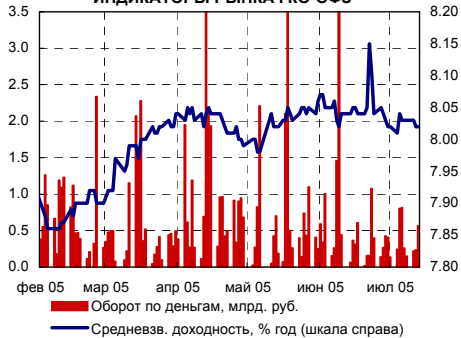


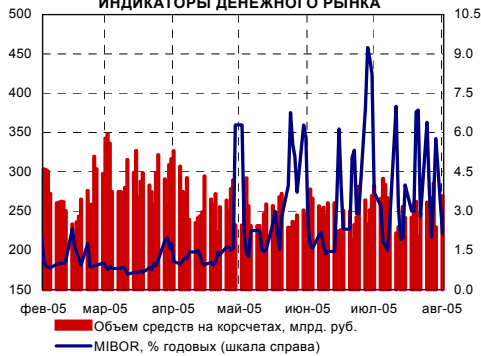
2 августа 2005 г.

ОБЗОР ДОЛГОВЫХ РЫНКОВ

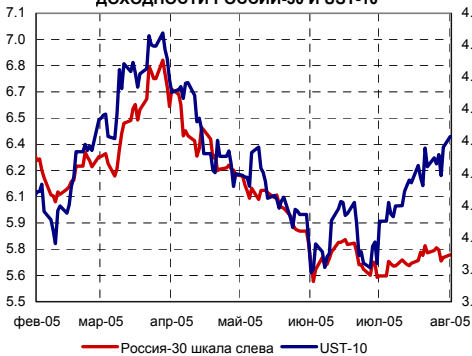
ИНДИКАТОРЫ РЫНКА ГКО-ОФЗ



ИНДИКАТОРЫ ДЕНЕЖНОГО РЫНКА



ДОХОДНОСТИ РОССИИ-30 И UST-10



ОБЪЕМ ТОРГОВ И ДОХОДНОСТЬ ГАЗПРОМА АЗ



ИНДИКАТОРЫ ДОЛГОВОГО РЫНКА

Индексы	Значение	Изм-е		
RUB/USD	28.58	-0.0124	↓	
EUR/USD	1.223	0.0044	↑	
MIBOR, %	1.34	-0.80	↓	
ОСТАТКИ НА К/С В ЦБ, МЛРД. РУБ.	273.1	3.6	↑	
НЕФТЬ (URALS)	57.16	-0.31	↓	
ЗОЛОТО	431.8	2	↑	
EMBI+	346.53	-0.17	↓	
EMBI+ СПРЕД	288	-1	↓	
EMBI+RUSSIA	411.75	-0.13	↓	
EMBI+RUSSIA СПРЕД	138	1	↑	
MICEX RCBI	102.46	-0.16%	↓	
РОССИЯ 30	110.69	110.75	-0.11	5.72
UST 10	98.36	98.42	-0.26	4.33
ГАЗПРОМ 13	121.33	121.78	-0.28	6.07
БАНК МОСКВЫ 09	104.61	105.33	0.20	6.71

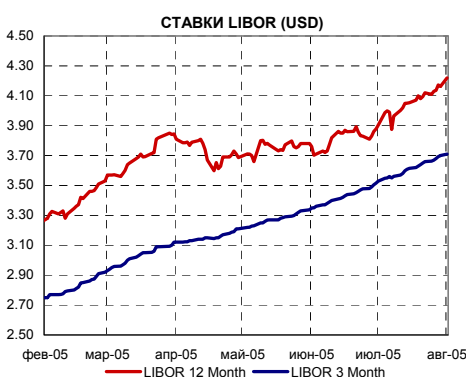
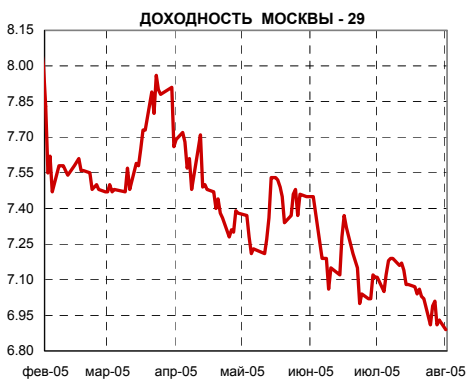
ВНУТРЕННИЙ ДОЛГОВОЙ РЫНОК

► **ВЧЕРА** активность на рынке рублевых облигаций снизилась, что является традиционным для начала недели. Основной интерес участников на вчерашних торгах концентрировался в облигациях эмитентов второго и третьего эшелонов. Так в секторе корпоративных облигаций лидером по торговым оборотам стали облигации ТД Мечел 01 (+0,15%), ВКМ-Финанс 01 (+0,05%), Центртелеком 04 (0,14%), Пятерочка Финанс (+0,5%). Облигации эмитентов первого эшелона на вчерашних торгах практически не торговались. Отдельные покупки наблюдались лишь в облигациях Газпрома четвертой серии (-0,45%) и облигациях ВТБ 04 (-0,03%), котировки которых к вечеру снизились.

Торговая активность в секторе субфедеральных и муниципальных облигаций также снизилась. Торговля в основном велась двумя наиболее ликвидными выпусками сектора – Москва 39 (+0,05%) и Московская область 05 (+0,12%), интерес к которым пока не ослабевает. Котировки других, менее активно торговывшихся на вчерашних торгах облигаций, по итогам дня в среднем выросли на 0,25%.

В секторе государственных рублевых облигаций на вчерашних торгах лидером по торговой активности стали облигации ОФЗ 27025, котировки которых к вечеру снизились на 0,07%. Котировки других наиболее ликвидных облигаций на вчерашних торгах изменились незначительно (ОФЗ 46017 (+0,05%), ОФЗ 46001 (+0,03%).

► **СЕГОДНЯ.** Мы ожидаем роста торговой активности на внутреннем долговом рынке. Начало нового месяца благоприятно отразилось на состоянии денежного рынка. Так вчера ставки на рублевые кредиты на МБК снизились, вернувшись на «безопасные» для долгового рынка уровни. Ставки на однодневные кредиты на вчерашних торгах находились на уровне 0,5-1,5% годовых. На этом фоне по нашему мнению сегодня на рынке возобновится спрос на наиболее качественные облигации.



ВНЕШНИЙ ДОЛГОВОЙ РЫНОК

► **US-TREASURIES.** Возрастающая динамика доходностей us-treasuries получила развитие сразу же в начале августа. Публикация индекса деловой активности стала катализатором роста доходностей us-treasuries. Доходность 10-летних us-treasuries выросла с 4,29% до 4,34% годовых. Сегодня с утра 10-летние облигации торгуются с доходностью 4,32% годовых.

Статистика индекса деловой активности оказалась гораздо лучше ожиданий экономистов. Так, по итогам июля индекс продемонстрировал рост на 2,8 пункта с 53,8 до 56,6. При этом прогнозное значение индекса, согласно последнему опросу REUTERS, составляло 54,5 пункта. Т.е. фактический рост деловой активности в промышленности оказался гораздо выше ожидаемого. Кроме того, компонента индекса, отражающая уровень занятости выросла второй месяц подряд. В июле ее значение составило 53,2, против 49,9 пунктов - уровня июля. Таким образом, экономические индикаторы демонстрируют, что экономика США прошла легкий экономический спад, наблюдавшийся в весенние месяцы, когда экономисты получили возможность говорить о т.н. «слабой полосе» в экономике США. Кроме того, хороший рост показателя, отражающего занятость в индексе деловой активности, позволяет ждать хорошие данные по рынку труда в пятницу, 5-го августа. Согласно опросу REUTERS, число новых рабочих мест в экономике США составит 182,5 тыс. новых рабочих мест, против 146,0 тыс. в июне. В случае подтверждения этого прогноза, мы ждем, что доходности us-treasuries будут дальше карабкаться вверх. Способствовать этому также будет подготовка участников к заседанию Комитета по открытым рынкам США (FOMC), на котором будет приниматься решение об изменении уровня учетной ставки ФРС США. В настоящее время все ждут, что ставка будет повышена с 3,25% до 3,50% годовых.

► **EMERGING MARKETS.** По итогам дня индекс EMBI+ снизился на 0,11%, а его спрэд сузился на 2 б.п. до 288 б.п.

► **РОССИЙСКИЕ ЕВРООБЛИГАЦИИ.** Индекс EMBI+ Россия снизился на 0,12%. Спрэд индекса не изменился - 138 б.п. Сегодня с утра Россия 30 торгуются на уровне 110,69/110,75 процентов от номинала. Спрэд к UST-10 составляет 140 б.п.

НОВОСТИ ДОЛГОВОГО РЫНКА

► **ЦЕНТРТЕЛЕКОМ** предоставил отчетность за 6 месяцев 2005г по стандартам РСБУ. В целом исходя из отчетности можно сделать вывод о том, что финансовые показатели Центртелекома во втором квартале 2005г. оказались хуже аналогичных показателей первого квартала этого года.

Выручка компании во втором квартале увеличилась на 0,6% по сравнению с первым кварталом 2005г. и составила \$233,7 млн. Себестоимость возросла на 5,1% и составила \$184,6 млн., в результате чего валовая прибыль упала на 13,4% и составила \$49 млн., а валовая рентабельность упала с 24,4% до 21%.

По сообщению компании, основной причиной увеличения расходов стал рост объема амортизационных отчислений, который был обусловлен вводом нового оборудования в рамках реализации инвестиционной программы компании. В связи с этим показатель EBITDA увеличился на 3% и составил \$84.2 млн.

Чистая прибыль Центртелекома сократилась на 60% и составила \$3.9 млн. Столь резкое сокращение прибыли объясняется исключительно ростом отложенных процентных платежей.

Также, на наш взгляд, необходимо отметить продолжающееся увеличение долга компании. За второй квартал долг Центртелекома вырос еще на 9,4% и составляет в настоящий момент уже \$715 млн.

► **НММЗ.** ЗАО «Нижнесергинский Метизно-Металлургический завод» в августе 2005 года планирует разместить еврооблигации (CLN) сумму \$50 млн. Срок обращения - 18 месяцев.

► **ООО «НОРТГАЗ-ФИНАНС»** приняло решение о размещении облигаций второй серии на сумму 1,8 млрд. рублей.

► **РЖД.** ОАО «Российские железные дороги» намерено привлечь синдицированный кредит на \$600 млн.

► **ООО «ОТЕЧЕСТВЕННЫЕ ЛЕКАРСТВА-ФИНАНС»** 29 июля приняло решение о размещении трехлетних облигаций второй серии на сумму 1,3 млрд. рублей.

► **ООО «СЛАВИНВЕСТБАНК»** приняло решение о размещении трехлетних облигаций второй серии на сумму 900 млн. рублей.

ЭКОНОМИКА/ПОЛИТИКА

► **ИНВЕСТИЦИОННЫЙ ФОНД.** Минэкономразвития РФ внесло в правительство проекты нормативных актов об инвестиционном фонде, который призван содействовать привлечению частных инвестиций в РФ и модернизации инфраструктуры. По словам Германа Грефа, МЭРТ уже располагает рядом проектов, которые могут быть частично профинансированы за счет средств инвестфонда.

Объем инвестфонда в 2006 году планируется в размере 69,7 млрд. рублей (\$2,4 млрд.), в 2007 году - 72,9 млрд. рублей, в 2008 году - 73,2 млрд. рублей. При этом неиспользованные средства годового объема инвестфонда будут переноситься на следующий год.

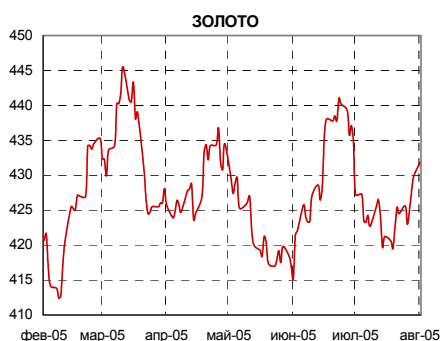
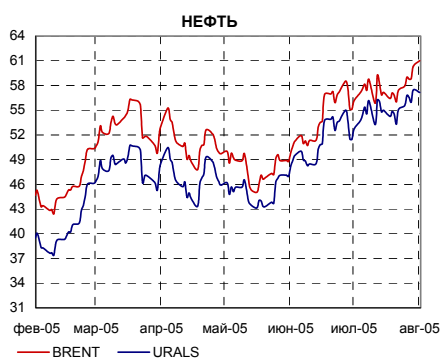
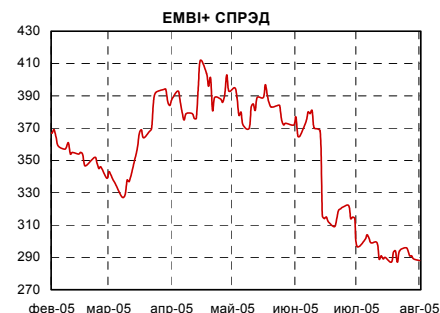
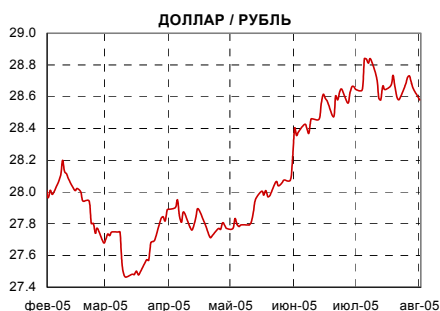
В соответствии с положением об инвестфонде, плановый период инвестиционного проекта - не более пяти лет, в течение которого оказывается господдержка его реализации из средств фонда. Финансировать предлагается только крупные инвестпроекты, минимальная стоимость которых должна составлять пять миллиардов рублей (\$175 млн.). Частный инвестор, рассчитывающий на господдержку, должен вложить собственные средства в размере не менее 10% стоимости проекта.

Мы в целом позитивно оцениваем идею создания инвестфонда, однако до тех пор пока не представлены конкретные инвестиционные проекты, делать какие-то серьезные выводы рано.

РЕКОМЕНДАЦИИ

В ближайшее время мы не видим причин для роста доходностей на внутреннем долговом рынке. Интерес к наиболее ликвидным облигациям, наблюдавшийся в конце июля, даже, несмотря на низкий уровень рублевой ликвидности в банковском секторе, позволяет предположить, что на рублевом долговом рынке активизируется спрос со стороны нерезидентов. Таким образом в ближайшее время основным фактором, который будет определять динамику внутреннего долгового рынка, вновь станут ожидания участников рынка относительно динамики курса рубль/доллар, которые пока что складываются в пользу укрепления рубля. На этом фоне мы полагаем, что в ближайшее время рынок рублевых облигаций продолжит расти. Однако, учитывая, что проблемы на денежном рынке во второй половине вновь могут напомнить о себе, мы не рекомендуем инвесторам агрессивные покупки облигаций эмитентов первого эшелона. По нашему мнению наиболее правильной стратегией в настоящее время остается - участие в первичных аукционах и сохранение позиций в наиболее качественных облигациях второго эшелона.

ЭМИТЕНТЫ	ПОГАШЕНИЕ		ЦЕНА		ДОХОДНОСТЬ,%			ДЮРАЦИЯ	
	Погашение	Оферта	Покупка	Продажа	Текущая	К погаш.	К оферте	Дюр. лет.	Мод. дю
Корпоративные облигации									
САНОС 02	10.11.09	13.11.07	102.90	103.10	9.41	-	8.61	2.07	1.90
Нортааз, 01	09.11.05	-	101.70	101.72	15.73	9.23	-	0.27	0.25
Сатурн Инвест	05.08.06	-	0.00	0.00	15.28	10.25	-	0.91	0.82
ОМЗ 04	26.02.09	31.08.06	105.40	105.75	13.51	-	8.98	0.99	0.91
ГТ-ТЭЦ Энерго 02	22.06.06	-	101.30	101.35	12.33	11.13	-	0.86	0.78
Уралвагонзавод, 01	30.09.08	03.10.06	103.02	103.14	12.97	-	10.82	1.08	0.98
Хайленд Голд Финанс, 0	02.04.08	09.10.06	100.36	100.57	11.93	-	11.98	1.12	1.00
ГТ-ТЭЦ Энерго 03	18.04.08	23.10.06	101.11	101.19	11.90	-	11.26	1.14	1.03
ИНПРОМ, 01	20.04.07	21.04.06	100.90	100.95	12.38	-	11.34	0.69	0.62
ПИТ-Инвестментс 02	23.03.09	29.09.06	104.65	104.75	13.61	-	9.95	1.07	0.97
Субфедеральные и муниципальные облигации									
Якутия, 03	17.06.08	-	106.35	108.99	11.21	9.52	-	2.46	2.25
Московская обл., 05	30.03.10	-	105.61	105.75	9.46	7.80	-	2.47	2.29
Московская обл., 04	21.04.09	-	110.35	111.49	9.95	7.95	-	3.14	2.90
Новосибирская обл. 02	29.11.07	-	108.73	109.30	12.21	9.33	-	2.02	1.84
Чувашия, 03	27.03.09	-	109.65	109.77	11.23	9.32	-	2.97	2.72
Ярославская обл., 02	03.07.07	-	107.35	108.20	12.31	8.83	-	1.72	1.58
Российские еврооблигации									
Вымпелком 11	22.10.11	-	102.00	0.00	8.21	7.96	-	4.86	4.86
МТС 10	14.10.10	-	104.19	104.69	8.04	7.36	-	4.25	4.25
Северсталь 14	19.04.14	-	103.76	104.25	8.91	8.62	-	6.06	6.06



КАЛЕНДАРЬ СОБЫТИЙ НА ДОЛГОВОМ РЫНКЕ

СЕГОДНЯ

- 7 авг 05 Внеочередное собрание акционеров ОАО "ИНПРОМ"
- 9 авг 05 Очередное заседание комиссии FOMC. Рассмотрение вопроса об изменении учетной ставки.
- 15 авг 05 Рассмотрение в Арбитражном суде МО иска Росимуществва к компании Ист Лайн
- 19 сен 05 Очередная 137-я встреча ОПЕК. Вена, Австрия

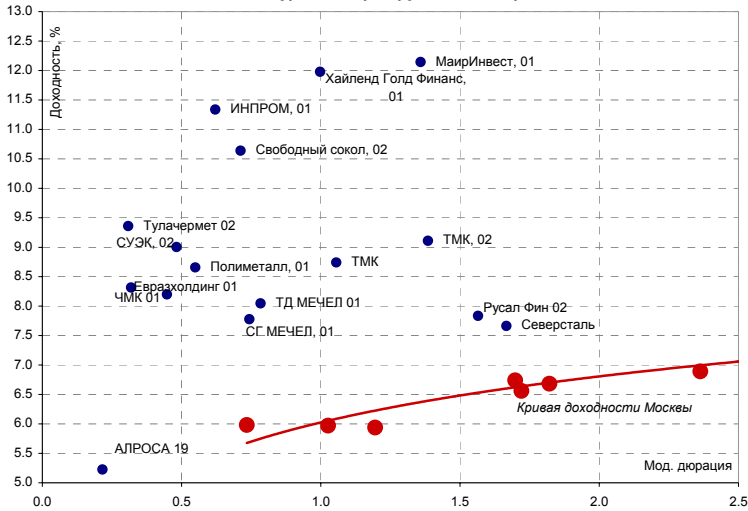
КАЛЕНДАРЬ ПЕРВИЧНОГО РЫНКА

Дата	Эмитент, серия выпуска	Объем, млн.	Срок обращения
СЕГОДНЯ			
3 авг 05	Минфин доразместит выпуск ОФЗ-ПД серии 25058 Дата погашения 30.04.08	8 000	3 года
4 авг 05	Национальная Лесоиндустриальная Компания, 01	500	2.5 года
9 авг 05	Московское ипотечное агентство, 02	1 000	3 года
11 авг 05	Газпром, А6	5 000	4 года
17 авг 05	Минфин доразместит выпуск ОФЗ-АД серии 46017 погашения 05.08.2015 - 50,0% от номинала погашения 03.08.2016 - 50,0% от номинала	Дата Дата 8 000	11 лет

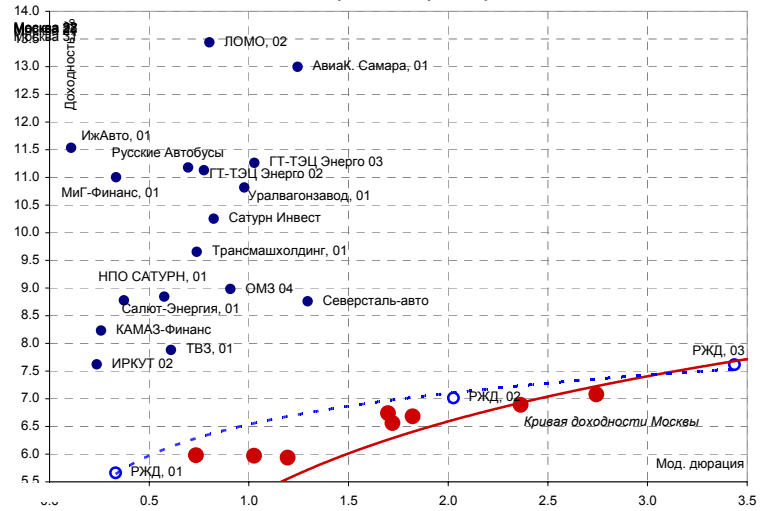
СТАТИСТИКА США

Дата	Показатель	Посл. период	Ожидаемое значение	Прошрое значение	Фактическое значение
14 июл 05	Retail sales, исключая автомобили, m-t-m	июн.05	0.50%	-0.20%	0.70%
15 июл 05	Инфляция в промышленном секторе (PPI)	июн.05	0.40%	-0.60%	0.00%
15 июл 05	Инфляция - Core PPI (очищенная от влияния цен на продовольствие и энергетику)	июн.05	0.20%	0.10%	-0.10%
18 июл 05	Счет движения капитала (Capital Net Flow), млрд. долл.	май.05	60.00	47.50	60.00
28 июл 05	Товары длительного пользования (Durable goods)	июн.05	-1.0%	6.4%	1.4%
28 июл 05	Статистика продаж новых домов (New Home sales)	июн.05	1.3%	1.3%	4.0%
29 июл 05	Прогнозная оценка ВВП (GDP-advance)	2 кв.05	3.40%	3.80%	3.40%
29 июл 05	Индекс потребительских расходов (PCE)	2 кв.05	-	2.30%	3.30%
29 июл 05	Employment cost	2 кв.05	0.80%	0.70%	0.70%
29 июл 05	Чикагский индекс активности в промышленности PMI	июн.05	55.50	53.60	63.50
1 авг 05	Индекс Деловой активности (ISM manufacturing)	июл.05	54.50	53.80	56.60
СЕГОДНЯ					
	Индекс потребительских расходов (PCE)	июн.05			
3 авг 05	Индекс Деловой активности (ISM Services)	июл.05	60.90	62.20	
5 авг 05	Статистика рынка труда - Число новых рабочих мест (Non-farm payrolls)	июл.05	182 500	146 000	
5 авг 05	Статистика рынка труда - Уровень безработицы (Unemployment)	июл.05	5.0%	5.0%	

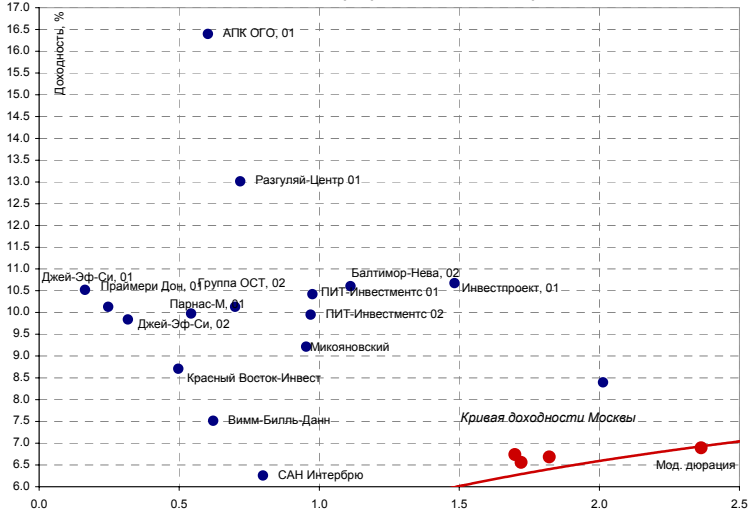
Металлургия и горно-рудный сектор



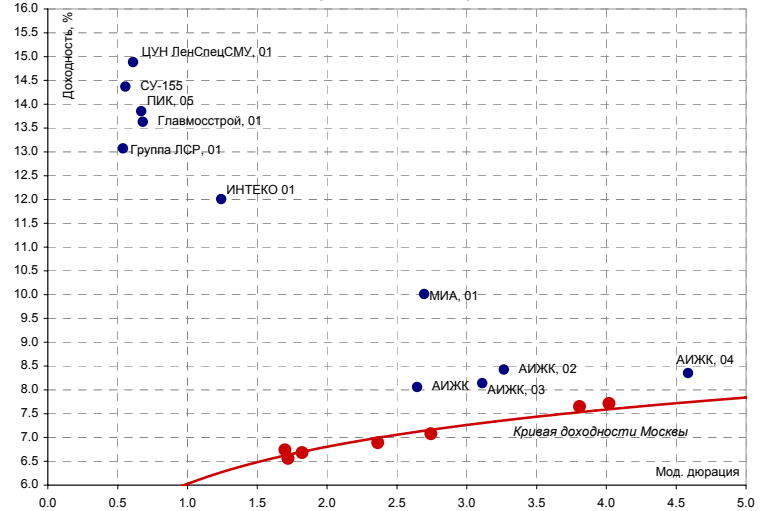
Машиностроение и транспорт



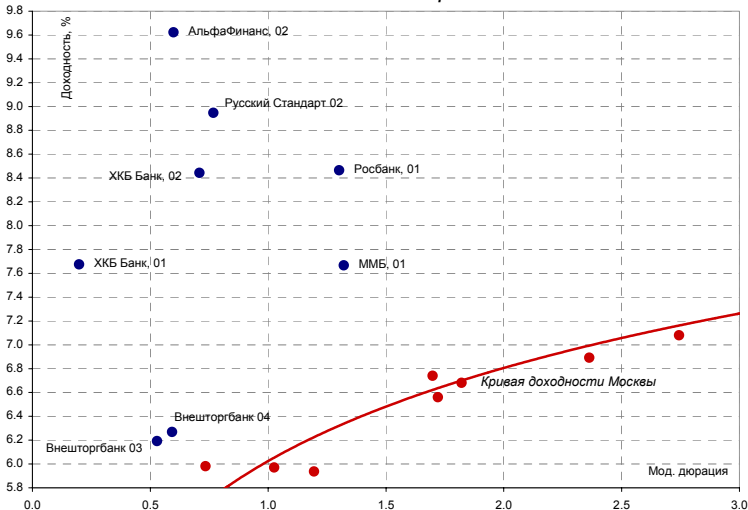
Пищевой и агропромышленный сектора



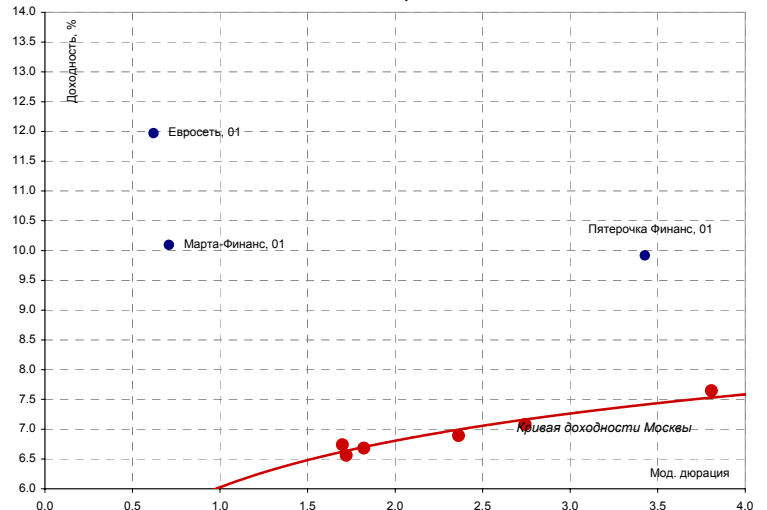
Строительный сектор



Финансовый сектор

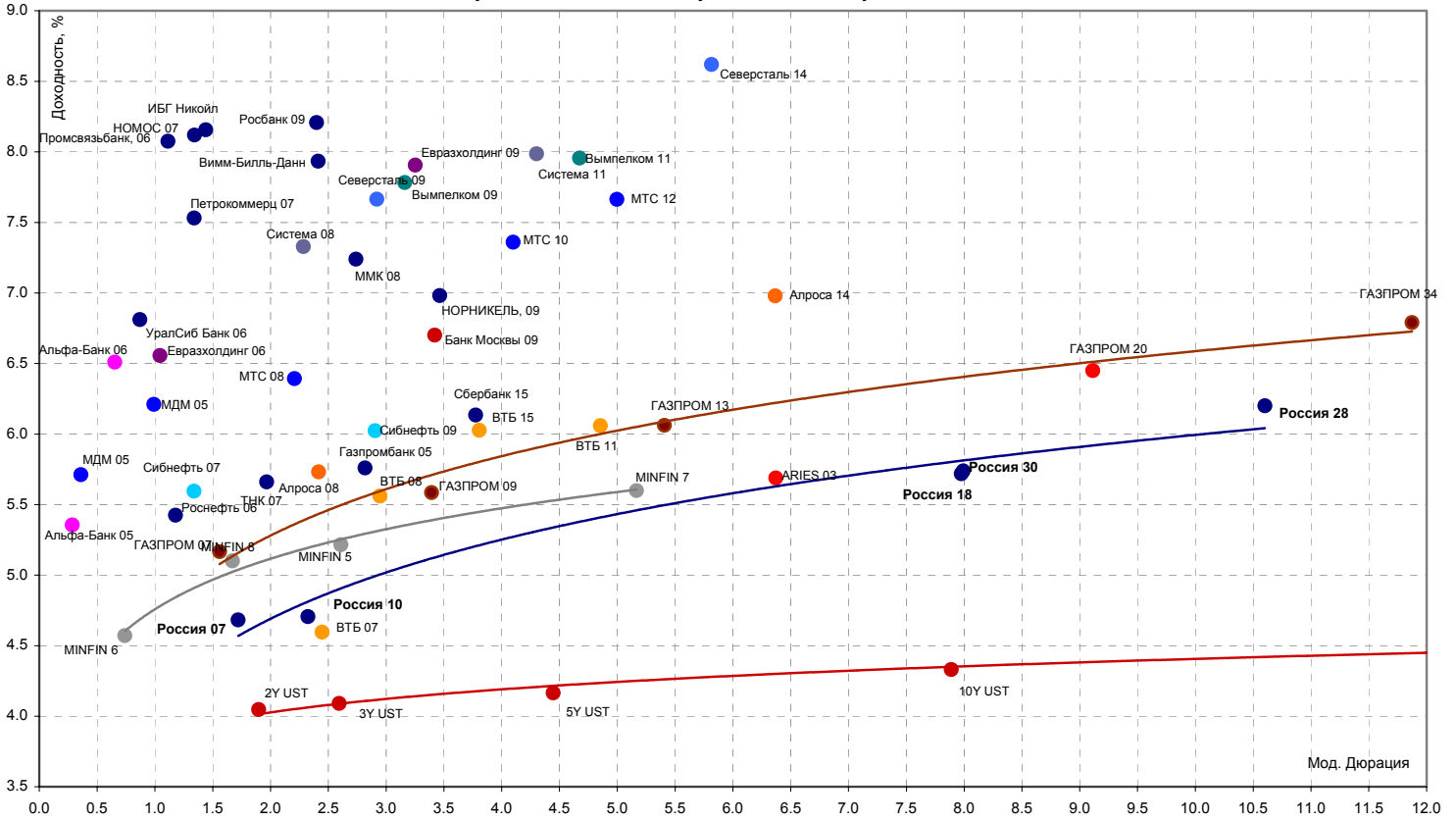


Розничная торговля

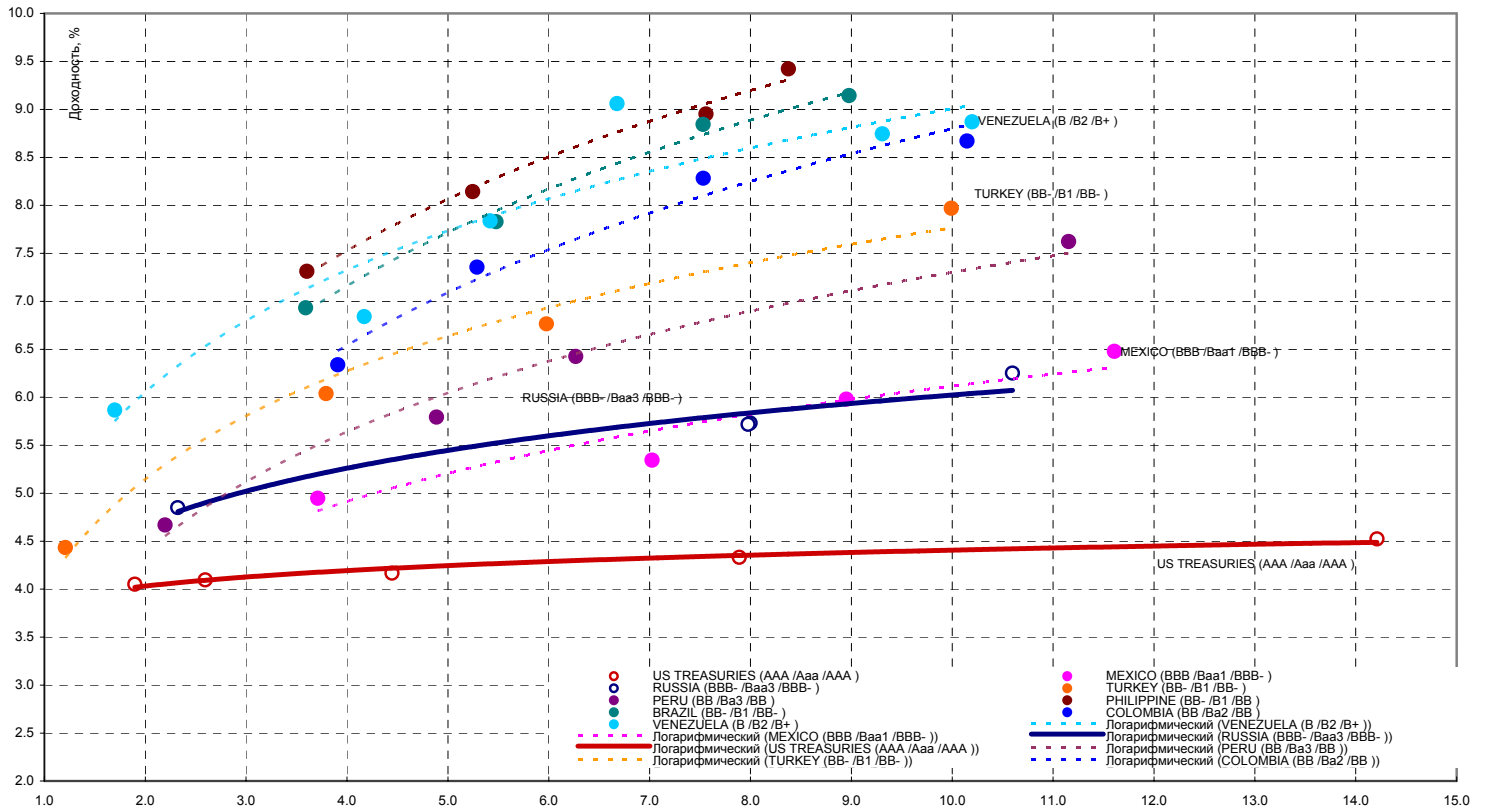


Источники: REUTERS, расчеты Банка Москвы

Кривая доходности российских еврооблигаций



Кривые доходности emerging markets



Источники: REUTERS

ЭМИТЕНТЫ	ОБЪЕМЫ		ПОГАШЕНИЕ/ ВЫКУП			ЦЕНА		ИЗМЕНЕНИЕ,%			ДОХОДНОСТЬ,%			ДЮРАЦИЯ			
	Оборот млн. руб.	Объем, млн. руб.	Купон, %	Погашение	Оферта	Дней до погашени я	Покупка	Продаж а	день	неделя	месяц	НКД	Текуща я	К погаш.	К оферте	Дюр. лет.	Мод. дюр
Итоги торгов государственными облигациями																	
ОБР	0.0	-	-	15.12.05	09.12.05	136	99.55	0.00	0.00	0.00	0.00	-	-	0.22	0.23	0.36	0.36
ОБР 02	0.0	-	-	23.06.09	15.09.05	1422	99.60	0.00	0.00	0.11	0.39	-	-	0.11	3.68	0.12	0.12
ОБР 03	0.0	-	-	22.09.09	15.12.05	1513	98.21	98.39	0.09	0.06	0.31	-	-	0.40	4.56	0.37	0.36
ОФЗ 25057	0.0	17998	7.40	20.01.10	-	1633	100.55	100.81	0.00	0.07	0.45	1.01	7.34	7.39	-	3.85	3.58
ОФЗ 25058	0.0	24000	6.30	30.04.08	-	1003	98.80	98.94	0.00	-0.06	0.25	15.36	6.37	6.94	-	2.50	2.34
ОФЗ 26198	0.0	42117	6.00	02.11.12	-	2650	0.00	91.60	0.00	0.00	0.00	44.38	6.64	7.78	-	5.75	5.34
ОФЗ 27018	0.0	14000	12.00	14.09.05	-	44	101.13	0.00	0.00	-0.25	-0.65	15.45	11.87	2.80	-	0.12	0.12
ОФЗ 27019	0.0	8800	10.00	18.07.07	-	716	105.99	0.00	0.00	0.00	-0.52	3.29	9.31	6.01	-	1.83	1.73
ОФЗ 27020	0.0	8800	12.00	08.08.07	-	737	0.00	0.00	0.00	-0.03	-0.17	56.88	11.15	6.03	-	1.79	1.69
ОФЗ 27022	0.0	21296	8.00	15.02.06	-	198	101.84	102.60	0.00	0.29	0.59	16.44	7.82	3.65	-	0.53	0.51
ОФЗ 27024	5.1	15001	7.50	19.04.06	-	261	101.65	101.95	-0.07	-0.80	-0.80	2.47	7.36	4.51	-	0.70	0.67
ОФЗ 27025	485.9	25806	7.50	13.06.07	-	681	101.40	101.46	-0.07	-0.10	-0.04	9.66	7.39	6.17	-	1.75	1.65
ОФЗ 27026	0.0	16000	8.00	11.03.09	-	1318	100.05	101.25	0.00	0.00	0.25	10.30	7.96	7.04	-	3.17	2.96
ОФЗ 45001	11.6	28356	10.00	15.11.06	-	471	103.35	103.46	0.10	-0.17	-0.53	15.41	9.67	5.60	-	0.76	0.72
ОФЗ 45002	0.0	5520	10.00	02.08.06	-	366	0.00	104.90	0.00	0.00	-0.42	29.59	9.76	4.92	-	0.48	0.46
ОФЗ 46001	14.8	60000	10.00	10.09.08	-	1136	107.60	107.70	0.03	-0.03	-0.26	12.88	9.29	6.60	-	2.12	1.99
ОФЗ 46002	12.9	62000	11.00	08.08.12	-	2564	107.45	107.55	-0.07	-0.03	0.19	50.03	10.23	7.52	-	4.72	4.39
ОФЗ 46003	0.0	37298	10.00	14.07.10	-	1808	110.58	110.65	0.09	0.05	0.20	3.29	9.04	7.28	-	3.73	3.48
ОФЗ 46014	3.4	53827	10.00	29.08.18	-	4776	103.85	103.90	-0.01	0.01	-0.18	37.81	9.63	7.94	-	5.77	5.35
ОФЗ 46017	38.9	17031	9.50	03.08.16	-	4020	97.12	97.15	0.05	-0.02	0.03	19.52	9.78	8.30	-	6.91	6.38
ОФЗ 46018	4.9	17940	9.50	24.11.21	-	5959	97.00	97.20	0.15	0.73	0.68	12.23	9.78	8.59	-	8.37	7.71
Всего	572.6	492350															

Источники: REUTERS, расчеты Банка Москвы

ЭМИТЕНТЫ	ОБЪЕМЫ		ПОГАШЕНИЕ/ ВЫКУП			ЦЕНА		ИЗМЕНЕНИЕ,%			ДОХОДНОСТЬ,%			ДЮРАЦИЯ			
	Оборот млн. руб.	Объем, млн. руб.	Купон, %	Погашение	Оферта	Дней до погашени я	Покупка	Продаж а	день	неделя	месяц	НКД	Текуща я	К погаш.	К оферте	Дюр. лет.	Мод. дюр
Итоги торгов муниципальными облигациями																	
Красноярск, 02	0.00	630	12.50	27.10.06	-	452	105.65	105.85	0.00	-0.05	-0.05	1.71	11.83	7.90	-	1.17	1.08
Новосибирск, 02	5.24	1500	13.00	07.12.06	-	493	104.80	104.93	0.00	0.14	0.19	19.59	12.40	8.74	-	1.24	1.14
Томск, 01	0.00	300	13.00	22.11.07	-	843	0.00	104.20	0.00	-0.07	-0.12	23.86	12.48	9.04	-	1.14	1.05
Уфа, 03	0.00	400	10.03	18.07.06	-	351	0.00	0.00	0.00	0.00	0.17	3.57	9.86	8.31	-	0.94	0.87
Уфа, 04	0.00	500	10.03	03.06.08	-	1037	0.00	0.00	0.00	0.00	0.00	15.11	9.78	9.18	-	2.51	2.30
Итоги торгов субфедеральными облигациями																	
Башкортостан, 04	0.20	500	8.02	13.09.07	-	773	99.55	99.70				30.10	8.06	8.45	-	1.93	1.78
Белгородская обл., 04	0.77	320	14.50	29.04.08	-	1002	110.60	111.15	0.08	0.46	-0.40	37.34	13.13	9.79	-	2.31	2.11
Белгородская обл., 03	0.00	300	19.00	20.12.05	-	141	105.25	107.35	0.00	-0.33	-1.17	21.86	18.01	4.62	-	0.38	0.36
Волгоградская обл.	0.00	400	11.99	14.05.06	-	286	0.00	104.00	0.00	0.19	-0.19	2.69	11.56	7.08	-	0.75	0.70
Волгоградская обл., 01	3.19	600	13.00	11.06.09	-	1410	105.91	108.00	0.57	-0.19	0.47	16.38	12.22	9.50	-	2.49	2.27
Воронежская обл. 01	0.00	600	13.00	15.12.07	-	866	109.01	109.15	0.00	0.18	0.78	16.74	11.90	8.93	-	2.06	1.89
Иркутская обл., 01	0.00	700	11.00	22.07.07	-	720	103.00	105.05	0.00	0.07	0.85	2.53	10.66	8.36	-	1.39	1.28
Иркутская обл., 02	1.03	750	11.00	07.09.06	-	402	102.02	102.10	0.03	0.06	-0.08	16.58	10.77	7.19	-	0.67	0.63
Калужская обл., 01	0.00	300	11.46	24.12.07	-	875	80.00	0.00	0.00	0.00	0.00	11.93	11.35	9.61	-	2.16	1.97
Коми, 05	0.01	500	15.00	24.12.07	-	875	113.00	114.00	0.00	0.36	0.00	15.62	13.27	8.01	-	2.07	1.91
Коми, 06	1.49	700	14.50	14.10.10	-	1900	114.60	115.40	0.26	0.88	1.78	43.30	12.63	9.22	-	3.85	3.53
Коми, 07	0.35	1000	12.00	22.11.13	-	3035	101.00	103.49	-0.03	0.73	3.19	23.01	11.66	9.37	-	5.41	4.95
Красноярский край, 01	0.00	1500	10.30	08.12.05	-	129	101.17	101.30	0.00	-0.25	-0.30	15.52	10.18	6.99	-	0.35	0.32
Красноярский край, 02	0.00	1500	10.95	26.10.06	-	451	104.50	105.00	0.00	0.82	0.96	2.70	10.43	6.87	-	1.17	1.10
Краснодарский край, 01	0.00	605	10.50	15.05.07	-	652	103.30	0.00	0.00	0.04	0.52	21.86	10.15	8.27	-	1.65	1.52
Ленинградская обл., 02	0.00	800	14.01	08.12.10	-	1955	117.51	119.20	0.00	-1.09	1.00	17.66	11.76	9.59	-	4.02	3.66
Московская обл., 05	63.55	12000	10.00	30.03.10	-	1702	105.61	105.75	0.16	0.94	1.23	32.33	9.46	7.80	-	2.47	2.29
Московская обл., 04	0.84	9600	11.00	21.04.09	-	1359	110.35	111.49	-0.09	1.22	1.37	1.81	9.95	7.95	-	3.14	2.90
Нижегородская обл. 01	0.00	1000	11.80	01.11.06	-	457	0.00	0.00	0.00	0.00	0.13	28.77	11.30	8.27	-	1.15	1.06
Нижегородская обл. 02	11.35	2500	10.49	02.11.08	-	1189	103.01	103.98	0.24	0.60	1.48	2.30	10.16	8.98	-	2.30	2.11
Новосибирская обл.	0.12	1500	13.50	27.07.06	-	360	104.77	104.87	-0.04	0.05	0.14	33.29	12.89	8.69	-	0.91	0.84
Новосибирская обл. 02	6.53	2000	13.30	29.11.07	-	850	108.73	109.30	0.00	0.66	1.26	21.86	12.21	9.33	-	2.02	1.84
Самарская обл., 01	0.00	2370	12.00	04.07.06	-	337	104.16	104.50	0.82	-0.34	-0.48	8.88	11.48	7.10	-	0.88	0.82
Тверская обл., 02	0.14	1000	16.90	23.11.06	-	479	110.90	111.05	0.00	-0.18	-0.22	31.02	15.24	8.30	-	1.18	1.09
Томская обл., 01	0.00	400	12.00	19.11.05	-	110	0.00	0.00	0.00	-0.83	-0.89	24.33	11.88	8.39	-	0.30	0.28
Томская обл., 02	0.00	500	12.00	27.07.06	-	360	101.11	103.55	0.00	0.00	-0.12	1.32	11.66	8.58	-	0.96	0.88
Томская обл., 03	0.00	600	12.00	13.10.07	-	803	104.50	105.25	0.00	0.67	1.11	36.16	11.41	8.21	-	1.95	1.81
Хабаровский край, 01	0.00	300	13.09	27.08.05	-	26	100.43	100.54	0.00	-0.10	-0.89	23.67	13.03	6.59	-	0.07	0.07
Хабаровский край, 02	0.00	700	12.00	05.10.06	-	430	103.00	103.20	0.00	0.47	0.24	8.88	11.62	8.01	-	1.11	1.03
ХМАО, 01	0.00	1000	15.00	08.12.05	-	129	101.30	0.00				20.96	14.41	3.20	-	0.35	0.34
ХМАО, 02	0.00	5000	12.00	27.05.08	-	1030	110.50	113.00	0.00	1.40	1.13	21.37	10.71	7.33	-	2.45	2.29
Чувашия, 01	0.00	285	12.00	12.08.05	-	11	100.15	100.18	0.00	-0.15	-0.63	26.63	11.98	5.86	-	0.03	0.03
Чувашия, 02	5.08	500	9.50	13.04.07	-	620	101.20	0.00	0.30	-0.10	-0.30	4.95	9.36	8.82	-	1.58	1.45
Чувашия, 03	1.13	750	12.33	27.03.09	-	1334	109.65	109.77	0.25	0.83	1.86	42.56	11.23	9.32	-	2.97	2.72
Якутия, 03	0.00	800	12.00	17.06.08	-	1051	106.35	108.99	0.00	-0.47	-0.47	13.48	11.21	9.52	-	2.46	2.25
Якутия, 04	0.72	1000	14.00	16.03.06	-	227	104.22	104.37	0.12	-0.37	-0.58	17.64	13.42	6.54	-	0.60	0.56
Якутия, 05	0.00	2000	10.00	21.04.07	-	628	100.75	101.20	0.00	-0.35	-0.50	3.01	9.95	8.82	-	1.61	1.48
ЯНАО, 01	0.00	1800	11.00	03.08.08	-	1098	106.00	107.00	0.00	0.24	-0.55	53.34	10.34	8.08	-	2.54	2.35
Ярославская обл., 02	0.00	1000	13.28	03.07.07	-	701	107.35	108.20	0.00	-0.05	0.00	9.82	12.31	8.83	-	1.72	1.58
Ярославская обл., 03	1.04	1000	12.50	17.11.06	-	473	103.70	104.00	0.19	-0.10	-0.19	25.68	12.05	8.26	-	0.94	0.87
Москва 24	0.00	3000	15.00	02.09.05	-	32	101.20	0.00	0.00	0.06	-1.21	24.66	14.84	2.81	-	0.09	0.09
Москва 35	0.00	3900	10.00	18.06.06	-	321	104.05	104.43	0.00	0.03	0.08	24.11	9.65	-3.79	-	0.25	0.26
Москва 28	0.01	3000	15.00	25.12.05	-	146	103.80	104.40		-0.95	-0.29	15.21	14.22	1.20	-	0.39	0.39
Москва 32	0.00	4000	10.00	25.05.06	-	297	103.30	104.00	0.00	0.02	-0.32	18.63	9.68	5.98	-	0.78	0.73
Москва 37	0.00	3900	10.00	23.09.06	-	418	104.40	104.65	0.00	-0.03	0.02	10.68	9.56	5.97	-	1.09	1.03
Москва 27	0.00	4000	15.00	20.12.06	-	506	111.50	112.15	0.00	-0.13	-0.18	17.26	13.37	5.94	-	1.27	1.19
Москва 42	0.00	3000	10.00	13.08.07	-	742	106.75	107.30	0.00	0.05	-0.51	21.92	9.36	6.56	-	1.83	1.72
Москва 31	0.00	5000	10.00	20.05.07	-	657	106.20	106.40	0.00	0.00	0.28	23.29	9.40	6.74	-	1.81	1.70
Москва 40	2.15	4000	10.00	26.10.07	-	816	106.86	106.90	0.05	0.05	0.13	10.96	9.35	6.68	-	1.94	1.82
Москва 29	0.00	5000	10.00	05.06.08	-	1039	108.15	108.24	0.00	0.00	0.32	15.62	9.24	6.89	-	2.53	2.36
Москва 36	0.00	4000	10.00	16.12.08	-	1233	108.60	109.00	0.00	1.16	0.51	12.60	9.17	7.08	-	2.94	2.74
Москва 41	0.00	5000	10.00	30.07.10	-	1824	107.30	107.80	0.00	0.00	0.26	0.55	9.32	7.65	-	4.10	3.81
Москва 38	0.00	5000	10.00	26.12.10	-	1973	110.00	111.15	0.00	1.37	-0.36	9.86	9.04	7.71	-	4.33	4.02
Москва 39	284.82	5000	10.00	21.07.14	-	3276	105.06	105.10	0.17	0.30	0.43	3.01	9.51	7.99	-	6.31	5.84
Всего	385.43	124780															

Источники: REUTERS, расчеты Банка Москвы

ЭМИТЕНТЫ	ОБЪЕМЫ		ПОГАШЕНИЕ/ ВЫКУП			ЦЕНА		ИЗМЕНЕНИЕ,%			ДОХОДНОСТЬ,%			ДЮРАЦИЯ			
	Оборот, млн. руб.	Объем, млрд. руб.	Купон, %	Погашение	Оферта	Дней до погашения	Покупка	Продажа	день	неделя	месяц	НКД	Текущая	К погаш.	К оферте	Дюр. лет.	Мод. дюр.
Итоги торгов корпоративными облигациями																	
Нефть и газ																	
ГАЗПРОМ А2	0.51	5000	15.21	03.11.05	-	94	102.20	110.00	0.02	-0.12	-0.50	35.83	14.83	5.00	-	0.26	0.25
ГАЗПРОМ А3	0.26	10000	8.11	18.01.07	-	535	102.07	102.25	0.10	0.00	0.00	1.11	7.94	6.69	-	1.41	1.32
ГАЗПРОМ А4	0.00	5000	8.22	10.02.10	-	1654	101.80	103.15	-0.44	0.53	0.93	37.38	8.00	7.62	-	3.75	3.48
ГАЗПРОМ А5	10.15	5000	7.58	09.10.07	-	799	101.20	102.00	-0.59	1.44	0.34	23.05	7.47	6.94	-	2.02	1.88
НГК ИТЕРА	0.00	2000	13.50	07.12.07	07.12.05	858	102.00	102.15	0.00	0.00	0.00	20.34	13.21	-	6.93	0.35	0.33
Лукойл 02	0.00	6000	7.15	17.11.09	20.11.07	1569	100.20	100.42	0.00	0.27	0.25	13.52	7.13	-	7.10	2.14	2.00
НОВАТЭК, 01	0.00	1000	9.40	30.11.06	-	486	100.47	0.00	0.00	0.30	0.50	15.45	9.26	8.33	-	1.27	1.17
Нортгаз, 01	4.58	2100	16.00	09.11.05	-	100	101.70	101.72	0.02	0.18	0.09	35.95	15.73	9.23	-	0.27	0.25
Татнефть 03	12.50	1500	12.00	01.07.06	-	334	104.00	105.00	0.00	0.63	-0.67	10.19	11.52	7.35	-	0.89	0.83
ТНК, 05	0.00	3000	15.00	28.11.06	-	484	110.00	111.80	0.00	-2.04	-0.54	26.30	13.57	6.69	-	1.23	1.15
Химия и нефтехимия																	
АМТЕЛ ХК, 01	0.22	1200	12.50	15.11.07	22.11.05	836	100.65	100.95	0.00	0.10	0.05	25.34	12.40	-	9.37	0.31	0.28
Акрон, 01	0.00	600	13.45	01.11.05	-	92	0.00	0.00	0.00	0.00	-0.54	33.16	13.30	9.08	-	0.24	0.22
Амтелишнпром, 01	0.00	600	19.00	23.12.05	-	144	103.55	104.80	0.00	-0.01	-0.38	19.78	18.27	8.36	-	0.39	0.36
Куйбышевазот, 01	5.03	600	9.00	15.06.06	15.12.05	318	100.30	100.60	-0.10	0.20	0.10	11.34	8.96	-	7.83	0.37	0.34
НИКОСХИМ, 01	0.36	750	15.00	14.12.06	-	500	99.55	99.75	-0.04	0.44	1.16	18.90	15.03	14.94	-	1.27	1.10
НКНХ-03	0.00	2000	9.50	01.09.07	01.09.05	761	0.00	0.00	0.00	0.00	0.00	15.88	9.45	-	2.96	0.08	0.08
НКНХ, 04	0.00	1500	9.99	26.03.12	02.04.09	2429	102.30	102.45	0.00	0.14	1.38	32.57	9.77	-	9.44	3.07	2.81
Нэфис Косметикс, 01	0.00	400	12.00	22.04.07	21.10.05	629	100.40	100.70	0.00	-0.25	-0.43	33.21	11.92	-	8.72	0.22	0.20
САНОС 01	0.00	300	14.00	13.02.06	-	196	0.00	0.00	0.00	-0.09	-0.09	64.82	13.59	8.30	-	0.51	0.47
САНОС 02	0.00	3000	9.70	10.11.09	13.11.07	1562	102.90	103.10	0.10	0.64	1.08	20.20	9.41	-	8.61	2.07	1.90
Электроэнергетика																	
Алтайэнерго, 01	0.00	600	18.00	05.08.05	-	4	0.00	0.00	0.00	-0.11	-0.36	43.40	17.98	9.37	-	0.01	0.01
Башкирэнерго, 01	0.00	500	20.00	11.09.05	-	41	101.15	101.68	0.00	0.00	-0.64	77.81	19.69	5.67	-	0.11	0.11
Башкирэнерго, 02	0.30	500	10.69	22.02.07	25.08.05	570	100.00	100.10	-0.05	0.00	-0.83	46.27	10.68	-	8.76	0.07	0.06
Ленэнерго, 01	0.00	3000	10.25	19.04.07	-	626	99.01	0.00	0.00	0.99	-0.01	28.64	10.25	10.50	-	1.57	1.42
РАО ЕЭС 02	0.26	3000	15.00	21.10.05	-	81	102.00	104.49	0.93	-2.34	-0.39	41.92	14.56	1.38	-	0.22	0.22
Свердловэнерго, 01	0.00	500	11.50	01.03.07	05.09.05	577	100.10	100.53	0.00	0.19	-0.06	47.58	11.45	-	6.81	0.10	0.09
Татэнерго, 01	3.56	1500	9.65	13.03.08	-	955	101.50	101.95	0.00	0.10	0.51	36.22	9.49	9.10	-	2.30	2.11
ФСК ЕЭС, 01	0.00	5000	8.80	18.12.07	-	869	102.90	103.05	0.00	0.10	0.29	9.88	8.55	7.58	-	2.18	2.03
Якутскэнерго, 01	0.00	400	16.00	31.08.06	-	395	0.00	0.00	0.00	0.68	0.48	66.19	15.21	9.18	-	0.98	0.90
Связь																	
Башинформсвязь 09	0.00	150	14.00	23.10.05	-	83	100.50	0.00	0.00	-0.29	-0.29	38.36	13.79	7.03	-	0.23	0.21
Волгателеком	0.00	1000	15.00	21.02.06	-	204	103.25	105.40	0.00	-0.21	-1.21	28.77	14.51	7.16	-	0.53	0.50
Вымпелком 01	5.30	3000	9.90	16.05.06	-	288	101.70	102.80	0.10	0.15	-0.94	20.61	9.72	7.48	-	0.77	0.71
Дальсвязь 01	0.00	1000	15.00	15.11.06	16.11.05	471	105.50	106.50	0.00	0.00	-1.26	30.82	14.16	8.70	-	1.20	1.10
МГТС 04	0.00	1000	10.00	22.04.09	26.04.06	1360	0.00	102.30	0.00	-0.49	-0.20	26.30	9.82	-	7.54	0.71	0.66
Мегафон Финас 01	0.00	1500	11.50	07.06.06	-	310	102.90	0.00	0.10	0.15	0.00	17.01	11.15	7.72	-	0.82	0.76
Мегафон	0.00	1500	9.28	11.04.07	-	618	0.00	0.00	0.00	0.40	0.35	27.97	9.15	8.54	-	1.57	1.44
Мегафон, 03	2.03	3000	9.25	15.04.08	-	988	101.70	101.85	0.20	0.27	1.50	26.36	9.10	8.71	-	2.40	2.21
РТК-ЛИЗИНГ, 04	0.00	2250	9.69	08.04.08	13.04.06	39546	100.60	100.89	0.00	-0.01	0.04	29.47	9.61	-	7.51	0.68	0.63
Сибирьтелеком 03	0.05	1530	14.50	14.07.06	-	347	105.80	106.25	-0.07	0.74	-0.82	6.75	13.69	8.08	-	0.92	0.85
Сибирьтелеком, 04	0.18	2000	12.50	05.07.07	-	703	107.00	107.50	-0.56	0.54	0.33	8.56	11.71	8.80	-	1.76	1.62
Сибирьтелеком, 05	0.00	3000	9.20	25.04.08	-	998	101.35	101.60	0.00	0.40	0.55	23.69	9.07	8.77	-	2.43	2.23
СЗ Телеком, 02	0.09	1500	13.20	03.10.07	05.10.05	793	101.00	101.30	-0.15	-0.25	-0.64	9.40	13.07	-	7.44	0.18	0.17
СМАРТС, 01	0.00	275	18.00	20.11.05	-	111	102.00	104.82	0.00	1.94	-1.20	34.52	17.56	9.30	-	0.31	0.28
СМАРТС, 02	0.00	500	0.00	26.06.07	-	694	99.75	100.25	0.00	0.00	0.05	0.00	0.00	-0.05	-	1.90	1.90
СМАРТС, 03	0.00	1000	15.10	29.09.07	05.10.05	1520	102.00	103.25	0.00	-0.49	-1.20	48.82	14.73	-	0.98	0.18	0.18
Таттелеком, 03	0.00	600	11.75	06.05.07	-	643	103.20	103.60	0.00	0.24	-0.24	25.11	11.36	9.95	-	1.58	1.44
УРСИ 02	0.00	1000	17.50	06.08.05	-	5	0.00	0.00	0.00	-0.16	-0.73	40.75	17.45	-2.12	-	0.01	0.01
УРСИ 03	2.28	3000	14.25	18.07.06	-	351	105.82	106.00	-0.09	0.00	-0.38	5.08	13.46	7.91	-	0.93	0.86
УРСИ 04	1.55	3000	9.99	01.11.07	-	822	103.00	103.25	0.10	0.44	0.54	24.09	9.68	8.54	-	2.03	1.87
УРСИ 05	0.00	2000	9.19	17.04.08	-	990	101.20	101.68	0.25	-0.10	0.65	25.68	9.05	8.71	-	2.41	2.21
Центртелеком 03	15.64	2000	12.35	15.09.06	-	410	104.20	104.25	-0.10	0.19	0.10	46.02	11.85	8.46	-	1.04	0.96
Центртелеком 04	28.05	5623	13.80	21.08.09	-	1481	113.80	113.90	0.18	1.02	2.02	62.76	12.12	9.82	-	3.13	2.85
Центральный Телеграф 0	0.00	500	16.00	22.08.06	-	386	105.52	111.00	0.00	-0.38	-0.38	30.25	15.08	10.22	-	0.97	0.88
ЮТК, 01	0.00	1500	14.24	14.02.06	-	409	104.41	104.79	0.00	-0.08	0.21	53.45	13.63	10.14	-	1.03	0.93
ЮТК, 02	0.00	1500	12.00	07.07.07	08.02.06	555	0.00	0.00	0.00	-0.07	-0.02	56.88	11.87	-	9.96	0.50	0.45
ЮТК, 03	8.13	3500	12.30	10.10.09	13.04.06	1531	101.67	101.85	0.10	0.00	0.16	39.09	12.09	-	9.59	0.67	0.61
Металлургия																	
Выксунский МЗ 01	0.00	1000	15.00	31.08.05	-	30	100.50	101.22	0.00	0.00	-0.38	62.47	14.84	1.39	-	0.08	0.08
Евразхолдинг 01	0.00	1000	12.50	05.12.05	-	126	101.30	0.00	0.00	-0.74	-1.27	19.52	12.33	8.31	-	0.35	0.32
ИНПРОМ, 01	1.13	500	12.50	20.04.07	21.04.06	627	100.90	100.95	0.15	-0.15	0.20	34.59	12.38	-	11.34	0.69	0.62
МаирИнвест, 01	0.00	500	12.30	03.04.07	-	610	98.40	101.50	0.00	0.75	1.00	9.10	12.18	12.14	-	1.52	1.36
Русал Фин 01	0.00	3000	10.00	12.09.05	-	42	100.50	100.80	0.00	0.05	-0.15	38.90	9.95	5.00	-	0.12	0.11
Русал Фин 0																	

ЭМИТЕНТЫ	ОБЪЕМЫ		ПОГАШЕНИЕ/ ВЫКУП				ЦЕНА		ИЗМЕНЕНИЕ,%			ДОХОДНОСТЬ,%			ДЮРАЦИЯ		
	Оборот, млн. руб.	Объем, млрд. руб.	Купон, %	Погашение	Оферта	Дней до погашения	Покупка	Продажа	день	неделя	месяц	НКД	Текущая	К погаш.	К оферте	Дюр. лет.	Мод. дюр
Машиностроение																	
Автоваз, 02	0.00	3000	10.78	13.08.08	17.08.05	1108	100.15	100.25	0.00	0.09	-0.03	49.03	10.74	-	2.87	0.04	0.04
ГТ-ТЭЦ Энерго 02	1.22	1500	12.50	22.06.06	-	325	101.30	101.35	-0.02	-0.03	-0.03	13.36	12.33	11.13	-	0.86	0.78
ГТ-ТЭЦ Энерго 03	9.11	1500	12.04	18.04.08	23.10.06	991	101.11	101.19	-0.03	0.40	0.55	33.32	11.90	-	11.26	1.14	1.03
ИжАвто, 01	5.00	1200	12.50	14.03.07	14.09.05	590	100.05	100.10	0.04	0.08	0.01	47.26	12.49	-	11.53	0.12	0.11
ИРКУТ 02	0.15	1500	16.00	02.11.05	-	93	102.02	102.10	-0.37	0.10	-0.78	39.01	15.68	7.62	-	0.25	0.24
КАМАЗ-Финанс	0.00	1200	12.30	11.11.06	11.11.05	467	100.85	101.30	0.00	-0.25	-0.12	27.30	12.17	-	8.23	0.28	0.26
ЛОМО, 02	0.00	700	14.20	11.07.06	-	344	100.37	100.70	0.00	0.30	0.96	7.78	14.06	13.44	-	0.91	0.80
МиГ-Финанс, 01	5.08	1000	16.00	03.06.09	15.12.05	1402	101.46	101.73	-0.19	0.07	0.20	23.67	15.76	-	11.00	0.37	0.33
ОМЗ 04	5.28	900	14.25	26.02.09	31.08.06	1305	105.40	105.75	-0.47	0.76	1.39	58.95	13.51	-	8.98	0.99	0.91
Русские Автобусы	0.03	500	14.00	22.05.06	-	294	102.35	102.50	0.05	-0.24	-0.05	27.23	13.69	11.18	-	0.77	0.70
Салют-Энергия, 01	0.00	3000	14.00	25.12.07	27.12.05	876	101.82	102.04	0.00	0.20	0.34	13.04	13.73	-	8.78	0.41	0.37
Сатурн Инвест	0.00	500	16.00	05.08.06	-	369	0.00	0.00	0.00	-0.90	-0.29	78.47	15.28	10.25	-	0.91	0.82
НПО САТУРН, 01	0.00	1500	11.50	23.03.08	28.03.06	39530	101.40	101.75	0.00	0.00	-0.05	40.96	11.30	-	8.84	0.63	0.58
Северсталь-авто	0.00	1500	11.25	21.01.10	25.01.07	1634	0.00	104.00	0.00	0.00	0.24	1.23	10.85	-	8.76	1.41	1.29
ТВЗ, 01	0.07	750	14.60	10.10.06	-	435	104.50	105.35	-0.48	0.47	-0.19	45.20	13.97	7.88	-	0.66	0.61
Трансмашхолдинг, 01	0.02	1500	14.00	01.12.07	05.06.06	852	103.51	103.90	-0.20	-0.04	-0.23	23.40	13.53	-	9.65	0.81	0.74
Уралвагонзавод, 01	0.14	2000	13.36	30.09.08	03.10.06	1156	103.02	103.14	0.00	0.00	0.15	43.19	12.97	-	10.82	1.08	0.98
Добычающая промышленность																	
АЛРОСА 19	0.00	3000	16.00	23.10.05	-	83	102.00	102.44	0.00	0.02	-0.42	43.84	15.63	5.22	-	0.23	0.22
Полиметалл, 01	0.00	750	17.50	21.03.06	-	232	105.00	105.20	0.00	0.19	-0.52	63.29	16.63	8.66	-	0.60	0.55
СУЭК, 02	0.00	1000	11.00	15.02.07	16.02.06	563	101.20	101.75	0.00	0.00	-0.13	22.30	10.87	-	9.00	0.53	0.48
Хайленд Голд Финанс, 01	0.00	750	12.00	02.04.08	09.10.06	975	100.36	100.57	0.07	-0.10	-0.05	8.55	11.93	-	11.98	1.12	1.00
Пищевая промышленность																	
АПК ОГО, 01	2.14	1100	15.50	22.04.07	28.04.06	629	99.64	99.70	-0.10	0.20	0.15	36.46	15.54	-	16.40	0.70	0.60
Балтимор-Нева	0.00	500	16.00	05.09.06	02.09.05	400	100.56	101.00	0.00	0.42	0.03	26.30	15.84	-	4.10	0.09	0.08
Балтимор-Нева, 03	0.00	800	11.65	15.05.08	23.11.06	1018	101.25	101.90	0.00	0.28	1.35	23.62	11.49	-	10.60	1.23	1.11
Вимм-Билль-Данн	0.01	1500	10.78	11.04.06	-	253	101.70	102.35	0.08	0.07	-0.05	32.78	10.55	7.51	-	0.67	0.62
Группа ОСТ, 02	0.00	1000	13.60	08.05.08	22.05.06	1011	102.00	102.49	0.39	0.29	2.00	30.18	13.28	-	10.13	0.77	0.70
Джей-Эф-Си, 01	0.06	700	14.00	06.10.05	-	66	100.62	100.72	-0.05	-0.15	-0.30	6.71	13.92	10.52	-	0.18	0.16
Джей-Эф-Си, 02	3.10	1200	14.00	04.12.07	06.12.05	855	101.32	101.48	-0.15	0.08	-0.07	21.10	13.82	-	9.84	0.35	0.32
Инвестпроект, 01	0.00	1000	10.80	16.05.07	-	653	101.15	101.65	0.00	-0.59	0.60	22.19	10.74	10.67	-	1.64	1.48
Микояновский	0.00	1000	13.50	18.09.06	-	413	103.95	106.00	0.00	0.58	0.57	49.93	12.89	9.21	-	1.04	0.95
Парнас-М, 01	0.00	500	12.75	15.03.06	-	226	101.70	101.90	0.00	0.08	-0.09	16.42	12.52	9.97	-	0.60	0.54
Праймери Дон, 01	0.00	750	13.50	10.11.06	11.11.05	466	99.45	0.00	0.00	0.00	0.25	29.59	13.30	-	10.13	0.27	0.25
Разгуляй-Центр 01	0.00	1000	14.00	05.06.06	-	308	101.03	101.45	-0.32	0.75	1.27	22.25	13.86	13.01	-	0.81	0.72
ЭФКО, 01	10.09	1000	15.50	05.09.06	06.09.05	400	0.00	101.85	0.00	-0.35	-0.49	62.00	15.36	-	5.95	0.10	0.09
Пивоварение																	
Балтика, 01	10.61	1000	8.75	20.11.07	-	841	100.66	0.00	0.48	0.10	0.42	9.83	8.65	8.39	-	2.18	2.01
Красный Восток-Инвест	0.03	1500	11.50	25.02.07	24.02.06	573	101.56	101.70	-0.20	0.15	0.65	49.78	11.32	-	8.71	0.54	0.50
ПИТ-Инвестментс 01	1.75	1000	12.00	28.09.06	-	423	101.65	102.00	0.03	0.40	1.29	40.44	11.77	10.42	-	1.08	0.98
ПИТ-Инвестментс 02	3.22	1500	14.25	23.03.09	29.09.06	1330	104.65	104.75	0.10	0.29	1.36	49.19	13.61	-	9.95	1.07	0.97
САН Интербрю	0.07	2500	13.00	15.08.06	-	379	105.00	105.75	0.00	-0.06	-0.43	5.34	12.29	6.26	-	0.85	0.80
Розничный сектор																	
Евросеть, 01	1.57	1000	16.33	25.04.06	-	267	103.08	103.19	0.05	0.13	0.59	43.40	15.83	11.97	-	0.69	0.62
Марта-Финанс, 01	1.04	700	14.84	22.05.08	25.05.06	1025	103.57	103.77	0.26	0.37	1.57	27.24	14.30	-	10.10	0.78	0.71
Пятерочка Финанс, 01	0.48	1500	11.45	12.05.10	-	1745	106.40	106.74	0.33	0.71	6.25	23.53	10.74	9.92	-	3.77	3.43
Лесная промышленность и ЦБК																	
АЦБК-Инвест	0.00	500	13.50	07.09.06	-	402	0.00	103.70	0.00	-0.39	0.00	19.60	13.11	11.00	-	1.02	0.92
Волга 01	0.55	1500	12.00	13.03.07	14.09.05	589	98.00	98.25	0.00	0.10	-0.30	45.37	12.23	-	43.21	0.12	0.08
ГОТЭК	0.00	550	12.50	06.06.06	-	309	101.25	0.00	0.00	0.30	0.80	18.84	12.40	11.76	-	0.82	0.73
ПЭФ Союз, 01	0.07	300	16.00	09.10.07	06.10.05	799	101.00	101.20	-0.14	-0.16	-0.83	50.85	15.84	-	9.87	0.18	0.16
Строительство и ипотека																	
АИЖК	0.00	1070	11.00	01.12.08	-	1218	0.00	110.00	0.00	0.44	0.44	18384	10.10	8.06	-	2.86	2.65
АИЖК, 02	0.00	1500	11.00	01.02.10	-	1645	108.00	112.90	0.00	0.00	0.14	54.55	9.99	8.43	-	3.54	3.27
АИЖК, 03	0.00	2250	9.40	15.10.10	-	1901	105.15	105.55	0.00	0.29	0.05	4.38	8.95	8.14	-	3.36	3.11
АИЖК, 04	3.09	900	8.70	01.02.12	-	2375	102.75	103.65	0.24	0.00	0.74	19.31	8.45	8.35	-	4.97	4.59
Главмострой, 01	0.05	2000	13.00	27.05.07	27.05.06	664	99.96	100.00	-0.05	0.15	0.03	23.51	13.00	-	13.63	0.77	0.68
ИНТЕКО 01	0.00	1200	10.95	15.02.07	-	563	95.00	101.00	0.00	0.00	1.02	49.50	11.06	12.01	-	1.39	1.24
Искитимцемент, 01	0.23	200	16.80	24.12.06	25.12.05	510	103.80	104.15	0.95	-0.29	0.97	17.95	16.00	-	4.21	0.39	0.37
Группа ЛСР, 01	1.13	1000	14.00	20.03.08	23.03.06	962	100.75	100.80	-0.10	0.00	0.00	49.86	13.90	-	13.07	0.61	0.54
МИА, 01	0.01	2200	10.00	20.09.12	-	2607	101.00	102.50	-0.49	0.00	-0.98	0.66	9.90	10.01	-	2.96	2.69
ПИК, 05	2.00	1120	13.00	20.05.08	23.05.06	1023	99.72	99.88	-0.05	-0.05	-0.10	24.58	13.02	-	13.85	0.76	0.67
ЦУН ЛенСпецСМУ, 01	0.54	1000	15.50	22.04.10	27.04.06	1725	100.68	100.75	-0.04	-0.01	0.74	40.34	15.39	-	14.88	0.70	0.61
СУ-155	0.00	1500	14.00	30.03.07	30.03.06	606	99.81	101.99	0.00	0.70	0.27	12.66	13.97	-	14.37	0.64	0.56

Источники: REUTERS, расчеты Банка Москвы

ЭМИТЕНТЫ	ОБЪЕМЫ		ПОГАШЕНИЕ/ ВЫКУП			ЦЕНА		ИЗМЕНЕНИЕ,%			ДОХОДНОСТЬ,%			ДЮРАЦИЯ			
	Оборот, млн. руб.	Объем, млрд. руб.	Купон, %	Погашение	Оферта	Дней до погашени я	Покупка	Продаж а	день	неделя	месяц	НКД	Текуща я	К погаш.	К оферте	Дюр. лет.	Мод. дюр
Транспорт																	
АвиаК. Самара, 01	0.00	350	15.00	08.03.07	-	584	102.40	102.75	0.00	0.24	0.20	59.18	14.63	13.00	-	1.41	1.24
Ист Лайн Хэндлинг, 02	17.35	3000	11.59	22.05.08	-	1025	100.11	100.30	0.05	-0.79	0.20	21.27	11.56	5.61	-	2.48	2.35
РЖД, 03	0.00	4000	8.33	02.12.09	-	1584	103.10	103.50	-0.23	0.33	1.07	12.32	8.08	7.62	-	3.70	3.44
РЖД, 02	0.00	4000	7.75	05.12.07	-	856	101.86	102.05	0.00	0.01	0.45	11.47	7.61	7.01	-	2.17	2.03
РЖД, 01	0.01	4000	6.59	07.12.05	-	128	100.21	100.30	0.08	-0.05	0.07	9.75	6.57	5.66	-	0.35	0.33
Транснефтепродукт	0.00	1000	8.90	10.05.06	-	282	0.00	0.00	0.00	-0.29	-0.30	19.99	8.79	7.38	-	0.75	0.70
Финансовый сектор																	
АльфаФинанс, 01	0.00	1000	8.50	08.06.07	-	676	0.00	0.00	0.00	-	-	12.11	8.50	1.69	-	1.79	1.76
АльфаФинанс, 02	0.00	2000	8.50	31.03.10	05.04.06	1703	0.00	0.00	0.00	0.00	0.00	27.25	8.55	-	9.62	0.66	0.60
Банк Зенит, 01	5.02	1000	8.50	24.03.07	-	600	100.33	100.44	0.07	-0.02	-0.02	30.27	8.47	3.15	-	1.54	1.50
Внешторгбанк 03	0.00	2000	14.00	22.02.06	-	205	0.00	0.00	0.00	-0.12	-0.33	26.08	13.44	6.19	-	0.56	0.53
Внешторгбанк 04	0.55	5000	5.60	19.03.09	24.03.06	1326	99.63	0.00	-0.03	-0.11	-0.05	19.95	5.62	-	6.27	0.63	0.59
ММБ, 01	0.00	1000	8.30	13.02.07	-	561	100.50	101.10	0.00	0.35	0.35	37.98	8.21	7.67	-	1.42	1.32
Росбанк, 01	0.00	3000	9.25	15.02.09	14.02.07	1294	101.10	101.50	0.00	0.00	0.13	43.08	9.13	-	8.47	1.41	1.30
Русский Стандарт 02	0.21	1000	14.04	14.06.06	-	317	104.30	105.00	-0.19	0.97	0.00	18.08	13.46	8.95	-	0.84	0.77
Русский Стандарт 03	0.00	2000	12.90	22.08.07	01.09.05	751	100.36	100.45	0.00	-0.40	-0.25	56.19	12.84	-	5.46	0.08	0.08
ХКБ Банк, 01	0.00	1500	11.25	16.10.07	18.10.05	806	100.65	100.85	0.00	-0.01	-0.35	32.05	11.17	-	7.67	0.21	0.20
ХКБ Банк, 02	0.00	3000	8.50	11.05.10	16.05.06	1744	100.00	0.00	0.00	0.20	0.10	17.70	8.49	-	8.44	0.77	0.71
Всего по данным	210.97	246718															

Источники: REUTERS, расчеты Банка Москвы

ЭМИТЕНТЫ	ОБЪЁМ		ПОГАШЕНИЕ		ЦЕНА		ИЗМЕНЕНИЕ,%			ДОХОДНОСТЬ,%			РЕЙТИНГ			ДЮРАЦИЯ	
	Объем, млн.	Купон,%	Погашение	Дней до погашения	Покупка	Продажа	день	неделю	месяц	К погаш.	Текущая	Спрэд к benchmar k	S&P	Moody's	Fitch	Дюр. лет.	Мод. дюр
Суверенные еврооблигации																	
Россия 07	\$ 2 400	10	26.06.07	693	109.44	111.44	-0.06	-0.06	-0.79	4.72	9.14	67	BBB-	Baa3	BBB	1.76	1.73
Россия 10	\$ 2 718	8.25	31.03.10	1702	108.44	108.81	-0.17	-0.06	-0.57	4.77	7.61	68	BBB-	Baa3	BBB	2.38	2.32
Россия 18	\$ 3 466	11	24.07.18	4739	147.69	149.00	-0.42	0.25	-0.67	5.74	7.45	141	BBB-	Baa3	BBB	8.23	8.00
Россия 30	\$ 19 526	5	31.03.30	9007	110.69	110.81	-0.11	0.23	-0.84	5.71	4.52	138	BBB-	Baa3	BBB	8.20	7.98
Россия 28	\$ 2 500	12.75	24.06.28	8362	179.00	179.94	-0.70	0.28	-1.10	6.23	7.12	170	BBB-	Baa3	BBB	10.92	10.59
Облигации Минфина РФ																	
MINFIN 6	\$ 1 750	3	14.05.06	285	98.81	99.00	-0.13	0.13	0.00	4.55	3.04	0	BBB-	Baa3	BBB	1.98	1.90
MINFIN 8	\$ 1 322	3	14.11.07	834	96.50	96.88	-0.32	0.07	0.07	8.94	3.11	0	BBB-	Baa3	BBB	2.78	2.58
MINFIN 5	\$ 2 837	3	14.05.08	1016	94.25	94.25	-0.27	0.07	0.07	5.22	3.18	0	BBB-	Baa3	BBB	3.76	3.57
MINFIN 7	\$ 1 750	3	14.05.11	2111	87.13	87.56	-0.57	0.14	-0.57	5.60	3.44	0	BBB-	Baa3	BBB	6.20	5.85
Облигации Aries																	
ARIES 01	€ 2 000	5.41	25.10.07	814	105.63	105.87	-0.10	0.03	0.30	2.84	5.12	66	BB+	Ba2	0.00		2.63
ARIES 02	€ 1 000	7.75	25.10.09	1545	116.10	116.32	-0.06	-0.07	-0.08	3.57	6.68	99	BB+	Ba2	0.00	3.61	3.49
ARIES 03	\$ 2 436	9.6	25.10.14	3371	127.75	128.00	-0.51	0.15	-1.06	5.69	7.51	136	BB+	Ba2	0.00	6.55	6.37
Муниципальные еврооблигации																	
Москва 06	€ 400	10.95	28.04.06	269	105.55	106.15	-0.02	-0.15	-0.70	3.07	10.37	90	BBB-	Baa3	BBB	0.73	0.72
Москва 11	€ 374	6.45	12.10.11	2262	110.64	111.19	0.28	-0.14	-0.26	4.44	5.83	157	BBB-	Baa3	BBB	5.11	4.89
Корпоративные еврооблигации																	
Сибнефть 07	\$ 400	11.5	13.02.07	560	108.50	109.38	0.06	-0.05	1.02	5.60	10.60	154	B+	Ba3		1.37	1.34
ГАЗПРОМ 07	\$ 500	9.125	25.04.07	631	106.43	106.53	0.05	-0.28	-0.67	5.17	8.57	112	BB-	Baa3	BB	1.60	1.56
ТНК 07	\$ 700	11	06.11.07	826	111.13	111.50	-0.05	0.12	0.37	5.66	9.90	161	BB-	Ba2		2.02	1.97
МТС 08	\$ 400	9.75	30.01.08	911	107.61	108.11	-0.03	0.13	0.36	6.39	9.06	232	BB-	Ba3		2.28	2.21
Система 08	\$ 350	10.25	14.04.08	986	107.00	108.25	-0.15	0.11	-0.32	7.33	9.58	324	B	B3	B+	2.37	2.28
Алроса 08	\$ 500	8.125	06.05.08	1008	106.00	0.00	-0.08	-0.11	-0.37	5.73	7.67	164	B	Ba3		2.49	2.42
Вимм-Билль-Данн	\$ 150	8.5	21.05.08	1023	101.38	0.00	0.09	0.15	0.59	7.93	8.38	384	B+	B3		2.51	2.41
ММК 08	\$ 300	8	21.10.08	1176	102.13	102.64	0.10	0.07	0.55	7.24	7.83	315	BB-	Ba3	BB-	2.84	2.74
Сибнефть 09	\$ 500	10.75	15.01.09	1262	114.50	115.50	0.09	0.11	2.67	6.02	9.39	193	B+	Ba3		2.99	2.91
Северсталь 09	\$ 325	8.625	24.02.09	1302	102.93	103.43	0.24	-0.08	-0.06	7.67	8.38	358	B+	B2	B+	3.03	2.92
Вымпелком 09	\$ 450	10	16.06.09	1414	107.26	107.82	-0.08	0.19	0.18	7.78	9.32	362	BB-	B1		3.28	3.16
Евразхолдинг 09	\$ 300	10.88	03.08.09	1462	110.00	111.25	0.02	0.64	-0.12	7.91	9.89	374	B+		BB-	3.38	3.25
НОРНИКЕЛЬ 09	\$ 500	7.125	30.09.09	1520	100.50	101.25	-0.06	0.12	1.07	6.98	7.09	281	BB	Ba2		3.58	3.47
ГАЗПРОМ 09	\$ 700	10.5	21.10.09	1541	118.20	118.62	-0.16	-0.24	-0.83	5.59	8.88	142	BB-	Baa3	BB	3.49	3.39
ГАЗПРОМ 10	€ 1 000	7.8	27.09.10	1882	116.60	116.84	-0.50	0.63	0.32	4.15	6.69	144	BB-	Baa3	BB	4.25	4.08
МТС 10	\$ 400	8.375	14.10.10	1899	104.19	104.69	-0.02	0.18	0.68	7.36	8.04	320	BB-	Ba3	BB	4.25	4.10
Вымпелком 11	\$ 300	8.375	22.10.11	2272	102.00	0.00	0.00	0.00	0.00	7.96	8.21	379	BB-	B1		4.86	4.67
Система 11	\$ 350	8.875	28.01.11	2005	103.88	104.38	0.12	0.21	0.37	7.99	8.54	383	B	B3	B+	4.47	4.30
МТС 12	\$ 400	8	28.01.12	2370	101.68	102.18	-0.02	0.24	1.17	7.67	7.87	350	BB-	Ba3		5.19	5.00
Северсталь 14	\$ 375	9.25	19.04.14	3182	103.76	104.25	-0.14	1.07	0.83	8.62	8.91	429	B+	B2	B+	6.06	5.81
Алроса 14	\$ 800	8.875	17.11.14	3394	112.77	113.27	0.17	0.04	0.12	6.98	7.87	265	B	Ba3		6.59	6.37
ГАЗПРОМ 13	\$ 1 750	9.625	01.03.13	2768	121.37	121.82	-0.28	0.41	-0.71	6.06	7.93	173	BB-	Baa3	BB	5.57	5.41
ГАЗПРОМ 20	\$ 1 250	7.201	01.02.20	5296	107.00	0.00	0.44	-1.19	0.08	6.45	6.73	212	BB-	Baa3	BB	9.41	9.11
ГАЗПРОМ 34	\$ 1 000	8.625	28.04.34	10496	123.00	123.75	-0.02	-0.15	-0.56	6.79	7.01	227	BB-	Baa3	BB	12.28	11.88
Банковские еврооблигации																	
Газпромбанк 05	€ 150	9.75	04.10.05	63	100.85	101.35	0.00	-0.32	-0.78	4.20	9.67	211	B+	Baa2		0.16	0.16
Альфабанк 05	\$ 175	10.75	19.11.05	109	101.50	102.00	0.00	-0.12	-0.37	5.36	10.59	190	B	Ba2	B	0.29	0.29
МДМ 05	\$ 200	10.75	16.12.05	136	101.78	102.28	-0.01	-0.01	-0.45	5.71	10.56	202	B		B+	0.37	0.36
Альфабанк 06	\$ 190	8	13.04.06	254	100.91	101.41	0.03	0.25	0.20	6.51	7.93	280	B	Ba2	B+	0.67	0.65
Банк ЗЕНИТ 06	\$ 125	9.25	12.06.06	314	101.88	102.38	0.07	0.00	0.18	6.93	9.08	320		B1	B-	0.83	0.80
УралСиб Банк 06	\$ 140	8.875	06.07.06	338	101.75	102.27	0.00	0.00	0.00	6.81	8.72	53		B1	B-	0.92	0.87
Сбербанк 06	\$ 1 000	5.4	24.10.06	448	101.25	101.50	-0.06	-0.06	0.06	4.39	5.33	61		Baa2	BBB	0.92	0.87
ВТБ 06	\$ 350	4.794	22.06.06	324	100.40	100.88	0.00	0.04	0.21	4.60	4.77	63	BB+		BBB		
Промсвязьбанк 06	\$ 200	10.25	27.10.06	451	102.47	102.97	-0.01	-0.27	-0.41	8.08	10.00	434	B-		B	1.16	1.11
МДМ 06	\$ 200	9.375	23.09.06	417	103.33	103.73	0.01	0.51	0.62	6.21	9.07	236	B		B+	1.05	0.99
Петрокоммерц 07	\$ 120	9	09.02.07	556	102.06	103.05	0.00	0.24	0.08	7.53	8.82	348	B	B1		1.39	1.34
НОМОС 07	\$ 100	9.125	13.02.07	560	101.41	101.74	0.02	-0.35	-0.51	8.12	9.00	407		B1	B	1.40	1.34
Моснарбанк 07	\$ 200	5.329	05.10.07	794	101.72	102.20	-0.09	0.13	0.07	4.73	5.24	89			BBB		
ИБГ Никойл	\$ 150	9	19.03.07	594	101.24	101.92	-0.13	0.21	-0.06	8.16	8.89	411			B	1.50	1.44
Русс. Станд 07	\$ 300	8.75	14.04.07	620	100.87	0.00	0.02	-0.20	0.27	8.18	8.67	413	BBB+			1.57	1.51
ВТБ 07	\$ 300	6.58	30.07.07	727	103.94	0.00	0.00	0.00	0.21	4.60	6.33	91	BB+		BBB		2.45
Газпромбанк 08	€ 1 050	7.25	30.10.08	1185	104.33	104.58	-0.02	-0.21	-0.42	5.76	6.95	167	B+	Baa2		2.90	2.82
ВТБ 08	\$ 550	6.875	11.12.08	1227	103.96	104.26	0.11	-0.29	-0.76	5.56	6.61	147	BB+		BBB	3.03	2.95
Росбанк, 09	\$ 225	9.75	24.09.09	1514	103.77	104.27	0.34	-0.30	-0.04	8.21	9.40	413	B-		B	2.45	2.40
Моснарбанк 08	\$ 150	4.375	30.06.08	1063	97.09	97.75	-0.06	-0.14	-0.41	5.47	4.51	138			BBB	2.74	2.67
Банк Москвы, 09	\$ 250	8	28.09.09	1518	104.62	105.34	0.20	-0.42	-0.06	6.70	7.65	254		Baa2	BB-	3.53	3.42
ВТБ 11	\$ 450	7.5	12.10.11	2262	107.33	107.58	-0.08	0.08	-0.78	6.06	6.99	190	BB+		BBB	5.00	4.85
ВТБ 15	\$ 750	6.315	04.02.15	3473	100.85	101.35	0.18	-0.19	-0.75	6.03	6.26	186	BB+		BBB	3.92	3.81
Сбербанк 15	\$ 1 000	6.23	11.02.15	3480	100.37	0.00	-0.29	0.36	-0.48	6.14	6.21	197		Baa2	BBB	3.89	3.78

Источники: REUTERS

Мировой рынок долга

ЭМИТЕНТЫ	ЦЕНА		ИЗМЕНЕНИЕ,%			ДОХОДНОСТЬ,%	ДЮРАЦИЯ	РЕЙТИНГ	
	По закрытию	Последняя котировка	день	неделя	месяц	До погашения	Дюрация	S&P	Moody's
US10YT=RR	98.48	98.36	-0.27	-0.48	-2.96	4.33	8.06	AAA	Aaa
US30YT=RR	113.00	112.80	-0.55	-0.51	-4.08	4.53	14.53	AAA	Aaa
EU2YT=RR	99.51	99.49	-0.02	-0.15	-5.53	2.28	1.84	AAA	Aaa
EU10YT=RR	99.63	99.63	-0.45	-0.05	-0.88	3.29	8.58	AAA	Aaa
MEXGLB26=RR	159.38	159.38	-0.59	0.91	-0.35	6.32	10.43	BBB	Baa1
BRAZILC=RR	101.25	101.25	-0.12	-0.12	-0.98	0.00	0.00	BB-	B1
BRAGLB27=RR	114.00	113.50	0.22	0.83	-1.52	8.73	9.67	BB-	B1
TRGLB30=RR	141.75	141.69	-0.26	0.35	-1.90	7.97	10.39	BB-	B1
TRGLB10=RR	123.75	123.75	-0.10	-0.10	-0.30	6.04	3.91	BB-	B1
ARGFRB=RR	32.50	32.50	0.00	0.00	0.00	0.00	0.00	B-	B3
ARGGLB30=RR	35.00	35.00	0.00	9.38	16.67	65.09	2.20	B-	B3
RUSGLB30=RR	110.63	110.69	-0.11	0.23	-0.84	5.71	8.20	BBB-	Baa3
RUSGLB10=RR	108.25	108.44	-0.17	-0.06	-0.57	4.77	2.38	BBB-	Baa3

Источники: REUTERS

Индексы JPM EMBI+

EMBI+	СПРЭД		ИНДЕКС		ИЗМЕНЕНИЕ,%		
	Спрэд	Изменение за день	Значение	За день	С начала месяца	С начала года	За 12 месяцев
EMBI+	288	-1	346.53	-0.11	-0.24	5.27	17.48
EMBI+ RUSSIA	138	1	411.75	-0.12	-0.49	9.66	23.82
EMBI+ MEXICO	152	0	317.92	-0.28	-0.69	4.58	11.68
EMBI+ TURKEY	264	-1	229.08	-0.49	0.30	4.12	16.27
EMBI+ BRAZIL	401	0	460.57	-0.06	-0.76	3.83	21.96
EMBI+ VENGUELA	424	-3	490.89	0.46	0.22	3.79	22.53

Источники: J.P. Morgan Chase, REUTERS

Настоящий документ предоставлен исключительно в порядке информации и не является предложением о проведении операций на рынке ценных бумаг, и, в частности, предложением об их покупке или продаже. Настоящий документ содержит информацию, полученную из источников, которые Банк Москвы рассматривает в качестве достоверных. Однако Банк Москвы, его руководство и сотрудники не могут гарантировать абсолютную точность, полноту и достоверность такой информации и не несут ответственности за возможные потери клиента в связи с ее использованием. Оценки и мнения, представленные в настоящем документе, основаны исключительно на заключениях аналитиков Банка в отношении анализируемых ценных бумаг и эмитентов. Вознаграждение аналитиков не связано и не зависит от содержания аналитических обзоров, которые они готовят, или от существа даваемых ими рекомендаций.

Банк Москвы, его руководство и сотрудники не несут ответственности за инвестиционные решения клиента, основанные на информации, содержащейся в настоящем документе. Банк Москвы, его руководство и сотрудники не несут ответственности в связи с прямыми или косвенными потерями и/или ущербом, возникшим в результате использования клиентом информации или какой-либо ее части при совершении операций с ценными бумагами. Банк Москвы не берет на себя обязательства регулярно обновлять информацию, которая содержится в настоящем документе или исправлять возможные неточности. Сделки, совершенные в прошлом и упомянутые в настоящем документе, не всегда являются индикативными для определения результатов будущих сделок. На стоимость, цену или величину дохода по ценным бумагам или производным инструментам, упомянутым в настоящем документе, могут оказывать неблагоприятное воздействие колебания обменных курсов валют. Инвестирование в российские ценные бумаги несет значительный риск, в связи с чем клиенту необходимо проводить собственный анализ рынка и исследование надежности российских эмитентов до совершения сделок.

Настоящий документ не может быть воспроизведен, полностью или частично, с него нельзя делать копии, выдержки из него не могут использоваться для каких-либо публикаций без предварительного письменного разрешения Банка Москвы. Банк Москвы не несет ответственности за несанкционированные действия третьих лиц, связанные с распространением настоящего документа или любой его части.

КОНТАКТНАЯ ИНФОРМАЦИЯ		WWW.MMBANK.RU	+7 (095) 105-8000 +7 (095) 924-0080
		<u>e-mail</u>	<u>ВН, ТЕЛ.</u>
<u>ВИЦЕ-ПРЕЗИДЕНТ</u>	Сытников Алексей		
<u>НАЧАЛЬНИК УПРАВЛЕНИЯ ДОВЕРИТЕЛЬНЫХ ОПЕРАЦИЙ</u>	Касьянова Елена	Kasyanova_EA@mmbank.ru	4679
<u>СОПРОВОЖДЕНИЕ КЛИЕНТОВ</u> Менеджер по работе с клиентами	Шухова Алла	Shuhova_AG@mmbank.ru	4263
<u>АНАЛИТИЧЕСКИЙ ОТДЕЛ</u>			
Начальник отдела	Тремасов Кирилл	Tremasov_KV@mmbank.ru	4592
Анализ акций	Веденеев Владимир	Vedeneev_VY@mmbank.ru	2817
Анализ акций	Скворцов Дмитрий	Skvortsov_DV@mmbank.ru	2832
Анализ долговых рынков	Федоров Егор	Fedorov_EY@mmbank.ru	4233
Анализ долговых рынков	Лямин Михаил	Lyamin_MY@mmbank.ru	2844
<u>ОТДЕЛ УПРАВЛЕНИЯ АКТИВАМИ</u>			
Начальник отдела	Беспалов Алексей	Bespalov_AV@mmbank.ru	4220
Долговые инструменты	Храмцовский Станислав	HSS@mmbank.ru	2895
Акции	Волков Алексей	Volkov_A@mmbank.ru	2837