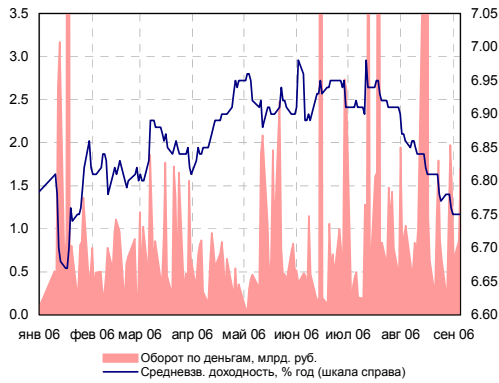
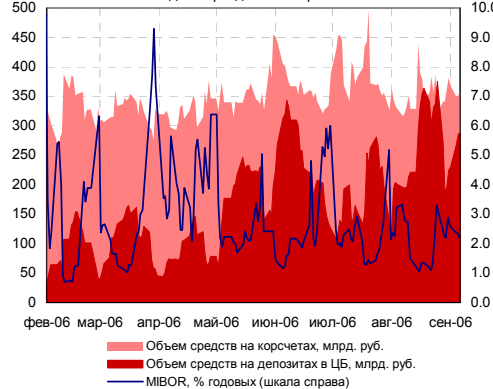


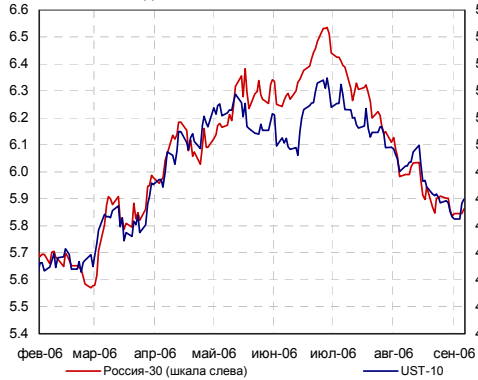
Индикаторы рынка ГКО-ОФЗ



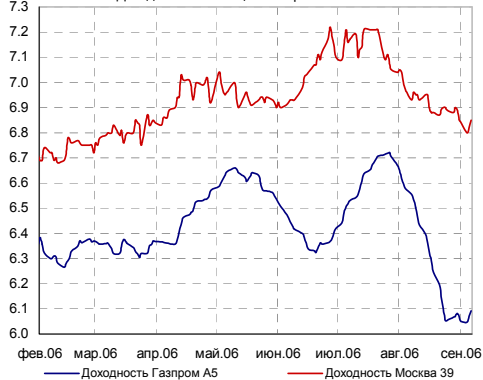
Индикаторы денежного рынка



Доходности России-30 и UST-10



Доходности облигаций Газпрома и Москвы



ИНДИКАТОРЫ ДОЛГОВОГО РЫНКА

Индексы	Значение	Изм-е	Выпуск	Покупка	Продажа	Изм-е	УТМ, %	
НЕФТЬ (URALS)	61.74	0.2	ОФЗ 25057	104.07	104.20	0.02	6.15	
ЗОЛОТО	633	-5.1	ОФЗ 25058	100.85	100.95	0.03	5.88	
EUR/USD	1.282	-0.0014	ОФЗ 46020	102.55	102.70	-0.25	6.81	
RUB/USD	26.69	0.0186	МГор44-о6	109.77	109.86	-0.04	6.84	
FF Fut. янв.07	94.725	-0.005	Мос.обл.6в	107.76	107.95	-0.05	7.08	
FF Fut. prob. янв.07	10.0%	2.0%	Мос.обл.5в	107.64	107.79	0.01	6.89	
EMBI+	389.46	0.18	НижгорОбл2	104.10	104.20	0.09	7.09	
EMBI+ СПРЕД	188	2	РЖД-07обл	102.75	102.84	-0.06	7.10	
EMBI+ RUSSIA	435.06	0.07	НГК ИТЕРА	101.20	101.35	0.00	8.88	
EMBI+ RUSSIA СПРЕД	104	3	Евросеть-2	99.60	100.10	0.00	10.48	
MIBOR, %	2.21	-0.17	ТехИнвст-1	99.30	99.85	0.00	10.33	
ОСТАТКИ НА К/С В ЦБ, млрд. руб.	360.4	9.2	ГлМосСтр-2	101.45	101.51	-0.06	10.23	
MICEX RCBI	101.47	-0.07%	ЮТК-03 об.	102.03	102.10	0.01	9.07	
MICEX ОБЪЕМЫ, МЛН. РУБ.	БИРЖА	РПС	РЕПО	UST 10	100.61	100.66	-0.13	4.80
КОРПОРАТИВНЫЕ	1366.32	6743.08	7241.66	РОССИЯ 30	111.13	111.50	-0.11	5.86
МУНИЦИПАЛЬНЫЕ	526.95	3158.57	3848.68	Газпром 34	125.25	125.75	-0.17	6.62
ГОСУДАРСТВЕННЫЕ	1433.84		БМ-09	103.83	104.43	0.02	6.58	

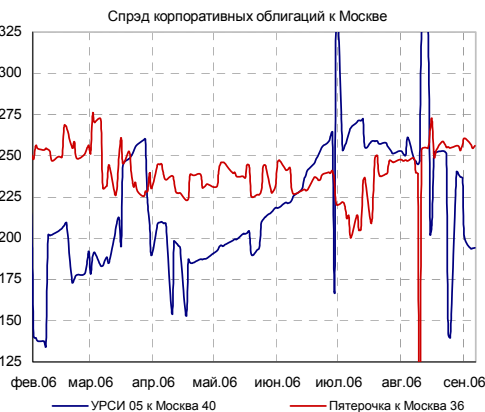
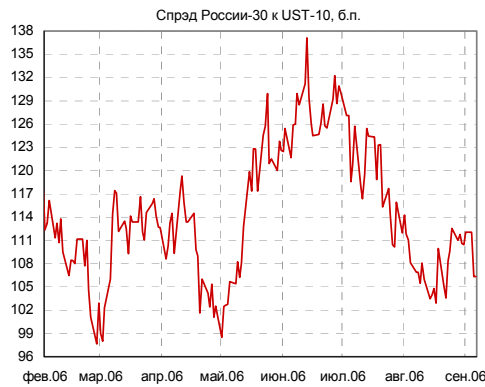
ВНУТРЕННИЙ ДОЛГОВОЙ РЫНОК

► **Вчера** на рынке рублевого долга большинство ликвидных выпусков показали умеренное снижение. Основным поводом для коррекции стало ухудшение конъюнктуры внешнего долгового рынка: доходность еврооблигаций «Россия-30» за последние 2 дня заметно выросла вслед за доходностями базовых активов. При этом на внутреннем рынке агрессивных продаж не наблюдалось, основное внимание участников рынка сейчас направлено на аукционы по первичному размещению.

Лидер по оборотам корпоративного сектора, 5-й выпуск РЖД с погашением в январе 2009 года, потерял 0,05%, доходность по цене закрытия составила 6,75% годовых (+2 б.п.) ФСК ЕЭС-03 с погашением в декабре 2008 года снизилась на 0,15%, доходность выросла на 8 б.п. до 7,07% годовых. В муниципальном секторе активно торговался 6-й выпуск Московской области с погашением в апреле 2011 года, котировки которого снизились на 0,05%, доходность составила 7,08% годовых (+2 б.п.).

По нашим оценкам капитализация корпоративного сектора снизилась на 0,03%, муниципального — выросла на 0,01%. Снижение капитализации сектора госбумаг составило 0,02%. При этом капитализация 10 наиболее ликвидных выпусков корпоративного сектора снизилась на 0,1%, муниципального — на 0,06%.

► **Сегодня** состоится размещение трех выпусков облигаций, из которых по открытой подписке размещаются облигации МОИА-02. Газпромбанк, являющийся одним из организаторов выпуска, оценивает справедливую доходность нового выпуска МОИА к оферте в размере 8,8-9% годовых, что соответствует ставке 1-го купона на уровне 8,6-8,8%. При размещении по верхней границе это примерно соответствует текущему рыночному уровню, но не учитывает премию за длину и первичное размещение. Мы рекомендуем МОИА к покупке с расчетом на дальнейшее сужение спредов к облигациям Московской области.



Корпоративный сегмент

Лидеры оборотов

Обороты, млн. руб. (Биржа + РПС)	Изменение стоимости, %	
РЖД-05обл	973.98	-0.05 ↓
ФСК ЕЭС-03	733.44	-0.15 ↓
РЖД-07обл	442.59	-0.06 ↓
ФСК ЕЭС-02	370.93	-0.19 ↓
РосселхБ 2	357.03	-0.40 ↓
РЖД-06обл	349.68	-0.10 ↓
ГидроОГК-1	295.90	-0.03 ↓
Лукойл2обл	216.23	0.39 ↑
РусСтанд-6	200.40	0.00 ↑
ЮТК-04 об.	183.42	-0.33 ↓

Лидеры роста/падения

Рост, %	Падение, %	
0.65	КамскДол 3	
0.49	ГлМосСтрой	
0.45	ДиксиФин-1	
0.44	ЧТПЗ 01об	
0.40	ММК ТФ 01	
	СТИНфин-01	-1.30
	МидлендКМ1	-1.05
	Инмарко 1	-0.70
	Искитим-02	-0.59
	ДМЦЕНТРо61	-0.50

ВНЕШНИЕ ДОЛГОВЫЕ РЫНКИ

► **Us-treasuries.** Торги на внешнем долговом рынке отличались высокой волатильностью. Публикация ряда пересмотренных показателей по рынку труда США за I и II кварталы 2006 года спровоцировала существенный рост доходностей us-treasuries. Согласно пересмотренным данным, рост производительности труда составил 1,6% (ранее 1,1%), в рамках прогнозов экономистов. Однако инфляционные данные стали неприятным сюрпризом. Стоимость рабочей силы на единицу продукции выросла во II квартале на 4,9%, тогда как ожидался пересмотр этого показателя только до 3,8%. Данный показатель является важным индикатором инфляционного давления со стороны рынка труда. Реакцией на его неожиданный рост стал рост доходностей us-treasuries на 4 б.п. по всему спектру бумаг.

► Однако публикация Бежевой книги, сводного отчета по экономике 12 федеральных округов США, позднее вечером существенно сгладила эффект от предыдущих данных. Бежевая книга содержит оценку состояния экономики, основанную на гораздо более свежих данных — примерно с середины июля по 28 августа — тогда как данные по стоимости рабочей силы относятся ко II кварталу. Во всех 12 федеральных округах рост экономической активности продолжился, причем более половины указали на отсутствие замедления темпов роста. Повышение цен на энергоносители не переносилось на потребительские цены. Большинство округов отметили, что розничные цены в указанный период времени оставались стабильными.

Сегодня с утра кривая доходностей us-treasuries выглядит следующим образом. Доходности 2-летних облигаций составляют 4,81 (+1 б.п.), доходности 5-летних — 4,74 (+1 б.п.) 10-летние облигации торгуются на уровне 4,8 (+2 б.п.), 30-летние — на уровне — 4,95 (+2 б.п.).

► Сегодня вечером в фокусе внимания участников рынка будет выступление президента Федерального банка Сан-Франциско Джанет Йелен, затрагивающее перспективы американской экономики и вопросы монетарной политики.

► **Emerging markets.** Индекс emerging markets EMBI+ потерял 0,25%, а его спред увеличился на 2 б.п. и составил 189 б.п. Индекс EMBI+ Россия снизился на 0,27% с ростом спреда в 2 б.п. до 104 б.п. Еврооблигации «Россия-30» торгуются на уровне 110,875/111,000% от номинала со спредом к UST-10 в 107 б.п. Основным индикатором рынка Бразилии — «Бразилия-40» упал до 130,188% (bid) от номинала (-0,625%). На текущий момент облигации торгуются на уровне 129,813/130,188 процентов от номинала. Спред с UST-30 составляет 158 б.п.

Сентябрь обещает быть богатым на размещения новых выпусков еврооблигаций emerging markets. Объем предстоящих выпусков может достичь \$15 млрд., включая ценные бумаги, которые будут выпущены взамен обращающихся короткосрочных бондов.

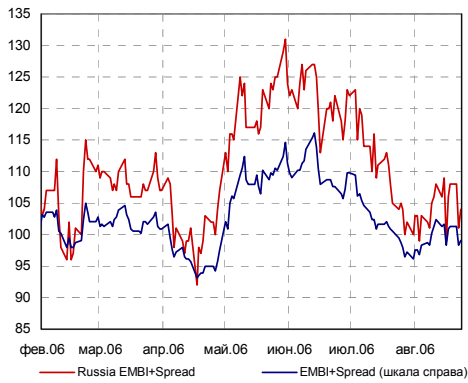
Бразилия. Вчера Бразилия продала облигации номинированные в национальной валюте — бразильских реалах на внешнем долговом рынке. Облигации были проданы на сумму эквивалентную 750 млн. Изначально сумма предложения составляла \$1 млрд., однако некоторые из инвесторов посчитали, что цена предлагаемых ценных бумаг высока. Как сообщило казначейство Бразилии, цена облигаций составила 97,563. Бонды предполагают купон в размере 12,5% годовых, что соответствует доходности — 12,875% годовых. Дата погашения 2022 год.

Бразилия продает облигации номинированные в национальной валюте на внешнем рынке во второй раз. В сентябре 2005 года она продала свой первый такой выпуск на \$1,48 млрд. Купон по бондам составил 12,5%, а погашаться данный долг будет в 2016 году.

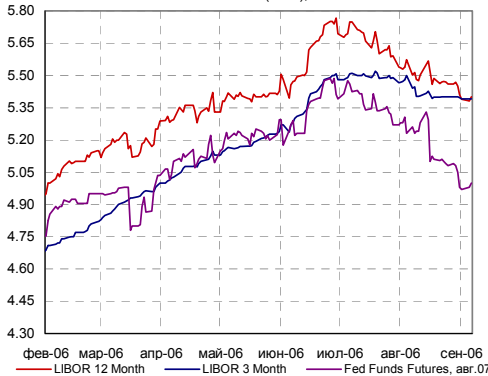
Проданный вчера выпуск — самый длинный на текущий момент из всех выпусков, когда-либо размещаемых Бразилией, даже внутренних, номинированных в бразильских реалах и предполагающих фиксированный купонный доход.

► **Колумбия.** В среду Колумбия продала новый выпуск еврооблигаций с погашением в 2037 году на \$1 млрд. Доходность по данным облигация составила 7,453% годовых. Средства с продажи бондов планируется использовать для выкупа обращающихся облигаций с погашением в 2020, 2027 и 2033 годах. Купон по проданным бондам составил 7,375% годовых. Дата погашения — 18 сентября 2037 года. Спрос на изначально предлагаемые \$700 млн. облигаций составил \$2 млрд., однако позже правительство Колумбии увеличило предложение до \$1 млрд.

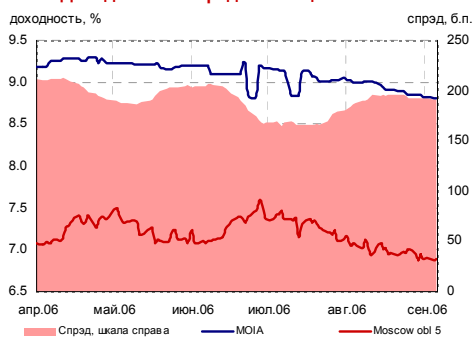
Спрэды EMBI+ и EMBI+Россия, б.п.



Ставки LIBOR (USD), %



Доходность и спрэд облигаций МОИА-01

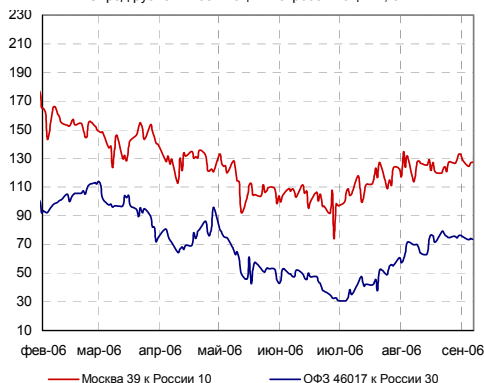


Статистика за последние 30 торговых дней

	Доход-ть, % год.	Спрэд, б.п.
Средняя	8.94	193
Станд. отклон.	0.08	6
Min	8.81	180
Max	9.06	207

Источники: REUTERS, Банк Москвы

Спрэд рублевых облигаций к еврооблигациям, б.п.



► **Аргентина.** Завтра Аргентина продаст бонды номинированные в американских долларах с погашением в 2013 году на \$500 млн., как сообщило Министерство Экономики Аргентины. Данный аукцион позволит третьей по величине экономике Латинской Америки увеличить срок обращения облигаций. Срок обращения последнего выпуска, размещенного в этом году, составляет 5 лет. В заявлении министерства говорится, что облигации именуемые «Bonar VII» предполагают 7% купон, выплаты по которому будут производиться раз в полгода.

ПЕРВИЧНЫЙ РЫНОК

► **МОИА.** Сегодня состоится размещение 2-го выпуска ОАО «Московское областное ипотечное агентство» объемом 3 млрд. руб. сроком обращения 5 лет. По выпуску предоставлена оферта со стороны Московской области исполнением в декабре 2007 года, что позволяет рассматривать МОИА-02 как квазисубфедеральный займ. По выпуску также предусмотрено поручительство со стороны ОАО «Мособлтрастинвест» и ОАО «Ипотечная корпорация Московской области» на сумму 1,5 млрд. руб. плюс совокупный купонный доход по этим облигациям (половина объема). Выпуск имеет амортизационную структуру.

МОИА создана Правительством Московской области для привлечения средств инвесторов для финансирования программы ипотечного жилищного кредитования Московской области. Министерство имущественных отношений МО владеет 100% уставного капитала компании. Оба поручителя также являются ключевыми участниками системы ИЖК Московской области. Ипотечная корпорация Московской области (ИКМО) является инвестором застройщиком жилых домов, а также рефинансирует первичных кредиторов (банки, представляющие ипотечные кредиты непосредственно населению). МОИА в свою очередь рефинансирует ИКМО. Московская область выступает гарантом по обязательствам, выпускаемым МОИА.

Самым близким аналогом бумагам МОИА являются выпуски АИЖК. По выпускам МОИА выставлена оферта со стороны Московской области, по выпускам АИЖК предоставлена гарантия со стороны Министерства финансов РФ. Таким образом, облигации МОИА являются квазисубфедеральными, а облигации АИЖК - квазисуверенными займами.

В настоящее время в обращении находится 1-ый выпуск МОИА, по которому выставлена оферта Московской области исполнением в декабре 2006 года. Выпуск торгуется с доходностью к оферте около 8,95 % годовых, за последние 30 рабочих дней средний спрэд к сопоставимому выпуску оферента, 5-ому выпуску Московской области, составил 193 б.п. В то же время спрэд облигаций АИЖК к ОФЗ в зависимости от длины выпуска составляет 95 – 125 б.п.

На наш взгляд разница между спредами АИЖК и МОИА в размере 70 – 100 б.п. выглядит завышенной. Мы видим потенциал сужения спреда как уже обращающегося, так и нового выпуска МОИА после выхода во вторичное обращение порядка 50 - 60 б.п.

Газпромбанк, являющийся одним из организаторов выпуска, оценивает справедливую доходность нового выпуска МОИА к оферте в размере 8,8-9% годовых, что соответствует ставке 1-го купона на уровне 8,6-8,8%. При размещении по верхней границе это примерно соответствует текущему рыночному уровню, но не учитывает премию за длину и первичное размещение. Мы рекомендуем МОИА к покупке с расчетом на дальнейшее сужение спреда к облигациям Московской области.

► **ОГК-05.** Вчера Газпромбанк - организатор дебютного выпуска облигаций «ОГК-05» объявил, что начало размещения облигаций запланировано на начало октября. Объем выпуска составляет 5,0 млрд. руб. Срок обращения - 5 лет, оферта через 3 года. Организаторы ориентируют рынок на ставку первого купона в диапазоне 7,75-8,15% годовых, что соответствует доходности к погашению 7,90-8,32% годовых.

ОГК-5 – пилотная (первая) Оптовая Генерирующая Компания, появившаяся в результате энергореформы. ОГК-5 объединяет 4 ГРЭС: Рефтинскую, Среднеуральскую, Невинномысскую, Конаковскую.

Электростанции ОГК-5 снабжают электроэнергией регионы Центра, Урала, Северного Кавказа и Юга России. Суммарная установленная мощность компаний в составе ОГК-5 составляет 2,2 тыс. Гкал/ч тепловой энергии и 8,7 тыс. МВт электроэнергии. На рынке облигаций можно найти прямой аналог «ОГК-05» – ОАО «Мосэнерго», эмитента в состав которого входят 17

электростанций установленной электрической мощностью 10,6 тыс. МВт и тепловой мощностью 34,2 тыс. Гкал/час. По размерам и эффективности бизнеса «ОГК-05» значительно уступает «Мосэнерго».

Значительно различается и состав акционеров двух компаний. Интерес «стратегических» инвесторов, таких как Газпром, в большей степени сосредоточен в столичной энергокомпании.

Положительным фактором для «ОГК-5» является полное отсутствие финансового долга, вследствие небольшого срока существования объединенной компании.

Согласно нашим оценкам, доходность облигаций ОГК-05 должна включать в себя премию к доходности обращающихся облигаций «Мосэнерго». На наш взгляд, при размещении выпуска объемом 5,0 млрд. руб. имеет смысл говорить о премии к доходности облигаций «Мосэнерго» в районе 25-50 б.п., что соответствует доходности в районе 7,95-8,20% годовых. С учетом максимальной премии за дебютное размещение и временное отсутствие вторичных торгов по облигациям в размере до 20 б.п. доходность при размещении облигаций ОГК-05 должна составить 8,15%-8,40% годовых.

Размер премии должен сократиться после проведения IPO компании в 4-м квартале 2006 года, получения листинга акций ОГК-5 на западных биржах. Вхождение стратегического инвестора в состав акционеров компании в результате IPO также будет способствовать снижению кредитных рисков компании.

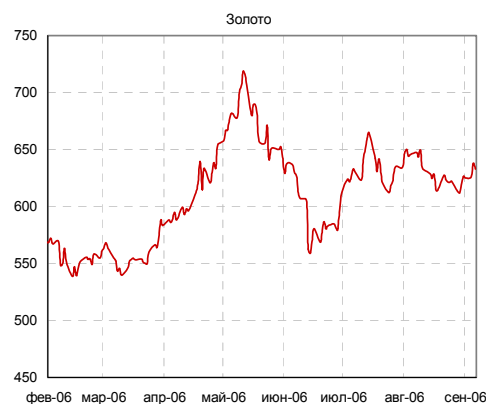
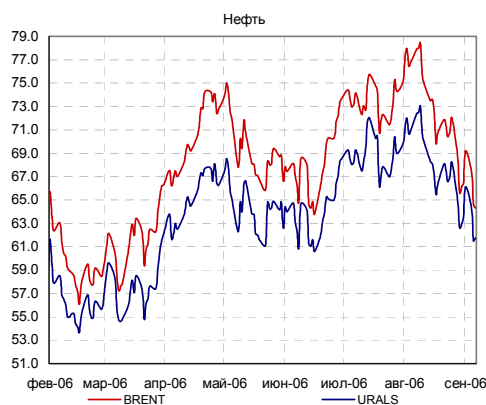
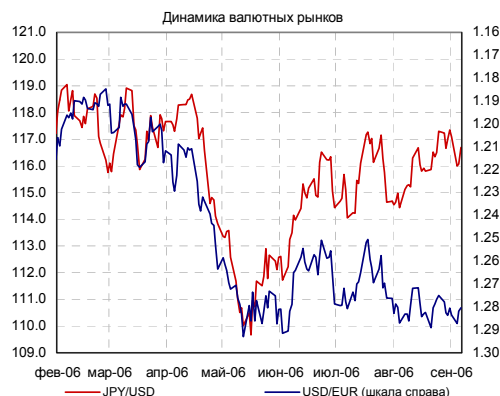
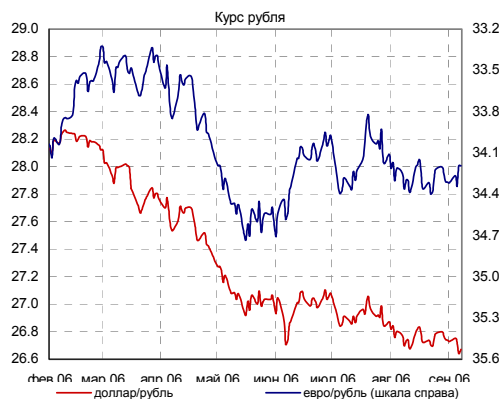
ИТОГИ ПЕРВИЧНЫХ РАЗМЕЩЕНИЙ

► **ГТ-ТЭЦ Энерго.** На аукционе по размещению 4-го выпуска «ГТ-ТЭЦ Энерго» объемом 2 млрд. руб. ставка 1-го купона была установлена в размере 10,71% годовых, что соответствует доходности к погашению (через 3 года) на уровне 11% годовых. За последние несколько дней спрэд по облигациям обращающегося в настоящее время на рынке выпуска ГТ-ТЭЦ Энерго 03 к московской кривой составлял порядка 323 б.п. На наш взгляд, спрэд доходности облигаций нового выпуска должна составлять порядка 380-400 б.п. даже с учетом премии за первичное размещение, что соответствует доходности к погашению в районе 10,3-10,5% годовых. Размещение на уровне 11% по доходности дает существенный апсайд по бумаге после выхода ее на вторичные торги.

ЭКОНОМИКА РОССИИ

► **Золотовалютные резервы** выросли на \$1,9 млрд. По данным Центробанка РФ объем золотовалютных резервов на 1 сентября составлял \$260,4 млрд. Таким образом, за неделю рост ЗВР составил \$1,9 млрд., а с начала года резервы увеличились на \$78,2 млрд.

По нашим оценкам к концу года ЗВР увеличатся до \$280 млрд., а в 2007 году вырастут ещё на \$80-90 млрд. (при ценах на нефть Urals на уровне \$60 за баррель).



КАЛЕНДАРЬ СОБЫТИЙ НА ДОЛГОВОМ РЫНКЕ

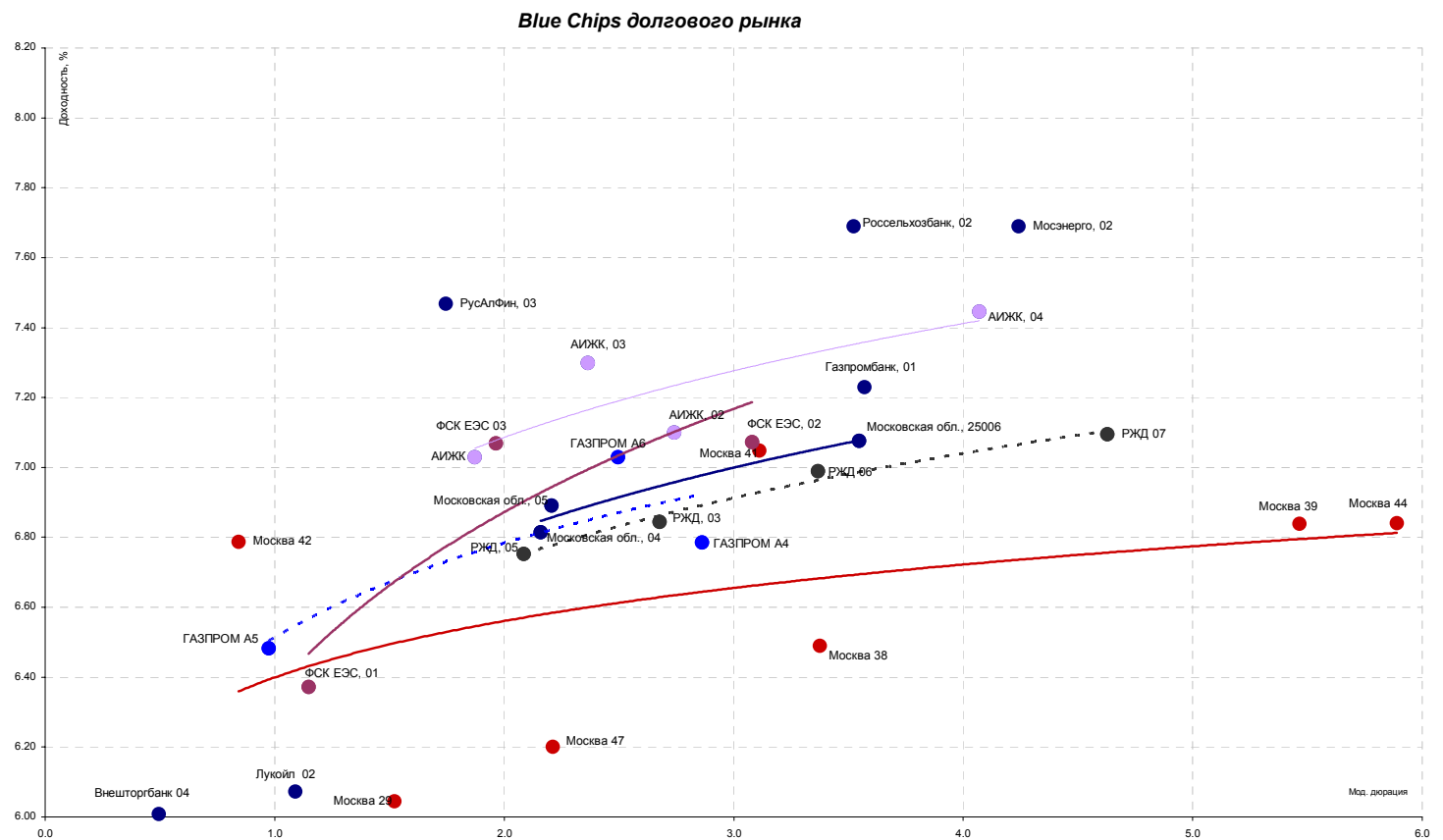
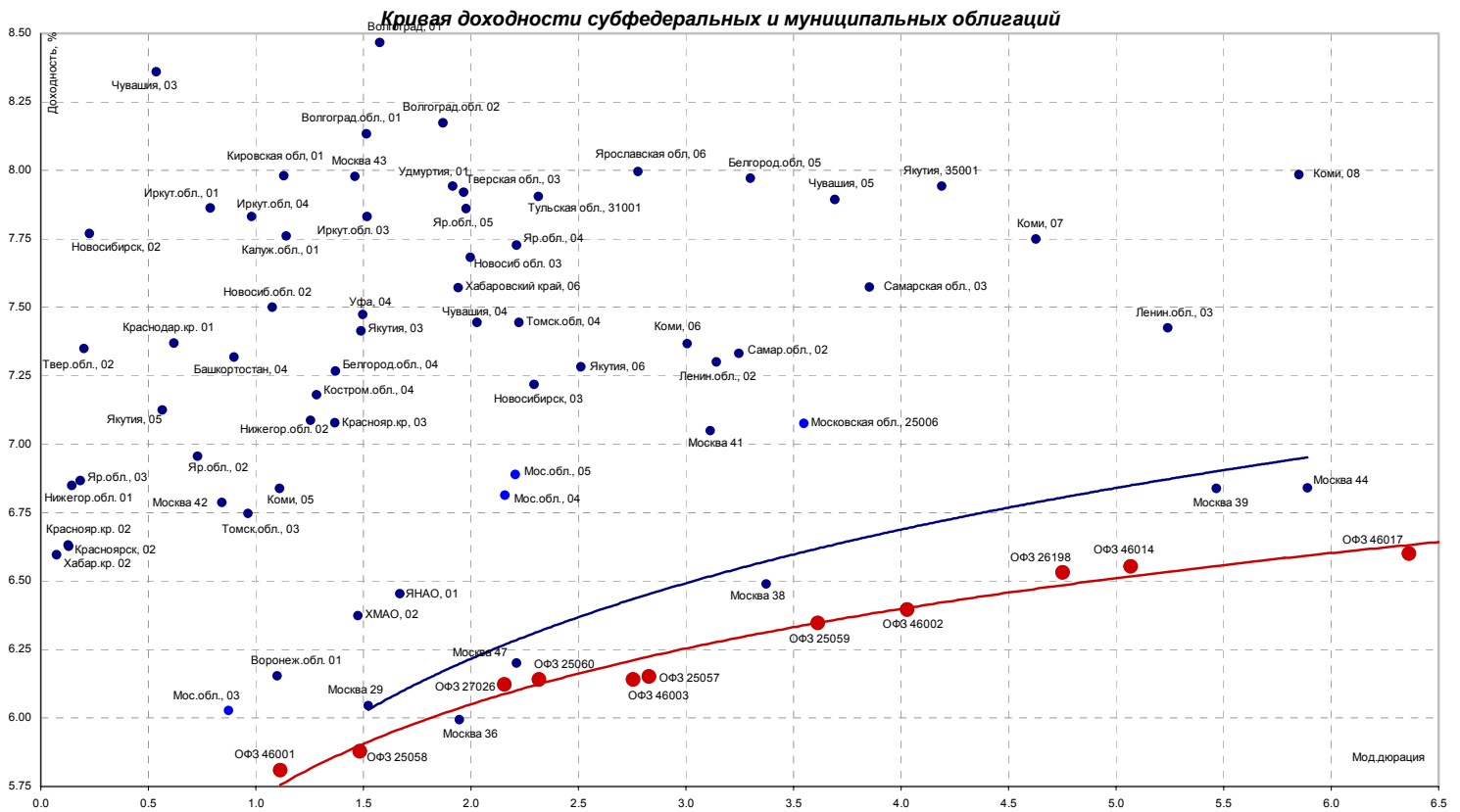
6 сен 06	Очередное заседание Банка Англии. Рассмотрение вопроса об изменении учетной ставки.
СЕГОДНЯ	
7 сен 06	Очередное заседание Банка Японии. Рассмотрение вопроса об изменении учетной ставки.
8 сен 06	
14 сен 06	Очередное заседание ЕЦБ
20 сен 06	Очередное заседание комиссии FOMC. Рассмотрение вопроса об изменении учетной ставки.
сен. 2006	Премьер Японии Дзюньитиро Коидзуми уйдет в отставку

КАЛЕНДАРЬ ПЕРВИЧНОГО РЫНКА

Дата	Эмитент, серия выпуска	Объем, млн.	Срок обращения
СЕГОДНЯ	СИБУР Холдинг, 01	1500	6 лет/ 3 года
СЕГОДНЯ	МОИА, 02	3000	5 лет
СЕГОДНЯ	Иркутская область, 031003	3000	4,22 года
12 сен 06	МОЭСК, 01	6000	5 лет
12 сен 06	МИГ-Финанс, 02	3000	5,0 / 3,0 / 1,5
12 сен 06	ВолгаТелеком, 04	3000	7 лет

СТАТИСТИКА США

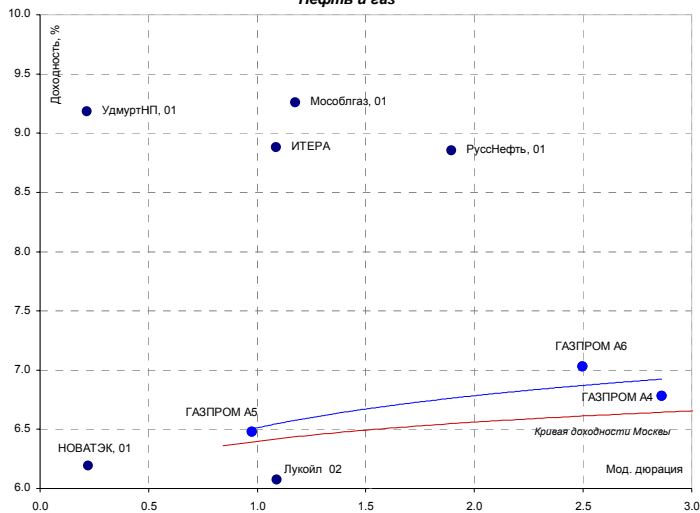
Дата	Показатель	Посл. период	Ожидаемое значение	Прошрое значение	Фактическое значение
29 авг 06	Индекс потребительской уверенности (Consumer confidence index)	авг.06	103.00	106.50	
30 авг 06	Предварительная оценка ВВП (preliminary)	2 кв.06	3.00%	2.50%	2.90%
31 авг 06	Индекс потребительских расходов (PCE core)	июл.06	0.20%	0.20%	0.10%
1 сен 06	Индекс Деловой активности (Manufacturing ISM)	июл.06	55.0	54.7	54.5
1 сен 06	Статистика рынка труда - Число новых рабочих мест (Non-farm payrolls)	авг.06	120 000	113 000	128 000
6 сен 06	Индекс Деловой активности в сфере услуг (ISM non-manufacturing)	авг.06	55.00	54.80	55.00
6 сен 06	Стоимость рабочей силы (Unit Labor Costs)	2 кв.06	3.80%	4.20%	4.90%
6 сен 06	Производительность рабочей силы	2 кв.06	1.60%	1.10%	1.60%
СЕГОДНЯ					
12 сен 06	Торговый баланс (сальдо, млрд. долл.)	июл.06	-65.50	-64.80	
13 сен 06	Сальдо федерального бюджета, млрд. долл.	авг.06	-60.00	-51.30	
14 сен 06	Импортные цены	авг.06		0.90%	
14 сен 06	Экспортные цены	авг.06		0.40%	
14 сен 06	Розничные продажи (Retail sales), m-t-m	авг.06	0.30%	1.40%	
14 сен 06	Retail sales, исключая автомобили, m-t-m	авг.06	0.50%	1.00%	
15 сен 06	Инфляция - Индекс потребительских цен (CPI)	авг.06	0.30%	0.40%	
15 сен 06	Инфляция, без учета цен на энергоносители и продовольствие (core CPI)	авг.06	0.20%	0.20%	
15 сен 06	Real Earnings	авг.06		-0.10%	
15 сен 06	Индекс промышленного производства	авг.06	0.30%	0.40%	



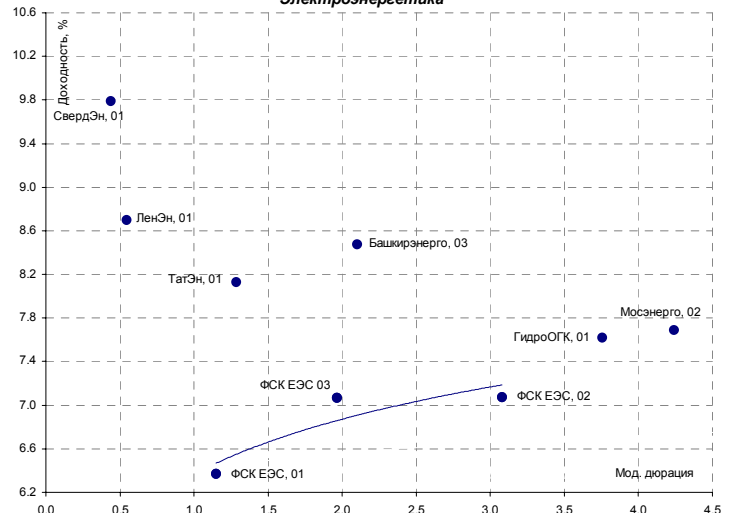
Источники: REUTERS, расчеты Банка Москвы

Кривые доходностей корпоративных облигаций

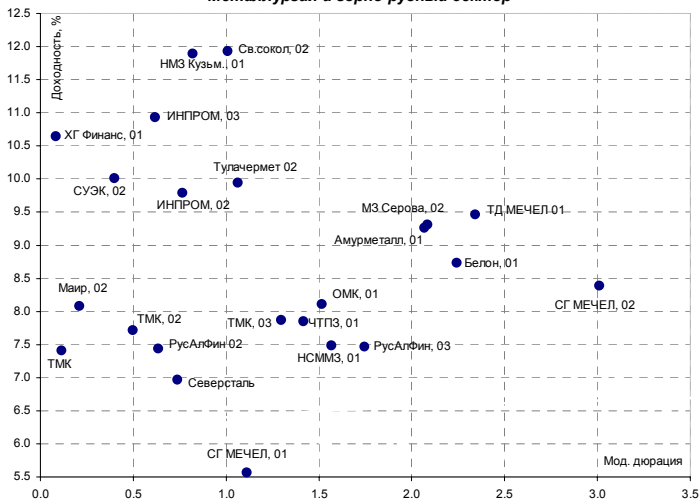
Нефть и газ



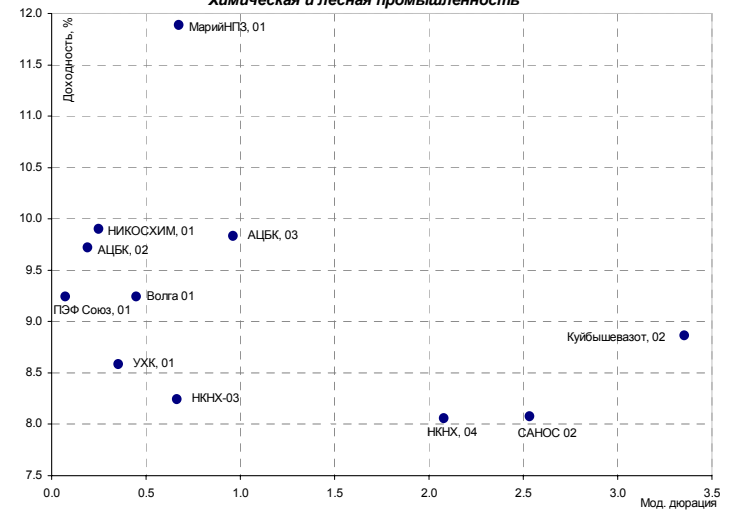
Электрэнергетика



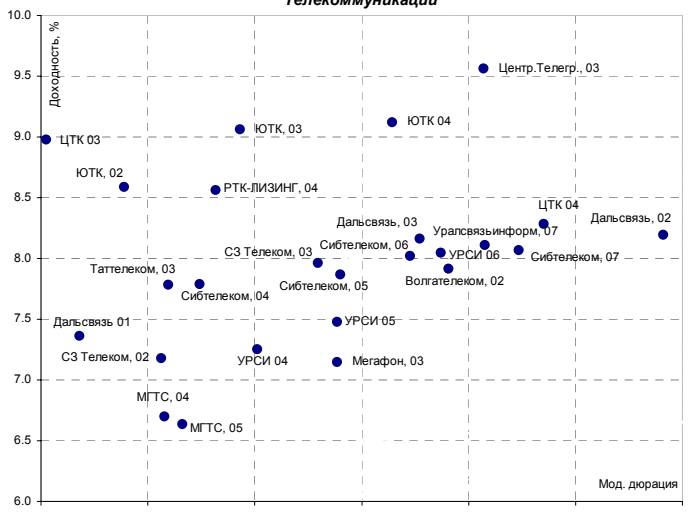
Металлургия и горно-рудный сектор



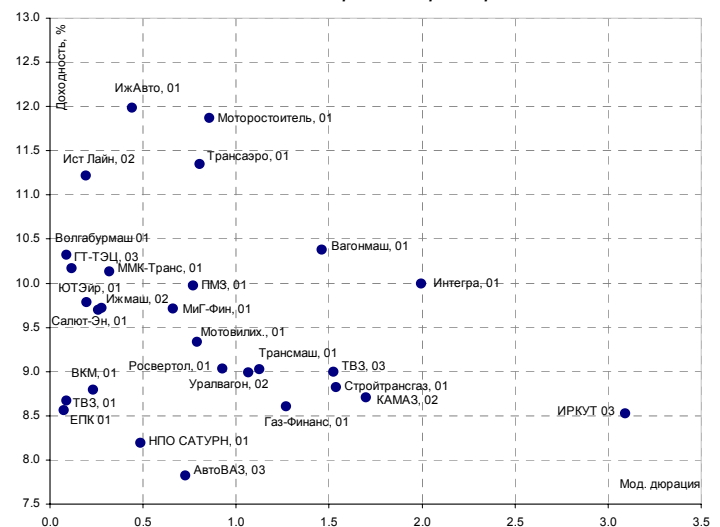
Химическая и лесная промышленность



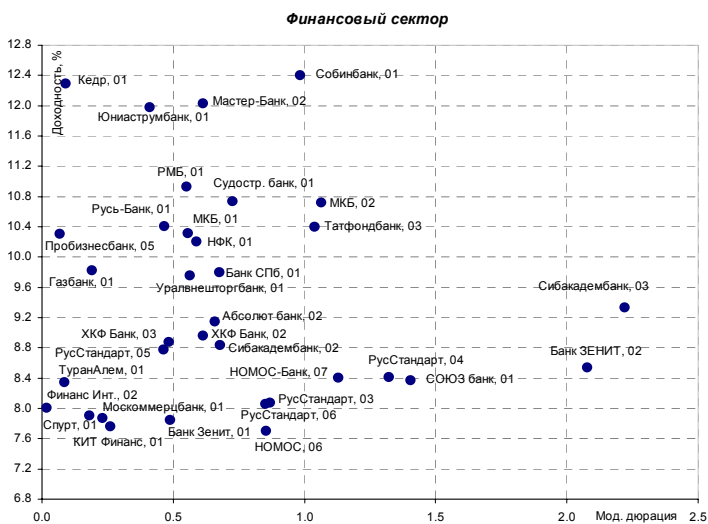
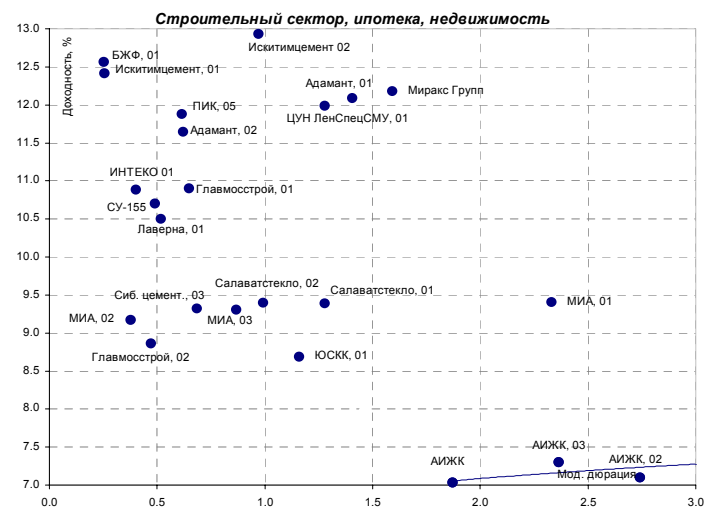
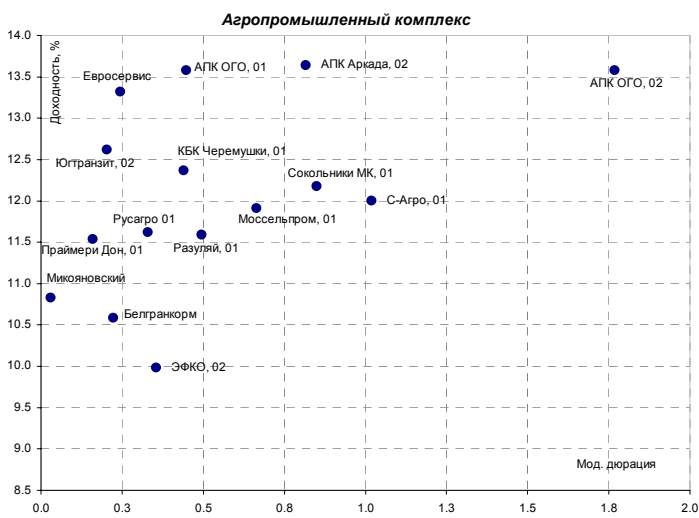
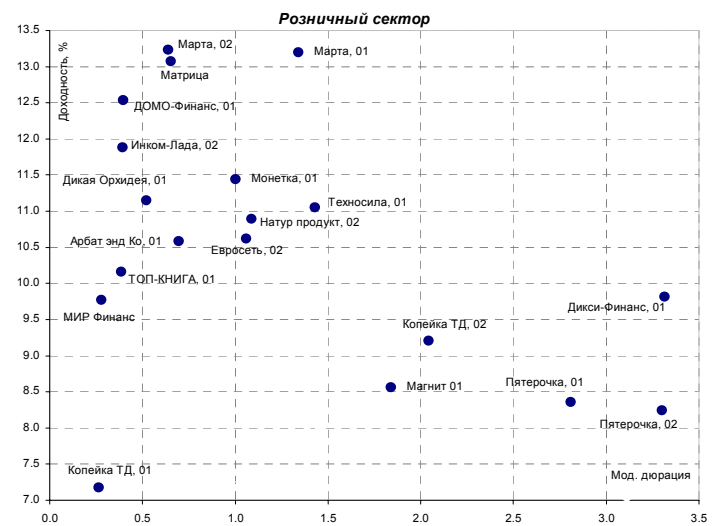
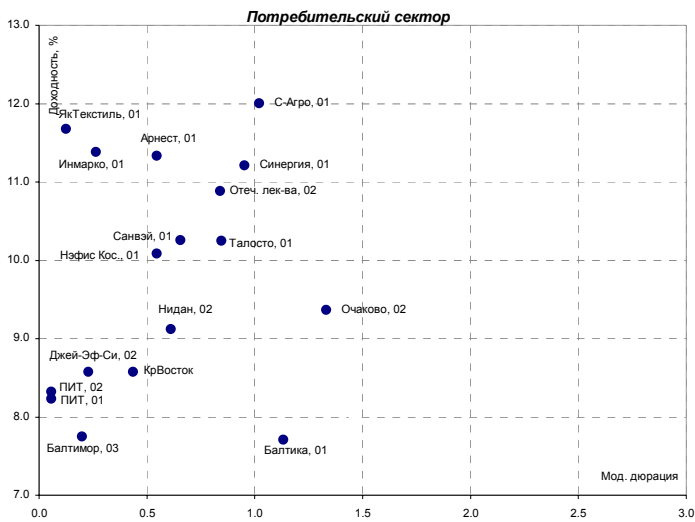
Телекоммуникации



Машиностроение и транспорт

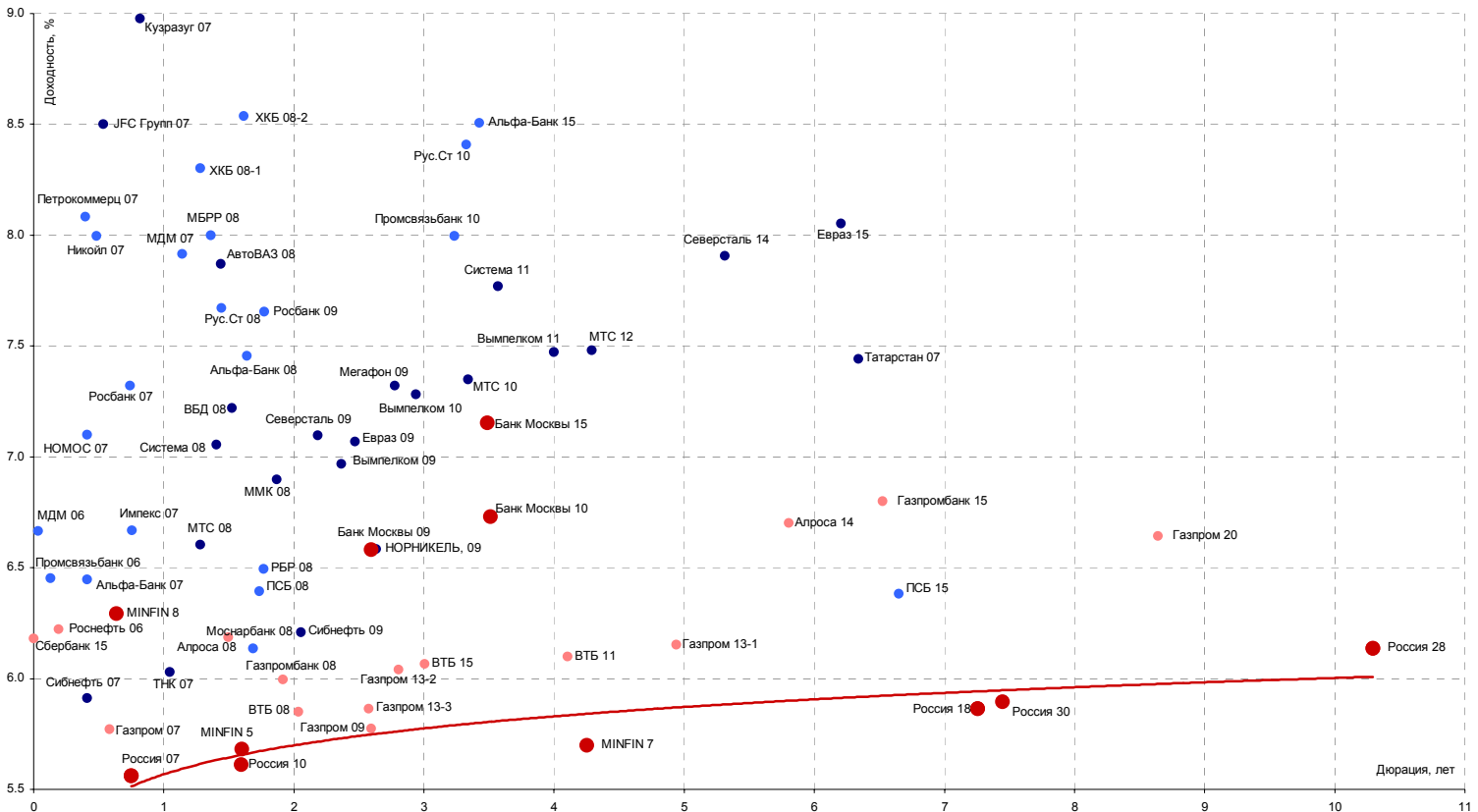


Источники: REUTERS, расчеты Банка Москвы



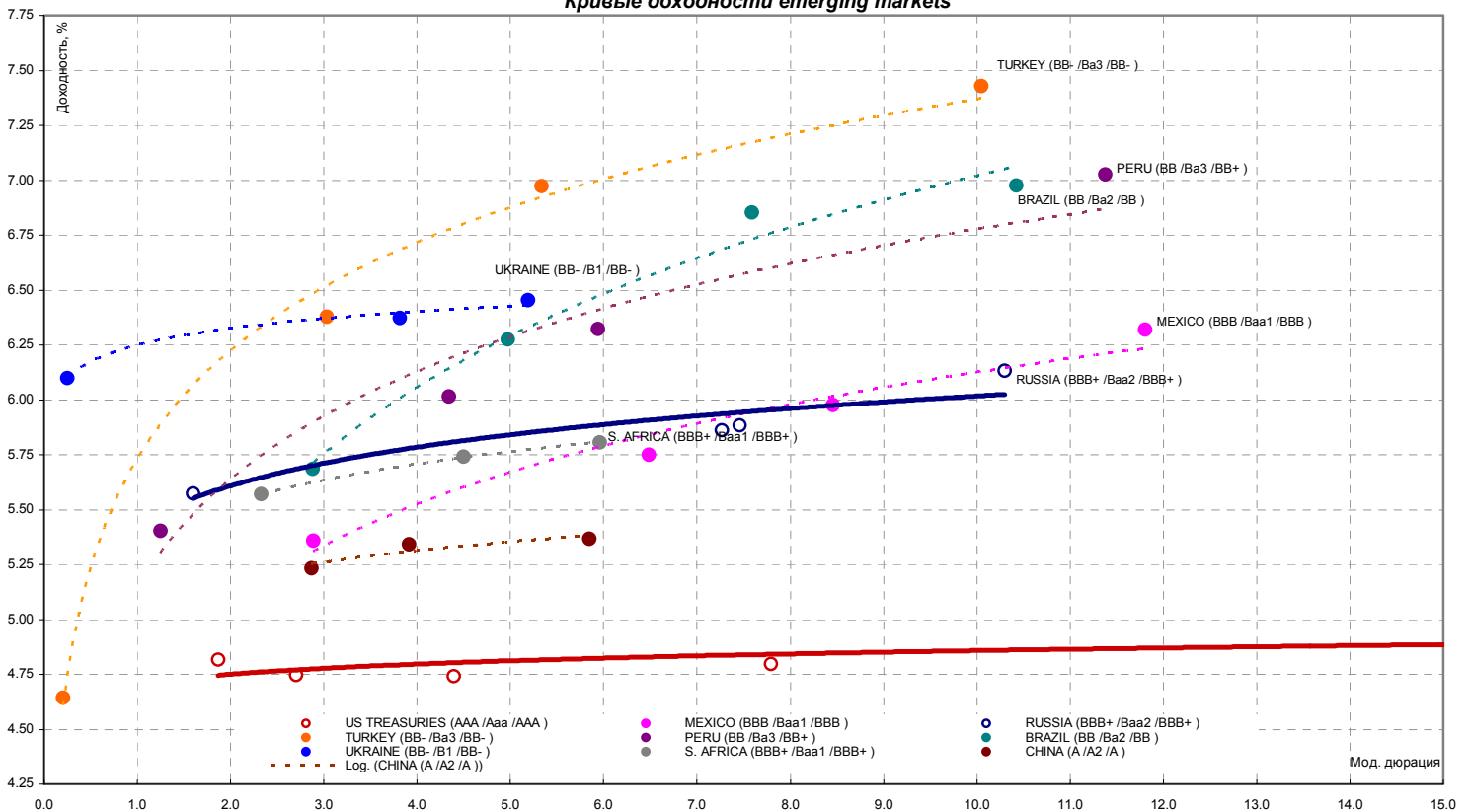
Источники: REUTERS, расчеты Банка Москвы

Кривая доходности российских еврооблигаций



Источники: REUTERS

Кривые доходности emerging markets



Источники: REUTERS

ЭМИТЕНТЫ	ОБЪЕМЫ		ПОГАШЕНИЕ/ ВЫКУП			ЦЕНА		ИЗМЕНЕНИЕ,%			ДОХОДНОСТЬ,%			ДЮРАЦИЯ			
	Оборот млн. руб.	Объем, млн. руб.	Купон,%	Погашение	Оферта	Индикат. цена	Покупка	Продажа	день	неделя	месяц	НКД	Текущая	К погаш.	К оферте	Дюр. лет.	Мод. дюр.
Итоги торгов государственными облигациями																	
ОБР 02	0.0	-	-	23.06.09	15.09.06	99.88	0.00	99.94	0.00	0.03	0.12	-	-	0.04	5.11	0.02	0.02
ОБР 03	0.0	-	-	22.09.09	15.12.06	98.94	98.92	98.97	0.03	0.15	0.56	-	-	0.35	3.95	0.27	0.26
ОФЗ 25057	139.7	40817	7.40	20.01.10	-	104.20	104.07	104.20	0.02	0.00	0.73	8.52	7.10	6.15	-	3.00	2.83
ОФЗ 25058	4.2	40655	6.30	30.04.08	-	100.85	100.85	100.95	0.03	0.04	0.02	6.04	6.25	5.88	-	1.57	1.48
ОФЗ 25059	0.8	8985	6.10	19.01.11	-	99.61	99.61	99.65	-0.19	0.27	0.71	7.02	6.12	6.35	-	3.84	3.61
ОФЗ 25060	49.8	14898	5.80	29.04.09	-	99.50	99.50	99.55	-0.05	0.20	0.51	5.56	5.83	6.14	-	2.46	2.32
ОФЗ 26198	9.7	42117	6.00	02.11.12	-	97.35	97.23	97.35	0.03	0.30	1.35	50.30	6.16	6.53	-	5.06	4.75
ОФЗ 27019	0.0	8800	10.00	18.07.07	-	104.00	0.00	104.00	0.00	0.13	0.03	13.42	9.62	5.25	-	0.84	0.80
ОФЗ 27020	0.0	8800	10.00	08.08.07	-	104.34	0.00	0.00	0.00	-0.06	7.67	9.58	5.18	-	-	0.90	0.85
ОФЗ 27025	3.0	25806	7.00	13.06.07	-	101.00	100.75	101.05	0.39	0.10	-0.05	16.11	6.93	5.11	-	0.74	0.71
ОФЗ 27026	0.0	16000	7.50	11.03.09	-	101.60	0.00	101.87	0.10	0.01	-0.20	17.26	7.38	6.12	-	2.29	2.16
ОФЗ 45001	0.0	18904	10.00	15.11.06	-	101.39	0.00	101.39	0.00	0.00	-0.29	1.44	9.86	2.70	-	0.19	0.19
ОФЗ 46001	26.2	60000	10.00	10.09.08	-	105.20	105.19	105.20	0.00	-0.14	-0.14	23.01	9.51	5.81	-	1.18	1.11
ОФЗ 46002	774.5	62000	9.00	08.08.12	-	110.05	110.05	110.12	0.03	0.19	0.46	5.18	8.18	6.40	-	4.29	4.03
ОФЗ 46003	186.8	37298	10.00	14.07.10	-	111.80	111.60	111.85	0.00	0.17	0.31	13.42	8.94	6.14	-	2.92	2.75
ОФЗ 46005	0.0	27477	0.00	09.01.19	-	44.83	0.00	47.10	0.00	-1.23	1.04	0.00	0.00	7.17	-	11.58	10.81
ОФЗ 46014	67.2	58290	10.00	29.08.18	-	109.25	109.22	109.25	-0.01	0.13	0.55	47.95	9.15	6.55	-	5.40	5.07
ОФЗ 46017	101.6	49967	9.00	03.08.16	-	106.41	106.41	106.48	-0.08	0.30	0.58	5.18	8.46	6.60	-	6.78	6.36
ОФЗ 46018	43.1	40936	9.50	24.11.21	-	111.42	111.42	111.60	-0.29	0.40	1.38	21.86	8.53	6.65	-	8.60	8.06
ОФЗ 46020	27.2	7913	6.90	06.02.36	-	102.60	102.55	102.70	-0.24	0.32	2.34	3.97	6.73	6.81	-	12.98	12.16
Всего	1363.6	520814															

Источники: REUTERS, расчеты Банка Москвы

ЭМИТЕНТЫ	ОБЪЕМЫ		ПОГАШЕНИЕ/ ВЫКУП		Оферта	Индикат. цена	ЦЕНА		ИЗМЕНЕНИЕ,%			ДОХОДНОСТЬ,%			ДЮРАЦИЯ		
	Оборот млн. руб.	Объем, млн. руб.	Купон,%	Погашение			Покупка	Продажа	день	неделя	месяц	НКД	Текущая	К погаш.	К оферте	Дюр. лет.	Мод. дюр
Итоги торгов муниципальными облигациями																	
Волгоград, 01	26.60	400	9.70	17.07.08	-	102.10	0.00	103.15	-0.94	-1.02	-1.11	12.76	9.50	8.47	-	1.71	1.58
Казань, 02	0.00	1000	10.00	11.04.07	-	101.36	101.22	101.50	0.00	-0.27	-0.48	15.07	9.87	7.86	-	0.58	0.54
Красноярск, 02	0.00	630	12.50	27.10.06	-	100.80	100.65	100.95	0.00	-0.10	-0.10	14.04	12.40	6.63	-	0.14	0.13
Красноярск, 05	0.00	1000	6.19	18.10.08	-	100.69	100.53	100.85	0.00	0.00	0.50	23.91	6.15	7.69	-	1.94	1.81
Новосибирск, 02	3.18	1500	12.00	07.12.06	-	101.10	101.08	101.24	-0.33	0.00	-0.22	30.25	11.87	7.77	-	0.24	0.23
Новосибирск, 03	6.80	1000	13.00	14.07.09	-	113.22	111.50	113.22	-0.03	0.04	0.49	20.30	11.48	7.22	-	2.46	2.30
Томск, 01	0.00	300	12.00	22.11.07	-	103.30	102.10	104.50	0.00	0.00	-0.81	1.71	11.62	9.40	-	1.14	1.04
Уфа, 04	0.00	500	10.03	03.06.08	-	104.30	103.80	104.80	0.00	-0.30	0.00	25.27	9.61	7.47	-	1.61	1.50
Итоги торгов субфедеральными облигациями																	
Башкортостан, 04	0.00	500	8.02	13.09.07	-	100.80	0.00	0.00	0.00	0.00	-0.30	38.23	7.96	7.32	-	0.96	0.90
Белгородская обл., 04	0.00	320	14.00	29.04.08	-	110.00	0.00	0.00	0.00	0.46	1.61	49.86	12.73	7.27	-	1.47	1.37
Белгородская обл., 31001	0.00	2000	8.38	10.11.10	-	102.25	101.80	102.25	0.29	0.29	0.20	4.82	8.20	7.97	-	3.56	3.30
Волгоградская обл., 01	0.89	600	11.99	11.06.09	-	105.30	105.30	105.85	0.00	0.05	0.33	27.26	11.39	8.13	-	1.64	1.51
Волгоградская обл., 35001	0.00	700	12.00	17.06.10	-	106.33	106.06	106.60	0.00	0.52	-0.09	24.99	11.29	8.17	-	2.02	1.87
Воронежская обл., 01	0.00	600	13.00	15.12.07	-	108.50	0.00	0.00	0.00	1.50	-0.04	29.92	11.98	6.15	-	1.17	1.10
Воронежская обл., 02	0.00	500	13.00	18.06.09	-	101.50	100.00	112.58	0.00	-0.42	0.76	29.21	12.81	11.98	-	2.37	2.12
Иркутская обл., 01	0.00	700	10.50	22.07.07	-	102.06	101.91	102.20	0.00	-1.73	-0.21	4.83	10.29	7.86	-	0.85	0.79
Иркутская обл., 02	0.00	750	10.00	07.09.06	-	100.05	0.00	0.00	0.00	-0.16	-0.13	15.12	10.00		-	0.00	0.00
Иркутская обл., 31001	0.00	1500	10.00	17.12.09	-	102.50	100.00	0.00	0.00	0.00	0.29	18.32	9.76	7.83	-	1.63	1.52
Иркутская обл., 31002	0.00	900	8.50	23.10.08	-	100.25	100.10	100.40	0.00	-0.25	0.05	30.97	8.48	7.83	-	1.06	0.98
Калужская обл., 01	0.00	300	10.00	24.12.07	-	101.95	101.30	102.60	0.00	0.00	0.10	20.27	9.81	7.76	-	1.23	1.14
Карелия, 34009	0.00	2000	8.40	02.06.10	-	100.12	0.00	102.00	-99.00	-0.73	0.11	20.94	8.39	8.18	-	2.92	2.70
Кировская обл., 01	0.00	400	8.39	22.12.08	-	100.78	100.55	101.00	0.00	0.00	0.05	17.47	8.33	7.98	-	1.22	1.13
Коми, 05	0.19	500	14.00	24.12.07	-	108.10	108.10	108.27	-0.32	0.18	0.05	28.38	12.95	6.84	-	1.19	1.11
Коми, 06	3.81	700	14.00	14.10.10	-	117.15	117.15	117.45	0.13	-0.04	1.47	55.62	11.95	7.37	-	3.23	3.01
Коми, 07	0.00	1000	12.00	22.11.13	-	108.00	106.40	110.27	0.00	0.00	2.76	34.85	11.11	7.75	-	4.98	4.63
Коми, 08	0.00	1000	9.00	03.12.15	-	97.85	97.00	98.70	0.00	-4.91	-4.62	0.25	9.20	7.99	-	6.32	5.85
Костромская обл., 04	0.00	800	12.00	11.03.08	-	106.20	0.00	0.00	0.00	-0.19	0.66	27.95	11.30	7.18	-	1.38	1.28
Красноярский край, 02	0.00	1500	10.95	26.10.06	-	100.58	100.50	100.65	0.00	0.03	0.03	12.60	10.89	6.63	-	0.14	0.13
Красноярский кр., 34003	0.00	3000	7.00	01.10.08	-	99.62	99.48	99.75	0.00	-0.03	0.40	29.53	7.03	7.08	-	1.46	1.37
Краснодарский край, 01	2.04	1000	10.00	15.05.07	-	101.80	101.71	101.80	-0.08	-0.04	-0.07	30.96	9.82	7.37	-	0.66	0.62
Ленинградская обл., 02	0.00	800	14.01	08.12.10	-	124.70	123.00	0.00	0.00	0.61	-0.56	31.86	11.23	7.30	-	3.37	3.14
Ленинградская обл., 03	0.00	1300	13.50	05.12.14	-	130.18	129.65	130.71	0.00	0.00	4.05	30.33	10.37	7.42	-	5.63	5.24
Московская обл., 03	0.00	1000	11.00	19.08.07	-	104.61	104.21	105.00	0.00	0.38	0.00	5.12	10.52	6.03	-	0.93	0.87
Московская обл., 05	1.06	12000	10.00	30.03.10	-	107.79	107.64	107.79	-0.01	0.19	0.36	31.85	9.28	6.89	-	2.36	2.21
Московская обл., 04	11.69	9600	11.00	21.04.09	-	110.40	110.33	110.45	-0.09	-0.05	0.05	12.96	9.96	6.81	-	2.31	2.16
Московская обл., 25006	259.98	12000	9.00	19.04.11	-	107.95	107.76	107.95	0.00	0.47	1.27	33.04	8.34	7.08	-	3.80	3.55
Нижегородская обл., 01	9.75	1000	11.80	01.11.06	-	100.74	100.58	100.74	0.04	-0.41	-0.20	11.32	11.71	6.85	-	0.15	0.14
Нижегородская обл., 02	4.69	2500	10.24	02.11.08	-	104.20	104.10	104.20	0.09	-0.05	-0.19	35.35	9.83	7.09	-	1.34	1.25
Новосибирская обл., 02	0.08	2000	13.30	29.11.07	-	107.00	102.80	107.20	0.00	1.87	1.63	2.19	12.43	7.50	-	1.16	1.08
Новосибирская обл., 03	0.00	2500	9.00	15.12.09	-	101.77	101.52	101.80	0.74	0.05	0.35	19.23	8.84	7.68	-	2.15	2.00
Самарская обл., 02	0.00	2000	6.82	09.09.10	-	98.90	0.00	0.00	0.00	0.10	1.12	15.51	6.90	7.33	-	3.49	3.25
Самарская обл., 03	1.01	4500	7.60	11.08.11	-	100.95	100.85	101.04	-99.00	0.60	0.00	4.16	7.53	7.57	-	4.15	3.85
Тверская обл., 02	3.50	1000	16.90	23.11.06	-	102.00	101.90	102.00	0.10	-0.39	-2.58	6.02	16.57	7.35	-	0.21	0.20
Тверская обл., 03	0.00	800	7.95	30.11.08	-	100.48	100.25	100.70	0.00	0.00	0.20	1.31	7.91	7.94	-	2.07	1.92
Томская обл., 03	0.31	600	11.00	13.10.07	-	103.60	103.40	103.60	-0.14	0.77	-0.77	44.00	10.62	6.75	-	1.03	0.96
Томская обл., 34026	0.00	900	9.00	09.11.09	-	100.11	100.00	100.22	0.00	0.00	0.25	29.59	8.99	7.45	-	2.39	2.22
Тульская обл., 31001	0.00	1500	8.50	28.06.09	-	102.05	101.90	102.20	-99.00	0.54	0.74	15.84	8.33	7.91	-	2.50	2.31
Удмуртская респ., 01	0.00	1000	8.20	27.12.08	-	100.88	100.70	101.05	0.00	0.00	0.05	15.95	8.13	7.92	-	2.12	1.97
Хабаровский край, 02	0.00	700	10.00	05.10.06	-	100.26	100.22	100.30	0.00	-0.03	-0.10	17.26	9.97	6.60	-	0.08	0.07
Хабаровский край, 06	0.00	1000	9.00	24.11.09	-	100.74	100.68	100.80	0.00	0.27	0.60	25.89	8.93	7.57	-	2.09	1.94
ХМАО, 02	32.76	5000	12.00	27.05.08	-	109.19	107.01	109.30	1.15	-1.50	-1.86	33.21	10.99	6.37	-	1.57	1.47
Чувашия, 03	0.00	500	9.50	13.04.07	-	100.80	100.80	0.00	0.00	-0.49	-0.21	14.58	9.42	8.36	-	0.58	0.54
Чувашия, 04	0.00	750	12.33	27.03.09	-	111.50	110.95	112.05	0.00	0.58	-0.39	54.72	11.06	7.44	-	2.18	2.03
Чувашия, 05	3.00	1000	7.85	05.06.11	-	100.40	100.40	100.55	-99.00	0.10	0.97	19.57	7.82	7.89	-	3.98	3.69
Якутия, 03	0.00	800	12.00	17.06.08	-	107.93	106.35	109.50	0.00	-1.55	1.02	25.64	11.12	7.41	-	1.60	1.49
Якутия, 05	0.00	2000	9.00	21.04.07	-	100.75	100.50	101.00	0.00	0.40	-0.01	11.84	8.93	7.12	-	0.61	0.57
Якутия, 06	0.00	2000	10.00	13.05.10	-	107.97	107.75	108.00	-0.03	0.00	0.51	5.48	9.26	7.28	-	2.69	2.51
Якутия, 35001	0.05	2500	7.95	11.04.13	-	101.05	100.86	101.10	0.00	0.05	0.35	10.45	7.87	7.94	-	4.52	4.19
ЯНАО, 01	0.00	1800	10.00	03.08.08	-	106.45	106.20	106.70	0.00	-0.09	0.16	8.77	9.39	6.45	-	1.78	1.67
Ярославская обл., 02	0.00	1000	12.78	03.07.07	-	104.75	104.50	105.00	0.00	-0.31	-0.12	22.41	12.20	6.96	-	0.78	0.73
Ярославская обл., 03	0.28	1000	12.00	17.11.06	-	100.95	100.95	101.10	-0.10	-0.05	-0.20	25.55	11.89	6.87	-	0.20	0.18
Я																	

ЭМИТЕНТЫ	ОБЪЕМЫ		ПОГАШЕНИЕ/ ВЫКУП			ЦЕНА		ИЗМЕНЕНИЕ,%			ДОХОДНОСТЬ,%			ДЮРАЦИЯ			
	Оборот, млн. руб.	Объем, млрд. руб.	Купон,%	Погашение	Оферта	Индикат. цена	Покупка	Продажа	день	неделя	месяц	НКД	Текущая	К погаш.	К оферте	Дюр. лет.	Мод. дюр.
Нефть и газ																	
ГАЗПРОМ А3	2.78	10000	8.11	18.01.07	-	100.90	100.85	101.20	-0.10	0.00	-0.05	10.22	8.04	5.55	-	0.37	0.35
ГАЗПРОМ А4	2.36	5000	8.22	10.02.10	-	104.67	104.67	104.79	-0.17	0.12	0.89	4.73	7.85	6.78	-	3.06	2.86
ГАЗПРОМ А5	0.00	5000	7.58	09.10.07	-	101.24	0.00	102.00	0.00	0.59	0.20	30.74	7.49	6.48	-	1.04	0.97
ГАЗПРОМ А6	0.00	5000	7.22	06.08.09	-	100.80	100.80	101.00	-0.24	0.45	0.95	5.34	7.16	7.03	-	2.67	2.50
Лукойл 02	10.90	6000	7.15	17.11.09	20.11.07	101.33	101.55	101.65	0.38	0.20	0.93	20.76	7.06	-	6.07	1.16	1.09
НГК ИТЕРА	0.13	2000	9.75	07.12.07	-	101.20	101.20	101.35	0.00	0.00	0.05	24.31	9.63	8.88	-	1.18	1.09
НОВАТЭК, 01	0.00	1000	9.40	30.11.06	-	100.70	0.00	0.00	0.00	0.00	-0.20	24.98	9.33	6.20	-	0.23	0.22
Мособлгаз, 01	0.00	1000	10.75	21.12.08	-	102.10	102.05	102.15	0.00	0.00	0.20	22.38	10.53	9.26	-	1.28	1.18
РуссНефть, 01	0.05	7000	9.25	10.12.10	12.12.08	101.15	101.15	101.25	-0.05	0.25	0.54	20.78	9.14	-	8.86	2.06	1.89
УдмуртНП, 01	6.49	1500	9.50	01.09.08	01.12.06	100.07	100.00	100.14	-0.18	-0.09	0.19	1.30	9.49	-	9.18	0.24	0.22
Электроэнергетика																	
Башкирэнерго, 02	0.00	500	9.50	22.02.07	-	100.24	99.43	101.04	0.00	1.89	0.00	3.38	9.48	8.94	-	0.46	0.43
Ленэнерго, 01	2.02	3000	10.25	19.04.07	-	101.00	100.86	101.10	0.20	0.90	0.85	39.03	10.15	8.70	-	0.59	0.54
Магнит, 01	1.01	1500	9.85	18.12.08	21.12.06	101.05	100.98	101.15	0.00	-0.10	-0.05	20.51	9.75	-	6.05	0.29	0.27
Мосэнерго, 02	5.62	5000	7.65	18.02.16	23.02.12	100.45	100.39	100.45	0.00	0.10	2.38	1.26	7.62	-	7.69	4.57	4.24
РКС, 01	20.15	1500	9.70	15.04.09	17.10.07	100.62	100.55	100.92	-0.08	0.30	0.60	37.21	9.64	-	9.29	1.04	0.96
Свердловэнерго, 01	0.20	500	11.50	01.03.07	-	100.78	100.78	101.10	-0.02	0.00	0.25	1.89	11.41	9.79	9.79	0.48	0.44
Татэнерго, 01	0.00	1500	9.65	13.03.08	-	102.35	0.00	0.00	0.00	-0.05	0.29	46.00	9.43	8.13	-	1.39	1.28
ФСК ЭЭС 03	2.06	7000	7.10	12.12.08	-	100.30	100.17	100.50	-0.15	0.44	0.80	15.95	7.08	7.07	-	2.10	1.97
ФСК ЭЭС, 01	0.68	5000	8.80	18.12.07	-	103.05	103.00	103.05	0.00	0.10	0.00	18.81	8.54	6.37	-	1.22	1.15
ФСК ЭЭС, 02	17.93	7000	8.25	22.06.10	-	104.25	104.11	104.35	-0.05	0.19	1.64	16.05	7.91	7.07	-	3.30	3.08
Связь																	
Волгателеком 03	0.00	2300	8.50	30.11.10	-	101.87	101.55	102.18	0.00	0.40	1.44	21.42	8.34	7.98	-	2.83	2.62
Волгателеком 02	0.10	3000	8.20	30.11.10	04.12.08	100.83	100.20	101.00	-0.27	-0.11	0.50	20.67	8.13	-	7.92	2.06	1.91
Дальсвязь 01	7.07	1000	13.00	15.11.06	-	101.01	101.00	101.10	-0.14	-0.32	-0.20	39.89	12.87	7.37	-	0.19	0.18
Дальсвязь, 02	104.53	2000	8.85	30.05.12	02.06.10	102.52	102.20	102.52	0.05	0.34	2.45	22.06	8.63	-	8.20	3.15	2.91
Дальсвязь, 03	0.00	1500	8.60	03.06.09	-	101.10	101.10	101.27	-0.15	0.10	1.00	21.44	8.51	8.17	-	1.91	1.77
МГТС, 04	0.00	1000	7.10	22.04.09	25.04.07	100.30	0.00	0.00	0.00	0.07	0.25	25.87	7.08	-	6.70	0.62	0.58
МГТС, 05	0.00	1500	8.30	25.05.10	29.05.07	101.22	0.00	0.00	0.00	-0.08	-0.07	22.51	8.20	-	6.64	0.71	0.66
Мегафон, 03	0.00	3000	9.25	15.04.08	-	103.32	0.00	103.90	0.00	-0.22	-0.08	35.73	8.95	7.15	-	1.48	1.38
Сибирьтелеком, 04	0.00	2000	12.50	05.07.07	-	103.80	103.70	104.05	-0.19	-0.88	-0.43	21.23	12.04	7.79	-	0.80	0.74
Сибирьтелеком, 05	0.00	3000	9.20	25.04.08	-	102.22	102.10	102.34	0.00	-0.15	0.49	33.02	9.00	7.87	-	1.51	1.40
Сибирьтелеком, 06	0.00	2000	7.85	16.09.10	23.09.08	99.88	99.80	99.95	0.00	0.08	1.01	35.92	7.86	-	8.02	1.87	1.73
Сибирьтелеком, 07	0.00	2000	8.65	20.05.09	-	101.75	101.50	101.80	0.05	0.05	1.25	24.88	8.50	8.07	-	2.41	2.23
СЗ Телеком, 02	1.03	1500	7.50	03.10.07	-	100.30	100.20	100.40	0.10	0.10	0.28	12.95	7.48	7.18	-	0.60	0.56
СЗ Телеком, 03	0.00	3000	9.25	24.02.11	28.02.08	102.10	0.00	103.49	0.10	0.00	0.10	1.52	9.06	-	7.96	1.40	1.30
СМАРТС, 02	1.12	500	14.00	26.06.07	26.12.06	100.00	100.00	100.04	0.10	-0.10	-0.55	27.62	14.00	-	13.62	0.30	0.27
СМАРТС, 03	0.00	1000	14.10	29.09.09	03.10.06	99.85	99.71	99.99	0.00	-0.10	-0.49	59.88	14.12	-	15.24	0.07	0.06
Таттелеком, 03	0.00	600	11.75	06.05.07	-	102.68	102.35	103.00	0.00	0.00	-0.10	9.34	11.44	7.78	-	0.64	0.60
УРСИ 04	3.13	3000	9.99	01.11.07	-	103.10	103.05	103.38	-0.19	-0.15	0.00	34.21	9.69	7.25	-	1.09	1.01
УРСИ 06	5.03	2000	8.20	17.11.11	20.11.08	100.60	100.05	100.84	-0.20	0.06	0.87	23.36	8.15	-	8.04	2.02	1.87
Центртелеком 03	25.02	2000	12.35	15.09.06	-	100.07	100.03	100.10	0.01	-0.15	-0.58	58.54	12.34	8.98	-	0.02	0.02
Центртелеком 04	4.84	5623	13.80	21.08.09	-	114.67	114.44	114.67	0.06	0.09	1.24	6.81	12.03	8.28	-	2.55	2.35
Центр. Телеграф, 03	0.00	700	9.75	01.04.09	-	101.15	98.00	0.00	0.00	0.00	0.60	16.83	9.64	9.56	-	2.27	2.07
ЮТК, 01	7.80	1500	14.24	14.09.06	-	100.05	100.03	100.09	-0.01	-0.02	-0.54	67.88	14.23	11.19	-	0.02	0.02
ЮТК, 03	5.66	3500	10.90	10.10.09	09.10.07	102.05	102.03	102.10	0.02	-0.05	0.49	45.09	10.68	-	9.07	1.01	0.93
ЮТК 04	0.00	5000	10.50	09.12.09	-	102.25	102.25	102.35	-0.47	0.11	0.71	24.16	10.27	9.12	-	1.79	1.64
Металлургия																	
Амурметалл, 01	9.27	1500	9.80	26.02.09	-	101.60	101.60	101.80	-0.14	0.12	0.45	1.61	9.65	9.27	-	2.26	2.07
ИНПРОМ, 02	12.20	1000	10.70	15.07.10	19.07.07	100.90	100.88	100.90	0.10	0.08	1.17	14.07	10.60	-	9.79	0.84	0.77
ИНПРОМ, 03	9.81	1300	10.70	18.05.11	23.05.07	100.00	99.98	100.00	0.00	-0.01	-0.05	30.78	10.70	-	10.93	0.68	0.62
МаирИнвест, 01	0.00	500	12.30	03.04.07	-	99.91	99.51	100.30	0.00	-0.79	-0.15	21.57	12.31	13.05	-	0.55	0.49
МаирИнвест, 02	0.00	1000	10.90	16.12.08	28.11.06	100.58	100.36	100.79	0.00	0.35	0.03	29.56	10.84	-	8.09	0.23	0.21
Макси-Групп, 01	10.00	3000	11.25	12.03.09	13.09.07	98.10	98.00	98.10	0.26	-0.20	-0.51	53.63	11.47	-	13.74	0.94	0.83
МЗ им. Серова, 02	0.00	2000	8.75	27.02.09	-	99.23	99.00	99.45	0.00	0.53	0.00	1.20	8.82	9.31	-	2.28	2.08
НМЗ им. Кузьмина, 01	0.00	1200	11.00	14.02.10	16.08.07	99.50	99.00	100.00	0.00	0.15	-0.46	6.33	11.06	-	11.89	0.92	0.82
НСММЗ, 01	0.00	1000	1.00	19.05.08	-	90.02	0.00	100.00	0.00	0.00	-9.91	2.93	1.11	7.48	-	1.69	1.57
ОМК, 01	1.32	3000	9.20	12.06.08	-	102.00	101.90	102.20	-0.10	0.00	0.17	22.68	9.02	8.11	-	1.64	1.52
Русал Фин 02	0.00	5000	8.00	20.05.07	-	100.45	100.45	100.70	-0.40	0.40	0.05	23.89	7.96	7.44	-	0.68	0.63
РусАлФин, 03	0.00	6000	7.20	21.09.08	-	99.75	99.50	99.99	0.00	0.10	1.06	33.34	7.22	7.47	-	1.87	1.74
Свободный сокол, 02	0.00	600	11.75	22.11.07	-	100.13	99.60	100.65	0.00	0.50	0.50	33.48	11.74	11.94	-	1.13	1.01
СГ МЕЧЕЛ, 01	0.00	2000	5.50	22.11.07	-	100.00	0.00	100.00	0.00	0.00	0.00	15.67	5.50	5.57	-	1.17	1.11
СГ МЕЧЕЛ, 02	1.61	5000	8.40	12.06.13	16.06.10	100.55	100.52	100.65	-0.01	0.45	0.55	17.72	8.35	-	8.39	3.26	3.01
Северсталь, 01	0.00	3000	8.10	28.06.07													

ЭМИТЕНТЫ	ОБЪЕМЫ		ПОГАШЕНИЕ/ ВЫКУП			ЦЕНА			ИЗМЕНЕНИЕ,%			ДОХОДНОСТЬ,%			ДЮРАЦИЯ		
	Оборот, млн. руб.	Объем, млрд. руб.	Купон,%	Погашение	Оферта	Индикат. цена	Покупка	Продажа	день	неделя	месяц	НКД	Текущая	К погаш.	К оферте	Дюр. лет.	Мод. дюр
Машиностроение																	
Автоваз, 02	0.09	3000	9.20	13.08.08	14.02.07	100.60	100.57	100.65	-0.10	-0.25	-0.20	5.29	9.15	-	7.75	0.44	0.41
Автоваз, 03	0.00	5000	7.80	22.06.10	26.06.07	100.08	100.00	100.15	0.00	0.15	0.45	15.17	7.79	-	7.83	0.78	0.73
Вагонмаш, 01	0.37	300	13.50	19.06.08	-	105.35	105.35	105.75	-0.38	-0.05	0.85	28.11	12.81	10.38	-	1.61	1.46
ВКМ-Финанс, 01	13.04	1000	10.25	04.06.08	06.12.06	100.30	100.21	100.30	-0.15	-0.05	-0.40	25.55	10.22	-	8.80	0.25	0.23
Волгабурмаш 01	5.00	600	11.10	08.10.08	11.10.06	100.03	100.02	100.03	-0.12	0.03	-0.04	44.70	11.10	-	10.32	0.10	0.09
Газ-Финанс, 01	5.58	2000	8.49	08.02.11	12.02.08	100.07	100.00	100.15	-0.08	0.20	0.60	5.12	8.48	-	8.61	1.38	1.27
ЕПК 01	5.00	1000	8.75	02.10.08	05.10.06	99.99	99.90	100.00	0.02	0.15	0.20	36.68	8.75	-	8.56	0.08	0.07
ИжАвто, 01	0.00	1200	10.70	14.03.07	-	99.53	0.00	0.00	0.00	0.02	0.50	51.30	10.75	11.99	-	0.49	0.44
Ижмаш, 02	0.40	1000	13.55	17.06.08	19.12.06	100.99	100.99	101.10	-0.11	0.00	-0.54	28.96	13.42	-	9.70	0.29	0.26
Интегра Финанс, 01	0.00	2000	10.50	20.03.09	-	101.63	101.45	101.80	0.00	0.14	0.14	47.75	10.33	10.00	-	2.19	1.99
ИРКУТ 03	1.52	3250	8.74	16.09.10	-	101.30	101.10	101.50	0.04	-0.24	0.32	39.99	8.63	8.53	-	3.35	3.09
КАМАЗ-Финанс, 01	0.00	1200	6.00	11.11.06	-	98.40	98.50	0.00	0.00	0.00	0.00	19.23	6.10	14.80	-	0.18	0.16
КАМАЗ-Финанс, 02	0.00	3000	8.45	17.09.10	19.09.08	99.85	99.71	99.99	0.00	0.30	0.28	38.43	8.46	-	8.71	1.84	1.70
Криогенмаш, 02	0.00	500	9.75	08.07.08	-	100.06	99.91	100.20	0.00	0.15	0.15	15.23	9.74	4.57	-	1.72	1.65
Мотовилих. заводы, 01	0.00	1500	10.00	22.01.09	26.07.07	100.71	100.51	100.90	0.00	1.04	-0.25	11.23	9.93	-	9.34	0.86	0.79
Моторостроитель, 01	0.00	800	12.00	19.03.09	20.09.07	100.43	100.20	100.65	0.00	-0.10	0.32	54.90	11.95	-	11.87	0.96	0.85
ПМЗ, 01	0.00	750	9.90	21.07.09	24.07.07	100.23	100.00	100.45	0.00	-0.23	0.07	11.66	9.88	-	9.97	0.84	0.77
Промтрактор, 01	0.00	1500	9.75	03.07.08	-	99.98	99.91	100.05	0.00	0.05	0.00	16.29	9.75	4.59	-	1.72	1.64
Росвертол, 01	2.11	800	9.30	26.05.09	27.11.07	100.55	100.50	100.65	-0.05	-0.10	0.45	25.22	9.25	-	8.99	1.16	1.06
Салют-Энергия, 01	12.51	3000	10.15	25.12.07	26.12.06	100.07	100.00	100.12	0.02	-0.07	-1.59	19.74	10.14	-	9.72	0.30	0.28
НПО САТУРН, 01	0.00	1500	9.00	23.03.08	24.03.07	100.50	100.35	100.65	0.00	0.00	0.07	40.93	8.96	-	8.19	0.52	0.48
Северсталь-авто, 01	0.00	1500	11.25	21.01.10	25.01.07	101.71	0.00	0.00	0.00	0.01	-0.77	12.64	11.06	-	6.63	0.39	0.36
СОК-Автокомпл., 01	0.46	1100	12.32	24.04.08	27.10.06	99.90	99.90	100.20	-0.40	-0.05	0.30	44.55	12.33	-	13.20	0.14	0.12
Стройтрансгаз, 01	2.61	3000	9.60	25.06.08	-	101.55	101.55	101.75	0.25	-0.10	0.15	18.41	9.45	8.83	-	1.67	1.54
ТВЗ, 01	1.01	750	14.60	10.10.06	-	100.50	100.46	100.70	0.00	-0.35	-0.69	59.60	14.53	8.67	-	0.09	0.09
Трансмашхолдинг, 01	0.00	1500	1.00	01.12.07	-	91.02	0.00	95.00	0.00	0.00	-3.19	2.66	1.10	9.03	-	1.23	1.13
Уралвагонзавод, 01	0.00	2000	13.36	30.09.08	03.10.06	100.43	100.30	100.55	0.00	0.20	-0.45	56.73	13.30	-	7.18	0.07	0.07
Уралвагонзавод 02	1.91	3000	9.35	05.10.10	03.10.07	100.50	100.35	100.55	-0.05	-0.05	0.04	39.45	9.30	-	9.03	1.01	0.93
Добывающая промышленность																	
Белон-Финанс, 01	0.00	1500	9.10	03.06.09	-	101.30	100.60	0.00	0.00	0.25	0.90	22.69	8.98	8.73	-	2.44	2.24
СУЭК, 02	0.00	1000	8.50	15.02.07	-	99.50	99.61	0.00	0.00	0.00	-0.45	4.66	8.54	10.01	-	0.44	0.40
Хайленд Голд Финанс, 01	0.00	750	12.00	02.04.08	09.10.06	100.15	0.00	100.15	0.00	-0.15	0.10	20.71	11.98	-	10.64	0.09	0.08
Потребительский сектор																	
Аладушкин 01	0.00	500	12.00	08.03.07	-	99.00	0.00	0.00	0.00	1.02	-0.10	59.51	12.12	14.63	-	0.47	0.41
АрнестФинанс, 01	0.00	600	10.30	29.04.09	25.04.07	99.54	99.00	0.00	0.00	-0.56	-0.46	37.53	10.35	-	11.33	0.61	0.55
Балтика, 01	0.00	1000	8.75	20.11.07	-	101.40	0.00	0.00	0.00	0.00	0.24	18.70	8.63	7.71	-	1.22	1.13
Балтимор-Нева, 02	5.06	800	11.65	15.05.08	23.11.06	100.60	100.30	100.65	0.25	-0.35	-0.40	35.43	11.58	-	7.75	0.21	0.20
Вимм-Биль-Данн, 02	0.00	3000	9.00	15.12.10	-	103.30	0.00	0.00	0.00	0.00	0.68	18.99	8.71	8.23	-	3.59	3.32
Группа ОСТ, 02	0.00	1000	12.90	08.05.08	10.05.07	99.60	99.20	99.99	0.00	-0.20	-0.25	41.70	12.95	-	13.93	0.64	0.57
Джей-Эф-Си, 02	10.47	1200	13.00	04.12.07	05.12.06	101.00	100.85	101.00	-0.05	-0.10	-0.32	32.77	12.87	-	8.58	0.25	0.23
Нидан-Инвест, 01	0.00	1000	10.80	16.05.07	-	101.21	100.91	101.50	0.00	0.00	-0.30	33.14	10.67	9.12	-	0.67	0.61
Инмарко, 01	0.00	1000	9.85	19.12.08	22.12.06	99.50	0.00	99.50	0.00	-0.10	0.10	20.24	9.90	-	11.38	0.29	0.26
Красный Восток, 01	0.02	1500	11.50	25.02.07	-	101.31	101.31	101.44	-0.39	0.13	-0.15	3.47	11.35	8.58	-	0.47	0.43
Нутринвестхолдинг, 01	0.00	1200	11.00	09.06.09	-	100.30	0.00	0.00	0.00	0.19	0.20	25.62	10.97	3.06	-	2.51	2.43
Нэфис Косметикс, 01	0.00	400	10.50	22.04.07	-	100.37	100.27	100.46	0.00	-0.01	-0.08	39.41	10.46	10.09	-	0.60	0.54
Отеч. лекарства, 02	0.00	1300	10.25	17.02.09	21.08.07	99.68	99.50	99.85	0.00	0.00	0.00	4.21	10.28	-	10.89	0.93	0.84
Очаково, 02	0.99	1500	8.50	19.09.08	-	99.05	99.05	99.15	-0.07	0.35	0.61	38.66	8.58	9.36	-	1.46	1.33
ПИТ-Инвестментс 01	0.00	1000	12.00	28.09.06	-	100.20	0.00	0.00	0.00	0.00	-0.79	52.60	11.98	8.23	-	0.06	0.06
ПИТ-Инвестментс 02	3.00	1500	14.25	23.03.09	29.09.06	100.21	100.21	100.25	0.00	-0.05	-1.13	63.64	14.22	-	8.32	0.06	0.06
Русский Текстиль 02	0.00	1000	12.75	05.03.09	-	99.40	0.00	0.00	0.00	1.64	0.71	63.23	12.83	13.59	-	1.49	1.32
Русский Текстиль 03	8.25	1200	12.00	20.10.09	18.10.07	98.02	98.02	98.15	-0.14	-0.34	0.13	44.05	12.24	-	14.43	1.03	0.90
С-Аэро, 01	0.00	400	11.50	20.05.09	21.11.07	100.00	0.00	0.00	0.00	-0.04	0.00	4.41	11.50	-	12.00	1.14	1.02
Санвэй, 01	10.11	1000	11.66	03.12.08	06.06.07	101.13	101.05	101.35	-0.02	0.00	0.30	29.07	11.53	-	10.26	0.72	0.65
Синергия, 01	0.11	1000	10.70	22.04.09	24.10.07	99.75	99.65	99.95	0.05	0.00	0.28	38.99	10.73	-	11.21	1.06	0.95
Талосто-Финанс, 01	8.70	1000	10.00	06.03.09	07.09.07	100.00	99.75	100.25	-0.10	0.00	0.00	49.32	10.00	-	10.25	0.93	0.85
Яковлевский Текстиль, 01	0.00	1000	12.00	31.10.08	27.10.06	99.98	99.95	100.00	0.00	-0.07	0.05	43.07	12.00	-	11.68	0.14	0.13
Агропромышленный комплекс																	
АПК Аркада 01	4.09	600	13.20	28.06.08	29.06.07	99.00	99.00	99.89	-1.10	0.03	-0.02	24.95	13.33	-	15.00	0.78	0.68
АПК Аркада, 02	0.00	1000	13.31	20.02.09	22.08.07	100.08	100.03	100.12	0.00	-0.01	0.01	5.47	13.30	-	13.64	0.93	0.82
АПК ОГО, 01	1.12	1100	15.50	22.04.07	-	101.13	101.13	101.30	-0.24	0.14	-0.09	49.45	15.33	13.58	-	0.51	0.45
АПК ОГО, 02	2.12	1200	12.95	25.02.09	-	99.61	99.61	99.95	-0.29	0.25	-0.10	3.55	13.00	13.58	-	2.01	1.77
Белгранкорм	0.00	700	10.90	02.12.08	05.12.06	100.08	100.05	100.10	0.00	0.00	0.15	0.30	10.89	-	10.58	0.25	0.22
Евросервис	0.13	1500	14.00	18.12.07	19.12.06	100											

ЭМИТЕНТЫ	ОБЪЕМЫ		ПОГАШЕНИЕ/ ВЫКУП		ЦЕНА		ИЗМЕНЕНИЕ,%			ДОХОДНОСТЬ,%			ДЮРАЦИЯ				
	Оборот, млн. руб.	Объем, млрд. руб.	Купон,%	Погашение	Оферта	Индикат. цена	Покупка	Продажа	день	неделя	месяц	НКД	Текущая	К погаш.	К оферте	Дюр. лет.	Мод. дюр
Розничный сектор																	
Арбат энд Ко, 01	0.00	1500	10.50	20.06.08	22.06.07	100.10	100.00	100.20	0.00	0.00	0.00	21.58	10.49	-	10.59	0.77	0.69
Виктория-Финанс, 01	0.00	1500	9.90	29.01.09	01.02.07	100.14	100.03	100.25	0.00	0.14	0.19	9.22	9.89	-	9.45	0.41	0.37
Детский мир, 01	49.50	1150	8.50	26.05.15	-	99.00	99.00	99.40	-0.50	0.05	-0.30	21.66	8.59	8.85	-	6.19	5.68
Дикая Орхидея, 01	0.00	1000	11.30	09.04.09	12.04.07	100.33	100.25	100.40	0.00	0.07	0.16	17.03	11.26	-	11.15	0.58	0.52
Дикси-Финанс, 01	2.82	3000	9.25	17.03.11	-	98.77	98.60	99.10	0.46	-0.70	0.20	42.32	9.37	9.82	-	3.64	3.31
ДОМО-Финанс, 01	0.00	1000	12.50	14.02.08	15.02.07	99.95	99.90	100.00	0.00	0.06	-0.01	6.85	12.51	-	12.53	0.44	0.40
Евросеть, 02	0.00	3000	10.25	02.06.09	04.12.07	99.85	99.60	100.10	0.00	0.46	-0.04	25.84	10.27	-	10.62	1.17	1.06
Инком-Лада, 02	0.50	1400	11.75	12.02.10	16.02.07	100.15	100.05	100.20	0.05	-0.06	-0.20	6.12	11.73	-	11.88	0.44	0.39
Копейка ТД, 01	0.00	1200	9.75	17.06.08	19.12.06	100.77	100.70	101.00	-0.23	0.00	0.20	12.55	9.68	-	7.18	0.28	0.26
Копейка ТД, 02	42.91	4000	8.70	15.02.12	18.02.09	99.55	99.50	99.70	-0.05	0.05	1.26	3.34	8.74	-	9.21	2.23	2.04
Магнит 01	0.00	2000	9.34	19.11.08	-	101.87	0.00	103.00	0.00	-0.04	0.11	26.87	9.17	8.56	-	2.00	1.84
Марта Финанс, 02	0.84	1000	11.75	06.12.09	07.06.07	99.21	99.21	99.50	-0.30	-0.20	-0.39	29.29	11.84	-	13.23	0.72	0.64
Марта-Финанс, 01	1.03	700	14.84	22.05.08	-	103.00	102.70	103.29	-0.29	-0.48	-0.56	42.28	14.41	13.20	-	1.52	1.34
Матрица Финанс	0.05	1200	12.32	10.12.08	13.06.07	99.70	99.40	99.70	0.20	0.01	-0.10	28.35	12.36	-	13.08	0.74	0.65
МИР Финанс	0.00	1000	9.89	27.12.07	27.12.06	100.05	100.00	100.10	0.00	0.15	-0.10	19.24	9.89	-	9.77	0.31	0.28
Монетка, 01	0.00	1000	10.70	14.05.09	15.11.07	99.50	0.00	100.50	0.00	0.18	-0.32	32.54	10.75	-	11.44	1.12	1.00
Натур продукт, 02	0.00	1000	10.75	16.06.09	18.12.07	100.13	99.80	100.45	0.00	0.06	0.49	22.97	10.74	-	10.90	1.21	1.09
Перекресток, 01	0.00	1500	8.15	08.07.08	-	100.00	0.00	100.00	0.00	0.00	-0.20	12.73	8.15	3.83	-	1.74	1.68
Пятерочка Финанс, 01	0.00	1500	11.45	12.05.10	-	110.15	109.30	111.00	0.00	0.32	0.05	35.13	10.39	8.36	-	3.04	2.81
Пятерочка Финанс, 02	0.00	3000	9.30	14.12.10	-	104.30	104.00	104.50	0.38	0.34	0.53	19.87	8.92	8.25	-	3.57	3.30
Техносила, 01	0.10	2000	10.00	26.05.11	28.05.08	98.80	98.80	99.85	-1.05	0.00	0.15	26.85	10.12	-	11.05	1.59	1.43
ТОП-КНИГА, 01	0.25	700	11.35	05.02.09	08.02.07	100.45	89.95	100.45	0.04	-0.05	-0.12	8.40	11.30	-	10.16	0.43	0.39
Лесная промышленность и ЦБК																	
АЦБК-Инвест	0.00	500	13.50	07.09.06	-	100.10	0.00	0.00	0.00	0.00	-0.40	33.29	13.49	-22.24	-	0.00	0.00
АЦБК-Инвест, 02	0.00	500	11.80	20.05.08	21.11.06	100.42	0.00	100.99	0.00	-0.05	0.00	4.85	11.75	-	9.72	0.21	0.19
АЦБК, 03	0.00	1500	9.95	14.04.11	18.10.07	100.48	100.25	100.70	0.00	0.19	0.65	13.08	9.90	-	9.83	1.06	0.96
Волеа, 01	0.29	1500	12.00	13.03.07	-	101.46	101.46	101.55	0.00	0.10	-0.15	57.53	11.83	9.25	-	0.49	0.45
ГОТЭК, 02	1.00	1500	11.50	18.06.09	21.12.06	99.75	99.45	99.75	0.00	0.00	-0.30	23.95	11.53	-	12.10	0.29	0.26
ДЗ-Финанс, 01	0.00	400	11.60	23.05.08	25.05.07	99.85	99.30	100.40	0.00	1.50	0.10	32.73	11.62	-	12.11	0.69	0.61
НЛК 01	0.00	500	0.00	31.01.08	-	99.65	99.30	100.00	0.00	0.10	-0.10	0.00	-	-	-	1.90	1.90
ПЭФ Союз, 01	0.00	300	11.00	09.10.07	05.10.06	100.11	100.01	100.20	0.00	0.00	0.01	46.11	10.99	-	9.24	0.08	0.07
Строительство, ипотека и недвижимость																	
Адамант, 01	0.16	500	13.10	05.06.08	-	101.20	101.20	101.40	0.09	1.18	1.08	32.30	12.94	12.09	-	1.57	1.40
Адамант, 02	1.37	2000	11.25	20.05.10	24.05.07	100.05	100.00	100.05	0.00	0.10	-0.01	4.01	11.24	-	11.65	0.69	0.62
АИЖК 01	0.00	1070	11.00	01.12.08	-	108.33	107.85	108.80	0.00	0.00	0.00	-	10.15	7.03	-	2.00	1.87
АИЖК, 02	0.00	1500	11.00	01.02.10	-	112.00	0.00	112.00	0.00	0.81	1.31	10.85	9.82	7.10	-	2.94	2.74
АИЖК, 03	0.00	2250	9.40	15.10.10	-	105.90	105.80	106.00	0.00	0.05	0.28	13.65	8.88	7.30	-	2.54	2.36
АИЖК, 04	0.00	900	8.70	01.02.12	-	106.45	106.00	106.90	0.00	0.00	0.00	8.58	8.17	7.45	-	4.37	4.07
БЖФ, 01	0.00	500	12.65	19.12.08	22.12.06	100.18	100.15	100.20	0.00	-0.01	0.05	25.99	12.63	-	12.56	0.29	0.25
Главмострой, 01	0.03	2000	1.00	27.05.07	-	93.50	93.00	93.50	0.53	2.21	-0.11	0.30	1.07	10.90	-	0.72	0.65
Главмострой, 02	0.05	4000	11.50	17.03.11	22.03.07	101.45	101.45	101.51	-0.06	0.01	0.94	52.62	11.34	-	8.86	0.51	0.47
ИНТЕКО, 01	0.00	1200	10.95	15.02.07	-	-	0.00	100.00	-	0.00	0.00	6.00	-	-	-	-	-
Искитимцемент 02	1.60	500	12.50	05.11.08	07.11.07	100.15	100.15	100.65	-0.59	0.24	0.58	9.59	12.48	-	12.94	1.10	0.97
Искитимцемент, 01	0.25	200	16.80	24.12.06	-	101.42	101.34	101.59	0.27	-0.34	0.40	34.06	16.57	12.41	-	0.29	0.26
Лаверна, 01	0.25	1000	11.25	08.04.10	12.04.07	100.55	100.45	100.63	0.00	0.25	0.40	45.00	11.19	-	10.50	0.57	0.52
МИА, 01	0.00	2200	10.00	20.09.12	-	102.30	101.80	102.80	0.00	0.00	0.25	8.44	9.78	9.41	-	2.55	2.33
МИА, 02	0.00	1000	9.50	09.08.08	06.02.07	100.25	100.15	100.35	0.00	0.00	-0.30	7.55	9.48	-	9.17	0.41	0.38
МИА, 03	0.00	1500	9.40	23.02.12	30.08.07	100.38	100.30	100.45	0.00	0.00	-0.11	1.55	9.36	-	9.30	0.95	0.87
Миракс Групп	4.02	1000	12.50	19.08.08	-	100.30	100.25	100.30	-0.05	0.00	-0.20	5.14	12.46	12.18	-	1.79	1.59
МОИА, 01	0.00	1500	9.00	21.12.10	23.12.06	100.79	100.60	100.98	0.00	0.10	0.63	18.99	8.93	-	6.30	0.30	0.28
ПИК, 05	4.17	1120	10.20	20.05.08	22.05.07	99.20	99.20	99.40	-0.20	-0.05	0.05	4.19	10.28	-	11.88	0.69	0.62
Салаватстекло 01	1.24	750	11.60	25.03.08	-	103.42	103.12	103.42	-0.03	0.39	0.98	51.48	11.22	9.39	-	1.40	1.28
Салаватстекло 02	0.00	1200	9.28	28.10.09	31.10.07	100.08	100.00	100.15	0.00	-0.05	0.41	32.04	9.27	-	9.40	1.09	0.99
Сиб. цемент., 03	0.00	800	9.70	12.06.08	14.06.07	100.40	99.10	0.00	0.00	0.10	0.30	22.06	9.66	-	9.32	0.75	0.68
СУ-155	0.00	1500	10.50	30.03.07	-	100.11	100.01	100.20	0.00	0.10	0.60	19.85	10.49	10.70	-	0.54	0.49
Терна-Финанс, 01	0.01	500	14.00	16.12.08	19.12.06	100.25	100.25	100.40	-0.05	-0.14	-0.05	29.92	13.97	-	13.72	0.28	0.24
ЦУН ЛенСпецСМУ, 01	0.00	1000	12.00	22.04.10	24.04.08	99.85	99.80	99.90	0.00	0.00	0.00	43.40	12.02	-	11.99	1.43	1.28
ЮСКК, 01	0.00	600	14.00	01.07.08	17.01.08	100.11	100.05	100.17	0.00	0.06	0.03	24.55	13.98	-	8.69	1.26	1.16
Транспорт																	
АвиаК. Самара, 01	0.00	350	14.00	08.03.07	-	100.20	0.00	0.00	0.00	-0.30	-0.89	69.42	13.97	14.03	-	0.47	0.41
Ист Лайн Хэндлинг, 02	3.87	3000	11.59	22.05.08	23.11.06	100.00	100.00	100.07	0.02	-0.09	0.40	33.02	11.59	-	11.22	0.21	0.19
ММК-Транс, 01	7.02	650	11.50	10.07.08	11.01.07	100.40	100.10	100.40	0.40	0.00	-0.74	17.33	11.45	-	10.13	0.35	0.32
РЖД, 05	2.95	10000	6.67	22.01.09	-	100.05	100.05	100.20	-0.05	0.35	0.96	7.49	6				

ЭМИТЕНТЫ ОБЪЕМЫ ПОГАШЕНИЕ/ ВЫКУП ЦЕНА ИЗМЕНЕНИЕ,% ДОХОДНОСТЬ,% ДЮРАЦИЯ

	Оборот, млн. руб.	Объем, млрд. руб.	Купон,%	Погашение	Оферта	Индикат. цена	Цена		Изменение,%			Доходность,%			Дюрация		
							Покупка	Продажа	день	неделя	месяц	НКД	Текущая	К погаш.	К оферте	Дюр. лет.	Мод. Дюр
Химия и нефтехимия																	
Группа Нитол, 01	0.00	1000	12.00	16.12.08	19.12.06	100.50	100.35	100.65	0.00	-0.11	-0.35	25.64	11.94	-	9.94	0.29	0.26
Дорогобуж, 01	0.00	900	9.90	11.06.08	13.12.06	100.77	0.00	102.15	0.00	0.00	-0.10	22.78	9.82	-	6.84	0.27	0.25
Куйбышевазот-инвест, 02	0.00	2000	8.80	04.03.11	-	100.45	0.00	0.00	0.00	0.20	0.50	43.40	8.76	8.87	-	3.65	3.35
МарийскийНПЗ, 01	0.00	800	12.40	16.12.08	19.06.07	100.58	100.36	100.79	0.00	0.35	0.03	26.50	12.33	-	11.89	0.75	0.67
НИКОСХИМ, 01	0.23	750	14.00	14.12.06	-	101.00	101.00	101.15	-0.30	-0.11	-0.05	31.84	13.86	9.90	-	0.27	0.25
НКНХ, 04	0.00	1500	9.99	26.03.12	02.04.09	104.70	0.00	0.00	0.00	1.30	0.00	42.70	9.54	-	8.06	2.25	2.08
НКНХ, 03	0.00	2000	8.00	01.09.07	-	100.00	100.00	0.00	0.00	0.00	0.00	0.55	8.00	8.24	-	0.72	0.66
САНОС 02	0.00	3000	10.00	10.11.09	13.11.07	105.73	105.55	105.90	0.00	0.30	0.81	30.96	9.46	8.08	-	2.74	2.53
УХК, 01	0.00	500	10.00	21.01.11	26.01.07	100.63	0.00	0.00	0.00	-0.01	-0.01	10.96	9.94	-	8.58	0.38	0.35

Финансовый сектор

Абсолют банк, 02	30.18	1000	9.70	30.06.08	02.06.07	100.60	100.20	0.00	0.19	-0.22	0.18	1.06	9.64	-	9.15	0.72	0.66
АК БАРС, 02	2.10	1500	8.25	22.01.09	26.07.07	100.00	0.00	100.00	-0.40	0.50	0.60	9.27	8.25	-	8.40	0.87	0.80
Банк Зенит, 01	5.01	1000	8.00	24.03.07	-	100.15	100.10	100.24	0.15	-0.10	-0.05	36.38	7.99	7.85	-	0.53	0.49
Банк ЗЕНИТ, 02	4.50	2000	8.39	16.02.09	-	100.05	100.00	100.10	0.00	0.05	0.45	4.83	8.39	8.54	-	2.26	2.08
Банк Кедр, 01	0.00	450	11.00	05.10.07	13.10.06	99.71	99.71	99.85	-0.10	0.00	0.15	18.38	11.03	-	12.29	0.10	0.09
Банк СПб, 01	0.00	1000	9.60	22.06.09	17.06.07	100.10	0.00	0.00	0.00	0.00	0.10	22.09	9.59	-	9.80	0.74	0.68
Банк Спурт, 01	0.00	500	9.25	15.11.07	16.11.06	100.25	100.00	100.50	0.00	0.00	0.00	5.07	9.23	-	7.90	0.19	0.18
Внешторгбанк 04	0.00	5000	6.50	19.03.09	22.03.07	100.30	0.00	0.00	0.00	0.00	0.10	29.74	6.48	-	6.01	0.52	0.49
Внешторгбанк 05	0.00	15000	6.20	17.10.13	26.04.07	100.60	0.00	0.00	0.00	0.44	0.46	6.96	6.16	-	5.33	0.62	0.59
Газбанк, 01	0.00	750	11.00	25.11.08	21.11.06	100.18	100.10	100.25	0.00	0.06	0.20	31.95	10.98	-	9.83	0.21	0.19
Газпромбанк, 01	49.98	1500	7.10	27.01.11	-	99.98	99.80	99.98	0.18	0.61	2.06	6.61	7.10	7.23	-	3.83	3.57
ЕБРР, 01	0.00	5000	4.49	12.05.10	-	100.18	100.10	100.25	0.00	0.00	-0.03	2.58	4.48	0.19	-	3.64	3.64
ЕБРР, 02	0.00	5000	4.44	21.04.11	-	100.25	100.15	100.35	0.00	0.00	0.22	4.99	4.43	-	-	4.58	4.57
КИТ Финанс, 01	5.04	2000	10.50	18.12.08	17.12.06	100.70	100.66	100.75	-0.05	0.09	0.05	23.30	10.43	-	7.76	0.28	0.26
Мастер-Банк, 02	0.00	1000	11.75	23.05.08	25.05.07	100.00	99.95	100.15	-0.20	0.00	0.00	33.16	11.75	-	12.03	0.69	0.61
МКБ 01	0.00	500	10.50	25.04.07	-	100.33	100.26	100.40	0.00	0.10	0.20	12.08	10.47	10.32	-	0.61	0.56
МКБ, 02	11.00	1000	10.40	04.06.09	06.12.07	99.92	99.90	99.99	0.10	-0.24	-0.15	25.64	10.41	-	10.72	1.18	1.06
ММБ, 01	0.00	1000	8.30	13.02.07	-	101.00	0.00	0.00	0.00	0.00	0.00	5.00	8.22	5.93	-	0.44	0.41
ММБ, 02	0.00	3000	6.50	11.02.09	14.02.07	100.05	0.00	0.00	0.00	0.00	0.00	3.74	6.50	-	6.36	0.44	0.41
Москоммерцбанк, 01	0.00	1000	9.76	10.12.08	06.12.06	100.42	100.39	100.44	0.00	0.02	0.02	24.33	9.72	-	7.87	0.25	0.23
НОМОС-Банк, 06	1.84	800	10.03	16.08.07	-	102.20	100.00	0.00	0.00	0.25	-0.44	5.50	9.81	7.70	-	0.92	0.85
НОМОС-Банк, 07	65.00	3000	8.25	16.06.09	18.12.07	100.00	100.00	100.20	0.00	0.15	0.19	17.63	8.25	-	8.40	1.22	1.13
НФК, 01	16.42	1000	9.80	12.05.09	07.05.07	99.97	99.95	100.00	0.03	0.35	0.40	8.86	9.80	-	10.20	0.65	0.59
Пробизнесбанк, 05	5.85	1000	10.69	29.04.09	03.10.06	100.00	99.90	100.05	0.00	-0.10	-0.34	36.90	10.69	-	10.31	0.07	0.07
РМБ, 01	0.00	1000	10.50	27.04.09	26.04.07	99.89	99.88	99.89	0.00	0.03	-0.03	38.55	10.51	-	10.93	0.61	0.55
Росбанк, 01	0.00	3000	9.25	15.02.09	14.02.07	101.05	100.95	101.15	0.00	-0.06	-0.05	5.58	9.15	-	6.76	0.44	0.41
Россельхозбанк 01	0.00	3000	7.50	04.06.08	06.12.06	100.42	0.00	101.45	0.00	0.00	0.05	18.70	7.47	-	5.94	0.24	0.23
Россельхозбанк, 02	20.31	7000	7.85	16.02.11	-	101.40	101.35	101.70	-0.39	0.10	1.30	3.01	7.74	7.69	-	3.79	3.52
Русский Стандарт 04	1.00	3000	8.25	03.03.08	-	100.01	99.80	100.20	0.08	0.15	0.01	1.13	8.25	8.41	-	1.43	1.32
Русский Стандарт 05	0.00	5000	7.60	09.09.10	15.03.07	99.50	0.00	0.00	0.00	0.00	0.25	36.23	7.64	-	8.78	0.50	0.46
Русский Стандарт, 03	0.00	2000	8.40	22.08.07	-	100.43	100.21	100.65	0.00	-0.35	0.50	3.22	8.36	8.08	-	0.94	0.87
Русский Стандарт, 06	0.00	6000	8.10	09.02.11	15.08.07	100.17	99.75	0.00	0.00	0.00	0.27	4.66	8.09	-	8.06	0.92	0.85
Русь-Банк, 01	0.00	1400	10.50	19.03.09	22.03.07	100.17	100.04	100.30	0.00	-0.04	0.50	48.04	10.48	-	10.41	0.51	0.47
Сибкадембанк, 02	8.09	1500	10.00	12.12.08	15.06.07	101.07	100.90	101.20	0.20	0.00	-0.20	22.47	9.89	-	8.84	0.74	0.68
Сибкадембанк, 03	7.58	3000	9.60	04.06.09	-	101.10	101.05	101.85	0.10	0.99	1.14	23.67	9.50	9.34	-	2.43	2.22
Собинбанк, 01	0.00	2000	12.00	13.05.09	14.11.07	99.92	99.85	99.99	0.00	0.20	-0.05	36.82	12.01	-	12.40	1.11	0.98
СОЮЗ банк, 01	1.02	1000	9.25	24.04.08	-	101.70	101.50	101.75	0.15	0.05	1.12	10.39	9.10	8.38	-	1.52	1.40
Судостр. банк, 01	2.95	1500	10.50	02.07.09	05.07.07	100.00	99.90	100.00	-0.01	0.00	0.05	17.84	10.50	-	10.74	0.80	0.72
Татфондбанк, 03	2.00	1500	10.00	19.05.09	20.11.07	99.98	99.95	100.05	-0.06	0.04	0.12	4.11	10.00	-	10.40	1.15	1.04
ТК Финанс, 01	0.00	1000	10.75	18.09.08	22.03.07	102.75	99.00	0.00	0.00	0.00	0.00	49.18	10.46	-	5.57	0.51	0.49
ТуранАлем 01	0.00	3000	6.40	06.10.09	10.10.06	99.80	0.00	0.00	0.00	0.00	0.00	25.95	6.41	-	8.35	0.09	0.09
Уралвнешторгбанк, 01	0.00	1500	10.25	24.04.08	26.04.07	100.50	100.35	100.65	0.00	0.25	0.41	11.51	10.20	-	9.76	0.62	0.56
Финанс Инт Инв, 02	0.00	2500	8.33	12.09.07	13.09.06	100.00	0.00	0.00	0.00	0.00	0.00	39.94	8.33	-	8.01	0.02	0.02
ХКБ Банк, 02	0.00	3000	8.50	11.05.10	15.05.07	99.80	99.65	99.95	0.00	0.10	0.00	26.32	8.52	-	8.97	0.67	0.61
ХКБ Банк, 03	0.00	3000	8.25	16.09.10	22.03.07	99.82	0.00	99.89	0.00	0.05	-0.20	17.18	8.27	-	8.88	0.52	0.48
Юниаструмбанк, 01	0.09	1000	12.50	17.02.09	20.02.07	100.20	100.20	100.31	-0.09	0.03	1.30	5.14	12.48	-	11.98	0.46	0.41

Источники: REUTERS, расчеты Банка Москвы

ЭМИТЕНТЫ	ОБЪЁМ		ПОГАШЕНИЕ		ЦЕНА		ИЗМЕНЕНИЕ,%			ДОХОДНОСТЬ,%		РЕЙТИНГ			ДЮРАЦИЯ		
	Объем, млн.	Купон,%	Погашение	Дней до погашения	Покупка	Продажа	день	неделю	месяц	К погаш.	Текущая	Спред к benchmark	S&P	Moody's	Fitch	Дюр. лет.	Мод. дюр
Суверенные еврооблигации																	
Россия 07	\$ 2 400	10	26.06.07	292	103.44	103.56	-0.06	0.00	-0.06	5.47	9.67	65	BBB+	Baa2	BBB+	0.77	0.75
Россия 10	\$ 2 718	8.25	31.03.10	1301	104.38	104.50	-0.06	0.06	0.30	5.61	7.90	86	BBB+	Baa2	BBB+	1.64	1.59
Россия 18	\$ 3 466	11	24.07.18	4338	143.13	143.63	-0.17	0.57	2.50	5.90	7.69	110	BBB+	Baa2	BBB+	7.67	7.45
Россия 30	\$ 19 526	5	31.03.30	8606	110.88	111.19	-0.11	0.51	2.18	5.88	4.51	108	BBB+	Baa2	BBB+	7.47	7.25
Россия 28	\$ 2 500	12.75	24.06.28	7961	178.88	179.25	0.00	0.74	2.91	6.14	7.13	134	BBB+	Baa2	BBB+	10.61	10.29
Облигации Минфина РФ																	
MINFIN 8	\$ 1 322	3	14.11.07	433	97.00	98.00	0.00	0.00	0.00	6.23	3.09	0	BBB+	Baa2	BBB+	2.78	2.58
MINFIN 5	\$ 2 837	3	14.05.08	615	95.63	95.63	-0.13	0.06	0.72	6.37	3.14	0	BBB+	Baa2	BBB+	3.76	3.57
MINFIN 7	\$ 1 750	3	14.05.11	1710	89.00	89.44	0.07	0.14	1.42	7.07	3.37	0	BBB+	Baa2	BBB+	6.20	5.85
Облигации Aries																	
ARIES 01	\$ 2 000	6.182	25.10.07	413	103.52	103.57	0.01	-0.04	-0.17	3.53	5.97	13	BB+	Ba2	0.00		2.63
ARIES 02	\$ 1 000	7.75	25.10.09	1144	111.39	111.69	-0.06	-0.05	0.08	3.81	6.96	19	BB+	Ba2	0.00		2.74
ARIES 03	\$ 2 436	9.6	25.10.14	2970	127.95	128.15	-0.23	0.27	1.51	5.32	7.50	52	BB+	Ba2	0.00		5.95
Муниципальные еврооблигации																	
Москва 11	\$ 374	6.45	12.10.11	1861	107.79	108.15	-0.07	-0.19	0.83	4.69	5.98	102	BBB	Baa2	BBB-	4.29	4.10
Татарстан 15	\$ 250	7.7	03.08.15	3252	101.64	102.11	-0.22	0.58	2.86	7.44	7.58	264	BB-	Ba1	BB	6.57	6.34
Корпоративные еврооблигации																	
Евразхолдинг 06	\$ 150	8.875	25.09.06	18	99.95	100.25	-0.02	-0.07	-0.14	9.77	8.88	509	BB-	B1	BB-	0.04	0.04
Роснефть 06	\$ 150	12.75	20.11.06	74	101.19	101.44	0.00	-0.25	-0.29	6.22	12.60	131	BB	Baa2	BB+	0.19	0.19
Сибнефть 07	\$ 400	11.5	13.02.07	159	102.28	102.56	-0.01	-0.01	-0.21	5.91	11.24	82	BB	Ba2		0.42	0.41
Джей-Эф-Си 07	\$ 60	9.75	10.04.07	215	100.68	101.18	-0.01	0.05	0.16	8.50	9.68	339	B-			0.56	0.54
ГАЗПРОМ 07	\$ 500	9.125	25.04.07	230	102.00	102.25	-0.01	-0.03	-0.13	5.77	8.95	67	BB+	Baa1	BBB-	0.60	0.58
ТНК 07	\$ 700	11	11.11.11	1891	105.44	105.81	0.09	0.04	0.03	6.03	10.43	91		Baa2		1.08	1.05
МТС 08	\$ 400	9.75	30.01.08	510	104.09	104.67	0.00	-0.09	0.58	6.60	9.37	180	BB-			1.32	1.28
Система 08	\$ 350	10.25	14.04.08	585	104.72	104.97	-0.26	0.18	1.01	7.05	9.79	224	B	B3	B+	1.46	1.41
Алроса 08	\$ 500	8.125	06.05.08	607	102.99	103.31	-0.17	0.21	0.52	6.19	7.89	137	BB-			1.54	1.50
Вимм-Билль-Данн	\$ 150	8.5	21.05.08	622	101.99	102.50	0.03	0.11	0.09	7.22	8.33	242	B+	B2		1.58	1.52
ММК 08	\$ 300	8	21.10.08	775	102.12	102.62	-0.08	0.38	0.70	6.90	7.83	208	BB-		BB-	1.93	1.87
Сибнефть 09	\$ 500	10.75	15.01.09	861	109.75	110.36	-0.13	0.00	0.35	6.21	9.79	140	BB	Ba2		2.12	2.05
Северсталь 09	\$ 325	8.625	24.02.09	901	103.38	103.84	-0.11	0.06	0.28	7.10	8.34	235	BB-	B2 U	BB-	2.26	2.18
Ситроникс 09	\$ 200	7.875	02.03.09	907	99.64	100.14	-	-	-	8.04	7.90	328			B-	2.29	2.21
Вымпелком 09	\$ 450	10	16.06.09	1013	107.48	107.74	-0.13	0.12	1.23	6.97	9.30	222	BB	Ba3		2.44	2.36
Евразхолдинг 09	\$ 300	10.88	03.08.09	1061	109.79	110.33	-0.09	0.05	0.17	7.07	9.91	232	BB-	B1	BB-	2.55	2.47
НОРНИКЕЛЬ, 09	\$ 500	7.125	30.09.09	1119	101.47	102.21	-0.01	-0.04	1.22	6.58	7.02	183	BBB-	Ba2 U	BBB-	2.72	2.63
ГАЗПРОМ 09	\$ 700	10.5	21.10.09	1140	113.27	113.63	-0.02	0.11	0.43	5.77	9.27	102	BB+	Baa1	BBB-	2.67	2.59
Мегафон 09	\$ 375	8	10.12.09	1190	101.91	102.34	0.13	0.34	0.82	7.32	7.85	257	BB-		BB	2.87	2.77
Вымпелком 10	\$ 300	8	11.02.10	1253	102.13	102.58	0.06	0.09	0.99	7.28	7.83	253	BB	Ba3		3.04	2.94
ГАЗПРОМ 10	€ 1 000	7.8	27.09.10	1481	111.79	112.23	-0.02	0.20	0.45	4.54	6.98	88	BB+	Baa1	BBB-	3.42	3.27
МТС 10	\$ 400	8.375	14.10.10	1498	103.44	103.97	-0.04	0.09	1.76	7.35	8.10	260	BB-			3.46	3.34
Вымпелком 11	\$ 300	8.375	22.10.11	1871	103.76	104.53	0.00	0.00	0.00	7.47	8.07	273	BB	Ba3		4.15	4.00
Система 11	\$ 350	8.875	11.11.11	1891	104.02	104.33	0.10	0.44	1.92	7.77	8.53	303	B	B3	B+	3.70	3.57
МТС 12	\$ 400	8	28.01.12	1969	102.25	102.70	0.17	0.18	2.46	7.48	7.82	274	BB-			4.45	4.29
Галерея 13	\$ 175	10.13	15.05.13	2442	97.00	97.88	0.00	0.76	1.72	10.76	10.44	602				4.83	4.58
Северсталь 14	\$ 375	9.25	19.04.14	2781	107.55	107.85	-0.01	0.22	1.36	7.91	8.60	316	BB-	B2 U	BB-	5.52	5.31
Алроса 14	\$ 800	8.875	17.11.14	2993	113.50	114.25	-0.08	0.11	1.67	6.70	7.82	196	BB-			5.99	5.80
РЖД 30	12600 rub	8.375	30.06.12	2123	101.13	0.00	-1.28	0.24	2.07	7.89	8.28	154	BBB-	A3	BBB+	2.29	2.24
РЖД 30	1000 rub	11	30.06.12	2123	101.38	101.75	-	0.00	0.00	10.69	10.85	406	BBB-	A3	BBB+	4.49	4.37
ГАЗПРОМ 12	€ 1 000	4.56	09.12.12	2285	98.75	99.38	0.04	0.17	1.44	4.79	4.62	109	BB+	Baa1	BBB-	5.38	5.14
ГАЗПРОМ 13-1	\$ 1 750	9.625	01.03.13	2367	118.30	118.50	-0.10	0.16	0.71	6.15	8.14	140	BB+	Baa1	BBB-	5.09	4.94
ГАЗПРОМ 13-2	\$ 1 222	4.505	22.07.13	2510	95.72	96.80	-0.26	0.30	1.48	6.04	4.71	127	BB+	Baa1	BBB-	2.88	2.80
ГАЗПРОМ 13-3	\$ 647	5.625	22.07.13	2510	99.38	99.75	0.00	0.22	0.27	5.86	5.66	112	BB+	Baa1	BBB-	2.65	2.58
ГАЗПРОМ 15	\$ 1 000	5.875	01.06.15	3189	106.00	106.25	-0.09	0.44	2.06	5.01	5.54	123	BB+	Baa1	BBB-	7.02	6.69
Евразхолдинг 15	\$ 750	8.25	10.11.15	3351	101.25	102.00	-0.32	-0.05	1.14	8.05	8.15	325	BB-		BB-	6.45	6.20
ГАЗПРОМ 20	\$ 1 250	7.201	01.02.20	4895	104.88	110.00	-0.12	0.24	0.84	6.64	6.87	184	BB+	Baa1	BBB-	8.92	8.64
ГАЗПРОМ 34	\$ 1 000	8.625	28.04.34	10095	125.25	125.87	0.72	0.06	2.97	6.62	6.89	167	BB+	Baa1	BBB-	12.15	11.76

Источники: REUTERS

ЭМИТЕНТЫ ОБЪЁМ ПОГАШЕНИЕ ЦЕНА ИЗМЕНЕНИЕ,% ДОХОДНОСТЬ,% РЕЙТИНГ ДЮРАЦИЯ

Объем, млн. Купон,% Погашение Дней до погашения Покупка Продажа день неделю месяц К погаш. Текущая Спрэд к benchmark S&P Moody's Fitch Дюр. лет. Мод. дюр

Еврооблигации финансового сектора

Сбербанк 06	\$ 1 000	7.235	24.10.06	47	100.13	100.32	0.03	0.01	-0.10	6.44	7.23	-13		A2	BBB+			
Промсвязьбанк 06	\$ 200	10.25	27.10.06	50	100.45	100.57	0.17	-0.03	-0.37	6.45	10.20	166	B U	Ba3	B	0.13	0.13	
МДМ 06	\$ 200	9.375	23.09.06	16	100.07	100.08	-0.02	0.05	-0.27	6.67	9.37	175	B+	Ba2	BB-	0.03	0.03	
Петрокоммерц 07	\$ 120	9	09.02.07	155	100.34	100.59	-0.03	0.00	0.04	8.08	8.97	300	B+	Ba3		0.41	0.40	
Альфабанк 07	\$ 150	7.75	29.02.07	155	100.43	100.87	0.04	0.00	0.18	6.45	7.72	148	BB-	Ba2	B	0.42	0.41	
Импексбанк 07	\$ 100	9	29.06.07	295	101.77	102.12	-0.01	0.12	-0.02	6.67	8.84	156	BB+	A2	BBB-	0.78	0.75	
Росбанк, 07	\$ 150	7.625	09.07.07	305	100.24	100.59	-0.01	0.00	0.00	7.32	7.61	209	B U		B+	0.79	0.74	
НОМОС 07	\$ 100	9.125	13.02.07	159	100.81	101.05	-0.04	0.19	0.33	7.10	9.05	201		Ba3	B+	0.42	0.41	
Моснарбанк 07	\$ 200	7.28	05.10.07	393	101.36	101.46	-0.01	-0.02	-0.30	5.96	7.18	49			BBB			
ИБГ Никойл	\$ 150	9	19.03.07	193	100.50	100.88	0.09	0.00	0.08	8.00	8.96	289			B	0.50	0.48	
Русс. Станд 07	\$ 300	8.75	14.04.07	219	100.92	101.25	0.02	0.11	0.23	7.11	8.67	201	BBB+			0.57	0.55	
Импексбанк 07	\$ 100	9	29.06.07	295	101.77	102.12	-0.01	0.12	-0.02	6.67	8.84	156	BB+	A2	BBB-	0.78	0.75	
ВТБ 07	\$ 300	8.385	30.07.07	326	102.14	102.58	0.04	0.00	-0.13	5.88	8.21	26	BBB	A2	BBB+		2.45	
Русс. Станд 07	\$ 300	7.8	28.09.07	386	100.37	100.68	0.01	0.09	0.46	7.42	7.77	231				0.99	0.96	
МБФР 08	\$ 150	8.625	03.03.08	543	100.85	101.25	-0.01	-0.03	0.51	8.00	8.55	319			B	1.42	1.36	
Русс. Станд 08	\$ 300	8.125	21.04.08	592	100.66	101.24	-0.04	0.27	0.51	7.67	8.07	287				1.50	1.44	
Сибкакадембанк 08	\$ 175	9.75	19.05.08	620	102.30	102.95	0.12	-0.02	0.85	8.25	9.53	344			B	1.56	1.50	
Альфабанк 08	\$ 250	7.75	02.07.08	664	100.47	101.22	0.05	0.02	0.58	7.46	7.71	265	BB-	Ba2	B	1.70	1.64	
РосБР 08	\$ 170	6.5	11.08.08	704	100.00	100.60	0.00	0.00	0.65	6.50	6.50	168	BBB	Baa2		1.82	1.77	
АК БАРС 08	\$ 175	8	27.10.08	781	99.19	99.84	0.00	0.02	0.08	8.42	8.07	361			B+	1.94	1.87	
Газпромбанк 08	\$ 1 050	7.25	30.10.08	784	102.47	102.68	-0.09	0.68	0.62	6.00	7.08	118	BB	A3		1.97	1.91	
ВТБ 08	\$ 550	6.875	11.12.08	826	102.12	102.33	0.02	0.27	0.19	5.85	6.73	103	BBB	A2	BBB+	2.09	2.03	
Финансбанк 08	\$ 250	7.9	12.12.08	827	100.69	101.79	0.00	0.06	1.48	7.55	7.85	274				2.07	2.00	
Росбанк, 09	\$ 225	9.75	24.09.09	1113	103.82	104.30	0.08	0.48	0.86	7.65	9.39	291	B U		B+	1.81	1.77	
Моснарбанк 08	\$ 150	4.375	30.06.08	662	97.03	97.44	-0.05	-0.07	0.46	6.14	4.51	132			BBB	1.74	1.69	
ХКБ Банк 08-1	\$ 150	9.125	04.02.08	515	101.05	101.55	-0.01	0.10	0.38	8.30	9.03	349	B			1.33	1.28	
ХКБ Банк 08-2	\$ 275	8.625	30.06.08	662	100.12	100.80	-0.02	0.25	0.53	8.54	8.61	373	B			1.68	1.62	
Ренессанс Капитал 08	\$ 100	8	31.10.08	785	98.88	99.88	-	0.00	0.00	8.48	8.09	375	B+		BB-	2.34	2.24	
Петрокоммерц 09	\$ 225	8	23.03.09	928	99.96	100.66	-0.08	0.30	1.21	8.02	8.00	327	B+	Ba3		2.26	2.17	
Абсолют 09	\$ 200	8.75	07.04.09	943	98.50	100.00	-0.15	0.00	0.19	9.42	8.88	467			B	2.27	2.17	
Сибкакадембанк 09	\$ 351	9	12.05.09	978	100.94	101.44	-0.01	-0.03	0.51	8.59	8.92	384			B	2.37	2.27	
Бинбанк 09	\$ 200	9.5	18.05.09	984	100.49	101.43	-0.07	0.48	0.78	9.28	9.45	453	B-		B-	2.37	2.26	
Банк Москвы, 09	\$ 250	8	28.09.09	1117	103.85	104.00	0.02	0.39	1.23	6.58	7.70	183			BBB	2.68	2.59	
Промсвязьбанк 10	\$ 200	8.5	04.10.10	1488	101.67	102.50	-0.01	2.01	2.91	8.00	8.36	309			B-	3.49	3.23	
Русс. Станд 10	\$ 500	7.5	07.10.10	1491	96.91	97.65	0.04	0.00	0.18	8.41	7.74	367				3.46	3.33	
Банк Москвы, 10	\$ 300	7.375	26.11.10	1541	102.32	102.94	-0.14	0.01	1.24	6.73	7.21	197			BBB	3.63	3.51	
Россельхозбанк 11	\$ 350	6.875	29.11.10	1544	101.28	101.98	-0.03	0.22	0.96	6.52	6.79	178		A3	BBB+	3.67	3.55	
Русс. Станд 11	\$ 350	8.625	05.05.11	1701	98.75	99.56	-0.14	0.49	1.00	8.95	8.73	421				3.81	3.65	
Газпромбанк 11	\$ 300	7.97	15.06.11	1742	102.84	103.84	1.05	0.99	2.32	7.26	7.75	239	BB			4.07	3.80	
ВТБ 11	\$ 450	7.5	12.10.11	1861	106.04	106.58	-0.13	0.22	1.47	6.10	7.07	136	BBB	A2	BBB+	4.23	4.10	
Банк Москвы 13	\$ 500	7.335	13.05.13	2440	101.19	101.93	0.10	0.00	1.18	7.11	7.25	236			BBB	5.28	5.10	
Сбербанк 13	\$ 500	6.48	05.05.13	2432	101.24	102.03	-0.14	0.30	1.31	6.25	6.40	150		A2	BBB+	5.43	5.27	
Россельхозбанк 13	\$ 700	7.175	16.05.13	2443	103.05	103.75	-0.04	0.24	1.59	6.60	6.96	186		A3	BBB+	5.33	5.16	
Газпромбанк 15	\$ 1 000	6.5	23.09.15	3303	97.99	98.72	-0.14	0.11	2.41	6.80	6.63	200	BB			6.74	6.52	
ВТБ 15	\$ 750	6.315	04.02.15	3072	100.75	101.06	-0.05	0.85	1.18	6.07	6.27	131	BBB	A2	BBB+	3.09	3.00	
Сбербанк 15	\$ 1 000	6.23	11.02.15	3079	100.43	100.72	0.04	0.43	0.84	6.18	6.20	0		A2	BBB+			
Промстройбанк 15	\$ 400	6.2	29.09.15	3309	98.75	99.75	0.12	0.35	2.20	6.38	6.28	159				6.86	6.65	
Банк Москвы 15	\$ 300	7.5	25.11.15	3366	101.23	101.59	-0.17	0.53	2.26	7.15	7.41	241			BBB	3.61	3.49	
Альфабанк 15	\$ 225	8.625	09.12.15	3380	100.39	100.78	-0.16	0.56	1.83	8.51	8.59	376				3.57	3.43	
Русс. Станд 15	\$ 200	8.875	16.12.15	3387	99.07	100.00	0.02	0.25	1.37	9.14	8.96	439				3.57	3.42	
ВТБ 35	\$ 1 000	6.25	30.06.35	10523	100.50	110.00	0.04	0.34	1.21	6.21	6.22	125	BBB	A2	BBB+	13.89	13.50	

Источники: REUTERS

Мировой рынок долга

ЭМИТЕНТЫ	ЦЕНА		ИЗМЕНЕНИЕ,%			ДОХОДНОСТЬ,%	ДЮРАЦИЯ	РЕЙТИНГ	
	По закрытию	Последняя котировка	день	неделя	месяц			До погашения	Дюрация
US10YT=RR	100.59	100.61	-0.13	0.47	0.10	4.80	7.98	AAA	Aaa
US30YT=RR	93.06	93.11	-0.27	0.86	3.07	4.95	16.07	AAA	Aaa
EU2YT=RR	99.37	99.39	-0.04	-0.01	0.04	3.61	1.72	AAA	Aaa
EU10YT=RR	101.36	101.49	-0.26	0.41	1.33	3.81	8.23	AAA	Aaa
MEXGLB26=RR	158.06	158.06	-0.59	0.44	3.59	6.31	10.07	BBB	Baa1
BRAGLB27=RR	133.75	133.75	-0.88	1.61	3.27	7.01	10.22	BB	Ba2
TRGLB10=RR	117.69	117.69	0.32	0.00	1.90	6.38	3.13	BB-	Ba3
ARGFRB=RR	32.50	32.50	0.00	0.00	0.00	0.00	0.00	B	B3
ARGGLB30=RR	28.69	28.69	0.00	2.46	1.32	99.53	1.59	B	B3
RUSGLB30=RR	111.00	110.88	-0.11	0.51	2.18	5.88	7.47	BBB+	Baa2
RUSGLB10=RR	104.44	104.38	-0.06	0.06	0.30	5.61	1.64	BBB+	Baa2

Источники: REUTERS

Индексы JPM EMBI+

EMBI+	СПРЭД		ИНДЕКС		ИЗМЕНЕНИЕ,%		
	Спрэд	Изменение за день	Значение	За день	С начала месяца	С начала года	За 12 месяцев
EMBI+	188	2	389.46	-0.25	-0.03	5.65	9.56
EMBI+ RUSSIA	104	3	435.06	-0.27	-0.13	2.15	2.07
EMBI+ MEXICO	109	3	338.06	-0.15	-0.18	2.22	3.40
EMBI+ TURKEY	223	1	248.23	0.00	0.32	2.31	6.96
EMBI+ BRAZIL	217	4	551.22	-0.56	-0.20	9.34	17.20
EMBI+ VENGUELA	207	5	584.60	-0.45	-0.44	7.36	13.86

Источники: J.P. Morgan Chase, REUTERS

Настоящий документ предоставлен исключительно в порядке информации и не является предложением о проведении операций на рынке ценных бумаг, и, в частности, предложением об их покупке или продаже. Настоящий документ содержит информацию, полученную из источников, которые Банк Москвы рассматривает в качестве достоверных. Однако Банк Москвы, его руководство и сотрудники не могут гарантировать абсолютные точность, полноту и достоверность такой информации и не несут ответственности за возможные потери клиента в связи с ее использованием. Оценки и мнения, представленные в настоящем документе, основаны исключительно на заключениях аналитиков Банка в отношении анализируемых ценных бумаг и эмитентов. Вознаграждение аналитиков не связано и не зависит от содержания аналитических обзоров, которые они готовят, или от существа даваемых ими рекомендаций.

Банк Москвы, его руководство и сотрудники не несут ответственности за инвестиционные решения клиента, основанные на информации, содержащейся в настоящем документе. Банк Москвы, его руководство и сотрудники не несут ответственности в связи с прямыми или косвенными потерями и/или ущербом, возникшим в результате использования клиентом информации или какой-либо ее части при совершении операций с ценными бумагами. Банк Москвы не берет на себя обязательства регулярно обновлять информацию, которая содержится в настоящем документе или исправлять возможные неточности. Сделки, совершенные в прошлом и упомянутые в настоящем документе, не всегда являются индикативными для определения результатов будущих сделок. На стоимость, цену или величину дохода по ценным бумагам или производным инструментам, упомянутым в настоящем документе, могут оказывать неблагоприятное воздействие колебания обменных курсов валют. Инвестирование в российские ценные бумаги несет значительный риск, в связи с чем клиенту необходимо проводить собственный анализ рынка и исследование надежности российских эмитентов до совершения сделок.

Настоящий документ не может быть воспроизведен, полностью или частично, с него нельзя делать копии, выдержки из него не могут использоваться для каких-либо публикаций без предварительного письменного разрешения Банка Москвы. Банк Москвы не несет ответственности за несанкционированные действия третьих лиц, связанные с распространением настоящего документа или любой его части.

КОНТАКТНАЯ ИНФОРМАЦИЯ	WWW.MMBANK.RU	+7 (495) 105-8000	+7 (495) 924-0080
		<u>e-mail</u>	<u>вн. тел.</u>
<u>ВИЦЕ-ПРЕЗИДЕНТ</u>	Сытников Алексей		
<u>ДЕПАРТАМЕНТ УПРАВЛЕНИЯ АКТИВАМИ</u> Директор департамента	Касьянова Елена	Kasyanova_EA@mmbank.ru	46-79
<u>АНАЛИТИЧЕСКОЕ УПРАВЛЕНИЕ</u> Зам. директора департамента, начальник управления	Тремасов Кирилл	Tremasov_KV@mmbank.ru	45-92
<u>Отдел анализа рынка акций</u> Начальник отдела Главный специалист Главный специалист Специалист	Веденеев Владимир Скворцов Дмитрий Лямин Михаил Веселова Ольга	Vedeneev_VY@mmbank.ru Skvortsov_DV@mmbank.ru Lyamin_MY@mmbank.ru Veselova_OV@mmbank.ru	28-17 28-32 28-44 28-92
<u>Отдел анализа долговых рынков</u> Начальник отдела Ведущий специалист Ассистент	Федоров Егор Ковалева Наталья Чупрына Татьяна	Fedorov_EY@mmbank.ru Kovaleva_NY@mmbank.ru Chupryna_TV@mmbank.ru	42-33 17-51 42-81
<u>УПРАВЛЕНИЕ ТОРГОВЫХ ОПЕРАЦИЙ</u> Начальник управления Рынок акций Рынок облигаций	Беспалов Алексей Волков Алексей Вдовин Алексей	Bespalov_AV@mmbank.ru Volkov_A@mmbank.ru Vdovin_AV@mmbank.ru	42-64 28-37 28-95
<u>УПРАВЛЕНИЕ ПРОДАЖ</u> Начальник отдела Менеджер по работе с клиентами Менеджер по работе с клиентами Менеджер по работе с клиентами Менеджер по работе с клиентами	Мазнин Владимир Борникова Наталья Ярославов Сергей Кунгурцева Светлана Хайретдинова Эльмира	Maznin_VA@mmbank.ru Bornikova_NY@mmbank.ru Yaroslavov_SV@mmbank.ru Kungurtseva_SM@mmbank.ru Hairtedinova_EH@mmbank.ru	12-59 45-94 45-35 45-41 28-23