

23 ноября 2009 г.

**ВНУТРЕННИЙ РЫНОК**

**Николай Подгузов**

- Стратегия внутреннего рынка

**КРЕДИТНЫЕ КОММЕНТАРИИ**

**ЭКОНОМИКА**

**Алексей Моисеев**

- Данные о качестве активов банковской системы Казахстана за октябрь 2009 г.
- Реструктуризация долговых обязательств Украинских железных дорог: буря в стакане

- Численность населения России с начала года увеличилась
- Спрос на потребительские товары и услуги вырос на фоне стимулирующих мер со стороны государства
- Парламент принял законопроект «О федеральном бюджете на 2010 г.» в третьем чтении
- Изменения в украинском законодательстве, определяющем режим регулирования финансового рынка

**ВНУТРЕННИЙ РЫНОК**

**Николай Подгузов +7 495 783 5673**

## Стратегия внутреннего рынка

### Тенденция к ослаблению рубля вряд ли устойчива

Курс рубля к бивалютной корзине продолжил медленно дешеветь в пятницу, составив к закрытию торгов 35.32 против 35.20 днем ранее. Ослабление рубля произошло на фоне неоднозначно воспринятых комментариев представителей Банка России, а также в связи с некоторым ухудшением внешней конъюнктуры. На наш взгляд, незначительное снижение курса рубля в конце прошедшей недели вряд ли перерастет в устойчивую тенденцию в ближайшее время. Российские банки, накопившие значительные объемы валютной ликвидности в предыдущие месяцы, скорее всего, продолжат сокращать позиции в иностранной валюте, что, скорее всего, удержит курс рубля к корзине вблизи уровня покупки Банка России. 25 ноября предстоит выплата НДС, и связанный с этим отток рублевой ликвидности может быть оценен на уровне 100 млрд руб. Интересно отметить, что в пятницу, когда выплачивалась треть НДС за четвертый квартал, какого-либо всплеска ставок денежного рынка не произошло, и они остались на уровне 4.5-5.5%.

### Банк России может снизить ставки на этой неделе

Из событий предстоящей недели мы выделяем намеченное на вторник заседание совета директоров Банка России, на котором может быть рассмотрен вопрос об очередном снижении ключевых процентных ставок. На наш взгляд, вероятность того, что в этот раз регулятор решится на еще одно снижение ставок на 50 б. п., достаточно велика. Несмотря на сезонное ускорение инфляции в первой половине ноября, тенденция к ее замедлению все же присутствует, и текущая инфляция почти в два раза ниже аналогичных показателей предыдущего года. На наш взгляд, очередное понижение ставок будет способствовать дальнейшему стимулированию кредитной активности банков, а также снижению привлекательности рубля как объекта для реализации стратегии *carry trade*.

### Аукционы ОФЗ и облигаций РСХБ в центре внимания

После мощного ралли на рынке рублевых облигаций в середине недели инвестиционная активность в пятницу снизилась. По итогам дня котировки большинства ликвидных долговых инструментов остались неизменными либо скорректировались на 0.1-0.2 п. п. Отметим также, что размещенные днем ранее годовые биржевые облигации ММК закрылись в пятницу на уровне 100.15 (доходность 9.50%) Ключевыми событиями этой недели на долговом рынке станут аукционы двух выпусков ОФЗ в объеме 30 млрд руб. (25 ноября), а также трехлетних облигаций РСХБ-8 и РСХБ-9 объемом 10 млрд руб. (26 ноября). Ориентир по ставке купона новых инструментов РСХБ установлен организаторами на уровне 10.2-10.7%, что с учетом дюрации, по нашим оценкам, предполагает премию к находящимся в обращении выпускам ВТБ 24 и РСХБ на уровне 40-90 б. п.

### Атомэнергопром размещает облигации

26 ноября разместить дебютные облигации в объеме 60 млрд руб. намерена дочерняя компания Росатома – Атомэнергопром (рейтинг S&P BBB-). Ставки купонов на периоды с первого по пятый установлены на уровне премии в 2.25 п. п. к годовой ставке РЕПО (9.25%). Доходность нового квазисуверенного выпуска в 11.5% выглядит более чем привлекательно в текущих условиях. Мы, однако, полагаем, что размещение, скорее всего, не будет иметь рыночный характер и большая часть бумаг будет приобретена единственным организатором выпуска – Сбербанком.

*Николай Подгузов*

*Телефон: 783 5673*

**ВНЕШНИЙ РЫНОК**

**Николай Подгузов +7 495 783 5673**

Страна	EMBI+	Изменение, %		EMBI+спрэд	Изменение за день, б.п.
		1-День	1-Неделя		
EMBI+ Global	494.1	0.070	0.51	310.0	-2.00
Аргентина	107.8	-0.18	2.62	710.0	-4.00
Бразилия	755.0	0.070	0.97	217.0	-2.00
Мексика	434.9	0.33	1.85	167.0	-5.00
Россия	549.8	0.020	0.54	227.0	-1.00
RUBI CORP	243.1	-0.11	0.85	450.0	1.00
ЮАР	178.3	0.020	-0.36	211.0	-1.00
Турция	342.5	0.18	0.39	245.0	-4.00
Украина	215.4	-0.15	-4.38	1 216.0	5.00

Источник: Bloomberg

**Данные о качестве активов банковской системы Казахстана за октябрь 2009 г.**

Агентство Республики Казахстан по регулированию и надзору финансового рынка и финансовых организаций (АФН) опубликовало данные о качестве активов в банковской системе страны за октябрь 2009 г. Банк «Халык» и Казкоммерцбанк вновь зафиксировали рост доли проблемных кредитов (NPL) и наращивали резервы. Банк ЦентрКредит и АТФБанк, напротив, показали снижение доли проблемных кредитов, что позволило им соответствующим образом сократить резервы. В то же время, необходимо отметить существенный рост кредитов с просроченными платежами у АТФБанка – на 350 б. п., с 24.2% до 27.7%.

Представленные данные свидетельствуют о стремительном ухудшении качества активов Темирбанка, доля проблемных кредитов и резервы которого увеличились примерно на 900 б. п. до 39-40% кредитного портфеля. Доля кредитов с просроченными платежами у Темирбанка (65.1%) стремительно приближается к показателю Альянс Банка (68.2%), максимальному в секторе. По нашим оценкам, доля проблемных кредитов и резервы Темирбанка продолжат расти и приблизятся к уровням БТА Банка и Альянс Банка. Мы полагаем, что о реструктуризации долговых обязательств Темирбанка может быть объявлено достаточно скоро.

Показатели БТА Банка свидетельствуют о дальнейшем ухудшении качества активов. Уровень резервов составил 77.4%, что превышает прогноз банка на 2009 г. По данным балансового отчета, собственный капитал является отрицательным на уровне -USD9.3 млрд, а регуляторный капитал равен -USD11.1 млрд, что, на наш взгляд, не дает оснований ожидать более выгодного предложения по реструктуризации долговых обязательств.

**Показатели качества активов казахстанских банков**

Банк:	Показатель	1 июл. 08	1 окт. 08	1 янв. 09	1 апр. 09	1 июл. 09	1 авг. 09	1 сен. 09	1 окт. 09	1 ноя. 09
В среднем по банковской системе	Кредиты с просроченными платежами	8.6%	10.8%	10.6%	20.4%	23.6%	26.4%	27.5%	27.7%	29.2%
	Проблемные кредиты (NPL)	5.1%	6.3%	8.1%	12.4%	30.8%	31.8%	33.8%	34.7%	35.9%
	Резервы, % кредитного портфеля	7.8%	8.8%	11.1%	15.2%	30.6%	32.3%	34.4%	36.4%	37.2%
Банк «Халык»	Кредиты с просроченными платежами	8.1%	10.7%	13.1%	22.0%	22.7%	23.8%	23.9%	26.1%	23.0%
	Проблемные кредиты (NPL)	5.2%	6.3%	8.7%	10.4%	13.0%	14.4%	14.8%	16.5%	17.2%
	Резервы, % кредитного портфеля	7.4%	8.6%	10.9%	14.4%	16.5%	17.8%	18.2%	18.8%	19.0%
Казкоммерцбанк	Кредиты с просроченными платежами	15.8%	7.4%	9.4%	12.4%	14.8%	20.5%	23.0%	22.6%	24.1%
	Проблемные кредиты (NPL)	8.0%	9.0%	11.9%	16.5%	19.2%	19.2%	19.4%	19.6%	20.6%
	Резервы, % кредитного портфеля	12.3%	15.4%	18.7%	19.8%	21.9%	22.9%	23.0%	23.6%	24.6%
Банк ЦентрКредит	Кредиты с просроченными платежами	9.4%	8.8%	7.7%	12.2%	11.7%	13.6%	13.1%	9.2%	9.7%
	Проблемные кредиты (NPL)	4.8%	5.0%	6.7%	9.6%	10.5%	11.2%	11.3%	12.1%	11.6%
	Резервы, % кредитного портфеля	6.2%	6.7%	7.4%	10.2%	11.7%	12.2%	12.6%	12.6%	12.2%
АТФБанк	Кредиты с просроченными платежами	7.9%	19.0%	11.8%	24.5%	22.5%	26.0%	25.4%	24.2%	27.7%
	Проблемные кредиты (NPL)	4.2%	5.0%	8.9%	11.7%	17.1%	15.7%	15.6%	11.7%	11.3%
	Резервы, % кредитного портфеля	5.2%	5.5%	10.2%	12.0%	12.4%	12.3%	12.6%	12.1%	11.7%
БТА Банк	Кредиты с просроченными платежами	3.7%	6.9%	6.8%	22.7%	26.7%	28.8%	30.3%	31.2%	35.4%
	Проблемные кредиты (NPL)	2.6%	5.1%	6.1%	14.3%	64.8%	67.2%	72.8%	76.0%	77.8%
	Резервы, % кредитного портфеля	6.4%	6.6%	9.2%	19.0%	61.5%	64.8%	70.5%	76.6%	77.4%
Альянс Банк	Кредиты с просроченными платежами	16.3%	21.1%	20.1%	42.8%	61.0%	63.0%	65.3%	67.7%	68.2%
	Проблемные кредиты (NPL)	6.1%	7.7%	8.1%	11.6%	66.4%	68.9%	71.8%	73.8%	74.3%
	Резервы, % кредитного портфеля	7.5%	8.7%	9.4%	14.3%	63.1%	69.5%	72.3%	74.5%	75.3%
Темирбанк	Кредиты с просроченными платежами	8.4%	13.5%	18.5%	30.7%	53.3%	60.2%	61.6%	62.4%	65.1%
	Проблемные кредиты (NPL)	3.6%	5.2%	6.3%	7.4%	11.1%	13.0%	24.5%	30.1%	39.2%
	Резервы, % кредитного портфеля	4.2%	4.9%	6.9%	6.9%	11.8%	13.5%	24.9%	30.9%	39.8%

Источник: АФН

## Реструктуризация долговых обязательств Украинских железных дорог: буря в стакане

В нашем комментарии в «Обзоре рынка долговых обязательств» от 16 ноября мы предположили, что новости относительно дефолта и реструктуризации долговых обязательств Украинских железных дорог будут негативными. Вместе с тем, рынок на удивление бурно отреагировал на произошедшие события, особенно ближе к концу недели.

В указанном комментарии мы проанализировали сценарий развития событий в случае наличия положений о кросс-дефолте по кредиту, предоставленному Deutsche Bank под гарантии государства, связанных с исполнением обязательств по синдицированному кредиту, организованному Barclays (и не имеющему государственных гарантий). Ввиду отсутствия открытой информации о кредитном соглашении между Deutsche Bank и Украинскими железными дорогами, мы сделали консервативное предположение о существовании положений о кросс-дефолте. При анализе этого сценария мы не учитывали тот факт, что заемщики по этим двум кредитным сделкам различны (заемщиком у Deutsche Bank являются непосредственно Украинские железные дороги, тогда как ответственность за выплату синдицированного кредита Barclays лежит на шести региональных железнодорожных компаниях). В конце концов, если предполагать, что условия о кросс-дефолте действительно существуют, они, скорее всего, будут распространяться и на обязательства значимых «дочек». Вместе с тем, мы пришли к выводу, что даже такое развитие событий не окажет существенного давления на кривую доходности украинских суверенных обязательств (оставляя в стороне некоторые побочные эффекты) и не станет причиной дефолта или иных кредитных событий по суверенным выпускам.

Как становится ясно теперь, кредитный договор между Украинскими железными дорогами и Deutsche Bank не включает положений о кросс-дефолте, что полностью устраняет соответствующие риски для суверенных долговых обязательств Украины. К такому выводу мы пришли на основании 1) обсуждений, проведенных на прошлой неделе с рядом инвесторов в вышеупомянутый гарантированный кредит; 2) сообщения агентства Bloomberg, процитировавшего заявление исполняющего обязанности министра финансов Украины И. И. Уманского о том, что кредит Deutsche Bank не участвует в реструктуризации; 3) специального комментария агентства Fitch от 20 ноября. Нам также стало известно, что предложение о реструктуризации синдицированного займа, организованного Barclays (срок 3 года, процентная ставка 8.75% и вознаграждение в размере 125 б. п.), по-видимому, получит достаточную поддержку среди кредиторов, что дает основания ожидать урегулирования вопроса в краткосрочной перспективе.

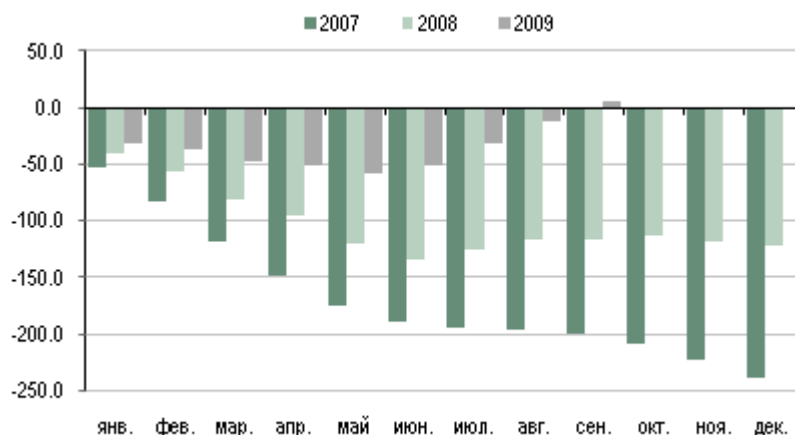
*Петр Гришин*  
Телефон: 258 7789

## Численность населения России с начала года увеличилась

Федеральная служба государственной статистики 20 ноября представила ежемесячные данные по динамике численности населения. Официальная информация оказалась несколько неожиданной: на протяжении четырех месяцев подряд наблюдается рост показателя на фоне миграции, превзошедшей естественное сокращение населения. Естественная убыль была удивительно низкой и стала основным фактором роста численности населения, поскольку миграция сохранилась на прежнем уровне.

В сентябре под влиянием естественных факторов численность постоянного населения сократилась на 3.3 тыс. человек против увеличения на 1.1 тыс. человек в августе. Официальные данные подтверждают сказанное президентом Д. А. Медведевым в выступлении перед Федеральным собранием: в августе впервые почти за 15 лет рождаемость превысила смертность. С 2007 г. миграция оставалась стабильной: наблюдается существенный приток населения из стран СНГ (в среднем 20.5 тыс. человек в месяц). Как следствие, численность российского населения с начала года увеличилась на 5.2 тыс. человек. Кроме того, прирост показателя может объясняться инициативами правительства, направленными на поддержку уровня рождаемости (в частности, федеральной целевой программой «Дети России»), которые начали приносить первые плоды. О сформировавшейся тенденции говорить пока преждевременно; тем не менее, численность российского населения начала демонстрировать признаки стабилизации, что может проявиться более отчетливо в предстоящие годы.

## Рост численности населения России с начала года, тыс. человек



Источник: Федеральная служба государственной статистики

*Антон Никитин*  
Телефон: 258 7770 x7560

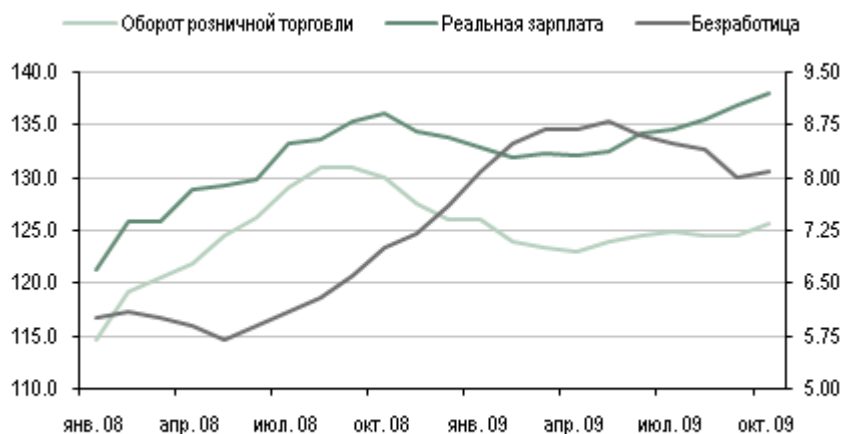
## Спрос на потребительские товары и услуги вырос на фоне стимулирующих мер со стороны государства

По данным Федеральной службы государственной статистики, представленным 20 ноября, реальные располагаемые доходы населения, заработная плата и оборот розничной торговли в октябре увеличились относительно сентября. В частности, с учетом влияния сезонных факторов реальные располагаемые доходы прибавили за месяц 7.5%, реальная заработная плата – 0.8%, а объемы розничной торговли – 0.9%. Безработица выросла на 0.1 п. п. до 8.1% с учетом влияния сезонных факторов на фоне сокращения численности рабочей силы; это характерное явление для зимнего сезона, согласно методологии Международной организации труда.

В сентябре российское правительство осуществило последнее мероприятие по поддержке государственного сектора экономики в этом году, увеличив заработную плату работников организаций бюджетной сферы на 10%. На наш взгляд, существенное повышение реальных располагаемых доходов населения объясняется лагом в реализации государственных мер поддержки и физическом распределении средств между бюджетными организациями, из-за чего рост располагаемых доходов проявляется только месяц спустя.

Наконец, возросшие реальные располагаемые доходы способствовали повышению расходов на потребительские товары и услуги – объемы розничной торговли продемонстрировали наиболее существенный рост с августа 2008 г. По нашим прогнозам, розничная торговля не будет испытывать существенного давления до конца года, поскольку правительство собирается существенно увеличить пенсии в декабре. Текущий проект федерального бюджета на 2010 г. не предполагает расходов на индексацию заработной платы работников государственного сектора, в то время как пенсии будут увеличены как за счет их индексации с учетом советского стажа (валоризация), так и за счет социальных стимулов, направленных на повышение пенсионной базы до прожиточного минимума. На наш взгляд, социальные инициативы правительства продолжают оказывать поддержку спросу на потребительские товары и услуги, по крайней мере, в среднесрочной перспективе.

### Индексы с корректировкой на сезонность



Источники: Федеральная служба государственной статистики, оценка Ренессанс Капитал

Антон Никитин  
Телефон: 258 7770 x7560

### Парламент принял законопроект «О федеральном бюджете на 2010 г.» в третьем чтении

Государственная Дума 20 ноября утвердила законопроект «О федеральном бюджете на 2010 г.» в третьем чтении. По имеющейся информации, законопроект не претерпел существенных изменений, и мы ранее рассматривали основные последствия его реализации (см. «Обзор рынка долговых обязательств» от 28 сентября). Основные параметры федерального бюджета таковы: при среднегодовой стоимости нефти на уровне USD58 за баррель доходы бюджета составят 6.95 трлн. руб. (16.1% ВВП), а расходы – 9.89 трлн. руб. (22.9% ВВП), что предполагает дефицит на уровне 2.94 трлн. руб. (6.8% ВВП). Номинальный ВВП прогнозируется на уровне 43.19 трлн. руб. (при темпах роста в реальном выражении на уровне 1.6%). Основными источниками финансирования дефицита бюджета будут Резервный фонд (1.83 трлн. руб.) и Фонд национального благосостояния (0.413 трлн. руб.). Между тем, чистый объем заимствований на внутреннем и внешних рынках должен составить 0.68 трлн. руб. Исходя из цены на нефть на уровне USD70 за баррель, мы полагаем, что доходы и расходы федерального бюджета могут быть без труда сбалансированы только за счет средств Резервного фонда и заимствований на внутреннем рынке, и необходимости в использовании средств Фонда национального благосостояния и выпуске еврооблигаций не будет.

Антон Никитин  
Телефон: 258 7770 x7560

## Изменения в украинском законодательстве, определяющем режим регулирования финансового рынка

В конце прошлой недели президент Украины В. А. Ющенко подписал закон, вносящий изменения в режим регулирования банковского сектора, торговли валютой и ценными бумагами. Закон вступит в силу через несколько дней. Поскольку документ был одобрен Верховной Радой еще 23 июня, его утверждение президентом вряд ли станет неожиданностью для украинского рынка ценных бумаг. Мы же хотели бы упомянуть наиболее важные из поправок и последствия их применения.

- Банкам запрещается выдавать розничные кредиты в иностранной валюте. На наш взгляд, данную инициативу вряд ли можно считать нововведением: в конце 2008 г. банковскому сектору было запрещено кредитовать в иностранной валюте заемщиков, не имевших валютных доходов.
- Экспортеры должны возвращать валютную выручку в страну в течение 90 дней против 180 дней ранее. Эти же сроки действуют и в отношении авансовых платежей импортеров. По оценкам Кабинета министров Украины, в настоящее время украинские компании держат за рубежом около USD5 млрд валютной выручки и авансовых платежей. Возврат этих средств в страну должен оказать поддержку курсу гривны в среднесрочной перспективе.
- До 2013 г. наложен мораторий на налогообложение доходов от банковских депозитов. Как ожидается, данная мера должна способствовать притоку вкладов в банковскую систему Украины.
- Упрощен режим налогообложения в банковском секторе. Банкам разрешается увеличивать общие расходы за счет страховых выплат.
- Требования к минимальному размеру капитала банков будут устанавливаться в гривнах, тогда как ранее они привязывались к евро.
- Все иностранные инвестиции в экономику Украины должны осуществляться через инвестиционные счета в стране. Это фактически означает запрет на торговлю в иностранной валюте обращающимися на внутреннем рынке акциями и облигациями украинских эмитентов. Все иностранные инвестиции в экономику страны должны быть зарегистрированы в соответствующих органах (ранее подобная регистрация носила добровольный характер). Новое законодательство, по сути, усложняет процесс торговли ценными бумагами украинских эмитентов для нерезидентов и делает обязательным обмен валюты, даже если сделка, предметом которой являются номинированные в гривнах ценные бумаги украинских эмитентов, заключается между иностранными инвесторами.

Анастасия Головач

Телефон: +38 (044) 492 7382

## Ликвидность

Индикатор	Текущее значение показателя	Предыдущее значение показателя	Изменение
<b>Индикаторы ликвидности</b>			
Остатки средств на кор. счетах кредитных организаций в ЦБ РФ (по РФ), млрд руб.	534.0	545.3	-11.3 ▼
Остатки средств на кор. счетах кредит. орг. в ЦБ РФ (Московский регион), млрд руб.	390.0	394.9	-4.90 ▼
Остатки денежных средств кредит. орг. на депозитных счетах в ЦБ РФ, млрд руб.	316.7	341.6	-24.9 ▼
Сальдо операций ЦБ РФ с банковским сектором, млрд руб.	35.0	-33.6	68.6 ▲
Золотовалютные резервы Российской Федерации, USD млрд	441.7	433.9	7.80 ▲
Денежная масса, млрд руб.	4 133.8	4 081.3	52.5 ▲
<b>Денежный рынок</b>			
Ставки по кредиту "overnight" (% годовых) *	4.75/5.50	4.75/5.50	н/д --
EURBOR - 6 месяцев	0.98	0.99	-0.011 ▼
LIBOR - 6 month	0.50	0.49	0.0099 ▲
MosPrimeRate - 1 месяц - % годовых	6.48	6.46	0.020 ▲
MosPrimeRate - 2 месяца - % годовых	7.00	7.00	0.00 --
MosPrimeRate - 3 месяца - % годовых	7.54	7.54	0.00 --
MosPrimeRate - 6 месяцев - % годовых	8.46	8.38	0.080 ▲
<b>РЕПО</b>			
Аукционное доразмещение ОБР - средневзвешенная ставка (% годовых)***	8.18	8.22	-0.040 ▼
Прямое РЕПО сроком на 1 день - средневзвешенная ставка (% годовых)**	6.82	6.83	-0.0098 ▼
Прямое РЕПО сроком на 1 день - объем сделок, млрд руб.**	33.6	64.7	-31.1 ▼
<b>FOREX</b>			
EUR/USD	1.4961	1.4925	0.0036 ▲
Официальный курс EUR/RUB (ЦБ РФ)	42.7844	43.0099	-0.23 ▼
Официальный курс USD/RUB (ЦБ РФ)	28.7163	28.8153	-0.099 ▼
Объем торгов на валютном рынке (ММВБ) – расчеты с поставкой «сегодня» - в млн. долларов США	943.6920	1,364.8860	-421.2 ▼
Объем торгов на валютном рынке (ММВБ) – расчеты с поставкой «завтра» - в млн. долларов США	3,312.2720	4,103.8890	-791.6 ▼
Беспоставочный форвардный контракт RUB/USD, % ставка (180 дней)*	6.75/6.95	6.35/6.55	н/д --
<b>Долговой рынок - (ММВБ)</b>			
Объем торгов корпоративными и муниципальными облигациями (включая РПС), млрд руб.*	13.7	15.4	-1.70 ▼
Объем биржевых торгов (суверенные рублевые заимствования), млрд руб.*	3.83	6.52	-2.69 ▼

\* Данные за последний торговый день.

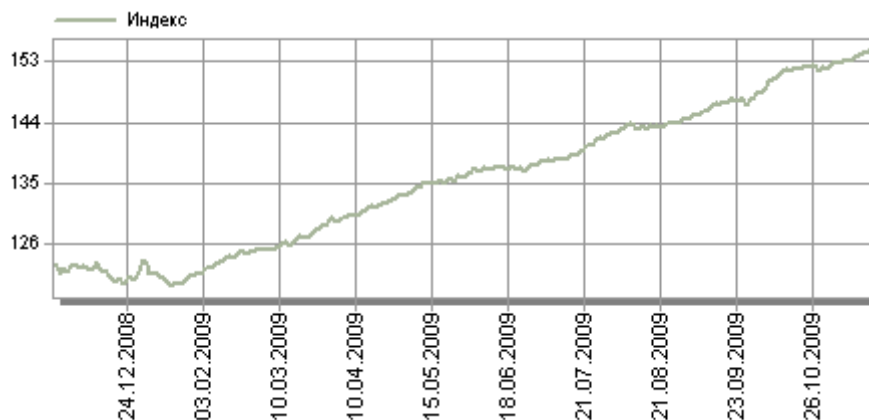
\*\* По итогам аукциона за 20.11.2009.

\*\*\* По итогам аукциона за 18.11.2009.

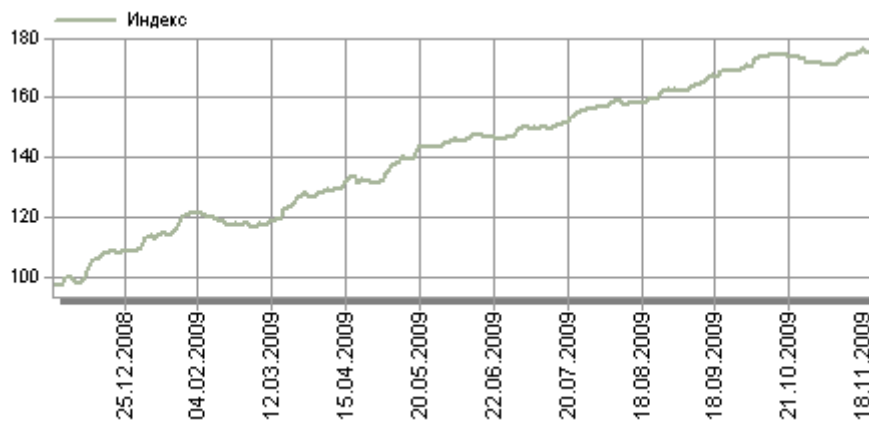
## Сырьевые товары

Показатель	Ед.изм.	Цена	Изменение %	Изм.за неделю, %	Изм.за месяц, %	Изм.за три месяца, %	С начала года по сегодняшний день, %
Нефть							
BRENT	USD/брл	77.4	0.18	-0.62	0.50	5.30	85.3
URALS	USD/брл	75.8	-0.43	1.72	-0.100	4.30	79.5
Металлы							
Золото	USD/унц.	1 163.0	1.51	2.09	10.2	21.9	31.8
Никель	USD/т	16 600.0	-2.21	3.07	-11.9	-12.2	41.9
Заготовки стали	USD/т	390.0	--	1.30	-3.10	-7.40	7.60
Серебро	USD/унц.	18.8	1.05	2.05	6.10	32.3	64.7
Алюминий	USD/т	2 026.8	1.48	5.89	7.90	8.30	34.4

## Индекс рублевых корпоративных и муниципальных облигаций РК



## Индекс корпоративных еврооблигаций РК



## Доходность рублевых облигаций

Долговой инструмент	Цена % от номинала	Изм. за день п.п.	Доходность %	Изм. за день б.п.	Номинальный спред б.п.	Z спред б.п.	Дата оферты	Дюрация лет	Дата погашения	Ставка купона %	Объем выпуска млн.руб.	Объем торгов млн.руб.	Кредитный рейтинг (S&P/Moody's/ Fitch)
<b>Государственные</b>													
ОФЗ 25057	100.35	0.15	5.37	-96.09	--	--	0.17	20.01.10	7.40	40 817	--	BBB/Baa1/BBB	
ОФЗ 25059	98.60	0.35	7.57	-33.57	--	--	1.13	19.01.11	6.10	41 000	79.91	BBB/Baa1/BBB	
ОФЗ 25061	99.60	0.08	6.87	-18.84	--	--	0.45	05.05.10	5.80	42 513	2.99	BBB/Baa1/BBB	
ОФЗ 25062	98.04	0.02	7.43	-1.53	--	--	1.40	04.05.11	5.80	28 977	112.74	BBB/Baa1/BBB	
ОФЗ 25063	97.38	-0.25	7.87	14.97	--	--	1.86	09.11.11	6.20	20 000	73.03	BBB/Baa1/BBB	
ОФЗ 25064	108.28	-0.08	7.93	3.31	--	--	1.93	18.01.12	11.90	45 000	64.96	BBB/Baa1/BBB	
ОФЗ 25065	111.10	-0.40	8.43	13.42	--	--	2.80	27.03.13	12.00	46 000	--	BBB/Baa1/BBB	
ОФЗ 25066	104.63	-0.07	7.70	4.23	--	--	1.50	06.07.11	10.55	40 000	--	BBB/Baa1/BBB	
ОФЗ 25067	108.63	-0.12	8.19	4.41	--	--	2.52	17.10.12	11.30	45 000	10.86	BBB/Baa1/BBB	
ОФЗ 25068	114.88	0.03	8.32	-0.94	--	--	3.74	20.08.14	12.00	45 000	18.38	BBB/Baa1/BBB	
ОФЗ 25069	106.78	0.00	8.23	-0.22	--	--	2.49	19.09.12	10.80	25 000	--	BBB/Baa1/BBB	
ОФЗ 25070	104.00	0.00	7.78	-0.32	--	--	1.72	28.09.11	10.00	24 785	4.16	BBB/Baa1/BBB	
ОФЗ 26198	94.40	0.00	8.21	0.18	--	--	2.78	02.11.12	6.00	42 117	49.09	BBB/Baa1/BBB	
ОФЗ 26199	95.75	-0.09	8.14	4.35	--	--	2.44	11.07.12	6.10	40 291	--	BBB/Baa1/BBB	
ОФЗ 26200	93.24	-0.96	8.52	33.91	--	--	3.27	17.07.13	6.10	28 784	--	BBB/Baa1/BBB	
ОФЗ 26201	96.10	0.00	7.94	0.07	--	--	3.45	16.10.13	6.55	13 866	--	BBB/Baa2/BBB	
ОФЗ 26202	112.61	0.21	8.39	-5.08	--	--	3.96	17.12.14	11.20	30 000	56.31	BBB/Baa1/BBB	
ОФЗ 46002	100.25	0.25	8.00	-14.56	--	--	1.81	08.08.12	8.00	62 000	5.73	BBB/Baa1/BBB	
ОФЗ 46003	101.69	-0.21	7.38	32.30	--	--	0.62	14.07.10	10.00	18 649	5.08	BBB/Baa1/BBB	
ОФЗ 46005	45.56	0.56	9.77	-15.70	--	--	8.43	09.01.19	--	27 477	4.56	BBB/Baa1/BBB	
ОФЗ 46010	93.05	0.00	8.34	0.21	--	--	11.39	17.05.28	0.00	30 000	--	BBB/Baa1/BBB	
ОФЗ 46011	78.57	0.00	9.72	0.28	--	--	9.96	20.08.25	0.00	30 000	--	BBB/Baa1/BBB	
ОФЗ 46012	70.00	0.00	7.83	0.11	--	--	12.62	05.09.29	1.95	40 000	--	BBB/Baa1/BBB	
ОФЗ 46014	95.48	-0.20	8.77	6.80	--	--	3.29	29.08.18	8.00	58 290	7.89	BBB/Baa1/BBB	
ОФЗ 46017	91.06	1.96	8.93	-47.41	--	--	4.99	03.08.16	7.50	80 000	--	BBB/Baa1/BBB	
ОФЗ 46018	88.95	-0.61	9.10	10.11	--	--	7.18	24.11.21	8.50	128 934	--	BBB/Baa1/BBB	
ОФЗ 46019	61.00	0.00	9.36	0.41	--	--	6.43	20.03.19	0.00	26 000	--	BBB/Baa1/BBB	
ОФЗ 46020	78.88	-3.07	9.23	37.97	--	--	10.58	06.02.36	6.90	116 911	--	BBB/Baa1/BBB	
ОФЗ 46021	83.49	0.00	8.98	0.03	--	--	6.19	08.08.18	7.00	92 794	--	BBB/Baa1/BBB	
ОФЗ 46022	75.30	0.00	9.81	0.00	--	--	8.02	19.07.23	7.50	28 223	--	BBB/Baa1/BBB	
ОФЗ 48001	103.00	0.00	1.44	-0.50	--	--	6.19	31.10.18	13.00	24 099	--	BBB/Baa1/BBB	
<b>Банки</b>													
АБН АМРО 10	99.11	-0.03	8.50	10.94	292	237	0.35	29.03.10	6.00	2 500	--	AA-/Aa3/AA	
АвтовазБ-1	90.00	0.00	54.86	32.56	4 928	4,872	0.36	02.04.10	15.00	800	--	--/Withdrawn/--	
АК БАРС-3	101.45	0.35	9.79	-89.17	413	346	04.05.10	0.43	25.10.11	13.10	3 000	7.10	--/Ba2/BB
АК БАРС-4	101.35	0.25	9.77	-67.16	413	348	26.04.10	0.41	15.10.13	13.00	5 000	3.04	--/Ba2/BB
АлФин-2	100.01	0.00	12.74	-0.48	716	660	--	0.36	31.03.10	12.50	2 000	--	--/--/--
БалтИнвБ-1	93.28	3.28	37.60	-1 179.42	3 195	3,128	03.05.10	0.42	26.04.11	16.00	1 000	0.00	--/B3/--
Банк Москвы 09	98.50	0.00	--	--	--	--	--	25.11.09	7.25	--	--	--	--/Baa1/BBB-
Банк Москвы-1	100.80	0.00	9.59	-0.46	368	281	06.08.10	0.66	29.07.11	10.64	10 000	--	--/Baa1/BBB-
Банк Москвы-2	100.00	0.00	11.89	-0.10	647	628	12.02.10	0.21	01.02.13	11.75	10 000	--	--/Baa1/BBB-
Банк Союз-3	100.00	0.00	16.60	-0.19	1 044	952	28.10.10	0.89	02.05.11	16.00	2 000	--	B-/Withdrawn/--
Банк Союз-4	106.00	0.00	--	--	--	--	--	23.02.11	14.90	3 000	--	B-/Withdrawn/--	
Внешпромбанк-1	100.00	--	14.49	--	757	706	22.11.10	0.96	14.11.12	14.00	1 500	--	B-/B3/--
Возрождение-1	99.85	-0.10	9.63	38.35	413	373	--	0.28	03.03.10	8.95	3 000	5.34	B+/Ba3/--
Восточный Экспресс-1	102.48	0.00	11.73	-7.11	619	570	--	0.32	17.03.10	19.70	1 500	--	--/B3/--
ВТБ 08	99.78	0.00	7.47	0.01	-63	-77	--	2.68	28.11.12	7.25	30 000	--	BBB/Baa1/BBB
ВТБ 24-1	102.80	0.29	10.05	-18.05	300	230	--	1.72	05.10.11	11.50	6 000	102.80	BBB/Baa1/BBB
ВТБ 24-2	100.65	0.00	8.62	-3.94	319	296	15.02.10	0.22	05.02.13	11.60	10 000	--	BBB/Baa1/BBB
ВТБ 24-3	101.25	-0.02	8.20	3.98	246	167	08.06.10	0.51	29.05.13	10.50	6 000	--	BBB/Baa1/BBB
ВТБ 24-4	100.00	0.00	12.14	-0.11	615	526	01.09.10	0.74	20.02.14	11.85	8 000	--	BBB/Baa1/BBB
ВТБ-5	103.14	-0.02	7.51	0.67	187	122	26.04.10	0.41	17.10.13	15.00	15 000	21.52	BBB/Baa1/BBB
ВТБ-6	103.41	0.00	8.01	-2.29	214	129	16.07.10	0.62	06.07.16	13.25	10 000	7.15	BBB/Baa1/BBB
ГазпромБ 10	72.38	0.00	292.59	549.79	28 713	28,678	--	0.24	22.02.10	7.25	10 000	--	BB/Baa3/--
ГазпромБ-1	97.70	-0.80	9.38	76.95	296	206	--	1.14	27.01.11	7.10	5 000	--	BB/Baa3/--
ГазпромБ-4	101.15	0.00	7.67	-0.39	142	51	22.11.11	0.97	15.11.12	8.75	20 000	--	BB/Baa3/--
ГазпромБ-5	100.12	0.00	4.76	-106.20	-28	-24	17.11.09	0.02	22.11.12	12.25	20 000	--	BB/Baa3/--
Глобэкс-1	99.44	0.00	11.05	1.39	552	504	--	0.32	15.03.10	9.00	2 000	--	--/--/BB
Глобэкс-Фин-1	100.00	0.00	15.47	-0.58	981	915	27.04.10	0.43	26.04.11	15.00	4 000	--	--/--/--
ДельтаКредит-1	99.90	0.00	10.39	9.61	532	539	--	0.03	01.12.09	7.09	1 500	--	Withdrawn/Baa2/--
ЕАБР-03	100.53	-0.89	10.45	53.51	330	265	03.11.11	1.80	25.10.16	10.50	5 000	150.79	BBB/Aa3/BBB
ЕБРР 10	99.47	-0.14	7.01	14.42	71	-24	--	1.02	20.12.10	6.50	2 000	--	AAA/Aaa/AAA
ЕБРР 12	97.83	-0.31	7.07	15.93	-34	-88	--	2.05	14.02.12	6.00	2 000	--	AAA/Aaa/AAA
ЕБРР-01	100.37	0.02	3.05	-7.33	-265	-337	--	0.47	12.05.10	8.00	5 000	0.03	AAA/Aaa/AAA
ЕБРР-02	100.78	0.00	0.48	-1.55	-622	-705	--	1.39	21.04.11	8.52	5 000	--	AAA/Aaa/AAA
ЕБРР-03	100.78	-0.02	--	--	--	--	--	1.75	07.09.11	11.09	7 500	--	AAA/Aaa/AAA
ЕБРР-05	100.75	0.00	0.12	-0.54	-859	-854	--	4.30	09.04.14	8.58	5 000	--	AAA/Aaa/AAA
Запсибкомбанк-1	100.00	0.00	11.28	-0.07	428	355	--	1.67	15.09.11	11.00	1 500	--	B-//--/--
Зенит-3	102.95	-0.04	9.69	3.83	399	327	14.05.10	0.47	09.11.11	16.00	3 000	23.68	--/Ba3/B+
Зенит-4	102.40	-0.10	9.47	22.95	387	328	--	0.38	06.04.10	16.00	3 000	15.36	--/Ba3/B+
Зенит-5	100.08	0.02	8.38	-41.78	327	338	10.12.09	0.05	04.06.13	10.00	5 000	111.23	--/Ba3/B+
Зенит-6	103.01	0.00	10.10	-2.12	427	342	08.07.10	0.59	01.07.14	15.00	3 000	155.13	--/Ba3/B+
КБРенКап-1	99.01	-0.04	18.81	19.86	1 331	1,292	--	0.28	02.03.10	14.50	2 000	1.38	B-/B3/CCC
КБРенКап-2	101.99	0.24	20.28	-34.20	1 418	1,327	15.10.10	0.84	04.04.12	22.00	3 000	0.08	B-/B3/CCC
КБРенКап-3	102.60	0.40	20.74	-85.90	1 499	1,416	18.06.10	0.51	06.06.12	25.00	4 000	0.25	B-/B3/CCC
Кедр-3	100.35	0.00	11.11	-3.60	573	570	02.02.10	0.17	22.07.11	12.80	1 500	--	--/B2/--
КИТ-2	85.00	0.00	81.43	64.99	7 588	7,535	--	0.34	23.03.10	13.00	2 000	--	Withdrawn/Caa2/--
КМБ-Банк-2	99.99	0.00	15.34	2.45	1 026	1,034	07.12.09	0.03	30.11.11	15.00	3 400	--	--/Baa3/--
КрайинвестБ-1	100.00	0.00	14.13	0.11	821	733	17.08.10	0.68	05.08.11	13.75	600	--	B/--/--
Кредит Европа-1	99.50	0.00	12.73	2.98	732	715	--	0.20	03.02.10	10.00	3 500	--	--/Ba3/--
МастерБ-3	100.00	0.00	17.02	-1.67	1 194	1,202	11.12.09	0.03	30.11.11	17.00	1 200	--	--/--/Withdrawn
МБРР-2	100.00	0.00	15.81	0.01	1 024	967	05.04.10	0.35	28.03.13	15.00	3 000	--	--/B2/B+
МБРР-3	102.98	0.13	12.08	-16.95	594	501	28.10.10	0.88	23.04.13	15.00	3 000	--	--/B2/B+
МБРР-4	101.14	-0.06	10.94	17.98	544	503	09.03.10	0.28	27.02.14	15.00	5 000	--	--/B2/B+
МБРР-5	102.08	-0.12	11.35	22.39	559	477	21.06.10	0.53	12.06.14	15.00	5 000	--	--/B2/B+
МежПромБ-1	100.00	0.00	12.84	5.00	781	784	27.11.09	0.01	03.01.18	12.65	3 000	--	BB-/B1/B
МИА-3	97.58	0.00	11.78	1.42	580	489	06.09.10	0.74	24.02.12	7.95	1 500	--	--/Ba2/--
МИА-4	100.50	0.00	12.42	-0.30	632	540	21.10.10	0.84	01.10.15	12.50	2 000	--	--/Ba2/--
МИА-5	101.88	0.05	10.97	-9.61	508	422	29.07.10	0.64	17.07.14	13.50	2 000	--	--/Ba2/--
МКБ-4	100.00	-1.50	15.51	136.85	900	810	--	1.21	15.03.11	15.00	2 000	--	--/B1/B
МКБ-5	100.70	-0.22	13.67	55.86									

Долговой инструмент	Цена % от номинала	Изм. за день п.п.	Доходность %	Изм. за день б.п.	Номинальный спред б.п.	Z спред б.п.	Дата оферты	Дюрация лет	Дата погашения	Ставка купона %	Объем выпуска млн.руб.	Объем торгов млн.руб.	Кредитный рейтинг (S&P/Moody's/ Fitch)
МКБ-6	99.68	-1.25	17.05	202.92	1 112	1,023	16.08.10	0.68	07.08.12	16.00	2 000	--	-- /B1/B
Мой Банк-2	100.00	0.00	15.52	0.11	926	830		0.98	21.12.10	15.00	1 000	--	-- /B3/ --
Мой Банк-3	100.00	0.00	15.45	0.00	952	863	12.08.10	0.69	07.08.12	15.00	1 500	--	-- /B3/ --
МоскомцБ-2	99.98	0.00	14.32	-0.01	886	857	17.02.10	0.24	15.02.11	14.00	3 000	--	-- / -- /CCC
МоскомцБ-3	99.60	0.00	17.39	0.77	1 162	1,079	17.06.10	0.53	12.06.13	16.00	5 000	--	-- / -- /CCC
Номос-11	102.59	0.19	10.84	-34.57	501	416	12.07.10	0.59	02.07.14	15.00	5 000	53.12	-- /Ba3/B+
Номос-8	101.49	0.04	8.71	-23.86	326	296	24.02.10	0.24	16.02.11	15.00	3 000	1.32	-- /Ba3/B+
Номос-9	102.57	0.02	10.50	-4.89	472	390	23.06.10	0.54	14.06.13	15.00	5 000	51.80	-- /Ba3/B+
НС-Финанс-1	101.00	0.00	15.42	-0.67	972	893	27.05.10	0.47	25.05.11	17.00	2 000	--	-- / -- / --
НФК-3	98.50	0.00	22.86	1.76	1 720	1,653	05.05.10	0.43	03.05.11	18.00	2 000	--	B-/B3/ --
Первобанк-1	102.10	0.00	--	--	--	--	--	--	29.06.11	16.50	1 500	--	-- /B3/ --
Петрокоммерц-4	103.42	0.17	9.88	-31.59	405	320	08.07.10	0.59	06.07.11	15.50	3 000	10.55	B+/Ba3/ --
Петрокоммерц-6	102.78	0.08	10.62	-12.80	465	376	25.08.10	0.72	22.08.12	14.36	3 000	592.04	B+/Ba3/ --
Петрокоммерц-7	103.85	0.33	11.79	-30.69	535	443	24.02.11	1.15	22.08.12	14.90	3 000	31.50	B+/Ba3/ --
Промсвб-5	102.55	-0.55	10.87	115.07	514	439	25.05.10	0.50	17.05.12	16.00	4 500	33.80	B/Ba2/B+
Промсвб-6	100.53	0.00	8.28	-19.44	309	328	23.12.09	0.08	17.06.13	14.75	5 000	0.50	B/Ba2/B+
ПЧРБ-1	98.00	0.00	14.98	0.42	850	758		1.19	09.03.11	12.50	1 250	--	-- /B3/ --
РАБОБанк 17	73.00	0.00	12.64	0.16	366	374		5.62	06.06.17	6.90	2 000	--	AAA/Aaa/AA+
Райффайзенбанк-4	100.10	0.05	13.88	-3.02	680	605	08.12.11	1.75	03.12.13	13.50	10 000	549.52	BBB/Baa3/BBB+
Россия банк-1	99.78	0.00	15.32	0.33	944	858		0.63	21.07.10	14.50	1 500	--	-- / -- /B-
РСХБ-2	98.50	0.95	9.46	-88.70	297	209		1.19	16.02.11	7.85	7 000	--	-- /Baa1/BBB
РСХБ-3	99.98	-0.02	7.49	8.53	203	172	22.02.10	0.25	09.02.17	7.34	10 000	194.15	-- /Baa1/BBB
РСХБ-4	103.25	0.00	9.78	-0.26	272	202	07.10.11	1.72	27.09.17	11.50	10 000	--	-- /Baa1/BBB
РСХБ-5	100.00	0.00	13.95	0.06	686	611	08.12.11	1.75	27.11.18	13.50	10 000	--	-- /Baa1/BBB
РСХБ-6	103.00	0.00	9.27	-1.46	330	241	24.08.10	0.72	09.02.18	13.35	5 000	--	-- /Baa1/BBB
РСХБ-7	103.58	-0.18	7.51	28.87	174	92	17.06.10	0.54	05.06.18	13.95	5 000	--	-- /Baa1/BBB
РусСтанд-5	101.40	0.00	13.20	-0.65	717	627		0.77	09.09.10	14.75	5 000	--	B+/Ba3/B+
РусСтанд-6	100.56	0.26	12.51	-127.70	708	684	17.02.10	0.22	09.02.11	15.00	6 000	90.76	B+/Ba3/B+
РусСтанд-7	100.87	0.50	12.51	-162.76	695	642	30.03.10	0.34	20.09.11	15.00	5 000	30.26	B+/Ba3/B+
РусСтанд-8	100.73	-0.22	13.50	27.68	737	646	22.10.10	0.87	13.04.12	14.00	5 000	251.83	B+/Ba3/B+
Русфинанс-4	99.58	-0.02	9.73	9.20	429	403		0.23	12.02.10	7.74	4 000	--	BB+/Baa2/ --
Русь-Банк-2	100.80	0.05	11.37	-24.33	590	556		0.26	22.02.10	14.50	2 000	1.93	-- /B2/ --
Русь-Банк-3	100.40	-0.08	14.85	12.49	886	796	31.08.10	0.74	31.08.14	15.00	2 000	--	-- /B2/ --
СБ банк-2	101.40	0.00	15.27	-1.12	952	870		0.52	11.06.10	17.50	1 000	3.55	-- /B3/ --
СБ Банк-3	100.50	0.00	16.85	0.34	1 084	994	09.09.10	0.76	03.09.12	17.00	1 500	--	-- /B3/ --
Связь-Банк-1	102.50	0.00	14.76	-0.42	818	729		1.28	21.04.11	16.00	2 000	--	-- /B2/ --
СКБ-Банк-1	101.94	0.02	13.12	-4.33	732	649		0.56	24.06.10	16.00	1 000	--	-- /B2/B-
Солидарность-1	100.00	0.00	12.89	-2.96	782	789		0.03	01.12.09	12.50	1 000	--	-- /B3/ --
Солидарность-2	100.00	0.00	15.82	-0.07	1 019	955		0.40	20.04.10	15.00	950	--	-- /B3/ --
СпуртБ-2	100.05	0.00	15.74	0.07	1 000	921	03.06.10	0.51	31.05.12	15.00	1 000	--	-- / -- /B-
Стройкредит-1	100.00	0.00	14.39	0.08	849	761	06.08.10	0.66	01.08.11	14.00	1 000	--	-- /B3/ --
ТатфондБ-4	100.18	0.00	13.23	0.31	656	567		1.36	01.06.11	11.40	1 500	19.03	-- /B2/ --
ТКС Банк-1	99.50	0.00	17.24	-0.01	1 109	1,017		0.88	22.10.10	16.00	1 500	--	-- / -- / --
ТранскредитБ-1	98.50	-0.38	10.31	74.77	452	371		0.55	15.06.10	7.29	3 000	0.89	BB/Ba1/ --
ТранскредитБ-2	105.13	-0.02	10.03	0.84	379	283	23.12.10	0.97	12.06.12	15.00	3 000	3.15	BB/Ba1/ --
ТранскредитБ-3	100.25	0.00	8.05	-3.07	275	291	19.01.10	0.13	07.07.11	9.99	5 000	9.25	BB/Ba1/ --
УРСА Банк 10	97.42	0.00	20.73	12.43	1 526	1,488		0.26	26.02.10	9.12	5 000	--	-- /Ba3/B+
УРСА Банк-5	98.10	0.10	11.48	-6.27	437	370		1.77	18.10.11	10.05	3 000	--	-- /Ba3/B+
УРСА Банк-7	99.83	0.11	9.53	-65.46	415	414	26.01.10	0.17	19.07.12	8.40	5 000	61.04	-- /Ba3/B+
УРСА Банк-8	102.70	0.00	8.11	-4.83	248	185	20.04.10	0.40	09.04.15	15.00	10 000	--	-- /Ba3/B+
ХКФБ-2	102.65	-0.04	11.87	5.65	617	545		0.47	11.05.10	17.50	3 000	1.47	B+/Ba3/ --
ХКФБ-3	101.20	0.13	11.61	-47.52	608	558	25.03.10	0.31	16.09.10	15.00	3 000	10.12	B+/Ba3/ --
ХКФБ-5	101.50	0.10	11.72	-29.17	608	544	26.04.10	0.41	17.04.13	15.00	4 000	--	B+/Ba3/ --
ХКФБ-6	100.90	0.00	2.05	-50.22	-311	-295	18.12.09	0.07	10.06.14	15.25	5 000	1.01	-- / -- / --
ХМБ-1	101.50	0.00	11.59	-0.63	540	449	02.11.10	0.92	31.10.11	13.00	3 000	--	B+ / -- / --
ЦентриИнв-2	102.40	0.25	12.06	-46.88	625	541	02.07.10	0.57	24.06.14	16.00	3 000	0.51	-- / -- / --
Экспобанк-1	97.00	0.00	48.66	101.77	4 343	4,366		0.11	29.12.09	12.00	1 000	--	-- /B1/ --
Юниаструм-2	102.05	0.25	10.97	-68.87	534	469		0.41	19.04.10	16.00	1 500	--	-- /Ba2/ --
Прочие финансовые													
АИЖК (КО)-2	89.00	0.00	18.46	1.62	1 176	1,087		1.39	23.08.11	9.00	800	--	-- / -- / --
АИЖК Алтай	97.62	1.62	18.78	-509.15	1 317	1,255		0.39	13.04.10	11.25	300	0.39	-- / -- / --
АИЖК-02	100.62	0.00	7.81	-4.39	240	225		0.20	01.02.10	11.00	1 500	--	BBB/Baa1/ --
АИЖК-03	96.93	0.00	13.71	1.26	758	666		0.87	15.10.10	9.40	900	--	BBB/Baa1/ --
АИЖК-04	98.45	-0.05	9.83	2.83	245	191		2.02	01.02.12	8.70	900	--	BBB/Baa1/ --
АИЖК-05	95.23	0.00	9.96	0.26	240	193		2.18	15.10.12	7.35	2 200	--	BBB/Baa1/ --
АИЖК-06	92.00	3.00	10.47	-116.89	215	203		3.13	15.07.14	7.40	2 500	--	BBB/Baa1/ --
АИЖК-07	90.00	0.00	10.68	0.28	205	204		4.07	15.07.16	7.68	4 000	--	BBB/Baa1/ --
АИЖК-08	90.25	-0.75	10.78	24.49	228	218		3.70	15.06.18	7.63	5 000	4.43	BBB/Baa1/ --
АИЖК-09	89.22	0.22	10.72	-6.59	209	208		4.07	15.02.17	7.49	5 000	--	BBB/Baa1/ --
АИЖК-10	90.88	5.31	10.39	-136.03	147	157		4.94	15.11.18	8.05	6 000	0.02	BBB/Baa1/ --
АИЖК-11	86.00	-1.30	11.42	30.59	246	254		5.39	15.09.20	8.20	10 000	0.01	BBB/Baa1/ --
АИЖК-12	101.48	0.06	--	--	--	--		--	15.12.13	13.25	7 000	22.09	BBB/Baa1/ --
АИЖК-13	101.05	-0.15	--	--	--	--		--	15.04.18	13.25	7 000	0.09	BBB/Baa1/ --
АИЖК-14	100.88	0.62	--	--	--	--		--	15.05.23	13.25	7 000	--	BBB/Baa1/ --
АИЖК-15	100.26	-0.49	--	--	--	--		--	15.09.28	13.25	7 000	124.62	BBB/Baa1/ --
А-Инжиниринг-01	100.00	0.00	15.56	-0.16	819	757	05.11.10	0.96	30.10.14	15.00	1 750	--	-- / -- / --
ВИА АИЖК-А	100.00	0.00	8.80	0.04	58	37		2.83	15.03.40	8.50	6 290	--	-- /A3/ --
ВТБ-Лизинг-1	100.29	-0.11	9.80	12.96	364	271	15.11.10	0.89	06.11.14	9.80	6 154	150.14	BBB/ -- /BBB
ВТБ-Лизинг-2	102.72	0.00	9.60	-2.32	378	292	15.07.10	0.58	07.07.15	14.00	9 231	--	BBB/ -- /BBB
ВТБ-Лизинг-3	102.73	-0.04	9.30	4.12	352	271	17.06.10	0.54	07.06.16	14.00	5 000	4.11	BBB/ -- /BBB+
ВТБ-Лизинг-4	102.68	-0.12	9.40	21.31	362	282	17.06.10	0.54	07.06.16	14.00	5 000	--	BBB/ -- /BBB
ГПБ-Ипотека-1	91.75	-2.25	13.39	149.92	625	536		1.79	29.12.36	8.00	1 530	--	-- /Baa2/ --
Европлан-1	94.40	0.00	24.51	3.47	1 856	1,768	16.08.10	0.69	11.08.11	14.50	2 000	--	-- / -- / --
ИА АИЖК 2008-А	100.00	0.00	--	--	--	--		--	20.02.41	10.50	7 930	--	-- /Baa1/ --
ИАРТ-1	95.00	0.00	46.75	45.52	4 134	4,118	02.02.10	0.20	04.08.13	15.00	1 000	--	-- / -- / --
Медведь-1	100.00	0.00	17.54	0.13	1 156	1,064		0.72	01.09.10	16.50	750	--	-- / -- / --
Номос-Лизинг-1	100.00	0.00	12.34	0.02	555	472		1.47	08.07.11	12.00	3 000	--	-- / -- / --
ОИЖК-1	94.00	0.00	13.44	0.58	643	561		1.68	21.02.12	9.24	1 000	--	-- / -- / --



Долговой инструмент	Цена % от номинала	Изм. за день	Доходность	Изм. за день	Номинальный спред	Z спред	Дата oferty	Дюрация	Дата погашения	Ставка купона	Объем выпуска	Объем торгов	Кредитный рейтинг (S&P/Moody's/ Fitch)	
		п.п.	%	б.п.	б.п.	б.п.	лет	%	млн.руб.	млн.руб.				
ТрансФин-М-2	100.00	0.00	11.02	0.03		326	291		2.37	10.08.12	10.75	1 500	--	--/--/--
ТрансФин-М-3	100.00	0.00	14.46	0.06		768	684	25.07.11	1.46	10.07.14	14.00	1 500	--	--/--/--
Уралсиб-Лизинг-1	101.50	0.00	15.73	-1.06		994	911	23.06.10	0.55	29.12.10	18.00	2 700	0.01	--/--/B+
Уралсиб-Лизинг-2	99.60	-0.01	15.71	10.01		1 033	1,031	27.01.10	0.17	21.07.11	12.99	5 000	27.37	--/--/B+
Уралсиб-Лизинг-3	101.00	0.00	16.58	0.18		1 060	970	02.09.10	0.72	23.02.12	17.50	1 500	5.05	--/--/B+
Уралсиб-Лизинг-4	100.35	-0.28	15.46	168.08		1 009	1,007	28.01.10	0.17	19.01.12	17.50	2 000	20.07	--/--/--
Уралсиб-Лизинг-5	100.62	0.00	13.72	-6.54		834	832	28.01.10	0.17	19.01.12	17.50	3 000	--	--/--/B+
ФинБизГр-1	100.00	0.00	10.21	0.12		437	353		0.60	05.07.10	10.00	3 000	62.65	--/--/--
ХолдингК-1	100.00	0.00	15.02	-0.20		990	1,002		0.05	09.12.09	15.00	350	--	--/--/--
ЭГИДА-1	98.70	0.00	16.59	3.18		1 104	1,051	01.04.10	0.34	17.09.13	12.00	62	0.03	--/--/--
ЭлемЛиз-1	99.00	0.00	27.49	3.09		2 195	2,142		0.33	24.03.10	22.00	600	--	B/--/--
ЭлемЛиз-2	99.28	0.00	23.35	0.13		1 674	1,581	14.06.11	1.31	04.09.14	21.00	700	--	B/--/--
ЮгФинСервис-1	99.85	0.00	16.00	0.19		983	885	01.12.10	0.90	20.05.14	15.25	900	--	--/--/--
ЮЛК-1	99.87	0.00	10.73	0.31		512	447		0.38	28.04.10	10.00	370	--	--/--/--
ЮФК-1	100.00	0.00	16.34	-0.28		1 016	924	12.11.10	0.91	29.04.14	15.75	900	--	--/--/--
Информационные технологии														
ДальСвязь, БО-5	108.24	0.74	9.72	-49.67		293	209	21.07.11	1.47	17.07.12	15.00	1 500	43.84	--/--/B+
Ситроникс-1	103.24	-0.89	15.69	118.25		964	873		0.79	21.09.10	22.00	3 000	696.86	--/B3/B+
Тензор-Финанс, БО-1	100.00	0.00	17.12	-0.15		1 098	1,007	25.10.10	0.87	16.10.12	16.50	300	--	--/--/--
Машиностроение														
АвтоВАЗ-3	94.57	-1.02	20.78	223.45		1 498	1,415		0.56	22.06.10	9.60	5 000	--	--/--/--
АвтоВАЗ-4	99.65	0.00	20.16	0.87		1 446	1,367	27.05.10	0.47	20.05.14	18.50	5 000	--	--/--/--
Вагонмаш-2	89.51	-0.20	29.29	31.48		2 306	2,209		0.96	15.12.10	15.50	1 000	0.45	--/--/--
ГС Сухого-1	101.32	-0.68	15.76	92.65		970	879	28.09.10	0.80	26.03.17	17.00	5 000	--	--/--/BB
Иркут-3	97.76	-0.49	11.98	69.49		592	502		0.80	16.09.10	8.74	3 250	0.45	--/Ba2/--
Камаз-2	99.95	0.00	11.59	-0.05		553	463		0.80	17.09.10	11.25	1 500	--	--/--/--
Киров.зд-1	99.00	0.00	18.65	2.21		1 308	1,256		0.34	24.03.10	14.90	1 500	--	--/--/--
КМПО-1	97.25	0.00	21.51	8.40		1 597	1,549		0.32	16.03.10	11.30	1 000	--	--/--/--
Криоген-1	98.90	0.14	31.71	-173.30		2 656	2,671		0.07	15.12.09	13.00	1 000	24.72	--/--/--
Куранмаш-1	90.50	1.00	42.19	-273.51		3 645	3,563		0.51	10.06.10	18.00	2 000	--	--/--/--
ОЗНА-1	99.80	0.00	14.89	22.67		978	989		0.05	08.12.09	10.50	500	--	--/--/--
ОМЗ-5	100.25	0.00	13.22	0.00		629	552		1.60	30.08.11	13.00	1 500	--	B/--/--
ОМЗ-6	99.86	0.00	14.17	26.46		909	917	11.12.09	0.04	31.05.13	10.25	1 600	--	B/--/--
Протон-1	65.00	0.00	148.84	90.43		14 309	14,226	22.06.10	0.52	12.06.12	16.00	1 000	--	--/--/--
Сатурн-3	95.10	0.00	237.48	2 039.32		23 239	23,248	08.12.09	0.04	06.06.14	16.25	3 500	--	--/--/--
СевСтАвто	99.13	0.12	13.61	-69.12		823	821		0.17	21.01.10	8.00	1 500	0.50	--/--/--
СевСтАвто-2	94.67	1.95	17.09	-367.46		1 120	1,034	26.07.10	0.65	17.07.13	7.70	3 000	1.13	--/--/--
ТВЗ-3	100.10	-0.10	14.16	128.20		899	916	29.12.09	0.08	18.06.10	15.50	1 000	--	--/--/--
Трансмаш-2	101.00	0.00	12.50	-5.99		706	681	17.02.10	0.23	10.02.11	17.00	4 000	--	--/--/--
УМПО-2	97.20	-0.25	61.70	713.71		5 654	5,670		0.07	17.12.09	12.25	4 000	13.73	--/--/--
УОМЗ-1	101.50	0.00	13.01	-1.32		726	645		0.52	10.06.10	16.00	1 000	--	--/--/--
УралВагЗ-2	96.50	0.00	23.75	1.32		1 766	1,675		0.83	05.10.10	18.00	3 000	--	--/--/--
Энергомаш-1	90.80	0.00	19.58	0.84		1 255	1,177		1.70	22.11.11	13.00	700	--	--/--/--
Металлургические и добывающие														
АМЕТ-1	99.30	0.05	13.87	-7.20		789	699	02.09.10	0.74	22.08.13	12.50	2 000	8.54	--/--/--
ЗолСелигд-1	100.00	0.00	17.54	-0.06		1 082	995		1.41	28.06.11	16.50	300	--	--/--/--
ЗолСелигд-2	92.00	0.00	173.83	679.84		16 863	16,883	30.12.09	0.09	21.12.11	15.00	500	--	--/--/--
ЗолСелигд-3	100.00	0.00	17.17	0.09		979	916	06.06.12	2.02	29.05.14	16.50	1 500	--	--/--/--
Кокс-2	97.48	0.00	17.64	7.67		1 210	1,160	22.03.10	0.32	15.03.12	8.70	5 000	--	--/--/--
Метсервис-1	94.25	0.00	26.12	7.95		2 040	1,962	04.06.10	0.48	23.05.12	12.00	1 500	--	--/--/--
Мечел, БО-01	100.02	0.14	12.87	-8.52		572	507	11.11.11	1.81	09.11.12	12.50	5 000	--	--/--/--
Мечел-2	98.00	0.27	12.47	-52.40		669	587	21.06.10	0.55	12.06.13	8.40	5 000	0.83	--/--/--
Мечел-4	113.07	-1.56	13.80	70.19		624	574	30.07.12	2.18	21.07.16	19.00	5 000	1.44	--/--/--
Мечел-5	99.69	-0.20	13.23	9.05		538	507	18.10.12	2.46	20.10.18	12.50	5 000	90.22	--/--/--
ММК, БО-1	100.20	0.20	9.45	-22.71		320	229	22.11.10	0.97	15.11.12	9.45	5 000	1 281.32	BB/Ba3/BB
НижЛенское-3	71.13	1.09	712.79	-4 625.89		70 743	70,744	25.01.10	0.16	16.07.13	14.00	1 000	--	--/--/--
НЛМК, БО-5	101.79	-0.02	10.28	0.56		228	209		2.59	30.10.12	10.75	10 000	233.40	BBB-/Ba1/BB+
НОК-3	100.00	0.00	17.60	-0.15		1 160	1,070	06.09.10	0.74	26.08.14	17.00	1 000	--	--/--/--
РМК-1	96.83	1.32	18.54	-427.92		1 294	1,235		0.38	06.04.10	8.75	3 000	0.95	--/--/--
Роскат-1	100.45	0.00	17.29	-5.30		1 192	1,192	26.01.10	0.17	21.07.10	20.00	1 200	--	--/--/--
Северсталь, БО-1	105.46	0.12	10.90	-8.26		392	318	22.09.11	1.65	18.09.12	14.00	15 000	502.22	BB-/Ba3/B+
Сибметинвест-1	99.91	-0.13	13.98	3.99		546	539	20.10.14	3.70	10.10.19	13.50	10 000	29.97	B+/--/--
Сибметинвест-2	99.93	0.45	13.97	-13.83		546	538	20.10.14	3.70	10.10.19	13.50	10 000	120.76	B+/--/--
ТМК-3	99.98	0.08	9.80	-35.14		434	405	16.02.10	0.24	15.02.11	9.60	5 000	113.76	B/B1/--
УЗПС-1	89.00	0.00	36.06	14.23		3 030	2,949		0.53	10.06.10	10.00	1 500	--	--/--/--
УралЭлектромедь-1	98.26	0.14	15.26	-52.45		976	937	09.03.10	0.28	28.02.12	8.25	3 000	--	--/--/--
ЧТПЗ-1	96.85	-0.21	16.04	48.03		1 026	944		0.55	16.06.10	9.50	3 000	0.19	--/Withdrawn/--
ЧТПЗ-3	95.00	0.00	16.60	1.64		1 042	951	28.10.10	0.91	21.04.15	10.00	8 000	--	--/Withdrawn/--
Недвижимость														
Адамант-2	100.00	0.00	16.98	-0.24		1 126	1,053		0.49	20.05.10	16.00	2 000	0.00	--/--/--
Аргунь-2	100.00	0.00	18.04	-0.13		1 249	1,196	31.03.10	0.33	22.03.12	17.00	500	--	--/--/--
Галс-2	60.00	0.00	279.83	283.09		27 419	27,354	21.04.10	0.41	15.04.14	12.00	2 000	--	--/Withdrawn/B-
ГлМосСтр-2	97.00	0.00	33.24	8.99		2 770	2,720	22.03.10	0.32	17.03.11	21.00	4 000	--	--/--/--
Градострой-1	99.50	0.00	13.09	1.67		759	718	11.03.10	0.28	03.03.11	11.00	450	--	--/--/--
Дев-Юг-1	99.90	0.00	19.04	-0.30		1 331	1,258		0.49	18.05.10	18.00	1 000	--	--/--/--
Желдорип-1	101.52	0.00	16.97	-0.20		1 079	980		0.91	30.11.10	18.00	1 500	--	--/--/--
Желдорип-2	101.98	0.21	13.32	-59.61		767	702	04.05.10	0.42	19.04.12	18.00	2 500	62.16	--/--/--
Желдорип-3	99.65	0.00	13.56	-0.02		576	543		2.41	19.09.12	13.00	2 000	--	--/--/--
ЖилСоц-2	99.00	-1.00	19.42	291.32		1 380	1,317		0.40	15.04.10	16.00	1 500	--	--/--/--
ЖилСоц-3	99.50	0.00	46.75	451.59		4 171	4,175	27.11.09	0.02	26.07.11	13.90	1 500	--	--/--/--
ЖК-1	93.50	-1.34	142.97	3 646.16		13 776	13,797		0.09	24.12.09	20.00	1 000	0.51	--/--/--
Красный Богатырь-1	85.60	0.00	115.52	163.62		11 008	10,984		0.23	11.02.10	11.00	2 000	--	--/--/--
Ладья-1	95.00	0.00	16.03	0.08		817	789		2.46	13.09.12	13.75	500	--	--/--/--
ЛСР-1	99.70	0.10	17.32	-180.58		1 221	1,232		0.05	08.12.09	10.70	2 000	0.30	--/--/--
ЛСР-2	100.00	0.00	17.59	0.00		1 174	1,088	15.07.10	0.61	14.07.11	17.00	3 000	--	--/--/--
ЛСР-Групп-2	99.00	0.19	18.82	-97.70		1 340	1,322	09.02.10	0.21	01.08.13	13.25	5 000	27.72	--/B3/B-
ЛЭКСтрой-1	92.33	0.00	24.87	2.52		1 864	1,767		0.96	14.12.10	15.00	1 500	--	--/--/--
Макромир-1	99.00	0.00	--	--		--	--		--	26.02.13	0.00	1 000	--	--/--/--
Метрострой	99.00	0.00	20.86	2.30		1 530								

Долговой инструмент	Цена	Изм. за день	Доходность	Изм. за день	Номинальный спред	Z спред	Дата оферты	Дюрация	Дата погашения	Ставка купона	Объем выпуска	Объем торгов	Кредитный рейтинг (S&P/Moody's/ Fitch)
		% от номинала	п.п.	%	б.п.	б.п.							
НовИнвест-1	98.15	0.00	17.86	1.43	1 202	1,117	15.07.10	0.60	07.07.11	14.00	380	--	--/--/--
Пеноплекс-2	72.77	-1.74	573.46	9 750.00	56 808	56,807	28.01.10	0.17	19.07.12	13.90	2 500	0.41	--/--/--
Стальфонд-1	100.50	0.00	9.25	-16.70	405	425	29.12.09	0.09	18.12.13	15.00	700	--	--/--/--
СтройАльянс-1	97.30	0.00	--	--	--	--	--	--	23.02.11	0.00	600	--	--/--/--
СтрТрГаз-2	83.22	-0.19	17.24	11.96	953	915	--	2.32	13.07.12	8.49	5 000	--	--/--/--
СтрТрГаз-3	100.50	0.00	15.08	-1.32	946	883	19.04.10	0.40	11.04.13	16.00	5 000	--	--/--/--
СУ-155-3	99.40	0.10	19.08	-41.89	1 362	1,332	24.02.10	0.24	15.02.12	16.00	3 000	0.00	--/--/BB+
Сэтл Групп-1	91.00	3.84	16.90	-229.74	932	888	--	2.21	15.05.12	11.70	1 000	--	--/--/--
ТехНиколь-2	101.07	0.05	16.00	-8.16	1 000	910	31.08.10	0.74	07.03.12	17.00	3 000	0.13	--/--/--
Финансы- А.П.И-1	94.00	0.00	16.99	1.15	1 050	960	--	1.20	03.03.11	11.00	435	--	--/--/--
Х-МСтройР-1	100.45	0.00	17.32	-1.50	1 170	1,107	28.04.10	0.40	13.10.10	18.00	3 000	--	--/--/--
Х-МСтройР-2	100.25	-0.25	12.27	175.46	695	704	26.01.10	0.14	12.07.11	14.00	2 000	--	--/--/--
ЦУН-2	97.88	-0.02	26.51	35.48	2 113	2,113	--	0.17	20.01.10	11.75	1 500	--	B/--/--
Энергоинв-1	95.40	0.00	19.43	3.23	1 355	1,269	--	0.64	21.07.10	11.00	400	--	--/--/--
Нефтегазовые													
Альянс-1	97.50	0.50	16.20	-35.60	925	849	--	1.63	14.09.11	14.00	3 000	--	--/--/--
Газпром-04	100.36	-0.01	6.61	2.74	118	94	--	0.22	10.02.10	8.22	5 000	60.85	BBB/Baa1/BBB
Газпром-08	96.00	0.27	9.52	-16.44	234	171	--	1.83	27.10.11	7.00	5 000	0.05	BBB/Baa1/BBB
Газпром-09	92.80	0.50	9.54	-15.88	105	99	--	3.63	12.02.14	7.23	5 000	--	BBB/Baa1/BBB
Газпром-11	115.11	-1.11	9.83	28.82	139	126	--	3.47	24.06.14	13.75	5 000	34.56	BBB/Baa1/BBB
Газпром-13	109.45	0.01	9.16	-0.80	158	110	--	2.20	26.06.12	13.12	10 000	82.91	BBB/Baa1/BBB
Газпромнефть-3	112.94	-0.82	9.35	33.37	175	128	23.07.12	2.22	12.07.16	14.75	8 000	48.70	BBB-/Baa3/--
Газпромнефть-4	109.57	-0.83	9.50	60.94	290	203	25.04.11	1.30	09.04.19	16.70	10 000	110.78	BBB-/Baa3/--
Газзкс-1	100.20	0.00	14.24	0.08	800	704	--	0.97	13.12.10	14.00	1 000	--	--/--/--
Газэнергосеть-1	87.30	-0.26	14.51	14.98	684	643	--	2.28	20.06.12	8.00	1 500	--	--/--/--
Газэнергосеть-2	99.50	0.00	12.55	-0.02	431	423	--	2.88	23.04.13	12.00	1 500	--	--/--/--
Интегра-2	100.00	0.15	10.69	-484.57	563	569	18.11.09	0.03	29.11.11	10.70	3 000	2.00	--/--/--
Итера-Фин-1	103.15	0.00	12.70	-3.24	700	621	31.05.10	0.47	20.11.12	18.90	5 000	--	--/--/--
ЛУКОЙЛ, БО-01	110.36	0.05	9.15	-2.38	145	105	--	2.31	06.08.12	13.35	5 000	--	BBB-/Baa2/BBB-
ЛУКОЙЛ, БО-02	110.18	-0.18	9.23	6.86	153	113	--	2.31	06.08.12	13.35	5 000	--	BBB-/Baa2/BBB-
ЛУКОЙЛ, БО-03	110.37	0.02	9.15	-1.23	145	105	--	2.31	06.08.12	13.35	5 000	--	BBB-/Baa2/BBB-
ЛУКОЙЛ, БО-04	110.37	0.02	9.15	-1.23	145	105	--	2.31	06.08.12	13.35	5 000	--	BBB-/Baa2/BBB-
ЛУКОЙЛ, БО-05	110.36	0.02	9.15	-1.02	145	105	--	2.31	06.08.12	13.35	5 000	--	BBB-/Baa2/BBB-
ЛУКОЙЛ, БО-18	102.90	-0.08	8.02	10.29	219	138	--	0.59	22.06.10	13.50	5 000	0.72	BBB-/Baa2/BBB-
ЛУКОЙЛ, БО-19	102.95	-0.01	7.93	-0.73	210	129	--	0.59	22.06.10	13.50	5 000	--	BBB-/Baa2/BBB-
ЛУКОЙЛ, БО-20	102.94	0.00	7.95	-1.57	212	131	--	0.59	22.06.10	13.50	5 000	1.03	BBB-/Baa2/BBB-
ЛУКОЙЛ-3	96.33	-0.30	9.31	17.78	208	144	--	1.88	08.12.11	7.10	8 000	0.49	BBB-/Baa2/BBB-
ЛУКОЙЛ-4	93.80	-0.42	9.49	13.73	106	98	--	3.43	05.12.13	7.40	6 000	--	BBB-/Baa2/BBB-
Марийский НПЗ-2	100.14	0.00	17.95	-1.23	1 279	1,295	28.12.09	0.07	16.12.10	20.00	1 500	--	--/--/--
Мособлгаз-1	83.03	0.00	28.28	2.63	2 158	2,075	--	1.40	17.05.11	12.00	2 500	--	--/--/--
МособлгазФ-2	79.55	-2.46	27.10	260.35	2 037	1,937	--	1.41	24.06.12	9.25	3 000	12.12	--/--/--
НСХ-1	100.00	0.00	13.41	0.02	628	556	--	1.78	15.12.11	13.00	1 000	--	--/--/--
РуссНефть-1	99.50	-0.04	21.81	112.55	1 668	1,681	17.12.09	0.06	10.12.10	12.00	7 000	--	--/--/--
Сахатранснефтегаз-1	96.50	0.00	212.97	2 360.91	20 789	20,797	--	0.03	02.12.09	12.50	1 500	--	--/--/--
Транснефть-1	103.00	0.50	--	--	--	--	--	--	13.05.19	13.75	35 000	--	BBB/Baa1/--
Потребительские товары и Розничная торговля													
Автомир-2	99.74	0.00	3.02	9.02	-218	-198	31.12.09	0.09	23.06.10	0.10	2 000	--	--/--/--
Алькор-1	98.00	0.00	62.26	330.69	5 715	5,726	--	0.05	08.12.09	9.55	1 500	--	--/--/--
Аптека 36.6-2	74.41	-0.25	41.90	31.88	3 508	3,413	--	1.50	05.06.12	18.00	2 000	1.42	--/--/--
Бахетле-1	100.00	0.00	15.56	-0.32	983	909	--	0.49	19.05.10	15.00	1 000	--	--/--/--
Виват-1	80.00	0.00	91.58	63.09	8 594	8,529	--	0.41	20.04.10	12.10	1 000	--	--/--/--
Виктория-2	98.40	0.63	18.51	-298.61	1 305	1,276	--	0.24	16.02.10	10.89	1 500	100.31	--/--/--
Восток-Сервис, БО-1	99.20	0.00	21.83	0.72	1 594	1,480	--	0.64	01.03.11	19.00	1 000	--	--/--/--
Дет.мир-Ц-1	73.35	-0.45	16.57	16.83	793	789	--	4.10	26.05.15	8.50	1 150	--	--/--/--
ДжЭфСиг-1	100.00	0.00	19.82	-0.96	1 401	1,321	22.06.10	0.57	20.10.11	20.00	2 000	--	CCC+/-/--
Дикси-1	90.93	0.03	17.92	-1.35	1 137	1,049	--	1.25	17.03.11	9.25	3 000	5.95	--/--/--
ИКС 5	98.62	0.44	10.15	-78.04	430	346	08.07.10	0.61	01.07.14	7.60	9 000	60.40	BB-/B1/--
ИКС 5-4	110.66	-1.63	11.08	112.18	445	353	13.06.11	1.33	02.06.16	18.46	8 000	212.66	--/--/--
Интерград-1	100.00	0.00	15.50	0.06	918	823	21.01.11	1.04	09.07.14	15.00	900	--	--/--/--
Карусель-1	97.75	0.00	13.16	0.03	485	475	--	3.10	12.09.13	12.00	3 000	--	--/--/--
КОНТИ-РУС-1	98.00	3.00	101.20	-25 009.04	9 613	9,620	16.12.09	0.03	02.06.10	10.00	750	--	--/--/--
Копейка-2	99.00	0.00	18.17	0.02	1 090	1,027	--	1.91	15.02.12	16.50	4 000	--	CCC+/-/--
Копейка-3	99.00	0.00	10.71	0.03	331	278	--	2.04	15.02.12	9.80	4 000	--	CCC+/-/--
КубНива-1	100.00	0.00	16.08	-0.02	775	761	--	3.16	20.02.14	15.50	600	--	--/--/--
Лаверна-1	100.10	0.00	3.76	-0.22	-184	-244	--	0.38	08.04.10	4.00	1 000	--	--/--/--
Магнит-2	95.50	0.32	10.68	-17.08	316	269	--	2.15	23.03.12	8.20	5 000	9.55	--/--/--
Махеев-1	95.00	0.50	28.34	-121.39	2 262	2,181	--	0.50	03.06.10	16.00	600	0.03	--/--/--
НТС-1	100.00	-0.02	15.54	1.20	890	805	--	1.33	26.04.11	15.00	1 000	--	--/--/--
ПаркетХолл-1	125.00	0.00	--	--	--	--	--	-0.36	01.04.10	13.10	300	--	--/--/--
Патэрсон-1	95.60	-0.06	104.75	586.45	9 959	9,975	--	0.07	17.12.09	12.50	2 000	0.02	--/--/--
Протек-1	95.50	0.00	15.27	0.30	815	748	--	1.78	02.11.11	12.00	5 000	--	--/--/--
Рубеж-Плюс-1	98.01	0.00	25.63	2.91	1 991	1,910	--	0.48	01.06.10	20.00	1 000	--	--/--/--
СпортМ-1	99.90	0.00	17.96	--	1 223	1,149	--	0.50	21.05.10	17.00	3 000	--	--/--/--
Техносила-1	125.00	0.00	--	--	--	--	--	--	26.05.11	24.00	2 000	--	--/--/--
ТОП-Книга-2	95.00	0.00	183.13	1 119.83	17 801	17,813	10.12.09	0.06	09.12.10	20.00	1 500	--	--/--/--
УфаюлОп-1	78.09	0.00	108.46	81.18	10 283	10,221	--	0.40	15.04.10	13.00	1 500	--	--/--/--
Холидей-1	98.00	0.00	19.69	4.32	1 411	1,354	--	0.36	01.04.10	13.00	1 500	--	--/--/--
ЭФКО-2	97.00	0.00	39.67	34.93	3 429	3,427	--	0.17	22.01.10	18.00	1 500	--	--/--/--
Производство продуктов питания и напитков													
Аладушкин-2	99.60	-0.36	18.70	25.09	1 169	1,090	--	1.68	23.11.11	12.30	1 000	--	--/--/--
Бородино-1	95.00	0.00	120.01	548.87	11 485	11,501	--	0.07	16.12.09	10.50	2 500	--	--/--/--
Бразерск-1	96.95	0.00	58.39	135.60	5 318	5,339	--	0.10	25.12.09	15.00	500	--	--/--/--
ВДД-2	99.40	-0.10	9.82	10.71	354	260	--	1.00	15.12.10	9.00	3 000	--	BB-/Ba3/--
ВДД-3	104.09	-0.11	9.61	12.93	361	271	03.09.10	0.75	27.02.13	15.00	5 000	0.11	BB-/Ba3/--
Домоцентр-1	124.96	0.00	--	--	--	--	--	0.59	08.07.10	20.00	1 000	--	--/--/--
Интурист-1	97.25	-1.00	16.67	282.45	1 103	1,038	--	0.42	21.04.10	9.00	1 000	--	--/--/--
Карат-2	99.00	0.00	34.60	42.28	2 941	2,960	--	0.09	22.12.09	21.00	500	--	--/--/--
Микоян-2	102.00	0.00	9.39	-10.97	395	371	25.02.10	0.23	07.02.13	18.50	2 000	--	--/--/--
НатурПродукт-3	82.99	0.00	41.88	4.58	3 550	3,447	--	1.09	22.08.11	19.50	900	--	--/--/--
ОбКондитеры-1	96.50	0.00	15.91	4.37	1 018	945	21.05.10	0.49	16.05.12	7.70	3 000	--	--/--/B
ОбКондитеры-2	100.00	0.00	15.53	-0.09	892	805	22.04.11	1.31	17.04.13	15.00	3 000	--	--/--/B
Пивдом-1	99.98	0.00	1.05	0.21	-459	-525	--	0.42	22.04.10	1.			

Долговой инструмент	Цена % от номинала	Изм. за день	Доходность	Изм. за день	Номинальный спрэд	Z спрэд	Дата oferty	Дюрация	Дата погашения	Ставка купона	Объем выпуска	Объем торгов	Кредитный рейтинг (S&P/Moody's/ Fitch)
		п.п.	%	б.п.	б.п.	б.п.	лет	%	млн.руб.	млн.руб.			
СпартакТД-2	100.00	0.00	17.65	-0.11	1 114	1,024		1.22	22.03.11	17.00	1 000	--	--/--/--
Хортекс-1	95.50	0.00	16.02	0.32	872	810	28.02.12	1.94	14.08.13	13.00	1 000	--	--/--/--
Черкизово-1	100.07	0.00	14.54	-18.78	948	954	04.12.09	0.03	31.05.11	17.00	2 000	1.52	--/--/--
Юнимилк-1	93.00	0.00	19.60	0.70	1 267	1,190		1.60	06.09.11	14.00	2 000	--	--/--/--
<b>Региональные и муниципальные</b>													
Башкортостан-6	98.75	0.00	9.54	0.40	329	235		0.97	30.11.10	8.02	1 500	--	BB+/Ba1/--
Белгор.обл.-2006	95.10	0.35	11.18	-22.50	406	339		1.78	19.10.11	7.88	1 020	--	--/Ba1/--
Белгор.обл.-3	97.50	0.08	11.59	-8.30	538	446		0.94	10.11.10	8.38	2 000	--	--/Ba1/--
Белгор.обл.-5	90.15	3.50	11.87	-144.61	356	351		3.08	14.05.13	8.23	1 500	--	--/Ba1/--
Волгогр.обл.-1	98.50	0.00	12.11	2.39	632	551		0.55	17.06.10	9.00	70	--	BB/--/--
Волгогр.обл.-3	99.14	3.14	10.18	-737.59	445	371		0.49	19.05.10	8.10	550	29.71	BB/--/--
Волгогр.обл.-34003	104.05	0.26	11.13	-23.50	464	367		1.19	06.09.11	14.70	1 000	--	BB/--/--
Волгогр.обл.-4	95.60	1.23	10.72	-81.70	363	293		1.75	15.05.12	7.95	800	11.32	BB/--/--
Волгогр.обл.-7	92.55	0.00	15.40	0.98	864	766		1.45	12.06.12	9.63	1 000	--	BB/--/--
Волгоград-2	99.80	0.00	11.95	6.72	676	695		0.08	21.12.09	9.15	600	216.51	--/Ba3/--
Волгоград-3	98.55	-0.45	13.10	40.71	655	557		1.25	13.07.11	11.38	810	--	--/--/--
Воронеж.обл.-3	98.61	0.38	11.52	-27.79	475	391		1.46	27.06.11	10.25	500	--	--/--/--
Воронеж.обл.-4	93.90	0.00	13.23	0.33	560	516		2.25	25.06.12	10.00	1 000	0.02	--/--/--
Ивановская обл.-34-1	97.10	-0.05	12.73	8.43	665	573		0.82	09.11.10	8.50	500	1.35	--/--/--
Иркут.обл.31-1	100.06	0.06	7.74	-88.75	257	274		0.07	17.12.09	8.50	195	--	B/--/--
Иркут.обл.31-3	98.02	0.00	11.20	1.92	547	434		0.49	24.11.10	6.75	1 020	--	B/--/--
Иркут.обл.31-4	99.00	0.00	9.55	1.09	381	306		0.50	26.05.10	7.25	300	--	B/--/--
Иркут.обл.31-5	95.85	-0.22	11.87	22.44	539	441		1.19	26.10.11	8.20	1 100	--	B/--/--
Иркут.обл.31-6	95.13	0.00	13.39	0.80	672	561		1.36	22.11.12	9.20	2 660	--	B/--/--
Калмыкия-1	98.26	0.00	14.71	1.10	874	783		0.72	24.08.10	11.50	300	--	--/--/--
Калуж.обл.-3	92.98	0.00	12.60	0.29	483	446		2.37	29.11.12	9.15	1 000	--	Withdrawn/--/BB-
Калуж.обл.-4	100.00	0.00	10.48	0.01	353	253		1.62	26.06.13	10.21	1 200	--	Withdrawn/--/BB-
Карелия-1	99.20	0.38	10.03	-105.37	443	354		0.38	02.06.10	7.65	350	--	--/--/BB-
Карелия-11	98.00	0.00	11.01	0.06	339	298		2.25	10.05.12	9.90	800	--	--/--/BB-
Карелия-12	108.55	0.25	10.97	-27.40	473	373		0.97	02.06.11	19.05	1 000	49.03	--/--/--
Карелия-2	96.70	0.46	10.95	-43.14	447	357		1.19	14.04.11	7.87	750	0.73	--/--/BB-
Коми-6	99.96	-0.04	10.80	5.05	466	375		0.87	14.10.10	10.50	700	0.74	--/Ba2/BB
Коми-7	93.00	0.00	11.07	0.12	282	270		2.93	22.11.13	9.00	1 000	--	--/Ba2/BB
Коми-8	85.75	1.55	10.61	-45.14	187	190		4.39	03.12.15	7.50	1 000	0.00	--/Ba2/BB
Костром.обл.-5	92.01	-1.92	14.03	120.22	675	607		1.92	20.12.12	9.00	3 000	3.73	--/--/--
Краснодар кр.-2	99.87	0.00	6.62	-0.04	-85	-142		2.10	14.12.12	7.00	1 500	--	BB/--/BB
Красноярский край-4	101.58	-0.42	10.72	24.37	353	280		1.84	08.11.12	11.64	10 200	254.45	BB+/+--/BB+
Курган.обл.-1	99.98	0.17	9.80	-240.85	463	480		0.07	17.12.09	9.25	500	0.75	--/--/--
Лен.обл.-2	104.22	0.00	9.90	-1.08	367	270		0.96	08.12.10	14.01	800	--	BB/--/AA-
Лен.обл.-3	105.04	0.04	10.94	-1.11	242	232		3.76	05.12.14	12.25	1 300	0.53	BB/--/AA-
Липецк.обл.-4	96.89	0.00	11.01	0.12	456	357		1.15	19.07.11	7.95	1 050	--	--/--/BB
Липецк.обл.-5	98.09	0.00	10.44	1.45	457	371		0.63	15.07.10	7.10	500	--	--/--/BB
Липецк.обл.-6	95.92	0.00	11.66	0.39	455	369		1.77	05.06.13	8.98	1 500	--	--/--/BB
Магадан-7	100.00	0.00	10.37	0.14	463	386		0.51	31.05.10	10.00	360	--	--/--/--
Магадан-8	100.30	0.45	11.42	-165.11	591	545		0.30	11.03.10	12.00	600	0.60	--/--/--
МО-5	100.24	0.02	9.45	-6.26	387	331		0.36	30.03.10	10.00	6 000	11.87	Withdrawn/B3/--
МО-6	96.50	-0.95	12.10	81.02	544	460		1.35	19.04.11	9.00	12 000	--	Withdrawn/B3/--
МО-7	86.00	-0.40	12.57	14.14	405	400		3.72	16.04.14	8.00	16 000	3.01	Withdrawn/B3/--
МО-8	92.41	0.33	13.18	-18.05	571	510		2.10	11.06.13	9.00	17 100	0.02	Withdrawn/B3/--
МО-9	109.74	0.24	12.31	-16.06	532	454		1.65	15.03.12	18.00	28 050	--	Withdrawn/B3/--
Мос-38	101.92	0.15	8.28	-15.27	198	104		1.03	26.12.10	10.00	5 000	--	BBB/Baa1/BBB
Мос-39	93.85	-1.02	9.48	29.93	92	86		3.86	21.07.14	8.00	10 000	0.94	BBB/Baa1/BBB
Мос-41	100.15	-0.10	7.90	15.49	198	111		0.67	30.07.10	8.00	10 000	--	BBB/Baa1/BBB
Мос-44	92.26	-0.14	9.55	3.66	80	83		4.44	24.06.15	8.00	20 000	--	BBB/Baa1/BBB
Мос-45	98.15	0.00	9.00	0.09	129	91		2.33	27.06.12	8.00	15 000	2.49	BBB/Baa1/BBB
Мос-49	90.55	-0.02	9.38	0.55	41	48		5.56	14.06.17	8.00	2 354	--	BBB/Baa1/BBB
Мос-50	98.54	-0.62	8.97	35.25	173	110		1.89	18.12.11	8.00	15 000	--	BBB/Baa1/BBB
Мос-54	97.36	-0.38	9.12	16.84	120	96		2.52	05.09.12	8.00	15 000	288.68	--/--/--
Мос-56	90.27	-0.26	9.59	5.96	63	75		5.29	22.09.16	8.00	18 088	100.21	BBB/Baa1/BBB
Мос-58	102.17	-0.16	8.74	11.87	202	117		1.41	01.06.11	10.00	15 000	398.52	BBB/Baa1/BBB
Мос-59	100.93	-0.03	7.16	8.85	164	116		0.31	15.03.10	10.00	15 000	214.80	BBB/Baa1/BBB
Мос-61	118.02	-0.39	9.30	12.25	109	97		2.80	03.06.13	15.00	11 930	389.48	BBB/Baa1/BBB
Мос-62	118.59	-0.13	9.24	3.01	83	69		3.40	08.06.14	16.00	31 991	1 374.33	--/--/--
Нижегор.обл.-3	95.85	0.00	11.28	0.55	456	368		1.41	20.10.11	7.95	1 400	--	--/Ba2/BB-
Нижегор.обл.-4	95.75	0.00	11.60	0.58	495	368		1.35	17.11.12	8.50	2 700	--	--/Ba2/BB-
Новосиб.обл.-14	98.12	0.00	10.85	0.89	484	370		0.76	24.12.10	8.14	2 000	--	--/--/BB
Новосиб.обл.-5	100.06	0.06	6.77	-91.78	162	177		0.07	15.12.09	7.50	312	--	--/--/BB
Новосибирск-4	99.50	-0.86	9.59	159.08	378	296		0.58	24.06.10	8.40	1 500	6.07	BB/--/--
Пенз.обл.-2	99.63	0.00	10.79	0.51	507	366		0.48	26.11.10	9.80	1 000	--	--/--/BB
Самар.обл.-2	98.03	0.53	9.73	-74.59	369	278		0.78	09.09.10	6.82	2 000	--	BB+/Ba1/--
Самар.обл.-3	94.00	0.00	11.99	0.60	504	430		1.62	11.08.11	7.60	4 500	--	BB+/Ba1/--
Самар.обл.-4	92.50	0.00	10.73	0.36	299	264		2.35	20.06.12	6.98	5 000	--	BB+/Ba1/--
Самар.обл.-5	96.00	-1.43	12.17	93.25	508	429		1.75	19.12.13	9.30	8 300	14.59	BB+/Ba1/--
Самар.обл.-6	109.90	0.28	11.55	-11.47	364	334		2.50	10.05.13	15.00	2 425	76.93	BB+/Ba1/--
Саха (Якут)-8	98.50	0.00	11.01	0.62	490	358		0.85	26.05.11	8.80	2 500	--	BB/--/BB
Саха (Якут)	91.68	-0.50	11.37	20.26	310	304		2.96	11.04.13	7.95	2 500	--	BB/--/BB
Твер.обл.-34005	103.32	-0.82	13.29	60.82	655	564		1.43	26.12.13	15.00	4 000	419.92	B+/--/--
Томск.обл.-4	95.60	-0.24	11.84	28.43	556	427		1.00	26.12.11	7.00	750	3.44	B/--/--
Томск.обл.-5	98.38	0.00	7.97	-0.03	51	-7		2.09	17.12.12	8.00	1 400	--	B/--/--
ТомскАдм-1	97.62	-0.25	14.24	62.16	852	778		0.49	20.05.10	8.50	200	--	--/--/--
ТомскАдм-2	101.77	-3.12	17.05	324.95	1 074	948		1.03	22.12.11	18.00	500	0.87	--/--/--
Томская область-34037	102.00	0.00	12.23	-0.30	523	415		1.67	27.11.13	13.75	2 500	--	B/--/--
Удмуртия-2	88.15	0											

Долговой инструмент	Цена	Изм. за день	Доходность	Изм. за день	Номинальный спред	Z спред	Дата оферты	Дюрация	Дата погашения	Ставка купона	Объем выпуска	Объем торгов	Кредитный рейтинг (S&P/Moody's/Fitch)
	% от номинала	п.п.	%	б.п.	б.п.	б.п.	лет	%	млн.руб.	млн.руб.			
Агроком-1	95.00	0.00	103.43	327.43	9 824	9,843	25.12.09	0.09	21.06.11	18.00	1 500	--	--/--/--
Агросоюз-2	95.00	0.00	36.28	14.57	3 071	3,015	31.03.10	0.35	28.03.12	17.00	1 500	--	--/--/--
Комос-1	99.35	0.00	19.86	0.64	1 401	1,315	26.07.10	0.61	21.07.11	18.00	2 000	--	--/--/--
Мираторг-1	99.15	0.02	21.19	-2.94	1 528	1,440	06.08.10	0.66	02.08.12	19.00	2 500	37.57	--/--/--
Моссельпром-2	98.80	0.00	21.11	1.71	1 548	1,486	26.04.10	0.40	10.04.14	17.00	1 500	--	--/--/--
Телекоммуникации													
ВолгаТел-2	100.15	0.15	7.83	-515.84	276	283	19.11.09	0.03	30.11.10	13.00	1 800	--	BB/--/BB-
ВолгаТел-3	99.30	0.00	10.15	0.85	441	323		0.50	30.11.10	8.50	1 380	--	BB/--/BB-
ВолгаТел-4	102.48	0.10	10.31	-8.79	383	291	11.03.11	1.19	03.09.13	12.00	3 000	--	BB/--/BB-
ВымпелКом-1	100.22	0.06	7.78	-38.12	240	237	26.01.10	0.17	19.07.13	9.05	10 000	0.80	BB+/Ba2/--
ВымпелКом-3	108.90	0.58	9.42	-38.98	266	181	14.07.11	1.45	08.07.14	15.20	10 000	141.57	BB+/Ba2/--
ДальСвязь-2	100.10	0.60	8.81	-142.08	314	229	04.06.10	0.44	30.05.12	8.85	2 000	--	--/--/B+
МГТС-5	100.99	0.00	12.31	-3.30	685	585		0.24	25.05.10	16.00	600	--	BB/Ba3/--
МТС-1	101.38	-1.16	10.76	290.56	512	446	26.04.10	0.42	17.10.13	14.01	10 000	--	BB/Ba2/BB+
МТС-2	102.60	0.02	7.90	-9.92	224	157	29.04.10	0.43	20.10.15	14.01	10 000	--	BB/Ba2/BB+
МТС-3	99.98	-0.02	8.90	3.93	310	227	24.06.10	0.57	12.06.18	8.70	10 000	35.99	BB/Ba2/BB+
МТС-4	109.35	-0.10	9.57	5.66	291	205	19.05.11	1.35	13.05.14	16.75	15 000	26.10	BB/Ba2/BB+
МТС-5	110.00	1.48	9.76	-61.75	204	168	26.07.12	2.34	19.06.16	14.25	15 000	0.35	BB/Ba2/BB+
Наука-Связь-1	109.00	0.00	--	--	--	--	--	--	27.06.13	15.00	400	--	--/--/--
СЗТ-3	99.26	0.12	9.92	-15.85	389	283		0.77	24.02.11	8.60	3 000	--	BB/--/BB-
СЗТ-4	97.80	0.20	10.35	-18.28	386	266		1.19	08.12.11	8.10	2 000	0.98	BB/--/BB-
СЗТ-6	104.45	-0.09	10.58	5.51	369	291	09.08.11	1.56	24.07.19	11.70	3 000	9.09	BB/--/BB-
СибТел-6	100.00	0.25	9.95	-33.89	389	299		0.80	16.09.10	9.75	2 000	1.00	--/--/B+
СибТел-8	100.10	0.00	9.38	-0.81	394	370	18.02.10	0.23	08.08.13	9.75	2 000	--	--/--/B+
Синтерра-1	104.00	0.22	11.70	-36.75	578	490	09.08.10	0.67	01.08.13	17.50	3 000	--	--/--/--
Система-1	102.93	0.04	9.05	-21.26	353	308	15.03.10	0.30	07.03.13	19.00	6 000	31.00	BB/B1/BB-
Система-2	104.13	-2.30	13.30	104.03	564	521	17.08.12	2.28	12.08.14	14.75	20 000	307.84	BB/B1/BB-
Таттелеком-4	102.65	0.25	10.15	-62.03	446	376	10.05.10	0.46	01.11.12	16.00	1 500	--	--/--/B+
УрСИ, БО-1	100.40	-0.03	10.84	1.73	369	304	09.11.11	1.81	01.11.12	10.80	1 000	--	B+/--/B+
УрСИ-6	100.00	0.00	10.77	-0.07	430	331		1.18	17.11.11	10.50	1 600	--	B+/--/B+
УрСИ-7	102.05	-0.26	9.39	76.66	385	336	18.03.10	0.32	13.03.12	16.00	3 000	--	B+/--/B+
УрСИ-8	100.05	-0.08	9.63	21.17	403	343	12.04.10	0.38	03.04.13	9.60	2 000	--	B+/--/B+
ЦТК-5	99.70	0.22	9.76	-20.14	327	229		1.20	30.08.11	9.30	3 000	1.00	B+/--/B+
ЮТК 13 (CLN)	80.00	0.00	27.29	3.44	2 061	1,973	04.06.11	1.38	04.06.13	9.00	3 500	--	B/B1/--
ЮТК, БО-1	100.58	0.02	11.09	-1.62	402	331	21.10.11	1.74	17.10.12	11.00	2 000	--	B/B1/--
ЮТК, БО-4	100.65	-0.05	11.61	2.18	370	344		2.50	18.10.12	11.40	1 000	--	B/B1/--
ЮТК-4	100.18	0.13	6.59	-266.56	148	159		0.05	09.12.09	10.00	1 250	0.00	B/B1/--
ЮТК-5	98.40	0.00	11.00	1.93	526	447	04.06.10	0.51	30.05.12	7.55	2 000	--	B/B1/--
Транспортные													
Rail 12	97.50	0.00	11.06	0.55	465	353		1.13	30.06.12	8.38	4 692	--	BBB/Baa1/BBB
РЖД-03	100.09	-0.02	5.53	35.05	45	53		0.03	02.12.09	8.33	4 000	5.70	BBB/Baa1/BBB
РЖД-06	99.75	-0.25	7.76	28.14	154	63		0.96	10.11.10	7.35	10 000	--	BBB/Baa1/BBB
РЖД-07	91.06	-4.94	11.48	215.85	337	327		2.69	07.11.12	7.55	5 000	0.19	BBB/Baa1/BBB
РЖД-08	100.08	0.17	8.62	-11.50	179	99		1.51	06.07.11	8.50	20 000	513.54	BBB/Baa1/BBB
РЖД-09	102.92	0.05	7.50	-14.03	177	103	21.05.10	0.49	13.11.13	13.50	15 000	8.43	BBB/Baa1/BBB
РЖД-10	118.49	-0.17	9.86	4.33	147	136		3.33	06.03.14	15.00	15 000	304.65	BBB/Baa1/BBB
РЖД-11	102.87	0.00	7.82	-2.93	211	132	28.05.10	0.48	18.11.15	13.50	15 000	--	BBB/Baa1/BBB
РЖД-12	110.60	0.00	9.22	-0.68	217	141	28.11.11	1.71	16.05.19	14.90	15 000	--	BBB/Baa1/BBB
РЖД-13	101.70	-0.08	--	--	--	--	--	--	06.03.14	13.88	15 000	--	BBB/Baa1/BBB
РЖД-14	101.51	-0.29	--	--	--	--	--	--	07.04.15	13.40	15 000	17.02	BBB/Baa1/BBB
РЖД-15	105.00	-0.35	--	--	--	--	6.17	20.06.16	14.25	15 000	0.52	BBB/Baa1/BBB	
РЖД-16	108.09	0.09	8.86	-7.06	217	128	13.06.11	1.38	05.06.19	14.33	15 000	311.44	BBB/Baa1/BBB
РЖД-17	106.00	1.45	--	--	--	--	--	--	16.07.18	14.05	15 000	--	BBB/Baa1/BBB
РЖД-18	105.75	0.00	--	--	--	--	--	--	15.07.19	14.25	15 000	--	BBB/Baa1/BBB
РЖД-19	105.51	0.00	10.07	-0.54	325	243	27.07.11	1.50	08.07.24	13.50	10 000	--	BBB/Baa1/BBB
Трансаэро-1	100.96	-0.18	16.38	22.99	1 022	930	03.11.10	0.90	23.10.13	16.95	3 000	--	--/--/--
ТрансКонт-1	102.50	0.35	7.30	-135.31	181	141	12.03.10	0.28	26.02.13	16.50	3 000	0.10	--/Ba2/BB+
Усть-Луга-1	99.00	0.00	15.23	5.82	979	955		0.23	11.02.10	9.90	600	--	--/--/--
ЮТэйр-3	100.20	0.00	12.86	-20.02	771	786	18.12.09	0.07	14.12.10	16.00	2 000	--	--/--/--
Химические													
Акрон-2	100.98	0.12	13.85	-7.97	687	613	26.09.11	1.65	19.09.13	14.05	3 500	21.38	--/--/B+
ВМУ-1	94.90	0.00	103.09	337.98	9 790	9,809		0.09	22.12.09	16.00	1 500	--	--/--/--
Каустик-02	90.55	-1.45	32.83	232.83	2 667	2,564		0.89	07.07.11	18.00	765	32.27	Withdrawn/--/--
КуйбАзот-2	92.07	0.52	16.45	-51.48	994	905		1.22	04.03.11	8.80	2 000	4.12	--/--/--
Нитол-2	99.53	-0.22	19.35	376.08	1 420	1,435		0.07	15.12.09	11.75	2 200	--	--/--/--
НКНХ-4	75.03	0.00	26.10	1.71	1 865	1,813		2.08	26.03.12	10.00	1 500	--	--/B1/B
Нэфис-2	100.00	0.00	19.08	-1.93	1 392	1,408		0.07	16.12.09	19.00	1 000	--	--/--/--
Полипласт-1	90.00	0.00	43.37	12.03	3 760	3,676	25.06.10	0.54	21.06.11	19.00	1 000	0.09	--/--/--
САХО-1	99.81	0.00	22.01	0.49	1 630	1,553	27.05.10	0.47	21.05.12	20.00	2 000	--	--/--/--
Сибур-1	99.80	0.00	10.83	0.01	281	263		2.60	01.11.12	10.47	1 500	--	--/Ba2/BB
УХП	97.00	0.00	39.78	36.59	3 440	3,438	28.01.10	0.17	21.01.11	16.50	500	--	--/--/--
Энергетика													
АтомСтЭК-1	99.00	0.00	8.65	0.18	194	108		1.40	24.05.11	7.75	1 500	--	--/--/--
ГенерКомп-1	99.70	0.00	12.89	0.34	709	627	01.07.10	0.56	21.06.11	12.00	2 000	--	--/--/--
ГидроОГК-1	98.44	-0.11	9.37	8.13	256	175		1.49	29.06.11	8.10	5 000	1.34	BBB-/Baa3/BB+
ДГК-1	101.50	0.00	9.44	-0.30	292	203	18.03.11	1.23	08.03.13	10.50	5 000	--	--/--/--
ЕЭСК-2	100.00	0.00	8.88	-0.13	328	268	12.04.10	0.38	05.04.12	8.74	1 000	--	--/--/--
Иркутскэнерго-1	99.52	0.00	31.03	114.74	2 595	2,603	07.12.09	0.04	28.11.13	15.50	5 000	--	Withdrawn/Withdrawn/--
Ленэнерго-2	96.38	-0.04	10.69	2.50	335	278		1.99	27.01.12	8.54	3 000	1.93	--/--/--
Ленэнерго-3	94.00	-0.74	11.21	39.46	361	319		2.22	18.04.12	8.02	3 000	--	--/--/--
Мосэнерго, БО-2	100.78	-0.42	10.58	60.01	459	369		0.74	26.08.10	11.45	2 000	--	BB/--/--
Мосэнерго-1	104.64	0.14	9.86	-9.13	288	214		1.65	13.09.11	12.50	5 000	11.35	BB/--/--
Мосэнерго-2	95.69	0.14	10.05	-7.09	261	210	23.02.12	2.08	18.02.16	7.65	5 000	3.04	BB/--/--
МОЭК-1	101.86	0.01	8.19	-20.19	279	269	11.02.10	0.19	25.07.13	18.00	6 000	1.53	BB+/-/BB+
МОЭСК-1	95.19	0.53	11.37	-35.99	436	364		1.68	06.09.11	8.05	6 000	--	--/Ba2/--
МОЭСК-Лизинг	89.00	0.00	22.03	3.30	1 574	1,460		1.01	25.04.12	8.88	3 874	--	--/--/--
МРСК Урал-1 (Пермэнерго-1)	99.40	0.00	9.60	0.64	388	310	26.05.10	0.49	22.05.12	8.15	1 000	--	--/--/--
МРСК Юга-2	106.65	0.27	13.57	-18.67	669	589	01.09.11	1.56	26.08.14	17.50	6 000	31.73	--/--/--
ОГК 2-1	99.10	0.40	9.42	-72.23	359	276		0.59	01.07.10	7.70	5 000	124.48	--/--/--
ОГК 5-1	104.08	0.22	10.02	-13.52	299	227		1.70	29.09.11	12.25	5 000	--	--/Ba3/--
ОГК 6-1	99.25	0.24	9.61	-61.64	396	331	29.04.10	0.42	19.04.12	7.55	5 000	0.01	--/--/--
ОГК-5, БО-1	101.15	-1.10	10.62	173.46	472	385		0.65	27.07.				

Долговой инструмент	Цена % от номинала	Изм. за день п.п.	Доходность %	Изм. за день б.п.	Номинальный спрэд б.п.	Z спрэд б.п.	Дата oferty	Дюрация лет	Дата погашения	Ставка купона %	Объем выпуска млн.руб.	Объем торгов млн.руб.	Кредитный рейтинг (S&P/Moody's/ Fitch)
ТГК 10-1	94.00	0.00	20.03	6.35	1 424	1,342		0.55	17.06.10	7.60	3 000	--	--/--/--
ТГК 10-2	99.00	0.00	14.75	6.10	931	907	12.02.10	0.22	06.02.13	9.75	5 000	--	--/--/--
ТГК 1-1	99.28	-0.01	10.31	5.49	477	428	18.03.10	0.32	11.03.14	7.75	4 000	--	--/--/--
ТГК 1-2	108.94	-0.43	11.10	28.26	437	350	11.07.11	1.41	01.07.14	16.99	5 000	323.02	--/--/--
ТГК 2-1	103.56	-0.04	13.38	4.70	738	648	07.09.10	0.74	30.08.11	18.00	4 000	--	--/--/--
ТГК 4-1	97.60	-0.90	12.75	193.70	700	621	09.06.10	0.52	31.05.12	7.60	5 000	--	--/--/--
ТГК 6-1	100.00	0.00	12.55	0.13	708	673	26.02.10	0.25	21.02.12	12.00	2 000	--	--/--/--
ТГК 8-1	99.00	0.00	8.63	0.03	96	59		2.29	10.05.12	8.00	3 500	--	--/--/--
Тюменьэнерго-2	99.30	0.10	9.90	-28.63	431	374	02.04.10	0.36	29.03.12	7.70	2 700	35.72	--/--/--
ФСК-2	100.45	0.22	7.57	-41.29	177	94		0.57	22.06.10	8.25	7 000	0.85	BBB/Baa2/--
ФСК-4	97.04	-0.16	9.24	9.97	213	147		1.77	06.10.11	7.30	6 000	--	BBB/Baa2/--
ФСК-5	100.00	-0.04	7.21	124.52	214	221		0.03	01.12.09	7.20	5 000	21.17	BBB/Baa2/--
ЭнергоСтрой-1	100.00	0.00	12.36	-0.53	564	482		1.41	20.05.11	12.00	1 500	--	--/--/--
Якутскэнерго-2	101.02	0.00	13.69	-3.68	816	771	22.03.10	0.30	09.03.12	17.00	1 200	--	--/--/BB
Другие													
АСПЭК-1	125.00	0.00	--	--	--	--		0.35	31.03.10	13.00	1 500	--	--/--/--
АЦБК-3	74.00	0.00	145.49	121.24	13 988	13,925	19.04.10	0.39	14.04.11	14.25	1 500	--	--/--/--
ВМК-1	100.00	0.00	16.64	0.04	832	812		3.13	21.05.14	16.00	1 000	--	--/--/--
Далур-1	99.05	0.00	15.37	0.23	896	804	14.02.11	1.12	05.02.13	14.00	520	--	--/--/--
Железобетон-1	95.00	0.00	--	--	--	--		--	27.05.11	12.00	1 000	--	--/--/--
КАРО-1	98.35	0.00	39.81	74.25	3 462	3,481		0.09	22.12.09	17.00	700	--	--/--/--
Космос-1	95.50	0.00	27.49	5.18	2 172	2,089	01.07.10	0.53	16.06.11	17.00	2 000	--	--/--/--
ЛР-1	95.00	0.00	16.10	0.14	841	803		2.30	17.07.12	13.75	500	--	--/--/--
МИК-1	100.00	0.00	15.29	-0.29	980	941		0.28	01.03.10	15.00	500	--	--/--/--
РВК-1	104.58	0.00	--	--	--	--		--	21.07.11	19.00	1 750	--	--/--/BB-
Сенатор-1	94.99	0.00	31.71	8.14	2 598	2,524	01.06.10	0.50	18.05.12	18.00	1 000	--	--/--/--
ТАИФ-1	99.85	0.00	8.77	0.05	273	183		0.78	09.09.10	8.42	4 000	--	--/--/--
Терна-2	97.77	0.00	2.18	0.20	-511	-566		1.94	04.11.11	1.00	1 500	--	--/--/--
ТК Фин-2	100.00	0.00	12.97	-0.05	602	526		1.62	05.09.11	12.60	1 000	--	--/--/--
Уникум	99.00	0.00	35.29	69.91	3 014	3,029		0.07	15.12.09	18.00	1 000	--	--/--/--
Элис	100.00	0.00	26.10	1.46	1 959	1,868	31.03.11	1.22	20.09.12	18.50	500	--	--/--/--
ЮниТайл-1	98.01	0.00	22.82	2.19	1 703	1,620	25.06.10	0.55	22.06.11	18.00	1 500	--	--/--/--

\* в качестве ККД (ключевой кривой доходности) используется кривая доходности ОФЗ

## Доходность еврооблигаций

Долговой инструмент	Цена	Изм. за день	Доходность к погашению / оферте	Изм. за день	Дюрация	Спрэд к суверенной кривой доходности		Спрэд к КО США		Дата погашения	Ставка купона	Объем выпуска	Кредитный рейтинг (S&P/Moody's/Fitch)
						Номинальный	Z-спрэд	Номинальный	Z-спрэд				
						б.п.	б.п.	б.п.	б.п.				
<b>Внешние российские суверенные долговые обяз.</b>													
Aries 14	128.00	0.00	3.37	-0.29	4.13	-120	-163	147	138	25.10.14	9.600	2 436 USD	AAA/Aaa/ --
МинФин-VII	97.53	-2.30	4.73	164.05	1.42	119	53	421	440	14.05.11	3.000	1 750 USD	-- / -- / --
Россия 10	102.50	-0.03	1.00	3.29	0.35	--	--	94	94	31.03.10	8.250	313 USD	BBB/Baa1/BBB
Россия 18	140.70	-0.31	5.12	3.47	6.13	--	--	247	202	24.07.18	11.000	3 466 USD	BBB/Baa1/BBB
Россия 28	173.39	-0.57	6.10	3.39	9.58	--	--	260	218	24.06.28	12.750	2 500 USD	BBB/Baa1/BBB
Россия 30	113.38	-0.24	5.33	3.46	6.11	--	--	269	215	31.03.30	7.500	17 296 USD	BBB/Baa1/BBB
<b>Российские корпоративные еврооблигации</b>													
Алроса 14	102.17	-0.03	8.33	0.60	4.13	376	333	643	632	17.11.14	8.875	500 USD	Withdrawn/Ba3/ --
Вымпелком 10	100.92	-0.01	3.55	-0.89	0.21	47	55	354	354	11.02.10	8.000	300 USD	BB+/Ba2/ --
Вымпелком 11	105.54	0.04	5.28	-2.61	1.79	160	92	461	482	22.10.11	8.375	300 USD	BB+/Ba2/ --
Вымпелком 13	105.73	0.03	6.48	-1.12	3.05	232	172	516	517	30.04.13	8.375	1 000 USD	BB+/Ba2/ --
Вымпелком 16	102.98	0.06	7.66	-1.19	5.18	268	248	531	508	23.05.16	8.250	600 USD	BB+/Ba2/ --
Вымпелком 18	106.97	0.07	7.97	-1.15	6.11	270	265	533	490	30.04.18	9.125	1 000 USD	BB+/Ba2/ --
Газпром 10	104.54	0.01	2.26	-2.35	0.84	--	--	112	171	27.09.10	7.800	1 000 EUR	BBB/Baa1/BBB
Газпром 12	101.74	0.04	3.94	-1.56	2.79	--	--	187	233	09.12.12	4.560	1 000 EUR	BBB/Baa1/BBB
Газпром 13 (4.505%)	103.72	-0.05	2.05	2.77	1.50	-152	-234	150	137	22.07.13	4.505	523 USD	BBB/Baa1/BBB
Газпром 13 (5.625%)	102.89	-0.08	3.37	5.40	1.29	-12	-104	291	261	22.07.13	5.625	239 USD	BBB/Baa1/BBB
Газпром 13 (7.343%)	106.39	-0.16	5.25	4.92	3.04	109	49	393	396	11.04.13	7.343	400 USD	BBB/Baa1/BBB
Газпром 13 (7.51%)	106.74	0.02	5.46	-0.83	3.23	122	64	403	400	31.07.13	7.510	500 USD	BBB/Baa1/BBB
Газпром 13 (9.625%)	112.14	-0.14	5.51	4.04	2.85	142	79	429	430	01.03.13	9.625	1 750 USD	BBB/Baa1/BBB
Газпром 14 (10.5%)	115.30	-0.16	6.49	3.65	3.56	213	158	489	476	25.03.14	10.500	800 USD	BBB/Baa1/BBB
Газпром 14 (5.03%)	101.78	-0.07	4.55	1.93	3.80	--	--	215	249	25.02.14	5.030	780 EUR	BBB/Baa1/BBB
Газпром 14 (5.364%)	101.75	-0.15	4.95	3.35	4.45	--	--	237	269	31.10.14	5.364	700 EUR	BBB/Baa1/BBB
Газпром 14 (8.125%)	108.08	-0.53	6.11	12.43	3.92	161	114	432	420	31.07.14	8.125	1 250 USD	BBB/Baa1/BBB
Газпром 15 (5.875%)	103.48	-0.06	5.13	1.22	4.76	--	--	246	275	01.06.15	5.875	1 000 EUR	BBB/Baa1/BBB
Газпром 15 (8.125%)	113.88	-0.09	5.02	1.66	4.39	--	--	246	274	04.02.15	8.125	850 EUR	BBB/Baa1/BBB
Газпром 16	97.70	-0.51	6.63	9.37	5.76	143	139	410	379	22.11.16	6.212	1 350 USD	BBB/Baa1/BBB
Газпром 17 (5.136%)	99.04	-0.07	5.29	1.17	6.07	--	--	233	254	22.03.17	5.136	500 EUR	BBB/Baa1/BBB
Газпром 17 (5.44%)	98.56	-0.01	5.67	0.16	6.62	--	--	261	280	02.11.17	5.440	500 EUR	BBB/Baa1/BBB
Газпром 18 (6.605%)	105.48	-0.12	5.74	1.79	6.34	--	--	274	286	13.02.18	6.605	1 200 EUR	BBB/Baa1/BBB
Газпром 18 (8.146%)	107.00	-0.66	7.02	10.03	6.26	186	169	433	392	11.04.18	8.146	1 100 USD	BBB/Baa1/BBB
Газпром 19 (9.25%)	113.57	-0.75	3.37	29.34	2.23	-48	-115	248	264	23.04.19	9.250	2 250 USD	BBB/Baa1/BBB
Газпром 20	103.64	-0.36	6.00	11.26	3.07	183	102	467	391	01.02.20	7.201	870 USD	BBB+/ -- /BBB+
Газпром 22	93.23	-0.18	7.36	2.33	8.37	160	178	400	371	07.03.22	6.510	1 300 USD	BBB/Baa1/BBB
Газпром 34	111.23	-0.36	5.72	8.58	3.79	127	79	399	392	28.04.34	8.625	1 200 USD	BBB/Baa1/BBB
Газпром 37	94.62	-0.43	7.76	3.95	11.65	138	366	403	371	16.08.37	7.288	1 250 USD	BBB/Baa1/BBB
Евраз 13	102.92	0.01	7.88	-0.39	3.01	373	312	658	658	24.04.13	8.875	1 300 USD	B+/B2/B+
Евраз 15	99.73	-0.20	8.31	4.31	4.81	347	319	607	594	10.11.15	8.250	750 USD	B+/B2/B+
Евраз 18	103.59	0.04	8.88	-0.68	5.98	360	357	628	584	24.04.18	9.500	700 USD	B+/B2/B+
Еврохим 12	99.84	0.04	7.94	-1.92	2.14	413	345	710	726	21.03.12	7.875	300 USD	BB/ -- /BB
Казаньоргсинтез 11	78.75	-0.50	23.54	41.03	1.79	1 987	1 919	2 290	2 305	30.10.11	9.250	200 USD	Withdrawn/ -- /C
Комтех 11	10.00	0.00	270.95	71.66	0.94	26 759	26 680	27 064	27 063	19.06.11	10.000	150 USD	Withdrawn/ -- / --
КузБасРазрезУголь 10	99.51	0.05	9.79	-7.96	0.61	655	619	961	965	12.07.10	9.000	200 USD	-- /B3/ --
Лукойл 14	102.46	-0.19	5.80	4.34	4.31	115	78	379	375	05.11.14	6.375	900 USD	BBB-/Baa2/BBB-
Лукойл 17	97.21	-0.49	6.84	8.56	5.90	158	155	426	386	07.06.17	6.356	500 USD	BBB-/Baa2/BBB-
Лукойл 19	100.18	-0.33	7.22	4.68	7.23	179	178	423	387	05.11.19	7.250	600 USD	BBB-/Baa2/BBB-
Лукойл 22	95.30	-0.24	7.23	3.05	8.32	149	165	389	356	07.06.22	6.656	500 USD	BBB-/Baa2/BBB-
МегаФон 09	100.34	-0.01	-0.05	-28.42	0.04	--	--	--	--	10.12.09	8.000	375 USD	BBB-/Ba2/BB+
МТС 10	103.62	0.02	4.16	-3.48	0.87	83	33	388	401	14.10.10	8.375	400 USD	BB/Ba2/BB+
МТС 12	104.82	0.04	5.61	-2.18	2.00	185	115	484	501	28.01.12	8.000	400 USD	BB/Ba2/BB+
НКНХ 12	101.82	0.01	11.20	-0.92	1.74	754	684	1 055	1 068	20.04.12	12.000	101 USD	-- /B1/B
НКНХ 15	87.80	0.07	17.60	-4.01	1.46	1 406	1 354	1 703	1 720	22.12.15	8.500	200 USD	-- /B1/B
НМТП 12	99.77	0.04	7.10	-1.82	2.31	322	255	617	632	17.05.12	7.000	300 USD	BB+/Ba1/ --
Распадская 12	100.57	0.01	7.25	-0.49	2.32	336	269	631	646	22.05.12	7.500	300 USD	-- /B1/B+
Рольф 10	80.13	-0.01	48.26	21.25	0.61	4 501	4 465	--	--	28.06.10	8.250	250 USD	CC/Caa3/ --
Рольф 11	93.12	0.11	18.17	-8.08	1.48	1 461	1 394	1 763	1 781	30.06.11	13.000	150 USD	CC/Caa3/ --
Северсталь 13	103.38	0.02	8.65	-0.69	3.10	447	385	730	722	29.07.13	9.750	1 250 USD	BB-/Ba3/B+
Северсталь 14	103.18	0.02	8.37	-0.61	3.69	396	345	669	659	19.04.14	9.250	375 USD	BB-/Ba3/B+
Синек 15	95.84	-0.14	9.48	6.35	2.42	556	488	849	858	03.08.15	7.700	250 USD	-- /Ba1/BBB-
Система 11	102.39	0.02	6.71	-2.17	1.11	329	268	633	648	28.01.11	8.875	350 USD	BB/B1/BB-
ТМК 11	102.30	0.05	8.49	-3.44	1.54	490	422	792	810	29.07.11	10.000	600 USD	B/B1/ --
ТНК-ВР 12	101.55	0.05	5.40	-2.38	2.18	157	90	454	471	20.03.12	6.125	500 USD	BB+/Baa2/BBB-
ТНК-ВР 17	97.08	0.07	7.14	-1.24	5.82	192	188	459	424	20.03.17	6.625	800 USD	BB+/Baa2/BBB-
ТНК-ВР 11	102.72	0.05	5.13	-3.40	1.55	154	86	456	475	18.07.11	6.875	500 USD	BB+/Baa2/BBB-
ТНК-ВР 13	104.37	0.02	6.02	-0.78	2.95	189	128	474	477	13.03.13	7.500	600 USD	BB+/Baa2/BBB-
ТНК-ВР 16	102.09	0.07	7.10	-1.34	5.24	210	190	473	443	18.07.16	7.500	1 000 USD	BB+/Baa2/BBB-
ТНК-ВР 18	101.83	0.06	7.57	-0.98	6.18	244	225	491	448	13.03.18	7.875	1 100 USD	BB+/Baa2/BBB-
Транснефть 12 (5.381%)	103.14	-0.50	4.07	20.02	2.44	--	--	216	267	27.06.12	5.381	700 EUR	BBB/Baa1/ --
Транснефть 12 (6.103%)	103.72	0.01	4.56	-0.56	2.38	65	-2.01	359	371	27.06.12	6.103	500 USD	BBB/Baa1/ --
Транснефть 13	107.37	0.02	5.47	-0.71	3.24	123	65	404	400	07.08.13	7.700	600 USD	BBB/Baa1/ --

Долговой инструмент	Цена	Изм. за день	Доходность к погашению / оферте	Изм. за день	Дюрация	Спрэд к суверенной кривой доходности		Спрэд к КО США		Дата погашения	Ставка купона	Объем выпуска	Кредитный рейтинг (S&P/Moody's/Fitch)
						Номинальный	Z-спрэд	Номинальный	Z-спрэд				
						б.п.	б.п.	б.п.	б.п.				
Транснефть 14	100.33	-0.14	5.58	3.70	3.81	112	65	384	380	05.03.14	5.670	1 300 USD	BBB/Baa1/ --
Транснефть 18	113.76	-0.28	6.59	3.90	6.31	142	124	389	344	07.08.18	8.700	1 050 USD	BBB/Baa1/ --
Российские банковские еврооблигации													
Абсолют Банк 10	102.25	-0.07	2.56	13.48	0.35	-57	-63	250	249	30.03.10	9.125	175 USD	--/Baa3/BBB
АК Барс Банк 10	100.67	0.01	7.06	-2.42	0.57	384	350	690	693	28.06.10	8.250	250 USD	--/Ba2/BB
АК Барс Банк 11	100.13	-0.12	9.15	8.68	1.44	560	492	863	880	20.06.11	9.250	300 USD	--/Ba2/BB
АльфаБанк 12	100.46	-0.13	7.99	5.62	2.30	411	342	706	716	25.06.12	8.200	500 USD	B+/Ba1/BB-
АльфаБанк 13	101.68	-0.14	8.10	9.41	1.47	454	386	756	774	24.06.13	9.250	400 USD	B+/Ba1/BB-
Банк Москвы 10	104.33	-0.04	2.96	3.23	0.95	-40	-96	264	279	26.11.10	7.375	300 USD	--/Baa1/BBB-
Банк Москвы 13	103.14	0.06	6.31	-2.05	3.12	212	153	495	497	13.05.13	7.335	500 USD	--/Baa1/BBB-
ВТБ 11	105.29	0.13	4.53	-7.46	1.78	85	17	386	407	12.10.11	7.500	450 USD	BBB/Baa1/BBB
ВТБ 11 (8.25%)	104.81	-0.07	5.00	3.98	1.52	--	--	354	412	30.06.11	8.250	1 000 EUR	BBB/Baa1/BBB
ВТБ 12	102.08	0.16	5.82	-6.00	2.70	179	116	468	478	31.10.12	6.609	1 200 USD	BBB/Baa1/BBB
ВТБ 16	99.14	-0.02	4.98	1.96	1.18	--	--	369	430	15.02.16	4.250	500 EUR	BBB/Baa1/BBB
ВТБ 18	100.38	0.18	6.75	-6.00	3.07	258	197	541	538	29.05.18	6.875	2 000 USD	BBB/Baa1/BBB
ВТБ 35	94.84	0.05	7.39	-1.08	4.66	261	229	520	510	30.06.35	6.250	1 000 USD	BBB/Baa1/BBB
ГазпромБанк 11	103.23	0.18	5.76	-12.27	1.45	221	154	524	541	15.06.11	7.970	300 USD	B+/Ba1/ --
ГазпромБанк 13	103.52	-0.24	6.81	7.34	3.12	262	202	545	541	28.06.13	7.933	500 USD	BB/Baa3/ --
ГазпромБанк 15	96.43	-0.03	7.26	0.66	4.87	240	214	501	490	23.09.15	6.500	1 000 USD	BB+/Baa1/ --
Кредит Европа 10	101.32	0.03	3.98	-9.77	0.38	83	73	391	390	13.04.10	7.500	250 USD	--/Ba3/ --
Локо-Банк 10	100.54	0.29	7.96	-110.43	0.29	485	496	789	788	01.03.10	10.000	100 USD	--/B2/B
МДМ Банк 10	100.76	0.13	3.14	-83.22	0.17	8	14	312	313	25.01.10	7.765	425 USD	B+/Ba2/BB-
МДМ Банк 11	102.06	-0.11	8.38	7.13	1.52	480	412	782	800	21.07.11	9.750	200 USD	B/Ba3/B+
МежПромБанк 10 (9%)	99.41	0.28	9.87	-48.60	0.61	--	--	883	933	06.07.10	9.000	200 EUR	BB-/B1/B
МежПромБанк 10 (9.5%)	99.75	0.02	10.57	-9.09	0.21	749	757	1 056	1 056	12.02.10	9.500	150 USD	BB-/B1/B
Номос 10	100.73	0.00	4.17	-4.80	0.19	110	117	416	416	02.02.10	8.188	200 USD	--/Ba3/B+
Петрокоммерц 09 (8.75%)	100.25	0.00	4.52	-17.02	0.06	150	152	449	450	17.12.09	8.750	425 USD	B+/Ba3/ --
ПромсвязьБанк 10	101.89	0.03	6.19	-4.11	0.84	287	238	592	604	04.10.10	8.500	200 USD	B/Ba2/B+
ПромсвязьБанк 11	100.88	-0.03	8.23	1.65	1.78	455	387	756	777	20.10.11	8.750	225 USD	B/Ba2/B+
ПромсвязьБанк 12 ТII	99.14	-0.19	10.02	8.96	2.27	615	548	911	925	23.05.12	9.625	200 USD	CCC+/Ba3/B-
ПромсвязьБанк 13	102.98	-0.16	8.74	10.40	1.49	517	449	819	837	15.07.13	10.750	150 USD	B+/Ba2/B+
Ренессанс 10	92.00	0.00	24.48	6.94	0.58	2 126	2 093	2 432	2 435	27.06.10	9.500	300 USD	B-/B3/CCC
Ренессанс 11	97.00	0.00	14.49	0.46	1.27	1 101	1 037	1 404	1 421	01.04.11	12.000	225 USD	B+/ -- /CCC
РСХБ 10	104.58	0.00	2.27	-1.18	0.96	-109	-166	195	210	29.11.10	6.875	350 USD	--/Baa1/BBB
РСХБ 13	105.70	0.02	5.36	-0.75	3.14	116	58	398	401	16.05.13	7.175	700 USD	--/Baa1/BBB
РСХБ 14	105.90	0.03	5.51	-0.89	3.60	114	62	389	382	14.01.14	7.125	750 USD	--/Baa1/BBB
РСХБ 14 II	112.17	0.04	5.91	-1.13	3.75	148	97	421	407	11.06.14	9.000	1 000 USD	--/Baa1/BBB+
РСХБ 17	100.30	0.04	6.25	-0.69	6.07	93	96	362	328	15.05.17	6.299	1 250 USD	--/Baa1/BBB
РСХБ 18	109.68	0.04	6.27	-0.60	6.29	110	92	357	312	29.05.18	7.750	1 000 USD	--/Baa1/BBB
Рус.Стандарт 10 (7.5%)	96.08	0.00	12.38	0.95	0.85	906	857	1 211	1 223	07.10.10	7.500	500 USD	B+/Ba3/B+
Рус.Стандарт 10 (8.485%)	97.99	0.00	12.05	1.26	0.57	883	849	1 189	1 192	29.06.10	8.485	400 USD	B+/Ba3/B+
Рус.Стандарт 11	95.45	0.01	12.15	0.04	1.38	862	798	1 165	1 183	05.05.11	8.625	350 USD	B+/Ba3/B+
Сбербанк 11	104.70	0.04	3.44	-2.36	1.89	-28	-96	273	295	14.11.11	5.930	750 USD	--/Baa1/BBB
Сбербанк 13	105.22	0.02	4.83	-0.73	3.17	62	4.84	344	348	15.05.13	6.480	500 USD	--/Baa1/BBB
Сбербанк 13 (6.468%)	105.12	0.02	4.90	-0.70	3.20	68	9.40	349	347	02.07.13	6.468	500 USD	--/Baa1/BBB
Славинвест 09	48.00	0.00	11 478.11	136 378.05	0.09	1 147 508	1 147 511	1 147 808	1 147 808	21.12.09	9.875	100 USD	--/Caa2/B+
Татфондбанк 10	99.73	0.01	10.39	-2.17	0.42	723	707	1 030	1 029	26.04.10	9.750	200 USD	--/B2/ --
Транскапитал 10	101.00	-0.01	6.86	-0.01	0.46	368	348	675	674	10.05.10	9.125	175 USD	--/B1/ --
ТрансКредитБанк 10	101.26	-0.02	4.29	1.88	0.48	111	88	417	417	16.05.10	7.000	400 USD	BB/Ba1/ --
ТрансКредитБанк 11	104.88	-0.10	5.73	6.14	1.46	217	149	520	537	25.06.11	9.000	350 USD	BB/Ba1/ --
УРСА Банк 10 (7%)	100.78	-0.06	5.23	11.49	0.48	--	--	428	467	21.05.10	7.000	400 EUR	--/Ba3/B+
УРСА Банк 11 (12.0%)	104.96	0.09	9.33	-4.68	1.84	563	491	864	878	30.12.11	12.000	130 USD	--/Ba3/B+
УРСА Банк 11 (8.3%)	102.14	-0.04	7.11	2.05	1.91	--	--	544	601	16.11.11	8.300	300 EUR	--/Ba3/B+
ХКФБ 10	101.25	0.25	6.07	-68.69	0.38	292	282	600	599	11.04.10	9.500	200 USD	B+/Ba3/ --
ХКФБ 11 (11%)	100.87	-0.05	-1.43	24.46	0.07	--	--	--	--	20.06.11	11.000	500 USD	B+/Ba3/ --
ХКФБ 11 (11.75%)	101.60	0.01	9.33	-2.97	0.68	607	565	912	919	11.08.11	11.750	450 USD	B+/Ba3/ --
CLN													
ОАК 10	98.87	-0.05	11.90	9.46	0.59	867	831	1 173	1 177	08.07.10	10.000	200 USD	--/ --/ --
Продимекс 11	99.90	0.03	10.29	-1.78	1.73	664	597	968	983	06.10.11	10.250	100 USD	--/ --/ --

## Календарь

Дата	Событие	Влияние на ликвидность, млн руб.
23.11.2009	Оферта на выкуп по облигации ГазпромБ-4	20 019.2
	Оферта на выкуп по облигации УрСИ-6	2 001.8
	Выплата купона и погашение облигаций Иркут.обл.31-6	333.0
	Выплата купона по облигациям САХО-1	99.7
	Выплата купона по облигациям Коми-7	45.4
24.11.2009	Оферта на выкуп по облигации СпортМ-1	3 005.6
	Выплата купона и погашение облигаций ГидромашС-1	1 049.4
	Оферта на выкуп по облигации Бахетле-1	1 002.5
	Выплата купона и погашение облигаций ДКС ФЖС-1	529.9
	Выплата купона по облигациям Итера-Фин-1	471.2
	Выплата купона по облигациям АвтоВАЗ-4	461.3
	Выплата купона и погашение облигаций Хабар.кр.-6	414.1
	Выплата купона и погашение облигаций МГТС-5	347.9
	Выплата купона по облигациям ТКК 6-1	59.8
	Выплата купона по облигациям АтомСтЭк-1	58.0
	Выплата купона по облигациям Энергомаш-1	45.4
	Выплата купона по облигациям МРСК Урал-1 (Пермэнерго-1)	40.6
25.11.2009	Выплата купона и погашение облигаций Банк Москвы 09	5 182.8
	Оферта на выкуп по облигации ЭнергоСтрой-1	1 502.5
	Выплата купона по облигациям РЖД-11	1 009.8
	Выплата купона и погашение облигаций Иркут.обл.31-3	293.8
	Выплата купона по облигациям Метсервис-1	89.8
	Выплата купона по облигациям ВМК-1	79.8
	Выплата купона по облигациям Аладушкин-2	61.3
26.11.2009	Выплата купона по облигациям ГазпромБ-5	1 221.6
	Выплата купона по облигациям РЖД-12	1 114.5
	Выплата купона и погашение облигаций Саха (Якут)-8	804.9
	Выплата купона по облигациям Техносила-1	239.3
	Выплата купона по облигациям СЗТ-3	64.3
	Выплата купона по облигациям МИА-3	29.7
	Выплата купона по облигациям НИА ВТБ 001 А	--
	Выплата купона по облигациям НИА ВТБ 001 Б	--
27.11.2009	Оферта на выкуп по облигации МежПромБ-1	3 158.0
	Оферта на выкуп по облигации ЖилСоц-3	1 569.7
	Выплата купона и погашение облигаций Нижегород.обл.-4	788.8
	Выплата купона и погашение облигаций Томская область-34037	586.7
	Выплата купона и погашение облигаций Пенз.обл.-2	549.4
	Выплата купона по облигациям Ресторантс-3	89.8

## Планируемые выпуски

Время размещения	Выпуск	Срок обращения, лет	Объем, млн руб.
2009	Авеню Финанс-1	4	3 500.0
2009	Авеню-Финанс-1	5	3 500.0
2009	Авиакомпания Сибирь-2	4	2 300.0
2009	АВТОВАЗ, БО-10	1	1 000.0
2009	АВТОВАЗ, БО-5	1	1 000.0
2009	АВТОВАЗ, БО-6	1	1 000.0
2009	АВТОВАЗ, БО-7	1	1 000.0
2009	АВТОВАЗ, БО-8	1	1 000.0
2009	АВТОВАЗ, БО-9	1	1 000.0
2009	АГРОАЛЬЯНС-1	2	300.0
2009	АГРОПРОМКРЕДИТ КБ-1	2	1 500.0
2009	Агропромкредит-1	1	1 500.0
2009	АгроСоюз-2	2	1 500.0
2009	Адамант-3	5	3 000.0
2009	Адамант-4	5	2 000.0
2009	Адамант-Финанс-3	4	3 000.0
2009	Адамант-Финанс-4	4	2 000.0
2009	Адмирал-Лизинг-2	3	350.0
2009	АПК ОГО-4	4	1 500.0
2009	Аптечная сеть 36.6, БО-01	1	1 000.0
2009	АТ Трэйд-1	2	1 000.0
2009	Атлант-М-2	6	3 000.0
2009	Байкалфарм-1	2	800.0
2009	Балтийский берег-1	2	1 000.0
2009	Банк Зенит-6	4	5 000.0
2009	Банк Зенит-7	4	3 000.0
2009	Банк Казанский-1	2	1 000.0
2009	Банк Ренессанс Капитал-4	3	5 000.0
2009	Банк Ренессанс Капитал-5	3	5 000.0
2009	Банк Россия-2	2	3 000.0
2009	Банк Русский стандарт-10	2	5 000.0
2009	Банк Русский стандарт-9	4	5 000.0
2009	Банк Санкт-Петербург-2	4	3 000.0
2009	Банк Союз-5	2	2 000.0
2009	Банк Уральский Финансовый Дом-1	2	1 200.0
2009	Баранчинский электромеханический завод-1	2	500.0
2009	Братск	2	350.0
2009	БТА Банк (Россия)-3	4	5 000.0
2009	БТА Банк (Россия)-4	4	3 000.0
2009	ВБД ПП-4	4	3 000.0
2009	ВБД ПП-5	4	3 000.0
2009	Виктория-Финанс-3	4	2 000.0
2009	Виктория-Финанс-4	4	3 000.0
2009	Виктория-Финанс-5	4	4 000.0
2009	Волгомост-1	2	2 000.0
2009	ВТБ-Лизинг Финанс-3	6	5 000.0
2009	ВТБ-Лизинг Финанс-4	6	5 000.0
2009	ВТБ-Лизинг Финанс-5	6	5 000.0
2009	ВТБ-Лизинг Финанс-6	6	5 000.0
2009	Газпром нефть-1	4	5 000.0
2009	Газпром нефть-2	4	7 000.0
2009	Газпром нефть-3	6	8 000.0
2009	Газпром нефть-4	9	10 000.0



Время размещения	Выпуск	Срок обращения, лет	Объем, млн руб.
2009	Газпром нефть-5	9	5 000.0
2009	Газпром-10	2	5 000.0
2009	Газпром-11	4	5 000.0
2009	Газпром-12	6	5 000.0
2009	Газпром-13	2	10 000.0
2009	Газпром-14	4	10 000.0
2009	Газэнергопромбанк-1	2	3 000.0
2009	Главстрой-Финанс-3	4	5 000.0
2009	ГЛОБЭКСБАНК-2	2	3 000.0
2009	ГЛОБЭКСБАНК-3	2	2 000.0
2009	Город Балашиха Московской области-25001	1	400.0
2009	Городской супермаркет-2	2	2 000.0
2009	ГРУЗОМОБИЛЬ-1	2	1 000.0
2009	Группа Компаний ПИК-6	4	5 000.0
2009	Группа Компаний ПИК-7	4	4 000.0
2009	Группа Компаний ПИК-8	4	3 000.0
2009	Группа Магнезит-3	4	3 000.0
2009	Группа Разгуляй, БО-10	1	2 000.0
2009	Группа Разгуляй, БО-12	1	1 000.0
2009	Группа Разгуляй, БО-13	1	1 000.0
2009	Группа Разгуляй, БО-15	1	500.0
2009	Группа Разгуляй, БО-8	1	2 000.0
2009	Группа Разгуляй, БО-9	1	2 000.0
2009	Зерновая компания Настюша-2	3	2 000.0
2009	ИКС 5 ФИНАНС-4	6	8 000.0
2009	ИКС 5 ФИНАНС-5	6	8 000.0
2009	ИМПЛОЗИЯ-ФИНАНС-2	2	1 000.0
2009	Ипотечная корпорация Московской области (ИКМО)-1	2	3 000.0
2009	Искитимцемент-3	4	2 000.0
2009	КАА Домодедово -3	5	3 000.0
2009	Камская долина-Финанс-4	4	2 000.0
2009	Каспийская Энергия Финанс-1	2	1 000.0
2009	КБ МИА (ОАО)-6	7	2 000.0
2009	КБ Центр-инвест-2	4	3 000.0
2009	КИТ-Капитал-1	2	1 500.0
2009	Корпорация РОС-1	2	1 000.0
2009	КРЕДИТ ЕВРОПА БАНК-3	2	4 000.0
2009	Кубаньэнерго-2	4	4 000.0
2009	Купец финанс-1	2	1 500.0
2009	Л'Этуаль-Финанс-1	2	1 500.0
2009	Л'Этуаль-Финанс-2	2	1 500.0
2009	ЛБР-Интертрейд-2	2	1 000.0
2009	ЛизингПойнт-1	2	1 000.0
2009	Мастер-Банк-4	4	2 000.0
2009	МБРР-4	5	5 000.0
2009	МБРР-5	5	5 000.0
2009	М-ИНДУСТРИЯ-3	3	1 500.0
2009	МИР-Финанс-3	2	2 500.0
2009	Мой Банк-3	2	1 500.0
2009	Московский Кредитный банк-5	2	2 000.0
2009	Московский Кредитный банк-6	2	2 000.0
2009	Моссельпром Финанс-2	4	1 500.0
2009	Мосэнерго-3	4	5 000.0
2009	Мосэнерго-4	4	5 000.0
2009	Мотовилихинские заводы-2	4	2 500.0
2009	НОК-Финанс-1	4	1 000.0
2009	НОМОС-БАНК-10	4	5 000.0
2009	НОМОС-БАНК-11	4	5 000.0
2009	Норманн-ИСГ-1	2	300.0
2009	Норма-Финанс-1	2	700.0
2009	ОГК-5, БО-1	1	2 000.0
2009	ОГК-5, БО-2	1	2 000.0
2009	ОГК-5, БО-3	1	2 000.0
2009	ОГК-5, БО-4	1	2 000.0
2009	ОЗНА-1	4	1 500.0
2009	ОргСтрой-Финанс-1	2	2 000.0
2009	Пластик-Финанс-1	2	1 500.0
2009	Полярный кварц-1	2	500.0
2009	Премьер-Лизинг Финанс-1	2	300.0
2009	Пробизнесбанк-6	3	2 000.0
2009	Прогресс-Нева Лизинг-3	2	1 000.0
2009	Промсвязьбанк-7	4	5 000.0
2009	Промсвязьбанк-8	4	5 000.0
2009	Промсвязьбанк-9	4	5 000.0
2009	ПТПА-Финанс-2	4	1 000.0
2009	Райффайзенбанк-1	4	7 500.0
2009	Райффайзенбанк-2	4	7 500.0
2009	Райффайзенбанк-3	4	5 000.0
2009	Райффайзенбанк-5	4	10 000.0
2009	Райффайзенбанк-6	4	10 000.0
2009	РАМФУД-1	2	1 000.0
2009	РАФ-Лизинг Финанс-1	2	1 000.0
2009	РБК ИС, 1	2	2 500.0
2009	РЖД-10	4	15 000.0
2009	РЖД-12	9	15 000.0
2009	Росбанк-2	2	5 000.0
2009	Росбанк-3	4	5 000.0
2009	Росбанк-4	4	5 000.0
2009	Росбанк-5	6	5 000.0
2009	РОСВЕБ ОФИС-1	2	500.0
2009	Рубеж-Плюс Регион-3	4	2 000.0
2009	Русская лизинговая компания-Финанс-1	2	1 000.0
2009	Русская лоза-1	2	1 000.0
2009	САМ-МБ-1	2	1 000.0
2009	СБ Банк-3	2	1 500.0
2009	Сбербанк России-1	4	10 000.0
2009	Сбербанк России-2	4	10 000.0
2009	Сбербанк России-3	6	10 000.0
2009	Сбербанк России-4	6	10 000.0

Время размещения	Выпуск	Срок обращения, лет	Объем, млн руб.
2009	Сбербанк России-5	9	10 000.0
2009	Сбербанк России-6	9	10 000.0
2009	СДС-Маш-1	2	1 000.0
2009	Северо-Западный Телеком-6	9	3 000.0
2009	СЗНК-Холдинг-1	2	1 000.0
2009	СИАП-1	2	1 200.0
2009	Сибирская Аграрная Группа-2	2	1 000.0
2009	СиджиСи Финанс-1	4	2 500.0
2009	Синергия-3	4	2 500.0
2009	Система-Галс-1	4	3 000.0
2009	Система-Галс-2	4	2 000.0
2009	СКБ-Банк-2	2	2 000.0
2009	СКБ-Банк-3	2	2 000.0
2009	С-Лоджистик-1	2	500.0
2009	Собинбанк-2	4	4 000.0
2009	СОЛЛЕРС, БО-1	1	1 000.0
2009	СОЛЛЕРС, БО-2	1	1 000.0
2009	СОЛЛЕРС, БО-3	1	1 000.0
2009	СОЛЛЕРС, БО-4	1	1 000.0
2009	СОЛЛЕРС, БО-5	1	1 000.0
2009	СПК-2	4	1 500.0
2009	СПК-3	4	1 500.0
2009	СтарБанк-1	2	2 000.0
2009	Стойленская Нива-Финанс-1	2	1 000.0
2009	ТГК-1-2	4	5 000.0
2009	ТД Евросеть-3	4	5 000.0
2009	Транс Нафта Финанс-1	3	2 000.0
2009	ТРАНСАЭРО-Финансы-2	3	3 000.0
2009	ТрансКредитБанк-4	4	10 000.0
2009	ТрансФин-М-3	4	1 500.0
2009	Тюменьэнергобанк-1	2	700.0
2009	УК Российские Специальные Сплавы-1	2	1 500.0
2009	УМПО-3	2	3 000.0
2009	УРСА Банк-10	4	5 000.0
2009	УРСА Банк-9	4	5 000.0
2009	ФГУП НПО им. С.А. Лавочкина-1	5	2 000.0
2009	ФинансБизнесГрупп-3	2	3 000.0
2009	Финанс-Лизинг (ФЛК)-1	2	2 500.0
2009	Финанс-Лизинг (ФЛК)-2	2	1 500.0
2009	ФинСтройЛизинг-1	2	1 000.0
2009	Хайленд Голд Финанс-2	2	750.0
2009	ХКФ Банк-6	4	5 000.0
2009	ЦУН ЛенСпецСМУ-3	4	2 000.0
2009	Эксперт-Финанс-1	2	1 500.0
2009	Элемент Лизинг-2	4	2 300.0
2009	ЭРКОНПРОДУКТ-2	3	2 000.0
2009	ЭСТАР-ФИНАНС-1	2	3 000.0
2009	Эталонбанк-1	2	1 500.0
2009	ЮниКредит Банк-3	4	10 000.0
2009	ЮТэйр-Финанс-4	3	2 500.0

## Ключевые доходности рублевых облигаций

### Уровень доходности на кривой ОФЗ

Дюрация	Текущая	1 мес. назад	6 мес. назад	Инструмент	Погашение	Доходность	Дюрация
1 год	7.18%	7.96%	9.27%	ОФЗ 25057	20.01.2010	5.37%	0.17
2 года	7.87%	8.29%	10.03%	ОФЗ 26198	02.11.2012	8.21%	2.78
3 года	8.28%	8.48%	10.48%	ОФЗ 46017	03.08.2016	8.93%	4.99
4 года	8.57%	8.62%	10.70%	ОФЗ 46018	24.11.2021	9.10%	7.18
5 лет	8.76%	8.73%	10.83%	ОФЗ 46020	06.02.2036	9.23%	10.6
6 лет	8.86%	8.81%	10.96%				
7 лет	8.97%	8.90%	11.06%				
8 лет	9.07%	9.00%	11.11%				
9 лет	9.18%	9.09%	11.18%				
10 лет	9.22%	9.20%	11.25%				
11 лет	9.24%	9.30%	11.31%				

### Уровень доходности на московской кривой

Дюрация	Текущая	1 мес. назад	6 мес. назад	Инструмент	Погашение	Доходность	Дюрация
1 год	6.53%	6.06%	5.82%	Мос-45	27.06.2012	9.00%	2.32
2 года	6.71%	6.13%	6.34%	Мос-44	24.06.2015	9.55%	4.44
3 года	6.82%	6.33%	6.51%	Мос-49	14.06.2017	9.38%	5.56
4 года	6.89%	6.55%	6.56%				
5 лет	6.73%	6.72%	6.56%				
6 лет	6.52%	6.87%	6.55%				
7 лет	6.46%	6.98%	6.57%				
8 лет	6.63%	7.08%	6.52%				
9 лет	7.10%	7.17%	7.23%				

© 2009 ООО «Ренессанс Капитал- Финансовый Консультант» (далее «РК»). Все права защищены. Настоящая публикация носит исключительно информационный характер и не является предложением о продаже или попыткой со стороны РК купить или продать какие-либо ценные бумаги, на которые в публикации может содержаться ссылка, или предоставить какие-либо инвестиционные рекомендации или услуги. Такие предложения могут быть сделаны исключительно в соответствии с применимым законодательством. Прошлая доходность не является показателем доходности инвестиций в будущем. Настоящая публикация основана на информации, которую мы считаем надежной, однако мы не утверждаем, что все приведенные сведения абсолютно точны. Мы не несем ответственности за использование клиентами информации, содержащейся в настоящей публикации, а также за операции с ценными бумагами, упоминающимися в ней. Мы не берем на себя обязательство регулярно обновлять информацию, которая содержится в настоящей публикации или исправлять возможные неточности. РК и его аффилированные лица, директора, партнеры и сотрудники, в том числе лица, участвующие в подготовке и выпуске этого материала, имеют право покупать и продавать упоминающиеся в материале ценные бумаги и производные инструменты от них. На ценные бумаги номинированные в иностранной валюте могут оказывать влияние обменные курсы валют, изменение которых может вызвать снижение стоимости инвестиций в эти активы. Инвестирование в российские ценные бумаги несет значительный риск и инвесторы должны проводить собственное исследование надежности эмитентов.

## **Раскрытие информации**

### **Подтверждение аналитиков и отказ от ответственности**

Настоящий отчет подготовлен аналитиком (ами), чье имя (чьи имена) указано (ы) на титульном листе настоящего отчета с целью предоставления справочной информации о компании или компаниях (собираетельно «Компания») и ценных бумаг, являющихся предметами настоящего отчета. Каждый аналитик подтверждает, что все позиции, изложенные в настоящем отчете в отношении какой-либо ценной бумаги или эмитента, точно отражают личные взгляды этого аналитика касательно любого анализируемого эмитента/ценной бумаги.

Любые рекомендации или мнения, представленные в настоящем отчете, являются суждением на момент публикации настоящего отчета. Настоящий отчет был подготовлен независимо от Компании, и любые рекомендации и мнения, представленные в настоящем отчете, отражают исключительно точку зрения аналитика. При всей осторожности, соблюдаемой для обеспечения точности изложенных фактов, справедливости и корректности представленных рекомендаций и мнений, ни один из аналитиков, Компания, ее директора и сотрудники не устанавливали подлинность содержания настоящего отчета и, соответственно, ни один из аналитиков, Компания, ее директора и сотрудники не несут какой-либо ответственности за содержание настоящего отчета, в связи с чем информация, представленная в настоящем отчете, не может считаться точной, справедливой и полной.

Ни одно лицо не несет какой-либо ответственности за какие-либо потери, возникшие в результате какого-либо использования настоящего отчета или его содержания, либо возникшие в какой-либо связи с настоящим отчетом. Каждый аналитик и/или связанные с ними лица мог предпринять действия в соответствии либо использовать информацию, содержащуюся в настоящем отчете, а также результаты аналитической работы, на основании которых составлен настоящий отчет, до его публикации. Информация, представленная в настоящем документе, не может служить основанием для принятия инвестиционных решений любым его получателем или иным лицом в отношении ценных бумаг Компании. Настоящий отчет не является оценкой стоимости бизнеса Компании, ее активов либо ценных бумаг для целей, предусмотренных законодательством Российской Федерации и иных стран СНГ в сфере деятельности по оценке стоимости.

Каждый аналитик подтверждает, что никакая часть полученного вознаграждения не была, не является и не будет связана прямо или косвенно с определенной рекомендацией (ями) или мнением (ями), представленными в данном отчете. Вознаграждение аналитикам определяется в зависимости от деятельности и услуг, направленных на обеспечение выгоды инвесторам, являющимся клиентами Renaissance Securities (Cyprus) Limited, RenCap Securities, Inc., Renaissance Capital Limited, а также дочерних компаний («Фирма»). Как и все сотрудники Фирмы, аналитики получают вознаграждение в зависимости от рентабельности деятельности Фирмы, которая включает выручку от ведения прочих видов деятельности подразделениями Фирмы.

Каждый аналитик, аффилированные компании либо иные лица являются или могут являться членами группы андеррайтеров в отношении предлагаемых к продаже ценных бумаг Компании. Каждый аналитик имеет право в будущем участвовать в публичном выпуске ценных бумаг Компании.