

Рынок долговых инструментов

2 августа 2005 г.

Ежедневный бюллетень

Основные индикаторы финансового рынка *

| Показатель | Значение | Изменение | |
|--|----------|-----------|------------|
| | | за день | за неделю |
| Рынок акций | | | |
| Индекс Dow Jones | 10623.15 | -0.17% | -0.17% |
| Индекс РТС | 782.4 | 0.45% | 1.60% |
| Валютный рынок | | | |
| Курс доллара ЦБ РФ, руб. | 28.595 | -0.137% | -0.330% |
| Курс доллара ЕТС "сегодня", руб. | 28.5895 | - | -0.352% |
| Курс доллара ЕТС "завтра", руб. | 28.5810 | - | -0.433% |
| Объем \$ "сегодня" ЕТС, млн. \$ | 522.417 | - | -155.252 |
| Объем \$ "завтра" ЕТС, млн. \$ | 534.332 | - | -1 061.377 |
| Доллар / Евро | 1.28695 | 0.09% | -0.42% |
| Иена / Доллар | 108.695 | 0.45% | 1.13% |
| Швейц. франк / Доллар | 1.20585 | -0.04% | 0.55% |
| Денежный рынок | | | |
| Остатки на К/С по России, млн. руб. | 269 500 | 17.17% | 3.10% |
| Остатки на К/С по Москве, млн. руб. | 184 100 | 33.50% | 4.19% |
| Остатки на Д/С в ЦБ РФ, млн. руб. | 30 200 | 874.19% | 1.34% |
| Сальдо операций ЦБ РФ, млн. руб. | -24 500 | -3162.50% | -175.15% |
| Ставки рынка МБК | | | |
| MIBOR "overnight" | 4.86 | 0.98 | 0.59 |
| MIBOR 7 дней | 4.91 | 0.20 | 0.06 |
| MIBOR 30 дней | 5.48 | 0.09 | -0.13 |
| MIBOR 90 дней | 6.45 | -0.12 | 0.17 |
| MIBOR 180 дней | 7.42 | -0.06 | 0.35 |
| MIBOR 1 год | 8.50 | -0.09 | 0.48 |
| Аукцион обратного РЕПО ЦБ РФ | | | |
| Средневзв-я ставка, % годовых | 3.68 | - | 0.08 |
| Ставка отсеечения, % годовых | 3.70 | - | 0.10 |
| Аукцион прямого РЕПО ЦБ РФ | | | |
| 11:00. Объем сделок, млн. руб. | - | - | - |
| Средневзвешенная ставка, % годовых | - | - | - |
| 15:00. Объем сделок, млн. руб. | - | - | - |
| Средневзвешенная ставка, % годовых | - | - | - |
| Товарные рынки | | | |
| Нефть Brent, \$/bbl | 61.33 | 1.69% | 9.69% |
| Нефть Urals, \$/bbl | 60.80 | 7.63% | 11.85% |
| Золото, \$/Oz | 431.35 | 0.98% | 1.17% |
| Платина, \$/Oz | 901.00 | 0.56% | 1.92% |
| Международные рынки капитала, % годовых | | | |
| LIBOR USD 1 M | 3.5338 | 0.0150 | - |
| LIBOR USD 3 M | 3.7100 | 0.0100 | - |
| LIBOR USD 6 M | 3.9506 | 0.0269 | - |
| LIBOR USD 12M | 4.2200 | 0.0575 | - |
| LIBOR EUR 1 M | 2.1120 | 0.0005 | - |
| LIBOR EUR 3 M | 2.1289 | 0.0020 | - |
| LIBOR EUR 6 M | 2.1589 | 0.0100 | - |
| LIBOR EUR 12 M | 2.2220 | 0.0264 | - |
| Гособлигации США | | | |
| 2 года | 4.0400 | 0.0250 | - |
| 5 лет | 4.1580 | 0.0350 | - |
| 10 лет | 4.3240 | 0.0440 | - |
| 30 лет | 4.5140 | 0.0370 | - |

* - Здесь и далее все данные приведены по итогам предыдущего торгового дня

В этом выпуске:

Конъюнктура рынка

В понедельник на рынке муниципальных и корпоративных облигаций сохранилась положительная динамика цен большей части выпусков на фоне снижения ставок "overnight" в результате роста рублевой ликвидности и роста курса рубля. Среди муниципальных бумаг лидерство сохранили долгосрочный выпуск Москва-39 и 5-й выпуск Московской области. Среди корпоративных облигаций наибольшим спросом пользовались облигации ЦТК-4, средневзвешенная цена которых выросла на 0,14 п.п. до 113,79%. Сегодня можно ожидать дальнейшее снижение ставок МБК на фоне роста рублевой ликвидности и дальнейшего снижения курса доллара на фоне его ослабления на международных рынках относительно евро и других основных мировых валют. На рынке муниципальных и корпоративных облигаций мы ожидаем сохранение положительной динамики цен на фоне возможного некоторого роста активности, который будет ограничен вследствие наступление периода пика массовых отпусков. На вторичном рынке наиболее привлекательными в настоящее время остаются, по нашим оценкам, облигации второго и третьего эшелонов, в частности среди муниципальных бумаг - Волгоград-01, Волгоградская область, Казань-1, Коми-6, Новосибирск-3, Казань-1. Среди корпоративных бумаг потенциал к росту цен, по нашим оценкам, сохраняется в облигациях ЦТК-4 (справедливая цена - 114-114,4%), СЗТ-3 (102,8%), ЮТК-1, ЮТК-3, Уралвагонзавод-Финанс, Пятёрочка-Финанс.

..... Подробнее см. стр. 2

Новости долгового рынка

Славинвестбанк планирует разместить 2-й выпуск облигаций на 900 млн. рублей
 "Нортгаз-финанс" разместит 2-летние облигации на 1,8 млрд. рублей
 "Отечественные лекарства - Финанс" планирует разместить 2-й выпуск облигаций на 1,3 млрд. рублей
 5 августа состоится выплата купонного дохода по облигациям Ямало-Ненецкого АО

..... Подробнее см. стр. 3

Календарь долгового рынка 3

Индексы долгового рынка ГК "РЕГИОН" 4-5

Основные индикаторы долгового рынка:

- Рынок корпоративные облигации 5-7
- Рынок муниципальных облигаций 8
- Рынок векселей 9-10
- Рынок ОФЗ 11
- Рынок ОВВЗ и еврооблигации 12
- Группа компаний "РЕГИОН" 13

Конъюнктура рынка

Валютный и денежный рынок

В понедельник средневзвешенный курс доллара на торгах на ММВБ продолжил свое снижение (в пределах 4,8-6,3 копейки) на фоне дальнейшего укрепления евро на международных рынках. Суммарный оборот торгов снизился и составил около 1,06 млрд. долларов, из которых около 50% пришлось на сделки с расчетами "завтра". Суммарные остатки денежных средств на корсчетах и депозитных счетах Банка России выросли и составили около 300 млрд. рублей, а сальдо операций Банка России с коммерческими банками составило -24,5 млрд. рублей (очевидно, в результате исполнения второй части операций РЕПО с Банком России, общий объем которых в пятницу составлял более 30 млрд. рублей). В результате роста рублевой ликвидности и снижения спрос на рубли в начале нового месяца ставки "overnight" на рынке МБК снизились, а их максимальный уровень не превышал 1,5-2,5% годовых для крупных и средних банков соответственно.

Долговой рынок

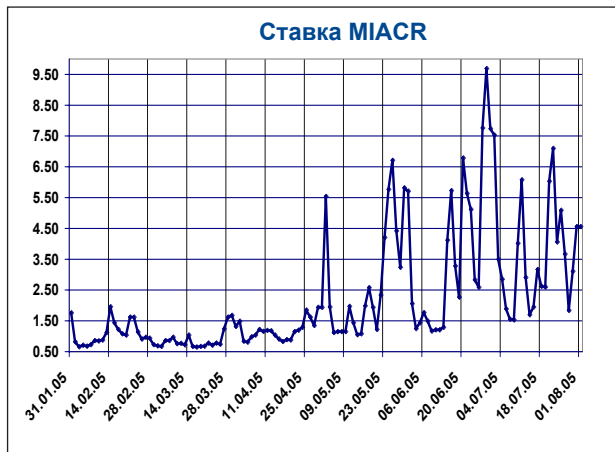
Активность на вторичном рынке ОФЗ-ОБР была на относительно низком уровне, а круг торгуемых выпусков ограничен. Суммарный биржевой оборот по ОФЗ-ОБР составил около 584,1 млрд. рублей, при этом около 84% пришлось на выпуск ОФЗ 27025 с погашением в 2007 г., при этом цена этого выпуска снизилась на 0,035 п.п. Единой тенденции в движении цен не наблюдалось: в краткосрочном секторе цены преимущественно незначительно снизились, в долгосрочном - выросли в пределах 0,01-0,15 п.п. Доходность самого долгосрочного выпуска снизилась и составила 8,59% годовых.

На вторичных торгах муниципальными облигациями на ФБ ММВБ объем сделок вырос по сравнению с предыдущим днем и составил около 615,5 млн. руб. (в РПС - около 0,8 млрд. рублей) на фоне повышения цен большей части выпусков. При этом на долю подешевевших бумаг пришлось около 1%, среди которых оказались облигации: Волгоград.область, Мос.область-4, Иркутск.обл.-а2 при обороте от 0,8 до 3,0,2 млн. руб. и снижении цен в пределах 0,02-0,07 п.п. Среди подорожавших бумаг наибольшие обороты были зафиксированы по облигациям: Москва-39 (около 484 млн. руб., +0,06 п.п.), Московск. область-5 (64,54 млн. руб., +0,12 п.п.), Нижегород. область-2 (11,35 млн. руб., +0,24 п.п.).

На вторичных торгах корпоративными облигациями на ФБ ММВБ объем сделок снизился по сравнению с предыдущим днем и составил около 360,86 млн. руб. (в РПС - более 2,36 млрд. рублей) на фоне повышения цен большей части выпусков. При этом на долю подешевевших бумаг пришлось около 28%, среди которых наибольшие обороты наблюдались по облигациям: ЦТК-3 (20,85 млн. руб., -0,11 п.п.), ИстЛайн-2 (17,4 млн. руб., -0,08 п.п.), Газпром-5 (10,3 млн. руб., -0,59 п.п.). Среди подорожавших бумаг наибольшие обороты были зафиксированы по облигациям: ЦТК-4 (28,05 млн. руб. (около 205 млн. руб. в РПС), +0,14 п.п.), СтинФинанс-1 (17,5 млн. руб., +0,73 п.п.), Татнефть-3 (12,5 млн. руб., +0,03 п.п.).

Выводы и рекомендации

В понедельник на рынке муниципальных и корпоративных облигаций сохранилась положительная динамика цен большей части выпусков на фоне снижения ставок "overnight" в результате роста рублевой ликвидности и роста курса рубля. Среди муниципальных бумаг лидерство сохранили долгосрочный выпуск Москва-39 и 5-й выпуск Московской области. Среди корпоративных облигаций наибольшим спросом пользовались облигации ЦТК-4, средневзвешенная цена которых выросла на 0,14 п.п. до 113,79%. Сегодня можно ожидать дальнейшее снижение ставок МБК на фоне роста рублевой ликвидности и дальнейшего снижения курса доллара на фоне его ослабления на международных рынках относительно евро и других основных мировых валют. На рынке муниципальных и корпоративных облигаций мы ожидаем сохранение положительной динамики цен на фоне возможного некоторого роста активности, который будет ограничен вследствие наступления периода пика массовых отпусков. На вторичном рынке наиболее привлекательными в настоящее время остаются, по нашим оценкам, облигации второго и третьего эшелонов, в частности среди муниципальных бумаг - Волгоград-01, Волгоградская область, Казань-1, Коми-6, Новосибирск-3, Казань-1. Среди корпоративных бумаг потенциал к росту цен, по нашим оценкам, сохраняется в облигациях ЦТК-4 (справедливая цена - 114-114,4%), СЗТ-3 (102,8%), ЮТК-1, ЮТК-3, Уралвагонзавод-Финанс, Пятерочка-Финанс.



Новости долгового рынка

Славинвестбанк планирует выпустить облигации 2-й серии на 900 млн. рублей, говорится в официальном сообщении кредитной организации. Размещение 900 тыс. облигаций будет проходить по номинальной стоимости, которая составляет 1 тыс. рублей. Срок обращения займа составит 3 года. В настоящее время в обращении находится первый выпуск двухлетних облигаций Славинвестбанка на сумму 500 млн. рублей, размещение которых состоялось 21 апреля 2004 года. Андеррайтером выпуска выступал Промсвязьбанк, финансовым консультантом - Федеральная фондовая корпорация. Поручителем займа является казахстанский банк "ТуранАлем" (один из акционеров Славинвестбанка). Погашение выпуска состоится 19 апреля 2005 года. Облигации 1-й серии имеют 4 полугодовых купона. Ставка первого и второго купонов по итогам аукциона, который прошел в день размещения, была установлена в размере 9,9% годовых. Ставки третьего и четвертого купонов установлены в размере 9,75% годовых. По итогам 2004 года Славинвестбанк занял 114-е место по размеру активов в рейтинге "Интерфакс-100", подготовленном Центром экономического анализа "Интерфакса".

ООО "Нортгаз-финанс" приняло решение разместить второй выпуск облигаций на сумму 1,8 млрд. рублей. Как говорится в сообщении "Нортгаз-финанс", такое решение было принято на внеочередном собрании 29 июля. Срок обращения облигаций - 2 года. Общество планирует разместить 1 млн. 800 тысяч облигаций номинальной стоимостью 1 тыс. рублей. Бумаги предполагается разместить по открытой подписке по номинальной стоимости. Как сообщили Агентству газовой информации (АГИ) в пресс-службе "Нортгаза", целью размещения станет "рефинансирование предыдущего выпуска" облигаций. "Нортгазу" предстоит погашение последнего купона дебютных 2-летних облигаций, размещенных в декабре 2003 года на 2,1 млрд. рублей. Купон по этим облигациям выплачивается раз в полгода и составляет 16% годовых. Общая сумма выплаты - 167 млн. 538 тыс. рублей, выплата на одну бумагу номиналом 1 тыс. рублей составляет 79,78 рублей. "Нортгаз-финанс" погасил в срок три купона. Последняя выплата должна состояться 11 ноября текущего года. В пресс-службе "Нортгаза" также сообщили, что размещение облигаций планируется в октябре текущего года, после прохождения всех необходимых процедур. В компании отметили, что поручителем по этому выпуску, как и по предыдущему, стал "Нортгаз". Организаторами размещения стали Международный московский банк (ММБ) и Объединенная финансовая группа (ОФГ). Организаторами предыдущего выпуска были ОФГ и Росбанк, соменеджерами - ММБ, Банк Москвы, "Ингосстрах-Союз", "Никоил". "Нортгаз" разрабатывает неоконченные залежи Северо-Уренгойского месторождения, суммарные запасы которого, по оценке DeGolyer&MacNaughton, по состоянию на 30 июня 2004 года составляют 353 млрд. кубометров газа и 75 млн. тонн газового конденсата и нефти. Ежегодная добыча компании составляет порядка 5 млрд. кубометров газа в год.

ООО "Отечественные лекарства - Финанс" планирует выпустить облигации 2-й серии на 1,3 млрд. рублей, говорится в официальном сообщении компании. Размещение 1,3 млн. облигаций будет проходить на ФБ ММВБ по номинальной стоимости, которая составляет 1 тыс. рублей. Срок обращения займа составит 3 года. Платежным агентом выпуска выступит МДМ-банк. В настоящее время в обращении находится первый выпуск облигаций ООО "Отечественные лекарства - Финанс" на 340 млн. рублей, размещенный 24 апреля 2003 года. Организатором выпуска облигаций являлся Альфа-банк, соорганизатором - Внешторгбанк, андеррайтером - Новикомбанк. Погашение облигаций назначено на 20 апреля 2006 года. ООО "Отечественные лекарства - Финанс" является структурой холдинга "Отечественные лекарства". В холдинг входят три фармацевтических завода: "Красфарма", "Новосибхимфарм", Щелковский витаминный завод, а также Курский завод медстекла.

5 августа состоится выплата купонного дохода по облигациям Ямало-Ненецкого АО со сроком обращения от одного года до пяти лет (с фиксированным купоном) (Номер В соответствии с решением о выпуске (об эмиссии) Облигаций Эмитента Владелец Облигации, если он не является депонентом НДЦ, должен уполномочить держателя Облигаций (депонента НДЦ) получать суммы от выплаты доходов и/или погашения Облигаций. Депонентам НДЦ выплата доходов и/или номинальной стоимости Облигаций будет осуществляться по банковским реквизитам, зарегистрированным в учетной системе НДЦ. В случае необходимости изменений (регистрации) банковских реквизитов предоставляется поручение депо на выполнение операции с кодом 07 "Регистрация банковских реквизитов", оформленное в соответствии с требованиями п. 3.4.2 Порядка взаимодействия НДЦ и Депонентов при реализации Условий осуществления депозитарной деятельности Некоммерческим партнерством "Национальный депозитарный центр". Депонент НДЦ самостоятельно отслеживает полноту и актуальность реквизитов банковского счета, предоставленных им в НДЦ. НДЦ не несет ответственности за нарушение прав владельцев в случае несвоевременного либо не в полном объеме предоставления информации в НДЦ. Погашение Облигаций и/или выплата доходов по ним производится платежным агентом/Эмитентом в валюте Российской Федерации в безналичном порядке депонентам НДЦ в пользу владельцев Облигаций. В дату погашения и/или выплаты доходов по Облигациям платежный агент/эмитент перечисляет необходимые средства на банковские реквизиты держателей Облигаций в пользу владельцев Облигаций

Календарь

| Дата | Событие | Субъект | Комментарий |
|------------|--|-----------------------|---|
| 02.08.2005 | Выплата купона | ОАО "Мечел",1 | Сумма выплат-34.904 млн.руб. |
| 02.08.2005 | Выплата купона | Акрон,1 | Сумма выплат-20.12 млн.руб. |
| 02.08.2005 | Составление списка *для выплаты купона | Кристал Финанс,1 | Дата выплаты-11.08.2005 |
| 03.08.2005 | Выплата купона | Нижегор.область,25001 | Сумма выплат - 29.42 млн.руб. |
| 03.08.2005 | Выплата купона | Минфин РФ | ОФЗ - ПД-25058. Сумма выплат-219.905 млн.руб. |
| 03.08.2005 | Выплата купона | Минфин РФ | ОФЗ-АД-45002. Сумма выплат-275.264 млн.руб. |
| 03.08.2005 | Выплата купона | Минфин РФ | ОФЗ - ПД-25058. Сумма выплат-219.905 млн.руб. |
| 03.08.2005 | Выплата купона | Минфин РФ | ОФЗ-АД-45002. Сумма выплат-275.264 млн.руб. |
| 03.08.2005 | Начало подачи заявок на оферту | Кристал Финанс,1 | Окончание-05.08.2005 |
| 03.08.2005 | погашение | Минфин РФ | ОФЗ-АД-45002. Сумма выплат-2 760.000 млн.руб. |
| 03.08.2005 | погашение | Минфин РФ | ОФЗ-АД-45002. Сумма выплат-2 760.000 млн.руб. |
| 03.08.2005 | погашение | Минфин РФ | ОФЗ-АД-45002. Сумма выплат-2 760.000 млн.руб. |
| 03.08.2005 | погашение | Минфин РФ | ОФЗ-АД-45002. Сумма выплат-2 760.000 млн.руб. |
| 03.08.2005 | Составление списка *для выплаты купона | Праймери Дон,1 | Дата выплаты-12.08.2005 |
| 03.08.2005 | Составление списка *для выплаты купона | ЯНАО,24001 | |
| 03.08.2005 | Составление списка *для выплаты купона и погашения | Чувашия,24002 | |
| 04.08.2005 | Выплата купона и погашение | РС - Финанс,1 | Сумма выплат-550 млн.руб. |
| 04.08.2005 | Начало подачи заявок на оферту | ВИНАП-ИНВЕСТ,1 | Окончание-09.08.2005 |
| 04.08.2005 | Начало подачи заявок на оферту | Башкирэнерго,2 | Окончание-23.08.2005 |
| 05.08.2005 | Выплата купона | САТУРН Инвест,1 | Сумма выплат-40.11 млн.руб. |
| 05.08.2005 | Выплата купона | ЯНАО,24001 | Сумма выплат - 98.19 млн.руб. |
| 05.08.2005 | Выплата купона и погашение | Алтайэнерго,1 | Сумма выплат-627.222 млн.руб. |
| 05.08.2005 | Начало подачи заявок на оферту | АвтоВАЗ,2 | Окончание-16.08.2005 |
| 05.08.2005 | Окончание подачи заявок на оферту | Кристал Финанс,1 | Дата выплаты-29.04.2005 |
| 05.08.2005 | Составление списка *для выплаты купона | Росбанк,1 | Дата выплаты-14.08.2005 |
| 05.08.2005 | Составление списка *для выплаты купона | Таттелеком,3 | Дата выплаты-13.08.2005 |

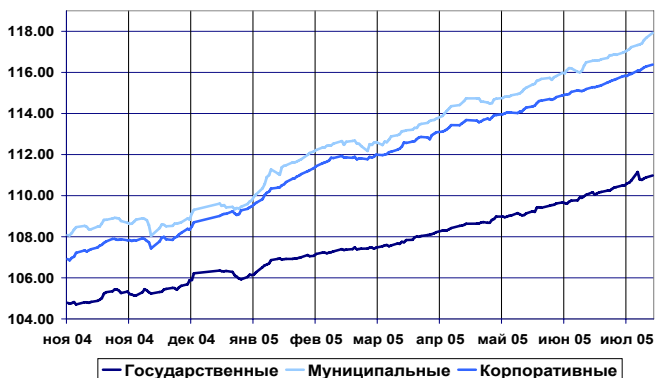
Индексы долгового рынка ИК "РЕГИОН"

Индексы возврата на инвестиции

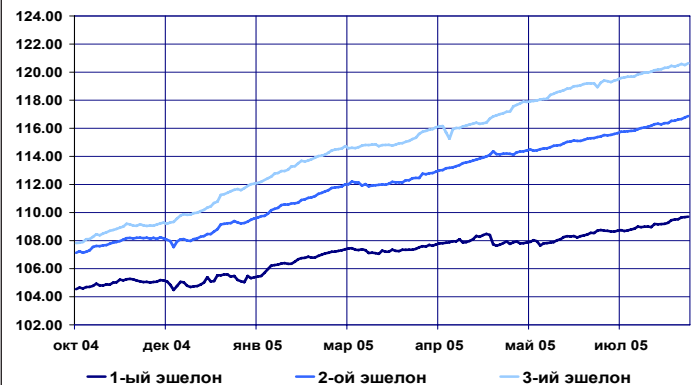
| | Значение | Изменение % | | | | | | | Номинальный объем (тыс. руб) |
|---|----------|-------------|----------|---------|---------|---------|-------|-------|---------------------------------|
| | | 1 день | 1 неделя | 1 месяц | квартал | полгода | год | YTD* | |
| Корпоративные и банковские облигации | | | | | | | | | |
| Общий | 147.95 | 0.08 | 0.26 | 1.03 | 2.60 | 5.96 | 14.46 | 7.06 | 284 043 |
| 1-ый Эшелон | 142.15 | 0.03 | 0.23 | 0.92 | 1.26 | 3.52 | 9.69 | 3.95 | 66 720 |
| 2-ой Эшелон | 147.34 | 0.09 | 0.30 | 1.06 | 2.73 | 6.34 | 14.46 | 7.41 | 129 828 |
| 3-ий Эшелон | 150.59 | 0.11 | 0.16 | 0.99 | 3.64 | 7.29 | 18.26 | 8.91 | 66 550 |
| Банки и ФК | 142.33 | 0.06 | 0.16 | 0.85 | 2.53 | 6.05 | 13.60 | 7.07 | 43 545 |
| Телекомы | 151.75 | 0.12 | 0.43 | 1.28 | 3.38 | 7.86 | 16.95 | 9.12 | 46 753 |
| Нефть и Газ | 141.75 | 0.01 | 0.23 | 0.80 | 1.28 | 3.74 | 10.93 | 4.21 | 35 600 |
| Металлургия | 140.53 | 0.08 | 0.25 | 1.07 | 2.27 | 4.61 | 12.90 | 5.59 | 30 100 |
| Машиностроение | 148.47 | 0.04 | 0.14 | 1.00 | 2.53 | 6.97 | 16.12 | 8.48 | 21 750 |
| Лёгкая и Пищевая | 144.83 | 0.12 | 0.14 | 0.73 | 2.34 | 5.99 | 16.36 | 7.54 | 20 880 |
| Химия и Нефтехимия | 151.33 | 0.12 | 0.33 | 1.37 | 3.22 | 6.56 | 14.57 | 7.53 | 11 850 |
| Энергетика | 147.02 | 0.09 | 0.29 | 1.32 | 2.81 | 6.11 | 13.77 | 6.74 | 15 000 |
| Муниципальные облигации | | | | | | | | | |
| Общий | 176.70 | 0.21 | 0.50 | 1.23 | 3.12 | 6.86 | 14.65 | 7.88 | 142 955 |
| Москва | 164.31 | 0.21 | 0.26 | 0.78 | 2.16 | 4.92 | 10.69 | 5.54 | 70 000 |
| кроме Москвы | 198.07 | 0.20 | 0.73 | 1.67 | 4.06 | 9.01 | 19.21 | 10.48 | 72 955 |
| Федеральные облигации | | | | | | | | | |
| ОФЗ | 2 546.32 | 0.08 | -0.15 | 0.86 | 2.36 | 4.19 | 8.23 | 4.48 | 399 722 |
| Ценовые индексы | | | | | | | | | |
| | Значение | Изменение % | | | | | | | Объем торгов (тыс. руб) |
| | | 1 день | 1 неделя | 1 месяц | квартал | полгода | год | YTD* | |
| Корпоративные и банковские облигации | | | | | | | | | |
| Общий | 106.90 | -0.01 | 0.05 | 0.12 | 0.08 | 0.77 | 2.51 | 0.78 | 318 677 |
| 1-ый Эшелон | 107.69 | -0.04 | 0.06 | 0.16 | -0.27 | 0.03 | 0.60 | -0.45 | 60 762 |
| 2-ой Эшелон | 106.14 | 0.01 | 0.10 | 0.17 | 0.09 | 1.12 | 2.69 | 1.13 | 154 611 |
| 3-ий Эшелон | 103.50 | 0.01 | -0.07 | -0.06 | 0.41 | 0.67 | 3.57 | 1.00 | 103 305 |
| Банки и ФК | 103.46 | -0.01 | -0.01 | 0.05 | -0.00 | 0.39 | 2.10 | 0.48 | 54 247 |
| Телекомы | 109.66 | 0.03 | 0.22 | 0.33 | 0.58 | 1.96 | 3.86 | 2.05 | 76 355 |
| Нефть и Газ | 107.43 | -0.07 | 0.04 | -0.05 | 0.17 | 0.18 | 1.50 | -0.29 | 40 393 |
| Металлургия | 104.35 | 0.00 | 0.07 | 0.23 | -0.10 | 0.29 | 2.56 | 0.31 | 27 222 |
| Машиностроение | 104.54 | -0.06 | -0.10 | -0.08 | -0.55 | 0.98 | 2.71 | 1.30 | 21 268 |
| Лёгкая и Пищевая | 101.49 | 0.02 | -0.08 | -0.28 | -0.48 | 0.60 | 3.05 | 0.88 | 33 630 |
| Химия и Нефтехимия | 104.90 | 0.04 | 0.13 | 0.44 | 0.36 | 0.76 | 1.42 | 0.53 | 9 759 |
| Энергетика | 105.24 | -0.00 | 0.09 | 0.39 | -0.08 | 0.57 | 1.18 | 0.05 | 14 984 |
| Муниципальные облигации | | | | | | | | | |
| Общий | 112.32 | 0.13 | 0.32 | 0.37 | 0.46 | 1.54 | 3.21 | 1.55 | 615 495 |
| Москва | 106.27 | 0.14 | 0.08 | -0.06 | -0.37 | -0.09 | 0.03 | -0.41 | 499 962 |
| кроме Москвы | 121.14 | 0.12 | 0.54 | 0.78 | 1.27 | 3.34 | 6.86 | 3.73 | 115 533 |
| Федеральные облигации | | | | | | | | | |
| ОФЗ | 405.10 | 0.02 | -0.18 | 0.03 | -0.14 | -0.64 | -1.66 | -1.07 | 568 497 930 |

к 1 января 2005 г

Индексы возврата на инвестиции рублевых облигаций



Индексы возврата на инвестиции корпоративных облигаций



Индексы доходности корпоративных облигаций

Индексы доходности корпоративных облигаций

| Срок | Значение, % годовых | Изменение индекса, п.п. | | |
|-----------|------------------------|-------------------------|-----------|----------|
| | | за день | за неделю | за месяц |
| 1 мес. | 5.76 | -0.01 | -0.76 | -1.24 |
| 3 мес. | 7.50 | -0.09 | 0.03 | 0.08 |
| 6 мес. | 8.63 | 0.18 | 0.31 | 0.02 |
| 12 мес. | 9.70 | -0.14 | -0.22 | -0.01 |
| > 14 мес. | 8.49 | -0.01 | -0.11 | -0.16 |

Объем в обращении выпусков,

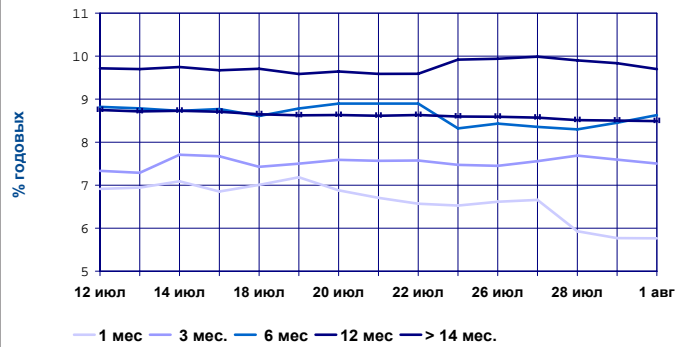
входящих в индексы, млн. руб. 238 165

Оборот биржевых торгов, тыс. руб. 360 856

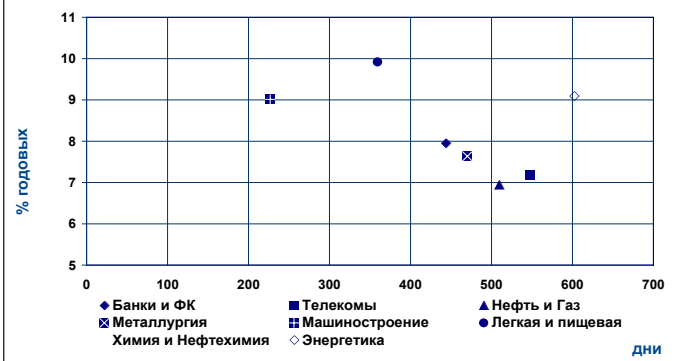
Отраслевые индексы доходности

| Отрасль | Знач.инд, % годовых | Изменение индекса, п.п. | | | Дюрация, дни |
|--------------------|------------------------|-------------------------|--------------|--------------|-----------------|
| | | за день | за неделю | за месяц | |
| Банки и ФК | 7.95 | -0.01 | 0.01 | 0.13 | 444 |
| Телекомы | 7.19 | -0.07 | -0.13 | -0.31 | 548 |
| Нефть и Газ | 6.94 | -0.05 | -0.14 | -0.28 | 509 |
| Металлургия | 7.63 | -0.23 | -0.27 | -0.72 | 470 |
| Машиностроение | 9.01 | 0.36 | -0.13 | -0.29 | 227 |
| Легкая и пищевая | 9.92 | -0.10 | -0.08 | 0.03 | 359 |
| Химия и Нефтехимия | 7.55 | -0.26 | -0.38 | -0.77 | 494 |
| Энергетика | 9.09 | -0.04 | -0.28 | 0.72 | 602 |
| Итого: | 7.88 | -0.05 | -0.14 | -0.18 | 465 |

Динамика индексов корпоративных облигаций



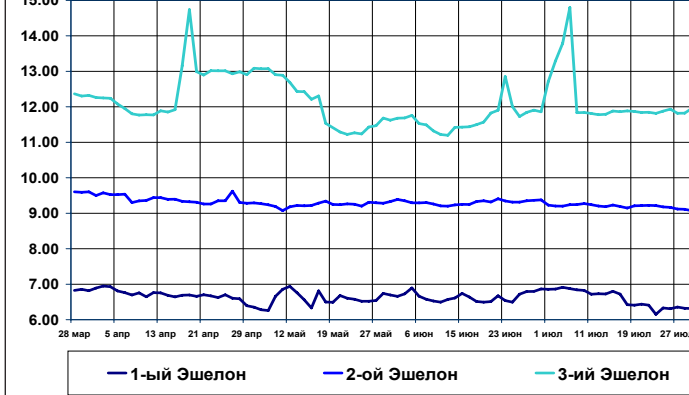
Отраслевые индексы доходности облигаций



Индексы доходности корпоративных облигаций по эшелонам

| Срок | Значение, % годовых | Изменение индекса, п.п. | | |
|-------------|------------------------|-------------------------|-------------|----------|
| | | за 1 день | за 1 неделю | за месяц |
| 1-ый Эшелон | 6.28 | -0.04 | -0.05 | -0.58 |
| 2-ой Эшелон | 9.09 | 0.02 | -0.09 | -0.11 |
| 3-ий Эшелон | 11.92 | -0.03 | 0.05 | -1.37 |

Динамика индексов доходности по эшелонам



Основные индикаторы корпоративных облигаций

| Наименование эмитента | Выпуск | Объем выпуска млн. руб. | К отировки, % от номинала | | Средневзв. Цена, % | Изменение НКД, средневзв. цены п.п. | Дюрация, % до погашения, дни | Доходность к погашению, % | Дюрация до оферты, дни | Доходность к оферте, % | Объем сделок, тыс. руб. | |
|-----------------------|--------|-------------------------|---------------------------|--------|--------------------|-------------------------------------|------------------------------|---------------------------|------------------------|------------------------|-------------------------|----------|
| | | | спрос | предл. | | | | | | | сумм. биржевой | РПС ММВБ |
| Абсолют Банк | 1 | 500 | 99.50 | 100.30 | - | 0.315 | 255 | 11.52 | | | | |
| Автобан-Инвест | 1 | 250 | 100.25 | 100.60 | - | 1.435 | | 15.59 | * | 57 | 11.32 | |
| АвтоВАЗ | 2 | 3 000 | 100.21 | 100.30 | 100.23 | -0.11 | 4.903 | 10.97 | * | 18 | 4.45 | 7 417 |
| АИЖК | 1 | 1 070 | - | 110.00 | - | 1.838 | 1 044 | 7.69 | | | | |
| АИЖК | 2 | 1 500 | 108.00 | 112.90 | - | - | 1 361 | 7.71 | | | | 40 410 |
| АИЖК | 3 | 2 250 | 105.15 | 105.55 | - | 0.438 | 1 229 | 7.99 | | | | |
| АИЖК | 4 | 900 | 102.50 | - | 103.00 | 0.45 | - | 1 847 | 8.35 | | | 3 090 |
| АК "Самара" | 1 | 350 | 102.40 | 102.74 | - | 5.918 | 513 | 12.82 | | | | 20 500 |
| АК АЛРОСА | 19 | 3 000 | 102.30 | 102.40 | - | 4.384 | 83 | 5.10 | | | | |
| АК БАРС Банк | 1 | 500 | 100.15 | 100.30 | - | 2.821 | 239 | 8.44 | | | | |
| Аладушкин | 1 | 500 | 103.32 | 103.40 | - | 5.523 | 518 | 10.68 | | | | |
| Амтелшиппром | 1 | 600 | 103.55 | 104.80 | - | 1.978 | 144 | 6.40 | | | | |
| АПК "ОГО" | 1 | 1 100 | 99.70 | 99.75 | 99.80 | 0.01 | 4.289 | 16.21 | | 251 | 16.39 | 2 848 |
| АЦБК-Инвест | 2 | 500 | 101.06 | 101.19 | - | 2.231 | | 11.78 | * | 442 | 11.26 | |
| Балтика | 1 | 1 000 | 100.85 | - | 101.08 | 0.46 | 1.654 | 769 | 8.39 | | | 10 614 |

Основные индикаторы корпоративных облигаций

| Наименование эмитента | Выпуск | К отировки, % от номинала | | Средневзв. Цена, % | Изменение НКД, средневзв цены п.п. | Дюрация, дни | Доходность к погашению, % | Дюрация, к | Доходность к оферте, % | Объем сделок, тыс. руб. | | | | |
|------------------------|--------|---------------------------|--------|--------------------|------------------------------------|--------------|---------------------------|------------|------------------------|-------------------------|----------|--------|---------|-------|
| | | спрос | предл. | | | | | | | сумм. биржевой | РПС ММВБ | | | |
| Балтимор-Нева | 1 | 500 | 100.56 | 101.00 | - | 2.630 | 15.84 | * | 32 | 4.44 | | | | |
| Балтимор-Нева | 3 | 800 | 101.25 | 101.85 | - | 2.362 | 11.14 | * | 286 | 9.42 | | | | |
| Банк Зенит | 1 | 1 000 | 100.33 | 100.44 | 100.40 | 0.07 | 3.027 | 8.39 | * | 228 | 7.91 | 5 020 | | |
| Банк Русский Стандарт | 2 | 1 000 | 104.30 | 105.00 | 104.30 | -0.26 | 1.808 | 8.95 | | | | 209 | | |
| Банк Русский Стандарт | 3 | 2 000 | 100.27 | 100.45 | - | 5.619 | 13.03 | * | 31 | 7.17 | | 45 155 | | |
| Банк Русский Стандарт | 4 | 3 000 | - | 100.36 | - | 3.768 | 9.02 | * | 212 | 8.53 | | 10 035 | | |
| Банк СОЮЗ | 1 | 1 000 | 99.70 | 100.00 | 99.85 | -0.12 | 0.106 | 10.07 | * | 263 | 10.00 | 2 | | |
| Банк Спурт | 1 | 500 | 100.10 | 100.85 | - | 2.236 | 11.04 | * | 106 | 8.33 | | | | |
| Башинформсвязь | 9 | 150 | 100.50 | - | - | 3.836 | | | | | | | | |
| Башкирэнерго | 1 | 500 | 101.15 | 101.68 | - | 7.781 | 4.60 | | | | | | | |
| Башкирэнерго | 2 | 500 | 100.00 | 103.33 | 100.03 | -0.15 | 4.627 | 10.94 | * | 24 | -37.01 | 1 000 | | |
| Вимм-Билль-Данн | 1 | 1 500 | 102.00 | 102.35 | 102.15 | 0.08 | 3.278 | 7.65 | * | | | 10 | 51 100 | |
| ВИНАП-ИНВЕСТ | 1 | 400 | 100.46 | 100.80 | - | 7.000 | 343 | 12.91 | | 15 | 7.43 | | | |
| ВКМ-Финанс | 1 | 1 000 | 100.67 | 101.64 | - | 1.516 | | 9.80 | * | 484 | 9.18 | | 161 960 | |
| ВМЗ | 1 | 1 000 | 100.50 | 101.22 | - | 6.247 | 30 | 0.14 | | | | | | |
| Волга | 1 | 1 500 | 98.00 | 98.25 | 98.19 | 0.11 | 4.570 | 529 | 13.70 | | | 2 511 | 2 743 | |
| ВолгаТелеком | 1 | 1 000 | 103.25 | 103.75 | - | 2.877 | 195 | 6.47 | | | | | 19 642 | |
| Волжский абраз. 3-д | 1 | 300 | 100.55 | - | 100.55 | -0.03 | 4.110 | 10.83 | * | 224 | 0.00 | 1 | | |
| ВТБ | 4 | 5 000 | 99.63 | - | 99.62 | -0.03 | 1.995 | 5.80 | * | 230 | 0.00 | 555 | 120 779 | |
| Вымпелком Финанс | РА02 | 3 000 | 101.70 | 102.75 | 101.90 | 0.10 | 2.061 | 280 | 7.49 | | | 5 299 | 91 710 | |
| Газпром | 2 | 5 000 | 102.20 | 110.00 | 102.55 | 0.02 | 3.583 | 94 | 5.00 | | | 513 | 508 | |
| Газпром | 3 | 10 000 | 102.00 | 102.38 | 102.02 | 0.01 | 0.111 | 515 | 6.76 | | | 10 559 | | |
| Газпром | 4 | 5 000 | 101.80 | 104.40 | 103.15 | -0.10 | 3.738 | 1 369 | 7.53 | | | 517 | 77 265 | |
| Газпром | 5 | 5 000 | 101.20 | 102.00 | 101.51 | -0.59 | 2.305 | 736 | 6.94 | | | 10 303 | | |
| Главмосстрой-Финанс | 2 | 2 000 | 99.96 | 100.00 | 100.00 | -0.04 | 2.351 | 13.64 | * | 362 | 13.64 | 301 | | |
| ГОТЭК | 1 | 550 | 101.25 | - | - | 1.884 | | | | | | | 5 070 | |
| Группа "ОСТ" | 2 | 1 000 | 102.40 | 102.49 | 102.20 | 0.20 | 3.018 | 12.84 | * | 192 | 10.50 | 2 | 44 216 | |
| Группа ЛСР | 1 | 1 000 | 100.70 | 100.80 | 100.74 | -0.07 | 4.986 | 14.10 | * | 237 | 13.11 | 1 529 | 10 070 | |
| ГТ-ТЭЦ Энерго | 2 | 1 500 | 101.27 | 101.35 | 101.35 | -0.01 | 1.336 | 314 | 11.13 | | | 1 319 | | |
| ГТ-ТЭЦ Энерго | 3 | 1 500 | 101.11 | 101.19 | 101.16 | 0.06 | 3.332 | 11.85 | * | 419 | 11.25 | 9 105 | 4 046 | |
| Дальсвязь | 1 | 1 000 | 105.50 | 106.50 | - | 3.082 | 437 | 8.20 | | | -6.55 | | | |
| Джей-Эф-Си | 1 | 490 | 100.62 | 100.72 | 100.60 | -0.06 | 0.671 | 66 | 10.52 | | | 63 | | |
| Джей-Эф-Си | 2 | 1 200 | 101.32 | 101.48 | 101.33 | -0.06 | 2.110 | 12.80 | * | 127 | 9.41 | 3 101 | | |
| Дорогобуж | 1 | 900 | 101.29 | 103.70 | 101.16 | -0.14 | 1.275 | 9.64 | * | 481 | 7.17 | 2 | 66 903 | |
| ЕБРР | 1 | 5 000 | 99.83 | 99.95 | 99.87 | 0.02 | 0.830 | 4.11 | * | | | 34 955 | | |
| Ижмаш-Авто | 1 | 1 200 | 100.10 | 100.15 | 100.06 | 0.05 | 4.726 | 12.82 | * | 44 | 10.73 | 7 245 | 15 002 | |
| ИМПЭКСБАНК | 2 | 1 000 | 100.65 | 100.75 | - | 2.859 | | 10.14 | * | 258 | 9.32 | | 120 940 | |
| Инвестпроект | 1 | 1 000 | 101.15 | 101.65 | - | 2.219 | 600 | 9.99 | | | | | | |
| Инвестторгбанк | 1 | 300 | 100.45 | - | - | 4.718 | | | | | | | | |
| Инком-Лада | 1 | 595 | 103.70 | 104.00 | 103.79 | -0.06 | 2.652 | 15.52 | * | 212 | 14.48 | 54 | | |
| ИНКОМ-Финанс | 1 | 1 250 | 100.89 | 101.27 | 101.25 | 0.01 | 1.327 | 14.15 | * | 242 | 13.55 | 1 013 | | |
| ИНПРОМ | 1 | 500 | 100.95 | 101.10 | 100.87 | -0.11 | 3.459 | 12.25 | * | 252 | 11.11 | 4 565 | | |
| ИНТЕКО | 1 | 1 500 | 95.00 | 101.00 | - | 4.950 | 509 | 10.49 | | | | | | |
| ИРКУТ | 2 | 1 500 | 102.02 | 102.10 | 102.02 | -0.38 | 3.901 | 93 | 7.62 | | | 153 | | |
| Искитимцемент | 1 | 200 | 103.80 | 104.15 | 103.18 | -0.82 | 1.795 | 458 | 15.01 | | 141 | 6.27 | 229 | |
| Ист Лайн Хэндлинг | 2 | 3 000 | 100.11 | 100.30 | 100.17 | -0.08 | 2.127 | 11.83 | * | 451 | 11.63 | 17 349 | 10 035 | |
| ИТЕРА | 1 | 2 000 | 102.00 | 102.15 | - | 2.034 | 751 | 12.78 | | 299 | 11.03 | | | |
| КАМАЗ-ФИНАНС | 1 | 1 200 | 100.85 | 101.30 | - | 2.730 | | 11.46 | * | 102 | 7.35 | | | |
| Камская долина - Ф | 1 | 100 | 100.20 | 100.23 | 100.23 | -0.20 | 2.478 | 14.01 | * | 194 | 13.70 | 521 | | |
| КБ "МИА" | 1 | 376 | 101.00 | 102.50 | 101.00 | -0.77 | 0.064 | 10.01 | * | | | 15 | | |
| КМБ Банк | 1 | 280 | - | 102.00 | - | 4.192 | 80 | 5.53 | | | | | 541 | |
| Красный Восток-Инвест | 1 | 1 500 | 101.70 | 101.85 | 101.65 | -0.12 | 4.978 | 516 | 10.59 | | 197 | 8.24 | 57 | |
| Куйбышевазот-инвест | 1 | 600 | 100.30 | 100.60 | 100.48 | -0.12 | 1.134 | 8.69 | * | 134 | 7.55 | 8 280 | | |
| ЛМЗ "Свободный Сокол"2 | | 600 | 102.40 | 103.00 | - | 2.487 | | 12.36 | * | 289 | 9.87 | | | |
| ЛОКО-Банк | 2 | 500 | 100.00 | 100.60 | - | 0.594 | | 13.08 | * | 164 | 11.86 | | | |
| ЛУКОЙЛ | 2 | 6 000 | 100.20 | 100.42 | - | 1.371 | 1 359 | 7.26 | | 780 | 7.17 | | 10 025 | |
| Марта Финанс | 1 | 700 | 103.57 | 103.77 | 103.77 | 0.15 | 2.724 | 857 | 13.60 | | 285 | 10.10 | 1 038 | 2 477 |
| Мастер-Банк | 2 | 1 000 | 100.30 | 100.60 | - | 2.305 | | 12.86 | * | 292 | 12.28 | | | |
| МГТС | A4 | 1 500 | - | 102.30 | - | 2.630 | | 9.46 | * | 260 | 6.83 | | | |
| МГТС | A5 | 1 500 | 100.55 | 101.50 | - | 1.410 | | 7.99 | * | 385 | 7.54 | | | |
| МегаФон | 3 | 3 000 | 101.70 | 101.85 | 101.73 | 0.23 | 2.636 | 876 | 8.69 | | | 2 543 | 40 720 | |
| Мегафон Финанс | 1 | 1 500 | 102.90 | 103.15 | 103.15 | 0.05 | 1.701 | 300 | 7.72 | | | 1 | 20 623 | |
| МЕЧЕЛ ТД | 1 | 3 000 | 103.14 | 103.18 | 103.13 | 0.15 | 1.449 | 11.02 | * | 309 | 8.05 | 7 014 | 217 213 | |
| Миг-Финанс | 1 | 1 000 | 101.46 | 101.72 | 101.51 | -0.02 | 2.367 | 16.04 | * | 134 | 10.90 | 5 076 | | |
| Мидленд КМ | 1 | 530 | 100.00 | 100.05 | 100.05 | 0.02 | 4.767 | 393 | 15.45 | | | 2 451 | | |
| МосКредБанк | 1 | 500 | 99.80 | 100.05 | 100.04 | 0.04 | 0.158 | 11.98 | * | 280 | 11.94 | 10 004 | 1 898 | |
| НИКОСХИМ-ИНВЕСТ | 1 | 750 | 99.60 | 99.75 | 99.65 | -0.11 | 1.890 | 463 | 15.07 | | | 359 | | |
| НКНХ | 4 | 1 500 | 102.30 | 102.45 | - | 3.257 | | 9.71 | * | 1122 | 9.39 | | | |
| НММЗ | 1 | 1 000 | 101.60 | 102.30 | 102.06 | 0.19 | 2.321 | 11.52 | * | 286 | 9.27 | 9 510 | 1 525 | |
| Новые Черемушки | 2 | 300 | 100.20 | 100.85 | 100.40 | -0.10 | 0.243 | 15.44 | * | 257 | 12.09 | 1 | 5 469 | |
| Нортгаз-Финанс | 1 | 2 100 | 101.70 | 101.73 | 101.71 | 0.01 | 3.595 | 100 | 9.26 | | | 6 509 | | |
| Нутритек | 1 | 1 200 | 100.05 | 100.15 | 100.04 | 0.01 | 1.578 | 12.54 | * | 300 | 12.34 | 2 831 | 99 963 | |
| Нафис Косметикс | 1 | 400 | 100.40 | 100.70 | - | 3.321 | | 11.85 | * | 81 | 8.50 | | | |

Продолжение таблицы см. на следующей странице

Основные индикаторы корпоративных облигаций (продолжение)

| Наименование эмитента | Выпуск | К отировки, | | Среднезв. Цена, % | Изменение НКД, среднезв цены п.п. | Дюрация, % дни | Доходность к погашению, % | Дюрация к оферте | Доходность к оферте, % | Объем сделок, тыс. руб. | | | |
|------------------------|----------|---------------|--------|-------------------|-----------------------------------|----------------|---------------------------|------------------|------------------------|-------------------------|-----------|---------|---------|
| | | % от номинала | | | | | | | | сумм. биржевой | РПС ММВБ | | |
| | | спрос | предл. | | | | | | | | | | |
| ОМЗ | 4 900 | 105.40 | 105.75 | 105.50 | -0.07 | 5.895 | 12.67 | * | -47.88 | 5 275 | | | |
| ОМК | 1 3 000 | 101.00 | 101.38 | | - | 1.336 | 933 | 8.83 | | | 2 065 | | |
| ОтечЛекарства - Фс | 1 340 | 98.76 | 99.00 | 99.00 | 0.25 | 4.332 | 249 | 17.64 | | 1 010 | | | |
| Пересвет - Инвест | 1 200 | 103.10 | 103.40 | 103.50 | 0.00 | 1.295 | 668 | 16.49 | 409 | 15.23 | 207 | | |
| ПИК | 5 1 120 | 99.72 | 99.88 | 99.85 | -0.05 | 2.458 | | 13.72 | * | 155 | 1 997 | | |
| ПИТ Инвестментс | 1 1 000 | 101.65 | 102.10 | 101.93 | 0.03 | 4.044 | 393 | 10.42 | | | 1 751 | | |
| ПИТ Инвестментс | 2 1 500 | 104.65 | 104.75 | 104.70 | 0.13 | 4.919 | | 12.98 | * | 389 | 10.03 | 3 221 | 58 597 |
| Полиметалл | 1 750 | 104.93 | 105.20 | 105.20 | 0.00 | 6.329 | 218 | 8.66 | | | 1 052 | | |
| Пробизнесбанк | 4 800 | 100.00 | 100.35 | 100.00 | -0.05 | 1.717 | 127 | 12.57 | | | 3 500 | | |
| Промсвязьбанк | 4 600 | 100.55 | 101.00 | | - | 2.411 | | 9.71 | * | 274 | 8.80 | | |
| ПЭФ Союз | 1 300 | 101.00 | 101.20 | 101.00 | -0.48 | 5.085 | | 16.00 | * | 66 | 8.81 | 73 | |
| Пятерочка Финанс | 1 1 500 | 106.45 | 106.74 | 106.60 | 0.50 | 2.353 | 1 375 | 9.92 | | | 478 | 111 673 | |
| Разгуляй-Центр | 1 1 000 | 101.03 | 101.45 | 101.03 | -0.32 | 2.225 | 296 | 13.01 | | | 1 | | |
| РАО ЕЭС России | P2 3 000 | 102.00 | 104.49 | 103.00 | 0.95 | 4.192 | 81 | 1.38 | | | 258 | | |
| РЖД | 1 4 000 | 100.21 | 100.30 | 100.30 | 0.08 | 0.975 | 128 | 5.66 | | | 12 | | |
| РЖД | 3 4 000 | 103.10 | 103.50 | 103.10 | -0.24 | 1.232 | 1 350 | 7.62 | | | 1 | 41 340 | |
| Росбанк | 1 3 000 | 101.30 | 101.50 | | - | 4.308 | | 8.94 | * | 515 | 8.36 | 25 350 | |
| РОСИНТЕР | 1 300 | 102.80 | 103.00 | 102.95 | 0.15 | 2.829 | 119 | 8.77 | | | 5 | | |
| Росхлебпродукт | 1 1 000 | 99.95 | 100.10 | 100.00 | 0.03 | 1.830 | 128 | 12.15 | | | 100 | | |
| РТК-Лизинг | 4 2 250 | 100.60 | 100.89 | | - | 2.947 | | 9.24 | * | 159 | 8.32 | | |
| РусАвто Финанс | 1 500 | 102.35 | 102.50 | 102.49 | 0.24 | 2.723 | 282 | 10.92 | | | 1 060 | | |
| Русский продукт | 4 440 | 100.50 | 100.85 | 100.85 | 0.15 | 2.905 | | 14.09 | * | 273 | 13.43 | 2 017 | |
| Русский текстиль | 1 500 | 107.00 | 107.09 | 107.05 | 0.03 | 7.159 | 364 | 12.17 | | | 2 141 | | |
| Русский текстиль | 2 1 000 | 101.40 | 101.70 | | - | 5.642 | | 14.00 | * | 133 | 11.86 | | |
| Салаватнефтеоргсинтез2 | 3 000 | 102.90 | 103.10 | 103.10 | 0.24 | 2.020 | 1 290 | 9.29 | | 754 | 8.61 | 894 | 71 723 |
| Салаватстекло | 1 750 | 103.00 | 103.50 | | - | 3.973 | 831 | 10.30 | | 392 | 8.51 | | |
| Салют-Энергия | 1 3 000 | 101.90 | 102.04 | 102.00 | 0.03 | 1.304 | | 13.41 | * | 155 | 8.90 | 153 | 30 594 |
| САН Интербрю Финанс | 1 2 500 | 105.00 | 105.75 | 105.74 | 0.02 | 5.948 | 348 | 7.29 | | | 74 | | |
| Сатурн | 1 1 500 | 101.40 | 101.75 | | - | 4.096 | | 11.00 | * | 229 | 8.85 | | |
| Свердловэнерго | 1 500 | 100.00 | 100.53 | | - | 4.758 | | 11.42 | * | 34 | 5.52 | | |
| СГ Мечел | 1 2 000 | 102.00 | 102.35 | | - | 1.962 | | 9.75 | * | 294 | 7.85 | | |
| Северо-Зап.Телеком | 2 1 500 | 101.00 | 101.30 | 101.00 | -0.12 | 0.940 | | 13.14 | * | 65 | 5.77 | 595 | |
| Северо-Зап.Телеком | 3 3 000 | 101.96 | 102.60 | 102.23 | 0.23 | 1.521 | | 8.99 | * | 470 | 8.38 | 307 | |
| Северсталь-авто | 1 1 500 | 103.25 | 104.00 | | - | 0.123 | | 10.37 | * | 514 | 8.51 | | |
| Севкабель-Финанс | 1 500 | 101.00 | 101.10 | | - | 0.595 | | 15.75 | * | 78 | 10.18 | | |
| СЗЛК | 1 300 | 99.50 | - | 99.00 | -1.10 | 0.690 | | 15.72 | * | | | 163 | |
| Сибкадембанк | 1 470 | - | 99.90 | | - | 0.725 | | 11.08 | * | 248 | 11.17 | | |
| Сибирьтелеком | 3 1 530 | 105.01 | 106.25 | 106.00 | 0.00 | 0.675 | 335 | 7.97 | | | 10 653 | 31 800 | |
| Сибирьтелеком | 4 2 000 | 105.11 | 108.00 | 106.75 | -0.35 | 0.856 | 644 | 8.80 | | | 181 | | |
| Сибирьтелеком | 5 3 000 | 101.35 | 101.60 | | - | 2.369 | 886 | 8.71 | | | | 10 145 | |
| СЛАВИНВЕСТБАНК | 1 500 | 100.00 | 100.10 | | - | 2.751 | 252 | 9.79 | | 86 | 8.53 | | |
| СМАРТС | 2 500 | 99.00 | 100.50 | | - | 0.986 | | 9.93 | * | 147 | 8.63 | | |
| СМАРТС | 3 1 000 | 102.00 | 103.25 | | - | 4.882 | | 13.53 | * | | -2.93 | | |
| СОК-автокомпонент | 2 1 100 | 99.97 | 100.15 | 100.04 | 0.03 | 3.279 | | 12.96 | * | 420 | 12.81 | 7 003 | |
| СТИН-Финанс | 1 300 | 100.50 | 101.00 | 100.76 | 0.73 | 5.819 | | 18.37 | * | 253 | 17.14 | 17 466 | 32 730 |
| СУ-155 Капитал | 1 1 500 | 99.81 | 101.98 | | - | 0.921 | | 13.23 | * | 233 | 11.29 | | |
| СУЭК | 2 1 000 | 100.85 | 101.50 | | - | 2.230 | | 10.31 | * | 192 | 8.40 | | |
| Татнефть | 3 1 500 | 104.00 | 105.00 | 104.15 | 0.03 | 1.019 | 324 | 7.35 | | | 12 509 | 5 190 | |
| Таттелеком | 3 600 | 103.50 | - | 103.50 | 0.06 | 2.546 | 576 | 10.09 | | | 414 | 51 750 | |
| Татэнерго | 1 1 500 | 101.70 | 101.95 | 101.70 | 0.00 | 3.622 | | 9.10 | * | | 3 560 | | |
| Тверской ВЗ | 1 750 | 104.50 | 105.35 | 104.52 | -0.48 | 4.520 | 400 | 10.70 | | -12.10 | 75 | | |
| ТД Евросеть | 1 1 000 | 103.15 | 103.20 | 103.11 | -0.04 | 4.340 | 254 | 12.03 | | | 1 568 | 2 064 | |
| ТМК | 2 3 000 | 102.60 | 102.70 | 102.39 | -0.21 | 3.798 | | 9.72 | * | 552 | 8.90 | 36 | 20 480 |
| Трансмашхолдинг | 1 1 500 | 103.51 | 103.90 | 103.45 | -0.21 | 2.340 | | 12.61 | * | 295 | 9.25 | 21 | |
| Тулачермет | 2 1 000 | 101.50 | 101.70 | 101.45 | 0.05 | 1.808 | | 10.54 | * | 123 | 8.62 | 10 662 | |
| Уралвагонзавод-Ф | 1 2 000 | 103.00 | 103.14 | 103.00 | 0.00 | 4.319 | | 12.55 | * | 401 | 10.74 | 144 | 25 775 |
| Уралсвязьинформ | 6 3 000 | 105.82 | 106.00 | 105.92 | -0.08 | 0.508 | 339 | 7.88 | | | 2 811 | 31 740 | |
| Уралсвязьинформ | 7 3 000 | 103.15 | 103.25 | 103.25 | 0.10 | 2.409 | 741 | 8.54 | | | 1 812 | | |
| Уралсвязьинформ | 8 2 000 | 101.20 | 101.68 | 101.35 | 0.05 | 2.568 | 878 | 8.80 | | | 2 | 28 393 | |
| ФСК ЕЭС | 1 5 000 | 102.90 | 103.05 | | - | 0.988 | 797 | 7.51 | | | | 15 458 | |
| Хайленд Голд Финанс | 1 750 | 100.45 | 100.57 | 100.57 | 0.13 | 0.855 | | 12.27 | * | 408 | 11.98 | 2 | |
| ХК "АМТЕЛ" | 1 1 200 | 100.65 | 100.93 | 100.80 | 0.01 | 2.534 | | 12.43 | * | 113 | 9.18 | 225 | 10 080 |
| ХКэндФ Банк | 1 1 500 | 100.65 | 101.75 | 100.65 | -0.03 | 3.205 | | 11.19 | * | 78 | 2.92 | 1 | |
| ХКэндФ Банк | 2 3 000 | - | 100.10 | 100.08 | -0.02 | 1.770 | | 8.65 | * | 281 | 8.51 | 2 | 26 154 |
| Хлебзавод 28 | 3 75 | 102.60 | 103.50 | 102.44 | -0.07 | 2.323 | 444 | 14.72 | | | 5 | | |
| ЦентрТелеком | 3 2 000 | 104.20 | 104.30 | 104.24 | -0.11 | 4.602 | 380 | 8.47 | | -7.81 | 20 848 | 93 770 | |
| ЦентрТелеком | 4 5 623 | 113.80 | 114.00 | 113.79 | 0.14 | 6.276 | 1 125 | 9.84 | | 425 | 2.73 | 28 054 | 204 985 |
| ЦУН ЛенСпецСМУ | 1 1 000 | 100.68 | 100.75 | 100.70 | 0.02 | 4.034 | | 15.81 | * | 177 | 14.85 | 544 | |
| Электроника | 1 500 | 99.23 | 99.49 | | - | 3.808 | | 13.38 | * | 410 | 13.61 | | |
| ЭФКО | 1 800 | - | 101.85 | 100.90 | 0.00 | 6.200 | | 15.07 | * | 41 | -0.90 | 10 090 | |
| Югтранзитсервис | 1 600 | 102.80 | 103.50 | | - | 2.138 | | 17.90 | * | 137 | 10.01 | | |
| ЮТК | 3 3 500 | 101.62 | 101.83 | 101.67 | 0.03 | 3.909 | | 12.12 | * | 244 | 9.71 | 8 134 | 29 469 |
| Ютэйр-Финанс | 1 1 000 | 100.55 | 100.79 | | - | 2.422 | 445 | 12.67 | | 119 | 10.25 | | |
| Итого: | | | | | | | | | | 360 856 | 2 326 778 | | |

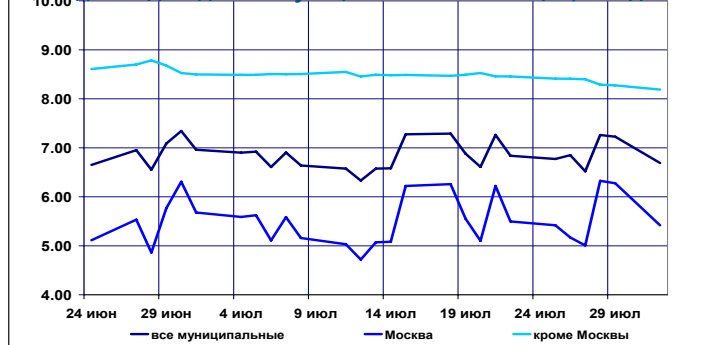
Рынок муниципальных облигаций

Доходность и объемы в обращении

| | Значение | Изменение индекса, % | | |
|-----------------------------------|----------|--|-----------|----------|
| | | за день | за неделю | за месяц |
| | | по всем облигациям, торгуемым на ММВБ | | |
| Индекс доходности | 6.69 | -0.54 | -0.08 | -0.21 * |
| Рын.ст-сть, млн. руб. | 155 987 | -0.15 | -0.12 | 1.27 |
| по облигациям Москвы | | | | |
| Индекс доходности | 5.42 | -0.86 | 0.00 | -0.17 * |
| Рын.Ст-сть, млн. руб. | 75 342 | -0.46 | -0.55 | -0.42 |
| по облигациям кроме Москвы | | | | |
| Индекс доходности | 8.19 | -0.08 | -0.22 | -0.30 * |
| Рын.ст-сть, млн. руб. | 80 644 | 0.14 | 0.28 | 2.90 |

* - % годовых

Индексы доходности муниципальных облигаций, % годовых



Основные индикаторы

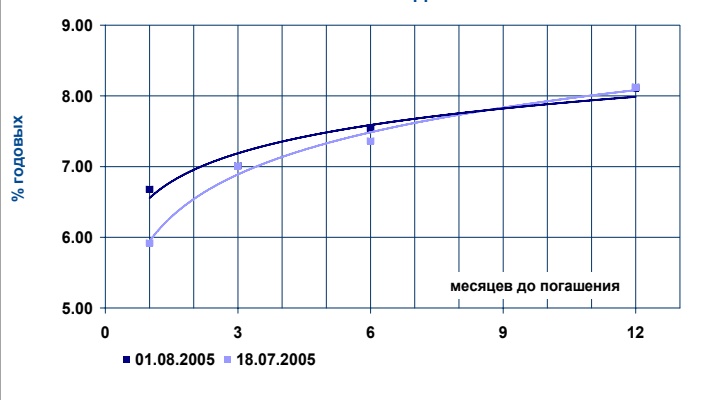
| Выпуск | Дата погашения | Объем вып. млн.руб | Купон,% годовых | НКД% от номинала | Котировки | | Ср/взв. цена,% | Измен. п.п. | Дюрация к погашению | Доходность | | Измен. п.п. | Оборот тыс. руб. | РПС |
|-------------------------|----------------|--------------------|-----------------|------------------|-----------|-------------|----------------|-------------|---------------------|------------|----------|-------------|------------------|---------|
| | | | | | спрос | предложение | | | | текущая | к погаш. | | | |
| Барнаул, 1 | 14.12.06 | 200 | 14.00 | 1.76 | 104.00 | 105.19 | | | 458 | 13.09 | 9.52 | -0.35 | | |
| Башкирия, 4 | 13.09.07 | 500 | 8.02 | 3.01 | 99.50 | 99.70 | 99.62 | 0.10 | 705 | 7.82 | 8.38 | -0.06 | 1 146 | |
| Белгород обл., 4 | 27.04.08 | 320 | 14.50 | 3.73 | 110.60 | 111.15 | 110.40 | 0.08 | 835 | 12.70 | 9.79 | -0.05 | 773 | |
| Брянск, 1 | 11.10.06 | 200 | 14.00 | 4.22 | 104.00 | 106.00 | | | 402 | 12.70 | 8.76 | -0.96 | | |
| Волгоград, 11 | 14.05.06 | 200 | 14.00 | 3.03 | | 104.00 | | | 274 | 13.08 | 8.75 | -2.95 | | |
| Волгоград, 01 | 17.07.08 | 400 | 10.20 | 0.31 | 100.50 | 100.90 | | | 947 | 10.08 | 9.71 | -0.04 | | |
| Волгоградская обл., 6-1 | 11.06.09 | 600 | 13.00 | 1.64 | 105.91 | 108.00 | 106.40 | -0.07 | 907 | 12.03 | 9.50 | 0.01 | 3 192 | |
| Волгоградская обл., 1 | 17.06.10 | 700 | 13.00 | 2.39 | 106.00 | 108.00 | | | 1028 | 11.78 | 9.12 | -0.23 | | |
| Воронежская обл., 1 | 15.12.07 | 600 | 13.00 | 1.67 | 109.01 | 109.15 | | | 753 | 11.73 | 8.97 | -0.02 | | |
| Воронежская обл., 2 | 18.06.09 | 500 | 13.00 | 1.67 | 109.75 | 110.20 | | | 1157 | 11.62 | 9.54 | -0.13 | | 11 015 |
| Иркутская обл., 4-1 | 22.07.07 | 578 | 11.00 | 0.36 | | 105.05 | | | 508 | 10.44 | 7.01 | -1.37 | | |
| Иркутская обл., 4-2 | 07.09.06 | 1050 | 11.00 | 1.66 | 102.02 | 102.10 | 102.05 | -0.02 | 245 | 10.61 | 7.27 | -0.01 | 1 026 | 1 021 |
| Казань, 1 | 21.07.06 | 1000 | 10.50 | 0.32 | 102.05 | 102.15 | | | 340 | 10.25 | 8.42 | -0.05 | | |
| Коми, 5 | 24.12.07 | 500 | 15.00 | 1.56 | 113.00 | 114.00 | 113.00 | 0.00 | 755 | 13.09 | 8.01 | -0.03 | 11 | |
| Коми, 6 | 14.10.10 | 700 | 14.50 | 4.33 | 114.60 | 115.40 | 114.73 | 0.72 | 1406 | 12.18 | 9.24 | -0.20 | 1 492 | |
| Коми, 7 | 22.11.13 | 1000 | 12.00 | 2.30 | 101.00 | 103.49 | 103.00 | 1.23 | 1975 | 11.40 | 9.36 | -0.25 | 345 | 5 176 |
| Костромская обл., 4 | 11.03.08 | 800 | 13.00 | 1.71 | 105.51 | 107.99 | 106.50 | 0.39 | 820 | 12.01 | 9.39 | -0.20 | 63 | |
| Краснодарский край, 1 | 15.05.07 | 1000 | 10.50 | 2.19 | 103.30 | 103.30 | | | | | | | | |
| Красноярск, 2 | 27.10.06 | 630 | 12.50 | 0.17 | 105.65 | 105.85 | | | 426 | 11.79 | 7.72 | -0.34 | | |
| Красноярский край, 1 | 08.12.05 | 1500 | 10.30 | 1.55 | 101.17 | 101.30 | | | 127 | 10.01 | 6.70 | -0.05 | | |
| Красноярский край, 2 | 26.10.06 | 1500 | 10.95 | 0.27 | 104.50 | 105.00 | | | 428 | 10.40 | 6.87 | -1.11 | | |
| Лен.область, 2 | 08.12.10 | 800 | 14.01 | 1.80 | 117.51 | 119.20 | | | 1465 | 11.58 | 9.58 | -0.02 | | |
| Лен.область, 3 | 05.12.14 | 1300 | 13.50 | 1.66 | 118.75 | 120.00 | | | 2171 | 11.10 | 9.42 | 0.04 | | |
| Москва, 24 | 02.09.05 | 3000 | 15.00 | 2.47 | 101.20 | | | | | | | | | |
| Москва, 27 | 20.12.06 | 4000 | 15.00 | 1.73 | 111.50 | 112.15 | | | 462 | 13.17 | 5.94 | -0.05 | | |
| Москва, 28 | 25.12.05 | 3000 | 15.00 | 1.52 | 103.80 | 104.40 | 105.50 | 1.15 | 143 | 14.02 | 1.20 | -3.18 | 11 | |
| Москва, 29 | 05.06.08 | 5000 | 10.00 | 1.56 | 108.10 | 108.24 | | | 922 | 9.11 | 6.88 | -0.02 | | |
| Москва, 31 | 20.05.07 | 5000 | 10.00 | 2.00 | 106.20 | 106.40 | | | 600 | 9.23 | 6.36 | -0.02 | | |
| Москва, 32 | 25.05.06 | 4000 | 10.00 | 1.86 | 103.20 | 103.33 | 103.30 | 0.01 | 284 | 9.51 | 5.94 | -0.08 | 517 | 10 375 |
| Москва, 34 | 27.08.05 | 4000 | 10.00 | 1.78 | 100.30 | 100.67 | 100.65 | 0.15 | 26 | 9.76 | 1.19 | -2.71 | 10 | |
| Москва, 35 | 18.06.06 | 4000 | 10.00 | 1.21 | 102.05 | 104.43 | 104.05 | 0.43 | 308 | 9.50 | 5.36 | -0.57 | 520 | |
| Москва, 36 | 16.12.08 | 4000 | 10.00 | 1.26 | 108.60 | 109.00 | | | 1072 | 9.07 | 8.10 | 1.01 | | |
| Москва, 37 | 23.09.06 | 4000 | 10.00 | 1.07 | 104.40 | 104.65 | | | 397 | 9.46 | 8.10 | 2.10 | | |
| Москва, 38 | 25.12.10 | 5000 | 10.00 | 0.99 | 110.00 | 111.15 | | | 1569 | 8.92 | 7.60 | -0.12 | | |
| Москва, 39 | 21.07.14 | 5000 | 10.00 | 0.30 | 105.06 | 105.10 | 105.09 | 0.06 | 2302 | 9.49 | 8.00 | -0.02 | 483 915 | 403 596 |
| Москва, 40 | 26.10.07 | 5000 | 10.00 | 0.16 | 106.86 | 107.00 | 106.70 | -0.14 | 743 | 9.36 | 6.82 | -0.04 | 4 285 | |
| Москва, 41 | 30.07.10 | 3378 | 10.00 | 0.05 | 107.30 | 107.80 | | | 1497 | 9.27 | 7.53 | -0.12 | | |
| Москва, 42 | 13.08.07 | 3000 | 10.00 | 2.19 | 106.75 | 107.30 | 107.05 | 0.23 | 669 | 9.15 | 6.43 | -0.14 | 10 705 | |
| Московская обл., 3 | 19.08.07 | 4000 | 11.00 | 4.94 | 107.50 | 107.60 | 107.49 | 0.39 | 662 | 9.78 | 7.13 | -0.24 | 7 362 | |
| Московская обл., 4 | 21.04.09 | 9600 | 11.00 | 0.18 | 110.35 | 111.00 | 110.50 | -0.04 | 1144 | 9.94 | 7.95 | 0.00 | 840 | |
| Московская обл., 5 | 30.03.10 | 12000 | 10.00 | 3.23 | 105.70 | 105.85 | 105.70 | 0.11 | 900 | 9.18 | 7.82 | -0.06 | 64 540 | 301 775 |
| Нижегор.область, 1 | 01.11.06 | 1000 | 11.80 | 2.88 | | | | | | | | | | |
| Нижегор.область, 2 | 02.11.08 | 2500 | 10.49 | 0.23 | 103.01 | 103.95 | 103.24 | 0.23 | 838 | 10.14 | 8.99 | -0.11 | 11 351 | |
| Новинский р-н, 1 | 22.06.06 | 250 | 15.00 | 1.60 | 104.51 | 105.20 | | | 306 | 14.04 | 9.15 | -0.09 | | |
| Новосибирск, 2 | 07.12.06 | 1500 | 13.00 | 1.96 | 104.80 | 104.93 | 104.80 | 0.05 | 454 | 12.18 | 8.74 | -0.07 | 5 240 | |
| Новосибирск, 3 | 14.07.09 | 1000 | 4.95 | 0.28 | 105.65 | 106.00 | 105.98 | 0.46 | 1218 | 4.66 | 9.85 | -0.14 | 2 437 | 3 179 |
| Новосибирск обл., 1 | 27.07.06 | 1500 | 13.50 | 0.00 | 104.65 | 104.75 | 104.76 | 0.00 | 343 | 12.89 | 8.69 | -0.07 | 817 | 20 992 |
| Новосибирск обл., 2 | 29.11.07 | 2000 | 13.30 | 2.19 | 108.80 | 109.30 | 108.90 | 0.16 | 736 | 11.97 | 9.33 | -0.09 | 6 534 | |
| Пермь, 1 | 15.12.06 | 200 | 12.00 | 1.55 | | | | | | | | | | |
| Самарская обл., 1 | 04.07.06 | 1185 | 12.00 | 0.89 | 104.16 | 104.50 | 104.33 | 0.68 | 322 | 11.40 | 7.30 | -0.85 | 2 | 13 007 |
| Саха (Якутия), 3 | 17.06.08 | 800 | 12.00 | 1.35 | 106.35 | 108.99 | | | 901 | 10.88 | 8.72 | -0.81 | | |
| Саха (Якутия), 4 | 16.03.06 | 1000 | 14.00 | 1.76 | 104.22 | 104.37 | 104.36 | 0.12 | 218 | 13.19 | 6.54 | -0.32 | 721 | |
| Саха (Якутия), 5 | 21.04.07 | 2000 | 10.00 | 0.30 | 101.25 | 101.55 | 101.13 | 0.16 | 586 | 9.86 | 8.40 | -0.12 | 153 | 16 993 |
| Саха (Якутия), 6 | 13.05.10 | 2000 | 10.00 | 2.03 | 102.51 | 103.95 | | | 1245 | 9.44 | 9.71 | 0.30 | | |
| Тверская обл., 2 | 23.11.06 | 1000 | 16.90 | 3.10 | 110.90 | 111.20 | 110.90 | 0.00 | 430 | 14.82 | 8.30 | -0.05 | 250 | |
| Томск, 1 | 22.11.07 | 300 | 13.00 | 2.39 | 101.70 | | | | | | | | | |
| Томская обл., 1 | 19.11.05 | 400 | 12.00 | 2.43 | | | | | | | | | | |
| Томская обл., 2 | 27.07.06 | 500 | 12.00 | 0.13 | 101.11 | 103.20 | | | 350 | 11.61 | 8.23 | -0.48 | | |
| Томская обл., 3 | 13.10.07 | 600 | 12.00 | 3.62 | 104.50 | 105.25 | | | 713 | 11.02 | 8.16 | -0.27 | | |
| Уфа, 3 | 18.07.06 | 400 | 10.03 | 0.36 | | | | | | | | | | |
| Уфа, 4 | 03.06.08 | 500 | 10.03 | 1.51 | | | | | | | | | | |
| Хабаровский край, 1 | 27.08.05 | 300 | 13.09 | 2.37 | 100.43 | 100.54 | | | 26 | 12.72 | 5.49 | -2.17 | | |
| Хабаровский край, 2 | 05.10.06 | 700 | 12.00 | 0.89 | 103.00 | 103.20 | | | 406 | 11.53 | 8.10 | 0.06 | | |
| ХМАО, 1 | 08.12.05 | 1000 | 15.00 | 2.10 | 101.30 | | | | | | | | | |
| ХМАО, 2 | 27.05.08 | 3000 | 12.00 | 2.14 | 101.96 | | | | | | | | | |
| Чувашия, 1 | 12.08.05 | 285 | 12.00 | 2.66 | 100.15 | 100.18 | | | 11 | 11.67 | 6.03 | -1.35 | | |
| Чувашия, 3 | 13.04.07 | 500 | 9.50 | 0.49 | 101.20 | | 101.50 | 0.30 | 578 | 9.31 | 8.82 | -0.20 | 5 075 | |
| Чувашия, 4 | 27.03.09 | 750 | 12.33 | 4.26 | 109.65 | 109.77 | 109.65 | 0.14 | 1084 | 10.82 | 9.36 | -0.06 | 1 126 | 10 972 |
| ЧЯНО, 1 | 03.08.08 | 1800 | 11.00 | 5.33 | 106.00 | 107.00 | | | 927 | 9.79 | 7.86 | -0.23 | | |
| Ярославская обл., 2 | 03.07.07 | 1000 | 13.28 | 0.98 | 107.45 | 108.20 | | | 628 | 12.16 | 8.63 | -0.23 | | |

Вексельный рынок

Вексельные индексы ИК "РЕГИОН"

| Срок | Значение, % годовых | Изменение индекса, п.п. | | |
|---------|------------------------|-------------------------|-----------|----------|
| | | за день | за неделю | за месяц |
| 1 мес. | 6.67 | 0.03 | 0.01 | 0.39 |
| 3 мес. | 7.00 | 0.02 | 0.04 | -0.28 |
| 6 мес. | 7.54 | 0.02 | 0.01 | -0.12 |
| 12 мес. | 8.11 | 0.01 | 0.01 | -0.18 |

Вексельные индексы



Структура вексельных индексов и доходности векселей

| Векселедатель | Векселя с погашением через: | | | | | | | |
|-----------------|-----------------------------|-------------|--------------|-------------|--------------|-------------|--------------|-------------|
| | 1 месяц | | 3 месяца | | 6 месяцев | | 12 месяцев | |
| | * | ** | * | ** | * | ** | * | ** |
| МДМ-Банк | 15.0 | 6.28 | 5.0 | 6.49 | - | - | - | - |
| УралСиб | - | - | 5.0 | 6.26 | 5.0 | 6.45 | - | - |
| Росбанк | - | - | 10.0 | 6.94 | 5.0 | 7.44 | 20.0 | 7.91 |
| МБ СПб | 5.0 | 8.27 | - | - | - | - | - | - |
| Импэксбанк | - | - | 5.0 | 7.01 | 5.0 | 7.97 | 10.0 | 9.13 |
| ИБГ НИКойл | - | - | - | - | 5.0 | 6.57 | - | - |
| Альфа-Банк | - | - | - | - | 5.0 | 7.88 | - | - |
| Татфондбанк | 5.0 | 10.44 | 5.0 | 11.44 | 5.0 | 12.43 | - | - |
| МежПромБанк | 5.0 | 8.33 | 10.0 | 9.88 | 5.0 | 11.35 | - | - |
| ВТБ | - | - | 15.0 | 5.41 | 10.0 | 5.81 | - | - |
| Сбербанк | - | - | - | - | 10.0 | 5.67 | - | - |
| Банк Москвы | 15.0 | 5.79 | 5.0 | 6.59 | 5.0 | 7.06 | - | - |
| Газпромбанк | - | - | 10.0 | 5.93 | 5.0 | 6.23 | 20.0 | 6.76 |
| Петрокоммерц | - | - | 5.0 | 6.40 | - | - | - | - |
| НОМОС-Банк | - | - | 5.0 | 7.53 | - | - | 5.0 | 9.12 |
| Абсолют Банк | 5.0 | 7.90 | - | - | 5.0 | 9.80 | 5.0 | 11.35 |
| Еврофинанс | 15.0 | 6.07 | - | - | 5.0 | 7.44 | 10.0 | 7.98 |
| Транскредитбанк | 5.0 | 6.42 | 5.0 | 6.75 | 5.0 | 7.39 | 10.0 | 8.18 |
| Россельхозбанк | 5.0 | 6.33 | 5.0 | 6.80 | 5.0 | 7.56 | 10.0 | 8.15 |
| АК БАРС | 5.0 | 7.18 | - | - | 5.0 | 7.97 | - | - |
| МБРР | 10.0 | 5.77 | 5.0 | 6.42 | - | - | - | - |
| ВТБ-РУ | - | - | - | - | 5.0 | 7.11 | 10.0 | 8.06 |
| Зенит | 10.0 | 6.31 | 5.0 | 6.64 | 5.0 | 7.11 | - | - |
| ИНДЕКС: | 100.0 | 6.67 | 100.0 | 7.00 | 100.0 | 7.54 | 100.0 | 8.11 |

* - Доля на рынке, %

** - Доходность к погашению, % годовых

Доходность векселей и ее изменение

| Векселедатель | Срок погашения | Изменение, п.п. | | | | | |
|------------------|----------------|-----------------|------------|---------|---------|-----------|---------|
| | | По котировкам | | за день | | за неделю | |
| | | на покупку | на продажу | покупка | продажа | покупка | продажа |
| МДМ-Банк | сен 05 | 6.50 | 6.20 | 0.00 | 0.00 | 0.00 | 0.00 |
| | дек 05 | 6.80 | 6.50 | 0.00 | 0.00 | 0.00 | 0.00 |
| УралСиб | ноя 05 | 6.50 | 6.10 | 0.00 | 0.00 | 0.00 | 0.00 |
| | фев 06 | 6.70 | 6.30 | 0.00 | 0.00 | 0.00 | 0.00 |
| Росбанк | ноя 05 | 7.30 | 6.80 | 0.00 | 0.00 | 0.00 | 0.00 |
| | фев 06 | 7.70 | 7.40 | 0.00 | 0.00 | 0.00 | 0.00 |
| | авг 06 | 8.10 | 7.80 | 0.00 | 0.00 | 0.00 | 0.00 |
| Междун. банк СПб | авг 05 | 8.30 | 7.80 | 0.00 | 0.00 | -1.20 | -1.20 |
| | дек 05 | 10.70 | 10.30 | 0.00 | 0.00 | 0.00 | 0.00 |
| Импэксбанк | окт 05 | 7.30 | 6.50 | 0.00 | 0.00 | 0.00 | 0.00 |
| | фев 06 | 8.30 | 7.90 | 0.00 | 0.00 | 0.00 | 0.00 |
| | июл 06 | 9.50 | 8.60 | 0.00 | 0.00 | 0.90 | -0.90 |
| ИБГ НИКойл | дек 05 | 6.80 | 6.20 | 0.00 | 0.00 | 0.00 | 0.00 |
| | янв 06 | 6.80 | 6.30 | 0.00 | 0.00 | 0.00 | 0.00 |
| Альфа-Банк | дек 05 | 8.00 | 7.60 | 0.00 | 0.00 | 0.00 | 0.00 |
| | апр 06 | 8.30 | 7.80 | 0.00 | 0.00 | -0.20 | -0.20 |
| Татфондбанк | авг 05 | 10.50 | 10.00 | 0.00 | 0.00 | 0.00 | 0.00 |

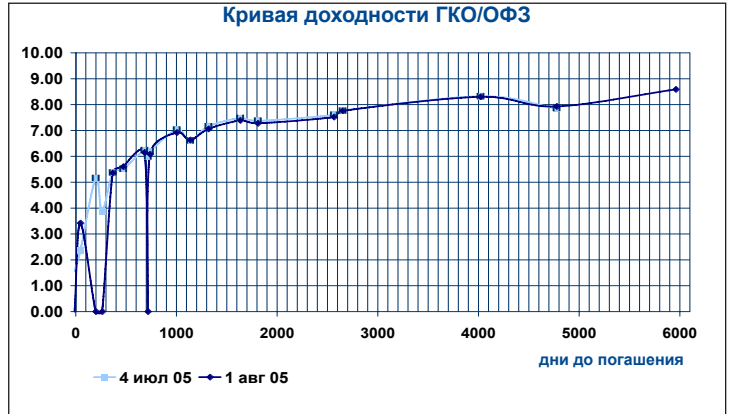
Доходность векселей и ее изменение (продолжение)

| Векселедатель | Срок погашения | По котировкам | | Изменение, п.п. | | | |
|---------------------|----------------|---------------|------------|-----------------|---------|-----------|---------|
| | | на покупку | на продажу | за день | | за неделю | |
| | | | | покупка | продажа | покупка | продажа |
| | окт 05 | 11.50 | 11.10 | 0.00 | 0.00 | 0.00 | 0.00 |
| | дек 05 | 12.30 | 11.90 | 0.00 | 0.00 | 0.00 | 0.00 |
| | янв 06 | 12.50 | 12.20 | 0.00 | 0.00 | 0.00 | 0.00 |
| МежПромБанк | авг 05 | 8.30 | 7.80 | 0.00 | 0.00 | 0.00 | 0.00 |
| | дек 05 | 11.40 | 10.90 | 0.00 | 0.00 | -0.10 | -0.10 |
| | янв 06 | 11.50 | 11.10 | 0.00 | 0.00 | -0.10 | -0.10 |
| | апр 06 | 12.00 | 11.50 | 0.00 | 0.00 | 0.00 | 0.00 |
| ВТБ | ноя 05 | 5.60 | 5.40 | 0.00 | 0.00 | 0.00 | 0.00 |
| | фев 06 | 6.20 | 5.60 | 0.00 | 0.00 | -0.10 | -0.10 |
| Сбербанк РФ | дек 05 | 5.80 | 5.40 | 0.00 | 0.00 | 0.00 | 0.00 |
| | мар 06 | 6.00 | 5.50 | 0.00 | 0.00 | 0.00 | 0.00 |
| Банк Москвы | сен 05 | 6.30 | 5.80 | 0.00 | 0.00 | 0.00 | 0.00 |
| | ноя 05 | 7.00 | 6.70 | 0.00 | 0.00 | 0.00 | 0.00 |
| | апр 06 | 7.50 | 7.10 | 0.00 | 0.00 | -0.10 | -0.10 |
| Газпромбанк | ноя 05 | 6.20 | 5.80 | 0.00 | 0.00 | 0.00 | 0.00 |
| | янв 06 | 6.30 | 6.10 | 0.00 | 0.00 | 0.00 | 0.00 |
| | май 06 | 6.70 | 6.40 | 0.00 | 0.00 | 0.00 | 0.00 |
| | сен 06 | 7.10 | 6.70 | 0.00 | 0.00 | 0.00 | 0.00 |
| Банк "Петрокоммерц" | ноя 05 | 6.50 | 6.30 | 0.00 | 0.00 | 0.00 | 0.00 |
| НОМОС-Банк | ноя 05 | 7.80 | 7.50 | 0.00 | 0.00 | 0.00 | 0.00 |
| | июл 06 | 9.20 | 8.90 | 0.00 | 0.00 | 0.00 | 0.00 |
| Пробизнесбанк | дек 05 | 12.60 | 12.10 | 0.00 | 0.00 | -0.10 | 0.00 |
| | мар 06 | 13.60 | 13.30 | 0.00 | 0.00 | 0.10 | 0.30 |
| Абсолют Банк | авг 05 | 8.00 | 7.50 | 0.00 | 0.00 | 0.00 | 0.00 |
| | дек 05 | 9.80 | 9.10 | 0.00 | 0.00 | 0.00 | 0.00 |
| | июл 06 | 11.50 | 11.00 | 0.00 | 0.00 | 0.00 | 0.00 |
| Еврофинанс | апр 06 | 7.80 | 7.60 | 0.00 | 0.00 | 0.00 | 0.00 |
| | дек 05 | 7.40 | 7.20 | 0.00 | 0.00 | 0.00 | 0.00 |
| | апр 06 | 7.80 | 7.60 | 0.00 | 0.00 | 0.00 | 0.00 |
| | июл 06 | 8.10 | 7.80 | 0.00 | 0.00 | -0.10 | -0.10 |
| БИН Банк | окт 05 | 10.20 | 8.90 | 0.00 | 0.00 | 0.00 | 0.00 |
| | янв 06 | 10.90 | 10.40 | 0.00 | 0.00 | -0.40 | -0.40 |
| | июл 06 | 12.20 | 11.70 | 0.00 | 0.00 | 0.00 | 0.00 |
| Транскредитбанк | авг 05 | 6.50 | 6.20 | 0.00 | 0.00 | 0.00 | 0.00 |
| | ноя 05 | 7.00 | 6.80 | 0.00 | 0.00 | 0.00 | 0.00 |
| | янв 06 | 7.50 | 7.20 | 0.00 | 0.00 | 0.00 | 0.00 |
| | июн 06 | 8.20 | 7.80 | 0.00 | 0.00 | 0.00 | 0.00 |
| Россельхозбанк | авг 05 | 6.50 | 6.00 | 0.00 | 0.00 | 0.00 | 0.00 |
| | окт 05 | 7.00 | 6.40 | 0.00 | 0.00 | 0.00 | 0.00 |
| | янв 06 | 7.70 | 7.40 | 0.00 | 0.00 | 0.00 | 0.00 |
| | мар 06 | 7.70 | 7.50 | 0.00 | 0.00 | -0.30 | -0.30 |
| | июл 06 | 8.40 | 7.80 | 0.00 | 0.00 | -0.10 | -0.10 |
| МБРР | авг 05 | 6.30 | 5.00 | 0.00 | 0.00 | 0.00 | 0.00 |
| | дек 05 | 7.30 | 6.60 | 0.00 | 0.00 | -0.20 | -0.20 |
| АК Барс | ноя 05 | 7.80 | 7.40 | 0.00 | 0.00 | 0.00 | 0.00 |
| | фев 06 | 8.30 | 7.85 | 0.00 | 0.00 | 0.00 | 0.00 |
| Зенит | авг 05 | 6.50 | 6.00 | 0.00 | 0.00 | 0.00 | 0.00 |
| | ноя 05 | 6.90 | 6.60 | 0.00 | 0.00 | -0.20 | -0.20 |
| | янв 06 | 7.40 | 6.80 | 0.00 | 0.00 | -0.10 | -0.10 |
| | апр 06 | 7.50 | 6.90 | 0.00 | 0.00 | -0.10 | -0.10 |
| Глобэкс | авг 05 | 11.80 | 11.30 | 0.00 | 0.00 | 0.00 | 0.00 |
| | дек 05 | 17.00 | 16.20 | 0.00 | 0.00 | 0.00 | 0.00 |
| Югтелеком | сен 05 | 10.30 | 9.80 | 0.00 | 0.00 | 0.00 | 0.00 |
| | мар 06 | 12.50 | 11.00 | 0.00 | 0.00 | 0.00 | 0.00 |
| ВТБ-РУ | дек 05 | 6.50 | 7.30 | 0.00 | 0.00 | 0.00 | 0.00 |
| | июл 06 | 7.50 | 8.50 | 0.00 | 0.00 | 0.00 | 0.00 |
| Агропромкредит | дек 05 | 11.70 | 11.20 | 0.00 | 0.00 | 0.00 | 0.00 |
| | мар 06 | 12.50 | 11.70 | 0.00 | 0.00 | 0.00 | 0.00 |
| Русь-Банк | дек 05 | 10.50 | 10.10 | 0.00 | 0.00 | 0.00 | 0.00 |
| | июн 06 | 11.70 | 11.20 | 0.00 | 0.00 | 0.00 | 0.00 |
| УралВТБ | дек 05 | 11.80 | 11.30 | 0.00 | 0.00 | 0.00 | 0.00 |
| Северная Казна | авг 05 | 9.40 | 8.70 | 0.00 | 0.00 | 0.00 | 0.00 |
| | дек 05 | 10.70 | 9.80 | 0.00 | 0.00 | 0.00 | 0.00 |

Рынок ГКО/ОФЗ

Индексы ГКО/ОФЗ

| | Значение | Изменение индекса | | |
|-------------------------------|-------------|-------------------|-----------|----------|
| | | за день | за неделю | за месяц |
| ОФЗ | | | | |
| Доходность, % годовых | 6.98 | -0.03 | 0.48 | 0.72 |
| Объем в обращении, млрд. руб. | 399.722 | 0.000 | 0.000 | -0.141 |
| Оборот, млн. руб. | 567 930.000 | 1421.927 | 1225.869 | 2328.488 |



Основные индикаторы

| Выпуск | Дата погаш. | Цена сделок, % от номинала | | | | Котировки закр. | | Дох. к пог. закрытия | Объем, млн. руб. | Операции Минфина |
|--------|-------------|----------------------------|--------|--------|--------|-----------------|--------|----------------------|------------------|------------------|
| | | мин. | макс. | сред. | закр. | спрос | предл. | | | |
| ОБР-1 | 09 дек 05 | - | - | - | - | - | - | - | - | - |
| ОБР-2 | 15 сен 05 | - | - | - | - | - | - | - | - | - |
| ОБР-3 | 15 дек 05 | - | - | - | - | 98.21 | 98.39 | - | - | - |
| 25057 | 20 янв 10 | - | - | - | - | 100.75 | 100.81 | - | - | - |
| 25058 | 30 апр 08 | - | - | - | - | 98.80 | 98.94 | - | - | - |
| 26198 | 02 ноя 12 | - | - | - | - | - | 91.60 | - | - | - |
| 27018 | 14 сен 05 | - | - | - | - | 101.13 | - | - | - | - |
| 27020 | 08 авг 07 | - | - | - | - | - | - | - | - | - |
| 27025 | 13 июн 07 | 101.43 | 101.47 | 101.46 | 101.43 | 101.40 | 101.46 | 6.15 | 478 900.000 | - |
| 27026 | 11 мар 09 | - | - | - | - | 100.05 | 101.25 | - | - | - |
| 45001 | 15 ноя 06 | 103.45 | 103.48 | 103.45 | 103.45 | 103.35 | 103.46 | 5.60 | 15 006.000 | - |
| 45002 | 02 авг 06 | - | - | - | - | - | 103.15 | - | - | - |
| 46001 | 10 сен 08 | 107.65 | 107.70 | 107.65 | 107.70 | 107.60 | 107.70 | 6.63 | 13 753.000 | - |
| 46002 | 08 авг 12 | 107.50 | 107.50 | 107.50 | 107.50 | 107.45 | 107.55 | 7.52 | 12 000.000 | - |
| 46003 | 14 июл 10 | 110.68 | 110.68 | 110.68 | 110.68 | 110.58 | 110.65 | 7.28 | 6.000 | - |
| 46010 | 17 май 28 | - | - | - | - | - | 63.02 | - | - | - |
| 46011 | 20 авг 25 | - | - | - | - | - | - | - | - | - |
| 46012 | 05 сен 29 | - | - | - | - | - | - | - | - | - |
| 46014 | 29 авг 18 | 103.85 | 103.90 | 103.87 | 103.85 | 103.80 | 103.85 | 7.93 | 3 265.000 | - |
| 46017 | 03 авг 16 | 97.14 | 97.15 | 97.14 | 97.15 | 97.12 | 97.15 | 8.30 | 40 000.000 | - |
| 46018 | 24 ноя 21 | 97.15 | 97.15 | 97.15 | 97.15 | 97.00 | 97.20 | 8.59 | 5 000.000 | - |
| 48001 | 31 окт 18 | - | - | - | - | 103.20 | 104.00 | - | - | - |

Рынок облигаций ВВЗ

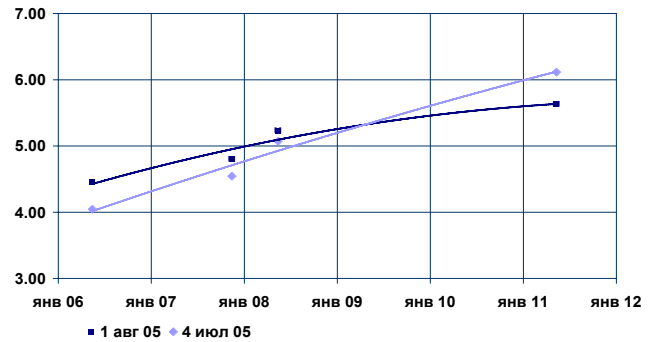
Индексы облигаций ВВЗ

| | Значение | Изменение индекса | | | |
|--------------------------------|----------|-------------------|-----------|----------|----|
| | | за день | за неделю | за месяц | |
| Индекс дохода | 1029.00 | -0.03 | -0.03 | -0.13 | * |
| Индекс цен | 275.09 | -0.18 | -0.18 | -0.38 | * |
| Индекс доходности | 5.09 | 0.10 | 0.10 | 0.18 | ** |
| Дюрация рынка, лет | 2.81 | -0.04 | -0.04 | -0.08 | |
| Рыночная стоимость, млн. \$ | 6 769.76 | -11.763 | -11.763 | -24.932 | |

* - %

** - % годовых

Кривая доходности ОВВЗ



Основные индикаторы

| Транш | Дата погашения | Купон, % годовых | НКД | Котировки, % от ном. | | | Изменение средн. | Доходность, % год. | | Изменение дох. к пог. | Спрэд,* б.п. |
|-------|----------------|------------------|-------|----------------------|--------|--------|------------------|--------------------|--------|-----------------------|--------------|
| | | | | Спрос | Предл. | Средн. | | тек. | к пог. | | |
| 6 | 14 май 06 | 3.000 | 3.642 | 98.75 | 99.00 | 98.88 | -0.57 | 2.93 | 4.45 | 0.12 | 67 |
| 8 | 14 ноя 07 | 3.000 | 2.142 | 96.38 | 96.75 | 96.56 | -0.16 | 3.04 | 4.80 | 0.10 | 79 |
| 5 | 14 май 08 | 3.000 | 3.642 | 94.25 | 94.44 | 94.34 | -0.10 | 3.06 | 5.23 | 0.07 | 116 |
| 7 | 14 май 11 | 3.000 | 3.642 | 87.13 | 87.50 | 87.31 | -0.49 | 3.30 | 5.63 | 0.11 | -- |

* - к гособлигациям США

Рынок еврооблигаций РФ

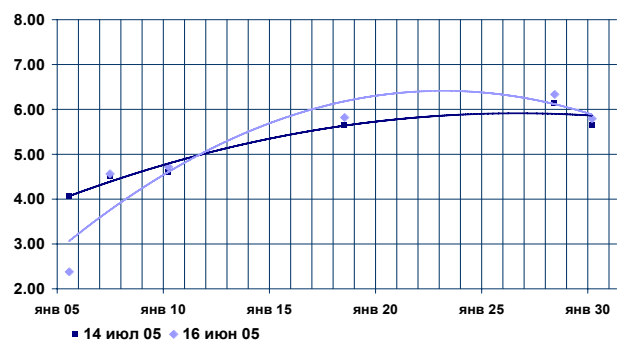
Индексы еврооблигаций РФ

| | Значение | Изменение индекса | | | |
|---------------------------------|-----------|-------------------|-----------|-----------|----|
| | | за день | за неделю | за месяц | |
| Индекс дохода | 622.69 | -9.45 | -17.67 | -17.76 | * |
| Индекс цен | 308.55 | -9.48 | -17.92 | -18.15 | * |
| Индекс доходности | 0.00 | 0.00 | -5.07 | -5.10 | ** |
| Дюрация рынка, лет | - | - | - | - | |
| Рыночная стоимость, млрд. \$ | 37 038.91 | -104.27 | -3 037.98 | -3 082.82 | |

* - %

** - % годовых

Кривая доходности еврооблигаций



Основные индикаторы

| Транш | Дата погашения | Купон, % годовых | НКД | Котировки, % от ном. | | | Изменение средн. | Доходность, % год. | | Изменение дох. к пог. | Спрэд,* б.п. |
|-------------|----------------|------------------|-------|----------------------|--------|--------|------------------|--------------------|--------|-----------------------|--------------|
| | | | | Спрос | Предл. | Средн. | | тек. | к пог. | | |
| 10, USD | 26 июн 07 | 10.00 | 5.972 | 109.44 | 109.69 | 109.56 | -0.09 | 8.66 | 4.66 | 0.04 | 73 |
| 8 1/4, USD | 31 мар 10 | 8.25 | 6.875 | 108.63 | 108.81 | 108.72 | 0.06 | 7.14 | 4.67 | 0.07 | 69 |
| 11, USD | 24 июл 18 | 11.00 | 5.714 | 148.00 | 148.25 | 148.13 | -0.29 | 7.15 | 5.70 | 0.04 | 0 |
| 12 3/4, USD | 24 июн 28 | 12.75 | 7.685 | 178.94 | 179.69 | 179.31 | -0.31 | 6.82 | 6.21 | 0.03 | 177 |
| 5, USD | 31 мар 30 | 5.00 | 4.167 | 110.50 | 110.69 | 110.59 | -0.43 | 4.36 | 5.72 | 0.05 | 127 |

* - к гособлигациям США

Группа компаний "РЕГИОН"

Группа компаний "РЕГИОН" объединяет динамично развивающиеся компании, оказывающие в совокупности целый спектр услуг на рынке ценных бумаг, в числе которых услуги в сфере брокерской (ООО "БК РЕГИОН"), депозитарной деятельности (ЗАО "ДК РЕГИОН"), доверительного управления ценными бумагами, управления инвестиционными фондами, паевыми инвестиционными фондами и негосударственными пенсионными фондами (ЗАО "РЕГИОН ЭсМ"), а также услуги финансового консультанта на рынке ценных бумаг (ЗАО "РЕГИОН ФК"). Компании группы обладают всеми необходимыми лицензиями для осуществления соответствующих видов деятельности. Профессионализм сотрудников компаний группы подтвержден рейтингами НАУФОР (АА - высокая степень надежности), журнала "Деньги", а также многочисленными опросами участников рынка ценных бумаг, проводимых информационными агентствами АК&М и РосБизнесКонсалтинг, по результатам которых Компания устойчиво занимает ведущие места. Основные причины наших успехов кроются в четком понимании тенденций рынка и чутком отношении к интересам наших клиентов. Если Вам потребуется какая-либо помощь, либо Вы захотите более подробно узнать о спектре оказываемых нами услуг, пожалуйста, свяжитесь с нами.

Многоканальный телефон: (095) 777-29-64 Факс: (095) 975-24-48

Web-site: www.regiongroup.ru

Операции с векселями

Павел Голышев (доб.303;
e-mail: golyshev@regnm.ru),
Виктория Скрыпник (доб.301;
e-mail: vvs@regnm.ru),
Елена Шехурдина (доб.463;
e-mail: lenash@regnm.ru),
Новикова Валентина (доб.543;
e-mail: valentine@regnm.ru),
Софья Сталь (доб.580; e-mail: stal@regnm.ru)

Операции с акциями

Руководитель департамента

Павел Ващенко (доб.335; e-mail: pvaschenko@regnm.ru)

Клиентское обслуживание:

Алексей Яшин (доб.503; e-mail: yashin@regnm.ru),
Маргарита Петрова (доб.333;
e-mail: rita_petrova@regnm.ru)

Трейдеры:

Алексей Цырульник (доб.147;
e-mail: alexiz@regnm.ru),
Марина Муминова (доб.157;
e-mail: muminova@regnm.ru) и (095) 264-43-72 (прямой),
Никита Фраш (доб.137; e-mail: frash@regnm.ru),
Рифат Летфуллин (доб.504;
e-mail: letfullin@regnm.ru).

Организация программ долгового финансирования

Олег Дулебенец (доб.584;
e-mail: dulebenets@regnm.ru);
Константин Ковалев (доб.547;
e-mail: kovalev@regnm.ru)
e-mail: valentine@regnm.ru),
e-mail: guminskiy@regnm.ru)

Операции с облигациями

Сергей Гуминский (доб.433;
e-mail: guminskiy@regnm.ru)

Петр Костиков (доб.471;
e-mail: kostikov@regnm.ru)

Игорь Каграманян (доб.575;
e-mail: kia@regnm.ru)

Аналитическое и информационное обслуживание

Директор по аналитике и информации

Анатолий Ходоровский (доб.538;
e-mail: khodorovsky@regnm.ru).

Анализ финансовых рынков:

Александр Ермак - Директор департамента
(долгового рынок) (доб.405; e-mail: aermak@regnm.ru).

Константин Гуляев - рынок акций (доб.144;
e-mail: kgul@regnm.ru),

Отраслевой и макроэкономический анализ:

Валерий Вайсберг (доб.143; e-mail: vva@regnm.ru),
Евгений Шаго (доб.336; e-mail: shago@regnm.ru),
Ольга Вышегородцева (доб.412;
e-mail: ollga81@regnm.ru).

Доверительное управление

Игорь Куртепов (доб.121)
e-mail: andrey@regnm.ru

Страницы компании в информационной системе REUTERS: <REGION>

Данный обзор носит исключительно информационный характер и не может рассматриваться как предложение к заключению сделок с компаниями группы "РЕГИОН". Мы не претендуем на полноту и точность изложенной информации. Наши клиенты могут иметь позицию или какой-либо иной интерес в любой сделке прямо или косвенно упомянутой в тексте настоящего обзора. РЕГИОН не несет ответственности за любой прямой или косвенный ущерб, наступивший в результате использования информации, изложенной в настоящем обзоре. Любые операции с ценными бумагами, упоминаемыми в настоящем обзоре, могут быть связаны со значительным риском.