

# Рынок долговых инструментов

Ежедневный бюллетень

3 марта 2006 г.

## Основные индикаторы финансового рынка \*

Показатель	Значение	Изменение	
		за день	за неделю
<b>Рынок акций</b>			
Индекс Dow Jones	11025.51	-0.25%	-0.39%
Индекс РТС	1466.87	1.11%	-
<b>Валютный рынок</b>			
Курс доллара ЦБ РФ, руб.	28.0279	0.012%	-0.549%
Курс доллара ЕТС "сегодня", руб.	28.0256	0.000%	-0.592%
Курс доллара ЕТС "завтра", руб.	28.0233	0.007%	-0.629%
Объем \$ "сегодня" ЕТС, млн. \$	627.101	-28.364	-686.832
Объем \$ "завтра" ЕТС, млн. \$	1864.616	1 052.484	448.098
Доллар / Евро	1.2041	1.06%	0.99%
Иена / Доллар	115.795	-0.28%	-1.14%
Швейц. франк / Доллар	1.2978	-1.19%	-0.83%
<b>Денежный рынок</b>			
Остатки на К/С по России, млн. руб.	309 600	0.19%	-5.41%
Остатки на К/С по Москве, млн. руб.	213 200	-0.28%	-9.16%
Остатки на Д/С в ЦБ РФ, млн. руб.	51 700	31.22%	-48.66%
Сальдо операций ЦБ РФ, млн. руб.	2 700	-116.17%	-79.39%
<b>Ставки рынка МБК</b>			
MIBOR "overnight"	5.21	0.47	1.80
MIBOR 7 дней	4.60	-0.21	0.38
MIBOR 30 дней	5.04	-0.01	0.18
MIBOR 90 дней	6.48	-0.02	0.12
MIBOR 180 дней	7.42	0.02	0.15
MIBOR 1 год	8.31	0.08	0.20
<b>Аукцион обратного РЕПО ЦБ РФ</b>			
Средневзв-я ставка, % годовых	4.34	-	0.04
Ставка отсеечения, % годовых	4.40	-	0.10
<b>Аукцион прямого РЕПО ЦБ РФ</b>			
11:00. Объем сделок, млн. руб.	1 116.31	-952.81	-
Средневзвешенная ставка, % годовых	6.05	0.00	-
15:00. Объем сделок, млн. руб.	-	-	-
Средневзвешенная ставка, % годовых	-	-	-
<b>Товарные рынки</b>			
Нефть Brent, \$/bbl	61.10	1.92%	5.78%
Нефть Urals, \$/bbl	58.76	1.98%	4.31%
Золото, \$/Oz	568.75	0.87%	1.75%
Платина, \$/Oz	1052.00	0.43%	3.26%
<b>Международные рынки капитала, % годовых</b>			
LIBOR USD 1 M	4.6606	0.0206	-4.5844
LIBOR USD 3 M	4.8400	0.0100	0.0300
LIBOR USD 6 M	4.9900	0.0137	0.0100
LIBOR USD 12M	5.1400	0.0212	0.0000
LIBOR EUR 1 M	2.6150	0.0111	0.0611
LIBOR EUR 3 M	2.6736	0.0066	0.0300
LIBOR EUR 6 M	2.7950	0.0050	0.0309
LIBOR EUR 12 M	2.9938	0.0024	0.0374
<b>Гособлигации США</b>			
2 года	4.7120	0.0250	-0.0040
5 лет	4.6630	0.0480	0.0300
10 лет	4.6320	0.0530	0.0610
30 лет	4.6110	0.0570	0.0890

\* - Здесь и далее все данные приведены по итогам предыдущего торгового дня

## В этом выпуске:

Конъюнктура рынка .....

Наиболее интересным событием дня стало вчерашнее заседание Европейского Центробанка. Как мы и ожидали, ключевая ставка рефинансирования была повышена на 25 б.п. до 2,50%.

Рост количества первичных заявок на получение пособий по безработице составил 294 тыс., что оказалось немного выше ожиданий.

Данные ЦБ по ликвидности сегодня утром показывают небольшое снижение остатков средств на корсчетах банков (на 3,6 млрд. руб. до 306,0 млрд. руб.), при этом сальдо операций ЦБ выросло на 65,3 млрд. руб.

Сделки на ММВБ по курсу RUB/USD вчера заключались в узком диапазоне 28,01-28,03.

Повышение процентных ставок в Европе спровоцировало снижение цен американских долговых инструментов.

В четверг активность инвесторов на вторичном рынке муниципальных и корпоративных облигаций несколько снизилась на фоне отсутствия единой тенденции в движении цен, что можно объяснить прошедшими первичными аукционами на общую сумму около 9 млрд. рублей.

Сегодня состоится размещение дебютного выпуска облигаций Метзавода им. А.К.Серова. Объем выпуска - 2 млрд. руб. по номиналу, срок обращения - 3 года.

Торговые идеи: "Мы рекомендуем покупать недооцененные выпуски ЮТК-1, ЮТК-4, ИТЕРА, Русснефть."

На наш взгляд, доходность, зафиксированная в результате аукциона по размещению второго выпуска облигаций Россельхозбанка (8,08%), является завышенной.

..... Подробнее см. стр. 2-3

• Календарь долгового рынка ..... 4

• Индексы долгового рынка ГК "РЕГИОН" ..... 5-6

### Основные индикаторы долговых рынков:

• Рынок корпоративные облигации ..... 7-10

• Рынок муниципальных облигаций ..... 11-12

• Кривые доходности облигаций ..... 13

• Рынок векселей ..... 14-16

• Рынок ОФЗ ..... 17

• Рынок ОВВЗ и еврооблигации ..... 18

• Группа компаний "РЕГИОН" ..... 19

## Конъюнктура рынка

### Экономика.

Наиболее интересным событием дня стало вчерашнее заседание Европейского Центробанка. Как мы и ожидали, ключевая ставка рефинансирования была повышена на 25 б.п. до 2,50%. В своем выступлении председатель ЕЦБ Ж-К.Тришет повысил прогноз темпов инфляции на 2007 г.

По нашим оценкам, к концу 2006 г. ключевая ставка рефинансирования в Еврозоне может быть повышена на 50 б.п. до 3,00%.

Рост количества первичных заявок на получение пособий по безработице составил 294 тыс., что оказалось немного выше ожиданий. Считается, что только рост, превышающий отметку 300 тыс., создает давление на рынке труда.

Министерство финансов опубликовало проект федерального бюджета на 2006-2008 гг., пересмотренный в связи с ростом цен на нефть. Официальный прогноз цены на нефть марки Urals был увеличен до \$51 за баррель в 2006 г. и \$46 за баррель в 2007-2008 гг. по сравнению с \$45 и \$36 за баррель соответственно. В связи с этим прогнозируемые доходы бюджета увеличились на 560,1 млрд. руб. в 2006 г., 738,8 млрд. руб. в 2007 г. и 806,5 млрд. руб. в 2008 г.

Пересмотренные показатели предполагают рост бюджетного профицита в нынешнем году с 3,2% ВВП до 5,0% ВВП.

### Денежный и валютный рынок.

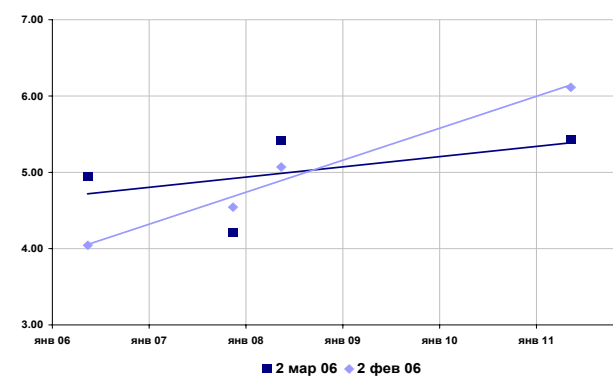
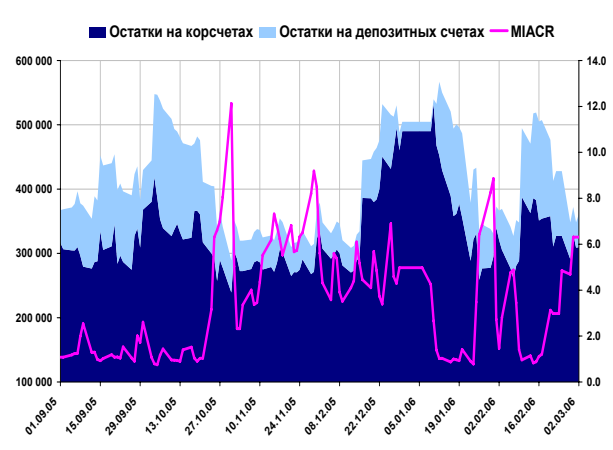
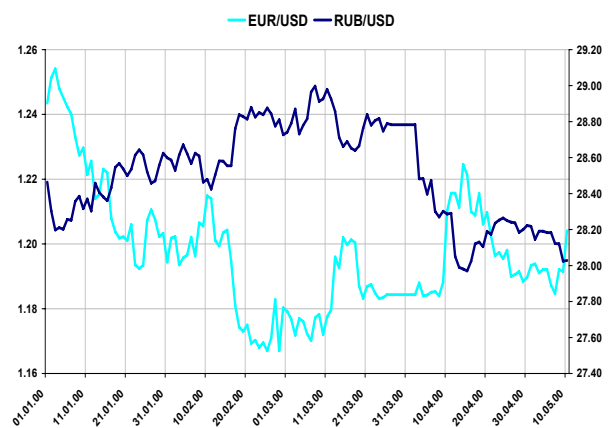
Данные ЦБ по ликвидности сегодня утром показывают небольшое снижение остатков средств на корсчетах банков (на 3,6 млрд. руб. до 306,0 млрд. руб.), при этом сальдо операций ЦБ выросло на 65,3 млрд. руб.

Сделки на ММВБ по курсу RUB/USD вчера заключались в узком диапазоне 28,01-28,03. Относительно предыдущего дня курс укрепился на 0,01%, что было обусловлено укреплением евро на мировом рынке. Как мы и предполагали, рост процентных ставок в Еврозоне оказал поддержку курсу евро, который вырост до отметки 1,2045.

В среднесрочной перспективе мы ожидаем укрепления курса евро против доллара до отметки 1,25. В среднесрочной перспективе мы ожидаем укрепления курса рубля до отметки 27,80.

### Валютные облигации.

Повышение процентных ставок в Европе спровоцировало снижение цен американских долговых инструментов. Негативный настрой рынку добавили данные по объемам продаж в некоторых розничных сетях. Снижение американских госбумаг повлекло за собой снижение бумаг на развивающихся рынках. Правда, спрэд, российских облигаций к американским остался практически неизменным.



## Конъюнктура рынка

### Рублевые облигации.

В четверг активность инвесторов на вторичном рынке муниципальных и корпоративных облигаций несколько снизилась на фоне отсутствия единой тенденции в движении цен, что можно объяснить прошедшими первичными аукционами на общую сумму около 9 млрд. рублей. Также следует отметить низкую активность в бумагах первого эшелона на фоне повышения доходности долгов на мировых рынках и еврооблигаций РФ после повышения ставок ЕЦБ.

Оборот торгов по корпоративным облигациям снизился относительно предыдущего рабочего дня, составив около 777 млн. руб. на основной сессии ФБ ММВБ и 2,87 млрд. руб. в РПС, при этом около 45% пришлось на подешевевшие выпуски. Высокие обороты (51-57 млн. руб.) наблюдались по выпускам: Сатурн и ЦТК-4 (+0,02 и +2,18 п.п.). Кроме того, порядка 33-40 млн. руб. составили обороты по выпускам: Инком-Лада (+0,01 п.п.), Союз-1 (-0,09), Газпром-6 (-0,13).

На рынке муниципальных облигаций оборот составил около 441,5 млн. руб. и 1,13 млрд. руб. в РПС, из которых около 64% пришлось на подешевевшие облигации. Наибольшие обороты были зафиксированы по облигациям: Мос.обл.-5 (155 млн. руб., -0,23 п.п.). Порядка 33 млн. руб. составили обороты по 1 и 2 выпускам Нижегород.обл. (0,0 и +0,1 п.п. соответственно).

2 марта на ФБ ММВБ состоялось размещение 4-х выпусков корпоративных облигаций, из которых выпуски Мосэнерго-2 (5 млрд. руб.), МИА-3 (1,5 млрд.) и Амурметалл-1 (1,5 млрд.) были размещены полностью, МК в Сокольниках-1 (1 млрд.) - чуть более 75%. Ставка первого купона по облигациям Мосэнерго-2 была утверждена в размере 7,65% годовых, что совпало с нашим прогнозом. В ходе конкурса по размещению выпуска МИА-3 спрос составил более 2,086 млрд. руб. Диапазон заявок по купону - 9,0% - 9,7% годовых. Эмитентом принято решение об установлении ставки 1-6 купонов в размере 9,4% годовых. Эффективная доходность выпуска к ofercie через 1,5 года составила 9,74% годовых. Ставка первого купона облигаций Мельничный комбинат в Сокольниках была определена в ходе конкурса в размере 11,5% годовых, что соответствовало верхнему уровню прогнозов организаторов. Ставка 1 купона по облигациям Амурметалл была определена в размере 9,8% годовых, что совпало с нашим прогнозом. Кроме того, на СПВБ состоялось размещение облигаций ВМК-Финанс-1 объемом 200 млн. руб. В процессе размещения облигаций было подано 867 заявок на сумму 210,169 млн. руб. по номиналу. По результатам конкурса эмитентом была установлена процентная ставка по первому купону в размере 13,5% годовых. Эффективная доходность к полугодовой ofercie составила 14,2% годовых.

Сегодня, на фоне укрепления рубля и относительно стабильной ситуации с рублевой ликвидностью и ставками МБК мы ожидаем повышение интереса к рублевым облигациям и плавное повышение большинства бумаг. Росту цен будут способствовать предстоящие выходные дни и более короткая неделя, а также отсутствие крупных первичных размещений в ближайшее время.

### Первичные размещения.

Сегодня состоится размещение дебютного выпуска облигаций Метзавода им. А.К.Серова. Объем выпуска - 2 млрд. руб. по номиналу, срок обращения - 3 года. Мы оцениваем справедливую доходность к погашению выпуска метзавода им. А.К.Серова-1 на уровне 9,25-9,50%.

Детальный анализ предстоящих размещений приведен в Мониторе первичного рынка ([http://www.region.ru/upload/dolg/REGION\\_MPM\\_02-28-06.pdf](http://www.region.ru/upload/dolg/REGION_MPM_02-28-06.pdf)).

### Торговые идеи:

" На наш взгляд, доходность, зафиксированная в результате аукциона по размещению второго выпуска облигаций Россельхозбанка (8,08%), является завышенной. Россельхозбанк является стопроцентным государственным банком, т.е. его облигации, по сути, являются квази-суверенными выпусками. Сопоставимые по дюрации госкомпания торгуются на уровне 7,20-7,38%. На наш взгляд, справедливый уровень доходности лежит в диапазоне 7,55-7,60%.

" Мы рекомендуем покупать недооцененные выпуски ЮТК-1 и ЮТК-4. На наш взгляд компания имеет неплохие производственные перспективы, в последнее время менеджмент предпринял ряд шагов по реструктуризации долговой нагрузки.

" Мы рекомендуем покупать облигации ИТЕРА. На прошлой неделе было озвучено несколько ключевых новостей, способных, на наш взгляд, позитивно повлиять на котировки облигаций компании. В частности, ИТЕРА заключила договор о партнерстве с Внешторгбанком. Сотрудничество предполагает предоставление расширенного финансирования. Кроме того, ИТЕРА достигла соглашения с Газпромом о подключении Берегового месторождения к ЕСГ. Соглашение позволит компании начать добычу на месторождении; прогнозируемый объем производства составит 11-12 млрд. м3 газа в год.

" Мы рекомендуем покупать на текущей коррекции облигации Русснефти. Во вторник заместитель Председателя Правительства РФ Александр Жуков заявил, что в 2007 году будут введены поправочные коэффициенты при расчете налога на добычу полезных ископаемых (НДПИ). На наш взгляд, введение дифференцированного НДПИ приведет к существенному снижению налоговой нагрузки компании, что, в свою очередь, должно сказаться на росте операционной рентабельности.

**Календарь**

Дата	Раздел	Важность	Субъект	Примечание
03.03.2006	Размещение	высокая	Метзавод им. А.К. Серова	Объем выпуска 2 млрд.руб.,Срок3 года
03.03.2006	Составление списка держателей облигаций для выплаты купона	средняя	Аладушкин,1	Дата выплаты-09.03.2006
03.03.2006	Составление списка держателей облигаций для выплаты купона	средняя	Нутритек,1	Дата выплаты-14.03.2006
03.03.2006	Составление списка держателей облигаций для выплаты купона	средняя	Промэксимбанк,1	Дата выплаты-14.03.2006
03.03.2006	Составление списка держателей облигаций для выплаты купона	средняя	Русский текстиль,1	Дата выплаты-14.03.2006
03.03.2006	Составление списка держателей облигаций для выплаты купона	средняя	Севкабель-Финанс,2	Дата выплаты-14.03.2006
03.03.2006	Составление списка держателей облигаций для выплаты купона	средняя	Финанс Инт. Инв.,2	Дата выплаты-15.03.2006
03.03.2006	Статистика	средняя	США	Индекс доверия потребителей
03.03.2006	Статистика	средняя	США	Индекс ISM( услуги)
06.03.2006	Начало подачи заявок на оферту	средняя	Елисеев Палас,1	Окончание-14.03.2006
06.03.2006	Составление списка держателей облигаций для выплаты купона	средняя	Воронежская обл.,31001	
06.03.2006	Составление списка держателей облигаций для выплаты купона	средняя	Ижмаш-Авто,1	Дата выплаты-15.03.2006
06.03.2006	Составление списка держателей облигаций для выплаты купона	средняя	Коми,35008	
06.03.2006	Составление списка держателей облигаций для выплаты купона	средняя	Костромская обл.,31004	
06.03.2006	Составление списка держателей облигаций для выплаты купона	средняя	Пермь,31001	
06.03.2006	Размещение	средняя	КБК Черемушки	Объем выпуска 700 млн.руб.,Срок3 года
06.03.2006	Выплата купона	низкая	Балтимор-Нева,1	Сумма выплат-1.26 млн.руб.
06.03.2006	Выплата купона	низкая	Коми,35008	Сумма выплат - 22.44 млн.руб.

Индексы долгового рынка ИК "РЕГИОН"

Индексы возврата на инвестиции

	Значение	Изменение %						YTD*	Номинальный объем (тыс. руб)
		1 день	1 неделя	1 месяц	квартал	полгода	год		
<b>Корпоративные и банковские облигации</b>									
Общий	160.98	0.05	0.20	0.73	2.22	7.21	13.41	1.38	438 210
1-ый Эшелон	153.61	0.06	0.23	0.59	2.20	6.91	10.52	1.38	114 220
2-ой Эшелон	159.80	0.06	0.24	0.76	2.07	6.80	13.37	1.40	194 240
3-ий Эшелон	165.60	0.03	0.08	0.75	2.78	8.05	15.85	1.30	106 060
Банки и ФК	152.50	0.05	0.18	0.77	1.86	6.27	11.48	1.21	80 708
Телекомы	166.08	0.19	0.43	0.99	2.13	7.19	15.75	1.32	58 053
Нефть и Газ	154.05	0.07	0.25	1.07	2.21	7.54	11.16	1.59	42 800
Металлургия	151.70	0.03	0.12	0.77	2.24	6.28	11.57	1.54	35 600
Машиностроение	162.61	0.08	0.27	0.78	2.19	7.92	15.07	1.16	38 500
Лёгкая и Пищевая	157.02	0.05	-0.04	0.68	3.50	6.68	13.08	1.78	32 380
Химия и Нефтехимия	165.70	0.05	0.18	0.74	2.62	7.95	14.92	1.62	11 350
Энергетика	161.56	0.01	0.14	0.81	2.44	8.18	14.74	1.59	27 900

Муниципальные облигации

Общий	193.60	0.00	0.17	0.49	4.33	7.91	14.91	1.55	164 195
Москва	178.24	0.03	0.12	0.30	4.93	7.44	12.14	0.66	75 000
кроме Москвы	218.57	-0.02	0.22	0.64	3.67	8.11	17.50	2.23	89 195

Федеральные облигации

ОФЗ	2 696.20	-1.70	-1.54	-1.18	0.53	3.38	9.63	-0.57	682 057
-----	----------	-------	-------	-------	------	------	------	-------	---------

Ценовые индексы

	Значение	Изменение %						YTD*	Объем торгов (тыс. руб)
		1 день	1 неделя	1 месяц	квартал	полгода	год		
<b>Корпоративные и банковские облигации</b>									
Корпоративные и банковские облигации	0	0	0	0	0	0	0	0	0
Общий	107.07	0.03	0.04	-0.03	-0.01	-0.50	0.31	0.95	671 984
1-ый Эшелон	108.38	0.04	0.07	-0.02	0.44	0.29	0.23	0.18	95 978
2-ой Эшелон	106.31	0.03	0.05	-0.03	-0.22	-0.67	0.44	1.29	299 118
3-ий Эшелон	103.66	-0.00	-0.03	-0.05	0.33	-0.61	0.38	1.16	276 888
Банки и ФК	103.63	0.03	0.01	0.11	-0.02	-0.20	0.10	0.64	55 084
Телекомы	109.76	0.16	0.20	0.10	-0.22	-1.11	1.04	2.15	84 887
Нефть и Газ	107.23	0.05	0.07	0.38	0.18	-0.40	-0.62	-0.47	63 717
Металлургия	104.52	0.00	-0.08	-0.01	-0.05	-0.62	0.08	0.46	11 289
Машиностроение	104.23	0.05	0.05	-0.09	-0.25	-0.75	-0.12	1.00	102 998
Лёгкая и Пищевая	101.52	0.02	-0.04	-0.05	1.16	-0.58	0.11	0.92	47 985
Химия и Нефтехимия	105.68	0.03	-0.03	-0.10	0.11	0.05	0.96	1.28	48 529

Муниципальные облигации

Общий	114.79	-0.02	-0.03	-0.46	1.15	1.52	2.73	3.79	441 395
Москва	109.01	0.00	-0.09	-0.49	2.44	2.46	1.80	2.16	5 119
кроме Москвы	123.36	-0.05	0.02	-0.45	-0.02	0.63	3.71	5.63	436 277

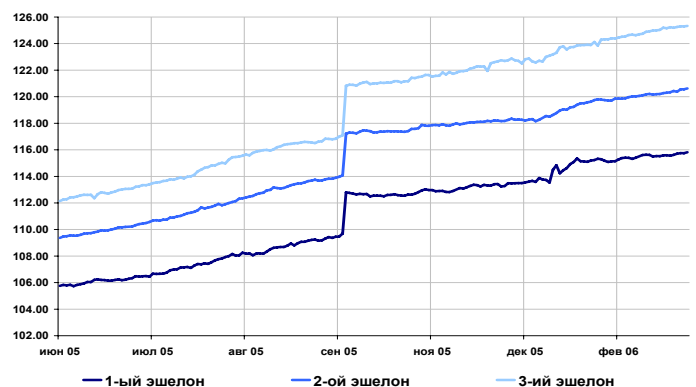
Федеральные облигации

ОФЗ	409.67	-1.71	-1.74	-1.82	-1.44	-0.80	0.59	0.05	399 579
-----	--------	-------	-------	-------	-------	-------	------	------	---------

к 1 января 2006 г

Индексы возврата на инвестиции рублевых облигаций

Индексы возврата на инвестиции корпоративных облигаций



## Индексы доходности корпоративных облигаций

### Индексы доходности корпоративных облигаций

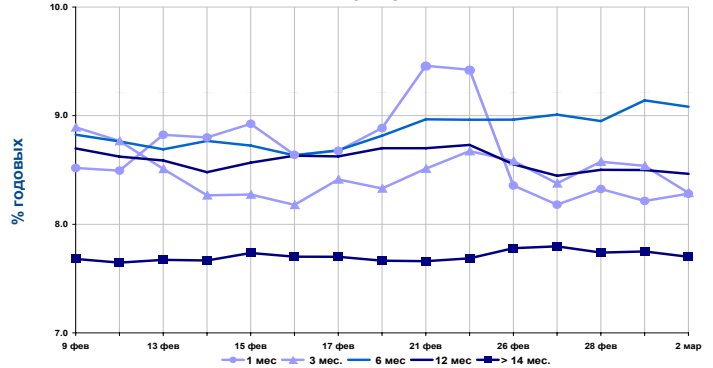
Срок	Значение, % годовых	Изменение индекса, п.п.		
		за день	за неделю	за месяц
1 мес.	8.28	0.07	-1.14	-0.64
3 мес.	8.29	-0.25	-0.38	0.02
6 мес.	9.08	-0.06	0.12	0.36
12 мес.	8.46	-0.04	-0.27	-0.10
> 14 мес.	7.70	-0.05	0.02	-0.03

Объем в обращении выпусков,

входящих в индексы, млн. руб. **274 655**

Оборот биржевых торгов, тыс. руб. **568 180**

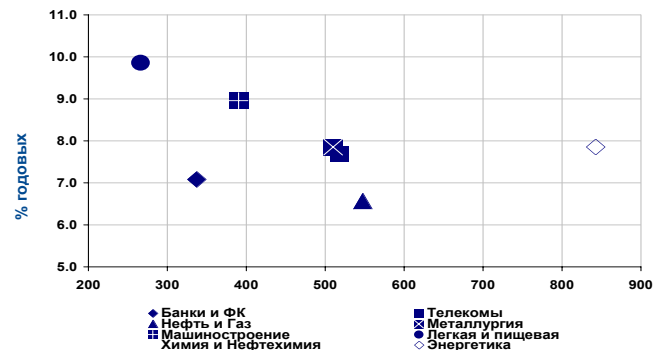
### Динамика индексов корпоративных облигаций



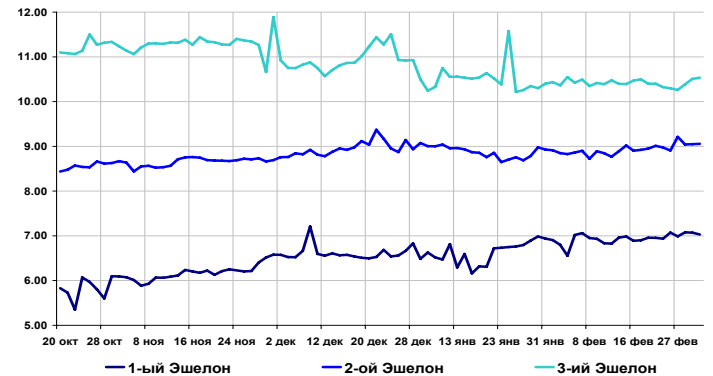
### Отраслевые индексы доходности

Отрасль	Знач.инд, % годовых	Изменение индекса, п.п.			Дюрация, дни
		за день	за неделю	за месяц	
Банки и ФК	7.08	0.00	0.98	-0.01	337
Телекомы	7.69	-0.15	-0.40	-0.52	518
Нефть и Газ	6.56	-0.07	-0.10	-0.02	547
Металлургия	7.85	-0.01	-0.01	-0.03	510
Машиностроение	8.96	-0.17	-0.13	-0.02	390
Легкая и пищевая	9.86	-0.03	-0.08	0.12	266
Химия и Нефтехимия	8.37	0.00	0.15	0.15	585
Энергетика	7.85	0.07	-0.02	0.04	842
<b>Итого:</b>	<b>7.82</b>	<b>-0.06</b>	<b>0.12</b>	<b>-0.10</b>	<b>469</b>

### Отраслевые индексы доходности облигаций



### Динамика индексов доходности по эшелонам

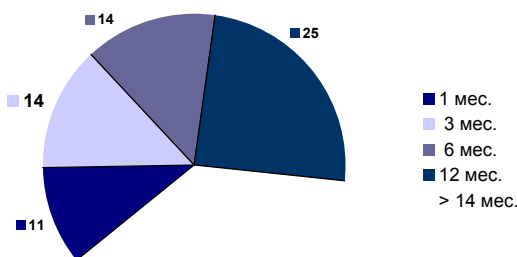


### Индексы доходности корпоративных облигаций по эшелонам

Срок	Значение, % годовых	Изменение индекса ,п.п.		
		за 1день	.за 1 неделю.	за месяц
1-ый Эшелон	7.03	-0.04	0.09	0.12
2-ой Эшелон	9.06	0.01	0.08	0.15
3-ий Эшелон	10.53	0.03	0.21	0.10

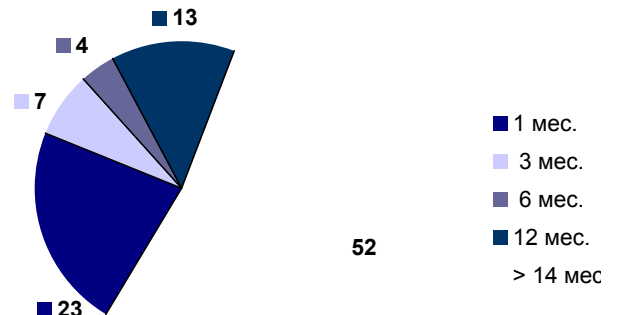
### Структура рынка, %

#### По объёму в обращении



37

#### По дневному обороту



52

## Основные индикаторы корпоративных облигаций

Наименование эмитента	Выпуск	Объем выпуска	К отировки,		Среднезв. Цена, %	Изменение средневз. цены п.п.	НКД, %	Дюрация, дни	Доходность к погашению, %	Дюрация, к	Доходность к оферте, %	Объем сделок, тыс. руб.		
			% от номинала	спрос								предл.	сумм. биржевой	РПС ММВБ
Абсолют Банк	1	500	100.01	100.48		-	1.292	50	7.85					
Автобан-Инвест	1	250	100.51	-	100.51	0,01	2.547		15.72	*		32		
АвтоВАЗ	2	3 000	101.43	101.50	101.49	-0,03	0.378		8.69	*	343	7.69	964	
АвтоВАЗ	3	5 000	100.45	100.56	100.53	0,02	1.727		9.77	*	119	7.81	3 016	
Адамант-Финанс	1	500	102.00	102.30	101.00	-0,77	3.245	719	12.66		98	5.24	38	1 240
АИЖК	1	1 070	-	110.50	110.20	0,2	2.742	879	6.98				9 918	
АИЖК	2	1 500	112.65	113.40	-	-	0.874	1 208	7.15					9 042
АИЖК	3	2 250	107.45	107.95	107.95	0,2	1.185	1 073	6.93				1	
АИЖК	4	900	108.45	109.30	109.40	0,9	0.691	1 725	6.94				328	
АИЖК	5	220	100.00	100.80	100.75	0,15	1.732	1 789	7.39				1	
АИЖК	6	2 500	100.55	100.80	-	-	1.744	2 057	7.46					
АК БАРС Банк	1	500	-	101.48	-	-	3.568		-6.75					
Аладушкин Ф.	1	500	101.90	102.00	101.92	0,87	6.712	338	10.25				1 223	
АПК "ОГО"	1	1 100	101.50	101.60	101.51	-0,05	5.605	306	14.07		51	3.84	12 920	
Аркада	1	600	100.61	100.70	100.67	0,03	2.621		15.05	*	121	12.68	503	
АЦБК-Инвест	2	500	-	101.99	-	-	0.291		11.22	*	259	9.26		
Байкалвестком	1	300	-	103.80	103.39	-0,07	2.630	434	8.71				15 794	
Балтика	1	1 000	-	103.00	101.70	0,15	2.397	584	7.81				557	
Балтимор-Нева	3	800	101.00	101.39	-	-	3.351		11.20	*	84	5.36		
Банк ЖилФинанс	1	500	100.00	100.20	-	-	2.391		13.17	*	282	12.97		
Банк Зенит	1	1 000	100.03	100.20	-	-	3.749		8.46	*	22	5.00		
Банк Русский Стандарт	2	1 000	101.76	102.00	-	-	3.000	104	6.68					
Банк Русский Стандарт	4	3 000	99.80	100.10	-	-	-	688	8.36		8	3.69		
Банк СОЮЗ	1	1 000	100.25	100.30	100.29	-0,06	0.925		9.84	*	56	7.60	38 912	
Банк Спурт	1	500	99.90	100.65	100.28	0	0.355		9.38	*	253	8.56	2	7 014
Башкирэнерго	2	500	100.45	101.50	-	-	0.182	349	8.03					
Вагонмаш	1	300	104.63	104.95	104.95	0,05	2.589	735	11.29			-2.45	323	
Вимм-Билл-Данн	2	3 000	102.25	102.47	102.50	0,05	1.751	1 439	8.53				205	
Вимм-Билль-Данн	1	1 500	100.30	100.45	100.32	-0,01	4.373	40	7.95				1 210	
ВИНАП-ИНВЕСТ	1	400	100.10	100.85	-	-	0.583	166	11.27					
ВКМ-Финанс	1	1 000	-	101.00	101.00	0	2.387		9.97	*	289	9.14	2 020	
Волга	1	1 500	101.30	101.50	101.49	-0,01	5.589	346	10.70				812	
Волгабурмаш	1	600	-	100.23	-	-	4.288		8.89	*	220	10.88		
ВолгаТелеком	2	3 000	100.00	-	100.48	0,43	1.932		8.21	*	733	0.00	10 049	
ВолгаТелеком	3	2 300	100.61	100.80	101.10	0,46	2.003	1 175	8.31				1	
Волжский абраз. з-д	1	300	101.05	101.60	101.35	0,3	5.040		9.77	*		-15.81	4 054	
Волшебный край	1	500	100.00	-	-	-	2.768			*		0.00		
ВТБ	4	5 000	99.98	-	-	-	2.470			*		0.00		
ВТБ	5	15 000	99.80	100.00	99.96	0,09	0.595		6.36	*	408	6.35	1	49 980
Вымпелком Финанс	РА02	3 000	100.40	-	100.65	-0,85	2.902	75	6.50				2 013	
ГАЗБАНК	1	750	100.40	100.60	-	-	3.014		11.01	*	257	10.34		
Газпром	3	10 000	101.51	101.80	101.80	0,1	0.844	315	6.07				153	
Газпром	4	5 000	104.85	104.90	104.85	-0,02	0.338	1 261	6.92				2 379	115 491
Газпром	5	5 000	101.60	-	102.18	0,37	2.949	548	6.22				10 471	193 775
Газпром	6	5 000	100.26	100.43	100.41	-0,13	0.400	1 132	6.93				40 667	10 045
Главмосстрой-Финанс	2	2 000	100.60	-	100.70	0,15	0.214		12.96	*	174	0.00	4 534	4 828
ГОТЭК	1	550	100.25	100.65	-	-	2.945	96	9.68					
ГОТЭК	2	1 500	99.55	99.85	99.57	-0,12	1.899		10.30	*	114	10.20	2 390	4 489
Группа "ОСТ"	2	1 000	100.07	100.14	100.15	0,02	4.173		13.92	*	70	12.42	5 427	1 002
Группа ЛСР	1	1 000	100.20	100.45	100.08	-0,13	6.175		14.43	*	37	9.08	1	
Группа Магnezит	1	1 500	100.73	100.85	100.84	0,23	1.889		9.72	*	455	9.34	4 892	50 388
Группа НИТОЛ	1	1 000	100.55	100.75	100.55	0	2.367		12.09	*	287	11.27	975	10 080
ГТ-ТЭЦ Энерго	2	1 500	100.75	101.00	100.70	-0,3	2.397	112	9.91				709	10 100
ГТ-ТЭЦ Энерго	3	1 500	101.20	101.50	101.50	0	4.354		11.53	*	226	9.80	2 030	
Дальсвязь	1	1 000	103.40	103.79	-	-	3.775	247	7.50					
Джей-Эф-Си	2	1 200	103.00	103.18	-	-	3.063		10.91	*	185	8.75		3 090
Дорогобуж	1	900	100.95	101.55	101.25	0,36	2.116		9.48	*	285	8.01	2	121 692
ЕБРР	1	5 000	99.75	99.90	-	-	1.356		5.10	*				
Евросервис Мяс Корп	11	500100.05	100.25	100.23	-0,09	2.762		14.58	*	107	13.76	6 139	20 054	
ЕПК	1	1 000	99.30	99.45	99.31	-0,09	3.524		9.26	*	213	9.92	18 222	
Ижмаш-Авто	1	1 200	99.08	99.42	99.20	-0,19	4.954	350	11.87				2	
ИК "Элемтэ"	1	200	100.20	101.00	-	-	0.333		13.55	*	339	12.99		
ИМПЭКСБАНК	2	1 000	100.24	100.40	-	-	3.728		10.26	*	54	7.22		
ИМПЭКСБАНК	3	1 300	101.49	101.78	101.56	0,01	2.838		8.93	*	416	7.81	1 016	
Инвестторгбанк	2	350	100.00	100.30	100.07	0,07	4.438		12.31	*	381	12.02	868	
Инком-Лада	1	490	104.01	106.19	106.15	0	0.231		13.61	*	226	11.05	33 885	
ИНКОМ-Финанс	1	1 250	100.70	101.00	100.73	-0,22	2.538		14.25	*	64	12.61	483	
Инмарко	1	1 000	100.40	-	100.40	0,07	1.862		9.91	*	291	0.00	151	
ИНПРОМ	1	500	100.40	100.50	100.49	0,07	4.521		12.35	*	50	8.42	1 543	

Продолжение таблицы см. на следующей странице

## Основные индикаторы корпоративных облигаций (продолжение)

Наименование эмитента	Выпуск	Объем выпуска	К отировки,		Среднезв. Цена, %	Изменение НКД, средневз цены п.п.	Дюрация, дни	Доходность к погашению, %	Дюрация, к оферте	Доходность к оферте, %	Объем сделок, тыс. руб.				
			% от номинала	спрос предл.							сумм. биржевой	РПС ММБ			
ИНПРОМ	2	1 000	100.75	101.05	100.80	-0,03	1.381		12.10	*	147	9.17	3 045		
ИРКУТ	3	3 250	101.32	101.45	101.48	0,13	3.855	1 355	8.52		971	8.36	7 105	21 891	
Искитимцемент	1	200	103.40	103.85	103.82	0,31	3.130	276	12.32				751		
Искитимцемент	2	500	100.10	100.30	100.23	0,03	0.753		12.98	*	563	12.87	4	30 060	
Ист Лайн Хэндлинг	2	3 000	99.91	100.00	100.04	-0,25	3.112		11.88	*	258	11.87	8 168		
ИТЕРА	1	2 000	101.05	101.06	101.06	0,09	2.271	596	9.28				4 700		
КАМАЗ-ФИНАНС	2	1 500	100.00	100.04		-	3.704		8.62	*	973	8.61			
Камская долина - Ф	1	100	100.00	100.20	100.00	0	0.370	333	14.20		335	13.87	11		
Камская долина - Ф	2	200	99.91	100.15	100.14	0,14	1.332		14.09	*	225	13.91	391		
КБ "МИА"	1	329	101.75	102.50		-	0.693		9.46	*					
КБ "МИА"	2	1 000	100.00	100.55	100.65	0,65	0.599		9.52	*	335	9.19	2 014	48 047	
Кедр	1	450	99.00	99.10	98.98	0,3	1.658		12.23	*	215	13.14	7 060	17 825	
КИТ Фин Инвесей банк	1	2 000	100.35	100.45		-	2.186		10.56	*	277	9.67			
Концерн "Ижмаш"	2	1 000	102.30	102.40	102.34	0,33	2.673		12.71	*	283	10.60	1 667		
Копейка	1	1 200	101.00	101.27		-	1.923		9.45	*	279	8.34			
Красный Восток-Инвест	1	1 500	102.60	102.69	102.65	-0,05	0.189	350	8.82				15 911		
Кристал Финанс	1	500	102.20	102.60	102.25	0,1	0.690	333	9.65				3		
Куйбышевгазот-инвест	1	600	100.01	100.10		-	1.878		8.81	*	14	6.16		10 000	
Ленэнерго	1	3 000	101.50	101.90	101.83	-0,05	3.735	387	8.68				6 110		
ЛМЗ "Свободный Сокол"	2	600	-	-	101.00	-	-	3.638		13.27	*	88	8.98		
ЛОКО-Банк	2	500	100.50	100.84		-	1.607		12.87	*					
ЛОМО	2	700	100.81	101.00	101.00	0,21	1.984	131	11.08				3 167		
ЛУКОЙЛ	2	6 000	101.50	101.85		-	1.986	1 192	6.79		591	6.19			
Магнит Финанс	1	2 000	100.71	101.00	100.61	-0,39	2.533	879	9.28				5 131		
МаирИнвест	1	500	101.00	101.25	100.80	0,24	1.955	371	12.01				713	14 984	
МаирИнвест	2	1 000	-	100.75		-	2.777		10.67	*	263	10.03			
Марийский НПЗ-Финанс	1	800	100.50	100.70		-	2.446		12.45	*	449		12.13		
Марта Финанс	1	700	104.54	105.65	105.54	0,04	3.984	699	12.26			-8.85	2 881		
Марта Финанс	2	1 000	99.70	100.00	99.98	-0,01	2.736		12.09	*	592	12.07	1 000		
Мастер-Банк	2	1 000	100.30	100.40	100.00	0	3.388		13.13	*	90	10.73	1		
Матрица Финанс	1	1 200	100.00	100.20		-	2.633		12.59	*	441	12.48			
МГТС	A4	1 500	-	101.47	101.00	0,05	3.479	980	9.85		56	0.40	8		
МГТС	A5	1 500	-	-	99.00	-2,75	2.115		8.85	*	266	0.00	228		
МегаФон	3	3 000	102.50	104.25	103.63	-0,35	3.421	700	7.50				2	104 005	
Мегафон Финанс	1	1 500	-	101.30		-	2.678	97	6.35				10 312		
МЕЧЕЛ ТД	1	3 000	101.22	101.38	101.29	-0,04	2.447		11.57	*	106	6.74	416	84 068	
МиГ-Финанс	1	1 000	100.15	100.25	100.14	0,06	2.445		10.71	*	440	10.53	285		
Мидленд КМ	1	530	100.45	100.58	100.40	-0,03	5.034	206	12.08				70		
Микоян. мясокомбинат	1	1 000	100.11	103.14		-	6.103	189	7.67						
Миракс Групп	1	1 000	101.15	101.38		0.308	801	10.98			173	9.43		67 237	
МИР-Финанс	1	1 000	100.20	100.40	100.35	0,05	1.761		9.89	*	298	9.58	1 004		
МКШВ	1	155	102.00	103.00		-	4.936	388	11.75						
ММБ	1	1 000	-	-	101.20	0	0.364	341	7.10				1	116 469	
ММК-Трансфинанс	1	650	100.45	101.00		-	1.544		11.30	*	308	10.50			
Москоммерцбанк	1	1 000	100.25	100.43	100.43	0,01	2.273		9.80	*	271	9.34	50		
МосКредБанк	1	500	100.25	100.50	100.21	-0,04	1.134		11.78	*	75	8.95	802		
Моссельпром Финанс	1	1 000	100.00	100.04	100.05	0,05	2.707		13.38	*	439	13.34	1 000		
МПК "Очаково"	2	1 500	99.40	99.47	99.47	0,01	3.726	690	8.97		22	14.70	4 974	23 871	
НИДАН-Инвест	1	1 000	101.80	102.25		-	3.136	413	8.96						
НИКОСХИМ-ИНВЕСТ	1	750	101.40	101.58	101.07	-0,24	2.953	275	12.85				102		
НКНХ	4	1 500	105.85	-	106.13	0,13	4.105		8.86	*	965	0.00	23 134		
Н-Ленское Инвест	1	400	100.00	-		-	2.236			*		0.00			
Н-Ленское Инвест	2	550	101.02	101.10	101.10	0,13	2.493		12.96	*	448	12.40	4 149		
НЛК	1	500	-	-	100.35	0	0.913		12.02	*	157	0.00	1 002		
НММЗ	1	1 000	100.35	100.50	100.35	0,25	3.348		12.25	*	84	9.56	1 500	24 091	
НОВАТЭК	1	1 000	101.50	101.80	101.60	0,1	2.344	265	7.27				4 196	30 480	
Новые Черемушки	2	300	-	102.00	101.50	1,02	1.500		14.72	*		-8.56	145		
НОМОС-Банк	6	800	103.20	-		-	0.385								
Нутритек	1	1 200	100.21	100.60	100.30	0,1	2.597		12.43	*	100	10.17	1 805		
Нэфис Косметикс	1	400	100.45	102.00	100.40	-0,1	3.797		10.35	*			5 092		
ОМЗ	4	900	103.03	103.49	103.50	-0,01	-		13.22	*			2 058	68 098	
ОМК	1	3 000	101.51	102.75		-	2.117	757	8.00						
Открытие ХМЛК	1	200	99.60	100.00	99.70	-0,25	0.526	851	12.69				50		
ПАВА	1	350	100.10	101.50		-	2.721		17.43	*	103	7.84			
Парнас-М	1	500	100.01	100.12		-	2.725	13	9.12					12 856	
Пересвет - Инвест	1	200	103.40	103.85	103.89	0,46	2.781	504	15.52		223	11.72	417		
ПИК	5	1 120	100.20	100.38	100.24	0,03	0.321		13.48	*	82	11.23	21 672	15 045	
ПИТ Инвестментс	1	1 000	100.00	-		-	5.063								
ПИТ Инвестментс	2	1 500	103.25	104.50		-	6.129		12.81	*	199	6.28		60 950	
ПМЗ	1	1 200	100.25	100.48	100.40	0,2	0.983		9.91	*	150	8.78	3	35 140	

Продолжение таблицы см. на следующей странице



Основные индикаторы корпоративных облигаций (продолжение)

Наименование эмитента	Выпуск	Объем выпуска	К отировки,		Средневзв. Цена, %	Изменение средневзв. цены п.п.	НКД, %	Дюрация, дни	Доходность к погашению, %	Дюрация, к к оферте	Доходность к оферте, %	Объем сделок, тыс. руб.		
			% от номинала спрос	% от номинала предл.								сумм. биржевой	РПС ММВБ	
Полиметалл	1	750	100.25	100.50	100.34	-0,15	7.592	19	9.70			401		
Праймери Дон	1	900	-	100.20			0.685	245	12.75					
Пробизнесбанк	5	1 000	100.10	100.28	100.15	0,1	3.515		9.65	*	207	9.84	2 003	
Промтрактор-Ф	1	1 500	100.10	100.30			1.642		10.82	*	133	9.69		
ПЭФ Союз	1	300	100.10	100.35			4.430		11.03	*	208	10.61		
Пятерочка Финанс	1	1 500	110.00	110.80	110.40	-0,1	3.325	1 237	8.63				2	
Пятерочка Финанс	2	3 000	103.06	103.25	103.27	0,01	1.835	1 431	8.63				22 773	125 446
Разгуляй-Финанс	1	2 000	99.88	100.14	100.00	0	4.632		11.82	*	379	11.67	4 000	
Разгуляй-Центр	1	1 000	101.00	101.12	100.99	-0,01	3.375	95	9.77				1 018	
РЖД	2	4 000	101.51	103.00	101.95	-0,04	1.805	604	6.66				1 020	
РЖД	3	4 000	104.72	105.00	104.89	0,01	1.940	1 189	6.95				1	
РЖД	4	10 000	99.90	100.05	100.05	0,06	1.390	452	6.65				1	
РЖД	6	10 000	100.87	100.90	100.93	-0,06	2.135	1 452	7.24				5 704	40 375
РЖД	7	5 000	101.78	102.00	102.02	-0,04	2.193	1 926	7.29				20 615	10 190
РК-Газсервис	1	1 000	100.23	100.40			3.682	242	11.65					
Росбанк	1	3 000	101.55	101.70	101.70	0	0.431		8.77	*	341	7.51	1 017	
РОСИНТЕР	3	1 000	100.20	100.60	100.20	0,05	2.712		11.24	*	269	10.38	148	7 028
Роспечать	1	450	101.70	101.90	101.91	0,21	2.742	276	10.62				5 224	
Россельхозбанк	1	3 000	-	101.00			1.747		7.21	*	271	6.31		158 761
РТК-Лизинг	4	1 913	100.17	100.38	100.15	-0,08	3.770		9.77	*	40	6.29	567	
РусАвто Финанс	1	500	100.90	101.21			3.951	81	8.13					
Русагро	1	1 000	99.40	100.37			1.374		11.79	*	312	11.49		
РУСАЛ Финансы	2	5 000	100.80	101.19	100.95	-0,05	2.236	423	7.29				1 758	207 502
РУСАЛ Финансы	3	6 000	99.55	99.99	99.75	0	3.196	843	7.43				4 988	
Русский продукт	4	440	100.25	100.85			0.612		13.83	*	78	9.83		
Русский текстиль	1	500	103.30	103.50	103.53	0,12	8.756	179	12.07				150	
Русский текстиль	3	1 200	98.65	98.99	98.87	-0,06	4.208		12.77	*		0.00	386	
РуссНефть НК	1	7 000	101.00	101.07	101.03	-0,01	1.926		9.18	*	908	9.00	17 387	127 404
Салаватнефтеоргсинтез2	3	3 000	105.70	105.99	105.78	0,01	2.932	1 136	8.32		573	6.32	20 198	1
Салаватстекло	1	750	103.15	103.95			4.958	662	9.67		198	4.54		
Салаватстекло	2	1 200	-	100.00	99.54	-0,45	3.051		9.65	*	714	9.48	14 931	56 756
Салют-Энергия	1	3 000	100.11	100.20	100.13	-0,01	1.808		10.31	*	297	10.11	18 023	
САН Интербрю Финанс	1	2 500	-	103.05			0.570	166	6.07					
Санвэй-Груп	1	1 000	100.45	100.51	100.40	0	2.715		11.80	*		0.00	1 108	12 059
Сатурн	1	1 500	100.20	100.22	100.22	0,02	5.073		11.69	*	26	7.99	57 028	
САТУРН Инвест	1	500	101.90	102.50			1.110	156	8.83					
Свердловэнерго	1	500	101.41	101.80	101.20	-0,3	-	355	9.43				1 063	20 280
СГ Мечел	1	2 000	100.70	100.90	100.70	0,01	2.870		10.48	*	91	6.82	993	
Северо-Зап.Телеком	2	1 500	98.10	102.99	100.00	0,75	1.171		7.71	*			5 379	
Северсталь	1	3 000	-	101.00			1.398	462	7.42					8 696
Севкабель-Финанс	1	500	101.50	101.59	101.57	-0,03	1.610	530	11.90				1 140	
Севкабель-Финанс	2	1 000	99.92	100.15	100.00	0	2.458		12.01	*	145	11.78	12 611	3 700
СЗЛК	1	300	100.15	101.00	100.40	0,35	1.866	133	12.52				1 294	
Сибкадембанк	1	470	-	100.20	100.50	0,45	1.625		10.48	*	42	8.69	5 025	
Сибкадембанк	2	1 500	100.50	101.75			2.082		9.61	*	521	9.07		
Сибирский цемент	1	800	100.70	100.99			2.637		14.70	*	112	8.95		
Сибирьтелеком	3	1 530	102.31	102.50			1.907	134	7.36					
Сибирьтелеком	4	2 000	105.65	105.95	105.75	-0,25	1.918	460	8.04				4 230	
Сибирьтелеком	5	3 000	102.02	102.40	102.40	0,1	3.151	710	8.11				1	39 858
Сибирьтелеком	6	2 000	99.10	99.55	99.60	0,31	3.507		8.22	*	834	8.31	1	
СЛАВИНВЕСТБАНК	2	900	100.00	100.10	100.06	-0,04	3.342		8.83	*	405	10.13	19 011	
СМАРТС	2	500	99.91	-			1.808			*		0.00		
СМАРТС	3	1 000	100.05	101.00	100.79	0,59	5.756		14.28	*	206	12.64	903	
Содбизнесбанк	1	500	-	50.00			0.370	82	471.63					
СОК-автокомпонент	2	1 100	99.60	99.94	99.85	-0,05	4.350		13.06	*	228	13.03	7	
СТИН-Финанс	1	300	-	101.00			7.348		18.13	*	57	10.90		
Стройтрансгаз	1	3 000	100.95	101.66			1.683	767	8.98					20 253
СУ-155 Капитал	1	1 500	100.00	100.50			2.455		14.11	*	28	7.27		
СУЭК	2	1 000	99.75	100.15			0.422		11.27	*				
Таттелеком	3	600	103.80	104.30	103.86	0	0.685	405	8.71				5 193	
Татфондбанк	2	1 000	100.25	100.33	100.25	0,01	4.088	55	9.67				4 562	
Татэнерго	1	1 500	103.05	103.50			4.442	664	7.91					20 650
Тверской ВЗ	1	750	102.50	104.00	102.94	0,19	5.720	210	9.69				7 082	4 464
ТД Евросеть	1	1 000	100.76	100.89	100.90	-0,15	5.727	54	9.61				2 645	
ТД Перекресток	1	1 500	100.00	100.45			1.231		8.77	*	133	7.45		
Терна-Финанс	1	500	100.05	100.65	100.35	0,24	2.762		14.58	*	275	13.78	2 584	
ТМК	1	2 000	101.45	101.69			3.753	223	7.64					
ТМК	2	3 000	102.30	102.47			4.740		9.38	*	366	7.86		5 120

Продолжение таблицы см. на следующей странице

## Основные индикаторы корпоративных облигаций (продолжение)

Наименование эмитента	Выпуск	Объем выпуска	Котировки, % от номинала		Средневзв. Цена, %	Изменение средневзв. цены п.п.	НКД, %	Дюрация, дни	Доходность к погашению, %	Дюрация, к оферте	Доходность к оферте, %	Объем сделок, тыс. руб.		
			спрос	предл.								сумм. биржевой	РПС ММВБ	
ТНК-ВР	1	3 000	103.00	106.40	-	3.863	259	6.11						
Трансмашхолдинг	1	1 500	100.90	101.20	101.60	0,57	3.490		13.33	*	94	8.92	154	
Транснефтепродукт	1	1 000	100.20	100.40	100.17	-0,11	2.755	69	7.78				68	11 044
Тулачермет	2	1 000	100.00	100.20			2.712		11.14	*	92	9.92		
УБРиР-финанс	1	500	100.70	100.80	100.71	-0,06	1.952	125	10.16				2 151	20 120
Удмуртнефтепродукт	1	1 500	99.40	99.50	99.43	-0,22	0.026		10.12	*	268	10.60	3 530	
УК ТХ Яковлевский	1	1 000	99.75	99.90	99.80	0	4.110		12.44	*	229	12.47	4 990	
Уралвагонзавод-Ф	1	2 000	102.30	102.55			5.454		12.54	*	210	9.13		
Уралвагонзавод-Ф	2	3 000	100.41	100.50	100.40	0,05	3.791		9.45	*	536	9.20	100	5 020
Уралсвязьинформ	5	3 000	102.28	102.98	102.60	0	1.718	138	7.07				1	6 156
Уралсвязьинформ	6	2 000	100.03	100.29	100.33	0,04	2.202		8.28	*	520	8.24	1	
Уралсвязьинформ	7	3 000	103.15	103.80	103.80	-0,2	3.257	560	7.65				1	135 207
Уралсвязьинформ	8	2 000	-	103.10			3.349	702	7.72					
ФСК ЕЭС	1	5 000	103.00	103.43	103.20	-0,1	1.736	612	6.99				1 494	134 411
ФСК ЕЭС	2	7 000	103.80	104.08	104.10	0,14	1.469	1 342	7.25				3 223	124 805
ФСК ЕЭС	3	7 000	99.81	100.00	99.93	-0,03	1.478	927	7.25				2	9 990
Хайленд Голд Финанс	1	750	100.50	100.70	100.58	0,08	1.874		12.20	*	213	11.22	9 707	
ХКэндФ Банк	2	3 000	-	100.00			2.492		8.68	*	75	8.29		
ХКэндФ Банк	3	3 000	-	99.70	99.40	0	1.582		8.68	*	367	8.83	1	2 039
Центральный телеграф	1	500	103.10	103.89	103.89	-0,01	0.395	170	7.78				42	
ЦентрТелеком	3	2 000	102.26	102.61			5.651	187	7.45					
ЦентрТелеком	4	5 623	116.41	116.65	118.82	2,18	0.492	1 044	7.68			-8.25	51 447	
ЦУН ЛенСпецСМУ	1	1 000	100.42	100.65	100.44	0,11	5.351		15.89	*	56	11.07	1 603	10 040
ЧТПЗ	1	3 000	102.25	102.48	102.40	-0,09	1.848		9.01	*	767	8.47	922	
ЭйрЮнион	1	1 500	98.91	99.00	99.06	-0,24	0.570		14.04	*	254	14.64	12 892	
Электроника	1	500	99.60	99.89	99.89	-0,01	4.890		13.20	*	218	13.30	30	
Югтранзитсервис	1	600	76.00	82.00			0.197	470	17.78					
Югтранзитсервис	2	1 200	-	99.75			2.930		11.93	*	266	12.15		
ЮСКК	1	600	99.25	100.00	99.00	-0,98	2.225		15.02	*	131	13.69	6	
ЮТК	1	1 500	101.90	102.28	102.20	0,02	6.554	184	10.15				6 031	100 851
ЮТК	2	1 500	100.20	100.55	100.19	0,09	0.633	333	10.53				6 132	
ЮТК	3	3 500	100.22	100.26	100.27	0	4.920		12.57	*	42	9.54	5 518	10 027
ЮТК	4	5 000	99.75	100.00	100.00	0,08	2.244		10.92	*			6 540	
Ютэйр-Финанс	1	1 000	100.70	101.10	100.68	-0,07	2.889	256	9.84				22	10 060

Итого: 776 612 2 866 093

В случае отсутствия биржевых сделок доходность рассчитана по котировкам на продажу.

\* Доходность не может быть рассчитана корректно из-за переменного купона и/или привязки суммы выплат к изменению курса рубля к доллару

\*\* Цена указана средневзвешенная по итогам торгов на ММВБ

\*\*\* Порядок расчета доходности:

1) Для облигаций со сроком обращения (т.е. до погашения или оферты) до 1 года доходность рассчитывается по формуле простых процентов, но с учетом реинвестирования купонов, выплачиваемых внутри срока обращения, по текущей ставке доходности.

2) Для облигаций со сроком обращения больше 1 года доходность рассчитывается по формуле сложных процентов (используется формула Банка России, формула эффективной доходности). Эффективная доходность рассчитывается как по купонным, так и по дисконтным облигациям.

Источник: ММВБ, СПББ, РТС, ИК "Регион"

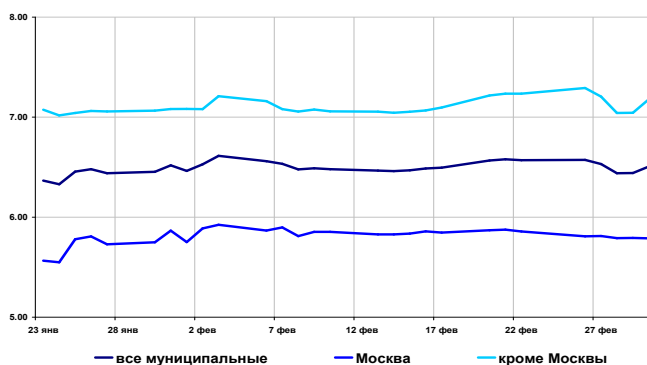
## Рынок муниципальных облигаций

### Доходность и объемы в обращении

	Значение	Изменение индекса, %		
		за день	за неделю	за месяц
<b>по всем облигациям, торгуемым на ММВБ</b>				
Индекс доходности	6.51	0.06	-0.06	-0.02 *
Рын.ст-сть, млн. руб.	181 033	-0.06	0.05	3.30
<b>по облигациям Москвы</b>				
Индекс доходности	5.79	0.00	-0.07	-0.10 *
Рын.Ст-сть, млн. руб.	82 101	0.00	-0.02	7.18
<b>по облигациям кроме Москвы</b>				
Индекс доходности	7.18	0.13	-0.06	0.10 *
Рын.ст-сть, млн. руб.	98 932	-0.11	0.10	0.29

\* - % годовых

### Индексы доходности муниципальных облигаций, % годовых



### Основные индикаторы

Выпуск	Дата погашения	Объем вып. млн.руб	Купон,% годовых	НКД % от номинала	Котировки		Ср/взв. цена,%	Измен. п.п.	Дюрация к погашению	Доходность		Измен. п.п.	Оборот тыс. руб.	РПС
					спрос	предложение				текущая	к погаш.			
Ангарск МО, 1	21.11.08	150	14.00	0.23		110.50			714	12.64	9.93	0.51		
Барнаул, 1	14.12.06	200	13.00	2.74	102.00	103.90	104.00	0.00	271	12.18	7.93	-0.03	3 120	
Башкирия, 4	13.09.07	500	8.02	3.69										
Белгород. обл., 4	27.04.08	320	14.50	4.93										
Белгородская обл., 3	10.11.10	2000	8.38	0.34	103.30	103.50	103.38	0.13	1435	8.08	7.73	-0.04	8 449	129 798
Брянск, 1	11.10.06	200	14.00	5.41	103.60	104.50	103.94	0.23	211	12.80	7.39	-0.46	611	3 736
Волгоград, 01	17.07.08	450	10.20	1.17		114.35			783	8.83	3.32	-4.47		
Волгоград, 11	14.05.06	200	14.00	4.14	100.50	101.80	101.00	-0.69	73	13.32	11.70	0.00	303	
Волгоградская обл., 6-1	11.06.09	600	13.00	2.74		118.05			761	10.76	3.39	-4.42		
Волгоградская обл., 1	17.06.10	700	13.00	2.49		110.00	110.00	0.00	882	11.56	7.51	-0.01	253	
Воронежская обл., 1	15.12.07	600	13.00	2.78	110.00	110.45	110.17	-0.09	582	11.51	7.09	0.05	26 441	
Воронежская обл., 2	18.06.09	500	13.00	2.74	114.40	116.45			1013	10.91	6.88	-0.64		
Иркутская обл., 4-1	22.07.07	578	10.50	1.24	102.37	102.60			313	10.11	7.36	-0.09		
Иркутская обл., 31-1	17.12.09	1500	10.00	1.92	104.25	104.35	104.25	-0.06	679	9.42	7.28	0.03	1 043	
Иркутская обл., 4-2	07.09.06	630	10.00	2.36										
Иркутская обл., 31-2	23.10.08	900	8.50	1.96	101.10	101.30			872	8.23	7.54	0.09		
Кабардино-Балкария, 1	20.10.07	500	14.00	5.10	103.20	104.00			530	12.83	11.54	0.60		
Казань, 1	21.07.06	1000	10.50	1.21	101.10	101.30	101.25	0.19	139	10.25	7.37	-0.55	2 026	7 582
Казань, 2	11.04.07	1000	10.00	2.00	102.61	103.00	103.00	0.16	385	9.52	7.35	-0.17	414	
Калуж. обл., 1	24.12.07	300	10.00	1.86										
Кировская обл., 1	22.12.08	400	8.39	1.61	101.40	101.65			911	8.13	7.96	0.32		
Клинский район, 1	03.05.07	200	14.00	0.92		103.50			402	13.41	9.11	8.11		
Коми, 5	24.12.07	500	14.00	2.61	110.51	111.45			588	12.27	6.87	-0.18		
Коми, 6	14.10.10	700	14.00	5.33	118.62	121.00	119.05	-1.61	1291	11.26	7.57	0.46	16 786	
Коми, 7	22.11.13	1000	12.00	3.25	110.10	114.00	110.00	0.00	1908	10.60	7.73	0.00	10 890	
Коми, 8	03.12.15	1000	9.00	2.15										
Костромская обл., 4	11.03.08	800	13.00	2.81										
Краснодарский край, 1	15.05.07	1000	10.50	3.08	103.31	103.60			413	9.84	7.02	-0.37		
Красноярск, 4	27.10.06	630	12.50	1.23	103.70	104.10			231	11.87	6.20	-0.31		
Красноярск, 5	18.10.08	1000	6.19	2.29	99.46	99.72	99.72	0.30	872	6.07	7.20	0.00	3 989	
Красноярский край, 2	26.10.06	1500	10.95	1.14	102.80	102.90			231	10.52	6.52	-0.18		
Красноярский край, 3	01.10.08	3000	7.00	2.84	99.31	99.45			856	6.84	6.99	-0.21		
Лен. обл., 2	08.12.10	800	14.01	2.99		128.00			1350	10.70	7.12	-0.45		
Лен. обл., 3	05.12.14	1300	13.50	2.81	129.50	131.00	129.75	-0.95	2127	10.18	7.76	0.17	12 975	
Липецкая обл, 3	01.10.08	300	7.00	1.09										
Москва, 27	20.12.06	4000	15.00	2.96	106.70	109.00	107.50	-0.75	275	13.58	5.50	0.99	615	
Москва, 29	05.06.08	5000	10.00	2.38	108.12	108.30			747	9.03	6.10	-0.06		
Москва, 31	20.05.07	5000	10.00	0.27	105.15	105.49	105.19	0.09	423	9.48	5.19	-0.57	2 821	
Москва, 32	25.05.06	4000	10.00	0.14		101.48			84	9.84	3.56	-0.51		
Москва, 35	18.06.06	4000	10.00	2.03		102.23			106	9.59	2.43	-2.01		
Москва, 36	16.12.08	4000	10.00	2.08	109.90	110.70	110.70	0.52	905	8.87	5.88	-0.23	1	
Москва, 37	23.09.06	4000	10.00	1.89										
Москва, 38	26.12.10	5000	10.00	1.81	114.25	114.52			1441	8.60	6.55	-0.03		
Москва, 39	21.07.14	5000	10.00	1.10	111.56	111.74	111.50	-0.22	2227	8.88	6.75	-0.01	1 676	66 974
Москва, 40	26.10.07	5000	10.00	0.96	106.00	106.30	106.30	0.14	560	9.32	6.10	-0.10	1	
Москва, 41	30.07.10	3378	10.00	0.85		111.65			1353	8.89	6.20	-0.13		
Москва, 42	13.08.07	3000	10.00	0.47		107.30	105.70	-0.09	498	9.42	6.00	0.14	1	84 563
Москва, 43	17.05.08	5000	10.00	0.36	107.90	108.25			735	9.21	7.12	0.87		
Москва, 44	24.06.15	5000	10.00	1.86	111.51	111.73	111.67	-0.06	2385	8.81	6.80	0.04	3	55 850
Москва, 47	28.04.09	5000	10.00	0.90	101.67	110.68			1005	8.96	5.81	-0.35		
Московская обл., 3	19.08.07	4000	11.00	0.33	106.20	107.50			508	10.20	5.68	-0.94		

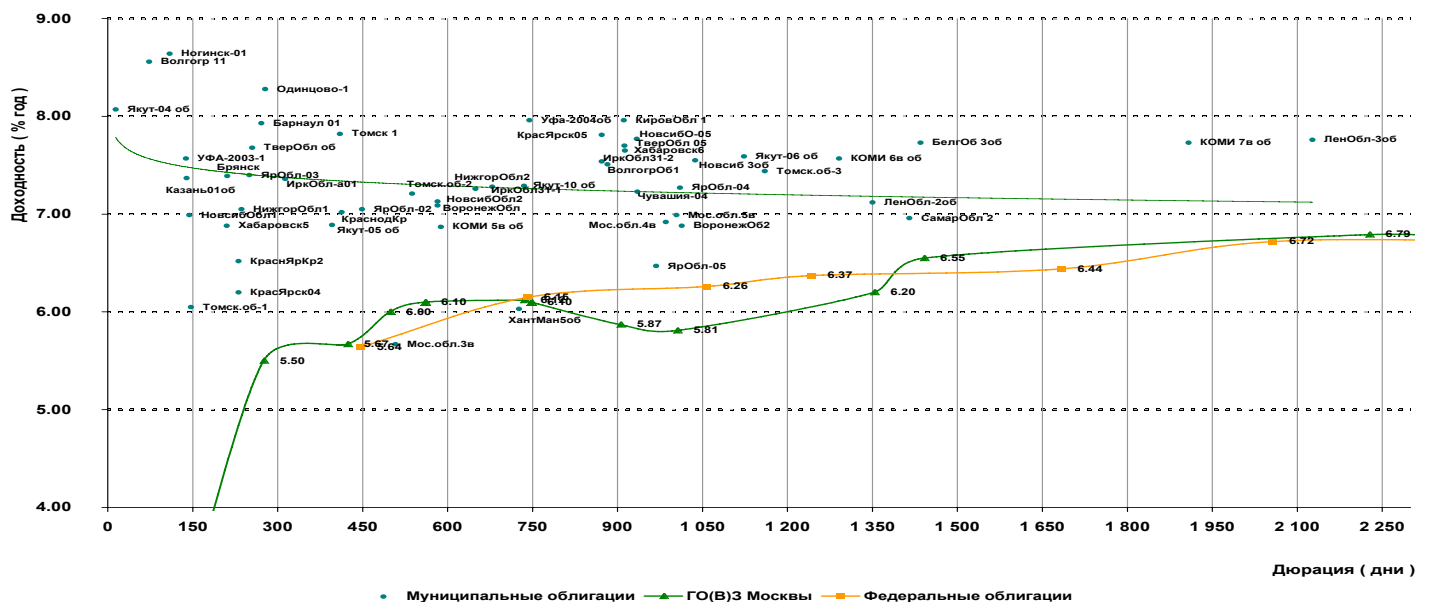
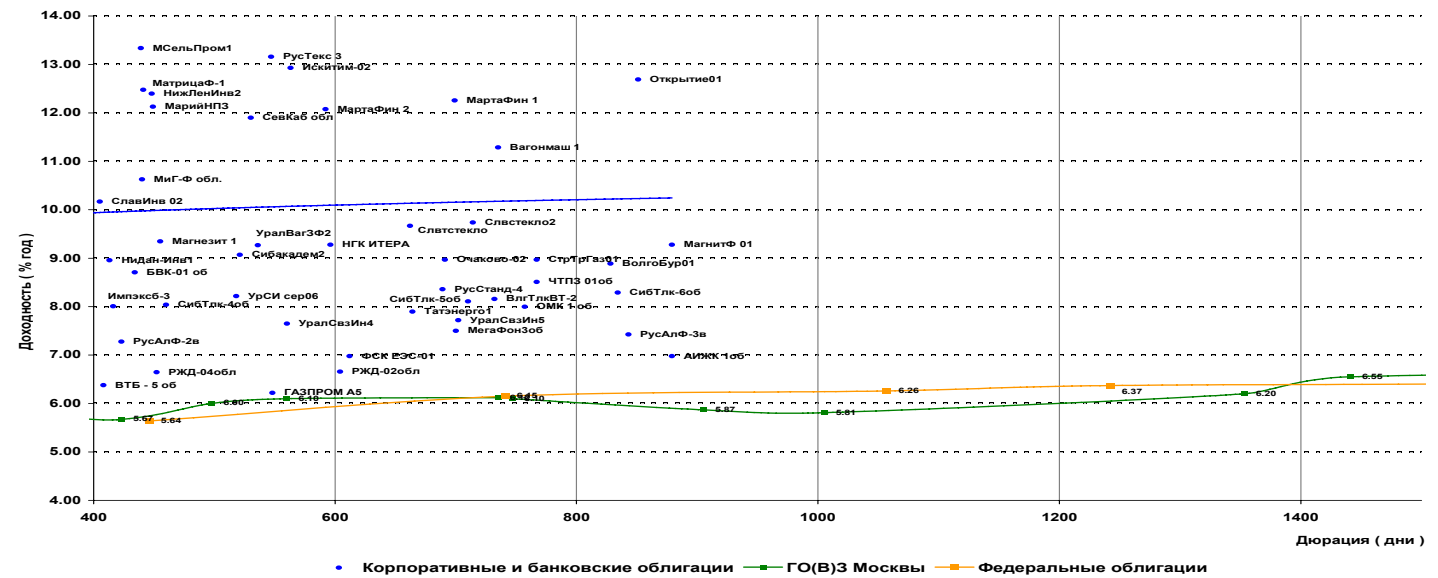
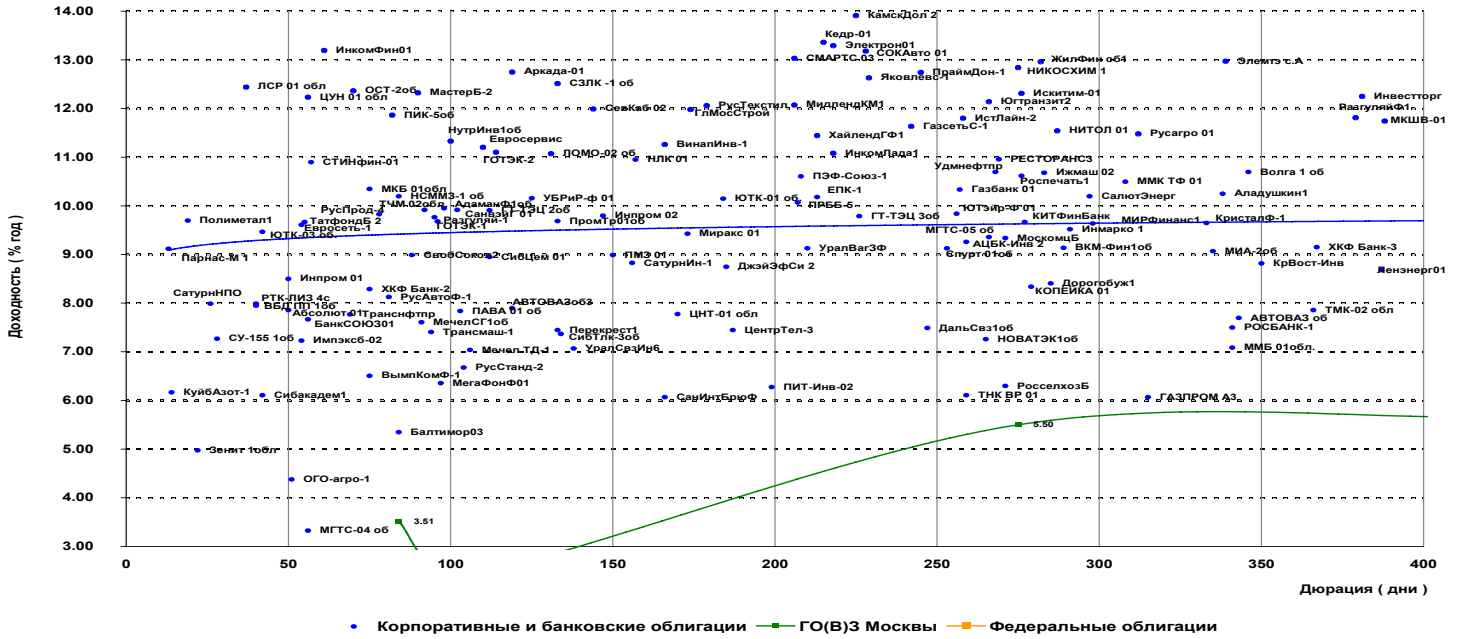
## Рынок муниципальных облигаций

### Основные индикаторы

Выпуск	Дата погашения	Объем вып. млн.руб	Купон,% годовых	НКД % от номинала	Котировки		Ср/взв. цена,%	Измен. п.п.	Дюрация к погашению	Доходность		Измен. п.п.	Оборот тыс. руб.	РПС
					спрос	предложение				текущая	к погаш.			
Московская обл., 4	21.04.09	9600	11.00	1.12	111.83	112.00	111.94	-0.05	985	9.73	6.92	0.02	11 761	300 249
Московская обл., 5	30.03.10	9000	10.00	4.08	108.71	108.85	108.85	-0.21	1004	8.85	6.99	0.08	155 119	269 610
Нижегор.обл., 1	01.11.06	1000	11.80	0.94	102.10	103.75	103.19	0.00	236	11.33	7.05	-0.02	32 958	
Нижегор.обл., 2	02.11.08	2500	10.49	3.42	105.25	105.40	105.41	0.06	649	9.64	7.26	-0.04	32 897	
Новосибирск, 2	07.12.06	1500	13.00	2.83										
Новосибирск, 3	14.07.09	1000	13.00	1.82	114.70	114.95	114.70	-0.05	1037	11.16	7.55	0.01	57	
Новосибирск. обл., 1	27.07.06	1500	13.50	1.22	102.55	102.63	102.63	-0.02	144	13.00	6.99	0.01	28 554	
Новосибирск. обл., 2	29.11.07	2000	13.30	0.00	110.00	110.37	110.35	0.23	582	12.05	7.14	-0.23	7 559	
Новосибирск. обл., 5	15.12.09	2500	9.00	1.78	102.10	102.25	102.25	-0.68	934	8.65	8.28	-0.15	358	
Ногинский р-н, 1	22.06.06	250	15.00	2.88	101.10	101.98			109	14.31	8.64	-7.10		
Одинцовский район, 1	20.12.06	275	12.00	2.37	102.95	103.00	103.05	0.92	278	11.38	7.77	-0.06	4 915	
Пермь, 1	15.12.06	200	12.00	2.56	100.00									
Самарская обл., 1	04.07.06	1185	12.00	1.91	102.00									
Самарская обл., 2	09.09.10	2000	6.82	1.44		100.15			1415	6.71	6.96	0.03		
Саха (Якутия), 3	17.06.08	800	12.00	2.37	109.80	110.30			735	10.65	7.29	-0.30		
Саха (Якутия), 4	16.03.06	1000	13.00	2.74	100.18	100.35	100.18	-0.32	14	12.63	8.40	6.84	192	
Саха (Якутия), 5	21.04.07	2000	9.00	1.04	101.80	102.00			396	8.73	6.89	-0.02		
Саха (Якутия), 6	13.05.10	2000	10.00	0.38	107.95	108.45	108.19	-0.03	1123	9.21	7.59	0.01	4 760	54 000
Тверская обл, 5	30.11.08	800	7.95	0.00	101.00	101.26	101.15	0.15	912	7.86	7.70	-0.07	1 082	142 636
Тверская обл., 2	23.11.06	1000	16.90	0.32	106.75	106.88	106.63	0.03	255	15.80	7.67	-0.08	25 658	
Томск, 1	22.11.07	210	11.99	0.23	105.00	105.00	104.90	-0.51	410	11.41	7.82	-0.23	1	3 672
Томская обл, 3	09.11.09	900	9.00	2.79	100.35	100.60	100.45		1160	8.72	1.00	0.00	5 023	
Томская обл., 1	27.07.06	500	11.00	1.05	101.30	101.92			147	10.68	6.16	0.04		
Томская обл., 2	13.10.07	600	11.00	4.22	104.50	104.95			537	10.08	7.21	-0.13		
Удмуртия, 1	27.12.08	1000	9.00	1.46	100.87	101.10			929	8.78	7.90	-0.02		
Уфа, 3	18.07.06	400	10.03	1.21	100.81	101.09	100.87	-0.08	138	9.82	7.75	0.20	18 156	10 085
Уфа, 4	03.06.08	500	10.03	2.36	104.35	104.50	104.50	0.01	744	9.38	7.96	0.00	5 476	
Хабаровский край, 2	05.10.06	700	11.00	1.69	101.75	102.00	101.99	0.22	210	10.61	6.88	-0.41	510	
Хабаровский край, 6	24.11.09	1000	9.00	2.42	101.30	101.35	101.30	0.00	913	8.68	7.65	0.00	10 130	
ХМАО, 2	27.05.08	3000	12.00	3.16		112.50			726	10.38	6.03	-0.30		
Чувашия, 3	13.04.07	500	9.50	1.30	102.40	102.70	102.50	-0.15	387	9.15	7.34	0.14	1 864	
Чувашия, 4	27.03.09	750	12.33	5.30	113.95	114.16	114.17	-0.02	935	10.32	7.23	-0.01	793	
ЯНАО, 1	03.08.08	1800	11.00	0.75										
Ярославская обл., 2	03.07.07	1000	13.28	2.11	107.60	107.82	107.65	-0.18	449	12.10	7.05	0.13	431	
Ярославская обл., 3	17.11.06	700	12.00	3.45	103.15	103.50	103.20	-0.12	250	11.25	7.40	0.15	722	
Ярославская обл., 4	26.05.09	1000	11.00	3.01	109.10	109.48			1010	9.78	0.00	-7.26		
Ярославская обл., 5	30.12.08	500	8.00	1.40	101.00	101.10	101.10	0.00	934	7.80	7.48	-0.01	202	



“Кривые” доходности корпоративных и муниципальных облигаций

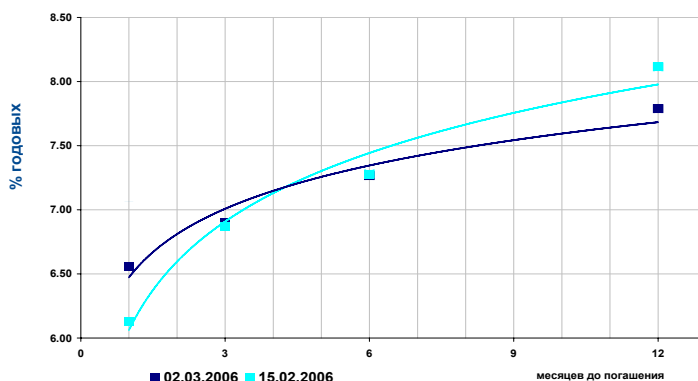


## Вексельный рынок

### Вексельные индексы ИК "РЕГИОН"

Срок	Значение, % годовых	Изменение индекса, п.п.		
		за день	за неделю	за месяц
1 мес.	6.55	0.01	0.40	0.01
3 мес.	6.90	0.01	-0.01	-0.03
6 мес.	7.27	0.00	-0.04	-0.11
12 мес.	7.79	0.00	-0.35	-0.36

### Вексельные индексы



### Структура вексельных индексов и доходности векселей

Векселедатель	Векселя с погашением через:							
	1 месяц		3 месяца		6 месяцев		12 месяцев	
МДМ-Банк	-	-	-	-	5.0	7.19	5.0	7.72
УралСиб	-	-	-	-	5.0	6.75	-	-
Росбанк	-	-	10.0	6.70	10.0	7.00	10.0	7.30
МБ СПб	-	-	5.0	8.70	5.0	8.88	-	-
Импэксбанк	-	-	-	-	5.0	6.90	5.0	7.45
ИБГ НИКойл	-	-	-	-	5.0	6.60	-	-
Альфа-Банк	-	-	-	-	10.0	6.92	-	-
Татфондбанк	5.0	8.21	5.0	9.31	5.0	10.28	-	-
МежПромБанк	5.0	8.13	-	-	-	-	-	-
ВТБ	-	-	10.0	5.80	10.0	6.17	10.0	6.76
Сбербанк	20.0	5.01	10.0	5.84	-	-	-	-
Банк Москвы	15.0	6.26	-	-	-	-	-	-
Газпромбанк	-	-	10.0	6.34	5.0	6.68	10.0	7.12
Петрокоммерц	-	-	-	-	5.0	6.85	10.0	7.25
НОМОС-Банк	5.0	7.05	5.0	7.22	5.0	7.60	10.0	8.00
Абсолют Банк	5.0	8.53	5.0	8.76	-	-	5.0	10.92
Еврофинанс	15.0	6.35	10.0	6.68	10.0	7.08	10.0	7.49
Транскредитбанк	-	-	5.0	6.83	5.0	6.93	5.0	7.39
Россельхозбанк	10.0	6.13	10.0	6.53	5.0	6.92	5.0	7.36
Моск.Кред.Банк	5.0	8.90	5.0	7.87	-	-	-	-
МБРР	-	-	5.0	7.20	-	-	-	-
Связь-Банк	5.0	7.77	-	-	5.0	9.38	10.0	9.98
Зенит	10.0	6.19	5.0	638.77	-	-	5.0	711.72
<b>ИНДЕКС:</b>	<b>100.0</b>	<b>6.55</b>	<b>100.0</b>	<b>6.90</b>	<b>100.0</b>	<b>7.27</b>	<b>100.0</b>	<b>7.79</b>

\* - Доля на рынке, %

\*\* - Доходность к погашению, % годовых

### Доходность векселей и ее изменение

Векселедатель	Срок погашения	По котировкам		Изменение, п.п.			
		на покупку	на продажу	за день		за неделю	
				покупка	продажа	покупка	продажа
МДМ-Банк	июл 06	7.20	6.90	0.00	0.00	0.00	0.00
	авг 06	7.30	7.00	0.00	0.00	0.00	0.00
	дек 06	7.60	7.25	0.00	0.00	0.00	0.00
	январь 07	7.70	7.40	0.00	0.00	0.00	0.00
УралСиб	сен 06	6.90	6.60	0.00	0.00	0.00	0.00
	фев 06	0.00	0.00	-	-	-6.30	-6.00
	май 06	6.80	6.50	0.00	0.00	0.00	0.00
	авг 06	7.30	6.70	0.00	0.00	0.00	0.00
Росбанк	дек 06	7.20	6.90	0.00	0.00	0.00	0.00
	январь 07	7.30	7.15	0.00	0.00	0.00	0.00
	авг 07	7.80	7.45	0.00	0.00	0.00	0.00
	сен 07	8.00	7.55	0.00	0.00	0.00	0.00
Междун. банк СПб	май 06	9.00	8.30	0.00	0.00	0.00	0.00
	сен 06	9.50	8.80	0.00	0.00	0.00	0.00
	окт 06	9.80	9.30	0.00	0.00	0.00	0.00
Импэксбанк	июл 06	6.80	6.50	0.00	0.00	0.00	0.00
	авг 06	7.00	6.70	0.00	0.00	0.00	0.00

## Доходность векселей и ее изменение (продолжение)

Векселедатель	Срок погашения	По котировкам		Изменение, п.п.			
		на покупку	на продажу	за день		за неделю	
				покупка	продажа	покупка	продажа
	сен 06	7.20	6.80	0.00	0.00	0.00	0.00
	янв 07	7.50	7.15	0.00	0.00	0.00	0.00
	апр 07	7.80	7.40	0.00	0.00	0.00	0.00
ИБГ НИКойл	июл 06	6.80	6.40	0.00	0.00	0.00	0.00
Альфа-Банк	апр 06	6.40	5.80	0.00	0.00	0.00	0.00
	авг 06	7.00	6.70	0.00	0.00	0.00	0.00
Татфондбанк	апр 06	8.80	8.30	0.00	0.00	0.00	0.00
	июл 06	10.40	10.00	0.00	0.00	0.00	0.00
	сен 06	10.50	10.20	0.00	0.00	0.00	0.00
	окт 06	10.60	10.30	0.00	0.00	0.00	0.00
МежПромБанк	апр 06	8.40	8.10	0.00	0.00	0.00	0.00
	ноя 06	10.00	9.30	0.00	0.00	0.00	0.00
ВТБ	май 06	6.00	5.50	0.00	0.00	0.00	0.00
	авг 06	6.40	5.80	0.00	0.00	0.00	0.00
	окт 06	6.60	6.40	0.00	0.00	0.00	0.00
	апр 07	7.00	6.70	0.00	0.00	0.00	0.00
	июн 07	7.10	6.80	0.00	0.00	0.00	0.00
	апр 08	7.20	6.80	0.00	0.00	0.00	0.00
	окт 08	7.40	6.90	0.00	0.00	0.00	0.00
Сбербанк РФ	мар 06	5.50	4.20	0.00	0.00	0.00	0.00
	июн 06	6.30	5.90	0.00	0.00	0.00	0.00
Банк Москвы	апр 06	6.70	5.50	0.00	0.00	0.00	0.00
	июл 06	6.70	6.20	0.00	0.00	0.00	0.00
Газпромбанк	май 06	6.50	6.10	0.00	0.00	0.00	0.00
	сен 06	6.90	6.60	0.00	0.00	0.00	0.00
	ноя 06	7.00	6.70	0.00	0.00	0.00	0.00
	дек 06	7.10	6.80	0.00	0.00	0.00	0.00
	янв 07	7.30	7.00	0.00	0.00	0.00	0.00
	мар 07	7.40	6.80	0.00	0.00	0.00	0.00
	июн 07	7.50	7.00	0.00	0.00	0.00	0.00
Банк "Петрокоммерц"	окт 06	6.90	6.80	0.00	0.00	0.00	0.00
	ноя 06	6.90	6.80	0.00	0.00	0.00	0.00
	дек 06	7.00	6.90	0.00	0.00	0.00	0.00
	апр 07	7.60	7.30	0.00	0.00	0.00	0.00
	июн 07	7.80	7.40	0.00	0.00	0.00	0.00
	окт 07	8.00	7.60	0.00	0.00	0.00	0.00
НОМОС-Банк	апр 06	7.30	6.90	0.00	0.00	0.00	0.00
	июл 06	7.50	7.20	0.00	0.00	0.00	0.00
	авг 06	7.70	7.40	0.00	0.00	0.00	0.00
	окт 06	8.00	7.70	0.00	0.00	0.00	0.00
	дек 06	8.10	7.90	0.00	0.00	0.00	0.00
	янв 07	8.10	7.90	0.00	0.00	0.00	0.00
Пробизнесбанк	апр 06	9.50	8.70	0.00	0.00	0.00	0.00
	авг 06	10.50	9.80	0.00	0.00	0.00	0.00
	окт 06	11.00	10.00	0.00	0.00	0.00	0.00
	янв 07	11.60	11.00	0.00	0.00	0.00	0.00
Абсолют Банк	апр 06	8.90	8.30	0.00	0.00	0.00	0.00
	июл 06	9.30	8.60	0.00	0.00	0.00	0.00
	окт 06	9.80	9.40	0.00	0.00	0.00	0.00
	ноя 06	10.00	9.50	0.00	0.00	0.00	0.00
	янв 07	10.60	10.30	0.00	0.00	0.00	0.00
Еврофинанс	апр 06	6.60	6.30	0.00	0.00	0.00	0.00
	авг 06	7.20	6.90	0.00	0.00	0.00	0.00
	янв 07	7.50	7.30	0.00	0.00	0.00	0.00
	сен 07	7.90	7.50	0.00	0.00	0.00	0.00
БИН Банк	июл 06	9.30	8.70	0.00	0.00	0.00	0.00
	авг 06	9.40	8.90	0.00	0.00	0.00	0.00
	дек 06	10.00	9.50	0.00	0.00	0.00	0.00
Транскредитбанк	июн 06	7.00	6.70	0.00	0.00	0.00	0.00

## Доходность векселей и ее изменение (продолжение)

Векселедатель	Срок погашения	По котировкам		Изменение, п.п.			
		на покупку	на продажу	за день		за неделю	
				покупка	продажа	покупка	продажа
	авг 06	7.00	6.80	0.00	0.00	0.00	0.00
	окт 06	7.10	7.00	0.00	0.00	0.00	0.00
	янв 07	7.40	7.20	0.00	0.00	0.00	0.00
	сен 07	8.00	7.70	0.00	0.00	0.00	0.00
Россельхозбанк	мар 06	6.40	5.70	0.00	0.00	0.00	0.00
	июл 06	7.10	6.60	0.00	0.00	0.00	0.00
	окт 06	7.20	6.80	0.00	0.00	0.00	0.00
	янв 07	7.40	7.10	0.00	0.00	0.00	0.00
МБРР	июл 06	7.40	7.10	0.00	0.00	0.00	0.00
	окт 06	7.50	7.20	0.00	0.00	0.00	0.00
Зенит	апр 06	6.40	6.10	0.00	0.00	0.00	0.00
	июн 06	6.60	6.30	0.00	0.00	0.00	0.00
	ноя 06	7.10	6.80	0.00	0.00	0.00	0.00
	янв 07	7.20	6.90	0.00	0.00	0.00	0.00
Глобэкс	мар 06	11.00	10.50	0.00	0.00	0.00	0.00
	июн 06	12.50	12.00	0.00	0.00	0.00	0.00
	дек 06	13.50	13.00	0.00	0.00	0.00	0.00
Югтелеком	мар 06	9.00	8.50	0.00	0.00	0.00	0.00
	май 06	9.50	9.00	0.00	0.00	0.00	0.00
Агропромкредит	мар 06	7.80	7.00	0.00	0.00	0.00	0.00
	авг 06	9.50	9.00	0.00	0.00	0.00	0.00
	дек 06	11.50	11.30	0.00	0.00	0.00	0.00
Русь-Банк	авг 06	9.50	8.80	0.00	0.00	0.00	0.00
	сен 06	9.60	9.00	0.00	0.00	0.00	0.00
	окт 06	9.80	9.20	0.00	0.00	0.00	0.00
УралВТБ	апр 06	9.70	9.00	0.00	0.00	0.00	0.00
Северная Казна	апр 06	9.50	8.50	0.00	0.00	0.00	0.00
	июл 06	9.50	8.70	0.00	0.00	0.00	0.00
	окт 06	10.30	9.80	0.00	0.00	0.00	0.00
	дек 06	10.60	10.10	0.00	0.00	0.00	0.00
	янв 07	11.20	10.70	0.00	0.00	0.00	0.00
Ютэйр	апр 06	9.80	9.40	0.00	0.00	0.00	0.00
	май 06	9.90	9.50	0.00	0.00	0.00	0.00
	июн 06	10.00	9.80	0.00	0.00	0.00	0.00
Моск.Кред.Банк	апр 06	9.30	8.50	0.00	0.00	0.00	0.00
	май 06	9.30	8.50	0.00	0.00	0.00	0.00
	июн 06	10.00	9.10	0.00	0.00	0.00	0.00
	июл 06	10.00	9.40	0.00	0.00	0.00	0.00
	окт 06	11.00	10.60	0.00	0.00	0.00	0.00
СКБ	мар 06	9.00	8.20	0.00	0.00	0.00	0.00
	июл 06	10.70	10.00	0.00	0.00	0.00	0.00
Авангард	мар 06	9.50	9.00	0.00	0.00	0.00	0.00
	июл 06	10.50	10.20	0.00	0.00	0.00	0.00
	окт 06	11.00	10.50	0.00	0.00	0.00	0.00
	дек 06	11.30	10.70	0.00	0.00	0.00	0.00
	янв 07	11.70	11.20	0.00	0.00	0.00	0.00
Промсвязь	окт 06	7.50	7.10	0.00	0.00	0.00	0.00
Связь-Банк	мар 06	8.00	7.30	0.00	0.00	0.00	0.00
	сен 06	9.60	9.30	0.00	0.00	0.00	0.00
	окт 06	9.70	9.40	0.00	0.00	0.00	0.00
	янв 07	10.00	9.70	0.00	0.00	0.00	0.00

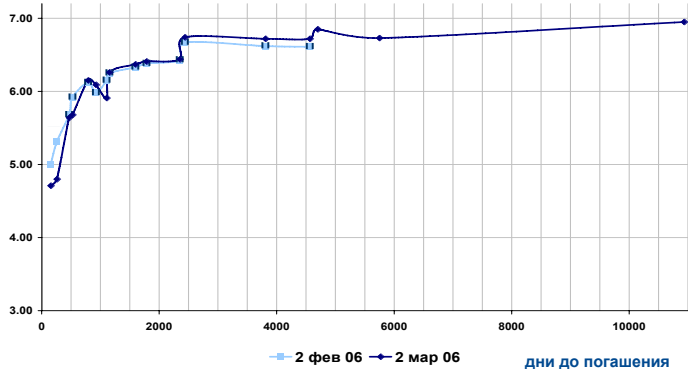


## Рынок ГКО/ОФЗ

### Индексы ГКО/ОФЗ

	Значение	Изменение индекса		
		за день	за неделю	за месяц
<b>ОФЗ</b>				
Доходность, % годовых	6.43	0.01	0.02	0.09
Объем в обращении, млрд. руб.	682.057	0.052	0.107	0.243
Оборот, млн. руб.	399.180	-0.661	-0.953	0.387

Кривая доходности ГКО/ОФЗ



### Основные индикаторы

Выпуск	Дата погаш.	Цена сделок, % от номинала				Котировки закр.		Дох. к пог. закрытия	Объем, млн. руб.	Операции Минфина
		мин.	макс.	сред.	закр.	спрос	предл.			
ОБР-3	15 мар 06	-	-	-	-	-	-	-	-	-
25057	20 янв 10	104.05	104.05	104.05	104.05	103.90	104.15	6.37	156.075	-
25058	30 апр 08	100.58	100.60	100.58	100.58	100.58	100.60	6.15	4.730	-
25059	19 янв 11	-	-	-	-	99.20	99.40	-	-	-
25060	29 апр 09	99.09	99.09	99.09	99.09	98.95	99.09	6.26	4.954	-
26198	02 ноя 12	-	-	-	-	96.02	96.15	-	-	-
27020	08 авг 07	-	-	-	-	105.58	-	-	-	-
27025	13 июн 07	101.30	101.40	101.35	101.30	101.12	101.40	5.64	2.027	-
27026	11 мар 09	-	-	-	-	102.00	102.68	-	-	-
45001	15 ноя 06	-	-	-	-	102.50	102.79	-	-	-
45002	02 авг 06	-	-	-	-	-	102.48	-	-	-
46001	10 сен 08	-	-	-	-	106.63	106.80	-	-	-
46002	08 авг 12	111.34	111.34	111.34	111.34	111.23	111.34	6.44	0.111	-
46003	14 июл 10	-	-	-	-	112.55	113.00	-	-	-
46005	09 янв 19	-	-	-	-	44.12	44.94	-	-	-
46010	17 май 28	-	-	-	-	-	-	-	-	-
46011	20 авг 25	-	-	-	-	77.12	79.20	-	-	-
46012	05 сен 29	-	-	-	-	-	64.95	-	-	-
46014	29 авг 18	109.70	109.70	109.70	109.70	109.66	109.70	6.72	207.444	-
46017	03 авг 16	106.65	106.65	106.65	106.65	106.55	106.65	6.72	0.213	-
46018	24 ноя 21	111.60	111.75	111.75	111.60	111.60	111.72	6.73	20.008	-
46019	20 мар 19	54.72	55.00	54.86	54.72	54.80	55.00	6.95	0.395	-
46020	06 фев 36	100.81	100.82	100.82	100.82	100.50	100.82	6.95	3.222	-
48001	31 окт 18	-	-	-	-	101.00	107.00	-	-	-

## Рынок облигаций ВВЗ

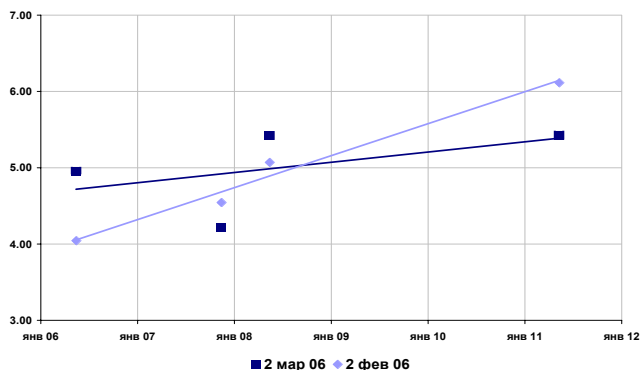
### Индексы облигаций ВВЗ

	Значение	Изменение индекса			
		за день	за неделю	за месяц	
Индекс дохода	1057.15	0.03	0.05	0.10	*
Индекс цен	278.25	0.03	-0.03	-0.16	*
Индекс доходности	5.16	0.00	0.06	0.13	**
Дюрация рынка, лет	2.23	0.00	-0.03	-0.08	
Рыночная стоимость, млн. \$	6 844.98	1.949	-1.648	-10.153	

\* - %

\*\* - % годовых

### Кривая доходности ОВВЗ



### Основные индикаторы

Транш	Дата погашения	Купон, % годовых	НКД	Котировки, % от ном.			Изменение средн.	Доходность, % год.		Изменение дох. к пог.	Спрэд,* б.п.
				Спрос	Предл.	Средн.		тек.	к пог.		
6	14 май 06	3.000	2.400	99.57	99.61	99.59	-1.25	2.94	4.95	0.03	57
8	14 ноя 07	3.000	0.900	97.25	97.63	97.44	0.13	3.05	4.21	-0.05	-50
5	14 май 08	3.000	2.400	95.06	95.13	95.09	0.03	3.08	5.42	-0.01	74
7	14 май 11	3.000	2.400	89.13	89.38	89.25	0.00	3.27	5.42	0.00	101

\* - к гособлигациям США

## Рынок еврооблигаций РФ

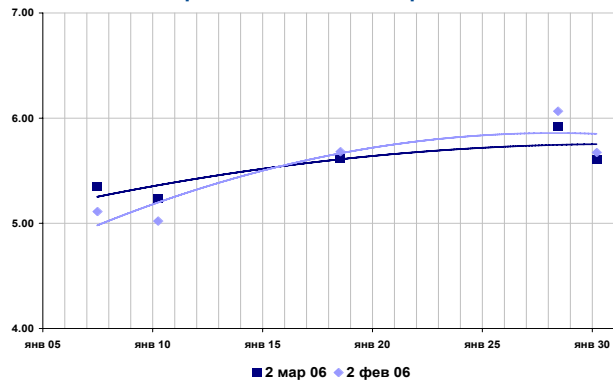
### Индексы еврооблигаций РФ

	Значение	Изменение индекса			
		за день	за неделю	за месяц	
Индекс дохода	792.65	-0.24	0.35	0.89	*
Индекс цен	380.03	-0.26	0.20	0.44	*
Индекс доходности	5.27	0.04	-0.02	-0.02	**
Дюрация рынка, лет	9.848	0.00	9.85	-0.07	
Рыночная стоимость, млрд. \$	36 493.97	-86.00	146.20	350.84	

\* - %

\*\* - % годовых

### Кривая доходности еврооблигаций



### Основные индикаторы

Транш	Дата погашения	Купон, % годовых	НКД	Котировки, % от ном.			Изменение средн.	Доходность, % год.		Изменение дох. к пог.	Спрэд,* б.п.
				Спрос	Предл.	Средн.		тек.	к пог.		
10, USD	26 июн 07	10.00	1.861	107.25	107.50	105.75	-0.06	9.29	5.35	0.04	73
8 1/4, USD	31 мар 10	8.25	3.483	106.38	106.63	105.69	-0.15	7.56	5.23	0.07	60
11, USD	24 июл 18	11.00	6.661	147.50	148.00	147.56	0.02	7.13	5.62	0.00	0
12 3/4, USD	24 июн 28	12.75	2.408	182.25	182.75	184.00	-0.41	6.84	5.92	0.04	129
5, USD	31 мар 30	5.00	2.111	111.63	111.75	112.44	-0.33	4.36	5.61	0.04	102

\* - к гособлигациям США

## Группа компаний "РЕГИОН"

Группа компаний "РЕГИОН" объединяет динамично развивающиеся компании, оказывающие в совокупности целый спектр услуг на рынке ценных бумаг, в числе которых услуги в сфере брокерской (ООО "БК РЕГИОН"), депозитарной деятельности (ЗАО "ДК РЕГИОН"), доверительного управления ценными бумагами, управления инвестиционными фондами, паевыми инвестиционными фондами и негосударственными пенсионными фондами (ЗАО "РЕГИОН ЭсМ"), а также услуги финансового консультанта на рынке ценных бумаг (ЗАО "РЕГИОН ФК"). Компании группы обладают всеми необходимыми лицензиями для осуществления соответствующих видов деятельности. Профессионализм сотрудников компаний группы подтвержден рейтингами НАУФОР (АА - высокая степень надежности), журнала "Деньги", а также многочисленными опросами участников рынка ценных бумаг, проводимых информационными агентствами АК&М и РосБизнесКонсалтинг, по результатам которых Компания устойчиво занимает ведущие места. Основные причины наших успехов кроются в четком понимании тенденций рынка и чутком отношении к интересам наших клиентов. Если Вам потребуется какая-либо помощь, либо Вы захотите более подробно узнать о спектре оказываемых нами услуг, пожалуйста, свяжитесь с нами.

**Многоканальный телефон: (095) 777-29-64      Факс: (095) 975-24-48**

**Web-site: [www.regiongroup.ru](http://www.regiongroup.ru)**

### Операции с векселями

Павел Голышев (доб.303;  
e-mail: [golyshev@regnm.ru](mailto:golyshev@regnm.ru)),  
Виктория Скрыпник (доб.301;  
e-mail: [vvs@regnm.ru](mailto:vvs@regnm.ru)),  
Елена Шехурдина (доб.463;  
e-mail: [lenash@regnm.ru](mailto:lenash@regnm.ru)),  
Новикова Валентина (доб.543;  
e-mail: [valentine@regnm.ru](mailto:valentine@regnm.ru)),  
Софья Сталь (доб.580; e-mail: [stal@regnm.ru](mailto:stal@regnm.ru))

### Операции с акциями

#### Руководитель департамента

Павел Ващенко (доб.335; e-mail: [pvaschenko@regnm.ru](mailto:pvaschenko@regnm.ru))

#### Клиентское обслуживание:

Алексей Яшин (доб.503; e-mail: [yashin@regnm.ru](mailto:yashin@regnm.ru)),  
Маргарита Петрова (доб.333;  
e-mail: [rita\\_petrova@regnm.ru](mailto:rita_petrova@regnm.ru))

#### Трейдеры:

Алексей Цырульник (доб.147;  
e-mail: [alexiz@regnm.ru](mailto:alexiz@regnm.ru)),  
Марина Муминова (доб.157;  
e-mail: [muminova@regnm.ru](mailto:muminova@regnm.ru)) и (095) 264-43-72 (прямой),  
Никита Фраш (доб.137; e-mail: [frash@regnm.ru](mailto:frash@regnm.ru)),  
Рифат Летфуллин (доб.504;  
e-mail: [letfullin@regnm.ru](mailto:letfullin@regnm.ru)).

#### Организация программ долгового финансирования

Олег Дулебенец ( доб.584;  
e-mail: [dulebenets@regnm.ru](mailto:dulebenets@regnm.ru) );  
Константин Ковалев (доб.547;  
e-mail: [kovalev@regnm.ru](mailto:kovalev@regnm.ru))  
e-mail: [valentine@regnm.ru](mailto:valentine@regnm.ru)),  
e-mail: [guminskiy@regnm.ru](mailto:guminskiy@regnm.ru))

### Операции с облигациями

Сергей Гуминский (доб.433;  
e-mail: [guminskiy@regnm.ru](mailto:guminskiy@regnm.ru))

Петр Костиков (доб.471;  
e-mail: [kostikov@regnm.ru](mailto:kostikov@regnm.ru))

Игорь Каграманян (доб.575;  
e-mail: [kia@regnm.ru](mailto:kia@regnm.ru) )

### Аналитическое и информационное обслуживание

#### Директор по аналитике и информации

Анатолий Ходоровский (доб.538;  
e-mail: [khodorovsky@regnm.ru](mailto:khodorovsky@regnm.ru)).

#### Анализ финансовых рынков:

Александр Ермак -долговой рынок  
(доб.405; e-mail: [aermak@regnm.ru](mailto:aermak@regnm.ru)).  
Комиссаров Константин - долговой рынок  
(доб.428; e-mail: [komissarov@region.ru](mailto:komissarov@region.ru))  
Константин Гуляев - рынок акций ( доб.144;  
e-mail: [kgul@regnm.ru](mailto:kgul@regnm.ru)),

#### Отраслевой и макроэкономический анализ:

Валерий Вайсберг (доб.143; e-mail: [vva@regnm.ru](mailto:vva@regnm.ru)),  
Евгений Шаго (доб.336; e-mail: [shago@regnm.ru](mailto:shago@regnm.ru)),  
Ольга Вышегородцева ( доб.412;  
e-mail: [ollga81@regnm.ru](mailto:ollga81@regnm.ru)).

### Доверительное управление

Игорь Куртепов (доб.121)  
e-mail: [andrey@regnm.ru](mailto:andrey@regnm.ru)

### Страницы компании в информационной системе REUTERS: <REGION>

*Данный обзор носит исключительно информационный характер и не может рассматриваться как предложение к заключению сделок с компаниями группы "РЕГИОН". Мы не претендуем на полноту и точность изложенной информации. Наши клиенты могут иметь позицию или какой-либо иной интерес в любой сделке прямо или косвенно упомянутой в тексте настоящего обзора. РЕГИОН не несет ответственности за любой прямой или косвенный ущерб, наступивший в результате использования информации, изложенной в настоящем обзоре. Любые операции с ценными бумагами, упоминаемыми в настоящем обзоре, могут быть связаны со значительным риском.*