

# Рынок долговых инструментов

Ежедневный бюллетень

## Основные индикаторы финансового рынка \*

Показатель	Значение	Изменение	
		за день	за неделю
<b>Рынок акций</b>			
Индекс Dow Jones	11109.32	-0.37%	-1.51%
Индекс РТС	1434.99	0.26%	1.04%
<b>Валютный рынок</b>			
Курс доллара ЦБ РФ, руб.	27.6996	-0.227%	-0.529%
Курс доллара ЕТС "сегодня", руб.	27.7020	-0.208%	-0.526%
Курс доллара ЕТС "завтра", руб.	27.7121	-0.156%	-0.494%
Объем \$ "сегодня" ЕТС, млн. \$	832.801	43.558	-2.516
Объем \$ "завтра" ЕТС, млн. \$	959.889	-7.966	141.393
Доллар / Евро	1.21185	-0.42%	0.69%
Иена / Доллар	117.68	0.29%	0.19%
Швейц. франк / Доллар	1.3038	0.57%	-0.54%
<b>Денежный рынок</b>			
Остатки на К/С по России, млн. руб.	320 900	-2.55%	-0.77%
Остатки на К/С по Москве, млн. руб.	215 200	-7.08%	-1.82%
Остатки на Д/С в ЦБ РФ, млн. руб.	44 900	-20.81%	-65.14%
Сальдо операций ЦБ РФ, млн. руб.	-23 200	-48.44%	-346.81%
<b>Ставки рынка МБК</b>			
MIBOR "overnight"	6.38	-1.60	3.12
MIBOR 7 дней	6.30	-0.80	1.86
MIBOR 30 дней	6.07	-0.27	1.12
MIBOR 90 дней	6.97	-0.18	0.59
MIBOR 180 дней	7.72	-0.16	0.38
MIBOR 1 год	8.67	-0.14	0.36
<b>Аукцион обратного РЕПО ЦБ РФ</b>			
Средневзв-я ставка, % годовых	4.80	-	0.15
Ставка отсеечения, % годовых	4.85	-	0.20
<b>Аукцион прямого РЕПО ЦБ РФ</b>			
11:00. Объем сделок, млн. руб.	12 488.10	-10892.73	-
Средневзвешенная ставка, % годовых	6.10	-0.03	-
15:00. Объем сделок, млн. руб.	4 394.16	2113.32	-
Средневзвешенная ставка, % годовых	6.17	0.00	-
<b>Товарные рынки</b>			
Нефть Brent, \$/bbl	66.31	0.17%	6.13%
Нефть Urals, \$/bbl	62.16	0.99%	7.86%
Золото, \$/Oz	583.65	-0.85%	2.95%
Платина, \$/Oz	1060.00	-2.75%	1.24%
<b>Международные рынки капитала, % годовых</b>			
LIBOR USD 1 М	4.8294	0.0037	-4.8169
LIBOR USD 3 М	5.0000	0.0100	0.0352
LIBOR USD 6 М	5.1400	0.0200	0.0519
LIBOR USD 12М	5.2875	0.0375	0.0775
LIBOR EUR 1 М	2.6496	-0.0016	0.0096
LIBOR EUR 3 М	2.8170	0.0046	0.0769
LIBOR EUR 6 М	2.9879	0.0114	0.0809
LIBOR EUR 12 М	3.2335	0.0061	0.0972
<b>Гособлигации США</b>			
2 года	4.8120	-0.0080	0.0990
5 лет	4.8030	-0.0110	0.1420
10 лет	4.8410	-0.0100	0.1720
30 лет	4.8790	-0.0110	0.1890

\* - Здесь и далее все данные приведены по итогам предыдущего торгового дня

## В этом выпуске:

Конъюнктура рынка .....

Несмотря на начало нового месяца, ослабление евро относительно доллара и рост доходности еврооблигаций РФ, отмеченное накануне, не будут способствовать спросу на рублевые облигации. Кроме того, следует учитывать большую вероятность дальнейшего повышения ставки ФРС до 5,00% в мае. Таким образом, наши рекомендации по покупкам остаются в отношении доходных и <коротких> облигациях 2-го и 3-го эшелонов.

Рост личных потребительских расходов в США в феврале составил всего 0,1%, что стало самым низким значением с ноября прошлого года.

В пятницу на рынке МБК на фоне проблем с ликвидностью в течение дня ставки поднимались до 7%; однодневный MIACR закрылся на уровне 6,0%.

На американском рынке доходности казначейских облигаций закрепились на уровне 4,85%.

В пятницу на рублевом долговом рынке единой тенденции в движении цен не наблюдалось, около 56% торгуемых бумаг незначительно подорожали на фоне небольшого снижения активности инвесторов.

Торговые идеи: "В последнее время на рынке усилились опасения относительно роста процентных ставок по базовым активам." Мы рекомендуем покупать недооцененные выпуски ЮТК-1 и ЮТК-4, ИТЕРА, Русснефть.

..... Подробнее см. стр. 2-4

•Календарь долгового рынка ..... 5

•Индексы долгового рынка ГК "РЕГИОН" ..... 6-7

Основные индикаторы долговых рынков:

• Рынок корпоративные облигации ..... 8-11

• Рынок муниципальных облигаций ..... 12-13

• Кривые доходности облигаций ..... 14

• Рынок векселей ..... 15-17

• Рынок ОФЗ ..... 18

• Рынок ОВВЗ и еврооблигации ..... 19

• Группа компаний "РЕГИОН" ..... 20

### Конъюнктура рынка

#### Экономика.

Рост личных потребительских расходов в США в феврале составил всего 0,1%, что стало самым низким значением с ноября прошлого года. Личные потребительские расходы выросли на 0,3%, после роста на 0,7% в предыдущем месяце. Объем промышленных заказов в феврале увеличился на 0,2%; в годовом исчислении рост составил 7,2%. За вычетом волатильных военных и транспортных заказов месячное снижение объема промышленных заказов составило 3,3%. Пересмотренный индекс потребительского доверия, рассчитываемый Мичиганским Университетом, в марте вырос до отметки 88,9.

**На наш взгляд, в первом полугодии 2006 г. ФРС повысит процентные ставки до 5,00%. Вместе с тем, последние статданные показали неоднородную ситуацию в американской экономике. В частности можно отметить сигналы замедления строительного рынка (главным образом это рост объемов непроданного жилья до 5-6 мес. отметок) и снижение объемов промышленных заказов (за вычетом волатильной транспортной и военной составляющих). Исходя из этого, мы оцениваем вероятность повышения ставок выше 5,00% как низкую.**

В пятницу Банк России опубликовал данные по платежному балансу. Согласно данным, сальдо платежного баланса (счет текущих операций) в четвертом квартале 2005 г. составило 21 751 млн. USD. Таким образом, по итогам 2005 г. профицит платежного баланса составил 84 249 млн. USD, что на 44% больше значений 2004 г.

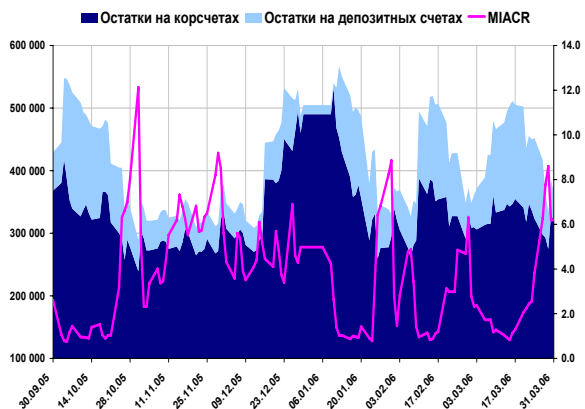
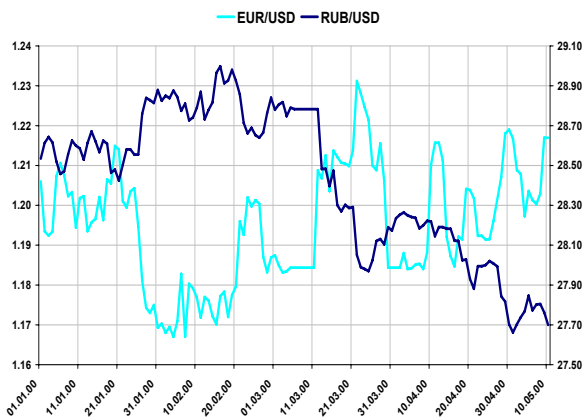
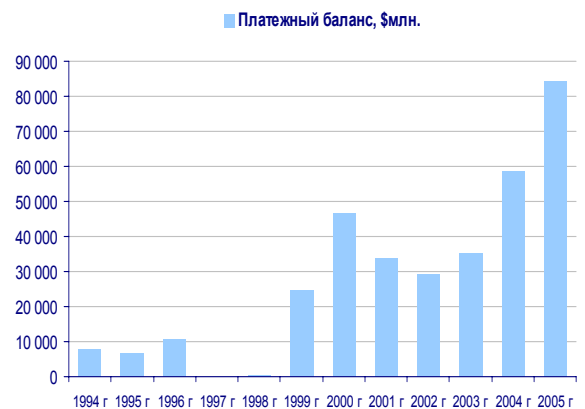
#### Денежный и валютный рынок.

В пятницу на рынке МБК на фоне проблем с ликвидностью в течение дня ставки поднимались до 7%; однодневный MIACR закрылся на уровне 6,0%. На сегодня ликвидность можно охарактеризовать как нейтральную. Остатки средств банков на корсчетах снизились на 1,7 млрд. руб. до 319,2 млрд. руб. Сальдо операций ЦБ по предоставлению ликвидности выросло на 19,0 млрд. руб. Объем депозитов банков в Банке России сократился на 0,7 млрд. руб. до 44,2 млрд. руб.

В пятницу торги на ММВБ открылись несколько ниже уровней закрытия четверга. Основной причиной укрепления рубля в начале дня стала негативная динамика американской валюты на мировом рынке. Правда, на фоне последующего укрепления американской валюты на мировом рынке курс рубля растерял утренние приобретения. Средневзвешенный курс доллара США на ETC с расчетами "завтра" составил 27,7121 руб., что на 4,34 коп. меньше предыдущего торгового дня. Средневзвешенный курс евро на ETC вырос на 15,04 коп. до 33,6267 руб. Общий объем сделок составил 3397 млн. USD.

#### Валютные облигации.

На американском рынке доходности казначейских облигаций закрепились на уровне 4,85%. Вышедшие статистические данные были восприняты рынком нейтрально. На этой неделе публикуются ключевые данные по занятости и активности в производственном секторе, именно на основании этих данных участники рынка будут оценивать вероятность дальнейшего повышения ставок в США. Российский сегмент следовал за колебаниями американских бумаг. Цена Россия-30 упала на 0,24 п., доходность выросла до 5,97% годовых, спрэд к UST10 составил 112 б.п.



Конъюнктура рынка

Рублевые облигации.

В пятницу на рублевом долговом рынке единой тенденции в движении цен не наблюдалось, около 56% торгуемых бумаг незначительно подорожали на фоне небольшого снижения активности инвесторов. Возможно, повышение цен было связано с желанием лучшей переоценки портфелей, учитывая ослабление евро на международных рынках и рост доходности еврооблигаций РФ.

Суммарный оборот биржевых торгов по корпоративным облигациям снизился относительно предыдущего рабочего дня, составив около 900 млн. руб. на основной сессии ФБ ММВБ и более 4,80 млрд. руб. в РПС. При этом около 42% пришлось на подешевевшие выпуски. Высокие обороты наблюдались по бумагам первого и второго эшелона: Газпром-4 (65 млн. руб., -0,07 п.п.), ЮТК-4 (58 млн. руб., +0,2 п.п.), РЖД-4 (51 млн., +0,14 п.п.), ЧТПЗ-1 (50,8 млн. руб., -0,18 п.п.). Кроме того, относительно активно (в пределах 30-34 млн. руб.) торговались облигации: Лукойл-2 (-0,02 п.п.), ФСК-3 (-0,11), Русснефть-1 (0,00 п.п.).

На рынке муниципальных облигаций суммарный биржевой оборот несколько снизился и составил около 237 млн. руб. на основной сессии ФБ ММВБ, из которых около 43% пришлось на подешевевшие облигации, и 1,35 млрд. руб. в РПС. Наибольшие обороты (в пределах 40 и 62 млн. руб.) были зафиксированы по облигациям: Москва-47 (-0,19 п.п.) и Мос.область-4 (+0,16 п.п.). Порядка 13 и 23 млн. руб. составили обороты по облигациям Москвы 36 и 38 выпусков (-0,12 и +0,03 п.п. соответственно).

**Несмотря на начало нового месяца, ослабление евро относительно доллара и рост доходности еврооблигаций РФ, отмеченное накануне, не будут способствовать спросу на рублевые облигации. Кроме того, следует учитывать большую вероятность дальнейшего повышения ставки ФРС до 5,00% в мае. Таким образом, наши рекомендации по покупке остаются в отношении доходных и "коротких" облигаций 2-го и 3-го эшелона.**

Торговые идеи:

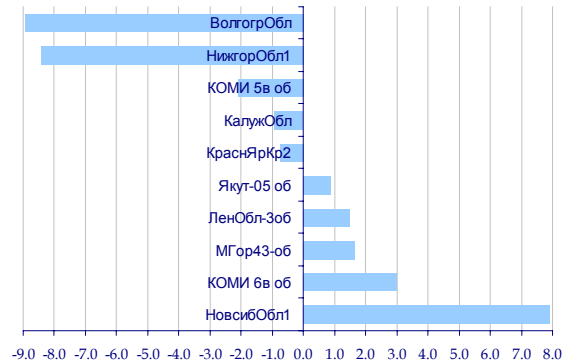
" В последнее время на рынке усилились опасения относительно роста процентных ставок по базовым активам. Тон комментариев ФРС усилил эти опасения. Ожидается, что к концу нынешнего года ФРС повысит ставки до 5,00-5,25%. Кроме этого, председатель Европейского Центробанка в своем выступлении подчеркнул, что вероятность повышения ставок в Еврозоне повысилась. Ожидается, что к концу года ЕЦБ увеличит базовую ставку рефинансирования до 3,00%. Банк Японии анонсировал окончание политики "дешевых денег". В совокупности эти факторы оказывают негативное воздействие на долговые инструменты. В связи с этим мы рекомендуем обратить внимание на бумаги качественного второго эшелона с короткой дюрацией, среди которых наиболее интересными с точки зрения доходности нам представляются бумаги: Трансмашхолдинг-1, Промтрактор-Финанс-1, ЮТК-1, ЮТК-2, ЮТК-3, ЦНТ-1, ЛОМО-1, Главмосстрой-1, СУ-155-1, ПИК-5, Группа ЛСР-1.

" На наш взгляд, доходность, зафиксированная в результате аукциона по размещению второго выпуска облигаций Россельхозбанка (8,08%), является завышенной. Россельхозбанк является стопроцентным государственным банком, т.е. его облигации, по сути, являются квази-суверенными выпусками. Сопоставимые по дюрации госкомпании торгуются на уровне 7,20-7,38%. На наш взгляд, справедливый уровень доходности лежит в диапазоне 7,55-7,60%.

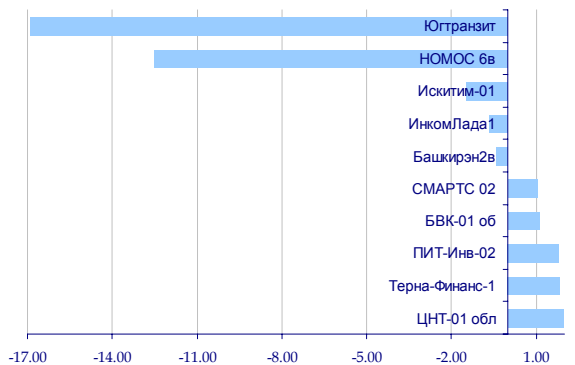
" Мы рекомендуем покупать недооцененные выпуски ЮТК-1 и ЮТК-4. На наш взгляд компания имеет неплохие производственные перспективы, в последнее время менеджмент предпринял ряд шагов по реструктуризации долговой нагрузки.

" Мы рекомендуем покупать облигации ИТЕРЫ. В конце февраля было озвучено несколько ключевых новостей, способных, на наш взгляд, позитивно повлиять на котировки облигаций компании. В частности, ИТЕРА заключила договор о партнерстве с Внешторгбанком. Сотрудничество предполагает

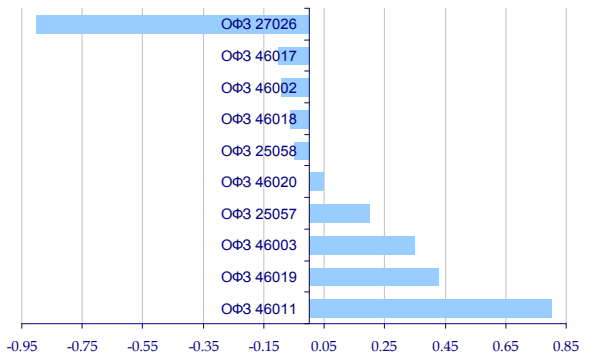
Лидеры роста/падения, %



Лидеры роста/падения, %



Лидеры роста/падения, %





## Конъюнктура рынка

предоставление расширенного финансирования. Кроме того, ИТЕРА достигла

соглашения с Газпромом о подключении Берегового месторождения к ЕСГ. Соглашение позволит компании начать добычу на месторождении; прогнозируемый объем производства составит 11-12 млрд. м3 газа в год.

" Мы рекомендуем покупать облигации Русснефти. В конце февраля заместитель Председателя Правительства РФ Александр Жуков заявил, что в 2007 году будут введены поправочные коэффициенты при расчете налога на добычу полезных ископаемых (НДПИ). На наш взгляд, введение дифференцированного НДПИ приведет к существенному снижению налоговой нагрузки компании, что, в свою очередь, должно сказаться на росте операционной рентабельности.

## Календарь

Дата	Раздел	Важность	Субъект	Примечание
03.04.2006 19:00	Статистика	высокая	США	Индекс производственной активности ISM (март)
03.04.2006	Выплата купона	средняя	Саратовская обл.,	Сумма выплат - 26.18 млн.руб.
03.04.2006	Начало подачи заявок на оферту	средняя	ЮТК,3	Окончание-05.04.2006
03.04.2006	Окончание подачи заявок на оферту	средняя	АЛЬФАФИНАНС,2	
03.04.2006	Выплата купона и погашение	средняя	Инкор-Финанс,1в2т	Сумма выплат-0.118 млн.руб.
03.04.2006	Начало подачи заявок на оферту	средняя	ИНПРОМ,1	Окончание-07.04.2006
03.04.2006	Составление списка держателей облигаций для выплаты купона	средняя	Газпром,5	Дата выплаты-11.04.2006
03.04.2006	Выплата купона	средняя	НКНХ,4	Сумма выплат-74.72 млн.руб.
03.04.2006	Составление списка держателей облигаций для выплаты купона	средняя	Волгабурмаш,1	Дата выплаты-12.04.2006
03.04.2006 21:00	Статистика	низкая	США	Продажи автомобилей (март)
03.04.2006 19:00	Статистика	низкая	США	Расходы на строительство (февраль)
04.04.2006	Размещение	высокая	Башкирэнерго, 3	Объем выпуска 1,5 млрд.руб., Срок 5 лет
04.04.2006	Размещение	средняя	Ренинс Финанс, 1	Объем выпуска 750 млн. руб., Срок 4 года
04.04.2006	Выплата купона	средняя	Самарская обл.,25001	Сумма выплат - 70.91 млн.руб.
04.04.2006	Выплата купона	средняя	Ярославская обл.,25002	Сумма выплат - 33.11 млн.руб.
04.04.2006	Составление списка держателей облигаций для выплаты купона	средняя	Томская обл.,31018	
04.04.2006	Составление списка держателей облигаций для выплаты купона	средняя	Брянск,25001	
04.04.2006	Выплата купона	средняя	Московская обл.,34005	Сумма выплат - 598.4 млн.руб.
04.04.2006	Составление списка держателей облигаций для выплаты купона	средняя	Казань,31002	
04.04.2006	Составление списка держателей облигаций для выплаты купона и погашения	средняя		Вимм-Билль-Данн,1
Дата выплаты-11.04.2006				
04.04.2006	Выплата купона	средняя	СТИН-Финанс,1	Сумма выплат-26.926 млн.руб.
04.04.2006	Оферта	средняя	СТИН-Финанс,1	Объем выпуска-300 млн.руб. Цена выкупа-100%.
04.04.2006	Окончание подачи заявок на оферту	средняя	СТИН-Финанс,1	
04.04.2006	Выплата купона	средняя	Пересвет - Инвест,1	Сумма выплат-8.726 млн.руб.
04.04.2006	Выплата купона	средняя	МаирИнвест,1	Сумма выплат-15.333 млн.руб.
04.04.2006	Состав. списка держ. облигаций для выплаты купона и погашения	средняя	БИН Банк,1	Дата выплаты-13.04.2006
04.04.2006	Выплата купона	средняя	СМАРТС,3	Сумма выплат-70.307 млн.руб.
04.04.2006	Выплата купона	средняя	Уралвагонзавод-Ф,1	Сумма выплат-133.234 млн.руб.
04.04.2006	Размещение	средняя	Сувар-Казань, 1	Объем выпуска 900 млн.руб., Срок 3 года
05.04.2006	Выплата купона	средняя	Хабаровский край,31005	Сумма выплат - 18.984 млн.руб.
05.04.2006	Выплата купона	средняя	Красноярский край,34003	Сумма выплат - 104.7 млн.руб.
05.04.2006	Выплата купона	средняя	Липецкая обл,25003	Сумма выплат - 5.235 млн.руб.
05.04.2006	Выплата купона	средняя	АЛЬФАФИНАНС,2	Сумма выплат-84.768 млн.руб.
05.04.2006	Оферта	средняя	АЛЬФАФИНАНС,2	Объем выпуска-2000 млн.руб. Цена выкупа-100%.
05.04.2006	Выплата купона	средняя	Хайленд Голд Финанс,1	Сумма выплат-22.438 млн.руб.
05.04.2006	Выплата купона	средняя	Северо-Зап.Телеком,2	Сумма выплат-28.049 млн.руб.
05.04.2006	Выплата купона	средняя	РОСИНТЕР,2	Сумма выплат-9.973 млн.руб.
05.04.2006	Выплата купона и погашение	средняя	АК БАРС Банк,1	Сумма выплат-521.819 млн.руб.
05.04.2006	Окончание подачи заявок на оферту	средняя	ЮТК,3	
05.04.2006	Составление списка держателей облигаций для выплаты купона	средняя	Севкабель-Финанс,1	Дата выплаты-14.04.2006
05.04.2006	Окончание подачи заявок на оферту	средняя	Сивакадембанк,1	
05.04.2006	Составление списка держателей облигаций для выплаты купона	средняя	Электроника,1	Дата выплаты-14.04.2006
05.04.2006	Выплата купона	средняя	Уралвагонзавод-Ф,2	Сумма выплат-139.866 млн.руб.
05.04.2006	Составление списка держателей облигаций для выплаты купона	средняя	ТуранАлем Финанс ,1	Дата выплаты-11.04.2006
05.04.2006	Размещение	средняя	Центральный телеграф, 3	Объем выпуска 700 млн.руб., Срок 3 года
05.04.2006 19:00	Статистика	средняя	США	Индекс производственной активности ISM услуги (март)
05.04.2006	Размещение	низкая	Омела Холдинг, 1	Объем выпуска 50 млн. руб., Срок 2 года
06.04.2006	Выплата купона	средняя	Мидленд КМ,1	Сумма выплат-33.034 млн.руб.
06.04.2006	Выплата купона	средняя	ПЭФ Союз,1	Сумма выплат-16.455 млн.руб.
06.04.2006	Составление списка держателей облигаций для выплаты купона	средняя	МегаФон,2	Дата выплаты-12.04.2006
06.04.2006	Составление списка держателей облигаций для выплаты купона	средняя	АИЖК,3	Дата выплаты-15.04.2006
06.04.2006	Начало подачи заявок на оферту	средняя	РТК-Лизинг,4	Окончание-11.04.2006
06.04.2006	Выплата купона	средняя	Сивакадембанк,1	Сумма выплат-12.409 млн.руб.
06.04.2006	Составление списка держателей облигаций для выплаты купона	средняя	ЛОКО-Банк,2	Дата выплаты-17.04.2006
06.04.2006	Выплата купона	средняя	Разгуляй-Финанс,1	Сумма выплат-114.684 млн.руб.
06.04.2006	Выплата купона	средняя	ЕПК,1	Сумма выплат-43.63 млн.руб.
06.04.2006	Составление списка держателей облигаций для выплаты купона	средняя	АИЖК,5	Дата выплаты-15.04.2006
06.04.2006	Составление списка держателей облигаций для выплаты купона	средняя	АИЖК,6	Дата выплаты-15.04.2006
06.04.2006 17:30	Статистика	низкая	США	Обращения за пособиями по без-це (1 апреля)
07.04.2006 17:30	Статистика	высокая	США	Продолжительность раб. недели (март)
07.04.2006 17:30	Статистика	высокая	США	Стоимость раб. часа (март)
07.04.2006 17:30	Статистика	высокая	США	Занятость (март)
07.04.2006 17:30	Статистика	высокая	США	Безработица (март)
07.04.2006	Составление списка держателей облигаций для выплаты купона	средняя	Коми,24006	
07.04.2006	Выплата купона	средняя	БФРР,2	Сумма выплат-14.336 млн.руб.



Индексы долгового рынка ИК "РЕГИОН"

Индексы возврата на инвестиции

	Значение	Изменение %						YTD*	Номинальный объем (тыс. руб)
		1 день	1 неделя	1 месяц	квартал	полгода	год		
<b>Корпоративные и банковские облигации</b>									
Общий	157.42	-0.01	0.31	0.67	2.01	3.84	10.45	2.01	442 680
1-ый Эшелон	149.81	-0.01	0.29	0.31	1.64	3.19	7.71	1.64	121 220
2-ой Эшелон	156.48	-0.04	0.26	0.65	2.00	3.65	10.53	2.00	191 378
3-ий Эшелон	162.11	0.01	0.40	1.01	2.29	4.87	12.88	2.29	130 083
Банки и ФК	149.84	-0.06	0.18	0.68	1.83	3.80	8.83	1.83	89 178
Телекомы	161.97	0.07	0.38	0.67	1.82	3.73	12.21	1.82	61 053
Нефть и Газ	149.55	-0.06	0.35	0.51	2.04	3.50	7.81	2.04	39 800
Металлургия	148.39	-0.02	0.18	0.77	2.24	3.03	9.22	2.24	35 600
Машиностроение	158.66	-0.03	0.23	0.87	1.92	4.29	10.88	1.92	42 600
Лёгкая и Пищевая	154.90	0.12	0.35	0.76	2.50	4.53	11.19	2.50	34 500
Химия и Нефтехимия	162.63	0.01	0.20	0.92	2.40	4.50	12.07	2.40	8 650
Энергетика	157.67	0.09	0.39	0.46	2.05	3.90	11.81	2.05	24 900

Муниципальные облигации

Общий	191.94	0.13	0.23	0.46	2.01	5.48	13.63	2.01	163 695
Москва	173.78	0.21	0.02	0.32	0.93	3.11	9.23	0.93	75 000
кроме Москвы	219.90	0.07	0.41	0.58	2.85	7.41	17.63	2.85	88 695

Федеральные облигации

ОФЗ	2 760.49	0.04	0.35	0.56	1.80	3.24	11.89	1.80	621 339
-----	----------	------	------	------	------	------	-------	------	---------

Ценовые индексы

	Значение	Изменение %						YTD*	Объем торгов (тыс. руб)
		1 день	1 неделя	1 месяц	квартал	полгода	год		
<b>Корпоративные и банковские облигации</b>									
Общий	106.95	-0.04	0.13	-0.11	-0.19	-0.78	0.53	0.84	851 567
1-ый Эшелон	108.03	-0.03	0.16	-0.30	-0.10	-0.40	0.59	-0.13	239 018
2-ой Эшелон	106.15	-0.06	0.08	-0.14	-0.25	-0.93	0.53	1.14	372 361
3-ий Эшелон	103.81	-0.02	0.18	0.11	-0.09	-0.49	0.86	1.30	240 188
Банки и ФК	103.62	-0.08	0.03	0.01	-0.03	-0.17	0.17	0.63	61 825
Телекомы	109.40	0.04	0.18	-0.21	-0.49	-1.36	1.09	1.81	179 748
Нефть и Газ	106.98	-0.08	0.20	-0.21	-0.02	-0.72	-0.16	-0.70	81 296
Металлургия	104.49	-0.05	0.00	-0.01	-0.01	-0.80	0.35	0.43	67 951
Машиностроение	104.16	-0.06	0.03	-0.01	-0.46	-0.85	-0.44	0.93	29 786
Лёгкая и Пищевая	101.51	0.09	0.14	-0.03	0.06	-0.60	0.08	0.91	35 864
Химия и Нефтехимия	105.68	-0.01	0.02	0.10	-0.06	-0.52	1.26	1.28	8 697
Энергетика	106.29	0.07	0.24	-0.25	-0.09	-0.59	1.45	1.04	83 391

Муниципальные облигации

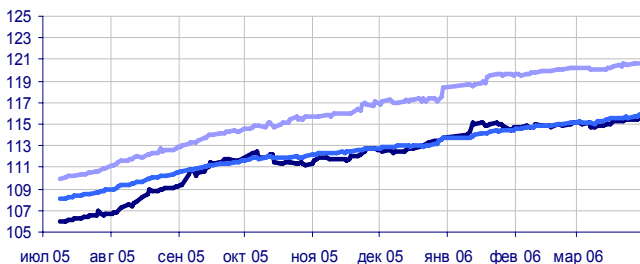
Общий	113.01	0.11	0.05	-0.33	-0.84	-0.77	1.71	2.18	236 973
Москва	105.59	0.18	-0.17	-0.48	-1.38	-1.60	-0.71	-1.05	79 395
кроме Москвы	123.21	0.05	0.24	-0.21	-0.43	-0.10	4.00	5.50	157 577

Федеральные облигации

ОФЗ	416.85	0.02	0.20	-0.08	-0.28	-0.72	2.75	1.80	673 013
-----	--------	------	------	-------	-------	-------	------	------	---------

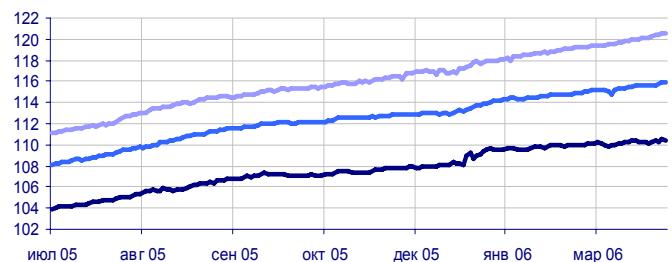
к 1 января 2006 г

Индексы возврата на инвестиции рублёвых облигаций



— Государственные — Муниципальные — Корпоративные

Индексы возврата на инвестиции корпоративных облигаций



— 1-ый эшелон — 2-ой эшелон — 3-ий эшелон

## Индексы доходности корпоративных облигаций

### Индексы доходности корпоративных облигаций

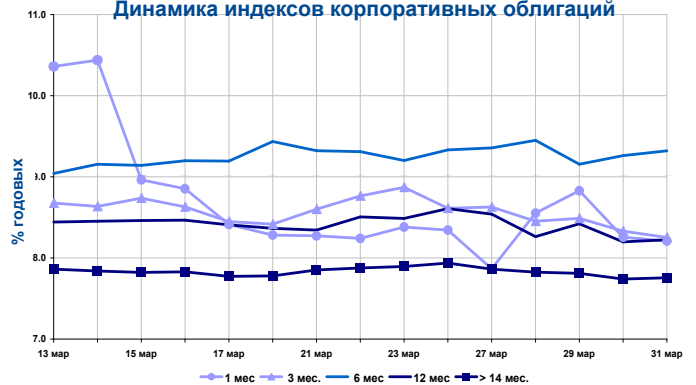
Срок	Значение, % годовых	Изменение индекса, п.п.		
		за день	за неделю	за месяц
1 мес.	8.21	-0.05	-0.13	-0.20
3 мес.	8.25	-0.08	-0.36	-0.19
6 мес.	9.32	0.06	-0.01	0.13
12 мес.	8.22	0.03	-0.38	-0.19
> 14 мес.	7.76	0.02	-0.18	-0.02

Объем в обращении выпусков,

входящих в индексы, млн. руб. **364 505**

Оборот биржевых торгов, тыс. руб. **553 910**

### Динамика индексов корпоративных облигаций



### Отраслевые индексы доходности

Отрасль	Знач.инд, % годовых	Изменение индекса, п.п.			Дюрация, дни
		за день	за неделю	за месяц	
Банки и ФК	7.45	-0.01	-0.22	0.55	524
Телекомы	7.94	-0.05	-0.04	-0.21	659
Нефть и Газ	7.26	0.08	0.21	0.61	621
Металлургия	8.00	0.09	0.15	0.26	473
Машиностроение	8.77	-0.15	-0.22	-0.12	332
Легкая и пищевая	9.45	-0.44	-2.26	0.78	437
Химия и Нефтехимия	7.07	0.00	0.50	-1.38	518
Энергетика	7.47	-0.08	-0.33	-0.15	942
<b>Итого:</b>	<b>7.91</b>	<b>-0.05</b>	<b>-0.25</b>	<b>0.17</b>	<b>551</b>

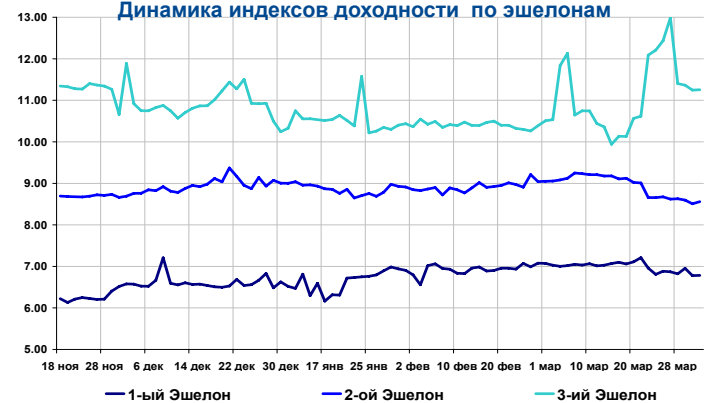
### Отраслевые индексы доходности облигаций



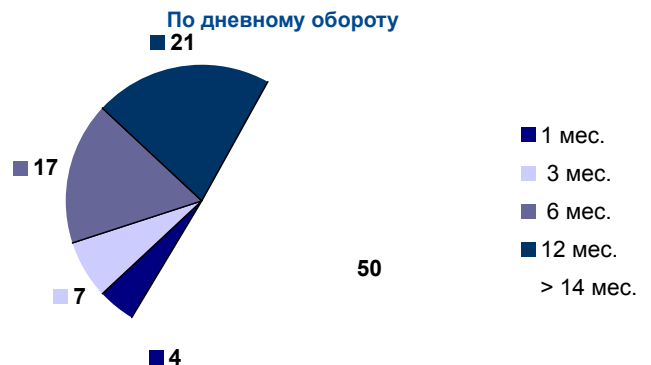
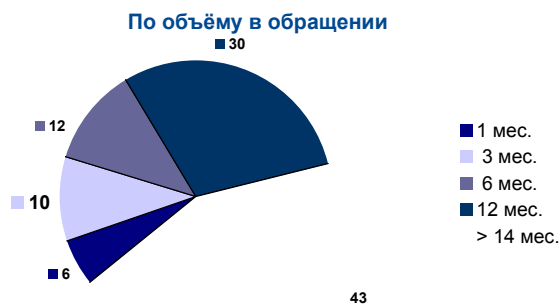
### Индексы доходности корпоративных облигаций по эшелонам

Срок	Значение, % годовых	Изменение индекса, п.п.		
		за 1 день	за 1 неделю	за месяц
1-ый Эшелон	6.78	0.01	-0.10	-0.24
2-ой Эшелон	8.56	0.05	-0.12	-0.50
3-ий Эшелон	11.25	0.01	-1.18	0.72

### Динамика индексов доходности по эшелонам



### Структура рынка, %



## Основные индикаторы корпоративных облигаций

Наименование эмитента	Выпуск	Объем выпуска	К отировки,		Средневз. Цена, %	Изменение средневз. цены п.п.	НКД, %	Дюрация, дни	Доходность к погашению, %	Дюрация, к	Доходность к оферте, %	Объем сделок, тыс. руб.		
			спрос	предл.								сумм. биржевой	РПС ММВБ	
Абсолют Банк	1	500	100.00	100.27	100.20	0	2.205	21	7.84			872		
Автобан-Инвест	1	250	100.11	100.80	100.10	0.1	0.118		15.03	*	176	13.20	256	90
АвтоВАЗ	2	3 000	101.41	101.65		-	1.109		8.59	*	314	7.35		
АвтоВАЗ	3	5 000	100.48	100.53	100.43	-0.11	2.498		9.80	*	90	7.33	1	130 577
Адамант-Финанс	1	500	102.45	102.70		-	4.365	691	11.64			-0.17		
АИЖК	2	1 500	-	113.35		-	1.748	1 180	7.10					
АИЖК	3	2 250	107.00	107.50		-	1.932	1 043	7.02					
АИЖК	4	900	106.50	107.50		-	1.382	1 691	7.31					
АИЖК	5	220	100.20	100.50	100.50	0.45	2.316	1 759	7.45				17	
АИЖК	6	2 500	-	100.50	100.50	0.52	2.332	2 027	7.51				1 005	1 005
АК "Самара"	1	350	100.00	102.50	102.30	0	0.844	330	11.64				2 046	
АК БАРС Банк	2	1 500	-	100.10	100.10	100.1	1.447		8.37	*	465	8.33	301	133 650
Аладушкин Ф.	1	500	101.72	101.95		-	0.723	332	10.00					
АПК "ОГО"	1	1 100	101.71	102.00	101.76	-0.07	6.837	277	13.58		22	1077.71	1 472	10 165
Аркада	1	600	100.45	100.59	100.54	-0.06	3.809		15.11	*	108	12.43	1 709	10 052
АЦБК-Инвест	1	500	101.55	101.87	101.57	0.31	0.814	157	10.15				878	
АЦБК-Инвест	2	500	-	102.50		-	1.228		10.90	*	230	8.06		
Байкалвестком	1	300	-	-	103.60	1.1	3.539	405	8.33				207	
Балтика	1	1 000	101.50	101.99	101.50	0	3.092	555	7.90				305	
Балтимор-Нева	1	500	95.21	96.23		-	0.071	158	10.39					
Балтимор-Нева	3	800	101.00	101.49		-	4.277		11.13	*	226	9.41		
Банк ЖилФинанс	1	500	100.00	100.15		-	0.243		13.19	*	261	13.03		
Банк Зенит	1	1 000	99.80	100.19		-	0.153	351	7.95					
Банк Проект. Фин.	1	500	100.02	100.05	100.02	-0.08	1.473		13.08	*	468	13.05	5 454	
Банк Русский Стандарт2	1	1 000	101.20	101.60		-	4.115	75	5.92					
Банк Русский Стандарт3	2	2 000	100.10	100.30		-	0.852		8.32	*	154	7.60		
Банк Русский Стандарт4	3	3 000	-	100.00		-	0.655	661	8.41					
Банк СОЮЗ	1	1 000	100.11	102.00	100.61	-0.26	1.692		9.65	*	27	-16.77	6 014	
Банк Спурт	1	500	99.90	100.65		-	1.090		9.11	*	224	8.43		
Башкирэнерго	2	500	100.90	101.55	101.00	-0.4	0.937	320	8.48				65	
Вагонмаш	1	300	104.64	105.00	104.55	0.33	3.662	706	11.42			-7.81	3 102	32 243
Виктория-Финанс	1	1 500	100.15	100.35	100.22	0.03	1.546		10.04	*	300	9.65	18 547	55 728
Вимм-Билл-Данн	2	3 000	101.80	102.50	102.01	-0.39	2.466	1 409	8.65				1 836	94 483
Вимм-Билль-Данн	1	1 500	100.11	100.12	100.05	-3.65	5.266	11	9.11				752	30 032
ВИНАП-ИНВЕСТ	1	400	99.01	100.80		-	1.640	137	10.90					
ВКМ-Финанс	1	1 000	100.70	101.49		-	3.201		9.69	*	260	8.29		
Волга	1	1 500	101.66	101.85		-	0.559	337	10.15					
Волгабурмаш	1	600	100.60	100.75		-	5.170		8.56	*	191	9.80		
ВолгаТелеком	2	3 000	100.10	100.20		-	2.584		8.30	*	703	8.28		90 090
ВолгаТелеком	3	2 300	100.21	100.50		-	2.678	1 145	8.51					
Волжский абраз. з-д	1	300	100.00	101.70	101.00	0.99	0.450	340	10.06				5 446	
Волшебный край	1	500	100.00	101.00		-	3.702		11.61	*	242	10.43		
ВТБ	5	15 000	99.70	99.95	99.93	0.04	1.087		6.36	*	379	6.40	9 993	
Вымпелком Финанс	РА02	3 000	100.22	100.47		-	3.689	46	5.92					
ГАЗБАНК	1	750	100.25	100.40	100.39	0.09	3.888		11.11	*	228	10.57	6 023	
Газпром	3	10 000	101.30	101.70	101.50	-0.1	1.489	286	6.25				3 538	
Газпром	4	5 000	104.10	104.20	104.09	-0.07	0.991	1 231	7.12				65 089	62 404
Газпром	5	5 000	-	103.00	102.00	-0.28	3.551	519	6.28				102	152 700
Газпром	6	5 000	100.07	100.20	100.12	-0.13	0.952	1 103	7.03				2 213	10 015
Главмосстрой-Финанс	1	2 000	100.36	100.50	100.36	-0.12	1.247		13.26	*	57	9.63	3 252	
ГОТЭК	1	550	100.45	100.65	100.65	0.15	3.938	67	8.57				4	
ГОТЭК	2	1 500	100.01	100.05		-	2.685		10.11	*	84	9.42		
Группа "ОСТ"	2	1 000	100.11	100.22	100.20	0.12	5.254		13.89	*	49	11.36	4 810	
Группа ЛСР	1	1 000	99.85	100.04	99.91	-0.05	0.241		11.36	*	347	11.25	8 658	
Группа Магnezит	1	1 500	100.95	101.25	101.25	0	2.672		9.53	*	426	8.94	155	
Группа НИТОЛ	1	1 000	101.10	101.40		-	3.321		11.69	*	258	10.19		
ГТ-ТЭЦ Энерго	2	1 500	-	101.00	101.02	0.15	3.390	83	7.68				1 081	
ГТ-ТЭЦ Энерго	3	1 500	101.10	101.60	101.01	-0.48	5.311		11.80	*	197	9.29	828	
Дальсвязь	1	1 000	102.91	103.30		-	4.808	218	7.62					
ДетМир-Центр	1	1 150	99.40	100.00	99.80	-0.3	2.678	2 326	8.71				10 180	
Джей-Эф-Си	2	1 200	102.60	102.85	102.85	0.01	4.096		11.05	*	239	8.77	206	30 842
ДОМО-Финанс	1	1 000	100.00	100.45	100.39	-0.03	1.473		12.62	*	315	12.28	1 007	
Дорогобуж	1	900	-	101.45		-	2.902		9.35	*	256	7.93		
ЕБРР	1	5 000	99.80	99.90		-	1.727		5.11	*				
Евросервис Мясная Ко	1	1 500	100.80	101.00	101.25	0.46	0.384		13.84	*	81	9.36	2 170	
Ижмаш-Авто	1	1 200	99.15	99.25	99.21	0.06	0.469	339	11.92				183	143
ИМПЭКСБАНК	2	1 000	100.08	100.23	100.15	-0.03	4.540		10.40	*	25	6.56	501	
ИМПЭКСБАНК	3	1 300	101.30	101.55	101.30	0	3.573		9.01	*	387	7.93	334	101 300
Инвестторгбанк	2	350	100.00	100.50		-	5.392		12.11	*	352	11.80		

Продолжение таблицы см. на следующей странице



**Основные индикаторы корпоративных облигаций (продолжение)**

Наименование эмитента	Выпуск	Объем выпуска	К отировки,		Среднезв. Цена, %	Изменение НКД, средневз цены п.п.	Дюрация, дни	Доходность к погашению, %	Дюрация, к оферте	Доходность к оферте, %	Объем сделок, тыс. руб.			
			% от номинала	спрос предл.							сумм. биржевой	РПС ММВБ		
Инком-Лада	1	490	104.35	104.70	104.49	-0.51	1.176		14.63	*	152	10.41	1 228	14 641
ИНКОМ-Финанс	1	1 000	100.00	100.35	100.20	-0.04	0.070	722	13.29		182	12.01	1 210	
Инмарко	1	1 000	100.20	100.35	100.25	-0.16	2.645		9.97	*	262	9.54	501	15 053
ИНПРОМ	1	500	100.10	100.24	100.18	-0.02	5.514		12.67	*	21	7.87	3 105	
ИНПРОМ	2	1 000	100.45	100.70	100.58	-0.18	2.334		12.16	*	118	9.55	6 955	10 051
ИНТЕКО	1	1 500	99.50	-	-	-	1.290							
ИРКУТ	3	3 250	101.11	101.23	101.20	0.04	0.192	1 383	8.59		982	8.44	56	82 981
Искитимцемент	1	200	103.10	103.50	103.00	-0.31	0.276	257	13.05				2 004	
Искитимцемент	2	500	-	100.95	101.46	1.04	1.747		12.37	*	534	12.37	328	
Ист Лайн Хэндлинг	2	3 000	99.90	100.10	100.02	0.02	4.033		11.90	*	229	11.70	25 205	2 493
ИТЕРА	1	2 000	101.15	101.40	101.28	0.13	3.045	567	9.10				289	
КАМАЗ-ФИНАНС	2	1 500	99.80	99.85	99.87	0.87	0.162		8.67	*	984	8.69	7 890	
Камская долина - Ф	1	100	100.00	100.25	-	-	1.442	304	13.85		306	13.77		
Камская долина - Ф	2	200	99.90	100.14	100.14	0.04	2.404		14.08	*	196	13.89	2	
КБ "МИА"	1	329	100.55	102.69	102.69	0	1.246		9.37	*			113	
КБ "МИА"	2	1 000	100.10	100.40	100.30	-0.05	1.353		9.69	*	306	9.32	1	48 143
КИТ Финанс ИБ	1	2 000	100.53	100.65	100.65	0	3.021		10.47	*	256	9.74	103	
Концерн "Ижмаш"	2	1 000	101.66	102.10	101.65	-0.35	3.749		13.05	*	254	10.70	52	
Копейка	1	1 200	101.15	101.40	101.33	0.13	0.267		9.40	*	257	7.96	1 529	15 626
Красный Восток-Инвест	1	1 500	102.70	102.80	102.70	0	1.103	321	8.50				4 773	35 893
Криогенмаш	2	500	-	110.43	100.25	0.05	2.279		10.52	*	105	-22.94	962	19 058
Кристал Финанс	1	500	102.25	102.50	102.25	-0.11	1.644	304	9.40				1 263	
Куйбышевгазот-инвест	1	600	97.01	99.99	-	-	0.041	76	1.05					
Ленэнерго	1	3 000	101.55	-	101.56	0.29	4.549	358	8.85				15 793	69 473
ЛМЗ "Свободный Сокол"	2	600	-	-	100.99	-	-	4.715	13.25	*	59		7.02	
ЛОКО-Банк	2	500	100.40	100.89	-	-	2.363		11.47	*	278	10.73		
ЛОМО	2	700	101.03	101.10	101.19	0.14	3.112	102	9.53				405	
ЛУКОЙЛ	2	6 000	101.30	101.70	101.48	-0.08	2.562	1 163	6.90		562	6.23	30 445	175 480
Магнит Финанс	1	2 000	100.95	101.50	-	-	3.275	851	8.87					
МаирИнвест	2	1 000	99.20	100.00	-	-	3.643		11.18	*	234	11.15		
Марийский НПЗ-Финанс	1	800	100.50	100.80	100.40	0.05	3.431		12.58	*	420	12.00	502	
Марта Финанс	1	700	105.50	105.60	105.51	0.01	5.164	670	12.19			-20.16	10 449	11 544
Марта Финанс	2	1 000	99.85	99.95	99.89	-0.06	3.670		12.12	*	563	12.11	4 565	60 875
Мастер-Банк	2	1 000	100.35	100.50	100.50	0.1	4.401		12.85	*	61	9.31	201	
Матрица Финанс	1	1 200	100.16	100.20	100.17	-0.04	3.612		12.60	*	412	12.47	5 209	
МГТС	A4	1 500	100.15	100.35	-	-	4.274		10.10	*	27	5.03		12 042
МГТС	A5	1 500	100.75	102.00	101.40	-0.1	2.774		7.94	*	405	6.59	8 619	
МегаФон	2	1 500	-	-	102.35	-0.03	4.322	353	6.99				102	3 211
МегаФон	3	3 000	103.40	103.55	103.48	0.25	4.156	671	7.52				3 108	20 700
Мегафон Финанс	1	1 500	100.65	100.78	-	-	3.592	68	7.00					
Медведь-Финанс	1	750	101.00	101.10	101.00	0.14	1.189		14.41	*	154	11.83	1 010	
МЕЧЕЛ ТД	1	3 000	100.80	100.90	-	-	3.380		11.72	*	77	7.18		88 300
Миг-Финанс	1	1 000	100.50	100.60	100.60	0.4	3.279		10.53	*	411	10.19	503	
Микоян. мясокомбинат	1	1 000	101.40	102.43	102.36	0.01	0.444	171	8.23				838	
Миракс Групп	1	1 000	101.21	101.45	101.44	0.19	1.301	773	10.88		144	8.59	73	52 687
МИР-Финанс	1	1 000	100.45	100.52	100.40	-0.01	2.547		9.85	*	269	9.35	1 004	
МКШВ	1	155	100.06	103.00	-	-	6.073	359	11.56					
ММК-Трансфинанс	1	650	101.00	104.10	-	-	2.458		9.67	*	279	6.19		
МоблиА	1	1 500	99.80	100.10	-	-	2.466	1 409	9.17		84	8.35		
Москоммерцбанк	1	1 000	100.43	100.55	100.45	-0.05	3.048		9.79	*	242	9.08	251	50 200
МосКредБанк	1	500	100.00	100.30	-	-	2.048		11.67	*	47	9.00		
Мособлгаз-финанс	1	1 000	101.21	101.35	-	-	2.916	599	10.14					
Моссельпром Финанс	1	1 000	99.90	100.00	99.99	0	3.740		13.41	*	410	13.38	3 501	
Мотовилихинские з-ды	1	1 500	100.95	101.00	100.88	0.2	1.753		9.86	*	458	9.37	605	15 135
МПК "Очаково"	2	1 500	99.27	99.49	-	-	0.163	691	8.97					9 930
НИДАН-Инвест	1	1 000	102.10	102.20	-	-	3.995	384	8.88					
НИКОСХИМ-ИНВЕСТ	1	750	100.70	101.45	101.36	0.06	4.066	246	12.22				405	
Н-Ленское Инвест	1	400	102.10	102.35	102.30	0.27	3.507		15.28	*	277	13.14	1 637	
Н-Ленское Инвест	2	550	100.50	101.00	100.99	0.25	3.526		13.00	*	419	12.43	607	9 699
НЛК	1	500	100.10	100.55	100.11	-0.38	1.858		12.16	*	128	10.09	2 903	11 450
Новые Черемушки	2	300	96.10	100.00	99.03	0.43	2.676		16.26	*	25	-6.91	535	10 289
НОМОС-Банк	6	800	102.30	110.00	98.00	-12.5	1.181	477	11.96				421	
НСММЗ	1	1 000	100.27	102.52	-	-	4.310		11.02	*		-4.34		
Нутритек	1	1 200	100.30	100.50	-	-	0.559		12.34	*	74	9.43		
Нэфис Косметикс	1	400	100.55	100.80	100.51	-0.54	4.632	360	10.22				3 015	
ОМЗ	4	900	102.05	102.95	104.64	2.08	1.132		12.67	*	153	6.93	2 695	98 702
ОМК	1	3 000	102.25	102.50	102.33	-0.02	2.848	728	8.18				7 163	
ОРГРЭСБАНК	1	500	100.40	100.55	100.50	0.1	1.397		10.03	*	308	9.52	10 050	
Открытие ХМЛК	1	200	99.35	99.80	99.69	0.19	1.356	832	11.89				174	
ПАВА	1	350	100.00	100.50	-	-	0.530		18.17	*	77	10.43		

Продолжение таблицы см. на следующей странице

**Основные индикаторы корпоративных облигаций (продолжение)**

Наименование эмитента	Выпуск	Объем выпуска	К отировки,		Средневз. Цена, %	Изменение средневз. цены п.п.	НКД, %	Дюрация, дни	Доходность к погашению, %	Дюрация, к к оферте	Доходность к оферте, %	Объем сделок, тыс. руб.		
			% от номинала	спрос								предл.	сумм. биржевой	РПС ММВБ
ПИК	5	1 120	100.22	100.40	100.29	0.05	1.353		13.44	*	53	10.07	2 357	
ПИТ Инвестментс	1	1 000	80.01	105.00			0.033	181	1.83					
ПИТ Инвестментс	2	1 500	102.80	105.00	104.98	1.81	0.156		12.58	*	182	4.01	653	40 287
ПМЗ	1	1 200	-	100.50	100.31	-4.69	1.754		9.94	*	121	8.42	2 178	
Праймери Дон	1	900	99.51	100.00	99.98	-0.24	1.678	216	13.11				2 100	
Пробизнесбанк	5	1 000	100.00	100.30	100.20	0.06	4.364	925	9.59		178	9.65	220	
Промсвязьбанк	4	600	100.25	100.27			4.055		10.04	*	41	7.28		
Промтрактор-Ф	1	1 500	100.10	100.25	100.21	-0.01	2.492		10.86	*	104	9.56	1 118	
Пятерочка Финанс	1	1 500	110.00	110.40			4.235	1 209	8.58					
Пятерочка Финанс	2	3 000	102.96	103.10	103.00	0.03	2.573	1 402	8.69				8 982	
Разгуляй-Центр	1	1 000	100.62	100.70	100.59	0.34	4.488	66	10.22				1 710	
РЖД	2	4 000	-	101.59			2.421	575	6.84					
РЖД	3	4 000	103.95	104.12			2.602	1 159	7.16					41 756
РЖД	4	10 000	99.85	-	100.01	0.14	1.914	423	6.68				51 002	249 850
РЖД	5	10 000	-	99.85	99.30	-0.37	1.170	943	7.07				1 986	62 959
РЖД	6	10 000	100.05	100.20			2.718	1 421	7.43					130 080
РЖД	7	5 000	101.00	101.07	101.13	-0.06	2.792	1 895	7.47				8 081	102 055
РК-Газсервис	1	1 000	100.47	100.60			4.636	213	11.21					
Росбанк	1	3 000	101.40	101.50	101.50	-0.04	1.166		8.83	*	312	7.57	11 368	
РОСИНТЕР	3	1 000	100.44	100.65	100.61	-0.02	3.586		11.12	*	240	10.20	2	100 440
Роспечать	1	450	101.96	102.40			3.775	247	9.58					
Россельхозбанк	1	3 000	-	111.00			0.473		2.33	*		-7.62		
РусАвто Финанс	1	500	100.60	100.95			5.063	52	6.92					
Русагро	1	1 000	100.00	100.10			2.300		11.93	*	283	11.80		
РУСАЛ Финансы	2	5 000	100.85	101.19			2.871	394	7.00					
РУСАЛ Финансы	3	6 000	99.25	99.45	99.30	0	0.197	843	7.65				2	559 548
Русский продукт	4	440	100.60	101.00			1.720		13.61	*	49	6.33		
Русский текстиль	1	500	102.72	103.00	103.00	0.2	0.876	165	11.71				610	
Русский текстиль	2	1 000	99.05	99.49	99.50	0.46	0.826	699	14.45				579	
Русский текстиль	3	1 200	98.20	98.40	98.35	0.15	5.162		12.98	*		0.00	3 216	30 640
РуссНефть НК	1	7 000	101.00	101.10	101.06	0	2.661		9.16	*	879	8.97	34 260	109 118
Салаватнефтеоргсинтез	2	3 000	105.45	105.55	105.52	0.02	3.726	1 107	8.37			5.44	6.44	5 276
Салаватстекло	1	750	103.80	104.00	104.00	0.03	0.095	669	9.57		179	3.31	3 120	7 785
Салаватстекло	2	1 200	98.90	99.95	99.97	0.07	3.788		9.50	*	686	9.52	20 243	
Салют-Энергия	1	3 000	100.23	100.35	100.33	0.04	2.614		10.17	*	268	9.86	5 061	
САН Интербрю Финанс	1	2 500	102.01	-			1.603							
Санвэй-Груп	1	1 000	101.20	101.49	101.16	0.1	3.642		11.44	*	410	10.55	6 093	
Сатурн	1	1 500	100.00	100.15	100.15	0	0.173		9.11	*	350	9.03	1 652	30 030
САТУРН Инвест	1	500	100.91	102.50			2.301	127	7.46					
СГ Мечел	1	2 000	100.32	100.52	100.35	-0.17	3.720		10.71	*	62	7.31	503	60 300
Северсталь	1	3 000	-	101.40			2.042	433	7.01					
Севкабель-Финанс	1	500	101.35	102.48	102.30	0.9	2.603	501	11.28				3	
Севкабель-Финанс	2	1 000	100.10	100.98	100.00	0	0.536		12.01	*	247	10.41	9 950	
СЗЛК	1	300	99.91	100.90	100.90	0.1	2.970	104	10.34				504	
Сибкадембанк	2	1 500	100.90	109.95			0.384		6.12	*	506	3.09		
Сибирский цемент	1	800	100.50	100.70			3.630		14.95	*	83	9.03		
Сибирьтелеком	3	1 530	101.85	102.00	102.00	0	3.059	105	7.18				1 180	
Сибирьтелеком	4	2 000	105.25	105.65	105.56	0.06	2.911	431	7.92				26 917	
Сибирьтелеком	5	3 000	102.20	102.58	102.21	0.01	3.882	681	8.18				2 789	
Сибирьтелеком	6	2 000	99.10	99.60	99.60	0.1	0.174		8.22	*	838	8.30	996	
СЛАВИНВЕСТБАНК	2	900	99.80	100.10			4.137		8.76	*	376	10.13		19 960
СМАРТС	2	500	100.50	-	101.03	1.03	3.904		14.50	*	88	0.00	2 601	
Содбизнесбанк	1	500	-	89.00			1.562	53	100.21					
СОК-автокомпонент	2	1 100	99.55	99.94			5.351		13.02	*	199	13.07		
Стройтрансгаз	1	3 000	101.21	101.28	101.30	0.1	2.446	738	9.14				1 512	50 650
СУЭК	2	1 000	100.00	100.20			1.001	310	8.52					
ТатИнк-Финанс	1	500	-	-	100.00	100	1.998		14.78	*	307	0.00	1 000	
Татнефть	3	1 500	100.95	101.25			2.992	92	6.75					
Таттелеком	3	600	103.70	104.50			1.632	377	7.82					20 800
Татфондбанк	2	1 000	100.17	100.36	100.17	0	5.022	26	8.90				1 913	
Татэнерго	1	1 500	103.20	103.30			0.397	665	7.95					
ТД Евросеть	1	1 000	100.36	100.40	100.37	-0.06	7.024	25	10.18				7 119	
ТД Перекресток	1	1 500	100.20	101.20	100.21	0.01	1.931		8.89	*	104	4.46	7 015	
Терна-Финанс	1	500	100.48	-	101.22	1.05	0.384		14.15	*	255	0.00	6 782	
ТМК	1	2 000	101.40	101.64	101.20	-0.35	4.572	194	8.19				1	1 917
ТМК	2	3 000	102.40	102.50	102.36	-0.1	0.083		9.38	*	355	7.58	7 146	20 480
ТНК-ВР	1	3 000	105.65	105.99			5.055	230	5.71					
ТОП-КНИГА	1	700	100.40	100.49	100.49	-0.01	1.555		11.44	*	471	11.23	1	

Продолжение таблицы см. на следующей странице

### Основные индикаторы корпоративных облигаций (продолжение)

Наименование эмитента	Выпуск	Объем выпуска	Котировки, % от номинала		Средневзв. Цена, %	Изменение средневзв. цены п.п.	НКД, %	Дюрация, дни	Доходность к погашению, %	Дюрация, к оферте	Доходность к оферте, %	Объем сделок, тыс. руб.		
			спрос	предл.								сумм. биржевой	РПС ММВБ	
ТРАНСАЭРО-Финансы	1	2 500	100.40	100.60	100.58	0.04	1.596		11.72	*	473	11.46	3 520	10 040
Трансмашхолдинг	1	1 500	100.85	100.95	100.90	0	4.603		13.79	*	65	8.21	2 018	
Транснефтепродукт	1	1 000	100.10	100.25		-	3.462	40	6.39					
Тулачермет	2	1 000	100.00	100.50	100.12	0.09	3.586		11.20	*	63	7.79	2 204	
УБРиР-финанс	1	500	100.50	100.70		-	2.945	96	9.49					
Удмуртнефтепродукт	1	1 500	99.33	99.50	99.47	-0.08	0.781		10.11	*	239	10.67	9 947	125 279
УК ТХ Яковлевский	1	1 000	99.90	100.10	100.06	0.13	5.063		12.32	*	200	12.12	4 503	9 995
Уралсвязьинформ	4	3 000	103.16	103.30	103.18	0.01	4.051	531	7.97				1 491	52 834
Уралсвязьинформ	5	2 000	102.10	102.25	102.30	0.25	4.079	673	8.11				5 115	
Уралсвязьинформ	6	3 000	102.20	102.33	102.15	-0.17	2.850	109	6.71				8 266	40 918
Уралсвязьинформ	06	2 000	99.60	100.00	99.80	-0.1	2.853		8.42	*	866	8.36	1	62 662
Финанс Инт. Инв.	2	2 500	-	-	100.15	0.05	0.365		8.39	*	167	0.00	10 015	
Финансконтракт	1	700	99.80	100.00	99.81	0.01	0.769	484	12.38		161	12.21	2 495	36 922
ФСК ЕЭС	1	5 000	103.00	113.05	103.85	0.6	2.435	583	6.49				12 483	105 267
ФСК ЕЭС	2	7 000	102.90	103.00	102.95	-0.15	2.125	1 312	7.56				21 782	444 819
ФСК ЕЭС	3	7 000	99.68	99.75	99.70	-0.11	2.042	898	7.35				33 270	134 111
ХКэндФ Банк	2	3 000	100.00	100.08		-	3.167		8.65	*	46	7.62		
ХКэндФ Банк	3	3 000	99.85	100.00	99.84	-0.01	0.181		8.56	*	345	8.51	4 493	
Хлебзавод 28	3	75	102.00	103.00	102.00	0.01	0.964	241	13.54				387	
Центральный телеграф	1	500	102.51	103.05	103.02	0.84	1.666	141	8.37				2 060	
ЦентрТелеком	3	2 000	102.14	102.20	102.14	0	0.474	168	7.50				18 763	31 046
ЦентрТелеком	4	5 623	116.05	116.15	116.07	0.02	1.588	1 013	8.44			-10.05	13 197	
ЦУН ЛенСпецСМУ	1	1 000	100.26	100.49	100.43	0.13	6.582		15.90	*	33	9.57	1 250	
ЧТПЗ	1	3 000	102.30	102.50	102.27	-0.18	2.603		9.03	*	738	8.42	50 777	44 011
ЭйрЮнион	1	1 500	98.81	99.09	98.82	0.13	1.603		14.15	*	388	14.60	7 397	
Электроника	1	500	99.50	99.85	99.69	-0.16	5.903		13.34	*	189	13.45	1 012	
ЭФКО	1	800	-	110.30		-	0.526		-14.25					
ЭФКО	2	1 500	100.41	100.54	100.53	-0.02	1.812		10.59	*	296	10.02	3 017	55 178
Югтранзитсервис	1	600	78.00	85.00	82.60	-15.67	0.027	442	18.24				83	
Югтранзитсервис	2	1 200	-	100.00		-	3.844		11.82	*	237	11.78		
Юниаструм Банк	1	1 000	99.25	101.00		-	1.301		12.43	*		0.00		
ЮСКК	1	600	98.10	99.60		-	3.337		14.69	*	102	14.99		9 438
ЮТК	1	1 500	102.07	102.28	102.05	-0.02	0.585	167	9.51				14 425	
ЮТК	2	1 500	100.73	100.80	100.74	0.17	1.467	304	9.78				12 817	40 274
ЮТК	4	5 000	99.95	100.00	100.06	0.19	0.460	789	10.52				58 296	
Ютэйр-Финанс	1	1 000	100.21	101.00		-	3.735	227	9.19					

Итого: 899 853 4 756 625

В случае отсутствия биржевых сделок доходность рассчитана по котировкам на продажу.

\* Доходность не может быть рассчитана корректно из-за переменного купона и/или привязки суммы выплат к изменению курса рубля к доллару

\*\* Цена указана средневзвешенная по итогам торгов на ММВБ

\*\*\* Порядок расчета доходности:

1) Для облигаций со сроком обращения (т.е. до погашения или оферты) до 1 года доходность рассчитывается по формуле простых процентов, но с учетом реинвестирования купонов, выплачиваемых внутри срока обращения, по текущей ставке доходности.

2) Для облигаций со сроком обращения больше 1 года доходность рассчитывается по формуле сложных процентов (используется формула Банка России, формула эффективной доходности). Эффективная доходность рассчитывается как по купонным, так и по дисконтным облигациям.

Источник: ММВБ, СПВБ, РТС, ИК "Регион"

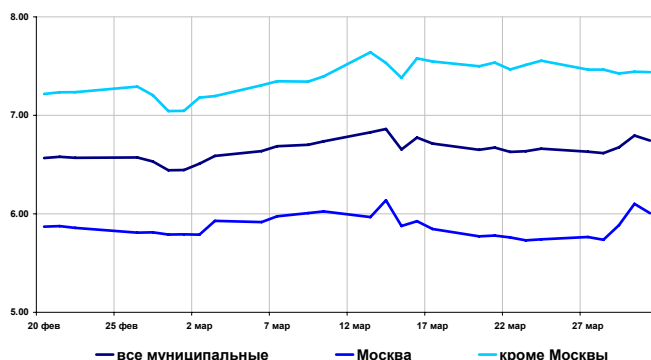
## Рынок муниципальных облигаций

### Доходность и объемы в обращении

	Значение	Изменение индекса, %		
		за день	за неделю	за месяц
<b>по всем облигациям, торгуемым на ММВБ</b>				
Индекс доходности, %	6.74	-0.05	0.08	0.16
Рын.ст-сть, млн. руб.	180 074	0.17	0.23	-0.52
<b>по облигациям Москвы</b>				
Индекс доходности, %	6.01	-0.09	0.27	0.08
Рын.Ст-сть, млн. руб.	81 954	0.18	0.00	-0.19
<b>по облигациям кроме Москвы</b>				
Индекс доходности, %	7.44	0.00	-0.12	0.24
Рын.ст-сть, млн. руб.	98 120	0.16	0.43	-0.79

\* - % годовых

### Индексы доходности муниципальных облигаций, % годовых



### Основные индикаторы

Выпуск	Дата погашения	Объем вып. млн.руб	Купон,% годовых	НКД % от номинала	Котировки		Ср/взв. цена,%	Измен. п.п.	Дюрация к погашению	Доходность		Измен. п.п.	Оборот тыс. руб.	РПС
					спрос	предложение				текущая	к погаш.			
Ангарск МО, 1	21.11.08	150	14.00	1.34										
Барнаул, 1	14.12.06	200	13.00	0.53		104.90	103.95	-1.82	250	12.44	7.41	2.80	5 988	
Башкирия, 4	13.09.07	500	8.02	0.33										
Белгород. обл., 4	27.04.08	320	14.50	6.08	113.00									
Белгородская обл., 3	10.11.10	2000	8.38	1.01	102.75	102.95	102.81	-0.03	1405	8.07	7.87	0.01	5 397	
Брянск, 1	11.10.06	200	14.00	6.52	102.60	103.45	103.60	0.01	182	12.71	7.09	-0.06	18	
Волгоград, 01	17.07.08	450	10.20	1.98	103.15	104.20	104.20	0.29	749	9.61	7.77	-0.15	104	
Волгоград, 11	14.05.06	200	14.00	5.25										
Волгоградская обл., 6-1	11.06.09	600	13.00	3.77	100.00	115.99	107.89	-7.62	718	11.64	7.70	3.98	4 877	4 845
Волгоградская обл., 1	17.06.10	700	13.00	3.52	90.40	109.75			853	11.47	7.45	-2.00		9 689
Воронежская обл., 1	15.12.07	600	13.00	0.57	109.60	110.00	110.00	0.10	570	11.76	6.93	-0.08	33	
Воронежская обл., 2	18.06.09	500	13.00	3.78	114.00	115.50	114.15	-0.22	982	11.02	7.51	0.07	742	
Иркутская обл., 4-1	22.07.07	578	10.50	2.07	102.05	102.35	103.01	0.64	284	9.99	6.50	-0.88	1 009	
Иркутская обл., 31-1	17.12.09	1500	10.00	0.22	103.90	104.60			667	9.54	6.97	-0.35		
Иркутская обл., 4-2	07.09.06	630	10.00	0.66	100.97	101.25	101.05	-0.15	158	9.83	7.75	0.35	121	
Иркутская обл., 31-2	23.10.08	900	8.50	2.63	100.80	101.15	100.90	0.10	842	8.21	7.61	-0.08	202	
Кабардино-Балкария, 1	20.10.07	500	14.00	6.21	102.55	103.57	103.72	0.50	501	12.73	11.00	-0.49	902	14 448
Казань, 1	21.07.06	1000	10.50	2.04	100.88	101.00	100.95	-0.05	110	10.19	7.53	0.14	1 211	
Казань, 2	11.04.07	1000	10.00	2.00	102.40	102.60	102.48	-0.12	355	9.57	7.69	0.12	1 352	20 519
Калуж. обл., 1	24.12.07	300	10.00	2.66	105.00	102.07	102.07	-0.90	583	9.55	8.29	0.44	2 041	
Кировская обл., 1	22.12.08	400	8.39	0.21	101.00	101.50	101.20	-0.08	900	8.27	7.86	0.05	1 012	
Клинский район, 1	03.05.07	200	12.00	1.87			102.95		373	11.45	1.00	0.00	206	16 877
Коми, 5	24.12.07	500	14.00	0.27	110.00	110.50	108.08	-1.70	575	12.92	8.65	1.16	216	
Коми, 6	14.10.10	700	14.00	6.44	117.00	121.50	121.00	2.54	1267	10.99	7.00	-0.74	605	
Коми, 7	22.11.13	1000	12.00	4.21	107.20	111.85	109.90	0.00	1880	10.52	7.69	-0.01	341	
Коми, 8	03.12.15	1000	9.00	0.62	98.70	100.00			2372	8.94	7.72	-0.12		
Костромская обл., 4	11.03.08	800	12.00	0.56	107.01	108.00	107.50	1.05	645	11.11	7.54	-0.64	3 441	
Краснодарский край, 1	15.05.07	1000	10.50	3.91	103.20	103.60			384	9.77	6.78	-0.38		
Красноярск, 4	27.10.06	630	12.50	2.23	102.85	103.25	103.00	-0.10	202	11.88	7.31	0.13	515	
Красноярск, 5	18.10.08	1000	6.19	2.78	99.46	99.67	99.66	0.31	843	6.04	7.25	0.00	3 335	199 770
Красноярский край, 2	26.10.06	1500	10.95	2.01	102.25	102.45	102.37	-0.73	202	10.49	6.86	1.32	369	
Красноярский край, 3	01.10.08	3000	7.00	3.39										
Лен. обл., 2	08.12.10	800	14.01	4.11	126.60	127.00			1320	10.69	7.26	-0.06		
Лен. обл., 3	05.12.14	1300	13.50	3.88	123.00	132.00	133.55	2.34	2116	9.82	7.20	-0.41	72	
Липецкая обл, 3	01.10.08	300	7.00	1.65			100.20	-0.30	841	6.87	7.03	0.21	10 020	
Москва, 27	20.12.06	4000	15.00	0.45	106.05	107.30			255	13.92	4.76	-0.29		
Москва, 29	05.06.08	5000	10.00	3.18	107.40	107.77	107.76	0.29	718	9.01	6.23	-0.16	108	
Москва, 31	20.05.07	5000	10.00	1.07	104.30	105.50	105.50	0.61	394	9.38	5.09	-0.59	11	147 427
Москва, 32	25.05.06	4000	10.00	0.93	100.10	101.19			55	9.79	2.08	-2.92		
Москва, 35	18.06.06	4000	10.00	0.36		101.40			79	9.83	3.52	-1.02		
Москва, 36	16.12.08	4000	10.00	2.88	109.24	109.75	109.28	-0.11	875	8.92	6.37	0.09	13 113	43 762
Москва, 37	23.09.06	4000	10.00	0.22										
Москва, 38	26.12.10	5000	10.00	2.60	113.60	114.05	113.93	0.03	1411	8.58	6.69	0.03	22 790	209 771
Москва, 39	21.07.14	5000	10.00	1.89	110.82	111.00	110.89	-0.04	2196	8.87	6.84	-0.01	2	15 540
Москва, 40	26.10.07	5000	10.00	1.75	105.50	106.85	106.09	0.30	531	9.27	6.45	0.18	5	46 277
Москва, 41	30.07.10	3378	10.00	1.64	107.00	110.60			1323	8.91	6.41	-0.13		
Москва, 42	13.08.07	3000	10.00	1.26										
Москва, 43	17.05.08	5000	10.00	1.15	103.08	109.00	109.00	1.54	706	9.08	5.61	-0.83	11	
Москва, 44	24.06.15	5000	10.00	2.66	110.55	111.00	110.95	-0.05	2353	8.80	6.84	0.01	3 329	17 414
Москва, 47	28.04.09	5000	10.00	1.70	109.00	109.10	108.89	-0.17	975	9.04	0.00	-6.39	40 027	229 380
Московская обл., 3	19.08.07	4000	11.00	1.21										

## Рынок муниципальных облигаций

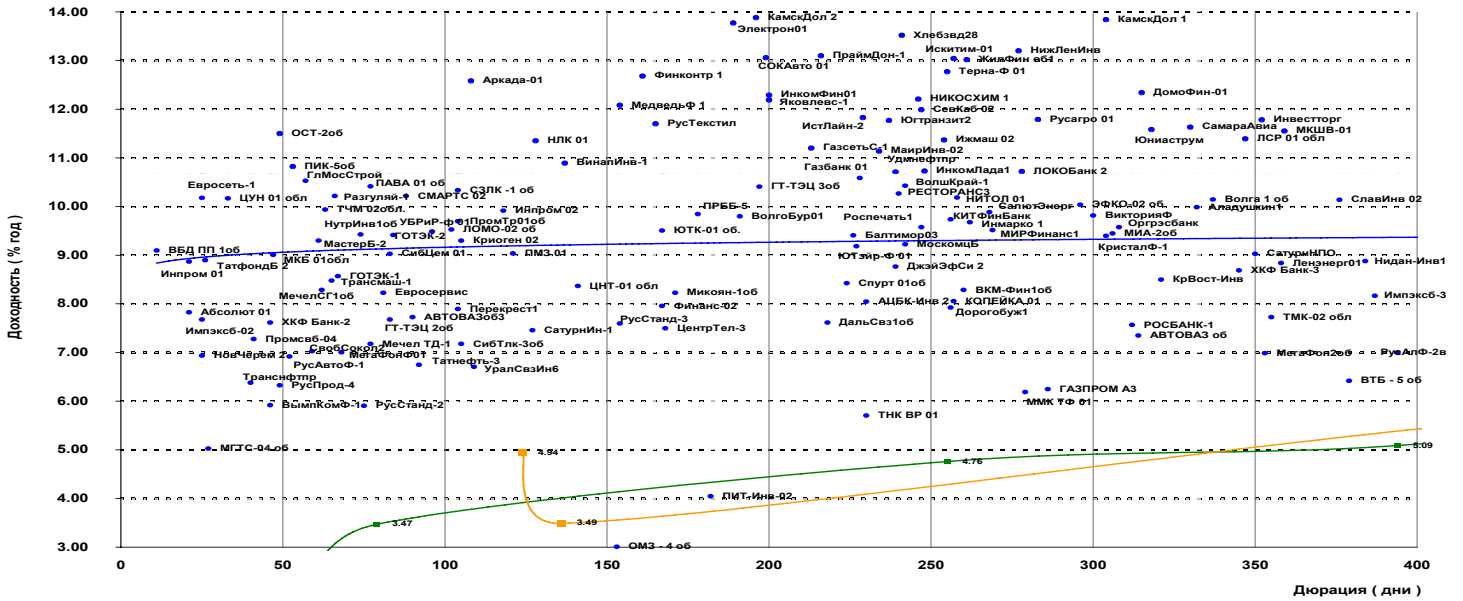
### Основные индикаторы

Выпуск	Дата погашения	Объем вып. млн.,руб	Купон,% годовых	НКД % от номинала	Котировки		Ср/взв. цена,%	Измен. п.п.	Дюрация к погашению	Доходность		Измен. п.п.	Оборот тыс. руб.	РПС
					спрос	предложение				текущая	к погаш.			
Московская обл., 4	21.04.09	9600	11.00	1.99	111.21	111.45	111.42	0.14	956	9.70	7.01	-0.06	62 180	260 650
Московская обл., 5	30.03.10	9000	10.00	4.88										
Нижегор.обл., 1	01.11.06	1000	11.80	1.88	102.13	109.15	102.01	-7.64	207	11.36	8.52	1.13	486	
Нижегор.обл., 2	02.11.08	2500	10.49	4.25	104.90	106.05	105.22	0.25	620	9.58	7.24	-0.15	3 343	99 840
Новосибирск, 2	07.12.06	1500	12.00	0.79	103.20	103.45	109.45	5.95	243	10.89	7.24	0.00	559	
Новосибирск, 3	14.07.09	1000	13.00	2.85	114.00	114.30	112.50	-1.61	1006	11.27	8.17	0.61	5 538	
Новосибирск. обл., 1	27.07.06	1500	13.50	2.29	102.01	102.13	107.01	4.91	115	12.35	7.42	0.00	842	
Новосибирск. обл., 2	29.11.07	2000	13.30	1.06	110.00	110.20	110.49	0.78	553	11.92	6.76	-0.55	1 878	
Новосибирск. обл., 5	15.12.09	2500	9.00	0.25	101.60	101.79	101.79	-1.08	925	8.82	8.07	-0.03	1 999	
Ногинский р-н, 1	22.06.06	250	15.00	0.33	99.00	101.49	101.40	0.30	83	14.75	8.99	-1.49	284	
Одинцовский район, 1	20.12.06	275	12.00	0.33	102.70	103.10	102.90	1.27	256	11.62	7.92	-0.08	1 029	
Пермь, 1	15.12.06	200	12.00	0.53	100.00									
Самарская обл., 1	04.07.06	1185	12.00	2.86										
Самарская обл., 2	09.09.10	2000	6.82	0.28		99.80			1410	6.81	7.05	-0.10		
Саха (Якутия), 3	17.06.08	800	12.00	0.33	109.15	110.00	109.37	0.45	725	10.94	7.59	-0.24	493	
Саха (Якутия), 5	21.04.07	2000	9.00	1.75	101.50	101.89	102.00	0.89	367	8.67	6.72	-0.94	2 948	
Саха (Якутия), 6	13.05.10	2000	10.00	1.18	107.52	107.98	107.98	0.37	1094	9.16	7.60	-0.14	3 780	
Тверская обл, 5	30.11.08	800	7.95	0.63	100.60	101.00	100.75	0.20	883	7.84	7.86	-0.08	609	9 068
Тверская обл., 2	23.11.06	1000	16.90	1.67	106.15	106.40	106.35	0.42	227	15.65	6.98	-0.76	532	
Томск, 1	22.11.07	210	11.99	1.18										
Томская обл, 3	09.11.09	900	9.00	3.50	100.01	100.15			1130	8.68	7.50	6.50		
Томская обл., 1	27.07.06	500	11.00	1.93	101.00	101.88	101.92	0.71	118	10.59	4.95	-2.32	4 077	
Томская обл., 2	13.10.07	600	11.00	5.09	104.30	104.80			508	10.01	7.13	-0.14		
Удмуртия, 1	27.12.08	1000	8.20	2.11	100.95	101.44	101.44	0.36	900	7.92	7.75	-0.15	1	
Уфа, 3	18.07.06	400	10.03	2.01	100.65	100.77	100.74	0.02	109	9.76	7.54	-0.16	5 541	
Уфа, 4	03.06.08	500	10.03	3.16	104.02	104.49	104.49	0.36	715	9.31	7.89	-0.20	1	
Хабаровский край, 2	05.10.06	700	11.00	2.56										
Хабаровский край, 6	24.11.09	1000	9.00	3.13	100.60	100.95	100.95	0.00	884	8.65	7.75	-0.01	606	3 023
ХМАО, 2	27.05.08	3000	12.00	4.11										
Чувашия, 3	13.04.07	500	9.50	2.06		112.26			359	8.31	0.00	-7.70		
Чувашия, 4	27.03.09	750	12.33	0.10	113.40	113.75	113.71	0.57	955	10.83	7.29	-0.23	8 314	1 132
ЯНАО, 1	03.08.08	1800	11.00	1.63	105.90	107.48			774	10.08	6.76	-0.21		
Ярославская обл., 2	03.07.07	1000	13.28	3.17										
Ярославская обл., 3	17.11.06	700	12.00	4.41	102.70	103.30	103.30	0.10	221	11.14	6.67	-0.18	217	
Ярославская обл., 4	26.05.09	1000	11.00	3.89	108.80	108.90	108.83	-0.11	980	9.76	7.41	0.04	7 890	1 089
Ярославская обл., 5	30.12.08	500	8.00	2.04	100.50	101.05	100.72	-0.28	905	7.79	7.62	0.11	302	

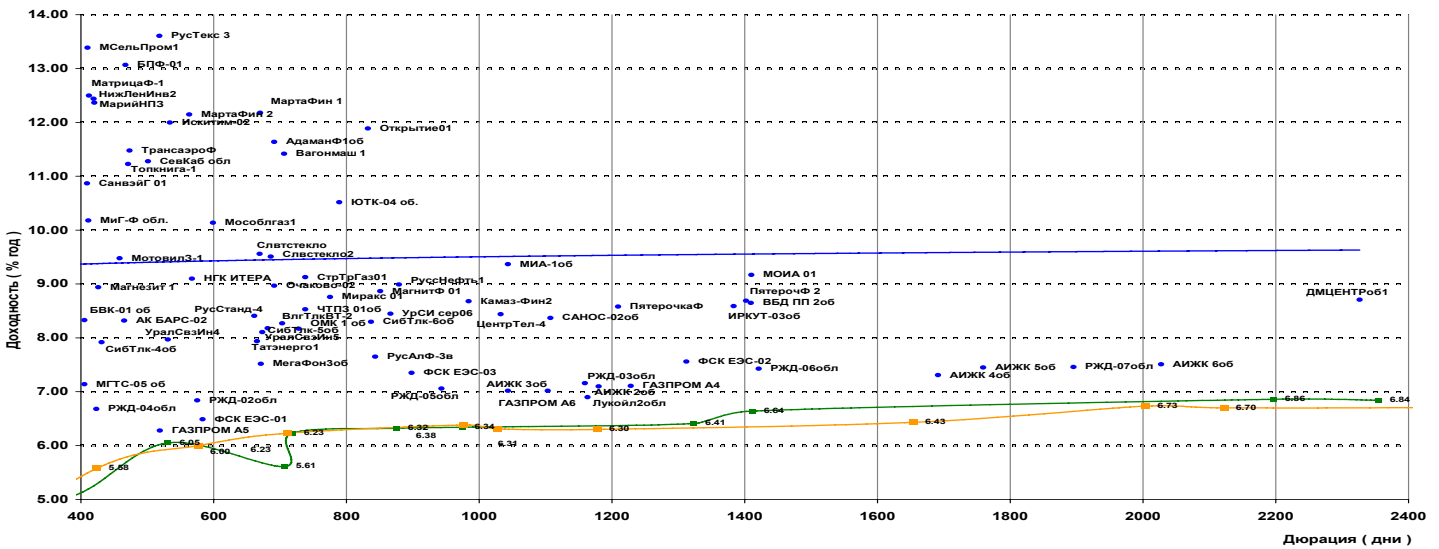




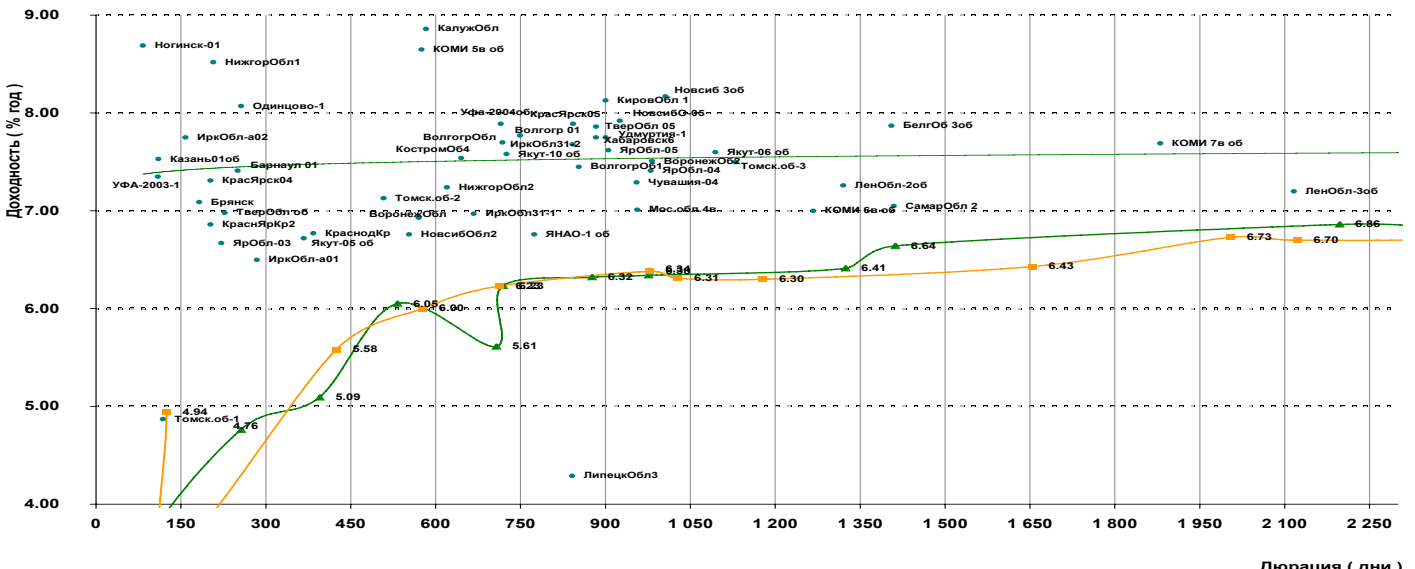
“Кривые” доходности корпоративных и муниципальных облигаций



• Корпоративные и банковские облигации — ГО(В)З Москвы — Федеральные облигации



• Корпоративные и банковские облигации — ГО(В)З Москвы — Федеральные облигации

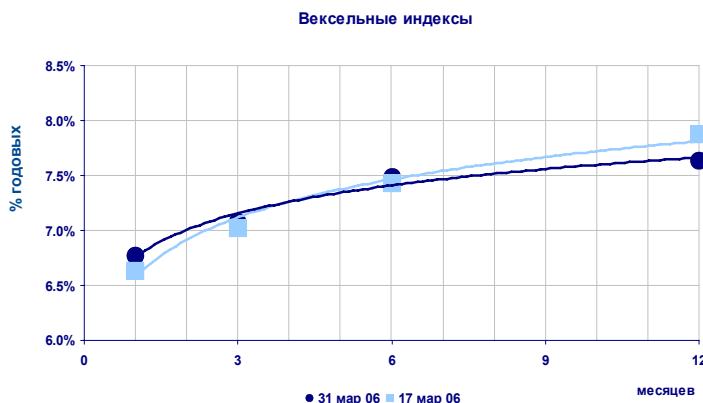


• Муниципальные облигации — ГО(В)З Москвы — Федеральные облигации

## Вексельный рынок

### Вексельные индексы ИК "РЕГИОН"

Срок	Значение, % годовых	Изменение индекса, п.п.		
		за день	за неделю	за месяц
1 мес.	6.77	0.01	0.00	0.23
3 мес.	7.08	0.00	0.02	0.18
6 мес.	7.49	0.00	0.02	0.23
12 мес.	7.64	0.00	0.01	-0.14



### Структура вексельных индексов и доходности векселей

Векселедатель	Векселя с погашением через:							
	1 месяц	3 месяца	6 месяцев	12 месяцев	12 месяцев	12 месяцев	12 месяцев	12 месяцев
МДМ-Банк	-	-	10.0	6.89	5.0	7.18	-	-
УралСиб	-	-	-	-	5.0	6.95	-	-
Росбанк	10.0	6.39	-	-	5.0	7.05	15.0	7.41
МБ СПб	5.0	8.36	-	-	-	-	10.0	9.82
Импэксбанк	-	-	5.0	6.92	5.0	7.35	10.0	7.63
ИБГ НИКойл	-	-	5.0	7.70	-	-	-	-
Альфа-Банк	10.0	6.46	-	-	-	-	-	-
Татфондбанк	5.0	7.53	-	-	5.0	9.93	-	-
МежПромБанк	5.0	8.30	-	-	-	-	-	-
ВТБ	10.0	5.58	-	-	10.0	6.71	10.0	7.02
Сбербанк	-	-	15.0	6.05	-	-	-	-
Банк Москвы	10.0	6.19	-	-	-	-	-	-
Газпромбанк	10.0	6.49	-	-	10.0	6.93	15.0	7.21
Петрокоммерц	-	-	-	-	10.0	7.13	10.0	7.44
НОМОС-Банк	5.0	6.85	5.0	7.64	5.0	7.87	-	-
Абсолют Банк	5.0	8.33	5.0	8.81	5.0	9.45	-	-
Еврофинанс	10.0	6.83	15.0	7.03	10.0	7.20	15.0	7.52
Транскредитбанк	-	-	5.0	7.02	5.0	7.13	15.0	7.53
Россельхозбанк	-	-	15.0	6.94	10.0	6.99	-	-
Моск.Кред.Банк	5.0	7.83	5.0	9.35	-	-	-	-
МБРР	-	-	5.0	7.28	5.0	7.38	-	-
Связь-Банк	-	-	-	-	5.0	9.58	-	-
Зенит	10.0	6.20	10.0	648.59	-	-	-	-
<b>ИНДЕКС:</b>	<b>100.0</b>	<b>6.77</b>	<b>100.0</b>	<b>7.08</b>	<b>100.0</b>	<b>7.49</b>	<b>100.0</b>	<b>7.64</b>

\* - Доля на рынке, %

\*\* - Доходность к погашению, % годовых

### Доходность векселей и ее изменение

Векселедатель	Срок погашения	По котировкам		Изменение, п.п.			
		на покупку	на продажу	за день		за неделю	
				покупка	продажа	покупка	продажа
МДМ-Банк	июл 06	7.10	6.80	0.00	0.00	0.00	0.00
	авг 06	7.20	6.90	0.00	0.00	0.00	0.00
	дек 06	7.60	7.30	0.00	0.00	0.00	0.05
	январь 07	7.70	7.40	0.00	0.00	0.00	0.00
УралСиб	сен 06	7.10	6.80	0.00	0.00	0.00	0.00
	Росбанк	май 06	6.70	6.30	0.00	0.00	0.00
Междун. банк СПб	авг 06	7.20	6.80	0.00	0.00	0.00	0.00
	дек 06	7.30	7.01	0.00	0.00	0.00	0.00
	январь 07	7.40	7.20	0.00	0.00	0.00	0.00
	авг 07	7.80	7.45	0.00	0.00	0.00	0.00
	сен 07	8.00	7.70	0.00	0.00	0.00	0.15
	май 06	9.00	8.00	0.00	0.00	0.00	0.00
	сен 06	9.60	9.10	0.00	0.00	0.00	0.00
Импэксбанк	окт 06	9.80	9.30	0.00	0.00	0.00	0.00
	мар 07	10.00	9.60	0.00	0.00	0.00	0.00
	июл 06	7.20	6.90	0.00	0.00	0.00	0.10
	авг 06	7.40	7.10	0.00	0.00	0.00	-0.10

## Доходность векселей и ее изменение (продолжение)

Векселедатель	Срок погашения	По котировкам		Изменение, п.п.			
		на покупку	на продажу	за день		за неделю	
				покупка	продажа	покупка	продажа
	сен 06	7.50	7.20	0.00	0.00	0.00	-0.10
	янв 07	7.60	7.20	-0.10	-0.20	-0.10	-0.20
	апр 07	7.90	7.50	0.00	-0.10	0.00	-0.10
ИБГ НИКойл	июл 06	6.80	6.40	0.00	0.00	0.00	0.00
Альфа-Банк	апр 06	6.80	6.00	0.00	0.00	0.00	0.00
	авг 06	7.30	6.90	0.00	0.00	0.00	0.00
Татфондбанк	апр 06	7.50	7.00	0.00	0.00	-1.30	-1.00
	июл 06	10.00	9.60	0.00	0.00	0.00	0.10
	сен 06	10.10	9.70	0.00	0.00	-0.20	0.00
	окт 06	10.20	9.80	0.00	0.00	-0.20	-0.10
МежПромБанк	апр 06	8.40	8.10	0.00	0.00	0.00	0.00
	ноя 06	9.60	9.00	0.00	0.00	0.00	0.00
ВТБ	май 06	6.00	5.50	0.00	0.00	0.00	0.00
	авг 06	6.70	6.40	0.00	0.00	0.00	0.00
	окт 06	7.00	6.60	0.00	0.00	0.00	0.00
	апр 07	7.20	6.90	0.00	0.00	0.00	0.00
	июн 07	7.30	7.00	0.00	0.00	0.00	0.00
	апр 08	7.50	7.25	0.00	0.00	0.00	0.00
	окт 08	7.60	7.25	0.00	0.00	0.00	0.00
Сбербанк РФ	июн 06	6.30	5.80	0.00	0.00	0.00	0.00
Банк Москвы	апр 06	6.50	5.80	0.00	0.00	0.00	0.00
	июл 06	6.80	6.20	-0.20	0.00	-0.20	0.00
Газпромбанк	май 06	6.70	6.40	0.00	0.00	0.00	0.00
	сен 06	7.00	6.80	0.00	0.00	0.00	0.00
	ноя 06	7.30	6.90	0.00	0.00	0.00	0.00
	дек 06	7.30	7.00	0.00	0.00	0.00	0.00
	янв 07	7.30	7.00	0.00	0.00	0.00	0.00
	мар 07	7.30	7.10	0.00	0.00	0.00	0.00
	июн 07	7.50	7.10	0.00	0.00	0.00	0.00
Банк "Петрокоммерц"	окт 06	7.30	7.10	0.00	0.00	0.00	0.00
	ноя 06	7.40	7.20	0.00	0.00	0.00	0.00
	дек 06	7.40	7.20	0.00	0.00	0.00	0.00
	апр 07	7.70	7.40	0.00	0.00	0.00	0.00
	июн 07	8.00	7.80	0.00	0.00	0.00	0.00
	окт 07	8.30	8.00	0.20	0.10	0.20	0.10
НОМОС-Банк	апр 06	7.00	6.50	0.00	0.00	0.00	0.00
	июл 06	7.80	7.60	0.00	0.00	0.00	0.00
	авг 06	7.90	7.70	0.00	0.00	0.00	0.00
	окт 06	8.00	7.80	0.00	0.00	0.00	0.10
	дек 06	8.10	7.90	0.00	0.00	0.00	0.00
	янв 07	8.10	7.90	0.00	0.00	0.00	0.00
Пробизнесбанк	апр 06	7.50	6.80	0.00	0.00	0.00	0.00
	авг 06	9.30	8.80	-0.20	-0.20	-0.20	-0.20
	окт 06	10.00	9.60	-0.20	-0.90	-0.30	-0.10
	янв 07	10.60	10.10	-0.10	0.00	-0.10	0.00
Абсолют Банк	апр 06	8.50	8.00	0.00	0.00	0.00	0.00
	июл 06	9.30	8.60	0.00	0.00	0.00	0.00
	окт 06	9.80	9.40	0.00	0.00	0.00	0.00
	ноя 06	10.00	9.60	0.00	0.00	0.00	0.00
	янв 07	10.50	10.10	0.00	-0.10	0.00	-0.10
Еврофинанс	апр 06	6.90	6.70	0.00	0.00	0.00	0.00
	июл 06	7.20	7.00	0.00	0.00	0.00	0.00
	авг 06	7.30	7.00	0.00	0.00	0.00	0.00
	янв 07	7.50	7.20	0.00	0.00	0.00	0.00
	сен 07	8.20	7.70	0.20	0.00	0.20	0.00
БИН Банк	июл 06	9.20	8.80	-0.10	0.10	-0.10	0.10
	авг 06	9.30	9.00	-0.10	0.10	-0.10	0.10
	дек 06	9.70	9.30	-0.30	0.10	-0.30	0.10
Транскредитбанк	июн 06	7.10	6.90	0.00	0.00	0.00	0.00

## Доходность векселей и ее изменение (продолжение)

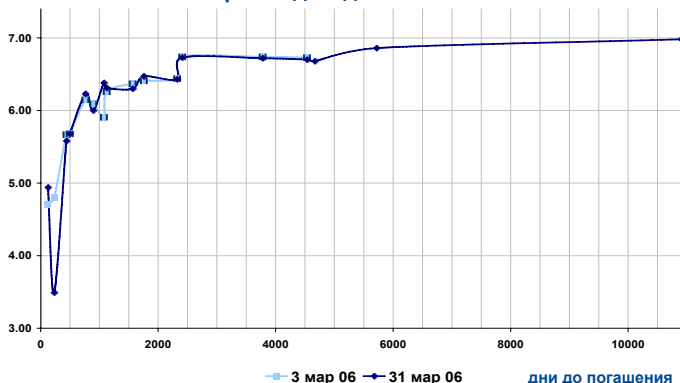
Векселедатель	Срок погашения	По котировкам		Изменение, п.п.			
		на покупку	на продажу	за день		за неделю	
				покупка	продажа	покупка	продажа
	авг 06	7.20	7.00	0.00	0.00	0.00	0.00
	окт 06	7.30	7.00	0.00	0.00	0.00	0.00
	янв 07	7.50	7.30	0.00	0.00	0.00	0.00
	сен 07	8.00	7.70	0.00	0.00	0.00	0.00
Россельхозбанк	июл 06	7.10	6.80	0.00	0.00	0.00	0.00
	окт 06	7.20	6.80	0.00	0.00	0.00	0.00
	янв 07	7.50	7.30	0.10	0.20	0.10	0.20
МБРР	июл 06	7.40	7.20	0.00	0.00	0.00	0.00
	окт 06	7.50	7.30	0.00	0.00	0.00	0.00
АК Барс	авг 06	7.50	7.30	0.00	0.00	0.00	0.00
Зенит	апр 06	6.30	6.00	0.00	0.00	0.00	0.00
	июн 06	6.60	6.30	0.00	0.00	0.00	0.00
	ноя 06	7.10	6.90	0.00	0.00	0.00	0.00
	янв 07	7.20	7.00	0.00	0.00	0.00	0.00
Глобэкс	июн 06	12.00	11.50	-0.50	-0.50	-0.50	-0.50
	дек 06	13.60	13.30	0.10	0.30	0.10	0.30
Югтелеком	май 06	9.00	8.50	0.00	0.00	0.00	0.00
Агропромкредит	авг 06	10.00	9.50	0.00	0.00	0.00	0.00
	дек 06	11.50	11.30	0.00	0.00	0.00	0.00
Русь-Банк	авг 06	9.80	9.40	0.00	0.00	0.00	0.00
	сен 06	9.90	9.50	0.00	0.00	0.00	0.00
	окт 06	10.00	9.60	0.00	0.00	0.00	0.00
УралВТБ	апр 06	8.00	6.00	0.00	0.00	-0.70	-1.00
	окт 06	10.90	10.20	0.00	0.00	0.00	0.00
	дек 06	11.40	10.90	0.00	0.00	0.00	0.00
Северная Казна	апр 06	8.50	7.50	0.00	0.00	0.00	0.00
	июл 06	9.50	8.70	0.00	0.00	0.00	0.00
	окт 06	10.00	9.50	0.00	0.00	0.00	0.00
	дек 06	10.60	10.20	0.00	0.00	0.00	0.00
	янв 07	11.10	10.60	0.00	0.00	0.00	0.00
Ютэйр	апр 06	8.20	7.70	0.20	0.20	0.20	0.20
	май 06	9.30	8.60	0.10	0.10	-0.60	-0.90
	июн 06	9.80	9.20	0.00	0.00	-0.20	-0.50
Моск.Кред.Банк	апр 06	7.80	7.30	0.00	0.00	0.00	0.00
	май 06	8.50	8.30	0.00	0.00	0.00	0.00
	июн 06	9.50	9.10	0.00	0.00	0.00	0.00
	июл 06	9.70	9.20	0.00	0.00	0.00	0.00
	окт 06	10.40	10.00	0.00	0.00	-0.40	-0.30
СКБ	июл 06	10.50	9.80	0.00	0.00	0.00	0.00
Авангард	июл 06	10.10	9.50	0.00	0.00	0.00	0.00
	окт 06	10.80	10.20	-0.10	0.00	-0.10	0.00
	дек 06	10.90	10.30	-0.10	0.10	-0.10	0.10
	янв 07	11.00	10.50	-0.50	-0.30	-0.50	-0.30
Промсвязьбанк	окт 06	7.50	7.10	0.00	0.00	0.00	0.00
	фев 07	7.70	7.40	0.00	0.00	0.00	0.00
Связь-Банк	сен 06	9.70	9.40	0.00	0.00	0.00	0.20
	окт 06	9.90	9.40	0.00	0.00	0.00	0.00
	янв 07	10.20	9.70	0.00	0.00	0.00	0.00

**Рынок ГКО/ОФЗ**

**Индексы ГКО/ОФЗ**

	Значение	Изменение индекса		
		за день	за неделю	за месяц
<b>ОФЗ</b>				
Доходность, % годовых	6.34	0.00	-0.12	-0.07
Объем в обращении, млрд. руб.	621.339	0.000	0.000	0.018
Оборот, млн. руб.	672.340	-0.564	-0.590	-0.794

**Кривая доходности ГКО/ОФЗ**



**Основные индикаторы**

Выпуск	Дата погаш.	Цена сделок, % от номинала				Котировки закр.		Дох. к пог. закрытия	Объем, млн. руб.	Операции Минфина
		мин.	макс.	сред.	закр.	спрос	предл.			
25057	20 янв 10	104.10	104.10	104.10	104.10	103.80	104.10	6.33	3.807	
25058	30 апр 08	100.40	100.48	100.41	100.45	100.40	100.46	6.23	131.329	
25059	19 янв 11	-	-	-	-	99.25	99.39	-	-	
25060	29 апр 09	98.99	98.99	98.99	98.99	98.65	98.99	6.31	9.905	
26198	02 ноя 12	96.15	96.15	96.15	96.15	96.15	96.19	6.73	9.615	
27020	08 авг 07	-	-	-	-	-	-	-	-	
27025	13 июн 07	101.30	101.70	101.30	101.70	101.05	101.68	5.58	13.314	
27026	11 мар 09	101.55	101.55	101.55	101.55	101.55	-	6.38	0.001	
45001	15 ноя 06	102.44	102.44	102.44	102.44	102.40	102.65	3.49	3.812	
45002	02 авг 06	101.69	101.69	101.69	101.69	101.65	101.69	4.94	30.507	
46001	10 сен 08	106.60	106.60	106.60	106.60	106.40	106.70	6.00	0.691	
46002	08 авг 12	110.90	111.23	111.12	111.11	111.00	111.20	6.43	98.794	
46003	14 июл 10	112.50	112.60	112.60	112.50	112.20	112.50	6.30	0.572	
46005	09 янв 19	-	-	-	-	44.70	45.50	-	-	
46010	17 май 28	-	-	-	-	-	-	-	-	
46011	20 авг 25	79.25	79.25	79.25	79.25	78.50	79.20	7.00	0.040	
46012	05 сен 29	-	-	-	-	52.10	63.25	-	-	
46014	29 авг 18	109.60	109.65	109.62	109.65	109.55	109.65	6.70	18.603	
46017	03 авг 16	106.35	106.50	106.46	106.43	106.42	106.45	6.72	106.076	
46018	24 ноя 21	110.35	110.55	110.46	110.54	110.42	110.54	6.86	233.795	
46019	20 мар 19	55.05	55.05	55.05	55.05	54.70	54.95	6.97	0.028	
46020	06 фев 36	100.55	100.55	100.55	100.55	100.46	100.55	6.98	11.453	
48001	31 окт 18	-	-	-	-	105.20	106.50	-	-	



## Рынок облигаций ВВЗ

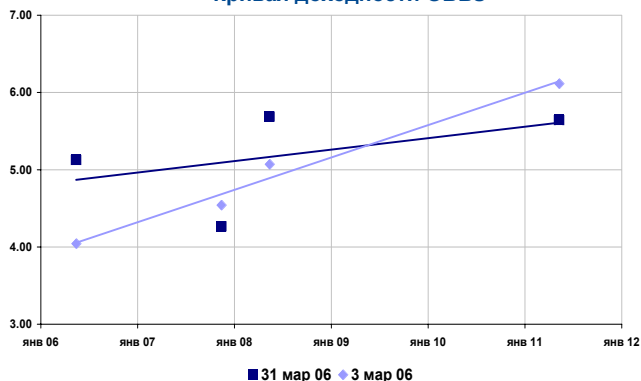
### Индексы облигаций ВВЗ

	Значение	Изменение индекса			
		за день	за неделю	за месяц	
Индекс дохода	1056.54	-0.04	-0.03	-0.06	*
Индекс цен	277.36	-0.06	-0.10	-0.32	*
Индекс доходности	5.37	0.02	0.08	0.21	**
Дюрация рынка, лет	2.15	0.00	-0.02	-0.08	
Рыночная стоимость, млн. \$	6 823.96	-3.848	-6.515	-21.020	

\* - %

\*\* - % годовых

### Кривая доходности ОВВЗ



### Основные индикаторы

Транш	Дата погашения	Купон, % годовых	НКД	Котировки, % от ном.			Изменение средн.	Доходность, % год.		Изменение дох. к пог.	Спрэд,* б.п.
				Спрос	Предл.	Средн.		тек.	к пог.		
6	14 май 06	3.000	2.633	99.71	99.74	99.73	-1.38	2.93	5.13	0.00	81
8	14 ноя 07	3.000	1.133	97.13	97.63	97.38	-0.07	3.05	4.27	0.02	-64
5	14 май 08	3.000	2.633	94.50	95.00	94.75	-0.10	3.08	5.69	0.05	85
7	14 май 11	3.000	2.633	88.13	88.88	88.50	-0.04	3.29	5.65	0.01	182

\* - к гособлигациям США

## Рынок еврооблигаций РФ

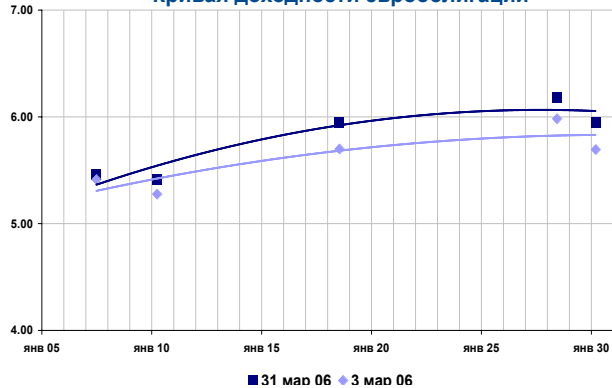
### Индексы еврооблигаций РФ

	Значение	Изменение индекса			
		за день	за неделю	за месяц	
Индекс дохода	4941541.05	0.13	-0.74	-1.14	*
Индекс цен	99303.00	0.13	-0.84	-1.57	*
Индекс доходности	5.54	-0.02	0.12	0.20	**
Дюрация рынка, лет	12.630	0.26	12.63	2.91	
Рыночная стоимость, млрд. \$	35 872.14	47.71	-260.77	-419.84	

\* - %

\*\* - % годовых

### Кривая доходности еврооблигаций



### Основные индикаторы

Транш	Дата погашения	Купон, % годовых	НКД	Котировки, % от ном.			Изменение средн.	Доходность, % год.		Изменение дох. к пог.	Спрэд,* б.п.
				Спрос	Предл.	Средн.		тек.	к пог.		
10, USD	26 июн 07	10.00	2.667	107.25	107.50	105.28	0.00	9.26	5.46	-0.02	72
8 1/4, USD	31 мар 10	8.25	4.125	106.38	106.63	105.81	0.00	7.50	5.41	-0.01	68
11, USD	24 июл 18	11.00	7.547	147.50	148.00	143.66	0.07	7.27	5.94	-0.01	0
12 3/4, USD	24 июн 28	12.75	3.435	182.25	182.75	178.75	0.18	7.00	6.18	-0.02	132
5, USD	31 мар 30	5.00	2.500	111.63	111.75	109.63	0.17	4.46	5.95	-0.02	105

\* - к гособлигациям США

## Группа компаний "РЕГИОН"

Группа компаний "РЕГИОН" объединяет динамично развивающиеся компании, оказывающие в совокупности целый спектр услуг на рынке ценных бумаг, в числе которых услуги в сфере брокерской (ООО "БК РЕГИОН"), депозитарной деятельности (ЗАО "ДК РЕГИОН"), доверительного управления ценными бумагами, управления инвестиционными фондами, паевыми инвестиционными фондами и негосударственными пенсионными фондами (ЗАО "РЕГИОН ЭсМ"), а также услуги финансового консультанта на рынке ценных бумаг (ЗАО "РЕГИОН ФК"). Компании группы обладают всеми необходимыми лицензиями для осуществления соответствующих видов деятельности. Профессионализм сотрудников компаний группы подтвержден рейтингами НАУФОР (АА - высокая степень надежности), журнала "Деньги", а также многочисленными опросами участников рынка ценных бумаг, проводимых информационными агентствами АК&М и РосБизнесКонсалтинг, по результатам которых Компания устойчиво занимает ведущие места. Основные причины наших успехов кроются в четком понимании тенденций рынка и чутком отношении к интересам наших клиентов. Если Вам потребуется какая-либо помощь, либо Вы захотите более подробно узнать о спектре оказываемых нами услуг, пожалуйста, свяжитесь с нами.

**Многоканальный телефон: (095) 777-29-64      Факс: (095) 975-24-48**

**Web-site: [www.regiongroup.ru](http://www.regiongroup.ru)**

### Операции с векселями

Павел Голышев (доб.303;  
e-mail: [golyshev@regnm.ru](mailto:golyshev@regnm.ru)),  
Виктория Скрыпник (доб.301;  
e-mail: [vvs@regnm.ru](mailto:vvs@regnm.ru)),  
Елена Шехурдина (доб.463;  
e-mail: [lenash@regnm.ru](mailto:lenash@regnm.ru)),  
Новикова Валентина (доб.543;  
e-mail: [valentine@regnm.ru](mailto:valentine@regnm.ru)),  
Софья Сталь (доб.580; e-mail: [stal@regnm.ru](mailto:stal@regnm.ru))

### Операции с акциями

#### Руководитель департамента

Павел Ващенко (доб.335; e-mail: [pvaschenko@regnm.ru](mailto:pvaschenko@regnm.ru))

#### Клиентское обслуживание:

Алексей Яшин (доб.503; e-mail: [yashin@regnm.ru](mailto:yashin@regnm.ru)),  
Маргарита Петрова (доб.333;  
e-mail: [rita\\_petrova@regnm.ru](mailto:rita_petrova@regnm.ru))

#### Трейдеры:

Алексей Цырульник (доб.147;  
e-mail: [alexiz@regnm.ru](mailto:alexiz@regnm.ru)),  
Марина Муминова (доб.157;  
e-mail: [muminova@regnm.ru](mailto:muminova@regnm.ru)) и (095) 264-43-72 (прямой),  
Никита Фраш (доб.137; e-mail: [frash@regnm.ru](mailto:frash@regnm.ru)),  
Рифат Летфуллин (доб.504;  
e-mail: [letfullin@regnm.ru](mailto:letfullin@regnm.ru)).

#### Организация программ долгового финансирования

Олег Дулебенец ( доб.584;  
e-mail: [dulebenets@regnm.ru](mailto:dulebenets@regnm.ru) );  
Константин Ковалев (доб.547;  
e-mail: [kovalev@regnm.ru](mailto:kovalev@regnm.ru))  
e-mail: [valentine@regnm.ru](mailto:valentine@regnm.ru)),  
e-mail: [guminskiy@regnm.ru](mailto:guminskiy@regnm.ru))

### Операции с облигациями

Сергей Гуминский (доб.433;  
e-mail: [guminskiy@regnm.ru](mailto:guminskiy@regnm.ru))

Петр Костиков (доб.471;  
e-mail: [kostikov@regnm.ru](mailto:kostikov@regnm.ru))

Игорь Каграманян (доб.575;  
e-mail: [kia@regnm.ru](mailto:kia@regnm.ru))

### Аналитическое и информационное обслуживание

#### Директор по аналитике и информации

Анатолий Ходоровский (доб.538;  
e-mail: [khodorovsky@regnm.ru](mailto:khodorovsky@regnm.ru)).

#### Анализ финансовых рынков:

Александр Ермак -долговой рынок  
(доб.405; e-mail: [aermak@regnm.ru](mailto:aermak@regnm.ru)).  
Комиссаров Константин - долговой рынок  
(доб.428; e-mail: [kommisarov@region.ru](mailto:kommisarov@region.ru))  
Константин Гуляев - рынок акций ( доб.144;  
e-mail: [kgul@regnm.ru](mailto:kgul@regnm.ru)),

#### Отраслевой и макроэкономический анализ:

Валерий Вайсберг (доб.143; e-mail: [vva@regnm.ru](mailto:vva@regnm.ru)),  
Евгений Шаго (доб.336; e-mail: [shago@regnm.ru](mailto:shago@regnm.ru)),  
Ольга Вышегородцева ( доб.412;  
e-mail: [ollga81@regnm.ru](mailto:ollga81@regnm.ru)).

### Доверительное управление

Игорь Куртепов (доб.121)  
e-mail: [andrey@regnm.ru](mailto:andrey@regnm.ru)

### Страницы компании в информационной системе REUTERS: <REGION>

*Данный обзор носит исключительно информационный характер и не может рассматриваться как предложение к заключению сделок с компаниями группы "РЕГИОН". Мы не претендуем на полноту и точность изложенной информации. Наши клиенты могут иметь позицию или какой-либо иной интерес в любой сделке прямо или косвенно упомянутой в тексте настоящего обзора. РЕГИОН не несет ответственности за любой прямой или косвенный ущерб, наступивший в результате использования информации, изложенной в настоящем обзоре. Любые операции с ценными бумагами, упоминаемыми в настоящем обзоре, могут быть связаны со значительным риском.*