

Рынок долговых инструментов

Ежедневный бюллетень

4 июля 2006 г.

Основные индикаторы финансового рынка *

Показатель	Значение	Изменение	
		за день	за неделю
Рынок акций			
Индекс Dow Jones	11228.02	0.70%	1.65%
Индекс РТС	1512.04	1.16%	12.12%
Валютный рынок			
Курс доллара ЦБ РФ, руб.	26.8735	-0.759%	-0.843%
Курс доллара ЕТС "сегодня", руб.	26.8819	-0.219%	-0.750%
Курс доллара ЕТС "завтра", руб.	26.8784	-0.191%	-0.743%
Объем \$ "сегодня" ЕТС, млн. \$	703.996	-412.900	-372.826
Объем \$ "завтра" ЕТС, млн. \$	1069.236	-89.198	-472.326
Доллар / Евро	1.2798	0.07%	1.66%
Иена / Доллар	114.695	0.22%	-1.34%
Швейц. франк / Доллар	1.22445	0.15%	-1.45%
Денежный рынок			
Остатки на К/С по России, млн. руб.	430,700	10.92%	34.34%
Остатки на К/С по Москве, млн. руб.	312,100	21.58%	53.07%
Остатки на Д/С в ЦБ РФ, млн. руб.	108,000	-14.01%	-46.75%
Сальдо операций ЦБ РФ, млн. руб.	4,300	-82.87%	-93.12%
Ставки рынка МБК			
MIBOR "overnight"	4.84	-0.50	1.76
MIBOR 7 дней	5.01	-0.21	1.38
MIBOR 30 дней	5.19	-0.09	0.69
MIBOR 90 дней	6.37	-0.05	0.28
MIBOR 180 дней	7.50	-0.02	0.28
MIBOR 1 год	8.54	-0.02	0.33
Аукцион обратного РЕПО ЦБ РФ			
Средневзв-я ставка, % годовых	4.50	-	0.02
Ставка отсеечения, % годовых	4.60	-	0.10
Аукцион прямого РЕПО ЦБ РФ			
11:00. Объем сделок, млн. руб.	-	-	-
Средневзвешенная ставка, % годовых	-	-	-
15:00. Объем сделок, млн. руб.	29,441.88	-	-
Средневзвешенная ставка, % годовых	6.03	-	-
Товарные рынки			
Нефть Brent, \$/bbl	74.44	1.00%	5.81%
Нефть Urals, \$/bbl	69.28	1.06%	6.52%
Золото, \$/Oz	624.50	1.86%	7.32%
Платина, \$/Oz	1242.50	1.10%	4.76%
Международные рынки капитала, % годовых			
LIBOR USD 1 M	5.3338	-0.0006	-0.0069
LIBOR USD 3 M	5.4800	-0.0006	-0.0100
LIBOR USD 6 M	5.5800	-0.0094	-0.0394
LIBOR USD 12M	5.6781	-0.0150	-0.0719
LIBOR EUR 1 M	2.8998	0.0001	0.0108
LIBOR EUR 3 M	3.0550	-0.0026	0.0511
LIBOR EUR 6 M	3.2400	-0.0081	0.0458
LIBOR EUR 12 M	3.5084	-0.0075	0.0452
Гособлигации США			
2 года	5.1620	0.0080	-0.0780
5 лет	5.1050	0.0020	-0.0910
10 лет	5.1470	0.0020	-0.0730
30 лет	5.1990	0.0110	-0.0580

* - Здесь и далее все данные приведены по итогам предыдущего торгового дня

В этом выпуске:

Конъюнктура рынка

Снижение индекса производственной активности в июне, двухмесячное снижение объема расходов на строительство, рост объема просроченных платежей до максимума с начала 90-х. гг. - факторы свидетельствуют в пользу прекращения (хотя бы временного) цикла повышения ставок в США.

Мы рекомендуем покупать наиболее подешевевшие за последнее время облигации первого эшелона (в первую очередь, долгосрочные, с доходностью выше 7,5% годовых) и бумаги качественных эмитентов второго эшелона (прежде всего телекоммуникационного сектора). Кроме того, рекомендуем обратить внимание на отдельные первичные размещения, запланированные на предстоящей неделе (в частности ГидроОГК,1).

Подробнее на стр. 2-4

•Календарь долгового рынка 5

•Индексы долгового рынка ГК "РЕГИОН" 6-7

Основные индикаторы долговых рынков:

• Рынок корпоративные облигации 8-11

• Рынок муниципальных облигаций 12-13

• Кривые доходности облигаций 14

• Рынок векселей 15-18

• Рынок ОФЗ 19

• Рынок ОВВЗ и еврооблигации 20

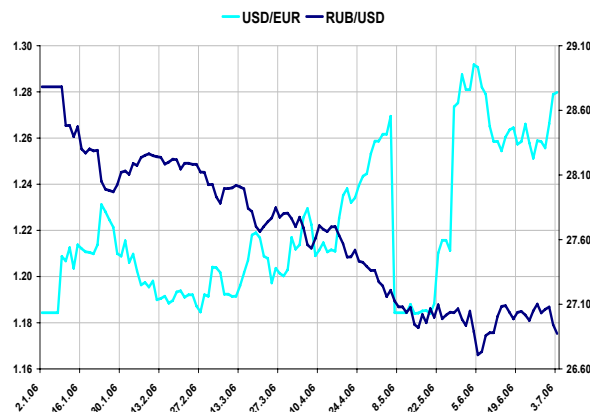
• Группа компаний "РЕГИОН" 21

Конъюнктура рынка

Экономика

Индекс производственной активности ISM в июне неожиданно снизился до 53,8 п. с 54,4 п. в прошлом месяце; ожидали роста до 55,0 п. Одновременно, статистика по объему расходов на строительство за май снизилась на 0,4% после падения на 0,2% в предыдущем месяце. Относительно сопоставимого периода прошлого года темп роста расходов на строительство замедлился до 6,0%, что стало минимальной отметкой с лета 2003 года. Достаточно интересную статистику вчера опубликовала Американская Банковская Ассоциация: уровень просроченных платежей (более 30 дней просрочки) по кредитным картам в первом квартале текущего года вырос до максимальной отметки с начала 90-х гг. и составил 4,4%.

Вышедшие данные указывают на сигналы замедления экономики и повышают вероятность того, что на предстоящем августовском заседании ФРС США возьмут долгожданную паузу.

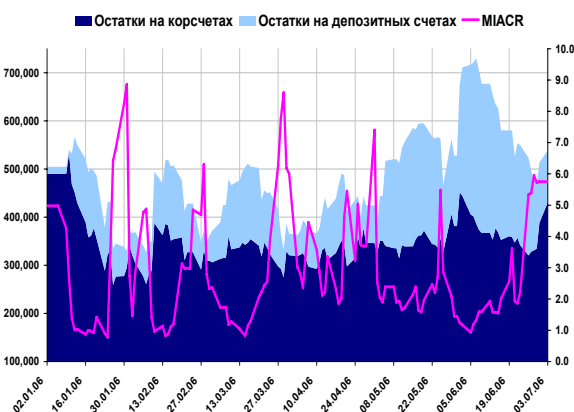


Валютный и денежный рынок

Проблем с ликвидностью на межбанковском рынке вчера не наблюдалось. По итогам дня однодневная ставка по предоставлению кредитов MIACR снизилась до 1,82% годовых. Сегодня ликвидность можно охарактеризовать как позитивную. Остатки на корсчетах выросли на 23,2 млрд. руб. до 453,9 млрд. руб., остатки на депозитных счетах выросли на 13 млрд. руб. до 121,0 млрд. руб., сальдо операций с банками сократилось на 11,1 млрд. руб.

На этой неделе на фоне окончания "сезона уплаты налогов" мы ожидаем снижения ставок МБК до 2,0-2,5%.

Американская валюта практически не среагировала на слабую макростатистику: в течение всего дня пара евро/доллар колебалась на отметке 1,2780-1,2820. Еще раз подчеркнем, что в среднесрочной перспективе мы видим больше факторов за ослабление доллара; краткосрочная техническая цель - 1,30 EUR/USD.



Конъюнктура рынка

Рынок рублевых облигаций

На рынке базовых активов вчера на фоне выхода слабых статданных в США наблюдался рост котировок. При этом доходность десятилетнего бенчмарка снизилась до 5,15%. Цена Россия-30 выросла на 0,38 п., доходность снизилась до 6,37%.

В понедельник на рынке корпоративных и муниципальных облигаций единой тенденции в движении цен не наблюдалось, несмотря на наличие внешних и внутренних благоприятных факторов. Очевидно, инвесторам необходимо время, чтобы оправиться от напряженности, наблюдаемой на рынке последние несколько недель, и провести переоценку новых реалий. Между тем, вчера продолжилось ослабление доллара, рост рублевой ликвидности и снижение ставок на рынке МБК.

Суммарный оборот биржевых торгов по корпоративным облигациям снизился относительно предыдущего рабочего дня, составив около 673 млн. руб. на основной сессии ФБ ММВБ и около 6,08 млрд. руб. в РПС. При этом около 63% пришлось на подешевевшие выпуски. Высокие обороты наблюдались по облигациям второго и третьего эшелонов (на долю которых пришлось около 88%): Аладушкин-1 (около 46,4 млн. руб., -0,02 п.п.), СевКаб-2 (около 36 млн. руб., -0,06 п.п.), Магнит-ф1 (около 34,5 млн., -0,15 п.п.), ОМК-1 (около 27 млн., -0,91 п.п.). Из бумаг первого эшелона можно отметить облигации: РЖД-7 (21,7 млн. руб., -0,09 п.п.) и РЖД-6 (17 млн. руб., +0,07 п.п.).

На рынке муниципальных облигаций суммарный биржевой оборот снизился и составил около 278 млн. руб. на основной сессии ФБ ММВБ, из которых около 43% пришлось на подешевевшие выпуски, и около 4,3 млрд. руб. в РПС. При этом активные торги наблюдались по облигациям: Москва-38 (около 68 млн. руб., +1,95 п.п.), Лен.область-3 (38 млн., -4,31 п.п.), Новосиб.область-2 (около 27 млн. руб., -0,03 п.п.). Порядка 19 млн. рублей составил оборот по облигациям Мос.область-6 (+0,03 п.п.).

Слабые статданные по экономике США, вышедшие вчера, стали еще одним подтверждением возможности паузы в цикле повышения учетной ставки со стороны ФРС США. Эти данные наряду с сохраняющейся благоприятной ситуацией на мировых долговых рынках, дальнейшим укреплением курса рубля и ростом рублевой ликвидности - являются основными факторами, определяющими основные тенденции на рублевом долговом рынке в ближайшее время. Кроме того, нельзя не отметить положительные новости, которые могут иметь долгосрочное влияние на рынок рублевых облигаций: - подписание соглашения о досрочном погашении внешнего долга России Парижскому клубу и очередные "шаги" к полной конвертируемости рубля.

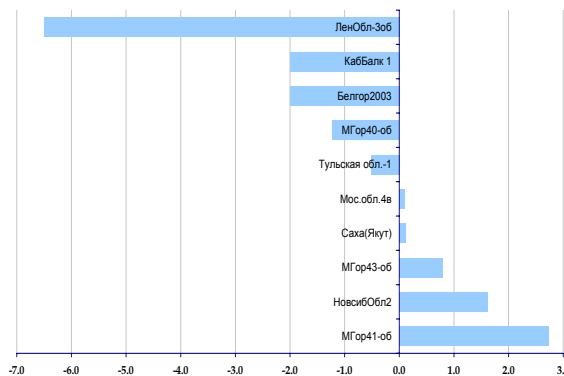
С учетом вышеназванных факторов, по нашему мнению, можно ожидать повышение спроса (в первую очередь, со стороны нерезидентов) на облигации федерального займа, потенциал ликвидности которых в силу более крупных объемов в обращении несколько выше, а также на субфедеральные облигации и корпоративные облигации первого эшелона.

Мы рекомендуем покупать наиболее подешевевшие за последнее время облигации первого эшелона (в первую очередь, долгосрочные, с доходностью выше 7,5% годовых) и бумаги качественных эмитентов второго эшелона (прежде всего телекоммуникационного сектора). Кроме того, рекомендуем обратить внимание на отдельные первичные размещения, запланированные на предстоящей неделе (в частности ГидроОГК,1).

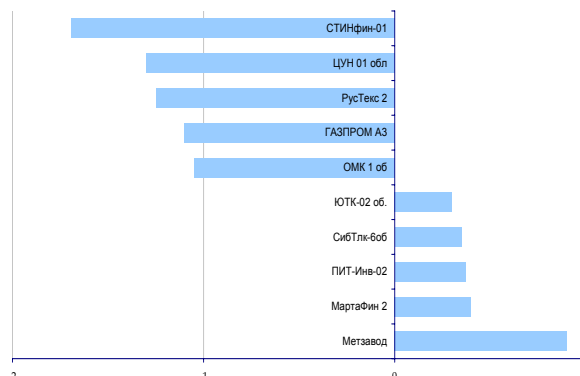
Торговые идеи.

" 26 июня появилось сообщение о том, что размер процентной ставки по 3-му купону по облигациям ООО "Промтрактор - Финанс" был утверждена в размере 9,75% годовых. В соответствии с эмиссионными документами 4-й купон приравнивается к третьему. Таким образом, доходность к второй оферте

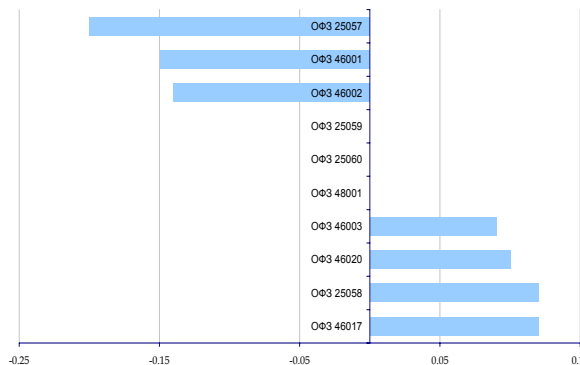
Лидеры роста/падения, %



Лидеры роста/падения, %



Лидеры роста/падения, %



Конъюнктура рынка

по выкупу облигаций в июле 2007 года составит порядка 10% годовых. С учетом финансовых результатов группы компаний "Промтрактор", текущей доходности облигаций машиностроительных компаний, результатов размещения 23 июня облигаций ТВЗ-3 мы считаем установленный уровень доходности приемлемым и рекомендуем не предъявлять облигации к ближайшей оферте.

" Мы считаем, что текущие уровни доходности, сложившиеся на вторичном рынке 1-го выпуска облигаций ВАГОНМАШа, не соответствуют финансовому состоянию предприятия и оцениваем потенциал сужения спреда относительно кривой Москвы до 380-400 б.п., что соответствует доходности к погашению 10,20-10,40% годовых; потенциал роста цены - 1,64 п.п.

" 14 июня 2006 года Правительство Московской области одобрило проект закона Московской области "О предоставлении Московской областью безотзывной публичной оферты (предложения) №2 по приобретению облигаций ОАО "МОИА". Соответствующий закон предусматривает предоставление оферты Московской области по приобретению облигаций ОАО "МОИА" по истечении срока выплаты 2-го купонного дохода - 23 декабря 2006 года. Принятие данного закона фактически означает, что на рынке обращаются "короткие" квази-облигации Московской области. Доходность ко второй планируемой оферте в декабре 2006 г. в настоящее время составляет порядка 9,14% годовых (по цене, равной номиналу), при этом 1-5 летние облигации самой Московской области торгуются на уровне 6,7-7,5% годовых. Мы рекомендуем покупать облигации МОИА, которые будут хорошим "защитным" инструментом для консервативных инвесторов. При этом с учетом короткого срока обращения мы считаем привлекательным минимальный уровень доходности к оферте порядка 7,7-8,0% годовых.

" 7 июня на ФБ ММВБ был размещен облигационный выпуск Республики Карелия-34009. По результатам аукциона ставка первого аукциона была определена в размере 8,40% годовых, что обеспечило эффективную доходность к погашению на уровне 8,25% годовых. По нашим оценкам, с учетом высоких темпов роста финансовых показателей, умеренной долговой нагрузки, текущего кредитного рейтинга эмитента справедливый уровень доходности облигаций Республики Карелия составляет порядка 7,80-7,85% годовых, в связи с чем мы рекомендуем покупать размещенные бумаги (Республика Карелия: "дебют" опытного заемщика. 7 июня 2006 г.).

" 6 июня 2006 года на внебиржевом рынке прошло размещение очередного выпуска облигаций Чувашской Республики (Чувашия, 31005). Основной особенностью выпуска стало частичное поручительство (в сумме 23% от номинальной стоимости выпуска) со стороны Международной Финансовой Корпорации (МФК, IFC), что позволило агентству Moody's повысить рейтинг по международной шкале в иностранной валюте эмитента для данного займа на одну ступень. По нашим расчетам справедливый уровень доходности данного выпуска облигаций Чувашской Республики должен составлять порядка 7,75-7,80% годовых в связи с чем мы рекомендуем покупать размещенные бумаги. (Торговые идеи. Чувашия + IFC = ? 7 июня 2006 г.).

" Пересмотр рейтингов ряда банков агентством Moody's Investors Service выявило недооценку 2-го выпуска Россельхозбанка, 2-го и 3-го выпусков Импэксбанка и 1-го выпуска Газпромбанка (Торговые идеи. БАНКИ: рейтинг превыше всего, рубль не хуже доллара. 31 мая 2006 г.).

" Недавно международное рейтинговое агентство Fitch Ratings присвоило рейтинг Кировской области, который в настоящий момент совпадает с рейтингом Ленинградской области. При сопоставимом рейтинге (читай уровне риска) "короткий" выпуск Кировской области торгуется на уровне 2-го и 3-го выпусков Ленинградской области, дюрация которых практически на два и четыре года больше. Проведенный сравнительный анализ обращающихся облигационных займов показал, что облигации Кировской области в настоящий момент недооценены рынком, в связи с чем мы рекомендуем их к покупке (Торговые идеи. Кировская область: пересмотр рейтинга - повышение рекомендаций. 25 мая 2006 г.).

Текущие рекомендации.

ЮТК-3, ЮТК-4, ИТЕРА-1, РуссНефть-1, Россельхозбанк-2, СУ-155-1, Главмосстрой-2, ЛСР-1, Дикси-Ф-1, Кировская область - 34001, Газпромбанк-1, Импэксбанк-2, Импэксбанк-3, Карелия-34009, Чувашия- 31005, МОИА-1, ВАГОНМАШ-1.

"Защитные" облигации: Волга-1, Группа ЛСР-1, Матрица Финанс-1, НИТОЛ-1, РОСИНТЕР-3, ТОП-КНИГА-1, Удмуртнефтепродукт-1, ЮТК- 3, Ютэйр Финанс- 1, Ютэйр Финанс- 2.

Векселя: РКК "ЭНЕРГИЯ", ФГПУ "Адмиралтейские верфи", НПО "САТУРН", МЗ "Арсенал", ГК "ПИК".

Календарь

Дата	Событие	Субъект	Комментарий
04.07.2006	погашение	Самарская обл., 1	Объём выплат - 1.185 млн. руб.
04.07.2006	Выплата купона	Пересвет - Инвест,1	Сумма выплат-8.726 млн.руб.
04.07.2006	Выплата купона	МаирИнвест,1	Сумма выплаты-15.333 млн.руб.
04.07.2006	Составление списка держателей облигаций для выплаты купона	Севкабель-Финанс,1	Дата выплаты-13.07.2006
04.07.2006	Выплата купона	ЮСКК,1	Сумма выплат-41.885 млн.руб.
04.07.2006	Составление списка держателей облигаций для выплаты купона	ММК-Трансфинанс,1	Дата выплаты-13.07.2006
04.07.2006	Составление списка держателей облигаций для выплаты купона	Дикая орхидея,1	Дата выплаты-13.07.2006
04.07.2006	Выплата купона и погашение	Самарская обл.,25001	Сумма выплат - 2440.91 млн.руб.
04.07.2006	Выплата купона	Ярославская обл.,25002	Сумма выплат - 33.11 млн.руб.
04.07.2006	Составление списка держателей облигаций для выплаты купона	Новосибирск,31003	
04.07.2006	Составление списка держателей облигаций для выплаты купона	Казань,31002	
05.07.2006	Статистика	США	Заказы на строительство (май) 0%
05.07.2006	Составление списка держателей облигаций для выплаты купона и погашения	Сибирьтелеком,3	Дата выплаты-14.07.2006
05.07.2006	Выплата купона	Хайленд Голд Финанс,1	Сумма выплат-22.438 млн.руб.
05.07.2006	Выплата купона	Северо-Зап.Телеком,2	Сумма выплат-28.049 млн.руб.
05.07.2006	Выплата купона	РОСИНТЕР,2	Сумма выплат-9.973 млн.руб.
05.07.2006	Выплата купона и погашение	УБРиР-финанс,1	Сумма выплат-531.164 млн.руб.
05.07.2006	Выплата купона	Омела Холдинг,1	Сумма выплат-2.244 млн.руб.
05.07.2006	Выплата купона	Центральный телеграф,3	Сумма выплат-17.016 млн.руб.
05.07.2006	Составление списка держателей облигаций для выплаты купона	Чувашия,24003	
05.07.2006	Выплата купона	Хабаровский край,У3100	Сумма выплат - 17.451 млн.руб.
06.07.2006	Статистика	США	Кол-во заявок на получение пособий по без-це (7 июля) 315 тыс.
06.07.2006	Статистика	США	Индекс активности в секторе услуги (июнь) 59
06.07.2006	Составление списка держателей облигаций для выплаты купона и погашения	СЗЛК,1	Дата выплаты-13.07.2006
06.07.2006	Выплата купона	Сибирьтелеком,4	Сумма выплат-124.658 млн.руб.
06.07.2006	Составление списка держателей облигаций для выплаты купона	АИЖК,3	Дата выплаты-15.07.2006
06.07.2006	Выплата купона	Сиббакадембанк,1	Сумма выплат-10.253 млн.руб.
06.07.2006	Выплата купона	Промтрактор-Ф,1	Сумма выплат-80.03 млн.руб.
06.07.2006	Начало подачи заявок на оферту	Криогенмаш,2	Окончание-11.07.2006
06.07.2006	Составление списка держателей облигаций для выплаты купона	АИЖК,5	Дата выплаты-15.07.2006
06.07.2006	Составление списка держателей облигаций для выплаты купона	АИЖК,6	Дата выплаты-15.07.2006
07.07.2006	Статистика	Занятость (июнь)	168 тыс.
07.07.2006	Статистика	Безработица (июнь)	4,6%
07.07.2006	Выплата купона	ВБРР,1	Сумма выплат-14.336 млн.руб.
07.07.2006	Составление списка держателей облигаций для выплаты купона	ЛОКО-Банк,2	Дата выплаты-18.07.2006
07.07.2006	Выплата купона	Кедр,1	Сумма выплат-12.341 млн.руб.
10.07.2006	Налог на прибыль организаций	ФНС РФ	Ориентировочная сумма выплат - 0.582 млрд. руб.
10.07.2006	Акцизы	ФНС РФ	Ориентировочная сумма выплат - 1.684 млрд. руб.
10.07.2006	Составление списка держателей облигаций для выплаты купона и погашения	Уфа,25003	
10.07.2006	Выплата купона и погашение	Марий Эл,25004	Сумма выплат - 206.732 млн.руб.
11.07.2006	Выплата купона и погашение	ЛОМО,2	Сумма выплат-749.564 млн.руб.
11.07.2006	Составление списка держателей облигаций для выплаты купона и погашения	Уралсвязьинформ,6	Дата выплаты-18.07.2006
11.07.2006	Составление списка держателей облигаций для выплаты купона	ИПП-Инвест,1	Дата выплаты-20.07.2006
11.07.2006	Оферта	ЮСКК,1	Объём выпуска-600 млн.руб. Цена выкупа-100%.
11.07.2006	Выплата купона	ТД Перекресток,1	Сумма выплат-65.894 млн.руб.
11.07.2006	Окончание подачи заявок на оферту	ТД Перекресток,1	Сумма выплат-1584.069 млн.руб.
11.07.2006	Выплата купона	Криогенмаш,2	Сумма выплат-25.929 млн.руб.
11.07.2006	Окончание подачи заявок на оферту	Криогенмаш,2	Сумма выплат-337.5 млн.руб.
11.07.2006	Выплата купона	Н-Ленское Инвест,1	Сумма выплат-31.912 млн.руб.
11.07.2006	Составление списка держателей облигаций для выплаты купона	Русарго,1	Дата выплаты-20.07.2006
11.07.2006	Составление списка держателей облигаций для выплаты купона	ИНПРОМ,2	Дата выплаты-20.07.2006
11.07.2006	Составление списка держателей облигаций для выплаты купона	Саха (Якутия),25005	
12.07.2006	Составление списка держателей облигаций для выплаты купона	КБ "МИА",1	Дата выплаты-24.07.2006
12.07.2006	Выплата купона	Чувашия,24003	Сумма выплат - 11.22 млн.руб.
12.07.2006	Выплата купона	Новосибирск,31003	Сумма выплат - 65.18 млн.руб.
12.07.2006	Выплата купона	Казань,31002	Сумма выплат - 24.93 млн.руб.
13.07.2006	Выплата купона и погашение	СЗЛК,1	Сумма выплат-320.793 млн.руб.
13.07.2006	Выплата купона	Севкабель-Финанс,1	Сумма выплат-15.411 млн.руб.
13.07.2006	Оферта	Промтрактор-Ф,1	Объём выпуска-1500 млн.руб. Цена выкупа-100%.
13.07.2006	Оферта	ТД Перекресток,1	Объём выпуска-1500 млн.руб. Цена выкупа-100%.
13.07.2006	Выплата купона	ММК-Трансфинанс,1	Сумма выплат-37.272 млн.руб.
13.07.2006	Начало подачи заявок на оферту	ИНПРОМ,2	Окончание-20.07.2006
13.07.2006	Выплата купона	Дикая орхидея,1	Сумма выплат-28.173 млн.руб.

Индексы долгового рынка ИК "РЕГИОН"

Индексы возврата на инвестиции

	Значение	Изменение %						YTD*	Номинальный объем (тыс. руб)
		1 день	1 неделя	1 месяц	квартал	полгода	год		
Корпоративные и банковские облигации									
Общий	160.08	0.04	0.12	0.33	1.63	3.73	9.32	3.73	507,403
1-ый Эшелон	151.44	0.08	-0.01	-0.01	1.03	2.74	7.51	2.74	125,420
2-ой Эшелон	159.04	0.01	0.15	0.34	1.56	3.67	9.08	3.67	223,998
3-ий Эшелон	165.85	0.04	0.19	0.58	2.26	4.65	11.22	4.65	157,985
Банки и ФК	151.78	0.05	-0.08	0.23	1.23	3.14	7.54	3.14	119,190
Телекомы	164.36	0.06	0.32	0.24	1.40	3.32	9.69	3.32	58,553
Нефть и Газ	151.99	0.03	0.15	0.17	1.53	3.70	8.08	3.70	29,300
Металлургия	150.44	0.02	0.09	0.44	1.28	3.66	8.20	3.66	48,300
Машиностроение	162.17	-0.01	0.12	0.57	2.15	4.18	10.31	4.18	46,000
Лёгкая и Пищевая	158.45	-0.03	0.25	0.64	2.29	4.85	10.20	4.85	33,300
Химия и Нефтехимия	164.61	0.04	0.16	0.44	1.15	3.65	10.26	3.65	12,150
Энергетика	160.01	0.09	0.17	0.05	1.41	3.56	10.27	3.56	29,900

Муниципальные облигации

Общий	195.18	0.07	0.16	0.18	1.60	3.74	11.81	3.74	166,745
Москва	176.21	0.31	-0.00	0.16	1.00	2.34	8.08	2.34	59,000
кроме Москвы	224.28	-0.06	0.25	0.18	1.97	4.90	15.12	4.90	107,745

Федеральные облигации

ОФЗ	2,789.85	0.05	0.28	0.48	1.13	2.88	10.50	2.88	649,297
-----	----------	------	------	------	------	------	-------	------	---------

Ценовые индексы

	Значение	Изменение %						YTD*	Объем торгов (тыс. руб)
		1 день	1 неделя	1 месяц	квартал	полгода	год		
Корпоративные и банковские облигации									
Общий	106.42	-0.04	-0.05	-0.42	-0.48	-0.68	-0.32	0.34	544,834
1-ый Эшелон	107.37	0.02	-0.15	-0.62	-0.60	-0.71	-0.13	-0.74	62,853
2-ой Эшелон	105.58	-0.06	-0.02	-0.43	-0.52	-0.78	-0.36	0.60	224,582
3-ий Эшелон	103.44	-0.04	-0.02	-0.25	-0.31	-0.45	-0.12	0.94	257,399
Банки и ФК	103.16	-0.02	-0.24	-0.36	-0.44	-0.47	-0.24	0.18	42,371
Телекомы	108.46	-0.03	0.12	-0.64	-0.85	-1.34	-0.77	0.94	49,305
Нефть и Газ	106.47	-0.04	-0.01	-0.53	-0.51	-0.51	-0.95	-1.18	40,022
Металлургия	104.00	-0.04	-0.07	-0.28	-0.49	-0.47	-0.11	-0.03	46,525
Машиностроение	103.74	-0.09	-0.07	-0.27	-0.38	-0.86	-0.84	0.53	47,877
Лёгкая и Пищевая	100.87	-0.12	0.03	-0.31	-0.54	-0.56	-0.89	0.27	71,290
Химия и Нефтехимия	104.67	-0.05	-0.03	-0.36	-0.95	-1.01	0.23	0.31	5,214
Энергетика	105.62	0.02	0.00	-0.66	-0.64	-0.72	0.74	0.40	74,815

Муниципальные облигации

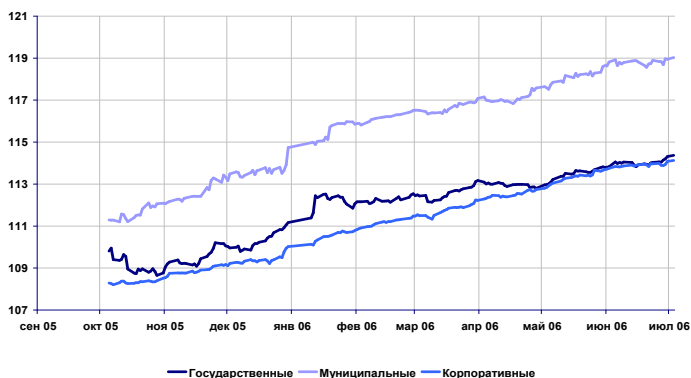
Общий	112.11	-0.00	-0.02	-0.62	-0.80	-1.63	0.18	1.37	227,927
Москва	104.61	0.23	-0.20	-0.66	-1.37	-2.29	-1.62	-1.97	92,136
кроме Москвы	122.58	-0.13	0.07	-0.61	-0.46	-0.94	1.98	4.96	135,791

Федеральные облигации

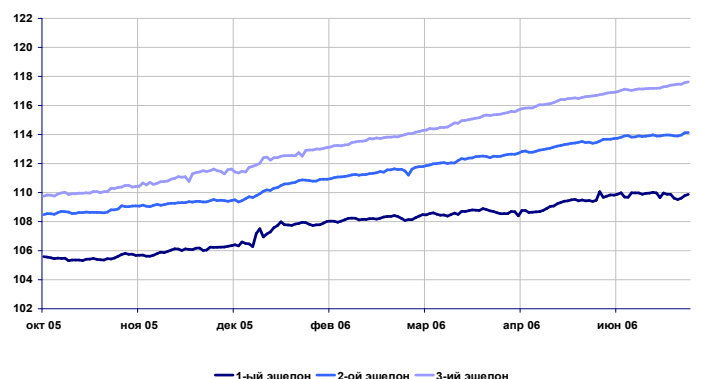
ОФЗ	413.36	-0.03	0.10	0.21	-0.74	-1.12	1.82	0.95	78,239,792
-----	--------	-------	------	------	-------	-------	------	------	------------

к 1 января 2006 г

Индексы возврата на инвестиции рублёвых облигаций



Индексы возврата на инвестиции корпоративных облигаций



Индексы доходности корпоративных облигаций

Индексы доходности корпоративных облигаций

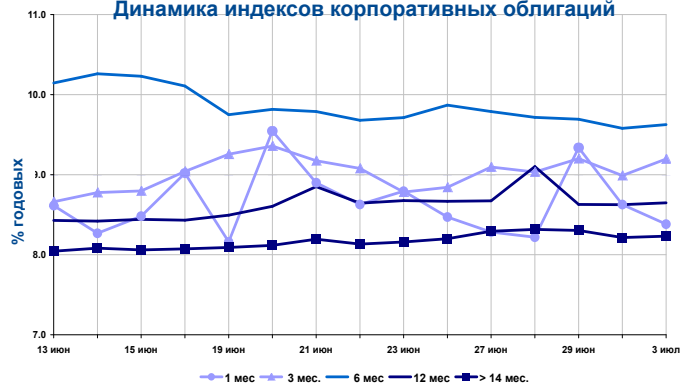
Срок	Значение, % годовых	Изменение индекса, п.п.		
		за день	за неделю	за месяц
1 мес.	8.38	-0.24	-0.09	0.22
3 мес.	9.20	0.21	0.35	-0.06
6 мес.	9.63	0.05	-0.24	-0.12
12 мес.	8.65	0.02	-0.02	0.15
> 14 мес.	8.23	0.02	0.03	0.14

Объем в обращении выпусков,

входящих в индексы, млн. руб. **392,165**

Оборот биржевых торгов, тыс. руб. **331,375**

Динамика индексов корпоративных облигаций



Отраслевые индексы доходности

Отрасль	Знач.инд, % годовых	Изменение индекса, п.п.			Дюрация, дни
		за день	за неделю	за месяц	
Банки и ФК	7.94	0.02	0.13	0.20	641
Телекомы	8.58	-0.01	-0.17	0.15	619
Нефть и Газ	7.95	0.05	0.04	0.10	679
Металлургия	7.94	0.03	0.06	0.09	565
Машиностроение	9.10	0.07	0.03	-0.16	378
Легкая и пищевая	10.07	-0.04	0.03	0.20	395
Химия и Нефтехимия	8.55	-0.02	0.01	0.29	650
Энергетика	7.81	0.00	0.03	0.08	1052
Итого:	8.35	0.02	0.04	0.13	610

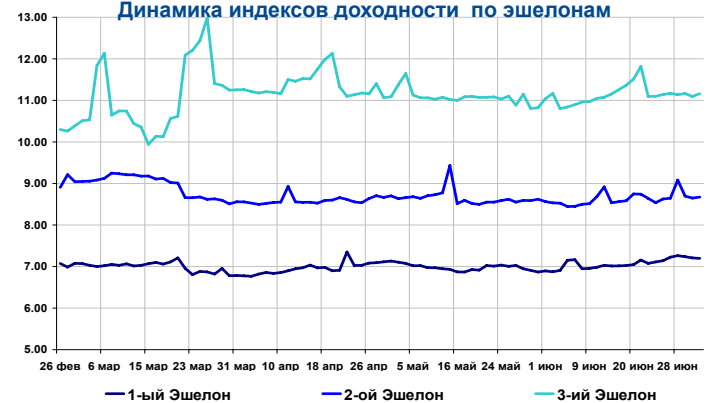
Отраслевые индексы доходности облигаций



Индексы доходности корпоративных облигаций по эшелонам

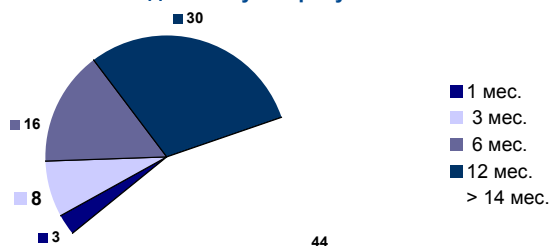
Срок	Значение, % годовых	Изменение индекса, п.п.		
		за 1 день	за 1 неделю	за месяц
1-ый Эшелон	7.20	-0.01	0.06	0.33
2-ой Эшелон	8.67	0.03	0.05	0.14
3-ий Эшелон	11.16	0.07	0.02	-0.01

Динамика индексов доходности по эшелонам

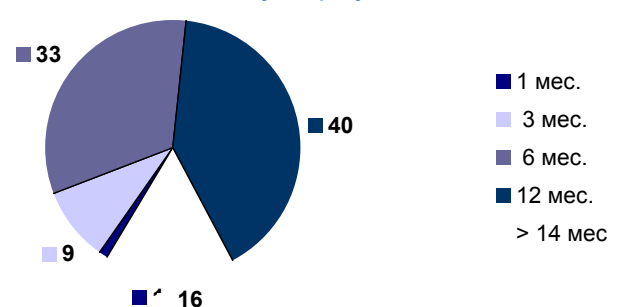


Структура рынка, %

По дневному обороту



По дневному обороту



Основные индикаторы корпоративных облигаций

Наименование эмитента	Выпуск	Объем выпуска	К отировки, % от номинала		Средневз. Цена, %	Изменение средневз. цены п.п.	НКД, %	Дюрация, лет,	Доходность к погашению, %	Дюрация к оферте, лет	Доходность к оферте, %	Объем сделок, тыс. руб.		
			спрос	предл.								сумм. биржевой	РПС ММВБ	
Автобан-Инвест	1	250	100.30	100.70		-	0.235		14.67	*	0.23	0.00		
АвтоВАЗ	2	3,000	100.77	100.85	100.89	-0.08	3.478		8.91	*	0.60	7.91	8,397	83,934
АвтоВАЗ	3	5,000	99.09	100.65	99.90	-0.05	0.128		7.98	*	0.97	7.23	1,004	384,980
Адаманти-Финанс	1	500	101.20	101.40	101.20	-0.04	0.897	1.75	12.24				236	
АИЖК	2	1,500	110.00	111.00	110.00	0	4.581	2.97	7.90				495	
АИЖК	3	2,250	100.00	-	-	-	2.035							
АИЖК	4	900	105.50	106.50	-	-	1.502	4.46	7.48					
АИЖК	5	2,200	-	99.50	-	-	1.591	4.68	7.67					
АИЖК	6	2,500	-	100.00	99.80	-0.3	1.602	5.43	7.65				2	79,834
АК "Самара"	1	350	101.20	101.59	101.59	-0.9	4.449	0.65	11.76				6,612	
Аладушкин Ф.	1	500	100.25	100.49	100.28	-0.02	3.814	0.65	11.83				46,411	
Амурметалл	1	1,500	100.44	100.70	100.43	-0.12	3.302		9.84	*			101	200,375
АПК "ОГО"	1	1,100	101.50	101.59	101.54	-0.06	3.060	0.69	13.50				1,985	
Аркада	1	600	100.01	100.20	100.15	0	0.145		13.52	*	0.04	8.59	1,003	1,747
Аркада	2	700	99.90	100.10	100.10	0.07	4.813	1.98	13.68		1.05	13.61	2,002	37,231
АрнестФинанс	1	600	99.75	-	-	-	1.919			*		0.00		
АЦБК-Инвест	3	1,500	98.80	100.05	-	-	2.017		10.22	*	1.20	10.28		
Байкалвестком	1	300	98.00	-	101.80	0	0.783	0.90	9.56				1,450	
Балтика	1	1,000	100.72	101.00	-	-	0.983	1.32	8.12					
Балтимор-Нева	1	500	97.71	100.00	-	-	0.077	0.18	1.00					
Балтимор-Нева	3	800	100.90	101.30	100.90	-0.13	1.468		11.39	*	0.39	8.11	1	7,566
Банк ЖилФинанс	1	500	100.00	100.15	-	-	0.347		13.18	*	0.47	12.90		
Банк Зенит	1	1,000	99.91	100.08	99.99	-0.01	2.214	0.70	8.15				5,500	
Банк Зенит	2	2,000	99.57	99.75	-	-	3.195	2.34	8.67					
Банк Проект. Фин.	1	500	100.00	100.25	-	-	1.575		12.97	*	1.06	12.83		
Банк Русский Стандарт	4	3,000	99.60	-	99.65	-0.1	2.780	1.55	8.65				997	498
Банк СОЮЗ	1	1,000	100.00	100.45	100.28	-0.07	1.698	1.66	9.39				5,732	
Банк Спурт	1	500	99.50	100.00	99.75	-0.13	1.166		9.78	*	0.37	9.56	2	
Башкирэнерго	2	500	99.50	-	-	-	3.384							
Башкирэнерго	3	1,500	-	100.00	-	-	-		8.57	*	2.46	8.57		
Белгранкорм	1	700	-	100.35	-	-	0.806		11.17	*	0.42	10.42		
Вагонмаш	1	300	104.25	104.50	104.36	-0.24	0.407	1.79	11.27				468	315
Виктория-Финанс	1	1,500	99.82	99.99	-	-	4.096		10.14	*	0.57	10.13		15,000
Вимм-Билл-Данн	2	3,000	101.80	102.50	101.99	-1.26	0.296	3.76	8.63				888	2,655
ВКМ-Финанс	1	1,000	97.00	101.00	-	-	0.730		9.89	*	0.48	8.05		
Волга	1	1,500	101.50	101.70	101.51	0.01	3.649	0.67	9.88				245	
Волгабурмаш	1	600	-	100.10	100.00	0	2.494		8.59	*	0.29	10.32	5,002	
ВолгаТелеком	2	3,000	98.55	98.75	98.70	0.14	0.607		8.84	*	1.87	8.97	1,181	168,980
ВолгаТелеком	3	2,300	98.45	98.50	98.49	0.04	0.629	3.00	9.23				12,804	29,550
Волжский абраз. з-д	1	300	100.30	101.10	100.70	-0.39	3.270	0.67	10.08				2	
ВТБ	5	15,000	-	99.99	-	-	1.138		6.35	*	0.80	6.36		
ГАЗБАНК	1	750	99.95	100.15	100.05	0.1	1.236		11.26	*	0.39	10.47	5,003	
Газпром	3	10,000	100.85	101.19	100.00	-0.98	3.578	0.53	8.26				87	
Газпром	4	5,000	102.75	103.15	102.76	-0.11	3.108	3.11	7.47				7,273	176,680
Газпром	5	5,000	101.00	101.40	101.12	0.01	1.724	1.22	6.75				1	20,729
Газпром	6	5,000	99.31	99.60	99.44	0.04	2.742	2.76	7.28				1,193	78,816
Газпромбанк	1	5,000	97.00	97.80	-	-	2.937	3.86	7.83					
ГАЗ-финанс	1	5,000	99.25	99.70	99.25	-0.67	3.233		8.88	*	1.50	8.87	1,471	45,664
Главмосстрой-Финанс	1	2,000	-	100.00	-	-	0.101	0.89	1.00				3	
Главмосстрой-Финанс	2	4,000	100.15	100.30	100.28	-0.05	3.214		11.74	*	1.15	11.51	5,016	20,085
ГОТЭК	2	1,500	99.85	99.92	99.93	0.01	0.347		11.86	*	0.94	11.92	600	2,998
Группа "ОСТ"	2	1,000	100.20	100.70	-	-	1.873		12.69	*	0.77	12.35		
Группа ЛСР	1	1,000	99.55	99.65	99.71	0.01	3.074		11.48	*	0.69	11.80	2,904	
Группа Магнезит	1	1,500	101.05	101.40	-	-	0.297		9.41	*	0.96	8.51		
Группа НИТОЛ	1	1,000	100.50	100.90	-	-	0.427		11.90	*	0.46	9.93		
ГТ-ТЭЦ Энерго	3	1,500	100.75	101.05	100.84	0.04	2.408		11.82	*	0.31	8.39	50	
Дальсвязь	9	1,000	101.69	101.92	-	-	1.674	0.37	7.54					20,360
ДетМир-Центр	1	1,150	98.75	99.75	-	-	0.652	6.38	8.72					
Джей-Эф-Си	2	1,200	101.45	101.65	101.59	-0.49	0.962		11.82	*	0.43	8.91	7,546	
Дикая орхидея	1	1,000	99.92	100.00	100.00	0	2.508		11.79	*	0.74	11.78	9,714	14,993
Дикси-Финанс	1	3,000	98.50	99.50	-	-	2.585	3.82	9.60					19,780
ДОМО-Финанс	1	1,000	99.80	100.20	100.01	-0.05	4.692		12.86	*	0.60	12.48	600	
Дорогобуж	1	900	-	102.15	-	-	0.515		8.86	*	0.47	5.17		
ЕБРР	1	5,000	99.85	100.00	-	-	0.648		5.13	*				
Евросервис Мясная Ко	1	1,500	100.08	100.70	100.27	-0.45	0.499		14.52	*	0.49	13.15	8,452	77,783
ЕПК	1	1,000	99.75	99.90	99.88	-0.01	2.110		8.99	*	0.27	8.94	2	
Завод Автоприбор	1	500	99.55	100.20	99.51	-0.06	2.139		13.42	*	1.25	13.00	5,075	12,000
Ижмаш-Авто	1	1,200	99.01	99.29	99.05	0.02	3.225	0.67	12.47				299	8,932
ИМПЭКСБАНК	2	1,000	-	100.75	-	-	1.500		7.17	*	0.79	6.63		

Продолжение таблицы см. на следующей странице

Основные индикаторы корпоративных облигаций (продолжение)

Наименование эмитента	Выпуск	Объем выпуска	К отировки,		Средневз. Цена, %	Изменение НКД, средневз. цены п.п.	Дюрация, лет	Доходность к погашению, %	Дюрация, к оферте	Доходность к оферте, %	Объем сделок, тыс. руб.			
			% от номинала	спрос предл.							сумм. биржевой	РПС ММВБ		
ИМПЭКСБАНК	3	1,300	-	101.50	-	1.318		8.91	*	0.85	7.56			
Инвестторгбанк	2	350	100.20	100.50	100.20	0.2	2.499	12.23	*	0.76	11.59	1,503		
Инком-Лада	1	490	102.00	102.30	102.29	0.14	1.274	16.01	*	0.28	12.18	3,776		
Инком-Лада	2	1,400	99.95	100.15	100.07	-0.22	1.449	12.25	*	0.62	11.99	5,504	40,033	
ИНКОМ-Финанс	1	1,000	100.00	100.30	100.20	-0.1	3.340	1.72	13.29		0.24	11.27	8,016	
Инмарко	1	1,000	100.05	100.50	-	0.270		9.85	*	0.48	8.75		8,488	
ИНПРОМ	1	500	-	101.00	-	0.400	0.79	0.74						
ИНПРОМ	2	1,000	100.00	100.16	100.00	-0.1	5.425	12.36	*	0.06	9.06	1,218		
Интегра Финанс	1	2,000	101.00	101.36	-	2.905	2.37	10.15						1,414
ИРКУТ	3	3,250	100.85	101.00	100.95	-0.11	2.442	3.53	8.64			11,208	60,387	
Искитимцемент	1	200	102.20	102.50	102.21	1.19	0.414	0.47	12.50			483		
Искитимцемент	2	500	100.00	100.30	100.00	-0.3	1.849		13.09	*	1.25	12.82	2,000	
ИТЕРА	1	2,000	101.15	101.40	101.29	-0.04	0.695	1.36	8.95			7,079	7,579	
КААД	2	3,000	99.39	99.45	99.40	-0.05	1.238		12.30	*	0.40	12.89	6,369	21,640
КАМАЗ-ФИНАНС	2	1,500	99.35	99.60	-	2.338		8.74	*	2.44	8.80			
Камская долина - Ф	1	100	99.50	100.20	99.50	-0.4	1.590	0.60	15.13			89	58	
Камская долина - Ф	2	200	99.89	100.35	100.30	0.3	2.552		13.91	*	0.30	12.86	248	
КБ "МИА"	1	329	101.75	102.75	102.70	0.49	1.323		9.30	*		1	35,945	
КБ "МИА"	2	1,000	99.90	100.10	-	1.432		9.78	*	0.60	9.65			
КБ "МИА"	3	1,500	100.10	100.60	-	0.824		9.59	*	1.13	9.16			
КБ РМБ	1	1,000	99.80	100.00	99.95	-0.05	1.985		10.78	*	0.81	10.74	3,898	9,995
КБК Черемушки	1	700	100.00	100.20	-	3.684		11.51	*	0.64	11.23			
КИТ Финанс ИБ	1	2,000	100.20	100.40	100.25	0.25	0.460		10.65	*	0.47	9.57	702	
Концерн "Ижмаш"	2	1,000	101.05	101.45	101.37	-0.13	0.483		13.14	*	0.47	10.27	2	
Копейка	1	1,200	100.80	101.00	100.80	-0.2	0.347		9.63	*	0.46	7.74	141	
Копейка	2	4,000	98.70	98.90	98.93	-0.1	0.953		9.25	*	2.39	9.49	1,485	29,659
Красный Восток-Инвест	1	1,500	101.50	101.90	101.75	-0.04	4.064	0.62	8.82			1	114,996	
Кристал Финанс	1	500	101.60	-	-	4.734								
Куйбышевгазот-инвест	2	2,000	99.55	99.75	99.65	-0.13	2.773	3.82	9.09			4,983		
Лаверна	1	1,000	99.95	100.15	-	2.497		11.50	*	0.75	11.30			
Ленэнерго	1	3,000	100.70	100.80	100.79	-0.21	2.078	0.77	9.37			11,894		
ЛМЗ "Свободный Сокол"	2	600	-	-	100.10	100.10	0	1.255	1.31	11.99				66
ЛОКО-Банк	2	500	96.00	-	-	2.426			*		0.00			
ЛУКОЙЛ	2	6,000	100.60	100.90	100.55	-0.32	0.814	3.03	7.19		1.33	6.66	202	3,020
Магнит Финанс	1	2,000	101.30	101.55	101.35	-0.15	1.024	2.17	8.88			34,461		
МаирИнвест	2	1,000	-	100.00	-	1.015		11.18	*	0.41	10.79			
Макси - Групп	1	3,000	98.33	98.45	98.45	-0.04	3.360		12.28	*	1.13	13.04	5,996	35,445
Марийский НПЗ-Финанс	1	800	100.20	100.50	100.35	0.15	0.442		12.60	*	0.95	12.19	3,614	
Марта Финанс	1	700	-	104.00	103.99	-0.02	1.586	1.70	12.77			83	6,676	
Марта Финанс	2	1,000	99.10	99.90	99.72	0.1	0.837		12.20	*	1.36	12.16	50	
Мастер-Банк	2	1,000	100.00	100.11	100.11	-0.79	1.223		12.01	*	0.88	11.93	3,693	
Матрица Финанс	1	1,200	99.60	99.80	-	0.641		12.80	*	0.93	12.93			
МГТС	5	1,500	101.05	101.50	-	0.773		7.86	*	0.89	6.67			
МГТС	A4	1,500	100.20	100.45	100.51	0.01	1.323		7.01	*	0.80	6.62	4,143	
МегаФон	3	3,000	-	103.90	103.15	-0.6	1.926	1.66	7.46			1,032		
Медведь-Финанс	1	750	100.20	-	100.21	0.05	0.997		14.67	*	0.20	0.00	8,972	
Метзавод имСерова	1	2,000	-	100.00	99.88	0.38	2.925	2.36	8.99			2	299,638	
Мечел СГ	1	2,000	-	100.00	-	0.588		1.35	5.57					
МЕЧЕЛ ТД	1	3,000	-	98.65	-	0.256		2.75	6.10					
Миг-Финанс	1	1,000	100.71	100.90	100.84	0.11	0.748		10.41	*	0.92	9.70	1,687	
Мидленд КМ	1	530	100.45	100.50	100.44	0.02	3.014	0.26	10.43			2,795		
Микоян. мясокомбинат	1	1,000	101.12	101.47	101.17	0.01	3.921	0.21	7.56			670		
Миракс Групп	1	1,000	100.25	100.40	100.30	0	4.521	1.87	11.25		0.14	9.13	2,006	
МИР-Финанс	1	1,000	99.90	100.03	100.03	-0.01	0.163		10.11	*	0.50	9.81	101	469,977
МК в Сокольниках	1	1,000	99.50	99.83	100.00	0.1	3.875		8.72	*	1.10	11.97	1	158,840
МКШВ	1	155	100.35	102.00	-	2.625	0.79	11.95						
ММК-Трансфинанс	1	650	-	100.80	100.79	-0.71	5.419		11.36	*	0.51	10.16	515	
МоблиА	1	1,500	99.95	100.10	100.15	0.07	0.296	3.77	9.16		0.48	8.76	1	50,075
Москоммерцбанк	1	1,000	100.39	100.50	-	0.695		9.75	*	0.43	8.49			
МосКредБанк	1	500	100.15	100.35	100.17	0.02	1.956	0.77	10.68			823		
Мособлгаз-финанс	1	1,000	101.41	101.60	-	0.324	1.46	9.83						
Моссельпром Финанс	1	1,000	100.15	100.25	100.23	0.17	0.605		13.30	*	0.93	13.10	8,500	
Мосэнерго	2	5,000	97.70	97.85	97.78	0.03	2.578		8.14	*	4.57	8.30	9,778	
Мотовилихинские з-ды	1	1,500	100.90	101.25	100.95	-0.27	4.329		9.80	*	1.00	8.93	3	10,095
Моторостроитель-Ф	1	800	100.25	100.40	100.39	-0.09	3.353		12.16	*	1.15	11.95	1,757	
МПК "Очаково"	2	1,500	98.55	98.90	98.55	0.02	2.352	1.63	9.62			1	2,961	
НИДАН-Инвест	1	1,000	97.00	-	-	1.391								
НИКОСХИМ-ИНВЕСТ	1	750	100.55	100.60	100.61	-0.01	0.690	0.45	12.48			227		
НКНХ	4	1,500	103.10	104.00	103.50	-0.5	2.491		9.40	*	2.42	8.50	2	14,490
Н-Ленское Инвест	2	550	100.00	100.95	-	0.392		13.00	*	0.95	12.30			

Продолжение таблицы см. на следующей странице

Основные индикаторы корпоративных облигаций (продолжение)

Наименование эмитента	Выпуск	Объем выпуска	К отировки,		Средневзв. Цена, %	Изменение НКД, средневзв. цены п.п.	Дюрация, лет,	Доходность к погашению, %	Дюрация, к к офферте	Доходность к офферте, %	Объем сделок, тыс. руб.			
			% от номинала	спрос							предл.	сумм. биржевой	РПС ММВБ	
НЛК	1	500	-	99.90		-	4.923		12.31	*	0.09	12.38		
НМЗ им. Кузьмина	1	1,200	99.90	99.99		-	4.159		11.30	*	1.06	11.29		8,478
НОВАТЭК	1	1,000	100.00	101.10		-	0.824	0.41	6.60					
Новые Черемушки	2	300	98.50	100.05		-	2.268		12.51	*	0.80	11.25		
НОМОС-Банк	6	800	102.10	104.20		-	3.764	1.05	6.18					
НСММЗ	1	1,000	-	100.00	99.90	-0.1	0.115	1.86	1.06				2	
Нутритек	1	1,200	-	-	100.00	-0.05	0.603		11.46	*	0.94	0.00	1	
Нэфис Косметикс	1	400	100.25	100.60		-	2.071	0.78	9.90					
ОМЗ	4	900	101.21	101.40	101.29	-0.05	4.802		14.10	*	0.16	5.26	1	97,247
ОМК	1	3,000	-	102.05	101.13	-0.91	0.630	1.82	8.73				27,308	
ОРГРЭСБАНК	1	500	100.75	100.95		-	3.973		9.80	*	0.59	8.52		
Отеч.Лекарства - Фс	2	1,300	99.00	100.14		-	3.707		10.44	*	1.07	10.35		
Открытие ХМЛК	1	200	99.10	99.90		-	1.447	1.36	11.54					
ПАВА	1	350	-	100.00		-	0.512		16.39	*				
ПИК	5	1,120	99.35	99.55	99.40	-0.05	1.146		11.06	*	0.85	11.17	1,233	
ПИТ Инвестментс	2	1,500	101.50	102.00	101.58	0.37	3.826		13.97	*	0.24	5.62	1	101,584
ПМЗ	1	1,200	-	100.25	100.05	-0.1	1.834		10.04	*	0.08	6.41	2	
Праймери Дон	1	900	99.30	-		-	1.781							
Пробизнесбанк	5	1,000	-	100.59	100.21	-0.35	1.787	2.40	9.44		0.25	8.15	2	
Промсвязьбанк	4	600	99.55	100.08	99.61	0	1.348	1.27	8.68				2	
ПЭФ Союз	1	300	100.10	100.40		-	2.652		10.91	*	0.26	9.17		
Пятерочка Финанс	1	1,500	100.00	-		-	1.474							21,840
Пятерочка Финанс	2	3,000	102.25	102.45	102.36	0.01	0.331	3.74	8.84				5,887	139,143
Разгуляй-Финанс	1	2,000	95.00	101.00		-	2.773		11.27	*	0.76	10.36		
Ренинс Финанс	1	750	99.55	99.95		-	2.564		10.68	*	1.61	10.68		
РЖД	2	4,000	100.95	101.45	101.20	0	0.552	1.37	6.96				1,518	
РЖД	3	4,000	103.50	103.80	103.80	0.24	0.593	3.04	7.18				1	
РЖД	4	10,000	99.95	100.25		-	0.325	0.93	6.41					
РЖД	5	10,000	98.60	98.98	98.88	0.22	2.887	2.33	7.28				1,584	167,661
РЖД	6	10,000	99.80	100.04	100.00	0.07	0.946	3.77	7.48				17,017	479,091
РЖД	7	5,000	100.60	100.90	100.90	-0.09	0.972	5.12	7.51				21,694	160,686
РКС	1	1,500	99.75	100.20	100.10	0	1.993		9.88	*	1.23	9.74	3,004	17,136
Росбанк	1	3,000	101.11	101.36		-	3.548		8.84	*	0.60	7.07		
РОСИНТЕР	3	1,000	99.80	100.00	100.00	-0.1	0.934		11.30	*	0.43	10.90	1,442	
Роспечать	1	450	101.30	101.50	101.30	-0.04	0.641	0.45	9.91				240	
Россельхозбанк	1	3,000	-	101.45		-	0.534		6.86	*	0.43	4.16		
Россельхозбанк	2	7,000	99.01	99.79	99.50	0	0.860	3.89	8.22				1	268,068
РТК-Лизинг	4	1,575	100.20	100.60	100.50	0	2.000	1.07	8.47				1	
Русагро	1	1,000	99.50	100.00	99.40	-0.07	5.303		12.35	*	0.52	11.97	2	
РУСАЛ Финансы	2	5,000	100.50	100.70	100.50	0	0.964	0.86	7.53				203	
РУСАЛ Финансы	3	6,000	98.35	98.85		-	2.052	2.05	7.91					
Русский продукт	4	440	100.20	-		-	1.835							
Русский текстиль	1	500	100.50	100.90	100.93	-0.28	5.717	0.19	13.15				4,360	
Русский текстиль	2	1,000	97.61	98.75	98.73	-0.54	4.052	1.67	13.96				2,012	
Русский текстиль	3	1,200	97.63	97.80	97.82	-0.56	2.268		13.23	*		0.00	8,417	26,460
РуссНефть НК	1	7,000	100.55	100.60	100.57	0.1	0.431		9.30	*	2.25	9.17	21,163	129,030
Русь-Банк	1	1,400	99.20	99.70		-	2.934		10.90	*	0.69	11.20		
Салаватнефтеоргсинтез	2	3,000	103.80	103.95	103.88	0.15	1.315	2.91	8.83		1.30	7.03	2	41,574
Салаватстекло	1	750	-	103.50	103.00	-0.5	3.083	1.57	9.89			-3.22	2,884	
Салаватстекло	2	1,200	98.90	100.00		-	1.551		9.49	*	1.70	9.48		25,000
Салют-Энергия	1	3,000	-	100.50	100.50	0.25	0.167		10.02	*	0.50	9.09	1,204	63,998
САН Интербрю Финанс	1	2,500	97.00	-		-	4.951							
Санвэй-Груп	1	1,000	101.20	101.29	101.32	-0.03	0.831		11.32	*	0.92	10.45	4,124	
Сатурн	1	1,500	100.20	100.50	100.30	0	2.490		8.99	*	0.70	8.41	804	150,450
САТУРН Инвест	1	500	96.00	-		-	6.164							
Свердловэнерго	1	500	95.00	-	100.76	0.06	3.538	0.64	9.46				24,474	35,245
Северо-Зап.Телеком	3	3,000	-	102.80		-	0.811		8.72	*	1.56	7.67		
Севкабель-Финанс	1	500	100.85	101.20	101.18	-0.32	2.740	1.15	11.98				133	
Севкабель-Финанс	2	1,000	99.90	100.14	99.90	-0.06	0.662		12.07	*	0.43	11.64	35,966	
СЗЛК	1	300	99.60	100.00		-	6.550	0.03	13.05					
Сибирский цемент	1	800	99.40	99.90		-	0.478		12.26	*	0.94	10.05		
Сибирьтелеком	3	1,530	100.15	100.20	100.10	-0.03	6.793	0.03	10.46				1	7,506
Сибирьтелеком	5	3,000	100.80	102.75	101.50	-0.2	1.664	1.69	8.45				1	
Сибирьтелеком	6	2,000	98.10	98.54	98.46	0.26	2.194		8.46	*	2.04	8.76	3,939	78,615
Синергия	1	1,000	99.20	100.09		-	1.993		10.93	*	1.25	10.88		
СЛАВИНВЕСТБАНК	2	900	99.70	100.00		-	1.726		10.24	*	0.82	10.22		
СМАРТС	2	500	100.22	100.47	100.47	0	0.268		13.92	*	0.48	12.94	1,005	
СМАРТС	3	1,000	100.10	100.20	100.21	-0.49	3.477		14.49	*	0.26	12.86	94	6,976

Продолжение таблицы см. на следующей странице

Основные индикаторы корпоративных облигаций (продолжение)

Наименование эмитента	Выпуск	Объем выпуска	Котировки, % от номинала		Средневзв. Цена, %	Изменение средневзв. цены п.п.	НКД, %	Дюрация, лет	Доходность к погашению, %	Дюрация к оферте	Доходность к оферте, %	Объем сделок, тыс. руб.		
			спрос	предл.								сумм. биржевой	РПС ММВБ	
СОК-автокомпонент	1	1,100	99.62	99.90	99.60	-0.01	2.313		13.24	*	0.32	12.64	2	
СТИН-Финанс	1	300	100.42	102.00	100.31	-1.69	3.945		16.36	*	0.71	13.45	502	
Стройтрансгаз	1	3,000	101.17	101.30	101.16	-0.09	0.132	1.85	9.15				5,397	5,065
СУ-155 Капитал	1	1,500	-	101.00	100.00	-1	2.733	0.71	10.86				4	
Сувар-Казань	1	900	99.95	100.19	100.11	-0.01	3.205		13.35	*	0.74	13.08	9,603	20,005
СУЭК	2	1,000	-	101.00		-	1.071	0.61	7.02					
Талосто-Ф	1	1,000	99.75	100.14		-	3.151		10.17	*	1.13	10.10		
Таттелеком	2	600	102.90	103.00	102.92	-0.08	1.763	0.80	8.54				6,597	10,290
Татэнерго	1	1,500	102.00	102.20	102.00	0	2.882	1.56	8.52				15,300	
Тверской ВЗ	1	750	101.45	101.75	101.60	-0.2	3.360	0.27	8.29				3,130	10,160
Терна-Финанс	1	500	100.10	100.45	100.30	0.18	0.499		14.59	*	0.46	13.62	40	84,620
ТК Финанс	1	1,000	-	102.00		-	3.004		9.95	*	0.74	8.18		
ТМК	1	2,000	100.62	100.74	100.61	0.01	2.088	0.30	8.04				787	5,033
ТМК	3	5,000	99.50	99.65	99.65	0.15	2.875		8.20	*	1.53	8.34	12,058	129,389
ТОП-КНИГА	1	700	100.50	100.60	100.50	-0.15	4.478		11.42	*	0.59	10.55	14,071	25,132
ТРАНСАЭРО-Финансы	1	2,500	100.25	100.59	100.60	0.11	4.596		11.69	*	1.04	11.36	1,008	
Трансмашхолдинг	1	1,500	77.00	99.00		-	0.088	1.41	1.73					
Тулачермет	2	1,000	-	100.15		-	0.828		9.85	*	0.42	9.30		
Удмуртнефтепродукт	1	1,500	99.85	99.94	99.85	-0.1	0.833		9.92	*	0.41	9.99	6,770	
УК ТХ Яковлевский	1	1,000	99.95	100.14		-	2.170		12.26	*	0.32	11.30		
Уралвагонзавод-Ф	1	2,000	101.08	101.22	101.20	-0.02	3.294		13.11	*	0.27	8.48	1	15,189
Уралвагонзавод-Ф	2	3,000	100.30	100.39	100.32	-0.13	2.280		9.47	*	1.20	9.20	6,310	
Уралсвязьинформ	6	3,000	100.23	100.25	100.25	-0.03	6.520	0.04	7.63				6,015	
Уралсвязьинформ	6	2,000	98.70	99.35	99.30	-0.3	0.876		8.57	*	2.21	8.68	1	1
Уралсвязьинформ	8	2,000	101.00	101.20		-	1.863	1.67	8.62					
Уралсвязьинформ	108	3,000	102.40	102.60	102.61	0.14	1.642	1.26	8.03				10,542	17,638
Уралсвязьинформ	07	2,000	98.80	99.19		-	2.393		8.80	*		0.00		
Уральская ХК	2	500	96.00	-		-	1.808			*		0.00		
Финансконтракт	1	700	99.65	99.85	99.75	0	0.865	1.10	12.47		0.19	12.39	2,993	21,945
ФСК ЕЭС	1	5,000	102.70	-	102.70	-0.1	0.313	1.40	6.94				4,109	32,862
ФСК ЕЭС	2	7,000	102.30	102.49	102.35	0.12	0.136	3.47	7.70				9,258	76,717
ФСК ЕЭС	3	7,000	99.05	99.47	99.40	0.11	0.331	2.28	7.51				3	191,177
ХКэндФ Банк	2	3,000	-	99.90	99.90	-0.15	1.118		8.71	*	0.85	8.79	2	
ХКэндФ Банк	3	3,000	-	100.00	99.85	-0.05	0.249		8.56	*	0.70	8.51	2	29,910
Хлебзавод 28	3	75	100.50	101.09		-	1.096	0.42	14.00					
Центральный телеграф	1	500	97.00	101.00		-	1.797	0.14	8.46					
ЦентрТелеком	18	2,000	100.66	101.20	100.85	0	3.654	0.20	7.81				2	
ЦентрТелеком	19	5,623	112.16	112.30	112.20	-0.16	5.142	2.51	9.44			-16.36	2	5,610
ЦУН ЛенСпецСМУ	1	1,000	99.20	100.49	99.85	-0.65	2.203		11.67	*	1.09	11.46	2	21,058
ЧТПЗ	1	3,000	101.90	102.20	102.05	-0.25	0.312		9.07	*	1.85	8.45	2	153,395
ЭйрЮнион	1	1,500	98.31	98.75	98.30	-0.17	1.710		14.42	*	0.84	15.33	3,630	
Электроника	1	500	99.11	110.01		-	2.795		6.79	*		-18.97		61,960
ЭФКО	1	800	99.55	99.60		-	2.586	0.18	10.06					
ЭФКО	2	1,500	100.10	100.20	100.20	0.1	4.516		10.70	*	0.55	10.37	29	30,039
Югтранситсервис	1	600	85.00	90.00		-	0.036	0.96	12.74					
Югтранситсервис	2	1,200	87.00	99.75		-	1.071		11.95	*	0.42	11.99		49,848
Юниаструм Банк	1	1,000	100.02	100.25	100.19	0.15	4.521		12.78	*	0.61	12.39	5,041	
ЮТК	4	5,000	100.10	100.40	100.30	0.15	0.547	1.96	10.33				752	
ЮТК	5	1,500	100.80	100.90	100.80	-0.07	4.252	0.20	9.75				5,040	
ЮТК	6	1,500	100.11	100.40	100.53	0.03	4.171	0.58	9.77				3	11,073
ЮТК	7	3,500	101.05	101.29	101.30	0.31	2.568		10.68	*	1.21	10.03	90	
Ютэйр-Финанс	1	1,000	99.50	100.45		-	1.167	0.39	9.34					
Ютэйр-Финанс	2	1,000	100.10	100.20		-	0.570		10.72	*	0.68	10.48		

Итого: 640,408 6,026,051

В случае отсутствия биржевых сделок доходность рассчитана по котировкам на продажу.

* Доходность не может быть рассчитана корректно из-за переменного купона и/или привязки суммы выплат к изменению курса рубля к доллару

** Цена указана средневзвешенная по итогам торгов на ММВБ

*** Порядок расчета доходности:

1) Для облигаций со сроком обращения (т.е. до погашения или оферты) до 1 года доходность рассчитывается по формуле простых процентов, но с учетом реинвестирования купонов, выплачиваемых внутри срока обращения, по текущей ставке доходности.

2) Для облигаций со сроком обращения больше 1 года доходность рассчитывается по формуле сложных процентов (используется формула Банка России, формула эффективной доходности). Эффективная доходность рассчитывается как по купонным, так и по дисконтным облигациям.

Источник: ММВБ, СПББ, РТС, ИК "Регион"

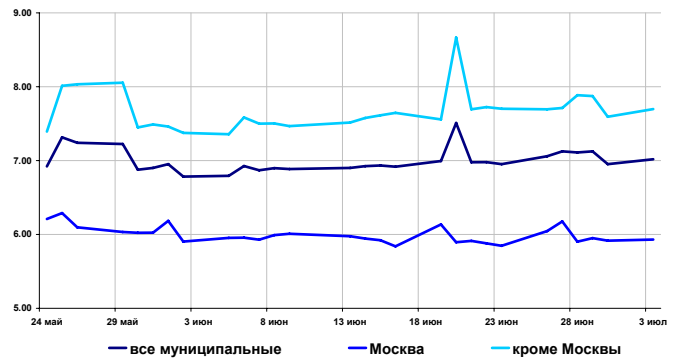
Рынок муниципальных облигаций

Доходность и объемы в обращении

	Значение	Изменение индекса, %		
		за день	за неделю	за месяц
по всем облигациям, торгуемым на ММВБ				
Индекс доходности, %7.02		0.07	-0.04	0.22
Рын.ст-сть, млн. руб.180,533		0.10	0.97	-1.23
по облигациям Москвы				
Индекс доходности, %5.93		0.01	-0.12	-0.02
Рын.Ст-сть, млн. руб.64,292		0.41	0.02	-7.07
по облигациям кроме Москвы				
Индекс доходности, %7.70		0.10	0.00	0.34
Рын.ст-сть, млн. руб.116,241		-0.06	1.50	2.32

* - % годовых

Индексы доходности муниципальных облигаций, % годовых



Основные индикаторы

Выпуск	Дата погашения	Объем вып. млн.руб	Купон,% годовых	НКД % от номинала	Котировки		Ср/взв. цена,%	Измен. п.п.	Дюрация к погашению	Доходность		Измен. п.п.	Оборот тыс. руб.	РПС
					спрос	предложение				текущая	к погаш.			
Ангарск МО, 1	21.11.08	150	14.00	1.46										
Барнаул, 1	14.12.06	200	13.00	0.64	100.00	101.50	101.53	0.08	161	12.72	9.81	-0.26	520	
Башкирия, 4	13.09.07	500	8.02	2.40	96.00									
Белгород. обл., 1	29.04.08	320	14.00	2.49	94.00	109.00	108.50	-1.97	601	12.61	8.77	1.25	1	9,766
Белгородская обл., 1	10.11.10	2000	8.38	1.08	101.60	101.99			1338	8.13	8.07	-0.07		23,905
Брянск, 1	11.10.06	200	14.00	3.15	95.00		101.20	0.00	100	13.42	9.53	-0.23	1,012	
Волгоград, 1	17.07.08	450	10.20	2.07	102.30									
Волгоградская обл., 1	11.06.09	600	11.99	0.59	105.70	105.90	105.80	-0.19	662	11.27	8.21	0.09	2	
Волгоградская обл., 1	17.06.10	700	11.99	0.36	106.30	106.65			803	11.21	8.31	-0.07		10,429
Волгоградская обл., 3	19.05.10	435	8.10	0.89	99.35	99.70			1232	8.05	8.36	-0.06		
Воронежская обл., 1	15.12.07	600	13.00	0.68	107.25	107.65			490	12.00	7.60	-0.08		
Воронежская обл., 2	18.06.09	500	13.00	0.61	111.75	113.50			940	11.39	7.33	-0.20		
Иркутская обл., 1	22.07.07	578	10.50	4.78	101.21	101.45			189	9.88	7.61	-0.18		
Иркутская обл., 1	17.12.09	1320	10.00	0.30	102.25	102.67	102.41	0.06	661	9.74	8.10	-0.05	2	
Иркутская обл., 2	07.09.06	630	10.00	0.74	100.35	100.65	100.35	-0.05	66	9.89	8.24	0.12	1	
Иркутская обл., 2	23.10.08	900	8.50	1.58	100.00	100.40			450	8.33	7.82	-0.18		
Кабардино-Балкария, 1	20.10.07	500	14.00	2.84	101.00	103.50	101.50	-1.93	341	13.42	12.66	2.23	2	
Казань, 1	21.07.06	1000	10.50	2.13	100.10	100.19	100.12	0.02	18	10.27	8.20	-0.75	101	180,207
Казань, 2	11.04.07	1000	10.00	2.00										
Калуж.обл., 1	24.12.07	300	10.00	0.25										
Карелия, 9	02.06.10	500	8.40	0.60	99.18	99.94			1132	8.36	8.26	0.02		
Кировская обл., 1	22.12.08	400	8.39	0.25	100.40	101.05			510	8.28	7.85	0.00		
Клинский район, 1	03.05.07	200	12.00	1.97			103.00		289	11.43	1.00	0.00	2	
Коми, 5	24.12.07	500	14.00	0.35	108.00	109.30			498	12.77	6.84	-0.75		
Коми, 6	14.10.10	700	14.00	3.07	116.00	116.50			1241	11.71	7.79	-0.02		
Коми, 7	22.11.13	1000	12.00	1.35	105.85	107.00			1879	11.08	8.07	-0.01		
Коми, 8	03.12.15	1000	9.00	2.93	96.51	99.00			2275	8.83	7.83	-0.29		21,820
Костромская обл., 4	11.03.08	800	12.00	0.66	106.20	106.22	106.11	0.00	567	11.24	7.75	-0.03	4,061	5,811
Краснодарский край, 1	15.05.07	1000	10.00	1.32	102.02	112.26	102.10	0.00	307	9.67	7.57	-0.03	2	46,533
Красноярск, 4	27.10.06	630	12.50	2.33	101.40	101.80			113	12.00	6.88	1.00		
Красноярск, 5	18.10.08	1000	6.19	1.29	99.80	100.10	100.02	0.92	775	6.11	7.47	0.06	5,727	
Красноярский край, 2	26.10.06	1500	10.95	2.07	101.00	101.30			113	10.59	6.90	-1.13		
Красноярский край, 3	01.10.08	3000	7.00	1.71	98.75	99.12	99.02	-0.09	600	6.95	7.47	0.06	594	100,809
Лен.обл., 1	08.12.10	800	14.01	0.73	120.00									
Лен.обл., 2	05.12.14	1300	13.50	0.63	127.50	131.00	127.50	-3.27	2106	10.54	7.91	0.61	38,250	
Липецкая обл, 3	19.09.07	300	7.00	0.23										
Марий Эл, 5	23.05.09	500	8.25	0.88	100.00	100.29			942	8.15	8.39	-0.02		
Москва, 27	20.12.06	4000	15.00	0.53	104.55									
Москва, 29	05.06.08	5000	10.00	0.77	107.30	108.27			655	9.17	5.49	-0.23		
Москва, 31	20.05.07	5000	10.00	1.21	103.20									
Москва, 36	16.12.08	4000	10.00	0.47	108.05	108.94			818	9.14	0.00	0.00		
Москва, 37	23.09.06	4000	10.00	0.27	100.01	105.00			82	9.50	0.00	0.00		
Москва, 38	26.12.10	5000	10.00	0.19	112.10	112.50	110.63	1.79	1372	9.02	6.84	0.06	68,040	836,644
Москва, 39	21.07.14	5000	10.00	4.47	108.30	108.80	108.49	-0.04	2094	8.85	7.09	-0.01	10,393	
Москва, 40	26.10.07	5000	10.00	1.86	105.00	106.45	105.23	-1.15	449	9.34	5.97	0.94	2,106	168,352
Москва, 41	30.07.10	3378	10.00	4.22	106.01	111.00	105.38	0.39	1222	9.12	7.00	-0.80	11,592	1,062
Москва, 42	13.08.07	3000	10.00	1.40	104.60	107.65			385	9.17	3.01	-2.28		
Москва, 43	17.05.08	5000	10.00	1.29	107.20	109.30	109.30	0.74	628	9.04	4.87	-0.46	1	
Москва, 44	24.06.15	10000	10.00	0.25	108.07	108.40	108.67	0.35	2354	9.18	7.18	0.04	2	551,675
Москва, 47	28.04.09	5000	10.00	1.81	107.55	110.90	109.28	1.40	902	9.00	0.00	-6.54	2	
Московская обл., 3	19.08.07	4000	11.00	4.04	104.45	104.60	104.45	-0.38	385	10.14	6.94	0.34	956	

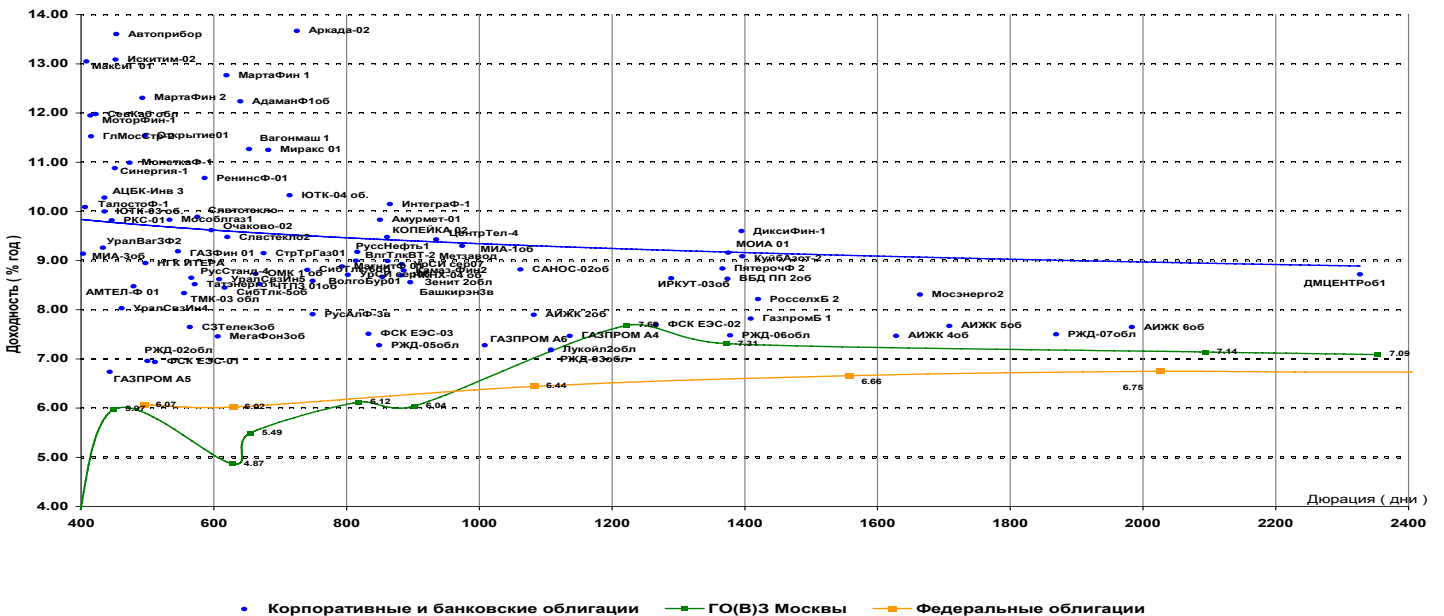
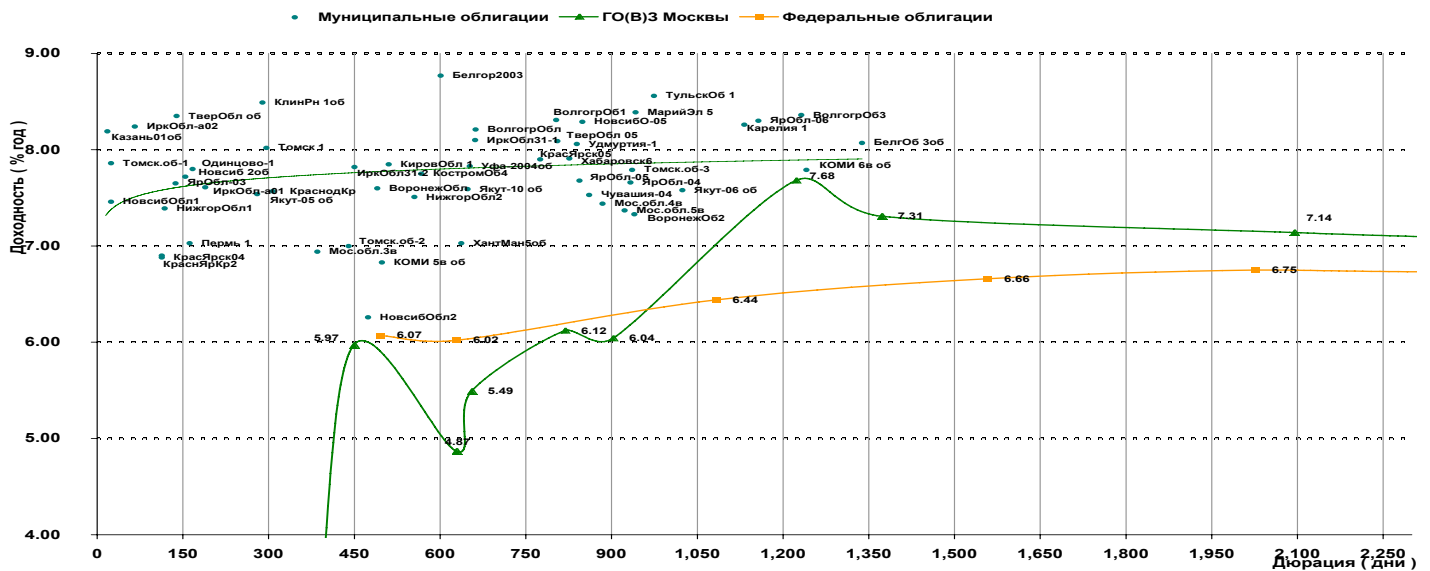
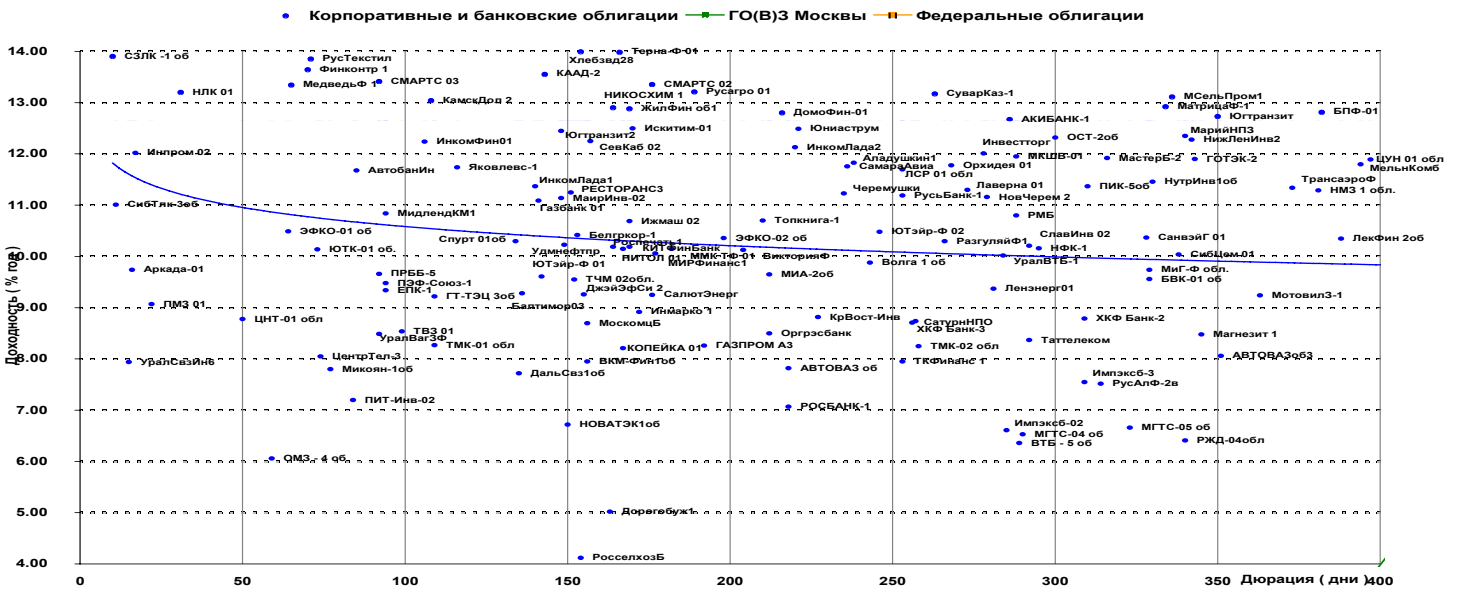
Рынок муниципальных облигаций

Основные индикаторы

Выпуск	Дата погашения	Объем вып. млн.руб	Купон,% годовых	НКД % от номинала	Котировки		Ср/взв. цена,%	Измен. п.п.	Дюрация к погашению	Доходность		Измен. п.п.	Оборот тыс. руб.	РПС
					спрос	предложение				текущая	к погаш.			
Московская обл., 4	21.04.09	9600	11.00	2.08	109.30	111.00	109.46	-0.70	884	9.86	7.44	0.30	1,199	
Московская обл., 5	30.03.10	9000	10.00	2.47	106.70	107.15	107.01	0.08	923	9.13	7.37	-0.04	4,013	97,612
Московская обл., 6	19.04.11	12000	9.00	1.70	106.00	106.20	106.03	0.03	1448	8.35	7.62	-0.01	19,388	1,395,504
Нижегор.обл., 1	01.11.06	1000	11.80	1.97	101.17	102.00	101.49	-0.01	118	11.41	7.39	-0.08	4,323	
Нижегор.обл., 2	02.11.08	2500	10.24	1.71	103.85	104.30	104.08	-0.14	555	9.68	7.51	0.08	2	10,198
Новосибирск, 2	07.12.06	1500	12.00	0.89	101.82	101.90	101.88	0.05	154	11.68	7.72	-0.21	4,342	
Новосибирск, 3	14.07.09	1000	13.00	6.20										
Новосибирск. обл., 11	27.07.06	1500	13.50	2.44	100.30	100.50	100.40	-0.23	24	13.13	7.47	2.51	1,463	
Новосибирск. обл., 12	29.11.07	2000	13.30	1.17	106.50	109.63	109.62	-0.03	474	12.01	6.26	-0.01	27,086	
Новосибирск. обл., 13	15.12.09	2500	9.00	0.32	100.30	100.60	100.68	-1.16	849	8.91	8.22	0.00	2	
Одинцовский район, 1	20.12.06	275	12.00	0.43	101.70	102.00			167	11.72	7.80	-0.47		
Пермь, 1	15.12.06	200	12.00	0.62		102.27			162	11.66	7.03	0.30		
Самарская обл., 1	04.07.06	1185	12.00	2.96										
Самарская обл., 2	09.09.10	2000	6.82	0.34										
Саха (Якутия), 3	17.06.08	800	12.00	0.43	108.15	108.35	108.35	0.00	648	11.03	7.59	-0.02	103	
Саха (Якутия), 5	21.04.07	2000	9.00	1.82	100.55	101.40	100.80	-0.40	280	8.77	7.54	0.52	1,935	
Саха (Якутия), 6	13.05.10	2000	10.00	1.26	107.40	107.80	107.52	-0.20	1024	9.19	7.58	0.07	269	581,580
Саха (Якутия), 7	11.04.13	2500	7.95	1.61	100.40	100.60	100.47	0.07	1671	7.79	8.08	-0.02	3	120,480
Тверская обл, 3	30.11.08	800	7.95	0.70	99.91	100.30	100.20	-0.10	805	7.88	8.09	0.05	100	12,024
Тверская обл., 2	23.11.06	1000	16.90	1.81	103.34	103.47	103.35	-0.14	139	16.07	8.35	0.19	2,744	
Томск, 1	22.11.07	210	11.99	1.28	89.00	104.09	103.38	0.00	296	11.46	8.02	-0.08	1	
Томская обл, 3	09.11.09	900	9.00	1.36	99.50	100.60	99.58		936	8.92	1.00	0.00	2	
Томская обл., 16	27.07.06	500	11.00	4.76			100.20	0.00	24	10.48	7.85	-0.36	2,004	
Томская обл., 18	13.10.07	600	11.00	2.44	103.80	104.25	104.01	0.01	440	10.33	7.00	-0.03	4,218	
Тульская обл., 1	28.06.09	1500	8.50	0.09	100.81	101.10	100.53	-0.49	974	8.45	8.56	0.20	1	186,619
Удмуртия, 1	27.12.08	1000	8.20	0.13	100.45	100.80	100.65	0.02	839	8.14	8.06	-0.01	503	
Уфа, 3	18.07.06	400	10.03	4.59	100.05	100.25			15	9.56	3.83	-3.69		
Уфа, 4	03.06.08	500	10.03	0.74	103.90	104.10			652	9.56	7.83	-0.19		
Хабаровский край, 5	05.10.06	700	10.00	2.44										
Хабаровский край, 6	24.11.09	1000	9.00	0.99	100.10	100.29			826	8.89	7.76	-0.17		
ХМАО, 5	27.05.08	3000	12.00	1.18	96.01	108.90			637	10.90	7.04	0.31		
Чувашия, 3	13.04.07	500	9.00	2.02										
Чувашия, 4	27.03.09	750	12.33	3.28	112.00	112.45	112.00	0.00	861	10.70	7.53	-0.01	5,333	
Чувашия, 5	05.06.11	1000	7.85	0.58	99.80	100.00	99.90	-0.29	1517	7.81	8.03	0.08	999	
ЯНАО, 1	03.08.08	1800	11.00	4.46	105.00	115.30			684	9.19	2.49	-4.04		
Ярославская обл., 2	03.07.07	1000	13.28	3.27										
Ярославская обл., 3	17.11.06	700	12.00	1.51	101.40	101.90	101.61	0.00	137	11.64	7.65	-0.10	4,424	
Ярославская обл., 4	26.05.09	1000	11.00	1.21	106.50	107.40			933	10.13	0.00	-7.95		21,300
Ярославская обл., 5	30.12.08	500	8.25	0.09	99.90	100.50			844	8.20	7.68	-0.19		
Ярославская обл., 6	19.04.11	1000	8.35	1.58	98.35	98.69	98.38	0.03	1159	8.35	8.30	-0.01	100	142,651



“Кривые” доходности корпоративных и муниципальных облигаций

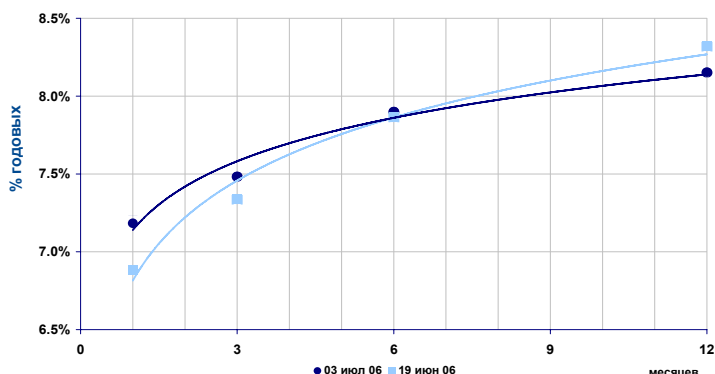


Вексельный рынок

Вексельные индексы ИК "РЕГИОН"

Срок	Значение, % годовых	Изменение индекса, п.п.		
		за день	за неделю	за месяц
1 мес.	7.18	0.02	0.26	0.38
3 мес.	7.48	0.01	0.11	0.23
6 мес.	7.90	0.01	0.01	0.12
12 мес.	8.15	0.01	-0.19	-0.09

Вексельные индексы



Структура вексельных индексов и доходности векселей

Векселедатель	Векселя с погашением через:							
	1 месяц		3 месяца		6 месяцев		12 месяцев	
	*	**	*	**	*	**	*	**
МДМ-Банк	10.0	6.71	-	-	5.0	7.23	-	-
УралСиб	-	-	10.0	6.93	5.0	7.15	10.0	7.54
Росбанк	-	-	10.0	6.91	5.0	7.16	10.0	7.54
МБ СПб	-	-	5.0	9.35	-	-	-	-
Импэксбанк	10.0	6.89	10.0	7.12	10.0	7.25	-	-
Зенит	-	-	-	-	5.0	7.02	-	-
Альфа-Банк	-	-	5.0	6.95	-	-	10.0	7.67
Татфондбанк	5.0	8.43	5.0	9.18	-	-	10.0	10.34
МежПромБанк	-	-	-	-	5.0	9.75	10.0	10.55
ВТБ	-	-	10.0	6.58	-	-	10.0	7.22
ЭкспоБанк	-	-	-	-	5.0	11.45	-	-
Банк Москвы	10.0	6.54	-	-	-	-	-	-
Газпромбанк	-	-	10.0	6.62	10.0	6.75	10.0	7.24
Петрокоммерц	-	-	-	-	5.0	7.37	10.0	8.16
НОМОС-Банк	10.0	7.18	5.0	7.58	5.0	7.94	-	-
Абсолют Банк	10.0	8.63	-	-	5.0	9.40	-	-
Еврофинанс	15.0	6.82	-	-	10.0	7.24	10.0	7.60
Транскредитбанк	-	-	5.0	7.09	5.0	7.27	10.0	7.67
Россельхозбанк	15.0	6.48	10.0	6.94	10.0	7.24	-	-
Моск.Кред.Банк	5.0	8.78	-	-	-	-	-	-
МБРР	10.0	7.31	5.0	7.38	-	-	-	-
Связь-Банк	-	-	10.0	9.19	5.0	9.61	-	-
Судостроительный	-	-	5.0	9.06	5.0	9.72	-	-
ИНДЕКС:	100.0	0.07	105.0	0.07	100.0	0.08	100.0	0.08

* - Доля на рынке, %

** - Доходность к погашению, % годовых

Доходность векселей и ее изменение

Векселедатель	Срок погашения	Изменение, п.п.					
		По котировкам		за день		за неделю	
		на покупку	на продажу	покупка	продажа	покупка	продажа
МДМ-Банк	июл 06	6.80	6.20	0.00	0.00	0.00	0.00
	авг 06	7.20	6.80	0.00	0.00	0.00	0.00
	дек 06	7.30	7.00	0.00	0.00	0.00	0.00
	янв 07	7.50	7.20	0.00	0.00	0.00	0.00
УралСиб	сен 06	7.00	6.80	0.00	0.00	0.00	0.00
	дек 06	7.20	7.00	0.00	0.00	0.00	0.00
	фев 07	7.50	7.20	0.00	0.00	0.00	0.00
	сен 07	7.80	7.50	0.00	0.00	0.00	0.00
Росбанк	авг 06	7.00	6.60	0.00	0.00	0.00	0.00
	дек 06	7.30	6.90	0.00	0.00	0.00	0.00
	янв 07	7.30	7.20	0.00	0.00	0.00	0.00
	авг 07	7.80	7.45	0.00	0.00	0.00	0.00

Доходность векселей и ее изменение (продолжение)

Векселедатель	Срок погашения	По котировкам		Изменение, п.п.			
		на покупку	на продажу	за день		за неделю	
				покупка	продажа	покупка	продажа
	сен 07	8.00	7.70	0.00	0.00	0.00	0.00
	ноя 07	8.10	7.90	0.00	0.00	0.00	0.00
Междун. банк СПб	сен 06	9.40	9.10	0.00	0.00	0.00	0.00
	окт 06	9.70	9.30	0.00	0.00	0.00	0.00
	мар 07	10.00	9.60	0.00	0.00	0.00	0.00
Импэксбанк	июл 06	7.00	6.70	0.00	0.00	0.00	0.00
	авг 06	7.10	6.80	0.00	0.00	0.00	0.00
	сен 06	7.20	6.80	0.00	-0.20	0.00	-0.20
	янв 07	7.40	7.20	0.00	0.00	0.00	0.00
	апр 07	7.70	7.40	0.00	0.00	0.00	0.00
Альфа-Банк	авг 06	6.95	6.75	0.00	0.00	0.00	0.00
	апр 07	7.60	7.20	0.00	0.00	0.00	0.00
	авг 07	8.10	7.60	0.00	0.00	0.00	0.00
Татфондбанк	июл 06	8.50	8.00	0.00	0.00	0.00	0.00
	сен 06	9.30	8.90	0.00	0.00	0.00	0.00
	окт 06	9.50	9.10	0.00	0.00	0.00	0.00
	мар 07	10.20	9.80	0.00	0.00	0.00	0.00
	апр 07	10.30	9.90	0.00	0.00	0.00	0.00
МежПромБанк	ноя 06	9.60	9.00	0.00	0.00	0.00	0.00
	янв 07	10.20	9.70	0.00	0.00	0.00	0.00
	мар 07	10.40	9.90	0.00	0.00	0.00	0.00
	сен 07	11.00	10.70	0.00	0.00	0.00	0.00
ВТБ	авг 06	6.50	6.10	0.00	0.00	0.00	0.00
	окт 06	6.90	6.50	0.00	0.00	0.00	0.00
	апр 07	7.30	6.90	0.00	0.00	0.00	0.00
	июн 07	7.40	7.00	0.00	0.00	0.00	0.00
	апр 08	7.60	7.30	0.00	0.00	0.00	0.00
	окт 08	7.80	7.50	0.00	0.00	0.00	0.00
Сбербанк РФ	апр 07	7.20	6.90	0.00	0.00	0.00	0.00
Банк Москвы	июл 06	6.80	6.20	0.00	0.00	0.00	0.00
	фев 07	7.20	7.00	0.00	0.00	0.00	0.00
Газпромбанк	сен 06	6.60	6.30	0.00	0.00	0.00	0.00
	ноя 06	6.70	6.40	0.00	0.00	0.00	0.00
	дек 06	6.80	6.50	0.00	0.00	0.00	0.00
	янв 07	7.10	6.70	0.00	0.00	0.00	0.00
	мар 07	7.10	6.70	0.00	0.00	0.00	0.00
	июн 07	7.40	7.00	0.00	0.00	0.00	0.00
Банк "Петрокоммерц"	окт 06	7.30	6.90	0.00	0.00	0.00	0.00
	ноя 06	7.50	7.10	0.00	0.00	0.00	0.00
	дек 06	7.50	7.20	0.00	0.00	0.00	0.00
	апр 07	7.80	7.40	0.00	0.00	0.00	0.00
	июн 07	8.30	8.00	0.00	0.00	0.00	0.00
	окт 07	8.40	8.10	0.00	0.00	0.00	0.00
	ноя 07	8.40	8.20	0.00	0.00	0.00	0.00
	дек 07	8.40	8.20	0.00	0.00	0.00	0.00
НОМОС-Банк	июл 06	7.30	6.90	0.00	0.00	0.00	0.00
	авг 06	7.40	7.20	0.00	0.00	0.00	0.00
	окт 06	7.80	7.60	0.00	0.00	0.00	0.00
	дек 06	8.00	7.80	0.00	0.00	0.00	0.00
	янв 07	8.10	7.90	0.00	0.00	0.00	0.00
	апр 07	8.40	8.10	0.00	0.00	0.00	0.00
Пробизнесбанк	авг 06	8.40	8.00	0.00	0.00	0.00	0.00
	окт 06	9.40	9.10	0.00	0.00	0.00	0.00
	янв 07	10.10	9.70	0.00	0.00	0.00	0.00
	апр 07	10.30	10.10	0.00	0.00	0.00	0.00
Абсолют Банк	июл 06	8.70	8.40	0.00	0.00	0.00	0.00
	окт 06	9.40	8.90	0.70	0.50	0.70	0.50
	ноя 06	9.50	9.10	0.80	0.70	0.80	0.70
	янв 07	9.60	9.30	0.90	0.90	0.90	0.90

Доходность векселей и ее изменение (продолжение)

Векселедатель	Срок погашения	По котировкам		Изменение, п.п.			
		на покупку	на продажу	за день		за неделю	
				покупка	продажа	покупка	продажа
Еврофинанс	фев 07	9.90	9.60	1.20	1.20	1.20	1.20
	июл 06	7.00	6.60	-1.70	-1.80	-1.70	-1.80
	авг 06	7.10	6.60	-2.80	-3.00	-2.80	-3.00
БИН Банк	янв 07	7.40	7.20	0.00	0.00	0.00	0.00
	сен 07	8.00	7.50	0.00	0.00	0.00	0.00
	июл 06	8.40	8.00	0.00	0.00	0.00	0.00
	авг 06	9.30	8.90	0.00	0.00	0.00	0.00
	дек 06	10.00	9.50	0.00	0.00	0.00	0.00
Транскредитбанк	янв 07	10.30	9.90	0.00	0.00	0.00	0.00
	мар 07	10.50	10.20	0.00	0.00	0.00	0.00
	апр 07	10.60	10.30	0.00	0.00	0.00	0.00
	авг 06	7.10	6.80	0.00	0.00	0.00	0.00
	окт 06	7.30	7.00	0.00	0.00	0.00	0.00
Россельхозбанк	янв 07	7.40	7.20	0.00	0.00	0.00	0.00
	сен 07	8.00	7.70	0.00	0.00	0.00	0.00
	июл 06	6.60	6.20	0.00	0.00	0.00	0.00
	окт 06	7.20	6.80	0.00	0.00	0.00	0.00
МБРР	янв 07	7.40	7.20	0.00	0.00	0.00	0.00
	апр 07	7.60	7.30	0.00	0.00	0.00	0.00
	июл 06	7.40	7.20	0.00	0.00	0.00	0.00
АК Барс	окт 06	7.50	7.30	0.00	0.00	0.00	0.00
	апр 07	8.20	7.90	0.00	0.00	0.00	0.00
Зенит	авг 06	7.20	7.00	0.00	0.00	0.00	0.00
	ноя 06	7.10	6.80	0.00	0.00	0.00	0.00
	янв 07	7.20	6.90	0.00	0.00	0.00	0.00
Глобэкс	фев 07	7.40	7.00	0.00	0.00	0.00	0.00
	дек 06	13.40	13.10	0.00	0.00	0.00	0.00
	янв 07	13.70	13.20	0.00	0.00	0.00	0.00
Агропромкредит	мар 07	14.00	13.40	0.00	0.00	0.00	0.00
	авг 06	9.50	9.00	0.00	0.00	0.00	0.00
	дек 06	11.20	10.80	0.00	0.00	0.00	0.00
Русь-Банк	авг 06	9.30	8.80	0.00	0.00	0.00	0.00
	сен 06	9.40	9.00	0.00	0.00	0.00	0.00
	окт 06	9.60	9.30	0.00	0.00	0.00	0.00
УралВТБ	окт 06	10.50	9.80	0.00	0.00	0.00	0.00
	дек 06	10.60	10.10	0.00	0.00	0.00	0.00
Северная Казна	июл 06	9.30	8.50	0.00	0.00	0.00	0.00
	окт 06	10.00	9.50	0.00	0.00	0.00	0.00
	дек 06	10.40	10.00	0.00	0.00	0.00	0.00
	янв 07	10.60	10.30	0.00	0.00	0.00	0.00
	апр 07	11.20	10.80	0.00	0.00	0.00	0.00
Моск.Кред.Банк	июн 07	11.60	11.10	0.00	0.00	0.00	0.00
	июл 06	8.90	8.50	0.00	0.00	0.00	0.00
	окт 06	9.40	9.10	0.00	0.00	0.00	0.00
	мар 07	10.20	10.00	0.00	0.00	0.00	0.00
Авангард	апр 07	10.40	10.20	0.00	0.00	0.00	0.00
	июл 06	9.40	8.80	0.00	0.00	0.00	0.00
	окт 06	10.40	9.90	0.00	0.00	0.00	0.00
	дек 06	10.80	10.30	0.00	0.00	0.00	0.00
Промсвязьбанк	янв 07	11.00	10.50	0.00	0.00	0.00	0.00
	окт 06	7.30	7.00	0.00	0.00	0.00	0.00
	фев 07	8.00	7.50	0.00	0.00	0.00	0.00
Связь-Банк	мар 07	8.00	7.50	0.00	0.00	0.00	0.00
	сен 06	9.30	9.00	0.00	0.00	0.00	0.00
	окт 06	9.40	9.10	0.00	0.00	0.00	0.00
	янв 07	9.90	9.50	0.00	0.00	0.00	0.00
	фев 07	9.90	9.60	0.00	0.00	0.00	0.00

Доходность векселей и ее изменение (продолжение)

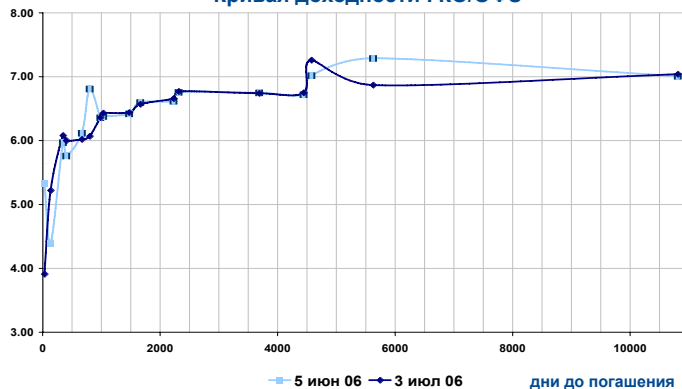
Векселедатель	Срок погашения	По котировкам		Изменение, п.п.			
		на покупку	на продажу	за день		за неделю	
				покупка	продажа	покупка	продажа
БПФ	апр 07	10.00	9.80	0.00	0.00	0.00	0.00
	авг 06	12.20	11.60	0.00	0.00	0.00	0.00
	окт 06	13.00	12.40	0.00	0.00	0.00	0.00
Судостроительный	авг 06	8.80	8.20	0.00	0.00	0.00	0.00
	окт 06	9.50	9.10	0.00	0.00	0.00	0.00
	дек 06	9.80	9.40	0.00	0.00	0.00	0.00
ВБРР	мар 07	10.70	10.30	0.00	0.00	0.00	0.00
	май 07	11.00	10.60	0.00	0.00	0.00	0.00
	авг 06	7.30	7.00	0.00	0.00	0.00	0.00
ЭкспоБанк	январь 07	8.00	7.70	0.00	0.00	0.00	0.00
	дек 06	11.60	11.20	0.00	0.00	0.00	0.00
Ютэйр -Лизинг	мар 07	12.00	11.60	0.00	0.00	0.00	0.00
	ноя 06	11.00	10.60	0.00	0.00	0.00	0.00

Рынок ГКО/ОФЗ

Индексы ГКО/ОФЗ

	Значение	Изменение индекса		
		за день	за неделю	за месяц
ОФЗ				
Доходность, % годовых	6.53	0.00	0.01	-0.05
Объем в обращении, млрд. руб.	649,297	0.000	0.000	0.020
Оборот, млн. руб.	78,161.630	-0.970	-0.920	-0.836

Кривая доходности ГКО/ОФЗ



Основные индикаторы

Выпуск	Дата погаш.	Цена сделок, % от номинала				Котировки закр.		Дох. к пог. закрытия	Объем, млн. руб.	Операции Минфина
		мин.	макс.	сред.	закр.	спрос	предл.			
25057	20 янв 10	103.50	103.50	103.50	103.50	103.50	103.80	6.44	3,550.050	
25058	30 апр 08	100.70	100.70	100.70	100.70	100.46	100.65	6.02	20,139.906	
25059	19 янв 11	-	-	-	-	98.52	98.79	-	-	
25060	29 апр 09	-	-	-	-	98.60	98.90	-	-	
26198	02 ноя 12	-	-	-	-	95.90	96.10	-	-	
27020	08 авг 07	-	-	-	-	-	-	-	-	
27025	13 июн 07	-	-	-	-	100.71	101.10	-	-	
27026	11 мар 09	-	-	-	-	-	102.70	-	-	
45001	15 ноя 06	-	-	-	-	101.76	101.92	-	-	
45002	02 авг 06	-	-	-	-	100.49	100.55	-	-	
46001	10 сен 08	105.40	105.55	105.55	105.40	105.45	105.55	6.07	6,432.076	
46002	08 авг 12	109.30	109.34	109.33	109.34	109.34	109.52	6.66	3,280	
46003	14 июл 10	111.29	111.45	111.40	111.40	111.31	111.40	6.44	32,308.208	
46005	09 янв 19	-	-	-	-	44.00	44.70	-	-	
46010	17 май 28	-	-	-	-	-	-	-	-	
46011	20 авг 25	-	-	-	-	-	80.00	-	-	
46012	05 сен 29	-	-	-	-	-	-	-	-	
46014	29 авг 18	108.60	108.60	108.60	108.60	108.61	108.89	6.75	5,430.000	
46017	03 авг 16	105.75	105.92	105.82	105.92	105.80	105.88	6.74	10,296.116	
46018	24 ноя 21	-	-	-	-	109.70	110.10	-	-	
46019	20 мар 19	-	-	-	-	54.79	55.35	-	-	
46020	06 фев 36	99.55	99.90	99.73	99.90	99.60	99.90	7.04	1,995	
48001	31 окт 18	-	-	-	-	105.30	105.59	-	-	

Рынок облигаций ВВЗ

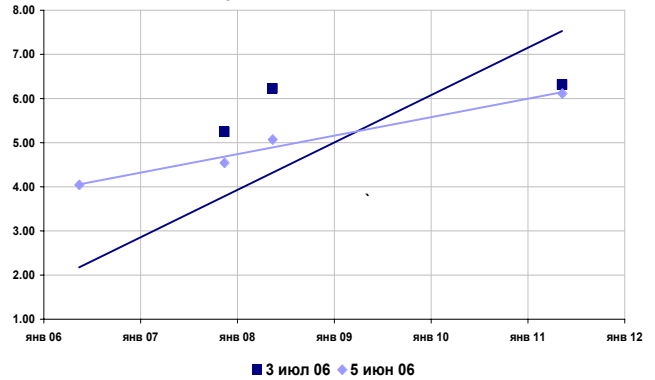
Индексы облигаций ВВЗ

	Значение	Изменение индекса			
		за день	за неделю	за месяц	
Индекс дохода	1060.26	0.03	0.08	0.00	*
Индекс цен	276.07	0.01	0.02	-0.28	*
Индекс доходности	6.11	0.00	0.02	0.22	**
Дюрация рынка, лет	1.99	-0.01	-0.01	-0.06	
Рыночная стоимость, млн. \$	5,035.75	0.000	-1.250	-20.135	

* - %

** - % годовых

Кривая доходности ОВВЗ



Основные индикаторы

Транш	Дата погашения	Купон, % годовых	НКД	Котировки, % от ном.			Изменение средн.	Доходность, % год.		Изменение дох. к пог.	Спрэд,* б.п.
				Спрос	Предл.	Средн.		тек.	к пог.		
6	14 май 06	3.000	0.408	0.00	0.00	0.00	0.00	734.69	0.00	0.00	0
8	14 ноя 07	3.000	0.408	97.31	97.75	97.53	0.00	3.06	5.25	0.02	-10
5	14 май 08	3.000	0.408	94.31	94.60	94.46	0.00	3.16	6.24	0.00	96
7	14 май 11	3.000	0.408	86.25	86.63	86.44	0.00	3.45	6.32	0.00	-735

* - к гособлигациям США

Рынок еврооблигаций РФ

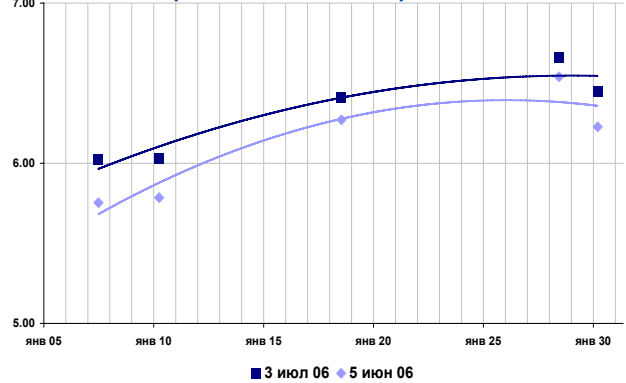
Индексы еврооблигаций РФ

	Значение	Изменение индекса			
		за день	за неделю	за месяц	
Индекс дохода	766.80	0.01	0.89	-0.82	*
Индекс цен	360.37	-0.04	0.77	-1.28	*
Индекс доходности	6.01	0.00	-0.10	0.19	**
Дюрация рынка, лет	12.394	-0.01	12.39	2.70	
Рыночная стоимость, млрд. \$	34,671.14	5.81	311.90	-275.62	

* - %

** - % годовых

Кривая доходности еврооблигаций



Основные индикаторы

Транш	Дата погашения	Купон, % годовых	НКД	Котировки, % от ном.			Изменение средн.	Доходность, % год.		Изменение дох. к пог.	Спрэд,* б.п.
				Спрос	Предл.	Средн.		тек.	к пог.		
10, USD	26 июн 07	10.00	5.222	107.25	107.50	103.69	0.00	9.18	6.02	0.00	81
8 1/4, USD	31 мар 10	8.25	2.131	106.38	106.63	104.00	0.03	7.77	6.03	-0.02	94
11, USD	24 июл 18	11.00	10.358	147.50	148.00	138.13	0.00	7.41	6.41	0.00	0
12 3/4, USD	24 июн 28	12.75	6.694	182.25	182.75	169.75	0.11	7.23	6.66	-0.01	149
5, USD	31 мар 30	5.00	1.292	111.63	111.75	106.00	-0.09	4.66	6.45	0.01	116

* - к гособлигациям США

Группа компаний "РЕГИОН"

Группа компаний "РЕГИОН" объединяет динамично развивающиеся компании, оказывающие в совокупности целый спектр услуг на рынке ценных бумаг, в числе которых услуги в сфере брокерской (ООО "БК РЕГИОН"), депозитарной деятельности (ЗАО "ДК РЕГИОН"), доверительного управления ценными бумагами, управления инвестиционными фондами, паевыми инвестиционными фондами и негосударственными пенсионными фондами (ЗАО "РЕГИОН ЭСМ"), а также услуги финансового консультанта на рынке ценных бумаг (ЗАО "РЕГИОН ФК"). Компании группы обладают всеми необходимыми лицензиями для осуществления соответствующих видов деятельности. Профессионализм сотрудников компаний группы подтвержден рейтингами НАУФОР (АА - высокая степень надежности), журнала "Деньги", а также многочисленными опросами участников рынка ценных бумаг, проводимых информационными агентствами АК&М и РосБизнесКонсалтинг, по результатам которых Компания устойчиво занимает ведущие места. Основные причины наших успехов кроются в четком понимании тенденций рынка и чутком отношении к интересам наших клиентов. Если Вам потребуется какая-либо помощь, либо Вы захотите более подробно узнать о спектре оказываемых нами услуг, пожалуйста, свяжитесь с нами.

Многоканальный телефон: (095) 777-29-64 Факс: (095) 975-24-48

Web-site: www.regiongroup.ru

Операции с векселями

Павел Голышев (доб.303;
e-mail: golyshev@regnm.ru),
Виктория Скрыпник (доб.301;
e-mail: vvs@regnm.ru),
Елена Шехурдина (доб.463;
e-mail: lenash@regnm.ru),
Новикова Валентина (доб.543;
e-mail: valentine@regnm.ru),

Операции с облигациями

Сергей Гуминский (доб.433;
e-mail: guminskiy@regnm.ru)

Петр Костиков (доб.471;
e-mail: kostikov@regnm.ru)

Игорь Каграманян (доб.575;

Операции с акциями

Руководитель департамента

Павел Ващенко (доб.335; e-mail: pvaschenko@regnm.ru)

Клиентское обслуживание:

Владимиров Владимир (доб.570; e-mail: vladimirov@regnm.ru),
Маргарита Петрова (доб.333;
e-mail: rita_petrova@regnm.ru)
Янковский Александр (доб.585; e-mail: java@regnm.ru)

Трейдеры:

Алексей Цырульник (доб.147;
e-mail: alexiz@regnm.ru),
Марина Муминова (доб.157;
e-mail: muminova@regnm.ru) и (095) 264-43-72 (прямой),
Никита Фраш (доб.137; e-mail: frash@regnm.ru),
Рифат Летфуллин (доб.504;
e-mail: letfullin@regnm.ru),
Орловский Максим (доб.534; e-mail: orlovskiy@regnm.ru),

Аналитическое и информационное обслуживание

Директор по аналитике и информации

Анатолий Ходоровский (доб.538;
e-mail: khodorovsky@regnm.ru).

Анализ финансовых рынков:

Александр Ермак -долговой рынок
(доб.405; e-mail: aermak@regnm.ru).
Комиссаров Константин - долговой рынок
(доб.428; e-mail: komissarov@regnm.ru)

Отраслевой и макроэкономический анализ:

Валерий Вайсберг (доб.143; e-mail: vva@regnm.ru),
Евгений Шаго (доб.336; e-mail: shago@regnm.ru),

Организация программ долгового финансирования

Олег Дулебенец (доб.584;
e-mail: dulebenets@regnm.ru);
Константин Ковалев (доб.547;
e-mail: kovalev@regnm.ru)
e-mail: valentine@regnm.ru),
e-mail: guminskiy@regnm.ru)

Доверительное управление

Сергей Малышев (доб.120; e-mail: smalyshev@regnm.ru),
Данила Шевырин (доб.178; e-mail: she_dv@regnm.ru),
Екатерина Колотыркина (доб.180; e-mail: kolot@regnm.ru)

Страницы компании в информационной системе REUTERS: <REGION>

Данный обзор носит исключительно информационный характер и не может рассматриваться как предложение к заключению сделок с компаниями группы "РЕГИОН". Мы не претендуем на полноту и точность изложенной информации. Наши клиенты могут иметь позицию или какой-либо иной интерес в любой сделке прямо или косвенно упомянутой в тексте настоящего обзора. РЕГИОН не несет ответственности за любой прямой или косвенный ущерб, наступивший в результате использования информации, изложенной в настоящем обзоре. Любые операции с ценными бумагами, упоминаемыми в настоящем обзоре, могут быть связаны со значительным риском.