

Рынок долговых инструментов

Ежедневный бюллетень

7 марта 2006 г.

Основные индикаторы финансового рынка *

Показатель	Значение	Изменение	
		за день	за неделю
Рынок акций			
Индекс Dow Jones	10958.59	-0.57%	-1.25%
Индекс РТС	1480.9	-0.42%	-2.38%
Валютный рынок			
Курс доллара ЦБ РФ, руб.	27.881	-0.177%	-0.858%
Курс доллара ЕТС "сегодня", руб.	27.8918	-0.152%	-0.822%
Курс доллара ЕТС "завтра", руб.	27.9191	-0.032%	-0.720%
Объем \$ "сегодня" ЕТС, млн. \$	357.465	-295.223	-511.887
Объем \$ "завтра" ЕТС, млн. \$	2117.879	339.873	1 014.297
Доллар / Евро	1.20175	-0.17%	1.44%
Иена / Доллар	117.575	0.94%	1.16%
Швейц.франк / Доллар	1.29885	0.10%	-1.80%
Денежный рынок			
Остатки на К/С по России, млн. руб.	313 500	2.45%	7.69%
Остатки на К/С по Москве, млн. руб.	224 700	8.45%	11.85%
Остатки на Д/С в ЦБ РФ, млн. руб.	76 000	16.39%	32.87%
Сальдо операций ЦБ РФ, млн. руб.	32 200	91.67%	15.41%
Ставки рынка МБК			
MIBOR "overnight"	3.06	-0.13	-1.49
MIBOR 7 дней	3.71	-0.20	-0.96
MIBOR 30 дней	4.69	-0.03	-0.25
MIBOR 90 дней	6.22	0.05	-0.20
MIBOR 180 дней	7.22	0.03	-0.12
MIBOR 1 год	8.08	0.04	-0.11
Аукцион обратного РЕПО ЦБ РФ			
Средневзв-я ставка, % годовых	4.34	-	0.04
Ставка отсеечения, % годовых	4.40	-	0.10
Аукцион прямого РЕПО ЦБ РФ			
11:00. Объем сделок, млн. руб.	1 116.31	-952.81	-
Средневзвешенная ставка, % годовых	6.05	0.00	-
15:00. Объем сделок, млн. руб.	-	-	-
Средневзвешенная ставка, % годовых	-	-	-
Товарные рынки			
Нефть Brent, \$/bbl	60.51	-2.62%	3.54%
Нефть Urals, \$/bbl	58.35	-2.16%	4.87%
Золото, \$/Oz	555.55	-1.68%	-1.10%
Платина, \$/Oz	1041.50	-1.65%	0.73%
Международные рынки капитала, % годовых			
LIBOR USD 1 M	4.6900	0.0200	-4.6100
LIBOR USD 3 M	4.8600	0.0100	0.0400
LIBOR USD 6 M	5.0100	0.0100	0.0200
LIBOR USD 12M	5.1788	0.0194	0.0287
LIBOR EUR 1 M	2.6310	0.0054	0.0578
LIBOR EUR 3 M	2.6900	0.0025	0.0313
LIBOR EUR 6 M	2.8236	0.0036	0.0565
LIBOR EUR 12 M	3.0473	0.0048	0.0816
Гособлигации США			
2 года	4.7620	0.0120	0.0420
5 лет	4.7530	0.0430	0.1130
10 лет	4.7400	0.0540	0.1590
30 лет	4.7250	0.0620	0.1880

* - Здесь и далее все данные приведены по итогам предыдущего торгового дня

В этом выпуске:

Конъюнктура рынка

Объем промышленных заказов в январе упал на 4,5% после роста на 1,6% в предыдущем месяце.

Уровень ставок МБК вчера стабилизировался на уровне 1,7-3,0%.

Вчера наблюдались массивные продажи американских казначейских обязательств.

В понедельник снижение цен на рынке рублевых облигаций продолжилось на фоне сохранения глобального повышения ставок облигаций на мировых рынках.

Торговые идеи: "На наш взгляд, доходность, зафиксированная в результате аукциона по размещению второго выпуска облигаций Россельхозбанка (8,08%), является завышенной. Мы рекомендуем покупать недооцененные выпуски ЮТК-1 и ЮТК-4, ИТЕРА, Русснефть."

..... Подробнее см. стр. 2-3

•Календарь долгового рынка 4

•Индексы долгового рынка ГК "РЕГИОН" 5-6

Основные индикаторы долговых рынков:

• Рынок корпоративные облигации 7-10

• Рынок муниципальных облигаций 11-12

• Кривые доходности облигаций 13

• Рынок векселей 14-16

• Рынок ОФЗ 17

• Рынок ОВВЗ и еврооблигации 18

• Группа компаний "РЕГИОН" 19

Конъюнктура рынка

Экономика.

Объем промышленных заказов в январе упал на 4,5% после роста на 1,6% в предыдущем месяце. Ежемесячное падение стало самым большим за последние пять с половиной лет. В годовом исчислении темп роста промышленных заказов составил 6,9%. Основной причиной падения уровня промышленных заказов явилось падение заказов на гражданскую и военную авиационную технику (-31%). За вычетом волатильной транспортной составляющей, промышленные заказы выросли на 1,6%. Базовый уровень заказов (за вычетом военной и транспортной компоненты) в январе вырос на 3,3%; в годовом исчислении рост составил 9,7%. Данные не явились большим сюрпризом для рынка, т.к. на 65% состоят из вышедших ранее заказов на товары длительного пользования, показавших в январе сходную динамику.

С точки зрения дальнейшей динамики процентных ставок более интересным будет блок статистики по рынку труда, публикация которого запланирована на 10 марта.

Согласно данным Росстата, рост индекса потребительских цен в феврале составил 1,7%. За январь-февраль инфляция увеличилась на 4,1% (в январе-феврале прошлого года рост составил 3,9%). Рост инфляции превысил прогноз МЭРТ и составил практически половину от запланированной величины на этот год (8,0-9,0%). Цены на продовольственные товары в феврале повысились на 3% (стоимость минимального набора продуктов питания увеличилась на 5,5%), непродовольственные товары подорожали на 1,9%, платные услуги населению - на 1%.

С учетом текущей динамики мы прогнозируем, что по итогам года инфляция выйдет за границы намеченного Правительством коридора и достигнет 10,0%.

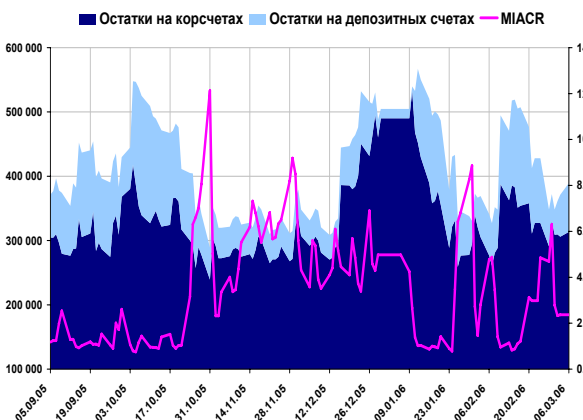
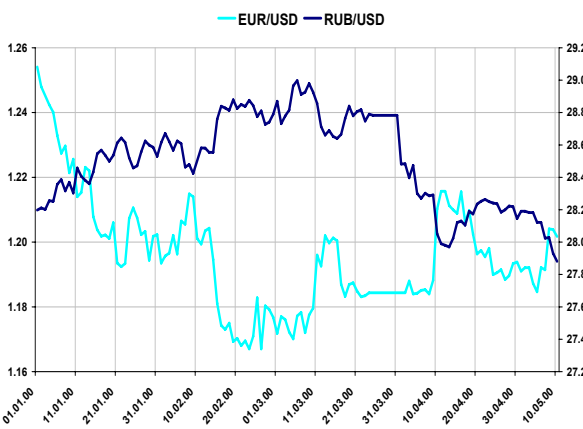
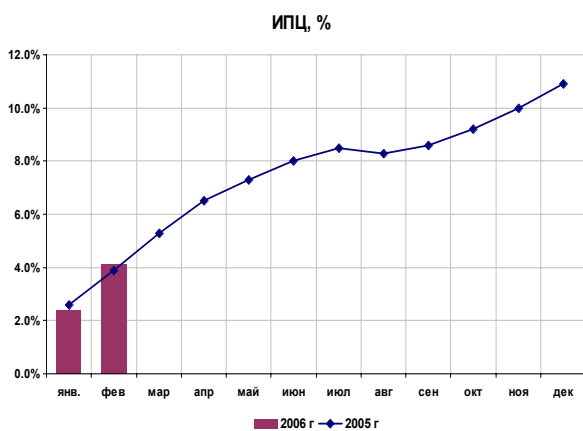
Денежный и валютный рынок.

Уровень ставок МБК вчера стабилизировался на уровне 1,7-3,0%. Данные ЦБ по ликвидности сегодня утром показывают рост остатков средств на корсчетах банков (на 1,6 млрд. руб. до 315,1 млрд. руб.), при этом сальдо операций ЦБ выросло на 46,7 млрд. руб.

В ближайшее время мы ожидаем стабилизации ставок МБК на уровне 1,5-3,0% годовых. Мы не ожидаем дальнейшего понижения ставок, особенно учитывая недавнее повышение ЦБ ставок по депозитам "том-нект", "спот-нект" до 1% годовых.

Вчера на внутреннем валютном рынке, как мы и ожидали, наблюдалось очередное снижение доллара против рубля, что в основном было связано с ослаблением доллара на мировом валютном рынке. В начале торговой сессии доллар опустился до уровня 27,88 руб./доллар, что является новым десятимесячным минимумом. К концу дня котировки откорректировались до отметки 27,92 руб./доллар. В преддверии выхода важных макроэкономических данных в пятницу, активность торгов была на среднем уровне. Объем торгов составил 3653 млн. USD, что на 5,5% ниже показателя предыдущего дня.

На наш взгляд, рубль достиг локального максимума против доллара, в ближайшие дни следует ожидать технической коррекции. На рынке forex в последние дни так же наблюдается стабилизация курса евро/доллар на отметке 1,20. Мы считаем, что до выхода ключевых данных по безработице инвесторы предпочтут занять выжидательную позицию.



Конъюнктура рынка

Валютные облигации.

Вчера наблюдались массивные продажи американских казначейских обязательств. Продажи происходят четвертую сессию подряд, в результате доходность 10 летних облигаций выросла до 20-ти месячного максимума и достигла отметки 4,72%. Спрэд Россия-30 практически не изменился и остался на уровне 101 б.п.

Основным фактором для рынка внешнего долга сейчас является динамика американских казначейских бумаг. В связи с усилившимися опасениями относительно более агрессивного темпа повышения ставок в США, в суверенных бумагах сейчас так же преобладают продажи. В ближайшее время мы ожидаем расширения спреда на 20-30 б.п., особенно в случае если американские бонды пробьют психологически важный уровень 4,75%.

Рублевые облигации.

В понедельник снижение цен на рынке рублевых облигаций продолжилось на фоне сохранения глобального повышения ставок облигаций на мировых рынках. При этом активность инвесторов на рынке корпоративных облигаций снизилась, на рынке муниципальных облигаций - немного выросла, за счет сделок с двумя московскими выпусками, на долю которых пришлось более 82% суммарного объема сделок. Снижение цен по наиболее активно торгуемым бумагам не превысило 0,2-0,3 п.п.

Кроме того, вчера на ФБ ММВБ состоялся конкурс по определению процентной ставки 1-го купона облигаций ОАО "КБК "ЧЕРЕМУШКИ" серии 01, по результатам которого ставка была установлена в размере 11,3% годовых. На конкурс было подано заявок с диапазоном купона 8,00-11,50 % годовых. Общий спрос на облигации составил 901 млн. рублей. В ходе размещения было удовлетворено 19 заявок, выпуск был размещен полностью - в объеме 700 млн. руб.

Оборот торгов по корпоративным облигациям снизился относительно предыдущего рабочего дня, составив около 908 млн. руб. на основной сессии ФБ ММВБ и 1,9 млрд. руб. в РПС, при этом около 72% пришлось на подешевевшие выпуски. Высокие обороты (70-90 млн. руб.) наблюдались по СибТелеком-6 (без изменения цены) и ФСК-3 (-0,17 п.п.). Кроме того, порядка 34-36 млн. руб. составили обороты по выпускам: ГТ-ТЭЦ-3 (+0,05 п.п.), ТНК-ВР-1 (-0,19 п.п.).

На рынке муниципальных облигаций оборот вырос и составил около 1,4 млрд. руб. и 2,05 млрд. руб. в РПС, из которых около 63% пришлось на подешевевшие облигации. Наибольшие обороты (более 82% от суммарного оборота) был зафиксированы по облигациям Москвы 39 и 44 выпусков (640 и 514 млн. руб., -0,26 и +0,02 п.п. соответственно). Порядка 96 млн. руб. составил оборот по выпуска Якутия-6 (-0,35 п.п.), 27 и 20 млн. руб. - по облигациям Белг.область-3 (-0,42) и ЯНАО (-0,34 п.п.).

Сегодня, учитывая предстоящий выходной и рост рублевой ликвидности, мы не ожидаем активных продаж на рынке рублевых облигаций. Однако, и рост цен маловероятен на фоне сохранения неопределенности на мировых рынках облигаций и еврооблигаций РФ. Наблюдаемая вчера во второй половине дня, коррекция курса евро/доллар может привести к повышению курса доллара к рублю на внутреннем рынке.

Торговые идеи:

" **На наш взгляд**, доходность, зафиксированная в результате аукциона по размещению второго выпуска облигаций Россельхозбанка (8,08%), является завышенной. Россельхозбанк является стопроцентным государственным банком, т.е. его облигации, по сути, являются квази-суверенными выпусками. Сопоставимые по дюрации госкомпании торгуются на уровне 7,20-7,38%. На наш взгляд, справедливый уровень доходности лежит в диапазоне 7,55-7,60%.

" **Мы рекомендуем покупать** недооцененные выпуски ЮТК-1 и ЮТК-4. На наш взгляд компания имеет неплохие производственные перспективы, в последнее время менеджмент предпринял ряд шагов по реструктуризации долговой нагрузки.

" **Мы рекомендуем покупать** облигации ИТЕРЫ. На прошлой неделе было озвучено несколько ключевых новостей, способных, на наш взгляд, позитивно повлиять на котировки облигаций компании. В частности, ИТЕРА заключила договор о партнерстве с Внешторгбанком. Сотрудничество предполагает предоставление расширенного финансирования. Кроме того, ИТЕРА достигла соглашения с Газпромом о подключении Берегового месторождения к ЕСГ. Соглашение позволит компании начать добычу на месторождении; прогнозируемый объем производства составит 11-12 млрд. м3 газа в год.

" **Мы рекомендуем покупать** на текущей коррекции облигации Русснефти. Во вторник заместитель Председателя Правительства РФ Александр Жуков заявил, что в 2007 году будут введены поправочные коэффициенты при расчете налога на добычу полезных ископаемых (НДПИ). На наш взгляд, введение дифференцированного НДПИ приведет к существенному снижению налоговой нагрузки компании, что, в свою очередь, должно сказаться на росте операционной рентабельности.

— EMBI+ Россия



Календарь

Дата	Раздел	Важность	Субъект	Примечание
07.03.2006	Экономика	высокая	Россия	Индекс потребительских цен
07.03.2006	Начало подачи заявок на оферту	средняя	Сатурн,1	Окончание-26.03.2006
07.03.2006	Окончание подачи заявок на оферту	средняя	ЭФКО,1	
07.03.2006	Составление списка держателей облигаций для выплаты купона	средняя	Банк Русский Стандарт,5	Дата выплаты-16.03.2006
07.03.2006	Составление списка держателей облигаций для выплаты купона	средняя	Барнаул,31001	
07.03.2006	Составление списка держателей облигаций для выплаты купона	средняя	Волжский абраз. з-д,1	Дата выплаты-16.03.2006
07.03.2006	Составление списка держателей облигаций для выплаты купона	средняя	ПАВА,1	Дата выплаты-16.03.2006
07.03.2006	Составление списка держателей облигаций для выплаты купона	средняя	Татэнерго,1	Дата выплаты-16.03.2006
07.03.2006	Выплата купона	низкая	Белгранкорм,1	Сумма выплат-19.022 млн.руб.
07.03.2006	Выплата купона	низкая	Иркутская обл.,24002	Сумма выплат - 18.7 млн.руб.
07.03.2006	Выплата купона	низкая	Новосибирск,31002	Сумма выплат - 44.88 млн.руб.
07.03.2006	Выплата купона	низкая	Финансконтракт,1	Сумма выплат-20.419 млн.руб.
07.03.2006	Выплата купона	низкая	ЭФКО,1	Сумма выплат-61.83 млн.руб.
08.03.2006	Экономика	высокая	Россия	Индекс потребительских цен
08.03.2006	Составление списка держателей облигаций для выплаты купона	средняя	Волга,1	Дата выплаты-14.03.2006
08.03.2006	Составление списка держателей облигаций для выплаты купона	средняя	Сибкакадембанк,2	Дата выплаты-17.03.2006
08.03.2006	Составление списка держателей облигаций для выплаты купона	средняя	ЦентрТелеком,3	Дата выплаты-17.03.2006
08.03.2006	Составление списка держателей облигаций для выплаты купона	средняя	ЮТК,1	Дата выплаты-16.03.2006
08.03.2006	Составление списка держателей облигаций для выплаты купона	средняя	ЮТК,4	Дата выплаты-15.03.2006
08.03.2006	Выплата купона	низкая	Россельхозбанк,1	Сумма выплат-56.097 млн.руб.
09.03.2006	Экономика	высокая	Россия	Индекс потребительских цен
09.03.2006	Начало подачи заявок на оферту	средняя	СУ-155 Капитал,1	Окончание-22.03.2006
09.03.2006	Окончание подачи заявок на оферту	средняя	Русский текстиль,2	
09.03.2006	Оферта	средняя	АК "Самара",1	Объем выпуска-350 млн.руб. Цена выкупа-99.5%.
09.03.2006	Составление списка держателей облигаций для выплаты купона	средняя	Куйбышевгазот-инвест,1	Дата выплаты-16.03.2006
09.03.2006	Составление списка держателей облигаций для выплаты купона	средняя	Микоян. мясокомбинат,1	Дата выплаты-19.03.2006
09.03.2006	Составление списка держателей облигаций для выплаты купона	средняя	Самарская обл.,25002	
09.03.2006	Составление списка держателей облигаций для выплаты купона и погашения	средняя		Инкор-Финанс,1в1т
09.03.2006	Составление списка держателей облигаций для выплаты купона и погашения	средняя		Петрокоммерц,1
09.03.2006	Составление списка держателей облигаций для выплаты купона и погашения	средняя		Дата выплаты-16.03.2006
09.03.2006	Выплата купона	низкая	АК "Самара",1	Сумма выплат-26.178 млн.руб.
09.03.2006	Выплата купона	низкая	Аладушкин,1	Сумма выплат-34.904 млн.руб.
09.03.2006	Выплата купона	низкая	АЦБК-Инвест,1	Сумма выплат-16.829 млн.руб.
09.03.2006	Выплата купона	низкая	Хлебзавод 28,3	Сумма выплат-2.992 млн.руб.
10.03.2006	Акцизы	высокая	ФНС РФ	Ориентировочная сумма выплат - 1.684 млрд. руб.
10.03.2006	Экономика	высокая	Россия	Федеральный бюджет (февраль)
10.03.2006	Начало подачи заявок на оферту	средняя	Банк Зенит,1	Окончание-18.03.2006
10.03.2006	Окончание подачи заявок на оферту	средняя	Банк Русский Стандарт,4	
10.03.2006	Оферта	средняя	Банк Русский Стандарт,4	Объем выпуска-3000 млн.руб. Цена выкупа-100%.
10.03.2006	Составление списка держателей облигаций для выплаты купона	средняя	Копейка,1	Дата выплаты-21.03.2006
10.03.2006	Составление списка держателей облигаций для выплаты купона	средняя	Москва,27035	
10.03.2006	Составление списка держателей облигаций для выплаты купона	средняя	РУСАЛ Финансы,3	Дата выплаты-21.03.2006
10.03.2006	Составление списка держателей облигаций для выплаты купона	средняя	Югтранзитсервис,1	Дата выплаты-21.03.2006
10.03.2006	Состав. списка держат. облиг. для выплаты купона и погашения	средняя	Парнас-М,1	Дата выплаты-15.03.2006
10.03.2006	Составление списка держателей облигаций для выплаты купона и погашения	средняя		Саха (Якутия),25004
10.03.2006	Налог на прибыль организаций	средняя	ФНС РФ	Ориентировочная сумма выплат - 0.582 млрд. руб.
13.03.2006	Окончание подачи заявок на оферту	средняя	Куйбышевгазот-инвест,1	
13.03.2006	Составление списка держателей облигаций для выплаты купона	средняя	Москва,25027	
13.03.2006	Составление списка держателей облигаций для выплаты купона	средняя	Саха (Якутия),25003	
13.03.2006	Состав. списка держат. облигаций для выплаты купона и погашения	средняя	Илим Палп Финанс,1	Дата выплаты-18.03.2006

Индексы долгового рынка ИК "РЕГИОН"

Индексы возврата на инвестиции

	Значение	Изменение %						YTD*	Номинальный объем (тыс. руб)
		1 день	1 неделя	1 месяц	квартал	полгода	год		
Корпоративные и банковские облигации									
Общий	160.92	0.00	0.11	0.53	2.04	6.98	13.20	1.34	437 710
1-ый Эшелон	153.33	-0.12	-0.09	0.17	1.93	6.43	10.13	1.20	114 220
2-ой Эшелон	159.75	0.02	0.18	0.59	2.01	6.56	13.13	1.37	193 740
3-ий Эшелон	165.71	0.07	0.13	0.69	2.29	8.08	15.86	1.36	106 060
Банки и ФК	152.54	-0.00	0.12	0.57	1.90	6.28	11.31	1.23	80 708
Телекомы	165.77	-0.02	0.31	0.68	1.84	6.70	15.32	1.13	58 053
Нефть и Газ	153.97	-0.04	0.00	0.64	2.04	7.31	10.93	1.54	42 800
Металлургия	151.80	0.04	0.18	0.64	2.28	6.10	11.93	1.61	35 600
Машиностроение	162.63	0.02	0.13	0.64	2.19	7.81	14.79	1.17	38 500
Лёгкая и Пищевая	157.26	0.12	0.18	0.65	2.29	6.89	12.91	1.93	32 380
Химия и Нефтехимия	165.76	0.04	0.08	0.82	2.56	7.66	14.82	1.66	10 850
Энергетика	161.26	-0.10	-0.10	0.18	2.22	7.73	14.10	1.41	27 900

Муниципальные облигации

Общий	193.48	-0.05	0.00	0.56	3.89	7.55	14.74	1.49	164 195
Москва	178.26	-0.01	0.06	0.45	4.29	7.36	12.04	0.67	75 000
кроме Москвы	218.32	-0.09	-0.05	0.65	3.38	7.51	17.26	2.11	89 195

Федеральные облигации

ОФЗ	2 741.98	-0.02	-0.07	0.22	2.14	3.82	11.40	1.11	697 991
-----	----------	-------	-------	------	------	------	-------	------	---------

Ценовые индексы

	Значение	Изменение %						YTD*	Объем торгов (тыс. руб)
		1 день	1 неделя	1 месяц	квартал	полгода	год		
Корпоративные и банковские облигации									
Общий	106.92	-0.08	-0.08	-0.23	-0.21	-0.70	0.10	0.81	866 719
1-ый Эшелон	108.09	-0.18	-0.23	-0.44	0.17	-0.15	-0.12	-0.08	281 501
2-ой Эшелон	106.17	-0.06	-0.00	-0.20	-0.27	-0.89	0.21	1.15	374 609
3-ий Эшелон	103.60	-0.02	-0.09	-0.11	-0.16	-0.57	0.37	1.10	210 608
Банки и ФК	103.57	-0.07	-0.03	-0.09	0.03	-0.18	-0.06	0.58	41 969
Телекомы	109.43	-0.10	0.11	-0.21	-0.50	-1.57	0.64	1.84	50 616
Нефть и Газ	107.08	-0.11	-0.16	-0.06	0.00	-0.61	-0.84	-0.62	78 915
Металлургия	104.48	-0.03	0.00	-0.14	-0.01	-0.78	0.39	0.43	42 756
Машиностроение	104.12	-0.06	-0.06	-0.22	-0.24	-0.83	-0.38	0.89	82 842
Лёгкая и Пищевая	101.56	0.03	-0.03	-0.07	-0.35	-0.37	-0.06	0.95	39 794
Химия и Нефтехимия	105.61	-0.04	-0.11	-0.01	0.06	-0.22	0.85	1.21	1 462
Энергетика	106.22	-0.17	-0.26	-0.50	0.02	0.07	0.61	0.97	80 735

Муниципальные облигации

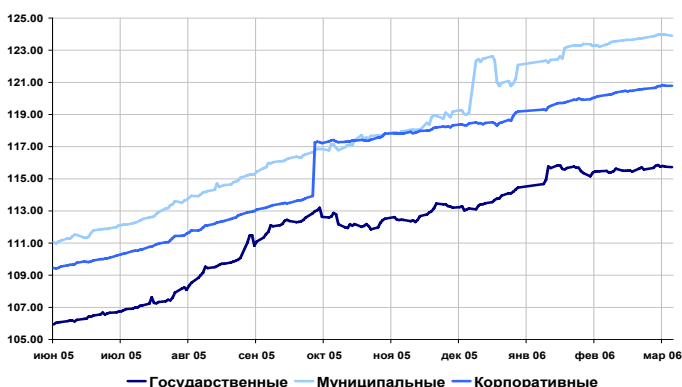
Общий	114.60	-0.13	-0.18	-0.41	0.70	1.18	2.56	3.62	1 404 558
Москва	108.91	-0.08	-0.12	-0.34	1.81	2.38	1.69	2.06	1 165 564
кроме Москвы	123.09	-0.17	-0.23	-0.47	-0.33	0.07	3.49	5.40	238 994

Федеральные облигации

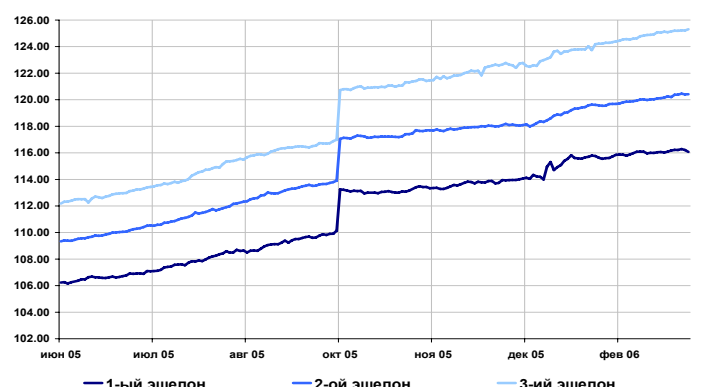
ОФЗ	416.19	-0.09	-0.21	-0.44	0.11	0.13	2.20	1.64	447 410
-----	--------	-------	-------	-------	------	------	------	------	---------

к 1 января 2006 г

Индексы возврата на инвестиции рублёвых облигаций



Индексы возврата на инвестиции корпоративных облигаций



Индексы доходности корпоративных облигаций

Индексы доходности корпоративных облигаций

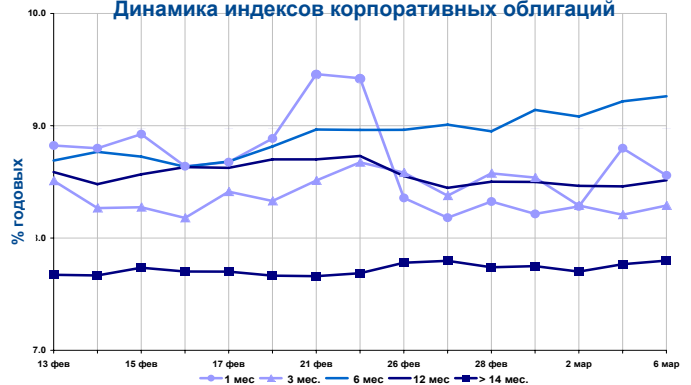
Срок	Значение, % годовых	Изменение индекса, п.п.		
		за день	за неделю	за месяц
1 мес.	8.56	-0.24	0.38	-0.12
3 мес.	8.29	0.08	-0.09	-0.12
6 мес.	9.26	0.04	0.25	0.58
12 мес.	8.52	0.06	0.07	-0.11
> 14 мес.	7.80	0.03	0.00	0.10

Объем в обращении выпусков,

входящих в индексы, млн. руб. **272 305**

Оборот биржевых торгов, тыс. руб. **591 172**

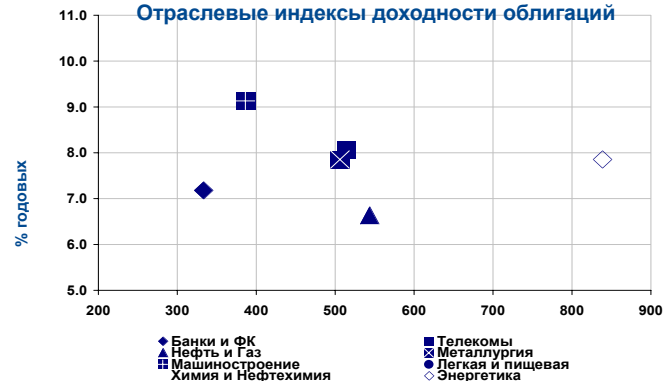
Динамика индексов корпоративных облигаций



Отраслевые индексы доходности

Отрасль	Знач.инд. % годовых	Изменение индекса, п.п.			Дюрация, дни
		за день	за неделю	за месяц	
Банки и ФК	7.18	0.08	0.40	0.18	333
Телекомы	8.07	0.13	-0.06	-0.02	514
Нефть и Газ	6.63	0.08	0.06	0.03	543
Металлургия	7.85	-0.01	0.01	-0.04	506
Машиностроение	9.13	0.06	0.09	0.22	386
Легкая и пищевая	12.37	2.59	2.68	2.18	262
Химия и Нефтехимия	8.41	0.03	0.06	0.12	583
Энергетика	7.85	0.04	0.06	0.04	838
Итого:	8.12	0.25	0.31	0.21	465

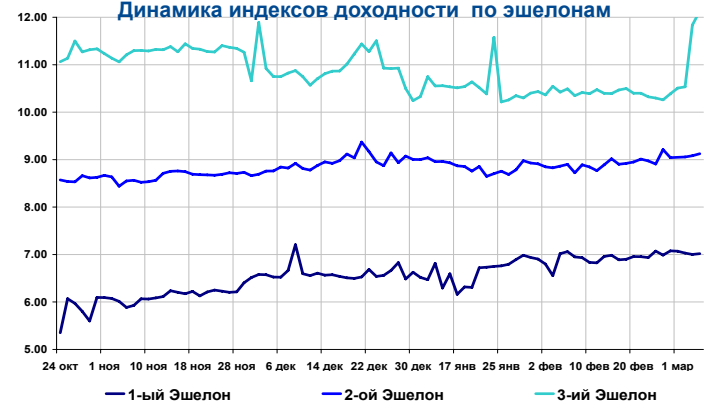
Отраслевые индексы доходности облигаций



Индексы доходности корпоративных облигаций по эшелонам

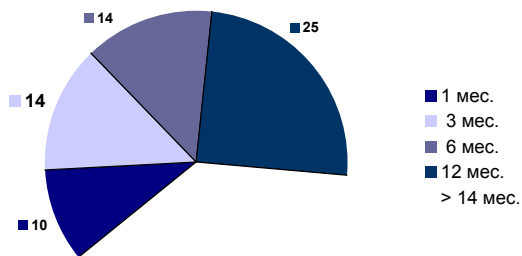
Срок	Значение, % годовых	Изменение индекса ,п.п.		
		за 1день	за 1 неделю.	за месяц
1-ый Эшелон	7.02	0.02	0.03	0.46
2-ой Эшелон	9.12	0.04	-0.09	0.30
3-ий Эшелон	12.13	0.29	1.87	1.59

Динамика индексов доходности по эшелонам



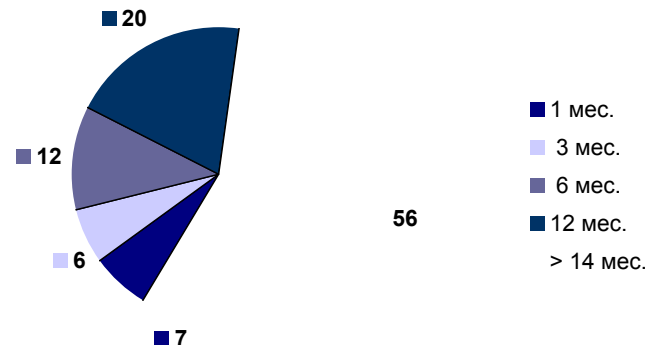
Структура рынка, %

По объёму в обращении



37

По дневному обороту



Основные индикаторы корпоративных облигаций

Наименование эмитента	Выпуск	Объем выпуска	К отировки,		Среднезв. Цена, %	Изменение средневз. цены п.п.	НКД, %	Дюрация, дни	Доходность к погашению, %	Дюрация, к к оферте	Доходность к к оферте, %	Объем сделок, тыс. руб.	
			% от номинала	спрос предл.								сумм. биржевой	РПС ММВБ
Абсолют Банк	1	500	100.01	100.48	100.40	-0,08	1.418	46	8.17			2 008	
Автобан-Инвест	1	250	100.20	-	100.20	-	2.703			*			
АвтоВАЗ	2	3 000	101.05	101.40	101.05	-0,44	0.479		8.90	*	339	7.78	399
АвтоВАЗ	3	5 000	100.48	100.55		-	1.834		9.76	*	115	7.77	30 150
Адамант-Финанс	1	500	102.15	102.38		-	3.399	716	11.90		94	4.60	
АИЖК	1	1 070	108.25	110.00		-	2.863	875	7.05				
АИЖК	2	1 500	113.00	113.40		-	0.995	1 204	7.14				
АИЖК	3	2 250	107.08	107.50	107.35	-0,6	1.288	1 068	7.12				5 370 5 378
АИЖК	4	900	108.00	108.50		-	0.787	1 719	7.12				
АИЖК	5	220	100.15	100.50		-	1.812	1 784	7.45				
АИЖК	6	2 500	100.25	100.75	100.48	0,03	1.825	2 052	7.52				10 048
АК БАРС Банк	1	500	-	101.48		-	3.665		-8.76				
АПК "ОГО"	1	1 100	101.55	101.70	102.22	0,68	5.775	302	13.15		47	2.16	1 178
Аркада	1	600	100.65	100.70	100.65	-0,05	2.785		15.06	*	117	12.60	912
АЦБК-Инвест	2	500	-	101.99		-	0.420		11.22	*	255	9.22	
Байкалвестком	1	300	-	103.40	103.40	0,01	2.756	430	8.67				776
Балтика	1	1 000	101.90	102.10	101.71	0,01	2.493	580	7.80				4 679
Балтимор-Нева	1	500	95.00	96.00	95.95	1,43	0.003		9.70	*			4 231
Балтимор-Нева	3	800	101.10	101.39		-	3.479		11.20	*	80	5.06	5 070
Банк ЖилФинанс	1	500	100.00	100.30		-	2.530		13.12	*	278	12.82	
Банк Зенит	1	1 000	100.00	100.20	100.10	0	3.842		8.57	*	18	4.29	2
Банк Русский Стандарт2	1	1 000	101.00	-	101.29	-0,71	3.154	100	8.93				19 60 999
Банк Русский Стандарт3	2	2 000	100.00	100.25		-	0.276		8.38	*	179	7.85	
Банк Русский Стандарт4	3	3 000	99.75	100.03		-	0.090	684	8.40		4	5.56	
Банк Русский Стандарт5	5	5 000	99.00	100.20	99.75	-0,15	3.581		7.82	*	361	7.54	10 075 210 043
Банк СОЮЗ	1	1 000	100.20	100.35	100.23	-0,07	1.031		9.87	*	52	7.10	9 372
Банк Спурт	1	500	100.10	100.50	100.28	0,1	0.456		9.38	*	249	8.78	2 13 634
Вагонмаш	1	300	104.81	105.15	104.97	0,25	2.737	731	11.27			-3.62	2 157
Вимм-Билл-Данн	2	3 000	102.20	102.70	102.20	-0,21	1.849	1 435	8.61				11 244 20 440
Вимм-Билл-Данн	1	1 500	-	100.47		-	4.496	36	6.17				
ВИНАП-ИНВЕСТ	1	400	100.00	100.80		-	0.729	162	11.32				
ВКМ-Финанс	1	1 000	-	101.08	101.03	0,03	2.499		9.95	*	285	9.02	3 112 2 021
Волга	1	1 500	101.02	101.50		-	5.721	342	10.68				
Волгабурмаш	1	600	100.00	100.23		-	4.410		8.88	*	216	10.88	
ВолгаТелеком	2	3 000	99.50	100.30	100.22	0,12	2.022		8.29	*	728	8.23	2
ВолгаТелеком	3	2 300	100.05	100.70	100.50	-0,6	2.096	1 170	8.51				1 055
Волжский абраз. з-д	1	300	-	101.25	101.05	-0,3	5.160		10.08	*		-14.93	1 011
ВТБ	4	5 000	99.98	-	99.99	-0,01	2.532		5.68	*	18	0.00	5 000
ВТБ	5	15 000	99.70	99.95	99.70	-0,26	0.662		6.40	*	404	6.39	399
Вымпелком Финанс	РА02	3 000	100.21	112.00		-	3.011		-45.03				
ГАЗБАНК	1	750	100.40	100.60		-	3.134		11.01	*	253	10.33	
Газпром	3	10 000	100.50	101.80	101.83	-0,07	0.933	311	6.00				12 219 50 825
Газпром	4	5 000	104.15	104.60	104.37	-0,23	0.428	1 256	7.05				15 656
Газпром	5	5 000	100.20	102.15		-	3.032	544	6.24				
Газпром	6	5 000	99.93	100.25	100.01	-0,29	0.476	1 128	7.07				25 002 124 950
Главмосстрой-Финанс	2	2 000	100.52	100.60		-	0.356		13.06	*	170	12.19	
ГОТЭК	1	550	100.25	100.50	100.50	-0,5	3.082	92	10.15				513
ГОТЭК	2	1 500	99.52	99.60	99.63	0,06	2.007		10.28	*	110	11.05	9 664 4 980
Группа "ОСТ"	2	1 000	100.00	100.17		-	4.322		13.91	*	66	12.22	
Группа ЛСР	1	1 000	100.10	100.35	100.16	0,08	6.329		14.38	*	33	9.60	2 668
Группа Магnezит	1	1 500	100.70	100.85	100.71	-0,14	1.997		9.77	*	451	9.34	5 036
Группа НИТОЛ	1	1 000	100.60	100.80		-	2.499		11.98	*	283	11.19	
ГТ-ТЭЦ Энерго	2	1 500	100.80	101.20	101.00	0	2.534	108	8.81				3 040
ГТ-ТЭЦ Энерго	3	1 500	101.20	101.55	101.58	0,08	4.486		11.48	*	222	9.67	35 875
Дальсвязь	1	1 000	-	103.79		-	3.918	243	7.41				
Детский мир-Центр	1	1 150	-	101.00		-	2.096	2 358	8.52				
Джей-Эф-Си	2	1 200	103.01	103.20	103.09	-0,06	3.205		10.97	*	181	8.66	576 24 031
Дорогобуж	1	900	-	101.49		-	2.224		9.36	*	281	8.06	
ЕБРР	1	5 000	99.75	99.90		-	1.407		5.10	*			
Евросервис Мяс Корп	1	1 500	100.17	100.29	100.29	0,17	2.915		14.54	*	103	13.58	27
ЕПК	1	1 000	99.21	99.59		-	3.620		9.13	*	209	9.68	
ИК "Элемтэ"	1	200	100.20	100.50		-	0.481		13.87	*	335	13.58	
ИМПЭКСБАНК	2	1 000	100.20	100.28	100.25	0	3.840		10.34	*	50	7.86	10 025 24 060
ИМПЭКСБАНК	3	1 300	101.50	101.70		-	2.940		8.89	*	412	7.87	
Инвестторгбанк	2	350	100.00	100.40	100.00	-0,07	4.570		12.35	*	377	11.92	481
Инком-Лада	1	490	100.00	106.00	105.95	-0,2	0.357		13.72	*	222	11.18	742
ИНКОМ-Финанс	1	1 250	100.60	100.85	100.63	-0,1	2.694		14.32	*	60	12.89	705
Инмарко	1	1 000	100.02	100.50	100.05	-0,35	1.970		10.06	*	287	9.38	5 004 1 454
ИНПРОМ	1	500	100.20	100.35	100.31	-0,19	4.658		12.53	*	46	9.26	2 468

Продолжение таблицы см. на следующей странице

Основные индикаторы корпоративных облигаций (продолжение)

Наименование эмитента	Выпуск	Объем выпуска	К отировки,		Средневз. Цена, %	Изменение НКД, средневз. цены п.п.	Дюрация, дни	Доходность к погашению, %	Дюрация, к оферте	Доходность к оферте, %	Объем сделок, тыс. руб.			
			% от номинала	спрос предл.							сумм. биржевой	РПС ММББ		
ИНПРОМ	2	1 000	100.51	100.70	100.71	-0,07	1.512		12.13	*	143	9.99	5 610	
ИРКУТ	3	3 250	101.05	101.15	101.20	-0,05	3.951	1 350	8.59		966	8.48	24 795	
Искитимцемент	1	200	103.40	103.70	103.28	-0,12	3.314	272	13.02				220	
Искитимцемент	2	500	100.27	100.50	100.25	-0,56	0.890		12.97	*	559	12.73	5 123	31 077
Ист Лайн Хэндлинг	2	3 000	99.91	100.10	99.90	-0,04	3.239		11.96	*	254	11.71	232	
ИТЕРА	1	2 000	100.78	100.90	100.87	-0,03	2.377	592	9.40				6 764	30 284
КАМАЗ-ФИНАНС	2	1 500	99.65	99.85	99.84	-0,16	3.797		8.67	*	969	8.69	19 343	
Камская долина - Ф	1	100	100.01	100.25	100.51	0,35	0.518	329	13.56		331	13.80	534	
Камская долина - Ф	2	200	99.90	100.15	100.00	-0,14	1.479		14.19	*	221	13.90	1	
КБ "МИА"	1	329	101.75	102.50	102.50	0,5	0.770		9.46	*			27	
КБ "МИА"	2	1 000	100.10	100.50		-	0.703		9.59	*	331	9.24		
Кедр	1	450	99.26	99.50	99.40	0,22	1.778		11.91	*	211	12.40	13 916	
КИТ Финанс Инвест банк1	2	2 000	100.41	100.60	100.46	0,01	2.301		10.56	*	273	9.45	15 069	
Концерн "Ижмаш"	2	1 000	100.70	102.78		-	2.821		12.46	*	279	10.03		
Копейка	1	1 200	100.90	101.29	101.00	-0,1	2.030		9.59	*	275	8.29	1 010	
Красный Восток-Инвест1	1	500	102.41	102.60	102.50	-0,04	0.315	346	8.96				15 375	
Криогенмаш	2	500	100.15	100.25	100.20	-0,23	1.567		10.56	*	130	9.52	2	
Кристал Финанс	1	500	-	103.05		-	0.822	329	8.68					
Куйбышеввазот-инвест	1	600	99.80	100.00		-	1.975		9.20	*	10	8.73		
Ленэнерго	1	3 000	101.60	101.70	101.79	-0,04	3.847	383	8.71				23 513	
ЛМЗ "Свободный Сокол"	2	600	100.00		100.80		-	3.787		13.40	*	84	9.63	
ЛОКО-Банк	2	500	100.60	100.88		-	1.747		12.84	*				
ЛОМО	2	700	100.91	101.00	100.94	0,23	2.140	127	11.16				12 112	
ЛУКОЙЛ	2	6 000	100.81	101.69	101.30	-0,28	2.066	1 187	6.96		587	6.28	305	71 118
Магнит Финанс	1	2 000	100.50	100.70	100.52	-0,09	2.636	875	9.32				11 407	28 187
МаирИнвест	1	500	100.60	101.04		-	2.089	367	11.74					
МаирИнвест	2	1 000	99.56	99.80	99.50	-0,3	2.897		11.52	*	259	11.45	8 955	59 832
Марийский НПЗ-Финанс1	800	100.76	100.80	100.80	0,23	2.582		12.40	*	445	12.03	282		
Марта Финанс	1	700	105.00	106.00	106.25	0,73	4.147	695	11.87			-11.38	3 347	
Марта Финанс	2	1 000	99.50	100.00	99.62	-0,38	2.865		12.22	*	588	12.07	18 927	
Мастер-Банк	2	1 000	100.10	100.50	100.00	-0,21	3.528		13.13	*	86	10.22	1	3 697
Матрица Финанс	1	1 200	100.08	100.20	100.16	0,07	2.768		12.61	*	437	12.48	766	10 010
МГТС	A4	1 500	100.02	100.60	100.35	-0,3	3.589	975	10.10		52	5.55	201	
МГТС	A5	1 500	100.50	-		-	2.206			*		0.00		
МегаФон	2	1 500	-	102.50		-	3.687	378	6.99					
МегаФон	3	3 000	102.50	103.50		-	3.523	696	7.56					
Мегафон Финанс	1	1 500	-	101.10		-	2.804	93	6.91					
МЕЧЕЛ ТД	1	3 000	101.00	101.25	101.20	-0,06	2.575		11.61	*	102	7.01	1 012	
МиГ-Финанс	1	1 000	100.15	100.30	100.14	-0,02	2.560		10.71	*	436	10.48	25	
Мидленд КМ	1	530	100.41	100.57		-	5.171	202	11.75					
Микоян. мясокомбинат	1	1 000	100.00	102.90		-	6.251	185	8.02					
Миракс Групп	1	1 000	101.05	101.35		-	0.445	797	10.99		169	9.42		
МИР-Финанс	1	1 000	100.30	100.40		-	1.870		9.86	*	294	9.57		
МКШВ	1	155	-	102.50		-	5.093	384	12.22					
ММБ	1	1 000	100.50	101.30	101.30	0,1	0.455	337	6.96				2 026	
ММК-Трансфинанс	1	650	100.52	101.00		-	1.670		11.29	*	304	10.49		
Москоммерцбанк	1	1 000	100.30	100.50		-	2.380		9.77	*	267	9.23		
МосКредБанк	1	500	100.35	100.40		-	1.260		11.58	*	71	9.32		
Моссельпром Финанс	1	1 000	99.90	100.05	100.00	0	2.849		13.40	*	435	13.33	3 083	
МПК "Очаково"	2	1 500	99.10	99.51	99.27	-0,2	3.819	686	9.09		18	15.15	1 268	15 449
НИДАН-Инвест	1	1 000	101.90	102.25		-	3.255	409	8.94					
НИКОСХИМ-ИНВЕСТ	1	750	101.20	101.55	101.03	-0,42	3.107	271	12.89				405	
НКНХ	4	1 500	105.25	107.00		-	4.215		8.67	*	962	7.54		
Н-Ленское Инвест	1	400	100.10	103.00		-	2.411		14.94	*	302	12.57		
Н-Ленское Инвест	2	550	101.10	101.20		-	2.636		12.92	*	444	12.30		3 035
НЛК	1	500	99.95	100.30		-	1.043		12.05	*	153	11.04		
НММЗ	1	1 000	100.10	102.52	100.40	0,05	3.481		12.22	*	80	0.56	3 013	33 824
Новые Черемушки	2	300	-	102.00		-	1.662		14.42	*		-10.37		
НОМОС-Банк	6	800	103.00	-		-	0.495							
Нэфис Косметикс	1	400	100.30	101.50		-	3.912		9.26	*				
ОМЗ	4	900	103.20	103.30	103.25	-0,25	0.156		13.32	*			4 379	
ОМК	1	3 000	101.45	102.70		-	2.218	753	8.02					
Открытие ХМЛК	1	200	99.45	100.08		-	0.658	848	12.51					
ПАВА	1	350	100.11	100.30		-	2.863		18.13	*	99	12.31		
Парнас-М	1	500	100.00	100.10	100.00	0	2.864	9	12.42				3 989	
Пересвет - Инвест	1	200	103.50	103.84		-	2.973	500	15.55		219	11.63		
ПИК	5	1 120	100.22	100.29		-	0.463		13.45	*	78	11.56		
ПИТ Инвестментс	1	1 000	101.50	-		-	5.195							
ПИТ Инвестментс	2	1 500	102.51	104.50		-	6.286		12.81	*	195	6.13		
ПМЗ	1	1 200	100.20	100.49		-	1.090		9.87	*	146	8.72		1 002

Продолжение таблицы см. на следующей странице

Основные индикаторы корпоративных облигаций (продолжение)

Наименование эмитента	Выпуск	Объем выпуска	К отировки,		Средневзв. Ц ена,	Изменение средневзв. цены п.п.	НКД, %	Дюрация, дни ,	Доходность к погашению, %	Дюрация, к к оферте	Доходность к оферте, %	Объем сделок, тыс. руб.		
			% от номинала	спрос								предл.	сумм. биржевой	РПС ММВБ
Полиметалл	1	750	100.28	100.42	-	7.778	15	6.27						
Праймери Дон	1	900	-	100.05	-	0.822	241	13.00						
Пробизнесбанк	5	1 000	100.00	100.28	-	3.632		9.59	*	203	9.82			
Промсвязьбанк	4	600	100.30	100.50	-	3.370		9.88	*	66	6.96			
Промтрактор-Ф	1	1 500	100.00	100.29	100.15	0,09	1.759		10.89	*	129	9.68	2 003	
ПЭФ Союз	1	300	100.10	100.45	100.00	-0,1	4.551		11.29	*	204	10.41	1	44 161
Пятерочка Финанс	1	1 500	109.51	110.40	-	3.451	1 233	8.62						
Пятерочка Финанс	2	3 000	102.51	103.00	103.00	-0,05	1.936	1 427	8.70				1 395	20 555
Разгуляй-Финанс	1	2 000	99.65	100.25	-	4.758		11.70	*	375	11.56			
Разгуляй-Центр	1	1 000	100.75	101.15	101.15	-0,05	3.529	91	8.97				8 446	
РЖД	2	4 000	-	102.00	101.50	-0,45	1.890	600	6.93				5 076	14 259
РЖД	3	4 000	104.50	104.80	-	2.031	1 185	6.97						10 465
РЖД	4	10 000	99.10	100.20	-	1.462	448	6.52						
РЖД	6	10 000	100.25	100.35	100.38	-0,31	2.215	1 447	7.38				60 430	50 210
РЖД	7	5 000	101.20	101.40	101.42	-0,32	2.275	1 921	7.41				19 705	10 150
РК-Газсетсервис	1	1 000	100.22	100.40	-	3.814	238	11.63						
Росбанк	1	3 000	101.51	101.70	-	0.532		8.77	*	337	7.48			
РОСИНТЕР	3	1 000	100.15	100.66	100.15	-0,35	2.833		11.25	*	265	10.28	233	
Роспечать	1	450	101.76	101.90	-	2.885	272	10.60						
РТК-Лизинг	4	1 913	100.12	100.40	-	3.880		9.53	*	36	5.72			
РусАвто Финанс	1	500	101.00	101.15	-	4.104	77	8.12						
Русарго	1	1 000	99.60	100.06	100.00	0,2	1.501		11.98	*	308	11.88	613	
РУСАЛ Финансы	2	5 000	100.86	101.04	101.08	0,08	2.323	419	7.16				1 112	77 309
РУСАЛ Финансы	3	6 000	99.55	99.77	-	3.275	839	7.43						
Русский продукт	4	440	100.30	100.70	-	0.764		13.98	*	74	10.35			
Русский текстиль	3	1 200	98.04	98.98	98.99	0,12	4.340		12.73	*		0.00	1 678	
РуссНефть НК	1	7 000	100.85	100.89	100.87	-0,12	2.027		9.22	*	904	9.07	18 092	
Салаватнефтеоргсинтез	2	3 000	105.65	105.70	105.65	-0,05	3.041	1 132	8.35		569	6.48	1 057	203 310
Салаватстекло	1	750	103.25	103.90	103.98	-0,01	5.085	658	9.64		194	4.50	14 558	
Салаватстекло	2	1 200	99.50	100.00	-	3.153		9.49	*	711	9.49			
Салют-Энергия	1	3 000	100.11	100.30	-	1.919		10.20	*	293	9.97			
САН Интербрю Финанс	1	2 500	-	103.00	102.58	-0,17	0.712	162	6.96				15	
Санвэй-Груп	1	1 000	100.40	100.50	100.50	0,08	2.843		11.75	*		0.00	402	
Сатурн	1	1 500	100.15	100.18	100.18	0,01	5.199		11.72	*	22	8.08	1 002	10 016
САТУРН Инвест	1	500	95.00	106.00	-	1.274	152	0.55						
Свердловэнерго	1	500	101.30	101.67	101.30	0	0.115	351	9.30				101	10 075
СГ Мечел	1	2 000	100.50	100.65	100.70	0	2.987		10.48	*	87	7.68	1 007	
Северо-Зап.Телеком	2	1 500	98.50	100.20	-	1.253		7.52	*					
Северо-Зап.Телеком	3	3 000	102.00	-	103.05	0,02	0.101		7.33	*	381	0.00	309	
Северсталь	1	3 000	100.70	101.00	-	1.487	458	7.41						
Севкабель-Финанс	1	500	101.52	101.63	101.61	-0,03	1.747	526	11.87				406	
СЗЛК	1	300	100.50	100.90	100.50	0,1	2.018	129	12.18				524	
Сибкадембанк	1	470	100.05	100.48	-	1.741		10.50	*	38	5.84			
Сибкадембанк	2	1 500	100.50	-	-	2.192			*		0.00			
Сибирский цемент	1	800	100.70	100.99	100.70	-0,2	2.774		14.87	*	108	8.82	22	
Сибирьтелеком	3	1 530	102.23	102.50	-	2.066	130	7.15						
Сибирьтелеком	4	2 000	105.02	106.00	106.20	0,45	2.055	456	7.64				1	106 204
Сибирьтелеком	5	3 000	101.90	102.00	101.96	-0,39	3.252	706	8.34				11 216	3 058
Сибирьтелеком	6	2 000	98.76	99.40	99.60	0	3.594		8.22	*	830	8.38	89 638	
СЛАВИНВЕСТБАНК	2	900	99.80	100.00	100.00	-0,06	3.452		8.85	*	401	10.23	10 425	
СМАРТС	2	500	99.95	101.15	100.82	-0,27	1.918		9.51	*	112	6.06	7 991	28 148
СМАРТС	3	1 000	100.00	100.50	100.44	-0,15	5.910		14.42	*	202	13.57	7 384	
Содбизнесбанк	1	500	-	54.00	-	0.534	78	422.23						
СОК-автокомпонент	2	1 100	99.61	99.70	-	4.488		13.15	*	224	13.46			
СТИН-Финанс	1	300	100.00	100.40	100.00	-0,4	7.545		18.78	*	53	14.21	4	
Стройтрансгаз	1	3 000	101.00	101.40	101.41	0,17	1.788	763	9.10				7 099	
СУ-155 Капитал	1	1 500	100.10	100.50	-	2.608		14.10	*	24	6.21			
СУЭК	2	1 000	99.75	100.15	-	0.542		11.27	*					
Татнефть	3	1 500	-	101.90	101.90	-0,09	2.170	117	5.83				1	1
Таттелеком	3	600	-	104.25	-	0.816	402	8.31						
Татфондбанк	2	1 000	100.30	100.45	100.30	-0,01	4.217	51	9.19				15	
Татэнерго	1	1 500	103.00	103.35	103.20	0,1	4.547	660	8.06				2	
Тверской ВЗ	1	750	-	104.00	-	5.880	206	7.73						
ТД Евросеть	1	1 000	100.62	100.89	100.67	-0,1	5.906	50	10.73				504	
ТД Перекресток	1	1 500	100.00	100.50	-	1.328		8.75	*	129	7.26			
Терна-Финанс	1	500	100.10	100.80	100.95	-0,3	2.915		14.29	*	271	13.55	2 625	
ТМК	1	2 000	101.43	101.51	101.48	-0,02	3.866	219	7.95				13 194	8 120
ТМК	2	3 000	102.25	102.45	102.28	-0,09	4.861		9.45	*	362	7.85	9 207	33 768

Продолжение таблицы см. на следующей странице

Основные индикаторы корпоративных облигаций (продолжение)

Наименование эмитента	Выпуск	Объем выпуска	Котировки,		Средневзв. Цена, %	Изменение средневзв. цены п.п.	НКД, %	Дюрация, дни	Доходность к погашению, %	Дюрация, к оферте	Доходность к оферте, %	Объем сделок, тыс. руб.	
			% от номинала	спрос предл.								сумм. биржевой	РПС ММВБ
ТНК-ВР	1	3 000	100.50	106.60	106.22	-0,19	4.027	255	6.23			34 425	
Трансмашхолдинг	1	1 500	100.68	101.10	100.80	-0,49	3.644		13.88	*	90	10 100	
Транснефтепродукт	1	1 000	100.20	100.45		-	2.853	65	6.17				
Тулачермет	2	1 000	100.00	100.18		-	2.833		11.16	*	88	9.95	
УБРиР-финанс	1	500	100.65	100.80	100.65	-0,06	2.089	121	10.26			471	
Удмуртнефтепродукт	1	1 500	99.32	99.55	99.55	0,18	0.130		10.06	*	264	199	
УК ТХ Яковлевский	1	1 000	99.76	99.90	99.80	0	4.241		12.44	*	225	299	
Уралвагонзавод-Ф	1	2 000	102.11	102.90	102.54	0,15	5.600		12.54	*	206	2	
Уралвагонзавод-Ф	2	3 000	100.12	100.30	100.32	-0,11	3.894		9.47	*	532	3 411	
Уралсвязьинформ	5	3 000	102.26	102.62	102.58	-0,02	1.874	134	6.91			263	
Уралсвязьинформ	6	2 000	99.55	100.14		-	2.292		8.33	*	515	8.30	
Уралсвязьинформ	7	3 000	103.30	103.60	103.60	0,02	3.366	556	7.77			649	
Уралсвязьинформ	8	2 000	101.90	103.00		-	3.449	698	7.77				
ФСК ЕЭС	1	5 000	102.31	103.30	103.13	-0,11	1.832	608	7.02			4 666	51 575
ФСК ЕЭС	2	7 000	103.15	103.40	103.34	-0,46	1.560	1 337	7.46			13 539	31 055
ФСК ЕЭС	3	7 000	99.36	99.40	99.49	-0,17	1.556	923	7.44			69 663	238 763
Хайленд Голд Финанс	1	750	100.50	100.85	100.50	-0,08	2.005		12.25	*	209	8 562	
ХКэндФ Банк	2	3 000	-	100.00	99.90	0,01	2.585		8.71	*	71	1	8 850
ХКэндФ Банк	3	3 000	-	99.60	99.55	0,04	1.673		8.64	*	363	2 953	23 100
Центральный телеграф	1	500	102.72	103.80	102.71	-1,18	0.570	166	10.30			3	
ЦентрТелеком	3	2 000	102.15	102.46	102.20	-0,43	5.786	183	8.17			2 565	
ЦентрТелеком	4	5 623	115.95	116.41	116.26	-0,13	0.643	1 038	8.47			15 114	
ЦУН ЛенСпецСМУ	1	1 000	100.30	100.50	100.44	-0,05	5.521		15.89	*	52	3 315	5 300
ЧТПЗ	1	3 000	102.03	102.50	102.24	-0,22	1.952		9.05	*	763	14 212	10 250
ЭйрЮнион	1	1 500	98.90	99.25	98.90	-0,1	0.712		14.11	*	250	27	
Электроника	1	500	99.66	99.70		-	5.030		13.32	*	214	13.66	
Югтранзитсервис	1	600	75.00	82.00		-	0.208	466	17.93				
Югтранзитсервис	2	1 200	-	99.75	99.75	0,25	3.056		11.93	*	262	1 319	
ЮСКК	1	600	99.16	99.99		-	2.378		14.47	*	127	13.70	
ЮТК	1	1 500	101.80	102.00	102.02	-0,18	6.710	180	10.44			2 959	
ЮТК	2	1 500	100.10	100.30		-	0.748	329	10.39				
ЮТК	3	3 500	100.11	100.25	100.24	-0,01	5.055		12.58	*	38	1 962	
ЮТК	4	5 000	99.30	99.90	99.43	-0,34	2.359		11.21	*		9 993	48 842
Ютэйр-Финанс	1	1 000	100.11	101.00		-	3.005	252	9.34				

Итого: 907 944 1 913 092

В случае отсутствия биржевых сделок доходность рассчитана по котировкам на продажу.

* Доходность не может быть рассчитана корректно из-за переменного купона и/или привязки суммы выплат к изменению курса рубля к доллару

** Цена указана средневзвешенная по итогам торгов на ММВБ

*** Порядок расчета доходности:

1) Для облигаций со сроком обращения (т.е. до погашения или оферты) до 1 года доходность рассчитывается по формуле простых процентов, но с учетом реинвестирования купонов, выплачиваемых внутри срока обращения, по текущей ставке доходности.

2) Для облигаций со сроком обращения больше 1 года доходность рассчитывается по формуле сложных процентов (используется формула Банка России, формула эффективной доходности). Эффективная доходность рассчитывается как по купонным, так и по дисконтным облигациям.

Источник: ММВБ, СПББ, РТС, ИК "Регион"

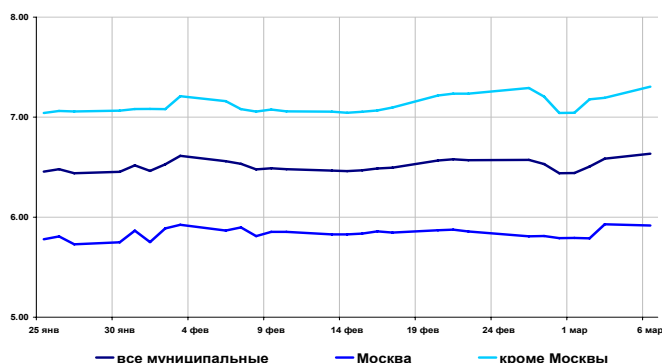
Рынок муниципальных облигаций

Доходность и объемы в обращении

	Значение	Изменение индекса, %		
		за день	за неделю	за месяц
по всем облигациям, торгуемым на ММВБ				
Индекс доходности	6.63	0.05	0.10	0.07 *
Рын.ст-сть, млн. руб.180 900		-0.06	-0.07	3.25
по облигациям Москвы				
Индекс доходности	5.92	-0.01	0.10	0.05 *
Рын.Ст-сть, млн. руб.82 097		-0.02	0.03	7.08
по облигациям кроме Москвы				
Индекс доходности	7.30	0.11	0.10	0.14 *
Рын.ст-сть, млн. руб.98 803		-0.10	-0.15	0.27

* - % годовых

Индексы доходности муниципальных облигаций, % годовых



Основные индикаторы

Выпуск	Дата погашения	Объем вып. млн.руб	Купон,% годовых	НКД % от номинала	Котировки		Ср/взв. цена,%	Измен. п.п.	Дюрация к погашению	Доходность		Измен. п.п.	Оборот тыс. руб.	РПС
					спрос	предложение				текущая	к погаш.			
Ангарск МО, 1	21.11.08	150	14.00	0.38	109.25	109.75			709	12.71	10.23	0.83		
Барнаул, 1	14.12.06	200	13.00	2.88										
Башкирия, 4	13.09.07	500	8.02	3.78										
Белгород, обл., 4	27.04.08	320	14.50	5.08		112.95			673	12.28				
Белгородская обл., 3	10.11.10	2000	8.38	0.44	102.75	102.85	102.96	-0.41	1431	8.10	7.84	0.11	27 030	10 280
Брянск, 1	11.10.06	200	14.00	5.56	103.30	103.80			207	12.80	7.51	0.12		
Волгоград, 01	17.07.08	450	10.20	1.29		114.30			779	8.82	3.31	-4.48		
Волгоград, 11	14.05.06	200	14.00	4.30		101.80			69	13.20	4.29	-7.41		
Волгоградская обл., 6-1	11.06.09	600	13.00	2.88										
Волгоградская обл., 1	17.06.10	700	13.00	2.63	109.50				877	11.59	7.69	0.19		
Воронежская обл., 1	15.12.07	600	13.00	2.92										
Воронежская обл., 2	18.06.09	500	13.00	2.88	114.20	117.00			1009	10.84	6.68	-0.84		
Иркутская обл., 4-1	22.07.07	578	10.50	1.35	102.33	102.55			309	10.11	7.38	-0.07		
Иркутская обл., 31-1	17.12.09	1500	10.00	2.03		104.00			674	9.43	7.40	0.17		
Иркутская обл., 4-2	07.09.06	630	10.00	2.47										
Иркутская обл., 31-2	23.10.08	900	8.50	2.05	100.90	101.15	101.05	-0.15	867	8.24	7.55	0.09	2 021	
Кабардино-Балкария, 1	20.10.07	500	14.00	5.25	103.00	104.00			526	12.81	11.53	0.59		
Казань, 1	21.07.06	1000	10.50	1.32	101.10	101.24			135	10.24	7.30	-0.52		
Казань, 2	11.04.07	1000	10.00	2.00	102.55	102.80	102.85	0.11	380	9.54	7.47	-0.13	309	
Калуж.обл., 1	24.12.07	300	10.00	1.97										
Кировская обл., 1	22.12.08	400	8.39	1.70	101.41	101.60			907	8.12	7.98	0.29		
Клинский район, 1	03.05.07	200	14.00	1.05		103.50			398	13.39	9.08	8.08		
Коми, 5	24.12.07	500	14.00	2.76	110.61	111.15	110.85	0.31	583	12.32	7.19	-0.22	595	
Коми, 6	14.10.10	700	14.00	5.48	119.30	121.00	119.33	0.24	1288	11.22	7.49	-0.08	89	23 894
Коми, 7	22.11.13	1000	12.00	3.39	108.00	112.00			1913	10.40	7.36	-0.37		
Коми, 8	03.12.15	1000	9.00	0.00	98.51	100.30	99.80	-0.70	2396	9.02	7.77	0.11	499	
Костромская обл., 4	11.03.08	800	13.00	2.96										
Краснодарский край, 1	15.05.07	1000	10.50	3.19	103.20	103.50	103.25	0.05	409	9.86	7.30	-0.09	3 098	
Красноярск, 4	27.10.06	630	12.50	1.37	103.70	103.87	103.77	-0.32	227	11.89	6.62	0.45	4 670	
Красноярск, 5	18.10.08	1000	6.19	2.36	99.45	99.72			868	6.06	7.82	0.62		
Красноярский край, 2	26.10.06	1500	10.95	1.26	102.55	102.73	102.60	-0.19	227	10.54	6.94	0.28	5 335	30 840
Красноярский край, 3	01.10.08	3000	7.00	2.92	99.25	99.45	99.37	-0.05	852	6.84	7.23	0.03	3 478	
Лен.обл., 2	08.12.10	800	14.01	3.15			127.00	0.40	1344	10.76	7.33	-0.13	1	11 107
Лен.обл., 3	05.12.14	1300	13.50	2.96	100.00	132.00			2134	10.00	7.44	-0.30		
Липецкая обл, 3	01.10.08	300	7.00	1.17										
Москва, 27	20.12.06	4000	15.00	3.12	107.50									
Москва, 29	05.06.08	5000	10.00	2.49	106.28	108.40	108.10	-0.09	743	9.04	6.18	0.03	6 486	
Москва, 31	20.05.07	5000	10.00	0.38	104.96	105.14	105.15	0.00	419	9.48	5.67	-0.03	16	
Москва, 32	25.05.06	4000	10.00	0.25	100.78	101.00			80	9.88	5.49	0.56		
Москва, 35	18.06.06	4000	10.00	2.14	100.90	101.55			102	9.64	4.57	0.23		
Москва, 36	16.12.08	4000	10.00	2.19		110.00			900	8.91	7.24	1.29		
Москва, 37	23.09.06	4000	10.00	2.00										
Москва, 38	26.12.10	5000	10.00	1.92	112.40	114.70			1437	8.58	6.50	-0.07		
Москва, 39	21.07.14	5000	10.00	1.21	111.20	111.44	111.19	-0.23	2221	8.90	6.79	0.01	640 695	240 632
Москва, 40	26.10.07	5000	10.00	1.07	106.05	106.20	106.20	-0.09	556	9.32	6.20	0.11	1 063	53 050
Москва, 41	30.07.10	3378	10.00	0.96	107.10	111.70			1349	8.88	6.18	-0.14		
Москва, 42	13.08.07	3000	10.00	0.58		106.00			494	9.38	5.75	-0.24		
Москва, 43	17.05.08	5000	10.00	0.47	103.08	108.15			731	9.21	7.16	0.92		
Москва, 44	24.06.15	5000	10.00	1.97	111.25	111.50	111.41	0.02	2380	8.82	6.79	-0.01	514 0191	118 500
Москва, 47	28.04.09	5000	10.00	1.01	109.25	110.35	109.45	-1.00	1000	9.05	0.00	-6.16	3 285	71 428
Московская обл., 3	19.08.07	4000	11.00	0.45	105.15	106.25	105.57	-0.97	504	10.38	7.02	0.72	3	318 615

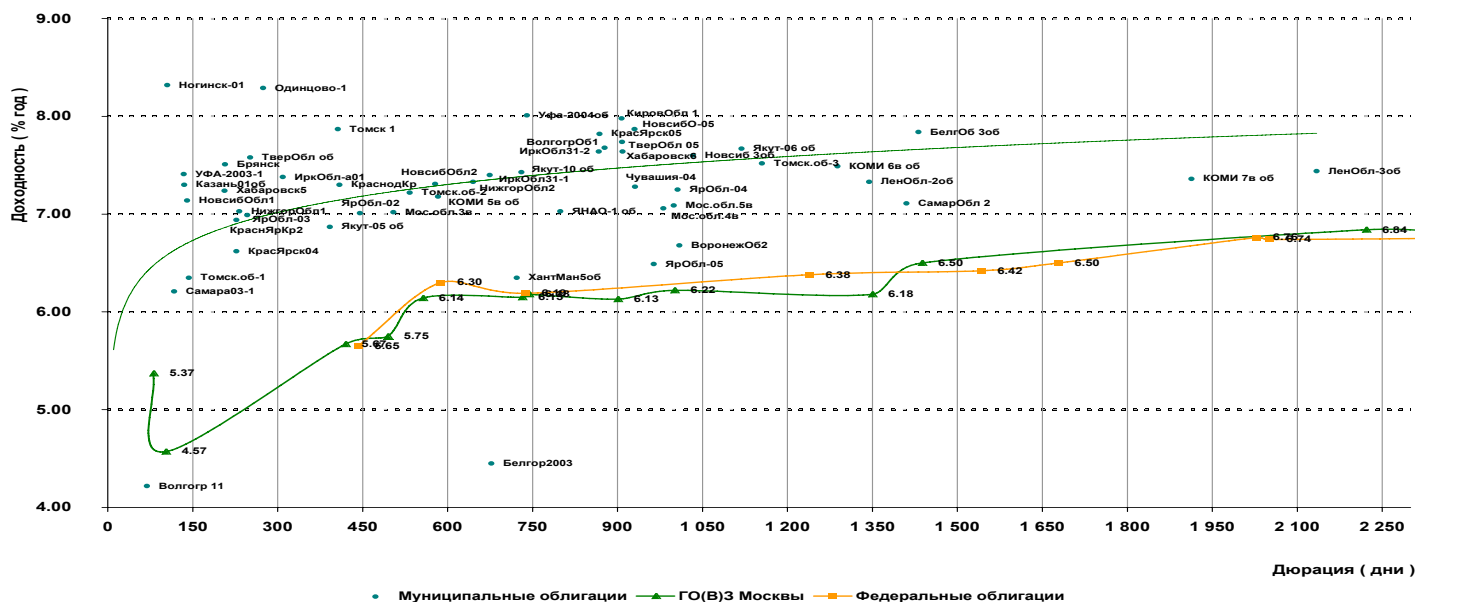
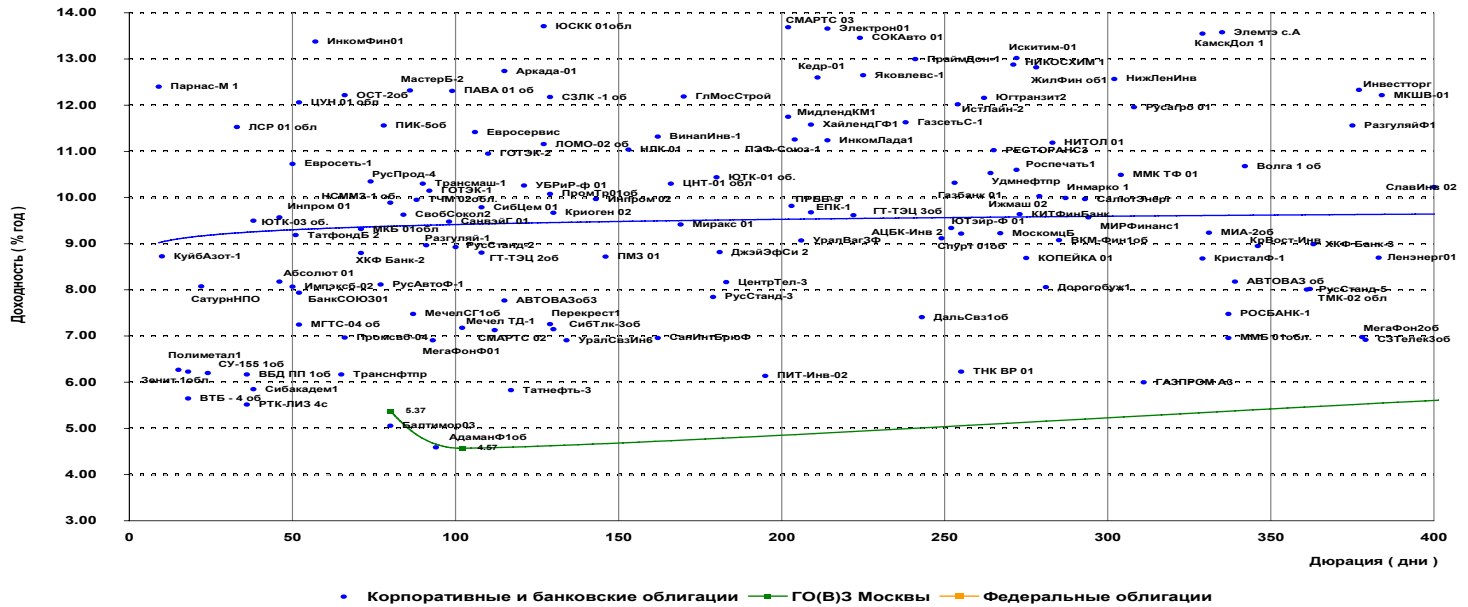
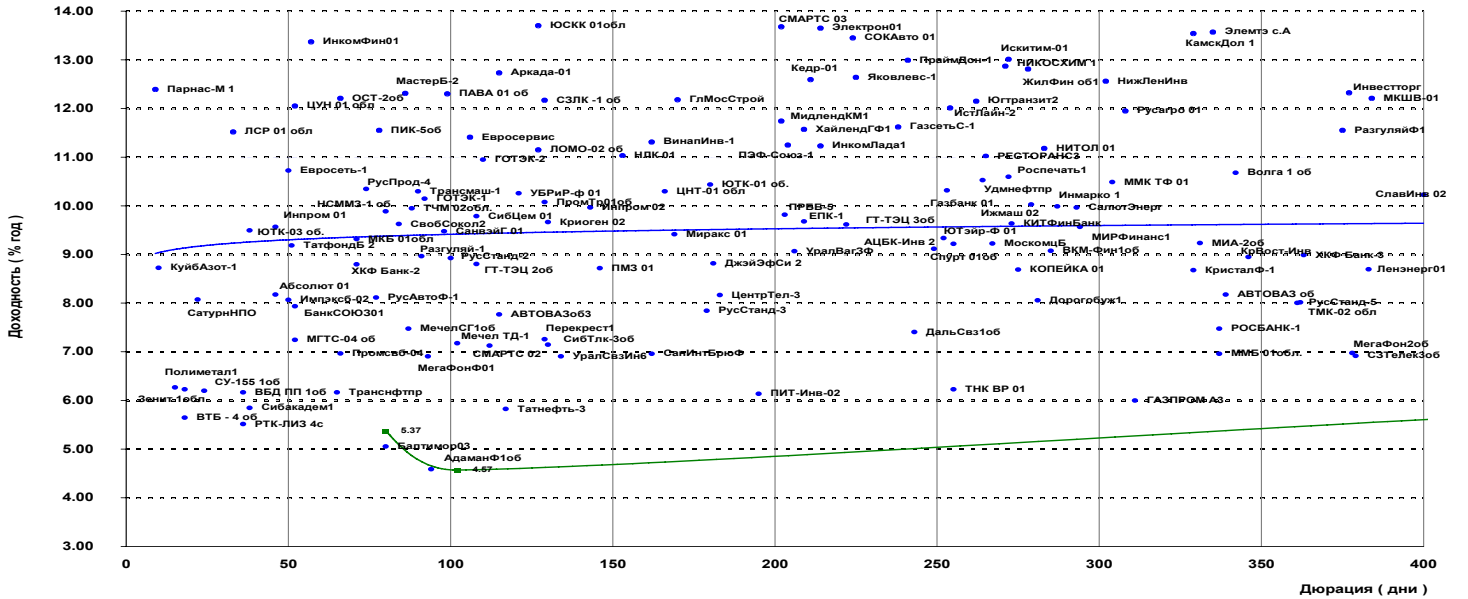
Рынок муниципальных облигаций

Основные индикаторы

Выпуск	Дата погашения	Объем вып. млн.руб	Купон,% годовых	НКД % от номинала	Котировки		Ср/взв. цена,%	Измен. п.п.	Дюрация к погашению	Доходность		Измен. п.п.	Оборот тыс. руб.	РПС
					спрос	предложение				текущая	к погаш.			
Московская обл., 4	21.04.09	9600	11.00	1.24	111.40	111.65	111.50	-0.12	981	9.76	7.06	0.04	6 959	41 781
Московская обл., 5	30.03.10	9000	10.00	4.19	108.51	108.60	108.54	-0.18	999	8.87	7.09	0.07	2 273	106 664
Нижегор.обл., 1	01.11.06	1000	11.80	1.07	102.80	103.15			232	11.32	7.03	-0.30		
Нижегор.обл., 2	02.11.08	2500	10.49	3.53	105.20	105.37	105.25	-0.15	645	9.64	7.33	0.07	6 036	
Новосибирск, 2	07.12.06	1500	13.00	2.96										
Новосибирск, 3	14.07.09	1000	13.00	1.96	114.35	115.00	114.50	-0.39	1033	11.16	7.60	0.13	229	
Новосибирск. обл., 1	27.07.06	1500	13.50	1.37	102.50	102.75	102.50	-0.13	140	13.00	7.15	0.21	871	
Новосибирск. обл., 2	29.11.07	2000	13.30	0.15	109.00	110.25	110.00	-0.16	578	12.07	7.31	0.08	7 700	
Новосибирск. обл., 5	15.12.09	2500	9.00	1.87	101.71	102.00	102.00	-0.97	930	8.66	8.29	-0.04	1	10 198
Ногинский р-н, 1	22.06.06	250	15.00	3.04	100.76	102.00			105	14.28	8.32	-7.42		
Одинцовский район, 1	20.12.06	275	12.00	2.50	102.95	103.25	103.00	0.73	274	11.37	7.87	0.10	3 904	
Пермь, 1	15.12.06	200	12.00	2.70										
Самарская обл., 1	04.07.06	1185	12.00	2.04	101.50	102.40	101.91	-0.57	117	11.54	6.22	0.87	5 401	
Самарская обл., 2	09.09.10	2000	6.82	1.51	99.30	99.80	99.60	-0.65	1410	6.74	7.10	0.17	2 988	
Саха (Якутия), 3	17.06.08	800	12.00	2.50	108.51	109.95			730	10.67	7.43	-0.51		
Саха (Якутия), 4	16.03.06	1000	13.00	2.88	100.15	100.25			10	12.60	3.83	-4.57		
Саха (Якутия), 5	21.04.07	2000	9.00	1.13	101.65	102.00			392	8.73	6.87	-0.08		
Саха (Якутия), 6	13.05.10	2000	10.00	0.49	107.60	108.00	107.92	-0.31	1119	9.22	7.67	0.11	95 557	
Тверская обл, 5	30.11.08	800	7.95	0.09	100.85	101.05			908	7.86	7.74	0.04		
Тверская обл., 2	23.11.06	1000	16.90	0.51	106.50	106.81	106.60	-0.05	251	15.78	7.57	-0.04	10 736	
Томск, 1	22.11.07	210	11.99	0.36	104.80	104.80			406	11.40	7.87	0.05		
Томская обл, 3	09.11.09	900	9.00	2.88	100.10	100.35	100.20		1155	8.73	1.00	0.00	1	12 485
Томская обл., 1	27.07.06	500	11.00	1.18	101.75	101.93	101.75	-0.20	143	10.69	6.47	0.35	1 709	
Томская обл., 2	13.10.07	600	11.00	4.34	104.50	104.90	104.90	0.10	533	10.07	7.22	-0.09	100	
Удмуртия, 1	27.12.08	1000	9.00	1.55	101.00	101.09	101.00	-0.05	925	8.78	7.94	0.02	2 072	
Уфа, 3	18.07.06	400	10.03	1.32	100.80	101.05	100.90	0.03	134	9.81	7.59	-0.16	2 018	
Уфа, 4	03.06.08	500	10.03	2.47	104.33	104.39	104.37	-0.08	740	9.39	8.01	0.03	2 714	
Хабаровский край, 2	05.10.06	700	11.00	1.81	101.65	101.75	101.75	-0.24	206	10.62	7.24	0.38	6 058	
Хабаровский край, 6	24.11.09	1000	9.00	2.52	101.00	101.30			909	8.67	7.57	-0.08		
ХМАО, 2	27.05.08	3000	12.00	3.29	101.45	111.75			722	10.43	6.35	0.02		
Чувашия, 3	13.04.07	500	9.50	1.41	102.45	102.60	102.49	-0.01	383	9.14	7.32	-0.02	11 304	
Чувашия, 4	27.03.09	750	12.33	5.44	113.80	114.00	114.00	-0.13	931	10.32	7.28	0.04	705	
ЯНАО, 1	03.08.08	1800	11.00	0.87	107.05	107.50	107.16	-0.32	799	10.18	7.03	0.14	20 773	
Ярославская обл., 2	03.07.07	1000	13.28	2.26	107.65	107.90	107.63	0.03	445	12.09	7.01	-0.06	1 760	
Ярославская обл., 3	17.11.06	700	12.00	3.58	103.22	103.43			246	11.21	6.99	-0.41		
Ярославская обл., 4	26.05.09	1000	11.00	3.13	109.10	109.50			1006	9.77	0.00	-7.26		1 749
Ярославская обл., 5	30.12.08	500	8.00	1.49	100.50	101.10			930	7.80	7.48	-0.13		



“Кривые” доходности корпоративных и муниципальных облигаций

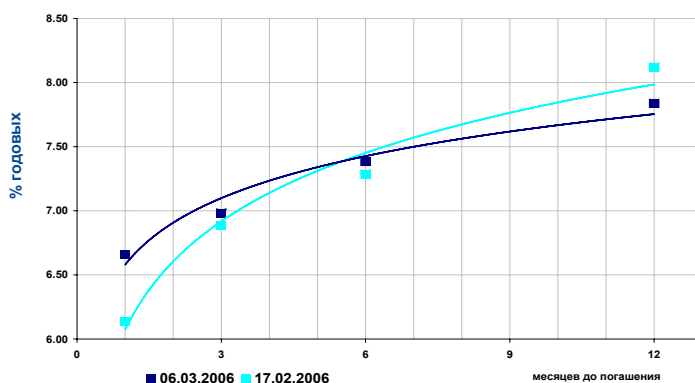


Вексельный рынок

Вексельные индексы ИК "РЕГИОН"

Срок	Значение, % годовых	Изменение индекса, п.п.		
		за день	за неделю	за месяц
1 мес.	6.66	0.10	0.48	0.10
3 мес.	6.98	0.07	0.05	0.04
6 мес.	7.38	0.11	0.06	0.00
12 мес.	7.84	0.05	-0.31	-0.32

Вексельные индексы



Структура вексельных индексов и доходности векселей

Векселедатель	Векселя с погашением через:							
	1 месяц		3 месяца		6 месяцев		12 месяцев	
МДМ-Банк	-	-	-	-	5.0	7.20	5.0	7.73
УралСиб	-	-	-	-	5.0	6.75	-	-
Росбанк	-	-	10.0	6.71	10.0	7.01	10.0	7.31
МБ СПб	-	-	5.0	8.74	5.0	9.24	-	-
Импэксбанк	-	-	-	-	5.0	7.12	5.0	7.51
ИБГ НИКойл	-	-	-	-	5.0	6.60	-	-
Альфа-Банк	-	-	-	-	10.0	7.24	-	-
Татфондбанк	5.0	8.18	5.0	9.08	5.0	9.92	-	-
МежПромБанк	5.0	8.17	-	-	-	-	-	-
ВТБ	-	-	10.0	5.89	10.0	6.62	10.0	7.00
Сбербанк	20.0	5.09	10.0	6.02	-	-	-	-
Банк Москвы	15.0	6.38	-	-	-	-	-	-
Газпромбанк	-	-	10.0	6.59	5.0	6.81	10.0	7.15
Петрокоммерц	-	-	-	-	5.0	7.20	10.0	7.36
НОМОС-Банк	5.0	7.04	5.0	7.28	5.0	7.62	10.0	8.00
Абсолют Банк	5.0	8.54	5.0	8.78	-	-	5.0	10.97
Еврофинанс	15.0	6.76	10.0	6.93	10.0	7.08	10.0	7.50
Транскредитбанк	-	-	5.0	6.84	5.0	6.94	5.0	7.40
Россельхозбанк	10.0	6.15	10.0	6.55	5.0	6.93	5.0	7.37
Моск.Кред.Банк	5.0	8.90	5.0	7.96	-	-	-	-
МБРР	-	-	5.0	7.20	-	-	-	-
Связь-Банк	5.0	7.81	-	-	5.0	9.40	10.0	10.00
Зенит	10.0	6.20	5.0	640.08	-	-	5.0	712.38
ИНДЕКС:	100.0	6.66	100.0	6.98	100.0	7.38	100.0	7.84

* - Доля на рынке, %

** - Доходность к погашению, % годовых

Доходность векселей и ее изменение

Векселедатель	Срок погашения	По котировкам		Изменение, п.п.				
		на покупку	на продажу	за день		за неделю		
				покупка	продажа	покупка	продажа	
МДМ-Банк	июл 06	7.20	6.90	0.00	0.00	0.00	0.00	
	авг 06	7.30	7.00	0.00	0.00	0.00	0.00	
	дек 06	7.60	7.25	0.00	0.00	0.00	0.00	
	январь 07	7.70	7.40	0.00	0.00	0.00	0.00	
УралСиб	сен 06	6.90	6.60	0.00	0.00	0.00	0.00	
	Росбанк	май 06	6.80	6.50	0.00	0.00	0.00	0.00
		авг 06	7.30	6.70	0.00	0.00	0.00	0.00
		дек 06	7.20	6.90	0.00	0.00	0.00	0.00
	январь 07	7.30	7.15	0.00	0.00	0.00	0.00	
	авг 07	7.80	7.45	0.00	0.00	0.00	0.00	
	сен 07	8.00	7.55	0.00	0.00	0.00	0.00	
	Междун. банк СПб	май 06	9.00	8.30	0.00	0.00	0.00	0.00
сен 06		9.60	9.10	0.10	0.30	0.10	0.30	
окт 06		9.80	9.30	0.00	0.00	0.00	0.00	
Импэксбанк	июл 06	7.10	6.80	0.30	0.30	0.30	0.30	
	авг 06	7.20	6.90	0.20	0.20	0.20	0.20	
	сен 06	7.40	7.00	0.20	0.20	0.20	0.20	

Доходность векселей и ее изменение (продолжение)

Векселедатель	Срок погашения	По котировкам		Изменение, п.п.			
		на покупку	на продажу	за день		за неделю	
				покупка	продажа	покупка	продажа
	янв 07	7.70	7.15	0.20	0.00	0.20	0.00
	апр 07	7.80	7.40	0.00	0.00	0.00	0.00
ИБГ НИКойл	июл 06	6.80	6.40	0.00	0.00	0.00	0.00
Альфа-Банк	апр 06	6.80	6.00	0.40	0.20	0.40	0.20
	авг 06	7.30	7.00	0.30	0.30	0.30	0.30
Татфондбанк	апр 06	8.80	8.00	0.00	-0.30	0.00	-0.30
	июл 06	10.20	9.30	-0.20	-0.70	-0.20	-0.70
	сен 06	10.30	9.70	-0.20	-0.50	-0.20	-0.50
	окт 06	10.40	9.90	-0.20	-0.40	-0.20	-0.40
МежПромБанк	апр 06	8.40	8.10	0.00	0.00	0.00	0.00
	ноя 06	9.80	9.10	-0.20	-0.20	-0.20	-0.20
ВТБ	май 06	6.00	5.50	0.00	0.00	0.00	0.00
	авг 06	6.70	6.40	0.30	0.60	0.30	0.60
	окт 06	7.00	6.70	0.40	0.30	0.40	0.30
	апр 07	7.20	6.90	0.20	0.20	0.20	0.20
	июн 07	7.30	7.00	0.20	0.20	0.20	0.20
	апр 08	7.50	7.10	0.30	0.30	0.30	0.30
	окт 08	7.60	7.20	0.20	0.30	0.20	0.30
Сбербанк РФ	мар 06	5.50	4.20	0.00	0.00	0.00	0.00
	июн 06	6.50	6.00	0.20	0.10	0.20	0.10
Банк Москвы	апр 06	6.50	5.80	-0.20	0.30	-0.20	0.30
	июл 06	7.00	6.20	0.30	0.00	0.30	0.00
Газпромбанк	май 06	6.70	6.40	0.20	0.30	0.20	0.30
	сен 06	7.00	6.70	0.10	0.10	0.10	0.10
	ноя 06	7.30	7.00	0.30	0.30	0.30	0.30
	дек 06	7.30	7.00	0.20	0.20	0.20	0.20
	янв 07	7.30	7.00	0.00	0.00	0.00	0.00
	мар 07	7.30	7.00	-0.10	0.20	-0.10	0.20
	июн 07	7.50	7.00	0.00	0.00	0.00	0.00
Банк "Петрокоммерц"	окт 06	7.30	7.10	0.40	0.30	0.40	0.30
	ноя 06	7.30	7.10	0.40	0.30	0.40	0.30
	дек 06	7.30	7.10	0.30	0.20	0.30	0.20
	апр 07	7.60	7.30	0.00	0.00	0.00	0.00
	июн 07	7.80	7.40	0.00	0.00	0.00	0.00
	окт 07	8.00	7.60	0.00	0.00	0.00	0.00
НОМОС-Банк	апр 06	7.30	6.90	0.00	0.00	0.00	0.00
	июл 06	7.50	7.40	0.00	0.20	0.00	0.20
	авг 06	7.70	7.40	0.00	0.00	0.00	0.00
	окт 06	8.00	7.70	0.00	0.00	0.00	0.00
	дек 06	8.10	7.90	0.00	0.00	0.00	0.00
	янв 07	8.10	7.90	0.00	0.00	0.00	0.00
Пробизнесбанк	апр 06	9.00	8.50	-0.50	-0.20	-0.50	-0.20
	авг 06	10.10	9.60	-0.40	-0.20	-0.40	-0.20
	окт 06	10.30	9.80	-0.70	-0.20	-0.70	-0.20
	янв 07	10.90	10.20	-0.70	-0.80	-0.70	-0.80
Абсолют Банк	апр 06	8.90	8.30	0.00	0.00	0.00	0.00
	июл 06	9.30	8.60	0.00	0.00	0.00	0.00
	окт 06	9.80	9.40	0.00	0.00	0.00	0.00
	ноя 06	10.00	9.50	0.00	0.00	0.00	0.00
	янв 07	10.60	10.30	0.00	0.00	0.00	0.00
Еврофинанс	апр 06	6.90	6.70	0.30	0.40	0.30	0.40
	авг 06	7.20	6.90	0.00	0.00	0.00	0.00
	янв 07	7.50	7.30	0.00	0.00	0.00	0.00
	сен 07	7.90	7.50	0.00	0.00	0.00	0.00
БИН Банк	июл 06	9.30	8.70	0.00	0.00	0.00	0.00
	авг 06	9.40	8.90	0.00	0.00	0.00	0.00
	дек 06	10.00	9.50	0.00	0.00	0.00	0.00
Транскредитбанк	июн 06	7.00	6.70	0.00	0.00	0.00	0.00
	авг 06	7.00	6.80	0.00	0.00	0.00	0.00

Доходность векселей и ее изменение (продолжение)

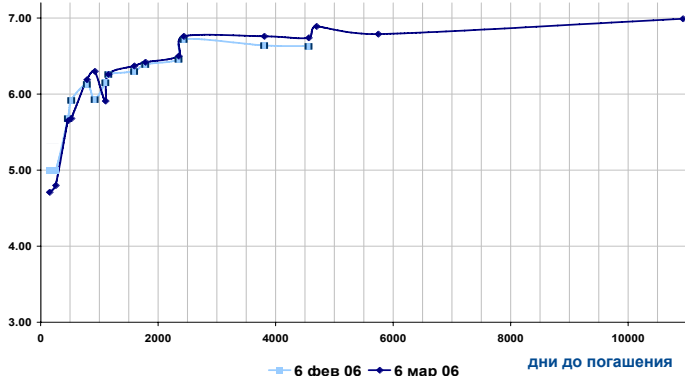
Векселедатель	Срок погашения	По котировкам		Изменение, п.п.			
		на покупку	на продажу	за день		за неделю	
				покупка	продажа	покупка	продажа
	окт 06	7.10	7.00	0.00	0.00	0.00	0.00
	янв 07	7.40	7.20	0.00	0.00	0.00	0.00
	сен 07	8.00	7.70	0.00	0.00	0.00	0.00
Россельхозбанк	мар 06	6.40	5.70	0.00	0.00	0.00	0.00
	июл 06	7.10	6.60	0.00	0.00	0.00	0.00
	окт 06	7.20	6.80	0.00	0.00	0.00	0.00
	янв 07	7.40	7.10	0.00	0.00	0.00	0.00
МБРР	июл 06	7.40	7.10	0.00	0.00	0.00	0.00
	окт 06	7.50	7.20	0.00	0.00	0.00	0.00
Зенит	апр 06	6.40	6.10	0.00	0.00	0.00	0.00
	июн 06	6.60	6.30	0.00	0.00	0.00	0.00
	ноя 06	7.10	6.80	0.00	0.00	0.00	0.00
	янв 07	7.20	6.90	0.00	0.00	0.00	0.00
Глобэкс	мар 06	11.00	10.50	0.00	0.00	0.00	0.00
	июн 06	12.50	12.00	0.00	0.00	0.00	0.00
	дек 06	13.50	13.00	0.00	0.00	0.00	0.00
Югтелеком	мар 06	9.00	8.50	0.00	0.00	0.00	0.00
	май 06	9.50	9.00	0.00	0.00	0.00	0.00
Агропромкредит	мар 06	7.80	7.00	0.00	0.00	0.00	0.00
	авг 06	9.50	9.00	0.00	0.00	0.00	0.00
	дек 06	11.50	11.30	0.00	0.00	0.00	0.00
Русь-Банк	авг 06	9.50	8.80	0.00	0.00	0.00	0.00
	сен 06	9.60	9.00	0.00	0.00	0.00	0.00
	окт 06	9.80	9.20	0.00	0.00	0.00	0.00
УралВТБ	апр 06	9.70	9.00	0.00	0.00	0.00	0.00
Северная Казна	апр 06	9.50	8.50	0.00	0.00	0.00	0.00
	июл 06	9.50	8.70	0.00	0.00	0.00	0.00
	окт 06	10.30	9.80	0.00	0.00	0.00	0.00
	дек 06	10.60	10.10	0.00	0.00	0.00	0.00
	янв 07	11.20	10.70	0.00	0.00	0.00	0.00
Ютэйр	апр 06	9.80	9.40	0.00	0.00	0.00	0.00
	май 06	9.90	9.50	0.00	0.00	0.00	0.00
	июн 06	10.00	9.80	0.00	0.00	0.00	0.00
Моск.Кред.Банк	апр 06	9.30	8.50	0.00	0.00	0.00	0.00
	май 06	9.30	8.50	0.00	0.00	0.00	0.00
	июн 06	10.00	9.10	0.00	0.00	0.00	0.00
	июл 06	10.00	9.40	0.00	0.00	0.00	0.00
	окт 06	11.00	10.60	0.00	0.00	0.00	0.00
СКБ	мар 06	9.00	8.20	0.00	0.00	0.00	0.00
	июл 06	10.70	10.00	0.00	0.00	0.00	0.00
Авангард	мар 06	9.50	9.00	0.00	0.00	0.00	0.00
	июл 06	10.50	10.20	0.00	0.00	0.00	0.00
	окт 06	11.00	10.50	0.00	0.00	0.00	0.00
	дек 06	11.30	10.70	0.00	0.00	0.00	0.00
	янв 07	11.70	11.20	0.00	0.00	0.00	0.00
Промсвязь	окт 06	7.50	7.10	0.00	0.00	0.00	0.00
Связь-Банк	мар 06	8.00	7.30	0.00	0.00	0.00	0.00
	сен 06	9.60	9.30	0.00	0.00	0.00	0.00
	окт 06	9.70	9.40	0.00	0.00	0.00	0.00
	янв 07	10.00	9.70	0.00	0.00	0.00	0.00

Рынок ГКО/ОФЗ

Индексы ГКО/ОФЗ

	Значение	Изменение индекса		
		за день	за неделю	за месяц
ОФЗ				
Доходность, % годовых	6.48	0.03	0.10	0.14
Объем в обращении, млрд. руб.	697.991	0.012	0.104	0.272
Оборот, млн. руб.	446.964	-0.863	1.091	-0.102

Кривая доходности ГКО/ОФЗ



Основные индикаторы

Выпуск	Дата погаш.	Цена сделок, % от номинала				Котировки закр.		Дох. к пог. закрытия	Объем, млн. руб.	Операции Минфина
		мин.	макс.	сред.	закр.	спрос	предл.			
ОБР-3	15 мар 06	-	-	-	-	-	-	-	-	-
25057	20 янв 10	104.00	104.00	104.00	104.00	103.90	104.00	6.38	14.039	
25058	30 апр 08	100.50	100.50	100.50	100.50	100.37	100.48	6.19	84.521	
25059	19 янв 11	99.29	99.29	99.29	99.29	99.00	99.29	6.42	3.097	
25060	29 апр 09	-	-	-	-	98.95	99.05	-	-	
26198	02 ноя 12	96.00	96.00	96.00	96.00	95.90	95.99	6.76	9.600	
27020	08 авг 07	-	-	-	-	-	106.49	-	-	
27025	13 июн 07	101.28	101.50	101.32	101.29	101.25	101.30	5.65	19.082	
27026	11 мар 09	-	-	-	-	102.00	102.60	-	-	
45001	15 ноя 06	-	-	-	-	102.00	102.65	-	-	
45002	02 авг 06	-	-	-	-	-	-	-	-	
46001	10 сен 08	106.36	106.37	106.37	106.37	106.37	106.77	6.30	36.909	
46002	08 авг 12	111.00	111.10	111.00	111.10	110.90	111.20	6.50	4.376	
46003	14 июл 10	-	-	-	-	112.35	112.74	-	-	
46005	09 янв 19	43.80	45.15	44.53	45.15	44.31	44.90	6.89	53.725	
46010	17 май 28	-	-	-	-	-	-	-	-	
46011	20 авг 25	-	-	-	-	-	79.30	-	-	
46012	05 сен 29	-	-	-	-	57.25	63.95	-	-	
46014	29 авг 18	109.35	111.50	109.55	109.35	109.30	109.59	6.74	3.659	
46017	03 авг 16	106.20	106.50	106.32	106.20	106.20	106.39	6.76	134.640	
46018	24 ноя 21	111.10	111.27	111.20	111.10	111.00	111.39	6.79	59.976	
46019	20 мар 19	-	-	-	-	54.36	54.85	-	-	
46020	06 фев 36	100.30	100.50	100.35	100.30	100.20	100.50	6.99	23.341	
48001	31 окт 18	-	-	-	-	101.11	106.90	-	-	

Рынок облигаций ВВЗ

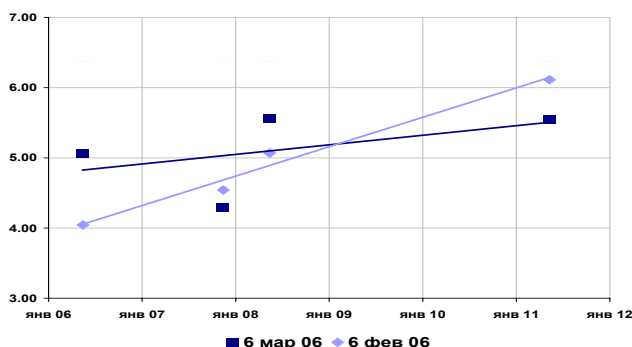
Индексы облигаций ВВЗ

	Значение	Изменение индекса		
		за день	за неделю	за месяц
Индекс дохода	1055.09	-	-0.13	-0.11 *
Индекс цен	277.54	-	-0.23	-0.39 *
Индекс доходности	5.28	5.28	0.14	0.17 **
Дюрация рынка, лет	2.22	2.22	-0.03	-0.08
Рыночная стоимость, млн. \$	6 828.09	6828.090	-14.930	-25.372

* - %

** - % годовых

Кривая доходности ОВВЗ



Основные индикаторы

Транш	Дата погашения	Купон, % годовых	НКД	Котировки, % от ном.			Изменение средн.	Доходность, % год.		Изменение дох. к пог.	Спрэд,* б.п.
				Спрос	Предл.	Средн.		тек.	к пог.		
6	14 май 06	3.000	2.433	99.57	99.61	99.59	-1.25	2.94	5.07	0.12	52
8	14 ноя 07	3.000	0.933	97.00	97.50	97.25	-0.20	3.06	4.29	0.08	-51
5	14 май 08	3.000	2.433	94.75	94.94	94.84	-0.26	3.08	5.56	0.14	80
7	14 май 11	3.000	2.433	88.50	89.06	88.78	-0.57	3.29	5.54	0.12	117

* - к гособлигациям США

Рынок еврооблигаций РФ

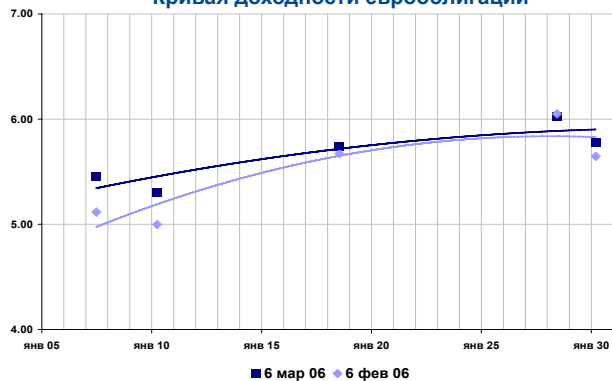
Индексы еврооблигаций РФ

	Значение	Изменение индекса		
		за день	за неделю	за месяц
Индекс дохода	784.70	-0.46	-1.28	-0.35 *
Индекс цен	375.98	-0.50	-1.39	-0.79 *
Индекс доходности	5.40	0.06	0.18	0.14 **
Дюрация рынка, лет	9.754	-0.01	9.75	-0.13
Рыночная стоимость, млрд. \$	36 131.92	-160.05	-450.99	-90.23

* - %

** - % годовых

Кривая доходности еврооблигаций



Основные индикаторы

Транш	Дата погашения	Купон, % годовых	НКД	Котировки, % от ном.			Изменение средн.	Доходность, % год.		Изменение дох. к пог.	Спрэд,* б.п.
				Спрос	Предл.	Средн.		тек.	к пог.		
10, USD	26 июн 07	10.00	1.972	107.25	107.50	105.59	-0.06	9.30	5.45	0.04	70
8 1/4, USD	31 мар 10	8.25	3.575	106.38	106.63	105.53	-0.06	7.56	5.30	0.03	56
11, USD	24 июл 18	11.00	6.783	147.50	148.00	146.09	-0.34	7.20	5.74	0.04	0
12 3/4, USD	24 июн 28	12.75	2.550	182.25	182.75	181.88	-0.44	6.91	6.02	0.04	131
5, USD	31 мар 30	5.00	2.167	111.63	111.75	110.94	-0.67	4.42	5.78	0.09	103

* - к гособлигациям США

Группа компаний "РЕГИОН"

Группа компаний "РЕГИОН" объединяет динамично развивающиеся компании, оказывающие в совокупности целый спектр услуг на рынке ценных бумаг, в числе которых услуги в сфере брокерской (ООО "БК РЕГИОН"), депозитарной деятельности (ЗАО "ДК РЕГИОН"), доверительного управления ценными бумагами, управления инвестиционными фондами, паевыми инвестиционными фондами и негосударственными пенсионными фондами (ЗАО "РЕГИОН ЭсМ"), а также услуги финансового консультанта на рынке ценных бумаг (ЗАО "РЕГИОН ФК"). Компании группы обладают всеми необходимыми лицензиями для осуществления соответствующих видов деятельности. Профессионализм сотрудников компаний группы подтвержден рейтингами НАУФОР (АА - высокая степень надежности), журнала "Деньги", а также многочисленными опросами участников рынка ценных бумаг, проводимых информационными агентствами АК&М и РосБизнесКонсалтинг, по результатам которых Компания устойчиво занимает ведущие места. Основные причины наших успехов кроются в четком понимании тенденций рынка и чутком отношении к интересам наших клиентов. Если Вам потребуется какая-либо помощь, либо Вы захотите более подробно узнать о спектре оказываемых нами услуг, пожалуйста, свяжитесь с нами.

Многоканальный телефон: (095) 777-29-64 Факс: (095) 975-24-48

Web-site: www.regiongroup.ru

Операции с векселями

Павел Голышев (доб.303;
e-mail: golyshev@regnm.ru),
Виктория Скрыпник (доб.301;
e-mail: vvs@regnm.ru),
Елена Шехурдина (доб.463;
e-mail: lenash@regnm.ru),
Новикова Валентина (доб.543;
e-mail: valentine@regnm.ru),
Софья Сталь (доб.580; e-mail: stal@regnm.ru)

Операции с акциями

Руководитель департамента

Павел Ващенко (доб.335; e-mail: pvaschenko@regnm.ru)

Клиентское обслуживание:

Алексей Яшин (доб.503; e-mail: yashin@regnm.ru),
Маргарита Петрова (доб.333;
e-mail: rita_petrova@regnm.ru)

Трейдеры:

Алексей Цырульник (доб.147;
e-mail: alexiz@regnm.ru),
Марина Муминова (доб.157;
e-mail: muminova@regnm.ru) и (095) 264-43-72 (прямой),
Никита Фраш (доб.137; e-mail: frash@regnm.ru),
Рифат Летфуллин (доб.504;
e-mail: letfullin@regnm.ru).

Организация программ долгового финансирования

Олег Дулебенец (доб.584;
e-mail: dulebenets@regnm.ru);
Константин Ковалев (доб.547;
e-mail: kovalev@regnm.ru)
e-mail: valentine@regnm.ru),
e-mail: guminskiy@regnm.ru)

Операции с облигациями

Сергей Гуминский (доб.433;
e-mail: guminskiy@regnm.ru)

Петр Костиков (доб.471;
e-mail: kostikov@regnm.ru)

Игорь Каграманян (доб.575;
e-mail: kia@regnm.ru)

Аналитическое и информационное обслуживание

Директор по аналитике и информации

Анатолий Ходоровский (доб.538;
e-mail: khodorovsky@regnm.ru).

Анализ финансовых рынков:

Александр Ермак -долговой рынок
(доб.405; e-mail: aermak@regnm.ru).
Комиссаров Константин - долговой рынок
(доб.428; e-mail: komissarov@region.ru)
Константин Гуляев - рынок акций (доб.144;
e-mail: kgul@regnm.ru),

Отраслевой и макроэкономический анализ:

Валерий Вайсберг (доб.143; e-mail: vva@regnm.ru),
Евгений Шаго (доб.336; e-mail: shago@regnm.ru),
Ольга Вышегородцева (доб.412;
e-mail: ollga81@regnm.ru).

Доверительное управление

Игорь Куртепов (доб.121)
e-mail: andrey@regnm.ru

Страницы компании в информационной системе REUTERS: <REGION>

Данный обзор носит исключительно информационный характер и не может рассматриваться как предложение к заключению сделок с компаниями группы "РЕГИОН". Мы не претендуем на полноту и точность изложенной информации. Наши клиенты могут иметь позицию или какой-либо иной интерес в любой сделке прямо или косвенно упомянутой в тексте настоящего обзора. РЕГИОН не несет ответственности за любой прямой или косвенный ущерб, наступивший в результате использования информации, изложенной в настоящем обзоре. Любые операции с ценными бумагами, упоминаемыми в настоящем обзоре, могут быть связаны со значительным риском.