

# Рынок долговых инструментов

Ежедневный бюллетень

9 марта 2006 г.

## Основные индикаторы финансового рынка \*

Показатель	Значение	Изменение	
		за день	за неделю
<b>Рынок акций</b>			
Индекс Dow Jones	11005.74	0.43%	-0.43%
Индекс РТС	1396.48	84.42	
<b>Валютный рынок</b>			
Курс доллара ЦБ РФ, руб.	27.9945	0.407%	-0.450%
Курс доллара ЕТС "сегодня", руб.	28.0139	0.438%	-0.348%
Курс доллара ЕТС "завтра", руб.	28.0245	0.378%	-0.263%
Объем \$ "сегодня" ЕТС, млн. \$	723.348	365.883	58.720
Объем \$ "завтра" ЕТС, млн. \$	1444.081	-673.798	559.375
Доллар / Евро	1.19235	0.32%	0.08%
Иена / Доллар	117.855	-0.06%	1.50%
Швейц.франк / Доллар	1.30835	-0.38%	-0.39%
<b>Денежный рынок</b>			
Остатки на К/С по России, млн. руб.	315 100	0.51%	-4.72%
Остатки на К/С по Москве, млн. руб.	225 100	0.18%	-4.82%
Остатки на Д/С в ЦБ РФ, млн. руб.	110 200	45.00%	164.90%
Сальдо операций ЦБ РФ, млн. руб.	46 700	45.03%	-15666.67%
<b>Ставки рынка МБК</b>			
MIBOR "overnight"	2.76	-0.30	-1.98
MIBOR 7 дней	3.87	0.16	-0.94
MIBOR 30 дней	4.72	0.03	-0.33
MIBOR 90 дней	6.28	0.06	-0.22
MIBOR 180 дней	7.17	-0.05	-0.23
MIBOR 1 год	8.01	-0.07	-0.22
<b>Аукцион обратного РЕПО ЦБ РФ</b>			
Средневзв-я ставка, % годовых	4.34	-	0.04
Ставка отсеечения, % годовых	4.40	-	0.10
<b>Аукцион прямого РЕПО ЦБ РФ</b>			
11:00. Объем сделок, млн. руб.	1 116.31	-952.81	-
Средневзвешенная ставка, % годовых	6.05	0.00	-
15:00. Объем сделок, млн. руб.	-	-	-
Средневзвешенная ставка, % годовых	-	-	-
<b>Товарные рынки</b>			
Нефть Brent, \$/bbl	57.25	-5.39%	-4.50%
Нефть Urals, \$/bbl	54.72	-6.22%	-5.03%
Золото, \$/Oz	543.85	-1.65%	-4.38%
Платина, \$/Oz	1010.00	-2.70%	-3.58%
<b>Международные рынки капитала, % годовых</b>			
LIBOR USD 1 М	4.6981	0.0081	-4.6319
LIBOR USD 3 М	4.8800	0.0200	0.0500
LIBOR USD 6 М	5.0300	0.0200	0.0538
LIBOR USD 12М	5.1900	0.0113	0.0713
LIBOR EUR 1 М	2.6326	0.0016	0.0287
LIBOR EUR 3 М	2.6943	0.0042	0.0273
LIBOR EUR 6 М	2.8304	0.0067	0.0404
LIBOR EUR 12 М	3.0533	0.0060	0.0619
<b>Гособлигации США</b>			
2 года	4.7210	-0.0410	0.0340
5 лет	4.7460	-0.0070	0.1310
10 лет	4.7340	-0.0060	0.1550
30 лет	4.7190	-0.0060	0.1650

\* - Здесь и далее все данные приведены по итогам предыдущего торгового дня

## В этом выпуске:

Конъюнктура рынка .....

Пересмотренное значение производительности труда для несельскохозяйственного сектора за четвертый квартал 2005 г. составило -0,5%, что совпало с рыночными ожиданиями. Уровень ставок МБК во вторник стабилизировался на уровне 1,7-2,0%.

Во вторник наблюдалось падение российских еврооблигаций. Спрэд Россия-30 в течение дня расширялся до 107-109 б.п., хотя под конец дня произошла небольшая коррекция.

Во вторник снижение цен на рынке рублевых облигаций продолжилось на фоне сохранения тенденции к росту доходности российских еврооблигаций.

Торговые идеи: "На наш взгляд, доходность, зафиксированная в результате аукциона по размещению второго выпуска облигаций Россельхозбанка (8,08%), является завышенной. Мы рекомендуем покупать недооцененные выпуски ЮТК-1 и ЮТК-4, ИТЕРА, Русснефть."

..... Подробнее см. стр. 2-3

•Календарь долгового рынка ..... 4

•Индексы долгового рынка ГК "РЕГИОН" ..... 5-6

Основные индикаторы долговых рынков:

• Рынок корпоративные облигации ..... 7-10

• Рынок муниципальных облигаций ..... 11-12

• Кривые доходности облигаций ..... 13

• Рынок векселей ..... 14-16

• Рынок ОФЗ ..... 17

• Рынок ОВВЗ и еврооблигации ..... 18

• Группа компаний "РЕГИОН" ..... 19

### Конъюнктура рынка

#### Экономика.

Пересмотренное значение производительности труда для несельскохозяйственного сектора за четвертый квартал 2005 г. составило -0,5%, что совпало с рыночными ожиданиями; относительно сопоставимого периода прошлого года рост составил 2,4%. В 2005 г. производительность труда выросла на 2,7%, после роста на 3,4% в 2004 г. Стоимость издержек на производство единицы продукции в 4 кв. 2005 г. выросла на 3,3%; в годовом выражении рост составил 1,3%. Несмотря на некоторое замедление темпов роста производительности труда, данные за 2005 г. оказались выше среднегодовых темпов роста с 1980 г. (2,0%) и с 1990 г. (2,4%).

Объем потребительских кредитов в январе вырос на 3,9 млрд. USD или на 0,2% относительно прошлого месяца. Относительно сопоставимого периода прошлого года темп роста составил 2,8%, что явилось минимальным уровнем с мая 1993 г.

**С точки зрения дальнейшей динамики процентных ставок более интересным будет блок статистики по рынку труда, публикация которого запланирована на 10 марта.**

#### Денежный и валютный рынок.

Уровень ставок МБК во вторник стабилизировался на уровне 1,7-2,0%. Данные ЦБ по ликвидности сегодня утром показывают рост остатков средств на корсчетах банков (на 45,3 млрд. руб. до 360,4 млрд. руб.), при этом сальдо операций ЦБ снизилось на 32,6 млрд. руб.

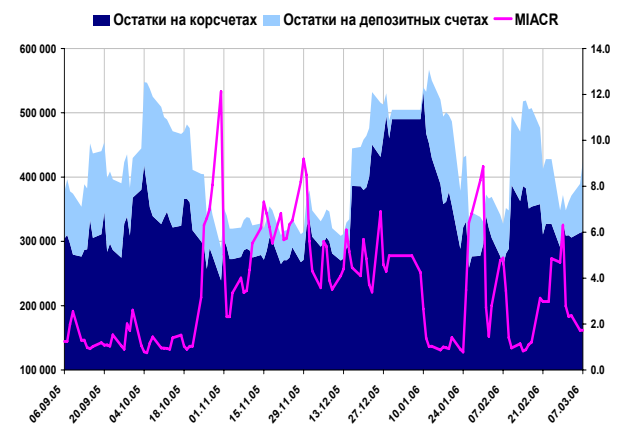
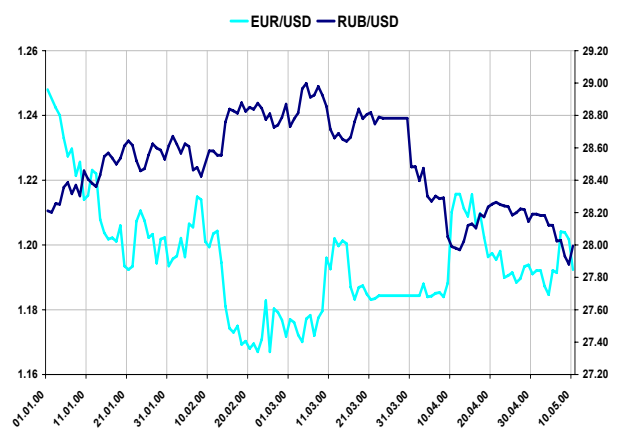
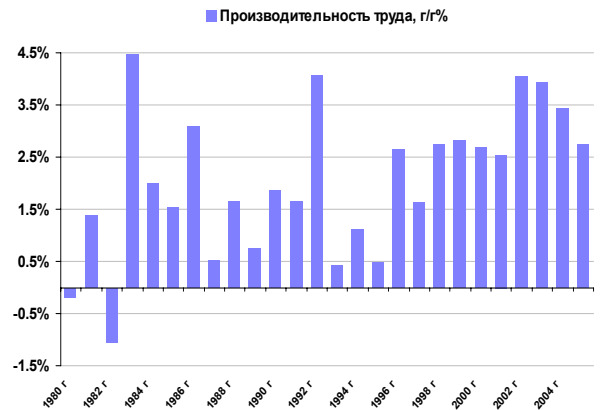
**В ближайшее время мы ожидаем стабилизации ставок МБК на уровне 1,5-3,0% годовых.**

Как мы и ожидали, в среду на ММВБ наблюдалась коррекция курса рубля. На конец торговой сессии котировки выросли до 28,05 RUB/USD. Основной причиной стало резкое укрепление доллара против евро до отметки 1,1875.

**В пятницу ожидается публикация данных по рынку труда в США, которые могут оказать серьезное воздействие на валютные рынки. Сегодня мы ожидаем, что ослабление рубля на внутреннем валютном рынке продолжится, хотя и меньшими темпами.**

#### Валютные облигации.

Во вторник наблюдалось падение российских еврооблигаций. Спрэд Россия-30 в течение дня расширялся до 107-109 б.п., хотя под конец дня произошла небольшая коррекция.



## Конъюнктура рынка

### Рублевые облигации.

Во вторник снижение цен на рынке рублевых облигаций продолжилось на фоне сохранения тенденции к росту доходности российских еврооблигаций - Россия-30 превысила 5,8% годовых, что соответствует уровню 9-ти месячной давности. При этом темпы снижения цен корпоративных облигаций увеличились и по бумагам первого эшелона достигали 0,35-0,5 п.п. Доходность 30-ти летних ОФЗ превысила 7,0% годовых.

Оборот торгов по корпоративным облигациям вырос относительно предыдущего рабочего дня, составив около 977 млн. руб. на основной сессии ФБ ММВБ и 2,5 млрд. руб. в РПС, при этом около 83% пришлось на подешевевшие выпуски. Высокие обороты (около 170 млн. руб.) наблюдались по РЖД-6 (-0,45 п.п.). Кроме того, порядка 55-57 млн. руб. составили обороты по выпускам: ФСК-2 и 3 (-0,32 - -0,36 п.п.), ПИТ-Инвест-2 (-0,04 п.п.).

На рынке муниципальных облигаций оборот вырос и составил около 528 млн. руб. и 3,5 млрд. руб. в РПС, из которых около 83% пришлось на подешевевшие облигации. Наибольший оборот (более 206 млн. и 2 млрд. руб. в РПС) был зафиксирован по облигациям Москвы-39 (-0,03 п.п.). Порядка 57-61 млн. руб. составили обороты по 3 и 5 выпускам Московской области (+0,03 и +0,19 п.п. соответственно), 22-28 млн. руб. - по облигациям Москва-44 (-0,17), Якутия-6 (-0,42) и Иркутская область-2 (-0,08 п.п.).

**Сегодня, учитывая ожидаемое снижение курса рубля, резкий рост доходности еврооблигаций РФ, продажи на рублевом долговом рынке могут продолжиться, особенно на дальнем конце "кривой" доходности. В этой ситуации мы рекомендуем обратить внимание на короткие (3-6 мес.) бумаги качественного второго эшелона, среди которых наиболее интересными с точки зрения доходности нам представляются бумаги: Тулачермет-2, Промтрактор-Финанс-1, ЮТК-1, ЦНТ-1.**

### Торговые идеи:

" В последнее время на рынке усилились опасения относительно роста процентных ставок по базовым активам. Ожидается, что ФРС в первом полугодии повысит ставки до 4,75-5,00%, Европейский Центробанк до 3,00%, Банк Японии анонсировал окончание политики "дешевых денег". В совокупности эти факторы оказывают негативное воздействие на процентные инструменты. В связи с этим мы рекомендуем обратить внимание на короткие (3-6 мес.) бумаги качественного второго эшелона, среди которых наиболее интересными с точки зрения доходности нам представляются бумаги: Тулачермет-2, Промтрактор-Финанс-1, ЮТК-1, ЦНТ-1 и недооцененные бумаги со средней дюрацией.

" На наш взгляд, доходность, зафиксированная в результате аукциона по размещению второго выпуска облигаций Россельхозбанка (8,08%), является завышенной. Россельхозбанк является стопроцентным государственным банком, т.е. его облигации, по сути, являются квази-суверенными выпусками. Сопоставимые по дюрации госкомпании торгуются на уровне 7,20-7,38%. На наш взгляд, справедливый уровень доходности лежит в диапазоне 7,55-7,60%.

" Мы рекомендуем покупать недооцененные выпуски ЮТК-1 и ЮТК-4. На наш взгляд компания имеет неплохие производственные перспективы, в последнее время менеджмент предпринял ряд шагов по реструктуризации долговой нагрузки.

" Мы рекомендуем покупать облигации ИТЕРЫ. На прошлой неделе было озвучено несколько ключевых новостей, способных, на наш взгляд, позитивно повлиять на котировки облигаций компании. В частности, ИТЕРА заключила договор о партнерстве с Внешторгбанком. Сотрудничество предполагает предоставление расширенного финансирования. Кроме того, ИТЕРА достигла соглашения с Газпромом о подключении Берегового месторождения к ЕСГ. Соглашение позволит компании начать добычу на месторождении; прогнозируемый объем производства составит 11-12 млрд. м3 газа в год.

" Мы рекомендуем покупать на текущей коррекции облигации Русснефти. Во вторник заместитель Председателя Правительства РФ Александр Жуков заявил, что в 2007 году будут введены поправочные коэффициенты при расчете налога на добычу полезных ископаемых (НДПИ). На наш взгляд, введение дифференцированного НДПИ приведет к существенному снижению налоговой нагрузки компании, что, в свою очередь, должно сказаться на росте операционной рентабельности.

**Календарь**

Дата	Раздел	Важность	Субъект	Примечание
09.03.2006	Экономика	высокая	Россия	Индекс потребительских цен
09.03.2006	Начало подачи заявок на ofertу	средняя	СУ-155 Капитал,1	Окончание-22.03.2006
09.03.2006	Окончание подачи заявок на ofertу	средняя	Русский текстиль,2	
09.03.2006	Оферта	средняя	АК "Самара",1	Объём выпуска-350 млн.руб. Цена выкупа-99.5%.
09.03.2006	Составление списка держателей облигаций для выплаты купона	средняя	Куйбышевгаз-инвест,1	Дата выплаты-16.03.2006
09.03.2006	Составление списка держателей облигаций для выплаты купона	средняя	Микоян. мясокомбинат,1	Дата выплаты-19.03.2006
09.03.2006	Составление списка держателей облигаций для выплаты купона	средняя	Самарская обл.,25002	
09.03.2006	Составление списка держателей облигаций для выплаты купона и погашения	средняя		Инкор-Финанс,1в1т
Дата выплаты-15.03.2006				
09.03.2006	Составление списка держателей облигаций для выплаты купона и погашения	средняя		Петрокоммерц,1
Дата выплаты-16.03.2006				
09.03.2006	Выплата купона	низкая	АК "Самара",1	Сумма выплат-26.178 млн.руб.
09.03.2006	Выплата купона	низкая	Аладушкин,1	Сумма выплат-34.904 млн.руб.
09.03.2006	Выплата купона	низкая	АЦБК-Инвест,1	Сумма выплат-16.829 млн.руб.
09.03.2006	Выплата купона	низкая	Хлебзавод 28,3	Сумма выплат-2.992 млн.руб.
10.03.2006	Акцизы	высокая	ФНС РФ	Ориентировочная сумма выплат - 1.684 млрд. руб.
10.03.2006	Экономика	высокая	Россия	Федеральный бюджет (февраль)
10.03.2006	Начало подачи заявок на ofertу	средняя	Банк Зенит,1	Окончание-18.03.2006
10.03.2006	Окончание подачи заявок на ofertу	средняя	Банк Русский Стандарт,4	
10.03.2006	Оферта	средняя	Банк Русский Стандарт,4	Объём выпуска-3000 млн.руб. Цена выкупа-100%.
10.03.2006	Составление списка держателей облигаций для выплаты купона	средняя	Копейка,1	Дата выплаты-21.03.2006
10.03.2006	Составление списка держателей облигаций для выплаты купона	средняя	Москва,27035	
10.03.2006	Составление списка держателей облигаций для выплаты купона	средняя	РУСАЛ Финансы,3	Дата выплаты-21.03.2006
10.03.2006	Составление списка держателей облигаций для выплаты купона	средняя	Югтранзитсервис,1	Дата выплаты-21.03.2006
10.03.2006	Состав. списка держат. облиг. для выплаты купона и погашения	средняя	Парнас-М,1	Дата выплаты-15.03.2006
10.03.2006	Составление списка держателей облигаций для выплаты купона и погашения	средняя		Саха (Якутия),25004
10.03.2006	Налог на прибыль организаций	средняя	ФНС РФ	Ориентировочная сумма выплат - 0.582 млрд. руб.
13.03.2006	Окончание подачи заявок на ofertу	средняя	Куйбышевгаз-инвест,1	
13.03.2006	Составление списка держателей облигаций для выплаты купона	средняя	Москва,25027	
13.03.2006	Составление списка держателей облигаций для выплаты купона	средняя	Саха (Якутия),25003	
13.03.2006	Состав.писка держат. облигаций для выплаты купона и погашения	средняя	Илим Палп Финанс,1	Дата выплаты-18.03.2006

Индексы долгового рынка ИК "РЕГИОН"

Индексы возврата на инвестиции

	Значение	Изменение %						YTD*	Номинальный объем (тыс. руб)
		1 день	1 неделя	1 месяц	квартал	полгода	год		
<b>Корпоративные и банковские облигации</b>									
Общий	160.82	-0.06	-0.05	0.46	1.97	6.89	13.12	1.28	437 710
1-ый Эшелон	153.13	-0.13	-0.26	0.04	1.79	6.25	9.99	1.06	114 220
2-ой Эшелон	159.59	-0.10	-0.07	0.49	1.92	6.49	13.02	1.27	193 740
3-ий Эшелон	165.81	0.06	0.15	0.75	2.31	7.99	15.93	1.42	106 060
Банки и ФК	152.53	-0.00	0.08	0.57	1.81	6.26	11.30	1.22	80 708
Телекомы	165.51	-0.16	-0.16	0.52	1.78	6.65	15.13	0.97	58 053
Нефть и Газ	153.84	-0.09	-0.07	0.55	1.90	7.20	10.83	1.45	42 800
Металлургия	151.70	-0.06	0.07	0.58	2.22	6.03	11.86	1.54	35 600
Машиностроение	162.56	-0.04	0.09	0.60	2.23	7.72	14.74	1.13	41 500
Лёгкая и Пищевая	157.26	0.00	0.20	0.66	2.34	6.62	12.91	1.93	35 380
Химия и Нефтехимия	165.83	0.04	0.23	0.86	2.55	7.64	14.87	1.70	10 850
Энергетика	160.77	-0.30	-0.47	-0.12	1.95	7.33	13.76	1.10	24 900

Муниципальные облигации

Общий	193.30	-0.10	-0.15	0.46	3.81	7.40	14.63	1.39	164 195
Москва	178.07	-0.11	-0.05	0.34	4.32	7.21	11.92	0.56	75 000
кроме Москвы	218.12	-0.09	-0.23	0.55	3.22	7.37	17.15	2.02	89 195

Федеральные облигации

ОФЗ	2 733.81	-0.30	-0.41	-0.07	2.08	3.49	11.06	0.81	705 958
-----	----------	-------	-------	-------	------	------	-------	------	---------

Ценовые индексы

	Значение	Изменение %						YTD*	Объем торгов (тыс. руб)
		1 день	1 неделя	1 месяц	квартал	полгода	год		
<b>Корпоративные и банковские облигации</b>									
Общий	106.82	-0.09	-0.23	-0.32	-0.28	-0.78	0.01	0.72	956 046
1-ый Эшелон	107.92	-0.15	-0.40	-0.59	0.03	-0.32	-0.27	-0.24	417 300
2-ой Эшелон	106.03	-0.13	-0.25	-0.33	-0.36	-0.95	0.08	1.02	327 269
3-ий Эшелон	103.63	0.03	-0.06	-0.08	-0.14	-0.64	0.41	1.13	211 477
Банки и ФК	103.54	-0.03	-0.07	-0.11	-0.06	-0.20	-0.09	0.55	82 813
Телекомы	109.22	-0.19	-0.37	-0.40	-0.56	-1.62	0.45	1.64	48 404
Нефть и Газ	106.95	-0.11	-0.24	-0.18	-0.13	-0.70	-0.95	-0.73	36 397
Металлургия	104.38	-0.09	-0.10	-0.23	-0.07	-0.85	0.30	0.34	60 088
Машиностроение	104.05	-0.07	-0.11	-0.29	-0.20	-0.91	-0.45	0.82	53 592
Лёгкая и Пищевая	101.53	-0.03	-0.01	-0.10	-0.30	-0.62	-0.09	0.93	64 263
Химия и Нефтехимия	105.62	0.02	0.04	0.00	0.05	-0.24	0.86	1.23	25 661
Энергетика	105.87	-0.33	-0.64	-0.83	-0.24	-0.31	0.27	0.64	61 170

Муниципальные облигации

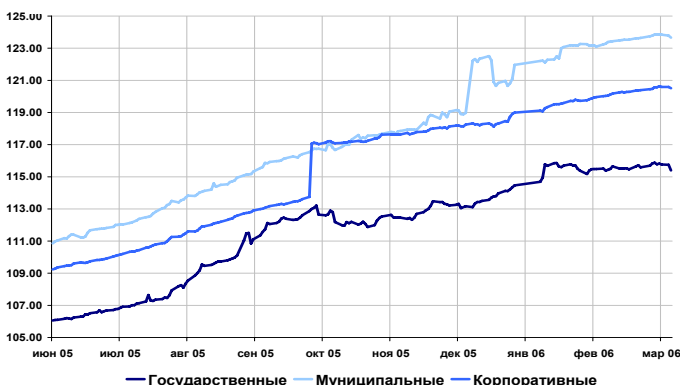
Общий	114.46	-0.13	-0.33	-0.53	0.62	1.04	2.43	3.49	570 644
Москва	108.77	-0.13	-0.24	-0.47	1.84	2.23	1.56	1.93	271 229
кроме Москвы	122.95	-0.12	-0.42	-0.59	-0.50	-0.06	3.37	5.28	299 415

Федеральные облигации

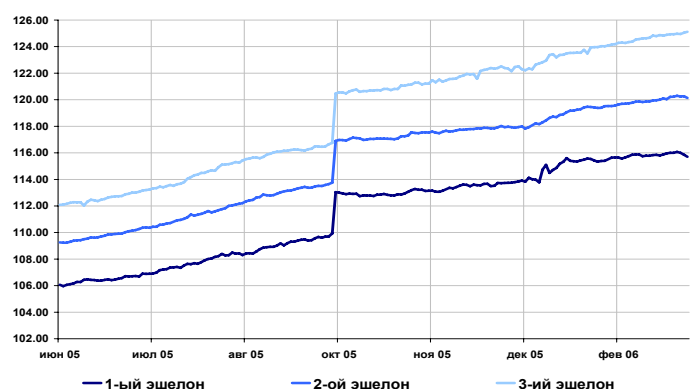
ОФЗ	414.76	-0.34	-0.57	-0.78	0.08	-0.22	1.85	1.29	1 852 143
-----	--------	-------	-------	-------	------	-------	------	------	-----------

к 1 января 2006 г

Индексы возврата на инвестиции рублёвых облигаций



Индексы возврата на инвестиции корпоративных облигаций

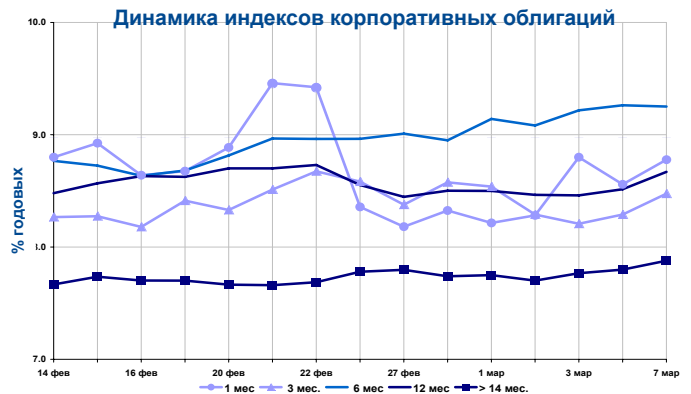


## Индексы доходности корпоративных облигаций

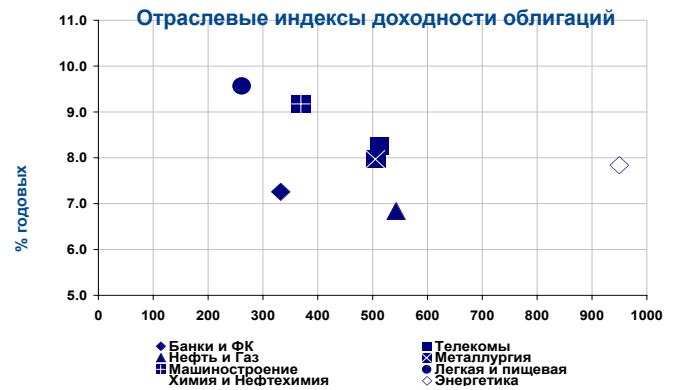
Индексы доходности корпоративных облигаций				
Срок	Значение, % годовых	Изменение индекса, п.п.		
		за день	за неделю	за месяц
1 мес.	8.78	0.22	0.45	-0.11
3 мес.	8.47	0.19	-0.10	0.15
6 мес.	9.25	-0.01	0.30	0.44
12 мес.	8.67	0.15	0.17	-0.03
> 14 мес.	7.88	0.08	0.14	0.21

**Объем в обращении выпусков, входящих в индексы, млн. руб.** 273 055

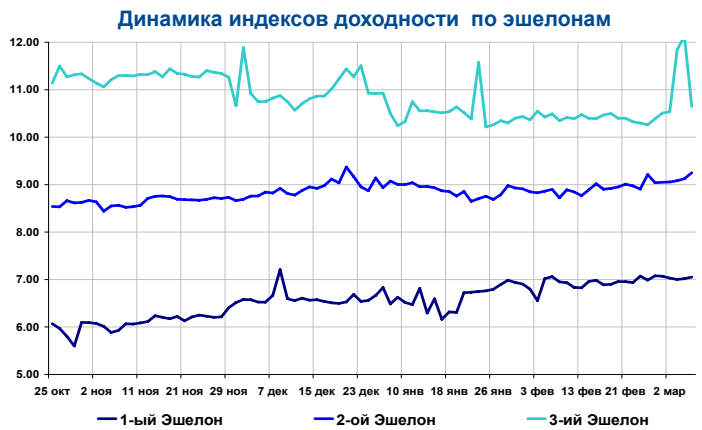
**Оборот биржевых торгов, тыс. руб.** 509 134



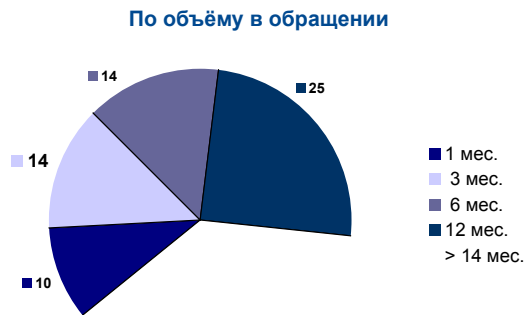
Отраслевые индексы доходности					
Отрасль	Знач.инд, % годовых	Изменение индекса, п.п.			Дюрация, дни
		за день	за неделю	за месяц	
Банки и ФК	7.26	0.08	0.59	0.23	332
Телекомы	8.26	0.19	0.39	0.12	513
Нефть и Газ	6.83	0.20	0.21	0.17	542
Металлургия	7.97	0.11	0.07	0.07	505
Машиностроение	9.18	0.04	0.06	0.28	369
Легкая и пищевая	9.57	-2.80	-0.22	-0.35	261
Химия и Нефтехимия	8.41	0.00	-0.05	0.21	582
Энергетика	7.84	-0.02	0.03	-0.01	949
<b>Итого:</b>	<b>8.03</b>	<b>-0.09</b>	<b>0.25</b>	<b>0.12</b>	<b>464</b>



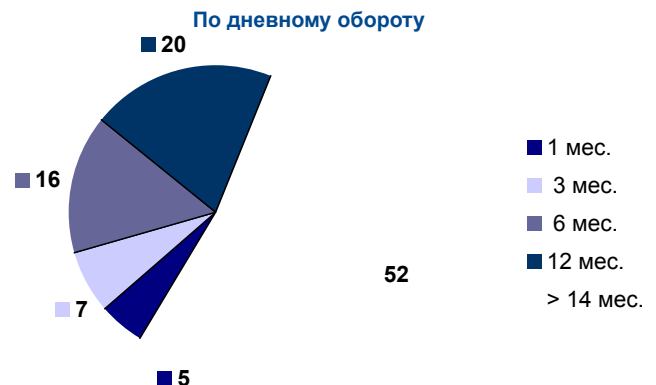
Индексы доходности корпоративных облигаций по эшелонам				
Срок	Значение, % годовых	Изменение индекса, п.п.		
		за 1 день	за 1 неделю	за месяц
1-ый Эшелон	7.05	0.03	-0.03	0.03
2-ой Эшелон	9.25	0.13	0.21	0.39
3-ий Эшелон	10.65	-1.49	0.26	0.22



## Структура рынка, %



37



## Основные индикаторы корпоративных облигаций

Наименование эмитента	Выпуск	Объем выпуска	К отировки,		Средневзв. Цена, %	Изменение средневзв. цены п.п.	НКД, %	Дюрация, дни	Доходность к погашению, %	Доходность		Объем сделок, тыс. руб.	
			спрос	предл.						к оферте	к оферте	сумм. биржевой	РПС ММВБ
Абсолют Банк	1	500	99.81	100.48	100.40	0	1.449	45	8.11			2	008
Автобан-Инвест	1	250	100.52	-	100.52	-	2.742			*			
АвтоВАЗ	2	3 000	101.10	101.62	100.95	-0,1	0.504		8.95	*	338	7.53	8 773
АвтоВАЗ	3	5 000	100.46	100.55	100.53	0,01	1.860		9.77	*	114	7.75	2 312
Адамант-Финанс	1	500	102.05	102.28	102.00	-0,29	3.438	715	12.10		93	4.87	116
АИЖК	1	1 070	-	109.50	-	-	2.893	874	7.24				
АИЖК	2	1 500	103.20	113.75	113.75	1	1.025	1 204	7.04				569
АИЖК	3	2 250	106.60	-	107.10	-0,25	1.313	1 066	7.20				12 958
АИЖК	4	900	101.77	108.50	107.58	-0,9	0.810	1 715	7.31				5 379
АИЖК	5	220	100.00	100.45	100.10	-0,35	1.832	1 782	7.53				15 015
АИЖК	6	2 500	100.20	100.50	100.25	-0,23	1.845	2 050	7.56				20 050
АК БАРС Банк	1	500	-	101.48	-	-	3.689		-9.35				
АПК "ОГО"	1	1 100	101.58	101.70	101.60	-0,62	5.818	301	13.93		46	1.88	1 454
Аркада	1	600	100.60	100.74	100.60	-0,05	2.826		15.09	*	116	12.47	2 532
АЦБК-Инвест	2	500	-	101.80	-	-	0.453		11.32	*	254	9.50	
Байкалвестком	1	300	-	103.50	-	-	2.787	429	8.58				
Балтика	1	1 000	-	102.25	-	-	2.517	579	7.45				
Балтимор-Нева	1	500	94.26	-	-	-	0.005			*			
Балтимор-Нева	3	800	101.10	101.39	-	-	3.511		11.20	*	79	4.98	
Банк ЖилФинанс	1	500	100.00	100.15	-	-	2.565		13.19	*	277	13.04	
Банк Zenит	1	1 000	100.00	100.20	-	-	3.866		8.46	*	17	4.04	
Банк Русский Стандарт	4	3 000	-	100.05	-	-	0.113	683	8.39		3	2.19	
Банк СОЮЗ	1	1 000	100.20	100.34	-	-	1.058		9.81	*	51	7.11	
Банк Спурт	1	500	99.90	100.65	-	-	0.482		9.13	*	248	8.53	13 648
Белгранкорм	1	700	-	101.30	100.50	-0,16	-		11.13	*	266	9.40	2 010
Вагонмаш	1	300	104.80	105.27	104.86	-0,11	2.774	730	11.32			-4.14	651
Вимм-Билл-Данн	2	3 000	101.56	102.59	-	-	1.874	1 434	8.50				
Вимм-Билл-Данн	1	1 500	100.20	100.45	-	-	4.527	35	6.24				
ВИНАП-ИНВЕСТ	1	400	100.01	100.79	-	-	0.765	161	11.33				
ВКМ-Финанс	1	1 000	-	101.05	101.05	0,02	2.527		9.94	*	284	9.05	1
Волга	1	1 500	101.01	101.50	101.02	-0,1	5.753	341	11.21				170
ВолгаБурмаш	1	600	-	100.23	-	-	4.440		8.87	*	215	10.88	
ВолгаТелеком	2	3 000	99.80	100.20	100.00	-0,22	2.044		8.36	*	727	8.28	5 000
ВолгаТелеком	3	2 300	100.00	100.54	-	-	2.119	1 169	8.50				
ВТБ	4	5 000	99.99	110.02	-	-	2.547		2.18	*		-186.16	
ВТБ	5	15 000	99.40	-	-	-	0.679			*		0.00	
Вымпелком Финанс	РА02	3 000	-	112.00	-	-	3.038		-45.79				
ГАЗБАНК	1	750	100.30	100.60	100.55	0,09	3.164		11.04	*	252	10.32	679
Газпром	3	10 000	101.42	102.00	101.65	-0,18	0.956	310	6.22				10
Газпром	4	5 000	103.82	104.09	104.01	-0,36	0.450	1 255	7.16				86 318
Газпром	5	5 000	99.95	102.50	-	-	3.053	543	6.00				17 649
Газпром	6	5 000	99.80	99.96	99.90	-0,11	0.495	1 127	7.10				559 822
Главмосстрой-Финанс	2	2 000	100.54	100.63	100.52	-0,01	0.392		13.13	*	169	12.11	1 292
ГОТЭК	1	550	100.00	-	-	-	3.116						
ГОТЭК	2	1 500	99.60	99.65	99.62	-0,01	2.034		10.28	*	109	10.89	9 962
Группа "ОСТ"	2	1 000	99.50	100.17	-	-	4.359		13.91	*	65	12.21	9 959
Группа ЛСР	1	1 000	100.00	100.20	-	-	6.367		14.36	*	32	11.06	
Группа Магnezит	1	1 500	100.66	100.90	100.82	0,11	2.024		9.73	*	450	9.29	1 008
Группа НИТОЛ	1	1 000	100.80	101.00	100.87	0,32	2.532		11.95	*	282	10.91	14 963
ГТ-ТЭЦ Энерго	2	1 500	100.80	101.20	101.10	0,1	2.568	107	8.44				30
ГТ-ТЭЦ Энерго	3	1 500	101.25	101.45	101.45	-0,13	4.519		11.55	*	221	9.83	7
Дальсвязь	1	1 000	103.00	103.70	-	-	3.953	242	7.52				
Джей-Эф-Си	2	1 200	102.96	103.20	103.00	-0,09	3.241		11.03	*	180	8.65	1 004
Дорогобуж	1	900	100.44	101.45	-	-	2.251		9.37	*	280	8.11	
ЕБРР	1	5 000	99.70	99.90	99.75	-0,08	1.420		5.14	*			8 279
Евросервис Мяс Корп	1	1 500	100.17	100.60	100.37	0,08	2.953		14.48	*	102	12.36	9 067
ЕПК	1	1 000	99.20	99.79	-	-	3.644		9.03	*	208	9.31	
ИК "Элемта"	1	200	100.00	101.00	100.20	0,2	0.518		14.07	*	334	12.97	2 004
ИМПЭКСБАНК	2	1 000	100.20	100.37	100.23	-0,02	3.868		10.35	*	49	7.17	6 014
ИМПЭКСБАНК	3	1 300	101.45	101.80	101.56	0	2.965		8.93	*	411	7.77	1 828
Инвестторгбанк	2	350	99.90	-	-	-	4.603			*		0.00	20 290
Инком-Лада	1	490	103.00	106.00	-	-	0.392		13.68	*	221	11.17	
ИНКОМ-Финанс	1	1 250	100.60	100.84	100.84	0,21	2.733		14.17	*	59	12.91	10
Инмарко	1	1 000	100.00	100.40	-	-	1.997		9.91	*	286	9.51	
ИНПРОМ	1	500	100.30	100.50	100.39	0,08	4.692		12.45	*	45	8.03	1 528
ИНПРОМ	2	1 000	100.40	100.60	100.62	-0,09	1.545		12.16	*	142	10.24	7 689
ИРКУТ	3	3 250	100.75	101.00	100.92	-0,28	3.975	1 349	8.67		965	8.54	16 167
Искитимцемент	1	200	102.50	103.75	103.38	0,1	3.360	271	12.86				10 074
Искитимцемент	2	500	100.15	100.50	-	-	0.925		12.85	*	558	12.73	191

Продолжение таблицы см. на следующей странице





Основные индикаторы корпоративных облигаций (продолжение)

Наименование эмитента	Выпуск	Объем выпуска	К отировки,		Средневзв. Цена, %	Изменение средневзв. цены п.п.	НКД, %	Дюрация, дни	Доходность к погашению, %	Дюрация, к к ofercie	Доходность к ofercie, %	Объем сделок, тыс. руб.		
			% от номинала спрос	% от номинала предл.								сумм. биржевой	РПС ММВБ	
Пятерочка Финанс	1	1 500	106.00	-			3.482							
Пятерочка Финанс	2	3 000	102.71	103.00			1.962	1 426	8.70					
Разгуляй-Финанс	1	2 000	99.75	99.85	99.75	-0,25	4.789		11.94	*	374	11.97	499	
Разгуляй-Центр	1	1 000	100.51	101.20			3.567	90	8.72					
РЖД	2	4 000	101.20	101.60			1.911	599	6.87					
РЖД	3	4 000	103.75	104.64	104.40	-0,49	2.054	1 183	7.09				2	41 750
РЖД	4	10 000	99.60	100.20			1.480	447	6.52					
РЖД	6	10 000	100.00	100.10	99.93	-0,45	2.235	1 445	7.50				190 317	169 950
РЖД	7	5 000	100.67	100.99	100.92	-0,5	2.296	1 918	7.51				27 205	109 518
РК-Газсетьсервис	1	1 000	100.21	100.40			3.847	237	11.63					
Росбанк	1	3 000	101.35	101.60	101.48	-0,13	0.558		8.86	*	336	7.59	2 030	
РОСИНТЕР	3	1 000	-	-	100.20	0,05	2.863		11.24	*	264	0.00	1	267
Роспечать	1	450	101.70	101.90	101.70	-0,12	2.921	271	10.87				170	
РТК-Лизинг	4	1 913	100.00	100.40	100.00	-0,15	3.900		9.91	*	35	5.62	4	
РусАвто Финанс	1	500	101.00	101.15			4.142	76	8.06					10 101
Русагро	1	1 000	99.50	100.00			1.533		11.98	*	307	11.96		
РУСАЛ Финансы	2	5 000	100.86	101.18	101.05	-0,03	2.345	418	7.19				2	141 827
РУСАЛ Финансы	3	6 000	99.40	99.55	99.42	-0,37	3.294	838	7.59				39 772	29 860
Русский продукт	4	440	100.41	101.00			0.803		13.67	*	73	8.79		
Русский текстиль	3	1 200	98.80	99.00	99.16	0,17	4.373		12.66	*		0.00	27	
РуссНефть НК	1	7 000	100.67	100.79	100.70	-0,17	2.053		9.27	*	903	9.11	24 748	70 580
Салаватнефтеоргсинтез2	3	3 000	105.40	105.57	105.45	-0,2	3.068	1 131	8.42		567	6.56	12 127	
Салаватстекло	1	750	103.10	104.00	103.10	-0,88	5.117	657	10.13		193	4.28	5 155	
Салаватстекло	2	1 200	-	100.15			3.178		9.44	*	710	9.40		
Салют-Энергия	1	3 000	100.22	100.23	100.09	-0,11	1.947		10.33	*	292	10.06	550	
САН Интербрю Финанс	1	2 500	-	102.70			0.748	161	6.65					
Санвэй-Груп	1	1 000	100.37	100.52	100.53	0,03	2.875		11.74	*		0.00	6 735	10 048
Сатурн	1	1 500	100.10	100.20			5.230		11.71	*	21	7.62		
САТУРН Инвест	1	500	-	102.50			1.315	151	8.63					
Свердловэнерго	1	500	101.30	-	101.25	-0,05	0.144	350	9.35				1 013	10 085
СГ Мечел	1	2 000	100.51	100.70	100.51	-0,19	3.017		10.60	*	86	7.44	3 015	
Северо-Зап.Телеком	2	1 500	98.56	100.00			1.274		7.71	*				
Северо-Зап.Телеком	3	3 000	102.00	-			0.127			*		0.00		
Северсталь	1	3 000	100.80	101.00	100.80	-0,2	1.509	457	7.57				2 016	
Севкабель-Финанс	1	500	101.56	101.64			1.781	525	11.84					
СЗЛК	1	300	-	100.80			2.056	128	11.30					
Сибаккадембанк	1	470	100.00	100.45			1.770		10.53	*	37	6.01		
Сибаккадембанк	2	1 500	100.50	101.95			2.219		9.52	*	516	8.92		
Сибирский цемент	1	800	100.87	100.99	100.87	0,17	2.808		14.78	*	107	8.79	10	
Сибирьтелеком	3	1 530	102.25	102.43			2.105	129	7.29					
Сибирьтелеком	4	2 000	105.30	105.60	105.01	-1,19	2.089	454	8.59				2 625	
Сибирьтелеком	5	3 000	101.51	102.00			3.277	705	8.32					
Сибирьтелеком	6	2 000	98.80	99.44			3.616		8.26	*	829	8.37		
СЛАВИНВЕСТБАНК	2	900	99.80	100.00			3.479		8.85	*	400	10.23		
СМАРТС	2	500	100.00	101.08	101.07	0,25	1.945		9.30	*	111	6.26	89	
СМАРТС	3	1 000	100.31	100.50	100.34	-0,1	5.949		14.46	*	201	13.57	1 577	
Содбизнесбанк	1	500	-	54.00	88.50	0,5	0.575	77	78.04				1	
СОК-автокомпонент	2	1 100	99.60	99.90	99.60	-0,25	4.522		13.21	*	223	13.11	80	
СТИН-Финанс	1	300	100.35	100.40	99.96	-0,04	7.595		18.81	*	52	14.16	801	
Стройтрансгаз	1	3 000	100.90	101.40			1.815	762	9.10					
СУ-155 Капитал	1	1 500	100.10	100.50	100.10	-0,1	2.647		14.55	*	23	5.88	9	
СУЭК	2	1 000	99.80	100.15			0.573		11.27	*				
Татнефть	3	1 500	100.63	-	100.75	-1,15	2.203	116	9.36				10 396	
Таттелеком	3	600	-	104.35			0.849	401	8.20					
Татфондбанк	2	1 000	100.25	100.45	100.28	-0,02	4.249	50	9.29				150	
ТД Евросеть	1	1 000	100.65	100.74	100.70	0,03	5.950	49	10.43				5 521	
ТД Перекресток	1	1 500	100.00	100.50	100.01	-0,2	1.352		8.99	*	128	7.25	305	
Терна-Финанс	1	500	100.10	100.70	100.36	-0,59	2.953		14.57	*	270	13.69	3	
ТМК	1	2 000	101.40	101.60	101.53	0,05	3.894	218	7.85				39	
ТМК	2	3 000	102.25	102.44	102.35	0,07	4.892		9.42	*	361	7.85	30	
ТНК-ВР	1	3 000	105.00	106.60			4.068	254	5.68					
Трансмашхолдинг	1	1 500	100.72	101.15	100.76	-0,04	3.682		13.91	*	89	8.86	2 399	
Транснефтепродукт	1	1 000	100.01	100.35			2.877	64	6.69					
Тулачермет	2	1 000	-	-	100.06	0,01	2.863		11.24	*	87	0.00	4 558	5 000
ТуранАлем Финанс	1	3 000	99.00	99.85			2.578		6.55	*	211	6.76		
УБРиР-финанс	1	500	100.65	100.80			2.123	120	9.78					
Удмуртнефтепродукт	1	1 500	99.10	99.50	99.28	-0,27	0.156		10.20	*	263	10.61	5 957	
УК ТХ Яковлевский	1	1 000	99.80	99.95	99.88	0,08	4.274		12.40	*	224	12.39	9 783	16 126

Продолжение таблицы см. на следующей странице

## Основные индикаторы корпоративных облигаций (продолжение)

Наименование эмитента	Выпуск	Объем выпуска	К отировки, % от номинала		Средневзв. Цена, %	Изменение НКД, средневзв. цены п.п.	Дюрация, дни	Доходность к погашению, %	Дюрация, к	Доходность к оферте, %	Объем сделок, тыс. руб.		
			спрос	предл.							сумм. биржевой	РПС ММВБ	
Уралвагонзавод-Ф	1	2 000	100.00	103.40	-	5.637		12.13	*	205	7.53	15 368	
Уралвагонзавод-Ф	2	3 000	99.90	100.00	100.02	-0,3	3.919	9.56	*	531	9.56	12 203	
Уралсвязьинформ	5	3 000	102.25	102.59	-	1.913	133	6.83				102 420	
Уралсвязьинформ	6	2 000	99.32	100.12	-	2.314		8.33	*	514	8.31		
Уралсвязьинформ	7	3 000	103.03	103.29	103.30	-0,3	3.394	7.97				12 234	
Уралсвязьинформ	8	2 000	101.50	102.35	102.02	-0,33	3.475	8.29				3	
Финансконтракт	1	700	99.74	100.00	99.75	-0,07	-	508	12.43		185	12.23	3 003
ФСК ЕЭС	1	5 000	-	-	102.73	-0,4	1.856	607	7.26			1 996	196 060
ФСК ЕЭС	2	7 000	102.52	103.35	102.98	-0,36	1.582	1 336	7.56			56 643	66 898
ФСК ЕЭС	3	7 000	99.15	99.17	99.17	-0,32	1.576	921	7.57			54 793	49 570
Хайленд Голд Финанс	1	750	100.50	100.80	100.01	-0,49	2.038		12.54	*	208	11.01	320
ХКэндФ Банк	2	3 000	-	100.00	-	2.608		8.68	*	70	8.28		
ХКэндФ Банк	3	3 000	99.00	99.30	99.30	-0,25	1.695		8.71	*	362	9.27	9 930
Центральный телеграф	1	500	102.80	103.70	102.80	0,09	0.614	165	10.05			1	
ЦентрТелеком	3	2 000	102.00	102.44	-	5.820	182	7.66					
ЦентрТелеком	4	5 623	115.46	115.65	115.65	-0,61	0.681	1 036	8.66		-7.47	20 817	69 330
ЦУН ЛенСпецСМУ	1	1 000	100.15	100.44	-	5.563		15.89	*	51	12.01		
ЧТПЗ	1	3 000	102.12	102.29	102.23	-0,01	1.978		9.05	*	762	8.55	2 607
ЭйрЮнион	1	1 500	98.81	99.00	98.97	0,07	0.748		14.08	*	249	14.65	14 172
Электроника	1	500	99.64	99.70	99.70	-0,19	5.065		13.32	*	213	13.66	72
Югтранзитсервис	1	600	75.00	82.00	-	0.211	465	17.97					
Югтранзитсервис	2	1 200	-	99.75	99.75	0	3.088		11.93	*	261	12.16	10
ЮСКК	1	600	98.60	99.99	-	2.416		14.47	*	126	13.70		
ЮТК	1	1 500	102.00	102.19	101.95	-0,07	6.749	179	10.57			2	
ЮТК	2	1 500	100.07	100.25	100.24	-0,08	0.777	328	10.46			818	15 045
ЮТК	3	3 500	100.18	100.22	100.17	-0,07	5.088		12.61	*	37	9.62	10 089
ЮТК	4	5 000	99.40	99.60	99.44	0,01	2.388		11.20	*		11 112	12 917
Ютэйр-Финанс	1	1 000	100.15	101.10	-	3.035	251	9.18					

Итого: 976 583 2 505 118

В случае отсутствия биржевых сделок доходность рассчитана по котировкам на продажу.

\* Доходность не может быть рассчитана корректно из-за переменного купона и/или привязки суммы выплат к изменению курса рубля к доллару

\*\* Цена указана средневзвешенная по итогам торгов на ММВБ

\*\*\* Порядок расчета доходности:

1) Для облигаций со сроком обращения (т.е. до погашения или оферты) до 1 года доходность рассчитывается по формуле простых процентов, но с учетом реинвестирования купонов, выплачиваемых внутри срока обращения, по текущей ставке доходности.

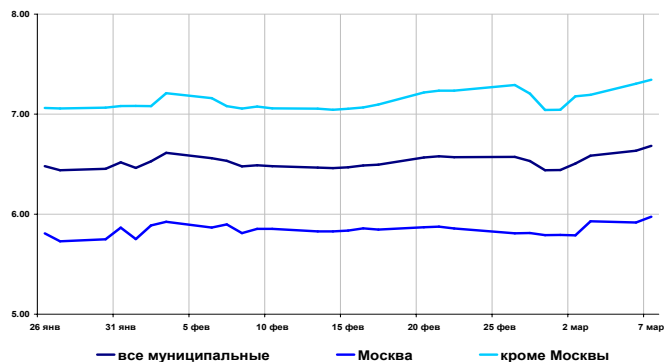
2) Для облигаций со сроком обращения больше 1 года доходность рассчитывается по формуле сложных процентов (используется формула Банка России, формула эффективной доходности). Эффективная доходность рассчитывается как по купонным, так и по дисконтным облигациям.

Источник: ММВБ, СПВБ, РТС, ИК "Регион"

**Рынок муниципальных облигаций**
**Доходность и объемы в обращении**

	Значение	Изменение индекса, %		
		за день	за неделю	за месяц
<b>по всем облигациям, торгуемым на ММВБ</b>				
Индекс доходности	6.68	0.05	0.24	0.15 *
Рын.ст-сть, млн. руб.	180 675	-0.12	-0.25	3.09
<b>по облигациям Москвы</b>				
Индекс доходности	5.97	0.06	0.18	0.08 *
Рын.Ст-сть, млн. руб.	82 016	-0.10	-0.08	7.03
<b>по облигациям кроме Москвы</b>				
Индекс доходности	7.34	0.04	0.30	0.26 *
Рын.ст-сть, млн. руб.	98 660	-0.14	-0.39	0.03

\* - % годовых

**Индексы доходности муниципальных облигаций, % годовых**

**Основные индикаторы**

Выпуск	Дата погашения	Объем вып. млн.руб	Купон,% годовых	НКД % от номинала	Котировки		Ср/взв. цена,%	Измен. п.п.	Дюрация к погашению	Доходность		Измен. п.п.	Оборот тыс. руб.	РПС
					спрос	предложение				текущая	к погаш.			
Ангарск МО, 1	21.11.08	150	14.00	0.42	109.00	109.50			708	12.74	10.34	0.94		
Барнаул, 1	14.12.06	200	13.00	2.92										
Башкирия, 4	13.09.07	500	8.02	3.80										
Белгород, обл., 4	27.04.08	320	14.50	5.12		112.95	112.95	0.79	672	12.28	7.31	-0.49	574	
Белгородская обл., 3	10.11.10	2000	8.38	0.46	102.62	102.90	102.74	-0.21	1429	8.12	7.90	0.06	9 921	671
Брянск, 1	11.10.06	200	14.00	5.60		103.60	103.20	-0.71	206	12.87	8.53	1.14	3 096	
Волгоград, 01	17.07.08	450	10.20	1.31										
Волгоград, 11	14.05.06	200	14.00	4.33		101.60			68	13.22	5.22	-6.48		
Волгоградская обл., 6-1	11.06.09	600	13.00	2.92	108.00									
Волгоградская обл., 1	17.06.10	700	13.00	2.67	108.75	109.50	108.75	-1.14	875	11.67	7.98	0.48	47	
Воронежская обл., 1	15.12.07	600	13.00	2.96										
Воронежская обл., 2	18.06.09	500	13.00	2.92	114.00	119.50			1011	10.62	5.88	-1.64		
Иркутская обл., 4-1	22.07.07	578	10.50	1.38	102.10	102.30	102.30	-0.23	307	10.13	7.68	0.23	1 472	
Иркутская обл., 31-1	17.12.09	1500	10.00	2.05		104.34			674	9.40	7.21	-0.02		
Иркутская обл., 4-2	07.09.06	630	10.00	0.00	100.95	101.19	101.02	-0.08	182	9.90	8.15	0.07	22 129	
Иркутская обл., 31-2	23.10.08	900	8.50	2.07	100.80	101.10	101.00	-0.05	866	8.25	7.59	0.04	505	
Кабардино-Балкария, 1	20.10.07	500	14.00	5.29	103.00	104.00			525	12.81	11.52	0.58		
Казань, 1	21.07.06	1000	10.50	1.35	100.90	101.23	101.17	0.09	134	10.24	7.47	-0.35	901	
Казань, 2	11.04.07	1000	10.00	2.00	102.40	102.80	102.65	-0.19	379	9.56	7.66	0.19	2 070	
Калуж.обл., 1	24.12.07	300	10.00	2.00										
Кировская обл., 1	22.12.08	400	8.39	1.72	101.40	101.65	101.55	0.02	906	8.12	7.67	-0.02	1 957	10 148
Клинский район, 1	03.05.07	200	14.00	1.08			103.00		397	13.45	1.00	0.00	515	
Коми, 5	24.12.07	500	14.00	2.80	110.32	111.00	110.53	-0.29	582	12.35	7.37	0.19	760	
Коми, 6	14.10.10	700	14.00	5.52	118.50	120.00	119.65	0.27	1288	11.18	7.41	-0.08	121	23 930
Коми, 7	22.11.13	1000	12.00	3.42	108.00	110.49	108.05	-1.77	1896	10.77	8.08	0.35	5 648	
Коми, 8	03.12.15	1000	9.00	0.02	98.42	99.99	99.51	-0.29	2393	9.04	7.82	0.05	5 829	
Костромская обл., 4	11.03.08	800	13.00	2.99										
Краснодарский край, 1	15.05.07	1000	10.50	3.22	103.05	103.15	103.15	-0.10	408	9.87	7.38	0.08	3 095	
Красноярск, 4	27.10.06	630	12.50	1.40	103.51	103.90	103.63	-0.13	226	11.90	6.83	0.21	8 278	
Красноярск, 5	18.10.08	1000	6.19	2.37	99.35	99.74	99.57	0.20	867	6.07	7.37	0.14	2 103	
Красноярский край, 2	26.10.06	1500	10.95	1.29	102.45	102.70	102.56	-0.04	226	10.54	6.98	0.04	7 394	
Красноярский край, 3	01.10.08	3000	7.00	2.93	99.05	99.25	99.12	-0.25	851	6.86	7.37	0.14	3 182	
Лен.обл., 2	08.12.10	800	14.01	3.19	120.60	127.00	127.00	0.00	1343	10.76	7.33	0.00	160	
Лен.обл., 3	05.12.14	1300	13.50	3.00										
Липецкая обл, 3	01.10.08	300	7.00	1.19										
Москва, 27	20.12.06	4000	15.00	3.16	107.74		107.74	-0.16	270	13.53	5.03	-0.97	582	
Москва, 29	05.06.08	5000	10.00	2.52	107.10	108.15			742	9.04	6.15	-0.03		2 156
Москва, 31	20.05.07	5000	10.00	0.41	101.50	105.50	105.00	-0.14	418	9.49	5.79	0.12	6 285	89 641
Москва, 32	25.05.06	4000	10.00	0.27	101.08	101.15	101.08	-0.08	79	9.87	5.04	0.32	5 122	
Москва, 35	18.06.06	4000	10.00	2.16	101.41	101.55	101.41	-0.25	101	9.65	5.02	0.85	4 766	
Москва, 36	16.12.08	4000	10.00	2.22	109.20	110.00	109.35	-1.04	899	8.96	6.37	0.43	12 411	109 025
Москва, 37	23.09.06	4000	10.00	2.03	102.72	102.90			194	9.53	6.94	2.08		
Москва, 38	26.12.10	5000	10.00	1.95	112.40	114.42	114.30	-0.09	1436	8.60	6.56	-0.01	38	11 049
Москва, 39	21.07.14	5000	10.00	1.23	111.05	111.38	111.16	-0.03	2220	8.90	6.80	0.01	206 6962	058 589
Москва, 40	26.10.07	5000	10.00	1.10	105.55	106.05	106.05	-0.14	555	9.33	6.23	0.03	2 121	
Москва, 41	30.07.10	3378	10.00	0.99	107.00	111.70			1348	8.87	6.18	-0.14		
Москва, 42	13.08.07	3000	10.00	0.60		105.90			493	9.39	5.81	-0.16		
Москва, 43	17.05.08	5000	10.00	0.49	107.90	108.05	107.90	-0.12	730	9.23	6.27	0.04	5 396	25 903
Москва, 44	24.06.15	5000	10.00	2.00	111.35	111.48	111.24	-0.15	2378	8.83	6.79	0.00	27 812	369 072
Москва, 47	28.04.09	5000	10.00	1.04	109.00	110.70			1000	8.95	5.79	-0.58		
Московская обл., 3	19.08.07	4000	11.00	0.48	105.10	106.00	105.60	0.03	503	10.37	7.00	-0.02	60 720	655 245

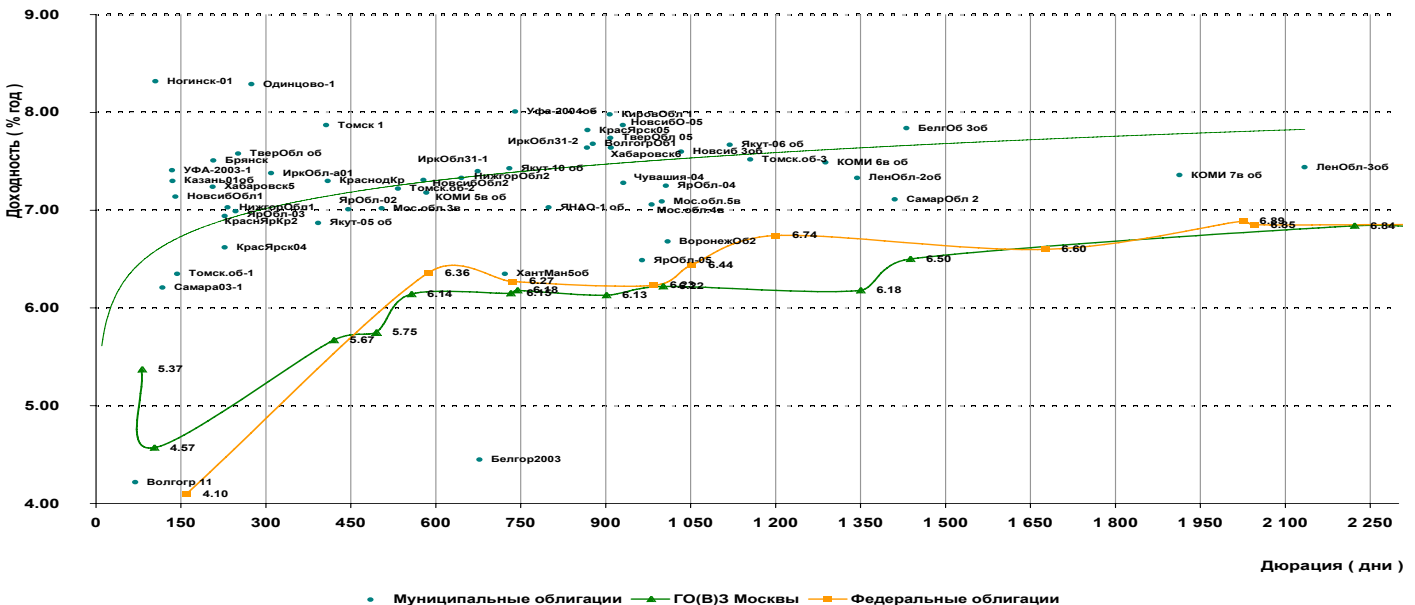
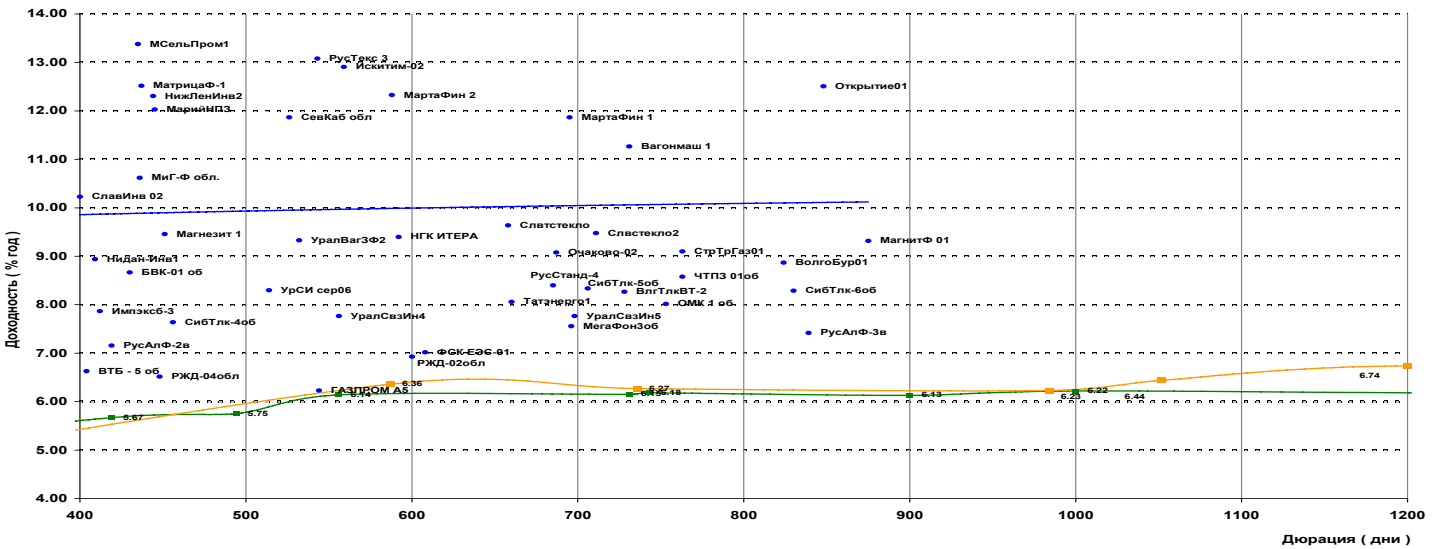
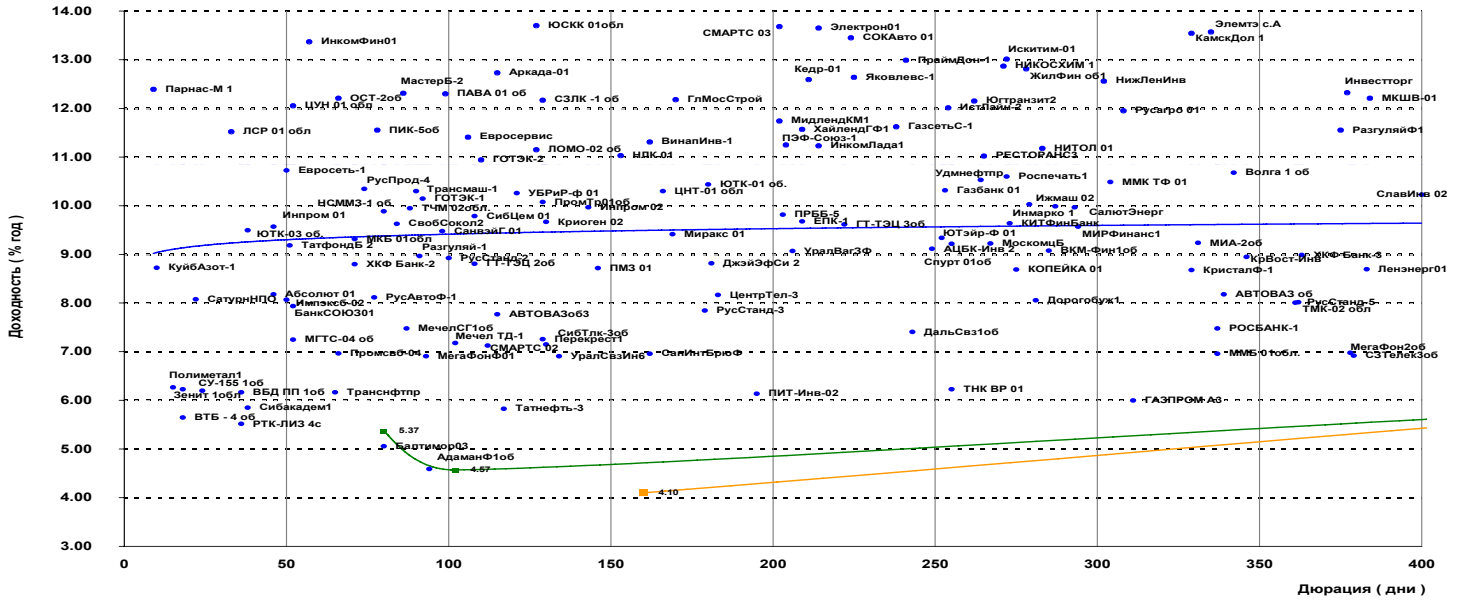
## Рынок муниципальных облигаций

### Основные индикаторы

Выпуск	Дата погашения	Объем вып. млн.руб	Купон,% годовых	НКД % от номинала	Котировки		Ср/взв. цена,%	Измен. п.п.	Дюрация к погашению	Доходность		Измен. п.п.	Оборот тыс. руб.	РПС
					спрос	предложение				текущая	к погаш.			
Московская обл., 4	21.04.09	9600	11.00	1.27	111.15	111.45	111.30	-0.18	980	9.77	7.13	0.07	2 137	
Московская обл., 5	30.03.10	9000	10.00	4.22	108.25	108.65	108.35	-0.18	998	8.88	7.15	0.06	56 341	110 614
Нижегор.обл., 1	01.11.06	1000	11.80	1.10										
Нижегор.обл., 2	02.11.08	2500	10.49	3.56	104.85	105.09	105.06	-0.18	644	9.66	7.43	0.10	15 660	15 750
Новосибирск, 2	07.12.06	1500	12.00	0.00	103.57	103.90			267	11.55	6.82	-0.26		
Новосибирск, 3	14.07.09	1000	13.00	1.99	114.36	115.00	114.50	0.00	1032	11.16	7.60	0.00	3 568	
Новосибирск. обл., 1	27.07.06	1500	13.50	1.41	102.50	102.60	102.55	0.05	139	12.99	6.96	-0.19	9 440	
Новосибирск. обл., 2	29.11.07	2000	13.30	0.18	109.00	110.20			577	12.05	7.18	-0.13		
Новосибирск. обл., 5	15.12.09	2500	9.00	1.90	101.40	101.80	101.61	-1.35	928	8.69	8.21	-0.08	3 252	
Ногинский р-н, 1	22.06.06	250	15.00	3.08	101.00	101.80			104	14.30	8.98	-6.76		
Одинцовский район, 1	20.12.06	275	12.00	2.53	102.95	103.30	103.05	1.03	273	11.37	8.02	0.15	4 936	
Пермь, 1	15.12.06	200	12.00	2.73										
Самарская обл., 1	04.07.06	1185	12.00	2.07		102.00			116	11.53	5.88	-0.34		
Самарская обл., 2	09.09.10	2000	6.82	1.53										
Саха (Якутия), 3	17.06.08	800	12.00	2.53	107.95	109.80	109.95	0.95	729	10.67	7.43	-0.51	1 100	
Саха (Якутия), 4	16.03.06	1000	13.00	2.92										
Саха (Якутия), 5	21.04.07	2000	9.00	1.16	101.50	102.00			391	8.72	6.86	-0.09		
Саха (Якутия), 6	13.05.10	2000	10.00	0.52	107.35	108.15	107.50	-0.39	1117	9.26	7.80	0.13	24 726	
Тверская обл, 5	30.11.08	800	7.95	0.11	100.50	100.75	100.77	-0.38	907	7.88	7.86	0.16	5 039	
Тверская обл., 2	23.11.06	1000	16.90	0.56	106.50	106.80			251	15.74	7.25	-0.32		
Томск, 1	22.11.07	210	11.99	0.39		104.65			404	11.42	8.00	0.18		
Томская обл, 3	09.11.09	900	9.00	2.91	100.10	100.45	100.10		1154	8.74	1.00	0.00	50	543
Томская обл., 1	27.07.06	500	11.00	1.21	101.20	101.90			142	10.67	6.04	-0.43		
Томская обл., 2	13.10.07	600	11.00	4.37	104.70	104.80	104.80	-0.10	532	10.08	7.28	0.06	1 048	
Удмуртия, 1	27.12.08	1000	9.00	1.57	100.91	101.05	101.00	0.00	924	8.77	7.94	0.00	1 530	
Уфа, 3	18.07.06	400	10.03	1.35	100.70	101.04			133	9.79	7.16	-0.43		
Уфа, 4	03.06.08	500	10.03	2.50	103.95	104.25	104.14	-0.22	738	9.40	8.12	0.11	14 497	7 823
Хабаровский край, 2	05.10.06	700	11.00	1.84	101.75	101.90	101.75	0.00	205	10.62	7.22	-0.02	2 819	
Хабаровский край, 6	24.11.09	1000	9.00	2.54	100.70	101.05	101.00	-0.30	908	8.69	7.77	0.12	1 010	
ХМАО, 2	27.05.08	3000	12.00	3.32	109.00	110.80			720	10.52	6.80	0.47		
Чувашия, 3	13.04.07	500	9.50	1.43	102.45	102.55	102.51	0.02	382	9.14	7.30	-0.02	2 149	
Чувашия, 4	27.03.09	750	12.33	5.47	113.60	113.80	113.80	-0.18	930	10.34	7.35	0.07	1 138	
ЯНАО, 1	03.08.08	1800	11.00	0.90		107.60			798	10.14	6.82	-0.21		
Ярославская обл., 2	03.07.07	1000	13.28	2.29	107.45	107.78	107.56	-0.07	444	12.09	7.06	0.05	2 759	
Ярославская обл., 3	17.11.06	700	12.00	3.62	103.10	103.30	103.14	-0.06	245	11.24	7.40	0.00	1 804	
Ярославская обл., 4	26.05.09	1000	11.00	3.16	109.35	109.50	109.32	-0.16	1005	9.78	7.31	0.05	3 936	
Ярославская обл., 5	30.12.08	500	8.00	1.51	100.50	101.10	100.85	0.05	929	7.82	7.58	-0.03	2 017	



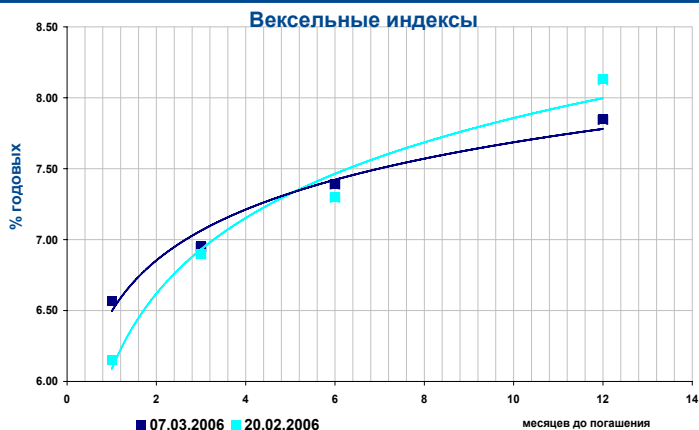
“Кривые” доходности корпоративных и муниципальных облигаций



## Вексельный рынок

### Вексельные индексы ИК "РЕГИОН"

Срок	Значение, % годовых	Изменение индекса, п.п.		
		за день	за неделю	за месяц
1 мес.	6.56	-0.09	0.02	0.24
3 мес.	6.95	-0.03	0.06	0.13
6 мес.	7.39	0.01	0.14	0.15
12 мес.	7.85	0.01	0.07	-0.33



### Структура вексельных индексов и доходности векселей

Векселедатель	Векселя с погашением через:							
	1 месяц		3 месяца		6 месяцев		12 месяцев	
МДМ-Банк	-	-	-	-	5.0	7.20	5.0	7.74
УралСиб	-	-	-	-	5.0	6.75	-	-
Росбанк	-	-	10.0	6.71	10.0	7.01	10.0	7.31
МБ СПб	-	-	5.0	8.75	5.0	9.25	-	-
Импэксбанк	-	-	-	-	5.0	7.13	5.0	7.51
ИБГ НИКойл	-	-	-	-	5.0	6.60	-	-
Альфа-Банк	-	-	-	-	10.0	7.25	-	-
Татфондбанк	5.0	8.19	5.0	9.10	5.0	9.92	-	-
МежПромБанк	5.0	8.17	-	-	-	-	-	-
ВТБ	-	-	10.0	5.90	10.0	6.63	10.0	7.00
Сбербанк	20.0	5.11	10.0	6.04	-	-	-	-
Банк Москвы	15.0	6.38	-	-	-	-	-	-
Газпромбанк	-	-	10.0	6.59	5.0	6.81	10.0	7.15
Петрокоммерц	-	-	-	-	5.0	7.20	10.0	7.36
НОМОС-Банк	5.0	7.05	5.0	7.28	5.0	7.63	10.0	8.00
Абсолют Банк	5.0	8.55	5.0	8.78	-	-	5.0	10.98
Еврофинанс	15.0	6.76	10.0	6.93	10.0	7.09	10.0	7.51
Транскредитбанк	-	-	5.0	6.84	5.0	6.94	5.0	7.40
Россельхозбанк	10.0	6.16	10.0	6.56	5.0	6.93	5.0	7.38
Моск.Кред.Банк	5.0	7.35	5.0	7.25	-	-	-	-
МБРР	-	-	5.0	7.20	-	-	-	-
Связь-Банк	5.0	7.38	-	-	5.0	9.57	10.0	10.10
Зенит	10.0	6.20	5.0	640.41	-	-	5.0	712.54
<b>ИНДЕКС:</b>	<b>100.0</b>	<b>6.56</b>	<b>100.0</b>	<b>6.95</b>	<b>100.0</b>	<b>7.39</b>	<b>100.0</b>	<b>7.85</b>

\* - Доля на рынке, %

\*\* - Доходность к погашению, % годовых

### Доходность векселей и ее изменение

Векселедатель	Срок погашения	По котировкам		Изменение, п.п.				
		на покупку	на продажу	за день		за неделю		
				покупка	продажа	покупка	продажа	
МДМ-Банк	июл 06	7.20	6.90	0.00	0.00	0.00	0.00	
	авг 06	7.30	7.00	0.00	0.00	0.00	0.00	
	дек 06	7.60	7.25	0.00	0.00	0.00	0.00	
	январь 07	7.70	7.40	0.00	0.00	0.00	0.00	
УралСиб	сен 06	6.90	6.60	0.00	0.00	0.00	0.00	
	Росбанк	май 06	6.80	6.50	0.00	0.00	0.00	0.00
		авг 06	7.30	6.70	0.00	0.00	0.00	0.00
		дек 06	7.20	6.90	0.00	0.00	0.00	0.00
	январь 07	7.30	7.15	0.00	0.00	0.00	0.00	
	авг 07	7.80	7.45	0.00	0.00	0.00	0.00	
	сен 07	8.00	7.55	0.00	0.00	0.00	0.00	
	Междун. банк СПб	май 06	9.00	8.30	0.00	0.00	0.00	0.00
сен 06		9.60	9.10	0.00	0.00	0.10	0.30	
окт 06		9.80	9.30	0.00	0.00	0.00	0.00	
Импэксбанк	июл 06	7.10	6.80	0.00	0.00	0.30	0.30	
	авг 06	7.20	6.90	0.00	0.00	0.20	0.20	
	сен 06	7.40	7.00	0.00	0.00	0.20	0.20	

## Доходность векселей и ее изменение (продолжение)

Векселедатель	Срок погашения	По котировкам		Изменение, п.п.			
		на покупку	на продажу	за день		за неделю	
				покупка	продажа	покупка	продажа
	янв 07	7.70	7.15	0.00	0.00	0.20	0.00
	апр 07	7.80	7.40	0.00	0.00	0.00	0.00
ИБГ НИКойл	июл 06	6.80	6.40	0.00	0.00	0.00	0.00
Альфа-Банк	апр 06	6.80	6.00	0.00	0.00	0.40	0.20
	авг 06	7.30	7.00	0.00	0.00	0.30	0.30
Татфондбанк	апр 06	8.80	8.00	0.00	0.00	0.00	-0.30
	июл 06	10.20	9.30	0.00	0.00	-0.20	-0.70
	сен 06	10.30	9.70	0.00	0.00	-0.20	-0.50
	окт 06	10.40	9.90	0.00	0.00	-0.20	-0.40
МежПромБанк	апр 06	8.40	8.10	0.00	0.00	0.00	0.00
	ноя 06	9.80	9.10	0.00	0.00	-0.20	-0.20
ВТБ	май 06	6.00	5.50	0.00	0.00	0.00	0.00
	авг 06	6.70	6.40	0.00	0.00	0.30	0.60
	окт 06	7.00	6.70	0.00	0.00	0.40	0.30
	апр 07	7.20	6.90	0.00	0.00	0.20	0.20
	июн 07	7.30	7.00	0.00	0.00	0.20	0.20
	апр 08	7.50	7.10	0.00	0.00	0.30	0.30
	окт 08	7.60	7.20	0.00	0.00	0.20	0.30
Сбербанк РФ	мар 06	5.50	4.20	0.00	0.00	0.00	0.00
	июн 06	6.50	6.00	0.00	0.00	0.20	0.10
Банк Москвы	апр 06	6.50	5.80	0.00	0.00	-0.20	0.30
	июл 06	7.00	6.20	0.00	0.00	0.30	0.00
Газпромбанк	май 06	6.70	6.40	0.00	0.00	0.20	0.30
	сен 06	7.00	6.70	0.00	0.00	0.10	0.10
	ноя 06	7.30	7.00	0.00	0.00	0.30	0.30
	дек 06	7.30	7.00	0.00	0.00	0.20	0.20
	янв 07	7.30	7.00	0.00	0.00	0.00	0.00
	мар 07	7.30	7.00	0.00	0.00	-0.10	0.20
	июн 07	7.50	7.00	0.00	0.00	0.00	0.00
Банк "Петрокоммерц"	окт 06	7.30	7.10	0.00	0.00	0.40	0.30
	ноя 06	7.30	7.10	0.00	0.00	0.40	0.30
	дек 06	7.30	7.10	0.00	0.00	0.30	0.20
	апр 07	7.60	7.30	0.00	0.00	0.00	0.00
	июн 07	7.80	7.40	0.00	0.00	0.00	0.00
	окт 07	8.00	7.60	0.00	0.00	0.00	0.00
НОМОС-Банк	апр 06	7.30	6.90	0.00	0.00	0.00	0.00
	июл 06	7.50	7.40	0.00	0.00	0.00	0.20
	авг 06	7.70	7.40	0.00	0.00	0.00	0.00
	окт 06	8.00	7.70	0.00	0.00	0.00	0.00
	дек 06	8.10	7.90	0.00	0.00	0.00	0.00
	янв 07	8.10	7.90	0.00	0.00	0.00	0.00
Пробизнесбанк	апр 06	9.00	8.50	0.00	0.00	-0.50	-0.20
	авг 06	10.10	9.60	0.00	0.00	-0.40	-0.20
	окт 06	10.30	9.80	0.00	0.00	-0.70	-0.20
	янв 07	10.90	10.20	0.00	0.00	-0.70	-0.80
Абсолют Банк	апр 06	8.90	8.30	0.00	0.00	0.00	0.00
	июл 06	9.30	8.60	0.00	0.00	0.00	0.00
	окт 06	9.80	9.40	0.00	0.00	0.00	0.00
	ноя 06	10.00	9.50	0.00	0.00	0.00	0.00
	янв 07	10.60	10.30	0.00	0.00	0.00	0.00
Еврофинанс	апр 06	6.90	6.70	0.00	0.00	0.30	0.40
	авг 06	7.20	6.90	0.00	0.00	0.00	0.00
	янв 07	7.50	7.30	0.00	0.00	0.00	0.00
	сен 07	7.90	7.50	0.00	0.00	0.00	0.00
БИН Банк	июл 06	9.30	8.70	0.00	0.00	0.00	0.00
	авг 06	9.40	8.90	0.00	0.00	0.00	0.00
	дек 06	10.00	9.50	0.00	0.00	0.00	0.00
Транскредитбанк	июн 06	7.00	6.70	0.00	0.00	0.00	0.00
	авг 06	7.00	6.80	0.00	0.00	0.00	0.00

## Доходность векселей и ее изменение (продолжение)

Векселедатель	Срок погашения	По котировкам		Изменение, п.п.			
		на покупку	на продажу	за день		за неделю	
				покупка	продажа	покупка	продажа
	окт 06	7.10	7.00	0.00	0.00	0.00	0.00
	янв 07	7.40	7.20	0.00	0.00	0.00	0.00
	сен 07	8.00	7.70	0.00	0.00	0.00	0.00
Россельхозбанк	мар 06	6.40	5.70	0.00	0.00	0.00	0.00
	июл 06	7.10	6.60	0.00	0.00	0.00	0.00
	окт 06	7.20	6.80	0.00	0.00	0.00	0.00
	янв 07	7.40	7.10	0.00	0.00	0.00	0.00
МБРР	июл 06	7.40	7.10	0.00	0.00	0.00	0.00
	окт 06	7.50	7.20	0.00	0.00	0.00	0.00
Зенит	апр 06	6.40	6.10	0.00	0.00	0.00	0.00
	июн 06	6.60	6.30	0.00	0.00	0.00	0.00
	ноя 06	7.10	6.80	0.00	0.00	0.00	0.00
	янв 07	7.20	6.90	0.00	0.00	0.00	0.00
Глобэкс	мар 06	11.00	10.50	0.00	0.00	0.00	0.00
	июн 06	12.50	12.00	0.00	0.00	0.00	0.00
	дек 06	13.50	13.00	0.00	0.00	0.00	0.00
Югтелеком	мар 06	9.00	8.50	0.00	0.00	0.00	0.00
	май 06	9.50	9.00	0.00	0.00	0.00	0.00
Агропромкредит	мар 06	7.80	7.00	0.00	0.00	0.00	0.00
	авг 06	9.50	9.00	0.00	0.00	0.00	0.00
	дек 06	11.50	11.30	0.00	0.00	0.00	0.00
Русь-Банк	авг 06	9.50	8.80	0.00	0.00	0.00	0.00
	сен 06	9.60	9.00	0.00	0.00	0.00	0.00
	окт 06	9.80	9.20	0.00	0.00	0.00	0.00
УралВТБ	апр 06	9.70	9.00	0.00	0.00	0.00	0.00
Северная Казна	апр 06	9.50	8.50	0.00	0.00	0.00	0.00
	июл 06	9.50	8.70	0.00	0.00	0.00	0.00
	окт 06	10.30	9.80	0.00	0.00	0.00	0.00
	дек 06	10.60	10.10	0.00	0.00	0.00	0.00
	янв 07	11.20	10.70	0.00	0.00	0.00	0.00
Ютэйр	апр 06	9.80	9.40	0.00	0.00	0.00	0.00
	май 06	9.90	9.50	0.00	0.00	0.00	0.00
	июн 06	10.00	9.80	0.00	0.00	0.00	0.00
Моск.Кред.Банк	апр 06	8.00	7.50	-1.30	-1.00	-1.30	-1.00
	май 06	8.80	8.40	-0.50	-0.10	-0.50	-0.10
	июн 06	9.90	9.20	-0.10	0.10	-0.10	0.10
	июл 06	9.90	9.40	-0.10	0.00	-0.10	0.00
	окт 06	10.80	10.30	-0.20	-0.30	-0.20	-0.30
СКБ	мар 06	9.00	8.20	0.00	0.00	0.00	0.00
	июл 06	10.50	9.80	-0.20	-0.20	-0.20	-0.20
Авангард	мар 06	8.50	7.80	-1.00	-1.20	-1.00	-1.20
	июл 06	10.30	9.80	-0.20	-0.40	-0.20	-0.40
	окт 06	11.00	10.50	0.00	0.00	0.00	0.00
	дек 06	11.30	10.70	0.00	0.00	0.00	0.00
	янв 07	11.50	10.80	-0.20	-0.40	-0.20	-0.40
Промсвязь	окт 06	7.50	7.10	0.00	0.00	0.00	0.00
Связь-Банк	мар 06	7.50	6.80	-0.50	-0.50	-0.50	-0.50
	сен 06	9.80	9.40	0.20	0.10	0.20	0.10
	окт 06	9.90	9.40	0.20	0.00	0.20	0.00
	янв 07	10.20	9.70	0.20	0.00	0.20	0.00

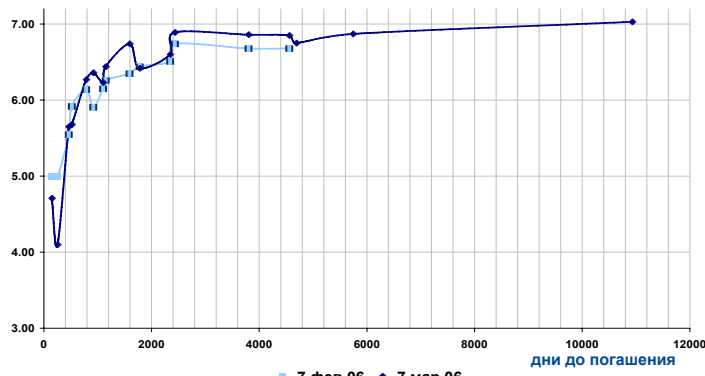


## Рынок ГКО/ОФЗ

### Индексы ГКО/ОФЗ

	Значение	Изменение индекса		
		за день	за неделю	за месяц
<b>ОФЗ</b>				
Доходность, % годовых	6.54	0.06	0.15	0.19
Объем в обращении, млрд. руб.	705.958	0.011	0.103	0.287
Оборот, млн. руб.	1 850.293	3.140	8.055	6.455

Кривая доходности ГКО/ОФЗ



### Основные индикаторы

Выпуск	Дата погаш.	Цена сделок, % от номинала				Котировки закр.		Дох. к пог. закрытия	Объем, млн. руб.	Операции Минфина
		мин.	макс.	сред.	закр.	спрос	предл.			
ОБР-3	15 мар 06	-	-	-	-	-	-	-	-	-
25057	20 янв 10	-	-	-	-	103.26	104.00	-	-	-
25058	30 апр 08	100.05	100.36	100.35	100.35	100.34	100.38	6.27	73.606	-
25059	19 янв 11	-	-	-	-	99.00	99.29	-	-	-
25060	29 апр 09	98.50	98.60	98.60	98.60	98.90	99.00	6.44	0.987	-
26198	02 ноя 12	95.10	95.75	95.34	95.40	95.37	95.40	6.89	150.098	-
27020	08 авг 07	-	-	-	-	-	106.20	-	-	-
27025	13 июн 07	-	-	-	-	101.10	101.30	-	-	-
27026	11 мар 09	102.00	102.00	102.00	102.00	101.50	102.50	6.23	5.100	-
45001	15 ноя 06	102.60	102.60	102.60	102.60	102.20	102.70	4.10	5.130	-
45002	02 авг 06	-	-	-	-	-	103.00	-	-	-
46001	10 сен 08	106.22	106.30	106.26	106.22	106.22	106.30	6.36	21.475	-
46002	08 авг 12	110.50	110.50	110.50	110.50	110.11	111.15	6.60	6.576	-
46003	14 июл 10	111.07	111.90	111.26	111.90	111.51	112.25	6.74	3.003	-
46005	09 янв 19	44.00	46.00	45.23	45.30	45.00	-	6.75	1 416.950	-
46010	17 май 28	-	-	-	-	-	-	-	-	-
46011	20 авг 25	-	-	-	-	75.15	79.33	-	-	-
46012	05 сен 29	-	-	-	-	55.00	63.95	-	-	-
46014	29 авг 18	108.70	109.01	108.87	108.76	108.71	108.94	6.85	46.868	-
46017	03 авг 16	105.30	105.80	105.63	105.65	105.35	105.65	6.86	25.056	-
46018	24 ноя 21	110.01	110.47	110.46	110.47	110.10	110.45	6.87	3.429	-
46019	20 мар 19	54.85	54.85	54.85	54.85	54.41	54.85	6.96	5.485	-
46020	06 фев 36	99.65	100.45	99.94	100.10	99.90	100.10	7.03	86.530	-
48001	31 окт 18	-	-	-	-	103.50	107.00	-	-	-

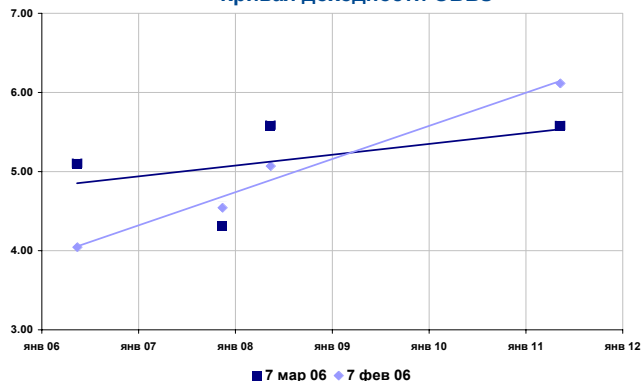
## Рынок облигаций ВВЗ

### Индексы облигаций ВВЗ

	Значение	Изменение индекса			
		за день	за неделю	за месяц	
Индекс дохода	1054.66	-0.04	-0.18	-0.20	*
Индекс цен	277.39	-0.05	-0.29	-0.49	*
Индекс доходности	5.31	0.03	0.15	0.25	**
Дюрация рынка, лет	2.22	0.00	-0.03	-0.08	
Рыночная стоимость, млн. \$	6 824.48	-3.607	-18.857	-32.558	

\* - %  
\*\* - % годовых

### Кривая доходности ОВВЗ



### Основные индикаторы

Транш	Дата погашения	Купон, % годовых	НКД	Котировки, % от ном.			Изменение средн.	Доходность, % год.		Изменение дох. к пог.	Спрэд,* б.п.
				Спрос	Предл.	Средн.		тек.	к пог.		
6	14 май 06	3.000	2.442	99.57	99.61	99.59	-1.25	2.94	5.10	0.03	73
8	14 ноя 07	3.000	0.942	97.00	97.38	97.19	-0.07	3.06	4.31	0.02	-50
5	14 май 08	3.000	2.442	94.63	95.00	94.81	-0.03	3.08	5.58	0.02	78
7	14 май 11	3.000	2.442	88.25	89.06	88.66	-0.15	3.29	5.58	0.03	113

\* - к гособлигациям США

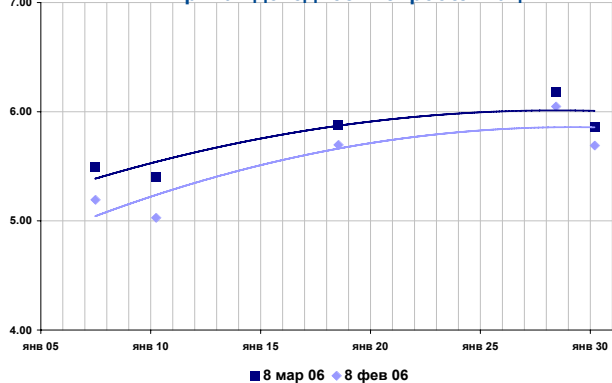
## Рынок еврооблигаций РФ

### Индексы еврооблигаций РФ

	Значение	Изменение индекса			
		за день	за неделю	за месяц	
Индекс дохода	779.65	-0.65	-1.88	-0.77	*
Индекс цен	373.44	-0.68	-1.99	-1.22	*
Индекс доходности	5.49	0.08	0.26	0.19	**
Дюрация рынка, лет	9.708	-0.01	9.71	-0.18	
Рыночная стоимость, млрд. \$	35 879.73	-	-700.24	-269.31	

\* - %  
\*\* - % годовых

### Кривая доходности еврооблигаций



### Основные индикаторы

Транш	Дата погашения	Купон, % годовых	НКД	Котировки, % от ном.			Изменение средн.	Доходность, % год.		Изменение дох. к пог.	Спрэд,* б.п.
				Спрос	Предл.	Средн.		тек.	к пог.		
10, USD	26 июн 07	10.00	2.028	107.25	107.50	105.50	-0.09	9.30	5.49	0.04	86
8 1/4, USD	31 мар 10	8.25	3.621	106.38	106.63	105.31	-0.21	7.57	5.40	0.10	76
11, USD	24 июл 18	11.00	6.844	147.50	148.00	144.50	-1.09	7.27	5.88	0.14	0
12 3/4, USD	24 июн 28	12.75	2.621	182.25	182.75	178.88	-1.65	7.02	6.18	0.16	150
5, USD	31 мар 30	5.00	2.194	111.63	111.75	110.25	-0.62	4.45	5.86	0.08	117

\* - к гособлигациям США

## Группа компаний "РЕГИОН"

Группа компаний "РЕГИОН" объединяет динамично развивающиеся компании, оказывающие в совокупности целый спектр услуг на рынке ценных бумаг, в числе которых услуги в сфере брокерской (ООО "БК РЕГИОН"), депозитарной деятельности (ЗАО "ДК РЕГИОН"), доверительного управления ценными бумагами, управления инвестиционными фондами, паевыми инвестиционными фондами и негосударственными пенсионными фондами (ЗАО "РЕГИОН ЭсМ"), а также услуги финансового консультанта на рынке ценных бумаг (ЗАО "РЕГИОН ФК"). Компании группы обладают всеми необходимыми лицензиями для осуществления соответствующих видов деятельности. Профессионализм сотрудников компаний группы подтвержден рейтингами НАУФОР (АА - высокая степень надежности), журнала "Деньги", а также многочисленными опросами участников рынка ценных бумаг, проводимых информационными агентствами АК&М и РосБизнесКонсалтинг, по результатам которых Компания устойчиво занимает ведущие места. Основные причины наших успехов кроются в четком понимании тенденций рынка и чутком отношении к интересам наших клиентов. Если Вам потребуется какая-либо помощь, либо Вы захотите более подробно узнать о спектре оказываемых нами услуг, пожалуйста, свяжитесь с нами.

**Многоканальный телефон: (095) 777-29-64      Факс: (095) 975-24-48**

**Web-site: [www.regiongroup.ru](http://www.regiongroup.ru)**

### Операции с векселями

Павел Голышев (доб.303;  
e-mail: [golyshev@regnm.ru](mailto:golyshev@regnm.ru)),  
Виктория Скрыпник (доб.301;  
e-mail: [vvs@regnm.ru](mailto:vvs@regnm.ru)),  
Елена Шехурдина (доб.463;  
e-mail: [lenash@regnm.ru](mailto:lenash@regnm.ru)),  
Новикова Валентина (доб.543;  
e-mail: [valentine@regnm.ru](mailto:valentine@regnm.ru)),  
Софья Сталь (доб.580; e-mail: [stal@regnm.ru](mailto:stal@regnm.ru))

### Операции с акциями

#### Руководитель департамента

Павел Ващенко (доб.335; e-mail: [pvaschenko@regnm.ru](mailto:pvaschenko@regnm.ru))

#### Клиентское обслуживание:

Алексей Яшин (доб.503; e-mail: [yashin@regnm.ru](mailto:yashin@regnm.ru)),  
Маргарита Петрова (доб.333;  
e-mail: [rita\\_petrova@regnm.ru](mailto:rita_petrova@regnm.ru))

#### Трейдеры:

Алексей Цырульник (доб.147;  
e-mail: [alexiz@regnm.ru](mailto:alexiz@regnm.ru)),  
Марина Муминова (доб.157;  
e-mail: [muminova@regnm.ru](mailto:muminova@regnm.ru)) и (095) 264-43-72 (прямой),  
Никита Фраш (доб.137; e-mail: [frash@regnm.ru](mailto:frash@regnm.ru)),  
Рифат Летфуллин (доб.504;  
e-mail: [letfullin@regnm.ru](mailto:letfullin@regnm.ru)).

#### Организация программ долгового финансирования

Олег Дулебенец ( доб.584;  
e-mail: [dulebenets@regnm.ru](mailto:dulebenets@regnm.ru) );  
Константин Ковалев (доб.547;  
e-mail: [kovalev@regnm.ru](mailto:kovalev@regnm.ru))  
e-mail: [valentine@regnm.ru](mailto:valentine@regnm.ru)),  
e-mail: [guminskiy@regnm.ru](mailto:guminskiy@regnm.ru))

### Операции с облигациями

Сергей Гуминский (доб.433;  
e-mail: [guminskiy@regnm.ru](mailto:guminskiy@regnm.ru))

Петр Костиков (доб.471;  
e-mail: [kostikov@regnm.ru](mailto:kostikov@regnm.ru))

Игорь Каграманян (доб.575;  
e-mail: [kia@regnm.ru](mailto:kia@regnm.ru))

### Аналитическое и информационное обслуживание

#### Директор по аналитике и информации

Анатолий Ходоровский (доб.538;  
e-mail: [khodorovsky@regnm.ru](mailto:khodorovsky@regnm.ru)).

#### Анализ финансовых рынков:

Александр Ермак -долговой рынок  
(доб.405; e-mail: [aermak@regnm.ru](mailto:aermak@regnm.ru)).  
Комиссаров Константин - долговой рынок  
(доб.428; e-mail: [komissarov@region.ru](mailto:komissarov@region.ru))  
Константин Гуляев - рынок акций ( доб.144;  
e-mail: [kgul@regnm.ru](mailto:kgul@regnm.ru)),

#### Отраслевой и макроэкономический анализ:

Валерий Вайсберг (доб.143; e-mail: [vva@regnm.ru](mailto:vva@regnm.ru)),  
Евгений Шаго (доб.336; e-mail: [shago@regnm.ru](mailto:shago@regnm.ru)),  
Ольга Вышегородцева ( доб.412;  
e-mail: [ollga81@regnm.ru](mailto:ollga81@regnm.ru)).

### Доверительное управление

Игорь Куртепов (доб.121)  
e-mail: [andrey@regnm.ru](mailto:andrey@regnm.ru)

### Страницы компании в информационной системе REUTERS: <REGION>

*Данный обзор носит исключительно информационный характер и не может рассматриваться как предложение к заключению сделок с компаниями группы "РЕГИОН". Мы не претендуем на полноту и точность изложенной информации. Наши клиенты могут иметь позицию или какой-либо иной интерес в любой сделке прямо или косвенно упомянутой в тексте настоящего обзора. РЕГИОН не несет ответственности за любой прямой или косвенный ущерб, наступивший в результате использования информации, изложенной в настоящем обзоре. Любые операции с ценными бумагами, упоминаемыми в настоящем обзоре, могут быть связаны со значительным риском.*