

Рынок долговых инструментов

24 июня 2005 г.

Ежедневный бюллетень

Основные индикаторы финансового рынка *

| Показатель | Значение | Изменение | |
|--|----------|-----------|-----------|
| | | за день | за неделю |
| Рынок акций | | | |
| Индекс Dow Jones | 10421.44 | -1.57% | -1.49% |
| Индекс РТС | 702.28 | 0.91% | 3.38% |
| Валютный рынок | | | |
| Курс доллара ЦБ РФ, руб. | 28.6193 | 0.233% | 0.059% |
| Курс доллара ЕТС "сегодня", руб. | 28.6237 | 0.000% | 0.157% |
| Курс доллара ЕТС "завтра", руб. | 28.6340 | 0.000% | 0.304% |
| Объем \$ "сегодня" ЕТС, млн. \$ | 682.608 | 0.000 | 89.029 |
| Объем \$ "завтра" ЕТС, млн. \$ | 841.593 | 0.000 | 270.705 |
| Доллар / Евро | 1.28695 | 0.09% | -0.42% |
| Иена / Доллар | 108.695 | 0.45% | 1.13% |
| Швейц. франк / Доллар | 1.20585 | -0.04% | 0.55% |
| Денежный рынок | | | |
| Остатки на К/С по России, млн. руб. | 242 600 | 4.12% | 7.11% |
| Остатки на К/С по Москве, млн. руб. | 163 800 | 5.95% | 14.63% |
| Остатки на Д/С в ЦБ РФ, млн. руб. | 63 100 | 0.96% | -14.38% |
| Сальдо операций ЦБ РФ, млн. руб. | 43 100 | 630.51% | 1.65% |
| Ставки рынка МБК | | | |
| MIBOR "overnight" | 5.12 | -0.34 | 0.02 |
| MIBOR 7 дней | 5.54 | -0.15 | 0.19 |
| MIBOR 30 дней | 5.45 | -0.28 | 0.13 |
| MIBOR 90 дней | 6.59 | -0.05 | -0.02 |
| MIBOR 180 дней | 7.59 | -0.07 | 0.03 |
| MIBOR 1 год | 8.60 | 0.00 | -0.07 |
| Аукцион обратного РЕПО ЦБ РФ | | | |
| Средневзв-я ставка, % годовых | 3.50 | - | 0.12 |
| Ставка отсеечения, % годовых | 3.50 | - | 0.10 |
| Аукцион прямого РЕПО ЦБ РФ | | | |
| 11:00. Объем сделок, млн. руб. | - | - | - |
| Средневзвешенная ставка, % годовых | - | - | - |
| 15:00. Объем сделок, млн. руб. | - | - | - |
| Средневзвешенная ставка, % годовых | - | - | - |
| Товарные рынки | | | |
| Нефть Brent, \$/bbl | 53.12 | 1.86% | 5.00% |
| Нефть Urals, \$/bbl | 56.87 | 1.99% | 5.92% |
| Золото, \$/Oz | 437.15 | -0.08% | 1.36% |
| Платина, \$/Oz | 888.00 | -0.22% | 1.02% |
| Международные рынки капитала, % годовых | | | |
| LIBOR USD 1 M | 3.3144 | 0.0144 | 0.0544 |
| LIBOR USD 3 M | 3.4700 | 0.0100 | 0.0400 |
| LIBOR USD 6 M | 3.6500 | -0.0031 | 0.0100 |
| LIBOR USD 12M | 3.8325 | -0.0256 | -0.0375 |
| LIBOR EUR 1 M | 2.1044 | 0.0009 | 0.0008 |
| LIBOR EUR 3 M | 2.1030 | -0.0006 | -0.0115 |
| LIBOR EUR 6 M | 2.0849 | 0.0024 | -0.0383 |
| LIBOR EUR 12 M | 2.0580 | -0.0008 | -0.0899 |
| Гособлигации США | | | |
| 2 года | 3.6180 | 0.0140 | -0.0700 |
| 5 лет | 3.7310 | 0.0090 | -0.1230 |
| 10 лет | 3.9440 | 0.0020 | -0.1360 |
| 30 лет | 3.4290 | -0.8140 | -0.9470 |

* - Здесь и далее все данные приведены по итогам предыдущего торгового дня

В этом выпуске:

Конъюнктура рынка

В четверг цены государственных, муниципальных и корпоративных облигаций вновь начали расти, а причиной этого роста стало сообщение агентства Moody's о повышении рейтингов ряда российских компаний с госучастием. При этом основная активность была сосредоточена в облигациях качественных эмитентов первого и второго эшелона. Кроме того, в четверг состоялся аукцион по размещению дебютного выпуска облигаций Вагонмаша (0,3 млрд. рублей), на котором ставка первых купонов была установлена на уровне 13,5% годовых. При этом было размещено около 2/3 выпуска. Сегодня мы ожидаем продолжения повышения цен рублевых облигаций. На вторичном рынке, по нашим оценкам, наиболее привлекательными в настоящее время выглядят облигации: Волгоградской (1 вып.), Воронежской (2 вып.), Новосибирской (2 выпуск), Костромской (4 вып.) и Ленинградской (3 вып.) областей. Среди корпоративных бумаг - облигации ЦТК-4, Салаватстекло, ЮТК (2 и 3 вып.), Татфондбанка.

.....Подробнее см. стр. 2

Новости долгового рынка

Moody's повысило рейтинги ряда российских эмитентов
Ставка 1-го купона облигаций "Вагонмаша" - 13,5% годовых
ФБ ММВБ начала торги облигациями Сибирьтелекома 5-й серии
Минфин зарегистрировал выпуск облигаций Красноярского края "Газпром" не будет выпускать рублевые облигации в июле
Удмуртнефтепродукт намерен в августе разместить облигации на 1,5 млрд. рублей
Газпромбанк в 3-4 кв. планирует дебютные облигации объемом порядка 5 млрд. руб.
ФБ ММВБ с 24 июня начинает торги облигациями АИЖК 4-й серии и ЕБРР
ФСФР зарегистрировала выпуск облигаций ООО "Финансконтракт" 1-ой серии на 700 млн. рублей
ФСФР зарегистрировала выпуск облигаций НЛК 1-ой серии на 500 млн. рублей
ФСФР зарегистрировала отчет об итогах выпуска облигаций группы ОСТ 2-й серии

.....Подробнее см. стр. 3

Календарь долгового рынка 3

Индексы долгового рынка ГК "РЕГИОН" 4-5

Основные индикаторы долгового рынка:

- Рынок корпоративные облигации 5-7
- Рынок муниципальных облигаций 8
- Рынок векселей 9-10
- Рынок ОФЗ 11
- Рынок ОВВЗ и еврооблигации 12
- Группа компаний "РЕГИОН" 13

Конъюнктура рынка

Валютный и денежный рынок

В четверг средневзвешенный курс доллара по итогам торгов на ММВБ вырос на 5,7-6,6 копейки на фоне падения курса евро (до уровня чуть выше \$1,2) на международных рынках относительно доллара на фоне неопределенности в отношении ключевой ставки еврозоны. Суммарный оборот снизился и составил более 1,52 млрд. долларов, при этом на долю сделок с расчетами "завтра" пришлось около 55% от суммарного оборота. Суммарные остатки денежных средств на корсчетах и депозитных счетах Банка России (вследствие выплат НДС накануне) выросли и составили более 305 млрд. рублей, а сальдо операций Банка России с коммерческими банками составило более +43 млрд. рублей. Ставки "overnight" на рынке МБК постепенно снижались: в начале рабочего дня они составляли для крупных банков порядка 3-3,5% годовых и порядка 3,5-4,0% годовых для средних, а к концу дня их максимальный уровень опустился ниже 1,75% и 2,5% годовых соответственно.

Долговой рынок

Активность участников рынка ОФЗ/ОБР в четверг выросла на фоне повышения цен большей части выпусков после подорожания корпоративных облигаций первого эшелона в результате повышения их рейтинга агентством Moody's. Объем вторичных торгов составил более 1165 млн. рублей. При этом около 63% пришлось на сделки с ОФЗ 25058 с погашением в апреле 2008 года, цена которого выросла более чем на 0,3 п.п. Повышение цен государственных облигаций составило в пределах 0,03-0,3 п.п. Доходность самого долгосрочного выпуска ОФЗ-АД с погашением в 2021 году сохранилась на уровне 8,75% годовых.

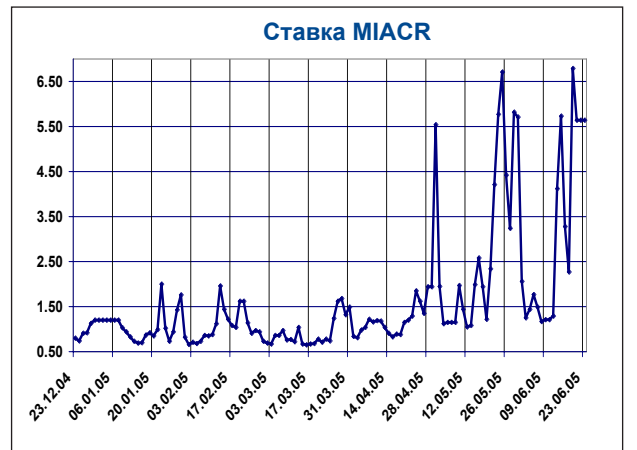
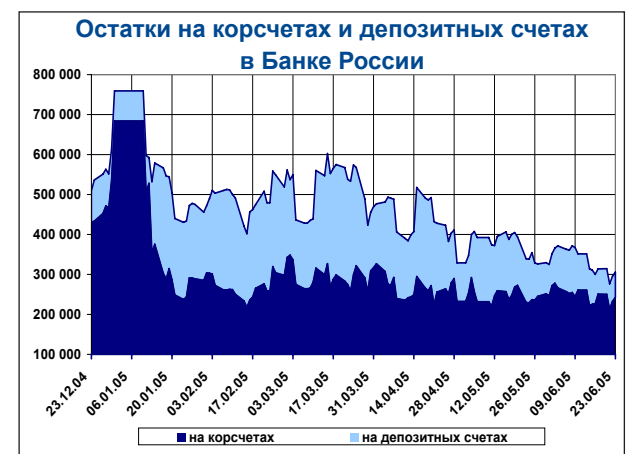
Кроме того, Банк России в четверг провёл аукцион по продаже ОБР-3 с обратным выкупом 15 декабря 2005 года на 10 млрд. рублей по номиналу. При спросе более 5,336 млрд. млн. рублей было продано бумаг на общую сумму более 5,274 млрд. млн. рублей по номиналу. Средневзвешенная доходность составила 4,29% годовых (отсечения - 4,35% годовых).

На вторичных торгах муниципальными облигациями на ММВБ объем сделок снизился по сравнению с предыдущим днем и составил около 311,33 млн. руб. (в РПС - около 1,6 млрд. рублей) на фоне повышения цен большей части выпусков. При этом на долю подешевевших бумаг (в среднем не более 0,3 п.п.) пришлось около 15%, среди которых наибольшие обороты были зафиксированы по облигациям: Мос.область-4 (27,4 млн. руб., -0,01 п.п.), Коми-7 (3,9 млн. руб., -0,08 п.п.) и Москва-24 (около 30,6 млн. руб., -1,22 п.п.). Среди подорожавших бумаг наибольшие обороты наблюдались по облигациям Московск.области-5 (45,4 млн. руб., +0,02 п.п.), Москва-39 (54,9 млн., +0,68 п.п.), Москва-32 (32,18 млн., +0,06 п.п.), Ленингр. область-2 (21,18 млн., +0,46 п.п.).

На рынке корпоративных облигаций оборот вырос по сравнению с предыдущим днем и составил около 562,5 млн. руб. (в РПС - около 3,82 млрд. руб.) на фоне повышения цен большей части выпусков. При этом на долю подешевевших бумаг пришлось около 36% от дневного оборота, а лидерами по обороту среди которых стали облигации Инком-Лада (24,7 млн. руб., -0,05 п.п.), УРСИ-6 (13 млн. руб., -0,16 п.п.), СЗ-Телеком (20,4 млн. руб., -0,01 п.п.). Среди подорожавших облигаций наибольшие обороты были зафиксированы по облигациям Лукойл-2 (57 млн. руб., +0,13 п.п.), ЦТК-4 (24,12 млн. руб., +0,72 п.п.), ГТ ТЭЦ-Энерго-3 (23,7 млн., +0,37 п.п.). Повышение международным агентством Moody's рейтингов ряда российских компаний с госучастием (в т.ч. Газпрома, АК АЛРОСА, РЖД, Транснефти, Роснефти и др. - см. Новости) привело к росту котировок бумаг первого эшелона в пределах 0,2-0,5 п.п. при обороте в РПС от 10-20 до 300 млн. рублей.

Выводы и рекомендации

В четверг цены государственных, муниципальных и корпоративных облигаций вновь начали расти, а причиной этого роста стало сообщение агентства Moody's о повышении рейтингов ряда российских компаний с госучастием. При этом основная активность была сосредоточена в облигациях качественных эмитентов первого и второго эшелонов. Кроме того, в четверг состоялся аукцион по размещению дебютного выпуска облигаций Вагонмаша (0,3 млрд. рублей), на котором ставка первых купонов была установлена на уровне 13,5% годовых. При этом было размещено около 2/3 выпуска. Сегодня мы ожидаем продолжения повышения цен рублевых облигаций. На вторичном рынке, по нашим оценкам, наиболее привлекательными в настоящее время выглядят облигации: Волгоградской (1 вып.), Воронежской (2 вып.), Новосибирской (2 выпуск), Костромской (4 вып.) и Ленинградской (3 вып.) областей. Среди корпоративных бумаг - облигации ЦТК-4, Салаватстекло, ЮТК (2 и 3 вып.), Татфондбанка.



Новости долгового рынка

23 июня Moody's Investors Service опубликовало результаты исследований корпоративных рейтингов в Европе, на Ближнем Востоке и в Африке, с учётом введения новой методологии присвоения рейтингов для эмитентов, связанных с государством. Согласно новой методологии, рейтинги таких эмитентов формально подразделяются на четыре компонента: оценка основного кредитного риска эмитента, риск дефолта поддерживающего его правительства, степень зависимости дефолтов эмитента и государства, ожидаемый уровень государственной поддержки. Moody's повысило рейтинги следующих российских эмитентов: рейтинг эмитента ОАО "Транснефть" в иностранной и национальной валютах повышен до "Ваа1", прогноз - "позитивный"; рейтинг АК "АЛРОСА" повышен до "Ва2", рейтинг эмитента по обязательствам в иностранной валюте повышен до "Ва3", прогноз рейтингов - "стабильный"; рейтинг ОАО "Газпром" повышен до "Ваа2", с "позитивным" прогнозом. Агентство повысило рейтинг эмитента ОАО "Российские железные дороги" в иностранной валюте до "Ваа2", повысив прогноз рейтинга с "позитивного" на "стабильный". Кроме того, агентство подтвердило рейтинги следующих компаний: корпоративный рейтинг ОАО "Южная телекоммуникационная компания" на уровне "В3", рейтинг эмитента - "Саа1", прогноз по рейтингам - "стабильный"; рейтинг эмитента ОАО "НК Роснефть" - "Ваа3", прогноз по рейтингу - "позитивный".

Ставка первого купона облигаций ЗАО "Вагонмаш" первой серии по итогам аукциона на ФБ ММВБ составила 13,5%, говорится в официальном сообщении компании. Ранее сообщалось, что ЗАО "Вагонмаш" 23 июня начало размещение облигаций первой серии на сумму 300 млн. рублей. Бумаги номиналом 1 тыс. рублей каждая имеют 6 полугодовых купонов с фиксированной процентной ставкой на весь срок обращения, которая определена по итогам аукциона. Предусмотрена оферта на досрочный выкуп бумаг через год обращения. В первый день было размещено около 2/3 выпуска.

Фондовая биржа ММВБ начала торги облигациями ОАО "Сибирьтелеком пятой серии объемом 3 млрд. рублей", говорится в пресс-релизе биржи. Как сообщалось ранее, "Сибирьтелеком" 29 апреля разместил 3 млн. облигаций пятой серии номинальной стоимостью 1 тыс. рублей. Облигации имеют 6 купонов, ставка всех купонов составляет 9,2% годовых. Дата погашения - 25 апреля 2008 года. Поручителем по займам выступает ЗАО "Байкалвестком" (Иркутск, дочернее предприятие АО "Сибирьтелеком"). Кроме того, на ФБ ММВБ 23 июня началось размещение облигаций ЗАО "Вагонмаш" первой серии на 300 млн. рублей. Облигации имеют 6 купонов, дата погашения - 19 июня 2008 года. Облигации размещаются по номиналу, ставка купонов определяется в ходе аукциона.

Министерство финансов РФ зарегистрировало выпуск облигационного займа Красноярского края. Согласно информации, размещенной на веб-сайте министерства, средства займа предназначены для финансирования дефицита и расходов краевого бюджета в пределах расходов на погашение долга. Ранее сообщалось, что закон о краевом бюджете на 2005 год предусматривает размещение краем облигаций на сумму 3 млрд. рублей со сроком обращения 1-3 года и выплатой купонного дохода 2-4 раза в год. Агентом выпуска по итогам конкурсного отбора стал Росбанк.

ОАО "Газпром" не планирует выпуск рублевых облигаций в июле, заявил на пресс-конференции в Москве в четверг заместитель председателя правления компании Андрей Круглов. "Будет ли осуществлен выпуск рублевых облигаций или не будет - это вопрос состояния финансового рынка и потребности компании в денежных средствах. Это же касается и возможности размещения выпуска ценных бумаг на европейских и международных финансовых рынках", - подчеркнул он. По словам, А.Круглова, компании в текущей ситуации "надо оценить потребность в финансовых средствах". Он не исключил, что после такой оценки "программа заимствований может быть скорректирована".

ОАО "Удмуртнефтепродукт" планирует в конце августа разместить на ММВБ трехлетние облигации на предъявителя первой серии на сумму 1,5 млрд. рублей. Как сообщили "Интерфаксу"

в компании, совет директоров общества в четверг принял решение о размещении ценных бумаг. Выпуск будет разделен на 1,5 млн. облигаций номиналом 1 тыс. рублей, срок их погашения - 1 сентября 2008 года. Облигации будут иметь 11 купонов, длительность первого купона - шесть месяцев, последующих - три месяца. Ставка первого-четвертого купонов будет определена на аукционе при размещении займа, ставка последующих купонов определяется эмитентом. В день выплаты четвертого купона (через 15 месяцев с начала обращения бумага) залпанирована оферта на досрочный выкуп бумаг. Агентами и платежным агентом займа выступит Альфа-банк.

Газпромбанк во втором полугодии планирует разместить на внутреннем рынке дебитный выпуск облигаций объемом порядка 5 млрд. рублей, сообщил зампред банка Алексей Обозинцев журналистам в четверг. По его словам, срок обращения бумаг может составить от трех лет. "Для такого заемщика, как мы, нормальная сумма - примерно 5 млрд. рублей. Срок может составить от трех лет и более в зависимости от рыночной конъюнктуры", - отметил он. "Раньше у нас не было потребности в рублевых займах", - сказал зампред банка, добавив, что если рыночная конъюнктура будет неблагоприятной, то и этого займа может не быть. Говоря о масштабах сотрудничества с материнской компанией - ОАО "Газпром", А.Обозинцев отметил, что в настоящее время объем кредитов газовому концерну незначительный, и он не увеличивается. Зампред добавил, что "Газпрому" во многих случаях целесообразнее привлекать средства других источников, не прибегая к кредитованию в Газпромбанке. "Вместе с тем мы активно работаем с другими предприятиями группы "Газпрома", - отметил он.

Фондовая биржа ММВБ с 24 июня начинает торги облигациями ЕБРР, облигациями АИЖК четвертой серии в перечне внесписочных ценных бумаг, говорится в официальном сообщении биржи. Облигации ОАО "Агентство по ипотечному жилищному кредитованию" (АИЖК) четвертой серии на 900 млн. рублей размещались 12 мая. Номинал одной облигации - 1 тыс. рублей. Дата погашения облигаций - 1 февраля 2012 года. Облигации имеют 27 купонов, ставка по всем купонам определена равной 8,7%. Облигации Европейского банка реконструкции и развития на 5 млрд. рублей размещались 18 мая. Номинал облигаций - 1 тыс. рублей. Дата погашения облигаций - 12 мая 2012 года. Облигации имеют 20 купонов, ставка всех купонов равняется ставке MosPrime rate или, в случае ее отсутствия, ставке предложения ЕБРР.

ФСФР 23 июня зарегистрировала выпуск облигаций первой серии ООО "Финансконтракт", размещаемых путем открытой подписки, на 700 млн. рублей, говорится в пресс-релизе ФСФР. В соответствии с решением о выпуске облигаций первой серии эмитентом размещается 700 тыс. облигаций номиналом 1 тыс. рублей.

ФСФР 23 июня зарегистрировала выпуск облигаций первой серии ООО "Национальная лесопромышленная компания", размещаемых путем открытой подписки, на 500 млн. рублей, говорится в пресс-релизе ФСФР. В соответствии с решением о выпуске ценных бумаг эмитентом размещается 500 тыс. облигаций номиналом 1 тыс. рублей каждая.

ФСФР 23 июня зарегистрировала отчет об итогах выпуска облигаций ОАО "Группа предприятий "ОСТ" второй серии, размещенных путем открытой подписки, на 1 млрд. рублей, говорится в пресс-релизе ФСФР. В соответствии с отчетом об итогах выпуска ценных бумаг эмитентом размещен 1 млн. облигаций номиналом 1 тыс. рублей каждая.

ОАО "ГТ-ТЭЦ Энерго" выплатило в четверг 93,495 млн. рублей в счет погашения четвертого купона трехлетних облигаций второй серии, говорится в официальных материалах компании. Выплата на одну облигацию номиналом 1 тыс. рублей составила 62 рубля 33 копейки, процентная ставка - 12,5% годовых. Бумаги имеют шесть полугодовых купонов. Ставки второго-третьего купонов приравниваются к ставке первого - 12,95% годовых. Ставки последующих купонов равняются 12,5% годовых.

Календарь

| Дата | Событие | Субъект | Комментарий |
|------------|--|-----------------------|--|
| 24.06.2005 | Выплата купона | Амтелшинпром,1 | Сумма выплат-56.844 млн.руб. |
| 24.06.2005 | Выплата купона | Коми,24005 | Сумма выплат - 18.905 млн.руб. |
| 24.06.2005 | Выплата купона | Калуж.область,25004 | Сумма выплат - 17.142 млн.руб. |
| 24.06.2005 | Оферта | Инком-Лада,1 | Объем выпуска-595 млн.руб. Цена выкупа-100%. |
| 24.06.2005 | Составление списка* для выплаты купона | Пересвет - Инвест,1 | Дата выплаты-05.07.2005 |
| 24.06.2005 | Составление списка* для выплаты купона | Сальмон Инт.,2 | Дата выплаты-05.07.2005 |
| 25.06.2005 | Оферта | Стройметресурс,2 | Объем выпуска-525.498 млн.руб. Цена выкупа-100%. |
| 25.06.2005 | Составление списка* для выплаты купона | Ротор,1 | Дата выплаты-30.06.2005 |
| 26.06.2005 | Выплата купона | СМАРТС,2 | Сумма выплат-34.281 млн.руб. |
| 26.06.2005 | Оферта | СМАРТС,2 | Объем выпуска-500 млн.руб. Цена выкупа-100%. |
| 27.06.2005 | Акцизы | МНС РФ | 2 621 млн. руб. Ориентировочно |
| 27.06.2005 | Выплата купона | Москва,25028 | Сумма выплат - 113.43 млн.руб. |
| 27.06.2005 | Выплата купона | Москва,25029 | Сумма выплат - 249.3 млн.руб. |
| 27.06.2005 | Выплата купона | Москва,26038 | Сумма выплат - 249.3 млн.руб. |
| 27.06.2005 | Налог на добычу полезных ископаемых | МНС РФ | 38 744 млн. руб. Ориентировочно |
| 27.06.2005 | Составление списка* для выплаты купона | Хайленд Голд Финанс,1 | Дата выплаты-06.07.2005 |
| 27.06.2005 | Составление списка* для выплаты купона | РОСИНТЕР,2 | Дата выплаты-06.07.2005 |
| 28.06.2005 | Выплата купона | Инкор-Финанс,1в3т | Сумма выплат-0 млн.руб. |
| 28.06.2005 | Выплата купона | Автобан-Инвест,1 | Сумма выплат-9.599 млн.руб. |
| 28.06.2005 | Выплата купона | Салют-Энергия,1 | Сумма выплат-209.424 млн.руб. |
| 28.06.2005 | Выплата купона | ИНКОМ-Финанс,1 | Сумма выплат-0 млн.руб. |
| 28.06.2005 | Налог на прибыль организаций | МНС РФ | 6 857 млн. руб. Ориентировочно |
| 28.06.2005 | Составление списка* для выплаты купона | ВБПР,2 | Дата выплаты-08.07.2005 |
| 28.06.2005 | Составление списка* для выплаты купона | Джей-Эф-Си ,1 | Дата выплаты-07.07.2005 |
| 28.06.2005 | Составление списка* для выплаты купона | Сибирьтелеком,4 | Дата выплаты-07.07.2005 |
| 28.06.2005 | Первичное размещение | АвтоВА3,2 | Объем выпуска - 5,0 млрд. руб, срок - 5 лет |

Индексы долгового рынка ИК "РЕГИОН"

Индексы возврата на инвестиции

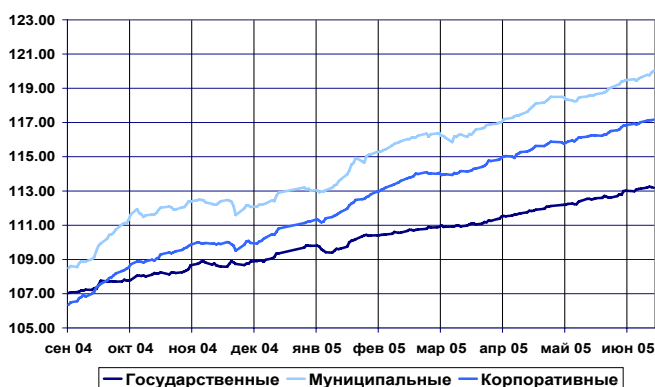
| | Значение | Изменение % | | | | | | Номинальный объем (тыс. руб) | |
|---|----------|-------------|----------|---------|---------|---------|-------|---------------------------------|---------|
| | | 1 день | 1 неделя | 1 месяц | квартал | полгода | год | | YTD* |
| Корпоративные и банковские облигации | | | | | | | | | |
| Общий | 146.12 | 0.03 | 0.21 | 0.86 | 2.72 | 6.33 | 13.37 | 5.74 | 255 973 |
| 1-ый Эшелон | 140.86 | 0.15 | 0.36 | 0.83 | 1.40 | 3.66 | 9.88 | 3.01 | 63 820 |
| 2-ой Эшелон | 145.45 | 0.07 | 0.24 | 0.89 | 2.97 | 6.57 | 13.01 | 6.04 | 116 928 |
| 3-ий Эшелон | 148.46 | -0.22 | -0.11 | 0.88 | 3.58 | 8.02 | 16.87 | 7.37 | 56 400 |
| Банки и ФК | 140.87 | 0.04 | 0.06 | 0.91 | 2.44 | 6.32 | 13.38 | 5.97 | 38 045 |
| Телекомы | 149.65 | 0.07 | 0.45 | 1.32 | 4.08 | 8.20 | 14.57 | 7.61 | 40 253 |
| Нефть и Газ | 140.18 | -0.22 | -0.05 | 0.39 | 1.24 | 3.82 | 10.49 | 3.05 | 35 600 |
| Металлургия | 138.58 | 0.06 | 0.13 | 0.36 | 2.15 | 4.47 | 11.75 | 4.13 | 26 100 |
| Машиностроение | 146.56 | 0.01 | 0.01 | 0.97 | 2.84 | 7.92 | 14.77 | 7.08 | 18 750 |
| Лёгкая и Пищевая | 143.37 | 0.05 | 0.24 | 0.51 | 3.10 | 6.92 | 15.79 | 6.45 | 17 680 |
| Химия и Нефтехимия | 149.19 | 0.03 | 0.18 | 0.92 | 2.99 | 6.79 | 12.50 | 6.01 | 10 950 |
| Энергетика | 144.91 | 0.08 | 0.33 | 0.83 | 2.80 | 6.23 | 12.68 | 5.21 | 18 000 |
| Муниципальные облигации | | | | | | | | | |
| Общий | 174.14 | 0.09 | 0.38 | 1.27 | 3.22 | 6.94 | 13.87 | 6.31 | 141 555 |
| Москва | 162.93 | 0.14 | 0.29 | 1.07 | 2.50 | 5.14 | 10.74 | 4.66 | 70 000 |
| кроме Москвы | 194.02 | 0.04 | 0.47 | 1.46 | 3.98 | 9.02 | 17.54 | 8.22 | 71 555 |
| Федеральные облигации | | | | | | | | | |
| ОФЗ | 2 514.68 | 0.00 | 0.05 | 0.57 | 2.04 | 3.86 | 7.37 | 3.18 | 465 111 |

Ценовые индексы

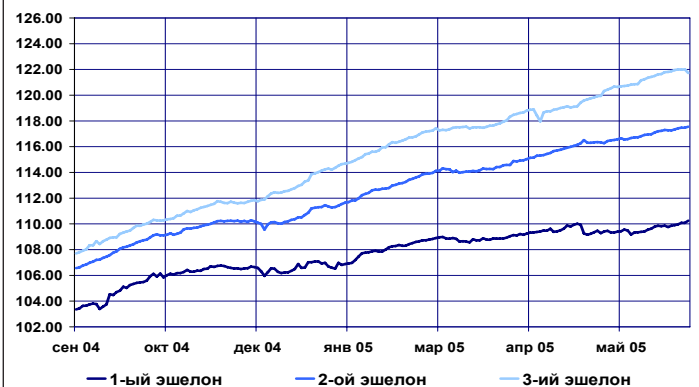
| | Значение | Изменение % | | | | | | Объем торгов (тыс. руб) | |
|---|----------|-------------|----------|---------|---------|---------|-------|----------------------------|---------|
| | | 1 день | 1 неделя | 1 месяц | квартал | полгода | год | | YTD* |
| Корпоративные и банковские облигации | | | | | | | | | |
| Общий | 106.78 | -0.00 | -0.00 | 0.06 | 0.36 | 1.02 | 1.40 | 0.68 | 465 035 |
| 1-ый Эшелон | 107.74 | 0.13 | 0.18 | 0.34 | 0.27 | 0.04 | 0.67 | -0.40 | 141 029 |
| 2-ой Эшелон | 105.96 | 0.04 | 0.04 | 0.04 | 0.36 | 1.25 | 1.26 | 0.96 | 190 597 |
| 3-ий Эшелон | 103.33 | -0.26 | -0.36 | -0.20 | 0.35 | 1.19 | 2.15 | 0.84 | 133 410 |
| Банки и ФК | 103.45 | 0.02 | -0.13 | 0.07 | -0.06 | 0.60 | 1.83 | 0.46 | 58 445 |
| Телекомы | 109.35 | 0.04 | 0.23 | 0.33 | 1.21 | 2.10 | 1.53 | 1.77 | 113 037 |
| Нефть и Газ | 107.38 | -0.25 | -0.24 | 0.07 | 0.20 | 0.22 | 1.03 | -0.34 | 78 117 |
| Металлургия | 103.99 | 0.03 | -0.06 | -0.28 | -0.17 | 0.09 | 1.39 | -0.04 | 26 571 |
| Машиностроение | 104.59 | -0.03 | -0.24 | -0.11 | 0.14 | 1.91 | 1.50 | 1.35 | 40 160 |
| Лёгкая и Пищевая | 101.75 | 0.01 | 0.01 | -0.15 | 0.24 | 1.33 | 2.35 | 1.15 | 19 862 |
| Химия и Нефтехимия | 104.62 | -0.00 | -0.03 | -0.02 | 0.18 | 0.77 | -0.73 | 0.26 | 1 449 |
| Энергетика | 104.96 | 0.05 | 0.12 | -0.11 | -0.01 | 0.51 | 0.06 | -0.23 | 106 290 |
| Муниципальные облигации | | | | | | | | | |
| Общий | 111.89 | 0.06 | 0.19 | 0.41 | 0.63 | 1.56 | 2.46 | 1.17 | 311 332 |
| Москва | 106.50 | 0.11 | 0.11 | 0.26 | 0.05 | 0.06 | 0.03 | -0.20 | 117 447 |
| кроме Москвы | 119.99 | 0.02 | 0.27 | 0.55 | 1.23 | 3.28 | 5.29 | 2.74 | 193 885 |
| Федеральные облигации | | | | | | | | | |
| ОФЗ | 402.25 | 0.00 | -0.64 | -0.79 | -0.94 | -1.41 | -3.35 | -1.77 | 172 920 |

к 1 января 2005 г

Индексы возврата на инвестиции рублевых облигаций



Индексы возврата на инвестиции корпоративных облигаций



Индексы доходности корпоративных облигаций

Индексы доходности корпоративных облигаций

| Срок | Значение, % годовых | Изменение индекса, п.п. | | |
|-----------|------------------------|-------------------------|-----------|----------|
| | | за день | за неделю | за месяц |
| 1 мес. | 9.06 | -1.13 | -0.27 | -0.15 |
| 3 мес. | 7.44 | -0.22 | -0.53 | -0.07 |
| 6 мес. | 8.82 | 0.49 | 0.69 | 1.09 |
| 12 мес. | 9.11 | -0.03 | 0.04 | 0.09 |
| > 14 мес. | 8.64 | -0.06 | -0.14 | -0.16 |

Объем в обращении выпусков,

входящих в индексы, млн. руб. **224 795**

Оборот биржевых торгов, тыс. руб. **562 458**

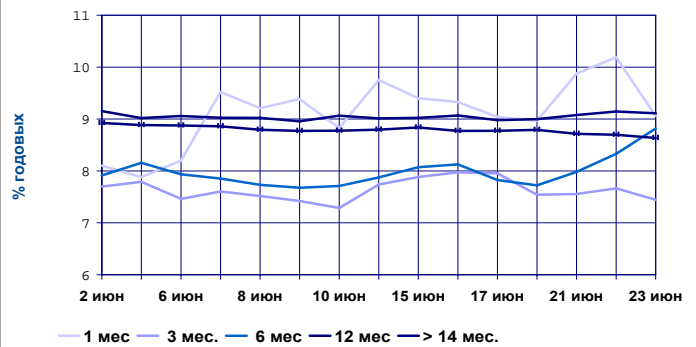
Отраслевые индексы доходности

| рок | Значение, % годовых | Изменение индекса, п.п. | | | Дюрация, дни |
|--------------------|------------------------|-------------------------|-------------|-------------|-----------------|
| | | за день | за неделю | за месяц | |
| Банки и ФК | 8.68 | -0.10 | 0.18 | 0.25 | 310 |
| Телекомы | 7.54 | 0.06 | 1.54 | 0.90 | 499 |
| Нефть и Газ | 7.31 | 0.24 | 0.15 | 0.24 | 548 |
| Металлургия | 8.65 | -0.10 | 0.26 | 0.36 | 331 |
| Машиностроение | 9.52 | 0.58 | 1.37 | 0.23 | 210 |
| Легкая и пищевая | 9.44 | -0.18 | 0.02 | 0.07 | 366 |
| Химия и Нефтехимия | 8.85 | -0.02 | -0.09 | -0.04 | 532 |
| Энергетика | 8.52 | 0.00 | -0.16 | -0.10 | 554 |
| Итого: | 8.29 | 0.05 | 0.55 | 0.36 | 424 |

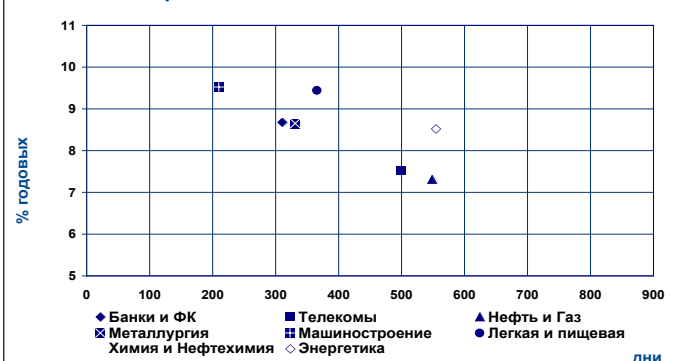
Индексы доходности корпоративных облигаций по эшелонам

| Срок | Значение, % годовых | Изменение индекса, п.п. | | |
|-------------|------------------------|-------------------------|-------------|----------|
| | | за 1 день | за 1 неделю | за месяц |
| 1-ый Эшелон | 6.54 | -0.14 | -0.10 | 0.02 |
| 2-ой Эшелон | 9.34 | -0.06 | 0.10 | 0.14 |
| 3-ий Эшелон | 12.85 | 0.95 | 1.41 | 1.61 |

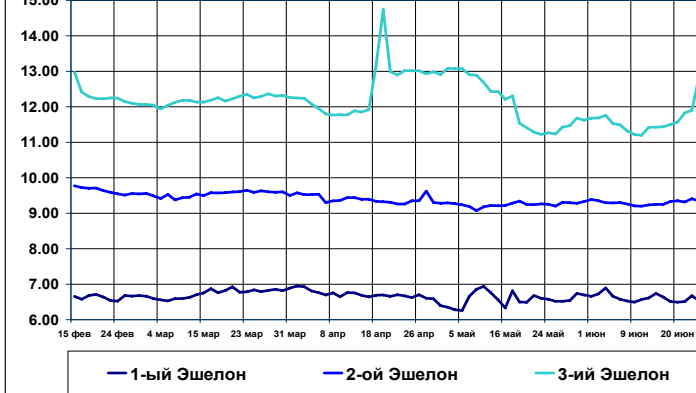
Динамика индексов корпоративных облигаций



Отраслевые индексы доходности облигаций



Динамика индексов доходности по эшелонам



Основные индикаторы корпоративных облигаций

| Наименование эмитента | Выпуск | Котировки, | | Средневзв. Цена, % | Изменение НКД, средневзв. цены п.п. | Дюрация, дни | Доходность к погашению, % | Дюрация к офerte | Доходность к офerte, % | Объем сделок, тыс. руб. сумм. биржевой | РПС ММВБ | | |
|-----------------------|--------|---------------|--------------|--------------------|-------------------------------------|--------------|---------------------------|------------------|------------------------|--|----------|--------|---------|
| | | % от номинала | спрос предл. | | | | | | | | | | |
| Абсолют Банк | 1 | 100.00 | 100.40 | 100.00 | -0.40 | 1.953 | 287 | 11.99 | | 1 473 | | | |
| АвтоВАЗ | 2 | 100.36 | 100.50 | 100.49 | 0.14 | 3.751 | | 10.86 | * | 57 | 7.33 | 13 327 | 161 430 |
| АИЖК | 1 | 108.30 | 108.60 | - | - | 0.663 | 1082 | 8.25 | | | | | |
| АИЖК | 2 | 109.85 | 110.00 | 109.30 | 0.30 | 4.279 | 1330 | 8.70 | | | | 1 | 73 998 |
| АИЖК | 3 | 104.80 | 105.20 | - | - | 1.777 | 1240 | 8.13 | | | | | |
| АК "Самара" | 1 | 102.56 | 102.80 | 102.71 | 0.11 | 4.315 | 552 | 12.99 | | | | 3 184 | |
| АК АЛРОСА | 19 | 103.10 | 103.27 | - | - | 2.674 | 122 | 5.87 | | | | | |
| АК БАРС Банк | 1 | 99.90 | 100.30 | - | - | 1.881 | 278 | 8.51 | | | | | |
| Акрон | 1 | 101.50 | 101.85 | 101.80 | - | 1.879 | 128 | 8.55 | | | | 19 | |
| Алтайэнерго | 1 | 100.50 | 100.65 | 100.64 | -0.06 | 2.416 | 43 | 12.20 | | | | 51 | |
| АПК "ОГО" | 1 | 99.80 | 99.85 | 99.88 | 0.03 | 2.633 | 526 | 16.15 | | 290 | 16.18 | 7 896 | |
| АЦБК-Инвест | 1 | 102.55 | 103.50 | 103.01 | 0.14 | 0.518 | 413 | 11.25 | | | | 1 | |
| Байкалвестком | 1 | | 102.00 | - | - | 0.438 | 654 | 10.53 | | 7 | 11.20 | | |
| Балтика | 1 | 100.10 | 100.30 | - | - | 0.719 | 807 | 8.79 | | | | | |
| Балтимор-Нева | 1 | 100.90 | 101.15 | 101.11 | -0.06 | 0.921 | | 15.82 | * | 71 | 10.09 | 2 397 | |

Основные индикаторы корпоративных облигаций

| Наименование эмитента | Выпуск | Котировки, | | Средневз. Цена, % | Изменение НКД, % | Дюрация, дни | Доходность к погашению, % | Дюрация, к | Доходность к оферте, % | Объем сделок, тыс. руб. | | | |
|-----------------------|--------|---------------|--------|-------------------|------------------|--------------|---------------------------|------------|------------------------|-------------------------|----------------|----------|---------|
| | | % от номинала | спрос | | | | | | | предл. | сумм. биржевой | РПС ММВБ | |
| Банк Зенит | 1 | 100.35 | 100.57 | - | - | 2.119 | 8.30 | * | 267 | 7.83 | | | |
| Банк Русский Стандарт | 2 | 104.85 | 105.35 | - | - | 0.308 | 8.38 | | | | | | |
| Банк Русский Стандарт | 3 | 100.65 | 101.00 | 100.83 | 0.33 | 4.241 | 12.81 | * | 70 | 8.16 | 2 | 8 060 | |
| Банк Русский Стандарт | 4 | 100.15 | 100.49 | 100.30 | 0.05 | 2.808 | 9.05 | * | 251 | 8.70 | 3 310 | 15 060 | |
| Банк СОЮЗ | 1 | 99.80 | 100.00 | 99.91 | 0.02 | 1.481 | 10.04 | * | 295 | 10.12 | 4 996 | | |
| Банк Спурт | 1 | 100.30 | 100.75 | - | - | 1.058 | 11.10 | * | 145 | 9.41 | | | |
| Башкирэнерго | 1 | 102.65 | 103.00 | - | - | 5.644 | 5.81 | | | | | | |
| Башкирэнерго | 2 | 100.30 | 100.90 | - | - | 3.485 | 10.33 | * | 63 | 5.25 | | | |
| БИН Банк | 1 | 98.25 | | - | - | 2.685 | | * | | | | | |
| Вимм-Билль-Данн | 1 | 102.10 | 102.29 | 102.50 | -0.02 | 2.126 | 7.61 | * | | | 2 | 11 241 | |
| ВИНАП-ИНВЕСТ | 1 | 100.50 | 102.65 | - | - | 5.365 | 11.31 | | 54 | 0.71 | | | |
| ВМЗ | 1 | 101.10 | 101.50 | - | - | 4.644 | 6.65 | | | | | | |
| Волга | 1 | 97.75 | 97.90 | 97.53 | -0.03 | 3.288 | 568 | 14.09 | | | 2 301 | 8 834 | |
| ВолгаТелеком | 1 | 104.07 | 104.55 | 104.30 | -0.32 | 1.274 | 234 | 7.01 | | | 730 | | |
| Волжский абраз. з-д | 1 | 100.15 | 100.40 | 100.25 | 0.15 | 2.940 | 11.06 | * | 263 | 10.83 | 2 005 | | |
| ВТБ | 3 | 105.00 | 105.20 | - | - | 1.112 | 244 | 5.85 | | | | | |
| ВТБ | 4 | 99.10 | 100.00 | - | - | 1.396 | 5.68 | * | 269 | 5.67 | | | |
| Вымпелком Финанс | РА02 | 102.00 | 102.77 | 102.78 | 0.48 | 1.004 | 319 | 6.75 | | | 6 | 11 248 | |
| Газпром | 2 | 103.30 | 103.50 | 103.70 | 0.20 | 1.958 | 133 | 4.78 | | | 10 | 10 325 | |
| Газпром | 3 | 102.10 | 102.20 | 102.20 | 0.45 | 3.244 | 534 | 6.72 | | | 5 110 | 20 440 | |
| Газпром | 4 | 102.71 | 103.00 | 102.60 | 0.35 | 2.860 | 1407 | 7.69 | | | 15 391 | 118 260 | |
| Газпром | 5 | 101.25 | 101.75 | - | - | 1.495 | 775 | 6.85 | | | | | |
| Главмосстрой-Финанс | 2 | 99.99 | 100.03 | 100.03 | - | 0.962 | | 13.62 | * | 401 | 13.61 | 1 826 | |
| ГОТЭК | 1 | 100.75 | 102.00 | 100.80 | 0.30 | 0.548 | 337 | 11.91 | | | 88 | 31 381 | |
| Группа "ОСТ" | 1 | 102.01 | 102.51 | 102.43 | 0.32 | 5.984 | | -18.56 | 15 | 14.48 | 792 | | |
| Группа ЛСР | 1 | 101.05 | 101.14 | 101.12 | 0.02 | 3.490 | | 13.93 | * | 276 | 12.82 | 4 956 | 11 607 |
| ГТ-ТЭЦ Энерго | 2 | 101.60 | 101.63 | 101.65 | 0.24 | - | 353 | 11.00 | | | 20 156 | | |
| ГТ-ТЭЦ Энерго | 3 | 100.65 | 100.69 | 100.66 | 0.37 | 2.045 | | 12.09 | * | 458 | 11.80 | 23 677 | |
| Дальсвязь | 1 | 106.00 | 107.00 | - | - | 1.479 | 476 | 8.34 | | -2.30 | | | |
| Джей-Эф-Си | 1 | 101.05 | 101.15 | 101.05 | -0.09 | 2.067 | 102 | 10.63 | | | 212 | 24 039 | |
| Джей-Эф-Си | 2 | 101.60 | 102.00 | 102.00 | 0.30 | 0.614 | | 12.53 | * | 166 | 9.36 | 255 | 5 095 |
| Ижмаш-Авто | 1 | 99.70 | 99.95 | 99.91 | -0.07 | 3.390 | | 12.92 | * | 83 | 12.49 | 2 635 | 16 004 |
| ИМПЭКСБАНК | 2 | 100.65 | 100.80 | - | - | 1.766 | | 10.13 | * | 297 | 9.40 | | |
| Инвестторгбанк | 1 | 100.45 | | - | - | 3.222 | | | | | | | |
| Инком-Лада | 1 | 102.05 | 102.70 | 102.18 | -0.05 | 1.105 | | 16.66 | * | 0.00 | 24 675 | | |
| ИНПРОМ | 1 | 100.58 | 100.75 | 100.71 | 0.11 | 2.123 | | 12.39 | * | 291 | 11.86 | 504 | |
| ИНТЕКО | 1 | 95.00 | 101.90 | - | - | 3.780 | 548 | 9.89 | | | | | |
| ИРКУТ | 2 | 103.10 | 103.22 | 103.11 | -0.04 | 2.192 | 132 | 7.03 | | | 1 547 | | |
| Искитимцемент | 1 | 103.01 | 103.85 | 102.98 | -0.69 | - | 497 | 15.37 | | 180 | 11.08 | 189 | |
| ИТЕРА | 1 | 102.01 | 102.22 | 102.07 | -0.03 | 0.592 | 790 | 12.88 | | 338 | 11.45 | 3 879 | 12 248 |
| КАМАЗ-ФИНАНС | 1 | 101.05 | 101.50 | 101.27 | 0.23 | 1.415 | | 11.58 | * | 141 | 8.78 | 1 114 | |
| КБ "МИА" | 1 | 101.70 | 102.50 | 102.50 | - | 1.184 | | 9.49 | * | | 111 | | |
| КМБ Банк | 1 | 101.50 | 104.50 | - | - | 2.589 | 119 | 1.12 | | | | | |
| Красный Восток-Инвест | 1 | 101.30 | 101.48 | 101.30 | 0.05 | 3.749 | 555 | 10.89 | | 236 | 9.64 | 101 | 77 380 |
| Кристал Финанс | 1 | 100.70 | 101.00 | - | - | 4.373 | 536 | 11.61 | | -5.22 | | | |
| Куйбышевазот-инвест | 1 | 100.30 | 100.60 | - | - | 0.173 | | 8.62 | * | 173 | 7.94 | | |
| Ленэнерго | 1 | 97.00 | 99.90 | - | - | 1.769 | 614 | 10.56 | | | | | |
| ЛМЗ "Свободный Сокол" | 2 | | 103.50 | - | - | 1.039 | | 12.18 | * | 328 | 9.74 | | 15 460 |
| ЛОКО-Банк | 2 | 100.00 | | - | - | 2.445 | | | * | | | | 10 018 |
| ЛОМО | 2 | 99.97 | 100.00 | 100.00 | - | 6.855 | | 15.91 | * | 25 | 14.36 | 7 484 | |
| ЛУКОЙЛ | 2 | 100.06 | 100.20 | 100.13 | 0.13 | 0.596 | 1397 | 7.34 | | 819 | 7.32 | 57 035 | 146 965 |
| МаирИнвест | 1 | 100.16 | 100.50 | 100.27 | 0.02 | 2.662 | 578 | 12.69 | | | 12 183 | 111 850 | |
| МГТС | A4 | 101.80 | 102.80 | - | - | 1.562 | | 9.32 | * | 299 | 6.62 | | |
| МегаФон | 2 | 101.00 | 101.40 | 101.33 | -0.17 | 1.805 | 611 | 8.63 | | | 3 | 28 370 | |
| Мегафон Финанс | 1 | 103.25 | 103.65 | - | - | 0.473 | 339 | 7.61 | | | | | |
| МЕЧЕЛ ТД | 1 | 103.15 | 103.25 | 103.17 | -0.04 | 0.193 | | 11.04 | * | 348 | 8.49 | 1 527 | |
| Миг-Финанс | 1 | 101.55 | 101.65 | 101.55 | -0.06 | 0.658 | | 16.05 | * | 173 | 12.47 | 9 022 | 5 080 |
| Мидленд КМ | 1 | 100.01 | 100.18 | 100.02 | -0.38 | 3.164 | 432 | 15.48 | | | 443 | | |
| Микоян. мясоскомбинат | 1 | 104.01 | 105.51 | - | - | 3.551 | 419 | 8.87 | | | | | |
| МКШВ | 1 | 99.50 | 100.00 | 99.89 | -0.56 | 2.194 | 605 | 14.85 | | | 1 399 | | |
| ММБ | 1 | 100.20 | 100.90 | - | - | 2.911 | 558 | 7.85 | | | | | |
| МосКредБанк | 1 | 99.75 | 100.10 | 99.95 | -0.05 | 1.796 | | 12.03 | * | 311 | 12.07 | 4 697 | 5 000 |
| НИДАН-ФУДС | 1 | | 99.00 | - | - | 0.041 | | 1.71 | * | | | | |
| НИКОСХИМ-ИНВЕСТ | 1 | 98.75 | 98.83 | 98.83 | -0.04 | 0.288 | 502 | 15.84 | | | 1 399 | | |
| НКНХ | 4 | 102.08 | 102.20 | - | - | 2.190 | | 9.76 | * | 1161 | 9.49 | | 30 495 |
| НОВАТЭК | 1 | 101.40 | 101.60 | - | - | 0.541 | 501 | 8.36 | | | | | 55 853 |
| Новые Черемушки | 2 | 100.70 | 101.20 | - | - | 2.352 | | 15.06 | * | 287 | 12.04 | | |
| НОМОС-Банк | 6 | 99.90 | 100.00 | 100.00 | - | 3.462 | 701 | 10.27 | | | 130 | | |
| Нортгаз-Финанс | 1 | 102.00 | 102.15 | 94.62 | -7.33 | 1.885 | 139 | 31.22 | | | 12 083 | | |
| Нэфис Косметикс | 1 | 100.65 | 101.00 | - | - | 2.038 | | 11.68 | * | 120 | 8.70 | | |
| ОАО "Мечел" | 1 | 98.50 | 99.00 | - | - | 2.723 | 216 | 8.89 | | | | | |
| ОМЗ | 4 | 104.20 | 104.50 | 104.30 | -0.20 | 4.373 | | 13.14 | * | -7.52 | 10 436 | 10 420 | |
| Парнас-М | 1 | 101.70 | 102.00 | 101.90 | 0.02 | 0.279 | 257 | 10.38 | | | 2 079 | | |

Продолжение таблицы см. на следующей странице

Основные индикаторы корпоративных облигаций (продолжение)

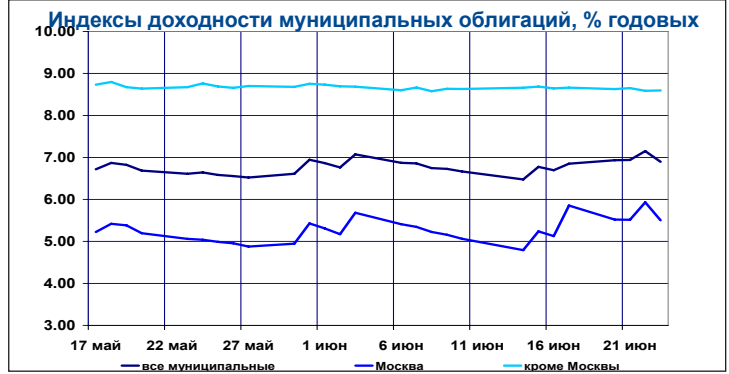
| Наименование эмитента | Выпуск | К отировки, | | Среднезв. | | Изменение НКД, среднезв | Дюрация, дни | Доходность к погашению, % | Дюрация к оферте | Доходность к оферте, % | Объем сделок тыс. руб. | | |
|-----------------------|--------|---------------|--------|-----------|-----------|-------------------------|--------------|---------------------------|------------------|------------------------|------------------------|-----------|-----------|
| | | % от номинала | | Цена, % | цены п.п. | | | | | | сумм. биржевой | РПС ММВБ | |
| | | спрос | предл. | | | | | | | | | | |
| Пересвет - Инвест | 1 | 103.25 | 103.65 | 103.49 | 0.09 | 3.788 | 679 | 16.59 | 431 | 15.40 | 2 977 | 356 | |
| Петрокоммерц | 1 | 104.30 | | - | - | 4.038 | | | | | | | |
| ПИТ Инвестментс | 1 | 100.20 | 105.00 | 100.35 | -0.15 | 2.762 | 432 | 12.00 | | | 318 | | |
| ПИТ Инвестментс | 2 | 103.11 | 103.40 | 103.20 | -0.13 | 3.397 | 1077 | 13.55 | 428 | 11.76 | 268 | | |
| ПК "Витязь" | 1 | 101.50 | 102.50 | - | - | 1.381 | 150 | 12.34 | | | | | |
| Полиметалл | 1 | 106.00 | 106.08 | - | - | 4.459 | 257 | 8.66 | | | | | |
| Пробизнесбанк | 4 | 99.97 | 100.24 | 100.00 | -0.20 | 0.429 | 166 | 12.59 | | | 5 100 | | |
| Промсвязьбанк | 4 | 100.50 | 100.65 | - | - | 1.342 | | 9.91 | * | 313 | 9.41 | | |
| ПЭФ Союз | 1 | 101.80 | 102.10 | - | - | 3.375 | | 15.40 | * | 105 | 8.25 | | |
| Разгуляй-Центр | 1 | 100.00 | 100.08 | 100.06 | 0.06 | 0.729 | 335 | 14.39 | | | 4 821 | | |
| РАО ЭЭС России | P2 | 102.68 | 102.70 | 102.71 | -0.10 | 2.589 | 120 | 6.42 | | | 225 | 35 950 | |
| РЖД | 1 | 100.33 | 100.40 | 100.40 | 0.12 | 0.271 | 167 | 5.68 | | | 50 | 5 018 | |
| РЖД | 2 | 101.40 | 101.85 | - | - | 0.318 | 830 | 7.04 | | | | | |
| РЖД | 3 | 102.05 | 102.60 | 102.35 | 0.35 | 0.342 | 1388 | 7.85 | | | 1 027 | 307 830 | |
| Росбанк | 1 | 101.05 | 101.25 | 101.23 | -0.02 | 3.320 | | 9.04 | * | 554 | 8.60 | 1 822 | |
| РОСИНТЕР | 1 | 103.60 | 103.75 | 103.61 | 0.09 | 0.959 | 158 | 9.41 | | | 207 | | |
| Роспечать | 1 | 101.11 | 101.45 | - | - | 0.268 | 505 | 12.61 | | | | | |
| Россельхозбанк | 1 | 100.40 | 100.60 | 100.55 | -0.05 | 0.370 | | 9.08 | * | 165 | 7.99 | 5 028 | |
| Росхлебопродукт | 1 | 100.22 | 100.39 | 100.25 | -0.07 | 0.508 | 167 | 11.74 | | | 1 017 | | |
| РС - Финанс | 1 | | | 101.49 | 0.09 | 7.667 | 42 | 6.71 | | | 7 003 | | |
| РТК-Лизинг | 4 | 100.85 | 100.90 | 100.82 | - | 1.911 | | 9.33 | * | | 8.65 | 1 311 | |
| РусАвто Финанс | 1 | 102.10 | 102.35 | 102.17 | -0.03 | 1.227 | 321 | 11.72 | | | 3 171 | | |
| РУСАЛ Финансы | 1 | 100.59 | 100.70 | 100.64 | 0.06 | 2.822 | 81 | 6.88 | | | 174 | | |
| РУСАЛ Финансы | 2 | 99.75 | 99.90 | 99.80 | 0.05 | 0.745 | 655 | 8.27 | | | 499 | | |
| Русский текстиль | 1 | 107.15 | 107.43 | 107.44 | 0.26 | 5.151 | 403 | 12.37 | | | 322 | | |
| Русский текстиль | 2 | 101.30 | 101.43 | 101.45 | 0.05 | 4.114 | | 14.12 | * | 171 | 12.59 | 867 | |
| Салаватстекло | 1 | 102.75 | 103.20 | 103.00 | 0.01 | 2.733 | 870 | 10.57 | | 431 | 9.21 | 5 222 | |
| САН Интербрю Финанс | 1 | 106.00 | 106.45 | - | - | 4.559 | 387 | 7.14 | | | | | |
| Сатурн | 1 | 101.83 | 101.95 | 101.70 | -0.12 | 2.867 | | 11.04 | * | 268 | 9.31 | 1 017 | |
| Свердловэнерго | 1 | 100.23 | 100.50 | - | - | 3.529 | | 11.45 | * | 73 | 8.65 | | |
| СГ Мечел | 1 | 102.20 | 102.40 | - | - | 0.820 | | 9.78 | * | 333 | 8.14 | 40 884 | |
| Северо-Зап.Телеком | 2 | 101.80 | 102.20 | 101.85 | -0.15 | 2.821 | | 12.61 | * | 58 | 6.75 | 41 | |
| Северо-Зап.Телеком | 3 | 101.25 | 101.30 | 101.34 | -0.01 | 0.532 | | 9.23 | * | 509 | 8.98 | 20 369 | |
| Северсталь-авто | 1 | 102.40 | 104.00 | 102.50 | -1.00 | 4.531 | | 10.82 | * | 526 | 9.74 | 2 | |
| Севкабель-Финанс | 1 | 101.10 | 101.39 | 101.39 | 0.05 | 2.760 | | 15.61 | * | 114 | 11.47 | 2 028 | |
| СЗЛК | 1 | 100.00 | 100.25 | - | - | 6.175 | | 14.19 | * | 21 | 9.08 | | |
| Сибкадембанк | 1 | 99.50 | 100.00 | - | - | 2.234 | | 11.02 | * | 280 | 11.01 | | |
| Сибирьтелеком | 3 | 106.05 | 106.50 | 106.25 | 0.13 | 6.356 | 352 | 8.36 | | | 2 | 4 689 | |
| Сибирьтелеком | 4 | 106.81 | 106.90 | 106.88 | 0.02 | 5.753 | 646 | 8.92 | | | 10 689 | 42 755 | |
| Сибирьтелеком | 5 | 100.60 | 100.90 | 100.89 | 100.89 | 1.386 | 925 | 9.03 | | | 20 184 | 1 023 890 | |
| СЛАВИНВЕСТБАНК | 1 | 100.00 | 100.20 | - | - | 1.710 | 291 | 9.69 | | 125 | 8.62 | | |
| СМАРТС | 1 | 103.55 | 103.70 | - | - | 1.627 | 150 | 8.54 | | | | | |
| СМАРТС | 3 | 102.00 | 103.85 | 103.25 | -0.50 | 3.268 | | 13.58 | * | 104 | 3.46 | 103 | |
| Содбизнесбанк | 1 | | 55.00 | - | - | 1.233 | 306 | 131.09 | | | | | |
| СОК-автокомпонент | 2 | 99.85 | 100.25 | 99.96 | -0.24 | 1.933 | | 13.00 | * | 459 | 13.00 | 1 499 | |
| СТИН-Финанс | 1 | 101.20 | 101.51 | 101.00 | -0.01 | 3.896 | | 18.25 | * | 292 | 17.32 | 644 | |
| СУЭК | 2 | 101.21 | 101.50 | 101.50 | 0.05 | 1.055 | | 10.38 | * | 231 | 8.88 | 1 | |
| Таттелеком | 3 | 102.50 | 102.80 | 102.75 | 0.21 | 1.273 | 615 | 10.68 | | | 2 060 | | |
| Татфондбанк | 2 | 99.22 | 99.45 | 99.27 | 0.01 | 1.874 | 297 | 13.16 | | | 8 744 | | |
| Татэнерго | 1 | 101.03 | 101.40 | - | - | 2.591 | | 9.26 | * | | | | |
| Тверской ВЗ | 1 | 104.80 | 105.00 | 105.02 | 1.11 | 2.960 | 439 | 10.60 | | | -2.05 | 788 | |
| ТД Евросеть | 1 | 102.80 | 102.90 | 102.85 | -0.01 | 2.595 | 283 | 12.97 | | | -14.41 | 3 813 | |
| ТМК | 1 | 101.20 | 101.45 | 101.44 | 0.17 | 1.806 | 458 | 9.31 | | | 11 158 | | |
| ТНК | 5 | | 112.75 | - | - | 1.027 | 488 | 5.69 | | | | | |
| Трансмашхолдинг | 1 | 103.86 | 103.95 | 103.87 | -0.03 | 0.844 | | 12.48 | * | 334 | 9.85 | 840 | |
| Транснефтепродукт | 1 | 100.80 | 101.85 | 101.43 | 0.43 | 1.048 | 313 | 7.31 | | | 2 | 6 409 | |
| Тулачермет | 2 | 101.70 | 102.05 | - | - | 0.633 | | 10.28 | * | 162 | 8.41 | | |
| Уралвагонзавод-Ф | 1 | 103.00 | 103.25 | 103.00 | 0.10 | 2.892 | | 12.58 | * | 104 | 2.67 | 587 | |
| Уралсвязьинформ | 2 | 101.35 | 101.45 | 101.26 | 0.10 | 2.205 | 44 | 6.81 | | | 567 | | |
| Уралсвязьинформ | 6 | 106.50 | 106.79 | 106.60 | -0.16 | 6.090 | 356 | 7.83 | | | 13 021 | | |
| Уралсвязьинформ | 7 | 102.40 | 102.60 | 102.52 | -0.15 | 1.341 | 780 | 8.97 | | | 515 | 61 530 | |
| ФК "ЕвразХолдинг" | 1 | 102.70 | 103.00 | 102.90 | 0.30 | 0.616 | 165 | 5.88 | | | 1 030 | 45 320 | |
| ФСК ЭЭС | 1 | 102.85 | 102.95 | 102.95 | 0.06 | 0.048 | 836 | 7.62 | | | 62 180 | 473 435 | |
| Хайленд Голд Финанс | 1 | 100.60 | 101.15 | 100.75 | 0.06 | 2.564 | | 12.20 | * | 434 | 11.86 | 1 008 | |
| ХК "АМТЕЛ" | 1 | 100.81 | 100.85 | 100.85 | - | 1.199 | | 12.43 | * | 152 | 10.25 | 30 | |
| ХКэндФ Банк | 1 | 100.93 | 100.95 | 100.95 | -0.05 | 2.003 | | 11.05 | * | 117 | 8.05 | 20 189 | |
| ХКэндФ Банк | 2 | 100.05 | 100.15 | - | - | 0.862 | | 8.64 | * | 320 | 8.48 | 140 330 | |
| Хлебзавод 28 | 3 | 102.00 | 103.00 | 101.72 | -0.15 | 0.614 | 483 | 15.49 | | | 9 119 | | |
| ЦентрТелеком | 3 | 104.41 | 104.60 | 104.60 | -0.15 | 3.282 | 419 | 8.49 | | | -0.47 | 5 229 | |
| ЦентрТелеком | 4 | 111.01 | 111.35 | 111.39 | 0.72 | 4.802 | 1159 | 10.62 | | 463 | 5.33 | 24 123 | |
| Электроника | 1 | 99.37 | 99.98 | 97.95 | 0.54 | 2.445 | | 14.10 | * | 449 | 15.00 | 980 | |
| ЮТК | 2 | 101.16 | 101.30 | 101.16 | -0.04 | 4.405 | | 11.49 | * | 220 | 10.26 | 1 197 | |
| ЮТК | 3 | 101.62 | 101.66 | 101.65 | -0.01 | 2.595 | | 12.13 | * | 283 | 10.33 | 13 617 | |
| Ютэйр-Финанс | 1 | 100.75 | 101.05 | 100.83 | -0.02 | 1.033 | 484 | 12.70 | | 158 | 10.88 | 6 251 | |
| Итого: | | | | | | | | | | | | 562 458 | 3 819 897 |

Рынок муниципальных облигаций

Доходность и объемы в обращении

| | Значение | Изменение индекса, % | | |
|--|----------|----------------------|-----------|----------|
| | | за день | за неделю | за месяц |
| | | | | |
| по всем облигациям, торгуемым на ММВБ | | | | |
| Индекс доходности | 6.90 | -0.26 | 0.20 | 0.34 * |
| Рын.ст-сть, млн. руб. | 154 275 | 0.03 | -0.92 | -4.34 |
| по облигациям Москвы | | | | |
| Индекс доходности | 5.50 | -0.43 | 0.38 | 0.55 * |
| Рын.Ст-сть, млн. руб. | 75 907 | 0.04 | -0.16 | -5.27 |
| по облигациям кроме Москвы | | | | |
| Индекс доходности | 8.60 | 0.01 | -0.05 | -0.06 * |
| Рын.ст-сть, млн. руб. | 78 368 | 0.02 | -1.64 | -3.43 |

* - % годовых



Основные индикаторы

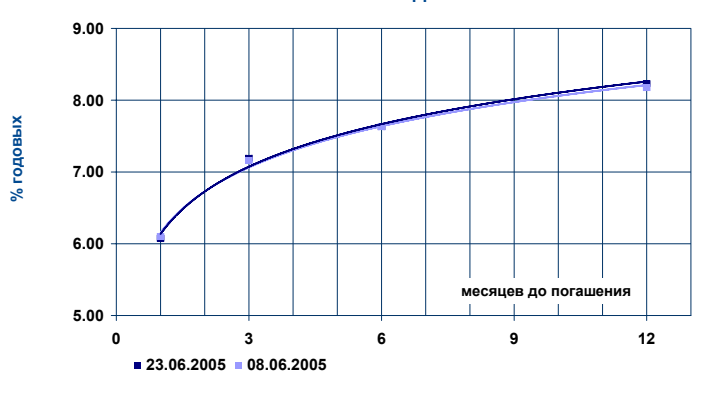
| Выпуск | Дата погашения | Объем вып., купон,% | | НКД % от номинала | Котировки | | Ср/взв. цена,% | Измен. п.п. | Дюрация к погашению | Доходность | | Измен. п.п. | Оборот тыс. руб. | РПС |
|-------------------------|----------------|---------------------|---------|-------------------|-----------|-------------|----------------|-------------|---------------------|------------|----------|-------------|------------------|---------|
| | | млн.руб | годовых | | спрос | предложение | | | | текущая | к погаш. | | | |
| | | | | | | | | | | | | | | |
| Барнаул, 1 | 13.12.06 | 200 | 14.00 | 0.31 | 104.05 | 104.89 | 104.00 | -0.31 | 496 | 13.42 | 10.79 | 0.24 | 1 | |
| Башкирия, 4 | 13.09.07 | 500 | 8.02 | 2.15 | 99.00 | 99.65 | | | 744 | 7.88 | 8.36 | 0.03 | | |
| Белгород обл., 1 | 20.12.05 | 300 | 19.00 | 0.16 | 106.75 | 107.40 | | | 176 | 17.67 | 3.84 | 0.06 | | |
| Брянск, 1 | 11.10.06 | 200 | 14.00 | 2.72 | 104.10 | 105.00 | | | 441 | 13.00 | 10.02 | -0.37 | | |
| Волгоград, 1 | 14.05.06 | 200 | 14.00 | 1.53 | | 104.00 | | | 313 | 13.27 | 9.40 | -2.30 | | |
| Волгоградская обл., 6-1 | 11.06.09 | 600 | 13.00 | 0.25 | 104.52 | 105.31 | | | 944 | 12.31 | 10.08 | -0.05 | | |
| Волгоградская обл., 1 | 17.06.10 | 700 | 11.00 | 1.00 | 104.30 | 105.30 | 104.77 | 0.27 | 1062 | 10.40 | 10.37 | -0.10 | 3 143 | |
| Воронежская обл., 1 | 15.12.07 | 600 | 13.00 | 0.28 | 107.30 | 107.44 | 107.40 | 0.23 | 791 | 12.07 | 9.96 | -0.12 | 19 814 | 5 249 |
| Воронежская обл., 2 | 18.06.09 | 500 | 13.00 | 0.28 | 107.75 | 108.00 | 107.80 | 0.07 | 1192 | 12.03 | 10.37 | -0.03 | 1 078 | 3 222 |
| Иркутская обл., 4-1 | 22.07.07 | 825 | 11.00 | 4.67 | 102.15 | 102.43 | 102.25 | -0.06 | 374 | 10.29 | 8.60 | 0.05 | 1 023 | |
| Иркутская обл., 4-2 | 07.09.06 | 1050 | 11.00 | 0.48 | 101.92 | 102.20 | 101.95 | -0.12 | 283 | 10.74 | 7.94 | 0.15 | 1 172 | |
| Коми, 6 | 14.10.10 | 700 | 14.50 | 2.78 | 111.01 | 112.80 | | | 1439 | 12.55 | 9.80 | -0.19 | | |
| Коми, 7 | 22.11.13 | 1000 | 12.00 | 1.02 | 98.80 | 100.00 | 99.27 | -0.08 | 1995 | 11.97 | 10.15 | 0.02 | 3 930 | 5 738 |
| Костромская обл., 4 | 11.03.08 | 800 | 13.00 | 0.32 | 104.70 | 105.50 | 104.83 | -0.92 | 858 | 12.36 | 10.28 | 0.43 | 1 363 | |
| Краснодарский край, 1 | 15.05.07 | 1000 | 10.50 | 1.06 | 102.60 | 102.80 | | | 640 | 10.11 | 8.79 | -0.03 | | |
| Красноярск, 1 | 21.07.05 | 700 | 11.00 | 1.93 | 100.40 | 100.50 | 100.36 | -0.04 | 28 | 10.75 | 6.35 | 0.36 | 1 004 | |
| Красноярск, 2 | 27.10.06 | 630 | 12.50 | 1.95 | 105.85 | 106.10 | 105.90 | -0.19 | 453 | 11.59 | 8.06 | 0.15 | 1 059 | |
| Красноярский край, 1 | 08.12.05 | 1500 | 10.30 | 0.45 | 101.43 | 101.50 | 101.46 | 0.00 | 166 | 10.11 | 7.23 | -0.02 | 5 888 | |
| Красноярский край, 2 | 26.10.06 | 1500 | 10.95 | 1.86 | 104.00 | 104.45 | 104.03 | 0.03 | 455 | 10.34 | 7.98 | -0.03 | 1 040 | |
| Лен.область, 2 | 08.12.10 | 800 | 14.01 | 0.31 | 117.00 | 117.50 | 117.66 | 0.39 | 1500 | 11.88 | 10.00 | -0.11 | 21 179 | 5 883 |
| Лен.область, 3 | 05.12.14 | 1300 | 13.50 | 0.22 | 114.75 | 115.50 | 114.82 | -0.11 | 2179 | 11.73 | 10.27 | 0.02 | 21 | 5 745 |
| Новгородская обл., 1 | 22.06.06 | 250 | 15.00 | 0.00 | 104.11 | 104.90 | 102.15 | -2.44 | 345 | 14.68 | 13.29 | 2.73 | 306 | |
| Москва, 24 | 02.09.05 | 3000 | 15.00 | 0.86 | 101.20 | | 102.70 | 0.61 | 71 | 14.48 | 1.09 | -3.32 | 103 | |
| Москва, 27 | 20.12.06 | 4000 | 15.00 | 0.12 | 112.75 | 113.04 | 112.92 | 0.11 | 501 | 13.27 | 6.03 | -0.10 | 1 | |
| Москва, 28 | 25.12.05 | 3000 | 15.00 | 3.70 | | | | | | | | | | |
| Москва, 29 | 05.06.08 | 5000 | 10.00 | 0.49 | 108.08 | 108.19 | 108.11 | 0.18 | 961 | 9.21 | 7.05 | 0.05 | 14 674 | 404 389 |
| Москва, 31 | 20.05.07 | 5000 | 10.00 | 0.93 | 106.10 | 106.40 | 106.30 | 0.12 | 639 | 9.33 | 6.62 | -0.09 | 2 803 | 92 540 |
| Москва, 32 | 25.05.06 | 4000 | 10.00 | 0.79 | 103.75 | 103.95 | 103.78 | 0.06 | 323 | 9.56 | 5.88 | -0.08 | 32 180 | 106 261 |
| Москва, 34 | 27.08.05 | 4000 | 10.00 | 0.71 | 100.10 | 101.35 | | | 65 | 9.80 | 2.55 | 0.75 | | |
| Москва, 35 | 18.06.06 | 4000 | 10.00 | 0.14 | 103.80 | 104.08 | | | 347 | 9.60 | 5.84 | 0.01 | | |
| Москва, 36 | 16.12.08 | 4000 | 10.00 | 0.19 | 108.16 | 108.48 | 108.35 | 0.01 | 1111 | 9.21 | 7.38 | 0.00 | 5 421 | 108 450 |
| Москва, 37 | 23.09.06 | 4000 | 10.00 | 0.00 | | | | | | | | | | |
| Москва, 38 | 25.12.10 | 5000 | 10.00 | 4.90 | | | | | | | | | | |
| Москва, 39 | 21.07.14 | 5000 | 10.00 | 4.19 | 104.41 | 104.80 | 104.60 | 0.65 | 2233 | 9.19 | 8.13 | 0.01 | 54 924 | 74 435 |
| Москва, 40 | 26.10.07 | 5000 | 10.00 | 1.59 | 106.50 | 107.20 | 106.70 | -0.31 | 765 | 9.23 | 6.85 | -0.05 | 7 341 | 32 130 |
| Москва, 41 | 30.07.10 | 3378 | 10.00 | 3.95 | 107.40 | 107.90 | 107.80 | 0.28 | 1470 | 8.95 | 7.57 | -0.32 | 1 | 10 779 |
| Москва, 42 | 13.08.07 | 3000 | 10.00 | 1.12 | 106.70 | 108.00 | | | 709 | 9.16 | 6.12 | -0.56 | | |
| Московская обл., 3 | 19.08.07 | 4000 | 11.00 | 3.77 | 106.75 | 107.00 | 107.05 | 0.05 | 701 | 9.93 | 7.53 | -0.03 | 1 606 | |
| Московская обл., 4 | 21.04.09 | 9600 | 11.00 | 1.75 | 108.90 | 109.30 | 109.21 | -0.01 | 1154 | 9.91 | 8.43 | 0.01 | 27 412 | |
| Московская обл., 5 | 30.03.10 | 12000 | 10.00 | 2.16 | 104.22 | 104.45 | 104.40 | 0.02 | 932 | 9.38 | 8.41 | -0.01 | 45 416 | 553 437 |
| Нижегородская обл., 1 | 01.11.06 | 1000 | 11.80 | 1.62 | 104.11 | 104.30 | 104.20 | 0.10 | 459 | 11.15 | 8.76 | -0.09 | 681 | 15 623 |
| Нижегородская обл., 2 | 02.11.08 | 2500 | 10.49 | 2.04 | 101.21 | 101.34 | 101.25 | 0.03 | 851 | 10.16 | 9.95 | -0.02 | 8 676 | 30 390 |
| Новосибирск, 1 | 21.06.05 | 1500 | | | | | | | | | | | #И/Д | #И/Д |
| Новосибирск, 2 | 07.12.06 | 1500 | 13.00 | 0.57 | 104.26 | 104.40 | 104.33 | 0.04 | 493 | 12.39 | 9.43 | -0.04 | 14 920 | 15 648 |
| Новосибирск обл., 1 | 27.07.06 | 1500 | 13.50 | 1.89 | 104.35 | 104.44 | 104.40 | 0.09 | 372 | 12.70 | 9.54 | -0.11 | 111 | 17 644 |
| Новосибирск обл., 2 | 29.11.07 | 2000 | 13.30 | 0.77 | 107.18 | 107.40 | 107.26 | 0.10 | 773 | 12.31 | 10.28 | -0.06 | 9 979 | 42 870 |
| Пермь, 1 | 15.12.06 | 200 | 12.00 | 0.26 | 102.50 | 103.00 | | | 502 | 11.62 | 10.16 | -0.03 | | |
| Самарская обл., 1 | 04.07.06 | 1185 | 12.00 | 2.60 | 104.40 | 104.85 | 104.15 | -0.29 | 351 | 11.24 | 8.00 | 0.30 | 1 771 | |
| Саха (Якутия), 3 | 17.06.08 | 800 | 12.00 | 0.07 | 106.01 | 107.99 | 109.00 | 2.01 | 939 | 11.00 | 8.83 | -0.85 | 131 | |
| Саха (Якутия), 4 | 16.03.06 | 1000 | 14.00 | 0.27 | 104.80 | 104.94 | 104.75 | -0.02 | 257 | 13.33 | 7.10 | 0.00 | 1 048 | |
| Саха (Якутия), 5 | 21.04.07 | 2000 | 10.00 | 1.73 | 100.86 | 101.10 | 101.00 | -0.10 | 611 | 9.73 | 8.59 | 0.06 | 3 031 | 22 721 |
| Саха (Якутия), 6 | 13.05.10 | 2000 | 10.00 | 0.96 | 101.91 | 102.20 | 102.20 | 0.10 | 1281 | 9.69 | 9.70 | -0.03 | 4 999 | 32 580 |
| Тверская обл., 2 | 23.11.06 | 1000 | 16.90 | 1.30 | 111.02 | 111.48 | | | 469 | 14.99 | 8.50 | -0.20 | | |
| Томск, 1 | 22.11.07 | 300 | 13.00 | 1.00 | 103.53 | 104.20 | | | 770 | 12.35 | 10.71 | 0.97 | | 621 |
| Томская обл., 1 | 19.11.05 | 400 | 12.00 | 1.15 | 102.00 | 102.12 | 102.12 | 0.01 | 149 | 11.62 | 6.72 | -0.06 | 6 | |
| Томская обл., 2 | 27.07.06 | 500 | 12.00 | 4.83 | 101.80 | 102.75 | | | 369 | 11.15 | 9.04 | -0.06 | | |
| Томская обл., 3 | 13.10.07 | 600 | 12.00 | 2.33 | 103.70 | | 103.61 | 0.01 | 751 | 11.33 | 9.15 | -0.01 | 5 388 | |
| Уфа, 3 | 18.07.06 | 400 | 10.03 | 4.29 | 101.00 | 101.58 | 101.58 | 0.57 | 365 | 9.47 | 8.62 | -0.60 | 1 016 | |
| Уфа, 4 | 03.06.08 | 500 | 10.03 | 0.44 | 100.20 | 102.05 | | | 955 | 9.78 | 9.43 | -0.33 | | |
| Хабаровский край, 1 | 27.08.05 | 300 | 13.09 | 0.97 | 101.15 | 101.39 | 101.22 | 0.00 | 65 | 12.81 | 6.26 | -0.11 | 1 012 | |
| Хабаровский край, 2 | 05.10.06 | 700 | 12.00 | 2.60 | 102.90 | 103.30 | 103.05 | -0.01 | 433 | 11.36 | 8.59 | 0.00 | 1 031 | |
| ХМАО, 1 | 08.12.05 | 1000 | 15.00 | 0.49 | | | | | | | | | | |
| ХМАО, 2 | 27.05.08 | 3000 | 12.00 | 0.85 | | | | | | | | | | |
| Чувашия, 1 | 12.08.05 | 285 | 12.00 | 1.38 | 100.75 | 100.95 | 100.73 | -0.07 | 50 | 11.75 | 6.72 | 0.41 | 1 007 | |
| Чувашия, 3 | 13.04.07 | 500 | 9.50 | 1.85 | 100.50 | 102.00 | | | 603 | 9.15 | 8.56 | -0.66 | | |
| Чувашия, 4 | 27.03.09 | 750 | 12.33 | 2.94 | 107.30 | 107.50 | 107.55 | 0.23 | 1120 | 11.16 | 10.11 | -0.08 | 48 | |
| ЯНАО, 1 | 03.08.08 | 1800 | 11.00 | 4.16 | 105.00 | 106.00 | | | 964 | 9.99 | 8.33 | -0.19 | | |
| Ярославская обл., 2 | 03.07.07 | 1000 | 13.78 | 2.98 | 107.15 | 108.00 | | | 647 | 12.42 | 8.99 | -0.19 | | |
| Ярославская обл., 3 | 17.11.06 | 1000 | 12.50 | 1.23 | 103.35 | 103.65 | 103.70 | 0.00 | 383 | 11.91 | 8.74 | -0.01 | 830 | 10 370 |
| Ярославская обл., 4 | 26.05.09 | 1000 | 11.00 | 0.93 | 102.60 | 102.75 | 102.72 | 0.20 | 1198 | 10.61 | 9.97 | -0.07 | 1 747 | 5 134 |

Вексельный рынок

Вексельные индексы ИК "РЕГИОН"

| Срок | Значение, % годовых | Изменение индекса, п.п. | | |
|---------|------------------------|-------------------------|-----------|----------|
| | | за день | за неделю | за месяц |
| 1 мес. | 6.08 | 0.01 | 0.08 | 0.21 |
| 3 мес. | 7.19 | 0.01 | 0.09 | 0.32 |
| 6 мес. | 7.63 | 0.01 | -0.03 | 0.30 |
| 12 мес. | 8.23 | -0.02 | 0.00 | 0.22 |

Вексельные индексы



Структура вексельных индексов и доходности векселей

| Векселедатель | Векселя с погашением через: | | | | | | | |
|------------------|-----------------------------|-------------|--------------|-------------|--------------|-------------|--------------|-------------|
| | 1 месяц | | 3 месяца | | 6 месяцев | | 12 месяцев | |
| | * | ** | * | ** | * | ** | * | ** |
| МДМ-Банк | 10.0 | 6.08 | 5.0 | 6.72 | 5.0 | 7.16 | - | - |
| УралСиб | - | - | - | - | 5.0 | 6.79 | - | - |
| Росбанк | 15.0 | 6.53 | 10.0 | 7.12 | 5.0 | 7.79 | 15.0 | 8.22 |
| ИБГ НИКойл | - | - | - | - | 5.0 | 6.80 | - | - |
| Импэксбанк | - | - | - | - | 5.0 | 7.73 | - | - |
| Альфа-Банк | 15.0 | 6.98 | - | - | 5.0 | 8.01 | 10.0 | 7.70 |
| Татфондбанк | - | - | 5.0 | 11.68 | - | - | - | - |
| МежПромБанк | - | - | 10.0 | 8.93 | 5.0 | 11.30 | 10.0 | 12.00 |
| ВТБ | 20.0 | 4.88 | 15.0 | 5.40 | 10.0 | 6.02 | 15.0 | 6.72 |
| Сбербанк | - | - | - | - | 5.0 | 5.60 | - | - |
| Банк Москвы | - | - | 5.0 | 6.92 | 5.0 | 7.89 | 15.0 | 8.40 |
| Газпромбанк | 15.0 | 4.64 | 10.0 | 5.46 | 5.0 | 6.49 | 15.0 | 7.08 |
| Петрокоммерц | - | - | - | - | 5.0 | 7.25 | - | - |
| НОМОС-Банк | 15.0 | 6.68 | 5.0 | 7.38 | 5.0 | 8.41 | - | - |
| Абсолют Банк | - | - | 5.0 | 9.46 | 5.0 | 10.73 | - | - |
| Еврофинанс | - | - | 10.0 | 6.86 | 5.0 | 7.72 | 10.0 | 8.39 |
| Транскредитбанк | - | - | 5.0 | 7.05 | 5.0 | 7.73 | - | - |
| Россельхозбанк | - | - | 5.0 | 7.34 | 5.0 | 7.81 | 10.0 | 8.60 |
| Межтопэнергобанк | 10.0 | 7.70 | - | - | - | - | - | - |
| МБРР | - | - | 5.0 | 7.36 | 5.0 | 7.66 | - | - |
| Зенит | - | - | 5.0 | 7.02 | 5.0 | 7.71 | - | - |
| ИНДЕКС: | 100.0 | 6.08 | 100.0 | 7.19 | 100.0 | 7.63 | 100.0 | 8.23 |

* - Доля на рынке, %

** - Доходность к погашению, % годовых

Доходность векселей и ее изменение

| Векселедатель | Срок погашения | Изменение, п.п. | | | | | |
|------------------|----------------|-----------------|------------|---------|---------|-----------|---------|
| | | По котировкам | | за день | | за неделю | |
| | | на покупку | на продажу | покупка | продажа | покупка | продажа |
| МДМ-Банк | июл 05 | 6.30 | 5.80 | 0.00 | 0.00 | -0.20 | -0.20 |
| | сен 05 | 6.90 | 6.50 | 0.00 | 0.00 | -0.30 | -0.10 |
| | дек 05 | 7.50 | 6.80 | 0.00 | 0.00 | -0.30 | -0.40 |
| ГУТА-Банк | июл 05 | 8.00 | 7.20 | 0.00 | 0.00 | -0.30 | -0.30 |
| | УралСиб | ноя 05 | 7.00 | 6.30 | 0.00 | 0.00 | 0.00 |
| Росбанк | фев 06 | 7.40 | 6.70 | 0.00 | 0.00 | 0.00 | 0.00 |
| | июл 05 | 7.00 | 6.00 | 0.00 | 0.00 | 0.00 | 0.00 |
| | ноя 05 | 7.90 | 7.50 | 0.00 | 0.00 | 0.00 | 0.00 |
| Междун. банк СПб | фев 06 | 8.10 | 7.80 | 0.00 | 0.00 | 0.00 | 0.00 |
| | авг 06 | 8.50 | 8.20 | -0.30 | -0.10 | -0.30 | -0.10 |
| | авг 05 | 10.00 | 9.20 | 0.00 | 0.00 | 0.00 | 0.00 |
| Импэксбанк | дек 05 | 11.30 | 10.90 | 0.00 | 0.00 | 0.00 | 0.00 |
| | окт 05 | 8.20 | 7.60 | 0.00 | 0.00 | -0.10 | -0.10 |
| ИБГ НИКойл | фев 06 | 9.10 | 8.20 | 0.00 | 0.00 | 0.00 | -0.10 |
| | дек 05 | 7.10 | 6.50 | 0.00 | 0.00 | 0.10 | -0.70 |
| Альфа-Банк | июн 05 | 7.20 | 6.30 | 0.00 | 0.00 | 0.20 | 0.30 |
| | дек 05 | 8.30 | 7.70 | 0.00 | 0.00 | -0.20 | -0.40 |

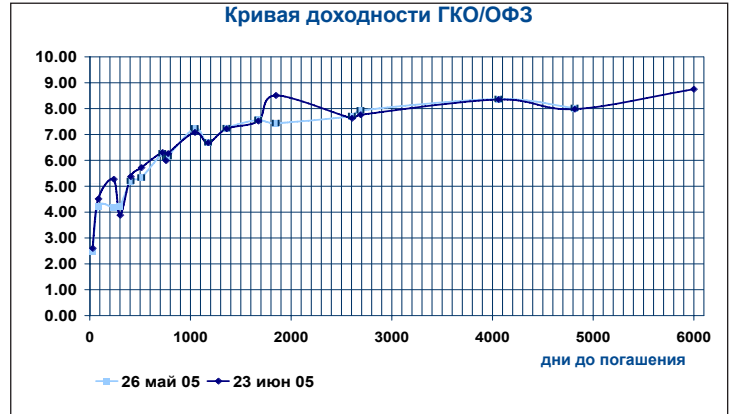
Доходность векселей и ее изменение (продолжение)

| Векселедатель | Срок погашения | По котировкам | | Изменение, п.п. | | | |
|---------------------|----------------|---------------|------------|-----------------|---------|-----------|---------|
| | | на покупку | на продажу | за день | | за неделю | |
| | | | | покупка | продажа | покупка | продажа |
| Татфондбанк | авг 05 | 12.60 | 11.50 | 0.00 | 0.00 | 0.00 | 0.50 |
| | окт 05 | 13.10 | 12.60 | 0.00 | 0.00 | 0.00 | 0.00 |
| МежПромБанк | авг 05 | 8.35 | 7.80 | 0.00 | 0.00 | 0.00 | 0.00 |
| | дек 05 | 11.50 | 11.00 | 0.00 | 0.00 | -0.10 | 0.00 |
| | янв 06 | 11.60 | 11.20 | 0.00 | 0.00 | -0.20 | 0.00 |
| | апр 06 | 12.00 | 11.50 | 0.00 | 0.00 | 0.00 | 0.00 |
| ВТБ | июл 05 | 5.20 | 4.50 | 0.00 | 0.00 | 0.20 | 0.00 |
| | ноя 05 | 6.30 | 5.50 | 0.00 | 0.00 | 0.00 | 0.00 |
| | фев 06 | 6.50 | 6.00 | 0.00 | 0.00 | 0.00 | 0.00 |
| Сбербанк РФ | дек 05 | 5.80 | 5.40 | 0.00 | 0.00 | -0.20 | -0.10 |
| Банк Москвы | сен 05 | 7.10 | 6.70 | 0.00 | 0.00 | -0.20 | -0.10 |
| | ноя 05 | 7.70 | 7.40 | 0.00 | 0.00 | -0.10 | -0.10 |
| | апр 06 | 8.30 | 8.00 | 0.00 | 0.00 | 0.00 | 0.00 |
| Газпромбанк | июл 05 | 4.90 | 4.30 | 0.00 | 0.00 | 0.00 | 0.00 |
| | ноя 05 | 6.40 | 6.10 | 0.00 | 0.00 | 0.00 | 0.00 |
| | янв 06 | 6.90 | 6.50 | 0.00 | 0.00 | 0.00 | 0.00 |
| | май 06 | 7.10 | 6.90 | 0.00 | 0.00 | -0.20 | 0.00 |
| Банк "Петрокоммерц" | ноя 05 | 7.40 | 7.10 | 0.00 | 0.00 | 0.00 | 0.00 |
| НОМОС-Банк | июл 05 | 7.00 | 6.30 | 0.00 | 0.00 | 0.00 | 0.00 |
| | ноя 05 | 8.20 | 7.90 | 0.00 | 0.00 | 0.00 | 0.00 |
| Пробизнесбанк | июл 05 | 10.80 | 10.00 | 0.00 | 0.00 | 0.00 | 0.00 |
| | дек 05 | 13.60 | 13.00 | 0.00 | 0.00 | 0.00 | 0.00 |
| Абсолют Банк | авг 05 | 9.50 | 8.50 | 0.00 | 0.00 | 0.00 | 0.00 |
| | дек 05 | 10.90 | 10.50 | 0.00 | 0.00 | 0.00 | 0.00 |
| Еврофинанс | авг 05 | 6.80 | 6.30 | 0.00 | 0.00 | 0.00 | 0.00 |
| | дек 05 | 8.00 | 7.40 | 0.00 | 0.00 | 0.00 | -0.10 |
| | апр 06 | 8.40 | 7.90 | 0.00 | 0.00 | 0.00 | 0.10 |
| БИН Банк | июл 05 | 10.30 | 9.30 | 0.00 | 0.00 | 0.00 | 0.00 |
| | окт 05 | 11.50 | 11.00 | 0.00 | 0.00 | 0.00 | 0.00 |
| | янв 06 | 11.90 | 11.30 | 0.00 | 0.00 | -0.10 | 0.00 |
| Межтопэнергобанк | июн 05 | 11.00 | 10.00 | 0.00 | 0.00 | 0.00 | 0.00 |
| Транскредитбанк | авг 05 | 7.00 | 6.50 | 0.00 | 0.00 | 0.00 | 0.00 |
| | ноя 05 | 7.80 | 7.40 | 0.00 | 0.00 | -0.10 | 0.00 |
| | янв 06 | 8.00 | 7.70 | 0.00 | 0.00 | 0.00 | 0.00 |
| Россельхозбанк | авг 05 | 7.30 | 7.00 | 0.00 | 0.00 | 0.00 | 0.00 |
| | окт 05 | 7.70 | 7.30 | 0.00 | 0.00 | 0.00 | 0.00 |
| | янв 06 | 8.20 | 7.70 | 0.00 | 0.00 | 0.00 | 0.00 |
| | мар 06 | 8.30 | 8.10 | 0.00 | 0.00 | 0.00 | 0.00 |
| МБРР | авг 05 | 7.50 | 7.00 | 0.00 | 0.00 | 0.00 | 0.00 |
| | дек 05 | 8.00 | 7.30 | 0.00 | 0.00 | 0.00 | -0.20 |
| Агропромкредит | дек 05 | 12.40 | 11.60 | 0.00 | 0.00 | 0.00 | 0.00 |
| АК Барс | авг 05 | 7.50 | 6.80 | 0.00 | 0.00 | 0.00 | 0.00 |
| Зенит | авг 05 | 7.00 | 6.50 | 0.00 | 0.00 | 0.00 | 0.00 |
| | ноя 05 | 7.80 | 7.20 | 0.00 | 0.00 | 0.00 | 0.00 |
| | янв 06 | 8.30 | 7.50 | 0.00 | 0.00 | 0.00 | 0.00 |
| Глобэкс | авг 05 | 14.20 | 13.00 | 0.00 | 0.00 | -0.30 | 0.00 |
| Югтелеком | сен 05 | 10.30 | 9.30 | 0.00 | 0.00 | 0.00 | 0.00 |
| | мар 06 | 12.50 | 11.20 | 0.00 | 0.00 | 0.00 | 0.00 |

Рынок ГКО/ОФЗ

Индексы ГКО/ОФЗ

| | Значение | Изменение индекса | | |
|-------------------------------|-----------|-------------------|-----------|----------|
| | | за день | за неделю | за месяц |
| ОФЗ | | | | |
| Доходность, % годовых | 6.66 | -0.07 | 0.17 | 0.16 |
| Объем в обращении, млрд. руб. | 465.111 | 0.000 | 0.000 | 0.000 |
| Оборот, млн. руб. | 1 165.584 | 5.747 | 2.641 | 0.223 |



Основные индикаторы

| Выпуск | Дата погаш. | Цена сделок, % от номинала | | | | Котировки закр. | | Дох. к пог. закрытия | Объем, млн. руб. | Операции Минфина |
|--------|-------------|----------------------------|--------|--------|--------|-----------------|--------|----------------------|------------------|------------------|
| | | мин. | макс. | сред. | закр. | спрос | предл. | | | |
| ОБР-1 | 15 июл 05 | 99.82 | 99.84 | 99.83 | 99.84 | - | 99.88 | 2.77 | 90.796 | |
| ОБР-2 | 15 сен 05 | - | - | - | - | - | 99.35 | - | - | |
| 25057 | 20 янв 10 | 100.30 | 100.35 | 100.33 | 100.35 | 100.35 | 100.38 | 7.52 | 60.889 | |
| 25058 | 30 апр 08 | 98.35 | 98.50 | 98.47 | 98.50 | 98.40 | 98.50 | 7.08 | 730.740 | |
| 26198 | 02 ноя 12 | - | - | - | - | 89.60 | 90.34 | - | - | |
| 27018 | 14 сен 05 | 101.70 | 101.70 | 101.70 | 101.70 | 101.70 | 101.71 | 4.51 | 19.883 | |
| 27019 | 18 июл 07 | 108.00 | 108.00 | 108.00 | 108.00 | 107.40 | 108.83 | 5.99 | 5.655 | |
| 27020 | 08 авг 07 | - | - | - | - | 107.70 | 108.50 | - | - | |
| 27022 | 15 фев 06 | - | - | - | - | 101.80 | 102.30 | - | - | |
| 27023 | 20 июл 05 | - | - | - | - | - | 100.37 | - | - | |
| 27024 | 19 апр 06 | - | - | - | - | - | - | - | - | |
| 27025 | 13 июн 07 | 101.35 | 101.35 | 101.35 | 101.35 | 101.25 | 101.35 | 6.30 | 9.368 | |
| 27026 | 11 мар 09 | 100.00 | 100.07 | 100.04 | 100.00 | 100.00 | 100.15 | 7.22 | 1.706 | |
| 45001 | 15 ноя 06 | 103.80 | 103.85 | 103.81 | 103.80 | 103.85 | 103.95 | 5.72 | 8.693 | |
| 45002 | 02 авг 06 | - | - | - | - | - | 103.20 | - | - | |
| 46001 | 10 сен 08 | 107.80 | 107.90 | 107.87 | 107.90 | 107.80 | 107.90 | 6.68 | 16.121 | |
| 46002 | 08 авг 12 | 107.25 | 107.25 | 107.25 | 107.25 | 107.20 | 107.26 | 7.63 | 2.449 | |
| 46003 | 14 июл 10 | 100.00 | 110.20 | 106.17 | 110.20 | 110.20 | 110.30 | 8.51 | 20.734 | |
| 46010 | 17 май 28 | - | - | - | - | - | - | - | - | |
| 46011 | 20 авг 25 | - | - | - | - | - | - | - | - | |
| 46012 | 05 сен 29 | - | - | - | - | - | - | - | - | |
| 46014 | 29 авг 18 | 103.80 | 103.80 | 103.80 | 103.80 | 103.80 | 104.06 | 7.98 | 3.926 | |
| 46017 | 03 авг 16 | 97.00 | 97.09 | 97.01 | 97.09 | 97.00 | 97.09 | 8.35 | 21.451 | |
| 46018 | 24 ноя 21 | 96.09 | 96.12 | 96.10 | 96.12 | 96.09 | 96.11 | 8.75 | 173.175 | |
| 48001 | 31 окт 18 | - | - | - | - | 102.26 | 102.75 | - | - | |

Рынок облигаций ВВЗ

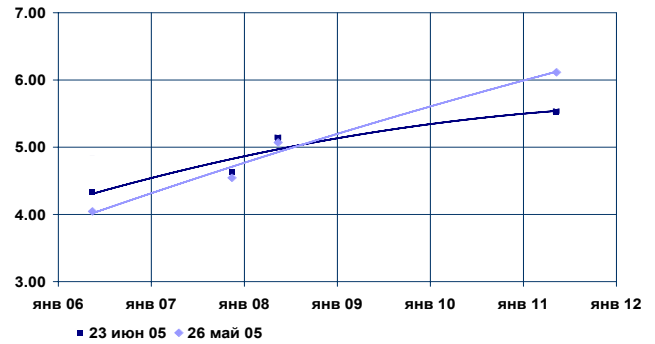
Индексы облигаций ВВЗ

| | Значение | Изменение индекса | | |
|--------------------------------|----------|-------------------|-----------|----------|
| | | за день | за неделю | за месяц |
| Индекс дохода | 1026.76 | 0.19 | 0.52 | 0.81 * |
| Индекс цен | 275.36 | 0.20 | 0.52 | 0.66 * |
| Индекс доходности | 4.98 | -0.05 | -0.13 | -0.15 ** |
| Дюрация рынка, лет | 2.92 | 0.00 | -0.02 | -0.07 |
| Рыночная стоимость, млн. \$ | 6 776.24 | 13.096 | 29.893 | 39.127 |

* - %

** - % годовых

Кривая доходности ОВВЗ



Основные индикаторы

| Транш | Дата погашения | Купон, % годовых | НКД | Котировки, % от ном. | | | Изменение средн. | Доходность, % год. | | Изменение дох. к пог. | Спрэд,* б.п. |
|-------|----------------|------------------|-------|----------------------|--------|--------|------------------|--------------------|--------|-----------------------|--------------|
| | | | | Спрос | Предл. | Средн. | | тек. | к пог. | | |
| 6 | 14 май 06 | 3.000 | 3.325 | 98.80 | 98.88 | 98.84 | -0.51 | 2.94 | 4.34 | 0.01 | 90 |
| 8 | 14 ноя 07 | 3.000 | 1.825 | 96.56 | 97.00 | 96.78 | 0.10 | 3.04 | 4.63 | -0.04 | 103 |
| 5 | 14 май 08 | 3.000 | 3.325 | 94.31 | 94.44 | 94.37 | 0.20 | 3.07 | 5.14 | -0.07 | 149 |
| 7 | 14 май 11 | 3.000 | 3.325 | 87.38 | 87.75 | 87.56 | 0.49 | 3.30 | 5.53 | -0.09 | 218 |

* - к гособлигациям США

Рынок еврооблигаций РФ

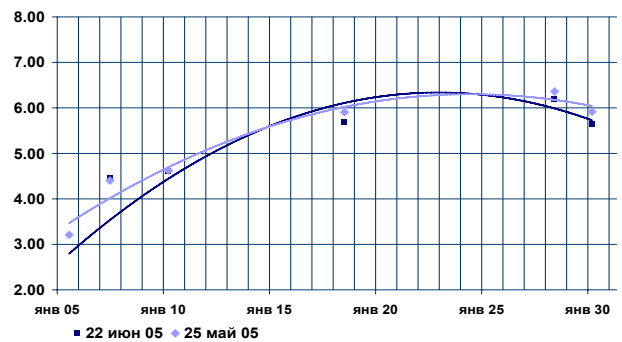
Индексы еврооблигаций РФ

| | Значение | Изменение индекса | | |
|---------------------------------|-----------|-------------------|-----------|----------|
| | | за день | за неделю | за месяц |
| Индекс дохода | 756.11 | 0.33 | 1.35 | 1.99 * |
| Индекс цен | 377.13 | 0.31 | 1.23 | 1.53 * |
| Индекс доходности | - | - | - | -- ** |
| Дюрация рынка, лет | - | - | - | - |
| Рыночная стоимость, млрд. \$ | 40 052.58 | 128.08 | 529.20 | 767.27 |

* - %

** - % годовых

Кривая доходности еврооблигаций



Основные индикаторы

| Транш | Дата погашения | Купон, % годовых | НКД | Котировки, % от ном. | | | Изменение средн. | Доходность, % год. | | Изменение дох. к пог. | Спрэд,* б.п. |
|-------------|----------------|------------------|-------|----------------------|--------|--------|------------------|--------------------|--------|-----------------------|--------------|
| | | | | Спрос | Предл. | Средн. | | тек. | к пог. | | |
| 8 3/4, USD | 24 июл 05 | 8.75 | 3.622 | 100.56 | 100.88 | 100.72 | 0.22 | 8.39 | -1.15 | -3.14 | 85 |
| 10, USD | 26 июн 07 | 10.00 | 4.917 | 110.53 | 110.69 | 110.61 | 0.13 | 8.66 | 4.37 | -0.09 | 128 |
| 8 1/4, USD | 31 мар 10 | 8.25 | 6.004 | 109.31 | 109.44 | 109.38 | 0.14 | 7.15 | 4.54 | -0.06 | 114 |
| 11, USD | 24 июл 18 | 11.00 | 4.553 | 148.43 | 148.93 | 148.68 | 0.08 | 7.18 | 5.67 | -0.01 | 85 |
| 12 3/4, USD | 24 июн 28 | 12.75 | 6.340 | 180.32 | 180.82 | 180.57 | 0.53 | 6.82 | 6.15 | -0.05 | 241 |
| 5, USD | 31 мар 30 | 5.00 | 3.639 | 111.50 | 111.63 | 111.56 | 0.39 | 4.34 | 5.60 | -0.05 | 191 |

* - к гособлигациям США

Группа компаний "РЕГИОН"

Группа компаний "РЕГИОН" объединяет динамично развивающиеся компании, оказывающие в совокупности целый спектр услуг на рынке ценных бумаг, в числе которых услуги в сфере брокерской (ООО "БК РЕГИОН"), депозитарной деятельности (ЗАО "ДК РЕГИОН"), доверительного управления ценными бумагами, управления инвестиционными фондами, паевыми инвестиционными фондами и негосударственными пенсионными фондами (ЗАО "РЕГИОН ЭсМ"), а также услуги финансового консультанта на рынке ценных бумаг (ЗАО "РЕГИОН ФК"). Компании группы обладают всеми необходимыми лицензиями для осуществления соответствующих видов деятельности. Профессионализм сотрудников компаний группы подтвержден рейтингами НАУФОР (АА - высокая степень надежности), журнала "Деньги", а также многочисленными опросами участников рынка ценных бумаг, проводимых информационными агентствами АК&М и РосБизнесКонсалтинг, по результатам которых Компания устойчиво занимает ведущие места. Основные причины наших успехов кроются в четком понимании тенденций рынка и чутком отношении к интересам наших клиентов. Если Вам потребуется какая-либо помощь, либо Вы захотите более подробно узнать о спектре оказываемых нами услуг, пожалуйста, свяжитесь с нами.

Многоканальный телефон: (095) 777-29-64 Факс: (095) 975-24-48

Web-site: www.regiongroup.ru

Операции с векселями

Павел Голышев (доб.303;
e-mail:golyshev@regnm.ru),
Виктория Скрыпник (доб.301;
e-mail:vvs@regnm.ru),
Елена Шехурдина (доб.463;
e-mail:lenash@regnm.ru),
Новикова Валентина (доб.543;
e-mail:valentine@regnm.ru),
Софья Сталь (доб.580; e-mail:stal@regnm.ru)

Операции с акциями

Руководитель департамента

Павел Ващенко (доб.335; e-mail:pvaschenko@regnm.ru)

Клиентское обслуживание:

Алексей Яшин (доб.503; e-mail:yashin@regnm.ru),
Маргарита Петрова (доб.333;
e-mail:rita_petrova@regnm.ru)

Трейдеры:

Алексей Цырульник (доб.147;
e-mail:alexiz@regnm.ru),
Марина Муминова (доб.157;
e-mail:muminova@regnm.ru) и (095) 264-43-72 (прямой),
Никита Фраш (доб.137; e-mail:frash@regnm.ru),
Рифат Летфуллин (доб.504;
e-mail:letfullin@regnm.ru).

Организация программ долгового финансирования

Олег Дулебенец (доб.584;
e-mail:dulebenets@regnm.ru);
Константин Ковалев (доб.547;
e-mail:kovalev@regnm.ru)
e-mail:valentine@regnm.ru),
e-mail:guminskiy@regnm.ru)

Операции с облигациями

Сергей Гуминский (доб.433;
e-mail:guminskiy@regnm.ru)

Петр Костиков (доб.471;
e-mail:kostikov@regnm.ru)

Игорь Каграманян (доб.575;
e-mail:kia@regnm.ru)

Аналитическое и информационное обслуживание

Директор по аналитике и информации

Анатолий Ходоровский (доб.538;
e-mail:khodorovsky@regnm.ru).

Анализ финансовых рынков:

Александр Ермак - Директор департамента
(долгового рынок) (доб.405; e-mail:aermak@regnm.ru).

Константин Гуляев - рынок акций (доб.144;
e-mail:kgul@regnm.ru),

Отраслевой и макроэкономический анализ:

Валерий Вайсберг (доб.143; e-mail:vva@regnm.ru),
Евгений Шаго (доб.336; e-mail:shago@regnm.ru),
Ольга Вышегородцева (доб.412;
e-mail:ollga81@regnm.ru).

Доверительное управление

Игорь Куртепов (доб.121)
e-mail: andrey@regnm.ru

Страницы компании в информационной системе REUTERS: <REGION>

Данный обзор носит исключительно информационный характер и не может рассматриваться как предложение к заключению сделок с компаниями группы "РЕГИОН". Мы не претендуем на полноту и точность изложенной информации. Наши клиенты могут иметь позицию или какой-либо иной интерес в любой сделке прямо или косвенно упомянутой в тексте настоящего обзора. РЕГИОН не несет ответственности за любой прямой или косвенный ущерб, наступивший в результате использования информации, изложенной в настоящем обзоре. Любые операции с ценными бумагами, упоминаемыми в настоящем обзоре, могут быть связаны со значительным риском.