

Рынок долговых инструментов

Ежедневный бюллетень

29 марта 2006 г.

Основные индикаторы финансового рынка *

Показатель	Значение	Изменение	
		за день	за неделю
Рынок акций			
Индекс Dow Jones	11154.54	-0.85%	-0.72%
Индекс РТС	1414.7	-0.98%	1.39%
Валютный рынок			
Курс доллара ЦБ РФ, руб.	27.8019	0.104%	0.358%
Курс доллара ЕТС "сегодня", руб.	27.7767	0.014%	0.260%
Курс доллара ЕТС "завтра", руб.	27.7561	-0.089%	0.198%
Объем \$ "сегодня" ЕТС, млн. \$	838.083	62.222	130.760
Объем \$ "завтра" ЕТС, млн. \$	1529.446	582.027	703.220
Доллар / Евро	1.2003	-0.09%	-0.71%
Иена / Доллар	117.935	1.05%	0.54%
Швейц. франк / Доллар	1.30935	0.05%	0.57%
Денежный рынок			
Остатки на К/С по России, млн. руб.	293 000	-1.58%	-7.86%
Остатки на К/С по Москве, млн. руб.	192 900	-6.09%	-14.83%
Остатки на Д/С в ЦБ РФ, млн. руб.	71 700	-39.95%	-39.39%
Сальдо операций ЦБ РФ, млн. руб.	5 400	-89.00%	-58.78%
Ставки рынка МБК			
MIBOR "overnight"	5.98	1.94	3.34
MIBOR 7 дней	5.90	1.21	2.10
MIBOR 30 дней	5.75	0.65	0.92
MIBOR 90 дней	6.89	0.39	0.75
MIBOR 180 дней	7.57	0.17	0.42
MIBOR 1 год	8.58	0.14	0.41
Аукцион обратного РЕПО ЦБ РФ			
Средневзв-я ставка, % годовых	4.65	-	0.10
Ставка отсеечения, % годовых	4.65	-	0.05
Аукцион прямого РЕПО ЦБ РФ			
11:00. Объем сделок, млн. руб.	25 634.26	23538.43	-
Средневзвешенная ставка, % годовых	6.13	0.04	-
15:00. Объем сделок, млн. руб.	36 797.96	25765.94	-
Средневзвешенная ставка, % годовых	6.18	0.02	-
Товарные рынки			
Нефть Brent, \$/bbl	64.01	2.76%	7.72%
Нефть Urals, \$/bbl	59.16	2.99%	7.94%
Золото, \$/Oz	564.50	-0.43%	2.53%
Платина, \$/Oz	1071.00	0.47%	3.28%
Международные рынки капитала, % годовых			
LIBOR USD 1 M	4.8225	0.0006	-4.7994
LIBOR USD 3 M	4.9600	0.0000	0.0200
LIBOR USD 6 M	5.0681	0.0062	0.0181
LIBOR USD 12M	5.1800	0.0106	0.0362
LIBOR EUR 1 M	2.6413	0.0012	0.0030
LIBOR EUR 3 M	2.7746	0.0303	0.0449
LIBOR EUR 6 M	2.9340	0.0314	0.0440
LIBOR EUR 12 M	3.1794	0.0595	0.0409
Гособлигации США			
2 года	4.7950	0.0870	0.0730
5 лет	4.7840	0.1030	0.1000
10 лет	4.7800	0.0830	0.0690
30 лет	4.7970	0.0740	0.0590

* - Здесь и далее все данные приведены по итогам предыдущего торгового дня

В этом выпуске:

Конъюнктура рынка

Как и ожидалось ФРС повысила процентную ставку на 25 б.п. до 4,75%.

Снижение ликвидности и уплата налогов привела вчера к очередному росту ставок на межбанке; однодневный MIACR вырос до 7,8%.

В преддверии заседания ФРС существенных колебаний на внешнем долговом рынке не наблюдалось.

Во вторник единой тенденции в движении цен рублевых облигаций не наблюдалось, при этом по корпоративным бумагам наблюдался рост оборотов за счет активизации операций с отдельными бумагами первого эшелона.

Торговые идеи: "В последнее время на рынке усилились опасения относительно роста процентных ставок по базовым активам." Мы рекомендуем покупать недооцененные выпуски ЮТК-1 и ЮТК-4, ИТЕРА, Русснефть.

..... Подробнее см. стр. 2-4

•Календарь долгового рынка 5

•Индексы долгового рынка ГК "РЕГИОН" 6-7

Основные индикаторы долговых рынков:

• Рынок корпоративные облигации 8-11

• Рынок муниципальных облигаций 12-13

• Кривые доходности облигаций 14

• Рынок векселей 15-17

• Рынок ОФЗ 18

• Рынок ОВВЗ и еврооблигации 19

• Группа компаний "РЕГИОН" 20

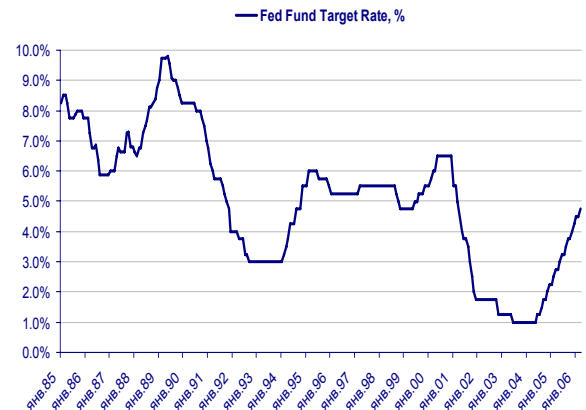
Конъюнктура рынка

Экономика.

Как и ожидалось ФРС повысила процентную ставку на 25 б.п. до 4,75%. Текст пресс-релиза практически не изменился за исключением строчки, в которой отмечалось, что в обозримом будущем темпы экономического роста, по мнению ФРС, могут несколько замедлиться. ФРС отметила замедление экономики в четвертом квартале прошлого года, что полностью было компенсировано серьезным ростом в начале нынешнего года. Был отмечен рост цен на энергоносители и прочие товарно-сырьевые продукты, что способствует инфляционному давлению, хотя "базовая" инфляция при этом находится под контролем. Т.н. "биас", т.е. вектор кредитно-денежной политики был оставлен "повышательным", что говорит о том, что ФРС не исключает дальнейшего роста ставок в обозримом будущем.

Мы полагаем, что сдержанный тон комментариев ФРС повышает вероятность продолжения агрессивной кредитно-денежной политики. По нашему мнению, на майском/июньском заседании ФРС прибегнет еще к одному повышению процентных ставок до 5,00%.

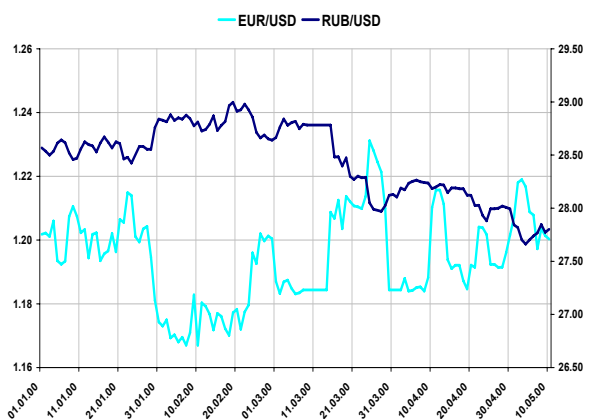
Согласно данным Банка России, темп роста денежного агрегата М2 в феврале (данные публикуются на начало текущего месяца) составил 1,3%, против сопоставимого периода прошлого года - 37,3%. Согласно высказываниям С.Игнатъева темпы роста денежного агрегата в 2006 г. не должны превысить 25%. Стоит подчеркнуть, что нынешние темпы роста несмотря на некоторое замедление в начале года, существенно выше прогнозных планов и темпов, наблюдавшихся в прошлом году (+29,3%).



Денежный и валютный рынок.

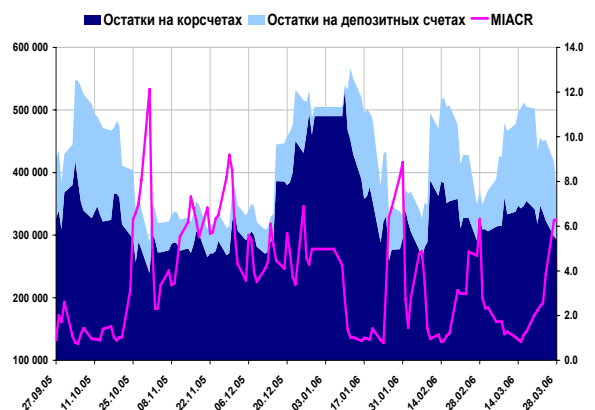
Снижение ликвидности и уплата налогов привела вчера к очередному росту ставок на межбанке; однодневный MIACR вырос до 7,8%. На сегодня ликвидность можно охарактеризовать как крайне негативную. Остатки средств на корсчетах снизились на 18,0 млрд. руб. до 275,0 млрд. руб. Сальдо операций ЦБ по абсорбированию ликвидности снизилось на 46,1 млрд. руб. Объем депозитов банков в Банке России сократился на 13,7 млрд. руб. до 58,0 млрд. руб.

По итогам торгов курс доллара с расчетами "завтра" снизился на 2,48 коп. до 27,7561 RUR/USD. Объем торгов увеличился на 23% до 3746 млн. USD. Средневзвешенный курс евро снизился на 3,85 коп. до 33,4011 RUR/EUR. Объем торгов составил 31 млн. USD. Стоит отметить, что на внешнем валютном рынке реакция доллара на повышение ставок в США была достаточно сдержанной. Сразу после объявления результатов доллар укрепился против евро на фигуру до уровня 1,20 EUR/USD. Правда стоит подчеркнуть, что в первой половине дня наблюдалось обратное движение с 1,20 до 1,21 EUR/USD.



Валютные облигации.

В преддверии заседания ФРС существенных колебаний на внешнем долговом рынке не наблюдалось. Сразу после объявления результатов доходность десятилетних бондов немного подросла на 4 б.п. до 4,78%. Надо отметить, что решение ФРС было ожидаемым и реакция была скорее на сдержанный тон комментариев. В российском сегменте цена Россия-30 упала на 0,56 п., доходность выросла до 5,89%, спред к UST10 составил 114 б.п. Дополнительным негативным сигналом для российских внешних долгов стало падение облигаций Бразилии на фоне отставки министра финансов.



Конъюнктура рынка

Рублевые облигации.

Во вторник единой тенденции в движении цен рублевых облигаций не наблюдалось, при этом по корпоративным бумагам наблюдался рост оборотов за счет активизации операций с отдельными бумагами первого эшелона. Рынок муниципальных облигаций, цены которых преимущественно снижались, остается мало ликвидным, относительно активно торгуются бумаги второго эшелона.

Суммарный оборот биржевых торгов по корпоративным облигациям вырос относительно предыдущего рабочего дня, составив около 1204 млн. руб. на основной сессии ФБ ММВБ и более 3,345 млрд. руб. в РПС. При этом около 32% пришлось на подешевевшие выпуски. Высокие обороты наблюдались по бумагам первого эшелона: ФСК-2 (227 млн. руб., 0,0 п.п.), РЖД-6 (120 млн. руб., +0,03 п.п.) и Мотов.завод-1 (103 млн., +0,6 п.п.). Кроме того, относительно активно (в пределах 33-42 млн. руб.) торговались облигации: ЕПК-1 (+0,0 п.п.), РЖД-7 (+0,1), Моссельпром (-0,05 п.п.), Ленэнерго-1 (-0,1 п.п.).

На рынке муниципальных облигаций суммарный биржевой оборот снизился и составил около 107 млн. руб. на основной сессии ФБ ММВБ, из которых около 71% пришлось на подешевевшие облигации, и 426,5 млн. руб. в РПС. Наибольшие обороты (около 33 млн. руб.) были зафиксированы по облигациям Ярослав.области-4 (-0,25 п.п.). Порядка 10 -11 млн. руб. составили обороты по облигациям: Москва-29 (-0,72 п.п.), Новосибир.обл.-5 (+0,13 п.п.).

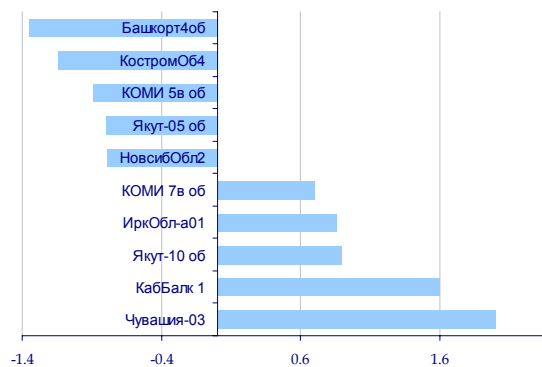
Прошедшее вчера заседание ФРС не принесло неожиданностей: учетная ставка была повышена на 25 б.п., а тон комментариев свидетельствовал о намерении дальнейшего повышения ставок. Повышение ставки привело к укреплению доллара (относительно евро до уровня \$1,20 после его вчерашнего ослабления на статданных Германии) и повышению доходности гособлигаций США (примерно до уровня 4,78-4,80 по 5-30 летним бумагам). Доходность России 30 достигла и несколько превысила уровень 5,90% годовых. Учитывая негативный внешний фон, а также окончание квартала, сопровождаемое низкой рублевой ликвидностью и высокими ставками МБК, сегодня мы ожидаем невысокую активность при незначительном снижении котировок по большинству бумаг. В краткосрочной перспективе можно ожидать повышение доходности по первому эшелону, которое вряд ли будет существенным, учитывая отсутствие в ближайшее время новых выпусков. Мы рекомендуем вложения в относительно доходные и "короткие" облигации 2-го и 3-го эшелонов.

Торговые идеи:

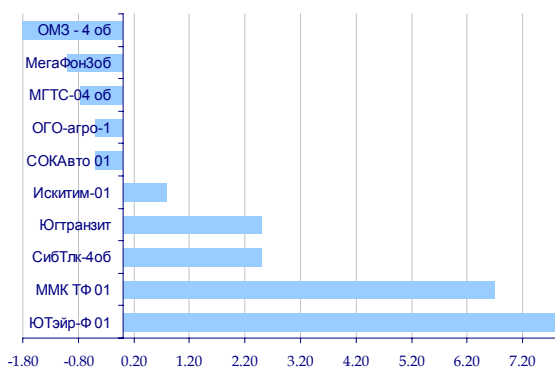
" В последнее время на рынке усилились опасения относительно роста процентных ставок по базовым активам. Тон комментариев ФРС усилил эти опасения. Ожидается, что к концу нынешнего года ФРС повысит ставки до 5,00-5,25%. Кроме этого, председатель Европейского Центробанка в своем выступлении подчеркнул, что вероятность повышения ставок в Еврозоне повысилась. Ожидается, что к концу года ЕЦБ увеличит базовую ставку рефинансирования до 3,00%. Банк Японии анонсировал окончание политики "дешевых денег". В совокупности эти факторы оказывают негативное воздействие на долговые инструменты. В связи с этим мы рекомендуем обратить внимание на бумаги качественного второго эшелона с короткой дюрацией, среди которых наиболее интересными с точки зрения доходности нам представляются бумаги: Трансмашхолдинг-1, Промтрактор-Финанс-1, ЮТК-1, ЮТК-2, ЮТК-3, ЦНТ-1, ЛОМО-1, Главмосстрой-1, СУ-155-1, ПИК-5, Группа ЛСР-1.

" На наш взгляд, доходность, зафиксированная в результате аукциона по размещению второго выпуска облигаций Россельхозбанка (8,08%), является завышенной. Россельхозбанк является стопроцентным государственным банком, т.е. его облигации, по сути, являются квази-суверенными выпусками. Сопоставимые по дюрации госкомпании торгуются на уровне 7,20-7,38%. На наш взгляд, справедливый уровень доходности лежит в диапазоне 7,55-7,60%.

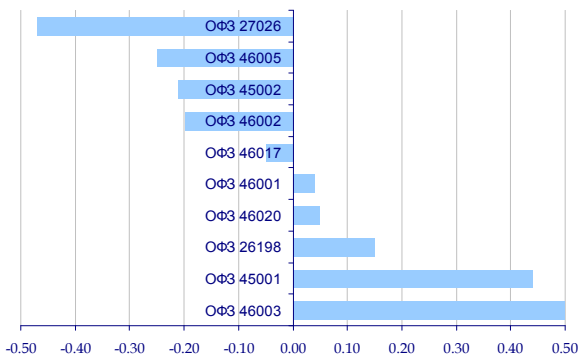
Лидеры роста/падения, %



Лидеры роста/падения, %



Лидеры роста/падения, %



Конъюнктура рынка

" Мы рекомендуем покупать недооцененные выпуски ЮТК-1 и ЮТК-4. На наш взгляд компания имеет неплохие производственные перспективы, в последнее время менеджмент предпринял ряд шагов по реструктуризации долговой нагрузки.

" Мы рекомендуем покупать облигации ИТЕРА. В конце февраля было озвучено несколько ключевых новостей, способных, на наш взгляд, позитивно повлиять на котировки облигаций компании. В частности, ИТЕРА заключила договор о партнерстве с Внешторгбанком. Сотрудничество предполагает предоставление расширенного финансирования. Кроме того, ИТЕРА достигла соглашения с Газпромом о подключении Берегового месторождения к ЕСГ. Соглашение позволит компании начать добычу на месторождении; прогнозируемый объем производства составит 11-12 млрд. м3 газа в год.

" Мы рекомендуем покупать облигации Русснефти. В конце февраля заместитель Председателя Правительства РФ Александр Жуков заявил, что в 2007 году будут введены поправочные коэффициенты при расчете налога на добычу полезных ископаемых (НДПИ). На наш взгляд, введение дифференцированного НДПИ приведет к существенному снижению налоговой нагрузки компании, что, в свою очередь, должно сказаться на росте операционной рентабельности.

Календарь

Дата	Раздел	Важность	Субъект	Примечание
29.03.2006	Составление списка держателей облигаций для выплаты купона	средняя	АЛЬФАФИНАНС,2	Дата выплаты-05.04.2006
29.03.2006	Составление списка держателей облигаций для выплаты купона	средняя	Арсенал-Финанс,1	Дата выплаты-30.03.2006
29.03.2006	Составление списка держателей облигаций для выплаты купона	средняя	Кедр,1	Дата выплаты-07.04.2006
29.03.2006	Составление списка держателей облигаций для выплаты купона	средняя	МаирИнвест,1	Дата выплаты-04.04.2006
29.03.2006	Составление списка держателей облигаций для выплаты купона	средняя	Северо-Зап.Телеком,2	Дата выплаты-05.04.2006
29.03.2006	Составление списка держателей облигаций для выплаты купона	средняя	СМАРТС,3	Дата выплаты-04.04.2006
29.03.2006	Составление списка держателей облигаций для выплаты купона	средняя	ЮТК,3	Дата выплаты-08.04.2006
29.03.2006	Выплата купона и погашение части номинала	низкая	ИНКОМ-Финанс,1	Сумма выплат-250.04 млн.руб.
30.03.2006	Начало подачи заявок на ofertу	средняя	Сивакадембанк,1	Окончание-05.04.2006
30.03.2006	Оферта	средняя	Русский текстиль,2	Объём выпуска-1000 млн.руб. Цена выкупа-100%.
30.03.2006	Оферта	средняя	СУ-155 Капитал,1	Объём выпуска-1500 млн.руб. Цена выкупа-100%.
30.03.2006	Составление списка держателей облигаций для выплаты купона	средняя	РТК-Лизинг,4	Дата выплаты-11.04.2006
30.03.2006	Составление списка держателей облигаций для выплаты купона	средняя	Тверской ВЗ,1	Дата выплаты-10.04.2006
30.03.2006	Выплата купона	низкая	Арсенал-Финанс,1	Сумма выплат-15.707 млн.руб.
30.03.2006	Выплата купона	низкая	Арсенал-Финанс,2	Сумма выплат-20.045 млн.руб.
30.03.2006	Выплата купона	низкая	ПИТ Инвестментс,1	Сумма выплат-59.836 млн.руб.
30.03.2006	Выплата купона	низкая	Ротор,1	Сумма выплат-0.037 млн.руб.
30.03.2006	Выплата купона	низкая	СУ-155 Капитал,1	Сумма выплат-52.932 млн.руб.
31.03.2006	Экономика	высокая	Россия	Статистика ЦБ РФ (февраль)
31.03.2006	Экономика	высокая	Россия	Платежный баланс (4 квартал 2005 г)
31.03.2006	Начало подачи заявок на ofertу	средняя	СТИН-Финанс,1	Окончание-04.04.2006
31.03.2006	Оферта	средняя	МПК "Очаково",2	Объём выпуска-1500 млн.руб. Цена выкупа-100%.
31.03.2006	Статистика	средняя	США	Потребительские доходы (февраль)
31.03.2006	Статистика	средняя	США	Потребительские расходы (февраль)
31.03.2006	Статистика	средняя	США	Индекс производственной активности (Чикаго) (март)
31.03.2006	Статистика	низкая	США	Промышленные заказы (февраль)

Индексы долгового рынка ИК "РЕГИОН"

Индексы возврата на инвестиции

	Значение	Изменение %						YTD*	Номинальный объем (тыс. руб)
		1 день	1 неделя	1 месяц	квартал	полгода	год		
Корпоративные и банковские облигации									
Общий	157.15	0.06	0.14	0.64	2.32	3.78	10.40	1.83	441 980
1-ый Эшелон	149.66	0.09	0.07	0.38	2.17	3.12	7.68	1.54	121 220
2-ой Эшелон	156.11	-0.01	0.03	0.60	2.17	3.54	10.42	1.76	190 878
3-ий Эшелон	161.86	0.13	0.34	0.91	2.67	4.87	12.92	2.14	129 883
Банки и ФК	149.73	0.03	0.20	0.72	2.00	3.82	8.78	1.75	89 678
Телекомы	161.50	0.08	0.03	0.62	2.11	3.60	12.11	1.52	61 053
Нефть и Газ	149.45	0.18	0.02	0.62	2.45	3.31	7.94	1.97	39 800
Металлургия	148.27	-0.13	0.13	0.73	2.49	3.08	9.26	2.16	35 600
Машиностроение	158.39	-0.01	0.11	0.86	2.33	4.16	10.91	1.75	42 600
Лёгкая и Пищевая	154.48	0.02	0.16	0.40	2.65	4.42	10.98	2.22	34 500
Химия и Нефтехимия	162.43	-0.01	0.34	0.84	3.13	4.59	12.16	2.28	8 150
Энергетика	157.37	-0.04	0.27	0.39	2.41	3.96	11.68	1.85	24 900

Муниципальные облигации

Общий	191.68	0.01	0.19	0.50	2.98	5.50	13.74	1.88	163 695
Москва	173.57	-0.01	0.01	0.27	1.66	3.04	9.40	0.81	75 000
кроме Москвы	219.58	0.02	0.33	0.69	3.99	7.51	17.67	2.70	88 695

Федеральные облигации

ОФЗ	2 709.94	0.02	0.13	0.38	0.35	1.81	9.84	0.17	621 339
-----	----------	------	------	------	------	------	------	------	---------

Ценовые индексы

	Значение	Изменение %						YTD*	Объем торгов (тыс. руб)
		1 день	1 неделя	1 месяц	квартал	полгода	год		
Корпоративные и банковские облигации									
Общий	106.85	0.03	-0.04	-0.18	0.12	-0.85	0.48	0.74	1 043 881
1-ый Эшелон	107.99	0.07	-0.06	-0.29	0.42	-0.49	0.54	-0.18	421 961
2-ой Эшелон	105.98	-0.03	-0.15	-0.26	-0.09	-1.05	0.42	0.97	318 030
3-ий Эшелон	103.75	0.10	0.12	0.06	0.29	-0.50	0.88	1.24	303 890
Банки и ФК	103.61	0.00	0.05	-0.01	0.15	-0.16	0.11	0.62	81 007
Телекомы	109.16	0.05	-0.17	-0.34	-0.20	-1.49	0.98	1.59	72 814
Нефть и Газ	106.98	0.16	-0.13	-0.17	0.38	-0.92	-0.04	-0.70	19 982
Металлургия	104.48	-0.16	-0.05	-0.12	0.23	-0.75	0.38	0.43	80 240
Машиностроение	104.07	-0.03	-0.08	-0.10	-0.06	-0.99	-0.43	0.84	68 272
Лёгкая и Пищевая	101.33	-0.01	-0.06	-0.23	0.22	-0.71	-0.13	0.73	143 198
Химия и Нефтехимия	105.64	-0.04	0.17	-0.08	0.65	-0.44	1.32	1.24	5 287
Энергетика	106.16	-0.06	0.12	-0.31	0.26	-0.55	1.30	0.91	293 859

Муниципальные облигации

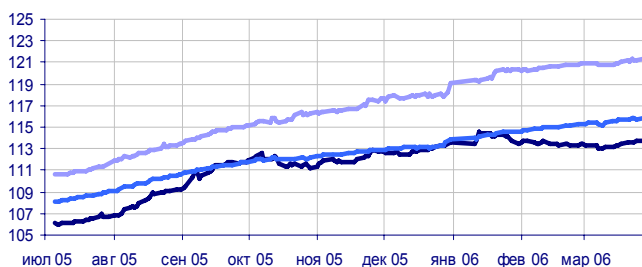
Общий	112.94	-0.02	0.01	-0.37	-0.22	-0.74	1.80	2.12	107 378
Москва	105.54	-0.03	-0.17	-0.60	-0.66	-1.67	-0.55	-1.10	15 629
кроме Москвы	123.13	-0.01	0.16	-0.17	0.13	0.02	4.00	5.43	91 749

Федеральные облигации

ОФЗ	415.99	0.01	0.06	-0.22	-0.25	-0.70	2.66	1.59	479 393
-----	--------	------	------	-------	-------	-------	------	------	---------

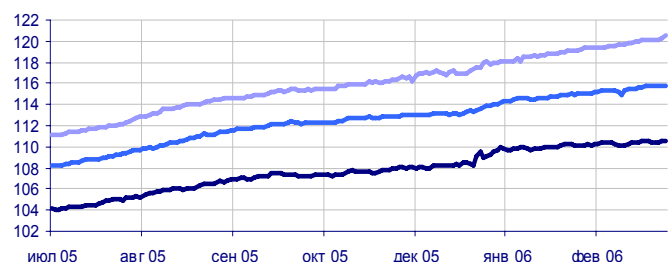
к 1 января 2006 г

Индексы возврата на инвестиции рублёвых облигаций



— Государственные — Муниципальные — Корпоративные

Индексы возврата на инвестиции корпоративных облигаций



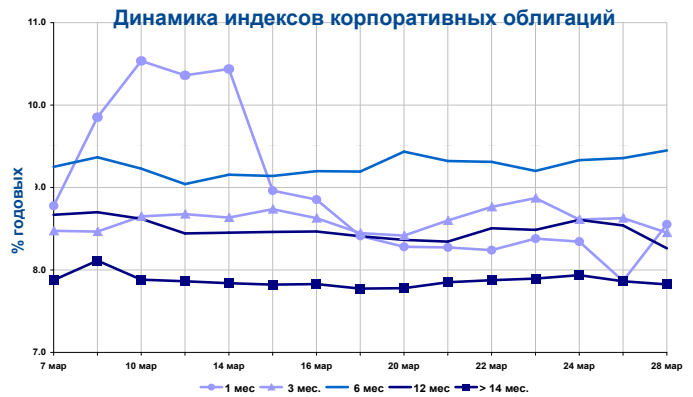
— 1-ый эшелон — 2-ой эшелон — 3-ий эшелон

Индексы доходности корпоративных облигаций

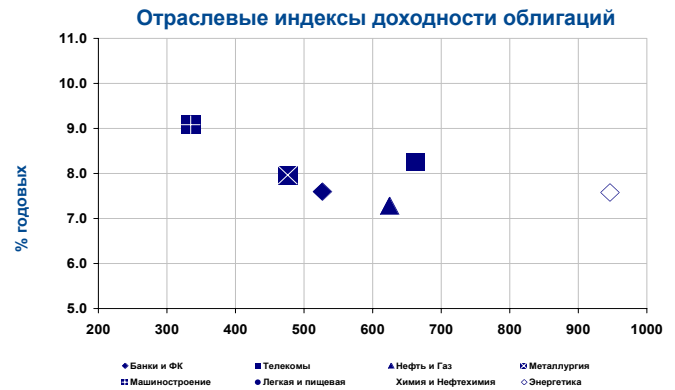
Индексы доходности корпоративных облигаций				
Срок	Значение, % годовых	Изменение индекса, п.п.		
		за день	за неделю	за месяц
1 мес.	8.55	0.69	0.28	-1.88
3 мес.	8.45	-0.18	-0.15	-0.18
6 мес.	9.45	0.09	0.13	0.29
12 мес.	8.26	-0.28	-0.08	-0.19
> 14 мес.	7.82	-0.04	-0.03	-0.01

Объем в обращении выпусков,
входящих в индексы, млн. руб. **369 225**

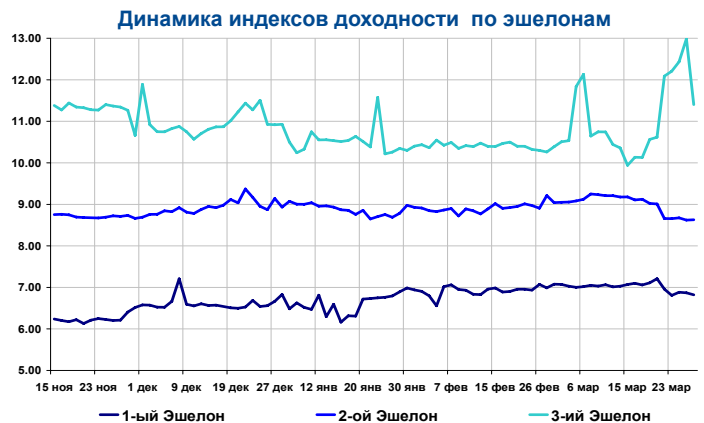
Оборот биржевых торгов, тыс. руб. 643 916



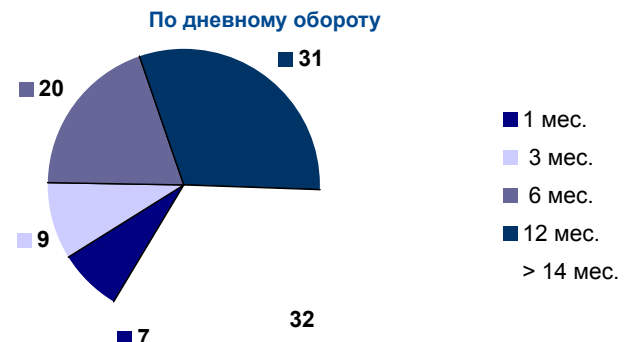
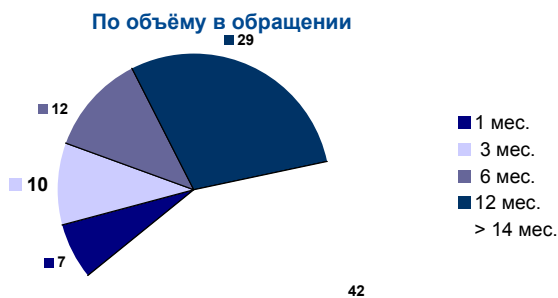
Отраслевые индексы доходности					
Отрасль	Знач.инд, % годовых	Изменение индекса, п.п.			Дюрация, дни
		за день	за неделю	за месяц	
Банки и ФК	7.60	-0.01	0.36	0.55	526
Телекомы	8.26	0.15	0.28	0.04	662
Нефть и Газ	7.28	-0.15	0.70	0.48	624
Металлургия	7.96	0.05	0.10	0.05	476
Машиностроение	9.08	0.00	0.31	-0.03	335
Легкая и пищевая	12.10	0.32	1.00	3.00	369
Химия и Нефтехимия	6.95	0.02	-1.50	-1.51	534
Энергетика	7.58	0.03	-0.25	-0.09	945
Итого:	8.25	0.04	0.29	0.35	547



Индексы доходности корпоративных облигаций по эшелонам				
Срок	Значение, % годовых	Изменение индекса, п.п.		
		за 1 день	за 1 неделю	за месяц
1-ый Эшелон	6.82	-0.05	-0.39	-0.17
2-ой Эшелон	8.63	0.01	-0.38	-0.58
3-ий Эшелон	11.40	-1.58	0.79	1.14



Структура рынка, %



Основные индикаторы корпоративных облигаций

Наименование эмитента	Выпуск	Объем выпуска	К отировки,		Средневз. Цена, %	Изменение средневз. цены п.п.	НКД, %	Дюрация, дни	Доходность к погашению, %	Дюрация, Доходность		Объем сделок, тыс. руб.		
			спрос	предл.						к оферте	к оферте	сумм. биржевой	РПС ММВБ	
Абсолют Банк	1	500	100.00	100.30	-	2.111	24	6.77						
Автобан-Инвест	1	250	100.00	101.00	-	-		14.55	*	179	12.77			
АвтоВАЗ	2	3 000	101.42	101.55	101.40	-0.04	1.033	8.71	*	317	7.49	142		
АвтоВАЗ	3	5 000	100.40	100.50	-	2.418		9.78	*	93	7.52			
Адамант-Финанс	1	500	102.40	102.50	-	4.249	694	11.76		72	1.34			
АИЖК	2	1 500	112.35	113.00	-	1.658	1 182	7.21						
АИЖК	3	2 250	107.00	107.50	-	1.854	1 046	7.03						
АИЖК	4	900	106.50	107.50	-	1.311	1 694	7.32						
АИЖК	5	220	-	100.15	-	2.255	1 761	7.52					20 017	
АИЖК	6	2 500	100.05	100.25	-	2.271	2 029	7.56					13 007	
АК "Самара"	1	350	102.41	102.60	102.48	0.08	0.729	333	11.46				5 197	
Аладушкин Ф.	1	500	101.71	101.85	-	0.625	335	10.13						
АПК "ОГО"	1	1 100	101.70	102.00	101.78	0.04	6.710	280	13.57	25	1077.71	2 635		
Аркада	1	600	100.47	100.59	100.57	0.16	3.686		15.09	*	111	12.49	1 220	
АЦБК-Инвест	1	500	101.20	101.60	101.15	-0.2	0.703	160	11.26				5	
АЦБК-Инвест	2	500	100.25	102.50	100.30	0	1.132		12.15	*	233	8.11	986	
Балтика	1	1 000	101.50	102.40	-	3.021	558	7.30						
Балтимор-Нева	1	500	95.22	96.27	-	0.063	161	10.10						
Балтимор-Нева	3	800	101.00	101.50	-	4.181		11.12	*	229	9.43			
Банк ЖилФинанс	1	500	100.00	-	-	0.139			*		0.00			
Банк Zenit	1	1 000	99.75	100.20	99.80	-0.2	0.088	354	8.38				50	
Банк Проект. Фин.	1	500	99.75	100.09	-	1.370		13.05	*	471	13.01			
Банк Русский Стандарт2	1	1 000	101.30	101.65	101.25	-0.15	4.000	78	7.78				599	
Банк Русский Стандарт3	2	2 000	100.25	100.35	-	0.782		8.29	*	157	7.50			
Банк Русский Стандарт4	3	3 000	99.85	100.00	-	0.588	664	8.41					9 985	
Банк СОЮЗ	1	1 000	100.15	100.24	100.20	-0.04	1.613		9.89	*	30	6.61	3 609	
Банк Спурт	1	500	99.90	100.65	-	1.014		9.11	*	227	8.44			
Башкирэнерго	2	500	-	101.60	-	0.859	323	7.77						
Вагонмаш	1	300	104.10	104.40	-	3.551	709	11.51			-4.79			
Виктория-Финанс	1	1 500	100.00	100.35	100.19	-0.22	1.465		10.05	*	303	9.66	4 470	84 042
Вимм-Билл-Данн	2	3 000	102.20	102.60	102.20	0	2.392	1 413	8.60				1	
Вимм-Билль-Данн	1	1 500	100.10	100.22	100.16	0.45	5.173	14	6.73				1	58 099
ВИНАП-ИНВЕСТ	1	400	99.11	100.69	-	1.530	140	11.25						
ВКМ-Финанс	1	1 000	-	100.80	-	3.117		10.06	*	263	9.31			
Волга	1	1 500	101.11	101.60	-	0.460	340	10.46						
ВолгаТелеком	2	3 000	99.90	100.10	-	2.516		8.33	*	706	8.32			
ВолгаТелеком	3	2 300	100.25	100.40	100.38	0.12	2.608	1 148	8.55				16 061	40 130
Волжский абраз. з-д	1	300	-	101.70	-	0.360	343	9.27						
Волшебный край	1	500	100.00	101.00	-	3.605		11.61	*	245	10.44			
ВТБ	4	5 000	99.00	-	100.01	0.03	0.077		5.68	*	355	0.00	1	30 003
ВТБ	5	15 000	99.70	100.00	-	1.036		6.35	*	382	6.35			
Вымпелком Финанс	РА02	3 000	100.35	100.47	100.42	-0.04	3.607	49	6.51				2	150 630
ГАЗБАНК	1	750	100.31	100.60	100.50	0.2	3.797		11.06	*	231	10.25	10 050	
Газпром	3	10 000	101.39	101.59	101.37	0.15	1.422	289	6.44				1 346	81 214
Газпром	4	5 000	104.05	104.25	104.26	-0.04	0.923	1 234	7.07				11 677	
Газпром	5	5 000	101.56	103.00	102.28	0.73	3.489	522	6.09				920	
Газпром	6	5 000	100.01	100.14	100.15	0.04	0.895	1 106	7.02				853	87 098
Главмосстрой-Финанс	1	2 000	100.20	100.35	-	1.140		13.28	*	60	10.71			
ГОТЭК	1	550	100.45	100.50	100.49	-0.04	3.836	70	9.53				1 005	
ГОТЭК	2	1 500	99.95	100.20	99.92	-0.01	2.604		10.17	*	87	8.81	2 998	
Группа "ОСТ"	2	1 000	-	100.10	100.01	-0.06	5.142		14.03	*	52	12.26	1 900	
Группа ЛСР	1	1 000	100.00	100.90	99.93	-0.07	0.151		11.34	*	350	10.26	922	
Группа Магнезит	1	1 500	101.05	101.16	101.00	-0.08	2.591		9.64	*	429	9.02	12 120	40 452
Группа НИТОЛ	1	1 000	101.00	101.50	-	3.222		11.65	*	261	10.06			
ГТ-ТЭЦ Энерго	2	1 500	100.80	101.00	101.14	0.35	3.288	86	7.34				51	
ГТ-ТЭЦ Энерго	3	1 500	101.20	101.50	101.21	0.41	5.212		11.68	*	200	9.51	2 035	
Дальсвязь	1	1 000	-	103.44	103.15	-0.05	4.701	221	7.94				5 160	25 830
ДетМир-Центр	1	1 150	99.40	100.30	100.10	-0.1	2.608	2 331	8.66				501	
Джей-Эф-Си	2	1 200	102.65	103.00	102.79	-0.19	3.989		11.11	*	242	8.59	25 184	
ДОМО-Финанс	1	1 000	100.00	100.35	100.35	0.08	1.370		12.65	*	318	12.41	1 009	
Дорогобуж	1	900	101.00	101.89	-	2.821		9.13	*	259	7.32			
ЕБРР	1	5 000	99.80	99.90	-	1.689		5.11	*					
Евросервис Мясная Ко	1	1 500	100.61	100.95	100.77	-0.03	0.268		14.19	*	84	9.75	15 058	62 938
ЕПК	1	1 000	99.61	99.84	99.60	0	4.147		9.13	*	187	9.27	32 964	
Ижмаш-Авто	1	1 200	99.10	99.39	-	0.381	342	11.70						
ИМПЭКСБАНК	2	1 000	100.15	100.23	100.23	0.05	4.456		10.35	*	28	6.91	200	
ИМПЭКСБАНК	3	1 300	101.35	101.40	101.36	-0.39	3.497		8.99	*	390	8.08	19 461	10 135
Инвестторгбанк	2	350	100.00	101.00	-	5.293		11.86	*	355	11.26			
Инком-Лада	1	490	104.61	104.95	-	1.078		14.31	*	155	10.11			

Продолжение таблицы см. на следующей странице

Основные индикаторы корпоративных облигаций (продолжение)

Наименование эмитента	Выпуск	Объем выпуска	К отировки,		Средневзв. Цена, %	Изменение НКД, средневзв цены п.п.	Дюрация, дни	Доходность к погашению, %	Дюрация, к оферте	Доходность к оферте, %	Объем сделок, тыс. руб.		
			% от номинала	спрос предл.							сумм. биржевой	РПС ММББ	
Инмарко	1	1 000	100.10	100.45	100.26	-0.19	2.564	9.97	*	265	9.40	23 061	
ИНПРОМ	1	500	100.22	100.25	100.34	0.05	5.411	12.50	*	24	8.23	2 108	10 021
ИНПРОМ	2	1 000	100.69	100.70	100.86	0.14	2.236	12.07	*	121	9.61	8 482	5 035
ИНТЕКО	1	1 500	99.00	-	-	-	1.200						
ИРКУТ	3	3 250	101.16	101.25	101.05	-0.2	0.120	1 386	8.63		985	8.43	4 042
Искитимцемент	1	200	103.00	103.90	103.31	0.53	0.138	260	12.63			1 219	
Искитимцемент	2	500	100.01	100.40	-	-	1.644		12.89	*	537	12.79	
Ист Лайн Хэндлинг	2	3 000	99.56	99.99	99.67	0.21	3.937		12.10	*	232	11.89	5 181
ИТЕРА	1	2 000	101.12	101.27	-	-	2.965	570	9.11				
КАМАЗ-ФИНАНС	2	1 500	99.25	100.00	-	-	0.093		8.63	*	987	8.63	
Камская долина - Ф	1	100	99.91	100.25	100.20	0.23	1.332	307	13.92		309	13.77	200
Камская долина - Ф	2	200	99.80	100.10	100.10	0.05	2.293		14.12	*	199	13.98	250
КБ "МИА"	1	329	100.65	102.50	101.95	0.05	1.190		9.65	*			312
КБ "МИА"	2	1 000	100.00	100.40	100.35	0.1	1.275		9.66	*	309	9.33	10 035
Кедр	1	450	99.71	100.00	100.00	0.3	2.441		11.46	*	189	11.46	350
КИТ Финанс ИБ	1	2 000	100.55	100.65	-	-	2.934		10.47	*	259	9.75	
Концерн "Ижмаш"	2	1 000	101.91	102.00	102.00	0	3.638		12.86	*	257	10.88	764
Копейка	1	1 200	101.10	101.40	-	-	0.187		9.36	*	260	7.98	11 127
Красный Восток-Инвест	1	1 500	102.55	102.70	102.64	-0.04	1.008	324	8.60				20 528
Криогенмаш	2	500	91.00	110.38	-	-	2.194		5.57	*		-21.92	5 133
Кристал Финанс	1	500	102.20	102.45	-	-	1.545	307	9.18				
Ленэнерго	1	3 000	101.20	-	101.50	-0.1	4.465	361	8.92				42 119
ЛМЗ "Свободный Сокол"	2	600	100.01	100.01	100.00	0	4.603		13.61	*	62	7.25	1 508
ЛОКО-Банк	2	500	100.32	100.75	-	-	2.268		11.56	*	281	10.94	
ЛОМО	2	700	100.92	101.00	-	-	2.996	105	10.31				
ЛУКОЙЛ	2	6 000	101.35	101.85	101.81	0.16	2.503	1 166	6.79		565	6.14	65
Магнит Финанс	1	2 000	100.76	100.85	100.70	-0.19	3.199	853	9.23				1 512
МаирИнвест	1	500	100.75	101.00	100.71	-0.29	2.831	345	12.06				10
МаирИнвест	2	1 000	99.58	99.90	-	-	3.554		11.25	*	237	11.31	
Марийский НПЗ-Финанс	1	800	100.37	100.55	100.41	0.11	3.329		12.57	*	423	12.23	5 422
Марта Финанс	1	700	105.00	105.50	105.50	0.5	5.042	673	12.20			-17.89	9
Марта Финанс	2	1 000	99.90	100.00	99.98	0.02	3.573		12.09	*	566	12.07	1 400
Мастер-Банк	2	1 000	100.40	100.50	100.39	0.29	4.297		12.91	*	64	9.45	51
Матрица Финанс	1	1 200	100.16	100.27	100.31	0.04	3.510		12.53	*	415	12.41	20 145
МГТС	A4	1 500	100.00	100.60	100.09	-0.26	4.192		10.21	*	30	2.57	1 802
МГТС	A5	1 500	101.00	101.50	-	-	2.706		7.90	*	408	7.06	16 252
МегаФон	3	3 000	103.40	103.55	102.45	-1	4.080	673	8.09				5
Мегафон Финанс	1	1 500	100.80	100.85	100.80	0.14	3.497	71	7.08				4 032
Медведь-Финанс	1	750	100.77	110.00	100.75	-0.25	1.074		14.49	*	157	-7.80	3 023
МЕЧЕЛ ТД	1	3 000	100.83	101.19	101.01	0.02	3.284		11.67	*	80	6.05	3 091
Миг-Финанс	1	1 000	100.60	100.70	100.68	-0.05	3.193		10.50	*	414	10.09	440
Мидленд КМ	1	530	100.70	101.25	100.74	-0.36	5.925	180	11.29				72
Микоян. мясокомбинат	1	1 000	102.00	102.40	-	-	0.333	174	8.24				
Миракс Групп	1	1 000	101.25	101.30	101.25	-0.1	1.199	775	10.98		147	9.05	476
МИР-Финанс	1	1 000	100.45	100.60	100.46	0.17	2.466		9.81	*	272	9.24	5 023
МКШВ	1	155	102.00	102.80	-	-	5.955	362	11.79				
ММБ	2	3 000	99.85	100.15	-	-	0.730		6.54	*	320	6.42	
ММК-Трансфинанс	1	650	100.60	-	107.60	6.83	2.363		7.95	*	282	0.00	3 228
МоблиА	1	1 500	99.80	100.25	-	-	2.392	1 413	9.13		87	7.75	
Москоммерцбанк	1	1 000	100.40	100.50	-	-	2.968		9.76	*	245	9.17	
МосКредБанк	1	500	100.05	100.35	100.20	0.19	1.953		11.78	*	50	8.79	5 000
Мособлгаз-финанс	1	1 000	101.25	101.40	101.40	0.09	2.827	602	10.11				2 028
Моссельпром Финанс	1	1 000	99.81	99.95	100.00	0	3.633		13.40	*	413	13.43	40 749
Мотовилихинские з-ды	1	1 500	100.65	101.20	101.08	0.6	1.671		9.77	*	461	9.21	103 103
МПК "Очаково"	2	1 500	99.26	99.52	-	-	0.093	693	8.96		3	67.18	20 155
НИДАН-Инвест	1	1 000	102.00	102.20	-	-	3.906	387	8.89				
НИКОСХИМ-ИНВЕСТ	1	750	101.42	101.63	101.54	0.31	3.951	249	11.96				2 129
Н-Ленское Инвест	1	400	102.11	-	-	-	3.375			*		0.00	4 092
Н-Ленское Инвест	2	550	100.80	100.95	100.91	0.11	3.419		13.03	*	422	12.49	1 564
НЛК	1	500	-	100.55	-	-	1.761		11.87	*	131	10.13	
Новые Черемушки	2	300	95.01	99.50	-	-	2.555		15.95	*	28	1.72	
НОМОС-Банк	6	800	102.95	-	103.00	0.02	1.099	481	7.84				4 120
НСММЗ	1	1 000	100.31	100.45	100.45	0.12	4.210		12.19	*	58	8.85	2 009
Нутритек	1	1 200	100.50	-	-	-	0.460			*		0.00	
Нэфис Косметикс	1	400	100.20	100.70	-	-	4.545	363	10.02				
ОМЗ	4	900	101.00	102.99	101.10	-1.7	1.015		14.24	*	156	6.97	21 396
ОМК	1	3 000	102.20	102.34	102.22	-0.08	2.773	731	8.24				14 274
ОРГРЭСБАНК	1	500	100.20	100.40	100.40	0.1	1.315		10.07	*	311	9.72	1
ПАВА	1	350	100.00	101.40	-	-	0.424		17.63	*	80	6.40	
ПИК	5	1 120	100.25	100.35	100.21	-0.24	1.247		13.49	*	56	10.55	2 004
													15 038

Продолжение таблицы см. на следующей странице

Основные индикаторы корпоративных облигаций (продолжение)

Наименование эмитента	Выпуск	Объем выпуска	К отировки,		Средневзв. Цена, %	Изменение средневзв. цены п.п.	НКД, %	Дюрация, дни	Доходность к погашению, %	Дюрация, к	Доходность к оферте, %	Объем сделок, тыс. руб.		
			% от номинала	спрос								предл.	сумм. биржевой	РПС ММВБ
ПИТ Инвестментс	2	1 500	103.05	103.15	103.00	0	0.039		13.43	*	185	7.79	20 093	
ПМЗ	1	1 200	100.20	100.37		-	1.674		9.91	*	124	8.87		
Пробизнесбанк	5	1 000	100.00	100.25	100.20	0.05	4.276	928	9.60		181	9.76	1 002	3 006
Промсвязьбанк	4	600	-	100.30		-	3.973		10.02	*	44	7.20		
Промтрактор-Ф	1	1 500	100.15	100.25		-	2.404		10.84	*	107	9.59		
ПЭФ Союз	1	300	100.00	100.50		-	5.214		10.92	*	182	10.23		18 000
Пятерочка Финанс	1	1 500	110.00	110.50		-	4.141	1 212	8.56					
Пятерочка Финанс	2	3 000	102.80	103.00	102.94	-0.11	2.497	1 404	8.71				3 090	
Разгуляй-Финанс	1	2 000	99.78	100.45		-	5.451		11.61	*	353	11.34		
Разгуляй-Центр	1	1 000	100.25	100.50	100.25	-0.25	4.373	69	12.11				100	
РЖД	2	4 000	101.35	101.74		-	2.357	578	6.75					
РЖД	3	4 000	104.13	104.40		-	2.533	1 162	7.07					
РЖД	4	10 000	99.70	100.00		-	1.860	426	6.69					
РЖД	5	10 000	99.20	99.60	99.60	0.3	1.115	947	6.94				1	
РЖД	6	10 000	100.00	100.10	100.04	0.03	2.658	1 424	7.47				120 051	212 007
РЖД	7	5 000	100.90	101.00	100.84	0.04	2.730	1 897	7.52				35 296	30 261
РК-Газетсервис	1	1 000	100.33	100.50	100.45	0	4.537	216	11.49				1 060	
Росбанк	1	3 000	101.40	101.58		-	1.090		8.80	*	315	7.49		
РОСИНТЕР	3	1 000	100.60	100.70	100.63	0.13	3.496		11.11	*	243	10.14	1 524	32 486
Роспечать	1	450	102.20	102.40	102.15	0.2	3.668	250	10.00				143	
Россельхозбанк	1	3 000	-	104.00	100.75	0.4	0.411		7.32	*	250	1.74	12	
РТК-Лизинг	4	1 913	100.01	100.35	100.05	-0.02	4.460	384	8.97		14	1.39	9 354	
РусАвто Финанс	1	500	100.76	100.87	100.75	0.04	4.948	55	8.54				1 511	
Русагро	1	1 000	99.55	100.10		-	2.204		11.93	*	286	11.81		20 010
РУСАЛ Финансы	2	5 000	101.01	101.19		-	2.805	397	7.01					
РУСАЛ Финансы	3	6 000	99.20	99.35	99.32	0.04	0.138	846	7.64				13 905	
Русский продукт	4	440	100.60	101.00		-	1.605		13.62	*	52	6.76		
Русский текстиль	1	500	102.82	102.90	102.83	0.19	0.721	168	12.22				2 726	
Русский текстиль	2	1 000	98.50	99.69	99.17	-0.03	0.713	696	14.65		2	69.98	3 579	
Русский текстиль	3	1 200	98.14	99.46	98.36	0.06	5.063		12.97	*		0.00	1 687	4 950
РуссНефть НК	1	7 000	100.88	100.99	100.89	0.04	2.585		9.21	*	882	9.02	11 325	
Салаватнефтеоргсинтез	2	3 000	105.21	105.40	105.27	-0.19	3.644	1 110	8.45			546	6.55	3 158
Салаватстекло	1	750	103.58	104.00	103.30	-0.45	-	671	9.98		182	3.44	517	
Салаватстекло	2	1 200	-	100.00		-	3.712		9.49	*	689	9.49		
Салют-Энергия	1	3 000	100.00	100.25		-	2.531		10.22	*	271	10.01		
САН Интербрю Финанс	1	2 500	102.00	102.30		-	1.496	140	6.75					
Санвэй-Груп	1	1 000	100.81	100.90	100.89	0.21	3.546		11.57	*	412	11.12	127	20 150
Сатурн	1	1 500	100.00	100.20	100.12	-0.04	0.099		9.13	*	353	8.98	2 703	592 981
САТУРН Инвест	1	500	101.31	102.35		-	2.178	130	8.04					
Свердловэнерго	1	500	101.15	-		-	0.748							
СГ Мечел	1	2 000	100.45	100.75		-	3.632		10.43	*	65	6.20		
Северо-Зап.Телеком	2	1 500	99.50	99.59		-	1.705	370	8.15					
Северо-Зап.Телеком	3	3 000	102.25	103.20		-	0.659		7.26	*	656	6.76		
Северсталь	1	3 000	100.80	101.35		-	1.975	436	7.06					
Севкабель-Финанс	1	500	101.35	101.69	101.40	0	2.500	504	11.99				1	
Севкабель-Финанс	2	1 000	99.91	100.00	100.00	0	0.441		12.01	*	250	12.00	5 100	
СЗЛК	1	300	100.71	-	100.80	-0.18	2.856	107	10.78				504	
Сибкадембанк	1	470	100.00	100.07	100.05	-0.01	2.379	352	9.04		16	7.99	2 501	20 047
Сибкадембанк	2	1 500	100.85	102.00		-	0.301		9.48	*	508	8.83		
Сибирский цемент	1	800	100.55	100.95		-	3.527		14.80	*	86	8.11		
Сибирьтелеком	3	1 530	102.00	102.14		-	2.940	108	6.91					
Сибирьтелеком	4	2 000	105.40	105.70	105.58	2.58	2.808	434	7.93				2	31 665
Сибирьтелеком	5	3 000	102.00	102.35	102.00	0.1	3.806	684	8.30				10 200	
Сибирьтелеком	6	2 000	-	99.60	99.15	0.35	0.109		8.35	*	840	8.30	2	59 523
СЛАВИНВЕСТБАНК	2	900	99.95	100.10		-	4.055		8.77	*	379	10.13		
СМАРТС	2	500	100.10	100.97		-	3.781		14.56	*	91	10.60		
СМАРТС	3	1 000	100.40	100.99	100.40	-0.17	6.760		14.44	*	180	12.46	1 004	11 300
Содбизнесбанк	1	500	-	50.00		-	1.438	56	662.73					
СОК-автокомпонент	2	1 100	99.25	99.75	99.55	-0.2	5.247		13.25	*	202	13.44	2 223	
Стройтрансгаз	1	3 000	100.85	101.20		-	2.367	741	9.19					5 050
СУЭК	2	1 000	99.75	100.14	99.95	-0.05	0.932	313	8.83				2	
Татнефть	3	1 500	100.45	101.30		-	2.893	95	6.72					
Таттелеком	3	600	103.50	104.30		-	1.534	380	8.05					
Татфондбанк	2	1 000	100.15	100.20	100.15	-0.05	4.925	29	9.39				10 509	
Татэнерго	1	1 500	103.00	103.25		-	0.317	668	7.98					
Тверской ВЗ	1	750	102.71	103.00		-	6.760	184	8.93					
ТД Евросеть	1	1 000	100.41	100.49	100.48	-0.01	6.890	28	9.38				2 206	
ТД Перекресток	1	1 500	100.00	100.39		-	1.859		8.79	*	107	7.31		

Продолжение таблицы см. на следующей странице

Основные индикаторы корпоративных облигаций (продолжение)

Наименование эмитента	Выпуск	Объем выпуска	К отировки, % от номинала		Средневзв. Цена, %	Изменение средневзв. цены п.п.	НКД, %	Дюрация, дни	Доходность к погашению, %	Дюрация, к оферте	Доходность к оферте, %	Объем сделок, тыс. руб.		
			спрос	предл.								сумм. биржевой	РПС ММВБ	
Терна-Финанс	1	500	100.11	100.90	100.50	-0.11	0.268		14.50	*	258	13.30	1 251	
ТМК	1	2 000	101.35	101.54	101.37	-0.07	4.487	197	7.90				558	21 309
ТМК	2	3 000	102.25	102.30	102.28	-0.12	-		9.41	*	358	7.82	20 764	
ТНК-ВР	1	3 000	99.00	106.05		-	4.932	233	5.73					
ТОП-КНИГА	1	700	100.20	100.40	100.40	0.1	1.462		11.48	*	474	11.31	1	
ТРАНСАЭРО-Финансы	1	2 500	100.40	100.60	100.50	0.01	1.500		11.76	*	476	11.46	4 523	40 183
Трансмашхолдинг	1	1 500	100.66	101.00		-	4.488		13.72	*	68	8.18		
Транснефтепродукт	1	1 000	100.15	100.25		-	3.389	43	6.54					
Тулачермет	2	1 000	99.00	-	100.00	-5.32	3.496		11.28	*	66	0.00	12 000	
ТуранАлем Финанс	1	3 000	99.50	100.00		-	2.946		6.50	*	190	6.50		
УБРиР-финанс	1	500	100.53	100.70	100.65	-0.05	2.842	99	9.76				91	
Удмуртнефтепродукт	1	1 500	99.30	99.49	99.06	-0.2	0.703		10.31	*	242	10.68	50	
УК ТХ Яковлевский	1	1 000	99.90	100.05	99.98	-0.02	4.964		12.36	*	203	12.22	1 490	
Уралсвязьинформ	4	3 000	103.15	103.20	103.15	0.01	3.969	534	8.00				2 101	51 580
Уралсвязьинформ	5	2 000	102.00	102.10		-	4.003	676	8.22					20 380
Уралсвязьинформ	6	3 000	102.20	102.38	102.35	0.01	2.733	112	6.27				11 363	67 558
Уралсвязьинформ	06	2 000	99.50	100.00	99.85	-0.15	2.786		8.41	*	869	8.36	507	79 840
Финанс Инт. Инв.	2	2 500	100.00	-	100.10	0.1	0.297		8.43	*	170	0.00	1	25 024
Финансконтракт	1	700	99.78	100.25	99.99	0.01	0.673	487	12.23		164	11.59	10 704	
ФСК ЕЭС	1	5 000	102.80	104.00	103.10	0.1	2.363	586	6.97				1	9 279
ФСК ЕЭС	2	7 000	102.95	103.05	103.00	0	2.057	1 315	7.55				226 605	145 476
ФСК ЕЭС	3	7 000	99.61	99.85	99.73	-0.24	1.984	901	7.34				25 133	84 748
ХКЭндФ Банк	2	3 000	99.75	100.05		-	3.097		8.66	*	49	7.88		
ХКЭндФ Банк	3	3 000	99.75	99.85	99.85	0.1	0.113		8.55	*	348	8.68	999	29 940
Хлебзавод 28	3	75	102.05	102.40	102.05	0.05	0.833	244	13.49				89	
Центральный телеграф	1	500	101.87	103.18		-	1.534	144	8.12					
ЦентрТелеком	3	2 000	102.10	102.25	102.20	-0.01	0.372	171	7.46				3 065	
ЦентрТелеком	4	5 623	115.53	116.14		-	1.475	1 016	8.43			-9.76		1 740
ЦУН ЛенСпецСМУ	1	1 000	100.23	100.35	100.35	0.1	6.455		15.93	*	36	11.28	3 011	
ЧТПЗ	1	3 000	102.21	102.50	102.21	-0.05	2.525		9.05	*	741	8.42	1	30 713
ЭйрЮнион	1	1 500	98.51	98.99	98.69	0.36	1.496		14.20	*	391	14.70	8 994	
Электроника	1	500	99.10	99.90		-	5.799		13.21	*	192	13.34		
Элемтэ	1	200	-	100.25		-	1.016		10.87	*	315	10.70		
ЭФКО	1	800	90.00	100.25		-	0.460	161	7.38					
ЭФКО	2	1 500	100.45	100.60	100.55	-0.1	1.726		10.58	*	299	9.95	5 028	20 109
Югтранзитсервис	1	600	80.00	82.50	79.50	-2.47	0.019	445	21.88				398	193
Югтранзитсервис	2	1 200	-	99.74		-	3.749		11.94	*	240	12.21		
ЮСКК	1	600	98.50	99.00		-	3.222		15.03	*	105	17.09		
ЮТК	1	1 500	101.96	102.25	102.00	0	0.468	170	9.71				2 958	
ЮТК	2	1 500	100.41	100.50	100.49	0.04	1.381	307	10.11				1 168	20 094
ЮТК	3	3 500	100.60	100.70	100.60	0.36	5.796		10.99	*		-3.86	22 286	310 245
ЮТК	4	5 000	99.50	99.59	99.54	-0.04	0.374	791	10.79				13 384	398 400
Ютэйр-Финанс	1	1 000	100.10	100.70	107.89	7.79	3.647	230	-1.30				9 313	

Итого: 1 203 786 3 345 827

В случае отсутствия биржевых сделок доходность рассчитана по котировкам на продажу.

* Доходность не может быть рассчитана корректно из-за переменного купона и/или привязки суммы выплат к изменению курса рубля к доллару

** Цена указана средневзвешенная по итогам торгов на ММВБ

*** Порядок расчета доходности:

1) Для облигаций со сроком обращения (т.е. до погашения или оферты) до 1 года доходность рассчитывается по формуле простых процентов, но с учетом реинвестирования купонов, выплачиваемых внутри срока обращения, по текущей ставке доходности.

2) Для облигаций со сроком обращения больше 1 года доходность рассчитывается по формуле сложных процентов (используется формула Банка России, формула эффективной доходности). Эффективная доходность рассчитывается как по купонным, так и по дисконтным облигациям.

Источник: ММВБ, СПББ, РТС, ИК "Регион"

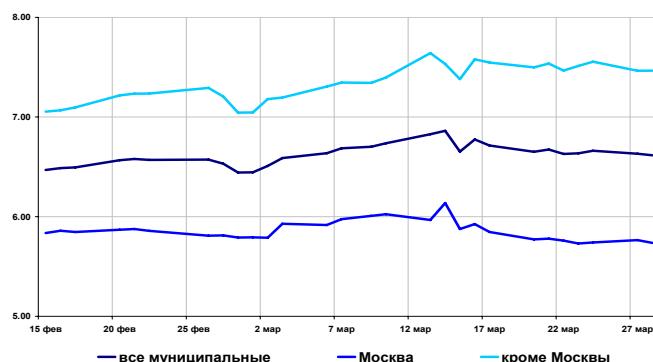
Рынок муниципальных облигаций

Доходность и объемы в обращении

Значение	Изменение индекса, %		
	за день	за неделю	за месяц
по всем облигациям, торгуемым на ММВБ			
Индекс доходности, %6.62	-0.01	-0.06	0.17
Рын.ст-сть, млн. руб.179 738	-0.02	0.05	-0.77
по облигациям Москвы			
Индекс доходности, %5.74	-0.03	-0.04	-0.05
Рын.Ст-сть, млн. руб.81 832	0.00	-0.11	-0.30
по облигациям кроме Москвы			
Индекс доходности, %7.46	0.00	-0.07	0.42
Рын.ст-сть, млн. руб.97 906	-0.03	0.19	-1.15

* - % годовых

Индексы доходности муниципальных облигаций, % годовых



Основные индикаторы

Выпуск	Дата погашения	Объем вып. млн.руб	Купон,% годовых	НКД % от номинала	Котировки		Ср/взв. цена,%	Измен. п.п.	Дюрация к погашению	Доходность		Измен. п.п.	Оборот тыс. руб.	РПС
					спрос	предложение				текущая	к погаш.			
Ангарск МО, 1	21.11.08	150	14.00	1.23										
Барнаул, 1	14.12.06	200	13.00	0.43		104.00			253	12.45	7.40	-1.37		
Башкирия, 4	13.09.07	500	8.02	0.26	100.05		101.26	-0.14	513	7.90	7.22	0.08	3 949	
Белгород, обл., 4	27.04.08	320	14.50	5.96	102.00	112.90			652	12.20	0.00	-7.29		
Белгородская обл., 3	10.11.10	2000	8.38	0.94	102.80	102.95	102.85	-0.02	1409	8.07	7.86	0.00	79	8 331
Брянск, 1	11.10.06	200	14.00	6.41	102.76	103.20			185	12.77	7.96	-0.34		
Волгоград, 01	17.07.08	450	10.20	1.90	103.75	104.10			752	9.62	7.83	0.03		
Волгоград, 11	14.05.06	200	14.00	5.14		101.15			47	13.17	4.87	-6.83		
Волгоградская обл., 6-1	11.06.09	600	13.00	3.67		108.70			722	11.57	7.33	3.61		
Волгоградская обл., 1	17.06.10	700	13.00	3.42		110.00			856	11.46	7.37	-0.42		
Воронежская обл., 1	15.12.07	600	13.00	0.46	109.70	110.09	109.70	-0.18	573	11.80	7.14	0.09	720	4 612
Воронежская обл., 2	18.06.09	500	13.00	3.67	114.30	115.45			986	10.91	7.09	-0.22		
Иркутская обл., 4-1	22.07.07	578	10.50	1.98	102.10	102.40	103.01	0.84	287	10.00	6.54	-1.13	1 009	
Иркутская обл., 31-1	17.12.09	1500	10.00	0.14	103.90	104.00	104.00	-0.34	668	9.60	7.32	0.18	1	
Иркутская обл., 4-2	07.09.06	630	10.00	0.58	101.20	101.25	101.20	0.05	161	9.83	7.44	-0.13	1 862	
Иркутская обл., 31-2	23.10.08	900	8.50	2.56	100.80	101.15	99.90	-1.24	845	8.30	8.34	0.90	2	90 005
Кабардино-Балкария, 1	20.10.07	500	14.00	6.10	102.00	103.70	103.20	0.50	504	12.81	11.49	-0.46	206	
Казань, 1	21.07.06	1000	10.50	1.96	100.95	101.00	100.95	0.00	113	10.20	7.62	-0.03	4 610	
Казань, 2	11.04.07	1000	10.00	2.00	102.30	102.60			358	9.56	5.63	-2.27		
Калуж.обл., 1	24.12.07	300	10.00	2.58										
Кировская обл., 1	22.12.08	400	8.39	0.14	101.00	101.40			903	8.26	8.05	0.26		
Клинский район, 1	03.05.07	200	12.00	1.78	99.00									
Коми, 5	24.12.07	500	14.00	0.15	109.51	110.00	109.76	-0.58	579	12.74	7.63	0.39	232	
Коми, 6	14.10.10	700	14.00	6.33	118.00	121.00			1270	11.00	7.01	-0.37		
Коми, 7	22.11.13	1000	12.00	4.11	107.70	111.67	109.90	0.64	1883	10.53	7.70	-0.15	558	30 259
Коми, 8	03.12.15	1000	9.00	0.54	98.40	99.59	99.25	0.25	2371	9.02	7.85	-0.04	753	30 286
Костромская обл., 4	11.03.08	800	12.00	0.46	107.00	108.00	107.50	-0.25	648	11.12	7.56	0.14	6 983	
Краснодарский край, 1	15.05.07	1000	10.50	3.83	103.05	103.20			387	9.81	7.18	-0.17		
Красноярск, 4	27.10.06	630	12.50	2.12	103.00	103.40			205	11.85	6.67	-0.49		
Красноярск, 5	18.10.08	1000	6.19	2.73	99.36	99.65	99.65	0.30	846	6.05	7.25	0.00	1	
Красноярский край, 2	26.10.06	1500	10.95	1.92	102.20	102.50	102.37	-0.13	205	10.50	6.92	0.22	4 617	
Красноярский край, 3	01.10.08	3000	7.00	3.34										
Лен.обл., 2	08.12.10	800	14.01	3.99										
Лен.обл., 3	05.12.14	1300	13.50	3.77	122.00	139.00			2142	9.46	6.49	-0.53		
Липецкая обл, 3	01.10.08	300	7.00	1.59										
Москва, 27	20.12.06	4000	15.00	0.33	107.20	107.24	107.19	-0.01	258	13.95	5.02	-0.02	711	
Москва, 29	05.06.08	5000	10.00	3.10	104.71	107.57	107.08	-0.67	721	9.08	6.39	0.16	9 636	
Москва, 31	20.05.07	5000	10.00	0.99	100.02	104.90			397	9.44	5.67	-0.05		
Москва, 32	25.05.06	4000	10.00	0.85	100.78	100.95			58	9.82	4.02	0.53		
Москва, 35	18.06.06	4000	10.00	0.27	101.11	101.20			82	9.85	4.67	0.88		
Москва, 36	16.12.08	4000	10.00	2.79	109.00	110.50	109.10	0.09	878	8.94	6.40	-0.05	3 055	14 190
Москва, 37	23.09.06	4000	10.00	0.14	102.42	102.50			177	9.74	0.00	-4.95		
Москва, 38	26.12.10	5000	10.00	2.52	113.00	115.99			1418	8.44	6.16	-0.50		
Москва, 39	21.07.14	5000	10.00	1.81	110.95	111.10	111.00	0.14	2199	8.86	6.83	-0.04	2 223	66 604
Москва, 40	26.10.07	5000	10.00	1.67	105.00	106.90			534	9.21	5.53	-0.20		
Москва, 41	30.07.10	3378	10.00	1.56	110.00	110.65	110.10	-0.02	1325	8.96	6.54	0.00	1	11 603
Москва, 42	13.08.07	3000	10.00	1.18	103.00									
Москва, 43	17.05.08	5000	10.00	1.07	107.00	108.99	107.73	0.12	709	9.19	6.20	-0.18	2	11 835
Москва, 44	24.06.15	5000	10.00	2.58	110.90	111.30			2358	8.78	6.79	-0.05		
Москва, 47	28.04.09	5000	10.00	1.62	108.95	109.60			978	8.99	6.10	-0.55		
Московская обл., 3	19.08.07	4000	11.00	1.12	104.80	105.75			482	10.29	6.72	-0.15	10 557	

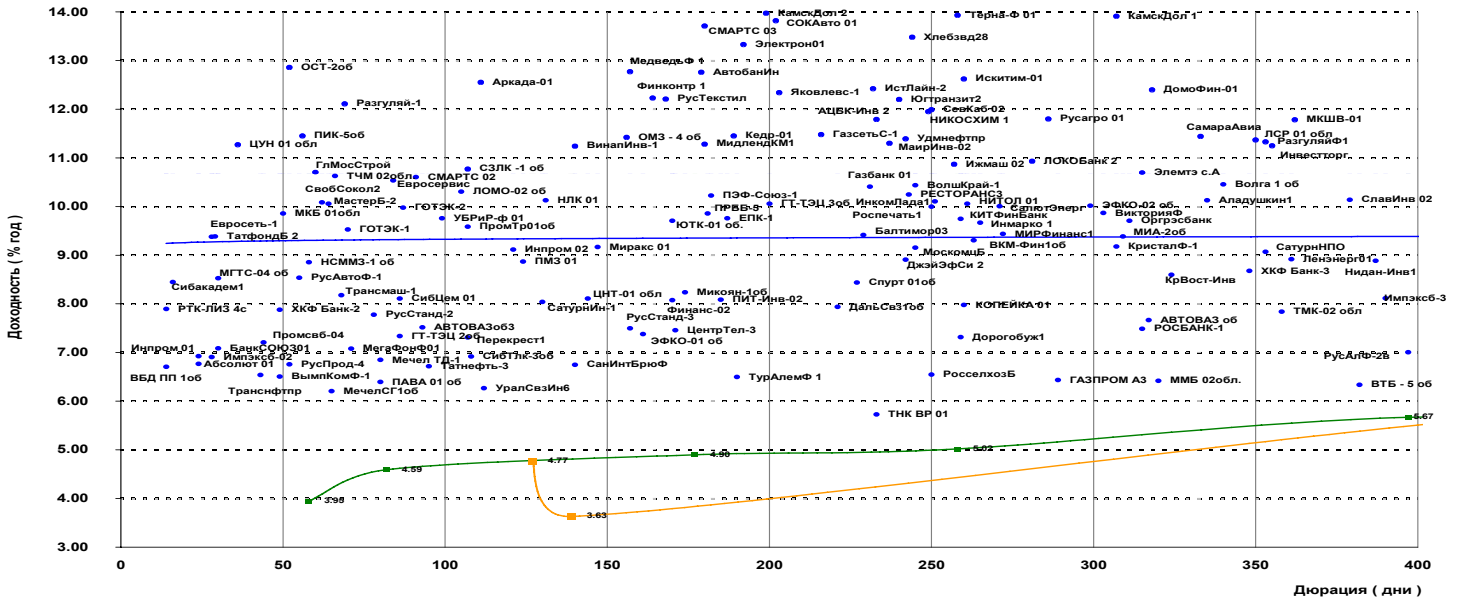
Рынок муниципальных облигаций

Основные индикаторы

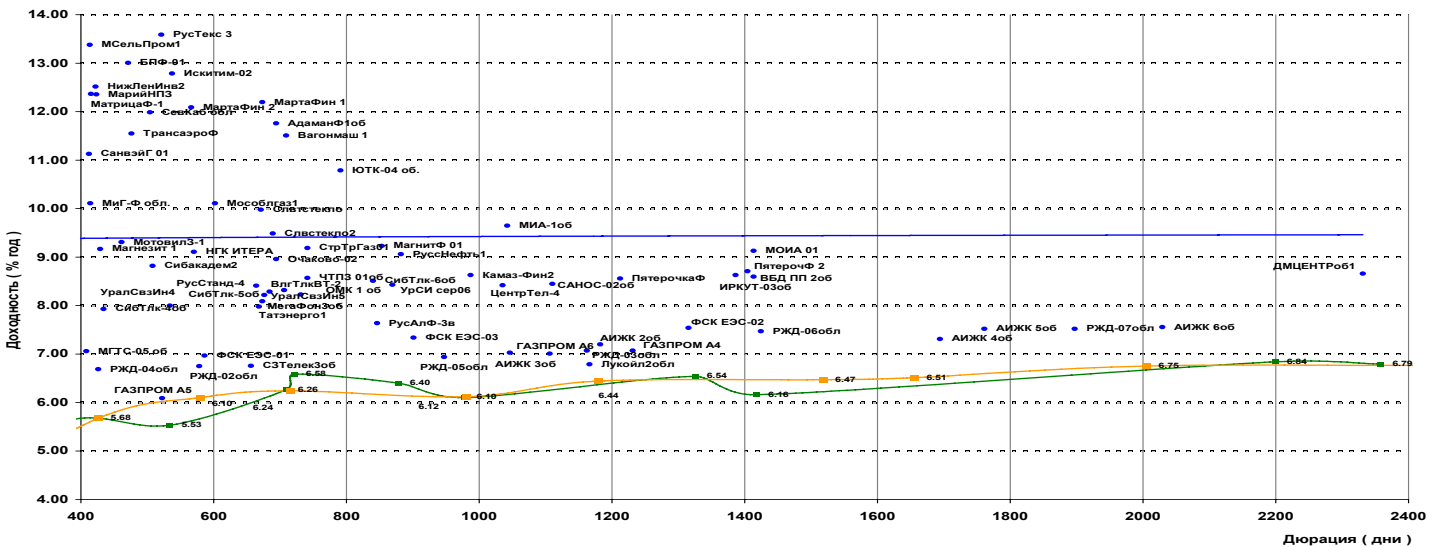
Выпуск	Дата погашения	Объем вып. млн.руб	Купон,% годовых	НКД % от номинала	Котировки спрос	Котировки предложение	Ср/взв. цена,%	Измен. п.п.	Дюрация к погашению	Доходность текущая	Доходность к погаш.	Измен. п.п.	Оборот тыс. руб.	РПС
Московская обл., 4	21.04.09	9600	11.00	1.90	111.30	111.50	111.40	0.00	959	9.71	7.02	-0.01	1	38 988
Московская обл., 5	30.03.10	9000	10.00	4.79										
Нижегор.обл., 1	01.11.06	1000	11.80	1.78	102.24	102.65	102.65	0.34	210	11.30	7.41	-0.72	179	
Нижегор.обл., 2	02.11.08	2500	10.49	4.17	105.01	105.20	105.12	-0.06	623	9.60	7.31	0.03	5 061	
Новосибирск, 2	07.12.06	1500	12.00	0.69	103.00	103.40	103.25	0.05	246	11.55	7.36	-0.09	1 244	
Новосибирск, 3	14.07.09	1000	13.00	2.74	114.00	114.35	114.20	-0.20	1011	11.12	7.61	0.06	5 949	
Новосибирск. обл., 1	27.07.06	1500	13.50	2.18	102.00	102.18	102.12	0.04	118	12.94	7.14	-0.18	2 156	
Новосибирск. обл., 2	29.11.07	2000	13.30	0.95	109.20	110.20	109.70	-0.27	556	12.02	7.29	0.18	2 905	
Новосибирск. обл., 5	15.12.09	2500	9.00	0.17	101.71	101.77	101.72	-1.05	928	8.83	8.41	0.13	11 444	10 175
Ногинский р-н, 1	22.06.06	250	15.00	0.21	100.16	101.68			86	14.72	7.96	-2.25		
Одинцовский район, 1	20.12.06	275	12.00	0.23	102.70	103.10	102.70	1.09	259	11.66	7.95	-0.06	51	6 521
Пермь, 1	15.12.06	200	12.00	0.43										
Самарская обл., 1	04.07.06	1185	12.00	2.76										
Самарская обл., 2	09.09.10	2000	6.82	0.22	99.30	100.00			1413	6.80	7.00	-0.12		
Саха (Якутия), 3	17.06.08	800	12.00	0.23	108.10	109.65	109.00	0.83	728	10.99	7.78	-0.48	126	
Саха (Якутия), 5	21.04.07	2000	9.00	1.68	101.00	102.00	101.10	-0.79	370	8.76	7.66	0.78	101	
Саха (Якутия), 6	13.05.10	2000	10.00	1.10	107.65	107.99	107.80	-0.09	1097	9.18	7.67	0.03	431	1 499
Тверская обл, 5	30.11.08	800	7.95	0.57	100.55	100.80	100.80	0.15	886	7.84	7.84	-0.06	1	20 154
Тверская обл., 2	23.11.06	1000	16.90	1.53	105.55	106.85			230	15.59	6.32	-0.75		
Томск, 1	22.11.07	210	11.99	1.08										
Томская обл, 3	09.11.09	900	9.00	3.43	100.00	100.25			1133	8.68	7.47	6.47		
Томская обл., 1	27.07.06	500	11.00	1.84										
Томская обл., 2	13.10.07	600	11.00	5.00	104.30	104.67			511	10.03	7.24	-0.13		
Удмуртия, 1	27.12.08	1000	8.20	2.04	100.90	101.15			903	7.95	7.87	-0.07		20 194
Уфа, 3	18.07.06	400	10.03	1.92	100.62	100.80			112	9.76	7.41	-0.29		
Уфа, 4	03.06.08	500	10.03	3.08	104.15	104.90			718	9.29	7.69	-0.27		
Хабаровский край, 2	05.10.06	700	11.00	2.47										
Хабаровский край, 6	24.11.09	1000	9.00	3.06	100.75	101.15	101.15	0.00	887	8.64	7.67	-0.01	202	
ХМАО, 2	27.05.08	3000	12.00	4.01	109.00									
Чувашия, 3	13.04.07	500	9.50	1.98			102.00	2.00	361	9.14	7.70	-2.14	663	
Чувашия, 4	27.03.09	750	12.33	0.00	113.50	113.75	113.40	-0.09	958	10.87	7.41	-0.01	866	47 712
ЯНАО, 1	03.08.08	1800	11.00	1.54										
Ярославская обл., 2	03.07.07	1000	13.28	3.06										
Ярославская обл., 3	17.11.06	700	12.00	4.31	103.16	103.31	103.25	0.04	224	11.16	6.82	-0.08	1 554	
Ярославская обл., 4	26.05.09	1000	11.00	3.80	108.70	109.00	108.95	-0.23	984	9.76	7.37	0.08	33 231	
Ярославская обл., 5	30.12.08	500	8.00	1.97	100.50	101.00			908	7.77	7.51	0.00		3 026



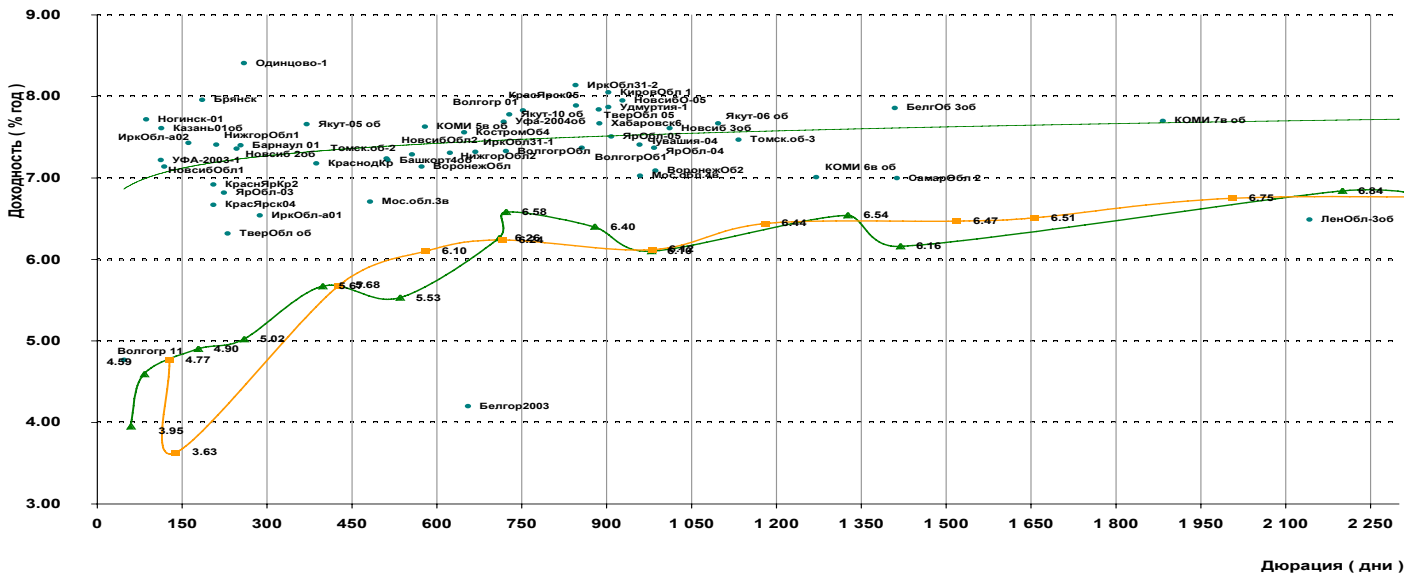
“Кривые” доходности корпоративных и муниципальных облигаций



• Корпоративные и банковские облигации — ГО(В)З Москвы — Федеральные облигации



• Корпоративные и банковские облигации — ГО(В)З Москвы — Федеральные облигации

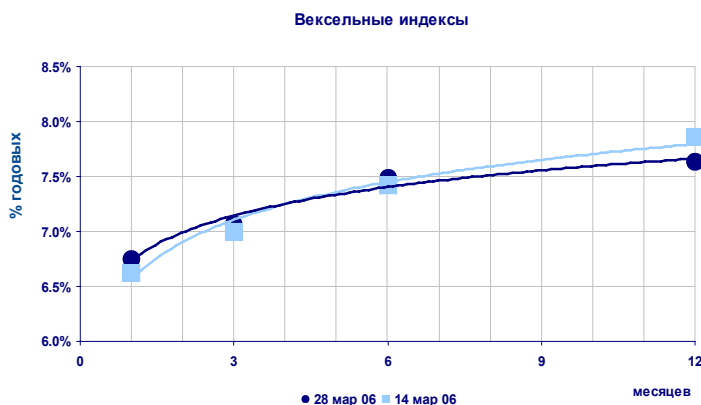


• Муниципальные облигации — ГО(В)З Москвы — Федеральные облигации

Вексельный рынок

Вексельные индексы ИК "РЕГИОН"

Срок	Значение, % годовых	Изменение индекса, п.п.		
		за день	за неделю	за месяц
1 мес.	6.75	-0.05	0.00	0.58
3 мес.	7.07	0.01	0.02	0.14
6 мес.	7.48	0.00	0.02	0.16
12 мес.	7.64	0.00	0.01	-0.51



Структура вексельных индексов и доходности векселей

Векселедатель	Векселя с погашением через:							
	1 месяц		3 месяца		6 месяцев		12 месяцев	
МДМ-Банк	-	-	10.0	6.88	5.0	7.17	-	-
УралСиб	-	-	-	-	5.0	6.95	-	-
Росбанк	10.0	6.38	-	-	5.0	7.05	15.0	7.40
МБ СПб	5.0	8.34	-	-	-	-	10.0	9.81
Импэксбанк	-	-	5.0	6.90	5.0	7.36	10.0	7.70
ИБГ НИКойл	-	-	5.0	7.75	-	-	-	-
Альфа-Банк	10.0	6.44	-	-	-	-	-	-
Татфондбанк	5.0	7.45	-	-	5.0	9.92	-	-
МежПромБанк	5.0	8.28	-	-	-	-	-	-
ВТБ	10.0	5.55	-	-	10.0	6.70	10.0	7.01
Сбербанк	-	-	15.0	6.05	-	-	-	-
Банк Москвы	10.0	6.18	-	-	-	-	-	-
Газпромбанк	10.0	6.48	-	-	10.0	6.92	15.0	7.21
Петрокоммерц	-	-	-	-	10.0	7.12	10.0	7.42
НОМОС-Банк	5.0	6.82	5.0	7.63	5.0	7.86	-	-
Абсолют Банк	5.0	8.30	5.0	8.79	5.0	9.43	-	-
Еврофинанс	10.0	6.82	15.0	7.02	10.0	7.20	15.0	7.49
Транскредитбанк	-	-	5.0	7.01	5.0	7.13	15.0	7.52
Россельхозбанк	-	-	15.0	6.94	10.0	6.99	-	-
Моск.Кред.Банк	5.0	7.75	5.0	9.34	-	-	-	-
МБРР	-	-	5.0	7.28	5.0	7.37	-	-
Связь-Банк	-	-	-	-	5.0	9.57	-	-
Зенит	10.0	6.18	10.0	6.47.52	-	-	-	-
ИНДЕКС:	100.0	6.75	100.0	7.07	100.0	7.48	100.0	7.64

* - Доля на рынке, %

** - Доходность к погашению, % годовых

Доходность векселей и ее изменение

Векселедатель	Срок погашения	По котировкам		Изменение, п.п.			
		на покупку	на продажу	за день		за неделю	
				покупка	продажа	покупка	продажа
МДМ-Банк	июл 06	7.10	6.80	0.00	0.00	0.00	0.00
	авг 06	7.20	6.90	0.00	0.00	0.00	0.00
	дек 06	7.60	7.30	0.00	0.05	0.00	0.05
	янв 07	7.70	7.40	0.00	0.00	0.00	0.00
УралСиб	сен 06	7.10	6.80	0.00	0.00	0.00	0.00
	Росбанк	май 06	6.70	6.30	0.00	0.00	0.00
Междун. банк СПб	авг 06	7.20	6.80	0.00	0.00	0.00	0.00
	дек 06	7.30	7.01	0.00	0.00	0.00	0.00
	янв 07	7.40	7.20	0.00	0.00	0.00	0.00
	авг 07	7.80	7.45	0.00	0.00	0.00	0.00
	сен 07	8.00	7.70	0.00	0.15	0.00	0.15
	май 06	9.00	8.00	0.00	0.00	0.00	0.00
	сен 06	9.60	9.10	0.00	0.00	0.00	0.00
Импэксбанк	окт 06	9.80	9.30	0.00	0.00	0.00	0.00
	мар 07	10.00	9.60	0.00	0.00	0.00	0.00
	июл 06	7.20	6.90	0.00	0.10	0.00	0.10
	авг 06	7.40	7.10	0.00	-0.10	0.00	-0.10

Доходность векселей и ее изменение (продолжение)

Векселедатель	Срок погашения	По котировкам		Изменение, п.п.			
		на покупку	на продажу	за день		за неделю	
				покупка	продажа	покупка	продажа
	сен 06	7.50	7.20	0.00	-0.10	0.00	-0.10
	янв 07	7.70	7.40	0.00	0.00	0.00	0.00
	апр 07	7.90	7.60	0.00	0.00	0.00	0.00
ИБГ НИКойл	июл 06	6.80	6.40	0.00	0.00	0.00	0.00
Альфа-Банк	апр 06	6.80	6.00	0.00	0.00	0.00	0.00
	авг 06	7.30	6.90	0.00	0.00	0.00	0.00
Татфондбанк	апр 06	7.50	7.00	-1.30	-1.00	-1.30	-1.00
	июл 06	10.00	9.60	0.00	0.10	0.00	0.10
	сен 06	10.10	9.70	-0.20	0.00	-0.20	0.00
	окт 06	10.20	9.80	-0.20	-0.10	-0.20	-0.10
МежПромБанк	апр 06	8.40	8.10	0.00	0.00	0.00	0.00
	ноя 06	9.60	9.00	0.00	0.00	0.00	0.00
ВТБ	май 06	6.00	5.50	0.00	0.00	0.00	0.00
	авг 06	6.70	6.40	0.00	0.00	0.00	0.00
	окт 06	7.00	6.60	0.00	0.00	0.00	0.00
	апр 07	7.20	6.90	0.00	0.00	0.00	0.00
	июн 07	7.30	7.00	0.00	0.00	0.00	0.00
	апр 08	7.50	7.25	0.00	0.00	0.00	0.00
	окт 08	7.60	7.25	0.00	0.00	0.00	0.00
Сбербанк РФ	июн 06	6.30	5.80	0.00	0.00	0.00	0.00
Банк Москвы	апр 06	6.50	5.80	0.00	0.00	0.00	0.00
	июл 06	7.00	6.20	0.00	0.00	0.00	0.00
Газпромбанк	май 06	6.70	6.40	0.00	0.00	0.00	0.00
	сен 06	7.00	6.80	0.00	0.00	0.00	0.00
	ноя 06	7.30	6.90	0.00	0.00	0.00	0.00
	дек 06	7.30	7.00	0.00	0.00	0.00	0.00
	янв 07	7.30	7.00	0.00	0.00	0.00	0.00
	мар 07	7.30	7.10	0.00	0.00	0.00	0.00
	июн 07	7.50	7.10	0.00	0.00	0.00	0.00
Банк "Петрокоммерц"	окт 06	7.30	7.10	0.00	0.00	0.00	0.00
	ноя 06	7.40	7.20	0.00	0.00	0.00	0.00
	дек 06	7.40	7.20	0.00	0.00	0.00	0.00
	апр 07	7.70	7.40	0.00	0.00	0.00	0.00
	июн 07	8.00	7.80	0.00	0.00	0.00	0.00
	окт 07	8.10	7.90	0.00	0.00	0.00	0.00
НОМОС-Банк	апр 06	7.00	6.50	0.00	0.00	0.00	0.00
	июл 06	7.80	7.60	0.00	0.00	0.00	0.00
	авг 06	7.90	7.70	0.00	0.00	0.00	0.00
	окт 06	8.00	7.80	0.00	0.10	0.00	0.10
	дек 06	8.10	7.90	0.00	0.00	0.00	0.00
	янв 07	8.10	7.90	0.00	0.00	0.00	0.00
Пробизнесбанк	апр 06	7.50	6.80	0.00	0.00	0.00	0.00
	авг 06	9.50	9.00	0.00	0.00	0.00	0.00
	окт 06	10.20	10.50	-0.10	0.80	-0.10	0.80
	янв 07	10.70	10.10	0.00	0.00	0.00	0.00
Абсолют Банк	апр 06	8.50	8.00	0.00	0.00	0.00	0.00
	июл 06	9.30	8.60	0.00	0.00	0.00	0.00
	окт 06	9.80	9.40	0.00	0.00	0.00	0.00
	ноя 06	10.00	9.60	0.00	0.00	0.00	0.00
	янв 07	10.50	10.20	0.00	0.00	0.00	0.00
Еврофинанс	апр 06	6.90	6.70	0.00	0.00	0.00	0.00
	июл 06	7.20	7.00	0.00	0.00	0.00	0.00
	авг 06	7.30	7.00	0.00	0.00	0.00	0.00
	янв 07	7.50	7.20	0.00	0.00	0.00	0.00
	сен 07	8.00	7.70	0.00	0.00	0.00	0.00
БИН Банк	июл 06	9.30	8.70	0.00	0.00	0.00	0.00
	авг 06	9.40	8.90	0.00	0.00	0.00	0.00
	дек 06	10.00	9.20	0.00	0.00	0.00	0.00
Транскредитбанк	июн 06	7.10	6.90	0.00	0.00	0.00	0.00

Доходность векселей и ее изменение (продолжение)

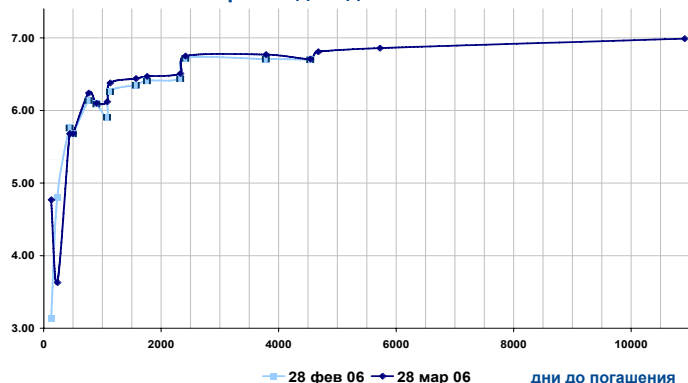
Векселедатель	Срок погашения	По котировкам		Изменение, п.п.			
		на покупку	на продажу	за день		за неделю	
				покупка	продажа	покупка	продажа
	авг 06	7.20	7.00	0.00	0.00	0.00	0.00
	окт 06	7.30	7.00	0.00	0.00	0.00	0.00
	янв 07	7.50	7.30	0.00	0.00	0.00	0.00
	сен 07	8.00	7.70	0.00	0.00	0.00	0.00
Россельхозбанк	июл 06	7.10	6.80	0.00	0.00	0.00	0.00
	окт 06	7.20	6.80	0.00	0.00	0.00	0.00
	янв 07	7.40	7.10	0.00	0.00	0.00	0.00
МБРР	июл 06	7.40	7.20	0.00	0.00	0.00	0.00
	окт 06	7.50	7.30	0.00	0.00	0.00	0.00
АК Барс	авг 06	7.50	7.30	0.00	0.00	0.00	0.00
Зенит	апр 06	6.30	6.00	0.00	0.00	0.00	0.00
	июн 06	6.60	6.30	0.00	0.00	0.00	0.00
	ноя 06	7.10	6.90	0.00	0.00	0.00	0.00
	янв 07	7.20	7.00	0.00	0.00	0.00	0.00
Глобэкс	июн 06	12.50	12.00	0.00	0.00	0.00	0.00
	дек 06	13.50	13.00	0.00	0.00	0.00	0.00
Югтелеком	май 06	9.00	8.50	0.00	0.00	0.00	0.00
Агропромкредит	авг 06	10.00	9.50	0.00	0.00	0.00	0.00
	дек 06	11.50	11.30	0.00	0.00	0.00	0.00
Русь-Банк	авг 06	9.80	9.40	0.00	0.00	0.00	0.00
	сен 06	9.90	9.50	0.00	0.00	0.00	0.00
	окт 06	10.00	9.60	0.00	0.00	0.00	0.00
УралВТБ	апр 06	8.00	6.00	-0.70	-1.00	-0.70	-1.00
	окт 06	10.90	10.20	0.00	0.00	0.00	0.00
	дек 06	11.40	10.90	0.00	0.00	0.00	0.00
Северная Казна	апр 06	8.50	7.50	0.00	0.00	0.00	0.00
	июл 06	9.50	8.70	0.00	0.00	0.00	0.00
	окт 06	10.00	9.50	0.00	0.00	0.00	0.00
	дек 06	10.60	10.20	0.00	0.00	0.00	0.00
	янв 07	11.10	10.60	0.00	0.00	0.00	0.00
Ютэйр	апр 06	8.00	7.50	0.00	0.00	0.00	0.00
	май 06	9.20	8.50	-0.70	-1.00	-0.70	-1.00
	июн 06	9.80	9.20	-0.20	-0.50	-0.20	-0.50
Моск.Кред.Банк	апр 06	7.80	7.30	0.00	0.00	0.00	0.00
	май 06	8.50	8.30	0.00	0.00	0.00	0.00
	июн 06	9.50	9.10	0.00	0.00	0.00	0.00
	июл 06	9.70	9.20	0.00	0.00	0.00	0.00
	окт 06	10.40	10.00	-0.40	-0.30	-0.40	-0.30
СКБ	июл 06	10.50	9.80	0.00	0.00	0.00	0.00
Авангард	июл 06	10.10	9.50	0.00	0.00	0.00	0.00
	окт 06	10.90	10.20	0.00	0.00	0.00	0.00
	дек 06	11.00	10.20	0.00	0.00	0.00	0.00
	янв 07	11.50	10.80	0.00	0.00	0.00	0.00
Промсвязьбанк	окт 06	7.50	7.10	0.00	0.00	0.00	0.00
	фев 07	7.70	7.40	0.00	0.00	0.00	0.00
Связь-Банк	сен 06	9.70	9.40	0.00	0.20	0.00	0.20
	окт 06	9.90	9.40	0.00	0.00	0.00	0.00
	янв 07	10.20	9.70	0.00	0.00	0.00	0.00

Рынок ГКО/ОФЗ

Индексы ГКО/ОФЗ

	Значение	Изменение индекса		
		за день	за неделю	за месяц
ОФЗ				
Доходность, % годовых	6.39	-0.06	-0.05	0.03
Объем в обращении, млрд. руб.	621.339	0.000	0.007	0.063
Оборот, млн. руб.	478.914	0.849	-0.721	1.344

Кривая доходности ГКО/ОФЗ



Основные индикаторы

Выпуск	Дата погаш.	Цена сделок, % от номинала				Котировки закр.		Дох. к пог. закрытия	Объем, млн. руб.	Операции Минфина
		мин.	макс.	сред.	закр.	спрос	предл.			
25057	20 янв 10	103.90	103.90	103.90	103.90	103.90	103.99	6.39	29.847	
25058	30 апр 08	100.40	100.40	100.40	100.40	100.35	100.39	6.24	12.043	
25059	19 янв 11	99.10	99.11	99.10	99.10	99.10	99.14	6.47	15.143	
25060	29 апр 09	-	-	-	-	98.57	99.05	-	-	
26198	02 ноя 12	96.03	96.15	96.07	96.15	96.06	96.15	6.75	117.533	
27020	08 авг 07	-	-	-	-	105.20	106.20	-	-	
27025	13 июн 07	101.20	101.20	101.20	101.20	101.15	101.25	5.68	5.060	
27026	11 мар 09	102.23	102.23	102.23	102.23	101.56	102.24	6.12	4.907	
45001	15 ноя 06	102.44	102.44	102.44	102.44	102.30	102.44	3.63	10.245	
45002	02 авг 06	101.79	101.79	101.79	101.79	101.68	101.79	4.77	33.997	
46001	10 сен 08	106.46	106.50	106.48	106.50	106.50	106.59	6.10	26.621	
46002	08 авг 12	110.60	110.90	110.77	110.60	110.75	110.90	6.51	36.564	
46003	14 июл 10	111.72	112.35	112.17	112.35	112.25	112.50	6.44	7.103	
46005	09 янв 19	45.10	45.10	45.10	45.10	44.65	45.75	6.81	5.305	
46010	17 май 28	-	-	-	-	-	-	-	-	
46011	20 авг 25	-	-	-	-	78.35	78.60	-	-	
46012	05 сен 29	-	-	-	-	52.25	63.25	-	-	
46014	29 авг 18	-	-	-	-	109.26	109.50	-	-	
46017	03 авг 16	106.10	106.15	106.15	106.15	106.00	106.20	6.77	1.274	
46018	24 ноя 21	110.41	110.50	110.43	110.50	110.44	110.50	6.86	106.190	
46019	20 мар 19	-	-	-	-	54.62	55.05	-	-	
46020	06 фев 36	100.40	100.45	100.42	100.45	100.46	100.70	6.99	67.082	
48001	31 окт 18	-	-	-	-	-	106.80	-	-	

Рынок облигаций ВВЗ

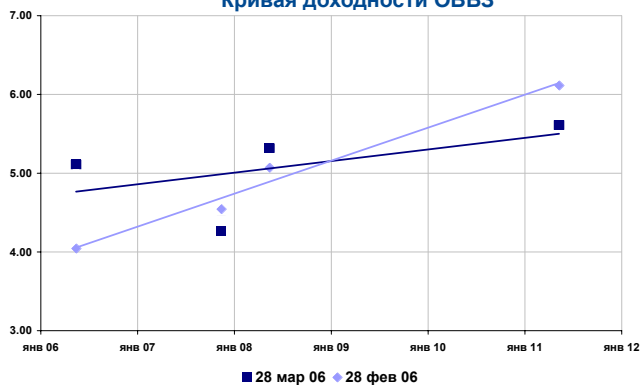
Индексы облигаций ВВЗ

	Значение	Изменение индекса		
		за день	за неделю	за месяц
Индекс дохода	1059.27	-0.02	0.19	0.25 *
Индекс цен	278.23	-0.03	0.16	0.02 *
Индекс доходности	5.21	-0.03	-0.05	0.06 **
Дюрация рынка, лет	2.16	0.00	-0.02	-0.08
Рыночная стоимость, млн. \$	6 845.46	-1.923	10.868	2.119

* - %

** - % годовых

Кривая доходности ОВВЗ



Основные индикаторы

Транш	Дата погашения	Купон, % годовых	НКД	Котировки, % от ном.			Изменение средн.	Доходность, % год.		Изменение дох. к пог.	Спрэд,* б.п.
				Спрос	Предл.	Средн.		тек.	к пог.		
6	14 май 06	3.000	2.617	99.71	99.72	99.72	-1.35	2.93	5.11	-0.18	53
8	14 ноя 07	3.000	1.117	97.12	97.63	97.37	0.00	3.05	4.27	0.00	-50
5	14 май 08	3.000	2.617	95.75	95.13	95.44	-0.03	3.06	5.32	0.02	58
7	14 май 11	3.000	2.617	88.50	88.75	88.63	-0.11	3.29	5.61	0.02	101

* - к гособлигациям США

Рынок еврооблигаций РФ

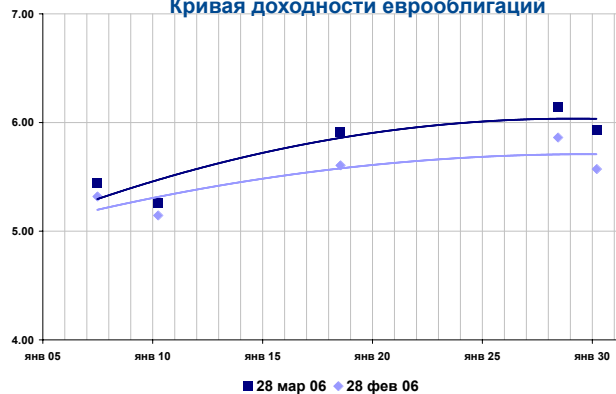
Индексы еврооблигаций РФ

	Значение	Изменение индекса		
		за день	за неделю	за месяц
Индекс дохода	4948388.68	-0.52	-0.34	-1.77 *
Индекс цен	99473.08	-0.53	-0.45	-2.21 *
Индекс доходности	5.51	0.07	0.06	0.28 **
Дюрация рынка, лет	12.372	0.00	12.37	2.51
Рыночная стоимость, млрд. \$	35 923.25	-185.52	-124.86	-642.90

* - %

** - % годовых

Кривая доходности еврооблигаций



Основные индикаторы

Транш	Дата погашения	Купон, % годовых	НКД	Котировки, % от ном.			Изменение средн.	Доходность, % год.		Изменение дох. к пог.	Спрэд,* б.п.
				Спрос	Предл.	Средн.		тек.	к пог.		
10, USD	26 июн 07	10.00	2.583	107.25	107.50	105.38	-0.06	9.26	5.44	0.05	65
8 1/4, USD	31 мар 10	8.25	4.079	106.38	106.63	106.16	0.65	7.48	5.26	-0.02	63
11, USD	24 июл 18	11.00	7.456	147.50	148.00	144.00	-0.80	7.26	5.92	0.10	0
12 3/4, USD	24 июн 28	12.75	3.329	182.25	182.75	179.50	-0.47	6.97	6.14	0.04	135
5, USD	31 мар 30	5.00	2.472	111.63	111.75	109.75	-0.73	4.46	5.93	0.09	114

* - к гособлигациям США

Группа компаний "РЕГИОН"

Группа компаний "РЕГИОН" объединяет динамично развивающиеся компании, оказывающие в совокупности целый спектр услуг на рынке ценных бумаг, в числе которых услуги в сфере брокерской (ООО "БК РЕГИОН"), депозитарной деятельности (ЗАО "ДК РЕГИОН"), доверительного управления ценными бумагами, управления инвестиционными фондами, паевыми инвестиционными фондами и негосударственными пенсионными фондами (ЗАО "РЕГИОН ЭсМ"), а также услуги финансового консультанта на рынке ценных бумаг (ЗАО "РЕГИОН ФК"). Компании группы обладают всеми необходимыми лицензиями для осуществления соответствующих видов деятельности. Профессионализм сотрудников компаний группы подтвержден рейтингами НАУФОР (АА - высокая степень надежности), журнала "Деньги", а также многочисленными опросами участников рынка ценных бумаг, проводимых информационными агентствами АК&М и РосБизнесКонсалтинг, по результатам которых Компания устойчиво занимает ведущие места. Основные причины наших успехов кроются в четком понимании тенденций рынка и чутком отношении к интересам наших клиентов. Если Вам потребуется какая-либо помощь, либо Вы захотите более подробно узнать о спектре оказываемых нами услуг, пожалуйста, свяжитесь с нами.

Многоканальный телефон: (095) 777-29-64 Факс: (095) 975-24-48

Web-site: www.regiongroup.ru

Операции с векселями

Павел Голышев (доб.303;
e-mail: golyshev@regnm.ru),
Виктория Скрыпник (доб.301;
e-mail: vvs@regnm.ru),
Елена Шехурдина (доб.463;
e-mail: lenash@regnm.ru),
Новикова Валентина (доб.543;
e-mail: valentine@regnm.ru),
Софья Сталь (доб.580; e-mail: stal@regnm.ru)

Операции с акциями

Руководитель департамента

Павел Ващенко (доб.335; e-mail: pvaschenko@regnm.ru)

Клиентское обслуживание:

Алексей Яшин (доб.503; e-mail: yashin@regnm.ru),
Маргарита Петрова (доб.333;
e-mail: rita_petrova@regnm.ru)

Трейдеры:

Алексей Цырульник (доб.147;
e-mail: alexiz@regnm.ru),
Марина Муминова (доб.157;
e-mail: muminova@regnm.ru) и (095) 264-43-72 (прямой),
Никита Фраш (доб.137; e-mail: frash@regnm.ru),
Рифат Летфуллин (доб.504;
e-mail: letfullin@regnm.ru).

Организация программ долгового финансирования

Олег Дулебенец (доб.584;
e-mail: dulebenets@regnm.ru);
Константин Ковалев (доб.547;
e-mail: kovalev@regnm.ru)
e-mail: valentine@regnm.ru),
e-mail: guminskiy@regnm.ru)

Операции с облигациями

Сергей Гуминский (доб.433;
e-mail: guminskiy@regnm.ru)

Петр Костиков (доб.471;
e-mail: kostikov@regnm.ru)

Игорь Каграманян (доб.575;
e-mail: kia@regnm.ru)

Аналитическое и информационное обслуживание

Директор по аналитике и информации

Анатолий Ходоровский (доб.538;
e-mail: khodorovsky@regnm.ru).

Анализ финансовых рынков:

Александр Ермак -долговой рынок
(доб.405; e-mail: aermak@regnm.ru).
Комиссаров Константин - долговой рынок
(доб.428; e-mail: komissarov@region.ru)
Константин Гуляев - рынок акций (доб.144;
e-mail: kgul@regnm.ru),

Отраслевой и макроэкономический анализ:

Валерий Вайсберг (доб.143; e-mail: vva@regnm.ru),
Евгений Шаго (доб.336; e-mail: shago@regnm.ru),
Ольга Вышегородцева (доб.412;
e-mail: ollga81@regnm.ru).

Доверительное управление

Игорь Куртепов (доб.121)
e-mail: andrey@regnm.ru

Страницы компании в информационной системе REUTERS: <REGION>

Данный обзор носит исключительно информационный характер и не может рассматриваться как предложение к заключению сделок с компаниями группы "РЕГИОН". Мы не претендуем на полноту и точность изложенной информации. Наши клиенты могут иметь позицию или какой-либо иной интерес в любой сделке прямо или косвенно упомянутой в тексте настоящего обзора. РЕГИОН не несет ответственности за любой прямой или косвенный ущерб, наступивший в результате использования информации, изложенной в настоящем обзоре. Любые операции с ценными бумагами, упоминаемыми в настоящем обзоре, могут быть связаны со значительным риском.