

Рынок долговых инструментов

Ежедневный бюллетень

29 июня 2006 г.

Основные индикаторы финансового рынка *

Показатель	Значение	Изменение	
		за день	за неделю
Рынок акций			
Индекс Dow Jones	10973.56	0.45%	-0.96%
Индекс РТС	1414.01	1.22%	3.85%
Валютный рынок			
Курс доллара ЦБ РФ, руб.	27.0611	-0.151%	0.166%
Курс доллара ЕТС "сегодня", руб.	27.0583	0.087%	0.153%
Курс доллара ЕТС "завтра", руб.	27.0629	0.077%	0.190%
Объем \$ "сегодня" ЕТС, млн. \$	1016.411	24.814	447.320
Объем \$ "завтра" ЕТС, млн. \$	1819.052	-717.007	802.468
Доллар / Евро	1.2557	-0.22%	-0.82%
Иена / Доллар	116.365	0.11%	1.31%
Швейц. франк / Доллар	1.24585	0.23%	0.98%
Денежный рынок			
Остатки на К/С по России, млн. руб.	331,200	0.82%	-4.61%
Остатки на К/С по Москве, млн. руб.	21,300	-90.08%	-90.93%
Остатки на Д/С в ЦБ РФ, млн. руб.	145,200	-13.37%	-18.88%
Сальдо операций ЦБ РФ, млн. руб.	41,600	-13966.67%	9.19%
Ставки рынка МБК			
MIBOR "overnight"	5.29	0.04	1.62
MIBOR 7 дней	4.96	0.18	0.93
MIBOR 30 дней	5.18	0.14	0.49
MIBOR 90 дней	6.41	0.03	0.13
MIBOR 180 дней	7.45	0.13	0.08
MIBOR 1 год	8.48	0.08	0.04
Аукцион обратного РЕПО ЦБ РФ			
Средневзв-я ставка, % годовых	4.50	-	0.02
Ставка отсеечения, % годовых	4.60	-	0.10
Аукцион прямого РЕПО ЦБ РФ			
11:00. Объем сделок, млн. руб.	-	-	-
Средневзвешенная ставка, % годовых	-	-	-
15:00. Объем сделок, млн. руб.	29,441.88	-	-
Средневзвешенная ставка, % годовых	6.03	-	-
Товарные рынки			
Нефть Brent, \$/bbl	72.16	0.56%	6.13%
Нефть Urals, \$/bbl	67.06	0.90%	5.09%
Золото, \$/Oz	580.20	-0.29%	-0.08%
Платина, \$/Oz	1187.00	-0.50%	0.00%
Международные рынки капитала, % годовых			
LIBOR USD 1 M	5.3500	0.0000	0.0478
LIBOR USD 3 M	5.4988	-0.0012	0.0500
LIBOR USD 6 M	5.6175	-0.0088	0.0506
LIBOR USD 12M	5.7381	-0.0131	0.0581
LIBOR EUR 1 M	2.9079	0.0053	0.0230
LIBOR EUR 3 M	3.0614	0.0114	0.0770
LIBOR EUR 6 M	3.2375	-0.0013	0.0677
LIBOR EUR 12 M	3.5200	0.0000	0.1043
Гособлигации США			
2 года	5.2670	0.0460	0.0720
5 лет	5.2200	0.0390	0.0850
10 лет	5.2390	0.0390	0.0820
30 лет	5.2800	0.0500	0.0840

* - Здесь и далее все данные приведены по итогам предыдущего торгового дня

В этом выпуске:

Конъюнктура рынка

Ставки ипотечных кредитов в США выросли до максимальных отметок за последние четыре года, одновременно с этим количество заявок на получение ипотечных кредитов (читай, индикатор будущего потребительского спроса) упал до минимального уровня с 2002 года. На фоне роста объема нереализованного жилья это может привести к серьезному замедлению сегмента во второй половине 2006 года.

Сегодня состоится второй день заседания Комитета по открытым рынкам ФРС США; ожидается рост ставок на 25 б.п. до 5,25%.

В преддверии сегодняшней публикации решения ФРС США на международном валютном рынке наблюдалось плавное укрепление доллара и рост доходности базовых активов (по 10 и 30 летним бумагам его уровень вырос на 3-4 б.п. до 5,23 и 5,28% годовых соответственно). На рынке еврооблигаций РФ 30-летние бумаги достигали 6,55% годовых. Дальнейший рост доходности на мировых рынках, а также фактор окончания отчетного периода не оставляют шансов для изменения конъюнктуры рынка рублевого долга, где негативная тенденция в движении цен останется сегодня преобладающей. Дальнейшее поведение инвесторов будет зависеть от тона комментариев ФРС США.

Подробнее на стр. 2-4

•Календарь долгового рынка 5

•Индексы долгового рынка ГК "РЕГИОН" 6-7

Основные индикаторы долговых рынков:

- Рынок корпоративные облигации 8-11
- Рынок муниципальных облигаций 12-13
- Кривые доходности облигаций 14
- Рынок векселей 15-18
- Рынок ОФЗ 19
- Рынок ОВВЗ и еврооблигации 20
- Группа компаний "РЕГИОН" 21

Конъюнктура рынка

Экономика

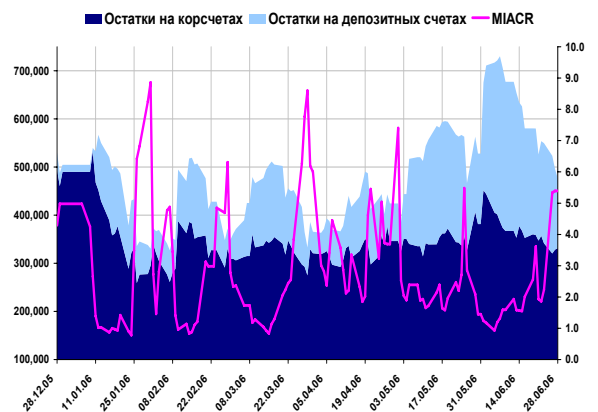
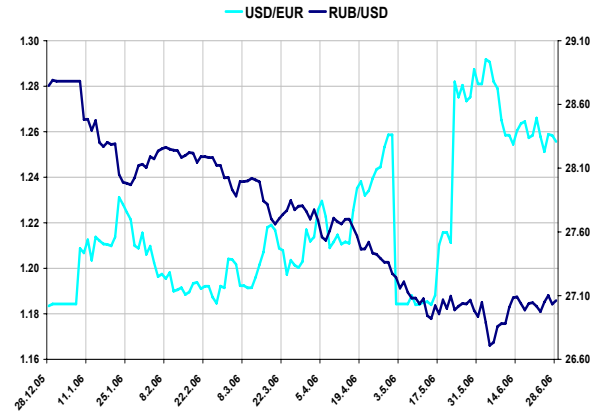
Интересную статистику вчера опубликовало Ассоциация ипотечного кредитования США. Согласно данным, объем заявок на получение ипотечных кредитов на прошлой неделе упал на 6,7%; относительно сопоставимого периода прошлого года снижение составило 31%. Интересно отметить, что в абсолютных величинах данный показатель снизился до минимального уровня с мая 2002 года. В принципе, поведение цифр неудивительно на фоне роста ставок по ипотечным кредитам до многолетних максимумов. В частности, средняя ставка по 30-ти летним ипотечным кредитам на прошлой неделе выросла до 6,86%, что стало максимальным уровнем с апреля 2002 года.

Вышедшие данные традиционно являются "вторичными" для финансовых рынков, но в совокупности со значительными объемами нереализованного жилья (особенно на вторичном рынке) указывают на возможность серьезного охлаждения строительного сегмента США во второй половине текущего года. Сегодня состоится второй день заседания Комитета по открытым рынкам ФРС США. Напомним, что рынки единодушно ожидают роста ставок на 25 б.п. до 5,25%. Основное внимание инвесторов будет приковано к тексту пресс-релиза, в частности к оценкам будущих перспектив экономики и к вектору направления кредитно-денежной политики. Сейчас он "повышательный", т.е. инфляционные риски перевешивают риски замедления экономики.

Объем золотовалютных резервов России на прошлой неделе увеличился на \$1,2 млрд. до \$247,2 млрд., тем самым практически компенсировав снижение на \$1,9 млрд. в предыдущем периоде.

Ситуация с рублевой ликвидностью вчера продолжала оставаться напряженной. По итогам дня однодневная ставка по предоставлению кредитов MIACR выросла до 5,95%. Как уже отмечалось, на первую половину недели пришелся пик налоговых платежей (порядка 100 млрд. руб.), что способствовало снижению ликвидности. Сегодня ликвидность можно охарактеризовать как нейтральную. Объем остатков на корсчетах вырос до 334,5 млрд. руб., на депозитных счетах - снизился до 134,1 млрд. руб., сальдо операций с банками сложилось отрицательным (25,6 млрд. руб.).

Доллар колебался на отметках 27,04-27,06: участники рынка ожидают результатов заседания ФРС США, что приводит к снижению объемов операций. Средневзвешенный курс евро снизился на 3,71 коп. до 34,017 руб. Общий объем сделок на валютном рынке составил \$41000 млн.



Конъюнктура рынка

Рынок рублевых облигаций

В среду на рынке корпоративных и муниципальных облигаций снижение цен продолжилось на фоне снижения их темпов и сохранения высокой активности инвесторов. При этом наблюдалось снижение объема сделок с корпоративными бумагами первого эшелона, на долю которых пришлось около 13% от суммарного объема сделок на основной биржевой сессии. Очевидно, что сохранению негативной тенденции на рублевом рынке способствовали дальнейшее повышение доходности базовых активов и еврооблигаций РФ, а также высокий уровень процентных ставок на рынке МБК.

Суммарный оборот биржевых торгов по корпоративным облигациям вырос относительно предыдущего рабочего дня, составив около 1129 млн. руб. на основной сессии ФБ ММВБ и около 7,215 млрд. руб. в РПС. При этом около 74% пришлось на подешевевшие выпуски. Высокие обороты наблюдались по облигациям второго эшелона (на долю которых пришлось более 2/3 объема сделок): НОМОС-6 (около 272,7 млн. руб., -0,33 п.п.), ЦТК-4 (около 58,6 млн. руб., +0,54 п.п.), Башкирэнерго-2 (45 млн. руб., -0,05 п.п.), ВолгаТлк-2 (36 млн., +0,15 п.п.). Кроме того, из первого эшелона относительно активно торговались облигации: Газпром-4 (46 млн., -0,28 п.п.) и РЖД-7 (40 млн., -0,4 п.п.).

На рынке муниципальных облигаций суммарный биржевой оборот незначительно вырос и составил около 837,7 млн. руб. на основной сессии ФБ ММВБ, из которых около 52% пришлось на подешевевшие выпуски, и около 2688 млн. руб. в РПС. При этом активные торги наблюдалась по облигациям: Москва-29 (296 млн., +0,68 п.п.), Лен.область-2 (около 215 млн. руб., -0,54 п.п.), Москва-38 (около 77 млн. руб., -5,32 п.п.). Порядка 35-37 млн. рублей составили обороты по облигациям Удмуртия-1 (-0,02 п.п.), Мос.области-6 (-0,25 п.п.), Москва-39 (+0,16 п.п.).

На ФБ ММВБ вчера завершилось размещение облигаций Группы Агроком. В течение двух дней был размещен весь выпуск в размере 1,5 млрд. рублей. Ставка первого купона была установлена в первый день размещения в размере 10,72% годовых, что соответствует доходности к годовой ofercie на уровне 11,04% годовых.

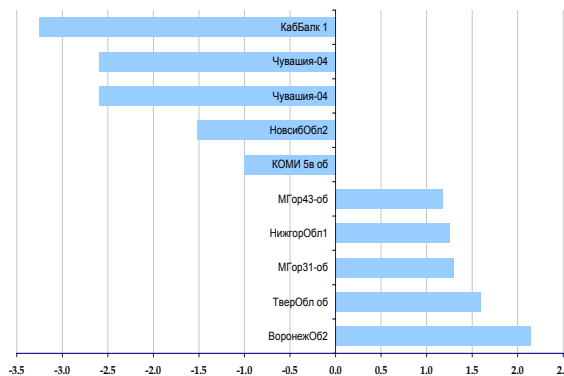
В преддверии сегодняшней публикации решения ФРС США на международном валютном рынке наблюдалось плавное укрепление доллара и рост доходности базовых активов (по 10 и 30 летним бумагам его уровень вырос на 3-4 б.п. до 5,23 и 5,28% годовых соответственно). На рынке еврооблигаций РФ 30-летние бумаги достигали 6,55% годовых. Дальнейший рост доходности на мировых рынках, а также фактор окончания отчетного периода не оставляют шансов для изменения конъюнктуры рынка рублевого долга, где негативная тенденция в движении цен останется сегодня преобладающей. Дальнейшее поведение инвесторов будет зависеть от тона комментариев ФРС США.

Торговые идеи.

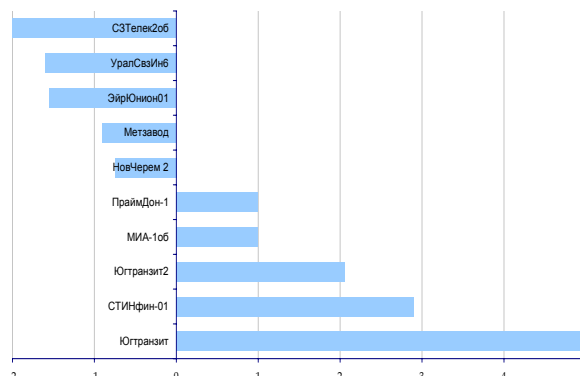
"" 26 июня появилось сообщение о том, что размер процентной ставки по 3-му купону по облигациям ООО "Промтрактор - Финанс" был утверждена в размере 9,75% годовых. В соответствии с эмиссионными документами 4-й купон приравнивается к третьему. Таким образом, доходность к второй ofercie по выкупу облигаций в июле 2007 года составит порядка 10% годовых. С учетом финансовых результатов группы компаний "Промтрактор", текущей доходности облигаций машиностроительных компаний, результатов размещения 23 июня облигаций ТВЗ-3 мы считаем установленный уровень доходности приемлемым и рекомендуем не предъявлять облигации к ближайшей ofercie.

"" Мы считаем, что текущие уровни доходности, сложившиеся на вторичном рынке 1-го выпуска облигаций ВАГОНМАШа, не соответствуют финансовому состоянию предприятия и оцениваем потенциал сужения спреда относительно кривой Москвы до 380-400 б.п., что соответствует доходности к погашению 10,20-10,40% годовых; потенциал роста цены - 1,64 п.п.

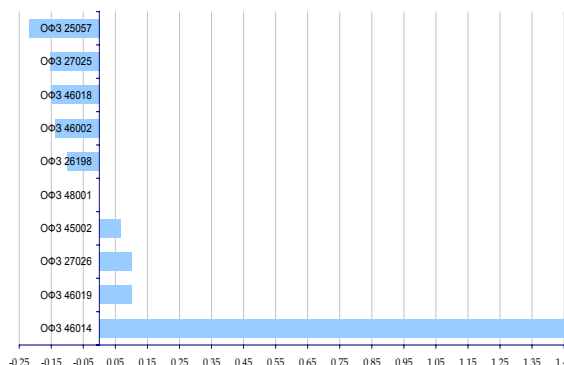
Лидеры роста/падения, %



Лидеры роста/падения, %



Лидеры роста/падения, %



Конъюнктура рынка

" 14 июня 2006 года Правительство Московской области одобрило проект закона Московской области "О предоставлении Московской областью безотзывной публичной оферты (предложения) №2 по приобретению облигаций ОАО "МОИА". Соответствующий закон предусматривает предоставление оферты Московской области по приобретению облигаций ОАО "МОИА" по истечении срока выплаты 2-го купонного дохода - 23 декабря 2006 года. Принятие данного закона фактически означает, что на рынке обращаются "короткие" квази-облигации Московской области. Доходность ко второй планируемой оферте в декабре 2006 г. в настоящее время составляет порядка 9,14% годовых (по цене, равной номиналу), при этом 1-5 летние облигации самой Московской области торгуются на уровне 6,7-7,5% годовых. Мы рекомендуем покупать облигации МОИА, которые будут хорошим "защитным" инструментом для консервативных инвесторов. При этом с учетом короткого срока обращения мы считаем привлекательным минимальный уровень доходности к оферте порядка 7,7-8,0% годовых.

" 7 июня на ФБ ММВБ был размещен облигационный выпуск Республики Карелии-34009. По результатам аукциона ставка первого аукциона была определена в размере 8,40% годовых, что обеспечило эффективную доходность к погашению на уровне 8,25% годовых. По нашим оценкам, с учетом высоких темпов роста финансовых показателей, умеренной долговой нагрузки, текущего кредитного рейтинга эмитента справедливый уровень доходности облигаций Республики Карелия составляет порядка 7,80-7,85% годовых, в связи с чем мы рекомендуем покупать размещенные бумаги (Республика Карелия: "дебют" опытного заемщика. 7 июня 2006 г.).

" 6 июня 2006 года на внебиржевом рынке прошло размещение очередного выпуска облигаций Чувашской Республики (Чувашия, 31005). Основной особенностью выпуска стало частичное поручительство (в сумме 23% от номинальной стоимости выпуска) со стороны Международной Финансовой Корпорации (МФК, IFC), что позволило агентству Moody's повысить рейтинг по международной шкале в иностранной валюте эмитента для данного займа на одну ступень. По нашим расчетам справедливый уровень доходности данного выпуска облигаций Чувашской Республики должен составлять порядка 7,75-7,80% годовых в связи с чем мы рекомендуем покупать размещенные бумаги. (Торговые идеи. Чувашия + IFC = ? 7 июня 2006 г.).

" Пересмотр рейтингов ряда банков агентством Moody's Investors Service выявило недооценку 2-го выпуска Россельхозбанка, 2-го и 3-го выпусков Импэксбанка и 1-го выпуска Газпромбанка (Торговые идеи. БАНКИ: рейтинг превыше всего, рубль не хуже доллара. 31 мая 2006 г.).

" Недавно международное рейтинговое агентство Fitch Ratings присвоило рейтинг Кировской области, который в настоящий момент совпадает с рейтингом Ленинградской области. При сопоставимом рейтинге (читай уровне риска) "короткий" выпуск Кировской области торгуется на уровне 2-го и 3-го выпусков Ленинградской области, дюрация которых практически на два и четыре года больше. Проведенный сравнительный анализ обращающихся облигационных займов показал, что облигации Кировской области в настоящий момент недооценены рынком, в связи с чем мы рекомендуем их к покупке (Торговые идеи. Кировская область: пересмотр рейтинга - повышение рекомендаций. 25 мая 2006 г.).

Текущие рекомендации.

ЮТК-3, ЮТК-4, ИТЕРА-1, РуссНефть-1, Россельхозбанк-2, СУ-155-1, Главмосстрой-2, ЛСР-1, Дикси-Ф-1, Кировская область - 34001, Газпромбанк-1, Импэксбанк-2, Импэксбанк-3, Карелия-34009, Чувашия- 31005, МОИА-1, ВАГОНМАШ-1.

"Защитные" облигации: Волга-1, Группа ЛСР-1, Матрица Финанс-1, НИТОЛ-1, РОСИНТЕР-3, ТОП-КНИГА-1, Удмуртнефтепродукт-1, ЮТК- 3, Ютэйр Финанс- 1, Ютэйр Финанс- 2.

Векселя: РКК "ЭНЕРГИЯ", ФГПУ "Адмиралтейские верфи", НПО "САТУРН", МЗ "Арсенал", ГК "ПИК".

Календарь

Дата	Раздел	Важность	Субъект	Примечание
29.06.2006	Оферта	высокая	АвтоВАЗ,3	Объём выпуска-5000 млн.руб. Цена выкупа-100%.
29.06.2006	Окончание подачи заявок на оферту	средняя	Аркада,1	
29.06.2006	Выплата купона	низкая	Северсталь,1	Сумма выплат-121.167 млн.руб.
29.06.2006	Выплата купона	низкая	Ротор,1	Сумма выплат-0.037 млн.руб.
30.06.2006	Сос-е списка дер-й облигаций для выплаты купона и погашения	средняя	ЛОМО,2	Дата выплаты-11.07.2006
30.06.2006	Начало подачи заявок на оферту	средняя	Промтрактор-Ф,1	Окончание-06.07.2006
30.06.2006	Составление списка держателей облигаций для выплаты купона	средняя	ТД Перекресток,1	Дата выплаты-11.07.2006
30.06.2006	Составление списка держателей облигаций для выплаты купона	средняя	Криогенмаш,2	Дата выплаты-11.07.2006
30.06.2006	Составление списка держателей облигаций для выплаты купона	средняя	Н-Ленское Инвест,1	Дата выплаты-11.07.2006
30.06.2006	Выплата купона	низкая	Система Финанс,2	Сумма выплат-84.768 млн.руб.

Индексы долгового рынка ИК "РЕГИОН"

Индексы возврата на инвестиции

	Значение	Изменение %						YTD*	Номинальный объем (тыс. руб)
		1 день	1 неделя	1 месяц	квартал	полгода	год		
Корпоративные и банковские облигации									
Общий	159.75	-0.01	0.04	0.20	1.62	3.75	9.18	3.51	502,903
1-ый Эшелон	150.95	-0.08	-0.12	-0.49	0.95	2.19	7.17	2.41	125,420
2-ой Эшелон	158.71	-0.01	-0.00	0.31	1.51	3.75	9.00	3.46	222,498
3-ий Эшелон	165.64	0.04	0.23	0.63	2.35	4.98	11.17	4.52	154,985
Банки и ФК	151.61	-0.01	-0.04	0.26	1.22	3.26	7.46	3.03	119,190
Телекомы	163.89	0.07	0.06	0.24	1.37	3.31	9.56	3.02	58,553
Нефть и Газ	151.55	0.02	-0.16	-1.27	1.71	3.67	7.71	3.40	29,300
Металлургия	150.30	-0.03	0.02	0.49	1.24	3.91	8.30	3.56	48,300
Машиностроение	161.98	-0.02	0.14	0.70	2.19	4.62	10.27	4.05	45,500
Лёгкая и Пищевая	158.00	0.04	0.03	0.59	2.18	5.00	9.95	4.55	33,300
Химия и Нефтехимия	164.25	-0.07	-0.01	0.24	1.07	3.84	10.01	3.42	12,150
Энергетика	159.11	-0.18	-0.39	-0.32	1.09	1.21	9.79	2.98	29,900

Муниципальные облигации

Общий	194.62	-0.12	-0.03	0.34	1.56	4.43	11.96	3.44	165,245
Москва	176.11	-0.12	0.14	0.30	1.30	3.09	8.12	2.28	59,000
кроме Москвы	223.36	-0.12	-0.13	0.36	1.71	5.60	15.49	4.47	106,245

Федеральные облигации

ОФЗ	2,784.31	0.09	0.22	0.40	1.08	2.78	10.42	2.68	649,297
-----	----------	------	------	------	------	------	-------	------	---------

Ценовые индексы

	Значение	Изменение %						YTD*	Объем торгов (тыс. руб)
		1 день	1 неделя	1 месяц	квартал	полгода	год		
Корпоративные и банковские облигации									
Общий	106.33	-0.04	-0.13	-0.58	-0.50	-0.59	-0.42	0.25	955,513
1-ый Эшелон	107.13	-0.10	-0.27	-1.15	-0.68	-1.18	-0.43	-0.97	120,249
2-ой Эшелон	105.49	-0.03	-0.17	-0.51	-0.58	-0.63	-0.39	0.52	649,319
3-ий Эшелон	103.46	0.01	0.03	-0.22	-0.23	-0.04	-0.13	0.96	185,945
Банки и ФК	103.16	-0.03	-0.20	-0.38	-0.45	-0.28	-0.29	0.19	339,305
Телекомы	108.30	0.04	-0.13	-0.70	-0.87	-1.26	-0.84	0.78	172,411
Нефть и Газ	106.28	-0.01	-0.32	-2.04	-0.34	-0.46	-1.27	-1.36	23,229
Металлургия	104.02	-0.06	-0.14	-0.27	-0.55	-0.16	0.01	-0.02	18,399
Машиностроение	103.76	-0.04	-0.05	-0.20	-0.34	-0.35	-0.85	0.54	88,016
Лёгкая и Пищевая	100.74	0.01	-0.18	-0.42	-0.65	-0.33	-1.07	0.14	71,041
Химия и Нефтехимия	104.58	-0.09	-0.20	-0.62	-1.03	-0.76	0.04	0.22	20,417
Энергетика	105.14	-0.21	-0.55	-1.06	-0.95	-2.92	0.32	-0.05	104,743

Муниципальные облигации

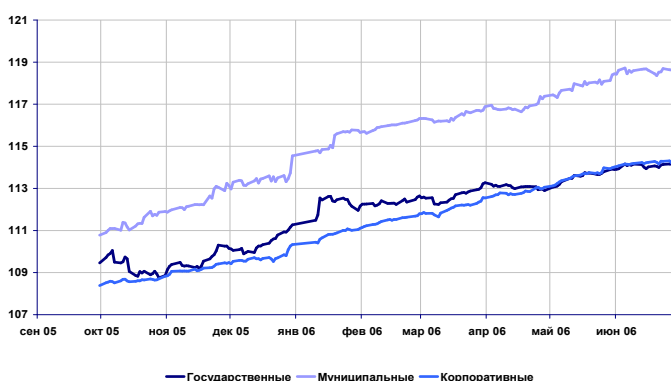
Общий	111.94	-0.15	-0.21	-0.50	-0.84	-1.21	0.36	1.21	837,689
Москва	104.70	-0.15	-0.04	-0.55	-1.05	-1.48	-1.52	-1.88	423,370
кроме Москвы	122.23	-0.15	-0.31	-0.47	-0.72	-0.76	2.34	4.66	414,319

Федеральные облигации

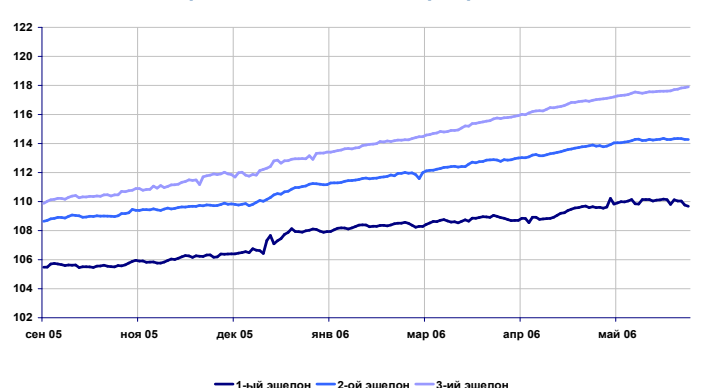
ОФЗ	412.98	0.03	0.04	-0.29	-0.74	-1.04	1.80	0.85	289,206,068
-----	--------	------	------	-------	-------	-------	------	------	-------------

к 1 января 2006 г

Индексы возврата на инвестиции рублёвых облигаций



Индексы возврата на инвестиции корпоративных облигаций



Индексы доходности корпоративных облигаций

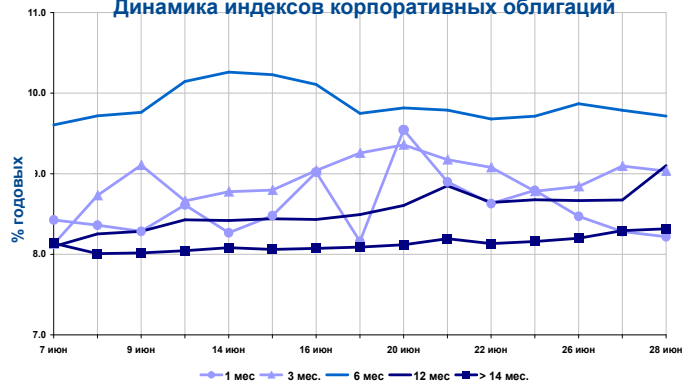
Индексы доходности корпоративных облигаций

Срок	Значение, % годовых	Изменение индекса, п.п.		
		за день	за неделю	за месяц
1 мес.	8.22	-0.06	-0.68	-0.05
3 мес.	9.03	-0.06	-0.14	0.26
6 мес.	9.72	-0.07	-0.07	-0.55
12 мес.	9.10	0.43	0.25	0.68
> 14 мес.	8.32	0.02	0.12	0.24

Объем в обращении выпусков,

входящих в индексы, млн. руб.	397,195
Оборот биржевых торгов, тыс. руб.	771,435

Динамика индексов корпоративных облигаций



Отраслевые индексы доходности

Отрасль	Знач.инд, % годовых	Изменение индекса, п.п.			Дюрация, дни
		за день	за неделю	за месяц	
Банки и ФК	7.91	0.03	0.08	0.15	646
Телекомы	8.49	-0.02	-0.24	-0.08	624
Нефть и Газ	7.99	-0.02	0.08	0.34	684
Металлургия	7.93	0.04	0.10	0.19	570
Машиностроение	10.28	1.27	0.96	0.99	382
Легкая и пищевая	10.41	-0.09	0.28	0.49	400
Химия и Нефтехимия	8.61	0.05	0.06	-0.95	655
Энергетика	8.02	0.07	0.23	0.34	1057
Итого:	8.50	0.15	0.15	0.20	615

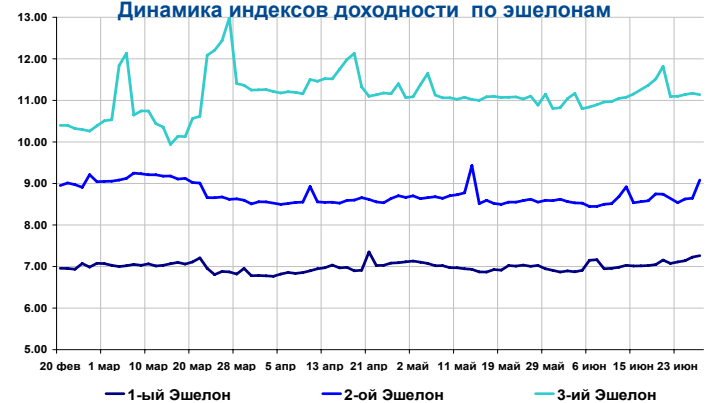
Отраслевые индексы доходности облигаций



Индексы доходности корпоративных облигаций по эшелонам

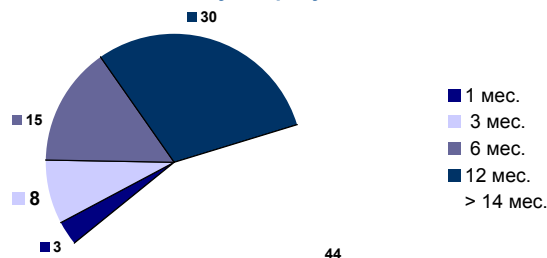
Срок	Значение, % годовых	Изменение индекса, п.п.		
		за 1 день	за 1 неделю	за месяц
1-ый Эшелон	7.26	0.03	0.10	0.35
2-ой Эшелон	9.08	0.44	0.34	0.50
3-ий Эшелон	11.14	-0.03	-0.68	0.33

Динамика индексов доходности по эшелонам

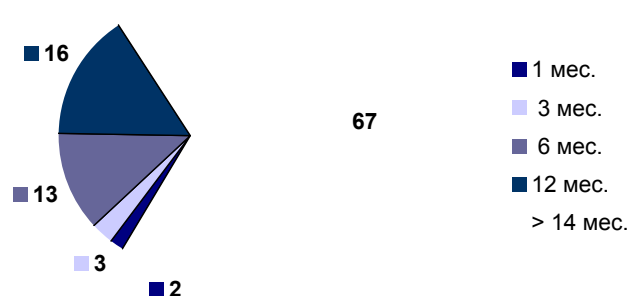


Структура рынка, %

По дневному обороту



По дневному обороту



Основные индикаторы корпоративных облигаций

Наименование эмитента	Выпуск	Объем выпуска	К отировки,		Средневз. Цена, %	Изменение средневз. цены п.п.	НКД, %	Дюрация, лет,	Доходность к погашению, %	Дюрация, к оферте, лет	Доходность к оферте, %	Объем сделок, тыс. руб.		
			% от номинала	спрос предл.								сумм. биржевой	РПС ММВБ	
Автобан-Инвест	1	250	100.30	100.60	100.25	0.11	0.039		14.94	*	0.25	13.25	180	
АвтоВАЗ	2	3,000	100.85	100.90	100.90	-0.09	3.352		8.91	*	0.62	7.85	8,302	
АвтоВАЗ	3	5,000	-	100.00	99.95	-0.05	0.021		7.97	*	0.00	8.03	3	
Адамант-Финанс	1	500	101.20	101.40	101.24	0.03	0.718	1.77	12.22				3,326	
АИЖК	2	1,500	-	115.00	-	-	4.430	3.00	6.38					
АИЖК	3	2,250	100.00	-	-	-	1.906							
АИЖК	4	900	105.50	106.50	-	-	1.382	4.48	7.48					
АИЖК	5	2,200	-	100.00	-	-	1.490	4.70	7.56					
АК "Самара"	1	350	101.20	101.50	-	-	4.258	0.66	11.95					
АКИБанк	1	600	99.80	100.10	-	-	2.144		12.96	*	0.81	12.83		
Аладушкин Ф.	1	500	-	100.36	100.60	0.4	3.649	0.67	11.33				1,006	
Амурметалл	1	1,500	100.36	100.55	100.55	0.05	3.168		9.78	*			1	10,040
АПК "ОГО"	1	1,100	101.50	101.63	101.55	0.02	2.850	0.70	13.54				2,069	
Аркада	2	700	99.90	100.00	99.97	-0.03	4.631	2.00	13.75		1.07	13.71	2,594	
АрнестФинанс	1	600	99.65	-	-	-	1.778			*		0.00		6,005
АЦБК-Инвест	1	500	100.60	101.61	-	-	0.740	0.19	5.10					
АЦБК-Инвест	2	500	100.62	100.71	100.66	-0.04	1.164		11.90	*	0.40	10.37	10,121	20,175
Байкалвестком	1	300	98.00	-	-	-	0.626							
Балтика	1	1,000	100.60	-	100.69	0.04	0.863	1.34	8.38				16,614	
Балтимор-Нева	3	800	100.70	101.07	-	-	1.309		11.29	*	0.40	8.80		101,934
Банк ЖилФинанс	1	500	100.00	100.14	-	-	0.173		13.19	*	0.49	12.94		
Банк Зенит	1	1,000	99.91	100.00	100.00	0	2.104	0.72	8.13				1,300	
Банк Зенит	2	2,000	99.11	99.50	99.50	-0.33	3.080	2.35	8.78				1,990	79,760
Банк НФК	1	1,000	-	100.00	-	-	1.477		10.16	*	0.83	10.16		
Банк Проект. Фин.	1	500	100.00	100.10	-	-	1.404		13.04	*	1.07	12.98		
Банк Русский Стандарт3	2,000	-	100.21	-	-	-	2.900		8.36	*	0.18	7.00		
Банк Русский Стандарт4	3,000	99.45	-	99.50	-0.06	2.667	1.57	8.75					24,378	
Банк Русский Стандарт6	6,000	-	-	99.23	-0.35	2.952		8.47	*	1.09	0.00		2	
Банк СОЮЗ	1	1,000	100.00	100.30	100.24	-0.06	1.571	1.67	9.42				4,230	
Банк Спурт	1	500	99.40	100.00	-	-	1.039		9.57	*	0.38	9.56		
Башкирэнерго	2	500	100.85	101.00	100.85	-0.05	3.253	0.63	8.28				45,383	
Белгранкорм	1	700	100.20	100.35	-	-	0.657		11.17	*	0.43	10.45		
Вагонмаш	1	300	104.25	104.75	104.45	-0.26	0.222	1.80	11.24				2,625	
Виктория-Финанс	1	1,500	99.71	99.80	99.84	-0.02	3.960		10.21	*	0.58	10.48	8,220	232,526
Вимм-Билл-Данн	2	3,000	101.50	103.25	101.36	-0.43	0.173	3.78	8.81				710	
ВИНАП-ИНВЕСТ	1	400	-	100.00	-	-	4.883	0.13	12.68					
ВКМ-Финанс	1	1,000	-	100.99	-	-	0.590		9.91	*	0.50	8.14		
Волга	1	1,500	101.55	101.70	101.55	0	3.485	0.68	9.86				406	
Волгабурмаш	1	600	-	100.24	100.00	0	2.342		8.61	*	0.31	9.90	1,000	
ВолгаТелеком	2	3,000	97.91	98.20	98.05	0.15	0.494		9.07	*	1.88	9.24	36,278	
ВолгаТелеком	3	2,300	96.50	98.20	98.00	-0.5	0.512	3.01	9.41				2,940	
Волшебный край	1	500	-	100.20	-	-	0.708		11.99	*	0.45	11.20		
ВТБ	5	15,000	-	99.99	-	-	1.053		6.35	*	0.81	6.36		
ГАЗБАНК	1	750	99.95	100.14	-	-	1.085		11.22	*	0.41	10.53		
Газпром	3	10,000	101.00	-	101.00	-0.13	3.467	0.54	6.35				505	
Газпром	4	5,000	101.75	102.50	101.88	-0.28	2.995	3.12	7.76				46,253	572,911
Газпром	5	5,000	100.95	101.35	101.15	0	1.620	1.23	6.73				2,632	141,443
Газпром	6	5,000	98.50	98.70	98.50	-0.25	2.647	2.77	7.64				110	324,451
Газпромбанк	1	5,000	97.10	97.50	-	-	2.840	3.87	7.91					
ГАЗ-финанс	1	5,000	99.05	99.14	99.10	-0.05	3.117		8.92	*	1.51	9.26	15,360	67,989
Главмосстрой-Финанс	2	4,000	100.00	100.29	100.11	-0.09	3.056		11.79	*	1.16	11.53	8,510	111,549
ГОТЭК	2	1,500	99.65	99.98	99.98	0.03	0.189		11.84	*	0.95	11.85	4,999	69,990
Группа "ОСТ"	2	1,000	100.10	100.25	100.10	-0.1	1.696		13.20	*	0.79	12.95	4,056	126,170
Группа ЛСР	1	1,000	99.50	99.65	99.64	0.06	2.923		11.53	*	0.71	11.79	1,116	
Группа Магнезит	1	1,500	101.05	101.40	101.15	-0.05	0.162		9.54	*	0.97	8.53	506	
Группа НИТОЛ	1	1,000	100.50	100.90	-	-	0.263		11.91	*	0.48	10.00		96,984
ГТ-ТЭЦ Энерго	3	1,500	101.00	101.07	-	-	2.243		11.67	*	0.33	8.48		
Дальсвязь	9	1,000	101.75	101.95	-	-	1.496	0.38	7.65					
ДетМир-Центр	1	1,150	98.75	99.75	-	-	0.536	6.39	8.72					
Джей-Эф-Си	2	1,200	101.57	101.70	-	-	0.784		11.73	*	0.44	8.92		15,233
Дикая орхидея	1	1,000	99.96	100.00	99.98	0.11	2.353		11.79	*	0.76	11.78	1,542	
Дикси-Финанс	1	3,000	98.60	100.00	98.70	-0.05	2.458	3.83	9.82				3	9,558
ДОМО-финанс	1	1,000	99.80	100.30	100.00	0	4.521		12.86	*	0.62	12.31	800	
Дорогобуж	1	900	100.30	102.15	-	-	0.380		8.87	*	0.48	5.31		
ЕБРР	1	5,000	99.82	99.92	-	-	0.579		5.15	*				
Евросервис Мясная Ко	1	1,500	100.20	100.55	100.55	0.1	0.307		14.29	*	0.51	13.53	372	
ЕПК	1	1,000	99.75	99.89	99.88	0.05	1.990		8.99	*	0.28	8.97	1,498	74,231
Ижмаш-Авто	1	1,200	99.20	99.29	-	-	3.078	0.68	12.06					43,699
ИМПЭКСБАНК	2	1,000	99.00	100.75	-	-	1.397		7.17	*	0.81	6.64		

Продолжение таблицы см. на следующей странице

Основные индикаторы корпоративных облигаций (продолжение)

Наименование эмитента	Выпуск	Объем выпуска	К отировки,		Среднезв. Цена, %	Изменение НКД, средневз цены п.п.	Дюрация, лет,	Доходность к погашению,		Дюрация, Доходность к к оферте		Объем сделок, тыс. руб.		
			% от номинала спрос	предл.				%	%	к к оферте	%	сумм. биржевой	РПС ММББ	
ИМПЭКСБАНК	3	1,300	100.90	101.50		-	1.191	8.91	*	0.86	7.58			
Инвестторгбанк	2	350	-	100.47	100.14	-0.08	2.334	12.27	*	0.77	11.64	10,014	39,953	
Инком-Лада	1	490	102.05	102.15	102.00	-0.17	1.106	16.29	*	0.30	12.72	668		
Инком-Лада	2	1,400	100.00	100.10	100.00	0	1.288	12.27	*	0.63	12.09	81	15,000	
ИНКОМ-Финанс	1	1,000	100.00	100.30	100.30	0	3.170	1.73	13.23		0.26	11.33	4,814	
Инмарко	1	1,000	99.50	100.00	99.99	-0.15	0.135	10.10	*	0.50	9.84	2		
ИНПРОМ	2	1,000	99.85	100.10	100.08	0.19	5.260	12.33	*	0.08	10.20	1		
Интегра Финанс	1	2,000	100.75	101.40	101.40	0	2.762	2.38	10.14			509		
ИРКУТ	3	3,250	100.95	101.10	101.06	-0.13	2.323	3.55	8.61			15,159	15,143	
Искитимцемент	1	200	102.20	102.50	102.10	-0.43	0.184	0.48	12.90			1,850		
Искитимцемент	2	500	100.00	100.20		-	1.678	12.98	*	1.26	12.91			
ИТЕРА	1	2,000	101.00	101.18		-	0.561	1.38	9.05				78,279	
КААД	2	3,000	99.20	99.40	99.35	-0.05	1.080	12.33	*	0.41	12.99	98	57,559	
КАМАЗ-ФИНАНС	2	1,500	99.00	99.50		-	2.222	8.77	*	2.45	8.84		28,847	
Камская долина - Ф	1	100	99.11	100.10	99.93	0.03	1.405	0.61	14.31			189		
Камская долина - Ф	2	200	99.80	100.14		-	2.367	14.06	*	0.31	13.66			
КБ "МИА"	1	329	101.75	103.00	103.00	1	1.225	9.19	*			125		
КБ "МИА"	2	1,000	99.90	100.30	100.10	0	1.301	9.79	*	0.61	9.31	2	50,989	
КБ "МИА"	3	1,500	100.10	100.60		-	0.695	9.59	*	1.14	9.17			
КБ РМБ	1	1,000	99.65	99.85	99.65	-0.1	1.841	10.92	*	0.82	10.94	993		
Кедр	1	450	99.65	99.90		-	2.471	11.55	*	0.28	11.85			
КИТ Финанс ИБ	1	2,000	100.15	100.27	100.00	-0.24	0.316	10.77	*	0.48	9.89	2	40,000	
Концерн "Ижмаш"	2	1,000	101.36	101.50	101.37	0.08	0.297	13.14	*	0.48	10.27	1,622	59,696	
Копейка	1	1,200	100.80	101.00	101.00	0.07	0.214	9.51	*	0.47	7.81	1		
Копейка	2	4,000	98.80	99.00	99.07	0.16	0.834	9.21	*	2.40	9.44	3	345,912	
Красный Восток-Инвест	1	1,500	101.00	102.00		-	3.907	0.64	8.47				132,373	
Криогенмаш	2	500	99.60	100.10	99.95	0.12	4.815	10.70	*	0.04	7.74	3,368	13,390	
Куйбышевзавот-инвест	2	2,000	99.40	99.60		-	2.652	3.84	9.10					
Лаверна	1	1,000	100.00	100.10	100.03	-0.04	2.342	11.55	*	0.76	11.37	1,990		
Ленэнерго	1	3,000	100.30	100.80	100.63	-0.15	1.938	0.78	9.61			8,755	10,876	
ЛМЗ "Свободный Сокол"2	2	600	100.00	100.20		-	1.095	1.32	11.91					
ЛОКО-Банк	2	500	100.25	101.26		-	2.268	11.17	*	0.54	9.47			
ЛОМО	2	700	100.00	100.07	100.02	0	6.575	0.04	12.80			700		
ЛУКОЙЛ	2	6,000	100.50	101.30	100.77	0.19	0.715	3.05	7.11	1.35	6.36	525	169,440	
Магнит Финанс	1	2,000	101.00	101.75	101.42	-0.05	0.896	2.19	8.85			2		
МаирИнвест	1	500	100.20	100.50		-	2.864	0.72	12.12					
МаирИнвест	2	1,000	99.40	100.00		-	0.866	11.18	*	0.42	10.81		74,460	
Макси - Групп	1	3,000	98.35	98.50	98.45	0.1	3.205	12.28	*	1.14	12.98	11,324	195,146	
Марийский НПЗ-Финанс	1	800	100.26	100.34	100.30	-0.1	0.272	12.63	*	0.96	12.39	5,516		
Марта Финанс	1	700	100.00	104.00	104.00	0	1.382	1.71	12.78			260		
Марта Финанс	2	1,000	99.19	100.19	100.00	0	0.676	12.09	*	1.38	11.93	300		
Мастер-Банк	2	1,000	100.00	100.20	100.08	0.08	1.062	12.03	*	0.90	11.83	2,102		
Матрица Финанс	1	1,200	99.41	99.85	99.84	0.19	0.473	12.78	*	0.94	12.87	2,995		
МГТС	5	1,500	101.11	101.38	101.32	-0.01	0.659	7.93	*	0.90	6.84	21,712	81,082	
МГТС	A4	1,500	100.22	100.60	100.54	0.25	1.225	7.00	*	0.81	6.43	9,396		
МегаФон	2	1,500	-	102.80		-	1.958	0.76	5.65					
МегаФон	3	3,000	-	103.70	102.81	0.31	1.799	1.67	7.68			525	80,768	
Медведь-Финанс	1	750	100.15	100.50	100.25	-0.15	0.805	14.66	*	0.21	11.48	502		
Метзавод имСерова	1	2,000	-	99.50	99.25	-0.65	2.805	2.37	9.27			2		
Мечел СГ	1	2,000	-	100.00		-	0.512	1.36	5.57					
МЕЧЕЛ ТД	1	3,000	89.00	98.90		-	0.181	2.76	6.00					
Миг-Финанс	1	1,000	100.65	100.80	100.80	-0.21	0.604	10.43	*	0.93	9.83	1,008		
Мидленд КМ	1	530	100.20	100.40	100.35	-0.04	2.842	0.27	10.86			3,512		
Микоян. мясокомбинат	1	1,000	101.00	101.15		-	3.736	0.22	7.99					
Миракс Групп	1	1,000	100.30	100.50	100.45	0.05	4.349	1.88	11.18	0.15	8.76	452	90,896	
МИР-Финанс	1	1,000	99.90	100.02		-	0.027	10.12	*	0.52	9.85			
МК в Сокольниках	1	1,000	99.50	100.00	99.90	0.1	3.718	8.78	*	1.12	11.80	2	20,633	
МКШВ	1	155	101.00	101.50		-	2.429	0.80	12.67					
ММБ	1	1,000	-	-	101.26	0.01	3.047	0.61	6.31			1	89,108	
ММК-Трансфинанс	1	650	100.50	100.90	100.90	0	5.262	11.29	*	0.52	10.00	1	20,150	
МоблиА	1	1,500	99.95	100.15		-	0.173	3.78	9.16	0.49	8.67			
Москоммерцбанк	1	1,000	100.38	100.50		-	0.562	9.75	*	0.44	8.54			
МосКредБанк	1	500	100.25	100.35	100.35	0	1.812	0.79	10.43			1,004		
Мособлгаз-финанс	1	1,000	101.35	101.50		-	0.177	1.47	9.92				10,145	
Моссельпром Финанс	1	1,000	99.82	99.91	99.89	0	0.427	13.48	*	0.94	13.52	405		
Мосэнерго	2	5,000	97.00	97.50	97.47	-0.38	2.473	8.19	*	4.58	8.38	29,241		
Мотовилихинские з-ды	1	1,500	100.85	101.20	100.90	0	4.192	9.82	*	1.01	9.00	2,926		
Моторостроитель-Ф	1	800	100.20	100.59	100.30	0.1	3.189	12.20	*	1.16	11.78	15,045		
МПК "Очаково"	2	1,500	98.65	98.80	98.80	0.15	2.236	1.65	9.45			494	9,880	
НИДАН-Инвест	1	1,000	101.15	101.45		-	1.243	0.86	9.23					

Продолжение таблицы см. на следующей странице

Основные индикаторы корпоративных облигаций (продолжение)

Наименование эмитента	Выпуск	Объем выпуска	К отировки,		Средневз. Цена, %	Изменение средневз. цены п.п.	НКД, %	Дюрация, лет,	Доходность к погашению, %	Дюрация, к к оферте	Доходность к оферте, %	Объем сделок, тыс. руб.		
			% от номинала	спрос								предл.	сумм. биржевой	РПС ММВБ
НИКОСХИМ-ИНВЕСТ	1	750	100.50	100.93		-	0.499	0.46	11.82					
НКНХ	4	1,500	103.15	103.60	103.57	-0.63	2.354		9.38	*	2.44	8.67	16,272	30,960
Н-Ленское Инвест	1	400	101.50	102.00	100.76	-1.44	7.408		16.14	*	0.51	12.51	383	6,057
Н-Ленское Инвест	2	550	92.00	100.50		-	0.214		13.20	*	0.96	12.84		
НЛК	1	500	99.80	-		-	4.760			*		0.00		
НМЗ им. Кузьмина	1	1,200	99.06	99.95		-	4.008		11.31	*	1.07	11.33		
НОВАТЭК	1	1,000	100.25	101.15	101.01	0.02	0.695	0.42	6.90				1	
Новые Черемушки	2	300	98.50	100.05	99.26	-0.74	2.104		13.05	*	0.82	11.27	99	33,907
НОМОС-Банк	6	800	102.00	103.50	102.50	-0.33	3.626	1.07	7.82				272,722	
НСММЗ	1	1,000	-	98.00		-	0.101	1.88	2.10					
Нутритек	1	1,200	100.10	100.15	100.07	-0.08	0.452		11.43	*	0.95	11.29	4,103	
Нэфис Косметикс	1	400	100.35	100.55		-	1.927	0.79	9.98					70,403
Омега Холдинг	1	50	100.00	104.00		-	4.142	1.12	15.29					
ОМЗ	4	900	101.30	101.44	101.30	-0.04	4.607		14.09	*	0.18	5.69	61	
ОМК	1	3,000	101.50	102.00	101.75	-0.15	0.504	1.83	8.38				3,055	71,532
ОРГРЭСБАНК	1	500	100.70	100.90		-	3.836		9.83	*	0.60	8.64		
Отеллекарства - Фс	2	1,300	99.25	100.00		-	3.566		10.50	*	1.08	10.49		
Открытие ХМЛК	1	200	99.10	99.90		-	1.296	1.37	11.54					
ПАВА	1	350	99.00	100.25		-	0.362		16.20	*				
ПИК	5	1,120	99.40	99.55	99.47	0.07	1.006		11.01	*	0.86	11.16	2,984	
ПИТ Инвестментс	2	1,500	101.19	101.55		-	3.631		13.99	*	0.25	7.76		
Праймери Дон	1	900	-	-	100.00	1	1.610	0.36	13.06				25	
Пробизнесбанк	5	1,000	100.05	100.71	100.21	0.09	1.640	2.42	9.45		0.27	7.83	2,205	40,070
ПЭФ Союз	1	300	100.00	100.30		-	2.501		11.00	*	0.27	9.63		48,690
Пятерочка Финанс	1	1,500	100.00	110.00	110.00	0.5	1.318	3.23	8.55				1	16,096
Пятерочка Финанс	2	3,000	102.30	102.39	102.38	-0.06	0.204	3.76	8.83				17,648	27,585
Разгулай-Финанс	1	2,000	99.90	100.00	99.92	-0.03	2.615		11.85	*	0.77	11.79	32,840	
Ренинс Финанс	1	750	-	99.65	99.57	-0.09	2.422		10.81	*	1.62	10.88	7,368	
РЖД	2	4,000	101.15	-	101.17	0.06	0.446	1.38	7.00				6,247	58,674
РЖД	3	4,000	102.61	103.00	103.06	-0.23	0.479	3.05	7.44				3,977	102,880
РЖД	4	10,000	99.85	100.16	100.00	0	0.235	0.95	6.70				20	96,129
РЖД	5	10,000	98.20	98.50	98.30	-0.35	2.796	2.34	7.54				15,647	110,494
РЖД	6	10,000	99.51	99.60	99.45	-0.15	0.846	3.79	7.64				8,654	276,900
РЖД	7	5,000	99.95	100.50	100.40	-0.4	0.869	5.13	7.61				40,160	318,516
Росбанк	1	3,000	101.11	101.37	101.24	0.01	3.421		8.90	*	0.61	7.10	3,037	
РОСИНТЕР	3	1,000	99.60	100.45	100.10	0.35	0.784		11.27	*	0.44	9.86	1,850	
Роспечать	1	450	101.30	101.50		-	0.463	0.46	9.57					
Россельхозбанк	1	3,000	-	101.45		-	0.432		6.87	*	0.44	4.27		
Россельхозбанк	2	7,000	98.75	99.50	99.35	-0.05	0.753	3.90	8.26				1	34,694
РТК-Лизинг	4	1,575	100.20	100.35	100.28	-0.12	1.880	1.08	8.70				1	
Русагро	1	1,000	-	99.90	99.90	-0.08	5.143		12.05	*	0.53	12.17	2,498	
РУСАЛ Финансы	2	5,000	100.45	100.75	100.52	-0.03	0.855	0.87	7.51				1,005	9,047
Русский продукт	4	440	100.50	100.80		-	1.643	0.83	13.60					
Русский текстиль	1	500	100.90	101.03	101.03	0.23	5.460	0.21	13.01				100	
Русский текстиль	2	1,000	97.01	98.50		-	3.877	1.68	14.11					
Русский текстиль	3	1,200	97.20	97.95	97.85	0.05	2.104		13.21	*		0.00	744	
РуссНефть НК	1	7,000	100.17	100.44	100.22	-0.01	0.304		9.40	*	2.26	9.25	11,525	74,983
Русь-Банк	1	1,400	99.10	99.75		-	2.790		10.88	*	0.71	11.11		29,895
Салаватнефтеоргсинтез	2	3,000	103.60	103.70	103.63	-0.08	1.178	2.92	8.92		1.31	7.25	4,145	
Салаватстекло	1	750	-	105.00	102.50	-0.5	2.924	1.59	10.23		0.25	-8.04	2,870	8,819
Салаватстекло	2	1,200	98.75	99.75	99.75	0.55	1.424		9.58	*	1.72	9.64	1	38,170
Салют-Энергия	1	3,000	100.30	100.45		-	0.028		10.06	*	0.51	9.23		50,125
Санвэй-Груп	1	1,000	101.40	101.45	101.43	0.05	0.671		11.27	*	0.93	10.28	2	
Сатурн	1	1,500	100.20	100.35	100.30	-0.04	2.367		8.99	*	0.72	8.65	150	44,097
САТУРН Инвест	1	500	100.35	-		-	5.959							
Северо-Зап.Телеком	2	1,500	98.00	-	101.00	1.16	1.726	0.78	6.38				2,878	18,324
Северо-Зап.Телеком	3	3,000	-	103.50	102.28	-0.12	0.684		8.88	*	1.58	7.22	2	
Севкабель-Финанс	1	500	101.00	101.19		-	2.568	1.17	11.98					
Севкабель-Финанс	2	1,000	99.85	99.98	99.00	-2.06	0.504		12.62	*	0.45	12.05	29,835	30,015
СЗЛК	1	300	99.50	99.99		-	6.360	0.04	13.29					
Сибирский цемент	1	800	99.25	99.89		-	0.345		12.25	*	0.96	10.06		
Сибирьтелеком	3	1,530	100.05	-	100.13	-0.21	6.595	0.04	10.79				10,013	15,038
Сибирьтелеком	5	3,000	100.50	101.40	101.70	-0.1	1.538	1.70	8.34				1	15,255
Сибирьтелеком	6	2,000	97.90	98.20	98.20	0.2	2.086		8.54	*	2.05	8.94	687	14,550
Синергия	1	1,000	99.50	100.14	100.19	0.19	1.847		10.89	*	1.27	10.84	5,022	195,361
СЛАВИНВЕСТБАНК	2	900	99.70	100.00		-	1.589		10.24	*	0.83	10.22		39,940
СМАРТС	2	500	100.00	-		-	0.077			*		0.00		
СМАРТС	3	1,000	99.98	100.60	99.98	0.02	3.284		14.58	*	0.27	11.46	700	

Продолжение таблицы см. на следующей странице

Основные индикаторы корпоративных облигаций (продолжение)

Наименование эмитента	Выпуск	Объем выпуска	Котировки, % от номинала		Средневзв. Цена, %	Изменение средневзв. цены п.п.	НКД, %	Дюрация, лет	Доходность к погашению, %	Дюрация к оферте	Доходность к оферте, %	Объем сделок, тыс. руб.		
			спрос	предл.								сумм. биржевой	РПС ММВБ	
СОК-автокомпонент	1	1,100	99.56	99.88	-	2.140	-	-	13.05	*	0.33	12.71		
Спартак-Казань	1	500	-	-	100.50	0.5	6.033	-	14.40	*	0.56	0.00	30,150	
СТИН-Финанс	1	300	100.00	102.00	102.00	2.9	3.726	-	15.16	*	0.73	13.51	2	
Стройтрансгаз	1	3,000	101.05	101.25	101.12	-0.13	-	1.86	9.18				10,114	10,122
Сувар-Казань	1	900	99.90	100.10	-	3.027	-	-	13.35	*	0.75	13.21		
СУЭК	2	1,000	99.90	100.50	-	0.955	0.62	-	7.90					
Талосто-Ф	1	1,000	99.80	100.14	100.00	0.17	3.014	-	10.24	*	1.15	10.10	200	
Таттелеком	2	600	102.50	102.75	-	1.599	0.81	-	8.82					
Татэнерго	1	1,500	101.60	102.00	101.99	0.42	2.750	1.58	8.54				10,199	
Тверской ВЗ	1	750	101.46	101.50	101.46	-0.04	3.160	0.28	9.06				240	
ТД Перекресток	1	1,500	100.00	100.10	-	4.079	-	-	8.95	*	0.04	6.12		
Терна-Финанс	1	500	100.01	100.40	-	0.307	-	-	14.53	*	0.47	13.78		
ТК Финанс	1	1,000	-	102.00	-	2.857	-	-	9.95	*	0.76	8.22		
ТМК	1	2,000	100.60	100.80	100.60	0	1.947	0.31	8.17				503	
ТМК	3	5,000	99.40	99.55	99.50	-0.15	2.766	-	8.24	*	1.54	8.41	996	11,927
ТНК-ВР	1	3,000	-	104.00	-	1.233	0.42	-	5.19					
ТОП-КНИГА	1	700	100.45	100.70	-	4.322	-	-	11.33	*	0.60	10.40		
ТРАНСАЭРО-Финансы	1	2,500	100.20	100.44	-	4.437	-	-	11.77	*	1.05	11.52		
Трансмашхолдинг	1	1,500	-	101.52	-	0.074	-	-	-0.07					
Тулачермет	2	1,000	-	-	100.10	-0.05	0.695	-	9.90	*	0.43	0.00	801	30,038
Удмуртнефтепродукт	1	1,500	99.85	100.03	99.97	0.05	0.703	-	9.86	*	0.42	9.75	2,919	
УК ТХ Яковлевский	1	1,000	100.03	100.20	100.05	-0.13	2.005	-	12.31	*	0.33	11.15	1,783	
Уралвагонзавод-Ф	1	2,000	101.15	101.30	101.30	0.14	3.111	-	13.06	*	0.28	8.43	1,013	30,398
Уралвагонзавод-Ф	2	3,000	100.15	100.28	100.26	-0.3	2.152	-	9.48	*	1.21	9.30	20,861	43,527
УралВТБ	1	1,500	-	100.50	-	1.741	-	-	10.32	*	0.81	9.98		
Уралсвязьинформ	6	3,000	100.30	100.40	100.51	0	6.325	0.05	4.61				20	66,393
Уралсвязьинформ	6	2,000	-	100.00	-	0.764	-	-	8.37	*	2.22	8.37		
Уралсвязьинформ	8	2,000	100.95	101.15	101.00	-0.05	1.737	1.68	8.75				359	
Уралсвязьинформ	108	3,000	102.65	102.77	102.35	0.37	1.505	1.28	8.26				5,335	113,573
Уралсвязьинформ	07	2,000	98.50	99.05	-	2.278	-	-	8.83	*		0.00		19,760
Финансконтракт	1	700	99.55	99.85	99.67	-0.08	0.705	1.12	12.55		0.21	12.36	3,489	13,944
ФСК ЕЭС	1	5,000	102.45	102.85	-	0.193	1.41	-	6.85					
ФСК ЕЭС	2	7,000	101.30	101.65	101.50	-0.43	0.023	3.48	7.96				11,165	50,695
ФСК ЕЭС	3	7,000	98.65	98.80	98.70	-0.2	0.233	2.29	7.84				1	43,410
ХКэндФ Банк	2	3,000	-	100.05	-	1.001	-	-	8.66	*	0.86	8.60		77,233
ХКэндФ Банк	3	3,000	99.70	100.00	-	0.136	-	-	8.51	*	0.72	8.51		
Хлебзавод 28	3	75	100.50	101.00	101.00	0.5	0.877	0.43	14.32				2	
Центральный телеграф	1	500	100.00	101.19	-	1.578	0.15	-	7.88					
ЦентрТелеком	18	2,000	100.61	101.20	-	3.485	0.22	-	6.50					
ЦентрТелеком	19	5,623	111.85	112.10	112.65	0.54	4.953	2.52	9.29			-14.97	58,578	530,207
ЦУН ЛенСпецСМУ	1	1,000	99.00	99.60	99.46	-0.21	2.038	-	11.85	*	1.11	12.06	1,557	
ЧТПЗ	1	3,000	101.97	102.25	102.05	-0.15	0.182	-	9.07	*	1.86	8.43	207	85,074
ЭйрЮнион	1	1,500	97.70	98.58	97.23	-1.32	1.532	-	14.91	*	0.85	15.53	2,182	
Электроника	1	500	99.45	100.00	99.95	0.25	2.620	-	13.16	*	0.31	12.43	1,999	
ЭФКО	1	800	99.50	99.65	-	2.477	0.19	-	9.64					
ЭФКО	2	1,500	100.10	100.20	100.20	0.1	4.373	-	10.70	*	0.57	10.38	200	80,060
Югтранситсервис	1	600	85.00	90.00	89.82	4.82	0.022	0.97	12.80				27	1,152
Югтранситсервис	2	1,200	98.55	99.64	101.50	2.06	0.914	-	11.06	*	0.43	12.26	1	1,169
Юниаструм Банк	1	1,000	100.01	100.20	100.16	0.11	4.349	-	12.80	*	0.63	12.49	5,454	
ЮТК	4	5,000	99.81	100.18	99.90	-0.26	0.403	1.97	10.56				6,338	48,647
ЮТК	5	1,500	100.88	100.95	100.89	0.05	4.057	0.21	9.60				4,335	
ЮТК	6	1,500	100.30	100.49	100.55	0.19	4.027	0.59	9.75				7,974	
ЮТК	7	3,500	100.45	101.24	100.50	-0.43	2.419	-	10.99	*	1.22	10.08	5,026	16,171
Ютэйр-Финанс	1	1,000	99.70	100.10	100.10	-0.04	1.021	0.40	10.29				390	36,052
Ютэйр-Финанс	2	1,000	-	100.20	100.10	0.1	0.427	-	10.77	*	0.70	10.49	1	
Якутскэнерго	2	400	-	102.00	-	4.526	0.18	-	2.44					

Итого: 1,128,096 7,190,129

В случае отсутствия биржевых сделок доходность рассчитана по котировкам на продажу.

* Доходность не может быть рассчитана корректно из-за переменного купона и/или привязки суммы выплат к изменению курса рубля к доллару

** Цена указана средневзвешенная по итогам торгов на ММВБ

*** Порядок расчета доходности:

1) Для облигаций со сроком обращения (т.е. до погашения или оферты) до 1 года доходность рассчитывается по формуле простых процентов, но с учетом

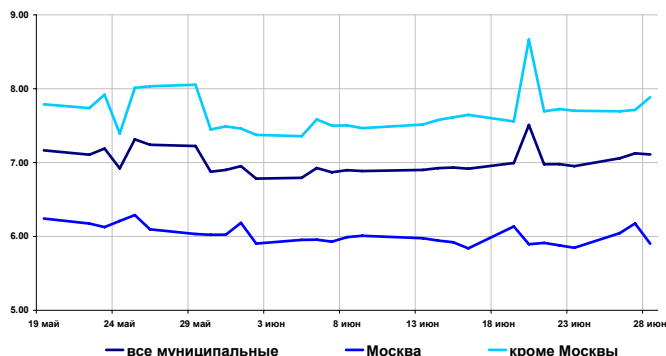
Рынок муниципальных облигаций

Доходность и объемы в обращении

Значение	Изменение индекса, %		
	за день	за неделю	за месяц
по всем облигациям, торгуемым на ММВБ			
Индекс доходности, %7.11	-0.01	0.13	0.21
Рын.ст-сть, млн. руб.178,548	-0.12	-2.82	-2.27
по облигациям Москвы			
Индекс доходности, %5.90	-0.27	-0.01	-0.12
Рын.Ст-сть, млн. руб.64,243	-0.13	-6.70	-7.37
по облигациям кроме Москвы			
Индекс доходности, %7.88	0.17	0.19	0.39
Рын.ст-сть, млн. руб.114,304	-0.11	-0.50	0.85

* - % годовых

Индексы доходности муниципальных облигаций, % годовых



Основные индикаторы

Выпуск	Дата погашения	Объем вып. млн.руб	Купон,% годовых	НКД % от номинала	Котировки		Ср/взв. цена,%	Измен. п.п.	Дюрация к погашению	Доходность		Измен. п.п.	Оборот тыс. руб.	РПС
					спрос	предложение				текущая	к погаш.			
Ангарск МО, 1	21.11.08	150	14.00	1.27		109.90			617	12.59	9.68	1.16		
Барнаул, 1	14.12.06	200	13.00	0.46	100.45	101.89	101.53	-0.46	166	12.75	9.92	0.97	1,929	
Башкирия, 4	13.09.07	500	8.02	2.29										
Белгород. обл., 1	29.04.08	320	14.00	2.30										
Белгородская обл., 1	10.11.10	2000	8.38	0.96	101.60	102.00			1343	8.14	8.07	-0.07		
Брянск, 1	11.10.06	200	14.00	2.95	101.20	101.60	101.20	-0.49	105	13.44	9.76	1.13	557	
Волгоград, 1	17.07.08	450	10.20	1.93	100.00	103.00	103.00	0.02	678	9.72	8.12	-0.03	515	
Волгоградская обл., 1	11.06.09	600	11.99	0.43	105.50	106.00			667	11.27	8.13	-0.23		
Волгоградская обл., 1	17.06.10	700	11.99	0.20	106.35	106.80	106.35	-0.05	807	11.26	8.47	0.02	1,064	
Волгоградская обл., 3	19.05.10	435	8.10	0.78	99.50	99.70	99.50	0.00	1237	8.08	8.42	0.00	1,990	35,280
Воронежская обл., 1	15.12.07	600	13.00	0.50	107.25	107.49			495	12.04	7.77	0.06		
Воронежская обл., 2	18.06.09	500	13.00	0.43	112.90	113.40	113.90	1.92	946	11.37	7.21	-0.79	1,139	
Иркутская обл., 1	22.07.07	578	10.50	4.63	101.22	101.49			194	9.89	7.61	-0.18		
Иркутская обл., 1	17.12.09	1320	10.00	0.16	102.10	102.60			666	9.73	8.01	-0.12		38,332
Иркутская обл., 2	07.09.06	630	10.00	0.60	100.40	100.65	100.40	-0.20	71	9.90	8.12	1.05	824	
Иркутская обл., 2	23.10.08	900	8.50	1.47	100.00	100.40	100.20	-0.20	455	8.36	8.00	0.17	501	
Кабардино-Балкария, 1	20.10.07	500	14.00	2.65	99.00	102.74	99.00	-3.18	344	13.77	15.62	3.78	990	
Казань, 1	21.07.06	1000	10.50	1.98	100.15	100.40	100.18	-0.02	23	10.28	7.76	0.20	5,744	
Казань, 2	11.04.07	1000	10.00	2.00	101.45	101.55	101.55	-0.05	274	9.66	8.18	0.06	355	
Калуж.обл., 1	24.12.07	300	10.00	0.11	100.00	102.60			519	9.74	7.60	-0.21		
Карелия, 9	02.06.10	500	8.40	0.48	99.00	100.00	99.70	-0.10	1137	8.38	8.35	0.03	68	
Кировская обл., 1	22.12.08	400	8.39	0.14	100.40	101.05			515	8.29	7.86	-0.11		
Клинский район, 1	03.05.07	200	12.00	1.81		103.00	103.00		294	11.45	1.00	0.00	3,090	
Коми, 5	24.12.07	500	14.00	0.15	108.01	108.30	108.07	-1.13	503	12.94	7.78	0.87	391	
Коми, 6	14.10.10	700	14.00	2.88	115.00	117.50	113.83	4.12	1241	12.00	8.52	-1.27	205	
Коми, 7	22.11.13	1000	12.00	1.18	106.45	107.00	107.00	0.75	1883	11.09	8.08	-0.16	3,162	
Коми, 8	03.12.15	1000	9.00	2.81	95.00	98.99			2280	8.84	7.83	-0.25		
Костромская обл., 4	11.03.08	800	12.00	0.49	105.70	106.50	105.83	-2.32	572	11.29	7.97	1.58	4,233	
Краснодарский край, 1	15.05.07	1000	10.00	1.18	101.92	102.27			312	9.67	7.40	-0.09		
Красноярск, 4	27.10.06	630	12.50	2.16	101.40	101.80			118	12.02	7.13	-0.23		
Красноярск, 5	18.10.08	1000	6.19	1.20	100.00	100.05	100.06	1.17	780	6.11	7.36	-0.18	3,486	
Красноярский край, 2	26.10.06	1500	10.95	1.92	101.00	101.30			118	10.61	7.08	-0.17		
Красноярский край, 3	01.10.08	3000	7.00	1.61	98.75	99.19	99.18	0.28	605	6.95	7.36	-0.18	15,830	69,439
Лен.обл., 1	08.12.10	800	14.01	0.54	120.51	124.00	122.40	-0.44	1295	11.40	8.09	0.13	215,431	
Лен.обл., 2	05.12.14	1300	13.50	0.44	120.00	139.00			2155	9.68	6.34	-1.93		
Липецкая обл, 3	19.09.07	300	7.00	0.13										
Марий Эл, 5	23.05.09	500	8.25	0.77	100.00	100.29			947	8.16	8.39	-0.02		
Москва, 27	20.12.06	4000	15.00	0.33	104.70		104.70	0.00	172	14.28	5.11	-0.06	181	
Москва, 29	05.06.08	5000	10.00	0.63	107.50	108.00	108.05	0.63	660	9.20	5.61	-0.47	296,0311,209,712	
Москва, 31	20.05.07	5000	10.00	1.07		104.70	104.80	1.26	313	9.45	4.56	-1.53	1	
Москва, 35	18.06.06	4000											#Н/Д	#Н/Д
Москва, 36	16.12.08	4000	10.00	0.33	108.35	108.79			823	9.16	0.00	0.00		
Москва, 37	23.09.06	4000	10.00	0.14	100.01	105.00			87	9.51	0.00	0.00		
Москва, 38	26.12.10	5000	10.00	0.05	112.00	112.45	107.35	-4.72	1372	9.31	6.97	0.05	76,878	314,525
Москва, 39	21.07.14	5000	10.00	4.33	108.05	108.30	108.24	0.15	2097	8.88	7.18	-0.04	34,747	4,324
Москва, 40	26.10.07	5000	10.00	1.73		106.45			454	9.24	5.05	-0.76		
Москва, 41	30.07.10	3378	10.00	4.08	108.10	109.18	108.50	0.00	1232	8.88	6.79	0.00	1	21,697
Москва, 42	13.08.07	3000	10.00	1.26	102.01	107.65			390	9.18	3.10	-2.23		
Москва, 43	17.05.08	5000	10.00	1.15	102.51	108.00	109.30	1.10	633	9.05	4.90	-0.66	1	
Москва, 44	24.06.15	10000	10.00	0.11	107.80	108.00	107.90	-0.05	2355	9.26	7.21	-0.03	11,870	
Москва, 47	28.04.09	5000	10.00	1.67	107.50	108.00	107.62	0.07	906	9.15	0.00	-6.73	3,659	64,652

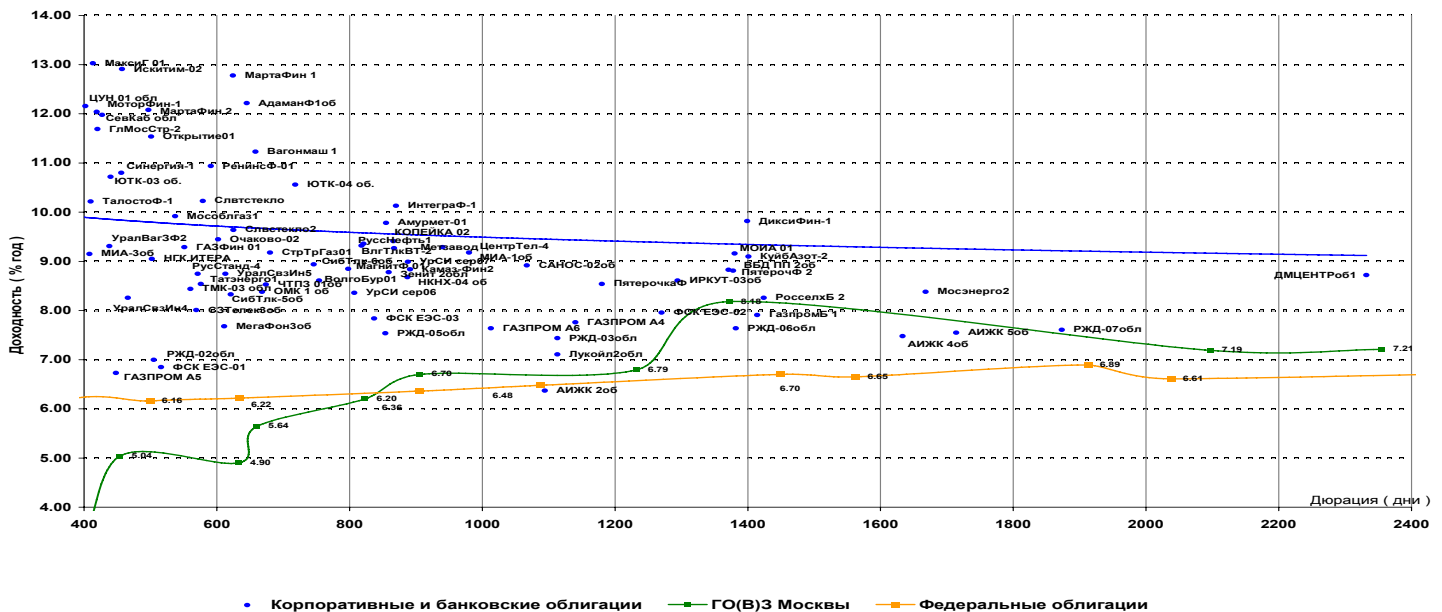
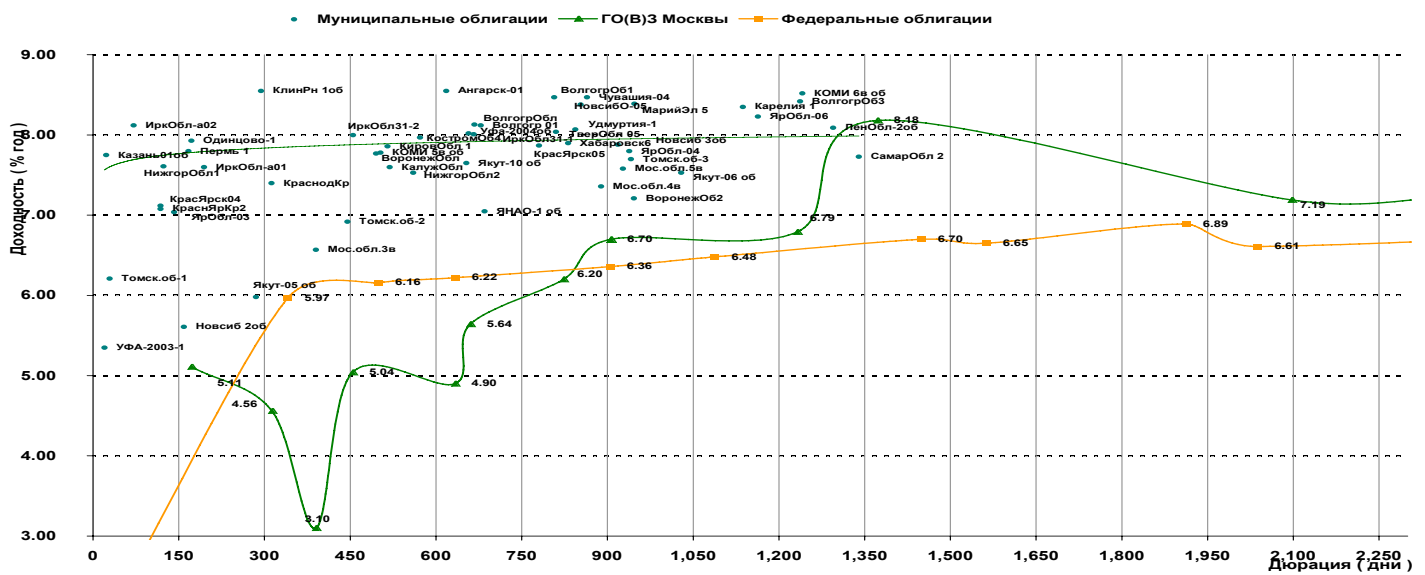
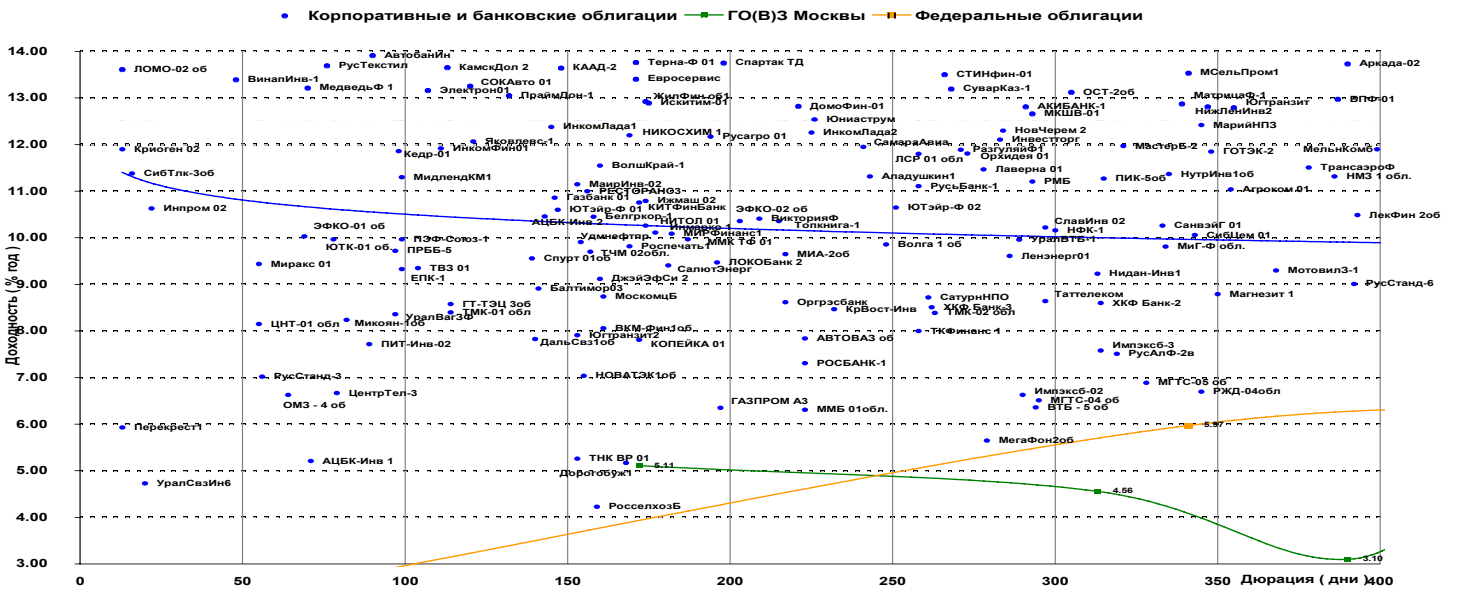
Рынок муниципальных облигаций

Основные индикаторы

Выпуск	Дата погашения	Объем вып. млн.,руб	Купон,% годовых	НКД % от номинала	Котировки		Ср/взв. цена,%	Измен. п.п.	Дюрация к погашению	Доходность		Измен. п.п.	Оборот тыс. руб.	РПС
					спрос	предложение				текущая	к погаш.			
Московская обл., 3	19.08.07	4000	11.00	3.89	104.45	104.90			390	10.11	6.57	-0.39		
Московская обл., 4	21.04.09	9600	11.00	1.93	109.35	109.70	109.70	0.08	889	9.85	7.36	-0.04	1,097	
Московская обл., 5	30.03.10	9000	10.00	2.33	106.10	106.50	106.48	-0.04	927	9.19	7.58	0.01	18	83,475
Московская обл., 6	19.04.11	12000	9.00	1.58	105.40	105.45	105.24	-0.24	1451	8.43	7.82	0.06	35,151	785,880
Нижегор.обл., 1	01.11.06	1000	11.80	1.81	100.57	101.50	101.48	1.24	123	11.42	7.61	-3.92	3,045	
Нижегор.обл., 2	02.11.08	2500	10.24	1.57	103.75	104.00	104.09	0.09	560	9.69	7.53	-0.06	14,156	
Новосибирск, 2	07.12.06	1500	12.00	0.72	101.60	101.99	102.83	0.99	159	11.59	5.61	-2.42	8,339	
Новосибирск, 3	14.07.09	1000	13.00	6.02	112.00	112.25	112.37	-0.29	918	10.98	7.88	0.12	3,140	30,464
Новосибирск. обл., 11	27.07.06	1500	13.50	2.26	100.36	100.79	100.28	-0.32	29	13.17	10.18	3.98	2	
Новосибирск. обл., 12	29.11.07	2000	13.30	0.98	107.67	109.90	105.72	-3.87	478	12.46	9.27	3.18	1,336	
Новосибирск. обл., 13	15.12.09	2500	9.00	0.20		100.50			854	8.94	8.25	-0.04		
Ногинский р-н, 1	22.06.06	250											#Н/Д	#Н/Д
Одинцовский район, 1	20.12.06	275	12.00	0.26	101.70	102.00			172	11.73	7.93	-0.48		
Пермь, 1	15.12.06	200	12.00	0.46		102.00			167	11.71	7.80	1.07		
Самарская обл., 1	04.07.06	1185	12.00	2.79										
Самарская обл., 2	09.09.10	2000	6.82	0.24		100.50	97.50	-0.70	1340	6.98	7.73	0.21	976	
Саха (Якутия), 3	17.06.08	800	12.00	0.26	108.10	108.30			653	11.05	7.65	-1.70		
Саха (Якутия), 5	21.04.07	2000	9.00	1.70	100.60	102.00			285	8.68	5.98	-0.23		
Саха (Якутия), 6	13.05.10	2000	10.00	1.12	107.40	107.70			1029	9.19	8.12	0.60		
Саха (Якутия), 7	11.04.13	2500	7.95	1.50	100.40	100.60			1676	7.79	8.05	-0.02		
Тверская обл, 3	30.11.08	800	7.95	0.59	99.90	100.30			810	7.88	8.04	-0.12		
Тверская обл., 2	23.11.06	1000	16.90	1.57	103.00	104.00	97.50	-5.45	144	17.06	25.62	16.31	293	
Томск, 1	22.11.07	210	11.99	1.12										
Томская обл, 3	09.11.09	900	9.00	1.23	99.50	99.80			942	8.91	7.48	6.48		
Томская обл., 16	27.07.06	500	11.00	4.61	100.25	100.37			29	10.48	6.21	-3.45		
Томская обл., 18	13.10.07	600	11.00	2.29	103.70	104.18	104.15	0.14	445	10.33	6.93	-0.16	11,457	
Удмуртия, 1	27.12.08	1000	8.20	0.02	100.30	100.70	100.63	-0.02	844	8.15	8.07	0.00	36,804	
Уфа, 3	18.07.06	400	10.03	4.45	100.10	100.25			20	9.58	5.35	-2.17		
Уфа, 4	03.06.08	500	10.03	0.60	100.00	103.95	103.80	-0.19	657	9.60	8.02	0.11	23,351	
Хабаровский край, 5	05.10.06	700	10.00	2.30										
Хабаровский край, 6	24.11.09	1000	9.00	0.86	100.10	100.35	100.32	0.00	831	8.89	7.90	0.00	3,511	30,086
ХМАО, 5	27.05.08	3000	12.00	1.02		117.00			644	10.17	2.84	-3.99		
Чувашия, 3	13.04.07	500	9.00	1.90	101.00	101.20	101.20	-0.20	277	8.73	7.57	0.24	3,238	
Чувашия, 4	27.03.09	750	12.33	3.11	110.70	112.50	109.70	-2.32	864	10.93	8.47	1.03	3,291	
Чувашия, 5	05.06.11	1000	7.85	0.47	99.90	100.15			1522	7.80	7.96	-0.01		
ЯНАО, 1	03.08.08	1800	11.00	4.31	100.00	106.00			685	9.97	7.05	0.00		
Ярославская обл., 2	03.07.07	1000	13.28	3.09										
Ярославская обл., 3	17.11.06	700	12.00	1.35	101.40	101.90			142	11.62	6.89	-0.42		
Ярославская обл., 4	26.05.09	1000	11.00	1.05	106.50	107.10	107.08	-0.34	938	10.17	7.80	0.14	3,609	
Ярославская обл., 5	30.12.08	500	8.00	3.99										
Ярославская обл., 6	19.04.11	1000	8.35	1.46	98.35	98.70	98.58	0.08	1164	8.35	8.23	-0.03	3	



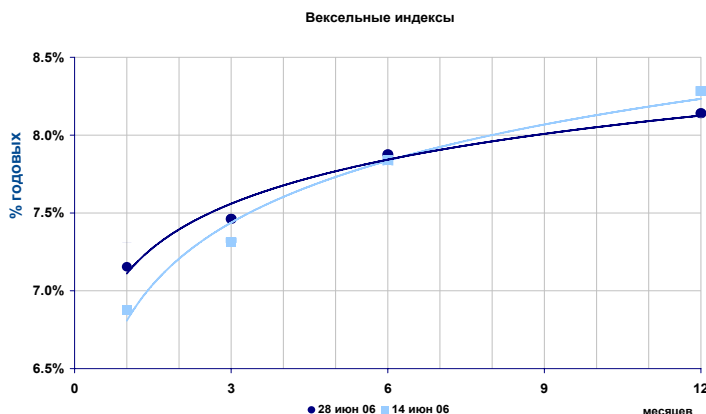
“Кривые” доходности корпоративных и муниципальных облигаций



Вексельный рынок

Вексельные индексы ИК "РЕГИОН"

Срок	Значение, % годовых	Изменение индекса, п.п.		
		за день	за неделю	за месяц
1 мес.	7.15	0.01	0.26	0.36
3 мес.	7.46	0.00	0.12	0.22
6 мес.	7.88	0.00	0.00	0.10
12 мес.	8.14	0.00	-0.19	-0.09



Структура вексельных индексов и доходности векселей

Векселедатель	Векселя с погашением через:							
	1 месяц		3 месяца		6 месяцев		12 месяцев	
	*	**	*	**	*	**	*	**
МДМ-Банк	10.0	6.63	-	-	5.0	7.20	-	-
УралСиб	-	-	10.0	6.92	5.0	7.13	10.0	7.53
Росбанк	-	-	10.0	6.89	5.0	7.13	10.0	7.53
МБ СПб	-	-	5.0	9.31	-	-	-	-
Импэксбанк	10.0	6.88	10.0	7.11	10.0	7.23	-	-
Зенит	-	-	-	-	5.0	7.01	-	-
Альфа-Банк	-	-	5.0	6.94	-	-	10.0	7.65
Татфондбанк	5.0	8.36	5.0	9.15	-	-	10.0	10.32
МежПромБанк	-	-	-	-	5.0	9.69	10.0	10.53
ВТБ	-	-	10.0	6.55	-	-	10.0	7.21
ЭкспоБанк	-	-	-	-	5.0	11.43	-	-
Банк Москвы	10.0	6.52	-	-	-	-	-	-
Газпромбанк	-	-	10.0	6.61	10.0	6.71	10.0	7.23
Петрокоммерц	-	-	-	-	5.0	7.36	10.0	8.16
НОМОС-Банк	10.0	7.15	5.0	7.55	5.0	7.92	-	-
Абсолют Банк	10.0	8.60	-	-	5.0	9.39	-	-
Еврофинанс	15.0	6.81	-	-	10.0	7.23	10.0	7.59
Транскредитбанк	-	-	5.0	7.07	5.0	7.26	10.0	7.66
Россельхозбанк	15.0	6.45	10.0	6.92	10.0	7.22	-	-
Моск.Кред.Банк	5.0	8.75	-	-	-	-	-	-
МБРР	10.0	7.31	5.0	7.37	-	-	-	-
Связь-Банк	-	-	10.0	9.17	5.0	9.58	-	-
Судостроительный	-	-	5.0	9.00	5.0	9.67	-	-
ИНДЕКС:	100.0	0.07	105.0	0.07	100.0	0.08	100.0	0.08

* - Доля на рынке, %

** - Доходность к погашению, % годовых

Доходность векселей и ее изменение

Векселедатель	Срок погашения	Изменение, п.п.					
		По котировкам		за день		за неделю	
		на покупку	на продажу	покупка	продажа	покупка	продажа
МДМ-Банк	июл 06	6.80	6.20	0.00	0.00	0.00	0.00
	авг 06	7.20	6.80	0.00	0.00	0.00	0.00
	дек 06	7.30	7.00	0.00	0.00	0.00	0.00
	янв 07	7.50	7.20	0.00	0.00	0.00	0.00
УралСиб	сен 06	7.00	6.80	0.00	0.00	0.00	0.00
	дек 06	7.20	7.00	0.00	0.00	0.00	0.00
	фев 07	7.50	7.20	0.00	0.00	0.00	0.00
	сен 07	7.80	7.50	0.00	0.00	0.00	0.00
Росбанк	авг 06	7.00	6.60	0.00	0.00	0.00	0.00
	дек 06	7.30	6.90	0.00	0.00	0.00	0.00
	янв 07	7.30	7.20	0.00	0.00	0.00	0.00
	авг 07	7.80	7.45	0.00	0.00	0.00	0.00

Доходность векселей и ее изменение (продолжение)

Векселедатель	Срок погашения	По котировкам		Изменение, п.п.			
		на покупку	на продажу	за день		за неделю	
				покупка	продажа	покупка	продажа
	сен 07	8.00	7.70	0.00	0.00	0.00	0.00
	ноя 07	8.10	7.90	0.00	0.00	0.00	0.00
Междун. банк СПб	сен 06	9.40	9.10	0.00	0.00	0.00	0.00
	окт 06	9.70	9.30	0.00	0.00	0.00	0.00
	мар 07	10.00	9.60	0.00	0.00	0.00	0.00
Импэксбанк	июл 06	7.00	6.70	0.00	0.00	0.00	0.00
	авг 06	7.10	6.80	0.00	0.00	0.00	0.00
	сен 06	7.20	6.80	0.00	-0.20	0.00	-0.20
	янв 07	7.40	7.20	0.00	0.00	0.00	0.00
	апр 07	7.70	7.40	0.00	0.00	0.00	0.00
Альфа-Банк	авг 06	6.95	6.75	0.00	0.00	0.00	0.00
	апр 07	7.60	7.20	0.00	0.00	0.00	0.00
	авг 07	8.10	7.60	0.00	0.00	0.00	0.00
Татфондбанк	июл 06	8.50	8.00	0.00	0.00	0.00	0.00
	сен 06	9.30	8.90	0.00	0.00	0.00	0.00
	окт 06	9.50	9.10	0.00	0.00	0.00	0.00
	мар 07	10.20	9.80	0.00	0.00	0.00	0.00
	апр 07	10.30	9.90	0.00	0.00	0.00	0.00
МежПромБанк	ноя 06	9.60	9.00	0.00	0.00	0.00	0.00
	янв 07	10.20	9.70	0.00	0.00	0.00	0.00
	мар 07	10.40	9.90	0.00	0.00	0.00	0.00
	сен 07	11.00	10.70	0.00	0.00	0.00	0.00
ВТБ	авг 06	6.50	6.10	0.00	0.00	0.00	0.00
	окт 06	6.90	6.50	0.00	0.00	0.00	0.00
	апр 07	7.30	6.90	0.00	0.00	0.00	0.00
	июн 07	7.40	7.00	0.00	0.00	0.00	0.00
	апр 08	7.60	7.30	0.00	0.00	0.00	0.00
	окт 08	7.80	7.50	0.00	0.00	0.00	0.00
Сбербанк РФ	апр 07	7.20	6.90	0.00	0.00	0.00	0.00
Банк Москвы	июл 06	6.80	6.20	0.00	0.00	0.00	0.00
	фев 07	7.20	7.00	0.00	0.00	0.00	0.00
Газпромбанк	сен 06	6.60	6.30	0.00	0.00	0.00	0.00
	ноя 06	6.70	6.40	0.00	0.00	0.00	0.00
	дек 06	6.80	6.50	0.00	0.00	0.00	0.00
	янв 07	7.10	6.70	0.00	0.00	0.00	0.00
	мар 07	7.10	6.70	0.00	0.00	0.00	0.00
	июн 07	7.40	7.00	0.00	0.00	0.00	0.00
Банк "Петрокоммерц"	окт 06	7.30	6.90	0.00	0.00	0.00	0.00
	ноя 06	7.50	7.10	0.00	0.00	0.00	0.00
	дек 06	7.50	7.20	0.00	0.00	0.00	0.00
	апр 07	7.80	7.40	0.00	0.00	0.00	0.00
	июн 07	8.30	8.00	0.00	0.00	0.00	0.00
	окт 07	8.40	8.10	0.00	0.00	0.00	0.00
	ноя 07	8.40	8.20	0.00	0.00	0.00	0.00
	дек 07	8.40	8.20	0.00	0.00	0.00	0.00
НОМОС-Банк	июл 06	7.30	6.90	0.00	0.00	0.00	0.00
	авг 06	7.40	7.20	0.00	0.00	0.00	0.00
	окт 06	7.80	7.60	0.00	0.00	0.00	0.00
	дек 06	8.00	7.80	0.00	0.00	0.00	0.00
	янв 07	8.10	7.90	0.00	0.00	0.00	0.00
	апр 07	8.40	8.10	0.00	0.00	0.00	0.00
Пробизнесбанк	авг 06	8.40	8.00	0.00	0.00	0.00	0.00
	окт 06	9.40	9.10	0.00	0.00	0.00	0.00
	янв 07	10.10	9.70	0.00	0.00	0.00	0.00
	апр 07	10.30	10.10	0.00	0.00	0.00	0.00
Абсолют Банк	июл 06	8.70	8.40	0.00	0.00	0.00	0.00
	окт 06	9.40	8.90	0.70	0.50	0.70	0.50
	ноя 06	9.50	9.10	0.80	0.70	0.80	0.70
	янв 07	9.60	9.30	0.90	0.90	0.90	0.90

Доходность векселей и ее изменение (продолжение)

Векселедатель	Срок погашения	По котировкам		Изменение, п.п.			
		на покупку	на продажу	за день		за неделю	
				покупка	продажа	покупка	продажа
	фев 07	9.90	9.60	1.20	1.20	1.20	1.20
Еврофинанс	июл 06	7.00	6.60	-1.70	-1.80	-1.70	-1.80
	авг 06	7.10	6.60	-2.80	-3.00	-2.80	-3.00
	янв 07	7.40	7.20	0.00	0.00	0.00	0.00
	сен 07	8.00	7.50	0.00	0.00	0.00	0.00
БИН Банк	июл 06	8.40	8.00	0.00	0.00	0.00	0.00
	авг 06	9.30	8.90	0.00	0.00	0.00	0.00
	дек 06	10.00	9.50	0.00	0.00	0.00	0.00
	янв 07	10.30	9.90	0.00	0.00	0.00	0.00
	мар 07	10.50	10.20	0.00	0.00	0.00	0.00
	апр 07	10.60	10.30	0.00	0.00	0.00	0.00
Транскредитбанк	авг 06	7.10	6.80	0.00	0.00	0.00	0.00
	окт 06	7.30	7.00	0.00	0.00	0.00	0.00
	янв 07	7.40	7.20	0.00	0.00	0.00	0.00
	сен 07	8.00	7.70	0.00	0.00	0.00	0.00
Россельхозбанк	июл 06	6.60	6.20	0.00	0.00	0.00	0.00
	окт 06	7.20	6.80	0.00	0.00	0.00	0.00
	янв 07	7.40	7.20	0.00	0.00	0.00	0.00
	апр 07	7.60	7.30	0.00	0.00	0.00	0.00
МБРР	июл 06	7.40	7.20	0.00	0.00	0.00	0.00
	окт 06	7.50	7.30	0.00	0.00	0.00	0.00
	апр 07	8.20	7.90	0.00	0.00	0.00	0.00
АК Барс	авг 06	7.20	7.00	0.00	0.00	0.00	0.00
Зенит	ноя 06	7.10	6.80	0.00	0.00	0.00	0.00
	янв 07	7.20	6.90	0.00	0.00	0.00	0.00
	фев 07	7.40	7.00	0.00	0.00	0.00	0.00
Глобэкс	дек 06	13.40	13.10	0.00	0.00	0.00	0.00
	янв 07	13.70	13.20	0.00	0.00	0.00	0.00
	мар 07	14.00	13.40	0.00	0.00	0.00	0.00
Агропромкредит	авг 06	9.50	9.00	0.00	0.00	0.00	0.00
	дек 06	11.20	10.80	0.00	0.00	0.00	0.00
Русь-Банк	авг 06	9.30	8.80	0.00	0.00	0.00	0.00
	сен 06	9.40	9.00	0.00	0.00	0.00	0.00
	окт 06	9.60	9.30	0.00	0.00	0.00	0.00
УралВТБ	окт 06	10.50	9.80	0.00	0.00	0.00	0.00
	дек 06	10.60	10.10	0.00	0.00	0.00	0.00
Северная Казна	июл 06	9.30	8.50	0.00	0.00	0.00	0.00
	окт 06	10.00	9.50	0.00	0.00	0.00	0.00
	дек 06	10.40	10.00	0.00	0.00	0.00	0.00
	янв 07	10.60	10.30	0.00	0.00	0.00	0.00
	апр 07	11.20	10.80	0.00	0.00	0.00	0.00
	июн 07	11.60	11.10	0.00	0.00	0.00	0.00
Моск.Кред.Банк	июл 06	8.90	8.50	0.00	0.00	0.00	0.00
	окт 06	9.40	9.10	0.00	0.00	0.00	0.00
	мар 07	10.20	10.00	0.00	0.00	0.00	0.00
	апр 07	10.40	10.20	0.00	0.00	0.00	0.00
Авангард	июл 06	9.40	8.80	0.00	0.00	0.00	0.00
	окт 06	10.40	9.90	0.00	0.00	0.00	0.00
	дек 06	10.80	10.30	0.00	0.00	0.00	0.00
	янв 07	11.00	10.50	0.00	0.00	0.00	0.00
Промсвязьбанк	окт 06	7.30	7.00	0.00	0.00	0.00	0.00
	фев 07	8.00	7.50	0.00	0.00	0.00	0.00
	мар 07	8.00	7.50	0.00	0.00	0.00	0.00
Связь-Банк	сен 06	9.30	9.00	0.00	0.00	0.00	0.00
	окт 06	9.40	9.10	0.00	0.00	0.00	0.00
	янв 07	9.90	9.50	0.00	0.00	0.00	0.00
	фев 07	9.90	9.60	0.00	0.00	0.00	0.00

Доходность векселей и ее изменение (продолжение)

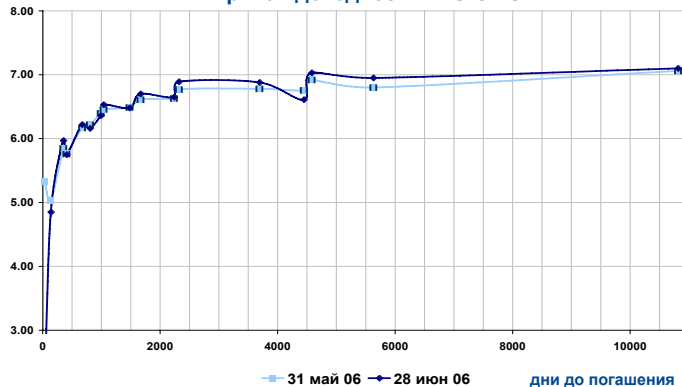
Векселедатель	Срок погашения	По котировкам		Изменение, п.п.			
		на покупку	на продажу	за день		за неделю	
				покупка	продажа	покупка	продажа
БПФ	апр 07	10.00	9.80	0.00	0.00	0.00	0.00
	авг 06	12.20	11.60	0.00	0.00	0.00	0.00
	окт 06	13.00	12.40	0.00	0.00	0.00	0.00
Судостроительный	авг 06	8.80	8.20	0.00	0.00	0.00	0.00
	окт 06	9.50	9.10	0.00	0.00	0.00	0.00
	дек 06	9.80	9.40	0.00	0.00	0.00	0.00
ВБРР	мар 07	10.70	10.30	0.00	0.00	0.00	0.00
	май 07	11.00	10.60	0.00	0.00	0.00	0.00
	авг 06	7.30	7.00	0.00	0.00	0.00	0.00
ЭкспоБанк	январь 07	8.00	7.70	0.00	0.00	0.00	0.00
	дек 06	11.60	11.20	0.00	0.00	-	-
Ютэйр -Лизинг	мар 07	12.00	11.60	0.00	0.00	-	-
	ноя 06	11.00	10.60	0.00	0.00	-	-

Рынок ГКО/ОФЗ

Индексы ГКО/ОФЗ

	Значение	Изменение индекса		
		за день	за неделю	за месяц
ОФЗ				
Доходность, % годовых	6.53	-0.01	-0.02	0.00
Объем в обращении, млрд. руб.	649.297	0.000	0.000	0.020
Оборот, млн. руб.	288,917.151	-0.615	-0.451	-0.429

Кривая доходности ГКО/ОФЗ



Основные индикаторы

Выпуск	Дата погаш.	Цена сделок, % от номинала				Котировки закр.		Дох. к пог. закрытия	Объем, млн. руб.	Операции Минфина
		мин.	макс.	сред.	закр.	спрос	предл.			
25057	20 янв 10	103.10	103.28	103.22	103.28	103.28	103.45	6.54	1,548.306	
25058	30 апр 08	100.35	100.40	100.39	100.35	100.35	100.37	6.22	13,502.075	
25059	19 янв 11	98.30	98.47	98.30	98.47	98.30	98.47	6.70	295.885	
25060	29 апр 09	-	-	-	-	98.30	98.60	-	-	
26198	02 ноя 12	95.40	95.57	95.47	95.40	95.40	95.50	6.89	23,584.913	
27020	08 авг 07	-	-	-	-	-	105.35	-	-	
27025	13 июн 07	100.60	100.60	100.60	100.60	100.70	100.88	5.97	145.866	
27026	11 мар 09	101.30	101.30	101.30	101.30	-	101.30	6.36	1.013	
45001	15 ноя 06	-	-	-	-	-	102.08	-	-	
45002	02 авг 06	100.75	100.75	100.75	100.75	-	100.70	2.11	0.302	
46001	10 сен 08	105.15	105.54	105.47	105.46	105.46	105.54	6.16	29,004.205	
46002	08 авг 12	109.35	109.45	109.40	109.45	109.40	109.45	6.65	84,497.578	
46003	14 июл 10	111.30	111.30	111.30	111.30	111.30	111.38	6.48	61,771.500	
46005	09 янв 19	-	-	-	-	42.37	44.37	-	-	
46010	17 май 28	-	-	-	-	-	-	-	-	
46011	20 авг 25	-	-	-	-	78.50	80.00	-	-	
46012	05 сен 29	-	-	-	-	-	-	-	-	
46014	29 авг 18	109.40	109.45	109.42	109.40	107.07	108.95	6.61	8,753.976	
46017	03 авг 16	-	-	-	-	104.90	105.00	-	-	
46018	24 ноя 21	108.95	109.20	109.08	108.95	108.95	109.20	6.95	2.182	
46019	20 мар 19	55.20	55.20	55.20	55.20	52.00	55.20	7.12	3,999.792	
46020	06 фев 36	99.00	99.20	99.07	99.20	99.00	99.20	7.10	61,809.560	
48001	31 окт 18	-	-	-	-	100.00	106.50	-	-	

Рынок облигаций ВВЗ

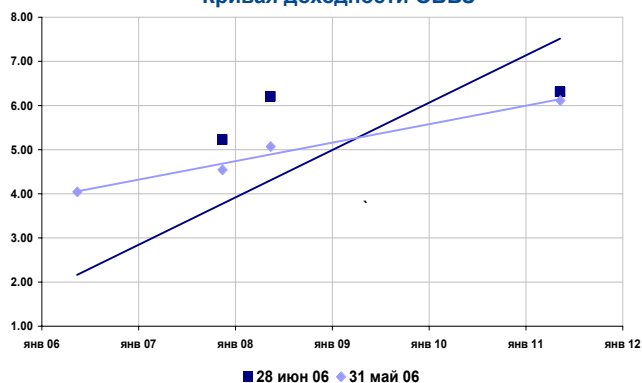
Индексы облигаций ВВЗ

	Значение	Изменение индекса			
		за день	за неделю	за месяц	
Индекс дохода	1059.55	0.02	0.03	0.03	*
Индекс цен	276.00	0.01	-0.06	-0.24	*
Индекс доходности	6.09	0.00	0.05	0.21	**
Дюрация рынка, лет	2.00	0.00	-0.02	-0.06	
Рыночная стоимость, млн. \$	5,035.75	0.116	-4.685	-18.301	

* - %

** - % годовых

Кривая доходности ОВВЗ



Основные индикаторы

Транш	Дата погашения	Купон, % годовых	НКД	Котировки, % от ном.			Изменение средн.	Доходность, % год.		Изменение дох. к пог.	Спрэд,* б.п.
				Спрос	Предл.	Средн.		тек.	к пог.		
6	14 май 06	3.000	0.367	0.00	0.00	0.00	0.00	818.18	0.00	0.00	0
8	14 ноя 07	3.000	0.367	97.31	97.75	97.53	0.03	3.06	5.23	-0.02	-12
5	14 май 08	3.000	0.367	94.31	94.60	94.46	0.03	3.16	6.21	-0.01	93
7	14 май 11	3.000	0.367	86.25	86.63	86.44	-0.07	3.46	6.31	0.02	-736

* - к гособлигациям США

Рынок еврооблигаций РФ

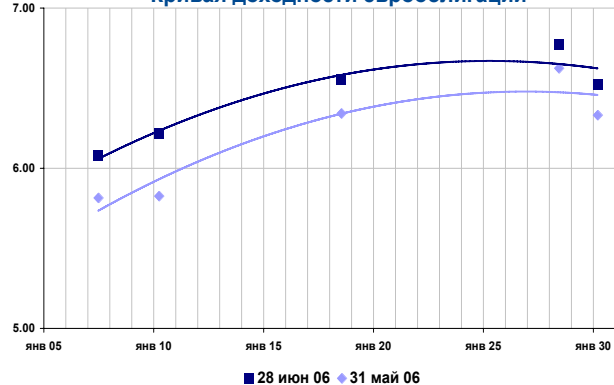
Индексы еврооблигаций РФ

	Значение	Изменение индекса			
		за день	за неделю	за месяц	
Индекс дохода	761.68	-0.03	-0.52	-0.80	*
Индекс цен	358.26	-0.05	-0.64	-1.26	*
Индекс доходности	6.09	0.02	0.09	0.20	**
Дюрация рынка, лет	12.408	0.00	12.41	2.74	
Рыночная стоимость, млрд. \$	34,423.71	-10.70	-181.83	-279.08	

* - %

** - % годовых

Кривая доходности еврооблигаций



Основные индикаторы

Транш	Дата погашения	Купон, % годовых	НКД	Котировки, % от ном.			Изменение средн.	Доходность, % год.		Изменение дох. к пог.	Спрэд,* б.п.
				Спрос	Предл.	Средн.		тек.	к пог.		
10, USD	26 июн 07	10.00	5.083	107.25	107.50	103.66	-0.03	9.20	6.08	0.01	88
8 1/4, USD	31 мар 10	8.25	2.017	106.38	106.63	103.66	-0.30	7.81	6.22	0.16	92
11, USD	24 июл 18	11.00	10.206	147.50	148.00	136.66	-0.11	7.49	6.55	0.01	0
12 3/4, USD	24 июн 28	12.75	6.517	182.25	182.75	167.78	-0.04	7.32	6.78	0.00	150
5, USD	31 мар 30	5.00	1.222	111.63	111.75	105.41	0.00	4.69	6.52	0.00	126

* - к гособлигациям США

Группа компаний "РЕГИОН"

Группа компаний "РЕГИОН" объединяет динамично развивающиеся компании, оказывающие в совокупности целый спектр услуг на рынке ценных бумаг, в числе которых услуги в сфере брокерской (ООО "БК РЕГИОН"), депозитарной деятельности (ЗАО "ДК РЕГИОН"), доверительного управления ценными бумагами, управления инвестиционными фондами, паевыми инвестиционными фондами и негосударственными пенсионными фондами (ЗАО "РЕГИОН ЭСМ"), а также услуги финансового консультанта на рынке ценных бумаг (ЗАО "РЕГИОН ФК"). Компании группы обладают всеми необходимыми лицензиями для осуществления соответствующих видов деятельности. Профессионализм сотрудников компаний группы подтвержден рейтингами НАУФОР (АА - высокая степень надежности), журнала "Деньги", а также многочисленными опросами участников рынка ценных бумаг, проводимых информационными агентствами АК&М и РосБизнесКонсалтинг, по результатам которых Компания устойчиво занимает ведущие места. Основные причины наших успехов кроются в четком понимании тенденций рынка и чутком отношении к интересам наших клиентов. Если Вам потребуется какая-либо помощь, либо Вы захотите более подробно узнать о спектре оказываемых нами услуг, пожалуйста, свяжитесь с нами.

Многоканальный телефон: (095) 777-29-64 Факс: (095) 975-24-48

Web-site: www.regiongroup.ru

Операции с векселями

Павел Голышев (доб.303;
e-mail:golyshev@regnm.ru),
Виктория Скрыпник (доб.301;
e-mail:vvs@regnm.ru),
Елена Шехурдина (доб.463;
e-mail:lenash@regnm.ru),
Новикова Валентина (доб.543;
e-mail:valentine@regnm.ru),

Операции с облигациями

Сергей Гуминский (доб.433;
e-mail:guminskiy@regnm.ru)

Петр Костиков (доб.471;
e-mail:kostikov@regnm.ru)

Игорь Каграманян (доб.575;

Операции с акциями

Руководитель департамента

Павел Ващенко (доб.335; e-mail:pvaschenko@regnm.ru)

Клиентское обслуживание:

Владимиров Владимир (доб.570; e-mail:vladimirov@regnm.ru),
Маргарита Петрова (доб.333;
e-mail:rita_petrova@regnm.ru)
Янковский Александр (доб.585; e-mail:java@regnm.ru)

Трейдеры:

Алексей Цырульник (доб.147;
e-mail:alexiz@regnm.ru),
Марина Муминова (доб.157;
e-mail:muminova@regnm.ru) и (095) 264-43-72 (прямой),
Никита Фраш (доб.137; e-mail:frash@regnm.ru),
Рифат Летфуллин (доб.504;
e-mail:letfullin@regnm.ru),
Орловский Максим (доб.534; e-mail:orlovskiy@regnm.ru),

Аналитическое и информационное обслуживание

Директор по аналитике и информации

Анатолий Ходоровский (доб.538;
e-mail:khodorovsky@regnm.ru).

Анализ финансовых рынков:

Александр Ермак -долговой рынок
(доб.405; e-mail:aermak@regnm.ru).
Комиссаров Константин - долговой рынок
(доб.428; e-mail:komissarov@regnm.ru)

Отраслевой и макроэкономический анализ:

Валерий Вайсберг (доб.143; e-mail:vva@regnm.ru),
Евгений Шаго (доб.336; e-mail:shago@regnm.ru),

Организация программ долгового финансирования

Олег Дулебенец (доб.584;
e-mail:dulebenets@regnm.ru);
Константин Ковалев (доб.547;
e-mail:kovalev@regnm.ru)
e-mail:valentine@regnm.ru),
e-mail:guminskiy@regnm.ru)

Доверительное управление

Сергей Малышев (доб.120; e-mail:smalyshev@regnm.ru),
Данила Шевырин (доб.178; e-mail:she_dv@regnm.ru),
Екатерина Колотыркина (доб.180; e-mail:kolot@regnm.ru)

Страницы компании в информационной системе REUTERS: <REGION>

Данный обзор носит исключительно информационный характер и не может рассматриваться как предложение к заключению сделок с компаниями группы "РЕГИОН". Мы не претендуем на полноту и точность изложенной информации. Наши клиенты могут иметь позицию или какой-либо иной интерес в любой сделке прямо или косвенно упомянутой в тексте настоящего обзора. РЕГИОН не несет ответственности за любой прямой или косвенный ущерб, наступивший в результате использования информации, изложенной в настоящем обзоре. Любые операции с ценными бумагами, упоминаемыми в настоящем обзоре, могут быть связаны со значительным риском.