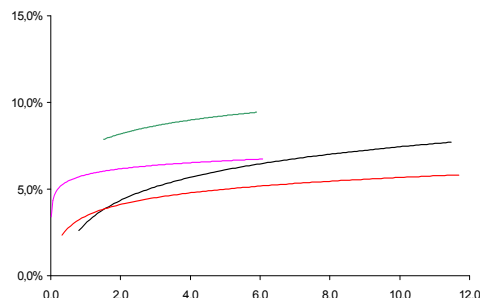
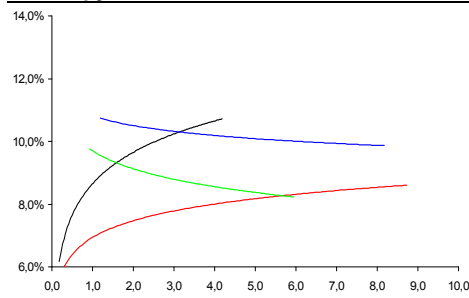


**Рынок валютных облигаций**



Источник: Bloomberg

**Рынок рублевых облигаций (1-ый эшелон)**



Источник: Bloomberg

**Основные индикаторы долгового рынка**

	Закрытие	Изм.	Доход%
<b>Долговой рынок</b>			
10-YR UST, YTM	3,47	8,806.п. ↑	
30-YR UST, YTM	4,39	6,296.п. ↑	
Russia-30	113,55	0,07% ↑	5,29
Rus-30 spread	182	-106.п. ↓	
Bra-40	135,91	-0,64% ↓	7,90
Tur-30	164,63	0,04% ↑	6,20
Mex-34	110,55	-1,53% ↓	5,91
CDS 5 Russia	188	-36.п. ↓	
CDS 5 Gazprom	254	-36.п. ↓	
CDS 5 Brazil	123	-26.п. ↓	
CDS 5 Turkey	186	-36.п. ↓	
CDS 5 Ukraine	1 305	-946.п. ↓	
<b>Ключевые показатели</b>			
TED Spread	21	06.п.	
iTraxx Crossover	587	-9б.п. ↓	
VIX Index, \$	21	-1,21% ↓	
<b>Валютный и денежный рынок</b>			
			YTD%
\$/Руб. ЦБР	29,1979	-0,15% ↓	-0,7 ↓
\$/Руб.	29,4880	1,10% ↑	0,3 ↑
EUR/\$	1,4888	-1,30% ↓	6,7 ↑
\$/BRL	1,73	1,38% ↑	-33,6 ↓
			Imp rate%
NDF Rub 3m	29,8925	0,27% ↑	6,16
NDF Rub 6m	30,3475	0,15% ↑	6,45
NDF Rub 12m	31,3150	0,13% ↑	6,92
3M Libor	0,2566	0,136.п. ↑	
Libor overnight	0,1806	0,186.п. ↑	
MIACR, 1d	4,18	-166.п. ↓	
Прямое репо с ЦБ	62 687	-6 957 ↓	
<b>Фондовые индексы</b>			
			YTD%
RTS	1 427	1,26% ↑	125,85 ↑
DOW	10 389	0,22% ↑	18,37 ↑
S&P500	1 106	0,55% ↑	22,44 ↑
Bovespa	67 604	-1,04% ↓	80,03 ↑
<b>Сырьевые товары</b>			
Brent spot	77,38	0,25% ↑	85,7 ↑
Gold	1176,10	-4,85% ↓	32,0 ↑
Nickel	15 926	-2,87% ↓	37,2 ↑

Источник: Bloomberg

**Российский рынок**

**Комментарий по долговому рынку, стр. 2**

**Валютные облигации**

Очень сильные данные по рынку труда усилили опасения инвесторов скорого начала повышения ставок ФРС. В итоге КО США начали падать в цене, спрос на рискованные активы возрос вместе с укреплением доллара США.

**Рублевые облигации**

Активность по-прежнему сосредоточена в РЖД, ВТБ и металлургии. Лукойл начинает сбор заявок. РСХБ открылись на вторичке на 0,8% выше номинала.

**Корпоративные новости, стр. 3**

**Минфин проведет 9 декабря аукцион по размещению ОФЗ-25063 на 10 млрд руб**

**S&P повысило рейтинги ТНК-ВР на 1 ступень – до уровня "BBB-/A-3"**

**ЛУКОЙЛ открыл книгу заявок по размещению биржевых облигаций серии БО-06 и БО-07**

Закрытие книги – 15 декабря. Ориентир по ставке купона: 9,2-9,7% годовых

**ЧТПЗ закрыл книгу заявок по размещению биржевых облигаций; ставка купона – 16,50% годовых**

Установленная ставка купона предполагает доходность 17,18% годовых к 2-летней оферте. Размещение выпуска на ФБ ММВБ пройдет 8 декабря.

**ООО "Усолье-Сибирский Силикон" планирует разместить два выпуска облигаций общим объемом 4 млрд руб**

**11 декабря начнется размещение дисконтных облигаций "САМЕН", "Расини" и "Толер"**

Объем каждого выпуска составляет 8 млрд руб по номиналу. Бумаги размещаются по 80% от номинала по закрытой подписке.

**НОВОСТИ ВКРАТЦЕ:**

- РегионЭнергоИнвест, СпецСтройФинанс, Технопромпроект и Энергоспецнаб приняли решение о размещении выпусков облигаций объемом 2,5 млрд руб каждый и сроком обращения 2184 дн
- Ставка 7-8-го купонов по облигациям ЮТэйр-3 установлена в размере 14% годовых (-200 б.п.)
- Зарегистрированы три выпуска облигаций МХК "ЕвроХим".
- ФСФР зарегистрировала 3 выпуска облигаций МХК ЕвроХим на общую сумму 20 млрд руб
- Интегра Финанс в рамках оферты выкупило 12% выпуска облигаций серии 02

## **РОССИЙСКИЙ РЫНОК**

---

### **Комментарий по долговому рынку**

#### **Валютные облигации**

Ключевым событием пятницы стала публикация ноябрьских данных с рынка труда. Вышедшая статистика превзошла самые оптимистичные прогнозы, показав самые сильные результаты с начала рецессии в США. Так, число рабочих мест в экономике в ноябре сократилось лишь на 11 тыс (ожидалось сокращение на 125 тыс). Снижение продемонстрировала и безработица, опустившаяся с 10.2% до 10%. Кроме того, в своем интервью министров финансов Тимоти Гайтнер заявил, что ситуация в экономике постепенно улучшается и существуют высокие шансы дальнейшего снижения безработицы.

Как следствие, среди участников рынка значительно возросли ожидания увеличения процентной ставки ФРС (поскольку именно устойчивое снижение безработицы является ключевым для начала этого процесса). Это привело к резкому укреплению американской валюты (с \$1.5050/евро до \$1.4880/евро) и продажам среди КО США. В частности, UST-10 опустились почти на 1 п.п., в результате чего доходность возросла до 3.47% (+9 б.п.).

Российский рынок евробондов в течение дня консолидировался вокруг достигнутых ранее уровней. Суверенный выпуск Rus-30 закрывался в районе 113.55% от номинала (YTM 5.29%). При этом спрэд между Rus-30 и UST-10 сузился на 10 б.п. до 182 б.п., главным образом, благодаря росту доходностей UST.

В корпоративном секторе активность оставалась не слишком высокая, в целом рынок закрывался на 0.25-0.5 п.п. выше на небольших объемах (Газпром-12, -14, Лукойл-19, ВТБ-12, выпуски Вымпелкома). Особо можно отметить спрос на бумаги ТНК – рост котировок составил в среднем 1 п.п. после новости о повышении S&P рейтинга компании до инвестиционного уровня BBB–.

#### **Рублевые облигации**

Характер торгов в пятницу не изменился. По-прежнему под давлением продавцов находятся облигации РЖД и ВТБ в связи с предстоящим размещением новых выпусков этих эмитентов. Также высокая активность сконцентрирована в бумагах металлургического сектора – НЛМК-БО5 (YTM 10%), Северсталь-БО1 (YTP 11,08%) что связано с возросшим предложением бумаг металлургического сектора на первичном рынке.

Вместе с тем, вышедшие в пятницу на вторичные торги облигации РСХБ открылись ценовым ростом в пределах 1%. Выпуски были размещены в конце ноября со ставкой купона 10,10% годовых к 3-летней оферте. Торги традиционно были активными в рамках закрытия форвардов по бумагам.

На этой неделе пройдут размещения облигаций совокупным объемом свыше 50 млрд руб (включая ОФЗ и муниципальные облигации). Однако не все они будут носить рыночный характер.

**Михаил Авербах, Аналитик (+7 495) 783-5029**  
**Екатерина Леонова, Старший аналитик (+7 495) 974-2515 доб. 8523**

---

**Корпоративные новости****ЛУКОЙЛ открыл книгу заявок по размещению биржевых облигаций серии БО-06 и БО-07**

Сбор заявок производится в период 7-15 декабря. Размещение запланировано на 17 декабря. Объем эмиссии каждого выпуска – 5 млрд руб. Срок обращения – 3 года. Ориентир по ставке купона: 9,2-9,7% годовых. Организатор: ИК Тройка-Диалог.

**ООО "Усолье-Сибирский Силикон" планирует разместить два выпуска облигаций общим объемом 4 млрд руб**

Объем эмиссии каждого выпуска составит 2 млрд руб, срок обращения – 5 лет. По выпускам предусмотрено обеспечение в форме поручительства со стороны Группы НИТОЛ и ООО "Усольехимпром".

*Екатерина Леонова, Старший аналитик (+7 495) 974-2515 доб. 8523*

## ДИНАМИКА РОССИЙСКИХ ОБЛИГАЦИЙ

**Илл. 1: Динамика российских суверенных и субфедеральных еврооблигаций**

	Дата погаш-я	Дюра-ция, лет	Дата ближ. купона	Ставка купона	Цена закрытия	Изме-нение	Доход-сть к оферте/погаш-ю	Текущ дох-сть	Спред по дю-рации	Изм. спреда	Сред к сувер. евро-облиг.	Объем выпуска млн	Валюта	Рейтинги S&P/Moodys/Fitch
<b>Суверенные</b>														
Россия-10	03.31.10	0,31	03.31.10	8,25%	102,44	0,06%	2,29%	8,05%	145	-11,2	0,31	328	USD	BBB / Baa1 / BBB
Россия-18	07.24.18	6,09	01.24.10	11,00%	140,43	-0,28%	5,14%	7,83%	216	-8,6	5,94	3 466	USD	BBB / Baa1 / BBB
Россия-28	06.24.28	9,50	12.24.09	12,75%	171,43	-0,18%	6,21%	7,44%	274	-7,0	9,22	2 500	USD	BBB / Baa1 / BBB
Россия-30	03.31.30	11,69	03.31.10	7,50%	113,55	0,07%	5,29%	6,61%	182	-10,1	11,39	1 995	USD	BBB / Baa1 / BBB
<b>Минфин</b>														
Минфин-11	05.14.11	1,41	05.14.10	3,00%	99,95	-0,06%	3,03%	3,00%	218	-6,6	1,37	1 750	USD	BBB / Baa1 / BBB
<b>Муниципальные</b>														
Москва-11	10.12.11	1,79	10.12.10	6,45%	105,31	-0,05%	3,43%	6,12%	--	--	--	374	EUR	BBB / Baa1 / BBB
Москва-16	10.20.16	5,92	10.20.10	5,06%	97,75	-0,00%	5,46%	5,18%	--	--	--	407	EUR	BBB / Baa1 / BBB

Источник: Bloomberg, Отдел исследований Альфа-Банка

**Илл. 2: Динамика российских банковских еврооблигаций**

	Дата погаш-я	Дюра-ция, лет	Дата ближ. купона	Ставка купона	Цена закрытия	Изме-нение	Доход-сть к оферте/погаш-ю	Текущ дох-сть	Спред по дю-рации	Изм. спреда	Сред к сувер. евро-облиг.	Объем выпуска млн	Валюта	Рейтинги S&P/Moodys/Fitch
Абсолют-10	03.30.10	0,31	03.30.10	9,13%	101,55	0,00%	4,05%	8,99%	321	-24,5	176	175	USD	/ Baa3 / BB+ / Ba3
АК Барс-10	06.28.10	0,54	12.28.09	8,25%	100,53	0,57%	7,26%	8,21%	641	-116,1	496	250	USD	BB-e / Baa3 / BB
АК Барс-11	06.20.11	1,41	12.20.09	9,25%	99,50	0,13%	9,60%	9,30%	876	-19,8	731	300	USD	/ Baa3 / BB
Альфа-12	06.25.12	2,27	12.25.09	8,20%	100,76	0,06%	7,86%	8,14%	702	-13,7	557	500	USD	B+ / Baa1 / BB-
Альфа-13	06.24.13	2,98	12.24.09	9,25%	101,20	0,17%	8,84%	9,14%	753	-17,8	655	400	USD	B+ / Baa1 / BB-
Альфа-15*	12.09.15	4,58	12.09.09	8,63%	96,02	-0,07%	9,51%	8,98%	726	-10,6	437	225	USD	B- / Baa2 / B+
Альфа-17*	02.22.17	5,31	02.22.10	8,64%	93,93	1,51%	9,82%	9,19%	758	-41,2	469	300	USD	B- / Baa2 / B+
Банк Москвы-10	11.26.10	0,95	05.26.10	7,38%	104,29	0,11%	2,86%	7,07%	202	-26,5	56	300	USD	NR / Baa1 / BBB-
Банк Москвы-13	05.13.13	3,09	05.13.10	7,34%	103,43	0,06%	6,21%	7,09%	489	-14,1	392	500	USD	/ Baa1 / BBB-
Банк Москвы-15*	11.25.15	4,89	05.25.10	7,50%	97,41	0,23%	8,06%	0,00%	581	-17,2	292	300	USD	/ Baa2 / BB+
Банк Москвы-17*	05.10.17	5,86	05.10.10	6,81%	93,08	-0,08%	8,06%	7,31%	508	-11,3	292	400	USD	/ Baa2 / BB+
Банк Союз	02.16.10	0,19	02.16.10	9,38%	99,50	0,00%	11,70%	9,42%	1086	-1,4	941	24	USD	B- / Baa1 / WR /
ВТБ-11	10.12.11	1,74	04.12.10	7,50%	104,86	0,09%	4,72%	7,15%	387	-17,3	242	450	USD	BBB / Baa1 / BBB
ВТБ-11-2	06.30.11	1,49	06.30.10	8,25%	104,96	0,03%	4,85%	7,86%	--	--	--	900	EUR	BBB / Baa1 / BBB
ВТБ-12	10.31.12	2,67	04.30.10	6,61%	101,85	0,06%	5,90%	6,49%	458	-14,4	361	1 054	USD	BBB / Baa1 / BBB
ВТБ-15*	02.04.15	4,39	02.04.10	6,32%	99,15	0,57%	6,51%	6,37%	426	-25,4	137	316	USD	BBB- / Baa2 / BBB-
ВТБ-16	02.15.16	5,39	02.15.10	4,25%	99,89	0,01%	4,27%	4,25%	--	--	--	388	EUR	BBB / Baa1 / BBB
ВТБ-18	05.29.18	6,56	05.29.10	6,88%	100,41	-0,39%	6,81%	6,85%	383	-6,7	167	1 706	USD	BBB / Baa1 / BBB
ВТБ-35	06.30.35	12,39	12.31.09	6,25%	94,67	-0,15%	6,69%	6,60%	322	-7,6	140	693	USD	BBB / Baa1 / BBB
ГПБ-11	06.15.11	1,41	12.15.09	7,97%	103,75	0,00%	5,37%	7,68%	453	-12,4	308	300	USD	B+ / Baa1 /
ГПБ-13	06.28.13	3,07	12.28.09	7,93%	103,43	0,02%	6,83%	7,67%	551	-12,7	454	443	USD	BB / Baa3 /
ГПБ-15	09.23.15	4,83	03.23.10	6,50%	96,00	0,20%	7,36%	6,77%	511	-16,5	222	948	USD	BB / Baa3 /
Кредит Европа-10	04.13.10	0,35	04.13.10	7,50%	101,22	0,00%	3,91%	7,41%	307	-20,0	162	250	USD	/ Baa3 /
ЛОКО-10	03.01.10	0,23	03.01.10	10,00%	100,50	0,00%	7,62%	9,95%	677	-19,0	532	98	USD	/ B2 / B
МБРР-16*	03.10.16	4,77	03.10.10	8,88%	92,53	0,00%	10,53%	9,59%	828	-12,2	539	60	USD	/ B3 / B+
МДМ-10	01.25.10	0,13	01.25.10	7,77%	100,38	-0,00%	4,74%	7,74%	390	-25,0	244	425	USD	B+ / Baa2 / BB-
МДМ-11*	07.21.11	1,49	01.21.10	9,75%	101,99	0,06%	8,40%	9,56%	756	-15,6	611	200	USD	B / Baa3 / B+
МежпромБ-10	02.12.10	0,18	02.12.10	9,50%	99,36	-0,39%	12,73%	9,56%	1189	207,7	1043	150	USD	NR / B1 / B
МежпромБ-10-2	07.06.10	0,58	07.06.10	9,00%	98,12	-0,00%	12,00%	9,17%	--	--	--	200	EUR	BB- / B1 / B
НОМОС-10	02.02.10	0,15	02.02.10	8,19%	100,49	-0,14%	4,83%	8,15%	399	55,0	254	200	USD	/ Baa3 / B+
НОМОС-16	10.20.16	5,07	04.20.10	9,75%	97,11	-0,08%	10,34%	10,04%	810	-10,6	520	125	USD	/ B1 / B+
ПромсвязьБ-10	10.04.10	0,80	04.04.10	8,75%	101,48	-0,01%	6,85%	8,62%	601	-11,8	456	200	USD	B / Baa2 / B+
ПромсвязьБ-11	10.20.11	1,75	04.20.10	8,75%	100,87	0,08%	8,23%	8,67%	739	-16,0	594	225	USD	B / Baa2 / B+
ПромсвязьБ-13	01.15.13	2,62	01.15.10	10,75%	102,97	0,07%	9,61%	10,44%	830	-14,7	732	150	USD	B / Baa2 / B+
ПромсвязьБ-18*	01.31.18	5,07	01.31.10	12,50%	97,07	0,07%	13,09%	12,88%	1084	-13,6	795	100	USD	+ / Baa3 / B-
ПСБ-15*	09.29.15	4,90	03.29.10	6,20%	98,00	0,04%	6,62%	6,33%	437	-13,2	148	400	USD	/ Baa2 / BBB-
РенКап-10	06.27.10	0,53	12.27.09	9,50%	92,47	0,00%	24,78%	10,27%	2394	12,3	2249	185	USD	B- / CCC
РСХБ-10	11.29.10	0,96	05.29.10	6,88%	104,36	0,02%	2,34%	6,59%	150	-17,3	5	350	USD	/ Baa1 / BBB
РСХБ-13	05.16.13	3,11	05.16.10	7,18%	105,78	0,13%	5,31%	6,78%	400	-16,6	302	647	USD	/ Baa1 / BBB
РСХБ-14	01.14.14	3,55	01.14.10	7,13%	105,77	0,09%	5,53%	6,74%	374	-15,5	39	720	USD	/ Baa1 / BBB
РСХБ-16	09.21.16	5,43	03.21.10	6,97%	98,48	0,13%	7,25%	7,08%	501	-14,7	211	500	USD	/ Baa2 / BBB-
РСХБ-17	05.15.17	6,04	05.15.10	6,30%	101,40	0,07%	6,06%	6,21%	308	-14,0	92	1 167	USD	/ Baa1 / BBB
РСХБ-18	05.29.18	6,47	05.29.10	7,75%	110,04	0,01%	6,21%	7,04%	323	-13,0	107	980	USD	/ Baa1 / BBB
Русский Стандарт-10	10.07.10	0,81	04.07.10	7,50%	94,53	0,02%	14,67%	7,93%	1383	-6,9	1238	412	USD	B+ / Baa3 /

Русский Стандарт-10-2	06.29.10	0,54	12.29.09	8,49%	97,96	0,00%	12,33%	8,66%	1149	-6,1	1004	297	USD	B+ / Baa3 / B+
Русский Стандарт-11	05.05.11	1,35	05.05.10	8,63%	93,95	-0,14%	13,46%	9,18%	1261	2,1	1116	350	USD	B+ / Baa3 /
Русский Стандарт-15*	12.16.15	4,51	12.16.09	8,88%	90,14	1,29%	11,17%	9,85%	892	-40,7	603	200	USD	B- / B1 /
Русский Стандарт-16*	12.01.16	5,07	06.01.10	9,75%	87,35	0,02%	12,52%	11,16%	1027	-12,6	738	200	USD	B- / B1 /
Сбербанк-11	11.14.11	1,85	05.14.10	5,93%	104,44	0,04%	3,54%	5,68%	269	-14,2	124	750	USD	/ A3 / BBB
Сбербанк-13	05.15.13	3,14	05.15.10	6,48%	105,72	0,22%	4,66%	6,13%	334	-19,5	237	500	USD	/ A3 / BBB
														BBB+
Сбербанк-13-2	07.02.13	3,17	01.02.10	6,47%	105,81	0,25%	4,68%	6,11%	336	-20,0	239	500	USD	e/ A3 / BBB
Сбербанк-15*	02.11.15	4,42	02.11.10	6,23%	100,49	0,03%	6,12%	6,20%	387	-13,0	98	1 000	USD	/ Baa1 / BBB-
УРСА-11*	12.30.11	1,80	12.30.09	12,00%	103,93	0,13%	9,84%	11,55%	900	-18,9	755	130	USD	/ Baa3 /
УРСА-11-2	11.16.11	1,87	11.16.10	8,30%	101,85	0,00%	7,24%	8,15%	--	--	--	220	EUR	/ Baa2 / BB-
Татфондбанк-10	04.26.10	0,39	04.26.10	9,75%	99,57	0,00%	10,80%	9,79%	996	-10,4	851	200	USD	/ B2 /
ТранскапиталБ-10	05.10.10	0,43	05.10.10	9,13%	100,97	0,00%	6,72%	9,04%	588	-16,0	443	175	USD	/ B1 /
ТранскапиталБ-17	07.18.17	5,04	01.18.10	10,51%	88,50	0,00%	12,93%	11,88%	1068	-12,1	779	100	USD	/ B2 /
ТранскредитБ-10	05.16.10	0,44	05.16.10	7,00%	101,18	0,17%	4,26%	6,92%	342	-53,7	197	348	USD	BB / Baa1 /
ТранскредитБ-11	06.17.11	1,41	12.17.09	9,00%	104,64	0,09%	5,78%	8,60%	494	-18,9	349	350	USD	BB / Baa1 /
Траст-10	05.29.10	0,48	05.29.10	9,38%	95,50	0,00%	19,64%	9,82%	1879	4,1	1734	200	USD	/ Caa1 / B- /*-
УРСА-10	05.21.10	0,46	05.21.10	7,00%	93,05	0,04%	22,99%	7,52%	--	--	--	164	EUR	/ Baa2 /
ХКФ-10	04.11.10	0,34	04.11.10	9,50%	100,48	0,00%	7,97%	9,46%	712	-15,0	567	200	USD	B+ / Baa3 /
ХКФ-11	06.20.11	1,39	12.20.09	11,00%	100,90	0,16%	10,34%	10,90%	950	-22,6	805	334	USD	B+ / Baa3 /

Источник: Bloomberg, Отдел исследований Альфа-Банка

\* - Доходность и дюрация рассчитываются к дате исполнения опциона на покупку

### Илл. 3: Динамика российских корпоративных еврооблигаций в разбивке по секторам

	Дата погаш-я	Дюра-ция, лет	Дата ближ. купона	Ставка купона	Цена закрытия	Изменение	Доход к оферте/погаш-ю	Текущ дох-сть	Спред по дю-рации	Спред к сувер. евро-облиг. Изм.	Объем выпуска млн	Валюта	Рейтинги S&P/Moodys/Fitch	
<b>Нефтегазовые</b>														
Газпром-10	09.27.10	0,81	09.27.10	7,80%	104,08	0,02%	2,59%	7,49%	--	--	1 000	EUR	BBB / Baa1 / BBB	
Газпром-12	12.09.12	2,75	12.09.09	4,56%	101,20	0,09%	4,13%	4,51%	--	--	1 000	EUR	BBB / Baa1 / BBB	
Газпром-13-1	03.01.13	2,82	03.01.10	9,63%	111,35	-0,15%	5,72%	8,64%	440	-7,4	343	1 750	USD	BBB / Baa1 / BBB
Газпром-13-2	07.22.13	3,34	01.22.10	4,51%	103,39	-0,23%	3,50%	4,36%	218	-10,9	-164	523	USD	/ /
Газпром-13-3	07.22.13	3,27	01.22.10	5,63%	102,34	-0,04%	4,91%	5,50%	359	-10,9	-23	239	USD	BBB / Baa1 / BBB
Газпром-13-4	04.11.13	3,00	04.11.10	7,34%	105,27	0,06%	5,59%	6,98%	427	-14,2	330	400	USD	BBB / Baa1 / BBB
Газпром-13-5	07.31.13	3,19	01.31.10	7,51%	105,46	-0,09%	5,82%	7,12%	451	-9,3	353	500	USD	BBB / Baa1 / BBB
Газпром-14	02.25.14	3,76	02.25.10	5,03%	100,98	0,01%	4,76%	4,98%	--	--	--	780	EUR	BBB / Baa1 / BBB
Газпром-14-2	10.31.14	4,42	10.31.10	5,36%	100,99	-0,15%	5,13%	5,31%	--	--	--	700	EUR	BBB / Baa1 / BBB
Газпром-14-3	07.31.14	3,89	01.31.10	8,13%	106,80	-0,06%	6,41%	7,61%	462	-11,1	127	1 250	USD	BBB / Baa1 / BBB
Газпром-15-1	06.01.15	4,72	06.01.10	5,88%	102,34	0,05%	5,36%	5,74%	--	--	--	1 000	EUR	BBB / Baa1 / BBB
Газпром-15-2	04.02.15	4,43	04.02.10	8,13%	112,25	0,01%	5,44%	7,24%	--	--	--	850	EUR	BBB / Baa1 / BBB
Газпром-16	11.22.16	5,71	05.22.10	6,21%	96,25	0,00%	6,90%	6,45%	392	-12,7	176	1 350	USD	BBB / Baa1 / BBB
Газпром-17	03.22.17	6,04	03.22.10	5,14%	98,33	-0,05%	5,41%	5,22%	--	--	--	500	EUR	BBB / Baa1 / BBB
Газпром-17-2	11.02.17	6,59	11.02.10	5,44%	98,54	0,03%	5,67%	5,52%	--	--	--	500	EUR	BBB / Baa1 / BBB
Газпром-18	02.13.18	6,29	02.13.10	6,61%	103,81	-0,06%	6,00%	6,36%	--	--	--	1 200	EUR	BBB / Baa1 / BBB
Газпром-18-2	04.11.18	6,21	04.11.10	8,15%	106,08	-0,45%	7,16%	7,68%	418	-5,5	202	1 100	USD	BBB / Baa1 / BBB
Газпром-20	02.01.20	7,23	02.01.10	7,20%	102,45	-0,31%	6,86%	7,03%	388	-8,5	172	870	USD	BBB+ / / BBB+
Газпром-22	03.07.22	8,33	03.07.10	6,51%	92,80	-0,21%	7,41%	7,02%	394	-6,2	120	1 300	USD	BBB / Baa1 / BBB
Газпром-34	04.28.34	11,04	04.28.10	8,63%	110,13	0,11%	7,70%	7,83%	423	-9,9	241	1 200	USD	BBB / Baa1 / BBB
Газпром-37	08.16.37	11,47	02.16.10	7,29%	92,75	-0,10%	7,94%	7,86%	447	-7,9	265	1 250	USD	BBB / Baa1 / BBB
Лукойл-17	06.07.17	6,06	06.07.10	6,36%	97,94	0,01%	6,71%	6,49%	373	-12,9	157	500	USD	BBB- / Baa2 / BBB-
Лукойл-22	06.07.22	8,57	06.07.10	6,66%	95,25	0,20%	7,24%	6,99%	377	-11,1	103	500	USD	BBB- / Baa2 / BBB-
ТНК-ВР-11	07.18.11	1,52	01.18.10	6,88%	103,50	0,59%	4,60%	6,64%	376	-51,0	230	500	USD	BBB- / Baa2 / BBB-
ТНК-ВР-12	03.20.12	2,14	03.20.10	6,13%	102,74	0,74%	4,84%	5,96%	400	-46,4	255	500	USD	BBB- / Baa2 / BBB-
ТНК-ВР-13	03.13.13	2,92	03.13.10	7,50%	105,12	0,86%	5,75%	7,13%	444	-41,8	346	600	USD	BBB- / Baa2 / BBB-
ТНК-ВР-16	07.18.16	5,21	01.18.10	7,50%	102,92	1,40%	6,94%	7,29%	469	-39,2	180	1 000	USD	BBB- / Baa2 / BBB-
ТНК-ВР-17	03.20.17	5,80	03.20.10	6,63%	97,75	1,06%	7,02%	6,78%	404	-31,4	188	800	USD	BBB- / Baa2 / BBB-
ТНК-ВР-18	03.13.18	6,16	03.13.10	7,88%	103,36	1,64%	7,32%	7,62%	434	-39,7	218	1 100	USD	BBB- / Baa2 / BBB-
Транснефть-12	06.27.12	2,41	06.27.10	5,38%	103,21	0,16%	4,02%	5,21%	--	--	--	700	EUR	BBB / Baa1 /
Транснефть-12-2	06.27.12	2,35	12.27.09	6,10%	103,32	0,03%	4,71%	5,91%	387	-13,0	242	500	USD	BBB / Baa1 /
Транснефть-14	03.05.14	3,78	03.05.10	5,67%	100,25	0,75%	5,60%	5,66%	381	-32,7	46	1 300	USD	BBB / Baa1 /
<b>Металлургические</b>														
Евраз-13	04.24.13	2,96	04.24.10	8,88%	100,00	0,00%	8,87%	8,88%	755	-12,0	658	1 156	USD	B+ /*- / B2 / B+ /*-
Евраз-15	11.10.15	4,75	05.10.10	8,25%	96,75	0,00%	8,97%	8,53%	672	-12,3	383	577	USD	B+ /*- / B2 / B+ /*-
Евраз-18	04.24.18	5,90	04.24.10	9,50%	100,25	0,00%	9,45%	9,48%	647	-12,8	431	511	USD	B+ /*- / B2 / B+ /*-
Распадская-12	05.22.12	2,28	05.22.10	7,50%	100,53	0,04%	7,26%	7,46%	642	-13,2	497	300	USD	/ B1 / B+
Северсталь-13	07.29.13	3,06	01.29.10	9,75%	101,54	0,45%	9,23%	9,60%	792	-26,7	694	1 250	USD	BB- / Baa3 / B+ /*-
Северсталь-14	04.19.14	3,65	04.19.10	9,25%	100,94	0,08%	9,98%	9,16%	719	-14,9	384	375	USD	BB- / Baa3 / B+ /*-
ТМК-11	07.29.11	1,51	01.29.10	10,00%	102,68	0,01%	8,21%	9,74%	737	-12,5	592	600	USD	B / B1 /
<b>Телекоммуникационные</b>														
МТС-10	10.14.10	0,83	04.14.10	8,38%	103,47	0,08%	4,18%	8,09%	334	-24,9	189	400	USD	BB / Baa2 / BB+
МТС-12	01.28.12	1,96	01.28.10	8,00%	104,14	0,18%	5,91%	7,68%	506	-21,2	361	400	USD	BB / Baa2 / BB+

Вымпелком-10	02.11.10	0,18	02.11.10	8,00%	100,82	0,04%	3,28%	7,94%	244	-52,2	99	300	USD	BB+/ Ba2 /
Вымпелком-11	10.22.11	1,76	04.22.10	8,38%	105,61	0,26%	5,19%	7,93%	435	-27,5	290	185	USD	BB+/ Ba2 /
Вымпелком-13	04.30.13	3,01	04.30.10	8,38%	104,75	0,18%	6,78%	7,99%	546	-18,5	449	801	USD	BB+/ Ba2 /
Вымпелком-16	05.23.16	5,14	05.23.10	8,25%	102,63	0,33%	7,73%	8,04%	548	-19,1	259	600	USD	BB+/ Ba2 /
Вымпелком-18	04.30.18	6,07	04.30.10	9,13%	106,12	0,21%	8,10%	8,60%	513	-16,5	296	1 000	USD	BB+/ Ba2 /
Мегафон	12.10.09	0,01	12.10.09	8,00%	100,02	0,00%	4,90%	8,00%	406	-151,2	261	375	USD	BBB-/ Ba2 / BB+

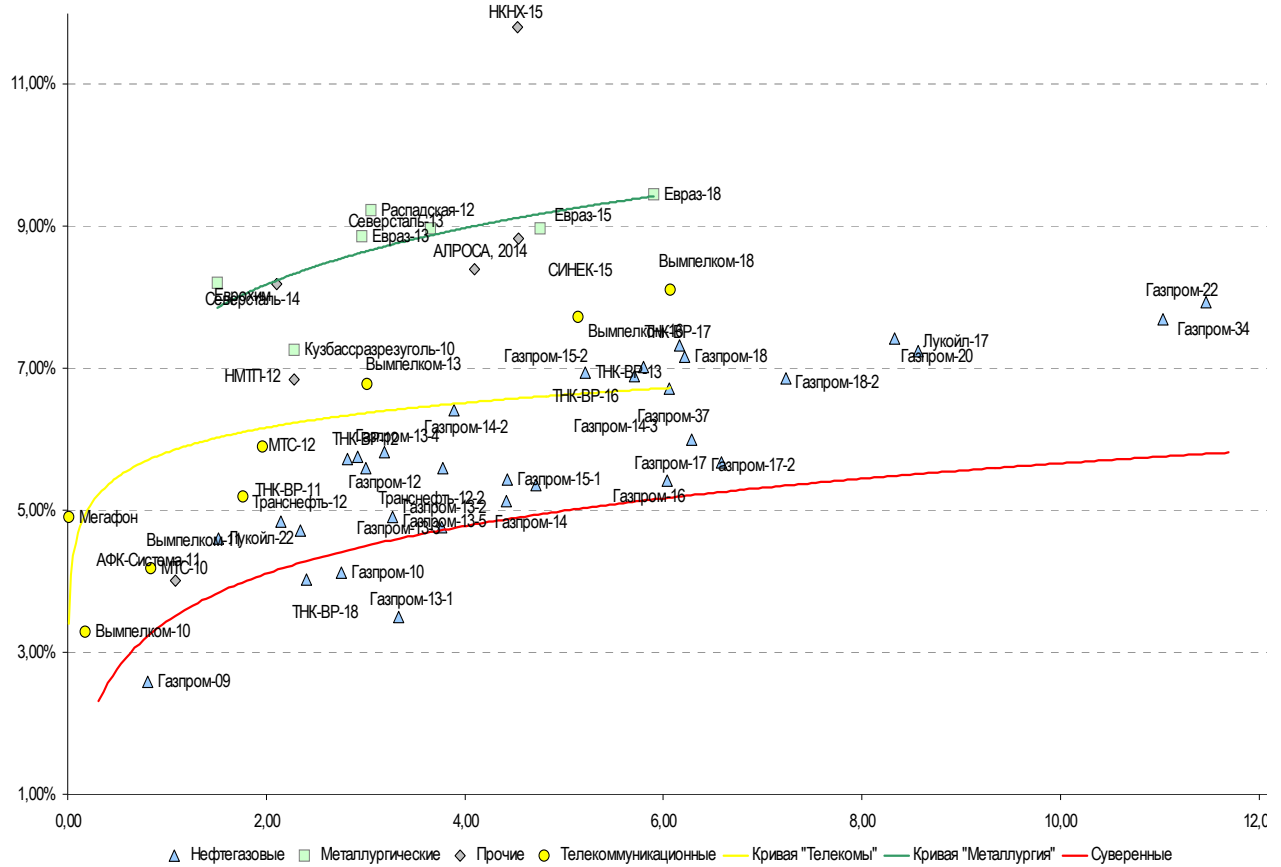
**Прочие**

														B2
АФК-Система-11	01.28.11	1,08	01.28.10	8,88%	105,36	0,32%	4,02%	8,42%	318	-44,0	173	350	USD	BB/ /+ / BB-
АПРОСА, 2014	11.17.14	4,10	05.17.10	8,88%	101,91	0,22%	8,39%	8,71%	661	-18,2	325	500	USD	NR/ Ba3 / B /+/-
Еврохим	03.21.12	2,11	03.21.10	7,88%	99,33	0,17%	8,19%	7,93%	735	-19,5	590	300	USD	BB/ / / BB
КЗОС-11	10.30.11	1,75	04.30.10	9,25%	80,06	-0,01%	22,74%	11,55%	2190	-5,2	2045	200	USD	NR/ / C
НКНХ-15	12.22.15	4,53	12.22.09	8,50%	86,00	-0,05%	11,80%	9,88%	956	-10,9	666	31	USD	/ B1 / B /+/-
НМТП-12	05.17.12	2,28	05.17.10	7,00%	100,33	0,14%	6,85%	6,98%	601	-17,7	455	300	USD	BB+/ Ba1 /
Рольф-10	06.28.10	0,53	12.28.09	8,25%	75,50	0,00%	67,81%	10,93%	6697	87,5	6552	0	USD	NR/ WR /
СИНЕК-15	08.03.15	4,54	02.03.10	7,70%	95,05	-0,04%	8,83%	8,10%	658	-11,3	369	250	USD	/ Ba1 / BBB-

Источник: Bloomberg, Отдел исследований Альфа-Банка



**Илл. 5: Доходность российских корпоративных еврооблигаций**



Источник: Bloomberg



## Информация

<b>Альфа-Банк (Москва)</b>	Россия, Москва, 107078, пр-т Академика Сахарова, 12
<b>Управление долговых ценных бумаг и деривативов</b>	Саймон Вайн, Руководитель Управления (+7 495) 745-7896
<b>Торговые операции</b>	Олег Артеменко, директор по финансированию (7 495) 785-74 05 Константин Зайцев, вице-президент по торговым операциям (7 495) 785-74 08 Михаил Грачев, вице-президент по торговым операциям (7 495) 785-74 04 Сергей Осмачек, трейдер (7 495) 783 51 02 Игорь Панков, вице-президент по продажам (7 495) 786-48 92 Владислав Корзан, вице-президент по продажам (7 495) 783-51 03 Дэвид Мэтлок, директор по международным продажам (7 495) 974-25 15 доб. 7050 Татьяна Мерлич, старший менеджер по международным продажам (7 495) 786-48 97 Ольга Паркина, менеджер по продажам (7 495) 785-74 09
<b>Аналитическая поддержка</b>	Екатерина Леонова, старший аналитик по внутреннему долгу (7 495) 785-96 78 Михаил Авербах, аналитик по внешнедолговому рынку (7 495) 783-50 29 Денис Воднев, старший кредитный аналитик (7 495) 792-58 47 Екатерина Журавлева, кредитный аналитик (7 495) 974-2515 доб. 7121
<b>Долговой рынок капитала</b>	Александр Гуня, директор на долговом рынке капитала (7 495) 974-2515 доб. 6368/3437 Мария Широкова, вице-президент по продажам на долговом рынке капитала (7 495) 755-59 26 Наталья Юркова, Старший менеджер (7 495) 785-9671

© Альфа-Банк, 2009 г. Все права защищены. Генеральная лицензия ЦБ РФ № 1326 от 29.01.1998 г.

Настоящий отчет и содержащаяся в нем информация являются исключительной собственностью Альфа-Банка. Несанкционированное копирование, воспроизводство и распространение настоящего материала, частично или полностью, в отсутствие разрешения Альфа-Банка в письменной форме строго запрещено.

Данный материал предназначен ОАО «Альфа-Банк» (далее – «Альфа-Банк») для распространения в Российской Федерации. Он не предназначен для распространения среди частных инвесторов. Несмотря на то, что приведенная в данном материале информация получена из источников, которые, по мнению Альфа-Банка, являются надежными, Альфа-Банк, его руководящие и прочие сотрудники не делают заявлений и не дают заверений ни в прямой, ни в косвенной форме, относительно своей ответственности за точность, полноту такой информации и отсутствие в данном материале каких-либо важных сведений. Любая информация и любые суждения, приведенные в данном материале, могут быть изменены без предупреждения. Альфа-Банк не дает заверений и не заявляет, что упомянутые в данном материале ценные бумаги и/или суждения предназначены для всех его получателей. Данный материал и содержащиеся в нем сведения несут исключительно информативный характер и не могут рассматриваться ни как приглашение или побуждение сделать оферту, ни как просьба купить или продать ценные бумаги или другие финансовые инструменты, или осуществить какую-либо иную инвестиционную деятельность. Альфа-Банк и связанные с ним компании, руководящие сотрудники и прочие сотрудники всех этих структур, в т.ч. лица, участвующие в подготовке и издании данного материала, могут иметь отношения с маркет-мейкерами, а иногда и выступать в качестве таковых, а также в качестве консультантов, брокеров или представителей коммерческого или инвестиционного банка в отношении ценных бумаг, финансовых инструментов или компаний, упомянутых в данном материале, либо входить в органы управления таких компаний. Ценные бумаги с номиналом в иностранной валюте подвержены колебаниям валютного курса, которые могут привести к снижению их стоимости, цены или дохода от вложений в них. Кроме того, инвесторы, вкладывающие средства в ценные бумаги типа АДР, стоимость которых изменяется в зависимости от курса иностранных валют, принимают на себя валютный риск. Инвестиции в России и в российские ценные бумаги сопряжены со значительным риском, поэтому инвесторы, прежде чем вкладывать средства в такие бумаги, должны провести собственное исследование и изучить экономические и финансовые показатели самостоятельно. Инвесторы должны обсудить со своими финансовыми консультантами риски, связанные с таким приобретением. Альфа-Банк и их дочерние компании могут публиковать данный материал в других странах. Поскольку распространение данной публикации на территории других государств может быть ограничено законом, лица, в чьем распоряжении окажется данный материал, должны быть информированы о таких ограничениях и соблюдать их. Любые случаи несоблюдения указанных ограничений могут рассматриваться как нарушение закона о ценных бумагах и других соответствующих законов, действующих в той или иной стране. **Примечание, касающееся законодательства США о ценных бумагах:** Данная публикация распространяется в США компанией Alfa Capital Markets (USA) Inc. (далее «Alfa Capital»), являющейся дочерней компанией Альфа-групп, постольку, поскольку это разрешено законодательством США по ценным бумагам и другими соответствующими законами и положениями. В этой связи Alfa Capital несет ответственность за содержание данного исследования. Лица на территории США, получившие данную публикацию и желающие осуществить сделку с той или иной ценной бумагой или финансовым инструментом, анализируемым в ней, должны делать это только после уведомления об этом представителя Alfa Capital в США. Любые случаи несоблюдения данных ограничений могут рассматриваться как нарушение законодательства США о ценных бумагах.