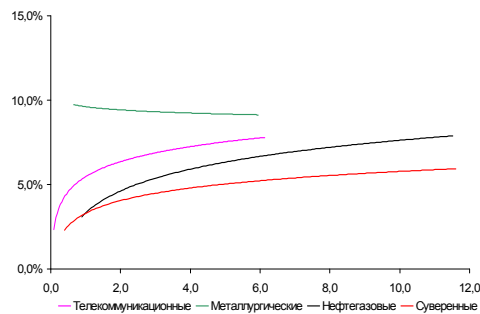
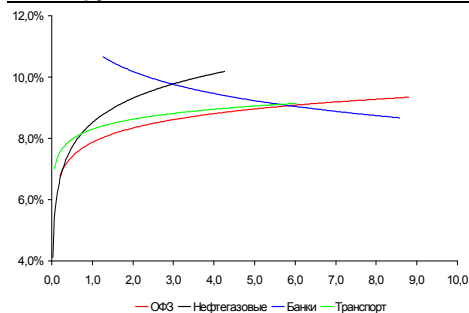


Рынок валютных облигаций



Источник: Bloomberg

Рынок рублевых облигаций (1-ый эшелон)



Источник: Bloomberg

Основные индикаторы долгового рынка

	Закрытие	Изм.	Доход%
Долговой рынок			
10-YR UST, YTM	3,50	-2,65б.п. ↓	
30-YR UST, YTM	4,40	-0,10б.п. ↓	
Russia-30	111,53	-0,03% ↓	5,61
Rus-30 spread	211	-14б.п. ↓	
Bra-40	133,48	0,09% ↑	8,03
Tur-30	161,70	-0,17% ↓	6,39
Mex-34	108,06	-0,64% ↓	6,08
CDS 5 Russia	192	2б.п. ↑	
CDS 5 Gazprom	256	0б.п. ↑	
CDS 5 Brazil	132	-2б.п. ↓	
CDS 5 Turkey	192	1б.п. ↑	
CDS 5 Ukraine	1 396	36б.п. ↑	
Ключевые показатели			
TED Spread	22	0б.п. ↑	
iTraxx Crossover	611	-1б.п. ↓	
VIX Index, \$	24	-1,24% ↓	
Валютный и денежный рынок			
			YTD%
\$/Руб. ЦБР	29,0156	-0,40% ↓	-1,3 ↓
\$/Руб.	29,0719	-0,26% ↓	-1,6 ↓
EUR/\$	1,4934	0,49% ↑	7,0 ↑
\$/BRL	1,72	-0,21% ↓	-34,6 ↓
			Imp rate%
NDF Rub 3m	29,5600	-0,08% ↓	6,85
NDF Rub 6m	30,0975	-0,12% ↓	7,34
NDF Rub 12m	31,1050	-0,32% ↓	7,44
3M Libor	0,2741	-0,12б.п. ↓	
Libor overnight	0,1771	0,18б.п. ↑	
MIACR, 1d	4,99	-30б.п. ↓	
Прямое репо с ЦБ	27 111	120 ↑	
Фондовые индексы			
			YTD%
RTS	1 338	-0,84% ↓	111,67 ↑
DOW	10 023	0,17% ↑	14,21 ↑
S&P500	1 069	0,25% ↑	18,38 ↑
Bovespa	64 466	-0,54% ↓	71,68 ↑
Сырьевые товары			
Brent spot	75,65	-1,49% ↓	83,1 ↑
Gold	1095,10	1,40% ↑	26,2 ↑
Nickel	17 283	-4,12% ↓	48,9 ↑

Источник: Bloomberg

Российский рынок

Комментарий по долговому рынку, стр. 2

Валютные облигации

Российский долг практически не отреагировал на крайне слабую статистику с рынка труда в США. Сегодня факторами поддержки выступают результаты встречи министров финансов G20.

Рублевые облигации

Рублевые облигации корректируются вверх. Резкое укрепление евро к доллару США вызовет аналогичную динамику рубля и повысит спрос на рублевые активы.

Корпоративные новости, стр. 3

Fitch подтвердило рейтинги 6 банков, повысило прогноз до "Стабильного" уровня по рейтингам Альфа-Банка, МДМ Банка и НОМОС-БАНКа

НОВОСТИ ВКРАТЦЕ:

- Газпромбанк 10 ноября начнет road show своих евробондов
- АФК Система ведет переговоры о покупке Русснефти
- ЦБ проведет 9 и 10 ноября беззалоговые кредитные аукционы на суммы до 25 млрд руб и 15 млрд руб сроками размещения полгода и 5 недель соответственно
- ЦБ зарегистрировал два выпуска облигаций НОМОС-Банка общим объемом 10 млрд руб
- Ставка 6-го купона по облигациям Бахетле-1 установлена в размере 15% годовых (-100 б.п.)
- Ставка 6-го купона по облигациям СИТРОНИКС установлена в размере 17,7% годовых (-430 б.п.)
- ФБ ММВБ с 9 ноября переводит в котировальный лист А-1 облигации Дальсвязь-БО5 и серии БО-01 и БО-02 облигаций Мечела

РОССИЙСКИЙ РЫНОК

Комментарий по долговому рынку

Валютные облигации

В пятницу рынок российских евробондов по итогам дня в целом остался на уровнях закрытия четверга. В частности, в суверенном сегменте Rus-30 закрывался на уровне 111.5% от номинала, что соответствует доходности 5.6%. Спрэд между Rus-30 и UST-10 расширился до 211 б.п. (+3 б.п.) на фоне спроса на безрисковые активы. Суверенный риск на Россию CDS-5 сходил на 2 б.п. вверх до 192 б.п.

Бумаги корпоративного сектора показали смешанную динамику при относительно небольших ценовых колебаниях. Можно отметить, что рынок стойко перенес слабую статистику с рынка труда в США.

Так, безработица в октябре выросла до 10.2% – максимального уровня за последние 26 лет (ожидался рост лишь до 9.8%). Кроме того, число рабочих мест в экономике в прошлом месяце сократилось не на 175 тыс, как этого ожидали аналитики, а на 190 тыс. Однако, рынок как будто не заметил эти данные, сочтя улучшения прогнозов по General Electric и Masу's более важными факторами для роста фондовых индексов (S&P +0.25%).

Мы ожидаем, что на этой неделе российский долг продолжит консолидироваться вокруг достигнутых ранее уровней в ожидании новых триггеров для роста.

Этим утром на рынках преобладают позитивные настроения. Фьючерс S&P торгуется в зеленой зоне, прибавляя более 2 пунктов, нефть прибавляет около доллара благодаря бушующему в Мексиканском заливе урагану «Ида» и прошедшей в выходные встрече министров финансов стран группы G20. Судя по комментариям, участники приняли решение не спешить сворачивать программы по поддержке экономики. Также инвесторы не услышали слов об обеспокоенности резким ослаблением курса доллара. В результате этим утром доллар упал к евро с \$/1.4840 до \$/1.4930.

Рублевые облигации

В пятницу рублевый долговой рынок скорректировался вверх, сделки были сосредоточены в облигациях 2-го эшелона. Вырос в цене новый выпуск НЛМК (+0,6%, УТМ 10,78%), облигации Уралсвязьинформа, размещавшиеся днем ранее также открылись на вторичных торгах выше номинала. После объявления планов по размещению двух выпусков РСХБ с 3-летней офертой (на 10 млрд руб), активизировались сделки как в уже обращающихся в выпусках банка, так и в облигациях ВТБ, имеющих сходное кредитное качество.

В субфедеральном секторе активность была сосредоточена в 62-м выпуске облигаций Москвы, прибавившим 0,4% (УТМ 9,86%).

Предстоящая неделя обещает быть достаточно спокойной. Помимо размещения ОФЗ в среду, на первичном рынке новых выпусков не планируется. Сегодня резкое укрепление евро против доллара способно вызвать аналогичную динамику рубля на российском валютном рынке и повысить привлекательность рублевых облигаций.

Михаил Авербах, Аналитик (+7 495) 783-5029
Екатерина Леонова, Старший аналитик (+7 495) 974-2515 доб. 8523

Корпоративные новости

Fitch подтвердило рейтинги 6 банков, повысило прогноз до "Стабильного" уровня по рейтингам Альфа-Банка, МДМ Банка и НОМОС-БАНКА

Fitch подтвердило долгосрочные РДЭ шести российских банков: Альфа-Банку и МДМ-Банку на уровне "BB-", Номос-Банку, Промсвязьбанку, Уралсибу и Зениту – на уровне "B+".

Одновременно прогноз по рейтингам Альфа-Банка, МДМ-Банка и НОМОС-Банка изменен с негативного на стабильный. По рейтингам Промсвязьбанка, Уралсиба и Зенита прогноз остается "негативным".

Екатерина Леонова, Старший аналитик (+7 495) 974-2515 доб. 8523

ДИНАМИКА РОССИЙСКИХ ОБЛИГАЦИЙ

Илл. 1: Динамика российских суверенных и субфедеральных еврооблигаций

	Дата погаш-я	Дюра-ция, лет	Дата ближ. купона	Ставка купона	Цена закрытия	Изме-нение	Дох-сть к оферте/погаш-ю	Текущ дох-сть	Спред по дю-рации	Изм. спреда	Сред к сувер. евро-облиг.	Объем выпуска млн	Валюта	Рейтинги S&P/Moodys/Fitch
Суверенные														
Россия-10	03.31.10	0,39	03.31.10	8,25%	102,75	-0,10%	2,29%	8,03%	142	2,4	0,39	328	USD	BBB / Baa1 / BBB
Россия-18	07.24.18	6,17	01.24.10	11,00%	140,78	-0,35%	5,13%	7,81%	210	8,8	6,01	3 466	USD	BBB / Baa1 / BBB
Россия-28	06.24.28	9,59	12.24.09	12,75%	172,00	-0,29%	6,18%	7,41%	269	5,5	9,30	2 500	USD	BBB / Baa1 / BBB
Россия-30	03.31.30	11,61	03.31.10	7,50%	111,53	-0,03%	5,61%	6,72%	211	3,1	11,30	1 995	USD	BBB / Baa1 / BBB
Минфин														
Минфин-11	05.14.11	1,48	05.14.10	3,00%	99,51	0,00%	3,33%	3,01%	246	2,6	1,44	1 750	USD	BBB / Baa1 / BBB
Муниципальные														
Москва-11	10.12.11	1,87	10.12.10	6,45%	105,17	-0,04%	3,62%	6,13%	--	--	--	374	EUR	BBB / Baa1 / BBB
Москва-16	10.20.16	6,00	10.20.10	5,06%	97,80	-0,15%	5,45%	5,18%	--	--	--	407	EUR	BBB / Baa1 / BBB

Источник: Bloomberg, Отдел исследований Альфа-Банка

Илл. 2: Динамика российских банковских еврооблигаций

	Дата погаш-я	Дюра-ция, лет	Дата ближ. купона	Ставка купона	Цена закрытия	Изме-нение	Дох-сть к оферте/погаш-ю	Текущ дох-сть	Спред по дю-рации	Изм. спреда	Сред к сувер. евро-облиг.	Объем выпуска млн	Валюта	Рейтинги S&P/Moodys/Fitch
Абсолют-10	03.30.10	0,39	03.30.10	9,13%	102,40	-0,02%	2,90%	8,91%	203	-4,5	61	175	USD	/ Baa3 / BBB
АК Барс-10	06.28.10	0,62	12.28.09	8,25%	100,73	-0,10%	7,04%	8,19%	617	17,3	475	250	USD	BB-e / Ba3*/- / BB
АК Барс-11	06.20.11	1,48	12.20.09	9,25%	99,63	-0,38%	9,49%	9,28%	863	28,0	720	300	USD	/ Ba3*/- / BB
Альфа-12	06.25.12	2,35	12.25.09	8,20%	100,06	-0,03%	8,17%	8,19%	730	3,5	587	500	USD	B+ / Ba1 / BB-
Альфа-13	06.24.13	3,06	12.24.09	9,25%	101,82	-0,02%	8,65%	9,08%	727	3,7	636	400	USD	B+ / Ba1 / BB-
Альфа-15*	12.09.15	4,67	12.09.09	8,63%	97,80	-0,01%	9,10%	8,82%	678	3,9	397	225	USD	B- / Ba2 / B+
Альфа-17*	02.22.17	5,39	02.22.10	8,64%	94,10	-1,29%	9,78%	9,18%	746	28,5	465	300	USD	B- / Ba2 / B+
Банк Москвы-10	11.26.10	1,00	11.26.09	7,38%	103,91	0,15%	3,53%	7,10%	266	-15,0	124	300	USD	NR / Baa1 / BBB-
Банк Москвы-13	05.13.13	3,05	11.13.09	7,34%	101,55	0,20%	6,83%	7,22%	545	-3,4	454	500	USD	/ Baa1 / BBB-
Банк Москвы-15*	11.25.15	4,78	11.25.09	7,50%	96,36	-0,04%	8,28%	7,78%	596	4,7	314	300	USD	/ Baa2 / BB+
Банк Москвы-17*	05.10.17	5,73	11.10.09	6,81%	93,37	0,29%	8,00%	7,29%	497	-1,4	287	400	USD	/ Baa2 / BB+
Банк Союз	02.16.10	0,27	02.16.10	9,38%	99,50	0,00%	11,05%	9,42%	1018	7,0	875	24	USD	B-*/ WR /
ВТБ-11	10.12.11	1,82	04.12.10	7,50%	104,68	0,02%	4,92%	7,16%	405	0,4	262	450	USD	BBB / Baa1 / BBB
ВТБ-11-2	06.30.11	1,57	06.30.10	8,25%	104,91	-0,04%	5,03%	7,86%	--	--	--	900	EUR	BBB / Baa1 / BBB
ВТБ-12	10.31.12	2,75	04.30.10	6,61%	101,02	0,07%	6,23%	6,54%	485	0,7	394	1 054	USD	BBB / Baa1 / BBB
ВТБ-15*	02.04.15	4,46	02.04.10	6,32%	99,06	-0,08%	6,53%	6,38%	421	5,5	140	316	USD	BBB- / Baa2 / BBB-
ВТБ-16	02.15.16	5,46	02.15.10	4,25%	99,34	-0,02%	4,37%	4,28%	--	--	--	388	EUR	BBB / Baa1 / BBB
ВТБ-18	05.29.18	6,39	11.29.09	6,88%	98,58	0,05%	7,10%	6,97%	407	2,7	197	1 706	USD	BBB / Baa1 / BBB
ВТБ-35	06.30.35	12,39	12.31.09	6,25%	93,43	0,02%	6,79%	6,69%	330	2,5	119	693	USD	BBB / Baa1 / BBB
ГПБ-11	06.15.11	1,49	12.15.09	7,97%	102,75	0,00%	6,13%	7,76%	527	1,6	384	300	USD	B+ / Ba1 /
ГПБ-13	06.28.13	3,15	12.28.09	7,93%	102,38	-0,03%	7,17%	7,75%	580	4,0	488	443	USD	BB / /
ГПБ-15	09.23.15	4,91	03.23.10	6,50%	96,07	-0,33%	7,33%	6,77%	501	10,6	220	948	USD	BB / Baa3 /
Кредит Европа-10	04.13.10	0,43	04.13.10	7,50%	101,39	-0,05%	4,16%	7,40%	329	7,8	187	250	USD	/ Ba3*/- /
ЛОКО-10	03.01.10	0,31	03.01.10	10,00%	100,23	0,00%	9,08%	9,98%	821	-0,3	678	100	USD	/ B2 / B
МБФР-16*	03.10.16	4,86	03.10.10	8,88%	93,85	0,01%	10,21%	9,46%	789	3,6	508	60	USD	/ B3*/+ /
МДМ-10	01.25.10	0,21	01.25.10	7,77%	101,09	0,00%	2,52%	7,68%	166	-16,9	23	425	USD	B+ / Ba2 / BB-
МДМ-11*	07.21.11	1,57	01.21.10	9,75%	101,52	-0,01%	8,75%	9,60%	789	2,6	646	200	USD	B / Ba3 / B+
МежпромБ-10	02.12.10	0,26	02.12.10	9,50%	100,09	0,00%	8,92%	9,49%	806	0,6	663	150	USD	NR / B1 / B
МежпромБ-10-2	07.06.10	0,66	07.06.10	9,00%	99,59	0,00%	9,38%	9,04%	--	--	--	200	EUR	BB- / B1 / B
НОМОС-10	02.02.10	0,23	02.02.10	8,19%	100,71	-0,00%	4,95%	8,13%	408	-8,1	266	200	USD	/ Ba3 / B+
НОМОС-16	10.20.16	5,16	04.20.10	9,75%	97,86	-0,34%	10,19%	9,96%	787	10,5	505	125	USD	/ B1 / B+
Петрокоммерц-09-2	12.17.09	0,11	12.17.09	8,75%	100,74	0,00%	1,65%	8,69%	78	-47,5	-65	425	USD	B+ / Ba3 /
ПромсвязьБ-10	10.04.10	0,88	04.04.10	8,75%	102,05	-0,03%	6,37%	8,57%	550	3,5	408	200	USD	B / Ba2 / B+
ПромсвязьБ-11	10.20.11	1,83	04.20.10	8,75%	100,83	0,04%	8,28%	8,68%	741	0,2	599	225	USD	B / Ba2 / B+
ПромсвязьБ-13	01.15.13	2,70	01.15.10	10,75%	102,74	0,00%	9,72%	10,46%	834	3,1	743	150	USD	B / Ba2 / B+
ПромсвязьБ-18*	01.31.18	5,18	01.31.10	12,50%	99,50	0,25%	12,59%	12,56%	1027	-1,3	746	100	USD	CCC+ / Ba3 / B-
ПСБ-15*	09.29.15	4,97	03.29.10	6,20%	96,32	0,01%	6,97%	6,44%	465	3,5	184	400	USD	/ Baa2 / BBB-
РенКап-10	06.27.10	0,61	12.27.09	9,50%	92,50	0,00%	22,79%	10,27%	2192	20,0	2050	185	USD	B- / / CCC
РСХБ-10	11.29.10	1,01	11.29.09	6,88%	104,32	-0,06%	2,70%	6,59%	183	5,3	41	350	USD	/ Baa1 / BBB
РСХБ-13	05.16.13	3,08	11.16.09	7,18%	103,97	0,07%	5,91%	6,90%	453	0,8	362	647	USD	/ Baa1 / BBB
РСХБ-14	01.14.14	3,62	01.14.10	7,13%	103,82	0,11%	6,07%	6,86%	420	1,0	94	720	USD	/ Baa1 / BBB
РСХБ-16	09.21.16	5,50	03.21.10	6,97%	96,90	0,11%	7,55%	7,19%	523	1,7	242	500	USD	/ Baa2 / BBB-
РСХБ-17	05.15.17	5,89	11.15.09	6,30%	97,22	0,18%	6,78%	6,48%	374	0,6	164	1 167	USD	/ Baa1 / BBB
РСХБ-18	05.29.18	6,28	11.29.09	7,75%	106,55	0,02%	6,73%	7,27%	370	3,1	160	980	USD	/ Baa1 / BBB
Русский Стандарт-10	10.07.10	0,89	04.07.10	7,50%	95,36	0,02%	13,04%	7,86%	1218	4,9	1075	412	USD	B+ / Ba3 /
Русский Стандарт-10-2	06.29.10	0,62	12.29.09	8,49%	97,46	0,00%	12,71%	8,71%	1184	7,8	1042	297	USD	B+ / Ba3 / BB-
Русский Стандарт-11	05.05.11	1,43	05.05.10	8,63%	95,44	-0,05%	12,06%	9,04%	1120	7,5	977	350	USD	B+ / Ba3 /

Русский Стандарт-15*	12.16.15	4,61	12.16.09	8,88%	92,78	0,10%	10,50%	9,57%	818	1,7	537	200	USD	B-/ B1 /
Русский Стандарт-16*	12.01.16	4,92	12.01.09	9,75%	90,15	0,17%	11,84%	10,82%	952	0,5	671	200	USD	B-/ B1 /
Сбербанк-11	11.14.11	1,88	11.14.09	5,93%	103,91	0,05%	3,89%	5,71%	303	-0,8	160	750	USD	/ A3 / BBB
Сбербанк-13	05.15.13	3,11	11.15.09	6,48%	104,07	-0,02%	5,20%	6,23%	382	3,8	291	500	USD	/ A3 / BBB
Сбербанк-13-2	07.02.13	3,25	01.02.10	6,47%	104,03	0,03%	5,24%	6,22%	386	2,3	294	500	USD	BBB+/ A3 / BBB
Сбербанк-15*	02.11.15	4,50	02.11.10	6,23%	100,56	-0,00%	6,10%	6,20%	378	3,7	97	1 000	USD	/ Baa1 / BBB-
УРСА-11*	12.30.11	1,88	12.30.09	12,00%	104,34	-0,11%	9,69%	11,50%	883	7,7	740	130	USD	/ Ba3 /
УРСА-11-2	11.16.11	1,80	11.16.09	8,30%	102,09	0,02%	7,15%	8,13%	--	--	--	220	EUR	/ Ba2 / BB-
Татфондбанк-10	04.26.10	0,46	04.26.10	9,75%	100,08	-0,10%	9,53%	9,74%	867	23,4	724	200	USD	/ B2 /
ТранскапиталБ-10	05.10.10	0,48	11.10.09	9,13%	101,45	-0,01%	6,14%	8,99%	528	0,4	385	175	USD	/ B1 /
ТранскапиталБ-17	07.18.17	5,17	01.18.10	10,51%	91,33	0,00%	12,28%	11,51%	996	3,8	715	100	USD	/ B2 /
ТранскредитБ-10	05.16.10	0,50	11.16.09	7,00%	101,41	-0,05%	4,22%	6,90%	335	8,4	193	348	USD	BB/ Ba1 /
ТранскредитБ-11	06.17.11	1,48	12.17.09	9,00%	104,58	0,47%	5,96%	8,61%	509	-30,5	367	350	USD	BB/ Ba1 /
Траст-10	05.29.10	0,53	11.29.09	9,38%	70,00	0,00%	88,55%	13,39%	8768	138,8	8625	200	USD	/ Baa1 / B-
УРСА-10	05.21.10	0,53	05.21.10	7,00%	92,00	0,04%	23,10%	7,61%	--	--	--	164	EUR	/ Ba2 /
ХКФ-10	04.11.10	0,42	04.11.10	9,50%	101,01	0,00%	6,98%	9,40%	611	-2,8	469	200	USD	B+/ Ba3 /
ХКФ-11	06.20.11	1,46	12.20.09	11,00%	101,09	0,00%	10,23%	10,88%	937	1,8	794	334	USD	B+/ Ba3 /

Источник: Bloomberg, Отдел исследований Альфа-Банка

* - Доходность и дюрация рассчитываются к дате исполнения опциона на покупку

Илл. 3: Динамика российских корпоративных еврооблигаций в разбивке по секторам

	Дата погаш-я	Дюра-ция, лет	Дата ближ. купона	Ставка купона	Цена закрытия	Измене-ние	Доход-сть к оферте/ погаш-ю	Текущ дох-сть	Спред по дю-рации	Сред к сувер. евро-облиг.	Изм.	Объем выпуска млн	Валюта	Рейтинги S&P/Moodys/ Fitch
Нефтегазовые														
Газпром-10	09.27.10	0,88	09.27.10	7,80%	104,39	-0,02%	2,69%	7,47%	--	--	--	1 000	EUR	BBB/ Baa1 / BBB
Газпром-12	12.09.12	2,83	12.09.09	4,56%	100,31	0,02%	4,45%	4,55%	--	--	--	1 000	EUR	BBB/ Baa1 / BBB
Газпром-13-1	03.01.13	2,89	03.01.10	9,63%	110,44	-0,00%	6,09%	8,72%	471	2,7	380	1 750	USD	BBB/ Baa1 / BBB
Газпром-13-2	07.22.13	3,41	01.22.10	4,51%	103,43	0,03%	3,51%	4,36%	163	3,1	-162	523	USD	/ /
Газпром-13-3	07.22.13	3,35	01.22.10	5,63%	102,19	-0,08%	4,97%	5,50%	309	6,3	-16	239	USD	BBB/ Baa1 / BBB
Газпром-13-4	04.11.13	3,08	04.11.10	7,34%	105,43	0,14%	5,58%	6,96%	420	-1,7	328	400	USD	BBB/ Baa1 / BBB
Газпром-13-5	07.31.13	3,27	01.31.10	7,51%	105,58	-0,10%	5,82%	7,11%	444	6,1	353	500	USD	BBB/ Baa1 / BBB
Газпром-14	02.25.14	3,84	02.25.10	5,03%	99,97	-0,04%	5,03%	5,03%	--	--	--	780	EUR	BBB/ Baa1 / BBB
Газпром-14-2	10.31.14	4,49	10.31.10	5,36%	99,97	-0,01%	5,37%	5,37%	--	--	--	700	EUR	BBB/ Baa1 / BBB
Газпром-14-3	07.31.14	3,96	01.31.10	8,13%	105,66	0,11%	6,70%	7,69%	483	1,2	157	1 250	USD	BBB/ Baa1 / BBB
Газпром-15-1	06.01.15	4,79	06.01.10	5,88%	101,05	0,03%	5,64%	5,81%	--	--	--	1 000	EUR	BBB/ Baa1 / BBB
Газпром-15-2	04.02.15	4,50	04.02.10	8,13%	111,08	0,18%	5,71%	7,31%	--	--	--	850	EUR	BBB/ Baa1 / BBB
Газпром-16	11.22.16	5,63	11.22.09	6,21%	98,06	0,00%	6,56%	6,33%	353	3,5	143	1 350	USD	BBB/ Baa1 / BBB
Газпром-17	03.22.17	6,10	03.22.10	5,14%	96,64	-0,09%	5,70%	5,31%	--	--	--	500	EUR	BBB/ Baa1 / BBB
Газпром-17-2	11.02.17	6,65	11.02.10	5,44%	97,21	0,07%	5,89%	5,60%	--	--	--	500	EUR	BBB/ Baa1 / BBB
Газпром-18	02.13.18	6,35	02.13.10	6,61%	101,78	-0,23%	6,31%	6,49%	--	--	--	1 200	EUR	BBB/ Baa1 / BBB
Газпром-18-2	04.11.18	6,27	04.11.10	8,15%	104,40	0,07%	7,43%	7,80%	440	2,3	230	1 100	USD	BBB/ Baa1 / BBB
Газпром-20	02.01.20	7,31	02.01.10	7,20%	102,49	0,00%	6,86%	7,03%	336	2,6	172	870	USD	BBB+/ / BBB+
Газпром-22	03.07.22	8,35	03.07.10	6,51%	90,46	0,00%	7,72%	7,20%	423	2,7	154	1 300	USD	BBB/ Baa1 / BBB
Газпром-34	04.28.34	11,08	04.28.10	8,63%	109,50	0,00%	7,75%	7,88%	426	2,6	215	1 200	USD	BBB/ Baa1 / BBB
Газпром-37	08.16.37	11,52	02.16.10	7,29%	92,30	0,09%	7,98%	7,90%	448	1,9	237	1 250	USD	BBB/ Baa1 / BBB
Лукойл-17	06.07.17	5,93	12.07.09	6,36%	96,09	-0,04%	7,03%	6,61%	399	4,3	190	500	USD	BBB-/ Baa2 / BBB-
Лукойл-22	06.07.22	8,34	12.07.09	6,66%	94,39	-0,17%	7,35%	7,05%	385	4,7	116	500	USD	BBB-/ Baa2 / BBB-
ТНК-ВР-11	07.18.11	1,60	01.18.10	6,88%	102,05	0,02%	5,58%	6,74%	471	0,3	329	500	USD	BB+/ Baa2 / BBB-
ТНК-ВР-12	03.20.12	2,22	03.20.10	6,13%	100,58	0,01%	5,86%	6,09%	499	1,8	356	500	USD	BB+/ Baa2 / BBB-
ТНК-ВР-13	03.13.13	2,99	03.13.10	7,50%	103,18	0,22%	6,42%	7,27%	505	-4,5	413	600	USD	BB+/ Baa2 / BBB-
ТНК-ВР-16	07.18.16	5,27	01.18.10	7,50%	100,51	0,15%	7,40%	7,46%	508	0,9	227	1 000	USD	BB+/ Baa2 / BBB-
ТНК-ВР-17	03.20.17	5,85	03.20.10	6,63%	94,74	0,31%	7,57%	6,99%	453	-1,8	244	800	USD	BB+/ Baa2 / BBB-
ТНК-ВР-18	03.13.18	6,20	03.13.10	7,88%	100,03	0,52%	7,87%	7,87%	483	-5,0	274	1 100	USD	BB+/ Baa2 / BBB-
Транснефть-12	06.27.12	2,49	06.27.10	5,38%	103,42	0,05%	3,98%	5,20%	--	--	--	700	EUR	BBB/ Baa1 /
Транснефть-12-2	06.27.12	2,42	12.27.09	6,10%	103,59	0,03%	4,64%	5,89%	326	1,6	234	500	USD	BBB/ Baa1 /
Транснефть-14	03.05.14	3,85	03.05.10	5,67%	98,15	0,00%	6,16%	5,78%	429	4,2	103	1 300	USD	BBB/ Baa1 /
Металлургические														
Евраз-13	04.24.13	3,04	04.24.10	8,88%	97,40	0,93%	9,78%	9,11%	840	-28,3	749	1 300	USD	B+ / B2 / B+ / B-
Евраз-15	11.10.15	4,63	11.10.09	8,25%	96,75	0,00%	8,96%	8,53%	664	3,8	383	750	USD	B+ / B2 / B+ / B-
Евраз-18	04.24.18	5,94	04.24.10	9,50%	97,48	0,00%	9,95%	9,75%	691	3,5	481	700	USD	B+ / B2 / B+ / B-
Кузбассразрезуголь-10	07.12.10	0,65	01.12.10	9,00%	99,02	0,35%	10,51%	9,09%	964	-49,1	821	200	USD	/ B3 /
Распадская-12	05.22.12	2,28	11.22.09	7,50%	99,57	0,13%	7,69%	7,53%	682	-3,1	540	300	USD	/ B1 / B+
Северсталь-13	07.29.13	3,13	01.29.10	9,75%	100,27	-0,63%	9,65%	9,72%	828	23,8	736	1 250	USD	BB-/ Ba3 / B+ / B-
Северсталь-14	04.19.14	3,73	04.19.10	9,25%	100,31	0,26%	9,16%	9,22%	729	-3,3	403	375	USD	BB-/ Ba3 / B+ / B-
ТМК-11	07.29.11	1,59	01.29.10	10,00%	101,44	0,21%	9,06%	9,86%	820	-11,4	677	600	USD	B/ B1 /

Телекоммуникационные

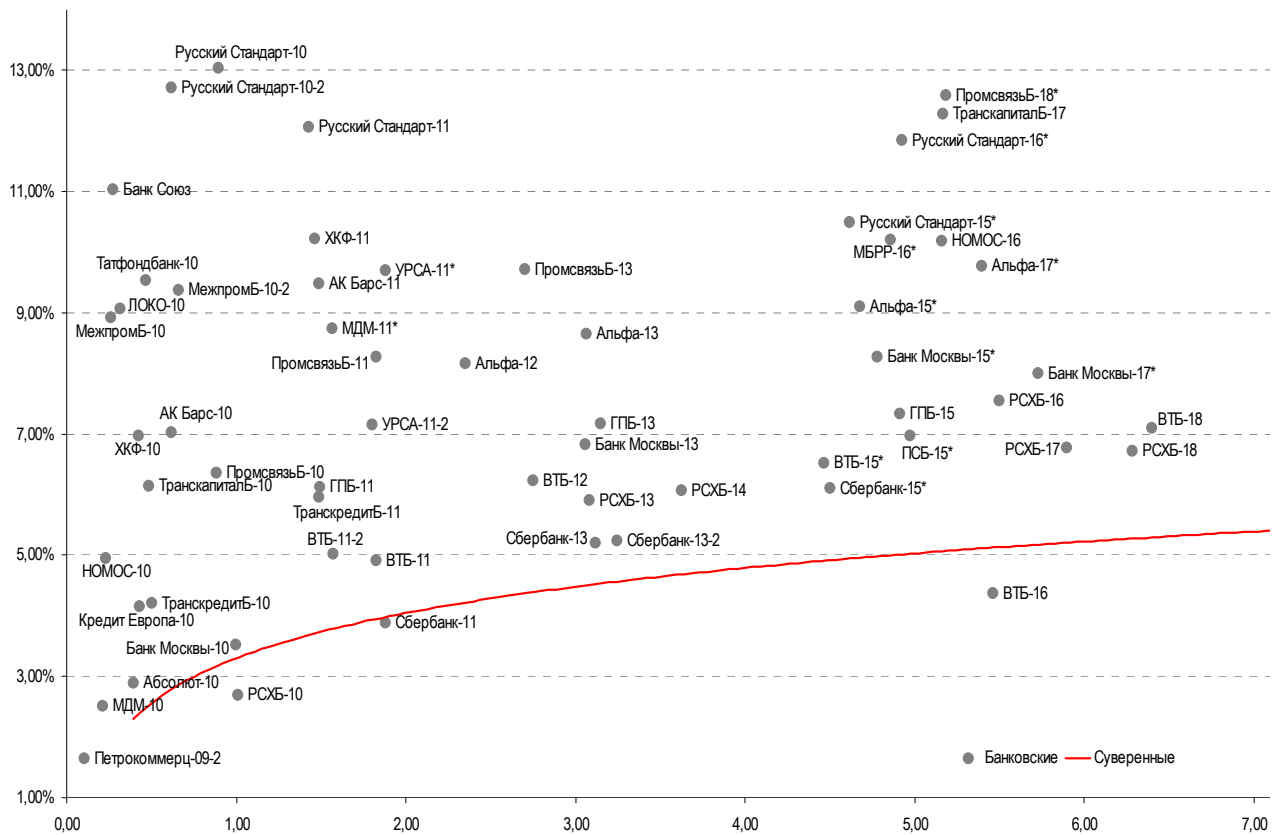
МТС-10	10.14.10	0,91	04.14.10	8,38%	103,50	0,09%	4,49%	8,09%	362	-11,4	220	400	USD	BB/ Ba2 / BB+
МТС-12	01.28.12	2,04	01.28.10	8,00%	104,17	0,32%	5,96%	7,68%	509	-14,0	367	400	USD	BB/ Ba2 / BB+
Вымпелком-10	02.11.10	0,26	02.11.10	8,00%	101,02	-0,11%	3,91%	7,92%	304	31,1	162	300	USD	BB+/ Ba2 /
Вымпелком-11	10.22.11	1,84	04.22.10	8,38%	105,18	-0,04%	5,54%	7,96%	467	3,7	325	185	USD	BB+/ Ba2 /
Вымпелком-13	04.30.13	3,09	04.30.10	8,38%	103,22	0,16%	7,31%	8,11%	593	-2,4	502	801	USD	BB+/ Ba2 /
Вымпелком-16	05.23.16	5,01	11.23.09	8,25%	101,49	0,41%	7,95%	8,13%	563	-4,4	282	600	USD	BB+/ Ba2 /
Вымпелком-18	04.30.18	6,13	04.30.10	9,13%	104,92	0,48%	8,30%	8,70%	527	-4,6	317	1 000	USD	BB+/ Ba2 /
Мегафон	12.10.09	0,09	12.10.09	8,00%	100,44	0,07%	2,80%	7,97%	193	-109,3	50	375	USD	BBB-/ Ba2 / BB+

Прочие

АФК-Система-11	01.28.11	1,16	01.28.10	8,88%	102,18	-0,14%	6,96%	8,69%	609	13,0	467	350	USD	BB/ B2/*+ / BB-
АЛРОСА, 2014	11.17.14	3,99	11.17.09	8,88%	99,62	0,15%	8,97%	8,91%	709	0,3	384	500	USD	NR/ Ba3 / B/*-
Еврохим	03.21.12	2,18	03.21.10	7,88%	98,91	0,08%	8,38%	7,96%	751	-1,3	609	300	USD	BB/ / BB
КЗОС-11	10.30.11	1,83	04.30.10	9,25%	78,75	-0,00%	23,27%	11,75%	2240	7,6	2097	200	USD	NR/ / C
НКНХ-15	12.22.15	4,70	12.22.09	8,50%	95,17	0,07%	9,56%	8,93%	724	2,3	443	31	USD	/ B1 / B/*-
НМТП-12	05.17.12	2,28	11.17.09	7,00%	98,95	0,05%	7,47%	7,07%	660	0,3	517	300	USD	BB+/ Ba1 /
Рольф-10	06.28.10	0,61	12.28.09	8,25%	75,50	0,00%	59,77%	10,93%	5890	75,2	5747	250	USD	C/ Caa3 /
СИНЕК-15	08.03.15	4,62	02.03.10	7,70%	95,29	-0,14%	8,76%	8,08%	644	7,0	363	250	USD	/ Ba1 / BBB-

Источник: Bloomberg, Отдел исследований Альфа-Банка

Илл. 4: Доходность российских еврооблигаций банковского сектора



Источник: Bloomberg

Информация

Альфа-Банк (Москва)	Россия, Москва, 107078, пр-т Академика Сахарова, 12
Управление долговых ценных бумаг и деривативов	Саймон Вайн, Руководитель Управления (+7 495) 745-7896
Торговые операции	Олег Артеменко, директор по финансированию (7 495) 785-74 05 Константин Зайцев, вице-президент по торговым операциям (7 495) 785-74 08 Михаил Грачев, вице-президент по торговым операциям (7 495) 785-74 04 Сергей Осмачек, трейдер (7 495) 783 51 02 Игорь Панков, вице-президент по продажам (7 495) 786-48 92 Владислав Корзан, вице-президент по продажам (7 495) 783-51 03 Дэвид Мэтлок, директор по международным продажам (7 495) 974-25 15 доб. 7050 Татьяна Мерлич, старший менеджер по международным продажам (7 495) 786-48 97 Ольга Паркина, менеджер по продажам (7 495) 785-74 09
Аналитическая поддержка	Екатерина Леонова, старший аналитик по внутреннему долгу (7 495) 785-96 78 Михаил Авербах, аналитик по внешнедолговому рынку (7 495) 783-50 29 Денис Воднев, старший кредитный аналитик (7 495) 792-58 47 Екатерина Журавлева, кредитный аналитик (7 495) 974-2515 доб. 7121
Долговой рынок капитала	Александр Гуня, директор на долговом рынке капитала (7 495) 974-2515 доб. 6368/3437 Мария Широкова, вице-президент по продажам на долговом рынке капитала (7 495) 755-59 26 Наталья Юркова, Старший менеджер (7 495) 785-9671

© Альфа-Банк, 2009 г. Все права защищены. Генеральная лицензия ЦБ РФ № 1326 от 29.01.1998 г.

Настоящий отчет и содержащаяся в нем информация являются исключительной собственностью Альфа-Банка. Несанкционированное копирование, воспроизводство и распространение настоящего материала, частично или полностью, в отсутствие разрешения Альфа-Банка в письменной форме строго запрещено.

Данный материал предназначен ОАО «Альфа-Банк» (далее – «Альфа-Банк») для распространения в Российской Федерации. Он не предназначен для распространения среди частных инвесторов. Несмотря на то, что приведенная в данном материале информация получена из источников, которые, по мнению Альфа-Банка, являются надежными, Альфа-Банк, его руководящие и прочие сотрудники не делают заявлений и не дают заверений ни в прямой, ни в косвенной форме, относительно своей ответственности за точность, полноту такой информации и отсутствие в данном материале каких-либо важных сведений. Любая информация и любые суждения, приведенные в данном материале, могут быть изменены без предупреждения. Альфа-Банк не дает заверений и не заявляет, что упомянутые в данном материале ценные бумаги и/или суждения предназначены для всех его получателей. Данный материал и содержащиеся в нем сведения носят исключительно информативный характер и не могут рассматриваться ни как приглашение или побуждение сделать оферту, ни как просьба купить или продать ценные бумаги или другие финансовые инструменты, или осуществить какую-либо иную инвестиционную деятельность. Альфа-Банк и связанные с ним компании, руководящие сотрудники и прочие сотрудники всех этих структур, в т.ч. лица, участвующие в подготовке и издании данного материала, могут иметь отношения с маркет-мейкерами, а иногда и выступать в качестве таковых, а также в качестве консультантов, брокеров или представителей коммерческого или инвестиционного банка в отношении ценных бумаг, финансовых инструментов или компаний, упомянутых в данном материале, либо входить в органы управления таких компаний. Ценные бумаги с номиналом в иностранной валюте подвержены колебаниям валютного курса, которые могут привести к снижению их стоимости, цены или дохода от вложений в них. Кроме того, инвесторы, вкладывающие средства в ценные бумаги типа АДР, стоимость которых изменяется в зависимости от курса иностранных валют, принимают на себя валютный риск. Инвестиции в России и в российские ценные бумаги сопряжены со значительным риском, поэтому инвесторы, прежде чем вкладывать средства в такие бумаги, должны провести собственное исследование и изучить экономические и финансовые показатели самостоятельно. Инвесторы должны обсудить со своими финансовыми консультантами риски, связанные с таким приобретением. Альфа-Банк и их дочерние компании могут публиковать данный материал в других странах. Поскольку распространение данной публикации на территории других государств может быть ограничено законом, лица, в чьем распоряжении окажется данный материал, должны быть информированы о таких ограничениях и соблюдать их. Любые случаи несоблюдения указанных ограничений могут рассматриваться как нарушение закона о ценных бумагах и других соответствующих законов, действующих в той или иной стране. **Примечание, касающееся законодательства США о ценных бумагах:** Данная публикация распространяется в США компанией Alfa Capital Markets (USA) Inc. (далее «Alfa Capital»), являющейся дочерней компанией Альфа-групп, постольку, поскольку это разрешено законодательством США по ценным бумагам и другими соответствующими законами и положениями. В этой связи Alfa Capital несет ответственность за содержание данного исследования. Лица на территории США, получившие данную публикацию и желающие осуществить сделку с той или иной ценной бумагой или финансовым инструментом, анализируемым в ней, должны делать это только после уведомления об этом представителя Alfa Capital в США. Любые случаи несоблюдения данных ограничений могут рассматриваться как нарушение законодательства США о ценных бумагах.