

Ежедневный обзор долгового рынка

15 июля 2009 г.

Основные события

Ралли не случилось – US Treasuries

Надо подождать – Еврооблигации

Как будто ничего и не было – Внутренний рынок

Без комментариев

- ✓ Докапитализация ОАО «Компания «Сухой» будет проведена в размере 3,2 млрд руб.
- ✓ ВТБ-Лизинг Финанс выплатил купонный доход и в рамках оферты частично погасило облигации серии 02.
- ✓ Стройиндустрия ПСК не исполнила оферту по облигациям серии 01.
- ✓ Японский Центробанк сохранил учетную ставку кредита на уровне 0,1% и прогнозирует спад ВВП в текущем финансовом году на 3,4%.
- ✓ Дальсвязь выставила оферту по биржевым облигациям серии БО-05 на 3-й рабочий день 5-го купонного периода.
- ✓ УК КОРА выплатила 12-й купон и погасила выпуск облигаций серии 01.
- ✓ АЛРОСА разместила третий транш евроексселей на 28,25 млн долл.

Ближайшие размещения и погашения

Дата	Выпуск	Событие	Объем, млн руб.
15 июля	Россия, 25065 Интерград, 1	доразмещение размещение	10 000 900

Источник: Cbonds; Оценка: Велес Капитал

Календарь событий на сегодня

Время	Страна	Событие	Период
0:00	Япония	Решение по процентной ставке Банка Японии	-
10:00	Япония	Объем заказов на машины и оборудование (rit)	Июль
12:30	Великобритания	Уровень заявок на пособие по безработице	Июнь
12:30	Великобритания	Число безработных	Июнь
13:00	ЕС	Индекс потребительских цен CPI Еврозоны (м/м)	Июнь
16:30	США	Индекс потребительских цен CPI (м/м)	Июнь
16:30	США	Производственный индекс Empire Manufacturing	Июль
17:15	США	Промышленное производство	Июнь
17:15	США	Загрузка производственных мощностей	Июнь
22:00	США	Протокол заседания ФРС от 23-24 июня	-

Рыночные показатели

Долговые рынки

	Значение	Изменение, б.п.		
		Пред.	Неделя	Месяц
UST 10	97,12	-98	-12	261
UST 30	97,92	-236	-108	428
German 10	104,68	-28	2	258
Россия 30	98,38	55	2	-160
Спред Россия 30	431,50	-22	-2	61
Турция 34	106,27	100	118	56
Бразилия 40	130,65	27	79	188
Колумбия 37	99,54	-6	-85	-137
Венесуэла 34	61,74	-4	-68	-488

Источник: данные бирж; оценка: Велес Капитал

Товарные рынки

	Значение	Изменение, %		
		Пред.	Неделя	Месяц
Brent	60,46	0,73	-2,20	-14,66
Urals	60,38	1,12	-2,23	-14,50
Золото	925,70	0,59	0,11	-1,45
Серебро	12,92	0,58	-1,56	-12,94
Никель	15 500	5,83	-0,39	-0,65
Медь	5 066	3,42	4,09	-2,80
Алюминий	1 416	0,75	-0,51	4,97

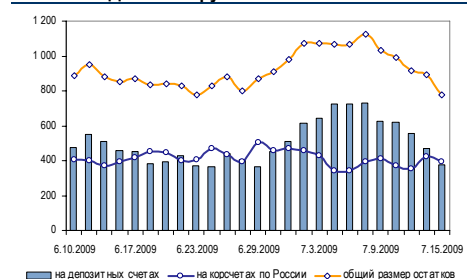
Источник: данные бирж; оценка: Велес Капитал

Валютный рынок

	Значение	Изменение, %		
		Пред.	Неделя	Месяц
EUR/USD	1,3956	-0,06	0,09	-0,48
USD/JPY	93,14	0,62	-1,80	-5,21
RUR/USD, ЦБ	32,2426	-1,62	1,11	3,01
RUR/EUR, ЦБ	45,0116	-1,64	1,90	4,31
Валютная корзина	37,9887	-1,63	1,53	3,70

Источник: данные бирж; оценка: Велес Капитал

Динамика рублевых остатков



Денежный рынок

	Значение	Пред.	Неделя	Месяц
МБК 1 неделя, %	8,21	8,46	7,74	8,10
МБК 2 недели, %	8,88	8,81	8,38	8,95
LIBOR O/N, %	0,24	0,24	0,26	0,26
LIBOR 1 месяц, %	0,29	0,29	0,30	0,32
LIBOR 3 месяца, %	0,51	0,51	0,54	0,62

Источник: данные бирж; оценка: Велес Капитал

**Внешние рынки****US Treasuries****Ралли не случилось.**

Во вторник казначейские облигации снизились по всей длине кривой доходностей, отыграв тем самым позитивную статистику и хорошие отчеты Goldman Sachs и Johnson & Johnson. Наиболее всего в цене провалились самые длинные 30-ти летние бумаги, отреагировавшие на рост инфляционных ожиданий, в свою очередь спровоцированный высоким значением индекса цен производителей (PPI). В июне цены производителей выросли на 1,8%, тогда как рынок ожидал роста в пределах 1%. Из опубликованной вчера макроэкономической статистики стоит также отметить рост розничных продаж (0,6% против прогноза в 0,4%). Однако все же наиболее ожидаемым событием вторника можно назвать публикацию отчета Goldman Sachs, прибыль которого в расчете на одну акцию составила 4,93 долл., превысив ожидания рынка более чем на треть. Впрочем, реакция фондовых рынков была довольно сдержанной. Вероятно, успех банка был уже частично заложен в цены акций. Теперь слово за JP Morgan Chase, Citigroup и Bank of America.

Отметим, что в качестве контрмеры вчера ФРС провела очередную интервенцию на рынке КО, выкупив с рынка облигации с погашением в 2011 и 2012 гг. на общую сумму в 7,5 млрд долл.

Среда будет также богата на публикации важных статданных. В первую очередь участники рынка обратят внимание на второй показатель инфляции – индекс цен потребителей CPI. Также сегодня выйдут данные по промышленному производству и загрузке производственных мощностей, индекс ФРБ Нью-Йорка и состоится публикация протокола заседания ФРС от 23-24 июня.

Внешние рынки**Еврооблигации****Надо подождать.**

На фоне глобального улучшения инвестиционного климата можно отметить рост котировок суверенных выпусков, и в частности Russia 30. В корпоративном сегменте ценовые колебания были менее очевидными – сделок по-прежнему крайне мало. Видимо сказывается улучшение ситуации на внутреннем долговом рынке.

**Внутренний рынок****Корпоративный сектор**

Как будто ничего и не было.

Возобновление падения валютной корзины в купе положительной конъюнктурой рынка акций в одночасье вернуло интерес к ликвидным рублевым бумагам Москвы, МТС, ГидроОГК, Центртелекома, СЗТ и других. Укрепление рубля благоприятно отразилось на итогах размещения нового займа Вымпелкома – ставка первого купона составила 15,2% годовых, что даже ниже озвученного ранее диапазона. Более того, на форвардном рынке бумага продолжила рост, достигнув отметки 100,10-100,30.

День грядущий целиком и полностью зависит от решимости ЦБ поддерживать текущее равновесие внутренних курсов. В свою очередь ожидаемое нами ослабление позиций доллара на рынке FOREX может оказаться на руку рублевым облигациям.

Иван Манаенко
IManaenko@veles-capital.ru



Итоги торгов рублевыми облигациями

Лидеры по оборотам

Выпуск	Цена, %	Изм. цены, б.п.	Об. торг., млн руб.	Кол-во сделок	Эф. дох. % год.	Дюр., лет
Кокс-2	94,42	8,32	613	9	16,55	0,65
КубНива	100,54	0,18	372	10	16,09	3,27
ВТБ-5	102,05	0,03	326	13	12,74	0,72
Москва 45	85,28	-0,22	321	37	14,75	2,65
ОФЗ 25064	101,06	-0,02	263	8	11,90	2,15
Разгуляй-3	100,00	45,75	260	36	17,68	0,47
Петроком-4	100,69	0,07	242	24	15,22	0,94
Москва 59	99,32	0,23	206	15	11,56	0,65
ФСК-2	96,99	-0,51	116	1	12,06	0,92
МКХ-2	88,50	8,69	107	8	212,25	0,04
МИК-1	100,00	0,22	100	3	15,47	0,59
РАФЛизинг	100,00	-0,01	100	1	18,68	0,57
Москва 50	88,35	-0,05	97	5	14,24	2,23
ВК-Инвест-1	97,63	0,04	87	11	14,30	0,50
КрайИнвБ-1	100,00	-	86	7	12,34	0,06
СамарОбл-5	87,76	0,37	78	9	16,65	3,60
Разгуляй-4	100,00	-	78	9	17,68	1,55
ПрвОбъедБнк-1	100,00	-	75	2	17,15	0,92
СЗТлк-5	100,94	-0,06	71	9	3,21	0,12
Полипласт-1	88,01	-11,99	64	3	29,21	1,67
РЖД-11	100,52	0,02	64	5	13,23	0,83
ПромСвБнк-6	100,26	-0,07	55	6	14,50	0,40
АИЖК-8	76,71	-1,28	39	4	14,90	3,56
Х5	92,20	1,48	39	9	16,65	0,96
Система-1	103,08	-0,22	35	8	14,10	0,61

Лидеры по количеству сделок

Выпуск	Цена, %	Изм. цены, б.п.	Об. торг., млн руб.	Кол-во сделок	Эф. дох. % год.	Дюр., лет
МИндустр	10,78	-3,61	4,2	98	-	1,08
Москва 45	85,28	-0,22	320,8	37	14,75	2,65
Разгуляй-3	100,00	45,75	260,2	36	17,68	0,47
СвобСокол-3	100,00	-	23,2	31	18,74	1,25
ГАЗ	59,96	-0,80	0,4	28	72,82	0,38
Газпром-4	99,00	-	8,9	25	10,27	0,56
Петроком-4	100,69	0,07	242,0	24	15,22	0,94
Соллерс-2	75,94	-0,81	12,1	21	41,59	0,95
ОбКонд-1	93,00	4,47	4,6	20	17,59	0,82
ЕврКмрц-5	0,01	-	0,0	18	-	90,87
ПромТрактор-3	49,06	3,96	1,4	17	-	0,00
МИА-1	103,67	2,60	0,1	15	-	-
ЮТК-4	98,95	0,25	4,0	15	13,42	0,40
Москва 59	99,32	0,23	206,0	15	11,56	0,65
РЖД-10	100,12	-2,63	20,4	15	15,49	3,34
ИнкомЛада-2	0,59	-1,02	0,1	14	11,56	0,34
УМПО-2	85,00	-0,15	7,0	14	63,61	0,33
ЮТК-3	98,84	0,19	0,7	13	14,73	0,24
ВТБ-5	102,05	0,03	326,2	13	12,74	0,72
УрлбЛизинг-2	96,73	0,13	0,5	12	20,35	0,49
Москва 44	70,78	-1,47	3,1	11	15,40	4,60
МосковОбл-6	88,32	0,07	11,3	11	17,27	1,63
РенКап-1	93,22	0,20	4,1	11	28,28	0,60
Зенит-5	98,65	0,17	27,8	11	13,94	0,37
ВК-Инвест-1	97,63	0,04	87,5	11	14,30	0,50

Лидеры роста

Выпуск	Цена, %	Изм. цены, б.п.	Об. торг., млн руб.	Кол-во сделок	Эф. дох. % год.	Дюр., лет
Домоцентр	124,96	49,96	0,9	2	131,12	0,92
Разгуляй-3	100,00	45,75	260,2	36	17,68	0,47
Европлан-1	76,80	41,80	16,9	2	48,28	0,96
МКХ-2	88,50	8,69	107,2	8	212,25	0,04
Кокс-2	94,42	8,32	612,6	9	16,55	0,65
КД Авиа-1	35,72	7,63	0,0	3	-	0,69
ПромТрактор-2	39,98	4,90	1,2	4	-	0,08
ОбКонд-1	93,00	4,47	4,6	20	17,59	0,82
ПромТрактор-3	49,06	3,96	1,4	17	-	0,00
ЛенЭнерг-3	81,40	3,90	21,8	3	17,37	2,45
ЕврКмрц-1	5,45	3,25	0,0	2	-	0,41
МИА-1	103,67	2,60	0,1	15	-	-
ЛСР-Инв-1	92,47	1,89	0,0	2	34,27	0,34
Волгогр ОЗ	89,80	1,83	16,2	2	19,57	1,53
Содружество	90,50	1,75	0,2	4	56,58	0,20
Х5	92,20	1,48	39,3	9	16,65	0,96
РМК-Финанс	82,47	1,38	9,7	10	40,83	0,70
РЖД-8	91,40	1,32	9,5	3	14,06	1,85
ЯкутскЭнерг-2	100,83	1,16	0,2	2	15,82	2,05
Вестер-1	93,11	1,10	0,2	2	160,50	0,03
Мечел-2	91,53	1,08	3,9	5	20,44	0,90
Кедр-2	99,99	0,99	0,5	3	12,82	0,15
СамарОбл-3	91,90	0,95	27,4	2	12,62	1,90
УРСА-5	91,44	0,94	12,4	9	15,16	2,02
БелФрегат-1	19,83	0,91	0,0	5	-	0,38

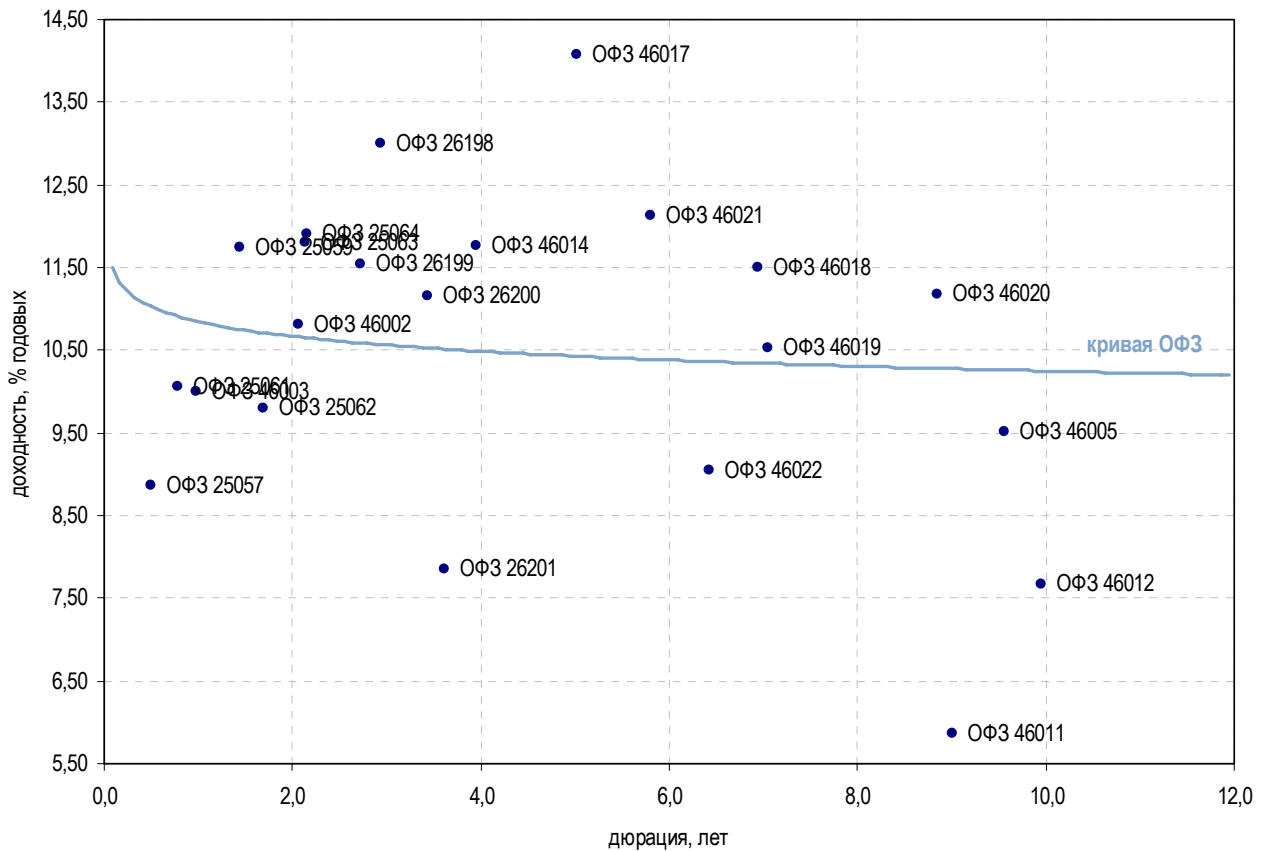
Лидеры падения

Выпуск	Цена, %	Изм. цены, б.п.	Об. торг., млн руб.	Кол-во сделок	Эф. дох. % год.	Дюр., лет
Полипласт-1	88,01	-11,99	64,3	3	29,21	1,67
ОФЗ 46018	71,44	-4,62	14,6	2	11,51	6,95
МИндустр	10,78	-3,61	4,2	98	-	1,08
ОФЗ 46017	76,46	-3,54	6,9	2	14,07	5,01
РЖД-10	100,12	-2,63	20,4	15	15,49	3,34
МосЭнерг-1	99,52	-1,58	2,3	4	10,68	0,16
Москва 44	70,78	-1,47	3,1	11	15,40	4,60
АИЖК-8	76,71	-1,28	39,3	4	14,90	3,56
БананаМ-1	1,52	-1,22	0,0	4	-	0,08
СэтлГрупп-1	77,34	-1,18	0,0	2	28,43	2,37
ДВТГ-2	8,15	-1,05	0,0	2	-	0,50
ИнкомЛада-2	0,59	-1,02	0,1	14	11,56	0,34
Соллерс-1	85,16	-1,01	0,2	7	42,69	0,50
ДальСвз-2	97,00	-1,00	0,6	2	13,26	0,83
Пеноплекс-2	74,03	-0,97	4,7	9	104,56	0,48
КриогМашФин	90,70	-0,90	0,3	10	45,13	0,34
Виктория-2	92,29	-0,86	0,2	2	27,78	0,56
Соллерс-2	75,94	-0,81	12,1	21	41,59	0,95
ГАЗ	59,96	-0,80	0,4	28	72,82	0,38
МеталлСрв	90,37	-0,70	0,5	7	24,54	0,83
АзбукаВкуса	98,55	-0,65	0,3	6	178,37	0,01
ИнкомЛада-3	1,01	-0,62	0,0	10	-	0,63
Мираторг-1	95,44	-0,57	0,1	3	145,65	0,03
ЯрославОбл-7	97,10	-0,54	8,7	2	12,14	0,61
ВоронежОбл-4	82,95	-0,44	0,0	2	17,39	2,49



Атлас рынка государственных и муниципальных облигаций

ОФЗ



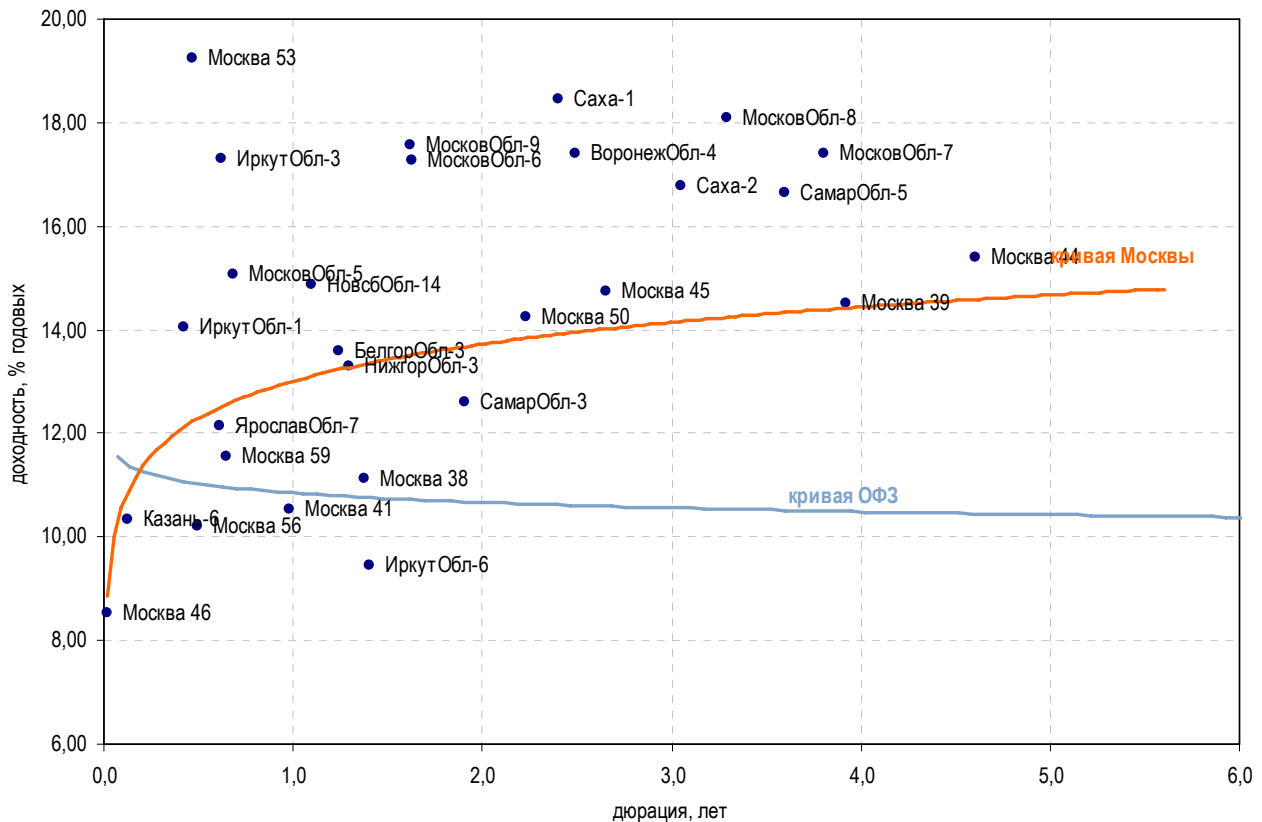
Выпуск	Купон, %	Оферта	Погашение	Цена, %	Изм. цены, б.п.	Объем торгов, руб.	Эф. дох-ть, % год.	Дюрация, лет	Спрэд к крив. ОФЗ	Рейтинг ликвидн.	Изм. ликвидн.
Гособлигации											
ОФЗ 25057	7,40	-	20.01.2010	99,40	-0,00	19 880 000	8,87	0,50	-	81	0
ОФЗ 25061	5,80	-	05.05.2010	-	-	-	10,06	0,78	-	61	5
ОФЗ 46003	10,00	-	14.07.2010	100,00	-0,31	8 004 013	10,00	0,97	-	61	-3
ОФЗ 25059	6,10	-	19.01.2011	-	-	-	11,74	1,43	-	76	2
ОФЗ 25062	5,80	-	04.05.2011	-	-	-	9,79	1,70	-	52	0
ОФЗ 25063	6,20	-	09.11.2011	89,67	0,01	9 594 679	11,81	2,14	-	55	8
ОФЗ 25064	11,90	-	18.01.2012	101,06	-0,02	262 751 000	11,90	2,15	-	-	-
ОФЗ 26199	6,10	-	11.07.2012	-	-	-	11,55	2,73	-	68	3
ОФЗ 46002	9,00	-	08.08.2012	-	-	-	10,81	2,06	-	74	10
ОФЗ 26198	6,00	-	02.11.2012	-	-	-	13,01	2,93	-	74	11
ОФЗ 26200	6,10	-	17.07.2013	-	-	-	11,16	3,44	-	36	12
ОФЗ 26201	6,55	-	16.10.2013	-	-	-	7,85	3,61	-	6	-3
ОФЗ 46017	8,00	-	03.08.2016	76,46	-3,54	6 854 800	14,07	5,01	-	41	-3
ОФЗ 46021	7,50	-	08.08.2018	-	-	-	12,13	5,81	-	24	13
ОФЗ 46014	9,00	-	29.08.2018	-	-	-	11,76	3,96	-	37	-1
ОФЗ 48001	10,50	-	31.10.2018	-	-	-	10,60	-	-	33	17
ОФЗ 46005	-	-	09.01.2019	-	-	-	9,51	9,56	-	24	9
ОФЗ 46019	-	-	20.03.2019	-	-	-	10,53	7,05	-	15	-
ОФЗ 46018	8,50	-	24.11.2021	71,44	-4,62	14 601 056	11,51	6,95	-	50	-1
ОФЗ 46022	7,50	-	19.07.2023	-	-	-	9,05	6,43	-	5	-1
ОФЗ 46011	-	-	20.08.2025	-	-	-	5,87	9,00	-	15	-1
ОФЗ 46010	-	-	17.05.2028	-	-	-	8,07	-	-	15	-
ОФЗ 46012	0,89	-	05.09.2029	-	-	-	7,66	9,95	-	15	-
ОФЗ 46020	6,90	-	06.02.2036	-	-	-	11,18	8,85	-	66	-2

* - рейтинг ликвидности рассчитывается на основе еженедельных данных

Источник: ММВБ; Оценка: Велес Капитал



Субфедеральные и муниципальные облигации



Выпуск	Купон, %	Оферта	Погашение	Цена, %	Изм. цены, б.п.	Объем торгов, руб.	Эф. дох-ть, % год.	Дюрация, лет	Спрэд к крив. ОФЗ	Рейтинг ликвидн.	Изм. ликвидн.
Москва											
Москва 46	8,00	-	25.07.2009	-	-	-	8,52	0,02	-	72	-2
Москва 59	10,00	-	15.03.2010	▲	99,32	206 027 670	11,56	0,65	-	91	0
Москва 41	8,00	-	30.07.2010	-	-	-	10,53	0,98	-	4	-
Москва 38	10,00	-	26.12.2010	-	-	-	11,12	1,38	-	32	4
Москва 50	8,00	-	18.12.2011	▼	88,35	97 239 100	14,24	2,23	-	27	7
Москва 45	8,00	-	27.06.2012	▼	85,28	320 756 657	14,75	2,65	-	84	6
Москва 53	8,00	-	01.09.2013	-	-	-	19,25	0,47	-	11	-
Москва 39	8,00	-	21.07.2014	▲	77,70	777	14,50	3,92	-	23	-2
Москва 44	8,00	-	24.06.2015	▼	70,78	3 127 253	15,40	4,60	-	66	3
Москва 56	8,00	-	22.09.2016	-	-	-	10,22	0,49	-	15	-
Регионы											
БелгорОбл-3	8,38	-	10.11.2010	-	-	-	13,60	1,25	-	24	7
ВоронежОбл-4	9,00	-	25.06.2012	▼	82,95	3 318	17,39	2,49	-	11	11
ИркутОбл-1	8,00	-	17.12.2009	-	-	-	14,04	0,42	-	3	-
ИркутОбл-3	7,25	-	24.11.2010	-	-	-	17,31	0,62	-	2	-2
ИркутОбл-6	9,20	-	22.11.2012	-	-	-	9,45	1,40	-	62	0
Казань-6	9,32	-	29.08.2009	▼	99,75	8 311 868	10,35	0,12	-	14	2
МосковОбл-5	10,00	-	30.03.2010	▼	97,08	679 537	15,07	0,68	-	21	-7
МосковОбл-6	9,00	-	19.04.2011	▲	88,32	11 293 304	17,27	1,63	-	42	-3
МосковОбл-7	8,00	-	16.04.2014	▲	72,10	2 884	17,42	3,80	-	41	-3
МосковОбл-8	9,00	-	11.06.2013	▲	82,40	429 363	18,08	3,29	-	91	2
МосковОбл-9	18,10	-	15.03.2012	-	-	-	17,58	1,62	-	18	-
НижгорОбл-3	8,20	-	20.10.2011	▲	94,12	112 944	13,29	1,30	-	3	-
НовсбОбл-14	8,14	-	24.12.2010	-	-	-	14,87	1,10	-	1	-1
СамарОбл-3	7,60	-	11.08.2011	▲	91,90	27 435 000	12,62	1,90	-	12	5
СамарОбл-5	9,30	-	19.12.2013	▲	87,76	78 273 256	16,65	3,60	-	38	6
Саха-1	7,95	-	11.04.2013	-	-	-	18,46	2,40	-	8	0
Саха-2	7,80	-	17.04.2014	-	-	-	16,77	3,05	-	13	-11
ЯрославОбл-7	7,00	-	30.03.2010	▼	97,10	8 739 000	12,14	0,61	-	13	-1

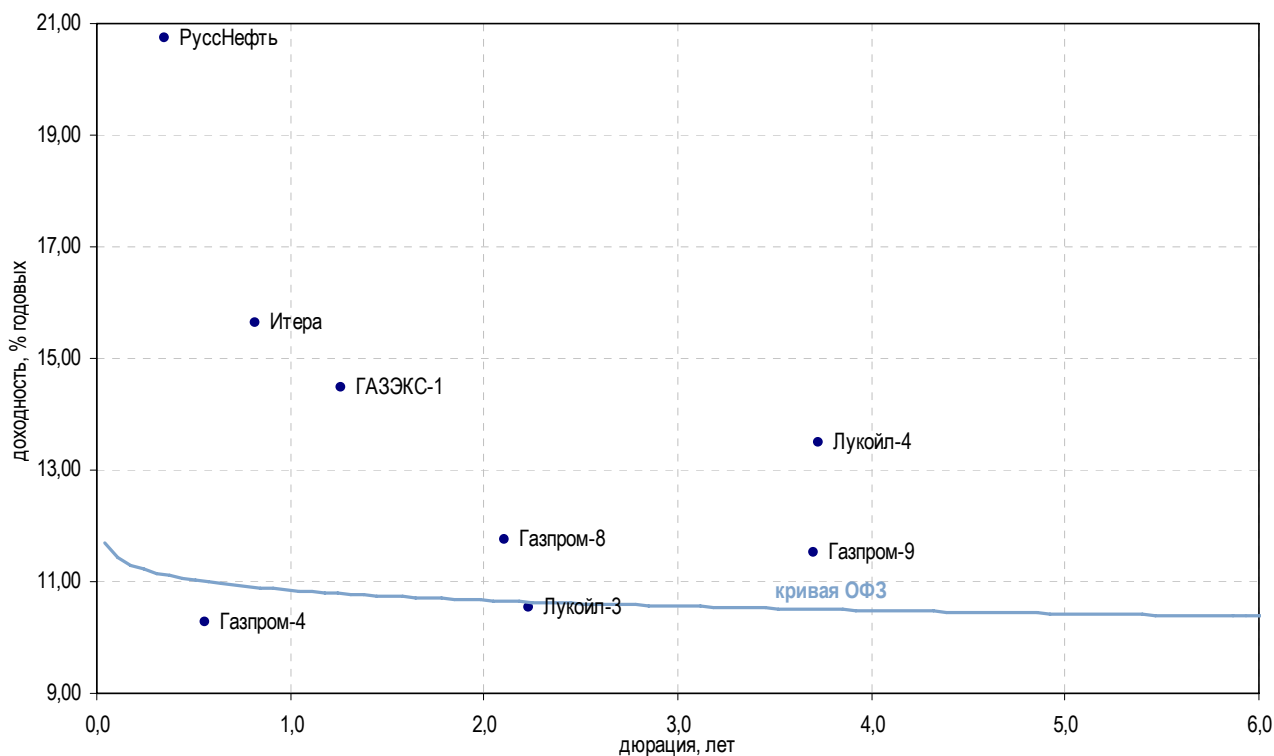
* - рейтинг ликвидности рассчитывается на основе еженедельных данных

Источник: ММВБ; Оценка: Велес Капитал



Атлас рынка корпоративных облигаций

Нефть и газ



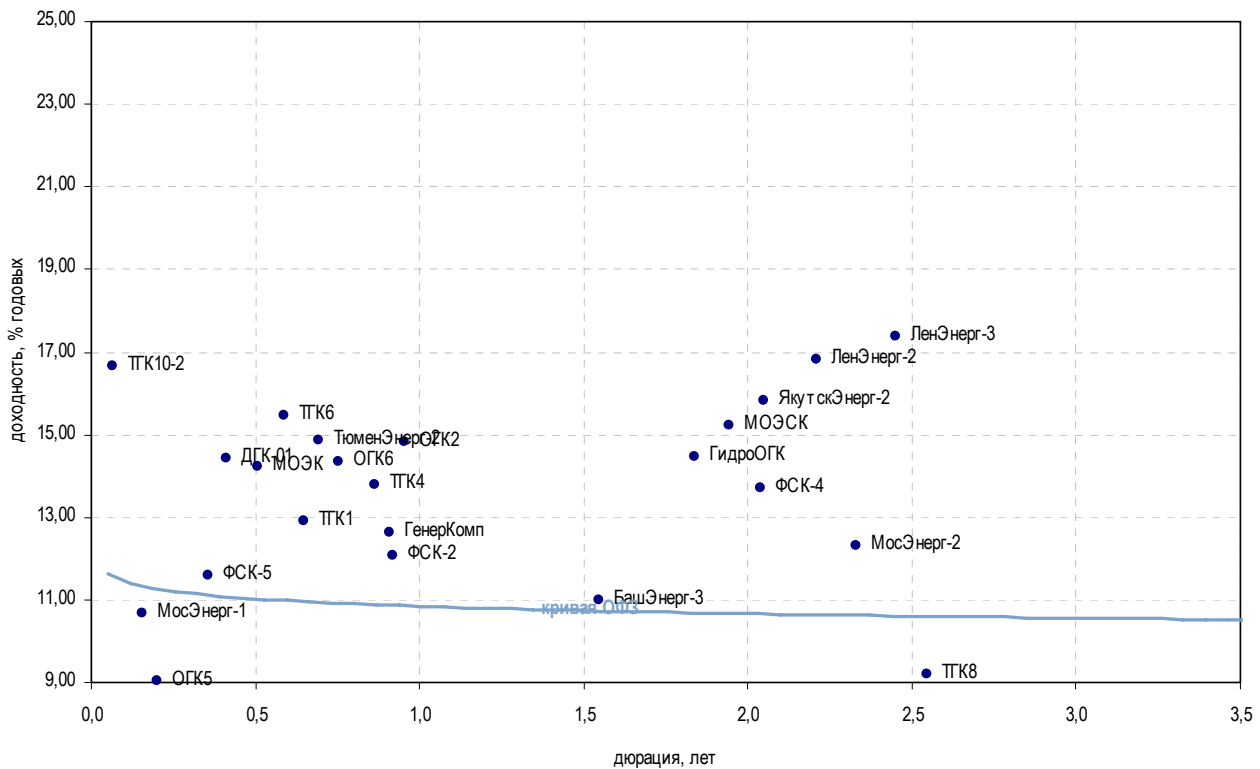
Выпуск	Купон, %	Оферта	Погашение	Цена, %	Изм. цены, б.п.	Объем торгов, руб.	Эф. дох-ть, % год.	Дюрация, лет	Спрэд к крив. ОФЗ	Рейтинг ликвидн.	Изм. ликвидн.
Добыча											
Газпром-4	8,22	-	10.02.2010	99,00	-	8 918 161	10,27	0,56	-	79	0
Газпром-6	6,95	-	06.08.2009	100,00	0,15	199 990	6,95	0,06	-	34	0
Газпром-7	6,79	-	29.10.2009	-	-	-	8,86	0,27	-	11	-2
Газпром-8	7,00	-	27.10.2011	-	-	-	11,74	2,10	111,50	6	1
Газпром-9	7,23	-	12.02.2014	-	-	-	11,53	3,71	83,19	8	2
Итера	18,90	25.05.2010	20.11.2012	-	-	-	15,63	0,82	512,71	15	1
Лукойл-2	7,25	-	17.11.2009	-	-	-	8,58	0,32	-	19	1
Лукойл-3	7,10	-	08.12.2011	93,40	0,08	934	10,53	2,23	-	14	3
Лукойл-4	7,40	-	05.12.2013	81,49	-2,48	815	13,49	3,73	279,11	31	2
РуссНефть	12,00	11.12.2009	10.12.2010	-	-	-	20,75	0,35	1 035,58	8	-
Прочее											
ГАЗЭК-1	14,00	-	16.12.2010	-	-	-	14,47	1,26	391,09	10	6
Сахатрнг-1	12,50	-	02.12.2009	-	-	-	23,54	0,34	1 315,18	0	-

* - рейтинг ликвидности рассчитывается на основе ежедневных данных

Источник: ММВБ; Оценка: Велес Капитал



Электроэнергетика



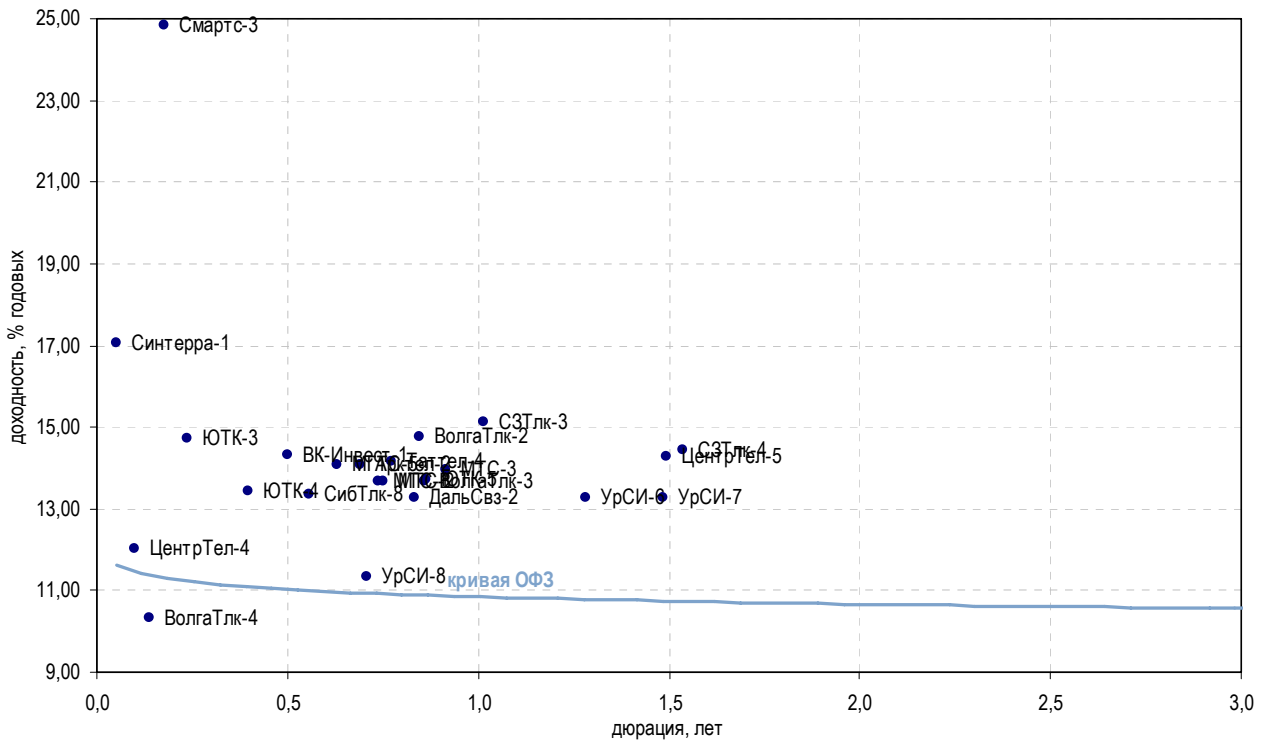
Выпуск	Купон, %	Оферта	Погашение	Цена, %	Изм. цены, б.п.	Объем торгов, руб.	Эф. дох-ть, % год.	Дюрация, лет	Спрэд к крив. ОФЗ	Рейтинг ликвидн.	Изм. ликвидн.	
Генерирующие компании												
ГенерКомп	12,00	22.06.2010	21.06.2011	-	-	-	12,65	0,91	213,33	2	-	
ГидроОГК	8,10	-	29.06.2011	▼	90,12	-0,26	19 516 960	14,48	1,84	387,26	57	3
ДГК-01	10,50	17.12.2009	08.03.2013	-	-	-	14,44	0,41	402,58	70	-6	
МосЭнерг-1	7,54	15.09.2009	13.09.2011	▼	99,52	-1,58	2 293 875	10,68	0,16	39,09	18	4
МосЭнерг-2	7,65	23.02.2012	18.02.2016	-	-	-	12,32	2,33	168,17	24	11	
ОГК2	7,70	-	07.07.2010	-	-	-	14,84	0,95	431,72	40	-5	
ОГК3	7,75	11.12.2009	09.12.2011	-	-	-	-	0,23	-	2	-	
ОГК5	7,50	01.10.2009	29.09.2011	-	99,64	-	6 946 614	9,03	0,20	-	22	4
ОГК6	7,55	22.04.2010	19.04.2012	-	-	-	14,33	0,75	383,80	25	-21	
ТГК1	7,75	16.03.2010	11.03.2014	-	-	-	12,91	0,65	243,68	10	0	
ТГК10-1	7,60	-	17.06.2010	-	-	-	130,54	0,90	12 002,43	45	-5	
ТГК10-2	9,75	12.08.2009	06.02.2013	▼	99,50	-0,14	4 975	16,65	0,07	647,19	7	2
ТГК2	10,95	01.09.2009	30.08.2011	▲	96,95	0,23	18 300 281	38,69	0,10	2 845,96	17	13
ТГК4	7,60	03.06.2010	31.05.2012	-	-	-	13,80	0,87	328,96	13	3	
ТГК6	12,00	23.02.2010	21.02.2012	-	-	-	15,48	0,59	501,93	53	-	
ТГК8	8,00	-	10.05.2012	-	-	-	9,20	2,54	-	2	-	
Вертикально-интегрированные компании												
БашЭнерг-3	8,30	-	09.03.2011	-	-	-	11,00	1,55	41,47	43	39	
ИркЭнерго-1	13,75	03.12.2009	28.11.2013	-	-	-	15,93	4,38	521,05	12	-5	
ЯкутскЭнерг-2	17,00	11.03.2010	09.03.2012	▲	100,83	1,16	156 292	15,82	2,05	519,85	33	31
Сетевые компании												
ЕЭСК-2	8,74	08.04.2010	05.04.2012	-	-	-	8,76	0,69	-	8	-3	
ЛенЭнерг-2	8,54	-	27.01.2012	-	-	-	16,82	2,21	618,86	22	4	
ЛенЭнерг-3	8,02	-	18.04.2012	▲	81,40	3,90	21 807 072	17,37	2,45	672,53	20	2
МОЭСК	8,05	-	06.09.2011	▼	88,10	-2,10	3 524 000	15,23	1,94	461,52	8	-1
ТюменЭнерг-2	7,70	01.04.2010	29.03.2012	-	-	-	14,86	0,69	437,83	33	-5	
ФСК-2	8,25	-	22.06.2010	▼	96,99	-0,51	116 388 000	12,06	0,92	154,22	13	2
ФСК-4	7,30	-	06.10.2011	-	-	-	13,72	2,04	309,90	15	2	
ФСК-5	7,20	-	01.12.2009	-	-	-	11,58	0,36	118,40	24	9	
Прочее												
МОЭК	18,00	28.01.2010	25.07.2013	▲	102,29	0,11	100 244	14,23	0,51	378,82	12	-3
ГТ-ТЭЦ-4	10,71	-	02.09.2009	-	-	-	-	0,02	-	20	4	

* - рейтинг ликвидности рассчитывается на основе еженедельных данных

Источник: ММВБ; Оценка: Велес Капитал



СВЯЗЬ



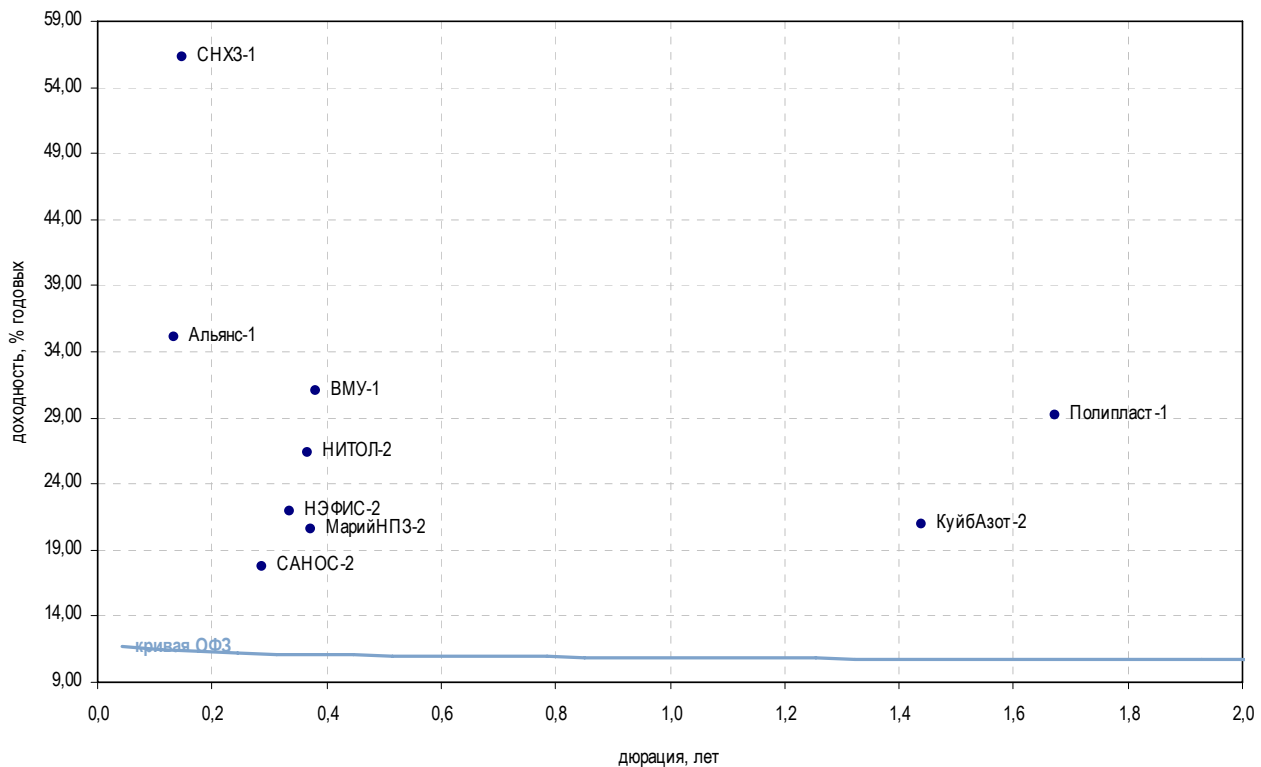
Выпуск	Купон, %	Оферта	Погашение	Цена, %	Изм. цены, б.п.	Объем торгов, руб.	Эф. дох-ть, % год.	Дюрация, лет	Спрэд к крив. ОФЗ	Рейтинг ликвидн.	Изм. ликвидн.
Традиционные операторы связи											
ВолгаТлк-2	13,00	01.12.2009	30.11.2010	-	-	-	14,78	0,85	427,23	5	1
ВолгаТлк-3	8,50	-	30.11.2010	-	-	-	13,67	0,86	316,06	5	-
ВолгаТлк-4	7,99	08.09.2009	03.09.2013	▼ 99,70	-0,06	1 994 000	10,32	0,14	4,58	6	1
ДальСвз-2	8,85	02.06.2010	30.05.2012	▼ 97,00	-1,00	630 500	13,26	0,83	275,47	5	-1
МГТС-5	16,00	-	25.05.2010	-	-	-	14,08	0,63	361,04	3	2
СЗТлк-3	8,60	-	24.02.2011	-	-	-	15,11	1,01	457,93	4	-
СЗТлк-4	8,10	-	08.12.2011	-	-	-	14,45	1,54	386,56	14	0
СЗТлк-5	15,00	-	21.05.2013	▼ 100,94	-0,06	70 754 832	3,21	0,12	-	26	-4
СибТлк-6	9,75	-	16.09.2010	-	-	-	8,76	1,10	-	18	1
СибТлк-8	9,75	11.02.2010	08.08.2013	-	-	-	13,36	0,56	290,70	13	2
Таттел-4	16,00	06.05.2010	01.11.2012	-	-	-	14,17	0,77	367,46	9	5
УрСИ-6	13,00	19.11.2009	17.11.2011	-	-	-	13,29	1,28	272,88	55	1
УрСИ-7	16,00	19.03.2010	13.03.2012	-	-	-	13,28	1,48	270,01	61	0
УрСИ-8	9,60	07.04.2010	02.04.2013	-	-	-	11,32	0,71	83,59	23	4
ЦентрТел-4	13,80	-	21.08.2009	▼ 100,29	-0,01	1 103 180	12,03	0,10	179,70	40	-18
ЦентрТел-5	9,30	-	30.08.2011	▼ 93,66	-0,03	2 317 118	14,27	1,49	368,93	3	1
ЮТК-3	8,00	-	10.10.2009	▲ 98,84	0,19	707 705	14,73	0,24	438,63	26	0
ЮТК-4	10,00	-	09.12.2009	▲ 98,95	0,25	4 007 518	13,42	0,40	301,03	33	-2
ЮТК-5	7,55	02.06.2010	30.05.2012	▲ 95,33	0,33	2 983 805	13,71	0,86	319,99	66	2
Сотовые операторы											
ВК-Инвест-1	9,05	22.01.2010	19.07.2013	▲ 97,63	0,04	87 490 152	14,30	0,50	386,02	77	16
МТС-1	14,01	22.04.2010	17.10.2013	-	-	-	13,69	0,74	320,04	7	-
МТС-2	14,01	27.04.2010	20.10.2015	-	-	-	13,69	0,75	319,80	7	-
МТС-3	8,70	22.06.2010	12.06.2018	▲ 95,85	0,05	5 099 210	13,96	0,92	344,23	76	-3
Смартс-3	14,10	-	29.09.2009	-	-	-	24,85	0,18	1 454,60	8	1
Альтернативные операторы											
Аרקтел-1	12,00	-	17.07.2009	-	-	-	40,78	0,00	3 100,10	-	-
Аרקтел-2	13,75	12.04.2010	09.04.2012	-	-	-	14,09	0,69	360,89	-	-
Радионет-2	16,50	23.09.2009	23.03.2011	-	-	-	-	0,22	-	1	1
Синтерра-1	11,00	06.08.2009	01.08.2013	▲ 99,65	0,02	4 982 500	17,08	0,05	693,27	12	-1

* - рейтинг ликвидности рассчитывается на основе ежедневных данных

Источник: ММВБ; Оценка: Велес Капитал



Химия и нефтехимия



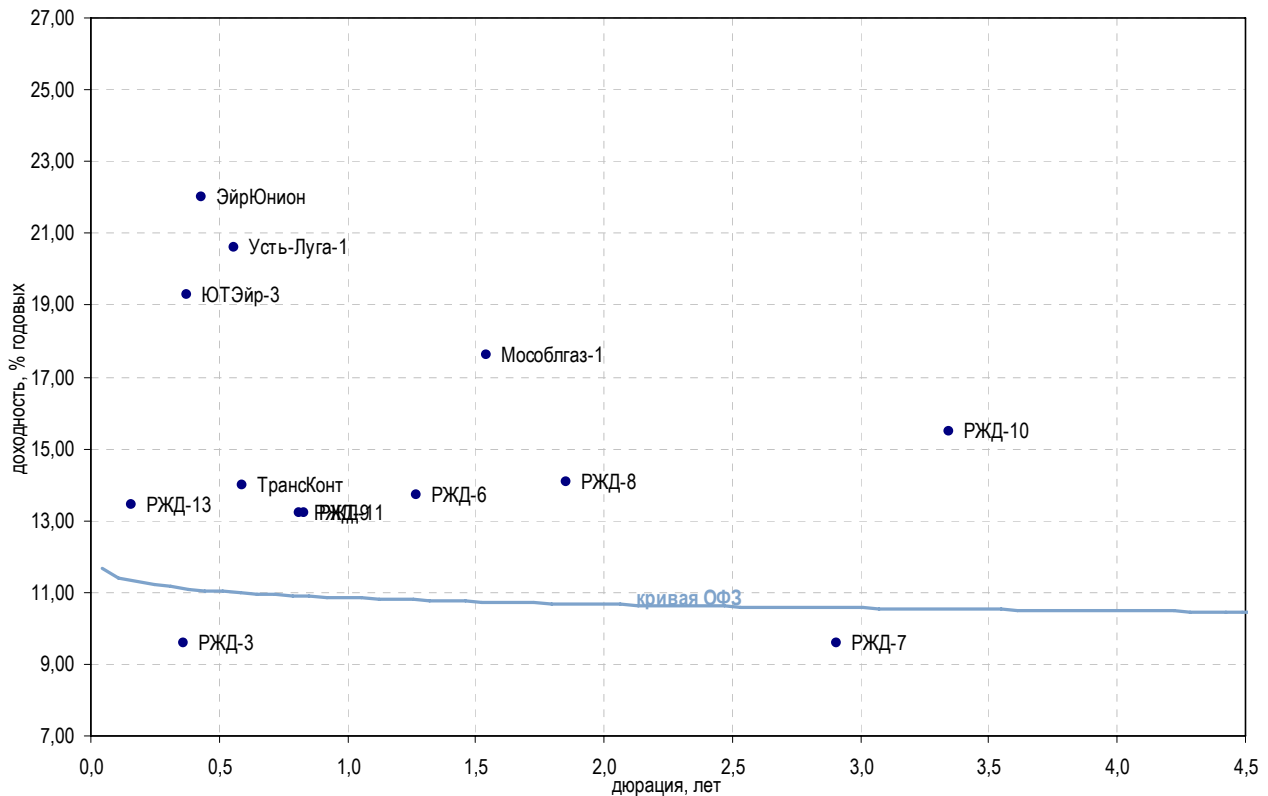
Выпуск	Купон, %	Оферта	Погашение	Цена, %	Изм. цены, б.п.	Объем торгов, руб.	Эф. дох-ть, % год.	Дюрация, лет	Спрэд к крив. ОФЗ	Рейтинг ликвидн.	Изм. ликвидн.	
Нефтехимия												
МарийНПЗ-2	20,00	17.12.2009	16.12.2010	-	-	-	20,56	0,37	1 015,83	23	8	
КуйбАзот-2	8,80	-	04.03.2011	-	-	-	20,94	1,44	1 036,39	4	2	
Альянс-1	8,92	16.09.2009	14.09.2011	▲	96,22	0,08	4 940 033	35,08	0,14	2 480,95	15	1
НКНХ-4	10,00	-	26.03.2012	-	-	-	10,25	2,37	-	5	-1	
САНОС-2	10,00	-	10.11.2009	-	-	-	17,73	0,29	736,17	64	3	
СНХЗ-1	12,00	-	29.09.2009	-	-	-	56,32	0,15	4 603,77	5	-1	
Минеральные удобрения												
ВМУ-1	16,00	-	22.12.2009	-	-	-	31,10	0,38	2 069,59	0	-	
Прочее												
НИТОЛ-2	11,75	-	15.12.2009	-	-	-	26,38	0,37	1 598,01	72	-2	
НИКОСХИМ-2	11,25	-	20.08.2009	▼	55,01	-3,72	550	-	0,01	22	1	
НЭФИС-2	19,00	-	16.12.2009	-	-	-	21,87	0,34	1 148,14	5	0	
Полипласт-1	19,00	-	21.06.2011	▼	88,01	-11,99	64 327 409	29,21	1,67	1 861,46	8	-2
СИБУР-1	7,70	05.11.2009	01.11.2012	-	-	-	7,83	0,27	-	0	-1	
УХП	16,50	28.01.2010	21.01.2011	-	-	-	-	0,51	-	-	-	

* - рейтинг ликвидности рассчитывается на основе еженедельных данных

Источник: ММВБ; Оценка: Велес Капитал



Транспорт



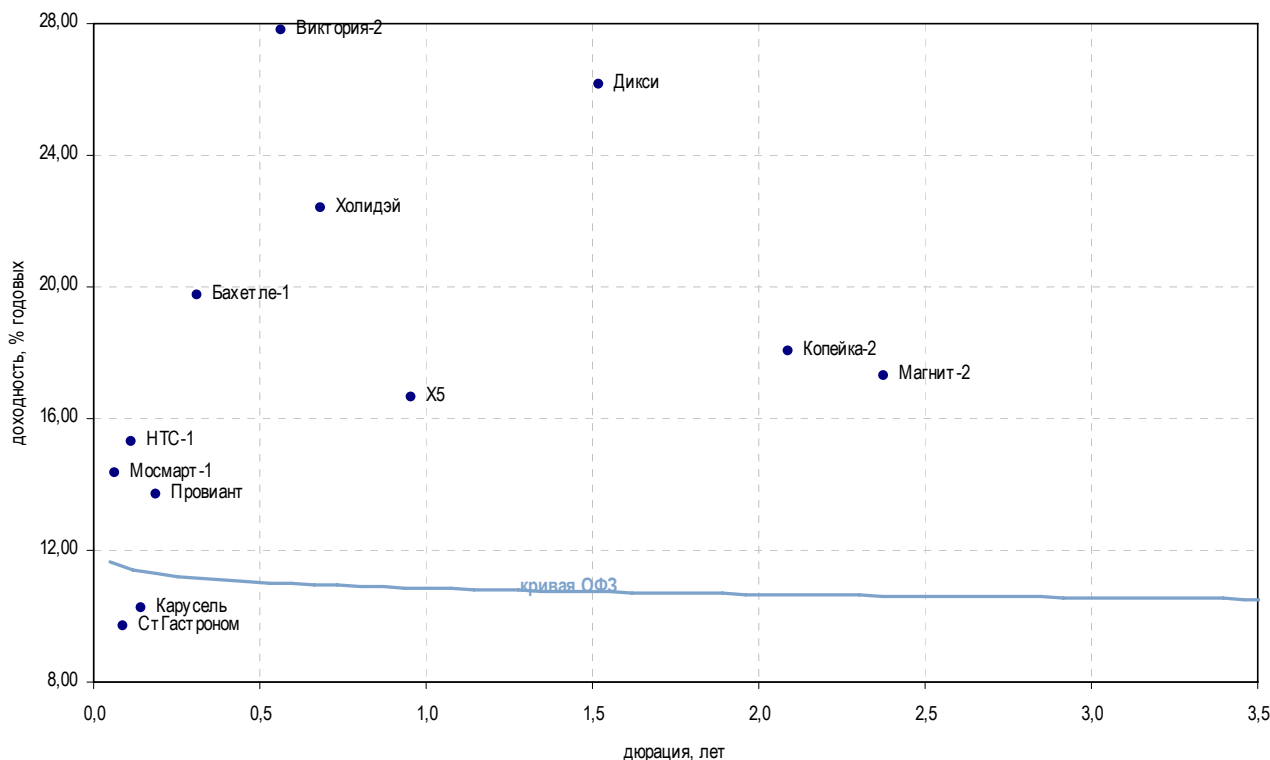
Выпуск	Купон, %	Оферта	Погашение	Цена, %	Изм. цены, б.п.	Объем торгов, руб.	Эф. дох-ть, % год.	Дюрация, лет	Спрэд к крив. ОФЗ	Рейтинг ликвидн.	Изм. ликвидн.
Авиакомпании											
АК Сибирь-1	18,00	21.07.2009	17.07.2012	▲ 81,49	0,49	1 671 363	29,28	0,00	1 950,10	70	8
КД Авиа-1	18,00	-	21.04.2010	▲ 35,72	7,63	12 145	-	0,69	-	12	5
ЭйрЮнион	11,00	-	10.11.2009	-	-	-	22,00	0,43	1 157,97	0	-
ЭйрЮнионРРД	14,00	-	16.12.2010	-	-	-	-	1,27	-	10	4
ЮТЭйр-3	16,00	15.12.2009	14.12.2010	-	-	-	19,31	0,38	890,76	40	17
Остальные транспортные компании											
ДВТГ-1	14,50	-	03.08.2010	-	15,99	160	-	0,57	-	4	2
ДВТГ-2	14,50	22.07.2010	18.07.2013	▼ 8,15	-1,05	21 352	-	0,50	-	7	1
Мособлгаз-1	12,00	-	17.05.2011	-	-	-	17,59	1,54	700,52	3	1
МособлгазФин-2	9,25	-	24.06.2012	-	-	-	35,47	1,67	2 487,46	14	1
МосТрАвт	12,80	22.12.2009	18.12.2012	-	-	-	163,11	0,65	15 263,62	4	-
РВК-1	12,00	23.07.2009	21.07.2011	-	-	-	58,45	0,02	4 846,32	17	3
РЖД-3	8,33	-	02.12.2009	-	-	-	9,58	0,36	-	11	2
РЖД-6	7,35	-	10.11.2010	-	-	-	13,70	1,27	314,02	12	-1
РЖД-7	7,55	-	07.11.2012	-	-	-	9,59	2,90	-	11	1
РЖД-8	8,50	-	06.07.2011	▲ 91,40	1,32	9 480 008	14,06	1,85	345,15	75	0
РЖД-9	13,50	19.05.2010	13.11.2013	▼ 100,50	-0,17	26 132 010	13,21	0,81	270,79	11	-
РЖД-10	15,00	-	06.03.2014	▼ 100,12	-2,63	20 431 610	15,49	3,34	480,52	11	-
РЖД-11	13,50	26.05.2010	18.11.2015	▲ 100,52	0,02	64 174 656	13,23	0,83	272,47	11	-
РЖД-13	15,00	08.09.2011	06.03.2014	-	-	-	13,44	0,16	314,85	11	-
ТрансКонт	16,50	02.03.2010	26.02.2013	▼ 101,78	-0,02	2 498 735	13,97	0,59	350,85	67	4
Усть-Луга-1	9,90	-	11.02.2010	-	-	-	20,60	0,56	1 014,59	15	8

* - рейтинг ликвидности рассчитывается на основе ежедневных данных

Источник: ММВБ; Оценка: Велес Капитал



Торговля



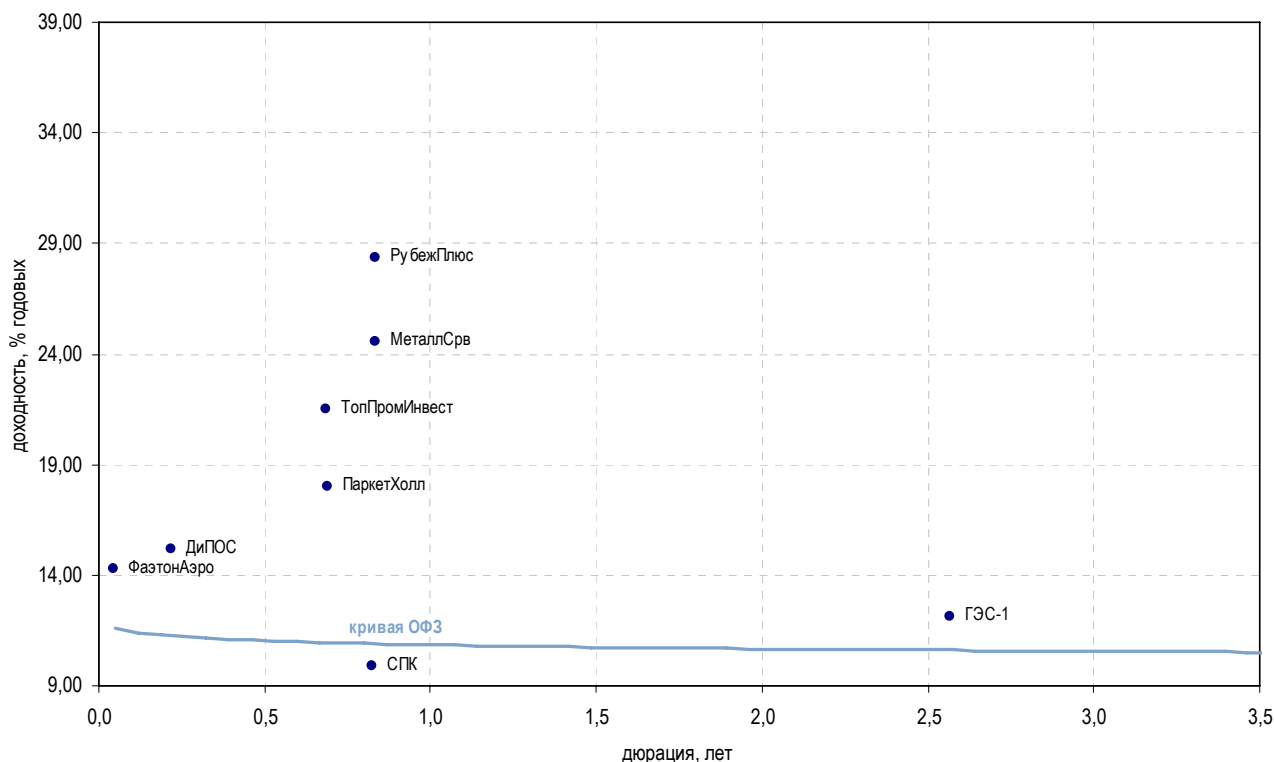
Выпуск	Купон, %	Оферта	Погашение	Цена, %	Изм. цены, б.п.	Объем торгов, руб.	Эф. дох-ть, % год.	Дюрация, лет	Спрэд к крив. ОФЗ	Рейтинг ликвидн.	Изм. ликвидн.
Розничные сети											
АЛПИ	18,00	-	21.08.2009	▲ 1,73	0,11	9 010	-	0,06	-	22	3
АзбукаВкуса	11,50	-	21.07.2009	▼ 98,55	-0,65	290 723	178,37	0,01	16 843,55	1	-
Бахетле-1	16,00	18.11.2009	19.05.2010	-	-	-	19,76	0,31	938,10	1	-
Вестер-1	15,25	13.08.2009	11.08.2011	▲ 93,11	1,10	186 220	160,50	0,03	15 040,75	2	0
Виктория-2	10,89	-	16.02.2010	▲ 92,29	-0,86	180 893	27,78	0,56	1 732,49	21	3
Дикси	9,25	-	17.03.2011	-	-	-	26,17	1,52	1 558,71	18	2
X5	7,60	06.07.2010	01.07.2014	▲ 92,20	1,48	39 275 054	16,65	0,96	612,68	75	-3
Карусель	12,00	17.09.2009	12.09.2013	-	-	-	10,23	0,14	-	2	-
Копейка-2	8,70	-	15.02.2012	-	-	-	18,03	2,09	740,58	50	18
Копейка-3	15,00	19.08.2009	15.02.2012	-	-	-	33,18	2,59	2 252,82	3	-2
Магнит-2	8,20	-	23.03.2012	▲ 82,30	0,15	730 001	17,29	2,37	664,94	22	-13
Магнолия	18,00	23.07.2009	22.07.2010	-	-	-	161,14	0,01	15 123,43	-	-
Марта-2	12,00	-	06.12.2009	-	-	-	-	0,63	-	-	-
Марта-3	-	-	02.08.2011	-	-	-	-	0,79	-	1	-
Мосмарт-1	17,00	15.10.2009	12.04.2012	-	-	-	14,33	0,06	415,59	2	-
НТС-1	15,00	27.10.2009	26.04.2011	-	-	-	15,31	0,11	506,25	10	2
Патэрсон	12,50	-	17.12.2009	-	67,00	6 700	191,08	0,42	18 066,45	11	2
Провиант	14,30	16.12.2009	15.12.2010	-	-	-	13,70	0,19	338,54	2	-2
Пятерочка-1	11,45	-	12.05.2010	-	-	-	-	-	-	-	-
Пятерочка-2	9,30	-	14.12.2010	-	-	-	-	-	-	-	-
7Континент	7,80	17.06.2010	14.06.2012	▼ 80,00	-6,07	8 000	-	0,81	-	42	5
СтГастроном	8,60	-	20.08.2009	-	-	-	9,68	0,09	-	1	-
Холідэй	13,00	-	01.04.2010	-	-	-	22,42	0,68	1 194,06	0	-

* - рейтинг ликвидности рассчитывается на основе еженедельных данных

Источник: ММВБ; Оценка: Велес Капитал



Торговля



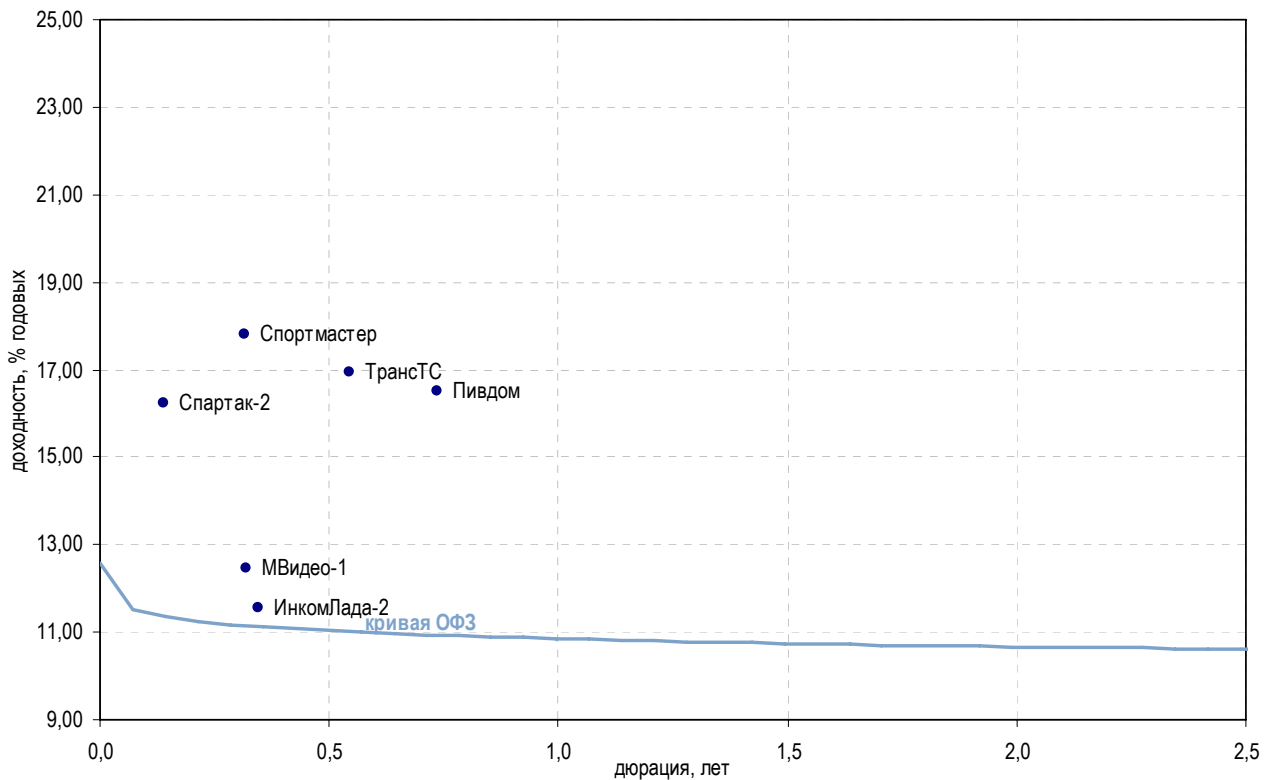
Выпуск	Купон, %	Оферта	Погашение	Цена, %	Изм. цены, б.п.	Объем торгов, руб.	Эф. дох-ть, % год.	Дюрация, лет	Спрэд к крив. ОФЗ	Рейтинг ликвидн.	Изм. ликвидн.	
Торговля топливом и газом												
ГЭС-1	8,00	-	20.06.2012	-	-	-	12,16	2,57	150,92	7	4	
КомплексФ	15,50	-	04.02.2010	-	-	-	-	0,21	-	7	2	
РК-ГСС	12,00	10.08.2009	09.08.2010	-	-	-	-	0,02	-	-	-	
ТОАП-1	-	-	10.12.2009	-	-	-	-	0,16	-	16	3	
ТопПромИнвест	20,00	-	16.04.2010	-	-	-	21,54	0,68	1 105,98	2	-	
УфаойлОП	13,00	-	15.04.2010	-	-	-	-	0,71	-	2	1	
ФазтонАэро	13,50	-	30.07.2009	-	-	-	14,26	0,05	412,69	13	4	
Торговля мясом												
БелФрегат-1	20,00	-	17.12.2009	▲	19,83	0,91	22 808	-	0,38	-	8	2
Митлэнд-1	13,50	-	16.02.2010	-	-	-	-	12,21	-	-	-1	
РубежПлюс	20,00	-	01.06.2010	-	-	-	28,35	0,83	1 784,46	-	-	
Торговля металлом												
ДиПОС	13,50	22.12.2009	19.06.2012	-	-	-	15,19	0,22	485,71	1	-	
Инпром-2	13,00	-	15.07.2010	-	-	-	52,79	0,89	4 227,62	4	-	
Инпром-3	13,00	18.11.2009	18.05.2011	-	-	-	-	0,17	-	8	-4	
МеталлСрв	12,00	26.05.2010	23.05.2012	▼	90,37	-0,70	506 987	24,54	1 403,46	25	2	
СПК	14,00	-	25.05.2010	-	-	-	9,89	0,82	-	2	-1	
Продажа строительно-отделочных материалов												
Домоцентр	20,00	-	01.06.2010	▲	124,96	49,96	875 990	131,12	12 060,11	1	-	
Искрасофт-2	13,30	-	02.03.2010	-	-	-	-	0,58	-	2	-2	
Лаверна	4,00	-	08.04.2010	-	-	-	3,89	0,72	-	1	1	
ПаркетХолл	13,10	-	01.04.2010	-	-	-	18,03	0,69	754,85	-	-	

* - рейтинг ликвидности рассчитывается на основе ежедневных данных

Источник: ММВБ; Оценка: Велес Капитал



Торговля



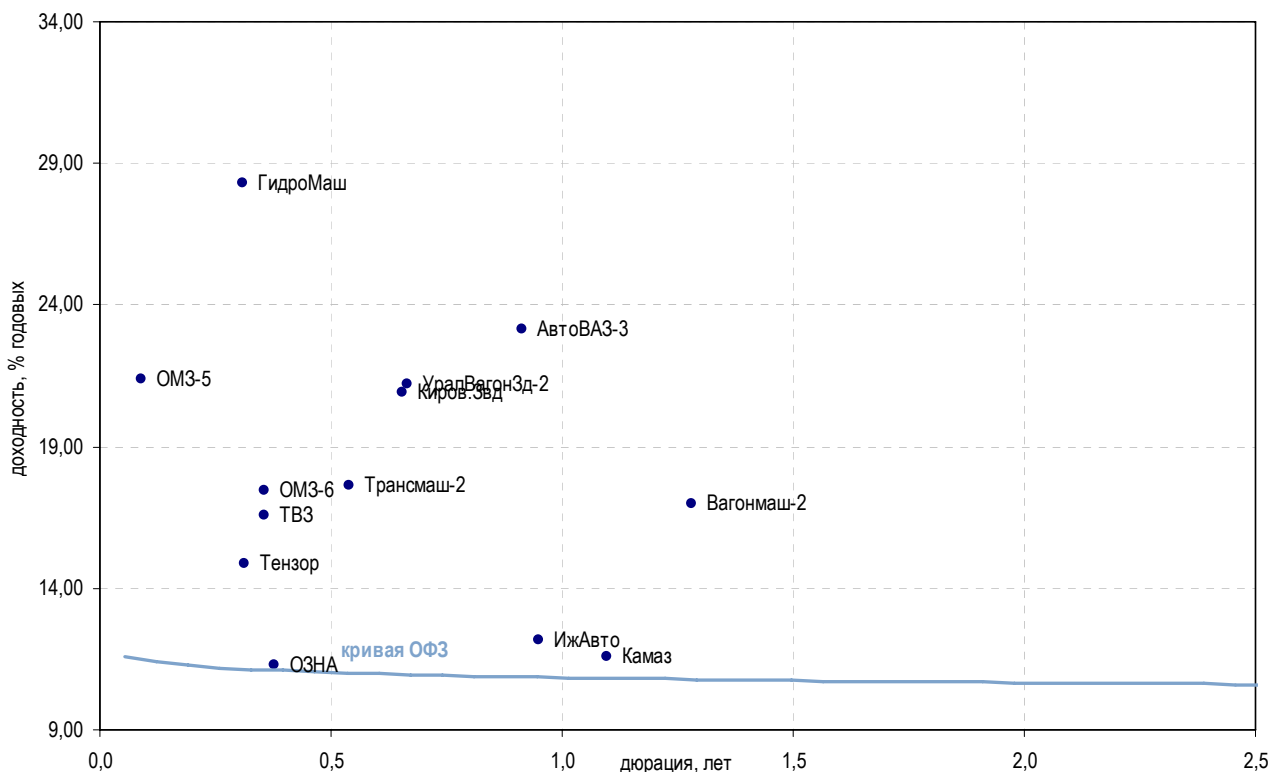
Выпуск	Купон, %	Оферта	Погашение	Цена, %	Изм. цены, б.п.	Объем торгов, руб.	Эф. дох-ть, % год.	Дюрация, лет	Спрэд к крив. ОФЗ	Рейтинг ликвидн.	Изм. ликвидн.
Автомобильные торговые дома											
Автомир-1	1,00	-	01.09.2009	-	-	-	1,01	0,13	-	-	-
Автомир-2	0,10	23.12.2009	23.06.2010	-	-	-	0,71	0,44	-	1	-
ВегаИнвест	14,00	-	02.03.2010	-	-	-	-	0,54	-	2	-1
ВиватФинанс	12,10	-	20.04.2010	-	-	-	-	0,73	-	-	-
ИнкомЛада-2	12,50	-	12.02.2010	▼ 0,59	-1,02	60 347	11,56	0,34	116,84	30	2
ИнкомЛада-3	11,00	-	10.06.2011	▼ 1,01	-0,62	13 132	-	0,63	-	26	5
ТрансТС	16,00	09.02.2010	17.08.2010	-	-	-	16,95	0,54	649,96	-	-
Торговые сети бытовой техники, электроники и мобильных телефонов											
Диксис	12,50	-	20.07.2009	-	-	-	-	0,02	-	3	-1
МВидео-1	12,50	-	18.11.2009	-	-	-	12,45	0,32	206,81	1	-
ТехноСила	24,00	27.05.2010	26.05.2011	-	-	-	25,27	0,79	1 477,16	2	-1
ШансКап-1	-	-	22.06.2011	-	-	-	-	1,94	-	-	-
Торговля косметикой											
Алькор-1	9,55	-	08.12.2009	-	-	-	50,26	0,32	3 987,81	1	-
Торговля товарами для детей											
БананаМ-1	12,00	-	23.10.2009	▼ 1,52	-1,22	365	-	0,08	-	21	0
БананаМ-2	11,50	-	12.08.2010	- 0,01	-	1	-	0,24	-	25	2
ДетскМир	8,50	-	26.05.2015	-	-	-	17,79	4,40	706,96	26	9
Прочие торговые компании											
Адамант-2	16,00	-	20.05.2010	-	-	-	58,09	0,74	4 760,04	2	-
АлмГрэйс	19,00	10.06.2010	07.06.2012	-	-	-	7,51	0,86	-	1	1
БелазКомп	16,50	-	22.10.2009	-	-	-	-	0,12	-	4	1
ЛБРИнтер	14,50	-	26.11.2009	-	-	-	-	0,14	-	-	-
Миннеско-1	13,75	-	10.12.2009	-	-	-	-	0,95	-	-	-
Пивдом	16,00	22.10.2009	22.04.2010	-	-	-	16,52	0,74	603,04	-	-
Самохвал	14,50	-	21.10.2009	-	-	-	-	0,19	-	1	1
Спартак-2	16,00	22.09.2009	22.03.2011	-	-	-	16,22	0,14	594,67	2	-1
Спортмастер	17,00	20.11.2009	21.05.2010	-	-	-	17,82	0,32	743,97	2	-
ТопКнига-2	20,00	10.09.2009	09.12.2010	-	-	-	55,62	0,04	4 549,43	13	0

* - рейтинг ликвидности рассчитывается на основе ежедневных данных

Источник: ММВБ; Оценка: Велес Капитал



Машиностроение



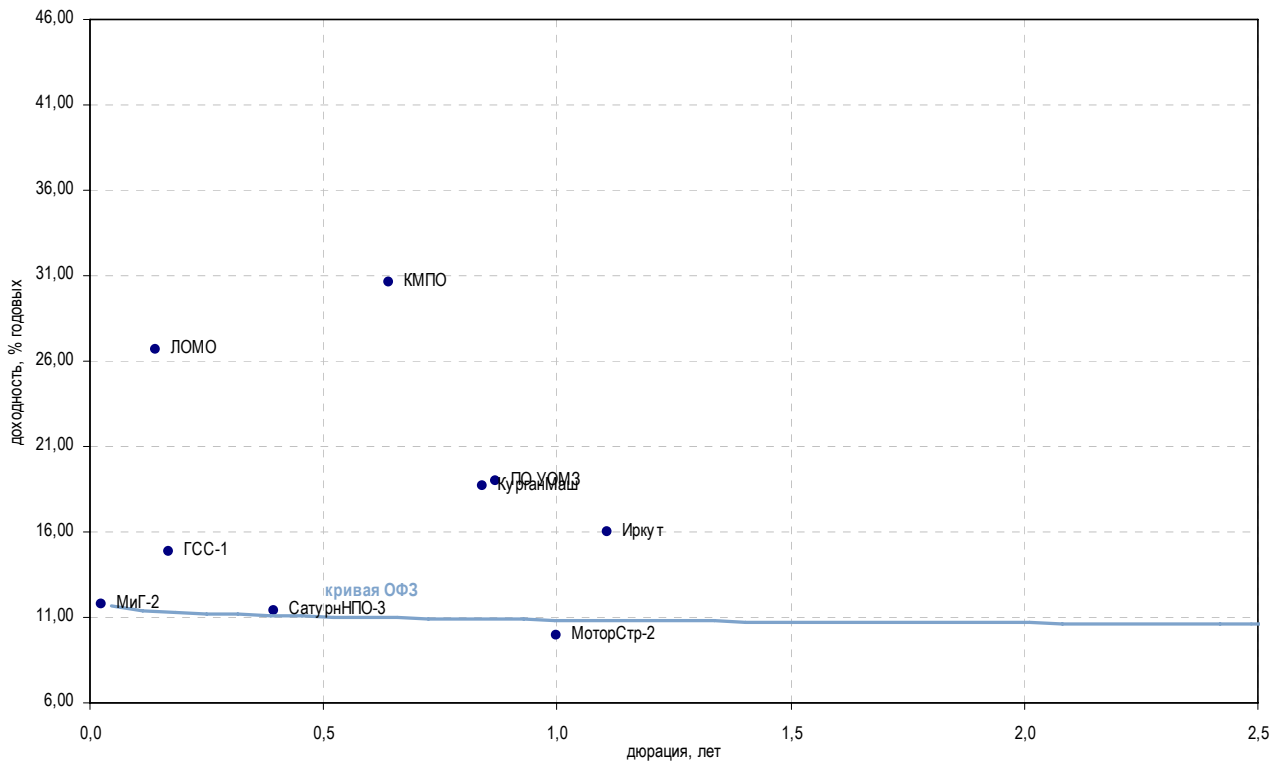
Выпуск	Купон, %	Оферта	Погашение	Цена, %	Изм. цены, б.п.	Объем торгов, руб.	Эф. дох-ть, % год.	Дюрация, лет	Спрэд к крив. ОФЗ	Рейтинг ликвидн.	Изм. ликвидн.
Автомобилестроение											
АвтоВАЗ-3	9,60	-	22.06.2010	▲ 90,00	4,70	900	23,12	0,91	1 260,28	5	2
АвтоВАЗ-4	18,50	25.05.2010	20.05.2014	-	-	-	-	0,82	-	3	-
ГАЗ	18,00	15.12.2009	08.02.2011	▼ 59,96	-0,80	432 924	72,82	0,38	6 241,69	34	0
ИжАвто	18,00	-	09.06.2011	▼ 6,00	-2,47	60	12,15	0,95	162,79	5	-58
Камаз	11,25	-	17.09.2010	-	-	-	11,56	1,10	101,90	0	-
Соллерс-1	8,00	-	21.01.2010	▼ 85,16	-1,01	152 435	42,69	0,50	3 225,07	3	-1
Соллерс-2	7,70	21.07.2010	17.07.2013	▼ 75,94	-0,81	12 144 170	41,59	0,95	3 106,78	22	-2
Транспортное машиностроение											
Вагонмаш-2	15,50	-	15.12.2010	-	-	-	16,97	1,28	640,91	24	1
ТВЗ	15,50	18.12.2009	18.06.2010	-	-	-	16,55	0,36	615,40	14	2
Трансмаш-2	17,00	11.02.2010	10.02.2011	-	-	-	17,63	0,54	718,10	5	-1
УралВагонЗд-2	18,00	31.03.2010	05.10.2010	-	-	-	21,19	0,67	1 071,33	6	-
Тракторостроение											
Киров.Звд	14,90	-	24.03.2010	-	-	-	20,93	0,66	1 045,54	1	-
ПромТрактор-2	10,75	20.10.2009	18.10.2011	▲ 39,98	4,90	1 196 160	-	0,08	-	12	-1
ПромТрактор-3	12,00	29.07.2009	24.07.2013	▲ 49,06	3,96	1 430 978	-	0,00	-	19	2
Тяжелое машиностроение											
ОМЗ-5	8,80	01.09.2009	30.08.2011	-	-	-	21,39	0,09	1 117,19	6	-2
ОМЗ-6	10,25	04.12.2009	31.05.2013	-	-	-	17,43	0,36	703,43	9	8
ЭМАльянс	18,00	09.07.2010	08.07.2011	-	-	-	50,44	0,94	3 991,93	1	-
Остальные компании близкие к отрасли машиностроения											
ГидроМаш	9,90	-	24.11.2009	- 94,50	-	141 750	28,29	0,31	1 791,18	4	2
КриогМашФин	13,00	-	15.12.2009	▼ 90,70	-0,90	313 825	45,13	0,34	3 473,91	11	1
ОЗНА	10,50	-	08.12.2009	-	-	-	11,27	0,38	86,73	-	-
ПТПА-1	14,50	-	11.11.2009	-	-	-	37,97	0,26	2 761,24	1	-
Тензор	14,50	-	17.11.2009	-	-	-	14,88	0,31	450,10	6	1

* - рейтинг ликвидности рассчитывается на основе ежедневных данных

Источник: ММВБ; Оценка: Велес Капитал



Машиностроение



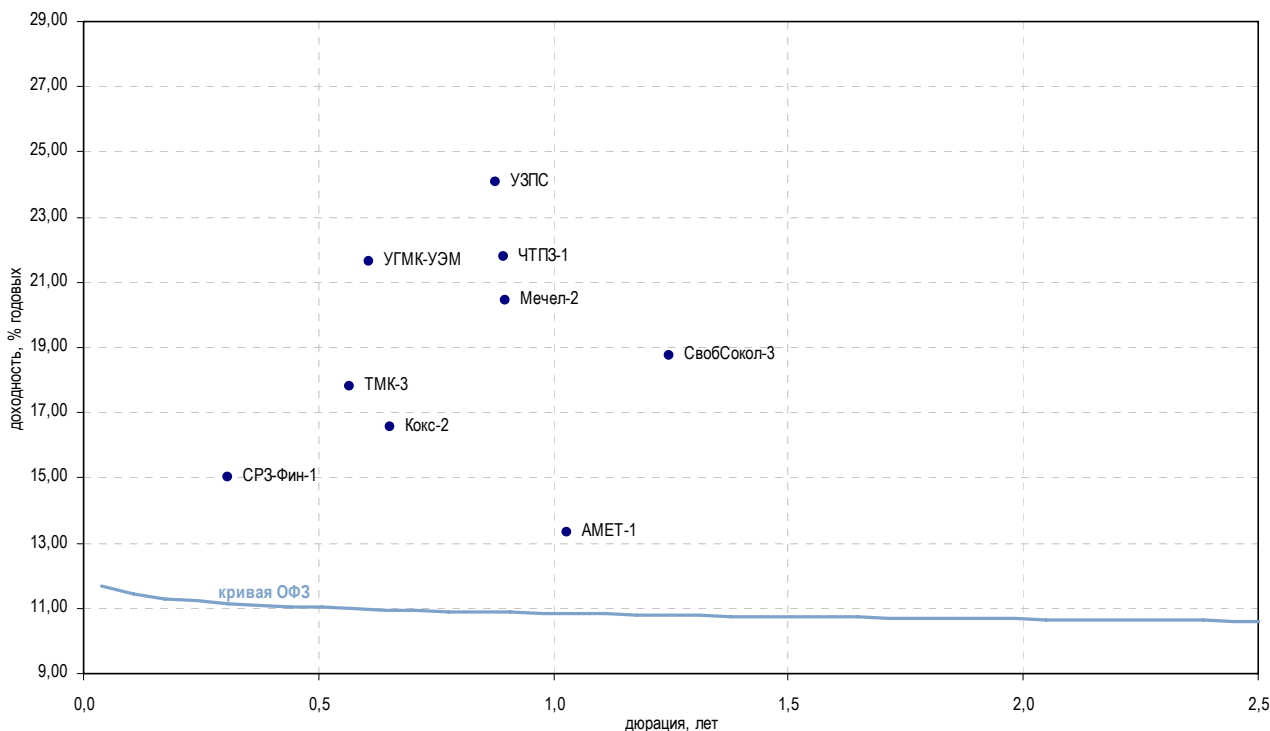
Выпуск	Купон, %	Оферта	Погашение	Цена, %	Изм. цены, б.п.	Объем торгов, руб.	Эф. дох-ть, % год.	Дюрация, лет	Спрэд к крив. РФЗ	Рейтинг ликвидн.	Изм. ликвидн.
Авиадвигателестроение и производство газотурбинных систем											
КМПО	11,30	-	16.03.2010	-	-	-	30,60	0,64	2 012,86	1	1
МоторСтр-2	0,10	-	15.07.2010	-	-	-	9,98	1,00	-	-	-
ПМЗ	12,00	-	21.07.2009	-	-	-	87,10	0,01	7 719,43	12	1
СатурнНПО-2	16,50	21.03.2010	20.09.2011	-	-	-	-	0,69	-	6	-4
СатурнНПО-3	16,25	06.12.2009	06.06.2014	-	-	-	11,40	0,40	99,09	4	0
УМПО-2	12,25	-	17.12.2009	▼ 85,00	-0,15	7 016 530	63,61	0,33	5 322,45	12	-1
Авиастроение											
ГСС-1	7,85	24.09.2009	26.03.2017	-	-	-	14,84	0,17	454,05	9	1
Иркут	8,74	-	16.09.2010	▲ 93,00	0,02	1 539 200	16,04	1,11	549,78	5	0
МиГ-2	12,00	08.09.2009	06.09.2011	-	-	-	11,74	0,02	169,80	2	1
ВПК и ракетно-космическое машиностроение											
КурганМаш	18,00	-	10.06.2010	-	-	-	18,74	0,84	823,37	5	-
Протон	16,00	15.06.2010	12.06.2012	-	-	-	88,89	0,87	7 837,87	-	-
ЭнергоМаш	13,00	24.11.2009	22.11.2011	-	-	-	50,95	0,27	4 059,10	2	-
Оптико-механические и оптикоэлектронные системы											
ЛОМО	18,50	-	05.09.2009	-	-	-	26,70	0,14	1 642,30	10	-2
ПО УОМЗ	16,00	-	10.06.2010	- 98,00	-	234 220	18,99	0,87	847,94	1	-

* - рейтинг ликвидности рассчитывается на основе еженедельных данных

Источник: ММВБ; Оценка: Велес Капитал



Металлургия



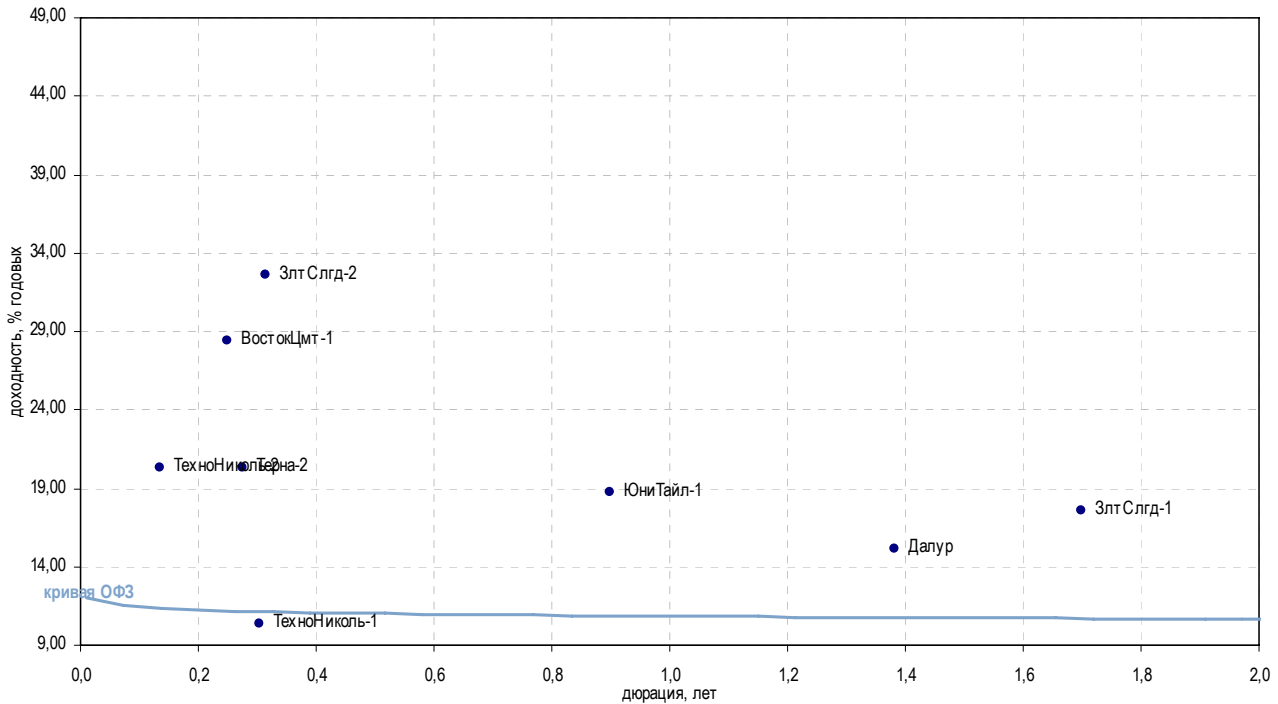
Выпуск	Купон, %	Оферта	Погашение	Цена, %	Изм. цены, б.п.	Объем торгов, руб.	Эф. дох-ть, % год.	Дюрация, лет	Спрэд к крив. ОФЗ	Рейтинг ликвидн.	Изм. ликвидн.
Метзаводы											
АМЕТ-1	12,50	26.08.2010	22.08.2013	-	-	-	13,33	1,03	279,73	6	2
Мечел-2	8,40	16.06.2010	12.06.2013	▲	91,53	1,08	3 915 500	20,44	992,47	52	5
НМЗ	13,00	15.08.2009	14.02.2010	-	-	-	-	0,08	-	2	-
СвобСокол-3	18,00	23.11.2010	24.05.2011	-	100,00	-	23 222 000	18,74	818,27	1	-46
УЗПС	10,00	-	10.06.2010	-	-	-	24,07	0,88	1 355,78	3	2
Производители труб и проката											
ТМК-3	9,60	16.02.2010	15.02.2011	-	-	-	17,82	0,57	736,40	19	0
ЧТПЗ-1	9,50	-	16.06.2010	-	-	-	21,81	0,90	1 129,52	23	-2
ЧТПЗ-3	10,00	27.10.2009	21.04.2015	▼	90,50	-0,01	54 301	44,65	3 431,53	14	1
Коксохимия и производство огнеупоров											
Амурмет-2	9,15	-	26.02.2010	-	-	-	-	0,50	-	26	7
Амурмет-3	0,10	-	15.04.2011	-	-	-	-	1,11	-	17	4
Белон-2	9,25	27.08.2009	23.02.2012	▲	97,43	0,21	133 474	37,22	2 700,33	29	8
Кокс-1	8,95	-	16.07.2009	-	-	-	54,58	0,00	4 494,28	18	2
Кокс-2	8,70	18.03.2010	15.03.2012	▲	94,42	8,32	612 559 500	16,55	607,60	19	3
Магнезит-2	19,00	-	28.03.2011	-	-	-	30,30	1,35	1 973,24	25	-10
Цветная металлургия											
НОК	15,50	23.09.2010	22.09.2011	-	-	-	-	0,79	-	-	-
РМК-Финанс	8,75	-	06.04.2010	▲	82,47	1,38	9 739 912	40,83	3 034,67	5	-
СРЗ-Фин-1	18,00	-	10.12.2009	-	-	-	15,03	0,31	465,39	1	-
УГМК-УЭМ	8,25	02.03.2010	28.02.2012	-	-	-	21,65	0,61	1 118,50	20	6

* - рейтинг ликвидности рассчитывается на основе еженедельных данных

Источник: ММВБ; Оценка: Велес Капитал



Промышленность



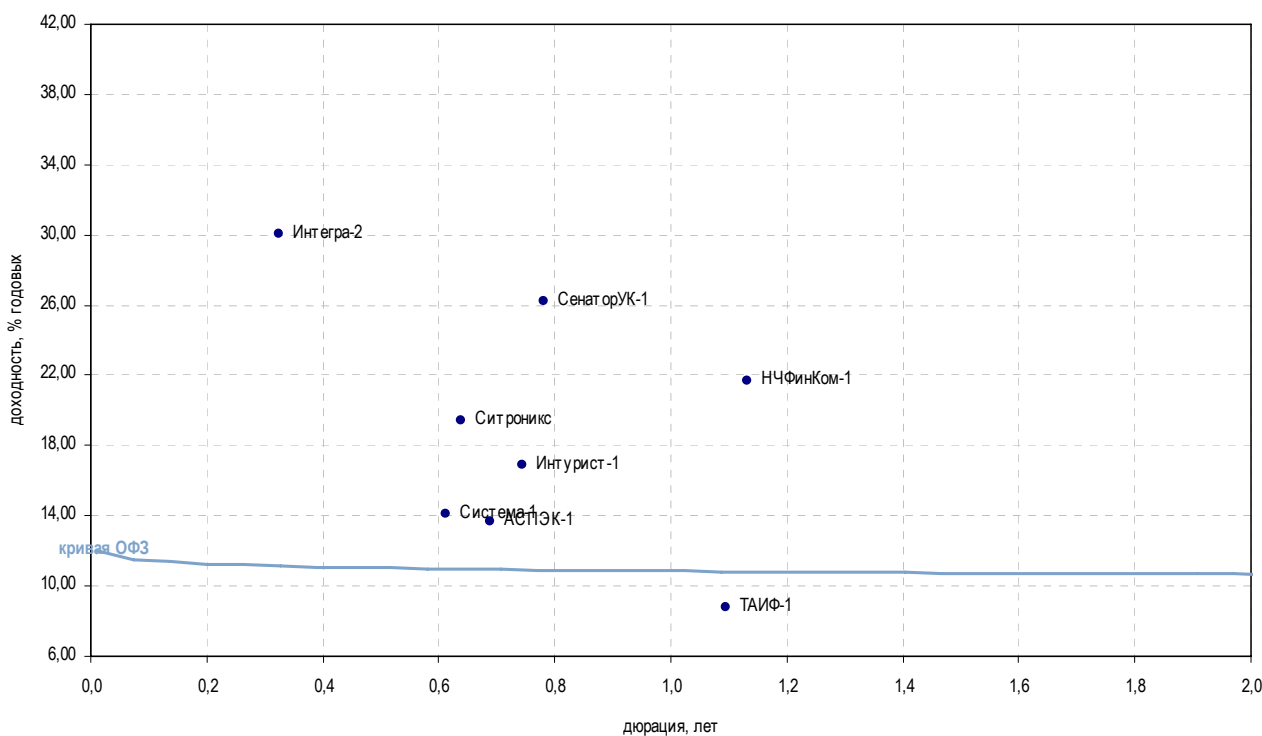
Выпуск	Купон, %	Оферта	Погашение	Цена, %	Изм. цены, б.п.	Объем торгов, руб.	Эф. дох-ть, % год.	Дюрация, лет	Спрэд к крив. ОФЗ	Рейтинг ликвидн.	Изм. ликвидн.
Горнодобывающая промышленность											
Далур	14,00	08.02.2011	05.02.2013	-	-	-	15,18	1,38	460,92	-	-
ЗлтСлгд-1	16,50	-	28.06.2011	-	-	-	17,54	1,70	694,26	-	-1
ЗлтСлгд-2	15,00	23.12.2009	21.12.2011	-	-	-	32,62	0,31	2 224,10	15	-2
НижЛен-3	14,00	19.01.2010	16.07.2013	-	-	-	206,71	2,86	19 604,54	4	-
Легкая промышленность											
ВостокСрв	10,99	-	10.09.2009	-	-	-	72,41	0,07	6 222,81	2	-3
Полесье	16,00	-	11.05.2010	-	-	-	84,05	0,76	7 355,69	2	-
Стройматериалы											
ВостокЦмт-1	11,00	-	19.11.2009	-	-	-	28,42	0,25	1 807,00	-	-2
ЖелБет-1	17,00	21.08.2009	27.05.2011	-	82,00	15 527 520	-	0,03	-	13	1
Минплита-1	16,00	23.10.2009	22.04.2011	-	-	-	113,46	0,14	10 318,76	9	4
Пеноплекс-1	1,00	-	17.12.2009	-	-	-	97,89	0,30	8 751,82	3	-
Пеноплекс-2	13,90	21.01.2010	19.07.2012	▼	74,03	4 738 750	104,56	0,48	9 412,63	14	-1
Терна-2	12,00	06.11.2009	04.11.2011	-	-	-	20,32	0,28	995,72	0	-
ТехноНиколь-1	10,00	-	11.11.2009	-	-	-	10,32	0,30	-	0	-
ТехноНиколь-2	9,70	10.09.2009	07.03.2012	▲	98,50	75 845	20,36	0,13	1 009,05	17	3
ЮниТайл-1	18,00	23.06.2010	22.06.2011	-	100,00	2 370 000	18,76	0,90	824,47	11	-1
Фармацевтическая промышленность											
Протек-1	8,90	04.11.2009	02.11.2011	-	-	-	52,31	0,23	4 196,91	10	-1

* - рейтинг ликвидности рассчитывается на основе ежедневных данных

Источник: ММВБ; Оценка: Велес Капитал



Промышленность



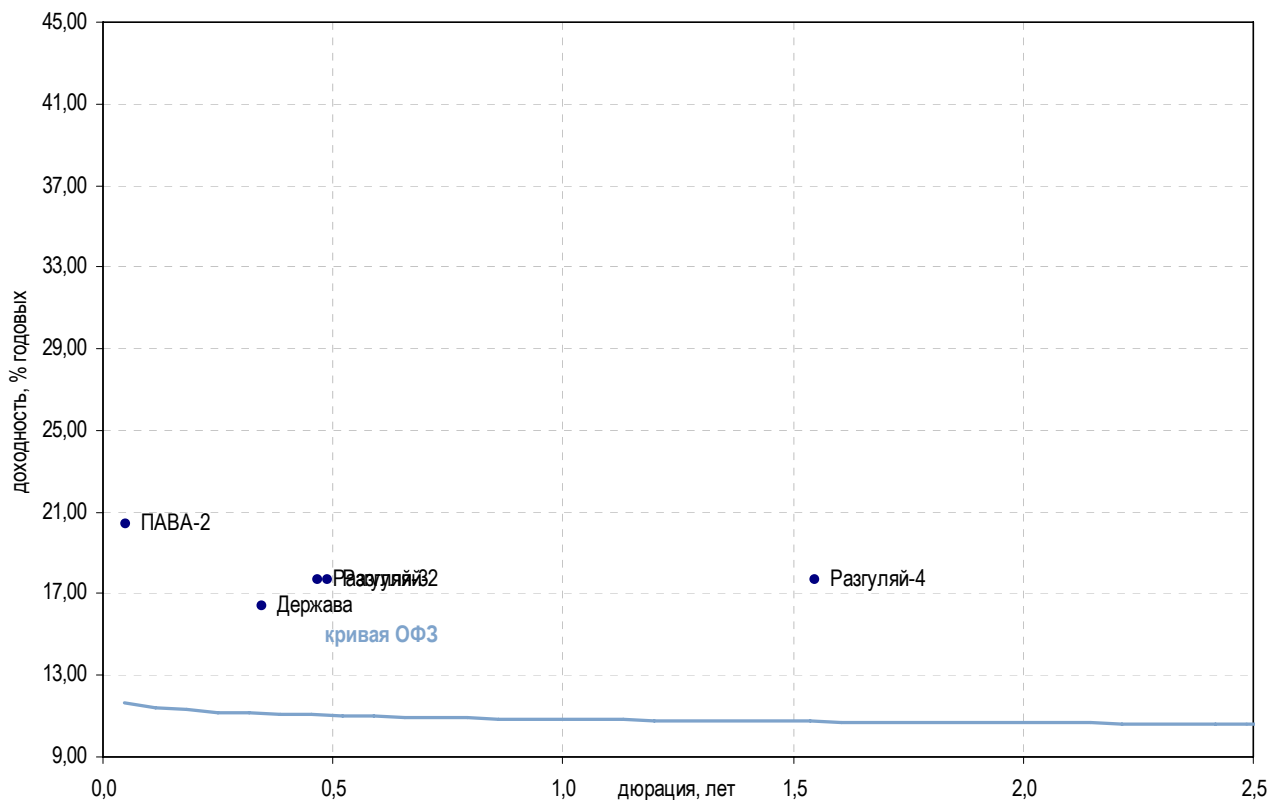
Выпуск	Купон, %	Оферта	Погашение	Цена, %	Изм. цены, б.п.	Объем торгов, руб.	Эф. дох-ть, % год.	Дюрация, лет	Спрэд к крив. ОФЗ	Рейтинг ликвидн.	Изм. ликвидн.
Многоотраслевые холдинги											
АСПЭК-1	13,00	-	31.03.2010	-	-	-	13,64	0,69	315,91	0	-
Система-1	19,00	11.03.2010	07.03.2013	▼ 103,08	-0,22	34 989 258	14,10	0,61	363,42	82	6
ТАИФ-1	8,42	-	09.09.2010	-	-	-	8,77	1,09	-	2	-
Другие отрасли											
ДжейЭфСи-1	20,00	22.10.2009	20.10.2011	-	-	-	73,97	0,19	6 365,75	1	-
Интегра-2	10,70	01.12.2009	29.11.2011	▲ 94,00	0,50	1 880	30,07	0,32	1 968,65	38	-5
Интурист-1	9,00	-	21.04.2010	-	-	-	16,91	0,74	641,92	8	1
Метар-1	18,00	-	10.06.2010	-	-	-	75,31	0,86	6 480,11	2	1
Ретал-1	15,00	-	09.12.2009	-	-	-	71,34	0,30	6 096,56	1	1
Росскат-1	20,00	-	21.07.2010	-	-	-	55,01	0,92	4 449,13	0	-
СевКабель-3	20,00	29.09.2009	27.03.2012	-	-	-	-	0,06	-	14	-5
СевКабель-4	12,50	-	21.05.2013	▲ 24,63	0,12	19 700	-	3,43	-	27	5
Ситроникс	22,00	23.03.2010	21.09.2010	▼ 101,08	-0,42	579 165	19,46	0,64	898,88	79	53
ТомскИнвест-1	18,00	23.07.2009	22.04.2010	-	98,00	9 800	22,55	0,01	1 264,43	-	-
СенаторУК-1	18,00	21.05.2010	18.05.2012	-	-	-	26,26	0,78	1 576,31	7	-2
НЧФинКом-1	16,00	12.10.2010	11.10.2011	-	-	-	21,73	1,13	1 118,49	-	-
Энергоцентр-1	25,00	-	11.07.2010	▼ 76,75	-11,25	8 345 795	67,96	0,83	5 745,46	7	2

* - рейтинг ликвидности рассчитывается на основе ежедневных данных

Источник: ММВБ; Оценка: Велес Капитал



Сельское хозяйство



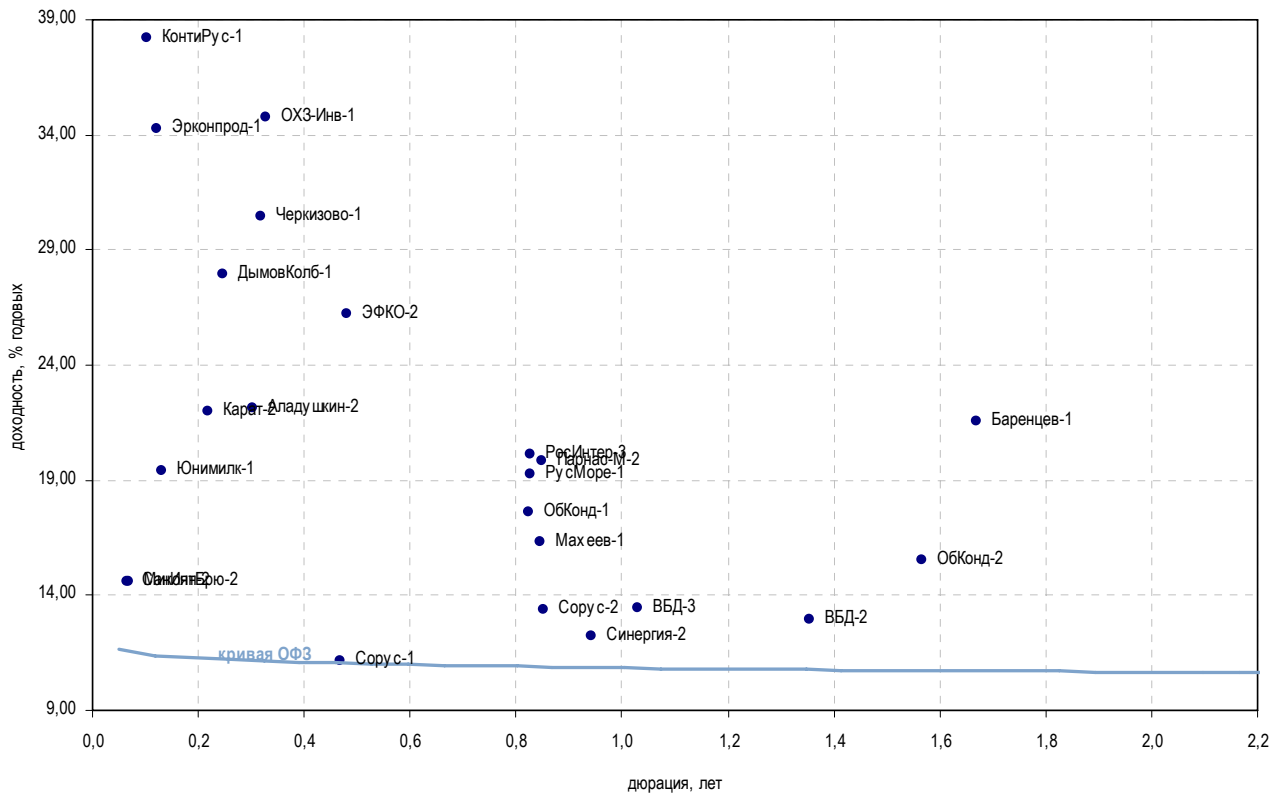
Выпуск	Купон, %	Оферта	Погашение	Цена, %	Изм. цены, б.п.	Объем торгов, руб.	Эф. дох-ть, % год.	Дюрация, лет	Спрэд к крив. ОФЗ	Рейтинг ликвидн.	Изм. ликвидн.
Сельское хозяйство											
Агрохолд	16,00	-	24.07.2009	-	-	-	-	0,03	-	14	-1
Аркада-3	17,00	01.10.2009	31.03.2011	▼ 0,50	-0,06	2 508	-	2,84	-	15	2
Аркада-4	17,50	-	23.05.2012	-	-	-	-	4,38	-	3	1
Держава	13,50	-	27.07.2010	-	-	-	16,41	0,34	601,84	4	-
КомосГруп-1	15,00	16.07.2009	21.07.2011	-	-	-	-	0,01	-	8	0
ПАВА-2	19,00	02.08.2009	21.10.2011	-	-	-	20,45	0,05	1 031,04	18	4
Разгуляй-2	17,00	08.04.2010	27.09.2011	-	100,00	2 325 000	17,67	0,49	723,34	5	-
Разгуляй-3	17,00	26.03.2010	16.03.2012	▲ 100,00	45,75	260 242 000	17,68	0,47	724,93	34	1
Разгуляй-4	17,00	25.05.2011	22.05.2013	-	100,00	77 534 190	17,68	1,55	709,46	6	-3
СахарКомп	14,00	-	10.11.2009	-	-	-	-	0,31	-	2	-1
Содружество	10,45	-	22.10.2009	▲ 90,50	1,75	186 440	56,58	0,20	4 626,01	8	-2

* - рейтинг ликвидности рассчитывается на основе еженедельных данных

Источник: ММВБ; Оценка: Велес Капитал



Пищевая промышленность



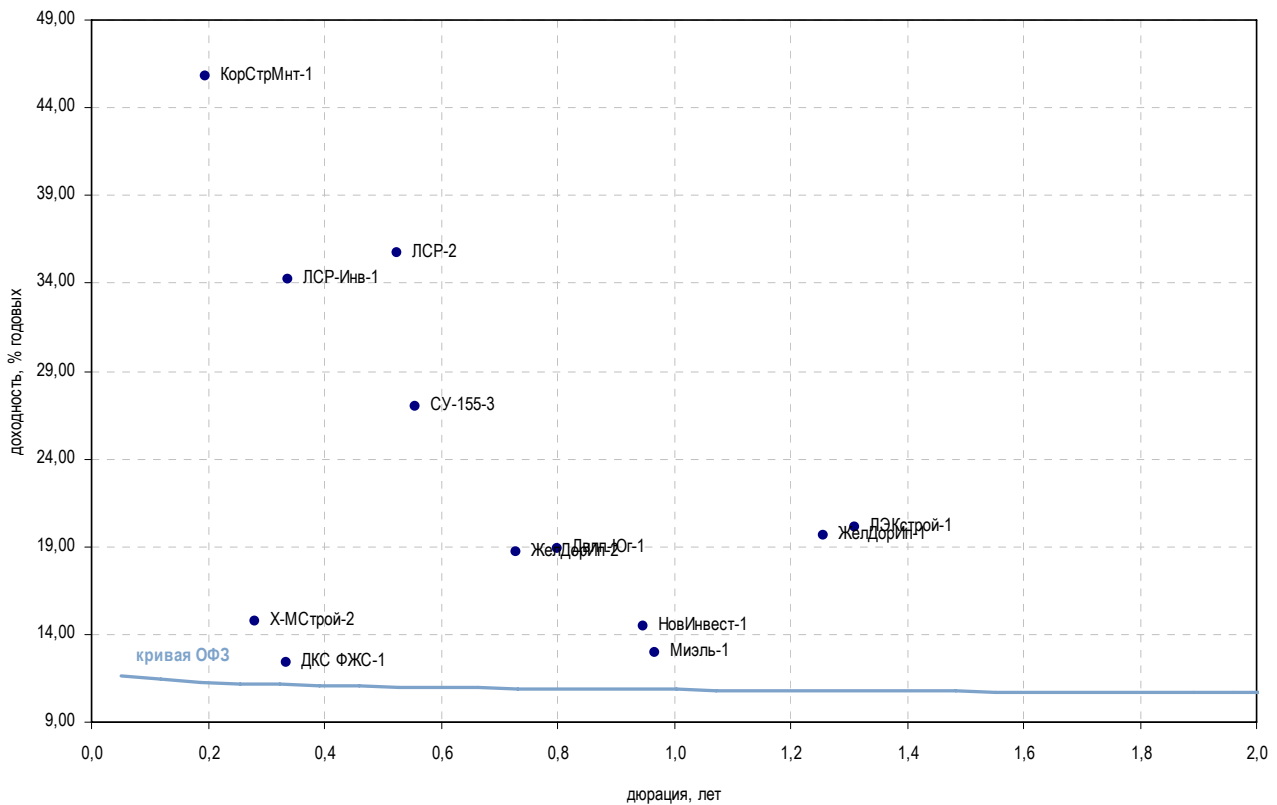
Выпуск	Купон, %	Оферта	Погашение	Цена, %	Изм. цены, б.п.	Объем торгов, руб.	Эф. дох-ть, % год.	Дюрация, лет	Спрэд к крив. РФЗ	Рейтинг ликвидн.	Изм. ликвидн.
Пищевая промышленность											
Агрика-1	13,50	-	29.09.2009	2,62	-0,38	4 879	-	0,12	-	4	-3
Аладушкин-2	12,30	25.11.2009	23.11.2011	-	-	-	22,15	0,30	1 177,56	3	2
ОГО-агро-3	16,00	-	09.07.2010	26,02	0,02	109 800	-	0,91	-	6	-1
Баренцев-1	20,00	-	04.07.2011	100,00	-	119 000	21,54	1,67	1 094,49	-	-
Бразерск-1	15,00	-	25.12.2009	-	-	-	91,44	0,44	8 101,79	-	-
ВБД-2	9,00	-	15.12.2010	95,50	0,20	10 611 005	12,93	1,35	236,19	26	2
ВБД-3	15,00	01.09.2010	27.02.2013	102,00	-0,28	25 500	13,42	1,03	288,71	60	-1
Черкизово-1	17,00	01.12.2009	31.05.2011	-	-	-	30,47	0,32	2 008,85	14	3
ДымовКолб-1	0,10	-	30.10.2009	-	-	-	27,92	0,25	1 757,10	-	-
ЗавГросс-1	18,00	-	22.04.2010	-	-	-	-	0,09	-	13	2
НастюшаЗК-1	14,50	-	18.12.2009	-	-	-	62,62	0,31	5 224,22	54	2
Карат-2	21,00	-	22.12.2009	-	-	-	21,96	0,22	1 162,77	2	-2
Континус-1	18,50	02.09.2009	02.06.2010	-	-	-	38,19	0,10	2 795,57	2	-1
Махеев-1	16,00	-	01.06.2010	-	-	-	16,30	0,84	579,27	8	2
Микоян-2	11,90	13.08.2009	07.02.2013	-	-	-	14,57	0,07	438,81	1	-4
Мираторг-1	14,50	06.08.2009	02.08.2012	95,44	-0,57	62 988	145,65	0,03	13 558,26	3	-
МКХ-2	14,50	-	25.08.2009	88,50	8,69	107 188 872	212,25	0,04	20 212,43	45	-1
ЭФКО-2	18,00	-	22.01.2010	-	-	-	26,26	0,48	1 582,58	1	-
ОбКонд-1	7,70	19.05.2010	16.05.2012	93,00	4,47	4 642 560	17,59	0,82	708,58	2	-1
ОбКонд-2	15,00	20.04.2011	17.04.2013	-	-	-	15,52	1,57	493,31	40	1
ОХЗ-Инв-1	14,50	-	18.11.2009	-	-	-	34,80	0,33	2 441,45	-	-
Парнас-М-2	10,80	19.11.2009	17.11.2011	-	-	-	19,86	0,85	935,20	-	-
РосИнтер-3	18,00	28.05.2010	26.11.2010	99,01	0,01	61 384	20,11	0,83	960,55	11	0
РосТ-Лайн1	0,10	-	08.07.2010	-	-	-	-	0,57	-	4	-2
РусМасла-2	15,00	01.04.2010	29.03.2012	5,35	0,35	5 348	-	0,50	-	6	-3
РусМоре-1	18,00	17.06.2010	14.06.2012	-	-	-	19,23	0,83	872,54	19	6
СанитБрю-2	8,00	-	13.08.2009	-	-	-	14,58	0,07	440,19	16	2
Синергия-2	10,70	-	22.07.2010	-	-	-	12,24	0,94	171,89	22	2
Сорус-1	12,00	-	05.11.2009	-	-	-	11,12	0,47	68,89	-	-
Сорус-2	-	-	05.04.2012	-	-	-	13,37	0,85	286,17	-	-
Эрконтрод-1	17,00	-	10.09.2009	-	-	-	34,27	0,12	2 401,26	5	1
Юнимилк-1	9,75	08.09.2009	06.09.2011	98,55	0,05	113 338	19,41	0,13	914,44	16	2

* - рейтинг ликвидности рассчитывается на основе ежедневных данных

Источник: ММВБ; Оценка: Велес Капитал



Строительство и недвижимость



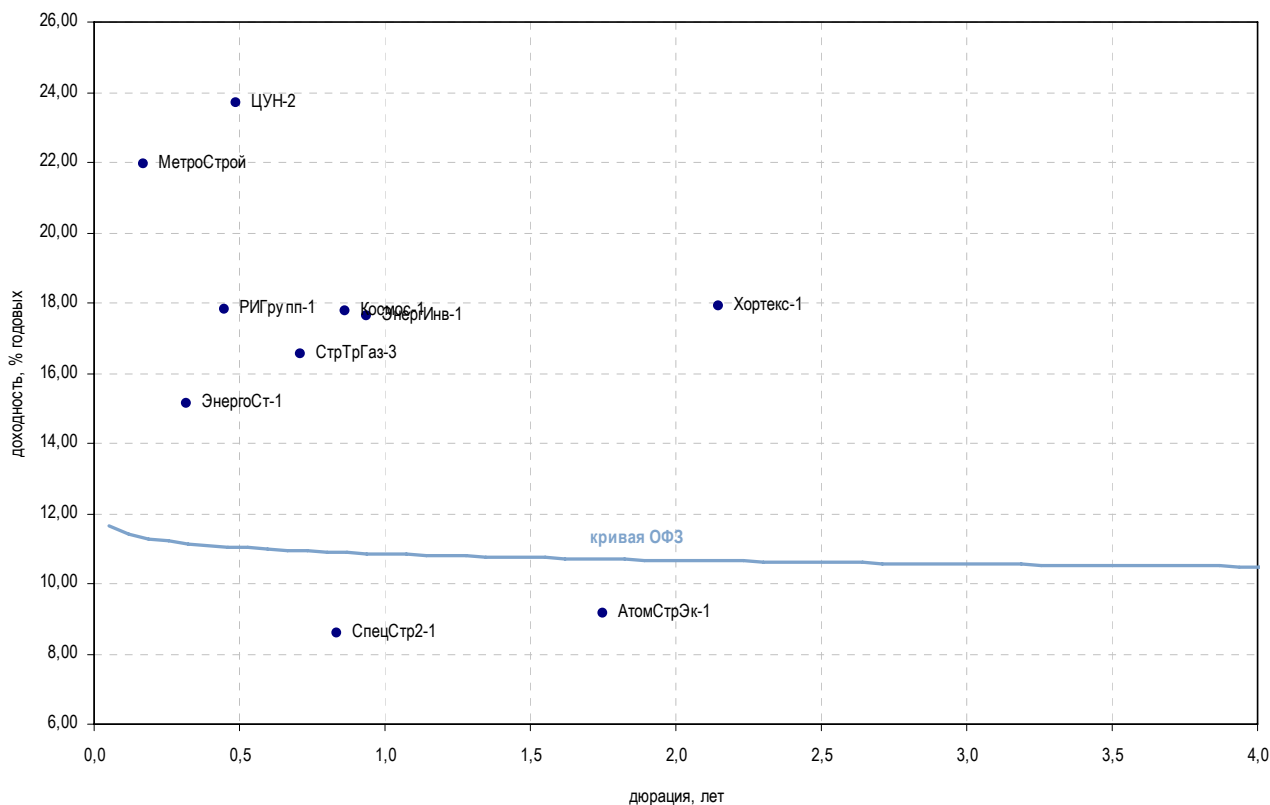
Выпуск	Купон, %	Оферта	Погашение	Цена, %	Изм. цены, б.п.	Объем торгов, руб.	Эф. дох-ть, % год.	Дюрация, лет	Спрэд к крив. ОФЗ	Рейтинг ликвидн.	Изм. ликвидн.	
Строительство жилой и коммерческой недвижимости												
ГлМосСтр-2	21,00	17.09.2009	17.03.2011	-	-	-	58,85	0,05	4 871,04	5	1	
Двлп-Юг-1	18,00	-	18.05.2010	-	-	-	18,84	0,80	833,98	-	-	
ДКС ФЖС-1	12,00	-	24.11.2009	-	-	-	12,41	0,34	202,18	-	-	
ЖелДорИп-1	18,00	-	30.11.2010	-	-	-	19,67	1,26	911,14	17	0	
ЖелДорИп-2	18,00	22.04.2010	19.04.2012	-	-	-	18,66	0,73	817,18	35	1	
ЖелДорИп-3	13,00	-	19.09.2012	-	-	-	13,41	2,60	275,74	1	-	
ЖК-Финанс-1	16,00	-	24.12.2009	-	-	-	101,71	0,43	9 128,94	13	2	
КорСтрМнт-1	0,10	16.12.2009	13.06.2011	-	-	-	45,76	0,20	3 544,07	5	5	
ЛСР-2	13,25	04.02.2010	01.08.2013	▲	90,48	0,48	278 690	35,75	0,52	2 530,42	11	-1
ЛСР-Инв-1	10,70	-	08.12.2009	▲	92,47	1,89	47 158	34,27	0,34	2 388,07	17	-1
ЛСР-Инв-2	8,35	16.07.2009	14.07.2011	-	-	-	68,09	0,00	5 845,28	13	-1	
ЛЭКстрой-1	15,00	-	14.12.2010	-	-	-	20,07	1,31	950,59	0	-	
ЛЭКстрой-2	14,50	22.01.2010	22.07.2011	-	-	-	-	0,02	-	1	-	
МИАН-1	13,00	-	02.03.2010	-	-	-	-	0,60	-	2	-	
Миракс-2	10,99	-	17.09.2009	▼	42,00	-1,22	33 600	-	0,03	-	20	3
Мизель-1	11,50	-	13.07.2010	-	-	-	13,00	0,97	247,55	3	-	
МОРЕ-П-1	15,50	04.08.2009	03.08.2010	-	-	-	-	0,01	-	1	-	
НовИнвест-1	14,00	08.07.2010	07.07.2011	-	-	-	14,48	0,95	395,79	6	4	
СтИндустр-1	14,50	07.01.2010	07.07.2011	-	-	-	-	0,23	-	31	4	
СУ-155-3	16,00	17.02.2010	15.02.2012	-	-	-	27,01	0,56	1 655,68	8	-64	
СэтлГрупп-1	11,70	-	15.05.2012	▼	77,34	-1,18	26 296	28,43	2,37	1 778,98	20	6
Х-МСтрой-1	18,00	14.04.2010	13.10.2010	-	-	-	-	0,71	-	8	3	
Х-МСтрой-2	14,00	12.01.2010	12.07.2011	-	-	-	14,74	0,28	437,44	12	4	

* - рейтинг ликвидности рассчитывается на основе еженедельных данных

Источник: ММВБ; Оценка: Велес Капитал



Строительство и недвижимость



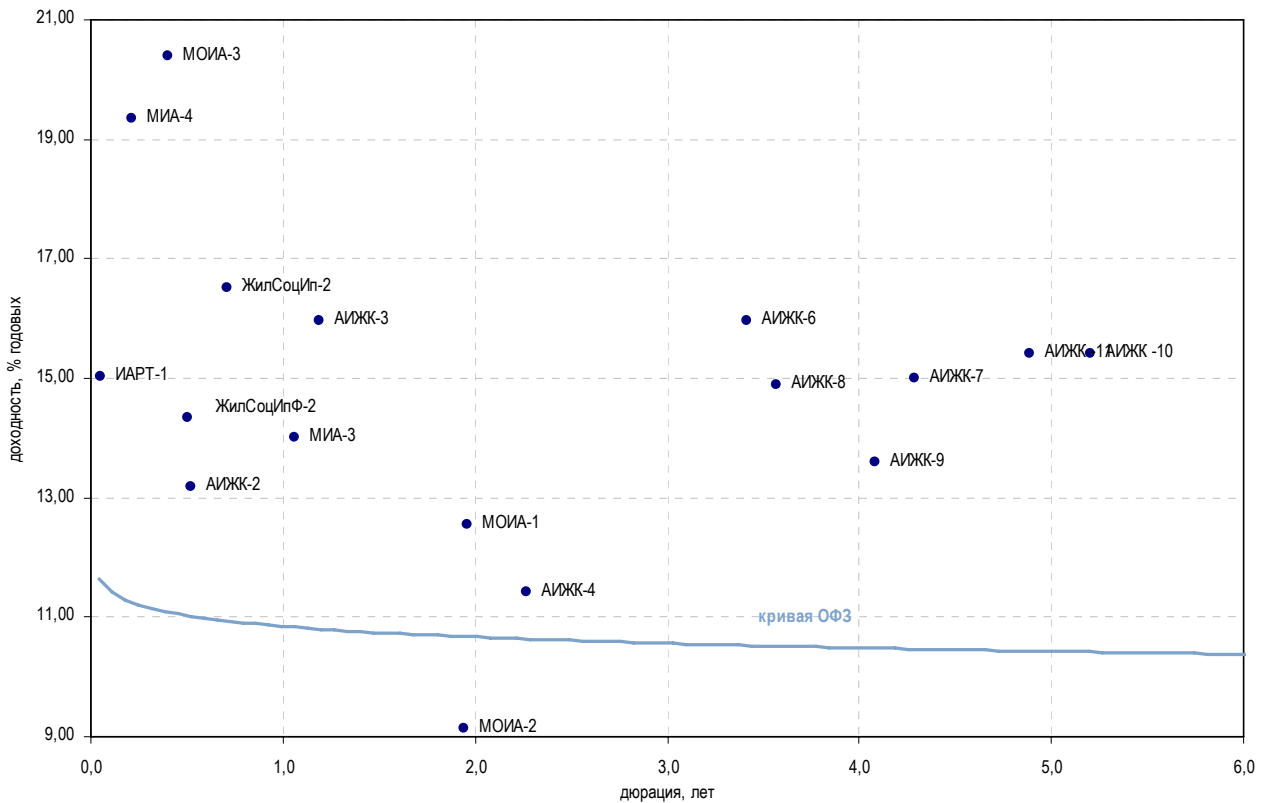
Выпуск	Купон, %	Оферта	Погашение	Цена, %	Изм. цены, б.п.	Объем торгов, руб.	Эф. дох-ть, % год.	Дюрация, лет	Спрэд к крив. ОФЗ	Рейтинг ликвидн.	Изм. ликвидн.
Прочее строительство и недвижимость											
АтомСтрЭк-1	7,75	-	24.05.2011	-	-	-	9,13	1,75	-	1	-
Космос-1	17,00	17.06.2010	16.06.2011	-	-	-	17,76	0,86	725,03	2	-1
МИндустр	12,25	-	16.08.2011	▼ 10,78	-3,61	4 165 159	-	1,08	-	18	6
Макромир-2	16,50	05.01.2010	03.07.2012	-	-	-	113,01	0,35	10 261,80	2	-
МетроСтрой	16,00	25.09.2009	23.09.2011	-	-	-	21,94	0,17	1 164,05	10	-7
РИГрупп-1	-	-	26.12.2009	-	-	-	17,80	0,45	737,44	2	-
М-Индустр-2	20,00	13.01.2010	10.07.2013	-	-	-	-	0,41	-	11	4
СпецСтр2-1	19,00	-	20.05.2010	-	-	-	8,58	0,83	-	1	-
СтрТрГаз-2	8,49	-	13.07.2012	-	-	-	24,15	2,49	1 350,32	19	3
СтрТрГаз-3	16,00	15.04.2010	11.04.2013	-	-	-	16,53	0,71	604,49	40	10
Хортекс-1	13,00	15.02.2012	14.08.2013	-	-	-	17,89	2,14	726,25	11	-2
ЦУН-2	11,75	-	20.01.2010	-	-	-	23,69	0,49	1 325,34	1	-
ЭнергИнв-1	11,00	-	21.07.2010	-	-	-	17,64	0,94	711,94	10	9
ЭнергоСт-1	14,75	20.11.2009	20.05.2011	-	-	-	15,15	0,32	476,77	0	-

* - рейтинг ликвидности рассчитывается на основе еженедельных данных

Источник: ММВБ; Оценка: Велес Капитал



Ипотечные компании



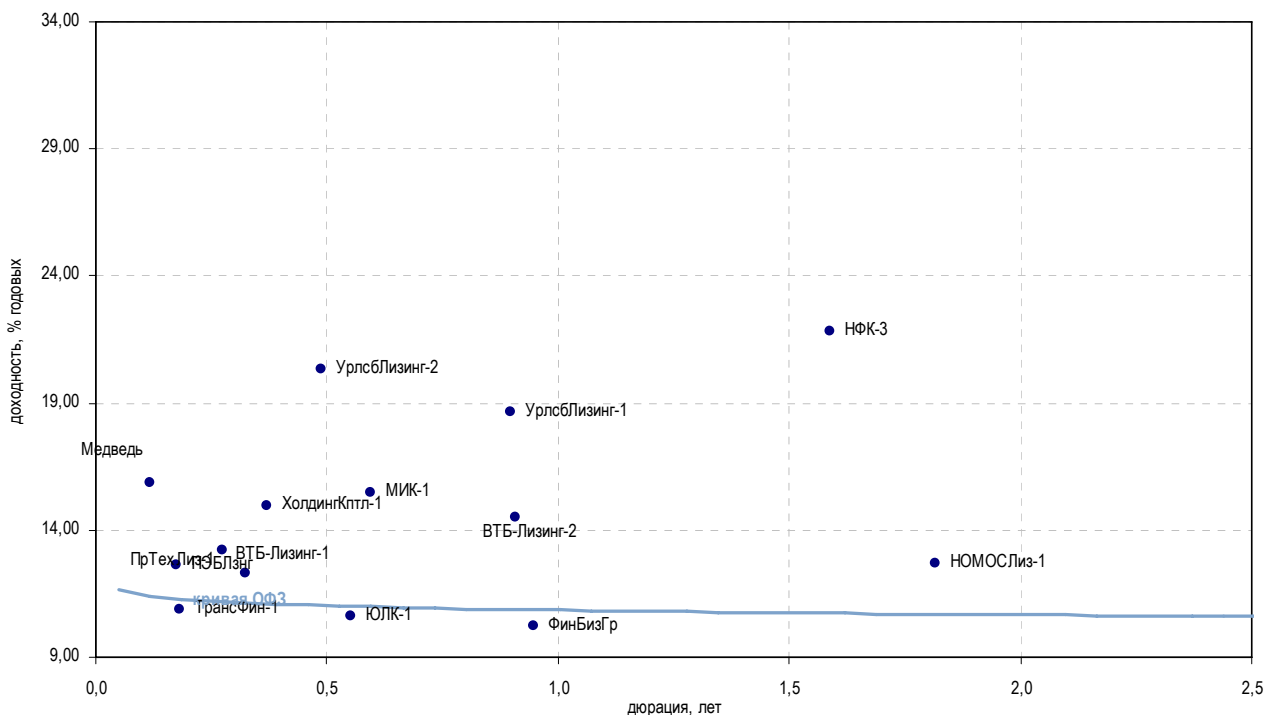
Выпуск	Купон, %	Оферта	Погашение	Цена, %	Изм. цены, б.п.	Объем торгов, руб.	Эф. дох-ть, % год.	Дюрация, лет	Спрэд к крив. РФЗ	Рейтинг ликвидн.	Изм. ликвидн.
Ипотечные компании											
АИЖК Алтай	11,25	-	13.04.2010	-	-	-	126,13	0,26	11 577,69	-	-
АИЖК КО-2	9,00	-	23.08.2011	-	-	-	22,29	1,51	1 170,75	1	1
АИЖК-2	11,00	-	01.02.2010	-	-	-	13,19	0,52	274,44	2	-
АИЖК-3	9,40	-	15.10.2010	-	-	-	15,97	1,19	541,81	4	-1
АИЖК-4	8,70	-	01.02.2012	-	-	-	11,43	2,26	79,55	1	0
АИЖК-5	7,35	-	15.10.2012	-	-	-	8,87	2,51	-	4	-2
АИЖК-6	7,40	-	15.07.2014	-	-	-	15,96	3,41	527,25	3	-1
АИЖК-7	7,68	-	15.07.2016	-	-	-	14,99	4,29	427,31	24	4
АИЖК-8	7,63	-	15.06.2018	▼ 76,71	-1,28	39 320 374	14,90	3,56	420,69	22	3
АИЖК-9	7,49	-	15.02.2017	-	-	-	13,59	4,08	287,94	24	-2
АИЖК -10	8,20	-	15.09.2020	-	-	-	15,42	5,21	467,80	26	6
АИЖК -11	8,05	-	15.11.2018	-	-	-	15,42	4,88	468,62	15	1
ЖилСоцИп-1	7,00	-	22.10.2009	-	-	-	-	0,26	-	-	-
ЖилСоцИп-2	16,00	-	15.04.2010	-	-	-	16,52	0,71	603,49	10	-3
ЖилСоцИпФ-2	13,90	26.01.2010	26.07.2011	-	-	-	14,35	0,50	391,00	0	-
ИАЖС РХ-1	11,00	-	08.12.2010	-	-	-	3,70	1,30	-	1	1
ИАРТ-1	15,00	04.08.2009	04.08.2013	-	-	-	15,04	0,05	490,30	-	-
МИА-1	10,00	16.07.2009	20.09.2012	▲ 103,67	2,60	66 349	-	-	-	15	-1
МИА-3	7,95	26.08.2010	23.02.2012	-	-	-	14,00	1,06	346,34	35	-1
МИА-4	9,00	08.10.2009	01.10.2015	-	-	-	19,34	0,21	901,00	7	2
МИА-5	10,30	23.07.2009	17.07.2014	-	-	-	6,28	0,02	-	3	2
МОИА-1	9,00	-	21.12.2010	-	-	-	12,56	1,96	194,44	-	-
МОИА-2	7,99	-	07.09.2011	-	-	-	9,13	1,94	-	-	-
МОИА-3	7,75	13.12.2009	14.06.2014	-	-	-	20,39	0,40	997,93	3	-
ОИЖК-1	9,24	-	21.02.2012	-	-	-	48,89	1,86	3 828,06	-	-

* - рейтинг ликвидности рассчитывается на основе еженедельных данных

Источник: ММВБ; Оценка: Велес Капитал



Финансовые компании



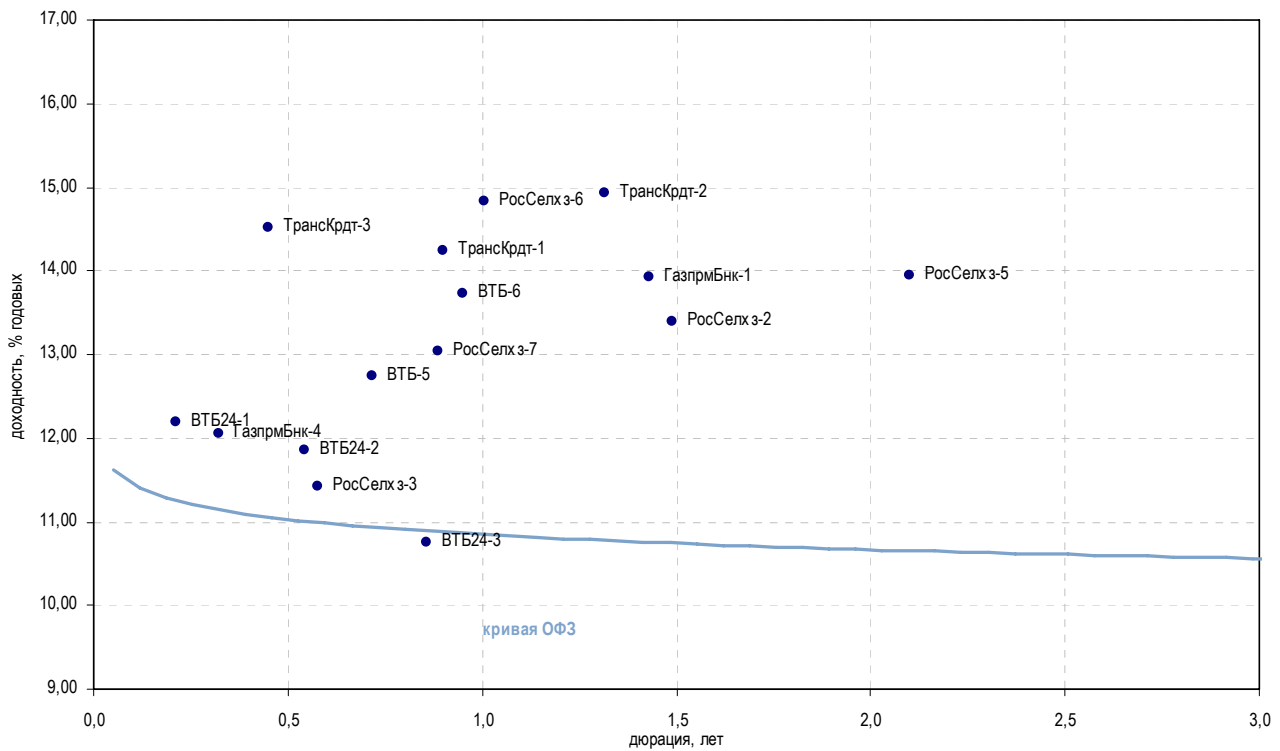
Выпуск	Купон, %	Оферта	Погашение	Цена, %	Изм. цены, б.п.	Объем торгов, руб.	Эф. дох-ть, % год.	Дюрация, лет	Спрэд к крив. РФЗ	Рейтинг ликвидн.	Изм. ликвидн.
Инвестиции и факторинг											
ЕврКмрц-1	16,00	-	18.12.2009	▲ 5,45	3,25	6 212	-	0,41	-	11	-1
ЕврКмрц-2	16,00	-	10.06.2010	-	-	-	-	0,89	-	15	1
ЕврКмрц-3	9,48	-	18.06.2010	▲ 3,38	0,18	22 058	-	0,91	-	13	-2
ЕврКмрц-5	16,00	-	15.03.2011	-	0,01	392	-	90,87	-	30	-1
МИК-1	15,00	-	01.03.2010	▲ 100,00	0,22	100 500 000	15,47	0,59	500,85	15	6
МОИТК-1	9,00	-	26.09.2009	-	-	-	71,67	0,19	6 135,81	2	-2
МОИТК-2	21,00	-	26.03.2011	-	-	-	70,62	1,47	6 004,13	34	-5
НФК-3	18,00	-	03.05.2011	-	-	-	21,81	1,59	1 122,14	8	2
Ренинс	12,00	-	30.03.2010	-	-	-	0,03	0,68	-	-	-
Медведь	15,10	02.09.2009	01.09.2010	-	-	-	15,84	0,12	558,69	2	1
ХолдингКптл-1	15,00	-	09.12.2009	-	-	-	14,94	0,37	453,94	3	-2
Лизинговые компании											
ВТБ-Лизинг-1	12,10	12.11.2009	06.11.2014	-	-	-	12,29	0,32	190,68	16	5
ВТБ-Лизинг-2	14,00	13.07.2010	07.07.2015	-	-	-	14,50	0,91	398,32	35	-1
Европлан-1	14,50	12.08.2010	11.08.2011	▲ 76,80	41,80	16 875 350	48,28	0,96	3 775,64	5	2
МЛК	12,90	-	23.07.2009	-	-	-	-	0,02	-	-	-2
НОМОСЛиз-1	12,00	-	08.07.2011	-	-	-	12,67	1,82	206,39	2	1
ПрТехЛиз-1	14,00	26.10.2009	25.04.2011	-	-	-	13,24	0,27	287,81	-	-1
ПЭБЛзнг	12,50	-	23.09.2009	-	-	-	12,64	0,17	233,68	2	2
РТКЛзнг-5	8,35	-	12.08.2010	-	-	-	38,11	0,73	2 762,13	1	-3
ТрансФин-1	10,50	-	25.09.2009	-	-	-	10,89	0,18	58,10	0	0
ТрансФин-2	10,75	-	10.08.2012	-	-	-	11,03	2,58	37,84	3	-3
УралЛзнг	10,00	-	28.10.2009	-	92,50	92 500	-	0,23	-	1	-
УрлсбЛизинг-1	18,00	23.06.2010	29.12.2010	▲ 100,33	0,23	55 180	18,63	0,90	811,47	34	1
УрлсбЛизинг-2	12,99	21.01.2010	21.07.2011	▲ 96,73	0,13	495 263	20,35	0,49	991,34	57	-5
ФинБизГр	10,00	-	05.07.2010	-	100,00	30 000 000	10,24	0,95	-	16	4
ЭлемнтЛзг-1	16,00	23.09.2009	24.03.2010	-	-	-	100,06	0,17	8 976,05	-	-
ЮЛК-1	10,00	-	28.04.2010	-	-	-	10,63	0,55	17,79	2	-

* - рейтинг ликвидности рассчитывается на основе еженедельных данных

Источник: ММВБ; Оценка: Велес Капитал



Банки



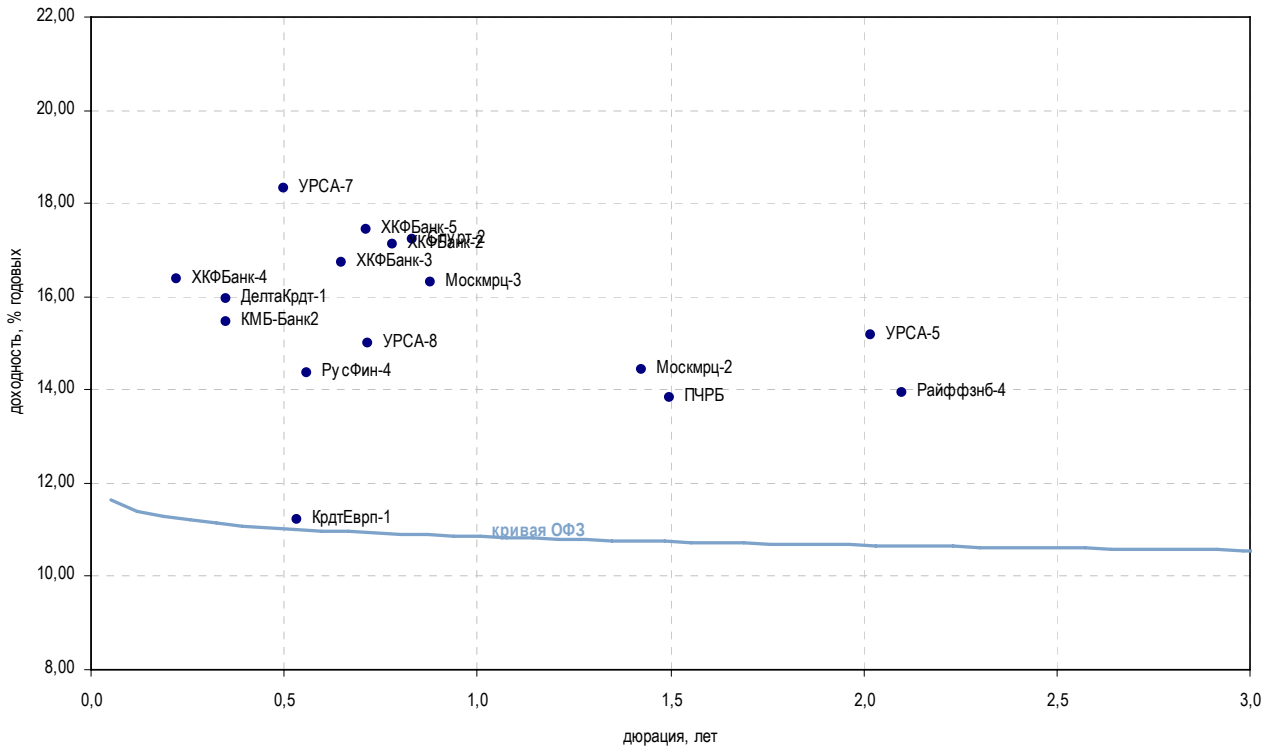
Выпуск	Купон, %	Оферта	Погашение	Цена, %	Изм. цены, б.п.	Объем торгов, руб.	Эф. дох-ть, % год.	Дюрация, лет	Спрэд к крив. ОФЗ	Рейтинг ликвидн.	Изм. ликвидн.
Госбанки											
ВБРР	10,00	-	11.10.2009	-	-	-	-	0,24	-	1	1
ВТБ-5	15,00	22.04.2010	17.10.2013	▲ 102,05	0,03	326 202 898	12,74	0,72	225,38	90	3
ВТБ-6	13,25	14.07.2010	06.07.2016	-	-	-	13,73	0,95	320,76	92	24
ВТБ24-1	9,75	07.10.2009	05.10.2011	-	-	-	12,19	0,21	186,19	8	1
ВТБ24-2	11,60	09.02.2010	05.02.2013	-	-	-	11,86	0,55	140,94	7	-
ВТБ24-3	10,50	02.06.2010	29.05.2013	-	-	-	10,75	0,86	24,09	27	-15
ГазпрмБнк-1	7,10	-	27.01.2011	▼ 91,40	-6,96	19 194	13,92	1,43	334,48	13	2
ГазпрмБнк-2	6,54	-	20.11.2013	-	-	-	6,65	-	-	-	-
ГазпрмБнк-3	-	-	10.10.2011	-	-	-	2,75	0,00	-	7	-
ГазпрмБнк-4	12,25	19.11.2009	15.11.2012	-	-	-	12,06	0,32	167,65	15	-
ГазпрмБнк-5	12,25	26.11.2009	22.11.2012	-	-	-	0,08	3,19	-	15	-
РосСелхз-2	7,85	-	16.02.2011	-	93,00	2 790	13,39	1,49	280,95	11	-3
РосСелхз-3	7,34	18.02.2010	09.02.2017	▲ 97,76	0,15	3 226 050	11,42	0,58	96,15	67	19
РосСелхз-4	9,75	07.10.2009	27.09.2017	-	-	-	2,16	0,23	-	7	-50
РосСелхз-5	13,50	06.12.2011	27.11.2018	-	-	-	13,94	2,10	331,53	7	-
РосСелхз-6	13,35	20.08.2010	09.02.2018	-	-	-	14,84	1,01	431,01	8	-52
РосСелхз-7	13,95	15.06.2010	05.06.2018	-	-	-	13,03	0,89	251,66	43	4
ТрансКрдт-1	7,29	-	15.06.2010	▲ 94,55	0,15	18 427 060	14,25	0,90	373,46	14	-32
ТрансКрдт-2	15,00	14.12.2010	12.06.2012	▲ 100,68	0,18	6 544 000	14,93	1,32	436,56	16	-23
ТрансКрдт-3	9,99	07.01.2010	07.07.2011	▲ 98,30	0,20	2 809 404	14,51	0,45	408,38	29	4

* - рейтинг ликвидности рассчитывается на основе еженедельных данных

Источник: ММВБ; Оценка: Велес Капитал



Банки



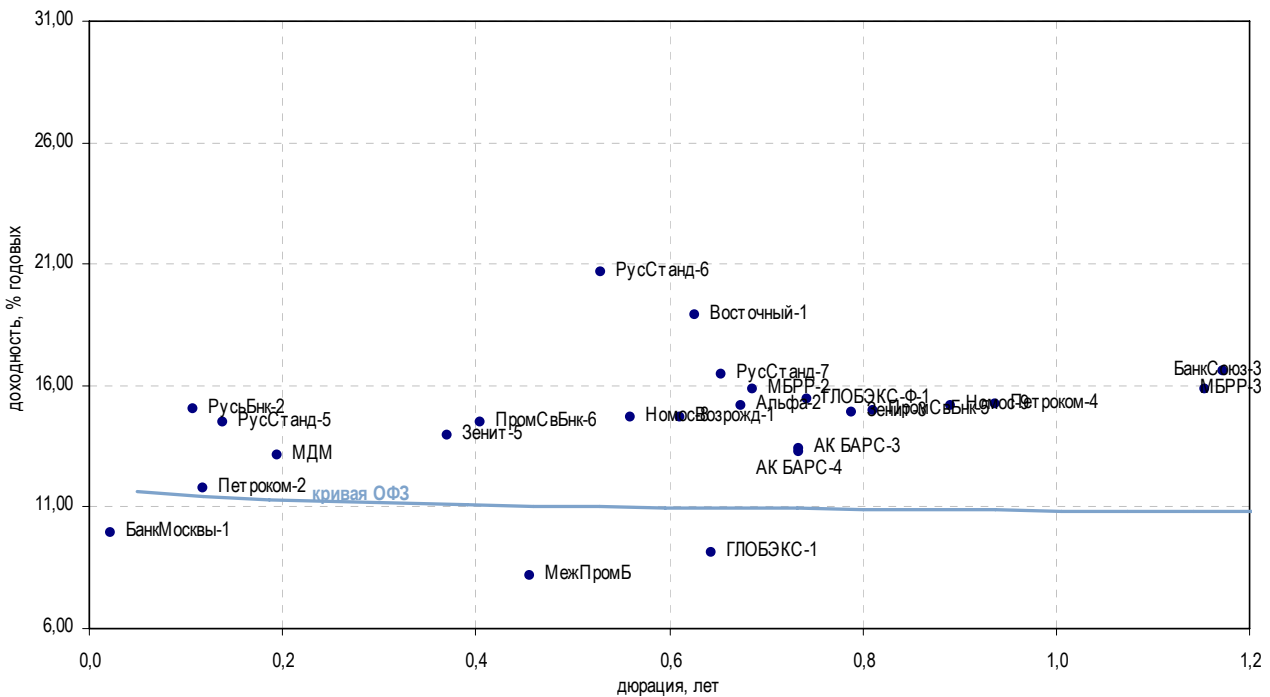
Выпуск	Купон, %	Оферта	Погашение	Цена, %	Изм. цены, б.п.	Объем торгов, руб.	Эф. дох-ть, % год.	Дюрация, лет	Спрэд к крив. ОФЗ	Рейтинг ликвидн.	Изм. ликвидн.
Банки с участием иностранного капитала											
АльянсФин	8,75	23.06.2010	20.06.2012	-	-	-	-	0,85	-	2	-
ДелтаКрдт-1	7,09	-	01.12.2009	-	-	-	15,97	0,35	557,73	2	-
ДелтаКрдт-2	8,50	-	30.05.2010	-	-	-	50,66	0,12	4 040,71	30	4
ЕБРР-1	14,79	-	12.05.2010	-	-	-	0,50	-	-	29	-5
ЕБРР-2	16,40	-	21.04.2011	-	-	-	0,02	-	-	21	-5
ЕБРР-3	12,67	-	07.09.2011	▼ 102,45	-0,05	102 450	0,11	-	-	13	-4
КМБ-Банк2	15,00	02.12.2009	30.11.2011	-	-	-	15,45	0,35	505,58	4	-
КрдтЕврп-1	10,00	-	03.02.2010	-	-	-	11,22	0,53	77,25	2	-
Москмрц-2	14,00	-	15.02.2011	-	-	-	14,42	1,43	384,51	2	-
Москмрц-3	15,00	16.06.2010	12.06.2013	-	-	-	16,30	0,88	578,79	5	-
ПЧРБ	12,50	-	09.03.2011	-	-	-	13,84	1,50	325,88	20	-10
Райффзб-4	13,50	06.12.2011	03.12.2013	-	-	-	13,94	2,10	331,53	8	-
РусФин-4	7,74	-	12.02.2010	-	-	-	14,36	0,56	390,56	25	-9
Спурт-2	15,00	03.06.2010	31.05.2012	-	-	-	17,22	0,83	671,47	2	2
ТурАлем	7,75	-	06.10.2009	-	-	-	-	0,22	-	21	6
УРСА-5	10,05	-	18.10.2011	▲ 91,44	0,94	12 362 208	15,16	2,02	454,02	21	-1
УРСА-7	8,40	21.01.2010	19.07.2012	▼ 95,60	-1,35	19 120 000	18,32	0,50	788,05	20	-11
УРСА-8	15,00	15.04.2010	09.04.2015	-	100,30	8 441 248	14,99	0,72	450,41	16	-1
ХКФБанк-2	17,50	-	11.05.2010	▲ 100,70	0,10	257 792	17,13	0,78	663,27	28	-2
ХКФБанк-3	15,00	18.03.2010	16.09.2010	▲ 99,50	0,15	338 300	16,73	0,65	625,72	60	53
ХКФБанк-4	13,00	14.10.2009	12.10.2011	-	-	-	16,39	0,22	605,47	9	3
ХКФБанк-5	15,00	21.04.2010	17.04.2013	-	-	-	17,44	0,71	695,45	20	-1

* - рейтинг ликвидности рассчитывается на основе еженедельных данных

Источник: ММВБ; Оценка: Велес Капитал



Банки



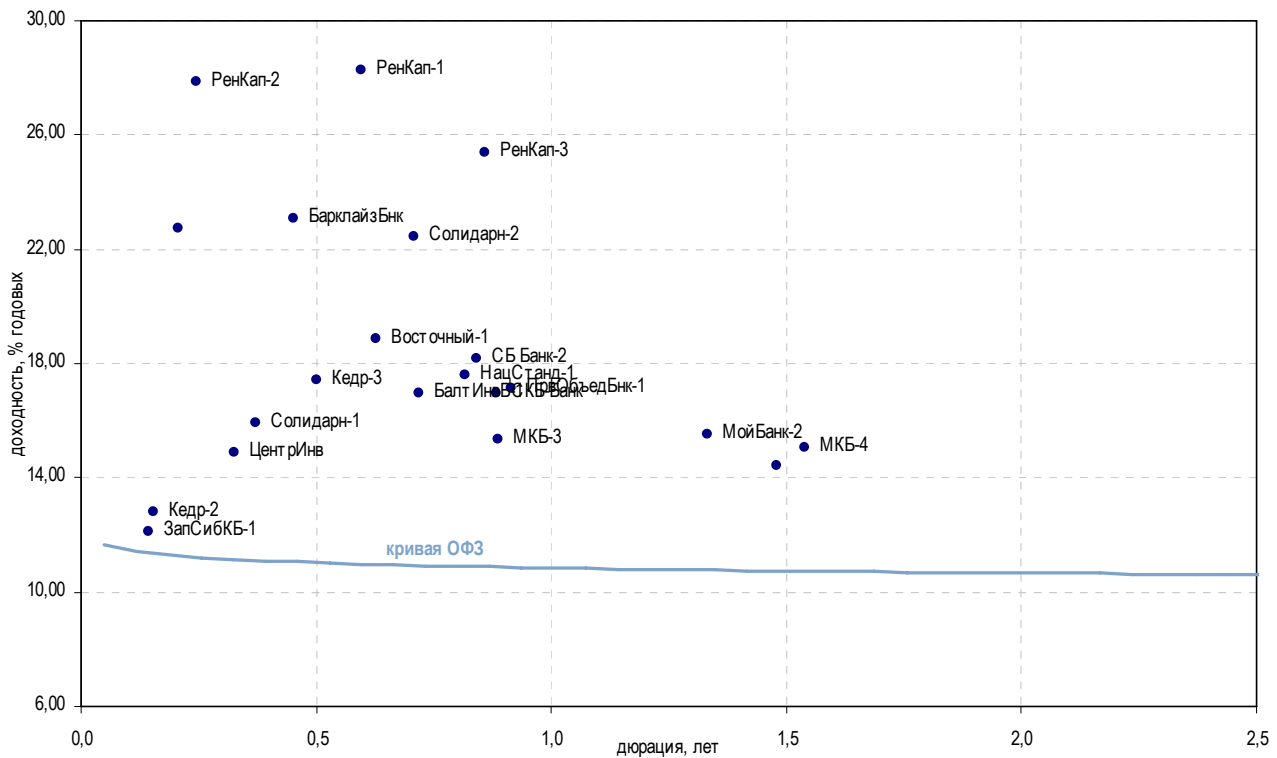
Выпуск	Купон, %	Оферта	Погашение	Цена, %	Изм. цены, б.п.	Объем торгов, руб.	Эф. дох-ть, % год.	Дюрация, лет	Спрэд к крив. ОФЗ	Рейтинг ликвидн.	Изм. ликвидн.	
Топ 50 по активам												
АК БАРС-3	13,70	20.04.2010	18.10.2011	-	-	-	13,38	0,73	289,09	41	11	
АК БАРС-4	13,00	20.04.2010	15.10.2013	-	-	-	13,27	0,73	278,09	45	11	
Альфа-2	15,00	-	31.03.2010	-	-	-	15,17	0,67	469,19	1	-	
БанкМосквы-1	9,25	31.07.2009	29.07.2011	-	-	-	9,92	0,02	-	18	-	
БанкМосквы-2	11,75	-	01.02.2013	-	-	-	12,06	3,19	138,11	7	-	
БанкРоссия-1	11,00	20.07.2009	21.07.2010	-	-	-	57,14	0,01	4 716,21	3	-1	
БанкСоюз-2	8,37	-	05.10.2009	▼	80,00	-13,00	3 200	0,22	-	5	1	
БанкСоюз-3	16,00	25.10.2010	02.05.2011	-	-	-	16,57	1,17	602,05	2	-1	
БанкСоюз-4	14,90	17.02.2010	23.02.2011	-	-	-	4,86	0,56	-	2	-51	
Возрожд-1	8,95	-	03.03.2010	▼	96,90	-0,09	48 450	14,67	0,61	420,46	19	1
Восточный-1	19,70	-	17.03.2010	-	-	-	18,88	0,63	841,13	6	-2	
ГЛОБЭКС-1	11,00	-	15.03.2010	-	-	-	9,12	0,64	-	35	-1	
ГЛОБЭКС-Ф-1	15,00	25.04.2010	26.04.2011	-	-	-	15,46	0,74	496,94	2	-	
Зенит-3	16,00	12.05.2010	09.11.2011	-	-	-	14,91	0,79	441,18	17	7	
Зенит-5	10,00	08.12.2009	04.06.2013	▲	98,65	0,17	27 808 867	13,94	0,37	353,90	16	3
КИТФин-2	13,00	-	23.03.2010	-	-	-	-	0,66	-	39	33	
МДМ	12,00	-	01.10.2009	-	-	-	13,16	0,19	284,27	6	1	
МежПромБ	12,65	28.12.2009	03.01.2018	-	-	-	8,15	0,46	-	2	-	
МБРР-2	15,00	01.04.2010	28.03.2013	-	-	-	15,85	0,69	536,97	19	2	
МБРР-3	15,00	26.10.2010	23.04.2013	-	-	-	15,86	1,15	531,25	6	-4	
Номос-8	15,00	17.02.2010	16.02.2011	-	100,40	-	20 080 000	14,71	0,56	425,59	2	-51
Номос-9	15,00	18.06.2010	14.06.2013	-	-	-	15,14	0,89	462,59	71	1	
Петроком-2	8,50	-	31.08.2009	▼	99,60	-0,08	4 980 000	11,80	0,12	154,80	28	10
Петроком-4	15,50	05.07.2010	06.07.2011	▲	100,69	0,07	241 973 254	15,22	0,94	469,94	19	5
ПромСвБнк-5	16,00	20.05.2010	17.05.2012	-	-	-	14,96	0,81	445,82	21	-1	
ПромСвБнк-6	14,75	21.12.2009	17.06.2013	▼	100,26	-0,07	55 137 500	14,50	0,40	408,80	9	3
РусСтанд-5	13,00	10.09.2009	09.09.2010	-	100,08	-	27 794 454	14,50	0,14	422,58	14	-3
РусСтанд-6	15,00	10.02.2010	09.02.2011	-	-	-	20,66	0,53	1 021,32	12	-55	
РусСтанд-7	15,00	23.03.2010	20.09.2011	-	-	-	16,47	0,65	599,60	15	-20	
РусСтанд-8	15,00	16.10.2009	13.04.2012	-	-	-	34,31	0,21	2 398,50	4	1	
РусьБнк-2	12,50	23.08.2009	22.02.2010	-	-	-	15,05	0,11	480,95	6	0	
СвязьБанк	16,00	-	21.04.2011	-	-	-	17,35	1,52	676,69	35	4	
Х-М Банк-1	14,00	02.11.2009	31.10.2011	-	-	-	5,67	0,30	-	5	-1	

* - рейтинг ликвидности рассчитывается на основе еженедельных данных

Источник: ММВБ; Оценка: Велес Капитал



Банки



Выпуск	Купон, %	Оферта	Погашение	Цена, %	Изм. цены, б.п.	Объем торгов, руб.	Эф. дох-ть, % год.	Дюрация, лет	Спрэд к крив. ОФЗ	Рейтинг ликвидн.	Изм. ликвидн.	
Топ 100 по активам												
БалтИнвБ-1	16,00	27.04.2010	26.04.2011	-	-	-	16,97	0,72	648,38	27	4	
БарклайзБнк	8,00	-	29.12.2009	-	-	-	23,07	0,45	1 264,35	1	-	
Восточный-1	19,70	-	17.03.2010	-	-	-	18,88	0,63	841,13	6	-2	
МастерБнк-3	11,50	-	30.11.2011	-	-	-	58,15	1,72	4 755,09	5	-	
МЗБанк-1	11,65	-	17.11.2009	-	-	-	-	0,49	-	2	2	
МКБ-3	15,00	-	16.06.2010	-	-	-	15,33	0,89	481,66	10	-9	
МКБ-4	18,00	-	15.03.2011	▼	100,50	20 100	15,06	1,54	447,53	63	49	
НацСтанд-1	17,00	24.05.2010	25.05.2011	▼	100,00	-0,02	22 945 000	17,62	0,82	711,69	39	-
ПрвОбъедБнк-1	16,50	28.06.2010	29.06.2011	-	100,00	-	75 000 000	17,15	0,92	663,25	11	2
СБ Банк-2	17,50	-	11.06.2010	-	-	-	18,20	0,84	769,30	14	0	
СевКазна-1	9,00	-	01.10.2009	-	-	-	38,42	0,21	2 809,00	-	-	
СевКазна-2	12,50	28.07.2009	01.08.2011	-	-	-	19,40	0,00	967,33	16	3	
СКБ-Банк	16,00	-	24.06.2010	-	-	-	16,96	0,88	644,71	22	3	
ТатФондБанк-4	11,40	02.12.2009	01.06.2011	▼	98,50	-0,15	985	132,04	0,35	12 164,62	34	7
ЦентрИнв	16,00	-	11.11.2009	▼	100,45	-0,15	20 090	14,86	0,33	447,57	13	-2
Юниаструм-2	16,00	-	19.04.2010	-	-	-	0,14	0,72	-	5	0	
Прочие банки												
АвтоВАЗБнк-1	15,00	02.10.2009	02.04.2010	-	-	-	46,83	0,16	3 653,76	1	-	
ЗапСиБКБ-1	12,00	11.09.2009	15.09.2011	-	-	-	12,11	0,14	183,12	3	-4	
Кедр-2	12,30	-	15.09.2009	▲	99,99	0,99	499 961	12,82	0,15	253,25	10	3
Кедр-3	12,80	22.01.2010	22.07.2011	-	99,80	-	5 054 422	17,40	0,50	696,05	8	-3
МойБанк-2	15,00	-	21.12.2010	-	-	-	15,54	1,33	497,38	1	-1	
РенКап-1	14,50	-	02.03.2010	▲	93,22	0,20	4 121 360	28,28	0,60	1 781,80	21	3
РенКап-2	22,00	12.10.2009	04.04.2012	▼	98,90	-0,51	115 713	27,88	0,24	1 753,31	35	3
РенКап-3	25,00	13.06.2010	06.06.2012	▲	100,74	0,74	1 007	25,38	0,86	1 487,08	47	6
Солидарн-1	12,50	-	01.12.2009	-	-	-	15,92	0,37	551,83	10	3	
Солидарн-2	15,00	-	20.04.2010	-	-	-	22,44	0,71	1 195,52	2	0	
СтрКрдт-1	13,25	30.07.2009	01.08.2011	-	-	-	90,93	0,04	8 081,34	4	-1	
ТКСБанк-1	18,00	20.10.2009	22.10.2010	-	-	-	22,74	0,21	1 241,37	0	-	
Электрон-2	13,00	-	08.12.2010	-	-	-	14,40	1,48	382,06	-	-	

* - рейтинг ликвидности рассчитывается на основе ежедневных данных

Источник: ММВБ; Оценка: Велес Капитал



Еврооблигации

Корпоративные еврооблигации

Выпуск	Валюта	Купон, %	Ближайший купон	Погашение	Оферта	Цена, %	Изменение цены, б.п.	Дюрация	Доходность	Объем эмиссии, млн
Российские суверенные и муниципальные еврооблигации										
Апес, 2009	EUR	7,75	25.10.2009	25.10.2009	-	101,86	-	-	-	1 000
Апес, 2014	USD	9,60	25.10.2009	25.10.2014	-	124,75	-	-	-	2 436
МинФин (Россия), 7	USD	3,00	14.05.2010	14.05.2011	-	96,36	0,12	1,79	5,07	1 750
Москва, 2011	EUR	6,45	12.10.2009	12.10.2011	-	101,06	0,11	2,05	5,91	374
Москва, 2016	EUR	5,06	20.10.2009	20.10.2016	-	87,28	0,14	5,92	7,39	407
Московская область, 2012	RUB	9,00	24.12.2009	24.12.2012	-	-	-	-	-	6 700
Россия, 2010	USD	8,25	30.09.2009	31.03.2010	-	102,83	-0,00	0,68	4,06	2 953
Россия, 2018	USD	11,00	24.12.2009	24.07.2018	-	143,83	-0,00	6,25	4,92	3 466
Россия, 2028	USD	12,75	24.12.2009	24.06.2028	-	144,04	-0,00	9,12	8,15	2 500
Россия, 2030	USD	7,50	30.09.2009	31.03.2030	-	98,38	0,00	5,70	7,79	2 122
Корпоративные еврооблигации										
Amelside, 2010	USD	22,00	05.09.2009	05.09.2010	-	-	-	-	-	71
Gofra, 2011	RUB	15,00	26.09.2009	26.03.2010	26.03.2010	-	-	-	-	1 350
RAL (RAIL), 2012-A	RUB	8,38	30.09.2009	30.06.2012	-	91,38	-0,25	2,61	11,89	12 570
RAL (RAIL), 2012-BC	RUB	11,00	-	31.12.2010	-	-	-	-	-	1 030
Rapsod Trade (Группа Gallery), 2013	USD	10,12	15.11.2009	15.05.2013	-	13,00	-	-	-	175
Ritzio International, 2010	USD	10,00	27.07.2009	27.07.2010	-	-	-	-	-	280
АПРОСА, 2014	USD	8,88	17.11.2009	17.11.2014	-	90,66	0,18	4,23	11,21	500
АФК Система, 2011	USD	8,88	28.07.2009	28.01.2011	-	97,42	-0,03	1,40	10,76	350
Бизнес Альянс, 2012	RUB	8,88	25.07.2009	25.04.2012	-	70,50	-	-	-	8 322
Вымпелком, 2010	USD	8,00	11.08.2009	11.02.2010	-	101,07	0,06	0,54	5,93	300
Вымпелком, 2011	USD	8,38	22.10.2009	22.10.2011	-	99,15	0,03	2,06	8,72	300
Вымпелком, 2013	USD	8,38	30.10.2009	30.04.2013	-	92,53	-0,14	3,23	10,78	1 000
Вымпелком, 2016	USD	8,25	23.11.2009	23.05.2016	-	86,93	0,04	5,16	10,99	600
Вымпелком, 2018	USD	9,12	30.10.2009	30.04.2018	-	87,02	-0,07	5,89	11,48	1 000
Газпром, 2009	USD	10,50	21.10.2009	21.10.2009	-	102,10	0,04	0,25	2,09	700
Газпром, 2010	EUR	7,80	27.09.2009	27.09.2010	-	103,18	-0,08	1,12	4,95	1 000
Газпром, 2010, JPY	JPY	2,63	15.11.2009	15.11.2010	-	71,21	-	-	-	20 000
Газпром, 2012	EUR	4,56	09.12.2009	09.12.2012	-	93,26	-0,30	3,12	6,84	1 000
Газпром, 2012, JPY	JPY	2,89	15.11.2009	15.11.2012	-	76,44	-	-	-	30 000
Газпром, 2013-1	USD	9,62	01.09.2009	01.03.2013	-	104,04	-0,41	3,04	8,22	1 750
Газпром, 2013-2	USD	4,50	22.07.2009	22.07.2013	-	102,14	0,06	3,63	3,92	1 222
Газпром, 2013-3	USD	5,62	22.07.2009	22.07.2013	-	97,47	-0,68	3,54	6,35	646
Газпром, 2013-4, GBP	GBP	6,58	31.10.2009	31.10.2013	-	88,38	-0,05	3,66	9,91	800
Газпром, 2013-5	USD	7,34	11.10.2009	11.04.2013	-	98,33	-0,09	3,26	7,86	400
Газпром, 2013-6	USD	7,51	31.07.2009	31.07.2013	-	99,05	-0,37	3,42	7,75	500
Газпром, 2014	EUR	5,03	25.02.2010	25.02.2014	-	87,93	-0,21	4,11	8,28	780
Газпром, 2014-2	EUR	5,36	31.10.2009	31.10.2014	-	86,94	-0,47	4,50	8,53	700
Газпром, 2015	EUR	5,88	01.06.2010	01.06.2015	-	87,22	-0,32	5,03	8,75	1 000
Газпром, 2016	USD	6,21	22.11.2009	22.11.2016	-	84,04	-0,43	5,79	9,23	1 350
Газпром, 2017	EUR	5,14	22.03.2010	22.03.2017	-	77,04	-0,44	6,22	9,47	500
Газпром, 2017-2	EUR	5,44	02.11.2009	02.11.2017	-	76,89	-0,18	6,35	9,60	500
Газпром, 2018	EUR	6,60	13.02.2010	13.02.2018	-	82,24	-0,32	6,40	9,74	1 200
Газпром, 2018-2	USD	8,15	11.10.2009	11.04.2018	-	91,31	-0,44	6,14	9,64	1 100
Газпром, 2020	USD	7,20	01.08.2009	01.02.2020	-	95,82	-0,25	7,23	7,79	1 250
Газпром, 2022	USD	6,51	07.09.2009	07.03.2022	-	75,13	0,03	7,89	10,00	1 300
Газпром, 2034	USD	8,62	28.10.2009	28.04.2034	28.04.2014	97,88	-0,53	3,93	9,18	1 200
Газпром, 2037	USD	7,29	16.08.2009	16.08.2037	-	75,23	-0,56	9,90	9,92	1 250
ГМК Норильский никель, 2009	USD	7,12	30.09.2009	30.09.2009	-	100,57	-0,10	0,19	4,00	500
ДОН-Строй, 2010	USD	10,00	03.11.2009	03.11.2010	-	-	-	-	-	150
ЕвразХолдинг, 2009	USD	10,88	03.08.2009	03.08.2009	-	100,50	0,00	0,04	-2,82	300
ЕвразХолдинг, 2013	USD	8,88	24.10.2009	24.04.2013	-	84,48	-0,10	3,15	14,34	1 300
ЕвразХолдинг, 2015	USD	8,25	10.11.2009	10.11.2015	-	82,29	0,37	4,80	12,37	750
ЕвразХолдинг, 2018	USD	9,50	24.10.2009	24.04.2018	-	81,89	0,81	5,68	13,02	700
ЕвроХим, 2012	USD	7,88	21.09.2009	21.03.2012	-	91,64	-0,06	2,38	11,54	300
ЕПК, 2009	USD	9,75	24.10.2009	24.10.2009	-	-	-	-	-	150
Инком-Лада (Loughran Enterprises), 2011	USD	16,00	23.09.2009	20.06.2011	23.12.2009	-	-	-	-	38
Инком-Лада, 2010	USD	10,00	06.11.2009	15.11.2010	-	-	-	-	-	40
Казаньоргсинтез, 2011	USD	9,25	30.10.2009	30.10.2011	-	43,00	-	-	-	200
Каскад Нижне-Черекских ГЭС, 2013	USD	10,50	15.08.2009	15.02.2013	-	-	-	-	-	60
Кузбассразрезуголь, 2010	USD	9,00	12.01.2010	12.07.2010	-	89,11	-1,14	0,96	21,89	200
ЛенСпецСМУ, 2012	USD	12,00	20.08.2009	20.08.2010	-	-	-	-	-	100
Лукойл, 2017	USD	6,36	07.12.2009	07.06.2017	-	92,28	-0,33	6,20	7,68	500
Лукойл, 2022	USD	6,66	07.12.2009	07.06.2022	-	85,62	-0,69	8,41	8,51	500
Маретекс, 2011	USD	10,00	19.12.2009	19.06.2011	-	-	-	-	-	150
МегаФон	USD	8,00	10.12.2009	10.12.2009	-	101,32	0,08	0,39	4,44	375
Миракс Групп, 2010	USD	13,50	28.11.2009	28.05.2010	-	-	-	-	-	100
Миракс Групп, 2011	USD	12,00	-	20.03.2011	19.11.2010	60,00	-	-	-	180
МТС, 2010	USD	8,38	14.10.2009	14.10.2010	-	101,26	0,09	1,17	7,20	400
МТС, 2012	USD	8,00	28.07.2009	28.01.2012	-	98,67	0,07	2,25	8,54	400
НКНХ, 2015	USD	8,50	22.12.2009	22.12.2015	22.12.2010	74,57	0,14	4,79	14,76	200
Новороссийский морской торговый порт, 2012	USD	7,00	17.11.2009	17.05.2012	-	92,17	0,15	2,57	10,25	300



Корпоративные еврооблигации

Выпуск	Валюта	Купон,%	Ближайший купон	Погашение	Оферта	Цена	Изменение цены	Дюрация	Доходность	Объем эмисии, млн
Корпоративные еврооблигации										
Объединенная авиастроительная корпорация, 2010	USD	10,00	25.12.2009	09.07.2010	-	88,00	-	-	-	200
Открытые инвестиции, 2010	USD	10,45	29.10.2009	28.04.2010	-	-	-	-	-	50
Открытые инвестиции, 2013	USD	10,45	08.09.2009	07.03.2013	-	-	-	-	-	100
Приморское морское пароходство, 2011, NOK	NOK	5,81	28.08.2009	28.02.2011	-	-	-	-	-	350
Продимекс, 2011	USD	10,25	06.10.2009	06.10.2011	-	▲ 99,82	0,06	1,98	10,33	100
Распадская, 2012	USD	7,50	22.11.2009	22.05.2012	-	▲ 87,18	0,04	2,56	13,04	300
РОЛЬФ, 2010	USD	8,25	28.12.2009	28.06.2010	-	▼ 51,00	-0,00	0,91	100,05	250
РТМ, 2009	USD	15,00	16.08.2009	16.11.2009	-	-	-	-	-	55
РТМ, 2011	USD	12,00	30.09.2009	04.03.2011	-	-	-	-	-	140
Северсталь, 2013	USD	9,75	29.07.2009	29.07.2013	-	▲ 83,91	0,40	3,18	15,19	1 250
Северсталь, 2014	USD	9,25	19.10.2009	19.04.2014	-	▲ 81,67	0,33	3,75	14,70	375
Северстальтранс, 2010	USD	8,50	-	22.06.2010	-	97,83	-	-	-	175
Сибирьтелеком, 2011	USD	7,70	24.10.2009	24.04.2011	24.10.2009	-	-	-	-	90
СИНЕК, 2015	USD	7,70	03.08.2009	03.08.2015	03.08.2012	▼ 106,89	-3,30	4,82	6,31	250
Техносила-Инвест, 2010	USD	9,75	03.01.2010	03.07.2010	-	-	-	-	-	100
ТМК, 2009	USD	8,50	29.09.2009	29.09.2009	-	▼ 99,38	-0,49	0,19	11,43	300
ТМК, 2011	USD	10,00	29.07.2009	29.07.2011	-	▲ 91,76	0,11	1,78	14,78	600
ТНК-ВР, 2011	USD	6,88	18.01.2010	18.07.2011	-	▼ 98,50	-0,02	1,90	7,63	500
ТНК-ВР, 2012	USD	6,12	20.09.2009	20.03.2012	-	▲ 93,14	0,08	2,44	9,02	500
ТНК-ВР, 2013	USD	7,50	13.09.2009	13.03.2013	-	▼ 93,79	-0,03	3,16	9,51	600
ТНК-ВР, 2016	USD	7,50	18.01.2010	18.07.2016	-	▲ 87,55	0,16	5,45	9,99	1 000
ТНК-ВР, 2017	USD	6,62	20.09.2009	20.03.2017	-	▼ 81,44	-0,04	5,78	10,14	800
ТНК-ВР, 2018	USD	7,88	13.09.2009	13.03.2018	-	▼ 84,88	-0,02	6,02	10,56	1 100
ТНТ, 2010	USD	9,25	11.12.2009	10.12.2010	-	-	-	-	-	60
Транснефтепродукт, 2009	RUB	8,15	12.10.2009	12.10.2009	-	-	-	-	-	2 500
Транснефть, 2012	USD	6,10	27.12.2009	27.06.2012	-	▲ 97,79	0,22	2,72	6,90	500
Транснефть, 2012-2	EUR	5,38	27.06.2010	27.06.2012	-	▼ 96,12	-0,04	2,78	6,88	700
Транснефть, 2013	USD	7,70	07.08.2009	07.08.2013	-	▲ 98,14	0,11	3,43	8,21	600
Транснефть, 2014	USD	5,67	05.09.2009	05.03.2014	-	▲ 89,56	0,03	4,01	8,40	1 300
Транснефть, 2018	USD	8,70	07.08.2009	07.08.2018	-	▼ 97,77	-0,16	6,17	9,04	1 050
УК Теорема, 2009	USD	11,00	-	27.10.2009	-	-	-	-	-	148
Финанс-Лизинг (ФЛК), 2011	USD	9,25	-	20.06.2011	-	-	-	-	-	100
Финанс-Лизинг (ФЛК), 2013	USD	10,00	30.12.2009	30.06.2013	30.06.2010	20,00	-	-	-	150
ФГУП «Почта России», 2012	RUB	8,50	21.08.2009	21.05.2012	-	-	-	-	-	3 500
Центртелеком, 2010	USD	8,34	31.08.2009	02.11.2010	-	-	-	-	-	65
Энергомашкорпорация, 2010	USD	9,50	05.10.2009	05.04.2010	-	-	-	-	-	150
ЮТК, 2013	RUB	9,00	04.12.2009	04.06.2013	04.06.2011	-	-	-	-	3 500



Банковские еврооблигации

Выпуск	Валюта	Купон,%	Ближайший купон	Погашение	Оферта	Цена	Изменение цены	Дюрация	Доходность	Объем эмисии, млн
Банковские еврооблигации										
Marshall Milk Investments, 2009	USD	14,00	-	28.09.2009	-	-	-	-	-	65
VITYAZ, 2010-A	RUB	16,48	31.08.2009	30.08.2010	-	-	-	-	-	895
VITYAZ, 2010-B	RUB	10,62	31.08.2009	30.08.2010	-	-	-	-	-	895
VITYAZ, 2011-1	RUB	22,01	30.07.2009	30.07.2011	-	-	-	-	-	659
VITYAZ, 2011-2	RUB	22,01	30.07.2009	30.07.2011	-	-	-	-	-	600
VITYAZ, 2011-A	RUB	18,50	21.07.2009	21.01.2011	-	-	-	-	-	476
VITYAZ, 2011-B	USD	18,50	21.07.2009	21.01.2011	-	-	-	-	-	1
VTB Bank Europe, 2009	USD	1,38	06.10.2009	06.10.2009	-	99,77	-0,03	0,22	2,49	500
АБСОЛЮТ БАНК, 2010	USD	9,12	30.09.2009	30.03.2010	-	100,40	0,00	0,67	8,49	175
АИЖК, 2011	RUB	8,50	10.09.2009	10.11.2011	-	-	-	-	-	2 600
TransAlp 2 Securities, 2009-A	RUB	10,00	-	16.10.2009	-	-	-	-	-	2 290
TransAlp 2 Securities, 2009-B	RUB	16,89	10.08.2009	16.10.2009	-	-	-	-	-	1 592
АК БАРС БАНК, 2010	USD	8,25	28.12.2009	28.06.2010	-	97,77	-0,15	0,92	10,72	250
АК БАРС БАНК, 2011	USD	9,25	20.12.2009	20.06.2011	-	90,73	0,31	1,78	14,90	300
Альфа-Банк, 2009	USD	7,88	10.10.2009	10.10.2009	-	100,22	-0,00	0,22	6,73	400
Альфа-Банк, 2011-B	EUR	3,18	15.09.2009	15.12.2011	-	-	-	-	-	230
Альфа-Банк, 2011-C	USD	2,53	15.09.2009	15.12.2011	-	95,73	-	-	-	260
Альфа-Банк, 2012	USD	8,20	25.12.2009	25.06.2012	-	89,59	0,02	2,63	12,55	500
Альфа-Банк, 2012-A	USD	2,63	15.09.2009	15.03.2012	-	-	-	-	-	200
Альфа-Банк, 2012-B	USD	2,63	15.09.2009	29.03.2012	-	-	-	-	-	200
Альфа-Банк, 2013	USD	9,25	24.12.2009	24.06.2013	24.06.2011	91,07	0,02	1,79	14,73	400
Альфа-Банк, 2015	USD	8,62	09.12.2009	09.12.2015	-	79,20	0,13	1,32	13,62	225
Альфа-Банк, 2017	USD	8,64	22.08.2009	22.02.2017	-	74,29	0,61	2,23	11,03	300
Банк Зенит, 2009	USD	8,75	27.10.2009	27.10.2009	-	100,22	0,01	0,27	7,76	200
Банк Москвы, 2009	USD	8,00	28.09.2009	28.09.2009	-	101,22	0,01	0,19	1,39	250
Банк Москвы, 2009R	RUB	7,25	25.11.2009	25.11.2009	-	97,33	-0,00	0,35	15,21	5 000
Банк Москвы, 2010	USD	7,38	26.11.2009	26.11.2010	-	101,50	0,07	1,30	6,11	300
Банк Москвы, 2011	CHF	6,25	04.03.2010	04.03.2011	-	-	-	-	-	250
Банк Москвы, 2013	USD	7,34	13.11.2009	13.05.2013	-	89,12	-0,07	3,32	10,84	500
Банк Москвы, 2015	USD	7,50	25.11.2009	25.11.2015	-	82,16	-0,26	1,29	11,07	300
Банк Москвы, 2017	USD	6,81	10.11.2009	10.05.2017	-	72,21	0,08	2,52	13,00	400
Банк Петрокоммерц, 2009-2	USD	8,75	17.12.2009	17.12.2009	-	100,17	-0,12	0,41	8,19	425
Банк Русский стандарт, 2009	EUR	6,82	16.09.2009	16.09.2009	-	98,54	0,05	0,16	15,37	400
Банк Русский стандарт, 2010	USD	7,50	07.10.2009	07.10.2010	-	88,42	0,07	1,16	18,47	500
Банк Русский стандарт, 2010-2	USD	8,48	29.12.2009	29.06.2010	-	92,99	0,06	0,92	16,75	400
Банк Русский стандарт, 2011	USD	8,62	05.11.2009	05.05.2011	-	87,08	-0,18	1,66	17,22	350
Банк Русский стандарт, 2015	USD	8,88	16.12.2009	16.12.2015	-	70,02	-0,22	4,55	17,95	200
Банк Русский стандарт, 2016	USD	9,75	01.12.2009	01.12.2016	-	69,99	-0,04	2,09	16,54	200
Банк Санкт-Петербург, 2009	USD	9,50	25.11.2009	25.11.2009	-	100,23	0,00	0,35	8,70	125
Банк Санкт-Петербург, 2017	USD	10,50	25.07.2009	25.07.2017	-	74,83	-0,00	2,43	16,18	100
Банк Союз, 2010	USD	9,38	16.08.2009	16.02.2010	-	90,50	-	-	-	125
БТА Банк (Россия), 2009	USD	9,88	21.12.2009	21.12.2009	-	94,53	-	-	-	100
ВТБ 24, 2009	USD	1,45	08.09.2009	07.12.2009	-	98,83	-0,07	0,14	4,46	500
Восточный Экспресс Банк, 2017	USD	11,00	27.12.2009	27.06.2017	-	-	-	-	-	43
ВТБ, 2009-3	USD	2,72	03.08.2009	02.11.2009	-	99,70	-0,05	0,04	3,34	800
ВТБ, 2010, GBP	GBP	6,33	15.03.2010	15.03.2010	-	99,50	0,07	0,65	6,83	300
ВТБ, 2011	USD	7,50	12.10.2009	12.10.2011	-	101,29	-0,03	2,06	6,80	450
ВТБ, 2011-2	EUR	8,25	30.06.2010	30.06.2011	-	101,43	-0,41	1,87	7,43	1 000
ВТБ, 2012	USD	6,61	31.10.2009	31.10.2012	-	95,33	-0,02	2,95	8,21	1 200
ВТБ, 2012-2	RUB	7,25	06.12.2009	28.11.2012	-	-	-	-	-	30 000
ВТБ, 2015	USD	6,32	04.08.2009	04.02.2015	-	95,31	0,03	0,52	7,50	750
ВТБ, 2016	EUR	4,25	15.02.2010	15.02.2016	15.02.2011	95,83	-0,09	1,53	7,12	500
ВТБ, 2018	USD	6,88	28.11.2009	29.05.2018	28.05.2013	91,62	-0,23	3,40	9,52	2 000
ВТБ, 2035	USD	6,25	30.12.2009	30.06.2035	30.06.2015	83,61	-0,11	4,94	9,97	1 000
ВТБ Северо-Запад, 2015	USD	6,20	29.09.2009	29.09.2015	-	92,10	-0,55	4,96	9,10	400
Газбанк, 2010	USD	9,75	15.11.2009	20.05.2010	-	97,25	-	-	-	100
Газпромбанк, 2010	RUB	7,25	22.08.2009	22.02.2010	-	96,50	0,12	0,57	13,62	10 000
Газпромбанк, 2010-2	USD	1,48	05.10.2009	04.04.2010	-	96,86	-0,28	0,21	5,93	700
Газпромбанк, 2010-3, CHF	CHF	6,53	13.08.2009	13.08.2010	-	101,80	-	-	-	500
Газпромбанк, 2011	USD	7,97	15.12.2009	16.06.2011	-	99,29	-1,85	1,79	8,30	300
Газпромбанк, 2013	USD	7,93	30.12.2009	28.06.2013	-	95,15	0,06	3,43	9,43	500
Газпромбанк, 2015	USD	6,50	23.09.2009	23.09.2015	-	83,54	0,20	4,95	10,12	1 000
Еврокоммерц, 2009	RUB	Error:	13.07.2009	10.10.2009	-	-	-	-	-	5 000
Инвестиционный банк ТРАСТ, 2009	USD	9,25	05.10.2009	05.10.2009	-	50,50	-	-	-	150
КРЕДИТ ЕВРОПА БАНК, 2010	USD	7,50	13.10.2009	13.04.2010	-	99,63	-0,00	0,71	8,01	250
ЛОКО-Банк(ЗАО), 2009	RUB	10,50	24.07.2009	24.07.2009	-	-	-	-	-	3 000
ЛОКО-Банк(ЗАО), 2010	USD	10,00	01.09.2009	01.03.2010	-	93,46	0,04	0,59	21,79	100



Банковские еврооблигации

Выпуск	Валюта	Купон,%	Ближайший купон	Погашение	Оферта	Цена	Изменение цены	Дюрация	Доходность	Объем эмиссии, млн
Банковские еврооблигации										
МБРР, 2016	USD	8,88	10.09.2009	10.03.2016	-	75,00	-	1,49	14,32	60
МДМ-Банк, 2010	USD	7,76	25.07.2009	25.01.2010	-	99,67	-0,03	0,50	8,36	425
МДМ-Банк, 2011	USD	9,75	21.07.2009	21.07.2011	-	93,19	0,02	1,77	13,75	200
Международный Промышленный Банк, 2009	USD	9,50	31.07.2009	31.07.2009	-	99,96	-	-	-	100
Международный Промышленный Банк, 2010	USD	9,50	12.08.2009	12.02.2010	-	89,00	-	-	-	150
Международный Промышленный Банк, 2010-2	EUR	9,00	06.07.2010	06.07.2010	-	89,50	-	0,96	22,17	200
Московский Кредитный банк, 2009	USD	10,25	21.10.2009	21.10.2009	-	100,25	-	0,25	9,01	100
Национальный Банк ТРАСТ, 2010	USD	9,38	29.11.2009	29.05.2010	-	70,00	-	-	-	200
Национальный Банк ТРАСТ, 2012	USD	11,50	06.09.2009	06.09.2012	-	-	-	-	-	20
Национальный Банк ТРАСТ, 2012-2	USD	11,00	13.12.2009	13.12.2012	-	-	-	-	-	35
НОМОС-БАНК, 2010	USD	8,19	02.08.2009	02.02.2010	-	99,79	0,28	0,51	8,52	200
НОМОС-БАНК, 2016	USD	9,75	20.10.2009	20.10.2016	-	75,00	-	1,98	11,37	125
Пробизнесбанк, 2010	RUB	9,75	09.01.2010	09.07.2010	-	-	-	-	-	3 000
Пробизнесбанк, 2010-2	USD	12,50	18.08.2009	18.08.2010	18.08.2009	-	-	-	-	80
Промсвязьбанк, 2010	USD	8,75	04.10.2009	04.10.2010	-	97,91	0,12	1,14	10,54	200
Промсвязьбанк, 2011	USD	8,75	20.10.2009	20.10.2011	-	87,98	0,09	2,03	15,16	225
Промсвязьбанк, 2012-2	USD	9,62	23.11.2009	23.05.2012	-	82,25	-0,04	2,48	17,77	200
Промсвязьбанк, 2013	USD	10,75	15.01.2010	15.07.2013	15.07.2011	87,95	0,01	1,83	18,25	150
Промсвязьбанк, 2018	USD	12,50	31.07.2009	31.01.2018	-	77,50	-	2,67	18,25	100
Ренессанс Капитал, 2009	USD	8,75	17.11.2009	17.11.2009	-	92,50	-	-	-	250
Ренессанс Капитал, 2010	USD	9,50	27.12.2009	27.06.2010	-	65,04	-	-	-	300
Росбанк, 2009	USD	9,75	24.09.2009	24.09.2009	-	101,10	0,06	0,18	3,53	300
Росбанк, 2009R	RUB	8,00	30.09.2009	30.09.2009	-	99,00	-	-	-	7 000
Росбанк, 2012	USD	10,14	01.01.2010	01.07.2012	-	84,94	0,13	2,57	16,82	130
Россельхозбанк, 2010	USD	6,88	29.11.2009	29.11.2010	-	101,09	0,05	1,31	5,95	350
Россельхозбанк, 2010	CHF	3,58	29.03.2010	29.03.2010	-	-	-	-	-	375
Россельхозбанк, 2012	CHF	6,26	30.04.2010	30.04.2012	-	-	-	-	-	150
Россельхозбанк, 2013	USD	7,18	16.11.2009	16.05.2013	-	96,29	-0,05	3,36	8,28	700
Россельхозбанк, 2014	USD	7,12	14.01.2010	14.01.2014	-	94,98	-0,12	3,89	8,46	750
Россельхозбанк, 2016	USD	6,97	21.09.2009	21.09.2016	-	88,83	-0,13	1,99	8,53	500
Россельхозбанк, 2017	USD	6,30	15.11.2009	15.05.2017	-	86,94	0,03	6,09	8,60	1 250
Россельхозбанк, 2018	USD	7,75	29.11.2009	29.05.2018	-	91,56	-0,09	6,38	9,14	1 000
Российский Банк Развития, 2009	RUB	8,25	20.08.2009	20.11.2009	-	-	-	-	-	4 000
СБ Банк, 2017	USD	12,00	20.12.2009	20.12.2017	-	-	-	-	-	50
Сбербанк России, 2011	USD	5,93	14.11.2009	14.11.2011	-	100,30	0,03	2,18	5,73	750
Сбербанк России, 2013	USD	6,48	15.11.2009	15.05.2013	-	98,20	0,01	3,40	6,98	500
Сбербанк России, 2013-2	USD	6,47	02.01.2010	02.07.2013	-	97,37	-0,02	3,53	7,21	500
Сбербанк России, 2015	USD	6,23	11.08.2009	11.02.2015	-	98,42	-0,11	0,54	6,46	1 000
Татфондбанк, 2010	USD	9,75	26.10.2009	26.04.2010	-	91,50	-	0,74	22,32	200
Транскапиталбанк, 2010	USD	9,12	10.11.2009	10.05.2010	-	93,42	-0,06	0,78	18,21	175
Транскапиталбанк, 2017	USD	10,51	18.09.2009	18.07.2017	-	60,75	-	2,50	20,14	100
ТрансКредитБанк, 2010	USD	7,00	16.11.2009	16.05.2010	-	99,60	-0,02	0,80	7,44	400
ТрансКредитБанк, 2011	USD	9,00	23.12.2009	25.06.2011	-	99,08	-0,14	1,80	9,45	350
УРСА Банк, 2009, HUF	HUF	10,50	21.09.2009	21.09.2009	-	-	-	-	-	4 500
УРСА Банк, 2010	USD	12,25	06.01.2010	06.07.2010	-	-	-	-	-	30
УРСА Банк, 2010-2	RUB	9,12	26.08.2009	26.02.2010	-	94,75	-	-	-	5 000
УРСА Банк, 2010-3	EUR	7,00	21.05.2010	21.05.2010	-	97,52	-0,02	0,84	10,11	400
УРСА Банк, 2011	USD	12,00	30.12.2009	30.12.2011	-	93,54	0,74	2,17	15,19	130
УРСА Банк, 2011-2	EUR	8,30	16.11.2009	16.11.2011	-	94,27	-0,15	2,09	11,18	300
Ханты-Мансийский банк, 2018	USD	11,00	20.12.2009	20.06.2018	-	-	-	-	-	100
ХКФ Банк, 2010	USD	9,50	11.10.2009	11.04.2010	-	94,00	-	-	-	200
ХКФ Банк, 2011	USD	11,00	20.12.2009	20.06.2011	20.12.2009	98,55	-0,05	0,42	14,55	500
ХКФ Банк, 2011-2	USD	11,75	11.08.2009	11.08.2011	11.08.2010	94,67	0,45	0,97	17,45	450



Раскрытие информации

Заявление аналитика и подтверждение о снятии ответственности

Настоящий отчет подготовлен аналитиком (ами) ИК «Велес Капитал». Приведенные в данном отчете оценки отражают личное мнение аналитика (ов). Вознаграждение аналитиков не зависит, никогда не зависело и не будет зависеть от конкретных рекомендаций или оценок, указанных в данном отчете. Вознаграждение аналитиков зависит от общей эффективности бизнеса ИК «Велес Капитал», определяющейся инвестиционной выгодой клиентов компании, а также доходами от иных видов деятельности ИК «Велес Капитал».

Данный отчет, подготовленный Аналитическим управлением ИК «Велес Капитал», основан на общедоступной информации. Настоящий обзор был подготовлен независимо от других подразделений ИК «Велес Капитал», и любые рекомендации и суждения, представленные в данном отчете, отражают исключительно точку зрения аналитика (ов), участвовавших в написании данного обзора. В связи с этим, ИК «Велес Капитал» считает необходимым заявить, что аналитики и Компания не несут ответственности за содержание данного отчета. Аналитики ИК «Велес Капитал» не берут на себя ответственность регулярно обновлять данные, находящиеся в данном отчете, а также сообщать обо всех изменениях, вносимых в данный обзор.

Данный аналитический материал ИК «Велес Капитал» может быть использован только в информационных целях. Компания не дает гарантий относительно полноты и точности приведенной в этом отчете информации и ее достоверности, а также не несет ответственности за прямые или косвенные убытки от использования данных материалов. Данный документ не может служить основанием для покупки или продажи тех или иных ценных бумаг, а также рассматриваться как оферта со стороны ИК «Велес Капитал». ИК «Велес Капитал» и (или) ее дочерние предприятия, а также сотрудники, директора и аналитики ИК «Велес Капитал» имеют право покупать и продавать любые ценные бумаги, упоминаемые в данном обзоре.

ИК «Велес Капитал» и (или) ее дочерние предприятия могут выступать в качестве маркет-мейкера или нести обязательства по андеррайтингу ценных бумаг компаний, упоминаемых в настоящем обзоре, могут продавать или покупать их для клиентов, а также совершать иные действия, не противоречащие российскому законодательству. ИК «Велес Капитал» и (или) ее дочерние предприятия также могут быть заинтересованы в возможности предоставления компаниям, упомянутым в данном обзоре, инвестиционно-банковских или иных услуг.

Все права на данный бюллетень принадлежат ИК «Велес Капитал». Воспроизведение и/или распространение аналитических материалов ИК «Велес Капитал» не может осуществляться без письменного разрешения Компании. © Велес Капитал 2009 г.

Для получения дополнительной информации и разъяснений просьба обращаться в Аналитическое управление ИК «Велес Капитал».

**Аналитическое управление****research@veles-capital.ru**

Михаил Зак
Начальник Управления
MZak@veles-capital.ru

Иван Манаенко
Начальник отдела анализа
долгового рынка
IManaenko@veles-capital.ru

Илья Федотов
Телекоммуникации
IFedotov@veles-capital.ru

Дмитрий Лютягин
Нефть и газ
SFomenko@veles-capital.ru

Станислав Фоменко
Металлургия, машиностроение
SFomenko@veles-capital.ru

Марина Иркин
Металлургия, машиностроение
Mirkly@veles-capital.ru

Олег Зотиков
Энергетика
OZotikov@veles-capital.ru

Управление по работе с долговыми обязательствами**Bills@veles-capital.ru**

Оксана Теличко
Начальник управления
OSolonchenko@veles-capital.ru

Евгений Шиленков
Зам. начальника управления
EShilentov@veles-capital.ru

Михаил Мамонов
Начальник отдела по работе с
векселями
MMamonov@veles-capital.ru

Ольга Боголюбова
Специалист
OBogolubova@veles-capital.ru

Юлия Шабалина
Специалист
YShabalina@veles-capital.ru

Оксана Степанова
Специалист
OStepanova@veles-capital.ru

Олег Медведев
Начальник отдела по работе с
облигациями
OMedvedev@veles-capital.ru

Александр Аникин
Главный специалист
AAnikin@veles-capital.ru

Доверительное управление**am@veles-capital.ru**

Бейшен Исаев
Начальник Управления
BIsaev@veles-capital.ru

Станислав Бродский
Инвестиционные продукты
SBrodsky@veles-capital.ru

Вадим Лабед
Работа с инвесторами
VLabeled@veles-capital.ru

Управление стратегических инвестиций

Андрей Ли
Начальник Управления
ALee@veles-capital.ru

Россия, Москва, 123610, Краснопресненская наб., д. 12,
7 подъезд, 18 этаж
Телефон: 7 (495) 258 1988
Факс: 7 (495) 258 1989
www.veles-capital.ru

Украина, Киев, 04070, ул. Набережно-Крещатицкая,
д. 37/55
Телефон: 38 (044) 459 0250
Факс: 38 (044) 459 0251