

# Ежедневный обзор долгового рынка

11 августа 2009 г.

## Основные события

**Рынок бездействует – US Treasuries**

**Что у Вас подешевле? – Еврооблигации**

**В целом рынок выглядит крепко – Внутренний рынок**

## Без комментариев

- ✓ Говорить о девальвации не приходится, пока цена на нефть высокая – Алексей Кудрин.
- ✓ Fitch рейтингует МДМ-Банк на уровне «BB-»/прогноз «Негативный» после слияния с УРСА-Банком.
- ✓ Fitch присвоило предстоящему выпуску облигаций Московского кредитного банка рейтинг «BBB-(rus)».
- ✓ Fitch присвоило приоритетным еврооблигациям Банка «ВТБ» финальный рейтинг «BBB».
- ✓ На поддержку регионов в 2010 г. будет выделено более 1 трлн руб.
- ✓ В суд поступило заявление о банкротстве МаурИнвест.

## Ближайшие размещения и погашения

Дата	Выпуск	Событие	Объем, млн руб.
11 августа	Холдинг Капитал, 1	оферта	350
	Мой Банк, 3	размещение	1 500
	Первое коллекторское бюро, 1	размещение	1 000
	Московский Кредитный банк, 6	размещение	2 000

Источник: Cbonds; Оценка: Велес Капитал

## Календарь событий на сегодня

Время	Страна	Событие	Период
0:00	Япония	Решение по процентной ставке Банка Японии	-
0:00	Китай	Торговый баланс	Июль
12:30	Великобритания	Сальдо баланса внешней торговли (млн фунтов)	Июнь
16:30	США	Производительность вне сельского хозяйства	2 квартал
16:30	США	Затраты на рабочую силу	2 квартал
18:00	США	Товарные запасы на складах оптовой торговли	Июнь
18:00	США	Индекс экономического оптимизма IBD/TIPP	Август

## Рыночные показатели

### Долговые рынки

	Значение	Изменение, б.п.		
		Пред.	Неделя	Месяц
UST 10	▲ 94,70	58	-112	-380
UST 30	▲ 95,41	114	-203	-544
German 10	▲ 103,47	23	-101	-153
Россия 30	▼ 100,76	-44	-36	312
Спред Россия 30	▲ 358,60	15	-8	-103
Турция 34	▲ 109,00	3	-21	408
Бразилия 40	▼ 130,76	-1	-94	86
Колумбия 37	▼ 105,48	-75	125	542
Венесуэла 34	▲ 69,27	60	247	685

Источник: данные бирж; оценка: Велес Капитал

### Товарные рынки

	Значение	Изменение, %		
		Пред.	Неделя	Месяц
Brent	▲ 73,29	0,62	0,01	23,38
Urals	▲ 72,63	0,74	1,14	22,69
Золото	▼ 946,30	-0,91	-1,10	3,64
Серебро	▼ 14,38	-1,64	0,81	13,36
Никель	▲ 20 124	2,90	7,20	39,69
Медь	▼ 6 125	-0,26	2,08	26,11
Алюминий	▼ 1 778	-2,12	-1,15	25,63

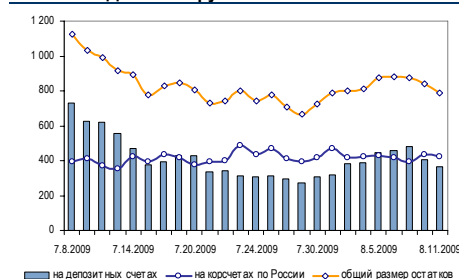
Источник: данные бирж; оценка: Велес Капитал

### Валютный рынок

	Значение	Изменение, %		
		Пред.	Неделя	Месяц
EUR/USD	▼ 1,4140	-0,29	-1,83	1,33
USD/JPY	▼ 96,96	-0,63	1,80	4,99
RUR/USD, ЦБ	▲ 31,8485	0,61	2,54	-2,57
RUR/EUR, ЦБ	▲ 45,0477	0,30	0,48	-1,22
Валютная корзина	▲ 37,7881	0,45	1,43	-1,85

Источник: данные бирж; оценка: Велес Капитал

### Динамика рублевых остатков



### Денежный рынок

	Значение	Пред.	Неделя	Месяц
МБК O/N, %	▼ 6,33	6,43	6,51	6,54
МБК 1 неделя, %	▼ 7,32	7,44	7,58	7,75
МБК 2 недели, %	▼ 7,96	8,04	8,26	8,29
LIBOR O/N, %	▼ 0,24	0,24	0,23	0,24
LIBOR 1 месяц, %	▼ 0,28	0,28	0,28	0,29
LIBOR 3 месяца, %	▼ 0,46	0,46	0,47	0,50

Источник: данные бирж; оценка: Велес Капитал

**Внешние рынки****US Treasuries****Рынок бездействует.**

Отсутствие позитивной статистики, ожидание решения по ставке комитета по открытым рынкам ФРС привели к тому, что инвесторы предпочли зафиксировать свои позиции на рынке акций. Благодаря этому выросли цены казначейских облигаций.

Также спрос на КО был поддержан с помощью выкупа госбумаг на сумму 6,59 млрд долл., датированных маем 2012 г. и ноябрем 2013 г. В течение недели также планируется разместить долга на сумму 75 млрд долл., сегодня – 3-летних КО на 37 млрд долл., завтра – 10-летних на 23 млрд долл., в четверг – 30-летних на 15 млрд долл.

Отсутствие значимой информации на рынке США, вышедшая статистика по азиатским рынкам, которая оказалась в рамках прогнозов, скорее всего, приведет к тому, что инвесторы будут фиксировать свои позиции в ожидании отчета ФРС США.

Из статистических данных сегодня представляют интерес данные по товарным запасам оптовой торговли в США и по индексу экономического оптимизма IBD/TIPP.

**Внешние рынки****Еврооблигации****Что у Вас подешевле?**

На рынке евробондов старались покупать недооцененные бумаги, такие как Татфонд-10, еврооблигации МежПромБанка номинированные в долларах. Суверенный займ Russia-30 в течение понедельника торговался ниже уровня закрытия предыдущего дня, остановившись на уровне 100,72 п.п.

**Внутренний рынок****Корпоративный сектор****В целом рынок выглядит крепко.**

В целом на рынке сохранилась слабая повышательная динамика. Благодаря снижению процентной ставки ЦБ активность на рынке была выше среднего. Больше всего игроки были заинтересованы в покупке муниципальных облигаций, которые к концу дня прибавили в среднем от 0,2 до 0,5 п.п. Среди корпоративных облигаций преобладали покупки, хотя перекупленные ранее бумаги скорректировались в среднем на 0,1-0,3 п.п.

На форвардном рынке покупали Вымпелком-3 и новые выпуски ЛУКОЙЛа.

Цена на нефть марки Brent колебалась в течение всего дня, прибавив к концу торгов около 1%, хотя это не повлияло на курс рубля, который в течение понедельника потихоньку терял свои позиции по отношению к доллару.

*Иван Манаенко  
IManaenko@veles-capital.ru*



## Итоги торгов рублевыми облигациями

## Лидеры по оборотам

Выпуск	Цена, %	Изм. цены, б.п.	Об. торг., млн руб.	Кол-во сделок	Эф. дох. % год.	Дюр., лет
РЖД-10	104,18	0,03	<b>3 061</b>	38	14,16	3,30
ОФЗ 46003	100,90	0,00	<b>1 514</b>	8	9,15	0,90
Синтерра-1	100,24	-1,17	<b>1 412</b>	53	18,26	0,94
МОРЕ-П-1	100,00	0,09	<b>671</b>	11	16,08	0,44
ЕБРР-2	102,16	-0,04	<b>511</b>	3	1,05	-
Москва 50	91,44	0,14	<b>459</b>	13	12,60	2,16
РЖД-11	101,25	-0,80	<b>429</b>	6	11,03	0,76
МТС-3	97,58	0,07	<b>395</b>	11	11,99	0,84
Система-1	103,18	-0,46	<b>341</b>	108	12,82	0,54
РосСелхз-3	98,26	-0,03	<b>232</b>	16	10,81	0,50
Москва 45	89,46	0,32	<b>210</b>	24	12,90	2,59
РЖД-6	95,79	2,29	<b>193</b>	7	11,60	1,20
ВТБ-6	101,30	0,05	<b>168</b>	22	12,26	0,88
РусФин-4	95,28	-0,72	<b>167</b>	8	13,04	0,49
ФСК-4	90,00	15,47	<b>163</b>	3	13,14	1,97
РЖД-9	102,07	0,07	<b>154</b>	21	10,75	0,74
ОГК5	99,77	0,04	<b>118</b>	7	9,02	0,13
Москва 59	100,22	0,02	<b>118</b>	34	9,97	0,57
ТрансКонт	101,72	-0,66	<b>104</b>	3	13,63	0,52
УрлсБлизинг-1	100,82	0,41	<b>98</b>	2	17,49	0,82
МосковОбл-6	91,74	0,58	<b>96</b>	2	15,40	1,55
РосСелхз-2	93,41	-0,84	<b>94</b>	3	12,80	1,42
Москва 56	73,71	0,09	<b>94</b>	26	13,76	5,10
ВК-Инвест-1	98,73	-0,27	<b>80</b>	12	12,05	0,42
Магнит-2	87,22	2,62	<b>71</b>	4	15,49	2,31

## Лидеры по количеству сделок

Выпуск	Цена, %	Изм. цены, б.п.	Об. торг., млн руб.	Кол-во сделок	Эф. дох. % год.	Дюр., лет
Система-1	103,18	-0,46	340,7	<b>108</b>	12,82	0,54
Синтерра-1	100,24	-1,17	1 411,8	<b>53</b>	18,26	0,94
РЖД-10	104,18	0,03	3 060,7	<b>38</b>	14,16	3,30
Москва 59	100,22	0,02	117,5	<b>34</b>	9,97	0,57
ТГК2	99,21	-0,26	32,1	<b>32</b>	27,85	0,04
ВТБ-5	102,32	-0,12	17,4	<b>29</b>	12,14	0,67
Патэрсон	68,84	-1,16	2,8	<b>29</b>	237,57	0,34
НИКОСХИМ-2	100,00	-	14,0	<b>27</b>	11,59	0,00
Москва 56	73,71	0,09	93,9	<b>26</b>	13,76	5,10
Москва 45	89,46	0,32	209,9	<b>24</b>	12,90	2,59
Казань-6	99,88	0,02	37,6	<b>23</b>	11,07	0,05
Белон-2	97,05	-0,23	3,4	<b>23</b>	76,80	0,02
ВТБ-6	101,30	0,05	167,7	<b>22</b>	12,26	0,88
Петроком-2	99,90	24,73	14,6	<b>22</b>	10,35	0,05
РЖД-9	102,07	0,07	154,3	<b>21</b>	10,75	0,74
УМПО-2	88,59	0,07	2,4	<b>19</b>	59,19	0,27
Соллерс-2	76,75	-2,23	2,7	<b>17</b>	39,91	0,92
ЧТПЗ-3	92,27	0,64	7,0	<b>17</b>	39,94	0,16
РосСелхз-3	98,26	-0,03	232,1	<b>16</b>	10,81	0,50
СтрТрГаз-2	76,29	1,15	2,0	<b>16</b>	19,42	2,59
ЧТПЗ-1	85,20	-1,80	18,9	<b>15</b>	32,05	0,82
УрлсБлизинг-2	98,45	0,21	12,4	<b>15</b>	17,22	0,41
Миракс-2	37,27	1,59	0,1	<b>13</b>	-	0,01
Москва 50	91,44	0,14	459,1	<b>13</b>	12,60	2,16
СибТлк-7	97,50	-	3,9	<b>12</b>	12,60	1,03

## Лидеры роста

Выпуск	Цена, %	Изм. цены, б.п.	Об. торг., млн руб.	Кол-во сделок	Эф. дох. % год.	Дюр., лет
Петроком-2	99,90	<b>24,73</b>	14,6	22	10,35	0,05
ФСК-4	90,00	<b>15,47</b>	163,2	3	13,14	1,97
ПромТрактор-2	69,97	<b>6,62</b>	0,6	5	-	0,06
УРСА-7	100,00	<b>3,23</b>	1,0	7	8,56	0,42
Содружество	93,48	<b>2,99</b>	1,3	5	53,49	0,14
Магнит-2	87,22	<b>2,62</b>	70,7	4	15,49	2,31
Пеноплекс-2	82,90	<b>2,53</b>	0,2	3	82,05	0,34
РЖД-6	95,79	<b>2,29</b>	192,6	7	11,60	1,20
Миракс-2	37,27	<b>1,59</b>	0,1	13	-	0,01
СамарОбл-5	92,19	<b>1,19</b>	18,4	5	14,97	3,54
СтрТрГаз-2	76,29	<b>1,15</b>	2,0	16	19,42	2,59
Соллерс-1	90,93	<b>0,90</b>	0,1	3	33,28	0,38
СЗТлк-3	97,25	<b>0,75</b>	36,9	3	11,82	0,94
ЦентрТел-5	95,74	<b>0,74</b>	38,7	11	12,87	1,42
МособгазФин-2	64,00	<b>0,71</b>	0,3	8	41,58	1,60
ЧТПЗ-3	92,27	<b>0,64</b>	7,0	17	39,94	0,16
МосковОбл-6	91,74	<b>0,58</b>	96,3	2	15,40	1,55
ГСС-1	97,00	<b>0,50</b>	0,6	4	37,13	0,09
ОГК2	95,70	<b>0,50</b>	56,1	9	13,29	0,88
Х5	95,51	<b>0,44</b>	0,5	5	13,04	0,88
МосЭнерг-2	91,42	<b>0,42</b>	1,2	3	13,85	2,25
УрлсБлизинг-1	100,82	<b>0,41</b>	98,0	2	17,49	0,82
Альянс-1	98,91	<b>0,39</b>	3,6	8	19,90	0,08
Космос-1	75,00	<b>0,39</b>	0,1	3	66,15	0,80
МБРР 04обл	100,55	<b>0,39</b>	67,4	5	14,28	0,53

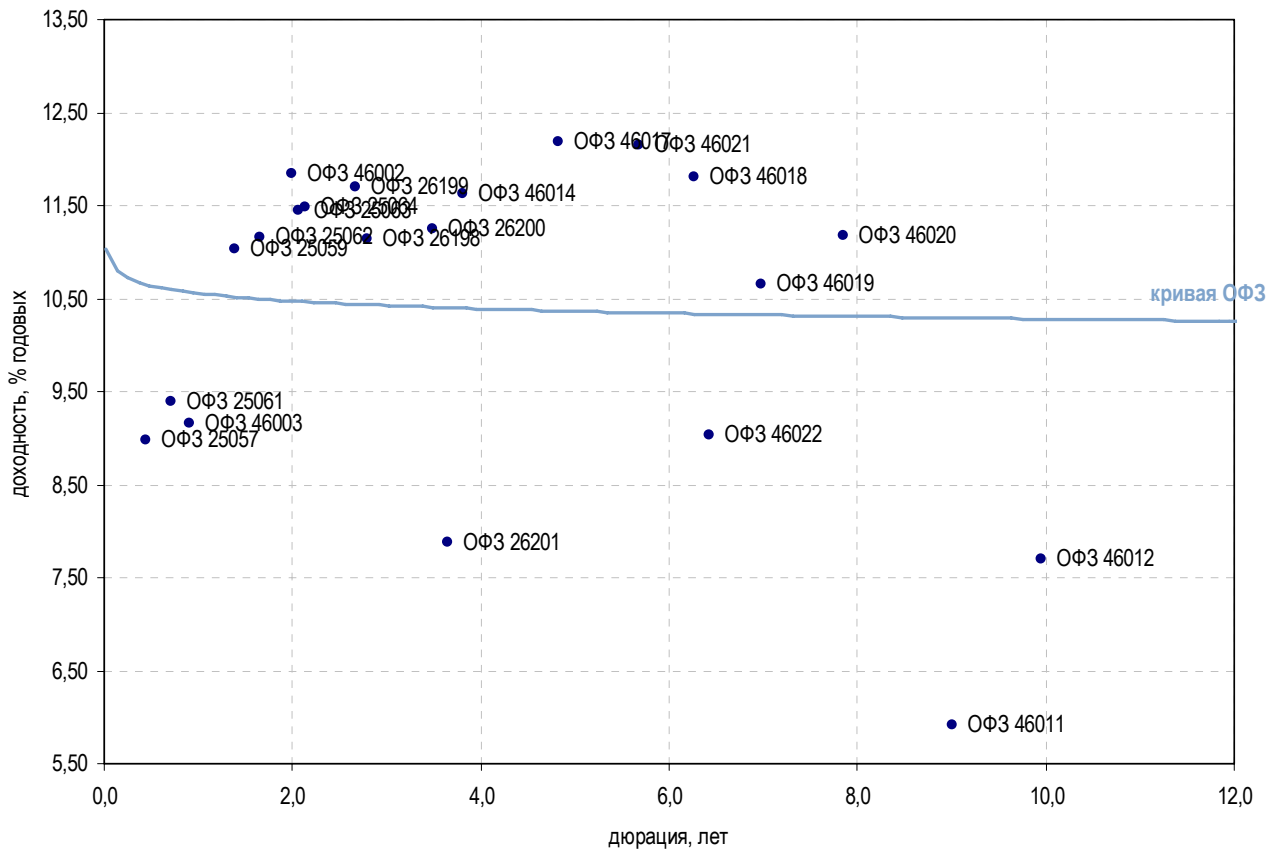
## Лидеры падения

Выпуск	Цена, %	Изм. цены, б.п.	Об. торг., млн руб.	Кол-во сделок	Эф. дох. % год.	Дюр., лет
Адамант-2	51,50	<b>-38,50</b>	0,0	3	110,41	0,71
Соллерс-2	76,75	<b>-2,23</b>	2,7	17	39,91	0,92
ЧТПЗ-1	85,20	<b>-1,80</b>	18,9	15	32,05	0,82
ЭнергоМаш	87,38	<b>-1,34</b>	0,1	4	80,45	0,20
Мечел-2	95,74	<b>-1,25</b>	14,4	10	14,67	0,83
Синтерра-1	100,24	<b>-1,17</b>	1 411,8	53	18,26	0,94
Патэрсон	68,84	<b>-1,16</b>	2,8	29	237,57	0,34
ВостокСрв	91,35	<b>-1,15</b>	0,6	11	218,86	0,03
Смартс-3	99,00	<b>-0,99</b>	0,0	2	22,48	0,11
РосСелхз-2	93,41	<b>-0,84</b>	94,5	3	12,80	1,42
ЗлтСлгд-2	93,99	<b>-0,81</b>	0,0	2	36,01	0,30
РЖД-11	101,25	<b>-0,80</b>	429,0	6	11,03	0,76
РусФин-4	95,28	<b>-0,72</b>	166,6	8	13,04	0,49
ТрансКонт	101,72	<b>-0,66</b>	104,1	3	13,63	0,52
ЖК-Финанс-1	83,36	<b>-0,64</b>	0,0	3	107,46	0,36
МОЭК	102,08	<b>-0,62</b>	0,1	2	14,04	0,46
Карат-2	97,50	<b>-0,50</b>	0,2	5	30,23	0,31
Система-1	103,18	<b>-0,46</b>	340,7	108	12,82	0,54
ЯрославОбл-7	97,09	<b>-0,36</b>	10,3	2	13,12	0,54
ВК-Инвест-1	98,73	<b>-0,27</b>	80,4	12	12,05	0,42
ТГК2	99,21	<b>-0,26</b>	32,1	32	27,85	0,04
ЛенЭнерг-2	85,25	<b>-0,25</b>	3,2	10	16,65	2,25
Белон-2	97,05	<b>-0,23</b>	3,4	23	76,80	0,02
ЛСР-2	93,10	<b>-0,22</b>	0,7	7	31,02	0,43
ТехноНиколь-2	99,14	<b>-0,21</b>	0,5	7	21,56	0,07



## Атлас рынка государственных и муниципальных облигаций

## ОФЗ



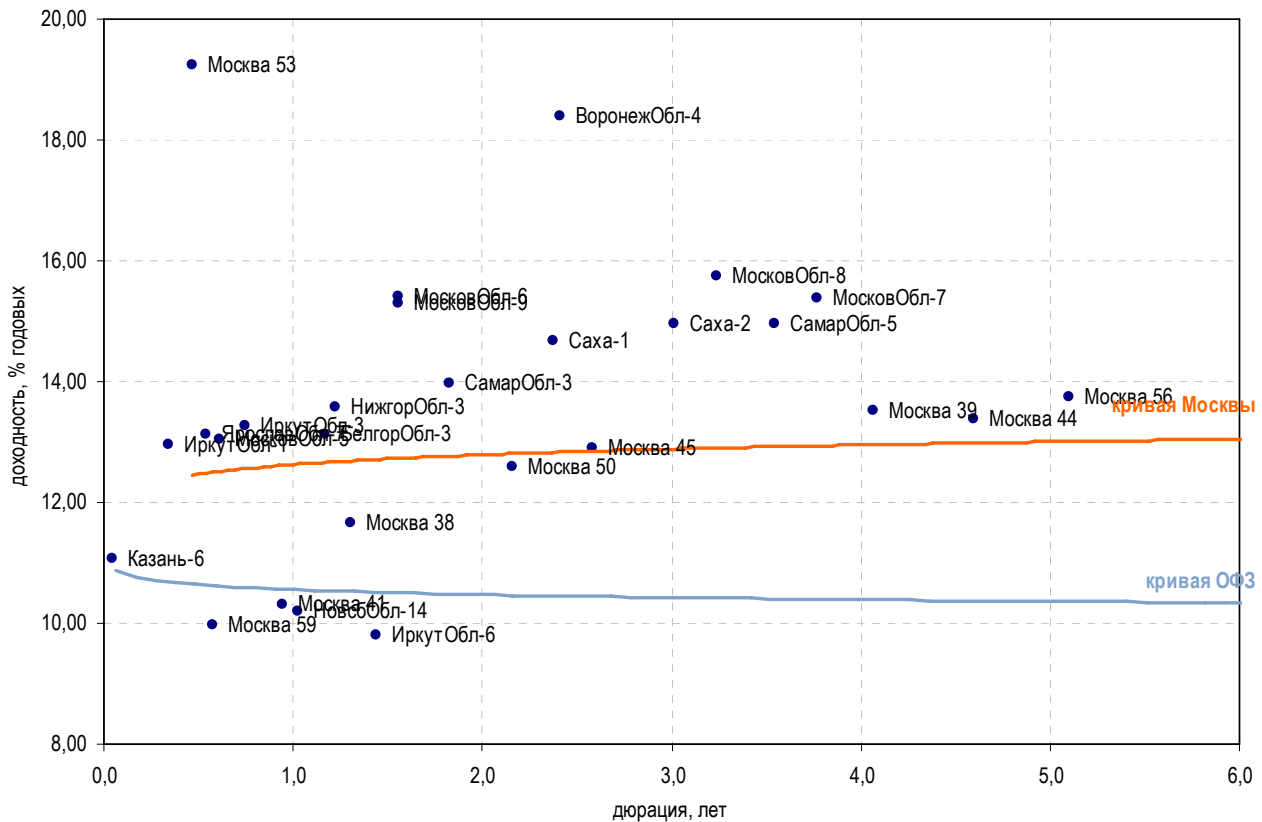
Выпуск	Купон, %	Оферта	Погашение	Цена, %	Изм. цены, б.п.	Объем торгов, руб.	Эф. дох-ть, % год.	Дюрация, лет	Спрэд к крив. ОФЗ	Рейтинг ликвидн.	Изм. ликвидн.
<b>Гособлигации</b>											
ОФЗ 25057	7,40	-	20.01.2010	-	-	-	8,97	0,44	-	81	0
ОФЗ 25061	5,80	-	05.05.2010	-	-	-	9,39	0,72	-	61	5
ОФЗ 46003	10,00	-	14.07.2010	▲	100,90	1 513 500 000	9,15	0,90	-	61	-3
ОФЗ 25059	6,10	-	19.01.2011	-	-	-	11,03	1,38	-	76	2
ОФЗ 25062	5,80	-	04.05.2011	-	-	-	11,16	1,65	-	52	0
ОФЗ 25063	6,20	-	09.11.2011	-	-	-	11,45	2,07	-	55	8
ОФЗ 25064	11,90	-	18.01.2012	▲	101,76	20 449 776	11,49	2,14	-	-	-
ОФЗ 26199	6,10	-	11.07.2012	-	-	-	11,70	2,66	-	68	3
ОФЗ 46002	9,00	-	08.08.2012	-	-	-	11,85	1,99	-	74	10
ОФЗ 26198	6,00	-	02.11.2012	-	-	-	11,14	2,80	-	74	11
ОФЗ 26200	6,10	-	17.07.2013	-	-	-	11,24	3,48	-	36	12
ОФЗ 26201	6,55	-	16.10.2013	-	-	-	7,87	3,66	-	6	-3
ОФЗ 46017	8,00	-	03.08.2016	-	-	-	12,18	4,83	-	41	-3
ОФЗ 46021	7,50	-	08.08.2018	-	-	-	12,14	5,68	-	24	13
ОФЗ 46014	9,00	-	29.08.2018	-	-	-	11,62	3,80	-	37	-1
ОФЗ 48001	10,50	-	31.10.2018	-	-	-	10,63	-	-	33	17
ОФЗ 46005	-	-	09.01.2019	▲	42,00	4 157 580	10,47	14,93	-	24	9
ОФЗ 46019	-	-	20.03.2019	-	-	-	10,65	6,98	-	15	-
ОФЗ 46018	8,50	-	24.11.2021	-	-	-	11,81	6,27	-	50	-1
ОФЗ 46022	7,50	-	19.07.2023	-	-	-	9,04	6,43	-	5	-1
ОФЗ 46011	-	-	20.08.2025	-	-	-	5,91	9,00	-	15	-1
ОФЗ 46010	-	-	17.05.2028	-	-	-	8,12	-	-	15	-
ОФЗ 46012	0,89	-	05.09.2029	-	-	-	7,70	9,95	-	15	-
ОФЗ 46020	6,90	-	06.02.2036	-	-	-	11,18	7,86	-	66	-2

\* - рейтинг ликвидности рассчитывается на основе еженедельных данных

Источник: ММВБ; Оценка: Велес Капитал



### Субфедеральные и муниципальные облигации



Выпуск	Купон, %	Оферта	Погашение	Цена, %	Изм. цены, б.п.	Объем торгов, руб.	Эф. дох-ть, % год.	Дюрация, лет	Спрэд к крив. РФ3	Рейтинг ликвидн.	Изм. ликвидн.
<b>Москва</b>											
Москва 59	10,00	-	15.03.2010	▲ 100,22	0,02	117 513 873	9,97	0,57	-	91	0
Москва 41	8,00	-	30.07.2010	▲ 98,19	0,13	4 204 552	10,31	0,95	-	4	-
Москва 38	10,00	-	26.12.2010	-	-	-	11,67	1,30	-	32	4
Москва 50	8,00	-	18.12.2011	▲ 91,44	0,14	459 139 568	12,60	2,16	-	27	7
Москва 45	8,00	-	27.06.2012	▲ 89,46	0,32	209 905 704	12,90	2,59	-	84	6
Москва 53	8,00	-	01.09.2013	-	-	-	19,25	0,47	-	11	-
Москва 39	8,00	-	21.07.2014	▲ 80,64	0,14	11 533 233	13,53	4,06	-	23	-2
Москва 44	8,00	-	24.06.2015	▲ 78,03	0,26	11 002 800	13,39	4,59	-	66	3
Москва 56	8,00	-	22.09.2016	▲ 73,71	0,09	93 873 544	13,76	5,10	-	15	-
<b>Регионы</b>											
БелгорОбл-3	8,38	-	10.11.2010	-	-	-	13,14	1,17	-	24	7
ВоронежОбл-4	9,00	-	25.06.2012	-	-	-	18,40	2,41	-	11	11
ИркутОбл-1	8,00	-	17.12.2009	-	-	-	12,95	0,35	-	3	-
ИркутОбл-3	6,75	-	24.11.2010	-	-	-	13,28	0,75	-	2	-2
ИркутОбл-6	9,20	-	22.11.2012	-	-	-	9,81	1,44	-	62	0
Казань-6	9,32	-	29.08.2009	▲ 99,88	0,02	37 587 674	11,07	0,05	-	14	2
МосковОбл-5	10,00	-	30.03.2010	▲ 98,37	0,03	20 215 600	13,05	0,61	-	21	-7
МосковОбл-6	9,00	-	19.04.2011	▲ 91,74	0,58	96 325 000	15,40	1,55	-	42	-3
МосковОбл-7	8,00	-	16.04.2014	▲ 77,32	0,32	19 111 120	15,38	3,77	-	41	-3
МосковОбл-8	9,00	-	11.06.2013	▲ 87,48	0,20	10 858 025	15,76	3,24	-	91	2
МосковОбл-9	18,10	-	15.03.2012	-	-	-	15,29	1,56	-	18	-
НижгорОбл-3	8,20	-	20.10.2011	-	-	-	13,59	1,22	-	3	-
НовсбОбл-14	8,14	-	24.12.2010	-	-	-	10,20	1,02	-	1	-1
СамарОбл-3	7,60	-	11.08.2011	-	-	-	13,97	1,83	-	12	5
СамарОбл-5	9,30	-	19.12.2013	▲ 92,19	1,19	18 440 648	14,97	3,54	-	38	6
Саха-1	7,95	-	11.04.2013	-	-	-	14,69	2,38	-	8	0
Саха-2	7,80	-	17.04.2014	-	-	-	14,97	3,02	-	13	-11
ЯрославОбл-7	7,00	-	30.03.2010	▼ 97,09	-0,36	10 311 120	13,12	0,54	-	13	-1

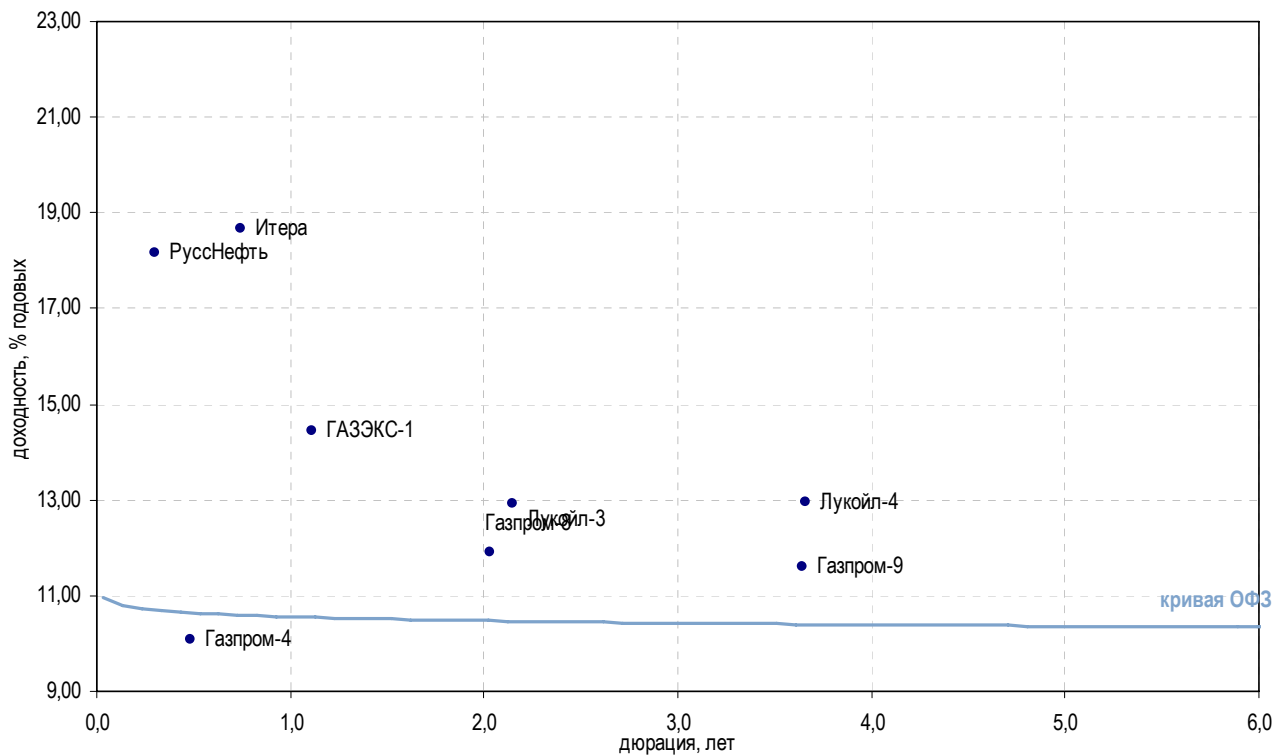
\* - рейтинг ликвидности рассчитывается на основе ежедневных данных

Источник: ММВБ; Оценка: Велес Капитал



## Атлас рынка корпоративных облигаций

## Нефть и газ



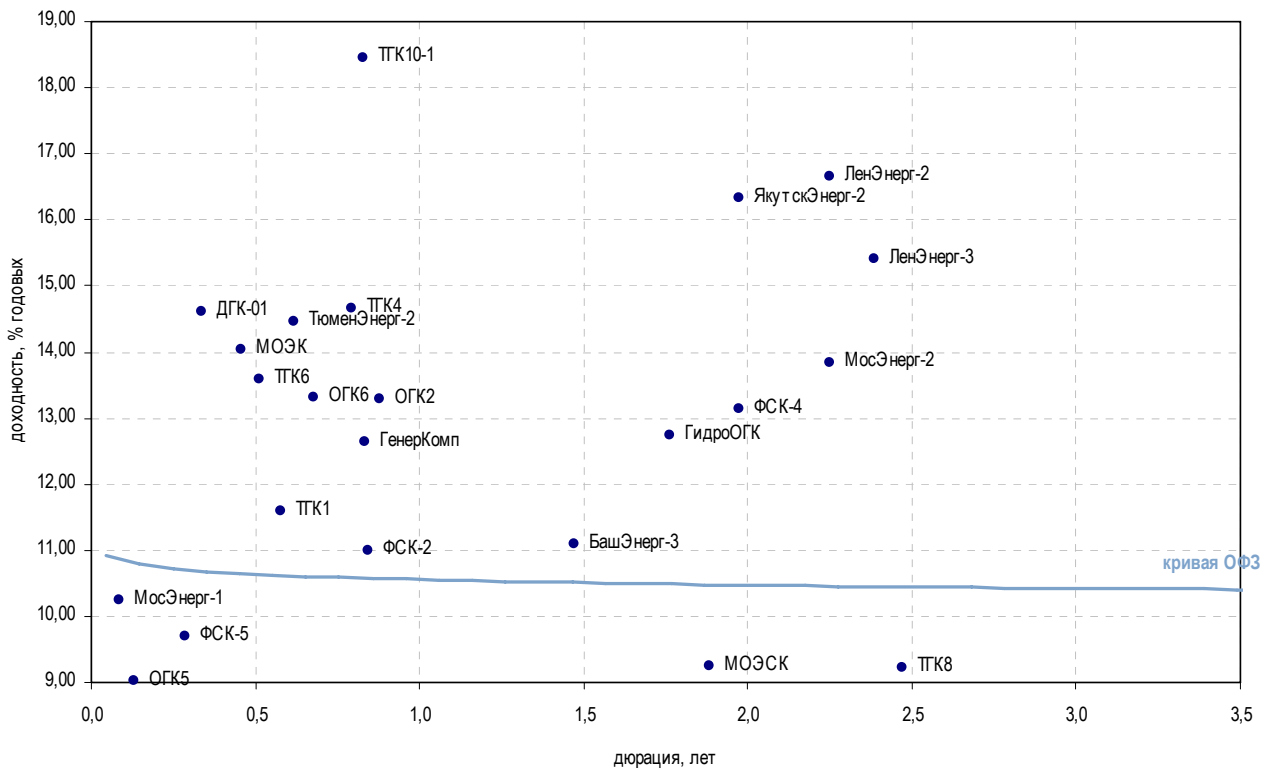
Выпуск	Купон, %	Оферта	Погашение	Цена, %	Изм. цены, б.п.	Объем торгов, руб.	Эф. дох-ть, % год.	Дюрация, лет	Спрэд к крив. ОФЗ	Рейтинг ликвидн.	Изм. ликвидн.
<b>Добыча</b>											
Газпром-4	8,22	-	10.02.2010	-	-	-	10,08	0,48	-	79	0
Газпром-7	6,79	-	29.10.2009	▲	99,57	2 389 776	8,88	0,20	-	11	-2
Газпром-8	7,00	-	27.10.2011	-	-	-	11,92	2,03	129,94	6	1
Газпром-9	7,23	-	12.02.2014	-	-	-	11,59	3,64	89,41	8	2
Итера	18,90	25.05.2010	20.11.2012	▲	100,65	150 975	18,67	0,74	817,92	15	1
Лукойл-2	7,25	-	17.11.2009	▼	99,64	597 820	8,69	0,25	-	19	1
Лукойл-3	7,10	-	08.12.2011	-	-	-	12,92	2,15	229,22	14	3
Лукойл-4	7,40	-	05.12.2013	▲	83,20	83 200	12,94	3,66	224,34	31	2
РуссНефть	12,00	11.12.2009	10.12.2010	▲	98,07	99 050	18,16	0,30	778,64	8	-
<b>Прочее</b>											
ГАЗЭК-1	14,00	-	16.12.2010	-	-	-	14,45	1,11	390,76	10	6
Сахатрнг-1	12,50	-	02.12.2009	-	-	-	26,02	0,26	1 566,24	0	-

\* - рейтинг ликвидности рассчитывается на основе еженедельных данных

Источник: ММВБ; Оценка: Велес Капитал



Электроэнергетика



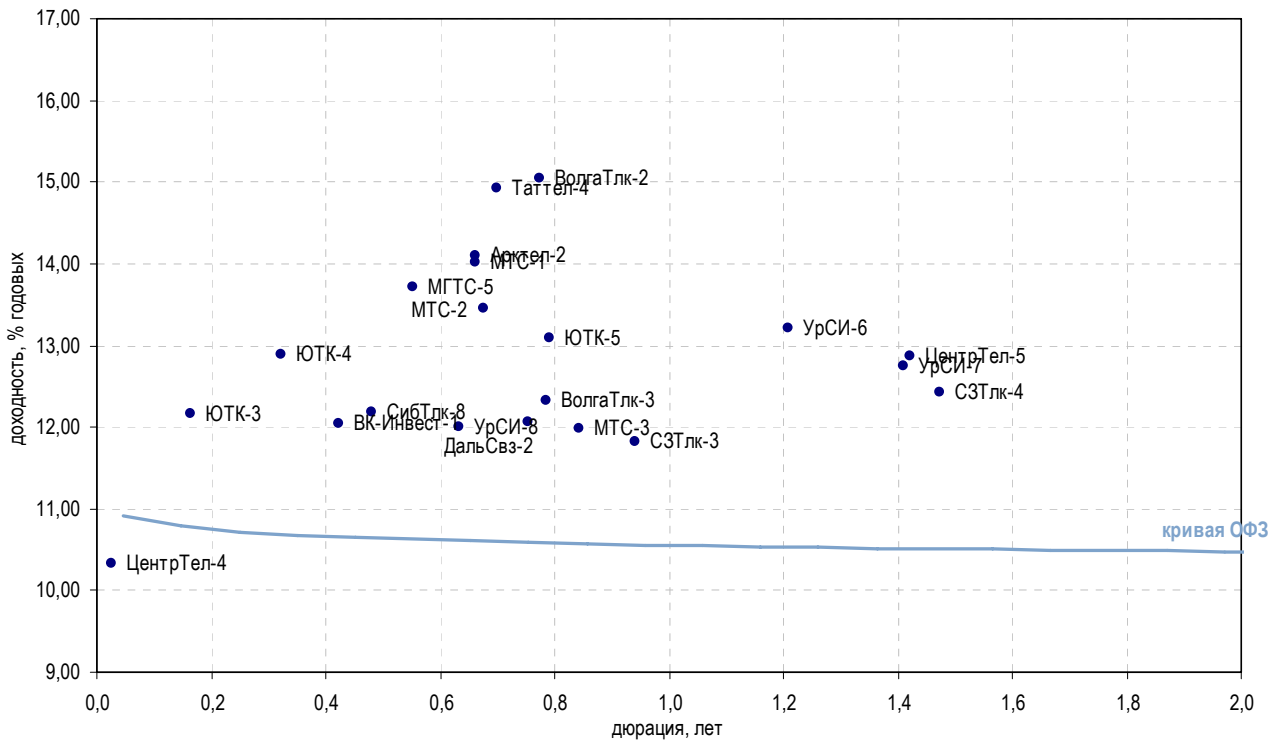
Выпуск	Купон, %	Оферта	Погашение	Цена, %	Изм. цены, б.п.	Объем торгов, руб.	Эф. дох-ть, % год.	Дюрация, лет	Спрэд к крив. РФ3	Рейтинг ликвидн.	Изм. ликвидн.	
<b>Генерирующие компании</b>												
ГенерКомп	12,00	22.06.2010	21.06.2011	-	-	-	12,65	0,84	214,43	2	-	
ГидроОГК	8,10	-	29.06.2011	-	-	-	12,75	1,76	214,77	57	3	
ДГК-01	10,50	17.12.2009	08.03.2013	-	-	-	14,61	0,34	422,14	70	-6	
МосЭнерг-1	7,54	15.09.2009	13.09.2011	-	-	-	10,25	0,09	3,62	18	4	
МосЭнерг-2	7,65	23.02.2012	18.02.2016	▲	91,42	0,42	1 151 919	13,85	2,25	321,63	24	11
ОГК2	7,70	-	07.07.2010	▲	95,70	0,50	56 085 390	13,29	0,88	277,77	40	-5
ОГК3	7,75	11.12.2009	09.12.2011	-	-	-	-	0,23	-	2	-	
ОГК5	7,50	01.10.2009	29.09.2011	▲	99,77	0,04	118 342 078	9,02	0,13	-	22	4
ОГК6	7,55	22.04.2010	19.04.2012	-	-	-	-	13,32	0,68	284,14	25	-21
ТПК1	7,75	16.03.2010	11.03.2014	-	-	-	-	11,59	0,57	113,24	10	0
ТПК10-1	7,60	-	17.06.2010	-	-	-	-	18,45	0,83	794,51	45	-5
ТПК10-2	9,75	12.08.2009	06.02.2013	-	-	-	-	69,87	0,00	6 023,28	7	2
ТПК2	10,95	01.09.2009	30.08.2011	▼	99,21	-0,26	32 103 862	27,85	0,04	1 772,14	17	13
ТПК4	7,60	03.06.2010	31.05.2012	-	-	-	-	14,66	0,79	416,11	13	3
ТПК6	12,00	23.02.2010	21.02.2012	-	-	-	-	13,59	0,51	314,69	53	-
ТПК8	8,00	-	10.05.2012	-	-	-	-	9,22	2,47	-	2	-
<b>Вертикально-интегрированные компании</b>												
БашЭнерг-3	8,30	-	09.03.2011	-	-	-	-	11,10	1,47	52,10	43	39
ИркЭнерго-1	13,75	03.12.2009	28.11.2013	-	-	-	-	15,83	4,30	511,27	12	-5
ЯкутскЭнерг-2	17,00	11.03.2010	09.03.2012	-	-	-	-	16,33	1,97	571,32	33	31
<b>Сетевые компании</b>												
ЕЭСК-2	8,74	08.04.2010	05.04.2012	-	-	-	-	8,76	0,59	-	8	-3
ЛенЭнерг-2	8,54	-	27.01.2012	▼	85,25	-0,25	3 154 250	16,65	2,25	601,64	22	4
ЛенЭнерг-3	8,02	-	18.04.2012	-	-	-	-	15,41	2,38	476,88	20	2
МОЭСК	8,05	-	06.09.2011	▲	98,16	6,85	147 240	9,24	1,88	-	8	-1
ТюменЭнерг-2	7,70	01.04.2010	29.03.2012	-	-	-	-	14,46	0,62	399,29	33	-5
ФСК-2	8,25	-	22.06.2010	▲	98,00	0,08	34 300 752	10,99	0,84	48,30	13	2
ФСК-4	7,30	-	06.10.2011	▲	90,00	15,47	163 235 694	13,14	1,97	252,33	15	2
ФСК-5	7,20	-	01.12.2009	-	-	-	-	9,71	0,28	-	24	9
<b>Прочее</b>												
МОЭК	18,00	28.01.2010	25.07.2013	▼	102,08	-0,62	109 221	14,04	0,46	361,27	12	-3
ГТ-ТЭЦ-4	10,71	-	02.09.2009	-	-	-	-	-	0,01	-	20	4

\* - рейтинг ликвидности рассчитывается на основе ежедневных данных

Источник: ММВБ; Оценка: Велес Капитал



СВЯЗЬ



Выпуск	Купон, %	Оферта	Погашение	Цена, %	Изм. цены, б.п.	Объем торгов, руб.	Эф. дох-ть, % год.	Дюрация, лет	Спрэд к крив. РФ3	Рейтинг ликвидн.	Изм. ликвидн.	
<b>Традиционные операторы связи</b>												
ВолгаТлк-2	13,00	01.12.2009	30.11.2010	-	-	-	15,05	0,77	455,41	5	1	
ВолгаТлк-3	8,50	-	30.11.2010	-	-	-	12,33	0,78	183,23	5	-	
ВолгаТлк-4	7,99	08.09.2009	03.09.2013	-	-	-	6,71	0,07	-	6	1	
ДальСвз-2	8,85	02.06.2010	30.05.2012	-	-	-	12,07	0,75	157,76	5	-1	
МГТС-5	16,00	-	25.05.2010	-	-	-	13,72	0,55	326,77	3	2	
СЗТлк-3	8,60	-	24.02.2011	▲	97,25	0,75	36 936 600	11,82	0,94	129,89	4	-
СЗТлк-4	8,10	-	08.12.2011	-	-	-	12,42	1,47	184,10	14	0	
СЗТлк-5	15,00	-	21.05.2013	-	-	-	0,54	0,04	-	26	-4	
СибТлк-6	9,75	-	16.09.2010	-	-	-	8,76	1,03	-	18	1	
СибТлк-8	9,75	11.02.2010	08.08.2013	-	-	-	12,19	0,48	175,55	13	2	
Таттел-4	16,00	06.05.2010	01.11.2012	▼	101,01	-0,49	29 293	14,93	0,70	444,74	9	5
УрСИ-6	13,00	19.11.2009	17.11.2011	-	-	-	13,22	1,21	266,65	55	1	
УрСИ-7	16,00	19.03.2010	13.03.2012	-	102,00	-	3 482 280	12,74	1,41	216,66	61	0
УрСИ-8	9,60	07.04.2010	02.04.2013	-	-	-	12,01	0,63	154,02	23	4	
ЦентрТел-4	13,80	-	21.08.2009	▼	100,10	-0,02	13 463 300	10,32	0,03	25,73	40	-18
ЦентрТел-5	9,30	-	30.08.2011	▲	95,74	0,74	38 747 735	12,87	1,42	229,56	3	1
ЮТК-3	8,00	-	10.10.2009	▲	99,42	0,06	12 952 504	12,17	0,16	187,44	26	0
ЮТК-4	10,00	-	09.12.2009	-	-	-	12,89	0,32	250,69	33	-2	
ЮТК-5	7,55	02.06.2010	30.05.2012	▲	96,12	0,05	17 300 700	13,09	0,79	259,14	66	2
<b>Сотовые операторы</b>												
ВК-Инвест-1	9,05	22.01.2010	19.07.2013	▼	98,73	-0,27	80 423 370	12,05	0,42	163,24	77	16
МТС-1	14,01	22.04.2010	17.10.2013	-	-	-	14,01	0,66	353,41	7	-	
МТС-2	14,01	27.04.2010	20.10.2015	▼	100,60	-0,90	2 012 000	13,46	0,68	298,14	7	-
МТС-3	8,70	22.06.2010	12.06.2018	▲	97,58	0,07	394 986 013	11,99	0,84	148,32	76	-3
Смартс-3	14,10	-	29.09.2009	▼	99,00	-0,99	8 910	22,48	0,11	1 223,25	8	1
<b>Альтернативные операторы</b>												
Арктел-2	13,75	12.04.2010	09.04.2012	-	-	-	14,09	0,66	361,44	-	-	
Радионет-2	16,50	23.09.2009	23.03.2011	-	-	-	-	0,17	-	1	1	
Синтерра-1	17,50	05.08.2010	01.08.2013	▼	100,24	-1,17	1 411 836 121	18,26	0,94	773,84	12	-1

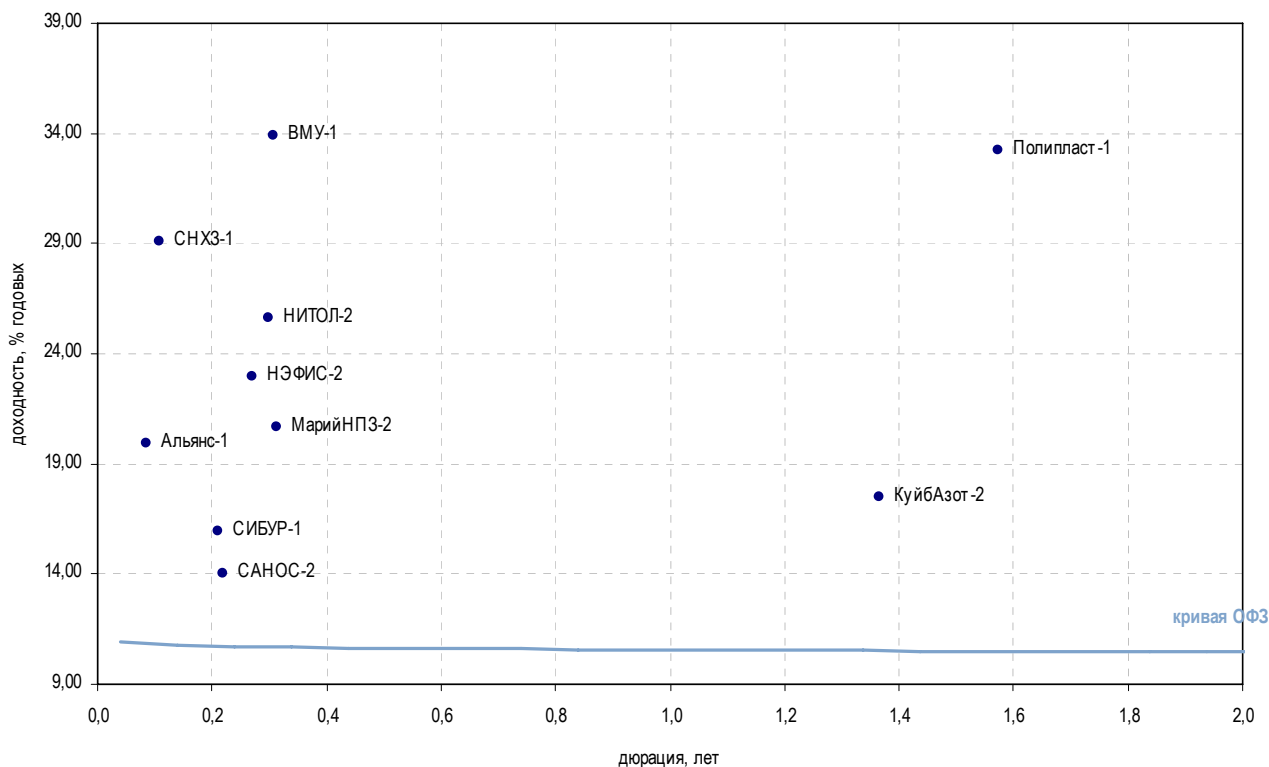
\* - рейтинг ликвидности рассчитывается на основе ежедневных данных

Источник: ММВБ; Оценка: Велес Капитал





## Химия и нефтехимия



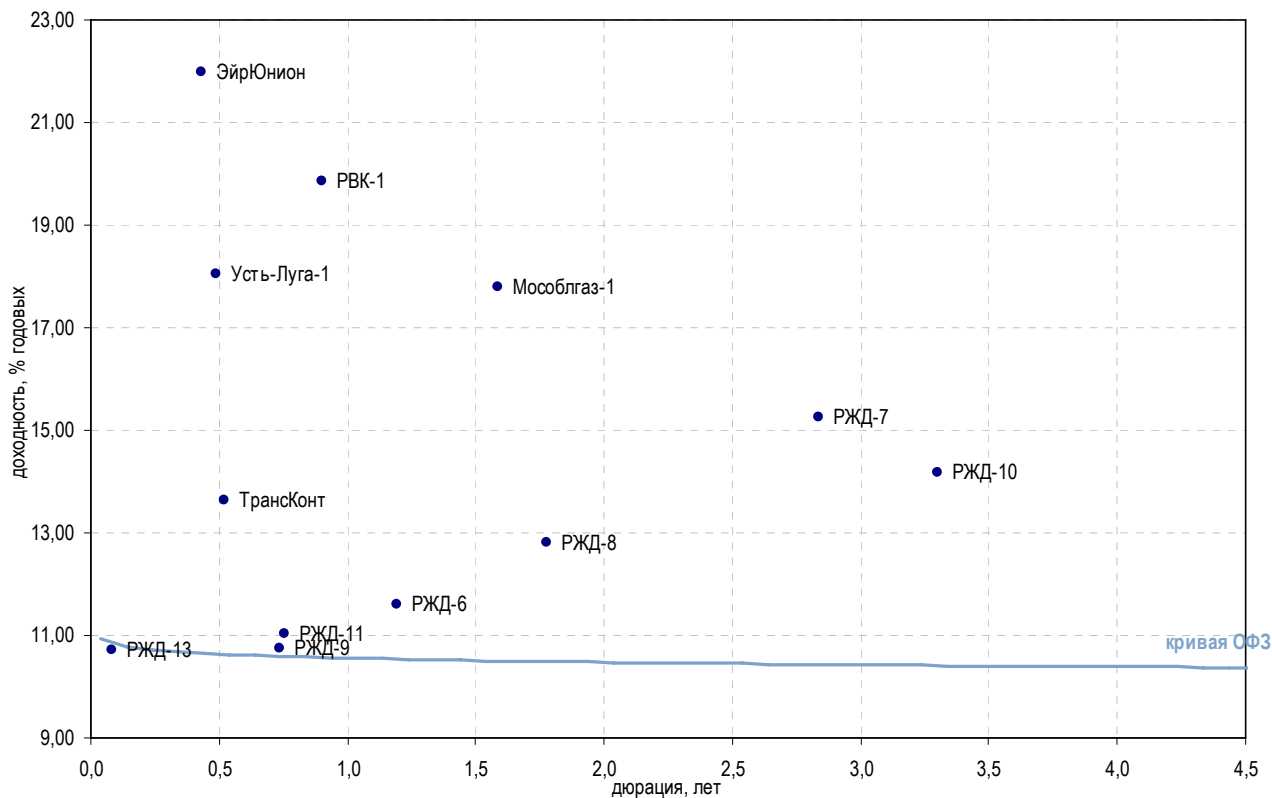
Выпуск	Купон, %	Оферта	Погашение	Цена, %	Изм. цены, б.п.	Объем торгов, руб.	Эф. дох-ть, % год.	Дюрация, лет	Спрэд к крив. РФЗ	Рейтинг ликвидн.	Изм. ликвидн.
<b>Нефтехимия</b>											
МарийНПЗ-2	20,00	17.12.2009	16.12.2010	- 100,00	-	34 042 494	20,68	0,31	1 030,14	23	8
КуйбАзот-2	8,80	-	04.03.2011	-	-	-	17,47	1,36	690,08	4	2
Альянс-1	8,92	16.09.2009	14.09.2011	▲ 98,91	0,39	3 605 282	19,90	0,08	969,08	15	1
НКНХ-4	10,00	-	26.03.2012	-	-	-	10,25	2,29	-	5	-1
САНОС-2	10,00	-	10.11.2009	-	-	-	14,04	0,22	370,71	64	3
СНХЗ-1	12,00	-	29.09.2009	-	-	327 320	29,10	0,11	1 885,83	5	-1
<b>Минеральные удобрения</b>											
ВМУ-1	16,00	-	22.12.2009	-	-	-	33,90	0,31	2 352,39	0	-
<b>Прочее</b>											
НИТОЛ-2	11,75	-	15.12.2009	▲ 96,00	0,03	501 120	25,66	0,30	1 528,69	72	-2
НИКОСХИМ-2	11,25	-	20.08.2009	- 100,00	-	14 034 675	11,59	0,00	195,28	22	1
НЭФИС-2	19,00	-	16.12.2009	-	-	-	22,99	0,27	1 262,96	5	0
Полипласт-1	19,00	-	21.06.2011	-	-	-	33,20	1,57	2 261,25	8	-2
СИБУР-1	7,70	05.11.2009	01.11.2012	-	-	-	15,97	0,21	564,25	0	-1
УХП	16,50	28.01.2010	21.01.2011	-	-	-	-	0,45	-	-	-

\* - рейтинг ликвидности рассчитывается на основе еженедельных данных

Источник: ММВБ; Оценка: Велес Капитал



Транспорт



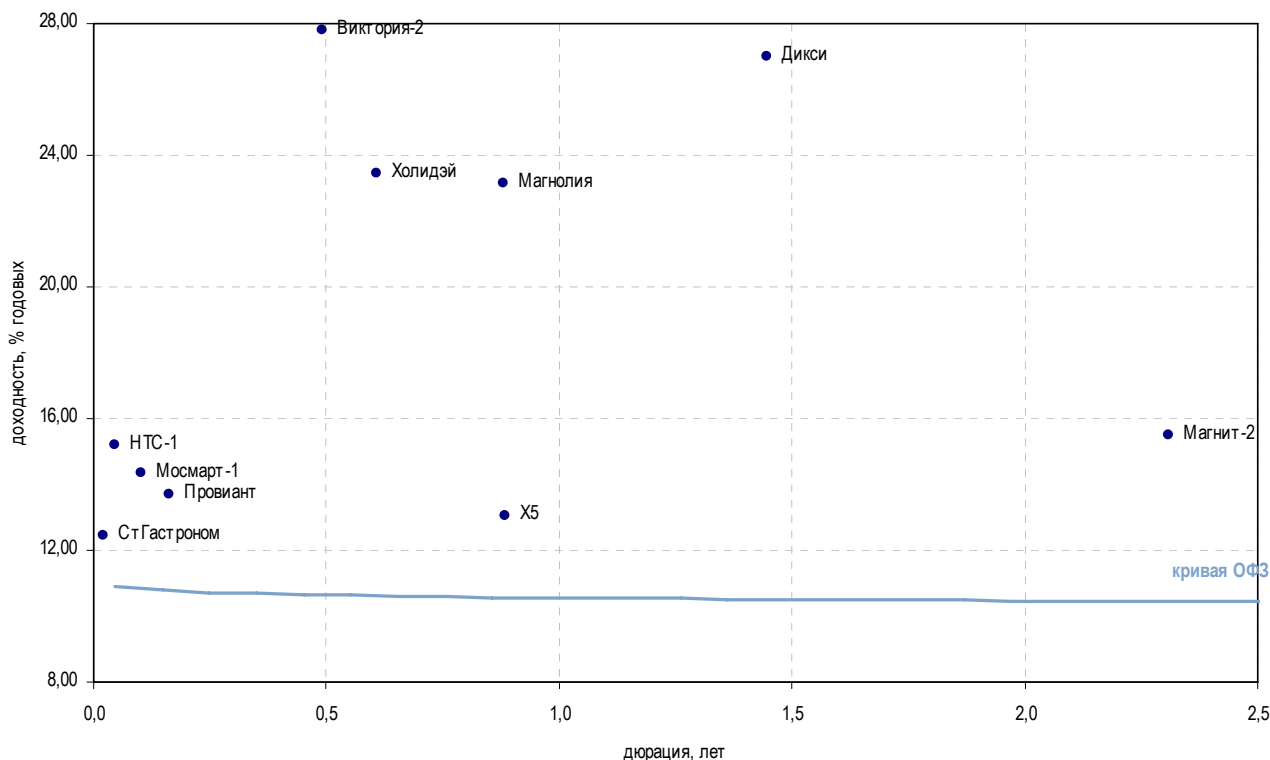
Выпуск	Купон, %	Оферта	Погашение	Цена, %	Изм. цены, б.п.	Объем торгов, руб.	Эф. дох-ть, % год.	Дюрация, лет	Спрэд к крив. РФЗ	Рейтинг ликвидн.	Изм. ликвидн.	
<b>Авиакомпании</b>												
АК Сибирь-1	18,00	-	17.07.2012	-	-	-	28,98	2,56	1 832,96	70	8	
КД Авиа-1	18,00	-	21.04.2010	-	-	-	-	0,66	-	12	5	
ЭйрЮнион	11,00	-	10.11.2009	-	-	-	22,00	0,43	1 157,97	0	-	
ЭйрЮнионРРД	14,00	-	16.12.2010	-	-	-	-	1,22	-	10	4	
ЮТЭйр-3	16,00	15.12.2009	14.12.2010	-	-	-	56,43	0,15	4 614,85	40	17	
<b>Остальные транспортные компании</b>												
ДВТГ-1	14,50	-	03.08.2010	-	-	-	-	0,51	-	4	2	
ДВТГ-2	14,50	22.07.2010	18.07.2013	-	-	-	-	0,47	-	7	1	
Мособлгаз-1	12,00	-	17.05.2011	-	-	-	17,78	1,58	719,15	3	1	
МособлгазФин-2	9,25	-	24.06.2012	▲	64,00	0,71	288 640	41,58	3 099,00	14	1	
МосТрАвт	12,80	22.12.2009	18.12.2012	-	-	-	163,11	0,59	15 264,89	4	-	
РВК-1	19,00	22.07.2010	21.07.2011	-	-	-	19,86	0,90	934,43	17	3	
РЖД-3	8,33	-	02.12.2009	▲	99,99	0,30	10 999	8,78	-	11	2	
РЖД-6	7,35	-	10.11.2010	▲	95,79	2,29	192 570 330	11,60	104,80	12	-1	
РЖД-7	7,55	-	07.11.2012	-	-	-	15,25	2,84	458,62	11	1	
РЖД-8	8,50	-	06.07.2011	▲	93,50	0,10	16 831 867	12,81	220,67	75	0	
РЖД-9	13,50	19.05.2010	13.11.2013	▲	102,07	0,07	154 287 412	10,75	0,74	26,00	11	-
РЖД-10	15,00	-	06.03.2014	▲	104,18	0,03	3 060 746 252	14,16	3,30	347,68	11	-
РЖД-11	13,50	26.05.2010	18.11.2015	▼	101,25	-0,80	428 974 000	11,03	0,76	53,68	11	-
РЖД-13	15,00	08.09.2011	06.03.2014	▲	100,33	0,05	1 881 125	10,70	0,08	48,93	11	-
ТрансКонт	16,50	02.03.2010	26.02.2013	▼	101,72	-0,66	104 093 000	13,63	0,52	318,57	67	4
Усть-Луга-1	9,90	-	11.02.2010	-	-	-	18,06	0,49	762,42	15	8	

\* - рейтинг ликвидности рассчитывается на основе ежедневных данных

Источник: ММВБ; Оценка: Велес Капитал



## Торговля



Выпуск	Купон, %	Оферта	Погашение	Цена, %	Изм. цены, б.п.	Объем торгов, руб.	Эф. дох-ть, % год.	Дюрация, лет	Спрэд к крив. ОФЗ	Рейтинг ликвидн.	Изм. ликвидн.	
<b>Розничные сети</b>												
АЛПИ	18,00	-	21.08.2009	-	-	-	-	0,10	-	22	3	
Бахетле-1	16,00	18.11.2009	19.05.2010	-	-	-	68,50	0,19	5 818,54	1	-	
Вестер-1	15,25	13.08.2009	11.08.2011	-	-	-	-	0,01	-	2	0	
Виктория-2	10,89	-	16.02.2010	-	-	-	27,80	0,49	1 736,31	21	3	
Дикси	9,25	-	17.03.2011	▼	79,56	-0,13	1 182 301	27,00	1,45	1 642,33	18	2
X5	7,60	06.07.2010	01.07.2014	▲	95,51	0,44	525 295	13,04	0,88	252,71	75	-3
Карусель	12,00	17.09.2009	12.09.2013	-	-	-	-	10,23	3,20	-	2	-
Копейка-2	8,70	-	15.02.2012	-	-	-	-	121,34	2,20	11 070,93	50	18
Копейка-3	7,23	19.08.2009	15.02.2012	▲	103,80	1,30	103 800	18,34	2,52	769,19	3	-2
Магнит-2	8,20	-	23.03.2012	▲	87,22	2,62	70 652 668	15,49	2,31	485,30	22	-13
Магнолия	19,00	-	22.07.2010	-	-	-	-	23,14	0,88	1 262,77	-	-
Марта-2	12,00	-	06.12.2009	-	-	-	-	0,63	-	-	-	-
Марта-3	-	-	02.08.2011	-	-	-	-	0,79	-	1	-	
Мосмарт-1	17,00	15.10.2009	12.04.2012	-	-	-	-	14,33	0,10	409,44	2	-
НТС-1	15,00	27.10.2009	26.04.2011	-	-	-	-	15,22	0,04	509,14	10	2
Патэрсон	12,50	-	17.12.2009	▼	68,84	-1,16	2 814 179	237,57	0,34	22 717,99	11	2
Провиант	14,30	16.12.2009	15.12.2010	-	-	-	-	13,70	0,16	340,68	2	-2
Пятерочка-1	11,45	-	12.05.2010	-	-	-	-	-	-	-	-	-
Пятерочка-2	9,30	-	14.12.2010	-	-	-	-	-	-	-	-	-
7Континент	7,80	17.06.2010	14.06.2012	-	-	-	-	0,78	-	42	5	
СтГастроном	8,60	-	20.08.2009	-	-	-	-	12,46	0,02	242,37	1	-
Холидэй	13,00	-	01.04.2010	-	-	-	-	23,47	0,61	1 300,55	0	-

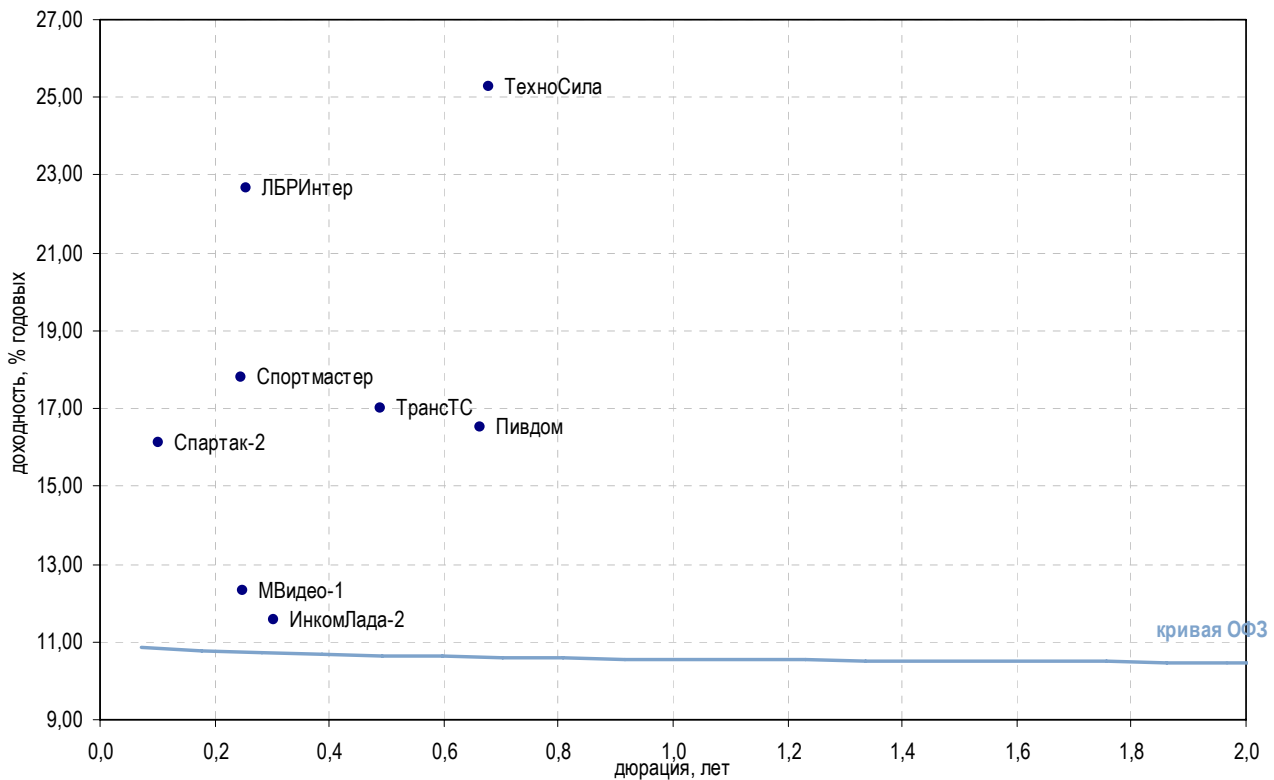
\* - рейтинг ликвидности рассчитывается на основе еженедельных данных

Источник: ММВБ; Оценка: Велес Капитал





Торговля



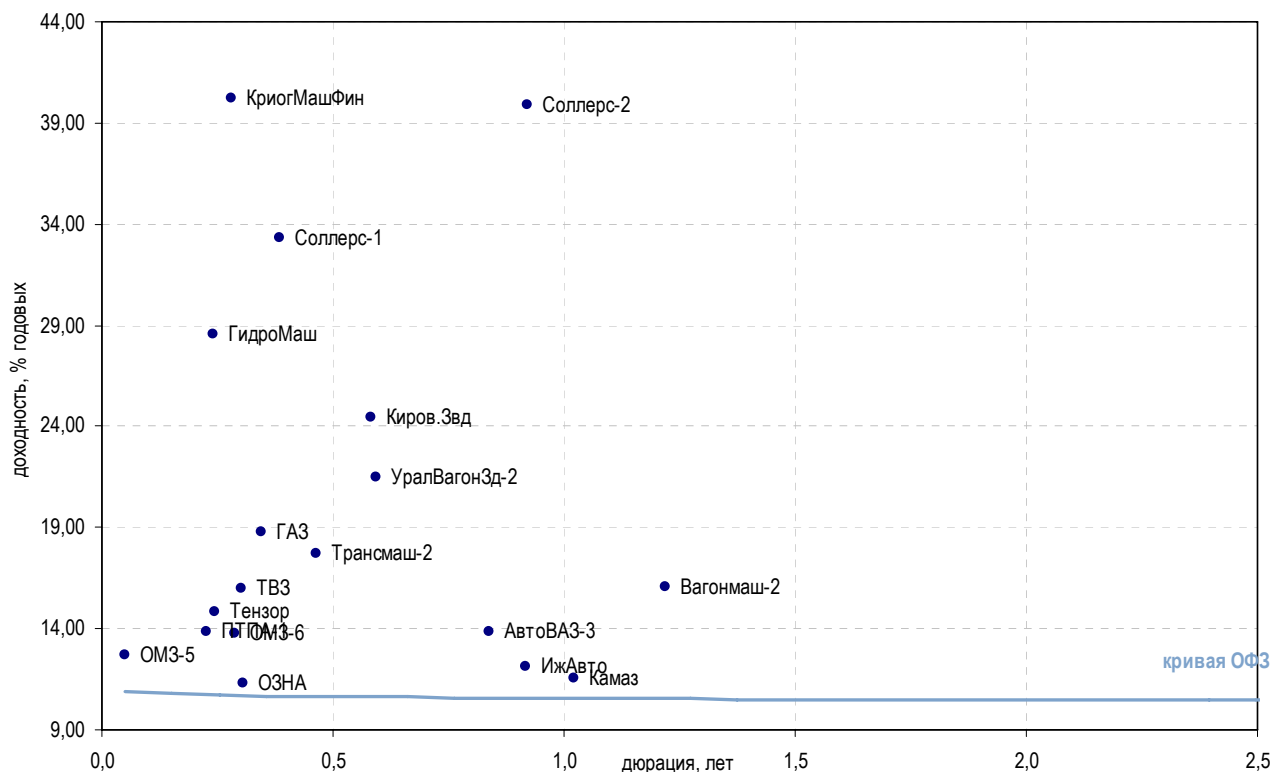
Выпуск	Купон, %	Оферта	Погашение	Цена, %	Изм. цены, б.п.	Объем торгов, руб.	Эф. дох-ть, % год.	Дюрация, лет	Спрэд к крив. РФЗ	Рейтинг ликвидн.	Изм. ликвидн.
<b>Автомобильные торговые дома</b>											
Автомир-1	1,00	-	01.09.2009	-	-	-	1,01	0,06	-	-	-
Автомир-2	0,10	23.12.2009	23.06.2010	-	-	-	0,83	0,36	-	1	-
ВехаИнвест	14,00	-	02.03.2010	-	-	-	-	0,50	-	2	-1
ВиватФинанс	12,10	-	20.04.2010	-	-	-	-	0,46	-	-	-
ИнкомЛада-2	12,50	-	12.02.2010	-	-	-	11,56	0,30	118,56	30	2
ИнкомЛада-3	11,00	-	10.06.2011	-	-	-	-	0,58	-	26	5
ТрансТС	16,00	09.02.2010	17.08.2010	-	-	-	16,99	0,49	655,34	-	-
<b>Торговые сети бытовой техники, электроники и мобильных телефонов</b>											
МВидео-1	12,50	-	18.11.2009	-	-	-	12,31	0,25	196,00	1	-
ТехноСила	24,00	27.05.2010	26.05.2011	-	-	-	25,27	0,68	1 479,08	2	-1
ШансКап-1	-	-	22.06.2011	-	-	-	-	1,90	-	-	-
<b>Торговля косметикой</b>											
Алькор-1	9,55	-	08.12.2009	-	-	-	34,04	0,25	2 368,84	1	-
<b>Торговля товарами для детей</b>											
БананаМ-1	12,00	-	23.10.2009	-	-	-	-	0,04	-	21	0
БананаМ-2	11,50	-	12.08.2010	-	-	-	-	0,03	-	25	2
ДетскМир	8,50	-	26.05.2015	73,10	-1,10	36 550	16,35	4,38	563,02	26	9
<b>Прочие торговые компании</b>											
Адамант-2	16,00	-	20.05.2010	51,50	-38,50	2 060	110,41	0,71	9 992,52	2	-
АлмГрэйс	19,00	10.06.2010	07.06.2012	-	-	-	6,54	0,79	-	1	1
БелазКомп	16,50	-	22.10.2009	-	-	-	-	0,06	-	4	1
ЛБРИнтер	14,50	-	26.11.2009	98,00	97,00	980	22,67	0,26	1 231,74	-	-
Миннеско-1	13,75	-	10.12.2009	-	-	-	-	0,95	-	-	-
Пивдом	16,00	22.10.2009	22.04.2010	-	-	-	16,50	0,66	602,39	-	-
Самохвал	14,50	-	21.10.2009	-	-	-	-	0,08	-	1	1
Спартак-2	16,00	22.09.2009	22.03.2011	-	-	-	16,12	0,10	588,70	2	-1
Спортмастер	17,00	20.11.2009	21.05.2010	-	-	-	17,79	0,25	744,21	2	-
ТопКнига-2	20,00	10.09.2009	09.12.2010	-	-	-	63,60	0,01	5 371,16	13	0

\* - рейтинг ликвидности рассчитывается на основе еженедельных данных

Источник: ММВБ; Оценка: Велес Капитал



## Машиностроение



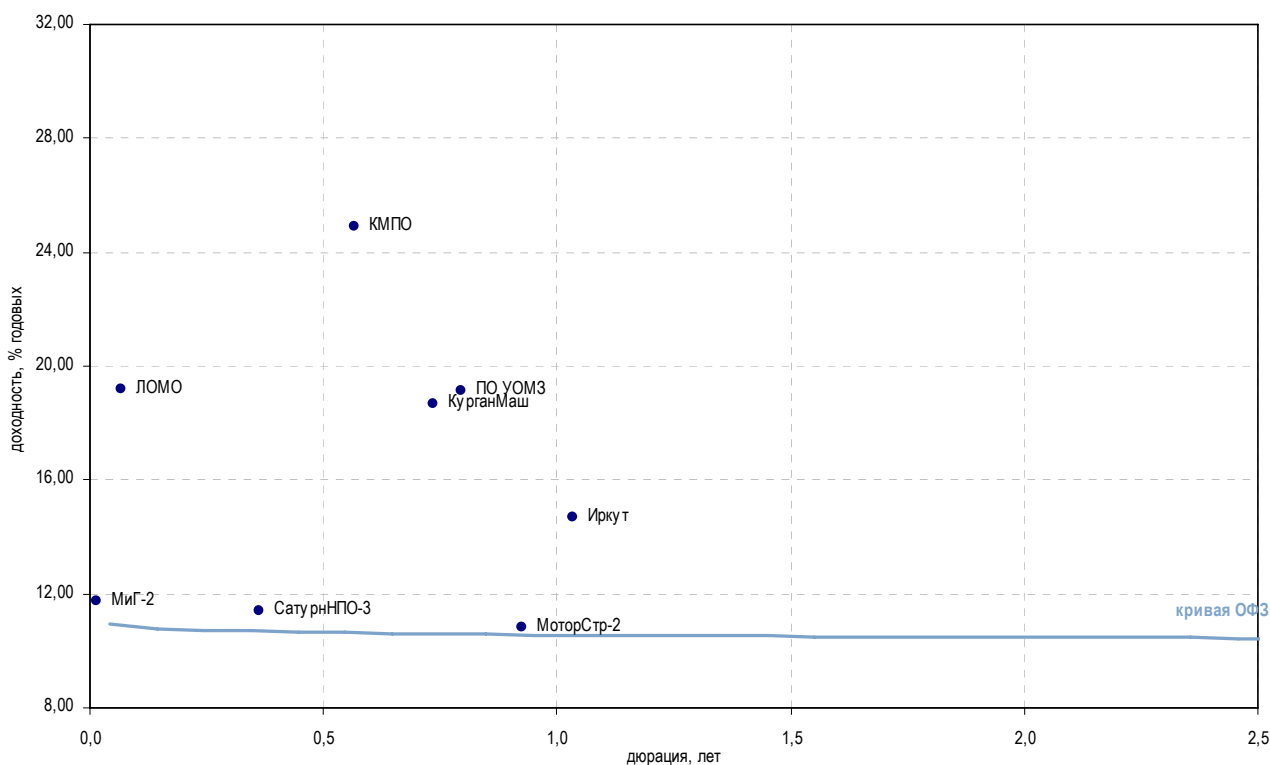
Выпуск	Купон, %	Оферта	Погашение	Цена, %	Изм. цены, б.п.	Объем торгов, руб.	Эф. дох-ть, % год.	Дюрация, лет	Спрэд к крив. ОФЗ	Рейтинг ликвидн.	Изм. ликвидн.	
<b>Автомобилестроение</b>												
АвтоВАЗ-3	9,60	-	22.06.2010	-	-	-	13,82	0,84	331,38	5	2	
АвтоВАЗ-4	18,50	25.05.2010	20.05.2014	-	-	-	-	0,74	-	3	-	
ГАЗ	18,00	15.12.2009	08.02.2011	-	-	-	18,77	0,34	837,88	34	0	
ИжАвто	18,00	-	09.06.2011	-	-	-	12,15	0,92	163,20	5	-58	
КамАЗ	11,25	-	17.09.2010	-	-	-	11,57	1,02	103,81	0	-	
Соллерс-1	8,00	-	21.01.2010	▲	90,93	0,90	109 120	33,28	0,38	2 287,42	3	-1
Соллерс-2	7,70	21.07.2010	17.07.2013	▼	76,75	-2,23	2 722 425	39,91	0,92	2 939,15	22	-2
<b>Транспортное машиностроение</b>												
Вагонмаш-2	15,50	-	15.12.2010	-	-	-	16,05	1,22	549,55	24	1	
ТВЗ	15,50	18.12.2009	18.06.2010	-	-	-	15,95	0,30	557,60	14	2	
Трансмаш-2	17,00	11.02.2010	10.02.2011	-	-	-	17,71	0,46	727,99	5	-1	
УралВагонЗд-2	18,00	31.03.2010	05.10.2010	-	-	-	21,49	0,59	1 102,82	6	-	
<b>Тракторостроение</b>												
Киров.Звд	14,90	-	24.03.2010	-	-	-	24,46	0,58	1 400,09	1	-	
ПромТрактор-2	10,75	20.10.2009	18.10.2011	▲	69,97	6,62	649 280	-	0,06	-	12	-1
ПромТрактор-3	18,00	27.01.2010	24.07.2013	-	-	-	78,63	0,26	6 827,49	19	2	
<b>Тяжелое машиностроение</b>												
ОМЗ-5	8,80	01.09.2009	30.08.2011	▼	99,43	-0,10	46 816 854	12,71	0,05	256,52	6	-2
ОМЗ-6	10,25	04.12.2009	31.05.2013	▲	99,00	0,50	6 930 000	13,73	0,29	336,13	9	8
ЭМАльянс	18,00	09.07.2010	08.07.2011	-	-	-	51,90	0,87	4 138,96	1	-	
<b>Остальные компании близкие к отрасли машиностроения</b>												
ГидроМаш	9,90	-	24.11.2009	▲	95,50	0,25	57 300	28,52	0,24	1 817,42	4	2
КриогМашФин	13,00	-	15.12.2009	▲	92,97	0,17	1 926 306	40,21	0,28	2 984,49	11	1
ОЗНА	10,50	-	08.12.2009	-	-	-	11,34	0,30	96,47	-	-	
ПТПА-1	14,50	-	11.11.2009	-	-	-	13,88	0,23	354,19	1	-	
Тензор	14,50	-	17.11.2009	-	-	-	14,81	0,24	446,36	6	1	

\* - рейтинг ликвидности рассчитывается на основе ежедневных данных

Источник: ММВБ; Оценка: Велес Капитал



### Машиностроение



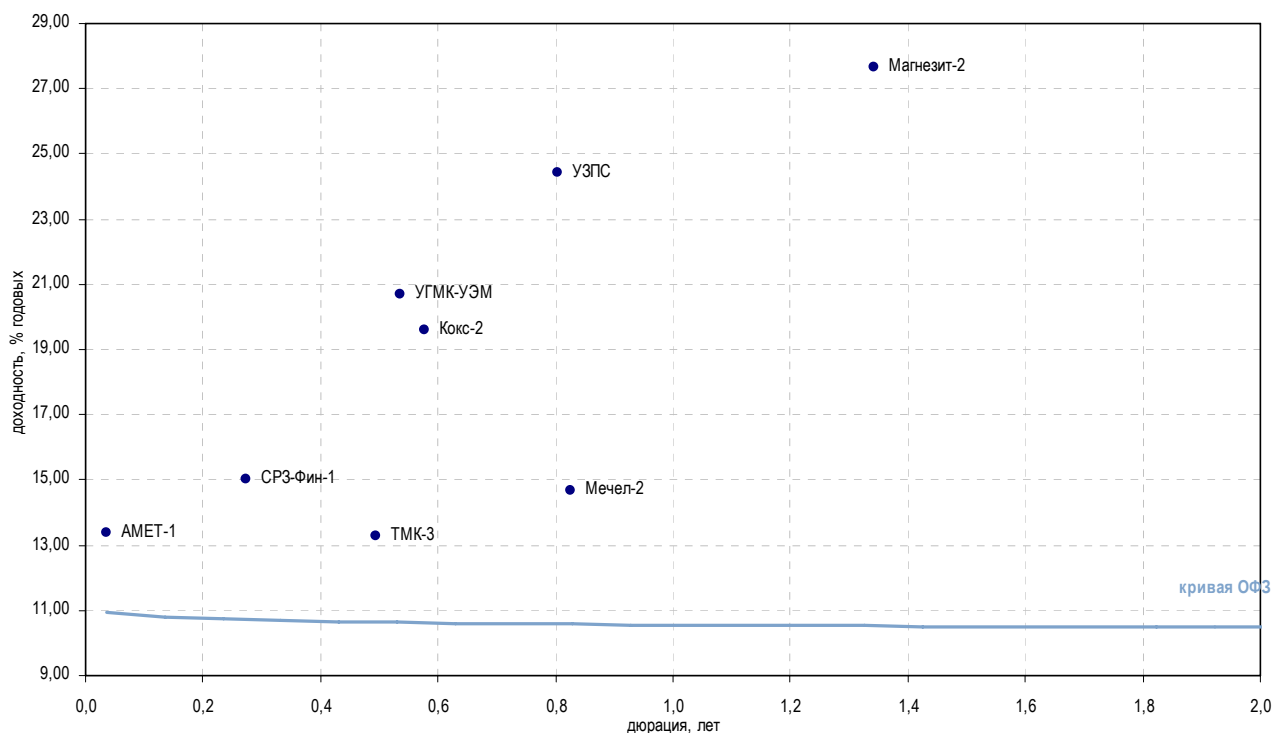
Выпуск	Купон, %	Оферта	Погашение	Цена, %	Изм. цены, б.п.	Объем торгов, руб.	Эф. доход-ть, % год.	Дюрация, лет	Спрэд к крив. РФЗ	Рейтинг ликвидн.	Изм. ликвидн.	
<b>Авиадвигателестроение и производство газотурбинных систем</b>												
КМПО	11,30	-	16.03.2010	-	-	-	24,88	0,57	1 442,43	1	1	
МоторСтр-2	0,10	-	15.07.2010	-	-	-	10,80	0,93	28,09	-	-	
СатурнНПО-2	16,50	21.03.2010	20.09.2011	-	-	-	-	0,66	-	6	-4	
СатурнНПО-3	16,25	06.12.2009	06.06.2014	-	-	-	11,40	0,36	100,22	4	0	
УМПО-2	12,25	-	17.12.2009	▲	88,59	0,07	2 409 764	59,19	0,27	4 883,20	12	-1
<b>Авиастроение</b>												
ГСС-1	7,85	24.09.2009	26.03.2017	▲	97,00	0,50	585 880	37,13	0,09	2 691,04	9	1
Иркут	8,74	-	16.09.2010	-	-	-	14,69	1,03	415,67	5	0	
МиГ-2	12,00	08.09.2009	06.09.2011	-	-	-	11,74	0,01	176,21	2	1	
<b>ВПК и ракетно-космическое машиностроение</b>												
КурганМаш	18,00	-	10.06.2010	-	-	-	18,70	0,73	821,09	5	-	
Протон	16,00	15.06.2010	12.06.2012	-	-	-	95,94	0,80	8 544,03	-	-	
ЭнергоМаш	13,00	24.11.2009	22.11.2011	▼	87,38	-1,34	87 376	80,45	0,20	7 013,01	2	-
<b>Опτικο-механические и опτικοэлектронные системы</b>												
ЛОМО	18,50	-	05.09.2009	-	-	-	19,22	0,07	903,81	10	-2	
ПО УОМЗ	16,00	-	10.06.2010	-	-	-	19,14	0,79	864,09	1	-	

\* - рейтинг ликвидности рассчитывается на основе ежедневных данных

Источник: ММВБ; Оценка: Велес Капитал



## Металлургия



Выпуск	Купон, %	Оферта	Погашение	Цена, %	Изм. цены, б.п.	Объем торгов, руб.	Эф. доход-ть, % год.	Дюрация, лет	Спрэд к крив. ОФЗ	Рейтинг ликвидн.	Изм. ликвидн.	
<b>Метзаводы</b>												
AMET-1	12,50	27.08.2009	22.08.2013	-	-	-	13,38	0,04	328,02	6	2	
Мечел-2	8,40	16.06.2010	12.06.2013	▼	95,74	-1,25	14 381 766	14,67	0,83	416,57	52	5
НМЗ	13,00	15.08.2009	14.02.2010	-	-	-	-	0,01	-	2	-	
СвобСокол-3	18,00	23.11.2010	24.05.2011	-	-	-	30,81	1,20	2 025,76	1	-46	
УЗПС	10,00	-	10.06.2010	-	-	-	24,44	0,80	1 393,92	3	2	
<b>Производители труб и проката</b>												
ТМК-3	9,60	16.02.2010	15.02.2011	-	-	-	13,28	0,50	284,18	19	0	
ЧТПЗ-1	9,50	-	16.06.2010	▼	85,20	-1,80	18 859 060	32,05	0,82	2 154,63	23	-2
ЧТПЗ-3	10,00	27.10.2009	21.04.2015	▲	92,27	0,64	7 035 274	39,94	0,16	2 964,52	14	1
<b>Коксохимия и производство огнеупоров</b>												
Амурмет-2	9,15	-	26.02.2010	-	-	-	-	0,46	-	26	7	
Амурмет-3	0,10	-	15.04.2011	-	-	-	-	1,08	-	17	4	
Белон-2	9,25	27.08.2009	23.02.2012	▼	97,05	-0,23	3 370 719	76,80	0,02	6 674,72	29	8
Кокс-2	8,70	18.03.2010	15.03.2012	-	-	-	19,59	0,58	913,18	19	3	
Магнезит-2	19,00	-	28.03.2011	-	-	-	27,65	1,34	1 708,29	25	-10	
<b>Цветная металлургия</b>												
НОК	15,50	23.09.2010	22.09.2011	-	-	-	-	0,75	-	-	-	
РМК-Финанс	8,75	-	06.04.2010	-	-	-	34,79	0,63	2 432,09	5	-	
CP3-Фин-1	18,00	-	10.12.2009	-	-	-	15,03	0,27	466,86	1	-	
УГМК-УЭМ	8,25	02.03.2010	28.02.2012	▼	94,00	-1,00	94 000	20,68	0,54	1 023,15	20	6

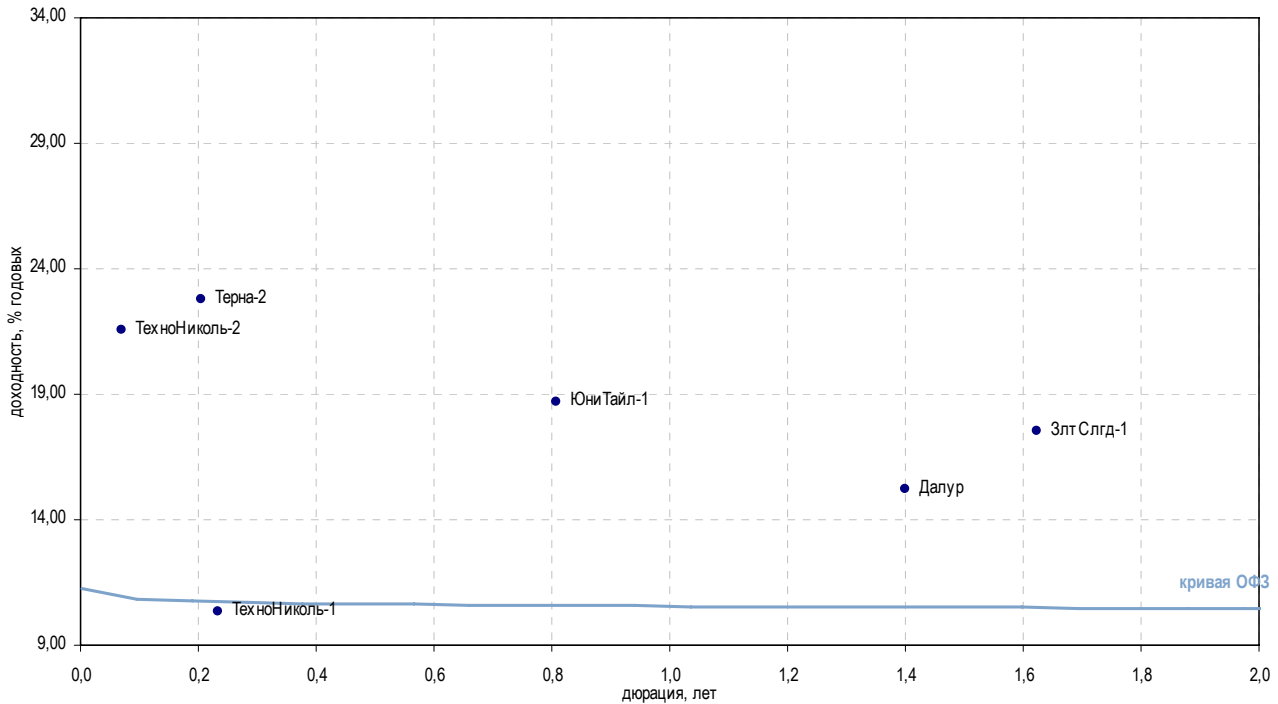
\* - рейтинг ликвидности рассчитывается на основе еженедельных данных

Источник: ММВБ; Оценка: Велес Капитал





## Промышленность



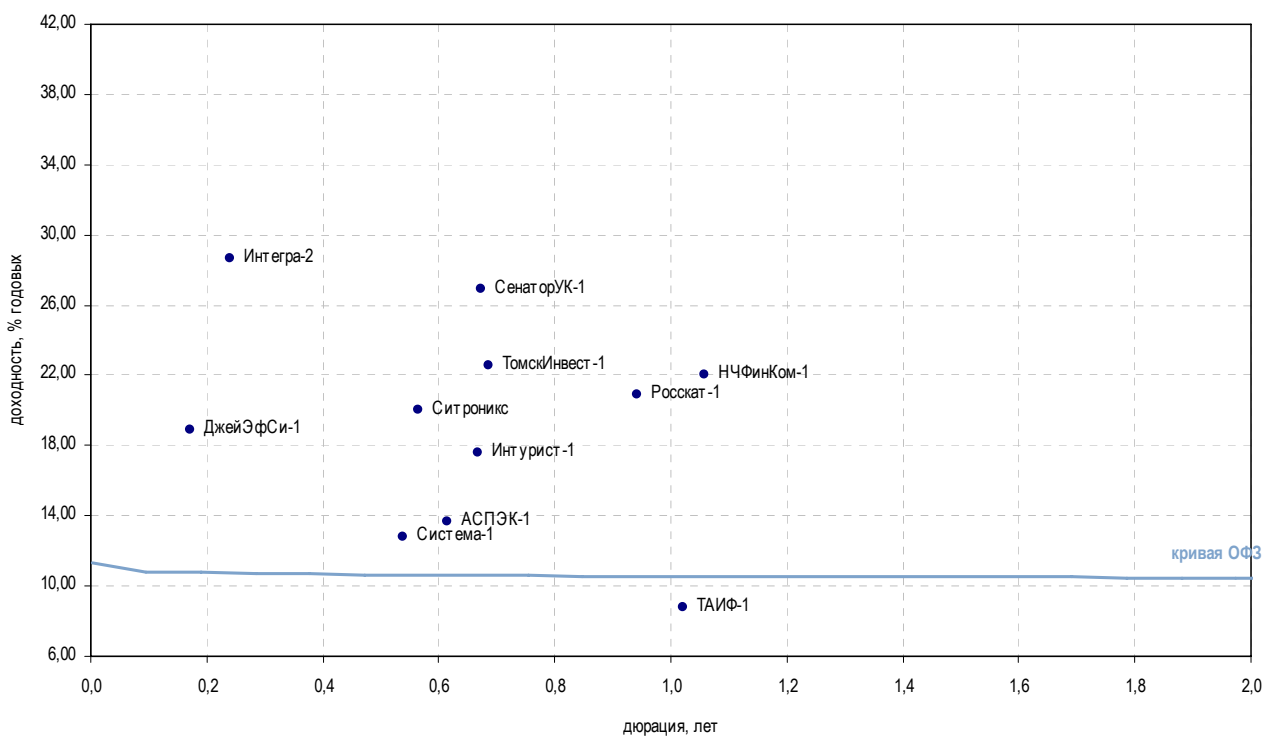
Выпуск	Купон, %	Оферта	Погашение	Цена, %	Изм. цены, б.п.	Объем торгов, руб.	Эф. дох-ть, % год.	Дюрация, лет	Спрэд к крив. ОФЗ	Рейтинг ликвидн.	Изм. ликвидн.
<b>Горнодобывающая промышленность</b>											
Далур	14,00	08.02.2011	05.02.2013	-	-	-	15,23	1,40	465,76	-	-
ЗлтСлгд-1	16,50	-	28.06.2011	-	-	-	17,54	1,62	694,84	-	-1
ЗлтСлгд-2	15,00	23.12.2009	21.12.2011	▼	93,99	-0,81	1 880	36,01	0,30	2 563,43	15
НижЛен-3	14,00	19.01.2010	16.07.2013	-	-	-	208,82	3,12	19 814,40	4	-
<b>Легкая промышленность</b>											
ВостокСрв	10,99	-	10.09.2009	▼	97,35	-1,15	595 594	218,86	0,03	20 878,37	2
Полесье	16,00	-	11.05.2010	-	-	-	84,85	0,72	7 436,29	2	-
<b>Стройматериалы</b>											
ВостокЦмт-1	11,00	-	19.11.2009	-	-	-	61,13	0,20	5 081,01	-	-2
ЖелБет-1	17,00	21.08.2009	27.05.2011	▲	95,50	0,49	63 030	-	0,00	-	13
Минплита-1	16,00	23.10.2009	22.04.2011	-	-	-	117,26	0,11	10 701,71	9	4
Пеноплекс-1	1,00	-	17.12.2009	-	-	-	70,98	0,26	6 062,69	3	-
Пеноплекс-2	13,90	21.01.2010	19.07.2012	▲	82,90	2,53	171 606	82,05	0,34	7 166,22	14
Терна-2	12,00	06.11.2009	04.11.2011	-	-	-	22,77	0,20	1 244,62	0	-
ТехноНиколь-1	10,00	-	11.11.2009	-	-	-	10,33	0,23	-	0	-
ТехноНиколь-2	9,70	10.09.2009	07.03.2012	▼	99,14	-0,21	527 415	21,56	0,07	1 137,62	17
ЮниТайл-1	18,00	23.06.2010	22.06.2011	-	-	-	18,71	0,81	820,84	11	-1
<b>Фармацевтическая промышленность</b>											
Протек-1	8,90	04.11.2009	02.11.2011	-	-	-	113,56	0,14	10 328,76	10	-1

\* - рейтинг ликвидности рассчитывается на основе еженедельных данных

Источник: ММВБ; Оценка: Велес Капитал



### Промышленность



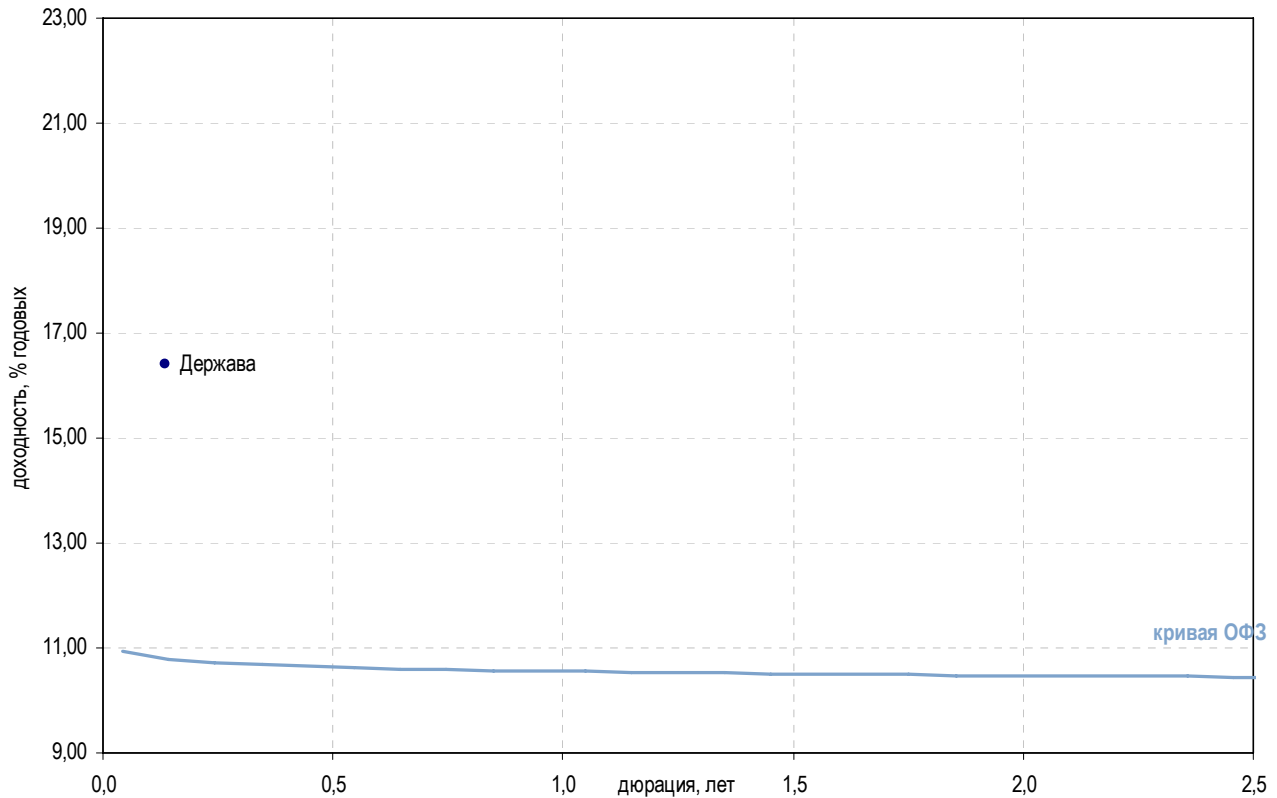
Выпуск	Купон, %	Оферта	Погашение	Цена, %	Изм. цены, б.п.	Объем торгов, руб.	Эф. дох-ть, % год.	Дюрация, лет	Спрэд к крив. ОФЗ	Рейтинг ликвидн.	Изм. ликвидн.
<b>Многоотраслевые холдинги</b>											
АСПЭК-1	13,00	-	31.03.2010	-	-	-	13,64	0,62	317,38	0	-
Система-1	19,00	11.03.2010	07.03.2013	▼ 103,18	-0,46	340 678 740	12,82	0,54	237,08	82	6
ТАИФ-1	8,42	-	09.09.2010	-	-	-	8,79	1,02	-	2	-
<b>Другие отрасли</b>											
ДжейЭфСи-1	20,00	22.10.2009	20.10.2011	-	100,00	30 042 012	18,94	0,17	863,82	1	-
Интегра-2	10,70	01.12.2009	29.11.2011	-	-	-	28,69	0,24	1 834,58	38	-5
Интурист-1	9,00	-	21.04.2010	-	-	-	17,56	0,67	708,31	8	1
Метар-1	18,00	-	10.06.2010	▲ 70,02	0,01	220 550	83,81	0,78	7 331,31	2	1
Ретал-1	15,00	-	09.12.2009	-	-	-	85,92	0,23	7 558,30	1	1
Росскат-1	-	-	21.07.2010	-	-	-	20,93	0,94	1 040,87	0	-
СевКабель-3	20,00	29.09.2009	27.03.2012	-	-	-	-	0,04	-	14	-5
СевКабель-4	12,50	-	21.05.2013	-	-	-	-	3,39	-	27	5
Ситроник	22,00	23.03.2010	21.09.2010	-	-	-	20,06	0,56	960,47	79	53
ТомскИнвест-1	18,00	-	22.04.2010	-	-	-	22,59	0,69	1 210,97	-	-
СенаторУК-1	18,00	21.05.2010	18.05.2012	-	-	-	26,90	0,67	1 642,23	7	-2
НЧФинКом-1	16,00	12.10.2010	11.10.2011	-	-	-	22,03	1,06	1 149,37	-	-
Энергоцентр-1	25,00	-	11.07.2010	-	-	-	45,19	0,76	3 469,73	7	2

\* - рейтинг ликвидности рассчитывается на основе ежедневных данных

Источник: ММВБ; Оценка: Велес Капитал



Сельское хозяйство



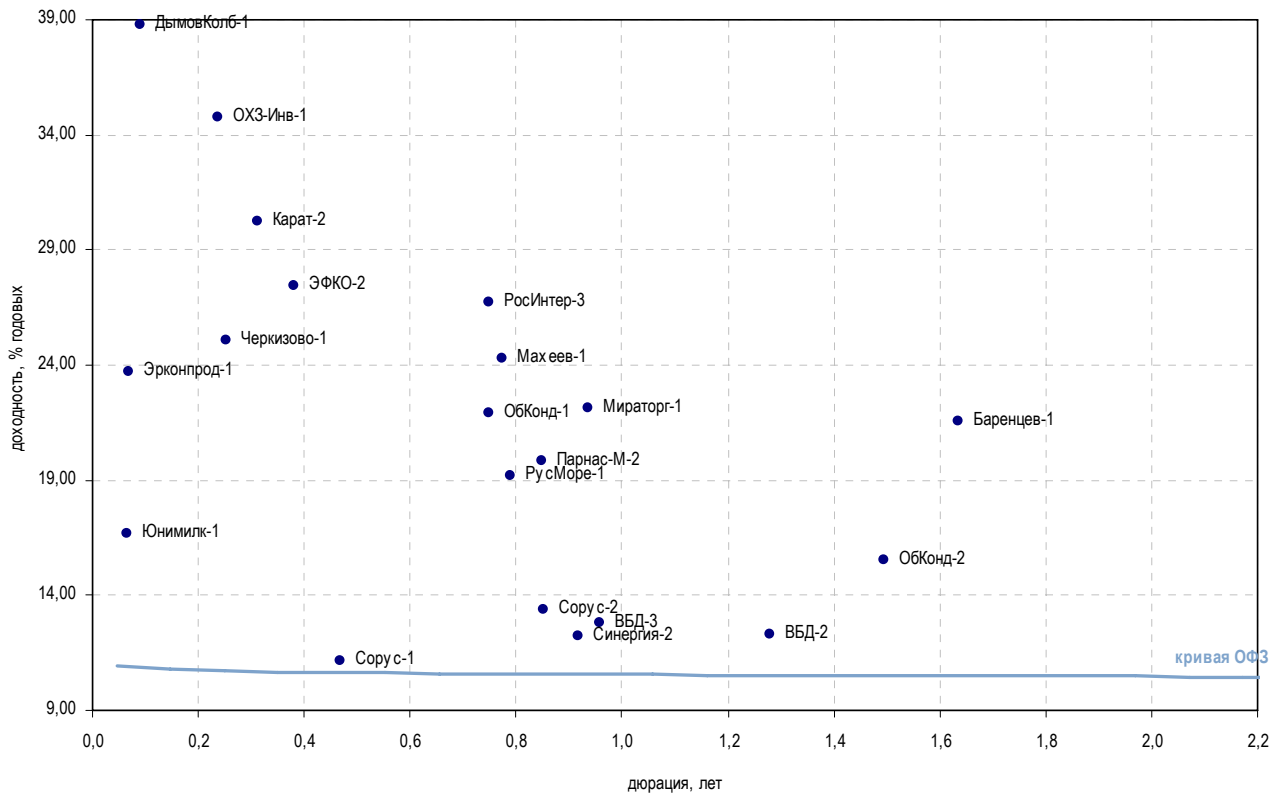
Выпуск	Купон, %	Оферта	Погашение	Цена, %	Изм. цены, б.п.	Объем торгов, руб.	Эф. дох-ть, % год.	Дюрация, лет	Спрэд к крив. ОФЗ	Рейтинг ликвидн.	Изм. ликвидн.	
<b>Сельское хозяйство</b>												
Аркада-3	17,00	01.10.2009	31.03.2011	-	-	-	-	95,22	-	15	2	
Аркада-4	17,50	-	23.05.2012	-	-	-	-	1,35	-	3	1	
Держава	16,50	22.09.2009	27.07.2010	-	-	-	16,41	0,14	613,76	4	-	
КомосГруп-1	18,00	15.07.2010	21.07.2011	▼	80,01	-17,99	800	52,25	0,88	4 173,75	8	0
ПАВА-2	-	-	21.10.2011	-	-	-	-	0,01	2,19	-	18	4
Разгуляй-2	17,00	08.04.2010	27.09.2011	-	-	-	-	70,27	0,46	5 984,07	5	-
Разгуляй-3	17,00	26.03.2010	16.03.2012	-	-	-	-	54,73	0,44	4 430,55	34	1
Разгуляй-4	17,00	25.05.2011	22.05.2013	-	-	-	-	69,38	1,50	5 879,86	6	-3
СахарКомп	14,00	-	10.11.2009	-	-	-	-	0,28	-	-	2	-1
Содружество	10,45	-	22.10.2009	▲	93,48	2,99	1 264 804	53,49	0,14	4 321,30	8	-2

\* - рейтинг ликвидности рассчитывается на основе еженедельных данных

Источник: ММВБ; Оценка: Велес Капитал



## Пищевая промышленность



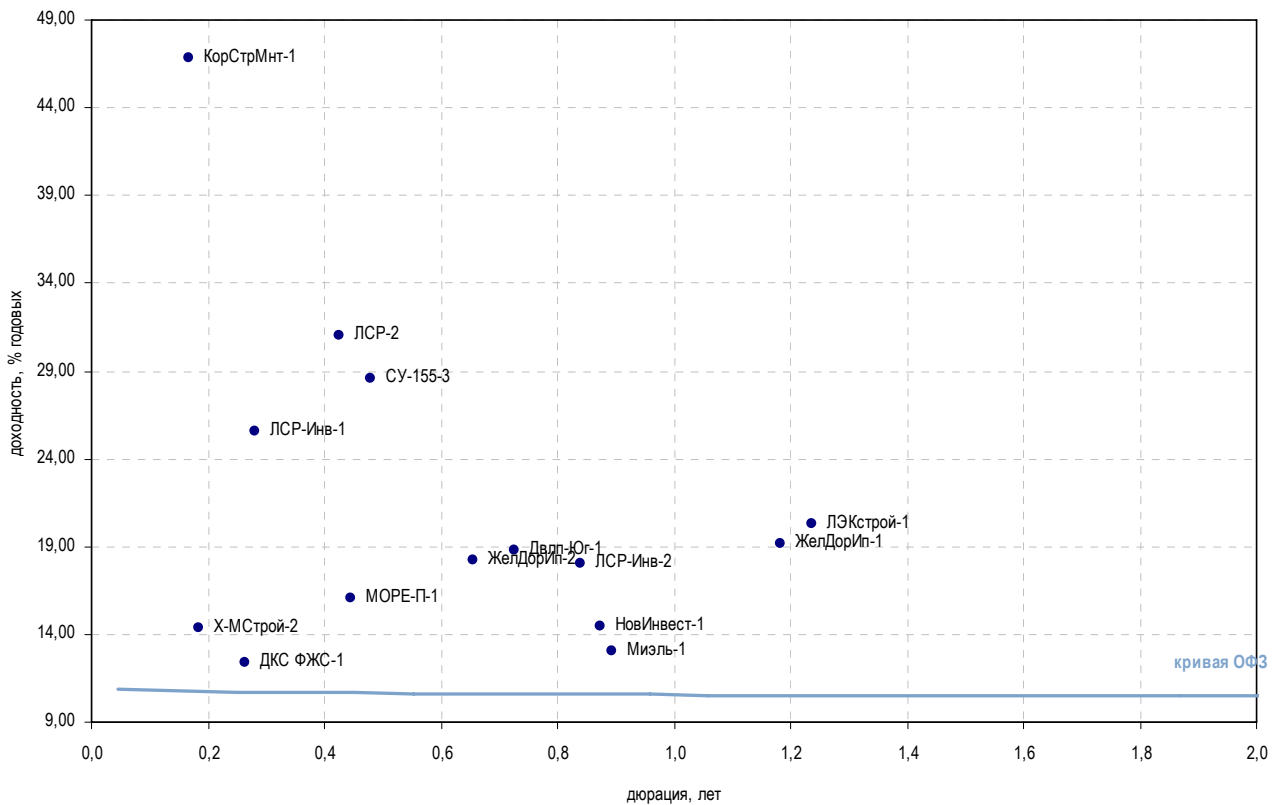
Выпуск	Купон, %	Оферта	Погашение	Цена, %	Изм. цены, б.п.	Объем торгов, руб.	Эф. дох-ть, % год.	Дюрация, лет	Спрэд к крив. ОФЗ	Рейтинг ликвидн.	Изм. ликвидн.
<b>Пищевая промышленность</b>											
Агрика-1	13,50	-	29.09.2009	-	-	-	-	1,06	-	4	-3
Аладушкин-2	12,30	25.11.2009	23.11.2011	-	-	-	43,21	0,24	3 286,47	3	2
ОГО-агро-3	16,00	-	09.07.2010	-	-	-	-	0,87	-	6	-1
Баренцев-1	20,00	-	04.07.2011	-	-	-	21,54	1,64	1 094,75	-	-
Бразерск-1	15,00	-	25.12.2009	-	-	-	110,42	0,36	10 002,18	-	-
ВБД-2	9,00	-	15.12.2010	-	-	-	12,31	1,28	174,91	26	2
ВБД-3	15,00	01.09.2010	27.02.2013	102,70	-0,20	2 055 025	12,77	0,96	224,65	60	-1
Черкизово-1	17,00	01.12.2009	31.05.2011	-	-	-	25,09	0,25	1 473,84	14	3
ДымовКолб-1	0,10	-	30.10.2009	-	-	-	38,81	0,09	2 858,90	-	-
ЗавГросс-1	18,00	-	22.04.2010	-	-	-	-	0,56	-	13	2
НастюшаЗК-1	14,50	-	18.12.2009	80,00	-9,71	16 000	111,90	0,23	10 155,96	54	2
Карат-2	21,00	-	22.12.2009	97,50	-0,50	198 900	30,23	0,31	1 985,18	2	-2
КонтиРус-1	18,50	02.09.2009	02.06.2010	-	-	-	62,83	0,04	5 272,32	2	-1
Махеев-1	16,00	-	01.06.2010	-	-	-	24,26	0,77	1 376,42	8	2
Микоян-2	11,90	13.08.2009	07.02.2013	-	-	-	11,92	0,00	228,28	1	-4
Мираторг-1	19,00	05.08.2010	02.08.2012	-	-	-	22,12	0,94	1 159,94	3	-
МКХ-2	14,50	-	25.08.2009	-	-	-	-	0,00	-	45	-1
ЭФКО-2	18,00	-	22.01.2010	-	-	-	27,42	0,38	1 701,52	1	-
ОБКонд-1	7,70	19.05.2010	16.05.2012	-	-	-	21,92	0,75	1 142,81	2	-1
ОБКонд-2	15,00	20.04.2011	17.04.2013	-	-	-	15,51	1,50	492,91	40	1
ОХЗ-Инв-1	14,50	-	18.11.2009	-	-	-	34,80	0,24	2 445,74	-	-
Парнас-М-2	10,80	19.11.2009	17.11.2011	-	-	-	19,86	0,85	935,20	-	-
РосИнтер-3	18,00	28.05.2010	26.11.2010	-	-	-	26,70	0,75	1 620,83	11	0
РосТ-Лайн1	0,10	-	08.07.2010	-	-	-	-	0,52	-	4	-2
РусМасла-2	15,00	01.04.2010	29.03.2012	-	-	-	-	0,75	-	6	-3
РусМоре-1	18,00	17.06.2010	14.06.2012	-	-	-	19,22	0,79	872,18	19	6
СанИнтБрю-2	8,00	-	13.08.2009	-	-	-	22,89	0,00	1 307,38	16	2
Синергия-2	10,70	-	22.07.2010	-	-	-	12,24	0,92	172,19	22	2
Сорус-1	12,00	-	05.11.2009	-	-	-	11,12	0,47	68,89	-	-
Сорус-2	-	-	05.04.2012	-	-	-	13,37	0,85	286,17	-	-
Эрконпрод-1	17,00	-	10.09.2009	-	-	-	23,73	0,07	1 354,81	5	1
Юнимилк-1	9,75	08.09.2009	06.09.2011	99,50	-	2 985	16,65	0,07	647,19	16	2

\* - рейтинг ликвидности рассчитывается на основе ежедневных данных

Источник: ММВБ; Оценка: Велес Капитал



Строительство и недвижимость



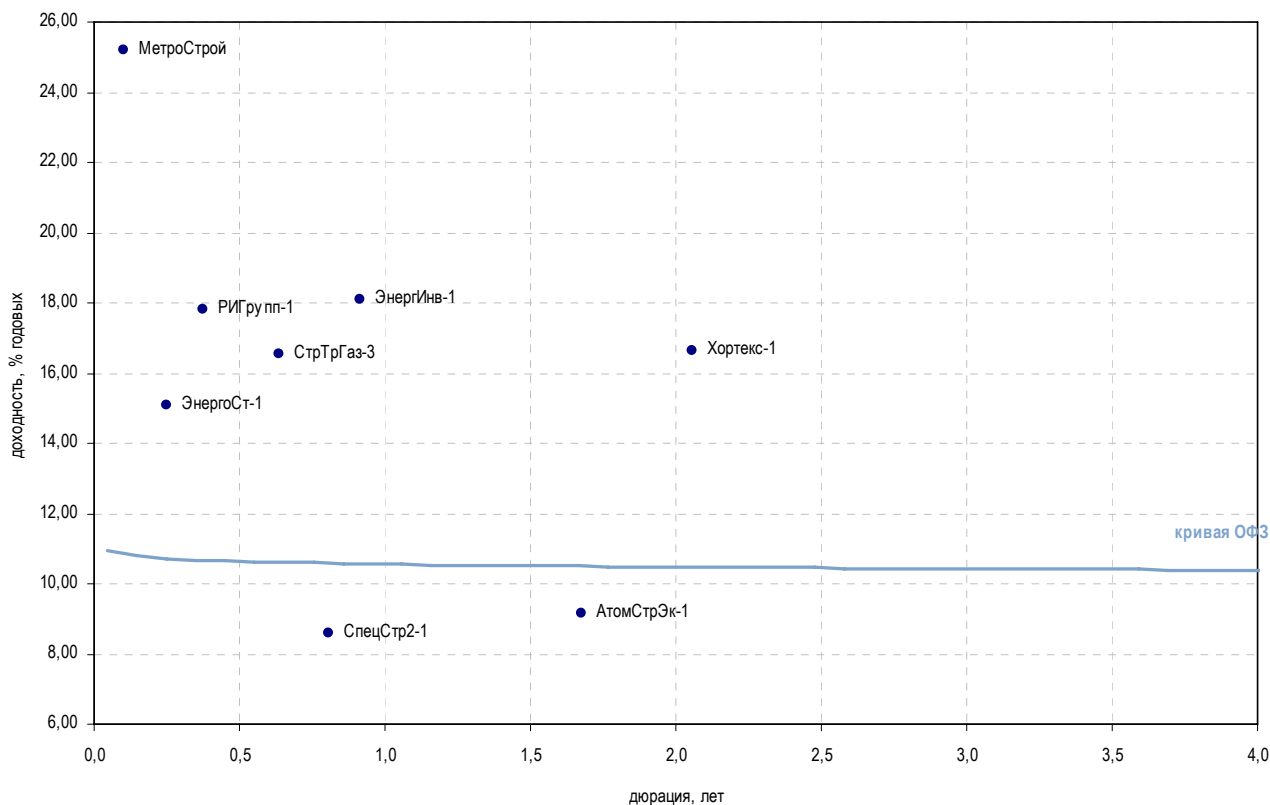
Выпуск	Купон, %	Оферта	Погашение	Цена, %	Изм. цены, б.п.	Объем торгов, руб.	Эф. дох-ть, % год.	Дюрация, лет	Спрэд к крив. ОФЗ	Рейтинг ликвидн.	Изм. ликвидн.	
<b>Строительство жилой и коммерческой недвижимости</b>												
ГлМосСтр-2	21,00	17.09.2009	17.03.2011	-	-	-	90,80	0,01	8 083,17	5	1	
Двлп-Юг-1	18,00	-	18.05.2010	-	-	-	18,82	0,73	833,23	-	-	
ДКС ФЖС-1	12,00	-	24.11.2009	-	-	-	12,39	0,26	203,24	-	-	
ЖелДорИп-1	18,00	-	30.11.2010	-	-	-	19,20	1,18	864,93	17	0	
ЖелДорИп-2	18,00	22.04.2010	19.04.2012	▼	100,06	-0,09	2 421 390	18,23	0,66	775,56	35	1
ЖелДорИп-3	13,00	-	19.09.2012	-	-	-	13,41	2,53	276,11	1	-	
ЖК-Финанс-1	16,00	-	24.12.2009	▼	83,36	-0,64	11 670	107,46	0,36	9 706,36	13	2
КорСтрМнт-1	0,10	16.12.2009	13.06.2011	-	-	-	46,84	0,17	3 654,28	5	5	
ЛСР-2	13,25	04.02.2010	01.08.2013	▼	93,10	-0,22	680 546	31,02	0,43	2 060,12	11	-1
ЛСР-Инв-1	10,70	-	08.12.2009	▼	95,84	-0,16	249 190	25,59	0,28	1 522,49	17	-1
ЛСР-Инв-2	17,00	15.07.2010	14.07.2011	-	-	-	18,00	0,84	749,35	13	-1	
ЛЭКстрой-1	15,00	-	14.12.2010	-	-	-	20,27	1,24	971,34	0	-	
ЛЭКстрой-2	14,50	22.01.2010	22.07.2011	-	-	-	-	0,24	-	1	-	
МИАН-1	13,00	-	02.03.2010	-	-	-	80,93	0,52	7 048,47	2	-	
Миракс-2	10,99	-	17.09.2009	▲	37,27	1,59	133 038	-	0,01	-	20	3
Мизель-1	11,50	-	13.07.2010	-	-	-	13,06	0,89	254,56	3	-	
МОРЕ-П-1	15,50	02.02.2010	03.08.2010	▲	100,00	0,09	670 817 000	16,08	0,44	565,55	1	-
НовИнвест-1	14,00	08.07.2010	07.07.2011	-	-	-	14,45	0,87	393,84	6	4	
СтИндустр-1	14,50	07.01.2010	07.07.2011	-	-	-	-	0,20	-	31	4	
СУ-155-3	16,00	17.02.2010	15.02.2012	-	-	-	28,61	0,48	1 817,58	8	-64	
СэтлГрупп-1	11,70	-	15.05.2012	-	-	-	29,78	2,26	1 914,55	20	6	
Х-МСтрой-1	18,00	14.04.2010	13.10.2010	-	-	-	-	0,56	-	8	3	
Х-МСтрой-2	14,00	12.01.2010	12.07.2011	-	-	-	14,41	0,18	410,02	12	4	

\* - рейтинг ликвидности рассчитывается на основе ежедневных данных

Источник: ММВБ; Оценка: Велес Капитал



## Строительство и недвижимость



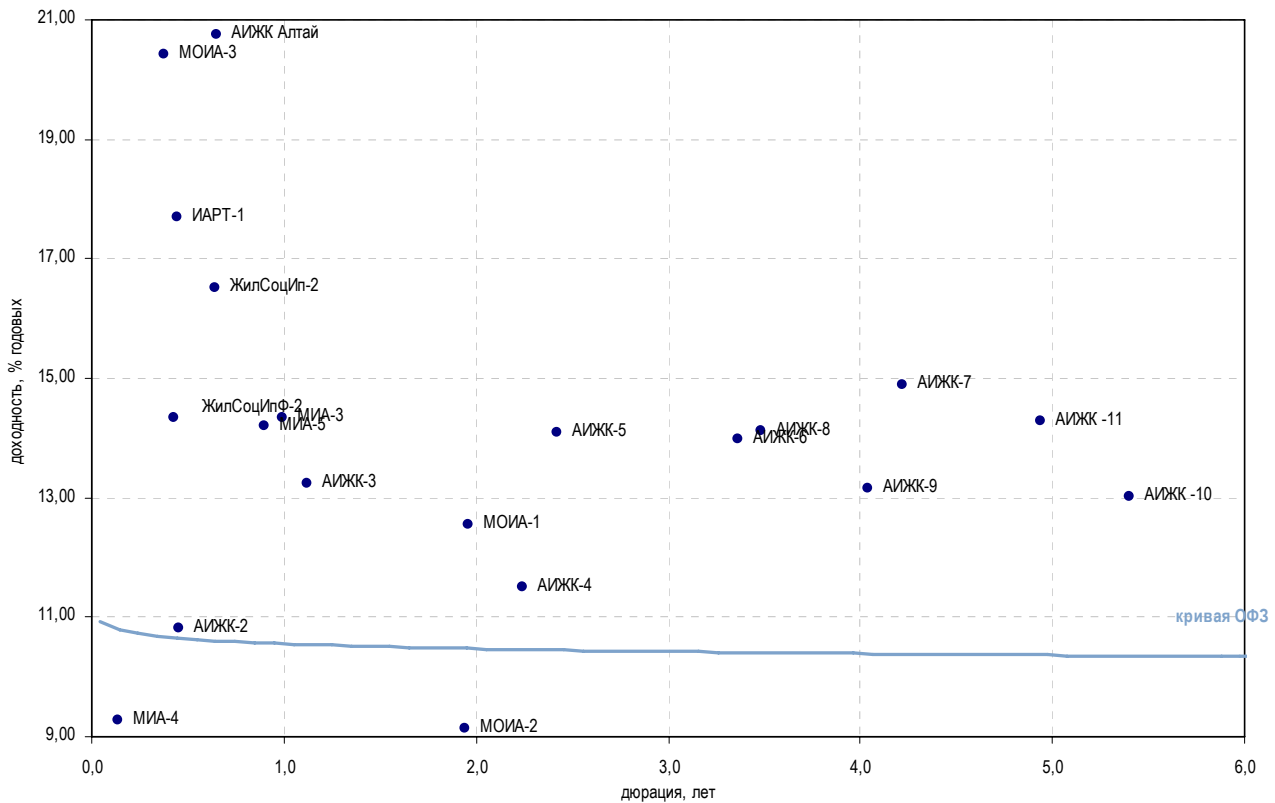
Выпуск	Купон, %	Оферта	Погашение	Цена, %	Изм. цены, б.п.	Объем торгов, руб.	Эф. дох-ть, % год.	Дюрация, лет	Спрэд к крив. ОФЗ	Рейтинг ликвидн.	Изм. ликвидн.
<b>Прочее строительство и недвижимость</b>											
АтомСтрЭк-1	7,75	-	24.05.2011	-	-	-	9,17	1,67	-	1	-
Космос-1	17,00	17.06.2010	16.06.2011	▲ 75,00	0,39	82 500	66,15	0,80	5 564,92	2	-1
МИндустр	12,25	-	16.08.2011	-	-	-	146,45	1,34	13 588,35	18	6
Макромир-2	16,50	05.01.2010	03.07.2012	-	-	-	115,01	0,31	10 463,14	2	-
МетроСтрой	16,00	25.09.2009	23.09.2011	-	-	-	25,21	0,10	1 497,70	10	-7
РИГрупп-1	-	-	26.12.2009	-	-	-	17,80	0,38	739,76	2	-
М-Индустр-2	20,00	13.01.2010	10.07.2013	-	-	-	-	0,21	-	11	4
СпецСтр2-1	19,00	-	20.05.2010	-	-	-	8,58	0,80	-	1	-
СтрТрГаз-2	8,49	-	13.07.2012	▲ 76,29	1,15	1 982 667	19,42	2,59	876,81	19	3
СтрТрГаз-3	16,00	15.04.2010	11.04.2013	-	-	-	16,53	0,64	605,88	40	10
Хортекс-1	13,00	15.02.2012	14.08.2013	-	-	-	16,62	2,06	599,78	11	-2
ЦУН-2	11,75	-	20.01.2010	▲ 93,00	3,00	415 710	31,69	0,38	2 128,46	1	-
ЭнергИнв-1	11,00	-	21.07.2010	-	-	-	18,11	0,92	759,23	10	9
ЭнергоСт-1	14,75	20.11.2009	20.05.2011	-	-	-	15,07	0,25	471,95	0	-

\* - рейтинг ликвидности рассчитывается на основе еженедельных данных

Источник: ММВБ; Оценка: Велес Капитал



Ипотечные компании



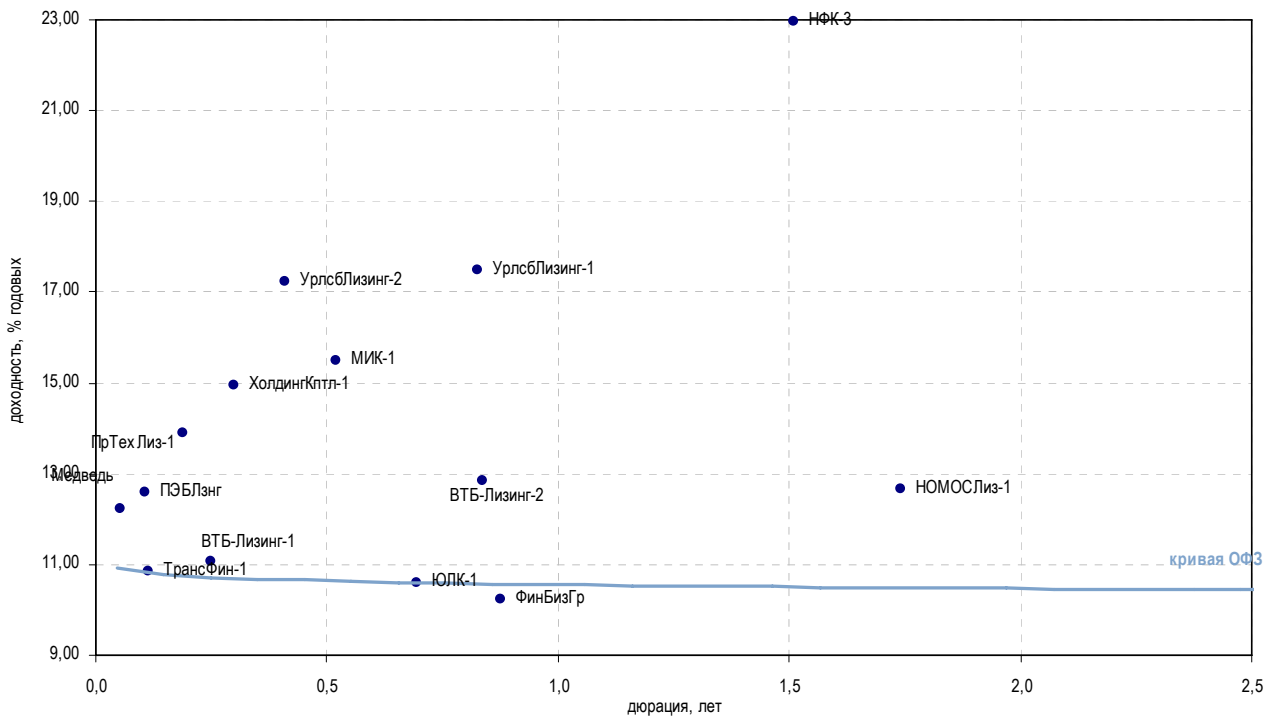
Выпуск	Купон, %	Оферта	Погашение	Цена, %	Изм. цены, б.п.	Объем торгов, руб.	Эф. дох-ть, % год.	Дюрация, лет	Спрэд к крив. РФ3	Рейтинг ликвидн.	Изм. ликвидн.
<b>Ипотечные компании</b>											
АИЖК Алтай	11,25	-	13.04.2010	-	-	-	20,76	0,65	1 028,66	-	-
АИЖК КО-2	9,00	-	23.08.2011	▲	85,01	4 283 986	21,90	1,44	1 132,40	1	1
АИЖК-2	11,00	-	01.02.2010	-	-	-	10,82	0,45	39,38	2	-
АИЖК-3	9,40	-	15.10.2010	-	-	-	13,24	1,12	269,64	4	-1
АИЖК-4	8,70	-	01.02.2012	-	-	-	11,50	2,24	86,68	1	0
АИЖК-5	7,35	-	15.10.2012	-	-	-	14,08	2,42	343,70	4	-2
АИЖК-6	7,40	-	15.07.2014	▲	82,45	27 443 482	13,98	3,36	329,45	3	-1
АИЖК-7	7,68	-	15.07.2016	▼	76,50	765	14,89	4,22	417,52	24	4
АИЖК-8	7,63	-	15.06.2018	-	-	-	14,13	3,48	343,98	22	3
АИЖК-9	7,49	-	15.02.2017	-	-	-	13,15	4,04	244,06	24	-2
АИЖК -10	8,20	-	15.09.2020	-	-	-	13,01	5,40	226,33	26	6
АИЖК -11	8,05	-	15.11.2018	-	-	-	14,28	4,94	354,49	15	1
ЖилСоцИп-1	7,00	-	22.10.2009	-	-	-	-	0,19	-	-	-
ЖилСоцИп-2	16,00	-	15.04.2010	-	-	-	16,52	0,64	604,86	10	-3
ЖилСоцИпФ-2	13,90	26.01.2010	26.07.2011	-	-	-	14,35	0,42	393,18	0	-
ИАЖС РХ-1	11,00	-	08.12.2010	-	-	-	3,32	1,23	-	1	1
ИАРТ-1	17,00	02.02.2010	04.08.2013	-	-	-	17,70	0,44	727,64	-	-
МИА-1	10,00	12.08.2009	20.09.2012	-	-	-	-	-	-	15	-1
МИА-3	7,95	26.08.2010	23.02.2012	-	-	-	14,35	0,99	382,20	35	-1
МИА-4	9,00	08.10.2009	01.10.2015	-	-	-	9,27	0,14	-	7	2
МИА-5	13,50	22.07.2010	17.07.2014	-	100,00	11 500 444	14,19	0,90	367,49	3	2
МОИА-1	9,00	-	21.12.2010	-	-	-	12,56	1,96	194,44	-	-
МОИА-2	7,99	-	07.09.2011	-	-	-	9,13	1,94	-	-	-
МОИА-3	7,75	13.12.2009	14.06.2014	-	-	-	20,41	0,37	1 000,83	3	-
ОИЖК-1	9,24	-	21.02.2012	-	-	-	26,18	1,89	1 556,86	-	-

\* - рейтинг ликвидности рассчитывается на основе ежедневных данных

Источник: ММВБ; Оценка: Велес Капитал



Финансовые компании



Выпуск	Купон, %	Оферта	Погашение	Цена, %	Изм. цены, б.п.	Объем торгов, руб.	Эф. дох-ть, % год.	Дюрация, лет	Спрэд к крив. ОФЗ	Рейтинг ликвидн.	Изм. ликвидн.	
<b>Инвестиции и факторинг</b>												
ЕврКмрц-1	16,00	-	18.12.2009	-	-	-	-	0,39	-	11	-1	
ЕврКмрц-2	16,00	-	10.06.2010	-	-	-	-	0,86	-	15	1	
ЕврКмрц-3	9,48	-	18.06.2010	-	-	-	-	0,88	-	13	-2	
ЕврКмрц-5	16,00	-	15.03.2011	-	-	-	-	88,37	-	30	-1	
МИК-1	15,00	-	01.03.2010	-	-	-	15,51	0,52	506,57	15	6	
МОИТК-1	9,00	-	26.09.2009	-	-	-	73,76	0,16	6 346,84	2	-2	
МОИТК-2	21,00	-	26.03.2011	-	-	-	70,85	1,45	6 027,29	34	-5	
НФК-3	18,00	-	03.05.2011	-	-	-	22,98	1,51	1 239,77	8	2	
Ренинс	12,00	-	30.03.2010	-	-	-	0,03	0,61	-	-	-	
Медведь	15,10	02.09.2009	01.09.2010	-	-	-	12,24	0,05	209,02	2	1	
ХолдингКптл-1	15,00	-	09.12.2009	-	-	-	14,94	0,30	456,69	3	-2	
<b>Лизинговые компании</b>												
ВТБ-Лизинг-1	12,10	12.11.2009	06.11.2014	-	-	-	11,06	0,25	71,03	16	5	
ВТБ-Лизинг-2	14,00	13.07.2010	07.07.2015	-	-	-	12,85	0,84	234,42	35	-1	
Европлан-1	14,50	12.08.2010	11.08.2011	-	-	-	54,78	0,88	4 426,75	5	2	
НОМОСЛиз-1	12,00	-	08.07.2011	-	-	-	12,67	1,74	206,93	2	1	
ПрТехЛиз-1	14,00	26.10.2009	25.04.2011	-	-	-	13,90	0,19	358,68	-	-1	
ПЭБЛзнг	12,50	-	23.09.2009	-	-	-	12,58	0,11	234,07	2	2	
РТКЛзнг-5	8,35	-	12.08.2010	-	-	-	40,60	0,66	3 012,44	1	-3	
ТрансФин-1	10,50	-	25.09.2009	-	100,00	1 320 000	10,86	0,11	61,25	0	0	
ТрансФин-2	10,75	-	10.08.2012	-	-	-	11,04	2,51	39,22	3	-3	
УралЛзнг	10,00	-	28.10.2009	-	93,00	93 000	-	0,16	-	1	-	
УрлсбЛизинг-1	18,00	23.06.2010	29.12.2010	▲	100,82	0,41	97 951 854	17,49	0,82	698,58	34	1
УрлсбЛизинг-2	12,99	21.01.2010	21.07.2011	▲	98,45	0,21	12 397 347	17,22	0,41	680,61	57	-5
ФинБизГр	10,00	-	05.07.2010	-	100,00	-	40 000 000	10,23	0,88	-	16	4
ЭлемнтЛзг-1	16,00	23.09.2009	24.03.2010	-	-	-	-	0,04	-	-	-	
ЮЛК-1	10,00	-	28.04.2010	-	-	-	-	10,61	0,69	12,83	2	-

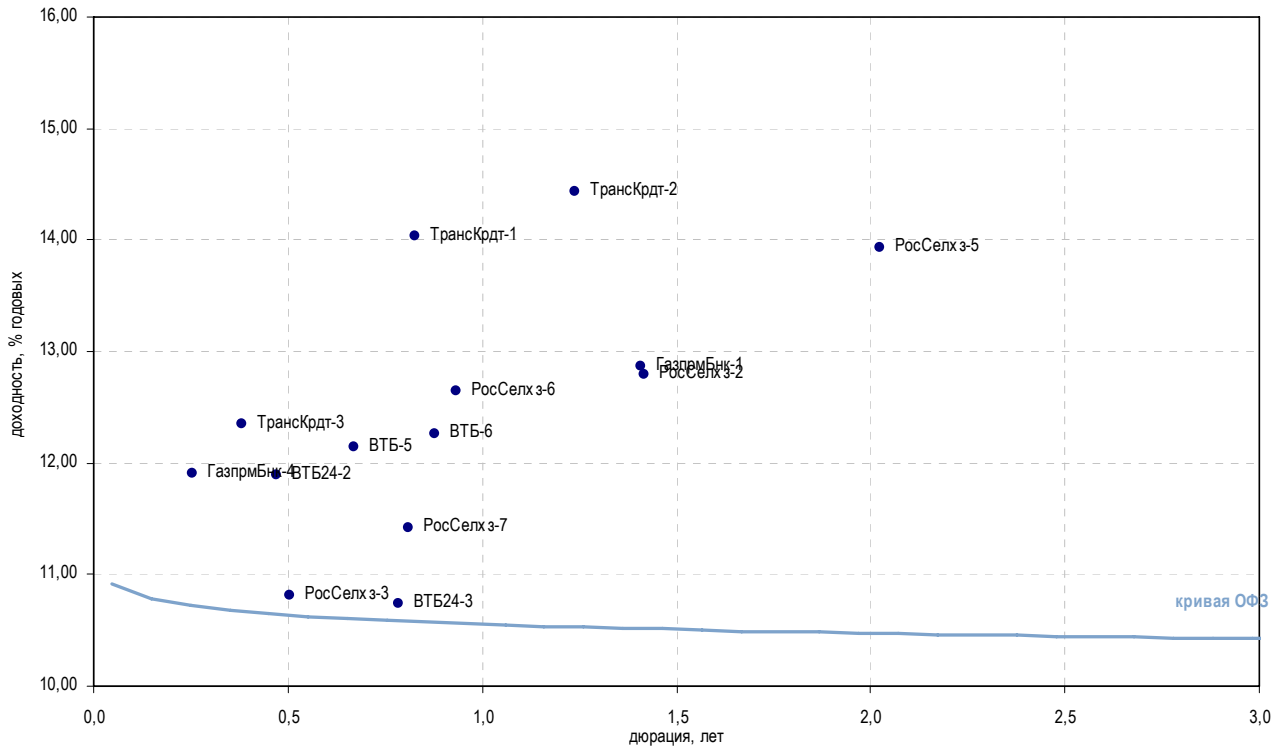
\* - рейтинг ликвидности рассчитывается на основе ежедневных данных

Источник: ММВБ; Оценка: Велес Капитал





Банки



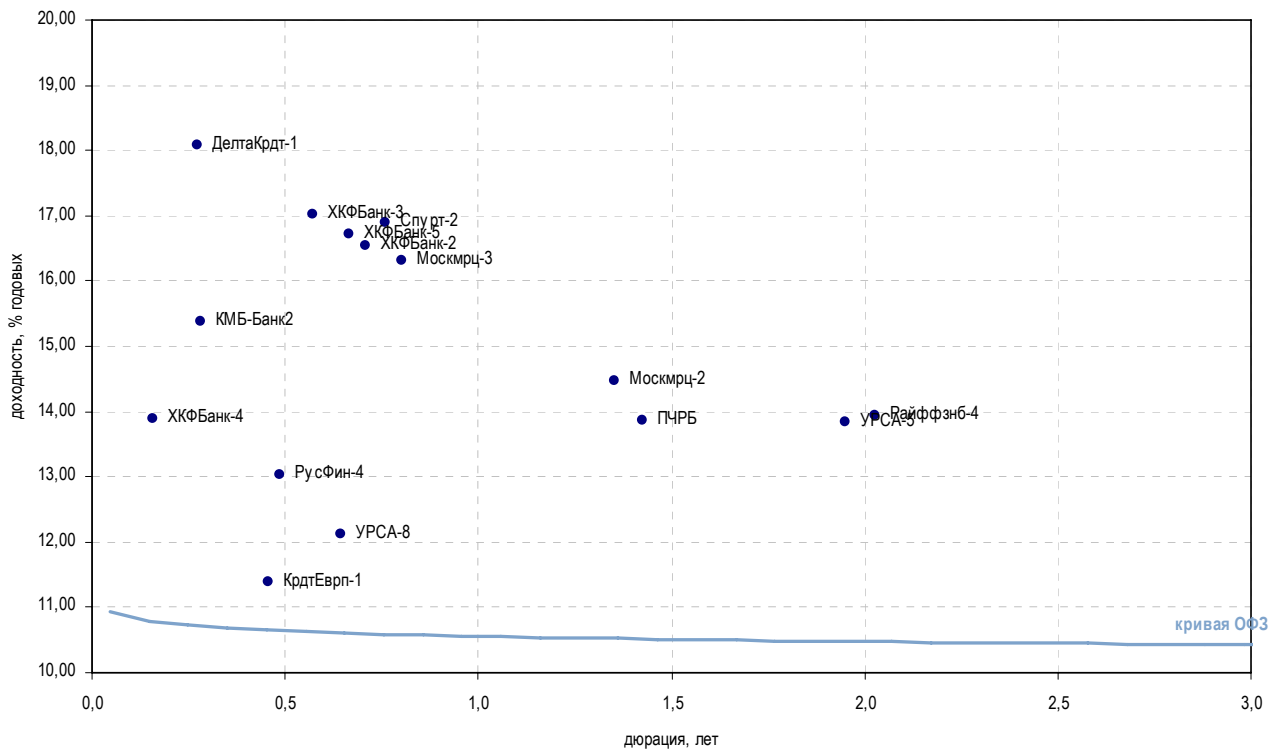
Выпуск	Купон, %	Оферта	Погашение	Цена, %	Изм. цены, б.п.	Объем торгов, руб.	Эф. дох-ть, % год.	Дюрация, лет	Спрэд к крив. ОФЗ	Рейтинг ликвидн.	Изм. ликвидн.
<b>Госбанки</b>											
ВБРР	10,00	-	11.10.2009	-	-	-	-	0,17	-	1	1
ВТБ-5	15,00	22.04.2010	17.10.2013	102,32	-0,12	17 408 832	12,14	0,67	166,27	90	3
ВТБ-6	13,25	14.07.2010	06.07.2016	101,30	0,05	167 709 162	12,26	0,88	174,79	92	24
ВТБ24-1	9,75	07.10.2009	05.10.2011	-	-	-	9,82	0,14	-	8	1
ВТБ24-2	11,60	09.02.2010	05.02.2013	-	-	-	11,89	0,47	145,79	7	-
ВТБ24-3	10,50	02.06.2010	29.05.2013	-	-	-	10,74	0,78	24,26	27	-15
ГазпрмБнк-1	7,10	-	27.01.2011	93,00	0,25	1 069 500	12,86	1,41	228,66	13	2
ГазпрмБнк-2	6,54	-	20.11.2013	-	-	-	6,65	-	-	-	-
ГазпрмБнк-3	11,00	-	10.10.2011	-	-	-	2,75	0,00	-	7	-
ГазпрмБнк-4	12,25	19.11.2009	15.11.2012	-	-	-	11,90	0,25	154,84	15	-
ГазпрмБнк-5	12,25	26.11.2009	22.11.2012	-	-	-	0,08	3,12	-	15	-
РосСелхз-2	7,85	-	16.02.2011	93,41	-0,84	94 498 860	12,80	1,42	222,61	11	-3
РосСелхз-3	7,34	18.02.2010	09.02.2017	98,26	-0,03	232 109 741	10,81	0,50	36,92	67	19
РосСелхз-4	9,75	07.10.2009	27.09.2017	-	-	-	0,34	7,76	-	7	-50
РосСелхз-5	13,50	06.12.2011	27.11.2018	-	-	-	13,93	2,02	330,99	7	-
РосСелхз-6	13,35	20.08.2010	09.02.2018	-	-	-	12,65	0,93	212,98	8	-52
РосСелхз-7	13,95	15.06.2010	05.06.2018	102,20	0,05	20 440 000	11,42	0,81	91,79	43	4
ТрансКрдт-1	7,29	-	15.06.2010	95,10	-0,28	4 755 000	14,04	0,83	353,57	14	-32
ТрансКрдт-2	15,00	14.12.2010	12.06.2012	-	-	-	14,43	1,24	387,31	16	-23
ТрансКрдт-3	9,99	07.01.2010	07.07.2011	99,17	0,02	11 992 763	12,35	0,38	194,52	29	4

\* - рейтинг ликвидности рассчитывается на основе еженедельных данных

Источник: ММВБ; Оценка: Велес Капитал



Банки



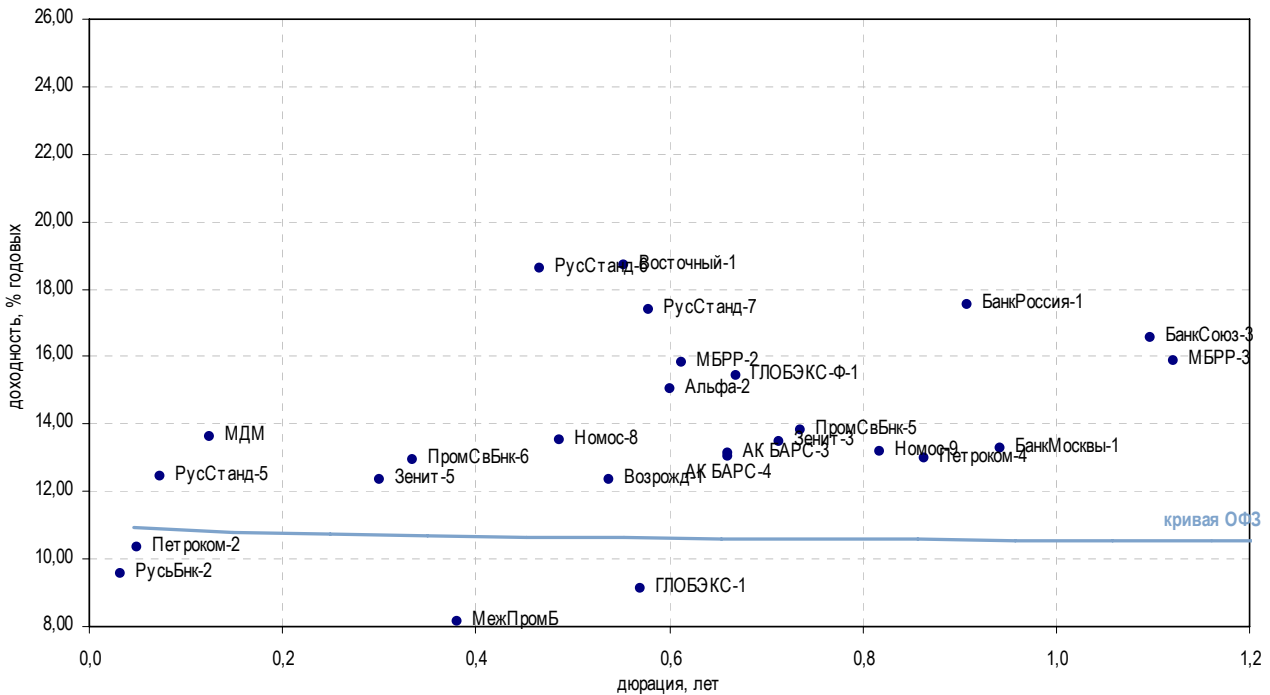
Выпуск	Купон, %	Оферта	Погашение	Цена, %	Изм. цены, б.п.	Объем торгов, руб.	Эф. дох-ть, % год.	Дюрация, лет	Спрэд к крив. ОФЗ	Рейтинг ликвидн.	Изм. ликвидн.
<b>Банки с участием иностранного капитала</b>											
АльянсФин	8,75	23.06.2010	20.06.2012	-	-	-	-	0,81	-	2	-
ДелтаКрдт-1	7,09	-	01.12.2009	-	-	-	18,09	0,27	772,81	2	-
ДелтаКрдт-2	8,50	-	30.05.2010	▲ 96,69	0,19	1 452 332	87,50	0,04	7 737,47	30	4
ЕБРР-1	14,79	-	12.05.2010	-	-	-	0,50	-	-	29	-5
ЕБРР-2	11,88	-	21.04.2011	▼ 102,16	-0,04	510 800 000	1,05	-	-	21	-5
ЕБРР-3	12,67	-	07.09.2011	-	-	-	0,11	-	-	13	-4
КМБ-Банк2	15,00	02.12.2009	30.11.2011	-	-	-	15,37	0,28	500,49	4	-
КрдтЕврп-1	10,00	-	03.02.2010	-	-	-	11,39	0,46	96,21	2	-
Москмрц-2	14,00	-	15.02.2011	-	-	-	14,47	1,35	390,19	2	-
Москмрц-3	15,00	16.06.2010	12.06.2013	-	-	-	16,32	0,80	581,93	5	-
ПЧРБ	12,50	-	09.03.2011	-	-	-	13,87	1,42	329,54	20	-10
Райффзб-4	13,50	06.12.2011	03.12.2013	-	-	-	13,93	2,02	330,99	8	-
РусФин-4	7,74	-	12.02.2010	▼ 95,28	-0,72	166 616 700	13,04	0,49	260,36	25	-9
Спурт-2	15,00	03.06.2010	31.05.2012	-	-	-	16,89	0,76	639,68	2	2
ТурАлем	7,75	-	06.10.2009	-	-	-	-	0,14	-	21	6
УРСА-5	10,05	-	18.10.2011	▼ 93,80	-0,15	533 715	13,84	1,95	322,48	21	-1
УРСА-7	8,40	21.01.2010	19.07.2012	▲ 100,00	3,23	1 000 000	8,56	0,42	-	20	-11
УРСА-8	15,00	15.04.2010	09.04.2015	-	-	-	12,12	0,64	164,78	16	-1
ХКФБанк-2	17,50	-	11.05.2010	-	101,00	14 889 992	16,55	0,71	606,56	28	-2
ХКФБанк-3	15,00	18.03.2010	16.09.2010	-	-	-	17,01	0,57	655,29	60	53
ХКФБанк-4	13,00	14.10.2009	12.10.2011	-	99,95	47 975	13,90	0,16	360,92	9	3
ХКФБанк-5	15,00	21.04.2010	17.04.2013	-	-	-	16,71	0,67	623,35	20	-1

\* - рейтинг ликвидности рассчитывается на основе еженедельных данных

Источник: ММВБ; Оценка: Велес Капитал



Банки



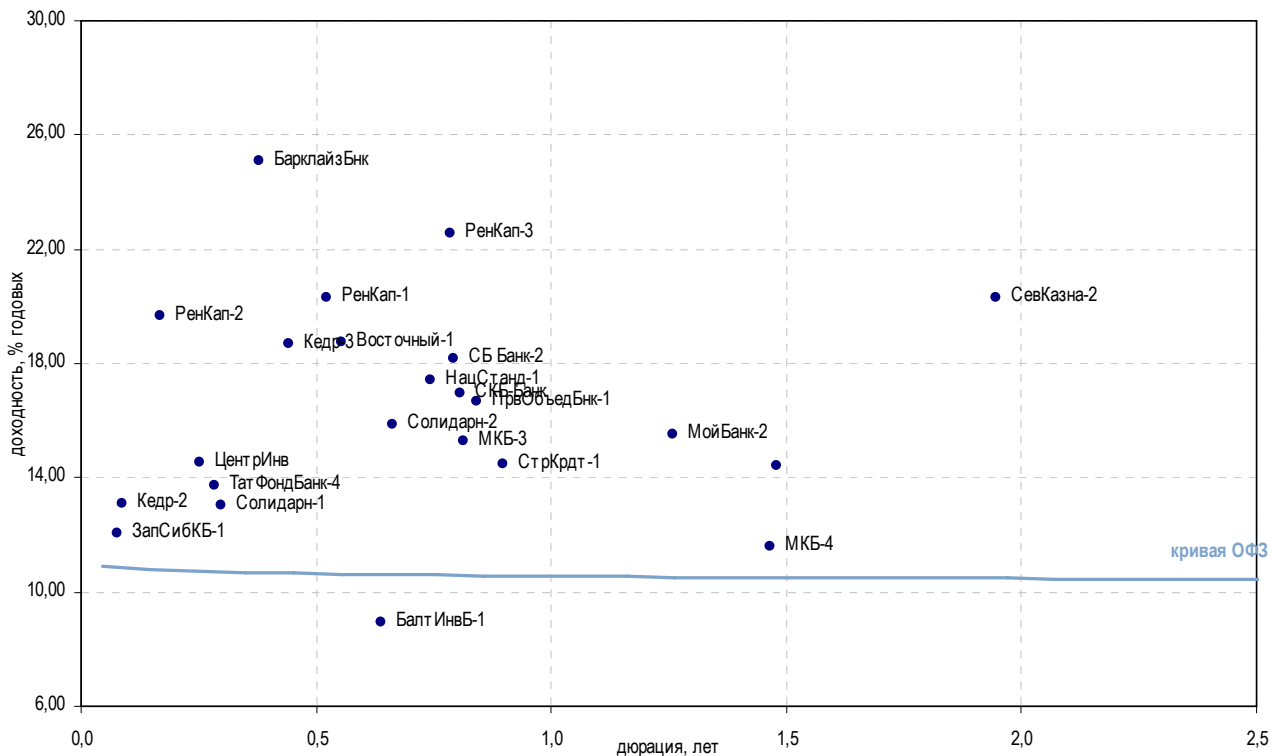
Выпуск	Купон, %	Оферта	Погашение	Цена, %	Изм. цены, б.п.	Объем торгов, руб.	Эф. дох-ть, % год.	Дюрация, лет	Спрэд к крив. ОФЗ	Рейтинг ликвидн.	Изм. ликвидн.
<b>Топ 50 по активам</b>											
АК БАРС-3	13,70	20.04.2010	18.10.2011	▲ 100,78	0,07	50 090	13,16	0,66	268,46	41	11
АК БАРС-4	13,00	20.04.2010	15.10.2013	-	-	-	13,02	0,66	254,46	45	11
Альфа-2	15,00	-	31.03.2010	-	-	-	15,05	0,60	458,69	1	-
БанкМосквы-1	10,64	30.07.2010	29.07.2011	▼ 98,00	-2,00	1 960	13,30	0,94	277,87	18	-
БанкМосквы-2	11,75	-	01.02.2013	-	-	-	12,09	3,31	140,66	7	-
БанкРоссия-1	14,50	-	21.07.2010	-	-	-	17,55	0,91	703,35	3	-1
БанкСоюз-2	8,37	-	05.10.2009	-	-	-	31,47	0,15	2 118,51	5	1
БанкСоюз-3	16,00	25.10.2010	02.05.2011	-	-	-	16,57	1,10	602,89	2	-1
БанкСоюз-4	14,90	17.02.2010	23.02.2011	-	-	-	3,55	0,49	-	2	-51
Возрожд-1	8,95	-	03.03.2010	-	-	-	12,33	0,54	188,13	19	1
Восточный-1	19,70	-	17.03.2010	-	-	-	18,73	0,55	827,75	6	-2
ГЛОБЭКС-1	11,00	-	15.03.2010	-	-	-	9,12	0,57	-	35	-1
ГЛОБЭКС-Ф-1	15,00	25.04.2010	26.04.2011	-	-	-	15,45	0,67	497,29	2	-
Зенит-3	16,00	12.05.2010	09.11.2011	-	-	-	13,49	0,71	300,45	17	7
Зенит-5	10,00	08.12.2009	04.06.2013	-	-	-	12,33	0,30	195,60	16	3
КИТФин-2	13,00	-	23.03.2010	-	-	-	-	0,58	-	39	33
МДМ	12,00	-	01.10.2009	-	-	-	13,62	0,12	335,95	6	1
МежПромБ	12,65	28.12.2009	03.01.2018	-	-	-	8,15	0,38	-	2	-
МБРР-2	15,00	01.04.2010	28.03.2013	-	-	-	15,84	0,61	537,44	19	2
МБРР-3	15,00	26.10.2010	23.04.2013	-	-	-	15,86	1,12	531,61	6	-4
Номос-8	15,00	17.02.2010	16.02.2011	▲ 100,93	0,29	1 513 950	13,51	0,49	307,42	2	-51
Номос-9	15,00	18.06.2010	14.06.2013	▲ 101,66	-0,05	9 469 752	13,19	0,82	268,69	71	1
Петроком-2	8,50	-	31.08.2009	▲ 99,90	24,73	14 585 400	10,35	0,05	20,77	28	10
Петроком-4	15,50	05.07.2010	06.07.2011	▲ 102,33	0,20	3 990 900	13,01	0,86	250,00	19	5
ПромСвБнк-5	16,00	20.05.2010	17.05.2012	▼ 101,93	-0,04	1 530 018	13,84	0,74	335,06	21	-1
ПромСвБнк-6	14,75	21.12.2009	17.06.2013	-	-	3 817 288	12,94	0,34	255,22	9	3
РусСтанд-5	13,00	10.09.2009	09.09.2010	▼ 100,03	-0,12	3 633 949	12,43	0,07	223,71	14	-3
РусСтанд-6	15,00	10.02.2010	09.02.2011	-	-	-	18,59	0,47	815,96	12	-55
РусСтанд-7	15,00	23.03.2010	20.09.2011	-	-	-	17,37	0,58	691,15	15	-20
РусСтанд-8	15,00	16.10.2009	13.04.2012	-	-	-	42,41	0,14	3 213,86	4	1
РусьБнк-2	12,50	23.08.2009	22.02.2010	-	-	-	9,56	0,03	-	6	0
СвязьБанк	16,00	-	21.04.2011	-	-	-	16,37	1,51	578,81	35	4
Х-М Банк-1	14,00	02.11.2009	31.10.2011	-	-	-	3,49	0,23	-	5	-1

\* - рейтинг ликвидности рассчитывается на основе еженедельных данных

Источник: ММВБ; Оценка: Велес Капитал



Банки



Выпуск	Купон, %	Оферта	Погашение	Цена, %	Изм. цены, б.п.	Объем торгов, руб.	Эф. дох-ть, % год.	Дюрация, лет	Спрэд к крив. ОФЗ	Рейтинг ликвидн.	Изм. ликвидн.	
<b>Топ 100 по активам</b>												
БалтИнвБ-1	16,00	27.04.2010	26.04.2011	-	-	-	8,96	0,64	-	27	4	
БарклайзБнк	8,00	-	29.12.2009	-	-	-	25,11	0,38	1 470,66	1	-	
Восточный-1	19,70	-	17.03.2010	-	-	-	18,73	0,55	827,75	6	-2	
МастерБнк-3	11,50	-	30.11.2011	-	-	-	69,33	1,65	5 873,67	5	-	
МЗБанк-1	11,65	-	17.11.2009	-	-	-	-	0,49	-	2	2	
МКБ-3	15,00	-	16.06.2010	-	-	-	15,28	0,81	477,79	10	-9	
МКБ-4	18,00	-	15.03.2011	▼	100,60	-0,34	10 060 000	11,62	1,47	104,15	63	49
НацСтанд-1	17,00	24.05.2010	25.05.2011	-	-	-	17,44	0,74	694,92	39	-	
ПрвОбъедБнк-1	16,50	28.06.2010	29.06.2011	-	-	-	16,69	0,84	618,34	11	2	
СБ Банк-2	17,50	-	11.06.2010	▲	100,16	0,16	129 200	18,15	0,79	765,09	14	0
СевКазна-1	9,00	-	01.10.2009	-	-	-	56,06	0,14	4 578,48	-	-	
СевКазна-2	1,00	-	01.08.2011	-	-	-	20,31	1,94	969,51	16	3	
СКБ-Банк	16,00	-	24.06.2010	-	-	-	16,95	0,81	644,85	22	3	
ТатФондБанк-4	11,40	02.12.2009	01.06.2011	-	-	-	13,72	0,28	335,40	34	7	
ЦентрИнв	16,00	-	11.11.2009	▼	100,41	-0,20	30 123	14,52	0,25	416,89	13	-2
Юниаструм-2	16,00	-	19.04.2010	-	-	-	0,14	0,65	-	5	0	
<b>Прочие банки</b>												
АвтоВАЗБнк-1	15,00	02.10.2009	02.04.2010	-	-	-	62,69	0,02	5 266,60	1	-	
ЗапСибКБ-1	12,00	11.09.2009	15.09.2011	-	-	-	12,05	0,08	185,20	3	-4	
Кедр-2	12,30	-	15.09.2009	▲	99,97	0,07	4 022 769	13,10	0,09	288,77	10	3
Кедр-3	12,80	22.01.2010	22.07.2011	▲	97,98	0,31	59 537 475	18,71	0,44	828,64	8	-3
МойБанк-2	15,00	-	21.12.2010	-	-	-	15,52	1,26	496,12	1	-1	
РенКап-1	14,50	-	02.03.2010	▲	96,84	0,24	14 526	20,32	0,52	987,49	21	3
РенКап-2	22,00	12.10.2009	04.04.2012	▲	100,41	0,33	140 574	19,69	0,17	938,98	35	3
РенКап-3	25,00	13.06.2010	06.06.2012	▲	102,50	0,31	1 025	22,57	0,78	1 207,24	47	6
Солидарн-1	12,50	-	01.12.2009	-	-	-	13,06	0,30	268,69	10	3	
Солидарн-2	15,00	-	20.04.2010	-	-	-	15,85	0,66	537,39	2	0	
СтрКрдт-1	14,00	31.07.2010	01.08.2011	-	-	-	14,47	0,90	395,49	4	-1	
ТКСБанк-1	18,00	20.10.2009	22.10.2010	-	-	-	97,38	0,13	8 711,14	0	-	
Электрон-2	13,00	-	08.12.2010	-	-	-	14,40	1,48	382,06	-	-	

\* - рейтинг ликвидности рассчитывается на основе ежедневных данных

Источник: ММВБ; Оценка: Велес Капитал



## Еврооблигации

## Корпоративные еврооблигации

Выпуск	Валюта	Купон,%	Ближайший купон	Погашение	Оферта	Цена, %	Изменение цены, б.п.	Дюрация	Доходность	Объем эмиссии, млн
<b>Российские суверенные и муниципальные еврооблигации</b>										
Апес, 2009	EUR	7,75	25.10.2009	25.10.2009	-	101,47	-	-	-	1 000
Апес, 2014	USD	9,60	25.10.2009	25.10.2014	-	124,75	-	-	-	2 436
МинФин (Россия), 7	USD	3,00	14.05.2010	14.05.2011	-	97,24	0,12	1,72	4,59	1 750
Москва, 2011	EUR	6,45	12.10.2009	12.10.2011	-	103,54	-0,00	1,99	4,68	374
Москва, 2016	EUR	5,06	20.10.2009	20.10.2016	-	90,91	-0,00	5,88	6,69	407
Московская область, 2012	RUB	9,00	24.12.2009	24.12.2012	-	-	-	-	-	6 700
Россия, 2010	USD	8,25	30.09.2009	31.03.2010	-	102,62	-0,00	0,61	3,97	2 953
Россия, 2018	USD	11,00	24.01.2010	24.07.2018	-	138,22	-0,00	6,37	5,53	3 466
Россия, 2028	USD	12,75	24.12.2009	24.06.2028	-	147,32	-0,00	9,16	7,89	2 500
Россия, 2030	USD	7,50	30.09.2009	31.03.2030	-	100,76	0,00	5,71	7,36	2 122
<b>Корпоративные еврооблигации</b>										
Amelside, 2010	USD	22,00	05.09.2009	05.09.2010	-	-	-	-	-	71
Gofra, 2011	RUB	15,00	26.09.2009	26.03.2011	26.03.2010	-	-	-	-	1 350
RAL (RAIL), 2012-A	RUB	8,38	30.09.2009	30.06.2012	-	91,59	-0,32	2,54	11,86	12 570
RAL (RAIL), 2012-BC	RUB	11,00	-	31.12.2010	-	-	-	-	-	1 030
Rapsod Trade (Грунна Gallery), 2013	USD	10,12	15.11.2009	15.05.2013	-	13,00	-	-	-	175
Ritzio International, 2010	USD	10,00	27.01.2010	27.07.2010	-	-	-	-	-	280
АПРОСА, 2014	USD	8,88	17.11.2009	17.11.2014	-	98,07	0,12	4,22	9,31	500
АФК Система, 2011	USD	8,88	28.01.2010	28.01.2011	-	101,62	-0,00	1,39	7,67	350
Бизнес Альянс, 2012	RUB	8,88	25.10.2009	25.04.2012	-	70,50	-	-	-	8 322
Вымпелком, 2010	USD	8,00	11.02.2010	11.02.2010	-	101,58	0,04	0,49	4,64	300
Вымпелком, 2011	USD	8,38	22.10.2009	22.10.2011	-	102,60	0,12	2,00	7,00	300
Вымпелком, 2013	USD	8,38	30.10.2009	30.04.2013	-	98,60	0,19	3,19	8,78	1 000
Вымпелком, 2016	USD	8,25	23.11.2009	23.05.2016	-	93,77	0,12	5,17	9,49	600
Вымпелком, 2018	USD	9,12	30.10.2009	30.04.2018	-	95,74	0,18	5,97	9,84	1 000
Газпром, 2009	USD	10,50	21.10.2009	21.10.2009	-	101,72	0,00	0,19	1,19	700
Газпром, 2010	EUR	7,80	27.09.2009	27.09.2010	-	104,59	0,00	1,05	3,54	1 000
Газпром, 2010, JPY	JPY	2,63	15.11.2009	15.11.2010	-	71,21	-	-	-	20 000
Газпром, 2012	EUR	4,56	09.12.2009	09.12.2012	-	97,86	0,00	3,06	5,27	1 000
Газпром, 2012, JPY	JPY	2,89	15.11.2009	15.11.2012	-	76,44	-	-	-	30 000
Газпром, 2013-1	USD	9,62	01.09.2009	01.03.2013	-	108,33	0,25	2,99	6,86	1 750
Газпром, 2013-2	USD	4,50	22.01.2010	22.07.2013	-	102,61	0,00	3,65	3,78	1 222
Газпром, 2013-3	USD	5,62	22.01.2010	22.07.2013	-	99,98	0,04	3,58	5,63	646
Газпром, 2013-4, GBP	GBP	6,58	31.10.2009	31.10.2013	-	96,31	0,12	3,62	7,59	800
Газпром, 2013-5	USD	7,34	11.10.2009	11.04.2013	-	102,80	0,04	3,20	6,47	400
Газпром, 2013-6	USD	7,51	31.01.2010	31.07.2013	-	102,65	0,12	3,50	6,70	500
Газпром, 2014	EUR	5,03	25.02.2010	25.02.2014	-	94,62	-0,00	4,06	6,42	780
Газпром, 2014-2	EUR	5,36	31.10.2009	31.10.2014	-	94,48	0,00	4,47	6,64	700
Газпром, 2015	EUR	5,88	01.06.2010	01.06.2015	-	94,05	-0,00	5,00	7,16	1 000
Газпром, 2016	USD	6,21	22.11.2009	22.11.2016	-	88,46	0,13	5,77	8,33	1 350
Газпром, 2017	EUR	5,14	22.03.2010	22.03.2017	-	85,35	-0,00	6,24	7,75	500
Газпром, 2017-2	EUR	5,44	02.11.2009	02.11.2017	-	85,53	-0,00	6,40	7,89	500
Газпром, 2018	EUR	6,60	13.02.2010	13.02.2018	-	90,99	-0,00	6,46	8,10	1 200
Газпром, 2018-2	USD	8,15	11.10.2009	11.04.2018	-	97,33	0,03	6,17	8,59	1 100
Газпром, 2020	USD	7,20	01.02.2010	01.02.2020	-	99,89	0,05	7,50	7,22	1 250
Газпром, 2022	USD	6,51	07.09.2009	07.03.2022	-	81,20	0,12	8,03	9,02	1 300
Газпром, 2034	USD	8,62	28.10.2009	28.04.2034	28.04.2014	-	104,50	-	10,61	1 200
Газпром, 2037	USD	7,29	16.08.2009	16.08.2037	-	79,50	0,05	10,23	9,37	1 250
ГМК Норильский никель, 2009	USD	7,12	30.09.2009	30.09.2009	-	100,49	0,01	0,13	3,11	500
ДОН-Строй, 2010	USD	10,00	03.11.2009	03.11.2010	-	-	-	-	-	150
ЕвразХолдинг, 2013	USD	8,88	24.10.2009	24.04.2013	-	88,50	-	3,10	12,87	1 300
ЕвразХолдинг, 2015	USD	8,25	10.11.2009	10.11.2015	-	85,35	-	4,76	11,61	750
ЕвразХолдинг, 2018	USD	9,50	24.10.2009	24.04.2018	-	85,75	-	5,69	12,20	700
ЕвроХим, 2012	USD	7,88	21.09.2009	21.03.2012	-	96,28	0,18	2,33	9,46	300
ЕПК, 2009	USD	9,75	24.10.2009	24.10.2009	-	-	-	-	-	150
Инком-Лада (Loughran Enterprises), 2011	USD	16,00	23.09.2009	20.06.2011	23.12.2009	-	-	-	-	38
Инком-Лада, 2010	USD	10,00	06.11.2009	15.11.2010	-	-	-	-	-	40
Казаньоргсинтез, 2011	USD	9,25	30.10.2009	30.10.2011	-	45,00	-	-	-	200
Каскад Нижне-Черекских ГЭС, 2013	USD	10,50	15.08.2009	15.02.2013	-	-	-	-	-	60
Кузбассразрезуголь, 2010	USD	9,00	12.01.2010	12.07.2010	-	92,51	-0,09	0,89	18,19	200
ЛенСпецСМУ, 2012	USD	12,00	20.08.2009	20.08.2010	-	-	-	-	-	100
Лукойл, 2017	USD	6,36	07.12.2009	07.06.2017	-	94,97	0,03	6,16	7,21	500
Лукойл, 2022	USD	6,66	07.12.2009	07.06.2022	-	91,14	0,05	8,49	7,76	500
Маретекс, 2011	USD	10,00	19.12.2009	19.06.2011	-	-	-	-	-	150
МегаФон	USD	8,00	10.12.2009	10.12.2009	-	101,43	0,02	0,32	3,37	375
Миракс Групп, 2010	USD	13,50	28.11.2009	28.05.2010	-	-	-	-	-	100
Миракс Групп, 2011	USD	12,00	-	20.03.2011	19.11.2010	-	60,00	-	-	180
МТС, 2010	USD	8,38	14.10.2009	14.10.2010	-	102,64	0,08	1,11	5,91	400
МТС, 2012	USD	8,00	28.01.2010	28.01.2012	-	101,11	0,13	2,27	7,44	400
НКНХ, 2015	USD	8,50	22.12.2009	22.12.2015	22.12.2010	-	82,42	0,02	4,82	200
Новороссийский морской торговый порт, 2012	USD	7,00	17.11.2009	17.05.2012	-	97,12	0,02	2,51	8,18	300



## Корпоративные еврооблигации

Выпуск	Валюта	Купон,%	Ближайший купон	Погашение	Оферта	Цена	Изменение цены	Дюрация	Доходность	Объем эмисии, млн
<b>Корпоративные еврооблигации</b>										
Объединенная авиастроительная корпорация, 2010	USD	10,00	25.12.2009	09.07.2010	-	94,50	-	-	-	200
Открытые инвестиции, 2010	USD	10,45	29.10.2009	28.04.2010	-	-	-	-	-	50
Открытые инвестиции, 2013	USD	10,45	08.09.2009	07.03.2013	-	-	-	-	-	100
Приморское морское пароходство, 2011, NOK	NOK	5,81	28.08.2009	28.02.2011	-	-	-	-	-	350
Продимекс, 2011	USD	10,25	06.10.2009	06.10.2011	-	▲ 99,87	0,00	1,91	10,30	100
Распадская, 2012	USD	7,50	22.11.2009	22.05.2012	-	▼ 93,18	-0,00	2,50	10,38	300
РОЛЬФ, 2010	USD	8,25	28.12.2009	28.06.2010	-	▼ 57,50	-0,00	0,85	87,15	250
РТМ, 2009	USD	15,00	16.08.2009	16.11.2009	-	-	-	-	-	55
РТМ, 2011	USD	12,00	30.09.2009	04.03.2011	-	-	-	-	-	140
Северсталь, 2013	USD	9,75	29.01.2010	29.07.2013	-	▲ 92,91	0,12	3,34	12,01	1 250
Северсталь, 2014	USD	9,25	19.10.2009	19.04.2014	-	▲ 89,72	0,12	3,73	12,15	375
Северстальтранс, 2010	USD	8,50	-	22.06.2010	-	97,83	-	-	-	175
Сибирьтелеком, 2011	USD	7,70	24.10.2009	24.04.2011	24.10.2009	-	-	-	-	90
СИНЕК, 2015	USD	7,70	03.02.2010	03.08.2015	03.08.2012	▼ 106,59	-2,92	4,93	6,36	250
Техносила-Инвест, 2010	USD	9,75	03.01.2010	03.07.2010	-	-	-	-	-	100
ТМК, 2009	USD	8,50	29.09.2009	29.09.2009	-	▲ 99,62	0,01	0,13	11,12	300
ТМК, 2011	USD	10,00	29.01.2010	29.07.2011	-	▲ 94,29	0,12	1,82	13,33	600
ТНК-ВР, 2011	USD	6,88	18.01.2010	18.07.2011	-	▲ 101,75	0,13	1,83	5,83	500
ТНК-ВР, 2012	USD	6,12	20.09.2009	20.03.2012	-	▲ 97,29	0,12	2,38	7,23	500
ТНК-ВР, 2013	USD	7,50	13.09.2009	13.03.2013	-	▲ 98,53	0,13	3,11	7,94	600
ТНК-ВР, 2016	USD	7,50	18.01.2010	18.07.2016	-	▲ 92,63	0,12	5,43	8,92	1 000
ТНК-ВР, 2017	USD	6,62	20.09.2009	20.03.2017	-	▲ 87,44	0,12	5,80	8,91	800
ТНК-ВР, 2018	USD	7,88	13.09.2009	13.03.2018	-	▲ 92,20	0,12	6,08	9,18	1 100
ТНТ, 2010	USD	9,25	11.12.2009	10.12.2010	-	-	-	-	-	60
Транснефтепродукт, 2009	RUB	8,15	12.10.2009	12.10.2009	-	-	-	-	-	2 500
Транснефть, 2012	USD	6,10	27.12.2009	27.06.2012	-	▲ 99,64	0,62	2,66	6,19	500
Транснефть, 2012-2	EUR	5,38	27.06.2010	27.06.2012	-	▲ 97,76	0,04	2,72	6,25	700
Транснефть, 2013	USD	7,70	07.02.2010	07.08.2013	-	▲ 103,52	0,29	3,51	6,64	600
Транснефть, 2014	USD	5,67	05.09.2009	05.03.2014	-	95,50	-	3,96	6,83	1 300
Транснефть, 2018	USD	8,70	07.02.2010	07.08.2018	-	▲ 103,15	0,39	6,45	8,18	1 050
УК Теорема, 2009	USD	11,00	-	27.10.2009	-	-	-	-	-	148
Финанс-Лизинг (ФЛК), 2011	USD	9,25	-	20.06.2011	-	-	-	-	-	100
Финанс-Лизинг (ФЛК), 2013	USD	10,00	30.12.2009	30.06.2013	30.06.2010	20,00	-	-	-	150
ФГУП «Почта России», 2012	RUB	8,50	21.08.2009	21.05.2012	-	-	-	-	-	3 500
Центртелеком, 2010	USD	8,34	31.08.2009	02.11.2010	-	-	-	-	-	65
Энергомашкорпорация, 2010	USD	9,50	05.10.2009	05.04.2010	-	-	-	-	-	150
ЮТК, 2013	RUB	9,00	04.12.2009	04.06.2013	04.06.2011	-	-	-	-	3 500



## Банковские еврооблигации

Выпуск	Валюта	Купон,%	Ближайший купон	Погашение	Оферта	Цена	Изменение цены	Дюрация	Доходность	Объем эмисии, млн
<b>Банковские еврооблигации</b>										
Marshall Milk Investments, 2009	USD	14,00	-	28.09.2009	-	-	-	-	-	65
VITYAZ, 2010-A	RUB	16,48	31.08.2009	30.08.2010	-	-	-	-	-	895
VITYAZ, 2010-B	RUB	10,62	31.08.2009	30.08.2010	-	-	-	-	-	895
VITYAZ, 2011-1	RUB	22,01	30.01.2010	30.07.2011	-	-	-	-	-	659
VITYAZ, 2011-2	RUB	22,01	30.01.2010	30.07.2011	-	-	-	-	-	600
VITYAZ, 2011-A	RUB	18,50	21.01.2010	21.01.2011	-	-	-	-	-	476
VITYAZ, 2011-B	USD	18,50	21.01.2010	21.01.2011	-	-	-	-	-	1
VTB Bank Europe, 2009	USD	1,38	06.10.2009	06.10.2009	-	99,87	-0,00	0,15	2,39	500
АБСОЛЮТ БАНК, 2010	USD	9,12	30.09.2009	30.03.2010	-	101,13	0,00	0,61	7,22	175
АИЖК, 2011	RUB	8,50	10.09.2009	10.11.2011	-	-	-	-	-	2 600
TransAlp 2 Securities, 2009-A	RUB	10,00	-	16.10.2009	-	-	-	-	-	2 290
TransAlp 2 Securities, 2009-B	RUB	16,89	10.09.2009	16.10.2009	-	-	-	-	-	1 592
АК БАРС БАНК, 2010	USD	8,25	28.12.2009	28.06.2010	-	99,86	0,06	0,85	8,33	250
АК БАРС БАНК, 2011	USD	9,25	20.12.2009	20.06.2011	-	93,87	0,11	1,72	13,00	300
Альфа-Банк, 2009	USD	7,88	10.10.2009	10.10.2009	-	100,25	-0,00	0,16	6,08	400
Альфа-Банк, 2011-B	EUR	3,18	15.09.2009	15.12.2011	-	-	-	-	-	230
Альфа-Банк, 2011-C	USD	2,53	15.09.2009	15.12.2011	-	-	-	-	-	260
Альфа-Банк, 2012	USD	8,20	25.12.2009	25.06.2012	-	95,04	0,02	2,57	10,23	500
Альфа-Банк, 2012-A	USD	2,63	15.09.2009	15.03.2012	-	-	-	-	-	200
Альфа-Банк, 2012-B	USD	2,63	15.09.2009	29.03.2012	-	-	-	-	-	200
Альфа-Банк, 2013	USD	9,25	24.12.2009	24.06.2013	24.06.2011	95,49	-0,00	1,73	12,01	400
Альфа-Банк, 2015	USD	8,62	09.12.2009	09.12.2015	-	82,12	-	1,25	13,16	225
Альфа-Банк, 2017	USD	8,64	22.08.2009	22.02.2017	-	79,83	-0,21	2,18	9,96	300
Банк Зенит, 2009	USD	8,75	27.10.2009	27.10.2009	-	100,49	-0,00	0,20	6,16	200
Банк Москвы, 2009	USD	8,00	28.09.2009	28.09.2009	-	100,75	0,01	0,12	1,74	250
Банк Москвы, 2009R	RUB	7,25	25.11.2009	25.11.2009	-	97,25	-0,00	0,28	17,33	5 000
Банк Москвы, 2010	USD	7,38	26.11.2009	26.11.2010	-	102,71	0,09	1,23	5,08	300
Банк Москвы, 2011	CHF	6,25	04.03.2010	04.03.2011	-	-	-	-	-	250
Банк Москвы, 2013	USD	7,34	13.11.2009	13.05.2013	-	97,62	0,12	3,28	8,04	500
Банк Москвы, 2015	USD	7,50	25.11.2009	25.11.2015	-	91,21	0,00	1,22	9,23	300
Банк Москвы, 2017	USD	6,81	10.11.2009	10.05.2017	-	81,85	-0,00	2,47	11,00	400
Банк Петрокоммерц, 2009-2	USD	8,75	17.12.2009	17.12.2009	-	100,63	0,03	0,34	6,68	425
Банк Русский стандарт, 2009	EUR	6,82	16.09.2009	16.09.2009	-	99,38	-	0,09	13,01	400
Банк Русский стандарт, 2010	USD	7,50	07.10.2009	07.10.2010	-	92,05	0,07	1,09	15,22	500
Банк Русский стандарт, 2010-2	USD	8,48	29.12.2009	29.06.2010	-	94,83	0,06	0,85	14,89	400
Банк Русский стандарт, 2011	USD	8,62	05.11.2009	05.05.2011	-	89,31	0,10	1,60	15,85	350
Банк Русский стандарт, 2015	USD	8,88	16.12.2009	16.12.2015	-	71,60	0,00	4,51	17,49	200
Банк Русский стандарт, 2016	USD	9,75	01.12.2009	01.12.2016	-	71,55	-0,00	2,02	16,36	200
Банк Санкт-Петербург, 2009	USD	9,50	25.11.2009	25.11.2009	-	100,25	0,00	0,28	8,43	125
Банк Санкт-Петербург, 2017	USD	10,50	25.01.2010	25.07.2017	-	77,88	-	2,54	15,56	100
Банк Союз, 2010	USD	9,38	16.08.2009	16.02.2010	-	90,50	-	-	-	125
БТА Банк (Россия), 2009	USD	9,88	21.12.2009	21.12.2009	-	94,53	-	-	-	100
ВТБ 24, 2009	USD	1,45	08.09.2009	07.12.2009	-	99,08	-0,00	0,07	4,24	500
Восточный Экспресс Банк, 2017	USD	11,00	27.12.2009	27.06.2017	-	-	-	-	-	43
ВТБ, 2009-3	USD	2,18	02.11.2009	02.11.2009	-	99,84	-0,00	0,22	2,97	800
ВТБ, 2010, GBP	GBP	6,33	15.03.2010	15.03.2010	-	100,16	0,09	0,58	5,74	300
ВТБ, 2011	USD	7,50	12.10.2009	12.10.2011	-	102,26	0,12	1,99	6,30	450
ВТБ, 2011-2	EUR	8,25	30.06.2010	30.06.2011	-	103,90	0,00	1,80	5,98	1 000
ВТБ, 2012	USD	6,61	31.10.2009	31.10.2012	-	96,69	0,12	2,89	7,74	1 200
ВТБ, 2012-2	RUB	7,25	06.12.2009	28.11.2012	-	-	-	-	-	30 000
ВТБ, 2015	USD	6,32	04.02.2010	04.02.2015	-	98,33	-0,00	0,47	7,17	750
ВТБ, 2016	EUR	4,25	15.02.2010	15.02.2016	15.02.2011	96,55	-0,00	1,47	6,71	500
ВТБ, 2018	USD	6,88	28.11.2009	29.05.2018	28.05.2013	92,23	0,03	3,33	9,35	2 000
ВТБ, 2035	USD	6,25	30.12.2009	30.06.2035	30.06.2015	85,70	0,04	4,88	9,48	1 000
ВТБ Северо-Запад, 2015	USD	6,20	29.09.2009	29.09.2015	-	94,76	0,00	4,92	8,54	400
Газбанк, 2010	USD	9,75	15.11.2009	20.05.2010	-	97,25	-	-	-	100
Газпромбанк, 2010	RUB	7,25	22.08.2009	22.02.2010	-	95,49	-0,01	0,50	16,67	10 000
Газпромбанк, 2010-2	USD	1,48	05.10.2009	04.04.2010	-	97,83	0,05	0,14	4,81	700
Газпромбанк, 2010-3, CHF	CHF	6,53	13.08.2010	13.08.2010	-	101,80	-	-	-	500
Газпромбанк, 2011	USD	7,97	15.12.2009	16.06.2011	-	101,00	0,12	1,73	7,29	300
Газпромбанк, 2013	USD	7,93	30.12.2009	28.06.2013	-	98,64	0,04	3,37	8,35	500
Газпромбанк, 2015	USD	6,50	23.09.2009	23.09.2015	-	85,82	-0,08	4,90	9,59	1 000
Еврокоммерц, 2009	RUB	Error:	13.07.2009	10.10.2009	-	-	-	-	-	5 000
Инвестиционный банк ТРАСТ, 2009	USD	9,25	05.10.2009	05.10.2009	-	93,50	-0,00	0,14	56,95	150
КРЕДИТ ЕВРОПА БАНК, 2010	USD	7,50	13.10.2009	13.04.2010	-	101,00	0,00	0,65	5,93	250
ЛОКО-Банк(ЗАО), 2010	USD	10,00	01.09.2009	01.03.2010	-	96,50	-	-	-	100



## Банковские еврооблигации

Выпуск	Валюта	Купон,%	Ближайший купон	Погашение	Оферта	Цена	Изменение цены	Дюрация	Доходность	Объем эмиссии, млн
<b>Банковские еврооблигации</b>										
МБРР, 2016	USD	8,88	10.09.2009	10.03.2016	-	75,00	-	-	-	60
МДМ-Банк, 2010	USD	7,76	25.01.2010	25.01.2010	-	▲ 100,25	0,03	0,45	7,09	425
МДМ-Банк, 2011	USD	9,75	21.01.2010	21.07.2011	-	▼ 97,60	-0,00	1,80	11,15	200
Международный Промышленный Банк, 2010	USD	9,50	12.02.2010	12.02.2010	-	▲ 95,47	0,03	0,49	19,47	150
Международный Промышленный Банк, 2010-2	EUR	9,00	06.07.2010	06.07.2010	-	- 91,00	-	0,89	20,74	200
Московский Кредитный банк, 2009	USD	10,25	21.10.2009	21.10.2009	-	▼ 100,25	-0,00	0,19	8,61	100
Национальный Банк ТРАСТ, 2010	USD	9,38	29.11.2009	29.05.2010	-	- 70,00	-	-	-	200
Национальный Банк ТРАСТ, 2012	USD	11,50	06.09.2009	06.09.2012	-	-	-	-	-	20
Национальный Банк ТРАСТ, 2012-2	USD	11,00	13.12.2009	13.12.2012	-	-	-	-	-	35
НОМОС-БАНК, 2010	USD	8,19	02.02.2010	02.02.2010	-	▲ 100,09	0,03	0,47	7,89	200
НОМОС-БАНК, 2016	USD	9,75	20.10.2009	20.10.2016	-	- 78,48	-	-	-	125
Пробизнесбанк, 2010	RUB	9,75	09.01.2010	09.07.2010	-	-	-	-	-	3 000
Пробизнесбанк, 2010-2	USD	12,50	18.08.2009	18.08.2010	-	-	-	-	-	80
Промсвязьбанк, 2010	USD	8,75	04.10.2009	04.10.2010	-	▲ 99,98	0,04	1,08	8,67	200
Промсвязьбанк, 2011	USD	8,75	20.10.2009	20.10.2011	-	▲ 92,54	0,12	1,97	12,68	225
Промсвязьбанк, 2012-2	USD	9,62	23.11.2009	23.05.2012	-	▲ 84,66	0,12	2,42	16,68	200
Промсвязьбанк, 2013	USD	10,75	15.01.2010	15.07.2013	15.07.2011	▼ 92,46	-0,01	1,76	15,42	150
Промсвязьбанк, 2018	USD	12,50	31.01.2010	31.01.2018	-	- 83,62	-	-	-	100
Ренессанс Капитал, 2009	USD	8,75	17.11.2009	17.11.2009	-	▼ 96,00	-0,00	0,26	24,70	250
Ренессанс Капитал, 2010	USD	9,50	27.12.2009	27.06.2010	-	- 65,04	-	-	-	300
Росбанк, 2009	USD	9,75	24.09.2009	24.09.2009	-	▲ 100,75	0,02	0,11	2,91	300
Росбанк, 2009R	RUB	8,00	30.09.2009	30.09.2009	-	- 99,00	-	-	-	7 000
Росбанк, 2012	USD	10,14	01.01.2010	01.07.2012	-	- 84,71	-	-	-	130
Россельхозбанк, 2010	USD	6,88	29.11.2009	29.11.2010	-	▲ 102,97	0,10	1,24	4,40	350
Россельхозбанк, 2010	CHF	3,58	29.03.2010	29.03.2010	-	-	-	-	-	375
Россельхозбанк, 2012	CHF	6,26	30.04.2010	30.04.2012	-	-	-	-	-	150
Россельхозбанк, 2013	USD	7,18	16.11.2009	16.05.2013	-	▲ 101,88	0,12	3,31	6,56	700
Россельхозбанк, 2014	USD	7,12	14.01.2010	14.01.2014	-	▲ 100,15	0,12	3,85	7,05	750
Россельхозбанк, 2016	USD	6,97	21.09.2009	21.09.2016	-	▼ 93,91	-0,00	1,93	7,78	500
Россельхозбанк, 2017	USD	6,30	15.11.2009	15.05.2017	-	▲ 92,91	0,12	6,09	7,50	1 250
Россельхозбанк, 2018	USD	7,75	29.11.2009	29.05.2018	-	▲ 98,97	0,12	6,42	7,89	1 000
Российский Банк Развития, 2009	RUB	8,25	20.08.2009	20.11.2009	-	-	-	-	-	4 000
СБ Банк, 2017	USD	12,00	20.12.2009	20.12.2017	-	-	-	-	-	50
Сбербанк России, 2011	USD	5,93	14.11.2009	14.11.2011	-	▲ 102,21	0,13	2,11	4,82	750
Сбербанк России, 2013	USD	6,48	15.11.2009	15.05.2013	-	▲ 100,52	0,12	3,34	6,28	500
Сбербанк России, 2013-2	USD	6,47	02.01.2010	02.07.2013	-	▲ 100,50	0,12	3,47	6,28	500
Сбербанк России, 2015	USD	6,23	11.02.2010	11.02.2015	-	▼ 98,62	-0,00	0,49	6,76	1 000
Татфондбанк, 2010	USD	9,75	26.10.2009	26.04.2010	-	▼ 94,66	-0,02	0,68	18,13	200
Транскапиталбанк, 2010	USD	9,12	10.11.2009	10.05.2010	-	▼ 95,08	-0,02	0,72	16,40	175
Транскапиталбанк, 2017	USD	10,51	18.09.2009	18.07.2017	-	- 67,12	-	2,47	18,21	100
ТрансКредитБанк, 2010	USD	7,00	16.11.2009	16.05.2010	-	▲ 100,06	0,10	0,74	6,82	400
ТрансКредитБанк, 2011	USD	9,00	23.12.2009	25.06.2011	-	▲ 100,69	0,12	1,74	8,50	350
УРСА Банк, 2009, HUF	HUF	10,50	21.09.2009	21.09.2009	-	-	-	-	-	4 500
УРСА Банк, 2010	USD	12,25	06.01.2010	06.07.2010	-	-	-	-	-	30
УРСА Банк, 2010-2	RUB	9,12	26.08.2009	26.02.2010	-	▼ 97,49	-0,02	0,51	14,16	5 000
УРСА Банк, 2010-3	EUR	7,00	21.05.2010	21.05.2010	-	▼ 100,00	-0,08	0,77	6,89	400
УРСА Банк, 2011	USD	12,00	30.12.2009	30.12.2011	-	- 98,25	-	2,11	12,80	130
УРСА Банк, 2011-2	EUR	8,30	16.11.2009	16.11.2011	-	- 98,30	-	2,03	9,13	300
Ханты-Мансийский банк, 2018	USD	11,00	20.12.2009	20.06.2018	-	-	-	-	-	100
ХКФ Банк, 2010	USD	9,50	11.10.2009	11.04.2010	-	▲ 96,96	0,04	0,64	14,38	200
ХКФ Банк, 2011	USD	11,00	20.12.2009	20.06.2011	20.12.2009	▼ 99,75	-0,00	0,35	11,55	500
ХКФ Банк, 2011-2	USD	11,75	11.02.2010	11.08.2011	11.08.2010	▼ 99,63	-0,00	0,96	12,16	450





## Раскрытие информации

### Заявление аналитика и подтверждение о снятии ответственности

Настоящий отчет подготовлен аналитиком (ами) ИК «Велес Капитал». Приведенные в данном отчете оценки отражают личное мнение аналитика (ов). Вознаграждение аналитиков не зависит, никогда не зависело и не будет зависеть от конкретных рекомендаций или оценок, указанных в данном отчете. Вознаграждение аналитиков зависит от общей эффективности бизнеса ИК «Велес Капитал», определяющейся инвестиционной выгодой клиентов компании, а также доходами от иных видов деятельности ИК «Велес Капитал».

Данный отчет, подготовленный Аналитическим управлением ИК «Велес Капитал», основан на общедоступной информации. Настоящий обзор был подготовлен независимо от других подразделений ИК «Велес Капитал», и любые рекомендации и суждения, представленные в данном отчете, отражают исключительно точку зрения аналитика (ов), участвовавших в написании данного обзора. В связи с этим, ИК «Велес Капитал» считает необходимым заявить, что аналитики и Компания не несут ответственности за содержание данного отчета. Аналитики ИК «Велес Капитал» не берут на себя ответственность регулярно обновлять данные, находящиеся в данном отчете, а также сообщать обо всех изменениях, вносимых в данный обзор.

Данный аналитический материал ИК «Велес Капитал» может быть использован только в информационных целях. Компания не дает гарантий относительно полноты и точности приведенной в этом отчете информации и ее достоверности, а также не несет ответственности за прямые или косвенные убытки от использования данных материалов. Данный документ не может служить основанием для покупки или продажи тех или иных ценных бумаг, а также рассматриваться как oferta со стороны ИК «Велес Капитал». ИК «Велес Капитал» и (или) ее дочерние предприятия, а также сотрудники, директора и аналитики ИК «Велес Капитал» имеют право покупать и продавать любые ценные бумаги, упоминаемые в данном обзоре.

ИК «Велес Капитал» и (или) ее дочерние предприятия могут выступать в качестве маркет-мейкера или нести обязательства по андеррайтингу ценных бумаг компаний, упоминаемых в настоящем обзоре, могут продавать или покупать их для клиентов, а также совершать иные действия, не противоречащие российскому законодательству. ИК «Велес Капитал» и (или) ее дочерние предприятия также могут быть заинтересованы в возможности предоставления компаниям, упомянутым в данном обзоре, инвестиционно-банковских или иных услуг.

Все права на данный бюллетень принадлежат ИК «Велес Капитал». Воспроизведение и/или распространение аналитических материалов ИК «Велес Капитал» не может осуществляться без письменного разрешения Компании. © Велес Капитал 2009 г.

Для получения дополнительной информации и разъяснений просьба обращаться в Аналитическое управление ИК «Велес Капитал».

**Аналитическое управление****research@veles-capital.ru**

**Михаил Зак**  
Начальник Управления  
MZak@veles-capital.ru

**Иван Манаенко**  
Начальник отдела анализа  
долгового рынка  
IManaenko@veles-capital.ru

**Илья Федотов**  
Телекоммуникации  
IFedotov@veles-capital.ru

**Дмитрий Лютягин**  
Нефть и газ  
SFomenko@veles-capital.ru

**Станислав Фоменко**  
Металлургия, машиностроение  
SFomenko@veles-capital.ru

**Марина Иркли**  
Металлургия, машиностроение  
Mirkly@veles-capital.ru

**Олег Зотиков**  
Энергетика  
OZotikov@veles-capital.ru

**Управление по работе с долговыми обязательствами****Bills@veles-capital.ru**

**Оксана Теличко**  
Начальник управления  
OSolonchenko@veles-capital.ru

**Евгений Шиленков**  
Зам. начальника управления  
EShilenkov@veles-capital.ru

**Михаил Мамонов**  
Начальник отдела по работе с  
векселями  
MMamonov@veles-capital.ru

**Ольга Боголюбова**  
Специалист  
OBogolubova@veles-capital.ru

**Юлия Шабалина**  
Специалист  
YShabalina@veles-capital.ru

**Оксана Степанова**  
Специалист  
OStepanova@veles-capital.ru

**Олег Медведев**  
Начальник отдела по работе с  
облигациями  
OMedvedev@veles-capital.ru

**Александр Аникин**  
Главный специалист  
AAnikin@veles-capital.ru

**Доверительное управление****am@veles-capital.ru**

**Бейшен Исаев**  
Начальник Управления  
BIsaev@veles-capital.ru

**Станислав Бродский**  
Инвестиционные продукты  
SBrodsky@veles-capital.ru

**Вадим Лабед**  
Работа с инвесторами  
VLabeled@veles-capital.ru

Россия, Москва, 123610, Краснопресненская наб., д. 12,  
7 подъезд, 18 этаж  
Телефон: 7 (495) 258 1988  
Факс: 7 (495) 258 1989  
www.veles-capital.ru

Украина, Киев, 04070, ул. Набережно-Крещатицкая,  
д. 37/55  
Телефон: 38 (044) 459 0250  
Факс: 38 (044) 459 0251