

# Ежедневный обзор долгового рынка

8 октября 2009 г.

## Основные события

**Первый звонок** – US Treasuries

**Russia 30 все еще нарасхват** – Еврооблигации

**Отложенный взлет** – Внутренний рынок

## Без комментариев

- ✓ Спрос при доразмещении **ОФЗ 26202** превысил предложение более чем в 5,4 раза, доходность по средневзвешенной цене – 9,75% годовых.
- ✓ **Росбанк** погасил еврооблигации объемом 300 млн долл.
- ✓ **Moody's** отозвало рейтинги **Mirax**.
- ✓ **ТрансКредитБанк** принял решение о размещении двух выпусков облигаций общим объемом 7 млрд руб.
- ✓ Результаты размещение выпуска облигаций **Транснефти** объемом 35 млрд руб. будут подведены 13 октября.

## Ближайшие размещения и погашения

Дата	Выпуск	Событие	Объем, млн руб.
8 октября	Банк России, 4-11-21BR0-9	доразмещение	100 000
	Группа Разгуляй, БО-2	погашение	2 000
	Группа Разгуляй, БО-6	погашение	500

Источник: Сbonds; Оценка: Велес Капитал

## Календарь событий на сегодня

Время	Страна	Событие	Период
3:50	Япония	Сальдо платежного баланса	Август
14:00	Германия	Промышленное производство (м/м)	Август
15:00	Великобритания	Решение по процентной ставке Банка Англии	Октябрь
15:45	ЕС	Решение по процентной ставке ЕЦБ	Октябрь
16:30	ЕС	Ежемесячная на конференции главы ЕЦБ	Октябрь
16:30	США	Заявки на пособие по безработице	Октябрь
16:30	США	Повторные обращения за пособием по безработице	Сентябрь
18:00	США	Товарные запасы на складах оптовой торговли	Август

## Рыночные показатели

### Долговые рынки

	Значение	Изменение, б.п.		
		Пред.	Неделя	Месяц
UST 10	▲ 103,70	62	105	219
UST 30	▲ 108,61	117	88	475
German 10	▲ 106,28	25	70	91
Россия 30	▼ 112,83	-50	373	975
Спред Россия 30	▲ 225,20	14	-44	-126
Турция 34	▼ 115,32	-19	128	615
Бразилия 40	▲ 135,44	12	101	332
Колумбия 37	▲ 116,26	18	305	883
Венесуэла 34	▼ 75,74	-132	-130	482

Источник: данные бирж; оценка: Велес Капитал

### Товарные рынки

	Значение	Изменение, %		
		Пред.	Неделя	Месяц
Brent	▼ 67,13	-1,87	-0,80	0,99
Urals	▼ 66,88	-1,37	-2,12	0,47
Золото	▲ 1 044,20	0,20	3,62	4,92
Серебро	▲ 17,57	1,21	5,53	7,56
Никель	▲ 18 570	2,92	4,21	5,03
Медь	▼ 6 074	-0,34	-1,20	-3,81
Алюминий	▲ 1 675	0,01	-0,24	-1,83

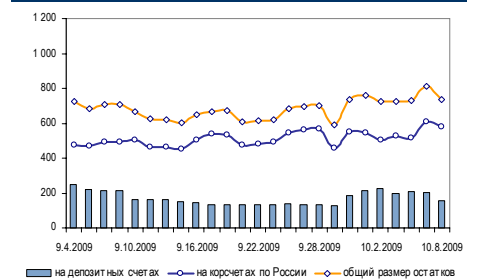
Источник: данные бирж; оценка: Велес Капитал

### Валютный рынок

	Значение	Изменение, %		
		Пред.	Неделя	Месяц
EUR/USD	▼ 1,4674	-0,33	0,21	2,36
USD/JPY	▲ 88,81	0,01	-0,97	-4,41
RUR/USD, ЦБ	▼ 29,7639	-0,21	-1,07	-4,62
RUR/EUR, ЦБ	▼ 43,6765	-0,58	-0,21	-3,67
Валютная корзина	▼ 36,0246	-0,41	-0,60	-4,10

Источник: данные бирж; оценка: Велес Капитал

### Динамика рублевых остатков



### Денежный рынок

	Значение	Пред.	Неделя	Месяц
МБК O/N, %	▼ 6,13	6,21	7,42	7,38
МБК 1 неделя, %	▼ 6,96	7,13	8,13	7,58
МБК 2 недели, %	▼ 7,46	7,60	8,46	7,93
LIBOR O/N, %	▼ 0,20	0,20	0,21	0,22
LIBOR 1 месяц, %	- 0,24	0,24	0,25	0,25
LIBOR 3 месяца, %	▲ 0,28	0,28	0,29	0,31

Источник: данные бирж; оценка: Велес Капитал

**Внешние рынки****US Treasuries****Все хорошо – госдолг США интересен рынку.**

Повышенный интерес к 10-ти летним казначейским облигациям, размещение которых прошло в среду, развеяло сомнения инвесторов в способности переварить растущую массу американского госдолга, появившиеся после слабого интереса к 3-ех летним бумагам. Спрос превысил предложение в 3,1 раза, что выше среднего уровня (2,42) и соотношения, установленного в ходе сентябрьского размещения 10-ти летних облигаций (2,77).

Дополнительную поддержку рынку базовых активов оказала статистика потребительского кредитования, объемы которого сокращаются седьмой месяц подряд. В частности, в августе величина выданных кредитов упала на 21,6 млрд долл. Учитывая специфику американской экономики, а именно «жизнь в кредит» большинства населения, подобные цифры ставят под сомнение реальность выхода из рецессии.

Сегодня в США выходят еженедельные данные по безработице, а также публикуются товарные запасы на складах оптовой торговли. Кроме того, финансовый сектор будет с нетерпением ждать решения Банка Англии и ЕЦБ. Недавнее поспешное повышение процентной ставки в Австралии явно внесло элемент непредсказуемости.

**Внешние рынки****Еврооблигации****Дома движения интереснее.**

На рынке российских еврооблигаций было заметно тише – видимо многие игроки переключились на внутренний рынок. На этом фоне цена суверенного выпуска Russia 30 скорректировалась вниз до 112,8% от номинала. Впрочем в корпоративном сегменте соответствующего отражения это не нашло.

**Внутренний рынок****Корпоративный сектор****Отложенный взлет.**

В среду ажиотажный рост котировок рублевых облигаций продолжился. События на валютном рынке позволяют предположить, что тут не обошлось без иностранных вливаний. В первую очередь спросом пользовались ОФЗ и ликвидные бумаги из первого второго эшелонов. В частности, Москва 49, 56 и 62, ТКГ2-01, РЖД 7, 10 и 15, Газпром нефть -3. При этом в течение дня несколько раз цены неожиданно меняли направление движения. В итоге по ряду выпусков разброс цен достигал до 5 п.п. Что касается первичного рынка, то оба займа ОФЗХ разместились со значительным переспросом и потом уже активно торговались на вторичном рынке.

В ближайшие дни рынок должен прийти в себя. Тогда всем станет ясно, что вторичка опять не интересна, активность упадет и все начнут готовиться к новым займам и, в частности, Транснефти и Мечелу.

*Иван Манаенко  
IManaenko@veles-capital.ru*



## Итоги торгов рублевыми облигациями

## Лидеры по оборотам

Выпуск	Цена, %	Изм. цены, б.п.	Об. торг., млн руб.	Кол-во сделок	Эф. дох. % год.	Дюр., лет
Москва 56	84,56	2,19	<b>815</b>	41	10,56	5,36
ТГК2	101,93	-0,17	<b>811</b>	10	14,14	0,86
РЖД-8	97,45	0,15	<b>497</b>	8	10,34	1,62
РЖД-10	115,25	2,16	<b>430</b>	28	10,38	3,44
ВТБ-Лизинг-1	100,31	-0,07	<b>203</b>	16	9,13	0,10
НацСтанд-1	100,10	0,01	<b>181</b>	7	17,29	0,58
ОФЗ 25057	100,05	0,04	<b>164</b>	20	7,41	0,28
РЖД-9	102,78	-0,14	<b>154</b>	9	8,78	0,58
ХКФБанк-5	101,99	1,59	<b>149</b>	1	11,59	0,51
ЦентрТел-5	96,87	-0,29	<b>128</b>	7	11,78	1,38
РЖД-13	101,39	0,29	<b>123</b>	5	10,64	0,42
ОФЗ 25064	105,67	1,01	<b>121</b>	19	9,27	1,99
Зенит-5	99,77	0,05	<b>120</b>	14	11,53	0,15
Москва 45	94,63	0,63	<b>119</b>	16	10,63	2,44
ЧТПЗ-1	91,84	4,12	<b>114</b>	13	27,85	0,66
Газпром-4	100,10	-0,04	<b>101</b>	86	8,03	0,33
Саха-2	87,46	1,43	<b>100</b>	7	12,91	2,92
ВТБ-5	102,85	0,14	<b>96</b>	15	9,86	0,51
ТрансКрдт-3	99,87	-0,03	<b>87</b>	7	10,67	0,23
ТомскАдм 2	100,10	-0,39	<b>77</b>	3	18,89	1,86
УРСА-5	95,02	0,67	<b>73</b>	13	13,50	1,79
Петроком-4	102,82	-0,12	<b>70</b>	5	11,71	0,70
Москва 41	99,23	-0,22	<b>68</b>	4	9,18	0,79
Томск.об-7	100,20	0,20	<b>60</b>	2	13,47	3,21
Соллерс-2	88,40	4,65	<b>53</b>	9	24,12	0,76

## Лидеры по количеству сделок

Выпуск	Цена, %	Изм. цены, б.п.	Об. торг., млн руб.	Кол-во сделок	Эф. дох. % год.	Дюр., лет
Газпром-4	100,10	-0,04	100,7	<b>86</b>	8,03	0,33
Пеноплекс-2	64,01	-1,14	0,7	<b>53</b>	-	0,12
Патэрсон	87,10	4,25	13,4	<b>49</b>	105,03	0,11
Москва 56	84,56	2,19	815,2	<b>41</b>	10,56	5,36
РенКап-1	97,48	-0,02	32,1	<b>35</b>	22,62	0,35
МеталлСрв	97,01	0,01	2,9	<b>34</b>	17,95	0,60
ГидроОГК	95,82	1,87	32,7	<b>32</b>	10,97	1,61
РЖД-10	115,25	2,16	430,4	<b>28</b>	10,38	3,44
ОФЗ 25057	100,05	0,04	163,9	<b>20</b>	7,41	0,28
ОФЗ 25064	105,67	1,01	120,8	<b>19</b>	9,27	1,99
ЛСР-Инв-1	97,59	-0,01	6,1	<b>18</b>	22,30	0,14
ЧТПЗ-3	95,80	0,40	29,2	<b>17</b>	63,82	0,03
Москва 45	94,63	0,63	119,3	<b>16</b>	10,63	2,44
ЖК-Финанс-1	85,00	-0,18	1,6	<b>16</b>	157,37	0,11
ВТБ-Лизинг-1	100,31	-0,07	203,2	<b>16</b>	9,13	0,10
МосковОбл-8	90,52	0,68	16,9	<b>16</b>	13,81	3,09
ЛСР-2	97,40	1,30	13,0	<b>16</b>	20,56	0,29
ВТБ-5	102,85	0,14	96,1	<b>15</b>	9,86	0,51
Зенит-5	99,77	0,05	120,4	<b>14</b>	11,53	0,15
РЖД-3	100,05	-0,07	10,7	<b>13</b>	7,56	0,14
ЧТПЗ-1	91,84	4,12	114,3	<b>13</b>	27,85	0,66
УРСА-5	95,02	0,67	73,2	<b>13</b>	13,50	1,79
УМПО-2	94,00	-0,14	5,9	<b>12</b>	52,67	0,14
МосковОбл-7	82,00	2,10	35,8	<b>12</b>	13,89	3,64
МособгазФин-2	67,25	4,45	21,7	<b>12</b>	38,48	1,46

## Лидеры роста

Выпуск	Цена, %	Изм. цены, б.п.	Об. торг., млн руб.	Кол-во сделок	Эф. дох. % год.	Дюр., лет
Копейка-2	102,29	<b>8,29</b>	5,1	3	16,20	2,13
СэтлГрупп-1	74,85	<b>5,86</b>	0,0	2	27,07	2,14
АИЖК -10	88,25	<b>4,90</b>	26,5	3	11,01	5,46
Соллерс-2	88,40	<b>4,65</b>	53,3	9	24,12	0,76
ПТПА-1	99,88	<b>4,55</b>	0,1	4	14,69	0,08
МособгазФин-2	67,25	<b>4,45</b>	21,7	12	38,48	1,46
Патэрсон	87,10	<b>4,25</b>	13,4	49	105,03	0,11
ЧТПЗ-1	91,84	<b>4,12</b>	114,3	13	27,85	0,66
Москва 44	87,55	<b>3,30</b>	4,8	11	10,63	4,52
ГЭС-1	87,50	<b>2,95</b>	8,5	3	13,87	2,41
АИЖК-8	87,53	<b>2,84</b>	21,9	6	12,80	4,00
Москва 49	83,39	<b>2,79</b>	2,5	4	10,46	5,61
Москва 39	89,31	<b>2,31</b>	3,0	10	10,57	3,96
Москва 56	84,56	<b>2,19</b>	815,2	41	10,56	5,36
РЖД-10	115,25	<b>2,16</b>	430,4	28	10,38	3,44
МосковОбл-7	82,00	<b>2,10</b>	35,8	12	13,89	3,64
ГидроОГК	95,82	<b>1,87</b>	32,7	32	10,97	1,61
ЭнергоМаш	88,02	<b>1,46</b>	0,5	3	162,87	0,06
СУ-155-3	94,56	<b>1,46</b>	0,0	4	35,56	0,30
РМК-Финанс	90,51	<b>1,45</b>	5,1	3	31,75	0,43
ОФЗ 46014	91,59	<b>1,45</b>	21,1	5	9,97	3,95
Саха-2	87,46	<b>1,43</b>	99,6	7	12,91	2,92
ЛСР-2	97,40	<b>1,30</b>	13,0	16	20,56	0,29
ЦУН-2	93,13	<b>1,13</b>	0,8	10	35,60	0,23
ЛенЭнерг-3	90,05	<b>1,12</b>	4,7	5	13,71	2,23

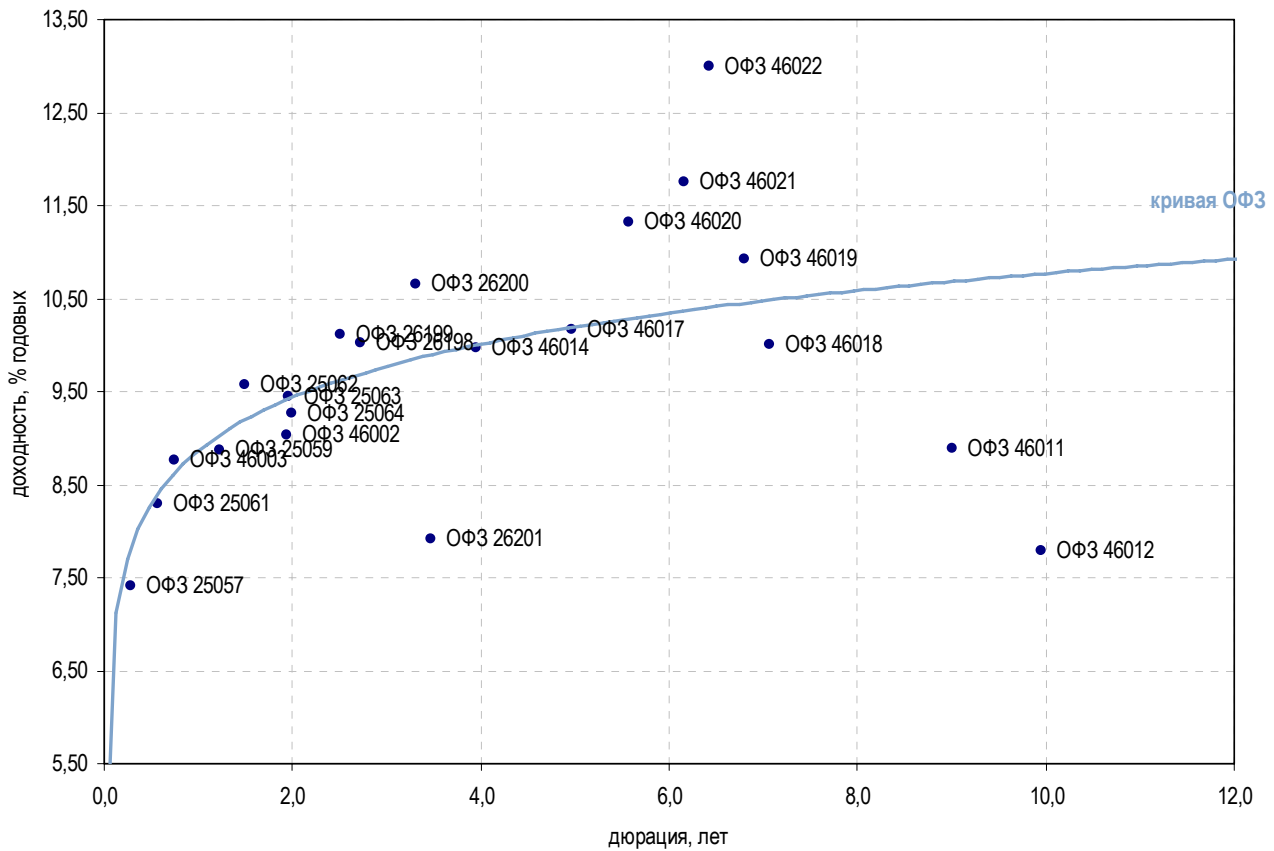
## Лидеры падения

Выпуск	Цена, %	Изм. цены, б.п.	Об. торг., млн руб.	Кол-во сделок	Эф. дох. % год.	Дюр., лет
РЖД-6	82,00	<b>-14,65</b>	0,2	2	29,36	1,04
НЭФИС-2	96,03	<b>-2,47</b>	0,0	2	45,85	0,14
Х5	95,35	<b>-1,85</b>	3,3	7	13,03	0,72
УрСИ-7	102,55	<b>-1,23</b>	7,2	4	10,11	0,82
Пеноплекс-2	64,01	<b>-1,14</b>	0,7	53	-	0,12
Магнит-2	89,79	<b>-1,06</b>	17,5	6	13,23	2,26
УралЛэнг	97,17	<b>-0,83</b>	0,0	2	-	0,03
СтрТрГаз-2	81,00	<b>-0,60</b>	13,1	8	17,30	2,44
ЯрославОбл-7	98,01	<b>-0,49</b>	8,5	4	12,01	0,39
ВБД-3	103,15	<b>-0,43</b>	5,5	4	11,51	0,86
СамарОбл-5	94,50	<b>-0,40</b>	0,1	2	12,98	1,90
ТомскАдм 2	100,10	<b>-0,39</b>	77,2	3	18,89	1,86
МосковОбл-6	93,10	<b>-0,34</b>	0,1	2	14,66	1,40
Интегра-2	98,67	<b>-0,33</b>	1,2	2	22,02	0,13
ЦентрТел-5	96,87	<b>-0,29</b>	128,2	7	11,78	1,38
Москва 41	99,23	<b>-0,22</b>	67,9	4	9,18	0,79
ОГК2	97,75	<b>-0,19</b>	1,9	3	11,19	0,72
Москва 59	100,56	<b>-0,19</b>	7,9	8	9,00	0,43
ЖК-Финанс-1	85,00	<b>-0,18</b>	1,6	16	157,37	0,11
УГМК-УЭМ	97,11	<b>-0,18</b>	0,1	2	16,20	0,36
ТГК2	101,93	<b>-0,17</b>	810,6	10	14,14	0,86
Магадан-08	99,53	<b>-0,16</b>	0,2	2	13,87	0,40
ЦентрИнв	100,40	<b>-0,15</b>	1,5	3	11,63	0,09
УМПО-2	94,00	<b>-0,14</b>	5,9	12	52,67	0,14
ДелтаКрдт-2	97,18	<b>-0,14</b>	0,0	4	28,33	0,13



## Атлас рынка государственных и муниципальных облигаций

## ОФЗ



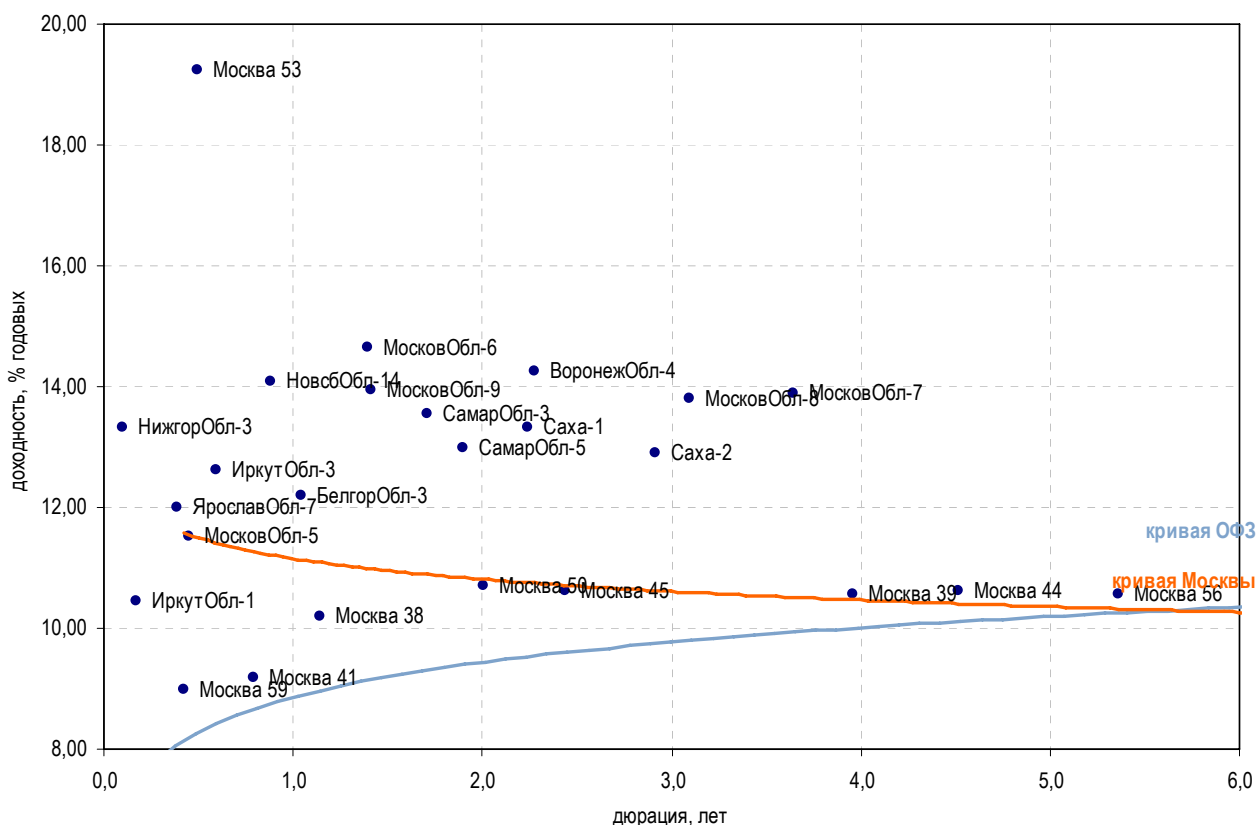
Выпуск	Купон, %	Оферта	Погашение	Цена, %	Изм. цены, б.п.	Объем торгов, руб.	Эф. дох-ть, % год.	Дюрация, лет	Спрэд к крив. ОФЗ	Рейтинг ликвидн.	Изм. ликвидн.
<b>Гособлигации</b>											
ОФЗ 25057	7,40	-	20.01.2010	▲ 100,05	0,04	163 889 336	7,41	0,28	-	81	0
ОФЗ 25061	5,80	-	05.05.2010	-	-	-	8,29	0,56	-	61	5
ОФЗ 46003	10,00	-	14.07.2010	-	-	-	8,77	0,74	-	61	-3
ОФЗ 25059	6,10	-	19.01.2011	▲ 97,00	0,76	970 000	8,87	1,23	-	76	2
ОФЗ 25062	5,80	-	04.05.2011	-	-	-	9,58	1,49	-	52	0
ОФЗ 25063	6,20	-	09.11.2011	-	-	-	9,44	1,95	-	55	8
ОФЗ 25064	11,90	-	18.01.2012	▲ 105,67	1,01	120 799 555	9,27	1,99	-	-	-
ОФЗ 26199	6,10	-	11.07.2012	▲ 91,25	0,39	9 125	10,12	2,51	-	68	3
ОФЗ 46002	8,00	-	08.08.2012	▲ 98,43	2,22	49 215 050	9,03	1,94	-	74	10
ОФЗ 26198	6,00	-	02.11.2012	▲ 89,75	0,48	45 769 998	10,03	2,72	-	74	11
ОФЗ 26200	6,10	-	17.07.2013	▼ 87,10	-0,88	4 355 000	10,66	3,32	-	36	12
ОФЗ 26201	6,55	-	16.10.2013	-	-	-	7,91	3,47	-	6	-3
ОФЗ 46017	8,00	-	03.08.2016	▲ 86,01	3,82	12 040 540	10,17	4,96	-	41	-3
ОФЗ 46021	7,00	-	08.08.2018	-	-	-	11,76	6,16	-	24	13
ОФЗ 46014	8,00	-	29.08.2018	▲ 91,59	1,45	21 073 596	9,97	3,95	-	37	-1
ОФЗ 48001	10,50	-	31.10.2018	-	-	-	10,92	-	-	33	17
ОФЗ 46005	-	-	09.01.2019	-	-	-	11,94	15,46	-	24	9
ОФЗ 46019	-	-	20.03.2019	-	-	-	10,92	6,81	-	15	-
ОФЗ 46018	8,50	-	24.11.2021	▲ 83,80	3,34	7 542 000	10,01	7,07	-	50	-1
ОФЗ 46022	7,50	-	19.07.2023	-	-	-	12,99	6,43	-	5	-1
ОФЗ 46011	-	-	20.08.2025	-	-	-	8,88	9,00	-	15	-1
ОФЗ 46010	-	-	17.05.2028	-	-	-	8,24	-	-	15	-
ОФЗ 46012	1,95	-	05.09.2029	-	-	-	7,78	9,95	-	15	-
ОФЗ 46020	6,90	-	06.02.2036	-	-	-	11,32	5,58	-	66	-2

\* - рейтинг ликвидности рассчитывается на основе еженедельных данных

Источник: ММВБ; Оценка: Велес Капитал



## Субфедеральные и муниципальные облигации



Выпуск	Купон, %	Оферта	Погашение	Цена, %	Изм. цены, б.п.	Объем торгов, руб.	Эф. дох-ть, % год.	Дюрация, лет	Спрэд к крив. ОФЗ	Рейтинг ликвидн.	Изм. ликвидн.
<b>Москва</b>											
Москва 59	10,00	-	15.03.2010	100,56	-0,19	7 878 513	9,00	0,43	-	91	0
Москва 41	8,00	-	30.07.2010	99,23	-0,22	67 920 950	9,18	0,79	-	4	-
Москва 38	10,00	-	26.12.2010	-	-	-	10,21	1,15	-	32	4
Москва 50	8,00	-	18.12.2011	95,30	0,65	50 554 851	10,71	2,01	-	27	7
Москва 45	8,00	-	27.06.2012	94,63	0,63	119 313 085	10,63	2,44	-	84	6
Москва 53	8,00	-	01.09.2013	-	-	-	19,25	0,49	-	11	-
Москва 39	8,00	-	21.07.2014	89,31	2,31	2 969 667	10,57	3,96	-	23	-2
Москва 44	8,00	-	24.06.2015	87,55	3,30	4 777 863	10,63	4,52	-	66	3
Москва 56	8,00	-	22.09.2016	84,56	2,19	815 230 540	10,56	5,36	-	15	-
<b>Регионы</b>											
БелгорОбл-3	8,38	-	10.11.2010	-	-	-	12,20	1,04	-	24	7
ВоронежОбл-4	9,00	-	25.06.2012	89,76	0,01	466 740	14,26	2,27	-	11	11
ИркутОбл-1	8,00	-	17.12.2009	-	-	-	10,45	0,17	-	3	-
ИркутОбл-3	6,75	-	24.11.2010	-	-	-	12,61	0,59	-	2	-2
ИркутОбл-6	9,20	-	22.11.2012	-	-	-	20,14	1,41	-	62	0
МосковОбл-5	10,00	-	30.03.2010	99,45	0,46	25 360	11,52	0,45	-	21	-7
МосковОбл-6	9,00	-	19.04.2011	93,10	-0,34	108 927	14,66	1,40	-	42	-3
МосковОбл-7	8,00	-	16.04.2014	82,00	2,10	35 813 407	13,89	3,64	-	41	-3
МосковОбл-8	9,00	-	11.06.2013	90,52	0,68	16 940 961	13,81	3,09	-	91	2
МосковОбл-9	18,10	-	15.03.2012	106,27	0,53	1 400 680	13,93	1,41	-	18	-
НижгорОбл-3	8,20	-	20.10.2011	-	-	-	13,33	0,10	-	3	-
НовсбОбл-14	8,14	-	24.12.2010	95,45	0,95	954	14,08	0,88	-	1	-1
СамарОбл-3	7,60	-	11.08.2011	-	-	-	13,55	1,71	-	12	5
СамарОбл-5	9,30	-	19.12.2013	94,50	-0,40	109 620	12,98	1,90	-	38	6
Саха-1	7,95	-	11.04.2013	-	-	-	13,32	2,24	-	8	0
Саха-2	7,80	-	17.04.2014	87,46	1,43	99 582 450	12,91	2,92	-	13	-11
ЯрославОбл-7	6,75	-	30.03.2010	98,01	-0,49	8 467 812	12,01	0,39	-	13	-1

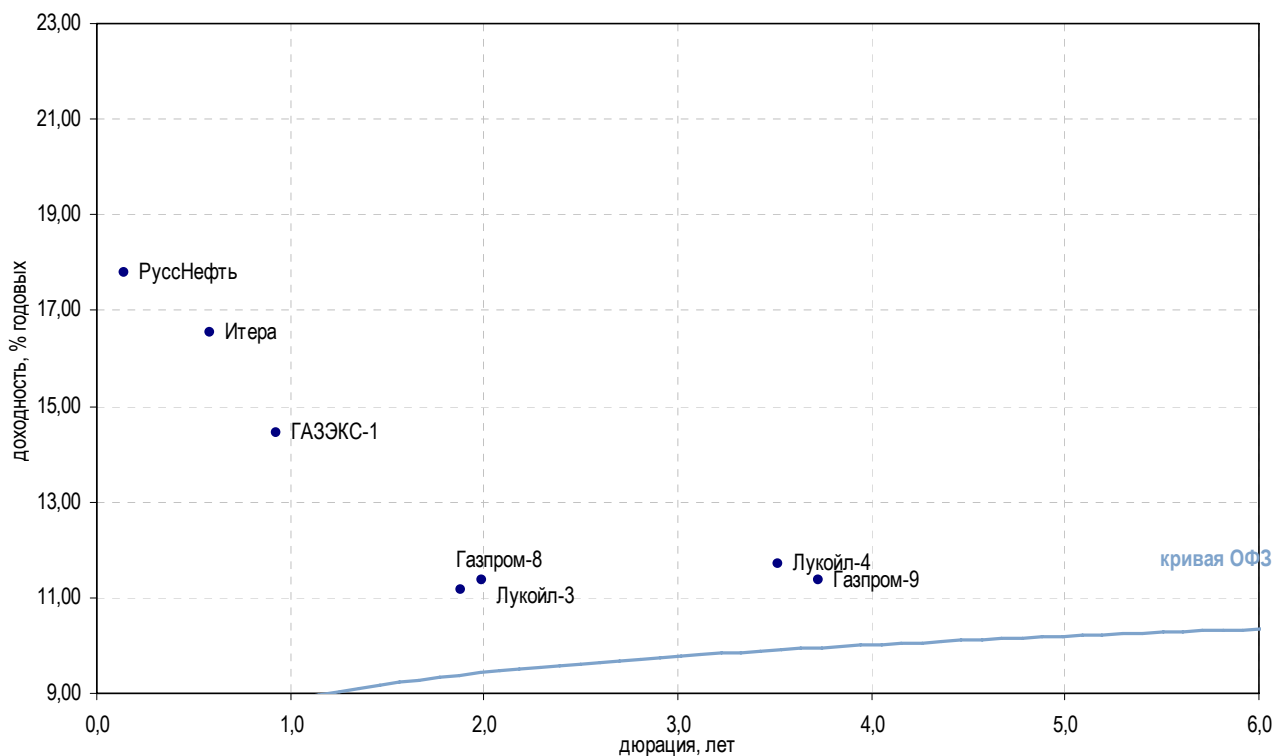
\* - рейтинг ликвидности рассчитывается на основе ежедневных данных

Источник: ММВБ; Оценка: Велес Капитал



## Атлас рынка корпоративных облигаций

## Нефть и газ



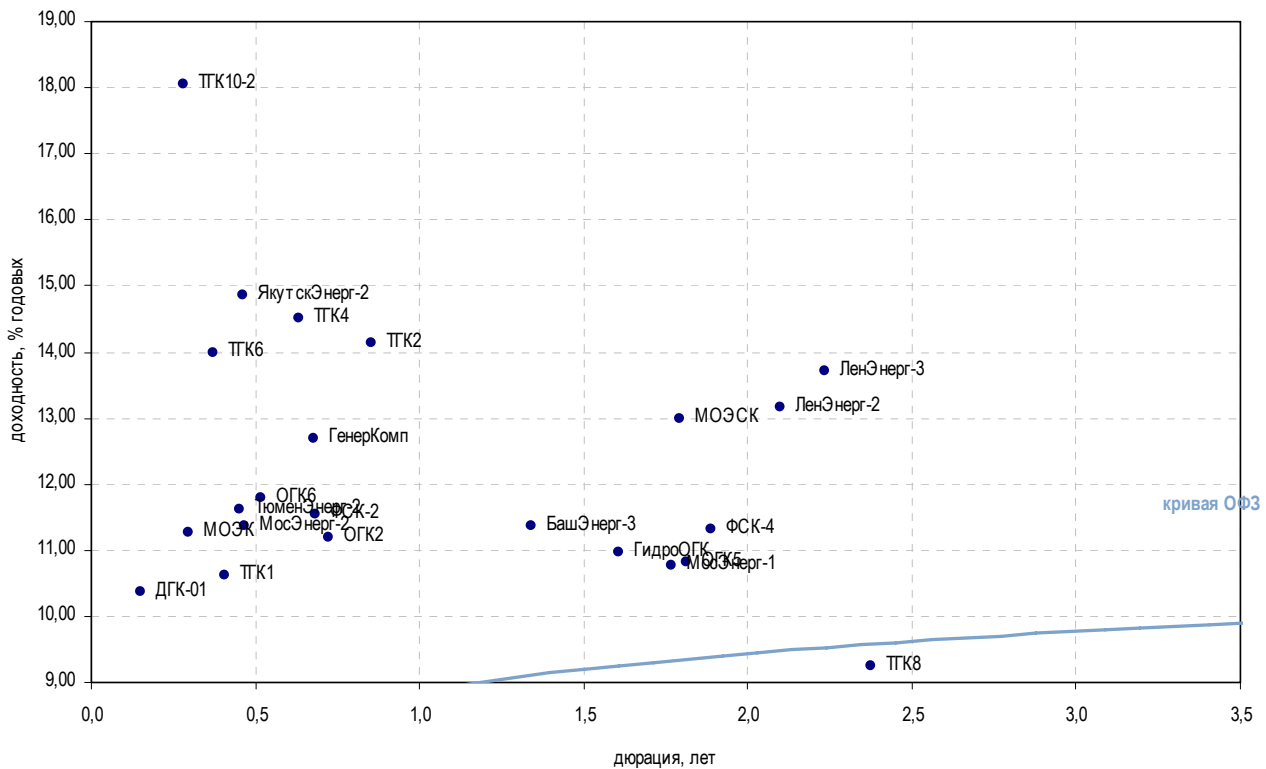
Выпуск	Купон, %	Оферта	Погашение	Цена, %	Изм. цены, б.п.	Объем торгов, руб.	Эф. доход-ть, % год.	Дюрация, лет	Спрэд к крив. ОФЗ	Рейтинг ликвидн.	Изм. ликвидн.
<b>Добыча</b>											
Газпром-4	8,22	-	10.02.2010	▼ 100,10	-0,04	100 741 331	8,03	0,33	-	79	0
Газпром-7	6,79	-	29.10.2009	-	-	-	7,68	0,05	-	11	-2
Газпром-8	7,00	-	27.10.2011	-	93,00	132 990	11,18	1,88	56,94	6	1
Газпром-9	7,23	-	12.02.2014	▲ 86,80	0,81	25 673 990	11,37	3,72	67,13	8	2
Итера	18,90	25.05.2010	20.11.2012	▲ 101,52	0,02	1 543 100	16,55	0,58	609,02	15	1
Лукойл-2	7,25	-	17.11.2009	▼ 99,92	-0,09	11 876 035	8,02	0,10	-	19	1
Лукойл-3	7,10	-	08.12.2011	-	-	-	11,38	1,99	76,20	14	3
Лукойл-4	7,40	-	05.12.2013	▲ 87,01	0,02	186 194	11,69	3,52	99,85	31	2
РуссНефть	12,00	11.12.2009	10.12.2010	-	-	-	17,80	0,15	751,94	8	-
<b>Прочее</b>											
ГАЗЭК-1	14,00	-	16.12.2010	▲ 100,05	0,05	40 020	14,44	0,93	392,06	10	6
Сахатрнг-1	12,50	-	02.12.2009	-	-	-	40,66	0,11	3 041,25	0	-

\* - рейтинг ликвидности рассчитывается на основе еженедельных данных

Источник: ММВБ; Оценка: Велес Капитал



Электроэнергетика



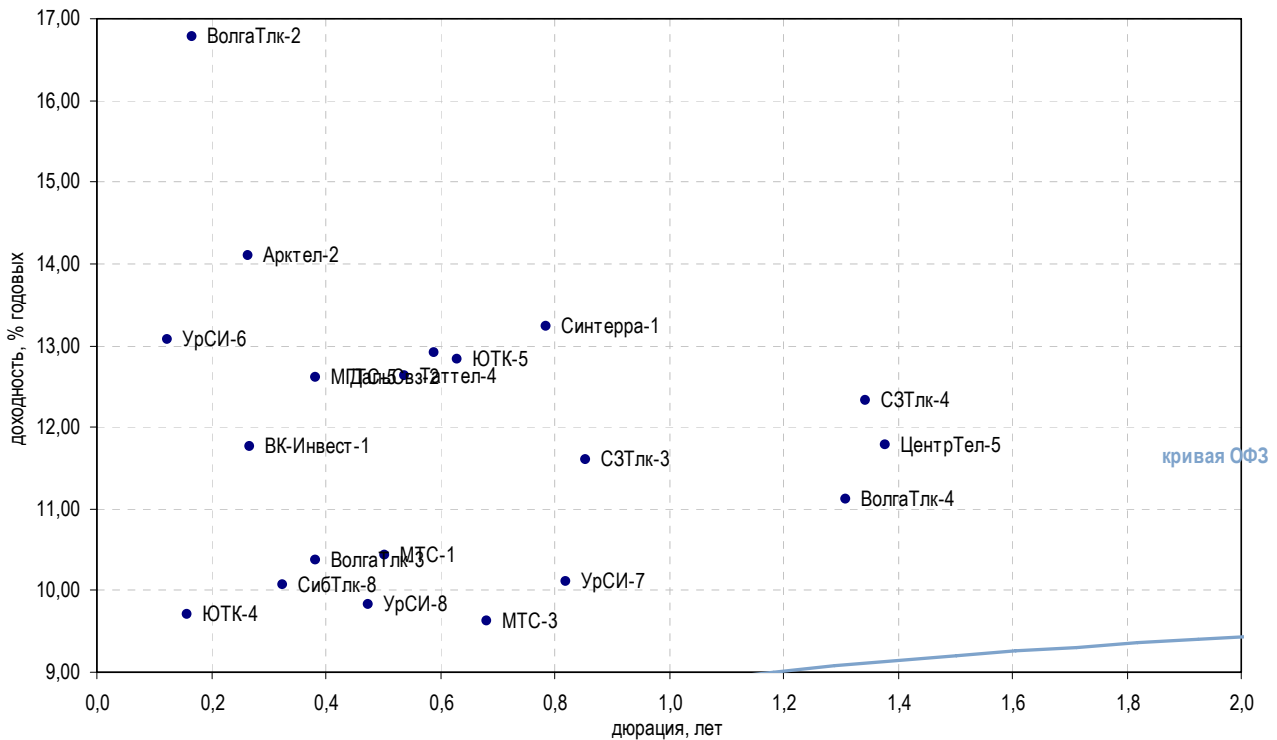
Выпуск	Купон, %	Оферта	Погашение	Цена, %	Изм. цены, б.п.	Объем торгов, руб.	Эф. дох-ть, % год.	Дюрация, лет	Спрэд к крив. РФЗ	Рейтинг ликвидн.	Изм. ликвидн.	
<b>Генерирующие компании</b>												
ГенерКомп	12,00	22.06.2010	21.06.2011	-	-	-	12,70	0,68	222,16	2	-	
ГидроОГК	8,10	-	29.06.2011	▲	95,82	1,87	32 659 700	10,97	1,61	37,98	57	3
ДГК-01	10,50	17.12.2009	08.03.2013	-	-	-	10,36	0,15	7,34	70	-6	
МосЭнерг-1	12,50	-	13.09.2011	▲	103,14	0,52	14 439 000	10,78	1,77	17,76	18	4
МосЭнерг-2	7,65	23.02.2012	18.02.2016	-	-	-	11,37	0,47	93,96	24	11	
ОГК2	7,70	-	07.07.2010	▼	97,75	-0,19	1 850 408	11,19	0,72	70,32	40	-5
ОГК3	7,75	11.12.2009	09.12.2011	-	-	-	-	0,05	-	2	-	
ОГК5	12,25	-	29.09.2011	▲	102,95	0,91	8 750 500	10,81	1,81	20,43	22	4
ОГК6	7,55	22.04.2010	19.04.2012	-	-	-	11,79	0,52	134,59	25	-21	
ТГК1	7,75	16.03.2010	11.03.2014	-	-	-	10,62	0,41	20,71	10	0	
ТГК10-1	7,60	-	17.06.2010	-	-	-	25,45	0,67	1 497,23	45	-5	
ТГК10-2	9,75	10.02.2010	06.02.2013	-	-	-	18,04	0,28	767,49	7	2	
ТГК2	18,00	31.08.2010	30.08.2011	▼	101,93	-0,17	810 609 690	14,14	0,86	363,11	17	13
ТГК4	7,60	03.06.2010	31.05.2012	-	-	-	14,50	0,63	403,02	13	3	
ТГК6	12,00	23.02.2010	21.02.2012	-	-	-	13,99	0,37	358,94	53	-	
ТГК8	8,00	-	10.05.2012	-	-	-	9,24	2,38	-	2	-	
<b>Вертикально-интегрированные компании</b>												
БашЭнерг-3	8,30	-	09.03.2011	-	-	-	11,37	1,34	80,29	43	39	
ИркЭнерго-1	13,75	03.12.2009	28.11.2013	-	-	-	18,92	4,14	820,75	12	-5	
ЯкутскЭнерг-2	17,00	11.03.2010	09.03.2012	-	-	-	14,86	0,46	443,12	33	31	
<b>Сетевые компании</b>												
ЕЭСК-2	8,74	08.04.2010	05.04.2012	-	-	-	8,76	0,48	-	8	-3	
ЛенЭнерг-2	8,54	-	27.01.2012	▲	91,70	0,87	9 812 000	13,17	2,10	254,53	22	4
ЛенЭнерг-3	8,02	-	18.04.2012	▲	90,05	1,12	4 724 190	13,71	2,23	307,73	20	2
МОЭСК	8,05	-	06.09.2011	-	-	-	13,00	1,80	239,55	8	-1	
ТюменЭнерг-2	7,70	01.04.2010	29.03.2012	▲	98,35	0,25	196 700	11,62	0,45	119,32	33	-5
ФСК-2	8,25	-	22.06.2010	-	-	-	11,55	0,68	107,00	13	2	
ФСК-4	7,30	-	06.10.2011	-	-	-	11,32	1,89	70,90	15	2	
ФСК-5	7,20	-	01.12.2009	▼	99,99	-0,11	16 519 622	6,55	0,14	-	24	9
<b>Прочие</b>												
МОЭК	18,00	28.01.2010	25.07.2013	▼	102,17	-0,04	7 598 130	11,26	0,30	88,82	12	-3

\* - рейтинг ликвидности рассчитывается на основе еженедельных данных

Источник: ММВБ; Оценка: Велес Капитал



СВЯЗЬ



Выпуск	Купон, %	Оферта	Погашение	Цена, %	Изм. цены, б.п.	Объем торгов, руб.	Эф. дох-ть, % год.	Дюрация, лет	Спрэд к крив. РФ3	Рейтинг ликвидн.	Изм. ликвидн.	
<b>Традиционные операторы связи</b>												
ВолгаТлк-2	13,00	01.12.2009	30.11.2010	-	-	-	16,77	0,17	647,28	5	1	
ВолгаТлк-3	8,50	-	30.11.2010	-	-	-	10,37	0,38	-	5	-	
ВолгаТлк-4	12,00	08.03.2011	03.09.2013	▲	101,70	0,05	13 963 410	11,12	1,31	55,61	6	1
ДальСвз-2	8,85	02.06.2010	30.05.2012	-	-	-	12,90	0,59	243,93	5	-1	
МГТС-5	16,00	-	25.05.2010	-	-	-	12,61	0,38	220,49	3	2	
СЗТлк-3	8,60	-	24.02.2011	▲	97,80	0,44	44 010	11,60	0,86	109,11	4	-
СЗТлк-4	8,10	-	08.12.2011	-	-	-	12,33	1,34	176,27	14	0	
СЗТлк-5	13,51	-	21.05.2013	-	-	-	7,88	0,13	-	26	-4	
СибТлк-6	9,75	-	16.09.2010	-	-	-	8,76	0,92	-	18	1	
СибТлк-8	9,75	11.02.2010	08.08.2013	-	-	-	10,07	0,32	-	13	2	
Таттел-4	16,00	06.05.2010	01.11.2012	-	-	-	12,63	0,54	218,08	9	5	
УрСИ-6	13,00	19.11.2009	17.11.2011	-	-	-	13,08	0,12	281,95	55	1	
УрСИ-7	16,00	19.03.2010	13.03.2012	▼	102,55	-1,23	7 178 552	10,11	0,82	-	61	0
УрСИ-8	9,60	07.04.2010	02.04.2013	▲	100,00	0,01	5 700 000	9,83	0,47	-	23	4
ЦентрТел-5	9,30	-	30.08.2011	▼	96,87	-0,29	128 154 930	11,78	1,38	120,96	3	1
ИЮТК-3	8,00	-	10.10.2009	-	-	-	8,03	0,00	-	26	0	
ИЮТК-4	10,00	-	09.12.2009	▲	100,05	0,10	49 127 784	9,70	0,16	-	33	-2
ИЮТК-5	7,55	02.06.2010	30.05.2012	-	-	-	12,83	0,63	236,04	66	2	
<b>Сотовые операторы</b>												
ВК-Инвест-1	9,05	22.01.2010	19.07.2013	▼	99,42	-0,09	2 061 929	11,77	0,27	141,05	77	16
МТС-1	14,01	22.04.2010	17.10.2013	▼	102,00	-0,01	5 783 400	10,43	0,50	-	7	-
МТС-2	14,01	27.04.2010	20.10.2015	-	-	-	8,56	0,52	-	7	-	
МТС-3	8,70	22.06.2010	12.06.2018	▲	99,49	0,10	11 560 660	9,63	0,68	-	76	-3
<b>Альтернативные операторы</b>												
Арктел-2	13,75	12.04.2010	09.04.2012	-	-	-	14,09	0,27	373,20	-	-	
Радионет-2	-	-	23.03.2011	-	-	-	-	0,76	-	1	1	
Синтерра-1	17,50	05.08.2010	01.08.2013	▲	103,47	0,46	15 535 488	13,24	0,78	274,23	12	-1

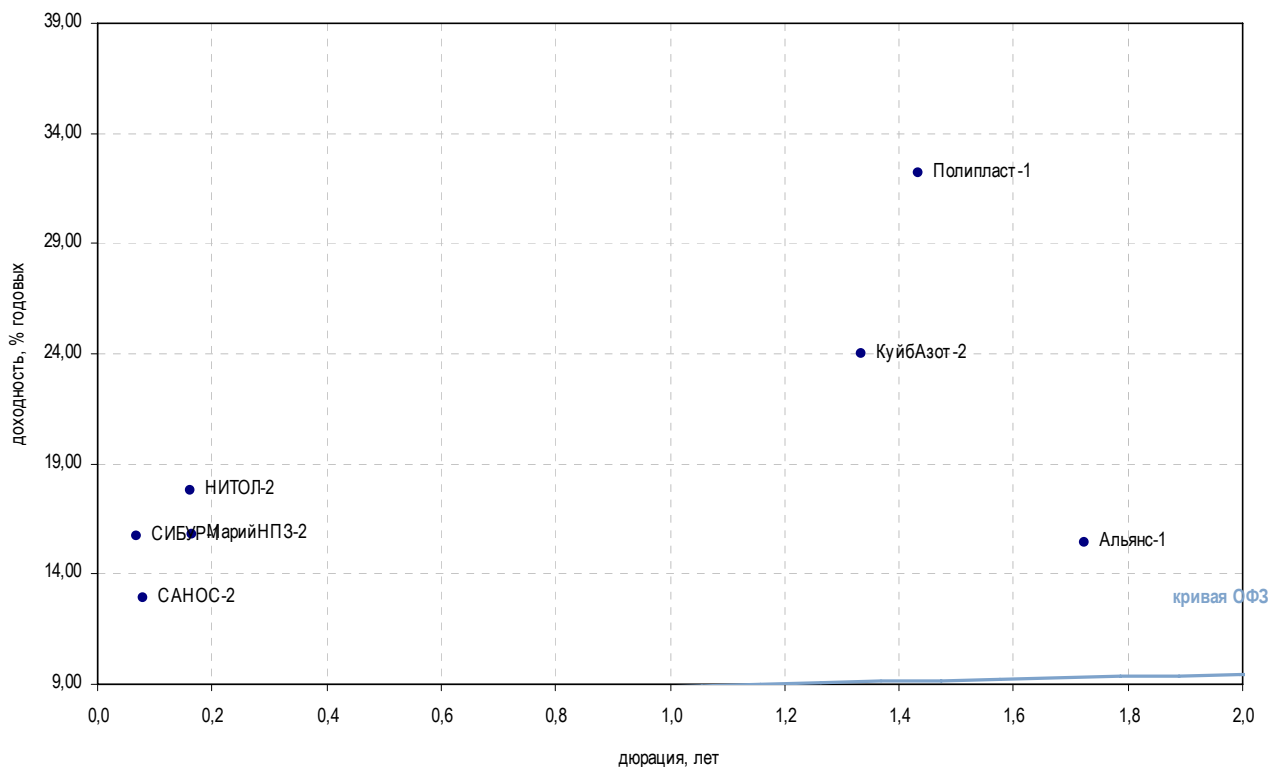
\* - рейтинг ликвидности рассчитывается на основе еженедельных данных

Источник: ММВБ; Оценка: Велес Капитал





## Химия и нефтехимия



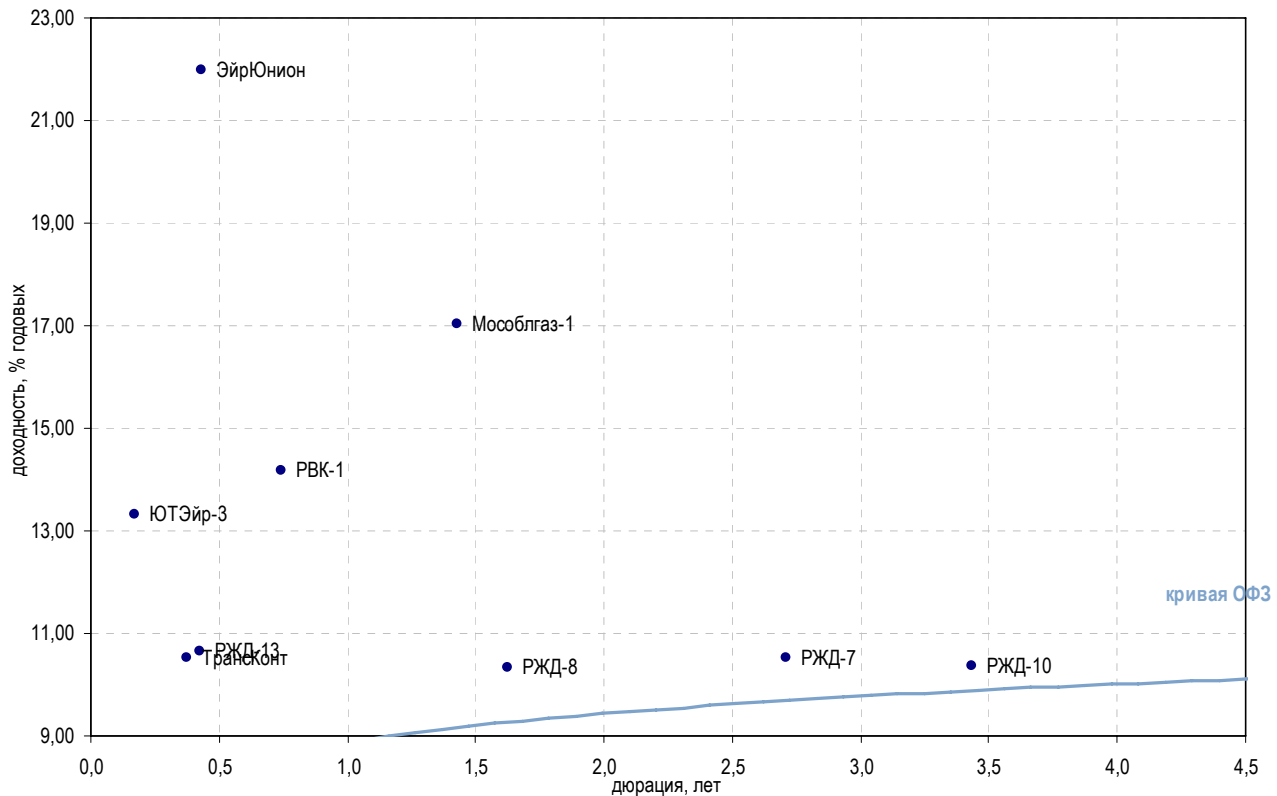
Выпуск	Купон, %	Оферта	Погашение	Цена, %	Изм. цены, б.п.	Объем торгов, руб.	Эф. дох-ть, % год.	Дюрация, лет	Спрэд к крив. РФЗ	Рейтинг ликвидн.	Изм. ликвидн.
<b>Нефтехимия</b>											
МариинПЗ-2	20,00	17.12.2009	16.12.2010	-	-	-	15,78	0,17	548,28	23	8
КуйбАзот-2	8,80	-	04.03.2011	-	-	-	23,98	1,33	1 341,39	4	2
Альянс-1	14,00	-	14.09.2011	-	-	-	15,40	1,72	480,07	15	1
НКНХ-4	10,00	-	26.03.2012	-	-	-	10,26	2,24	-	5	-1
САНОС-2	10,00	-	10.11.2009	▲	99,84	0,24	219 644	12,91	270,55	64	3
<b>Минеральные удобрения</b>											
ВМУ-1	16,00	-	22.12.2009	-	-	-	47,76	0,15	3 747,42	0	-
<b>Прочее</b>											
НИТОЛ-2	11,75	-	15.12.2009	▲	99,00	0,50	1 980	17,76	746,52	72	-2
НЭФИС-2	19,00	-	16.12.2009	▼	96,03	-2,47	28 810	45,85	3 557,39	5	0
Полипласт-1	19,00	-	21.06.2011	-	-	-	32,20	1,44	2 162,44	8	-2
СИБУР-1	7,70	05.11.2009	01.11.2012	-	-	-	15,74	0,07	555,81	0	-1
УХП	16,50	28.01.2010	21.01.2011	-	-	-	-	0,30	-	-	-

\* - рейтинг ликвидности рассчитывается на основе ежедневных данных

Источник: ММВБ; Оценка: Велес Капитал



Транспорт



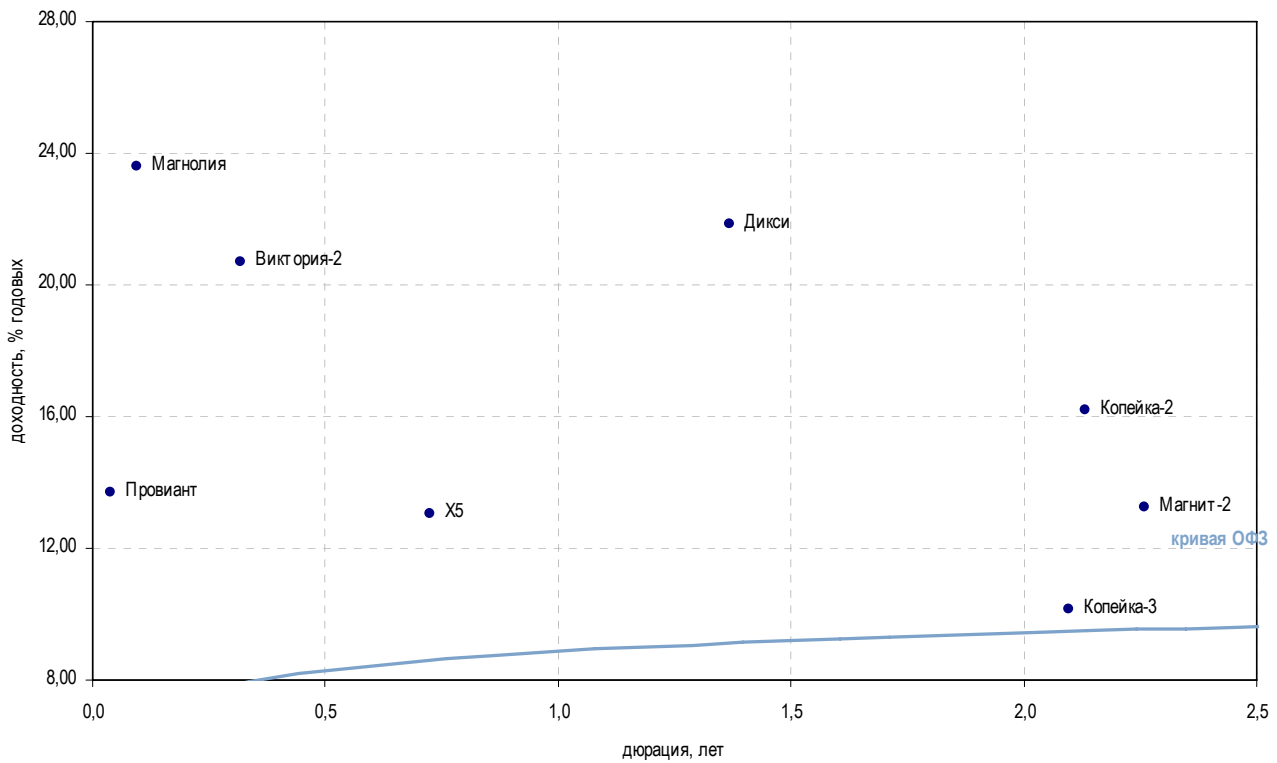
Выпуск	Купон, %	Оферта	Погашение	Цена, %	Изм. цены, б.п.	Объем торгов, руб.	Эф. дох-ть, % год.	Дюрация, лет	Спрэд к крив. РФЗ	Рейтинг ликвидн.	Изм. ликвидн.	
<b>Авиакомпании</b>												
АК Сибирь-1	18,00	-	17.07.2012	-	-	-	28,98	1,93	1 836,62	70	8	
КД Авиа-1	18,00	-	21.04.2010	-	-	-	-	0,13	-	12	5	
ЭйрЮнион	11,00	-	10.11.2009	-	-	-	22,00	0,43	1 157,97	0	-	
ЭйрЮнионРРД	14,00	-	16.12.2010	-	-	-	-	0,93	-	10	4	
ЮТЭйр-3	16,00	15.12.2009	14.12.2010	▲	100,50	0,39	18 077 505	13,33	303,05	40	17	
<b>Остальные транспортные компании</b>												
ДВТГ-1	14,50	-	03.08.2010	-	-	-	-	0,46	-	4	2	
ДВТГ-2	14,50	22.07.2010	18.07.2013	-	-	-	-	0,46	-	7	1	
Мособлгаз-1	12,00	-	17.05.2011	-	-	-	17,04	1,43	646,48	3	1	
МособлгазФин-2	9,25	-	24.06.2012	▲	67,25	4,45	21 676 009	38,48	2 790,18	14	1	
МосТрАвт	12,80	22.12.2009	18.12.2012	-	-	-	163,11	1,53	15 252,58	4	-	
РВК-1	19,00	22.07.2010	21.07.2011	-	-	-	14,19	0,74	369,92	17	3	
РЖД-3	8,33	-	02.12.2009	▼	100,05	-0,07	10 657 164	7,56	0,14	-	11	2
РЖД-6	7,35	-	10.11.2010	▼	82,00	-14,65	247 997	29,36	1,04	1 882,62	12	-1
РЖД-7	7,55	-	07.11.2012	▲	92,99	4,54	930	10,51	2,71	-	11	1
РЖД-8	8,50	-	06.07.2011	▲	97,45	0,15	496 633 668	10,34	1,62	-	75	0
РЖД-9	13,50	19.05.2010	13.11.2013	▼	102,78	-0,14	153 705 113	8,78	0,58	-	11	-
РЖД-10	15,00	-	06.03.2014	▲	115,25	2,16	430 380 660	10,38	3,44	-	11	-
РЖД-11	13,50	26.05.2010	18.11.2015	-	-	-	8,84	0,60	-	11	-	
РЖД-13	13,88	08.09.2011	06.03.2014	▲	101,39	0,29	122 832 277	10,64	0,42	22,16	11	-
ТрансКонт	16,50	02.03.2010	26.02.2013	-	-	-	10,53	0,38	12,76	67	4	
Усть-Луга-1	9,90	-	11.02.2010	-	96,00	-	143 040	24,01	1 362,07	15	8	

\* - рейтинг ликвидности рассчитывается на основе ежедневных данных

Источник: ММВБ; Оценка: Велес Капитал



Торговля



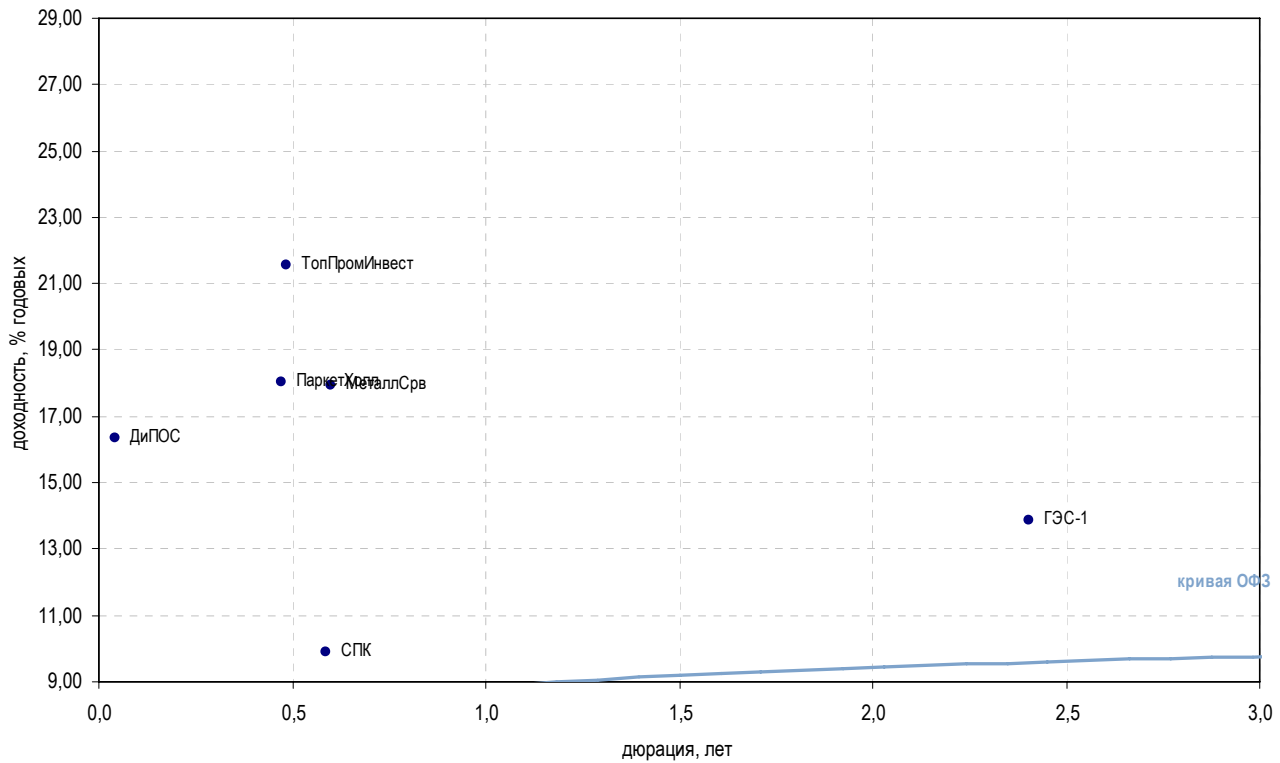
Выпуск	Купон, %	Оферта	Погашение	Цена, %	Изм. цены, б.п.	Объем торгов, руб.	Эф. дох-ть, % год.	Дюрация, лет	Спрэд к крив. ОФЗ	Рейтинг ликвидн.	Изм. ликвидн.
<b>Розничные сети</b>											
Бахетле-1	16,00	18.11.2009	19.05.2010	-	-	-	109,17	0,06	9 900,64	1	-
Вестер-1	15,25	11.02.2010	11.08.2011	-	-	-	-	0,12	-	2	0
Виктория-2	10,89	-	16.02.2010	-	97,00	48 500	20,71	0,32	1 032,85	21	3
Дикси	9,25	-	17.03.2011	▲	86,04	1 830 880	21,83	1,37	1 126,05	18	2
X5	7,60	06.07.2010	01.07.2014	▼	95,35	3 347 870	13,03	0,72	254,27	75	-3
Карусель	12,00	-	12.09.2013	-	-	-	10,23	3,22	-	2	-
Копейка-2	8,70	-	15.02.2012	▲	102,29	5 064 610	16,20	2,13	557,31	50	18
Копейка-3	9,80	-	15.02.2012	-	-	-	10,16	2,10	-	3	-2
Магнит-2	8,20	-	23.03.2012	▼	89,79	17 507 219	13,23	2,26	259,59	22	-13
Магнолия	19,00	-	22.07.2010	-	-	-	23,62	0,10	1 339,49	-	-
Марта-2	12,00	-	06.12.2009	-	-	-	-	0,63	-	-	-
Марта-3	-	-	02.08.2011	-	-	-	-	0,79	-	1	-
Мосмарт-1	17,00	15.10.2009	12.04.2012	-	-	-	7,80	0,93	-	2	-
НТС-1	15,00	27.10.2009	26.04.2011	-	-	-	-	0,22	-	10	2
Патэрсон	12,50	-	17.12.2009	▲	87,10	13 436 323	105,03	0,11	9 478,71	11	2
Провиант	14,30	16.12.2009	15.12.2010	-	-	-	13,70	0,04	358,98	2	-2
Пятерочка-1	11,45	-	12.05.2010	-	-	-	-	-	-	-	-
Пятерочка-2	9,30	-	14.12.2010	-	-	-	-	-	-	-	-
7Континент	7,80	15.10.2009	14.06.2012	-	-	-	-	0,34	-	42	5
Холидэй	13,00	-	01.04.2010	-	-	-	31,78	0,41	2 136,71	0	-

\* - рейтинг ликвидности рассчитывается на основе ежедневных данных

Источник: ММВБ; Оценка: Велес Капитал



### Торговля



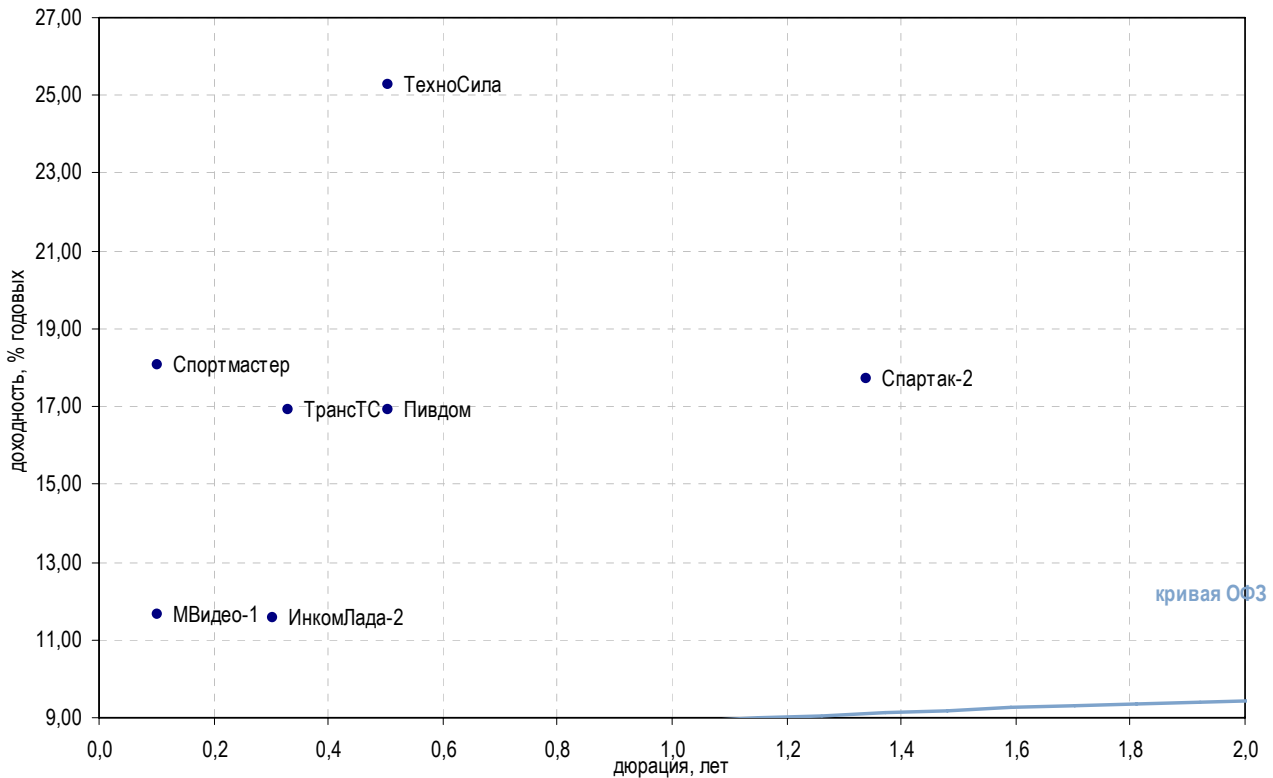
Выпуск	Купон, %	Оферта	Погашение	Цена, %	Изм. цены, б.п.	Объем торгов, руб.	Эф. дох-ть, % год.	Дюрация, лет	Спрэд к крив. ОФЗ	Рейтинг ликвидн.	Изм. ликвидн.
<b>Торговля топливом и газом</b>											
ГЭС-1	8,00	-	20.06.2012	▲ 87,50	2,95	8 498 900	13,87	2,41	322,77	7	4
КомплексФ	15,50	-	04.02.2010	-	-	-	-	0,23	-	7	2
РК-ГСС	-	-	09.08.2010	-	-	-	-	0,84	-	-	-
ТОАП-1	-	-	10.12.2009	-	-	-	-	0,03	-	16	3
ТопПромИнвест	20,00	-	16.04.2010	-	-	-	21,55	0,49	1 111,42	2	-
УфаойлОП	13,00	-	15.04.2010	-	-	-	-	0,48	-	2	1
<b>Торговля мясом</b>											
БелФрегат-1	20,00	-	17.12.2009	-	-	-	-	0,04	-	8	2
Митлэнд-1	13,50	-	16.02.2010	-	-	-	-	2,43	-	-	-1
РубежПлюс	20,00	-	01.06.2010	-	-	-	37,45	0,34	2 705,95	-	-
<b>Торговля металлом</b>											
ДИПОС	13,50	22.12.2009	19.06.2012	-	-	-	16,34	0,04	622,03	1	-
Инпром-2	13,00	-	15.07.2010	-	-	-	53,15	0,68	4 266,98	4	-
Инпром-3	13,00	18.11.2009	18.05.2011	-	-	-	-	0,01	-	8	-4
МеталлСрв	12,00	26.05.2010	23.05.2012	▲ 97,01	0,01	2 946 328	17,95	0,60	748,67	25	2
СПК	14,00	-	25.05.2010	-	-	-	9,89	0,59	-	2	-1
<b>Продажа строительно-отделочных материалов</b>											
Домоцентр	20,00	-	01.06.2010	-	-	-	131,12	0,60	12 065,65	1	-
Искрасофт-2	13,30	-	02.03.2010	-	-	-	-	0,21	-	2	-2
Лаверна	4,00	-	08.04.2010	-	-	-	3,83	0,49	-	1	1
ПаркетХолл	13,10	-	01.04.2010	-	-	-	18,03	0,47	759,79	-	-

\* - рейтинг ликвидности рассчитывается на основе еженедельных данных

Источник: ММВБ; Оценка: Велес Капитал



Торговля



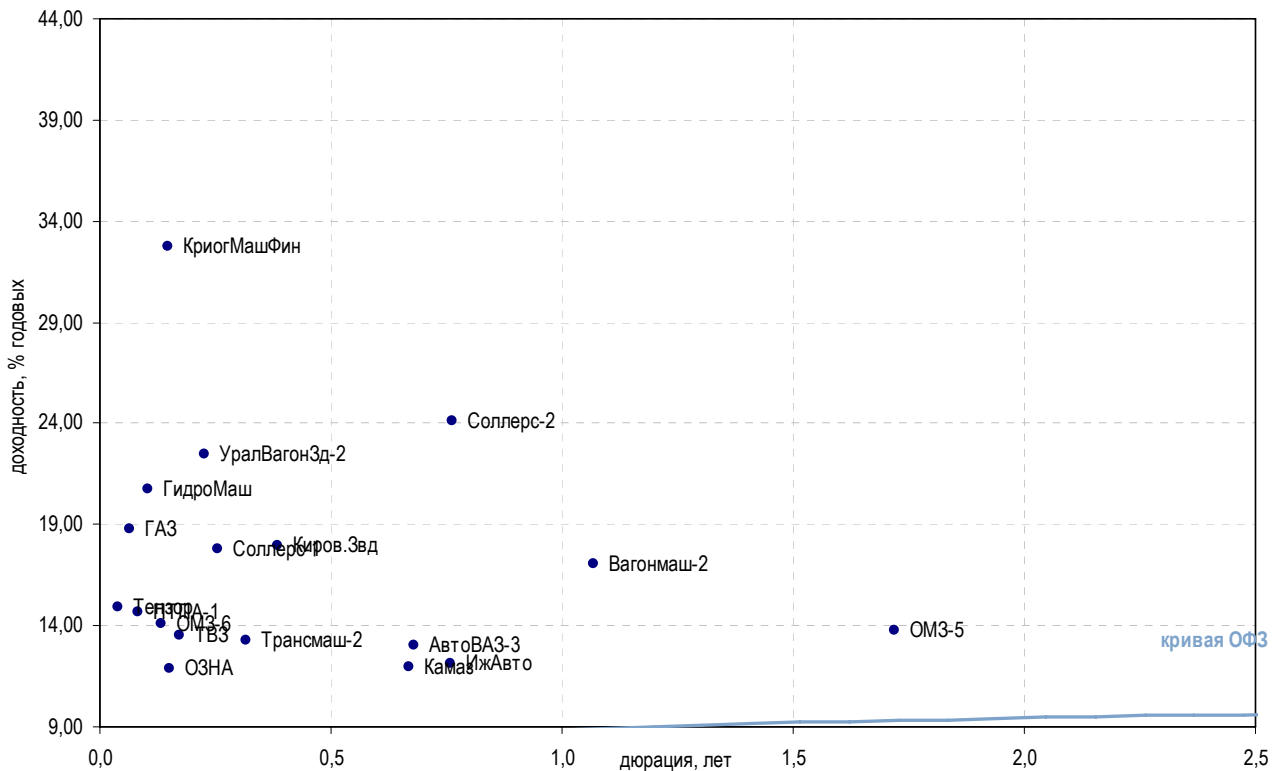
Выпуск	Купон, %	Оферта	Погашение	Цена, %	Изм. цены, б.п.	Объем торгов, руб.	Эф. дох-ть, % год.	Дюрация, лет	Спрэд к крив. РФЗ	Рейтинг ликвидн.	Изм. ликвидн.
<b>Автомобильные торговые дома</b>											
Автомир-2	0,10	23.12.2009	23.06.2010	-	-	-	1,39	0,21	-	1	-
ВехайИнвест	14,00	-	02.03.2010	-	-	-	-	0,16	-	2	-1
ВиватФинанс	12,10	-	20.04.2010	-	-	-	-	0,18	-	-	-
ИнкомЛада-2	12,50	-	12.02.2010	-	-	-	11,56	0,30	118,56	30	2
ИнкомЛада-3	11,00	-	10.06.2011	-	-	-	-	0,58	-	26	5
ТрансТС	16,00	09.02.2010	17.08.2010	-	-	-	16,92	0,33	653,41	-	-
<b>Торговые сети бытовой техники, электроники и мобильных телефонов</b>											
МВидео-1	12,50	-	18.11.2009	-	-	-	11,64	0,10	140,57	1	-
ТехноСила	24,00	27.05.2010	26.05.2011	-	-	-	25,27	0,50	1 482,95	2	-1
ШансКап-1	-	-	22.06.2011	-	-	-	-	1,70	-	-	-
<b>Торговля косметикой</b>											
Алькор-1	9,55	-	08.12.2009	-	-	-	27,40	0,12	1 714,26	1	-
<b>Торговля товарами для детей</b>											
БананаМ-1	12,00	-	23.10.2009	-	-	-	-	0,04	-	21	0
БананаМ-2	11,50	-	12.08.2010	-	-	-	-	0,01	-	25	2
ДетскМир	8,50	-	26.05.2015	▲	72,90	0,90	915 674	16,56	584,52	26	9
<b>Прочие торговые компании</b>											
Адамант-2	16,00	-	20.05.2010	-	-	-	180,16	0,53	16 971,35	2	-
АлмГрэйс	19,00	10.06.2010	07.06.2012	-	-	-	3,84	0,63	-	1	1
БелазКомп	16,50	-	22.10.2009	-	-	-	-	0,01	-	4	1
ЛБРИнтер	14,50	-	26.11.2009	-	-	-	-	0,03	-	-	-
Миннеско-1	13,75	-	10.12.2009	-	-	-	-	0,95	-	-	-
Пивдом	16,00	22.10.2009	22.04.2010	-	-	-	16,91	0,51	646,89	-	-
Самохвал	14,50	-	21.10.2009	-	-	-	-	0,04	-	1	1
Спартак-2	17,00	-	22.03.2011	-	-	-	17,70	1,34	713,34	2	-1
Спортмастер	17,00	20.11.2009	21.05.2010	-	-	-	18,07	0,10	783,57	2	-
ТопКнига-2	20,00	10.12.2009	09.12.2010	-	-	-	34,04	0,06	2 386,39	13	0

\* - рейтинг ликвидности рассчитывается на основе ежедневных данных

Источник: ММВБ; Оценка: Велес Капитал



## Машиностроение



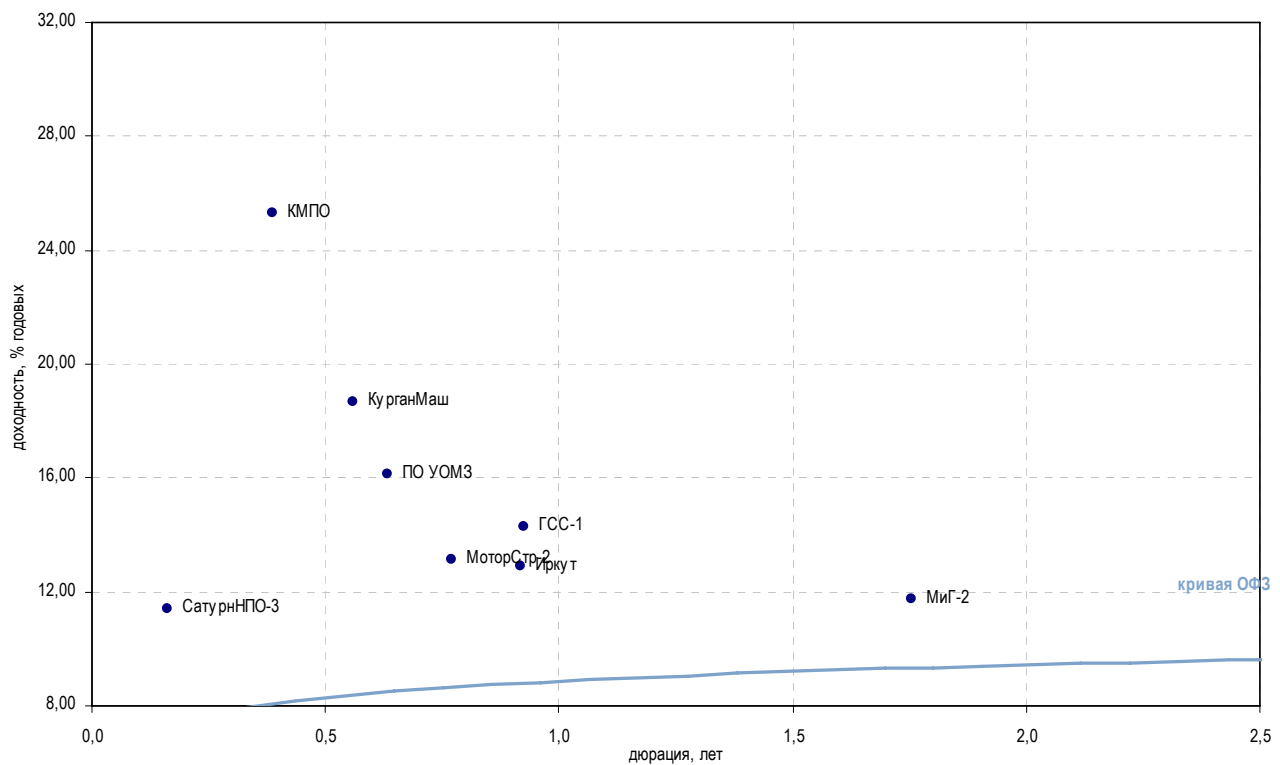
Выпуск	Купон, %	Оферта	Погашение	Цена, %	Изм. цены, б.п.	Объем торгов, руб.	Эф. дох-ть, % год.	Дюрация, лет	Спрэд к крив. ОФЗ	Рейтинг ликвидн.	Изм. ликвидн.
<b>Автомобилестроение</b>											
АвтоВАЗ-3	9,60	-	22.06.2010	-	-	-	12,99	0,68	251,10	5	2
АвтоВАЗ-4	18,50	25.05.2010	20.05.2014	-	-	-	-	0,58	-	3	-
ГАЗ	18,00	15.12.2009	08.02.2011	-	-	-	18,77	0,06	859,59	34	0
ИжАвто	18,00	-	09.06.2011	-	-	-	12,15	0,76	165,64	5	-58
Камаз	11,25	-	17.09.2010	-	-	-	11,94	0,67	146,31	0	-
Соллерс-1	8,00	-	21.01.2010	-	-	-	17,77	0,25	741,79	3	-1
Соллерс-2	7,70	21.07.2010	17.07.2013	▲	88,40	4,65	53 295 792	24,12	1 362,58	22	-2
<b>Транспортное машиностроение</b>											
Вагонмаш-2	15,50	-	15.12.2010	-	-	-	17,06	1,07	652,23	24	1
ТВЗ	15,50	18.12.2009	18.06.2010	-	-	-	13,50	0,17	319,75	14	2
Трансмаш-2	17,00	11.02.2010	10.02.2011	-	-	-	13,31	0,32	292,97	5	-1
УралВагонЗд-2	18,00	31.03.2010	05.10.2010	-	-	-	22,49	0,23	1 215,24	6	-
<b>Тракторостроение</b>											
Киров.Звд	14,90	-	24.03.2010	-	-	-	17,94	0,38	753,42	1	-
ПромТрактор-2	10,75	20.10.2009	18.10.2011	-	-	-	-	0,00	-	12	-1
ПромТрактор-3	18,00	27.01.2010	24.07.2013	-	-	-	58,38	0,12	4 812,80	19	2
<b>Тяжелое машиностроение</b>											
ОМЗ-5	13,00	-	30.08.2011	-	-	-	13,73	1,72	313,11	6	-2
ОМЗ-6	10,25	04.12.2009	31.05.2013	-	-	-	14,06	0,13	379,24	9	8
ЭМАльянс	18,00	09.07.2010	08.07.2011	-	-	-	51,90	0,71	4 141,52	1	-
<b>Остальные компании близкие к отрасли машиностроения</b>											
ГидроМаш	9,90	-	24.11.2009	-	-	-	20,76	0,10	1 052,32	4	2
КриогМашФин	13,00	-	15.12.2009	▲	96,90	0,15	9 690 000	32,78	2 249,68	11	1
ОЗНА	10,50	-	08.12.2009	-	-	-	11,86	0,15	157,42	-	-
ПППА-1	14,50	-	11.11.2009	▲	99,88	4,55	75 910	14,69	448,39	1	-
Тензор	14,50	-	17.11.2009	-	-	-	14,89	0,04	477,66	6	1

\* - рейтинг ликвидности рассчитывается на основе еженедельных данных

Источник: ММВБ; Оценка: Велес Капитал



## Машиностроение



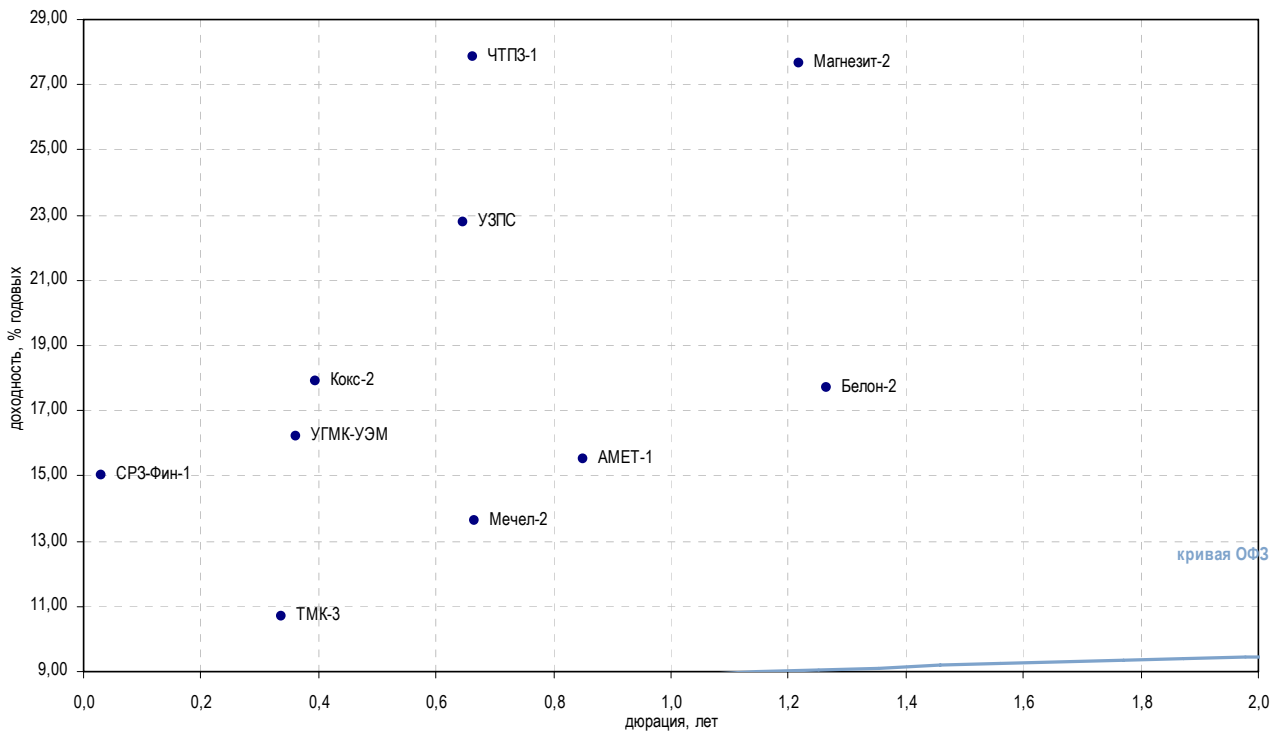
Выпуск	Купон, %	Оферта	Погашение	Цена, %	Изм. цены, б.п.	Объем торгов, руб.	Эф. дох-ть, % год.	Дюрация, лет	Спрэд к крив. РФЗ	Рейтинг ликвидн.	Изм. ликвидн.
<b>Авиадвигателестроение и производство газотурбинных систем</b>											
КМПО	11,30	-	16.03.2010	-	-	-	25,33	0,39	1 492,39	1	1
МоторСтр-2	0,10	-	15.07.2010	-	-	-	13,15	0,77	265,47	-	-
СатурнНПО-2	16,50	21.03.2010	20.09.2011	-	-	-	-	0,45	-	6	-4
СатурнНПО-3	16,25	06.12.2009	06.06.2014	-	-	-	11,40	0,16	110,60	4	0
УМПО-2	12,25	-	17.12.2009	▼ 94,00	-0,14	5 866 586	52,67	0,14	4 239,67	12	-1
<b>Авиастроение</b>											
ГСС-1	15,00	23.09.2010	26.03.2017	▲ 101,00	0,20	37 497 260	14,31	0,92	379,12	9	1
Иркут	8,74	-	16.09.2010	-	-	-	12,88	0,92	236,19	5	0
МиГ-2	0,10	-	06.09.2011	-	-	-	11,74	1,75	113,85	2	1
<b>ВПК и ракетно-космическое машиностроение</b>											
КурганМаш	18,00	-	10.06.2010	-	-	-	18,65	0,56	819,61	5	-
Протон	16,00	15.06.2010	12.06.2012	-	-	-	118,55	0,64	10 807,94	-	-
ЭнергоМаш	13,00	24.11.2009	22.11.2011	▲ 88,02	1,46	503 501	162,87	0,06	15 270,64	2	-
<b>Опτικο-механические и опτικοэлектронные системы</b>											
ПО УОМЗ	16,00	-	10.06.2010	-	-	-	16,13	0,63	565,98	1	-

\* - рейтинг ликвидности рассчитывается на основе еженедельных данных

Источник: ММВБ; Оценка: Велес Капитал



### Металлургия



Выпуск	Купон, %	Оферта	Погашение	Цена, %	Изм. цены, б.п.	Объем торгов, руб.	Эф. дох-ть, % год.	Дюрация, лет	Спрэд к крив. ОФЗ	Рейтинг ликвидн.	Изм. ликвидн.
<b>Метзаводы</b>											
АМЕТ-1	12,50	26.08.2010	22.08.2013	-	-	-	15,51	0,85	500,17	6	2
Мечел-2	8,40	16.06.2010	12.06.2013	▲	96,86	0,24	10 172 438	13,63	315,33	52	5
НМЗ	11,00	-	14.02.2010	-	-	-	-	0,35	-	2	-
СвобСокол-3	18,00	23.11.2010	24.05.2011	-	-	-	30,81	1,00	2 028,14	1	-46
УЗПС	10,00	-	10.06.2010	-	-	-	22,78	0,65	1 230,74	3	2
<b>Производители труб и проката</b>											
ТМК-3	9,60	16.02.2010	15.02.2011	▲	99,70	0,20	49 850 000	10,67	28,18	19	0
ЧТПЗ-1	9,50	-	16.06.2010	▲	91,84	4,12	114 312 634	27,85	1 737,41	23	-2
ЧТПЗ-3	10,00	27.10.2009	21.04.2015	▲	95,80	0,40	29 199 897	63,82	5 373,54	14	1
<b>Коксохимия и производство огнеупоров</b>											
Амурмет-2	9,15	-	26.02.2010	-	-	-	-	0,46	-	26	7
Амурмет-3	0,10	-	15.04.2011	-	-	-	-	1,08	-	17	4
Белон-2	17,00	24.02.2011	23.02.2012	-	-	-	17,70	1,27	714,06	29	8
Кокс-2	8,70	18.03.2010	15.03.2012	-	-	-	17,92	0,40	751,09	19	3
Магnezит-2	19,00	-	28.03.2011	-	-	-	27,65	1,22	1 709,56	25	-10
<b>Цветная металлургия</b>											
НОК	15,50	23.09.2010	22.09.2011	-	-	-	-	0,89	-	-	-
РМК-Финанс	8,75	-	06.04.2010	▲	90,51	1,45	5 089 159	31,75	2 132,91	5	-
СРЗ-Фин-1	18,00	-	10.12.2009	-	-	-	15,03	0,03	495,37	1	-
УГМК-УЭМ	8,25	02.03.2010	28.02.2012	▼	97,11	-0,18	97 110	16,20	580,18	20	6

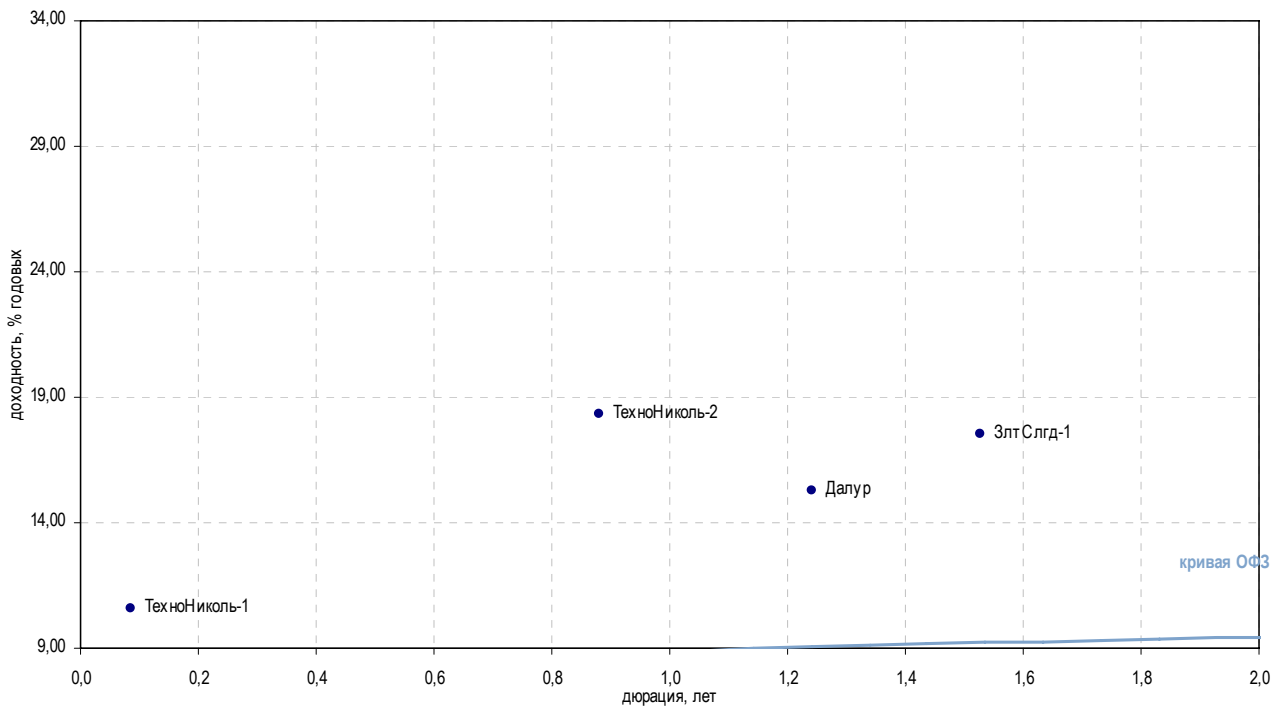
\* - рейтинг ликвидности рассчитывается на основе еженедельных данных

Источник: ММВБ; Оценка: Велес Капитал





## Промышленность



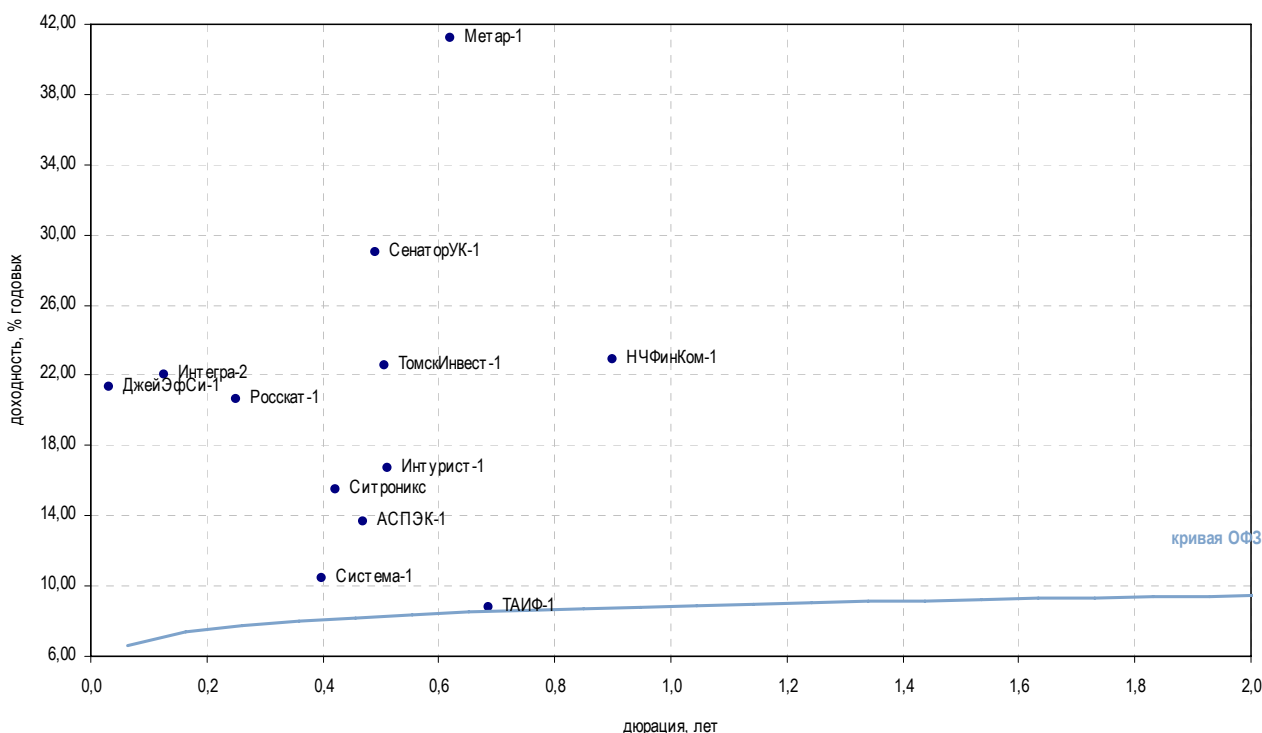
Выпуск	Купон, %	Оферта	Погашение	Цена, %	Изм. цены, б.п.	Объем торгов, руб.	Эф. дох-ть, % год.	Дюрация, лет	Спрэд к крив. ОФЗ	Рейтинг ликвидн.	Изм. ликвидн.	
<b>Горнодобывающая промышленность</b>												
Далур	14,00	08.02.2011	05.02.2013	-	-	-	15,26	1,24	470,31	-	-	
ЗлтСлгд-1	16,50	-	28.06.2011	-	-	-	17,55	1,53	696,64	-	-1	
ЗлтСлгд-2	15,00	23.12.2009	21.12.2011	-	-	-	85,77	0,11	7 552,48	15	-2	
НижЛен-3	14,00	19.01.2010	16.07.2013	-	-	-	208,82	0,14	19 854,95	4	-	
<b>Легкая промышленность</b>												
Полесье	16,00	-	11.05.2010	-	-	-	84,85	0,22	7 451,65	2	-	
<b>Стройматериалы</b>												
ВостокЦмт-1	11,00	-	19.11.2009	-	-	-	83,75	0,07	7 355,89	-	-2	
ЖелБет-1	17,00	20.11.2009	27.05.2011	-	-	-	-	0,04	-	13	1	
Минплита-1	16,00	23.10.2009	22.04.2011	-	-	-	117,26	0,00	10 753,33	9	4	
Пеноплекс-1	1,00	-	17.12.2009	-	-	-	73,31	0,14	6 303,30	3	-	
Пеноплекс-2	13,90	21.01.2010	19.07.2012	▼	64,01	-1,14	695 126	-	-	14	-1	
Терна-2	12,00	06.11.2009	04.11.2011	-	-	-	45,33	0,06	3 517,31	0	-	
ТехноНиколь-1	10,00	-	11.11.2009	-	-	-	10,60	0,08	38,92	0	-	
ТехноНиколь-2	17,00	09.09.2010	07.03.2012	-	-	-	18,33	0,88	781,74	17	3	
ЮниТайл-1	18,00	23.06.2010	22.06.2011	-	-	-	177,27	0,65	16 679,72	11	-1	
<b>Фармацевтическая промышленность</b>												
Протек-1	8,90	04.11.2009	02.11.2011	-	100,00	-	18 000	8,93	0,07	-	10	-1

\* - рейтинг ликвидности рассчитывается на основе еженедельных данных

Источник: ММВБ; Оценка: Велес Капитал



Промышленность



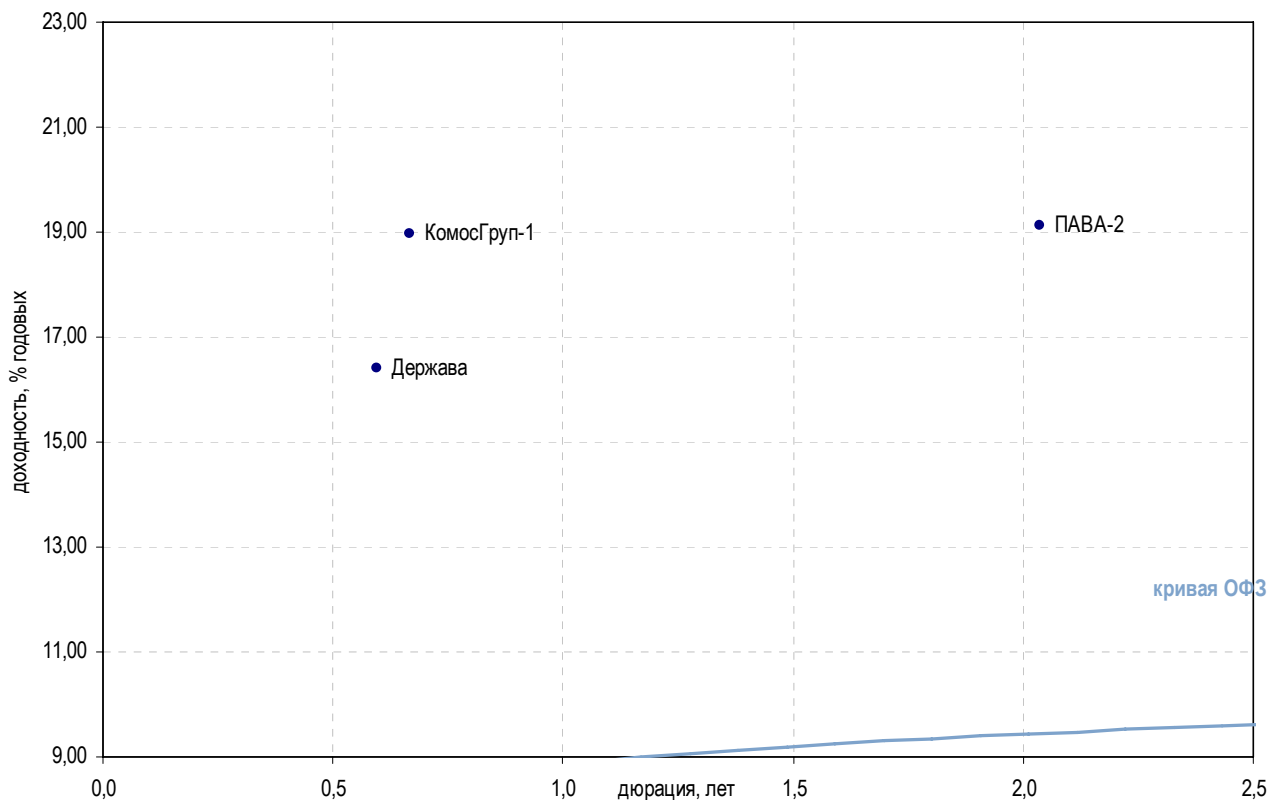
Выпуск	Купон, %	Оферта	Погашение	Цена, %	Изм. цены, б.п.	Объем торгов, руб.	Эф. дох-ть, % год.	Дюрация, лет	Спрэд к крив. ОФЗ	Рейтинг ликвидн.	Изм. ликвидн.
<b>Многоотраслевые холдинги</b>											
АСПЭК-1	13,00	-	31.03.2010	-	-	-	13,64	0,47	320,85	0	-
Система-1	19,00	11.03.2010	07.03.2013	▲ 103,56	0,24	10 865 375	10,44	0,40	2,96	82	6
ТАИФ-1	8,42	-	09.09.2010	-	-	-	8,82	0,69	-	2	-
<b>Другие отрасли</b>											
ДжейЭфСи-1	20,00	22.10.2009	20.10.2011	▲ 99,95	0,10	104 948	21,37	0,03	1 128,54	1	-
Интегра-2	10,70	01.12.2009	29.11.2011	▼ 98,67	-0,33	1 154 450	22,02	0,13	1 175,84	38	-5
Интурист-1	9,00	-	21.04.2010	-	-	-	16,70	0,51	625,74	8	1
Метар-1	18,00	-	10.06.2010	-	-	-	41,19	0,62	3 072,27	2	1
Ретал-1	15,00	-	09.12.2009	-	-	-	181,62	0,08	17 142,03	1	1
Росскат-1	20,00	20.01.2010	21.07.2010	-	-	-	20,62	0,25	1 027,00	0	-
СевКабель-3	10,50	-	27.03.2012	-	-	-	-	2,04	-	14	-5
СевКабель-4	-	-	21.05.2013	-	-	-	-	3,62	-	27	5
Ситроникс	22,00	23.03.2010	21.09.2010	- 103,00	-	2 060	15,47	0,42	505,24	79	53
ТомскИнвест-1	18,00	-	22.04.2010	-	-	-	22,59	0,51	1 214,89	-	-
СенаторУК-1	18,00	21.05.2010	18.05.2012	-	-	-	28,97	0,49	1 853,26	7	-2
НЧФинКом-1	16,00	12.10.2010	11.10.2011	-	-	-	22,93	0,90	1 241,47	-	-
Энергоцентр-1	25,00	-	11.07.2010	-	-	-	45,19	0,67	3 471,31	7	2

\* - рейтинг ликвидности рассчитывается на основе ежедневных данных

Источник: ММВБ; Оценка: Велес Капитал



## Сельское хозяйство



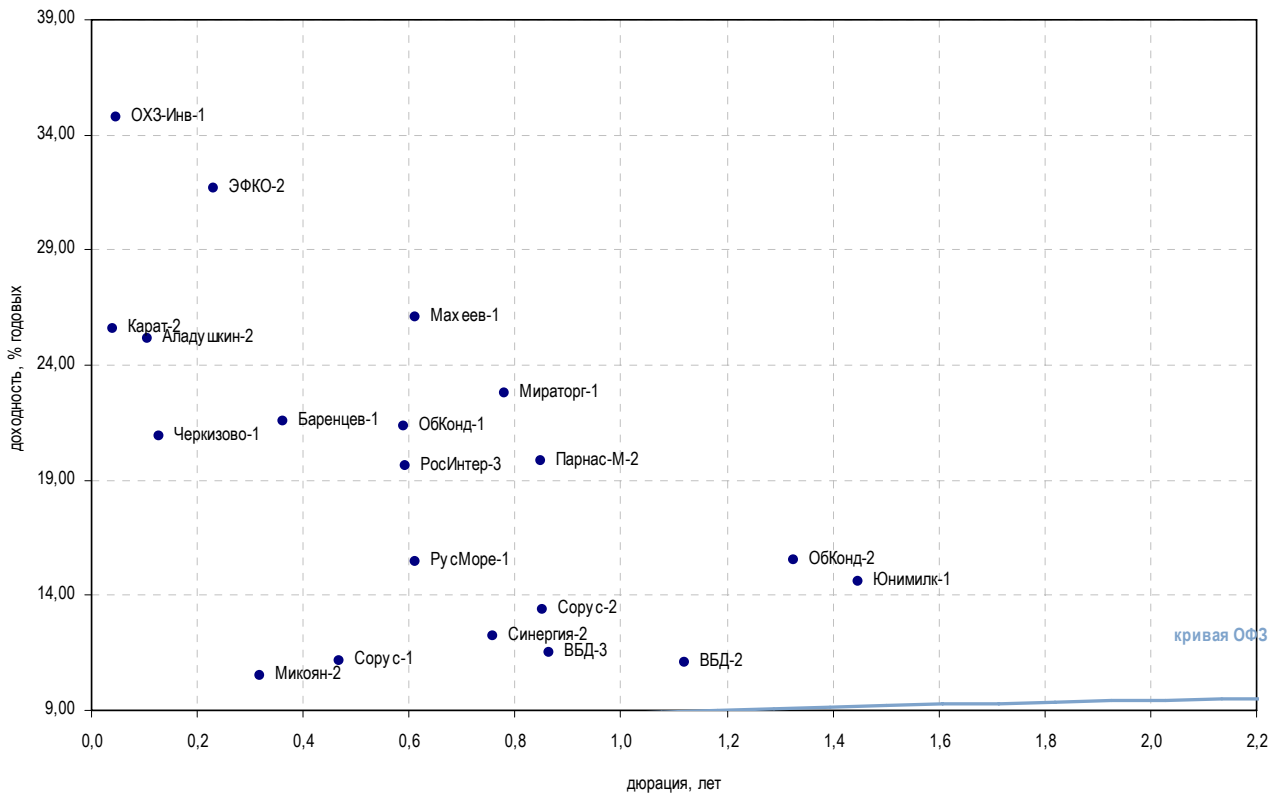
Выпуск	Купон, %	Оферта	Погашение	Цена, %	Изм. цены, б.п.	Объем торгов, руб.	Эф. дох-ть, % год.	Дюрация, лет	Спрэд к крив. ОФЗ	Рейтинг ликвидн.	Изм. ликвидн.	
<b>Сельское хозяйство</b>												
Аркада-3	-	-	31.03.2011	-	-	-	-	0,50	-	15	2	
Аркада-4	17,50	-	23.05.2012	-	-	-	-	75,82	-	3	1	
Держава	16,50	-	27.07.2010	-	-	-	16,41	0,59	594,82	4	-	
КомосГруп-1	18,00	15.07.2010	21.07.2011	-	-	-	18,98	0,67	850,35	8	0	
ПАВА-2	-	-	21.10.2011	▲	70,00	1,00	3 500	19,12	2,04	849,92	18	4
Разгуляй-2	17,00	08.04.2010	27.09.2011	-	-	-	-	70,27	0,34	5 988,14	5	-
Разгуляй-3	17,00	26.03.2010	16.03.2012	-	-	-	-	54,73	0,32	4 434,77	34	1
Разгуляй-4	17,00	25.05.2011	22.05.2013	-	-	-	-	69,38	1,32	5 881,52	6	-3
СахарКомп	14,00	-	10.11.2009	-	-	-	-	0,28	-	2	-1	
Содружество	10,45	-	22.10.2009	▲	97,82	0,32	2 563 833	77,00	0,02	6 696,37	8	-2

\* - рейтинг ликвидности рассчитывается на основе еженедельных данных

Источник: ММВБ; Оценка: Велес Капитал



Пищевая промышленность



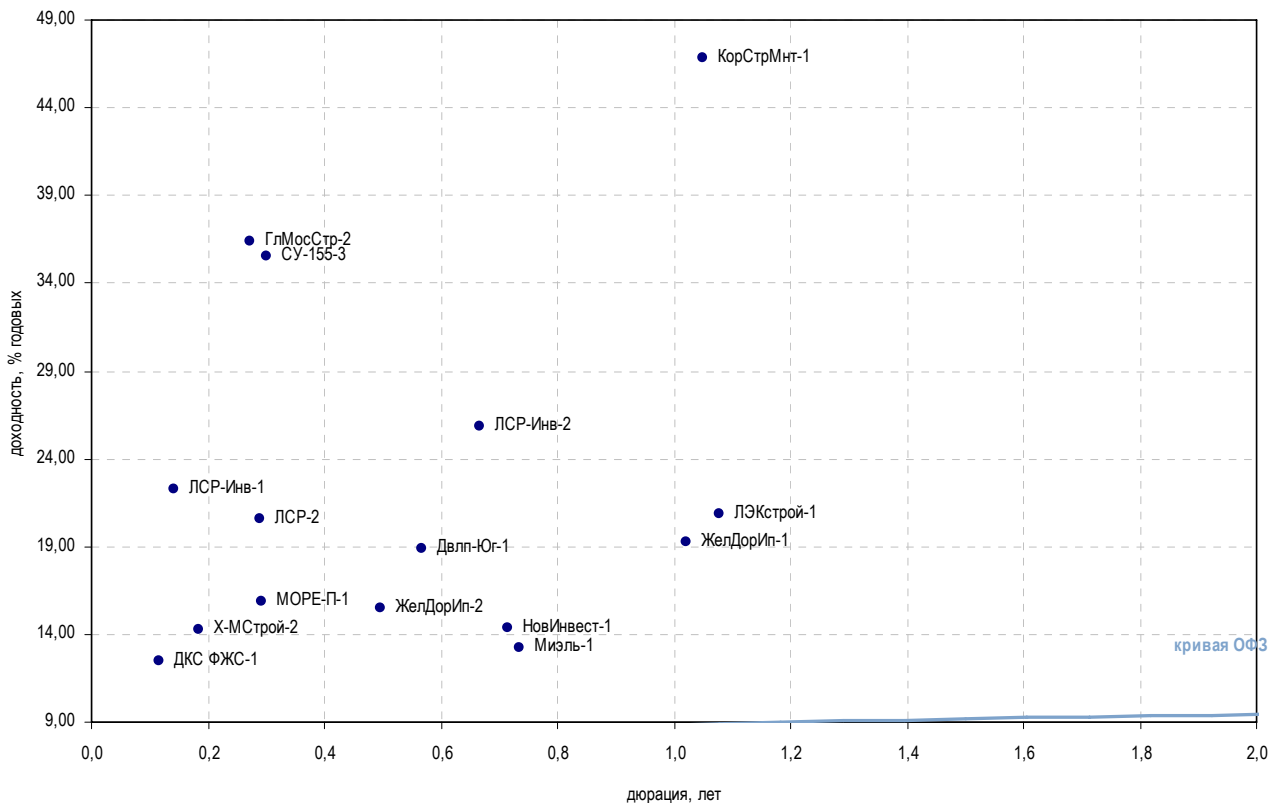
Выпуск	Купон, %	Оферта	Погашение	Цена, %	Изм. цены, б.п.	Объем торгов, руб.	Эф. дох-ть, % год.	Дюрация, лет	Спрэд к крив. ОФЗ	Рейтинг ликвидн.	Изм. ликвидн.
<b>Пищевая промышленность</b>											
Аладушкин-2	12,30	25.11.2009	23.11.2011	-	-	-	25,17	0,11	1 493,07	3	2
ОГО-агро-3	16,00	-	09.07.2010	-	-	-	-	0,65	-	6	-1
Баренцев-1	20,00	-	04.07.2011	-	-	-	21,54	0,36	1 114,25	-	-
Бразерск-1	15,00	-	25.12.2009	-	-	-	47,17	0,16	3 687,76	-	-
ВБД-2	9,00	-	15.12.2010	-	-	-	11,11	1,12	56,63	26	2
ВБД-3	15,00	01.09.2010	27.02.2013	103,15	-0,43	5 477 266	11,51	0,86	99,97	60	-1
Черкизово-1	17,00	01.12.2009	31.05.2011	-	-	-	20,93	0,13	1 066,54	14	3
ДымовКолб-1	0,10	-	30.10.2009	-	-	-	167,10	0,00	15 728,38	-	-
ЗавГросс-1	18,00	-	22.04.2010	-	-	-	-	0,07	-	13	2
НастюшаЗК-1	14,50	-	18.12.2009	-	-	-	-	0,08	-	54	2
Карат-2	21,00	-	22.12.2009	-	-	-	25,61	0,04	1 549,03	2	-2
КонтинРус-1	17,00	-	02.06.2010	-	-	-	63,88	0,63	5 341,11	2	-1
Махеев-1	16,00	-	01.06.2010	-	-	-	26,06	0,61	1 559,42	8	2
Микоян-2	18,50	11.02.2010	07.02.2013	-	-	-	10,52	0,32	13,89	1	-4
Мираторг-1	19,00	05.08.2010	02.08.2012	-	-	-	22,80	0,78	1 230,29	3	-
ЭФКО-2	18,00	-	22.01.2010	-	-	-	31,68	0,23	2 134,02	1	-
ОбКонд-1	7,70	19.05.2010	16.05.2012	-	-	-	21,38	0,59	1 091,89	2	-1
ОбКонд-2	15,00	20.04.2011	17.04.2013	-	-	-	15,55	1,33	498,46	40	1
ОХЗ-Инв-1	14,50	-	18.11.2009	-	-	-	34,80	0,05	2 466,57	-	-
Парнас-М-2	10,80	19.11.2009	17.11.2011	-	-	-	19,86	0,85	935,20	-	-
РосИнтер-3	18,00	28.05.2010	26.11.2010	-	-	-	19,60	0,59	913,82	11	0
Рост-Лайн1	0,10	-	08.07.2010	-	-	-	-	0,44	-	4	-2
РусМасла-2	15,00	01.04.2010	29.03.2012	-	-	-	-	0,24	-	6	-3
РусМоре-1	18,00	17.06.2010	14.06.2012	-	-	-	15,49	0,61	502,46	19	6
Синергия-2	10,70	-	22.07.2010	-	-	-	12,24	0,76	174,66	22	2
Сорус-1	12,00	-	05.11.2009	-	-	-	11,12	0,47	68,89	-	-
Сорус-2	-	-	05.04.2012	-	-	-	13,37	0,85	286,17	-	-
Юнимилк-1	14,00	-	06.09.2011	-	-	-	14,60	1,45	402,32	16	2

\* - рейтинг ликвидности рассчитывается на основе ежедневных данных

Источник: ММВБ; Оценка: Велес Капитал



Строительство и недвижимость



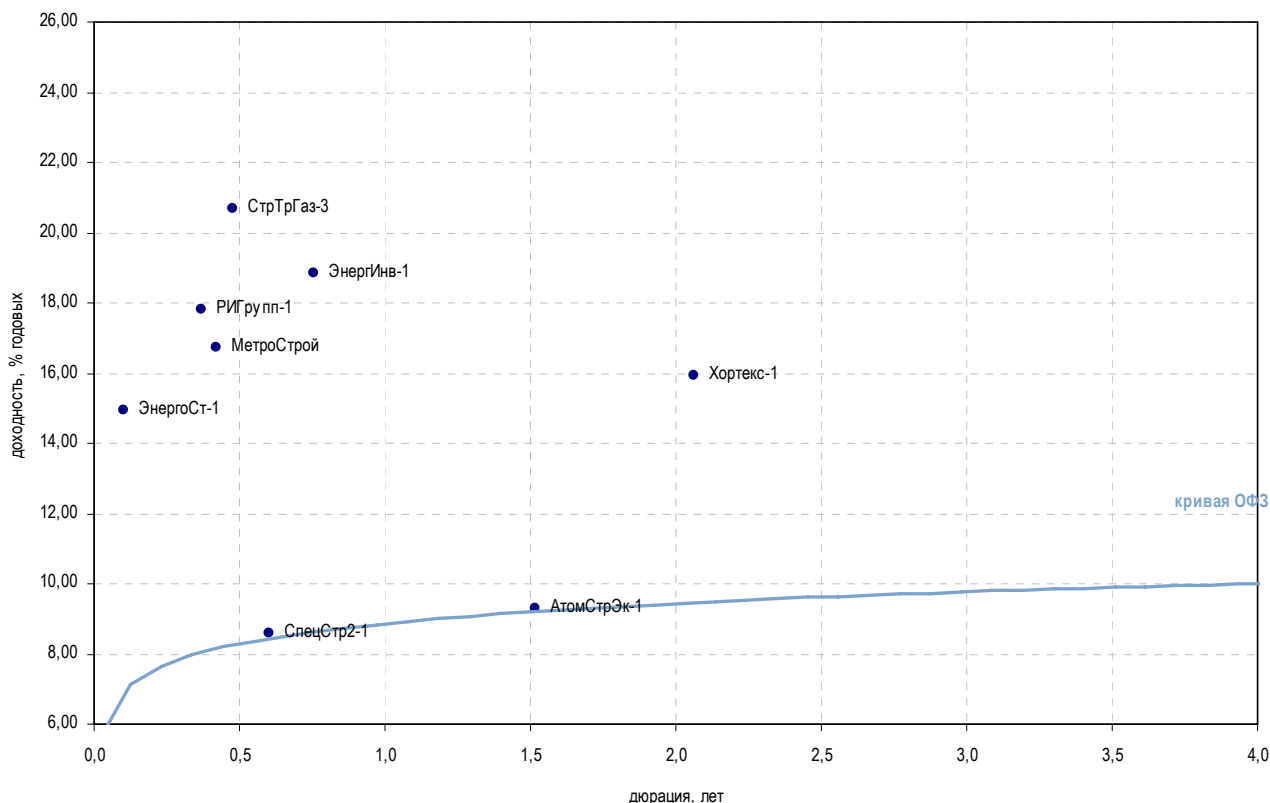
Выпуск	Купон, %	Оферта	Погашение	Цена, %	Изм. цены, б.п.	Объем торгов, руб.	Эф. дох-ть, % год.	Дюрация, лет	Спрэд к крив. ОФЗ	Рейтинг ликвидн.	Изм. ликвидн.
<b>Строительство жилой и коммерческой недвижимости</b>											
ГлМосСтр-2	21,00	18.03.2010	17.03.2011	-	-	-	36,42	0,27	2 605,91	5	1
Двлп-Юг-1	18,00	-	18.05.2010	-	-	-	18,87	0,57	841,43	-	-
ДКС ФЖС-1	12,00	-	24.11.2009	-	-	-	12,50	0,12	224,80	-	-
ЖелДорИп-1	18,00	-	30.11.2010	-	-	-	19,26	1,02	872,83	17	0
ЖелДорИп-2	18,00	22.04.2010	19.04.2012	▲	101,50	0,39	507 500	15,51	507,15	35	1
ЖелДорИп-3	13,00	-	19.09.2012	-	-	-	13,42	2,53	277,11	1	-
ЖК-Финанс-1	20,00	-	24.12.2009	▼	85,00	-0,18	1 626 830	157,37	14 712,36	13	2
КорСтрМнт-1	0,10	16.12.2009	13.06.2011	-	-	-	46,84	1,05	3 630,48	5	5
ЛСР-2	13,25	04.02.2010	01.08.2013	▲	97,40	1,30	13 043 430	20,56	1 019,17	11	-1
ЛСР-Инв-1	10,70	-	08.12.2009	▼	97,59	-0,01	6 103 094	22,30	1 202,39	17	-1
ЛСР-Инв-2	17,00	15.07.2010	14.07.2011	-	-	-	25,81	0,67	1 533,31	13	-1
ЛЭКстрой-1	15,00	-	14.12.2010	-	-	-	20,84	1,08	1 030,13	0	-
ЛЭКстрой-2	14,50	22.01.2010	22.07.2011	-	-	-	-	0,24	-	1	-
МИАН-1	13,00	-	02.03.2010	-	-	-	115,79	0,20	10 547,14	2	-
Миэль-1	11,50	-	13.07.2010	-	-	-	13,27	0,73	278,09	3	-
МОРЕ-П-1	15,50	02.02.2010	03.08.2010	-	-	-	15,87	0,29	550,04	1	-
НовИнвест-1	14,00	08.07.2010	07.07.2011	-	-	-	14,40	0,72	391,43	6	4
СтИндустр-1	14,50	07.01.2010	07.07.2011	-	-	-	-	0,06	-	31	4
СУ-155-3	16,00	17.02.2010	15.02.2012	▲	94,56	1,46	33 095	35,56	2 518,60	8	-64
СэтлГрупп-1	11,70	-	15.05.2012	▲	74,85	5,86	2 994	27,07	1 644,27	20	6
Х-МСтрой-1	18,00	14.04.2010	13.10.2010	-	-	-	-	0,37	-	8	3
Х-МСтрой-2	14,00	12.01.2010	12.07.2011	-	-	-	14,29	0,18	397,95	12	4

\* - рейтинг ликвидности рассчитывается на основе ежедневных данных

Источник: ММВБ; Оценка: Велес Капитал



Строительство и недвижимость



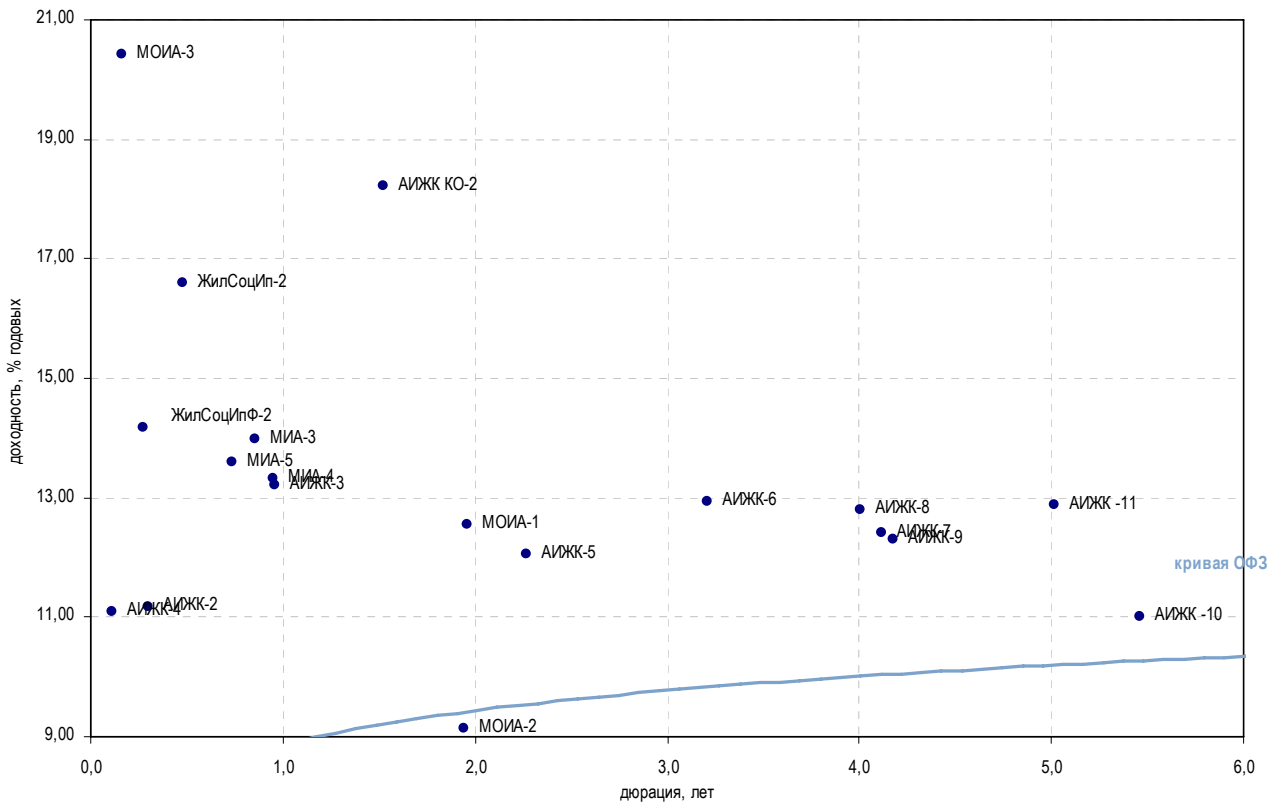
Выпуск	Купон, %	Оферта	Погашение	Цена, %	Изм. цены, б.п.	Объем торгов, руб.	Эф. дох-ть, % год.	Дюрация, лет	Спрэд к крив. ОФЗ	Рейтинг ликвидн.	Изм. ликвидн.	
<b>Прочее строительство и недвижимость</b>												
АтомСтрЭк-1	7,75	-	24.05.2011	-	-	-	9,29	1,52	-	1	-	
Космос-1	17,00	17.06.2010	16.06.2011	-	-	-	62,57	0,57	5 211,29	2	-1	
МИндустр	12,25	-	16.08.2011	-	-	-	146,45	1,41	13 587,69	18	6	
Макромир-2	16,50	05.01.2010	03.07.2012	-	-	-	115,01	0,20	10 469,14	2	-	
МетроСтрой	16,00	26.03.2010	23.09.2011	-	-	-	16,72	0,42	630,21	10	-7	
РИГ групп-1	-	-	26.12.2009	-	-	-	17,80	0,37	739,94	2	-	
М-Индустр-2	20,00	13.01.2010	10.07.2013	-	-	-	-	0,23	-	11	4	
СпецСтр2-1	19,00	-	20.05.2010	-	-	-	8,58	0,60	-	1	-	
СтрТрГаз-2	8,49	-	13.07.2012	▼	81,00	-0,60	13 140 204	17,30	2,44	665,58	19	3
СтрТрГаз-3	16,00	15.04.2010	11.04.2013	-	-	-	20,69	0,48	1 025,58	40	10	
Хортекс-1	13,00	15.02.2012	14.08.2013	-	-	-	15,91	2,06	528,76	11	-2	
ЦУН-2	11,75	-	20.01.2010	▲	93,13	1,13	824 226	35,60	0,23	2 526,30	1	-
ЭнергИнв-1	11,00	-	21.07.2010	-	-	-	18,83	0,76	833,69	10	9	
ЭнергоСт-1	14,75	20.11.2009	20.05.2011	-	-	-	14,94	0,10	470,32	0	-	

\* - рейтинг ликвидности рассчитывается на основе еженедельных данных

Источник: ММВБ; Оценка: Велес Капитал



Ипотечные компании



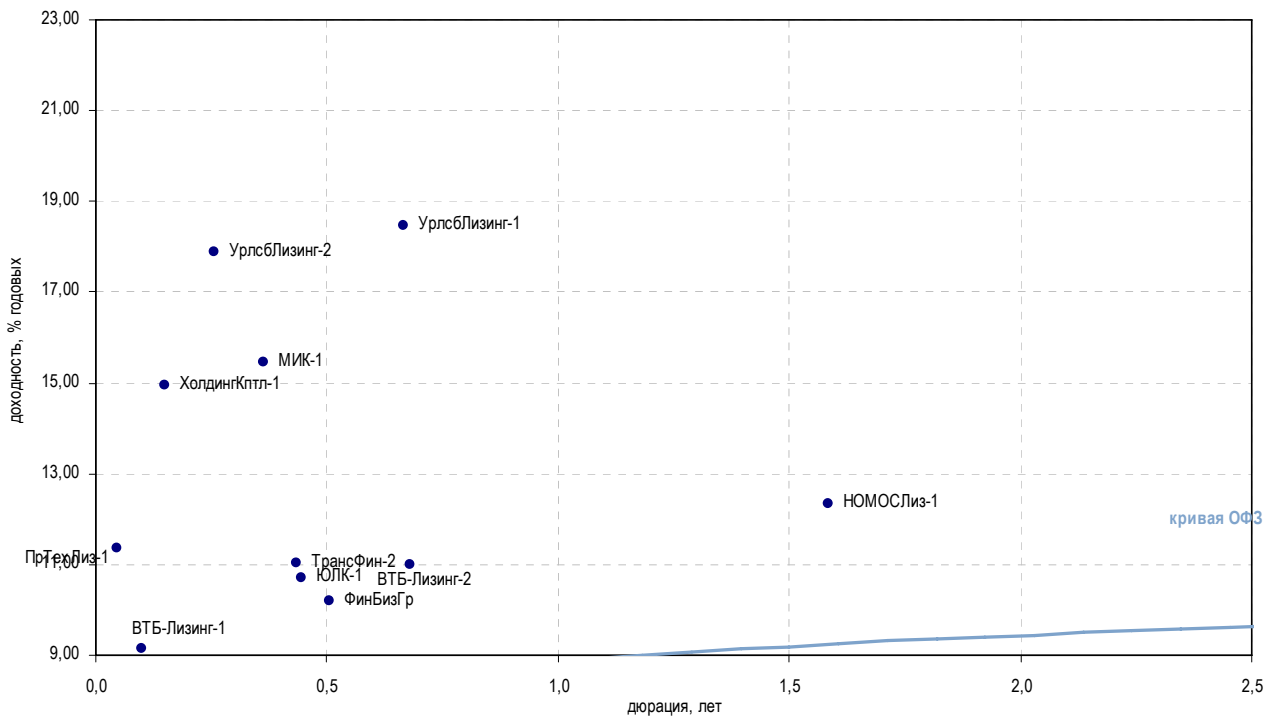
Выпуск	Купон, %	Оферта	Погашение	Цена, %	Изм. цены, б.п.	Объем торгов, руб.	Эф. дох-ть, % год.	Дюрация, лет	Спрэд к крив. РФ3	Рейтинг ликвидн.	Изм. ликвидн.
<b>Ипотечные компании</b>											
АИЖК Алтай	11,25	-	13.04.2010	-	-	-	31,67	0,49	2 123,28	-	-
АИЖК КО-2	9,00	-	23.08.2011	-	-	-	18,23	1,52	764,69	1	1
АИЖК-2	11,00	-	01.02.2010	-	-	-	11,18	0,30	80,82	2	-
АИЖК-3	9,40	-	15.10.2010	-	-	-	13,21	0,96	268,60	4	-1
АИЖК-4	8,70	-	01.02.2012	-	-	-	11,10	0,12	85,02	1	0
АИЖК-5	7,35	-	15.10.2012	-	-	-	12,05	2,27	141,53	4	-2
АИЖК-6	7,40	-	15.07.2014	-	-	-	12,93	3,21	225,04	3	-1
АИЖК-7	7,68	-	15.07.2016	-	-	-	12,41	4,12	169,83	24	4
АИЖК-8	7,63	-	15.06.2018	▲ 87,53	2,84	21 918 400	12,80	4,00	209,19	22	3
АИЖК-9	7,49	-	15.02.2017	-	-	-	12,29	4,17	157,66	24	-2
АИЖК -10	8,20	-	15.09.2020	▲ 88,25	4,90	26 474 000	11,01	5,46	26,19	26	6
АИЖК -11	8,05	-	15.11.2018	-	-	-	12,87	5,01	213,29	15	1
ЖилСоцИп-1	7,00	-	22.10.2009	-	-	-	-	0,04	-	-	-
ЖилСоцИп-2	16,00	-	15.04.2010	-	-	-	16,61	0,48	617,55	10	-3
ЖилСоцИпФ-2	13,90	26.01.2010	26.07.2011	-	-	-	14,18	0,28	381,77	0	-
ИАЖС РХ-1	11,00	-	08.12.2010	-	-	-	2,37	1,10	-	1	1
ИАРТ-1	17,00	02.02.2010	04.08.2013	-	-	-	37,00	0,26	2 664,39	-	-
МИА-1	10,00	-	20.09.2012	-	-	-	-	-	-	15	-1
МИА-3	7,95	26.08.2010	23.02.2012	-	-	-	13,97	0,85	346,15	35	-1
МИА-4	12,50	07.10.2010	01.10.2015	-	-	-	13,32	0,95	279,72	7	2
МИА-5	13,50	22.07.2010	17.07.2014	-	-	-	13,59	0,74	310,00	3	2
МОИА-1	9,00	-	21.12.2010	-	-	-	12,56	1,96	194,44	-	-
МОИА-2	7,99	-	07.09.2011	-	-	-	9,13	1,94	-	-	-
МОИА-3	7,75	13.12.2009	14.06.2014	-	-	-	20,41	0,17	1 011,28	3	-
ОИЖК-1	9,24	-	21.02.2012	-	-	-	23,86	1,80	1 325,54	-	-

\* - рейтинг ликвидности рассчитывается на основе еженедельных данных

Источник: ММВБ; Оценка: Велес Капитал



Финансовые компании



Выпуск	Купон, %	Оферта	Погашение	Цена, %	Изм. цены, б.п.	Объем торгов, руб.	Эф. дох-ть, % год.	Дюрация, лет	Спрэд к крив. ОФЗ	Рейтинг ликвидн.	Изм. ликвидн.	
<b>Инвестиции и факторинг</b>												
ЕврКмрц-1	16,00	-	18.12.2009	-	-	-	-	0,18	-	11	-1	
ЕврКмрц-2	16,00	-	10.06.2010	-	-	-	-	0,66	-	15	1	
ЕврКмрц-3	9,48	-	18.06.2010	-	-	-	-	0,68	-	13	-2	
ЕврКмрц-5	-	-	15.03.2011	-	-	-	-	0,73	-	30	-1	
МИК-1	15,00	-	01.03.2010	-	-	-	15,44	0,36	504,18	15	6	
МОИТК-2	21,00	-	26.03.2011	-	-	-	70,85	1,05	6 031,49	34	-5	
НФК-3	18,00	-	03.05.2011	-	-	-	24,29	0,12	1 403,37	8	2	
Ренинс	12,00	-	30.03.2010	-	-	-	0,03	0,50	-	-	-	
Медведь	16,50	-	01.09.2010	-	-	-	0,49	0,24	-	2	1	
ХолдингКптл-1	15,00	-	09.12.2009	-	-	-	14,94	0,15	465,51	3	-2	
<b>Лизинговые компании</b>												
ВТБ-Лизинг-1	12,10	12.11.2009	06.11.2014	▼	100,31	-0,07	203 193 854	9,13	0,10	-	16	5
ВТБ-Лизинг-2	14,00	13.07.2010	07.07.2015	-	-	-	-	11,00	0,68	52,09	35	-1
Европлан-1	14,50	12.08.2010	11.08.2011	▼	90,00	-2,00	2 062 800	30,50	0,81	1 999,85	5	2
НОМОСЛиз-1	12,00	-	08.07.2011	-	-	-	-	12,33	1,58	174,15	2	1
ПрТехЛиз-1	14,00	26.10.2009	25.04.2011	-	-	-	-	11,36	0,04	123,14	-	-1
РТКЛзнг-5	8,35	-	12.08.2010	▲	80,10	0,10	641	48,38	0,80	3 788,01	1	-3
ТрансФин-2	10,75	-	10.08.2012	-	-	-	-	11,03	0,44	60,85	3	-3
УралЛзнг	10,00	-	28.10.2009	▼	97,17	-0,83	14 575	-	0,03	-	1	-
УрлсБЛизинг-1	18,00	23.06.2010	29.12.2010	-	-	-	-	18,45	0,67	797,35	34	1
УрлсБЛизинг-2	12,99	21.01.2010	21.07.2011	▲	98,81	0,21	13 922 278	17,90	0,26	754,69	57	-5
ФинБизГр	10,00	-	05.07.2010	-	-	-	-	10,20	0,51	-	16	4
ЭлементЛзг-1	22,00	-	24.03.2010	-	-	-	-	33,09	0,43	2 267,09	-	-
ЮЛК-1	10,00	-	28.04.2010	-	-	-	-	10,70	0,45	27,52	2	-

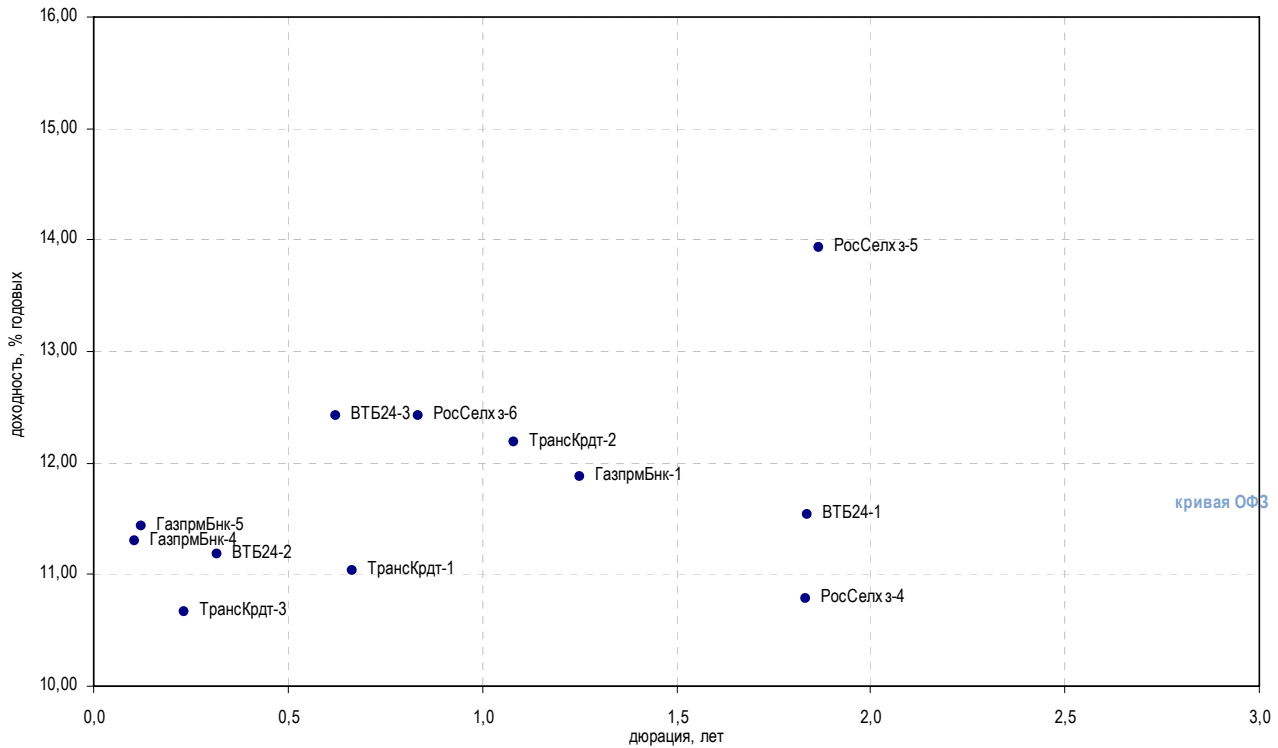
\* - рейтинг ликвидности рассчитывается на основе еженедельных данных

Источник: ММВБ; Оценка: Велес Капитал





Банки



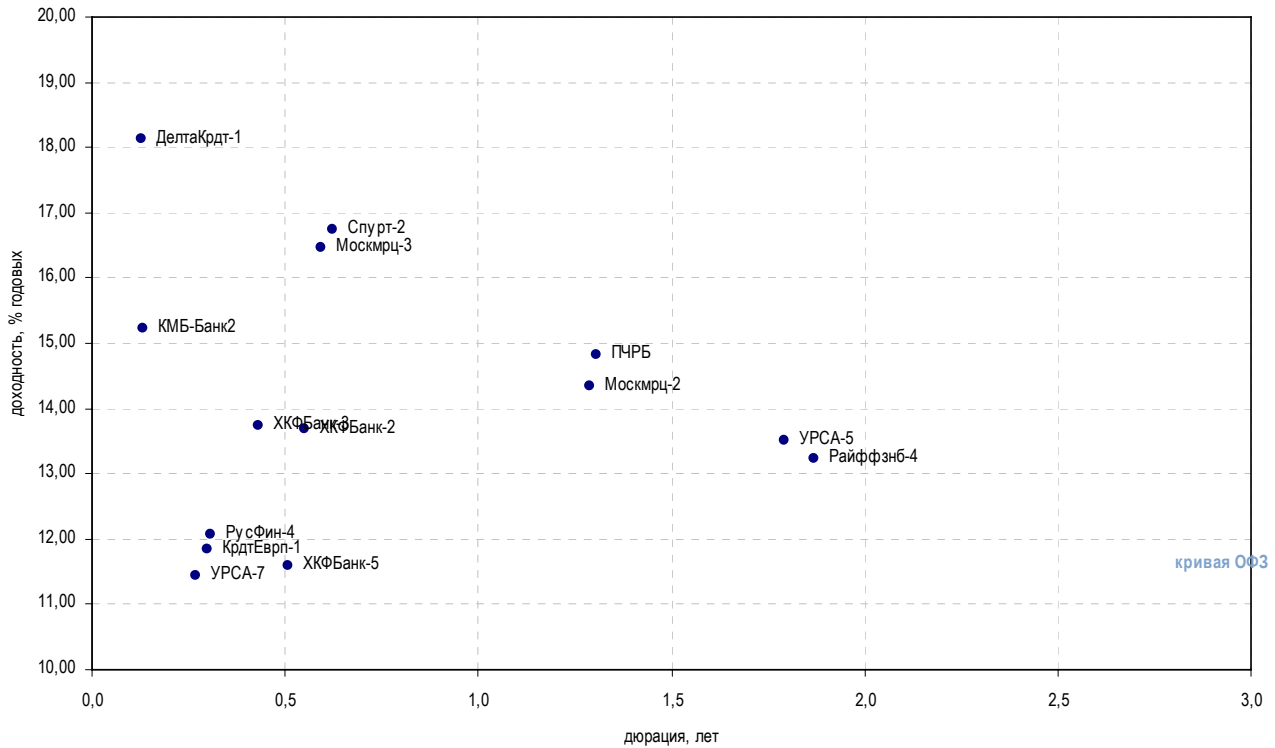
Выпуск	Купон, %	Оферта	Погашение	Цена, %	Изм. цены, б.п.	Объем торгов, руб.	Эф. дох-ть, % год.	Дюрация, лет	Спрэд к крив. ОФЗ	Рейтинг ликвидн.	Изм. ликвидн.
<b>Госбанки</b>											
ВБРР	10,00	-	11.10.2009	-	-	-	-	0,01	-	1	1
ВТБ-5	15,00	22.04.2010	17.10.2013	▲ 102,85	0,14	96 079 130	9,86	0,51	-	90	3
ВТБ-6	13,25	14.07.2010	06.07.2016	-	-	-	9,11	0,72	-	92	24
ВТБ24-1	11,50	-	05.10.2011	▲ 100,41	0,41	2 780 345	11,53	1,84	92,26	8	1
ВТБ24-2	11,60	09.02.2010	05.02.2013	-	-	-	11,18	0,32	79,93	7	-
ВТБ24-3	10,50	02.06.2010	29.05.2013	-	-	-	12,42	0,62	195,19	27	-15
ГазпрмБнк-1	7,10	-	27.01.2011	-	-	-	11,88	1,25	132,20	13	2
ГазпрмБнк-2	6,54	-	20.11.2013	-	-	-	6,65	-	-	-	-
ГазпрмБнк-3	11,00	-	10.10.2011	-	-	-	-	0,07	-	7	-
ГазпрмБнк-4	12,25	19.11.2009	15.11.2012	-	-	-	11,30	0,11	106,07	15	-
ГазпрмБнк-5	12,25	26.11.2009	22.11.2012	-	-	-	11,44	0,12	118,05	15	-
РосСелхз-2	7,85	-	16.02.2011	▼ 81,00	-16,35	185 490	27,07	1,29	1 650,83	11	-3
РосСелхз-3	7,34	18.02.2010	09.02.2017	▼ 99,31	-0,12	5 767 895	9,20	0,34	-	67	19
РосСелхз-4	11,50	05.10.2011	27.09.2017	-	-	-	10,78	1,84	17,26	7	-50
РосСелхз-5	13,50	06.12.2011	27.11.2018	-	-	-	13,93	1,87	332,05	7	-
РосСелхз-6	13,35	20.08.2010	09.02.2018	-	-	-	12,42	0,84	191,43	8	-52
РосСелхз-7	13,95	15.06.2010	05.06.2018	-	-	-	9,12	0,65	-	43	4
ТрансКрдт-1	7,29	-	15.06.2010	-	-	-	11,03	0,67	55,33	14	-32
ТрансКрдт-2	15,00	14.12.2010	12.06.2012	-	-	-	12,19	1,08	165,07	16	-23
ТрансКрдт-3	9,99	07.01.2010	07.07.2011	▼ 99,87	-0,03	86 702 341	10,67	0,23	32,96	29	4

\* - рейтинг ликвидности рассчитывается на основе еженедельных данных

Источник: ММВБ; Оценка: Велес Капитал



Банки



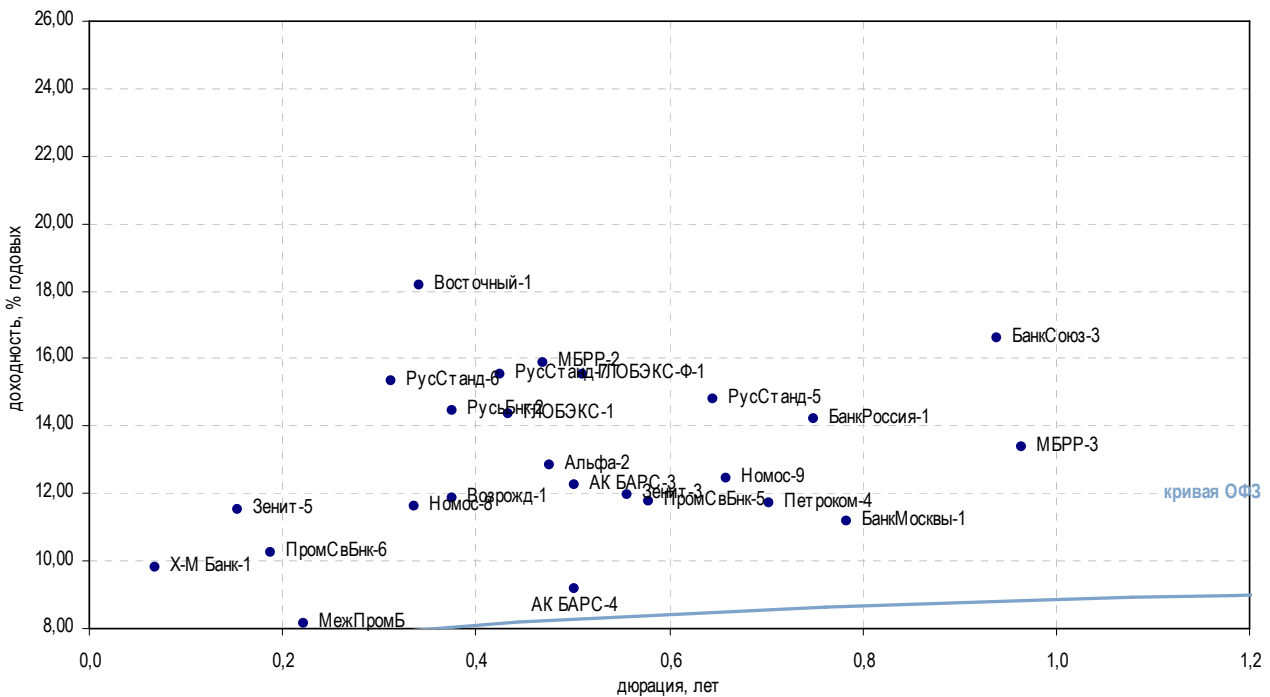
Выпуск	Купон, %	Оферта	Погашение	Цена, %	Изм. цены, б.п.	Объем торгов, руб.	Эф. дох-ть, % год.	Дюрация, лет	Спрэд к крив. ОФЗ	Рейтинг ликвидн.	Изм. ликвидн.	
<b>Банки с участием иностранного капитала</b>												
АльянсФин	8,75	23.06.2010	20.06.2012	-	-	-	-	0,62	-	2	-	
ДелтаКрдт-1	7,09	-	01.12.2009	-	-	-	18,14	0,13	787,64	2	-	
ДелтаКрдт-2	8,50	-	30.05.2010	▼	97,18	-0,14	35 955	28,33	1 806,02	30	4	
ЕБРР-1	11,51	-	12.05.2010	-	-	-	0,21	-	-	29	-5	
ЕБРР-2	11,88	-	21.04.2011	-	-	-	0,44	-	-	21	-5	
ЕБРР-3	11,09	-	07.09.2011	▼	102,55	-0,05	1 025 500	0,40	-	13	-4	
КМБ-Банк2	15,00	02.12.2009	30.11.2011	-	-	-	15,22	0,13	495,05	4	-	
КрдтЕврп-1	10,00	-	03.02.2010	-	-	-	11,84	0,30	146,64	2	-	
Москмрц-2	14,00	-	15.02.2011	-	-	-	14,35	1,29	378,82	2	-	
Москмрц-3	15,00	16.06.2010	12.06.2013	-	-	-	16,47	0,59	600,87	5	-	
ПЧРБ	12,50	-	09.03.2011	-	-	-	14,83	1,31	426,64	20	-10	
Райффзб-4	13,50	06.12.2011	03.12.2013	-	-	-	13,24	1,87	263,03	8	-	
РусФин-4	7,74	-	12.02.2010	-	-	-	12,06	0,31	168,30	25	-9	
Спурт-2	15,00	03.06.2010	31.05.2012	-	-	-	16,74	0,62	627,17	2	2	
УРСА-5	10,05	-	18.10.2011	▲	95,02	0,67	73 188 202	13,50	1,79	289,57	21	-1
УРСА-7	8,40	21.01.2010	19.07.2012	▲	99,20	0,02	897 750	11,45	0,27	109,15	20	-11
УРСА-8	15,00	15.04.2010	09.04.2015	-	-	-	9,77	0,48	-	16	-1	
ХКФБанк-2	17,50	-	11.05.2010	▼	102,17	-0,03	270 755	13,69	0,55	323,82	28	-2
ХКФБанк-3	15,00	18.03.2010	16.09.2010	-	-	-	13,75	0,43	332,94	60	53	
ХКФБанк-4	13,00	14.10.2009	12.10.2011	-	-	-	7,28	0,02	-	9	3	
ХКФБанк-5	15,00	21.04.2010	17.04.2013	▲	101,99	1,59	149 053 286	11,59	0,51	114,84	20	-1

\* - рейтинг ликвидности рассчитывается на основе ежедневных данных

Источник: ММВБ; Оценка: Велес Капитал



Банки

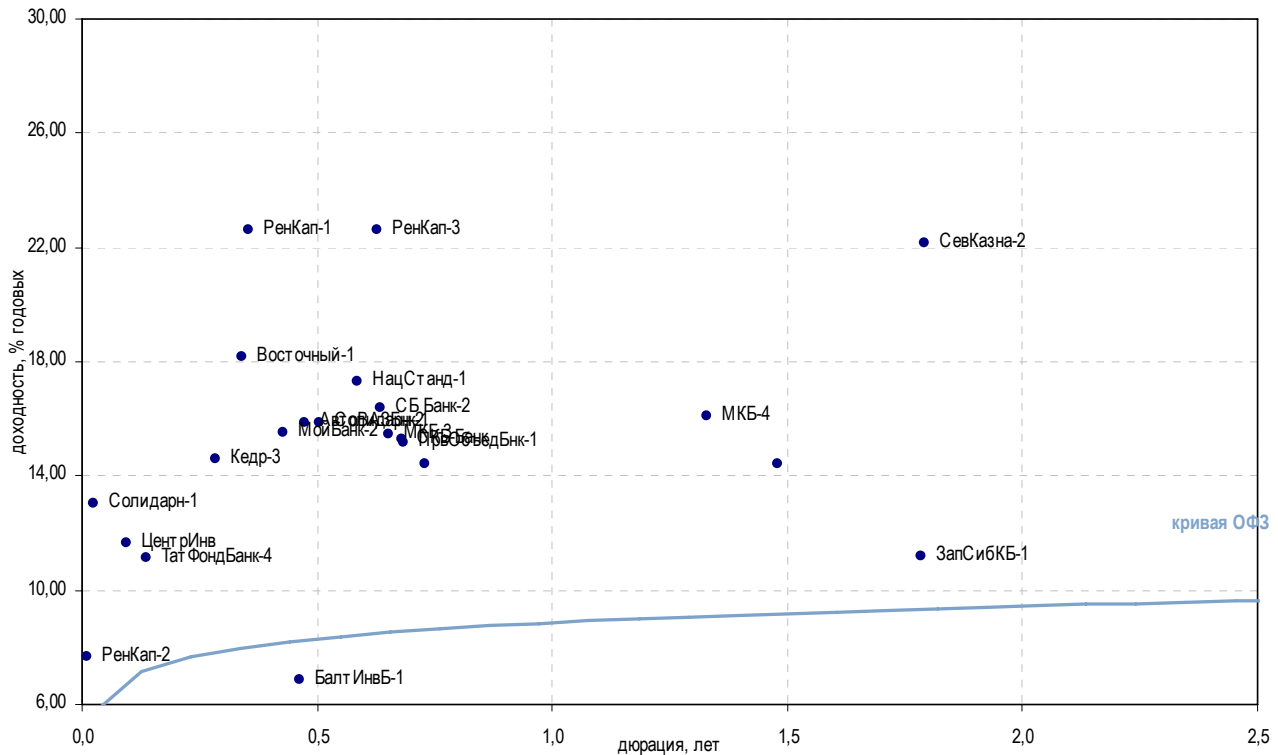


Выпуск	Купон, %	Оферта	Погашение	Цена, %	Изм. цены, б.п.	Объем торгов, руб.	Эф. дох-ть, % год.	Дюрация, лет	Спрэд к крив. ОФЗ	Рейтинг ликвидн.	Изм. ликвидн.	
<b>Топ 50 по активам</b>												
АК БАРС-3	13,70	20.04.2010	18.10.2011	-	-	-	12,27	0,50	183,02	41	11	
АК БАРС-4	13,00	20.04.2010	15.10.2013	-	-	-	9,17	0,50	-	45	11	
Альфа-2	12,50	-	31.03.2010	-	-	-	12,85	0,48	241,66	1	-	
БанкМосквы-1	10,64	30.07.2010	29.07.2011	-	-	-	11,16	0,78	66,26	18	-	
БанкМосквы-2	11,75	-	01.02.2013	-	-	-	11,97	3,15	129,29	7	-	
БанкРоссия-1	14,50	-	21.07.2010	-	-	-	14,20	0,75	370,81	3	-1	
БанкСоюз-3	16,00	25.10.2010	02.05.2011	-	-	-	16,61	0,94	608,91	2	-1	
БанкСоюз-4	14,90	17.02.2010	23.02.2011	-	-	-	0,28	1,31	-	2	-51	
Возрожд-1	8,95	-	03.03.2010	▲	99,00	0,17	24 750	11,84	0,38	143,76	19	1
Восточный-1	19,70	-	17.03.2010	-	-	-	18,15	0,34	775,99	6	-2	
ГЛОБЭКС-1	11,00	-	15.03.2010	-	-	-	14,35	0,43	392,91	35	-1	
ГЛОБЭКС-Ф-1	15,00	25.04.2010	26.04.2011	-	-	-	15,51	0,51	506,79	2	-	
Зенит-3	16,00	12.05.2010	09.11.2011	-	-	-	11,98	0,56	152,68	17	7	
Зенит-5	10,00	08.12.2009	04.06.2013	▲	99,77	0,05	120 372 501	11,53	0,15	124,34	16	3
КИТФин-2	13,00	-	23.03.2010	-	-	-	-	0,46	-	39	33	
МежПромБ	12,65	28.12.2009	03.01.2018	-	-	-	8,15	0,22	-	2	-	
МБРР-2	15,00	01.04.2010	28.03.2013	-	-	-	15,86	0,47	542,85	19	2	
МБРР-3	15,00	26.10.2010	23.04.2013	▲	102,10	0,58	15 949 993	13,40	0,96	287,57	6	-4
Номос-8	15,00	17.02.2010	16.02.2011	-	-	-	11,60	0,34	121,14	2	-51	
Номос-9	15,00	18.06.2010	14.06.2013	▼	101,85	-0,10	40 740 000	12,43	0,66	195,48	71	1
Петроком-4	15,50	05.07.2010	06.07.2011	▼	102,82	-0,12	69 914 800	11,71	0,70	122,63	19	5
ПромСвБнк-5	16,00	20.05.2010	17.05.2012	▲	102,64	0,25	43 491 084	11,77	0,58	131,18	21	-1
ПромСвБнк-6	14,75	21.12.2009	17.06.2013	▲	100,87	0,08	20 980 435	10,25	0,19	-	9	3
РусСтанд-5	14,75	-	09.09.2010	-	-	-	14,81	0,64	433,76	14	-3	
РусСтанд-6	15,00	10.02.2010	09.02.2011	-	-	-	15,34	0,31	496,10	12	-55	
РусСтанд-7	15,00	23.03.2010	20.09.2011	-	-	-	15,51	0,42	509,15	15	-20	
РусСтанд-8	15,00	16.10.2009	13.04.2012	-	-	-	6,59	0,92	-	4	1	
РусСтанд-2	14,50	-	22.02.2010	▲	100,50	0,15	5 030 008	14,44	0,38	403,76	6	0
СвязьБанк	16,00	-	21.04.2011	-	-	-	16,15	1,35	558,26	35	4	
X-M Банк-1	14,00	02.11.2009	31.10.2011	▼	100,30	-0,70	1 504 500	9,79	0,07	-	5	-1

\* - рейтинг ликвидности рассчитывается на основе ежедневных данных

Источник: ММВБ; Оценка: Велес Капитал

Банки



Выпуск	Купон, %	Оферта	Погашение	Цена, %	Изм. цены, б.п.	Объем торгов, руб.	Эф. дох-ть, % год.	Дюрация, лет	Спрэд к крив. ОФЗ	Рейтинг ликвидн.	Изм. ликвидн.	
<b>Топ 100 по активам</b>												
БалтИнвБ-1	16,00	27.04.2010	26.04.2011	-	-	-	6,88	0,46	-	27	4	
БарклайзБнк	8,00	-	29.12.2009	-	-	-	34,51	0,21	2 418,00	1	-	
Восточный-1	19,70	-	17.03.2010	-	-	-	18,15	0,34	775,99	6	-2	
МастерБнк-3	11,50	-	30.11.2011	-	-	-	108,22	1,54	9 763,54	5	-	
МЗБанк-1	11,65	-	17.11.2009	-	-	-	-	0,49	-	2	2	
МКБ-3	15,00	-	16.06.2010	-	-	-	15,45	0,65	497,60	10	-9	
МКБ-4	15,00	-	15.03.2011	-	-	-	16,10	1,33	553,42	63	49	
НацСтанд-1	17,00	24.05.2010	25.05.2011	▲	100,10	0,01	180 534 042	17,29	0,58	683,02	39	-
ПрвОбъедБнк-1	16,50	28.06.2010	29.06.2011	-	-	-	15,19	0,68	471,02	11	2	
СБ Банк-2	17,50	-	11.06.2010	-	101,00	6 823 257	16,38	0,63	590,98	14	0	
СевКазна-2	1,00	-	01.08.2011	-	-	-	22,15	1,79	1 154,56	16	3	
СКБ-Банк	16,00	-	24.06.2010	-	-	-	15,28	0,68	480,08	22	3	
ТатФондБанк-4	11,40	02.12.2009	01.06.2011	▲	100,05	0,05	1 000 500	11,14	0,14	86,76	34	7
ЦентриИнв	16,00	-	11.11.2009	▼	100,40	-0,15	1 516 040	11,63	0,09	140,76	13	-2
Юниаструм-2	16,00	-	19.04.2010	-	-	-	0,14	0,49	-	5	0	
<b>Прочие банки</b>												
АвтоВАЗБнк-1	15,00	-	02.04.2010	▲	99,99	37,48	1 000	15,88	0,47	544,77	1	-
ЗапСибКБ-1	11,00	-	15.09.2011	-	-	-	11,20	1,78	59,63	3	-4	
Кедр-3	12,80	22.01.2010	22.07.2011	-	-	-	14,57	0,28	420,40	8	-3	
МойБанк-2	15,00	-	21.12.2010	-	-	-	15,50	0,43	508,09	1	-1	
РенКап-1	14,50	-	02.03.2010	▼	97,48	-0,02	32 141 183	22,62	0,35	1 222,54	21	3
РенКап-2	22,00	12.10.2009	04.04.2012	-	-	-	7,65	0,01	-	35	3	
РенКап-3	25,00	13.06.2010	06.06.2012	▲	102,00	0,29	631 380	22,61	0,63	1 214,15	47	6
Солидарн-1	12,50	-	01.12.2009	-	-	-	13,01	0,02	296,80	10	3	
Солидарн-2	15,00	-	20.04.2010	-	-	-	15,85	0,50	540,92	2	0	
СтрКрдт-1	14,00	31.07.2010	01.08.2011	-	-	-	14,41	0,73	392,15	4	-1	
ТКСБанк-1	18,00	20.10.2009	22.10.2010	-	-	-	34,38	0,01	2 449,16	0	-	
Электрон-2	13,00	-	08.12.2010	-	-	-	14,40	1,48	382,06	-	-	

\* - рейтинг ликвидности рассчитывается на основе еженедельных данных

Источник: ММВБ; Оценка: Велес Капитал



## Еврооблигации

## Корпоративные еврооблигации

Выпуск	Валюта	Купон,%	Ближайший купон	Погашение	Оферта	Цена, %	Изменение цены, б.п.	Дюрация	Доходность	Объем эмиссии, млн	
<b>Российские суверенные и муниципальные еврооблигации</b>											
Аries, 2009	EUR	7,75	25.10.2009	25.10.2009	-	101,31	-	0,03	-31,84	1 000	
Аries, 2014	USD	9,60	25.10.2009	25.10.2014	-	124,75	-	-	-	2 436	
МинФин (Россия), 7	USD	3,00	14.05.2010	14.05.2011	-	99,14	0,11	1,55	3,48	1 750	
Москва, 2011	EUR	6,45	12.10.2010	12.10.2011	-	105,04	0,00	1,94	3,78	374	
Москва, 2016	EUR	5,06	20.10.2009	20.10.2016	-	97,54	-0,00	5,77	5,50	407	
Московская область, 2012	RUB	9,00	24.12.2009	24.12.2012	-	-	-	-	-	6 700	
Россия, 2010	USD	8,25	31.03.2010	31.03.2010	-	103,85	-	0,46	-0,10	2 953	
Россия, 2018	USD	11,00	24.01.2010	24.07.2018	-	142,80	0,00	6,26	4,93	3 466	
Россия, 2028	USD	12,75	24.12.2009	24.06.2028	-	174,76	0,00	9,72	6,03	2 500	
Россия, 2030	USD	7,50	31.03.2010	31.03.2030	-	112,83	-0,00	6,20	5,44	2 122	
<b>Корпоративные еврооблигации</b>											
Amelside, 2010	USD	22,00	05.12.2009	05.09.2010	-	-	-	-	-	71	
Gofra, 2011	RUB	15,00	26.12.2009	26.03.2011	26.03.2010	-	-	-	-	1 350	
RAL (RAIL), 2012-A	RUB	8,38	31.12.2009	30.06.2012	-	94,88	-	-	-	12 570	
RAL (RAIL), 2012-BC	RUB	11,00	-	31.12.2010	-	-	-	-	-	1 030	
Rapsod Trade (Грунна Gallery), 2013	USD	10,12	15.11.2009	15.05.2013	-	13,00	-	-	-	175	
Ritzio International, 2010	USD	10,00	27.01.2010	27.07.2010	-	-	-	-	-	280	
АЛРОСА, 2014	USD	8,88	17.11.2009	17.11.2014	-	98,57	0,12	4,05	9,20	500	
АФК Система, 2011	USD	8,88	28.01.2010	28.01.2011	-	104,29	0,01	1,23	5,37	350	
Бизнес Альянс, 2012	RUB	8,88	25.10.2009	25.04.2012	-	80,00	-	-	-	8 322	
Вымпелком, 2010	USD	8,00	11.02.2010	11.02.2010	-	101,97	0,03	0,33	1,80	300	
Вымпелком, 2011	USD	8,38	22.10.2009	22.10.2011	-	106,08	0,13	1,84	5,11	300	
Вымпелком, 2013	USD	8,38	30.10.2009	30.04.2013	-	104,98	0,13	3,04	6,73	1 000	
Вымпелком, 2016	USD	8,25	23.11.2009	23.05.2016	-	103,38	0,22	5,09	7,56	600	
Вымпелком, 2018	USD	9,12	30.10.2009	30.04.2018	-	107,66	0,12	5,98	7,86	1 000	
Газпром, 2009	USD	10,50	21.10.2009	21.10.2009	-	100,28	-	-	-	700	
Газпром, 2010	EUR	7,80	27.09.2010	27.09.2010	-	105,17	-0,00	0,96	2,27	1 000	
Газпром, 2010, JPY	JPY	2,63	15.11.2009	15.11.2010	-	71,21	-	-	-	20 000	
Газпром, 2012	EUR	4,56	09.12.2009	09.12.2012	-	100,72	-0,00	2,90	4,31	1 000	
Газпром, 2012, JPY	JPY	2,89	15.11.2009	15.11.2012	-	94,84	-	-	-	30 000	
Газпром, 2013-1	USD	9,62	01.03.2010	01.03.2013	-	111,69	0,17	2,96	5,71	1 750	
Газпром, 2013-2	USD	4,50	22.01.2010	22.07.2013	-	103,20	0,03	3,48	3,59	1 222	
Газпром, 2013-3	USD	5,62	22.01.2010	22.07.2013	-	101,76	0,02	3,41	5,10	646	
Газпром, 2013-4, GBP	GBP	6,58	31.10.2009	31.10.2013	-	99,89	0,37	3,47	6,50	800	
Газпром, 2013-5	USD	7,34	11.04.2010	11.04.2013	-	106,78	0,02	3,15	5,19	400	
Газпром, 2013-6	USD	7,51	31.01.2010	31.07.2013	-	106,74	0,13	3,34	5,48	500	
Газпром, 2014	EUR	5,03	25.02.2010	25.02.2014	-	99,78	0,00	3,91	5,08	780	
Газпром, 2014-2	EUR	5,36	31.10.2009	31.10.2014	-	99,38	-0,00	4,33	5,51	700	
Газпром, 2015	EUR	5,88	01.06.2010	01.06.2015	-	100,66	0,00	4,86	5,73	1 000	
Газпром, 2016	USD	6,21	22.11.2009	22.11.2016	-	97,23	0,13	5,69	6,68	1 350	
Газпром, 2017	EUR	5,14	22.03.2010	22.03.2017	-	94,71	0,00	6,15	6,03	500	
Газпром, 2017-2	EUR	5,44	02.11.2009	02.11.2017	-	94,83	0,00	6,35	6,28	500	
Газпром, 2018	EUR	6,60	13.02.2010	13.02.2018	-	101,21	-0,00	6,42	6,41	1 200	
Газпром, 2018-2	USD	8,15	11.04.2010	11.04.2018	-	106,59	0,13	6,37	7,10	1 100	
Газпром, 2020	USD	7,20	01.02.2010	01.02.2020	-	103,89	0,15	7,40	6,67	1 250	
Газпром, 2022	USD	6,51	07.03.2010	07.03.2022	-	93,47	0,06	8,49	7,31	1 300	
Газпром, 2034	USD	8,62	28.10.2009	28.04.2034	28.04.2014	-	108,55	-	10,81	1 200	
Газпром, 2037	USD	7,29	16.02.2010	16.08.2037	-	97,10	0,18	11,94	7,54	1 250	
ДОН-Строй, 2010	USD	10,00	03.11.2009	03.11.2010	-	-	-	-	-	150	
ЕвразХолдинг, 2013	USD	8,88	24.10.2009	24.04.2013	-	98,85	-0,00	2,98	9,26	1 300	
ЕвразХолдинг, 2015	USD	8,25	10.11.2009	10.11.2015	-	98,00	-	4,71	8,68	750	
ЕвразХолдинг, 2018	USD	9,50	24.10.2009	24.04.2018	-	100,69	-	5,78	9,38	700	
ЕвроХим, 2012	USD	7,88	21.03.2010	21.03.2012	-	99,23	0,12	2,25	8,17	300	
ЕГК, 2009	USD	9,75	24.10.2009	24.10.2009	-	-	-	-	-	150	
Инком-Лада (Loughran Enterprises), 2011	USD	16,00	23.12.2009	20.06.2011	23.12.2009	-	-	-	-	38	
Инком-Лада, 2010	USD	10,00	06.11.2009	15.11.2010	-	-	-	-	-	40	
Казаньоргсинтез, 2011	USD	9,25	30.10.2009	30.10.2011	-	60,00	-	-	-	200	
Каскад Нижне-Черекских ГЭС, 2013	USD	10,50	15.02.2010	15.02.2013	-	-	-	-	-	60	
Кузбассразрезуголь, 2010	USD	9,00	12.01.2010	12.07.2010	-	98,95	0,24	0,72	10,39	200	
ЛенСпецСМУ, 2012	USD	12,00	20.11.2009	20.08.2010	-	-	-	-	-	100	
Лукойл, 2017	USD	6,36	07.12.2009	07.06.2017	-	98,82	0,11	6,03	6,55	500	
Лукойл, 2022	USD	6,66	07.12.2009	07.06.2022	-	97,03	0,13	8,47	7,01	500	
Маретекс, 2011	USD	10,00	19.12.2009	19.06.2011	-	10,00	-	-	-	150	
МегаФон	USD	8,00	10.12.2009	10.12.2009	-	100,84	0,16	0,16	2,45	375	
Миракс Групп, 2010	USD	13,50	28.11.2009	28.05.2010	-	-	-	-	-	100	
Миракс Групп, 2011	USD	12,00	-	20.03.2011	19.11.2010	-	60,00	-	-	180	
МТС, 2010	USD	8,38	14.04.2010	14.10.2010	-	104,43	0,16	0,98	3,75	400	
МТС, 2012	USD	8,00	28.01.2010	28.01.2012	-	104,99	0,12	2,11	5,58	400	
НКНХ, 2015	USD	8,50	22.12.2009	22.12.2015	22.12.2010	-	92,13	0,04	4,74	10,24	200
Новороссийский морской торговый порт, 2012	USD	7,00	17.11.2009	17.05.2012	-	99,99	0,02	2,35	7,00	300	



## Корпоративные еврооблигации

Выпуск	Валюта	Купон,%	Ближайший купон	Погашение	Оферта	Цена	Изменение цены	Дюрация	Доходность	Объем эмисии, млн
<b>Корпоративные еврооблигации</b>										
Объединенная авиастроительная корпорация, 2010	USD	10,00	25.12.2009	09.07.2010	-	97,53	-	-	-	200
Открытые инвестиции, 2010	USD	10,45	29.10.2009	28.04.2010	-	-	-	-	-	50
Открытые инвестиции, 2013	USD	10,45	09.03.2010	07.03.2013	-	-	-	-	-	100
Приморское морское пароходство, 2011, NOK	NOK	5,58	30.11.2009	28.02.2011	-	-	-	-	-	350
Продимекс, 2011	USD	10,25	06.04.2010	06.10.2011	-	▲ 99,86	0,01	1,84	10,33	100
Распадская, 2012	USD	7,50	22.11.2009	22.05.2012	-	▲ 99,33	0,02	2,35	7,78	300
РОЛЬФ, 2010	USD	8,25	28.12.2009	28.06.2010	-	75,50	-	-	-	250
РТМ, 2009	USD	15,00	16.11.2009	16.11.2009	-	-	-	-	-	55
РТМ, 2011	USD	12,00	31.12.2009	04.03.2011	-	-	-	-	-	140
Северсталь, 2013	USD	9,75	29.01.2010	29.07.2013	-	▲ 103,30	0,13	3,21	8,66	1 250
Северсталь, 2014	USD	9,25	19.10.2009	19.04.2014	-	▲ 103,34	0,12	3,65	8,31	375
Северстальтранс, 2010	USD	8,50	-	22.06.2010	-	97,83	-	-	-	175
Сибирьтелеком, 2011	USD	7,70	24.10.2009	24.04.2011	-	-	-	-	-	90
СИНЕК, 2015	USD	7,70	03.02.2010	03.08.2015	03.08.2012	▼ 108,32	-3,73	4,77	5,98	250
Техносила-Инвест, 2010	USD	9,75	03.01.2010	03.07.2010	-	-	-	-	-	100
ТМК, 2011	USD	10,00	29.01.2010	29.07.2011	-	▲ 103,00	0,12	1,66	8,08	600
ТНК-ВР, 2011	USD	6,88	18.01.2010	18.07.2011	-	▲ 102,32	0,12	1,67	5,40	500
ТНК-ВР, 2012	USD	6,12	20.03.2010	20.03.2012	-	▲ 100,63	0,05	2,29	5,79	500
ТНК-ВР, 2013	USD	7,50	13.03.2010	13.03.2013	-	▲ 103,38	0,12	3,06	6,34	600
ТНК-ВР, 2016	USD	7,50	18.01.2010	18.07.2016	-	▲ 101,73	0,13	5,35	7,15	1 000
ТНК-ВР, 2017	USD	6,62	20.03.2010	20.03.2017	-	▲ 97,44	0,12	5,94	7,05	800
ТНК-ВР, 2018	USD	7,88	13.03.2010	13.03.2018	-	▲ 102,35	0,12	6,30	7,47	1 100
ТНТ, 2010	USD	9,25	11.12.2009	10.12.2010	-	-	-	-	-	60
Транснефтепродукт, 2009	RUB	8,15	12.10.2009	12.10.2009	-	-	-	-	-	2 500
Транснефть, 2012	USD	6,10	27.12.2009	27.06.2012	-	▲ 103,74	0,12	2,49	4,56	500
Транснефть, 2012-2	EUR	5,38	27.06.2010	27.06.2012	-	▼ 101,40	-0,00	2,55	4,81	700
Транснефть, 2013	USD	7,70	07.02.2010	07.08.2013	-	▲ 106,69	0,12	3,35	5,68	600
Транснефть, 2014	USD	5,67	05.03.2010	05.03.2014	-	99,38	-	3,92	5,83	1 300
Транснефть, 2018	USD	8,70	07.02.2010	07.08.2018	-	▲ 111,68	0,13	6,39	6,89	1 050
УК Теорема, 2009	USD	11,00	-	27.10.2009	-	-	-	-	-	148
Финанс-Лизинг (ФЛК), 2011	USD	9,25	-	20.06.2011	-	-	-	-	-	100
Финанс-Лизинг (ФЛК), 2013	USD	10,00	30.12.2009	30.06.2013	30.06.2010	20,00	-	-	-	150
ФГУП «Почта России», 2012	RUB	8,50	21.11.2009	21.05.2012	-	-	-	-	-	3 500
Центртелеком, 2010	USD	8,34	30.11.2009	02.11.2010	-	-	-	-	-	65
Энергомашкорпорация), 2010	USD	9,50	05.04.2010	05.04.2010	-	-	-	-	-	150
ЮТК, 2013	RUB	9,00	04.12.2009	04.06.2013	04.06.2011	-	-	-	-	3 500



## Банковские еврооблигации

Выпуск	Валюта	Купон,%	Ближайший купон	Погашение	Оферта	Цена	Изменение цены	Дюрация	Доходность	Объем эмиссии, млн
<b>Банковские еврооблигации</b>										
VITYAZ, 2010-A	RUB	16,48	28.02.2010	30.08.2010	-	-	-	-	-	895
VITYAZ, 2010-B	RUB	10,62	28.02.2010	30.08.2010	-	-	-	-	-	895
VITYAZ, 2011-1	RUB	22,01	30.01.2010	30.07.2011	-	-	-	-	-	659
VITYAZ, 2011-2	RUB	22,01	30.01.2010	30.07.2011	-	-	-	-	-	600
VITYAZ, 2011-A	RUB	18,50	21.01.2010	21.01.2011	-	-	-	-	-	476
VITYAZ, 2011-B	USD	18,50	21.01.2010	21.01.2011	-	-	-	-	-	1
АБСОЛЮТ БАНК, 2010	USD	9,12	30.03.2010	30.03.2010	-	▲ 102,81	0,02	0,46	2,94	175
АИЖК, 2011	RUB	8,50	10.12.2009	10.11.2011	-	-	-	-	-	2 600
TransAlp 2 Securities, 2009-A	RUB	10,00	-	16.10.2009	-	-	-	-	-	2 290
TransAlp 2 Securities, 2009-B	RUB	16,89	16.10.2009	16.10.2009	-	-	-	-	-	1 592
АК БАРС БАНК, 2010	USD	8,25	28.12.2009	28.06.2010	-	▲ 100,94	0,05	0,69	6,76	250
АК БАРС БАНК, 2011	USD	9,25	20.12.2009	20.06.2011	-	▲ 100,15	0,12	1,55	9,06	300
Альфа-Банк, 2009	USD	7,88	10.10.2009	10.10.2009	-	▲ 100,00	0,00	0,00	7,15	400
Альфа-Банк, 2011-B	EUR	2,67	15.12.2009	15.12.2011	-	-	-	-	-	230
Альфа-Банк, 2011-C	USD	2,20	15.12.2009	15.12.2011	-	-	-	-	-	260
Альфа-Банк, 2012	USD	8,20	25.12.2009	25.06.2012	-	▲ 98,61	0,01	2,41	8,78	500
Альфа-Банк, 2012-A	USD	2,30	15.12.2009	15.03.2012	-	-	-	-	-	200
Альфа-Банк, 2012-B	USD	2,30	15.12.2009	29.03.2012	-	-	-	-	-	200
Альфа-Банк, 2013	USD	9,25	24.12.2009	24.06.2013	24.06.2011	▲ 101,04	0,02	3,13	8,90	400
Альфа-Банк, 2015	USD	8,62	09.12.2009	09.12.2015	-	▼ 95,80	-0,00	1,09	12,62	225
Альфа-Банк, 2017	USD	8,64	22.02.2010	22.02.2017	-	▲ 91,66	0,00	2,15	12,83	300
Банк Зенит, 2009	USD	8,75	27.10.2009	27.10.2009	-	▼ 100,13	-0,00	0,04	4,98	200
Банк Москвы, 2009R	RUB	7,25	25.11.2009	25.11.2009	-	-	-	0,12	19,89	5 000
Банк Москвы, 2010	USD	7,38	26.11.2009	26.11.2010	-	▲ 103,85	0,08	1,07	3,74	300
Банк Москвы, 2011	CHF	6,25	04.03.2010	04.03.2011	-	-	-	-	-	250
Банк Москвы, 2013	USD	7,34	13.11.2009	13.05.2013	-	▲ 100,56	0,12	3,12	7,11	500
Банк Москвы, 2015	USD	7,50	16.12.2009	16.12.2015	-	▼ 97,37	-0,00	1,06	10,04	300
Банк Москвы, 2017	USD	6,81	10.11.2009	10.05.2017	-	▼ 90,60	-0,00	2,32	11,10	400
Банк Петрокоммерц, 2009-2	USD	8,75	17.12.2009	17.12.2009	-	▲ 100,49	0,01	0,18	5,70	425
Банк Русский стандарт, 2010	USD	7,50	07.04.2010	07.10.2010	-	▲ 95,95	0,06	0,96	11,93	500
Банк Русский стандарт, 2010-2	USD	8,48	29.12.2009	29.06.2010	-	▼ 97,96	-0,19	0,69	11,45	400
Банк Русский стандарт, 2011	USD	8,62	05.11.2009	05.05.2011	-	▲ 95,12	0,09	1,43	12,08	350
Банк Русский стандарт, 2015	USD	8,88	16.12.2009	16.12.2015	-	▼ 87,60	-0,00	4,53	12,97	200
Банк Русский стандарт, 2016	USD	9,75	01.12.2009	01.12.2016	-	▼ 85,03	-0,00	1,88	18,55	200
Банк Санкт-Петербург, 2009	USD	9,50	25.11.2009	25.11.2009	-	-	-	0,11	4,91	125
Банк Санкт-Петербург, 2017	USD	10,50	25.01.2010	25.07.2017	-	▼ 86,51	-0,00	2,40	17,44	100
Банк Союз, 2010	USD	9,38	16.02.2010	16.02.2010	-	-	-	-	-	125
БТА Банк (Россия), 2009	USD	9,88	21.12.2009	21.12.2009	-	-	-	-	-	100
ВТБ 24, 2009	USD	1,13	07.12.2009	07.12.2009	-	▼ 99,74	-0,00	0,15	2,92	500
Восточный Экспресс Банк, 2017	USD	11,00	27.12.2009	27.06.2017	-	-	-	-	-	43
ВТБ, 2009-3	USD	2,18	02.11.2009	02.11.2009	-	▲ 99,88	0,00	0,05	4,47	800
ВТБ, 2010, GBP	GBP	6,33	15.03.2010	15.03.2010	-	▲ 100,86	0,07	0,42	3,94	300
ВТБ, 2011	USD	7,50	12.04.2010	12.10.2011	-	▲ 104,42	0,12	1,89	5,07	450
ВТБ, 2011-2	EUR	8,25	30.06.2010	30.06.2011	-	▼ 105,01	-0,00	1,64	5,09	1 000
ВТБ, 2012	USD	6,61	31.10.2009	31.10.2012	-	▲ 101,44	0,13	2,73	6,04	1 200
ВТБ, 2012-2	RUB	7,25	06.12.2009	28.11.2012	-	-	-	-	-	30 000
ВТБ, 2015	USD	6,32	04.02.2010	04.02.2015	-	▼ 98,74	-0,00	0,31	10,43	750
ВТБ, 2016	EUR	4,25	15.02.2010	15.02.2016	15.02.2011	▼ 100,02	-0,00	5,54	4,24	500
ВТБ, 2018	USD	6,88	28.11.2009	29.05.2018	28.05.2013	▲ 100,71	0,13	6,49	6,76	2 000
ВТБ, 2035	USD	6,25	30.12.2009	30.06.2035	30.06.2015	▲ 97,65	0,04	4,79	6,75	1 000
ВТБ Северо-Запад, 2015	USD	6,20	29.03.2010	29.09.2015	-	▼ 96,22	-0,00	4,91	8,29	400
Газбанк, 2010	USD	9,75	15.11.2009	20.05.2010	-	-	-	-	-	100
Газпромбанк, 2010	RUB	7,25	22.02.2010	22.02.2010	-	▼ 98,45	-0,00	0,36	11,68	10 000
Газпромбанк, 2010-2	USD	1,18	06.01.2010	04.04.2010	-	▼ 98,89	-0,00	0,23	3,50	700
Газпромбанк, 2010-3, CHF	CHF	6,53	13.08.2010	13.08.2010	-	-	-	-	-	500
Газпромбанк, 2011	USD	7,97	15.12.2009	16.06.2011	-	▲ 105,38	0,12	1,56	4,51	300
Газпромбанк, 2013	USD	7,93	30.12.2009	28.06.2013	-	▲ 102,21	0,02	3,22	7,24	500
Газпромбанк, 2015	USD	6,50	23.03.2010	23.09.2015	-	▲ 96,43	0,12	4,98	7,22	1 000
Еврокоммерц, 2009	RUB	18,81	10.10.2009	10.10.2009	-	-	-	-	-	5 000
КРЕДИТ ЕВРОПА БАНК, 2010	USD	7,50	13.04.2010	13.04.2010	-	▲ 101,59	0,01	0,50	4,23	250
ЛОКО-Банк(ЗАО), 2010	USD	10,00	01.03.2010	01.03.2010	-	▲ 100,47	0,03	0,38	8,54	100



## Банковские еврооблигации

Выпуск	Валюта	Купон,%	Ближайший купон	Погашение	Оферта	Цена	Изменение цены	Дюрация	Доходность	Объем эмиссии, млн
<b>Банковские еврооблигации</b>										
МБРР, 2016	USD	8,88	10.03.2010	10.03.2016	- ▼	84,76	-0,00	1,34	22,04	60
МДМ-Банк, 2010	USD	7,76	25.01.2010	25.01.2010	- ▲	101,19	0,02	0,28	3,35	425
МДМ-Банк, 2011	USD	9,75	21.01.2010	21.07.2011	- ▲	101,16	0,01	1,64	9,01	200
Международный Промышленный Банк, 2010	USD	9,50	12.02.2010	12.02.2010	- ▲	99,50	0,02	0,33	10,82	150
Международный Промышленный Банк, 2010-2	EUR	9,00	06.07.2010	06.07.2010	- ▼	97,50	-0,00	0,73	12,44	200
Московский Кредитный банк, 2009	USD	10,25	21.10.2009	21.10.2009	- -	100,25	-	-	-	100
Национальный Банк ТРАСТ, 2010	USD	9,38	29.11.2009	29.05.2010	- -	70,00	-	-	-	200
Национальный Банк ТРАСТ, 2012	USD	11,50	06.03.2010	06.09.2012	- -	-	-	-	-	20
Национальный Банк ТРАСТ, 2012-2	USD	11,00	13.12.2009	13.12.2012	- -	-	-	-	-	35
НОМОС-БАНК, 2010	USD	8,19	02.02.2010	02.02.2010	- ▼	100,52	-0,01	0,30	6,25	200
НОМОС-БАНК, 2016	USD	9,75	20.10.2009	20.10.2016	- ▼	86,33	-0,00	1,77	18,14	125
Пробизнесбанк, 2010	RUB	9,75	09.01.2010	09.07.2010	- -	-	-	-	-	3 000
Пробизнесбанк, 2010-2	USD	12,50	18.02.2010	18.08.2010	- -	-	-	-	-	80
Промсвязьбанк, 2010	USD	8,75	04.04.2010	04.10.2010	- ▲	101,51	0,07	0,95	7,04	200
Промсвязьбанк, 2011	USD	8,75	20.10.2009	20.10.2011	- ▲	99,71	0,12	1,82	8,84	225
Промсвязьбанк, 2012-2	USD	9,62	23.11.2009	23.05.2012	- ▲	97,52	0,13	2,28	10,67	200
Промсвязьбанк, 2013	USD	10,75	15.01.2010	15.07.2013	15.07.2011 ▲	101,20	0,02	3,11	10,34	150
Промсвязьбанк, 2018	USD	12,50	31.01.2010	31.01.2018	- -	96,78	-	2,72	13,73	100
Ренессанс Капитал, 2009	USD	8,75	17.11.2009	17.11.2009	- -	99,62	-	0,09	12,44	250
Ренессанс Капитал, 2010	USD	9,50	27.12.2009	27.06.2010	- ▲	92,46	0,04	0,68	21,46	300
Росбанк, 2012	USD	10,14	01.01.2010	01.07.2012	- -	84,71	-	-	-	130
Россельхозбанк, 2010	USD	6,88	29.11.2009	29.11.2010	- ▲	104,12	0,06	1,08	3,06	350
Россельхозбанк, 2010	CHF	3,58	29.03.2010	29.03.2010	- -	-	-	-	-	375
Россельхозбанк, 2012	CHF	6,26	30.04.2010	30.04.2012	- -	-	-	-	-	150
Россельхозбанк, 2013	USD	7,18	16.11.2009	16.05.2013	- ▲	105,17	0,12	3,15	5,53	700
Россельхозбанк, 2014	USD	7,12	14.01.2010	14.01.2014	- ▲	104,77	0,12	3,69	5,81	750
Россельхозбанк, 2016	USD	6,97	21.03.2010	21.09.2016	- ▼	97,13	-0,00	1,84	8,61	500
Россельхозбанк, 2017	USD	6,30	15.11.2009	15.05.2017	- ▲	98,99	0,12	5,98	6,45	1 250
Россельхозбанк, 2018	USD	7,75	29.11.2009	29.05.2018	- ▲	108,15	0,13	6,37	6,48	1 000
Российский Банк Развития, 2009	RUB	8,25	20.11.2009	20.11.2009	- -	-	-	-	-	4 000
СБ Банк, 2017	USD	12,00	20.12.2009	20.12.2017	- -	-	-	-	-	50
Сбербанк России, 2011	USD	5,93	14.11.2009	14.11.2011	- ▲	104,47	0,12	1,95	3,62	750
Сбербанк России, 2013	USD	6,48	15.11.2009	15.05.2013	- ▲	104,55	0,13	3,19	5,04	500
Сбербанк России, 2013-2	USD	6,47	02.01.2010	02.07.2013	- ▲	103,88	0,54	3,31	5,26	500
Сбербанк России, 2015	USD	6,23	11.02.2010	11.02.2015	- ▼	100,02	-0,00	0,33	6,11	1 000
Татфондбанк, 2010	USD	9,75	26.10.2009	26.04.2010	- ▼	99,34	-0,00	0,51	11,05	200
Транскапиталбанк, 2010	USD	9,12	10.11.2009	10.05.2010	- ▲	99,92	0,04	0,55	9,18	175
Транскапиталбанк, 2017	USD	10,51	18.03.2010	18.07.2017	- -	85,50	-	2,54	16,99	100
ТранскредитБанк, 2010	USD	7,00	16.11.2009	16.05.2010	- ▲	101,52	0,04	0,57	4,28	400
ТранскредитБанк, 2011	USD	9,00	23.12.2009	25.06.2011	- ▲	103,41	0,12	1,57	6,76	350
УРСА Банк, 2010	USD	12,25	06.01.2010	06.07.2010	- -	-	-	-	-	30
УРСА Банк, 2010-2	RUB	9,12	26.02.2010	26.02.2010	- -	97,42	-	-	-	5 000
УРСА Банк, 2010-3	EUR	7,00	21.05.2010	21.05.2010	- ▼	100,62	-0,00	0,60	5,77	400
УРСА Банк, 2011	USD	12,00	30.12.2009	30.12.2011	- ▲	102,84	0,13	1,95	10,44	130
УРСА Банк, 2011-2	EUR	8,30	16.11.2009	16.11.2011	- ▼	101,15	-0,00	1,87	7,67	300
Ханты-Мансийский банк, 2018	USD	11,00	20.12.2009	20.06.2018	- -	-	-	-	-	100
ХКФ Банк, 2010	USD	9,50	11.04.2010	11.04.2010	- ▲	99,47	0,03	0,49	10,55	200
ХКФ Банк, 2011	USD	11,00	20.12.2009	20.06.2011	20.12.2009 ▲	100,85	0,01	1,53	10,41	500
ХКФ Банк, 2011-2	USD	11,75	11.02.2010	11.08.2011	11.08.2010 ▲	101,92	0,02	1,67	10,54	450





## Раскрытие информации

### Заявление аналитика и подтверждение о снятии ответственности

Настоящий отчет подготовлен аналитиком (ами) ИК «Велес Капитал». Приведенные в данном отчете оценки отражают личное мнение аналитика (ов). Вознаграждение аналитиков не зависит, никогда не зависело и не будет зависеть от конкретных рекомендаций или оценок, указанных в данном отчете. Вознаграждение аналитиков зависит от общей эффективности бизнеса ИК «Велес Капитал», определяющейся инвестиционной выгодой клиентов компании, а также доходами от иных видов деятельности ИК «Велес Капитал».

Данный отчет, подготовленный Аналитическим управлением ИК «Велес Капитал», основан на общедоступной информации. Настоящий обзор был подготовлен независимо от других подразделений ИК «Велес Капитал», и любые рекомендации и суждения, представленные в данном отчете, отражают исключительно точку зрения аналитика (ов), участвовавших в написании данного обзора. В связи с этим, ИК «Велес Капитал» считает необходимым заявить, что аналитики и Компания не несут ответственности за содержание данного отчета. Аналитики ИК «Велес Капитал» не берут на себя ответственность регулярно обновлять данные, находящиеся в данном отчете, а также сообщать обо всех изменениях, вносимых в данный обзор.

Данный аналитический материал ИК «Велес Капитал» может быть использован только в информационных целях. Компания не дает гарантий относительно полноты и точности приведенной в этом отчете информации и ее достоверности, а также не несет ответственности за прямые или косвенные убытки от использования данных материалов. Данный документ не может служить основанием для покупки или продажи тех или иных ценных бумаг, а также рассматриваться как оферта со стороны ИК «Велес Капитал». ИК «Велес Капитал» и (или) ее дочерние предприятия, а также сотрудники, директора и аналитики ИК «Велес Капитал» имеют право покупать и продавать любые ценные бумаги, упоминаемые в данном обзоре.

ИК «Велес Капитал» и (или) ее дочерние предприятия могут выступать в качестве маркет-мейкера или нести обязательства по андеррайтингу ценных бумаг компаний, упоминаемых в настоящем обзоре, могут продавать или покупать их для клиентов, а также совершать иные действия, не противоречащие российскому законодательству. ИК «Велес Капитал» и (или) ее дочерние предприятия также могут быть заинтересованы в возможности предоставления компаниям, упомянутым в данном обзоре, инвестиционно-банковских или иных услуг.

Все права на данный бюллетень принадлежат ИК «Велес Капитал». Воспроизведение и/или распространение аналитических материалов ИК «Велес Капитал» не может осуществляться без письменного разрешения Компании. © Велес Капитал 2009 г.

Для получения дополнительной информации и разъяснений просьба обращаться в Аналитическое управление ИК «Велес Капитал».

**Аналитическое управление****research@veles-capital.ru**

**Михаил Зак**  
Начальник Управления  
MZak@veles-capital.ru

**Иван Манаенко**  
Начальник отдела анализа  
долгового рынка  
IManaenko@veles-capital.ru

**Илья Федотов**  
Телекоммуникации  
IFedotov@veles-capital.ru

**Дмитрий Лютягин**  
Нефть и газ  
SFomenko@veles-capital.ru

**Станислав Фоменко**  
Металлургия, машиностроение  
SFomenko@veles-capital.ru

**Марина Иркли**  
Металлургия, машиностроение  
Mirkly@veles-capital.ru

**Олег Зотиков**  
Энергетика  
OZotikov@veles-capital.ru

**Управление по работе с долговыми обязательствами****Bills@veles-capital.ru**

**Оксана Теличко**  
Начальник управления  
OSolonchenko@veles-capital.ru

**Евгений Шиленков**  
Зам. начальника управления  
EShilentov@veles-capital.ru

**Михаил Мамонов**  
Начальник отдела по работе с  
векселями  
MMamonov@veles-capital.ru

**Ольга Боголюбова**  
Специалист  
OBogolubova@veles-capital.ru

**Юлия Шабалина**  
Специалист  
YShabalina@veles-capital.ru

**Оксана Степанова**  
Специалист  
OStepanova@veles-capital.ru

**Олег Медведев**  
Начальник отдела по работе с  
облигациями  
OMedvedev@veles-capital.ru

**Александр Аникин**  
Главный специалист  
AAnikin@veles-capital.ru

**Доверительное управление****am@veles-capital.ru**

**Бейшен Исаев**  
Начальник Управления  
BIsaev@veles-capital.ru

**Станислав Бродский**  
Инвестиционные продукты  
SBrodsky@veles-capital.ru

**Вадим Лабед**  
Работа с инвесторами  
VLabeled@veles-capital.ru

Россия, Москва, 123610, Краснопресненская наб., д. 12,  
7 подъезд, 18 этаж  
Телефон: 7 (495) 258 1988  
Факс: 7 (495) 258 1989  
www.veles-capital.ru

Украина, Киев, 04070, ул. Набережно-Крещатицкая,  
д. 37/55  
Телефон: 38 (044) 459 0250  
Факс: 38 (044) 459 0251