

## Ежедневный обзор долгового рынка

7 декабря 2009 г.

### Основные события

**Вопросом больше, чем ответов** – US Treasuries

**А нам все равно** – Еврооблигации

**Тихая гавань** – Внутренний рынок

### Без комментариев

- ✓ В ноябре **инфляция** в России составила 0,3%.
- ✓ S&P повысило рейтинги **ТНК-ВР** до уровня «BBB-/A-3»
- ✓ Банк России в IV квартале 2009 г. официально подтвердил факт получения **БТА Банк (Россия)** долгосрочных займов от ряда компаний, в том числе от российских участников банка.
- ✓ **Интегра Финанс** в рамках оферты выкупило 12% выпуска облигаций серии 02.
- ✓ Держатели еврооблигаций **Evrax Group** одобрили изменение ковенант.
- ✓ **ЛУКОЙЛ** открыл книгу заявок по размещению биржевых облигаций серии БО-06.
- ✓ Зарегистрированы три выпуска облигаций **МХК «ЕвроХим»** на общую сумму 20 млрд руб.

### Ближайшие размещения и погашения

Дата	Выпуск	Событие	Объем, млн руб.
7 декабря	КМБ-Банк, 2 ВТБ 24, 2009 (LPN, FRN)	оферта погашение	3 400 500

Источник: Cbonds; Оценка: Велес Капитал

### Календарь событий на сегодня

Время	Страна	Событие	Период
11:00	ЕС	Выступление главы ЕЦБ в Париже	-
12:30	ЕС	Индекс уверенности инвесторов Sentix	Декабрь
14:00	Германия	Заказы предприятий (м/м)	Октябрь
16:00	ЕС	Выступление главы ЕЦБ в Брюсселе	-
20:00	США	Выступление главы ФРС в Вашингтоне	-
23:00	США	Потребительский кредит	Октябрь

### Рыночные показатели

#### Долговые рынки

	Значение	Изменение, б.п.		
		Пред.	Неделя	Месяц
UST 10	99,17	-73	-225	-
UST 30	99,66	-105	-330	-
German 10	105,66	-51	-75	93
Россия 30	113,55	1	79	197
Спред Россия 30	182,40	-9	-39	-28
Турция 34	118,18	8	259	326
Бразилия 40	135,57	-34	-56	195
Колумбия 37	114,48	-36	-90	261
Венесуэла 34	61,49	-51	-705	-935

Источник: данные бирж; оценка: Велес Капитал

#### Товарные рынки

	Значение	Изменение, %		
		Пред.	Неделя	Месяц
Brent	77,38	0,04	1,27	2,29
Urals	75,45	-0,46	-0,33	0,45
Золото	1 161,40	-3,83	-1,38	6,05
Серебро	18,52	-1,65	1,17	6,50
Никель	15 926	-0,03	-0,57	-7,85
Медь	7 005	-0,59	2,64	8,28
Алюминий	1 792	-1,38	-0,76	4,90

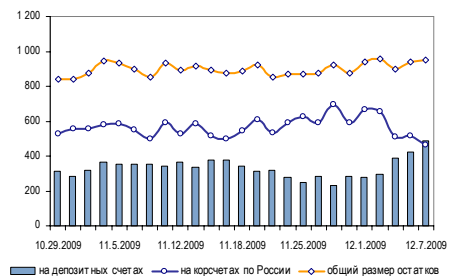
Источник: данные бирж; оценка: Велес Капитал

#### Валютный рынок

	Значение	Изменение, %		
		Пред.	Неделя	Месяц
EUR/USD	1,4889	-1,29	-0,48	0,32
USD/JPY	90,03	2,07	3,75	0,22
RUR/USD, ЦБ	29,4879	1,11	0,77	1,43
RUR/EUR, ЦБ	43,9025	-0,20	0,16	1,76
Валютная корзина	35,9745	0,39	0,44	1,61

Источник: данные бирж; оценка: Велес Капитал

#### Динамика рублевых остатков



#### Денежный рынок

	Значение	Пред.	Неделя	Месяц
МБК O/N, %	4,42	4,50	5,92	5,25
МБК 1 неделя, %	5,25	5,50	6,38	5,82
МБК 2 недели, %	5,66	5,87	6,46	6,29
LIBOR O/N, %	0,18	0,18	0,18	0,18
LIBOR 1 месяц, %	0,23	0,23	0,24	0,24
LIBOR 3 месяца, %	0,26	0,26	0,26	0,27

Источник: данные бирж; оценка: Велес Капитал

**Внешние рынки****US Treasuries****Вопросом больше, чем ответов.**

Трудовой отчет, публикации которого ждали целую неделю, оказал на финансовый рынок довольно сильное и не совсем однозначное влияние. Снижение безработицы до уровня 10% привело к росту доходностей казначейских облигаций по всей длине кривой. В частности, по 2-ух летним КО доходность вернулась к июльским максимумам. При этом рынок акций поначалу отыграл новость сильным рывком вверх, а затем скорректировался практически к уровням открытия. В это время пара EUR/USD обвалилась вниз более чем на 1,5% до уровня 1,4836.

С одной стороны, все довольно понятно. Падение безработицы в купе с разговорами о пересмотре ФРС подходов к процентным ставкам усилили опасения скорого повышения ставок, с чем и было связано падение цен на рынке облигаций, а также укрепление доллара. При этом позитивная реакция рынка акций объясняется улучшением взгляда инвесторов на финансовое положение эмитентов в связи с восстановлением экономики.

С другой стороны, довольно сложно предугадать, как поведут себя рынки в дальнейшем. Понятно, что потенциально сильное укрепление американской валюты (одно только сворачивание операций carry-trade может вызвать падение курса евро к доллару на 10%) вызовет очередной переток резервных и спекулятивных средств в долларовую зону. Однако куда они будут направлены. На наш взгляд, сильный рост акций маловероятен, поскольку фундаментально, текущие котировки, разогретые избытком ликвидности, выглядят неоправданно высокими. Другими словами, при текущих довольно вялых темпах восстановления экономики США потенциал роста прибылей весьма органичен, тогда как рост рынка акций с минимумов уже впечатляет. Остается одно – покупка новых выпусков госбумаг США с премией к рынку. Таким образом, мы полагаем, что доходности казначейских облигаций продолжат расти, тогда как рынок акций либо будет держаться вблизи текущих уровней, либо и вовсе скорректируется вниз.

Сегодня внимание рынков будет обращено к выступлению главы ФРС Бена Бернанке в Вашингтоне. Кроме того, вечером будут опубликованы данные по потребительским кредитам.

**Внешние рынки****Еврооблигации****А нам все равно.**

На рынке российских евробондов без перемен: Russia 30 упорно держался у отметки в 113,5% от номинала, игнорируя все вокруг. Аналогично вели себя и корпоративные выпуски.

**Внутренний рынок****Корпоративный сектор****Тихая гавань.**

Пятница прошла на редкость спокойно. Ликвидные рублевые облигации стояли без движения. Много было сделок технического характера, связанных с исполнением форвардных контрактов по вышедшим на вторичку выпускам МДМ-Банка и Россельхозбанка. Наибольшая активность была зафиксирована в выпусках: РЖД-9,-11,-13,18, ВТБ-5, Уралсиб Лизинг-2 и Северсталь БО-1.

Достаточно бодрое закрытие фондовых рынков в пятницу не вызвало ажиотажа на долговом рынке по причине ощутимого падения доллара. В понедельник укрепление американской валюты продолжит оказывать сдерживающий эффект на рублевые долговые бумаги и даже может спровоцировать продажи.

*Иван Манаенко*  
*IManaenko@veles-capital.ru*



## Итоги торгов рублевыми облигациями

## Лидеры по оборотам

Выпуск	Цена, %	Изм. цены, б.п.	Об. торг., млн руб.	Кол-во сделок	Эф. дох. % год.	Дюр., лет
МТС-2	101,75	-0,08	718	7	9,61	0,36
МТС-1	101,77	-0,04	685	13	9,29	0,35
РЖД-11	102,65	-	627	9	7,73	0,45
РЖД-13	102,50	0,50	515	3	4,30	0,27
РЖД-9	102,67	-0,09	494	9	7,47	0,43
ОФЗ 25062	97,20	-1,00	486	1	8,15	1,35
КриогМашФин	100,00	1,01	301	10	13,02	0,01
Москва 45	98,40	0,55	271	14	9,08	2,28
РЖД-10	118,81	0,11	255	5	9,74	3,23
ВТБ-5	102,87	-0,03	247	35	7,44	0,36
ВТБ24-4	100,22	-	234	16	11,80	0,69
Москва 56	90,28	-0,05	226	4	9,58	5,24
Москва 59	100,80	-	225	12	7,24	0,26
УрлсБлизинг-2	99,80	-0,17	209	19	15,16	0,11
РВК-1	104,60	0,30	207	3	11,47	0,58
ВТБ-6	102,90	0,07	206	6	7,85	0,58
Соллерс-1	99,35	-0,05	99	3	13,37	0,11
СибТлк-7	99,78	-0,22	90	12	9,88	0,76
МосковОбл-8	92,50	-0,30	90	6	13,19	2,93
ЦентрТел-5	98,61	-0,71	89	2	10,79	1,21
СамарОбл-5	95,85	-1,90	84	4	11,68	1,74
Мираторг-1	99,17	-0,37	82	5	19,26	0,62
ГенерКомп	101,00	0,09	78	1	10,31	0,51
Интегра-2	100,00	-	71	22	17,45	1,76
ТюменЭнерг-2	99,55	0,15	67	1	9,29	0,30

## Лидеры по количеству сделок

Выпуск	Цена, %	Изм. цены, б.п.	Об. торг., млн руб.	Кол-во сделок	Эф. дох. % год.	Дюр., лет
Пеноплекс-2	73,17	-0,97	2,7	51	-	0,02
Газпром-4	100,33	0,01	30,5	44	6,21	0,17
ВТБ-5	102,87	-0,03	247,3	35	7,44	0,36
Интегра-2	100,00	-	70,8	22	17,45	1,76
УГМК-УЭМ	97,50	-0,49	31,5	19	19,20	0,18
УрлсБлизинг-2	99,80	-0,17	209,4	19	15,16	0,11
Виктория-2	98,72	0,78	23,0	17	17,59	0,17
ВТБ24-4	100,22	-	234,0	16	11,80	0,69
Москва 45	98,40	0,55	270,7	14	9,08	2,28
Патэрсон	99,10	0,53	1,6	14	48,62	0,02
Дикси	89,81	0,80	2,9	13	19,14	1,20
МТС-1	101,77	-0,04	685,2	13	9,29	0,35
ЧТПЗ-1	97,82	0,02	16,4	12	14,40	0,50
СибТлк-7	99,78	-0,22	89,9	12	9,88	0,76
Москва 59	100,80	-	224,5	12	7,24	0,26
Синтерра-1	103,65	0,20	1,0	11	11,69	0,62
МБРР 04обл	101,24	0,04	0,5	11	9,84	0,22
КриогМашФин	100,00	1,01	301,5	10	13,02	0,01
МТС-3	100,00	-0,12	40,0	10	8,88	0,52
АК БАРС-3	101,40	-	0,0	10	9,56	0,34
ТМК-3	100,03	0,04	11,6	9	9,69	0,18
ЦУН-2	97,80	-0,02	7,4	9	31,95	0,09
Зенит-3	103,00	-0,10	28,6	9	8,98	0,41
Система-1	102,73	0,11	30,0	9	8,62	0,24
РЖД-9	102,67	-0,09	494,0	9	7,47	0,43

## Лидеры роста

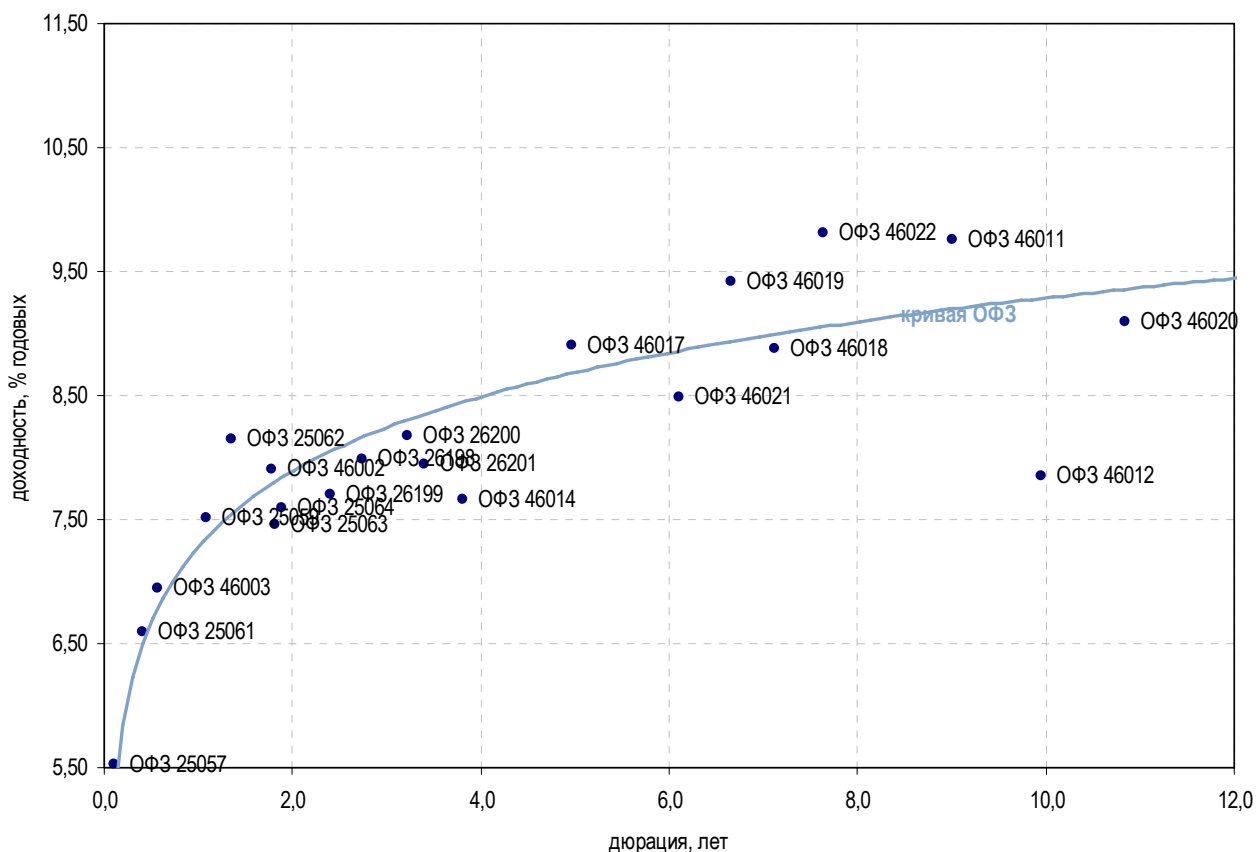
Выпуск	Цена, %	Изм. цены, б.п.	Об. торг., млн руб.	Кол-во сделок	Эф. дох. % год.	Дюр., лет
ВиватФинанс	92,57	5,56	0,1	3	-	0,27
МособгазФин-2	81,99	4,69	4,9	7	24,94	1,37
ГЭС-1	89,95	1,91	0,2	2	13,12	2,24
ЖК-Финанс-1	94,59	1,46	0,3	7	237,61	0,01
АИЖК-5	95,00	1,30	22,7	7	10,12	2,15
КриогМашФин	100,00	1,01	301,5	10	13,02	0,01
УралсибЛКЗ	102,00	0,90	0,1	2	16,34	0,68
Дикси	89,81	0,80	2,9	13	19,14	1,20
Виктория-2	98,72	0,78	23,0	17	17,59	0,17
ЛСР-2	99,02	0,77	10,2	8	19,32	0,13
РТКЛзнг-5	86,30	0,75	0,1	2	41,37	0,60
Москва 45	98,40	0,55	270,7	14	9,08	2,28
ЮТК-5	99,35	0,55	3,9	4	9,13	0,46
Патэрсон	99,10	0,53	1,6	14	48,62	0,02
УрСИ-8	100,00	0,50	4,5	2	9,76	0,31
РЖД-13	102,50	0,50	514,5	3	4,30	0,27
УМПО-2	97,50	0,37	7,0	8	119,86	0,00
Мечел-2	98,14	0,34	0,3	2	12,45	0,50
ОФЗ 25064	108,65	0,31	40,7	5	7,59	1,88
ХКФБанк-4	101,75	0,30	19,6	2	12,34	0,80
РВК-1	104,60	0,30	206,8	3	11,47	0,58
КуйбАзот-2	91,80	0,25	1,0	5	16,96	1,17
Синтерра-1	103,65	0,20	1,0	11	11,69	0,62
Черкизово-1	100,00	0,15	1,7	4	13,16	1,39
ВТБ24-1	102,85	0,15	51,5	4	9,99	1,67

## Лидеры падения

Выпуск	Цена, %	Изм. цены, б.п.	Об. торг., млн руб.	Кол-во сделок	Эф. дох. % год.	Дюр., лет
СУ-155-3	95,70	-3,34	0,0	3	43,95	0,17
УРСА-7	96,88	-2,92	34,2	7	16,78	0,10
МарийНПЗ-2	95,11	-2,80	0,0	4	5,31	0,01
МосковОбл-6	94,53	-2,77	1,6	6	11,73	1,30
СамарОбл-5	95,85	-1,90	84,3	4	11,68	1,74
МИА-1	110,00	-1,00	0,1	3	-	-
Магнит-2	94,50	-1,00	43,0	6	11,26	2,10
Пеноплекс-2	73,17	-0,97	2,7	51	-	0,02
МосковОбл-9	110,19	-0,81	12,2	3	12,02	1,59
ЦентрТел-5	98,61	-0,71	88,7	2	10,79	1,21
ВК-Инвест-1	99,51	-0,64	0,0	3	8,94	0,11
ОФЗ 46002	100,40	-0,60	11,0	2	7,91	1,77
Соллерс-2	94,62	-0,57	0,3	6	17,89	0,60
УГМК-УЭМ	97,50	-0,49	31,5	19	19,20	0,18
МосковОбл-5	99,69	-0,38	32,0	6	11,70	0,28
Мираторг-1	99,17	-0,37	81,6	5	19,26	0,62
МосковОбл-8	92,50	-0,30	89,6	6	13,19	2,93
РенКап-3	101,52	-0,23	0,2	6	22,36	0,46
СибТлк-7	99,78	-0,22	89,9	12	9,88	0,76
УрлсБлизинг-2	99,80	-0,17	209,4	19	15,16	0,11
ХКФБанк-2	102,26	-0,15	1,9	3	12,30	0,40
МТС-3	100,00	-0,12	40,0	10	8,88	0,52
Зенит-3	103,00	-0,10	28,6	9	8,98	0,41
ЯрославОбл-7	99,40	-0,10	0,3	2	9,69	0,22
УрлсБлизинг-1	101,69	-0,10	8,3	7	14,60	0,50



## ОФЗ



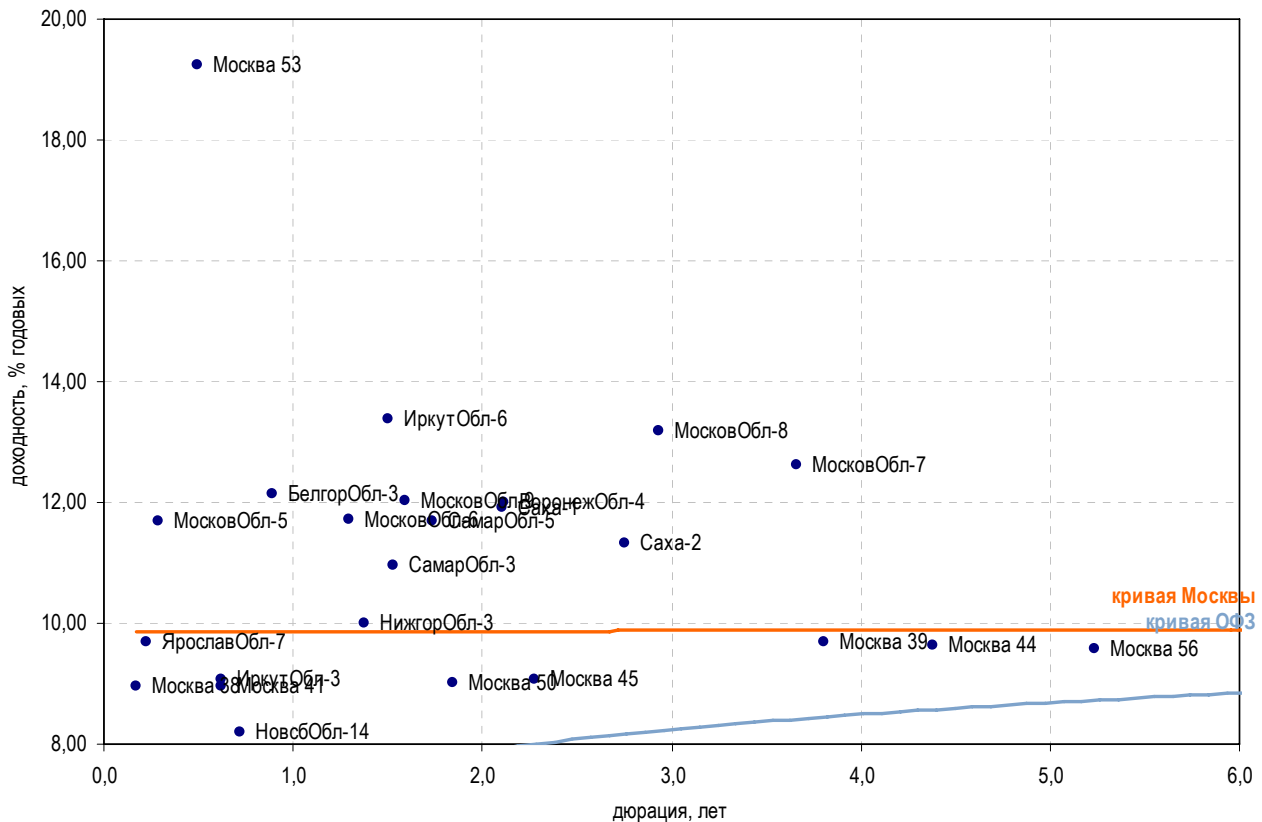
Выпуск	Купон, %	Оферта	Погашение	Цена, %	Изм. цены, б.п.	Объем торгов, руб.	Эф. дох-ть, % год.	Дюрация, лет	Спрэд к крив. ОФЗ	Рейтинг ликвидн.	Изм. ликвидн.
<b>Гособлигации</b>											
ОФЗ 25057	7,40	-	20.01.2010	▲ 100,25	0,10	531 308	5,53	0,11	-	81	0
ОФЗ 25061	5,80	-	05.05.2010	▲ 99,74	0,04	24 935 310	6,59	0,40	-	61	5
ОФЗ 46003	10,00	-	14.07.2010	-	-	-	6,94	0,58	-	61	-3
ОФЗ 25059	6,10	-	19.01.2011	-	-	-	7,51	1,08	-	76	2
ОФЗ 25062	5,80	-	04.05.2011	▼ 97,20	-1,00	486 000 000	8,15	1,35	-	52	0
ОФЗ 25063	6,20	-	09.11.2011	▲ 98,10	0,06	300 186	7,46	1,82	-	55	8
ОФЗ 25064	11,90	-	18.01.2012	▲ 108,65	0,31	40 744 925	7,59	1,88	-	-	-
ОФЗ 26199	6,10	-	11.07.2012	-	-	-	7,70	2,40	-	68	3
ОФЗ 46002	8,00	-	08.08.2012	▼ 100,40	-0,60	11 044 000	7,91	1,77	-	74	10
ОФЗ 26198	6,00	-	02.11.2012	-	-	-	7,98	2,74	-	74	11
ОФЗ 26200	6,10	-	17.07.2013	-	-	-	8,17	3,23	-	36	12
ОФЗ 26201	6,55	-	16.10.2013	-	-	-	7,95	3,40	-	6	-3
ОФЗ 46017	7,50	-	03.08.2016	▼ 91,15	-0,35	43 456 674	8,91	4,97	-	41	-3
ОФЗ 46021	7,00	-	08.08.2018	-	-	-	8,48	6,10	-	24	13
ОФЗ 46014	8,00	-	29.08.2018	-	-	-	7,66	3,80	-	37	-1
ОФЗ 48001	-	-	31.10.2018	-	-	-	12,49	-	-	33	17
ОФЗ 46005	-	-	09.01.2019	-	-	-	10,89	13,33	-	24	9
ОФЗ 46019	-	-	20.03.2019	-	-	-	9,42	6,66	-	15	-
ОФЗ 46018	8,50	-	24.11.2021	-	-	-	8,88	7,12	-	50	-1
ОФЗ 46022	7,50	-	19.07.2023	-	-	-	9,81	7,64	-	5	-1
ОФЗ 46011	-	-	20.08.2025	-	-	-	9,76	9,00	-	15	-1
ОФЗ 46010	-	-	17.05.2028	-	-	-	8,36	-	-	15	-
ОФЗ 46012	1,95	-	05.09.2029	-	-	-	7,85	9,95	-	15	-
ОФЗ 46020	6,90	-	06.02.2036	-	-	-	9,09	10,85	-	66	-2

\* - рейтинг ликвидности рассчитывается на основе еженедельных данных

Источник: ММВБ; Оценка: Велес Капитал



Субфедеральные и муниципальные облигации



Выпуск	Купон, %	Оферта	Погашение	Цена, %	Изм. цены, б.п.	Объем торгов, руб.	Эф. дох-ть, % год.	Дюрация, лет	Спрэд к крив. РФ3	Рейтинг ликвидн.	Изм. ликвидн.
<b>Москва</b>											
Москва 59	10,00	-	15.03.2010	100,80	-	224 525 241	7,24	0,26	-	91	0
Москва 41	8,00	-	30.07.2010	-	-	-	8,97	0,62	-	4	-
Москва 38	10,00	-	26.12.2010	-	-	-	8,97	0,18	-	32	4
Москва 50	8,00	-	18.12.2011	-	-	-	9,01	1,84	-	27	7
Москва 45	8,00	-	27.06.2012	98,40	0,55	270 684 851	9,08	2,28	-	84	6
Москва 53	8,00	-	01.09.2013	-	-	-	19,25	0,49	-	11	-
Москва 39	8,00	-	21.07.2014	-	-	-	9,70	3,81	-	23	-2
Москва 44	8,00	-	24.06.2015	92,00	0,02	1 234 640	9,62	4,38	-	66	3
Москва 56	8,00	-	22.09.2016	90,28	-0,05	225 700 900	9,58	5,24	-	15	-
<b>Регионы</b>											
БелгорОбл-3	8,38	-	10.11.2010	97,11	0,08	582 630	12,15	0,90	-	24	7
ВоронежОбл-4	9,00	-	25.06.2012	-	-	-	12,01	2,12	-	11	11
ИркутОбл-1	8,00	-	17.12.2009	-	-	-	3,78	0,04	-	3	-
ИркутОбл-3	6,75	-	24.11.2010	-	-	-	9,07	0,62	-	2	-2
ИркутОбл-6	9,20	-	22.11.2012	-	-	-	13,39	1,50	-	62	0
МосковОбл-5	10,00	-	30.03.2010	99,69	-0,38	32 015 272	11,70	0,28	-	21	-7
МосковОбл-6	9,00	-	19.04.2011	94,53	-2,77	1 616 546	11,73	1,30	-	42	-3
МосковОбл-7	8,00	-	16.04.2014	-	-	-	12,61	3,66	-	41	-3
МосковОбл-8	9,00	-	11.06.2013	92,50	-0,30	89 569 152	13,19	2,93	-	91	2
МосковОбл-9	18,00	-	15.03.2012	110,19	-0,81	12 166 900	12,02	1,59	-	18	-
НижгорОбл-3	7,95	-	20.10.2011	-	-	-	9,99	1,38	-	3	-
НовсбОбл-14	8,14	-	24.12.2010	-	-	-	8,19	0,72	-	1	-1
СамарОбл-3	7,60	-	11.08.2011	-	-	-	10,97	1,53	-	12	5
СамарОбл-5	9,30	-	19.12.2013	95,85	-1,90	84 348 949	11,68	1,74	-	38	6
Саха-1	7,95	-	11.04.2013	93,00	-0,30	2 325 000	11,91	2,11	-	8	0
Саха-2	7,80	-	17.04.2014	-	-	-	11,31	2,76	-	13	-11
ЯрославОбл-7	6,75	-	30.03.2010	99,40	-0,10	304 164	9,69	0,22	-	13	-1

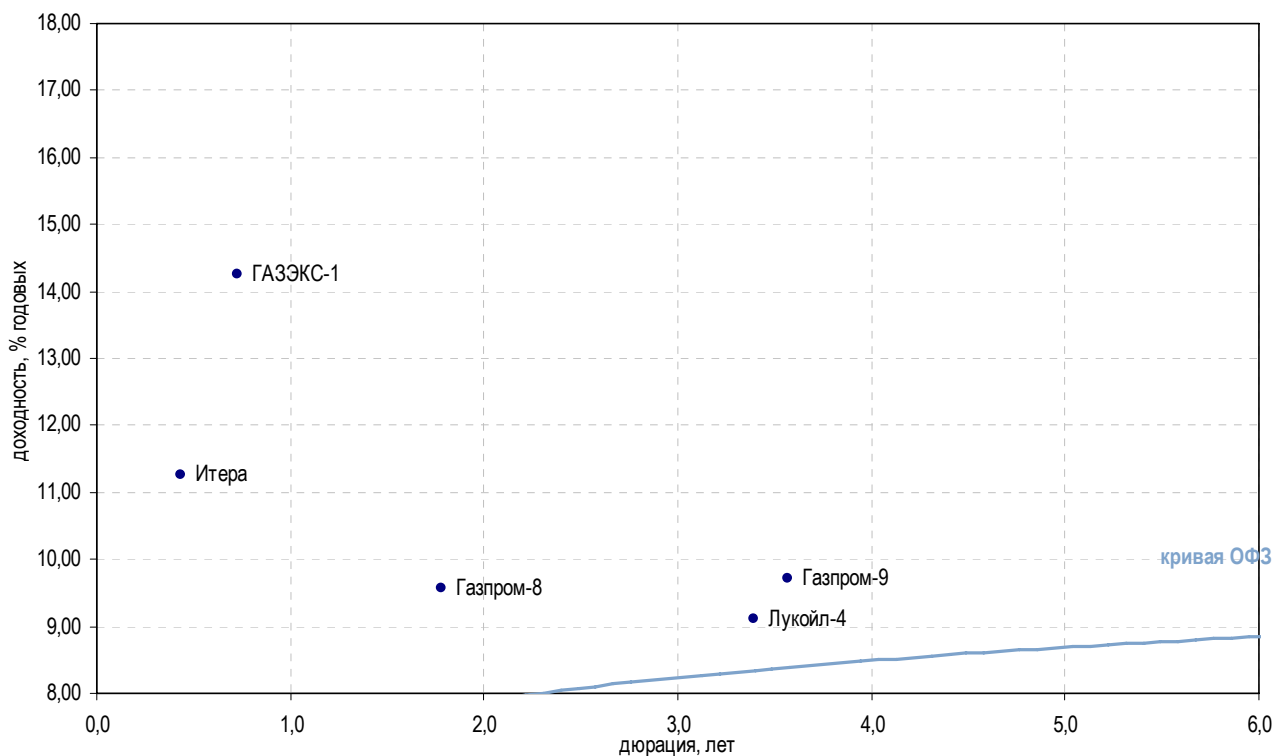
\* - рейтинг ликвидности рассчитывается на основе ежедневных данных

Источник: ММББ; Оценка: Велес Капитал



## Атлас рынка корпоративных облигаций

## Нефть и газ



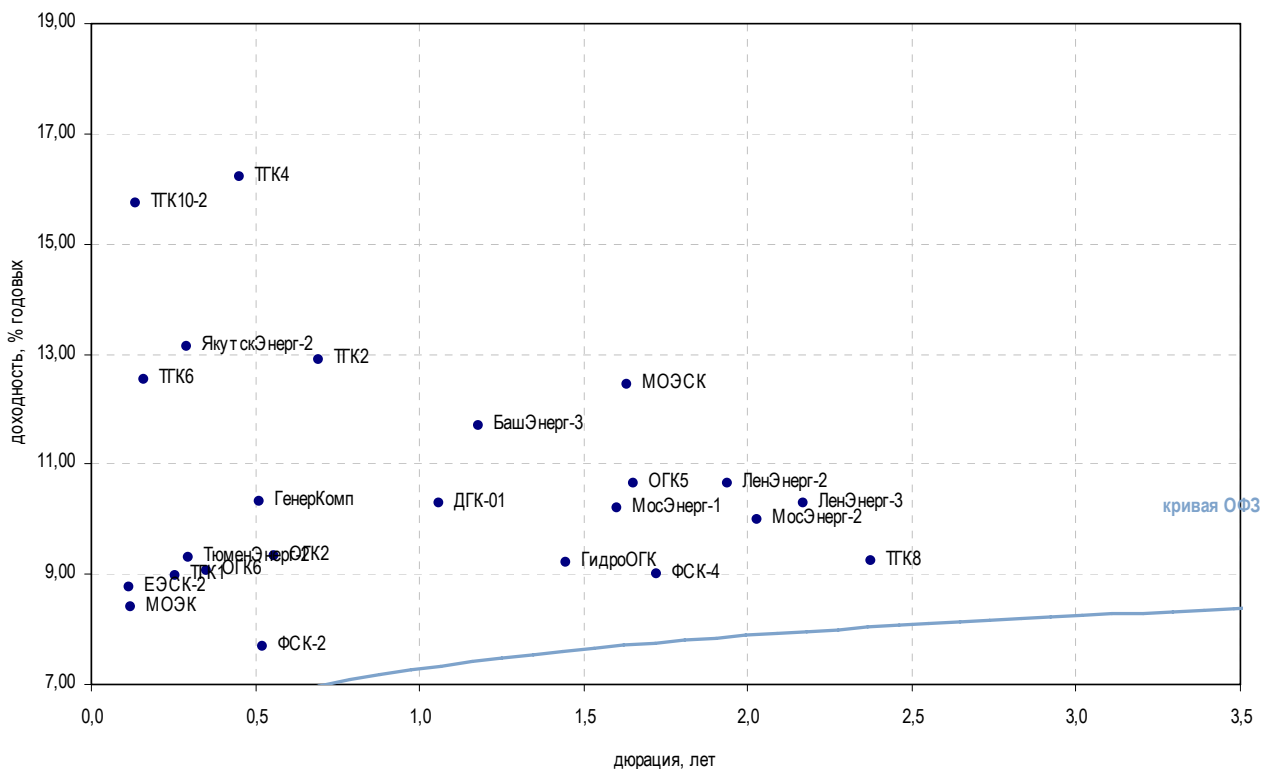
Выпуск	Купон, %	Оферта	Погашение	Цена, %	Изм. цены, б.п.	Объем торгов, руб.	Эф. дох-ть, % год.	Дюрация, лет	Спрэд к крив. ОФЗ	Рейтинг ликвидн.	Изм. ликвидн.
<b>Добыча</b>											
Газпром-4	8,22	-	10.02.2010	▲ 100,33	0,01	30 518 320	6,21	0,17	-	79	0
Газпром-8	7,00	-	27.10.2011	-	-	-	9,56	1,78	-	6	1
Газпром-9	7,23	-	12.02.2014	-	-	-	9,72	3,57	-	8	2
Итера	18,90	25.05.2010	20.11.2012	-	103,65	1 036	11,25	0,43	82,97	15	1
Лукойл-3	7,10	-	08.12.2011	▼ 98,70	-0,05	1 974	7,96	1,83	-	14	3
Лукойл-4	7,40	-	05.12.2013	▼ 94,75	-0,03	14 146 430	9,11	3,39	-	31	2
РуссНефть	12,00	11.12.2009	10.12.2010	-	-	-	83,89	0,00	7 407,38	8	-
<b>Прочие</b>											
ГАЗЭКС-1	14,00	-	16.12.2010	-	-	-	14,25	0,72	376,25	10	6

\* - рейтинг ликвидности рассчитывается на основе еженедельных данных

Источник: ММВБ; Оценка: Велес Капитал



### Электроэнергетика



Выпуск	Купон, %	Оферта	Погашение	Цена, %	Изм. цены, б.п.	Объем торгов, руб.	Эф. дох-ть, % год.	Дюрация, лет	Спрэд к крив. ОФЗ	Рейтинг ликвидн.	Изм. ликвидн.
<b>Генерирующие компании</b>											
ГенерКомп	12,00	22.06.2010	21.06.2011	▲ 101,00	0,09	77 770 000	10,31	0,51	-	2	-
ГидроОГК	8,10	-	29.06.2011	▲ 98,66	0,07	1 715 682	9,20	1,44	-	57	3
ДГК-01	10,50	17.12.2009	08.03.2013	-	-	-	10,30	1,06	-	70	-6
МосЭнерг-1	12,50	-	13.09.2011	-	-	-	10,20	1,60	-	18	4
МосЭнерг-2	7,65	23.02.2012	18.02.2016	-	95,85	9 585	10,00	2,03	-	24	11
ОГК2	7,70	-	07.07.2010	▼ 99,09	-0,05	4 459 000	9,32	0,56	-	40	-5
ОГК3	7,75	11.12.2009	09.12.2011	-	-	-	-	0,13	-	2	-
ОГК5	12,25	-	29.09.2011	-	-	-	10,65	1,65	5,63	22	4
ОГК6	7,55	22.04.2010	19.04.2012	-	99,50	199 000	9,07	0,35	-	25	-21
ТГК1	7,75	16.03.2010	11.03.2014	▼ 99,70	-0,03	764 699	8,98	0,25	-	10	0
ТГК10-1	7,60	-	17.06.2010	-	-	-	20,97	0,51	1 052,89	45	-5
ТГК10-2	9,75	10.02.2010	06.02.2013	-	-	-	15,74	0,14	546,95	7	2
ТГК2	18,00	31.08.2010	30.08.2011	▼ 103,74	-0,01	2 143 360	12,90	0,69	241,87	17	13
ТГК4	7,60	03.06.2010	31.05.2012	-	-	-	16,22	0,45	579,35	13	3
ТГК6	12,00	23.02.2010	21.02.2012	▼ 100,00	-0,19	15 000 000	12,54	0,16	224,52	53	-
ТГК8	8,00	-	10.05.2012	-	-	-	9,24	2,38	-	2	-
<b>Вертикально-интегрированные компании</b>											
БашЭнерг-3	8,30	-	09.03.2011	-	-	-	11,71	1,18	115,99	43	39
ИркЭнерго-1	15,50	08.12.2009	28.11.2013	-	-	-	81,09	0,01	7 116,91	12	-5
ЯкутскЭнерг-2	17,00	11.03.2010	09.03.2012	-	-	-	13,13	0,29	276,08	33	31
<b>Сетевые компании</b>											
ЕЭС-2	8,74	08.04.2010	05.04.2012	-	-	-	8,76	0,11	-	8	-3
ЛенЭнерг-2	8,54	-	27.01.2012	-	-	-	10,66	1,94	4,56	22	4
ЛенЭнерг-3	8,02	-	18.04.2012	-	-	-	10,28	2,17	-	20	2
МОЭСК	8,05	-	06.09.2011	▼ 93,76	-2,24	4 688	12,45	1,63	185,78	8	-1
ТюменЭнерг-2	7,70	01.04.2010	29.03.2012	▲ 99,55	0,15	66 698 500	9,29	0,30	-	33	-5
ФСК-2	8,25	-	22.06.2010	-	-	-	7,70	0,52	-	13	2
ФСК-4	7,30	-	06.10.2011	-	-	-	9,01	1,72	-	15	2
<b>Прочее</b>											
МОЭК	18,00	28.01.2010	25.07.2013	-	-	-	8,41	0,12	-	12	-3

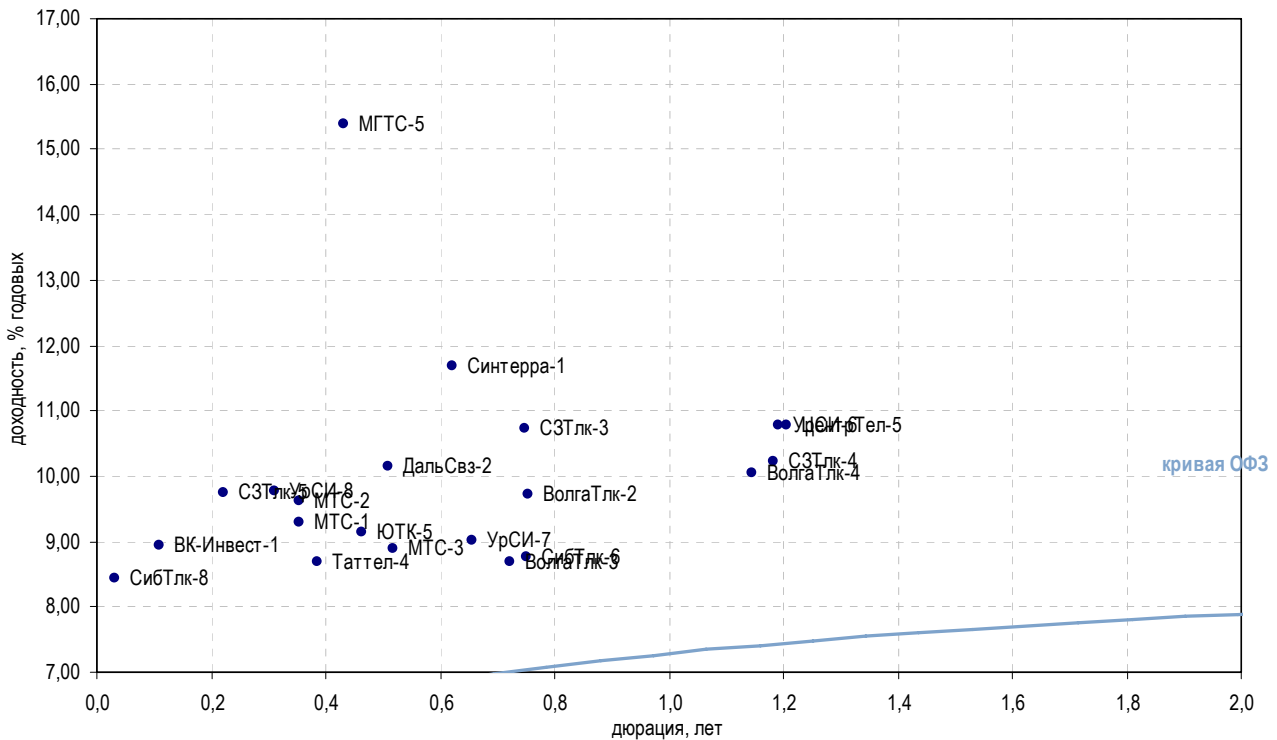
\* - рейтинг ликвидности рассчитывается на основе еженедельных данных

Источник: ММВБ; Оценка: Велес Капитал





СВЯЗЬ



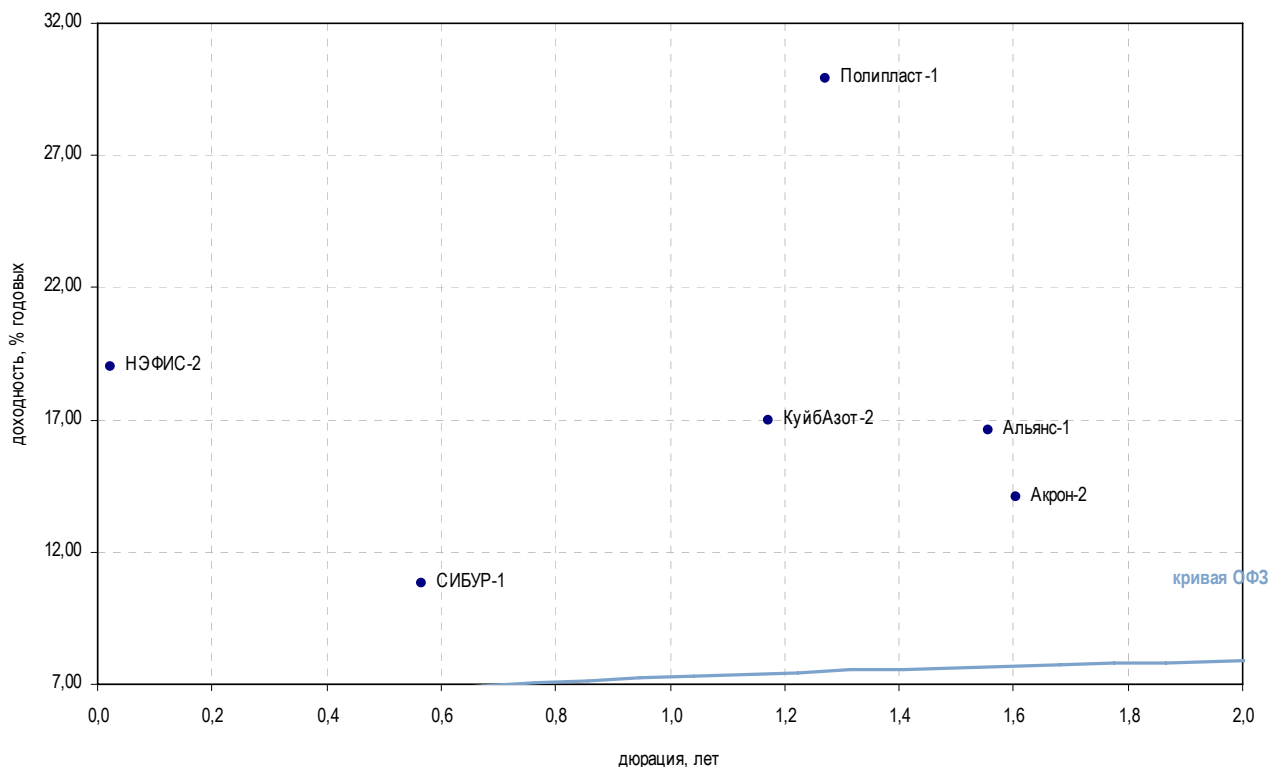
Выпуск	Купон, %	Оферта	Погашение	Цена, %	Изм. цены, б.п.	Объем торгов, руб.	Эф. дох-ть, % год.	Дюрация, лет	Спрэд к крив. РФЗ	Рейтинг ликвидн.	Изм. ликвидн.
<b>Традиционные операторы связи</b>											
ВолгаТлк-2	9,50	-	30.11.2010	-	-	-	9,72	0,75	-	5	1
ВолгаТлк-3	8,50	-	30.11.2010	-	-	-	8,68	0,72	-	5	-
ВолгаТлк-4	12,00	08.03.2011	03.09.2013	-	-	-	10,05	1,15	-	6	1
ДальСвз-2	8,85	02.06.2010	30.05.2012	-	-	-	10,16	0,51	-	5	-1
МГТС-5	16,00	-	25.05.2010	-	-	-	15,38	0,43	495,94	3	2
СЗТлк-3	8,60	-	24.02.2011	-	-	-	10,72	0,75	22,85	4	-
СЗТлк-4	8,10	-	08.12.2011	-	98,00	550 760	10,22	1,18	-	14	0
СЗТлк-5	9,65	-	21.05.2013	▲	100,05	3 443 721	9,75	0,22	-	26	-4
СибТлк-6	9,75	-	16.09.2010	-	-	-	8,76	0,75	-	18	1
СибТлк-8	9,75	11.02.2010	08.08.2013	▼	100,11	2 047 260	8,44	0,03	-	13	2
Таттел-4	16,00	06.05.2010	01.11.2012	-	-	-	8,69	0,39	-	9	5
УрСИ-6	10,50	-	17.11.2011	-	-	-	10,77	1,19	21,85	55	1
УрСИ-7	16,00	19.03.2010	13.03.2012	-	-	-	9,01	0,66	-	61	0
УрСИ-8	9,60	07.04.2010	02.04.2013	▲	100,00	4 500 000	9,76	0,31	-	23	4
ЦентрТел-5	9,30	-	30.08.2011	▼	98,61	88 749 000	10,79	1,21	23,67	3	1
ЮТК-4	10,00	-	09.12.2009	-	-	-	10,18	0,00	33,50	33	-2
ЮТК-5	7,55	02.06.2010	30.05.2012	▲	99,35	3 940 221	9,13	0,46	-	66	2
<b>Сотовые операторы</b>											
ВК-Инвест-1	9,05	22.01.2010	19.07.2013	▼	99,51	7 960	8,94	0,11	-	77	16
МТС-1	14,01	22.04.2010	17.10.2013	▼	101,77	685 182 100	9,29	0,35	-	7	-
МТС-2	14,01	27.04.2010	20.10.2015	▼	101,75	718 362 500	9,61	0,36	-	7	-
МТС-3	8,70	22.06.2010	12.06.2018	▼	100,00	40 000 000	8,88	0,52	-	76	-3
<b>Альтернативные операторы</b>											
Арктел-2	13,75	12.04.2010	09.04.2012	-	-	-	14,09	11,01	325,13	-	-
Радионет-2	-	-	23.03.2011	-	-	-	-	0,65	-	1	1
Синтерра-1	17,50	05.08.2010	01.08.2013	▲	103,65	1 046 879	11,69	0,62	122,25	12	-1

\* - рейтинг ликвидности рассчитывается на основе еженедельных данных

Источник: ММВБ, Оценка: Велес Капитал



## Химия и нефтехимия



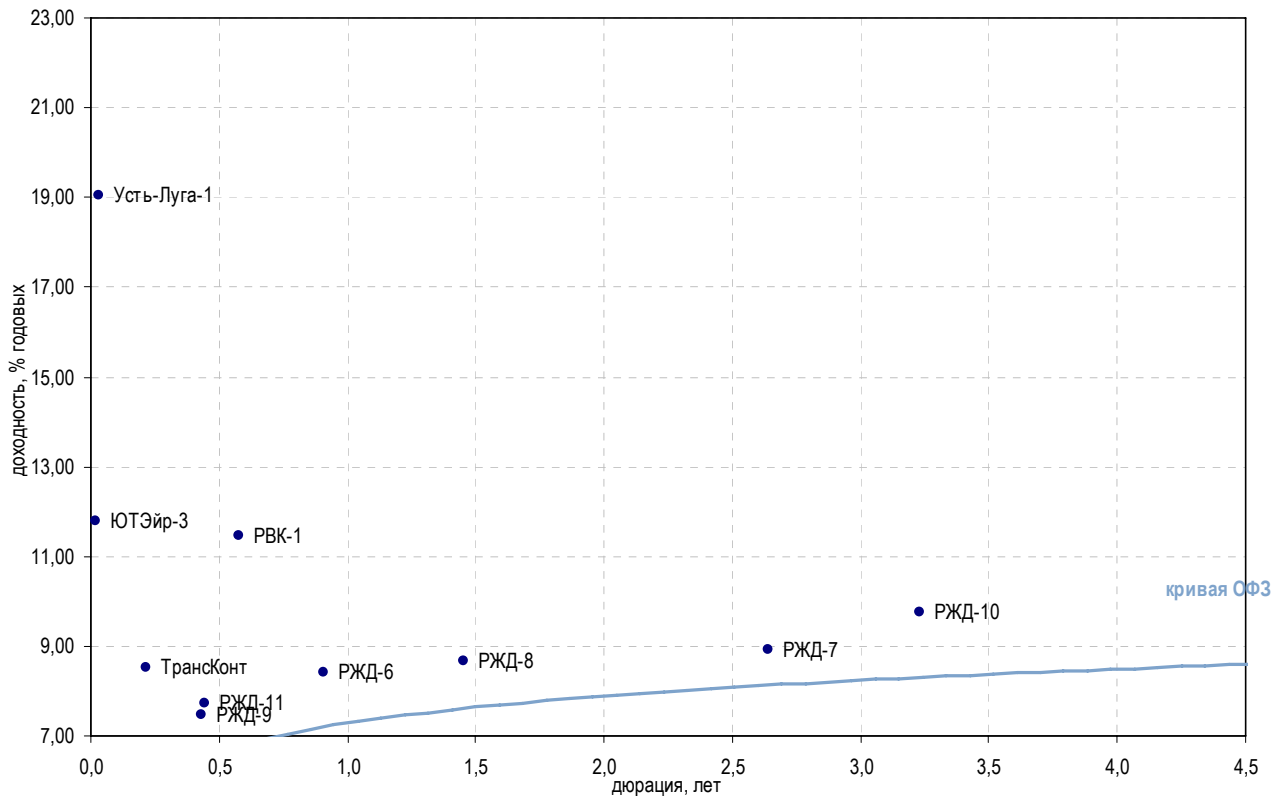
Выпуск	Купон, %	Оферта	Погашение	Цена, %	Изм. цены, б.п.	Объем торгов, руб.	Эф. дох-ть, % год.	Дюрация, лет	Спрэд к крив. РФЗ	Рейтинг ликвидн.	Изм. ликвидн.
<b>Нефтехимия</b>											
МарийНПЗ-2	20,00	17.12.2009	16.12.2010	▼ 95,11	-2,80	20 925	5,31	0,01	-	23	8
КуйбАзот-2	8,80	-	04.03.2011	▲ 91,80	0,25	966 654	16,96	1,17	641,04	4	2
Альянс-1	14,00	-	14.09.2011	-	-	-	16,60	1,56	601,39	15	1
НКНХ-4	10,00	-	26.03.2012	-	-	-	26,33	2,04	1 570,92	5	-1
Акрон-3	13,85	23.05.2012	20.11.2013	-	-	-	-	2,16	-	-	-
Акрон-2	14,05	22.09.2011	19.09.2013	▲ 101,05	0,05	95 996	14,09	1,60	349,99	-	-
<b>Минеральные удобрения</b>											
ВМУ-1	16,00	-	22.12.2009	-	-	-	211,81	0,01	20 185,20	0	-
<b>Прочее</b>											
НИТОЛ-2	11,75	-	15.12.2009	▼ 99,40	-0,08	19 880	35,04	0,01	2 507,17	72	-2
НЭФИС-2	19,00	-	16.12.2009	-	-	-	19,02	0,02	897,25	5	0
Полипласт-1	19,00	-	21.06.2011	▲ 89,30	0,29	116 090	29,90	1,27	1 933,98	8	-2
СИБУР-1	10,47	-	01.11.2012	-	-	-	10,82	0,57	36,43	0	-1
УХП	16,50	28.01.2010	21.01.2011	-	-	-	-	0,14	-	-	-

\* - рейтинг ликвидности рассчитывается на основе ежедневных данных

Источник: ММВБ; Оценка: Велес Капитал



Транспорт



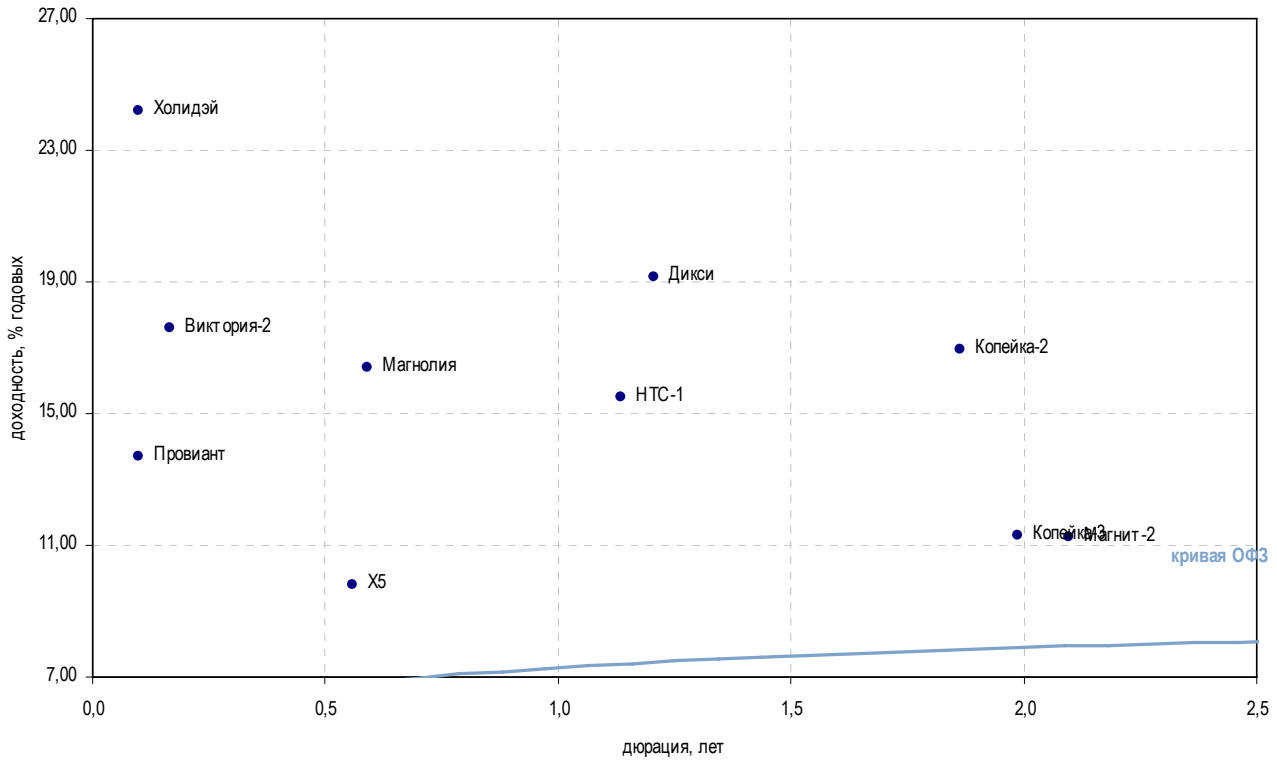
Выпуск	Купон, %	Оферта	Погашение	Цена, %	Изм. цены, б.п.	Объем торгов, руб.	Эф. дох-ть, % год.	Дюрация, лет	Спрэд к крив. РФЗ	Рейтинг ликвидн.	Изм. ликвидн.
<b>Авиакомпании</b>											
АК Сибирь-1	18,00	-	17.07.2012	-	-	-	28,98	1,93	1 836,58	70	8
КД Авиа-1	18,00	-	21.04.2010	-	-	-	-	0,14	-	12	5
ЭйрЮнионРРД	14,00	-	16.12.2010	-	-	-	-	0,68	-	10	4
ЮТЭйр-3	16,00	15.12.2009	14.12.2010	-	-	-	11,79	0,02	178,70	40	17
<b>Остальные транспортные компании</b>											
ДВТГ-1	14,50	-	03.08.2010	-	-	-	-	0,38	-	4	2
ДВТГ-2	14,50	22.07.2010	18.07.2013	-	-	-	-	0,35	-	7	1
Мособлгаз-1	12,00	-	17.05.2011	-	-	-	25,22	1,35	1 465,23	3	1
МособлгазФин-2	9,25	-	24.06.2012	▲	81,99	4 921 280	24,94	1,37	1 437,03	14	1
МосТрАвт	12,80	22.12.2009	18.12.2012	-	-	-	163,11	0,08	15 290,71	4	-
РВК-1	19,00	22.07.2010	21.07.2011	▲	104,60	206 802 568	11,47	0,58	101,13	17	3
РЖД-6	7,35	-	10.11.2010	▼	99,19	119 028	8,43	0,91	-	12	-1
РЖД-7	7,55	-	07.11.2012	-	-	-	8,92	2,64	-	11	1
РЖД-8	8,50	-	06.07.2011	-	-	-	8,67	1,46	-	75	0
РЖД-9	13,50	19.05.2010	13.11.2013	▼	102,67	493 990 390	7,47	0,43	-	11	-
РЖД-10	15,00	-	06.03.2014	▲	118,81	255 446 192	9,74	3,23	-	11	-
РЖД-11	13,50	26.05.2010	18.11.2015	-	102,65	627 497 504	7,73	0,45	-	11	-
РЖД-13	13,88	08.09.2011	06.03.2014	▲	102,50	514 539 200	4,30	0,27	-	11	-
Трансконт	16,50	02.03.2010	26.02.2013	-	101,86	31 875 920	8,54	0,22	-	67	4
Усть-Луга-1	9,90	-	11.02.2010	▼	98,55	44 347 500	19,04	0,03	895,14	15	8

\* - рейтинг ликвидности рассчитывается на основе еженедельных данных

Источник: ММВБ; Оценка: Велес Капитал



Торговля



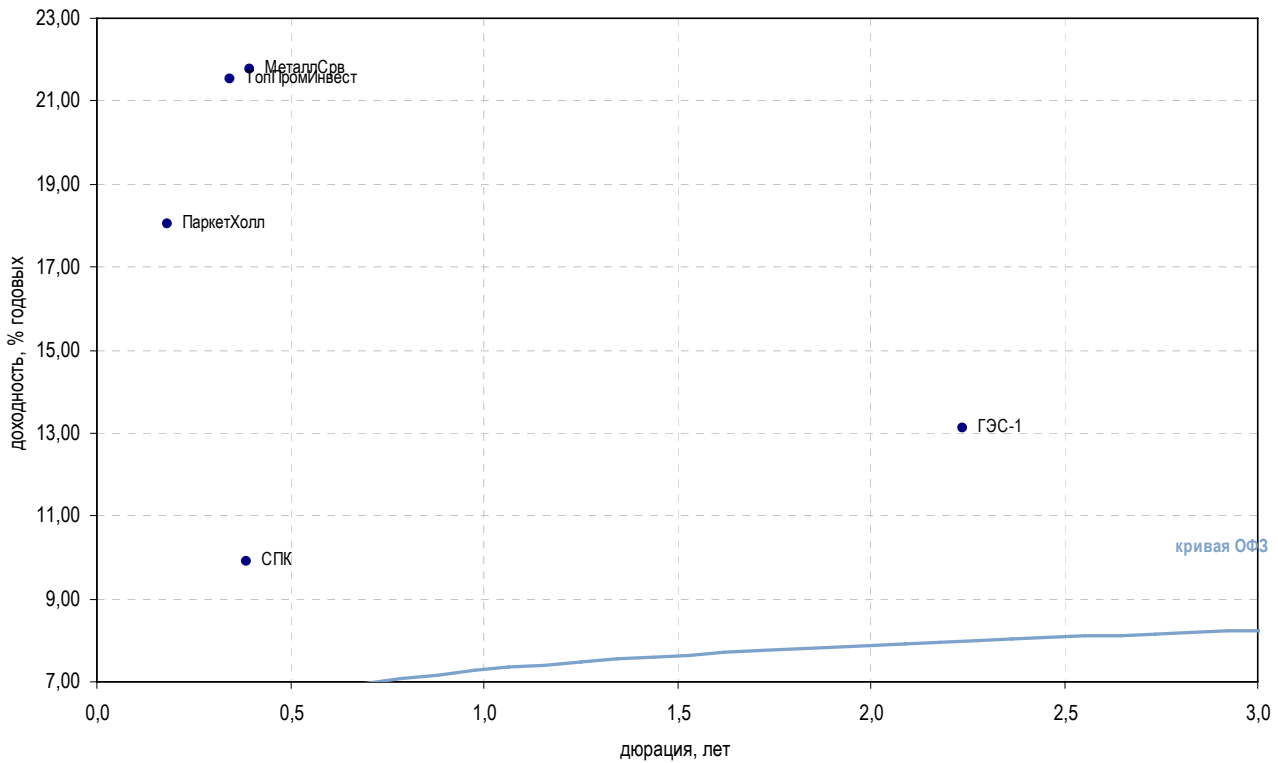
Выпуск	Купон, %	Оферта	Погашение	Цена, %	Изм. цены, б.п.	Объем торгов, руб.	Эф. дох-ть, % год.	Дюрация, лет	Спрэд к крив. ОФЗ	Рейтинг ликвидн.	Изм. ликвидн.	
<b>Розничные сети</b>												
Бахетле-1	15,00	-	19.05.2010	-	-	-	86,97	0,33	7 658,41	1	-	
Вестер-1	15,25	11.02.2010	11.08.2011	-	-	-	-	0,03	-	2	0	
Виктория-2	10,89	-	16.02.2010	▲	98,72	0,78	23 000 674	17,59	0,17	729,28	21	3
Дикси	9,25	-	17.03.2011	▲	89,81	0,80	2 858 720	19,14	1,20	858,69	18	2
X5	7,60	06.07.2010	01.07.2014	▲	98,90	0,03	49 450 000	9,78	0,56	-	75	-3
Карусель	12,00	-	12.09.2013	-	-	-	-	10,23	3,05	-	2	-
Копейка-2	16,50	-	15.02.2012	▲	101,00	2,00	1 010	16,93	1,86	632,07	50	18
Копейка-3	9,80	-	15.02.2012	-	-	-	-	11,28	1,99	66,24	3	-2
Магнит-2	8,20	-	23.03.2012	▼	94,50	-1,00	42 964 005	11,26	2,10	63,53	22	-13
Магнолия	19,00	-	22.07.2010	-	-	-	-	16,41	0,59	594,93	-	-
Марта-2	12,00	-	06.12.2009	-	-	-	-	0,63	-	-	-	-
Марта-3	-	-	02.08.2011	-	-	-	-	0,79	-	-	1	-
Мосмарт-1	0,01	14.10.2010	12.04.2012	-	-	-	-	1,06	0,43	-	2	-
НТС-1	15,00	-	26.04.2011	-	-	-	-	15,50	1,14	495,47	10	2
Патэрсон	12,50	-	17.12.2009	▲	99,10	0,53	1 647 052	48,62	0,02	3 862,49	11	2
Провиант	14,30	16.12.2009	15.12.2010	-	-	-	-	13,70	0,10	346,83	2	-2
Пятерочка-1	11,45	-	12.05.2010	-	-	-	-	-	-	-	-	-
Пятерочка-2	9,30	-	14.12.2010	-	-	-	-	-	-	-	-	-
7Континент	7,80	18.05.2010	14.06.2012	-	-	-	-	-	0,31	-	42	5
Холидэй	13,00	-	01.04.2010	-	-	-	-	24,19	0,10	1 395,96	0	-

\* - рейтинг ликвидности рассчитывается на основе еженедельных данных

Источник: ММВБ; Оценка: Велес Капитал



### Торговля



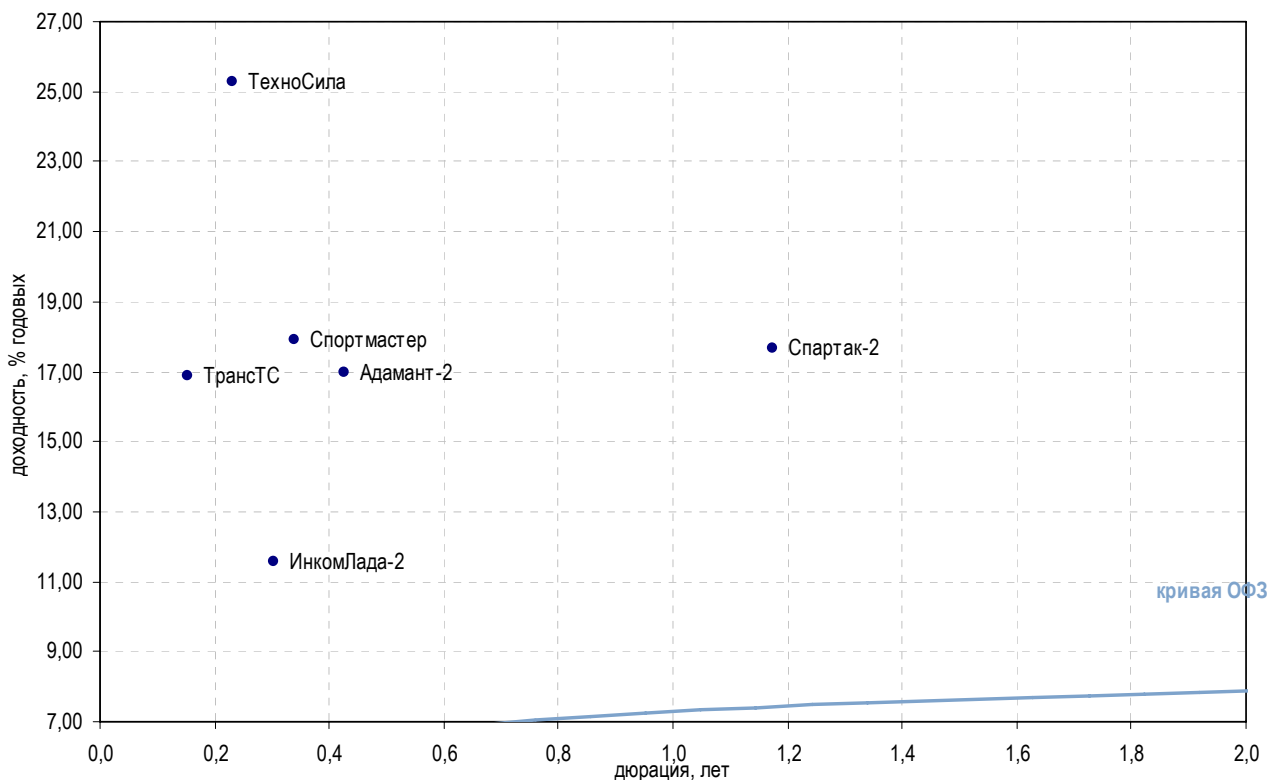
Выпуск	Купон, %	Оферта	Погашение	Цена, %	Изм. цены, б.п.	Объем торгов, руб.	Эф. дох-ть, % год.	Дюрация, лет	Спрэд к крив. ОФЗ	Рейтинг ликвидн.	Изм. ликвидн.
<b>Торговля топливом и газом</b>											
ГЭС-1	8,00	-	20.06.2012	▲ 89,95	1,91	179 900	13,12	2,24	248,69	7	4
КомплексФ	15,50	-	04.02.2010	-	-	-	-	0,23	-	7	2
РК-ГСС	-	-	09.08.2010	-	-	-	-	0,67	-	-	-
ТОАП-1	-	-	10.12.2009	-	-	-	-	0,01	-	16	3
ТопПромИнвест	20,00	-	16.04.2010	-	-	-	21,55	0,34	1 115,88	2	-
УфайлОП	13,00	-	15.04.2010	-	-	-	-	0,12	-	2	1
<b>Торговля мясом</b>											
БелФрегат-1	20,00	-	17.12.2009	-	-	-	-	0,01	-	8	2
Митлэнд-1	13,50	-	16.02.2010	-	-	-	-	0,05	-	-	-1
РубежПлюс	20,00	-	01.06.2010	-	-	-	26,07	0,24	1 572,52	-	-
<b>Торговля металлом</b>											
ДиПОС	13,50	22.12.2009	19.06.2012	-	-	-	24,95	0,01	1 498,17	1	-
Инпром-2	13,00	-	15.07.2010	-	-	-	53,15	0,32	4 276,65	4	-
Инпром-3	9,50	-	18.05.2011	-	-	-	-	0,80	-	8	-4
МеталлСрв	12,00	26.05.2010	23.05.2012	-	-	-	21,75	0,39	1 134,12	25	2
СПК	14,00	-	25.05.2010	-	-	-	9,89	0,39	-	2	-1
<b>Продажа строительно-отделочных материалов</b>											
Домоцентр	20,00	-	01.06.2010	-	-	-	131,12	0,57	12 066,31	1	-
Искрасофт-2	13,30	-	02.03.2010	-	-	-	-	0,08	-	2	-2
Лаверна	4,00	-	08.04.2010	-	-	-	3,73	0,33	-	1	1
ПаркетХолл	13,10	-	01.04.2010	-	-	-	18,03	0,18	772,02	-	-

\* - рейтинг ликвидности рассчитывается на основе еженедельных данных

Источник: ММВБ; Оценка: Велес Капитал



### Торговля



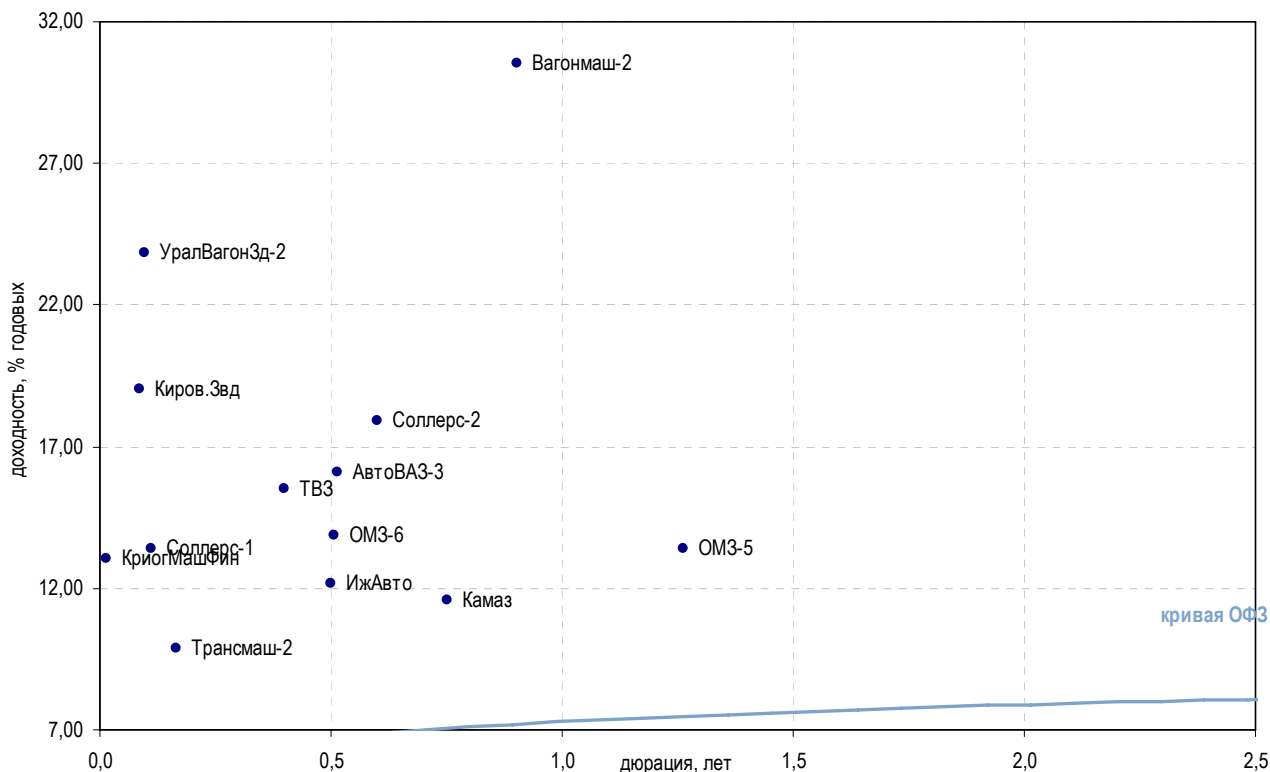
Выпуск	Купон, %	Оферта	Погашение	Цена, %	Изм. цены, б.п.	Объем торгов, руб.	Эф. дох-ть, % год.	Дюрация, лет	Спрэд к крив. ОФЗ	Рейтинг ликвидн.	Изм. ликвидн.
<b>Автомобильные торговые дома</b>											
Автомир-2	0,10	23.12.2009	23.06.2010	-	-	-	5,43	0,04	-	1	-
ВехайИнвест	14,00	-	02.03.2010	-	-	-	-	0,05	-	2	-1
ВиватФинанс	12,10	-	20.04.2010	▲ 92,57	5,56	53 691	-	0,27	-	-	-
ИнкомЛада-2	12,50	-	12.02.2010	-	-	-	11,56	0,30	118,56	30	2
ИнкомЛада-3	11,00	-	10.06.2011	-	-	-	-	0,58	-	26	5
ТрансТС	16,00	09.02.2010	17.08.2010	-	-	-	16,89	0,15	660,25	-	-
<b>Торговые сети бытовой техники, электроники и мобильных телефонов</b>											
ТехноСила	24,00	27.05.2010	26.05.2011	-	-	-	25,27	0,23	1 493,07	2	-1
ШансКап-1	-	-	22.06.2011	-	-	-	-	1,54	-	-	-
<b>Торговля косметикой</b>											
Алькор-1	9,55	-	08.12.2009	-	-	-	-	0,01	-	1	-
<b>Торговля товарами для детей</b>											
БананаМ-2	11,50	-	12.08.2010	-	-	-	-	0,01	-	25	2
ДетскМир	8,50	-	26.05.2015	-	-	-	16,94	4,09	622,93	26	9
<b>Прочие торговые компании</b>											
Адамант-2	16,00	-	20.05.2010	-	-	-	16,96	0,43	654,09	2	-
АлмГрэйс	19,00	10.06.2010	07.06.2012	-	-	-	0,26	2,14	-	1	1
Миннеско-1	13,75	-	10.12.2009	-	-	-	-	0,95	-	-	-
Пивдом	1,00	-	22.04.2010	-	-	-	1,06	0,46	-	-	-
Спартак-2	17,00	-	22.03.2011	-	-	-	17,65	1,17	710,03	2	-1
Спортмастер	17,00	-	21.05.2010	-	-	-	17,92	0,34	753,10	2	-
ТопКнига-2	20,00	10.12.2009	09.12.2010	-	-	-	-	0,00	-	13	0

\* - рейтинг ликвидности рассчитывается на основе еженедельных данных

Источник: ММВБ; Оценка: Велес Капитал



Машиностроение



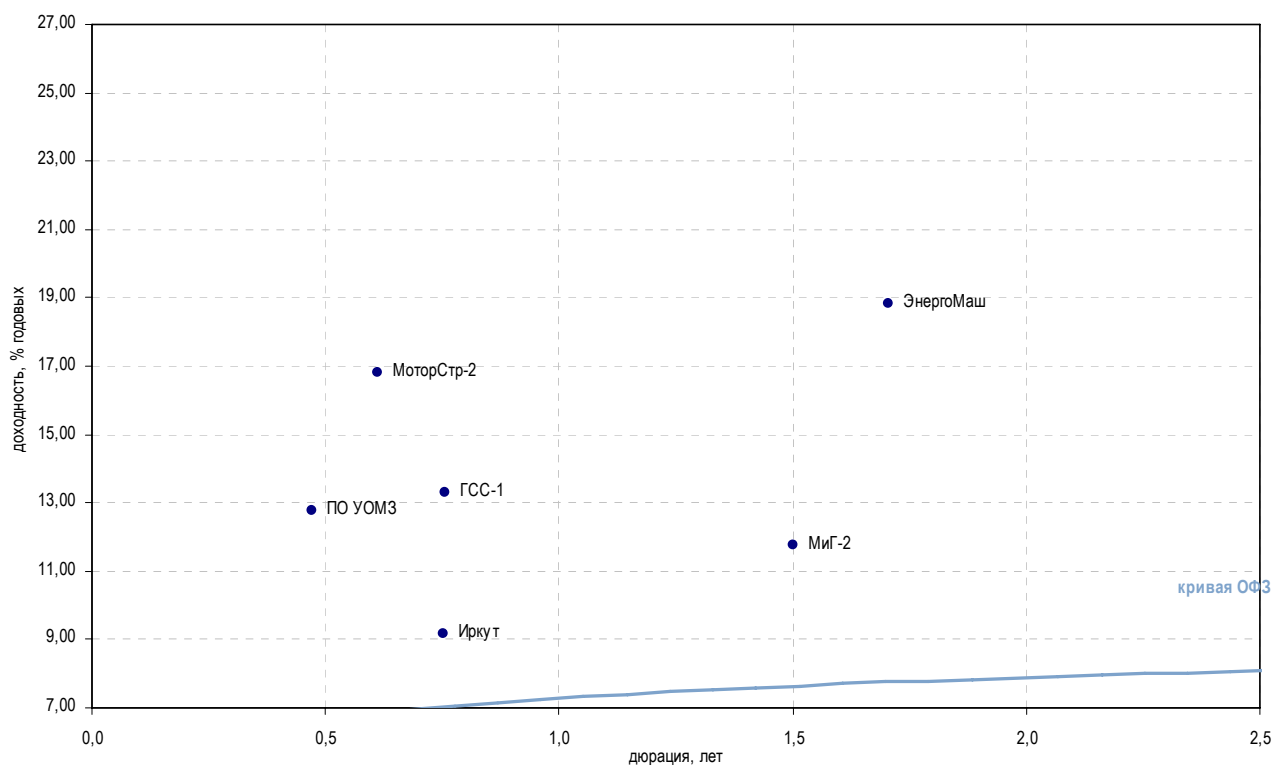
Выпуск	Купон, %	Оферта	Погашение	Цена, %	Изм. цены, б.п.	Объем торгов, руб.	Эф. дох-ть, % год.	Дюрация, лет	Спрэд к крив. РФЗ	Рейтинг ликвидн.	Изм. ликвидн.
<b>Автомобилестроение</b>											
АвтоВАЗ-3	9,60	-	22.06.2010	▲ 97,00	1,02	9 700 000	16,09	0,52	564,67	5	2
АвтоВАЗ-4	18,50	25.05.2010	20.05.2014	-	-	-	-	0,41	-	3	-
ГАЗ	18,00	15.12.2009	08.02.2011	-	-	-	18,77	0,00	913,28	34	0
ИжАвто	18,00	-	09.06.2011	-	-	-	12,15	0,50	171,07	5	-58
Камаз	11,25	-	17.09.2010	-	-	-	11,59	0,75	109,78	0	-
Соллерс-1	8,00	-	21.01.2010	▼ 99,35	-0,05	99 397 544	13,37	0,11	312,60	3	-1
Соллерс-2	7,70	21.07.2010	17.07.2013	▼ 94,62	-0,57	298 993	17,89	0,60	742,72	22	-2
<b>Транспортное машиностроение</b>											
Вагонмаш-2	15,50	-	15.12.2010	-	-	-	30,56	0,90	2 004,40	24	1
ТВЗ	15,50	18.12.2009	18.06.2010	-	-	-	15,53	0,40	511,93	14	2
Трансмаш-2	17,00	11.02.2010	10.02.2011	-	-	-	9,87	0,16	-	5	-1
УралВагонЗд-2	18,00	31.03.2010	05.10.2010	-	-	-	23,87	0,10	1 364,09	6	-
<b>Тракторостроение</b>											
Киров.Звд	14,90	-	24.03.2010	-	-	-	19,02	0,09	880,77	1	-
ПромТрактор-2	0,01	-	18.10.2011	-	-	-	-	1,86	-	12	-1
ПромТрактор-3	18,00	27.01.2010	24.07.2013	-	-	-	58,38	0,02	4 835,60	19	2
<b>Тяжелое машиностроение</b>											
ОМЗ-5	13,00	-	30.08.2011	-	-	-	13,39	1,26	283,09	6	-2
ОМЗ-6	13,00	02.12.2011	31.05.2013	-	-	-	13,85	0,51	340,89	9	8
ЭМАльянс	18,00	09.07.2010	08.07.2011	-	-	-	51,90	0,25	4 155,15	1	-
<b>Остальные компании близкие к отрасли машиностроения</b>											
КриогМашФин	13,00	-	15.12.2009	▲ 100,00	1,01	301 454 100	13,02	0,01	305,17	11	1
ОЗНА	10,50	-	08.12.2009	-	-	-	31,46	0,00	2 182,28	-	-

\* - рейтинг ликвидности рассчитывается на основе еженедельных данных

Источник: ММВБ; Оценка: Велес Капитал



## Машиностроение



Выпуск	Купон, %	Оферта	Погашение	Цена, %	Изм. цены, б.п.	Объем торгов, руб.	Эф. дох-ть, % год.	Дюрация, лет	Спрэд к крив. ОФЗ	Рейтинг ликвидн.	Изм. ликвидн.
<b>Авиадвигателестроение и производство газотурбинных систем</b>											
КМПО	11,30	-	16.03.2010	-	-	-	33,32	0,22	2 298,59	1	1
МоторСтр-2	0,10	-	15.07.2010	-	-	-	16,81	0,61	634,46	-	-
СатурнНПО-2	16,50	21.03.2010	20.09.2011	-	-	-	-	0,30	-	6	-4
СатурнНПО-3	10,00	06.12.2010	06.06.2014	-	-	-	11,40	4,16	68,70	4	0
УМПО-2	12,25	-	17.12.2009	▲ 97,50	0,37	7 031 866	119,86	0,00	11 022,28	12	-1
<b>Авиастроение</b>											
ГСС-1	15,00	23.09.2010	26.03.2017	-	-	-	13,31	0,76	281,73	9	1
Иркут	8,74	-	16.09.2010	-	-	-	9,18	0,75	-	5	0
МИГ-2	0,10	-	06.09.2011	-	-	-	11,74	1,50	115,84	2	1
<b>ВПК и ракетно-космическое машиностроение</b>											
КурганМаш	18,00	-	10.06.2010	-	-	-	45,74	0,46	3 531,10	5	-
Протон	16,00	15.06.2010	12.06.2012	-	-	-	163,06	0,48	15 262,63	-	-
ЭнергоМаш	13,00	-	22.11.2011	-	92,00	46 000	18,81	1,70	821,22	2	-
<b>Оптико-механические и оптикоэлектронные системы</b>											
ПО УОМЗ	16,00	-	10.06.2010	-	-	-	12,79	0,47	235,82	1	-

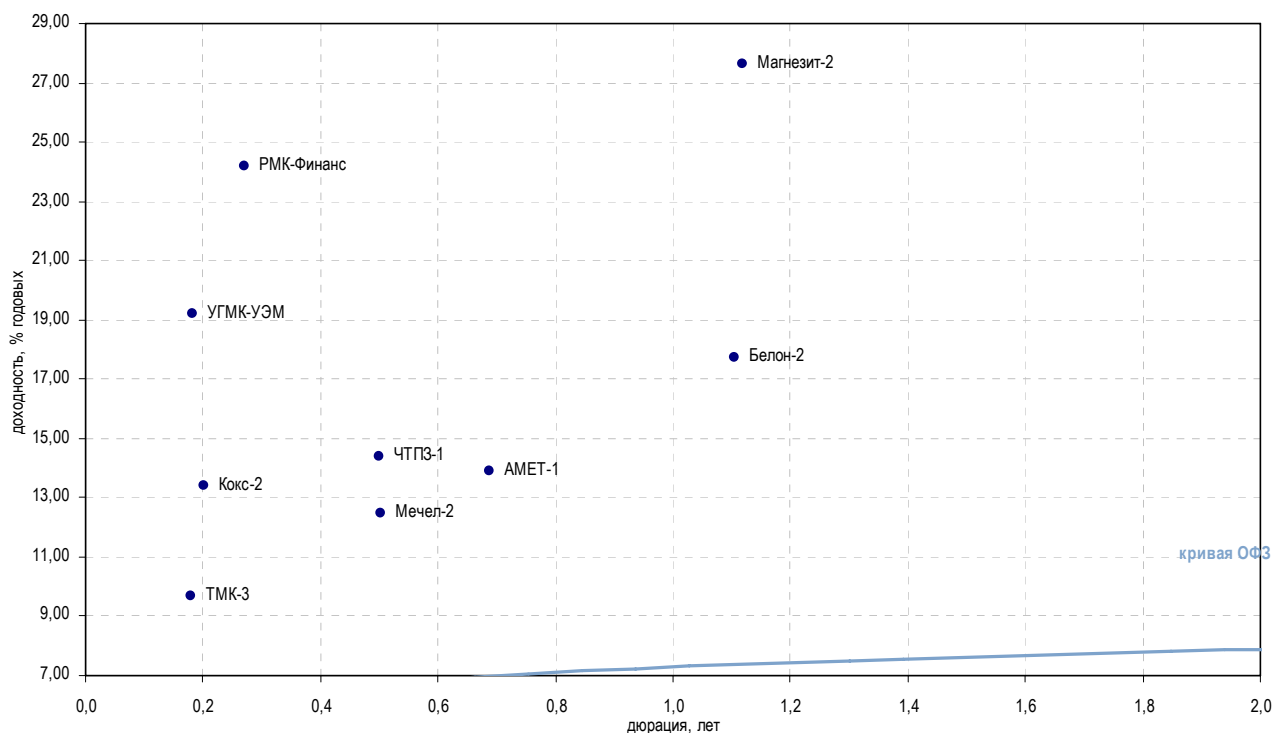
\* - рейтинг ликвидности рассчитывается на основе еженедельных данных

Источник: ММВБ; Оценка: Велес Капитал





## Металлургия



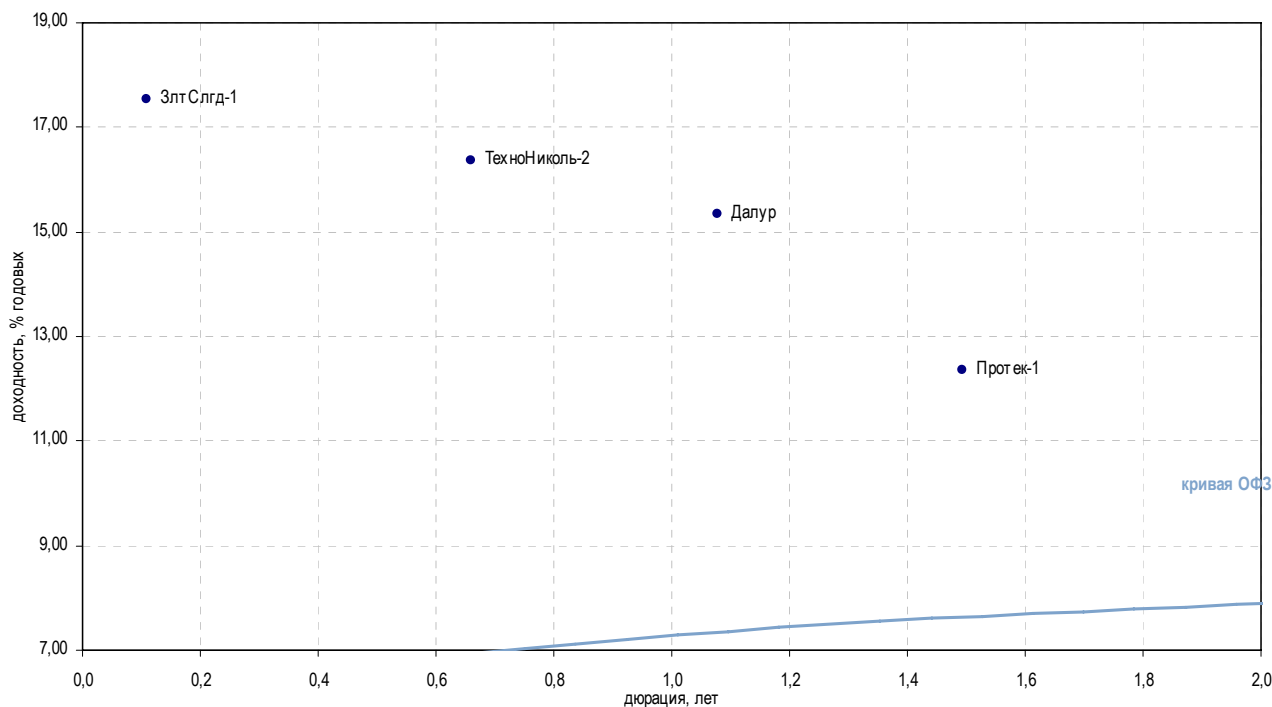
Выпуск	Купон, %	Оферта	Погашение	Цена, %	Изм. цены, б.п.	Объем торгов, руб.	Эф. дох-ть, % год.	Дюрация, лет	Спрэд к крив. ОФЗ	Рейтинг ликвидн.	Изм. ликвидн.
<b>Метзаводы</b>											
АМЕТ-1	12,50	26.08.2010	22.08.2013	▼ 99,30	-0,50	6 768 288	13,92	0,69	343,93	6	2
Мечел-2	8,40	16.06.2010	12.06.2013	▲ 98,14	0,34	268 900	12,45	0,50	200,97	52	5
НМЗ	11,00	-	14.02.2010	-	-	-	-	0,30	-	2	-
СвобСокол-3	18,00	23.11.2010	24.05.2011	-	-	-	30,81	0,63	2 034,15	1	-46
УЗПС	10,00	-	10.06.2010	-	-	-	26,92	0,48	1 648,52	3	2
Амурметалл-7	18,00	-	30.06.2012	-	-	-	-	-	-	-	-
<b>Производители труб и проката</b>											
ТМК-3	9,60	16.02.2010	15.02.2011	▲ 100,03	0,04	11 595 339	9,69	0,18	-	19	0
ЧТПЗ-1	9,50	-	16.06.2010	▲ 97,82	0,02	16 363 984	14,40	0,50	396,05	23	-2
ЧТПЗ-3	10,00	26.10.2010	21.04.2015	-	-	-	-	0,86	-	14	1
<b>Коксохимия и производство огнеупоров</b>											
Амурмет-2	9,15	-	26.02.2010	-	-	-	-	0,46	-	26	7
Амурмет-3	0,10	-	15.04.2011	-	-	-	-	1,08	-	17	4
Белон-2	17,00	24.02.2011	23.02.2012	-	-	-	17,70	1,10	715,82	29	8
Кокс-2	8,70	18.03.2010	15.03.2012	-	-	-	13,43	0,20	310,69	19	3
Магнезит-2	19,00	-	28.03.2011	-	-	-	27,65	1,12	1 710,66	25	-10
<b>Цветная металлургия</b>											
НОК	15,50	23.09.2010	22.09.2011	-	-	-	-	0,75	-	-	-
РМК-Финанс	8,75	-	06.04.2010	-	-	-	24,20	0,27	1 383,91	5	-
СРЗ-Фин-1	18,00	-	10.12.2009	-	-	-	15,03	0,00	530,33	1	-
УГМК-УЭМ	8,25	02.03.2010	28.02.2012	▼ 97,50	-0,49	31 458 840	19,20	0,18	889,17	20	6

\* - рейтинг ликвидности рассчитывается на основе еженедельных данных

Источник: ММББ; Оценка: Велес Капитал



## Промышленность



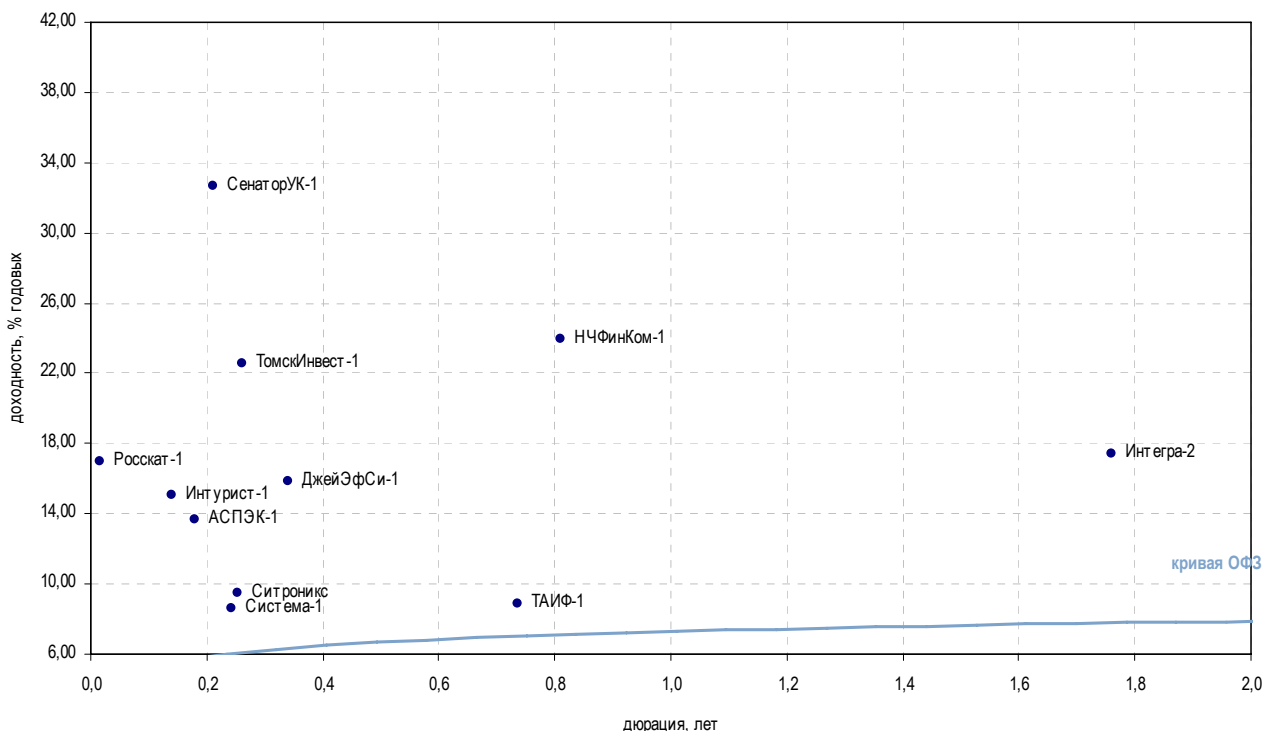
Выпуск	Купон, %	Оферта	Погашение	Цена, %	Изм. цены, б.п.	Объем торгов, руб.	Эф. дох-ть, % год.	Дюрация, лет	Спрэд к крив. ОФЗ	Рейтинг ликвидн.	Изм. ликвидн.	
<b>Горнодобывающая промышленность</b>												
Далур	14,00	08.02.2011	05.02.2013	-	-	-	15,35	1,08	481,14	-	-	
ЗлтСлгд-1	16,50	-	28.06.2011	-	-	-	17,54	0,11	729,83	-	-1	
ЗлтСлгд-2	15,00	23.12.2009	21.12.2011	-	-	-	98,93	0,00	8 920,33	15	-2	
НижЛен-3	14,00	19.01.2010	16.07.2013	-	-	-	208,82	0,02	19 880,27	4	-	
<b>Легкая промышленность</b>												
Полесье	16,00	-	11.05.2010	-	-	-	84,85	0,32	7 446,61	2	-	
<b>Стройматериалы</b>												
ЖелБет-1	12,00	20.08.2010	27.05.2011	-	-	-	21,22	0,34	1 083,10	13	1	
Минплита-1	20,00	-	22.04.2011	-	-	-	117,26	1,22	10 670,53	9	4	
Пеноплекс-1	1,00	-	17.12.2009	-	-	-	120,19	0,01	11 025,55	3	-	
Пеноплекс-2	13,90	21.01.2010	19.07.2012	▼	73,17	-0,97	2 700 541	-	0,02	-	14	-1
Терна-2	1,00	-	04.11.2011	-	-	-	2,19	0,77	-	0	-	
ТехноНиколь-2	17,00	09.09.2010	07.03.2012	-	-	-	16,36	0,66	588,48	17	3	
ЮниТайл-1	18,00	23.06.2010	22.06.2011	-	-	-	-	0,26	-	11	-1	
<b>Фармацевтическая промышленность</b>												
Протек-1	12,00	-	02.11.2011	-	-	-	12,35	1,49	176,93	10	-1	

\* - рейтинг ликвидности рассчитывается на основе еженедельных данных

Источник: ММВБ; Оценка: Велес Капитал



Промышленность



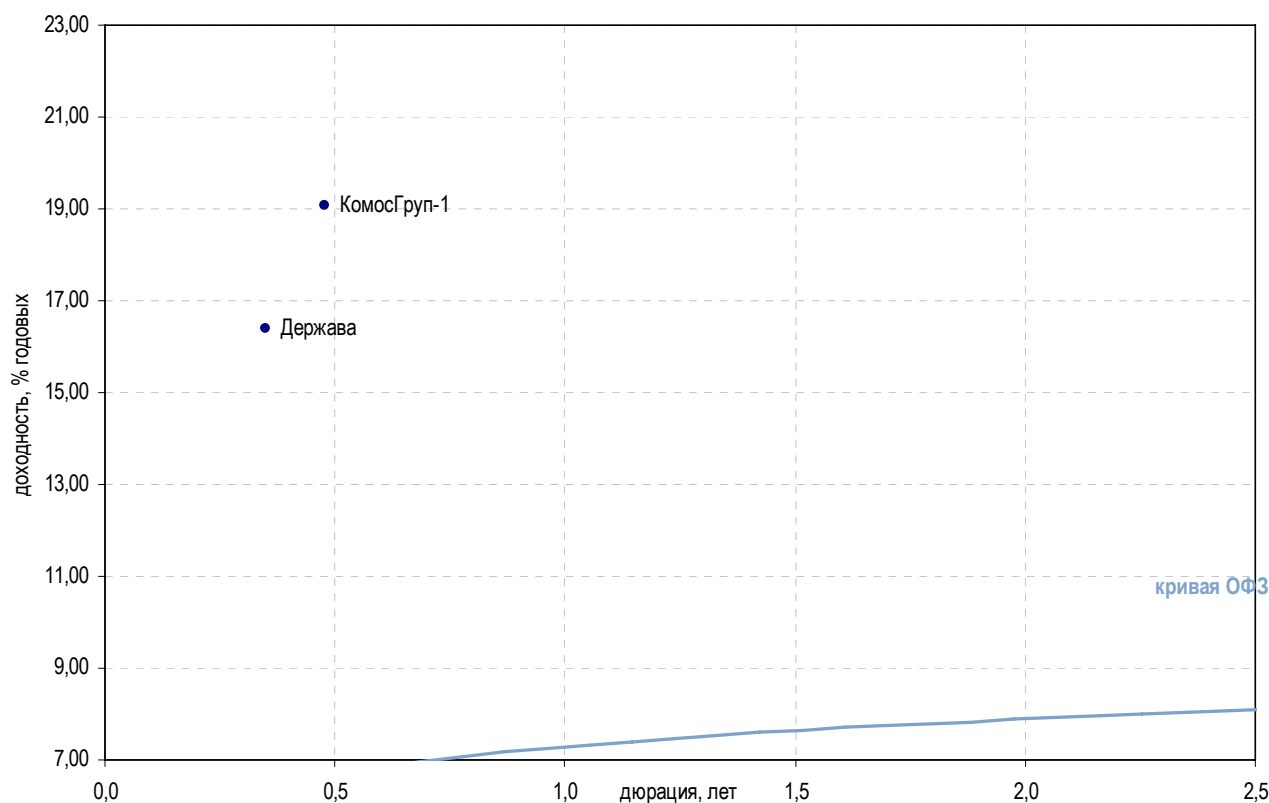
Выпуск	Купон, %	Оферта	Погашение	Цена, %	Изм. цены, б.п.	Объем торгов, руб.	Эф. дох-ть, % год.	Дюрация, лет	Спрэд к крив. ОФЗ	Рейтинг ликвидн.	Изм. ликвидн.
<b>Многоотраслевые холдинги</b>											
АСПЭК-1	13,00	-	31.03.2010	-	-	-	13,64	0,18	333,31	0	-
Система-1	19,00	11.03.2010	07.03.2013	▲ 102,73	0,11	30 009 267	8,62	0,24	-	82	6
ТАИФ-1	8,42	-	09.09.2010	-	-	-	8,85	0,74	-	2	-
<b>Другие отрасли</b>											
ДжейЭфСи-1	16,00	22.04.2010	20.10.2011	-	-	-	15,88	0,34	549,03	1	-
Интегра-2	16,75	-	29.11.2011	-	100,00	70 776 381	17,45	1,76	684,81	38	-5
Интурист-1	9,00	-	21.04.2010	-	-	-	15,08	0,14	480,58	8	1
Метар-1	18,00	-	10.06.2010	-	-	-	82,71	0,46	7 228,21	2	1
Ретал-1	15,00	-	09.12.2009	-	-	-	-	0,00	-	1	1
Росскат-1	20,00	20.01.2010	21.07.2010	-	-	-	16,95	0,02	696,32	0	-
СевКабель-3	10,50	-	27.03.2012	-	-	-	-	0,47	-	14	-5
СевКабель-4	9,50	-	21.05.2013	-	-	-	-	3,08	-	27	5
Ситроникс	22,00	23.03.2010	21.09.2010	▲ 103,60	0,20	51 800	9,51	0,25	-	79	53
ТомскИнвест-1	18,00	-	22.04.2010	-	-	-	22,59	0,26	1 223,49	-	-
СенаторУК-1	18,00	21.05.2010	18.05.2012	-	-	-	32,67	0,21	2 234,25	7	-2
НЧФинКом-1	16,00	12.10.2010	11.10.2011	-	-	-	23,93	0,81	1 342,84	-	-
Энергоцентр-1	25,00	-	11.07.2010	-	-	-	45,19	0,46	3 475,99	7	2

\* - рейтинг ликвидности рассчитывается на основе ежедневных данных

Источник: ММВБ; Оценка: Велес Капитал



## Сельское хозяйство



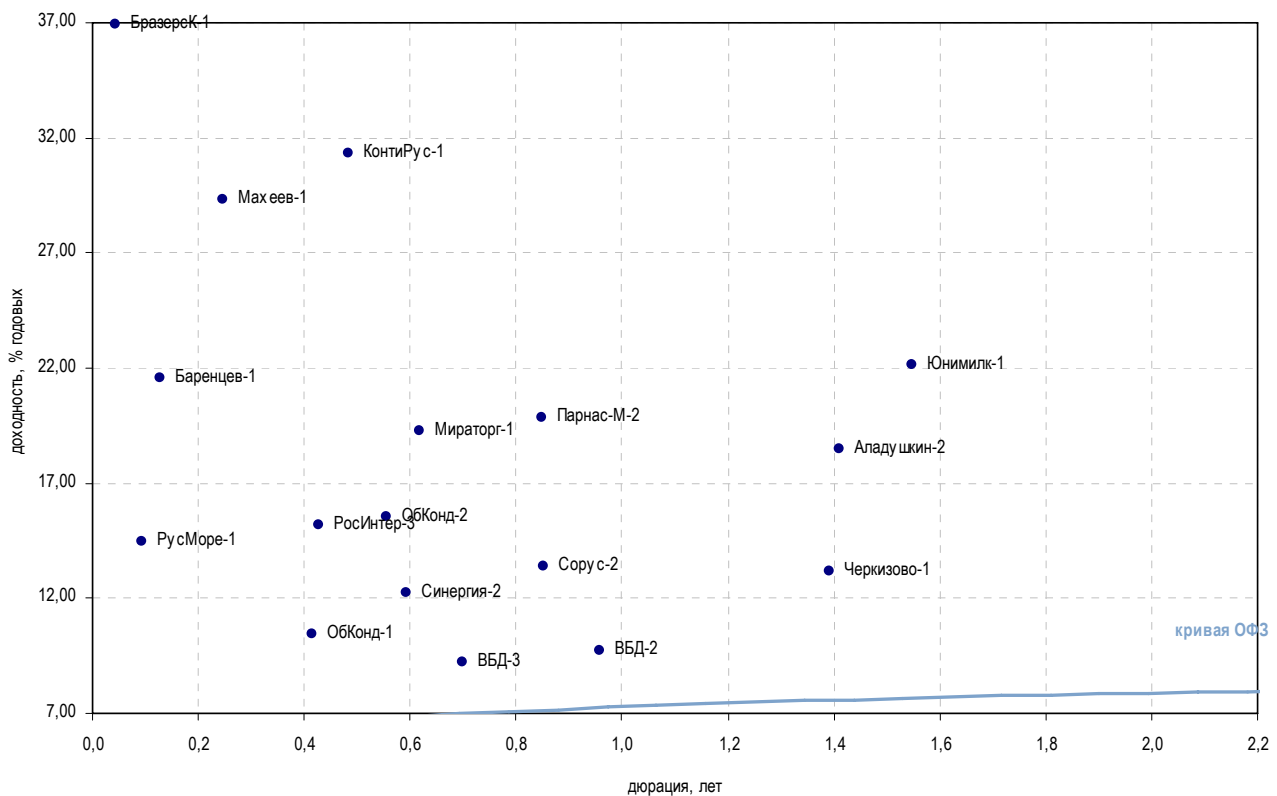
Выпуск	Купон, %	Оферта	Погашение	Цена, %	Изм. цены, б.п.	Объем торгов, руб.	Эф. дох-ть, % год.	Дюрация, лет	Спрэд к крив. ОФЗ	Рейтинг ликвидн.	Изм. ликвидн.
<b>Сельское хозяйство</b>											
Аркада-3	-	-	31.03.2011	-	-	-	-	0,33	-	15	2
Аркада-4	17,50	-	23.05.2012	-	-	-	-	0,42	-	3	1
Держава	16,50	-	27.07.2010	-	-	-	16,41	0,35	601,69	4	-
КомосГруп-1	18,00	15.07.2010	21.07.2011	-	-	-	19,07	0,48	863,60	8	0
ПАВА-2	-	-	21.10.2011	-	-	-	37,45	1,87	2 684,01	18	4
Разгуляй-2	17,00	08.04.2010	27.09.2011	-	-	-	70,27	0,26	5 991,44	5	-
Разгуляй-3	17,00	26.03.2010	16.03.2012	-	-	-	54,73	0,22	4 439,65	34	1
Разгуляй-4	17,00	25.05.2011	22.05.2013	-	-	-	69,38	1,30	5 881,71	6	-3
АгроСоюз-2	17,00	31.03.2010	28.03.2012	-	-	-	38,58	0,30	2 820,56	-	-

\* - рейтинг ликвидности рассчитывается на основе еженедельных данных

Источник: ММВБ; Оценка: Велес Капитал



## Пищевая промышленность



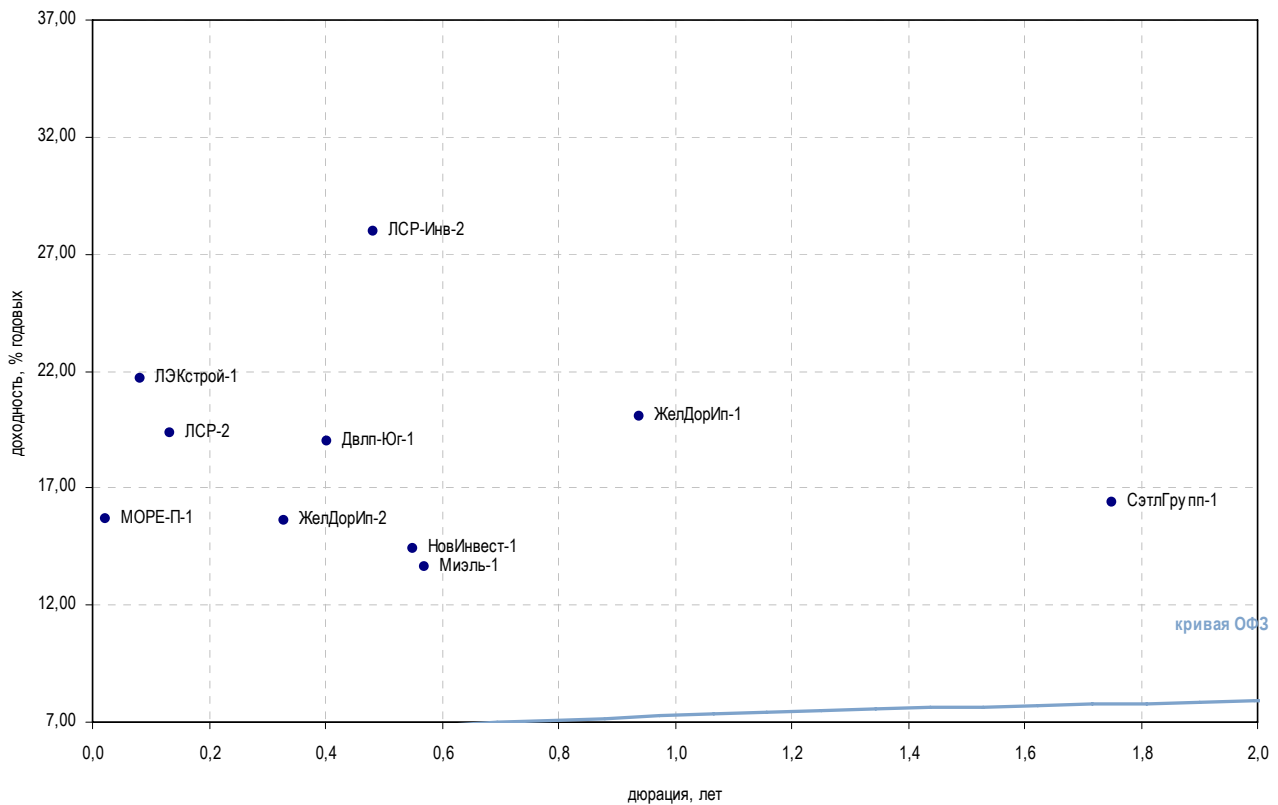
Выпуск	Купон, %	Оферта	Погашение	Цена, %	Изм. цены, б.п.	Объем торгов, руб.	Эф. дох-ть, % год.	Дюрация, лет	Спрэд к крив. ОФЗ	Рейтинг ликвидн.	Изм. ликвидн.	
<b>Пищевая промышленность</b>												
Аладушкин-2	17,70	-	23.11.2011	-	-	-	18,47	1,41	789,65	3	2	
ОГО-агро-3	16,00	-	09.07.2010	-	-	-	-	0,44	-	6	-1	
Баренцев-1	20,00	-	04.07.2011	-	-	-	21,54	0,13	1 127,64	-	-	
БразерсК-1	15,00	-	25.12.2009	-	-	-	36,90	0,04	2 677,14	-	-	
ВБД-2	9,00	-	15.12.2010	-	99,50	99 500	9,74	0,96	-	26	2	
ВБД-3	15,00	01.09.2010	27.02.2013	▲	104,15	0,22	4 686 750	9,24	0,70	-	60	-1
Черкизово-1	12,75	-	31.05.2011	▲	100,00	0,15	1 700 000	13,16	1,39	258,83	14	3
ЗавГросс-1	18,00	-	22.04.2010	-	-	-	-	0,28	-	13	2	
НастюшаЗК-1	14,50	-	18.12.2009	-	-	-	-	0,04	-	54	2	
Карат-2	21,00	-	22.12.2009	-	-	-	43,09	0,05	3 294,95	2	-2	
КонтитРус-1	-	-	02.06.2010	-	-	-	31,33	0,48	2 089,44	2	-1	
Махеев-1	16,00	-	01.06.2010	-	-	-	29,34	0,24	1 899,26	8	2	
Микоян-2	18,50	11.02.2010	07.02.2013	-	-	-	4,98	0,17	-	1	-4	
Мираторг-1	19,00	05.08.2010	02.08.2012	▼	99,17	-0,37	81 587 920	19,26	0,62	879,33	3	-
ЭФКО-2	18,00	-	22.01.2010	-	-	-	47,99	0,02	3 799,49	1	-	
ОбКонд-1	7,70	19.05.2010	16.05.2012	-	-	-	10,48	0,41	6,49	2	-1	
ОбКонд-2	15,00	20.04.2011	17.04.2013	-	-	-	15,52	0,56	506,65	40	1	
Парнас-М-2	9,50	-	17.11.2011	-	-	-	19,86	0,85	935,20	-	-	
РосИнтер-3	18,00	28.05.2010	26.11.2010	▲	101,50	2,00	2 030	15,16	0,43	474,09	11	0
РосТ-Лайн1	0,10	-	08.07.2010	-	-	-	-	0,44	-	4	-2	
РусМасла-2	15,00	01.04.2010	29.03.2012	-	-	-	-	0,14	-	6	-3	
РусМоре-1	18,00	17.06.2010	14.06.2012	-	-	-	14,47	0,09	424,76	19	6	
Синергия-2	10,70	-	22.07.2010	-	-	-	12,24	0,59	177,85	22	2	
Сорус-2	-	-	05.04.2012	-	-	-	13,37	0,85	286,17	-	-	
Юнимилк-1	14,00	-	06.09.2011	-	-	-	22,15	1,55	1 156,45	16	2	

\* - рейтинг ликвидности рассчитывается на основе еженедельных данных

Источник: ММББ, Оценка: Велес Капитал



Строительство и недвижимость



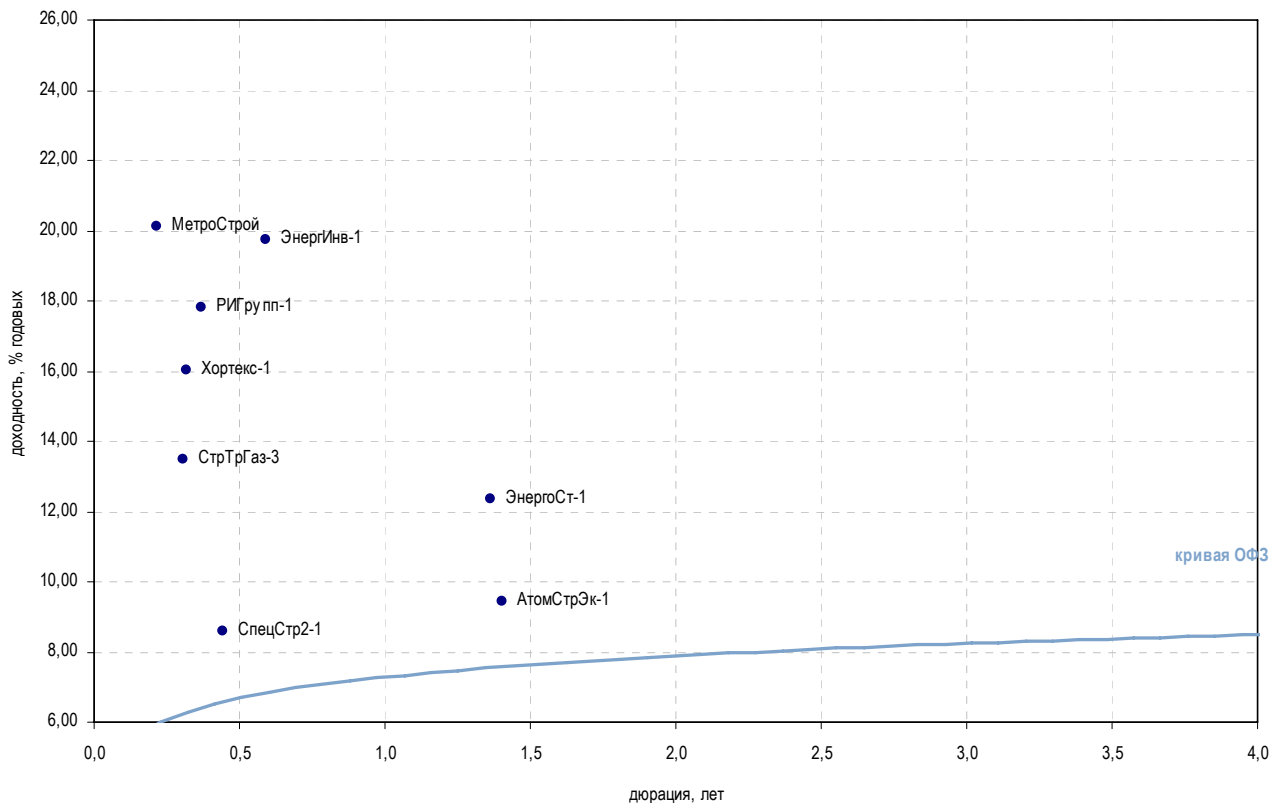
Выпуск	Купон, %	Оферта	Погашение	Цена, %	Изм. цены, б.п.	Объем торгов, руб.	Эф. дох-ть, % год.	Дюрация, лет	Спрэд к крив. ОФЗ	Рейтинг ликвидн.	Изм. ликвидн.
<b>Строительство жилой и коммерческой недвижимости</b>											
ГлМосСтр-2	21,00	18.03.2010	17.03.2011	-	-	-	43,65	0,22	3 331,94	5	1
Двлп-Юг-1	18,00	-	18.05.2010	-	-	-	18,99	0,40	857,80	-	-
ЖелДорИп-1	18,00	-	30.11.2010	-	-	-	20,07	0,94	954,90	17	0
ЖелДорИп-2	18,00	22.04.2010	19.04.2012	-	-	-	15,60	0,33	521,49	35	1
ЖелДорИп-3	13,00	-	19.09.2012	-	-	-	13,41	2,37	276,99	1	-
ЖК-Финанс-1	20,00	-	24.12.2009	▲ 94,59	1,46	260 111	237,61	0,01	22 766,32	13	2
КорСтрМнт-1	0,10	16.12.2009	13.06.2011	-	-	-	46,84	0,87	3 632,93	5	5
ЛСР-2	13,25	04.02.2010	01.08.2013	▲ 99,02	0,77	10 222 186	19,32	0,13	905,14	11	-1
ЛСР-Инв-1	10,70	-	08.12.2009	-	-	-	164,26	0,01	15 431,37	17	-1
ЛСР-Инв-2	17,00	15.07.2010	14.07.2011	-	-	-	27,93	0,48	1 749,55	13	-1
ЛЭКстрой-1	15,00	-	14.12.2010	-	-	-	21,69	0,08	1 148,55	0	-
ЛЭКстрой-2	14,50	22.01.2010	22.07.2011	-	-	-	-	0,24	-	1	-
МИАН-1	13,00	-	02.03.2010	-	-	-	221,57	0,05	21 141,78	2	-
Миэль-1	11,50	-	13.07.2010	-	-	-	13,66	0,57	320,36	3	-
МОРЕ-П-1	15,50	02.02.2010	03.08.2010	-	-	-	15,67	0,02	562,25	1	-
НовИнвест-1	14,00	08.07.2010	07.07.2011	-	-	-	14,42	0,55	396,79	6	4
СтИндустр-1	14,50	07.01.2010	07.07.2011	-	-	-	-	0,36	-	31	4
СУ-155-3	16,00	17.02.2010	15.02.2012	▼ 95,70	-3,34	19 139	43,95	0,17	3 364,98	8	-64
СэтлГрупп-1	11,70	-	15.05.2012	-	92,00	9 200	16,38	1,75	577,88	20	6
Х-МСтрой-1	18,00	14.04.2010	13.10.2010	-	-	-	-	0,13	-	8	3
Х-МСтрой-2	14,00	12.01.2010	12.07.2011	-	-	-	14,60	0,01	466,55	12	4

\* - рейтинг ликвидности рассчитывается на основе еженедельных данных

Источник: ММВБ; Оценка: Велес Капитал



### Строительство и недвижимость



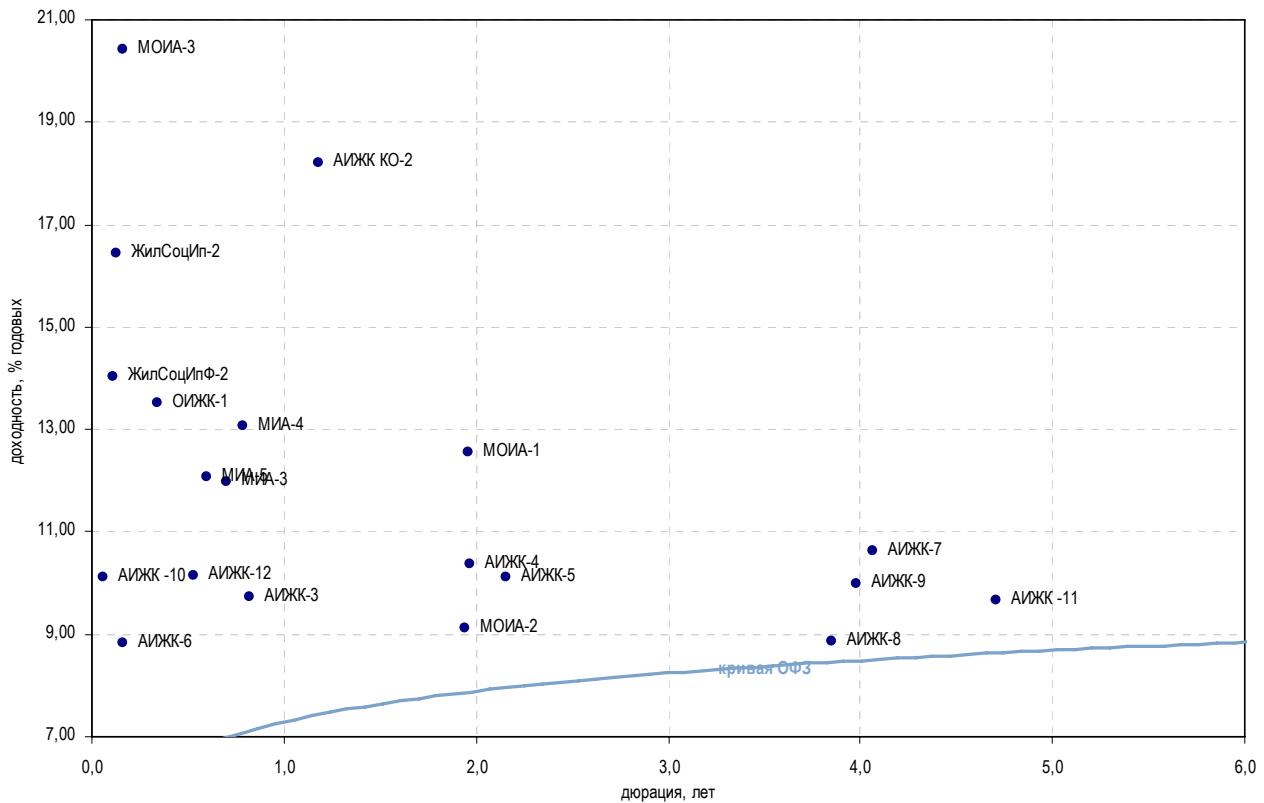
Выпуск	Купон, %	Оферта	Погашение	Цена, %	Изм. цены, б.п.	Объем торгов, руб.	Эф. дох-ть, % год.	Дюрация, лет	Спрэд к крив. ОФЗ	Рейтинг ликвидн.	Изм. ликвидн.	
<b>Прочее строительство и недвижимость</b>												
АтомСтрЭк-1	7,75	-	24.05.2011	-	-	-	9,45	1,40	-	1	-	
Космос-1	17,00	17.06.2010	16.06.2011	-	-	-	29,53	0,38	1 912,49	2	-1	
МИндустр	12,25	-	16.08.2011	-	-	-	146,45	1,23	13 589,41	18	6	
Макромир-2	16,50	05.01.2010	03.07.2012	-	-	-	115,01	1,53	10 442,58	2	-	
МетроСтрой	16,00	26.03.2010	23.09.2011	-	-	-	20,13	0,22	979,82	10	-7	
РИГ групп-1	-	-	26.12.2009	-	-	-	17,80	0,37	739,94	2	-	
М-Индустр-2	20,00	13.01.2010	10.07.2013	-	-	-	-	0,08	-	11	4	
СпецСтр2-1	19,00	-	20.05.2010	-	-	-	8,58	0,44	-	1	-	
СтрТрГаз-2	8,49	-	13.07.2012	-	-	-	18,10	2,27	746,51	19	3	
СтрТрГаз-3	16,00	15.04.2010	11.04.2013	-	-	-	13,46	0,30	308,43	40	10	
Хортекс-1	13,00	15.02.2012	14.08.2013	-	-	-	16,03	0,32	564,81	11	-2	
ЦУН-2	11,75	-	20.01.2010	▼	97,80	-0,02	7 401 504	31,95	0,09	2 172,63	1	-
ЭнергИнв-1	11,00	-	21.07.2010	-	-	-	19,75	0,59	928,87	10	9	
ЭнергоСт-1	12,00	-	20.05.2011	-	-	-	12,35	1,37	178,07	0	-	

\* - рейтинг ликвидности рассчитывается на основе еженедельных данных

Источник: ММББ; Оценка: Велес Капитал



Ипотечные компании



Выпуск	Купон, %	Оферта	Погашение	Цена, %	Изм. цены, б.п.	Объем торгов, руб.	Эф. дох-ть, % год.	Дюрация, лет	Спрэд к крив. РФЗ	Рейтинг ликвидн.	Изм. ликвидн.
<b>Ипотечные компании</b>											
АИЖК Алтай	11,25	-	13.04.2010	96,00	-2,25	13 440	25,32	0,34	1 492,99	-	-
АИЖК КО-2	9,00	-	23.08.2011	-	-	-	18,22	1,18	766,95	1	1
АИЖК-2	11,00	-	01.02.2010	-	-	-	6,68	0,15	-	2	-
АИЖК-3	9,40	-	15.10.2010	100,00	1,15	400	9,73	0,82	-	4	-1
АИЖК-4	8,70	-	01.02.2012	-	-	-	10,38	1,97	-	1	0
АИЖК-5	7,35	-	15.10.2012	95,00	1,30	22 724 950	10,12	2,15	-	4	-2
АИЖК-6	7,40	-	15.07.2014	-	-	-	8,83	0,16	-	3	-1
АИЖК-7	7,68	-	15.07.2016	-	-	-	10,62	4,07	-	24	4
АИЖК-8	7,63	-	15.06.2018	96,48	6,80	965	8,86	3,85	-	22	3
АИЖК-9	7,49	-	15.02.2017	-	-	-	9,98	3,98	-	24	-2
АИЖК -10	8,20	-	15.09.2020	92,00	1,74	920	10,12	0,06	-	26	6
АИЖК -11	8,05	-	15.11.2018	94,00	-	18 800	9,66	4,71	-	15	1
АИЖК-12	13,25	-	15.12.2013	101,50	-0,16	38 071 635	10,14	0,53	-	-	-
ЖилСоцИп-2	16,00	-	15.04.2010	-	-	-	16,45	0,12	618,95	10	-3
ЖилСоцИпФ-2	13,90	26.01.2010	26.07.2011	-	-	-	14,02	0,12	377,02	0	-
ИАЖС РХ-1	11,00	-	08.12.2010	-	-	-	2,37	0,89	-	1	1
ИАРТ-1	17,00	02.02.2010	04.08.2013	-	-	-	57,40	0,11	4 715,95	-	-
МИА-1	10,00	-	20.09.2012	110,00	-1,00	61 380	-	-	-	15	-1
МИА-3	7,95	26.08.2010	23.02.2012	-	-	-	11,97	0,70	148,65	35	-1
МИА-4	12,50	07.10.2010	01.10.2015	-	-	-	13,08	0,79	258,16	7	2
МИА-5	13,50	22.07.2010	17.07.2014	-	-	-	12,08	0,60	161,74	3	2
МОИА-1	9,00	-	21.12.2010	-	-	-	12,56	1,96	194,44	-	-
МОИА-2	7,99	-	07.09.2011	-	-	-	9,13	1,94	-	-	-
МОИА-3	7,75	13.12.2009	14.06.2014	-	-	-	20,41	0,16	1 011,52	3	-
АИЖК-15	13,25	-	15.09.2028	100,60	-0,90	19 617 000	11,05	0,28	68,69	-	-
АИЖК-14	13,25	-	15.05.2023	-	-	-	9,78	0,44	-	-	-
АИЖК-13	13,25	-	15.04.2018	101,00	0,10	20 704 545	10,35	0,36	-	-	-
ОИЖК-1	9,24	-	21.02.2012	-	-	-	13,52	0,34	312,88	-	-

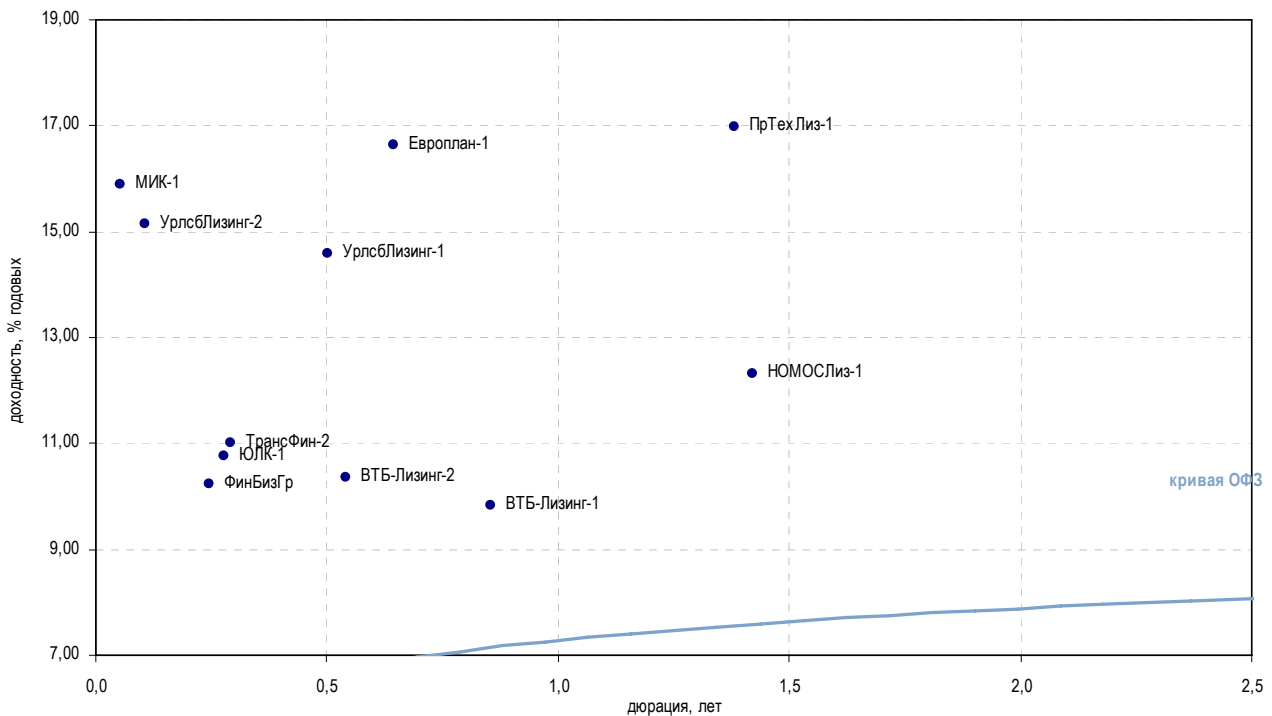
\* - рейтинг ликвидности рассчитывается на основе еженедельных данных

Источник: ММВБ; Оценка: Велес Капитал





Финансовые компании



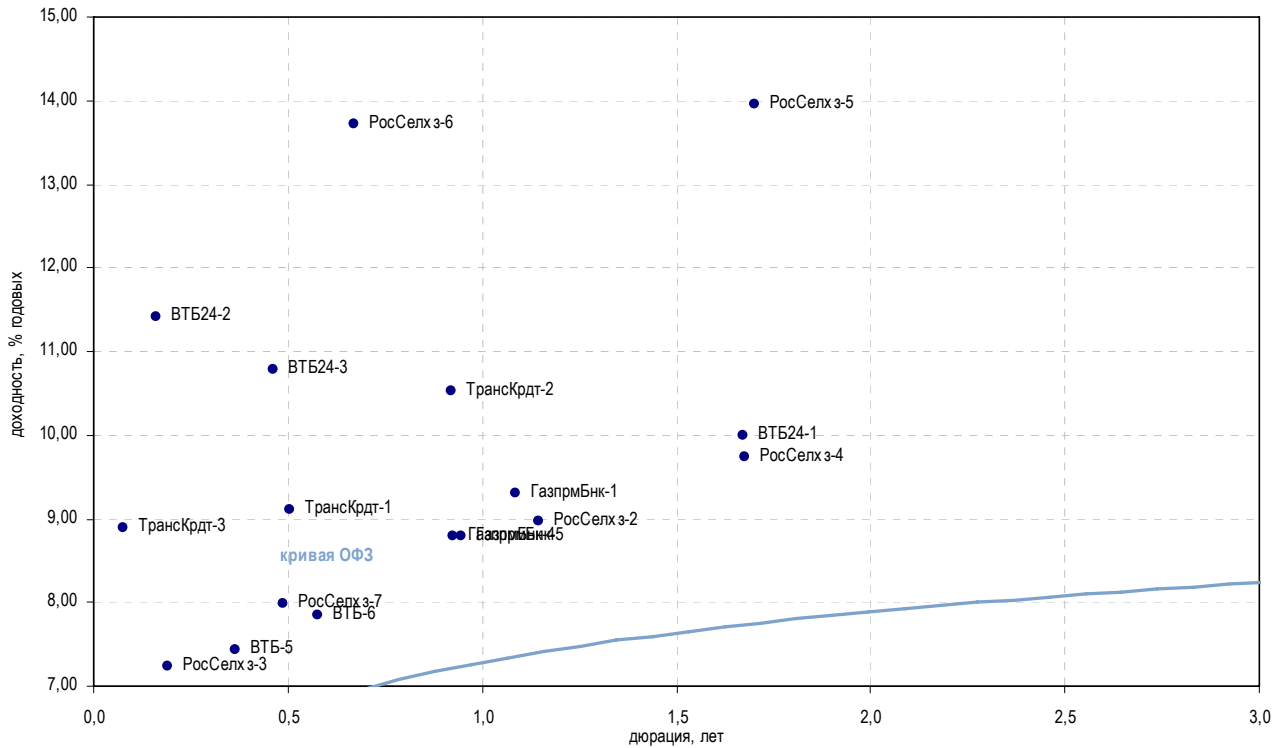
Выпуск	Купон, %	Оферта	Погашение	Цена, %	Изм. цены, б.п.	Объем торгов, руб.	Эф. дох-ть, % год.	Дюрация, лет	Спрэд к крив. ОФЗ	Рейтинг ликвидн.	Изм. ликвидн.	
<b>Инвестиции и факторинг</b>												
ЕврКмрц-1	16,00	-	18.12.2009	-	-	-	-	0,02	-	11	-1	
ЕврКмрц-2	16,00	-	10.06.2010	-	-	-	-	0,50	-	15	1	
ЕврКмрц-3	9,48	-	18.06.2010	-	-	-	-	0,54	-	13	-2	
ЕврКмрц-5	-	-	15.03.2011	-	-	-	-	0,66	-	30	-1	
МИК-1	15,00	-	01.03.2010	-	-	-	15,90	0,05	575,02	15	6	
МОИТК-2	21,00	-	26.03.2011	-	-	-	70,85	1,26	6 029,15	34	-5	
НФК-3	18,00	-	03.05.2011	-	-	-	26,34	0,52	1 589,49	8	2	
Ренинс	12,00	-	30.03.2010	-	-	-	0,03	0,10	-	-	-	
Медведь	16,50	-	01.09.2010	-	100,00	920 000	0,49	0,27	-	2	1	
ХолдингКптл-1	15,00	-	09.12.2009	-	-	-	14,94	0,00	509,50	3	-2	
<b>Лизинговые компании</b>												
ВТБ-Лизинг-1	9,80	11.11.2010	06.11.2014	-	-	-	9,84	0,85	-	16	5	
ВТБ-Лизинг-2	14,00	13.07.2010	07.07.2015	▲	102,13	0,13	774 907	10,37	-	35	-1	
Европлан-1	14,50	12.08.2010	11.08.2011	-	-	-	16,63	0,64	615,76	5	2	
НОМОСЛиз-1	12,00	-	08.07.2011	-	-	-	12,32	1,42	174,56	2	1	
ПрТехЛиз-1	-	-	25.04.2011	-	-	-	16,97	1,38	639,93	-	-1	
РТКЛзнг-5	8,35	-	12.08.2010	▲	86,30	0,75	53 161	41,37	3 090,59	1	-3	
ТрансФин-2	10,75	-	10.08.2012	-	-	-	11,02	0,29	64,95	3	-3	
УрлсБЛизинг-1	18,00	23.06.2010	29.12.2010	▼	101,69	-0,10	8 288 570	14,60	0,50	416,00	34	1
УрлсБЛизинг-2	12,99	21.01.2010	21.07.2011	▼	99,80	-0,17	209 420 957	15,16	0,11	491,83	57	-5
ФинБизГр	10,00	-	05.07.2010	-	-	-	10,22	0,24	-	16	4	
ЭлемнтЛзг-1	22,00	-	24.03.2010	-	-	-	37,91	0,25	2 756,10	-	-	
ЮЛК-1	10,00	-	28.04.2010	-	-	-	10,76	0,28	39,67	2	-	

\* - рейтинг ликвидности рассчитывается на основе еженедельных данных

Источник: ММВБ; Оценка: Велес Капитал



Банки



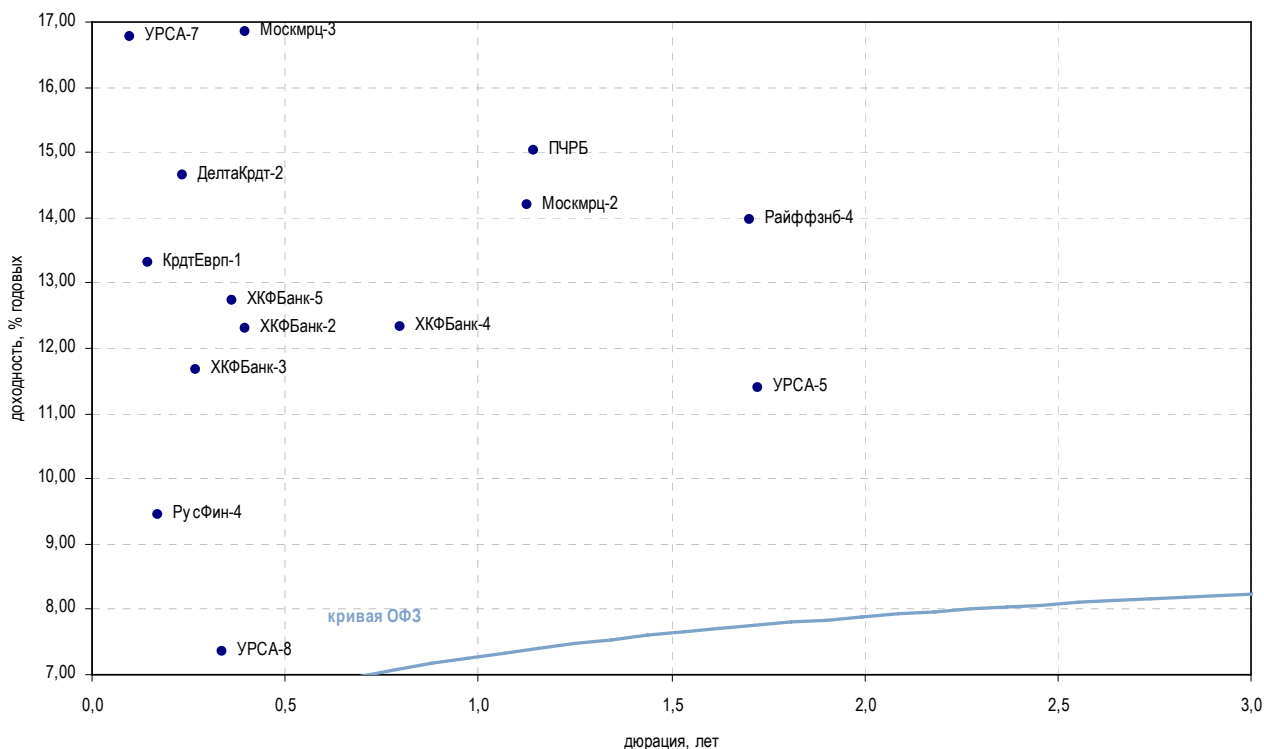
Выпуск	Купон, %	Оферта	Погашение	Цена, %	Изм. цены, б.п.	Объем торгов, руб.	Эф. дох-ть, % год.	Дюрация, лет	Спрэд к крив. ОФЗ	Рейтинг ликвидн.	Изм. ликвидн.
<b>Госбанки</b>											
ВТБ-5	15,00	22.04.2010	17.10.2013	102,87	-0,03	247 344 646	7,44	0,36	-	90	3
ВТБ-6	13,25	14.07.2010	06.07.2016	102,90	0,07	205 802 057	7,85	0,58	-	92	24
ВТБ24-1	11,50	-	05.10.2011	102,85	0,15	51 451 740	9,99	1,67	-	8	1
ВТБ24-2	11,60	09.02.2010	05.02.2013	-	-	-	11,42	0,16	112,68	7	-
ВТБ24-3	10,50	02.06.2010	29.05.2013	-	-	-	10,78	0,46	35,04	27	-15
ГазпрмБнк-1	7,10	-	27.01.2011	-	-	-	9,31	1,09	-	13	2
ГазпрмБнк-2	6,54	-	20.11.2013	-	-	-	6,65	-	-	-	-
ГазпрмБнк-3	11,00	-	10.10.2011	-	-	-	30,08	0,07	1 989,21	7	-
ГазпрмБнк-4	8,75	18.11.2010	15.11.2012	-	-	-	8,80	0,93	-	15	-
ГазпрмБнк-5	8,75	25.11.2010	22.11.2012	-	-	-	8,79	0,95	-	15	-
РосСелхз-2	7,85	-	16.02.2011	-	-	-	8,97	1,15	-	11	-3
РосСелхз-3	7,34	18.02.2010	09.02.2017	100,02	0,06	8 501 720	7,24	0,19	-	67	19
РосСелхз-4	11,50	05.10.2011	27.09.2017	-	-	-	9,74	1,67	-	7	-50
РосСелхз-5	13,50	06.12.2011	27.11.2018	-	-	-	13,96	1,70	336,23	7	-
РосСелхз-6	13,35	20.08.2010	09.02.2018	-	-	-	13,71	0,67	323,27	8	-52
РосСелхз-7	13,95	15.06.2010	05.06.2018	103,10	-0,13	1 546 500	7,99	0,49	-	43	4
ТрансКрдт-1	7,29	-	15.06.2010	99,18	0,31	620 867	9,10	0,50	-	14	-32
ТрансКрдт-2	15,00	14.12.2010	12.06.2012	-	-	-	10,53	0,92	1,16	16	-23
ТрансКрдт-3	9,99	07.01.2010	07.07.2011	100,10	-0,20	150 150	8,89	0,08	-	29	4

\* - рейтинг ликвидности рассчитывается на основе ежедневных данных

Источник: ММВБ; Оценка: Велес Капитал



Банки



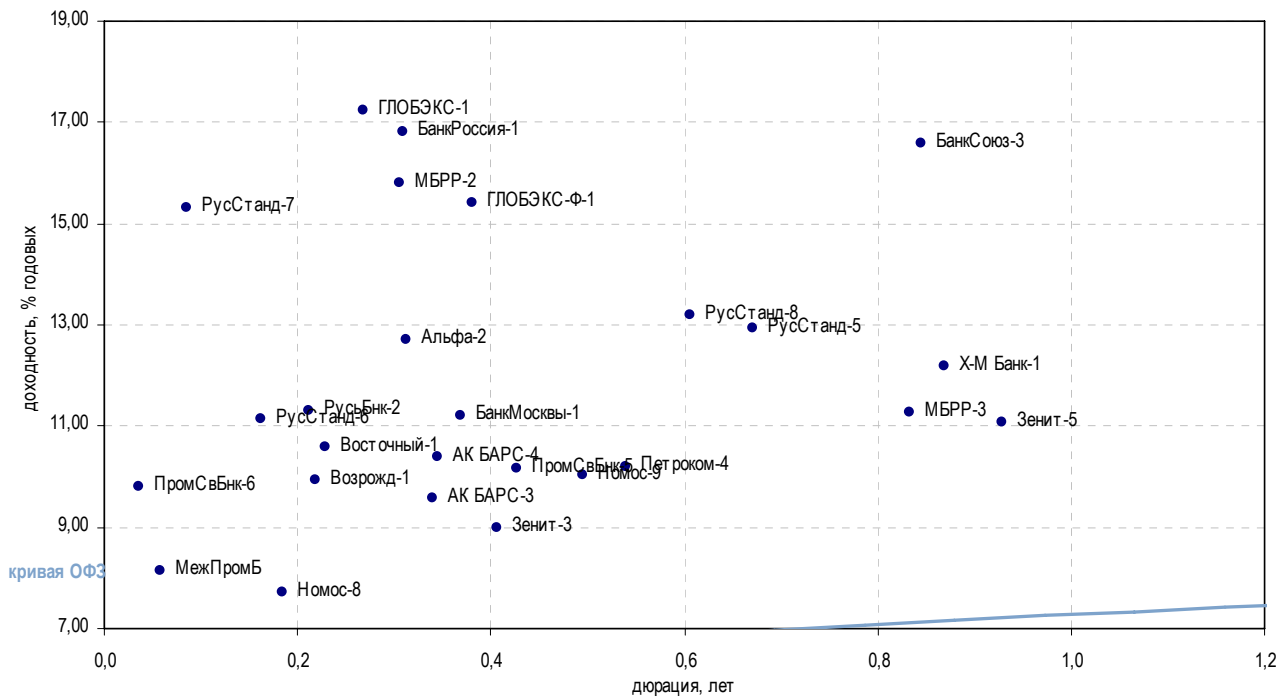
Выпуск	Купон, %	Оферта	Погашение	Цена, %	Изм. цены, б.п.	Объем торгов, руб.	Эф. дох-ть, % год.	Дюрация, лет	Спрэд к крив. ОФЗ	Рейтинг ликвидн.	Изм. ликвидн.	
<b>Банки с участием иностранного капитала</b>												
АльянсФин	8,75	23.06.2010	20.06.2012	-	-	-	-	0,23	-	2	-	
ДелтаКрдт-2	7,78	-	30.05.2010	-	-	-	14,65	0,23	430,91	30	4	
ЕБРР-1	8,00	-	12.05.2010	-	-	-	4,84	-	-	29	-5	
ЕБРР-2	8,52	-	21.04.2011	-	-	-	3,52	-	-	21	-5	
ЕБРР-3	11,09	-	07.09.2011	-	-	-	0,01	-	-	13	-4	
КМБ-Банк2	11,00	-	30.11.2011	-	-	-	18,91	0,50	847,07	4	-	
КрдтЕврп-1	10,00	-	03.02.2010	-	-	-	13,32	0,14	304,21	2	-	
Москмрц-2	14,00	-	15.02.2011	-	-	-	14,19	1,12	364,58	2	-	
Москмрц-3	15,00	16.06.2010	12.06.2013	-	-	-	16,84	0,40	643,06	5	-	
ПЧРБ	12,50	-	09.03.2011	-	-	-	15,04	1,14	449,39	20	-10	
Райффзб-4	13,50	06.12.2011	03.12.2013	-	-	-	13,96	1,70	336,23	8	-	
РусФин-4	7,74	-	12.02.2010	-	-	-	9,46	0,17	-	25	-9	
Спурт-2	15,00	03.06.2010	31.05.2012	-	-	-	17,04	0,48	660,60	2	2	
УРСА-5	10,05	-	18.10.2011	▼	98,25	-0,15	1 473 750	11,40	1,72	80,08	21	-1
УРСА-7	8,40	21.01.2010	19.07.2012	▼	96,88	-2,92	34 189 003	16,78	0,10	654,83	20	-11
УРСА-8	15,00	15.04.2010	09.04.2015	-	-	-	7,36	0,34	-	16	-1	
ХКФБанк-2	17,50	-	11.05.2010	▼	102,26	-0,15	1 886 616	12,30	0,40	188,96	28	-2
ХКФБанк-3	15,00	18.03.2010	16.09.2010	-	-	-	11,66	0,27	130,10	60	53	
ХКФБанк-4	14,00	13.10.2010	12.10.2011	▲	101,75	0,30	19 593 300	12,34	0,80	183,98	9	3
ХКФБанк-5	15,00	21.04.2010	17.04.2013	-	-	-	12,73	0,36	233,25	20	-1	

\* - рейтинг ликвидности рассчитывается на основе еженедельных данных

Источник: ММВБ; Оценка: Велес Капитал



Банки



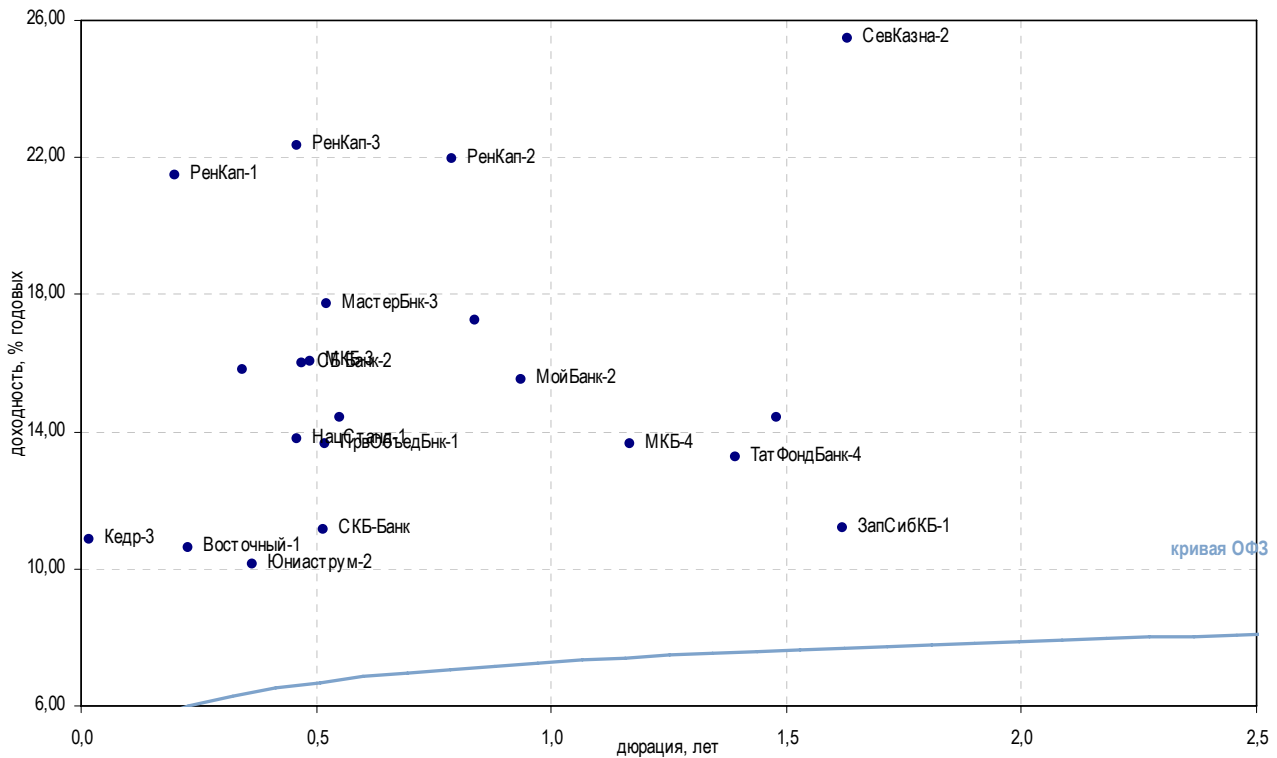
Выпуск	Купон, %	Оферта	Погашение	Цена, %	Изм. цены, б.п.	Объем торгов, руб.	Эф. дох-ть, % год.	Дюрация, лет	Спрэд к крив. ОФЗ	Рейтинг ликвидн.	Изм. ликвидн.
<b>Топ 50 по активам</b>											
АК БАРС-3	13,70	20.04.2010	18.10.2011	101,40	-	10 140	9,56	0,34	-	41	11
АК БАРС-4	13,00	20.04.2010	15.10.2013	-	-	-	10,39	0,34	-	45	11
Альфа-2	12,50	-	31.03.2010	-	-	-	12,71	0,31	233,14	1	-
БанкМосквы-1	10,64	30.07.2010	29.07.2011	-	-	-	11,21	0,37	81,01	18	-
БанкМосквы-2	11,75	-	01.02.2013	-	-	-	11,86	2,99	118,97	7	-
БанкРоссия-1	14,50	-	21.07.2010	-	-	-	16,80	0,31	642,26	3	-1
БанкСоюз-3	16,00	25.10.2010	02.05.2011	-	-	-	16,58	0,84	607,27	2	-1
БанкСоюз-4	14,90	17.02.2010	23.02.2011	-	-	-	0,28	0,04	-	2	-51
Возрожд-1	8,95	-	03.03.2010	-	-	-	9,93	0,22	-	19	1
Восточный-1	19,70	-	17.03.2010	-	-	-	10,60	0,23	26,13	6	-2
ГЛОБЭКС-1	11,00	-	15.03.2010	-	-	-	17,24	0,27	688,10	35	-1
ГЛОБЭКС-Ф-1	15,00	25.04.2010	26.04.2011	-	-	-	15,42	0,38	501,56	2	-
Зенит-3	16,00	12.05.2010	09.11.2011	103,00	-0,10	28 625 790	8,98	0,41	-	17	7
Зенит-5	10,00	08.12.2009	04.06.2013	-	-	-	11,09	0,93	57,06	16	3
КИТФин-2	13,00	-	23.03.2010	-	-	-	-	0,29	-	39	33
МежПромБ	12,65	28.12.2009	03.01.2018	-	-	-	8,15	0,06	-	2	-
МБРР-2	15,00	01.04.2010	28.03.2013	-	-	-	15,82	0,31	544,39	19	2
МБРР-3	15,00	26.10.2010	23.04.2013	-	-	-	11,27	0,83	76,46	6	-4
Номос-8	15,00	17.02.2010	16.02.2011	-	-	-	7,73	0,18	-	2	-51
Номос-9	15,00	18.06.2010	14.06.2013	-	-	-	10,03	0,50	-	71	1
Петроком-4	15,50	05.07.2010	06.07.2011	-	-	-	10,19	0,54	-	19	5
ПромСвБнк-5	16,00	20.05.2010	17.05.2012	102,65	-0,05	256 625	10,15	0,43	-	21	-1
ПромСвБнк-6	14,75	21.12.2009	17.06.2013	-	-	-	9,81	0,04	-	9	3
РусСтанд-5	14,75	-	09.09.2010	-	-	-	12,95	0,67	247,27	14	-3
РусСтанд-6	15,00	10.02.2010	09.02.2011	-	-	-	11,14	0,16	84,52	12	-55
РусСтанд-7	15,00	23.03.2010	20.09.2011	-	-	-	15,32	0,08	510,92	15	-20
РусСтанд-8	14,00	15.10.2010	13.04.2012	100,91	-0,01	58 126 540	13,20	0,61	273,57	4	1
РусьБнк-2	14,50	-	22.02.2010	100,69	-0,06	503 450	11,30	0,21	97,19	6	0
СвязьБанк	16,00	-	21.04.2011	-	-	-	16,97	1,23	641,39	35	4
Х-М Банк-1	13,00	01.11.2010	31.10.2011	-	-	-	12,19	0,87	167,93	5	-1

\* - рейтинг ликвидности рассчитывается на основе еженедельных данных

Источник: ММВБ, Оценка: Велес Капитал



Банки



Выпуск	Купон, %	Оферта	Погашение	Цена, %	Изм. цены, б.п.	Объем торгов, руб.	Эф. дох-ть, % год.	Дюрация, лет	Спрэд к крив. ОФЗ	Рейтинг ликвидн.	Изм. ликвидн.
<b>Топ 100 по активам</b>											
БалтИнвб-1	16,00	27.04.2010	26.04.2011	-	-	-	33,30	0,36	2 290,29	27	4
БарКлайзБнк	8,00	-	29.12.2009	-	-	-	49,89	0,05	3 975,04	1	-
Восточный-1	19,70	-	17.03.2010	-	-	-	10,60	0,23	26,13	6	-2
МастерБнк-3	17,00	02.06.2010	30.11.2011	-	-	-	17,72	0,52	727,47	5	-
МКБ-3	15,00	-	16.06.2010	-	-	-	16,07	0,49	563,36	10	-9
МКБ-4	15,00	-	15.03.2011	-	-	-	13,63	1,17	308,11	63	49
НацСтанд-1	17,00	24.05.2010	25.05.2011	-	-	-	13,77	0,46	334,12	39	-
ПрвОбъедБнк-1	16,50	28.06.2010	29.06.2011	-	-	-	13,64	0,52	319,59	11	2
СБ Банк-2	17,50	-	11.06.2010	-	-	-	15,99	0,47	555,85	14	0
СевКазна-2	1,00	-	01.08.2011	-	-	-	25,46	1,63	1 486,78	16	3
СКБ-Банк	16,00	-	24.06.2010	▲ 102,80	0,04	10 280 000	11,14	0,52	69,67	22	3
ТатФондБанк-4	13,00	-	01.06.2011	▼ 100,20	-0,10	3 486 960	13,26	1,39	268,82	34	7
Юниаструм-2	16,00	-	19.04.2010	-	-	-	10,12	0,36	-	5	0
<b>Прочие банки</b>											
АвтоВАЗБнк-1	15,00	-	02.04.2010	▲ 95,00	5,00	950	35,60	0,29	2 523,17	1	-
ЗапСиБКБ-1	11,00	-	15.09.2011	-	-	-	11,18	1,62	58,87	3	-4
Кедр-3	12,80	22.01.2010	22.07.2011	-	-	-	10,86	0,02	86,49	8	-3
МойБанк-2	15,00	-	21.12.2010	-	-	-	15,53	0,94	500,94	1	-1
РенКап-1	14,50	-	02.03.2010	▲ 98,52	0,10	281 757	21,49	0,20	1 116,94	21	3
РенКап-2	22,00	09.10.2010	04.04.2012	-	-	-	21,94	0,79	1 144,14	35	3
РенКап-3	25,00	13.06.2010	06.06.2012	▼ 101,52	-0,23	152 283	22,36	0,46	1 193,12	47	6
Солидарн-2	15,00	-	20.04.2010	-	-	-	15,82	0,34	542,95	2	0
СтрКрдт-1	14,00	31.07.2010	01.08.2011	-	-	-	14,40	0,55	394,82	4	-1
ТКСБанк-1	16,00	-	22.10.2010	-	-	-	17,24	0,84	673,38	0	-
Электрон-2	13,00	-	08.12.2010	-	-	-	14,40	1,48	382,06	-	-

\* - рейтинг ликвидности рассчитывается на основе еженедельных данных

Источник: ММВБ; Оценка: Велес Капитал



## Еврооблигации

## Корпоративные еврооблигации

Выпуск	Валюта	Купон,%	Ближайший купон	Погашение	Оферта	Цена, %	Изменение цены, б.п.	Дюрация	Доходность	Объем эмиссии, млн
<b>Российские суверенные и муниципальные еврооблигации</b>										
Aries, 2014	USD	9,60	25.04.2010	25.10.2014	-	-	-	-	-	2 436
МинФин (Россия), 7	USD	3,00	14.05.2010	14.05.2011	-	▲ 99,95	0,10	1,40	2,96	1 750
Москва, 2011	EUR	6,45	12.10.2010	12.10.2011	-	▲ 105,31	0,00	1,78	3,41	374
Москва, 2016	EUR	5,06	20.10.2010	20.10.2016	-	▲ 97,75	0,00	5,91	5,46	407
Московская область, 2012	RUB	9,00	24.12.2009	24.12.2012	-	-	-	-	-	6 700
Россия, 2010	USD	8,25	31.03.2010	31.03.2010	-	▼ 102,46	-0,02	0,31	0,07	2 953
Россия, 2018	USD	11,00	24.01.2010	24.07.2018	-	▲ 139,94	0,49	6,08	5,16	3 466
Россия, 2028	USD	12,75	24.12.2009	24.06.2028	-	▲ 171,18	0,25	9,50	6,21	2 500
Россия, 2030	USD	7,50	31.03.2010	31.03.2030	-	▲ 113,52	0,03	6,07	5,28	2 122
<b>Корпоративные еврооблигации</b>										
Amelside, 2010	USD	22,00	05.03.2010	05.09.2010	-	-	-	-	-	71
Gofra, 2011	RUB	15,00	26.12.2009	26.03.2011	26.03.2010	-	-	-	-	1 350
RAL (RAIL), 2012-A	RUB	8,38	31.12.2009	30.06.2012	-	97,50	-	-	-	12 570
RAL (RAIL), 2012-BC	RUB	11,00	-	31.12.2010	-	-	-	-	-	1 030
Rapsod Trade (Группа Gallery), 2013	USD	10,12	15.05.2010	15.05.2013	-	35,00	-	2,87	48,69	175
Ritzio International, 2010	USD	10,00	27.01.2010	27.07.2010	-	-	-	-	-	280
АЛРОСА, 2014	USD	8,88	17.05.2010	17.11.2014	-	▼ 101,38	-0,38	4,09	8,53	500
АФК Система, 2011	USD	8,88	28.01.2010	28.01.2011	-	▼ 105,38	-0,12	1,07	3,97	350
Бизнес Альянс, 2012	RUB	8,88	25.01.2010	25.04.2012	-	▼ 89,50	-0,00	2,13	14,15	8 322
Вымпелком, 2010	USD	8,00	11.02.2010	11.02.2010	-	▼ 100,88	-0,12	0,17	2,74	300
Вымпелком, 2011	USD	8,38	22.04.2010	22.10.2011	-	▼ 105,75	-0,25	1,75	5,10	300
Вымпелком, 2013	USD	8,38	30.04.2010	30.04.2013	-	▼ 104,88	-0,00	3,01	6,70	1 000
Вымпелком, 2016	USD	8,25	23.05.2010	23.05.2016	-	▼ 102,75	-0,25	5,13	7,70	600
Вымпелком, 2018	USD	9,12	30.04.2010	30.04.2018	-	▲ 106,13	0,11	6,06	8,08	1 000
Газпром, 2010	EUR	7,80	27.09.2010	27.09.2010	-	▼ 104,08	-0,00	0,80	2,54	1 000
Газпром, 2010, JPY	JPY	2,63	15.05.2010	15.11.2010	-	-	-	-	-	20 000
Газпром, 2012	EUR	4,56	09.12.2010	09.12.2012	-	▼ 101,20	-0,00	2,87	4,13	1 000
Газпром, 2012, JPY	JPY	2,89	15.05.2010	15.11.2012	-	▼ 92,72	-0,00	2,82	5,62	30 000
Газпром, 2013-1	USD	9,62	01.03.2010	01.03.2013	-	▼ 111,38	-0,12	2,81	5,71	1 750
Газпром, 2013-2	USD	4,50	22.01.2010	22.07.2013	-	▼ 103,41	-0,00	3,33	3,49	1 222
Газпром, 2013-3	USD	5,62	22.01.2010	22.07.2013	-	▼ 102,08	-0,20	3,26	4,99	646
Газпром, 2013-4, GBP	GBP	6,58	31.10.2010	31.10.2013	-	▲ 99,30	0,14	3,53	6,74	800
Газпром, 2013-5	USD	7,34	11.04.2010	11.04.2013	-	▼ 105,55	-0,03	3,00	5,50	400
Газпром, 2013-6	USD	7,51	31.01.2010	31.07.2013	-	▼ 105,35	-0,25	3,18	5,85	500
Газпром, 2014	EUR	5,03	25.02.2010	25.02.2014	-	▼ 100,98	-0,00	3,76	4,76	780
Газпром, 2014-2	EUR	5,36	31.10.2010	31.10.2014	-	▼ 100,99	-0,00	4,41	5,13	700
Газпром, 2015	EUR	5,88	01.06.2010	01.06.2015	-	▼ 102,34	-0,00	4,71	5,36	1 000
Газпром, 2016	USD	6,21	22.05.2010	22.11.2016	-	▼ 96,88	-0,25	5,71	6,78	1 350
Газпром, 2017	EUR	5,14	22.03.2010	22.03.2017	-	▼ 98,33	-0,00	6,02	5,41	500
Газпром, 2017-2	EUR	5,44	02.11.2010	02.11.2017	-	▼ 98,54	-0,00	6,58	5,67	500
Газпром, 2018	EUR	6,60	13.02.2010	13.02.2018	-	▼ 103,81	-0,00	6,29	6,00	1 200
Газпром, 2018-2	USD	8,15	11.04.2010	11.04.2018	-	▼ 106,26	-0,11	6,21	7,13	1 100
Газпром, 2020	USD	7,20	01.02.2010	01.02.2020	-	▼ 102,25	-0,25	7,22	6,89	1 250
Газпром, 2022	USD	6,51	07.03.2010	07.03.2022	-	▼ 93,00	-0,25	8,32	7,39	1 300
Газпром, 2034	USD	8,62	28.04.2010	28.04.2034	28.04.2014	▼ 110,12	-0,25	11,03	7,70	1 200
Газпром, 2037	USD	7,29	16.02.2010	16.08.2037	-	▼ 92,75	-0,38	11,46	7,94	1 250
ДОН-Строй, 2010	USD	10,00	03.05.2010	03.11.2010	-	-	-	-	-	150
ЕвразХолдинг, 2013	USD	8,88	24.04.2010	24.04.2013	-	100,00	-	2,96	8,87	1 300
ЕвразХолдинг, 2015	USD	8,25	10.05.2010	10.11.2015	-	▼ 96,88	-0,38	4,75	8,94	750
ЕвразХолдинг, 2018	USD	9,50	24.04.2010	24.04.2018	-	100,25	-	5,89	9,45	700
ЕвроХим, 2012	USD	7,88	21.03.2010	21.03.2012	-	▼ 99,65	-0,28	2,10	8,04	300
Инком-Лада (Loughran Enterprises), 2011	USD	16,00	23.12.2009	20.06.2011	20.01.2010	-	-	-	-	38
Инком-Лада, 2010	USD	10,00	06.05.2010	15.11.2010	-	-	-	-	-	40
Казаньоргсинтез, 2011	USD	9,25	30.04.2010	30.10.2011	-	▼ 79,00	-1,50	1,74	23,64	200
Каскад Нижне-Черекских ГЭС, 2013	USD	10,50	15.02.2010	15.02.2013	-	-	-	-	-	60
Кузбассразрезуголь, 2010	USD	9,00	12.01.2010	12.07.2010	-	▲ 98,96	0,04	0,57	10,77	200
ЛенСпецСМУ, 2012	USD	12,00	20.02.2010	20.08.2010	-	-	-	-	-	100
Лукойл, 2017	USD	6,36	07.06.2010	07.06.2017	-	▼ 98,09	-0,10	6,06	6,68	500
Лукойл, 2022	USD	6,66	07.06.2010	07.06.2022	-	▼ 95,00	-0,25	8,56	7,27	500
Маретекс, 2011	USD	10,00	19.12.2009	19.06.2011	-	100,00	-	-	-	150
МегаФон	USD	8,00	10.12.2009	10.12.2009	-	▼ 100,02	-0,03	0,00	-0,96	375
Миракс Групп, 2010	USD	13,50	28.05.2010	28.05.2010	-	-	-	-	-	100
Миракс Групп, 2011	USD	12,00	-	20.03.2011	19.11.2010	-	-	-	-	180
МТС, 2010	USD	8,38	14.04.2010	14.10.2010	-	▼ 103,48	-0,17	0,82	4,13	400
МТС, 2012	USD	8,00	28.01.2010	28.01.2012	-	▼ 104,31	-0,19	1,95	5,82	400
НКНХ, 2015	USD	8,50	22.12.2009	22.12.2015	22.12.2010	▼ 86,07	-0,07	4,53	11,79	200
Новороссийский морской торговый порт, 2012	USD	7,00	17.05.2010	17.05.2012	-	▲ 100,35	0,00	2,27	6,84	300



## Корпоративные еврооблигации

Выпуск	Валюта	Купон,%	Ближайший купон	Погашение	Оферта	Цена	Изменение цены	Дюрация	Доходность	Объем эмиссии, млн
<b>Корпоративные еврооблигации</b>										
Объединенная авиастроительная корпорация, 2010	USD	10,00	25.12.2009	09.07.2010	-	98,00	-0,50	0,52	14,66	200
Открытые инвестиции, 2010	USD	10,45	28.04.2010	28.04.2010	-	-	-	-	-	50
Открытые инвестиции, 2013	USD	10,45	09.03.2010	07.03.2013	-	-	-	-	-	100
Приморское морское пароходство, 2011, NOK	NOK	5,65	26.02.2010	28.02.2011	-	-	-	-	-	350
Продимекс, 2011	USD	10,25	06.04.2010	06.10.2011	-	99,87	-	-	-	100
Распадская, 2012	USD	7,50	22.05.2010	22.05.2012	-	100,88	-0,62	2,28	7,10	300
РОЛЬФ, 2010	USD	8,25	-	28.06.2010	-	76,50	-1,50	0,53	65,64	250
РТМ, 2009	USD	15,00	16.02.2010	16.11.2049	-	-	-	-	-	55
РТМ, 2011	USD	12,00	31.12.2009	04.03.2011	-	-	-	-	-	140
Северсталь, 2013	USD	9,75	29.01.2010	29.07.2013	-	101,52	-0,03	3,05	9,24	1 250
Северсталь, 2014	USD	9,25	19.04.2010	19.04.2014	-	101,13	-0,25	3,64	8,93	375
Северстальтранс, 2010	USD	8,50	-	22.06.2010	-	97,83	-	-	-	175
Сибирьтелеком, 2011	USD	7,70	24.04.2010	24.04.2011	-	-	-	-	-	90
СИНЕК, 2015	USD	7,70	03.02.2010	03.08.2015	03.08.2012	95,07	-0,00	2,37	9,85	250
Техносила-Инвест, 2010	USD	9,75	03.01.2010	03.07.2010	-	-	-	-	-	100
ТМК, 2011	USD	10,00	29.01.2010	29.07.2011	-	102,68	0,11	1,50	8,13	600
ТНК-ВР, 2011	USD	6,88	18.01.2010	18.07.2011	-	103,50	-0,50	1,51	4,58	500
ТНК-ВР, 2012	USD	6,12	20.03.2010	20.03.2012	-	102,74	0,12	2,14	4,78	500
ТНК-ВР, 2013	USD	7,50	13.03.2010	13.03.2013	-	105,75	-1,50	2,91	5,54	600
ТНК-ВР, 2016	USD	7,50	18.01.2010	18.07.2016	-	103,25	-0,75	5,20	6,88	1 000
ТНК-ВР, 2017	USD	6,62	20.03.2010	20.03.2017	-	98,25	-0,75	5,79	6,93	800
ТНК-ВР, 2018	USD	7,88	13.03.2010	13.03.2018	-	103,38	-1,38	6,15	7,32	1 100
ТНТ, 2010	USD	9,25	11.12.2009	10.12.2010	-	-	-	-	-	60
Транснефть, 2012	USD	6,10	27.12.2009	27.06.2012	-	103,32	0,12	2,34	4,65	500
Транснефть, 2012-2	EUR	5,38	27.06.2010	27.06.2012	-	103,30	0,00	2,40	3,98	700
Транснефть, 2013	USD	7,70	07.02.2010	07.08.2013	-	107,03	0,12	3,20	5,51	600
Транснефть, 2014	USD	5,67	05.03.2010	05.03.2014	-	100,25	-	3,77	5,60	1 300
Транснефть, 2018	USD	8,70	07.02.2010	07.08.2018	-	113,71	0,30	6,26	6,58	1 050
Финанс-Лизинг (ФЛК), 2011	USD	9,25	-	20.06.2011	-	-	-	-	-	100
Финанс-Лизинг (ФЛК), 2013	USD	10,00	30.12.2009	30.06.2013	30.06.2010	20,00	-	-	-	150
ФГУП «Почта России», 2012	RUB	8,50	21.02.2010	21.05.2012	-	-	-	-	-	3 500
Центртелеком, 2010	USD	8,34	28.02.2010	02.11.2010	-	-	-	-	-	65
Энергомашкорпорация), 2010	USD	9,50	05.04.2010	05.04.2010	-	-	-	-	-	150
ЮТК, 2013	RUB	9,00	04.06.2010	04.06.2013	04.06.2011	-	-	-	-	3 500



## Банковские еврооблигации

Выпуск	Валюта	Купон,%	Ближайший купон	Погашение	Оферта	Цена	Изменение цены	Дюрация	Доходность	Объем эмиссии, млн	
<b>Банковские еврооблигации</b>											
VITYAZ, 2010-A	RUB	16,48	28.02.2010	30.08.2010	-	-	-	-	-	895	
VITYAZ, 2010-B	RUB	10,62	28.02.2010	30.08.2010	-	-	-	-	-	895	
VITYAZ, 2011-1	RUB	22,01	30.01.2010	30.07.2011	-	-	-	-	-	659	
VITYAZ, 2011-2	RUB	22,01	30.01.2010	30.07.2011	-	-	-	-	-	600	
VITYAZ, 2011-A	RUB	18,50	21.01.2010	21.01.2011	-	-	-	-	-	476	
VITYAZ, 2011-B	USD	18,50	21.01.2010	21.01.2011	-	-	-	-	-	1	
АБСОЛЮТ БАНК, 2010	USD	9,12	30.03.2010	30.03.2010	-	▼	102,50	-0,50	0,31	0,90	175
АИЖК, 2011	RUB	8,50	10.03.2010	10.11.2011	-	-	-	-	-	2 600	
АК БАРС БАНК, 2010	USD	8,25	28.12.2009	28.06.2010	-	▲	100,46	0,11	0,53	7,29	250
АК БАРС БАНК, 2011	USD	9,25	20.12.2009	20.06.2011	-	▼	99,62	-0,25	1,40	9,52	300
Альфа-Банк, 2011-B	EUR	2,67	15.12.2009	15.12.2011	-	-	-	-	-	230	
Альфа-Банк, 2011-C	USD	2,20	15.12.2009	15.12.2011	-	-	-	-	-	260	
Альфа-Банк, 2012	USD	8,20	25.12.2009	25.06.2012	-	▼	100,45	-0,25	2,26	8,00	500
Альфа-Банк, 2012-A	USD	2,30	15.12.2009	15.03.2012	-	-	-	-	-	200	
Альфа-Банк, 2012-B	USD	2,30	15.12.2009	29.03.2012	-	-	-	-	-	200	
Альфа-Банк, 2013	USD	9,25	24.12.2009	24.06.2013	24.06.2011	▼	101,65	-0,25	2,98	8,70	400
Альфа-Банк, 2015	USD	8,62	09.06.2010	09.12.2015	-	▼	96,50	-0,50	0,98	12,46	225
Альфа-Банк, 2017	USD	8,64	22.02.2010	22.02.2017	-	▼	93,50	-0,50	1,99	12,07	300
Банк Москвы, 2010	USD	7,38	26.05.2010	26.11.2010	-	▼	104,50	-0,25	0,94	2,60	300
Банк Москвы, 2011	CHF	6,25	04.03.2010	04.03.2011	-	-	-	-	-	250	
Банк Москвы, 2013	USD	7,34	13.05.2010	13.05.2013	-	▼	103,75	-0,25	3,08	6,10	500
Банк Москвы, 2015	USD	7,50	25.05.2010	25.11.2015	-	▼	97,41	-0,00	0,94	10,41	300
Банк Москвы, 2017	USD	6,81	10.05.2010	10.05.2017	-	▼	93,25	-0,25	2,25	10,02	400
Банк Петрокоммерц, 2009-2	USD	8,75	17.12.2009	17.12.2009	-	▲	100,12	0,00	0,02	2,23	425
Банк Русский стандарт, 2010	USD	7,50	07.04.2010	07.10.2010	-	▲	94,45	0,13	0,81	14,78	500
Банк Русский стандарт, 2010-2	USD	8,48	29.12.2009	29.06.2010	-	▲	97,96	0,04	0,53	12,31	400
Банк Русский стандарт, 2011	USD	8,62	05.05.2010	05.05.2011	-	▼	94,25	-0,75	1,34	13,23	350
Банк Русский стандарт, 2015	USD	8,88	16.12.2009	16.12.2015	-	▲	90,14	0,00	4,40	12,41	200
Банк Русский стандарт, 2016	USD	9,75	01.06.2010	01.12.2016	-	▼	87,35	-0,00	1,83	17,60	200
Банк Санкт-Петербург, 2017	USD	10,50	25.01.2010	25.07.2017	-	▼	90,75	-1,25	2,25	15,42	100
Банк Союз, 2010	USD	9,38	16.02.2010	16.02.2010	-	-	99,50	-	-	-	125
БТА Банк (Россия), 2009	USD	9,88	21.12.2009	21.12.2009	-	-	46,00	-	-	-	100
ВТБ 24, 2009	USD	1,13	07.12.2009	07.12.2009	-	-	99,92	-	0,01	10,18	500
Восточный Экспресс Банк, 2017	USD	11,00	27.12.2009	27.06.2017	-	-	-	-	-	43	
ВТБ, 2010, GBP	GBP	6,33	15.03.2010	15.03.2010	-	▲	100,86	0,04	0,26	2,72	300
ВТБ, 2011	USD	7,50	12.04.2010	12.10.2011	-	▼	104,95	-0,20	1,74	4,65	450
ВТБ, 2011-2	EUR	8,25	30.06.2010	30.06.2011	-	▼	104,96	-0,00	1,48	4,83	1 000
ВТБ, 2012	USD	6,61	30.04.2010	31.10.2012	-	▲	101,51	0,47	2,66	5,98	1 200
ВТБ, 2012-2	RUB	7,25	06.06.2010	28.11.2012	-	-	-	-	-	30 000	
ВТБ, 2015	USD	6,32	04.02.2010	04.02.2015	-	▼	99,50	-0,25	0,15	9,49	750
ВТБ, 2016	EUR	4,25	15.02.2010	15.02.2016	15.02.2011	▲	99,89	0,00	1,14	4,34	500
ВТБ, 2018	USD	6,88	28.05.2010	29.05.2018	28.05.2013	▼	100,58	-0,11	6,55	6,78	2 000
ВТБ, 2035	USD	6,25	30.12.2009	30.06.2035	30.06.2015	▼	94,52	-0,22	4,62	7,47	1 000
ВТБ Северо-Запад, 2015	USD	6,20	29.03.2010	29.09.2015	-	▲	98,00	0,00	4,77	7,95	400
Газбанк, 2010	USD	9,75	15.05.2010	20.05.2010	-	-	-	-	-	100	
Газпромбанк, 2010	RUB	7,25	22.02.2010	22.02.2010	-	-	100,18	-	-	10 000	
Газпромбанк, 2010-2	USD	1,18	08.01.2010	04.04.2010	-	▼	99,25	-0,12	0,08	3,50	700
Газпромбанк, 2010-3, CHF	CHF	6,53	13.08.2010	13.08.2010	-	-	-	-	-	500	
Газпромбанк, 2011	USD	7,97	15.12.2009	15.06.2011	-	▲	104,05	0,11	1,41	5,08	300
Газпромбанк, 2013	USD	7,93	30.12.2009	28.06.2013	-	▼	103,62	-0,38	3,07	6,77	500
Газпромбанк, 2015	USD	6,50	23.03.2010	23.09.2015	-	▼	96,12	-0,62	4,83	7,33	1 000
КРЕДИТ ЕВРОПА БАНК, 2010	USD	7,50	13.04.2010	13.04.2010	-	▼	101,50	-0,50	0,34	3,03	250
ЛОКО-Банк(ЗАО), 2010	USD	10,00	01.03.2010	01.03.2010	-	-	100,50	-	-	100	





## Банковские еврооблигации

Выпуск	Валюта	Купон,%	Ближайший купон	Погашение	Оферта	Цена	Изменение цены	Дюрация	Доходность	Объем эмиссии, млн
<b>Банковские еврооблигации</b>										
МБРР, 2016	USD	8,88	10.03.2010	10.03.2016	-	93,50	-0,50	1,18	14,72	60
МДМ-Банк, 2010	USD	7,76	25.01.2010	25.01.2010	-	101,00	-0,25	0,13	-0,23	425
МДМ-Банк, 2011	USD	9,75	21.01.2010	21.07.2011	-	102,25	-0,25	1,48	8,22	200
Международный Промышленный Банк, 2010	USD	9,50	12.02.2010	12.02.2010	-	99,36	0,02	0,17	12,81	150
Международный Промышленный Банк, 2010-2	EUR	9,00	06.07.2010	06.07.2010	-	98,12	-	-	-	200
Национальный Банк ТРАСТ, 2010	USD	9,38	29.05.2010	29.05.2010	-	92,50	-2,50	0,47	27,32	200
Национальный Банк ТРАСТ, 2012	USD	11,50	06.03.2010	06.09.2012	-	-	-	-	-	20
Национальный Банк ТРАСТ, 2012-2	USD	11,00	13.12.2009	13.12.2012	-	-	-	-	-	35
НОМОС-БАНК, 2010	USD	8,19	02.02.2010	02.02.2010	-	100,25	0,25	0,14	6,19	200
НОМОС-БАНК, 2016	USD	9,75	20.04.2010	20.10.2016	-	97,11	-0,00	1,72	11,50	125
Пробизнесбанк, 2010	RUB	9,75	09.01.2010	09.07.2010	-	-	-	-	-	3 000
Пробизнесбанк, 2010-2	USD	12,50	18.02.2010	18.08.2010	-	-	-	-	-	80
Промсвязьбанк, 2010	USD	8,75	04.04.2010	04.10.2010	-	101,48	0,06	0,80	6,76	200
Промсвязьбанк, 2011	USD	8,75	20.04.2010	20.10.2011	-	101,25	-0,25	1,74	8,00	225
Промсвязьбанк, 2012-2	USD	9,62	23.05.2010	23.05.2012	-	98,75	-0,25	2,23	10,21	200
Промсвязьбанк, 2013	USD	10,75	15.01.2010	15.07.2013	15.07.2011	103,38	-0,38	2,96	9,61	150
Промсвязьбанк, 2018	USD	12,50	31.01.2010	31.01.2018	-	97,07	0,00	2,57	13,66	100
Ренессанс Капитал, 2010	USD	9,50	27.12.2009	27.06.2010	-	92,47	0,03	0,52	24,95	300
Росбанк, 2012	USD	10,14	01.01.2010	01.07.2012	-	92,50	-2,50	2,20	13,71	130
Россельхозбанк, 2010	USD	6,88	29.05.2010	29.11.2010	-	104,56	-0,19	0,95	2,10	350
Россельхозбанк, 2010	CHF	3,58	29.03.2010	29.03.2010	-	-	-	-	-	375
Россельхозбанк, 2012	CHF	6,26	30.04.2010	30.04.2012	-	-	-	-	-	150
Россельхозбанк, 2013	USD	7,18	16.05.2010	16.05.2013	-	105,90	-0,25	3,10	5,27	700
Россельхозбанк, 2014	USD	7,12	14.01.2010	14.01.2014	-	105,77	0,13	3,54	5,50	750
Россельхозбанк, 2016	USD	6,97	21.03.2010	21.09.2016	-	98,62	-0,12	1,68	7,80	500
Россельхозбанк, 2017	USD	6,30	15.05.2010	15.05.2017	-	101,62	-0,25	6,03	6,02	1 250
Россельхозбанк, 2018	USD	7,75	29.05.2010	29.05.2018	-	110,04	0,13	6,46	6,19	1 000
СБ Банк, 2017	USD	12,00	20.12.2009	20.12.2017	-	-	-	-	-	50
Сбербанк России, 2011	USD	5,93	14.05.2010	14.11.2011	-	104,44	0,12	1,85	3,46	750
Сбербанк России, 2013	USD	6,48	15.05.2010	15.05.2013	-	105,25	0,60	3,13	4,76	500
Сбербанк России, 2013-2	USD	6,47	02.01.2010	02.07.2013	-	105,81	0,12	3,16	4,64	500
Сбербанк России, 2015	USD	6,23	11.02.2010	11.02.2015	-	100,56	-0,19	0,17	2,84	1 000
Татфондбанк, 2010	USD	9,75	26.04.2010	26.04.2010	-	99,50	-0,25	0,38	11,00	200
Транскапиталбанк, 2010	USD	9,12	10.05.2010	10.05.2010	-	100,38	-0,38	0,42	8,13	175
Транскапиталбанк, 2017	USD	10,51	18.03.2010	18.07.2017	-	89,75	-1,25	2,40	15,16	100
ТрансКредитБанк, 2010	USD	7,00	16.05.2010	16.05.2010	-	101,18	0,03	0,43	4,14	400
ТрансКредитБанк, 2011	USD	9,00	23.12.2009	25.06.2011	-	104,64	0,11	1,42	5,74	350
УРСА Банк, 2010	USD	12,25	06.01.2010	06.07.2010	-	102,50	-0,50	0,54	7,68	30
УРСА Банк, 2010-2	RUB	9,12	26.02.2010	26.02.2010	-	97,42	-	-	-	5 000
УРСА Банк, 2010-3	EUR	7,00	21.05.2010	21.05.2010	-	100,98	0,00	0,44	4,58	400
УРСА Банк, 2011	USD	12,00	30.12.2009	30.12.2011	-	103,88	0,17	1,80	9,79	130
УРСА Банк, 2011-2	EUR	8,30	16.11.2010	16.11.2011	-	101,85	-0,00	1,86	7,23	300
Ханты-Мансийский банк, 2018	USD	11,00	20.12.2009	20.06.2018	-	-	-	-	-	100
ХКФ Банк, 2010	USD	9,50	11.04.2010	11.04.2010	-	100,48	0,02	0,34	7,85	200
ХКФ Банк, 2011	USD	11,00	20.12.2009	20.06.2011	-	100,90	0,00	1,38	10,34	500
ХКФ Банк, 2011-2	USD	11,75	11.02.2010	11.08.2011	11.08.2010	101,33	0,00	1,51	10,84	450



## Раскрытие информации

### Заявление аналитика и подтверждение о снятии ответственности

Настоящий отчет подготовлен аналитиком (ами) ИК «Велес Капитал». Приведенные в данном отчете оценки отражают личное мнение аналитика (ов). Вознаграждение аналитиков не зависит, никогда не зависело и не будет зависеть от конкретных рекомендаций или оценок, указанных в данном отчете. Вознаграждение аналитиков зависит от общей эффективности бизнеса ИК «Велес Капитал», определяющейся инвестиционной выгодой клиентов компании, а также доходами от иных видов деятельности ИК «Велес Капитал».

Данный отчет, подготовленный Аналитическим управлением ИК «Велес Капитал», основан на общедоступной информации. Настоящий обзор был подготовлен независимо от других подразделений ИК «Велес Капитал», и любые рекомендации и суждения, представленные в данном отчете, отражают исключительно точку зрения аналитика (ов), участвовавших в написании данного обзора. В связи с этим, ИК «Велес Капитал» считает необходимым заявить, что аналитики и Компания не несут ответственности за содержание данного отчета. Аналитики ИК «Велес Капитал» не берут на себя ответственность регулярно обновлять данные, находящиеся в данном отчете, а также сообщать обо всех изменениях, вносимых в данный обзор.

Данный аналитический материал ИК «Велес Капитал» может быть использован только в информационных целях. Компания не дает гарантий относительно полноты и точности приведенной в этом отчете информации и ее достоверности, а также не несет ответственности за прямые или косвенные убытки от использования данных материалов. Данный документ не может служить основанием для покупки или продажи тех или иных ценных бумаг, а также рассматриваться как oferta со стороны ИК «Велес Капитал». ИК «Велес Капитал» и (или) ее дочерние предприятия, а также сотрудники, директора и аналитики ИК «Велес Капитал» имеют право покупать и продавать любые ценные бумаги, упоминаемые в данном обзоре.

ИК «Велес Капитал» и (или) ее дочерние предприятия могут выступать в качестве маркет-мейкера или нести обязательства по андеррайтингу ценных бумаг компаний, упоминаемых в настоящем обзоре, могут продавать или покупать их для клиентов, а также совершать иные действия, не противоречащие российскому законодательству. ИК «Велес Капитал» и (или) ее дочерние предприятия также могут быть заинтересованы в возможности предоставления компаниям, упомянутым в данном обзоре, инвестиционно-банковских или иных услуг.

Все права на данный бюллетень принадлежат ИК «Велес Капитал». Воспроизведение и/или распространение аналитических материалов ИК «Велес Капитал» не может осуществляться без письменного разрешения Компании. © Велес Капитал 2009 г.

Для получения дополнительной информации и разъяснений просьба обращаться в Аналитическое управление ИК «Велес Капитал».

**Аналитическое управление****research@veles-capital.ru**

**Михаил Зак**  
Начальник Управления  
MZak@veles-capital.ru

**Иван Манаенко**  
Начальник отдела анализа  
долгового рынка  
IManaenko@veles-capital.ru

**Илья Федотов**  
Телекоммуникации  
IFedotov@veles-capital.ru

**Дмитрий Лютягин**  
Нефть и газ  
SFomenko@veles-capital.ru

**Станислав Фоменко**  
Металлургия, машиностроение  
SFomenko@veles-capital.ru

**Марина Иркин**  
Металлургия, машиностроение  
Mirkly@veles-capital.ru

**Олег Зотиков**  
Энергетика  
OZotikov@veles-capital.ru

**Управление по работе с долговыми обязательствами****Bills@veles-capital.ru**

**Оксана Теличко**  
Начальник управления  
OSolonchenko@veles-capital.ru

**Евгений Шиленков**  
Зам. начальника управления  
EShilentov@veles-capital.ru

**Михаил Мамонов**  
Начальник отдела по работе с  
векселями  
MMamonov@veles-capital.ru

**Ольга Боголюбова**  
Специалист  
OBogolubova@veles-capital.ru

**Юлия Шабалина**  
Специалист  
YShabalina@veles-capital.ru

**Оксана Степанова**  
Специалист  
OStepanova@veles-capital.ru

**Олег Медведев**  
Начальник отдела по работе с  
облигациями  
OMedvedev@veles-capital.ru

**Александр Аникин**  
Главный специалист  
AAnikin@veles-capital.ru

**Доверительное управление****am@veles-capital.ru**

**Бейшен Исаев**  
Начальник Управления  
BIsaev@veles-capital.ru

**Станислав Бродский**  
Инвестиционные продукты  
SBrodsky@veles-capital.ru

**Вадим Лабед**  
Работа с инвесторами  
VLabeled@veles-capital.ru

Россия, Москва, 123610, Краснопресненская наб., д. 12,  
7 подъезд, 18 этаж  
Телефон: 7 (495) 258 1988  
Факс: 7 (495) 258 1989  
www.veles-capital.ru

Украина, Киев, 04070, ул. Набережно-Крещатицкая,  
д. 37/55  
Телефон: 38 (044) 459 0250  
Факс: 38 (044) 459 0251