

Внешний рынок

Цены на нефть упали на опасениях снижения спроса на энергоносители.

Рынок Treasuries во власти предстоящих аукционов.

Котировки российских евробондов просели на вечерней сессии в среднем 20 б.п.

Внутренний рынок

Передышка на внутреннем рынке.

Минфин укрепляет позиции на длинном конце кривой.

Новости эмитентов

Мечел: итоги года не принесли сюрпризов.

Без комментариев

Газпром нефть договорилась с банками о снижении ставки по кредиту на 1,5 млрд долл на 50 б.п. до Libor + 1,6% годовых.

Комос Групп начала сбор заявок на облигации БО-1, ориентир купона - 9,5-10,5% годовых.

Ориентир купона облигаций АИЖК-19 – 7,8-8,1% годовых.

Первобанк понизил ориентир купона облигаций серии БО-2 до 8,5-9% годовых.

Группа Разгуляй открывает книгу заявок на облигации серии БО-16 на 3 млрд руб.

Крайинвестбанк 19-го апреля проведет размещение облигаций серии БО-1 на 1,5 млрд руб.

Банк Зенит выкупил по оферте 2% облигаций серии БО-1.

Календарь событий

Время	Страна	Событие	Период
10:00	Германия	Индекс потребительских цен (м/м)	Март
10:00	Япония	Объем заказов на машины и оборудование (г/г)	Март
13:00	ЕС	Индекс экономических настроений ZEW	Апрель
16:30	США	Индекс цен на импортируемые товары (м/м)	Март
16:30	США	Торговый баланс	Февраль

Рыночные показатели

Долговые рынки

	Значение	Изменение, б.п.		
		Пред.	Неделя	Месяц
UST 10	▲ 100,38	2	-117	-145
UST 30	▼ 101,59	-11	-255	-166
German 10	▼ 103,92	-5	-71	-172
Россия 30	▲ 116,43	2	-59	-1
Спред Россия 30	▲ 110,00	5	-9	-10
Турция 34	▼ 121,58	-43	-126	132
Бразилия 40	▲ 134,20	20	-30	-75
Колумбия 37	▼ 117,75	-13	-90	-275
Венесуэла 34	▼ 69,00	-38	50	75

Источник: данные бирж; оценка: Велес Капитал

Товарные рынки

	Значение	Изменение, %		
		Пред.	Неделя	Месяц
Золото, долл./унц	▼ 1 463,15	-0,80	2,04	3,22
Brent, долл./барр.	▼ 123,03	-2,93	1,96	8,97
Серебро, долл./унц	▼ 40,25	-1,66	4,36	12,08
Urals, долл./барр.	▼ 119,05	-3,12	1,81	8,94
Алюминий, долл./т	▼ 2 657,75	-0,94	2,14	5,80
Медь, долл./т	▼ 9 836,50	-0,19	5,64	7,24
Никель, долл./т	▲ 27 700,00	0,38	8,73	6,85

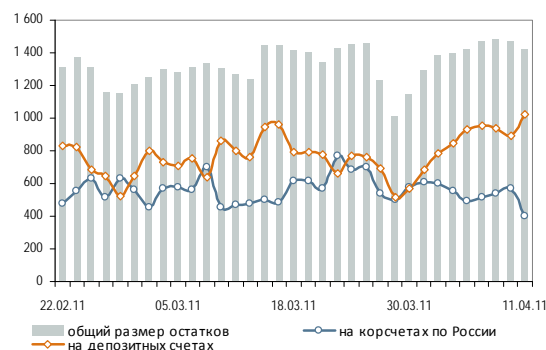
Источник: данные бирж; оценка: Велес Капитал

Валютный рынок

	Значение	Изменение, %		
		Пред.	Неделя	Месяц
EUR/USD	▲ 1,44	0,12	1,58	4,05
USD/JPY	▼ 84,62	-0,44	0,76	3,31
RUR/USD, ЦБ	▲ 28,03	0,04	-0,99	-2,01
RUR/EUR, ЦБ	▲ 40,48	0,19	0,59	1,97
Валютная корзина	▲ 33,64	0,03	-0,14	-0,00

Источник: данные бирж; оценка: Велес Капитал

Динамика рублевых остатков



Денежный рынок

	Значение	Пред.	Неделя	Месяц
MOSPRIME O/N, %	▼ 3,14	3,15	3,15	3,17
MOSPRIME 1 неделя, %	-	3,23	3,23	3,24
MOSPRIME 2 недели, %	▼ 3,30	3,32	3,33	3,34
LIBOR O/N, %	▼ 0,15	0,15	0,18	0,22
LIBOR 1 месяц, %	▼ 0,22	0,23	0,24	0,26
LIBOR 3 месяца, %	▼ 0,28	0,29	0,30	0,31

Источник: данные бирж; оценка: Велес Капитал



Внешний рынок

Цены на нефть упали на опасениях снижения спроса на энергоносители. Цены на баррель смеси Brent упали со вчерашних максимумов более чем на 4 доллара на опасениях, что высокие цены подорвут восстановление мировой экономики. К тому же Goldman Sachs накануне выпустил рекомендацию для своих клиентов фиксировать прибыль. Аналитики банка полагают, что наблюдавшийся в последнее время спекулятивный рост цен на сырье, в скором времени прекратиться и мировые рынки захлестнет коррекция.

Рынок Treasuries во власти предстоящих аукционов. В преддверии аукционов ФРС снижение цен на казначейские облигации продолжилось в понедельник. Правда, опасения о затяжном характере коррекции цен на нефть удержали инвесторов от активных продаж. Доходность UST5 поднялась на 1 б.п. до 2,32% годовых, UST10 – до 3,58% годовых, UST30 – до 4,65% годовых.

Во вторник негативная динамика цен на гособлигации США может сохраниться на фоне начала аукционов ФРС.

Котировки российских евробондов просели на вечерней сессии в среднем 20 б.п. Днем на российском внешнем долговом рынке не наблюдалось ярковыраженной динамики, а сделки носили разовый характер. Однако позднее, с началом коррекции цен на нефть и продолжением пусть и неактивных, но продаж UST, котировки корпоративных еврооблигаций обвалились в среднем на 20 б.п. Правда, индикативный суверенный заем Россия-30 смог прибавить 2 б.п. до 116,48% от номинала, сохранив тем самым свои позиции по отношению к базовым активам. Суверенный спрэд по итогам торгов составил 110 б.п.

Внешний фон на открытии торгов сложился негативным, в частности котировки фьючерсов на фондовые индексы стоят вниз. В этой связи мы полагаем, что российские евробонды также не будут пользоваться спросом, да и неопределенность в дальнейшей динамике цен на энергоносители не прибавляет оптимизма.

Иван Манаенко, Анна Соболева
bonds@veles-capital.ru

→ Цена барреля смеси Brent снизилась за ночь более чем на 2 доллара.

↘ Рынок Treasuries готовится к аукционам ФРС.

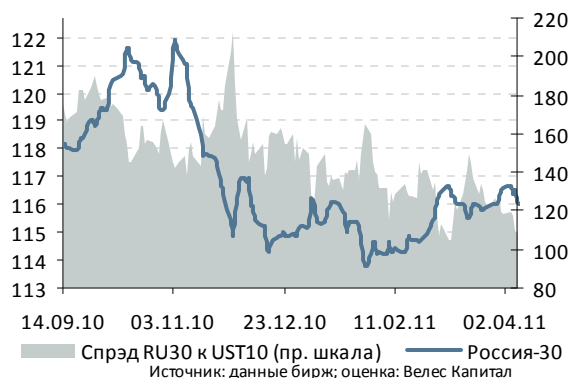
Итоги торгов по US Treasuries

	Д-ть, % г.	Цена, %	Изм. д-ти, б.п.	Изм. цены, б.п.
3М	0,04	0,04	0,00	-0,50
UST5	2,32	99,68	1,01	-4,69
UST10	3,58	100,31	0,75	-6,25
UST30	4,65	101,52	1,25	-20,31

Источник: данные бирж; оценка: Велес Капитал

↘ Российские евробонды потеряли в понедельник в среднем 20 б.п. после коррекции цен на нефть.

Динамика займа Россия-30 и спреда к UST10





Внутренний рынок

Передышка на внутреннем рынке. Вопреки весьма благоприятным факторам, в особенности укреплению рубля, день выдался довольно скучным в плане объемов и еще менее интересным в плане изменения цен. Наибольшая торговая активность пришлось на выпуски: Мос. область-7, Москва-62, Зенит БО-1, МТС-8, ВК Инвест-1.

Возможно, участников рынка испугало слишком резкое укрепление рубля и они ждут технического отскока. При этом в целом глобальный тренд остается прежним, а значит у рублевых облигаций по-прежнему есть потенциал. Однако неопределенность в динамике цен на нефть может сдерживать инвесторов от активных действий.

Минфин укрепляет позиции на длинном конце кривой. Вчера стало известно, что Минфин 13-го апреля разместит 10-ти летние ОФЗ серии 26205 вместо планировавшихся ранее 3-х летних серии 25076. По займу предусмотрен полугодовой купон в размере 7,6% годовых, что соответствует эффективной доходности в 7,74% годовых и дюрации 7,18 лет. По комментарию эмитента, замена выпуска была сделана на основании анализа рыночной конъюнктуры.

Мы поддерживаем решение Минфина в размещении более длинного выпуска, тем более что конъюнктура рынка действительно это позволяет. Для остальных же эмитентов размещение 10-ти летних ОФЗ создаст новый ориентир по доходности и дюрации. Что касается спроса, то мы полагаем, что выпуск найдет своих покупателей, несмотря на то, что премия к рынку отсутствует. Предложенная доходность при наивысшем качестве заемщика кажутся нам привлекательными для инвестирования.

Иван Манаенко, Анна Соболева
bonds@veles-capital.ru

Новости эмитентов/Мечел

Вчера Мечел опубликовал финансовые результаты за 2010 г. Консолидированная выручка за прошедший год выросла почти на 70% до 9,7 млрд долл. Опережающие темпы роста цен на продукцию позволили прибыли по EBITDA увеличиться более, чем в 3 раза до 2 млрд долл., а чистая прибыль по итогам года выросла до 700 млн долл. Рентабельность операционных показателей продолжила восстанавливаться: рентабельность по EBITDA составила 22,4%, по чистой прибыли - 10,5%.

→ Начало недели на внутреннем рынке выдалось скучным.

Погашение (14.04.2011)

АЦБК-Инвест, 3	1 500
Карелия, 34010	1 000

Оферта

НТС, 1	1 000
--------	-------

Размещение

СКБ-банк, БО-5	2 000
Куйбышевгазот-инвест, 04	2 000
Первобанк, БО-02	1 500
Банк России, 18	100 000

Динамика индекса облигаций ММВБ



→ Итоги года не принесли сюрпризов.



Основной вклад в выручку Мечела по-прежнему приносит металлургический сегмент: около 5,6 млрд руб. или 57% консолидированной выручки. А прибыль по EBITDA формируется преимущественно за счет добывающего сегмента: 1,5 млрд долл. или 73% консолидированной EBITDA.

Объем финансового долга за прошедший год увеличился почти на 21% до 7,4 млрд руб. При этом благодаря восстановлению операционных показателей коэффициент долговой нагрузки Долг/EBITDA снизился до 3,67, что, впрочем, нельзя назвать комфортным уровнем.

Таким образом, 2010 год стал для Мечела, как и других компаний металлургической отрасли, весьма успешным. При этом агрессивная политика заимствования компании негативно сказывается на кредитных метриках эмитента. Что касается его облигаций, то мы не ожидаем роста их цен после публикации годовых результатов, поскольку они были вполне предсказуемыми.

Иван Манаенко, Анна Соболева
bonds@veles-capital.ru



US GAAP, млн долл.	1П2009	2П2009	1П2010	2П2010
Внеоборотные активы	9 289	10 700	10 788	11 585
Основные средства	4 224	4 461	4 724	5 413
Нематериальные активы	4 837	6 027	5 872	5 961
Долгосрочные финансовые вложения	105	110	104	23
Прочие внеоборотные активы	124	102	89	188
Оборотные активы	2 741	2 483	3 115	4 191
Запасы	951	1 036	1 369	1 867
Дебиторская задолженность	365	453	802	1 211
Денежные средства	822	415	274	341
Краткосрочные финансовые вложения	94	6	5	-
Прочие оборотные активы	509	574	665	772
Итого активы	12 031	13 183	13 903	15 776
Акционерный капитал и резервы	3 733	4 331	4 344	4 951
Уставный капитал	1 049	537	996	134
Добавочный капитал	25	496	25	887
Нераспределенная прибыль	2 407	3 017	3 054	3 622
Доля меньшинства	252	281	268	308
Долгосрочные обязательства	3 423	5 832	6 537	7 125
Долгосрочные кредиты и займы	2 371	4 133	4 852	5 241
Прочие	1 051	1 699	1 685	1 885
Краткосрочные обязательства	4 875	3 020	3 022	3 700
Краткосрочные займы и кредиты	3 634	1 959	1 830	2 127
Кредиторская задолженность	566	487	529	744
Прочее	675	574	663	828
Итого пассивы	12 031	13 183	13 903	15 776
US GAAP, млн долл.	1П2009	2П2009	1П2010	2П2010
Выручка	2 460	3 294	4 331	5 415
Себестоимость	(1 774)	(2 186)	(2 759)	(3 390)
Валовая прибыль	686	1 108	1 572	2 025
SG&A	(727)	(821)	(1 017)	(1 048)
Операционная прибыль (EBIT)	(41)	287	555	977
Амортизация	(172)	(234)	(241)	(234)
EBITDA	131	521	796	1 211
Норма EBIT, %	-1,66	8,70	12,82	18,04
Норма EBITDA, %	5,34	15,82	18,37	22,37
Чистые финансовые доходы	(225)	(253)	(280)	(261)
Внеоперационные доход	(262)	589	(88)	66
Прибыль до налогообложения (EBT)	(527)	622	187	782
Норма EBT, %	-21,42	18,89	4,31	14,44
Текущий налог на прибыль	36	(55)	(65)	(211)
Чистая прибыль	(491)	568	121	571
Норма чистой прибыли	-19,97	17,23	2,80	10,54



ОСНОВНЫЕ ФИНАНСОВЫЕ КОЭФФИЦИЕНТЫ

	Норма	1П2009	2П2009	1П2010	2П2010
I Коэффициенты отношения притока ден.средств к задолженности:					
Отношение выручки к суммарной задолженности (LTM*)	1,50	0,85	0,65	0,80	0,90
Отношение выручки к финансовому долгу (LTM)	1,00	1,18	0,94	1,14	1,32
Финансовый долг/EBITDA (LTM)	2,00	4,57	9,34	5,07	3,67
EBITDA/Проценты к уплате	1,00	0,57	1,94	2,74	4,51
Отношение чистой прибыли к краткосрочной зад-ти (LTM)	0,10	-0,12	0,04	0,38	0,33
II Коэффициенты рентабельности:**					
Рентабельность активов по чистой прибыли (LTM)	0,04	-0,04	0,01	0,05	0,04
Рентабельность продаж	0,15	-0,02	0,09	0,13	0,18
Рентабельность по чистой прибыли	0,06	-0,20	0,17	0,03	0,11
III Коэффициенты структуры капитала:					
Доля собственного капитала в балансе	0,50	0,29	0,31	0,29	0,29
Доля краткосрочной задолженности в балансе	0,50	0,41	0,23	0,22	0,23
Коэффициент обеспеченности оборотных средств СК	0,10	-0,78	-0,22	0,03	0,12
Доля внеоборотных средств в структуре баланса		0,77	0,81	0,78	0,73
IV Коэффициенты ликвидности:					
Коэффициент абсолютной ликвидности	0,25	0,19	0,14	0,09	0,09
Коэффициент текущей ликвидности	1,50	0,56	0,82	1,03	1,13
Коэффициент покрытия обязательств об. средствами	1,00	0,33	0,28	0,33	0,39
V Коэффициенты оборачиваемости(все группы):					
Оборачиваемость активов		0,59	0,44	0,55	0,62
Оборачиваемость оборотных средств		2,58	2,32	2,45	2,33

РЕЙТИНГОВАЯ ОЦЕНКА КОЭФФИЦИЕНТОВ

	Вес	1П2009	2П2009	1П2010	2П2010
I Соотношение притока ден.средств и долга					
Отношение выручки к финансовому долгу	30%	4,32	3,91	3,24	2,97
Отношение выручки к финансовому долгу	0,20	2,54	3,15	2,63	2,23
Долг/EBITDA	0,50	4,62	4,94	4,70	4,39
EBITDA/проценты к уплате	0,20	5,00	1,54	1,26	1,07
Отношение чистой прибыли к краткосрочной зад-ти	0,10	5,00	5,00	1,12	1,17
II Рентабельность бизнеса					
Рентабельность активов по прибыли от продаж	25%	4,72	3,24	3,37	2,27
Рентабельность продаж	0,20	4,80	4,39	2,09	2,39
Рентабельность по чистой прибыли	0,50	4,55	3,97	3,44	2,55
Рентабельность по чистой прибыли	0,30	4,96	1,25	4,12	1,71
III Структура капитала					
Доля собственного капитала в балансе	15%	3,82	3,55	3,35	2,78
Доля собственного капитала в балансе	0,33	3,95	3,89	3,93	3,93
Доля краткосрочной задолженности в балансе	0,33	2,51	1,89	1,86	1,90
Коэффициент обеспеченности оборотных средств СК	0,33	5,04	4,91	4,28	2,55
IV Ликвидность					
Коэффициент абсолютной ликвидности (срочности)	10%	4,03	4,09	4,08	4,01
Коэффициент абсолютной ликвидности (срочности)	0,33	3,62	3,98	4,22	4,22
Коэффициент текущей ликвидности	0,33	4,21	3,99	3,75	3,61
Коэффициент покрытия суммарного долга	0,33	4,25	4,30	4,26	4,20
V Экспертная оценка (1-5):					
Отношение рынка к эмитенту (выпуску)	20%	3,33	3,33	3,33	3,33
Отношение рынка к эмитенту (выпуску)	0,33	3,00	3,00	3,00	3,00
Статус компании	0,33	4,00	4,00	4,00	4,00
Размер компании	0,33	3,00	3,00	3,00	3,00
ИТОГОВЫЙ РЕЙТИНГ		4,12	3,59	3,39	2,94
Уровень кредитного риска		повышенный		повышенный	средний

* - накопленным итогом за последние 12 мес.

** - сравнение со среднеотраслевыми показателями



Итоги торгов рублевыми облигациями

Лидеры по оборотам

Выпуск	Цена, %	Изм. цены, б.п.	Об. торг., млн руб.	Кол-во сделок	Эф. дох. % год.	Дюр., лет
Московская Обл-7	100,45	-0,48	1 185,50	6	7,98	2,64
ЗЕНИТ БО-1	100,16	-0,55	924,64	17	7,05	0,98
Внешэкономбанк-6	99,92	0,73	839,40	29	8,07	5,04
МТС-8	101,48	0,28	626,98	23	7,91	3,81
Мечел-16	101,04	0,23	558,62	7	7,99	2,58
ВК-Инвест-1	104,43	-	526,33	1	7,22	2,07
Газпром нефть, 9	102,68	-0,12	466,49	9	7,97	4,02
МосЭнерго-3	106,45	0,08	453,41	5	6,18	1,52
Волгоградская Обл-9	101,55	-	400,47	7	7,33	2,02
ОФЗ, 25071	104,89	-0,11	378,45	8	6,67	3,14
ВК-Инвест-6	101,01	-0,02	338,03	18	8,19	3,71
Россельхозбанк-10	104,20	0,40	322,86	10	6,62	1,71
РЖД БО-1	105,35	0,08	321,27	8	6,04	1,53
ОФЗ, 25077	101,33	0,03	319,23	30	7,14	4,06
НК Альянс, БО-1	102,60	-0,50	302,54	7	8,36	2,52
ОФЗ, 25072	102,97	0,00	268,24	6	5,45	1,69
Газпромбанк, БО-1	101,54	0,21	264,05	11	7,23	2,40
Транснефть-3	109,98	-	252,15	9	-	0,47
РУСАЛ Братск, 7	100,62	-0,06	244,44	10	8,21	2,61
МТС-7	102,79	-0,03	239,15	14	8,31	5,00
Россельхозбанк БО-5	101,32	0,05	232,99	8	6,28	1,33
ИРКУТ БО-1	103,38	-0,15	217,22	11	7,83	2,21
Норильский Никель-1	100,81	-0,09	202,12	2	6,72	2,14
ЕАБР, 4	100,66	-0,74	201,33	4	7,57	2,58
Мечел-14	106,10	0,10	192,98	12	8,48	3,66

Лидеры по количеству сделок

Выпуск	Цена, %	Изм. цены, б.п.	Об. торг., млн руб.	Кол-во сделок	Эф. дох. % год.	Дюр., лет
Апт36.6-2	100,02	0,01	4,96	52	19,18	0,66
ОФЗ, 25077	101,33	0,03	319,23	30	7,14	4,06
Внешэкономбанк-6	99,92	0,73	839,40	29	8,07	5,04
СУ-155-3	97,65	-0,12	2,60	29	16,32	0,82
Газпрнефть-3	110,79	-0,08	31,99	26	5,98	1,19
МТС-8	101,48	0,28	626,98	23	7,91	3,81
Промсвязьбанк, БО-3	102,00	-	191,04	23	7,94	2,53
Мечел-4	115,72	0,33	157,04	22	6,40	1,15
НТС-1	65,91	-	12,30	21	-	0,04
МТС-4	101,45	0,13	137,64	20	2,47	0,10
ЛОКО-Банк- 5	100,59	0,31	153,02	19	7,26	0,30
ВК-Инвест-6	101,01	-0,02	338,03	18	8,19	3,71
ЗЕНИТ БО-1	100,16	-0,55	924,64	17	7,05	0,98
Интегра-2	106,05	-	6,38	17	6,93	0,60
Газпром-11	119,34	-	156,06	15	7,03	2,66
ТКСБанк-2	116,69	0,10	1,13	15	11,83	1,92
ТРАНСАЭРО-1	103,03	0,03	7,46	15	8,92	0,96
Мечел БО-2	104,88	0,43	152,68	14	7,11	1,79
МТС-7	102,79	-0,03	239,15	14	8,31	5,00
Райффайзенбанк-4	104,97	0,07	52,86	14	5,71	0,62
ХКФ Банк-7	102,15	0,20	72,52	14	7,02	0,99
ВК-Инвест-7	101,04	0,05	106,42	13	8,18	3,71
Мечел-14	106,10	0,10	192,98	12	8,48	3,66
Альфа-Банк, 01	101,88	-0,05	128,96	11	7,63	2,55
Башнефть-3	108,87	-	140,70	11	6,96	1,53

Лидеры роста

Выпуск	Цена, %	Изм. цены, б.п.	Об. торг., млн руб.	Кол-во сделок	Эф. дох. % год.	Дюр., лет
СэтлГрупп-1	100,30	4,09	0,03	2	11,70	1,02
Сахатранснефтегаз, 2	102,16	1,93	31,65	6	11,40	2,03
ВБД БО-2	101,74	1,67	30,52	1	6,22	1,41
АИЖК -10	101,94	1,24	0,55	3	7,80	4,13
Аэрофлот БО-2	101,92	1,11	9,99	1	6,82	1,89
Лукойл-4	100,90	1,09	92,13	2	7,14	2,40
КЕДР-3	101,00	1,00	0,00	1	9,44	0,27
ЭлемнтЛиз-02	103,00	0,86	0,02	2	2,35	0,16
Мечел-13	106,09	0,74	71,27	8	8,49	3,66
Внешэкономбанк-6	99,92	0,73	839,40	29	8,07	5,04
ЛенЭнерго-2	102,15	0,65	67,02	5	5,81	0,78
Мечел БО-3	105,00	0,60	108,26	5	7,20	1,82
Ситроникс БО-2	100,25	0,55	6,39	6	10,84	1,42
ОФЗ, 26202	115,53	0,51	144,41	6	6,59	3,10
Магнит БО-4	101,96	0,51	118,73	8	7,48	2,23
МособгазФин-2	99,25	0,45	4,88	11	10,52	0,74
Мечел БО-2	104,88	0,43	152,68	14	7,11	1,79
Россельхозбанк-11	103,92	0,42	26,06	3	6,79	1,71
Россельхозбанк-10	104,20	0,40	322,86	10	6,62	1,71
Синергия БО-1	102,40	0,40	1,78	5	8,16	1,42
НОМОС-11	100,68	0,38	3,42	2	6,92	1,18
Мечел-4	115,72	0,33	157,04	22	6,40	1,15
АИФ Финанс-2	100,99	0,32	0,04	1	9,94	0,67
Соллерс БО-2	105,07	0,32	1,06	4	8,06	0,98
ЛОКО-Банк- 5	100,59	0,31	153,02	19	7,26	0,30

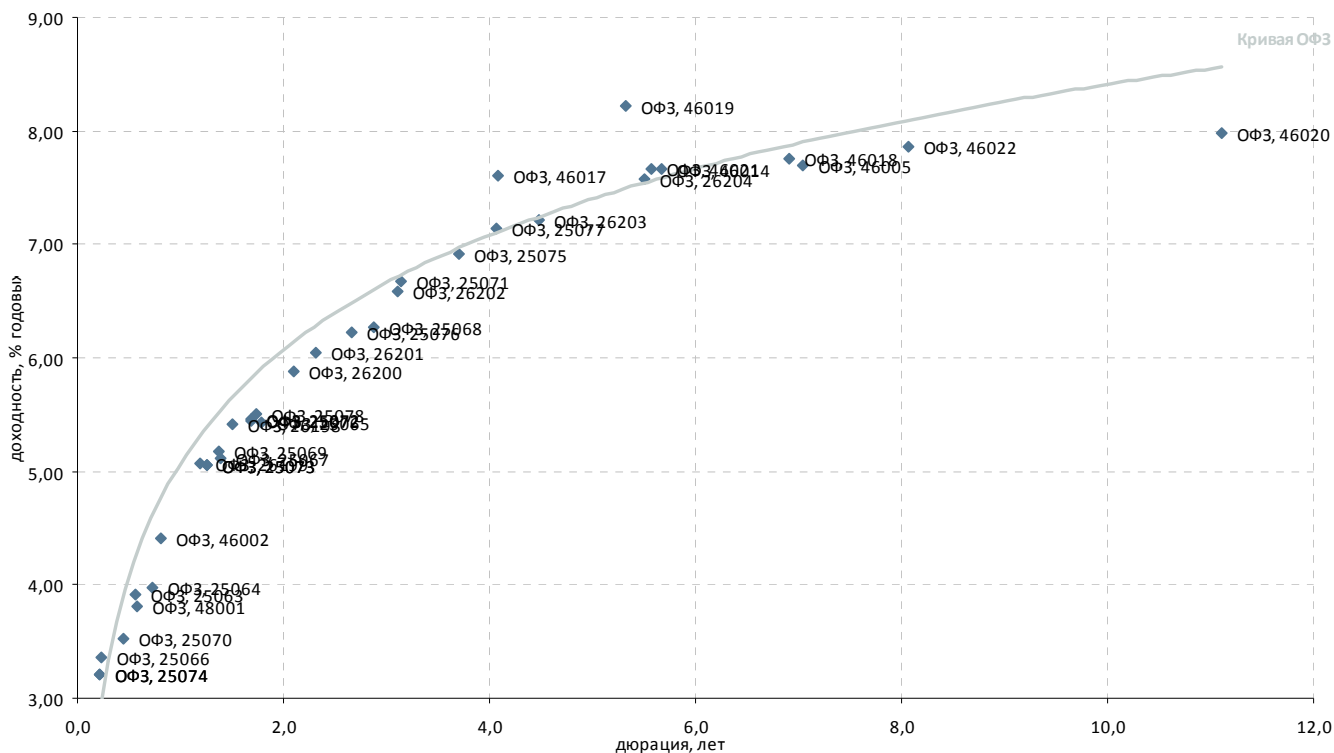
Лидеры падения

Выпуск	Цена, %	Изм. цены, б.п.	Об. торг., млн руб.	Кол-во сделок	Эф. дох. % год.	Дюр., лет
ФСК-10	101,10	-4,28	7,08	1	7,59	3,85
Хортекс-1	87,27	-3,72	0,11	6	33,46	0,82
Якутия-9	102,06	-2,94	0,00	2	8,76	1,65
Хакасия-1	100,11	-2,09	0,00	2	8,38	1,77
ЛСР-2	102,28	-1,22	35,80	3	8,58	1,68
Краснодарский край, 3	102,04	-0,96	0,00	2	7,53	2,68
АМЕТ-1	100,05	-0,85	0,00	1	8,65	2,17
Костромская Обл-5	101,69	-0,81	0,00	2	7,80	1,20
ЕАБР, 4	100,66	-0,74	201,33	4	7,57	2,58
НК Альянс-3	103,00	-0,73	0,41	1	8,45	2,09
Админ. г. Томска, 3	103,80	-0,70	2,35	4	8,80	2,05
СтрТрГаз-2	93,53	-0,59	1,58	10	14,77	1,19
АИЖК-8	100,00	-0,55	100,50	3	7,85	2,82
ЗЕНИТ БО-1	100,16	-0,55	924,64	17	7,05	0,98
Водоканал-Финанс, 01	101,28	-0,52	81,13	3	8,64	3,83
АЛРОСА-20	104,50	-0,51	11,39	8	7,91	3,56
НК Альянс, БО-1	102,60	-0,50	302,54	7	8,36	2,52
Московская Обл-7	100,45	-0,48	1 185,50	6	7,98	2,64
Система-1	104,66	-0,48	10,15	6	7,21	1,78
ОФЗ, 25065	112,35	-0,45	54,22	2	5,43	1,78
Мечел БО-1	104,03	-0,44	62,41	3	5,48	0,56
Мечел БО-1	104,03	-0,44	62,41	3	5,48	0,56
Удмуртская респ, 2	102,11	-0,44	0,00	2	6,73	1,21
РенКап-2	101,55	-0,43	0,11	4	9,02	0,96
ТКС Банк, БО-02	104,09	-0,41	1,21	11	9,88	0,60



Атлас рынка государственных и муниципальных облигаций

ОФЗ



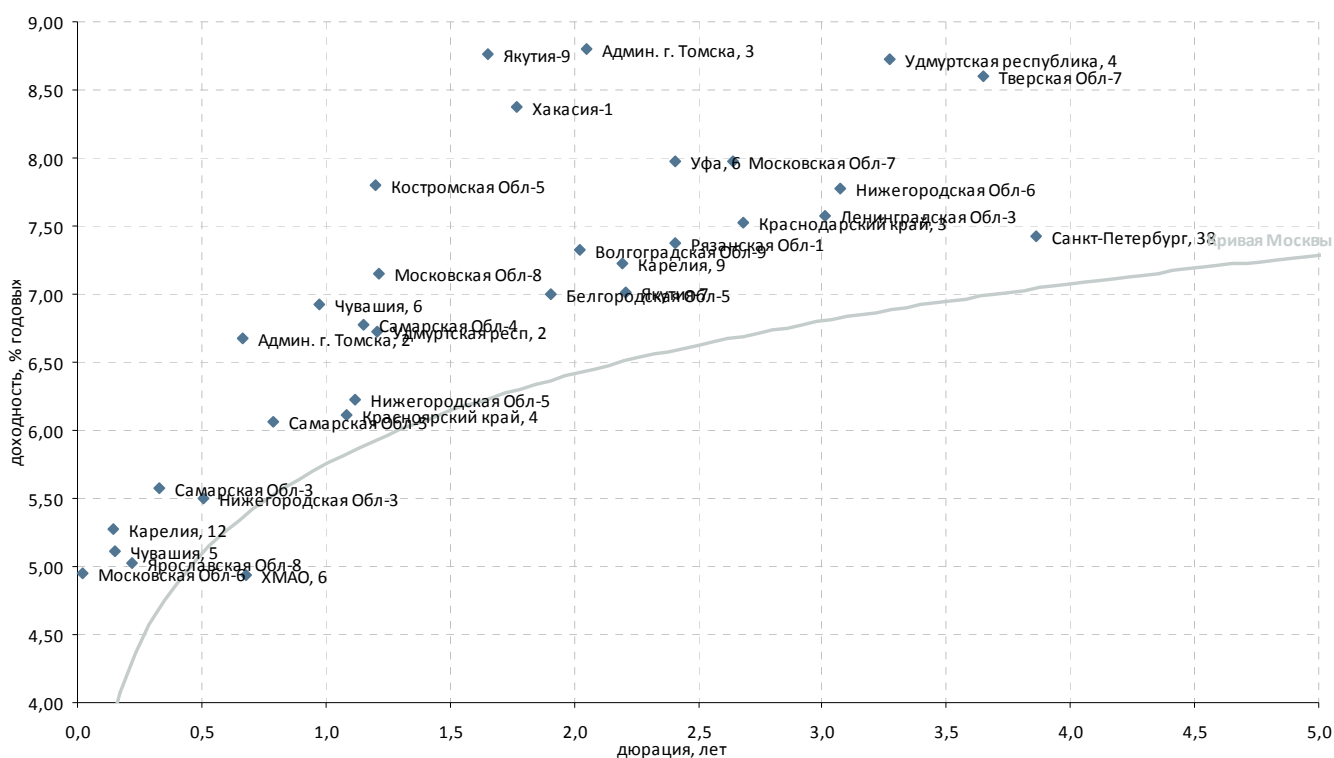
Выпуск	Купон, % год.	Оферта	Погашение	Цена, %	Изм. цены, б.п.	Объем торгов, тыс руб.	Эф. дох-ть, % год.	Дюрация, лет	Спрэд к крив. ОФЗ	Рейтинг ликвидн.
Гособлигации										
ОФЗ, 25062	5,80	-	04.05.2011	-	-	-	2,56	0,06	155	44
ОФЗ, 25063	6,20	-	09.11.2011	-	-	-	3,91	0,57	-	86
ОФЗ, 25064	11,90	-	18.01.2012	-	-	-	3,97	0,73	-	65
ОФЗ, 25065	12,00	-	27.03.2013	▼ 112,35	-0,45	54 225	5,43	1,78	-	61
ОФЗ, 25066	10,55	-	06.07.2011	▼ 101,69	-0,06	101 690	3,36	0,23	39	68
ОФЗ, 25067	11,30	-	17.10.2012	▼ 109,14	-0,01	18 536	5,11	1,39	-	53
ОФЗ, 25068	12,00	-	20.08.2014	-	-	-	6,27	2,87	-	89
ОФЗ, 25069	10,80	-	19.09.2012	-	-	-	5,17	1,37	-	44
ОФЗ, 25070	10,00	-	28.09.2011	-	-	-	3,53	0,45	-	58
ОФЗ, 25071	8,10	-	26.11.2014	▲ 104,89	-0,11	378 453	6,67	3,14	-	76
ОФЗ, 25072	7,15	-	23.01.2013	▲ 102,97	0,00	268 238	5,45	1,69	-	91
ОФЗ, 25072	7,15	-	23.01.2013	-	-	-	5,46	1,69	-	-
ОФЗ, 25073	6,85	-	01.08.2012	-	-	-	5,06	1,26	-	-
ОФЗ, 25073	6,85	-	01.08.2012	▼ 102,32	-0,04	146 318	5,05	1,26	-	96
ОФЗ, 25074	4,59	-	29.06.2011	-	-	-	3,21	0,21	37	71
ОФЗ, 25074	4,59	-	29.06.2011	-	-	-	3,21	0,21	37	-
ОФЗ, 25075	6,88	-	15.07.2015	▲ 100,28	0,03	5 014	6,92	3,71	-	96
ОФЗ, 25076	7,10	-	13.03.2014	▲ 102,52	0,07	136 329	6,23	2,66	-	100
ОФЗ, 25077	7,35	-	20.01.2016	▲ 101,33	0,03	319 229	7,14	4,06	1	100
ОФЗ, 25078	6,70	-	06.02.2013	▼ 102,16	-0,04	153 245	5,51	1,73	-	100
ОФЗ, 26198	6,00	-	02.11.2012	-	-	-	5,41	1,51	-	43
ОФЗ, 26199	6,10	-	11.07.2012	▼ 101,35	-0,15	161 555	5,07	1,19	-	62
ОФЗ, 26200	6,10	-	17.07.2013	-	-	-	5,88	2,10	-	39
ОФЗ, 26201	6,55	-	16.10.2013	-	-	-	6,04	2,31	-	42
ОФЗ, 26202	11,20	-	17.12.2014	▲ 115,53	0,51	144 414	6,59	3,10	-	84
ОФЗ, 26203	6,90	-	03.08.2016	▼ 99,14	-0,04	65 462	7,22	4,48	-	96
ОФЗ, 26204	7,50	-	15.03.2018	-	-	-	7,58	5,51	1	-
ОФЗ, 46002	8,00	-	08.08.2012	-	-	-	4,41	0,81	-	38
ОФЗ, 46005	-	-	09.01.2019	-	-	-	7,69	7,04	-	31
ОФЗ, 46010	-	-	17.05.2028	-	-	-	9,50	9,71	111	15
ОФЗ, 46011	-	-	20.08.2025	-	-	-	10,38	8,52	218	15
ОФЗ, 46012	2,90	-	05.09.2029	-	-	-	9,03	10,93	47	15
ОФЗ, 46014	7,00	-	29.08.2018	▼ 97,09	-0,21	54 363	7,67	5,67	6	46
ОФЗ, 46017	7,00	-	03.08.2016	-	-	-	7,61	4,07	47	75
ОФЗ, 46018	8,00	-	24.11.2021	-	96,06	-	7,75	6,91	-	83
ОФЗ, 46019	-	-	20.03.2019	-	-	-	8,22	5,32	70	25
ОФЗ, 46020	6,90	-	06.02.2036	-	90,00	-	7,98	11,11	-	45
ОФЗ, 46021	7,00	-	08.08.2018	▲ 89,93	0,08	94 436	7,66	5,58	7	70
ОФЗ, 46022	7,00	-	19.07.2023	▲ 87,00	0,00	13 050	7,86	8,06	-	51
ОФЗ, 48001	7,00	-	31.10.2018	-	-	-	3,81	0,58	-	30

* - рейтинг ликвидности рассчитывается на основе данных за 90 дней и обновляется ежедневно

Источник: ММВБ; оценка: Велес Капитал



Субфедеральные и муниципальные облигации



Выпуск	Купон, % год.	Оферта	Погашение	Цена, %	Изм. цены, б.п.	Объем торгов, тыс руб.	Эф. дох-ть, % год.	Дюрация, лет	Спрэд к крив. РФЗ	Рейтинг ликвидн.
Регионы										
Админ. г. Томска, 2	17,60	-	22.12.2011	107,50	-	1 720	6,68	0,67	220	22
Админ. г. Томска, 3	11,13	-	23.06.2014	103,80	-0,70	2 354	8,80	2,05	269	24
Белгородская Обл-5	7,98	-	14.05.2013	102,10	-	5 112	7,00	1,91	99	20
Волгоградская Обл-9	8,75	-	04.06.2014	101,55	-	400 466	7,33	2,02	124	21
Иркутская Обл-7	10,50	-	25.12.2011	-	-	-	-	0,38	-	20
Калужская Обл-4	10,11	-	26.06.2013	-	-	-	-	1,59	-	21
Карелия, 12	19,05	-	02.06.2011	101,95	-0,12	498	5,27	0,14	303	21
Карелия, 9	9,91	-	18.06.2015	105,90	-	-	7,22	2,19	101	27
КОМИ-9	7,75	-	18.10.2014	-	-	-	-	2,65	-	21
Костромская Обл-5	9,00	-	20.12.2012	101,69	-0,81	1	7,80	1,20	247	35
Краснодарский край, 3	8,30	-	27.09.2014	102,04	-0,96	2	7,53	2,68	103	33
Красноярский край, 4	11,14	-	08.11.2012	105,22	0,12	172 342	6,11	1,08	93	36
Ленинградская Обл-3	12,00	-	05.12.2014	114,03	-	-	7,57	3,01	90	19
Московская Обл-6	9,00	-	19.04.2011	100,12	-	-	4,95	0,02	543	59
Московская Обл-7	8,00	-	16.04.2014	100,45	-0,48	1 185 503	7,98	2,64	150	59
Московская Обл-8	9,00	-	11.06.2013	102,36	-0,04	7 609	7,15	1,21	181	49
Московская Обл-9	18,00	-	15.03.2012	-	-	-	-	0,73	-	33
Нижегородская Обл-3	7,70	-	20.10.2011	101,18	-	-	5,50	0,51	142	24
Нижегородская Обл-5	13,00	-	02.12.2012	107,70	0,04	140 090	6,22	1,12	100	26
Нижегородская Обл-6	8,50	-	07.10.2015	102,10	-	-	7,78	3,07	108	37
Рязанская Обл-1	8,80	-	27.11.2014	102,99	-	-	7,38	2,41	104	35
Самарская Обл-3	7,60	-	11.08.2011	100,70	-0,19	2 507	5,58	0,33	213	40
Самарская Обл-4	6,98	-	20.06.2012	100,43	-	-	6,77	1,15	150	23
Самарская Обл-5	9,30	-	19.12.2013	102,65	-	-	6,06	0,79	134	38
Санкт-Петербург, 38	7,76	-	19.11.2015	101,80	-	50 900	7,42	3,86	39	26
Тверская Обл-7	8,50	-	15.12.2015	100,60	-	-	8,60	3,65	165	30
Тверская Обл-8	15,00	-	26.12.2013	-	-	-	-	0,75	-	21
Тверская Обл-9	12,50	-	12.06.2014	-	-	-	-	2,09	-	24
Удмуртская респ, 2	8,40	-	15.07.2012	102,11	-0,44	2	6,73	1,21	139	25
Удмуртская республика, 4	8,70	-	25.11.2015	100,13	-	-	8,73	3,27	194	25
Уфа, 6	9,00	-	24.12.2013	102,80	-	-	7,98	2,41	164	39
Хакасия-1	8,20	-	25.08.2013	100,11	-2,09	2	8,38	1,77	248	20
ХМАО, 6	10,00	-	22.12.2011	103,50	-	-	4,94	0,68	44	28
ХМАО, 8	10,80	-	19.12.2013	-	-	-	-	2,36	-	21
Чувашия, 5	7,85	-	05.06.2011	100,45	-	-	5,11	0,15	279	24
Чувашия, 6	7,24	-	17.04.2012	100,49	-	-	6,92	0,98	189	21
Якутия-1	7,95	-	11.04.2013	-	-	-	-	0,95	-	21
Якутия-7	7,80	-	17.04.2014	102,15	-	-	7,01	2,21	79	26
Якутия-9	9,75	-	19.09.2013	102,06	-2,94	2	8,76	1,65	296	22
Ярославская Обл-8	8,50	-	30.06.2011	100,77	0,06	99	5,03	0,22	217	24

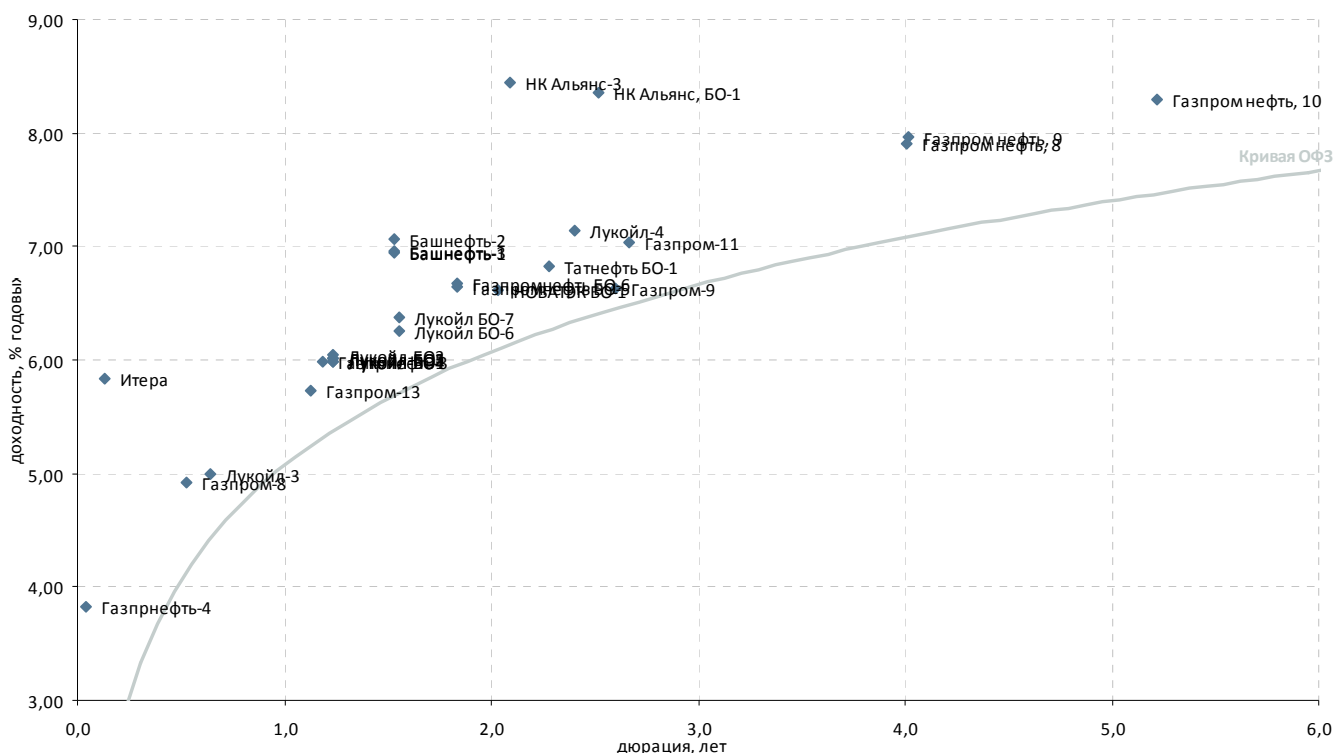
* - рейтинг ликвидности рассчитывается на основе данных за 90 дней и обновляется ежедневно

Источник: ММВБ; оценка: Велес Капитал



Атлас рынка корпоративных облигаций

Нефть и газ



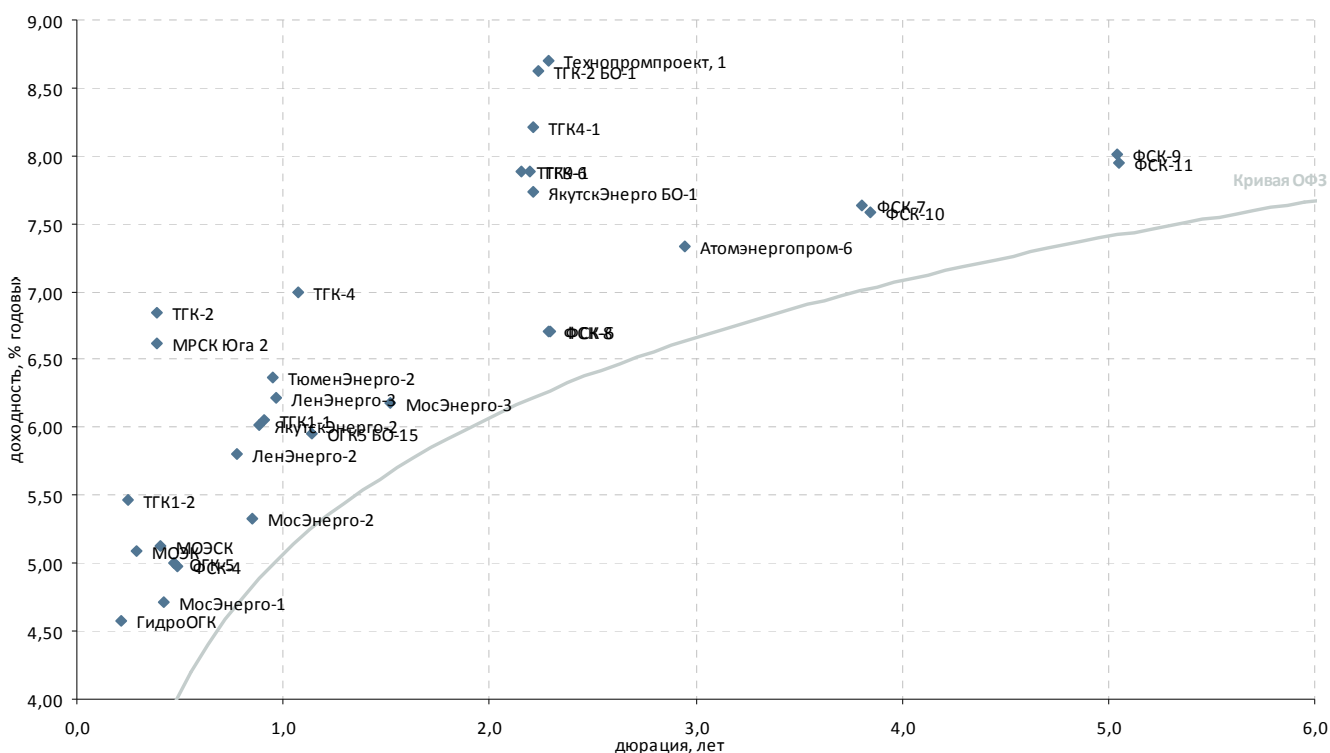
Выпуск	Купон, % год.	Оферта	Погашение	Цена, %	Изм. цены, б.п.	Объем торгов, тыс руб.	Эф. дох-ть, % год.	Дюрация, лет	Спрэд к крив. ОФЗ	Рейтинг ликвидн.
Нефть и газ										
Башнефть-1	12,50	18.12.2012	13.12.2016	108,89	-0,01	65 569	6,94	1,53	125	57
Башнефть-2	12,50	18.12.2012	13.12.2016	108,71	-0,15	67 747	7,06	1,53	137	56
Башнефть-3	12,50	18.12.2012	13.12.2016	108,87	-	140 702	6,96	1,53	127	71
Газпромнефть-3	14,75	17.07.2012	12.07.2016	110,79	-0,08	31 992	5,98	1,19	66	53
Газпромнефть-4	16,70	19.04.2011	09.04.2021	100,49	-0,11	111 271	3,82	0,04	349	55
Газпром нефть, 10	8,90	30.01.2018	26.01.2021	104,00	-0,02	105 190	8,29	5,22	82	88
Газпром нефть, 8	8,50	-	02.02.2016	102,94	0,09	105	7,90	4,01	82	90
Газпром нефть, 9	8,50	02.02.2016	26.01.2021	102,68	-0,12	466 491	7,97	4,02	88	87
Газпром-11	13,75	28.06.2011	24.06.2014	119,34	-	156 060	7,03	2,66	54	51
Газпром-13	13,12	-	26.06.2012	108,61	-0,06	128 240	5,73	1,13	49	52
Газпром-8	7,00	-	27.10.2011	101,15	-	-	4,92	0,53	78	27
Газпром-9	7,23	-	12.02.2014	101,80	-	-	6,63	2,60	18	23
Газпромнефть БО-5	7,15	-	09.04.2013	101,15	-	-	6,64	1,83	69	58
Газпромнефть БО-6	7,15	-	09.04.2013	101,09	-	-	6,67	1,83	72	36
Итера	10,30	24.05.2011	20.11.2012	100,59	0,29	4 795	5,83	0,13	368	23
Лукойл БО-6	9,20	-	13.12.2012	104,75	0,13	52 375	6,26	1,55	55	28
Лукойл БО-7	9,20	-	13.12.2012	104,60	-	-	6,37	1,55	66	31
Лукойл-3	7,10	-	08.12.2011	101,40	-	-	4,99	0,64	56	44
Лукойл-4	7,40	-	05.12.2013	100,90	1,09	92 134	7,14	2,40	80	25
Лукойл-БО1	13,35	-	06.08.2012	109,34	0,14	71 071	5,98	1,24	61	31
Лукойл-БО2	13,35	-	06.08.2012	109,35	-	-	6,02	1,24	65	29
Лукойл-БО3	13,35	-	06.08.2012	109,30	-	-	6,05	1,24	68	28
Лукойл-БО4	13,35	-	06.08.2012	109,34	0,19	38 269	5,98	1,24	61	28
Лукойл-БО5	13,35	-	06.08.2012	109,35	-	-	6,02	1,24	65	34
НК Альянс, БО-1	9,25	-	04.02.2014	102,60	-0,50	302 541	8,36	2,52	195	74
НК Альянс-3	9,75	30.07.2013	21.07.2020	103,00	-0,73	412	8,45	2,09	231	42
НОВАТЭК БО-1	7,50	-	25.06.2013	102,00	-	-	6,62	2,04	52	37
Сахатранснефтегаз, 2	12,20	-	26.07.2013	102,16	1,93	31 645	11,40	2,03	531	29
Татнефть БО-1	7,25	-	20.09.2013	101,20	-	-	6,82	2,28	56	31
Транснефть, 1	9,75	18.05.2015	13.05.2019	-	-	-	-	0,12	-	40
Транснефть-2	9,50	06.10.2015	01.10.2019	-	-	-	-	0,50	-	15
Транснефть-3	9,90	23.09.2015	18.09.2019	109,98	-	252 155	-	0,47	-	96

* - рейтинг ликвидности рассчитывается на основе данных за 90 дней и обновляется ежедневно

Источник: ММВБ; оценка: Велес Капитал



Электроэнергетика



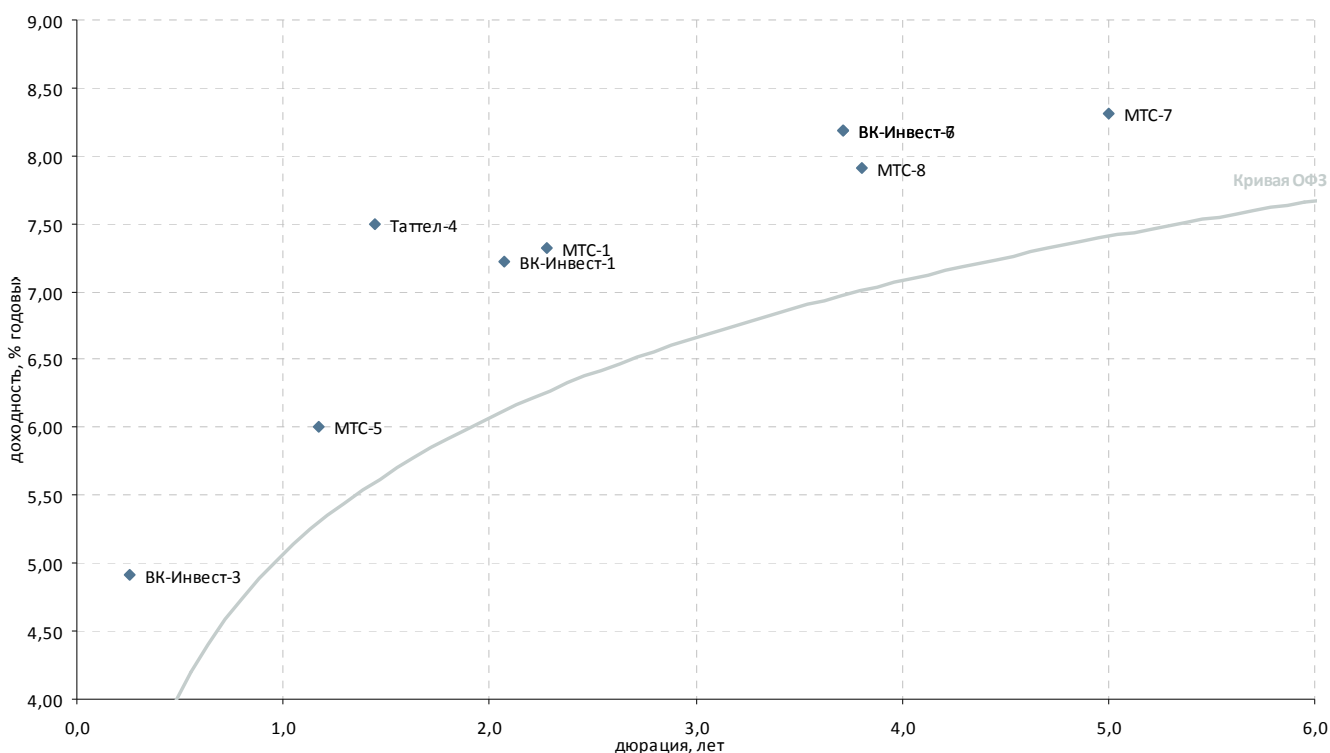
Выпуск	Купон, % год.	Оферта	Погашение	Цена, %	Изм. цены, б.п.	Объем торгов, тыс руб.	Эф. дох-ть, % год.	Дюрация, лет	Спрэд к крив. ОФЗ	Рейтинг ликвидн.
Генерирующие компании										
Атомэнергопром-6	7,50	-	15.08.2014	100,42	0,12	181 245	7,33	2,95	69	62
ГидроОГК	8,10	-	29.06.2011	100,75	0,04	100 692	4,58	0,22	174	33
ДГК-01	7,75	-	08.03.2013	-	-	-	-	1,78	-	8
МосЭнерго-1	12,50	-	13.09.2011	103,25	-0,05	10 325	4,71	0,42	89	34
МосЭнерго-2	7,65	23.02.2012	18.02.2016	102,00	0,10	8 814	5,33	0,85	50	47
МосЭнерго-3	10,25	30.11.2012	28.11.2014	106,45	0,08	453 415	6,18	1,52	50	40
ОГК-3	7,50	-	09.12.2011	-	-	-	-	0,64	-	2
ОГК-5	12,25	-	29.09.2011	103,40	-	-	5,00	0,47	103	42
ОГК5 БО-15	7,50	19.06.2012	18.06.2013	101,85	-	-	5,96	1,14	70	32
ОГК6	7,25	-	19.04.2012	-	-	-	-	0,97	-	16
ТГК10-2	-	-	06.02.2013	-	-	-	-	1,82	-	3
ТГК1-1	8,50	13.03.2012	11.03.2014	102,25	-	-	6,06	0,90	114	33
ТГК1-2	16,99	05.07.2011	01.07.2014	102,81	-0,03	9 103	5,47	0,25	242	42
ТГК-2	6,75	-	30.08.2011	100,00	-	-	6,84	0,39	315	22
ТГК-2 БО-1	9,00	-	17.09.2013	101,18	0,11	9 126	8,63	2,24	240	39
ТГК-4	8,00	-	31.05.2012	101,20	-	-	7,00	1,07	183	4
ТГК4-1	8,75	11.10.2013	06.10.2017	101,56	-	-	8,21	2,21	199	37
ТГК-6	8,30	29.08.2013	24.08.2017	101,20	0,05	10 321	7,88	2,20	167	27
ТГК-6 Инвест	7,50	-	21.02.2012	-	-	-	-	0,84	-	21
ТГК-8	8,00	-	10.05.2012	-	-	-	-	-	-	-
ТГК9-1	8,10	12.08.2013	07.08.2017	100,75	-	-	7,89	2,15	171	35
Технопромпроект, 1	8,50	02.10.2013	28.09.2016	99,96	-	2	8,70	2,28	243	20
Вертикально-интегрированные компании										
ИркЭнерго-1	15,50	-	28.11.2013	-	-	-	-	2,16	-	16
ЯкутскЭнерго БО-1	8,25	-	03.09.2013	101,40	-	-	7,74	2,21	152	31
ЯкутскЭнерго-2	10,30	-	09.03.2012	103,80	0,03	16 608	6,02	0,88	113	27
Сетевые компании										
ЕЭСК-2	8,74	-	05.04.2012	-	-	-	-	0,96	-	-
ЛенЭнерго-2	8,54	-	27.01.2012	102,15	0,65	67 019	5,81	0,78	111	29
ЛенЭнерго-3	8,02	-	18.04.2012	101,86	-	-	6,22	0,97	120	29
МОЭСК	8,05	-	06.09.2011	101,20	-	-	5,13	0,41	137	37
МРСК Урала, 1	8,60	-	22.05.2012	-	-	-	-	1,05	-	1
МРСК Юга 2	17,50	30.08.2011	26.08.2014	104,10	-0,03	69 835	6,62	0,39	293	39
ТюменЭнерго-2	8,70	-	29.03.2012	102,24	0,08	4 492	6,37	0,95	138	30
ФСК-10	7,75	22.09.2015	15.09.2020	101,10	-4,28	7 077	7,59	3,85	57	41
ФСК-11	7,99	20.10.2017	16.10.2020	100,95	0,31	39	7,95	5,05	53	35
ФСК-4	7,30	-	06.10.2011	101,15	-	-	4,98	0,49	96	31
ФСК-6	7,15	24.09.2013	15.09.2020	101,23	0,15	28 343	6,71	2,30	44	42
ФСК-7	7,50	23.10.2015	16.10.2020	100,00	-	-	7,64	3,81	63	23
ФСК-8	7,15	24.09.2013	15.09.2020	101,23	0,13	66 809	6,71	2,29	44	33
ФСК-9	7,99	20.10.2017	16.10.2020	100,66	-	-	8,01	5,05	59	33
Прочие электроэнергетика										
МОЭК	9,00	28.07.2011	25.07.2013	101,20	-	-	5,09	0,29	182	23

* - рейтинг ликвидности рассчитывается на основе данных за 90 дней и обновляется ежедневно

Источник: ММВБ; оценка: Велес Капитал



Связь



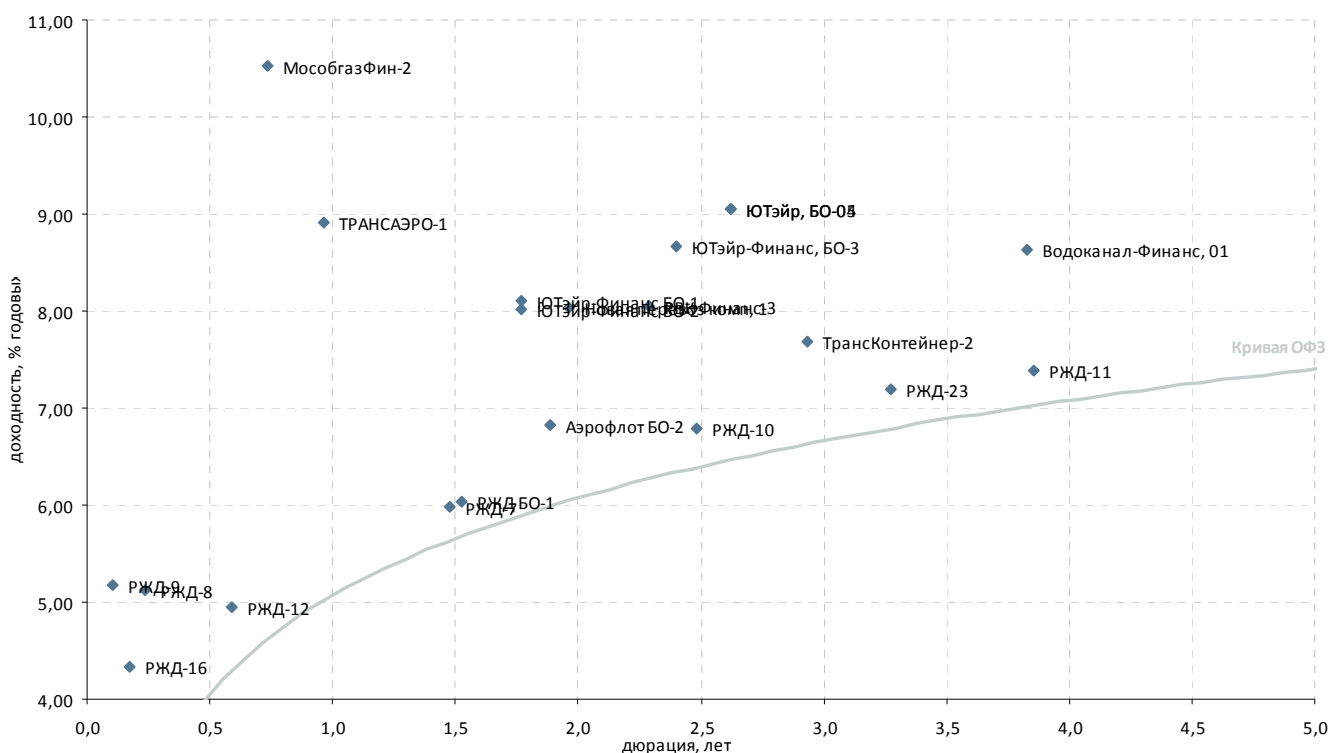
Выпуск	Купон, % год.	Оферта	Погашение	Цена, %	Изм. цены, б.п.	Объем торгов, тыс руб.	Эф. дох-ть, % год.	Дюрация, лет	Спрэд к крив. ОФЗ	Рейтинг ликвидн.
Традиционные операторы связи										
ВолгаТлк-4	6,65	-	03.09.2013	-	-	-	-	-	-	-
ДальСвз-2	7,60	-	30.05.2012	-	-	-	-	-	-	-
ДальСвзБО5	15,00	19.07.2011	17.07.2012	-	-	-	-	-	-	-
СЗТлк-4	8,10	-	08.12.2011	-	-	-	-	-	-	-
СЗТлк-5	6,12	-	21.05.2013	-	-	-	-	-	-	-
СЗТлк-6	11,70	03.08.2011	24.07.2019	-	-	-	-	-	-	-
СибТлк-8	9,50	11.08.2011	08.08.2013	-	-	-	-	-	-	-
Таттел-4	8,25	-	01.11.2012	-	101,28	-	7,50	1,45	190	19
УрСИ БО-1	10,80	-	01.11.2012	-	-	-	-	-	-	-
УрСИ-6	10,50	-	17.11.2011	-	-	-	-	-	-	-
УрСИ-7	8,50	-	13.03.2012	-	-	-	-	-	-	-
УрСИ-8	7,50	05.10.2011	02.04.2013	-	-	-	-	-	-	-
ЦентрТел-5	9,30	-	30.08.2011	-	-	-	-	-	-	-
ЮТК БО-01	11,00	19.10.2011	17.10.2012	-	-	-	-	-	-	-
ЮТК БО-04	11,40	-	18.10.2012	-	-	-	-	-	-	-
ЮТК-5	7,80	-	30.05.2012	-	-	-	-	-	-	-
Сотовые операторы										
ВК-Инвест-1	9,25	-	19.07.2013	-	104,43	526 327	7,22	2,07	110	36
ВК-Инвест-3	15,20	12.07.2011	08.07.2014	-	102,62	-	4,92	0,25	185	72
ВК-Инвест-6	8,30	-	13.10.2015	▼	101,01	338 031	8,19	3,71	122	70
ВК-Инвест-7	8,30	-	13.10.2015	▲	101,04	106 416	8,18	3,71	121	73
МТС-1	7,00	-	17.10.2013	-	99,57	2	7,32	2,28	106	26
МТС-2	7,75	-	20.10.2015	-	-	-	-	3,77	-	26
МТС-3	8,00	18.06.2013	12.06.2018	-	-	-	-	2,01	-	29
МТС-4	16,75	17.05.2011	13.05.2014	▲	101,45	137 636	2,47	0,10	69	82
МТС-5	14,25	24.07.2012	19.07.2016	▲	109,90	117 595	6,00	1,18	70	63
МТС-7	8,70	-	07.11.2017	▼	102,79	239 153	8,31	5,00	91	70
МТС-8	8,15	10.11.2015	03.11.2020	▲	101,48	626 980	7,91	3,81	90	87

* - рейтинг ликвидности рассчитывается на основе данных за 90 дней и обновляется ежедневно

Источник: ММВБ; оценка: Велес Капитал



Транспорт



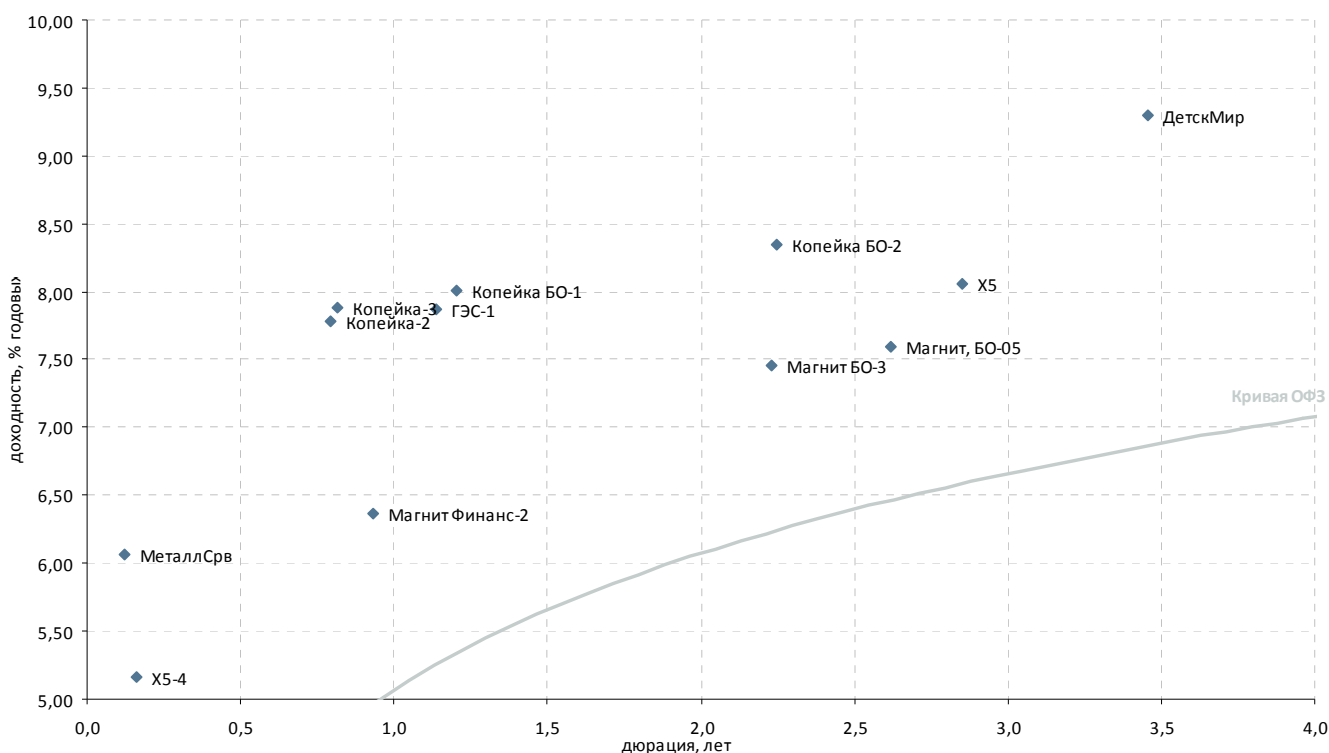
Выпуск	Купон, % год.	Оферта	Погашение	Цена, %	Изм. цены, б.п.	Объем торгов, тыс руб.	Эф. дох-ть, % год.	Дюрация, лет	Спрэд к крив. ОФЗ	Рейтинг ликвидн.
Авиакомпании										
Аэрофлот БО-1	7,75	-	08.04.2013	-	-	-	-	1,89	-	34
Аэрофлот БО-2	7,75	-	08.04.2013	▲ 101,92	1,11	9 993	6,82	1,89	83	30
ТРАНСАЭРО-1	11,85	25.04.2012	23.10.2013	▲ 103,03	0,03	7 458	8,92	0,96	391	45
Ютэйр, БО-04	9,00	-	26.03.2014	-	100,61	-	9,06	2,62	259	47
Ютэйр, БО-05	9,00	-	26.03.2014	▲ 100,60	0,01	1 547	9,06	2,62	259	21
Ютэйр-Финанс БО-1	12,50	-	26.03.2013	▼ 108,31	-0,02	796	8,11	1,77	221	30
Ютэйр-Финанс БО-2	12,50	-	26.03.2013	▲ 108,50	0,02	825	8,01	1,77	211	32
Ютэйр-Финанс, БО-3	9,45	-	19.12.2013	▲ 102,51	0,16	2	8,67	2,40	233	30
Остальные транспортные компании										
Водоканал-Финанс, 01	8,80	-	09.12.2015	▼ 101,28	-0,52	81 127	8,64	3,83	162	32
МособгазФин-2	9,25	-	24.06.2012	▲ 99,25	0,45	4 884	10,52	0,74	590	35
МосТрАвт	11,80	-	18.12.2012	-	-	-	-	1,31	-	3
Новая перевоз комп, 1	9,25	-	10.07.2015	▼ 102,85	-0,12	12 507	8,04	1,96	199	32
РВК Финанс-3	9,00	11.11.2013	09.11.2015	▲ 102,50	0,09	10	8,06	2,29	179	38
РВК-1	9,50	-	21.07.2011	-	-	-	-	0,28	-	20
РейлТрансАвто-1	17,50	-	04.12.2013	-	-	-	-	-	-	-
РЖД БО-1	9,40	-	05.12.2012	▲ 105,35	0,08	321 270	6,04	1,53	36	47
РЖД-10	15,00	-	06.03.2014	-	121,63	-	6,79	2,48	40	67
РЖД-11	7,80	-	18.11.2015	-	102,11	-	7,38	3,85	35	29
РЖД-12	14,90	24.11.2011	16.05.2019	▲ 106,05	0,07	8	4,94	0,59	64	57
РЖД-13	10,00	08.09.2011	06.03.2014	-	-	-	-	2,78	-	37
РЖД-14	6,75	10.04.2012	07.04.2015	-	-	-	-	0,48	-	47
РЖД-15	10,50	24.12.2012	20.06.2016	-	107,44	-	-	0,21	-	36
РЖД-16	14,33	13.06.2011	05.06.2017	▲ 101,69	0,05	928	4,34	0,17	182	46
РЖД-17	10,80	22.07.2013	16.07.2018	-	-	-	-	0,29	-	29
РЖД-18	11,00	21.07.2014	15.07.2019	-	113,80	-	-	0,29	-	29
РЖД-19	13,50	25.07.2011	08.07.2024	-	-	-	-	0,28	-	14
РЖД-23	9,00	29.01.2015	16.01.2025	▼ 106,35	-0,12	111 705	7,19	3,27	40	53
РЖД-7	7,55	-	07.11.2012	▼ 102,44	-0,02	10 244	5,99	1,47	36	36
РЖД-8	8,50	-	06.07.2011	▼ 100,78	-0,06	2 016	5,13	0,24	216	47
РЖД-9	0,10	18.05.2011	13.11.2013	▲ 99,50	0,30	3 035	5,17	0,10	343	29
ТрансКонтейнер-1	9,50	-	26.02.2013	-	-	-	-	1,75	-	22
ТрансКонтейнер-2	8,80	-	04.06.2015	-	103,71	-	7,68	2,93	105	29

* - рейтинг ликвидности рассчитывается на основе данных за 90 дней и обновляется ежедневно

Источник: ММВБ; оценка: Велес Капитал



Торговля



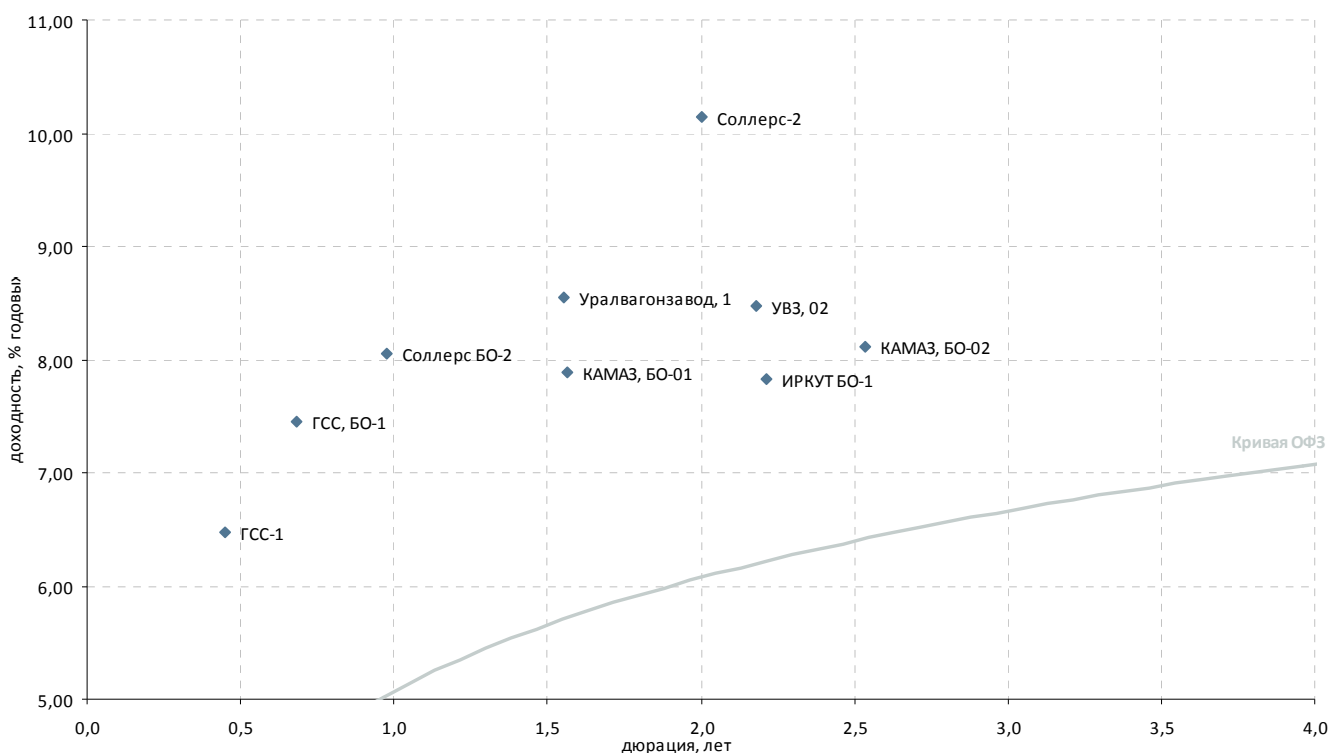
Выпуск	Купон, % год.	Оферта	Погашение	Цена, %	Изм. цены, б.п.	Объем торгов, тыс руб.	Эф. дох-ть, % год.	Дюрация, лет	Спрэд к крив. ОФЗ	Рейтинг ликвидн.
Розничные сети										
7Континент-БО1	15,50	-	17.06.2011	-	-	-	-	-	-	-
X5	7,95	-	01.07.2014	-	100,10	50	8,06	2,85	147	44
X5-4	18,46	09.06.2011	02.06.2016	▼	102,10	31 838	5,16	0,16	274	49
Виктория-Финанс БО-1	8,00	-	12.02.2013	-	-	-	-	1,73	-	9
Карусель	12,00	-	12.09.2013	-	-	-	-	2,12	-	2
Копейка БО-1	9,50	24.07.2012	23.07.2013	-	102,10	-	8,01	1,21	267	36
Копейка БО-2	9,00	-	01.10.2013	-	102,00	10	8,35	2,25	211	32
Копейка-2	16,50	-	15.02.2012	-	107,35	-	7,78	0,79	305	30
Копейка-3	9,80	-	15.02.2012	▼	101,74	172	7,88	0,81	311	30
Магнит БО-1	8,25	-	09.09.2013	▲	101,95	101 900	7,49	2,23	126	24
Магнит БО-2	8,25	-	09.09.2013	-	-	-	-	2,23	-	24
Магнит БО-3	8,25	-	09.09.2013	-	102,00	10 200	7,46	2,23	123	23
Магнит БО-4	8,25	-	09.09.2013	▲	101,96	118 730	7,48	2,23	125	31
Магнит Финанс-2	8,20	-	23.03.2012	-	101,75	91 605	6,37	0,93	141	44
Магнит, БО-05	8,00	-	28.02.2014	▲	101,40	133 265	7,59	2,62	113	81
Матрица-3	15,00	24.11.2011	22.11.2012	-	-	-	-	-	-	-
НТС-1	15,00	-	26.04.2011	-	65,91	12 296	-	0,04	-	21
Югинвестрегион-1	13,75	25.10.2011	21.04.2015	-	-	-	-	-	-	-
Торговля топливом и газом										
ГЭС-1	8,00	-	20.06.2012	-	100,30	4 733	7,87	1,14	262	27
Торговля металлом										
ДиПОС	6,00	21.06.2011	19.06.2012	-	-	-	-	0,08	-	4
МеталлСрв	11,00	25.05.2011	23.05.2012	▼	100,58	4 737	6,06	0,12	407	40
Прочие торговые компании										
ДОМО-1	15,00	19.05.2011	16.05.2013	-	-	-	-	0,10	-	21
АлмГрэйс	15,00	-	07.06.2012	-	-	-	-	1,03	-	-
Апт36.6-2	18,00	-	05.06.2012	▲	100,02	4 963	19,18	0,66	1 471	40
ДетскМир	8,50	-	26.05.2015	-	97,98	-	9,30	3,46	243	29
Интерград1	9,10	11.07.2012	09.07.2014	-	-	-	-	1,19	-	21
КубНива-1	15,50	-	20.02.2014	-	104,99	-	13,78	2,39	745	21

* - рейтинг ликвидности рассчитывается на основе данных за 90 дней и обновляется ежедневно

Источник: ММВБ; оценка: Велес Капитал



Машиностроение



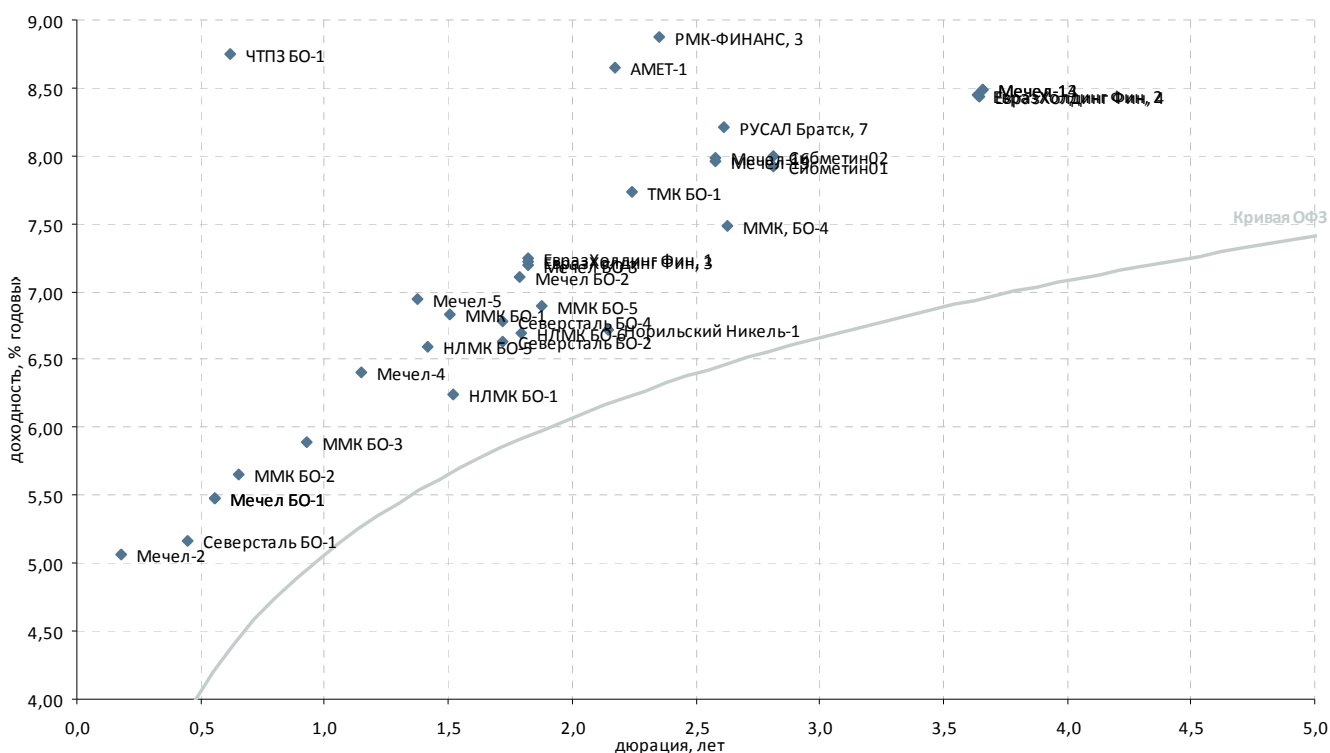
Выпуск	Купон, % год.	Оферта	Погашение	Цена, %	Изм. цены, б.п.	Объем торгов, тыс руб.	Эф. дох-ть, % год.	Дюрация, лет	Спрэд к крив. ОФЗ	Рейтинг ликвидн.
Автомобилестроение										
АвтоВАЗ-4	0,10	24.05.2011	20.05.2014	-	-	-	-	0,09	-	23
КАМАЗ, БО-01	9,00	17.12.2012	16.12.2013	▼ 101,95	-0,05	2 243	7,88	1,56	216	31
КАМАЗ, БО-02	8,60	-	04.02.2014	- 101,60	-	-	8,11	2,53	169	56
Соллерс БО-2	13,00	02.05.2012	01.05.2013	▲ 105,07	0,32	1 058	8,06	0,98	303	32
Соллерс-2	12,50	-	17.07.2013	▲ 105,12	0,12	123	10,15	2,00	408	41
Транспортное машиностроение										
ТВЗ БО-1	7,00	15.06.2011	12.06.2013	-	-	-	-	0,06	-	1
ТМХ, БО-1	6,50	-	23.01.2014	-	-	-	-	2,56	-	6
Самолетостроение										
ГСС, БО-1	8,25	23.12.2011	20.12.2013	- 100,62	-	-	7,45	0,68	294	32
ГСС-1	9,25	22.09.2011	26.03.2017	▲ 101,25	0,04	40 758	6,47	0,45	257	34
ИРКУТ БО-1	9,25	-	10.09.2013	▼ 103,38	-0,15	217 224	7,83	2,21	161	33
ОАК, 1	8,00	-	17.03.2020	-	-	-	-	-	-	-
Тяжелое машиностроение										
ОМЗ-5	13,00	-	30.08.2011	-	-	-	-	0,39	-	20
ОМЗ-6	13,00	02.12.2011	31.05.2013	-	-	-	-	0,61	-	16
УВЗ, 02	8,95	27.08.2013	20.02.2018	- 101,35	-	-	8,48	2,18	228	69
УОМЗ, 3	10,50	27.08.2012	24.02.2014	-	-	-	-	-	-	-
Уралвагонзавод, 1	9,25	13.12.2012	07.12.2017	- 101,33	-	-	8,55	1,55	285	48
ЭМАльянс	10,97	-	08.07.2011	-	-	-	-	0,11	-	3
Авиадвигателестроение и производство газотурбинных систем										
СатурнНПО-2	9,25	-	20.09.2011	-	-	-	-	0,44	-	-
СатурнНПО-3	8,50	06.12.2011	06.06.2014	-	-	-	-	0,43	-	-
УМПО-3	10,00	-	14.06.2012	-	-	-	-	1,11	-	19
ВПК и ракетно-космическое машиностроение										
Протон	9,00	-	12.06.2012	-	-	-	-	1,10	-	-
ЭнергоМаш	13,00	-	22.11.2011	-	-	-	-	0,58	-	-

* - рейтинг ликвидности рассчитывается на основе данных за 90 дней и обновляются ежедневно

Источник: ММВБ; оценка: Велес Капитал



Металлургия



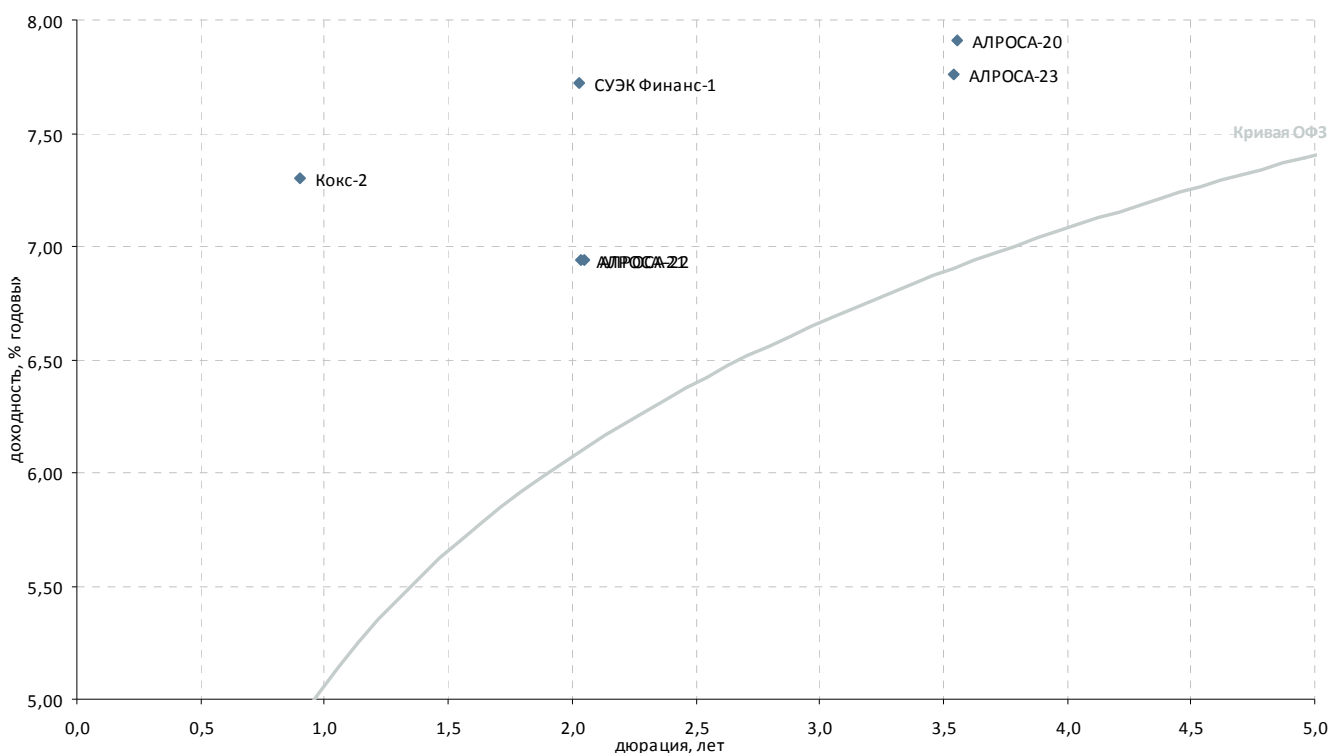
Выпуск	Купон, % год.	Оферта	Погашение	Цена, %	Изм. цены, б.п.	Объем торгов, тыс руб.	Эф. дох-ть, % год.	Дюрация, лет	Спрэд к крив. ОФЗ	Рейтинг ликвидн.
Черная металлургия										
АМЕТ-1	8,50	25.08.2011	22.08.2013	100,05	-0,85	3	8,65	2,17	246	24
ЕвразХолдинг Фин, 1	9,25	22.03.2013	13.03.2020	103,80	-	38 900	7,25	1,82	131	66
ЕвразХолдинг Фин, 2	9,95	26.10.2015	19.10.2020	106,20	-0,32	51 507	8,45	3,64	151	72
ЕвразХолдинг Фин, 3	9,25	22.03.2013	13.03.2020	103,85	-0,13	8 474	7,22	1,82	128	42
ЕвразХолдинг Фин, 4	9,95	26.10.2015	19.10.2020	106,25	-0,25	106 988	8,44	3,64	150	43
Мечел БО-1	12,50	11.11.2011	09.11.2012	104,03	-0,44	62 409	5,48	0,56	126	36
Мечел БО-1	12,50	11.11.2011	09.11.2012	104,03	-0,44	62 409	5,48	0,56	126	36
Мечел БО-2	9,75	-	12.03.2013	104,88	0,43	152 676	7,11	1,79	120	42
Мечел БО-3	9,75	-	24.04.2013	105,00	0,60	108 264	7,20	1,82	126	43
Мечел-13	10,00	01.09.2015	25.08.2020	106,09	0,74	71 272	8,49	3,66	154	62
Мечел-14	10,00	01.09.2015	25.08.2020	106,10	0,10	192 980	8,48	3,66	153	66
Мечел-15	8,25	18.02.2014	09.02.2021	101,09	0,09	72 787	7,96	2,58	152	51
Мечел-16	8,25	18.02.2014	09.02.2021	101,04	0,23	558 625	7,99	2,58	155	64
Мечел-2	8,50	15.06.2011	12.06.2013	100,60	-0,04	889	5,06	0,18	250	37
Мечел-4	19,00	26.07.2012	21.07.2016	115,72	0,33	157 041	6,40	1,15	113	42
Мечел-5	12,50	16.10.2012	09.10.2018	108,20	-	32 186	6,94	1,38	141	48
ММК БО-1	6,90	-	15.11.2012	100,26	-	-	6,83	1,50	117	32
ММК БО-2	9,70	14.12.2011	12.12.2012	102,72	-	-	5,65	0,65	120	53
ММК БО-3	6,47	22.03.2012	19.09.2013	100,60	-	30 180	5,89	0,93	93	25
ММК БО-5	7,65	-	04.04.2013	101,60	-0,06	1	6,89	1,88	91	28
ММК, БО-4	7,65	-	27.02.2014	100,78	-	-	7,48	2,62	101	64
НЛМК БО-1	9,75	-	04.12.2012	105,60	-	-	6,24	1,52	56	25
НЛМК БО-5	10,75	-	30.10.2012	106,21	-0,34	132 873	6,59	1,42	102	38
НЛМК БО-6	7,75	-	05.03.2013	102,05	-	-	6,70	1,79	78	31
СвобСокол-3	0,10	-	24.05.2011	-	-	-	-	-	-	-
Северсталь БО-1	14,00	20.09.2011	18.09.2012	103,85	-0,15	95 372	5,16	0,44	127	84
Северсталь БО-2	9,75	-	15.02.2013	105,53	0,23	52 705	6,63	1,72	78	37
Северсталь БО-4	9,75	-	15.02.2013	105,28	0,03	63 034	6,78	1,72	93	23
Сибметин01	13,50	16.10.2014	10.10.2019	117,35	0,16	1 662	7,92	2,81	135	64
Сибметин02	13,50	16.10.2014	10.10.2019	117,10	0,10	117 100	8,00	2,81	143	63
Производители труб										
ТМК БО-1	8,85	-	22.10.2013	102,85	0,15	61 621	7,73	2,24	149	56
ЧТПЗ БО-1	16,50	06.12.2011	04.12.2012	104,91	-0,09	2 446	8,75	0,62	438	47
ЧТПЗ-3	8,00	26.04.2011	21.04.2015	97,50	-	1	95,65	0,04	9 522	6
Цветная металлургия										
НОК	10,00	-	22.09.2011	-	-	-	-	0,20	-	-
НОК-3	12,50	-	26.08.2014	-	-	-	-	0,56	-	-
Норильский Никель-1	7,00	-	30.07.2013	100,81	-0,09	202 124	6,72	2,14	55	53
РМК-ФИНАНС, 3	10,40	17.12.2013	15.12.2015	104,00	-	-	8,88	2,35	257	34
РУСАЛ Братск, 7	8,30	27.02.2014	22.02.2018	100,62	-0,06	244 439	8,21	2,61	175	92
УГМК-УЭМ	8,25	-	28.02.2012	-	-	-	-	0,86	-	3

* - рейтинг ликвидности рассчитывается на основе данных за 90 дней и обновляется ежедневно

Источник: ММВБ; оценка: Велес Капитал



Горнодобывающая промышленность



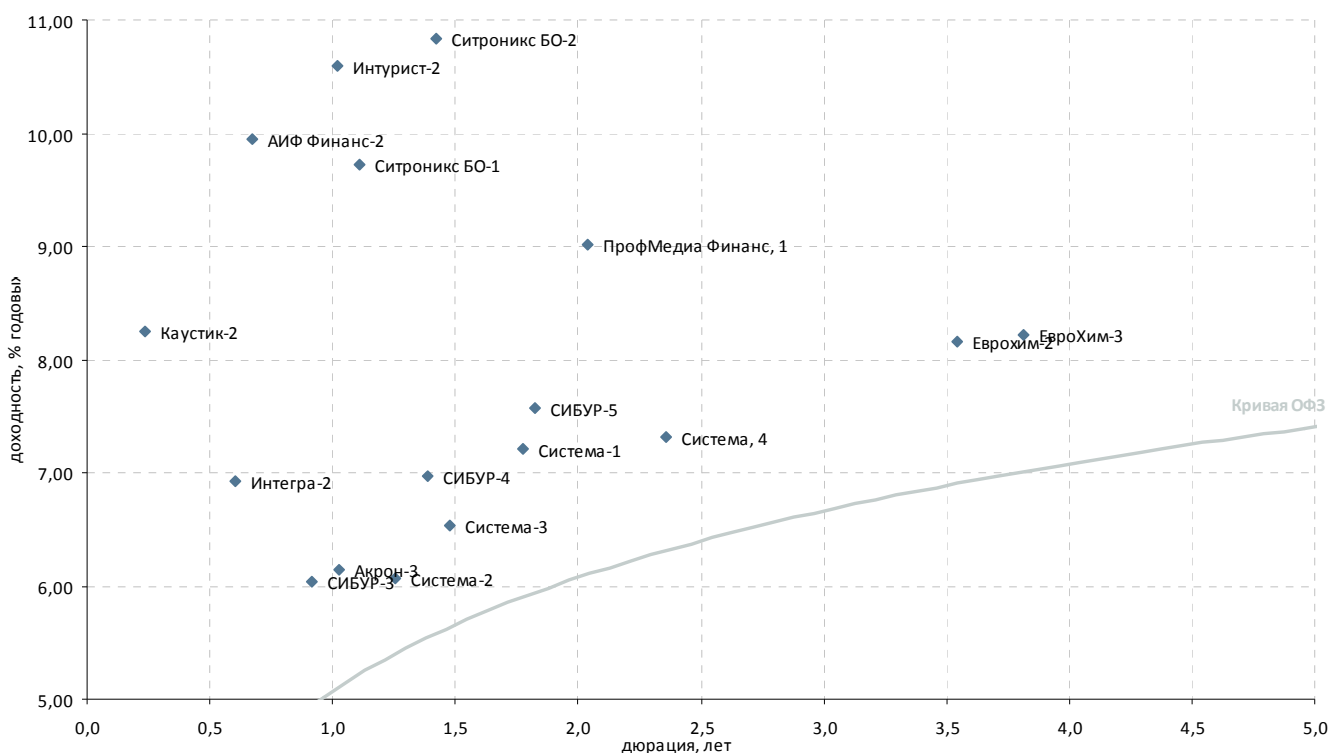
Выпуск	Купон, % год.	Оферта	Погашение	Цена, %	Изм. цены, б.п.	Объем торгов, тыс руб.	Эф. дох-ть, % год.	Дюрация, лет	Спрэд к крив. ОФЗ	Рейтинг ликвидн.
Горнодобывающая промышленность										
АЛРОСА-20	8,95	-	23.06.2015	104,50	-0,51	11 386	7,91	3,56	100	42
АЛРОСА-21	8,25	20.06.2013	18.06.2015	103,03	-	-	6,94	2,04	84	59
АЛРОСА-22	8,25	25.06.2013	23.06.2015	103,05	-	-	6,94	2,05	83	50
АЛРОСА-23	8,95	-	18.06.2015	105,00	-0,07	130 450	7,76	3,54	86	54
Белон-2	17,00	25.08.2011	23.02.2012	-	-	-	-	0,35	-	-
Далур	10,00	-	05.02.2013	-	-	-	-	1,66	-	-
ЭлтСлгд-1	16,50	-	28.06.2011	101,11	-0,02	225	11,61	0,21	878	20
ЭлтСлгд-2	15,00	-	21.12.2011	-	-	-	-	0,66	-	20
ЭлтСлгд-3	16,50	31.05.2012	29.05.2014	100,32	-	-	16,77	1,04	1 165	30
ЭлтСлгд-4	16,50	27.06.2012	25.06.2014	-	-	-	-	-	-	-
Кокс-2	12,00	-	15.03.2012	104,25	0,15	1 553	7,30	0,90	238	33
СУЭК Финанс-1	9,35	05.07.2013	26.06.2020	103,58	-	-	7,72	2,03	163	70

* - рейтинг ликвидности рассчитывается на основе данных за 90 дней и обновляются ежедневно

Источник: ММВБ; оценка: Велес Капитал



Прочее



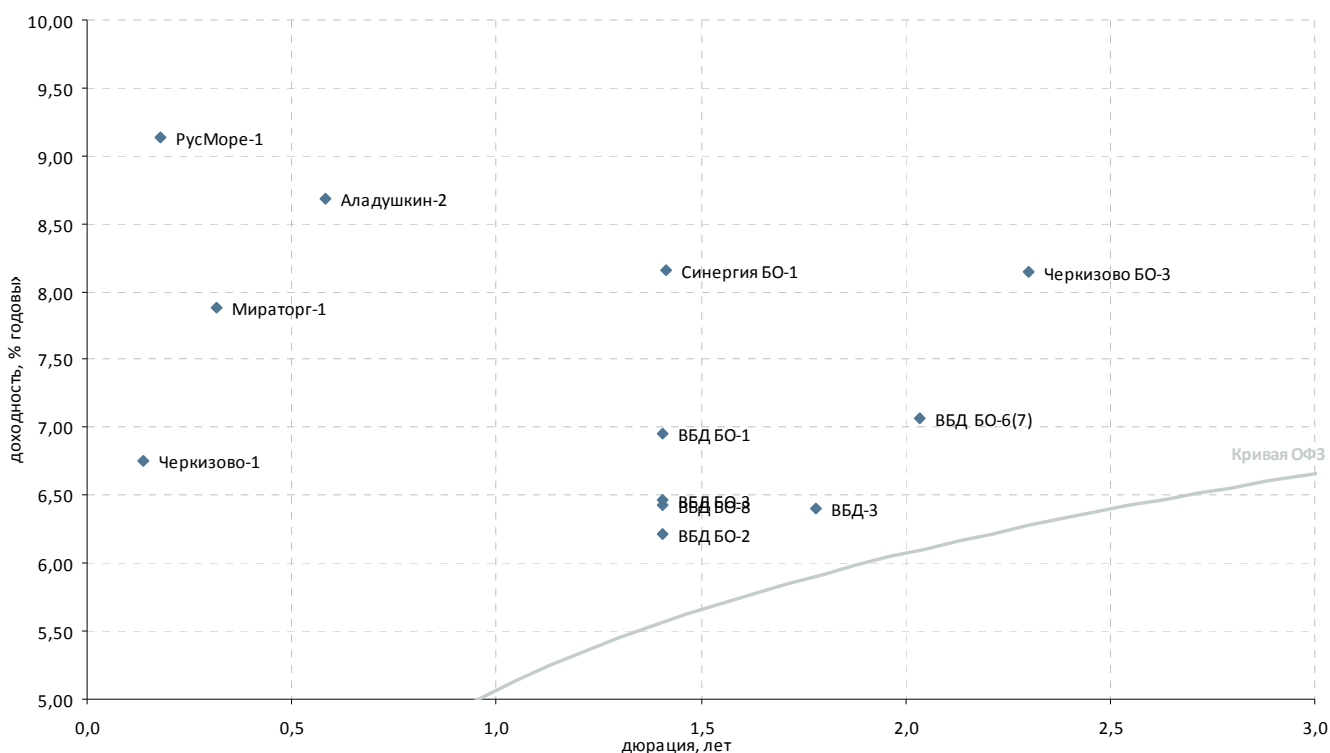
Выпуск	Купон, % год.	Оферта	Погашение	Цена, %	Изм. цены, б.п.	Объем торгов, тыс руб.	Эф. дох-ть, % год.	Дюрация, лет	Спрэд к крив. ОФЗ	Рейтинг ликвидн.	
Химическая промышленность и производство удобрений											
АзотКемерово-1	3,00	-	17.09.2015	-	-	-	-	-	-	-	
Акрон-2	14,05	22.09.2011	19.09.2013	-	-	-	-	0,43	-	33	
Акрон-3	13,85	23.05.2012	20.11.2013	-	108,35	-	6,14	1,03	103	28	
Альянс-1	14,00	-	14.09.2011	-	-	-	-	0,40	-	9	
Еврохим-2	8,90	30.06.2015	26.06.2018	-	103,15	-	8,16	3,54	126	39	
ЕвроХим-3	8,25	18.11.2015	14.11.2018	▲	100,70	0,20	8,22	3,81	121	42	
НКНХ-4	10,00	-	26.03.2012	-	-	-	-	0,93	-	-	
СИБУР-1	10,47	-	01.11.2012	-	-	-	-	1,38	-	-	
СИБУР-2	13,50	16.09.2011	13.03.2015	-	104,35	-	3,73	0,44	-	30	
СИБУР-3	9,25	16.03.2012	13.03.2015	-	103,00	-	6,04	0,92	110	30	
СИБУР-4	7,30	14.09.2012	13.03.2015	-	100,60	-	6,97	1,39	143	30	
СИБУР-5	8,00	15.03.2013	13.03.2015	-	101,00	-	7,57	1,82	163	30	
Уралкалий, БО-1	8,25	-	17.02.2014	-	-	-	-	2,57	-	15	
ФОРМАТ-1	17,00	09.06.2011	06.12.2012	-	-	-	-	0,04	-	-	
Многоотраслевые холдинги											
Система, 4	7,65	-	15.03.2016	▼	101,07	-0,04	115 157	7,31	2,36	100	91
Система-1	9,75	-	07.03.2013	▼	104,66	-0,48	10 147	7,21	1,78	131	30
Система-2	14,75	14.08.2012	12.08.2014	▼	111,15	-0,01	39 559	6,07	1,25	68	70
Система-3	12,50	29.11.2012	24.11.2016	-	109,33	-	-	6,53	1,48	89	59
Другие отрасли											
АИФ Финанс-2	11,25	23.12.2011	21.12.2012	▲	100,99	0,32	38	9,94	0,67	545	24
ДжейЭфСи-1	5,00	-	20.10.2011	-	90,02	-	-	27,78	0,51	2 369	13
Интегра-2	16,75	-	29.11.2011	-	106,05	-	6 376	6,93	0,60	261	22
Интурист-2	14,00	22.05.2012	21.05.2013	▲	103,74	0,13	362	10,60	1,02	550	31
Каустик-2	18,00	-	07.07.2011	▲	102,33	0,01	161	8,25	0,24	527	23
Почта России, 1	8,25	25.03.2014	22.03.2016	-	-	-	-	-	-	-	-
Протек-1	12,00	-	02.11.2011	-	-	-	-	0,53	-	-	6
ПрофМедиа Финанс, 1	10,50	18.07.2013	16.07.2015	-	103,39	-	-	9,01	2,04	291	46
СенаторУК-1	14,00	20.05.2011	18.05.2012	-	-	-	-	0,02	-	-	-
Ситроникс БО-1	11,75	19.06.2012	18.06.2013	-	102,47	-	-	9,72	1,11	450	21
Ситроникс БО-2	10,75	08.10.2012	07.10.2013	▲	100,25	0,55	6 391	10,84	1,42	526	26

* - рейтинг ликвидности рассчитывается на основе данных за 90 дней и обновляется ежедневно

Источник: ММВБ; оценка: Велес Капитал



Пищевая промышленность и С/Х



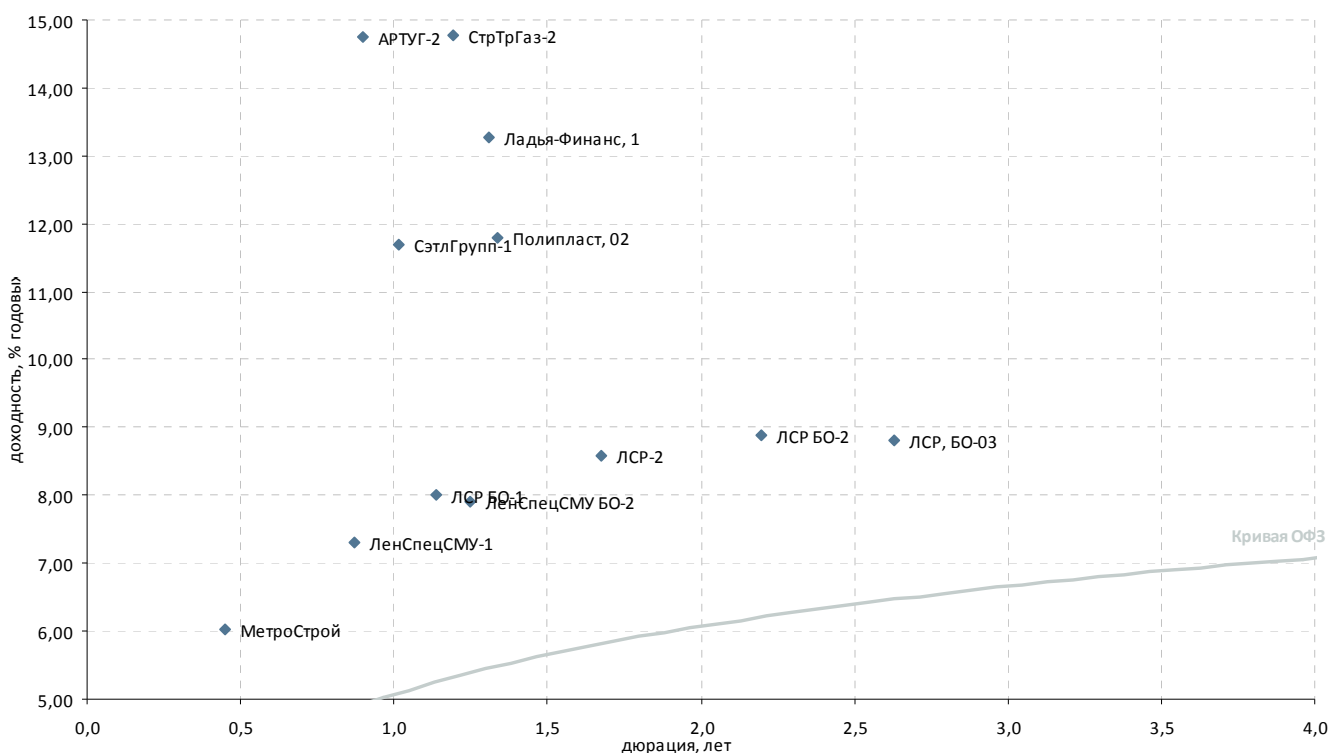
Выпуск	Купон, % год.	Оферта	Погашение	Цена, %	Изм. цены, б.п.	Объем торгов, тыс руб.	Эф. дох-ть, % год.	Дюрация, лет	Спрэд к крив. ОФЗ	Рейтинг ликвидн.
Пищевая промышленность										
Аладушкин-2	17,70	-	23.11.2011	- 105,50	-	-	8,68	0,58	440	20
ВБД БО-6	7,90	-	27.06.2013	- 101,90	-	-	7,07	2,03	97	41
ВБД БО-7	7,90	-	27.06.2013	- 101,99	-	-	7,03	2,03	93	35
ВБД БО-1	7,35	12.10.2012	11.10.2013	- 100,73	-	-	6,95	1,41	139	26
ВБД БО-2	7,35	12.10.2012	11.10.2013	▲ 101,74	1,67	30 522	6,22	1,41	66	28
ВБД БО-3	7,35	12.10.2012	11.10.2013	- 101,39	-	-	6,47	1,41	91	26
ВБД БО-8	7,35	12.10.2012	11.10.2013	- 101,45	-	-	6,43	1,41	87	38
ВБД-3	7,45	-	27.02.2013	- 102,01	-	4 081	6,40	1,78	50	23
Микоян-2	-	-	07.02.2013	-	-	-	-	0,80	-	11
Мираторг-1	11,00	04.08.2011	02.08.2012	- 101,00	-	-	7,88	0,32	449	21
НатурПрод-3	19,50	-	23.05.2011	-	-	-	-	0,10	-	-
ОбКонд-1	10,75	-	16.05.2012	-	-	-	-	1,00	-	2
ОбКонд-2	15,00	20.04.2011	17.04.2013	-	-	-	-	0,00	-	8
РусМоре-1	10,00	16.06.2011	14.06.2012	- 100,20	-	102	9,14	0,18	656	17
Синергия БО-1	9,75	04.10.2012	03.10.2013	▲ 102,40	0,40	1 779	8,16	1,42	259	29
Синергия-3	8,00	-	18.08.2014	-	-	-	-	2,92	-	5
Черкизово БО-3	8,25	-	08.11.2013	- 100,60	-	-	8,14	2,30	186	25
Черкизово-1	12,75	-	31.05.2011	▼ 100,80	-0,05	322	6,75	0,14	457	21
Юнимилк-1	14,00	-	06.09.2011	-	-	-	-	0,27	-	7
Сельское хозяйство										
АгроСоюз-2	17,00	-	28.03.2012	-	-	-	-	0,89	-	-
Группа Разгуляй, БО-9	-	-	15.06.2011	-	-	-	-	-	-	-
КомосГруп-1	13,50	-	21.07.2011	-	-	-	-	0,16	-	11
ПАВА-2	-	-	21.10.2011	-	-	-	-	0,53	-	1
СибАгрГруп-2	17,00	14.09.2011	12.09.2012	-	-	-	-	0,41	-	20
ЮгФинСервис-1	9,10	22.05.2012	20.05.2014	-	-	-	-	2,79	-	21

* - рейтинг ликвидности рассчитывается на основе данных за 90 дней и обновляется ежедневно

Источник: ММВБ; оценка: Велес Капитал



Строительство и недвижимость



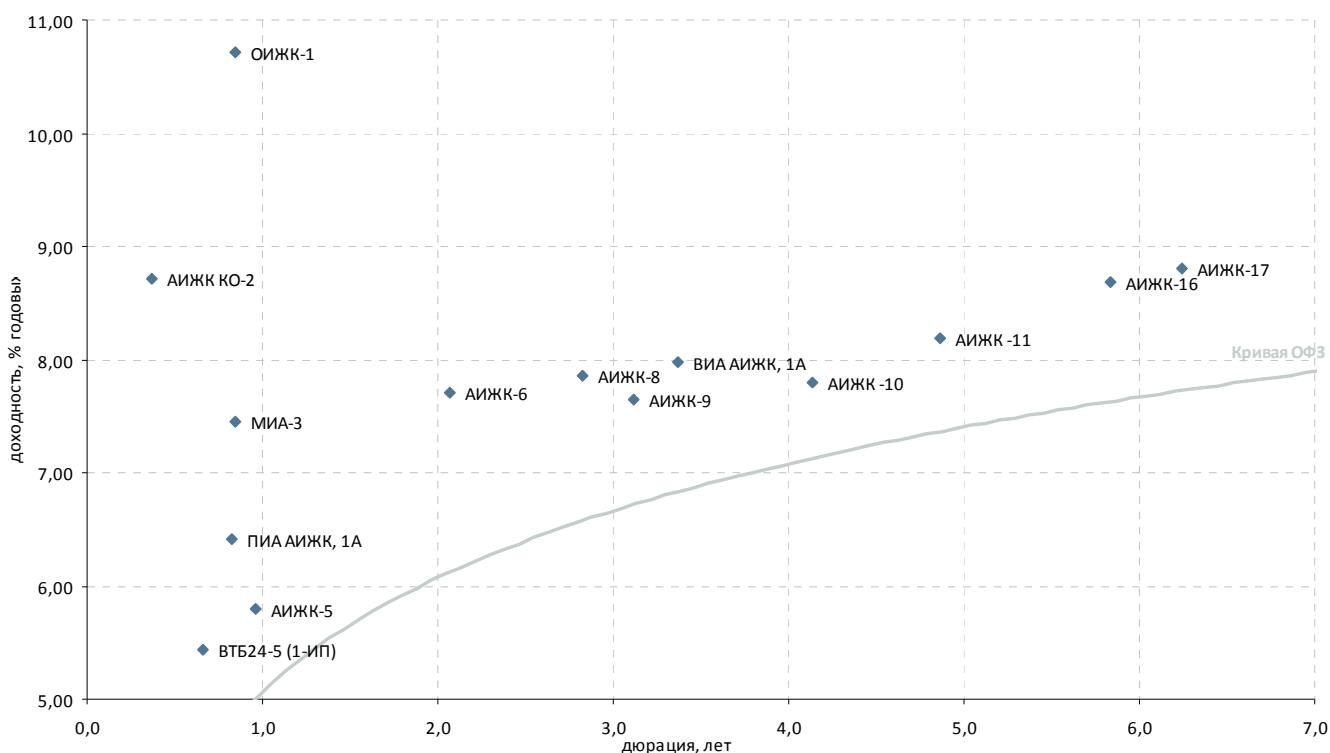
Выпуск	Купон, % год.	Оферта	Погашение	Цена, %	Изм. цены, б.п.	Объем торгов, тыс руб.	Эф. дох-ть, % год.	Дюрация, лет	Спрэд к крив. ОФЗ	Рейтинг ликвидн.
Стройматериалы										
ЖелБет-1	10,00	-	27.05.2011	-	-	-	-	0,03	-	1
Полипласт, 02	12,25	11.09.2012	11.03.2014	▲ 100,98	0,03	1 989	11,80	1,34	631	34
Полипласт-1	19,00	-	21.06.2011	-	-	-	-	0,19	-	20
ТехноНиколь БО-1	13,50	-	11.09.2013	-	-	-	-	2,07	-	-
ТехноНиколь БО-2	13,00	20.09.2012	19.09.2013	-	-	-	-	1,34	-	3
ТехноНиколь БО-3	13,00	26.09.2012	25.09.2013	-	-	-	-	1,36	-	1
ТехноНиколь-2	13,50	08.09.2011	07.03.2012	-	-	-	-	0,29	-	13
ЮниТайл-1	12,00	-	22.06.2011	-	-	-	-	0,20	-	15
Строительство жилой и коммерческой недвижимости										
АртУГ-2	14,00	-	22.03.2012	-	100,00	11 000	14,74	0,90	983	25
ЖелДорИп-2	12,00	-	19.04.2012	-	-	-	-	0,94	-	8
ЖелДорИп-3	13,00	-	19.09.2012	-	-	-	-	1,35	-	17
Ладья-Финанс, 1	13,75	-	13.09.2012	-	100,40	-	13,26	1,31	780	21
ЛенСпецСМУ БО-2	14,50	-	23.05.2013	-	108,75	-	7,90	1,25	251	24
ЛенСпецСМУ-1	16,00	-	07.12.2012	▲ 107,75	0,15	78	7,31	0,87	244	28
ЛР-Инвест, 1	13,75	-	17.07.2012	-	-	-	-	1,15	-	20
ЛСП БО-1	10,50	26.06.2012	25.06.2013	-	103,00	-	8,01	1,14	275	21
ЛСП БО-2	10,00	-	10.09.2013	▼ 102,78	-0,22	2	8,88	2,20	267	34
ЛСП, БО-03	9,50	-	20.03.2014	▲ 102,22	0,05	9 404	8,81	2,63	234	82
ЛСП-2	9,80	31.01.2013	01.08.2013	▼ 102,28	-1,22	35 797	8,58	1,68	276	36
ЛЭКстрой-2	0,10	-	22.07.2011	-	-	-	-	-	-	-
НовИнвест-1	12,00	-	07.07.2011	-	-	-	-	0,24	-	12
СУ-155-3	12,70	-	15.02.2012	▼ 97,65	-0,12	2 603	16,32	0,82	1 154	40
СэтлГрупп-1	11,70	-	15.05.2012	▲ 100,30	4,09	34	11,70	1,02	661	23
Х-МСтрой-2	10,00	-	12.07.2011	-	-	-	-	0,23	-	1
Прочее строительство и недвижимость										
АтомСтрЭк-1	7,75	-	24.05.2011	-	-	-	-	0,02	-	-
Главная дорога, 3	5,00	-	30.10.2028	-	-	-	-	0,61	-	45
Космос-1	10,20	-	16.06.2011	-	-	-	-	0,08	-	1
Макромир-2	-	-	03.07.2012	-	-	-	-	1,23	-	-
МетроСтрой	-	-	23.09.2011	-	100,47	-	6,04	0,45	213	12
МИНдустр	12,25	-	16.08.2011	-	-	-	-	0,12	-	-
М-Индустр-2	-	-	10.07.2013	-	-	-	-	2,25	-	-
Система-Галс, 1	8,50	-	08.04.2014	-	-	-	-	2,69	-	2
Система-Галс, 2	8,50	-	15.04.2014	-	-	-	-	2,53	-	1
СтрТрГаз-2	8,49	-	13.07.2012	▼ 93,53	-0,59	1 579	14,77	1,19	945	44
СтрТрГаз-3	8,50	-	11.04.2013	-	-	-	-	1,79	-	23
Хортекс-1	13,00	15.02.2012	14.08.2013	▼ 87,27	-3,72	109	33,46	0,82	2 869	25
ЭнергоСт-1	12,00	-	20.05.2011	-	-	-	-	0,02	-	-

* - рейтинг ликвидности рассчитывается на основе данных за 90 дней и обновляется ежедневно

Источник: ММВБ; оценка: Велес Капитал



Ипотечные компании



Выпуск	Купон, % год.	Оферта	Погашение	Цена, %	Изм. цены, б.п.	Объем торгов, тыс руб.	Эф. дох-ть, % год.	Дюрация, лет	Спрэд к крив. ОФЗ	Рейтинг ликвидн.
Ипотечные компании										
АИЖК -10	8,20	-	15.09.2020	101,94	1,24	554	7,80	4,13	67	44
АИЖК -11	8,05	-	15.11.2018	101,20	-0,04	114 631	8,19	4,86	83	32
АИЖК КО-2	9,00	-	23.08.2011	100,15	-	1 994	8,71	0,37	510	28
АИЖК-20	8,60	-	15.12.2027	-	-	-	-	8,84	-	4
АИЖК-12	10,25	-	15.12.2013	-	-	-	-	0,18	-	33
АИЖК-13	10,25	-	15.04.2018	-	-	-	-	0,01	-	33
АИЖК-14	10,25	-	15.05.2023	-	-	-	-	0,09	-	24
АИЖК-15	10,50	-	15.09.2028	115,00	-	14 105	-	0,43	-	24
АИЖК-16	8,25	-	15.09.2021	99,03	-	-	8,69	5,84	106	26
АИЖК-17	9,05	-	15.04.2022	103,25	-	-	8,81	6,24	108	72
АИЖК-4	8,70	-	01.02.2012	-	-	-	-	0,78	-	8
АИЖК-5	7,35	-	15.10.2012	101,65	-	-	5,79	0,96	78	25
АИЖК-6	7,40	-	15.07.2014	99,80	-	-	7,71	2,06	159	14
АИЖК-7	7,68	-	15.07.2016	-	-	-	-	3,12	-	31
АИЖК-8	7,63	-	15.06.2018	100,00	-0,55	100 502	7,85	2,82	128	32
АИЖК-9	7,49	-	15.02.2017	100,15	-	-	7,65	3,12	93	37
ВИА АИЖК, 1А	8,50	-	15.03.2040	102,50	0,20	13 290	7,98	3,37	115	20
ВТБ24-5 (1-ИП)	9,70	14.12.2011	10.12.2014	102,88	0,08	34 980	5,44	0,66	98	29
ЖилСоцИпФ-2	9,00	-	26.07.2011	-	-	-	-	0,15	-	-
ИА АИЖК 2008-1, 1А	10,50	15.12.2014	20.02.2041	-	-	-	-	3,03	-	29
ИА АИЖК 2010-1-1	9,00	30.09.2013	20.11.2042	-	-	-	-	2,33	-	28
ИА АИЖК 2010-1-2	6,50	-	20.11.2042	-	-	-	-	11,07	-	4
ИАРТ-1	-	-	04.08.2013	-	-	-	-	2,32	-	-
МИА-1	10,00	-	20.09.2012	105,00	-	0	-	-	-	20
МИА-3	7,25	-	23.02.2012	100,00	-	-	7,45	0,84	263	11
МИА-4	7,35	04.10.2012	01.10.2015	-	-	-	-	1,42	-	12
МИА-5	7,40	21.07.2011	17.07.2014	-	-	-	-	0,27	-	3
МОИА-2	7,99	-	07.09.2011	-	-	-	-	-	-	-
МОИА-3	7,75	-	14.06.2014	-	-	-	-	-	-	-
ОИЖК-1	9,24	-	21.02.2012	99,00	-	-	10,71	0,84	590	25
ПИА АИЖК, 1А	6,94	-	15.02.2039	100,55	0,30	22 696	6,42	0,82	163	17
РИАТО, 1	13,75	-	03.06.2013	99,63	-0,27	299	14,72	1,63	894	23

* - рейтинг ликвидности рассчитывается на основе данных за 90 дней и обновляется ежедневно

Источник: ММВБ; оценка: Велес Капитал

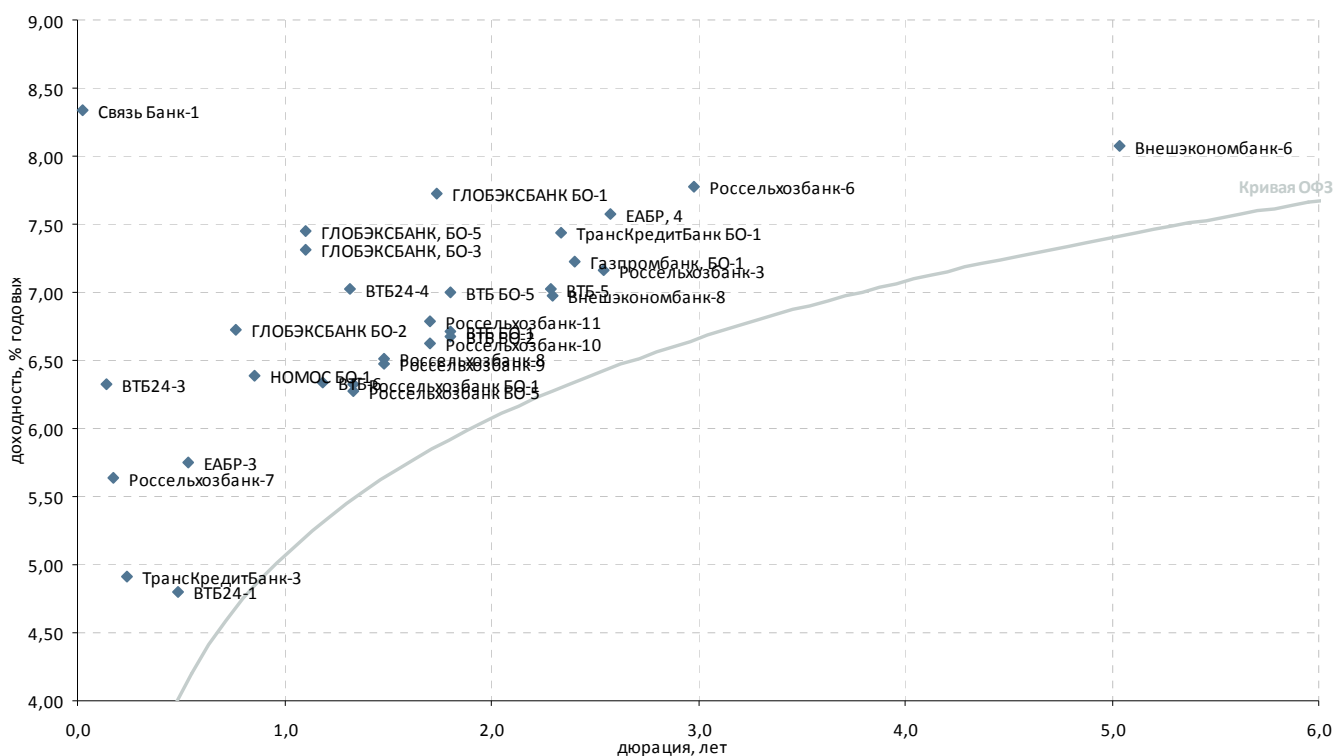


Инвестиция	Дюрация, лет	Доходность, % годовых
Европлан-1	0.3	10.2
РТК-ЛизБО1	0.3	9.9
Росгосстрах-2	1.5	8.8
Росгосстрах-1	1.3	8.5
ЛК УРАЛСИБ БО-3	1.3	8.4
ИФК РФА-Инвест, 2	2.0	8.5
Техн/ЛизИ01	3.0	8.6
ЛК УРАЛСИБ-5	0.8	7.3
ЛК УРАЛСИБ-4	0.8	7.2
ЛК УРАЛСИБ-3	0.9	6.8
ВТБ-ЛизФ08	0.8	6.5
ВТБ-ЛизФ01	0.9	6.3
Медведь Финанс БО	0.7	6.3
ЛК УРАЛСИБ-2	0.3	6.2
НФК-3	0.1	5.5
ВТБ-ЛизФ09	0.4	5.4
ВТБ-ЛизФ04	0.2	5.3

Выпуск	Купон, % год.	Оферта	Погашение	Цена, %	Изм. цены, б.п.	Объем торгов, тыс руб.	Эф. дох-ть, % год.	Дюрация, лет	Спрэд к крив. ОФЗ	Рейтинг ликвидн.
Инвестиции и факторинг										
ИК Стратегия, 2	7,75	-	04.02.2013	- 101,91	-	143	-	0,08	-	20
ИФК РФА-Инвест, 2	8,40	-	17.10.2013	- 99,90	-	-	8,50	1,97	245	23
КИТ Финанс Капитал-1	11,00	-	17.04.2014	- 100,90	-	15	10,92	2,52	451	3
НПФ-1	5,00	-	07.05.2019	- -	-	-	-	-	-	-
НФК-3	11,50	-	03.05.2011	- 100,35	-	2	5,53	0,06	454	2
Роснано, 1	8,90	-	20.12.2017	- -	-	-	-	-	-	-
РОСНАНО, 2	8,90	-	20.12.2017	- -	-	-	-	-	-	-
Роснано, 3	8,90	-	20.12.2017	- -	-	-	-	-	-	-
Лизинговые компании										
ВТБ-ЛизФ01	7,10	10.05.2012	06.11.2014 ▲	100,75	0,25	620	6,37	0,86	152	23
ВТБ-ЛизФ02	7,00	12.07.2011	07.07.2015	- -	-	-	-	0,25	-	31
ВТБ-ЛизФ03	7,50	14.06.2011	07.06.2016 ▲	100,40	0,01	6 287	5,28	0,18	274	31
ВТБ-ЛизФ04	7,50	14.06.2011	07.06.2016 ▲	100,40	0,10	4 643	5,28	0,18	274	23
ВТБ-ЛизФ07	6,85	07.12.2011	30.11.2016	- -	-	-	-	0,61	-	23
ВТБ-ЛизФ08	7,05	07.02.2012	01.08.2017 ▼	100,50	-0,20	50	6,54	0,76	186	32
ВТБ-ЛизФ09	6,65	10.08.2011	02.08.2017	- 100,46	-	-	5,37	0,33	192	19
Европлан-1	10,00	-	11.08.2011	- 100,00	-	-	10,17	0,33	669	8
ЛК УРАЛСИБ БО-3	9,50	-	29.10.2013	- 101,65	-	-	8,39	1,21	305	32
ЛК УРАЛСИБ-2	14,50	-	21.07.2011	- 102,25	-	6 369	6,17	0,28	297	41
ЛК УРАЛСИБ-3	16,50	-	23.02.2012	- 108,24	-	-	6,84	0,84	203	14
ЛК УРАЛСИБ-4	16,50	-	19.01.2012	- 107,00	-	-	7,27	0,74	264	21
ЛК УРАЛСИБ-5	8,50	-	19.01.2012	- 100,96	-	-	7,33	0,76	267	22
Медведь Финанс БО-1	14,00	19.08.2011	16.08.2013	- 102,80	-	-	6,35	0,35	282	26
НОМОС-Лиз1	12,00	-	08.07.2011	- -	-	-	-	0,24	-	4
ПрТехЛиз01	16,00	-	25.04.2011	- 100,00	-	-	16,70	0,00	2 130	-
ПЭБЛзнг-3	14,00	16.09.2011	12.09.2014	- 100,00	-	-	14,43	0,43	1 058	22
ПЭБлизнгз	14,00	16.09.2011	12.09.2014	- 100,00	-	-	14,43	0,43	1 058	22
РТК-ЛизБО1	12,00	09.08.2011	06.08.2013	- 100,70	-	171	9,92	0,33	647	28
РФС-Лиз 02	13,00	-	27.10.2011	- -	-	-	-	0,26	-	-
ТехнЛизI01	8,50	-	24.10.2014	- 100,07	-	1	8,65	3,02	198	20
Трансфин-М, БО-4	8,40	-	29.11.2013	- -	-	-	-	2,35	-	7
Трансфин-М, БО-5	8,40	-	29.11.2013	- -	-	-	-	2,35	-	16
Трансфин-М-11	11,00	08.12.2011	03.12.2015	- -	-	-	-	0,62	-	1
Трансфин-М-11	11,00	08.12.2011	03.12.2015	- -	-	-	-	0,62	-	5
Трансфин-М-БО-3	9,75	-	13.08.2013	- -	-	-	-	2,12	-	4
ЭлемнтЛиз-02	21,00	09.06.2011	04.09.2014 ▲	103,00	0,86	19	2,35	0,16	-	23
Страховые компании										
Росgosстрах-1	10,00	19.07.2012	16.07.2015	- 101,93	-	-	8,55	1,21	320	34
Росgosстрах-2	10,50	08.11.2012	02.11.2017 ▲	102,70	0,30	257	8,83	1,45	322	33
* - рейтинг ликвидности рассчитывается на основе данных за 90 дней и обновляется ежедневно										
							Источник: ММВБ; оценка: Велес Капитал (группа)			



Госбанки



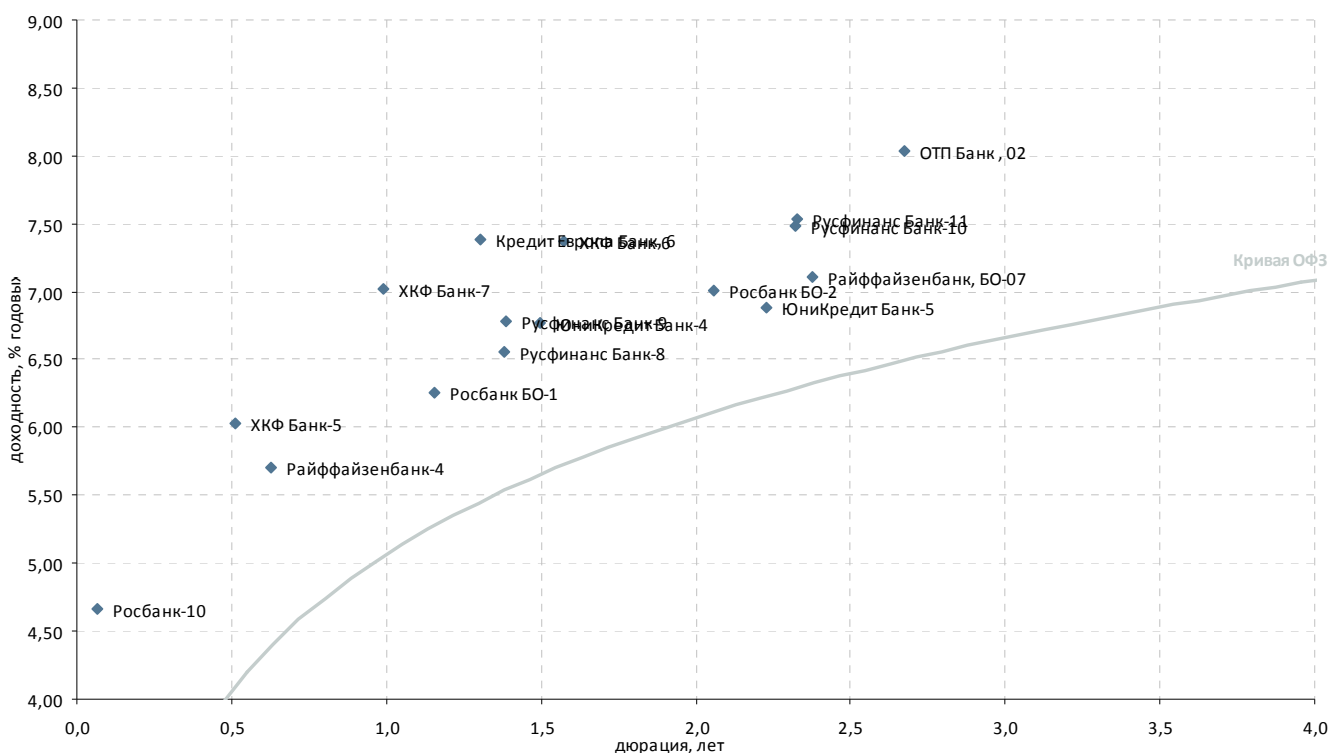
Выпуск	Купон, % год.	Оферта	Погашение	Цена, %	Изм. цены, б.п.	Объем торгов, тыс руб.	Эф. дох-ть, % год.	Дюрация, лет	Спрэд к крив. ОФЗ	Рейтинг ликвидн.
Госбанки										
Внешэкономбанк-6	7,90	17.10.2017	13.10.2020	▲ 99,92	0,73	839 401	8,07	5,04	66	62
Внешэкономбанк-8	6,90	22.10.2013	13.10.2020	- 100,10	-	-	6,97	2,30	70	51
Внешэкономбанк-9	7,90	24.03.2016	18.03.2021	- -	-	-	-	-	-	-
ВТБ БО-1	7,60	-	15.03.2013	▲ 101,90	-	-	6,71	1,81	79	30
ВТБ БО-2	7,60	-	15.03.2013	▲ 101,95	0,05	61 170	6,68	1,81	76	31
ВТБ БО-5	7,60	-	15.03.2013	▲ 101,40	-	-	7,00	1,81	108	45
ВТБ24-1	11,50	-	05.10.2011	▲ 103,20	0,08	134 173	4,80	0,48	78	35
ВТБ24-3	6,30	01.06.2011	29.05.2013	- 100,00	-	2	6,32	0,14	411	24
ВТБ24-4	6,90	23.08.2012	20.02.2014	- 99,98	-	-	7,03	1,32	156	23
ВТБ-5	7,40	-	17.10.2013	▼ 101,25	-0,05	137	7,03	2,29	76	38
ВТБ-6	7,20	11.07.2012	06.07.2016	- 101,22	-	-	6,34	1,19	102	49
Газпромбанк, БО-1	7,75	-	08.12.2013	▲ 101,54	0,21	264 053	7,23	2,40	89	49
Газпромбанк-4	6,85	-	15.11.2012	- -	-	-	-	1,50	-	22
Газпромбанк-5	6,85	-	22.11.2012	- -	-	-	-	1,52	-	19
ГЛОБЭКСБАНК БО-1	8,30	-	16.02.2013	▲ 101,20	0,28	10 120	7,73	1,74	186	44
ГЛОБЭКСБАНК БО-2	8,10	22.01.2012	22.07.2013	▲ 101,10	0,06	30 329	6,72	0,76	204	26
ГЛОБЭКСБАНК БО-3	8,10	08.06.2012	08.12.2013	- 101,00	-	-	7,31	1,10	210	41
ГЛОБЭКСБАНК БО-5	8,10	08.06.2012	08.12.2013	- 100,85	-	-	7,45	1,10	224	33
ЕАБР, 4	7,70	11.02.2014	06.02.2018	▼ 100,66	-0,74	201 331	7,57	2,58	113	45
ЕАБР-3	10,50	01.11.2011	25.10.2016	- 102,65	-	-	5,75	0,53	159	25
ЕБРР-2	4,01	-	21.04.2011	- 100,15	-	1 002	-	0,03	-	23
ЕБРР-3	3,98	-	07.09.2011	- 100,15	-	130	3,02	0,16	62	24
ЕБРР-4	3,70	-	12.06.2014	- -	-	-	-	0,18	-	11
НОМОС БО-1	7,00	24.02.2012	24.02.2014	▼ 100,58	-0,03	20 116	6,39	0,86	155	50
Россельхозбанк БО-1	7,20	29.08.2012	28.08.2013	▼ 101,26	-0,02	186 862	6,33	1,33	84	27
Россельхозбанк БО-5	7,20	29.08.2012	28.08.2013	▲ 101,32	0,05	232 991	6,28	1,33	79	30
Россельхозбанк БО-6	6,60	01.05.2012	29.10.2013	- -	-	-	-	1,01	-	32
Россельхозбанк-10	9,00	06.02.2013	29.01.2020	▲ 104,20	0,40	322 855	6,62	1,71	78	26
Россельхозбанк-11	9,00	07.02.2013	30.01.2020	▲ 103,92	0,42	26 065	6,79	1,71	95	30
Россельхозбанк-3	9,25	13.02.2014	09.02.2017	▲ 105,60	0,10	158 427	7,16	2,55	74	40
Россельхозбанк-4	11,50	05.10.2011	27.09.2017	- -	-	-	-	0,48	-	18
Россельхозбанк-5	13,50	06.12.2011	27.11.2018	- -	-	-	-	0,62	-	6
Россельхозбанк-6	7,80	15.08.2014	09.02.2018	- 100,50	-	-	7,77	2,98	112	15
Россельхозбанк-7	6,90	14.06.2011	05.06.2018	- 100,23	-	-	5,64	0,18	310	29
Россельхозбанк-8	10,10	22.11.2012	14.11.2019	- 105,60	-	-	6,51	1,48	87	26
Россельхозбанк-9	10,10	22.11.2012	14.11.2019	- 105,65	-	-	6,48	1,48	84	23
Связь Банк-1	16,00	-	21.04.2011	▲ 100,21	0,01	1	8,34	0,03	850	21
ТрансКредитБанк БО-1	7,80	-	17.11.2013	- 101,14	-	-	7,44	2,34	114	38
ТрансКредитБанк-2	6,90	-	12.06.2012	- -	-	-	-	1,12	-	22
ТрансКредитБанк-3	10,30	-	07.07.2011	- 101,32	-	-	4,91	0,24	193	32

* - рейтинг ликвидности рассчитывается на основе данных за 90 дней и обновляется ежедневно

Источник: ММВБ; оценка: Велес Капитал



Банки с участием иностранного капитала



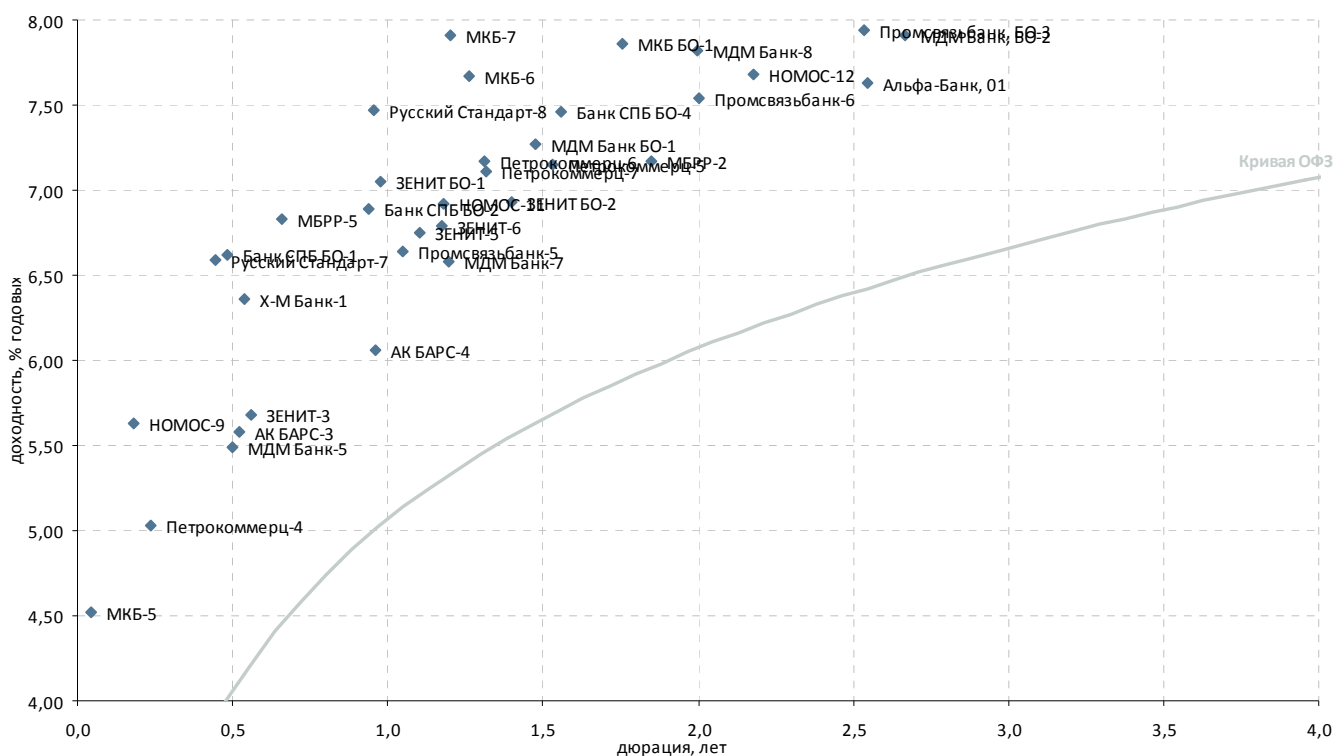
Выпуск	Купон, % год.	Оферта	Погашение	Цена, %	Изм. цены, б.п.	Объем торгов, тыс руб.	Эф. дох-ть, % год.	Дюрация, лет	Спрэд к крив. ОФЗ	Рейтинг ликвидн.
Банки с участием иностранного капитала										
Банк Интеза, 2	11,00	-	30.11.2011	-	-	-	-	0,60	-	2
БНП Париба Банк, 01	7,70	-	29.03.2014	-	-	-	-	-	-	-
Кредит Европа Банк, 6	8,30	21.08.2012	18.02.2014	▲ 101,32	0,21	141 825	7,38	1,30	193	44
Кредит Европа Банк-2	11,50	-	28.06.2011	-	-	-	-	0,08	-	8
Москоммерцбанк-3	10,00	-	12.06.2013	-	-	-	-	-	-	-
ОТП Банк, 02	8,25	-	25.03.2014	▲ 100,97	0,02	94 129	8,03	2,68	153	74
Райффайзенбанк, БО-07	7,50	-	27.11.2013	-	101,20	-	7,11	2,38	79	30
Райффайзенбанк-4	13,50	06.12.2011	03.12.2013	▲ 104,97	0,07	52 857	5,71	0,62	133	46
Росбанк БО-1	7,40	25.06.2012	25.06.2013	-	101,40	-	6,26	1,16	98	29
Росбанк БО-2	8,00	-	08.07.2013	▲ 102,25	0,10	39 918	7,01	2,06	89	27
Росбанк-10	12,00	06.05.2011	07.11.2014	-	100,55	-	4,66	0,07	349	30
Росбанк-8	12,00	06.05.2011	06.11.2013	-	-	-	-	0,07	-	30
Русфинанс Банк-10	7,90	12.11.2013	10.11.2015	-	101,28	-	7,48	2,32	119	32
Русфинанс Банк-11	7,90	13.11.2013	11.11.2015	▼ 101,15	-0,01	5 058	7,54	2,33	125	28
Русфинанс Банк-8	7,70	17.09.2012	14.09.2015	-	101,69	-	6,56	1,38	102	25
Русфинанс Банк-9	7,70	18.09.2012	15.09.2015	-	101,40	-	6,78	1,39	124	24
ХКФ Банк-4	7,10	-	12.10.2011	-	-	-	-	0,49	-	22
ХКФ Банк-5	8,15	19.10.2011	17.04.2013	▲ 101,15	0,30	166 898	6,03	0,51	194	22
ХКФ Банк-6	7,75	11.12.2012	10.06.2014	▲ 100,90	0,13	38 372	7,37	1,58	164	28
ХКФ Банк-7	9,00	26.04.2012	23.04.2015	▲ 102,15	0,20	72 518	7,02	0,99	197	25
ЮниКредит Банк-4	7,00	13.11.2012	10.11.2015	-	100,50	-	6,77	1,50	112	37
ЮниКредит Банк-5	7,50	03.09.2013	01.09.2015	-	101,60	-	6,88	2,23	65	35

* - рейтинг ликвидности рассчитывается на основе данных за 90 дней и обновляется ежедневно

Источник: ММВБ; оценка: Велес Капитал



Топ-30 банков по активам



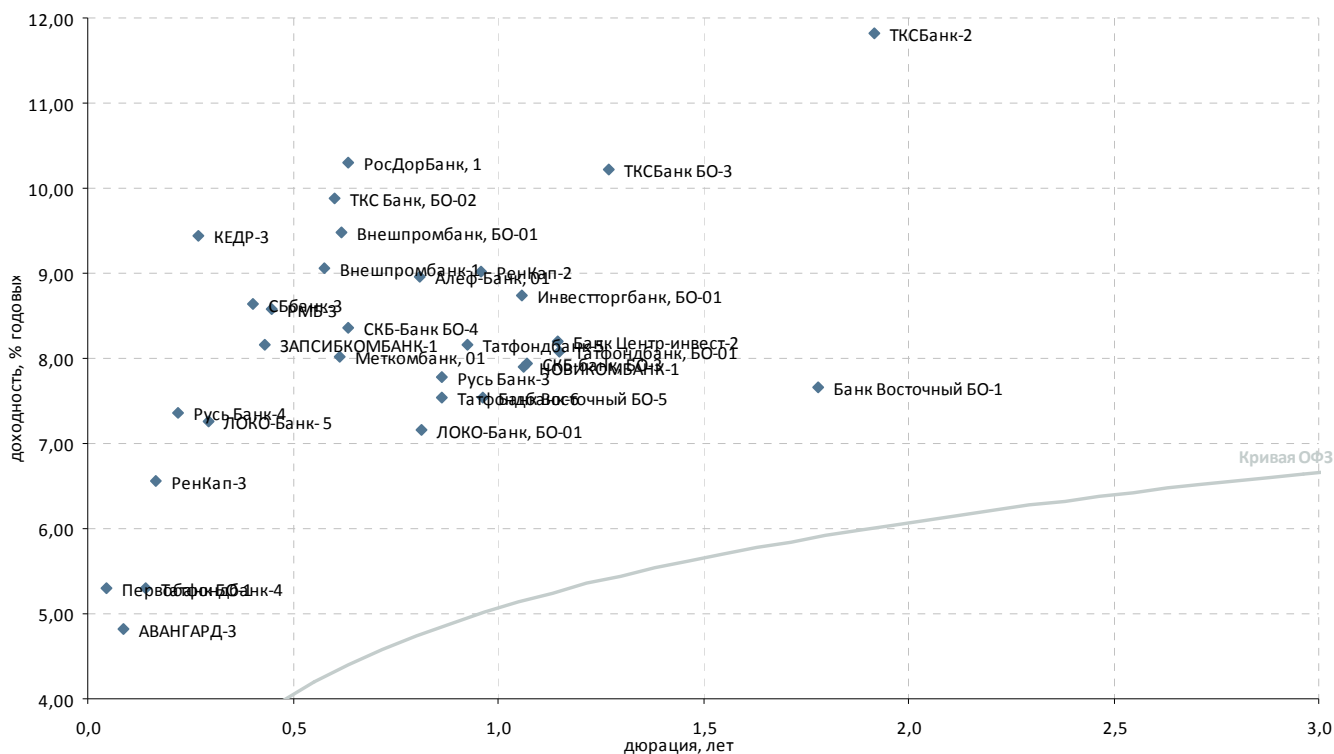
Выпуск	Купон, % год.	Оферта	Погашение	Цена, %	Изм. цены, б.п.	Объем торгов, тыс руб.	Эф. дох-ть, % год.	Длительность, лет	Спрэд к крив. ОФЗ	Рейтинг ликвидн.
Топ 30 по активам										
АК БАРС-3	7,90	-	25.10.2011	▲ 101,25	0,21	4 717	5,58	0,52	146	24
АК БАРС-4	8,25	17.04.2012	15.10.2013	▼ 102,24	-	-	6,06	0,96	105	33
Альфа-Банк, 01	8,25	04.02.2014	02.02.2016	▼ 101,88	-0,05	128 957	7,63	2,55	121	87
Банк Москвы-1	6,45	-	29.07.2011	-	-	-	-	0,30	-	14
Банк Москвы-2	7,55	-	01.02.2013	-	-	-	-	1,71	-	9
Банк СПБ БО-1	8,10	11.10.2011	09.04.2013	-	100,79	-	6,62	0,48	261	35
Банк СПБ БО-2	7,50	26.03.2012	23.09.2013	▼ 100,66	-0,13	91 131	6,89	0,94	191	45
Банк СПБ БО-4	8,50	13.12.2012	12.12.2013	-	101,80	-	7,46	1,56	175	46
ЗЕНИТ БО-1	7,10	07.04.2012	07.04.2013	▼ 100,16	-0,55	924 641	7,05	0,98	202	39
ЗЕНИТ БО-2	7,75	22.09.2012	22.09.2013	-	101,28	-	6,93	1,40	138	38
ЗЕНИТ-3	8,10	-	09.11.2011	▲ 101,40	-0,15	152	5,68	0,56	145	32
ЗЕНИТ-5	7,50	05.06.2012	04.06.2013	▼ 100,93	0,03	10 093	6,75	1,10	154	33
ЗЕНИТ-6	8,00	03.07.2012	01.07.2014	▼ 101,52	-0,03	40 587	6,79	1,18	149	24
МБРР-2	7,00	-	28.03.2013	-	100,03	-	7,17	1,85	121	22
МБРР-3	7,25	25.10.2011	23.04.2013	-	-	-	-	0,53	-	22
МБРР-4	6,00	01.03.2012	27.02.2014	-	-	-	-	0,88	-	23
МБРР-5	8,25	15.12.2011	12.06.2014	-	101,00	-	6,83	0,66	237	27
МДМ Банк БО-1	12,75	-	29.11.2012	-	108,50	5	7,27	1,48	164	23
МДМ Банк, БО-2	8,15	-	21.03.2014	▲ 101,00	0,05	26 375	7,91	2,67	142	81
МДМ Банк-5	10,05	-	18.10.2011	-	102,38	-	5,49	0,50	143	31
МДМ Банк-7	11,75	-	19.07.2012	-	106,37	-	6,58	1,19	126	25
МДМ Банк-8	9,00	09.07.2013	09.04.2015	-	102,72	-	7,82	2,00	175	52
МКБ БО-1	8,50	22.02.2013	22.02.2014	▼ 101,34	-0,13	21 282	7,86	1,75	198	40
МКБ-5	8,50	27.04.2011	25.04.2012	▼ 100,17	-0,03	751	4,52	0,04	399	21
МКБ-6	9,40	-	07.08.2012	-	102,30	-	7,67	1,26	227	21
МКБ-7	9,76	17.07.2012	14.07.2015	▼ 102,35	-0,07	358	7,91	1,20	258	29
МКБ-8	9,70	12.10.2011	08.04.2015	-	-	-	-	0,48	-	34
НОМОС-11	7,40	04.07.2012	02.07.2014	▲ 100,68	0,38	3 423	6,92	1,18	161	33
НОМОС-12	8,50	25.08.2013	28.08.2017	▼ 102,05	-0,13	5 213	7,68	2,18	148	41
НОМОС-9	7,00	17.06.2011	14.06.2013	▼ 100,25	-0,12	6	5,63	0,18	303	32
Петрокоммерц-4	5,00	-	06.07.2011	▲ 100,00	0,30	10 028	5,03	0,24	206	22
Петрокоммерц-5	12,75	19.12.2012	21.12.2014	-	109,00	-	7,15	1,53	147	27
Петрокоммерц-6	7,75	-	22.08.2012	-	100,90	-	7,17	1,31	171	22
Петрокоммерц-7	7,00	-	22.08.2012	-	100,00	-	7,11	1,32	164	22
Промсвязьбанк, БО-3	8,60	-	04.02.2014	-	102,00	-	7,94	2,53	152	52
Промсвязьбанк-5	7,75	-	17.05.2012	▼ 101,26	-0,02	50 630	6,64	1,05	151	34
Промсвязьбанк-6	8,25	-	17.06.2013	▲ 101,66	0,25	5 620	7,54	2,00	147	39
Русский Стандарт-7	7,50	-	20.09.2011	▲ 100,43	0,03	32 037	6,59	0,44	270	29
Русский Стандарт-8	7,75	-	13.04.2012	-	100,40	-	7,47	0,95	247	23
Х-М Банк-1	7,00	-	31.10.2011	-	100,40	-	6,36	0,54	219	24

* - рейтинг ликвидности рассчитывается на основе данных за 90 дней и обновляется ежедневно

Источник: ММВБ; оценка: Велес Капитал



Прочие банки



Выпуск	Купон, % год.	Оферта	Погашение	Цена, %	Изм. цены, б.п.	Объем торгов, тыс руб.	Эф. дох-ть, % год.	Дюрация, лет	Спрэд к крив. ОФЗ	Рейтинг ликвидн.
Топ 100 по активам										
АВАНГАРД-3	9,25	13.05.2011	10.05.2013	100,38	-0,08	698	4,82	0,09	329	20
БАЛТИНВЕСТБАНК, 2	9,00	15.03.2012	10.09.2015	-	-	-	-	0,90	-	-
БАЛТИНВЕСТБАНК-1	11,00	-	26.04.2011	-	-	-	-	0,01	-	19
Банк Восточный БО-1	7,50	-	07.03.2013	99,94	-	-	7,67	1,78	177	20
Банк Восточный БО-5	9,00	19.04.2012	17.10.2013	101,54	0,01	11 158	7,55	0,96	254	30
Банк Центр-инвест-2	9,25	26.06.2012	24.06.2014	101,35	-	507	8,20	1,15	294	22
БИНБАНК-2	10,50	28.04.2011	29.04.2013	-	-	-	-	0,05	-	20
Внешпромбанк, БО-01	9,30	30.11.2011	30.11.2013	100,00	0,05	57	9,48	0,62	512	22
Внешпромбанк-1	9,00	16.11.2011	14.11.2012	100,07	0,07	740	9,05	0,58	478	20
ЗАПСИБКОМБАНК-1	11,00	-	15.09.2011	101,25	-	-	8,16	0,43	432	20
Инвестторгбанк, 4	9,50	08.10.2011	08.10.2012	-	-	-	-	0,49	-	20
Инвестторгбанк, БО-01	9,60	25.05.2012	25.11.2013	101,09	0,21	220	8,73	1,06	358	30
ЛОКО-Банк- 5	9,25	28.07.2011	23.07.2015	100,59	0,31	153 017	7,26	0,30	396	21
ЛОКО-Банк, БО-01	8,50	09.02.2012	06.02.2014	101,15	0,20	112 058	7,16	0,81	239	30
Мастер-Банк-3	8,00	-	30.11.2011	-	-	-	-	0,55	-	20
НОВИКОМБАНК-1	9,00	25.05.2012	25.11.2013	101,30	-	6 445	7,90	1,06	275	24
Первобанк БО-1	10,00	27.04.2011	24.04.2013	100,20	-0,05	401	5,31	0,04	478	20
Первобанк-1	9,50	-	29.06.2011	-	-	-	-	0,22	-	20
РенКап-2	10,50	-	04.04.2012	101,55	-0,43	108	9,02	0,96	401	35
РенКап-3	12,50	10.06.2011	06.06.2012	100,95	0,02	5 634	6,57	0,16	413	37
Русь Банк-3	9,50	28.02.2012	31.08.2014	101,55	0,15	61 319	7,78	0,86	293	24
Русь Банк-4	9,50	30.06.2011	03.07.2015	100,50	-	-	7,36	0,22	450	29
СБбанк-3	9,25	05.09.2011	03.09.2012	100,30	-	-	8,64	0,40	489	20
СБбанк-4	10,00	10.04.2012	08.10.2013	-	-	-	-	0,93	-	24
СББ-Банк БО-4	9,80	07.12.2011	05.06.2013	101,00	-	-	8,37	0,64	396	24
СББ-банк, БО-3	9,15	29.05.2012	26.11.2013	101,43	-0,04	37 086	7,94	1,07	277	35
Татфондбанк, БО-01	9,50	28.06.2012	26.12.2013	101,75	0,15	91 602	8,09	1,15	282	32
Татфондбанк-4	13,00	-	01.06.2011	101,05	0,10	166	5,30	0,14	309	28
Татфондбанк-5	8,50	-	21.03.2012	100,44	-	-	8,15	0,93	320	22
Татфондбанк-6	8,75	28.02.2012	26.02.2013	101,10	-0,25	16 626	7,55	0,86	270	31
Татфондбанк-7	8,75	16.12.2011	14.12.2012	-	-	-	-	0,66	-	26
ТКСБанк БО-3	14,00	21.08.2012	18.02.2014	104,99	0,23	7 407	10,22	1,27	480	32
Прочие банки										
Алеф-Банк, 01	11,00	14.02.2012	11.02.2014	101,90	-	-	8,96	0,81	420	22
КЕДР-3	12,80	-	22.07.2011	101,00	1,00	1	9,44	0,27	627	19
Меткомбанк, 01	9,40	29.11.2011	26.11.2013	100,93	-	-	8,03	0,61	367	18
РМБ-3	10,75	-	23.09.2013	101,00	0,01	10 100	8,59	0,45	469	24
РосДорБанк, 1	10,50	08.12.2011	09.12.2013	100,25	-	-	10,31	0,64	590	25
ТКС Банк, БО-02	16,50	29.11.2011	26.11.2013	104,09	-0,41	1 208	9,88	0,60	556	37
ТКСБанк БО-1	14,22	-	20.09.2013	103,53	-	-	12,90	2,14	673	20
ТКСБанк-2	20,00	-	28.07.2013	116,69	0,10	1 133	11,83	1,92	582	33

* - рейтинг ликвидности рассчитывается на основе данных за 90 дней и обновляется ежедневно

Источник: ММВБ; оценка: Велес Капитал



Раскрытие информации

Заявление аналитика и подтверждение о снятии ответственности

Настоящий отчет подготовлен аналитиком(ами) ИК «Велес Капитал». Приведенные в данном отчете оценки отражают личное мнение аналитика(ов). Вознаграждение аналитиков не зависит, никогда не зависело и не будет зависеть от конкретных рекомендаций или оценок, указанных в данном отчете. Вознаграждение аналитиков зависит от общей эффективности бизнеса ИК «Велес Капитал», определяющейся инвестиционной выгодой клиентов компании, а также доходами от иных видов деятельности ИК «Велес Капитал».

Данный отчет, подготовленный аналитическим управлением ИК «Велес Капитал», основан на общедоступной информации. Настоящий обзор был подготовлен независимо от других подразделений ИК «Велес Капитал», и любые рекомендации и суждения, представленные в данном отчете, отражают исключительно точку зрения аналитика(ов), участвовавших в написании данного обзора. В связи с этим, ИК «Велес Капитал» считает необходимым заявить, что аналитики и Компания не несут ответственности за содержание данного отчета. Аналитики ИК «Велес Капитал» не берут на себя ответственность регулярно обновлять данные, находящиеся в данном отчете, а также сообщать обо всех изменениях, вносимых в данный обзор.

Данный аналитический материал ИК «Велес Капитал» может быть использован только в информационных целях. Компания не дает гарантий относительно полноты и точности приведенной в этом отчете информации и ее достоверности, а также не несет ответственности за прямые или косвенные убытки от использования данных материалов. Данный документ не может служить основанием для покупки или продажи тех или иных ценных бумаг, а также рассматриваться как оферта со стороны ИК «Велес Капитал». ИК «Велес Капитал» и (или) ее дочерние предприятия, а также сотрудники, директора и аналитики ИК «Велес Капитал» имеют право покупать и продавать любые ценные бумаги, упоминаемые в данном обзоре.

ИК «Велес Капитал» и (или) ее дочерние предприятия могут выступать в качестве маркет-мейкера или нести обязательства по андеррайтингу ценных бумаг компаний, упоминаемых в настоящем обзоре, могут продавать или покупать их для клиентов, а также совершать иные действия, не противоречащие российскому законодательству. ИК «Велес Капитал» и (или) ее дочерние предприятия также могут быть заинтересованы в возможности предоставления компаниям, упомянутым в данном обзоре, инвестиционно-банковских или иных услуг.

Все права на данный бюллетень принадлежат ИК «Велес Капитал». Воспроизведение и/или распространение аналитических материалов ИК «Велес Капитал» не может осуществляться без письменного разрешения Компании.

© Велес Капитал 2011 г.

Для получения дополнительной информации и разъяснений просьба обращаться в Аналитическое управление ИК «Велес Капитал».



Управление по работе с долговыми обязательствами

Оксана Теличко
начальник управления
OSolonchenko@veles-capital.ru

Евгений Шиленков
зам. начальника управления
EShilnikov@veles-capital.ru

Алена Шеметова
начальник отдела по работе с облигациями
AShemetova@veles-capital.ru

Оксана Степанова
зам. нач. отдела по работе с облигациями
OStepanova@veles-capital.ru

Александр Аникин
главный специалист по работе с облигациями
AAnikin@veles-capital.ru

Елена Рукинова
специалист по работе с облигациями
ERukinova@veles-capital.ru

Мурад Султанов
специалист по работе с еврооблигациями
MSultanov@veles-capital.ru

Михаил Мамонов
начальник отдела по работе с векселями
MMamonov@veles-capital.ru

Ольга Боголюбова
специалист по работе с векселями
OBogolubova@veles-capital.ru

Юлия Шабалина
специалист по работе с векселями
YShabalina@veles-capital.ru

Тарас Ковальчук
специалист по работе с векселями
TKovalchuk@veles-capital.ru

Управление анализа долгового рынка

Иван Манаенко
начальник управления
IManaenko@veles-capital.ru

Юрий Кравченко
аналитик по банковскому сектору
YKravchenko@veles-capital.ru

Анна Соболева
аналитик долговых рынков
ASoboleva@veles-capital.ru

Иван Лубков
Программист
ILubkov@veles-capital.ru

Управление доверительных операций

Бейшен Исаев
начальник управления
BIsaev@veles-capital.ru

Станислав Бродский
инвестиционные продукты
SBrodsky@veles-capital.ru

Вадим Лабед
работа с инвесторами
VLabed@veles-capital.ru

Россия, Москва, 123610,
Краснопресненская наб., д. 12, под. 7, эт. 18
Телефон: +7 (495) 258 1988, факс: +7 (495) 258 1989
www.veles-capital.ru

Украина, Киев, 01025, Б. Житомирская ул., д. 20
Телефон: +38 (044) 459 0250, факс: +38 (044) 459 0251
www.veles-capital.ua