

# ДОЛГОВОЙ РЫНОК

**ЕЖЕДНЕВНЫЙ ОБЗОР**
**Торговые идеи /стр. 2/**
**Внешний рынок долга /стр. 3/**

- Заявления главы ФРБ Атланты поддержали рынки

**Денежно-кредитный рынок /стр. 4/**

- Задолженность банков перед ЦБ не спешит сокращаться
- Рубль копирует движение нефтяных котировок

**Российский долговой рынок /стр. 5/**

- Евробонды остались на траектории пятницы
- Локальный рынок стабилизируется

**Корпоративные события /стр. 6/**

- АТБ (B2/-/-): умеренно позитивные результаты 1к2013г., выпуск АТБ,01, на наш взгляд, выглядит интересно

**Первичный рынок /стр. 7/**

- Роснефть: новое предложение на фоне сокращения доходностей корпоративных займов

**Приложения**

- Результаты торгов рублевыми облигациями на ММВБ /стр. 9/
- Карты доходности рублевого рынка /стр. 21/

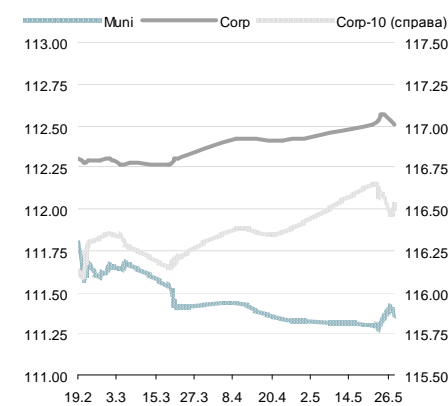
**Динамика ключевых показателей**

	знач.	Δ за день	за 6 месяцев:	
			MIN.	MAX.
<b>Внешний рынок долга</b>				
UST-10 yield	2.12	▼	-0.01	1.59 2.17
UST 10-2Y sprd	183	▼	-1	135 188
EMBI+Glob.	316	▲	9	245 316
EMBI+Rus sprd	183	■	0	114 185
Russia'30 yield	3.50	▼	-0.02	2.51 3.52
<b>Денежный рынок</b>				
Libor-3m	0.27	▼	0.00	0.27 0.31
Euribor-3m	0.20	■	0.00	0.18 0.23
MosPrime-1m	6.75	▲	0.01	6.22 6.91
Корсчета в ЦБ	926.9	▲	33.7	473 1570
Депоз. в ЦБ	95.1	▼	-29.2	72 403
NDF RU 3m	6.6	▲	0.0	6 7
<b>Валютный рынок</b>				
USD/RUB	31.792	▼	-0.086	29.85 31.88
EUR/RUB	41.593	▲	0.245	39.55 41.59
EUR/USD	1.308	▲	0.008	1.28 1.36
Корзина ЦБ	36.239	▼	-0.011	34.44 36.22
DXУ Индекс	82.656	▼	-0.719	79.13 84.35
<b>Фондовые индексы</b>				
RTS	1319.0	▲	1.6%	1319 1636
Dow Jones	15254.0	▲	0.92%	12837 15409
DAX	8353.3	▲	0.81%	7185 8531
Nikkei 225	13262	▲	2.05%	8830 15627
Shanghai Comp.	2299.3	▼	-1.17%	1960 2434
<b>Сырьевые рынки</b>				
Нефть Urals	101.6	▲	0.01%	95 117
Нефть Brent	102.1	▼	-0.32%	98 119
Золото	1411.4	▼	-0.40%	1348 1716
CRB Index	284.9	▲	1.08%	281 305

Источник: Reuters, Bloomberg, ЦБ

**EMBI+ Global Sovereign Spread**


Источник: JPM

**Ценовые индексы ZETBI**


Источник: ММВБ, Банк ЗЕНИТ

**Динамика индексов ZETBI**

	знач.	Δ за день	за 6 месяцев:	
			MIN.	MAX.
<b>Price Return</b>				
OFZ	123.8	▲	0.11	107.5 126.0
Muni	111.4	▼	-0.04	109.6 112.4
Corp	112.5	▼	-0.02	110.7 112.6
Corp-10	116.5	▲	0.06	115.0 116.9
<b>Total Return</b>				
OFZ	294.5	▲	0.33	233.3 298.4
Muni	366.6	▼	-0.03	333.6 366.6
Corp	365.4	▲	0.03	332.5 366.7
Corp-10	366.7	▲	0.26	333.7 366.7
<b>Объем торгов в сегменте (млн руб.)</b>				
OFZ	583	▲	459	0 20 310
Muni	184	▼	-122	10 5 492
Corp	6 464	▲	1 159	244 23 593
Corp-10	52	▼	-9	47 1 348

Источник: ММВБ, Банк ЗЕНИТ

# Торговые идеи

## ЛОКАЛЬНЫЕ ВЫПУСКИ

Выпуск	Рейтинг, S&P/M/F	Цена послед. сделки	УТР/УТМ	Дюрация	Комментарий
НПК, БО-01	Globaltrans: - / Ba3 / BB	101.85	9.01	1.61	Одно из самых доходных предложений среди качественных заемщиков рейтинговой категории В+/ВВ-, сильный операционный профиль и кредитные метрики материнской компании
НПК, БО-02		102.12	8.69	1.61	
Лента, 03	В+ / - / -	101.69	9.55	2.41	Новое предложение среди компаний потребительского сектора, премия 40 бп к бумагам X5 при одинаковых рейтингах
ЛенСпецСМУ, 02	В / - / -	107.20	10.86	2.85	Один из самых доходных выпусков строительного сектора, с учетом сопоставимого кредитного качества премию более 50 бп к кривой ЛСР лишь за более длинную дюрацию считаем избыточной
Роснефть, 04	BBB- / Baa1 / BBB	102.70	7.95	3.73	Наиболее ликвидное предложение среди качественных корпоративных заемщиков с госучастием: спрэд к ОФЗ на уровне 160 бп
Роснефть, 05		102.80	8.05	3.73	
ГТЛК, 01	BB- / - / -	102.55	9.17	2.32	Наиболее доходное предложение среди финансовых компаний с госучастием на рынке
Русский Стандарт, БО-03	В+ / Ba3 / В+	101.09	9.17	1.16	Доходное предложение среди частных банков категории В+/ВВ-, более 50 бп премии к выпускам ХКФ Банка
Русский Стандарт, БО-04		101.52	8.81	1.60	
Русфинанс Банк, БО-03	- / Ba1 / BBB+	102.35	8.37	1.34	Спрэд около 250 бп к ОФЗ довольно широкий для рейтинговой категории BBB, премия около 50 бп к спредам Росбанка с аналогичным рейтингом
Мираторг-Финанс БО-03	- / - / В	100.15	11.53	2.51	Дополнительные 100 бп к спреду Мираторг-Финанс БО-01, премия к выпуску Черкизово БО-04 более 150 бп при аналогичных кредитных рейтингах

Данные в таблице по состоянию на 03.06.2013

## ЕВРООБЛИГАЦИИ

Выпуск	Рейтинг, S&P/M/F	Цена послед. сделки	УТМ	Дюрация	Комментарий
VTB'17	BBB / Baa1 / BBB	106.48	4.16	3.48	Выпуски ВТБ предлагают лучшую доходность среди старших выпусков в сегменте госбанков, обеспечивая более 75 бп над спредами ВЭБа и Сбербанка при одинаковых кредитных рейтингах
VTB'18 (6.315)		108.18	4.37	4.10	
VTB'18 (6.875)		109.55	4.70	4.33	
VTB'20		108.72	5.11	5.96	
RUSB'17	В+ / Ba3 / В+	108.71	6.78	3.41	Старший выпуск предлагает достаточно высокую доходность, торгуясь близко к уровням субординированного выпуска HCFBRU'20
CRBKMO'14	- / B1 / BB-	104.54	4.20	1.10	Выпуск интересен для buy&hold с учетом короткой дюрации и предлагаемой доходности
GPBRU'19 (sub)	BB+ / Ba1 / -	107.78	5.68	4.92	Интересная идея в сегменте субординированного долга: выпуск предлагает премию к срршему выпуску GPBRU'17 около 130 бп и имеет потенциал сужения спреда на уровне 50 бп
RSHB'21 (sub)	- / Baa2 / BBB-	101.77	5.35	2.78	Довольно широкая премия около 150 бп к собственным старшим выпускам с большей дюрацией
FESHRU'18	BB- / - / В+	101.00	7.75	4.13	Дебютные выпуски одного из крупнейших частных логистических операторов FESCO являются, на текущий момент, самым доходным предложением в корпоративном секторе, торгуясь со спрэдом 500-530 бп к суверенной кривой и предлагая не менее 120 бп к бумагам Альянс Ойл, что, на наш взгляд, выглядит избыточно.
FESHRU'20		102.47	8.21	4.71	
EVRAZ'17	В+ / B1 / BB-	102.37	6.69	3.42	Спрэды выпусков к Северстали и НЛМК по-прежнему достаточно широки, при этом потенциал сужения мы оцениваем на уровне 50 бп за счет консолидации в отчетность Распадской с 2013 г. и возможного улучшения

### Примечание:

**23.04.2013 исключен выпуск ВКМОС'17 (sub).** С момента включения в список рекомендованных бумаг в декабре 2012 г. выпуск подорожал более чем на 200 бп, сузив спрэд к старшим выпускам материнского ВТБ до 80 бп, и, на наш, взгляд, уже в значительной мере отыграл свой потенциал ценового роста. В то же время, в список рекомендованных бумаг включен субординированный выпуск RSHB'21 (YTW 4.7/D 2.82), предлагающий достаточно щедрую премию к собственным старшим выпускам.

**19.03.2013 исключен выпуск О'Кей, 02.** С момента включения в список рекомендованных бумаг в середине января выпуск продемонстрировал неплохую динамику котировок, подорожав примерно на 100 бп, и не исчерпал полностью весь потенциал ценового роста. Вместе с тем, вышедшие на вторичные торги дебютные выпуски Ленты (S&P: В+/Стабильный) предлагают лучшую доходность по сравнению с бумагами О'Кей (Fitch: В+/Стабильный) при сопоставимой дюрации, при этом Лента, на наш взгляд, характеризуется более сильным кредитным профилем, а ее бумаги обладают более высоким потенциалом сужения спреда к бенчмарку - выпуску X5 Финанс БО-01. В связи с этим, мы исключили из перечня торговых идей выпуск О'Кей, 02, заменив его на выпуски Лента, 01-03.

**05.03.2013 исключен выпуск Промсвязьбанк, БО-7.** С конца декабря прошлого года выпуск подорожал примерно на 150 бп (спрэд к ОФЗ сузился на 50-60 бп), что ограничивает потенциал дальнейшего роста котировок с учетом относительно короткой дюрации бумаг. В качестве более доходной альтернативы бумагам Промсвязьбанка рекомендуем обратить внимание на новые выпуски Русский Стандарт, БО-03/БО-04.

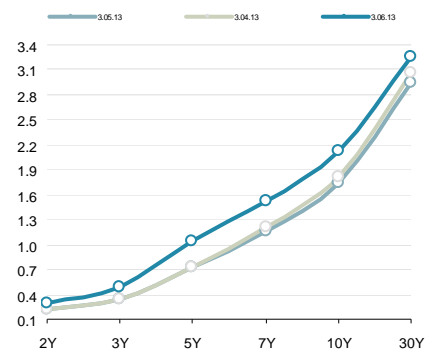
# Внешний рынок долга

## Заявления главы ФРБ Атланты поддержали рынки

Старт новой недели на глобальных рынках оказался позитивным, благодаря желанию инвесторов компенсировать потери второй половины прошлой недели под обнадеживающие заявления представителей ФРС и не слишком хорошие экономические данные. Первая половина дня была негативна для рискованных стратегий, поскольку инвесторы реагировали продажами на выступление главы ФРС Сан-Франциско Джона Уильямса. Он заявил, что ФРС, вероятно, начнет сокращать объемы стимулирующих программ летом и полностью их свернет к концу текущего года. Сам Уильямс в текущем году не имеет права голоса на заседании Комитета. Обратное мнение позже было высказано главой ФРБ Атланты Дэннисом Локхартом, который является голосующим членом ФРС. Он заявил, что ФРС должна сохранить неизменной программы выкупа, поскольку текущие процессы в экономике не выглядят надежными. Чуть позже это подтвердили данные по активности в производственной сфере США. Майский индекс ISM продемонстрировал снижение с 50.7 п. до 49 п. (прогноз – 51.0 п). Кроме того, расходы на строительство в апреле также оказались слабее ожиданий, они выросли с -0.8% до 0.4% (прогноз – 0.9%).

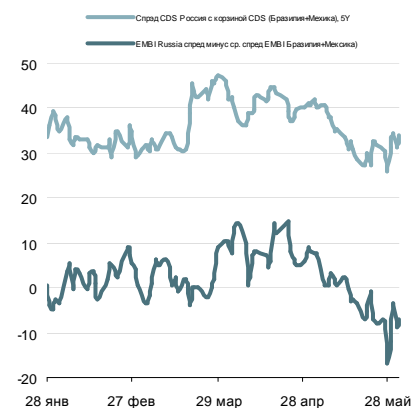
Волна негативных настроений на рынке в ближайшее время может утихнуть, поскольку инвесторы получили достаточно доводов в пользу того, что ФРС не станет сокращать объем программ выкупа на заседании 18-19 июня. С момента майского заседания ряд экономических индикаторов укрепил свои позиции, тем не менее, однозначного говорить о фронтальном росте ВВП пока преждевременно. Таким образом, вопрос о дальнейшей судьбе количественных стимулов может вновь возникнуть к заседанию Федрезерва в августе.

Кривая US Treasures



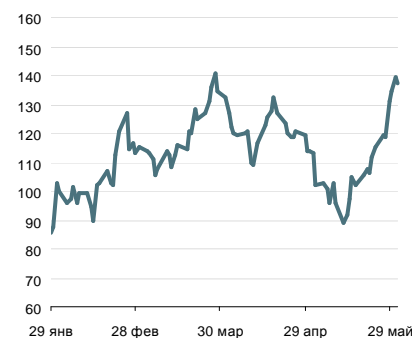
Источник: Reuters

Спрэды EMBI+ (Россия, Бразилия)



Источник: Bloomberg

Спрэд Россия-30 / UST-10Y



Источник: Reuters

Спрэд Russia EMBI Corp/Sovereign



Источник: Reuters

# Денежно-кредитный рынок

Владимир Евстифеев  
v.evstifeev@zenit.ru

## Задолженность банков перед ЦБ не спешит сокращаться

Локальный денежно-кредитный рынок остается в рамках неблагоприятной конъюнктуры, при этом фактор начала нового месяца пока никак не влияет на условия рынка. Уровень краткосрочных процентных ставок держится на привычных значениях: 6.5% годовых по кредитам МБК и 6.20% годовых по междилерскому репо с облигациями. На аукционах прямого репо с ЦБ банкам удалось привлечь 430 млрд руб. при спросе в 438 млрд руб. Сегодня утром сумма средств банков на корсчетах и депозитах в ЦБ РФ увеличилась на 4.5 млрд руб. до 1 022.0 млрд руб.

Текущая неделя обещает быть нейтральной для рынка ввиду отсутствия существенных отвлечений ликвидности. В то же время, мы не ожидаем заметного снижения краткосрочных процентных ставок от текущих значений, поскольку спрос на фондирование в ЦБ остается высоким, равно как и задолженность банков перед регулятором (1.99 трлн руб.). Окончание налогового периода должно привести к сокращению лимитов Центробанка на эти операции, что сохранит повышенный спрос на рублевую ликвидность.

## Рубль копирует движение нефтяных котировок

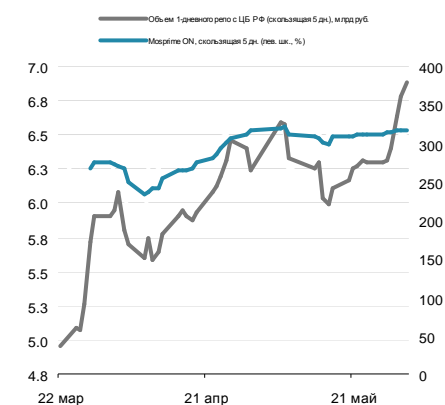
Торги на валютном рынке вчера завершили нейтрально для рубля. По итогам дня курс бивалютной корзины снизился на 6 коп. до отметки 36.20 руб. Тон торгам задавали исключительно внешние рынки и поведение котировок нефти. В начале дня цена барреля Brent держалась чуть выше уровня в 100 долл., что привело к ослаблению рубля к бивалютной корзине до отметки 36.52 руб. Ситуация изменилась к вечеру, когда цена нефти вернулась на отметку 102 долл., за барр., что позволило рублю даже немного укрепиться к закрытию. Близость котировок к психологическому уровню в 100 долл. за барр. и усиление волатильности глобальных рынков оказывает давление на российскую валюту. В случае, если цены на нефть вернуться к прежним значениям (~105 дол. за барр), диапазон колебаний курса бивалютной корзины должен сместиться в диапазон 35.50-36.00 руб.

## Денежно-кредитный рынок – основные события на неделе

Дата	Аукционы ЦБ и Фонда ЖКХ, поступление и возврат средств на счета комбанков, уплата налогов	Прямое репо с ЦБ РФ, 1 день, млрд руб.
Понедельник	Возврат в ПФР	8.5 млрд руб.
Вторник	Аукцион Казначейства	5 недель, 100 млрд руб., от 5.75% годовых
Среда	Аукцион ОФЗ	
	Возврат в бюджет	29,3 млрд руб.
Четверг	Возврат в ПФР	42.2 млрд руб.
	Аукцион Казначейства	3 месяца, 75 млрд руб., от 6.0% годовых
Пятница		

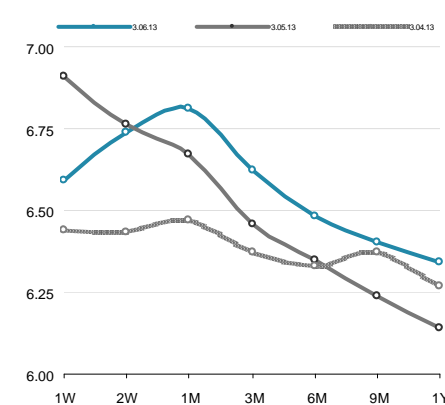
Источник: ЦБ РФ, Минфин, Фонд ЖКХ

## Ставки МБК и репо с ЦБ РФ



Источник: Reuters, ЦБ

## Кривая NDF



Источник: Reuters

# Российский долговой рынок

Кирилл Сычев  
k.sychev@zenit.ru

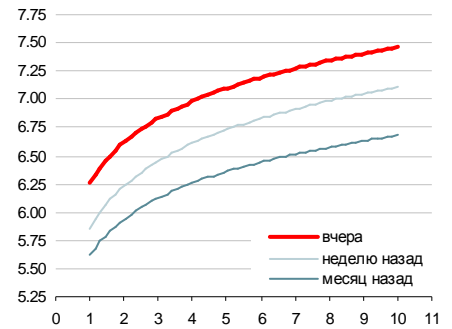
## Евробонды остались на траектории пятницы

Российский сегмент вчера копировал траекторию пятницы. Суверенные выпуски понесли довольно скромные ценовые потери на фоне продолжающейся волатильности UST, а расширение спредов не превышало 3-5 бп; в аутсайдерах вновь находилась «тридцатка» (-38 бп). Корпоративный сектор двигался вниз, снижение котировок в среднем по рынку составляло порядка 35 бп. Усиление продаж было заметно в дальних выпусках Газпрома, Сибура, где снижение цен достигало фигуры. Выше по уровню кредитного риска такой же результат показали выпуски EVRAZ18Ю, EVRAZ20, а также бумаги FESCO.

## Локальный рынок стабилизируется

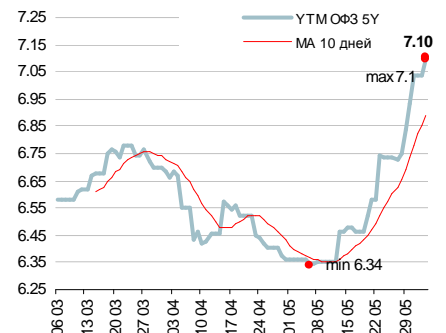
Ситуация на локальном рынке выравнивается вслед отскоком нефтяных цен и стабилизацией рубля. В понедельник котировки ОФЗ замедлили снижение: доходности дальних выпусков подросли в пределах 5 бп, а ценовые потери не превышали 25-40 бп. В корпоративном секторе активность была низка, а продажи были заметны в дальнем выпуске РЖД 28 (-45 бп), ближе по дюрации также довольно слабо выглядели выпуски ТЕЛЕ2 07 и Юникредит БО-09, котировки которых опустились на 20 бп.

## Кривая ОФЗ



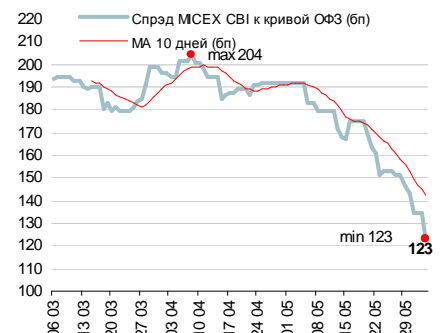
Источник: Reuters, расчеты Банка ЗЕНИТ

## Доходности кривой ОФЗ в точке 5 лет



Источник: Reuters, расчеты Банка ЗЕНИТ

## Спред индекса корп. облигаций ММВБ к кривой ОФЗ



Источник: ММВБ, Банк ЗЕНИТ

## Корпоративные события

Марина Никишова  
m.nikishova@zenit.ru

## АТБ (В2/-/-): умеренно позитивные результаты 1к2013г., выпуск АТБ,01, на наш взгляд, выглядит интересно

Азиатско-Тихоокеанский Банк (АТБ) опубликовал отчетность по МСФО за 1 кв. 2013 года, которую мы оцениваем умеренно позитивно. Основным драйвером роста активов за 1к2013г. до 99.6 млрд. руб. (+8.1%) явился кредитный портфель, составивший на отчетную дату 62.3 млрд. руб. (+6.5%). Основной удельный вес портфеля (почти 70%), по-прежнему, приходится на розничное кредитование, рост которого за квартал составил 5.5%. При этом, корпоративный портфель вырос почти на 11%, достигнув более 20 млрд. руб. Качество кредитного портфеля в 1к2013г. сохранилось на приемлемом уровне: NPL 90+ соответствует среднерыночному показателю (6.4%), но уровень покрытия резервами проблемных кредитов традиционно составляет менее 100%. Однако, несмотря на рост чистого процентного дохода (+11.5% г/г), почти 3-х кратное увеличение отчислений в резервы по сравнению с аналогичным периодом прошлого года, а также рост административных расходов обеспечили сокращение чистой прибыли в отчетном периоде на 29%. Тем не менее, АТБ удалось сохранить рентабельность и операционную эффективность на достаточно высоком уровне. Так, несмотря на снижение ROE до 21.7% (-10.5 п.п.), уровень рентабельности капитала, по нашим оценкам, близок к средним значениям для розничного сегмента. Вопрос достаточности капитала не вызывает особого беспокойства: уровень капитализации поддерживается как собственными показателями прибыльности, так и вливаниями акционеров. Так, в конце 2012г. Банк привлек субординированный заем от IFC и зарегистрировал дополнительный выпуск акций на 2.4 млрд. руб. По итогам 1к2013г. показатели достаточности капитала демонстрируют положительную динамику и находятся, на наш взгляд, на вполне комфортном уровне. В качестве позитивного момента можно также отметить низкую зависимость Банка от оптового фондирования. По итогам 1к2013г. долговая нагрузка (оптовое фондирование/активы) не превышала 15.7%, что существенно ниже сопоставимых аналогов. Стоит также отметить, что в 1к2013г. АТБ несколько сократил краткосрочный разрыв ликвидности до 13.5 млрд. руб. (-7.5% началу года). Частичным решением этого вопроса стало размещение в феврале 2013г. полуторалетнего выпуска АТБ, БО-01 на 3 млрд. руб. Кроме того, в мае 2013г. Банк успешно прошел оферту по выпуску АТБ, 01 объемом 1.5 млрд. руб., выкупив лишь 200 тыс. бумаг и удлинив дюрацию до 2-х лет, что также послужит некоторым сокращением разрыва ликвидности в горизонте до года.

Выпуск АТБ, БО-01 в текущий момент включен в Ломбардный список ЦБ РФ и торгуется с доходностью 9.7% (D 1.15 г.), предоставляя премию 340 б.п. к кривой ОФЗ, которую мы сейчас находим не особенно привлекательной. Среди банковских выпусков на кривой доходности более выгодно смотрится Центр-инвест, БО-6 (ВаЗ; Y9.9%; D1.24г.; 380 б.п. к ОФЗ). Однако, более длинный выпуск АТБ, 01 (Y10.1%; D 1.77г.; 365 б.п. к ОФЗ) может быть интересен инвесторам.

## Финансовые показатели АТБ по МСФО за 1к2013 г.

млн. руб.	1к2013	1к2012
Процентные доходы	3 424	2 535
Чистые % доходы	1 802	1 616
Чистый комиссионный доход	578	293
<b>Операционный доход</b>	<b>2 803</b>	<b>2 271</b>
Непроцентные расходы	1 126	841
<b>Чистая прибыль</b>	<b>643</b>	<b>906</b>
млн. руб.	1к2013	2012
Денежные средства и эквиваленты	2 378	2 636
Средства в ЦБ РФ	2 439	3 102
Средства в банках	6 775	3 628
Кредитный портфель	62 294	58 468
Вложения в ценные бумаги	15 290	15 812
<b>ВСЕГО АКТИВЫ</b>	<b>99 620</b>	<b>92 176</b>
КАПИТАЛ	12 152	11 529
Средства других банков	7 581	7 131
Средства клиентов	69 727	65 143
Выпущенные ценные бумаги	8 058	4 184
<b>ИТОГО ОБЯЗАТЕЛЬСТВА</b>	<b>87 468</b>	<b>80 647</b>
NPL 90+ / Кредитный портфель	6.4%	5.8%
Достаточности капитала 1-го уровня	13.26%	12.75%
Достаточность капитала	15.98%	15.49%
Резервы / NPL 90+	83.3%	81.7%
Оптовое фондирование / Активы	15.7%	12.3%
Чистая процентная маржа	10.2%	11.7%
ROE	21.7%	32.2%
Cost-to-income	40.2%	43.4%

Источник: Данные компании, расчеты Банка ЗЕНИТ

## Первичный рынок

Кирилл Сычев  
k.sychev@zenit.ruЕвгений Чердаков  
e.cherdakov@zenit.ru

## Роснефть: новое предложение на фоне сокращения доходностей корпоративных займов

Сегодня Роснефть (BBB/Baa1/BBB) открывает книгу заявок на участие в размещение классических облигаций общим объемом 40 млрд. руб. Инвесторам предлагаются бумаги 3-х выпусков: серии 06 на 10 млрд. руб., серий 09 и 10 – по 15 млрд. руб. каждый. Срок обращения всех выпусков составляет 10 лет, по ним предусмотрена 5-летняя оферта. Сбор заявок продлится до конца завтрашнего дня, размещение на бирже запланировано на 11 июня.

Компания вновь выходит на рынок рублевого долга, спустя достаточно короткое время (2.5 месяца) после последнего размещения двух выпусков облигаций (серии 07 и 08) также с 5-летней офертой на общую сумму 30 млрд. руб., которое состоялось в конце марта 2013 г. На этот раз Роснефть предлагает инвесторам бумаги со сходными параметрами, увеличив при этом объем размещения до 40 млрд. руб., что, на наш взгляд, обусловлено, с одной стороны, стремлением компании воспользоваться наблюдающимся на рынке снижением доходностей по облигациям качественных корпоративных заемщиков, а с другой стороны – необходимостью рефинансировать средства, привлеченные для покупки ТНК-ВР.

Ориентир по ставке 1-го купона новых бумаг Роснефти составляет 7.85-8.00% годовых, что дает доходность к 5-летней оферте в диапазоне 8.00-8.16% годовых на дюрации 4.22 года. Маркетингуемый ориентир доходности предполагает спрэд к ОФЗ на уровне 140-155 бп, что, по нижней границе, соответствует среднему спрэду торгующихся на вторичном рынке облигационных выпусков Роснефти, а также спрэдам других высококачественных заемщиков нефтегазового сектора (Газпром Нефть, Новатэк). С учетом недавнего достаточно объемного размещения, которое уже создало определенную загрузку лимитов потенциальных покупателей, новое крупное предложение компании в условиях не лучшей рыночной конъюнктуры и ограниченного потенциала сужения спрэдов по бумагам Роснефти, который мы оцениваем в пределах 50 бп, на наш взгляд, позволяет потенциальным инвесторам претендовать на премию к торгующимся бумагам Роснефти, в связи с чем мы рекомендуем участвовать в новом размещении ближе к верхней границе маркетингуемого диапазона.

## Роснефть

## Основные параметры выпусков

Эмитент	ОАО «НК «Роснефть»
Рейтинг эмитента (S&P/M/F)	(BBB/Baa1/BBB)
Ломбардный список ЦБ	Соответствует требованиям
Серия 06	10 000 млн. руб.
Серия 09	15 000 млн. руб.
Серия 10	15 000 млн. руб.
Срок обращения	10 лет
Оферта	Через 5 лет @ 100%
Купонный период	182 дня
Ориентир по купону	7.85-8.00% годовых
Ориентир по УТР	8.00-8.16% годовых
Дюрация	4.22 года
Тип размещения	Букбилдинг
Открытие книги	04 июня 2013 г.
Закрытие книги	05 июня 2013 г.
Размещение на ФБ ММВБ	11 июня 2013 г.
Организаторы	Газпромбанк, ВТБ Капитал, Райффайзенбанк, Сбербанк КИБ

Источник: Данные Bloomberg, Interfax, Cbonds, расчеты Банка ЗЕНИТ

## Первичный рынок

## Первичный рынок

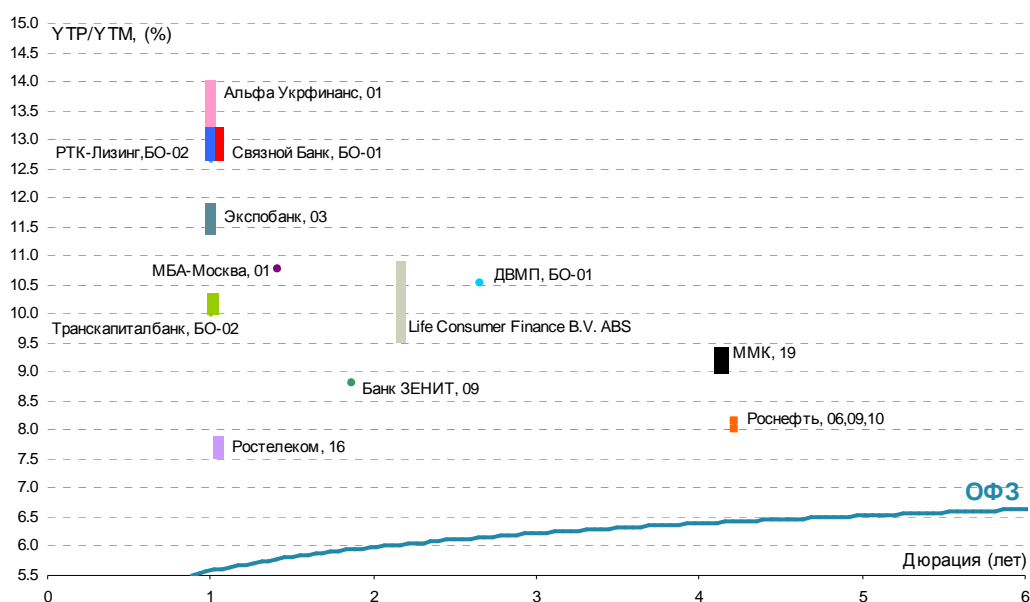
Выпуск	Рейтинг, S&P/M/F	Возможность включения в Ломбард ЦБ	Объем размещения, млн. руб.	Ориентир УТР/УТМ, % годовых	Закрытие книги	Дата размещения	Амортизация/Дюрация	Оферта/Погашение
ДВМП, БО-02	BB- / - / B+	да	5 000	10.51	30.05.2013	04.06.2013	нет / 2.65 г.	нет / 3 г.
Банк ЗЕНИТ, 09	-/Ва3/В+	да	5 000	8.79	03.06.2013	05.06.2013	нет / 1.87 г.	2 г. / 5 лет
ММК, 19	- / Ва3 / ВВ+	да	5 000	9.10-9.31	Конкурс	06.06.2013	нет / 4.13 г.	5 лет / 10 лет
Альфа Укрфинанс, 01	NR	нет	3 000	13.16-13.96	05.06.2013	07.06.2013	нет / 1 г.	1 г. / 3 г.
РТК-Лизинг, БО-02	NR	нет	2 000	12.63-13.16	05.06.2013	07.06.2013	нет / 1 г.	1 г. / 5 г.
ФСК ЭЭС, 23	BBB / Ваа3 / -	да	10 000	н/д	04.06.2013	10.06.2013	н/д	н/д / 35 лет
ФСК ЭЭС, 28	BBB / Ваа3 / -	да	20 000	н/д	04.06.2013	10.06.2013	н/д	н/д / 35 лет
Роснефть, 06	BBB / Ваа1 / BBB	да	10 000	8.00-8.16	05.06.2013	11.06.2013	нет / 4.22 г.	5 лет / 10 лет
Роснефть, 09	BBB / Ваа1 / BBB	да	15 000	8.00-8.16	05.06.2013	11.06.2013	нет / 4.22 г.	5 лет / 10 лет
Роснефть, 10	BBB / Ваа1 / BBB	да	15 000	8.00-8.16	05.06.2013	11.06.2013	нет / 4.22 г.	5 лет / 10 лет
Транскапиталбанк, БО-02	- / В1 / -	да	2 000	9.99-10.25	06.06.2013	11.06.2013	нет / 1 г.	1 г. / 10 лет
Ростелеком, 16	BB+ / - / BBB-	да	5 000	7.54-7.85	06.06.2013	13.06.2013	да / 1 г.	1 г. / 5 лет
Связной Банк, БО-01	- / В3 / -	да	2 000	12.63-13.16	11.06.2013	14.06.2013	нет / 1 г.	1 г. / 5 лет
Аптечная сеть 36.6, БО-02	NR	нет	1 000	н/д	Конкурс	17.06.2013	н/д	н/д / 3 г.
МБА-Москва, 01	- / В3 / -	да	3 000	не выше 10.75	Конкурс	20.06.2013	нет / 1.42 г.	1.5 г. / 3 г.
Экспобанк, 03	- / - / В	да	1 500	11.30-11.83	21.06.2013	25.06.2013	нет / 1 г.	1 г. / 3 г.
Life Consumer Finance B.V., ABS	BBB / - / -	да	3 200	9.58-10.65	11.06.2013	XX.06.2013	да / 2.15 г.	нет / 4 г.

Цветом выделены выпуски, по которым идет сбор заявок

Источник: Interfax, Bloomberg, Cbonds

## Последние размещения

Выпуск	Рейтинг, S&P/M/F	Возможность включения в Ломбард ЦБ	Размерный объем, млн. руб.	Bid cover/ Размещ объем	Ориентир УТР/УТМ, % годовых	Фактическая УТР/УТМ, % годовых	Дата размещения	Амортизация/Дюрация
ТКС Банк, БО-12	- / В2 / В+	да	3 000	1.7 / 100%	10.51-11.04	10.51	28.05.2013	нет / 1.42 г.
Абсолют Банк, БО-03	- / Ва3 / ВВ+	да	3 000	1.2 / 100%	9.46-9.72	9.46	28.05.2013	нет / 1.43 г.
ФК Открытие, 05	NR	нет	5 000	н/д / 100%	12.55-13.10	12.55	14.05.2013	нет / 3.80 г.
Связь-Банк, БО-02	BB / WD / ВВ	да	5 000	2.5 / 100%	8.89-9.10	8.78	29.04.2013	нет / 1 г.
Каркаде, БО-01	- / - / В+	да	1 500	н/д / 100%	12.82-13.37	13.10	29.04.2013	да / 2.15 г.
АИЖК, 25	BBB / Ваа1 / -	да	6 000	5.8 / 100%	8.35-8.55	7.98	29.04.2013	да / 3.47 г.
Вертолеты России, 01	- / Ва2 / ВВ+	да	5 000	н/д / 100%	8.94-9.20	8.42	26.04.2013	нет / 2.71 г.
Вертолеты России, 02	- / Ва2 / ВВ+	да	10 000	н/д / 100%	8.94-9.20	8.42	26.04.2013	нет / 2.71 г.
Банк МФК, 01	- / В3 / -	да	1 500	н/д / 100%	11.30-11.83	11.30	26.04.2013	нет / 1 г.
Крайинвестбанк, БО-02	В+ / - / В+	да	1 500	1.6 / 100%	11.67-12.10	11.67	26.04.2013	нет / 1.42 г.





## Результаты торгов рублевыми облигациями на ММВБ

Выпуск	Дата		Котировки		Цена		Кол-во сделок	Оборот, шт	УТМ/УТР	Дюрация	Спред ф3 (бп)	репо ЦБ	Объем млн
	Оферты	Погашения	Покупка	Продажа	Посл	Изм. пп							
<b>ОФЗ</b>													
ОФЗ 26200		17/07/13	100.00	100.05	100.00	-0.05	1	8 340	6.21	0.12		да	50 000
ОФЗ 26201		16/10/13		100.30					5.56	0.37		да	47 000
ОФЗ 25076		13/03/14	100.63	100.68	100.65	-0.03	67	424 880	6.31	0.76		да	155 000
ОФЗ 25068		20/08/14	106.00	106.90	106.00	-1.10	12	42 596	6.86	1.13		да	45 000
ОФЗ 26202		17/12/14	107.00	107.90	107.90	0.15	3	28 088	5.92	1.41		да	40 000
ОФЗ 25071		26/11/14	100.60	103.48	100.60	-2.47	3	28	7.81	1.42		да	80 000
ОФЗ 25079		03/06/15	101.15	101.30	101.15	-0.48	30	346 229	6.48	1.84		да	150 000
ОФЗ 25075		15/07/15	101.01	101.35	101.90	0.20	6	194 500	5.99	1.96		да	150 000
ОФЗ 25077		20/01/16	100.30	103.30	102.75	-0.11	6	90 000	6.29	2.38		да	150 000
ОФЗ 46017		03/08/16	99.69	100.55					6.26	2.46		да	80 000
ОФЗ 26203		03/08/16	101.15	102.90	101.50	-0.51	3	50 000	6.47	2.84		да	150 000
ОФЗ 46019		20/03/19							7.64	3.70		да	26 000
ОФЗ 48001		31/10/18	87.10	99.89					6.02	3.03		да	24 000
ОФЗ 25080		19/04/17	102.75	103.00	103.15	-0.65	3	19 002	6.57	3.42		да	150 000
ОФЗ 26206		14/06/17	102.50	103.40	102.90	-0.30	7	880 001	6.68	3.46		да	150 000
ОФЗ 26204		15/03/18	103.80	104.20	103.70	-0.59	4	4	6.69	4.07		да	150 000
ОФЗ 25081		31/01/18	99.00	101.20	98.00	-1.00	2	2	6.82	4.04		да	150 000
ОФЗ 46014		29/08/18							6.55	4.24		да	62 000
ОФЗ 46021		08/08/18	94.00	95.00					6.11	4.10		да	107 000
ОФЗ 26208		27/02/19	103.50	105.10	103.60	-0.65	5	152 601	6.84	4.71		да	150 000
ОФЗ 46005		09/01/19							6.42	4.90		да	27 000
ОФЗ 26210		11/12/19	99.41	110.00	100.00		6	50 003	6.92	5.21		да	150 000
ОФЗ 46018		24/11/21	95.47	96.50	95.47	-2.03	30	19 527	7.62	5.84		да	133 000
ОФЗ 26205		14/04/21	102.45	102.70	102.60	-0.60	13	36 704	7.29	6.04		да	150 000
ОФЗ 46023		23/07/26	104.35	108.90	107.90	0.79	1	10	6.97	5.96		да	295 000
ОФЗ 26209		20/07/22	102.20	109.25	102.75	-0.50	12	84 004	7.31	6.62		да	150 000
ОФЗ 46011		20/08/25							6.45	7.01		да	30 000
ОФЗ 26211		25/01/23	98.00	99.90	99.90	1.00	4	5 106	7.13	6.96		да	150 000
ОФЗ 46022		19/07/23	92.32	95.32					6.58	7.19		да	45 000
ОФЗ 26207		03/02/27	106.00	106.35	106.35	-0.25	125	808 297	7.54	8.47		да	150 000
ОФЗ 26212		19/01/28	96.20	96.80	97.50	1.35	12	114 421	7.46	9.09		да	150 000
ОФЗ 46012		05/09/29		120.00					5.55	10.83		да	40 000
ОФЗ 46020		06/02/36	90.50	96.00	96.00	1.75	9	1 421	7.40	10.85		да	135 000

## МЕТАЛЛУРГИЧЕСКАЯ И ГОРНОДОБЫВАЮЩАЯ ПРОМЫШЛЕННОСТЬ

## НорНикель

НорНикель ВО3		30/07/13	98.71	101.00	100.20	0.18	1	33	5.71	0.16		да	15 000
НорНикель ВО1		25/02/16	86.30	101.20	101.20		2	2	7.54	2.46	96	да	10 000
НорНикель ВО2		25/02/16		101.20	101.19	-0.11	2	2	7.54	2.46	96	да	10 000
НорНикель ВО4		25/02/16	100.00	101.20	101.18	-0.12	2	2	7.54	2.46	96	да	15 000

## НЛМК

НЛМК ВО2	19/06/13	17/12/14	100.05	100.10					6.41	0.04		да	5 000
НЛМК ВО3	19/06/13	17/12/14	100.05	100.20					4.11	0.04		да	5 000
НЛМК ВО4	08/09/14	07/09/15	94.00		101.00	0.15	1	1 800	7.53	1.21	149	да	5 000
НЛМК ВО7		11/11/14		102.25					7.52	1.38	158	да	10 000
НЛМК 7	16/03/15	05/09/22		101.70					7.72	1.67	147	да	5 000
НЛМК 8	04/12/15	25/11/22		102.50	101.25	-0.50	2	604	7.99	2.22	145	да	10 000

## ММК

ММК ВО8	15/08/13	12/02/15							7.62	0.20		да	5 000
ММК ВО4		27/02/14	99.85	100.25					7.83	0.72		да	5 000
ММК ВО6		10/07/14		99.95					8.27	1.05	213	да	5 000
ММК ВО7		22/07/14	98.50						8.83	1.08	271	да	5 000
ММК 18	01/12/15	22/11/22	100.00	102.25					8.49	2.20	195	да	5 000

## Апроса

Апроса 21	25/06/13	18/06/15	100.00	100.30					8.29	0.06		да	8 000
Апроса 22	28/06/13	23/06/15	100.00	100.30					5.08	0.07		да	8 000
Апроса 23		18/06/15	101.95	102.25					7.97	1.86	149	да	7 000
Апроса 20		23/06/15	101.00	102.45	102.14	-0.05	4	15 250	8.04	1.87	155	да	3 000
Апроса ВО1		30/10/15	101.93	102.60					8.16	2.18	163	да	5 000
Апроса ВО2		30/10/15	101.85						7.85	2.18	132	да	5 000

## Евраз

Евраз 1	20/03/15	13/03/20	96.00	100.15	99.91	-0.17	1	1	8.99	1.67	273	да	10 000
Евраз 3	20/03/15	13/03/20	100.00	100.04	100.00	-0.05	1	565	8.93	1.67	267	да	5 000
Сибметинвест 1	16/10/14	10/10/19	105.50	106.39					8.56	1.28	256	да	10 000
Сибметинвест 2	16/10/14	10/10/19	106.39	106.40	106.25	0.25	1	10 000	8.73	1.28	273	да	10 000
Евраз 2	26/10/15	19/10/20	100.00	102.00	102.50		4	4	8.96	2.18	243	да	10 000
Евраз 4	26/10/15	19/10/20	102.30	110.00					10.18	2.18	365	да	5 000
Евраз 5	06/06/16	27/05/21							9.39	2.61	279	да	5 000
Евраз 7	02/06/16	25/05/21							9.38	2.60	278	да	15 000

## Металлоинвест

Металлоинвест 1	16/03/15	07/03/22	101.25	101.70					7.92	1.66	167	да	5 000
Металлоинвест 5	16/03/15	07/03/22	101.35	101.70					8.23	1.66	198	да	10 000

Выпуск	Дата		Котировки		Цена		Кол-во сделок	Оборот, шт	УТМ/УТР	Дюрация	Спред	репо ЦБ	Объем млн
	Оферты	Погашения	Покупка	Продажа	Посл	Изм. пп							
Металлоинвест 6	19/03/15	10/03/22	100.50	101.70					8.23	1.67	197	да	10 000
Металлоинвест 2	02/02/18	27/01/23	100.50	101.50					8.70	3.82	191	да	5 000
Металлоинвест 3	02/02/18	27/01/23	99.50						8.61	3.82	182	да	5 000
<b>Мечел</b>													
Мечел 2	15/06/11	12/06/13		99.99	99.99	0.08	8	1 282	7.85	0.02		да	5 000
Мечел 4	25/07/13	21/07/16	100.00	100.55					11.66	0.14		да	5 000
Мечел ВО4	11/02/14	10/02/15	97.90	98.10	98.10	-0.35	8	615	13.58	0.67		да	5 000
Мечел 15	18/02/14	09/02/21	95.25	96.37					13.56	0.69		да	5 000
Мечел 16	18/02/14	09/02/21	95.00	96.10	95.80	0.05	2	2 336	15.15	0.69		да	5 000
Мечел ВО5		07/04/15							11.87	2.22	533	нет	5 000
Мечел ВО7		07/04/15							11.87	2.22	533	нет	2 000
Мечел ВО11		07/04/15							11.87	2.22	533	нет	3 000
Мечел ВО12		07/04/15							11.87	2.22	533	нет	3 000
Мечел ВО6		07/04/15							11.55	1.97	505	нет	2 000
Мечел 13	01/09/15	25/08/20	85.11	87.50	88.81	1.25	3	201	16.75	2.00	1024	да	5 000
Мечел 14	01/09/15	25/08/20	86.04	87.98	87.99		8	301	17.28	2.00	1078	да	5 000
Мечел 17	02/06/16	27/05/21							17.44	2.55	1085	да	5 000
Мечел 18	02/06/16	27/05/21							18.23	2.54	1164	да	5 000
Мечел 19	07/06/16	01/06/21							17.64	2.56	1105	да	5 000
<b>ТМК</b>													
ТМК ВО1		22/10/13	100.01	100.28	100.01	-0.27	3	17 002	8.97	0.39		да	5 000
<b>СУЭК</b>													
СУЭК 1	05/07/13	26/06/20	100.00	100.16					8.19	0.09		да	10 000
<b>РМК</b>													
РМК 3	17/12/13	15/12/15	97.80	99.99	99.40	-0.10	5	1 200	11.89	0.52		нет	3 000
РМК 4	05/06/14	02/06/16							12.64	0.94	644	нет	5 000
<b>КОКС</b>													
КОКС ВО2		28/05/14	91.22	100.00					8.90	0.96	271	да	5 000
<b>Русал</b>													
Русал 7	03/03/14	22/02/18	96.00	96.49	96.49	0.09	15	3 303	13.79	0.73		нет	15 000
Русал 8	15/04/15	05/04/21	91.50	91.74	91.50	0.01	8	7 006	14.28	1.74	793	нет	15 000
<b>ИНФРАСТРУКТУРА</b>													
<b>РЖД</b>													
РЖД 09	18/05/11	13/11/13	100.00	100.25	100.00	-0.30	3	17	7.01	0.45		да	15 000
РЖД 10		06/03/14	105.65	105.85	105.65	-0.45	3	5 550	7.27	0.72		да	15 000
РЖД 23	29/01/15	16/01/25	102.50	102.80					7.26	1.53	118	да	15 000
РЖД 11		18/11/15	100.50	100.80	100.35	-0.60	2	200	7.79	2.28	124	да	15 000
РЖД 16	06/06/16	05/06/17							7.64	2.64	104	да	15 000
РЖД 19	16/07/18	08/07/24	101.20	101.50	101.20	-1.10	5	5 004	8.01	4.17	118	да	10 000
РЖД 28	31/03/20	21/03/28	100.40	100.70	100.65	-0.45	10	156 932	8.23	5.30	128	нет	20 000
<b>ФСК ЭЭС</b>													
ФСК ЭЭС 6	26/09/13	15/09/20	100.05	100.60					6.73	0.32		да	10 000
ФСК ЭЭС 8	26/09/13	15/09/20	100.05	100.25	100.05		1	5 000	7.06	0.32		да	10 000
ФСК ЭЭС 18	09/06/14	27/11/23	101.38	101.39	101.39	-0.01	2	4 327	7.18	0.96	99	да	15 000
ФСК ЭЭС 15	23/10/14	12/10/23	101.88	101.89	101.70	-0.20	6	20 980	7.57	1.33	160	да	10 000
ФСК ЭЭС ВО1	22/04/15	21/10/15	101.15	101.50	101.00		3	3	7.66	1.77	127	да	10 000
ФСК ЭЭС 10	24/09/15	15/09/20	100.40	100.50	100.10	-0.20	1	260	7.84	2.13	132	да	10 000
ФСК ЭЭС 7	27/10/15	16/10/20	99.40	100.00					7.87	2.22	133	да	5 000
ФСК ЭЭС 12	22/04/16	19/04/19	100.40	102.49	100.40	-0.10	1	4 984	8.10	2.61	150	да	10 000
ФСК ЭЭС 25	27/09/16	14/09/27	102.10	102.55					7.84	2.92	119	да	15 000
ФСК ЭЭС 21	19/04/17	06/10/27	102.80	103.30					8.00	3.35	129	да	10 000
ФСК ЭЭС 9	24/10/17	16/10/20	100.25	100.90					7.91	3.76	113	да	5 000
ФСК ЭЭС 11	24/10/17	16/10/20	100.25	100.85					8.00	3.76	122	да	10 000
ФСК ЭЭС 19	18/07/18	06/07/23	98.50	100.50					8.23	4.19	140	да	20 000
ФСК ЭЭС 13		22/06/21	98.00	103.10					8.37	5.83	128	да	10 000
ФСК ЭЭС 24	17/01/20	07/01/28	99.00	99.45	99.40	-0.25	1	15 997	8.28	5.12	137	да	10 000
<b>ТРАНСНЕФТЬ</b>													
Транснефть БО1	22/12/14	21/12/15			100.50		4	122 003	7.28	1.45	131	да	17 000
Транснефть БО2	22/12/14	21/12/15							7.28	1.46	130	да	17 000
<b>НМТП</b>													
НМТП БО-2		29/04/15	86.50	102.00					8.38	1.78	198	да	4 000
<b>Росавтодор</b>													
Росавтодор 1		29/11/16							9.00	2.91	235	да	3 000
<b>Росводоканал</b>													
Росводоканал 3	11/11/13	09/11/15	95.58	101.19					9.28	0.44		да	3 000
<b>Водоканал</b>													
Водоканал 1		09/12/15	98.00	100.45	100.00	0.10	1	28 000	8.99	2.22	245	да	2 000
<b>Западный СД</b>													
Западный СД 1	29/04/16	13/05/31							8.43	2.52	184	да	5 000
Западный СД 2	29/04/16	13/05/31							8.43	2.56	184	да	5 000
Западный СД 3	24/02/17	06/02/32	100.92	103.00					8.36	3.18	167	да	5 000
Западный СД 4	24/02/17	06/02/32							8.60	3.18	191	да	5 000
Западный СД 5	24/02/17	06/02/32		103.00					8.39	3.18	170	да	5 000

Выпуск	Дата		Котировки		Цена		Кол-во сделок	Оборот, шт	УТМ/УТР	Дюрация	Спред ф3 (бп)	репо ЦБ	Объем млн
	Оферты	Погашения	Покупка	Продажа	Посл	Изм. пп							
<b>Почта России</b>													
Почта России 1	25/03/14	22/03/16	100.15	100.35					7.95	0.79	166	да	7 000
Почта России 2	23/10/15	18/10/19	100.75	101.95					8.08	2.19	155	да	3 000
Почта России 3	23/10/15	18/10/19	100.75	101.95	101.95	0.30	1	700	7.94	2.19	141	да	3 000
Почта России 4	23/10/15	18/10/19	100.75	101.95					8.09	2.19	156	да	3 000
<b>НЕФТЬ И ГАЗ</b>													
<b>ГАЗПРОМ</b>													
Газпром А9		12/02/14	100.00	100.65					7.34	0.68		да	5 000
Газпром А11		24/06/14	106.40	107.00	105.00	-2.00	1	1	8.87	0.97	268	да	5 000
Газпром Капитал 6		18/02/16	99.85	100.20	100.20		2	3 001	7.55	2.45	97	нет	15 000
Газпром Капитал 5		16/02/17	99.00		100.00	-0.50	10	41 854	7.69	3.24	99	нет	10 000
Газпром Капитал 4	11/11/13	15/02/18	89.01	99.99	85.00	-15.00	2	2	12.13	3.93	533	нет	5 000
<b>Роснефть</b>													
Роснефть 4	23/10/17	17/10/22	102.60	103.27	103.99	1.09	2	10 001	7.65	3.73	88	да	10 000
Роснефть 5	23/10/17	17/10/22	101.50	103.60	102.80	0.20	4	10 002	7.98	3.73	121	да	10 000
Роснефть 6	16/03/18	10/03/23	99.50	110.01	100.59	-0.51	6	20 008	8.00	4.01	118	нет	15 000
Роснефть 7	16/03/18	10/03/23	99.50	110.01	100.50	-0.59	3	6	8.02	4.01	120	нет	15 000
Роснефть 8	16/03/18	10/03/23	99.50	110.01	100.50	-0.59	3	6	8.02	4.01	120	нет	15 000
<b>Лукойл</b>													
Лукойл 4		05/12/13							6.50	0.49		да	6 000
<b>Газпром нефть</b>													
Газпром нефть 11	03/02/15	25/01/22		103.00					7.40	1.56	129	да	10 000
Газпром нефть 8		02/02/16	100.00	101.99	101.90	-0.10	2	7	7.84	2.38	128	да	10 000
Газпром нефть 9	08/02/16	26/01/21	101.25	102.50	102.10	-0.20	1	5 000	7.76	2.40	119	да	10 000
Газпром нефть 10	05/02/18	26/01/21	101.65	106.00	104.50	0.40	1	1 800	7.88	3.84	109	да	10 000
Газпром нефть 12	29/11/17	23/11/22							7.95	3.69	118	да	10 000
Газпром нефть 4	10/04/18	09/04/19	94.00	102.48	102.45	1.45	1	600	7.73	4.07	91	да	10 000
<b>НОВАТЭК</b>													
НОВАТЭК БО-1		25/06/13		100.50					-0.76	0.06		да	10 000
НОВАТЭК БО-2		12/10/15	99.75	102.10	101.95	-0.05	1	1	7.57	2.17	104	да	10 000
НОВАТЭК БО-3		12/10/15	101.57	102.50					7.73	2.17	120	да	5 000
НОВАТЭК БО-4		12/10/15	101.57	102.00					7.73	2.17	120	да	5 000
<b>ТАТНЕФТЬ</b>													
Татнефть БО-1		20/09/13	99.82	100.12	100.00	-0.10	1	7 900	7.33	0.30		да	5 000
<b>Башнефть</b>													
Башнефть БО1	05/12/13	02/12/14							7.02	0.48		да	10 000
Башнефть 4	13/02/15	04/02/22		102.50					8.02	1.58	188	да	10 000
Башнефть 1	18/12/12	13/12/16	98.75	100.10					8.52	3.02	186	да	15 000
Башнефть 2	18/12/12	13/12/16							8.35	3.02	169	да	15 000
Башнефть 3	18/12/12	13/12/16		100.60	100.50		1	135	8.35	3.02	169	да	20 000
Башнефть 6	06/02/18	31/01/23	100.15	100.35	100.35	-0.19	5	13 400	8.73	3.85	194	нет	10 000
Башнефть 8	06/02/18	31/01/23	100.25	101.00	100.35	-1.35	1	1	8.73	3.85	194	нет	5 000
Башнефть 7	04/02/20	31/01/23	100.00	100.55	100.55	0.25	9	38 716	8.93	5.05	202	нет	10 000
Башнефть 9	04/02/20	31/01/23	99.90	100.55	100.00	-0.40	4	42 375	9.04	5.05	213	нет	5 000
<b>НК Альянс</b>													
НК Альянс 3	30/07/13	21/07/20		100.22					8.34	0.16		да	5 000
НК Альянс БО-1		04/02/14	100.11	101.00	100.15		1	1	9.18	0.65		да	5 000
НК Альянс 4	07/06/16	01/06/21	98.40		98.30		1	1	9.74	2.60	314	да	5 000
НК Альянс 6	10/06/16	04/06/21	98.40	99.54					9.33	2.61	273	да	7 000
<b>Сахатранснефтегаз</b>													
Сахатрнфг2		26/07/13	100.02	100.15	100.18	0.18	6	57	10.97	0.15		нет	3 000
<b>Якутская ТЭК</b>													
ЯТЭК БО1	20/12/13	18/12/15							12.33	0.53		да	3 000
<b>БК Евразия</b>													
БК Евразия 1	22/06/16	20/06/18		100.20					8.52	2.66	191	да	5 000
<b>ГОСБАНКИ</b>													
<b>ВТБ</b>													
ВТБ 6	10/07/13	06/07/16	100.19	100.20	100.20		12	157 207	6.68	0.10		да	15 000
ВТБ БО-8	03/09/13	01/09/15	100.13	100.40	100.29	0.04	1	118 001	6.95	0.25		да	10 000
ВТБ 5		17/10/13	100.09	100.30	100.10	-0.10	27	19 695	7.31	0.37		да	15 000
ВТБ БО-03	18/03/14	17/03/15	100.00						7.27	0.76	96	да	5 000
ВТБ БО-04	18/03/14	17/03/15	100.00	100.95					7.27	0.76	96	да	5 000
ВТБ БО-6	21/12/12	19/12/14	101.30		101.05	-0.15	2	2	7.84	1.44	188	да	10 000
ВТБ БО-7	25/01/13	23/01/15	100.90						7.71	1.54	162	да	10 000
ВТБ БО-19		01/10/15	99.99		100.00		11	2 000	8.68	2.11	216	да	15 000
ВТБ БО-20		01/10/15	100.04		100.05	0.05	10	1 000	8.65	2.11	213	да	15 000
ВТБ БО-21		19/01/16	101.10	110.05	100.90	-0.05	2	110 000	8.00	2.38	144	да	15 000
ВТБ БО-22		16/02/16	100.43	100.44	100.42		1	1	7.95	2.46	137	да	15 000
<b>ВТБ 24</b>													
ВТБ 24 3	30/05/12	29/05/13							-2.77	0.00		да	6 000
ВТБ 24 1-ИП	14/12/11	10/12/14	100.00	100.01	100.01	-1.11	2	3	8.93	1.41	301	да	15 000
ВТБ 24 5	22/08/13	20/02/14	100.19	100.37					7.55	0.22		да	8 000

Выпуск	Дата		Котировки		Цена		Кол-во сделок	Оборот, шт	УТМ/УТФ	Дюрация	Спред	репо	Объем млн
	Оферты	Погашения	Покупка	Продажа	Посл	Изм. пп							
<b>ВТБ Лизинг</b>													
ВТБ-Лизинг 2	08/04/14	07/07/15	99.88						8.05	0.63		да	10 000
ВТБ-Лизинг 4	09/09/14	07/06/16							8.70	0.90	247	да	5 000
ВТБ-Лизинг 8	04/11/14	01/08/17	99.81	100.00					8.09	1.12	199	да	5 000
ВТБ-Лизинг 1	07/11/13	06/11/14	99.85	100.40					7.36	0.42		да	8 000
ВТБ-Лизинг 3	10/09/13	07/06/16							7.07	0.23		да	5 000
ВТБ-Лизинг 9	05/02/14	02/08/17	98.70	100.00					7.23	0.61		да	5 000
ВТБ-Лизинг 7	04/06/14	30/11/16							8.09	0.78	179	да	5 000
<b>Банк Москвы</b>													
Банк Москвы БО1		28/01/16	99.96						8.29	2.40	172	нет	10 000
<b>ВЭБ</b>													
ВЭБ 8	22/10/13	13/10/20		100.04	99.95	-0.05	1	5 000	7.13	0.39		да	15 000
ВЭБ 21	10/03/15	17/02/32	101.35						7.67	1.65	143	да	15 000
ВЭБ 18	09/10/15	17/09/32	101.85	101.90	101.80	-0.40	3	3 002	7.84	2.16	131	да	10 000
ВЭБ 19	15/10/15	23/09/32	100.00						7.32	2.17	79	да	10 000
ВЭБ 9	24/03/16	18/03/21	100.30	101.75					7.33	2.54	74	да	15 000
ВЭБ 10	27/09/16	21/09/21	99.50		100.00		10	820	8.67	2.92	202	да	15 000
ВЭБ 6	17/10/17	13/10/20	99.80	100.70	100.05		10	36 484	8.04	3.75	126	да	10 000
<b>ВЭБ-Лизинг</b>													
ВЭБ-Лизинг 3	11/04/14	02/04/21		100.45					7.87	0.84	161	да	5 000
ВЭБ-Лизинг 8	28/10/14	19/10/21	100.40	101.37					7.63	1.34	167	да	5 000
ВЭБ-Лизинг 9	29/10/14	20/10/21	101.40	101.70					7.67	1.35	171	да	5 000
ВЭБ-Лизинг 6		31/01/17		102.20					7.84	1.93	135	да	10 000
ВЭБ-Лизинг 4	08/04/16	02/04/21	101.00	103.45	101.00		2	20	8.36	2.56	177	да	5 000
ВЭБ-Лизинг 5	08/04/16	02/04/21	99.50	101.50					8.36	2.56	177	да	5 000
ВЭБ-Лизинг 10		01/03/18	100.50	103.95	100.00	-0.50	10	840	8.67	3.50	193	нет	5 000
ВЭБ-Лизинг 11		01/03/18		104.00	99.62	-0.78	1	9 000	8.79	3.50	205	нет	5 000
<b>МСП Банк</b>													
МСП Банк 01	27/03/14	17/03/22							7.66	0.79	137	да	5 000
МСП Банк 02	21/08/14	11/08/22	101.70	102.30					7.66	1.15	159	да	5 000
<b>РСХБ</b>													
РСХБ 8	22/05/14	14/11/19	100.00	101.50					7.61	0.95	141	да	5 000
РСХБ 9	22/05/14	14/11/19	100.00	101.50					7.60	0.95	140	да	5 000
РСХБ 10	04/02/15	29/01/20	100.00	101.50					7.72	1.56	161	да	5 000
РСХБ 11	05/02/15	30/01/20	100.25	101.50	100.40	-1.10	3	9 420	8.09	1.56	197	да	5 000
РСХБ 7	08/12/15	05/06/18	100.00						7.99	2.26	145	да	5 000
РСХБ БО-2	06/08/13	03/02/15		100.27					6.65	0.18		да	5 000
РСХБ БО-3	08/08/13	05/02/15							7.68	0.18		да	5 000
РСХБ БО-1	29/08/12	28/08/13	98.00	100.39					6.60	0.24		да	5 000
РСХБ БО-5	29/08/12	28/08/13			100.25	-0.03	3	20 000	7.26	0.24		да	10 000
РСХБ 4	02/10/13	27/09/17	100.15		100.15	0.04	1	16 511	7.11	0.33		да	10 000
РСХБ БО-6	01/05/12	29/10/13	94.10						7.54	0.41		да	10 000
РСХБ 15	05/11/13	26/10/21	100.70		100.70		4	4 907	7.15	0.42		да	10 000
РСХБ 3	13/02/14	09/02/17	101.15	101.80					7.49	0.68		да	10 000
РСХБ 6	15/08/14	09/02/18	85.30	100.50					7.71	1.15	163	да	5 000
РСХБ 18	23/10/14	13/10/22							7.76	1.33	179	да	5 000
РСХБ 17	21/10/14	11/10/22							7.79	1.33	182	да	10 000
РСХБ 16	13/04/15	04/04/22	101.39	101.40	101.20	-0.25	1	5 000	7.99	1.74	164	да	10 000
РСХБ 14	07/07/15	29/06/21	99.00	100.35					7.76	1.92	127	да	10 000
РСХБ 12	09/07/15	01/07/21	99.00	100.35	99.95	-0.40	2	1 700	7.87	1.92	138	да	5 000
РСХБ 13	10/07/15	02/07/21	99.00	100.35					7.95	1.92	146	да	5 000
<b>Газпромбанк</b>													
Газпромбанк БО-4	24/12/12	20/12/14	100.70	101.60					7.66	1.43	171	да	10 000
Газпромбанк БО-2	22/07/13	18/07/14			100.00		1	5	6.79	0.13		да	10 000
Газпромбанк БО-1		08/12/13							7.17	0.50		да	10 000
Газпромбанк БО-3	05/02/14	01/02/15							7.39	0.65		да	10 000
Газпромбанк 6	14/07/14	07/07/16		101.15	101.25	-0.15	1	5 000	7.79	1.05	165	да	10 000
Газпромбанк 7	21/10/15	17/10/16			101.40	-0.28	1	2 000	7.99	2.19	146	да	10 000
Газпромбанк 10	19/10/15	12/10/17	100.05						8.67	2.18	214	да	10 000
Газпромбанк 11	19/10/15	10/10/19	99.96						8.67	2.18	214	да	10 000
Газпромбанк 12	19/10/15	06/10/22	99.98						8.67	2.18	214	да	10 000
<b>АИЖК</b>													
АИЖК А6		15/07/14		100.20					7.33	0.59		да	3 000
АИЖК-11 А1	15/03/15	15/09/43	100.25	100.50					8.24	1.65	201	да	7 000
АИЖК А9		15/02/17	93.13						7.86	2.44	129	да	5 000
АИЖК А7		15/07/16	95.00	101.40					6.82	1.38	88	да	4 000
АИЖК А19	15/05/15	15/11/24	99.75	101.25					7.63	1.84	115	да	6 000
АИЖК А24	01/11/15	01/11/22							7.80	2.15	127	да	6 000
АИЖК А8		15/06/18	98.90	100.50	99.90	-0.40	1	15 000	7.90	2.28	135	да	5 000
АИЖК А10		15/11/18	91.75						5.33	2.56		да	6 000
АИЖК А18	15/04/16	15/07/23	99.75	101.25					5.65	2.57		да	7 000
АИЖК А21		15/02/20	102.80	103.25					7.84	2.79	121	да	15 000
АИЖК А11		15/09/20	99.25		101.10	1.10	1	19 264	8.11	3.38	139	да	10 000
АИЖК А16		15/09/21	101.00	101.50					7.96	4.57	109	да	10 000
АИЖК А17		15/04/22	103.00	105.80					8.19	5.19	127	да	8 000
АИЖК А20		15/12/27	101.00	104.00					8.59	8.27	111	да	5 000
<b>ГТЛК</b>													

Выпуск	Дата		Котировки		Цена		Кол-во сделок	Оборот, шт	УТМ/УТР	Дюрация	Спред Ф3 (бп)	репо ЦБ	Объем млн
	Оферты	Погашения	Покупка	Продажа	Посл	Изм. пп							
ГТЛК 01	26/01/16	23/01/18	102.00	102.70					9.09	2.32	254	да	5 000
ГТЛК 02	26/01/16	26/01/18	102.40	102.70	102.51	0.01	1	1	9.10	2.32	255	да	5 000
<b>ГЛОБЭКС</b>													
ГЛОБЭКС БО-2		22/07/13							7.31	0.13		да	5 000
ГЛОБЭКС БО-7	04/12/13	04/12/15							8.23	0.48		да	5 000
ГЛОБЭКС БО-3	08/06/12	08/12/13							8.14	0.49		да	3 000
ГЛОБЭКС БО-5	08/06/12	08/12/13							8.35	0.49		да	2 000
ГЛОБЭКС БО-4	01/08/12	01/08/14	85.80	100.90					8.96	1.10	285	да	3 000
ГЛОБЭКС БО-6	01/08/12	01/08/14							8.56	1.10	245	да	2 000
<b>Транскредитбанк</b>													
Транскредитбанк 5		12/08/13	99.85	100.22					6.86	0.19		да	3 000
Транскредитбанк БО-1		17/11/13	99.50	100.40	100.39	0.06	3	153 244	7.03	0.46		да	5 000
Транскредитбанк 6		17/04/14	99.70	101.10	101.20		1	600	6.91	0.85	66	да	4 000
<b>ТЕЛЕКОМЫ</b>													
<b>Ростелеком</b>													
Ростелеком 17	05/11/15	02/11/17	100.00	101.80					7.87	2.23	133	да	10 000
Ростелеком 19	08/03/16	06/03/18							8.26	2.72	164	нет	0000 000
Ростелеком 15		24/01/18	100.00	100.90					8.11	3.68	135	да	5 000
Ростелеком 18		24/01/18	100.00	100.90					8.22	3.68	146	да	10 000
<b>МТС</b>													
МТС 3	20/06/13	12/06/18	100.05	100.45	100.04	0.02	2	15 115	7.16	0.05		да	10 000
МТС 1		17/10/13	100.01	100.50					7.09	0.37		да	10 000
МТС 4	19/05/11	13/05/14	100.00	100.20	100.00	-0.20	2	6 500	7.58	0.94	138	да	15 000
МТС 2		20/10/15	99.25	99.97					8.24	2.20	170	да	10 000
МТС 8	12/11/15	03/11/20	100.25	100.59	100.50		1	190 000	8.08	2.25	154	да	15 000
МТС 5	26/07/12	19/07/16	100.70	102.50					7.97	2.68	136	да	15 000
МТС 7		07/11/17	101.75	102.10	101.10	-0.89	2	200	8.57	3.76	179	да	10 000
МТС БО-1	28/03/18	22/03/23	85.30	100.25					8.35	4.02	153	нет	10 000
<b>Вымпелком</b>													
Вымпелком Инв 1		19/07/13	100.07	100.35	100.09	-0.03	3	30	8.54	0.13		да	10 000
Вымпелком 3	12/07/11	08/07/14	99.70	100.00	99.70	-0.10	3	5	7.83	1.04	169	да	10 000
Вымпелком 2	23/03/15	14/03/22	101.25	101.85					7.78	1.68	150	да	10 000
Вымпелком 1	17/03/15	08/03/22	100.75	101.50	101.50	-0.10	4	200	8.08	1.67	183	да	10 000
Вымпелком 4	17/03/15	08/03/22	101.35	101.50	101.05	-0.55	3	152	8.36	1.66	211	да	15 000
Вымпелком 6		13/10/15	100.15	100.50	100.35	0.30	4	27 182	8.29	2.17	176	да	10 000
Вымпелком 7		13/10/15	100.20	100.49	100.20	-0.80	1	90	8.37	2.17	184	да	10 000
<b>Мегафон</b>													
Мегафон Фин 05	09/10/14	29/09/22							7.60	1.32	163	да	10 000
Мегафон Фин 06	07/03/18	01/03/23	100.05	103.00	100.25	-0.05	1	1	8.09	3.98	128	нет	10 000
Мегафон Фин 07	07/03/18	01/03/23		103.00	100.25	0.25	1	1	8.09	3.98	128	нет	10 000
<b>Ростелеком</b>													
Ростелеком 8		03/09/13							7.47	0.25		да	
Ростелеком 1	18/08/11	08/08/13							6.63	0.20		да	2 000
<b>СПБ Теле2</b>													
ТЕЛЕ2 4	10/02/14	31/01/22	100.25	101.50					7.88	0.67		да	3 000
ТЕЛЕ2 5	10/02/14	31/01/22		100.99					7.96	0.67		да	4 000
ТЕЛЕ2 7	14/04/15	05/04/22	101.10	101.65	101.05	-0.20	5	189 001	8.48	1.74	213	да	6 000
ТЕЛЕ2 1	17/06/16	11/06/21	99.90	101.50					8.40	2.65	179	да	5 000
ТЕЛЕ2 3	17/06/16	11/06/21	99.82		98.00	-2.20	2	500	9.37	2.64	277	да	3 000
ТЕЛЕ2 2	17/06/16	11/06/21	99.90	101.50					8.47	2.65	187	да	5 000
<b>ПОТРЕБИТЕЛЬСКИЕ, ТОРГОВЛЯ</b>													
<b>МАГНИТ</b>													
Магнит БО-1		09/09/13	99.35						7.35	0.27		нет	1 000
Магнит БО-2		09/09/13							8.34	0.27		да	1 000
Магнит БО-3		09/09/13	100.27		100.27	-0.08	1	9 999	7.28	0.27		да	2 000
Магнит БО-4		09/09/13			100.27	-0.02	1	40 000	7.28	0.27		да	2 000
Магнит БО-5		28/02/14	100.10	100.25	100.04	-0.36	2	10 000	8.07	0.72		да	5 000
Магнит БО-6		22/04/14	99.45	99.99	100.00		1	297	7.88	0.87	163	да	5 000
Магнит БО-7		21/09/15		102.05	101.75	0.25	2	1 000	8.20	2.10	168	да	5 000
Магнит 1		23/02/16	100.70	100.75	100.75	-0.45	1	400	8.35	2.44	178	нет	5 000
Магнит БО-8		29/03/16							8.27	2.54	168	нет	5 000
Магнит БО-9		29/03/16							8.27	2.54	168	нет	5 000
<b>Х5</b>													
Х5 Финанс 4	05/06/14	02/06/16							8.79	0.95	259	да	8 000
Х5 Финанс 1		01/07/14			99.65	-0.35	1	606	8.46	1.02	231	да	9 000
Х5 Финанс БО1		01/10/15			101.00	-0.20	2	200 015	9.21	2.11	269	да	5 000
<b>Копейка</b>													
Копейка БО-1	24/07/12	23/07/13	99.49	99.80					11.12	0.14		нет	3 000
Копейка БО-2		01/10/13	99.90	100.00					8.59	0.32		нет	3 000
<b>ЛЕНТА</b>													
Лента 3	01/03/16	25/02/20	101.40	101.69	101.69	-0.01	2	1 001	9.49	2.42	292	нет	4 000
Лента 1	08/03/16	03/03/20							10.25	2.66	364	нет	3 000
Лента 2	08/03/16	03/03/20							10.25	2.66	364	нет	3 000
<b>О'КЕЙ</b>													
О'кей 02	15/12/15	12/12/17	102.10	102.50					9.41	2.20	287	да	3 000
<b>ИНТУРИСТ</b>													
Интурист 2	22/05/12	21/05/13							9.84	0.00		нет	2 000

Выпуск	Дата		Котировки		Цена		Кол-во сделок	Оборот, шт	УТМ/УТР	Дюрация	Спред Ф3 (бп)	репо ЦБ	Объем млн
	Оферты	Погашения	Покупка	Продажа	Посл	Изм. пп							
<b>Черкизово</b>													
Черкизово БО-3		08/11/13			100.00	0.55	4	41 734	8.40	0.43		да	3 000
Черкизово БО-4		12/04/16			100.71	0.01	1	1	9.68	2.53	309	нет	3 000
<b>Синергия</b>													
Синергия БО-1	04/10/12	03/10/13	99.00	100.00	100.00		1	1	9.65	0.33		да	3 000
Синергия БО-3		03/06/15							9.52	1.64	331	нет	2 000
<b>Русское Море</b>													
Русское Море 01	25/06/13	23/06/15	99.90	99.99	99.99	0.09	5	6 183	12.72	0.06		нет	1 000
<b>Балтийский Берег</b>													
Балт Берег 01	27/12/13	22/12/17	101.50	102.50	101.90		2	6	11.72	0.53		нет	1 000
<b>Детский мир</b>													
Детский мир 1		26/05/15							10.78	1.78	438	нет	1 000
<b>Мираторг</b>													
Мираторг БО-1		29/07/14	98.86	99.24					10.00	1.09	389	да	3 000
Мираторг БО-3		19/04/16	99.90	100.20					11.49	2.51	491	нет	5 000
<b>Микояновский МК</b>													
Микоян БО-1	31/01/14	29/01/16	100.10	101.20	101.20		1	7	10.80	0.63		нет	2 000
<b>МАШИНОСТРОЕНИЕ</b>													
<b>АТОМЭНЕРГОПРОМ</b>													
Атомэнергопром 6		15/08/14	85.00	99.95					7.55	1.13	146	да	10 000
<b>Трансмашхолдинг</b>													
Трансмашхолдинг БО-1		23/01/14	97.75	98.30					10.45	0.62		нет	3 000
<b>КАМАЗ</b>													
Камаз БО-1	17/12/12	16/12/13							-61.63	0.57		нет	2 000
Камаз БО-2		04/02/14	94.00						8.91	0.65		нет	3 000
Камаз БО-3		01/10/15							9.86	2.15	333	нет	2 000
<b>УВЗ</b>													
Уралвагонзавод 1	12/12/13	07/12/17		100.30					9.04	0.50		нет	3 000
Уралвагонзавод 2	27/08/13	20/02/18	100.00	100.10	100.11	0.01	1	1	8.54	0.23		нет	3 000
<b>УОМЗ</b>													
УОМЗ 04	22/10/13	21/04/15	100.17	100.50	100.40		1	600	9.59	0.39		да	1 000
<b>ИРКУТ</b>													
Иркут БО-1		10/09/13	99.00	100.65	99.90	-0.54	3	10 002	9.76	0.27		да	5 000
<b>ГСС</b>													
Сухого ГС БО-1	21/12/12	20/12/13							8.41	0.56		да	3 000
Сухого ГС БО-2	23/04/13	22/04/14		100.00	100.00		3	173 400	8.92	0.86	267	да	3 000
Сухого ГС БО-3	23/04/13	22/04/14	99.50						8.70	0.86	245	да	3 000
ГСС 01	19/09/13	26/03/17	85.10	100.00					7.73	0.30		да	5 000
<b>СОЛЛЕРС</b>													
Соллерс 2		17/07/13	100.20	100.42	100.45	-0.06	15	15 370	8.65	0.12		да	3 000
<b>Гидромашсервис</b>													
ГМС 02		13/02/15	100.45	101.90	102.00	0.06	1	31	9.65	1.55	354	да	3 000
ГМС 03	02/02/16	30/01/18	100.00	100.40					10.21	2.33	365	нет	3 000
<b>ТРАНСПОРТ</b>													
<b>Аэрофлот</b>													
Аэрофлот БО-1		31/03/16	100.30	100.50	100.42	0.02	6	5 018	8.29	2.55	170	нет	5 000
<b>Трансконтейнер</b>													
Трансконтейнер 2		04/06/15							8.01	1.16	194	да	3 000
Трансконтейнер 4		26/01/18	100.50	100.99					8.30	3.32	159	да	5 000
<b>Глобалтранс</b>													
Нов ПеревозКом 1		10/07/15		100.00					8.72	1.12	263	да	3 000
Нов ПеревозКом БО-01		03/03/15	101.50	102.19					9.01	1.61	283	да	5 000
Нов ПеревозКом БО-02		03/03/15	102.05	102.65					8.78	1.61	260	да	5 000
<b>Трансаэро</b>													
ТРАНСАЭРО БО-01	03/09/13	03/03/15	100.56	100.64	100.57	-0.03	13	4 586	10.25	0.25		нет	3 000
ТРАНСАЭРО 1	25/04/12	23/10/13	100.68	100.80	100.68	-0.24	23	7 599	10.88	0.39		нет	3 000
<b>Ю-Тэйр</b>													
Ю-Тэйр БО-6	23/04/14	22/04/15	99.21	101.50					12.25	0.85	599	нет	2 000
Ю-Тэйр БО-7	23/04/14	22/04/15	100.01						12.05	0.85	579	нет	2 000
Ю-Тэйр БО-16	03/06/13	26/05/15							12.14	1.79	572	нет	1 000
Ю-Тэйр БО-09	15/11/13	13/11/15	100.25	100.74	100.65	0.14	1	5 000	10.65	0.44		нет	2 000
Ю-Тэйр БО-10	15/11/13	13/11/15	100.55	100.75	100.71	0.01	1	1	10.50	0.44		нет	2 000
Ю-Тэйр БО-8	02/12/13	26/05/15							10.81	0.50		нет	2 000
Ю-Тэйр БО-3		19/12/13	99.00		99.51	-0.02	1	2	10.79	0.53		нет	2 000
Ю-Тэйр БО-4		26/03/14	98.60	99.00					11.41	0.78	511	нет	2 000
Ю-Тэйр БО-5		26/03/14	98.65	98.99	98.99	-0.01	1	1	10.71	0.78	441	нет	2 000
Ю-Тэйр 5		21/07/16							9.45	2.72	283	нет	2 000
<b>ЭНЕРГЕТИКА И СЕТИ</b>													
<b>РУСГИДРО</b>													
Русгидро 1	22/04/16	12/04/21	100.00	100.20					8.07	2.61	147	да	10 000
Русгидро 2	22/04/16	12/04/21	100.10	100.30					8.16	2.61	156	да	5 000
Русгидро 7	08/02/18	02/02/23	100.75	101.10	101.50	0.35	1	1	8.27	3.87	148	нет	10 000
Русгидро 8	08/02/18	02/02/23	100.75	101.10	100.75	-0.40	3	3	8.47	3.87	168	нет	10 000
<b>МОСЭНЕРГО</b>													
Мосэнерго 2	21/02/13	18/02/16	98.50						8.47	2.43	190	да	5 000
Мосэнерго 3	06/12/12	28/11/14	100.90	101.20	100.91	-0.34	1	1	8.20	1.43	226	да	5 000

Выпуск	Дата		Котировки		Цена		Кол-во сделок	Оборот, шт	УТМ/УТФ	Дюрация	Спред	репо ЦБ	Объем млн	
	Оферты	Погашения	Покупка	Продажа	Посл	Изм. пп								
<b>МОЭСК</b>														
МОЭСК БО1		18/09/15		101.15					8.27	2.09	175	да	5 000	
МОЭСК БО2		26/10/15		101.40	101.90				8.16	2.20	162	да	5 000	
МОЭСК БО3		10/02/16		100.50	101.08	100.50	0.05	2	2	8.45	2.40	188	да	5 000
<b>ЛЕНЭНЕРГО</b>														
Ленэнерго 4	21/04/15	18/04/17		100.20	101.00				8.55	1.76	217	да	3 000	
<b>ЭНЭЛ ОГК-5</b>														
ЭНЭЛ ОГК-5 Б-15	19/06/12	18/06/13		99.60	100.07				6.49	0.04		да	4 000	
ЭНЭЛ ОГК-5 Б-18		25/06/14		99.25	99.75	99.50		5	1 014	7.74	1.01	158	да	5 000
<b>КузбасЭнерго</b>														
КузбасЭнерго-Фин 1	23/06/14	14/06/21		92.91	93.00	93.00		5	696	16.08	0.99	991	нет	10 000
КузбасЭнерго-Фин 2	21/04/16	15/04/21		80.00	89.90				13.85	2.57	726	нет	5 000	
<b>МРСК ЦЕНТРА</b>														
МРСК Центра БО1		14/10/15		101.55	101.95				8.40	2.16	187	да	4 000	
<b>МРСК ПРИВОЛЖЬЯ</b>														
МРСК Ц. и Прив. БО1		15/12/15		101.45		101.50	-0.40	1	200	8.66	2.23	212	да	4 000
<b>МРСК ЮГА</b>														
МРСК Юга 2	30/08/11	26/08/14		92.00	99.97				8.70	1.17	264	нет	6 000	
<b>МРСК УРАЛА</b>														
МРСК Урала БО1		28/01/16		100.30	100.60				8.39	2.37	183	да	3 000	
<b>ТГК-1</b>														
ТГК-1 03	25/06/13	14/12/21							7.61	0.09		нет	2 000	
ТГК-1 02	02/07/13	01/07/14		99.30	100.00				7.38	0.08		нет	5 000	
ТГК-1 01	13/03/12	11/03/14		98.11					10.44	0.75		да	4 000	
<b>ТГК-9</b>														
ТГК-9 1	12/08/13	07/08/17			99.90				9.83	0.19		нет	7 000	
<b>ТГК-2</b>														
ТГК-2 БО-1		17/09/13		93.00	93.05	93.00	0.39	37	8 080	39.43	0.29	нет	5 000	
<b>ТГК-5</b>														
ТГК-5 1	11/10/13	06/10/17		99.45	99.80				10.10	0.36		нет	5 000	
<b>Иркутскэнерго</b>														
Ирку тЭнерго-1		28/11/13		94.11					6.15	0.58		нет	5 000	
Ирку тЭнерго БО-1		08/04/14		99.00	99.50	99.00	-0.50	2	15	9.03	0.83	276	нет	3 000
<b>ЯКУТСКЭНЕРГО</b>														
Яку тскэнерго БО-1		03/09/13		99.95	100.12	100.12	0.17	1	15	7.83	0.25	да	3 000	
<b>ТГК-6</b>														
ТГК-6 1	29/08/13	24/08/17		97.90	99.20				10.18	0.24		нет	5 000	
<b>ХИМИЧЕСКИЕ</b>														
<b>ЕВРОХИМ</b>														
Еврохим 2	30/06/15	26/06/18							8.00	1.87	151	да	5 000	
Еврохим 3	18/11/15	14/11/18		100.15		100.00	-0.15	1	7 800	8.42	2.27	187	да	5 000
<b>АКРОН</b>														
Акрон 2	22/09/11	19/09/13		99.02	99.90				7.69	0.30		да	4 000	
Акрон 3	23/05/12	20/11/13		100.00	100.90				7.99	0.47		да	4 000	
Акрон 4	27/05/14	18/05/21			100.00				8.11	0.96	192	да	4 000	
Акрон 5	27/05/14	18/05/21			100.00				8.11	0.96	192	да	4 000	
Акрон БО1		13/10/15		102.80	102.98	102.85	0.75	4	60 000	8.56	2.15	203	да	5 000
<b>КУАЗ</b>														
КУАЗ-Инвест 4	10/04/14	07/04/16		99.35	100.08				9.02	0.83	275	нет	2 000	
<b>СТРОИТЕЛЬСТВО И СТРОЙМАТЕРИАЛЫ</b>														
<b>ЛСР</b>														
ЛСР Группа 2	31/01/13	01/08/13		100.10	100.30	100.10	-0.01	1	10	8.92	0.16	да	5 000	
ЛСР Группа БО-1	26/06/12	25/06/13		100.10	100.80	100.10		1	5	8.79	0.06	да	2 000	
ЛСР Группа БО-2		10/09/13		100.27	100.35	100.27	-0.08	2	301	9.06	0.27	да	2 000	
ЛСР Группа 3	14/03/14	08/09/17		86.70	101.70				9.62	0.75		да	3 000	
ЛСР Группа БО-3		20/03/14		99.55	100.20	100.20	-0.25	23	20 725	9.41	0.77	311	да	2 000
ЛСР Группа БО-5		24/07/14		98.50	99.70				9.32	1.08	320	да	2 000	
ЛСР Группа 04	24/10/14	20/10/17		87.20	102.57				9.80	1.32	382	да	5 000	
ЛСР Группа 05		06/04/16		85.40	100.25	100.14	0.14	1	10 000	10.32	2.11	380	нет	3 000
<b>РеноваСтройГрупп</b>														
РСГ-Финанс-1	19/12/12	18/06/14		101.60	102.08	102.08	-0.02	7	4 071	11.57	0.96	538	да	3 000
РСГ-Финанс-2	15/04/14	13/10/15		101.40	102.00	101.75	0.09	2	460	11.86	0.83	559	да	3 000
<b>ЛенСпецСМУ</b>														
ЛенСпецСМУ БО-2		23/05/13							15.13	0.00		да	2 000	
ЛенСпецСМУ 02		12/12/17		107.10	107.20	107.20	0.10	1	42	10.84	2.84	421	да	5 000
<b>СУ-155</b>														
СУ-155 Капитал 5	25/02/14	23/02/16		100.46	100.49	100.49		6	164	12.85	0.70	нет	1 000	
СУ-155 Капитал 6	25/02/14	23/02/16								1.00		нет	1 000	
СУ-155 Капитал 7	25/02/14	23/02/16								1.00		нет	1 000	
<b>РФА-Инвест</b>														
РФА-Инвест 2		17/10/13		97.00	100.00				15.22	0.37		нет	1 000	
РФА-Инвест 3		24/02/16							12.93	2.07	641	нет	2 000	
<b>ЮУ КЖСИ</b>														
ЮУ КЖСИ 1		23/02/16		100.01	102.25	102.25	0.65	12	600	9.24	2.40	267	нет	3 000
<b>ТЕХНОЛОГИИ, МЕДИА, ИНТЕГРИРОВАННЫЕ</b>														
<b>РОСНАНО</b>														

Выпуск	Дата		Котировки		Цена		Кол-во сделок	Оборот, шт	УТМ/УТФ	Дюрация	Сред репо ФЗ (бп)	репо ЦБ	Объем млн
	Оферты	Погашения	Покупка	Продажа	Посл	Изм. пп							
РОСНАНО 1		20/12/17	99.75	101.42	101.30	-0.20	1	7 700	8.73	3.70	196	да	8 000
РОСНАНО 2		20/12/17	99.75	101.50					9.10	3.70	233	да	10 000
РОСНАНО 3		20/12/17	99.75	101.49					8.73	3.70	196	да	15 000
<b>СИСТЕМА</b>													
АФК Система 2	14/08/12	12/08/14	100.62	100.80					7.86	1.13	177	да	20 000
АФК Система 4		15/03/16	99.20	100.00	99.50	0.30	1	25 000	8.17	1.37	223	да	20 000
АФК Система 3	29/11/12	24/11/16	101.00	101.70					8.30	3.07	163	да	19 000
<b>ПРОФМЕДИА</b>													
ПрофМедиа Финанс 1	18/07/13	16/07/15	99.90	100.05	100.00	-0.30	5	3 743	10.56	0.12		да	3 000
<b>СИТРОНИКС</b>													
Ситроникс БО-1	19/06/12	18/06/13	100.00	100.09	100.09	-0.01	2	120	9.74	0.04		да	2 000
Ситроникс БО-2	08/10/12	07/10/13	100.40	100.50	100.40	-0.10	9	2 240	10.98	0.35		да	3 000
<b>ЧАСТНЫЕ БАНКИ</b>													
<b>РОСБАНК</b>													
РОСБАНК ВО3	16/05/13	16/11/14	99.90	100.05	100.05	0.05	1	6	7.49	1.40	157	да	10 000
РОСБАНК ВО1	25/06/13	25/06/13	100.10	100.17	100.15		1	10 000	6.35	0.06		да	5 000
РОСБАНК ВО2		08/07/13	100.08	100.17					3.76	0.10		да	5 000
РОСБАНК А3	06/05/11	06/11/13	99.95	100.07	99.95	-0.55	1	2	7.12	0.43		да	5 000
РОСБАНК ВО4	12/09/14	12/09/15	102.04	102.19	102.16	-0.09	1	50 000	7.62	1.21	158	да	10 000
РОСБАНК А5	06/05/11	07/11/14	99.98	100.13	99.98	-2.02	1	1	7.55	1.38	161	да	5 000
РОСБАНК ВО5		31/01/16	102.05	102.20	102.05	-0.94	2	1 001	8.08	2.37	152	да	5 000
РОСБАНК ВО6		30/01/16	102.04	102.18	102.05	-0.13	2	45 001	8.08	2.36	152	да	5 000
РОСБАНК ВО7		01/03/16	100.05	101.25	101.10	-0.24	3	55 556	8.25	2.45	167	нет	10 000
РОСБАНК 1		15/01/16								3.00		нет	1 000
<b>Альфа-Банк</b>													
Альфа-Банк 2	07/06/13	02/12/16							8.35	2.98	169	да	5 000
Альфа-Банк ВО3	28/09/13	28/09/15	100.27	100.45	100.39	0.06	3	70 836	7.27	0.32		да	10 000
Альфа-Банк 1	04/02/14	02/02/16	100.35	100.49	100.45	0.02	1	30 000	7.67	0.65		да	5 000
Альфа-Банк ВО7	28/02/14	31/08/15	100.75	100.85	100.55	-0.25	2	36 001	7.94	0.72		да	5 000
Альфа-Банк ВО8		26/02/16	100.68	101.25	100.75	-0.05	4	100 012	8.50	2.44	193	нет	5 000
<b>МДМ Банк</b>													
МДМ Банк ВО4	16/12/13	16/12/14	100.60	100.80					8.11	0.52		да	5 000
МДМ Банк 8	09/07/13	09/04/15	100.13	100.17	100.13	-0.04	5	9 004	7.84	0.10		да	6 000
МДМ Банк ВО2		21/03/14	94.98	100.53					7.69	0.79	140	да	5 000
<b>НОМОС Банк</b>													
НОМОС Банк ВО2	18/04/14	18/10/14	100.05	100.67	100.05	-0.75	4	15	9.32	0.85	307	да	5 000
НОМОС Банк 9	15/06/12	14/06/13	100.02	100.03	100.02	-0.01	1	8	8.08	0.03		да	5 000
НОМОС Банк ВО3	09/08/13	09/08/15	100.15						7.56	0.18		да	5 000
НОМОС Банк 12	25/08/13	28/08/17	100.10	100.21	100.15	-0.03	1	1	7.88	0.23		да	5 000
НОМОС Банк ВО1	24/02/12	24/02/14	100.56	100.70	100.69	-0.31	1	1	8.24	0.71		да	5 000
НОМОС Банк 11	02/07/14	02/07/14	100.90	101.18					8.42	1.01	226	да	5 000
<b>Банк ЗЕНИТ</b>													
Банк ЗЕНИТ ВО6	26/05/13	26/05/14	85.90	100.00					5.12	0.97		да	5 000
Банк ЗЕНИТ ВО4	07/02/14	07/02/15	100.50	100.62	100.56	-0.06	1	1	8.02	0.66		да	3 000
Банк ЗЕНИТ ВО5	14/02/14	14/02/15		100.55	100.50		2	20 001	8.13	0.68		да	3 000
Банк ЗЕНИТ t 5	05/06/12	04/06/13							-8.36	0.00		да	5 000
Банк ЗЕНИТ 6	02/07/13	01/07/14	100.15	100.25					7.52	0.08		да	3 000
Банк ЗЕНИТ 8	28/08/13	23/08/17	100.32	100.40	100.39	0.06	2	2	7.54	0.24		да	5 000
Банк ЗЕНИТ ВО2	22/09/12	22/09/13							7.93	0.30		да	5 000
Банк ЗЕНИТ ВО3	15/11/13	15/11/14	98.17	100.52	100.52	-0.03	3	20 001	8.04	0.45		да	3 000
Банк ЗЕНИТ ВО7	12/04/14	12/04/15		101.00	101.00		5	20 290	8.11	0.84	185	да	5 000
<b>Промсвязьбанк</b>													
Промсвязьбанк 6		17/06/13	100.00	100.04	100.00		9	432	8.27	0.04		да	5 000
Промсвязьбанк ВО3		04/02/14	100.35	100.50	100.43	-0.43	3	5 001	8.06	0.65		да	5 000
Промсвязьбанк ВО7	06/09/14	06/09/15	101.90	102.20					8.77	1.19	272	да	5 000
Промсвязьбанк ВО2	20/02/13	18/02/15	100.60	101.00					9.04	1.59	289	да	5 000
Промсвязьбанк ВО4	20/02/13	18/02/15		101.10	101.00	0.25	1	1	8.78	1.59	263	да	5 000
Промсвязьбанк 3		01/02/18		104.50					12.92	3.58	617	нет	5 000
<b>Банк СПб</b>													
Банк СПб ВО4	13/12/12	12/12/13	86.26	100.50					7.98	0.50		да	3 000
Банк СПб ВО2	26/03/12	23/09/13		100.25					7.56	0.31		да	5 000
Банк СПб ВО8	07/10/13	05/10/15	100.00	100.44					8.10	0.35		да	5 000
<b>МКБ</b>													
МКБ 7	14/01/14	14/07/15	101.00	101.20					8.35	0.59		да	2 000
МКБ ВО-01	22/02/13	22/02/14	100.51	100.90					8.93	0.70		да	3 000
МКБ ВО-03	27/04/13	27/04/15	100.45	100.55	100.55		6	20 977	9.27	1.77	288	да	4 000
МКБ ВО-02	25/09/13	25/09/15	98.00	100.62					8.35	0.31		да	3 000
МКБ 8	09/10/13	08/04/15		100.65					7.93	0.35		да	3 000
МКБ ВО-04	15/10/12	15/04/14	101.00	101.35	101.47	0.02	1	1	8.61	0.84	235	да	5 000
МКБ ВО-05		23/06/14	100.21	100.40	100.22	0.01	1	1	9.17	0.99	300	да	5 000
МКБ КВ 11		05/06/18							12.58	3.70	581	нет	3 000
МКБ КВ 12		22/08/18							12.06	3.90	526	нет	2 000
<b>ПЕТРОКОММЕРЦ</b>													
Петрокоммерц 5	20/12/13	21/12/14	100.75	100.97	100.92	-0.02	2	2	8.14	0.53		да	5 000
Петрокоммерц БО-01	03/09/13	03/03/15		100.18	100.18		1	11	8.24	0.25		да	3 000
Петрокоммерц БО-02	23/08/13	23/08/15	100.15	100.30	100.25		4	6 403	8.10	0.22		да	3 000
Петрокоммерц БО-03	23/02/14	23/08/15	100.75	100.97					8.49	0.70		да	5 000



Выпуск	Дата		Котировки		Цена		Кол-во сделок	Оборот, шт	YTM/YTF	Дюрация	Спред фз (бп)	репо ЦБ	Объем млн
	Оферты	Погашения	Покупка	Продажа	Посл	Изм. пп							
<b>Банк УРАЛСИБ</b>													
Уралсиб 04	13/09/13	10/03/17	100.18	100.50					8.85	0.28		да	5 000
Уралсиб 05	28/02/14	25/08/17	100.95	101.10	101.10	0.25	3	150	8.27	0.72		да	7 000
<b>ЛК УРАЛСИБ</b>													
Уралсиб Лизинг БО-3		29/10/13	100.21	100.45					9.00	0.28		да	3 000
Уралсиб Лизинг БО-1		28/02/14	100.15	100.85					9.50	0.48		да	2 000
Уралсиб Лизинг БО-4		03/07/14	99.50	99.70	99.60	-0.05	1	10 000	9.52	0.56		да	3 000
Уралсиб Лизинг БО-5		05/02/15	100.75	101.10	101.10	0.20	1	10 000	10.62	0.88	438	да	3 000
Уралсиб Лизинг БО-6		10/02/15	100.30	101.20					10.70	0.89	447	нет	3 000
Уралсиб Лизинг БО-7		22/04/15	100.25	100.79	100.25	-0.50	1	3	11.16	0.95	496	да	2 000
Уралсиб Лизинг БО-2		12/01/15	101.90	102.30					10.31	1.47	431	нет	2 000
Уралсиб Лизинг БО-9		17/02/15	101.90	102.12					10.50	1.57	437	нет	2 000
Уралсиб Лизинг БО-12		18/12/15	100.35	100.50					10.72	2.22	418	нет	2 000
Уралсиб Лизинг БО-13		18/12/15	100.18	101.15					10.36	2.29	381	нет	2 000
Уралсиб Лизинг БО-10	24/03/16	21/03/19	99.50									нет	3 000
<b>КБ РЕНЕССАНС КАПИТАЛ</b>													
РенКап БО-3	05/08/13	05/08/14	100.01	100.15	100.01	-0.18	2	14	9.92	0.17		да	3 000
РенКап БО-2	09/08/13	09/08/15	100.55	100.78	100.56	0.06	6	53	9.79	0.18		нет	2 000
<b>ТКС БАНК</b>													
ТКС БАНК ВО4	18/04/13	16/04/15							10.94	1.83	447	да	2 000
ТКС БАНК ВО6	16/07/13	09/07/15							8.48	0.23		да	2 000
ТКС БАНК S 2		28/07/13	100.53	101.55	101.55	-0.11	8	2 113	9.29	0.15		да	1 000
ТКС БАНК О1		20/09/13							11.85	0.41		да	2 000
ТКС БАНК ВО2	29/11/11	26/11/13							9.47	0.56		да	2 000
ТКС БАНК ВО3	21/08/12	18/02/14							9.65	0.79	336	да	2 000
<b>Связной Банк</b>													
Связной Банк 1	08/08/13	06/08/15	100.67	100.81	100.75	-0.06	22	6 449	9.98	0.18		нет	2 000
<b>РОСГОССТРАХ</b>													
Росгосстрах 2	07/11/13	02/11/17		100.90					9.09	0.43		да	5 000
<b>РОСГОССТРАХ Банк</b>													
Росгосстрах Банк 03	28/02/13	31/08/14	100.00	100.55					10.02	1.17	396	да	2 000
Росгосстрах Банк 04	01/07/13	03/07/15	99.99	100.07	100.00	0.04	2	2	8.77	0.08		да	3 000
<b>РЕСО-ГАРАНТИЯ</b>													
Ресо гарантия 02	24/09/13	13/09/22		100.15	100.14	-0.07	3	166 500	8.33	0.31		да	5 000
Ресо гарантия 01	01/09/14	22/08/22	100.90	101.30	101.10		1	610	8.61	1.18	255	да	5 000
Ресо гарантия 03	01/04/16	24/03/23	100.90	101.45	101.20	-0.15	1	25 000	8.89	2.52	230	нет	3 000
<b>РЕСО Лизинг</b>													
Ресо Лизинг 01	19/02/14	17/02/16							10.15	0.80	386	нет	3 000
<b>ЕАБР</b>													
ЕАБР 3	29/10/13	25/10/16	90.10						7.09	0.41		да	5 000
ЕАБР 1	03/02/14	28/01/19	86.30	101.20					7.06	0.65		да	5 000
ЕАБР 4	11/02/14	06/02/18	99.98	100.45	100.00	-0.35	4	21 000	7.82	0.67		да	5 000
ЕАБР 2	26/02/15	21/02/19	100.50	102.00					7.77	1.63	156	да	5 000
<b>Юникредит Банк</b>													
Юникредит Банк БО02	30/08/13	27/02/15	100.25						6.62	0.24		да	5 000
Юникредит Банк 5	03/09/13	01/09/15	100.06	100.18					7.57	0.25		да	5 000
Юникредит Банк БО03	04/09/13	04/03/15	95.30						6.56	0.25		да	5 000
Юникредит Банк БО01	11/12/13	10/12/14		101.10					7.54	0.50		да	5 000
Юникредит Банк 4	13/05/14	10/11/15	94.00	102.00					7.77	0.92	156	да	10 000
Юникредит Банк БО04	24/10/14	23/10/15		101.93					7.75	1.33	178	да	5 000
Юникредит Банк БО05	28/10/14	27/10/15							7.88	1.34	192	да	5 000
Юникредит Банк БО08	24/02/15	24/02/16	100.49	100.50	100.50		1	1	7.98	1.62	179	нет	5 000
Юникредит Банк БО09	24/02/15	24/02/16	100.20	100.50	100.30	-0.20	5	100 112	8.11	1.61	192	нет	5 000
Юникредит Банк БО06		11/02/16	100.97	101.40	101.10	-0.30	1	15 000	8.29	2.40	172	нет	5 000
Юникредит Банк БО07		11/02/16	101.00	101.45					8.17	2.41	160	нет	5 000
Юникредит Банк 1		07/09/16	99.65	100.00					8.47	2.88	183	да	5 000
<b>Райффайзенбанк</b>													
Райффайзен 4	06/12/11	03/12/13							6.91	0.48		да	10 000
Райффайзен БО-7		27/11/13	100.35	100.50	100.50		1	6	6.54	0.48		да	5 000
<b>ИНГ Банк</b>													
ИНГ Банк 2	15/08/13	18/11/14							8.48	0.25		нет	5 000
<b>РуссСтандарт</b>													
РуссСтандарт БО-6	03/11/13	03/05/15	100.30	100.60					8.65	0.42		да	5 000
РуссСтандарт БО-1	08/11/13	07/11/14		101.10	100.46	0.01	1	1	8.44	0.43		да	5 000
РуссСтандарт БО-3	27/08/14	27/02/16	100.75	101.10	100.75	0.15	2	1 042	9.33	1.16	326	нет	3 000
РуссСтандарт БО-4	27/02/15	27/02/16	101.30	103.00					9.16	1.60	299	нет	3 000
РуссСтандарт БО-2	26/03/13	24/03/15	100.70	102.00	100.70	-1.45	1	1	9.52	1.67	326	да	5 000
<b>Вост-Экспресс</b>													
Вост-Экспр Банк БО-4	16/08/13	14/08/15	100.42	100.73	100.80	0.06	1	4	7.16	0.20		да	3 000
Вост-Экспр Банк БО-5	19/04/12	17/10/13	100.50	101.35	100.60		1	1	8.45	0.37		да	2 000
Вост-Экспр Банк БО-2	27/03/14	25/09/14	101.40	102.10	101.95	0.15	2	16 000	8.82	0.79	253	да	2 000
Вост-Экспр Банк БО-10	23/12/14	22/12/15	103.20	104.03	103.20	-0.70	3	5 002	9.96	1.40	403	да	3 000
Вост-Экспр Банк 02		09/08/18	101.55	101.70					13.61	3.75	683	нет	5 000
<b>ЖКФ Банк</b>													
ЖКФ Банк БО-3	22/10/13	22/04/14		99.80					8.97	0.38		да	4 000
ЖКФ Банк 6	12/03/13	10/06/14							8.42	0.96	223	да	5 000

Выпуск	Дата		Котировки		Цена		Кол-во сделок	Оборот, шт	УТМ/УТФ	Дюрация	Спред	репо ЦБ	Объем млн
	Оферты	Погашения	Покупка	Продажа	Посл	Изм. пп							
ХФ Банк 7	26/04/12	23/04/15	102.10	102.60	102.50	0.04	1	1	8.56	1.73	222	да	5 000
ХФ Банк БО-2		24/02/16	101.00	101.70					8.98	2.44	241	нет	3 000
<b>БНП Париба</b>													
БНП Париба 1		29/03/14	99.80	100.00	99.93	-0.03	6	114 012	7.92	0.80	163	да	2 000
<b>РусфинансБанк</b>													
РусфинансБанк БО-01	04/07/13	04/07/14	99.95	100.05					6.94	0.08		да	4 000
РусфинансБанк БО-02	06/09/13	06/03/15		100.29	100.20	-0.05	4	10 000	8.03	0.26		да	4 000
РусфинансБанк 8	16/09/13	14/09/15	100.42	100.43	100.42	-0.07	2	20	7.82	0.29		да	2 000
РусфинансБанк 9	17/09/13	15/09/15	100.40	100.51					7.90	0.29		да	2 000
РусфинансБанк 10	12/11/13	10/11/15	99.95	100.00					8.13	0.44		да	2 000
РусфинансБанк 11	13/11/13	11/11/15	99.95	100.00					8.16	0.45		да	2 000
РусфинансБанк БО3	02/11/14	02/11/15	102.25	102.42	102.35	-0.06	2	150	8.37	1.35	241	да	4 000
<b>ДЕЛЬТА КРЕДИТ</b>													
Дельта Кредит БО3	07/08/13	07/08/15	100.32	100.53	100.35	-0.10	10	10 507	7.26	0.18		да	4 000
Дельта Кредит 6	18/06/14	15/06/16	99.55	99.70	99.55	0.15	2	50 000	7.80	0.99	163	да	5 000
Дельта Кредит 8	05/11/14	02/11/16	99.90	100.40					6.94	1.37	99	да	5 000
<b>ОТП Банк</b>													
ОТП Банк БО-2	04/03/14	03/03/15	101.30	101.55	101.40	-0.14	2	70 201	8.68	0.73		да	6 000
ОТП Банк 2		25/03/14	99.70	100.00	99.70	-0.30	1	59	8.80	0.79	251	да	3 000
ОТП Банк БО-1		29/07/14	99.20	99.49					8.62	1.10	251	да	5 000
ОТП Банк БО-3	01/11/12	30/10/14							9.20	1.35	325	да	4 000
<b>СКБ-Банк</b>													
СКБ-Банк БО-4	05/12/12	05/06/13							9.56	0.29		да	2 000
СКБ-Банк БО-3	28/05/13	26/11/13	99.98						0.01	0.48		да	3 000
СКБ-Банк БО-6	09/07/13	08/07/14		100.05					8.53	0.10		да	2 000
СКБ-Банк БО-5	10/10/13	10/04/14	99.99						10.17	0.35		да	2 000
<b>КредитЕвропа Банк</b>													
КредЕврБанк БО-3	09/10/13	09/10/15	100.30	100.50	100.40	-0.10	6	7 202	8.73	0.35		да	5 000
КредЕврБанк БО-2	10/02/14	10/02/15	100.75	100.84	100.89	0.04	1	1	8.79	0.67		да	5 000
КредЕврБанк 6	21/08/12	18/02/14							8.53	0.69		да	4 000
КредЕврБанк БО-4	19/02/14	19/02/16	100.00	100.60	100.59	0.04	4	100 001	8.88	0.69		нет	5 000
КредЕврБанк БО-1		27/04/14	98.00	99.50					8.68	0.88	244	да	5 000
КредЕврБанк БО-5	19/04/15	19/04/16	100.44	100.45	100.20	-0.10	2	30 015	9.48	1.75	312	нет	5 000
<b>Банк Интеза</b>													
Интеза 03	11/10/13	13/04/15	99.80	100.39	100.25	0.10	2	2 001	8.39	0.36		да	5 000
Интеза БО1	25/04/14	25/10/15	100.65	100.95	100.95		3	4	8.79	0.87	255	да	3 000
<b>Центр-Инвест</b>													
ЦентрИнвест 2	25/06/13	24/06/14	100.05	100.16					7.32	0.06		да	3 000
ЦентрИнвест БО-1	17/12/13	17/06/14	100.15	100.55	100.40		1	1	9.11	0.52		да	2 000
ЦентрИнвест БО-5	17/12/13	17/06/14		100.55					8.91	0.52		да	1 000
ЦентрИнвест БО-3	24/09/14	23/03/16		101.25					9.56	1.24	354	нет	2 000
ЦентрИнвест БО-6	24/09/14	23/03/16	100.50	101.25	100.90	0.15	11	501	9.71	1.24	369	нет	1 000
ЦентрИнвест БО-2	18/04/13	16/04/15	100.66	101.25					9.70	1.73	336	да	2 000
<b>Связь-Банк</b>													
СвязьБанк 03	19/12/13	09/12/21		100.45	100.20	-0.10	2	25	8.79	0.52		да	5 000
СвязьБанк 04	23/04/14	13/04/22		100.00					8.54	0.87	229	да	5 000
СвязьБанк БО1	01/11/13	01/11/15	100.25	100.30	100.25	-0.09	2	2 030	8.51	0.41		да	5 000
СвязьБанк 05	16/04/15	07/04/22							9.71	2.44	314	да	5 000
<b>Крайинвестбанк</b>													
Крайинвестбанк БО-1	19/10/13	19/04/14	99.90	100.40					9.55	0.38		да	2 000
Крайинвестбанк БО-2	26/10/14	26/04/16	100.67	100.80	100.75	-0.05	5	2 501	11.03	1.32	505	нет	2 000
<b>Судостроительный банк</b>													
Судостр БО01	03/03/13	03/03/14	99.80	101.00	101.00	-0.15	2	2	9.99	0.72		нет	2 000
Судостр 04	10/04/12	08/10/13	100.00	101.00	100.00	-1.00	2	38	11.21	0.35		нет	2 000
<b>Меткомбанк</b>													
Меткомбанк БО-1	02/02/13	02/08/14		101.20					10.63	1.09	452	да	2 000
Меткомбанк 01	14/04/14	15/04/15	95.12		100.10	0.05	2	32 100	9.57	0.84	331	нет	2 000
Меткомбанк БО5	08/10/13	06/10/15	100.50	101.15					8.30	0.35		да	2 000
<b>Металлинвестбанк</b>													
Металлинвестбанк 01	20/12/13	22/06/15	100.00	101.05	100.00	-0.50	3	4 400	10.39	0.52		да	2 000
<b>Абсолют банк</b>													
Абсолют банк БО2	26/03/14	26/03/15	100.70	100.90	100.75	-0.05	3	25 000	8.98	0.79	269	да	5 000
Абсолют банк БО1	20/06/14	20/12/15	99.40	102.04					10.72	0.97	454	да	5 000
Абсолют банк 5	30/07/14	27/07/16	89.47	98.80	98.66	-1.12	1	1	9.44	1.10	333	да	2 000
<b>ПЕРВОБАНК</b>													
Первобанк БО2	11/04/13	10/04/14							10.09	0.83	382	да	2 000
Первобанк БО3	24/09/13	22/09/15			100.73	0.03	1	1	8.65	0.31		нет	2 000
<b>СМП Банк</b>													
СМП Банк 01	26/11/13	23/05/17	99.95	100.30					9.81	0.48		да	3 000
<b>ПРОБИЗНЕСБАНК</b>													
Пробизнесбанк 7	03/09/13	05/09/15	98.00	100.80					8.57	0.25		нет	2 000
<b>ЛОКО-Банк</b>													
ЛОКО-Банк 05	25/07/13	23/07/15	99.00	100.35	100.35		1	11	7.59	0.14		да	3 000
ЛОКО-Банк БО3	13/08/13	11/08/15	100.44	100.51	100.50		2	2	8.14	0.19		да	3 000
ЛОКО-Банк БО1	07/02/13	06/02/14	100.75		100.87	0.12	1	1	8.70	0.65		да	3 000
ЛОКО-Банк БО2	13/02/14	11/02/16	101.10	101.22	101.21	0.08	1	1	8.72	0.67		нет	4 000
<b>НОВИКОМ Банк</b>													
Новиком Банк 1	26/05/13	25/11/13							0.08	0.48		да	2 000
Новиком Банк БО1	07/07/13	07/07/14	100.02	100.12	100.10	-0.05	6	14 000	7.41	0.09		да	3 000
Новиком Банк БО4	11/10/13	11/10/15	100.60	100.70	100.65		1	1	8.47	0.36		да	2 000

Выпуск	Дата		Котировки		Цена		Кол-во сделок	Оборот, шт	УТМ/УТФ	Дюрация	Спред	репо ЦБ	Объем млн
	Оферты	Погашения	Покупка	Продажа	Посл	Изм. пп							
Новиком Банк БО3	08/04/14	08/04/16	100.71	105.00	100.90		2	12	8.89	0.82	262	нет	3 000
<b>Внешпромбанк</b>													
Внешпромбанк 2	19/06/13	13/12/17							8.34	0.15		да	2 000
Внешпромбанк БО2	26/10/13	26/10/15	100.00	101.00	100.95	-1.04	2	2	9.67	0.40		да	3 000
Внешпромбанк БО1	30/11/12	30/11/13	100.36	101.15	101.10	0.11	4	13	9.63	0.49		да	3 000
<b>АК Барс Банк</b>													
АК Барс Банк 4	17/04/12	15/10/13	100.30	100.39	100.28	-0.12	14	37 253	8.33	0.37		да	5 000
АК Барс Банк БО1	17/10/13	15/10/15	100.30	100.60	100.55	-0.05	12	147 970	8.24	0.37		да	5 000
АК Барс Банк БО2	19/03/14	16/03/16	100.25	100.60	100.61	0.01	1	1	8.53	0.77	223	нет	5 000
<b>Азиатско-Тихоокеанский Банк</b>													
АТБ 01	28/04/13	30/04/15			100.89	-0.01	1	11 500	10.11	1.76	373	да	2 000
АТБ БО1	19/08/14	19/02/16		101.20					9.68	1.14	360	нет	3 000
<b>УБРиР</b>													
УБРР 2	30/04/13	01/05/14	100.21	100.60					10.52	0.88	429	да	2 000
УБРР БО1	01/10/13	29/09/15	100.81	101.13	100.81	-0.31	4	420	10.07	0.33		да	2 000
УБРР БО5	18/04/14	10/04/20	100.00	100.50	100.51	0.01	3	60	10.77	0.85	451	нет	2 000
<b>Запсибкомбанк</b>													
Запсибкомбанк БО2	16/08/13	14/08/15		101.30					7.44	0.20		да	2 000
Запсибкомбанк БО1	21/12/12	20/06/14	100.00	100.28					0.01	1.19		нет	2 000
Запсибкомбанк БО3	26/02/15	25/02/16	101.75	101.95	101.91	0.01	2	500	10.51	1.58	437	нет	2 000
<b>Российский Капитал</b>													
РосКапитал 03	26/10/13	28/10/15	100.50	101.00					9.66	0.40		да	3 000
<b>Банк Авангард</b>													
Авангард 03	11/05/12	10/05/13							-11.49	0.01		да	2 000
Авангард БО1	03/02/14	01/02/16	100.20	100.60					9.60	0.65		нет	2 000
<b>Татфондбанк</b>													
Татфондбанк БО-5	08/04/14	07/04/15	100.90	100.97	100.97	-0.28	5	4 011	11.28	0.82	501	да	2 000
Татфондбанк БО-6	15/10/13	13/10/15	100.90	101.09	101.10	-0.05	7	1 580	10.03	0.37		да	2 000
Татфондбанк БО-3	28/11/13	27/11/14	100.80	101.00	101.00	0.10	4	66	10.35	0.49		да	2 000
Татфондбанк БО-1	28/06/12	26/12/13	100.00	110.23	100.20	-0.10	6	18 811	10.62	0.54		да	2 000
Татфондбанк БО-4	18/02/14	17/02/15	100.71	101.35	101.34	0.04	2	2	10.46	0.68		да	3 000
Татфондбанк БО-7	07/02/14	05/02/16	101.01	101.35	101.00	-0.30	2	2	11.44	0.65		нет	2 000
Татфондбанк БО-2	18/10/12	17/04/14	100.76	101.17	100.76	-0.50	20	2 588	11.59	0.84	533	да	2 000
<b>СДМ-Банк</b>													
СДМ-Банк 01	28/02/14	01/03/16	100.00	101.49	101.30	0.30	1	3 000	10.75	0.71		нет	2 000
<b>Морской Банк</b>													
Морской Банк 01	05/03/14	09/03/16	100.60	100.75	100.60	0.07	6	9 233	12.18	0.72		нет	2 000
<b>Национальный Капитал</b>													
НацКапитал БО-1		19/12/13							8.32	0.65		нет	1 000
НацКапитал БО-2		19/12/13							8.32	0.65		нет	1 000
НацКапитал БО-3		23/06/14							8.34	1.13	225	нет	1 000
НацКапитал БО-4		23/06/14							8.34	1.13	225	нет	1 000
НацКапитал БО-5		18/03/16							11.81	2.43	524	нет	3 000
<b>НОТА Банк</b>													
НОТА Банк 01	13/02/13	12/02/14		101.40					9.14	0.67		да	1 000
НОТА Банк БО-3	04/04/14	01/04/16	100.16	100.55	100.45	-0.15	2	5 001	11.44	0.81	516	нет	2 000
<b>Европлан</b>													
Европлан 03	04/11/14	31/10/17							10.13	1.35	417	да	4 000
Европлан 04	24/02/16	20/02/19							10.69	2.65	409	нет	2 000
Европлан 05	29/03/16	26/03/19							10.48	2.65	387	нет	2 000
<b>Банк Открытие</b>													
Открытие 01	18/12/13	13/12/17	100.70	101.07	100.70	-0.15	3	6 705	9.60	0.52		нет	3 000
<b>ФК Открытие</b>													
ФК Открытие 03	04/10/13	29/09/17							10.62	0.33		нет	7 000
ФК Открытие 02	26/12/13	22/12/16		102.00					11.01	0.54		нет	5 000
ФК Открытие 04	25/06/14	20/12/17			100.00		2	500 000	11.45	0.99	528	нет	5 000
ФК Открытие 01		14/10/14							9.90	1.30	391	нет	5 000

## РЕГИОНАЛЬНЫЕ

## МОСКВА

Москва 61		03/06/13							-18.72	0.01		да	30 000
Москва 53		01/09/13							6.00	0.25		да	15 000
Москва 63		10/12/13	104.40	104.70					5.32	0.50		да	15 000
Москва 62		08/06/14							6.42	0.94	22	да	35 000
Москва 39		21/07/14	97.11						7.01	1.08	89	да	10 000
Москва 64		24/06/15	96.12	104.99					7.11	1.89	62	да	20 000
Москва 44		16/11/15	105.01		111.95		1	250	6.94	2.19	40	да	40 000
Москва 56		22/09/16	99.10	99.80					7.15	2.97	50	да	20 000
Москва 49		14/06/17	89.85	100.00					7.14	3.47	41	да	25 000
Москва 66		23/11/18		106.66					7.55	4.44	70	да	30 000
Москва 48		11/06/22	95.00	96.04	95.50		1	250	7.34	6.60	4	да	30 000

## САНКТ-ПЕТЕРБУРГ

СПб 38		19/11/15	100.75	101.00					7.56	2.28	101	да	10 000
СПб 39		01/06/17							7.65	3.38	93	да	7 000

## МОСКОВСКАЯ ОБЛ

Московская Обл 8		11/06/13							11.35	0.02		да	19 000
Московская Обл 7		16/04/14	100.45	100.55	100.40		1	8	7.64	0.85	138	да	16 000

## ЛЕНИНГРАДСКАЯ ОБЛ

Ленинградская Обл 3		05/12/14							7.49	1.35	154	да	1 000
---------------------	--	----------	--	--	--	--	--	--	------	------	-----	----	-------

## НИЖЕГОРОДСКАЯ ОБЛ

--	--	--	--	--	--	--	--	--	--	--	--	--	--

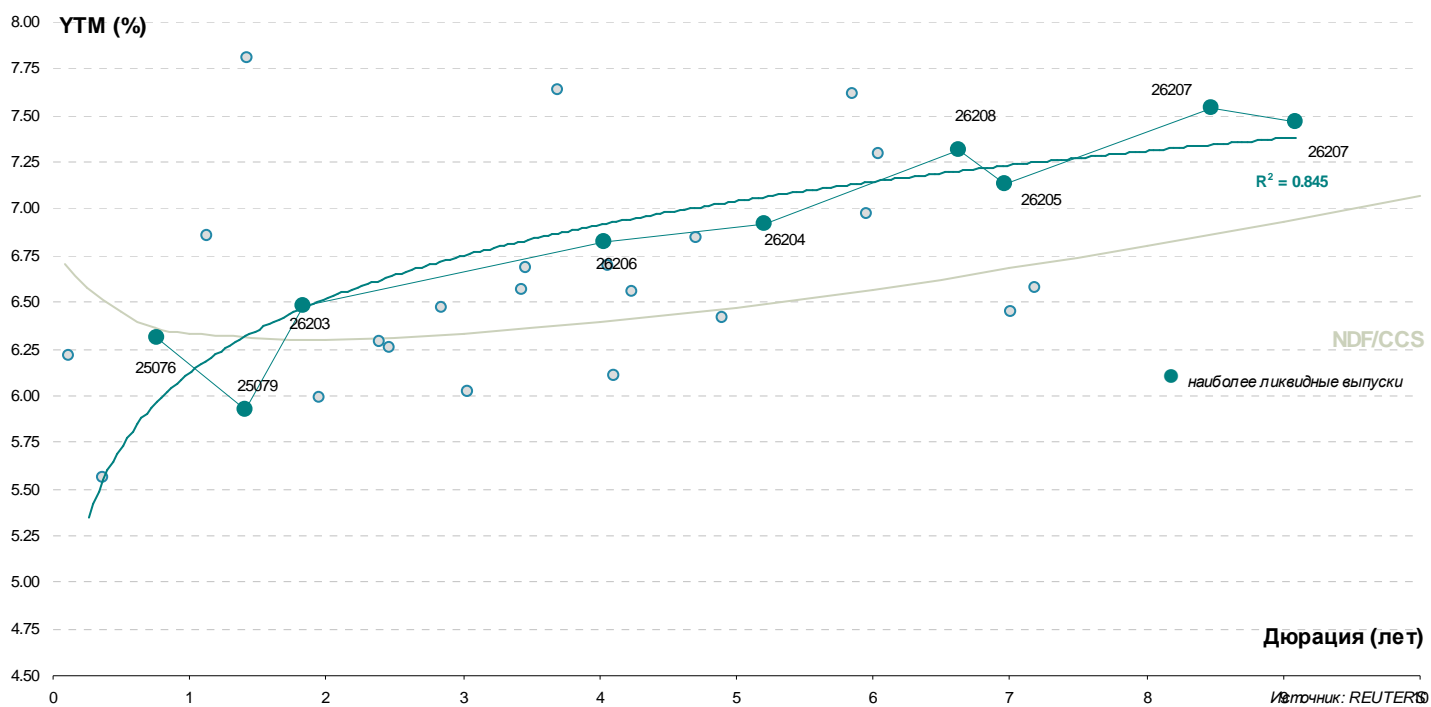


Выпуск	Дата		Котировки		Цена		Кол-во сделок	Оборот, шт	УТМ/УТФ	Дюрация	Спред Ф3 (бп)	репо ЦБ	Объем млн
	Оферты	Погашения	Покупка	Продажа	Посл	Изм. пп							
Нижегородская Обл 6	07/10/15		99.60	100.50					7.79	1.25	178	да	5 000
Нижегородская Обл 7	16/11/16		103.20	103.85	103.20	-0.15	1	1	8.07	1.78	167	да	8 000
Нижегородская Обл 8	29/08/17		105.10	105.35	105.00	-0.50	1	10 000	8.22	2.93	157	да	8 000
<b>САМАРСКАЯ ОБЛ</b>													
Самарская Обл 6	10/05/13								-25.48	0.01		да	2 000
Самарская Обл 5	19/12/13		101.20	102.00					5.68	0.53		да	8 000
Самарская Обл 8	13/12/17		88.00	101.99	101.50	1.50	1	2 000	7.97	1.20	192	да	15 000
Самарская Обл 7	30/11/16								8.05	1.55	195	да	12 000
<b>ЯКУТИЯ</b>													
Якутия 34004	19/09/13		100.70	101.25					5.49	0.29		да	2 000
Якутия 35002	17/04/14		98.20	100.65					6.96	0.76	65	да	3 000
Якутия 35003	20/05/16		100.00	101.00					7.87	2.05	136	да	3 000
Якутия 35004	17/05/17		100.00	102.55					7.90	2.44	133	да	3 000
<b>КРАСНОДАРСКИЙ КРАЙ</b>													
Краснодарский край 3	27/09/14		100.35	100.60	100.35	0.05	5	28 844	7.71	0.79	142	да	4 000
Краснодарский край 4	09/11/17		102.15	102.40	102.15	-0.25	3	40 000	8.08	1.98	158	да	12 000
<b>СТАВРОПОЛЬСКИЙ КРАЙ</b>													
Ставропольск кр 34001	12/12/17		104.10	104.30					8.16	2.07	164	да	5 000
<b>КРАСНОЯРСКИЙ КРАЙ</b>													
Красноярский край 5	29/11/16								7.65	0.95	145	да	9 000
Красноярский край 6	19/10/17		101.80	102.30					7.95	2.40	138	да	17 000
<b>ВОЛГОГРАДСКАЯ ОБЛ</b>													
Волгогр обл 34004	04/06/14								7.77	0.55		да	2 000
Волгогр обл 34005	04/05/16		99.00	99.90					7.65	1.65	141	да	3 000
Волгогр обл 35002	28/05/17		99.00	101.50					7.99	1.81	155	да	5 000
<b>КОМИ</b>													
Коми Респ 35007	22/11/13		99.01	100.59					7.01	0.47		да	1 000
Коми Респ 34009	18/10/14		100.00	100.30	100.00		1	3	7.22	0.85	96	да	2 000
Коми Респ 35008	03/12/15		95.50	100.90					8.03	1.75	166	да	1 000
Коми Респ 32010	15/12/16		100.55						8.36	1.84	188	да	2 000
<b>ТУЛЬСКАЯ ОБЛ</b>													
Тульская обл 34002	25/09/15		100.56	100.90	100.90	-0.40	2	1 650	8.14	1.30	215	да	5 000
<b>ЛИПЕЦКАЯ ОБЛ</b>													
Липецкая обл 34006	05/06/13								1.41	0.01		да	2 000
Липецкая обл 34007	26/05/17			102.15	102.10		1	2 093	8.20	2.25	166	да	3 000
Липецкая обл 35008	17/04/20		85.40	100.25	100.25	-0.15	6	19 800	8.34	4.02	152	нет	3 000
<b>ВОРОНЕЖСКАЯ ОБЛ</b>													
Воронежск обл 34005	17/12/17			102.10					8.09	2.07	157	нет	5 000
<b>КАЛУЖСКАЯ ОБЛ</b>													
Калужская обл 34004	26/06/13								5.17	0.06		да	2 000
Калужская обл 34005	19/05/16								7.91	2.24	137	да	3 000
<b>УДМУРТИЯ</b>													
Удмуртия 25003	14/07/13		100.20						9.08	0.13		да	1 000
Удмуртия 34004	25/11/15		100.00	103.00					8.71	1.62	252	да	2 000
Удмуртия 34005	24/11/16			105.00					7.82	2.07	130	да	2 000
Удмуртия 34006	05/12/17		89.00	105.97					8.34	2.51	176	да	3 000
<b>КОСТРОМСКАЯ ОБЛАСТЬ</b>													
Костромск обл 34006	17/11/16		101.60	102.00	101.60	-0.40	3	160	8.56	1.35	260	да	4 000
<b>ОРЕНБУРГСКАЯ ОБЛ</b>													
Оренбургск обл 34001	14/12/17		104.65	105.40	105.25	-0.13	1	1	8.19	2.73	157	да	4 000
<b>ВОЛОГОДСКАЯ ОБЛ</b>													
Вологодская обл. 34002	14/12/16		90.00	105.00	105.00		1	1	8.16	1.81	172	да	3 000
Вологодская обл. 34003	05/12/17			105.00					8.91	2.21	237	да	5 000
<b>БЕЛГОРОДСКАЯ ОБЛ</b>													
Белгородск обл 24003	14/05/13								8.03	0.00		да	2 000
Белгородск обл 34006	08/08/17		99.00		101.90	-0.40	1	95 900	8.13	1.81	169	да	5 000
<b>РЕСП КАРЕЛИЯ</b>													
Карелия 34013	18/06/15		100.71	102.15					7.72	0.87	148	да	2 000
Карелия 34014	30/11/16		102.00	103.00	103.00	0.60	1	1	8.05	1.63	184	да	1 000
Карелия 34015	22/10/17			103.75					8.19	1.93	170	да	2 000
<b>ЯРОСЛАВСКАЯ ОБЛАСТЬ</b>													
Ярослав Обл 34009	16/05/13								-43.26	0.00		да	3 000
Ярослав Обл 34010	15/04/14		100.10	100.25					7.18	0.59		да	3 000
Ярослав Обл 34011	21/08/15		101.10	102.06					8.28	1.72	196	нет	3 000
<b>РЯЗАНСКАЯ ОБЛАСТЬ</b>													
Рязанская Обл 34001	27/11/14			100.40	100.40	-0.05	1	1	7.91	1.02	176	да	2 000
<b>ТОМСКАЯ ОБЛ</b>													
Томская обл 34037	27/11/13		102.00	102.60					6.85	0.48		да	3 000
Томская обл 35045	19/12/17			102.00					8.01	2.49	143	да	5 000
<b>БАШКОРТОСТАН</b>													
Башкортостан 34007	29/11/16		102.10						7.76	1.91	127	да	3 000
<b>ЧУВАШИЯ</b>													
Чувашия 34007	04/06/13								-96.86	0.00		да	1 000
Чувашия 31008	15/06/14								7.58	1.01	142	да	1 000
Чувашия 34009	19/07/15		101.20	101.99					7.49	1.05	136	да	2 000
<b>МАРИЙ ЭЛ РЕСП</b>													
Марий Эл 34006	04/10/15		101.00	102.00	102.00	0.84	2	2	7.76	1.41	184	да	2 000

Выпуск	Дата		Котировки		Цена		Кол-во сделок	Оборот, шт	YTM/YTF	Дюрация	Спред репо ФЗ (бп)	ЦБ	Объем млн
	Оферты	Погашения	Покупка	Продажа	Посл	Изм. пп							
<b>ХМАО</b>													
ХМАО-Югра 25008		19/12/13	101.90	102.79	101.98	-0.02	2	40 015	7.14	0.52		да	2 000
<b>ХАКАСИЯ</b>													
Хакасия 34001		25/08/13	100.00	100.29					7.27	0.23		нет	1 000
Хакасия 34002		09/08/15	101.25	101.95	101.85	-0.10	1	15	8.07	1.38	213	да	2 000
<b>СВЕРДЛОВСКАЯ ОБЛАСТЬ</b>													
Свердловск обл 34001		11/12/16							7.72	1.28	172	да	3 000
Свердловск обл 34002		04/12/17	88.00	102.85					8.00	2.05	149	да	3 000
<b>ТВЕРСКАЯ ОБЛАСТЬ</b>													
Тверская Обл 34006		12/06/14							7.14	0.66		да	3 000
Тверская Обл 34005		26/12/13	103.25	105.00					7.09	0.54		да	4 000
Тверская Обл 34007		15/12/15	100.10	100.40	100.40		2	44 000	8.56	1.98	206	да	3 000
Тверская Обл 34008		18/12/17	97.10	103.00					8.62	2.40	205	нет	3 000

Источник: REUTERS, расчеты: Банк ЗЕНИТ

# ОФЗ



# Инвестиционный Департамент

Россия, 129110, Москва, Банный пер, дом 9  
тел. 7 495 937 07 37, факс 7 495 937 07 36  
WEB: <http://www.zenit.ru>

## Начальник Департамента

### Зам.начальника Департамента

Кирилл Копелович  
Константин Поспелов

[kopelovich@zenit.ru](mailto:kopelovich@zenit.ru)  
[konstantin.pospelov@zenit.ru](mailto:konstantin.pospelov@zenit.ru)

## Управление продаж

Валютные и рублевые облигации  
Валютные и рублевые облигации  
Валютные и рублевые облигации  
Валютные и рублевые облигации

Юлия Шабанова  
Максим Симагин  
Александр Валканов  
Юлия Паршина

[j.shabanova@zenit.ru](mailto:j.shabanova@zenit.ru)  
[m.simagin@zenit.ru](mailto:m.simagin@zenit.ru)  
[a.valkanov@zenit.ru](mailto:a.valkanov@zenit.ru)  
[y.parshina@zenit.ru](mailto:y.parshina@zenit.ru)

## Аналитическое управление

Макроэкономика  
Макроэкономика/кредитный анализ  
Кредитный анализ  
Количественный анализ  
Акции

Акции  
Облигации

Владимир Евстифеев  
Кирилл Сычев  
Евгений Чердаков  
Дмитрий Чепрагин  
Евгения Лобачева

[research@zenit.ru](mailto:research@zenit.ru)  
[firesearch@zenit.ru](mailto:firesearch@zenit.ru)

[v.evstifeev@zenit.ru](mailto:v.evstifeev@zenit.ru)  
[k.sychev@zenit.ru](mailto:k.sychev@zenit.ru)  
[e.cherdakov@zenit.ru](mailto:e.cherdakov@zenit.ru)  
[d.chepragin@zenit.ru](mailto:d.chepragin@zenit.ru)  
[evgenia.lobacheva@zenit.ru](mailto:evgenia.lobacheva@zenit.ru)

## Управление рынков долгового капитала

Рублевые облигации

Денис Ручкин  
Андрей Пашкевич  
Фарида Ахметова  
Марина Никишова  
Вера Панова  
Алексей Басов  
Екатерина Гашигуллина

[ibcm@zenit.ru](mailto:ibcm@zenit.ru)

[d.ruchkin@zenit.ru](mailto:d.ruchkin@zenit.ru)  
[a.pashkevich@zenit.ru](mailto:a.pashkevich@zenit.ru)  
[f.akhmetova@zenit.ru](mailto:f.akhmetova@zenit.ru)  
[m.nikishova@zenit.ru](mailto:m.nikishova@zenit.ru)  
[vera.panova@zenit.ru](mailto:vera.panova@zenit.ru)  
[a.basov@zenit.ru](mailto:a.basov@zenit.ru)  
[e.gashigullina@zenit.ru](mailto:e.gashigullina@zenit.ru)

Каждый аналитик, задействованный в написании данного обзора, подтверждает, что все положения отражают его собственное мнение в отношении финансовых инструментов или эмитентов. Вознаграждение аналитиков не связано напрямую или косвенно с мнениями или рекомендациями, изложенными в данном обзоре. Банк ЗЕНИТ не несет ответственности за операции третьих лиц, совершенные на основе мнений аналитиков, изложенных в данном обзоре. Мнение Банка может не совпадать с мнением аналитика, изложенным в данном обзоре.

Информация, представленная в обзоре, основана на источниках, которые Банк ЗЕНИТ признает надежными, тем не менее, Банк не несет ответственности за ее достоверность и полноту. Описания финансовых инструментов и эмитентов не претендуют на полноту. Прошлые показатели не являются гарантией своего повторения в будущем. Обзор не имеет отношения к инвестиционным целям или финансовой ситуации третьих лиц. Все мнения и рекомендации, основанные на представленной информации, соответствуют дате выхода обзора и могут быть изменены без уведомления. Обзор предоставляется исключительно в информационных целях и не является предложением купить или продать соответствующие финансовые инструменты. Инвесторы должны самостоятельно принимать инвестиционные решения, используя обзор лишь в качестве одного из средств, способствующих принятию взвешенных решений. Обзор подготовлен Банком ЗЕНИТ для распространения среди профессиональных участников рынка и институциональных инвесторов. Не являющиеся профессиональными участниками инвесторы должны искать возможность дополнительной консультации перед принятием инвестиционного решения. Обзор может содержать информацию и рекомендации касательно финансовых инструментов, недоступных для покупки или продажи непрофессиональными участниками рынка.

Банк ЗЕНИТ может выступать маркетмейкером по одному или нескольким финансовым инструментам, упомянутым в данном обзоре и иметь по ним длинные или короткие позиции. Банк ЗЕНИТ также может предоставлять услуги финансового советника и выступать организатором и андеррайтером по проектам корпоративного финансирования одной из указанных в обзоре компаний.

Дополнительная информация и сопроводительная документация может быть предоставлена по запросу. © 2013 Банк ЗЕНИТ.