

Рублевые выпуски

YTM, %	знач.	Изменение, б.п.		YTD
		за ден.	за мес.	
ОФЗ 46020	8.0	(6)	19	(330)
Газпром-11	7.3	14	36	(174)
Система-3	7.5	(1)	16	(468)

Сырьевые рынки

	знач.	Изменение, %		YTD
		за ден.	за мес.	
Золото, \$/унция	1 387.1	0.4	(0.4)	26.4
Urals, \$/барр.	88.6	(0.2)	3.5	15.7
S&P Металлы, инд.	1 869.8	(0.9)	(2.9)	9.5
S&P C/x прод., инд.	769.8	0.1	(3.5)	25.1

Денежный рынок

RUB млрд.	знач.	Изменение		YTD
		за ден.	за мес.	
РЕПО в ЦБ	3.8	(0.3)	3.7	(110.7)
Корсчета	487.9	(36.9)	(13.6)	(346.2)
Депозиты в ЦБ	254.4	(8.7)	(19.3)	(185.9)

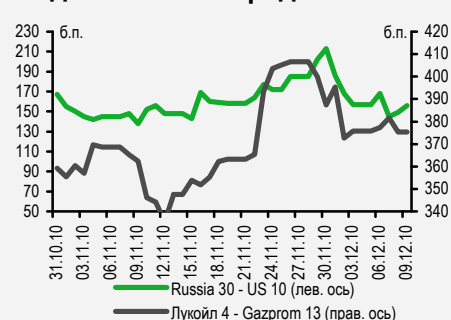
	знач.	Изменение, б.п.		YTD
		за ден.	за мес.	
NDF 1Y, %	4.91	31	60	(157)
MOSPrime O/N, %	2.99	(4)	13	(146)

USDRUB	знач.	Изменение, %		YTD
		за ден.	за мес.	
USDRUB	30.93	(0.6)	0.7	3.0

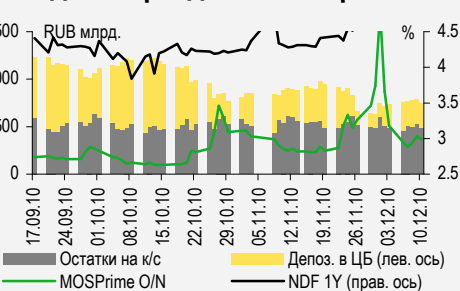
Индексы

б.п.	знач.	Изменение, б.п.		YTD
		за ден.	за мес.	
Russia 30 - UST 10	156.0	7	18	-
EMBI + Spread	276.6	2.1	8.2	(17.8)

Индикативные спреды



Индикаторы денежного рынка



Источники: РТС, ММВБ, Bloomberg, оценки УРАЛСИБа

СТРАТЕГИЯ

ВНЕШНИЙ РЫНОК

Сегодня инвесторов будут интересовать прежде всего данные о торговом балансе США и индексе потребительского оптимизма. Четверг закончился на мажорной ноте благодаря данным по рынку труда. Доходности 10 UST закрепились выше 3%, наш прогноз на конец 2011 г. – 4,5%. *стр. 2*

ВНУТРЕННИЙ РЫНОК

Согласно последним данным ЦБ, регулятор увеличил продажи валюты на внутреннем рынке в ноябре. Мы не исключаем, что в декабре продажи валюты могут вырасти, хотя свободная ликвидность вряд ли сократится. *стр. 2*

ДЕНЕЖНЫЙ РЫНОК

Вчера уровень ликвидности снизился, как и ставки межбанковского кредитования. Мы ожидаем, что в краткосрочной перспективе ликвидность повысится, а однодневные ставки не превысят 3%. *стр. 4*

КОРПОРАТИВНЫЕ СОБЫТИЯ

АФК «СИСТЕМА» (ВВ/ВАЗ/ВВ-)

В четверг 9 декабря АФК «Система» предоставила нейтральные результаты за III квартал и девять месяцев 2010 г. по US GAAP. В целом они оказались близки к ожиданиям рынка. На фоне роста выручки группы, мы отмечаем снижение рентабельности по OIBDA. С нашей точки зрения, рублевые облигации оценены вполне справедливо и лежат практически на одной кривой без существенного потенциала роста. *стр. 5*

АПТЕЧНАЯ СЕТЬ 36,6 (NR)

Компания опубликовала финансовые результаты за I полугодие 2010 г. Ситуация в розничном сегменте по-прежнему непростая, однако налицо определенные улучшения ликвидной позиции. Выпуск Аптечная сеть 36,6-2 торгуется уже выше номинала.

ВКРАТЦЕ

Вчера ЛУКОЙЛ объявил о размещении нового выпуска субординированных необеспеченных конвертируемых еврооблигаций объемом 1,5 млрд долларов с погашением в июне 2015 г. Облигации могут быть конвертированы в АДР компании по цене 130% от расчетной цены, которая по итогам размещения установлена на уровне 56,699 долл. Доходность к погашению составляет 2,625%. По выпуску предусмотрен колл-опцион, начинающий действовать через три года и исполняющийся в случае роста цены АДР выше 140% от номинала конвертируемой облигации. Владельцы облигаций будут иметь право конвертировать их в АДР ЛУКОЙЛа в любое время в период, начинающийся по истечении 40 дней с даты выпуска.

RUSSIAN INFORMER

Новости и комментарии, относящиеся к рынку акций, см. в нашем ежедневном издании **Russian Informer**.

СТРАТЕГИЯ

Внешний рынок

Понижен рейтинг Ирландии. Сегодня будет опубликован целый ряд экономических индикаторов, способных повлиять на ход торгов. Прежде всего речь идет о данных по внешней торговле США за октябрь. Консенсус-прогноз предполагает, что в октябре дефицит торгового баланса не изменился по сравнению с сентябрем и остался на уровне 44 млрд долл. Кроме того, в пятницу будет объявлен индекс потребительского оптимизма, который, согласно консенсус-прогнозу Bloomberg, вырастет в декабре до 72 пунктов с 71,6 пункта. Вчерашний день завершился на мажорной ноте: мировые рынки с оптимизмом откликнулись на статистику по рынку труда – недельные данные по числу обращений за пособиями по безработице оказались лучше прогнозов, показав сокращение на 17 тыс. вместо ожидавшихся 11 тыс. Как мы уже отмечали, инвесторы будут пристально следить за публикацией данных по рынку труда, поскольку ноябрьские показатели неожиданно оказались хуже прогнозов аналитиков. Евро начал торговую сессию с существенного ослабления, однако ближе к концу дня отыграл часть потерь, завершив день близи уровня 1,32 долл./евро. Давление на европейскую валюту оказала новость о снижении агентством Fitch рейтинга Ирландии сразу на три ступени, с «А+» до «BBB+». Однако нельзя сказать, что снижение рейтингов стало для рынков неожиданностью, так как агентство S&P понизило рейтинг страны еще в конце ноября, хотя и менее агрессивно (с «AA-» до «A»). Таким образом, вполне вероятно, что рейтинги пересмотрит и третье рейтинговое агентство, Moody's. Как мы уже отмечали, сегодня на динамику европейской валюты окажет влияние аукцион по продаже гособлигаций Италии на сумму 4 млрд евро.

Доходность 10 UST – 4,5% на конец 2011 г. Вчера доходности десятилетних казначейских облигаций США изменились незначительно, оставшись вблизи уровня 3,2%. Мы считаем, что к концу 2011 г. доходности 10 UST вырастут до 4,5%, а в перспективе трех-четырех лет могут подняться до 7%. Недавно ФРС приняла решение о втором этапе количественного смягчения, в рамках которого до середины 2011 г. на выкуп бумаг с рынка будет направлено 600 млрд долл. Недавно глава ФРС Бен Бернанке заявил, что в случае необходимости программа выкупа может быть расширена. В настоящий момент на покупку бумаг с рынка почти каждый день направляется до 10 млрд долл. Мы понимаем, что изначально программа покупки бумаг будет способствовать снижению доходностей, но в основе нашего мнения о снижении доходностей лежит прогноз повышения инфляции и ослабления доллара как следствие мер по стимулированию американской экономики. Кроме того, перед США в ближайшее время более остро станет проблема огромного госдолга, который, как нам кажется, американские власти готовы обесценить за счет инфляции.

Ольга Стерина, sterinaoa@uralsib.ru

Внутренний рынок

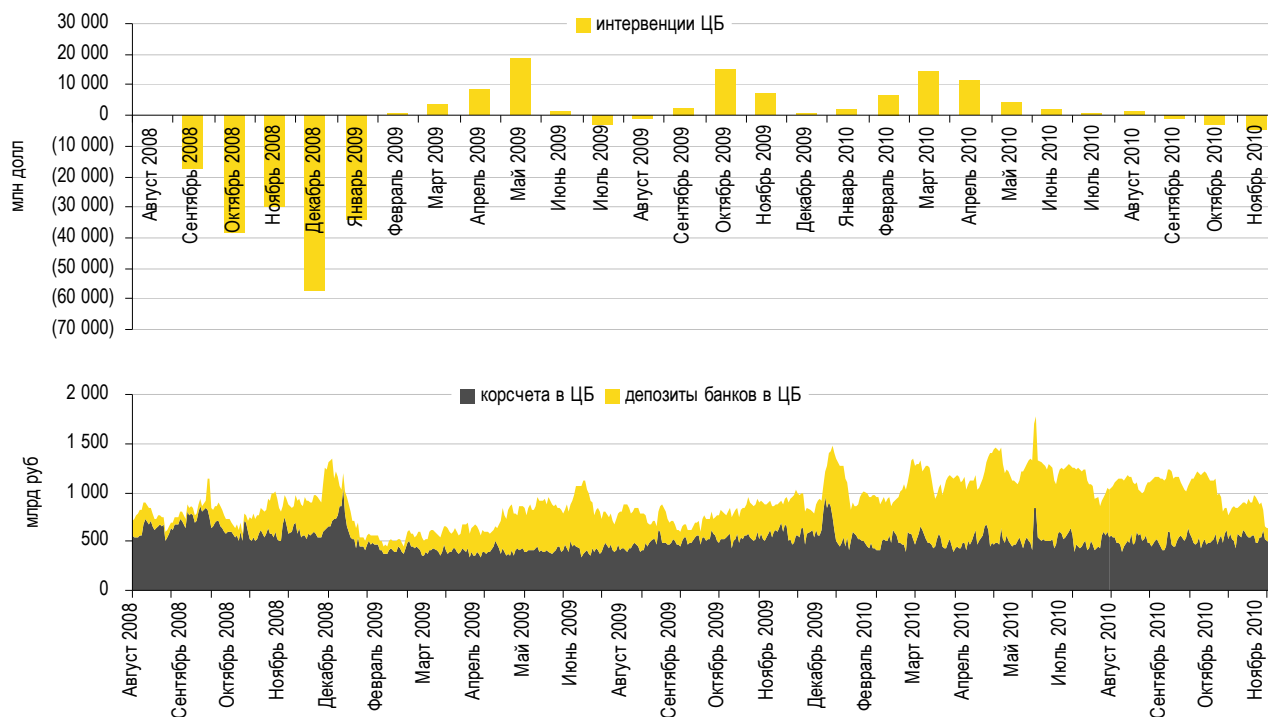
В декабре масштаб интервенций может возрасти... ЦБ опубликовал статистику валютных интервенций за ноябрь: регулятор продал на рынке в общей сложности 4,8 млрд долл., из которых 2,6 млрд долл. приходилось на целевые интервенции. В сентябре ЦБ, до того покупавший доллары в течение года, был вынужден приступить к продажам валюты для поддержания курса рубля и в ноябре продал ее больше, чем в сентябре и октябре вместе взятых. Начиная с сентября рубль испытывал давление из-за оттока капитала, за 11 месяцев составившего, по оценке ЦБ, 29 млрд долл., из которых 9 млрд долл. приходилось на ноябрь – отсюда и рост продажи валюты за этот месяц. Хотя потоки капитала подвержены сильной волатильности и плохо прогнозируются, мы не исключаем, что в декабре отток капитала может даже усилиться по сравнению с ноябрем, из-за чего вырастет и объем валютных интервенций. Дело в том, что в декабре российским компаниям предстоит погасить внешний долг в объеме более 17 млрд долл., тогда как в ноябре объем платежей был существенно ниже – 8,4 млрд долл.

...но уровень ликвидности вряд ли будет затронут. Когда ЦБ перешел к продаже валюты на внутреннем рынке, это негативно отразилось на уровне ликвидности: продавая доллары, регулятор тем самым изымал с рынка рублевую ликвидность. Но мы думаем, что в декабре интервенции не скажутся на уровне ликвидности, хотя мы и ожидаем их роста. Дело в том, что воздействие валютных интервенций, по-видимому будет нивелировано традиционным для декабря избытком ликвидности. Одной из причин всплеска ликвидности являются бюджетные расходы: по итогам десяти месяцев дефицит бюджета составил 2,1% ВВП, а согласно официальному прогнозу, по итогам года дефицит вырастет до 5,3% ВВП. Таким образом, расходы на последние два месяца года запланированы в размере 2,7 трлн руб. Согласно

нашей оценке, дефицит бюджета в текущем году составит 2,4% ВВП, соответственно, объем возможных расходов будет значительно меньше официального прогноза, и тем не менее запланированные расходы существенно поддержат ликвидность в системе.

Интервенции ЦБ отразились на ликвидности

Валютные интервенции ЦБ, млн долл., корсчета в ЦБ, депозиты банков в ЦБ, млрд руб.



Источник: ЦБ

Ольга Стерина, sterinaoa@uralsib.ru

ДЕНЕЖНЫЙ РЫНОК

Ставки межбанковского кредитования и ликвидность снизились

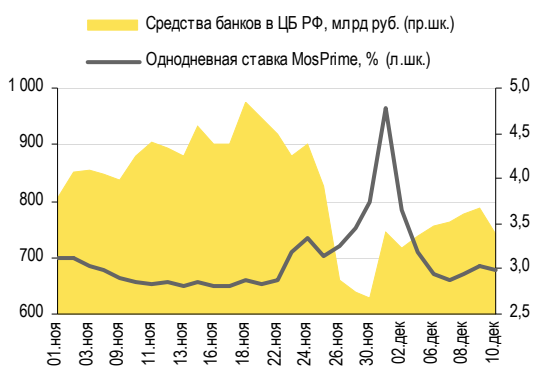
Вчера уровень ликвидности снизился, при этом остатки на корсчетах кредитных организаций в ЦБ сократились на 36,9 млрд руб. до 487,9 млрд руб., а депозиты банков – на 8,7 млрд руб. до 254,4 млрд руб. Ставки МБК также снизились: однодневная индикативная ставка MosPrime упала на 4 б.п. до 2,99%. Объем операций РЕПО сократился на 6% до 3,8 млрд руб., ставка по однодневным РЕПО снизилась на 14 б.п. до 5,1%.

ЦБ РФ опубликовал данные по международным резервам на 3 декабря. Объем резервов составил 481,5 млрд долл., снизившись на 3,1 млрд долл. за неделю и на 22,2 млрд долл. с 15 октября, когда был зарегистрирован самый высокий уровень.

Рубль оставался стабильным по отношению к доллару в течение трех последних сессий, находясь у отметки 31 руб./долл. на фоне незначительных колебаний цены на нефть – нефть Brent торговалась в эти дни в диапазоне 90–91 долл./барр. Вчера рубль достиг самого высокого уровня за два месяца по отношению к бивалютной корзине, стоимость которой составила 35,43 руб. Доллар снизился на 17 копеек до 30,91 руб./долл. на ММВБ при объеме торгов на уровне 10,7 млрд долл. (рост на 7% по сравнению с предыдущей сессией). Курс евро упал на 15 копеек до 40,96 руб./евро.

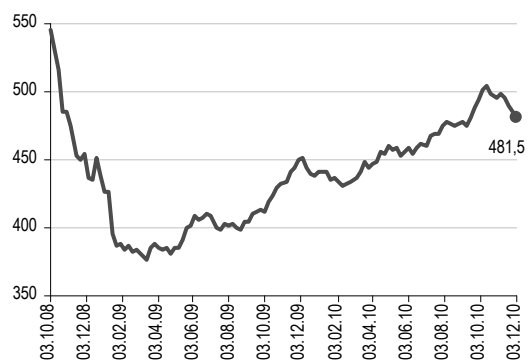
Мы ожидаем, что сегодня рубль будет торговаться в районе 31 руб./долл., при этом рынок будет находиться под влиянием разнонаправленных факторов: азиатские индексы сегодня падают, а цена на нефть растет. С другой стороны, эти факторы слабо изменились по сравнению со вчерашней сессией, поэтому мы ожидаем, что курс рубля будет относительно стабильным.

Совокупные средства банков в ЦБ РФ, млрд руб., и однодневная ставка MosPrime, %



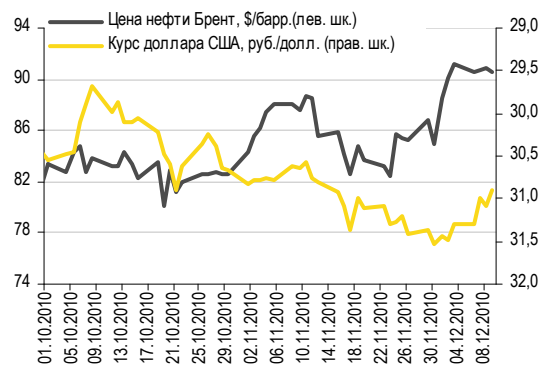
Источники: ЦБ РФ

Международные резервы ЦБ РФ, млрд долл.



Источники: ЦБ РФ

Курс руб./долл. и цена барреля нефти Brent, долл.



Источники: Bloomberg, ММВБ

Леонид Слипченко, slipchenkola@uralsib.ru
 Наталья Майорова, mayorovang@uralsib.ru
 Наталия Березина, berezinana@uralsib.ru

КОРПОРАТИВНЫЕ СОБЫТИЯ

АФК «Система» (ВВ/ВаЗ/ВВ-)

Результаты не окажут влияния на облигации

Без сюрпризов и значительного улучшения. В четверг, 9 декабря, АФК «Система» опубликовала, как нам представляется, нейтральные результаты за III квартал и девять месяцев 2010 г. по US GAAP. В целом они оказались близкими к ожиданиям рынка, так как ключевые активы компании, МТС и Башнефть, уже представили свою отчетность за период. На фоне роста выручки группы мы отмечаем снижение рентабельности по OIBDA, что связано с опережающим ростом операционных расходов и разовыми статьями в прошлом году. Благодаря сокращению объема долга по итогам января–сентября долговая нагрузка компании уменьшилась, но несущественно.

[...]

Потенциала роста в облигациях компании не видно. В обращении находятся три рублевых выпуска АФК «Система» и один короткий выпуск евробондов с погашением в январе 2011 г. С нашей точки зрения, рублевые облигации оценены вполне справедливо и лежат практически на одной кривой при спредах в размере около 100–120 б.п.к кривой ОФЗ. Потенциал снижения доходностей облигаций ограничен достаточно высокой долговой нагрузкой АФК «Система» и неопределенными перспективами ее снижения. На этом фоне намного привлекательнее выглядят бумаги МТС, обладающей лучшим кредитным качеством и более высокими кредитными рейтингами, благодаря которым в последнее время существенно сузились дисконты ее бумаг к облигациям материнской компании. Особого внимания заслуживают недавно размещенные выпуски МТС-07 и 08. Инвесторам с более гибким подходом к риску, желающим купить риск Системы, можно посоветовать присмотреться к бумагам ее «дочки» – Ситроникса. Учитывая высокую вероятность поддержки Ситроникса как материнской компанией, так и государством, премия к бумагам Системы компенсирует низкое автономное кредитное качество компании.

Полный текст комментария будет опубликован в ближайшее время.

Юрий Голбан, golbanyv@uralsib.ru

Аптечная сеть 36,6 (NR)

Компания опубликовала в целом нейтральные финансовые результаты за I полугодие 2010 г.

EBITDA розничного сегмента вновь отрицательная. Вчера Аптечная сеть 36,6 опубликовала финансовую отчетность по МСФО за II квартал и I полугодие 2010 г. Выручка компании по итогам I полугодия снизилась на 15% относительно уровня годичной давности и составила 9,75 млрд руб. Компания объяснила сокращение выручки закрытием неприбыльных аптек (за шесть месяцев текущего года было закрыто 24 аптеки), а также недостаточным восстановлением потребительского спроса. Продажи розничного сегмента в отчетном периоде сократились на 24% год к году до 6,7 млрд руб. Во II квартале выручка розничного сегмента также снизилась по сравнению с предыдущим кварталом и составила 3,3 млрд руб. (-3%), причем в этот период EBITDA розничного сегмента вернулась в отрицательную зону, в то время как увеличение совокупной EBITDA до 640 млн руб. во II квартале текущего года обеспечили показатели Верофарма. Компания уточнила, что завершила процесс закрытия неприбыльных аптек и благодаря предпринятым действиям рассчитывает на повышение эффективности розничного сегмента уже по итогам III квартала. Аптечная сеть представила данные о продажах в III квартале, отразившие замедление снижения выручки год к году – розничные продажи в этот период составили 3,4 млрд руб., что ниже показателя того же периода прошлого года лишь на 3,3%. Мы надеемся, что результаты второго полугодия отразят улучшения в сегменте розничной торговли 36,6, однако полагаем, что ситуация продолжает оставаться непростой. В начале года менеджмент компании сообщал, что смотрит на текущий год достаточно оптимистически, хотя и не ожидает значительной отдачи от принятых мер по повышению эффективности ранее второй половины года. Значительные возможности по повышению эффективности компания связывает с дальнейшим увеличением доли продукции private-label в продажах (по итогам 9 месяцев доля СТМ составила 8,4%).

Стабильности нет...

Динамика операционных показателей Аптечной сети Зб.б, млн руб.

	I кв. 2009	II кв. 2009	III кв. 2009	IV кв. 2009	I кв. 2010	II кв. 2010	III кв. 2010
Выручка, в т.ч.	5 864	5 593	4 579	5 026	4 537	5 212	4 868
<u>Розница</u>	4 793	4 045	3 529	3 618	3 416	3 309	3 413
Верофарм	913	1 387	915	1 180	963	1 710	1 261
Прочее	159	161	135	227	158	193	194
ЕБИТДА, в т.ч.	212	612	150	448	214	640	
<u>Розница</u>	38	45	(64)	22	23	(47)	
Верофарм	196	563	214	416	199	719	
Прочее	(23)	4	(1)	10	(8)	(32)	
Рентабельность EBITDA, %	3,6	10,9	3,3	8,9	4,7	12,3	
<i>Рентабельность по EBITDA розничного сегмента, %</i>	<i>0,8</i>	<i>1,1</i>	<i>-</i>	<i>0,6</i>	<i>0,7</i>	<i>n/a</i>	

Источники: данные компании, оценка УРАЛСИБа

Ликвидная позиция улучшается, хотя долговая нагрузка по-прежнему высока. Несмотря на то что долговая нагрузка Зб,б остается высокой (отношение Чистый долг/LTM EBITDA на конец I полугодия 2010 г. составило 5,1), мы обратили внимание на продолжающееся улучшение ликвидной позиции компании. Доля краткосрочного долга во II квартале продолжила снижаться и на 30 июня составила 27% (против 45% на начало II квартала), а коэффициент текущей ликвидности достиг 1,4.

Основные показатели Аптечной сети Зб,б

Отчетность по МСФО, млн руб.

	2009	I н/г 10	I н/г. 09	Изм. за год, %
Выручка	21 062	9 749	11 457	(14,9)
Валовая прибыль	8 301	4 107	4 446	(7,6)
ЕБИТДА	1 422	854	824	3,6
				I н/г 2010/ 2009
Долг	7 474	7 923		6,0
в т.ч. краткосрочный долг	2 825	2 113		(25,2)
Чистый долг	6 536	7 356		12,5
Капитал	2 231	2 555		14,5
Валовая рентабельность, %	39,4	42,1	38,8	
Рент-сть по EBITDA, %	6,8	8,8	7,2	
Долг/EBITDA	5,3	5,5		
Чистый долг/EBITDA	4,6	5,1		
EBITDA/Проц. расходы	1,2	1,5		
Чистый долг/Капитал	2,9	2,9		
Кратк. долг в % к долгу	37,8	26,7		
Кoeffиц. текущ. ликв-сти	1,1	1,4		

Источники: данные компании, оценка УРАЛСИБа

Котировки выпуска Аптечная сеть Зб,б-2 восстановились и превышают номинал. Последние сделки с облигациями сети проходили по цене 100,2–100,4% от номинала, что подтверждает наше предположение о том, что инвесторы рассчитывают на досрочное погашение займа (облигационный заем с купоном 18% является самым дорогим долгом для компании в то время как банки предоставляют аптечной сети кредиты под 12–13%).

Мария Радченко, radchenkomg@uralsib.ru

КАЛЕНДАРЬ ПРЕДСТОЯЩИХ СОБЫТИЙ

Долговой рынок

10 декабря	Оферта ВТБ-Лизинг Финанс-7 (5 млрд руб.). Оферта Мастер-Банк-3 (1,2 млрд руб.). Погашение РуссНефть-1 (7 млрд руб.).
13 декабря	Оферта Формат-1 (1 млрд руб.). Оферта Промнефтесервис-1 (3 млрд руб.).
14 декабря	Размещение КИТ Финанс Капитал-02 (4 млрд руб.). Погашение ЮТэйр-Финанс-3 (2 млрд руб.). Погашение ЛЭКстрой-1 (1,5 млрд руб.).
15 декабря	Размещение Водоканал-Финанс-01 (2 млрд руб.). Оферта ГАЗ-финанс-1 (5 млрд руб.). Погашение ВБД-2 (3 млрд руб.). Погашение Вагонмаш-2 (1 млрд руб.). Погашение ПРОВИАНТ Финанс-1 (1 млрд руб.).
16 декабря	Размещение Банк Санкт-Петербург-БО-04 (3 млрд руб.). Размещение Уралвагонзавод-01 (3 млрд руб.). Оферта Москоммерцбанк-3 (5 млрд руб.). Оферта ХКФ Банк-6 (5 млрд руб.). Погашение Марийский НПЗ-Финанс-2 (1,5 млрд руб.). Погашение ГАЗЭКС-Финанс-1 (1 млрд руб.). Погашение ЭйрЮнион Эр Эр Джи-1 (2 млрд руб.).
17 декабря	Оферта ОГК-3, 1 (3 млрд руб.).
20 декабря	Размещение КАМАЗ-БО-01 (2 млрд руб.). Размещение Казань-2010 (2 млрд руб.). Оферта Тройка Инвест-1 (0,5 млрд руб.).
21 декабря	Оферта Седьмой Континент-2 (7 млрд руб.). Оферта Корпорация Строймонтаж-1 (1,2 млрд руб.). Оферта М-Индустрия-2 (1,5 млрд руб.). Погашение МОИА-1 (1,5 млрд руб.). Погашение Мой Банк-2 (1 млрд руб.).
22 декабря	Размещение Крайинвестбанк-БО-01 (1,5 млрд руб.). Доразмещение ОФЗ-25071 (25 млрд руб.). Доразмещение ОФЗ-25074 (30 млрд руб.). Оферта Промсвязьбанк-6 (5 млрд руб.).
23 декабря	Оферта Татфондбанк-7 (1 млрд руб.). Оферта ТрансКредитБанк-2 (3 млрд руб.). Погашение Благовещенск-25002 (0,15 млрд руб.).
24 декабря	Оферта Группа АГРОКОМ-1 (1,5 млрд руб.). Оферта ДиПОС-1 (2 млрд руб.). Оферта Минплита-Финанс-1 (0,5 млрд руб.). Погашение Новосибирская область-34014 (2 млрд руб.).

Денежный рынок

1 января	Центробанк прекратит предоставлять беззалоговые кредиты
----------	---

КАЛЕНДАРЬ ОФЕРТ

Дата оферты	Выпуск	Объем выпуска, млн руб.	Цена оферты, %	Ставка предыдущег о купона, %	Новая ставка купона, %	Дата следующей оферты / погашения
10.12.10	ВТБ-Лизинг Финанс-7	5 000	100	9,7	6,85	07 декабря 2011
	Мастер-Банк-3	1 200	100	11,0	8,0	30 ноября 2011
13.12.10	Формат-1	1 000	100	17,5	17,0	19 января 2011
	Промнефтесервис-1	3 000	100	7,75	-	-
15.12.10	ГАЗ-финанс-1	5 000	100	18,0	18,0	08 февраля 2011

Рынок рублевых облигаций

Выпуск	Объем, млн	Купон, %	Дата			Месяцев до		Цена	Изм.	Торговый объем, шт (осн.+РПС)	Котировки		Доходность, %			Дюр, лет	Рейтинг F/M/S	Сектор
			купона	оферты	погаш	офрт	погаш				покупка	продажа	офрт	погаш	текущ			
КОРПОРАТИВНЫЕ РУБЛЕВЫЕ ОБЛИГАЦИИ																		
7Контин.02	7 000 R	9.25	16.12.10		14.06.12		18.4	98.00						10.48	4.71	1.26	торговля	
Авангард-03	1 500 R	9.25	13.05.11		10.05.13		29.4	100.77	-0.01		100.76	100.90		9.08	4.58	2.03	BBB+/Baa3/BB+	
АИЖК 10об	6 000 R	8.05	15.02.11		15.11.18		96.6	100.96	0.11	100 001	100.50	100.80		8.06	2.01	4.05	/A3/BBB	
АИЖК 11об	10 000 R	8.20	15.12.10		15.09.20		118.9	100.30						7.52	2.04	4.71	/A3/BBB	
АИЖК 16об	10 000 R	8.25	15.03.11		15.09.21		131.1	98.85			98.01	98.50		8.70	5.90	5.38	/A3/BBB	
АИЖК 4об	900 R	8.70	01.02.11		01.02.12		14.0	102.52			100.02	102.50		6.56	2.14	1.03	/A3/BBB	
АИЖК 5об	2 200 R	7.35	15.01.11		15.10.12		22.5	101.00		16 000	100.50	101.30		6.72	1.84	1.19	/A3/BBB	
АИЖК 6об	2 500 R	7.40	15.01.11		15.07.14		43.8	100.02			98.08	100.20		7.60	1.86	2.16	/A3/BBB	
АИЖК 7об	4 000 R	7.68	15.01.11		15.07.16		68.2	100.10	0.11	87	100.00	100.10		7.87	1.93	3.14	/A3/BBB	
АИЖК 8об	5 000 R	7.63	15.12.10	15.03.14	15.06.18	40.0	91.5	100.04					7.83	1.90	2.12	/A3/BBB		
АИЖК 9об	5 000 R	7.49	15.02.11		15.02.17		75.3	99.10			99.02	99.50		7.99	1.90	3.14	/A3/BBB	
АиФ-02	1 000 R	16.00	24.12.10	31.12.10	21.12.12	1.0	24.8	100.83	0.23		100.20	100.50	-2.68	7.91	0.06		телеком	
АК БАРС-03	10 000 R	7.90	26.04.11		25.10.11		10.7	100.75		13 687	100.65	100.80		7.11	3.91	0.80	BB/Baa3/	
АК БАРС-04	5 000 R	8.25	19.04.11	24.04.12	15.10.13	17.0	34.7	100.70	-0.02		100.51	100.80	7.73	4.08	1.22	BB/BB3/		
Акрон-2	3 500 R	14.05	24.03.11	26.09.11	19.09.13	10.0	33.8	105.30	-0.20	1 130	105.30	106.73	7.00	6.65	0.71	B-/B1/		
Акрон-3	3 500 R	13.85	25.05.11	25.05.12	20.11.13	18.0	35.9	108.67			108.30	111.86	7.56	6.36	1.27	B-/B1/		
Алроса-20	3 000 R	8.95	28.12.10		23.06.15		55.2	102.25	-0.68	196 140	101.90	102.52		8.61	2.18	3.43	BB-/Baa3/BB-	
Алроса-21	8 000 R	8.25	23.12.10	25.06.13	18.06.15	31.0	55.1	100.95	-0.17	7 137	100.71	101.10	8.02	2.04	2.11	BB-/Baa3/BB-		
Алроса-22	8 000 R	8.25	28.12.10	28.06.13	23.06.15	31.0	55.2	100.85		499	100.65	101.10	8.09	2.04	2.12	BB-/Baa3/BB-		
Алроса-23	7 000 R	8.95	23.12.10		18.06.15		55.1	102.25	0.20	296 282	102.00	102.51		8.61	2.18	3.42	BB-/Baa3/BB-	
АлтЗиБ-2 об	2 000 R	18.00	08.03.11		05.06.12		18.1	100.30	-0.23	8 333	100.21	100.30		18.85	4.47	0.75		
АтомэнрОб	10 000 R	7.50	15.08.11		15.08.14		44.8	99.00	-0.35	97 002	99.55	99.99		7.80	7.58	3.05	/BBB-	
Аэрофлот БО-1	6 000 R	7.75	11.04.11		08.04.13		28.4	100.35	-0.40	61	100.35	101.00		7.58	3.85	2.07	BB+//	
Аэрофлот БО-2	6 000 R	7.75	11.04.11		08.04.13		28.4	100.50		21	100.21			7.51	3.84	2.08	BB+//	
Банк Санкт-Петербур	5 000 R	8.10	12.04.11	13.10.11	09.04.13	10.0	28.4	100.63	0.13	50 000	100.51	100.70	7.38	4.01	0.77	/Baa3/		
Банк Санкт-Петербур	5 000 R	7.50	28.03.11	26.03.12	23.09.13	16.0	34.0	99.81	-0.04	58 000	98.20	99.90	7.79	3.75	1.15	/Baa3/		
БанкМоск-1	10 000 R	6.45	28.01.11		29.07.11		7.7	100.00			78.01	105.00		6.54	3.22	0.58	BBB-/Baa1/	
БанкМоск-2	10 000 R	7.50	04.02.11	11.02.11	01.02.13	2.0	26.2				78.01						BBB-/Baa1/	
БанкСЮЮ304	3 000 R	9.50	23.02.11		23.02.11		2.5										/Caa1/B	
Башнефть-01	15 000 R	12.50	21.12.10	21.12.12	13.12.16	25.0	73.2	107.87	-0.13		107.85	107.95	8.34	5.78	1.64		сырье	
Башнефть-02	15 000 R	12.50	21.12.10	21.12.12	13.12.16	25.0	73.2	108.39		61 618	107.76	108.10	8.06	5.75	1.64		сырье	
Башнефть-03	20 000 R	12.50	21.12.10	21.12.12	13.12.16	25.0	73.2	107.85	-0.15	9 024	107.85	108.05	8.35	5.78	1.64		сырье	
Белон 02	2 000 R	17.00	24.02.11	24.02.11	23.02.12	3.0	14.7	101.93			101.50	102.00	7.57	8.32	0.20		металлургия	
Бинбанк-2	1 000 R	10.50	28.04.11	05.05.11	29.04.13	5.0	29.1	100.38			97.00	100.49	9.17	5.24	0.37	/B2/B-		
ВБД ПП 2об	3 000 R	9.00	15.12.10		15.12.10		0.2	100.09	0.09	1 857	100.06	100.09		3.44	4.48	0.02	/Baa3/BB-	
ВБД ПП 3об	5 000 R	7.45	02.03.11		27.02.13		27.0	100.75			100.31	100.80		7.20	3.69	1.91	/Baa3/BB-	
ВБД ПП БО-01	3 000 R	7.35	15.04.11		11.10.13		34.6	100.70			100.00	100.70		7.19	3.64	2.42	/Baa3/BB-	
ВБД ПП БО-02	3 000 R	7.35	15.04.11		11.10.13		34.6	100.72			98.99	100.60		7.19	3.64	2.42	/Baa3/BB-	
ВБД ПП БО-03	5 000 R	7.35	15.04.11		11.10.13		34.6	99.67	0.27		100.00	100.50		7.62	3.68	2.40	/Baa3/BB-	
ВБД ПП БО-06	5 000 R	7.90	30.12.10		27.06.13		31.0	101.22	-0.28		99.40	101.30		7.50	3.89	2.12	/Baa3/BB-	
ВБД ПП БО-07	5 000 R	7.90	30.12.10		27.06.13		31.0	100.99			99.40	101.40		7.60	3.90	2.12	/Baa3/BB-	
ВБД ПП БО-08	5 000 R	7.35	15.04.11		11.10.13		34.6	100.30	0.03		100.30	100.45		7.36	3.65	2.41	/Baa3/BB-	
ВИА АИЖК А	9 440 R	8.50	15.12.10		15.03.40		356.3	101.98						8.49	2.08	10.12	/A3/	
ВикторияФ-БО-01	2 000 R	8.00	15.02.11		12.02.13		26.5	100.00			75.10	100.15		8.15	3.99	1.85	отозван//	
ВК-Инвест1	10 000 R	9.25	21.01.11		19.07.13		31.8	104.70	-0.15	500 000	104.02	104.99		7.37	4.40	2.15	/Baa2/BB+	
ВК-Инвест3	10 000 R	15.20	11.01.11	14.07.11	08.07.14	7.0	43.6	105.15	0.30	103 003	104.85	105.14	6.17	7.21	0.53	/Baa2/BB+		
ВК-Инвест6	10 000 R	8.30	19.04.11		13.10.15		59.0	100.10	-0.06	100 003	99.65	100.00		8.44	4.14	3.73	/Baa2/BB+	
ВК-Инвест7	10 000 R	8.30	19.04.11		13.10.15		59.0	99.90	-0.10	119 873	99.85	99.95		8.49	4.14	3.73	/Baa2/BB+	
ВлгТлвТ-4	3 000 R	12.00	08.03.11	11.03.11	03.09.13	3.0	33.3	101.22	-0.08		101.30	101.45	6.86	2.96	0.24	BB/BB-		
ВнешрБ 01	1 500 R	9.00	18.05.11	21.11.11	14.11.12	12.0	23.5	100.20			81.01	100.15	8.83	4.48	0.85	/B3/B-		
ВостЭксБО1	1 000 R	12.50	10.03.11	15.03.11	07.03.13	3.0	27.3	100.92	0.92		100.00	101.40	8.30	6.18	0.24	/B2/		
ВостЭксБО5	1 000 R	9.00	21.04.11	23.04.12	17.10.13	17.0	34.8	100.00			99.85	99.95	9.12	4.49	1.20	/B2/		
ВТБ - 5 об	15 000 R	7.40	20.01.11		17.10.13		34.8	100.34	0.34	852	100.00	100.34		7.47	1.84	2.40	BBB/Baa1/BBB	
ВТБ - 6 об	15 000 R	7.20	12.01.11	13.07.12	06.07.16	19.0	67.9	100.50		49 698	100.44	100.50	7.02	1.79	1.41	BBB/Baa1/BBB		
ВТБ 24-1-ИП	15 000 R	9.70	15.12.10	20.12.11	10.12.14	13.0	48.7	103.70					5.95	2.33	0.92	BBB/Baa1/BBB		
ВТБ БО-01	5 000 R	7.60	17.12.10		15.03.13		27.6	100.61			99.50	101.00		7.51	1.88	1.92	BBB/Baa1/BBB	
ВТБ БО-02	5 000 R	7.60	17.12.10		15.03.13		27.6	100.40			99.02	100.99		7.62	1.89	1.92	BBB/Baa1/BBB	
ВТБ БО-03	10 000 R	7.60	17.12.10		15.03.13		27.6	100.80		70 001	99.03	100.80		7.41	1.88	1.93	BBB/Baa1/BBB	
ВТБ24 01	6 000 R	11.50	06.04.11		05.10.11		10.0	104.52			104.00	104.38		5.85	5.49	0.75	BBB/Baa1/BBB	
ВТБ24 02	10 000 R	7.35	08.02.11	14.02.11	05.02.13	2.0	26.3	102.50			100.00	105.00	-6.45	3.58	0.20	BBB/Baa1/BBB		
ВТБ24 03	6 000 R	6.30	01.06.11	07.06.11	29.05.13	6.0	30.1	100.29	0.29		100.00	105.00	5.56	3.13	0.47	BBB/Baa1/BBB		
ВТБ24 04	8 000 R	6.90	24.02.11	29.08.12	20.02.14	21.0	39.0	100.50	-1.50		76.20	100.50	6.62	3.42	1.52	BBB/Baa1/BBB		
ВТБ-ЛизФ01	8 000 R	7.10	10.02.11	14.05.12	06.11.14	17.0	47.6	100.05			75.10	100.10	7.20	1.77	1.11</			

Рынок рублевых облигаций

Выпуск	Объем, млн	Купон, %	Дата			Месяцев до		Цена	Изм.	Торговый объем, шт (осн.+ПТС)	Котировки		Доходность, %			Дюр, лет	Рейтинг F/M/S	Сектор
			купона	оферты	погаш	офрт	погаш				покупка	продажа	офрт	погаш	текущ			
КОРПОРАТИВНЫЕ РУБЛЕВЫЕ ОБЛИГАЦИИ (продолжение)																		
Газпромнефть БО-5	10 000 R	7.15	12.04.11		09.04.13	28.4	100.00	0.02			99.90	100.05		7.27	3.56	2.02	/Baa3/BBB-	сырье
Газпромнефть БО-6	10 000 R	7.15	12.04.11		09.04.13	28.4	99.99		45 000	99.90	100.40		7.28	3.56	2.02	/Baa3/BBB-	сырье	
ГАЗФин 01	5 000 R	18.00	08.02.11		08.02.11	2.0	101.34	0.04	9 662	101.25	101.33		9.67	8.86	0.15		автомобиль	
ГенерКомп1	2 000 R	8.50	21.12.10		21.06.11	6.5												энергетика
ГидроОГК-1	5 000 R	8.10	29.12.10		29.06.11	6.7	101.10	0.10	15	100.75	101.10		6.13	4.00	0.50	/Baa3/BBB-	энергетика	
Главная дорога-03	8 000 R	5.00	21.11.11		30.10.28	217.8				80.00								транспорт
Гл.МосСтр-2	4 000 R	1.00	17.03.11		17.03.11	3.3												строительство
Глобэксбанк БО-01	5 000 R	9.25	16.02.11	18.02.11	16.02.13	2.0	26.7	100.40	0.05	24 039	100.35	100.40	6.90	4.64	0.18	BB/BB-	банки	
Глобэксбанк БО-02	5 000 R	8.10	22.01.11	25.01.12	22.07.13	14.0	31.9	100.50		10 615	75.10	100.50	7.70	4.06	0.99	BB/BB-	банки	
Глобэксбанк БО-03	3 000 R	8.10	08.06.11	13.06.12	08.12.13	18.0	36.5	100.00		663 001	99.80	100.00	8.19	4.04	1.34	BB/BB-	банки	
Глобэксбанк БО-05	2 000 R	8.10	08.06.11	13.06.12	08.12.13	18.0	36.5	100.00	540 001	99.80	100.00	8.19	4.04	1.34	BB/BB-	банки		
ГСС 01	5 000 R	9.25	24.03.11	27.09.11	26.03.17	10.0	76.6	101.24	0.04		78.88	101.85	7.58	4.56	0.72	BB//	машиностр.	
ГЭС 02	1 500 R	12.00	26.04.11		23.04.13	28.9	95.13				96.13		15.00	6.29	1.82		торговля	
ДальСвяз2об	2 000 R	7.60	01.06.11		30.05.12	17.9	101.10		2 000	99.02	101.50		6.56	3.75	0.94	BB-/Baa3/	телеком	
ДальСвязБ05	1 500 R	15.00	18.01.11	21.07.11	17.07.12	7.0	19.5	104.95	8 901	104.70	105.19	6.58	7.13	0.54			телеком	
ДВТГ-Ф 02	5 000 R	7.75	20.01.11		18.07.13	31.7	9.36			1.51	17.20		218.70	41.30	0.45		транспорт	
ДГК-01	5 000 R	10.50	11.03.11	18.03.11	08.03.13	3.0	27.3			79.00							энергетика	
ДжейЭфСиг1	2 000 R	5.00	21.04.11		20.10.11	10.5	95.00			76.00	100.00		11.54	2.62	0.76	//отозван	торговля	
ДжисФин-1	3 000 R	9.25	17.03.11		17.03.11	3.3	100.54	0.17	1 939	100.16	100.54		7.23	4.59	0.25		торговля	
ДМЦЕНТРоб1	1 150 R	8.50	05.06.11		26.05.15	54.3	94.98			93.51	95.80		10.17	4.44	3.43		торговля	
ЕАБР-3	5 000 R	10.50	03.05.11	03.11.11	25.10.16	11.0	71.6	103.60		103.35	104.00	6.25	5.05	0.85	BBB/A3/BBB	банки		
ЕБРР 02обл	5 000 R	3.74	20.01.11		21.04.11	4.4	100.31	0.01		100.00			2.91	0.93	0.35	AAA/Aaa/AAA	банки	
ЕБРР 03обл	7 500 R	3.96	09.03.11		07.09.11	9.1	100.36	0.06			100.40		3.51	0.98	0.71	AAA/Aaa/AAA	банки	
ЕБРР 04обл	3 000 R	3.46	16.12.10		12.06.14	42.7	100.50						3.35	0.86	3.19	AAA/Aaa/AAA	банки	
ЕБРР 05обл	5 000 R	3.60	12.01.11		09.04.14	40.6	100.40			100.21			3.52	0.89	3.03	AAA/Aaa/AAA	банки	
ЕвразХолдФ-1	10 000 R	9.25	25.03.11	22.03.13	13.03.20	28.0	112.7	100.91	-0.04		100.63	101.00	8.98	4.57	1.90	V+/B1/B	металлургия	
ЕвразХолдФ-2	10 000 R	9.95	02.05.11	28.10.15	19.10.20	59.0	120.1	100.05	80 500	100.40	101.40	10.17	4.96	3.58		V+/B1/B	металлургия	
ЕвразХолдФ-3	5 000 R	9.25	25.03.11	22.03.13	13.03.20	28.0	112.7	100.96	-0.09		100.70	101.10	8.96	4.57	1.90	V+/B1/B	металлургия	
ЕвразХолдФ-4	5 000 R	9.95	02.05.11	28.10.15	19.10.20	59.0	120.1	101.50	20 000	100.71	101.25	9.77	4.89	3.60		V+/B1/B	металлургия	
ЕврокомФК5	5 000 R	16.00	15.03.11		15.03.11	3.2										/C/	финансы	
ЕвроХим-02	5 000 R	8.90	04.01.11	03.07.15	26.06.18	56.0	91.9	103.00	0.70	6	102.00	103.00	8.09	4.31	3.58	BB/BB	химия	
ЕвроХим-03	5 000 R	8.25	25.05.11	18.11.15	14.11.18	60.0	96.6			100.00						BB/BB	химия	
ЕЭСК-02	1 000 R	8.74	07.04.11		05.04.12	16.1				78.01								энергетика
Желдорин-2	2 500 R	12.00	21.04.11		19.04.12	16.6	100.63			94.25	101.37		11.79	5.95	1.14		финансы	
Желдорин-3	2 000 R	13.00	23.03.11		19.09.12	21.7	101.80			100.01	103.58		12.17	6.37	1.43		финансы	
Железобет1	1 000 R	10.00	18.02.11		27.05.11	5.6	102.10			79.20	125.00		5.06	2.44	0.44		производство	
Зенит Зобл	3 000 R	8.10	11.05.11		09.11.11	11.2	101.10	0.05	50 000	101.05	101.15		6.95	4.00	0.84	V/Baa3/	банки	
Зенит 5обл	5 000 R	7.50	07.06.11	09.12.10	04.06.13	0.0	30.3	100.00		3029 065	100.00	100.04	7.64	3.74	1.34	V/Baa3/	банки	
Зенит 6обл	3 000 R	8.00	04.01.11	05.07.12	01.07.14	19.0	43.3	101.00		100.85	100.95	7.42	3.95	1.36		V/Baa3/	банки	
Зенит БО-01	5 000 R	7.90	07.04.11	11.04.11	07.04.13	4.0	28.3	100.43	0.03		100.45	100.55	6.39	3.92	0.32	V/Baa3/	банки	
Зенит БО-02	5 000 R	7.75	22.03.11	26.09.12	22.09.13	22.0	33.9	100.16		29 999	100.10	100.20	7.74	3.84	1.57	V/Baa3/	банки	
ИжАвто 02	2 000 R	18.00	09.06.11		09.06.11	6.1												автомобиль
ИКСФин 01	9 000 R	7.95	04.01.11		01.07.14	43.3	100.37	-0.63		98.80	100.50		7.98	3.95	2.84	//BB-	торговля	
ИКСФин 04	8 000 R	18.46	09.06.11	13.06.11	02.06.16	6.0	66.7	105.85		3	105.25	105.67	6.33	8.70	0.48	//BB-	торговля	
Инвестторгбанк БО-01	2 000 R	9.60	25.05.11	25.05.12	25.11.13	18.0	36.1	100.09	0.10		75.10	99.95	9.75	4.76	1.27		банки	
Инпром 03	1 300 R	9.50	18.05.11		18.05.11	5.3	94.99	5.01	446	84.00	95.00		23.26	4.99	0.36		металлургия	
ИнтегрФ-2	3 000 R	16.75	31.05.11		29.11.11	11.8	107.15	-0.05		107.20	107.92		9.10	7.80	0.86		сервис	
Интурист-2	2 000 R	14.00	24.05.11	29.07.11	21.05.13	8.0	29.8	102.03		16 057	102.02	102.70	4.04	6.84	0.60		сервис	
Иркут БО-01	5 000 R	9.25	15.03.11		10.09.13	33.5	101.00	0.43	50 001	100.70	101.75		9.02	4.57	2.24	/Baa2/	машиностр.	
ИркЭнерго1	5 000 R	15.50	02.06.11		28.11.13	36.2				101.01						/отозван/V-	энергетика	
ИтераФ-1	5 000 R	10.30	24.05.11	30.05.11	20.11.12	6.0	23.7	101.06		100.48	101.49	7.74	5.08	0.44			сырье	
Карус.Ф 01	3 000 R	12.00	17.03.11		12.09.13	33.6												торговля
Каустик 2	850 R	18.00	06.01.11		07.07.11	7.0	102.35	-0.15		102.01	102.69		10.91	4.39	0.28	/отозван/	химия	
КМБ-Банк2	3 400 R	11.00	01.06.11		30.11.11	11.9										//B	банки	
Кокс 02	5 000 R	12.00	17.03.11		15.03.12	15.4	102.26			100.25	103.77		10.28	5.85	1.07		металлургия	
Комогр. 1	2 000 R	13.50	13.01.11		14.07.11	7.2				80.21								с/х
КОПЕЙКА 02	4 000 R	16.50	16.02.11		15.02.12	14.4	110.20			109.90	110.40		7.64	3.73	1.02	//B-	торговля	
КОПЕЙКА 03	4 000 R	9.80	16.02.11		15.02.12	14.4	102.30		51 000	102.25	102.75		7.98	2.39	1.05	//B-	торговля	
Копейка БО-01	3 000 R	9.50	25.01.11	30.07.12	23.07.13	20.0	31.9	102.21	0.21		102.00	102.35	8.20	2.32	1.41	//B-	торговля	
Копейка БО-02	3 000 R	9.00	04.01.11		01.10.13	34.2	101.10	0.08	6 200	101.10	101.49		8.83	2.22	2.28	/B-	торговля	
КрЕврБ-02	4 000 R	11.50	28.12.10		28.06.11	6.7										/Baa3/	банки	
КуйбАзот-2	2 000 R	8.80	04.03.11		04.03.11	2.8	100.32	-0.08		100.20	100.50		7.44	4.37	0.22		химия	
ЛенСпецСМУ БО-2	2 000 R	14.50	24.02.11		23.05.13	29.9	106.00	-0.57	61 002	100.00	107.00		10.99	3.41	1.38	//B	строительство	
ЛенСпецСМУ-1	2 000 R	16.00	18.12.10		07.12.12	24.3	106.20	-0.05	5 555	106.15	106.54		9.69	3.72	0.84	//B	строительство	
Ленэнерго02	3 000 R	8.54	28.01.11															

Рынок рублевых облигаций

Выпуск	Объем, млн	Купон, %	Дата			Месяцев до		Цена	Изм.	Торговый объем, шт (осн.+РПС)	Котировки		Доходность, %			Дюр, лет	Рейтинг F/M/S	Сектор
			купона	оферты	погаш	офрт	погаш				покупка	продажа	офрт	погаш	текущ			
КОРПОРАТИВНЫЕ РУБЛЕВЫЕ ОБЛИГАЦИИ (продолжение)																		
Альянс-01	3 000 R	14.00	16.03.11		14.09.11		9.3				100.00					V/B+	сырье	
Магнит БО-03	1 500 R	8.25	14.03.11		09.09.13		33.5	99.99					8.42	4.11	2.28		торговля	
Магнит БО-04	2 000 R	8.25	14.03.11		09.09.13		33.5	100.35	0.34	100	100.04	100.20	8.26	4.10	2.28		торговля	
МагнитФ 02	5 000 R	8.20	25.03.11		23.03.12		15.7	100.79	0.24	79	100.36	100.55	7.67	4.06	1.14		торговля	
МастерБ-3	1 200 R	8.00	01.06.11	10.12.10	30.11.11	0.0	11.9	99.93	-0.07		99.25	100.30		3.99		отозван//	банки	
МБРР 02обл	3 000 R	8.50	30.12.10	04.04.11	28.03.13	4.0	28.0	100.89				102.00	5.47	2.10	0.30	V+/B1/	банки	
МБРР 03обл	3 000 R	7.25	25.01.11	27.10.11	23.04.13	11.0	28.9	100.01			99.90	100.00	7.39	1.81	0.80	V+/B1/	банки	
МБРР 04обл	5 000 R	9.40	03.03.11	07.03.11	27.02.14	3.0	39.2	100.70	0.12		100.59	100.85	6.02	4.65	0.23	V+/B1/	банки	
МБРР 05обл	5 000 R	8.25	16.12.10	19.12.11	12.06.14	12.0	42.7	100.34					7.97	4.10	0.90	V+/B1/	банки	
МДМ-Банк БО-01	5 000 R	12.75	02.06.11		29.11.12		24.0	109.82	0.32		109.00	109.50		7.45	5.79	1.69	BB/Baa2/B+	банки
МежТромБ-1	3 000 R	13.25	29.12.10	31.12.10	03.01.18	1.0	86.1									D/Саа2/D	банки	
Метсерв-Ф1	1 500 R	11.00	25.05.11	03.06.11	23.05.12	6.0	17.7	100.53		223 835	100.05	100.52	9.50	5.46	0.44		торговля	
Мечел 13обл	5 000 R	10.00	08.03.11	03.09.15	25.08.20	58.0	118.2	100.87	-0.13	250 002	100.87	101.00	9.99	4.94	3.45	/B1/	металлургия	
Мечел 14обл	5 000 R	10.00	08.03.11	03.09.15	25.08.20	58.0	118.2	100.62	-0.48	6	100.62	101.00	10.06	4.96	3.45	/B1/	металлургия	
Мечел 2обл	5 000 R	8.50	15.12.10	20.06.11	12.06.13	6.0	30.5	100.61	0.01		100.60	100.77	7.21	4.21	0.47	/B1/	металлургия	
Мечел 4обл	5 000 R	19.00	27.01.11	30.07.12	21.07.16	20.0	68.4	116.89	0.09	160	116.40	116.89	8.04	4.05	1.33	/B1/	металлургия	
Мечел 5обл	5 000 R	12.50	18.01.11	18.10.12	09.10.18	23.0	95.4	107.00	-0.60	10 858	107.01	107.50	8.62	2.91	1.54	/B1/	металлургия	
МечелБО-01	5 000 R	12.50	13.05.11	11.11.11	09.11.12	11.0	23.4	104.56			104.01	104.70	7.42	5.96	0.83	/B1/	металлургия	
МечелБО-02	5 000 R	9.75	15.03.11		12.03.13		27.5	102.38	0.48	32 000	101.55	102.40		8.74	4.75	1.88	/B1/	металлургия
МечелБО-03	5 000 R	9.75	27.04.11		24.04.13		28.9	102.16	0.16	320	101.82	102.50		8.91	4.76	1.98	/B1/	металлургия
МИА-3обл	1 500 R	7.25	24.02.11		24.02.12		14.7	102.50			100.00	105.00		5.19	1.76	1.11	/Ba2/	финансы
МИА-4обл ип	2 000 R	7.35	06.01.11	18.10.12	01.10.15	23.0	58.6	102.50			100.00	105.00	5.90	1.79	1.64	/Ba2/	финансы	
МИА-5обл	2 000 R	7.40	20.01.11	28.07.11	17.07.14	8.0	43.9	99.48			100.00	105.00	8.27	1.86	0.57	/Ba2/	финансы	
МиГ-Ф 02	3 000 R	0.10	08.03.11		06.09.11		9.0										машиностр.	
Микоян-2обл	2 000 R	13.50	10.02.11	24.02.12	07.02.13	15.0	26.4										потреб. Тов	
М-ИНДУСТР	1 000 R	12.25	15.02.11		16.08.11		8.3	25.06	-1.04	5 459	25.06	27.49		736.30	24.37	0.07		строительство
М-Индустр2	1 500 R	14.25	12.01.11	17.01.11	10.07.13	1.0	31.5	95.00		10	80.00	95.00	77.67	7.48	0.06		строительство	
МКБ 04обл	2 000 R	15.00	15.03.11		15.03.11		3.2	102.12	0.17		101.90	102.10		6.73	7.32	0.25	V-/B1/	банки
МКБ 05обл	2 000 R	8.50	27.04.11	05.05.11	25.04.12	5.0	16.8	100.54			100.35	100.55	6.74	4.22	0.38	V-/B1/	банки	
МКБ 06обл	2 000 R	9.40	08.02.11		07.08.12		20.2	100.95	0.05	2 500	100.75			8.95	4.64	1.41	V-/B1/	банки
МКБ 07обл	2 000 R	9.76	18.01.11	24.07.12	14.07.15	20.0	55.9	100.28		1	100.55	100.90	9.68	4.85	1.36	V-/B1/	банки	
МКБ 08обл	3 000 R	9.70	13.04.11	19.10.11	08.04.15	10.0	52.7	100.86		42 000	100.85	100.92	8.59	4.80	0.77	V-/B1/	банки	
ММК БО-01	5 000 R	6.90	19.05.11		15.11.12		23.6	100.00		1	99.50	100.00		7.02	3.44	1.72	отозван/Ba3/BB	Металлургия
ММК БО-02	10 000 R	9.70	15.12.10	16.12.11	12.12.12	12.0	24.5	102.75	-0.03	3 000	102.70	102.75	6.93	4.71	0.89	отозван/Ba3/BB	Металлургия	
ММК БО-03	5 000 R	6.47	24.03.11	26.03.12	19.09.13	16.0	33.8	99.62			99.25	100.00	6.83	3.24	1.17	отозван/Ba3/BB	Металлургия	
ММК БО-05	8 000 R	7.65	07.04.11		04.04.13		28.2	100.94			100.51	101.00		7.33	3.78	2.00	отозван/Ba3/BB	Металлургия
ММ-Фин 01	1 000 R	7.75	01.03.11	02.03.11	26.02.13	3.0	27.0				1.00						девелопмент	
ММ-Фин 02	1 500 R	7.75	04.01.11	10.01.11	03.07.12	1.0	19.1	1.10	-7.89	34	1.03	3.10		351.27			девелопмент	
МОИА	1 500 R	9.00	21.12.10		21.12.10		0.4										финансы	
МОИА 02	3 000 R	7.99	08.03.11		07.09.11		9.1										финансы	
МОИА 03	5 000 R	7.75	14.12.10		14.06.14		42.8										финансы	
МойБанк 5	5 000 R	12.96	21.04.11	25.04.11	16.04.15	5.0	53.0	100.09			76.20	101.50	12.61	6.46	0.33	/B3/	банки	
МоскомБ-2	3 000 R	12.00	15.02.11		15.02.11		2.3										банки	
МоскомБ-3	5 000 R	1.00	15.12.10	16.12.10	12.06.13	0.0	30.5										банки	
МОСМАРТФ 1	2 000 R	0.01	14.04.11		12.04.12		16.3				2.00						торговля	
МособгазФ2	3 000 R	9.25	24.12.10		24.06.12		18.8	92.85	0.55	3	92.10	92.85		17.34	4.97	0.86		сервис
Мособлгаз1	2 500 R	12.00	17.05.11		17.05.11		5.3											услуги
Мособлтр-2	4 000 R	20.00	26.03.11		26.03.11		3.6										//D	финансы
МосТРАвТФ1	7 500 R	11.80	21.12.10		18.12.12		24.7										//СС	транспорт
Мосэнерго1	5 000 R	12.50	15.03.11		13.09.11		9.3	104.48	0.13		103.50	105.00		6.45	5.97	0.69	//BB-	энергетика
Мосэнерго2	5 000 R	7.65	24.02.11	01.03.12	18.02.16	15.0	63.2	103.57	2.72	300	100.32	101.14	4.55	3.68	1.12	//BB-	энергетика	
Мосэнерго3	5 000 R	10.25	03.06.11	06.12.12	28.11.14	24.0	48.3	105.40	-0.10	1 728	105.40	105.47	7.34	4.85	1.73	//BB-	энергетика	
МОЭК-01	3 500 R	9.00	27.01.11	11.08.11	25.07.13	8.0	32.0	101.21			95.01		6.80	2.22	0.61	BB+//	энергетика	
МОЭСК-01	6 000 R	8.05	08.03.11		06.09.11		9.0	100.92	2.92		100.30	101.24		6.85	3.98	0.68		энергетика
МРСК Ур.01	1 000 R	8.60	24.05.11		22.05.12		17.7				95.00							энергетика
МРСК Юга 2	6 000 R	17.50	01.03.11	01.09.11	26.08.14	9.0	45.2	107.10	0.10	2 405	107.05	107.30	7.27	8.15	0.64		энергетика	
МТС 01	10 000 R	7.00	21.04.11		17.10.13		34.8	99.10			99.50	99.60		7.48	3.52	2.43	BB+/Ba2/BB	телеком
МТС 02	10 000 R	7.75	26.04.11		20.10.15		59.2	99.12			98.24	100.95		8.13	3.90	3.80	BB+/Ba2/BB	телеком
МТС 03	4 000 R	8.00	21.12.10	20.06.13	12.06.18	31.0	91.4	102.00	0.17	65 500	101.12	102.00	7.23	3.91	2.11	BB+/Ba2/BB	телеком	
МТС 04	15 000 R	16.75	17.05.11	19.05.11	13.05.14	5.0	41.7	104.17	0.02	89 935	104.15	104.29	6.36	16.04	0.41	BB+/Ba2/BB	телеком	
МТС 05	15 000 R	14.25	26.07.11	26.07.12	19.07.16	20.0	68.3	110.15	-0.16	390 316	110.12	110.23	7.30	12.90	1.41	BB+/Ba2/BB	телеком	
МТС 07	10 000 R	8.70	17.05.11		07.11.17		84.2	99.80		64 602	99.75	99.90		8.93	4.35	4.87	BB+/Ba2/BB	телеком
МТС 08	15 000 R	8.15	17.05.11	12.11.15	03.11.20	60.0	120.6	99.93	0.13	376 015	99.70	99.92	8.32	4.07	3.82	BB+/Ba2/BB	телеком	
НК Альянс-03	5 000 R	9.75	01.02.11	02.08.13	21.07.20	32.0	117.1	101.00	-0.7									

Рынок рублевых облигаций

Выпуск	Объем, млн	Купон, %	Дата			Месяцев до		Цена	Изм.	Торговый объем, шт (осн.+РПС)	Котировки		Доходность, %			Дюр, лет	Рейтинг F/M/S	Сектор
			купона	оферты	погаш	офрт	погаш				покупка	продажа	офрт	погаш	текущ			
КОРПОРАТИВНЫЕ РУБЛЕВЫЕ ОБЛИГАЦИИ (продолжение)																		
ОГК-6 01об	5 000 R	7.25	21.04.11		19.04.12		16.6	99.76			99.05	100.47		7.57	3.62	1.22	энергетика	
ОМЗ - 6 об	1 600 R	13.00	03.06.11	09.06.11	31.05.13	6.0	30.1	103.98	-0.27		100.17		4.46	6.23	0.48	/B-	машиностр.	
ОМЗ-5 об	1 500 R	13.00	01.03.11		30.08.11		8.8	102.11			100.02		10.09	6.35	0.63	/B-	машиностр.	
Парнас-М 2	1 000 R	9.50	17.02.11		17.11.11		11.4										потреб. тов.	
Первобанк БО-01	1 500 R	10.00	27.04.11	29.04.11	24.04.13	5.0	28.9	100.88			100.00		7.60	4.94	0.36	/B3/	банки	
Первобанк1	1 500 R	9.50	28.12.10		29.06.11		6.7	100.55			100.00		8.62	4.74	0.49	/B3/	банки	
Петрокомб4	3 000 R	5.00	04.01.11		06.07.11		7.0	99.14		10 000	98.80	99.84	6.65	2.53	0.52	/Ba3/B+	банки	
Петрокомб5	5 000 R	12.75	18.12.10	19.12.12	21.12.14	25.0	49.1	109.79	-0.36		100.08	110.10	7.60	5.82	1.64	/Ba3/B+	банки	
Петрокомб6	3 000 R	7.75	20.02.11		22.08.12		20.7	100.81			100.45	100.64	7.36	3.86	1.49	/Ba3/B+	банки	
Петрокомб7	3 000 R	14.90	20.02.11	24.02.11	22.08.12	3.0	20.7	101.20		344	101.40	101.78	8.27	7.38	0.19	/Ba3/B+	банки	
Промсвб-05	4 500 R	7.75	20.05.11		18.05.12		17.5	100.89			96.26	101.48	7.21	3.83	1.29	V+/Ba2/отозван	банки	
Промсвб-06	5 000 R	10.25	20.12.10	22.12.10	17.06.13	0.0	30.7	100.18	0.02		100.06	100.18	3.54	5.10	0.03	V+/Ba2/отозван	банки	
ПромГр02об	3 000 R	0.01	19.04.11		18.10.11		10.4				43.00						машиностр.	
ПромГр03об	5 000 R	18.00	26.01.11	28.01.11	24.07.13	2.0	31.9	88.99	-0.51		88.00	89.98	160.97	10.09	0.05		машиностр.	
Протекфин1	5 000 R	12.00	04.05.11		02.11.11		10.9	101.50			99.01	104.00	10.44	5.90	0.79		торговля	
ПрофМедияФ-1	3 000 R	10.50	20.01.11	23.07.13	16.07.15	32.0	56.0	99.99	0.28	31 923	98.78	99.99	10.72	5.24	2.05		телеком	
РазгуляйФ2	2 000 R	17.00	29.03.11		27.09.11		9.7	102.98			99.00	106.97		13.29	8.23	0.67		c/x
РазгуляйФ3	3 000 R	17.00	18.03.11		16.03.12		15.4	104.50			99.00	110.00		13.40	8.11	1.02		c/x
РазгуляйФ4	3 000 R	25.05.11	02.06.11		22.05.13	6.0	29.8	101.00			100.00	102.00	-2.05				c/x	
РазгуляйФ5	2 000 R		27.04.11	29.04.11	23.10.13	5.0	35.0	92.88		215 000	1.00		21.07				c/x	
Райффайзен БО-7	5 000 R	7.50	01.06.11		27.11.13		36.1										BBB+/Ba3/BBB	банки
Райффайзен-4	10 000 R	13.50	07.06.11	08.12.11	03.12.13	12.0	36.3	106.16	-0.12	88	106.15	106.60	7.05	6.34	0.90	BBB+/Ba3/BBB	банки	
РВКФинанс1	1 750 R	9.50	20.01.11		21.07.11		7.5	100.00			78.01	103.00	11.30	4.74	0.53	BB-/	услуги	
РВКФинанс2	3 000 R	9.00	16.05.11	14.11.13	09.11.15	36.0	59.9	101.30	0.10	150 002	101.10	101.30	8.64	4.43	2.42	BB-/	услуги	
РенКап-2	3 000 R	10.50	08.04.11		04.04.12		16.1	100.00	0.01	1 820	99.95	100.00		10.75	5.21	1.13	B-/B1/B-	банки
РенКап-3	4 000 R	12.50	11.12.10	17.06.11	06.06.12	6.0	18.2	101.26					9.74	6.12	0.45	B-/B1/B-	банки	
РЖД БО-01	15 000 R	9.40	08.06.11		05.12.12		24.2	105.72	1.02		104.50	104.75		6.40	4.43	1.75	BBB/Baa1/BBB	транспорт
РЖД-07обл	5 000 R	7.55	11.05.11		07.11.12		23.3	100.99			100.85	101.10		7.11	3.73	1.69	BBB/Baa1/BBB	транспорт
РЖД-08обл	20 000 R	8.50	05.01.11		06.07.11		7.0	101.70		12 961	101.40	101.70		5.50	4.17	0.52	BBB/Baa1/BBB	транспорт
РЖД-09обл	15 000 R	0.50	18.05.11	18.05.11	13.11.13	5.0	35.7	99.55			98.21	98.50	0.99	0.01	0.43	BBB/Baa1/BBB	транспорт	
РЖД-10обл	15 000 R	15.00	10.03.11		06.03.14		39.4	122.47	-0.10	201 101	122.17	122.45		7.23	6.11	2.48	BBB/Baa1/BBB	транспорт
РЖД-11обл	15 000 R	7.80	25.05.11		18.11.15		60.2	101.65		92	101.65	101.69		7.53	3.83	3.90	BBB/Baa1/BBB	транспорт
РЖД-12обл	15 000 R	14.90	26.05.11	28.11.11	16.05.19	12.0	102.7	108.05	-0.05	86 567	107.88	108.10	6.15	6.88	0.88	BBB/Baa1/BBB	транспорт	
РЖД-13обл	15 000 R	10.00	10.03.11		06.03.14		39.4	103.37	-0.06		103.30	103.56		8.97	4.82	2.56	BBB/Baa1/BBB	транспорт
РЖД-14обл	15 000 R	9.87	12.04.11		07.04.15		52.7	104.18	0.07		104.09	104.30		8.87	4.72	3.30	BBB/Baa1/BBB	транспорт
РЖД-15обл	15 000 R	11.16	27.12.10	26.12.12	20.06.16	25.0	67.3	106.59			106.78	107.00	7.74	5.22	1.68	BBB/Baa1/BBB	транспорт	
РЖД-16обл	15 000 R	14.33	13.12.10	13.06.11	05.06.17	6.0	79.0	104.07					6.18	6.87	0.45	BBB/Baa1/BBB	транспорт	
РЖД-17обл	15 000 R	11.30	24.01.11	24.07.13	16.07.18	32.0	92.5	110.72			109.95	110.28	6.86	5.09	2.13	BBB/Baa1/BBB	транспорт	
РЖД-18обл	15 000 R	11.50	24.01.11	23.07.14	15.07.19	44.0	104.7	113.25	-0.33	48	113.56	113.90	7.38	5.06	2.78	BBB/Baa1/BBB	транспорт	
РЖД-19обл	15 000 R	13.50	24.01.11	27.07.11	08.07.24	8.0	165.3	106.12			104.52	107.71	3.50	6.34	0.58	BBB/Baa1/BBB	транспорт	
РЖД-23обл	15 000 R	9.00	03.02.11	05.02.15	16.01.25	51.0	171.7	105.78	0.12		105.40	105.65	7.46	4.24	3.24	BBB/Baa1/BBB	транспорт	
РК Казначей-01	3 000 R	10.50	27.05.11	23.11.12	20.11.15	24.0	60.2										B/B1/	банки
Росбанк БО-01	5 000 R	7.40	24.12.10	27.06.12	21.06.13	19.0	30.8	100.65		5 000	100.55	100.70	7.04	3.69	1.35	BBB+/Ba3/BB+	банки	
Росбанк БО-02	5 000 R	8.00	08.01.11		08.07.13		31.4	101.34	-0.12		101.00	101.70		7.55	3.98	2.15	BBB+/Ba3/BB+	банки
Росбанк-А3	5 000 R	12.00	06.05.11	16.05.11	06.11.13	5.0	35.4	102.56			102.85	103.05	5.23	5.87	0.41	BBB+/Ba3/BB+	банки	
Росбанк-А5	5 000 R	12.00	06.05.11	16.05.11	07.11.14	5.0	47.6	103.02			102.85	103.05	4.15	5.84	0.41	BBB+/Ba3/BB+	банки	
Росгосстрах-1	4 000 R	10.00	20.01.11	23.07.12	16.07.15	20.0	56.0	99.50		130	98.81	99.50	10.53	5.01	1.34		финансы	
Росгосстрах-2	5 000 R	10.50	12.05.11	12.11.12	02.11.17	23.0	84.0	100.23	0.18		99.80	100.05	10.57	5.22	1.61		финансы	
РосДорБанк-1	1 050 R	10.50	08.06.11	08.12.11	09.12.13	12.0	36.5										банки	
Россельб 10	5 000 R	9.00	09.02.11	10.02.13	29.01.20	26.0	111.3	103.33	0.03		102.50	104.00	7.40	4.34	1.84	BBB/Baa1/	банки	
Россельб 11	5 000 R	9.00	10.02.11	11.02.13	30.01.20	26.0	111.3	103.24		10 000	102.50	103.40	7.45	4.35	1.84	BBB/Baa1/	банки	
Россельб 2	7 000 R	7.85	16.02.11		16.02.11		2.3	100.55		2 589	100.55		4.99	1.95	0.18	BBB/Baa1/	банки	
Россельб 3	10 000 R	9.25	17.02.11	17.02.14	09.02.17	39.0	75.1	104.45		9 971	103.76	104.45	7.76	4.42	2.58	BBB/Baa1/	банки	
Россельб 4	10 000 R	11.50	06.04.11	07.10.11	27.09.17	10.0	82.8	102.50			100.00	105.00	8.38	5.59	0.74	BBB/Baa1/	банки	
Россельб 5	10 000 R	13.50	07.06.11	08.12.11	27.11.18	12.0	97.0	100.00			100.50		13.88	6.73	0.85	BBB/Baa1/	банки	
Россельб 6	5 000 R	7.80	18.02.11	17.08.14	09.02.18	45.0	87.3	100.15			98.30	102.00	7.89	3.88	2.97	BBB/Baa1/	банки	
Россельб 7	5 000 R	6.90	14.12.10	16.06.11	05.06.18	6.0	91.2	100.48					5.96	3.42	0.47	BBB/Baa1/	банки	
Россельб 8	5 000 R	10.10	26.05.11	26.11.12	14.11.19	24.0	108.7	105.35			104.00	105.68	7.21	4.78	1.71	BBB/Baa1/	банки	
Россельб 9	5 000 R	10.10	26.05.11	26.11.12	14.11.19	24.0	108.7	105.55	-0.45		104.50	105.69	7.10	4.77	1.71	BBB/Baa1/	банки	
Россельб БО-01	5 000 R	7.20	02.03.11	31.08.12	28.08.13	21.0	33.1	100.09	-0.01		99.80	100.68	7.24	3.59	1.52	BBB/Baa1/	банки	
Россельб БО-05	10 000 R	7.20	02.03.11	31.08.12	28.08.13	21.0	33.1	100.08	-0.02		99.80	100.68	7.24	3.59	1.52	BBB/Baa1/	банки	
Россельб БО-06	10 000 R	6.60	03.05.11	04.05.12	29.10.13	17.0	35.2	99.75</										

Рынок рублевых облигаций

Выпуск	Объем, млн	Купон, %	Дата			Месяцев до		Цена	Изм.	Торговый объем, шт (осн.+РПС)	Котировки		Доходность, %			Дюр, лет	Рейтинг F/M/S	Сектор	
			купона	оферты	погаш	офрт	погаш				покупка	продажа	офрт	погаш	текущ				
КОРПОРАТИВНЫЕ РУБЛЕВЫЕ ОБЛИГАЦИИ (продолжение)																			
СевСтАвто2	3 000 R	12.50	19.01.11		17.07.13	31.7	100.45	-0.09	1 772	100.42	100.50		12.66	6.20	1.95		автопром		
СЗТелекЗоб	3 000 R	8.60	24.02.11		24.02.11	2.6	100.74			100.11	101.97		5.14	2.13	0.20	BB//BB-	телеком		
СЗТелек4об	2 000 R	8.10	10.03.11		08.12.11	12.1	102.20		989	101.52	102.20		5.94	1.98	0.91	BB//BB-	телеком		
СЗТелек5об	2 000 R	5.87	22.02.11		21.05.13	29.8	100.02			96.08	100.50		7.02	1.46	1.83	BB//BB-	телеком		
СЗТелек6об	3 000 R	11.70	02.02.11	09.08.11	24.07.19	8.0	105.0	-0.08		106.75	107.10	4.97	106.75	107.10	2.74	0.61	BB//BB-	телеком	
Сибирь-01	2 300 R	18.00	18.01.11		17.07.12	17.07.12	19.5	109.50		109.00	110.00		11.65	8.20	1.24		транспорт		
Сибметин01	10 000 R	13.50	21.04.11	20.10.14	10.10.19	47.0	107.6	0.35	350 001	112.76	112.94	9.61	112.76	112.94	5.96	2.86		металлургия	
Сибметин02	10 000 R	13.50	21.04.11	20.10.14	10.10.19	47.0	107.6	-0.40	152 771	112.75	112.94	9.81	112.75	112.94	6.00	2.85		металлургия	
СибТлк-8об	3 000 R	9.50	10.02.11	11.08.11	08.08.13	8.0	32.4	0.03	1 000	101.55	101.80	7.19	101.55	101.80	4.66	0.60	BB//BB/Ba2/	телеком химия	
СИБУРХолд1	1 500 R	10.47	05.05.11		01.11.12	23.1													
Синергия БО-01	3 000 R	9.75	07.04.11	04.10.12	03.10.13	22.0	34.3	0.51		99.50	100.10	9.97	99.50	100.10	4.86	1.54	V//	потреб. тов.	
Синергия-3	2 500 R	10.00	21.02.11	24.02.11	18.08.14	3.0	44.9			99.60	101.00	7.70	99.60	101.00	4.97	0.20	V//	потреб. тов.	
Синтерра 1	3 000 R	0.01	03.02.11		01.08.13	32.2	83.71						6.96	0.01	2.47		телеком		
СистГалс 1	3 000 R	8.50	12.04.11		08.04.14	40.5											отозван//	строительство	
СистГалс 2	2 000 R	8.50	19.04.11		15.04.14	40.8											отозван//	строительство	
Система-01	6 000 R	9.75	10.03.11		07.03.13	27.3	104.25	-0.80	3 704	104.00	104.90		7.79	4.66	1.88	BB-/Ba3/BB	телеком		
Система-02	20 000 R	14.75	15.02.11	14.08.12	12.08.14	20.0	44.7	0.46	2 900	111.55	111.60	7.11	111.55	111.60	6.56	1.40	BB-/Ba3/BB	телеком	
Система-03	19 000 R	12.50	02.06.11	04.12.12	24.11.16	24.0	72.6			109.29	109.30	7.45	109.29	109.30	5.70	1.70	BB-/Ba3/BB	телеком	
Ситроникс БО-1	2 000 R	11.50	21.12.10	26.06.12	18.06.13	19.0	30.7			101.30	102.00	10.45	101.30	102.00	5.74	1.26	V-/B3/	телеком	
Ситроникс БО-2	3 000 R	10.75	11.04.11	15.10.12	07.10.13	23.0	34.4			99.75	100.00	10.91	99.75	100.00	5.36	1.53	V-/B3/	телеком	
СКБ-банк БО-03	3 000 R	9.15	31.05.11	29.05.12	26.11.13	18.0	36.1			99.75	99.95	9.29	99.75	99.95	4.56	1.29	V/B2/	банки	
СКБ-банк БО-04	2 000 R	9.80	08.06.11	12.12.11	05.06.13	12.0	30.3	-0.15	1	100.95	101.35	8.86	100.95	101.35	4.84	0.90	V/B2/	банки	
СОРУС КАП2	1 500 R		06.01.11		05.04.12	16.1												торговля	
СтИндустр1	1 000 R		06.01.11		07.07.11	7.0												строительство	
СтрТрГаз02	5 000 R	8.49	14.01.11		13.07.12	19.4	90.75	0.65	435	90.10	90.75		90.10	90.75	15.80	4.66	1.27		строительство
СтрТрГаз03	5 000 R	8.50	14.04.11		11.04.13	28.5	87.50			86.01	89.00		86.01	89.00	15.58	4.84	1.84		строительство
СУ-155 Зоб	3 000 R	15.50	16.02.11	24.02.11	15.02.12	3.0	14.4	-0.05	89 187	98.16	98.35	24.20	98.16	98.35	7.88	0.17		строительство	
СудострБ-3	1 500 R		07.03.11		03.09.12	21.1	100.04	0.02		100.00	100.70		100.00	100.70	-0.02	1.74	/B3/	банки	
СУЭК Финанс-01	10 000 R	9.35	07.01.11	10.07.13	26.06.20	31.0	116.2		70 000	101.30	101.65	8.90	101.30	101.65	4.60	2.09		сырье	
СэтлГрупп1	1 000 R	11.70	17.05.11		15.05.12	17.4	97.58	0.61	3	90.01	97.58		90.01	97.58	14.06	5.98	1.18		строительство
Татнефть БО-01	5 000 R	7.25	25.03.11		20.09.13	33.9	100.63			100.30	100.80		100.30	100.80	7.11	3.59	2.37	V+//	сырье
Таттелеком 4	1 500 R	8.25	05.05.11		01.11.12	23.1	101.00		43	100.00	101.00		100.00	101.00	7.82	4.07	1.66		телеком
ТатфондБ 4	1 500 R	13.00	01.06.11		01.06.11	5.8	101.09	-1.41		102.60	102.99		102.60	102.99	10.86	6.41	0.43	/B2/	банки
ТатфондБ 5	2 000 R	11.00	23.03.11	29.03.11	21.03.12	4.0	15.6			100.25	101.32	5.87	100.25	101.32	5.41	0.28	/B2/	банки	
ТатфондБ 6	2 000 R	11.20	01.03.11	07.03.11	26.02.13	3.0	27.0	-0.04	9 117	100.85	100.95	7.06	100.85	100.95	5.54	0.22	/B2/	банки	
ТатфондБ 7	1 000 R	13.75	17.12.10	23.12.10	14.12.12	0.0	24.5	0.41				-2.70			6.83	0.04	/B2/	банки	
ТВЗ БО-01	2 000 R	7.00	15.12.10	24.06.11	12.06.13	7.0	30.5	99.84				7.11			3.50	0.49		машиностр.	
ТГК-1 01	4 000 R	8.50	15.03.11	15.03.12	11.03.14	15.0	39.6	0.90	992	101.01	101.75	7.10	101.01	101.75	4.16	1.13		энергетика	
ТГК-1 02	5 000 R	16.99	04.01.11	11.07.11	01.07.14	7.0	43.3	105.01	1 233	105.08	105.99	7.74	105.08	105.99	8.07	0.51		энергетика	
ТГК-10 об2	5 000 R	7.60	09.02.11	11.02.11	06.02.13	2.0	26.3											энергетика	
ТГК-2 БО-01	5 000 R	9.00	22.03.11		17.09.13	33.8	99.87	0.02		99.51	100.00		99.51	100.00	9.25	4.49	2.26	V//	энергетика
ТГК-2-01	4 000 R	6.75	01.03.11		30.08.11	8.8	99.45		1 131	99.45	99.85		99.45	99.85	7.67	3.38	0.66	V//	энергетика
ТГК-4 об.1	5 000 R	8.00	02.06.11		31.05.12	18.0												энергетика	
ТГК-5-01	5 000 R	8.75	15.04.11	16.10.13	06.10.17	35.0	83.1	0.04		100.42	100.69	8.71	100.42	100.69	4.34	2.35		энергетика	
ТГК-6-01	5 000 R	8.30	03.03.11	03.09.13	24.08.17	33.0	81.7	0.25	65	99.61	100.05	8.40	99.61	100.05	4.14	2.26		энергетика	
ТГК-6Инов-1	2 000 R	10.50	22.02.11	28.02.11	21.02.12	3.0	14.6	102.19		100.00	100.80	-0.14	100.00	100.80	2.56	0.22		энергетика	
ТГК-8 01	3 500 R	8.80	12.05.11		10.05.12	17.3												энергетика	
ТГК-9-01	7 000 R	8.10	14.02.11	15.08.13	07.08.17	33.0	81.1	99.98	15 000	99.55	99.98	8.24	99.55	99.98	4.04	2.22		энергетика	
Терна-Ф 02	1 500 R	1.00	06.05.11		04.11.11	11.0												производство	
ТехИнвест-1	2 000 R	7.00	26.05.11		26.05.11	5.6	30.00		1	10.00	50.00		10.00	50.00	11.63			торговля	
ТехНикольФ	3 000 R	7.00	10.03.11	10.03.11	07.03.12	3.0	15.1	99.99		83.89	101.05	7.10	83.89	101.05	3.49	0.23		производство	
ТКСБанк 02	1 400 R	20.00	25.01.11		28.07.13	32.1	109.10	-0.40	1 790	109.10	109.20		109.10	109.20	16.23	9.19	1.77		банки
ТКСБанк БО-01	1 600 R	14.22	25.03.11		20.09.13	33.9	98.25			97.51	98.99		97.51	98.99	15.55	7.22	2.01		банки
ТКСБанк БО-02	1 500 R	16.50	31.05.11	29.11.11	26.11.13	12.0	36.1	-0.09	1 177	100.55	100.60	16.42	100.55	100.60	8.18	0.80		банки	
ТМК БО-01	5 000 R	8.85	26.04.11		22.10.13	34.9	100.53			91.00	102.00		91.00	102.00	4.39	2.37	/B1/B	производство	
ТМК-03 обл	5 000 R	9.80	15.02.11		15.02.11	2.3	100.65	0.05	50	100.66	100.75		100.66	100.75	6.24	4.86	0.18	/B1/B	производство
Трансасаро-1	3 000 R	11.85	27.04.11	25.04.12	23.10.13	17.0	35.0	0.40	35 077	101.00	101.76	11.33	101.00	101.76	5.85	1.16		транспорт	
ТрансКонт1	3 000 R	9.50	01.03.11		26.02.13	27.0	105.04	0.44		104.50	105.02		104.50	105.02	7.12	4.51	1.88	BB+/Ba2/	транспорт
ТрансКонт2	3 000 R	8.80	09.06.11		04.06.15	54.6	103.00			102.50	102.80		102.50	102.80	8.01	4.26	3.02	BB+/Ba2/	транспорт
ТрансКред БО-1	5 000 R	7.80	17.05.11		17.11.13	35.8	99.98		54 005	99.95	100.25		99.95	100.25	7.88	3.87	2.48	/Ba1/BB</	

Рынок рублевых облигаций

Выпуск	Объем, млн	Купон, %	Дата			Месяцев до		Цена	Изм.	Торговый объем, шт (осн.+РПС)	Котировки		Доходность, %			Дюр. лет	Рейтинг F/M/S	Сектор
			купона	оферты	погаш	офрт	погаш				покупка	продажа	офрт	погаш	текущ			
КОРПОРАТИВНЫЕ РУБЛЁВЫЕ ОБЛИГАЦИИ (продолжение)																		
ФСК ЕЭС-06	10 000 R	7.15	29.03.11	26.09.13	15.09.20	34.0	118.9	100.05	-0.19	101 152	99.80	100.15	7.24		3.56	2.38	/Baa2/BBB	энергетика
ФСК ЕЭС-07	5 000 R	7.50	29.04.11	27.10.15	16.10.20	59.0	120.0	100.11		90 000	99.70	100.20	7.60		3.74	3.85	/Baa2/BBB	энергетика
ФСК ЕЭС-08	10 000 R	7.15	29.03.11	26.09.13	15.09.20	34.0	118.9	100.05		15 648	99.80	100.20	7.24		3.56	2.38	/Baa2/BBB	энергетика
ФСК ЕЭС-09	5 000 R	7.99	29.04.11	24.10.17	16.10.20	84.0	120.0	99.90		479 801	99.80	99.95	7.94		3.89	5.01	/Baa2/BBB	энергетика
ФСК ЕЭС-10	10 000 R	7.75	29.03.11	24.09.15	15.09.20	58.0	118.9	100.45		100	100.90	101.20	7.77		3.85	3.75	/Baa2/BBB	энергетика
ФСК ЕЭС-11	5 000 R	7.99	29.04.11	24.10.17	16.10.20	84.0	120.0	99.90	-0.10	350 001	99.80	100.00	8.16		3.99	4.97	/Baa2/BBB	энергетика
ХантМанБанк-02	3 000 R	7.85	15.12.10	16.06.11	12.06.13	6.0	30.5	100.57	-0.11		100.45	100.60	6.78		4.04	0.47	/Ba3/B+	банки
ХКФ Банк-4	3 000 R	7.10	12.01.11		12.10.11		10.2	99.91	-0.09		99.25	100.00		7.40	1.77	0.76	/Ba3/B+	банки
ХКФ Банк-5	4 000 R	8.15	19.01.11	19.10.11	17.04.13	10.0	28.7	100.78	-0.07		100.50	100.85	7.40		2.02	0.77	/Ba3/B+	банки
ХКФ Банк-7	5 000 R	9.00	27.01.11	30.04.12	23.04.15	17.0	53.2	101.90		1 000	100.50	101.90	7.69		2.20	1.22	/Ba3/B+	банки
Х-МСтройР2	2 000 R	10.00	11.01.11		12.07.11		7.2											строительство
Центр-инв2	3 000 R	9.25	28.12.10	29.06.12	24.06.14	19.0	43.1	101.89				101.65	8.04		4.53	1.32	/B1/	банки
ЦентрТел-5	3 000 R	9.30	01.03.11		30.08.11		8.8	101.40		30 990	101.30	101.44		6.52	4.57	0.47	B//BB-	телеком
Черкизово БО-03	3 000 R	8.25	13.05.11		08.11.13		35.5	99.88			99.80	99.97		8.46	4.12	2.43		потреб. тов.
Черкизово1	2 000 R	12.75	31.05.11		31.05.11		5.8	103.11			102.55	102.79		6.08	6.17	0.45		потреб. тов.
ЧТПЗ 03об	8 000 R	8.00	26.04.11	28.04.11	21.04.15	5.0	53.1				96.00						/отозван/	производство
ЧТПЗ БО-01	5 000 R	16.50	07.06.11	08.12.11	04.12.12	12.0	24.2	106.15	0.15	3 833	105.96	106.15	10.03		7.75	0.87	/отозван/	производство
ЭлемЛиз-02	2 300 R	21.00	10.03.11	14.06.11	04.09.14	6.0	45.5	106.00		52	104.01	106.00	8.63		4.94	0.46		финансы
ЭнергоСт-1	1 500 R	12.00	20.05.11		20.05.11		5.4											энергетика
ЮниКредиБанк-04	10 000 R	7.00	17.05.11	16.11.12	10.11.15	24.0	59.9										/Ba3/B+	банки
ЮниКредиБанк-05	5 000 R	7.50	08.03.11	03.09.13	01.09.15	33.0	57.6	100.21			99.75	100.25	7.54		3.73	2.31	/Ba3/B+	банки
Юнимилк 01	2 000 R	14.00	08.03.11		06.09.11		9.0	103.80			100.60	107.00		8.74	6.72	0.65		потреб. тов.
ЮТК БО-01	2 000 R	11.00	19.01.11	21.10.11	17.10.12	11.0	22.6	103.75			100.00	104.50	6.59		2.64	0.78	/B1/B	телеком
ЮТК БО-04	1 000 R	11.40	20.01.11		18.10.12		22.6	105.10			102.36	106.35		8.67	2.70	1.55	/B1/B	телеком
ЮТК-05 об.	2 000 R	7.80	01.06.11		30.05.12		17.9	100.68	-0.04		100.10	100.70		7.65	3.96	1.32	/B1/B	телеком
ЮТэйр-Ф 03	2 000 R	14.00	14.12.10		14.12.10		0.2											транспорт
ЮТэйр-Ф БО-1	1 500 R	12.50	28.12.10		26.03.13		27.9	106.50	-0.45	80	106.50	106.95		9.65	2.93	1.82		транспорт
ЮТэйр-Ф БО-2	1 500 R	12.50	28.12.10		26.03.13		27.9	106.44	-0.41		106.85	106.95		9.68	2.93	1.82		транспорт
Якутскэн БО-01	3 000 R	8.25	08.03.11		03.09.13		33.3	101.04			98.95	101.20		7.97	4.07	2.28	BB//	энергетика
Якутскэн02	1 200 R	10.30	10.03.11		08.03.12		15.2	102.50	-0.99	18	102.50	103.60		8.08	5.01	1.00	BB//	энергетика

Рынок рублевых облигаций

Выпуск	Объем, млн	Купон, %	Дата			Месяцев до		Цена	Изм.	Торговый объем, шт (осн.+РПС)	Котировки		Доходность, %			Дюр, лет	Рейтинг F/M/S	Сектор
			купоны	оферты	погаш	офрт	погаш				покупка	продажа	офрт	погаш	текущ			
ГОСУДАРСТВЕННЫЕ И МУНИЦИПАЛЬНЫЕ ОБЛИГАЦИИ																		
Волгоград064	1 000 R	7.75	17.05.11		15.05.12	17.4	100.62			100.50	100.60		6.96	3.84	0.74	/BB-	муниципальный	
Волгоград069	2 000 R	8.75	08.06.11		04.06.14	42.4	100.91			100.00	100.90		7.84	4.32	2.19	/BB-	муниципальный	
Воронеж063	500 R	10.25	27.12.10		27.06.11	6.7	100.30	0.28	30	101.00	103.50		9.89	5.10	0.48		муниципальный	
Иркутск31-5	2 200 R	7.70	24.02.11		26.10.11	10.7	100.77			100.00	101.00		6.71	2.55	0.65	/B	муниципальный	
Иркутск31-6	3 800 R	9.15	15.04.11		22.11.12	23.8	100.87			100.10	102.79		8.57	3.56	1.02	/B	муниципальный	
КалужОбл-2	1 300 R	8.40	28.02.11		29.08.11	8.8	101.50		17 110	101.00	101.45		6.19	2.02	0.66	BB-/	муниципальный	
КалужОбл-3	1 000 R	8.95	03.03.11		29.11.12	24.0	102.92	-0.08		100.49	103.15		7.23	2.17	1.46	BB-/	муниципальный	
КалужОбл-4	1 500 R	10.11	29.12.10		26.06.13	31.0	105.00	-0.75	20 000	100.00	105.50		7.55	2.40	1.71	BB-/	муниципальный	
Карелия 11	800 R	9.80	12.05.11		10.05.12	17.3	102.01	-0.44		102.00	102.45		7.85	4.79	0.94	BB-/	муниципальный	
Карелия 12	1 000 R	19.05	03.03.11		02.06.11	5.8	106.88		31	105.88	106.87		4.54	4.44	0.45	BB-/	муниципальный	
Карелия 2	1 000 R	7.67	14.04.11		14.04.11	4.2	100.45			100.15	100.45		6.40	3.81	0.32	BB-/	муниципальный	
Карелия 2 об	1 000 R	7.67	14.04.11		14.04.11	4.2	100.45			100.15	100.45		6.40	3.81	0.32	BB-/	муниципальный	
КОМИ Тв об	1 000 R	8.00	23.05.11		22.11.13	36.0	100.60			98.53	104.97		7.87	3.94	2.10	BB/Ba2/	муниципальный	
КОМИ 9в об	1 000 R	7.50	05.03.11		03.12.15	60.7	95.11			94.00	110.96		8.11	3.93	3.44	BB/Ba2/	муниципальный	
КОМИ 9в об	2 100 R	7.75	19.04.11		18.10.14	47.0	99.15		2 300	99.15	99.25		7.87	3.90	2.77	BB/Ba2/	муниципальный	
КраснЯрКр4	10 200 R	11.14	10.02.11		08.11.12	23.3	105.10	-0.30	35 000	105.01	105.40		7.36	2.64	1.29	BB+/Ba2/BB+	муниципальный	
ЛенОбл-3об	1 300 R	12.25	10.12.10		05.12.14	48.6	116.31						7.25	5.25	2.96	BB/BB	муниципальный	
МГор39-об	4 800 R	8.00	21.01.11		21.07.14	44.0	100.47			100.30	101.33		7.46	4.01	2.91	BBB/Baa1/BBB	муниципальный	
МГор44-об	5 000 R	8.00	24.12.10		24.06.15	55.3	100.00		30 150	99.85	100.10		7.51	4.01	3.52	BBB/Baa1/BBB	муниципальный	
МГор45-об	15 000 R	8.00	27.12.10		27.06.12	18.9	102.20	-0.20		102.00	102.26		6.59	3.92	1.35	BBB/Baa1/BBB	муниципальный	
МГор48-об	30 000 R	8.00	11.12.10		11.06.22	140.1	93.42						7.88	4.29	6.98	BBB/Baa1/BBB	муниципальный	
МГор49-об	25 000 R	8.00	14.12.10		14.06.17	79.3	98.88						7.64	4.06	4.70	BBB/Baa1/BBB	муниципальный	
МГор50-об	15 000 R	8.00	18.12.10		18.12.11	12.5	102.20	0.05		101.90	102.20		5.84	3.92	0.92	BBB/Baa1/BBB	муниципальный	
МГор53-об	15 000 R	8.00	01.03.11		01.09.13	33.2	102.53			101.90	102.30		6.54	3.87	2.32	BBB/Baa1/BBB	муниципальный	
МГор54-об	15 000 R	8.00	05.03.11		05.09.12	21.2	102.11	0.11		101.39	102.20		6.52	3.88	1.53	BBB/Baa1/BBB	муниципальный	
МГор56-об	20 000 R	8.00	22.03.11		22.09.16	70.5	99.09			97.67	99.07		7.59	4.00	4.39	BBB/Baa1/BBB	муниципальный	
МГор58-об	15 000 R	10.00	01.03.11		01.06.11	5.8	102.25	0.05	7 301	102.15	102.25		5.29	2.41	0.45	BBB/Baa1/BBB	муниципальный	
МГор61-об	15 000 R	15.00	03.03.11		03.06.13	30.2	118.06	-1.79		119.35	120.07		7.20	3.13	2.00	BBB/Baa1/BBB	муниципальный	
МГор62-об	20 000 R	15.00	08.03.11		08.06.14	42.6	119.05		223 129	119.00	119.05		7.35	3.11	2.69	BBB/Baa1/BBB	муниципальный	
МГор63-об	15 000 R	15.00	10.12.10		10.12.13	36.6	122.82						6.74	3.04	2.31	BBB/Baa1/BBB	муниципальный	
МГор66-об	110 000 R	8.75	23.02.11		23.11.18	96.9	105.96			105.90	107.47		8.03	2.08	5.42	BBB/Baa1/BBB	муниципальный	
Мос.обл.6в	12 000 R	9.00	19.04.11		19.04.11	4.4	100.70	-0.16	85 984	100.60	100.75		7.07	4.46	0.34	/B3/отозван	муниципальный	
Мос.обл.7в	16 000 R	8.00	20.04.11		16.04.14	40.8	99.01	-0.34	27 136	99.02	99.38		8.51	4.03	2.74	/B3/отозван	муниципальный	
Мос.обл.8в	10 000 R	9.00	14.12.10		11.06.13	30.5	101.58						8.10	4.42	1.37	/B3/отозван	муниципальный	
Мос.обл.9в	33 000 R	18.00	10.04.11		15.03.12	15.4	111.75			110.25	111.50		6.68	7.50	0.95	/B3/отозван	муниципальный	
НижегородОбл3	2 000 R	7.70	21.04.11		20.10.11	10.5	100.83	-0.02	19 388	100.83	101.80		6.79	3.81	0.79	B+/отозван/	муниципальный	
НижегородОбл4	2 700 R	8.00	24.05.11		17.11.12	23.6	101.11						7.22	3.92	1.29	B+/отозван/	муниципальный	
ОФЗ 25059	41 000 R	6.10	19.01.11		19.01.11	1.4	100.24	0.04	1716 181	100.20	100.32		3.96	1.52	0.11	BBB/Baa1/BBB	гос. бумаги	
ОФЗ 25063	30 000 R	6.20	09.02.11		09.11.11	11.2	101.01		131 420	101.00	101.03		5.16	1.53	0.85	BBB/Baa1/BBB	гос. бумаги	
ОФЗ 25064	45 000 R	11.90	19.01.11		18.01.12	13.5	107.35	-0.05	20 000	107.35	107.90		5.14	2.76	0.99	BBB/Baa1/BBB	гос. бумаги	
ОФЗ 25065	46 000 R	12.00	29.12.10		27.03.13	28.0	113.23		3212 611	112.22	113.50		5.94	2.64	1.91	BBB/Baa1/BBB	гос. бумаги	
ОФЗ 25066	40 000 R	10.55	05.01.11		06.07.11	7.0	103.22	-0.08	1835 310	102.63	103.40		4.90	2.55	0.53	BBB/Baa1/BBB	гос. бумаги	
ОФЗ 25067	45 000 R	11.30	19.01.11		17.10.12	22.6	109.30	0.10	5009 799	109.05	109.31		6.10	2.58	1.59	BBB/Baa1/BBB	гос. бумаги	
ОФЗ 25068	45 000 R	12.00	23.02.11		20.08.14	45.0	116.30	0.29	25 300	116.15	116.30		7.04	5.14	2.85	BBB/Baa1/BBB	гос. бумаги	
ОФЗ 25070	44 947 R	10.00	30.03.11		28.09.11	9.8	104.01	0.01	1153 184	103.70	104.05		4.89	4.79	0.74	BBB/Baa1/BBB	гос. бумаги	
ОФЗ 25071	39 165 R	8.10	01.06.11		26.11.14	48.3	103.90	-0.10	35 002	103.75	103.90		7.08	3.89	3.25	BBB/Baa1/BBB	гос. бумаги	
ОФЗ 25072	66 830 R	7.15	26.01.11		23.01.13	25.9	102.01	0.06	6078 299	101.75	101.90		6.22	3.50	1.85	BBB/Baa1/BBB	гос. бумаги	
ОФЗ 25073	55 991 R	6.85	02.02.11		01.08.12	20.0	101.18	-0.12	260 674	101.10	101.20		6.17	3.38	1.46	BBB/Baa1/BBB	гос. бумаги	
ОФЗ 25075	30 000 R	6.88	19.01.11		15.07.15	56.0	99.03	0.13	980	98.85	99.03		7.26	3.33	3.65	BBB/Baa1/BBB	гос. бумаги	
ОФЗ 26198	42 117 R	6.00	03.11.11		02.11.12	23.1	99.50		4 985	99.29	99.50		6.28	6.03	1.74	BBB/Baa1/BBB	гос. бумаги	
ОФЗ 26199	44 000 R	6.10	12.01.11		11.07.12	19.3	100.19		50 000	100.18	100.32		6.11	1.52	1.43	BBB/Baa1/BBB	гос. бумаги	
ОФЗ 26200	50 000 R	6.10	19.01.11		17.07.13	31.7	100.15		319 476	99.07	100.29		6.17	1.52	2.27	BBB/Baa1/BBB	гос. бумаги	
ОФЗ 26202	40 000 R	11.20	22.12.10		17.12.14	49.0	115.00		94 220	114.80	115.00		7.08	2.43	3.07	BBB/Baa1/BBB	гос. бумаги	
ОФЗ 26203	25 000 R	6.90	09.02.11		03.08.16	68.8	99.10		2269 000	98.70	98.95		7.22	3.60	4.35	BBB/Baa1/BBB	гос. бумаги	
ОФЗ 46002	62 000 R	8.00	09.02.11		08.08.12	20.3	103.45		808 899	102.51	102.77		4.14	3.66	0.85	BBB/Baa1/BBB	гос. бумаги	
ОФЗ 46014	43 717 R	7.00	09.03.11		29.08.18	94.0	98.35	0.07	34 000	98.35	99.08		7.42	3.55	5.43	BBB/Baa1/BBB	гос. бумаги	
ОФЗ 46017	80 000 R	7.00	09.02.11		03.08.16	68.8	97.47		4960 507	97.31	98.00		7.36	1.79	4.05	BBB/Baa1/BBB	гос. бумаги	
ОФЗ 46018	128 934 R	8.00	09.03.11		24.11.21	133.4	98.40	0.90	82 501	95.16	98.00		7.43	2.03	6.66	BBB/Baa1/BBB	гос. бумаги	
ОФЗ 46019	26 000 R		30.03.11		20.03.19	100.8	72.65		2655 624	71.28	72.77		7.74		5.05	BBB/Baa1/BBB	гос. бумаги	
ОФЗ 46020	116 911 R	6.90	09.02.11		06.02.36	306.3	90.30	0.62	39 991	85.60	89.90		7.94	3.81	10.42	BBB/Baa1/BBB	гос. бумаги	
ОФЗ 46021	92 794 R	7.00	16.02.11		08.08.18	93.3	91.10		49 702	90.00	91.27		7.44	3.83	5.31	BBB/Baa1/BBB	гос. бумаги	
РязОбл-01	2 100 R	8.80	02.06.11															

Рынок еврооблигаций

Выпуск	Объем, млн	Купон, %	Дата			Месяцев до		Цена	Изм.	Торговый объем, шт	Котировки		Доходность, %			Дюр, лет	Рейтинг F/M/S	Сектор
			купона	оферты	погаш	офрт	погаш				покупка	продажа	офрт	погаш	текущ			
ЕВРООБЛИГАЦИИ																		
Ak bars-11	300 \$	9.25	20.12.10		20.06.11	6.4	102.70	-0.03					4.05	4.50	0.50	BB/Ba3/	банки	
Ak bars-12	225 \$	10.25	03.06.11		03.12.12	24.2	108.52	0.05					5.65	4.72	1.80	BB/Ba3/	банки	
Alfa-Bank-12	500 \$	8.20	25.12.10		25.06.12	18.8	105.98	0.00					4.16	3.87	1.40	BB/Ba1/B+	банки	
Alfa-Bank-13	400 \$	9.25	24.12.10	24.06.11	24.06.13	7.0	30.9	108.42	-0.07					4.27	0.54	BB/Ba1/B+	банки	
Alfa-Bank-15	225 \$	8.63	09.06.11	09.12.10	09.12.15	0.0	60.9	100.18					8.58	4.30	4.00	BB/Ba1/B+	банки	
Alfa-Bank-15_03_18	600 \$	8.00	18.03.11		18.03.15		52.0	103.65	-0.23				6.99	3.86	3.53	BB/Ba1/B+	банки	
Alfa-Bank-17	300 \$	8.64	22.02.11	22.02.12	22.02.17	15.0	75.6	99.93				8.68	4.32	1.09	BB/Ba1/B+	банки		
Alfa-Bank-17_09_25	1 000 \$	7.88	25.03.11		25.09.17		82.7	101.68					7.55	3.89	5.13	BB/Ba1/B+	банки	
Alliance Oil-15	350 \$	9.88	11.03.11		11.03.15		51.8									B//B+	сырье	
Alrosa-14	500 \$	8.88	17.05.11		17.11.14		48.0	110.68	-0.08				5.80	4.01	3.33	BB-/Ba3/BB-	сырье	
Alrosa-20	1 000 \$	7.75	03.05.11		03.11.20		120.6	102.00	-0.06				7.46	3.80	6.82	BB-/Ba3/BB-	сырье	
Bank St-Petersburg-17	100 \$	10.50	25.01.11		25.07.17		80.7									/Ba3/	банки	
BoM-11CHF	250 C	6.25	04.03.11		04.03.11		2.8	100.81	-0.03				2.69	6.20	0.23	BBB-/Baa1/	банки	
BoM-13	500 \$	7.34	13.05.11		13.05.13		29.5	106.38	0.22				4.53	3.45	2.21	BBB-/Baa1/	банки	
BoM-15	300 \$	7.50	25.05.11		25.11.15		60.4	96.55	-0.09				8.36	3.88	4.04	BBB-/Baa1/	банки	
BoM-15_03_11	750 \$	6.70	11.03.11		11.03.15		51.8	102.75					5.96	3.26	3.62	BBB-/Baa1/	банки	
BoM-17	400 \$	6.81	10.05.11		10.05.17		78.1	99.40	-0.05				6.92	3.42	5.10	BBB-/Baa1/	банки	
Business Alliance-12	8 323 R	8.88	25.01.11		25.04.12		16.8	98.69					11.09	2.25	0.61		банки	
Credit Europe Bank-13	300 \$	7.75	20.05.11		20.05.13		29.8	103.15	-0.05				6.34	3.76	2.20	/Ba3/	банки	
EURDEV-14	500 \$	7.38	29.03.11		29.09.14		46.3	107.87	0.01				5.07	3.42	3.28	BBB/A3/BBB	банки	
Eurochem12	300 \$	7.88	21.03.11		21.09.12		21.7	103.89					5.55	3.79	1.63	BB/BB	химия	
Evrax-13	1 050 \$	8.88	24.04.11		24.04.13		28.9	107.70	-0.02				5.37	4.12	2.12	B+/B1/B	металлургия	
Evrax-15	750 \$	8.25	10.05.11		10.11.15		59.9									/Ba3/BB-	металлургия	
Evrax-18	550 \$	9.50	24.04.11		24.04.18		89.8									B+/B1/B	металлургия	
Gallery-13 CLN	175 \$	10.13	12.12.10		12.05.13		29.5									/Caa1/D	сырье	
Gazprom-11 CHF	500 C	9.00	23.04.11		23.04.11		4.5									BBB/Baa1/BBB	сырье	
Gazprom-12	1 000 €	4.56	09.12.11		09.12.12		24.4	103.42	-0.07				2.76	4.41	1.93	BBB/Baa1/BBB	сырье	
Gazprom-12 JPY	30 000 Y	2.89	15.05.11		15.11.12		23.6	98.81	-0.04				3.53	1.46	1.86	BBB/Baa1/BBB	сырье	
Gazprom-13	1 750 \$	9.63	01.03.11		01.03.13		27.1	113.10	0.04				3.46	4.26	1.99	BBB/Baa1/BBB	сырье	
Gazprom-13 GBP	800 G	6.58	31.10.11		31.10.13		35.2	106.20	0.20				4.20	6.20	2.66	BBB/Baa1/BBB	сырье	
Gazprom-13-2	1 222 \$	4.51	22.01.11		22.07.13		31.9	103.01	-0.05				3.29	2.19	2.42	BBB/Baa1/BBB	сырье	
Gazprom-13-5	400 \$	7.34	11.04.11		11.04.13		28.5	108.69	-0.07				3.44	3.38	2.14	BBB/Baa1/BBB	сырье	
Gazprom-13-6	500 \$	7.51	31.01.11		31.07.13		32.2	110.25	0.47				3.41	3.41	2.36	BBB/Baa1/BBB	сырье	
Gazprom-14	780 €	5.03	25.02.11		25.02.14		39.1	103.35	-0.14				3.86	4.87	2.88	BBB/Baa1/BBB	сырье	
Gazprom-14_07_31	1 250 \$	8.13	31.01.11		31.07.14		44.3	113.50	0.62				4.21	3.66	3.10	BBB/Baa1/BBB	сырье	
Gazprom-14-2	700 €	5.36	31.10.11		31.10.14		47.4	104.37	-0.06				4.08	5.14	3.54	BBB/Baa1/BBB	сырье	
Gazprom-15	1 000 €	5.88	01.06.11		01.06.15		54.5	105.30	-0.07				4.48	5.58	3.88	BBB/Baa1/BBB	сырье	
Gazprom-15_02_04	850 €	8.13	04.02.11		04.02.15		50.6	113.86	-0.08				2.66	7.14	3.45	BBB/Baa1/BBB	сырье	
Gazprom-15_11_29	1 000 \$	5.09	29.05.11		29.11.15		60.5	102.75	0.07				4.47	2.48	4.36	BBB/Baa1/BBB	сырье	
Gazprom-16	1 350 \$	6.21	22.05.11		22.11.16		72.5	107.50	2.50				4.75	2.89	4.97	BBB/Baa1/BBB	сырье	
Gazprom-17	500 €	5.14	22.03.11		22.03.17		76.5	100.58	-0.10				4.96	5.11	5.21	BBB/Baa1/BBB	сырье	
Gazprom-17-2	500 €	5.44	02.11.11		02.11.17		84.0	101.45	0.08				5.12	5.36	5.76	BBB/Baa1/BBB	сырье	
Gazprom-18	1 200 €	6.61	13.02.11		13.02.18		87.4	106.40	0.12				5.42	6.21	5.55	BBB/Baa1/BBB	сырье	
Gazprom-18-2	1 100 \$	8.15	11.04.11		11.04.18		89.3	114.78	-0.30				5.66	3.55	5.57	BBB/Baa1/BBB	сырье	
Gazprom-19	2 250 \$	9.25	23.04.11	23.04.12	23.04.19	17.0	101.9									BBB/Baa1/BBB	сырье	
Gazprom-20	1 250 \$	7.20	01.02.11		01.02.20		111.4	106.34	-0.51				4.95	3.39	2.76	BBB/Baa1/BBB	сырье	
Gazprom-22	1 300 \$	6.51	07.03.11		07.03.22		136.9	102.12					6.24	3.19	7.81	BBB/Baa1/BBB	сырье	
Gazprom-34	1 200 \$	8.63	28.04.11	28.04.14	28.04.34	41.0	284.7									BBB/Baa1/BBB	сырье	
Gazprom-37	1 250 \$	7.29	16.02.11		16.08.37		324.9	103.25	-0.45				7.02	3.53	11.65	BBB/Baa1/BBB	сырье	
Gazprombank-11	300 \$	7.97	15.12.10		15.06.11		6.3	102.95	-0.04				2.19	3.87	0.49	/Baa3/BB	банки	
Gazprombank-13	500 \$	7.93	28.12.10		28.06.13		31.1	107.17					4.91	3.70	2.24	/Ba3/BB	банки	
Gazprombank-14	500 \$	6.25	15.12.10		15.12.14		48.9	101.84					5.73	2.22	3.44	/Baa3/BB	банки	
Gazprombank-15	1 000 \$	6.50	23.03.11		23.09.15		58.3	102.63					5.86	3.17	4.03	/Baa3/BB	банки	
Gazprombank-16	120 \$	7.35	08.05.11		08.05.16		65.9	107.44					5.62	6.84	4.39	/Baa3/BB	банки	
Gazstream-13	647 \$	5.63	22.01.11		22.07.13		31.9	103.32	-0.06				4.27	2.72	2.38	BBB/Baa1/BBB	сырье	
HCFB-11	500 \$	11.00	20.12.10		20.06.11		6.4	103.85	0.19				3.60	5.30	0.50	/Ba3/B+	банки	
HCFB-11-2	450 \$	11.75	11.02.11		11.08.11		8.2	104.09	-0.02				5.44	5.64	0.63	/Ba3/B+	банки	
IIB-13	200 \$	11.00	15.02.11		15.02.13		26.6									D/Caa2/D	банки	
Income-Lada-11 CLN	38 \$	18.00	23.12.10		20.06.11		6.4										торговля	
KZOSRU-11	200 \$	9.25	30.04.11		30.10.11		10.8										RD/D	химия
LenSpetsSMU-15	150 \$	9.75	09.02.11		09.11.15		59.9									//B	строительство	
LenSpetsSMU-15	150 \$	9.75	09.02.11		09.11.15		59.9									//B	строительство	
Lukoil-14	900 \$	6.38	05.05.11		05.11.14		47.6	106.48	-0.51				4.54	2.99	3.44	BBB-/Baa2/BBB-	сырье	
Lukoil-17	500 \$	6.36	07.06.11		07.06.17		79.1	104.74	-0.57				5.48	3.03	5.30	BBB-/Baa2/BBB-	сырье	
Lukoil-19	600 \$	7.25	05.05.11		05.11.19		108.4	107.46	-0.66				6.15	3.37	6.56	BBB-/Baa2/BBB-	сырье	
Lukoil-20	800 \$	6.13	09.05.11		09.11.20		120.8										сырье	
Lukoil-22	500 \$	6.66	07.06.11		07.06.22		139.9	101.61	-0.84				6.46	3.28	7.98	BBB-/Baa2/BBB-	сырье	
MBRD-16	60 \$	8.88	10.03.11	10.03.11	10.03.16	3.0	63.9	97.00				21.45	4.58	0.23	B-/B1/	банки		
MDM-11	200 \$	9.75	21.01.11		21.07.11		7.5	103.34					4.19	4.72	0.58	BB/Ba2/B+	банки	
Mirax-11	180 \$	9.45	20.03.11		20.03.11		3.4									/Ca1/	строительство	
Moscow-11	374 €	6.45	12.10.11		12.10.11</													

Рынок еврооблигаций

Выпуск	Объем, млн	Купон, %	Дата			Месяцев до		Цена	Изм.	Торговый объем, шт	Котировки		Доходность, %			Дюр. лет	Рейтинг F/M/S	Сектор
			купона	оферты	погаш	офрт	погаш				покупка	продажа	офрт	погаш	текущ			
ЕВРООБЛИГАЦИИ																		
Promsvyazbank-11	225 \$	8.75	20.04.11		20.10.11		10.5	103.48	0.00					4.58	4.23	0.82	V+/Ba2/отозван	банки
Promsvyazbank-12-2	200 \$	9.63	23.05.11		23.05.12		17.7	105.06	0.00					5.94	4.58	1.35	V+/Ba2/отозван	банки
Promsvyazbank-13	150 \$	10.75	15.01.11	15.07.11	15.07.13	7.0	31.6	109.24	-0.06				-4.27	9.32	4.92	0.59	V+/Ba2/отозван	банки
Promsvyazbank-15	200 \$	12.75	27.05.11		27.05.15		54.3	112.50						9.27	5.67	3.43	V+/Ba2/отозван	банки
Promsvyazbank-16	200 \$	11.25	08.01.11		08.07.16		67.9	108.25	0.43					9.32	5.20	3.98	V+/Ba2/отозван	банки
Promsvyazbank-18	100 \$	12.50	31.01.11		31.01.18		87.0	108.12						11.69	5.78	4.50	V+/Ba2/отозван	банки
Raspadskaya-12	300 \$	7.50	22.05.11		22.05.12		17.7	103.10						5.25	3.64	1.36	/B1/B+	сырье
RenCap-13	225 \$	13.00	01.04.11		01.04.13		28.1	103.54						153.73	62.78	0.51	B-/B1/B-	банки
ROLF-11	150 \$	13.00	05.05.11		30.06.11		6.8	103.38						6.75	6.29	0.53	/Caa1/CCC	торговля
Rosbank-12	130 \$	9.00	01.01.11		01.07.12		19.0										BBB+/Baa3/BB+	банки
Rosselkhozbank-12 CHF	150 C	6.26	30.04.11		30.04.12		16.9	103.36	0.03					3.69	6.06	1.31	BBB/Baa1/	банки
Rosselkhozbank-13	700 \$	7.18	16.05.11		16.05.13		29.6	106.38	-0.42					4.38	3.37	2.23	BBB/Baa1/	банки
Rosselkhozbank-13 RUB	30 000 R	7.50	25.03.11		25.03.13		27.9	100.32	0.05					7.34	3.74	2.04	BBB/Baa1/	банки
Rosselkhozbank-14	750 \$	7.13	14.01.11		14.01.14		37.7	106.50	-0.24					4.84	3.34	2.70	BBB/Baa1/	банки
Rosselkhozbank-14-2	1 000 \$	9.00	11.12.10		11.06.14		42.7	112.53	-0.08					5.06	4.00	2.92	BBB/Baa1/	банки
Rosselkhozbank-16	500 \$	6.97	21.03.11	21.09.11	21.09.16	10.0	70.4	99.82	0.01				7.19	3.49	0.74	BBB/Baa1/	банки	
Rosselkhozbank-17	1 250 \$	6.30	15.05.11		15.05.17		78.3	100.38	-0.28					6.22	3.14	5.21	BBB/Baa1/	банки
Rosselkhozbank-18	1 000 \$	7.75	29.05.11		29.05.18		90.9	108.38	-0.16					6.32	3.58	5.69	BBB/Baa1/	банки
RTM-11 CLN	125 \$	12.00	04.03.11		04.03.11		2.8											торговля
Russia-15	2 000 \$	3.63	29.04.11		29.04.15		53.4	101.12	-0.10					3.35	1.79	4.02	BBB/Baa1/BBB	гос. бумаги
Russia-18	3 466 \$	11.00	24.01.11		24.07.18		92.8	141.12	-0.18					4.56	3.90	5.46	BBB/Baa1/BBB	гос. бумаги
Russia-20	3 500 \$	5.00	29.04.11		29.04.20		114.3	101.20	-0.27					4.84	2.47	7.40	BBB/Baa1/BBB	гос. бумаги
Russia-28	2 500 \$	12.75	24.12.10		24.06.28		213.6	175.68	-0.17					5.81	3.63	9.08	BBB/Baa1/BBB	гос. бумаги
Russia-30	21 218 \$	7.50	31.03.11		31.03.30		235.1	116.35	-0.05	24000 000				4.74	3.22	5.67	BBB/Baa1/BBB	гос. бумаги
RusStandard-11	350 \$	8.63	05.05.11		05.05.11		4.9	101.13	0.00					5.74	4.26	0.39	V+/Ba3/B+	банки
RusStandard-15	200 \$	8.88	16.12.10	16.12.10	16.12.15	0.0	61.1	94.31	-0.04				684.23	4.70	0.00	0.00	V+/Ba3/B+	банки
RusStandard-16	200 \$	9.75	01.06.11		01.12.16		72.8	95.50	-2.25					12.00	5.11	4.27	V+/Ba3/B+	банки
RZD-17	1 500 \$	5.74	03.04.11		03.04.17		76.9	103.63						5.06	2.77	5.22	BBB/Baa1/BBB	транспорт
Sberbank-11	750 \$	5.93	14.05.11		14.11.11		11.3	103.52	-0.04					2.09	2.86	0.91	BBB/Baa1/	банки
Sberbank-13	500 \$	6.48	15.05.11		15.05.13		29.6	106.73	-0.03					3.57	3.04	2.25	BBB/Baa1/	банки
Sberbank-13-2	500 \$	6.47	02.01.11		02.07.13		31.2	106.79	-0.01					3.67	3.03	2.31	BBB/Baa1/	банки
Sberbank-15_07	1 500 \$	5.50	07.01.11		07.07.15		55.7	101.81	-0.39					5.05	2.70	3.92	BBB/Baa1/	банки
Sberbank-17	1 000 \$	5.40	24.03.11		24.09.17		82.7	99.38	0.18					5.51	2.72	5.56	BBB/Baa1/	банки
Severstal-13	1 250 \$	9.75	29.01.11		29.07.13		32.1	111.20	0.04					5.15	4.38	2.27	V+/Ba3/BB-	сырье
Severstal-14	375 \$	9.25	19.04.11		19.04.14		40.9	111.33	-0.02					5.51	4.15	2.88	V+/Ba3/BB-	сырье
Severstal-17	1 000 \$	6.70	25.04.11		25.10.17		83.7	98.35						7.00	3.41	5.38	V+/Ba3/BB-	сырье
Sibirtelecom-11 CLN	90 \$	7.70	24.04.11		24.04.11		4.5										BB//	телеком
SINEK-15	250 \$	7.70	03.02.11		03.08.15		56.6	106.00	-0.20					6.19	3.63	3.80	BBB-/Ba1/	финансы
Sisfin-11	350 \$	8.88	28.01.11		28.01.11		1.7	100.88	-0.01					2.34	4.40	0.14	BB-/Ba3/BB	телеком
Sovkomflot-17	800 \$	5.38	27.04.11		27.10.17		83.8	97.75						5.78	2.75	5.63		транспорт
Tatfondbank-12	0 \$	12.00	02.02.11		02.02.12		14.0										/B2/	банки
TMK-11	600 \$	10.00	29.01.11		29.07.11		7.7	103.62	0.02					4.18	4.82	0.60	/B1/B	производство
TNK-11	500 \$	6.88	18.01.11		18.07.11		7.4	102.95	-0.02					1.97	3.34	0.59	BBB-/Baa2/BBB-	сырье
TNK-12	500 \$	6.13	20.03.11		20.09.12		21.7										BBB-/Baa2/BBB-	сырье
TNK-13	600 \$	7.50	13.03.11		13.03.13		27.5										BBB-/Baa2/BBB-	сырье
TNK-15	500 \$	6.25	02.02.11		02.02.15		50.5	105.38	-0.40					4.80	2.96	3.57	BBB-/Baa2/BBB-	сырье
TNK-16	1 000 \$	7.50	18.01.11		18.07.16		68.3										BBB-/Baa2/BBB-	сырье
TNK-17	800 \$	6.63	20.03.11		20.03.17		76.4										BBB-/Baa2/BBB-	сырье
TNK-18	1 100 \$	7.88	13.03.11		13.03.18		88.4	113.00						5.66	3.48	5.53	BBB-/Baa2/BBB-	сырье
TNK-20	500 \$	7.25	02.02.11		02.02.20		111.4										BBB-/Baa2/BBB-	сырье
TransCapitalBank-17	100 \$	10.51	18.01.11		18.07.17		80.4	99.95						11.55	5.26	4.40	/B1/	банки
TransCreditBank-11	350 \$	9.00	23.12.10		25.06.11		6.6	102.84						3.59	4.38	0.51	/Ba1/BB	банки
Transneft-12	500 \$	6.10	27.12.10		27.06.12		18.9	105.15						2.69	2.90	1.45	/Baa1/BBB	сырье
Transneft-12-2	700 €	5.38	27.12.10		27.06.12		18.9	103.91						2.78	2.59	1.46	/Baa1/BBB	сырье
Transneft-13	600 \$	7.70	07.02.11		07.08.13		32.4	110.75						3.44	3.48	2.37	/Baa1/BBB	сырье
Transneft-14	1 300 \$	5.67	05.03.11		05.03.14		39.4	105.76						3.76	2.68	2.92	/Baa1/BBB	сырье
Transneft-18	1 050 \$	8.70	07.02.11		07.08.18		93.3	123.67						4.95	3.52	5.69	/Baa1/BBB	сырье
Trust-12 CLN	20 \$	11.50	06.03.11		06.09.12		21.2										CCC/Caa1/	банки
URSA-11-1	130 \$	12.00	30.12.10		30.12.11		12.9	107.07						5.05	5.60	0.96	V+/Ba3/	банки
URSA-11-2	300 €	8.30	16.11.11		16.11.11		11.4	103.44						4.41	8.02	0.92	V+/Ba3/	банки
UTK-13 CLN	3 500 R	9.00	04.06.11	04.06.11	04.06.13	6.0	30.3										/B1/B	телеком
VEB-17	600 \$	5.45	22.05.11		22.11.17		84.7	99.51						5.54	2.74	5.70	BBB/Baa1/BBB	банки
VEB-20	1 600 \$	6.90	09.01.11		09.07.20		116.7	104.19						6.31	3.31	6.82	BBB/Baa1/BBB	банки
VEB-25	1 000 \$	6.80	22.05.11		22.11.25		182.1	99.13						6.89	3.43	9.23	BBB/Baa1/BBB	банки
Vimpelcom-11	300 \$	8.38	22.04.11		22.10.11		10.6	105.10	-0.03					2.41	3.98	0.84	/Ba2/BB+	телеком
Vimpelcom-13	1 000 \$	8.38	30.04.11		30.04.13		29.1	107.88						4.84	3.88	2.15	/Ba2/BB+	телеком
Vimpelcom-16	600 \$	8.25	23.05.11		23.05.16		66.4	109.40	0.07					6.19	3.77	4.40	/Ba2/BB+	телеком
Vimpelcom-18	1 000 \$	9.13	30.04.11		30.04.18		90.0	113.44						6.78	4.02	5.43	/Ba2/BB+	телеком
Vostok Express																		

Департамент по операциям с долговыми инструментами

Исполнительный директор, руководитель департамента

Борис Гинзбург, ginzburgbi@uralsib.ru

Управление продаж и торговли

Руководитель управления

Сергей Шемардов, she_sa@uralsib.ru

Управление продаж

Коррадо Таведжиа, taveggiac@uralsib.ru
Елена Довгань, dov_en@uralsib.ru
Анна Карпова, karpovaam@uralsib.ru
Дмитрий Попов, popovdv@uralsib.ru
Дэниэл Фельцман, feltsmand@uralsib.ru
Екатерина Кочемазова, kochemazovaea@uralsib.ru

Управление торговли

Андрей Борисов, bor_av@uralsib.ru
Вячеслав Чалов, chalovvg@uralsib.ru
Наталья Храброва, khrabrovann@uralsib.ru

Управление по рынкам долгового капитала

Корпоративные выпуски

Артемий Самойлов, samojlova@uralsib.ru
Виктор Орехов, ore_vv@uralsib.ru
Дарья Сонюшкина, sonyushkinada@uralsib.ru
Алексей Чекушин, chekushinay@uralsib.ru

Региональные выпуски

Кирилл Иванов, ivanovkv@uralsib.ru
Александр Маргеев, margeevas@uralsib.ru

Сопровождение проектов

Гюзель Тимошкина, tim_gg@uralsib.ru
Галина Гудыма, gud_gi@uralsib.ru
Наталья Грищенко, grischenkovan@uralsib.ru
Антон Кулаков, kulakovak@uralsib.ru

Аналитическое управление

Руководитель управления

Константин Чернышев, che_kb@uralsib.ru

Дирекция анализа долговых инструментов

Руководитель Дмитрий Дудкин, dudkindi@uralsib.ru

Заместитель руководителя управления

Вячеслав Смольянинов, smolyaninovv@uralsib.ru

Долговые обязательства

Дмитрий Дудкин, dudkindi@uralsib.ru
Надежда Мырсыкова, myrsikovanv@uralsib.ru
Мария Радченко, radchenkomg@uralsib.ru
Ольга Стерина, sterinaoa@uralsib.ru
Юрий Голбан, golbanyv@uralsib.ru

Стратегия/Политика

Крис Уифер, cwaefer@uralsib.ru
Вячеслав Смольянинов, smolyaninovv@uralsib.ru
Леонид Слипченко, slipchenkola@uralsib.ru

Экономика

Алексей Девятов, devyatovae@uralsib.ru
Наталья Майорова, mai_ng@uralsib.ru
Ольга Стерина, sterinaoa@uralsib.ru

Банки

Леонид Слипченко, slipchenkola@uralsib.ru
Наталья Майорова, mai_ng@uralsib.ru
Наталья Березина, berezinana@uralsib.ru

Анализ рыночных данных

Вячеслав Смольянинов, smolyaninovv@uralsib.ru
Василий Дегтярев, degtyarevm@uralsib.ru
Дмитрий Пуш, pushds@uralsib.ru

Нефть и газ

Алексей Кокин, kokinav@uralsib.ru
Юлия Новиченкова, novichenkova@uralsib.ru
Ирина Булкина, bulkinaiv@uralsib.ru

Электроэнергетика

Матвей Тайц, tai_ma@uralsib.ru
Александр Селезнев, seleznevae@uralsib.ru

Металлургия/Горнодобывающая промышленность

Дмитрий Смолин, smolindv@uralsib.ru
Николай Сосновский, sosnovskyno@uralsib.ru

Телекоммуникации/Медиа/ Информационные технологии

Константин Чернышев, che_kb@uralsib.ru
Константин Белов, belovka@uralsib.ru

Минеральные удобрения/ Машиностроение/Транспорт

Анна Куприянова, kupriyanovaa@uralsib.ru
Ирина Иртегова, irtegovais@uralsib.ru

Потребительский сектор/Недвижимость

Тигран Оганесян, hovhannisyan@uralsib.ru
Александр Шелестович, shelestoviav@uralsib.ru

Редакторская группа

Английский язык

Джон Уолш (англ. яз.), walshj@uralsib.ru,
Тимоти Халл, hallt@uralsib.ru
Пол Де Витт, dewittpd@uralsib.ru
Хиссам Латиф, latifh@uralsib.ru

Дизайн

Ангелина Шабаринова, shabarinovav@uralsib.ru

Русский язык

Андрей Пятигорский, pya_ae@uralsib.ru
Евгений Гринкруг, grinkruges@uralsib.ru
Ольга Симкина, sim_oa@uralsib.ru
Полина Воробьева, vorobieva@uralsib.ru
Екатерина Трофилеева, trofileevaeg@uralsib.ru

Настоящий бюллетень предназначен исключительно для информационных целей. Ни при каких обстоятельствах он не должен использоваться или рассматриваться как оферта или предложение делать оферты. Несмотря на то что данный материал был подготовлен с максимальной тщательностью, УРАЛСИБ не дает никаких прямых или косвенных заверений или гарантий в отношении достоверности и полноты включенной в бюллетень информации. Ни УРАЛСИБ, ни агенты компании или аффилированные лица не несут никакой ответственности за любые прямые или косвенные убытки от использования настоящего бюллетеня или содержащейся в нем информации. Все права на бюллетень принадлежат ООО «УРАЛСИБ Кэпитал», и содержащаяся в нем информация не может воспроизводиться или распространяться без предварительного письменного разрешения. © УРАЛСИБ Кэпитал 2010