

Рублевые выпуски

| YTM, % | знач. | Изменение, б.п. | | YTD |
|---------------|-------|-----------------|---------|------|
| | | за ден. | за мес. | |
| ОФЗ 46020 | 7.9 | - | (20) | (2) |
| Газпром-11 | 7.3 | (7) | (11) | (27) |
| Вымпелком-6/7 | 8.6 | (5) | 10 | 12 |

Сырьевые рынки

| | знач. | Изменение, % | | YTD |
|---------------------|---------|--------------|---------|-------|
| | | за ден. | за мес. | |
| Золото, \$/унция | 1 384.1 | 0.7 | 1.2 | (2.6) |
| Urals, \$/барр. | 100.0 | (1.0) | 5.3 | 8.5 |
| S&P Металлы, инд. | 2 049.4 | (0.1) | 2.1 | 2.9 |
| S&P C/x прод., инд. | 908.9 | 2.2 | 9.1 | 10.0 |

Денежный рынок

| RUB млрд. | знач. | Изменение | | YTD |
|---------------|-------|-----------|---------|---------|
| | | за ден. | за мес. | |
| РЕПО в ЦБ | 1.8 | (0.0) | (6.5) | - |
| Корсчета | 526.9 | (111.5) | 10.2 | (467.8) |
| Депозиты в ЦБ | 890.0 | 20.2 | (10.1) | 256.8 |

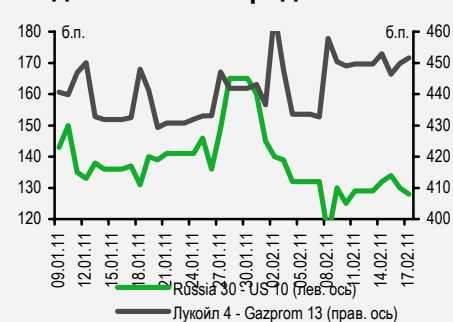
| | знач. | Изменение, б.п. | | YTD |
|-----------------|-------|-----------------|---------|------|
| | | за ден. | за мес. | |
| NDF 1Y, % | 4.56 | 7 | (17) | (35) |
| MOSPrime O/N, % | 2.94 | 3 | 10 | 119 |

| USDRUB | знач. | Изменение, % | | YTD |
|--------|-------|--------------|---------|-------|
| | | за ден. | за мес. | |
| USDRUB | 29.27 | 0.1 | (2.1) | (4.2) |

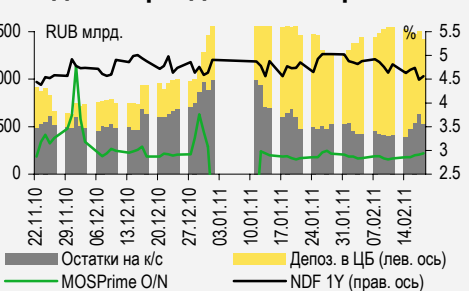
Индексы

| б.п. | знач. | Изменение, б.п. | | YTD |
|--------------------|-------|-----------------|---------|-------|
| | | за ден. | за мес. | |
| Russia 30 - UST 10 | 128.0 | (2) | (3) | (25) |
| EMBI + Spread | 287.5 | 1.5 | 8.9 | (1.0) |

Индикативные спреды



Индикаторы денежного рынка



Источники: РТС, ММВБ, Bloomberg, оценки УРАЛСИБа

СТРАТЕГИЯ

ВНЕШНИЙ РЫНОК

Данные по потребительской инфляции в США несколько превысили прогнозы, однако в целом темпы роста цен остаются значительно ниже исторической средней. Рынки вчера двигались мало, однако нефть впервые с начала февраля заметно подорожала. Подтвердилась новость о том, что РЖД будет размещать еврооблигации, номинированные в британских фунтах. стр. 2

ВНУТРЕННИЙ РЫНОК

Минфин возвращается к идее размещения рублевых еврооблигаций. Мечел понижает ориентиры по выпускам Мечел-15 и Мечел-16, делая их уже не столь привлекательными. Магнит выходит на рынок с интересным предложением по выпуску биржевых облигаций. стр. 2

ДЕНЕЖНЫЙ РЫНОК

Вчера уровень ликвидности снизился, и сегодня мы ожидаем продолжения данного тренда, поскольку в понедельник компаниям предстоит выплаты НДС. Давление на рубль может оказать коррекцию цен на нефть. стр. 4

МАКРОЭКОНОМИКА

Вчера Росстат опубликовал разочаровывающий отчет о социально-экономическом положении в России за январь. Сокращение объемов инвестиций и строительства, а также снижение реальных располагаемых доходов свидетельствуют о том, что Россия находится на грани экономического замедления. стр. 5

В январе индекс цен производителей вырос на 2,1% месяц к месяцу и на 19,4% год к году. В ближайшие месяцы высокие темпы роста цен производителей сохранятся, но к концу года снизятся. стр. 5

КОРПОРАТИВНЫЕ СОБЫТИЯ

Евраз (В/В2/В+)

Компания сообщила, что рефинансировала большую часть краткосрочного долга, и, таким образом, проблема низкой ликвидности перед Евразом больше не стоит. Мы ожидаем дальнейшего улучшения кредитных метрик Евраза, а рублевые облигации компании считаем одними из самых привлекательных среди выпусков металлургических компаний. стр. 7

ВКРАТЦЕ

Международное агентство Standard & Poor's повысило рейтинг российского производителя молочных продуктов и соков ОАО «Вимм-Билль-Данн» до уровня «ВВ+», прогноз «Позитивный». Свое решение аналитики агентства объясняют высокой вероятностью поддержки компании со стороны Pepsico.

Standard & Poor's подтвердило рейтинг Северстали на уровне «ВВ-», прогноз «Стабильный».

RUSSIAN INFORMER

Новости и комментарии, относящиеся к рынку акций, см. в нашем ежедневном издании [Russian Informer](#).

СТРАТЕГИЯ

Внешний рынок

Индекс потребительских цен оказался выше ожиданий, но не существенно. Базовая инфляция в США составила в январе 0,2% месяц к месяцу, превысив прогнозы аналитиков. С другой стороны, за 12 месяцев индекс вырос лишь на 1%, то есть очень незначительно, поскольку нормальным уровнем базовой инфляции в Америке можно считать 2%. На этом фоне доходности Treasuries предпочли скорректироваться вниз: 10-летние ноты торговались вчера вечером с доходностью 3,55% по сравнению с 3,62% в начале дня. Спред Russia'30 за день почти не изменился, оставшись на уровне 125–127 б.п., однако основной фактор поддержки российских активов – цены на нефть – показали положительную динамику впервые с начала февраля. Фьючерсы Нью-йоркской товарно-сырьевой биржи выросли в цене более чем на 1 долл. до 86,5 долл./барр. Напомним, что, согласно нашему среднесрочному прогнозу, цены на нефть будут постепенно расти на фоне смягчения денежной политики в США и восстановления мировой экономики.

РЖД все же будет размещать бонды в фунтах. Вчерашние сообщения подтвердили позавчерашнюю новость о том, что транспортная монополия планирует размещение евробондов, номинированных в британских фунтах, объемом до 1 млрд. В чем смысл этого для РЖД, остается неясным, однако можно предположить, что эти инструменты будут пользоваться у инвесторов спросом, и не исключено, что более высоким, чем, например, рублевые евробонды РЖД, поскольку при том же кредитном риске бумаги будут номинированы в более широко используемой валюте. Дополнительный интерес инвесторов может вызвать тот факт, что уровень процентных ставок по фунту (пятилетний своп – 3,1%) в настоящий момент несколько выше, чем по доллару (2,47%) или евро (2,8%).

Дмитрий Дудкин, CFA, dudkindi@uralsib.ru

Внутренний рынок

Рублевые евробонды снова на повестке дня. Вчера появилось сообщение, что Минфин вернулся к идее размещения рублевых еврооблигаций, которое было отложено в середине декабря в связи с неблагоприятными рыночными условиями. Проводить роуд-шоу в этот раз не планируется, сразу будет открыта книга заявок, а само размещение может состояться уже на следующей неделе. На наш взгляд, время выбрано удачно. В последние недели NDF неуклонно снижаются, а высокий спрос на «качественных» суверенных и квазисуверенных эмитентов подтвердило прошедшее на прошлой неделе размещение очередного выпуска еврооблигаций ВТБ, которое банк смог провести в течение одного дня, не предлагая премии ко вторичному рынку. Однако остается вопрос с прайсингом: в прошлый раз Минфин намеревался разместить рублевые евробонды ниже кривой ОФЗ. Привлекательность такого предложения с точки зрения иностранных инвесторов сомнительна, поскольку при текущих ставках и так более выгодно покупать долларовые российские еврооблигации, но если есть желание войти в рубль, то тогда интереснее будет купить ОФЗ. Для обеспечения большего успеха размещения было бы логичней позиционировать бумаги на одном уровне либо с минимальным дисконтом к ОФЗ.

Мечел снижает ориентиры... Сегодня должна быть закрыта книга по сбору заявок на новые выпуски Мечела общим объемом 10 млрд руб., которые будут размещены 22 февраля. Вчера эмитент снизил ориентир по купону до 8,35–8,75% (доходность к трехлетней оферте 8,52–8,94%) с первоначальных 8,75–9,25% (доходность 8,52–8,94%). По всей видимости, решение эмитента обусловлено высоким спросом, чему способствует комфортная ситуация с ликвидностью на рынке. Однако если первоначальный ориентир мы оценивали как привлекательный на всем предлагаемом диапазоне, то новый находим как чересчур агрессивный. По нашему мнению, теперь выпуски имеет смысл приобретать только при максимальном купоне из предложенного диапазона.

...а Магнит выходит с новым предложением. Вчера Магнит открыл книгу заявок по размещению нового выпуска биржевых облигаций объемом 5 млрд руб. Существенным отличием этого выпуска эмитента от предыдущих будет ожидаемое наличие листинга в списке «А1», что может стать поводом для некоторого дисконта относительно вторичного рынка. Поэтому предлагаемый эмитентом диапазон по доходности на весь трехлетний срок обращения в 8,16–8,42% нам в целом кажется привлекательным, особенно по верхней границе. Более подробный комментарий будет опубликован позже.

Уралкалий открывает книгу заявок на четыре часа. Сегодня всего на четыре часа (с 11.00 до 15.00) будет открыта книга заявок по размещению выпуска Уралкалий БО-01 объемом 50 млрд руб. Однако очень странно, что никакой публичной информации относительно ориентиров по доходности не поступало. По всей видимости, круг участвующих в сделке инвесторов будет весьма ограниченным.

Надежда Мырсикова, myrsikovanv@uralsib.ru

ДЕНЕЖНЫЙ РЫНОК

Снижение ликвидности вследствие налоговых выплат

Вчера уровень ликвидности в банковской системе снизился на 91,3 млрд руб.: остатки на корсчетах кредитных учреждений в ЦБ сократились на 111,5 млрд руб. до 526,9 млрд руб., тогда как депозиты выросли лишь на 20,2 млрд руб. до 890 млрд руб. Ставка MosPrime по однодневным кредитам поднялась еще на 3 б.п. до 2,94%. В понедельник компании выплатят одну треть НДС за IV квартал 2010 г., однако данный отток средств отчасти будет компенсирован возвращением сегодня банкам средств с депозитов ЦБ.

Вчера Банк России опубликовал данные по международным резервам по состоянию на 11 февраля: за неделю снижение составило 0,9 млрд долл. – до 486,1 млрд долл.

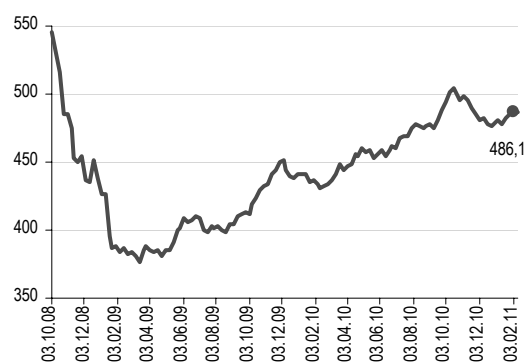
Курс доллара к рублю на ММВБ вчера снизился на 5 копеек до 29,28 руб./долл. при объеме торгов, сократившемся относительно предыдущей сессии на 10% до 6,5 млрд долл. Курс евро к доллару вырос до 1,36 долл./евро на фоне более сильной макроэкономической статистики Еврозоны по сравнению со статистикой США. В результате курс евро к рублю вырос на 24 копейки до 39,75 руб./евро. Стоимость бивалютной корзины увеличилась на 8 копеек до 33,99 руб. Вчера вечером цена на нефть Brent снизилась до 102 долл./барр. с почти двухлетнего максимума, равного более 103 долл./барр. Сегодня утром нефть Brent котируется на том же уровне, что может оказать давление на рубль.

Совокупные средства банков в ЦБ РФ, млрд руб., и однодневная ставка MosPrime, %



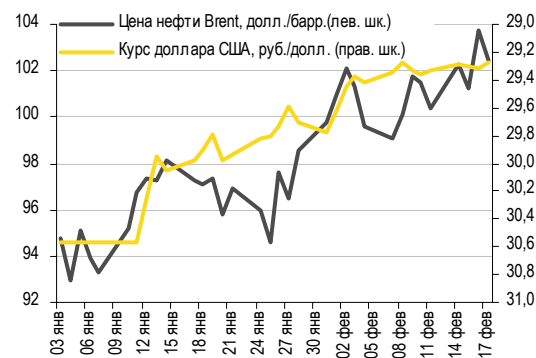
Источники: ЦБ РФ

Международные резервы ЦБ РФ, млрд долл.



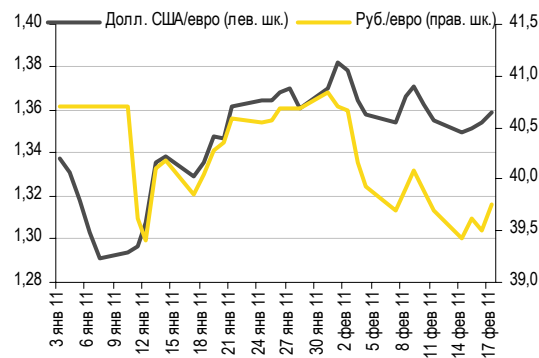
Источники: ЦБ РФ

Курс руб./долл. и цена барреля нефти Brent, долл.



Источники: Bloomberg, ММВБ

Курс евро относительно доллара США и рубля



Источники: Bloomberg, ММВБ

Леонид Слипченко, slipchenkola@uralsib.ru
Наталья Майорова, mayorovang@uralsib.ru
Наталья Березина, berezinana@uralsib.ru

МАКРОЭКОНОМИКА

Январь 2011 г.: существенное промедление на старте

Январская статистика разочаровала... Вчера Росстат опубликовал месячный отчет о социально-экономическом положении в России, свидетельствующий об замедлении экономического роста в январе 2011 г. Капитальные инвестиции упали на 79,6% месяц к месяцу и на 4,7% год к году (тогда как в декабре был отмечен рост на 10,1% год к году), что существенно хуже, чем предусматривали консенсус-прогноз и наша оценка (ожидался рост на 10,2% и 12% год к году соответственно). Несмотря на драматическое падение инвестиций, ВВП России, по заявлению министра экономического развития Эльвиры Набиуллиной, в январе вырос на 4,3% год к году. Впрочем, очищенный от сезонной составляющей показатель снизился на 0,3% месяц к месяцу – это предполагает, что, показав значительный рост в IV квартале, российская экономика вошла в очередную фазу замедления.

...однако экономика продолжает расти. После декабрьского роста на 4,3% относительно ноября промышленное производство в январе относительно декабря вследствие сезонного фактора (длительные новогодние праздники) снизилось на 10,9%, а год к году рост составил 6,7%. Безработица выросла до 7,6% против 7,2% месяцем ранее. Реальные располагаемые доходы населения снизились год к году на 5,5%, тогда как в декабре был отмечен рост год к году на 3,3%. Несмотря на 25-процентное снижение месяц к месяцу, розничные продажи год к году продемонстрировали незначительный рост – на 0,5%, тогда как в декабре увеличение этого показателя составило 3,4% год к году. Объемы строительства за месяц снизились на 71,5%, а год к году – на 1,1%. (В декабре же рост строительных объемов оказался на уровне 11,6% год к году). Позитивная динамика год к году была отмечена в сельхозпроизводстве (+0,7% в январе против +0,6% в декабре), тогда как снижение объемов производства относительно декабря составило 18,9% (в декабре снижение относительно ноября было зафиксировано на уровне 28,3%).

Январь 2011 г. против декабря 2010 г.: на грани замедления

| Темпы роста, год к году, % | янв 11 | дек 10 | изм. за мес., % |
|-------------------------------|--------|--------|-----------------|
| Промышленное производство | 6,7 | 6,3 | (10,9) |
| С/х производство | 0,7 | 0,6 | (18,9) |
| Грузооборот | 4,9 | (0,5) | (0,8) |
| Инвестиции в основной капитал | (4,7) | 10,1 | (79,6) |
| Оборот розничной торговли | 0,5 | 3,4 | (25,0) |
| Жилищное строительство | (1,1) | 11,6 | (71,5) |
| Реальные располагаемые доходы | (5,5) | 3,3 | (48,8) |

Источники: Росстат

Экономика на грани замедления. Январская статистика указывает на начало замедления роста в российской экономике. Согласно стандартной теории о бизнес-цикле, о предстоящем спаде говорит сокращение инвестиций и строительных объемов. Исходя из структуры восстановительного роста в 2010 г. можно сказать, что при цене нефти на уровне 80–90 долл./барр. российская экономика в большей степени зависит от внутренних, чем от внешних факторов, то есть в основе роста российской экономики лежит высокий внутренний спрос. Высокий спрос невозможен без значительного увеличения доходов. Однако в последние пять месяцев мы наблюдаем постоянное снижение реальных доходов и сокращение объемов розничных продаж, что негативно сказывается на внутреннем спросе. Ослабление спроса приводит к замедлению роста промышленного производства и ВВП, а также к дальнейшему снижению реальных доходов. Мы считаем, что в настоящее время вероятность замедления экономического роста в ближайшие несколько месяцев весьма высока, что может негативно отразиться на наших годовых прогнозах.

В январе цены производителей неожиданно выросли на 2,1% месяц к месяцу

Рост цен производителей ускорился до 19,4% год к году... По данным Росстата, в январе индекс цен производителей вырос на 2,1% месяц к месяцу и на 19,4% год к году. Прирост индекса превысил нашу оценку (0,5% месяц к месяцу) и консенсус-прогноз (0,7%). Таким образом, цены производителей преподнесли наблюдателям еще один сюрприз.

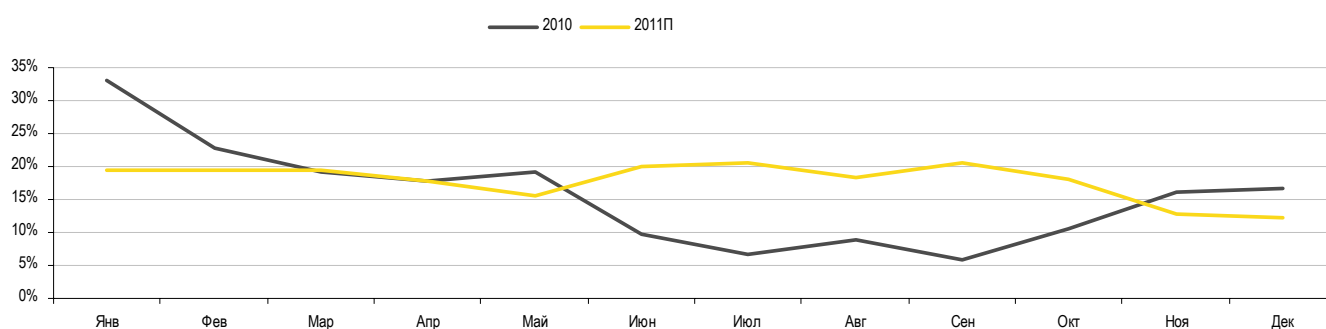
...в результате повышения цен в добывающем секторе. Основной вклад в скачок цен производителей внес добывающий сектор, где по итогам января цены выросли на 4,7% месяц к месяцу и на 31,1% год к году против

соответственно 1,1% и 17,1 в декабре. Цены на нефть, составляющие существенную часть индекса, возросли на 5,4% месяц к месяцу, Цены на обогащение и агломерацию бурого угля выросли на 12,5%, на сжижение природного газа – на 6,6%, цены минерального сырья для производства химической продукции и минеральных удобрений – на 5% месяц к месяцу. В обрабатывающем секторе прирост цен производителей составил 1,1% месяц к месяцу и 16,8% год к году, причем цены на текстиль повысились на 3,9%, а на химическую продукцию – на 3,3% месяц к месяцу. Цены производителей в секторе производства и распределения электроэнергии, газа и воды поднялись в целом на 2,7% месяц к месяцу и на 14% год к году. При этом наиболее существенно выросли цены в сегменте производства и распределения тепловой энергии – на 9,4% месяц к месяцу – ввиду сезонного повышения тарифов.

Цены производителей продолжают расти высокими темпами. Рост цен производителей ускоряется с сентября 2010 г., что вызвано повышением цен на сырье, последствиями летней засухи и мягкой денежно-кредитной политикой ЦБ. В феврале все эти факторы продолжают действовать: цены на сырье быстро растут, мировые цены на продовольствие также продолжают повышаться, а ЦБ РФ не спешит предпринимать решительные действия по борьбе с инфляцией. Мы полагаем, что повышение цен на сырье в последние несколько месяцев имеет спекулятивную природу и обусловлено большим объемом свободной ликвидности и инфляционными ожиданиями. Как следствие, мы ожидаем замедления их роста в оставшиеся месяцы года. В частности, во II полугодии нынешнего года цены на нефть, по нашим ожиданиям, вернутся в диапазон 80–90 долл./барр., рост цен на продовольствие также замедлится во второй половине года – после сбора нового урожая. Мы полагаем также, что ЦБ ужесточит денежно-кредитную политику ради обуздания инфляции. Однако все это скажется на динамике цен производителей не ранее чем через несколько месяцев. Таким образом, в течение какого-то времени сохранятся высокие темпы роста цен производителей. Наш прогноз их прироста по итогам 2011 г. равен 12,1%.

К концу года рост цен производителей замедлится

Темпы роста ИЦП, год к году



Источники: Росстат, оценка УРАЛСИБа

Алексей Девятов, devyatovae@uralsib.ru
Ольга Стерина, sterinaoa@uralsib.ru

КОРПОРАТИВНЫЕ СОБЫТИЯ

Евраз (В/В2/В+)

Компания рефинансировала большую часть краткосрочного долга

Проблема низкой ликвидности перед Евразом больше не стоит. Компания сообщила, что в 2011 г. ей предстоит погасить лишь около 628 млн долл. долга, в то время как на 30 сентября 2010 г. объем краткосрочной задолженности компании с погашением в ближайшие 12 месяцев составлял около 1,4 млрд долл. Таким образом, как мы и ожидали, после привлечения в IV квартале прошлого года пятилетнего синдицированного кредита на сумму 1,9 млрд долл., а также размещения рублевых облигаций объемом 15 млрд руб. ликвидная позиция Евраза улучшилась. Заметим, что на конец III квартала объем денежных средств на балансе компании составлял около 700 млн долл., что превышает сумму кредитов, погашающихся в 2011 г. Что касается долга, срок погашения которого наступает в 2012 г., то его объем весьма скромнен – лишь около 300 млн долл. при общем долге на начало 2011 г., равном 8,3 млрд долл.

Ожидаем повышения кредитного рейтинга Евраза в нынешнем году. Мы полагаем, что решение Евразом проблемы рефинансирования не останется незамеченным рейтинговыми агентствами, и ожидаем положительных решений в отношении кредитных рейтингов компании. Дополнительным аргументом в пользу того, что в нынешнем году кредитное качество Евраза продолжит улучшаться, может служить недавнее сообщение финансового директора Евраза Джакомо Байзини о том, что по итогам 2011 г. EBITDA компании может возрасти до уровня, 3–3,6 млрд долл., то есть увеличение по сравнению с 2010 г. может составить 25–50%. Байзини также сообщил, что инвестиционные затраты в 2011 г. запланированы на уровне 1,2 млрд долл., что с учетом роста операционной прибыли позволит компании направить на сокращение долга от 0,4 млрд долл. до 1 млрд долл. В результате значение показателя Чистый долг/EBITDA у Евраза может продолжить снижение до уровня не выше 2,5.

Рублевые облигации Евраза остаются привлекательными, несмотря на недавний рост котировок. После включения на прошлой неделе выпусков ЕвразХолдинг Финанс-1 и 3 в ломбардный список их доходность снизилась с 8,3% до 7,9–8%, а спред к ОФЗ, соответственно, сократился на 30 б.п. до 170 б.п. В то же время более длинные выпуски ЕвразХолдинг Финанс-2 и 4 (УТР 9,5% @ октябрь 2015 г.) по-прежнему предлагают щедрую премию в размере около 250 б.п. к ОФЗ, и мы рекомендуем их к покупке. На наш взгляд, с учетом усиления кредитного профиля Евраза его долговые обязательства должны торговаться с дисконтом по доходности к облигациям Мечела (В1), в то время как длинные выпуски обеих компаний торгуются на одном уровне. Что касается выпусков еврооблигаций, котирующихся со спредом к свопам в размере не более 400 б.п. то, по нашему мнению, они оценены справедливо. Вместе с тем с точки зрения спреда к базовым активам привлекательнее выглядят валютные обязательства Евраза.

Мария Радченко, radchenkomg@uralsib.ru

КАЛЕНДАРЬ ПРЕДСТОЯЩИХ СОБЫТИЙ

Долговой рынок

| | |
|------------|---|
| 21 февраля | Размещение Уралкалий БО-01 (50 млрд руб.). Размещение Оборонпром-01 (21,1 млрд руб.). |
| 22 февраля | Размещение Мечел-15 (5 млрд руб.). Размещение Мечел-16 (5 млрд руб.). Размещение МКБ БО-01 (3 млрд руб.). Размещение ТКС Банк БО-03 (1,5 млрд руб.). |
| 23 февраля | Погашение СтройАльянс-1 (0,6 млрд руб.). Погашение Банк Союз-4 (3 млрд руб.). |
| 24 февраля | Оферта Банк Петрокоммерц-7 (3 млрд руб.). Оферта Белон-Финанс-2 (2 млрд руб.). Оферта СУ-155 Капитал-3 (3 млрд руб.). Оферта Синергия-3 (2,5 млрд руб.). Погашение Северо-Западный Телеком-3 (3 млрд руб.). |
| 25 февраля | Оферта ФОРМАТ-1 (1 млрд руб.). |
| 28 февраля | Оферта ТГК-6-Инвест-1 (2 млрд руб.). Погашение Мортон-PCO-1 (0,5 млрд руб.). |
| 1 марта | Размещение УВЗ-02 (3 млрд руб.). Погашение Восток-Сервис-Финанс БО-1 (1 млрд руб.). |
| 2 марта | Оферта Макромир-Финанс-1 (1 млрд руб.). |
| 3 марта | Размещение РУСАЛ Братск-07 (15 млрд руб.). Размещение СБ Банк-БО-01 (2 млрд руб.). Оферта Рыбинский кабельный завод-1 (1 млрд руб.). Погашение Финансы-А.П.И.-1 (0,435 млрд руб.). Погашение Градострой-Инвест-1 (0,45 млрд руб.). |
| 4 марта | Погашение Куйбышеввазот-инвест-02 (2 млрд руб.). Погашение Банк Москвы-2011 (250 млн CHF.). Погашение РТМ-2011 (140 млн долл.). |
| 9 марта | Размещение Национальный стандарт-01 (1,5 млрд руб.). Оферта Татфондбанк-6 (2 млрд руб.). Оферта МБРР-4 (5 млрд руб.). Оферта РМП Холдинг-1 (0,8 млрд руб.). Погашение ОСМО Капитал-1 (1 млрд руб.). Погашение Башкирэнерго-3 (1,5 млрд руб.). Погашение ПЧРБ-Финанс-1 (1,25 млрд руб.). |
| 10 марта | Оферта МБРР-2016 (60 млн долл.). |
| 11 марта | Оферта ВолгаТелеком-4 (3 млрд руб.). |

Денежный рынок

| | |
|------------|---|
| 18 февраля | ЦБ РФ должен вернуть средств с депозитов банкам |
| 21 февраля | Выплата одной трети НДС за IV квартал 2010 г. |
| 25 февраля | Выплата акцизов и НДС |
| 25 февраля | ЦБ РФ должен вернуть средств с депозитов банкам |
| 28 февраля | Выплата налога на прибыль |

КАЛЕНДАРЬ ОФЕРТ

| Дата оферты | Выпуск | Объем выпуска, млн руб. | Цена оферты, % | Ставка предыдущег о купона, % | Новая ставка купона, % | Дата следующей оферты / погашения |
|----------------|--------------------------------|-------------------------------|----------------------|-------------------------------------|------------------------------|---|
| | Банк Петрокоммерц-7 | 3 000 | 100 | 14,9 | 7,0 | 22 августа 2012 |
| 24.02.11 | Белон-Финанс-2 | 2 000 | 100 | 17,0 | 17,0 | 29 августа 2011 |
| | СУ-155 Капитал-3 | 3 000 | 100 | 15,5 | 12,7 | 15 февраля 2012 |
| | Синергия-3 | 2 500 | 100 | 10,0 | 8,0 | 18 августа 2014 |
| 25.02.11 | Формат-1 | 1 000 | 100 | 17,0 | 17,0 | 13 июня 2011 |
| 28.02.11 | ТГК-6-Инвест-1 | 2 000 | 100 | 10,5 | 7,5 | 21 февраля 2011 |
| 02.03.11 | Макромир-Финанс-1 | 1 000 | 100 | 7,75 | 7,75 | 6 июля 2011 |
| 03.03.11 | Рыбинский кабельный завод-1 | 1 000 | 100 | 0,01 | - | дефолт |
| 09.03.11 | Татфондбанк-6 | 2 000 | 100 | 11,2 | 8,75 | 28 февраля 2012 |

Рынок рублевых облигаций

| Выпуск | Объем, млн | Купон, % | Дата | | | Месяцев до | | Цена | Изм. | Торговый объем, шт (осн.+РПС) | Котировки | | Доходность, % | | | Дюр, лет | Рейтинг F/M/S | Сектор |
|---|------------|----------|----------|----------|----------|------------|-------|--------|-------|-------------------------------|-----------|---------|---------------|-------|-------|----------|---------------|--------|
| | | | купона | оферты | погаш | офрт | погаш | | | | покупка | продажа | офрт | погаш | текущ | | | |
| КОРПОРАТИВНЫЕ РУБЛЕВЫЕ ОБЛИГАЦИИ | | | | | | | | | | | | | | | | | | |
| 7Контин.02 | 7 000 R | 9.00 | 16.06.11 | | 14.06.12 | | 16.1 | 94.67 | | | 91.00 | 98.34 | | 13.66 | 4.74 | 1.11 | торговля | |
| Авангард-03 | 1 500 R | 9.25 | 13.05.11 | | 10.05.13 | | 27.1 | 100.76 | | | 100.75 | 101.00 | | 9.05 | 4.58 | 1.85 | BBB+/Baa3/BB+ | |
| АИЖК 10об | 6 000 R | 8.05 | 15.05.11 | | 15.11.18 | | 94.3 | 99.00 | -0.51 | | 99.52 | 99.98 | | 8.55 | 1.98 | 3.91 | /A3/BBB | |
| АИЖК 11об | 10 000 R | 8.20 | 15.03.11 | | 15.09.20 | | 116.6 | 100.49 | | | 99.06 | 100.00 | | 7.45 | 2.01 | 4.64 | /A3/BBB | |
| АИЖК 16об | 10 000 R | 8.25 | 15.03.11 | | 15.09.21 | | 128.8 | 97.45 | 0.95 | | 97.11 | 98.29 | | 8.98 | 5.98 | 5.16 | /A3/BBB | |
| АИЖК 17об | 8 000 R | 9.05 | 15.04.11 | | 15.04.22 | | 135.8 | | | | | | | | | | /A3/BBB | |
| АИЖК 20об | 5 000 R | 8.60 | 15.06.11 | | 15.12.27 | | 204.8 | | | | 100.20 | | | | | | /A3/BBB | |
| АИЖК 4об | 900 R | 8.70 | 01.05.11 | | 01.02.12 | | 11.6 | 102.47 | | | 102.50 | 102.90 | | 6.16 | 2.07 | 0.87 | /A3/BBB | |
| АИЖК 5об | 2 200 R | 7.35 | 15.04.11 | | 15.10.12 | | 20.2 | 101.34 | | 1 600 | 100.35 | 101.34 | | 6.27 | 1.79 | 1.04 | /A3/BBB | |
| АИЖК 6об | 2 500 R | 7.40 | 15.04.11 | | 15.07.14 | | 41.5 | 99.99 | | | 99.00 | 101.17 | | 7.61 | 1.82 | 2.02 | /A3/BBB | |
| АИЖК 7об | 4 000 R | 7.68 | 15.04.11 | | 15.07.16 | | 65.8 | 99.75 | | 66 986 | 99.62 | 100.03 | | 7.99 | 1.90 | 3.02 | /A3/BBB | |
| АИЖК 8об | 5 000 R | 7.63 | 15.03.11 | 15.03.14 | 15.06.18 | 37.0 | 89.2 | 99.63 | -0.17 | | 99.61 | 99.80 | 8.03 | | 1.89 | 1.98 | /A3/BBB | |
| АИЖК 9об | 5 000 R | 7.49 | 15.05.11 | | 15.02.17 | | 73.0 | 99.69 | | | 99.25 | 99.50 | | 7.81 | 1.83 | 3.03 | /A3/BBB | |
| АиФ-02 | 1 000 R | 11.25 | 24.06.11 | 23.12.11 | 21.12.12 | 10.0 | 22.4 | 100.40 | | 37 000 | 100.30 | 100.50 | 10.99 | | 5.59 | 0.74 | | |
| АК БАРС-03 | 10 000 R | 7.90 | 26.04.11 | | 25.10.11 | | 8.3 | 101.19 | | 1 000 | 101.00 | 101.19 | | 6.17 | 3.89 | 0.63 | BB/Baa3/ | |
| АК БАРС-04 | 5 000 R | 8.25 | 19.04.11 | 24.04.12 | 15.10.13 | 14.0 | 32.4 | 101.01 | 0.01 | | 100.95 | 101.19 | 7.33 | | 4.07 | 1.05 | BB/Baa3/ | |
| Акрон-2 | 3 500 R | 14.05 | 24.03.11 | 26.09.11 | 19.09.13 | 7.0 | 31.5 | 104.55 | 0.05 | 55 453 | 104.55 | 104.60 | 6.10 | | 6.70 | 0.54 | B+/B1/ | |
| Акрон-3 | 3 500 R | 13.85 | 25.05.11 | 25.05.12 | 20.11.13 | 15.0 | 33.6 | 108.11 | | | 107.90 | 108.29 | 7.10 | | 6.39 | 1.10 | B+/B1/ | |
| Алроса-20 | 3 000 R | 8.95 | 29.03.11 | | 23.06.15 | | 52.9 | 102.74 | 0.04 | | 102.55 | 102.86 | | 8.45 | 2.17 | 3.34 | BB-/Baa3/BB- | |
| Алроса-21 | 8 000 R | 8.25 | 24.03.11 | 25.06.13 | 18.06.15 | 29.0 | 52.7 | 101.85 | 0.10 | 251 371 | 101.75 | 101.85 | 7.55 | | 2.02 | 1.99 | BB-/Baa3/BB- | |
| Алроса-22 | 8 000 R | 8.25 | 29.03.11 | 28.06.13 | 23.06.15 | 29.0 | 52.9 | 101.70 | -0.05 | 52 246 | 101.65 | 101.85 | 7.64 | | 2.02 | 2.00 | BB-/Baa3/BB- | |
| Алроса-23 | 7 000 R | 8.95 | 24.03.11 | | 18.06.15 | | 52.7 | 102.85 | 0.15 | 102 735 | 102.55 | 102.86 | | 8.41 | 2.17 | 3.32 | BB-/Baa3/BB- | |
| Альфа-Банк-01 | 5 000 R | 8.25 | 09.08.11 | 04.02.14 | 02.02.16 | 36.0 | 60.4 | | | | | | | | | | BB/Baa1/B+ | |
| АлтЗиб-2 об | 2 000 R | 18.00 | 08.03.11 | | 05.06.12 | | 15.8 | 100.25 | -0.10 | | 100.19 | 100.29 | | 18.82 | 4.48 | 0.59 | | |
| Атомэнр06 | 10 000 R | 7.50 | 15.08.11 | | 15.08.14 | | 42.5 | 99.28 | -0.42 | 104 519 | 99.60 | 99.95 | | 7.72 | 7.55 | 2.87 | /BBB- | |
| Аэрофлот БО-1 | 6 000 R | 7.75 | 11.04.11 | | 08.04.13 | | 26.0 | 101.10 | 0.20 | 300 083 | 101.10 | 101.70 | | 7.18 | 3.82 | 1.90 | BB+// | |
| Аэрофлот БО-2 | 6 000 R | 7.75 | 11.04.11 | | 08.04.13 | | 26.0 | 100.40 | -1.05 | 50 001 | 101.00 | 101.70 | | 7.54 | 3.85 | 1.89 | BB+// | |
| Банк Санкт-Петербур | 5 000 R | 8.10 | 12.04.11 | 13.10.11 | 09.04.13 | 8.0 | 26.1 | 100.86 | | | 100.20 | 100.90 | 6.75 | | 4.00 | 0.59 | /Baa3/ | |
| Банк Санкт-Петербур | 5 000 R | 7.50 | 28.03.11 | 26.03.12 | 23.09.13 | 13.0 | 31.6 | 100.10 | | 78 338 | 100.10 | 100.15 | 7.53 | | 3.74 | 0.98 | /Baa3/ | |
| Банк Санкт-Петербур | 3 000 R | 8.50 | 16.06.11 | 13.12.12 | 12.12.13 | 22.0 | 34.3 | 100.55 | | 9 700 | 100.55 | 102.00 | 8.32 | | 4.22 | 1.57 | /Baa3/ | |
| БанкМоск-1 | 10 000 R | 6.45 | 29.07.11 | | 29.07.11 | | 5.4 | 100.02 | | | 100.24 | 110.00 | | 6.50 | 3.22 | 0.42 | BBB-/Baa1/ | |
| БанкМоск-2 | 10 000 R | 7.55 | 05.08.11 | | 01.02.13 | | 23.8 | 100.00 | | | 77.01 | | | 7.69 | 3.76 | 1.72 | BBB-/Baa1/ | |
| БанкСОЮЗ04 | 3 000 R | 9.50 | 23.02.11 | | 23.02.11 | | 0.2 | | | | | | | | | | /Caal/B | |
| Башнефть-01 | 15 000 R | 12.50 | 21.06.11 | 21.12.12 | 13.12.16 | 22.0 | 70.9 | 108.65 | 0.25 | 11 561 | 108.45 | 108.65 | 7.47 | | 5.74 | 1.56 | | |
| Башнефть-02 | 15 000 R | 12.50 | 21.06.11 | 21.12.12 | 13.12.16 | 22.0 | 70.9 | 108.47 | 0.07 | 53 129 | 108.30 | 108.49 | 7.57 | | 5.75 | 1.56 | | |
| Башнефть-03 | 20 000 R | 12.50 | 21.06.11 | 21.12.12 | 13.12.16 | 22.0 | 70.9 | 108.49 | 0.09 | 201 685 | 108.40 | 108.49 | 7.56 | | 5.74 | 1.56 | | |
| Белон 02 | 2 000 R | 17.00 | 24.02.11 | 24.02.11 | 23.02.12 | 0.0 | 12.4 | 104.16 | | | | | | | | | | |
| Бинбанк-2 | 1 000 R | 10.50 | 28.04.11 | 05.05.11 | 29.04.13 | 3.0 | 26.7 | 100.54 | | | 99.00 | 100.80 | 6.94 | | 5.24 | 0.20 | /B2/B- | |
| ВБД ПП Зоб | 5 000 R | 7.45 | 02.03.11 | | 27.02.13 | | 24.7 | 100.44 | -0.01 | | 100.35 | 100.60 | | 7.34 | 3.70 | 1.73 | /Baa3/BB- | |
| ВБД ПП БО-01 | 3 000 R | 7.35 | 15.04.11 | 12.10.12 | 11.10.13 | 20.0 | 32.2 | 100.19 | | | 99.80 | 100.75 | 7.35 | | 3.66 | 1.44 | /Baa3/BB- | |
| ВБД ПП БО-02 | 3 000 R | 7.35 | 15.04.11 | 12.10.12 | 11.10.13 | 20.0 | 32.2 | 100.46 | -0.09 | 100 000 | 99.81 | 100.55 | 7.17 | | 3.65 | 1.45 | /Baa3/BB- | |
| ВБД ПП БО-03 | 3 000 R | 7.35 | 15.04.11 | 12.10.12 | 11.10.13 | 20.0 | 32.2 | 100.61 | 0.01 | 85 000 | 100.17 | 101.05 | 7.06 | | 3.64 | 1.45 | /Baa3/BB- | |
| ВБД ПП БО-06 | 5 000 R | 7.90 | 30.06.11 | | 27.06.13 | | 28.7 | 101.26 | | | 100.50 | 102.00 | | 7.44 | 3.89 | 2.03 | /Baa3/BB- | |
| ВБД ПП БО-07 | 5 000 R | 7.90 | 30.06.11 | | 27.06.13 | | 28.7 | 101.47 | | | 100.71 | | | 7.33 | 3.88 | 2.03 | /Baa3/BB- | |
| ВБД ПП БО-08 | 5 000 R | 7.35 | 15.04.11 | 12.10.12 | 11.10.13 | 20.0 | 32.2 | 100.54 | -0.06 | | 100.30 | 100.55 | 7.11 | | 3.64 | 1.45 | /Baa3/BB- | |
| ВИА АИЖК А | 9 440 R | 8.50 | 15.03.11 | | 15.03.40 | | 354.0 | 101.85 | | | 101.60 | 104.00 | | 8.50 | 2.06 | 10.15 | /A3/ | |
| ВикторияФ-БО-01 | 2 000 R | 8.00 | 16.08.11 | | 12.02.13 | | 24.2 | | | | 75.00 | | | | | | отозван// | |
| ВК-Инвест1 | 10 000 R | 9.25 | 22.07.11 | | 19.07.13 | | 29.4 | 104.36 | | 500 000 | 100.00 | 104.94 | | 7.38 | 4.42 | 2.06 | /Ba2/BB+ | |
| ВК-Инвест3 | 10 000 R | 15.20 | 12.07.11 | 14.07.11 | 08.07.14 | 5.0 | 41.2 | 103.61 | -0.09 | 53 619 | 103.61 | 103.68 | 5.84 | | 7.32 | 0.38 | /Ba2/BB+ | |
| ВК-Инвест6 | 10 000 R | 8.30 | 19.04.11 | | 13.10.15 | | 56.6 | 99.48 | 0.16 | 313 409 | 99.01 | 99.55 | | 8.61 | 4.16 | 3.54 | /Ba2/BB+ | |
| ВК-Инвест7 | 10 000 R | 8.30 | 19.04.11 | | 13.10.15 | | 56.6 | 99.47 | 0.15 | 779 013 | 99.01 | 99.55 | | 8.61 | 4.16 | 3.54 | /Ba2/BB+ | |
| ВлгТлВТ-4 | 3 000 R | 12.00 | 08.03.11 | 11.03.11 | 03.09.13 | 1.0 | 31.0 | 100.57 | | | 99.00 | 101.97 | 0.89 | | 2.98 | 0.06 | BB/BB- | |
| ВнешрБ 01 | 1 500 R | 9.00 | 18.05.11 | 21.11.11 | 14.11.12 | 9.0 | 21.2 | 100.14 | | | 80.01 | 100.02 | 8.80 | | 4.48 | 0.68 | /B2/B- | |
| Водоканал Спб-1 | 2 000 R | 8.80 | 15.06.11 | | 09.12.15 | | 58.5 | 99.83 | -0.25 | 418 000 | 99.90 | 100.45 | | 9.04 | 4.39 | 3.64 | | |
| ВостЭксБО1 | 1 000 R | 12.50 | 10.03.11 | 15.03.11 | 07.03.13 | 1.0 | 25.0 | 100.59 | | | 75.00 | 100.59 | 1.74 | | 6.20 | 0.07 | /B2/ | |
| ВостЭксБО5 | 1 000 R | 9.00 | 21.04.11 | 23.04.12 | 17.10.13 | 14.0 | 32.4 | 100.60 | 0.35 | 210 250 | 100.41 | 100.75 | 8.53 | | 4.46 | 1.03 | | |
| ВТБ - 5 об | 15 000 R | 7.40 | 21.04.11 | | 17.10.13 | | 32.4 | 100.40 | 0.30 | 150 300 | 100.40 | 100.50 | | 7.43 | 1.84 | 2.26 | BBB/Baa1/BBB | |
| ВТБ - 6 об | 15 000 R | 7.20 | 13.04.11 | 13.07.12 | 06.07.16 | 17.0 | 65.5 | 100.60 | 0.06 | 3 816 | 100.60 | 100.64 | 6.89 | | 1.78 | 1.25 | BBB/Baa1/BBB | |
| ВТБ 24-1МП | 15 000 R | 9.70 | 16.03.11 | 20.12.11 | 10.12.14 | 10.0 | 46.4 | 102.63 | | | 102.50 | 102.70 | 6.41 | | 2.36 | 0.75 | BBB/Baa1/BBB | |
| ВТБ БО-01 | 5 000 R | 7.60 | 18.03.11 | | 15.03.13 | | 25.2 | 100.63 | -0.22 | | 100.00 | 101.00 | | 7.47 | 1.88 | 1.78 | BBB/Baa1/BBB | |
| ВТБ БО-02 | 5 000 R | 7.60 | 18.03.11 | | 15.03.13 | | 25.2 | 100.73 | | | 100.00 | 101.00 | | 7.42 | 1.88 | 1.78 | BBB/Baa1/BBB | |
| ВТБ БО-03 | 10 000 R | 7.60 | 18.03.11 | | 15.03.13 | | 25.2 | 100.90 | | 180 000 | 100.75 | 100.98 | | 7.32 | 1.88 | 1.78 | BBB/Baa1/BBB | |
| ВТБ24 01 | 6 000 R | 11.50 | 06.04.11 | | 05.10.11 | | 7.7 | 103.57 | | 92 000 | 103.50 | 103.57 | | 5. | | | | |

Рынок рублевых облигаций

| Выпуск | Объем, млн | Купон, % | Дата | | | Месяцев до | | Цена | Изм. | Торговый объем, шт (осн.+РПС) | Котировки | | Доходность, % | | | Дюр, лет | Рейтинг F/M/S | Сектор |
|---|------------|----------|----------|----------|----------|------------|-------|--------|-------|-------------------------------|-----------|---------|---------------|-------|-------|-------------|---------------|--------|
| | | | купона | оферты | погаш | офрт | погаш | | | | покупка | продажа | офрт | погаш | текущ | | | |
| КОРПОРАТИВНЫЕ РУБЛЕВЫЕ ОБЛИГАЦИИ (продолжение) | | | | | | | | | | | | | | | | | | |
| Газпром Б 4 | 20 000 R | 7.85 | 19.05.11 | | 15.11.12 | | 21.2 | 100.17 | | | | | 6.69 | 3.41 | 1.55 | /Baa3/BB | банки | |
| Газпром Б 5 | 20 000 R | 6.85 | 26.05.11 | | 22.11.12 | | 21.5 | 100.20 | | | | | 6.83 | 3.41 | 1.56 | /Baa3/BB | банки | |
| Газпром Б БО-01 | 10 000 R | 7.75 | 08.06.11 | | 08.12.13 | | 34.2 | 100.30 | | 51 017 | 100.25 | 100.99 | 7.77 | 3.85 | 2.36 | /Baa3/BB | банки | |
| Газпромнефть БО-5 | 10 000 R | 7.15 | 12.04.11 | | 09.04.13 | | 26.1 | 100.15 | 0.09 | 415 044 | 100.04 | 100.19 | 7.19 | 3.56 | 1.84 | /Baa3/BBB- | сырье | |
| Газпромнефть БО-6 | 10 000 R | 7.15 | 12.04.11 | | 09.04.13 | | 26.1 | 100.20 | | 918 490 | 100.00 | 100.25 | 7.16 | 3.56 | 1.84 | /Baa3/BBB- | сырье | |
| Газпромнефть-10 | 10 000 R | 8.90 | 09.08.11 | 30.01.18 | 26.01.21 | | 85.0 | 121.0 | | | | | | | | /Baa3/BBB- | сырье | |
| Газпромнефть-8 | 10 000 R | 8.50 | 09.08.11 | | 02.02.16 | | 60.4 | | | | | | | | | /Baa3/BBB- | сырье | |
| Газпромнефть-9 | 10 000 R | 8.50 | 09.08.11 | 02.02.16 | 26.01.21 | | 60.0 | 121.0 | | | | | | | | /Baa3/BBB- | сырье | |
| ГенерКомп1 | 2 000 R | 8.50 | 21.06.11 | | 21.06.11 | | 4.1 | | | 99.00 | | | | | | | энергетика | |
| ГидроОГК-1 | 5 000 R | 8.10 | 29.06.11 | | 29.06.11 | | 4.4 | 101.00 | | 3 000 | 100.81 | 101.00 | 5.31 | 4.00 | 0.34 | /Baa3/BBB- | энергетика | |
| Главная дорога-03 | 8 000 R | 5.00 | 21.11.11 | | 30.10.28 | | 215.5 | 93.00 | | | 90.02 | | 9.21 | 5.36 | 10.50 | | транспорт | |
| ГлМосСтр-2 | 4 000 R | 1.00 | 17.03.11 | | 17.03.11 | | 0.9 | | | | | | | | | | строительство | |
| Глобэксбанк БО-01 | 5 000 R | 8.30 | 16.08.11 | | 16.02.13 | | 0.0 | 24.3 | | 34 962 | 100.01 | 102.20 | | 4.11 | | BB//BB- | банки | |
| Глобэксбанк БО-02 | 5 000 R | 8.10 | 22.07.11 | 25.01.12 | 22.07.13 | | 11.0 | 29.5 | -0.05 | | 99.50 | 100.94 | 7.14 | 3.98 | 0.86 | BB//BB- | банки | |
| Глобэксбанк БО-03 | 3 000 R | 8.10 | 08.06.11 | 13.06.12 | 08.12.13 | | 16.0 | 34.2 | 0.14 | 51 000 | 100.15 | 100.85 | 7.88 | 4.03 | 1.17 | BB//BB- | банки | |
| Глобэксбанк БО-05 | 2 000 R | 8.10 | 08.06.11 | 13.06.12 | 08.12.13 | | 16.0 | 34.2 | -0.09 | | 100.15 | 100.85 | 8.07 | 4.04 | 1.17 | BB//BB- | банки | |
| ГСС 01 | 5 000 R | 9.25 | 24.03.11 | 27.09.11 | 26.03.17 | | 7.0 | 74.3 | | 131 297 | 100.90 | 101.50 | 7.45 | 4.57 | 0.55 | BB// | машиностр. | |
| ГСС БО-01 | 3 000 R | 8.25 | 24.06.11 | 23.12.11 | 20.12.13 | | 10.0 | 34.6 | | 250 | 100.25 | | 7.95 | 4.10 | 0.77 | BB// | машиностр. | |
| ГЭС 02 | 1 500 R | 12.00 | 26.04.11 | | 23.04.13 | | 26.5 | 102.43 | | | 97.70 | | 10.99 | 5.84 | 1.73 | | торговля | |
| ДальСвяз2об | 2 000 R | 7.60 | 01.06.11 | | 30.05.12 | | 15.6 | 100.80 | -0.20 | 1 000 | 100.50 | | 6.68 | 3.76 | 0.75 | BB-/Baa3/ | телеком | |
| ДальСвязБО5 | 1 500 R | 15.00 | 19.07.11 | 21.07.11 | 17.07.12 | | 5.0 | 17.2 | -0.03 | 2 650 | 103.80 | 103.85 | 5.61 | 7.20 | 0.40 | | телеком | |
| ДВТГ-Ф 02 | 5 000 R | 7.75 | 21.07.11 | | 18.07.13 | | 29.4 | 18.10 | | | 8.20 | 27.99 | 140.44 | 21.35 | 0.80 | | транспорт | |
| ДГК-01 | 5 000 R | 10.50 | 11.03.11 | 18.03.11 | 08.03.13 | | 1.0 | 25.0 | | | 76.01 | | | | | | энергетика | |
| ДжейЭфСиг1 | 2 000 R | 5.00 | 21.04.11 | | 20.10.11 | | 8.2 | 95.00 | | | 97.00 | | 13.41 | 2.62 | 0.58 | //отозван | торговля | |
| ДискоФин-1 | 3 000 R | 9.25 | 17.03.11 | | 17.03.11 | | 0.9 | 100.14 | -0.01 | 1 411 | 100.16 | 100.35 | 7.37 | 4.61 | 0.07 | | торговля | |
| ДМЦЕНТРо61 | 1 150 R | 8.50 | 05.06.11 | | 26.05.15 | | 52.0 | 97.75 | 0.30 | 28 111 | 96.41 | 97.95 | 9.35 | 4.31 | 3.29 | | торговля | |
| ЕАБР-3 | 5 000 R | 10.50 | 03.05.11 | 03.11.11 | 25.10.16 | | 9.0 | 69.2 | -0.13 | 125 001 | 102.65 | 102.90 | 6.42 | 5.10 | 0.66 | BBB/A3/BBB | банки | |
| ЕАБР-4 | 5 000 R | 7.70 | 16.08.11 | 11.02.14 | 06.02.18 | | 36.0 | 84.9 | | | | | | | | BBB/A3/BBB | банки | |
| ЕБРР 02обл | 5 000 R | 4.01 | 21.04.11 | | 21.04.11 | | 2.1 | 100.27 | | | 100.15 | 100.40 | 2.46 | 1.00 | 0.17 | AAA/Aaa/AAA | банки | |
| ЕБРР 03обл | 7 500 R | 3.96 | 09.03.11 | | 07.09.11 | | 6.7 | 100.25 | | 43 000 | 100.15 | 100.40 | 3.55 | 0.98 | 0.53 | AAA/Aaa/AAA | банки | |
| ЕБРР 04обл | 3 000 R | 3.75 | 17.03.11 | | 12.06.14 | | 4.0 | 100.54 | | | 100.10 | 101.10 | 3.62 | 0.93 | 3.01 | AAA/Aaa/AAA | банки | |
| ЕБРР 05обл | 5 000 R | 3.94 | 13.04.11 | | 09.04.14 | | 38.2 | 100.22 | | | 100.10 | 101.10 | 3.92 | 0.98 | 2.85 | AAA/Aaa/AAA | банки | |
| ЕвразХолдФ-1 | 10 000 R | 9.25 | 25.03.11 | 22.03.13 | 13.03.20 | | 25.0 | 110.4 | 0.48 | 269 001 | 102.85 | 103.50 | 7.85 | 4.48 | 1.75 | V+/B1/B | металлургия | |
| ЕвразХолдФ-2 | 10 000 R | 9.95 | 02.05.11 | 28.10.15 | 19.10.20 | | 57.0 | 117.7 | 0.50 | 610 107 | 103.50 | 103.99 | 9.19 | 4.79 | 3.46 | V+/B1/B | металлургия | |
| ЕвразХолдФ-3 | 5 000 R | 9.25 | 25.03.11 | 22.03.13 | 13.03.20 | | 25.0 | 110.4 | 0.65 | 97 301 | 103.10 | 103.30 | 7.70 | 4.47 | 1.75 | V+/B1/B | металлургия | |
| ЕвразХолдФ-4 | 5 000 R | 9.95 | 02.05.11 | 28.10.15 | 19.10.20 | | 57.0 | 117.7 | 1.14 | 1 | 103.20 | 104.70 | 9.11 | 4.78 | 3.46 | V+/B1/B | металлургия | |
| ЕврокомФК5 | 5 000 R | 16.00 | 15.03.11 | | 15.03.11 | | 0.9 | | | | | | | | | /C/ | финансы | |
| ЕвроХим-02 | 5 000 R | 8.90 | 05.07.11 | 03.07.15 | 26.06.18 | | 53.0 | 89.5 | | 3 538 | 102.70 | | 8.05 | 4.31 | 3.55 | BB//BB | химия | |
| ЕвроХим-03 | 5 000 R | 8.25 | 25.05.11 | 18.11.15 | 14.11.18 | | 58.0 | 94.2 | | | 99.00 | 100.50 | 8.29 | 4.12 | 3.80 | BB//BB | химия | |
| ЭСЭК-02 | 1 000 R | 8.74 | 07.04.11 | | 05.04.12 | | 13.8 | | | | 76.01 | | | | | BB//BB | энергетика | |
| Желдорип-2 | 2 500 R | 12.00 | 21.04.11 | | 19.04.12 | | 14.2 | 100.63 | | | 96.00 | 102.36 | 11.70 | 5.95 | 0.97 | | финансы | |
| Желдорип-3 | 2 000 R | 13.00 | 23.03.11 | | 19.09.12 | | 19.3 | 100.00 | | | 100.00 | 104.79 | 13.40 | 6.48 | 1.25 | | финансы | |
| Железобет1 | 1 000 R | 10.00 | 18.02.11 | | 27.05.11 | | 3.3 | | | | | | | | | | производство | |
| Зенит 3обл | 3 000 R | 8.10 | 11.05.11 | | 09.11.11 | | 8.8 | 101.57 | 0.08 | 85 741 | 101.51 | 101.60 | 5.92 | 3.98 | 0.67 | V/Baa3/ | банки | |
| Зенит 3обл | 5 000 R | 7.50 | 07.06.11 | 05.06.12 | 04.06.13 | | 16.0 | 27.9 | 0.15 | 181 000 | 100.47 | 100.55 | 7.16 | 3.72 | 1.16 | V/Baa3/ | банки | |
| Зенит 3обл | 3 000 R | 8.00 | 05.07.11 | 05.07.12 | 01.07.14 | | 17.0 | 41.0 | | 15 000 | 101.00 | 101.20 | 7.24 | 3.95 | 1.24 | V/Baa3/ | банки | |
| Зенит БО-01 | 5 000 R | 7.90 | 07.04.11 | 11.04.11 | 07.04.13 | | 2.0 | 26.0 | | 15 837 | 100.32 | 100.38 | 5.20 | 3.93 | 0.14 | V/Baa3/ | банки | |
| Зенит БО-02 | 5 000 R | 7.75 | 22.03.11 | 26.09.12 | 22.09.13 | | 20.0 | 31.6 | 0.20 | 284 370 | 100.55 | 100.64 | 7.42 | 3.82 | 1.39 | V/Baa3/ | банки | |
| ИжАвто 02 | 2 000 R | 18.00 | 09.06.11 | | 09.06.11 | | 3.7 | | | | | | | | | | автопром | |
| ИКСФин 01 | 9 000 R | 7.95 | 05.07.11 | | 01.07.14 | | 4.0 | 100.06 | | | 98.01 | 100.20 | 8.08 | 3.96 | 2.77 | //B+ | торговля | |
| ИКСФин 04 | 8 000 R | 18.46 | 09.06.11 | 13.06.11 | 02.06.16 | | 4.0 | 64.4 | -0.02 | 235 571 | 103.63 | 103.70 | 6.12 | 8.88 | 0.30 | //B+ | торговля | |
| Инвестторгбанк БО-0 | 2 000 R | 9.60 | 25.05.11 | 25.05.12 | 25.11.13 | | 15.0 | 33.7 | -0.05 | 1 010 | 100.01 | 100.10 | 9.72 | 4.76 | 1.10 | | банки | |
| Инпром 03 | 1 300 R | 9.50 | 18.05.11 | | 18.05.11 | | 3.0 | 97.74 | | | 97.00 | 98.49 | 19.96 | 4.85 | 0.21 | | металлургия | |
| ИнтегрФ-2 | 3 000 R | 16.75 | 31.05.11 | | 29.11.11 | | 9.5 | 106.00 | | 2 502 | 106.00 | 106.79 | 8.77 | 7.88 | 0.68 | | сервис | |
| Интурист-2 | 2 000 R | 14.00 | 24.05.11 | 29.07.11 | 21.05.13 | | 5.0 | 27.5 | 0.10 | 46 916 | 102.65 | 102.85 | -2.03 | 6.79 | 0.44 | | сервис | |
| Иркут БО-01 | 5 000 R | 9.25 | 15.03.11 | | 10.09.13 | | 31.2 | 101.96 | | | 102.30 | 102.95 | 8.56 | 4.52 | 2.08 | /Baa2/ | машиностр. | |
| ИркЭнерго1 | 5 000 R | 15.50 | 02.06.11 | | 28.11.13 | | 33.8 | | | | 101.01 | | | | | /отозван/B- | энергетика | |
| ИтераФ-1 | 5 000 R | 10.30 | 24.05.11 | 30.05.11 | 20.11.12 | | 3.0 | 21.4 | | | 100.00 | 100.80 | 6.58 | 5.09 | 0.26 | | сырье | |
| Камаз БО-01 | 2 000 R | 9.00 | 20.06.11 | 17.12.12 | 16.12.13 | | 22.0 | 34.4 | 0.10 | 360 000 | 101.85 | 102.00 | 7.95 | 4.40 | 1.58 | | автопром | |
| Камаз БО-02 | 3 000 R | 8.60 | 09.08.11 | | 04.02.14 | | 36.1 | 100.40 | | 50 500 | 100.40 | 100.54 | 8.62 | 4.27 | 2.46 | | автопром | |
| Карус.Ф 01 | 3 000 R | 12.00 | 17.03.11 | | 12.09.13 | | 31.3 | | | | 75.00 | | | | | | торговля | |
| Каустик 2 | 850 R | 18.00 | 07.04.11 | | 07.07.11 | | 4.7 | 102.58 | | | 102.10 | 102.89 | 8.00 | 4.37 | 0.24 | | химия | |
| КИТФин Капитал-2 | 4 000 R | 11.00 | 14.06.11 | | 10.06.14 | | 40.3 | | | | | | | | | /Caa2/CCC+ | банки | |
| КМБ-Банк2 | 3 400 R | 11.00 | 01.06.11 | | 30.11.11 | | 9.5 | | | | | | | | | /отозван/ | банки | |
| Кокс 02 | 5 000 R | 12.00 | 17.03.11 | | 15.03.12 | | 13.1 | 103.45 | | 20 000 | 103.50 | 104.00 | 8.74 | 5.78 | 0.91 | /B2/B | металлургия | |
| КомосГр. 1 | 2 000 R | 13.50 | 14 | | | | | | | | | | | | | | | |

Рынок рублевых облигаций

| Выпуск | Объем, млн | Купон, % | Дата | | | Месяцев до | | Цена | Изм. | Торговый объем, шт (осн.+РПС) | Котировки | | Доходность, % | | | Дюр, лет | Рейтинг F/M/S | Сектор | | |
|---|------------|----------|----------|----------|----------|------------|--------|--------|---------|-------------------------------|-----------|---------|---------------|-------|-------|----------|----------------|----------------|-------------|---------------|
| | | | купона | оферты | погаш | офрт | погаш | | | | покупка | продажа | офрт | погаш | текущ | | | | | |
| КОРПОРАТИВНЫЕ РУБЛЕВЫЕ ОБЛИГАЦИИ (продолжение) | | | | | | | | | | | | | | | | | | | | |
| Альянс-01 | 3 000 R | 14.00 | 16.03.11 | | 14.09.11 | 7.0 | | | | | 100.00 | | | | | | V/B+ | сырье | | |
| Лукойл3обл | 8 000 R | 7.10 | 09.06.11 | | 08.12.11 | 9.8 | 101.27 | 0.07 | 12 752 | | 101.25 | 101.27 | | 5.53 | 3.50 | 0.75 | BBB-/Baa2/BBB- | сырье | | |
| Лукойл4обл | 6 000 R | 7.40 | 09.06.11 | | 05.12.13 | 34.1 | 100.40 | 0.10 | | | 100.30 | 101.00 | | 7.36 | 3.68 | 2.37 | BBB-/Baa2/BBB- | сырье | | |
| ЛукойлБ001 | 5 000 R | 13.35 | 08.08.11 | | 06.08.12 | 17.9 | 109.74 | 0.19 | 200 924 | | 109.01 | 109.84 | | 6.40 | 6.07 | 1.30 | BBB-/Baa2/BBB- | сырье | | |
| ЛукойлБ002 | 5 000 R | 13.35 | 08.08.11 | | 06.08.12 | 17.9 | 109.05 | | 120 000 | | 109.00 | 110.00 | | 6.88 | 6.10 | 1.29 | BBB-/Baa2/BBB- | сырье | | |
| ЛукойлБ003 | 5 000 R | 13.35 | 08.08.11 | | 06.08.12 | 17.9 | 109.05 | -0.55 | 605 200 | | 109.15 | 109.65 | | 6.88 | 6.10 | 1.29 | BBB-/Baa2/BBB- | сырье | | |
| ЛукойлБ004 | 5 000 R | 13.35 | 08.08.11 | | 06.08.12 | 17.9 | 109.50 | | | | 109.00 | 110.00 | | 6.57 | 6.08 | 1.30 | BBB-/Baa2/BBB- | сырье | | |
| ЛукойлБ005 | 5 000 R | 13.35 | 08.08.11 | | 06.08.12 | 17.9 | 109.01 | | 3 | | 109.01 | 109.90 | | 6.91 | 6.11 | 1.29 | BBB-/Baa2/BBB- | сырье | | |
| ЛукойлБ006 | 5 000 R | 9.20 | 16.06.11 | | 13.12.12 | 22.2 | 104.08 | | 10 001 | | 103.90 | 104.08 | | 6.89 | 4.41 | 1.59 | BBB-/Baa2/BBB- | сырье | | |
| ЛукойлБ007 | 5 000 R | 9.20 | 16.06.11 | | 13.12.12 | 22.2 | 103.85 | -0.15 | | | 103.50 | 104.60 | | 7.02 | 4.42 | 1.59 | BBB-/Baa2/BBB- | сырье | | |
| Магнит 2 | 2 500 R | 19.00 | 28.03.11 | | 28.03.11 | 1.3 | 101.08 | | | | 100.90 | 101.04 | | 9.96 | 9.48 | 0.10 | | металлургия | | |
| Магнит БО-01 | 1 000 R | 8.25 | 14.03.11 | | 09.09.13 | 31.2 | 100.80 | 0.80 | | | 100.00 | 101.00 | | 8.05 | 4.08 | 2.11 | | торговля | | |
| Магнит БО-02 | 1 000 R | 8.25 | 14.03.11 | | 09.09.13 | 31.2 | 100.93 | | 54 550 | | | | | 7.99 | 4.08 | 2.12 | | торговля | | |
| Магнит БО-03 | 1 500 R | 8.25 | 14.03.11 | | 09.09.13 | 31.2 | 100.23 | | | | 101.05 | | | 8.31 | 4.11 | 2.11 | | торговля | | |
| Магнит БО-04 | 2 000 R | 8.25 | 14.03.11 | | 09.09.13 | 31.2 | 101.03 | 0.38 | 2 | | 100.00 | 101.03 | | 7.95 | 4.07 | 2.12 | | торговля | | |
| МагнитФ 02 | 5 000 R | 8.20 | 25.03.11 | | 23.03.12 | 13.3 | 101.25 | | 29 215 | | 101.25 | 101.43 | | 7.11 | 4.04 | 0.97 | | торговля | | |
| МастерБ-3 | 1 200 R | 8.00 | 01.06.11 | | 30.11.11 | 9.5 | 100.52 | | | | 99.90 | 100.60 | | 7.34 | 3.97 | 0.65 | | отозван// | | |
| МБРР 02обл | 3 000 R | 8.50 | 31.03.11 | 04.04.11 | 28.03.13 | 2.0 | 25.7 | 100.54 | | | 75.00 | 100.38 | 3.48 | | 2.11 | 0.12 | | V+/B1/ | банки | |
| МБРР 03обл | 3 000 R | 7.25 | 26.04.11 | 27.10.11 | 23.04.13 | 8.0 | 26.5 | 99.98 | | | 100.05 | 101.00 | | | 1.81 | 0.63 | | V+/B1/ | банки | |
| МБРР 04обл | 5 000 R | 9.40 | 03.03.11 | 07.03.11 | 27.02.14 | 1.0 | 36.9 | 100.28 | 0.18 | | 100.10 | 100.20 | 1.58 | | 4.67 | 0.05 | | V+/B1/ | банки | |
| МБРР 05обл | 5 000 R | 8.25 | 16.06.11 | 19.12.11 | 12.06.14 | 10.0 | 40.4 | 100.95 | 0.15 | 250 | 100.95 | 101.10 | 7.06 | | 4.08 | 0.76 | | V+/B1/ | банки | |
| МДМ-Банк БО-01 | 5 000 R | 12.75 | 02.06.11 | | 29.11.12 | 21.7 | 109.11 | 0.11 | | | 109.65 | | | 7.33 | 5.83 | 1.51 | | BB/Ba2/B+ | банки | |
| МежПромБ-1 | 3 000 R | | 30.06.11 | | 03.01.18 | 83.7 | | | | | | | | | | | | D/Caa2/D | банки | |
| Метсерв-Ф1 | 1 500 R | 11.00 | 25.05.11 | 03.06.11 | 23.05.12 | 4.0 | 15.4 | 100.18 | -0.33 | 20 359 | 100.15 | 100.80 | 9.54 | | 5.48 | 0.26 | | | торговля | |
| Мечел 13об | 5 000 R | 10.00 | 08.03.11 | 03.09.15 | 25.08.20 | 55.0 | 115.9 | 104.00 | 0.25 | 457 511 | 104.31 | 104.50 | 9.10 | | 4.79 | 3.32 | | /B1/ | металлургия | |
| Мечел 14об | 5 000 R | 10.00 | 08.03.11 | 03.09.15 | 25.08.20 | 55.0 | 115.9 | 104.30 | 0.70 | 591 082 | 104.30 | 104.50 | 9.01 | | 4.78 | 3.33 | | /B1/ | металлургия | |
| Мечел 2об | 5 000 R | 8.50 | 15.06.11 | 20.06.11 | 12.06.13 | 4.0 | 28.2 | 100.90 | | 226 | 100.90 | 101.05 | 5.46 | | 4.20 | 0.32 | | /B1/ | металлургия | |
| Мечел 4об | 5 000 R | 19.00 | 28.04.11 | 30.07.12 | 21.07.16 | 18.0 | 66.0 | 115.90 | | 30 200 | 115.79 | 115.95 | 7.40 | | 4.09 | 1.21 | | /B1/ | металлургия | |
| Мечел 5об | 5 000 R | 12.50 | 19.04.11 | 18.10.12 | 09.10.18 | 20.0 | 93.0 | 108.10 | 0.30 | 449 985 | 108.00 | 108.25 | 7.46 | | 2.88 | 1.42 | | /B1/ | металлургия | |
| МечелБ0-01 | 5 000 R | 12.50 | 13.05.11 | 11.11.11 | 09.11.12 | 9.0 | 21.0 | 104.29 | -0.07 | 111 000 | 104.15 | 104.49 | 6.47 | | 5.98 | 0.66 | | /B1/ | металлургия | |
| МечелБ0-02 | 5 000 R | 9.75 | 15.03.11 | | 12.03.13 | 25.1 | 103.70 | 0.45 | | 28 051 | 103.00 | 103.70 | | 7.92 | 4.69 | 1.72 | | /B1/ | металлургия | |
| МечелБ0-03 | 5 000 R | 9.75 | 27.04.11 | | 24.04.13 | 26.6 | 103.60 | 0.24 | 87 001 | | 102.52 | 107.71 | | 8.07 | 4.69 | 1.82 | | /B1/ | металлургия | |
| МИА-3об | 1 500 R | 7.25 | 24.02.11 | | 24.02.12 | 12.4 | | | | | | | | | | | | /Ba2/ | финансы | |
| МИА-4об ип | 2 000 R | 7.35 | 07.04.11 | 18.10.12 | 01.10.15 | 20.0 | 56.2 | 101.00 | | | 100.00 | 102.00 | 6.71 | | 1.81 | 1.47 | | /Ba2/ | финансы | |
| МИА-5об | 2 000 R | 7.40 | 21.04.11 | 28.07.11 | 17.07.14 | 5.0 | 41.5 | 99.48 | | | 100.00 | 101.50 | 8.55 | | 1.86 | 0.40 | | /Ba2/ | финансы | |
| МиГ-Ф 02 | 3 000 R | 0.10 | 08.03.11 | | 06.09.11 | 6.7 | | | | | | | | | | | | | | |
| Микоян-2об | 2 000 R | 13.50 | 11.08.11 | 24.02.12 | 07.02.13 | 12.0 | 24.0 | 105.00 | 1.00 | | 104.00 | 106.00 | 7.93 | | 6.41 | 0.91 | | | потреб. Тов | |
| М-ИНДУСТР | 1 000 R | 12.25 | 16.08.11 | | 16.08.11 | 6.0 | 30.50 | 0.94 | 68 | | 30.09 | 30.55 | | | 20.03 | | | | | строительство |
| М-Индустр2 | 1 500 R | | 13.07.11 | | 10.07.13 | 29.1 | 75.00 | | | | 65.00 | 84.99 | | 12.77 | | 2.12 | | | | строительство |
| МКБ 04обл | 2 000 R | 15.00 | 15.03.11 | | 15.03.11 | 0.9 | 100.60 | -0.05 | 11 268 | | 100.55 | 100.60 | | 6.32 | 7.43 | 0.07 | | V-/B1/ | банки | |
| МКБ 05обл | 2 000 R | 8.50 | 27.04.11 | 05.05.11 | 25.04.12 | 3.0 | 14.4 | 100.48 | | | 100.35 | 100.50 | 5.31 | | 4.22 | 0.20 | | V-/B1/ | банки | |
| МКБ 06обл | 2 000 R | 9.40 | 09.08.11 | | 07.08.12 | 17.9 | 101.90 | | 500 | | 102.00 | 102.77 | | 8.16 | 4.60 | 1.30 | | V-/B1/ | банки | |
| МКБ 07обл | 2 000 R | 9.76 | 19.07.11 | 24.07.12 | 14.07.15 | 17.0 | 53.6 | 102.36 | -0.03 | | 102.30 | | 8.01 | | 4.76 | 1.26 | | V-/B1/ | банки | |
| МКБ 08обл | 3 000 R | 9.70 | 13.04.11 | 19.10.11 | 08.04.15 | 8.0 | 50.4 | 101.56 | 0.02 | 57 611 | 101.56 | 101.75 | 7.10 | | 4.76 | 0.60 | | V-/B1/ | банки | |
| ММК БО-01 | 5 000 R | 6.90 | 19.05.11 | | 15.11.12 | 21.2 | 99.90 | | 50 001 | | 99.50 | 100.00 | | 7.08 | 3.44 | 1.54 | | отозван/Ba3/BB | Металлургия | |
| ММК БО-02 | 10 000 R | 9.70 | 15.06.11 | 16.12.11 | 12.12.12 | 10.0 | 22.1 | 102.98 | 0.03 | 48 506 | 102.96 | 103.04 | 5.96 | | 4.70 | 0.76 | | отозван/Ba3/BB | Металлургия | |
| ММК БО-03 | 5 000 R | 6.47 | 24.03.11 | 26.03.12 | 19.09.13 | 13.0 | 31.5 | 99.74 | | | 99.90 | 100.00 | 6.76 | | 3.23 | 0.99 | | отозван/Ba3/BB | Металлургия | |
| ММК БО-05 | 8 000 R | 7.65 | 07.04.11 | | 04.04.13 | 25.9 | 100.95 | | | | 100.50 | 100.99 | | 7.28 | 3.78 | 1.82 | | отозван/Ba3/BB | Металлургия | |
| ММ-Фин 01 | 1 000 R | 7.75 | 01.03.11 | 02.03.11 | 26.02.13 | 0.0 | 24.7 | | | | | | | | | | | | | девелопмент |
| ММ-Фин 02 | 1 500 R | 7.75 | 05.07.11 | 05.07.11 | 03.07.12 | 5.0 | 16.7 | | | | | | | | | | | | | девелопмент |
| МОИА 02 | 3 000 R | 7.99 | 08.03.11 | | 07.09.11 | 6.7 | | | | | | | | | | | | | | финансы |
| МОИА 03 | 5 000 R | 7.75 | 15.06.11 | | 14.06.14 | 40.4 | | | | | | | | | | | | | | финансы |
| МойБанк 5 | 5 000 R | 12.96 | 21.04.11 | 25.04.11 | 16.04.15 | 2.0 | 50.6 | 100.41 | | | 100.45 | 100.80 | 9.93 | | 6.44 | 0.17 | | /B3/ | банки | |
| МоскомБ-3 | 5 000 R | 10.00 | 15.06.11 | | 12.06.13 | 28.2 | | | | | | | | | | | | | V-// | банки |
| МОСМАРТФ 1 | 2 000 R | 0.01 | 14.04.11 | | 12.04.12 | 14.0 | | | | | 1.81 | | | | | | | | | торговля |
| МособгазФ2 | 3 000 R | 9.25 | 25.06.11 | | 24.06.12 | 16.4 | 96.00 | 0.25 | 98 | | 96.06 | 96.50 | | 14.56 | 4.83 | 0.76 | | | | сервис |
| Мособлгаз1 | 2 500 R | 12.00 | 17.05.11 | | 17.05.11 | 3.0 | | | | | | | | | | | | | | услуги |
| Мособлтр-2 | 4 000 R | 20.00 | 26.03.11 | | 26.03.11 | 1.2 | | | | | | | | | | | | | //D | финансы |
| МостРавтФ1 | 7 500 R | 11.80 | 21.06.11 | | 18.12.12 | 22.3 | | | | | | | | | | | | | //CC | транспорт |
| Мосэнерго1 | 5 000 R | 12.50 | 15.03.11 | | 13.09.11 | 6.9 | 103.90 | -0.03 | 83 494 | | 103.51 | 103.90 | | 5.51 | 6.00 | 0.51 | | //BB- | энергетика | |
| Мосэнерго2 | 5 000 R | 7.65 | 24.02.11 | 01.03.12 | 18.02.16 | 13.0 | 60.9 | 101.35 | | 20 003 | 100.70 | 101.35 | 6.24 | | 3.76 | 0.92 | | //BB- | энергетика | |

Рынок рублевых облигаций

| Выпуск | Объем, млн | Купон, % | Дата | | | Месяцев до | | Цена | Изм. | Торговый объем, шт (осн.+РПС) | Котировки | | Доходность, % | | | Дюр, лет | Рейтинг F/M/S | Сектор |
|---|------------|----------|----------|----------|----------|------------|-------|--------|-------|-------------------------------|-----------|---------|---------------|--------|-------|----------|-----------------|--------------|
| | | | купона | оферты | погаш | офрт | погаш | | | | покупка | продажа | офрт | погаш | текущ | | | |
| КОРПОРАТИВНЫЕ РУБЛЕВЫЕ ОБЛИГАЦИИ (продолжение) | | | | | | | | | | | | | | | | | | |
| Группа Разг. БО-09 | 2 000 R | | 26.11.37 | | 15.12.11 | | 10.0 | | | | | | | | | | с/х | |
| НОМОС 12в | 5 000 R | 8.50 | 22.02.11 | 28.08.13 | 28.08.17 | 31.0 | 79.5 | 100.78 | | | | | 8.29 | 4.23 | 2.07 | BB-/Ba3/ | банки | |
| НОМОС 9в | 5 000 R | 7.00 | 17.06.11 | 22.06.11 | 14.06.13 | 4.0 | 28.3 | 100.35 | -0.06 | 79 012 | 100.16 | 100.43 | 5.72 | 3.48 | 0.32 | BB-/Ba3/ | банки | |
| НорНикель БО-03 | 15 000 R | 7.00 | 02.08.11 | | 30.07.13 | | 29.8 | 100.05 | 0.15 | 118 305 | 100.05 | 100.09 | | 7.10 | 3.49 | 2.13 | BBB-/Baa2/BBB- | металлургия |
| НПК-1 | 3 000 R | 9.25 | 15.04.11 | | 10.07.15 | | 53.5 | 101.00 | | | 101.40 | 102.10 | | 9.06 | 2.28 | 1.92 | | транспорт |
| НТС-01 | 1 000 R | 15.00 | 26.04.11 | | 26.04.11 | | 2.3 | 87.00 | -1.00 | 2 | 83.06 | 86.00 | | 134.70 | 8.60 | 0.08 | | торговля |
| НФК-3 | 2 000 R | 11.50 | 03.05.11 | | 03.05.11 | | 2.5 | 101.55 | | | | | | 3.82 | 5.86 | 0.20 | /B2/B- | финансы |
| ОбКондФ-01 | 3 000 R | 10.75 | 18.05.11 | | 16.05.12 | | 15.1 | | | | 75.00 | | | | | | B// | потреб. тов. |
| ОбКондФ-02 | 3 000 R | 15.00 | 20.04.11 | 22.11.11 | 17.04.13 | 9.0 | 26.3 | | | | | | | | | | B// | потреб. тов. |
| ОГК-3 об | 3 000 R | 7.50 | 10.06.11 | 10.06.11 | 09.12.11 | 4.0 | 9.8 | | | | | | | | | | | |
| ОГК-5 БО-15 | 4 000 R | 7.50 | 21.06.11 | 21.06.12 | 18.06.13 | 16.0 | 28.4 | 101.05 | | 34 863 | 101.00 | 101.95 | 6.74 | | 3.70 | 1.21 | /Ba3/ | энергетика |
| ОГК-5 об-1 | 5 000 R | 12.25 | 31.03.11 | | 29.09.11 | | 7.5 | 103.94 | 0.17 | 23 852 | 103.81 | 103.93 | | 5.68 | 5.88 | 0.55 | /Ba3/ | энергетика |
| ОГК-6 01об | 5 000 R | 7.25 | 21.04.11 | | 19.04.12 | | 14.2 | 100.48 | | | 98.50 | 102.45 | | 6.92 | 3.60 | 1.05 | | энергетика |
| ОМЗ - 6 об | 1 600 R | 13.00 | 03.06.11 | 09.06.11 | 31.05.13 | 4.0 | 27.8 | 103.70 | | | 100.16 | | 0.23 | | 6.25 | 0.30 | /B- | машиностр. |
| ОМЗ-5 об | 1 500 R | 13.00 | 01.03.11 | | 30.08.11 | | 6.5 | 102.52 | -0.28 | | 101.00 | 103.00 | | 8.21 | 6.32 | 0.46 | /B- | машиностр. |
| Парнас-М 2 | 1 000 R | 9.50 | 19.05.11 | | 17.11.11 | | 9.1 | | | | | | | | | | | потреб. тов. |
| Первобанк БО-01 | 1 500 R | 10.00 | 27.04.11 | 29.04.11 | 24.04.13 | 2.0 | 26.6 | 100.80 | 0.35 | 220 | 76.06 | 101.07 | 5.52 | | 4.95 | 0.18 | /B3/ | банки |
| Первобанк1 | 1 500 R | 9.50 | 29.06.11 | | 29.06.11 | | 4.4 | 100.37 | -0.54 | | 101.01 | 101.14 | | 8.56 | 4.74 | 0.33 | /B3/ | банки |
| Петрокомб4 | 3 000 R | 5.00 | 06.07.11 | | 06.07.11 | | 4.6 | 99.45 | | | 100.00 | 100.39 | | 5.74 | 2.51 | 0.36 | /Ba3/B+ | банки |
| Петрокомб5 | 5 000 R | 12.75 | 19.06.11 | 19.12.12 | 21.12.14 | 22.0 | 46.8 | 109.74 | | | 108.60 | 109.40 | 7.29 | | 5.84 | 1.56 | /Ba3/B+ | банки |
| Петрокомб6 | 3 000 R | 7.75 | 20.02.11 | | 22.08.12 | | 18.4 | 100.80 | | | | | | 7.31 | 3.86 | 1.31 | /Ba3/B+ | банки |
| Петрокомб7 | 3 000 R | 14.90 | 20.02.11 | 24.02.11 | 22.08.12 | 0.0 | 18.4 | 100.28 | | | | | -7.67 | | 7.45 | 0.02 | /Ba3/B+ | банки |
| Промсвб БО-03 | 5 000 R | 8.60 | 09.08.11 | | 04.02.14 | | 36.1 | 100.55 | | 100 378 | 100.50 | 100.55 | | 8.56 | 4.26 | 2.47 | BB-/Ba2/отозван | банки |
| Промсвб-05 | 4 500 R | 7.75 | 20.05.11 | | 18.05.12 | | 15.2 | 100.80 | -0.10 | 3 110 | 100.70 | 100.85 | | 7.18 | 3.83 | 1.12 | BB-/Ba2/отозван | банки |
| Промсвб-06 | 5 000 R | 8.25 | 08.06.11 | | 17.06.13 | | 28.4 | 100.45 | | 10 957 | 100.35 | 100.48 | | 8.20 | 4.10 | 1.98 | BB-/Ba2/отозван | банки |
| ПромТр02об | 3 000 R | 0.01 | 19.04.11 | | 18.10.11 | | 8.1 | 88.80 | 14.79 | | 71.50 | 89.99 | | 19.55 | 0.01 | 0.56 | | машиностр. |
| ПромТр03об | 5 000 R | 18.00 | 27.07.11 | 27.07.11 | 24.07.13 | 5.0 | 29.6 | 98.10 | -0.14 | 2 765 | 97.95 | 98.10 | 23.95 | | 9.15 | 0.35 | | машиностр. |
| ПротекФин1 | 5 000 R | 12.00 | 04.05.11 | | 02.11.11 | | 8.6 | | | | 99.01 | | | | | | | торговля |
| ПрофМедияФ-1 | 3 000 R | 10.50 | 21.07.11 | 23.07.13 | 16.07.15 | 30.0 | 53.7 | 100.35 | 0.10 | 101 722 | 100.27 | 100.35 | 10.54 | | 5.22 | 1.98 | | телеком |
| РазгуляйФ2 | 2 000 R | 17.00 | 29.03.11 | | 27.09.11 | | 7.4 | 102.00 | 2.00 | | 100.50 | 103.50 | | 13.83 | 8.31 | 0.50 | | с/х |
| РазгуляйФ3 | 3 000 R | 17.00 | 18.03.11 | | 16.03.12 | | 13.1 | 100.00 | | 104 | 100.01 | 104.00 | | 17.67 | 8.48 | 0.82 | | с/х |
| РазгуляйФ4 | 3 000 R | 17.00 | 25.05.11 | 02.06.11 | 22.05.13 | 4.0 | 27.5 | 100.77 | | | 100.04 | 101.50 | 13.08 | | 8.41 | 0.25 | | с/х |
| РазгуляйФ5 | 2 000 R | | 27.04.11 | 29.04.11 | 23.10.13 | 2.0 | 32.6 | | | | 1.00 | | | | | | | с/х |
| Райффайзен БО-7 | 5 000 R | 7.50 | 01.06.11 | | 27.11.13 | | 33.8 | 100.10 | | | | | | 7.59 | 3.74 | 2.34 | BBB+/Baa3/BBB | банки |
| Райффайзен-4 | 10 000 R | 13.50 | 07.06.11 | 08.12.11 | 03.12.13 | 10.0 | 34.0 | 105.99 | 0.13 | 210 671 | 105.87 | 105.99 | 5.75 | | 6.35 | 0.73 | BBB+/Baa3/BBB | банки |
| РВКФинанс1 | 1 750 R | 9.50 | 21.07.11 | | 21.07.11 | | 5.1 | 109.99 | | | 90.00 | | | -12.34 | 4.31 | 0.48 | BB-// | услуги |
| РВКФинанс3 | 3 000 R | 9.00 | 16.05.11 | 14.11.13 | 09.11.15 | 33.0 | 57.5 | 101.90 | | 17 034 | 101.70 | 102.00 | 8.35 | | 4.40 | 2.25 | BB-// | услуги |
| РенКап-2 | 3 000 R | 10.50 | 08.04.11 | | 04.04.12 | | 13.7 | 100.83 | -0.11 | | 100.76 | 100.95 | | 9.92 | 5.16 | 0.96 | B-/B1/B- | банки |
| РенКап-3 | 4 000 R | 12.50 | 10.06.11 | 17.06.11 | 06.06.12 | 4.0 | 15.8 | 100.80 | -0.35 | 2 960 | 100.82 | 101.04 | 9.37 | | 6.15 | 0.30 | B-/B1/B- | банки |
| РЖД БО-01 | 15 000 R | 9.40 | 08.06.11 | | 05.12.12 | | 21.9 | 104.75 | 0.10 | 1013 251 | 104.65 | 104.80 | | 6.66 | 4.47 | 1.57 | BBB/Baa1/BBB | транспорт |
| РЖД-07обл | 5 000 R | 7.55 | 11.05.11 | | 07.11.12 | | 21.0 | 101.70 | 0.35 | 180 460 | 101.45 | 101.70 | | 6.59 | 3.70 | 1.52 | BBB/Baa1/BBB | транспорт |
| РЖД-08обл | 20 000 R | 8.50 | 06.07.11 | | 06.07.11 | | 4.6 | 101.40 | 0.16 | 42 823 | 101.26 | 101.40 | | 4.78 | 4.18 | 0.36 | BBB/Baa1/BBB | транспорт |
| РЖД-09обл | 15 000 R | 0.50 | 18.05.11 | 18.05.11 | 13.11.13 | 3.0 | 33.3 | 99.06 | | | 98.91 | 99.20 | 3.43 | | 0.01 | 0.24 | BBB/Baa1/BBB | транспорт |
| РЖД-10обл | 15 000 R | 15.00 | 10.03.11 | | 06.03.14 | | 37.1 | 121.60 | 0.15 | 22 503 | 121.55 | 121.61 | | 7.13 | 6.15 | 2.31 | BBB/Baa1/BBB | транспорт |
| РЖД-11обл | 15 000 R | 7.80 | 25.05.11 | | 18.11.15 | | 57.8 | 101.65 | | 700 | 101.45 | 101.65 | | 7.51 | 3.83 | 3.72 | BBB/Baa1/BBB | транспорт |
| РЖД-12обл | 15 000 R | 14.90 | 26.05.11 | 28.11.11 | 16.05.19 | 9.0 | 100.3 | 107.10 | 0.05 | 513 077 | 107.08 | 107.10 | 5.30 | | 6.94 | 0.71 | BBB/Baa1/BBB | транспорт |
| РЖД-13обл | 15 000 R | 10.00 | 10.03.11 | | 06.03.14 | | 37.1 | 103.15 | -0.13 | 99 | 103.16 | 103.46 | | 8.99 | 4.83 | 2.38 | BBB/Baa1/BBB | транспорт |
| РЖД-14обл | 15 000 R | 9.87 | 12.04.11 | | 07.04.15 | | 50.3 | 104.42 | -0.06 | 100 895 | 104.25 | 104.45 | | 8.76 | 4.71 | 3.13 | BBB/Baa1/BBB | транспорт |
| РЖД-15обл | 15 000 R | 10.50 | 27.06.11 | 26.12.12 | 20.06.16 | 23.0 | 65.0 | 106.79 | 0.12 | | 106.67 | 106.99 | 6.63 | | 4.90 | 1.61 | BBB/Baa1/BBB | транспорт |
| РЖД-16обл | 15 000 R | 14.33 | 13.06.11 | 13.06.11 | 05.06.17 | 4.0 | 76.7 | 102.86 | -0.09 | 110 004 | 102.86 | 102.95 | 5.14 | | 6.95 | 0.30 | BBB/Baa1/BBB | транспорт |
| РЖД-17обл | 15 000 R | 10.80 | 25.07.11 | 24.07.13 | 16.07.18 | 30.0 | 90.2 | 110.08 | | | 109.45 | 109.78 | 6.34 | | 4.89 | 2.07 | BBB/Baa1/BBB | транспорт |
| РЖД-18обл | 15 000 R | 11.00 | 25.07.11 | 23.07.14 | 15.07.19 | 42.0 | 102.3 | 113.85 | | 12 871 | 113.51 | 113.85 | 6.52 | | 4.82 | 2.78 | BBB/Baa1/BBB | транспорт |
| РЖД-19обл | 15 000 R | 13.50 | 25.07.11 | 27.07.11 | 08.07.24 | 5.0 | 163.0 | 105.78 | | | 103.60 | 107.97 | 0.13 | | 6.36 | 0.44 | BBB/Baa1/BBB | транспорт |
| РЖД-23обл | 15 000 R | 9.00 | 04.08.11 | 05.02.15 | 16.01.25 | 48.0 | 169.4 | 105.75 | 0.05 | 172 000 | 105.75 | 105.89 | 7.40 | | 4.24 | 3.20 | BBB/Baa1/BBB | транспорт |
| РК Казначей-01 | 3 000 R | 10.50 | 27.05.11 | 23.11.12 | 20.11.15 | 22.0 | 57.9 | | | | | | | | | | B/B1/ | банки |
| РМК-финанс-03 | 3 000 R | 10.40 | 21.06.11 | | 15.12.15 | 34.0 | 58.7 | 100.71 | | 1 | 100.70 | 101.00 | 10.35 | | 5.15 | 2.26 | | сырье |
| Росбанк БО-01 | 5 000 R | 7.40 | 24.06.11 | 27.06.12 | 21.06.13 | 17.0 | 28.5 | 100.88 | 0.04 | 75 536 | 100.77 | 100.90 | 6.77 | | 3.66 | 1.22 | BBB+/Baa3/BB+ | банки |
| Росбанк БО-02 | 5 000 R | 8.00 | 08.07.11 | | 08.07.13 | | 29.1 | 101.71 | 0.41 | | 101.20 | 101.32 | | 7.33 | 3.90 | 2.06 | BBB+/Baa3/BB+ | банки |
| Росбанк-А3 | 5 000 R | 12.00 | 06.05.11 | 16.05.11 | 06.11.13 | 3.0 | 33.1 | 101.42 | | 10 000 | 101.36 | 101.48 | 4.63 | | 5.93 | 0.23 | BBB+/Baa3/BB+ | банки |
| Росбанк-А5 | 5 000 R | 12.00 | 06.05.11 | 16.05.11 | 07.11.14 | 3.0 | 45.3 | 101.91 | 0.49 | | 101.38 | 101.70 | 2.62 | | 5.90 | 0.23 | BBB+/Baa3/BB+ | банки |
| Росгосстрах-1 | 4 000 R | 10.00 | 21.07.11 | 23.07.12 | 16.07.15 | 17.0 | 53.7 | 100.12 | 0.02 | 7 530 | 100.12 | 100.13 | 10. | | | | | |

Рынок рублевых облигаций

| Выпуск | Объем, млн | Купон, % | Дата | | | Месяцев до | | Цена | Изм. | Торговый объем, шт (осн.+РПС) | Котировки | | Доходность, % | | | Дюр, лет | Рейтинг F/M/S | Сектор |
|---|------------|----------|----------|----------|----------|------------|-------|--------|-------|-------------------------------|-----------|---------|---------------|--------|-------|----------|---------------|---------------|
| | | | купона | оферты | погаш | офрт | погаш | | | | покупка | продажа | офрт | погаш | текущ | | | |
| КОРПОРАТИВНЫЕ РУБЛЕВЫЕ ОБЛИГАЦИИ (продолжение) | | | | | | | | | | | | | | | | | | |
| РусСтанд-8 | 5 000 R | 7.75 | 15.04.11 | | 13.04.12 | | 14.0 | 100.18 | | | 75.00 | | | 7.71 | 3.86 | 1.02 | V+/Ba3/B+ | банки |
| Русфинанс10 | 2 000 R | 7.90 | 17.05.11 | 19.11.13 | 10.11.15 | 34.0 | 57.6 | 100.05 | | 50 913 | 99.90 | 100.15 | 7.98 | | 3.94 | 2.30 | /Baa2/BB+ | банки |
| Русфинанс11 | 2 000 R | 7.90 | 18.05.11 | 20.11.13 | 11.11.15 | 34.0 | 57.6 | 99.97 | -0.13 | | 99.90 | 100.20 | 8.01 | | 3.94 | 2.30 | /Baa2/BB+ | банки |
| Русфинанс8 | 2 000 R | 7.70 | 21.03.11 | 17.09.12 | 14.09.15 | 19.0 | 55.7 | 100.81 | | | 100.90 | 101.10 | 7.27 | | 3.81 | 1.38 | /Baa2/BB+ | банки |
| Русфинанс9 | 2 000 R | 7.70 | 23.03.11 | 18.09.12 | 15.09.15 | 19.0 | 55.7 | 100.84 | | | 100.21 | 101.10 | 7.25 | | 3.81 | 1.38 | /Baa2/BB+ | банки |
| Рыбкэб-1 | 1 000 R | 0.01 | 01.03.11 | 03.03.11 | 28.02.12 | 0.0 | 12.5 | | | | | | | | | | | производство |
| СатурнНПО2 | 2 000 R | 11.00 | 21.03.11 | 23.03.11 | 20.09.11 | 1.0 | 7.2 | 99.26 | 1.26 | | 98.01 | 99.99 | 19.17 | | 5.53 | 0.08 | | производство |
| СатурнНПО3 | 3 500 R | 8.50 | 07.06.11 | 06.12.11 | 06.06.14 | 10.0 | 40.2 | | | | 93.00 | | | | | | | машиностр. |
| Сахатрнфр2 | 2 500 R | 12.20 | 29.07.11 | | 26.07.13 | | 29.7 | 101.70 | | 2 900 | 101.15 | 102.09 | | 11.70 | 5.98 | 1.94 | | услуги |
| СБ-Финанс1 | 1 500 R | 0.10 | 21.03.11 | 20.06.11 | 18.06.12 | 4.0 | 16.2 | | | | | | | | | | | потреб. тов. |
| СвобСокол3 | 1 200 R | 0.10 | 24.05.11 | | 24.05.11 | | 3.2 | | | | 1.31 | | | | | | | производство |
| СвязьБанк1 | 2 000 R | 16.00 | 21.04.11 | | 21.04.11 | | 2.1 | 101.83 | | | 101.19 | 101.99 | | 5.35 | 3.92 | 0.16 | /B1/ | банки |
| Северсталь БО-01 | 15 000 R | 14.00 | 22.03.11 | 20.09.11 | 18.09.12 | 7.0 | 19.3 | 104.79 | -0.06 | 109 044 | 104.79 | 104.81 | 5.68 | | 6.66 | 0.53 | V+/Ba3/BB- | сырье |
| Северсталь БО-02 | 10 000 R | 9.75 | 18.02.11 | | 15.02.13 | | 24.3 | 104.62 | | | | | | 7.36 | 4.65 | 1.66 | V+/Ba3/BB- | сырье |
| Северсталь БО-04 | 5 000 R | 9.75 | 18.02.11 | | 15.02.13 | | 24.3 | 104.80 | | | | | | 7.26 | 4.64 | 1.66 | V+/Ba3/BB- | сырье |
| СевКаб 03 | 1 500 R | 10.50 | 29.03.11 | | 27.03.12 | | 13.5 | | | | | | | | | | | производство |
| СевСтАвто2 | 3 000 R | 12.50 | 20.07.11 | | 17.07.13 | | 29.4 | 104.10 | -0.25 | 4 819 | 104.02 | 104.10 | | 10.80 | 5.99 | 1.94 | | автопром |
| СЗТелек3об | 3 000 R | 8.60 | 24.02.11 | | 24.02.11 | | 0.2 | 100.98 | 0.98 | 2 | 100.08 | 100.98 | | -33.93 | 2.12 | 0.03 | BB//BB- | телеком |
| СЗТелек4об | 2 000 R | 8.10 | 10.03.11 | | 08.12.11 | | 9.8 | 101.35 | | 100 003 | 101.35 | 101.64 | | 6.52 | 1.99 | 0.73 | BB//BB- | телеком |
| СЗТелек5об | 2 000 R | 5.87 | 22.02.11 | | 21.05.13 | | 27.5 | 99.97 | | | | | | 7.17 | 1.46 | 1.65 | BB//BB- | телеком |
| СЗТелек6об | 3 000 R | 11.70 | 04.05.11 | 09.08.11 | 24.07.19 | 6.0 | 102.6 | 107.41 | | | 95.05 | 107.35 | 0.88 | | 2.72 | 0.46 | BB//BB- | телеком |
| Сибирь-01 | 2 300 R | 18.00 | 19.07.11 | | 17.07.12 | | 17.2 | 109.00 | -0.23 | 2 108 | 108.77 | 109.22 | | 11.23 | 8.23 | 1.17 | | транспорт |
| Сибметин01 | 10 000 R | 13.50 | 21.04.11 | 20.10.14 | 10.10.19 | 45.0 | 105.2 | 115.20 | 0.60 | 664 290 | 115.03 | 115.45 | 8.73 | | 5.84 | 2.72 | | металлургия |
| Сибметин02 | 10 000 R | 13.50 | 21.04.11 | 20.10.14 | 10.10.19 | 45.0 | 105.2 | 115.89 | 1.58 | 490 012 | 115.00 | 115.89 | 8.52 | | 5.81 | 2.73 | | металлургия |
| СибТлк-9об | 3 000 R | 9.50 | 11.08.11 | 11.08.11 | 08.08.13 | 6.0 | 30.1 | 101.68 | | | 75.00 | 101.40 | 5.98 | | 4.66 | 0.45 | BB// | телеком |
| СИБУРХолд1 | 1 500 R | 10.47 | 05.05.11 | | 01.11.12 | | 20.8 | | | | | | | | | | | химия |
| Синергия БО-01 | 3 000 R | 9.75 | 07.04.11 | 04.10.12 | 03.10.13 | 20.0 | 32.0 | 101.80 | | 1 510 | 101.30 | 101.80 | 8.71 | | 4.78 | 1.38 | BB/Ba2/ | потреб. тов. |
| Синергия-3 | 2 500 R | 10.00 | 21.02.11 | 24.02.11 | 18.08.14 | 0.0 | 42.6 | | | | | | | | | | V// | потреб. тов. |
| Синтерра 1 | 3 000 R | 0.01 | 04.08.11 | | 01.08.13 | | 29.9 | | | | | | | | | | | телеком |
| СистГалс 1 | 3 000 R | 8.50 | 12.04.11 | | 08.04.14 | | 38.2 | | | | | | | | | | | отозван// |
| СистГалс 2 | 2 000 R | 8.50 | 19.04.11 | | 15.04.14 | | 38.4 | | | | | | | | | | | отозван// |
| Система-01 | 6 000 R | 9.75 | 10.03.11 | | 07.03.13 | | 25.0 | 104.39 | | | 104.75 | 105.20 | | 7.54 | 4.66 | 1.71 | BB-/Ba3/BB | телеком |
| Система-02 | 20 000 R | 14.75 | 16.08.11 | 14.08.12 | 12.08.14 | 18.0 | 42.4 | 111.10 | 0.12 | 13 327 | 111.05 | 111.13 | 6.91 | | 6.62 | 1.30 | BB-/Ba3/BB | телеком |
| Система-03 | 19 000 R | 12.50 | 02.06.11 | 04.12.12 | 24.11.16 | 22.0 | 70.2 | 109.15 | 0.19 | 8 943 | 108.90 | 109.00 | 7.01 | | 5.71 | 1.53 | BB-/Ba3/BB | телеком |
| Ситроникс БО-1 | 2 000 R | 11.50 | 21.06.11 | 26.06.12 | 18.06.13 | 16.0 | 28.4 | 102.50 | | 6 | 102.00 | 102.95 | 9.82 | | 5.72 | 1.16 | V-/B3/ | телеком |
| Ситроникс БО-2 | 3 000 R | 10.75 | 11.04.11 | 15.10.12 | 07.10.13 | 20.0 | 32.1 | 100.00 | | 11 000 | 99.90 | 100.00 | 10.90 | | 5.36 | 1.36 | V-/B3/ | телеком |
| СКБ-банк БО-03 | 3 000 R | 9.15 | 31.05.11 | 29.05.12 | 26.11.13 | 16.0 | 33.8 | 100.21 | -0.14 | 574 | 100.06 | 100.34 | 9.15 | | 4.55 | 1.11 | V/B2/ | банки |
| СКБ-банк БО-04 | 2 000 R | 9.80 | 08.06.11 | 12.12.11 | 05.06.13 | 10.0 | 28.0 | 101.40 | | | 101.05 | 101.45 | 7.96 | | 4.82 | 0.73 | V/B2/ | банки |
| СОРУС КАП2 | 1 500 R | | 07.04.11 | | 05.04.12 | | 13.8 | | | | | | | | | | | торговля |
| СтИндустри1 | 1 000 R | | 07.07.11 | | 07.07.11 | | 4.7 | | | | | | | | | | | строительство |
| СтрТрГаз02 | 5 000 R | 8.49 | 15.07.11 | | 13.07.12 | | 17.1 | 93.70 | | 300 | 93.10 | 93.75 | | 14.01 | 4.52 | 1.18 | | строительство |
| СтрТрГаз03 | 5 000 R | 8.50 | 14.04.11 | | 11.04.13 | | 26.1 | | | | | | | | | | | строительство |
| СУ-155 3об | 3 000 R | 12.70 | 17.08.11 | 24.02.11 | 15.02.12 | 0.0 | 12.1 | 99.21 | -0.20 | 90 672 | 99.20 | 99.57 | 48.46 | | 6.38 | 0.01 | | строительство |
| СудострБ-3 | 1 500 R | | 07.03.11 | | 03.09.12 | | 18.8 | 100.26 | | | 99.00 | 101.00 | | -0.17 | | 1.55 | /B3/ | банки |
| СУЭК Финанс-01 | 10 000 R | 9.35 | 08.07.11 | 10.07.13 | 26.06.20 | 29.0 | 113.9 | 103.15 | 0.15 | 301 328 | 102.88 | 103.45 | 7.98 | | 4.52 | 2.02 | | сырье |
| СэтлГрупп1 | 1 000 R | 11.70 | 17.05.11 | | 15.05.12 | | 15.1 | 98.19 | -0.41 | | 98.30 | 98.98 | | 13.73 | 5.94 | 1.02 | | строительство |
| Татнефть БО-01 | 5 000 R | 7.25 | 25.03.11 | | 20.09.13 | | 31.5 | 100.30 | | 200 505 | 100.21 | 100.30 | | 7.24 | 3.60 | 2.18 | V+// | сырье |
| Таттелеком 4 | 1 500 R | 8.25 | 05.05.11 | | 01.11.12 | | 20.8 | 100.48 | | 4 | 99.55 | 100.49 | | 8.09 | 4.09 | 1.47 | | телеком |
| ТатфондБ 4 | 1 500 R | 13.00 | 01.06.11 | | 01.06.11 | | 3.5 | 100.95 | -0.85 | 6 138 | 101.80 | 101.89 | | 9.63 | 6.42 | 0.26 | /B2/ | банки |
| ТатфондБ 5 | 2 000 R | 11.00 | 23.03.11 | 29.03.11 | 21.03.12 | 1.0 | 13.3 | 100.93 | | | 99.95 | 100.65 | 0.83 | | 5.43 | 0.11 | /B2/ | банки |
| ТатфондБ 6 | 2 000 R | 11.20 | 01.03.11 | 07.03.11 | 26.02.13 | 1.0 | 24.7 | 100.38 | | | 99.90 | 101.29 | -0.22 | | 5.56 | 0.05 | /B2/ | банки |
| ТатфондБ 7 | 1 000 R | 8.75 | 17.06.11 | 22.12.11 | 14.12.12 | 10.0 | 22.2 | 101.25 | | 2 505 | 99.90 | | 7.14 | | 4.31 | 0.77 | /B2/ | банки |
| ТВЗ БО-01 | 2 000 R | 7.00 | 15.06.11 | 24.06.11 | 12.06.13 | 4.0 | 28.2 | | | | | | | | | | | машиностр. |
| ТГК-1 01 | 4 000 R | 8.50 | 15.03.11 | 15.03.12 | 11.03.14 | 13.0 | 37.3 | 101.65 | 0.15 | | 101.50 | 102.00 | 6.95 | | 4.17 | 0.95 | | энергетика |
| ТГК-1 02 | 5 000 R | 16.99 | 05.07.11 | 11.07.11 | 01.07.14 | 5.0 | 41.0 | 104.20 | -0.07 | 212 519 | 104.02 | 104.25 | 5.41 | | 8.13 | 0.37 | | энергетика |
| ТГК-10 об2 | 5 000 R | 7.60 | 10.08.11 | 10.08.11 | 06.02.13 | 6.0 | 24.0 | | | | | | | | | | | энергетика |
| ТГК-2 БО-01 | 5 000 R | 9.00 | 22.03.11 | | 17.09.13 | | 31.4 | 100.30 | 0.20 | 15 994 | 99.50 | 100.25 | | 9.06 | 4.47 | 2.09 | V// | энергетика |
| ТГК-2-01 | 4 000 R | 6.75 | 01.03.11 | | 30.08.11 | | 6.5 | 100.09 | | 8 | 99.30 | 103.00 | | 6.68 | 3.36 | 0.48 | V// | энергетика |
| ТГК-4 об.1 | 5 000 R | 8.00 | 02.06.11 | | 31.05.12 | | 15.6 | | | 11 125 | 78.01 | | | | | | | энергетика |
| ТГК-5-01 | 5 000 R | 8.75 | 15.04.11 | 16.10.13 | 06.10.17 | 32.0 | 80.8 | 100.88 | -0.32 | 2 500 | 100.96 | 101.20 | 8.50 | | 4.32 | 2.18 | | энергетика |
| ТГК-6-01 | 5 000 R | 8.30 | 03.03.11 | 03.09.13 | 24.08.17 | 31.0 | 79.3 | 100.25 | 0.25 | 4 | 100.00 | 100.25 | 8.31 | | 4.13 | 2.09 | | энергетика |
| ТГК-6Инов-1 | 2 000 R | 10.50 | 22.02.11 | 28.02.11 | 21.02.12 | 0.0 | 12.3 | 100.42 | | | | | | -8.64 | | 2.61 | 0.03 | |
| ТГК-8 01 | 3 500 R | 8.80 | 12.05.11 | | 10.05.12 | | 14.9 | | | | | | | | | | | энергетика |
| ТГК-9-01 | 7 000 R | 8.10 | 15.08.11 | 15.08.13 | | | | | | | | | | | | | | |

Рынок рублевых облигаций

| Выпуск | Объем, млн | Купон, % | Дата | | | Месяцев до | | Цена | Изм. | Торговый объем, шт (осн.+РПС) | Котировки | | Доходность, % | | | Дюр, лет | Рейтинг F/M/S | Сектор |
|---|------------|----------|----------|----------|----------|------------|-------|--------|-------|-------------------------------|-----------|---------|---------------|-------|-------|----------|---------------|--------|
| | | | купона | оферты | погаш | офрт | погаш | | | | покупка | продажа | офрт | погаш | текущ | | | |
| КОРПОРАТИВНЫЕ РУБЛЕВЫЕ ОБЛИГАЦИИ (продолжение) | | | | | | | | | | | | | | | | | | |
| УВЗ-1 | 3 000 R | 9.25 | 16.06.11 | 13.12.12 | 07.12.17 | 22.0 | 82.8 | 101.00 | | 5 | 100.00 | 101.00 | 8.82 | | 4.57 | 1.56 | машиностр. | |
| УГМК-УЭМ01 | 3 000 R | 8.25 | 01.03.11 | | 28.02.12 | | 12.5 | | | | | | | | | | металлургия | |
| УМПО 3 | 3 000 R | 10.00 | 16.06.11 | | 14.06.12 | | 16.1 | 101.98 | | | 99.01 | 120.00 | | 8.54 | 4.89 | 1.16 | машиностр. | |
| УралсибЛК БО-03 | 3 000 R | 9.50 | 03.05.11 | | 29.10.13 | | 32.8 | 100.39 | -0.10 | 70 | 100.30 | 100.39 | | 9.52 | 2.36 | 1.23 | В+// | |
| УралсибЛК2 | 5 000 R | 14.50 | 21.07.11 | | 21.07.11 | | 5.1 | 103.30 | -0.20 | 10 675 | 103.31 | 103.44 | | 6.52 | 7.00 | 0.40 | В+// | |
| УралсибЛК3 | 1 500 R | 16.50 | 24.02.11 | | 23.02.12 | | 12.4 | 109.01 | | | 108.01 | 109.00 | | 7.27 | 7.55 | 0.85 | В+// | |
| УралсибЛК4 | 2 000 R | 16.50 | 21.07.11 | | 19.01.12 | | 11.2 | 107.78 | | | 107.40 | 108.40 | | 7.71 | 7.63 | 0.82 | В+// | |
| УралсибЛК5 | 3 000 R | 8.50 | 21.07.11 | | 19.01.12 | | 11.2 | 100.85 | | | 100.11 | | | 7.66 | 4.20 | 0.84 | В+// | |
| УРСАБанк 5 | 3 000 R | 10.05 | 19.04.11 | | 18.10.11 | | 8.1 | 102.63 | 0.03 | | 102.37 | 102.69 | | 6.02 | 4.88 | 0.61 | В+/Вa3/ | |
| УРСАБанк 7 | 5 000 R | 11.75 | 21.07.11 | | 19.07.12 | | 17.3 | 106.43 | 0.33 | | 106.26 | 106.55 | | 7.03 | 5.50 | 1.25 | В+/Вa3/ | |
| УРСАБанк 8 | 10 000 R | 9.00 | 14.04.11 | | 09.04.15 | | 50.4 | 102.45 | 0.64 | 46 385 | 102.16 | 102.45 | | 8.46 | 4.38 | 3.19 | В+/Вa3/ | |
| УрСИ БО-01 | 1 000 R | 10.80 | 05.05.11 | 09.11.11 | 01.11.12 | 9.0 | 20.8 | | | | | | | | | | ВВ-/В+ | |
| УрСИ свр06 | 2 000 R | 10.50 | 19.05.11 | | 17.11.11 | | 9.1 | 102.03 | | | 75.20 | 102.50 | | 6.34 | 5.13 | 0.46 | ВВ-/В+ | |
| УрСИ свр07 | 3 000 R | 8.50 | 15.03.11 | | 13.03.12 | | 13.0 | 101.40 | | 1 450 | 100.90 | 101.40 | | 6.02 | 4.18 | 0.52 | ВВ-/В+ | |
| УрСИ свр08 | 2 000 R | 7.50 | 06.04.11 | | 03.04.13 | | 25.9 | 100.69 | | | 100.50 | 100.99 | | 8.18 | 3.71 | 1.61 | ВВ-/В+ | |
| ФСК ЭЭС-04 | 6 000 R | 7.30 | 07.04.11 | | 06.10.11 | | 7.7 | 101.22 | | 40 000 | 101.10 | | | 5.37 | 3.60 | 0.58 | /Вa2/ВВВ | |
| ФСК ЭЭС-06 | 10 000 R | 7.15 | 29.03.11 | 26.09.13 | 15.09.20 | 32.0 | 116.6 | 100.05 | 0.05 | 352 089 | 100.05 | 100.15 | 7.24 | | 3.56 | 2.20 | /Вa2/ВВВ | |
| ФСК ЭЭС-07 | 5 000 R | 7.50 | 29.04.11 | 27.10.15 | 16.10.20 | 57.0 | 117.6 | 99.44 | | | 99.00 | 99.60 | 7.77 | | 3.76 | 3.67 | /Вa2/ВВВ | |
| ФСК ЭЭС-08 | 10 000 R | 7.15 | 29.03.11 | 26.09.13 | 15.09.20 | 32.0 | 116.6 | 100.05 | 0.20 | 27 000 | 100.05 | 100.15 | 7.24 | | 3.56 | 2.20 | /Вa2/ВВВ | |
| ФСК ЭЭС-09 | 5 000 R | 7.99 | 29.04.11 | 24.10.17 | 16.10.20 | 81.0 | 117.6 | 99.40 | 0.13 | 10 000 | 99.35 | 99.50 | 8.04 | | 3.91 | 4.82 | /Вa2/ВВВ | |
| ФСК ЭЭС-10 | 10 000 R | 7.75 | 29.03.11 | 24.09.15 | 15.09.20 | 56.0 | 116.6 | 99.80 | -0.25 | 140 007 | 99.99 | 100.05 | 7.94 | | 3.87 | 3.56 | /Вa2/ВВВ | |
| ФСК ЭЭС-11 | 5 000 R | 7.99 | 29.04.11 | 24.10.17 | 16.10.20 | 81.0 | 117.6 | 99.24 | -0.21 | | 99.27 | 99.50 | 8.29 | | 4.01 | 4.78 | /Вa2/ВВВ | |
| ХантМанБанк-02 | 3 000 R | 7.85 | 15.06.11 | 16.06.11 | 12.06.13 | 4.0 | 28.2 | 100.65 | -0.01 | 14 141 | 100.60 | 100.65 | 5.79 | | 3.89 | 0.31 | /Вa3/В+ | |
| ХКФ Банк-4 | 3 000 R | 7.10 | 13.04.11 | | 12.10.11 | | 7.9 | 100.20 | | | 99.80 | 101.00 | | 6.95 | 1.77 | 0.60 | /Вa3/В+ | |
| ХКФ Банк-5 | 4 000 R | 8.15 | 20.04.11 | 19.10.11 | 17.04.13 | 8.0 | 26.3 | 100.95 | | 31 846 | 100.95 | 101.07 | 6.85 | | 2.01 | 0.61 | /Вa3/В+ | |
| ХКФ Банк-6 | 5 000 R | 7.75 | 15.03.11 | 11.12.12 | 10.06.14 | 22.0 | 40.3 | 99.87 | 0.02 | 235 003 | 99.84 | 99.90 | 8.06 | | 1.94 | 1.56 | /Вa3/В+ | |
| ХКФ Банк-7 | 5 000 R | 9.00 | 28.04.11 | 30.04.12 | 23.04.15 | 15.0 | 50.9 | 102.05 | | 271 002 | 101.90 | 102.20 | 7.31 | | 2.20 | 1.07 | /Вa3/В+ | |
| Х-МСтройР2 | 2 000 R | 10.00 | 12.07.11 | | 12.07.11 | | 4.8 | | | | | | | | | | строительство | |
| Центр-инв2 | 3 000 R | 9.25 | 28.06.11 | 29.06.12 | 24.06.14 | 17.0 | 40.8 | 102.06 | -0.04 | | 75.00 | | 7.71 | | 4.52 | 1.21 | /В1/ | |
| ЦентрТел-5 | 3 000 R | 9.30 | 01.03.11 | | 30.08.11 | | 6.5 | 101.11 | | | 100.08 | 101.89 | | 5.78 | 4.59 | 0.29 | В//ВВ- | |
| Черкизово БО-03 | 3 000 R | 8.25 | 13.05.11 | | 08.11.13 | | 33.2 | 100.25 | | 55 164 | 100.10 | 100.30 | | 8.30 | 4.10 | 2.26 | | |
| Черкизово1 | 2 000 R | 12.75 | 31.05.11 | | 31.05.11 | | 3.4 | 101.95 | | | 101.77 | 102.00 | | 5.69 | 6.24 | 0.27 | | |
| ЧТПЗ 03об | 8 000 R | 8.00 | 26.04.11 | 28.04.11 | 21.04.15 | 2.0 | 50.8 | | | | 95.56 | | | | | | /отозван/ | |
| ЧТПЗ БО-01 | 5 000 R | 16.50 | 07.06.11 | 08.12.11 | 04.12.12 | 10.0 | 21.9 | 105.35 | -0.50 | 100 086 | 105.35 | 105.60 | 9.50 | | 7.81 | 0.70 | /отозван/ | |
| ЭлемЛиз-02 | 2 300 R | 21.00 | 10.03.11 | 14.06.11 | 04.09.14 | 4.0 | 43.2 | 103.80 | 0.20 | 14 059 | 103.75 | 104.00 | 8.20 | | 5.04 | 0.28 | | |
| ЭнергоСт-1 | 1 500 R | 12.00 | 20.05.11 | | 20.05.11 | | 3.1 | | | | 75.00 | | | | | | энергетика | |
| ЮниКредиБанк-04 | 10 000 R | 7.00 | 17.05.11 | 16.11.12 | 10.11.15 | 21.0 | 57.6 | 99.62 | | | 99.63 | 100.00 | 7.32 | | 3.50 | 1.54 | /Вa3/В+ | |
| ЮниКредиБанк-05 | 5 000 R | 7.50 | 08.03.11 | 03.09.13 | 01.09.15 | 31.0 | 55.2 | 99.80 | -0.19 | 280 596 | 99.60 | | 7.73 | | 3.75 | 2.12 | /Вa3/В+ | |
| Юнимилк 01 | 2 000 R | 14.00 | 08.03.11 | | 06.09.11 | | 6.7 | | | | 100.58 | | | | | | потреб. тов. | |
| ЮТК БО-01 | 2 000 R | 11.00 | 20.04.11 | 21.10.11 | 17.10.12 | 8.0 | 20.3 | 103.67 | | | 76.76 | 103.98 | 5.43 | | 2.64 | 0.62 | /В1/В | |
| ЮТК БО-04 | 1 000 R | 11.40 | 21.04.11 | | 18.10.12 | | 20.3 | 105.00 | | 892 | 105.00 | 105.80 | | 8.41 | 2.71 | 1.42 | /В1/В | |
| ЮТК-05 об. | 2 000 R | 7.80 | 01.06.11 | | 30.05.12 | | 15.6 | 100.50 | | | 100.50 | 102.00 | | 7.75 | 3.97 | 1.14 | /В1/В | |
| ЮТэйр-Ф БО-1 | 1 500 R | 12.50 | 29.03.11 | | 26.03.13 | | 25.6 | 108.22 | -0.28 | 15 108 | 108.10 | 108.50 | | 8.46 | 2.88 | 1.72 | | |
| ЮТэйр-Ф БО-2 | 1 500 R | 12.50 | 29.03.11 | | 26.03.13 | | 25.6 | 108.25 | | | 108.11 | 108.35 | | 8.44 | 2.88 | 1.72 | | |
| ЮТэйр-Ф БО-3 | 1 500 R | 9.45 | 24.03.11 | | 19.12.13 | | 34.5 | 102.53 | | | 102.45 | 102.75 | | 8.71 | 2.30 | 2.29 | | |
| Якутскэн БО-01 | 3 000 R | 8.25 | 08.03.11 | | 03.09.13 | | 31.0 | 101.50 | 0.38 | 5 000 | 101.00 | 101.75 | | 7.73 | 4.05 | 2.10 | ВВ// | |
| Якутскэн02 | 1 200 R | 10.30 | 10.03.11 | | 08.03.12 | | 12.8 | 103.07 | 0.07 | 27 633 | 103.01 | 103.25 | | 6.98 | 4.98 | 0.83 | ВВ// | |

Рынок рублевых облигаций

| Выпуск | Объем, млн | Купон, % | Дата | | | Месяцев до | | Цена | Изм. | Торговый объем, шт (осн.+РПС) | Котировки | | Доходность, % | | | Дюр, лет | Рейтинг F/M/S | Сектор |
|--|------------|----------|----------|--------|----------|------------|--------|-------|----------|-------------------------------|-----------|---------|---------------|-------|-------|----------|---------------|--------|
| | | | купона | оферты | погаш | офрт | погаш | | | | покупка | продажа | офрт | погаш | текуц | | | |
| ГОСУДАРСТВЕННЫЕ И МУНИЦИПАЛЬНЫЕ ОБЛИГАЦИИ | | | | | | | | | | | | | | | | | | |
| Беларусь-01 | 7 000 R | 8.70 | 24.03.11 | | 20.12.12 | 22.4 | 100.00 | 0.24 | 25 000 | 100.00 | 100.20 | | | 8.98 | 2.17 | 1.56 | гос. бумага | |
| Волгогр064 | 1 000 R | 7.75 | 17.05.11 | | 15.05.12 | 15.1 | 100.50 | | | 100.00 | 100.90 | | | 6.87 | 3.85 | 0.56 | //BB- | |
| Волгогр069 | 2 000 R | 8.75 | 08.06.11 | | 04.06.14 | 40.1 | 101.15 | | 2 050 | 100.75 | 102.00 | | | 7.62 | 4.31 | 2.02 | //BB- | |
| ИркОбл31-5 | 2 200 R | 7.70 | 24.02.11 | | 26.10.11 | 8.4 | 100.73 | | | | | | | 6.38 | 2.55 | 0.47 | //B | |
| ИркОбл31-6 | 3 800 R | 9.15 | 15.04.11 | | 22.11.12 | 21.5 | 100.87 | | | 100.10 | 103.16 | | | 8.40 | 3.56 | 0.84 | //B | |
| Казань07 | 2 000 R | 8.75 | 23.03.11 | | 15.12.14 | 46.6 | 101.08 | | | | | | | 8.25 | 2.16 | 1.99 | муниципальный | |
| КалужОбл-2 | 1 300 R | 8.40 | 28.02.11 | | 29.08.11 | 6.4 | 100.45 | | 9 | 100.70 | 101.93 | | | 7.44 | 2.04 | 0.48 | BB-/I | |
| КалужОбл-3 | 1 000 R | 8.95 | 03.03.11 | | 29.11.12 | 21.7 | 102.49 | | | | | | | 7.30 | 2.18 | 1.28 | BB-/I | |
| КалужОбл-4 | 1 500 R | 10.11 | 30.03.11 | | 26.06.13 | 28.7 | 104.79 | 0.19 | | 103.55 | 105.00 | | | 7.41 | 2.40 | 1.58 | BB-/I | |
| Карелия 11 | 800 R | 9.80 | 12.05.11 | | 10.05.12 | 14.9 | 102.09 | | | 100.50 | 103.25 | | | 7.28 | 4.79 | 0.77 | BB-/I | |
| Карелия 3 | 2 000 R | 9.91 | 24.03.11 | | 18.06.15 | 52.7 | 104.31 | -0.43 | | | | | | 8.07 | 2.37 | 2.11 | BB-/I | |
| КОМИ 7в об | 1 000 R | 8.00 | 23.05.11 | | 22.11.13 | 33.6 | 100.72 | | | 97.53 | 101.96 | | | 7.78 | 3.94 | 1.92 | BB/Ba2/ | |
| КОМИ 8в об | 1 000 R | 7.50 | 05.03.11 | | 03.12.15 | 58.3 | 95.00 | | 23 757 | 95.00 | 110.97 | | | 8.15 | 3.94 | 3.26 | BB/Ba2/ | |
| КОМИ 9в об | 2 100 R | 7.75 | 19.04.11 | | 18.10.14 | 44.6 | 99.50 | | 10 | 98.55 | 100.00 | | | 7.73 | 3.88 | 2.60 | BB/Ba2/ | |
| КраснЯрк4 | 10 200 R | 11.14 | 12.05.11 | | 08.11.12 | 21.0 | 105.30 | 0.05 | 750 | 104.95 | 105.30 | | | 6.62 | 2.64 | 1.15 | BB+/Ba2/BB+ | |
| ЛенОбл-3об | 1 300 R | 12.00 | 10.06.11 | | 05.12.14 | 46.2 | 115.59 | | | 114.05 | 116.19 | | | 7.24 | 5.18 | 2.94 | BB/BB | |
| МГор39-об | 4 800 R | 8.00 | 21.07.11 | | 21.07.14 | 41.7 | 100.80 | | 39 433 | 100.02 | 100.80 | | | 7.30 | 3.94 | 2.85 | BBB/Baa1/BBB | |
| МГор44-об | 5 000 R | 8.00 | 24.06.11 | | 24.06.15 | 52.9 | 100.47 | | | 98.90 | 101.00 | | | 7.34 | 3.97 | 3.49 | BBB/Baa1/BBB | |
| МГор45-об | 15 000 R | 8.00 | 27.06.11 | | 27.06.12 | 16.9 | 102.49 | 0.29 | 78 001 | 102.30 | 102.53 | | | 6.15 | 3.89 | 1.23 | BBB/Baa1/BBB | |
| МГор48-об | 30 000 R | 8.00 | 11.06.11 | | 11.06.22 | 137.7 | 91.39 | 0.09 | | 90.96 | 91.30 | | | 8.16 | 4.36 | 7.04 | BBB/Baa1/BBB | |
| МГор49-об | 25 000 R | 8.00 | 14.06.11 | | 14.06.17 | 77.0 | 98.65 | -0.09 | | 98.75 | 99.00 | | | 7.66 | 4.04 | 4.72 | BBB/Baa1/BBB | |
| МГор50-об | 15 000 R | 8.00 | 18.06.11 | | 18.12.11 | 10.1 | 102.06 | 0.05 | 80 118 | 102.03 | 102.06 | | | 5.50 | 3.91 | 0.77 | BBB/Baa1/BBB | |
| МГор53-об | 15 000 R | 8.00 | 01.03.11 | | 01.09.13 | 30.9 | 101.28 | -0.02 | | 101.24 | | | | 6.99 | 3.92 | 2.12 | BBB/Baa1/BBB | |
| МГор54-об | 15 000 R | 8.00 | 05.03.11 | | 05.09.12 | 18.9 | 102.29 | 0.04 | 56 741 | 102.10 | 102.29 | | | 6.20 | 3.88 | 1.36 | BBB/Baa1/BBB | |
| МГор56-об | 20 000 R | 8.00 | 22.03.11 | | 22.09.16 | 68.1 | 98.92 | 0.27 | 116 110 | 98.79 | 98.92 | | | 7.60 | 4.01 | 4.21 | BBB/Baa1/BBB | |
| МГор58-об | 15 000 R | 10.00 | 01.03.11 | | 01.06.11 | 3.5 | 101.45 | -0.10 | 53 102 | 101.45 | 101.55 | | | 4.93 | 2.43 | 0.27 | BBB/Baa1/BBB | |
| МГор61-об | 15 000 R | 15.00 | 03.03.11 | | 03.06.13 | 27.9 | 118.24 | | | 117.65 | 118.00 | | | 6.54 | 3.13 | 1.84 | BBB/Baa1/BBB | |
| МГор62-об | 20 000 R | 15.00 | 08.03.11 | | 08.06.14 | 40.2 | 118.28 | 0.13 | 840 205 | 118.25 | 118.30 | | | 7.19 | 3.13 | 2.52 | BBB/Baa1/BBB | |
| МГор63-об | 15 000 R | 15.00 | 10.03.11 | | 10.12.13 | 34.2 | 120.31 | | | 120.21 | 120.71 | | | 7.17 | 3.08 | 2.18 | BBB/Baa1/BBB | |
| МГор66-об | 110 000 R | 8.75 | 23.02.11 | | 23.11.18 | 94.5 | 106.04 | | | 7.71 | 2.08 | | | 7.71 | 2.08 | 5.30 | BBB/Baa1/BBB | |
| Мос. обл. 6в | 12 000 R | 9.00 | 19.04.11 | | 19.04.11 | 2.0 | 100.60 | -0.05 | 24 900 | 100.53 | 100.65 | | | 5.34 | 4.06 | 0.16 | /B1/отозван | |
| Мос. обл. 7в | 16 000 R | 8.00 | 20.04.11 | | 16.04.14 | 38.5 | 99.20 | -0.05 | 219 001 | 99.12 | 99.20 | | | 8.46 | 4.02 | 2.57 | /B1/отозван | |
| Мос. обл. 8в | 10 000 R | 9.00 | 14.06.11 | | 11.06.13 | 28.2 | 101.72 | -0.08 | 15 061 | 101.66 | 101.80 | | | 7.84 | 4.41 | 1.25 | /B1/отозван | |
| Мос. обл. 9в | 33 000 R | 18.00 | 10.04.11 | | 15.03.12 | 13.1 | 109.89 | | 30 | 109.55 | 109.89 | | | 6.49 | 7.63 | 0.78 | /B1/отозван | |
| НижегорОбл3 | 2 000 R | 7.70 | 21.04.11 | | 20.10.11 | 8.2 | 100.85 | | | 100.61 | 101.20 | | | 6.47 | 3.81 | 0.61 | B+/отозван/ | |
| НижегорОбл4 | 2 700 R | 8.00 | 24.05.11 | | 17.11.12 | 21.3 | 101.11 | | | | | | | 7.07 | 3.92 | 1.11 | B+/отозван/ | |
| ФФЗ 25063 | 30 000 R | 6.20 | 11.05.11 | | 09.11.11 | 8.8 | 101.21 | 0.01 | 100 000 | 101.20 | 101.26 | | | 4.57 | 1.53 | 0.68 | BBB/Baa1/BBB | |
| ФФЗ 25064 | 45 000 R | 11.90 | 20.04.11 | | 18.01.12 | 11.2 | 106.61 | -0.01 | 248 010 | 106.50 | 106.68 | | | 4.58 | 2.78 | 0.84 | BBB/Baa1/BBB | |
| ФФЗ 25065 | 46 000 R | 12.00 | 30.03.11 | | 27.03.13 | 25.6 | 111.50 | | 152 500 | 111.45 | 111.50 | | | 6.28 | 2.68 | 1.77 | BBB/Baa1/BBB | |
| ФФЗ 25066 | 40 000 R | 10.55 | 06.04.11 | | 06.07.11 | 4.6 | 102.47 | 0.14 | 150 050 | 102.47 | 102.49 | | | 4.03 | 2.57 | 0.36 | BBB/Baa1/BBB | |
| ФФЗ 25067 | 45 000 R | 11.30 | 20.04.11 | | 17.10.12 | 20.3 | 108.84 | 0.06 | 13 000 | 108.70 | 108.84 | | | 5.82 | 2.59 | 1.45 | BBB/Baa1/BBB | |
| ФФЗ 25068 | 45 000 R | 12.00 | 23.02.11 | | 20.08.14 | 42.7 | 115.75 | -0.02 | 150 000 | 115.50 | 115.80 | | | 6.99 | 5.17 | 2.68 | BBB/Baa1/BBB | |
| ФФЗ 25070 | 44 947 R | 10.00 | 30.03.11 | | 28.09.11 | 7.4 | 103.40 | -0.05 | 328 821 | 103.38 | 103.43 | | | 4.33 | 4.82 | 0.56 | BBB/Baa1/BBB | |
| ФФЗ 25071 | 80 000 R | 8.10 | 01.06.11 | | 26.11.14 | 45.9 | 103.70 | 0.00 | 125 190 | 103.60 | 103.65 | | | 7.08 | 3.90 | 3.07 | BBB/Baa1/BBB | |
| ФФЗ 25072 | 150 000 R | 7.15 | 27.07.11 | | 23.01.13 | 23.5 | 101.73 | -0.02 | 7029 829 | 101.71 | 101.75 | | | 6.28 | 3.50 | 1.73 | BBB/Baa1/BBB | |
| ФФЗ 25073 | 150 000 R | 6.85 | 03.08.11 | | 01.08.12 | 17.7 | 101.60 | | 54 003 | 101.56 | 101.60 | | | 5.77 | 3.36 | 1.33 | BBB/Baa1/BBB | |
| ФФЗ 25075 | 128 008 R | 6.88 | 20.07.11 | | 15.07.15 | 53.6 | 98.73 | 0.08 | 66 500 | 98.50 | 98.78 | | | 7.35 | 3.48 | 3.59 | BBB/Baa1/BBB | |
| ФФЗ 25076 | 29 811 R | 7.10 | 15.09.11 | | 13.03.14 | 37.3 | 100.88 | 0.08 | 400 002 | 100.70 | 100.88 | | | 6.88 | 4.61 | 2.62 | BBB/Baa1/BBB | |
| ФФЗ 25077 | 7 419 R | 7.35 | 27.07.11 | | 20.01.16 | 59.9 | 99.80 | | 274 766 | 99.73 | 99.81 | | | 7.54 | 3.67 | 3.91 | BBB/Baa1/BBB | |
| ФФЗ 25078 | 53 241 R | 6.70 | 10.08.11 | | 06.02.13 | 24.0 | 100.90 | -0.02 | 203 001 | 100.87 | 100.90 | | | 6.30 | 3.44 | 1.77 | BBB/Baa1/BBB | |
| ФФЗ 26198 | 42 117 R | 6.00 | 03.11.11 | | 02.11.12 | 20.8 | 99.49 | | | 99.50 | 100.60 | | | 6.30 | 6.03 | 1.56 | BBB/Baa1/BBB | |
| ФФЗ 26199 | 44 400 R | 6.10 | 13.04.11 | | 10.07.12 | 17.0 | 100.73 | 0.13 | 1 147 | 100.57 | 100.73 | | | 5.67 | 1.51 | 1.27 | BBB/Baa1/BBB | |
| ФФЗ 26200 | 50 000 R | 6.10 | 20.04.11 | | 17.07.13 | 29.4 | 99.60 | | 199 | 99.50 | 99.60 | | | 6.43 | 1.53 | 2.12 | BBB/Baa1/BBB | |
| ФФЗ 26202 | 40 000 R | 11.20 | 23.03.11 | | 17.12.14 | 46.6 | 114.50 | -0.09 | 24 198 | 114.35 | 114.50 | | | 7.04 | 2.44 | 2.96 | BBB/Baa1/BBB | |
| ФФЗ 26203 | 111 461 R | 6.90 | 10.08.11 | | 03.08.16 | 66.5 | 98.14 | 0.21 | 3 520 | 97.80 | 98.14 | | | 7.45 | 3.51 | 4.31 | BBB/Baa1/BBB | |
| ФФЗ 46002 | 62 000 R | 8.00 | 10.08.11 | | 08.08.12 | 17.9 | 102.29 | | 205 000 | 102.00 | 103.50 | | | 5.62 | 3.90 | 0.90 | BBB/Baa1/BBB | |
| ФФЗ 46014 | 29 145 R | 7.00 | 09.03.11 | | 29.08.18 | 91.7 | 99.41 | | 163 999 | | 100.50 | | | 7.23 | 3.51 | 5.26 | BBB/Baa1/BBB | |
| ФФЗ 46017 | 80 000 R | 7.00 | 11.05.11 | | 03.08.16 | 96.5 | 98.20 | | 4358 393 | 95.56 | 98.50 | | | 7.18 | 1.78 | 3.95 | BBB/Baa1/BBB | |
| ФФЗ 46018 | 128 934 R | 8.00 | 09.03.11 | | 24.11.21 | 131.1 | 97.06 | | 9873 126 | 95.86 | 97.26 | | | 7.61 | 2.06 | 6.45 | гос. бумага | |
| ФФЗ 46019 | 26 000 R | | 30.03.11 | | 20.03.19 | 98.4 | 73.62 | | 1604 762 | 71.39 | | | | 7.76 | | 4.87 | BBB/Baa1/BBB | |
| ФФЗ 46020 | 116 911 R | 6.90 | 10.08.11 | | 06.02.36 | 30.0 | 90.36 | | 314 630 | 90.00 | 90.39 | | | 7.94 | 3.81 | 10.64 | BBB/Baa1/BBB | |
| ФФЗ 46021 | 92 794 R | 7.00 | 17.08.11 | | 08.08.18 | 91.0 | 91.17 | | 4171 749 | 89.29 | 91.50 | | | 7.42 | 3.83 | 5.33 | BBB/Baa1/BBB | |
| РязОбл-01 | 2 100 R | 8.80 | 02.06.11 | | 27.11.14 | 46.0 | 101.55 | 0.05 | 23 99 | | | | | | | | | |

Рынок еврооблигаций

| Выпуск | Объем, млн | Купон, % | Дата | | | Месяцев до | | Цена | Изм. | Торговый объем, шт | Котировки | | Доходность, % | | | Дюр, лет | Рейтинг F/M/S | Сектор |
|-----------------------|------------|----------|----------|----------|----------|------------|--------|--------|-------|--------------------|-----------|---------|---------------|-------|--------------|----------------|---------------|--------|
| | | | купона | оферты | погаш | офрт | погаш | | | | покупка | продажа | офрт | погаш | текущ | | | |
| ЕВРООБЛИГАЦИИ | | | | | | | | | | | | | | | | | | |
| Ak bars-11 | 300 \$ | 9.25 | 20.06.11 | | 20.06.11 | 4.1 | 101.92 | 0.03 | | | | | 3.52 | 4.54 | 0.34 | BB/Baa3/ | банки | |
| Ak bars-12 | 225 \$ | 10.25 | 03.06.11 | | 03.12.12 | 21.8 | 108.77 | 0.17 | | | | | 5.07 | 4.71 | 1.62 | BB/Baa3/ | банки | |
| Alfa-Bank-12 | 500 \$ | 8.20 | 25.06.11 | | 25.06.12 | 16.5 | 106.27 | 0.00 | | | | | 3.42 | 3.86 | 1.28 | BB/Baa1/B+ | банки | |
| Alfa-Bank-13 | 400 \$ | 9.25 | 24.06.11 | 24.06.11 | 24.06.13 | 4.0 | 28.6 | 109.25 | 0.08 | | | | -15.16 | 4.23 | 0.38 | BB/Baa1/B+ | банки | |
| Alfa-Bank-15_03_18 | 600 \$ | 8.00 | 18.03.11 | | 18.03.15 | 49.7 | 106.22 | 0.62 | | | | | 6.25 | 3.77 | 3.37 | BB/Baa1/B+ | банки | |
| Alfa-Bank-17 | 300 \$ | 8.64 | 22.02.11 | 22.02.12 | 22.02.17 | 12.0 | 73.2 | 102.18 | | | | 6.38 | 4.23 | 0.92 | BB/Baa1/B+ | банки | | |
| Alfa-Bank-17_09_25 | 1 000 \$ | 7.88 | 25.03.11 | | 25.09.17 | | 80.4 | 103.38 | | | | | 7.22 | 3.83 | 4.97 | BB/Baa1/B+ | банки | |
| Alliance Oil-15 | 350 \$ | 9.88 | 11.03.11 | | 11.03.15 | | 49.4 | | | | | | | | | V/B+ | сырье | |
| Alrosa-14 | 500 \$ | 8.88 | 17.05.11 | | 17.11.14 | | 45.6 | 112.88 | 0.03 | | | | 5.06 | 3.93 | 3.16 | BB-/Baa3/BB- | сырье | |
| Alrosa-20 | 1 000 \$ | 7.75 | 03.05.11 | | 03.11.20 | | 118.2 | 106.00 | 0.17 | | | | 6.89 | 3.66 | 6.71 | BB-/Baa3/BB- | сырье | |
| Bank St-Petersburg-17 | 100 \$ | 10.50 | 25.07.11 | | 25.07.17 | | 78.3 | | | | | | | | | /Baa3/ | банки | |
| BoM-13 | 500 \$ | 7.34 | 13.05.11 | | 13.05.13 | | 27.2 | 106.38 | -0.19 | | | | 4.31 | 3.45 | 2.03 | BBB-/Baa1/ | банки | |
| BoM-15 | 300 \$ | 7.50 | 25.05.11 | | 25.11.15 | | 58.1 | 100.20 | 0.48 | | | | 7.44 | 3.74 | 3.89 | BBB-/Baa1/ | банки | |
| BoM-15_03_11 | 750 \$ | 6.70 | 11.03.11 | | 11.03.15 | | 49.4 | 104.68 | | | | | 5.40 | 3.20 | 3.45 | BBB-/Baa1/ | банки | |
| BoM-17 | 400 \$ | 6.81 | 10.05.11 | | 10.05.17 | | 75.8 | 102.60 | 0.05 | | | | 6.29 | 3.32 | 4.95 | BBB-/Baa1/ | банки | |
| Business Alliance-12 | 8 323 R | 8.88 | 25.04.11 | | 25.04.12 | | 14.4 | | | | | | | | | | банки | |
| Credit Europe Bank-13 | 300 \$ | 7.75 | 20.05.11 | | 20.05.13 | | 27.4 | 102.90 | -0.05 | | | | 6.34 | 3.77 | 2.02 | /Baa3/ | банки | |
| EURDEV-14 | 500 \$ | 7.38 | 29.03.11 | | 29.09.14 | | 44.0 | 109.58 | 0.61 | | | | 4.47 | 3.36 | 3.11 | BBB/A3/BBB | банки | |
| Eurochem12 | 300 \$ | 7.88 | 21.03.11 | | 21.09.12 | | 19.4 | 103.83 | | | | | 5.33 | 3.79 | 1.45 | BB/BB | химия | |
| Evraz-13 | 1 050 \$ | 8.88 | 24.04.11 | | 24.04.13 | | 26.6 | 108.84 | -0.04 | | | | 4.58 | 4.08 | 1.95 | V+/B1/B | металлургия | |
| Evraz-15 | 750 \$ | 8.25 | 10.05.11 | | 10.11.15 | | 57.6 | 108.85 | -0.15 | | | | 6.07 | 3.79 | 3.85 | /Baa3/BB- | металлургия | |
| Evraz-18 | 550 \$ | 9.50 | 24.04.11 | | 24.04.18 | | 87.4 | 114.47 | -0.28 | | | | 6.91 | 4.15 | 5.18 | V+/B1/B | металлургия | |
| Gallery-13 CLN | 175 \$ | 10.13 | 12.05.11 | | 12.05.13 | | 27.2 | | | | | | | | | /Caa1/D | сырье | |
| Gazprom-11 CHF | 500 C | 9.00 | 23.04.11 | | 23.04.11 | | 2.2 | 101.39 | -0.02 | | | | 1.32 | 8.88 | 0.18 | BBB/Baa1/BBB | сырье | |
| Gazprom-12 | 1 000 € | 4.56 | 09.12.11 | | 09.12.12 | | 22.0 | 103.47 | -0.02 | | | | 2.56 | 4.41 | 1.75 | BBB/Baa1/BBB | сырье | |
| Gazprom-12 JPY | 30 000 Y | 2.89 | 15.05.11 | | 15.11.12 | | 21.2 | 100.27 | 0.00 | | | | 2.73 | 1.44 | 1.68 | BBB/Baa1/BBB | сырье | |
| Gazprom-13 | 1 750 \$ | 9.63 | 01.03.11 | | 01.03.13 | | 24.8 | 113.13 | 0.13 | | | | 2.94 | 4.25 | 1.81 | BBB/Baa1/BBB | сырье | |
| Gazprom-13 GBP | 800 G | 6.58 | 31.10.11 | | 31.10.13 | | 32.9 | 106.15 | 0.03 | | | | 4.07 | 6.20 | 2.48 | BBB/Baa1/BBB | сырье | |
| Gazprom-13-2 | 1 222 \$ | 4.51 | 22.07.11 | | 22.07.13 | | 29.5 | 103.41 | 0.03 | | | | 3.04 | 2.18 | 2.29 | BBB/Baa1/BBB | сырье | |
| Gazprom-13-5 | 400 \$ | 7.34 | 11.04.11 | | 11.04.13 | | 26.1 | 109.09 | -0.03 | | | | 2.95 | 3.37 | 1.96 | BBB/Baa1/BBB | сырье | |
| Gazprom-13-6 | 500 \$ | 7.51 | 31.07.11 | | 31.07.13 | | 29.8 | 110.38 | 0.25 | | | | 3.08 | 3.40 | 2.26 | BBB/Baa1/BBB | сырье | |
| Gazprom-14 | 780 € | 5.03 | 25.02.11 | | 25.02.14 | | 36.8 | 104.04 | 0.00 | | | | 3.56 | 4.83 | 2.70 | BBB/Baa1/BBB | сырье | |
| Gazprom-14_07_31 | 1 250 \$ | 8.13 | 31.07.11 | | 31.07.14 | | 42.0 | 113.24 | -0.06 | | | | 4.08 | 3.61 | 3.03 | BBB/Baa1/BBB | сырье | |
| Gazprom-14-2 | 700 € | 5.36 | 31.10.11 | | 31.10.14 | | 45.1 | 105.13 | 0.08 | | | | 3.81 | 5.10 | 3.36 | BBB/Baa1/BBB | сырье | |
| Gazprom-15 | 1 000 € | 5.88 | 01.06.11 | | 01.06.15 | | 52.2 | 106.21 | 0.07 | | | | 4.21 | 5.53 | 3.71 | BBB/Baa1/BBB | сырье | |
| Gazprom-15_02_04 | 850 € | 8.13 | 04.02.12 | | 04.02.15 | | 48.3 | 114.09 | 0.02 | | | | 2.37 | 7.12 | 3.51 | BBB/Baa1/BBB | сырье | |
| Gazprom-15_11_29 | 1 000 \$ | 5.09 | 29.05.11 | | 29.11.15 | | 58.2 | 102.38 | 0.23 | | | | 4.53 | 2.49 | 4.18 | BBB/Baa1/BBB | сырье | |
| Gazprom-16 | 1 350 \$ | 6.21 | 22.05.11 | | 22.11.16 | | 70.2 | 105.88 | 0.61 | | | | 5.02 | 2.93 | 4.78 | BBB/Baa1/BBB | сырье | |
| Gazprom-17 | 500 € | 5.14 | 22.03.11 | | 22.03.17 | | 74.2 | 102.08 | 0.08 | | | | 4.68 | 5.03 | 5.05 | BBB/Baa1/BBB | сырье | |
| Gazprom-17-2 | 500 € | 5.44 | 02.11.11 | | 02.11.17 | | 81.7 | 102.82 | 0.21 | | | | 4.87 | 5.29 | 5.59 | BBB/Baa1/BBB | сырье | |
| Gazprom-18 | 1 200 € | 6.61 | 13.02.12 | | 13.02.18 | | 85.1 | 107.12 | 0.10 | | | | 5.29 | 6.17 | 5.71 | BBB/Baa1/BBB | сырье | |
| Gazprom-18-2 | 1 100 \$ | 8.15 | 11.04.11 | | 11.04.18 | | 87.0 | 115.13 | -0.09 | | | | 5.55 | 3.54 | 5.40 | BBB/Baa1/BBB | сырье | |
| Gazprom-19 | 2 250 \$ | 9.25 | 23.04.11 | 23.04.12 | 23.04.19 | 14.0 | 99.6 | | | | | | | | | BBB/Baa1/BBB | сырье | |
| Gazprom-20 | 1 250 \$ | 7.20 | 01.08.11 | | 01.02.20 | | 109.0 | 107.85 | -0.34 | | | | 4.60 | 3.34 | 2.99 | BBB/Baa1/BBB | сырье | |
| Gazprom-22 | 1 300 \$ | 6.51 | 07.03.11 | | 07.03.22 | | 134.5 | 102.88 | 0.22 | | | | 6.15 | 3.16 | 7.64 | BBB/Baa1/BBB | сырье | |
| Gazprom-34 | 1 200 \$ | 8.63 | 28.04.11 | 28.04.14 | 28.04.34 | 39.0 | 282.4 | 120.67 | -0.21 | | | 1.92 | 3.57 | 2.81 | BBB/Baa1/BBB | сырье | | |
| Gazprom-37 | 1 250 \$ | 7.29 | 16.08.11 | | 16.08.37 | | 322.6 | 104.41 | -0.53 | | | | 6.92 | 3.49 | 11.95 | BBB/Baa1/BBB | сырье | |
| Gazprombank-11 | 300 \$ | 7.97 | 15.06.11 | | 15.06.11 | | 3.9 | 101.98 | 0.02 | | | | 1.87 | 3.91 | 0.32 | /Baa3/BB | банки | |
| Gazprombank-13 | 500 \$ | 7.93 | 28.06.11 | | 28.06.13 | | 28.7 | 107.88 | | | | | 4.38 | 3.68 | 2.14 | /Baa3/BB | банки | |
| Gazprombank-14 | 500 \$ | 6.25 | 15.06.11 | | 15.12.14 | | 46.6 | 102.68 | | | | | 5.46 | 3.04 | 3.34 | /Baa3/BB | банки | |
| Gazprombank-15 | 1 000 \$ | 6.50 | 23.03.11 | | 23.09.15 | | 56.0 | 103.89 | | | | | 5.53 | 3.13 | 3.86 | /Baa3/BB | банки | |
| Gazprombank-16 | 120 \$ | 7.35 | 08.05.11 | | 08.05.16 | | 63.6 | 108.26 | | | | | 5.41 | 6.79 | 4.22 | /Baa3/BB | банки | |
| Gazstream-13 | 647 \$ | 5.63 | 22.07.11 | | 22.07.13 | | 29.5 | 103.59 | -0.05 | | | | 4.06 | 2.72 | 2.26 | BBB/Baa1/BBB | сырье | |
| HCFB-11 | 500 \$ | 11.00 | 20.06.11 | | 20.06.11 | | 4.1 | 103.01 | 0.62 | | | | 2.09 | 5.34 | 0.34 | /Baa3/B+ | банки | |
| HCFB-11-2 | 450 \$ | 11.75 | 11.08.11 | | 11.08.11 | | 5.8 | 103.07 | -0.34 | | | | 5.23 | 5.70 | 0.47 | /Baa3/B+ | банки | |
| IIB-13 | 200 \$ | 11.00 | 15.08.11 | | 15.02.13 | | 24.3 | 13.50 | | | | | 178.62 | 40.74 | 0.81 | D/Caa2/D | банки | |
| Income-Lada-11 CLN | 38 \$ | 18.00 | 23.03.11 | | 20.06.11 | | 4.1 | | | | | | | | | | торговля | |
| KZOSRU-11 | 200 \$ | 9.25 | 30.04.11 | | 30.10.11 | | 8.5 | 97.29 | -0.30 | | | | 13.36 | 4.75 | 0.64 | RD/D | химия | |
| LenSpetsSMU-15 | 150 \$ | 9.75 | 09.05.11 | | 09.11.15 | | 57.5 | | | | | | | | | /B | строительство | |
| Lukoil-14 | 900 \$ | 6.38 | 05.05.11 | | 05.11.14 | | 45.2 | 108.00 | -0.04 | | | | 4.03 | 2.95 | 3.26 | BBB-/Baa2/BBB- | сырье | |
| Lukoil-17 | 500 \$ | 6.36 | 07.06.11 | | 07.06.17 | | 76.7 | 105.52 | -0.16 | | | | 5.31 | 3.01 | 5.13 | BBB-/Baa2/BBB- | сырье | |
| Lukoil-19 | 600 \$ | 7.25 | 05.05.11 | | 05.11.19 | | 106.1 | 108.64 | -0.34 | | | | 5.96 | 3.34 | 6.40 | BBB-/Baa2/BBB- | сырье | |
| Lukoil-20 | 800 \$ | 6.13 | 09.05.11 | | 09.11.20 | | 118.4 | | | | | | | | | | сырье | |
| Lukoil-22 | 500 \$ | 6.66 | 07.06.11 | | 07.06.22 | | 137.6 | 102.32 | -0.33 | | | | 6.36 | 3.25 | 7.81 | BBB-/Baa2/BBB- | сырье | |
| MBRD-16 | 60 \$ | 8.88 | 10.03.11 | 10.03.11 | 10.03.16 | 1.0 | 61.6 | 95.12 | | | | 103.98 | 4.66 | 0.04 | | V+/B1/ | банки | |
| MDM-11 | 200 \$ | 9.75 | 21.07.11 | | 21.07.11 | | 5.1 | 102.75 | | | | | 3.21 | 4.74 | 0.42 | BB/Baa2/B+ | банки | |
| Mirax-11 | 180 \$ | 9.45 | 20.03.11 | | 20.03.11 | | 1.0 | | | | | | | | | /Ca1/ | строительство | |
| Moscow-11 | 374 € | 6.45 | 12.10.11 | | 12.10.11 | | 7.9 | 102.93 | 0.01 | | | | 1.86 | 6.27 | 0.65 | BBB/Baa1/BBB | муниципальный | |
| Moscow-16 | 407 € | 5.06 | 20.10.11 | | 20.10.16 | | 69.1 | 101.29 | -0.09 | | | | 4.74 | 5.00 | 4.89 | BBB/Baa1/BBB | муниципальный | |
| MTS-12 | 400 \$ | 8.00 | 28.07.11 | | 28. | | | | | | | | | | | | | |

Рынок еврооблигаций

| Выпуск | Объем, млн | Купон, % | Дата | | | Месяцев до | | Цена | Изм. | Торговый объем, шт | Котировки | | Доходность, % | | | Дюр, лет | Рейтинг F/M/S | Сектор |
|-----------------------|------------|----------|----------|----------|----------|------------|-------|--------|-------|--------------------|-----------|---------|---------------|--------|-------|-----------|-----------------|--------------|
| | | | купона | оферты | погаш | офрт | погаш | | | | покупка | продажа | офрт | погаш | текущ | | | |
| ЕВРООБЛИГАЦИИ | | | | | | | | | | | | | | | | | | |
| Promsvyazbank-13 | 150 \$ | 10.75 | 15.07.11 | 15.07.11 | 15.07.13 | 5.0 | 29.3 | 110.64 | 0.34 | | | | -13.47 | | 4.86 | 0.44 | BB-/Ba2/отозван | банки |
| Promsvyazbank-15 | 200 \$ | 12.75 | 27.05.11 | | 27.05.15 | | 52.0 | 116.20 | 0.12 | | | | | 8.18 | 5.49 | 3.28 | BB-/Ba2/отозван | банки |
| Promsvyazbank-16 | 200 \$ | 11.25 | 08.07.11 | | 08.07.16 | | 65.6 | 112.04 | -0.10 | | | | | 8.42 | 5.02 | 4.05 | BB-/Ba2/отозван | банки |
| Promsvyazbank-18 | 100 \$ | 12.50 | 31.07.11 | | 31.01.18 | | 84.7 | 110.06 | 0.16 | | | | | 11.32 | 5.68 | 4.60 | BB-/Ba2/отозван | банки |
| Raspadskaya-12 | 300 \$ | 7.50 | 22.05.11 | | 22.05.12 | | 15.3 | 103.66 | | | | | | 4.48 | 3.62 | 1.18 | /B1/B+ | сырьё |
| RenCap-13 | 225 \$ | 13.00 | 01.04.11 | | 01.04.13 | | 25.8 | 103.54 | | | | | | 209.49 | 62.78 | 0.29 | B-/B1/B- | банки |
| Rosbank-12 | 130 \$ | 9.00 | 01.07.11 | | 01.07.12 | | 16.7 | 102.50 | 0.25 | | | | | 7.04 | 4.39 | 1.26 | BBB+/Baa3/BB+ | банки |
| Rosselkhozbank-12 CHF | 150 C | 6.26 | 30.04.11 | | 30.04.12 | | 14.6 | 103.54 | | | | | | 3.18 | 6.05 | 1.13 | BBB/Baa1/ | банки |
| Rosselkhozbank-13 | 700 \$ | 7.18 | 16.05.11 | | 16.05.13 | | 27.3 | 107.38 | -0.16 | | | | | 3.72 | 3.34 | 2.05 | BBB/Baa1/ | банки |
| Rosselkhozbank-13 RUB | 30 000 R | 7.50 | 25.03.11 | | 25.03.13 | | 25.6 | 100.60 | 0.10 | | | | | 7.18 | 3.73 | 1.86 | BBB/Baa1/ | банки |
| Rosselkhozbank-14 | 750 \$ | 7.13 | 14.07.11 | | 14.01.14 | | 35.4 | 107.91 | 0.13 | | | | | 4.20 | 3.30 | 2.62 | BBB/Baa1/ | банки |
| Rosselkhozbank-14-2 | 1 000 \$ | 9.00 | 11.06.11 | | 11.06.14 | | 40.3 | 113.75 | -0.20 | | | | | 4.49 | 3.96 | 2.86 | BBB/Baa1/ | банки |
| Rosselkhozbank-16 | 500 \$ | 6.97 | 21.03.11 | 21.09.11 | 21.09.16 | 7.0 | | 100.66 | 0.28 | | | 5.81 | | 3.46 | 0.56 | BBB/Baa1/ | банки | |
| Rosselkhozbank-17 | 1 250 \$ | 6.30 | 15.05.11 | | 15.05.17 | | 76.0 | 102.51 | -0.35 | | | | | 5.81 | 3.07 | 5.05 | BBB/Baa1/ | банки |
| Rosselkhozbank-18 | 1 000 \$ | 7.75 | 29.05.11 | | 29.05.18 | | 88.6 | 110.38 | 0.30 | | | | | 5.97 | 3.51 | 5.54 | BBB/Baa1/ | банки |
| RTM-11 CLN | 125 \$ | 12.00 | 04.03.11 | | 04.03.11 | | 0.5 | | | | | | | | | | | торговля |
| RusHydro-15 | 20 000 R | 7.88 | 28.04.11 | | 28.10.15 | | 57.1 | | | | | | | | | | /Baa3/BBB- | энергетика |
| Russia-15 | 2 000 \$ | 3.63 | 29.04.11 | | 29.04.15 | | 51.1 | 99.85 | 0.11 | | | | | 3.66 | 1.82 | 3.82 | BBB/Baa1/BBB | гос. бумаги |
| Russia-18 | 3 466 \$ | 11.00 | 24.07.11 | | 24.07.18 | | 90.5 | 140.18 | -0.05 | | | | | 4.57 | 3.92 | 5.48 | BBB/Baa1/BBB | гос. бумаги |
| Russia-20 | 3 500 \$ | 5.00 | 29.04.11 | | 29.04.20 | | 112.0 | 99.59 | 0.01 | | | | | 5.06 | 2.51 | 7.19 | BBB/Baa1/BBB | гос. бумаги |
| Russia-28 | 2 500 \$ | 12.75 | 24.06.11 | | 24.06.28 | | 211.2 | 172.52 | 0.25 | | | | | 5.98 | 3.70 | 9.16 | BBB/Baa1/BBB | гос. бумаги |
| Russia-30 | 21 218 \$ | 7.50 | 31.03.11 | | 31.03.30 | | 232.7 | 115.18 | 0.27 | 6000 000 | | | | 4.86 | 3.26 | 5.46 | BBB/Baa1/BBB | гос. бумаги |
| RusStandard-11 | 350 \$ | 8.63 | 05.05.11 | | 05.05.11 | | 2.6 | 101.11 | 0.11 | | | | | 3.40 | 4.26 | 0.21 | B+/Ba3/B+ | банки |
| RusStandard-15 | 200 \$ | 8.88 | 16.06.11 | | 16.12.15 | | 58.8 | 98.59 | 0.07 | | | | | 9.24 | 4.50 | 3.79 | B+/Ba3/B+ | банки |
| RusStandard-16 | 200 \$ | 9.75 | 01.06.11 | | 01.12.16 | | 70.5 | 99.63 | 0.06 | | | | | 11.07 | 4.89 | 4.14 | B+/Ba3/B+ | банки |
| RZD-17 | 1 500 \$ | 5.74 | 03.04.11 | | 03.04.17 | | 74.6 | 103.38 | | | | | | 5.09 | 2.78 | 5.04 | BBB/Baa1/BBB | транспорт |
| Sberbank-11 | 750 \$ | 5.93 | 14.05.11 | | 14.11.11 | | 9.0 | 103.44 | -0.03 | | | | | 1.25 | 2.87 | 0.72 | BBB/Baa1/ | банки |
| Sberbank-13 | 500 \$ | 6.48 | 15.05.11 | | 15.05.13 | | 27.3 | 107.38 | 0.10 | | | | | 3.05 | 3.02 | 2.07 | BBB/Baa1/ | банки |
| Sberbank-13-2 | 500 \$ | 6.47 | 02.07.11 | | 02.07.13 | | 28.9 | 107.40 | 0.08 | | | | | 3.20 | 3.01 | 2.19 | BBB/Baa1/ | банки |
| Sberbank-14 CHF | 400 C | 3.50 | 12.11.11 | | 12.11.14 | | 45.5 | | | | | | | | | | | банки |
| Sberbank-15_07 | 1 500 \$ | 5.50 | 07.07.11 | | 07.07.15 | | 53.4 | 103.15 | -0.27 | | | | | 4.70 | 2.67 | 3.86 | BBB/Baa1/ | банки |
| Sberbank-17 | 1 000 \$ | 5.40 | 24.03.11 | | 24.09.17 | | 80.4 | 100.28 | -0.37 | | | | | 5.35 | 2.69 | 5.38 | BBB/Baa1/ | банки |
| Severstal-13 | 1 250 \$ | 9.75 | 29.07.11 | | 29.07.13 | | 29.8 | 112.62 | 0.12 | | | | | 4.27 | 4.33 | 2.20 | B+/Ba3/BB- | сырьё |
| Severstal-14 | 375 \$ | 9.25 | 19.04.11 | | 19.04.14 | | 38.6 | 112.70 | 0.18 | | | | | 4.88 | 4.10 | 2.71 | B+/Ba3/BB- | сырьё |
| Severstal-17 | 1 000 \$ | 6.70 | 25.04.11 | | 25.10.17 | | 81.4 | 100.40 | 0.02 | | | | | 6.62 | 3.34 | 5.22 | B+/Ba3/BB- | сырьё |
| Sibirtelecom-11 CLN | 90 \$ | 7.70 | 24.04.11 | | 24.04.11 | | 2.2 | | | | | | | | | | BB/ | телеком |
| SINEK-15 | 250 \$ | 7.70 | 03.08.11 | | 03.08.15 | | 54.3 | 106.38 | -0.22 | | | | | 6.05 | 3.62 | 3.76 | BBB-/Ba1/ | финансы |
| Sovkornifot-17 | 800 \$ | 5.38 | 27.04.11 | | 27.10.17 | | 81.5 | 97.57 | | | | | | 5.82 | 2.75 | 5.45 | | транспорт |
| Tatfondbank-12 | 0 \$ | 12.00 | 02.02.12 | | 02.02.12 | | 11.7 | 104.62 | | | | | | 6.73 | 11.47 | 0.93 | /B2/ | банки |
| TMK-11 | 600 \$ | 10.00 | 29.07.11 | | 29.07.11 | | 5.4 | 103.02 | -0.02 | | | | | 3.18 | 4.85 | 0.44 | /B1/B | производство |
| TMK-18 | 500 \$ | 7.75 | 27.07.11 | | 27.01.18 | | 84.5 | 99.91 | -0.11 | | | | | 7.31 | 3.88 | 5.28 | /B1/B | производство |
| TNK-11 | 500 \$ | 6.88 | 18.07.11 | | 18.07.11 | | 5.0 | 102.27 | -0.01 | | | | | 1.42 | 3.36 | 0.42 | BBB-/Baa2/BBB- | сырьё |
| TNK-12 | 500 \$ | 6.13 | 20.03.11 | | 20.09.12 | | 19.4 | 103.92 | -0.38 | | | | | 3.57 | 2.95 | 1.48 | BBB-/Baa2/BBB- | сырьё |
| TNK-13 | 600 \$ | 7.50 | 13.03.11 | | 13.03.13 | | 25.2 | 108.75 | 0.24 | | | | | 3.11 | 3.45 | 1.88 | BBB-/Baa2/BBB- | сырьё |
| TNK-15 | 500 \$ | 6.25 | 02.08.11 | | 02.02.15 | | 48.2 | 106.36 | 0.23 | | | | | 4.48 | 2.94 | 3.50 | BBB-/Baa2/BBB- | сырьё |
| TNK-16 | 1 000 \$ | 7.50 | 18.07.11 | | 18.07.16 | | 65.9 | 111.34 | 0.22 | | | | | 5.08 | 3.37 | 4.47 | BBB-/Baa2/BBB- | сырьё |
| TNK-17 | 800 \$ | 6.63 | 20.03.11 | | 20.03.17 | | 74.1 | 106.78 | 0.35 | | | | | 5.31 | 3.10 | 4.89 | BBB-/Baa2/BBB- | сырьё |
| TNK-18 | 1 100 \$ | 7.88 | 13.03.11 | | 13.03.18 | | 86.0 | 113.38 | 0.18 | | | | | 5.56 | 3.47 | 5.35 | BBB-/Baa2/BBB- | сырьё |
| TNK-20 | 500 \$ | 7.25 | 02.08.11 | | 02.02.20 | | 109.1 | 109.13 | 0.26 | | | | | 5.92 | 3.32 | 6.64 | BBB-/Baa2/BBB- | сырьё |
| TransCapitalBank-17 | 100 \$ | 10.51 | 18.07.11 | | 18.07.17 | | 78.1 | 102.10 | | | | | | 11.12 | 5.15 | 4.47 | /B1/ | банки |
| TransCreditBank-11 | 350 \$ | 9.00 | 25.06.11 | | 25.06.11 | | 4.3 | 102.16 | | | | | | 2.70 | 4.40 | 0.35 | /Ba1/BB | банки |
| Transneft-12 | 500 \$ | 6.10 | 27.06.11 | | 27.06.12 | | 16.5 | 105.40 | | | | | | 2.06 | 2.90 | 1.30 | /Baa1/BBB | сырьё |
| Transneft-12-2 | 700 € | 5.38 | 27.06.11 | | 27.06.12 | | 16.5 | 103.80 | | | | | | 2.52 | 2.59 | 1.31 | /Baa1/BBB | сырьё |
| Transneft-13 | 600 \$ | 7.70 | 07.08.11 | | 07.08.13 | | 30.1 | 110.60 | | | | | | 3.20 | 3.48 | 2.27 | /Baa1/BBB | сырьё |
| Transneft-14 | 1 300 \$ | 5.67 | 05.03.11 | | 05.03.14 | | 37.1 | 105.66 | | | | | | 3.69 | 2.68 | 2.73 | /Baa1/BBB | сырьё |
| Transneft-18 | 1 050 \$ | 8.70 | 07.08.11 | | 07.08.18 | | 90.9 | 122.40 | | | | | | 5.06 | 3.55 | 5.69 | /Baa1/BBB | сырьё |
| URSA-11-1 | 130 \$ | 12.00 | 30.06.11 | | 30.12.11 | | 10.5 | 107.07 | | | | | | 3.65 | 5.60 | 0.83 | B+/Ba3/ | банки |
| URSA-11-2 | 300 € | 8.30 | 16.11.11 | | 16.11.11 | | 9.1 | 103.17 | | | | | | 3.83 | 8.04 | 0.73 | B+/Ba3/ | банки |
| UTK-13 CLN | 3 500 R | 9.00 | 04.06.11 | 04.06.11 | 04.06.13 | 4.0 | 27.9 | | | | | | | 3.83 | 3.77 | 4.56 | /B1/B | телеком |
| VEB-16 CHF | 400 C | 3.75 | 17.02.12 | | 17.02.16 | | 60.9 | 99.46 | | | | | | 5.48 | 2.73 | 5.52 | BBB/Baa1/BBB | банки |
| VEB-17 | 600 \$ | 5.45 | 22.05.11 | | 22.11.17 | | 82.3 | 99.80 | | | | | | | | | | банки |
| VEB-20 | 1 600 \$ | 6.90 | 09.07.11 | | 09.07.20 | | 114.3 | 104.59 | | | | | | 6.25 | 3.30 | 6.86 | BBB/Baa1/BBB | банки |
| VEB-25 | 1 000 \$ | 6.80 | 22.05.11 | | 22.11.25 | | 179.7 | 99.13 | | | | | | 6.89 | 3.43 | 9.06 | BBB/Baa1/BBB | банки |
| Vimpelcom-11 | 300 \$ | 8.38 | 22.04.11 | | 22.10.11 | | 8.2 | 104.39 | -0.05 | | | | | 1.84 | 4.01 | 0.66 | /Ba2/BB+ | телеком |
| Vimpelcom-13 | 1 000 \$ | 8.38 | 30.04.11 | | 30.04.13 | | 26.8 | 108.19 | | | | | | 4.43 | 3.87 | 1.98 | /Ba2/BB+ | телеком |
| Vimpelcom-16 | 600 \$ | 8.25 | 23.05.11 | | 23.05.16 | | 64.1 | 110.25 | 0.94 | | | | | 5.95 | 3.74 | 4.23 | /Ba2/BB+ | телеком |
| Vimpelcom-16_02_02 | 500 \$ | 6.49 | 02.08.11 | | 02.02.16 | | 60.4 | 103.25 | | | | | | 5.73 | 3.14 | 4.20 | /Ba2/BB+ | телеком |
| Vimpelcom-18 | 1 000 \$ | 9.13 | | | | | | | | | | | | | | | | |

Департамент по операциям с долговыми инструментами

Исполнительный директор, руководитель департамента

Борис Гинзбург, ginzburgbi@uralsib.ru

Управление продаж и торговли

Руководитель управления

Сергей Шемардов, she_sa@uralsib.ru

Управление продаж

Коррадо Таведжиа, taveggia@uralsib.ru
Елена Довгань, dov_en@uralsib.ru
Анна Карпова, karpovaam@uralsib.ru
Екатерина Кочемазова, kochemazovaea@uralsib.ru
Дмитрий Попов, popovdv@uralsib.ru
Алексей Соколов, sokolovav@uralsib.ru
Дэниэл Фельцман, feltsmand@uralsib.ru

Управление торговли

Андрей Борисов, bor_av@uralsib.ru
Вячеслав Чалов, chalovvg@uralsib.ru
Наталья Храброва, khrabrovann@uralsib.ru

Корпоративные выпуски

Артемий Самойлов, samojlova@uralsib.ru
Виктор Орехов, ore_vv@uralsib.ru
Дарья Сонюшкина, sonyushkinada@uralsib.ru
Алексей Чекушин, chekushinay@uralsib.ru

Региональные выпуски

Кирилл Иванов, ivanovkv@uralsib.ru
Александр Маргеев, margeevas@uralsib.ru

Управление по рынкам долгового капитала

Сопровождение проектов

Гюзель Тимошкина, tim_gg@uralsib.ru
Галина Гудыма, gud_gi@uralsib.ru
Наталья Грищенко, grischenkovane@uralsib.ru
Антон Кулаков, kulakovak@uralsib.ru

Аналитическое управление

Руководитель управления

Константин Чернышев, che_kb@uralsib.ru

Дирекция анализа долговых инструментов

Руководитель Дмитрий Дудкин, dudkindi@uralsib.ru

Заместитель руководителя управления

Вячеслав Смольянинов, smolyaninovv@uralsib.ru

Долговые обязательства

Дмитрий Дудкин, dudkindi@uralsib.ru
Надежда Мырסיкова, myrsikovanv@uralsib.ru
Мария Радченко, radchenkomg@uralsib.ru
Ольга Стерина, sterinaoa@uralsib.ru
Юрий Голбан, golbanyv@uralsib.ru

Стратегия/Политика

Крис Уифер, cwaefer@uralsib.ru
Вячеслав Смольянинов, smolyaninovv@uralsib.ru
Леонид Слипченко, slipchenkola@uralsib.ru

Экономика

Алексей Девятов, devyatovae@uralsib.ru
Наталья Майорова, mai_ng@uralsib.ru
Ольга Стерина, sterinaoa@uralsib.ru

Банки

Леонид Слипченко, slipchenkola@uralsib.ru
Наталья Майорова, mai_ng@uralsib.ru
Наталья Березина, berezinana@uralsib.ru

Анализ рыночных данных

Вячеслав Смольянинов, smolyaninovv@uralsib.ru
Василий Дегтярев, degtyarevwm@uralsib.ru
Дмитрий Пуш, pushds@uralsib.ru

Нефть и газ

Алексей Кокин, kokinav@uralsib.ru
Юлия Новиченкова, novichenkova@uralsib.ru

Электроэнергетика

Матвей Тайц, tai_ma@uralsib.ru
Александр Селезнев, seleznevae@uralsib.ru

Металлургия/Горнодобывающая промышленность

Дмитрий Смолин, smolindv@uralsib.ru
Николай Сосновский, sosnovskyno@uralsib.ru

Телекоммуникации/Медиа/ Информационные технологии

Константин Чернышев, che_kb@uralsib.ru
Константин Белов, belovka@uralsib.ru

Минеральные удобрения/ Машиностроение/Транспорт

Анна Куприянова, kupriyanovaa@uralsib.ru
Ирина Иртегова, irtegovais@uralsib.ru

Потребительский сектор/Недвижимость

Тигран Оганесян, hovhannisyan@uralsib.ru
Александр Шелестович, shelestoviav@uralsib.ru

Редакционная группа

Английский язык

Джон Уолш (англ. яз.), walshj@uralsib.ru,
Тимоти Халл, hallt@uralsib.ru
Пол Де Витт, dewittpd@uralsib.ru
Хиссам Латиф, latifh@uralsib.ru

Дизайн

Ангелина Шабаринова, shabarinovav@uralsib.ru

Русский язык

Андрей Пятигорский, pya_ae@uralsib.ru
Евгений Гринкруг, grinkruges@uralsib.ru
Ольга Симкина, sim_oa@uralsib.ru
Анна Разинцева, razintsevaav@uralsib.ru

Настоящий бюллетень предназначен исключительно для информационных целей. Ни при каких обстоятельствах он не должен использоваться или рассматриваться как оферта или предложение делать оферты. Несмотря на то что данный материал был подготовлен с максимальной тщательностью, УРАЛСИБ не дает никаких прямых или косвенных заверений или гарантий в отношении достоверности и полноты включенной в бюллетень информации. Ни УРАЛСИБ, ни агенты компании или аффилированные лица не несут никакой ответственности за любые прямые или косвенные убытки от использования настоящего бюллетеня или содержащейся в нем информации. Все права на бюллетень принадлежат ООО «УРАЛСИБ Кэпитал», и содержащаяся в нем информация не может воспроизводиться или распространяться без предварительного письменного разрешения. © УРАЛСИБ Кэпитал 2011