

Рублевые выпуски

| YTM, % | Изменение, б. п. | | | YTD |
|--------------|------------------|---------|---------|------|
| | знач. | за ден. | за мес. | |
| ОФЗ 46020 | 8.1 | 4 | 7 | 9 |
| Газпром-11 | 6.9 | (2) | (7) | (70) |
| Вымпелком-67 | 8.3 | (6) | 16 | (15) |

Сырьевые рынки

| | Изменение, % | | | YTD |
|---------------------|--------------|---------|---------|-------|
| | знач. | за ден. | за мес. | |
| Золото, \$/унция | 1 516.3 | 0.2 | 2.8 | 6.7 |
| Urals, \$/барр. | 113.9 | 1.3 | (7.3) | 23.6 |
| S&P Металлы, инд. | 1 927.4 | 0.9 | (8.5) | (3.3) |
| S&P C/x прод., инд. | 821.1 | 1.1 | (7.6) | (0.6) |

Денежный рынок

| млрд руб. | Изменение | | | YTD |
|---------------|-----------|---------|---------|----------|
| | знач. | за ден. | за мес. | |
| Репо в ЦБ | 1.5 | (17.9) | (8.3) | 30 778.1 |
| Корсчета | 582.1 | (75.8) | 1.8 | (412.6) |
| Депозиты в ЦБ | 576.6 | 133.5 | (35.6) | (56.6) |

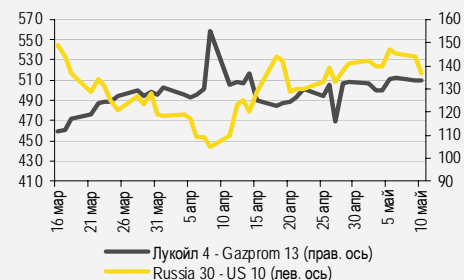
| | Изменение, б. п. | | | YTD |
|-----------------|------------------|---------|---------|------|
| | знач. | за ден. | за мес. | |
| NDF 1Y, % | 4.56 | 59 | (14) | (35) |
| MOSPrime O/N, % | 3.52 | - | 37 | 177 |

| USD RUB | Изменение, % | | | YTD |
|---------|--------------|---------|---------|-----|
| | знач. | за ден. | за мес. | |
| 27.75 | (0.7) | (1.0) | (9.1) | |

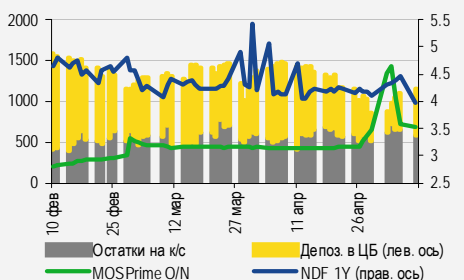
Индексы

| б.п. | Изменение, б. п. | | | YTD |
|--------------------|------------------|---------|---------|------|
| | знач. | за ден. | за мес. | |
| Russia 30 - UST 10 | 137.0 | (7) | 32 | (16) |
| EMBI + Spread | 326.0 | 17.8 | 44.4 | 37.5 |

Индикативные спреды



Индикаторы денежного рынка



Источники: PTC, ММВБ, Bloomberg, оценки УРАЛСИБа

СТРАТЕГИЯ

ВНЕШНИЙ РЫНОК

Сегодня в США будут опубликована статистика по внешней торговле, которая может добавить волатильности валютным рынкам. ЕС рассматривает возможность предоставления второго пакета финансовой помощи Греции, стоимость заимствований для которой растет. В евробондах преобладали покупки, ждем открытия торгов в плюсе. *стр. 2*

ВНУТРЕННИЙ РЫНОК

Сегодня Минфин будет доразмещать трехлетние ОФЗ 25076, предложив рынку бумаги объемом 20 млрд руб. Уровень свободной ликвидности восстановился, и можно ожидать высокого спроса на бумагу. К тому же Минфин может предоставить небольшую премию ко вторичному рынку, на котором вчера преобладали продажи госбумаг. *стр. 2*

ДЕНЕЖНЫЙ РЫНОК

Ликвидность восстановилась после налоговых выплат. Краткосрочные ставки МБК остались на прежнем уровне, небольшой рост зафиксирован лишь в долгосрочных ставках. Мы ожидаем некоторого снижения ставок в ближайшие дни, поскольку ликвидность, по всей видимости, будет расти до конца текущей недели. *стр. 4*

КОРПОРАТИВНЫЕ СОБЫТИЯ

МАГНИТ (NR)

Сегодня Магнит опубликовал неаудированную отчетность за I квартал 2011 г. и рекордные операционные показатели за январь-апрель 2011 г. Неприятным сюрпризом стало снижение рентабельности по EBITDA на 1,3 п.п. год к году, что по итогам года приведет к большему, чем мы ожидали, росту долговой нагрузки, которая, впрочем, останется весьма умеренной. Облигации компании оценены в целом справедливо. *стр. 5*

АЭРОФЛОТ (AFLT RX – Покупать)

«Ведомости» сообщили, что Аэрофлот намерен воспользоваться опционом на покупку еще восьми дальнемагистральных самолетов Boeing, что предусмотрено ранее подписанным контрактом. Мы не ожидаем, что новость повлияет на котировки, поскольку компания ранее уже сообщала о наличии опциона на покупку данных самолетов. По нашему мнению, сообщение подтверждает масштабные планы Аэрофлота по наращиванию пассажирооборота. *стр. 6*

RUSSIAN INFORMER

Новости и комментарии, относящиеся к рынку акций, см. в нашем ежедневном издании [Russian Informer](#).

СТРАТЕГИЯ

Внешний рынок

Греции вновь помогут, позволив ей выиграть время. Сегодня в США публикуются данные о торговом балансе за март, дефицит которого, согласно консенсус-прогнозу, вырос с 45,8 млрд долл. до 47 млрд долл., что может добавить волатильности валютному рынку, где евро в последнее время сдает позиции. Курс европейской валюты за неделю опустился с 1,49 долл./евро до 1,44 долл./евро, причиной чего стал очередной виток кризиса суверенных долгов. В настоящий момент ЕС активно обсуждает возможность предоставления Греции дополнительной поддержки в размере 60 млрд евро (год назад пакет помощи составил 110 млрд евро), и пролонгации кредитов. На наш взгляд, Евросоюз рассчитывает, что таким образом Греция сможет выиграть время, но на решение ее долговых проблем уйдут годы. Вчера Греция разместила гособлигации на 1,6 млрд евро – стоимость заимствований вполне предсказуемо выросла, а спрос на облигации со стороны иностранных инвесторов упал. Сегодня предложит инвесторам свои облигации на 1,6 млрд евро еще один представитель стран PIIGS – Италия. Вопреки нестабильности, порожденной ситуацией с греческим долгом, европейские фондовые рынки вчера несколько приободрились и выросли более чем на 1%, тогда как успехи американских площадок оказались скромнее. Доходность 10UST отскочила от отметки 3,15%, поднявшись до 3,2%; сегодня денежные власти США проведут аукцион по размещению десятилетних бумаг объемом 24 млрд долл., что может поддержать рост доходностей.

В лидерах суверенный сегмент и ВЭБ. Вчера спред индикативного суверенного выпуска Russia'30 к 10UST сузился на 8 б.п. до 131 б.п., а цена бумаги поднялась на 14 б.п. до 117,4% от номинала. В суверенном секторе шли покупки, в результате которых облигации подорожали в среднем на 15 б.п., а в некоторых корпоративных выпусках все еще оставались продавцы. Длинные бумаги Газпрома отыграли падение, отмеченное накануне, а короткие, напротив, оказались под давлением, и в результате еврооблигации газового концерна закрылись нейтрально, равно как и бумаги ЛУКОЙЛа. Бонды Евраза продолжили движение вниз, потеряв в цене еще порядка 10 б.п., в то время как облигации Северстали примерно на столько же подорожали. В финансовом секторе удерживал лидерство ВЭБ, облигации которого выросли в цене в среднем на 50 б.п. Евробонды ВТБ и Сбербанка закрылись без существенных изменений, а бумаги РСХБ несколько подорожали. На азиатских рынках сегодня утром сложилась положительная динамика, хотя данные по инфляции в Китае оказались несколько выше прогнозов, что повышает вероятность ужесточения денежно-кредитной политики в ближайшее время. Фьючерсы на американские фондовые индексы и нефть также котируются в зеленой зоне. Мы ожидаем открытия торговой сессии в России ростом.

Ольга Стерина, sterinaoa@uralsib.ru

Внутренний рынок

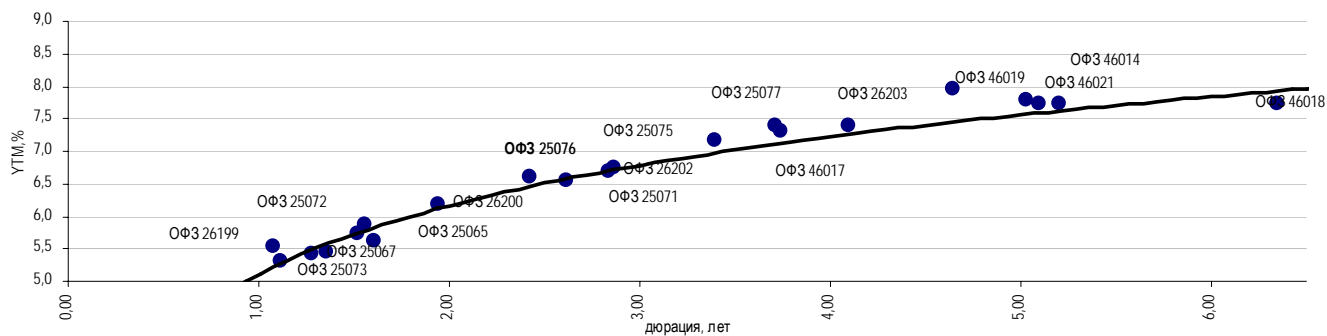
Минфин готов предоставить премию на аукционе ОФЗ. Сегодня Минфин проведет аукцион по доразмещению ОФЗ 25076 с погашением 14 марта 2014 г., предложив инвесторам бумаги на 20 млрд руб. В предыдущий раз финансовое ведомство доразмещало ОФЗ 25076 в конце апреля, и вполне успешно: из предложенного объема 20 млрд руб. было продано бумаг на 15,5 млрд руб., причем Минфин также предложил премию в размере 6 б.п. ко вторичному рынку. На сегодняшнем аукционе мы ожидаем высокого спроса на бумагу: уровень свободной ликвидности после периода налоговых платежей уже несколько восстановился – помимо роста остатков на корсчетах и депозитах в ЦБ, об этом косвенно свидетельствует тот факт, что аукцион по размещению бюджетных средств объемом 45 млрд руб. был признан несостоявшимся. Вчера Минфин опубликовал ориентир доходности для сегодняшнего аукциона в диапазоне 6,55–6,65%. Публикация ориентира, как обычно, оказала некоторое давление на бумагу, доходность которой по итогам вчерашней торговой сессии выросла до 6,61%. Таким образом, не исключено, что сегодня Минфином предоставит некоторую премию ко вторичному рынку, но, судя по всему, не более чем 4 б.п. Мы рекомендуем инвесторам принять участие в аукционе и выставлять заявки на уровне вторичного рынка. Кроме того, ОФЗ 25076 предлагают премию в размере 10 б.п. к кривой доходностей ОФЗ.

Вектор в госсекторе пока не сформировался. Неделя в секторе гособлигаций началась с разнонаправленной динамики: несмотря на укрепление рубля, негативный настрой внешних рынков не смог вернуть покупателей на рынок в полной мере. Объем торгов составил 1,7 млрд руб., что, в принципе, неплохо для начала рабочей недели. Под

давлением продавцов оказался короткий конец кривой, заметно пострадали бумаги с дюрацией до трех лет, например, ОФЗ 25067 и ОФЗ 25068 потеряли в цене 23 б.п. и 30 б.п. соответственно. С другой стороны, спросом пользовались длинные бумаги, а также четырехлетняя дюрация. В настоящий момент большое влияние на динамику котировок в сегменте гособлигаций будет оказывать внешний фактор – ситуация на мировых рынках остается нестабильной, так что не исключен незначительный рост доходностей. Однако мы рекомендуем воспользоваться текущей коррекцией как возможностью для покупки и обращаем внимание инвесторов на ОФЗ 25077, ОФЗ 26203, ОФЗ 26204 и ОФЗ 25075.

ОФЗ 25076 предлагают небольшую премию к кривой

Кривая доходностей ОФЗ



Источники: ММВБ

Ольга Стерина, sterinaoa@uralsib.ru

ДЕНЕЖНЫЙ РЫНОК

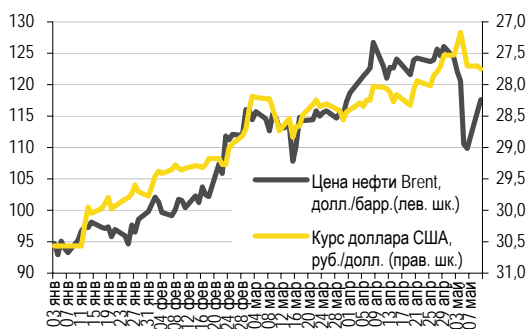
Краткосрочные ставки МБК стабильны

Объем ликвидности в банковской системе остается нормальным, интереса к привлечению дополнительных средств у банков не наблюдается. Запланированное на вчера размещение бюджетных средств на депозиты банков не состоялось ввиду отсутствия заявок, аукционы репо ЦБ также были отменены. Ставки МБК остаются стабильными. Индикативная ставка MosPrime по однодневным кредитам по-прежнему составляет 3,52%, однако прочие ставки повысились на 1–5 б.п., за исключением шестимесячной ставки, которая осталась на уровне 4,23%.

Остатки на корсчетах кредитных учреждений в ЦБ выросли на 145,6 млрд руб. до 727,7 млрд руб., депозиты банков в ЦБ сократились на 104,1 млрд руб. до 472,5 млрд руб. Совокупный объем средств банков в ЦБ достиг 1,2 трлн руб. – максимального уровня с 20 апреля, восстановившись после периода налоговых платежей.

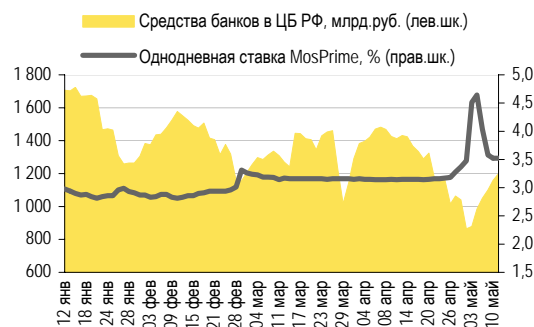
Вчера рубль начал торговую сессию на ММВБ на отметке 27,9 руб./долл., следуя за динамикой мирового валютного рынка накануне, но затем укрепился, закрывшись на уровне 27,75 руб./долл. и потеряв всего 4 копейки по итогам дня. Курс евро против рубля упал на 35 копеек до 39,9 руб./евро. Нефтяные цены вчера выросли – Brent подорожала на 1,5% до 117 долл./барр., а индекс доллара почти не изменился. Таким образом, рубль сегодня способен укрепиться против доллара до 27,5–27,6 руб./долл.

Курс руб./долл. и цена барреля нефти Brent, долл.



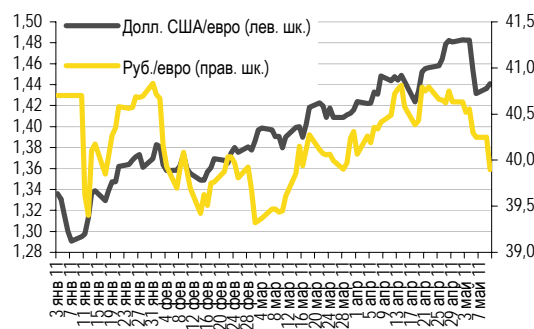
Источники: Bloomberg, ММВБ

Совокупные средства банков в ЦБ РФ, млрд руб., и однодневная ставка MosPrime, %



Источники: ЦБ РФ

Курс евро относительно доллара США и рубля



Источники: Bloomberg, ММВБ

Леонид Слипченко, slipchenkola@uralsib.ru
 Наталья Майорова, mayorovang@uralsib.ru
 Наталия Березина, berezinana@uralsib.ru

КОРПОРАТИВНЫЕ СОБЫТИЯ

Магнит (NR)

Отчетность по МСФО за I квартал, операционные результаты за 4 месяца 2011 г.: рентабельность понизилась, рост продаж ускорился

Резкое снижение рентабельности г-г в I квартале 2011 г. не стало неожиданностью. Утром Магнит объявил неаудированные результаты за I квартал 2011 г. по МСФО, а в течение дня поведет телефонную конференцию. Компания уже сообщала о выручке за отчетный период, которая возросла на 53% г-г до 75 млрд руб. (на 56% г-г до 2,56 млрд долл. в долларовом выражении) благодаря интенсивному расширению торговых площадей (на 29,3% г-г) и увеличению сопоставимых продаж на 20,2% г-г. Однако EBITDA отстала от выручки по темпам роста: показатель увеличился на 30% г-г до 161,9 млн долл., что полностью совпадает с нашими ожиданиями. При этом чистая прибыль сократилась на 5,5% г-г до 61 млн долл., что на 15% ниже нашего прогноза. Валовая рентабельность поднялась на 1 п.п. по сравнению с уровнем годичной давности до 22,9% в связи с улучшением ассортимента. Рентабельность по EBITDA снизилась на 1,3 п.п. до 6,3% из-за повышения социального налога, увеличения расходов на зарплату в сегменте логистики и подорожания топлива. Чистая рентабельность снизилась на 1,2 п.п. по сравнению с тем же периодом прошлого года до 2,3%.

Динамичный рост выручки в апреле. Помимо отчетности за I квартал 2011 г., Магнит опубликовал рекордные операционные показатели за апрель. Выручка увеличилась на 54% г-г (против 53,8% в марте) до 27 млрд руб. (в долларовом выражении – на 60% г-г до 960,5 млн долл.) в связи с динамичным расширением бизнеса за счет открытия новых магазинов (торговая площадь увеличилась на 38,2% г-г). Только за апрель Магнит увеличил число своих магазинов на 88, включая пять гипермаркетов. Гипермаркеты в апреле по-прежнему лидировали по росту выручки: объем продаж в них увеличился на 125,4% г-г до 3,5 млрд руб. (или на 134,2% в долларовом выражении). На долю гипермаркетов в апреле пришлось 13% от совокупной выручки компании (что на 0,9 п.п. превышает мартовский показатель).

Основные финансовые показатели Магнита по МСФО, млн долл.

| | 2008 | 2009 | 3 мес. 10 | 6 мес. 10 | 9 мес. 10 | 2010 | Изм. за год, % | 2011П |
|---------------------------|-------|-------|-----------|-----------|-----------|-------|----------------|--------|
| Выручка | 5 348 | 5 354 | 1 640 | 3 448 | 5 438 | 7 777 | 45,3 | 11 551 |
| EBITDA | 402 | 509 | 125 | 252 | 438 | 632 | 24,0 | 933 |
| Чистая прибыль | 188 | 275 | 65 | 83 | 237 | 334 | 21,3 | 450 |
| Совокупный долг | 406 | 419 | | 334 | | 1 007 | 140,4 | 1 420 |
| <i>Денежные средства</i> | 155 | 371 | | 52 | | 133 | (64,3) | 95 |
| <i>Краткосрочный долг</i> | 243 | 267 | | 91 | | 197 | (26,2) | 137 |
| Чистый долг | 291 | 48 | | 282 | | 874 | 1 728,8 | 1 325 |
| Собственный капитал | 837 | 1 425 | | 1 479 | | 1 723 | 20,9 | 2 227 |
| Активы | 1 844 | 2 529 | | 2 513 | | 3 689 | 45,9 | 5 158 |
| <i>Коэффициенты</i> | | | | | | | | |
| Норма EBITDA, % | 7,5 | 9,5 | 7,6 | 7,3 | 8,0 | 8,1 | | 8,1 |
| EBITDA/Процентные расходы | 6,7 | 9,5 | | 25,3 | | 18,0 | | 8,4 |
| Долг/EBITDA | 1,0 | 0,8 | | 0,6 | | 1,6 | | 1,5 |
| Чистый долг/EBITDA | 0,70 | 0,09 | 0,27 | 0,53 | | 1,38 | | 1,4 |
| Долг/Собственный капитал | 1,0 | 0,3 | | 0,2 | | 0,6 | | 0,6 |

Источники: данные компании, оценка УРАЛСИБа

Пик долговой нагрузки придется на 2011 г. В представленных результатах компания не раскрыла показатели баланса (сумму долга в том числе). Согласно представленным ранее планам, в 2011 г. компания потратит на инвестиции 1,8–1,9 млрд долл., что, по нашей оценке, приведет к росту показателя Чистый долг/EBITDA, до 2,3 с 1,4 на начало года. Ранее мы ожидали менее резкого роста долговой нагрузки, однако заметное снижение рентабельности EBITDA в I квартале негативно повлияет на показатель EBITDA за 2011 г. По признанию компании, в I квартале она решила пожертвовать рентабельностью ради увеличения продаж, но уже со II квартала начнет перекладывать возросшие издержки на потребителей, что приведет к восстановлению рентабельности EBITDA по итогам года с текущего уровня – одного из самых низких за последние годы. В последующие годы мы ожидаем постепенного снижения долговой нагрузки компании на фоне продолжающегося роста оборота (за счет прироста торговых площадей и развития новых форматов магазинов), в 2012 г. показатель Чистый долг/EBITDA компании, по нашему прогнозу, составит 1,9.

Облигации оценены в целом справедливо. Облигации компании в настоящий момент торгуются с доходностями 7,0-7,8% в зависимости от срока. Среди них наиболее привлекательно, по нашему мнению, выглядит выпуск Магнит-2 (УТМ 7,04% на 10,5 мес.). В целом же в секторе ритейла мы продолжаем отдавать предпочтение выпускам Копейки, которые выглядят недооцененными относительно облигаций Икс5.

Надежда Мырсикова, myrsikovanv@uralsib.ru
Тигран Оганесян, hovhannisyan@uralsib.ru
Александр Шелестович, shelestoviav@uralsib.ru

Аэрофлот (-/BB+)

Компания объявила о покупке еще восьми самолетов Boeing 777

Аэрофлот, вероятно, воспользуется опционом на покупку еще 8 самолетов Boeing. Сегодня «Ведомости» сообщили о том, что Аэрофлот намерен воспользоваться опционом на покупку еще восемь самолетов Boeing, который был предусмотрен ранее подписанным контрактом. В частности, компания может приобрести следующие дальнемагистральные самолеты: шесть Boeing 777-200ER и два 777-300ER с правом их обмена на B777-200 LR или B777-300LR, которые имеют большую дальность полета. Поставки будут осуществляться в период с 2013 по 2017 гг. Изначальная стоимость 8 самолетов по каталогу составляет 2,17 млрд долл. При этом «Ведомости» сообщили, что Аэрофлот, вероятно, получит скидку до 50%, и цена контракта составит тогда 1,1 млрд долл., или 136 млн долл. за самолет. Конечная цена и другие финансовые параметры сделки пока не раскрываются.

Расширение парка с целью реализации масштабных планов развития. Мы полагаем, что расширение парка дальнемагистральных самолетов связано с намерением компании увеличить пассажиропоток в пять раз с уровня 2010 г. до 72,5 млн пассажиров к 2020 г. (включая, как мы понимаем, показатели дочерних компаний и активов, которые будут получены от Ростехнологий). Условия сделки по покупке самолетов Аэрофлот не сообщает, однако мы считаем, что, скорее всего, это будет финансовый лизинг. Если сделка будет проведена в форме финансового лизинга, чистый долг компании вырастет на 1,1 млрд долл. с 1,4 млрд долл., зафиксированных по итогам 9 месяцев 2010 г. (0,6 млрд долл., если не принимать в расчет задолженность по терминалу D). Также в отчете о прибылях и убытках компании будут отражены процентные расходы. Наша нынешняя финансовая модель Аэрофлота не учитывает приобретение данных самолетов, а также потенциальное увеличение пассажиропотока вследствие наращивания мощностей. Прежде чем вносить изменения в модель, мы намерены дождаться публикации совместной стратегии развития Аэрофлота и шести авиакомпаний, которые должны войти в его состав.

Новость стоит рассматривать в свете предстоящей консолидации, опцион был предусмотрен контрактом. Мы считаем, что поступившую новость стоит рассматривать как свидетельство масштабных планов развития Аэрофлота, поддержку которым должны оказать органический рост рынка и предстоящая консолидация шести компаний Ростехнологий, в результате которой рыночная доля Аэрофлота должна вырасти по меньшей мере на 15 п.п. относительно текущих 25%, что позволит компании в значительной мере выиграть от расширения российского рынка пассажирских перевозок. Новость нейтральна для облигаций компании, спреда которых к кривой РЖД в последнее время неоправданно расширились (с 0 до 20–30 б.п.).

Надежда Мырсикова, myrsikovanv@uralsib.ru
Анна Куприянова, kupriyanovaa@uralsib.ru
Ирина Иртегова, irtegovais@uralsib.ru

КАЛЕНДАРЬ ПРЕДСТОЯЩИХ СОБЫТИЙ

Долговой рынок

| | |
|--------|--|
| 10 мая | Погашение Строй-Контраст-1 (2 млрд руб.). |
| 11 мая | Размещение Волгоградская обл-34005 (3 млрд руб.). Размещение Группа Разгуляй-БО-16 (3 млрд руб.). |
| 14 мая | Погашение МинФин-7 (1750 млн долл.). |
| 16 мая | Оферта Росбанк-8 (А3) (5 млрд руб.). Оферта Росбанк-10 (А5) (5 млрд руб.). |
| 17 мая | Погашение Мособлгаз-1 (2,5 млрд руб.). Погашение МГ групп-3 (1,8 млрд руб.). |
| 18 мая | Погашение Инпром-3 (1,3 млрд руб.). |
| 19 мая | Оферта МТС-4 (15 млрд руб.). |
| 20 мая | Оферта АКБ Авангард-3 (1,5 млрд руб.). Оферта Белон-Финанс-2 (2 млрд руб.). Оферта РЖД-9 (15 млрд руб.). Погашение ЭнергоСтрой-Финанс-1 (1,5 млрд руб.). Погашение Национальный капитал-2 (3 млрд руб.). |

Денежный рынок

| | |
|--------|--------------------------------------|
| 16 мая | Выплата страховых взносов |
| 20 мая | Выплата 1/3 НДС за I квартал 2011 г. |
| 25 мая | Выплата акцизов и НДСПИ |
| 30 мая | Выплата налога на прибыль |

КАЛЕНДАРЬ ОФЕРТ

| Дата оферты | Выпуск | Объем выпуска, млн руб. | Цена оферты, % | Ставка предыдущег о купона, % | Новая ставка купона, % | Дата следующей оферты / погашения |
|----------------|------------------------------------|-------------------------------|----------------------|-------------------------------------|------------------------------|---|
| 22.04.11 | Объединенные кондитеры-Финанс-2 | 3 000 | 100 | 15,0 | 10,5 | 18 апреля 2012 |
| | Моссельпром Финанс-2 | 1 500 | 100 | 14,0 | 12,25 | 12 апреля 2012 |
| 25.04.11 | Мой Банк-5 | 5 000 | 100 | 12,96 | 10,0 | 19 апреля 2012 |
| | Газпром нефть-4 | 10 000 | 100 | 16,7 | 8,2 | 10 апреля 2018 |
| 26.04.11 | Тензор-Финанс БО-1 | 300 | 100 | 12,0 | 12,0 | 18 октября 2011 |
| | Промтрактор-Финанс-3 | 5 000 | 100 | 18,0 | 18,0 | 1 августа 2011 |
| 28.04.11 | ЧТПЗ-3 | 8 000 | 100 | 8,0 | 8,0 | 24 апреля 2012 |
| | Каспийская Энергия Финанс-1 | 1 000 | 100 | 15,8 | 12,5 | 24 апреля 2012 |
| 29.04.11 | Первобанк БО-01 | 1 500 | 100 | 10,0 | 8,1 | 25 апреля 2012 |
| | Разгуляй-Финанс 5 | 2 000 | 100 | 0 | 0 | 28 октября 2011 |
| 05.05.11 | МКБ-5 | 2 000 | 100 | 8,5 | 7,4 | 25 апреля 2012 |
| 06.05.11 | Бинбанк-2 | 1 000 | 100 | 10,5 | 8,85 | 28 апреля 2012 |
| 16.05.11 | Росбанк-8 (А3) | 5 000 | 100 | 12,0 | 6,9 | 6 ноября 2013 |
| | Росбанк-10 (А5) | 5 000 | 100 | 12,0 | 7,4 | 7 ноября 2014 |
| 19.05.11 | МТС-4 | 15 000 | 100 | 16,75 | - | - |
| | АКБ Авангард-3 | 1 500 | 100 | 9,25 | 8,0 | 11 мая 2012 |
| 20.05.11 | Белон-Финанс-2 | 2 000 | 100 | 17,0 | 17,0 | 25 августа 2011 |
| | РЖД-9 | 15 000 | 100 | 0,1 | 6,9 | 13 ноября 2013 |

Рынок рублевых облигаций

| Выпуск | Объем, млн | Купон, % | Дата | | | Месяцев до | | Цена | Изм. | Торговый объем, шт (осн.+РПС) | Котировки | | Доходность, % | | | Дюр, лет | Рейтинг F/M/S | Сектор | |
|---|------------|----------|----------|----------|----------|------------|--------|--------|---------|-------------------------------|-----------|---------|---------------|-------|-------|----------|---------------|--------------|---------|
| | | | купона | оферты | погаш | офрт | погаш | | | | покупка | продажа | офрт | погаш | текущ | | | | |
| КОРПОРАТИВНЫЕ РУБЛЕВЫЕ ОБЛИГАЦИИ | | | | | | | | | | | | | | | | | | | |
| 7Контин.02 | 7 000 R | 9.00 | 16.06.11 | | 14.06.12 | 13.4 | | | | | 91.13 | | | | | | торговля | | |
| Авангард-03 | 1 500 R | 9.25 | 13.05.11 | | 10.05.13 | 24.4 | 100.04 | | | | | | 9.44 | 4.61 | 1.64 | | банки | | |
| АИЖК 10об | 6 000 R | 8.05 | 15.05.11 | | 15.11.18 | 91.5 | 100.95 | | | | | | 8.05 | 1.94 | 3.74 | /A3/BBB | финансы | | |
| АИЖК 11об | 10 000 R | 8.20 | 15.06.11 | | 15.09.20 | 113.9 | 100.40 | | | | 100.06 | 101.20 | 7.42 | 2.06 | 4.52 | /A3/BBB | финансы | | |
| АИЖК 16об | 10 000 R | 8.25 | 15.06.11 | | 15.09.21 | 126.0 | 99.92 | | | | 99.55 | 99.94 | 8.52 | 2.08 | 5.32 | /A3/BBB | финансы | | |
| АИЖК 17об | 8 000 R | 9.05 | 15.07.11 | | 15.04.22 | 133.1 | 102.95 | -0.30 | 9 640 | | 102.90 | 103.00 | 8.86 | 2.19 | 5.74 | /A3/BBB | финансы | | |
| АИЖК 18об | 7 000 R | 8.00 | 15.07.11 | 15.04.16 | 15.07.23 | 60.0 | 148.3 | 0.20 | 2 | | 100.90 | 102.50 | 7.92 | 1.97 | 3.81 | /A3/BBB | финансы | | |
| АИЖК 20об | 5 000 R | 8.60 | 15.06.11 | | 15.12.27 | 202.1 | 101.50 | | | | 100.00 | 103.00 | | 8.69 | 3.92 | 7.82 | /A3/BBB | финансы | |
| АИЖК 4об | 900 R | 8.70 | 01.08.11 | | 01.02.12 | 8.9 | 102.38 | -0.32 | | | 102.01 | 103.00 | | 5.47 | 2.14 | 0.68 | /A3/BBB | финансы | |
| АИЖК 5об | 2 200 R | 7.35 | 15.07.11 | | 15.10.12 | 17.5 | 101.58 | | | | 101.31 | 101.80 | | 5.70 | 1.80 | 0.85 | /A3/BBB | финансы | |
| АИЖК 6об | 2 500 R | 7.40 | 15.07.11 | | 15.07.14 | 38.7 | 101.54 | | | | 97.02 | 101.75 | | 6.79 | 1.82 | 1.87 | /A3/BBB | финансы | |
| АИЖК 7об | 4 000 R | 7.68 | 15.07.11 | | 15.07.16 | 63.1 | 100.70 | | 50 | | 100.45 | 100.97 | | 7.66 | 1.90 | 2.88 | /A3/BBB | финансы | |
| АИЖК 8об | 5 000 R | 7.63 | 15.06.11 | 15.03.14 | 15.06.18 | 35.0 | 86.4 | | 523 | | 98.08 | 101.10 | 7.58 | 1.91 | 1.82 | /A3/BBB | финансы | | |
| АИЖК-А19 | 6 000 R | 7.70 | 15.05.11 | | 15.11.24 | 164.6 | | | | | | | | | | | /A3/BBB | | |
| АиФ-02 | 1 000 R | 11.25 | 24.06.11 | 23.12.11 | 21.12.12 | 8.0 | 19.7 | 100.69 | | | 100.80 | 101.00 | 10.29 | | 5.57 | 0.54 | BB/Baa3/ | телеком | |
| АК БАРС-03 | 10 000 R | 7.90 | 25.10.11 | | 25.10.11 | | 5.6 | 101.00 | | | 101.00 | 101.25 | | 5.74 | 3.90 | 0.44 | BB/Baa3/ | банки | |
| АК БАРС-04 | 5 000 R | 8.25 | 18.10.11 | 24.04.12 | 15.10.13 | 12.0 | 29.6 | 102.29 | | | 101.70 | 102.45 | 5.68 | | 4.02 | 0.89 | BB/Baa3/ | банки | |
| Акрон-2 | 3 500 R | 14.05 | 22.09.11 | 26.09.11 | 19.09.13 | 5.0 | 28.8 | 103.34 | 0.34 | | 103.02 | 103.79 | 4.71 | | 6.78 | 0.36 | B+/B1/ | сырье | |
| Акрон-3 | 3 500 R | 13.85 | 25.05.11 | 25.05.12 | 20.11.13 | 13.0 | 30.8 | 107.70 | | 46 202 | 107.51 | 107.70 | 6.14 | | 6.41 | 0.90 | B+/B1/ | сырье | |
| Алроса-20 | 3 000 R | 8.95 | 28.06.11 | | 23.06.15 | 50.2 | 104.30 | 0.20 | 37 056 | | 104.30 | 104.40 | | 7.95 | 2.14 | 3.22 | BB-/Baa3/BB- | сырье | |
| Алроса-21 | 8 000 R | 8.25 | 23.06.11 | 25.06.13 | 18.06.15 | 26.0 | 50.0 | 102.70 | -0.04 | 123 470 | 102.75 | 102.86 | 7.00 | | 2.00 | 1.83 | BB-/Baa3/BB- | сырье | |
| Алроса-22 | 8 000 R | 8.25 | 28.06.11 | 28.06.13 | 23.06.15 | 26.0 | 50.2 | 102.62 | 0.18 | | 102.55 | 102.86 | 7.07 | | 2.00 | 1.84 | BB-/Baa3/BB- | сырье | |
| Алроса-23 | 7 000 R | 8.95 | 23.06.11 | | 18.06.15 | 50.0 | 104.30 | | | 153 112 | 104.30 | 104.40 | | 7.94 | 2.14 | 3.21 | BB-/Baa3/BB- | сырье | |
| Альфа-Банк-01 | 5 000 R | 8.25 | 09.08.11 | 04.02.14 | 02.02.16 | 33.0 | 57.6 | 101.71 | 0.11 | 180 131 | 101.63 | 101.75 | 7.68 | | 4.04 | 2.29 | BB/Baa1/B+ | банки | |
| АптЗвб-2 об | 2 000 R | 18.00 | 07.06.11 | | 05.06.12 | 13.1 | 100.00 | | | 2 858 | 99.99 | 100.00 | | 19.21 | 4.49 | 0.49 | | торговля | |
| Атомэнерг6 | 10 000 R | 7.50 | 15.08.11 | | 15.08.14 | 39.8 | 100.05 | -0.09 | 202 935 | | 99.50 | 100.13 | | 7.46 | 7.50 | 2.67 | //BBB- | энергетика | |
| Аэрофлот БО-1 | 6 000 R | 7.75 | 10.10.11 | | 08.04.13 | 23.3 | 101.83 | | 70 000 | | 101.50 | 102.00 | | 6.72 | 3.80 | 1.74 | BB+/ | транспорт | |
| Аэрофлот БО-2 | 6 000 R | 7.75 | 10.10.11 | | 08.04.13 | 23.3 | 102.00 | 0.50 | 7 | | 101.50 | 102.00 | | 6.63 | 3.79 | 1.75 | BB+/ | транспорт | |
| Банк Санкт-Петербур | 5 000 R | 8.10 | 11.10.11 | 13.10.11 | 09.04.13 | 5.0 | 23.3 | 100.60 | | 152 600 | 100.30 | 100.60 | 6.64 | | 4.01 | 0.40 | /Ba3/ | банки | |
| Банк Санкт-Петербур | 5 000 R | 7.50 | 26.09.11 | 26.03.12 | 23.09.13 | 11.0 | 28.9 | 99.33 | 0.83 | 54 000 | 98.50 | 100.59 | 8.46 | | 3.76 | 0.79 | /Ba3/ | банки | |
| Банк Санкт-Петербур | 3 000 R | 8.50 | 16.06.11 | 13.12.12 | 12.12.13 | 19.0 | 31.6 | 101.59 | -0.21 | | 100.10 | 102.00 | 7.55 | | 4.17 | 1.38 | /Ba3/ | банки | |
| БанкИск-1 | 10 000 R | 6.45 | 29.07.11 | | 29.07.11 | 2.7 | 100.22 | | | | | | | 5.45 | 3.21 | 0.21 | BBB-/Baa1/ | банки | |
| БанкИск-2 | 10 000 R | 7.55 | 05.08.11 | | 01.02.13 | 21.1 | 100.00 | | | 75.00 | | | | 7.68 | 3.76 | 1.51 | BBB-/Baa1/ | банки | |
| Башнефть-01 | 15 000 R | 12.50 | 21.06.11 | 21.12.12 | 13.12.16 | 20.0 | 68.1 | 108.65 | 0.25 | 20 020 | 108.20 | 108.40 | 6.81 | | 5.74 | 1.36 | | сырье | |
| Башнефть-02 | 15 000 R | 12.50 | 21.06.11 | 21.12.12 | 13.12.16 | 20.0 | 68.1 | 108.24 | 0.04 | | 108.20 | 108.40 | 7.08 | | 5.76 | 1.36 | | сырье | |
| Башнефть-03 | 20 000 R | 12.50 | 21.06.11 | 21.12.12 | 13.12.16 | 20.0 | 68.1 | 108.20 | | 23 000 | 108.20 | 108.39 | 7.11 | | 5.76 | 1.36 | | сырье | |
| Белон 02 | 2 000 R | 17.00 | 25.08.11 | | 23.02.12 | 9.6 | 101.80 | | | | 101.06 | 102.50 | | 14.94 | 8.33 | 0.66 | | металлургия | |
| Бинбанк-2 | 1 000 R | 8.85 | 28.10.11 | 28.04.12 | 29.04.13 | 12.0 | 24.0 | 100.58 | | | 95.01 | 100.70 | 8.38 | | 4.41 | 0.88 | /B2/B- | банки | |
| БНП Парижа-01 | 2 000 R | 7.70 | 27.09.11 | | 29.03.14 | 35.1 | | | | | | | | | | | | банки | |
| ВБД ПП Зоб | 5 000 R | 7.45 | 31.08.11 | | 27.02.13 | 22.0 | 101.95 | | | | | 103.00 | | 6.38 | 3.64 | 1.60 | /Ba3/BB- | потреб. тов. | |
| ВБД ПП БО-01 | 3 000 R | 7.35 | 14.10.11 | 12.10.12 | 11.10.13 | 17.0 | 29.5 | 101.18 | | | | | 6.57 | | 3.62 | 1.29 | /Ba3/BB- | потреб. тов. | |
| ВБД ПП БО-02 | 3 000 R | 7.35 | 14.10.11 | 12.10.12 | 11.10.13 | 17.0 | 29.5 | 101.56 | | | 101.10 | 101.27 | 6.28 | | 3.61 | 1.29 | /Ba3/BB- | потреб. тов. | |
| ВБД ПП БО-03 | 3 000 R | 7.35 | 14.10.11 | 12.10.12 | 11.10.13 | 17.0 | 29.5 | 101.28 | 0.18 | | 100.60 | 101.95 | 6.50 | | 3.62 | 1.29 | /Ba3/BB- | потреб. тов. | |
| ВБД ПП БО-06 | 5 000 R | 7.90 | 30.06.11 | | 27.06.13 | 26.0 | 102.03 | 0.28 | | | 100.00 | 102.25 | | 6.97 | 3.86 | 1.83 | /Ba3/BB- | потреб. тов. | |
| ВБД ПП БО-07 | 5 000 R | 7.90 | 30.06.11 | | 27.06.13 | 26.0 | 101.99 | | 74 000 | | 100.00 | 102.21 | | 6.99 | 3.86 | 1.83 | /Ba3/BB- | потреб. тов. | |
| ВБД ПП БО-08 | 5 000 R | 7.35 | 14.10.11 | 12.10.12 | 11.10.13 | 17.0 | 29.5 | 101.20 | 0.19 | 200 000 | 101.15 | 101.30 | 6.56 | | 3.62 | 1.29 | /Ba3/BB- | потреб. тов. | |
| ВИА АИЖК А | 9 440 R | 8.50 | 15.06.11 | | 15.03.40 | 351.2 | 101.94 | | | | 102.30 | | | 8.49 | 2.10 | 10.15 | /A3/ | финансы | |
| ВикторияФ-БО-01 | 2 000 R | 8.00 | 16.08.11 | | 12.02.13 | 21.5 | 87.50 | | 100 | | 75.00 | 100.00 | | 17.09 | 4.56 | 1.40 | отозван/ | торговля | |
| ВК-Инвест1 | 10 000 R | 9.25 | 22.07.11 | | 19.07.13 | 26.7 | 104.50 | | 500 000 | | 104.50 | 106.00 | | 7.12 | 4.41 | 1.86 | /Ba3/BB- | телеком | |
| ВК-Инвест3 | 10 000 R | 15.20 | 12.07.11 | 14.07.11 | 08.07.14 | 2.0 | 38.5 | 101.77 | 0.07 | 65 060 | 101.60 | 101.68 | 4.58 | | 7.45 | 0.17 | /Ba3/BB- | телеком | |
| ВК-Инвест6 | 10 000 R | 8.30 | 18.10.11 | | 13.10.15 | 53.9 | 100.21 | -0.14 | 471 | | 100.21 | 100.45 | | 8.41 | 4.13 | 3.49 | /Ba3/BB- | телеком | |
| ВК-Инвест7 | 10 000 R | 8.30 | 18.10.11 | | 13.10.15 | 53.9 | 100.45 | 0.20 | 102 000 | | 100.20 | 100.30 | | 8.34 | 4.12 | 3.49 | /Ba3/BB- | телеком | |
| ВлгТлкВТ-4 | 3 000 R | 6.65 | 07.06.11 | | 03.09.13 | 28.2 | | | | | | | | | | | | BB//BB- | телеком |
| ВнешпрБ 01 | 1 500 R | 9.00 | 18.05.11 | 21.11.11 | 14.11.12 | 6.0 | 18.5 | | | | | | | | | | | /B2/B | банки |
| Водоканал Спб-1 | 2 000 R | 8.80 | 15.06.11 | | 09.12.15 | 55.8 | 101.60 | | | | 101.00 | 101.50 | | 8.54 | 4.32 | 3.46 | | сервис | |
| ВостЭксБ01 | 1 000 R | 7.50 | 08.09.11 | | 07.03.13 | 22.2 | 98.57 | | | | 78.00 | 100.00 | | 8.52 | 3.79 | 1.59 | /B2/ | банки | |
| ВостЭксБ05 | 1 000 R | 9.00 | 20.10.11 | 23.04.12 | 17.10.13 | 12.0 | 29.7 | 101.20 | 0.30 | | 100.77 | 101.00 | 7.71 | | 4.43 | 0.87 | /B2/ | банки | |
| ВТБ - 5 об | 15 000 R | 7.40 | 21.07.11 | | 17.10.13 | 29.7 | 100.00 | 1.50 | | 150 300 | 100.00 | 101.15 | | 7.61 | 1.84 | 2.09 | BBB/Baa1/BBB | банки | |
| ВТБ - 6 об | 15 000 R | 7.20 | 13.07.11 | 13.07.12 | 06.07.16 | 14.0 | 62.8 | 101.55 | | 480 | 101.30 | 101.55 | 5.92 | | 1.77 | 1.07 | BBB/Baa1/BBB | банки | |
| ВТБ 24-1-ИП | 15 000 R | 9.70 | 15.06.11 | 20.12.11 | 10.12.14 | 7.0 | 43.7 | 102.46 | | | 102.37 | 102.65 | 5.44 | | 2.36 | 0.56 | BBB/Baa1/BBB | банки | |
| ВТБ БО-01 | 5 000 R | 7.60 | 17.06.11 | | 15.03.13 | 22.5 | 102.25 | 0.85 | 242 640 | | 100.00 | 102.30 | | 6.45 | 1.85 | 1. | | | |

Рынок рублевых облигаций

| Выпуск | Объем, млн | Купон, % | Дата | | | Месяцев до | | Цена | Изм. | Торговый объем, шт (осн.+РП) | Котировки | | Доходность, % | | | Дюр. лет | Рейтинг F/M/S | Сектор |
|---|------------|----------|----------|----------|----------|------------|--------|--------|---------|------------------------------|-----------|---------|---------------|-------|------------|--------------|---------------|--------|
| | | | купона | оферты | погаш | офрт | погаш | | | | покупка | продажа | офрт | погаш | текущ | | | |
| КОРПОРАТИВНЫЕ РУБЛЕВЫЕ ОБЛИГАЦИИ (продолжение) | | | | | | | | | | | | | | | | | | |
| ГАЗПРОМ А13 | 5 000 R | 13.12 | 28.06.11 | | 26.06.12 | 13.8 | 108.43 | 0.06 | 104 457 | 108.20 | 108.42 | | 5.40 | 6.03 | 0.99 | BBB/Baa1/BBB | сырье | |
| ГАЗПРОМ А8 | 5 000 R | 7.00 | 27.10.11 | | 27.10.11 | 5.7 | 101.22 | 0.11 | | 101.02 | 101.35 | | 4.37 | 3.45 | 0.45 | BBB/Baa1/BBB | сырье | |
| ГАЗПРОМ А9 | 5 000 R | 7.23 | 17.08.11 | | 12.02.14 | 33.6 | 100.07 | | | 99.90 | 101.25 | | 7.32 | 3.60 | 2.34 | BBB/Baa1/BBB | сырье | |
| ГазпромБ 2 | 5 000 R | 6.54 | 25.05.11 | | 20.11.13 | 30.8 | | | | | | | | | | /Baa3/BB | банки | |
| ГазпромБ 3 | 10 000 R | 5.75 | 11.07.11 | | 10.10.11 | 5.1 | | | | | | | | | | /Baa3/BB | банки | |
| ГазпромБ 4 | 20 000 R | 7.85 | 19.05.11 | | 15.11.12 | 18.5 | 100.18 | | | | | | 6.49 | 3.41 | 1.34 | /Baa3/BB | банки | |
| ГазпромБ 5 | 20 000 R | 6.85 | 26.05.11 | | 22.11.12 | 18.7 | 100.19 | | | | | | 6.83 | 3.41 | 1.35 | /Baa3/BB | банки | |
| ГазпромБ БО-01 | 10 000 R | 7.75 | 08.06.11 | | 08.12.13 | 31.4 | 101.03 | 0.03 | 18 230 | 101.00 | 101.30 | | 7.44 | 3.82 | 2.16 | /Baa3/BB | банки | |
| Газпромнефть БО-5 | 10 000 R | 7.15 | 11.10.11 | | 09.04.13 | 23.3 | 101.50 | | 1 | 101.10 | 101.50 | | 6.40 | 3.51 | 1.71 | /Baa3/BBB- | сырье | |
| Газпромнефть БО-6 | 10 000 R | 7.15 | 11.10.11 | | 09.04.13 | 23.3 | 100.10 | | 134 002 | 100.50 | 102.00 | | 7.22 | 3.56 | 1.70 | /Baa3/BBB- | сырье | |
| Газпромнефть-10 | 10 000 R | 8.90 | 09.08.11 | 30.01.18 | 26.01.21 | 82.0 | 118.3 | 1.00 | 42 001 | 102.90 | 110.05 | 8.32 | 4.28 | 4.74 | /Baa3/BBB- | сырье | | |
| Газпромнефть-8 | 10 000 R | 8.50 | 09.08.11 | | 02.02.16 | 57.6 | 102.35 | | 175 124 | 102.36 | 102.45 | | 8.05 | 4.14 | 3.64 | /Baa3/BBB- | сырье | |
| Газпромнефть-9 | 10 000 R | 8.50 | 09.08.11 | 02.02.16 | 26.01.21 | 58.0 | 118.3 | -0.25 | 292 | 102.30 | 103.08 | 8.07 | 4.14 | 3.64 | /Baa3/BBB- | сырье | | |
| ГенерКомп1 | 2 000 R | 8.50 | 21.06.11 | | 21.06.11 | 1.4 | | | | 99.00 | | | | | | | энергетика | |
| ГидроОГК-1 | 5 000 R | 8.10 | 29.06.11 | | 29.06.11 | 1.7 | 100.49 | 0.17 | 91 107 | 100.31 | 100.49 | | 4.46 | 4.02 | 0.13 | /Baa3/BBB- | энергетика | |
| Главная дорога-03 | 8 000 R | 5.00 | 21.11.11 | | 30.10.28 | 212.8 | 94.00 | | | 90.01 | | | 9.19 | 5.30 | 10.30 | | транспорт | |
| Глобксбанк БО-01 | 5 000 R | 8.30 | 16.08.11 | | 16.02.13 | 21.6 | 101.30 | | 120 461 | 101.15 | 101.35 | | 7.63 | 4.06 | 1.54 | BB//BB- | банки | |
| Глобксбанк БО-02 | 5 000 R | 8.10 | 22.07.11 | 25.01.12 | 22.07.13 | 9.0 | 26.8 | 100.90 | 20 000 | 100.70 | 100.95 | 6.78 | 3.98 | 0.65 | BB//BB- | банки | | |
| Глобксбанк БО-03 | 3 000 R | 8.10 | 08.06.11 | 13.06.12 | 08.12.13 | 13.0 | 31.4 | 101.45 | 60 246 | 101.00 | 101.45 | 6.71 | 3.98 | 0.97 | BB//BB- | банки | | |
| Глобксбанк БО-05 | 2 000 R | 8.10 | 08.06.11 | 13.06.12 | 08.12.13 | 13.0 | 31.4 | 100.50 | 110 600 | 100.50 | 101.29 | 7.65 | 4.02 | 0.96 | BB//BB- | банки | | |
| Группа Разг. БО-09 | 2 000 R | | 26.11.37 | | 15.12.11 | 7.3 | | | | | | | | | | | с/х | |
| ГСС 01 | 5 000 R | 9.25 | 22.09.11 | 27.09.11 | 26.03.17 | 5.0 | 71.6 | 101.04 | -0.03 | 212 361 | 75.00 | 101.04 | 6.20 | 4.57 | 0.36 | BB// | машиностр. | |
| ГСС БО-01 | 3 000 R | 8.25 | 24.06.11 | 23.12.11 | 20.12.13 | 8.0 | 31.8 | 100.42 | -0.18 | | 100.50 | 100.75 | 7.66 | 4.10 | 0.56 | BB// | машиностр. | |
| ГСС БО-02 | 3 000 R | 7.50 | 25.10.11 | 24.04.12 | 22.04.14 | 12.0 | 35.9 | 100.00 | | 5 000 | 99.80 | 100.00 | 7.64 | 3.74 | 0.87 | BB// | машиностр. | |
| ГСС БО-03 | 3 000 R | 8.25 | 25.10.11 | 23.04.13 | 22.04.14 | 24.0 | 35.9 | 100.80 | | 10 000 | 100.60 | 100.84 | 7.95 | 4.08 | 1.71 | BB// | машиностр. | |
| ГЭС 02 | 1 500 R | 12.00 | 25.10.11 | | 23.04.13 | 23.8 | 102.54 | | | 92.00 | | | 10.80 | 5.84 | 1.62 | | торговля | |
| ДальСвз2об | 2 000 R | 7.60 | 01.06.11 | | 30.05.12 | 12.9 | | | | | | | | | | BB-/Baa3/ | телеком | |
| ДальСвзБ05 | 1 500 R | 15.00 | 19.07.11 | 21.07.11 | 17.07.12 | 2.0 | 14.5 | | | | | | | | | | телеком | |
| ДВТГ-Ф 02 | 5 000 R | 7.75 | 21.07.11 | | 18.07.13 | 26.7 | 17.04 | 5.04 | | 10.10 | 23.98 | | 164.92 | 22.68 | 0.62 | | транспорт | |
| ДГК-01 | 5 000 R | 7.75 | 09.09.11 | | 08.03.13 | 22.3 | | | | | | | | | | | энергетика | |
| ДжейЭфСиг1 | 2 000 R | 5.00 | 20.10.11 | | 20.10.11 | 5.4 | | | | 95.00 | | | | | | //отозван | торговля | |
| ДМЦЕНТРоБ1 | 1 150 R | 8.50 | 05.06.11 | | 26.05.15 | 49.2 | 97.00 | | 25 | 96.00 | 97.59 | | 9.63 | 4.34 | 3.08 | | торговля | |
| ЕАБР-3 | 5 000 R | 10.50 | 01.11.11 | 03.11.11 | 25.10.16 | 6.0 | 66.5 | 102.49 | -0.11 | | 102.25 | 102.39 | 5.16 | 5.11 | 0.47 | BBB/A3/BBB | банки | |
| ЕАБР-4 | 5 000 R | 7.70 | 16.08.11 | 11.02.14 | 06.02.18 | 34.0 | 82.1 | 100.75 | 0.25 | 39 700 | 100.50 | 101.10 | 7.38 | 3.81 | 2.40 | BBB/A3/BBB | банки | |
| ЕБРР 03обл | 7 500 R | 3.98 | 08.06.11 | | 07.09.11 | 4.0 | 100.19 | | | 100.00 | 100.25 | | 3.44 | 0.99 | 0.32 | AAA/Aaa/AAA | банки | |
| ЕБРР 04обл | 3 000 R | 3.70 | 16.06.11 | | 12.06.14 | 37.6 | 100.50 | | | 100.00 | 101.00 | | 3.57 | 0.92 | 2.82 | AAA/Aaa/AAA | банки | |
| ЕБРР 05обл | 5 000 R | 9.50 | 13.07.11 | | 09.04.14 | 35.5 | 100.30 | | 9 900 | 100.00 | 101.00 | | 3.60 | 0.95 | 2.67 | AAA/Aaa/AAA | банки | |
| ЕвразХолдФ-1 | 10 000 R | 9.25 | 23.09.11 | 22.03.13 | 13.03.20 | 23.0 | 107.7 | 0.34 | 65 796 | 102.80 | 103.70 | 7.22 | 4.45 | 1.63 | V+/B1/B | металлургия | | |
| ЕвразХолдФ-2 | 10 000 R | 9.95 | 31.10.11 | 28.10.15 | 19.10.20 | 54.0 | 115.0 | -0.10 | 112 | 105.55 | 106.20 | 8.60 | 4.70 | 3.44 | V+/B1/B | металлургия | | |
| ЕвразХолдФ-3 | 5 000 R | 9.25 | 23.09.11 | 22.03.13 | 13.03.20 | 23.0 | 107.7 | 0.05 | 55 256 | 102.75 | 103.78 | 7.39 | 4.46 | 1.62 | V+/B1/B | металлургия | | |
| ЕвразХолдФ-4 | 5 000 R | 9.95 | 31.10.11 | 28.10.15 | 19.10.20 | 54.0 | 115.0 | 0.43 | | 105.25 | 106.00 | 8.41 | 4.67 | 3.44 | V+/B1/B | металлургия | | |
| ЕвроХим-02 | 5 000 R | 8.90 | 05.07.11 | 03.07.15 | 26.06.18 | 50.0 | 86.8 | -1.40 | 280 | 101.50 | 102.90 | 8.44 | 4.37 | 3.32 | BB//BB | химия | | |
| ЕвроХим-03 | 5 000 R | 8.25 | 25.05.11 | 18.11.15 | 14.11.18 | 55.0 | 91.5 | 0.05 | 41 199 | 99.90 | 100.55 | 8.11 | 4.09 | 3.58 | BB//BB | химия | | |
| ЕЭСК-02 | 1 000 R | 8.74 | 06.10.11 | | 05.04.12 | 11.0 | | | | | | | | | | | энергетика | |
| Желдорил-2 | 2 500 R | 12.00 | 20.10.11 | | 19.04.12 | 11.5 | | | | 96.21 | | | | | | | финансы | |
| Желдорил-3 | 2 000 R | 13.00 | 21.09.11 | | 19.09.12 | 16.6 | | | | 100.00 | | | | | | | финансы | |
| Железобет1 | 1 000 R | 10.00 | 27.05.11 | | 27.05.11 | 0.6 | | | | | | | | | | | производство | |
| Зенит Зобл | 3 000 R | 8.10 | 11.05.11 | | 09.11.11 | 6.1 | 101.37 | | | | | | 5.36 | 3.98 | 0.46 | V/Baa3/ | банки | |
| Зенит 5обл | 5 000 R | 7.50 | 07.06.11 | 05.06.12 | 04.06.13 | 13.0 | 25.2 | 0.05 | 20 000 | 100.85 | 100.90 | 6.72 | 3.71 | 0.96 | V/Baa3/ | банки | | |
| Зенит 6обл | 3 000 R | 8.00 | 05.07.11 | 05.07.12 | 01.07.14 | 14.0 | 38.3 | 101.45 | | 52 300 | 101.35 | 101.50 | 6.74 | 3.93 | 1.03 | V/Baa3/ | банки | |
| Зенит БО-01 | 5 000 R | 7.10 | 07.10.11 | 07.04.12 | 07.04.13 | 11.0 | 23.3 | 100.50 | 0.10 | 29 634 | 100.40 | 100.50 | 6.62 | 3.54 | 0.84 | V/Baa3/ | банки | |
| Зенит БО-02 | 5 000 R | 7.75 | 22.09.11 | 26.09.12 | 22.09.13 | 17.0 | 28.9 | 101.20 | | 2 954 | 101.20 | 101.34 | 6.87 | 3.86 | 1.24 | V/Baa3/ | банки | |
| ИжАвто 02 | 2 000 R | 18.00 | 09.06.11 | | 09.06.11 | 1.0 | | | | | | | | | | | автомобиль | |
| ИКС5Фин 01 | 9 000 R | 7.95 | 05.07.11 | | 01.07.14 | 38.3 | 99.67 | -0.68 | | 99.00 | 100.34 | | 8.23 | 3.98 | 2.56 | //B+ | торговля | |
| ИКС5Фин 04 | 8 000 R | 18.46 | 09.06.11 | 13.06.11 | 02.06.16 | 1.0 | 61.7 | 101.10 | | 30 000 | 101.04 | 101.14 | 4.25 | 9.10 | 0.09 | //B+ | торговля | |
| Инвестторбанк БО-01 | 2 000 R | 9.60 | 25.05.11 | 25.05.12 | 25.11.13 | 13.0 | 31.0 | 101.00 | | 15 200 | 100.00 | 101.00 | 8.75 | 4.71 | 0.90 | | банки | |
| Инпром 03 | 1 300 R | 9.50 | 18.05.11 | | 18.05.11 | 0.3 | 99.96 | | | | | | 11.42 | 4.74 | 0.02 | | металлургия | |
| ИнтегрФ-2 | 3 000 R | 16.75 | 31.05.11 | | 29.11.11 | 6.8 | 105.37 | | | 104.90 | 105.48 | | 6.84 | 7.93 | 0.49 | | сервис | |
| Интурист-2 | 2 000 R | 14.00 | 24.05.11 | 29.07.11 | 21.05.13 | 3.0 | 24.7 | 0.19 | | 104.01 | 104.49 | -21.55 | | 6.70 | 0.26 | | сервис | |
| Иркут БО-01 | 5 000 R | 9.25 | 13.09.11 | | 10.09.13 | 28.5 | 103.05 | | 10 000 | 102.50 | 103.05 | | 7.94 | 4.47 | 1.98 | /Baa2/ | машиностр. | |
| ИрэнЭнерго БО-01 | 3 000 R | 7.60 | 11.10.11 | | 08.04.14 | 35.5 | 100.16 | | | 100.05 | 100.20 | | 7.68 | 3.78 | 2.47 | /отозван/B- | энергетика | |
| ИрэнЭнерго | 5 000 R | 15.50 | 02.06.11 | | 28.11.13 | 31.1 | 102.48 | | | 102.63 | | | 14.81 | 7.54 | 1.81 | /отозван/B- | энергетика | |
| ИтераФ-1 | 5 000 R | 10.30 | 24.05.11 | 30.05.11 | 20.11.12 | 1.0 | 18.7 | 100.37 | | 100.00 | 100.25 | 0.44 | 5.12 | 0.05 | | | сырье | |
| Камаз БО-01 | 2 000 R | 9.00 | 20.06.11 | 17.12.12 | 16.12.13 | 20.0 | 31.7 | 101.63 | -0.17 | 13 843 | 100.10 | 102.00 | 8.05 | 4.42 | 1.37 | | автомобиль | |
| Камаз БО-02 | 3 000 R | 8.60 | 09.08.11 | | 04.02.14 | 33.4 | 101.40 | | | | | | | | | | | |

Рынок рублевых облигаций

| Выпуск | Объем, млн | Купон, % | Дата | | | Месяцев до | | Цена | Изм. | Торговый объем, шт (осн.+РПС) | Котировки | | Доходность, % | | | Дюр, лет | Рейтинг F/M/S | Сектор |
|---|------------|----------|----------|----------|----------|------------|-------|--------|-------|-------------------------------|-----------|---------|---------------|-------|-------|----------------|----------------|---------------|
| | | | купона | оферты | погаш | офрт | погаш | | | | покупка | продажа | офрт | погаш | текущ | | | |
| КОРПОРАТИВНЫЕ РУБЛЕВЫЕ ОБЛИГАЦИИ (продолжение) | | | | | | | | | | | | | | | | | | |
| Ленэнерго2 | 3 000 R | 8.54 | 29.07.11 | | 27.01.12 | | 8.7 | 102.17 | | | 101.60 | 102.19 | | 5.47 | 4.17 | 0.66 | /Ba2/ | энергетика |
| Ленэнерго3 | 3 000 R | 8.02 | 19.10.11 | | 18.04.12 | | 11.5 | 102.10 | 0.20 | 487 100 | 101.83 | 102.25 | | 5.78 | 3.92 | 0.87 | /Ba2/ | энергетика |
| ЛОКОБанк 5 | 2 500 R | 9.25 | 28.07.11 | 04.08.11 | 23.07.15 | 3.0 | 51.2 | 100.57 | 0.02 | | 100.00 | 100.60 | 6.05 | 4.59 | 0.22 | B-/B2/ | банки | |
| ЛОКОБанк БО-01 | 2 500 R | 8.50 | 11.08.11 | 09.02.12 | 06.02.14 | 9.0 | 33.4 | 100.67 | | 20 000 | 100.55 | 100.90 | 7.68 | 4.21 | 0.68 | B-/B2/ | банки | |
| ЛСР 02 обл | 5 000 R | 9.80 | 04.08.11 | 31.01.13 | 01.08.13 | 21.0 | 27.1 | 102.94 | -0.07 | | 103.05 | 103.50 | 8.09 | 4.75 | 1.48 | B/B2/ | строительство | |
| ЛСР БО-01 | 1 500 R | 10.50 | 28.06.11 | 02.07.12 | 25.06.13 | 14.0 | 25.9 | 103.20 | | 4 870 | 103.10 | 103.64 | 7.52 | 5.07 | 1.00 | B/B2/ | строительство | |
| ЛСР БО-02 | 2 000 R | 10.00 | 13.09.11 | | 10.09.13 | | 28.5 | 103.70 | | 100 | 103.51 | 104.00 | | 8.39 | 4.81 | 1.96 | B/B2/ | строительство |
| ЛСР БО-03 | 2 000 R | 9.50 | 22.09.11 | | 20.03.14 | | 34.8 | 103.00 | -0.06 | 3 953 | 103.00 | 103.10 | | 8.47 | 4.60 | 2.35 | B/B2/ | строительство |
| ЛСР-Иньв 02 | 3 000 R | 9.25 | 14.07.11 | | 14.07.11 | | 2.2 | | | | 100.10 | | | | | | B/B2/ | строительство |
| ЛукойлЗобл | 8 000 R | 7.10 | 09.06.11 | | 08.12.11 | | 7.1 | 101.35 | 0.10 | | 101.25 | 101.40 | | 4.76 | 3.49 | 0.54 | BBB-/Baa2/BBB- | сырье |
| Лукойл4обл | 6 000 R | 7.40 | 09.06.11 | | 05.12.13 | | 31.3 | 101.05 | | 28 | 101.07 | 101.90 | | 7.06 | 3.65 | 2.17 | BBB-/Baa2/BBB- | сырье |
| ЛукойлБО01 | 5 000 R | 13.35 | 08.08.11 | | 06.08.12 | | 15.1 | 108.76 | | 5 205 | 108.70 | 109.14 | | 6.01 | 6.12 | 1.09 | BBB-/Baa2/BBB- | сырье |
| ЛукойлБО02 | 5 000 R | 13.35 | 08.08.11 | | 06.08.12 | | 15.1 | 109.00 | 0.15 | 117 001 | 108.50 | 109.00 | | 5.81 | 6.11 | 1.09 | BBB-/Baa2/BBB- | сырье |
| ЛукойлБО03 | 5 000 R | 13.35 | 08.08.11 | | 06.08.12 | | 15.1 | 109.21 | 0.22 | | 108.50 | 109.00 | | 5.64 | 6.10 | 1.10 | BBB-/Baa2/BBB- | сырье |
| ЛукойлБО04 | 5 000 R | 13.35 | 08.08.11 | | 06.08.12 | | 15.1 | 108.87 | | 100 001 | 108.50 | 109.50 | | 5.92 | 6.12 | 1.09 | BBB-/Baa2/BBB- | сырье |
| ЛукойлБО05 | 5 000 R | 13.35 | 08.08.11 | | 06.08.12 | | 15.1 | 109.11 | | | 108.51 | 109.50 | | 5.72 | 6.10 | 1.10 | BBB-/Baa2/BBB- | сырье |
| ЛукойлБО06 | 5 000 R | 9.20 | 16.06.11 | | 13.12.12 | | 19.4 | 104.40 | | 10 000 | 104.40 | 104.60 | | 6.35 | 4.39 | 1.39 | BBB-/Baa2/BBB- | сырье |
| ЛукойлБО07 | 5 000 R | 9.20 | 16.06.11 | | 13.12.12 | | 19.4 | 104.31 | | | 102.50 | | | 6.41 | 4.40 | 1.38 | BBB-/Baa2/BBB- | сырье |
| Магнит БО-01 | 1 000 R | 8.25 | 12.09.11 | | 09.09.13 | | 28.4 | 101.78 | | | | | | 7.54 | 4.04 | 2.00 | | торговля |
| Магнит БО-02 | 1 000 R | 8.25 | 12.09.11 | | 09.09.13 | | 28.4 | 101.50 | | 59 | | | | 7.67 | 4.05 | 2.00 | | торговля |
| Магнит БО-03 | 1 500 R | 8.25 | 12.09.11 | | 09.09.13 | | 28.4 | 101.38 | | | | | | 7.73 | 4.06 | 2.00 | | торговля |
| Магнит БО-04 | 2 000 R | 8.25 | 12.09.11 | | 09.09.13 | | 28.4 | 101.73 | 0.08 | 1 940 | 100.51 | 102.15 | | 7.56 | 4.04 | 2.00 | | торговля |
| Магнит БО-05 | 5 000 R | 8.00 | 02.09.11 | | 28.02.14 | | 34.2 | 101.08 | 0.38 | | 100.70 | 101.74 | | 7.70 | 3.95 | 2.36 | | торговля |
| Магнит БО-06 | 5 000 R | 7.75 | 25.10.11 | | 22.04.14 | | 35.9 | 100.16 | 0.11 | | 100.00 | 100.14 | | 7.83 | 3.86 | 2.49 | | торговля |
| МагнитФ 02 | 5 000 R | 8.20 | 23.09.11 | | 23.03.12 | | 10.6 | 101.05 | -0.60 | 181 | 101.05 | 101.60 | | 7.04 | 4.05 | 0.80 | | торговля |
| МастерБ-3 | 1 200 R | 8.00 | 01.06.11 | | 30.11.11 | | 6.8 | 100.35 | | 39 | 100.35 | 100.80 | | 7.37 | 3.98 | 0.44 | отозван// | банки |
| МБРР 02обл | 3 000 R | 7.00 | 30.06.11 | | 28.03.13 | | 22.9 | 100.05 | | | 75.01 | 100.09 | | 7.15 | 1.74 | 1.65 | B+/B1/ | банки |
| МБРР 03обл | 3 000 R | 7.25 | 26.07.11 | 27.10.11 | 23.04.13 | 6.0 | 23.8 | 100.62 | | | 100.40 | 101.00 | 5.93 | 1.80 | 0.44 | | B+/B1/ | банки |
| МБРР 04обл | 5 000 R | 6.00 | 01.09.11 | 01.03.12 | 27.02.14 | 10.0 | 34.1 | 100.19 | | | 100.00 | 100.10 | 5.83 | 2.99 | 0.75 | | B+/B1/ | банки |
| МБРР 05обл | 5 000 R | 8.25 | 16.06.11 | 19.12.11 | 12.06.14 | 7.0 | 37.6 | 101.03 | -0.21 | 10 000 | 100.90 | 101.18 | 6.44 | 4.07 | 0.56 | | B+/B1/ | банки |
| МДМ-Банк БО-01 | 5 000 R | 12.75 | 02.06.11 | | 29.11.12 | | 19.0 | 108.60 | | 10 000 | 108.20 | 108.60 | | 6.95 | 5.86 | 1.31 | BB/Baa2/B+ | банки |
| МДМ-Банк БО-02 | 5 000 R | 8.15 | 21.06.11 | | 17.12.13 | | 31.7 | 100.53 | 0.03 | | 100.30 | 100.45 | | 8.07 | 4.04 | 2.16 | BB/Ba2/B+ | банки |
| МежПромБ-1 | 3 000 R | | 30.06.11 | | 03.01.18 | | 81.0 | | | | | | | | | | D/Сaa2/D | банки |
| Метсерв-Ф1 | 1 500 R | 11.00 | 25.05.11 | 03.06.11 | 23.05.12 | 1.0 | 12.6 | 100.00 | | 42 | 99.95 | 100.78 | 6.89 | 5.48 | 0.06 | | | торговля |
| Мечел 13об | 5 000 R | 10.00 | 06.09.11 | 03.09.15 | 25.08.20 | 53.0 | 113.2 | 105.60 | -0.60 | 11 546 | 105.25 | 106.20 | 8.59 | 4.72 | 3.30 | /B1/ | металлургия | |
| Мечел 14об | 5 000 R | 10.00 | 06.09.11 | 03.09.15 | 25.08.20 | 53.0 | 113.2 | 105.78 | | 1 150 | 105.45 | 105.80 | 8.54 | 4.71 | 3.30 | /B1/ | металлургия | |
| Мечел 15об | 5 000 R | 8.25 | 23.08.11 | 18.02.14 | 09.02.21 | 34.0 | 118.8 | 100.96 | | | 100.75 | | 8.01 | 4.08 | 2.32 | /B1/ | металлургия | |
| Мечел 16об | 5 000 R | 8.25 | 23.08.11 | 18.02.14 | 09.02.21 | 34.0 | 118.8 | 100.80 | 0.30 | 100 000 | 100.60 | 101.00 | 8.07 | 4.08 | 2.32 | /B1/ | металлургия | |
| Мечел 2об | 5 000 R | 8.50 | 15.06.11 | 20.06.11 | 12.06.13 | 1.0 | 25.5 | 100.22 | | 1 | 100.23 | 100.50 | 5.46 | 4.23 | 0.11 | /B1/ | металлургия | |
| Мечел 4об | 5 000 R | 19.00 | 28.07.11 | 30.07.12 | 21.07.16 | 15.0 | 63.3 | 114.99 | 0.05 | 173 | 114.91 | 114.99 | 6.18 | 4.12 | 1.06 | /B1/ | металлургия | |
| Мечел 5об | 5 000 R | 12.50 | 19.07.11 | 18.10.12 | 09.10.18 | 18.0 | 90.3 | 108.00 | | 2 001 | 108.00 | 108.24 | 6.76 | 2.88 | 1.25 | /B1/ | металлургия | |
| МечелБО-01 | 5 000 R | 12.50 | 13.05.11 | 11.11.11 | 09.11.12 | 6.0 | 18.3 | 103.96 | | | | | 4.56 | 6.00 | 0.46 | /B1/ | металлургия | |
| МечелБО-02 | 5 000 R | 9.75 | 13.09.11 | | 12.03.13 | | 22.4 | 103.95 | 0.05 | 50 001 | 103.40 | 104.14 | | 7.54 | 4.68 | 1.59 | /B1/ | металлургия |
| МечелБО-03 | 5 000 R | 9.75 | 26.10.11 | | 24.04.13 | | 23.8 | 103.90 | | 4 160 | 103.30 | 104.59 | | 7.71 | 4.68 | 1.70 | /B1/ | металлургия |
| МИА-Зоб | 1 500 R | 7.25 | 26.05.11 | | 24.02.12 | | 9.7 | 100.06 | | | 99.00 | 100.00 | | 7.34 | 1.81 | 0.72 | /Ba2/ | финансы |
| МИА-4об ип | 2 000 R | 7.35 | 07.07.11 | 18.10.12 | 01.10.15 | 18.0 | 53.5 | 99.99 | | | 99.00 | 100.00 | 7.36 | 1.83 | 1.28 | /Ba2/ | финансы | |
| МИА-5об | 2 000 R | 7.40 | 21.07.11 | 28.07.11 | 17.07.14 | 3.0 | 38.8 | 100.00 | | | 99.00 | 101.00 | 6.91 | 1.84 | 0.20 | /Ba2/ | финансы | |
| МиГ-Ф 02 | 3 000 R | 0.10 | 06.09.11 | | 06.09.11 | | 4.0 | | | | | | | | | | | машиностр. |
| Микоян-2об | 2 000 R | 13.50 | 11.08.11 | 24.02.12 | 07.02.13 | 10.0 | 21.3 | 104.49 | -0.51 | | 98.50 | | 7.00 | 6.44 | 0.71 | | | потреб. Тов |
| М-ИНДУСТР | 1 000 R | 12.25 | 16.08.11 | | 16.08.11 | | 3.3 | 31.00 | | 4 658 | 31.00 | 32.49 | | | 19.70 | | | строительство |
| М-Индустр2 | 1 500 R | 10.75 | 13.07.11 | | 10.07.13 | | 26.4 | 65.00 | | 15 | 45.00 | 68.99 | | 38.09 | 8.25 | 1.34 | | строительство |
| МКБ 05обл | 2 000 R | 7.40 | 26.10.11 | | 25.04.12 | | 11.7 | 100.00 | | 10 000 | 99.90 | 100.05 | | 7.53 | 3.69 | 0.88 | B+/B1/ | банки |
| МКБ 06обл | 2 000 R | 9.40 | 09.08.11 | | 07.08.12 | | 15.2 | 102.69 | | | 102.00 | 102.35 | | 7.22 | 4.56 | 1.10 | B+/B1/ | банки |
| МКБ 07обл | 2 000 R | 9.76 | 19.07.11 | 24.07.12 | 14.07.15 | 15.0 | 50.9 | 102.69 | | | 102.35 | 102.40 | 7.36 | 4.74 | 1.06 | B+/B1/ | банки | |
| МКБ 08обл | 3 000 R | 9.70 | 12.10.11 | 19.10.11 | 08.04.15 | 5.0 | 47.6 | 101.15 | -0.03 | 10 065 | 101.02 | 101.15 | 6.70 | 4.78 | 0.42 | B+/B1/ | банки | |
| МКБ БО-01 | 3 000 R | 8.50 | 22.08.11 | 22.02.13 | 22.02.14 | 22.0 | 34.0 | 100.55 | | 15 501 | 100.20 | 100.55 | 8.32 | 4.19 | 1.54 | B+/B1/ | банки | |
| МКБ БО-04 | 5 000 R | 8.00 | 15.10.11 | | 15.04.14 | | 35.7 | 99.80 | -0.01 | 62 503 | 99.80 | 99.95 | | 8.25 | 4.02 | 2.46 | B+/B1/ | банки |
| ММК БО-01 | 5 000 R | 6.90 | 19.05.11 | | 15.11.12 | | 18.5 | 100.54 | | | 98.96 | | | 6.63 | 3.42 | 1.34 | отозван/Ba3/BB | Металлургия |
| ММК БО-02 | 10 000 R | 9.70 | 15.06.11 | 16.12.11 | 12.12.12 | 7.0 | 19.4 | 102.50 | | 250 065 | 102.45 | 102.57 | 5.40 | 4.72 | 0.55 | отозван/Ba3/BB | Металлургия | |
| ММК БО-03 | 5 000 R | 6.47 | 22.09.11 | 26.03.12 | 19.09.13 | 11.0 | 28.8 | 100.23 | | 200 001 | 100.16 | 100.40 | 6.20 | 3.22 | 0.81 | отозван/Ba3/BB | Металлургия | |
| ММК БО-04 | 5 000 R | 7.65 | 01.09.11 | | 27.02.14 | | 34.1 | 100.84 | 0.09 | | 100.75 | 101.10 | | 7.44 | 3.78 | 2.37 | отозван/Ba3/BB | Металлургия</ |

Рынок рублевых облигаций

| Выпуск | Объем, млн | Купон, % | Дата | | | Месяцев до | | Цена | Изм. | Торговый объем, шт (осн.+РПС) | Котировки | | Доходность, % | | | Дюр, лет | Рейтинг F/M/S | Сектор |
|---|------------|----------|----------|----------|----------|------------|-------|--------|-------|-------------------------------|-----------|---------|---------------|--------|-------|----------|-----------------|--------------|
| | | | купона | оферты | погаш | офрт | погаш | | | | покупка | продажа | офрт | погаш | текущ | | | |
| КОРПОРАТИВНЫЕ РУБЛЕВЫЕ ОБЛИГАЦИИ (продолжение) | | | | | | | | | | | | | | | | | | |
| Альянс-01 | 3 000 R | 14.00 | 14.09.11 | | 14.09.11 | | 4.2 | 102.03 | | | 100.76 | 103.30 | | 8.04 | 6.84 | 0.32 | B/В+ | сырьё |
| МТС 05 | 15 000 R | 14.25 | 26.07.11 | 26.07.12 | 19.07.16 | 15.0 | 63.2 | 109.03 | -0.27 | 226 430 | 109.03 | 109.24 | 6.18 | | 13.03 | 1.03 | BB+/Ba2/BB | телеком |
| МТС 07 | 10 000 R | 8.70 | 17.05.11 | | 07.11.17 | | 79.1 | 102.00 | -0.15 | 451 | 101.80 | 102.20 | | 8.47 | 4.25 | 4.53 | BB+/Ba2/BB | телеком |
| МТС 08 | 15 000 R | 8.15 | 17.05.11 | 12.11.15 | 03.11.20 | 55.0 | 115.5 | 100.71 | 0.16 | | 100.56 | 100.80 | 8.11 | | 4.04 | 3.44 | BB+/Ba2/BB | телеком |
| НацСтандарт-01 | 1 500 R | 10.00 | 08.09.11 | 09.03.12 | 11.03.14 | 10.0 | 34.5 | 100.61 | -0.19 | | 100.65 | 100.85 | 9.40 | | 4.98 | 0.74 | | банки |
| НК Альянс БО-01 | 5 000 R | 9.25 | 09.08.11 | | 04.02.14 | | 33.4 | 102.40 | -0.33 | 55 096 | 100.00 | 102.90 | | 8.41 | 4.50 | 2.25 | B/В+ | сырьё |
| НК Альянс-03 | 5 000 R | 9.75 | 02.08.11 | 02.08.13 | 21.07.20 | 27.0 | 112.0 | 103.10 | | 3 580 | 100.00 | 110.00 | 8.33 | | 4.72 | 1.86 | B/В+ | сырьё |
| НКНХ-04 об | 1 500 R | 10.00 | 26.09.11 | | 26.03.12 | | 10.7 | | | | 90.06 | | | | | | B/В1/ | химия |
| НЛМК-БО-01 | 5 000 R | 9.75 | 07.06.11 | | 04.12.12 | | 19.1 | 105.53 | | | 105.00 | 105.75 | | 6.10 | 4.61 | 1.36 | BB+/Ba1/BBB- | металлургия |
| НЛМК-БО-05 | 10 000 R | 10.75 | 01.11.11 | | 30.10.12 | | 18.0 | 106.53 | | | 106.35 | 106.54 | | 6.15 | 5.03 | 1.32 | BB+/Ba1/BBB- | металлургия |
| НЛМК-БО-06 | 10 000 R | 7.75 | 06.09.11 | | 05.03.13 | | 22.2 | 101.80 | -0.20 | 1 855 | 101.80 | 102.60 | | 6.79 | 3.80 | 1.61 | BB+/Ba1/BBB- | металлургия |
| НОВАТЭК БО-1 | 10 000 R | 7.50 | 28.06.11 | | 25.06.13 | | 25.9 | 101.90 | 0.05 | 76 919 | 101.85 | 102.00 | | 6.63 | 3.67 | 1.84 | BBB-/Ba2/BBB- | сырьё |
| Новикомбанк-01 | 2 000 R | 9.00 | 25.05.11 | 25.05.12 | 25.11.13 | 13.0 | 31.0 | 101.31 | | | 101.20 | 101.50 | 7.81 | | 4.45 | 0.91 | | банки |
| НОМОС 11в | 5 000 R | 7.40 | 06.07.11 | 09.07.12 | 02.07.14 | 14.0 | 38.3 | 100.63 | 0.03 | 175 936 | 100.63 | 101.19 | 6.85 | | 3.67 | 1.04 | BB-/Ba3/ | банки |
| НОМОС 12в | 5 000 R | 8.50 | 24.08.11 | 28.08.13 | 28.08.17 | 28.0 | 76.7 | 101.50 | | | 101.81 | 102.14 | 7.89 | | 4.20 | 1.95 | BB-/Ba3/ | банки |
| НОМОС 9в | 5 000 R | 7.00 | 17.06.11 | 22.06.11 | 14.06.13 | 1.0 | 25.5 | 100.01 | -0.24 | 204 343 | 100.10 | 100.17 | 6.11 | | 3.49 | 0.11 | BB-/Ba3/ | банки |
| НОМОС БО-01 | 5 000 R | 7.00 | 24.08.11 | 24.02.12 | 24.02.14 | 10.0 | 34.0 | 100.52 | | 20 000 | 100.30 | 100.50 | 6.40 | | 3.45 | 0.73 | BB-/Ba3/ | банки |
| НорНикель БО-03 | 15 000 R | 7.00 | 02.08.11 | | 30.07.13 | | 27.1 | 100.60 | | 42 963 | 100.49 | 100.60 | | 6.81 | 3.47 | 1.93 | BBB-/Baa2/BBB- | металлургия |
| НПК-1 | 3 000 R | 9.25 | 15.07.11 | | 10.07.15 | | 50.7 | 102.42 | | | 101.70 | 103.20 | | 8.29 | 2.25 | 1.88 | | транспорт |
| НС-фин.-БО-01 | 2 000 R | 10.50 | 04.11.11 | | 02.05.14 | | 36.3 | | | | | 100.50 | | | | | /B2/B- | банки |
| НФК-БО-01 | 2 000 R | 10.00 | 15.10.11 | | 15.04.14 | | 35.7 | 100.85 | 0.05 | 206 759 | 100.80 | 100.90 | | 9.91 | 4.97 | 2.37 | | финансы |
| ОАК-01 | 46 280 R | 8.00 | 13.09.11 | | 17.03.20 | | 107.8 | | | | | | | | | | | производство |
| ОбКондФ-01 | 3 000 R | 10.75 | 18.05.11 | | 16.05.12 | | 12.4 | | | | | | | | | | B// | потреб. тов. |
| ОбКондФ-02 | 3 000 R | 10.50 | 19.10.11 | 22.11.11 | 17.04.13 | 7.0 | 23.6 | | | | | | | | | | B// | потреб. тов. |
| Оборонпром-01 20 | 21 091 R | 8.00 | 21.10.11 | | 24.04.20 | | 109.1 | | | | | | | | | | | машиностр. |
| ОГК-3 об | 3 000 R | 7.50 | 10.06.11 | 10.06.11 | 09.12.11 | 1.0 | 7.1 | | | | | | | | | | | энергетика |
| ОГК-5 БО-15 | 4 000 R | 7.50 | 21.06.11 | 21.06.12 | 18.06.13 | 14.0 | 25.7 | 101.62 | 0.12 | | 101.40 | 101.67 | 6.02 | | 3.68 | 1.00 | /Ba3/ | энергетика |
| ОГК-5 об-1 | 5 000 R | 12.25 | 29.09.11 | | 29.09.11 | | 4.7 | 102.83 | -0.17 | | 102.26 | 102.96 | | 4.85 | 5.94 | 0.37 | /Ba3/ | энергетика |
| ОГК-6 01об | 5 000 R | 7.25 | 20.10.11 | | 19.04.12 | | 11.5 | 101.20 | 0.15 | 369 | 100.02 | | | 6.01 | 3.57 | 0.88 | | энергетика |
| ОМЗ - 6 об | 1 600 R | 13.00 | 03.06.11 | 09.06.11 | 31.05.13 | 1.0 | 25.1 | | | | 100.36 | | | | | | //B- | машиностр. |
| ОМЗ-5 об | 1 500 R | 13.00 | 30.08.11 | | 30.08.11 | | 3.7 | 102.70 | | | 100.02 | 102.17 | | 4.05 | 6.31 | 0.30 | //B- | машиностр. |
| ОТП Банк-02 | 2 500 R | 8.25 | 27.09.11 | | 25.03.14 | | 35.0 | 100.70 | -0.05 | 16 001 | 99.00 | 100.86 | | 8.13 | 4.08 | 2.40 | | банки |
| Парнас-М 2 | 1 000 R | 9.50 | 19.05.11 | | 17.11.11 | | 6.4 | | | | | | | | | | | потреб. тов. |
| Первобанк БО-01 | 1 500 R | 8.10 | 26.10.11 | 25.04.12 | 24.04.13 | 12.0 | 23.8 | 100.22 | | | 75.02 | 101.00 | 8.01 | | 4.03 | 0.87 | /B3/ | банки |
| Первобанк БО-02 | 1 500 R | 8.50 | 13.10.11 | | 10.04.14 | | 35.5 | 99.90 | -0.10 | 1 000 | 99.90 | 100.05 | | 8.72 | 4.24 | 2.42 | /B3/ | банки |
| Первобанк1 | 1 500 R | 9.50 | 29.06.11 | | 29.06.11 | | 1.7 | 100.39 | -0.01 | | 100.16 | 100.40 | | 6.58 | 4.74 | 0.13 | /B3/ | банки |
| Петрокомб4 | 3 000 R | 5.00 | 06.07.11 | | 06.07.11 | | 1.9 | 100.00 | | | 100.00 | | | 5.02 | 2.51 | 0.15 | /Ba3/B+ | банки |
| Петрокомб5 | 5 000 R | 12.75 | 19.06.11 | 19.12.12 | 21.12.14 | 20.0 | 44.0 | 109.00 | | | 108.30 | 109.10 | 6.87 | | 5.86 | 1.36 | /Ba3/B+ | банки |
| Петрокомб6 | 3 000 R | 7.75 | 22.08.11 | | 22.08.12 | | 15.7 | 101.31 | | | 100.70 | 101.75 | | 6.77 | 3.84 | 1.15 | /Ba3/B+ | банки |
| Петрокомб7 | 3 000 R | 7.00 | 22.08.11 | | 22.08.12 | | 15.7 | 100.00 | -0.29 | 1 425 | 100.11 | 100.80 | | 7.11 | 3.51 | 1.16 | /Ba3/B+ | банки |
| Почта-01 | 7 000 R | 8.25 | 27.09.11 | 25.03.14 | 22.03.16 | 35.0 | 59.3 | | | | | | | | | | | услуги |
| Промсвб БО-03 | 5 000 R | 8.60 | 09.08.11 | | 04.02.14 | | 33.4 | 101.35 | 0.05 | 25 000 | 101.30 | 101.80 | | 8.19 | 4.23 | 2.27 | BB-/Ba2/отозван | банки |
| Промсвб-05 | 4 500 R | 7.75 | 20.05.11 | | 18.05.12 | | 12.5 | 101.30 | 0.08 | 15 001 | 101.14 | 101.24 | | 6.52 | 3.81 | 0.91 | BB-/Ba2/отозван | банки |
| Промсвб-06 | 5 000 R | 8.25 | 08.06.11 | | 17.06.13 | | 25.6 | 101.55 | | | 101.45 | 101.60 | | 7.59 | 4.05 | 1.78 | | банки |
| ПромТр02об | 3 000 R | 0.01 | 18.10.11 | | 18.10.11 | | 5.4 | 90.03 | | 1 | 85.74 | 90.03 | | 26.90 | 0.01 | 0.35 | | машиностр. |
| ПромТр03об | 5 000 R | 18.00 | 27.07.11 | 27.07.11 | 24.07.13 | 3.0 | 26.9 | 96.00 | | 1 242 | 95.25 | 96.15 | 41.86 | | 9.35 | 0.15 | | машиностр. |
| ПротекФин1 | 5 000 R | 12.00 | 02.11.11 | | 02.11.11 | | 5.9 | | | | 99.01 | | | | | | | торговля |
| ПрофМедиаФ-1 | 3 000 R | 10.50 | 21.07.11 | 23.07.13 | 16.07.15 | 27.0 | 50.9 | 103.00 | -0.25 | 500 | 103.15 | 103.40 | 9.10 | | 5.08 | 1.81 | | телеком |
| РазгуляйФ2 | 2 000 R | 17.00 | 27.09.11 | | 27.09.11 | | 4.7 | | | | 101.00 | | | | | | | с/х |
| РазгуляйФ3 | 3 000 R | 17.00 | 16.09.11 | | 16.03.12 | | 10.4 | 102.96 | | | 100.12 | 104.26 | | 13.58 | 8.23 | 0.72 | | с/х |
| РазгуляйФ4 | 3 000 R | 17.00 | 25.05.11 | 02.06.11 | 22.05.13 | 1.0 | 24.8 | 100.00 | | 300 | 100.00 | 100.50 | 11.12 | | 8.48 | 0.06 | | с/х |
| РазгуляйФ5 | 2 000 R | 26.10.11 | | 26.10.11 | 22.10.13 | 6.0 | 29.9 | 97.47 | | | | | 5.69 | | 0.44 | | | с/х |
| Райффайзен БО-7 | 5 000 R | 7.50 | 01.06.11 | | 27.11.13 | | 31.1 | 101.70 | | | 101.00 | 102.50 | | 6.88 | 3.68 | 2.15 | BBB+/Baa3/BBB | банки |
| Райффайзен-4 | 10 000 R | 13.50 | 07.06.11 | 08.12.11 | 03.12.13 | 7.0 | 31.3 | 104.94 | 0.09 | 268 | 104.76 | 105.03 | 4.69 | | 6.42 | 0.52 | BBB+/Baa3/BBB | банки |
| РВКФинанс1 | 1 750 R | 9.50 | 21.07.11 | | 21.07.11 | | 2.4 | 109.99 | | | | | | -31.50 | 4.31 | 0.29 | BB-// | услуги |
| РВКФинанс3 | 3 000 R | 9.00 | 16.05.11 | 14.11.13 | 09.11.15 | 31.0 | 54.8 | 102.30 | -0.19 | 11 300 | 90.01 | 102.50 | 8.10 | | 4.39 | 2.05 | BB-// | услуги |
| РенКап-2 | 3 000 R | 10.50 | 06.10.11 | | 04.04.12 | | 11.0 | 101.66 | -0.04 | 2 340 | 101.30 | 101.66 | | 8.72 | 5.12 | 0.81 | B-/B1/B | банки |
| РенКап-3 | 4 000 R | 12.50 | 10.06.11 | 17.06.11 | 06.06.12 | 1.0 | 13.1 | 100.46 | 0.11 | 1 503 | 100.38 | 100.45 | 5.68 | | 6.17 | 0.10 | B-/B1/B | банки |
| РЖД БО-01 | 15 000 R | 9.40 | 08.06.11 | | 05.12.12 | | 19.2 | 104.98 | -0.05 | 50 001 | 104.90 | 105.00 | | 6.12 | 4.46 | 1.37 | BBB/Baa1/BBB | транспорт |
| РЖД-07обл | 5 000 R | 7.55 | 11.05.11 | | 07.11.12 | | 18.2 | 102.20 | | 80 | 101.99 | 102.20 | | 6.08 | 3.68 | 1.32 | BBB/Baa1/BBB | транспорт |
| РЖД-08обл | 20 000 R | 8.50 | 06.07.11 | | 06.07.11 | | 1.9 | 100.63 | 0.02 | 215 | 100.56 | 100.63 | | 4.39 | 4.21 | 0.15 | BBB/Baa1/BBB | транспорт |
| РЖД-09обл | 15 000 R | 0.50 | 18.05.11 | 18.05.11 | 13.11.13 | 0.0 | 30.6 | 99.51 | | | | | 12.71 | | 0.01 | 0.02 | BBB/Baa1/BBB | транспорт |
| РЖД-10 | | | | | | | | | | | | | | | | | | |

Рынок рублевых облигаций

| Выпуск | Объем, млн | Купон, % | Дата | | | Месяцев до | | Цена | Изм. | Торговый объем, шт (осн.+РПС) | Котировки | | Доходность, % | | | Дюр, лет | Рейтинг F/M/S | Сектор |
|---|------------|----------|----------|----------|----------|------------|-------|--------|-------|-------------------------------|-----------|---------|---------------|-------|-------|------------|---------------|---------------|
| | | | купона | оферты | погаш | офрт | погаш | | | | покупка | продажа | офрт | погаш | текущ | | | |
| КОРПОРАТИВНЫЕ РУБЛЕВЫЕ ОБЛИГАЦИИ (продолжение) | | | | | | | | | | | | | | | | | | |
| Роснано-2 | 10 000 R | 8.90 | 29.06.11 | | 20.12.17 | | 80.5 | | | | | | | | | | финансы | |
| Роснано-3 | 15 000 R | 8.90 | 29.06.11 | | 20.12.17 | | 80.5 | | | | | | | | | | финансы | |
| РосселлБ 10 | 5 000 R | 9.00 | 10.08.11 | 10.02.13 | 29.01.20 | 21.0 | 106.2 | 104.15 | 0.15 | 18 | 103.99 | 104.40 | 6.51 | 4.31 | 1.54 | BBB/Baa1/ | банки | |
| РосселлБ 11 | 5 000 R | 9.00 | 11.08.11 | 11.02.13 | 30.01.20 | 21.0 | 106.2 | 104.03 | 0.05 | | 103.93 | 104.40 | 6.58 | 4.31 | 1.54 | BBB/Baa1/ | банки | |
| РосселлБ 3 | 10 000 R | 9.25 | 18.08.11 | 17.02.14 | 09.02.17 | 34.0 | 70.1 | 104.50 | | 120 021 | 104.50 | 105.00 | 7.52 | 4.41 | 2.30 | BBB/Baa1/ | банки | |
| РосселлБ 4 | 10 000 R | 11.50 | 05.10.11 | 07.10.11 | 27.09.17 | 5.0 | 77.7 | 103.23 | -1.27 | | 102.53 | 103.20 | 3.38 | 5.56 | 0.40 | BBB/Baa1/ | банки | |
| РосселлБ 5 | 10 000 R | 13.50 | 07.06.11 | 08.12.11 | 27.11.18 | 7.0 | 91.9 | | | | 99.50 | | | | | BBB/Baa1/ | банки | |
| РосселлБ 6 | 5 000 R | 7.80 | 19.08.11 | 17.08.14 | 09.02.18 | 40.0 | 82.2 | 100.15 | -0.45 | | 75.02 | 101.50 | 7.88 | 3.88 | 2.69 | BBB/Baa1/ | банки | |
| РосселлБ 7 | 5 000 R | 6.90 | 14.06.11 | 16.06.11 | 05.06.18 | 1.0 | 86.1 | 100.26 | | | 100.17 | 100.30 | 3.92 | 3.43 | 0.10 | BBB/Baa1/ | банки | |
| РосселлБ 8 | 5 000 R | 10.10 | 26.05.11 | 26.11.12 | 14.11.19 | 19.0 | 103.7 | 105.36 | 0.06 | | 105.19 | 105.58 | 6.44 | 4.78 | 1.33 | BBB/Baa1/ | банки | |
| РосселлБ 9 | 5 000 R | 10.10 | 26.05.11 | 26.11.12 | 14.11.19 | 19.0 | 103.7 | 105.59 | 0.29 | | 105.19 | 105.49 | 6.29 | 4.77 | 1.33 | BBB/Baa1/ | банки | |
| РосселлБ БО-01 | 5 000 R | 7.20 | 31.08.11 | 31.08.12 | 28.08.13 | 16.0 | 28.0 | 101.30 | 0.02 | 22 009 | 101.16 | 101.49 | 6.21 | 3.54 | 1.19 | BBB/Baa1/ | банки | |
| РосселлБ БО-05 | 10 000 R | 7.20 | 31.08.11 | 31.08.12 | 28.08.13 | 16.0 | 28.0 | 101.46 | 0.14 | | 101.30 | 101.49 | 6.08 | 3.54 | 1.19 | BBB/Baa1/ | банки | |
| РосселлБ БО-06 | 10 000 R | 6.60 | 01.11.11 | 04.05.12 | 29.10.13 | 12.0 | 30.1 | 100.93 | 0.18 | | 100.69 | 106.70 | 5.64 | 3.26 | 0.92 | BBB/Baa1/ | банки | |
| РТК-Лизинг БО-01 | 1 500 R | 12.00 | 09.08.11 | 16.08.11 | 06.08.13 | 3.0 | 27.3 | 100.78 | -0.01 | | 100.00 | 100.78 | 8.31 | 5.94 | 0.24 | | финансы | |
| Русал Братск-7 | 15 000 R | 8.30 | 01.09.11 | | 22.02.18 | | 82.7 | 100.05 | -0.35 | 70 152 | 100.05 | 100.30 | | 8.46 | 4.14 | 4.84 | Металлургия | |
| Русал Братск-8 | 15 000 R | 8.50 | 17.10.11 | 13.04.15 | 05.04.21 | 48.0 | 120.6 | 99.70 | -0.32 | 50 001 | 99.70 | 99.99 | 8.77 | 4.25 | 3.13 | | Металлургия | |
| РусГидро-01 | 10 000 R | 8.00 | 24.10.11 | 18.04.16 | 12.04.21 | 60.0 | 120.8 | | | | | | | | | /Baa3/BBB- | энергетика | |
| РусГидро-02 | 10 000 R | 8.00 | 24.10.11 | 18.04.16 | 12.04.21 | 60.0 | 120.8 | | | | | | | | | /Baa3/BBB- | энергетика | |
| РусМоре об | 2 000 R | 10.00 | 16.06.11 | 20.06.11 | 14.06.12 | 1.0 | 13.4 | 87.75 | | | 75.00 | 100.50 | 244.43 | 2.84 | 0.03 | | потреб. тов. | |
| РусСтанд-7 | 5 000 R | 7.50 | 20.09.11 | | 20.09.11 | | 4.4 | 100.24 | -0.01 | 52 800 | 100.24 | 100.43 | | 6.90 | 3.73 | 0.34 | V+/Ba3/B+ | банки |
| РусСтанд-8 | 5 000 R | 7.75 | 14.10.11 | | 13.04.12 | | 11.3 | 100.54 | | | 100.40 | 100.64 | | 7.26 | 3.84 | 0.85 | V+/Ba3/B+ | банки |
| Русфинанс10 | 2 000 R | 7.90 | 17.05.11 | 19.11.13 | 10.11.15 | 31.0 | 54.8 | 100.81 | | | 75.05 | 100.95 | 7.63 | 3.91 | 2.10 | /Baa2/BB+ | банки | |
| Русфинанс11 | 2 000 R | 7.90 | 18.05.11 | 20.11.13 | 11.11.15 | 31.0 | 54.9 | 101.10 | | | 75.05 | 100.95 | 7.50 | 3.90 | 2.10 | /Baa2/BB+ | банки | |
| Русфинанс8 | 2 000 R | 7.70 | 19.09.11 | 17.09.12 | 14.09.15 | 17.0 | 52.9 | 101.55 | | | 101.12 | 101.94 | 6.58 | 3.78 | 1.22 | /Baa2/BB+ | банки | |
| Русфинанс9 | 2 000 R | 7.70 | 20.09.11 | 18.09.12 | 15.09.15 | 17.0 | 53.0 | 101.44 | -0.07 | | 75.05 | 101.53 | 6.69 | 3.78 | 1.23 | /Baa2/BB+ | банки | |
| Рыбкэб-1 | 1 000 R | 0.01 | 31.05.11 | | 28.02.12 | | 9.8 | | | | | | | | | | производство | |
| СатурнНПО2 | 2 000 R | 9.25 | 20.09.11 | | 20.09.11 | | 4.4 | 99.24 | | | 98.50 | 99.99 | | 11.67 | 4.67 | 0.33 | | машиностр. |
| СатурнНПО3 | 3 500 R | 8.50 | 07.06.11 | 06.12.11 | 06.06.14 | 7.0 | 37.4 | | | | 1.00 | | | | | | машиностр. | |
| Сахатрнфр2 | 2 500 R | 12.20 | 29.07.11 | | 26.07.13 | | 26.9 | 101.00 | -0.65 | 6 523 | 100.50 | 101.61 | | 11.99 | 6.02 | 1.74 | | услуги |
| СБ-Финанс1 | 1 500 R | 0.10 | 20.06.11 | 20.06.11 | 18.06.12 | 1.0 | 13.5 | | | | | | | | | | потреб. тов. | |
| СвобСокол3 | 1 200 R | 0.10 | 24.05.11 | | 24.05.11 | | 0.5 | | | | 1.00 | | | | | | производство | |
| Северсталь БО-01 | 15 000 R | 14.00 | 20.09.11 | 20.09.11 | 18.09.12 | 4.0 | 16.6 | 103.20 | -0.07 | 8 490 | 103.20 | 103.23 | 5.05 | 6.76 | 0.35 | V+/Ba3/BB- | сырье | |
| Северсталь БО-02 | 10 000 R | 9.75 | 19.08.11 | | 15.02.13 | | 21.6 | 105.10 | 0.39 | | 103.21 | 105.23 | | 6.75 | 4.63 | 1.54 | V+/Ba3/BB- | сырье |
| Северсталь БО-04 | 5 000 R | 9.75 | 19.08.11 | | 15.02.13 | | 21.6 | 105.34 | | | 102.00 | 105.25 | | 6.61 | 4.62 | 1.54 | V+/Ba3/BB- | сырье |
| СевКаб 03 | 1 500 R | 10.50 | 28.06.11 | | 27.03.12 | | 10.7 | | | | | | | | | | производство | |
| СевСтАвто2 | 3 000 R | 12.50 | 20.07.11 | | 17.07.13 | | 26.6 | 106.50 | -0.44 | 248 | 106.10 | 106.50 | | 9.35 | 5.85 | 1.76 | | автопром |
| СЗТелек4об | 2 000 R | 8.10 | 09.06.11 | | 08.12.11 | | 7.1 | | | | | | | | | | телеком | |
| СЗТелек5об | 2 000 R | 6.12 | 24.05.11 | | 21.05.13 | | 24.7 | | | | | | | | | | телеком | |
| СЗТелек6об | 3 000 R | 11.70 | 03.08.11 | 09.08.11 | 24.07.19 | 3.0 | 99.9 | | | | | | | | | | телеком | |
| Сибирь-01 | 2 300 R | 18.00 | 19.07.11 | | 17.07.12 | | 14.5 | 107.98 | -2.98 | 1 | 107.03 | 108.97 | | 10.91 | 8.31 | 0.97 | | транспорт |
| Сибметин01 | 10 000 R | 13.50 | 20.10.11 | 20.10.14 | 10.10.19 | 42.0 | 102.5 | 116.48 | 0.24 | 270 002 | 113.52 | 116.48 | 8.06 | 5.78 | 2.68 | | металлургия | |
| Сибметин02 | 10 000 R | 13.50 | 20.10.11 | 20.10.14 | 10.10.19 | 42.0 | 102.5 | 116.27 | 0.47 | | 114.01 | 116.99 | 8.13 | 5.79 | 2.68 | | металлургия | |
| СибТлк-0об | 3 000 R | 9.50 | 11.08.11 | 11.08.11 | 08.08.13 | 3.0 | 27.4 | | | | | | | | | | телеком | |
| СИБУРХолд1 | 1 500 R | 10.47 | 03.11.11 | | 01.11.12 | | 18.0 | | | | | | | | | | химия | |
| Синергия БО-01 | 3 000 R | 9.75 | 06.10.11 | 04.10.12 | 03.10.13 | 17.0 | 29.2 | 101.62 | | | 101.60 | 102.00 | 8.67 | 4.78 | 1.23 | | потреб. тов. | |
| Синергия-3 | 2 500 R | 8.00 | 22.08.11 | | 18.08.14 | | 39.9 | | | | | | | | | | потреб. тов. | |
| Синтерра 1 | 3 000 R | 0.01 | 04.08.11 | | 01.08.13 | | 27.1 | | | | | | | | | | телеком | |
| СистГалс 1 | 3 000 R | 8.50 | 11.10.11 | | 08.04.14 | | 35.5 | | | | | | | | | | строительство | |
| СистГалс 2 | 2 000 R | 8.50 | 18.10.11 | | 15.04.14 | | 35.7 | | | | | | | | | | строительство | |
| Система-01 | 6 000 R | 9.75 | 08.09.11 | | 07.03.13 | | 22.2 | 105.69 | | 8 000 | 105.00 | 105.85 | | 6.50 | 4.60 | 1.59 | отозван// | |
| Система-02 | 20 000 R | 14.75 | 16.08.11 | 14.08.12 | 12.08.14 | 15.0 | 39.7 | 110.55 | -0.10 | 150 001 | 110.00 | 110.59 | 6.04 | 6.65 | 1.10 | BB-/Ba3/BB | телеком | |
| Система-03 | 19 000 R | 12.50 | 02.06.11 | 04.12.12 | 24.11.16 | 19.0 | 67.5 | 108.20 | -0.20 | 932 | 108.00 | 108.79 | 6.92 | 5.76 | 1.32 | BB-/Ba3/BB | телеком | |
| Система-04 | 19 500 R | 7.65 | 20.09.11 | | 15.03.16 | | 59.0 | 100.80 | | 22 902 | 100.75 | 101.00 | | 7.42 | 3.78 | 2.12 | BB-/Ba3/BB | телеком |
| Ситроникс БО-1 | 2 000 R | 11.50 | 21.06.11 | 26.06.12 | 18.06.13 | 14.0 | 25.7 | 102.00 | | 100 | 101.02 | 101.90 | 9.96 | 5.74 | 0.95 | V-/B3/ | телеком | |
| Ситроникс БО-2 | 3 000 R | 10.75 | 10.10.11 | 15.10.12 | 07.10.13 | 17.0 | 29.4 | 100.97 | -0.03 | | 100.53 | 101.39 | 10.10 | 5.31 | 1.23 | V-/B3/ | телеком | |
| СКБ-банк БО-03 | 3 000 R | 9.15 | 31.05.11 | 29.05.12 | 26.11.13 | 13.0 | 31.0 | 101.15 | 0.09 | 10 000 | 101.05 | 101.30 | 8.14 | 4.51 | 0.92 | V/B2/ | банки | |
| СКБ-банк БО-04 | 2 000 R | 9.80 | 08.06.11 | 12.12.11 | 05.06.13 | 7.0 | 25.2 | 101.48 | | | 101.12 | 101.40 | 7.08 | 4.82 | 0.53 | V/B2/ | банки | |
| СКБ-банк БО-05 | 2 000 R | 8.25 | 13.10.11 | | 10.04.14 | | 35.5 | 100.10 | 0.02 | 200 000 | 100.00 | 100.15 | | 8.38 | 4.11 | 2.44 | V/B2/ | банки |
| СОПУС КАП2 | 1 500 R | | 07.07.11 | | 05.04.12 | | 11.0 | | | | | | | | | | торговля | |
| СтИндустр1 | 1 000 R | | 07.07.11 | | 07.07.11 | | 1.9 | | | | | | | | | | строительство | |
| СтрТрГаз02 | 5 000 R | 8.49 | 15.07.11 | | 13.07.12 | | 14.3 | 93.91 | 0.01 | | 93.20 | 93.87 | | 14.76 | 4.51 | 0.97 | | строительство |
| СтрТрГаз03 | 5 000 R | 8.50 | 13.10.11 | | 11.04.13 | | 23.4 | 90.50 | | | 85.01 | 95.99 | | 14.83 | 4.68 | 1.57 | | строительство |
| СУ-155 3об | 3 000 R | 12.70 | 17.08.11 | | 15.02.12 | | 9.4 | 97.75 | -0.15 | 1 845 | 97.52 | 97.83 | | 16.46 | 6.48 | 0.64 | | строительство |
| СудострБ БО-01 | 2 000 R | 9.75 | 03.09.11 | 03.03.12 | 03.03.14 | 10.0 | 34.3 | 99.90 | | | | | | | | | | |

Рынок рублевых облигаций

| Выпуск | Объем, млн | Купон, % | Дата | | | Месяцев до | | Цена | Изм. | Торговый объем, шт (осн.+РПС) | Котировки | | Доходность, % | | | Дюр, лет | Рейтинг F/M/S | Сектор |
|---|------------|----------|----------|----------|----------|------------|-------|--------|-------|-------------------------------|-----------|---------|---------------|--------|-------|----------|---------------|--------|
| | | | купона | оферты | погаш | офрт | погаш | | | | покупка | продажа | офрт | погаш | текущ | | | |
| КОРПОРАТИВНЫЕ РУБЛЕВЫЕ ОБЛИГАЦИИ (продолжение) | | | | | | | | | | | | | | | | | | |
| ТГК-5-01 | 5 000 R | 8.75 | 14.10.11 | 16.10.13 | 06.10.17 | 30.0 | 78.0 | 101.50 | | 211 | 101.50 | 101.85 | 8.17 | | 4.30 | 2.07 | энергетика | |
| ТГК-6-01 | 5 000 R | 8.30 | 01.09.11 | 03.09.13 | 24.08.17 | 28.0 | 76.6 | 100.60 | | 196 136 | 100.60 | 101.20 | 8.12 | | 4.11 | 1.97 | энергетика | |
| ТГК-6ИИв-1 | 2 000 R | 7.50 | 24.05.11 | | 21.02.12 | | 9.6 | 100.77 | | | | | | 6.65 | 1.86 | 0.71 | энергетика | |
| ТГК-8-01 | 3 500 R | 8.80 | 12.05.11 | | 10.05.12 | | 12.2 | | | | | | | | | | энергетика | |
| ТГК-9-01 | 7 000 R | 8.10 | 15.08.11 | 15.08.13 | 07.08.17 | 28.0 | 76.0 | 100.10 | | 196 | 100.10 | 100.50 | 8.18 | | 4.04 | 1.92 | энергетика | |
| Терна-Ф 02 | 1 500 R | 1.00 | 04.11.11 | | 04.11.11 | | 5.9 | | | | | | | | | | производство | |
| ТехИнвст-1 | 2 000 R | 7.00 | 26.05.11 | | 26.05.11 | | 0.5 | 91.27 | | 1 | 2.49 | 89.99 | | 703.81 | 3.82 | 0.00 | торговля | |
| ТехНикольФ | 3 000 R | 1.00 | 08.09.11 | | 07.03.12 | | 10.1 | | | | 97.00 | | | | | | производство | |
| ТКСБанк 02 | 1 400 R | 20.00 | 27.07.11 | | 28.07.13 | | 27.0 | 115.85 | 0.15 | 201 | 115.51 | 115.85 | | 11.99 | 8.65 | 1.64 | банки | |
| ТКСБанк БО-01 | 1 600 R | 14.22 | 23.09.11 | | 20.09.13 | | 28.8 | 103.85 | -0.82 | | 102.54 | 104.67 | | 12.66 | 6.83 | 1.83 | банки | |
| ТКСБанк БО-02 | 1 500 R | 16.50 | 31.05.11 | 29.11.11 | 26.11.13 | 7.0 | 31.0 | 103.20 | | 62 062 | 102.06 | 103.20 | 10.66 | | 7.97 | 0.47 | банки | |
| ТКСБанк БО-03 | 1 500 R | 14.00 | 23.08.11 | 21.08.12 | 18.02.14 | 16.0 | 33.8 | 102.78 | -0.47 | | 102.03 | 104.49 | 11.90 | | 6.79 | 1.06 | банки | |
| ТМК БО-01 | 5 000 R | 8.85 | 25.10.11 | | 22.10.13 | | 29.9 | 102.84 | | | 101.60 | 102.99 | | 7.70 | 4.29 | 2.10 | производство | |
| Трансасаро-1 | 3 000 R | 11.85 | 26.10.11 | 25.04.12 | 23.10.13 | 12.0 | 29.9 | 102.25 | -0.75 | 418 532 | 102.27 | 102.95 | 9.56 | | 5.78 | 0.85 | транспорт | |
| ТрансКапитал-2 | 1 800 R | 8.15 | 20.09.11 | 18.09.12 | 15.03.16 | 17.0 | 59.0 | 100.53 | 0.13 | | 100.35 | 100.50 | 7.87 | | 4.04 | 1.21 | банки | |
| ТрансКонт1 | 3 000 R | 9.50 | 30.08.11 | | 26.02.13 | | 21.9 | 105.04 | | | 105.17 | 105.70 | | 6.59 | 4.51 | 1.57 | банки | |
| ТрансКонт2 | 3 000 R | 8.80 | 09.06.11 | | 04.06.15 | | 49.5 | 103.79 | | | 103.50 | 103.72 | | 7.62 | 4.23 | 2.65 | банки | |
| ТрансКред БО-1 | 5 000 R | 7.80 | 17.05.11 | | 17.11.13 | | 30.7 | 101.16 | | | | | | 7.33 | 3.82 | 2.11 | банки | |
| ТрансКред2 | 3 000 R | 6.90 | 14.06.11 | | 12.06.12 | | 13.3 | 100.75 | | | 100.49 | 101.20 | | 6.27 | 3.42 | 0.98 | банки | |
| ТрансКред3 | 5 000 R | 10.30 | 07.07.11 | | 07.07.11 | | 1.9 | 100.93 | 0.08 | | 100.82 | 101.03 | | 4.34 | 5.09 | 0.15 | банки | |
| ТрансКред5 | 3 000 R | 7.90 | 11.08.11 | | 12.08.13 | | 27.5 | 101.50 | | 75 | 101.21 | 101.50 | | 7.29 | 3.90 | 1.94 | банки | |
| ТрансКред6 | 4 000 R | 8.25 | 20.10.11 | | 17.04.14 | | 35.8 | 102.00 | | 36 | 101.28 | 101.90 | | 7.62 | 4.03 | 2.47 | банки | |
| Трансмаш БО-01 | 3 000 R | 6.50 | 28.07.11 | | 23.01.14 | | 33.0 | 100.01 | | | | | | 6.60 | 3.24 | 2.33 | машиностр. | |
| Транснефть-01 | 35 000 R | 9.75 | 23.05.11 | 20.05.15 | 13.05.19 | 49.0 | 97.5 | 107.39 | | | | | 7.54 | | 9.05 | 3.03 | сырье | |
| Транснефть-02 | 35 000 R | 9.75 | 11.10.11 | | 01.10.19 | | 102.2 | | | | | | | | | | сырье | |
| Транснефть-03 | 65 000 R | 9.90 | 28.09.11 | 25.09.15 | 18.09.19 | 53.0 | 101.8 | 109.77 | -0.23 | 35 550 | 109.70 | 110.18 | 7.19 | | 8.99 | 3.36 | сырье | |
| Тюменэнрг2 | 2 700 R | 8.70 | 29.09.11 | | 29.03.12 | | 10.8 | 102.50 | | 117 000 | 102.20 | 102.69 | | 5.84 | 4.23 | 0.82 | энергетика | |
| УБРИР-02 | 2 000 R | 9.50 | 29.10.11 | 29.10.12 | 01.05.14 | 18.0 | 36.2 | 100.08 | -0.09 | 60 000 | 100.00 | 100.15 | 9.66 | | 4.76 | 1.28 | банки | |
| УВЗ-1 | 3 000 R | 9.25 | 16.06.11 | 13.12.12 | 07.12.17 | 19.0 | 80.1 | 101.05 | -0.10 | 13 000 | 100.60 | 101.30 | 8.70 | | 4.56 | 1.35 | машиностр. | |
| УВЗ-2 | 3 000 R | 8.95 | 30.08.11 | 27.08.13 | 20.02.18 | 28.0 | 82.6 | 101.07 | -0.03 | | 100.50 | 101.20 | 8.60 | | 4.42 | 1.93 | машиностр. | |
| УГМК-УЭМ01 | 3 000 R | 8.25 | 30.08.11 | | 28.02.12 | | 9.8 | | | | | | | | | | металлургия | |
| УМПО 3 | 3 000 R | 10.00 | 16.06.11 | | 14.06.12 | | 13.4 | 102.00 | | | 95.03 | | | 8.21 | 4.89 | 0.95 | машиностр. | |
| Уралкалий БО-01 | 50 000 R | 8.25 | 22.08.11 | | 17.02.14 | | 33.8 | | | | 100.00 | | | | | | химия | |
| УралсибЛК БО-01 | 2 000 R | 9.50 | 03.06.11 | | 28.02.14 | | 34.2 | 102.00 | 0.15 | 2 275 | 101.70 | 102.00 | | 8.22 | 2.32 | 1.22 | финансы | |
| УралсибЛК БО-03 | 3 000 R | 9.50 | 02.08.11 | | 29.10.13 | | 30.1 | 100.64 | -1.06 | | 101.71 | 101.95 | | 9.29 | 2.35 | 1.16 | финансы | |
| УралсибЛК2 | 5 000 R | 14.50 | 21.07.11 | | 21.07.11 | | 2.4 | 101.66 | -0.05 | 10 968 | 101.60 | 101.66 | | 5.87 | 7.11 | 0.19 | финансы | |
| УралсибЛК3 | 1 500 R | 16.50 | 25.08.11 | | 23.02.12 | | 9.6 | 107.93 | | | 106.85 | 107.65 | | 6.14 | 7.62 | 0.71 | финансы | |
| УралсибЛК4 | 2 000 R | 16.50 | 21.07.11 | | 19.01.12 | | 8.5 | 107.03 | | | 106.20 | 106.80 | | 6.08 | 7.69 | 0.62 | финансы | |
| УралсибЛК5 | 3 000 R | 8.50 | 21.07.11 | | 19.01.12 | | 8.5 | 100.98 | -0.02 | 14 235 | 100.90 | 100.98 | | 7.13 | 4.20 | 0.63 | финансы | |
| УРСАБанк 5 | 3 000 R | 10.05 | 18.10.11 | | 18.10.11 | | 5.4 | 101.76 | -0.19 | 306 | 101.77 | 102.04 | | 6.02 | 4.92 | 0.42 | банки | |
| УРСАБанк 7 | 5 000 R | 11.75 | 21.07.11 | | 19.07.12 | | 14.5 | 105.65 | | | 105.51 | 106.30 | | 6.84 | 5.55 | 1.04 | банки | |
| УРСАБанк 8 | 10 000 R | 9.00 | 13.10.11 | 09.07.13 | 09.04.15 | 26.0 | 47.7 | 102.85 | -0.20 | 14 463 | 102.57 | 103.05 | 6.72 | | 4.36 | 1.88 | банки | |
| УрСИ БО-01 | 1 000 R | 10.80 | 03.11.11 | 09.11.11 | 01.11.12 | 6.0 | 18.0 | | | | | | | | | | телеком | |
| УрСИ свр06 | 2 000 R | 10.50 | 19.05.11 | | 17.11.11 | | 6.4 | | | | | | | | | | телеком | |
| УрСИ свр07 | 3 000 R | 8.50 | 13.09.11 | | 13.03.12 | | 10.3 | | | | | | | | | | телеком | |
| УрСИ свр08 | 2 000 R | 7.50 | 05.10.11 | | 03.04.13 | | 23.1 | | | | | | | | | | телеком | |
| ФСК ЕЭС-04 | 6 000 R | 7.30 | 06.10.11 | | 06.10.11 | | 5.0 | 101.10 | | | 100.66 | | | 4.59 | 3.60 | 0.39 | энергетика | |
| ФСК ЕЭС-06 | 10 000 R | 7.15 | 27.09.11 | 26.09.13 | 15.09.20 | 29.0 | 113.9 | 101.20 | -0.05 | 110 000 | 101.00 | 101.50 | 6.69 | | 3.52 | 2.08 | энергетика | |
| ФСК ЕЭС-07 | 5 000 R | 7.50 | 28.10.11 | 27.10.15 | 16.10.20 | 54.0 | 114.9 | 100.00 | | | 99.50 | 100.00 | 7.62 | | 3.74 | 3.60 | энергетика | |
| ФСК ЕЭС-08 | 10 000 R | 7.15 | 27.09.11 | 26.09.13 | 15.09.20 | 29.0 | 113.9 | 101.10 | 0.05 | 15 000 | 100.90 | 101.50 | 6.73 | | 3.53 | 2.08 | энергетика | |
| ФСК ЕЭС-09 | 5 000 R | 7.99 | 28.10.11 | 24.10.17 | 16.10.20 | 79.0 | 114.9 | 100.35 | | 20 000 | 100.00 | 100.35 | 7.86 | | 3.87 | 4.81 | энергетика | |
| ФСК ЕЭС-10 | 10 000 R | 7.75 | 27.09.11 | 24.09.15 | 15.09.20 | 53.0 | 113.9 | 100.50 | -0.40 | 181 | 100.50 | 100.90 | 7.75 | | 3.84 | 3.50 | энергетика | |
| ФСК ЕЭС-11 | 5 000 R | 7.99 | 28.10.11 | 24.10.17 | 16.10.20 | 79.0 | 114.9 | 100.39 | | | 100.00 | 100.35 | 8.06 | | 3.97 | 4.78 | энергетика | |
| ХанТМББанк-02 | 3 000 R | 7.85 | 15.06.11 | 16.06.11 | 12.06.13 | 1.0 | 25.5 | 100.42 | | | 100.20 | 100.40 | 3.43 | | 3.90 | 0.10 | банки | |
| ХКФ Банк БО-01 | 3 000 R | 6.65 | 26.07.11 | | 22.04.14 | | 35.9 | 100.08 | 0.04 | | 99.95 | 100.30 | | 6.79 | 1.66 | 2.53 | банки | |
| ХКФ Банк БО-03 | 4 000 R | 7.90 | 26.07.11 | 22.10.13 | 22.04.14 | 30.0 | 35.9 | 100.03 | 0.03 | | 99.50 | 100.49 | 8.12 | | 1.97 | 2.08 | банки | |
| ХКФ Банк-4 | 3 000 R | 7.10 | 13.07.11 | | 12.10.11 | | 5.2 | 100.13 | -0.02 | 13 251 | 99.90 | 100.40 | | 6.95 | 1.77 | 0.39 | банки | |
| ХКФ Банк-5 | 4 000 R | 8.15 | 20.07.11 | 19.10.11 | 17.04.13 | 5.0 | 23.6 | 100.85 | -0.05 | 2 100 | 100.60 | 100.85 | 6.33 | | 2.02 | 0.41 | банки | |
| ХКФ Банк-6 | 5 000 R | 7.75 | 14.06.11 | 11.12.12 | 10.06.14 | 19.0 | 37.6 | 100.40 | 0.20 | | 99.70 | 100.30 | 7.69 | | 1.92 | 1.39 | банки | |
| ХКФ Банк-7 | 5 000 R | 9.00 | 28.07.11 | 30.04.12 | 23.04.15 | 12.0 | 48.1 | 101.60 | | 63 694 | 101.60 | 101.69 | 7.38 | | 2.21 | 0.88 | банки | |
| Х-МСтройР2 | 2 000 R | 10.00 | 12.07.11 | | 12.07.11 | | 2.1 | | | | | | | | | | строительство | |
| Центр-инв2 | 3 000 R | 9.25 | 28.06.11 | 29.06.12 | 24.06.14 | 14.0 | 38.0 | 101.28 | | | 101.20 | 101.35 | 8.13 | | 4.55 | 0.99 | банки | |
| Центр-Тел-5 | 3 000 R | 9.30 | 30.08.11 | | 30.08.11 | | 3.7 | | | | | | | | | | телеком | |
| Черкизово БО-03 | 3 000 R | 8.25 | 13.05.11 | | 08.11.13 | | 30.4 | 100.51 | | | | | | 8.18 | 4.09 | 2.05 | потреб. тов. | |
| Черкизово1 | 2 000 R | 12.75 | 31.05.11 | | 31.05.11 | | 0.7 | 100.35 | | | 100.30 | 100.40 | | 6.49 | 6.34 | 0.05 | потреб. тов. | |
| ЧТПЗ 03об | 8 000 R | 8.00 | | | | | | | | | | | | | | | | |

Рынок рублевых облигаций

| Выпуск | Объем, млн | Купон, % | Дата | | | Месяцев до | | Цена | Изм. | Торговый объем, шт (осн.+РПС) | Котировки | | Доходность, % | | | Дюр, лет | Рейтинг F/M/S | Сектор |
|--|------------|----------|----------|--------|----------|------------|-------|--------|-------|-------------------------------|-----------|---------|---------------|-------|-------|--------------|---------------|--------|
| | | | купона | оферты | погаш | офрт | погаш | | | | покупка | продажа | офрт | погаш | текущ | | | |
| ГОСУДАРСТВЕННЫЕ И МУНИЦИПАЛЬНЫЕ ОБЛИГАЦИИ | | | | | | | | | | | | | | | | | | |
| Беларусь-01 | 7 000 R | 8.70 | 23.06.11 | | 20.12.12 | | 19.7 | 98.50 | | | 96.00 | 98.80 | | 10.07 | 2.20 | 1.37 | гос. бумаги | |
| Волгогр064 | 1 000 R | 7.75 | 17.05.11 | | 15.05.12 | | 12.4 | 100.60 | | | | | 6.05 | 3.84 | 0.36 | //BB- | муниципальный | |
| Волгогр069 | 2 000 R | 8.75 | 08.06.11 | | 04.06.14 | | 37.4 | 101.61 | | | 100.00 | 101.20 | 7.25 | 4.29 | 1.82 | //BB- | муниципальный | |
| ИркОбл31-5 | 2 200 R | 7.70 | 26.06.11 | | 26.10.11 | | 5.6 | 100.90 | -0.04 | | 100.45 | 100.94 | 4.65 | 2.55 | 0.28 | //B | муниципальный | |
| ИркОбл31-6 | 3 800 R | 9.15 | 15.08.11 | | 22.11.12 | | 18.7 | 102.53 | | | | | 6.36 | 2.98 | 0.82 | //B | муниципальный | |
| Казань07 | 2 000 R | 8.75 | 22.06.11 | | 15.12.14 | | 43.8 | 102.03 | | | | | 7.69 | 2.14 | 1.84 | | муниципальный | |
| КалужОбл-2 | 1 300 R | 8.40 | 30.05.11 | | 29.08.11 | | 3.7 | 100.88 | | | 100.70 | | 5.23 | 2.03 | 0.28 | BB-// | муниципальный | |
| КалужОбл-3 | 1 000 R | 8.95 | 02.06.11 | | 29.11.12 | | 19.0 | 101.84 | | | | | 7.55 | 2.19 | 1.10 | BB-// | муниципальный | |
| КалужОбл-4 | 1 500 R | 10.11 | 29.06.11 | | 26.06.13 | | 25.9 | 104.57 | | | | | 7.17 | 2.41 | 1.41 | BB-// | муниципальный | |
| Карелия 11 | 800 R | 9.80 | 12.05.11 | | 10.05.12 | | 12.2 | 102.57 | | | | | 5.60 | 4.76 | 0.57 | BB-// | муниципальный | |
| Карелия 3 | 2 000 R | 9.91 | 23.06.11 | | 18.06.15 | | 50.0 | 105.88 | | | 105.40 | 105.80 | 7.13 | 2.33 | 1.97 | BB-// | муниципальный | |
| КОМИ 7в об | 1 000 R | 8.00 | 23.05.11 | | 22.11.13 | | 30.9 | 101.00 | | 60 | 99.50 | | 7.60 | 3.93 | 1.72 | BB/Ba2/ | муниципальный | |
| КОМИ 8в об | 1 000 R | 7.50 | 04.09.11 | | 03.12.15 | | 55.6 | 97.54 | | | 93.51 | 98.00 | 7.34 | 3.86 | 3.22 | BB/Ba2/ | муниципальный | |
| КОМИ 9в об | 2 100 R | 7.75 | 19.10.11 | | 18.10.14 | | 41.9 | 100.00 | | 129 | 100.00 | 101.00 | 7.52 | 3.89 | 2.49 | BB/Ba2/ | муниципальный | |
| КраснЯрк4 | 10 200 R | 11.14 | 12.05.11 | | 08.11.12 | | 18.3 | 105.15 | | | | | 5.81 | 2.64 | 0.95 | BB+/Ba2/BB+ | муниципальный | |
| ЛенОбл-3об | 1 300 R | 12.00 | 10.06.11 | | 05.12.14 | | 43.5 | 113.50 | -2.50 | 1 | 113.50 | 115.99 | 7.63 | 5.27 | 2.72 | BB/BB | муниципальный | |
| МГор39-об | 4 800 R | 8.00 | 21.07.11 | | 21.07.14 | | 38.9 | 101.55 | | 1 | 101.43 | 101.55 | 6.96 | 3.91 | 2.65 | BBB/Baa1/BBB | муниципальный | |
| МГор44-об | 5 000 R | 8.00 | 24.06.11 | | 24.06.15 | | 50.2 | 100.65 | | | 99.25 | 99.88 | 7.24 | 3.96 | 3.28 | BBB/Baa1/BBB | муниципальный | |
| МГор45-об | 15 000 R | 8.00 | 27.06.11 | | 27.06.12 | | 13.8 | 102.81 | | | 102.25 | 102.80 | 5.48 | 3.88 | 1.02 | BBB/Baa1/BBB | муниципальный | |
| МГор48-об | 30 000 R | 8.00 | 11.06.11 | | 11.06.22 | | 135.0 | 92.71 | 0.69 | | 91.81 | 92.77 | 7.93 | 4.30 | 6.88 | BBB/Baa1/BBB | муниципальный | |
| МГор49-об | 25 000 R | 8.00 | 14.06.11 | | 14.06.17 | | 74.2 | 98.99 | | | 99.00 | 99.45 | 7.56 | 4.03 | 4.51 | BBB/Baa1/BBB | муниципальный | |
| МГор50-об | 15 000 R | 8.00 | 18.06.11 | | 18.12.11 | | 7.4 | 102.09 | 0.29 | 4 | 101.86 | 102.20 | 4.52 | 3.91 | 0.56 | BBB/Baa1/BBB | муниципальный | |
| МГор53-об | 15 000 R | 8.00 | 01.09.11 | | 01.09.13 | | 28.2 | 102.29 | -0.01 | | | 102.30 | 6.38 | 3.94 | 2.01 | BBB/Baa1/BBB | муниципальный | |
| МГор54-об | 15 000 R | 8.00 | 05.09.11 | | 05.09.12 | | 16.1 | 102.45 | | | 102.30 | 102.80 | 5.75 | 3.94 | 1.20 | BBB/Baa1/BBB | муниципальный | |
| МГор56-об | 20 000 R | 8.00 | 22.09.11 | | 22.09.16 | | 65.4 | 99.40 | -0.08 | 40 | 99.35 | 99.40 | 7.46 | 4.06 | 4.17 | BBB/Baa1/BBB | муниципальный | |
| МГор58-об | 15 000 R | 10.00 | 01.06.11 | | 01.06.11 | | 0.7 | 100.33 | -0.09 | | 100.26 | 100.48 | 4.51 | 2.51 | 0.06 | BBB/Baa1/BBB | муниципальный | |
| МГор61-об | 15 000 R | 15.00 | 03.06.11 | | 03.06.13 | | 25.2 | 117.70 | -0.20 | | 83 140 | 117.45 | 5.98 | 3.21 | 1.70 | BBB/Baa1/BBB | муниципальный | |
| МГор62-об | 20 000 R | 15.00 | 08.06.11 | | 08.06.14 | | 37.5 | 117.95 | -0.14 | 1 | 117.96 | 118.05 | 6.78 | 3.21 | 2.40 | BBB/Baa1/BBB | муниципальный | |
| МГор63-об | 15 000 R | 15.00 | 10.06.11 | | 10.12.13 | | 31.5 | 120.35 | 0.05 | 150 001 | 120.10 | 121.00 | 6.56 | 3.14 | 2.05 | BBB/Baa1/BBB | муниципальный | |
| МГор66-об | 110 000 R | 8.75 | 23.05.11 | | 23.11.18 | | 91.8 | 106.67 | | | | | 7.57 | 2.00 | 5.22 | BBB/Baa1/BBB | муниципальный | |
| Мос обл.7в | 16 000 R | 8.00 | 19.10.11 | | 16.04.14 | | 35.7 | 100.90 | -0.05 | 213 923 | 100.80 | 101.00 | 7.80 | 3.95 | 2.47 | /B1/отозван | муниципальный | |
| Мос обл.8в | 10 000 R | 9.00 | 14.06.11 | | 11.06.13 | | 25.4 | 102.15 | 0.15 | 46 370 | 102.00 | 102.28 | 7.22 | 4.39 | 1.06 | /B1/отозван | муниципальный | |
| Мос обл.9в | 33 000 R | 18.00 | 27.09.11 | | 15.03.12 | | 10.3 | 107.84 | | | 107.39 | 108.00 | 5.91 | 7.77 | 0.62 | /B1/отозван | муниципальный | |
| НижегорОбл3 | 2 000 R | 7.70 | 20.10.11 | | 20.10.11 | | 5.4 | 101.16 | 0.16 | | 100.40 | 101.80 | 5.10 | 3.80 | 0.42 | V+/отозван/ | муниципальный | |
| НижегорОбл4 | 2 700 R | 8.00 | 24.05.11 | | 17.11.12 | | 18.6 | 101.90 | | 1 500 | 101.70 | | 6.03 | 3.89 | 0.92 | V+/отозван/ | муниципальный | |
| ОФЗ 25063 | 30 000 R | 6.20 | 11.05.11 | | 09.11.11 | | 6.1 | 101.41 | 0.14 | 619 640 | 101.24 | 101.35 | 3.40 | 1.52 | 0.47 | BBB/Baa1/BBB | гос. бумаги | |
| ОФЗ 25064 | 45 000 R | 11.90 | 20.07.11 | | 18.01.12 | | 8.4 | 105.56 | -0.03 | 25 200 | 105.52 | 105.57 | 3.78 | 2.81 | 0.65 | BBB/Baa1/BBB | гос. бумаги | |
| ОФЗ 25065 | 46 000 R | 12.00 | 29.06.11 | | 27.03.13 | | 22.9 | 111.52 | | 2343 773 | 111.35 | 111.75 | 5.63 | 2.68 | 1.61 | BBB/Baa1/BBB | гос. бумаги | |
| ОФЗ 25066 | 40 000 R | 10.55 | 06.07.11 | | 06.07.11 | | 1.9 | 101.10 | -0.06 | 50 | 101.09 | 101.10 | 3.50 | 2.60 | 0.15 | BBB/Baa1/BBB | гос. бумаги | |
| ОФЗ 25067 | 45 000 R | 11.30 | 20.07.11 | | 17.10.12 | | 17.5 | 108.25 | | 5 000 | 108.25 | 108.50 | 5.42 | 2.60 | 1.28 | BBB/Baa1/BBB | гос. бумаги | |
| ОФЗ 25068 | 45 000 R | 12.00 | 24.08.11 | | 20.08.14 | | 39.9 | 116.15 | -0.25 | 240 000 | 116.05 | 116.34 | 6.56 | 5.15 | 2.62 | BBB/Baa1/BBB | гос. бумаги | |
| ОФЗ 25070 | 44 947 R | 10.00 | 28.09.11 | | 28.09.11 | | 4.7 | 102.56 | 0.09 | 602 450 | 102.40 | 102.48 | 3.30 | 4.86 | 0.37 | BBB/Baa1/BBB | гос. бумаги | |
| ОФЗ 25071 | 80 000 R | 8.10 | 01.06.11 | | 26.11.14 | | 43.2 | 104.57 | 0.22 | 6799 342 | 104.45 | 104.91 | 6.74 | 3.86 | 2.87 | BBB/Baa1/BBB | гос. бумаги | |
| ОФЗ 25072 | 150 000 R | 7.15 | 27.07.11 | | 23.01.13 | | 20.8 | 102.40 | 0.03 | 1 | 102.33 | 102.50 | 5.73 | 3.48 | 1.52 | BBB/Baa1/BBB | гос. бумаги | |
| ОФЗ 25073 | 150 000 R | 6.85 | 03.08.11 | | 01.08.12 | | 15.0 | 101.87 | 0.06 | 20 359 | 101.82 | 101.88 | 5.32 | 3.35 | 1.12 | BBB/Baa1/BBB | гос. бумаги | |
| ОФЗ 25075 | 137 604 R | 6.88 | 20.07.11 | | 15.07.15 | | 50.9 | 99.45 | 0.06 | 31 800 | 99.42 | 99.50 | 7.16 | 3.45 | 3.39 | BBB/Baa1/BBB | гос. бумаги | |
| ОФЗ 25076 | 92 241 R | 7.10 | 15.09.11 | | 13.03.14 | | 34.6 | 101.50 | | 35 002 | 101.40 | 101.55 | 6.60 | 4.58 | 2.42 | BBB/Baa1/BBB | гос. бумаги | |
| ОФЗ 25077 | 47 429 R | 7.35 | 27.07.11 | | 20.01.16 | | 57.2 | 100.31 | -0.01 | 380 001 | 100.23 | 100.32 | 7.40 | 3.65 | 3.71 | BBB/Baa1/BBB | гос. бумаги | |
| ОФЗ 25078 | 99 736 R | 6.70 | 10.08.11 | | 06.02.13 | | 21.3 | 101.50 | -0.08 | 5 | 101.50 | 101.60 | 5.86 | 3.42 | 1.56 | BBB/Baa1/BBB | гос. бумаги | |
| ОФЗ 26198 | 42 117 R | 6.00 | 03.11.11 | | 02.11.12 | | 18.1 | 100.74 | 0.14 | 54 000 | | 100.70 | 5.44 | 5.96 | 1.36 | BBB/Baa1/BBB | гос. бумаги | |
| ОФЗ 26199 | 44 000 R | 6.10 | 13.07.11 | | 11.07.12 | | 14.3 | 100.75 | | 477 740 | 100.75 | 101.00 | 5.54 | 1.51 | 1.08 | BBB/Baa1/BBB | гос. бумаги | |
| ОФЗ 26200 | 50 000 R | 6.10 | 20.07.11 | | 17.07.13 | | 26.6 | 100.10 | 0.00 | 314 434 | 99.80 | 101.00 | 6.19 | 1.52 | 1.94 | BBB/Baa1/BBB | гос. бумаги | |
| ОФЗ 26202 | 40 000 R | 11.20 | 22.06.11 | | 17.12.14 | | 43.9 | 114.95 | 0.75 | 1 | 114.65 | 114.95 | 6.68 | 2.43 | 2.84 | BBB/Baa1/BBB | гос. бумаги | |
| ОФЗ 26203 | 139 560 R | 6.90 | 10.08.11 | | 03.08.16 | | 63.7 | 98.40 | 0.25 | 18 400 | 98.00 | 98.40 | 7.40 | 3.50 | 4.10 | BBB/Baa1/BBB | гос. бумаги | |
| ОФЗ 26204 | 24 758 R | 7.50 | 22.09.11 | | 15.03.18 | | 83.4 | 99.20 | 0.05 | 50 001 | 99.17 | 99.33 | 7.79 | 3.77 | 5.03 | BBB/Baa1/BBB | гос. бумаги | |
| ОФЗ 26205 | 17 213 R | 7.60 | 26.10.11 | | 14.04.21 | | 120.9 | 97.85 | -0.55 | 50 000 | 97.85 | 98.35 | 8.07 | 4.17 | 6.55 | BBB/Baa1/BBB | гос. бумаги | |
| ОФЗ 46002 | 62 000 R | 8.00 | 10.08.11 | | 08.08.12 | | 15.2 | 103.30 | | 202 112 | 102.62 | 103.28 | 3.51 | 3.86 | 0.71 | BBB/Baa1/BBB | гос. бумаги | |
| ОФЗ 46014 | 29 145 R | 7.00 | 07.09.11 | | 29.08.18 | | 88.9 | 96.87 | | 1171 750 | 96.00 | 96.74 | 7.72 | 3.60 | 5.20 | BBB/Baa1/BBB | гос. бумаги | |
| ОФЗ 46017 | 80 000 R | 7.00 | 11.05.11 | | 03.08.16 | | 63.7 | 97.65 | 1.65 | 4390 393 | 94.09 | 98.28 | 7.32 | 1.79 | 3.74 | BBB/Baa1/BBB | гос. бумаги | |
| ОФЗ 46018 | 128 934 R | 8.00 | 08.06.11 | | 24.11.21 | | 128.4 | 96.03 | | 11940 809 | 92.89 | 95.00 | 7.74 | 2.08 | 6.35 | BBB/Baa1/BBB | гос. бумаги | |
| ОФЗ 46019 | 26 000 R | | 28.03.12 | | 20.03.19 | | 95.7 | 74.17 | | 14 | 74.30 | 75.00 | 7.96 | | 4.64 | BBB/Baa1/BBB | гос. бумаги | |
| ОФЗ 46020 | 116 911 R | 6.90 | 10.08.11 | | 06.02.36 | | 301.3 | 89.40 | -0.30 | 100 | 89.40 | 89.65 | | | | | | |

Рынок еврооблигаций

| Выпуск | Объем, млн | Купон, % | Дата | | | Месяцев до | | Цена | Изм. | Торговый объем, шт | Котировки | | Доходность, % | | | Дюр, лет | Рейтинг F/M/S | Сектор |
|-----------------------|------------|----------|----------|----------|----------|------------|-------|--------|-------|--------------------|-----------|---------|---------------|-------|-------|----------|----------------|---------------|
| | | | купона | оферты | погаш | офрт | погаш | | | | покупка | продажа | офрт | погаш | текущ | | | |
| ЕВРООБЛИГАЦИИ | | | | | | | | | | | | | | | | | | |
| Ak bars-11 | 300 \$ | 9.25 | 20.06.11 | | 20.06.11 | | 1.4 | 100.68 | -0.02 | | | | | 3.06 | 4.59 | 0.11 | BB-/Ba3/ | банки |
| Ak bars-12 | 225 \$ | 10.25 | 03.06.11 | | 03.12.12 | | 19.1 | 109.14 | -0.02 | | | | | 4.15 | 4.70 | 1.40 | BB-/Ba3/ | банки |
| Alfa-Bank-12 | 500 \$ | 8.20 | 25.06.11 | | 25.06.12 | | 13.7 | 105.62 | -0.06 | | | | | 3.07 | 3.88 | 1.05 | BB-/Ba1/B+ | банки |
| Alfa-Bank-13 | 400 \$ | 9.25 | 24.06.11 | 24.06.11 | 24.06.13 | 2.0 | 25.9 | 110.12 | | | | | | | 4.20 | | BB-/Ba1/B+ | банки |
| Alfa-Bank-15_03_18 | 600 \$ | 8.00 | 18.09.11 | | 18.03.15 | | 46.9 | 107.83 | -0.10 | | | | | 5.70 | 3.71 | 3.28 | BB-/Ba1/B+ | банки |
| Alfa-Bank-17 | 300 \$ | 8.64 | 22.08.11 | 22.02.12 | 22.02.17 | 10.0 | 70.5 | 103.24 | 0.05 | | | 4.37 | | | 4.18 | 0.75 | BB-/Ba1/B+ | банки |
| Alfa-Bank-17_09_25 | 1 000 \$ | 7.88 | 25.09.11 | | 25.09.17 | | 77.7 | 105.96 | 0.04 | | | | | 6.71 | 3.72 | 4.96 | BB-/Ba1/B+ | банки |
| Alfa-Bank-21 | 1 000 \$ | 7.75 | 28.10.11 | | 28.04.21 | | 121.4 | 101.85 | 0.16 | | | | | 6.60 | 3.80 | 6.89 | BB-/Ba1/B+ | банки |
| Alliance Oil-15 | 350 \$ | 9.88 | 11.09.11 | | 11.03.15 | | 46.7 | 110.52 | 0.08 | | | | | 6.71 | 4.47 | 3.16 | B-/B+ | сырье |
| Alrosa-14 | 500 \$ | 8.88 | 17.05.11 | | 17.11.14 | | 42.9 | 115.36 | 0.03 | | | | | 4.14 | 3.85 | 2.96 | BB-/Ba3/BB- | сырье |
| Alrosa-20 | 1 000 \$ | 7.75 | 03.11.11 | | 03.11.20 | | 115.5 | 108.16 | 0.08 | | | | | 6.58 | 3.58 | 6.77 | BB-/Ba3/BB- | сырье |
| Bank St-Petersburg-17 | 100 \$ | 10.50 | 25.07.11 | | 25.07.17 | | 75.6 | | | | | | | | | | -/Ba3/ | банки |
| BoM-13 | 500 \$ | 7.34 | 13.05.11 | | 13.05.13 | | 24.5 | 108.37 | 0.03 | | | | | 3.01 | 3.38 | 1.82 | BBB-/Baa1/ | банки |
| BoM-15 | 300 \$ | 7.50 | 25.05.11 | | 25.11.15 | | 55.3 | 101.78 | -0.11 | | | | | 7.03 | 3.68 | 3.68 | BBB-/Baa1/ | банки |
| BoM-15_03_11 | 750 \$ | 6.70 | 11.09.11 | | 11.03.15 | | 46.7 | 106.95 | 0.06 | | | | | 4.70 | 3.13 | 3.35 | BBB-/Baa1/ | банки |
| BoM-17 | 400 \$ | 6.81 | 10.11.11 | | 10.05.17 | | 73.1 | 102.88 | 0.03 | | | | | 6.22 | 3.31 | 4.89 | BBB-/Baa1/ | банки |
| Credit Europe Bank-13 | 300 \$ | 7.75 | 20.05.11 | | 20.05.13 | | 24.7 | | | | | | | | | | /Ba3/ | банки |
| EURDEV-14 | 500 \$ | 7.38 | 29.09.11 | | 29.09.14 | | 41.3 | 110.34 | -0.01 | | | | | 4.07 | 3.34 | 2.99 | BBB-/A3/BBB | банки |
| Eurochem12 | 300 \$ | 7.88 | 21.09.11 | | 21.09.12 | | 16.7 | 103.74 | -0.07 | | | | | 5.00 | 3.80 | 1.28 | BB/BB | химия |
| Evrax-04_18 | 850 \$ | 6.75 | 27.10.11 | | 27.04.18 | | 84.8 | 100.60 | 0.06 | | | | | 6.64 | 3.36 | 5.48 | B+/B1/B | металлургия |
| Evrax-13 | 1 050 \$ | 8.88 | 24.10.11 | | 24.04.13 | | 23.8 | 109.96 | -0.03 | | | | | 3.56 | 4.04 | 1.81 | B+/B1/B | металлургия |
| Evrax-15 | 750 \$ | 8.25 | 10.11.11 | | 10.11.15 | | 54.8 | 111.96 | -0.17 | | | | | 5.23 | 3.68 | 3.79 | /Ba3/BB- | металлургия |
| Evrax-18 | 550 \$ | 9.50 | 24.10.11 | | 24.04.18 | | 84.7 | 115.92 | -0.27 | | | | | 6.61 | 4.10 | 5.19 | B+/B1/B | металлургия |
| Gazprom-12 | 1 000 € | 4.56 | 09.12.11 | | 09.12.12 | | 19.3 | 102.87 | -0.03 | | | | | 2.65 | 4.43 | 1.52 | BBB-/Baa1/BBB | сырье |
| Gazprom-12_JPY | 30 000 Y | 2.89 | 15.05.11 | | 15.11.12 | | 18.5 | 101.08 | 0.00 | | | | | 2.16 | 1.43 | 1.46 | BBB-/Baa1/BBB | сырье |
| Gazprom-13 | 1 750 \$ | 9.63 | 01.09.11 | | 01.03.13 | | 22.0 | 113.61 | -0.01 | | | | | 1.93 | 4.24 | 1.67 | BBB-/Baa1/BBB | сырье |
| Gazprom-13 GBP | 800 G | 6.58 | 31.10.11 | | 31.10.13 | | 32.0 | 106.74 | 0.02 | | | | | 3.63 | 6.16 | 2.26 | BBB-/Baa1/BBB | сырье |
| Gazprom-13-2 | 1 222 \$ | 4.51 | 22.07.11 | | 22.07.13 | | 26.8 | | | | | | | | | | BBB-/Baa1/BBB | сырье |
| Gazprom-13-5 | 400 \$ | 7.34 | 11.10.11 | | 11.04.13 | | 23.4 | 110.01 | -0.04 | | | | | 2.00 | 3.34 | 1.80 | BBB-/Baa1/BBB | сырье |
| Gazprom-13-6 | 500 \$ | 7.51 | 31.07.11 | | 31.07.13 | | 27.1 | 111.24 | -0.01 | | | | | 2.29 | 3.38 | 2.04 | BBB-/Baa1/BBB | сырье |
| Gazprom-14 | 780 € | 5.03 | 25.02.12 | | 25.02.14 | | 34.1 | 104.20 | 0.00 | | | | | 3.40 | 4.83 | 2.61 | BBB-/Baa1/BBB | сырье |
| Gazprom-14_07_31 | 1 250 \$ | 8.13 | 31.07.11 | | 31.07.14 | | 39.3 | 115.12 | -0.01 | | | | | 3.26 | 3.55 | 2.62 | BBB-/Baa1/BBB | сырье |
| Gazprom-14-2 | 700 € | 5.36 | 31.10.11 | | 31.10.14 | | 42.3 | 105.29 | -0.05 | | | | | 3.67 | 5.09 | 3.13 | BBB-/Baa1/BBB | сырье |
| Gazprom-15 | 1 000 € | 5.88 | 01.06.11 | | 01.06.15 | | 49.4 | 106.19 | -0.13 | | | | | 4.14 | 5.53 | 3.48 | BBB-/Baa1/BBB | сырье |
| Gazprom-15_02_04 | 850 € | 8.13 | 04.02.12 | | 04.02.15 | | 45.5 | 114.20 | -0.05 | | | | | 2.01 | 7.12 | 3.29 | BBB-/Baa1/BBB | сырье |
| Gazprom-15_11_29 | 1 000 \$ | 5.09 | 29.05.11 | | 29.11.15 | | 55.5 | 105.21 | -0.02 | | | | | 3.83 | 2.42 | 3.97 | BBB-/Baa1/BBB | сырье |
| Gazprom-16 | 1 350 \$ | 6.21 | 22.05.11 | | 22.11.16 | | 67.4 | 109.24 | 0.00 | | | | | 4.32 | 2.84 | 4.58 | BBB-/Baa1/BBB | сырье |
| Gazprom-17 | 500 € | 5.14 | 22.03.12 | | 22.03.17 | | 71.4 | 102.50 | -0.11 | | | | | 4.58 | 5.01 | 5.07 | BBB-/Baa1/BBB | сырье |
| Gazprom-17-2 | 500 € | 5.44 | 02.11.11 | | 02.11.17 | | 78.9 | 104.10 | -0.10 | | | | | 4.63 | 5.23 | 5.38 | BBB-/Baa1/BBB | сырье |
| Gazprom-18 | 1 200 € | 6.61 | 13.02.12 | | 13.02.18 | | 82.4 | 108.49 | 0.00 | | | | | 5.02 | 6.09 | 5.50 | BBB-/Baa1/BBB | сырье |
| Gazprom-18-2 | 1 100 \$ | 8.15 | 11.10.11 | | 11.04.18 | | 84.3 | 118.16 | -0.08 | | | | | 5.01 | 3.45 | 5.40 | BBB-/Baa1/BBB | сырье |
| Gazprom-19 | 2 250 \$ | 9.25 | 23.10.11 | 23.04.12 | 23.04.19 | 12.0 | 96.8 | | | | | | | | | | BBB-/Baa1/BBB | сырье |
| Gazprom-20 | 1 250 \$ | 7.20 | 01.08.11 | | 01.02.20 | | 106.3 | 109.22 | -0.02 | | | | | 3.98 | 3.30 | 2.81 | BBB-/Baa1/BBB | сырье |
| Gazprom-22 | 1 300 \$ | 6.51 | 07.09.11 | | 07.03.22 | | 131.8 | 106.67 | 0.21 | | | | | 5.68 | 3.05 | 7.74 | BBB-/Baa1/BBB | сырье |
| Gazprom-34 | 1 200 \$ | 8.63 | 28.10.11 | 28.04.14 | 28.04.34 | 36.0 | 279.6 | 124.71 | 0.54 | | | 0.26 | | 3.46 | 2.70 | 2.70 | BBB-/Baa1/BBB | сырье |
| Gazprom-37 | 1 250 \$ | 7.29 | 16.08.11 | | 16.08.37 | | 319.8 | 108.82 | 0.49 | | | | | 6.58 | 3.35 | 12.01 | BBB-/Baa1/BBB | сырье |
| Gazprombank-11 | 300 \$ | 7.97 | 15.06.11 | | 15.06.11 | | 1.2 | 100.64 | -0.05 | | | | | 1.30 | 3.96 | 0.10 | /Baa3/BB | банки |
| Gazprombank-13 | 500 \$ | 7.93 | 28.06.11 | | 28.06.13 | | 26.0 | 109.99 | 0.00 | | | | | 3.06 | 3.61 | 1.93 | /Baa3/BB | банки |
| Gazprombank-14 | 500 \$ | 6.25 | 15.06.11 | | 15.12.14 | | 43.8 | 105.82 | -0.01 | | | | | 4.48 | 2.95 | 3.14 | /Baa3/BB | банки |
| Gazprombank-15 | 1 000 \$ | 6.50 | 23.09.11 | | 23.09.15 | | 53.2 | 106.75 | -0.03 | | | | | 4.77 | 3.04 | 3.77 | /Baa3/BB | банки |
| Gazprombank-16 | 120 \$ | 7.35 | 08.05.12 | | 08.05.16 | | 60.8 | | | | | | | | | | /Baa3/BB | банки |
| Gazstream-13 | 647 \$ | 5.63 | 22.07.11 | | 22.07.13 | | 26.8 | 104.19 | 0.07 | | | | | 3.62 | 2.70 | 2.03 | BBB-/Baa1/BBB | сырье |
| HCFB-11 | 500 \$ | 11.00 | 20.06.11 | | 20.06.11 | | 1.4 | 100.67 | -0.03 | | | | | 4.80 | 5.46 | 0.11 | /Ba3/B+ | банки |
| HCFB-11-2 | 450 \$ | 11.75 | 11.08.11 | | 11.08.11 | | 3.1 | 102.21 | 0.02 | | | | | 2.86 | 5.75 | 0.25 | /Ba3/B+ | банки |
| HCFB-14 | 500 \$ | 7.00 | 18.09.11 | | 18.03.14 | | 34.8 | 102.92 | 0.01 | | | | | 5.87 | 3.40 | 2.54 | /Ba3/B+ | банки |
| IlB-13 | 200 \$ | 11.00 | 15.08.11 | | 15.02.13 | | 21.6 | | | | | | | | | | D/Caa2/D | банки |
| KZOSRU-11 | 200 \$ | 9.25 | 30.10.11 | | 30.10.11 | | 5.8 | 103.98 | 0.39 | | | | | 0.79 | 4.45 | 0.47 | RD//D | химия |
| LenSpetsSMU-15 | 150 \$ | 9.75 | 09.08.11 | | 09.11.15 | | 54.8 | | | | | | | | | | //B | строительство |
| Lukoil-14 | 900 \$ | 6.38 | 05.11.11 | | 05.11.14 | | 42.5 | 109.80 | -0.01 | | | | | 3.37 | 2.90 | 3.14 | BBB-/Baa2/BBB- | сырье |
| Lukoil-17 | 500 \$ | 6.36 | 07.06.11 | | 07.06.17 | | 74.0 | 107.80 | -0.03 | | | | | 4.86 | 2.95 | 4.93 | BBB-/Baa2/BBB- | сырье |
| Lukoil-19 | 600 \$ | 7.25 | 05.11.11 | | 05.11.19 | | 103.4 | 110.85 | 0.05 | | | | | 5.62 | 3.27 | 6.41 | BBB-/Baa2/BBB- | сырье |
| Lukoil-20 | 800 \$ | 6.13 | 09.11.11 | | 09.11.20 | | 115.7 | | | | | | | | | | | сырье |
| Lukoil-22 | 500 \$ | 6.66 | 07.06.11 | | 07.06.22 | | 134.9 | 105.84 | 0.04 | | | | | 5.93 | 3.14 | 7.67 | BBB-/Baa2/BBB- | сырье |
| MBRD-16 | 60 \$ | 10.38 | 10.09.11 | | 10.03.16 | | 58.9 | 98.90 | -0.24 | | | | | 10.66 | 5.24 | 3.66 | B-/B1/ | банки |
| MDM-11 | 200 \$ | 9.75 | 21.07.11 | | 21.07.11 | | 2.4 | 101.40 | -0.09 | | | | | 2.56 | 4.81 | 0.20 | BB-/Baa2/B+ | банки |
| Moscow-11 | 374 € | 6.45 | 12.10.11 | | 12.10.11 | | 5.2 | 101.91 | | | | | | 1.82 | 6.33 | 0.42 | BBB-/Baa1/BBB | муниципальный |
| Moscow-16 | 407 € | 5.06 | 20.10.11 | | 20.10.16 | | 66.3 | 101.36 | -0.08 | | | | | 4.71 | 5.00 | 4.66 | | |

Рынок еврооблигаций

| Выпуск | Объем, млн | Купон, % | Дата | | | Месяцев до | | Цена | Изм. | Торговый объем, шт | Котировки | | Доходность, % | | | Дюр, лет | Рейтинг F/M/S | Сектор |
|-----------------------|------------|----------|----------|----------|----------|------------|--------|--------|-------|--------------------|-----------|---------|---------------|-------|-------|----------|-----------------|--------------|
| | | | купона | оферты | погаш | офрт | погаш | | | | покупка | продажа | офрт | погаш | текущ | | | |
| ЕВРООБЛИГАЦИИ | | | | | | | | | | | | | | | | | | |
| Promsvyazbank-16 | 200 \$ | 11.25 | 08.07.11 | | 08.07.16 | | 62.9 | 115.45 | 0.14 | | | | | 7.57 | 4.87 | 3.86 | BB-/Ba2/отозван | банки |
| Promsvyazbank-18 | 100 \$ | 12.50 | 31.07.11 | | 31.01.18 | | 81.9 | 111.46 | -0.02 | | | | | 11.03 | 5.61 | 4.41 | BB-/Ba2/отозван | банки |
| Raspadskaya-12 | 300 \$ | 7.50 | 22.05.11 | | 22.05.12 | | 12.6 | 104.04 | -0.01 | | | | | 3.48 | 3.60 | 0.96 | /B1/B+ | сырье |
| Renaissance-16 | 325 \$ | 11.00 | 21.10.11 | | 21.04.16 | | 60.3 | 101.28 | -0.11 | | | | | 10.66 | 5.43 | 3.73 | B-/B1/B | банки |
| RenCap-13 | 225 \$ | 13.00 | 01.10.11 | | 01.04.13 | | 23.1 | 107.08 | -0.02 | | | | | 8.84 | 6.07 | 1.65 | B-/B1/B | банки |
| Rosbank-12 | 130 \$ | 9.00 | 01.07.11 | | 01.07.12 | | 13.9 | | | | | | | | | | BBB+/Baa3/BB+ | банки |
| Rosselkhozbank-12 CHF | 150 C | 6.26 | 30.04.12 | | 30.04.12 | | 11.9 | 103.43 | | | | | | 2.62 | 6.06 | 0.96 | BBB/Baa1/ | банки |
| Rosselkhozbank-13 | 700 \$ | 7.18 | 16.05.11 | | 16.05.13 | | 24.6 | 109.00 | -0.04 | | | | | 2.57 | 3.29 | 1.84 | BBB/Baa1/ | банки |
| Rosselkhozbank-13 RUB | 30 000 R | 7.50 | 25.09.11 | | 25.03.13 | | 22.8 | 102.59 | -0.08 | | | | | 6.01 | 3.66 | 1.72 | BBB/Baa1/ | банки |
| Rosselkhozbank-14 | 750 \$ | 7.13 | 14.07.11 | | 14.01.14 | | 32.7 | 108.99 | 0.05 | | | | | 3.57 | 3.27 | 2.40 | BBB/Baa1/ | банки |
| Rosselkhozbank-14-2 | 1 000 \$ | 9.00 | 11.06.11 | | 11.06.14 | | 37.6 | 114.96 | 0.01 | | | | | 3.81 | 3.91 | 2.65 | BBB/Baa1/ | банки |
| Rosselkhozbank-16 | 500 \$ | 6.97 | 21.09.11 | 21.09.11 | 21.09.16 | 4.0 | 65.4 | 101.00 | 0.03 | | | 4.16 | | 3.45 | 3.45 | 0.36 | BBB/Baa1/ | банки |
| Rosselkhozbank-16 RUB | 20 000 R | 8.70 | 17.09.11 | | 17.03.16 | | 59.1 | 102.76 | 0.01 | | | | | 8.00 | 4.23 | 3.87 | BBB/Baa1/ | банки |
| Rosselkhozbank-17 | 1 250 \$ | 6.30 | 15.05.11 | | 15.05.17 | | 73.2 | 105.93 | 0.22 | | | | | 5.14 | 2.97 | 4.86 | BBB/Baa1/ | банки |
| Rosselkhozbank-18 | 1 000 \$ | 7.75 | 29.05.11 | | 29.05.18 | | 85.9 | 113.42 | 0.28 | | | | | 5.43 | 3.42 | 5.36 | BBB/Baa1/ | банки |
| RusHydro-15 | 20 000 R | 7.88 | 28.10.11 | | 28.10.15 | | 54.4 | | | | | | | | | | /Baa3/BBB- | энергетика |
| Russia-15 | 2 000 \$ | 3.63 | 29.10.11 | | 29.04.15 | | 48.3 | 101.61 | 0.08 | | | | | 3.19 | 1.78 | 3.67 | BBB/Baa1/BBB | гос. бумаги |
| Russia-18 | 3 466 \$ | 11.00 | 24.07.11 | | 24.07.18 | | 87.7 | 141.40 | 0.34 | | | | | 4.26 | 3.89 | 5.28 | BBB/Baa1/BBB | гос. бумаги |
| Russia-18 RUB | 40 000 R | 7.85 | 10.09.11 | | 10.03.18 | | 83.2 | 106.50 | 0.07 | | | | | 6.20 | 3.68 | 5.23 | BBB/Baa1/BBB | гос. бумаги |
| Russia-20 | 3 500 \$ | 5.00 | 29.10.11 | | 29.04.20 | | 109.2 | 101.90 | 0.12 | | | | | 4.74 | 2.45 | 7.17 | BBB/Baa1/BBB | гос. бумаги |
| Russia-28 | 2 500 \$ | 12.75 | 24.06.11 | | 24.06.28 | | 208.5 | 176.60 | 0.15 | | | | | 5.69 | 3.61 | 9.05 | BBB/Baa1/BBB | гос. бумаги |
| Russia-30 | 21 218 \$ | 7.50 | 30.09.11 | | 31.03.30 | | 230.0 | 117.42 | 0.14 | | | | | 4.53 | 3.19 | 5.63 | BBB/Baa1/BBB | гос. бумаги |
| RusStandard-15 | 200 \$ | 8.88 | 16.06.11 | | 16.12.15 | | 56.0 | 101.38 | -0.03 | | | | | 8.50 | 4.38 | 3.60 | B+/Ba3/B+ | банки |
| RusStandard-16 | 200 \$ | 9.75 | 01.06.11 | | 01.12.16 | | 67.7 | 102.60 | 0.31 | | | | | 10.43 | 4.75 | 3.95 | B+/Ba3/B+ | банки |
| RZD-17 | 1 500 \$ | 5.74 | 03.10.11 | | 03.04.17 | | 71.8 | 105.15 | -0.04 | | | | | 4.73 | 2.73 | 4.96 | BBB/Baa1/BBB | транспорт |
| RZD-31 GBP | 350 G | 4.24 | 25.09.11 | | 25.03.31 | | 242.0 | | | | | | | | | | BBB/Baa1/BBB | транспорт |
| Sberbank-11 | 750 \$ | 5.93 | 14.05.11 | | 14.11.11 | | 6.3 | 102.57 | -0.02 | | | | | 0.87 | 2.89 | 0.50 | BBB/Baa1/ | банки |
| Sberbank-13 | 500 \$ | 6.48 | 15.05.11 | | 15.05.13 | | 24.5 | 107.93 | -0.02 | | | | | 2.42 | 3.00 | 1.85 | BBB/Baa1/ | банки |
| Sberbank-13-2 | 500 \$ | 6.47 | 02.07.11 | | 02.07.13 | | 26.1 | 108.18 | -0.04 | | | | | 2.52 | 2.99 | 1.98 | BBB/Baa1/ | банки |
| Sberbank-14 CHF | 400 C | 3.50 | 12.11.11 | | 12.11.14 | | 42.7 | 102.89 | 0.15 | | | | | 2.61 | 3.40 | 3.27 | BBB/Baa1/ | банки |
| Sberbank-15_07 | 1 500 \$ | 5.50 | 07.07.11 | | 07.07.15 | | 50.6 | 105.83 | 0.18 | | | | | 3.96 | 2.60 | 3.65 | BBB/Baa1/ | банки |
| Sberbank-17 | 1 000 \$ | 5.40 | 24.09.11 | | 24.09.17 | | 77.6 | 103.25 | 0.40 | | | | | 4.80 | 2.62 | 5.33 | BBB/Baa1/ | банки |
| Severstal-13 | 1 250 \$ | 9.75 | 29.07.11 | | 29.07.13 | | 27.0 | 112.80 | 0.08 | | | | | 3.68 | 4.32 | 1.98 | B+/Ba3/BB- | сырье |
| Severstal-14 | 375 \$ | 9.25 | 19.10.11 | | 19.04.14 | | 35.8 | 114.05 | 0.13 | | | | | 4.13 | 4.06 | 2.60 | B+/Ba3/BB- | сырье |
| Severstal-17 | 1 000 \$ | 6.70 | 25.10.11 | | 25.10.17 | | 78.7 | 103.20 | 0.14 | | | | | 6.09 | 3.25 | 5.20 | B+/Ba3/BB- | сырье |
| SINEK-15 | 250 \$ | 7.70 | 03.08.11 | | 03.08.15 | | 51.5 | 107.62 | 0.05 | | | | | 5.64 | 3.58 | 3.55 | BBB-/Ba1/ | финансы |
| Sovkomflot-17 | 800 \$ | 5.38 | 27.10.11 | | 27.10.17 | | 78.7 | 99.40 | 0.34 | | | | | 5.49 | 2.70 | 5.38 | BBB-/Ba1/ | транспорт |
| TCS Finance-14 | 175 \$ | 11.50 | 20.10.11 | | 21.04.14 | | 35.9 | 102.31 | 0.21 | | | | | 10.56 | | 2.44 | | банки |
| TMK-11 | 600 \$ | 10.00 | 29.07.11 | | 29.07.11 | | 2.7 | 101.60 | -0.01 | | | | | 2.60 | 4.92 | 0.22 | /B1/B | производство |
| TMK-18 | 500 \$ | 7.75 | 27.07.11 | | 27.01.18 | | 81.8 | 104.14 | 0.10 | | | | | 6.49 | 3.72 | 5.11 | /B1/B | производство |
| TNK-11 | 500 \$ | 6.88 | 18.07.11 | | 18.07.11 | | 2.3 | 101.07 | -0.03 | | | | | 1.17 | 3.40 | 0.19 | BBB-/Baa2/BBB- | сырье |
| TNK-12 | 500 \$ | 6.13 | 20.09.11 | | 20.09.12 | | 16.6 | 104.13 | 0.01 | | | | | 3.00 | 2.94 | 1.30 | BBB-/Baa2/BBB- | сырье |
| TNK-13 | 600 \$ | 7.50 | 13.09.11 | | 13.03.13 | | 22.4 | 109.50 | -0.03 | | | | | 2.20 | 3.42 | 1.72 | BBB-/Baa2/BBB- | сырье |
| TNK-15 | 500 \$ | 6.25 | 02.08.11 | | 02.02.15 | | 45.5 | 107.85 | 0.04 | | | | | 3.96 | 2.90 | 3.28 | BBB-/Baa2/BBB- | сырье |
| TNK-16 | 1 000 \$ | 7.50 | 18.07.11 | | 18.07.16 | | 63.2 | 112.92 | 0.12 | | | | | 4.66 | 3.32 | 4.26 | BBB-/Baa2/BBB- | сырье |
| TNK-17 | 800 \$ | 6.63 | 20.09.11 | | 20.03.17 | | 71.4 | 108.04 | 0.06 | | | | | 5.02 | 3.07 | 4.83 | BBB-/Baa2/BBB- | сырье |
| TNK-18 | 1 100 \$ | 7.88 | 13.09.11 | | 13.03.18 | | 83.3 | 114.53 | 0.04 | | | | | 5.31 | 3.44 | 5.33 | BBB-/Baa2/BBB- | сырье |
| TNK-20 | 500 \$ | 7.25 | 02.08.11 | | 02.02.20 | | 106.3 | 110.57 | 0.06 | | | | | 5.70 | 3.28 | 6.44 | BBB-/Baa2/BBB- | сырье |
| TransCapitalBank-17 | 100 \$ | 10.51 | 18.07.11 | | 18.07.17 | | 75.4 | 104.23 | 0.01 | | | | | 10.69 | 5.04 | 4.28 | /B1/ | банки |
| TransCreditBank-11 | 350 \$ | 9.00 | 25.06.11 | | 25.06.11 | | 1.5 | 100.95 | 0.01 | | | | | 0.95 | 4.46 | 0.12 | /Ba1/BB | банки |
| Transneft-12 | 500 \$ | 6.10 | 27.06.11 | | 27.06.12 | | 13.8 | 105.13 | -0.03 | | | | | 1.51 | 2.90 | 1.08 | /Baa1/BBB | сырье |
| Transneft-12-2 | 700 € | 5.38 | 27.06.11 | | 27.06.12 | | 13.8 | 102.79 | -0.01 | | | | | 2.85 | 2.62 | 1.08 | /Baa1/BBB | сырье |
| Transneft-13 | 600 \$ | 7.70 | 07.08.11 | | 07.08.13 | | 27.3 | 111.78 | 0.00 | | | | | 2.28 | 3.44 | 2.05 | /Baa1/BBB | сырье |
| Transneft-14 | 1 300 \$ | 5.67 | 05.09.11 | | 05.03.14 | | 34.3 | 107.32 | -0.01 | | | | | 2.94 | 2.64 | 2.59 | /Baa1/BBB | сырье |
| Transneft-18 | 1 050 \$ | 8.70 | 07.08.11 | | 07.08.18 | | 88.2 | 124.51 | 0.03 | | | | | 4.67 | 3.49 | 5.50 | /Baa1/BBB | сырье |
| URSA-11-1 | 130 \$ | 12.00 | 30.06.11 | | 30.12.11 | | 7.8 | 105.85 | -0.30 | | | | | 2.70 | 5.67 | 0.60 | B+/Ba3/ | банки |
| URSA-11-2 | 300 € | 8.30 | 16.11.11 | | 16.11.11 | | 6.3 | 102.36 | -0.15 | | | | | 3.50 | 8.11 | 0.51 | B+/Ba3/ | банки |
| UTK-13 CLN | 3 500 R | 9.00 | 04.06.11 | 04.06.11 | 04.06.13 | 1.0 | 25.2 | | | | | | | | | | /B1/B | телеком |
| VEB-16 CHF | 400 C | 3.75 | 17.02.12 | | 17.02.16 | | 58.1 | 101.55 | 0.13 | | | | | 3.36 | 3.69 | 4.35 | BBB/Baa1/BBB | банки |
| VEB-17 | 600 \$ | 5.45 | 22.05.11 | | 22.11.17 | | 79.6 | 102.96 | 0.38 | | | | | 4.91 | 2.65 | 5.34 | BBB/Baa1/BBB | банки |
| VEB-20 | 1 600 \$ | 6.90 | 09.07.11 | | 09.07.20 | | 111.6 | 108.31 | 0.57 | | | | | 5.72 | 3.19 | 6.70 | BBB/Baa1/BBB | банки |
| VEB-25 | 1 000 \$ | 6.80 | 22.05.11 | | 22.11.25 | | 177.0 | 103.56 | 0.85 | | | | | 6.42 | 3.28 | 8.98 | BBB/Baa1/BBB | банки |
| Vimpelcom-11 | 300 \$ | 8.38 | 22.10.11 | | 22.10.11 | | 5.5 | 103.02 | 0.04 | | | | | 1.60 | 4.07 | 0.45 | /Ba3/BB- | телеком |
| Vimpelcom-13 | 1 000 \$ | 8.38 | 30.10.11 | | 30.04.13 | | 24.0 | 109.24 | 0.04 | | | | | 3.48 | 3.83 | 1.83 | /Ba3/BB- | телеком |
| Vimpelcom-16 | 600 \$ | 8.25 | 23.05.11 | | 23.05.16 | | 61.3 | 111.14 | 0.06 | | | | | 5.67 | 3.71 | 4.01 | /Ba3/BB- | телеком |
| Vimpelcom-16_02_02 | 500 \$ | 6.49 | 02.08.11 | | 02.02.16 | | 57.6 | 103.99 | 0.00 | | | | | 5.52 | 3.12 | 3.98 | /Ba3/BB- | телеком |
| Vimpelcom-18 | 1 000 \$ | 9.13 | 30.10.11 | | 30.04.18 | | 84.9</ | | | | | | | | | | | |

Департамент по операциям с долговыми инструментами

Исполнительный директор, руководитель департамента

Борис Гинзбург, ginzburgbi@uralsib.ru

Управление продаж и торговли

Руководитель управления

Сергей Шемардов, she_sa@uralsib.ru

Управление продаж

Коррадо Таведжиа, taveggia@uralsib.ru
Елена Довгань, dov_en@uralsib.ru
Анна Карпова, karpovaam@uralsib.ru
Екатерина Кочемазова, kochemazovaea@uralsib.ru
Дмитрий Попов, popovdv@uralsib.ru
Алексей Соколов, sokolovav@uralsib.ru
Дэниэл Фельцман, feltsmand@uralsib.ru

Управление торговли

Андрей Борисов, bor_av@uralsib.ru
Вячеслав Чалов, chalovvg@uralsib.ru
Наталья Храброва, khrabrovann@uralsib.ru

Корпоративные выпуски

Артемий Самойлов, samojlova@uralsib.ru
Виктор Орехов, ore_vv@uralsib.ru
Дарья Союшкина, sonyushkinada@uralsib.ru
Алексей Чекушин, chekushinay@uralsib.ru

Региональные выпуски

Кирилл Иванов, ivanovkv@uralsib.ru
Александр Маргеев, margeevas@uralsib.ru

Управление по рынкам долгового капитала

Сопровождение проектов

Гюзель Тимошкина, tim_gg@uralsib.ru
Галина Гудыма, gud_gi@uralsib.ru
Наталья Грищенко, grischenkovane@uralsib.ru
Антон Кулаков, kulakovak@uralsib.ru

Аналитическое управление

Руководитель управления

Константин Чернышев, che_kb@uralsib.ru

Дирекция анализа долговых инструментов

Руководитель Дмитрий Дудкин, dudkindi@uralsib.ru

Заместитель руководителя управления

Вячеслав Смольянинов, smolyaninovv@uralsib.ru

Долговые обязательства

Дмитрий Дудкин, dudkindi@uralsib.ru
Надежда Мырסיкова, myrsikovav@uralsib.ru
Мария Радченко, radchenkomg@uralsib.ru
Ольга Стерина, sterinaoa@uralsib.ru
Юрий Голбан, golbanyv@uralsib.ru

Стратегия/Политика

Крис Уифер, cwaefer@uralsib.ru
Вячеслав Смольянинов, smolyaninovv@uralsib.ru
Леонид Слипченко, slipchenkola@uralsib.ru

Экономика

Алексей Девятов, devyatovae@uralsib.ru
Наталья Майорова, mai_ng@uralsib.ru
Ольга Стерина, sterinaoa@uralsib.ru

Банки

Леонид Слипченко, slipchenkola@uralsib.ru
Наталья Майорова, mai_ng@uralsib.ru
Наталья Березина, berezinana@uralsib.ru

Анализ рыночных данных

Вячеслав Смольянинов, smolyaninovv@uralsib.ru
Василий Дегтярев, degtyarevwm@uralsib.ru
Дмитрий Пуш, pushds@uralsib.ru
Максим Недовесов, nedovesovmv@uralsib.ru

Английский язык

Джон Уолш (англ. яз.), walshj@uralsib.ru,
Тимоти Халл, hallt@uralsib.ru
Пол Де Витт, dewittpd@uralsib.ru
Хиссам Латиф, latifh@uralsib.ru

Дизайн

Ангелина Шабаринова, shabarinovav@uralsib.ru

Нефть и газ

Алексей Кокин, kokinav@uralsib.ru
Юлия Новиченкова, novichenkova@uralsib.ru

Электроэнергетика

Матвей Тайц, tai_ma@uralsib.ru
Александр Селезнев, seleznevae@uralsib.ru

Металлургия/Горнодобывающая промышленность

Дмитрий Смолин, smolindv@uralsib.ru
Николай Сосновский, sosnovskyno@uralsib.ru

Телекоммуникации/Медиа/ Информационные технологии

Константин Чернышев, che_kb@uralsib.ru
Константин Белов, belovka@uralsib.ru

Минеральные удобрения/ Машиностроение/Транспорт

Анна Куприянова, kupriyanovaa@uralsib.ru
Ирина Иртегова, irtegovais@uralsib.ru

Потребительский сектор/Недвижимость

Тигран Оганесян, hovhannisyann@uralsib.ru
Александр Шелестович, shelestovich@uralsib.ru

Редакторская группа

Русский язык

Андрей Пятигорский, pya_ae@uralsib.ru
Евгений Гринкруг, grinkruges@uralsib.ru
Ольга Симкина, sim_oa@uralsib.ru
Анна Разинцева, razintsevaav@uralsib.ru
Степан Чургов, chugrovss@uralsib.ru

Настоящий бюллетень предназначен исключительно для информационных целей. Ни при каких обстоятельствах он не должен использоваться или рассматриваться как oferta или предложение делать oferty. Несмотря на то что данный материал был подготовлен с максимальной тщательностью, УРАЛСИБ не дает никаких прямых или косвенных заверений или гарантий в отношении достоверности и полноты включенной в бюллетень информации. Ни УРАЛСИБ, ни агенты компании или аффилированные лица не несут никакой ответственности за любые прямые или косвенные убытки от использования настоящего бюллетеня или содержащейся в нем информации. Все права на бюллетень принадлежат ООО «УРАЛСИБ Кэпитал», и содержащаяся в нем информация не может воспроизводиться или распространяться без предварительного письменного разрешения. © УРАЛСИБ Кэпитал 2011