

Показатель	Значение	Изменение	
		за день	за неделю
Финансовый и товарный рынки			
Dow Jones	12 534	0,5%	-0,4%
PTC	1 856	0,8%	0,3%
Золото, \$/oz	646,1	2,2%	3,4%
Brent, \$/bbl	54,5	-0,5%	6,1%
Денежный рынок			
Остатки на к/с, млрд. руб.	426,0	62,7	-59,9
Остатки на д/с, млрд. руб.	180,8	-67,5	-98,5
Сальдо операций, млрд. руб.	-28	-	-
MIBOR, 1 день	3,40%	0,00%	-0,15%
MIBOR, 1 неделя	4,07%	0,00%	-0,27%
MIBOR, 1 месяц	4,98%	0,00%	-0,06%
Валютный рынок			
RUR/USD	26,5240	0,0%	-0,1%
EUR/USD	1,3026	0,6%	0,7%
Рынки капитала			
UST2YR	4,90%	0,03%	0,19%
UST5YR	4,77%	0,04%	0,17%
UST10YR	4,78%	0,04%	0,18%
UST30YR	4,87%	0,04%	0,16%
LIBOR US 1YR	5,40%	0,00%	0,02%
LIBOR EUR 1YR	4,07%	-0,01%	0,01%
Индексы ГК «РЕГИОН»			
Regnm OFZ	115,27	-0,02	-0,27
Regnm Muni	112,55	-0,06	-0,15
Regn Corp	112,71	0,00	-0,07
Вексельные индексы ГК «РЕГИОН»			
1Mo	8,23%	0,00	0,02
3Mo	8,28%	0,00	0,02
6Mo	8,55%	0,00	0,01
1Yr	8,84%	0,00	0,01

Во вторник официальный курс доллара вырос всего на 0,26 копейки, составив 26,5240 руб./доллар. На торгах с расчетами «завтра» курс доллара снизился на 4,04 копейки на фоне резкого укрепления евро в середине дня накануне. Суммарный объем биржевых торгов по американской валюте вырос и составил порядка \$2,259 млрд. На рынке Forex в середине вчерашнего было зафиксировано резкое повышение курса евро, в результате которого он закрепился выше уровня \$1,30.

Во вторник на рынке рублевых облигаций единой тенденции в движении цен вновь не наблюдалось на фоне незначительного повышения активности инвесторов. Основной интерес инвесторов был сосредоточен в бумагах второго эшелона, на долю которых пришлось более 55% суммарного оборота. Избыток рублевой ликвидности по-прежнему остается основным фактором поддержки рублевого долгового рынка. Однако по мере снижения уровня свободных остатков, все большее влияние будет оказывать нестабильная ситуация на рынке базовых активов.

Около двух месяцев назад на ФБ ММВБ вне списка началось вторичное биржевое обращение облигаций ОАО «ВолгаТелеком» 4-го выпуска. В настоящее время «спрэд» данного выпуска к предыдущим выпускам того же эмитента составляет порядка 31–34 б.п. при сопоставимых сроках до погашения/оферты. Основной причиной данной диспропорции в ценообразовании облигаций ВолгаТелекома является вхождение 2-го и 3-го выпусков в котировальный лист уровня «А1» ФБ ММВБ, что существенно расширяет круг потенциальных инвесторов. С учетом высокой вероятности в краткосрочной перспективе включения 4-го выпуска облигаций ВолгаТелекома в котировальный список А1 мы оцениваем потенциал снижения данного выпуска по доходности на 30 б.п. до 7,61% годовых, что в настоящий момент соответствует росту цены на 0,67% до 101,4% от номинала; рекомендация — «покупать».

Содержание:

Конъюнктура рынка	2–5
Индексы ГК «РЕГИОН»	6–8
Итоги торгов облигациями	9–18
Вексельный рынок	19
Кривые доходности	20–23



Остатки на к/с и д/с, млрд. руб.
 Источник: Банк России, ГК «РЕГИОН».



МIBOR, %.
 Источник: Банк России, ГК «РЕГИОН».



Валюты.
 Источник: Reuters, ГК «РЕГИОН».

ВАЛЮТНЫЙ И ДЕНЕЖНЫЙ РЫНОК

Во вторник официальный курс доллара вырос всего на 0,26 копейки, составив 26,5240 руб./доллар. На торгах с расчетами «завтра» курс доллара снизился на 4,04 копейки на фоне резкого укрепления евро в середине дня накануне. Суммарный объем биржевых торгов по американской валюте вырос и составил порядка \$2,259 млрд. На рынке Forex в середине вчерашнего было зафиксировано резкое повышение курса евро, в результате которого он закрепился выше уровня \$1,30.

На рынке МБК во вторник ситуация улучшилась, на фоне снижения спроса на рубли процентные ставки несколько снизились. Однодневный MIACR по итогам торговой сессии составил 2,70% годовых против 4,00% годовых накануне.

Сегодня суммарные остатки на корреспондентских и депозитных счетах в Банке России вновь снизились, составив около 607 млрд. руб., при этом сальдо операций комбанков и Банка России сложилось отрицательными, составив 28 млрд. рублей. Сегодня на открытие торгов ставки по однодневным кредитам составляли порядка 2,5–3,0% годовых, и с учетом отсутствия дополнительной потребности в рублях мы ожидаем их некоторого снижения в течение дня. На валютном рынке можно ожидать ослабления доллара относительно рубля, учитывая существенный рост евро на международных рынках накануне.

РЫНОК ВАЛЮТНЫХ И РУБЛЕВЫХ ОБЛИГАЦИЙ

Во вторник на рынке рублевых облигаций единой тенденции в движении цен вновь не наблюдалось на фоне незначительного повышения активности инвесторов. Основной интерес инвесторов был сосредоточен в бумагах второго эшелона, на долю которых пришлось более 55% суммарного оборота. Избыток рублевой ликвидности по-прежнему остается основным фактором поддержки рублевого долгового рынка. Однако по мере снижения уровня свободных остатков, все большее влияние будет оказывать нестабильная ситуация на рынке базовых активов.

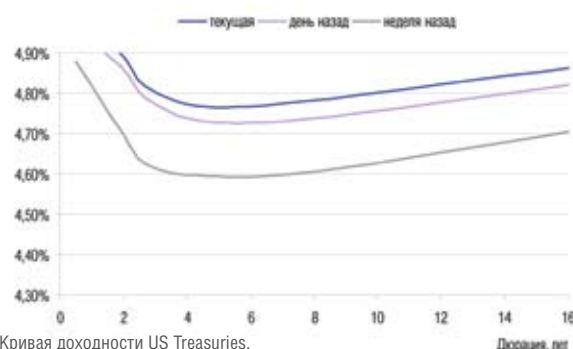
Суммарный оборот биржевых торгов по корпоративным облигациям вырос по сравнению с предыдущим торговым днем, составив на основной сессии ФБ ММВБ порядка 1,533 млрд. руб., в РПС — около 6,265 млрд. руб. При этом на долю подешевевших бумаг пришлось около 33%. Наибольшие обороты наблюдались по облигациям: ХКФ Банк-2 (около 157,4 млн. руб., +0,06 п.п.), ЦТК-4 (около 96,8 млн. руб., -0,02 п.п.), ПромтракторФ-2 (около 52,6 млн. руб., +0,07 п.п.), Таттелеком (около 50,5 млн. руб., 0,0 п.п.).

На рынке муниципальных облигаций суммарный биржевой оборот вырос относительно предыдущего торгового дня, составив порядка 298,6 млн. руб. на основной сессии ФБ ММВБ и около 0,94 млрд. руб. в РПС. На долю подешевевших облигаций пришлось около 74%. Наибольшие обороты наблюдались по облигациям: Новосиб.область-05 (около 34,2 млн. руб., +0,23 п.п.), Яр.область-4 (около 25,9 млн. руб., -0,12 п.п.), Москва-39 (около 26,7 млн. руб., -0,08 п.п.), Хабаровск-6 (около 26,2 млн.руб., -0,02 п.п.).

Сегодня, 24 января основное внимание инвесторов будет приковано к аукциону по размещению дополнительного транша выпуска ОФЗ



Россия30-UST30
Источник: Reuters.



Кривая доходности US Treasuries.
Источник: Reuters.

с амортизацией долга 46020. Объем дополнительного выпуска составит 10 млрд. рублей. Погашение осуществляется по частям (25%) в течение 2034–2036 гг. Ставка текущего купона — 6,90: годовых. С начала нового года доходность выпуска на вторичном рынке составляла порядка 6,78–6,81% годовых (за исключением роста на этой неделе до 6,84%). С учетом отсутствия предложения на первичном рынке корпоративных и муниципальных бумаг и достаточно ограниченного предложения нового выпуска мы не ожидаем существенной премии для инвесторов. По нашим оценкам аукционная доходность составит порядка 6,85% годовых (цена 102,0–102,1% от номинала).

US Treasuries во вторник несколько снизились в цене в ожидании размещения новых ценных бумаг. Доходность 10-и и 30-и летних облигаций выросла до уровня 4,79 и 4,89% годовых соответственно. Доходность 30-и летних еврооблигации РФ UST снизилась вслед за гособлигациями США и составила по итогам дня порядка 5,77–5,78% годовых. На текущей неделе внимание инвесторов будет обращено на данные по рынку недвижимости и статистику по заказам на товары длительного пользования в США, публикация которых ожидается во второй половине дня. А важнейшим событием, способным определить дальнейшие тенденции на рынке, несомненно, является заседание ФРС США, которое пройдет на следующей неделе — 31 января. И до этого момента существенных изменений на рынке UST ожидать вряд ли стоит, в тоже время колебания в рамках бокового тренда продолжаться.

Выходящие в последнее время статистические данные по экономике США говорят о более высоких, чем первоначально ожидалось, темпах роста американской экономики в заключительном квартале прошлого года. В свою очередь, такая ситуация привела к усилению инфляционных ожиданий и уменьшению вероятности снижения ставки ФРС США в первом полугодии текущего года. В случае сохранения данных тенденций мы не исключаем в среднесрочной перспективе понижательной коррекции на рынке рублевого долга, особенно в период возникновения проблем с рублевой ликвидностью.

ТОП-5 изменение цены ОФЗ

Выпуск	Изменение цены, %
46014	0.93
46005	0.20
46002	0.05
25058	0.01
25060	0.00
ОФЗ 25059	-0.03
25057	-0.09
46017	-0.15
ОФЗ 46020	-0.20
46003	-1.18

Источник: ММВБ.

ТОР-5 изменение цены Муниципальные

Выпуск	Изменение цены, %
Новсиб0-05	0.23
НовсибОбл2	0.10
НижгорОбл2	0.09
Мос.обл.4в	0.07
КурганОбл1	0.06
ВолгогрОбл1	-0.37
ВоронежОбл	-0.60
Якут-10 об	-1.00
КалужОбл	-1.60
Якут-05 об	-1.69

Источник: ММВБ.

ТОР-5 изменение цены Корпоративные

Выпуск	Изменение цены, %
Балтика1об	0.70
АвтобанИн	0.60
Автоприбор	0.47
ОГО-агро-1	0.45
Лукойл2обл	0.42
ПротекФин1	-0.60
ЭнргсбРес1	-0.67
МегаФон2об	-0.80
МартаФин 2	-0.96
НижЛенИньв2	-0.98

Источник: ММВБ.

ТОР-5 изменение цены Еврооблигации

Выпуск	Изменение цены, %
НСМЗ-07	0.25
Вымпелком-16	0.24
ТНК-ВР-07	0.20
Амтел-07	0.13
ВТБ-09	0.13
Газпром-13(2)	-0.18
Б.Москвы-13	-0.19
МБРР-16	-0.25
Россия-28	-0.32
ФинансБ-08	-0.32

Источник: Reuters.

ТОРГОВЫЕ ИДЕИ.

- Около двух месяцев назад на ФБ ММВБ вне списка началось вторичное биржевое обращение облигаций ОАО «ВолгаТелеком» 4-го выпуска. В настоящее время «спрэд» данного выпуска к предыдущим выпускам того же эмитента составляет порядка 31-34 б.п. при сопоставимых сроках до погашения/оферты. Основной причиной данной диспропорции в ценообразовании облигаций ВолгаТелекома является вхождение 2-го и 3-го выпусков в котировальный лист уровня «А1» ФБ ММВБ, что существенно расширяет круг потенциальных инвесторов. С учетом высокой вероятности в краткосрочной перспективе включения 4-го выпуска облигаций ВолгаТелекома в котировальный список А1 мы оцениваем потенциал снижения данного выпуска по доходности на 30 б.п. до 7,61% годовых, что в настоящий момент соответствует росту цены на 0,67% до 101,4% от номинала; рекомендация — «покупать».

- 31 ноября 2006г. на ФБ ММВБ началось вторичное обращение дебютного выпуска ОАО «Агрика Продукты Питания». Доходность к оферте облигаций эмитента составляет в настоящее время порядка 12,2% годовых (цена 99,9% от номинала). С учетом высоких темпов роста бизнеса, текущего финансового состояния эмитента, мы считаем, что облигации Агрика ПП выглядят недооцененными относительно ценных бумаг других компаний мясоперерабатывающей отрасли. С учетом разницы в масштабах бизнеса и отсутствия у эмитента аудированной консолидированной отчетности, справедливый спрэд облигаций Агрика к «кривой» доходности «Группа Черкизово» (одного из лидеров отрасли) мы оцениваем на уровне порядка 150 б.п. против текущих 267 б.п. Таким образом, справедливый уровень доходности первого выпуска «Агрика ПП» должен составлять порядка 11,00% годовых. Дальнейшее снижение процентных ставок возможно при условии сохранения текущего уровня финансового состояния, подготовки и обнародования аудированной консолидированной отчетности, успешного частного размещения акций, запланированного на текущий год. Наши рекомендации — «покупать».

- 21 декабря на ФБ ММВБ начались вторичные торги по дебютному выпуску облигаций МОЭСК. В первый день торгов средневзвешенная цена выпуска выросла до 100,62% от номинала, тем не менее, мы считаем, что потенциал роста цены облигаций не исчерпан. С учетом финансового состояния эмитента мы оцениваем справедливый спрэд к «кривой» ФСК ЕЭС в размере 45–50 б.п., что в настоящий момент соответствует уровню доходности к погашению дебютного выпуска МОЭСК 7,77–7,82% годовых; рекомендация — «покупать». МОЭСК демонстрирует положительную динамику роста основных финансовых показателей на фоне стабильно высокой рентабельности. По итогам девяти месяцев текущего года выручка компании увеличилась на 127% и составила 13368 млн. руб. Маржа EBITDA, несмотря на сезонное снижение, обусловленное переносом части ремонтных работ, произошедших в первом квартале в связи с аномальными морозами, на более поздние сроки находится на уровне 35%. Долговую нагрузку компании можно охарактеризовать как незначительную. Аннуализированный показатель долг/EBITDA по итогам девяти месяцев составлял всего 0,8х; процентные расходы 48-микратно покрываются EBITDA. Дополнительный прирост выручки МОЭСК в следующем году за счет тарифа за подключение оценивается в 26 млрд. руб., что при условии сохранения прогнозных темпов роста позволит компании увеличить

ТОР-10 обороты ОФЗ

Выпуск	Оборот, тыс. руб.	
	ММВБ	
ОФЗ 46020	213921	
46002	203222	
25060	119580	
ОФЗ 25059	80294	
26198	60789	
25057	57090	
46017	26491	
25058	10803	
27026	2027	
46014	1285	

Источник: ММВБ.

ТОР-10 обороты Муниципальные

Выпуск	Оборот, тыс. руб.	
	ММВБ	РСР
СамарОблЗ	21204	207036
КазаньОбоб	931	150276
НижгорОблЗ	9183	112045
Мос.обл.5в	1550	80437
Саха(Якут)	10498	71387
Мос.обл.6в	171	37590
НовсибО-05	34214	0
Мос.обл.4в	1	32857
УФА-2006об	25765	6072
КраснЯрКрЗ	10049	19907

Источник: ММВБ.

ТОР-10 обороты Корпоративные

Выпуск	Оборот, тыс. руб.	
	ММВБ	РСР
ЦентрТел-4	96793	361686
ТАИФ-Фин01	20970	419200
ГАЗФин 01	9456	365970
ФСК ЕЭС-03	41216	310980
ХКФ Банк-4	32979	244741
ГидроОГК-1	12458	230490
РЖД-06обл	21796	217957
ХКФ Банк-2	157437	76892
ПротекФин1	0	232437
ГАЗПРОМ А8	11997	209580

Источник: ММВБ.

совокупный показатель до 55–60 млрд. руб. Вкупе с высоким кредитным рейтингом («АА» по методике ГК «РЕГИОН») и значительным объемом выпуска мы можем говорить о соответствии первого облигационного займа МОЭСК всем формальным критериям «первого» эшелона.

- 8 ноября состоялась размещение очередного (5-го) выпуска облигаций Башкирии объемом 1 млрд. рублей. Доходность на аукционе составила 7,42% годовых к погашению через 3 года. С учетом экономического и финансового положения Республики, ее высокого кредитного рейтинга (на уровне Московской области) справедливый уровень доходности нового выпуска на вторичном рынке составляет по нашему мнению порядка 7,0–7,1% годовых, что соответствует цене 102,77–103,05.

Индексы ГК «Регион»

	Значение	Изменение, %							Капитализация (млн. руб.)
		1 день	1 неделя	1 месяц	квартал	полгода	год	YTD*	
ИНДЕКСЫ ВОЗВРАТА НА ИНВЕСТИЦИИ									
Корпоративные и банковские облигации									
Общий	210,34	0,04	0,23	1,64	4,18	9,63	17,06	0,59	736 471
1-ый Эшелон	199,28	0,03	-0,00	1,02	2,97	8,24	13,03	0,25	195 491
2-ой Эшелон	209,04	0,04	0,23	1,64	4,07	9,45	16,73	0,58	324 853
3-ий Эшелон	215,09	0,06	0,45	2,20	5,39	10,91	21,09	0,91	216 127
Банки и ФК	194,50	0,04	0,27	1,61	3,88	8,59	15,44	0,63	193 659
Машиностроение	210,85	0,10	0,40	2,07	5,27	9,92	17,90	1,13	60 877
Металлургия	200,40	0,03	0,17	1,29	4,11	8,69	14,85	0,51	60 358
Нефть и Газ	196,29	0,14	0,00	0,89	2,45	7,05	13,31	-0,20	49 580
Пищевая	220,10	0,11	0,57	2,05	4,88	10,28	20,39	0,95	50 060
Строительство	187,14	0,04	0,27	1,68	4,70	10,50	19,21	0,80	27 006
Телекомы	225,49	-0,01	0,03	1,85	4,78	11,49	19,73	0,22	69 333
Торговля	170,33	-0,08	0,24	1,47	3,06	7,71	14,39	0,71	70 832
Транспорт	183,58	0,02	0,04	1,12	3,27	8,14	13,38	0,44	53 471
Химия и Нефтехимия	203,81	0,03	0,23	1,64	3,82	10,24	16,86	0,43	13 510
Цел-бумажная	159,85	0,03	0,35	1,34	3,83	8,20	15,98	0,52	5 942
Энергетика	182,21	0,05	0,00	1,07	2,95	8,78	13,34	0,20	59 671
Муниципальные облигации									
Общий	201,91	-0,06	0,07	1,47	3,71	8,86	13,85	0,05	223 504
Москва	185,49	0,01	0,09	1,40	3,13	8,04	11,32	0,13	91 699
Субфедеральные	231,01	-0,14	0,03	1,64	4,46	10,33	16,94	0,07	119 962
Муниципальные обр.	191,87	0,03	0,26	1,42	4,11	8,89	15,58	-0,62	11 844
Федеральные облигации									
ОФЗ	180,69	0,00	-0,17	0,83	2,35	6,86	11,57	-0,13	697 085

*к 1 января 2007 года

Индексы ГК «Регион»

	Значение	Изменение, %							Объем торгов (млн. руб.)
		1 день	1 неделя	1 месяц	квартал	полгода	год	YTD*	
ЦЕНОВЫЕ ИНДЕКСЫ									
Корпоративные и банковские облигации									
Общий	112,71	-0,00	-0,07	0,02	-0,25	0,16	-0,72	-0,07	7 752
1-ый Эшелон	117,91	-0,00	-0,16	-0,13	-0,36	0,64	-0,60	-0,18	1 781
2-ой Эшелон	110,38	-0,01	-0,06	0,03	-0,25	0,18	-0,72	-0,06	4 275
3-ий Эшелон	104,07	-0,00	0,01	0,12	-0,07	-0,24	-0,67	0,02	1 696
Банки и ФК	111,86	-0,00	-0,02	0,13	-0,06	0,35	0,04	0,02	1 393
Машиностроение	105,74	0,02	0,02	0,21	0,27	0,16	-0,80	0,20	824
Металлургия	111,99	-0,01	-0,09	-0,13	-0,10	0,04	-1,34	-0,09	306
Нефть и Газ	111,45	0,05	-0,17	-0,28	-0,92	-0,68	-1,55	-0,46	346
Пищевая	105,94	0,03	0,07	0,04	-0,33	-0,54	-1,06	0,03	568
Строительство	103,80	-0,01	-0,06	-0,02	-0,19	0,24	-0,43	0,02	302
Телекомы	116,86	-0,03	-0,20	0,03	-0,21	0,56	-0,71	-0,31	874
Торговля	105,71	-0,08	-0,05	-0,01	-0,77	-0,55	-1,48	0,04	894
Транспорт	106,28	-0,01	-0,13	-0,07	-0,15	0,64	-0,21	-0,06	342
Химия и Нефтехимия	110,50	-0,01	-0,07	0,04	-0,53	0,37	-0,87	-0,14	41
Цел-бумажная	98,83	-0,01	0,03	-0,02	-0,13	-0,13	-0,36	-0,04	64
Энергетика	112,24	0,01	-0,17	-0,09	-0,38	1,05	-0,49	-0,22	1 118
Муниципальные облигации									
Общий	112,55	-0,06	-0,15	-0,06	-0,48	-0,21	-2,55	-0,36	1 240
Москва	105,50	-0,02	-0,13	-0,03	-0,63	-0,27	-3,14	-0,29	77
Субфедеральные	124,50	-0,10	-0,20	-0,08	-0,38	-0,05	-2,17	-0,39	956
Муниципальные обр.	109,18	-0,01	-0,05	-0,09	-0,33	-0,39	-1,91	-0,75	207
Федеральные облигации									
ОФЗ	115,27	-0,02	-0,27	-0,21	-0,64	0,12	-1,40	-0,42	777

*к 1 января 2007 года

Индексы ГК «Регион»

	Значение	Изменение, б. п.							Дюрация, лет
		1 день	1 неделя	1 месяц	квартал	полгода	год	YTD*	
ИНДЕКСЫ ДОХОДНОСТИ									
Корпоративные и банковские облигации									
Общий	8,6	0,3	1,0	0,2	24,9	-3,9	39,6	5,4	1,6
1-ый Эшелон	6,9	-0,2	2,7	5,8	46,4	-16,0	24,7	8,1	2,5
2-ой Эшелон	8,5	-1,4	-0,9	-10,6	24,5	-2,4	37,1	-3,6	1,6
3-ий Эшелон	10,6	4,1	2,0	16,6	-7,6	18,3	32,7	20,8	0,9
Банки и ФК	7,8	0,1	-7,9	-15,2	9,9	-46,5	-3,4	-4,2	1,5
Машиностроение	9,1	-4,9	-1,6	-15,6	3,4	40,2	40,6	-41,1	1,1
Металлургия	8,9	1,2	5,1	13,5	22,6	38,6	86,6	3,0	1,4
Нефть и Газ	7,7	-2,4	6,5	-12,0	46,6	31,1	99,3	16,3	2,2
Пищевая	10,6	0,5	-10,7	73,6	134,1	29,6	115,7	60,6	1,4
Строительство	10,8	-0,2	36,7	38,1	7,1	18,9	-20,4	42,4	1,2
Телекомы	7,8	-0,0	11,3	-16,8	-11,7	-67,9	-51,9	25,8	1,5
Торговля	10,7	10,5	6,1	22,3	56,6	72,0	175,9	11,5	1,5
Транспорт	7,6	0,2	3,4	-1,5	34,3	-15,7	-22,0	1,7	2,3
Химия и Нефтехимия	7,7	2,0	0,8	21,1	20,9	-59,0	-12,6	11,3	1,9
Цел-бумажная	8,2	0,8	-16,6	-21,2	-9,1	-264,9	-299,7	-12,2	0,5
Энергетика	7,4	-0,3	4,1	-0,8	25,1	-42,9	-1,7	4,8	2,8
Муниципальные облигации									
Общий	6,8	1,6	3,0	16,4	14,8	-22,1	26,6	42,1	2,8
Москва	6,3	-0,0	1,4	39,9	22,4	-21,1	29,5	74,0	3,5
Субфедеральные	7,1	3,0	6,6	-5,7	-0,7	-40,8	12,1	12,2	2,4
Муниципальные обр.	8,2	0,4	5,1	8,7	24,3	21,4	47,2	64,0	2,1
Федеральные облигации									
ОФЗ	6,3	1,5	7,9	1,0	10,6	-19,3	6,3	9,0	4,3

*к 1 января 2007 года

Итоги торгов корпоративными облигациями

Эмитент	Объем, млн. руб.	Купон, %	НКД, %	Оферта			Погашение			Цена, %				Доходность, %			Объем сделок, тыс. руб.	
				дата	дней	дюрация, лет	дата	дней	дюрация, лет	спрос	предл.	срвз.	изм.	к оферте	к погаш.	текущая	биржевой	РПС
АвтобанИн *	250	13.00	0.997	-			23.09.08	609	1.51	99.60	100.00	100.30	0.60	-	13.42	12.96	10	0
АВТОВАЗ об	3000	9.20	4.033	14.02.07	24	0.06	13.08.08	568	-	100.07	100.13	100.07	-0.03	8.01	-	9.19	424	0
АВТОВАЗоб3	5000	7.80	0.598	26.06.07	156	0.42	22.06.10	1246	-	100.01	100.25	100.25	0.24	7.30	-	7.78	10	0
АвтомирФ-1	1000	11.66	4.472	04.09.07	231	0.59	01.09.09	952	-	99.60	99.98	99.97	0.00	12.00	-	11.66	9996	0
Автоприбор	500	12.80	2.911	31.10.07	286	0.74	29.04.09	827	-	99.10	99.26	99.22	0.47	14.31	-	12.90	1654	0
АдаманФ1об	500	13.10	1.687	-			05.06.08	499	1.28	99.75	99.95	99.80	-0.28	-	12.91	13.12	520	0
АдаманФ2об	2000	11.25	1.880	24.05.07	121	0.33	20.05.10	1213	-	99.85	99.92	99.90	0.07	12.04	-	11.26	16982	159880
АИЖК 3об	2250	9.40	0.206	-			15.10.10	1361	2.26	105.25	105.60	105.35	-0.40	-	7.23	8.92	2	14766
АИЖК 5об	2200	7.35	0.161	-			15.10.12	2092	4.37	-	99.50	99.40	0.20	-	7.70	7.39	1988	0
АИЖК 6об	2500	7.40	0.162	-			15.07.14	2730	5.16	99.25	99.50	99.25	-0.02	-	7.76	7.45	1985	0
АИЖК 8об	5000	7.63	2.320	15.03.14	2608	5.02	15.06.18	4161	5.50	99.73	99.90	99.84	-0.04	7.88	7.78	7.64	41934	60016
АиФМПфин 1	1500	11.75	1.095	19.12.07	332	0.88	17.06.09	876	-	99.95	100.00	99.95	0.00	12.13	-	11.75	5908	0
Альянс-01	3000	8.92	3.055	16.09.09	969	2.35	14.09.11	1695	-	100.25	100.30	100.30	0.05	8.98	-	8.89	1004	0
Амурмет-01	1500	9.80	3.893	-			26.02.09	765	1.88	101.50	101.59	101.58	0.03	-	9.15	9.64	11554	0
Аркада-01	600	13.20	0.940	29.06.07	177	0.43	28.06.08	522	-	99.80	100.00	99.91	-0.07	13.80	-	13.21	2158	0
Аркада-02	700	13.31	5.616	26.08.07	215	0.56	20.02.09	759	1.55	99.21	99.74	99.95	0.06	13.80	13.77	13.31	899	0
Атлант-М 1	1000	12.25	2.282	15.11.07	296	0.78	13.11.08	660	1.64	100.00	100.17	100.19	-0.01	12.30	12.47	12.22	2003	0
АЦБК-Инв 3	1500	9.95	0.218	12.10.07	265	0.70	14.04.11	1542	-	100.36	-	100.55	-0.05	9.47	-	9.89	528	0
Балтика1об	1000	8.75	1.510	-			20.11.07	301	0.80	-	100.00	100.70	0.70	-	7.99	8.68	2014	0
Башкирэн2в	500	9.50	3.956	-			22.02.07	30	0.08	100.20	101.26	100.22	0.04	-	6.75	9.47	6920	0
Башкирэн3в	1500	8.30	0.546	19.03.09	790	1.98	09.03.11	1506	-	100.05	101.05	100.04	0.08	8.54	-	8.29	6002	15007
БелКПлюс-1	500	12.60	3.072	24.04.08	464	1.16	22.10.09	1003	-	-	100.00	99.49	-0.01	13.44	-	12.66	994	0
Белон 01	1500	9.10	1.197	-			03.06.09	862	2.15	100.10	100.25	100.10	0.10	-	9.25	9.09	1	106912
БПФ-01	500	12.50	2.329	16.08.07	210	0.54	12.02.09	751	-	100.30	100.53	100.53	0.03	12.00	-	12.43	2915	0
Вагонмаш 1	300	13.50	1.221	-			19.06.08	513	1.32	103.30	104.50	103.71	0.21	-	10.85	13.01	6772	0
ВБД ПП 2об	3000	9.00	0.838	-			15.12.10	1422	3.36	103.12	103.25	103.25	-0.05	-	8.17	8.71	826	87790
ВлгТлкВТ-2	3000	8.20	1.101	02.12.08	682	1.75	30.11.10	1407	-	101.11	101.20	101.20	-0.10	7.63	-	8.10	10	41335
ВлгТлкВТ-3	2300	8.50	1.141	-			30.11.10	1407	2.56	102.30	102.59	102.38	-0.17	-	7.69	8.30	1478	25586

Итоги торгов корпоративными облигациями

Эмитент	Объем, млн. руб.	Купон, %	НКД, %	Оферта			Погашение			Цена, %				Доходность, %			Объем сделок, тыс. руб.	
				дата	дней	дюрация, лет	дата	дней	дюрация, лет	спрос	предл.	срвз.	изм.	к оферте	к погаш.	текущая	биржевой	РПС
ВлгТлкВТ-4	3000	7.99	0.919	08.09.09	961	2.38	03.09.13	2415	-	100.70	100.80	100.71	0.02	7.91	-	7.93	15610	60428
ВолАбр3-01	300	10.95	3.930	-	-	-	15.03.07	51	0.14	100.12	100.50	100.12	-0.28	-	10.11	10.93	8	0
ВолгоБур01	600	11.00	3.134	10.10.07	267	0.69	08.10.08	624	-	99.45	99.57	99.50	0.00	12.04	-	11.05	199	0
ГАЗПРОМ А4	5000	8.22	3.603	-	-	-	10.02.10	1114	2.68	103.90	103.99	103.90	-0.05	-	6.90	7.91	5325	0
ГАЗПРОМ А6	5000	6.95	3.161	-	-	-	06.08.09	926	2.30	100.50	100.65	100.50	0.06	-	6.84	6.91	3008	0
ГАЗПРОМ А8	5000	7.00	1.573	-	-	-	27.10.11	1738	4.07	99.75	99.80	99.82	-0.03	-	7.17	7.01	11997	209580
ГазпромБ 1	5000	7.10	3.365	-	-	-	27.01.11	1465	3.44	99.15	99.59	99.23	-0.17	-	7.46	7.15	14934	49560
ГАЗФин 01	5000	8.49	3.745	12.02.08	387	0.99	08.02.11	1477	-	100.32	100.37	100.34	0.03	8.31	-	8.46	9456	365970
ГидроОГК-1	5000	8.10	0.444	-	-	-	29.06.11	1618	3.81	102.90	103.01	103.13	0.03	-	7.39	7.85	12458	230490
ГОТЭК-2	1500	11.50	1.040	21.06.07	149	0.41	18.06.09	877	-	99.96	100.06	100.06	0.03	11.61	-	11.49	3001	60229
ГТ-ТЭЦ 3об	1500	10.45	2.720	-	-	-	18.04.08	451	1.16	99.80	100.03	99.88	-0.13	-	10.80	10.46	5134	0
ГТ-ТЭЦ 4об	2000	10.71	4.079	-	-	-	02.09.09	953	2.26	99.96	100.00	99.99	0.00	-	10.99	10.71	710	5000
ДальСвз2об	2000	8.75	1.151	02.06.10	1228	2.90	30.05.12	1954	-	102.60	102.75	102.70	0.00	7.95	-	8.52	1630	34887
ДальСвз3об	1500	8.60	1.131	-	-	-	03.06.09	862	1.61	101.21	101.55	101.21	0.00	-	7.97	8.49	506	0
ДиксиФин-1	3000	9.25	3.142	-	-	-	17.03.11	1514	3.40	92.50	93.00	93.17	-0.19	-	11.67	9.92	1427	14575
ДомоФин-01	1000	12.50	5.445	15.02.07	28	0.06	14.02.08	387	-	100.05	100.20	100.02	-0.22	12.20	-	12.49	5100	0
ЕБРР 03обл *	7500	5.92	0.665	-	-	-	07.09.11	1688	4.05	100.00	100.10	100.10	0.10	-	6.03	5.91	10	0
Евросервис	1500	13.25	1.271	-	-	-	18.12.07	329	0.85	99.51	99.85	99.78	0.20	-	14.20	13.27	10315	9900
Евросеть-2	3000	10.25	1.376	04.12.07	318	0.84	02.06.09	861	-	99.50	99.69	99.61	0.01	10.99	-	10.29	657	0
ЕПК-1 *	1000	9.35	2.818	-	-	-	02.10.08	618	1.56	99.25	99.48	99.27	0.27	-	10.05	9.41	1786	0
ЖилсоцФ-1	600	11.50	2.804	25.10.07	284	0.73	22.10.09	1003	-	99.90	99.95	99.95	-0.05	11.85	-	11.50	299	0
Зенит Зобл	3000	8.45	1.597	14.11.07	298	0.79	09.11.11	1751	-	100.00	100.19	100.10	0.05	8.47	-	8.44	15015	20030
ЗолСелигд1	300	14.50	0.834	01.01.08	350	0.89	28.06.11	1617	-	102.10	102.35	102.08	0.02	12.68	-	14.20	1236	0
ИжАвто-01	1200	10.70	3.870	-	-	-	14.03.07	50	0.14	100.00	100.07	100.04	-0.01	-	10.46	10.69	5120	0
Ижмаш 02	1000	13.35	1.280	-	-	-	17.06.08	511	1.31	100.05	100.40	100.08	-0.07	-	13.70	13.33	4	500
ИмплозияФ1	300	11.30	5.387	01.08.07	195	0.49	30.07.08	554	-	99.35	99.60	99.50	-0.01	12.69	-	11.35	995	0
Импэксб-02	1000	7.50	1.952	21.04.07	92	0.24	20.04.08	453	-	-	100.25	100.25	-0.05	6.48	-	7.48	1	0
Импэксб-3	1300	9.25	1.850	16.05.07	113	0.31	13.11.09	1025	-	-	100.64	100.67	-0.08	7.09	-	9.18	2	0

Итоги торгов корпоративными облигациями

Эмитент	Объем, млн. руб.	Купон, %	НКД, %	Оферта			Погашение			Цена, %				Доходность, %			Объем сделок, тыс. руб.	
				дата	дней	дюрация, лет	дата	дней	дюрация, лет	спрос	предл.	срвз.	изм.	к оферте	к погаш.	текущая	биржевой	РПС
ИнкомЛада2	1400	11.75	2.157	16.02.07	29	0.07	12.02.10	1116	-	99.85	100.05	100.03	-0.02	11.64	-	11.74	5629	0
ИнкомФин01	1500	12.70	3.285	18.10.07	268	0.24	28.03.09	795	1.26	99.80	99.90	100.00	0.15	13.34	13.57	12.70	598	0
Инпром 02	1000	10.70	0.147	19.07.07	184	0.48	15.07.10	1269	-	100.70	100.90	100.87	-0.28	9.02	-	10.60	514	0
Инпром 03	1300	10.70	1.818	23.05.07	121	0.33	18.05.11	1576	-	100.70	100.75	100.61	-0.08	8.89	-	10.63	100	0
ИнтеграФ-1	2000	10.50	3.538	-	-	-	20.03.09	787	1.92	-	99.60	99.60	0.20	-	10.98	10.54	1992	0
ИРКУТ-03об	3250	8.74	2.969	-	-	-	16.09.10	1332	3.12	103.75	103.80	103.68	0.01	-	7.71	8.43	1346	0
Искитим-02	500	12.50	2.603	07.11.07	291	0.75	05.11.08	652	-	100.71	100.85	100.85	0.00	11.84	-	12.39	8937	0
КААД-2	3000	10.50	1.755	22.11.07	305	0.81	22.05.08	485	-	100.40	100.50	100.49	0.15	10.08	-	10.44	5811	0
Камаз-Фин2	1500	8.45	2.848	20.03.09	792	1.96	17.09.10	1333	-	99.70	100.05	100.00	0.01	8.62	-	8.45	7000	0
КамскДол 1	100	13.50	2.478	-	-	-	15.02.07	23	0.06	100.01	100.18	100.01	-0.01	-	13.84	13.49	213	0
КамскДол 2	200	13.50	0.111	-	-	-	17.10.07	267	0.71	99.96	100.00	100.00	0.01	-	14.20	13.50	35	0
КамскДол 3	500	13.50	1.368	15.06.07	143	0.38	04.06.09	863	-	99.25	100.00	99.57	-0.43	15.44	-	13.55	3320	0
Карус.Ф 01	3000	9.75	3.312	18.09.08	604	1.52	12.09.13	2424	-	99.70	99.90	99.82	-0.08	10.10	-	9.76	7886	65405
Кокс 01	3000	8.95	0.123	-	-	-	16.07.09	905	2.28	100.60	100.85	100.80	0.17	-	8.77	8.87	7066	65435
КОПЕЙКА 01	1200	9.40	0.901	-	-	-	17.06.08	511	1.32	100.15	100.45	100.33	0.08	-	9.46	9.36	30600	168711
КОПЕЙКА 02	4000	8.70	1.478	18.02.09	771	1.89	15.02.12	1849	-	99.15	99.34	99.15	-0.21	9.47	-	8.77	495	34772
КОРА УК 01	1000	12.00	0.230	15.01.08	357	0.93	14.07.09	903	-	99.50	99.90	99.90	0.05	12.67	-	12.01	9	0
КрВост-Инв	1500	11.50	4.726	-	-	-	25.02.07	33	0.09	100.20	100.30	100.30	0.00	-	8.07	11.46	25175	20058
КристалФ-1	500	12.00	5.458	-	-	-	08.02.07	16	0.04	-	100.10	100.00	-0.03	-	12.02	12.00	614	0
КуйбАзот-2	2000	8.80	3.303	-	-	-	04.03.11	1501	3.43	100.33	100.40	100.37	0.03	-	8.88	8.76	3011	0
Лаверна 01	1000	11.25	3.175	12.04.07	79	0.22	08.04.10	1171	-	100.27	100.34	100.27	-0.01	10.04	-	11.22	2005	10035
ЛекФин 2об	1300	10.25	4.325	21.08.07	213	0.55	17.02.09	756	-	99.25	99.90	99.70	0.00	11.06	-	10.28	1994	0
Ленэнерго01	3000	10.25	2.696	-	-	-	19.04.07	86	0.24	100.40	100.45	100.40	0.15	-	8.56	10.20	12561	10045
ЛОМО 03	1000	12.50	4.247	14.03.08	418	1.05	05.09.09	956	-	100.05	100.10	100.03	-0.04	12.83	-	12.49	1100	0
Лукойл2обл	6000	7.25	1.251	20.11.07	301	0.81	17.11.09	1029	2.57	100.77	101.20	100.92	0.42	6.17	7.00	7.18	8022	0
Магnezит 1	1500	9.85	0.891	21.06.07	154	0.41	18.12.08	695	-	100.50	100.80	100.70	0.10	8.20	-	9.78	221	60402
МаирИнв-01	500	12.30	0.708	-	-	-	03.04.07	70	0.19	100.26	100.38	100.29	-0.01	-	11.15	12.26	13411	0
МаксиГ 01	3000	11.25	4.038	13.09.07	237	0.61	12.03.09	779	-	97.20	97.75	97.65	0.14	15.76	-	11.52	1464	0

Итоги торгов корпоративными облигациями

Эмитент	Объем, млн. руб.	Купон, %	НКД, %	Оферта			Погашение			Цена, %				Доходность, %			Объем сделок, тыс. руб.	
				дата	дней	дюрация, лет	дата	дней	дюрация, лет	спрос	предл.	срвз.	изм.	к оферте	к погаш.	текущая	биржевой	РПС
МарийНПЗ	800	12.40	1.189	19.06.07	154	0.40	16.12.08	693	-	100.25	100.35	100.25	-0.04	12.02	-	12.36	70	0
МартаФин 1	700	14.84	2.480	-	-	-	22.05.08	485	1.23	100.16	100.97	100.80	-0.10	-	14.61	14.72	604	0
МартаФин 2	1000	11.75	1.513	07.06.07	144	0.37	06.12.09	1048	-	98.50	99.00	98.04	-0.96	18.06	-	11.98	6784	0
МартаФин 3	2000	13.07	6.195	01.02.08	379	0.93	02.08.11	1652	-	97.10	97.31	96.87	0.01	17.18	-	13.49	12906	0
МастерБ-2	1000	11.75	1.932	25.05.07	129	0.33	23.05.08	486	-	100.00	100.25	100.00	-0.06	11.98	-	11.75	334	0
МатрицаФ-1	1200	12.32	1.384	13.06.07	146	0.39	10.12.08	687	-	99.15	99.40	99.32	0.02	14.59	-	12.40	5263	0
МегаФон2об	1500	9.28	2.644	-	-	-	11.04.07	78	0.21	-	-	100.10	-0.80	-	8.87	9.27	1001	0
МельнКомб	1000	11.50	4.568	30.08.07	230	0.57	26.02.09	765	-	99.10	99.60	99.67	0.27	12.40	-	11.53	1245	143056
Метрострой	1500	8.47	2.692	28.03.08	433	1.12	23.09.11	1704	-	99.75	100.25	100.00	0.06	8.63	-	8.47	50000	49999
Мечел 2об	5000	8.40	0.782	16.06.10	1243	3.01	12.06.13	2332	-	101.07	101.20	101.10	0.00	8.18	-	8.30	202	0
Мечел ТД-1	3000	5.50	0.588	-	-	-	12.06.09	871	2.25	93.10	93.19	93.10	-0.10	-	8.95	5.90	931	0
МИА-1об	2200	10.00	0.049	-	-	-	20.09.12	2067	2.70	101.75	102.95	102.97	0.47	-	9.19	9.71	17	0
МИА-2об	1000	9.50	2.004	13.02.07	21	0.06	09.08.08	564	1.44	100.05	100.25	100.11	-0.04	7.44	8.82	9.49	15517	0
МиГ-Ф 02	3000	8.90	3.243	11.03.08	416	1.07	06.09.11	1687	-	100.40	101.20	100.60	-0.25	8.49	-	8.84	10060	110980
М-ИНДУСТР	1000	12.25	5.168	21.08.07	210	0.55	16.08.11	1666	3.45	100.10	100.55	100.55	-0.15	11.51	12.45	12.18	10	0
Миракс 01	1000	11.50	4.852	-	-	-	19.08.08	574	1.42	100.85	101.10	101.07	-0.03	-	10.37	11.37	10108	9094
Миракс 02	3000	10.99	3.734	-	-	-	17.09.09	968	2.29	101.25	101.40	101.20	-0.09	-	10.72	10.86	5787	101107
МИРФинанс1	1000	10.50	0.777	-	-	-	27.12.07	338	0.90	100.02	100.20	100.05	-0.04	-	10.69	10.49	5502	0
МКБ 02обл	1000	10.40	1.339	06.12.07	337	0.84	04.06.09	863	-	100.05	100.15	99.95	-0.08	10.70	-	10.40	797	0
МКШВ-01	155	14.30	3.487	-	-	-	29.04.07	96	0.26	100.55	100.66	100.56	0.01	-	12.21	14.22	2	0
ММК ТФ 01	650	11.50	0.378	-	-	-	10.07.08	534	1.38	99.01	-	99.50	-0.30	-	12.23	11.55	1312	0
МОИТК-01	3000	9.00	2.910	-	-	-	26.09.09	977	1.33	99.60	99.85	99.60	-0.25	-	9.50	9.03	4980	0
Мособлгаз1	1000	10.75	0.660	-	-	-	21.12.08	698	1.39	103.10	103.30	103.00	0.12	-	8.71	10.43	540	10836
Мосэнерго1	5000	7.54	2.603	15.09.09	969	2.39	13.09.11	1694	-	100.20	100.25	100.18	-0.02	7.60	-	7.52	1129	20050
Мосэнерго2	5000	7.65	3.039	23.02.12	1861	4.19	18.02.16	3313	-	100.56	100.69	100.66	0.07	7.63	-	7.60	14762	94780
МОЭСК-01	6000	8.05	2.933	-	-	-	06.09.11	1687	3.84	100.60	100.69	100.70	0.05	-	8.02	7.99	1434	20123
МСельПром1	1000	13.00	1.389	15.06.07	145	0.39	12.12.08	689	-	100.41	100.45	100.41	-0.03	12.17	-	12.94	86	0
НатурПрод2	1000	10.75	1.031	18.12.07	331	0.88	16.06.09	875	-	99.50	100.05	100.00	0.30	11.01	-	10.75	50501	50000

Итоги торгов корпоративными облигациями

Эмитент	Объем, млн. руб.	Купон, %	НКД, %	Оферта			Погашение			Цена, %				Доходность, %			Объем сделок, тыс. руб.	
				дата	дней	дюрация, лет	дата	дней	дюрация, лет	спрос	предл.	срвз.	изм.	к оферте	к погаш.	текущая	биржевой	РПС
НГК ИТЕРА	2000	9.75	1.255	-	07.12.07	318	0.85	100.80	101.10	101.03	0.03	-	8.65	9.65	4313	30276		
НижЛенИнв	400	12.25	0.470	-	08.07.08	532	1.37	98.00	99.00	99.00	0.00	-	13.18	12.37	10	0		
НижЛенИнв2	550	13.00	1.175	21.06.07	154	0.41	18.06.09	877	-	99.90	100.10	99.02	-0.98	16.08	-	13.12	797	0
НИКОСХИМ 2	1500	12.30	2.292	16.08.07	205	0.54	20.08.09	940	-	100.90	100.99	100.93	-0.07	10.99	-	12.18	8607	0
НЛК 01	500	12.45	5.901	-	31.01.08	373	0.94	99.51	100.00	99.95	-0.03	-	12.89	12.45	599	0		
НМЗ 1 обл.	1200	11.00	4.822	16.08.07	212	0.53	14.02.10	1118	-	98.94	99.95	99.95	0.05	11.37	-	11.00	99	0
НовЧерем 2	300	12.00	0.000	24.04.07	107	0.25	22.04.08	455	-	100.15	100.30	100.10	0.00	7.80	-	11.98	16	0
НОК-02	400	12.30	3.943	25.09.08	618	1.51	22.09.11	1703	-	100.00	100.05	100.00	-0.04	12.65	-	12.30	12005	0
НутрИнв1об	1200	11.00	1.266	12.06.07	154	0.38	09.06.09	868	-	100.11	100.25	100.11	-0.05	11.12	-	10.98	7508	0
ОГК-5 об-1	5000	7.50	2.260	01.10.09	985	2.43	29.09.11	1710	-	99.55	99.90	99.55	-0.05	7.83	-	7.53	0	0
ОГО-агро-1	1100	15.50	2.794	-	22.04.07	89	0.24	100.36	100.48	100.40	0.45	-	13.96	15.43	702	0		
ОГО-агро-2	1200	12.95	5.286	-	25.02.09	764	1.62	99.31	99.49	99.30	-0.19	-	11.47	13.04	238	0		
ОМЗ-5 об	1500	8.80	3.375	01.09.09	954	2.31	30.08.11	1680	-	100.51	100.80	100.50	-0.20	8.76	-	8.75	502	0
Орггрэсбанк	500	10.00	4.548	09.02.07	19	0.05	10.02.09	749	-	100.11	-	100.11	-0.01	7.56	-	9.98	7508	0
Орхидея 01	1000	11.30	0.372	12.04.07	83	0.22	09.04.09	807	-	100.15	100.30	100.30	0.00	10.24	-	11.26	1134	0
ОСТ-2об	1000	12.90	2.651	10.05.07	118	0.29	08.05.08	471	-	98.00	98.30	98.00	-0.14	20.99	-	13.16	2353	0
Открытие01	200	11.00	2.110	-	11.11.08	658	0.86	99.55	99.85	99.55	-0.05	-	12.03	11.05	16	0		
Пересвет-1	200	17.50	1.007	-	02.10.07	252	0.66	103.01	103.70	103.09	-0.23	-	13.36	16.97	83	0		
ПИК-5об	1120	10.20	1.761	22.05.07	119	0.32	20.05.08	483	-	99.96	100.05	100.04	0.04	10.44	-	10.19	10989	20008
ПромТр01об	1500	9.75	0.508	05.07.07	170	0.45	03.07.08	527	-	99.85	100.00	99.88	0.21	10.26	-	9.76	7990	61888
ПромТр02об	3000	10.75	2.680	29.04.08	462	1.19	18.10.11	1729	-	100.00	100.25	100.22	0.07	10.81	-	10.72	52648	0
ПротекФин1	5000	8.90	1.853	04.11.09	1018	2.48	02.11.11	1744	-	98.90	99.10	98.90	-0.60	9.57	-	8.99	0	232437
ПятерочФ 2	3000	9.30	0.892	-	14.12.10	1421	3.34	103.25	103.49	103.34	-0.12	-	8.45	8.99	1756	0		
РазгуляйФ1	2000	11.50	3.466	05.04.07	83	0.20	02.10.08	618	-	100.05	100.44	100.15	-0.20	10.81	-	11.48	100	0
РазгуляйФ2	2000	10.25	3.145	01.04.08	448	1.12	27.09.11	1708	-	99.40	99.50	99.49	-0.01	10.98	-	10.30	596	0
РЖД-02обл	4000	7.75	1.019	-	05.12.07	316	0.85	-	-	101.50	0.00	-	6.02	7.63	176	0		
РЖД-05обл	10000	6.67	3.289	-	22.01.09	730	1.84	99.95	100.08	99.97	0.02	-	6.80	6.67	355	15004		
РЖД-06обл	10000	7.35	1.389	-	10.11.10	1387	3.34	101.30	101.40	101.37	-0.08	-	7.05	7.25	21796	217957		

Итоги торгов корпоративными облигациями

Эмитент	Объем, млн. руб.	Купон, %	НКД, %	Оферта			Погашение			Цена, %				Доходность, %			Объем сделок, тыс. руб.	
				дата	дней	дюрация, лет	дата	дней	дюрация, лет	спрос	предл.	срвз.	изм.	к оферте	к погаш.	текущая	биржевой	РПС
РЖД-07обл	5000	7.55	1.427	-	07.11.12	2115	4.75	102.45	102.55	102.55	0.01	-	7.13	7.36	11306	10250		
РКС-01	1500	9.70	2.578	17.10.07	272	0.71	15.04.09	813	-	100.65	100.80	100.75	0.00	8.77	-	9.62	1813	0
РМБ	1000	10.50	2.589	26.04.07	101	0.25	27.04.09	825	-	99.00	99.94	99.80	0.00	11.48	-	10.52	499	0
РОСБАНК-1	3000	9.25	4.080	14.02.07	22	0.06	15.02.09	754	-	100.15	100.27	100.21	0.00	5.68	-	9.23	1503	0
РосселхБ 2	7000	7.85	1.333	-	16.02.11	1485	3.48	101.56	101.65	101.64	-0.09	-	7.59	7.72	10468	25400		
РТК-ЛИЗ 4с	2250	8.80	1.392	-	08.04.08	441	0.77	-	100.22	100.10	0.00	-	8.82	8.79	16516	0		
РТК-ЛИЗ 5с	2250	8.80	4.653	16.08.07	209	0.49	12.08.10	1297	-	100.00	100.15	100.03	0.03	8.90	-	8.79	1	50029
РусАлФ-2в	5000	8.00	1.403	-	20.05.07	117	0.32	-	-	100.25	-0.15	-	7.28	7.98	3147	0		
РуссНефть1	7000	9.25	0.988	12.12.08	695	1.76	10.12.10	1417	-	98.82	98.85	98.81	-0.12	10.19	-	9.36	8528	29760
РусСтанд-3	2000	8.40	3.521	-	22.08.07	211	0.56	100.10	-	100.20	0.12	-	8.18	8.38	3303	0		
РусСтанд-6	6000	8.10	3.551	15.08.07	212	0.54	09.02.11	1478	-	100.00	0.00	-	8.25	-	8.10	50000	39990	
РусТекс 2	1000	12.75	4.821	-	05.03.09	772	1.21	98.97	99.12	98.98	-0.07	-	14.04	12.88	7319	0		
РусТекс 3	1200	12.00	2.992	23.10.07	282	0.72	20.10.09	1001	-	99.55	99.74	99.90	0.41	12.45	-	12.01	4	0
РусьБанк-1	1400	10.50	3.567	22.03.07	58	0.16	19.03.09	786	-	100.32	100.36	100.36	0.01	8.19	-	10.46	10276	0
СалютЭнерг	3000	9.80	0.752	-	25.12.07	336	0.90	100.08	100.30	100.15	0.06	-	9.84	9.78	1001	50067		
СамараАвиа	350	14.00	5.293	-	08.03.07	44	0.12	100.25	100.40	100.39	0.09	-	10.65	13.94	10027	0		
СанвэйГ 01	1000	11.66	1.533	06.06.07	142	0.37	03.12.08	680	-	100.30	100.69	100.47	-0.01	10.51	-	11.60	21098	0
СанИнтБрю2	4000	8.00	3.485	-	13.08.09	933	2.28	100.08	100.18	100.14	0.16	-	8.09	7.98	3505	100148		
САНОС-02об	3000	10.00	1.918	13.11.07	294	0.78	10.11.09	1022	2.48	105.00	105.19	105.10	0.00	3.54	8.08	9.51	16815	0
СатурнНПО	1500	9.00	3.033	24.03.07	60	0.16	23.03.08	425	-	100.02	100.25	100.05	0.00	8.74	-	8.99	5002	0
СвердлЭн-1	500	10.50	4.171	-	01.03.07	37	0.10	100.06	-	100.03	-0.05	-	10.24	10.49	828	0		
СевКазна-1	1000	10.75	0.560	04.10.07	259	0.68	01.10.09	982	-	100.00	100.06	99.98	-0.07	11.22	-	10.75	1	19980
СевСталь-1	3000	8.10	0.577	-	28.06.07	156	0.43	100.20	-	100.50	0.00	-	6.99	8.06	5019	0		
Сивакадем3	3000	9.60	1.236	-	04.06.09	863	2.15	100.50	100.70	100.45	0.20	-	9.59	9.55	20090	90345		
Сивакадем5	3000	10.05	2.506	-	18.10.11	1729	3.79	100.15	100.65	100.05	0.18	-	10.28	10.04	10005	118596		
СибТлк-4об	2000	12.50	0.651	-	05.07.07	163	0.45	102.25	102.35	102.38	-0.02	-	7.09	12.20	3071	0		
Синергия-1	1000	10.70	2.638	24.10.07	281	0.72	22.04.09	820	-	90.00	92.39	90.00	-0.29	27.80	-	11.88	900	0
Слвстекло2	1200	9.28	2.110	31.10.07	281	0.75	28.10.09	1009	-	100.10	100.15	100.15	0.00	9.25	-	9.26	5007	0

Итоги торгов корпоративными облигациями

Эмитент	Объем, млн. руб.	Купон, %	НКД, %	Оферта			Погашение			Цена, %				Доходность, %			Объем сделок, тыс. руб.	
				дата	дней	дюрация, лет	дата	дней	дюрация, лет	спрос	предл.	срвз.	изм.	к оферте	к погаш.	текущая	биржевой	РПС
СМАРТС 02	500	14.00	1.074	-	26.06.07	154	0.42	99.51	100.05	99.80	-0.31	-	14.95	14.02	49	0		
СМАРТС 03	1000	14.10	4.327	02.10.07	255	0.66	29.09.09	980	-	99.15	100.00	99.35	-0.02	15.60	-	14.19	2287	0
СНХЗ Фин 1	1000	10.70	3.283	02.10.07	255	0.67	29.09.09	980	-	99.70	99.90	99.79	-0.11	11.27	-	10.72	997	11617
СОКАвто 01	1100	12.00	2.926	-	24.04.08	457	1.17	99.85	99.99	99.87	-0.13	-	12.44	12.01	1987	0		
СтрТрГаз01	3000	9.60	0.710	-	25.06.08	519	1.36	101.40	-	101.35	-0.05	-	8.75	9.47	4915	18661		
СуварКаз-1	900	13.00	3.989	03.04.07	77	0.19	31.03.09	798	-	100.00	100.05	100.00	-0.01	13.15	-	13.00	1	0
СудострБ-1	1500	10.50	0.547	05.07.07	168	0.45	02.07.09	891	-	100.05	100.18	100.05	-0.13	10.62	-	10.49	1000	99049
ТАИФ-Фин01	4000	8.42	3.022	11.09.08	602	1.52	09.09.10	1325	-	99.86	99.95	99.86	-0.06	8.68	-	8.43	20970	419200
Таттелеком	600	11.75	2.511	-	06.05.07	103	0.27	101.10	101.28	101.10	0.00	-	7.99	11.62	50552	50550		
ТатфондБ 3	1500	10.00	1.726	20.11.07	303	0.79	19.05.09	847	-	99.95	100.10	100.10	0.09	10.24	-	9.99	1	0
ТВЗ 03	1000	9.25	0.811	20.06.08	523	1.34	18.06.10	1242	-	100.50	100.90	100.50	-0.05	9.05	-	9.20	1	16592
ТензорФ-01	500	12.20	2.106	20.05.08	490	1.24	17.11.09	1029	-	100.05	100.50	100.06	0.04	12.48	-	12.19	1000	9004
ТехИнвст-1	2000	10.00	1.479	29.05.08	497	1.28	26.05.11	1584	-	97.60	98.07	97.62	0.37	12.30	-	10.24	19970	0
ТМК-02 обл	3000	10.09	3.290	27.03.07	66	0.17	24.03.09	791	-	100.55	100.61	100.61	-0.01	6.48	-	10.02	503	0
ТМК-03 обл	5000	7.95	3.354	19.02.08	395	1.02	15.02.11	1484	-	100.35	100.55	100.35	-0.05	7.74	-	7.92	602	20090
ТНИКОЛЬ-Ф1	1500	10.00	1.890	14.05.08	480	1.24	11.11.09	1023	-	100.05	100.15	100.09	0.09	10.15	-	9.99	18015	0
Топкнига-1	700	11.35	5.162	08.02.07	21	0.04	05.02.09	744	-	-	100.14	100.00	0.01	11.37	-	11.35	500	0
ТрансаэроФ	2500	11.65	5.298	09.08.07	205	0.52	05.02.09	744	-	99.95	100.17	100.05	-0.10	11.86	-	11.64	4477	38053
Удмнефтпр	1500	9.50	1.379	-	01.09.08	587	1.49	100.25	100.45	100.25	0.05	-	9.66	9.47	1112	20090		
УралВагЗФ2	3000	9.35	2.843	03.10.07	257	0.67	05.10.10	1351	-	100.34	100.55	100.39	0.07	8.91	-	9.31	7980	41159
УралСвзИн4	3000	9.99	2.244	-	01.11.07	282	0.75	102.00	102.30	102.05	0.04	-	7.32	9.78	5102	20420		
УралСвзИн5	2000	9.19	2.417	-	17.04.08	450	1.17	101.70	101.80	101.73	0.00	-	7.82	9.03	4069	0		
УрСИ сер06	2000	8.20	1.370	20.11.08	671	1.71	17.11.11	1759	-	100.80	100.95	100.90	0.00	7.80	-	8.12	10090	0
ФСК ЕЭС-02	7000	8.25	0.633	-	22.06.10	1246	3.03	103.30	103.45	103.27	-0.18	-	7.28	7.98	12700	185970		
ФСК ЕЭС-03	7000	7.10	0.759	-	12.12.08	689	1.79	100.30	100.35	100.32	0.12	-	7.03	7.07	41216	310980		
ФСК ЕЭС-04	6000	7.30	2.060	-	06.10.11	1717	3.99	100.30	100.37	100.35	-0.02	-	7.34	7.27	20091	100300		
ХайлендГФ1	750	12.75	0.699	-	02.04.08	435	1.12	99.57	99.70	99.62	0.06	-	13.75	12.79	4155	0		
ХКФ Банк-2	3000	8.50	1.630	15.05.07	112	0.31	11.05.10	1204	-	99.97	99.99	99.97	0.06	8.71	-	8.50	157437	76892

Итоги торгов корпоративными облигациями

Эмитент	Объем, млн. руб.	Купон, %	НКД, %	Оферта			Погашение			Цена, %				Доходность, %			Объем сделок, тыс. руб.			
				дата	дней	дюрация, лет	дата	дней	дюрация, лет	спрос	предл.	срвз.	изм.	к оферте	к погаш.	текущая	биржевой	РПС		
ХКФ Банк-4	3000	9.95	0.164	15.10.08	634	1.61	12.10.11	1723	-	99.95	100.15	99.94	0.14	10.37	-	9.95	32979	244741		
ЦентрТел-4	7000	13.80	5.936	-	-	-	21.08.09	941	2.17	114.02	114.05	113.98	-0.02	-	7.86	12.10	96793	361686		
ЧТПЗ 01об	3000	9.50	0.885	18.06.08	519	1.34	16.06.10	1240	-	101.50	102.25	102.15	0.15	8.00	-	9.30	3064	0		
ЭйрЮнион01	1500	13.00	2.493	15.05.07	119	0.30	10.11.09	1022	-	99.45	99.50	99.44	-0.01	15.72	-	13.07	5859	0		
Электрон01	500	11.75	3.284	-	-	-	13.04.08	446	1.14	99.85	100.00	100.00	-0.06	-	12.06	11.75	60	0		
ЭнергмашФ1	700	11.50	1.764	27.05.08	497	1.26	22.11.11	1764	-	100.00	100.10	100.10	0.00	11.72	-	11.48	3003	0		
ЭнргсбРес1	128	17.00	0.000	-	-	-	18.01.11	1456	2.08	100.00	100.50	100.33	-0.67	-	16.36	16.94	249	0		
Юниаструм	1000	12.50	5.274	20.02.07	31	0.08	17.02.09	756	-	100.21	100.30	100.30	-0.05	8.45	-	12.46	5015	0		
ЮТК-02 об.	1500	10.50	4.804	-	-	-	07.02.07	15	0.04	100.10	100.17	100.12	-0.03	-	7.48	10.48	2369	0		
ЮТК-03 об.	3500	10.90	3.195	09.10.07	266	0.68	10.10.09	991	-	102.05	102.22	102.16	-0.02	7.82	-	10.67	5454	20445		
ЮТК-04 об.	5000	10.00	1.011	-	-	-	09.12.09	1051	1.68	103.30	103.41	103.34	0.04	-	8.25	9.67	5271	0		
Яковлевс-1	1000	12.00	2.893	26.10.07	276	0.73	31.10.08	647	-	99.75	99.95	99.97	0.12	12.34	-	12.00	4398	0		
Итого:																	1532769	5794978		

Итоги торгов муниципальными облигациями

Эмитент	Объем, млн. руб.	Купон, %	НКД, %	Погашение			Цена, %				Доходность, %		Объем сделок, тыс. руб.	
				дата	дней	дюрация, лет	спрос	предл.	срвз.	изм.	к погаш.	текущая	биржевой	РПС
Башкорт5об	1000	8.02	1.670	04.11.09	1016	2.52	102.25	102.40	102.25	0.05	7.24	7.84	7157	0
БелгОб 3об	2000	8.38	1.584	10.11.10	1387	3.25	101.45	101.64	101.45	-0.25	8.17	8.26	2029	15240
Брянск-02	300	9.02	0.445	05.10.08	621	1.59	100.80	101.10	101.00	-0.22	8.65	8.93	707	0
ВолгогрОб1	700	11.99	1.084	17.06.10	1241	1.74	105.06	105.50	105.06	-0.37	8.15	11.41	932	0
ВолгогрОб3	500	8.10	1.376	19.05.10	1212	2.94	99.80	99.90	100.05	-0.05	8.24	8.09	1	0
ВолгогрОбл	600	11.99	1.314	11.06.09	870	1.33	103.85	104.14	103.90	-0.25	8.17	11.54	1870	0
ВоронежОб3	500	10.25	0.618	27.06.11	1616	3.47	-	107.80	107.58	0.05	8.21	9.52	6992	0
ВоронежОбл	600	13.00	1.460	15.12.07	326	0.85	104.51	105.10	104.50	-0.60	7.95	12.44	576	0
ИркОбл31-1	1500	9.50	0.653	17.12.09	1059	1.54	101.52	101.80	101.62	-0.08	8.18	9.34	15446	0
ИркОбл31-2	900	8.00	1.578	23.10.08	639	0.95	99.66	99.90	99.72	-0.23	8.26	8.02	3988	0
ИркОбл31-3	3000	7.75	2.930	24.11.10	1401	1.71	99.15	99.20	99.20	-0.01	3.84	7.81	1547	0
ИркОбл31-4	1200	8.25	1.582	26.05.10	1219	1.66	99.76	100.01	99.99	-0.01	8.11	8.25	10299	0
ИркОбл-а01	825	10.00	0.038	22.07.07	180	0.49	100.80	101.10	101.00	0.05	8.04	9.90	707	0
КазаньОбоб	2300	9.32	1.404	29.08.09	949	2.34	100.15	100.22	100.20	0.00	8.21	9.30	931	150276
КалужОбл	300	9.00	0.740	24.12.07	335	0.90	-	-	100.00	-1.60	9.19	9.00	122	0
КалужОбл-2	1300	8.60	1.178	29.08.11	1679	3.38	102.00	102.20	102.20	-0.17	8.09	8.41	1022	0
КировОбл 1	400	8.39	0.497	22.12.08	699	1.35	100.60	100.80	100.80	0.00	8.02	8.32	306	0
КОМИ 5в об	500	13.00	1.068	24.12.07	335	0.87	105.35	105.55	105.40	-0.03	7.05	12.33	219	0
КОМИ 6в об	700	13.50	3.736	14.10.10	1360	3.04	115.85	116.05	115.94	-0.06	7.14	11.64	162	0
КОМИ 7в об	1000	10.00	1.671	22.11.13	2495	4.89	106.72	109.20	109.00	0.00	7.33	9.17	262	0
КостромОб4	800	12.00	1.381	11.03.08	413	1.07	104.25	104.45	104.30	0.00	7.32	11.50	1418	0
КраснЯрКр3	3000	7.00	2.129	01.10.08	617	1.13	99.40	99.70	99.48	-0.20	7.17	7.03	10049	19907
КурганОбл1	500	9.25	0.912	17.12.09	1059	2.56	101.35	101.43	101.35	0.06	9.01	9.12	3547	0
ЛенОбл-3об	1300	12.50	1.336	05.12.14	2873	5.53	128.75	128.89	128.75	-0.15	7.43	9.70	6437	6412
ЛипецкОбл4	1500	7.95	0.000	19.07.11	1638	3.18	100.00	100.70	100.70	-0.15	7.87	7.89	2819	0
Магадан-06	450	11.00	1.085	15.09.08	601	1.52	103.55	103.88	103.90	0.00	8.70	10.58	311	0
МГор39-об	10000	10.00	0.055	21.07.14	2736	5.72	109.63	109.70	109.65	-0.08	6.71	9.12	26721	0
МГор44-об	20000	10.00	0.822	24.06.15	3074	6.20	109.55	109.85	109.66	-0.04	6.72	9.11	14805	0
Мос.обл.3в	4000	11.00	4.701	19.08.07	208	0.55	-	102.60	102.60	-0.10	6.36	10.72	513	0
Мос.обл.4в	9600	11.00	0.000	21.04.09	819	2.03	109.15	109.70	109.70	0.07	6.48	10.02	1	32857
Мос.обл.5в	12000	10.00	2.301	30.03.10	1162	2.08	107.10	107.40	107.10	-0.10	6.73	9.33	1550	80437
Мос.обл.6в	12000	9.00	2.244	19.04.11	1547	3.57	107.40	107.54	107.41	-0.07	7.07	8.37	171	37590
НижгорОбл2	2500	10.24	2.300	02.11.08	649	1.02	102.50	102.86	103.05	0.09	7.10	9.93	515	0
НижгорОбл3	2000	8.70	2.121	20.10.11	1731	3.28	101.90	102.10	101.90	0.00	7.85	8.53	9183	112045
Новсиб 3об	1000	13.00	0.427	14.07.09	903	2.21	109.57	110.50	110.50	-0.05	7.61	11.76	2210	0
НовсибО-05	2500	8.50	0.815	15.12.09	1057	1.86	101.45	101.70	101.68	0.23	7.45	8.36	34214	0
НовсибОбл2	2000	13.30	1.968	29.11.07	310	0.80	104.80	105.00	104.88	0.10	7.52	12.68	12015	0
СамарОбл 3	4500	7.60	1.416	11.08.11	1661	3.84	100.95	101.10	100.95	-0.15	7.56	7.52	21204	207036
Саха(Якут)	2500	7.95	0.109	11.04.13	2270	4.29	101.90	102.20	101.96	-0.03	7.70	7.79	10498	71387
Томск.об-3	900	8.00	1.644	09.11.09	1021	2.11	99.20	99.40	99.20	-0.30	7.69	8.06	29	0
ТулськОб 1	1500	8.50	0.605	28.06.09	887	2.21	102.45	102.95	102.60	-0.02	7.52	8.28	513	0
УФА-2006об	500	8.40	0.737	18.12.09	1060	2.62	100.95	101.12	101.04	-0.06	8.15	8.31	25765	6072
Хабаровск6	1000	8.00	1.315	24.11.09	1036	1.79	-	100.99	100.68	-0.02	7.37	7.94	26177	0
Якут-05 об	2000	8.00	0.088	21.04.07	88	0.24	100.00	100.33	100.30	-1.69	6.90	7.97	5015	0
Якут-10 об	800	12.00	1.151	17.06.08	511	1.30	105.33	106.30	105.30	-1.00	8.20	11.39	242	0
ЯрОбл-04	1000	10.50	1.755	26.05.09	854	2.11	106.70	107.00	106.88	-0.12	7.17	9.82	26863	0
ЯрОбл-05	500	7.75	0.531	30.12.08	707	1.83	99.40	99.69	99.69	0.00	7.95	7.77	9	0
ЯрОбл-06	2000	8.50	2.119	19.04.11	1547	2.74	98.90	99.02	98.90	-0.17	8.00	8.59	474	26980

Итого:

298561

766240

Итоги торгов государственными облигациями

Выпуск	НКД, %	Погашение		Цена, %					Доходность, %	Объем сделок, тыс. руб.
		дата	дюрация, лет	мин.	мак.	закр.	срвз.	изм. срвз.		
46001	11.230	10.09.2008	0.84	103.60	103.60	103.60	103.60	-0.02	5.88	413
25058	14.330	30.04.2008	1.21	100.55	100.60	100.60	100.59	0.01	5.94	10803
27026	7.860	11.03.2009	1.98	101.35	101.35	101.35	101.35	0.00	6.00	2027
25060	13.190	29.04.2009	2.11	99.65	99.65	99.65	99.65	0.00	6.10	119580
46003	1.640	14.07.2010	2.65	109.15	110.69	110.69	109.16	-1.18	6.66	1103
25057	18.250	20.01.2010	2.67	103.80	103.80	103.80	103.80	-0.09	6.14	57090
25059	15.040	19.01.2011	3.51	99.73	99.75	99.73	99.74	-0.03	6.32	80294
46002	39.450	08.08.2012	3.90	109.85	109.85	109.85	109.85	0.05	6.26	203222
26199	1.000	11.07.2012	4.68	99.26	99.26	99.26	99.26	0.01	6.41	39704
26198	13.150	02.11.2012	4.98	97.00	97.70	97.63	97.63	-0.03	6.50	60789
46014	32.550	29.08.2018	5.27	108.60	109.00	108.60	108.93	0.93	6.47	1285
46017	16.070	03.08.2016	6.54	105.92	106.10	105.92	105.94	-0.15	6.56	26491
46018	10.110	24.11.2021	8.60	111.35	111.40	111.35	111.35	0.00	6.56	222
46005	0.000	09.01.2019	11.25	46.80	46.80	46.80	46.80	0.20	6.97	468
46020	30.250	06.02.2036	12.55	101.76	102.10	101.78	101.91	-0.20	6.86	213921

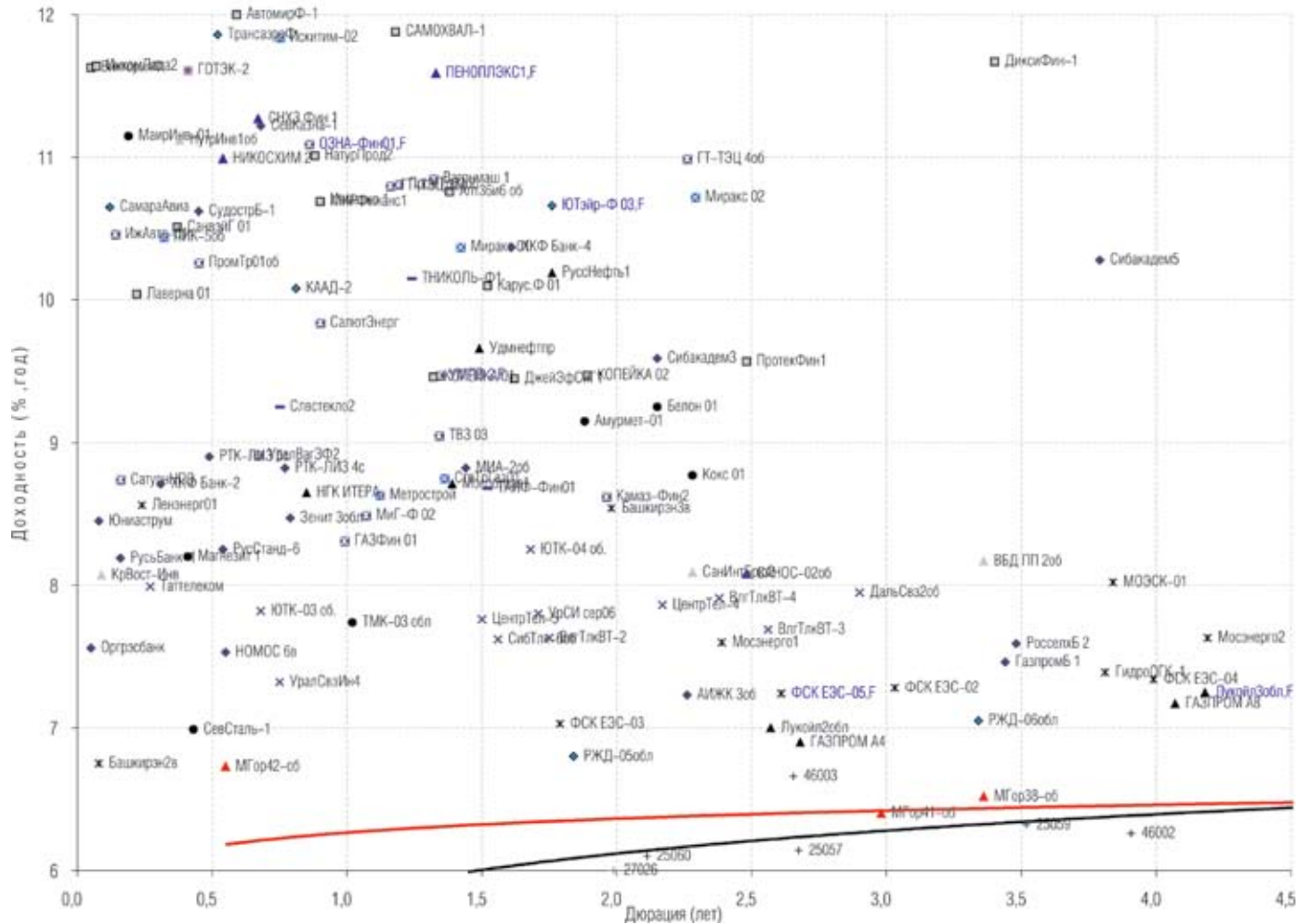
Вексельный рынок

СТРУКТУРА ВЕКСЕЛЬНЫХ ИНДЕКСОВ И ДОХОДНОСТИ ВЕКСЕЛЕЙ

Эмитент	Векселя с погашением через:							
	1 месяц		3 месяца		6 месяцев		12 месяцев	
	Доля, %	Дох-ть, %	Доля, %	Дох-ть, %	Доля, %	Дох-ть, %	Доля, %	Дох-ть, %
Абсолют Банк	5,0	8,65	5,0	8,71	10,0	8,93	-	-
Авангард	-	-	-	-	-	-	-	-
Агропромкредит	-	-	-	-	-	-	-	-
АК Барс	5,0	7,71	-	-	-	-	5,0	8,91
Альфа-Банк	-	-	10,0	7,70	10,0	7,78	5,0	8,08
Банк БИН	5,0	9,33	5,0	9,73	-	-	-	-
БПФ	-	-	-	-	-	-	-	-
ВБРР	-	-	5,0	7,81	5,0	8,11	10,0	8,50
ВТБ	-	-	10,0	6,62	10,0	6,86	10,0	7,08
Газпромбанк	15,0	6,83	-	-	10,0	6,93	-	-
Глобэкс	5,0	11,39	-	-	-	-	-	-
Еврофинанс	10,0	7,26	-	-	-	-	10,0	8,25
Зенит	10,0	7,60	-	-	5,0	7,86	-	-
Импэксбанк	-	-	-	-	-	-	-	-
МБРР	-	-	-	-	-	-	-	-
МБСПб	5,0	9,95	-	-	5,0	10,28	5,0	11,00
МДМ-Банк	-	-	5,0	7,51	5,0	7,61	-	-
МежПромБанк	5,0	8,57	-	-	-	-	-	-
Моск.Кред.Банк	5,0	9,67	5,0	9,86	10,0	10,05	5,0	10,08
Банк Москвы	-	-	-	-	-	-	-	-
Петрокоммерц	-	-	5,0	7,51	5,0	7,70	10,0	8,02
НОМОС-Банк	-	-	5,0	7,85	-	-	10,0	8,51
Пробизнесбанк	-	-	10,0	9,75	-	-	-	-
Промсвязьбанк	5,0	7,61	-	-	-	-	-	-
Росбанк	-	-	-	-	5,0	7,61	-	-
Россельхозбанк	-	-	5,0	7,55	-	-	5,0	7,84
Русь-Банк	-	-	-	-	10,0	10,18	5,0	10,25
Сбербанк РФ	-	-	5,0	6,90	-	-	-	-
Связь-Банк	5,0	8,16	10,0	8,46	-	-	10,0	9,25
Северная Казна	-	-	-	-	-	-	-	-
СКБ	-	-	-	-	-	-	-	-
Судостроительный	5,0	9,64	5,0	9,82	-	-	-	-
Татфондбанк	5,0	9,67	5,0	9,86	10,0	10,14	10,0	10,71
Транскредитбанк	-	-	-	-	-	-	-	-
УралВТБ	-	-	-	-	-	-	-	-
УралСиб	10,0	7,06	5,0	7,47	-	-	-	-
ЭкспоБанк	-	-	-	-	-	-	-	-
ИНДЕКС:	100,0	8,23	100,0	8,28	100,0	8,55	100,0	8,84

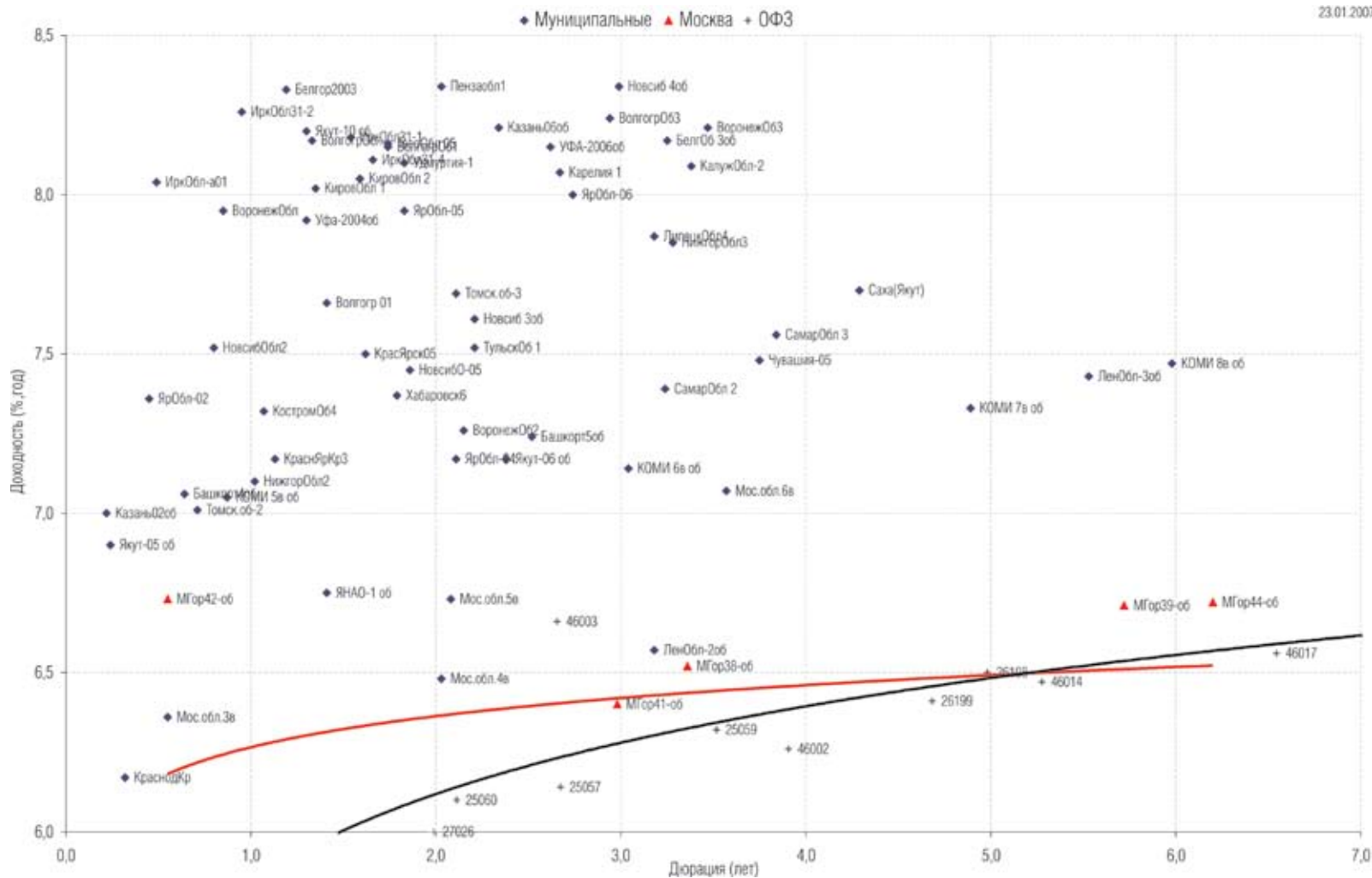
Кривые доходности

23.01.2007

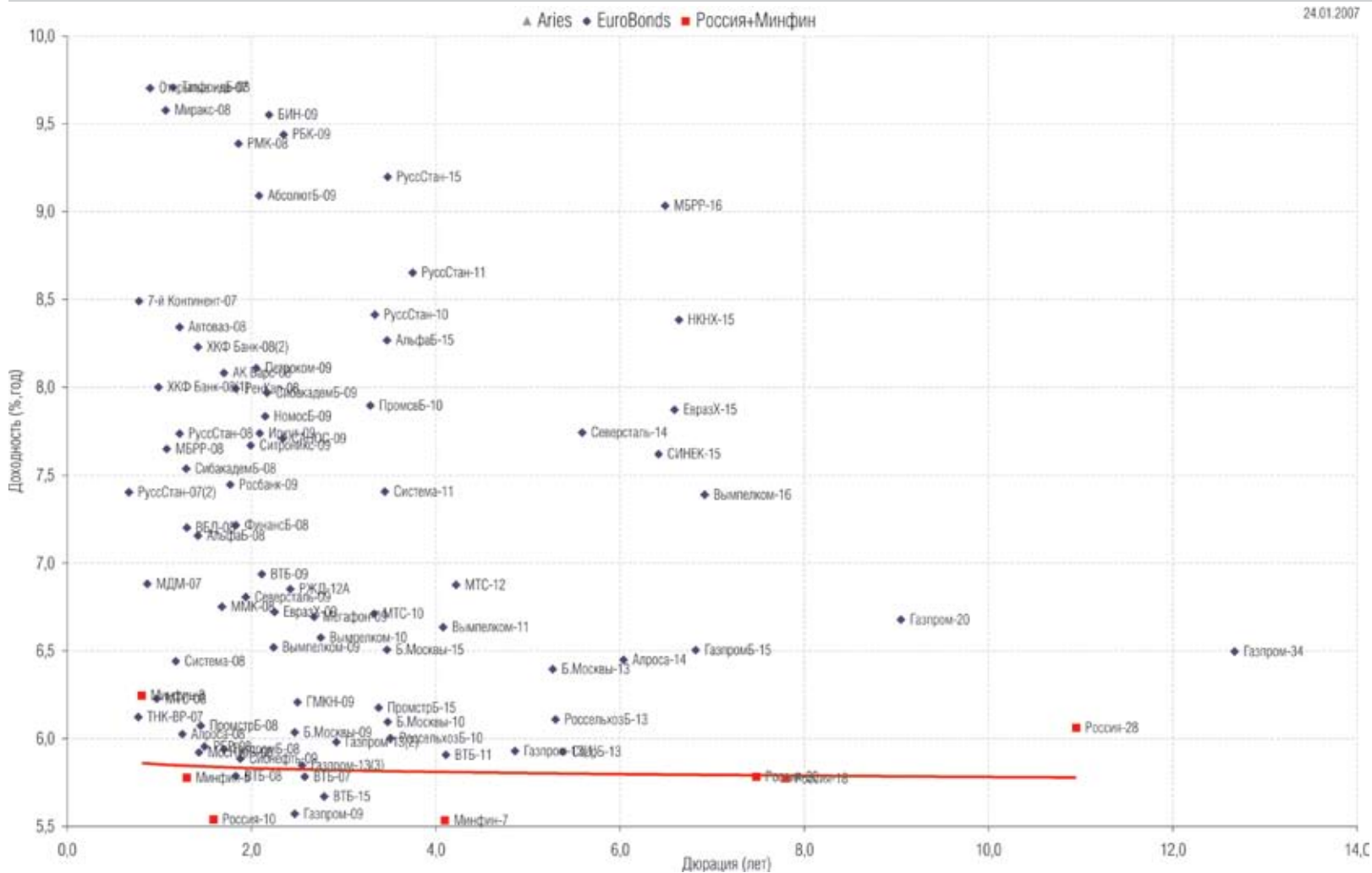


Подробнее: <http://www.region.ru/TradeOperations/DebtMarket/Indicators/>

Кривые доходности

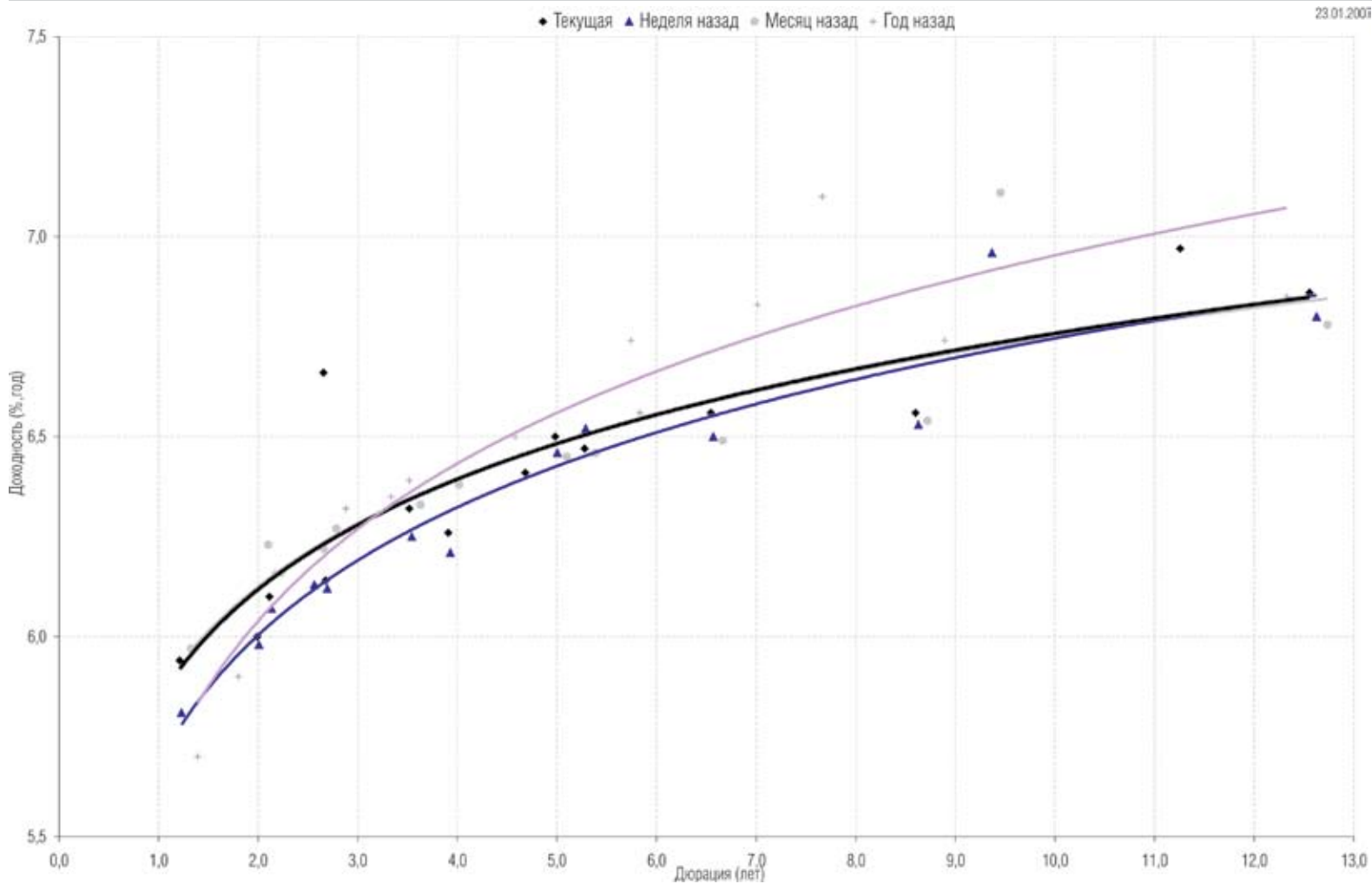


Кривые доходности



Подробнее: <http://www.region.ru/TradeOperations/DebtMarket/Indicators/>

Кривые доходности



ОПЕРАЦИИ С АКЦИЯМИ

Руководитель департамента:

Павел Ващенко (доб. 335; e-mail: pvaschenko@regnm.ru)

Клиентское обслуживание:

Владимиров Владимир (доб. 570; e-mail: vladimirov@regnm.ru)

Маргарита Петрова (доб. 333; e-mail: rita_petrova@regnm.ru)

Янковский Александр (доб. 585; e-mail: java@regnm.ru)

Трейдеры:

Марина Муминова (доб. 157; e-mail: muminova@regnm.ru),
(095) 264 4372 (прямой)

Никита Фраш (доб. 137; e-mail: frash@regnm.ru)

Рифат Летфуллин (доб. 504; e-mail: letfullin@regnm.ru)

Орловский Максим (доб. 534; e-mail: orlovskiy@renm.ru)

ОПЕРАЦИИ С ВЕКСЕЛЯМИ

Павел Голышев (доб. 303; email: golyshev@regnm.ru)

Виктория Скрыпник (доб. 301; email: vvs@regnm.ru)

Елена Шехурдина (доб. 463; email: lenash@regnm.ru),

Крищенко Богдан (доб. 580; email: valentine@regnm.ru)

ОПЕРАЦИИ С ОБЛИГАЦИЯМИ

Сергей Гуминский (доб. 433; email: guminskiy@regnm.ru)

Петр Костиков (доб. 471; email: kostikov@regnm.ru)

Игорь Каграманян (доб. 575; email: kia@regnm.ru)

Нестерова Анна (доб. 549; email: nesterova@regnm.ru)

ОРГАНИЗАЦИЯ ПРОГРАММ ДОЛГОВОГО ФИНАНСИРОВАНИЯ

Олег Дулебенец (доб. 584; e-mail: dulebenets@regnm.ru)

Константин Ковалев (доб. 547; e-mail: kovalev@regnm.ru)

АНАЛИТИЧЕСКОЕ УПРАВЛЕНИЕ

Начальник управления:

Константин Комиссаров (доб. 428; e-mail: komissarov@regnm.ru)

Долговой рынок:

Александр Ермак (доб. 405; e-mail: aermak@regnm.ru)

Фондовый рынок:

Константин Гуляев (доб. 140; e-mail: gulyaev@region.ru)

ДОВЕРИТЕЛЬНОЕ УПРАВЛЕНИЕ

Сергей Малышев (доб. 120; email: smalyshhev@regnm.ru)

Данила Шевырин (доб. 178; email: she_dv@regnm.ru)

Группа компаний «РЕГИОН» объединяет динамично развивающиеся компании, оказывающие в совокупности целый спектр услуг на рынке ценных бумаг, в числе которых услуги в сфере брокерской (ООО «БК РЕГИОН»), депозитарной деятельности (ЗАО «ДК РЕГИОН»), доверительного управления ценными бумагами, управления инвестиционными фондами, паевыми инвестиционными фондами и негосударственными пенсионными фондами (ЗАО «РЕГИОН ЭСМ»), а также услуги финансового консультанта на рынке ценных бумаг (ЗАО «РЕГИОН ФК»). Компании группы обладают всеми необходимыми лицензиями для осуществления соответствующих видов деятельности. Профессионализм сотрудников компаний группы подтвержден рейтингами НАУФОР (АА — высокая степень надежности), журнала «Деньги», а также многочисленными опросами участников рынка ценных бумаг, проводимых информационными агентствами АК&М и РосБизнесКонсалтинг, по результатам которых Компания устойчиво занимает ведущие места. Основные причины наших успехов кроются в четком понимании тенденций рынка и чутком отношении к интересам наших клиентов. Если Вам потребуется какая-либо помощь, либо Вы захотите более подробно узнать о спектре оказываемых нами услуг, пожалуйста, свяжитесь с нами.

Многоканальный телефон: (495) 777 29 64

Факс: (495) 975 24 48

www.region.ru

Страницы компании в информационной системе REUTERS: <REGION>

Данный обзор носит исключительно информационный характер и не может рассматриваться как предложение к заключению сделок с компаниями группы «РЕГИОН». Мы не претендуем на полноту и точность изложенной информации. Наши клиенты могут иметь позицию или какой-либо иной интерес в любой сделке прямо или косвенно упомянутой в тексте настоящего обзора. «РЕГИОН» не несет ответственности за любой прямой или косвенный ущерб, наступивший в результате использования информации, изложенной в настоящем обзоре. Любые операции с ценными бумагами, упоминаемыми в настоящем обзоре, могут быть связаны со значительным риском.