

Показатель	Значение	Изменение	
		за день	за неделю
Финансовый и товарный рынки			
Dow Jones	12 622	0,7%	0,4%
PTC	1 861	0,3%	2,8%
Золото, \$/oz	648,0	0,3%	2,6%
Brent, \$/bbl	55,7	2,3%	8,8%
Денежный рынок			
Остатки на к/с, млрд. руб.	423,8	-2,2	-52,5
Остатки на д/с, млрд. руб.	183,8	3,0	-95,1
Сальдо операций, млрд. руб.	71,2	-	-
MIBOR, 1 день	3,75%	0,35%	0,76%
MIBOR, 1 неделя	4,63%	0,56%	0,60%
MIBOR, 1 месяц	5,21%	0,23%	0,32%
Валютный рынок			
RUR/USD	26,4879	-0,1%	-0,3%
EUR/USD	1,2962	-0,5%	0,3%
Рынки капитала			
UST2YR	4,90%	0,03%	0,19%
UST5YR	4,77%	0,04%	0,17%
UST10YR	4,78%	0,04%	0,18%
UST30YR	4,87%	0,04%	0,16%
LIBOR US 1YR	5,42%	0,02%	0,05%
LIBOR EUR 1YR	4,08%	0,01%	0,02%
Индексы ГК «РЕГИОН»			
Regnm OFZ	115,35	0,08	-0,21
Regnm Muni	112,52	-0,03	-0,15
Regn Corp	112,74	0,02	0,02
Вексельные индексы ГК «РЕГИОН»			
1Mo	8,24%	0,00	0,02
3Mo	8,29%	0,00	0,02
6Mo	8,55%	0,00	0,01
1Yr	8,84%	0,00	0,01

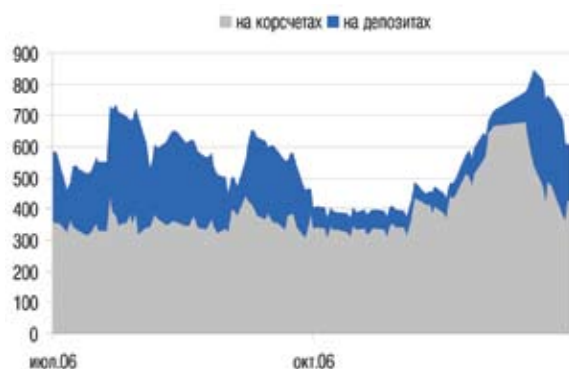
В среду официальный курс доллара снизился на 3,61 копейки, составив 26,4879 руб./доллар на фоне резкого укрепления евро накануне. На торгах с расчетами «завтра» курс доллара снизился всего на 0,85 копейки в результате смены тенденций на мировых рынках в первой половине дня. Суммарный объем биржевых торгов по американской валюте вырос и составил порядка \$2,53 млрд. На рынке Forex резкое повышение евро накануне сменилось его коррекцией, в результате которого он снизился до уровня \$1,296–1,297.

В среду на рынке рублевых облигаций преобладала положительная динамика цен на фоне повышения активности инвесторов. Основной интерес инвесторов был по-прежнему сосредоточен в бумагах второго эшелона, на долю которых пришлось более 55% суммарного оборота. Избыток рублевой ликвидности по-прежнему остается основным фактором поддержки рублевого долгового рынка. Однако по мере снижения уровня свободных остатков, все большее влияние будет оказывать нестабильная ситуация на рынке базовых активов.

В конце декабря на ФБ ММВБ началось вторичное обращение дебютного выпуска облигаций ПТПА-Финанс. На аукционе по размещению, состоявшемся 15 ноября 2006 г., ставка первого купона была установлена в размере 10,6% годовых, что соответствовало эффективной доходности к годичной оферте на уровне 10,9% годовых. Указанная ставка включала в себя премию за первичное размещение и премию за неизвестность эмитента. По итоги 9 месяцев 2006 г. Группа демонстрирует высокие темпы выручки, EBITDA и чистой прибыли, при этом маржа последних также остается на высоком уровне более 28% и 21% соответственно. При этом компания сохраняет высокий уровень автономии: доля собственного капитала в активах составляет 58%, а уровень долговой нагрузки остается на низком уровне: отношение Чистый долг/EBITDA составляет всего 0,43x. В целом можно отметить, что финансовые показатели по итогам 3-го квартала практически полностью укладываются в рамки прогноза на 2006 год. Мы оцениваем «справедливую» ставку эффективной доходности к годовой оферте на вторичном рынке на уровне не выше 10,50% годовых. Таким образом, мы полагаем, что на вторичном рынке бумага имеет потенциал роста как минимумом до 100,25% от номинала.

Содержание:

Конъюнктура рынка	2–5
Индексы ГК «РЕГИОН»	6–8
Итоги торгов облигациями	9–17
Вексельный рынок	18
Кривые доходности	19–22



Остатки на к/с и д/с, млрд. руб.
Источник: Банк России, ГК «РЕГИОН».



МIBOR, %.
Источник: Банк России, ГК «РЕГИОН».



Валюты.
Источник: Reuters, ГК «РЕГИОН».

ВАЛЮТНЫЙ И ДЕНЕЖНЫЙ РЫНОК

В среду официальный курс доллара снизился на 3,61 копейки, составив 26,4879 руб./доллар на фоне резкого укрепления евро накануне. На торгах с расчетами «завтра» курс доллара снизился всего на 0,85 копейки в результате смены тенденций на мировых рынках в первой половине дня. Суммарный объем биржевых торгов по американской валюте вырос и составил порядка \$2,53 млрд. На рынке Forex резкое повышение евро накануне сменилось его коррекцией, в результате которого он снизился до уровня \$1,296–1,297.

На рынке МБК в среду ситуация не изменилась, процентные ставки сохранились практически на прежних уровнях. Однодневный MIACR по итогам торговой сессии составил 2,59% годовых против 2,70% годовых накануне.

Сегодня суммарные остатки на корреспондентских и депозитных счетах в Банке России практически не изменились, составив около 607,5 млрд. руб., при этом сальдо операций комбанков и Банка России сложилось положительным, составив +71,2 млрд. рублей. Сегодня на открытие торгов ставки по однодневным кредитам составляли порядка 3,75–4,75% годовых, а их рост обусловлен предстоящими сегодня налоговыми платежами. На валютном рынке можно ожидать некоторого укрепления доллара относительно рубля, учитывая понижающую коррекцию евро на международных рынках накануне.

РЫНОК ВАЛЮТНЫХ И РУБЛЕВЫХ ОБЛИГАЦИЙ

В среду на рынке рублевых облигаций преобладала положительная динамика цен на фоне повышения активности инвесторов. Основной интерес инвесторов был по-прежнему сосредоточен в бумагах второго эшелона, на долю которых пришлось более 55% суммарного оборота. Избыток рублевой ликвидности по-прежнему остается основным фактором поддержки рублевого долгового рынка. Однако по мере снижения уровня свободных остатков, все большее влияние будет оказывать нестабильная ситуация на рынке базовых активов.

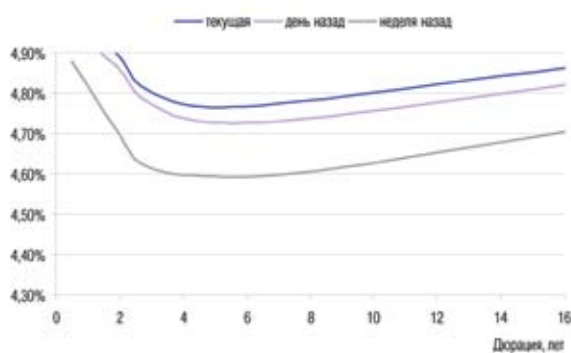
Суммарный оборот биржевых торгов по корпоративным облигациям вырос по сравнению с предыдущим торговым днем, составив на основной сессии ФБ ММВБ порядка 2,306 млрд. руб., в РПС — около 6,544 млрд. руб. При этом на долю подешевевших бумаг пришлось около 29%. Наибольшие обороты наблюдались по облигациям: ФСК-3 (около 183,3 млн. руб., +0,1 п.п.), Мечел-2 (около 164,6 млн. руб., -0,02 п.п.), ЦТК-4 (около 130 млн. руб., +0,15 п.п.), РСХБ-2 (около 127,5 млн. руб., +0,12 п.п.).

На рынке муниципальных облигаций суммарный биржевой оборот вырос относительно предыдущего торгового дня, составив порядка 245,5 млн. руб. на основной сессии ФБ ММВБ и около 1,17 млрд. руб. в РПС. На долю подешевевших облигаций пришлось около 39%. Наибольшие обороты наблюдались по облигациям: Волгоград-1 (около 27,6 млн. руб., -0,4 п.п.), Тульск.область-1 (около 25,8 млн. руб., -0,02 п.п.), Киров.область-1 (около 25,4 млн. руб., 0,0 п.п.), Москва-39 (около 22,8 млн.руб., -0,07 п.п.).

Вчера состоялся аукцион по размещению дополнительного транша выпуска ОФЗ с амортизацией долга 46020. Объем дополнительного



Россия30-UST30
Источник: Reuters.



Источник: Reuters.

выпуска составил 10 млрд. рублей. Погашение осуществляется по частям (25%) в течение 2034–2036 гг. Ставка текущего купона — 6,90% годовых. Несмотря на высокий спрос — более чем 330% — Минфин предоставил инвесторам достаточно существенную премию (более 0,5 п.п. по цене), разместив при этом около 97% выпуска. Средневзвешенная доходность составила 6,88% годовых (цена 101,72% от номинала), отсечение — 6,89% годовых (101,51% от номинала).

На рынке US Treasuries единой тенденции в движении цен не наблюдалось в преддверие крупного размещения двухлетних облигаций и выхода статданных. Доходность 10-и и 30-и летних облигаций по итогам торгового дня составила 4,80 и 4,91% годовых соответственно. Доходность 30-и летних еврооблигации РФ снизилась и составила по итогам дня порядка 5,80% годовых. На текущей неделе внимание инвесторов будет обращено на данные по рынку недвижимости и статистику по заказам на товары длительного пользования в США, публикация которых ожидается в четверг и пятницу. А важнейшим событием, способным определить дальнейшие тенденции на рынке, несомненно, является заседание ФРС США, которое пройдет на следующей неделе — 31 января. И до этого момента существенных изменений на рынке UST ожидать вряд ли стоит, в тоже время колебания в рамках бокового тренда продолжаться.

Выходящие в последнее время статистические данные по экономике США говорят о более высоких, чем первоначально ожидалось, темпах роста американской экономики в заключительном квартале прошлого года. В свою очередь, такая ситуация привела к усилению инфляционных ожиданий и уменьшению вероятности снижения ставки ФРС США в первом полугодии текущего года. В случае сохранения данных тенденций мы не исключаем в среднесрочной перспективе понижательной коррекции на рынке рублевого долга, особенно в период возникновения проблем с рублевой ликвидностью.

ТОП-5 изменение цены ОФЗ

Выпуск	Изменение цены, %
46003	1.41
26198	0.11
46017	0.07
46014	0.05
25058	0.05
46001	-0.06
46018	-0.11
ОФЗ 46020	-0.18

Источник: ММВБ.

ТОР-5 изменение цены Муниципальные

Выпуск	Изменение цены, %
ИркОбл31-1	0.19
КОМИ 5в об	0.15
Уфа-2004об	0.15
Чувашия-05	0.14
Мос.обл.6в	0.09
Волгогр063	-0.30
Магадан-06	-0.35
Волгогр 01	-0.40
Ногинск-02	-1.92
ЛенОбл-2об	-2.50

Источник: ММВБ.

ТОР-5 изменение цены Корпоративные

Выпуск	Изменение цены, %
Синергия-1	3.00
Спартак ТД	0.96
НОМОС 7в	0.90
НижЛенИнв2	0.74
Орхидея 01	0.69
ММК ТФ 01	-0.45
УЗПС 01	-0.49
УралЛЦ-01	-0.67
ФСК ЕЭС-01	-1.72
Омела 01	-3.80

Источник: ММВБ.

ТОР-5 изменение цены Еврооблигации

Выпуск	Изменение цены, %
ВТБ-09	6.25
Миракс-08	3.38
МБРР-16	0.25
ГМКН-09	0.15
ВТБ-15	0.12
ВТБ-35	-0.28
СберБ-13	-0.31
ИНТЕР РАО-08	-0.37
ТНК-ВР-07	-0.54
Газпром-34	-0.72

Источник: Reuters.

ТОРГОВЫЕ ИДЕИ.

- В конце декабря на ФБ ММВБ началось вторичное обращение дебютного выпуска облигаций ПТПА-Финанс. На аукционе по размещению, состоявшемся 15 ноября 2006 г., ставка первого купона была установлена в размере 10,6% годовых, что соответствовало эффективной доходности к годичной оферте на уровне 10,9% годовых. Указанная ставка включала в себя премию за первичное размещение и премию за неизвестность эмитента. По итоги 9 месяцев 2006 г. Группа демонстрирует высокие темпы выручки, EBITDA и чистой прибыли, при этом маржа последних также остается на высоком уровне более 28% и 21% соответственно. При этом компания сохраняет высокий уровень автономии: доля собственного капитала в активах составляет 58%, а уровень долговой нагрузки остается на низком уровне: отношение Чистый долг/EBITDA составляет всего 0,43х. В целом можно отметить, что финансовые показатели по итогам 3-го квартала практически полностью укладываются в рамки прогноза на 2006 год. Мы оцениваем «справедливую» ставку эффективной доходности к годовой оферте на вторичном рынке на уровне не выше 10,50% годовых. Таким образом, мы полагаем, что на вторичном рынке бумага имеет потенциал роста как минимумом до 100,25% от номинала (полный текст кредитного комментария см. на сайте www.region.ru).

- Около двух месяцев назад на ФБ ММВБ вне списка началось вторичное биржевое обращение облигаций ОАО «ВолгаТелеком» 4-го выпуска. В настоящее время «спрэд» данного выпуска к предыдущим выпускам того же эмитента составляет порядка 31–34 б.п. при сопоставимых сроках до погашения/оферты. Основной причиной данной диспропорции в ценообразовании облигаций ВолгаТелекома является вхождение 2-го и 3-го выпусков в котировальный лист уровня «А1» ФБ ММВБ, что существенно расширяет круг потенциальных инвесторов. С учетом высокой вероятности в краткосрочной перспективе включения 4-го выпуска облигаций ВолгаТелекома в котировальный список А1 мы оцениваем потенциал снижения данного выпуска по доходности на 30 б.п. до 7,61% годовых, что в настоящий момент соответствует росту цены на 0,67% до 101,4% от номинала; рекомендация — «покупать».

- 31 ноября 2006г. на ФБ ММВБ началось вторичное обращение дебютного выпуска ОАО «Агрика Продукты Питания». Доходность к оферте облигаций эмитента составляет в настоящее время порядка 12,2% годовых (цена 99,9% от номинала). С учетом высоких темпов роста бизнеса, текущего финансового состояния эмитента, мы считаем, что облигации Агрика ПП выглядят недооцененными относительно ценных бумаг других компаний мясоперерабатывающей отрасли. С учетом разницы в масштабах бизнеса и отсутствия у эмитента аудированной консолидированной отчетности, справедливый спрэд облигаций Агрика к «кривой» доходности «Группа Черкизово» (одного из лидеров отрасли) мы оцениваем на уровне порядка 150 б.п. против текущих 267 б.п. Таким образом, справедливый уровень доходности первого выпуска «Агрика ПП» должен составлять порядка 11,00% годовых. Дальнейшее снижение процентных ставок возможно при условии сохранения текущего уровня финансового состояния, подготовки и обнародования аудированной консолидированной отчетности, успешного частного размещения акций, запланированного на текущий год. Наши рекомендации — «покупать».

- 21 декабря на ФБ ММВБ начались вторичные торги

ТОР-10 обороты ОФЗ

Выпуск	Оборот, тыс. руб.	
	ММВБ	РСП
ОФЗ 46020	10316794	
46018	256963	
46002	192431	
25057	164977	
25060	121379	
ОФЗ 25059	100851	
46017	78732	
46001	31834	
46014	21799	
46003	15504	

Источник: ММВБ.

ТОР-10 обороты Муниципальные

Выпуск	Оборот, тыс. руб.	
	ММВБ	РСП
МГор39-об	22842	252410
Башкорт5об	20455	194323
Мос.обл.6в	19309	190300
УФА-2006об	4543	141433
Тул-Об1	25777	51295
НижгорОбл3	5095	66235
КалужОбл-2	2	61218
Казань02об	15322	39966
МГор44-об	1697	49302
Саха(Якут)	2504	30600

Источник: ММВБ.

ТОР-10 обороты Корпоративные

Выпуск	Оборот, тыс. руб.	
	ММВБ	РСП
ФСК ЕЭС-03	183313	555218
ЦУН 02 обл	300	472569
РосселхБ 2	127454	284620
ГАЗПРОМ А4	80548	259982
ХКФ Банк-4	7520	209446
ЦентрТел-4	136017	79841
ГАЗПРОМ А7	10011	200150
ДиксиФин-1	92809	92800
ВлгТлкВТ-4	45928	131096
ГАЗПРОМ А8	5107	164970

Источник: ММВБ.

по дебютному выпуску облигаций МОЭСК. В первый день торгов средневзвешенная цена выпуска выросла до 100,62% от номинала, тем не менее, мы считаем, что потенциал роста цены облигаций не исчерпан. С учетом финансового состояния эмитента мы оцениваем справедливый спрэд к «кривой» ФСК ЕЭС в размере 45–50 б.п., что в настоящий момент соответствует уровню доходности к погашению дебютного выпуска МОЭСК 7,77–7,82% годовых; рекомендация — «покупать». МОЭСК демонстрирует положительную динамику роста основных финансовых показателей на фоне стабильно высокой рентабельности. По итогам девяти месяцев текущего года выручка компании увеличилась на 127% и составила 13368 млн. руб. Маржа EBITDA, несмотря на сезонное снижение, обусловленное переносом части ремонтных работ, произошедших в первом квартале в связи с аномальными морозами, на более поздние сроки находится на уровне 35%. Долговую нагрузку компании можно охарактеризовать как незначительную. Аннуализированный показатель долг/EBITDA по итогам девяти месяцев составлял всего 0,8x; процентные расходы 48-микратно покрываются EBITDA. Дополнительный прирост выручки МОЭСК в следующем году за счет тарифа за подключение оценивается в 26 млрд. руб., что при условии сохранения прогнозных темпов роста позволит компании увеличить совокупный показатель до 55–60 млрд. руб. Вкупе с высоким кредитным рейтингом («АА» по методике ГК «РЕГИОН») и значительным объемом выпуска мы можем говорить о соответствии первого облигационного займа МОЭСК всем формальным критериям «первого» эшелона.

- 8 ноября состоялось размещение очередного (5-го) выпуска облигаций Башкирии объемом 1 млрд. рублей. Доходность на аукционе составила 7,42% годовых к погашению через 3 года. С учетом экономического и финансового положения Республики, ее высокого кредитного рейтинга (на уровне Московской области) справедливый уровень доходности нового выпуска на вторичном рынке составляет по нашему мнению порядка 7,0–7,1% годовых, что соответствует цене 102,77–103,05.

Индексы ГК «Регион»

	Значение	Изменение, %							Капитализация (млн. руб.)
		1 день	1 неделя	1 месяц	квартал	полгода	год	YTD*	
ИНДЕКСЫ ВОЗВРАТА НА ИНВЕСТИЦИИ									
Корпоративные и банковские облигации									
Общий	210,34	0,00	0,30	1,64	4,16	9,51	16,98	0,59	736 471
1-ый Эшелон	199,28	0,00	0,10	1,02	2,91	8,15	12,92	0,25	195 491
2-ой Эшелон	209,04	0,00	0,32	1,64	3,94	9,33	16,65	0,58	324 853
3-ий Эшелон	215,09	0,00	0,45	2,20	5,58	10,75	21,02	0,91	216 127
Банки и ФК	194,50	0,00	0,26	1,61	4,10	8,49	15,41	0,63	193 659
Машиностроение	210,85	0,00	0,42	2,07	4,95	9,72	17,86	1,13	60 877
Металлургия	200,40	0,00	0,27	1,29	3,98	8,58	14,80	0,51	60 358
Нефть и Газ	196,29	0,00	0,21	0,89	2,41	6,99	13,44	-0,20	49 580
Пищевая	220,10	0,00	0,68	2,05	4,70	10,09	20,31	0,95	50 060
Строительство	187,14	0,00	0,14	1,68	4,69	10,28	19,19	0,80	27 006
Телекомы	225,49	0,00	0,42	1,85	4,67	11,51	19,60	0,22	69 333
Торговля	170,33	0,00	0,19	1,47	3,08	7,47	14,09	0,71	70 832
Транспорт	183,58	0,00	0,10	1,12	3,16	8,04	12,92	0,44	53 471
Химия и Нефтехимия	203,81	0,00	0,25	1,64	3,74	10,13	16,87	0,43	13 510
Цел-бумажная	159,85	0,00	0,39	1,34	4,10	8,07	15,95	0,52	5 942
Энергетика	182,21	0,00	0,12	1,07	2,96	8,65	13,27	0,20	59 671
Муниципальные облигации									
Общий	201,91	0,00	0,08	1,47	3,71	8,69	13,90	0,05	223 504
Москва	185,49	0,00	0,11	1,40	3,11	7,80	11,35	0,13	91 699
Субфедеральные	231,01	0,00	0,03	1,64	4,47	10,21	17,06	0,07	119 962
Муниципальные обр.	191,87	0,00	0,26	1,42	4,11	8,72	15,52	-0,62	11 844
Федеральные облигации									
ОФЗ	180,69	0,00	-0,23	0,83	2,38	6,73	11,61	-0,13	697 085

*к 1 января 2007 года

Индексы ГК «Регион»

	Значение	Изменение, %							Объем торгов (млн. руб.)
		1 день	1 неделя	1 месяц	квартал	полгода	год	YTD*	
ЦЕНОВЫЕ ИНДЕКСЫ									
Корпоративные и банковские облигации									
Общий	112,71	0,00	-0,00	0,02	-0,23	0,18	-0,74	-0,07	7 752
1-ый Эшелон	117,91	0,00	-0,08	-0,13	-0,37	0,66	-0,65	-0,18	1 781
2-ой Эшелон	110,38	0,00	0,01	0,03	-0,30	0,20	-0,73	-0,06	4 275
3-ий Эшелон	104,07	0,00	0,04	0,12	0,14	-0,22	-0,67	0,02	1 696
Банки и ФК	111,86	0,00	-0,00	0,13	0,10	0,36	0,05	0,02	1 393
Машиностроение	105,74	0,00	0,05	0,21	0,13	0,14	-0,79	0,20	824
Металлургия	111,99	0,00	-0,01	-0,13	-0,15	0,06	-1,34	-0,09	306
Нефть и Газ	111,45	0,00	-0,03	-0,28	-0,92	-0,64	-1,44	-0,46	346
Пищевая	105,94	0,00	0,15	0,04	-0,39	-0,54	-1,07	0,03	568
Строительство	103,80	0,00	-0,10	-0,02	-0,16	0,21	-0,41	0,02	302
Телекомы	116,86	0,00	0,04	0,03	-0,24	0,66	-0,75	-0,31	874
Торговля	105,71	0,00	-0,06	-0,01	-0,73	-0,62	-1,65	0,04	894
Транспорт	106,28	0,00	-0,08	-0,07	-0,19	0,65	-0,48	-0,06	342
Химия и Нефтехимия	110,50	0,00	-0,03	0,04	-0,55	0,39	-0,83	-0,14	41
Цел-бумажная	98,83	0,00	0,08	-0,02	0,07	-0,12	-0,35	-0,04	64
Энергетика	112,24	0,00	-0,07	-0,09	-0,34	1,04	-0,50	-0,22	1 118
Муниципальные облигации									
Общий	112,55	0,00	-0,12	-0,06	-0,46	-0,22	-2,49	-0,36	1 240
Москва	105,50	0,00	-0,09	-0,03	-0,62	-0,33	-3,10	-0,29	77
Субфедеральные	124,50	0,00	-0,17	-0,08	-0,35	-0,03	-2,07	-0,39	956
Муниципальные обр.	109,18	0,00	-0,02	-0,09	-0,30	-0,40	-1,92	-0,75	207
Федеральные облигации									
ОФЗ	115,27	0,00	-0,29	-0,21	-0,60	0,11	-1,35	-0,42	777

*к 1 января 2007 года

Индексы ГК «Регион»

	Значение	Изменение, б. п.							Дюрация, лет
		1 день	1 неделя	1 месяц	квартал	полгода	год	YTD*	
ИНДЕКСЫ ДОХОДНОСТИ									
Корпоративные и банковские облигации									
Общий	8,6	0,0	-5,0	0,2	22,3	-8,7	39,8	5,4	1,6
1-ый Эшелон	6,9	0,0	-0,8	5,8	48,7	-26,8	25,6	8,1	2,5
2-ой Эшелон	8,5	0,0	-9,3	-10,6	26,0	-1,1	39,6	-3,6	1,6
3-ий Эшелон	10,6	0,0	-2,6	16,6	-25,4	22,6	4,9	20,8	0,9
Банки и ФК	7,8	0,0	-9,8	-15,2	2,2	-42,3	-5,8	-4,2	1,5
Машиностроение	9,1	0,0	-10,5	-15,6	8,8	50,1	42,6	-41,1	1,1
Металлургия	8,9	0,0	-5,9	13,5	25,4	38,1	84,2	3,0	1,4
Нефть и Газ	7,7	0,0	-3,8	-12,0	43,3	-18,9	96,3	16,3	2,2
Пищевая	10,6	0,0	-21,2	73,6	134,8	30,1	120,0	60,6	1,4
Строительство	10,8	0,0	39,6	38,1	6,1	32,8	-19,6	42,4	1,2
Телекомы	7,8	0,0	-8,3	-16,8	-10,8	-74,9	-47,5	25,8	1,5
Торговля	10,7	0,0	3,9	22,3	50,6	77,5	181,5	11,5	1,5
Транспорт	7,6	0,0	-0,4	-1,5	43,5	-18,1	-12,2	1,7	2,3
Химия и Нефтехимия	7,7	0,0	0,4	21,1	22,0	-61,4	-12,8	11,3	1,9
Цел-бумажная	8,2	0,0	-15,9	-21,2	-266,0	-256,3	-299,4	-12,2	0,5
Энергетика	7,4	0,0	0,4	-0,8	24,5	-40,9	0,3	4,8	2,8
Муниципальные облигации									
Общий	6,8	0,0	1,6	16,4	15,5	-21,0	27,8	42,1	2,8
Москва	6,3	0,0	1,2	39,9	22,5	-18,7	29,1	74,0	3,5
Субфедеральные	7,1	0,0	4,2	-5,7	-0,1	-41,1	14,6	12,2	2,4
Муниципальные обр.	8,2	0,0	5,6	8,7	21,6	23,0	53,5	64,0	2,1
Федеральные облигации									
ОФЗ	6,3	0,0	6,7	1,0	9,2	-18,5	5,4	9,0	4,3

*к 1 января 2007 года

Итоги торгов корпоративными облигациями

Эмитент	Объем, млн. руб.	Купон, %	НКД, %	Оферта			Погашение			Цена, %				Доходность, %			Объем сделок, тыс. руб.	
				дата	дней	дюрация, лет	дата	дней	дюрация, лет	спрос	предл.	срвз.	изм.	к оферте	к погаш.	текущая	биржевой	РПС
АВТОВАЗ об	3000	9.20	4.058	14.02.07	23	0.06	13.08.08	567	-	100.12	100.15	100.11	0.04	7.23	-	9.19	4160	0
АВТОВАЗоб3	5000	7.80	0.620	26.06.07	155	0.42	22.06.10	1245	-	100.11	100.19	100.15	-0.10	7.55	-	7.78	15014	0
АвтомирФ-1	1000	11.66	4.504	04.09.07	230	0.58	01.09.09	951	-	99.60	99.98	99.97	0.00	12.00	-	11.66	4998	0
Автоприбор	500	12.80	2.946	31.10.07	285	0.74	29.04.09	826	-	99.20	99.30	99.25	0.03	14.27	-	12.89	297	0
АгроСоюз	500	13.28	2.256	24.05.07	134	0.32	21.05.09	848	-	100.00	100.10	100.10	0.11	13.57	-	13.26	517	0
Агрохолд 1	1000	13.00	0.178	20.07.07	177	0.48	17.07.09	905	-	100.00	100.25	100.00	-0.25	13.64	-	13.00	87	30075
АдаманФ1об	500	13.10	1.723	-	-	-	05.06.08	498	1.28	99.80	100.00	99.80	0.00	-	12.91	13.12	79	0
АдаманФ2об	2000	11.25	1.911	24.05.07	120	0.32	20.05.10	1212	-	99.80	99.90	99.91	0.01	12.01	-	11.26	7007	0
АИЖК 7об	4000	7.68	2.357	-	-	-	15.07.16	3460	6.18	99.95	100.10	99.95	-0.15	-	7.91	7.68	1499	14992
АИЖК 8об	5000	7.63	2.341	15.03.14	2607	5.02	15.06.18	4160	5.50	99.65	99.80	99.80	-0.04	7.89	7.78	7.64	798	9965
АиФМПфин 1	1500	11.75	1.127	19.12.07	331	0.87	17.06.09	875	-	99.90	100.15	99.91	-0.04	12.18	-	11.76	1998	0
АКИБАНК-1	600	12.62	3.112	26.04.07	98	0.25	23.04.09	820	-	100.50	100.70	100.50	0.10	10.67	-	12.55	361	0
АЛПИ-Инв-1	1500	10.99	4.577	24.08.07	216	0.56	21.08.09	940	-	99.80	100.11	100.05	0.05	11.16	-	10.98	70	0
Альянс-01	3000	8.92	3.079	16.09.09	968	2.35	14.09.11	1694	-	100.15	100.34	100.30	0.00	8.98	-	8.89	12631	0
АптЗби6 об	3000	9.89	0.596	03.07.08	526	1.37	30.06.09	888	2.21	100.70	101.00	100.70	0.20	10.61	9.78	9.82	16112	25156
Аркада-01	600	13.20	0.976	29.06.07	176	0.43	28.06.08	521	-	99.70	100.00	99.90	-0.01	13.83	-	13.21	4595	0
Аркада-02	700	13.31	5.652	26.08.07	214	0.55	20.02.09	758	1.55	99.50	99.69	99.50	-0.45	14.69	14.08	13.37	766	0
АЦБК-Инв 3	1500	9.95	0.245	12.10.07	264	0.70	14.04.11	1541	-	100.36	-	100.36	-0.19	9.76	-	9.91	100	0
Балтимор03	800	11.25	2.127	17.05.07	120	0.31	15.05.08	477	-	100.01	100.20	100.02	0.07	11.37	-	11.24	14503	5000
Башкирэн2в	500	9.50	3.982	-	-	-	22.02.07	29	0.08	100.22	100.32	100.25	0.03	-	6.27	9.47	8822	0
Башкирэн3в	1500	8.30	0.568	19.03.09	789	1.98	09.03.11	1505	-	99.95	100.15	100.10	0.06	8.51	-	8.29	27027	20016
БК-01 об	300	11.43	1.503	-	-	-	07.06.07	134	0.37	-	-	101.20	0.17	-	8.15	11.29	8533	0
ВДД ПП 2об	3000	9.00	0.863	-	-	-	15.12.10	1421	3.35	-	-	103.25	0.00	-	8.17	8.71	5291	40080
ВикторияФ	1500	9.90	4.719	03.02.07	10	0.03	29.01.09	736	1.79	-	105.00	100.00	0.07	10.11	10.66	9.90	500	999
ВлгТлкВТ-2	3000	8.20	1.123	02.12.08	681	1.75	30.11.10	1406	-	101.15	101.30	101.27	0.07	7.59	-	8.09	2	101275
ВлгТлкВТ-3	2300	8.50	1.164	-	-	-	30.11.10	1406	2.56	102.29	102.50	102.37	-0.01	-	7.69	8.30	1382	0
ВлгТлкВТ-4	3000	7.99	0.941	08.09.09	960	2.37	03.09.13	2414	-	100.81	101.00	100.94	0.23	7.81	-	7.91	45928	131096
ВолгоБур01	600	11.00	3.164	10.10.07	266	0.68	08.10.08	623	-	99.60	99.80	99.63	0.13	11.83	-	11.04	3223	0

Итоги торгов корпоративными облигациями

Эмитент	Объем, млн. руб.	Купон, %	НКД, %	Оферта			Погашение			Цена, %				Доходность, %			Объем сделок, тыс. руб.	
				дата	дней	дюрация, лет	дата	дней	дюрация, лет	спрос	предл.	срвз.	изм.	к оферте	к погаш.	текущая	биржевой	РПС
ГАЗПРОМ А4	5000	8.22	3.626	-	-	-	10.02.10	1113	2.67	103.92	104.09	104.03	0.13	-	6.85	7.90	80548	259982
ГАЗПРОМ А6	5000	6.95	3.180	-	-	-	06.08.09	925	2.30	100.60	100.75	100.62	0.12	-	6.79	6.90	12594	50294
ГАЗПРОМ А7	5000	6.79	1.544	-	-	-	29.10.09	1009	2.53	100.10	100.20	100.10	0.00	-	6.86	6.78	10011	200150
ГАЗПРОМ А8	5000	7.00	1.592	-	-	-	27.10.11	1737	4.07	99.85	100.05	100.14	0.32	-	7.08	6.99	5107	164970
ГАЗФин 01	5000	8.49	3.768	12.02.08	386	0.99	08.02.11	1476	-	100.33	100.40	100.37	0.03	8.27	-	8.45	42678	5016
ГИДРОМАШС1	1000	9.90	1.546	27.05.08	492	1.27	24.11.09	1035	-	99.80	100.10	100.20	0.27	9.95	-	9.88	1	0
ГидроОГК-1	5000	8.10	0.466	-	-	-	29.06.11	1617	3.80	102.95	103.20	102.95	-0.18	-	7.44	7.86	1030	0
ГлМосСтр-2	4000	11.50	3.938	20.09.07	243	0.63	17.03.11	1513	-	100.90	101.00	100.87	-0.03	10.30	-	11.40	17097	55538
ГОТЭК-2	1500	11.50	1.071	21.06.07	148	0.41	18.06.09	876	-	99.95	100.06	100.06	0.00	11.60	-	11.49	13056	0
ГТ-ТЭЦ 4об	2000	10.71	4.108	-	-	-	02.09.09	952	2.25	99.95	100.00	100.00	0.01	-	10.99	10.71	5000	0
ДальСвз2об	2000	8.75	1.175	02.06.10	1227	2.90	30.05.12	1953	-	102.60	102.80	102.68	-0.02	7.96	-	8.52	8871	0
ДальСвз3об	1500	8.60	1.155	-	-	-	03.06.09	861	1.60	101.21	101.45	101.30	0.09	-	7.91	8.49	522	5049
ДиксиФин-1	3000	9.25	3.168	-	-	-	17.03.11	1513	3.40	92.50	93.00	92.80	-0.37	-	11.80	9.96	92809	92800
ДомоФин-01	1000	12.50	5.479	15.02.07	27	0.06	14.02.08	386	-	100.00	100.20	100.04	0.02	11.83	-	12.49	701	30000
ЕВРОПА-01	1200	10.75	2.857	16.10.08	641	1.58	14.10.10	1359	-	99.65	100.05	99.70	-0.05	11.22	-	10.78	2023	0
Евросервис	1500	13.25	1.307	-	-	-	18.12.07	328	0.85	99.26	99.90	99.35	-0.43	-	14.77	13.33	18077	19850
Евросеть-2	3000	10.25	1.404	04.12.07	317	0.84	02.06.09	860	-	99.40	99.65	99.67	0.06	10.91	-	10.28	12159	0
ЖилсоцФ-1	600	11.50	2.836	25.10.07	283	0.72	22.10.09	1002	-	99.85	100.00	99.85	-0.10	12.00	-	11.51	1728	29969
ИжАвто-01	1200	10.70	3.899	-	-	-	14.03.07	49	0.13	100.00	100.18	100.03	-0.01	-	10.53	10.69	35518	0
ИмплозияФ1	300	11.30	5.418	01.08.07	194	0.49	30.07.08	553	-	99.35	99.60	99.40	-0.10	12.91	-	11.36	75	0
ИнкомЛада1	700	12.00	1.427	-	-	-	22.11.07	302	0.78	99.95	100.99	100.05	0.00	-	12.47	11.99	4972	0
ИнкомЛада2	1400	11.75	2.189	16.02.07	28	0.06	12.02.10	1115	-	99.96	100.20	100.11	0.08	10.24	-	11.73	5005	16016
ИнкомФин01	1500	12.70	3.312	18.10.07	267	0.24	28.03.09	794	1.26	99.80	99.88	99.94	-0.06	13.45	13.62	12.70	3969	0
Инпром 02	1000	10.70	0.176	19.07.07	183	0.48	15.07.10	1268	-	100.40	100.80	100.74	-0.13	9.30	-	10.62	10523	0
Инпром 03	1300	10.70	1.847	23.05.07	120	0.33	18.05.11	1575	-	100.35	100.75	100.56	-0.05	9.03	-	10.64	20744	0
ИРКУТ-03об	3250	8.74	2.993	-	-	-	16.09.10	1331	3.12	103.70	103.90	103.72	0.04	-	7.69	8.42	39122	53935
Искитим-02	500	12.50	2.637	07.11.07	290	0.74	05.11.08	651	-	100.75	100.90	100.75	-0.10	11.99	-	12.40	4	0
КААД-2	3000	10.50	1.784	22.11.07	304	0.80	22.05.08	484	-	100.40	100.52	100.51	0.02	10.05	-	10.44	17658	0

Итоги торгов корпоративными облигациями

Эмитент	Объем, млн. руб.	Купон, %	НКД, %	Оферта			Погашение			Цена, %				Доходность, %			Объем сделок, тыс. руб.	
				дата	дней	дюрация, лет	дата	дней	дюрация, лет	спрос	предл.	срвз.	изм.	к оферте	к погаш.	текущая	биржевой	РПС
КамскДол 1	100	13.50	2.515	-	15.02.07	22	0.06	100.03	100.24	100.03	0.02	-	13.46	13.49	3217	0		
КамскДол 2	200	13.50	0.148	-	17.10.07	266	0.70	99.96	100.01	100.00	0.00	-	14.20	13.50	2717	0		
КамскДол 3	500	13.50	1.405	15.06.07	142	0.38	04.06.09	862	-	99.95	100.00	100.00	0.43	14.16	-	13.50	1035	0
Карус.Ф 01	3000	9.75	3.339	18.09.08	603	1.52	12.09.13	2423	-	99.90	100.00	99.95	0.13	10.01	-	9.75	14992	19990
КИТФинБанк	2000	10.00	1.041	26.12.07	336	0.90	18.12.08	694	1.76	102.50	102.88	102.90	0.00	6.80	8.48	9.71	1121	0
КМБ-Банк2	3400	7.75	1.040	03.12.08	684	1.75	30.11.11	1771	-	100.30	100.70	100.39	-	7.66	-	7.72	11243	150485
КОПЕЙКА 01	1200	9.40	0.927	-	17.06.08	510	1.32	100.30	100.45	100.33	0.00	-	9.46	9.36	1963	135789		
КОРА УК 01	1000	12.00	0.263	15.01.08	356	0.93	14.07.09	902	-	99.55	99.90	99.90	0.00	12.67	-	12.01	806	0
КрВост-Инв	1500	11.50	4.758	-	25.02.07	32	0.09	100.25	100.30	100.28	-0.02	-	8.20	11.46	7019	0		
КуйбАзот-2	2000	8.80	3.327	-	04.03.11	1500	3.43	100.28	100.38	100.35	-0.02	-	8.88	8.76	298	0		
ЛОКОБанк 2	500	10.65	0.175	-	22.04.08	454	1.18	99.90	100.30	100.22	0.22	-	10.87	10.62	6012	0		
Магnezит 1	1500	9.85	0.918	21.06.07	153	0.41	18.12.08	694	-	100.50	100.80	100.70	0.00	8.19	-	9.78	2	0
МаирИнв-01	500	12.30	0.741	-	03.04.07	69	0.19	100.35	100.45	100.43	0.14	-	10.32	12.24	5848	11370		
МаксиГ 01	3000	11.25	4.068	13.09.07	236	0.61	12.03.09	778	-	97.25	97.65	97.55	-0.10	15.96	-	11.53	1470	0
МарийНПЗ	800	12.40	1.223	19.06.07	153	0.40	16.12.08	692	-	100.40	100.45	100.40	0.15	11.60	-	12.35	3513	0
МартаФин 1	700	14.84	2.521	-	22.05.08	484	1.23	100.16	101.18	101.15	0.35	-	14.29	14.67	46	0		
МартаФин 3	2000	13.07	6.231	01.02.08	378	0.93	02.08.11	1651	-	97.02	97.34	97.03	0.16	17.00	-	13.47	6171	0
МатрицаФ-1	1200	12.32	1.418	13.06.07	145	0.38	10.12.08	686	-	99.25	99.30	99.31	-0.01	14.63	-	12.40	993	0
МегаФонЗоб	3000	9.25	2.509	-	15.04.08	447	1.16	102.60	-	102.50	0.00	-	7.19	9.02	102	20560		
МедведьФ 1	750	13.00	1.745	05.09.07	231	0.59	01.09.10	1316	-	100.27	100.65	100.64	0.05	12.42	-	12.91	2079	0
МетарФ 01	500	12.95	1.455	12.06.08	506	1.29	10.06.10	1233	-	99.10	99.49	99.10	-0.40	14.12	-	13.06	68	0
Мечел 2об	5000	8.40	0.805	16.06.10	1242	3.00	12.06.13	2331	-	101.15	101.20	101.08	-0.02	8.19	-	8.31	164583	0
Мечел ТД-1	3000	5.50	0.603	-	12.06.09	870	2.25	93.20	93.30	93.19	0.09	-	8.91	5.90	149	0		
М-ИНДУСТР	1000	12.25	5.202	21.08.07	209	0.55	16.08.11	1665	3.45	100.05	100.50	100.52	-0.03	11.57	12.46	12.18	381	0
Миракс 01	1000	11.50	4.884	-	19.08.08	573	1.42	100.95	101.10	100.85	-0.22	-	10.53	11.40	1	0		
Миракс 02	3000	10.99	3.764	-	17.09.09	967	2.29	101.05	101.30	101.21	0.01	-	10.72	10.85	6102	0		
МКБ 02обл	1000	10.40	1.368	06.12.07	336	0.84	04.06.09	862	-	100.00	100.15	100.15	0.20	10.45	-	10.38	11	0
МКШВ-01	155	14.30	3.526	-	29.04.07	95	0.26	100.55	101.00	100.55	-0.01	-	12.23	14.22	64	0		

Итоги торгов корпоративными облигациями

Эмитент	Объем, млн. руб.	Купон, %	НКД, %	Оферта			Погашение			Цена, %				Доходность, %			Объем сделок, тыс. руб.	
				дата	дней	дюрация, лет	дата	дней	дюрация, лет	спрос	предл.	срвз.	изм.	к оферте	к погаш.	текущая	биржевой	РПС
ММК ТФ 01	650	11.50	0.410	-	10.07.08	533	1.38	99.05	100.10	99.05	-0.45	-	12.60	11.61	1	0		
МОИА 02	3000	7.99	3.043	19.12.07	329	0.51	07.09.11	1687	3.05	-	100.10	99.70	-0.30	8.53	8.22	8.01	4985	0
МОИТК-01	3000	9.00	2.934	-	26.09.09	976	1.33	-	99.85	99.85	0.25	-	9.30	9.01	559	0		
Мособлгаз1	1000	10.75	0.680	-	21.12.08	697	1.39	103.15	103.30	103.15	0.15	-	8.59	10.42	23574	0		
Мосэнерго1	5000	7.54	2.624	15.09.09	968	2.39	13.09.11	1693	-	100.24	100.30	100.28	0.10	7.55	-	7.51	16044	50135
Мосэнерго2	5000	7.65	3.060	23.02.12	1860	4.18	18.02.16	3312	-	100.62	100.70	100.64	-0.02	7.64	-	7.60	10064	3535
МоторФин-1	800	12.00	4.110	20.09.07	246	0.63	19.03.09	785	-	100.20	100.40	100.20	-0.20	11.95	-	11.97	3006	0
МОЭСК-01	6000	8.05	2.955	-	06.09.11	1686	3.84	100.62	100.75	100.75	0.05	-	8.00	7.99	50375	70478		
МСельПром1	1000	13.00	1.425	15.06.07	144	0.39	12.12.08	688	-	100.40	100.50	100.44	0.03	12.07	-	12.94	9799	0
НатурПрод2	1000	10.75	1.060	18.12.07	330	0.87	16.06.09	874	-	-	100.14	99.90	-0.10	11.14	-	10.76	699	42657
НГК ИТЕРА	2000	9.75	1.282	-	07.12.07	317	0.85	100.80	101.10	101.05	0.02	-	8.63	9.64	3970	0		
НижЛенИнв2	550	13.00	1.211	21.06.07	153	0.41	18.06.09	876	-	99.65	100.10	99.76	0.74	14.01	-	13.03	250	0
НИКОСХИМ 2	1500	12.30	2.325	16.08.07	204	0.54	20.08.09	939	-	100.91	100.99	100.97	0.04	10.90	-	12.18	147	0
НКНХ-04 об	1500	9.99	3.120	30.03.09	799	1.96	26.03.12	1888	-	104.10	-	104.10	-0.05	8.05	-	9.59	197	0
НовЧерем 2	300	12.00	0.033	24.04.07	106	0.25	22.04.08	454	-	100.00	100.10	100.05	-0.05	7.96	-	11.99	2171	0
НОК-02	400	12.30	3.976	25.09.08	617	1.50	22.09.11	1702	-	99.95	100.15	100.00	0.00	12.65	-	12.30	495	0
НОМОС 7в	3000	8.25	0.814	18.12.07	331	0.88	16.06.09	874	-	100.30	100.50	101.11	0.90	7.06	-	8.15	22	0
ОГК-5 об-1	5000	7.50	2.281	01.10.09	984	2.43	29.09.11	1709	-	99.50	99.90	99.80	0.25	7.72	-	7.51	50895	49865
ОГО-агро-1	1100	15.50	2.824	-	22.04.07	88	0.24	100.36	100.43	100.42	0.02	-	13.84	15.43	3866	0		
ОГО-агро-2	1200	12.95	5.322	-	25.02.09	763	1.61	99.31	99.49	99.37	0.07	-	11.42	13.03	10235	0		
Омела 01	50	18.00	1.036	-	03.10.07	252	0.66	100.01	104.59	100.85	-3.80	-	17.72	17.84	1083	0		
ОМЗ - 4 об	900	0.00	0.000	-	26.02.09	764	-	-	99.99	99.99	0.00	-	0.00	0.00	109	0		
Орхидея 01	1000	11.30	0.402	12.04.07	82	0.21	09.04.09	806	-	100.05	100.40	100.99	0.69	6.75	-	11.18	1161	0
ОСТ-2об	1000	12.90	2.686	10.05.07	117	0.29	08.05.08	470	-	98.11	98.30	98.25	0.25	20.03	-	13.13	1	0
ОХЗ-Инв 01	900	12.50	2.158	21.05.08	485	1.21	18.11.09	1029	-	99.50	100.00	99.50	-	13.55	-	12.56	4975	482934
Пересвет-1	200	17.50	1.055	-	02.10.07	251	0.66	103.16	103.99	103.04	-0.05	-	13.42	16.98	256	0		
Петрокомб2	3000	8.50	3.447	-	31.08.09	950	2.31	99.55	99.65	99.65	0.24	-	8.83	8.53	39860	64720		
ПИК-5об	1120	10.20	1.788	22.05.07	118	0.32	20.05.08	482	-	99.90	100.09	99.91	-0.13	10.88	-	10.20	369	0

Итоги торгов корпоративными облигациями

Эмитент	Объем, млн. руб.	Купон, %	НКД, %	Оферта			Погашение			Цена, %				Доходность, %			Объем сделок, тыс. руб.	
				дата	дней	дюрация, лет	дата	дней	дюрация, лет	спрос	предл.	срвз.	изм.	к оферте	к погаш.	текущая	биржевой	РПС
ПромТр01об	1500	9.75	0.534	05.07.07	169	0.44	03.07.08	526	-	99.75	99.98	99.75	-0.13	10.58	-	9.77	628	0
ПромТр02об	3000	10.75	2.710	29.04.08	461	1.19	18.10.11	1728	-	100.22	100.32	100.20	-0.02	10.83	-	10.72	36726	45105
ПротекФин1	5000	8.90	1.878	04.11.09	1017	2.48	02.11.11	1743	-	98.09	99.10	99.10	0.20	9.48	-	8.98	0	0
ПятерочкаФ	1500	11.45	2.196	-	-	-	12.05.10	1204	2.81	109.00	109.20	109.15	-0.10	-	8.39	10.49	545	21836
ПятерочФ 2	3000	9.30	0.917	-	-	-	14.12.10	1420	3.33	103.25	103.45	103.35	0.01	-	8.44	8.99	8051	0
РазгуляйФ1	2000	11.50	3.497	05.04.07	82	0.19	02.10.08	617	-	100.25	100.40	100.20	0.05	10.52	-	11.47	287	0
РенинсФ-01	750	10.40	3.220	01.04.08	434	1.11	30.03.10	1161	-	98.60	98.75	98.75	-0.21	11.86	-	10.53	246	0
РЖД-03обл	4000	8.33	1.118	-	-	-	02.12.09	1043	2.58	103.85	104.05	104.05	0.24	-	6.86	8.00	5	0
РЖД-05обл	10000	6.67	3.308	-	-	-	22.01.09	729	1.84	99.95	100.03	99.99	0.02	-	6.79	6.67	6012	132000
РЖД-06обл	10000	7.35	1.410	-	-	-	10.11.10	1386	3.34	101.35	101.55	101.39	0.02	-	7.04	7.24	22305	0
РЖД-07обл	5000	7.55	1.448	-	-	-	07.11.12	2114	4.75	102.50	102.60	102.50	-0.05	-	7.14	7.36	332	0
РМБ	1000	10.50	2.618	26.04.07	100	0.25	27.04.09	824	-	99.00	100.00	99.80	0.00	11.49	-	10.52	998	0
РОСБАНК-1	3000	9.25	4.105	14.02.07	21	0.06	15.02.09	753	-	100.15	100.27	100.21	0.00	5.51	-	9.23	1803	0
РосселхБ 2	7000	7.85	1.355	-	-	-	16.02.11	1484	3.48	101.71	101.80	101.76	0.12	-	7.55	7.71	127454	284620
РТК-ЛИЗ 4с	2250	8.80	1.406	-	-	-	08.04.08	440	0.76	-	-	100.10	0.00	-	8.82	8.79	2009	32230
РТК-ЛИЗ 5с	2250	8.80	4.677	16.08.07	208	0.49	12.08.10	1296	-	100.00	100.06	100.05	0.02	8.86	-	8.79	7203	0
РуссНефть1	7000	9.25	1.014	12.12.08	694	1.76	10.12.10	1416	-	98.60	98.90	99.00	0.19	10.08	-	9.34	4949	39680
РусСтанд-4	3000	8.25	3.277	-	-	-	03.03.08	404	1.05	99.77	100.00	99.90	0.19	-	8.51	8.25	17982	0
РусСтанд-6	6000	8.10	3.573	15.08.07	211	0.54	09.02.11	1477	-	-	100.30	100.00	0.00	8.25	-	8.10	1	49999
РусТекс 2	1000	12.75	4.855	-	-	-	05.03.09	771	1.21	99.00	99.25	99.09	0.11	-	13.95	12.86	1529	0
РусТекс 3	1200	12.00	3.025	23.10.07	281	0.72	20.10.09	1000	-	99.61	99.85	99.85	-0.05	12.52	-	12.01	5127	0
РусьБанк-1	1400	10.50	3.596	22.03.07	57	0.16	19.03.09	785	-	100.32	100.40	100.32	-0.04	8.42	-	10.46	50	0
СалютЭнерг	3000	9.80	0.779	-	-	-	25.12.07	335	0.90	100.17	100.25	100.17	0.02	-	9.81	9.78	50588	50085
САНОС-02об	3000	10.00	1.945	13.11.07	293	0.78	10.11.09	1021	2.47	105.00	105.15	105.00	-0.10	3.64	8.12	9.52	295	0
СатурнНПО	1500	9.00	3.058	24.03.07	59	0.16	23.03.08	424	-	100.05	100.30	100.00	-0.05	9.06	-	9.00	49001	58004
СатурнНПО2	2000	9.25	3.168	21.03.08	424	1.09	20.09.11	1700	-	-	100.50	100.20	0.00	9.25	-	9.23	15030	15030
СвобСокол2	600	11.75	1.996	-	-	-	22.11.07	302	0.80	100.15	101.00	100.10	0.05	-	11.91	11.73	11	40040
СевКаб 02	1000	11.00	1.386	04.12.07	320	0.82	28.11.08	674	-	100.00	100.14	100.05	0.01	11.39	-	10.99	2501	0

Итоги торгов корпоративными облигациями

Эмитент	Объем, млн. руб.	Купон, %	НКД, %	Оферта			Погашение			Цена, %				Доходность, %			Объем сделок, тыс. руб.	
				дата	дней	дюрация, лет	дата	дней	дюрация, лет	спрос	предл.	срвз.	изм.	к оферте	к погаш.	текущая	биржевой	РПС
СевКазна-1	1000	10.75	0.589	04.10.07	258	0.67	01.10.09	981	-	100.00	100.10	100.05	0.07	11.10	-	10.74	30015	0
СЗТелек2об	1500	7.50	0.302	-	-	-	03.10.07	252	0.47	-	-	100.50	0.27	-	6.57	7.46	98	0
Смбакадем3	3000	9.60	1.262	-	-	-	04.06.09	862	2.15	-	100.75	100.38	-0.07	-	9.63	9.56	7914	0
Смбакадем5	3000	10.05	2.533	-	-	-	18.10.11	1728	3.79	100.15	100.60	100.30	0.25	-	10.21	10.02	15	125227
СибТлк-5об	3000	9.20	2.243	-	-	-	25.04.08	457	1.19	102.00	102.08	102.11	0.21	-	7.52	9.01	56159	67343
СибТлк-6об	2000	7.85	2.688	18.09.08	606	1.54	16.09.10	1331	-	100.00	100.70	100.65	0.10	7.55	-	7.79	1006	20040
СибТлк-7об	2000	8.65	1.493	-	-	-	20.05.09	847	2.13	101.85	102.00	101.90	0.25	-	7.88	8.48	38351	61136
СИБУРХолд1	1500	7.70	1.603	05.11.09	1022	2.52	01.11.12	2108	-	99.75	100.00	100.00	0.15	7.84	-	7.70	1	130000
Синергия-1	1000	10.70	2.668	24.10.07	280	0.72	22.04.09	819	-	94.00	94.99	93.00	3.00	22.33	-	11.50	933	0
Слвстекло2	1200	9.28	2.136	31.10.07	280	0.75	28.10.09	1008	-	100.05	100.20	100.10	-0.05	9.32	-	9.27	9009	0
СМАРТС 03	1000	14.10	4.365	02.10.07	254	0.65	29.09.09	979	-	99.30	100.30	99.30	-0.05	15.69	-	14.19	8	0
СНХЗ Фин 1	1000	10.70	3.313	02.10.07	254	0.66	29.09.09	979	-	99.65	99.80	99.70	-0.09	11.42	-	10.73	997	0
СОКАвто 01	1100	12.00	2.959	-	-	-	24.04.08	456	1.17	99.80	99.85	99.85	-0.02	-	12.46	12.01	259	0
СОРУС КАП1	1200	10.20	2.124	08.11.07	290	0.75	05.11.09	1016	-	99.40	99.45	99.30	-0.26	11.61	-	10.27	1986	0
Спартак ТД	500	14.30	0.000	24.01.07	7	-	23.01.08	364	-	-	-	100.00	0.96	0.00	-	14.30	2000	0
СПб-банк-1	1000	9.60	1.052	17.06.07	147	0.39	22.06.09	880	-	99.50	99.80	99.80	0.00	10.49	-	9.61	4990	0
СтройМР 02	750	17.00	1.584	-	-	-	21.06.07	148	0.41	-	100.00	100.00	-3.60	-	17.58	17.00	1	0
СтрТрГаз01	3000	9.60	0.736	-	-	-	25.06.08	518	1.35	101.30	101.49	101.37	0.02	-	8.73	9.47	9344	49432
СудострБ-1	1500	10.50	0.575	05.07.07	167	0.44	02.07.09	890	-	100.05	100.18	100.19	0.14	10.28	-	10.48	11138	0
СУЭК-02	1000	8.50	1.607	-	-	-	15.02.07	22	0.06	99.90	100.15	100.15	0.16	-	6.07	8.48	2	0
ТАИФ-Фин01	4000	8.42	3.045	11.09.08	601	1.52	09.09.10	1324	-	99.92	99.96	99.94	0.08	8.63	-	8.42	19987	19950
ТатфондБ 3	1500	10.00	1.753	20.11.07	302	0.79	19.05.09	846	-	100.00	100.10	100.10	0.00	10.24	-	9.99	1	0
Терна-Ф 02	1500	12.60	2.589	09.11.07	298	0.76	04.11.11	1745	-	99.96	100.05	99.98	-0.02	12.96	-	12.60	34	0
ТехИнвст-1	2000	10.00	1.507	29.05.08	496	1.27	26.05.11	1583	-	98.00	98.35	98.27	0.65	11.73	-	10.17	5919	48069
ТМК-02 обл	3000	10.09	3.317	27.03.07	65	0.17	24.03.09	790	-	100.50	100.63	100.56	-0.05	6.72	-	10.03	7163	0
ТМК-03 обл	5000	7.95	3.376	19.02.08	394	1.02	15.02.11	1483	-	100.40	100.55	100.45	0.10	7.64	-	7.91	3516	79052
ТНИКОЛЬ-Ф1	1500	10.00	1.918	14.05.08	479	1.23	11.11.09	1022	-	100.05	100.20	100.10	0.01	10.14	-	9.99	3002	0
ТрансаэроФ	2500	11.65	5.330	09.08.07	204	0.51	05.02.09	743	-	100.05	100.26	100.16	0.11	11.63	-	11.63	37545	0

Итоги торгов корпоративными облигациями

Эмитент	Объем, млн. руб.	Купон, %	НКД, %	Оферта			Погашение			Цена, %				Доходность, %			Объем сделок, тыс. руб.	
				дата	дней	дюрация, лет	дата	дней	дюрация, лет	спрос	предл.	срвз.	изм.	к оферте	к погаш.	текущая	биржевой	РПС
Удмнефтпр	1500	9.50	1.405	-	01.09.08	586	1.49	100.45	100.51	100.50	0.25	-	9.48	9.45	1497	0		
УЗПС 01	1500	12.00	1.348	12.06.08	511	1.30	10.06.10	1233	-	98.00	98.74	98.49	-0.49	13.64	-	12.18	5071	0
УралЛЦ-01	1000	11.50	2.867	07.11.07	287	0.76	28.10.09	1008	2.39	98.30	98.60	98.33	-0.67	14.16	11.46	11.69	2949	0
УралСвзИн4	3000	9.99	2.272	-	01.11.07	281	0.75	102.00	102.19	102.00	-0.05	-	7.37	9.79	204	16904		
УралСвзИн5	2000	9.19	2.442	-	17.04.08	449	1.17	101.80	102.05	101.84	0.11	-	7.72	9.02	7343	0		
УрСИ сер06	2000	8.20	1.393	20.11.08	670	1.71	17.11.11	1758	-	100.95	101.15	100.94	0.04	7.78	-	8.12	18397	121144
УрСИ сер07	3000	8.40	2.923	17.03.09	785	1.95	13.03.12	1875	-	101.15	101.35	101.27	0.07	7.89	-	8.29	3342	20258
ФСК ЕЭС-01	5000	8.80	0.868	-	18.12.07	328	0.88	101.90	102.00	100.38	-1.72	-	8.51	8.76	20184	20390		
ФСК ЕЭС-03	7000	7.10	0.778	-	12.12.08	688	1.79	100.43	100.49	100.42	0.10	-	6.97	7.07	183313	555218		
ФСК ЕЭС-04	6000	7.30	2.080	-	06.10.11	1716	3.98	100.30	100.40	100.39	0.04	-	7.33	7.27	5254	0		
ХайлендГФ1	750	12.75	0.734	-	02.04.08	434	1.12	99.52	99.60	99.59	-0.03	-	13.78	12.80	9584	0		
ХКФ Банк-2	3000	8.50	1.653	15.05.07	111	0.30	11.05.10	1203	-	100.00	100.20	100.00	0.03	8.61	-	8.50	19064	30015
ХКФ Банк-3	3000	8.25	0.768	22.03.07	57	0.16	16.09.10	1331	-	99.96	100.09	100.05	0.15	8.13	-	8.24	37932	65159
ХКФ Банк-4	3000	9.95	0.191	15.10.08	633	1.61	12.10.11	1722	-	100.40	100.45	100.27	0.33	10.14	-	9.92	7520	209446
Центр-инв1	1500	10.00	2.082	10.11.07	297	0.77	11.11.09	1022	-	99.95	100.00	100.00	-0.03	10.21	-	10.00	10001	59973
ЦентрТел-4	7000	13.80	5.974	-	21.08.09	940	2.16	114.11	114.24	114.13	0.15	-	7.79	12.09	136017	79841		
ЦУН 02 обл	1500	11.44	0.000	23.07.08	551	1.42	20.01.10	1092	-	100.10	100.75	100.14	0.14	11.40	-	11.42	300	472569
ЧТПЗ 01об	3000	9.50	0.911	18.06.08	518	1.33	16.06.10	1239	-	102.00	102.15	102.15	0.00	7.99	-	9.30	11239	20428
ЭйрЮнион01	1500	13.00	2.529	15.05.07	118	0.30	10.11.09	1021	-	99.46	99.49	99.50	0.06	15.51	-	13.06	2882	0
Электрон01	500	11.75	3.316	-	13.04.08	445	1.14	99.85	100.05	100.00	0.00	-	12.06	11.75	5000	0		
ЭМАльянс 1	2000	10.50	0.345	13.07.07	174	0.47	08.07.11	1626	-	100.36	100.97	100.36	0.00	9.91	-	10.46	1	0
ЭнергмашФ1	700	11.50	1.796	27.05.08	496	1.26	22.11.11	1763	-	100.05	100.19	100.10	0.00	11.72	-	11.48	7006	0
ЭнргсбРес1	128	17.00	0.047	-	18.01.11	1455	2.08	100.00	100.50	100.00	-0.33	-	16.55	17.00	26	0		
Юнимилк 01	2000	9.75	3.579	08.09.09	960	2.30	06.09.11	1686	-	100.01	100.10	100.05	-0.09	9.96	-	9.74	5502	0
ЮТК-02 об.	1500	10.50	4.833	-	07.02.07	14	0.04	100.08	100.17	100.10	-0.02	-	7.80	10.49	5105	0		
ЮТК-03 об.	3500	10.90	3.225	09.10.07	265	0.68	10.10.09	990	-	102.03	102.20	102.18	0.02	7.78	-	10.66	12889	0
ЮТК-04 об.	5000	10.00	1.036	-	09.12.09	1050	1.68	103.40	103.49	103.30	-0.04	-	8.27	9.68	14735	120987		
Яковлевс-1	1000	12.00	2.926	26.10.07	275	0.73	31.10.08	646	-	99.76	100.00	99.81	-0.16	12.58	-	12.02	30939	24967
																Итого:	2305515	5650928

Итоги торгов муниципальными облигациями

Эмитент	Объем, млн. руб.	Купон, %	НКД, %	Погашение			Цена, %				Доходность, %		Объем сделок, тыс. руб.	
				дата	дней	дюрация, лет	спрос	предл.	срвз.	изм.	к погаш.	текущая	биржевой	РПС
Астрахань1	500	9.50	1.067	17.12.09	1058	2.55	-	103.00	101.98	-0.02	9.01	9.31	1019	0
Башкорт4об	500	8.02	2.901	13.09.07	232	0.62	-	-	100.70	0.03	6.97	7.96	519	251
Башкорт5об	1000	8.02	1.692	04.11.09	1015	2.51	102.25	102.35	102.28	0.03	7.22	7.84	20455	194323
Белгор2006	1020	8.24	0.000	19.10.11	1729	3.99	99.70	100.00	99.88	-0.05	8.22	8.25	1	9995
Волгогр 01	450	9.70	0.159	17.07.08	540	1.40	102.20	102.30	102.30	-0.40	7.93	9.48	27621	0
Волгогр063	500	8.10	1.398	19.05.10	1211	2.94	99.75	100.19	99.75	-0.30	8.35	8.12	498	0
Воронеж063	500	10.25	0.646	27.06.11	1615	3.47	-	107.75	107.58	0.00	8.21	9.52	183	0
ИркОбл31-1	1500	9.50	0.673	17.12.09	1058	1.54	101.52	101.84	101.81	0.19	8.05	9.33	3094	0
ИркОбл31-3	3000	7.75	2.951	24.11.10	1400	1.71	99.15	99.20	99.18	-0.02	3.85	7.81	2677	0
ИркОбл31-4	1200	8.25	1.605	26.05.10	1218	1.66	99.75	100.05	100.05	0.06	8.07	8.24	3716	0
КабБалк 1	500	14.00	2.578	20.10.07	269	0.70	-	103.20	103.01	-0.24	9.84	13.59	721	0
Казань02об	1000	10.00	0.384	11.04.07	77	0.21	100.45	100.50	100.47	-0.23	7.94	9.95	15322	39966
Казань06об	2300	9.32	1.430	29.08.09	948	2.34	100.19	100.24	100.19	-0.01	8.21	9.30	1193	4144
КалужОбл-2	1300	8.60	1.202	29.08.11	1678	3.38	102.00	102.20	102.09	-0.11	8.13	8.42	2	61218
КировОбл 1	400	8.39	0.512	22.12.08	698	1.34	100.60	100.90	100.80	0.00	8.02	8.32	25413	0
КОМИ Бв об	500	13.00	1.104	24.12.07	334	0.87	105.35	105.55	105.55	0.15	6.86	12.31	105	0
КраснЯрКр3	3000	7.00	2.148	01.10.08	616	1.13	99.47	99.69	99.50	0.02	7.15	7.03	4975	0
ЛенОбл-2об	800	14.01	1.612	08.12.10	1414	3.16	123.00	123.80	123.00	-2.50	7.23	11.39	3985	0
Магадан-06	450	11.00	1.115	15.09.08	600	1.51	-	103.55	103.55	-0.35	8.94	10.62	2071	0
МГор31-об	5000	10.00	1.781	20.05.07	116	0.31	101.12	101.39	101.35	-0.10	5.80	9.86	98	0
МГор38-об	5000	10.00	0.795	26.12.10	1432	3.36	112.15	112.30	112.15	-0.10	6.55	8.91	1120	0
МГор39-об	10000	10.00	0.082	21.07.14	2735	5.72	109.55	109.68	109.58	-0.07	6.72	9.12	22842	252410
МГор44-об	20000	10.00	0.849	24.06.15	3073	6.19	109.50	109.65	109.58	-0.08	6.73	9.12	1697	49302
Мос.обл.4в	9600	11.00	0.030	21.04.09	818	2.03	109.15	109.69	109.66	-0.04	6.49	10.03	2109	0
Мос.обл.6в	12000	9.00	2.268	19.04.11	1546	3.57	107.48	107.59	107.50	0.09	7.04	8.37	19309	190300
НижгорОбл2	2500	10.24	2.329	02.11.08	648	1.02	102.70	103.05	102.90	-0.15	7.25	9.95	514	0
НижгорОбл3	2000	8.70	2.145	20.10.11	1730	3.28	101.85	102.10	101.90	0.00	7.85	8.53	5095	66235
Новсиб 3об	1000	13.00	0.463	14.07.09	902	2.21	109.71	110.50	110.50	0.00	7.61	11.76	41	0
Новсиб 4об	1500	8.60	0.707	24.06.10	1247	2.98	101.13	101.34	101.26	0.03	8.32	8.49	16200	0
НовсибОбл2	2000	13.30	2.004	29.11.07	309	0.80	104.16	104.88	104.88	0.00	7.50	12.68	9470	0
Ногинск-02	500	10.25	4.268	21.08.09	940	2.24	101.85	102.10	102.10	-1.92	9.52	10.03	10	0
СамарОбл 3	4500	7.60	1.437	11.08.11	1660	3.84	100.95	101.00	100.99	0.04	7.55	7.52	4039	0
Саха(Якут)	2500	7.95	0.131	11.04.13	2269	4.28	101.85	102.20	101.85	-0.11	7.73	7.80	2504	30600
ТульскОб 1	1500	8.50	0.629	28.06.09	886	2.21	102.55	102.75	102.62	0.02	7.51	8.28	25777	51295
Уфа-2004об	500	10.02	1.374	03.06.08	496	1.29	102.86	103.05	103.00	0.15	7.79	9.73	9270	0
УФА-2006об	500	8.40	0.760	18.12.09	1059	2.62	100.85	101.05	100.90	-0.14	8.21	8.32	4543	141433
Хабаровск6	1000	8.00	1.337	24.11.09	1035	1.79	100.70	100.80	100.75	0.07	7.32	7.94	3274	15112
Чувашия-05	1000	7.85	1.075	05.06.11	1593	3.75	101.72	102.00	101.99	0.14	7.44	7.69	1	0
Якут-05 об	2000	8.00	0.110	21.04.07	87	0.24	99.90	100.32	100.15	-0.15	7.56	7.98	4006	0
Итого :													245506	1106588

Итоги торгов государственными облигациями

Выпуск	НКД, %	Погашение		Цена, %					Доходность, %	Объем сделок, тыс. руб.
		дата	дюрация, лет	мин.	мак.	закр.	срвз.	изм. срвз.		
27025	6.900	13.06.2007	0.38	100.20	100.20	100.20	100.20	0.00	5.58	150
46001	11.510	10.09.2008	0.84	103.52	103.56	103.56	103.53	-0.06	5.94	31834
25058	14.500	30.04.2008	1.20	100.65	100.65	100.65	100.65	0.05	5.89	10065
25060	13.350	29.04.2009	2.10	99.65	99.67	99.67	99.65	0.00	6.10	121379
46003	1.920	14.07.2010	2.65	110.55	110.60	110.60	110.58	1.41	6.14	15504
25057	0.000	20.01.2010	2.71	103.00	103.80	103.80	103.79	-0.00	6.14	164977
25059	0.000	19.01.2011	3.56	99.75	99.84	99.84	99.75	0.01	6.31	100851
46002	39.700	08.08.2012	3.90	109.85	110.43	110.43	109.85	0.00	6.25	192431
26199	1.170	11.07.2012	4.67	99.24	99.29	99.29	99.27	0.01	6.41	161909
26198	13.320	02.11.2012	4.98	97.75	97.75	97.75	97.75	0.11	6.47	12013
46014	32.800	29.08.2018	5.27	108.98	109.00	109.00	108.99	0.05	6.46	21799
46017	16.300	03.08.2016	6.54	105.94	106.10	106.00	106.02	0.07	6.55	78732
46018	10.360	24.11.2021	8.59	111.13	111.27	111.13	111.23	-0.11	6.58	256963
46020	30.440	06.02.2036	12.53	101.51	102.10	102.00	101.72	-0.18	6.88	10316794

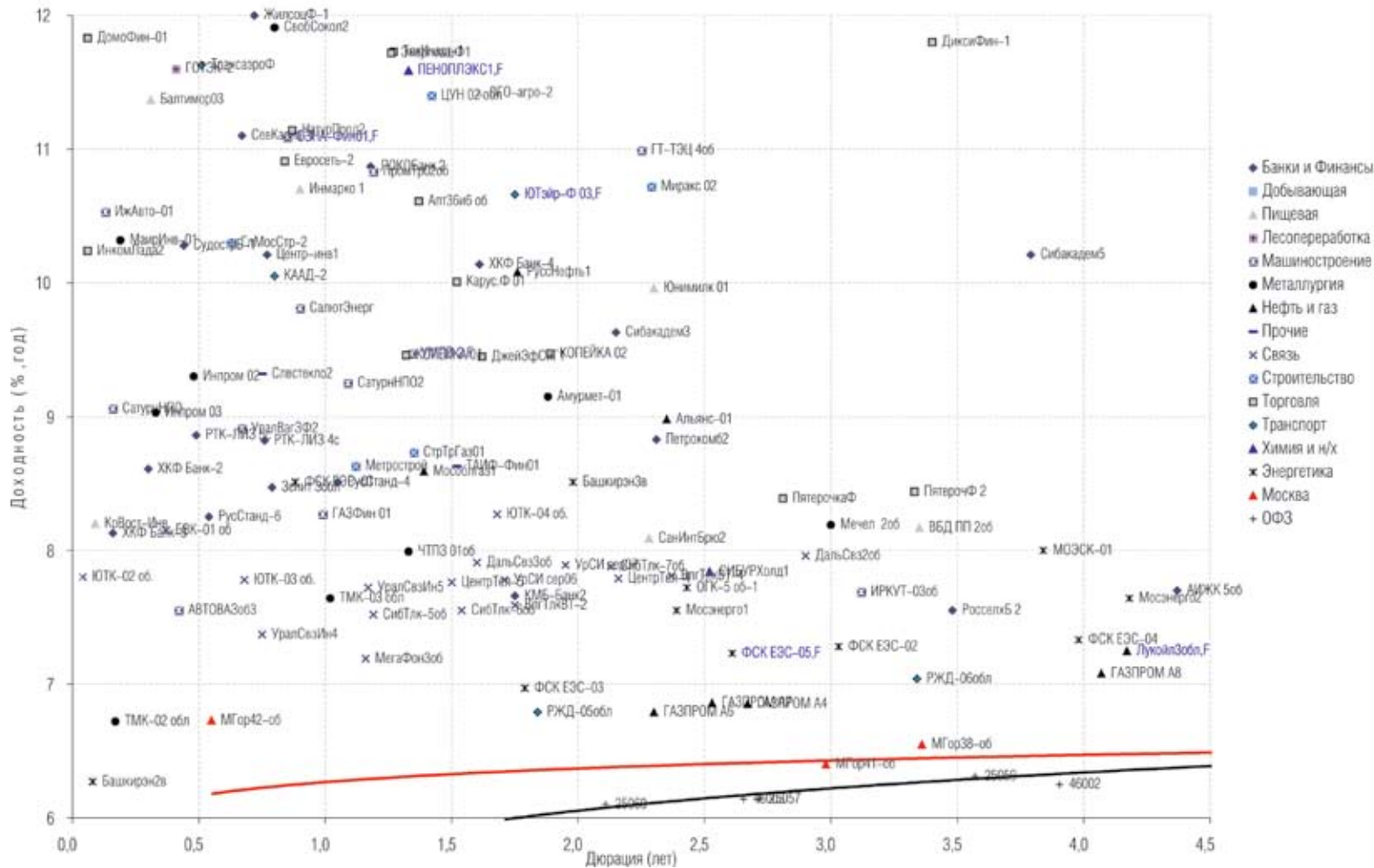
Вексельный рынок

СТРУКТУРА ВЕКСЕЛЬНЫХ ИНДЕКСОВ И ДОХОДНОСТИ ВЕКСЕЛЕЙ

Эмитент	Векселя с погашением через:							
	1 месяц		3 месяца		6 месяцев		12 месяцев	
	Доля, %	Дох-ть, %	Доля, %	Дох-ть, %	Доля, %	Дох-ть, %	Доля, %	Дох-ть, %
Абсолют Банк	5,0	8,65	5,0	8,72	10,0	8,93	-	-
Авангард	-	-	-	-	-	-	-	-
Агропромкредит	-	-	-	-	-	-	-	-
АК Барс	5,0	7,71	-	-	-	-	5,0	8,91
Альфа-Банк	-	-	10,0	7,71	10,0	7,79	5,0	8,08
Банк БИН	5,0	9,34	5,0	9,74	-	-	-	-
БПФ	-	-	-	-	-	-	-	-
ВБРР	-	-	5,0	7,82	5,0	8,11	10,0	8,50
ВТБ	-	-	10,0	6,62	10,0	6,86	10,0	7,08
Газпромбанк	15,0	6,83	-	-	10,0	6,93	-	-
Глобэкс	5,0	11,40	-	-	-	-	-	-
Еврофинанс	10,0	7,26	-	-	-	-	10,0	8,25
Зенит	10,0	7,60	-	-	5,0	7,86	-	-
Импэксбанк	-	-	-	-	-	-	-	-
МБРР	-	-	-	-	-	-	-	-
МБСПб	5,0	9,95	-	-	5,0	10,29	5,0	11,00
МДМ-Банк	-	-	5,0	7,51	5,0	7,61	-	-
МежПромБанк	5,0	8,57	-	-	-	-	-	-
Моск.Кред.Банк	5,0	9,67	5,0	9,86	10,0	10,05	5,0	10,08
Банк Москвы	-	-	-	-	-	-	-	-
Петрокоммерц	-	-	5,0	7,51	5,0	7,70	10,0	8,02
НОМОС-Банк	-	-	5,0	7,85	-	-	10,0	8,51
Пробизнесбанк	-	-	10,0	9,75	-	-	-	-
Промсвязьбанк	5,0	7,61	-	-	-	-	-	-
Росбанк	-	-	-	-	5,0	7,61	-	-
Россельхозбанк	-	-	5,0	7,55	-	-	5,0	7,84
Русь-Банк	-	-	-	-	10,0	10,18	5,0	10,25
Сбербанк РФ	-	-	5,0	6,91	-	-	-	-
Связь-Банк	5,0	8,17	10,0	8,47	-	-	10,0	9,25
Северная Казна	-	-	-	-	-	-	-	-
СКБ	-	-	-	-	-	-	-	-
Судостроительный	5,0	9,64	5,0	9,82	-	-	-	-
Татфондбанк	5,0	9,67	5,0	9,86	10,0	10,14	10,0	10,71
Транскредитбанк	-	-	-	-	-	-	-	-
УралВТБ	-	-	-	-	-	-	-	-
УралСиб	10,0	7,07	5,0	7,48	-	-	-	-
ЭкспоБанк	-	-	-	-	-	-	-	-
ИНДЕКС:	100,0	8,24	100,0	8,29	100,0	8,55	100,0	8,84

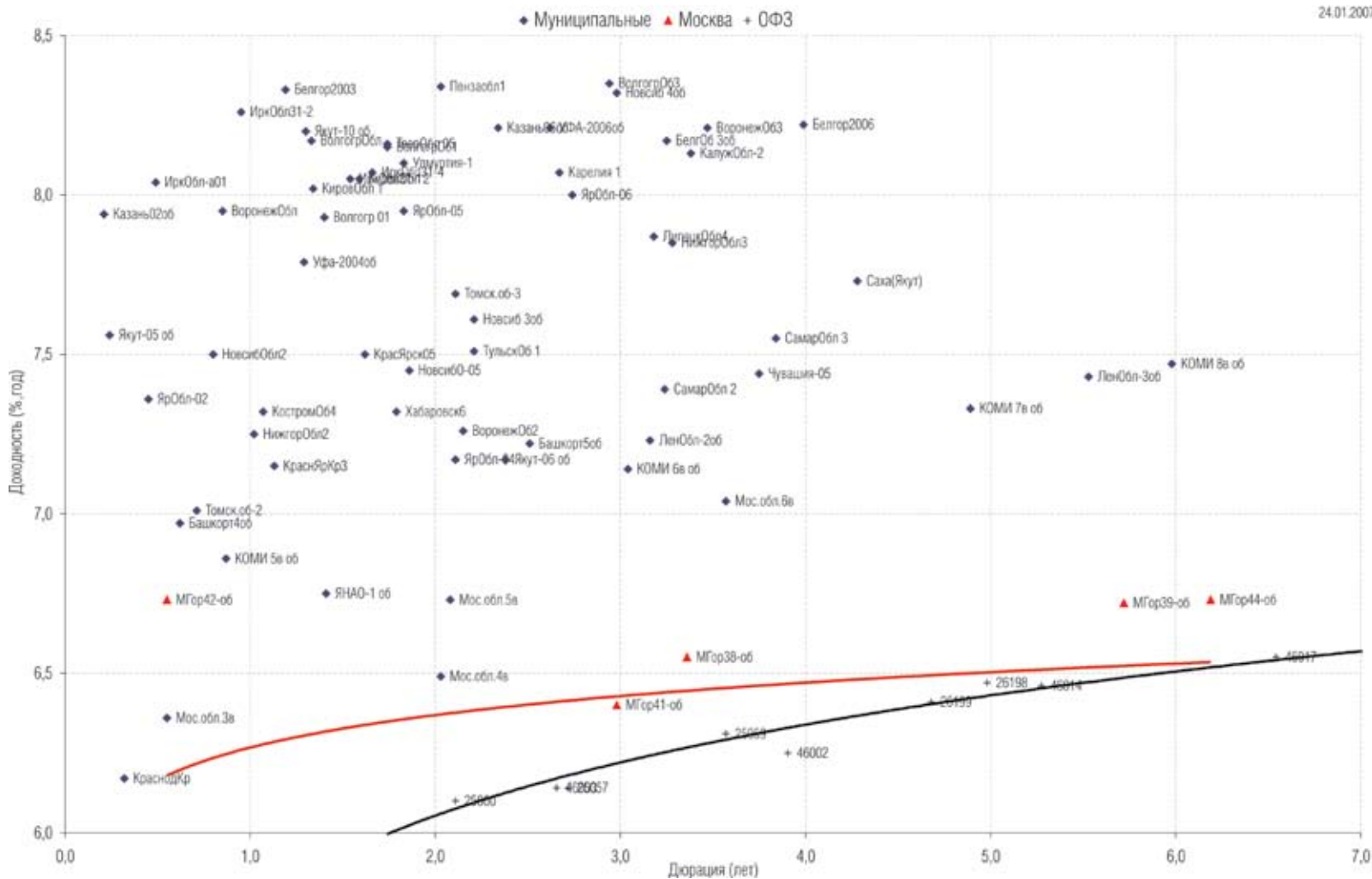
Кривые доходности

24.01.2007

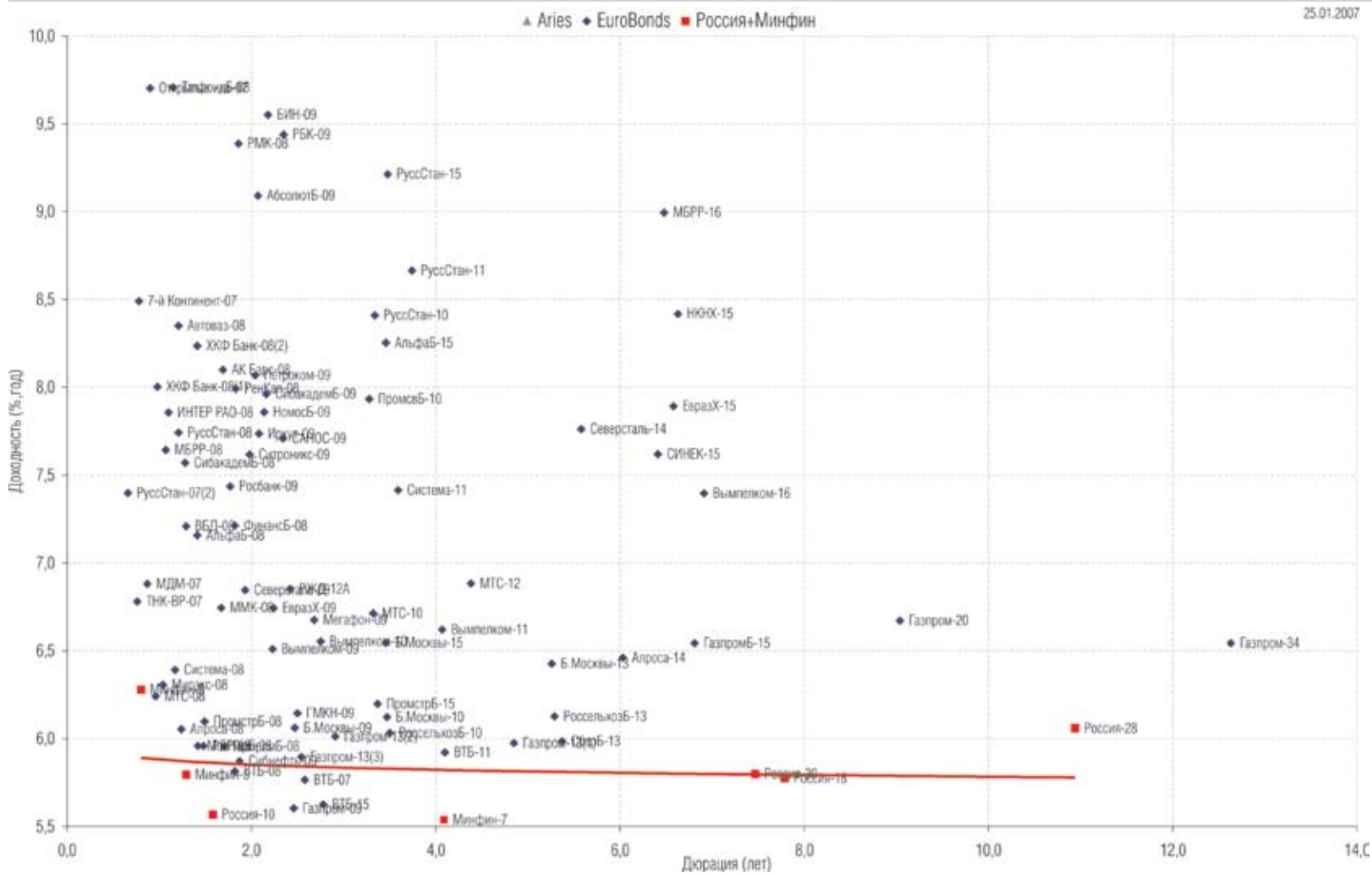


Подробнее: <http://www.region.ru/TradeOperations/DebtMarket/Indicators/>

Кривые доходности

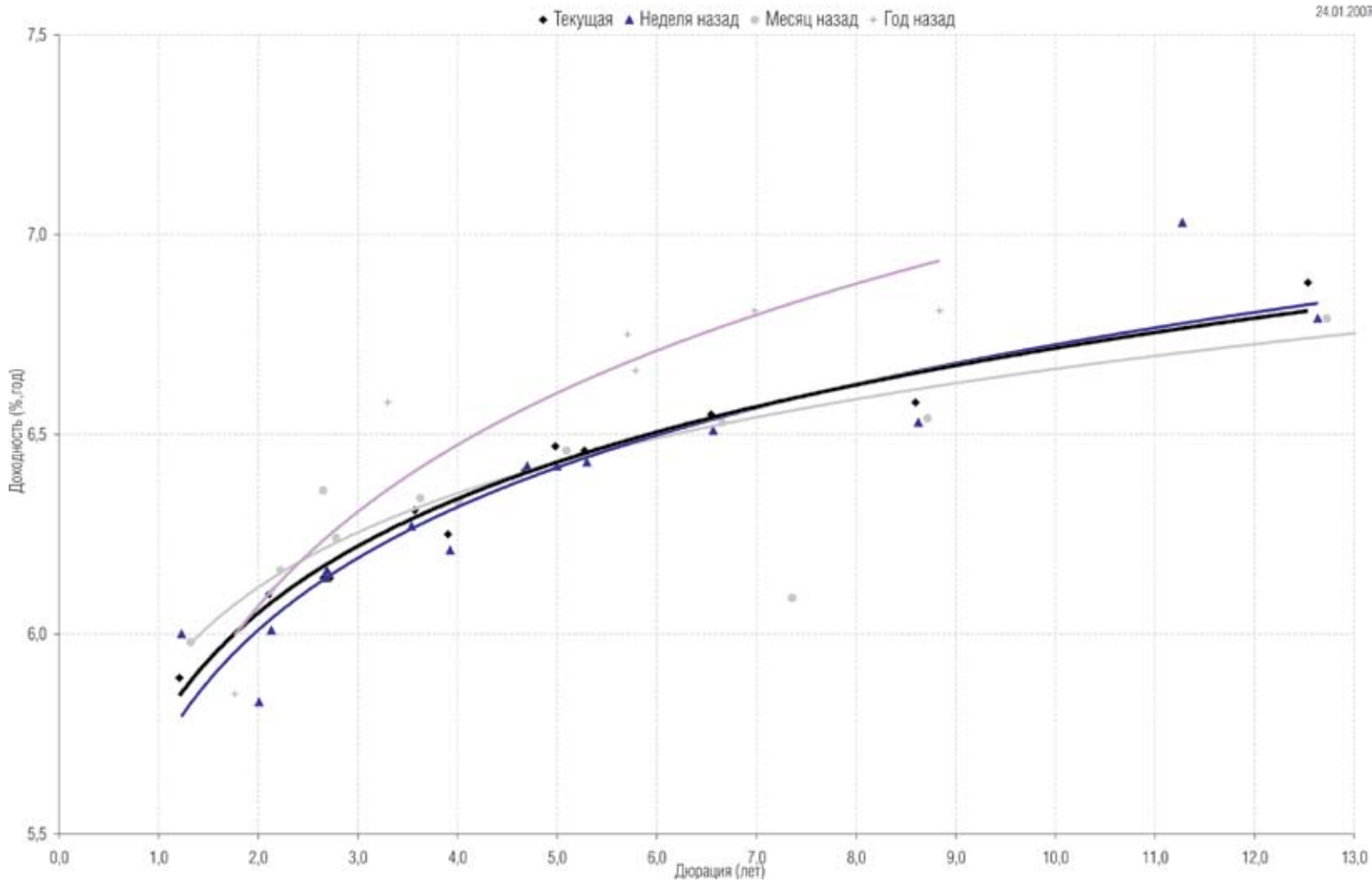


Кривые доходности



Подробнее: <http://www.region.ru/TradeOperations/DebtMarket/Indicators/>

Кривые доходности



ОПЕРАЦИИ С АКЦИЯМИ

Руководитель департамента:

Павел Ващенко (доб. 335; e-mail: pvaschenko@regnm.ru)

Клиентское обслуживание:

Владимиров Владимир (доб. 570; e-mail: vladimirov@regnm.ru)

Маргарита Петрова (доб. 333; e-mail: rita_petrova@regnm.ru)

Янковский Александр (доб. 585; e-mail: java@regnm.ru)

Трейдеры:

Марина Муминова (доб. 157; e-mail: muminova@regnm.ru),
(095) 264 4372 (прямой)

Никита Фраш (доб. 137; e-mail: frash@regnm.ru)

Рифат Летфуллин (доб. 504; e-mail: letfullin@regnm.ru)

Орловский Максим (доб. 534; e-mail: orlovskiy@renm.ru)

ОПЕРАЦИИ С ВЕКСЕЛЯМИ

Павел Голышев (доб. 303; email: golyshev@regnm.ru)

Виктория Скрыпник (доб. 301; email: vvs@regnm.ru)

Елена Шехурдина (доб. 463; email: lenash@regnm.ru),

Крищенко Богдан (доб. 580; email: valentine@regnm.ru)

ОПЕРАЦИИ С ОБЛИГАЦИЯМИ

Сергей Гуминский (доб. 433; email: guminskiy@regnm.ru)

Петр Костиков (доб. 471; email: kostikov@regnm.ru)

Игорь Каграманян (доб. 575; email: kia@regnm.ru)

Нестерова Анна (доб. 549; email: nesterova@regnm.ru)

ОРГАНИЗАЦИЯ ПРОГРАММ ДОЛГОВОГО ФИНАНСИРОВАНИЯ

Олег Дулебенец (доб. 584; e-mail: dulebenets@regnm.ru)

Константин Ковалев (доб. 547; e-mail: kovalev@regnm.ru)

АНАЛИТИЧЕСКОЕ УПРАВЛЕНИЕ

Начальник управления:

Константин Комиссаров (доб. 428; e-mail: komissarov@regnm.ru)

Долговой рынок:

Александр Ермак (доб. 405; e-mail: aermak@regnm.ru)

Фондовый рынок:

Константин Гуляев (доб. 140; e-mail: gulyaev@region.ru)

ДОВЕРИТЕЛЬНОЕ УПРАВЛЕНИЕ

Сергей Малышев (доб. 120; email: smalyshhev@regnm.ru)

Данила Шевырин (доб. 178; email: she_dv@regnm.ru)

Группа компаний «РЕГИОН» объединяет динамично развивающиеся компании, оказывающие в совокупности целый спектр услуг на рынке ценных бумаг, в числе которых услуги в сфере брокерской (ООО «БК РЕГИОН»), депозитарной деятельности (ЗАО «ДК РЕГИОН»), доверительного управления ценными бумагами, управления инвестиционными фондами, паевыми инвестиционными фондами и негосударственными пенсионными фондами (ЗАО «РЕГИОН ЭСМ»), а также услуги финансового консультанта на рынке ценных бумаг (ЗАО «РЕГИОН ФК»). Компании группы обладают всеми необходимыми лицензиями для осуществления соответствующих видов деятельности. Профессионализм сотрудников компаний группы подтвержден рейтингами НАУФОР (АА — высокая степень надежности), журнала «Деньги», а также многочисленными опросами участников рынка ценных бумаг, проводимых информационными агентствами АК&М и РосБизнесКонсалтинг, по результатам которых Компания устойчиво занимает ведущие места. Основные причины наших успехов кроются в четком понимании тенденций рынка и чутком отношении к интересам наших клиентов. Если Вам потребуется какая-либо помощь, либо Вы захотите более подробно узнать о спектре оказываемых нами услуг, пожалуйста, свяжитесь с нами.

Многоканальный телефон: (495) 777 29 64

Факс: (495) 975 24 48

www.region.ru

Страницы компании в информационной системе REUTERS: <REGION>

Данный обзор носит исключительно информационный характер и не может рассматриваться как предложение к заключению сделок с компаниями группы «РЕГИОН». Мы не претендуем на полноту и точность изложенной информации. Наши клиенты могут иметь позицию или какой-либо иной интерес в любой сделке прямо или косвенно упомянутой в тексте настоящего обзора. «РЕГИОН» не несет ответственности за любой прямой или косвенный ущерб, наступивший в результате использования информации, изложенной в настоящем обзоре. Любые операции с ценными бумагами, упоминаемыми в настоящем обзоре, могут быть связаны со значительным риском.