



ДОЛГОВОЙ РЫНОК

ЕЖЕДНЕВНЫЙ ОБЗОР

Александр Ермак aermak@region.ru
 Константин Комиссаров kommisarov@region.ru

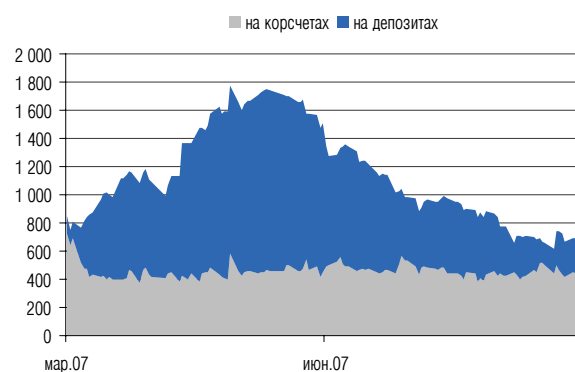
Показатель	Значение	Изменение	
		за день	за неделю
Финансовый и товарный рынки			
Dow Jones	13 759	-0,4%	2,7%
PTC	2 042	0,8%	6,6%
Золото, \$/oz	730,0	-0,1%	1,8%
Brent, \$/bbl	79,0	-1,5%	-0,3%
Денежный рынок			
Остатки на к/с, млрд руб.	438,3	-12,3	-57,6
Остатки на д/с, млрд руб.	255,3	17,3	11,4
Сальдо операций, млрд руб.	18,2	-	-
MIBOR, 1 день	7,28%	0,38%	1,26%
MIBOR, 1 неделя	7,35%	0,31%	0,73%
MIBOR, 1 месяц	7,59%	0,30%	0,41%
Валютный рынок			
RUR/USD	25,0062	-0,2%	-1,3%
EUR/USD	1,4086	0,0%	1,5%
Рынки капитала			
UST2YR	4,05%	-0,06%	0,01%
UST5YR	4,30%	-0,06%	0,13%
UST10YR	4,63%	-0,07%	0,17%
UST30YR	4,89%	-0,08%	0,17%
LIBOR US 1YR	4,91%	0,01%	-0,20%
LIBOR EUR 1YR	4,70%	0,01%	0,01%
Индексы ГК «РЕГИОН»			
Regnm OFZ	104,85	0,35	-0,07
Regnm Muni	109,65	0,27	-0,10
Regn Corp	111,89	0,11	0,00
Вексельные индексы ГК «РЕГИОН»			
1Mo	9,29%	0,02	0,44
3Mo	9,60%	0,01	0,07
6Mo	9,37%	0,01	-0,36
1Yr	9,97%	0,00	-0,11

Валютный и денежный рынок

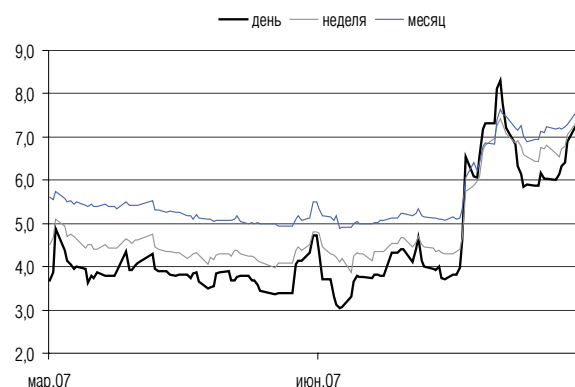
В понедельник снижение курса американской валюты продолжилось, однако сегодня можно ожидать некоторого ослабления рубля вслед за коррекцией на международных рынках. На межбанковском рынке наблюдалось увеличение процентных ставок, которое сегодня может продолжиться на фоне приближения пика налоговых платежей.

Долговой рынок

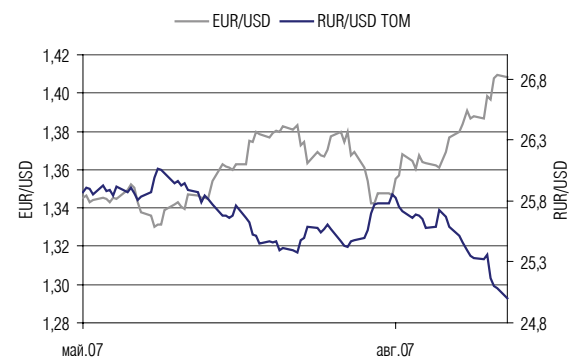
Торги на рублевом долговом рынке в понедельник проходили на фоне положительной динамики в движении цен и роста оборотов. Тон задавали облигации федерального займа, повышение цен по которым достигало 2,0–2,5 п.п. В корпоративном секторе лидировали облигации первого эшелона (в среднем около +0,4%), более 0,2% составил рост в среднем по облигациям Москвы и субъектов РФ. Очевидно, что позитивный настрой инвесторов сохранился под влиянием обещаний, сделанных представителями российских властей в конце прошлой недели, поддержать рублевую ликвидность на достаточном уровне. А также на фоне отсутствия негативных новостей с внешних рынков, где наблюдается снижение доходности и спрэдов российских еврооблигаций.



Остатки на к/с и д/с, млрд. руб.
 Источник: Банк России, ГК «РЕГИОН».



MIBOR, %.
 Источник: Банк России, ГК «РЕГИОН».



Валюты.
 Источник: Reuters, ГК «РЕГИОН».

ВАЛЮТНЫЙ И ДЕНЕЖНЫЙ РЫНОК

В понедельник официальный курс доллара снизился на 4,78 копейки и составил 25,0062 руб./доллар. На торгах с расчетами «завтра» доллар снизился на 6,57 копейки. Объем торгов несколько снизился и составил порядка \$3,15 млрд.

На рынке Forex курс евро несколько снизился в рамках коррекции после достижения своих исторических максимумов. К началу торгов на российском рынке европейская валюта торговалась относительно доллара на уровне порядка \$1,407–1,408.

На рынке МБК в понедельник спрос на рубли продолжил свой рост в преддверие пика налоговых платежей. Однодневный MIACR по итогам торговой сессии увеличился до 7,21% против 6,96% накануне. Объем предоставленной ликвидности Банком России вновь увеличился — вчера в рамках операций РЕПО ЦБ предоставил средств на общую сумму около 48 млрд. руб. на утренней и вечерней сессиях. Ставка сложилась на уровне 6,05 и 6,33% соответственно.

Сегодня суммарные остатки на корреспондентских и депозитных счетах в Банке России несколько выросли, составив порядка 693 млрд. руб., при этом сальдо операций комбанков и Банка России сложилось положительным, составив +18,2 млрд. рублей. На открытие торгов ставки по однодневным кредитам выросли по сравнению с предыдущим днем и составили порядка 6,755–7,75% годовых.

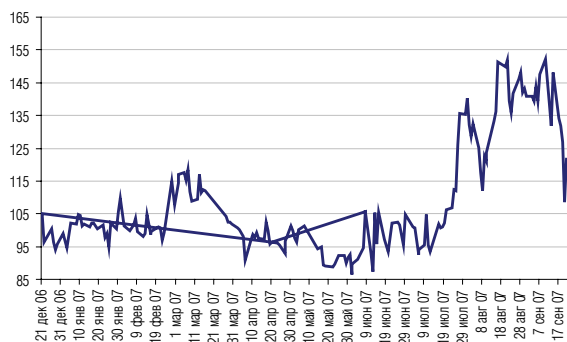
РЫНОК РУБЛЕВЫХ И ВАЛЮТНЫХ ОБЛИГАЦИЙ

Торги на рублевом долговом рынке в понедельник проходили на фоне положительной динамики в движении цен и роста оборотов. Тон задавали облигации федерального займа, повышение цен по которым достигало 2,0–2,5 п.п. В корпоративном секторе лидировали облигации первого эшелона (в среднем около +0,4%), более 0,2% составил рост в среднем по облигациям Москвы и субъектов РФ. Очевидно, что позитивный настрой инвесторов сохранился под влиянием обещаний, сделанных представителями российских властей в конце прошлой недели, поддержать рублевую ликвидность на достаточном уровне. А также на фоне отсутствия негативных новостей с внешних рынков, где наблюдается снижение доходности и спрэдов российских еврооблигаций.

Объем сделок на вторичном рынке ОФЗ резко вырос, составив около 15,54 млрд. руб., из которых около 64% пришлось на два самых «долгосрочных» выпуска 46018 и 46022. Цены этих выпусков выросли на 0,97 и 1,91 п.п. соответственно, доходность снизилась до 6,51% и 6,86% годовых. Рост цен, достигавший по отдельным выпускам 1,9–2,5 п.п., был зафиксирован и по остальным выпускам ОФЗ.

На рынке корпоративных облигаций суммарный объем торгов вырос, составив около 2,1 млрд. руб. на основной сессии, и около 10,03 млрд. руб. — в РПС. На долю подешевевших бумаг пришлось около 21,5%. Наибольшие объемы сделок были зафиксированы по облигациям: РиГрупп-1 (около 138,6 млн. руб., -0,02 п.п.), ИнкомЛада-3 (около 131,17 млн. руб., -4,97 п.п.), Лукойл-4 (около 114,9 млн. руб., +0,86 п.п.).

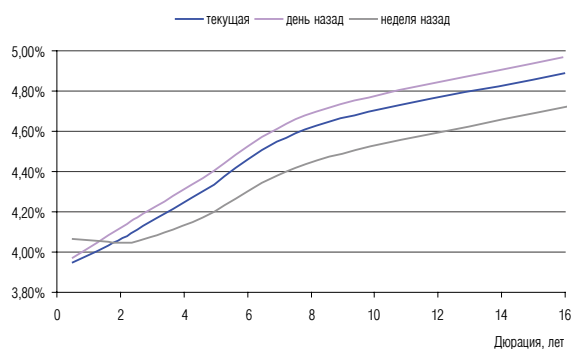
На рынке муниципальных облигаций суммарный объем торгов вырос, составив порядка 543 млн. руб. на основной сессии ФБ ММВБ, и по-



Россия30-UST30
Источник: Reuters.

рядка 454 млн. руб. в РПС. На долю подешевевших бумаг пришлось около 28%. Наибольшие обороты были зафиксированы по бумагам: Одинцово-2 (около 133,3 млн. руб., +0,03 п.п.), Москва-38 (около 67,75 млн. руб., -0,047 п.п.), Орехово-Зуево-1 (около 50,56 п.п., -0,01 п.п.).

Доходность 10-ти летних бумаг снизилась и составила порядка 4,61% годовых. Доходность еврооблигаций РФ незначительно снизилась составив 5,78–5,79%, спрэд к UST остался на уровне 116 б.п. Дальнейшая динамика на внешних рынках будет определяться данными по рынку жилья в США, которые выйдут сегодня. До их выхода мы не ожидаем активных торгов и существенных изменений цен.



Кривая доходности US Treasuries.
Источник: Reuters.

Индексы ГК «Регион»

	Значение	Изменение, %							Капитализация (млн. руб.)
		1 день	1 неделя	1 месяц	квартал	полгода	год	УТД*	
ИНДЕКСЫ ВОЗВРАТА НА ИНВЕСТИЦИИ									
Корпоративные и банковские облигации									
Общий	220,68	0,19	-0,01	-0,06	0,72	3,41	7,81	5,21	1 098 900
1-ый Эшелон	207,33	0,43	0,30	0,00	0,43	2,72	6,22	4,17	228 184
2-ой Эшелон	217,98	0,07	-0,13	-0,11	0,34	2,95	7,15	4,57	534 648
3-ий Эшелон	229,17	0,22	-0,03	-0,00	1,50	4,62	10,15	7,00	336 067
Банки и ФК	203,09	0,13	-0,01	-0,14	0,19	2,85	7,31	4,75	311 142
Машиностроение	222,27	0,02	-0,21	0,14	1,27	3,88	8,93	5,98	98 052
Металлургия	211,04	0,35	-0,05	-0,04	0,91	3,78	8,05	5,57	82 601
Нефть и Газ	204,01	0,34	0,06	0,11	2,09	3,84	5,94	3,83	86 119
Пищевая	234,07	0,30	0,34	-0,24	1,46	4,41	9,44	6,81	73 031
Строительство	199,04	0,35	0,12	-0,13	0,98	4,08	10,22	6,82	65 485
Телекомы	235,68	0,07	-0,28	-0,10	0,58	3,13	7,72	4,62	66 154
Торговля	180,32	0,05	-0,19	0,31	0,24	3,90	8,69	6,31	115 810
Транспорт	190,92	0,41	0,09	-0,41	0,36	2,69	6,49	4,25	48 438
Химия и Нефтехимия	213,56	0,11	-0,15	0,16	0,58	3,57	7,87	5,00	27 226
Цел-бумажная	169,69	0,08	0,16	0,05	1,57	4,31	9,74	6,50	5 809
Энергетика	188,68	0,25	0,12	-0,45	-0,03	2,22	5,91	3,67	99 922
Котировальный лист А1	119,05	0,21	0,08	-0,43	0,34	3,02	7,12	4,55	129 761
Котировальный лист А2	118,95	0,30	0,14	0,54	1,45	3,39	7,23	4,94	52 382
Котировальный лист Б	120,08	0,16	0,04	-0,16	0,55	3,50	7,81	5,11	196 495
Котировальный лист ВС	122,15	0,20	-0,03	0,05	0,84	3,53	8,02	5,42	694 606
Муниципальные облигации									
Общий	210,37	0,30	0,16	-0,09	0,59	3,07	6,73	4,22	234 436
Москва	193,51	0,29	0,44	0,22	0,79	3,24	6,41	4,39	80 131
Субфедеральные	240,33	0,32	0,01	-0,27	0,46	2,92	6,74	4,07	141 930
Муниципальные обр.	201,54	0,09	0,17	-0,06	0,81	3,61	8,34	4,70	12 376
Котировальный лист А1	120,03	0,26	0,26	0,15	0,80	3,21	6,68	4,30	148 600
Котировальный лист А2	111,89	0,11	-0,00	0,21	1,34	3,60	6,87	4,46	9 523
Котировальный лист Б	126,20	0,07	1,23	1,83	4,09	5,61	9,87	6,86	472
Котировальный лист ВС	122,46	0,41	-0,01	-0,60	0,08	2,76	6,76	4,10	75 841
Федеральные облигации									
ОФЗ	188,58	0,65	0,57	0,45	1,07	3,08	6,38	4,29	660 169

*к 1 января 2007 года

Индексы ГК «Регион»

	Значение	Изменение, %							Объем торгов (млн. руб.)
		1 день	1 неделя	1 месяц	квартал	полгода	год	YTD*	
ЦЕНОВЫЕ ИНДЕКСЫ									
Корпоративные и банковские облигации									
Общий	111,51	0,12	-0,18	-0,82	-1,56	-1,09	-1,33	-1,13	12 013
1-ый Эшелон	117,02	0,37	0,17	-0,61	-1,39	-0,89	-1,10	-0,90	2 753
2-ой Эшелон	108,70	0,00	-0,30	-0,85	-1,87	-1,42	-1,74	-1,58	6 978
3-ий Эшелон	103,38	0,14	-0,24	-0,91	-1,22	-0,78	-0,84	-0,65	2 282
Банки и ФК	110,62	0,07	-0,18	-0,86	-1,94	-1,32	-1,14	-1,09	2 309
Машиностроение	105,11	-0,05	-0,38	-0,61	-0,98	-0,61	-0,38	-0,41	695
Металлургия	111,26	0,29	-0,22	-0,79	-1,36	-0,70	-0,98	-0,73	599
Нефть и Газ	109,65	0,27	-0,10	-0,60	-0,06	-0,40	-2,48	-2,01	796
Пищевая	105,28	0,22	0,14	-1,11	-1,16	-0,79	-1,18	-0,59	330
Строительство	102,87	0,27	-0,07	-1,02	-1,73	-1,35	-0,99	-0,87	3 439
Телекомы	114,97	-0,00	-0,46	-0,86	-1,73	-1,49	-1,71	-1,88	683
Торговля	104,74	-0,03	-0,38	-0,53	-2,29	-1,15	-1,68	-0,88	1 200
Транспорт	104,85	0,35	-0,07	-1,13	-1,75	-1,37	-1,58	-1,40	547
Химия и Нефтехимия	108,86	0,04	-0,34	-0,63	-1,82	-1,19	-1,77	-1,61	73
Цел-бумажная	98,17	0,00	-0,04	-0,80	-0,99	-0,77	-0,83	-0,71	1
Энергетика	110,44	0,19	-0,02	-1,11	-2,00	-1,66	-1,99	-1,80	1 186
Котировальный лист А1	98,89	0,15	-0,08	-1,14	-1,75	-1,09	-1,13	-1,21	1 434
Котировальный лист А2	99,23	0,24	-0,01	-0,12	-0,52	-0,45	-0,82	-0,53	466
Котировальный лист Б	98,01	0,08	-0,14	-0,95	-1,80	-1,14	-1,48	-1,35	1 009
Котировальный лист ВС	99,19	0,13	-0,20	-0,72	-1,47	-1,06	-1,30	-1,05	8 664
Муниципальные облигации									
Общий	110,48	0,23	-0,00	-0,85	-1,68	-1,46	-2,49	-2,15	996
Москва	103,55	0,22	0,27	-0,58	-1,56	-1,41	-2,93	-2,12	182
Субфедеральные	122,14	0,26	-0,15	-1,01	-1,77	-1,54	-2,36	-2,21	603
Муниципальные обр.	107,95	0,02	0,01	-0,81	-1,48	-0,99	-1,35	-1,80	211
Котировальный лист А1	97,47	0,19	0,09	-0,63	-1,54	-1,45	-2,77	-2,24	373
Котировальный лист А2	95,90	0,04	-0,20	-0,66	-1,30	-1,61	-3,00	-2,65	1
Котировальный лист Б	101,01	0,00	1,08	1,08	1,73	0,83	0,17	0,15	0
Котировальный лист ВС	101,34	0,35	-0,16	-1,30	-2,00	-1,42	-1,78	-1,80	622
Федеральные облигации									
ОФЗ	114,68	0,60	0,43	-0,17	-0,79	-0,58	-1,14	-0,87	15 455

*к 1 января 2007 года

Индексы ГК «Регион»

	Значение	Изменение, б. п.							Дюрация, лет
		1 день	1 неделя	1 месяц	квартал	полгода	год	YTD*	
ИНДЕКСЫ ДОХОДНОСТИ									
Корпоративные и банковские облигации									
Общий	9,86	-12	18	83	159	154	152	136	1,6
1-ый Эшелон	7,30	-15	-6	28	49	92	65	46	2,6
2-ой Эшелон	9,61	-3	24	66	182	131	151	112	1,5
3-ий Эшелон	12,58	-24	33	157	225	208	217	221	0,9
Банки и ФК	9,29	1	29	89	148	214	124	143	1,6
Машиностроение	9,83	-31	4	35	274	145	143	30	1,1
Металлургия	9,79	-24	15	63	142	79	138	91	1,3
Нефть и Газ	9,29	-12	13	47	60	102	196	172	2,5
Пищевая	11,64	-9	4	148	138	186	236	165	1,1
Строительство	11,91	-94	-47	112	172	163	145	154	1,1
Телекомы	8,91	3	54	93	146	131	68	135	1,3
Торговля	11,81	8	42	85	231	135	157	119	1,4
Транспорт	8,94	-38	15	90	148	117	172	134	1,9
Химия и Нефтехимия	9,64	5	28	66	161	48	223	209	1,2
Цел-бумажная	13,03	3	-10	251	187	293	222	475	0,7
Энергетика	8,42	-6	0	52	109	112	114	104	2,4
Котировальный лист А1	8,86	-7	28	93	144	144	175	174	1,9
Котировальный лист А2	7,26	-15	-1	-31	226	145	20	113	2,9
Котировальный лист Б	10,13	-0	23	115	164	136	161	166	1,5
Котировальный лист ВС	10,16	-16	15	79	147	166	155	142	1,4
Муниципальные облигации									
Общий	7,18	-7	-1	27	51	31	58	77	2,8
Москва	6,13	-3	-16	7	24	-17	24	55	3,4
Субфедеральные	7,69	-9	9	39	64	51	58	70	2,6
Муниципальные обр.	8,55	-2	-6	40	85	28	33	95	1,6
Котировальный лист А1	6,71	-5	-6	20	46	13	39	65	2,7
Котировальный лист А2	8,25	-4	40	44	73	44	64	59	1,6
Котировальный лист Б	5,32	-4	-149	-168	-277	-237	-256	-216	0,8
Котировальный лист ВС	8,04	-9	7	42	62	58	61	68	3,1
Федеральные облигации									
ОФЗ	6,23	-18	-4	16	21	1	6	7	4,0

*к 1 января 2007 года

Индексы ГК «Регион»

	Значение	Изменение, б. п.						
		1 день	1 неделя	1 месяц	квартал	полгода	год	YTD*
ИНДЕКС А1								
OTotal Return (%)	119,59	0,24	0,17	-0,13	0,57	3,10	6,74	4,31
Price (%)	97,77	0,17	0,01	-0,87	-1,66	-1,33	-2,30	-1,92
Yield (bp)	7,66	-6	8	51	92	81	117	131
Капитализация (млн. руб.)	278 362	652	-83	-382	8801	60577	49062	49247
Объем в обращении (млн. руб.)	266 351	0	0	1200	12701	62401	54171	53551
Дюрация (лет)	2,33	-0,01	-0,01	-0,09	-0,25	-0,19	-0,37	-0,29

*к 1 января 2007 года

Итоги торгов корпоративными облигациями

Эмитент	Объем, млн. руб.	Купон, %	НКД, %	Оферта			Погашение			Цена, %				Доходность, %			Объем сделок, тыс. руб.	
				дата	дней	дюрация, лет	дата	дней	дюрация, лет	спрос	предл.	срвз.	изм.	к оферте	к погаш.	текущая	биржевой	РПС
7Контин-02	7000	июл.80	2.030	25.06.2009	640	янв.64	14.06.2012	1725	-	97.10	97.35	97.14	0.33	сен.83	-	08.мар	21570	245597
АВТОВАЗ об	3000	1.00	0.110	-	-	-	13.08.2008	324	0.88	-	99.00	-	-	-	фев.15	01.янв	0	0
АВТОВАЗБ-1	800	ноя.95	2.619	11.04.2008	200	0.51	02.04.2010	921	-	96.50	98.97	97.51	-1.04	18.июл	-	дек.25	3613	30297
АВТОВАЗоб3	5000	июл.70	1.899	30.06.2008	280	0.73	22.06.2010	1002	-	-	99.81	-	-	08.окт	-	июл.71	0	0
АВТОВАЗоб4	5000	июл.80	2.522	28.05.2009	612	янв.56	20.05.2014	2430	-	-	98.50	-	-	авг.97	-	июл.91	0	0
АвтомирФ-2	2000	окт.75	2.621	09.01.2009	473	янв.18	23.06.2010	1003	-	96.50	96.60	96.50	0.00	14.33	-	ноя.14	4825	7215
Автоприбор	500	дек.80	5.085	05.11.2007	42	0.10	29.04.2009	583	-	99.30	99.80	-	-	17.75	-	дек.85	0	0
АГроСоюз	500	13.28	1.164	22.05.2008	241	0.64	21.05.2009	605	янв.50	99.05	100.02	-	-	14.75	14.29	13.34	0	0
Агрохолд 1	1000	дек.75	2.305	01.08.2008	312	0.77	17.07.2009	662	-	96.01	98.99	98.80	0.80	15.ноя	-	дек.90	8373	0
АдаманФ1об	500	12.окт	3.613	-	-	-	05.06.2008	255	0.67	99.25	99.75	99.25	-0.75	-	13.62	дек.19	4	0
АдаманФ2об	2000	ноя.25	0.986	20.11.2008	423	01.сен	20.05.2010	969	-	98.00	99.50	98.96	янв.96	дек.79	-	ноя.36	507	0
АИЖК 1об	1070	11.00	3.466	-	-	-	01.12.2008	434	01.дек	103.51	104.35	-	-	-	июл.60	окт.58	0	0
АИЖК 2об	1500	11.00	1.627	-	-	-	01.02.2010	861	02.дек	106.50	108.15	-	-	-	июл.68	окт.24	0	0
АИЖК 3об	2250	сен.40	1.828	-	-	-	15.10.2010	1117	янв.67	103.00	103.50	-	-	-	июл.68	09.окт	0	0
АИЖК 4об	900	авг.70	1.287	-	-	-	01.02.2012	1591	мар.64	103.65	104.15	103.46	-0.82	-	июл.98	авг.40	58726	0
АИЖК 5об	2200	июл.35	1.430	-	-	-	15.10.2012	1848	мар.85	98.85	99.00	98.79	0.37	-	июл.89	июл.44	7903	29625
АИЖК 6об	2500	июл.40	1.439	-	-	-	15.07.2014	2486	апр.67	98.80	99.20	98.49	0.24	-	июл.95	июл.51	11643	0
АИЖК 7об	4000	июл.68	1.494	-	-	-	15.07.2016	3217	май.87	100.10	100.15	100.00	0.87	-	июл.90	июл.68	6200	215200
АИЖК 8об	5000	июл.63	0.188	15.03.2014	2364	апр.70	15.06.2018	3917	май.23	100.00	100.65	99.99	0.57	июл.85	июл.85	июл.63	6999	0
АИЖК 9об	5000	июл.49	0.821	15.02.2015	2701	май.19	15.02.2017	3432	май.52	99.20	99.85	99.11	0.61	июл.89	июл.88	июл.55	4951	148500
АИЖК Алтай	300	ноя.25	4.932	-	-	-	13.04.2010	932	фев.15	-	-	100.25	-0.75	-	ноя.60	ноя.22	10875	0
АИЖК КО-02	1000	9.00	0.666	-	-	-	23.08.2011	1429	фев.81	99.60	99.90	-	-	-	сен.29	09.фев	0	0
АиФМПфин 1	1500	ноя.75	3.090	21.12.2007	88	0.24	17.06.2009	632	-	99.02	99.79	-	-	14.66	-	ноя.82	0	0
АК БАРС-02	1500	8.00	1.315	-	-	-	22.01.2009	486	янв.27	97.00	99.50	-	-	-	сен.63	авг.14	0	0
АКИБАНК-1	600	ноя.60	4.799	29.04.2008	218	0.56	23.04.2009	577	-	97.55	98.85	98.29	-0.61	15.25	-	ноя.80	324	0
Аладушкин2	1000	дек.30	3.943	02.12.2009	800	янв.90	23.11.2011	1521	-	100.70	100.95	-	-	дек.19	-	дек.19	0	0
АЛПИ-Инв-1 *	1500	окт.99	0.933	-	-	-	21.08.2009	697	янв.76	97.00	99.00	-	-	-	дек.55	ноя.21	0	0
Алтан 01	150	14.00	3.184	-	-	-	30.06.2009	645	янв.57	90.00	98.01	-	-	-	18.87	14.89	0	0

Итоги торгов корпоративными облигациями

Эмитент	Объем, млн. руб.	Купон, %	НКД, %	Оферта			Погашение			Цена, %				Доходность, %			Объем сделок, тыс. руб.	
				дата	дней	дюрация, лет	дата	дней	дюрация, лет	спрос	предл.	срвз.	изм.	к оферте	к погаш.	текущая	биржевой	РПС
Алькор-01	1500	окт.75	3.063	13.06.2008	263	0.69	08.12.2009	806	-	97.51	98.50	-	-	14.18	-	окт.96	0	0
Альянс-01	3000	авг.92	0.122	18.09.2009	725	янв.86	14.09.2011	1451	-	98.89	99.10	98.89	-0.21	сен.78	-	09.фев	0	0
Амазонит-1	100	15.00	6.616	20.10.2008	392	0.94	12.04.2010	931	-	81.50	-	-	-	41.34	-	18.40	0	0
Амурмет-01	1500	сен.80	0.671	-	-	-	26.02.2009	521	янв.36	97.50	99.35	97.99	-0.01	-	ноя.68	10.00	1023	0
Амурмет-02	2000	сен.15	0.602	-	-	-	26.02.2010	886	фев.22	98.00	100.20	100.20	1.00	-	сен.26	сен.13	1	9211
АптЗби6 об	3000	сен.89	2.249	03.07.2008	283	0.75	30.06.2009	645	янв.63	99.15	99.70	99.02	0.49	13.54	окт.77	сен.98	2876	0
Арбат 01	1500	окт.50	2.704	-	-	-	20.06.2008	270	0.72	95.50	98.90	98.00	1.00	-	13.81	окт.71	505	0
Аркада-01	480	13.20	2.517	-	-	-	28.06.2008	278	0.61	98.00	99.79	-	-	-	15.55	13.34	0	0
Аркада-02	700	13.31	1.203	-	-	-	20.02.2009	515	01.май	97.00	98.69	98.69	-0.04	-	15.14	13.48	98	0
Аркада-03	1200	13.65	6.432	10.10.2008	382	0.93	31.03.2011	1284	-	97.50	98.00	-	-	16.75	-	13.96	0	0
АСПЭК-01	1500	12.00	2.696	03.10.2008	375	0.95	31.03.2010	919	-	-	98.60	98.59	мар.59	14.20	-	дек.17	5028	5030
Атлант-М 1	1000	дек.25	4.363	15.11.2007	52	0.14	13.11.2008	416	01.май	98.01	99.99	-	-	20.20	13.62	дек.37	0	0
АЦБК-Инь 3	1500	сен.95	1.963	15.10.2007	21	0.05	14.04.2011	1298	-	99.75	100.25	-	-	окт.22	-	сен.95	0	0
Балтимор03	800	ноя.25	4.007	22.11.2007	59	0.14	15.05.2008	234	-	99.45	99.65	-	-	14.77	-	ноя.30	0	0
БАНАНА-М-1	1000	ноя.25	4.623	28.10.2007	34	0.09	23.10.2009	760	-	99.70	99.90	-	-	13.75	-	ноя.27	0	6393
БАНАНА-М-2	1500	ноя.50	1.229	20.02.2009	515	янв.31	12.08.2010	1053	-	94.50	95.20	95.38	-0.32	15.87	-	12.май	4730	0
БанкСОЮЗ01	1000	сен.25	1.521	-	-	-	24.04.2008	213	0.57	-	100.47	-	-	-	авг.68	сен.20	0	0
БанкСОЮЗ02	2000	авг.37	3.967	04.10.2007	10	0.03	05.10.2009	742	янв.84	-	99.98	-	-	сен.14	авг.55	авг.37	0	0
Бахетле-1	1000	ноя.25	3.822	28.05.2008	247	0.63	19.05.2010	968	-	98.05	99.05	-	-	14.фев	-	ноя.41	0	0
БелКПлюс-1	500	дек.60	5.213	01.05.2008	220	0.55	22.10.2009	759	-	-	99.00	-	-	14.91	-	дек.72	0	0
Белон 02	2000	сен.25	0.634	31.08.2009	707	янв.80	23.02.2012	1613	-	96.75	99.50	-	-	окт.61	-	сен.42	0	50138
БелФрегат1	1000	14.50	0.437	13.12.2007	80	0.22	17.12.2009	815	-	97.50	99.80	99.80	-0.01	16.33	-	14.52	499	0
БПФ-01	500	ноя.50	1.229	-	-	-	12.02.2009	507	янв.29	-	100.00	99.41	0.00	-	дек.51	ноя.56	3582	0
Бразерск 1	500	дек.50	0.103	21.12.2007	88	0.24	25.12.2009	823	-	99.02	100.00	-	-	15.42	-	дек.56	0	0
Вагонмаш 1	300	13.50	3.514	-	-	-	19.06.2008	269	0.71	101.01	101.49	101.05	-0.45	-	дек.25	13.36	116	0
Вагонмаш 2	1000	11.00	2.893	23.06.2008	273	0.71	15.12.2010	1178	-	97.50	98.50	100.00	апр.88	ноя.25	-	11.00	5	0
ВБД ПП 2об	3000	9.00	2.367	-	-	-	15.12.2010	1178	фев.81	102.00	102.30	-	-	-	авг.39	авг.81	0	0
ВБРР Обл.	575	10.00	2.192	-	-	-	11.10.2009	748	янв.85	112.20	112.40	-	-	-	мар.79	авг.90	0	0

Итоги торгов корпоративными облигациями

Эмитент	Объем, млн. руб.	Купон, %	НКД, %	Оферта			Погашение			Цена, %				Доходность, %			Объем сделок, тыс. руб.	
				дата	дней	дюрация, лет	дата	дней	дюрация, лет	спрос	предл.	срвз.	изм.	к оферте	к погаш.	текущая	биржевой	РПС
Вега-Инв-1	700	дек.75	0.699	13.03.2008	171	0.44	02.03.2010	890	-	-	97.80	97.62	-1.50	19.37	-	13.июн	10250	4840
Виват-фин1	1000	12.00	5.030	23.10.2008	395	0.99	20.04.2010	939	-	95.00	99.50	-	-	15.38	-	дек.33	0	0
ВикторияФ	1500	окт.40	1.510	-	-	-	29.01.2009	493	янв.28	97.45	97.75	97.74	0.34	-	дек.62	окт.64	1612	0
ВикторияФ2	1500	окт.89	1.014	-	-	-	16.02.2010	876	фев.15	97.10	99.50	98.60	0.30	-	ноя.90	11.апр	398	0
ВКМ-Фин1об	1000	сен.75	2.938	-	-	-	04.06.2008	254	0.67	97.80	99.99	99.99	0.99	-	сен.96	сен.75	0	0
ВлгТлкВТ-3	2300	авг.50	2.585	-	-	-	30.11.2010	1163	янв.98	101.20	102.90	-	-	-	июл.59	авг.32	0	0
ВлгТлкВТ-4	3000	июл.99	0.285	10.09.2009	717	янв.83	03.09.2013	2171	-	99.75	100.00	99.75	-0.95	авг.38	-	08.янв	699	0
ВМУ-Фин 01	1500	11.00	2.712	25.12.2007	92	0.25	22.12.2009	820	-	98.80	100.50	-	-	дек.66	-	11.мар	0	0
Возрожд 01	3000	авг.95	0.466	-	-	-	03.03.2010	891	фев.24	99.00	100.93	-	-	-	сен.16	авг.95	0	0
ВолгоБур01	600	11.00	5.003	17.10.2007	23	0.04	08.10.2008	380	-	99.21	99.94	99.20	-0.80	32.18	-	11.авг	148	0
Востоццем1	800	12.00	4.044	22.11.2007	59	0.16	19.11.2009	787	-	-	100.15	-	-	11.ноя	-	ноя.98	0	0
Восточный1	1500	окт.30	0.141	21.03.2008	179	0.48	17.03.2010	905	-	97.00	100.50	98.70	-0.30	13.58	-	окт.43	1302	0
ВостСервФ1	1500	окт.99	0.331	17.03.2008	175	0.47	10.09.2009	717	-	98.05	100.00	-	-	13.61	-	11.сен	0	0
ВТК 1	1000	дек.50	3.219	10.01.2008	108	0.24	18.12.2009	816	-	98.80	99.95	99.30	0.23	15.90	-	дек.58	49	0
Газбанк 01	750	окт.50	3.596	23.11.2007	60	0.16	25.11.2008	428	-	97.00	100.00	-	-	21.41	-	окт.66	0	0
ГАЗПРОМ А4	5000	авг.22	0.901	-	-	-	10.02.2010	870	фев.20	102.72	102.94	102.34	0.48	-	июл.26	08.мар	60444	0
ГАЗПРОМ А5	5000	июл.58	3.468	-	-	-	09.10.2007	15	0.04	100.00	100.05	100.02	0.01	-	07.авг	июл.57	2263	0
ГАЗПРОМ А6	5000	июн.95	0.876	-	-	-	06.08.2009	682	янв.77	100.15	100.78	100.05	0.54	-	07.мар	июн.94	7984	0
ГАЗПРОМ А7	5000	июн.79	2.679	-	-	-	29.10.2009	766	янв.94	100.00	100.48	99.85	0.46	-	июн.98	июн.80	1997	0
ГАЗПРОМ А8	5000	7.00	2.762	-	-	-	27.10.2011	1494	мар.53	100.00	100.50	99.64	0.78	-	июл.23	07.фев	20126	0
ГАЗПРОМ А9	5000	июл.23	0.654	-	-	-	12.02.2014	2333	май.20	100.80	101.05	100.85	янв.16	-	июл.19	июл.16	6204	110402
ГазпромБ 1	5000	07.окт	1.031	-	-	-	27.01.2011	1221	3.00	97.57	99.00	-	-	-	июл.83	июл.22	0	0
ГазпромБ 2	5000	июн.54	2.096	29.11.2007	66	0.18	20.11.2013	2249	05.июн	99.85	-	-	-	июл.45	июн.68	июн.55	0	0
ГАЗФин 01	5000	авг.49	0.954	14.02.2008	143	0.39	08.02.2011	1233	-	99.45	99.75	99.60	0.20	сен.75	-	авг.52	5129	0
ГАЗЭКСФ 1	1000	окт.50	2.733	20.06.2008	270	0.71	16.12.2010	1179	-	97.50	98.70	98.70	0.70	дек.72	-	окт.63	3059	34650
ГИДРОМАШС1	1000	сен.90	3.201	30.05.2008	249	0.65	24.11.2009	792	-	98.50	99.95	-	-	ноя.38	-	сен.97	0	0
ГидроОГК-1	5000	08.окт	1.820	-	-	-	29.06.2011	1374	мар.27	101.25	102.00	101.15	0.48	-	июл.89	8.00	35340	70045
ГлМосСтр-2	4000	10.00	0.110	24.03.2008	182	0.50	17.03.2011	1270	-	99.80	99.98	99.96	0.06	ноя.92	-	10.00	6097	2943657

Итоги торгов корпоративными облигациями

Эмитент	Объем, млн. руб.	Купон, %	НКД, %	Оферта			Погашение			Цена, %				Доходность, %			Объем сделок, тыс. руб.	
				дата	дней	дюрация, лет	дата	дней	дюрация, лет	спрос	предл.	срвз.	изм.	к оферте	к погаш.	текущая	биржевой	РПС
ГЛОБЭКС 01	2000	11.00	0.362	13.03.2008	171	0.47	15.03.2010	903	фев.23	97.80	98.35	98.16	0.76	15.76	окт.99	ноя.20	20518	0
ГОТЭК-2	1500	окт.50	2.733	19.06.2008	269	0.71	18.06.2009	633	-	-	98.00	-	-	13.83	-	окт.71	0	0
ГТ-ТЭЦ 3об	1500	окт.45	4.495	-	-	-	18.04.2008	207	0.54	99.50	99.83	-	-	-	ноя.34	окт.48	0	0
ГТ-ТЭЦ 4об	2000	окт.71	0.558	-	-	-	02.09.2009	709	январ.79	-	99.28	98.00	-0.95	-	дек.24	окт.92	7988	0
ГЭС 01	1500	8.00	1.951	-	-	-	20.06.2012	1731	мар.95	97.28	97.50	-	-	-	авг.87	авг.21	0	0
ДальСвз2об	2000	авг.75	2.637	04.06.2010	984	фев.34	30.05.2012	1710	-	100.50	101.95	101.95	1.00	08.июн	-	авг.58	1	0
ДальСвз3об	1500	авг.60	2.592	-	-	-	03.06.2009	618	0.99	-	100.85	100.97	0.50	-	июл.73	авг.51	17806	0
ДВТГ-Ф 01	1000	окт.75	1.414	13.02.2009	508	январ.29	03.08.2010	1044	-	-	99.90	99.00	-0.04	ноя.87	-	окт.85	28	0
ДжейЭфСиг1	2000	сен.25	3.827	06.11.2008	409	01.фев	20.10.2011	1487	-	95.00	97.25	-	-	13.62	-	сен.62	0	0
ДЗ-Фин -1	400	11.00	3.677	-	-	-	23.05.2008	242	0.64	91.00	97.80	-	-	-	21.39	ноя.65	0	0
ДиксиФин-1	3000	сен.25	0.101	-	-	-	17.03.2011	1270	03.апр	92.00	95.95	95.00	-0.45	-	ноя.32	сен.73	95	0
ДиПОС 01	2000	окт.60	2.614	29.06.2008	279	0.73	19.06.2012	1730	-	-	98.00	-	-	13.88	-	окт.81	0	0
ДКС ФЖС-1	500	12.00	3.879	11.12.2007	78	0.18	24.11.2009	792	-	-	99.90	-	-	дек.73	-	12.январ	0	0
ДМЦЕНТРоб1	1150	авг.50	2.585	-	-	-	26.05.2015	2801	май.63	98.00	99.00	98.70	-0.40	-	авг.92	авг.61	1975	0
ДомоФин-01	1000	дек.50	1.336	-	-	-	14.02.2008	143	0.39	98.00	99.81	98.90	-0.05	-	15.99	дек.63	617	0
ДымКолбПр1	800	окт.99	4.306	10.05.2008	229	0.58	30.10.2009	767	-	98.85	99.20	-	-	13.июн	-	11.сен	0	0
ЕБРР 01обл *	5000	апр.75	0.521	-	-	-	12.05.2010	961	фев.48	99.95	100.02	99.92	0.00	-	апр.87	апр.75	3898	0
ЕБРР 02обл *	5000	апр.78	0.786	-	-	-	21.04.2011	1305	мар.28	99.96	100.15	-	-	-	апр.85	апр.77	0	0
ЕБРР 03обл *	7500	июн.61	0.217	-	-	-	07.09.2011	1444	мар.51	100.20	100.40	100.26	-0.14	-	июн.70	июн.59	1001	0
ЕврокомФК2	3000	сен.49	2.652	14.06.2008	264	0.70	10.06.2010	990	-	97.05	97.75	98.00	0.10	дек.82	-	сен.68	3478	4875
ЕврокомФК3	3000	сен.48	2.441	23.12.2008	456	январ.17	18.06.2010	998	-	-	-	96.22	-1.28	13.26	-	сен.85	3	362986
ЕВРОПА-01	1200	окт.75	4.653	26.10.2008	398	0.99	14.10.2010	1116	-	-	100.00	99.99	0.19	11.мар	-	окт.75	6197	0
Евросервис	1500	13.25	0.218	-	-	-	18.12.2007	85	0.23	99.40	100.45	-	-	-	14.25	13.25	0	0
Евросеть-2	3000	окт.25	3.117	07.12.2007	74	0.19	02.06.2009	617	-	98.16	98.78	98.44	0.27	19.34	-	окт.41	2350	0
ЕЭСК-02	1000	авг.74	3.951	12.04.2010	931	02.июл	05.04.2012	1655	-	96.75	98.00	-	-	окт.28	-	авг.97	0	0
ЖилсоцФ-1	600	ноя.50	4.758	03.11.2007	40	0.08	22.10.2009	759	-	97.01	100.00	-	-	32.04	-	ноя.67	0	0
ЖилсоцФ-2	1500	11.00	4.762	17.04.2008	206	0.54	15.04.2010	934	-	-	98.34	-	-	14.62	-	ноя.18	0	0
ЖК-Финанс1	1000	14.00	0.153	20.12.2007	87	0.24	24.12.2009	822	-	96.31	99.49	98.97	0.99	19.83	-	14.14	1754	0

Итоги торгов корпоративными облигациями

Эмитент	Объем, млн. руб.	Купон, %	НКД, %	Оферта			Погашение			Цена, %				Доходность, %			Объем сделок, тыс. руб.	
				дата	дней	дюрация, лет	дата	дней	дюрация, лет	спрос	предл.	срвз.	изм.	к оферте	к погаш.	текущая	биржевой	РПС
ЗавГросс01	1000	дек.50	2.295	17.07.2008	297	0.77	22.04.2010	941	-	95.00	98.00	-	-	18.32	-	дек.95	0	52403
Зенит 2обл	2000	авг.39	0.873	-	-	-	16.02.2009	511	январь.34	97.01	98.00	97.01	-1.35	-	11.фев	авг.64	970	0
Зенит 3обл	3000	авг.45	3.033	17.11.2007	54	0.14	09.11.2011	1507	-	99.69	99.85	99.85	0.35	сентябрь.63	-	авг.46	1098	0
Зенит 4обл	3000	авг.13	3.853	09.04.2008	198	0.51	06.04.2010	925	-	99.00	99.30	-	-	10.май	-	авг.20	0	0
ЗолСелигд2	500	13.00	3.170	02.07.2008	282	0.72	21.12.2011	1549	-	-	99.50	-	-	14.ноя	-	13.июн	0	0
ИжАвто 02	2000	сентябрь.79	2.736	16.12.2008	449	январь.15	09.06.2011	1354	-	97.50	99.00	-	-	ноябрь.66	-	сентябрь.96	0	29700
Ижмаш 02	1000	13.35	3.548	-	-	-	17.06.2008	267	0.70	99.76	102.50	-	-	-	ноябрь.96	13.20	0	0
ИКС5Фин 01	9000	июль.60	1.582	08.07.2010	1018	февраль.52	01.07.2014	2472	-	96.75	99.50	-	-	август.54	-	июль.74	0	69658
ИмплозияФ1	300	ноябрь.25	1.664	-	-	-	30.07.2008	310	0.82	96.65	100.00	-	-	-	13.79	ноябрь.44	0	0
ИнкомЛада1	490	12.00	0.736	-	-	-	22.11.2007	59	0.16	99.21	100.00	100.00	0.50	-	декабрь.48	12.00	630	0
ИнкомЛада2	1400	12.00	1.249	20.02.2008	149	0.39	12.02.2010	872	-	98.75	100.25	98.75	-1.40	16.19	-	декабрь.15	20	0
ИнкомЛада3	2000	11.00	0.301	26.06.2009	641	январь.58	10.06.2011	1355	-	93.00	97.70	93.03	-4.97	16.66	-	ноябрь.82	131170	0
Инмарко 1	1000	октябрь.50	2.704	25.12.2007	92	0.24	19.12.2008	452	-	-	100.05	-	-	октябрь.40	-	октябрь.49	0	0
Инпром 02	1000	август.80	1.615	22.01.2009	486	январь.25	15.07.2010	1025	-	99.20	100.10	99.51	0.27	сентябрь.40	-	август.84	553	0
Инпром 03	1300	август.95	3.041	21.11.2008	424	01.сентябрь	18.05.2011	1332	-	99.50	100.15	100.15	0.65	август.99	-	август.93	1	0
ИнтеграФ-1	2000	октябрь.50	0.086	-	-	-	20.03.2009	543	январь.41	99.00	100.25	-	-	-	11.июль	октябрь.53	0	14925
ИнтеграФ-2	3000	октябрь.70	3.254	03.12.2009	801	январь.95	29.11.2011	1527	-	97.40	99.97	-	-	ноябрь.70	-	октябрь.84	0	48750
ИнтехБанк1	500	12.октябрь	1.757	07.08.2008	318	0.82	30.07.2009	675	-	99.00	100.00	-	-	13.сентябрь	-	декабрь.16	0	0
Интурист-1	1000	9.00	3.748	-	-	-	21.04.2010	940	февраль.27	97.00	99.99	-	-	-	сентябрь.90	сентябрь.13	0	0
ИРКУТ-03об	3250	август.74	0.096	-	-	-	16.09.2010	1088	февраль.69	101.70	102.00	101.77	0.10	-	август.22	август.58	25514	0
Искитим-02	500	декабрь.50	1.610	10.11.2007	47	0.12	05.11.2008	408	-	100.19	101.00	100.19	-0.11	ноябрь.25	-	декабрь.47	751	0
Искрасофт2	300	13.30	0.729	04.03.2008	162	0.44	02.03.2010	890	февраль.15	102.00	103.00	-	-	июль.58	декабрь.44	декабрь.97	0	0
КААД-2	3000	октябрь.50	3.538	24.11.2007	61	0.16	22.05.2008	241	-	99.50	99.70	99.77	0.70	12.ноя	-	октябрь.52	258	0
Камаз-Фин2	1500	август.45	0.069	25.03.2009	548	январь.43	17.09.2010	1089	-	98.00	99.50	98.51	-0.49	сентябрь.78	-	август.57	1009	0
КамскДол 2	200	13.50	2.478	-	-	-	17.10.2007	23	0.06	100.30	100.38	100.37	-0.01	-	июль.68	13.45	374	0
КамскДол 3	500	декабрь.80	0.386	09.06.2008	259	0.69	04.06.2009	619	-	100.26	100.42	100.32	-0.11	декабрь.90	-	декабрь.75	3946	0
КАРАТ 02	500	12.00	2.959	31.12.2007	98	0.25	22.12.2009	820	-	98.55	99.45	100.00	0.00	декабрь.17	-	12.00	2	48500
Карус.Ф 01	3000	сентябрь.75	0.107	18.09.2008	360	0.96	12.09.2013	2180	-	99.00	99.15	99.15	0.00	октябрь.96	-	сентябрь.83	99	59555

Итоги торгов корпоративными облигациями

Эмитент	Объем, млн. руб.	Купон, %	НКД, %	Оферта			Погашение			Цена, %				Доходность, %			Объем сделок, тыс. руб.	
				дата	дней	дюрация, лет	дата	дней	дюрация, лет	спрос	предл.	срвз.	изм.	к оферте	к погаш.	текущая	биржевой	РПС
КБРенКап-1	2000	окт.45	0.573	08.09.2008	350	0.92	02.03.2010	890	-	96.00	100.60	-	-	дек.79	-	окт.63	0	0
КДавиаФин1	1000	13.00	5.414	29.04.2008	218	0.55	21.04.2010	940	-	97.51	99.50	98.08	0.35	17.22	-	13.25	15627	0
Кедр-01	450	ноя.50	2.521	-	-	-	05.10.2007	11	0.03	99.20	100.00	-	-	-	27.34	ноя.54	0	0
Кедр-02	1000	ноя.15	0.183	25.03.2008	183	0.48	15.09.2009	722	-	-	100.00	-	-	ноя.62	-	ноя.15	0	0
КИТФинБ-02	2000	10.00	0.247	24.09.2008	366	0.96	23.03.2010	911	-	99.35	99.60	-	-	окт.84	-	10.май	0	0
КИТФинБанк	2000	10.00	2.685	26.12.2007	93	0.25	18.12.2008	451	январь.16	99.75	99.85	-	-	окт.99	окт.41	10.фев	0	0
КМБ-Банк2	3400	июль.75	2.336	08.12.2008	441	январь.14	30.11.2011	1528	-	99.00	99.45	-	-	авг.60	-	июль.81	0	0
КМЗ-Фин 01	2000	сентябрь.50	2.655	19.06.2008	269	0.70	10.06.2010	990	-	99.00	100.00	-	-	окт.46	-	сентябрь.54	0	0
КмплФин 01	1000	декабрь.50	1.575	14.08.2008	325	0.84	04.02.2010	864	-	97.50	99.90	-	-	14.59	-	декабрь.66	0	0
КМПО-Фин01	1000	сентябрь.30	0.153	17.09.2008	359	0.96	16.03.2010	904	-	97.00	99.25	97.00	-2.31	13.апр	-	сентябрь.58	1940	0
Кокс 01	3000	август.95	1.643	-	-	-	16.07.2009	661	январь.68	99.02	99.50	99.26	0.26	-	сентябрь.61	09.январь	21192	0
Кокс 02	5000	август.70	0.095	22.03.2010	910	февраль.28	15.03.2012	1634	-	97.00	99.55	98.52	-0.35	сентябрь.60	-	август.83	19704	0
КондитК01	750	ноябрь.44	0.596	18.06.2008	268	0.67	02.06.2010	982	-	96.90	99.50	97.00	-2.40	17.июнь	-	ноябрь.79	488	0
КОПЕЙКА 01	1200	сентябрь.40	0.155	-	-	-	17.06.2008	267	0.72	97.00	98.80	97.25	0.20	-	14.окт	сентябрь.66	7780	0
КОПЕЙКА 02	4000	август.70	0.787	04.03.2009	527	январь.33	15.02.2012	1605	-	96.30	97.00	96.00	-0.36	декабрь.36	-	09.июнь	192	6123
КОПЕЙКА 03	4000	сентябрь.80	0.886	20.08.2008	331	0.87	15.02.2012	1605	март.58	95.50	97.00	97.00	январь.49	декабрь.86	11.окт	10.окт	0	0
КОРА УК 01	1000	12.00	2.268	15.01.2008	113	0.30	14.07.2009	659	-	99.20	100.00	-	-	13.99	-	12.апр	0	0
КосмосФин1	2000	ноябрь.25	2.928	03.07.2008	283	0.71	16.06.2011	1361	-	97.05	98.75	98.75	-0.75	13.44	-	ноябрь.39	1397	0
КраснБог-1	2000	11.00	1.175	21.02.2008	150	0.39	11.02.2010	871	-	99.00	100.00	-	-	декабрь.65	-	11.май	0	0
Криоген 02	500	сентябрь.75	2.030	-	-	-	08.07.2008	288	0.77	-	100.00	-	-	-	сентябрь.95	сентябрь.75	0	0
КриогенФ 1	1000	ноябрь.20	2.976	20.06.2008	270	0.70	15.12.2009	813	-	-	100.00	-	-	ноябрь.46	-	ноябрь.20	0	0
КуйбАзот-2	2000	август.80	0.410	-	-	-	04.03.2011	1257	03.март	98.00	99.35	99.35	0.85	-	сентябрь.23	август.85	0	0
ЛБР-Интер1	300	14.90	4.735	09.06.2008	259	0.64	26.11.2009	794	-	99.90	100.30	-	-	15.18	-	14.88	0	0
Ленэнерго2	3000	август.54	1.217	-	-	-	27.01.2012	1586	март.67	97.20	99.98	98.00	0.80	-	сентябрь.31	август.71	0	146999
Ленэнерго3	3000	08.фев	3.340	-	-	-	18.04.2012	1668	март.78	96.00	97.90	-	-	-	09.апр	август.27	0	0
ЛОМО 03	1000	декабрь.50	0.274	18.09.2008	360	0.93	05.09.2009	712	-	97.05	110.35	97.05	-3.15	16.55	-	декабрь.88	9	0
ЛР-Инвест1	500	10.00	1.699	28.07.2009	673	январь.73	17.07.2012	1758	-	-	-	100.00	0.02	сентябрь.96	-	10.00	65000	0
ЛСР 01 обл	1000	10.00	0.110	-	-	-	20.03.2008	178	0.49	100.00	100.50	-	-	-	сентябрь.68	сентябрь.97	0	0

Итоги торгов корпоративными облигациями

Эмитент	Объем, млн. руб.	Купон, %	НКД, %	Оферта			Погашение			Цена, %				Доходность, %			Объем сделок, тыс. руб.	
				дата	дней	дюрация, лет	дата	дней	дюрация, лет	спрос	предл.	срвз.	изм.	к оферте	к погаш.	текущая	биржевой	РПС
ЛСР-Инв 02	3000	авг.35	1.533	26.07.2009	671	янв.69	14.07.2011	1389	-	96.70	97.40	-	-	окт.42	-	авг.60	0	0
Лукойл2обл	6000	июл.25	2.483	20.11.2007	57	0.16	17.11.2009	785	янв.98	100.20	100.40	100.37	0.41	апр.84	июл.18	июл.22	13485	0
Лукойл3обл	8000	07.окт	1.984	-	-	-	08.12.2011	1536	мар.64	100.15	100.25	99.59	0.82	-	июл.34	07.дек	85277	30075
Лукойл4обл	6000	июл.40	2.068	-	-	-	05.12.2013	2264	апр.99	101.05	101.40	100.64	0.86	-	июл.40	июл.35	114885	30060
Магnezит 1	1500	авг.25	2.147	-	-	-	18.12.2008	451	янв.18	98.20	100.00	100.00	1.00	-	авг.40	авг.25	1	35000
МагнитФ 01	2000	сен.34	3.173	-	-	-	19.11.2008	422	01.сен	-	-	100.30	0.05	-	сен.24	сен.31	2859	0
МагнитФ 02	5000	авг.20	3.999	28.03.2010	916	фев.22	23.03.2012	1642	-	-	97.80	97.80	0.05	сен.42	-	авг.38	978	0
Магнолия-1	1000	ноя.95	1.964	29.07.2008	309	0.79	22.07.2010	1032	-	98.10	99.00	-	-	14.54	-	12.дек	0	0
МаирИнв-02	1000	окт.80	3.492	-	-	-	27.11.2007	64	0.18	98.70	99.00	98.90	0.20	-	17.86	окт.92	77	0
МаирИнв-03	2000	ноя.15	5.285	-	-	-	01.04.2009	555	01.апр	94.90	99.00	99.98	апр.98	-	ноя.47	ноя.15	4499	0
МаксиГ 01	3000	14.00	0.422	17.03.2008	175	0.47	12.03.2009	535	-	100.00	100.98	100.00	0.31	14.46	-	14.00	26	0
МарийНПЗ	800	11.окт	2.950	-	-	-	16.12.2008	449	янв.15	99.20	99.50	99.50	-0.05	-	ноя.85	ноя.15	291	0
МарийНПЗ 2	1500	12.00	3.123	03.07.2008	283	0.71	16.12.2010	1179	-	98.80	99.00	98.80	-0.20	14.17	-	дек.14	934	0
МартаФин 1	700	14.84	5.001	-	-	-	22.05.2008	241	0.62	97.10	97.88	97.25	-0.08	-	20.29	15.26	709	0
МартаФин 2	1000	12.00	3.584	18.12.2007	85	0.23	06.12.2009	804	янв.93	98.00	99.45	98.50	0.50	19.52	13.19	дек.18	129	0
МартаФин 3	2000	13.июл	1.862	06.02.2008	135	0.36	02.08.2011	1408	-	97.35	97.45	97.31	0.06	22.22	-	13.43	4480	0
МастерБ-2	1000	ноя.50	3.844	-	-	-	23.05.2008	242	0.64	95.00	96.00	96.27	0.19	-	18.39	ноя.94	14	96360
МастерБ-3	1200	ноя.75	3.541	14.12.2007	81	0.20	30.11.2011	1528	-	98.31	99.15	98.34	-0.14	21.43	-	ноя.94	80	43998
МатрицаФ-1	1200	12.00	3.386	-	-	-	10.12.2008	443	янв.13	96.00	97.69	-	-	-	15.44	дек.39	0	0
МахеевФин1	600	дек.30	3.673	12.06.2008	262	0.67	03.06.2010	983	-	97.01	99.40	-	-	15.58	-	дек.52	0	0
МДМ-Банк03	6000	июл.60	3.581	09.10.2007	15	0.03	01.10.2009	738	-	99.97	100.17	-	-	апр.98	-	июл.59	0	0
МегаФонЗоб	3000	сен.25	4.055	-	-	-	15.04.2008	204	0.54	100.70	102.00	-	-	-	июн.85	09.дек	0	100495
МедведьФ 1	750	дек.80	0.666	10.09.2008	352	0.90	01.09.2010	1073	-	99.10	100.15	99.10	-0.10	14.56	-	дек.91	297	0
МетарФ 01	500	дек.95	3.619	13.06.2008	263	0.69	10.06.2010	990	-	97.00	100.00	99.60	фев.59	13.93	-	13.00	378	0
Метзавод	2000	авг.75	0.575	-	-	-	27.02.2009	522	янв.37	96.50	97.20	97.00	0.00	-	ноя.37	09.фев	5820	0
Метсерв-Ф1	1500	окт.50	3.366	06.06.2008	256	0.65	23.05.2012	1703	-	98.50	99.70	-	-	дек.22	-	окт.59	0	0
Мечел 2об	5000	авг.40	2.209	19.06.2010	999	фев.45	12.06.2013	2088	-	101.10	101.40	101.15	0.27	08.июл	-	авг.30	2023	0
МИА-1об	1320	10.00	1.101	-	-	-	20.09.2012	1823	фев.17	103.00	104.40	104.40	-0.10	-	авг.22	сен.57	143	0

Итоги торгов корпоративными облигациями

Эмитент	Объем, млн. руб.	Купон, %	НКД, %	Оферта			Погашение			Цена, %				Доходность, %			Объем сделок, тыс. руб.	
				дата	дней	дюрация, лет	дата	дней	дюрация, лет	спрос	предл.	срвз.	изм.	к оферте	к погаш.	текущая	биржевой	РПС
МИА-2об	1000	авг.60	1.131	-			09.08.2008	320	0.84	99.20	100.15	-	-	-	сен.28	авг.62	0	0
МИА-3об *	1500	июл.95	0.545	-			23.02.2012	1613	мар.74	97.00	-	-	-	-	09.июл	авг.19	0	0
МИАН-Дев-1	2000	дек.37	0.678	11.03.2008	169	0.46	02.03.2010	890	-	94.50	95.80	99.31	апр.81	14.42	-	дек.45	746	0
МиГ-Ф 02	3000	авг.90	0.317	14.03.2008	172	0.46	06.09.2011	1443	-	-	99.85	-	-	сен.44	-	авг.91	0	0
МиГ-Ф обл.	1000	июл.85	2.366	-			03.06.2009	618	янв.58	-	100.75	-	-	-	июл.50	июл.79	0	0
МИК-01	500	13.20	0.759	01.09.2008	343	0.91	01.03.2010	889	-	-	99.50	99.41	0.31	14.35	-	13.27	3976	0
М-ИНДУСТР	1000	дек.25	1.141	-			16.08.2011	1422	мар.18	102.00	104.00	100.28	-4.62	-	дек.52	дек.21	255	0
Миннеско-1	500	13.75	3.842	-			10.12.2009	808	янв.92	-	101.00	-	-	-	13.62	13.61	0	0
Миракс 01	1000	окт.50	0.978	-			19.08.2008	330	0.88	99.30	100.60	99.47	0.47	-	ноя.42	окт.55	25399	0
Миракс 02	3000	окт.99	0.120	-			17.09.2009	724	янв.83	98.90	99.98	99.90	0.00	-	ноя.35	11.00	20969	17000
МИРФинанс1	1000	окт.50	2.560	-			27.12.2007	94	0.26	99.65	100.20	99.65	0.00	-	12.ноя	окт.53	130	359748
Митлэнд-01	1000	дек.50	1.164	25.02.2008	154	0.40	16.02.2010	876	-	-	99.98	-	-	13.дек	-	дек.50	0	0
МКБ 02обл	1000	окт.40	3.106	26.12.2007	93	0.20	04.06.2009	619	-	98.85	99.95	99.95	0.68	окт.77	-	окт.40	532	0
МКБ 03обл	2000	сен.50	2.499	24.12.2008	457	янв.16	16.06.2010	996	-	95.00	97.00	-	-	13.51	-	сен.89	0	0
МЛК-Фин 01	500	дек.90	2.121	-			23.07.2009	668	янв.62	95.00	99.86	-	-	-	15.33	13.24	0	0
ММ-Фин 02	1500	ноя.65	2.426	09.07.2008	289	0.76	03.07.2012	1744	-	97.00	100.00	98.80	-1.20	13.68	-	ноя.79	509	0
МОИА 01	1350	9.00	2.108	-			21.12.2010	1184	фев.25	94.45	99.50	-	-	-	окт.65	сен.28	0	0
МОИА 02	2700	июл.99	0.355	19.12.2007	86	0.24	07.09.2011	1444	фев.91	-	101.50	-	-	янв.59	июл.57	июл.87	0	0
МОИА 03	5000	июл.75	2.145	-			14.06.2014	2455	апр.56	-	98.00	-	-	-	авг.36	июл.90	0	0
МойБанк 1	300	дек.40	2.956	-			26.12.2008	459	янв.17	98.80	99.50	-	-	-	13.54	дек.50	0	0
МоскомцБ	1000	сен.30	2.803	05.12.2007	72	0.20	10.12.2008	443	-	99.70	100.40	-	-	09.ноя	-	сен.29	0	0
МоскомцБ-3	5000	авг.70	2.288	18.06.2009	633	янв.61	12.06.2013	2088	-	96.00	96.50	96.00	-0.90	ноя.61	-	09.июн	2400	238687
МОСМАРТФ 1	2000	11.00	4.762	23.04.2008	212	0.54	12.04.2012	1662	-	97.50	99.15	-	-	14.64	-	ноя.18	0	0
МособгазФ2	3000	сен.25	2.281	-			24.06.2012	1735	мар.22	95.00	99.25	-	-	-	окт.42	сен.52	0	0
Мособлгаз1	2500	авг.80	3.134	16.11.2008	419	01.авг	17.05.2011	1331	-	-	98.00	97.90	0.00	11.июл	-	авг.98	2843	0
Мосэнерго1	5000	июл.54	0.124	18.09.2009	725	янв.87	13.09.2011	1450	-	99.20	99.80	99.29	0.10	08.сен	-	июл.59	62791	149010
Мосэнерго2	5000	июл.65	0.524	27.02.2012	1617	мар.81	18.02.2016	3069	-	99.20	99.84	99.30	0.01	июл.99	-	июл.70	2979	0
Мотовил3-1	1500	сен.40	1.545	-			22.01.2009	486	янв.27	99.50	99.89	99.89	-0.01	-	сен.70	сен.41	0	0

Итоги торгов корпоративными облигациями

Эмитент	Объем, млн. руб.	Купон, %	НКД, %	Оферта			Погашение			Цена, %				Доходность, %			Объем сделок, тыс. руб.	
				дата	дней	дюрация, лет	дата	дней	дюрация, лет	спрос	предл.	срвз.	изм.	к оферте	к погаш.	текущая	биржевой	РПС
МоторФин-1	800	10.00	0.110	27.09.2007	3	0.01	19.03.2009	542	янв.41	93.00	98.90	-	-	523.40	13.52	окт.42	0	0
МоторФин-2	1000	10.00	1.836	19.01.2009	483	янв.24	15.07.2010	1025	-	99.30	99.50	-	-	окт.75	-	10.июн	0	0
МОЭСК-01	6000	08.май	0.287	-	-	-	06.09.2011	1443	мар.45	98.10	98.50	98.37	янв.30	-	авг.73	авг.18	15127	0
МСельПром1	1000	дек.50	3.459	-	-	-	12.12.2008	445	янв.13	97.90	98.50	97.90	-0.67	-	14.91	дек.76	88	0
НастюшаЗК1	1000	дек.50	3.219	25.06.2008	275	0.71	18.12.2009	816	-	100.05	100.27	-	-	дек.57	-	дек.48	0	0
НатурПрод2	1000	окт.75	2.857	20.12.2007	87	0.23	16.06.2009	631	-	-	98.80	98.80	-1.00	16.61	-	окт.88	2964	0
НГК ИТЕРА	2000	сен.75	2.912	-	-	-	07.12.2007	74	0.20	99.60	99.70	99.60	0.23	-	ноя.97	сен.78	5180	179622
НижЛенИнв	400	12.00	2.499	-	-	-	08.07.2008	288	0.76	-	99.49	-	-	-	дек.87	12.июн	0	0
НижЛенИнв2	550	13.00	3.384	-	-	-	18.06.2009	633	янв.56	97.50	99.80	99.80	02.фев	-	13.53	13.фев	134	0
НИКОСХИМ 2	1500	ноя.25	1.202	-	-	-	20.08.2009	696	янв.72	97.60	98.30	97.90	-0.92	-	13.окт	ноя.49	19776	0
НИТОЛ 02	2200	ноя.75	3.123	18.12.2007	85	0.23	15.12.2009	813	янв.96	98.40	99.30	98.30	-1.00	15.38	13.мар	ноя.95	0	0
НЛК 01	500	дек.45	1.808	-	-	-	31.01.2008	129	0.35	97.01	99.00	-	-	-	19.19	дек.70	0	598
НМЗ 1 обл.	1200	окт.25	1.095	25.08.2008	336	0.87	14.02.2010	874	-	-	99.25	-	-	ноя.44	-	окт.32	0	0
НовЧерем 2	300	ноя.30	1.919	-	-	-	22.04.2008	211	0.56	95.00	99.85	99.97	-0.03	-	ноя.83	ноя.30	24	75304
НОМОС 7в	3000	авг.25	2.192	21.12.2007	88	0.23	16.06.2009	631	-	99.58	99.90	-	-	сен.52	-	авг.27	0	0
Нордтекс-1	1000	12.00	4.932	26.10.2007	32	0.09	31.10.2008	403	-	97.35	98.80	97.63	-0.12	45.41	-	дек.29	976	0
НутрИнв1об	1200	сен.55	0.340	10.06.2008	260	0.70	09.06.2009	624	-	98.30	99.40	98.75	-0.65	ноя.89	-	сен.67	509	0
НФК-2	1000	сен.80	1.289	14.05.2008	233	0.61	12.05.2009	596	-	98.60	99.05	99.05	0.35	ноя.88	-	сен.89	9	0
НЭФИС-02	1000	окт.20	2.683	25.06.2008	275	0.71	16.12.2009	814	-	98.00	99.50	-	-	дек.34	-	окт.32	0	0
ОГК-2 01об	5000	июл.70	1.709	-	-	-	01.07.2010	1011	фев.50	96.65	97.65	96.20	-0.70	-	сен.49	8.00	0	24050
ОГК-5 об-1	5000	июл.50	3.534	04.10.2009	741	янв.85	29.09.2011	1466	-	98.85	99.05	98.72	0.14	авг.37	-	июл.59	5755	0
ОГК-6 01об	5000	июл.55	3.123	28.04.2010	947	фев.32	19.04.2012	1669	-	96.65	97.40	96.90	-0.85	09.дек	-	июл.79	20350	135420
ОГО-агро-2	1200	дек.95	0.993	-	-	-	25.02.2009	520	01.дек	97.75	99.90	99.09	янв.39	-	окт.44	13.июн	2972	0
ОГО-агро-3	1500	13.50	2.959	04.07.2008	284	0.75	09.07.2010	1019	-	98.15	98.98	98.75	0.75	15.76	-	13.67	222	21648
ОЗНА-Фин01	500	окт.80	3.077	14.12.2007	81	0.21	08.12.2009	806	-	98.65	98.85	98.78	0.00	17.27	-	окт.93	14766	0
Омела 01	50	18.00	4.044	-	-	-	03.10.2007	9	0.02	99.01	-	-	-	-	75.14	18.18	0	0
ОМЗ - 4 об	900	0.00	0.000	-	-	-	26.02.2009	521	янв.43	-	85.00	-	-	-	12.июн	0.00	0	0
ОМЗ-5 об	1500	авг.80	0.482	03.09.2009	710	янв.82	30.08.2011	1436	-	100.33	102.70	100.35	-0.41	авг.78	-	авг.76	376	0

Итоги торгов корпоративными облигациями

Эмитент	Объем, млн. руб.	Купон, %	НКД, %	Оферта			Погашение			Цена, %				Доходность, %			Объем сделок, тыс. руб.	
				дата	дней	дюрация, лет	дата	дней	дюрация, лет	спрос	предл.	срвз.	изм.	к оферте	к погаш.	текущая	биржевой	РПС
ОМК 1 об	3000	сен.20	2.747	-	-	-	12.06.2008	262	0.70	99.80	100.30	-	-	-	сен.29	сен.19	0	0
Орхидея 01	1000	окт.70	2.169	14.04.2008	203	0.53	09.04.2009	563	-	99.65	99.80	99.80	-0.05	ноя.54	-	окт.72	505	0
ОСТ-2об	700	дек.50	3.284	-	-	-	08.05.2008	227	-	96.50	125.00	-	-	-	-	ноя.28	0	0
Очаково-02	1050	авг.50	0.049	-	-	-	19.09.2008	361	0.76	97.50	98.50	-	-	-	ноя.59	авг.67	0	0
ПАВА 01 об	350	1.00	0.025	15.03.2008	173	-	15.06.2008	265	-	-	100.50	-	-	-0.05	-	0.99	0	0
ПАВА 02 об	1000	дек.50	1.438	13.05.2008	232	0.60	21.10.2011	1488	-	99.00	101.50	99.00	-2.45	14.95	-	дек.62	4	0
ПаркетХол1	300	11.00	2.441	11.10.2008	383	0.96	01.04.2010	920	-	99.75	100.50	100.48	-0.31	окт.92	-	окт.94	10048	0
Парнас-М 2	1000	окт.80	0.947	25.11.2009	793	янв.93	17.11.2011	1515	-	96.05	99.00	99.99	мар.19	ноя.25	-	окт.80	3799	0
Патэрсон 1	2000	10.00	0.110	23.06.2008	273	0.72	17.12.2009	815	-	-	100.30	-	-	сен.92	-	сен.97	0	0
ПЕНОПЛЭКС1	1500	ноя.25	2.928	24.06.2008	274	0.71	17.12.2009	815	-	97.85	98.40	98.00	0.00	14.63	-	ноя.48	2677	0
Пермэнер01	1000	авг.15	2.635	29.05.2010	978	фев.39	22.05.2012	1702	-	97.50	99.00	99.00	янв.50	авг.75	-	авг.23	0	9901
Петрокомб2	3000	авг.50	0.582	-	-	-	31.08.2009	707	янв.82	97.00	99.65	99.70	янв.20	-	авг.85	авг.52	26420	2289
ПИВДОМ 01	1000	13.00	5.378	07.11.2008	410	0.99	22.04.2010	941	-	99.30	100.20	-	-	13.66	-	13.мар	0	0
ПИК-5об	840	сен.20	0.643	-	-	-	20.05.2008	239	0.40	99.10	99.95	-	-	-	окт.80	сен.24	0	0
ПМЗ 01	1200	сен.60	1.631	29.07.2008	309	0.79	21.07.2009	666	-	96.00	99.90	-	-	дек.81	-	сен.80	0	0
ПО УОМЗ	1000	сен.40	2.627	18.12.2008	451	янв.15	10.06.2010	990	-	98.00	99.50	99.50	0.50	10.июн	-	сен.44	99	0
Полесье 01	500	дек.75	1.432	14.05.2008	233	0.61	11.05.2010	960	-	100.00	100.50	-	-	дек.90	-	дек.71	0	0
Промсвб-05	4500	июл.99	2.693	26.05.2009	610	янв.55	17.05.2012	1697	-	-	99.90	-	-	авг.21	-	июл.99	0	0
ПромТр01об	1500	сен.20	2.042	-	-	-	03.07.2008	283	0.75	98.80	99.50	99.40	0.43	-	окт.24	сен.25	3976	0
ПромТр02об	3000	окт.75	4.506	27.10.2009	764	янв.83	18.10.2011	1485	-	98.38	100.00	98.37	-0.08	ноя.99	-	окт.92	41884	0
ПротекФин1	5000	авг.90	3.365	06.11.2009	774	янв.90	02.11.2011	1500	-	80.00	96.85	-	-	16.ноя	-	10.июн	0	0
ПротонФин1	1000	авг.50	2.259	23.12.2008	456	янв.17	12.06.2012	1723	-	-	100.80	-	-	июл.94	-	авг.43	0	0
ПТПА-Ф1	500	окт.60	3.804	19.11.2007	56	0.14	11.11.2009	779	-	99.10	-	-	-	17.79	-	окт.69	0	0
ПЭБЛизинг	500	дек.48	6.155	02.04.2008	191	0.47	23.09.2009	730	-	-	100.49	-	-	ноя.78	-	дек.41	0	0
РАДИОНЕТ-1	600	ноя.45	0.847	-	-	-	27.08.2008	338	0.90	-	99.75	-	-	-	12.мар	ноя.47	0	0
РазгуляйФ1	2000	1.00	0.471	-	-	-	02.10.2008	374	01.фев	89.89	94.99	89.89	авг.89	-	12.ноя	01.ноя	44	0
РазгуляйФ3	3000	окт.99	0.090	03.04.2009	557	янв.41	16.03.2012	1635	-	96.50	97.00	96.88	-1.12	13.82	-	ноя.34	978	0
РЕСТОРАНС2	400	10.00	2.247	-	-	-	02.07.2008	282	0.74	-	100.00	-	-	-	окт.38	10.00	0	0

Итоги торгов корпоративными облигациями

Эмитент	Объем, млн. руб.	Купон, %	НКД, %	Оферта			Погашение			Цена, %				Доходность, %			Объем сделок, тыс. руб.	
				дата	дней	дюрация, лет	дата	дней	дюрация, лет	спрос	предл.	срвз.	изм.	к оферте	к погаш.	текущая	биржевой	РПС
РЕСТОРАНСЗ	1000	окт.75	3.387	05.06.2008	255	0.66	26.11.2010	1159	-	99.60	100.00	99.70	-0.18	ноя.48	-	окт.78	514	0
РЕТАЛ-1	1000	сен.90	2.794	13.12.2008	446	янв.14	09.12.2009	807	-	97.60	97.85	-	-	дек.29	-	окт.13	0	0
РЖД-02обл	4000	июл.75	2.336	-	-	-	05.12.2007	72	0.20	100.00	100.50	100.20	0.20	-	июн.75	июл.73	1002	0
РЖД-03обл	4000	авг.33	2.510	-	-	-	02.12.2009	800	2.00	101.60	102.65	102.29	0.68	-	июл.30	авг.14	17388	0
РЖД-05обл	10000	июн.67	1.096	-	-	-	22.01.2009	486	янв.28	99.36	99.60	99.46	0.23	-	июл.22	июн.70	35804	199000
РЖД-06обл	10000	июл.35	2.638	-	-	-	10.11.2010	1143	фев.78	100.45	100.84	100.45	0.65	-	июл.31	июл.31	55245	160605
РЖД-07обл	5000	июл.55	2.710	-	-	-	07.11.2012	1871	апр.24	101.05	102.00	100.90	0.92	-	июл.47	июл.48	14630	10110
РИГрупп 01	1200	ноя.85	2.889	28.06.2008	278	0.73	26.12.2009	824	-	-	99.00	98.98	0.02	13.68	-	ноя.97	138565	0
РКС-01	1500	сен.70	4.225	22.10.2007	28	0.06	15.04.2009	569	-	99.90	100.10	99.91	-0.14	ноя.24	-	сен.70	2397	0
РОСБАНК-1	3000	июл.89	0.843	-	-	-	15.02.2009	510	янв.34	99.00	101.50	-	-	-	июл.70	июл.87	0	0
РосселхБ 2	7000	июл.85	0.710	-	-	-	16.02.2011	1241	фев.99	99.20	99.80	-	-	-	авг.26	июл.88	0	0
РосселхБ 3	10000	июл.34	0.644	22.02.2010	882	фев.23	09.02.2017	3426	-	98.20	98.60	98.57	0.84	авг.16	-	июл.44	5471	44297
РосселхозБ	3000	июл.20	0.375	-	-	-	04.06.2008	254	0.68	99.75	-	-	-	-	июл.79	июл.21	0	0
РОССИЯ 01	1500	9.00	1.652	24.07.2008	304	0.80	21.07.2010	1031	-	-	100.20	-	-	авг.90	-	авг.98	0	0
РОССКАТ-К1	1200	окт.30	1.721	28.01.2009	492	янв.25	21.07.2010	1031	-	95.00	96.50	-	-	14.36	-	окт.75	0	9700
Ростверт1	800	сен.30	3.007	04.12.2007	71	0.18	26.05.2009	610	-	99.65	100.00	99.68	-0.02	ноя.33	-	сен.33	996	129905
РосТ-Лайн1	1000	дек.75	2.585	18.07.2008	298	0.76	08.07.2010	1018	-	97.00	100.00	-	-	15.29	-	дек.94	0	0
РТК-ЛИЗ 4с	900	авг.80	1.611	-	-	-	08.04.2008	197	0.34	-	100.00	-	-	-	авг.97	авг.80	0	0
РТК-ЛИЗ 5с	1800	авг.35	0.714	-	-	-	12.08.2010	1053	-	-	99.00	-	-	-	-	авг.43	0	0
РУБИН-01	1200	дек.15	5.326	30.10.2007	36	0.06	13.10.2009	750	-	99.00	99.50	99.89	0.70	14.15	-	дек.16	317	21890
РубПлсPer1	1000	12.00	3.649	07.12.2008	440	01.ноя	01.06.2010	981	-	-	99.30	-	-	13.январ	-	12.авг	0	0
РусАлФ-3в	6000	июл.20	0.059	-	-	-	21.09.2008	363	0.98	98.50	99.00	98.56	0.51	-	авг.91	июл.30	6899	29341
РусМасла-2	1000	дек.50	5.890	09.10.2008	381	0.94	29.03.2012	1648	-	-	99.60	99.40	-0.15	13.57	-	дек.57	6958	20500
РусМоре-01	2000	сен.50	0.104	21.06.2008	271	0.72	14.06.2012	1725	-	96.00	98.80	-	-	13.93	-	сен.75	0	0
РусНефть1	7000	сен.25	2.560	18.12.2008	451	янв.15	10.12.2010	1173	-	89.22	90.97	89.24	-1.66	20.50	-	окт.36	227	0
РусСтанд-4	3000	авг.25	0.497	-	-	-	03.03.2008	161	0.44	97.65	97.85	97.70	0.25	-	14.24	авг.44	35958	39872
РусСтанд-5	5000	авг.50	0.256	19.09.2008	361	0.95	09.09.2010	1081	-	-	99.99	-	-	авг.69	-	авг.50	0	0
РусСтанд-6	6000	авг.15	0.893	19.02.2009	514	янв.33	09.02.2011	1234	-	92.75	94.61	-	-	13.69	-	авг.70	0	0

Итоги торгов корпоративными облигациями

Эмитент	Объем, млн. руб.	Купон, %	НКД, %	Оферта			Погашение			Цена, %				Доходность, %			Объем сделок, тыс. руб.	
				дата	дней	дюрация, лет	дата	дней	дюрация, лет	спрос	предл.	срвз.	изм.	к оферте	к погаш.	текущая	биржевой	РПС
РусСтанд-8	5000	авг.25	3.549	24.10.2008	396	01.январь	13.04.2012	1663	-	93.50	96.90	-	-	13.65	-	авг.66	0	0
РусТекс 2	700	дек.75	0.440	-	-	-	05.03.2009	528	01.июль	96.96	97.79	-	-	-	15.97	13.сентябрь	0	0
РусТекс 3	1200	12.00	5.030	01.11.2007	38	0.08	20.10.2009	757	-	99.45	99.80	99.40	-0.37	20.42	-	12.июль	248	0
Русфинанс3	4000	июль.55	2.710	-	-	-	13.05.2009	597	январь.53	-	99.90	-	-	-	июль.75	июль.55	0	0
Русфинанс4	4000	июль.74	0.806	-	-	-	12.02.2010	872	февраль.21	98.00	99.00	-	-	-	авг.62	июль.85	0	0
РусьБанк-1	1400	10.00	0.110	-	-	-	19.03.2009	542	январь.41	97.85	98.50	-	-	-	ноябрь.69	октябрь.18	0	0
РусьБанк-2	2000	сентябрь.50	0.859	26.08.2008	337	0.89	22.02.2010	882	-	98.00	98.40	98.00	0.72	декабрь.20	-	сентябрь.69	490	45176
Рыбкэб-1	1000	октябрь.75	0.589	06.03.2009	529	январь.37	28.02.2012	1618	-	98.35	100.00	-	-	ноябрь.70	-	октябрь.83	0	0
СалютЭнерг	3000	сентябрь.80	2.416	-	-	-	25.12.2007	92	0.25	99.00	99.50	99.17	0.17	-	13.52	сентябрь.88	29	0
САМОХВАЛ-1	1500	ноябрь.40	4.747	23.04.2008	212	0.55	21.10.2009	758	-	99.52	99.95	-	-	декабрь.19	-	ноябрь.43	0	0
СанвэйГ 01	1000	10.00	3.014	12.12.2007	79	0.20	03.12.2008	436	-	99.35	99.75	99.50	0.11	декабрь.84	-	10.май	10	179071
САНОС-02об	3000	10.00	3.616	13.11.2007	50	-	10.11.2009	778	январь.91	100.00	101.90	101.50	1.00	-0.90	сентябрь.41	сентябрь.85	2	0
СатурнНПО	1500	октябрь.50	0.058	25.09.2007	1	-	23.03.2008	181	0.50	97.00	105.21	-	-	-390.19	август.33	октябрь.38	0	0
СатурнНПО2	2000	сентябрь.25	0.076	23.03.2008	181	0.49	20.09.2011	1457	-	99.00	99.80	-	-	октябрь.81	-	сентябрь.30	0	0
СатурнНПО3	3500	август.75	2.589	10.12.2008	443	январь.14	06.06.2014	2447	-	96.65	97.00	96.69	0.17	12.октябрь	-	09.май	16340	0
СахарКо 01	2000	декабрь.75	4.611	22.05.2008	241	0.61	10.11.2009	778	-	98.00	99.00	98.03	-0.46	16.69	-	13.00	1245	29400
Сахатрнфг1	1500	ноябрь.90	3.586	11.06.2008	261	0.67	02.12.2009	800	-	99.81	100.15	-	-	декабрь.22	-	ноябрь.90	0	0
СвобСокол2	600	ноябрь.75	3.960	-	-	-	22.11.2007	59	0.16	100.00	100.20	100.05	-0.15	-	ноябрь.52	ноябрь.74	3502	0
СвобСокол3	1200	ноябрь.57	3.740	02.12.2008	435	01.сентябрь	24.05.2011	1338	-	99.08	99.70	99.43	0.03	декабрь.44	-	ноябрь.63	21947	157794
СвязьБанк1	2000	август.90	1.463	27.04.2009	581	январь.47	21.04.2011	1305	-	98.00	99.00	98.20	-0.29	октябрь.54	-	09.июнь	1964	24632
СевКаб 02	1000	октябрь.50	0.547	-	-	-	28.11.2008	431	0.78	-	100.00	99.00	-0.50	-	декабрь.35	октябрь.60	19	0
СевКаб обл	500	декабрь.50	2.671	-	-	-	06.10.2007	12	0.03	99.50	99.99	99.76	0.06	-	21.25	декабрь.53	486	0
СевКазна-1	1000	октябрь.75	2.386	09.10.2007	15	0.03	01.10.2009	738	-	99.70	100.00	99.70	-0.30	23.61	-	октябрь.78	0	0
СевСтАвто	1500	8.00	1.315	-	-	-	21.01.2010	850	февраль.15	99.40	-	-	-	-	август.45	08.апрель	0	0
СевСтАвто2	3000	июль.70	1.287	24.07.2010	1034	февраль.55	17.07.2013	2123	-	95.50	96.00	96.00	-4.00	сентябрь.56	-	08.февраль	9408	47500
СЗТелек3об	3000	сентябрь.25	0.634	06.03.2008	164	0.42	24.02.2011	1249	-	-	100.45	-	-	август.42	-	сентябрь.20	0	50175
СЗТелек4об	2000	08.октябрь	0.244	-	-	-	08.12.2011	1536	03.март	100.56	100.98	100.98	-1.02	-	8.00	08.февраль	580	0
СибАкИнь-1	1000	декабрь.30	1.752	09.08.2008	320	0.82	30.07.2010	1040	-	97.70	98.50	98.45	0.25	14.74	-	декабрь.49	2869	0

Итоги торгов корпоративными облигациями

Эмитент	Объем, млн. руб.	Купон, %	НКД, %	Оферта			Погашение			Цена, %				Доходность, %			Объем сделок, тыс. руб.	
				дата	дней	дюрация, лет	дата	дней	дюрация, лет	спрос	предл.	срвз.	изм.	к оферте	к погаш.	текущая	биржевой	РПС
СибакСтр01	500	дек.50	4.521	13.05.2008	232	0.61	12.05.2009	596	-	94.00	97.50	96.50	02.июл	19.35	-	дек.95	1	27819
Сибирь-01	2300	окт.70	1.818	03.02.2009	498	янв.25	17.07.2012	1758	-	95.00	99.70	-	-	13.32	-	окт.99	0	0
СибТлк-5об	3000	сен.20	3.781	-	-	-	25.04.2008	214	0.56	100.40	100.55	-	-	-	авг.49	сен.15	0	0
СибТлк-6об	2000	июл.85	0.086	21.09.2008	363	0.97	16.09.2010	1088	-	99.00	99.55	99.40	0.40	авг.68	-	июл.89	99	0
СибТлк-7об	2000	авг.65	2.939	-	-	-	20.05.2009	604	янв.53	99.00	101.89	-	-	-	авг.52	авг.61	0	0
СИБУРХолд1	1500	июл.70	2.890	11.11.2009	779	янв.94	01.11.2012	1865	-	98.65	99.10	98.65	0.21	авг.58	-	июл.80	987	29699
СибЦем 01	800	сен.70	2.711	-	-	-	12.06.2008	262	0.70	-	99.75	-	-	-	окт.28	сен.72	0	0
Синергия-1	1000	окт.70	4.456	31.10.2007	37	0.08	22.04.2009	576	-	99.51	100.00	-	-	13.88	-	окт.72	0	0
Синергия-2	2000	окт.70	1.759	27.01.2009	491	янв.25	22.07.2010	1032	-	95.00	99.00	-	-	13.64	-	11.мар	0	0
Слвстекло2	1200	сен.28	3.687	31.10.2007	37	0.10	28.10.2009	765	-	99.40	99.75	-	-	13.79	-	сен.31	0	50000
СМАРТС 03	1000	14.окт	6.722	05.10.2007	11	0.02	29.09.2009	736	-	98.86	99.20	99.01	-0.01	74.57	-	14.24	344	0
СНХЗ Фин 1	1000	окт.70	5.101	05.10.2007	11	0.02	29.09.2009	736	-	99.15	99.80	99.80	-0.02	20.76	-	окт.72	74	0
СобинБ 01	2000	12.00	4.307	16.11.2007	53	0.14	13.05.2009	597	-	99.65	100.00	-	-	13.41	-	12.фев	0	0
СодружФ-1	2500	окт.45	4.323	-	-	-	22.10.2009	759	янв.84	-	98.50	-	-	-	ноя.59	окт.60	0	0
СОКАвто 01	1100	12.00	4.964	-	-	-	24.04.2008	213	0.56	-	98.49	98.49	0.98	-	15.28	дек.18	2965	0
Солидарн-1	1000	окт.75	0.589	11.12.2007	78	0.19	01.12.2009	799	-	97.00	99.50	99.89	0.97	ноя.79	-	окт.76	14983	14989
Солидарн-2	950	окт.70	1.818	29.04.2008	218	0.56	20.04.2010	939	-	-	100.02	-	-	11.авг	-	окт.69	0	0
СОРУС КАП1	1200	окт.20	1.285	10.11.2007	47	0.12	05.11.2009	773	-	98.96	99.60	99.65	0.20	13.67	-	окт.23	0	27901
Спартак ТД	500	13.00	2.173	-	-	-	23.01.2008	121	0.33	-	100.00	-	-	-	13.27	13.00	0	0
СПб-банк-1	1000	9.00	0.173	22.06.2008	272	0.72	22.06.2009	637	-	-	98.50	-	-	ноя.62	-	сен.13	0	0
СПК об.01	1000	окт.20	3.298	27.11.2008	430	01.окт	25.05.2010	974	-	95.00	100.00	98.50	01.окт	ноя.91	-	окт.35	2851	0
СпортМ-Ф-1	3000	авг.80	2.941	25.11.2008	428	01.окт	21.05.2010	970	-	94.00	-	-	-	15.окт	-	сен.36	0	0
Спурт 02об	1000	окт.74	0.530	06.06.2008	256	0.68	31.05.2012	1711	-	98.00	99.00	98.99	янв.57	дек.84	-	окт.85	5057	0
СРЗ-Фин 01	600	дек.50	3.493	20.12.2007	87	0.22	10.12.2009	808	-	98.50	99.95	-	-	16.57	-	дек.59	0	0
СтрТрГаз01	3000	сен.60	2.341	-	-	-	25.06.2008	275	0.73	99.25	99.89	99.15	-0.10	-	11.май	сен.68	991	13895
СтрТрГаз02	5000	авг.49	1.535	-	-	-	13.07.2012	1754	мар.95	94.00	94.40	93.56	0.11	-	окт.47	09.июл	18815	4675
СУ-155 Зоб	3000	окт.30	0.931	20.02.2008	149	0.41	15.02.2012	1605	-	98.52	99.30	-	-	13.50	-	окт.41	0	0
СудострБ-1	1500	сен.85	2.186	-	-	-	02.07.2009	647	янв.64	98.00	99.00	-	-	-	11.июл	10.00	0	0

Итоги торгов корпоративными облигациями

Эмитент	Объем, млн. руб.	Купон, %	НКД, %	Оферта			Погашение			Цена, %				Доходность, %			Объем сделок, тыс. руб.	
				дата	дней	дюрация, лет	дата	дней	дюрация, лет	спрос	предл.	срвз.	изм.	к оферте	к погаш.	текущая	биржевой	РПС
СудострБ-2	1000	сен.50	2.629	18.06.2008	268	0.70	11.06.2010	991	-	97.00	99.00	-	-	дек.82	-	сен.69	0	0
СэтлГрупп1	1000	ноя.70	4.007	20.05.2008	239	0.63	15.05.2012	1695	мар.57	99.00	100.00	100.10	0.20	ноя.81	12.00	ноя.68	5	37580
ТАИФ-Фин01	4000	авг.42	0.254	16.09.2008	358	0.95	09.09.2010	1081	-	97.33	97.55	-	-	ноя.60	-	авг.64	0	0
ТалостоФ-1	1000	10.00	0.466	-	-	-	06.03.2009	529	янв.38	99.70	100.10	-	-	-	окт.32	10.янв	0	0
ТатИнКФ1об	500	11.00	1.416	-	-	-	06.02.2008	135	0.37	-	100.00	-	-	-	ноя.22	11.00	0	0
ТатфондБ 3	1500	10.00	0.932	22.11.2007	59	0.16	19.05.2009	603	-	99.50	100.00	99.55	0.04	13.54	-	10.апр	8959	17894
Татэнерго1	1500	сен.65	0.291	-	-	-	13.03.2008	171	0.47	99.38	99.90	-	-	-	окт.72	сен.68	0	0
ТВЗ 03	1000	сен.25	2.382	29.06.2008	279	0.72	18.06.2010	998	-	98.70	99.10	99.10	0.37	окт.78	-	сен.33	0	79240
ТГК-1 01	4000	июл.75	0.127	18.03.2010	906	фев.30	11.03.2014	2360	-	98.00	98.65	-	-	авг.69	-	июл.88	0	0
ТГК-10 об1	3000	июл.60	1.978	20.06.2009	635	янв.62	17.06.2010	997	-	97.00	97.50	97.16	0.16	сен.62	-	июл.82	25262	12935
ТГК-4 об.1	5000	июл.60	2.270	11.06.2009	626	янв.59	31.05.2012	1711	-	97.70	98.10	-	-	сен.15	-	июл.76	0	0
ТГК-6Инв-1	2000	июл.40	0.547	29.02.2008	158	0.42	21.02.2012	1611	-	98.70	99.45	98.70	-0.75	окт.99	-	июл.49	0	0
ТГК-8 01	3500	8.00	2.849	18.05.2009	602	янв.53	10.05.2012	1690	-	98.23	99.25	98.85	0.04	авг.95	-	08.сен	988	0
ТензорФ-01	500	дек.20	4.178	27.05.2008	246	0.63	17.11.2009	785	-	-	99.90	-	-	дек.68	-	дек.21	0	0
Терна-Ф 01	500	1.00	0.016	18.12.2007	85	-	16.12.2008	449	-	-	100.99	-	-	-3.18	-	0.99	0	0
Терна-Ф 02	1500	дек.60	4.695	18.11.2007	55	0.13	04.11.2011	1502	-	98.11	98.45	97.98	0.46	31.53	-	дек.86	3103	0
ТехИнвст-1	2000	10.00	3.178	03.06.2008	253	0.65	26.05.2011	1340	-	97.50	97.70	97.00	0.35	15.28	-	окт.30	5820	0
ТехНикольФ	3000	сен.70	0.292	17.09.2009	724	янв.83	07.03.2012	1626	-	94.50	96.70	97.53	янв.38	ноя.44	-	сен.94	7802	29359
ТКБ-1	800	сен.20	0.706	03.06.2008	253	0.66	01.06.2009	616	-	-	100.00	-	-	сен.51	-	сен.20	0	0
ТКФинанс 1	1000	окт.50	0.115	-	-	-	18.09.2008	360	0.96	-	100.49	-	-	-	окт.21	окт.44	0	0
ТМК-03 обл	5000	июл.95	0.741	22.02.2008	151	0.41	15.02.2011	1240	-	99.70	100.00	99.80	-0.12	авг.61	-	июл.96	4990	199590
ТНИКОЛЬ-Ф1	1500	10.00	3.589	17.05.2008	236	0.61	11.11.2009	779	-	98.21	98.49	98.35	0.25	13.13	-	окт.16	23799	47317
ТООП-Фин01	2000	12.00	3.353	16.06.2008	266	0.69	10.12.2009	808	-	-	98.50	-	-	14.70	-	дек.18	0	0
ТомскИнв 1	500	дек.50	2.055	23.10.2008	395	01.янв	22.04.2010	941	-	97.00	102.00	-	-	13.64	-	дек.56	0	0
Топкнига-1	700	0.00	0.000	-	-	-	05.02.2009	500	янв.37	-	94.50	-	-	-	апр.22	0.00	0	0
Топкнига-2	1500	окт.51	2.937	17.12.2008	450	янв.14	09.12.2010	1172	-	98.00	99.50	99.00	-1.00	ноя.71	-	окт.61	2970	0
ТоппромИн1	500	дек.50	2.260	25.04.2008	214	0.55	16.04.2010	935	-	99.47	-	100.00	0.00	13.авг	-	дек.50	10000	0
ТрансаэрФ	2500	окт.60	1.336	-	-	-	05.02.2009	500	янв.30	96.20	98.00	-	-	-	13.37	окт.91	0	14775

Итоги торгов корпоративными облигациями

Эмитент	Объем, млн. руб.	Купон, %	НКД, %	Оферта			Погашение			Цена, %				Доходность, %			Объем сделок, тыс. руб.	
				дата	дней	дюрация, лет	дата	дней	дюрация, лет	спрос	предл.	срвз.	изм.	к оферте	к погаш.	текущая	биржевой	РПС
ТрансКред1	3000	июл.29	1.937	-			15.06.2010	995	фев.47	95.01	95.60	95.33	0.73	-	сен.47	июл.64	31703	131776
ТрансКред2	3000	июл.28	1.935	25.06.2009	640	янв.62	12.06.2012	1723	-	96.70	97.90	-	-	сен.19	-	июл.48	0	0
Трансмаш-2	4000	авг.60	0.919	19.02.2009	514	янв.33	10.02.2011	1235	-	98.70	99.10	-	-	сен.68	-	авг.69	0	0
ТюменЭнрг2	2700	июл.70	3.628	05.04.2010	924	фев.25	29.03.2012	1648	-	96.50	98.98	98.98	-0.26	авг.32	-	июл.77	0	0
УБРиР-ф 02	1000	окт.25	2.275	10.07.2008	290	0.74	02.07.2009	647	-	98.00	99.00	-	-	дек.88	-	окт.40	0	0
УГМК-УЭМ01	3000	авг.25	0.452	09.03.2010	897	фев.25	28.02.2012	1618	-	-	100.00	-	-	авг.42	-	авг.25	0	0
Удмнефтпр	1500	сен.50	0.599	-			01.09.2008	343	0.90	97.05	98.00	97.06	-0.94	-	13.50	сен.78	1941	0
УЗПС 01	1500	12.00	3.353	18.06.2008	268	0.69	10.06.2010	990	-	96.00	98.50	-	-	16.77	-	дек.33	0	0
УМПО 2	4000	сен.50	2.473	24.06.2008	274	0.72	17.12.2009	815	-	98.30	99.00	98.49	0.44	ноя.99	-	сен.64	23829	19740
УНИКУМ-Ф 1	1000	дек.50	3.322	27.12.2007	94	0.23	15.12.2009	813	-	98.06	98.74	98.88	0.38	18.июл	-	дек.64	242	0
УралВагЗФ2	3000	сен.35	4.432	07.10.2007	13	0.02	05.10.2010	1107	-	99.70	99.90	99.85	0.08	15.92	-	сен.36	50926	181045
УралЛЦ-01	1000	ноя.50	4.789	07.11.2007	44	0.12	28.10.2009	765	янв.85	99.30	99.60	-	-	16.28	окт.62	ноя.56	0	0
УралСвзИн4	3000	сен.99	3.941	-			01.11.2007	38	0.10	100.18	100.25	100.19	-0.04	-	08.дек	сен.97	1472	45076
УралСвзИн5	2000	сен.19	3.978	-			17.04.2008	206	0.54	100.25	100.75	-	-	-	авг.42	сен.14	0	0
УРСАБанк 3	3000	сен.60	2.867	-			04.06.2009	619	янв.56	96.71	99.00	98.75	0.00	-	окт.68	сен.72	5925	0
УРСАБанк 5	3000	10.май	4.213	-			18.10.2011	1485	мар.28	97.00	97.86	96.24	0.94	-	ноя.54	окт.44	24541	0
УРСАБанк 7	5000	авг.40	1.381	26.01.2010	855	фев.13	19.07.2012	1760	-	90.00	97.00	-	-	12.00	-	авг.98	0	50025
УрСИ сер06	2000	авг.20	2.763	24.11.2008	427	01.окт	17.11.2011	1515	-	99.50	100.00	-	-	авг.59	-	авг.22	0	0
УрСИ сер07	3000	авг.40	0.138	19.03.2009	542	янв.42	13.03.2012	1632	-	99.01	100.00	-	-	авг.95	-	авг.44	0	0
Усть-Луга1	600	сен.90	1.058	-			11.02.2010	871	02.дек	94.51	103.35	94.50	-4.50	-	13.21	окт.47	3587	0
УфайлОП-1	1500	12.00	5.195	22.04.2008	211	0.53	15.04.2010	934	-	96.18	97.24	-	-	19.18	-	дек.40	0	0
ФСК ЕЭС-01	5000	авг.80	2.339	-			18.12.2007	85	0.23	100.30	100.60	-	-	-	июн.85	авг.76	0	0
ФСК ЕЭС-02	7000	авг.25	2.034	-			22.06.2010	1002	фев.47	102.30	102.60	101.92	0.06	-	июл.60	08.сен	47903	0
ФСК ЕЭС-03	7000	07.окт	1.965	-			12.12.2008	445	янв.17	99.72	100.09	99.98	0.43	-	июл.23	07.окт	30704	17964
ФСК ЕЭС-04	6000	июл.30	3.300	-			06.10.2011	1473	мар.45	99.83	100.35	99.73	01.сен	-	июл.51	июл.32	26304	39810
ФСК ЕЭС-05	5000	июл.20	2.190	-			01.12.2009	799	02.фев	99.70	102.55	99.69	0.49	-	июл.48	июл.22	6978	299640
ХайлендГФ1	750	дек.75	2.864	-			02.04.2008	191	0.50	99.40	99.90	99.80	0.20	-	13.81	дек.77	598	0
ХКФ Банк-2	3000	сен.25	3.345	12.05.2009	596	янв.50	11.05.2010	960	-	-	96.75	-	-	ноя.80	-	сен.56	0	0

Итоги торгов корпоративными облигациями

Эмитент	Объем, млн. руб.	Купон, %	НКД, %	Оферта			Погашение			Цена, %				Доходность, %			Объем сделок, тыс. руб.	
				дата	дней	дюрация, лет	дата	дней	дюрация, лет	спрос	предл.	срвз.	изм.	к оферте	к погаш.	текущая	биржевой	РПС
ХКФ Банк-3	3000	сен.45	0.104	18.09.2008	360	0.95	16.09.2010	1088	-	97.20	98.09	98.00	-0.85	дек.14	-	сен.64	2548	0
ХКФ Банк-4	3000	сен.95	1.854	18.10.2008	390	1.00	12.10.2011	1479	-	97.25	97.50	97.50	0.50	13.окт	-	окт.20	1462	0
ХолидФин1	1500	ноя.15	5.254	09.10.2008	381	0.95	01.04.2010	920	-	97.91	99.00	98.00	-0.03	13.74	-	ноя.37	14700	0
Центр-инв1	1500	10.00	3.726	17.11.2007	54	0.13	11.11.2009	779	-	99.50	99.98	99.90	0.12	окт.88	-	10.янв	4995	0
ЦентрТел-4	7000	13.80	1.323	-	-	-	21.08.2009	697	янв.73	108.65	108.99	108.39	0.27	-	09.ноя	дек.73	13345	0
ЦентрТел-5	3000	08.сен	0.443	05.09.2008	347	0.92	30.08.2011	1436	-	99.25	99.75	-	-	авг.83	-	авг.13	0	0
ЦНТ-03 обл	700	сен.75	2.190	-	-	-	01.04.2009	555	янв.40	-	101.00	100.92	0.02	-	сен.41	сен.66	5046	0
ЦУН 01 обл	1000	ноя.25	4.654	05.05.2008	224	0.20	22.04.2010	941	-	-	99.90	-	-	ноя.51	-	ноя.26	0	44887
Челябэнрг1	600	авг.40	2.992	19.05.2008	238	0.62	13.05.2010	962	-	-	100.00	-	-	авг.55	-	авг.40	0	0
Черемушки	700	ноя.30	0.650	03.03.2008	161	0.44	02.03.2009	525	-	-	99.90	-	-	ноя.83	-	ноя.31	0	0
Черкизово1	2000	авг.85	2.691	05.06.2009	620	янв.56	31.05.2011	1345	-	97.75	98.45	97.40	-0.88	окт.83	-	09.авг	974	0
ЧТПЗ 01об	3000	сен.50	2.499	25.06.2008	275	0.71	16.06.2010	996	-	100.00	102.25	100.50	0.78	авг.94	-	сен.45	1052	10967
ЭйрЮнион01	1500	13.50	1.516	20.11.2007	57	0.16	10.11.2009	778	янв.58	99.00	99.50	99.15	-0.25	20.33	дек.78	13.61	6905	0
Электрон01	500	ноя.75	5.247	-	-	-	13.04.2008	202	0.53	98.00	100.09	97.27	-0.81	-	17.81	12.авг	2057	0
ЭМАльянс 1	2000	10.00	2.000	15.07.2008	295	0.77	08.07.2011	1383	-	97.25	99.73	-	-	дек.36	-	окт.15	0	0
ЭнергмашФ1	700	ноя.50	3.718	03.06.2008	253	0.65	22.11.2011	1520	-	97.00	101.00	-	-	13.46	-	ноя.61	0	0
ЭнергоСт-1	1500	сен.50	3.175	26.11.2008	429	01.сен	20.05.2011	1334	-	95.00	99.00	-	-	дек.70	-	сен.79	0	0
ЭнергЦент1	3000	сен.30	1.885	13.01.2009	477	янв.23	11.07.2010	1021	-	-	99.00	100.00	янв.24	сен.50	-	сен.30	1	84999
ЭнргсбРес1	128	17.00	2.888	-	-	-	18.01.2011	1212	янв.55	98.50	100.00	-	-	-	16.51	17.дек	0	0
Эрконпрод1	1200	ноя.40	0.344	16.03.2008	174	0.47	10.09.2009	717	-	-	99.50	-	-	дек.90	-	ноя.45	0	0
ЭФКО-02 об	1500	окт.50	1.697	30.01.2008	128	0.34	22.01.2010	851	-	-	99.00	98.88	0.03	14.38	-	окт.61	13349	0
Югтранзит2	1200	ноя.50	3.718	-	-	-	25.11.2008	428	01.сен	95.00	96.00	-	-	-	16.43	12.апр	0	0
ЮЛКФИН1	1000	14.00	2.340	07.05.2008	226	0.51	28.04.2010	947	-	-	98.75	-	-	17.54	-	14.17	0	0
Юниаструм	1000	11.00	1.025	-	-	-	17.02.2009	512	янв.32	90.00	100.00	-	-	-	15.63	ноя.57	0	832
Юниаструм2	1500	окт.90	4.778	23.10.2008	395	0.99	19.04.2010	938	-	-	100.24	-	-	окт.92	-	окт.87	0	0
Юнимилк 01	2000	сен.75	0.347	10.09.2009	717	янв.82	06.09.2011	1443	-	96.00	99.99	-	-	ноя.21	-	сен.94	0	0
ЮТК-03 об.	3500	окт.90	5.017	16.10.2007	22	0.06	10.10.2009	747	янв.82	99.95	100.00	99.95	-0.13	ноя.34	авг.77	окт.90	10794	0
ЮТК-04 об.	3750	10.00	0.247	-	-	-	09.12.2009	807	янв.37	100.55	101.00	-	-	-	сен.76	сен.92	0	137523

Итоги торгов корпоративными облигациями

Эмитент	Объем, млн. руб.	Купон, %	НКД, %	Оферта			Погашение			Цена, %				Доходность, %			Объем сделок, тыс. руб.	
				дата	дней	дюрация, лет	дата	дней	дюрация, лет	спрос	предл.	срвз.	изм.	к оферте	к погаш.	текущая	биржевой	РПС
ЮТК-05 об.	2000	июл.55	2.275	07.06.2010	987	фев.42	30.05.2012	1710	-	94.71	98.00	-	-	сен.31	-	июл.83	0	0
ЮТэйр-Ф 02	1000	сен.95	0.354	14.03.2008	172	0.46	10.03.2009	533	-	97.11	97.80	97.84	0.31	15.70	-	окт.17	12533	0
ЮТэйр-Ф 03	2000	окт.40	2.764	21.12.2008	454	янв.16	14.12.2010	1177	-	97.00	97.90	-	-	13.июл	-	окт.67	0	0
Якутскэн02	1200	авг.59	0.259	23.03.2009	546	янв.41	08.03.2012	1627	-	98.01	99.40	-	-	сен.78	-	авг.70	0	0
Итого :																2104983	9175474	

Итоги торгов муниципальными облигациями

Эмитент	Объем, млн. руб.	Купон, %	НКД, %	Погашение			Цена, %				Доходность, %		Объем сделок, тыс. руб.		
				дата	дней	дюрация, лет	спрос	предл.	срвз.	изм.	к погаш.	текущая	биржевой	РПС	
Ангарск-01	150	14.00	1.189	21.11.2008	424	0.63	-	103.00	-	-	-	сен.51	13.59	0	0
Астрахань1	500	сен.50	0.286	17.12.2009	815	02.мар	-	99.00	99.00	-0.50	-	окт.38	сен.59	990	0
Башкорт5об	1000	08.фев	3.033	04.11.2009	772	янв.93	100.50	101.75	-	-	-	июл.57	июл.93	0	0
БелгОб 3об	2000	авг.38	0.918	10.11.2010	1143	фев.76	99.01	99.99	-	-	-	авг.84	авг.42	0	0
Белгор2003	320	13.50	5.474	29.04.2008	218	0.57	102.51	103.30	-	-	-	авг.54	13.ноя	0	0
Белгор2006	1020	авг.24	1.377	19.10.2011	1486	мар.47	97.10	98.30	98.20	-0.10	-	авг.68	авг.39	9820	52137
Брянск-02	300	09.фев	2.002	05.10.2008	377	0.98	101.00	-	-	-	-	авг.24	авг.93	0	0
Волгогр 01	450	сен.20	1.689	17.07.2008	297	0.78	-	101.50	-	-	-	июл.48	09.июн	0	0
Волгогр 02	600	сен.65	0.132	21.12.2009	819	02.май	101.00	103.20	-	-	-	авг.55	сен.45	0	0
ВолгогрОб1	700	окт.99	2.860	17.06.2010	997	янв.15	101.85	102.49	-	-	-	авг.79	окт.75	0	0
ВолгогрОб3	500	08.окт	2.752	19.05.2010	968	фев.38	99.00	100.00	-	-	-	авг.48	авг.14	0	0
ВолгогрОб4	1000	авг.35	2.860	15.05.2012	1695	03.мар	-	100.55	-	-	-	июл.99	авг.30	0	0
ВолгогрОбл	450	окт.99	2.303	11.06.2009	626	01.апр	101.51	102.34	-	-	-	авг.79	окт.78	0	0
ВоронежОб2	500	12.00	3.255	18.06.2009	633	янв.58	104.49	106.00	105.00	0.58	-	9.00	ноя.42	189	0
ВоронежОб3	500	окт.25	2.359	27.06.2011	1372	фев.92	102.70	110.50	101.00	0.75	-	окт.13	окт.14	22677	0
ВоронежОб4	1000	9.00	2.071	25.06.2012	1736	мар.81	-	104.40	-	-	-	июл.99	авг.62	0	0
ВоронежОбл	600	13.00	0.356	15.12.2007	82	0.22	100.57	101.10	-	-	-	сен.48	дек.89	0	0
ИркОблЗ1-1	960	9.00	0.063	17.12.2009	815	янв.18	100.70	101.30	-	-	-	08.май	авг.91	0	0
ИркОблЗ1-2	540	8.00	1.999	23.10.2008	395	0.56	99.50	100.10	-	-	-	08.июл	08.янв	0	0
ИркОблЗ1-3	2520	июл.75	1.088	24.11.2010	1157	янв.54	98.20	99.30	-	-	-	авг.35	июл.84	0	0
КабБалк 1	350	14.00	4.215	20.10.2007	26	0.07	99.90	100.00	100.00	-0.03	-	14.май	14.00	1750	0
КазаньОбоб	2300	8.00	0.570	29.08.2009	705	янв.80	98.90	99.20	98.96	0.06	-	авг.87	08.авг	742	25885
КалужОбл-2	1300	авг.60	0.495	29.08.2011	1435	фев.91	-	101.05	-	-	-	авг.37	авг.51	0	0
Карелия 1	500	авг.15	2.456	02.06.2010	982	02.авг	-	101.15	-	-	-	июл.49	08.май	0	0
Карелия 2	500	авг.27	3.580	14.04.2011	1298	фев.66	-	100.00	-	-	-	авг.14	авг.27	0	0
КировОбл 1	270	авг.39	0.047	22.12.2008	455	0.74	100.40	100.65	-	-	-	июл.88	авг.34	0	0
КлинРн 2об	300	сен.75	3.473	13.11.2008	416	01.июл	-	101.30	-	-	-	авг.69	сен.62	0	0
КлинРн 3об	300	09.окт	0.648	25.08.2010	1066	фев.58	-	99.30	-	-	-	сен.71	сен.16	0	0
КОМИ 5в об	500	13.00	0.000	24.12.2007	91	0.25	101.10	101.50	-	-	-	июл.91	дек.83	0	0
КОМИ 6в об	700	13.50	6.029	14.10.2010	1116	фев.52	103.11	113.30	-	-	-	авг.67	дек.47	0	0
КОМИ 7в об	1000	10.00	3.397	22.11.2013	2251	апр.43	103.00	-	108.00	0.55	-	июл.23	сен.25	216	0
КОМИ 8в об	1000	8.00	0.416	03.12.2015	2992	май.82	95.00	101.50	98.23	фев.23	-	июл.65	авг.14	33396	0
КостромОб4	800	11.00	0.392	11.03.2008	169	0.46	100.63	100.90	-	-	-	сен.60	окт.91	0	0
КурганОбл1	500	сен.25	0.177	17.12.2009	815	02.апр	98.90	99.50	99.40	0.20	-	сен.90	сен.30	9940	0
ЛенОбл-2об	800	14.янв	3.954	08.12.2010	1171	фев.65	117.00	119.00	-	-	-	июл.72	ноя.87	0	0
ЛенОбл-3об	1300	дек.50	3.459	05.12.2014	2629	май.21	-	138.20	-	-	-	май.67	09.апр	0	0
ЛипецкОбл4	1500	июл.95	1.350	19.07.2011	1394	фев.61	99.50	-	-	-	-	авг.31	июл.99	0	0
ЛипецкОбл5	500	07.окт	1.303	15.07.2010	1025	фев.56	-	100.27	-	-	-	07.ноя	07.авг	0	0
Магадан-06	450	11.00	0.211	15.09.2008	357	0.94	102.00	-	-	-	-	сен.14	окт.78	0	0
Магадан-07	300	10.00	0.575	31.05.2010	980	фев.38	-	103.00	-	-	-	09.фев	сен.70	0	0
МарийЭл 5	500	авг.25	0.723	23.05.2009	607	янв.56	99.10	100.40	-	-	-	авг.68	авг.27	0	0
МГор29-об	5000	10.00	3.041	05.06.2008	255	0.67	101.00	102.79	-	-	-	июл.26	сен.81	0	0
МГор36-об	4000	10.00	2.740	16.12.2008	449	янв.16	101.60	105.03	-	-	-	июл.24	сен.67	0	0
МГор38-об	5000	10.00	2.466	26.12.2010	1189	фев.82	110.15	111.55	110.12	-0.47	-	июн.60	09.авг	67174	0
МГор39-об	10000	10.00	1.781	21.07.2014	2492	май.29	108.30	108.99	108.47	янв.17	-	июн.59	сен.21	4751	30705
МГор41-об	10000	10.00	1.534	30.07.2010	1040	фев.55	105.20	106.50	-	-	-	июн.45	сен.44	0	0

Итоги торгов муниципальными облигациями

Эмитент	Объем, млн. руб.	Купон, %	НКД, %	Погашение			Цена, %				Доходность, %		Объем сделок, тыс. руб.		
				дата	дней	дюрация, лет	спрос	предл.	срвз.	изм.	к погаш.	текущая	биржевой	РПС	
МГор43-об	5000	10.00	1.041	17.05.2008	236	0.63	-	104.90	-	-	-	фев.36	сен.53	0	0
МГор44-об	20000	10.00	2.521	24.06.2015	2830	май.80	108.50	108.60	108.28	0.57	июн.64	сен.23	6696	66887	
МГор47-об	10000	10.00	1.589	28.04.2009	582	янв.48	104.65	105.05	104.65	-0.34	июн.14	сен.55	6281	0	
Мос.обл.4в	9600	11.00	1.868	21.04.2009	575	янв.45	106.00	106.89	-	-	июн.82	окт.33	0	0	
Мос.обл.6в	12000	9.00	3.773	19.04.2011	1303	03.апр	105.29	105.55	105.21	0.89	июл.45	авг.55	45872	57470	
Мос.обл.7в	16000	8.00	3.332	16.04.2014	2396	05.сен	103.15	103.60	102.81	01.окт	июл.59	июл.78	7094	175005	
НижгорОбл2	2000	сен.99	3.153	02.11.2008	405	0.58	101.40	102.20	101.80	0.43	июн.90	сен.81	814	0	
НижгорОбл3	2000	авг.70	3.599	20.10.2011	1487	фев.74	102.00	102.20	102.00	0.50	июл.61	авг.52	39781	25550	
Новсиб 3об	1000	12.00	2.400	14.07.2009	659	янв.65	105.25	108.00	-	-	авг.13	ноя.25	0	0	
Новсиб 4об	1500	авг.60	0.000	24.06.2010	1004	фев.48	101.00	101.40	101.40	0.10	авг.14	авг.48	1	0	
Новсиб0-05	2500	авг.50	0.140	15.12.2009	813	янв.28	99.00	100.59	98.55	-1.40	сен.46	авг.62	492	0	
НовсибОбл2	2000	13.30	0.911	29.11.2007	66	0.18	100.75	101.20	-	-	июл.98	13.17	0	0	
Ногинск-02	500	окт.25	0.871	21.08.2009	697	янв.77	-	100.00	-	-	окт.50	окт.25	0	0	
Одинцово-2	350	окт.25	0.000	24.12.2008	457	янв.19	-	101.70	100.99	0.03	сен.74	окт.15	133300	0	
ОрЗуево-01	160	ноя.50	0.095	20.06.2008	270	0.72	-	-	101.19	-0.01	окт.18	ноя.36	50592	0	
Пензаобл1	800	сен.50	1.900	13.10.2009	750	янв.43	-	102.95	-	-	июл.60	сен.22	0	0	
СамарОбл 2	2000	июн.82	0.206	09.09.2010	1081	фев.70	-	-	97.85	-0.88	июл.86	июн.97	4892	0	
СамарОбл 3	4500	июл.60	0.812	11.08.2011	1417	мар.37	100.60	101.14	100.35	0.35	июл.71	июл.57	12323	19875	
Саха(Якут)	2500	июл.95	1.459	11.04.2013	2026	мар.77	100.61	101.95	-	-	июл.83	июл.85	0	0	
ТверОбл 05	800	июл.95	0.523	30.11.2008	433	янв.14	99.65	-	-	-	авг.52	июл.97	0	0	
Томск.об-2	600	10.00	4.493	13.10.2007	19	0.05	100.00	100.08	100.08	0.06	авг.41	сен.99	1000	0	
Томск.об-3	900	8.00	3.025	09.11.2009	777	янв.51	98.40	98.90	-	-	июл.83	08.окт	0	0	
Томск.об-4	1001	8.00	1.973	26.12.2011	1554	фев.46	98.70	99.00	98.70	-0.49	июл.78	08.окт	1233	0	
ТомскАдм 1	500	июл.58	0.665	20.05.2010	969	янв.61	97.55	99.60	-	-	10.фев	июл.68	0	0	
Удмуртия-1	1000	авг.20	1.999	27.12.2008	460	янв.20	-	100.10	-	-	авг.26	авг.19	0	0	
Удмуртия-2	1500	авг.40	1.588	15.07.2012	1756	4.00	-	101.35	100.50	0.50	авг.44	авг.35	14974	0	
Уфа-2004об	500	10.фев	3.049	03.06.2008	253	0.67	100.00	101.75	-	-	авг.84	сен.94	0	0	
Хабаровск6	1000	8.00	2.696	24.11.2009	792	янв.18	99.70	100.45	-	-	июл.47	июл.99	0	0	
ХантМанБоб	3000	12.00	3.912	27.05.2008	246	0.65	102.70	103.98	-	-	июн.93	ноя.61	0	0	
Чебоксары1	250	авг.99	1.552	20.07.2009	665	янв.68	-	100.90	-	-	авг.71	авг.91	0	0	
Чувашия-05	1000	июл.85	2.366	05.06.2011	1350	мар.21	99.00	-	101.05	01.апр	июл.66	июл.76	30315	0	
Чувашия-06	1000	авг.24	1.400	17.04.2012	1667	мар.82	97.50	99.29	98.50	-0.90	авг.25	авг.36	8865	0	
Якут-06 об	2000	10.00	1.068	13.05.2010	962	янв.85	104.00	105.00	104.50	0.00	июл.80	сен.56	449	0	
Якут-07 об	2500	июл.80	1.282	17.04.2014	2397	апр.36	-	100.13	-	-	8.00	июл.79	0	0	
Якут-10 об	800	12.00	0.197	17.06.2008	267	0.71	-	103.00	-	-	июл.97	ноя.65	0	0	
ЯНАО-1 об	1800	10.00	1.370	03.08.2008	314	0.84	-	-	102.10	0.60	июл.55	сен.79	462	0	
ЯрОбл-04	1000	окт.50	3.510	26.05.2009	610	янв.53	103.00	104.79	-	-	июл.81	10.окт	0	0	
ЯрОбл-06	2000	июл.75	3.249	19.04.2011	1303	фев.19	98.20	-	100.50	фев.45	июл.15	июл.71	25828	0	
Ярославль1	400	9.00	0.148	17.12.2009	815	янв.61	98.61	99.47	-	-	сен.96	09.авг	0	0	
Итого :													542919	453517	

Итоги торгов государственными облигациями

Выпуск	НКД, %	Погашение		Цена, %					Доходность, %	Объем сделок, тыс. руб.
		дата	дюрация, лет	мин.	мак.	закр.	срвз.	изм. срвз.		
25058	9.320	30.04.2008	0.58	100.49	100.49	100.49	100.49	0.29	5.56	1507
25060	8.580	29.04.2009	1.52	99.25	99.70	99.70	99.39	0.30	6.34	21301
46003	18.630	14.07.2010	2.09	109.40	109.44	109.40	109.40	1.89	5.66	40781
25061	7.470	05.05.2010	2.42	99.00	99.10	99.10	99.02	0.63	6.35	37729
25059	10.200	19.01.2011	3.00	99.25	99.50	99.50	99.43	1.04	6.44	511906
46002	9.860	08.08.2012	3.53	108.05	108.99	108.99	108.05	-0.54	6.34	1406
26199	11.370	11.07.2012	4.14	98.98	99.60	99.60	99.08	0.89	6.47	49401
46014	2.960	29.08.2018	5.03	107.24	108.20	108.17	108.14	1.42	6.36	1125260
46017	9.310	03.08.2016	6.27	105.40	106.20	106.10	106.09	1.49	6.35	1483833
46021	6.780	08.08.2018	7.50	98.56	99.70	99.63	99.60	2.45	6.45	2318981
46018	2.960	24.11.2021	8.45	107.80	110.70	110.65	110.57	0.97	6.51	3736333
46020	7.560	06.02.2036	12.72	99.50	102.15	102.03	101.90	1.91	6.86	6213618

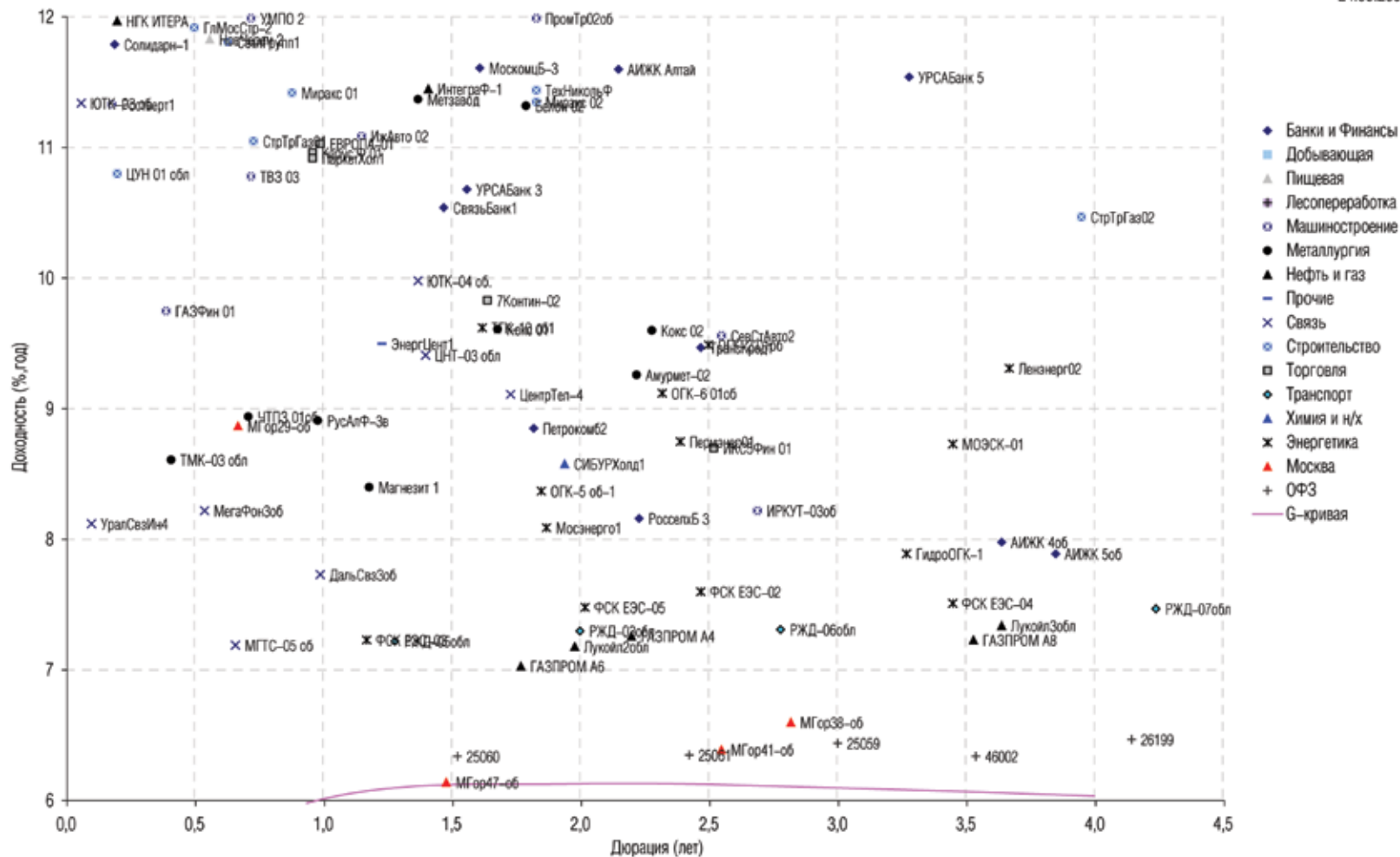
Вексельный рынок

СТРУКТУРА ВЕКСЕЛЬНЫХ ИНДЕКСОВ И ДОХОДНОСТИ ВЕКСЕЛЕЙ

Эмитент	Векселя с погашением через:							
	1 месяц		3 месяца		6 месяцев		12 месяцев	
	Доля, %	Дох-ть, %	Доля, %	Дох-ть, %	Доля, %	Дох-ть, %	Доля, %	Дох-ть, %
Абсолют Банк	2,5	9,55	5,0	9,59	10,0	9,56	-	-
Авангард	5,0	8,82	-	-	-	-	-	-
Агропромкредит	-	-	-	-	-	-	5,0	11,08
АК Барс	5,0	9,25	5,0	9,65	-	-	5,0	9,65
Альфа-Банк	5,0	7,81	5,0	8,68	10,0	8,96	5,0	9,13
Банк БИН	-	-	-	-	-	-	-	-
БалТинвестБанк	-	-	5,0	11,72	-	-	-	-
БПФ	5,0	12,02	-	-	5,0	12,77	-	-
ВБРР	-	-	5,0	8,23	5,0	8,19	5,0	8,42
ВТБ	5,0	7,25	-	-	10,0	7,66	-	-
Газпромбанк	-	-	-	-	5,0	7,64	-	-
Глобэкс	-	-	-	-	-	-	-	-
Европейский Трастовый Банк	-	-	-	-	-	-	2,5	13,25
Еврофинанс	2,5	9,03	-	-	10,0	9,30	5,0	9,40
Зенит	10,0	9,25	10,0	9,15	-	-	5,0	9,50
Импэксбанк	-	-	-	-	-	-	-	-
МБРР	-	-	-	-	-	-	5,0	9,56
МБСПб	-	-	-	-	5,0	10,19	5,0	11,55
МДМ-Банк	2,5	8,70	-	-	-	-	5,0	9,00
МежПромБанк	2,5	7,80	-	-	-	-	-	-
Моск.Кред.Банк	5,0	9,77	5,0	10,29	-	-	5,0	10,82
Банк Москвы	-	-	-	-	-	-	-	-
Петрокоммерц	-	-	5,0	7,90	-	-	5,0	9,08
НОМОС-Банк	5,0	8,62	5,0	9,38	-	-	5,0	9,75
Пробизнесбанк	5,0	10,55	5,0	11,52	10,0	12,06	2,5	13,50
Промсвязьбанк	2,5	8,75	-	-	-	-	5,0	10,05
Росбанк	5,0	8,71	-	-	10,0	8,96	-	-
Россельхозбанк	-	-	-	-	5,0	8,06	5,0	8,60
Русь-Банк	5,0	9,57	-	-	-	-	-	-
Сбербанк РФ	-	-	-	-	10,0	8,22	5,0	8,35
Связь-Банк	5,0	10,01	10,0	10,59	-	-	5,0	11,34
Северная Казна	-	-	5,0	10,10	-	-	2,5	10,45
СКБ	5,0	9,80	-	-	-	-	-	-
Союз КБ	-	-	10,0	8,68	-	-	2,5	9,29
Судостроительный	5,0	9,80	5,0	10,56	-	-	-	-
Татфондбанк	2,5	10,51	-	-	-	-	2,5	11,25
Транскредитбанк	5,0	7,66	5,0	7,83	-	-	-	-
УБРиР	-	-	-	-	-	-	-	-
УралВТБ	-	-	-	-	-	-	5,0	10,25
УралСиб	-	-	-	-	-	-	-	-
ЭкспоБанк	5,0	10,49	5,0	10,76	5,0	11,02	-	-
Ханты-Мансийский Банк	-	-	5,0	8,96	-	-	2,5	10,00
ИНДЕКС:	100,0	9,29	100,0	9,60	100,0	9,37	100,0	9,97

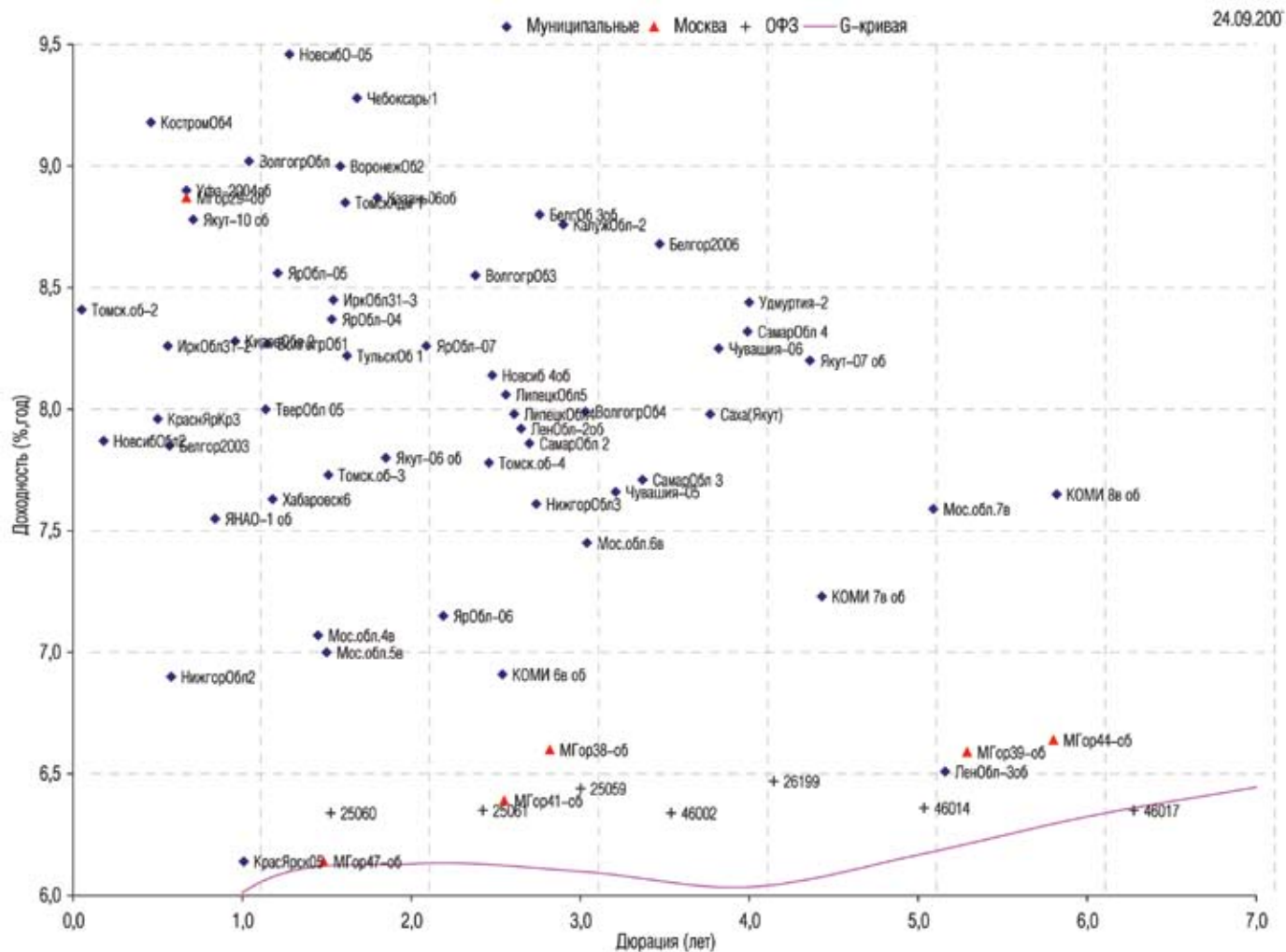
Кривые доходности

24.09.2007



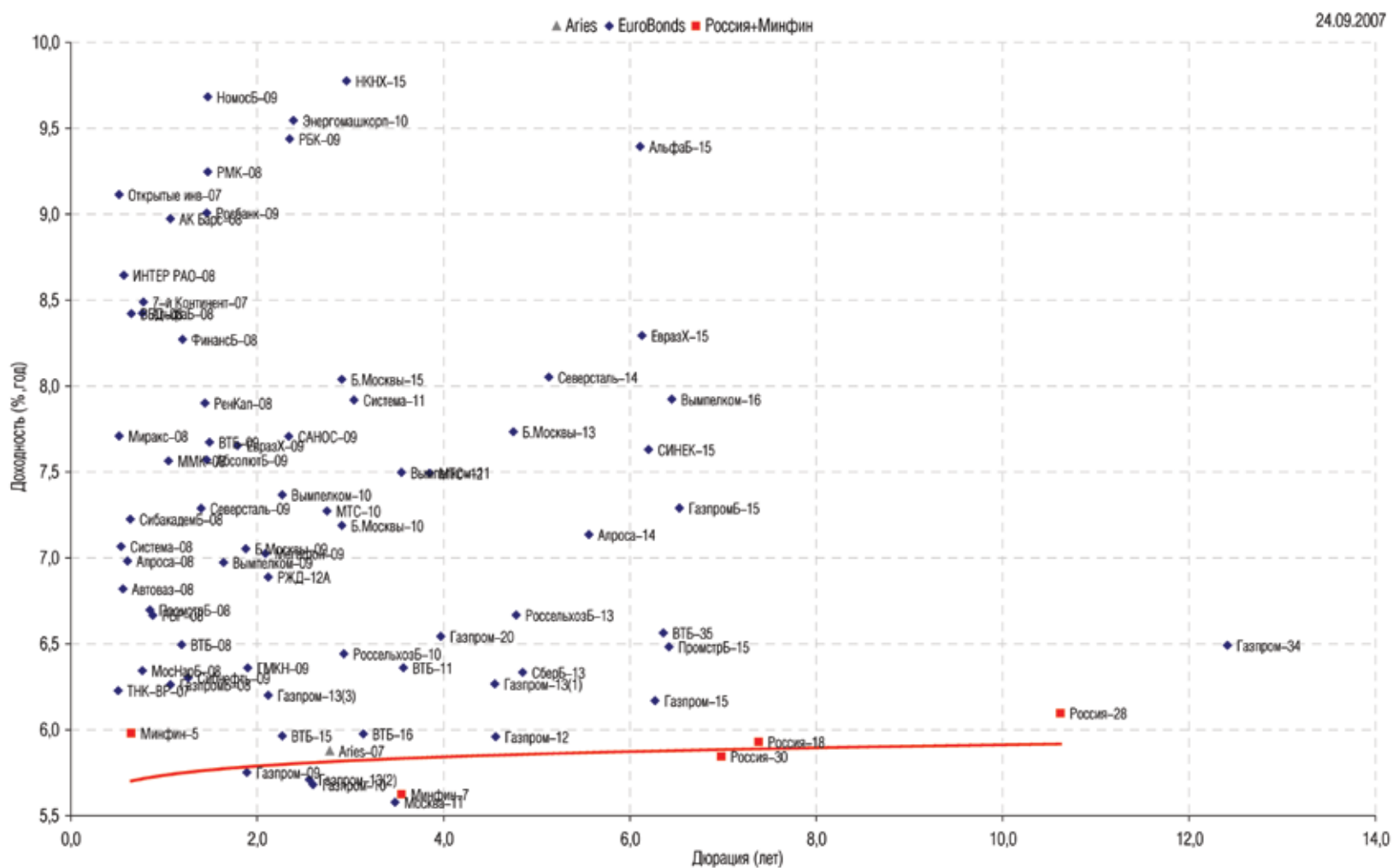
Подробнее: <http://www.region.ru/TradeOperations/DebtMarket/Indicators/>

Кривые доходности

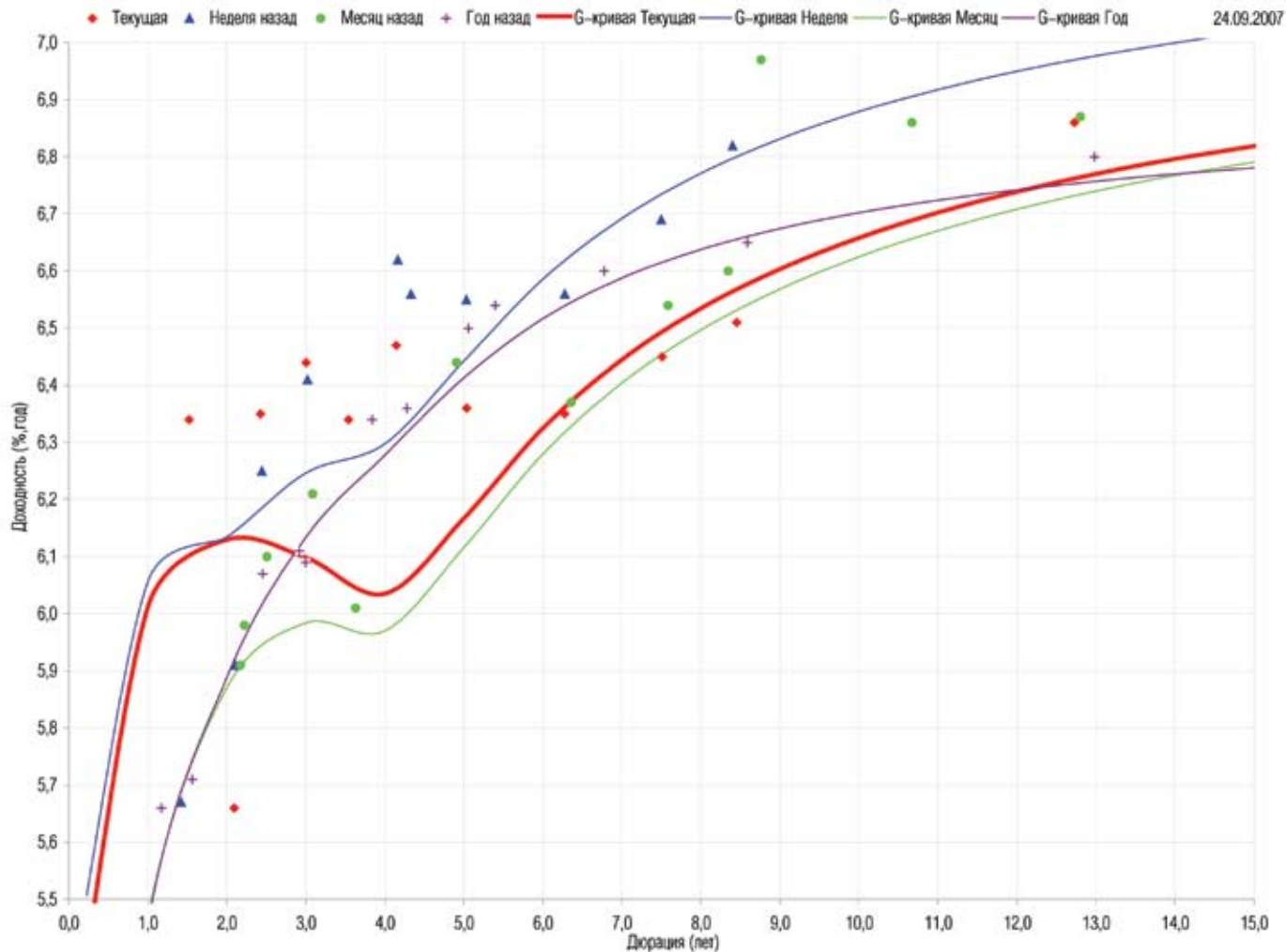


Подробнее: <http://www.region.ru/TradeOperations/DebtMarket/Indicators/>

Кривые доходности



Кривые доходности



ОПЕРАЦИИ С АКЦИЯМИ

Руководитель департамента:

Павел Ващенко (доб. 335; e-mail: pvaschenko@regnm.ru)

Клиентское обслуживание:

Владимиров Владимир (доб. 570; e-mail: vladimirov@regnm.ru)

Антон Коновалов (доб. 507; e-mail: konovalov@region.ru)

Маргарита Петрова (доб. 333; e-mail: rita_petrova@regnm.ru)

Синика Елена (доб. 549; e-mail: sinika@region.ru)

Трейдеры:

Марина Муминова (доб. 157; e-mail: muminova@regnm.ru),

(095) 264 4372 (прямой)

Орловский Максим (доб. 534; e-mail: orlovskiy@renm.ru)

Янковский Александр (доб. 585; e-mail: java@regnm.ru)

ОПЕРАЦИИ С ВЕКСЕЛЯМИ

Павел Голышев (доб. 303; email: golyshev@regnm.ru)

Виктория Скрыпник (доб. 301; email: vvs@regnm.ru)

Елена Шехурдина (доб. 463; email: lenash@regnm.ru)

Крищенко Богдан (доб. 580; email: valentine@regnm.ru)

ОПЕРАЦИИ С ОБЛИГАЦИЯМИ

Сергей Гуминский (доб. 433; email: guminskiy@regnm.ru)

Петр Костиков (доб. 471; email: kostikov@regnm.ru)

Игорь Каграманян (доб. 575; email: kia@regnm.ru)

Нестерова Анна (доб. 549; email: nesterova@regnm.ru)

ОРГАНИЗАЦИЯ ПРОГРАММ ДОЛГОВОГО ФИНАНСИРОВАНИЯ

Олег Дулебенец (доб. 584; e-mail: dulebenets@regnm.ru)

Константин Ковалев (доб. 547; e-mail: kovalev@regnm.ru)

АНАЛИТИЧЕСКОЕ УПРАВЛЕНИЕ

Начальник управления:

Константин Комиссаров (доб. 428; e-mail: komissarov@regnm.ru)

Долговой рынок:

Александр Ермак (доб. 405; e-mail: aermak@regnm.ru)

Фондовый рынок:

Константин Гуляев (доб. 140; e-mail: gulyaev@region.ru)

ДОВЕРИТЕЛЬНОЕ УПРАВЛЕНИЕ

Сергей Малышев (доб. 120; email: smalyshhev@regnm.ru)

Данила Шевырин (доб. 178; email: she_dv@regnm.ru)

Группа компаний «РЕГИОН» объединяет динамично развивающиеся компании, оказывающие в совокупности целый спектр услуг на рынке ценных бумаг, в числе которых услуги в сфере брокерской (ООО «БК РЕГИОН»), депозитарной деятельности (ЗАО «ДК РЕГИОН»), доверительного управления ценными бумагами, управления инвестиционными фондами, паевыми инвестиционными фондами и негосударственными пенсионными фондами (ЗАО «РЕГИОН ЭСМ»), а также услуги финансового консультанта на рынке ценных бумаг (ЗАО «РЕГИОН ФК»). Компании группы обладают всеми необходимыми лицензиями для осуществления соответствующих видов деятельности. Профессионализм сотрудников компаний группы подтвержден рейтингами НАУФОР (АА — высокая степень надежности), журнала «Деньги», а также многочисленными опросами участников рынка ценных бумаг, проводимых информационными агентствами АК&М и РосБизнесКонсалтинг, по результатам которых Компания устойчиво занимает ведущие места. Основные причины наших успехов кроются в четком понимании тенденций рынка и чутком отношении к интересам наших клиентов. Если Вам потребуется какая-либо помощь, либо Вы захотите более подробно узнать о спектре оказываемых нами услуг, пожалуйста, свяжитесь с нами.

Многоканальный телефон: (495) 777 29 64

Факс: (495) 975 24 48

www.region.ru

Страницы компании в информационной системе REUTERS: <REGION>

Данный обзор носит исключительно информационный характер и не может рассматриваться как предложение к заключению сделок с компаниями группы «РЕГИОН». Мы не претендуем на полноту и точность изложенной информации. Наши клиенты могут иметь позицию или какой-либо иной интерес в любой сделке прямо или косвенно упомянутой в тексте настоящего обзора. «РЕГИОН» не несет ответственности за любой прямой или косвенный ущерб, наступивший в результате использования информации, изложенной в настоящем обзоре. Любые операции с ценными бумагами, упоминаемыми в настоящем обзоре, могут быть связаны со значительным риском.