



ДОЛГОВОЙ РЫНОК

ЕЖЕДНЕВНЫЙ ОБЗОР

Александр Ермак aermak@region.ru
 Константин Комиссаров kommisarov@region.ru

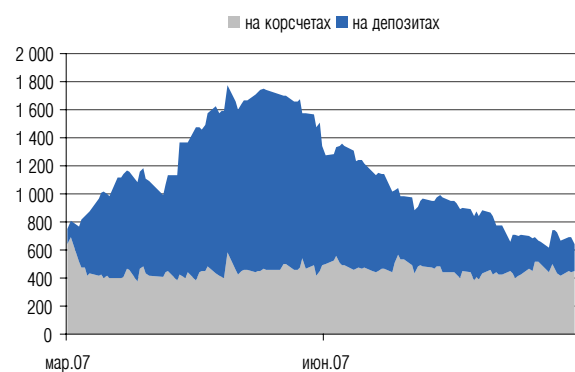
Показатель	Значение	Изменение	
		за день	за неделю
Финансовый и товарный рынки			
Dow Jones	13 779	0,1%	0,3%
PTC	2 009	-1,6%	3,6%
Золото, \$/oz	731,0	0,1%	1,1%
Brent, \$/bbl	77,9	-1,3%	-0,4%
Денежный рынок			
Остатки на к/с, млрд руб.	450,5	12,2	-12,2
Остатки на д/с, млрд руб.	187,2	-68,1	-93,8
Сальдо операций, млрд руб.	-57,9	-	-
MIBOR, 1 день	7,67%	0,39%	1,52%
MIBOR, 1 неделя	7,53%	0,18%	0,99%
MIBOR, 1 месяц	7,84%	0,25%	0,63%
Валютный рынок			
RUR/USD	25,0315	0,1%	-1,3%
EUR/USD	1,4147	0,4%	2,0%
Рынки капитала			
UST2YR	4,05%	0,00%	-0,03%
UST5YR	4,31%	0,01%	0,10%
UST10YR	4,64%	0,01%	0,17%
UST30YR	4,89%	0,00%	0,19%
LIBOR US 1YR	4,93%	0,02%	-0,19%
LIBOR EUR 1YR	4,71%	0,00%	0,01%
Индексы ГК «РЕГИОН»			
Regnm OFZ	104,99	0,13	0,54
Regnm Muni	109,83	0,16	0,42
Regn Corp	111,97	0,07	0,24
Вексельные индексы ГК «РЕГИОН»			
1Mo	9,30%	0,01	0,44
3Mo	9,60%	0,00	0,07
6Mo	9,37%	0,00	-0,36
1Yr	9,97%	0,00	-0,11

Валютный и денежный рынок

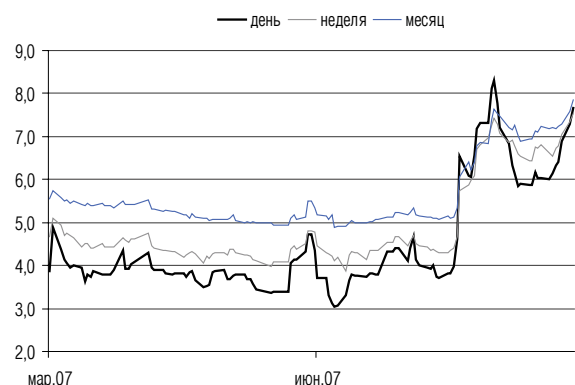
Рубль вырос до восьмилетнего максимума, уверенно преодолев психологический уровень в 25 руб. Распродажа доллара на Forex продолжилась: курс евро установил новый исторический максимум — \$1,4162. На межбанковском рынке на фоне конца месяца наблюдается повышенный спрос на рублевые ресурсы — ставки на межбанке повысились до 9,0–9,5% годовых.

Долговой рынок

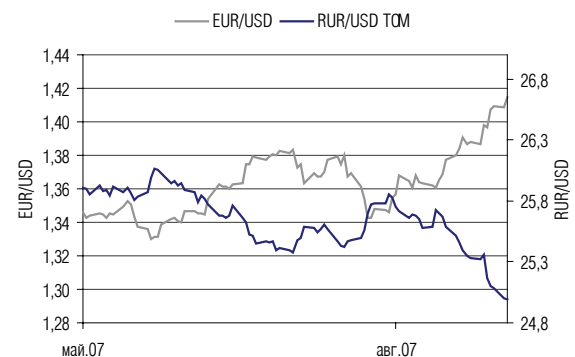
Торги на рублевом долговом рынке в среду проходили на фоне возросшей активности в государственном сегменте и снижения цен в корпоративном и муниципальном сегментах. Общим негативным фактором для рынка выступают высокие ставки на межбанке — по итогам вчерашних торгов зашкаливавшие за 9%. Продажи в третьем эшелоне продолжаются на фоне сохранения опасений инвесторов относительно прохождения оферт и желания избавиться по любым ценам от неликвидных активов.



Остатки на к/с и д/с, млрд. руб.
Источник: Банк России, ГК «РЕГИОН».



MIBOR, %.
Источник: Банк России, ГК «РЕГИОН».



Валюты.
Источник: Reuters, ГК «РЕГИОН».

ВАЛЮТНЫЙ И ДЕНЕЖНЫЙ РЫНОК

В среду официальный курс доллара упал до восьмилетнего минимума (-5,6 копейки) и составил 24,9755 руб./доллар. На торгах с расчетами «завтра» доллар упал на 3,92 копейки. Объем торгов снизился и составил порядка \$2,7 млрд.

Утром на азиатской сессии пара евро/доллар поднялась до нового исторического максимума, достигнув отметки \$1,4162. Основными факторами негативного отношения к американской валюте выступают опасения по поводу более сильного, чем изначально ожидалось, замедления экономической активности в США и ожидания о снижении процентных ставок к концу года до 4,5%. Ключевым событием дня станет публикация статистики по продаже новостроек в августе (ожидается снижение на 5,2% до 825 тыс.) — в случае более сильного снижения можно ожидать продолжения продаж американской валюты.

На межбанковском рынке повышенный спрос на рубли сохранился. По итогам торговой сессии однодневный MIACR увеличился до 8,56% с 8,36% накануне. Банк России вчера в рамках операций РЕПО предоставил коммерческим банкам средств на общую сумму 63,9 млрд. руб. на утренней и вечерней сессиях. Ставка сложилась на уровне 6,06 и 6,32% соответственно.

Сегодня суммарные остатки на корреспондентских и депозитных счетах в Банке России снизились, составив порядка 626 млрд. руб., при этом сальдо операций комбанков и Банка России сложилось отрицательным, составив 57,9 млрд. рублей. На открытие торгов ставки по однодневным кредитам выросли по сравнению с предыдущим днем и составили порядка 9,0–9,5% годовых.

РЫНОК РУБЛЕВЫХ И ВАЛЮТНЫХ ОБЛИГАЦИЙ

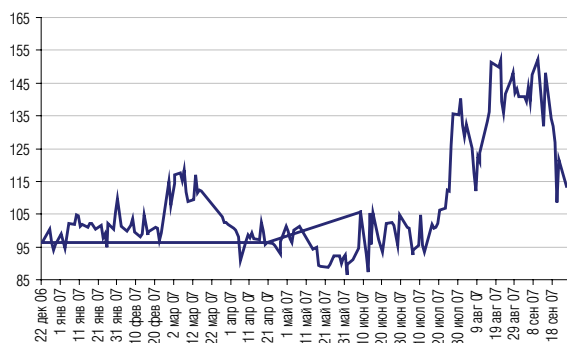
Торги на рублевом долговом рынке в среду проходили на фоне возросшей активности в государственном сегменте и снижения цен в корпоративном и муниципальном сегментах. Общим негативным фактором для рынка выступают высокие ставки на межбанке — по итогам вчерашних торгов зашкаливавшие за 9%. Продажи в третьем эшелоне продолжаются на фоне сохранения опасений инвесторов относительно прохождения оферт и желания избавиться по любым ценам от неликвидных активов.

Объем сделок на вторичном рынке ОФЗ сохранился на относительно высоком уровне, составив порядка 9,4 млрд. руб. Динамика котировок была разнонаправленной. Цена самого «долгосрочного» выпуска 46022 не изменилась, рост наблюдался в бумагах с короткой дюрацией (ОФЗ-25060, +0,04 п.п.), средний сегмент показал разнонаправленную динамику (25061, -0,16 п.п.; 26198, + 0,12 п.п.).

На рынке корпоративных облигаций суммарный объем торгов вырос, составив около 2,9 млрд. руб. на основной сессии, и около 12,91 млрд. руб. — в РПС.

Наибольшие объемы сделок были зафиксированы по облигациям: Лукойл-2 (суммарно 4,0 млрд. руб., +0,03 п.п.), РЖД-05 (2,0 млрд. руб., 0 п.п.). Лидерами роста стали бумаги МКБ-03 (46,5 млн. руб. в РПС, +2,0 п.п.); аутсайдерами — облигации МОИА-02 (61,7 млн. руб., -4,47 п.п.).

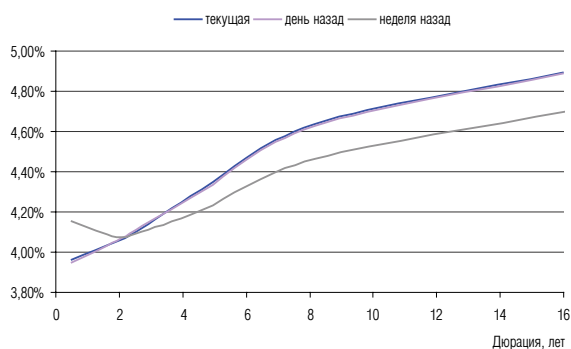
На рынке муниципальных облигаций суммарный объем торгов снизился, составив порядка 237 млн. руб. на основной сессии ФБ ММВБ,



Россия30-UST30
Источник: Reuters.

и порядка 917 млн. руб. в РПС. Наибольшие обороты были зафиксированы по бумагам: Мос.область-6 (суммарно около 417 млн. руб., -0,34 п.п.), Мос.область-7 (237 млн. руб., -0,45 п.п.). Лидерами роста стали облигации Лен.область-3 (8,2 млн. руб., +2,61 п.п.), аутсайдерами стали бумаги Яр.области-6 (9,8 млн. руб., -2,33 п.п.).

На рынке UST инвесторы ждут ключевых данных по объемам продаж новостроек в августе. Ожидается снижение показателя более чем на 5% до 825 тыс., что может оказать дополнительную поддержку рынку. Вчера доходность 10-ти летних бумаг незначительно повысилась и составила порядка 4,64% годовых. Доходность еврооблигаций РФ выросла составив 5,82%, спрэд к UST составил 118 б.п.



Кривая доходности US Treasuries.
Источник: Reuters.

Индексы ГК «Регион»

	Значение	Изменение, %							Капитализация (млн. руб.)
		1 день	1 неделя	1 месяц	квартал	полгода	год	YTD*	
ИНДЕКСЫ ВОЗВРАТА НА ИНВЕСТИЦИИ									
Корпоративные и банковские облигации									
Общий	220,95	0,12	0,28	0,07	0,79	3,53	7,91	5,34	1 099 567
1-ый Эшелон	207,63	0,14	0,77	0,14	0,51	2,86	6,34	4,32	228 509
2-ой Эшелон	218,30	0,15	0,16	0,03	0,45	3,10	7,24	4,72	534 868
3-ий Эшелон	229,33	0,07	0,15	0,07	1,51	4,69	10,24	7,07	336 190
Банки и ФК	203,40	0,15	0,25	0,01	0,28	3,01	7,41	4,91	311 099
Машиностроение	222,48	0,10	0,01	0,24	1,29	3,98	8,95	6,08	98 142
Металлургия	211,40	0,17	0,19	0,13	1,08	3,96	8,40	5,76	82 626
Нефть и Газ	204,38	0,18	0,57	0,30	2,37	4,02	6,09	4,02	86 277
Пищевая	234,28	0,09	0,42	-0,15	1,47	4,50	9,44	6,90	73 094
Строительство	198,95	-0,05	0,25	-0,18	0,88	4,03	10,13	6,77	65 455
Телекомы	235,91	0,09	0,15	-0,00	0,54	3,23	7,78	4,72	66 218
Торговля	180,27	-0,03	-0,10	0,28	0,18	3,87	8,57	6,28	115 777
Транспорт	191,21	0,15	0,68	-0,26	0,43	2,85	6,63	4,41	48 512
Химия и Нефтехимия	213,96	0,19	0,24	0,34	0,70	3,77	7,92	5,20	27 232
Цел-бумажная	170,30	0,36	0,48	0,41	1,88	4,69	10,15	6,89	5 830
Энергетика	189,25	0,30	0,75	-0,16	0,25	2,53	6,18	3,98	100 218
Котировальный лист А1	119,23	0,15	0,47	-0,27	0,40	3,18	7,26	4,71	129 844
Котировальный лист А2	118,94	-0,01	0,41	0,53	1,36	3,38	7,14	4,93	52 376
Котировальный лист Б	120,23	0,13	0,29	-0,04	0,63	3,63	7,88	5,24	196 741
Котировальный лист ВС	122,31	0,13	0,25	0,18	0,93	3,66	8,13	5,55	694 922
Муниципальные облигации									
Общий	210,38	0,01	0,29	-0,09	0,52	3,08	6,63	4,23	234 411
Москва	193,64	0,07	0,64	0,29	0,75	3,31	6,31	4,46	80 188
Субфедеральные	240,27	-0,03	0,13	-0,30	0,38	2,89	6,66	4,04	141 845
Муниципальные обр.	201,56	0,01	-0,02	-0,05	0,78	3,62	8,24	4,71	12 377
Котировальный лист А1	119,93	-0,08	0,19	0,07	0,64	3,13	6,46	4,22	148 438
Котировальный лист А2	111,97	0,07	0,24	0,28	1,43	3,67	6,89	4,53	9 529
Котировальный лист Б	126,23	0,02	0,17	1,85	4,03	5,63	9,74	6,89	472
Котировальный лист ВС	122,66	0,17	0,49	-0,44	0,19	2,94	6,91	4,27	75 971
Федеральные облигации									
ОФЗ	189,03	0,23	1,45	0,68	1,38	3,32	6,53	4,54	661 727

*к 1 января 2007 года

Индексы ГК «Регион»

	Значение	Изменение, %							Объем торгов (млн. руб.)
		1 день	1 неделя	1 месяц	квартал	полгода	год	YTD*	
ЦЕНОВЫЕ ИНДЕКСЫ									
Корпоративные и банковские облигации									
Общий	111,62	0,10	0,12	-0,71	-1,44	-0,99	-1,19	-1,03	9 070
1-ый Эшелон	117,16	0,12	0,65	-0,49	-1,27	-0,77	-0,95	-0,78	1 909
2-ой Эшелон	108,84	0,13	-0,00	-0,72	-1,70	-1,29	-1,61	-1,45	3 501
3-ий Эшелон	103,42	0,04	-0,06	-0,86	-1,16	-0,74	-0,70	-0,60	3 661
Банки и ФК	110,77	0,13	0,09	-0,73	-1,81	-1,19	-1,00	-0,96	1 884
Машиностроение	105,19	0,07	-0,15	-0,54	-0,92	-0,54	-0,30	-0,34	2 182
Металлургия	111,43	0,15	0,02	-0,65	-1,15	-0,55	-0,61	-0,59	467
Нефть и Газ	109,83	0,16	0,42	-0,44	0,25	-0,24	-2,29	-1,86	795
Пищевая	105,35	0,06	0,22	-1,05	-1,10	-0,73	-1,12	-0,53	297
Строительство	102,79	-0,07	0,06	-1,09	-1,76	-1,43	-1,01	-0,95	253
Телекомы	115,05	0,07	-0,03	-0,79	-1,73	-1,42	-1,61	-1,81	566
Торговля	104,68	-0,06	-0,29	-0,58	-2,30	-1,21	-1,74	-0,94	712
Транспорт	104,99	0,13	0,54	-1,00	-1,64	-1,23	-1,40	-1,27	687
Химия и Нефтехимия	109,04	0,16	0,07	-0,46	-1,65	-1,02	-1,67	-1,45	144
Цел-бумажная	98,51	0,35	0,30	-0,46	-0,62	-0,42	-0,39	-0,36	32
Энергетика	110,75	0,28	0,61	-0,83	-1,68	-1,39	-1,69	-1,52	919
Котировальный лист А1	99,02	0,13	0,32	-1,00	-1,65	-0,96	-0,96	-1,08	863
Котировальный лист А2	99,20	-0,03	0,26	-0,15	-0,57	-0,48	-0,85	-0,56	214
Котировальный лист Б	98,11	0,10	0,12	-0,85	-1,67	-1,04	-1,37	-1,25	1 441
Котировальный лист ВС	99,30	0,11	0,08	-0,61	-1,34	-0,96	-1,15	-0,94	6 495
Муниципальные облигации									
Общий	110,46	-0,02	0,13	-0,87	-1,70	-1,48	-2,53	-2,17	1 220
Москва	103,60	0,05	0,48	-0,53	-1,56	-1,37	-2,97	-2,07	103
Субфедеральные	122,07	-0,05	-0,03	-1,06	-1,80	-1,59	-2,38	-2,26	1 024
Муниципальные обр.	107,94	-0,02	-0,18	-0,82	-1,46	-1,01	-1,38	-1,81	93
Котировальный лист А1	97,37	-0,11	0,01	-0,74	-1,67	-1,56	-2,92	-2,35	149
Котировальный лист А2	95,93	0,04	0,05	-0,62	-1,16	-1,57	-2,94	-2,61	93
Котировальный лист Б	101,01	0,00	0,00	1,08	1,73	0,83	0,10	0,15	0
Котировальный лист ВС	101,49	0,15	0,35	-1,16	-1,84	-1,27	-1,59	-1,65	978
Федеральные облигации									
ОФЗ	114,93	0,22	1,32	0,05	-0,43	-0,36	-0,91	-0,65	8 892

*к 1 января 2007 года

Индексы ГК «Регион»

	Значение	Изменение, б. п.							Дюрация, лет
		1 день	1 неделя	1 месяц	квартал	полгода	год	YTD*	
ИНДЕКСЫ ДОХОДНОСТИ									
Корпоративные и банковские облигации									
Общий	9,81	-5	-3	78	145	148	153	131	1,6
1-ый Эшелон	7,26	-4	-23	24	45	88	59	42	2,6
2-ой Эшелон	9,56	-4	5	62	159	127	170	107	1,5
3-ий Эшелон	12,50	-9	5	148	213	199	191	212	0,9
Банки и ФК	9,20	-8	13	81	135	205	116	134	1,6
Машиностроение	9,67	-16	-27	19	189	129	240	14	1,1
Металлургия	9,66	-13	-3	50	123	66	87	77	1,3
Нефть и Газ	9,21	-7	-11	40	48	94	184	165	2,5
Пищевая	11,56	-7	-11	141	130	179	232	157	1,1
Строительство	12,23	31	-57	143	197	194	179	185	1,1
Телекомы	8,81	-10	8	83	138	121	53	125	1,3
Торговля	11,84	3	29	88	231	138	171	123	1,4
Транспорт	8,82	-12	-27	78	140	105	159	122	1,9
Химия и Нефтехимия	9,68	4	-0	70	164	52	240	213	1,2
Цел-бумажная	12,61	-42	-52	209	142	251	147	433	0,7
Энергетика	8,31	-11	-27	41	95	101	102	93	2,4
Котировальный лист А1	8,77	-9	-11	84	138	135	160	164	1,9
Котировальный лист А2	7,30	4	-13	-28	127	149	24	117	2,9
Котировальный лист Б	10,13	1	8	116	163	137	164	167	1,5
Котировальный лист ВС	10,09	-7	-5	72	138	159	158	135	1,4
Муниципальные облигации									
Общий	7,16	-2	-10	25	50	29	58	75	2,8
Москва	6,08	-5	-24	2	22	-22	19	50	3,4
Субфедеральные	7,69	-0	-2	39	63	51	60	69	2,6
Муниципальные обр.	8,55	-1	-0	39	83	28	38	95	1,6
Котировальный лист А1	6,70	-1	-11	20	47	12	40	64	2,7
Котировальный лист А2	8,21	-4	-1	40	50	40	57	55	1,6
Котировальный лист Б	5,31	-1	-9	-169	-277	-238	-252	-217	0,8
Котировальный лист ВС	8,00	-4	-10	38	58	54	57	64	3,1
Федеральные облигации									
ОФЗ	6,17	-6	-32	11	10	-4	-0	1	4,0

*к 1 января 2007 года

Индексы ГК «Регион»

	Значение	Изменение, б. п.						
		1 день	1 неделя	1 месяц	квартал	полгода	год	YTD*
ИНДЕКС А1								
OTotal Return (%)	119,63	0,03	0,33	-0,09	0,51	3,13	6,67	4,35
Price (%)	97,78	0,01	0,16	-0,87	-1,68	-1,32	-2,31	-1,92
Yield (bp)	7,62	-4	-11	47	90	77	113	127
Капитализация (млн. руб.)	278 282	-80	417	-461	9463	60498	52888	49167
Объем в обращении (млн. руб.)	266 351	0	0	1200	12701	62401	58171	53551
Дюрация (лет)	2,32	-0,00	-0,02	-0,09	-0,26	-0,19	-0,36	-0,29

*к 1 января 2007 года

Итоги торгов корпоративными облигациями

Эмитент	Объем, млн. руб.	Купон, %	НКД, %	Оферта			Погашение			Цена, %				Доходность, %			Объем сделок, тыс. руб.	
				дата	дней	дюрация, лет	дата	дней	дюрация, лет	спрос	предл.	срвз.	изм.	к оферте	к погаш.	текущая	биржевой	РПС
7Контин-02	7000	июл.80	2.052	25.06.2009	639	янв.64	14.06.2012	1724	-	97.15	97.35	97.20	0.06	сен.79	-	08.фев	5832	41331
АвтобанИн *	250	13.00	0.000	-	-	-	23.09.2008	364	0.95	-	100.99	100.00	0.00	-	13.65	13.00	3786	57943
АВТОВАЗБ-1	800	ноя.95	2.652	11.04.2008	199	0.50	02.04.2010	920	-	96.50	98.60	-	-	18.янв	-	дек.25	0	0
АВТОВАЗб3	5000	июл.70	1.920	30.06.2008	279	0.73	22.06.2010	1001	-	-	99.81	-	-	08.окт	-	июл.71	0	0
АВТОВАЗб4	5000	июл.80	2.543	28.05.2009	611	янв.56	20.05.2014	2429	-	-	98.50	98.50	янв.27	авг.97	-	июл.91	2462	0
АвтомирФ-2	2000	окт.75	2.651	09.01.2009	472	янв.17	23.06.2010	1002	-	96.21	97.00	96.21	-0.29	14.62	-	ноя.17	1491	58440
Автоприбор	500	дек.80	5.120	05.11.2007	41	0.10	29.04.2009	582	-	99.40	99.77	-	-	17.43	-	дек.85	0	0
Агроком 01	1500	10.00	2.493	26.12.2008	458	янв.17	21.06.2011	1365	-	93.00	94.00	94.00	0.10	16.мар	-	окт.63	5	0
АгроСоюз	500	13.28	1.201	22.05.2008	240	0.63	21.05.2009	604	янв.50	99.05	99.80	99.80	0.20	14.29	14.окт	13.30	477	0
Агрохолд 1	1000	дек.75	2.340	01.08.2008	311	0.77	17.07.2009	661	-	97.55	99.00	98.84	0.04	15.май	-	дек.90	7478	0
АдаманФ1об	500	12.окт	3.647	-	-	-	05.06.2008	254	0.67	98.50	100.10	-	-	-	13.55	дек.18	0	0
АдаманФ2об	2000	ноя.25	1.017	20.11.2008	422	01.сен	20.05.2010	968	-	98.90	99.95	99.00	0.04	дек.75	-	ноя.36	1485	0
АИЖК 1об	1070	11.00	3.496	-	-	-	01.12.2008	433	01.ноя	103.40	-	-	-	-	08.июл	окт.63	0	0
АИЖК 4об	900	авг.70	1.311	-	-	-	01.02.2012	1590	мар.64	103.61	104.45	-	-	-	июл.82	авг.36	0	0
АИЖК 5об	2200	июл.35	1.450	-	-	-	15.10.2012	1847	мар.84	98.52	99.00	-	-	-	июл.90	июл.44	0	0
АИЖК 6об	2500	июл.40	1.460	-	-	-	15.07.2014	2485	апр.67	97.88	99.98	-	-	-	июл.85	июл.48	0	0
АИЖК 7об	4000	июл.68	1.515	-	-	-	15.07.2016	3216	май.87	99.95	100.15	100.03	0.03	-	июл.90	июл.67	5411	0
АИЖК 8об	5000	июл.63	0.209	15.03.2014	2363	апр.70	15.06.2018	3916	май.23	99.90	100.19	100.10	0.11	июл.83	июл.83	июл.62	2807	0
АИЖК 9об	5000	июл.49	0.841	15.02.2015	2700	май.19	15.02.2017	3431	май.52	99.05	99.35	-	-	июл.87	июл.86	июл.55	0	0
АИЖК КО-02	1000	9.00	0.690	-	-	-	23.08.2011	1428	фев.81	99.60	99.90	-	-	-	сен.29	09.фев	0	0
АиФМПфин 1	1500	ноя.75	3.123	21.12.2007	87	0.23	17.06.2009	631	-	99.79	99.85	99.80	0.01	дек.84	-	ноя.77	1001	0
АК БАРС-02	1500	8.00	1.337	-	-	-	22.01.2009	485	янв.27	97.00	99.00	98.10	-0.30	-	сен.77	авг.15	15895	0
АКИБАНК-1	600	ноя.60	4.831	29.04.2008	217	0.55	23.04.2009	576	-	97.75	98.85	-	-	15.25	-	ноя.80	0	0
Аладушкин2	1000	дек.30	3.976	02.12.2009	799	янв.90	23.11.2011	1520	-	100.46	100.50	100.50	-0.80	дек.37	-	дек.23	304	0
АЛПИ-Инв-1 *	1500	окт.99	0.964	-	-	-	21.08.2009	696	янв.75	96.00	99.50	-	-	-	дек.72	ноя.24	0	77600
Алтан 01	150	14.00	3.222	-	-	-	30.06.2009	644	янв.58	99.48	99.75	99.48	0.00	-	14.82	14.июл	4	0
Алькор-01	1500	окт.75	3.092	13.06.2008	262	0.68	08.12.2009	805	-	98.05	99.75	97.65	-0.35	14.79	-	11.00	3613	0
Альянс-01	3000	авг.92	0.147	18.09.2009	724	янв.85	14.09.2011	1450	-	98.89	99.10	99.10	0.21	сен.65	-	9.00	0	24750

Итоги торгов корпоративными облигациями

Эмитент	Объем, млн. руб.	Купон, %	НКД, %	Оферта			Погашение			Цена, %				Доходность, %			Объем сделок, тыс. руб.	
				дата	дней	дюрация, лет	дата	дней	дюрация, лет	спрос	предл.	срвз.	изм.	к оферте	к погаш.	текущая	биржевой	РПС
АМТЕЛ-Ф 01	1200	8.00	2.871	-	-	-	15.11.2007	51	0.14	98.42	99.99	-	-	-	14.17	08.июн	0	0
Амурмет-01	1500	сен.80	0.698	-	-	-	26.02.2009	520	янв.36	97.60	99.39	99.39	янв.40	-	окт.52	сен.86	0	0
Амурмет-02	2000	сен.15	0.627	-	-	-	26.02.2010	885	фев.22	98.00	100.20	-	-	-	сен.80	сен.23	0	0
АптЗби6 об	3000	сен.89	2.276	03.07.2008	282	0.75	30.06.2009	644	янв.63	97.80	99.60	98.41	-0.61	14.47	ноя.18	10.май	885	0
Арбат 01	1500	окт.50	2.733	-	-	-	20.06.2008	269	0.71	96.20	98.90	98.89	0.89	-	дек.43	окт.61	4944	58920
Аркада-01	480	13.20	2.546	-	-	-	28.06.2008	277	0.61	98.70	99.77	99.78	0.96	-	13.94	13.22	46	0
Аркада-02	700	13.31	1.240	-	-	-	20.02.2009	514	01.апр	97.11	98.50	98.50	-0.19	-	15.35	13.51	798	0
Аркада-03	1200	13.65	6.470	10.10.2008	381	0.93	31.03.2011	1283	-	97.00	97.99	97.50	-0.30	17.июл	-	14.00	17391	0
АрнестФ-01	600	сен.60	4.024	23.04.2008	211	0.56	29.04.2009	582	-	99.00	100.00	-	-	окт.76	-	сен.64	0	0
Атлант-М 1	1000	дек.25	4.397	15.11.2007	51	0.14	13.11.2008	415	01.май	97.05	99.99	99.97	0.55	дек.58	дек.62	дек.25	9017	0
АтомСтЭКФ1	1500	июл.75	2.527	02.06.2009	616	янв.56	24.05.2011	1337	-	-	100.00	99.97	-0.03	июл.91	-	июл.75	10476	0
АЦБК-Инв 3	1500	сен.95	1.990	15.10.2007	20	0.05	14.04.2011	1297	-	99.75	100.00	99.99	-0.01	окт.46	-	сен.95	4699	22288
Балтимор03	800	ноя.25	4.038	22.11.2007	58	0.14	15.05.2008	233	-	99.40	99.65	99.41	-0.04	15.96	-	ноя.31	4673	0
БАНАНА-М-1	1000	ноя.25	4.654	28.10.2007	33	0.08	23.10.2009	759	-	99.51	99.60	-	-	16.96	-	ноя.30	0	0
БАНАНА-М-2	1500	ноя.50	1.260	20.02.2009	514	янв.30	12.08.2010	1052	-	94.55	95.25	95.10	-0.28	16.14	-	12.сен	665	0
БанкСОЮЗ01	1000	сен.25	1.546	-	-	-	24.04.2008	212	0.56	99.00	99.55	99.55	-0.91	-	окт.43	сен.29	2366	0
БанкСОЮЗ02	2000	авг.37	3.990	04.10.2007	9	0.02	05.10.2009	741	янв.83	90.00	100.00	-	-	100.00	ноя.50	авг.81	0	0
Бахетле-1	1000	ноя.25	3.853	28.05.2008	246	0.63	19.05.2010	967	-	98.15	99.15	-	-	13.86	-	ноя.40	0	0
Белгркор-1	700	окт.90	0.627	04.12.2007	70	0.19	02.12.2008	434	-	-	-	98.00	-1.99	23.60	-	11.дек	668	0
БелКПлюс-1	500	дек.60	5.247	01.05.2008	219	0.55	22.10.2009	758	-	93.50	99.50	94.00	-5.97	25.65	-	13.40	0	0
Белон 02	2000	сен.25	0.659	31.08.2009	706	янв.79	23.02.2012	1612	-	97.00	99.00	-	-	окт.69	-	сен.43	0	0
БелФрегат1	1000	14.50	0.477	13.12.2007	79	0.22	17.12.2009	814	-	98.00	99.80	99.76	-0.04	16.55	-	14.53	1218	0
БородинФ-1	2500	окт.50	2.790	23.06.2008	272	0.71	15.12.2010	1177	-	-	100.00	99.61	0.61	ноя.32	-	окт.54	14942	49805
БПФ-01	500	ноя.50	1.260	-	-	-	12.02.2009	506	янв.28	-	99.40	99.40	-0.01	-	дек.52	ноя.56	0	63834
Бразерск 1	500	дек.50	0.137	21.12.2007	87	0.24	25.12.2009	822	-	99.25	99.75	99.95	0.09	13.33	-	дек.50	0	0
Вагонмаш 1	300	13.50	3.551	-	-	-	19.06.2008	268	0.70	101.00	101.50	101.00	-0.05	-	дек.32	13.36	191	0
Вагонмаш 2	1000	11.00	2.923	23.06.2008	272	0.70	15.12.2010	1177	-	-	97.30	97.44	-2.56	15.29	-	ноя.28	3096	0
ВБД ПП 2об	3000	9.00	2.392	-	-	-	15.12.2010	1177	фев.81	-	102.20	-	-	-	авг.37	авг.80	0	0

Итоги торгов корпоративными облигациями

Эмитент	Объем, млн. руб.	Купон, %	НКД, %	Оферта			Погашение			Цена, %				Доходность, %			Объем сделок, тыс. руб.	
				дата	дней	дюрация, лет	дата	дней	дюрация, лет	спрос	предл.	срвз.	изм.	к оферте	к погаш.	текущая	биржевой	РПС
БФРР Обл.	575	10.00	2.219	-	-	-	11.10.2009	747	янв.85	112.20	112.40	-	-	-	мар.78	авг.90	0	0
Вега-Инв-1	700	дек.75	0.734	13.03.2008	170	0.44	02.03.2010	889	-	95.00	100.00	97.68	0.06	19.24	-	13.май	3814	2803
Виват-фин1	1000	12.00	5.063	23.10.2008	394	0.99	20.04.2010	938	-	-	99.20	99.20	-0.08	13.21	-	12.сен	505	0
ВикторияФ	1500	окт.40	1.539	-	-	-	29.01.2009	492	янв.27	96.00	97.95	97.31	-0.43	-	13.00	окт.68	7872	0
ВикторияФ2	1500	окт.89	1.044	-	-	-	16.02.2010	875	фев.15	97.30	98.80	98.25	-0.35	-	12.авг	11.авг	1024	0
ВКМ-Фин1об	1000	сен.75	2.965	-	-	-	04.06.2008	253	0.67	98.00	99.80	-	-	-	ноя.72	сен.85	0	0
ВлгТлкВТ-2	3000	авг.20	2.516	05.12.2008	437	янв.13	30.11.2010	1162	-	-	100.25	-	-	08.дек	-	авг.18	0	0
ВлгТлкВТ-3	2300	авг.50	2.608	-	-	-	30.11.2010	1162	янв.98	102.10	102.44	-	-	-	июл.47	авг.31	0	0
ВлгТлкВТ-4	3000	июл.99	0.306	10.09.2009	716	янв.82	03.09.2013	2170	-	100.00	-	99.69	-0.06	авг.42	-	08.янв	4185	0
ВМУ-Фин 01	1500	11.00	2.742	25.12.2007	91	0.25	22.12.2009	819	-	99.10	99.70	-	-	13.79	-	11.июн	0	0
Возрожд 01	3000	авг.95	0.490	-	-	-	03.03.2010	890	фев.24	100.50	100.70	100.52	-1.45	-	авг.89	авг.90	3166	0
ВолгоБур01	600	11.00	5.033	17.10.2007	22	0.04	08.10.2008	379	-	99.25	100.00	-	-	20.97	-	11.апр	0	0
Востокцем1	800	12.00	4.077	22.11.2007	58	0.16	19.11.2009	786	-	-	100.15	98.00	-2.15	26.67	-	дек.24	7154	0
Восточный1	1500	окт.30	0.169	21.03.2008	178	0.48	17.03.2010	904	-	97.00	100.50	98.00	-0.70	15.28	-	окт.51	686	0
ВостСервФ1	1500	окт.99	0.361	17.03.2008	174	0.47	10.09.2009	716	-	98.26	100.00	-	-	13.37	-	11.авг	0	0
ВТК 1	1000	дек.50	3.253	10.01.2008	107	0.24	18.12.2009	815	-	98.80	99.70	99.93	0.63	13.00	-	дек.50	2188	0
Газбанк 01	750	окт.50	3.625	23.11.2007	59	0.15	25.11.2008	427	-	97.00	100.00	99.70	-0.30	дек.69	-	окт.53	23877	0
ГАЗПРОМ А4	5000	авг.22	0.923	-	-	-	10.02.2010	869	фев.19	102.71	102.85	102.76	0.42	-	07.июн	июл.99	65078	0
ГАЗПРОМ А5	5000	июл.58	3.489	-	-	-	09.10.2007	14	0.04	100.00	100.05	-	-	-	июн.78	июл.57	0	0
ГАЗПРОМ А6	5000	июн.95	0.895	-	-	-	06.08.2009	681	янв.77	99.95	100.25	100.20	0.15	-	июн.94	июн.93	2004	0
ГАЗПРОМ А7	5000	июн.79	2.697	-	-	-	29.10.2009	765	янв.94	99.95	100.05	-	-	-	июн.90	июн.79	0	0
ГАЗПРОМ А8	5000	7.00	2.781	-	-	-	27.10.2011	1493	мар.53	99.82	100.05	100.08	0.44	-	07.окт	июн.99	15429	97902
ГАЗПРОМ А9	5000	июл.23	0.673	-	-	-	12.02.2014	2332	май.20	100.70	101.05	101.08	0.23	-	июл.14	июл.15	34680	198538
ГазпромБ 1	5000	07.окт	1.050	-	-	-	27.01.2011	1220	3.00	96.00	98.30	-	-	-	авг.25	июл.30	0	0
ГазпромБ 2	5000	июн.54	2.114	29.11.2007	65	0.18	20.11.2013	2248	05.июн	99.85	100.00	-	-	июн.99	июн.66	июн.54	0	0
ГАЗФин 01	5000	авг.49	0.977	14.02.2008	142	0.38	08.02.2011	1232	-	99.50	99.60	99.59	-0.01	сен.79	-	авг.52	21909	0
ГАЗЭКСФ 1	1000	окт.50	2.762	20.06.2008	269	0.71	16.12.2010	1178	-	97.00	98.70	-	-	14.авг	-	окт.73	0	0
ГИДРОМАШС1	1000	сен.90	3.228	30.05.2008	248	0.65	24.11.2009	791	-	-	99.95	99.93	-0.07	окт.22	-	сен.90	34187	0

Итоги торгов корпоративными облигациями

Эмитент	Объем, млн. руб.	Купон, %	НКД, %	Оферта			Погашение			Цена, %				Доходность, %			Объем сделок, тыс. руб.	
				дата	дней	дюрация, лет	дата	дней	дюрация, лет	спрос	предл.	срвз.	изм.	к оферте	к погаш.	текущая	биржевой	РПС
ГидроОГК-1	5000	08.окт	1.842	-			29.06.2011	1373	мар.27	101.50	102.48	102.50	январь.35	-	июль.46	июль.90	4613	30650
ГлМосСтр-2	4000	10.00	0.137	24.03.2008	181	0.50	17.03.2011	1269	-	99.20	99.98	99.00	-0.96	14.13	-	10.окт	297	0
ГЛОБЭКС 01	2000	11.00	0.392	13.03.2008	170	0.47	15.03.2010	902	февр.23	97.40	98.20	98.39	0.23	15.21	окт.88	ноя.18	2559	0
ГОТЭК-2	1500	окт.50	2.762	19.06.2008	268	0.71	18.06.2009	632	-	98.00	99.00	99.00	1.00	дек.26	-	окт.60	4980	0
ГТ-ТЭЦ 3об	1500	окт.45	4.524	-			18.04.2008	206	0.54	99.35	99.40	99.39	-0.44	-	ноя.90	окт.51	13169	0
ГТ-ТЭЦ 4об	2000	окт.71	0.587	-			02.09.2009	708	январь.79	-	99.00	98.64	0.64	-	ноя.84	окт.85	225	0
ГЭС 01	1500	8.00	1.973	-			20.06.2012	1730	мар.95	97.30	97.50	-	-	-	авг.86	авг.21	0	0
ДальСвз2об	2000	авг.75	2.661	04.06.2010	983	февр.33	30.05.2012	1709	-	99.00	101.95	-	-	авг.72	-	авг.70	0	0
ДальСвз3об	1500	авг.60	2.615	-			03.06.2009	617	0.99	100.00	100.75	-	-	-	авг.35	авг.56	0	0
ДВТГ-Ф 01	1000	окт.75	1.443	13.02.2009	507	январь.29	03.08.2010	1043	-	-	99.90	-	-	11.окт	-	окт.76	0	0
ДжейЭфСиг1	2000	сен.25	3.852	06.11.2008	408	01.январь	20.10.2011	1486	-	95.50	97.50	96.50	-0.50	13.22	-	сен.58	1	96030
ДЗ-Фин -1	400	11.00	3.707	-			23.05.2008	241	0.63	90.31	97.80	-	-	-	22.окт	ноя.69	0	0
ДиксиФин-1	3000	сен.25	0.127	-			17.03.2011	1269	03.апр	94.00	96.00	-	-	-	ноя.32	сен.73	0	0
ДиПОС 01	2000	окт.60	2.643	29.06.2008	278	0.72	19.06.2012	1729	-	97.00	99.50	99.49	мар.49	ноя.60	-	окт.65	9948	0
ДКС ФЖС-1	500	12.00	3.912	11.12.2007	77	0.17	24.11.2009	791	-	98.00	99.90	-	-	18.91	-	12.дек	0	0
ДомоФин-01	1000	дек.50	1.370	-			14.02.2008	142	0.39	98.80	99.60	98.90	0.00	-	16.январь	дек.63	10360	0
Домоцентр1	1000	ноя.50	2.363	13.01.2009	476	январь.21	08.07.2010	1017	-	-	100.00	-	-	ноя.80	-	ноя.50	0	0
ДымКолбПр1	800	окт.99	4.336	10.05.2008	228	0.58	30.10.2009	766	-	98.75	99.20	99.20	0.00	дек.74	-	11.июль	189	1348
ЕБРР 01обл *	5000	апр.75	0.534	-			12.05.2010	960	февр.47	99.90	100.02	99.90	-0.02	-	апр.88	апр.75	2000	0
ЕБРР 02обл *	5000	апр.78	0.799	-			21.04.2011	1304	мар.28	99.96	100.15	-	-	-	апр.85	апр.77	0	0
ЕБРР 03обл *	7500	июнь.61	0.235	-			07.09.2011	1443	мар.50	100.15	100.35	100.23	-0.03	-	июнь.71	июнь.59	2005	0
ЕврокомФК2	3000	сен.49	2.678	14.06.2008	263	0.69	10.06.2010	989	-	97.00	97.70	97.70	-0.30	13.32	-	сен.71	1318	0
ЕврокомФК3	3000	сен.48	2.467	23.12.2008	455	январь.17	18.06.2010	997	-	96.80	97.50	97.50	январь.28	12.февр	-	сен.72	1316	0
ЕВРОПА-01	1200	окт.75	4.683	26.10.2008	397	0.99	14.10.2010	1115	-	-	100.00	-	-	11.февр	-	окт.75	0	0
Евросервис	1500	13.25	0.254	-			18.12.2007	84	0.23	99.20	100.70	99.50	0.15	-	16.41	13.31	290	0
Евросеть-2	3000	окт.25	3.145	07.12.2007	73	0.19	02.06.2009	616	-	98.25	98.70	98.21	-0.23	20.89	-	окт.43	23206	19680
ЕПК-1	1000	сен.35	4.432	09.10.2007	14	0.02	02.10.2008	373	-	-	-	100.10	0.15	май.20	-	сен.34	19295	0
ЕЭСК-02	1000	авг.74	3.975	12.04.2010	930	02.июль	05.04.2012	1654	-	96.01	96.48	96.82	-0.68	окт.57	-	09.февр	6075	0

Итоги торгов корпоративными облигациями

Эмитент	Объем, млн. руб.	Купон, %	НКД, %	Оферта			Погашение			Цена, %				Доходность, %			Объем сделок, тыс. руб.	
				дата	дней	дюрация, лет	дата	дней	дюрация, лет	спрос	предл.	срвз.	изм.	к оферте	к погаш.	текущая	биржевой	РПС
ЖилсоцФ-1	600	ноя.50	4.789	03.11.2007	39	0.08	22.10.2009	758	-	98.01	100.00	98.31	0.81	35.95	-	ноя.69	2752	0
ЖилсоцФ-2	1500	11.00	4.792	17.04.2008	205	0.53	15.04.2010	933	-	97.01	98.10	98.10	-0.05	15.14	-	ноя.21	1962	994
ЖилФин об1	500	сен.25	0.101	25.12.2007	91	0.24	19.12.2008	451	-	-	99.75	-	-	окт.73	-	сен.27	0	0
ЖК-Финанс1	1000	14.00	0.192	20.12.2007	86	0.24	24.12.2009	821	-	97.50	98.69	99.11	0.14	19.17	-	14.дек	3738	0
ЗавГросс01	1000	дек.50	2.329	17.07.2008	296	0.77	22.04.2010	940	-	95.00	99.00	98.90	0.00	14.69	-	дек.63	9890	0
Зенит 2обл	2000	авг.39	0.896	-	-	-	16.02.2009	510	январь.34	97.80	97.99	-	-	-	окт.28	авг.57	0	0
Зенит 3обл	3000	авг.45	3.056	17.11.2007	53	0.14	09.11.2011	1506	-	99.68	99.90	99.77	-0.08	окт.28	-	авг.46	55372	0
Зенит 4обл	3000	авг.13	3.876	09.04.2008	197	0.51	06.04.2010	924	-	99.00	99.34	99.22	0.07	сен.91	-	авг.19	601	0
ЗолСелигд2	500	13.00	3.205	02.07.2008	281	0.72	21.12.2011	1548	-	-	99.50	99.00	-1.00	14.89	-	13.13	19	0
ИжАвто 02	2000	сен.79	2.763	16.12.2008	448	январь.15	09.06.2011	1353	-	97.50	98.75	-	-	ноя.78	-	сен.97	0	51467
Ижмаш 02	1000	13.35	3.584	-	-	-	17.06.2008	266	0.70	100.10	101.50	102.23	январь.86	-	окт.29	13.май	34246	20605
ИКС5Фин 01	9000	июль.60	1.603	08.07.2010	1017	февраль.52	01.07.2014	2471	-	96.95	98.00	-	-	авг.82	-	июль.79	0	0
ИмплозияФ1	300	ноя.25	1.695	-	-	-	30.07.2008	309	0.82	98.10	99.90	-	-	-	дек.88	ноя.36	0	0
ИнкомЛада1	490	12.00	0.759	-	-	-	22.11.2007	58	0.16	99.33	100.00	99.42	-0.58	-	16.63	12.июль	3618	0
ИнкомЛада2	1400	12.00	1.282	20.02.2008	148	0.38	12.02.2010	871	-	99.01	100.00	100.15	январь.40	12.сен	-	ноя.98	442	0
ИнкомЛада3	2000	11.00	0.332	26.06.2009	640	январь.58	10.06.2011	1354	-	94.00	99.00	-	-	13.99	-	ноя.39	0	0
Инмарко 1	1000	окт.50	2.733	25.12.2007	91	0.24	19.12.2008	451	-	-	100.05	-	-	окт.40	-	окт.49	0	0
Инпром 02	1000	авг.80	1.639	22.01.2009	485	январь.25	15.07.2010	1024	-	99.11	99.20	99.19	-0.32	сен.68	-	авг.87	6016	0
Инпром 03	1300	авг.95	3.065	21.11.2008	423	01.сен	18.05.2011	1331	-	99.00	100.13	-	-	сен.55	-	авг.98	0	0
ИнтеграФ-2	3000	окт.70	3.283	03.12.2009	800	январь.95	29.11.2011	1526	-	97.30	100.64	-	-	ноя.54	-	окт.81	0	0
ИнтехБанк1	500	12.окт	1.790	07.08.2008	317	0.82	30.07.2009	674	-	99.40	-	-	-	13.23	-	дек.17	0	0
Интурист-1	1000	9.00	3.773	-	-	-	21.04.2010	939	февраль.27	97.50	101.20	101.20	-0.30	-	авг.65	авг.89	10120	10124
ИРКУТ-03об	3250	авг.74	0.120	-	-	-	16.09.2010	1087	февраль.68	101.00	102.00	100.97	-0.80	-	авг.54	авг.65	10657	0
Искитим-02	500	дек.50	1.644	10.11.2007	46	0.12	05.11.2008	407	-	100.13	101.00	99.73	-0.46	15.57	-	дек.53	541	0
Искрасофт2	300	13.30	0.765	04.03.2008	161	0.44	02.03.2010	889	февраль.15	102.00	103.00	102.80	0.80	июнь.84	дек.29	дек.93	6	0
КААД-2	3000	окт.50	3.567	24.11.2007	60	0.16	22.05.2008	240	-	99.80	100.05	99.94	0.17	окт.99	-	окт.50	608	32309
Камаз-Фин2	1500	авг.45	0.093	25.03.2009	547	январь.42	17.09.2010	1088	-	98.31	99.10	99.10	0.59	сен.32	-	авг.52	4955	77278
КамскДол 2	200	13.50	2.515	-	-	-	17.10.2007	22	0.06	100.31	100.36	100.36	-0.01	-	июль.57	13.45	100	0

Итоги торгов корпоративными облигациями

Эмитент	Объем, млн. руб.	Купон, %	НКД, %	Оферта			Погашение			Цена, %				Доходность, %			Объем сделок, тыс. руб.	
				дата	дней	дюрация, лет	дата	дней	дюрация, лет	спрос	предл.	срвз.	изм.	к оферте	к погаш.	текущая	биржевой	РПС
КамскДол 3	500	дек.80	0.421	09.06.2008	258	0.68	04.06.2009	618	-	100.05	100.24	100.25	-0.07	13.январь	-	дек.76	3544	0
КАРАТ 02	500	12.00	2.992	31.12.2007	97	0.25	22.12.2009	819	-	98.65	99.55	-	-	16.19	-	12.окт	0	0
КАРО 01	700	дек.50	3.116	01.07.2008	280	0.72	22.12.2009	819	-	99.95	100.20	100.18	0.18	дек.55	-	дек.47	3389	0
Карус.Ф 01	3000	сен.75	0.134	18.09.2008	359	0.96	12.09.2013	2179	-	98.92	99.10	-	-	ноя.13	-	сен.84	0	0
КБРенКап-1	2000	окт.45	0.601	08.09.2008	349	0.92	02.03.2010	889	-	98.50	100.60	-	-	ноя.25	-	окт.49	0	0
КДавиаФин1	1000	13.00	5.449	29.04.2008	217	0.55	21.04.2010	939	-	97.80	99.25	99.00	0.92	15.36	-	13.13	1485	0
Кедр-01	450	ноя.50	2.552	-	-	-	05.10.2007	10	0.03	99.51	99.90	100.00	0.80	-	ноя.85	ноя.50	1	0
Кедр-02	1000	ноя.15	0.214	25.03.2008	182	0.47	15.09.2009	721	-	-	99.99	-	-	ноя.64	-	ноя.15	0	0
КИТФинБ-02	2000	10.00	0.274	24.09.2008	365	0.96	23.03.2010	910	-	99.70	100.00	99.70	0.13	окт.59	-	10.мар	598	0
КИТФинБанк	2000	10.00	2.712	26.12.2007	92	0.25	18.12.2008	450	январь.16	99.60	99.90	99.80	0.19	11.00	окт.41	10.фев	878	0
КМБ-Банк2	3400	июль.75	2.357	08.12.2008	440	январь.14	30.11.2011	1527	-	99.00	99.45	-	-	авг.60	-	июль.81	0	0
КМЗ-Фин 01	2000	сен.50	2.681	19.06.2008	268	0.69	10.06.2010	989	-	99.00	100.00	99.99	0.69	сен.70	-	сен.50	7998	0
КмплФин 01	1000	дек.50	1.610	14.08.2008	324	0.84	04.02.2010	863	-	96.00	99.00	97.00	0.00	16.95	-	дек.88	485	0
КМПО-Фин01	1000	сен.30	0.178	17.09.2008	358	0.96	16.03.2010	903	-	97.05	99.00	99.22	фев.22	окт.41	-	сен.37	9028	0
Кокс 01	3000	авг.95	1.667	-	-	-	16.07.2009	660	январь.68	98.70	99.50	-	-	-	сен.71	09.мар	0	14038
КондитК01	750	ноя.44	0.627	18.06.2008	267	0.67	02.06.2010	981	-	96.78	99.50	99.31	фев.31	13.авг	-	ноя.51	26570	0
КОПЕЙКА 01	1200	сен.40	0.180	-	-	-	17.06.2008	266	0.71	97.00	99.00	-	-	-	дек.89	сен.59	0	0
КОПЕЙКА 02	4000	авг.70	0.810	04.03.2009	526	январь.32	15.02.2012	1604	-	96.05	96.35	96.23	0.23	дек.17	-	09.апр	1127	9750
КОПЕЙКА 03	4000	сен.80	0.913	20.08.2008	330	0.87	15.02.2012	1604	март.57	95.50	97.00	-	-	13.87	ноя.34	окт.18	0	49050
КОРА УК 01	1000	12.00	2.301	15.01.2008	112	0.30	14.07.2009	658	-	99.35	-	99.50	январь.45	14.38	-	12.июн	99	0
КраснБог-1	2000	11.00	1.205	21.02.2008	149	0.39	11.02.2010	870	-	99.00	100.00	-	-	дек.66	-	11.май	0	0
Криоген 02	500	сен.75	2.057	-	-	-	08.07.2008	287	0.76	-	-	100.60	0.95	-	09.ноя	сен.69	7303	0
КуйбАзот-2	2000	авг.80	0.434	-	-	-	04.03.2011	1256	03.мар	98.00	99.00	100.86	январь.51	-	авг.69	авг.72	53812	0
Лаверна 01	1000	11.00	5.003	09.10.2008	380	0.96	08.04.2010	926	-	99.00	100.00	-	-	ноя.84	-	11.май	0	0
ЛБР-Интер1	300	14.90	4.776	09.06.2008	258	0.64	26.11.2009	793	-	99.90	100.25	-	-	15.22	-	14.88	0	0
Ленэнерго2	3000	авг.54	1.240	-	-	-	27.01.2012	1585	март.67	-	99.80	98.52	0.52	-	сен.15	авг.66	7881	21633
Ленэнерго3	3000	08.фев	3.362	-	-	-	18.04.2012	1667	март.78	97.00	97.95	97.45	январь.45	-	авг.90	авг.23	15903	0
ЛОМО 03	1000	дек.50	0.308	18.09.2008	359	0.93	05.09.2009	711	-	98.80	99.80	98.70	январь.65	14.48	-	дек.66	1003	0

Итоги торгов корпоративными облигациями

Эмитент	Объем, млн. руб.	Купон, %	НКД, %	Оферта			Погашение			Цена, %				Доходность, %			Объем сделок, тыс. руб.	
				дата	дней	дюрация, лет	дата	дней	дюрация, лет	спрос	предл.	срвз.	изм.	к оферте	к погаш.	текущая	биржевой	РПС
ЛСР 01 обл	1000	10.00	0.137	-	-	-	20.03.2008	177	0.48	100.00	100.90	-	-	-	сен.23	сен.95	0	0
ЛСР-Инв 01	2000	окт.70	3.283	03.06.2008	252	0.67	08.12.2009	805	-	100.00	100.75	101.88	0.88	июл.97	-	окт.50	10188	0
ЛСР-Инв 02	3000	авг.35	1.556	26.07.2009	670	янв.69	14.07.2011	1388	-	96.60	97.25	-	-	окт.50	-	авг.61	0	0
Лукойл2обл	6000	июл.25	2.503	20.11.2007	56	0.15	17.11.2009	784	янв.98	100.37	100.51	-	-	апр.34	июл.14	июл.21	0	0
Лукойл3обл	8000	07.окт	2.004	-	-	-	08.12.2011	1535	мар.64	100.05	100.15	100.15	0.56	-	июл.18	07.авг	24718	101769
Лукойл4обл	6000	июл.40	2.088	-	-	-	05.12.2013	2263	апр.99	101.20	101.28	101.16	0.52	-	июл.29	июл.31	14639	45508
Магnezит 1	1500	авг.25	2.170	-	-	-	18.12.2008	450	янв.18	98.20	99.94	99.94	-0.06	-	авг.46	авг.25	1599	0
МагнитФ 01	2000	сен.34	3.199	-	-	-	19.11.2008	421	01.сен	-	-	100.35	0.05	-	сен.20	сен.30	702	0
Магнолия-1	1000	ноя.95	1.997	29.07.2008	308	0.79	22.07.2010	1031	-	97.01	98.20	98.20	0.12	15.июн	-	дек.16	3093	0
МаирИнв-02	1000	окт.80	3.521	-	-	-	27.11.2007	63	0.17	98.51	99.00	99.00	0.10	-	17.31	окт.90	323	0
МаксиГ 01	3000	14.00	0.460	17.03.2008	174	0.47	12.03.2009	534	-	99.70	100.19	-	-	14.58	-	14.00	0	0
МарийНПЗ	800	11.окт	2.980	-	-	-	16.12.2008	448	янв.15	-	99.50	99.92	0.42	-	ноя.45	11.окт	6671	0
МарийНПЗ 2	1500	12.00	3.156	03.07.2008	282	0.71	16.12.2010	1178	-	99.00	99.74	99.61	0.81	дек.90	-	12.апр	17452	0
МартаФин 1	700	14.84	5.042	-	-	-	22.05.2008	240	0.62	97.51	97.99	97.50	0.25	-	19.84	15.22	606	0
МартаФин 2	1000	12.00	3.616	18.12.2007	84	0.23	06.12.2009	803	янв.93	98.10	99.55	-	-	17.93	13.00	дек.14	0	16660
МартаФин 3	2000	13.июл	1.898	06.02.2008	134	0.35	02.08.2011	1407	-	97.28	97.60	97.44	0.13	21.83	-	13.41	842	0
МастерБ-2	1000	ноя.50	3.875	-	-	-	23.05.2008	241	0.63	95.50	98.49	97.01	0.74	-	17.май	ноя.85	11410	96361
МастерБ-3	1200	ноя.75	3.573	14.12.2007	80	0.19	30.11.2011	1527	-	98.30	99.05	98.54	0.20	20.35	-	ноя.92	1872	0
МатрицаФ-1	1200	12.00	3.419	-	-	-	10.12.2008	442	янв.13	96.00	96.70	-	-	-	15.96	дек.45	0	0
МахеевФин1	600	дек.30	3.707	12.06.2008	261	0.67	03.06.2010	982	-	97.00	99.90	97.00	0.00	17.68	-	дек.68	970	0
МГТС-04 об	1500	07.окт	2.976	25.04.2008	213	0.56	22.04.2009	575	-	-	103.00	-	-	янв.86	-	июн.89	0	0
МДМ-Банк03	6000	июл.60	3.602	09.10.2007	14	0.02	01.10.2009	737	-	99.97	100.17	-	-	апр.70	-	июл.59	0	0
МедведьФ 1	750	дек.80	0.701	10.09.2008	351	0.90	01.09.2010	1072	-	98.99	100.14	99.42	0.32	14.15	-	дек.87	4553	62606
МетарФ 01	500	дек.95	3.654	13.06.2008	262	0.68	10.06.2010	989	-	97.00	99.75	-	-	15.93	-	13.16	0	0
Метзавод	2000	авг.75	0.599	-	-	-	27.02.2009	521	янв.36	96.25	97.50	98.48	янв.48	-	окт.15	авг.88	6007	0
Метсерв-Ф1	1500	окт.50	3.395	06.06.2008	255	0.65	23.05.2012	1702	-	98.20	100.00	-	-	дек.23	-	окт.59	0	0
Мечел 2об	5000	авг.40	2.232	19.06.2010	998	фев.44	12.06.2013	2087	-	101.16	101.45	101.20	0.05	08.май	-	авг.30	2693	0
МИА-1об	1320	10.00	1.118	-	-	-	20.09.2012	1822	фев.16	103.00	104.45	104.00	-0.40	-	авг.41	сен.61	10036	9993

Итоги торгов корпоративными облигациями

Эмитент	Объем, млн. руб.	Купон, %	НКД, %	Оферта			Погашение			Цена, %				Доходность, %			Объем сделок, тыс. руб.	
				дата	дней	дюрация, лет	дата	дней	дюрация, лет	спрос	предл.	срвз.	изм.	к оферте	к погаш.	текущая	биржевой	РПС
МИА-2об	1000	авг.60	1.155	-			09.08.2008	319	0.84	99.20	100.15	-	-	-	сен.28	авг.62	0	0
МИА-3об *	1500	июл.95	0.566	-			23.02.2012	1612	мар.74	99.00	100.10	99.02	-0.98	-	авг.47	08.фев	9901	0
МИАН-Дев-1	2000	дек.37	0.712	11.03.2008	168	0.46	02.03.2010	889	-	93.00	95.00	95.66	-3.65	24.июл	-	дек.93	575	0
МиГ-Ф 02	3000	авг.90	0.341	14.03.2008	171	0.46	06.09.2011	1442	-	95.00	99.90	-	-	15.36	-	сен.13	0	0
МиГ-Ф обл.	1000	июл.85	2.387	-			03.06.2009	617	янв.58	-	100.75	-	-	-	июл.50	июл.79	0	0
МИК-01	500	13.20	0.796	01.09.2008	342	0.91	01.03.2010	888	-	99.00	99.10	99.18	-0.23	14.64	-	13.30	669	0
М-ИНДУСТР	1000	дек.25	1.175	-			16.08.2011	1421	мар.19	102.30	104.00	103.53	мар.25	-	ноя.41	ноя.83	297	0
Миннеско-1	500	13.75	3.880	-			10.12.2009	807	янв.91	-	100.50	101.00	1.00	-	13.62	13.61	303	0
Миракс 01	1000	окт.50	1.007	-			19.08.2008	329	0.88	99.00	99.60	-	-	-	ноя.63	окт.57	0	0
Миракс 02	3000	окт.99	0.151	-			17.09.2009	723	янв.83	99.00	100.00	99.11	-0.79	-	ноя.83	11.авг	10010	0
МИРФинанс1	1000	окт.50	2.589	-			27.12.2007	93	0.25	99.65	100.20	99.66	0.01	-	12.авг	окт.53	7	0
Митлэнд-01	1000	дек.50	1.199	25.02.2008	153	0.39	16.02.2010	875	-	-	99.98	-	-	13.дек	-	дек.50	0	0
МИЭЛЬ-Ф 01	1500	дек.13	2.326	22.07.2008	301	0.78	13.07.2010	1022	-	-	100.35	-	-	ноя.95	-	12.авг	0	0
МКБ 02обл	1000	окт.40	3.134	26.12.2007	92	0.20	04.06.2009	618	-	99.20	99.70	99.83	-0.12	ноя.43	-	окт.41	1804	0
МКБ 03обл	2000	сен.50	2.525	24.12.2008	456	янв.16	16.06.2010	995	-	94.00	95.25	95.00	0.00	14.52	-	10.00	4750	29700
МЛК-Фин 01	500	дек.90	2.156	-			23.07.2009	667	янв.62	95.00	99.97	-	-	-	15.29	13.23	0	0
ММ-Фин 02	1500	ноя.65	2.458	09.07.2008	288	0.76	03.07.2012	1743	-	97.00	100.00	-	-	14.13	-	ноя.82	0	0
МОИА 01	1350	9.00	2.130	-			21.12.2010	1183	фев.26	-	100.00	-	-	-	сен.19	9.00	0	0
МОИА 02	2700	июл.99	0.374	19.12.2007	85	0.23	07.09.2011	1443	фев.89	-	98.00	98.47	0.92	14.72	авг.69	08.ноя	13116	0
МОИТК-02	4000	авг.99	0.000	24.03.2009	546	янв.43	26.03.2011	1278	-	-	99.00	-	-	сен.96	-	09.авг	0	0
МойБанк 1	300	дек.40	2.990	-			26.12.2008	458	янв.17	98.80	100.00	99.90	0.81	-	дек.84	дек.41	499	0
МонеткаФ-1	1000	окт.70	3.840	19.11.2007	55	0.14	14.05.2009	597	-	99.00	99.50	-	-	16.67	-	окт.78	0	9937
МоскомцБ	1000	сен.30	2.828	05.12.2007	71	0.19	10.12.2008	442	-	99.70	100.40	-	-	09.ноя	-	сен.29	0	0
МоскомцБ-2	3000	авг.40	0.805	20.08.2008	330	0.88	15.02.2011	1239	-	97.50	-	-	-	ноя.70	-	авг.61	0	0
МоскомцБ-3	5000	авг.70	2.312	18.06.2009	632	янв.60	12.06.2013	2087	-	80.00	95.95	95.37	-0.63	12.июн	-	09.дек	1750	49250
МОСМАРТФ 1	2000	11.00	4.792	23.04.2008	211	0.53	12.04.2012	1661	-	97.00	98.90	-	-	15.45	-	ноя.23	0	29460
МособгазФ1	700	окт.75	1.959	-			21.12.2008	453	0.77	99.50	100.00	100.00	0.20	-	окт.99	окт.75	0	37062
МособгазФ2	3000	сен.25	2.306	-			24.06.2012	1734	мар.23	95.00	99.25	99.50	0.30	-	сен.62	сен.29	4	19900

Итоги торгов корпоративными облигациями

Эмитент	Объем, млн. руб.	Купон, %	НКД, %	Оферта			Погашение			Цена, %				Доходность, %			Объем сделок, тыс. руб.	
				дата	дней	дюрация, лет	дата	дней	дюрация, лет	спрос	предл.	срвз.	изм.	к оферте	к погаш.	текущая	биржевой	РПС
Мособлгаз1	2500	авг.80	3.158	16.11.2008	418	01.авг	17.05.2011	1330	-	96.00	97.80	96.93	-0.97	12.авг	-	09.июл	103	19600
Мосэнерго1	5000	июл.54	0.145	18.09.2009	724	янв.87	13.09.2011	1449	-	99.30	99.70	99.30	0.01	08.сен	-	июл.59	141	0
Мосэнерго2	5000	июл.65	0.545	27.02.2012	1616	мар.81	18.02.2016	3068	-	99.21	99.80	99.41	0.11	июл.96	-	июл.69	1065	0
МотовилЗ-1	1500	сен.40	1.571	-	-	-	22.01.2009	485	янв.26	99.00	99.90	99.90	0.01	-	сен.69	сен.40	0	0
МоторФин-1	800	10.00	0.137	27.09.2007	2	0.01	19.03.2009	541	янв.41	98.00	98.50	98.00	-1.20	382.16	ноя.83	окт.20	49	0
МоторФин-2	1000	10.00	1.863	19.01.2009	482	янв.24	15.07.2010	1024	-	95.10	100.00	-	-	дек.41	-	окт.25	0	0
МОЭСК-01	6000	08.май	0.309	-	-	-	06.09.2011	1442	мар.44	97.40	97.70	97.76	-0.61	-	авг.92	авг.23	54067	293910
МСельПром1	1000	дек.50	3.493	-	-	-	12.12.2008	444	янв.13	98.20	98.59	98.40	0.50	-	14.41	дек.70	346	1174
НастюшаЗК1	1000	дек.50	3.253	25.06.2008	274	0.71	18.12.2009	815	-	100.05	100.28	100.05	0.07	дек.74	-	дек.49	3	0
НатурПрод2	1000	окт.75	2.886	20.12.2007	86	0.23	16.06.2009	630	-	-	98.80	-	-	16.68	-	окт.88	0	0
НГК ИТЕРА	2000	сен.75	2.938	-	-	-	07.12.2007	73	0.20	99.50	99.60	99.60	0.00	-	12.00	сен.78	1007	43287
НижЛенИнв	400	12.00	2.532	-	-	-	08.07.2008	287	0.76	-	99.25	99.25	-0.25	-	13.23	12.сен	378	0
НижЛенИнв2	550	13.00	3.419	-	-	-	18.06.2009	632	янв.56	97.51	99.85	99.98	0.18	-	13.40	13.00	3046	0
НИКОСХИМ 2	1500	ноя.25	1.233	-	-	-	20.08.2009	695	янв.72	97.40	98.50	98.64	0.74	-	дек.61	ноя.40	9	9900
НИТОЛ 02	2200	ноя.75	3.155	18.12.2007	84	0.23	15.12.2009	812	янв.96	98.60	99.30	-	-	дек.26	дек.66	ноя.87	0	35784
НЛК 01	500	дек.45	1.842	-	-	-	31.01.2008	128	0.35	98.00	99.50	-	-	-	16.76	дек.60	0	0
НМЗ 1 обл.	1200	окт.25	1.123	25.08.2008	335	0.87	14.02.2010	873	-	-	100.00	-	-	окт.49	-	окт.25	0	0
НовЧерем 2	300	ноя.30	1.950	-	-	-	22.04.2008	210	0.56	95.00	99.85	99.50	-0.47	-	дек.77	ноя.35	99	0
НОМОС 7в	3000	авг.25	2.215	21.12.2007	87	0.23	16.06.2009	630	-	99.60	99.89	99.60	0.03	окт.19	-	авг.28	2171	0
Нордтекс-1	1000	12.00	4.964	26.10.2007	31	0.08	31.10.2008	402	-	97.35	99.00	97.00	-0.63	57.65	-	дек.37	4	988
НутрИнв1об	1200	сен.55	0.366	10.06.2008	259	0.69	09.06.2009	623	-	99.00	99.40	-	-	ноя.17	-	сен.62	0	0
НФК-2	1000	сен.80	1.316	14.05.2008	232	0.60	12.05.2009	595	-	98.65	99.05	99.05	0.00	ноя.88	-	сен.89	9	0
НЭФИС-02	1000	окт.20	2.711	25.06.2008	274	0.71	16.12.2009	813	-	98.20	99.50	-	-	дек.19	-	окт.31	0	0
ОбКондФ-01	3000	июл.70	2.637	21.05.2010	969	фев.39	16.05.2012	1695	-	-	100.01	99.99	0.94	июл.85	-	июл.70	10398	0
ОГК-2 01об	5000	июл.70	1.730	-	-	-	01.07.2010	1010	фев.50	96.70	97.49	99.20	3.00	-	авг.18	июл.76	1	0
ОГК-5 об-1	5000	июл.50	3.555	04.10.2009	740	янв.84	29.09.2011	1465	-	98.70	98.95	98.85	0.13	авг.29	-	июл.58	23463	0
ОГК-6 01об	5000	июл.55	3.144	28.04.2010	946	фев.31	19.04.2012	1668	-	96.65	96.90	96.74	-0.16	сен.19	-	июл.80	65884	49500
ОГО-агро-2	1200	дек.95	1.029	-	-	-	25.02.2009	519	01.дек	98.70	99.00	98.50	-0.59	-	11.янв	13.14	2464	0

Итоги торгов корпоративными облигациями

Эмитент	Объем, млн. руб.	Купон, %	НКД, %	Оферта			Погашение			Цена, %				Доходность, %			Объем сделок, тыс. руб.	
				дата	дней	дюрация, лет	дата	дней	дюрация, лет	спрос	предл.	срвз.	изм.	к оферте	к погаш.	текущая	биржевой	РПС
ОГО-агро-3	1500	13.50	2.996	04.07.2008	283	0.74	09.07.2010	1018	-	98.75	99.45	99.16	0.41	15.14	-	13.61	4191	0
ОЗНА-Фин01	500	окт.80	3.107	14.12.2007	80	0.21	08.12.2009	805	-	98.65	99.00	98.87	0.09	16.87	-	окт.92	27602	0
ОМЗ-5 об	1500	авг.80	0.506	03.09.2009	709	январь.82	30.08.2011	1435	-	100.33	102.50	-	-	авг.15	-	авг.67	0	0
ОМК 1 об	3000	сен.20	2.773	-	-	-	12.06.2008	261	0.69	99.75	100.30	99.75	0.00	-	сен.75	сен.22	3990	0
Орхидея 01	1000	окт.70	2.199	14.04.2008	202	0.52	09.04.2009	562	-	98.70	99.75	99.80	0.00	ноя.54	-	окт.72	89	0
ОСТ-2об	700	дек.50	3.308	-	-	-	08.05.2008	226	0.39	-	100.80	-	-	-	окт.61	дек.40	0	0
Открытие01	125	11.00	0.791	-	-	-	11.11.2008	413	0.61	99.05	99.50	99.54	0.96	-	дек.29	11.май	435	0
ОХЗ-Инв 01	900	дек.50	1.164	23.05.2008	241	0.63	18.11.2009	785	-	-	-	100.00	0.00	13.авг	-	дек.50	1	0
Очаково-02	1050	авг.50	0.065	-	-	-	19.09.2008	360	0.76	97.80	98.15	98.46	-0.27	-	окт.92	авг.63	482	0
ПАВА 01 об	350	1.00	0.027	15.03.2008	172	-	15.06.2008	264	-	-	100.99	-	-	-1.09	-	0.99	0	0
ПАВА 02 об	1000	дек.50	1.473	13.05.2008	231	0.60	21.10.2011	1487	-	100.80	101.99	101.99	фев.99	сен.48	-	дек.25	445	0
ПаркетХол1	300	11.00	2.471	11.10.2008	382	0.96	01.04.2010	919	-	100.49	100.50	100.48	0.00	окт.92	-	окт.94	5425	0
Парнас-М 2	1000	окт.80	0.976	25.11.2009	792	январь.93	17.11.2011	1514	-	95.80	97.00	97.02	-2.97	дек.98	-	ноя.13	5433	0
Патэрсон 1	2000	10.00	0.137	23.06.2008	272	0.72	17.12.2009	814	-	-	100.00	99.50	0.20	ноя.15	-	10.май	99	13930
ПЕНОПЛЭКС1	1500	ноя.25	2.959	24.06.2008	273	0.71	17.12.2009	814	-	98.00	98.30	98.30	0.30	14.16	-	ноя.44	2123	0
Пермэнер01	1000	авг.15	2.657	29.05.2010	977	фев.39	22.05.2012	1701	-	-	99.40	-	-	авг.58	-	авг.19	0	0
Петрокомб2	3000	авг.50	0.605	-	-	-	31.08.2009	706	январь.81	98.10	99.45	-	-	-	сен.41	авг.60	0	0
ПИА АИЖК А	2900	июнь.94	0.780	15.05.2017	3520	фев.97	15.02.2039	11466	фев.97	99.60	100.10	-	-	июль.18	июль.17	июнь.95	0	0
ПИВДОМ 01	1000	13.00	5.414	07.11.2008	409	0.99	22.04.2010	940	-	99.30	100.20	-	-	13.67	-	13.мар	0	0
ПИК-5об	840	сен.20	0.662	-	-	-	20.05.2008	238	0.39	99.10	99.80	-	-	-	11.мар	сен.25	0	0
ПМЗ 01	1200	сен.60	1.657	29.07.2008	308	0.79	21.07.2009	665	-	96.00	99.99	-	-	дек.74	-	сен.79	0	0
ПО УОМЗ	1000	сен.40	2.653	18.12.2008	450	январь.15	10.06.2010	989	-	98.00	99.50	-	-	окт.77	-	сен.51	0	0
ПромТр01об	1500	сен.20	2.067	-	-	-	03.07.2008	282	0.75	98.80	99.80	99.69	0.29	-	сен.82	сен.22	2990	0
ПромТр02об	3000	окт.75	4.536	27.10.2009	763	январь.83	18.10.2011	1484	-	98.31	99.30	98.72	0.35	ноя.78	-	окт.88	18269	0
ПротекФин1	5000	авг.90	3.389	06.11.2009	773	январь.89	02.11.2011	1499	-	80.00	96.50	-	-	16.24	-	10.авг	0	0
ПротонФин1	1000	авг.50	2.282	23.12.2008	455	январь.17	12.06.2012	1722	-	-	100.50	100.02	0.02	авг.64	-	авг.49	10442	0
ПТПА-Ф1	500	окт.60	3.833	19.11.2007	55	0.14	11.11.2009	778	-	99.00	-	99.01	-0.08	18.69	-	окт.70	3415	0
ПЭБЛизинг	500	дек.48	6.189	02.04.2008	190	0.47	23.09.2009	729	-	-	100.49	-	-	ноя.77	-	дек.41	0	0

Итоги торгов корпоративными облигациями

Эмитент	Объем, млн. руб.	Купон, %	НКД, %	Оферта			Погашение			Цена, %				Доходность, %			Объем сделок, тыс. руб.	
				дата	дней	дюрация, лет	дата	дней	дюрация, лет	спрос	предл.	срвз.	изм.	к оферте	к погаш.	текущая	биржевой	РПС
ПЭФ-Союз-1	300	10.00	4.740	-	-	-	09.10.2007	14	0.04	-	100.00	-	-	-	10.00	10.00	0	0
РазгуляйФЗ	3000	окт.99	0.120	03.04.2009	556	янв.41	16.03.2012	1634	-	97.50	98.00	97.06	0.18	13.67	-	ноя.32	6969	0
РЕСТОРАНСЗ	1000	окт.75	3.416	05.06.2008	254	0.65	26.11.2010	1158	-	99.60	100.30	-	-	11.июл	-	окт.75	0	0
РЕТАЛ-1	1000	сен.90	2.821	13.12.2008	445	янв.14	09.12.2009	806	-	97.60	97.85	-	-	дек.29	-	окт.13	0	0
РЖД-02обл	4000	июл.75	2.357	-	-	-	05.12.2007	71	0.19	100.02	100.25	100.02	-0.18	-	июл.70	июл.74	1	0
РЖД-03обл	4000	авг.33	2.533	-	-	-	02.12.2009	799	2.00	102.20	102.85	102.24	-0.05	-	июл.33	авг.14	49	0
РЖД-05обл	10000	июн.67	1.115	-	-	-	22.01.2009	485	янв.28	99.40	99.50	99.40	-0.06	-	июл.27	июн.71	185	0
РЖД-06обл	10000	июл.35	2.658	-	-	-	10.11.2010	1142	фев.78	100.40	100.60	100.54	0.09	-	июл.28	июл.31	156800	431351
РЖД-07обл	5000	июл.55	2.730	-	-	-	07.11.2012	1870	апр.24	101.55	101.65	101.63	0.73	-	июл.29	июл.42	2032	48816
РИГрупп 01	1200	ноя.85	2.922	28.06.2008	277	0.73	26.12.2009	823	-	-	99.00	100.00	01.фев	дек.14	-	ноя.85	1000	4799
РКС-01	1500	сен.70	4.252	22.10.2007	27	0.06	15.04.2009	568	-	98.70	100.05	99.00	-0.91	28.75	-	сен.79	4950	0
РМК-ФИН 01	3000	авг.75	4.027	-	-	-	06.04.2010	924	фев.22	89.60	99.90	-	-	-	ноя.50	сен.23	0	0
РОСБАНК-1	3000	июл.89	0.865	-	-	-	15.02.2009	509	янв.34	98.50	101.50	-	-	-	июл.90	июл.89	0	0
РосселхБ 2	7000	июл.85	0.731	-	-	-	16.02.2011	1240	фев.99	98.57	99.50	-	-	-	авг.43	июл.92	0	29880
РосселхБ 3	10000	июл.34	0.664	22.02.2010	881	фев.23	09.02.2017	3425	-	98.00	98.49	98.33	-0.24	авг.28	-	июл.46	81123	317747
РосселхозБ	3000	июл.20	0.395	-	-	-	04.06.2008	253	0.68	99.54	99.55	99.55	-0.55	-	08.окт	июл.23	1991	47808
РОССИЯ 01	1500	9.00	1.677	24.07.2008	303	0.79	21.07.2010	1030	-	-	100.00	-	-	сен.17	-	9.00	0	0
РОССКАТ-К1	1200	окт.30	1.750	28.01.2009	491	янв.25	21.07.2010	1030	-	96.00	97.00	96.98	0.83	13.23	-	окт.62	18425	0
Ростверт1	800	сен.30	3.032	04.12.2007	70	0.17	26.05.2009	609	-	99.60	100.10	100.01	0.33	сен.31	-	сен.29	6000	0
РосТ-Лайн1	1000	дек.75	2.620	18.07.2008	297	0.76	08.07.2010	1017	-	97.00	100.00	-	-	15.30	-	дек.94	0	0
РТК-ЛИЗ 4с	900	авг.80	1.620	-	-	-	08.04.2008	196	0.34	-	100.50	100.60	0.36	-	июл.13	авг.74	1810	0
РТК-ЛИЗ 5с	1800	авг.35	0.732	-	-	-	12.08.2010	1052	-	-	100.00	-	-	-	-	авг.35	0	0
РУБИН-01	1200	дек.15	5.359	30.10.2007	35	0.06	13.10.2009	749	-	99.01	99.80	-	-	23.68	-	дек.22	0	0
РубПлсPer1	1000	12.00	3.682	07.12.2008	439	01.ноя	01.06.2010	980	-	-	99.00	99.50	0.00	дек.81	-	12.июн	3980	0
Русагро 01	1000	авг.50	1.560	-	-	-	19.07.2008	298	0.79	98.29	-	-	-	-	11.00	авг.64	0	0
РусАлФ-3в	6000	июл.20	0.079	-	-	-	21.09.2008	362	0.98	98.25	99.15	-	-	-	авг.76	июл.29	0	29625
РусМасла-2	1000	дек.50	5.925	09.10.2008	380	0.93	29.03.2012	1647	-	-	99.30	98.07	-1.33	15.дек	-	дек.74	2255	0
РусМоре-01	2000	сен.50	0.130	21.06.2008	270	0.72	14.06.2012	1724	-	98.05	98.80	-	-	дек.29	-	сен.65	0	0

Итоги торгов корпоративными облигациями

Эмитент	Объем, млн. руб.	Купон, %	НКД, %	Оферта			Погашение			Цена, %				Доходность, %			Объем сделок, тыс. руб.	
				дата	дней	дюрация, лет	дата	дней	дюрация, лет	спрос	предл.	срвз.	изм.	к оферте	к погаш.	текущая	биржевой	РПС
РуссНефть1	7000	сен.25	2.585	18.12.2008	450	янв.15	10.12.2010	1172	-	88.03	90.90	89.02	-0.22	20.77	-	окт.39	3626	0
РусСтанд-4	3000	авг.25	0.520	-	-	-	03.03.2008	160	0.44	97.70	97.80	98.02	0.32	-	13.43	авг.41	17891	310144
РусСтанд-5	5000	авг.50	0.279	19.09.2008	360	0.95	09.09.2010	1080	-	-	99.99	-	-	авг.69	-	авг.50	0	47500
РусСтанд-6	6000	авг.15	0.915	19.02.2009	513	янв.32	09.02.2011	1233	-	-	94.99	-	-	дек.53	-	авг.58	0	0
РусСтанд-7	5000	авг.50	0.000	03.04.2008	191	0.50	20.09.2011	1456	-	-	98.00	-	-	13.18	-	авг.67	0	80088
РусСтанд-8	5000	авг.25	3.571	24.10.2008	395	1.00	13.04.2012	1662	-	93.80	96.75	95.20	-0.30	13.66	-	авг.66	0	152709
РусТекс 2	700	дек.75	0.465	-	-	-	05.03.2009	527	01.июн	96.97	97.60	97.86	0.83	-	15.44	13.фев	1316	0
РусТекс 3	1200	12.00	5.063	01.11.2007	37	0.08	20.10.2009	756	-	99.60	99.85	99.61	0.21	17.61	-	12.апр	1700	0
Русфинанс4	4000	июл.74	0.827	-	-	-	12.02.2010	871	фев.21	97.75	99.00	99.00	0.28	-	авг.37	июл.81	168	0
РусьБанк-1	1400	10.00	0.137	-	-	-	19.03.2009	541	янв.41	-	101.00	-	-	-	сен.48	сен.90	0	0
РусьБанк-2	2000	сен.50	0.885	26.08.2008	336	0.89	22.02.2010	881	-	98.00	98.50	101.00	3.00	авг.49	-	сен.40	20	0
Рыбкэб-1	1000	окт.75	0.618	06.03.2009	528	янв.36	28.02.2012	1617	-	98.70	99.00	99.00	0.50	ноя.85	-	окт.85	198	0
СалютЭнерг	3000	сен.80	2.443	-	-	-	25.12.2007	91	0.25	98.51	99.50	99.00	-0.17	-	14.33	сен.89	415	0
САМОХВАЛ-1	1500	ноя.40	4.779	23.04.2008	211	0.55	21.10.2009	757	-	99.52	100.00	-	-	дек.15	-	ноя.42	0	3900
СанвэйГ 01	1000	10.00	3.041	12.12.2007	78	0.19	03.12.2008	435	-	99.40	99.80	99.41	-0.09	13.39	-	10.май	2525	49700
СанИнтБрю2	4000	8.00	0.877	-	-	-	13.08.2009	688	янв.77	98.00	99.50	-	-	-	авг.92	08.окт	0	0
САНОС-02об	3000	10.00	3.644	13.11.2007	49	0.13	10.11.2009	777	янв.90	101.00	101.50	-	-	0.66	сен.55	сен.87	0	41410
СатурнНПО	1500	окт.50	0.086	-	-	-	23.03.2008	180	0.49	99.00	101.05	99.28	0.78	-	дек.40	окт.57	496402	1044448
СатурнНПО3	3500	авг.75	2.613	10.12.2008	442	янв.14	06.06.2014	2446	-	93.00	97.95	-	-	13.32	-	сен.16	0	0
СахарКо 01	2000	дек.75	4.646	22.05.2008	240	0.60	10.11.2009	777	-	97.77	98.60	97.77	-0.26	17.20	-	13.апр	293	41882
Сахатрнфг1	1500	ноя.90	3.619	11.06.2008	260	0.67	02.12.2009	799	-	99.80	100.20	-	-	дек.19	-	ноя.90	0	0
СБ-Финанс1	1500	окт.14	0.028	30.06.2008	279	0.73	18.06.2012	1728	-	-	-	99.85	-0.16	окт.76	-	окт.15	0	49924
СвобСокол2	600	ноя.75	3.992	-	-	-	22.11.2007	58	0.16	-	100.33	-	-	-	сен.64	ноя.71	0	0
СвобСокол3	1200	ноя.57	3.772	02.12.2008	434	01.сен	24.05.2011	1337	-	98.65	99.70	-	-	дек.69	-	ноя.66	0	0
СвязьБанк1	2000	авг.90	1.487	27.04.2009	580	янв.47	21.04.2011	1304	-	-	99.00	98.00	-0.20	окт.69	-	09.авг	980	0
СевКаб 02	1000	окт.50	0.575	-	-	-	28.11.2008	430	0.78	-	99.60	99.58	0.58	-	ноя.51	окт.54	766	0
СевКаб обл	500	дек.50	2.705	-	-	-	06.10.2007	11	0.03	99.50	99.98	99.99	0.23	-	13.28	дек.50	0	0
СевКазна-1	1000	окт.75	2.415	09.10.2007	14	0.02	01.10.2009	737	-	-	99.98	-	-	ноя.93	-	окт.75	0	0

Итоги торгов корпоративными облигациями

Эмитент	Объем, млн. руб.	Купон, %	НКД, %	Оферта			Погашение			Цена, %				Доходность, %			Объем сделок, тыс. руб.	
				дата	дней	дюрация, лет	дата	дней	дюрация, лет	спрос	предл.	срвз.	изм.	к оферте	к погаш.	текущая	биржевой	РПС
СевСтАвто	1500	8.00	1.337	-	-	-	21.01.2010	849	фев.14	-	-	101.20	-1.80	-	июл.56	июл.90	1710	0
СевСтАвто2	3000	июл.70	1.308	24.07.2010	1033	фев.55	17.07.2013	2122	-	96.00	97.75	-	-	сен.17	-	июл.94	0	0
СЗЛК-Фин-1	1000	ноя.50	0.662	05.09.2008	346	0.91	02.03.2010	889	-	-	-	97.00	0.00	15.58	-	ноя.85	119	0
СЗТелек3об	3000	сен.25	0.659	06.03.2008	163	0.42	24.02.2011	1248	-	-	100.40	-	-	авг.54	-	сен.21	0	0
СЗТелек4об	2000	08.окт	0.266	-	-	-	08.12.2011	1535	03.фев	-	100.98	100.52	-0.46	-	авг.16	08.май	1935	0
СибАкИInv-1	1000	дек.30	1.786	09.08.2008	319	0.82	30.07.2010	1039	-	-	98.20	97.78	-0.67	15.69	-	дек.57	1662	0
СибакСтр01	500	дек.50	4.555	13.05.2008	231	0.60	12.05.2009	595	-	95.00	96.50	95.10	-1.40	22.17	-	13.14	1188	0
Сибирь-01	2300	окт.70	1.847	03.02.2009	497	янв.25	17.07.2012	1757	-	95.00	99.90	-	-	13.24	-	окт.98	0	0
СибТлк-5об	3000	сен.20	3.806	-	-	-	25.04.2008	213	0.56	100.00	100.55	-	-	-	авг.86	сен.17	0	0
СибТлк-6об	2000	июл.85	0.108	21.09.2008	362	0.96	16.09.2010	1087	-	99.00	99.54	-	-	авг.83	-	июл.90	0	0
СибТлк-7об	2000	авг.65	2.962	-	-	-	20.05.2009	603	янв.53	99.00	100.00	-	-	-	сен.17	авг.69	0	0
СИБУРХолд1	1500	июл.70	2.911	11.11.2009	778	янв.94	01.11.2012	1864	-	95.50	99.10	98.65	0.00	авг.58	-	июл.80	1973	0
СибЦем 01	800	сен.70	2.737	-	-	-	12.06.2008	261	0.69	-	100.10	-	-	-	сен.74	сен.69	0	0
Синергия-1	1000	окт.70	4.485	31.10.2007	36	0.08	22.04.2009	575	-	99.55	99.99	99.50	0.00	17.63	-	окт.75	1990	0
Синергия-2	2000	окт.70	1.788	27.01.2009	490	янв.25	22.07.2010	1031	-	95.00	99.00	-	-	13.64	-	11.мар	0	0
СКБ-банк 1	1000	сен.75	0.134	28.06.2008	277	0.72	24.06.2010	1003	-	97.50	98.25	-	-	13.45	-	сен.96	0	0
СлавИнв 02	900	9.00	3.649	05.11.2007	41	0.09	27.10.2008	398	-	-	100.10	-	-	июл.91	-	авг.99	0	0
Слвстекло2	1200	сен.28	3.712	31.10.2007	36	0.10	28.10.2009	764	-	99.50	99.80	99.80	-0.20	ноя.48	-	сен.29	748	0
СМАРТС 03	1000	14.окт	6.760	05.10.2007	10	0.02	29.09.2009	735	-	98.80	99.50	99.40	0.39	53.03	-	14.18	1065	0
СНХЗ Фин 1	1000	окт.70	5.130	05.10.2007	10	-	29.09.2009	735	-	99.85	110.00	-	-	-89.85	-	окт.19	0	0
СобинБ 01	2000	12.00	4.340	16.11.2007	52	0.14	13.05.2009	596	-	99.80	100.15	99.80	0.90	13.67	-	12.фев	346	0
СодружФ-1	2500	окт.45	4.352	-	-	-	22.10.2009	758	янв.84	97.00	97.90	-	-	-	дек.21	окт.72	0	0
СОКАвто 01	1100	12.00	4.997	-	-	-	24.04.2008	212	0.55	97.50	98.49	98.40	-0.09	-	15.48	дек.19	310	0
Солидарн-1	1000	окт.75	0.618	11.12.2007	77	0.19	01.12.2009	798	-	98.00	99.90	99.90	0.01	ноя.73	-	окт.76	89	0
Солидарн-2	950	окт.70	1.847	29.04.2008	217	0.56	20.04.2010	938	-	-	100.02	-	-	11.авг	-	окт.69	0	0
СОРУС КАП1	1200	окт.20	1.313	10.11.2007	46	0.12	05.11.2009	772	-	98.80	99.50	-	-	18.53	-	окт.28	0	0
Спартак ТД	500	13.00	2.208	-	-	-	23.01.2008	120	0.33	-	100.00	-	-	-	13.27	13.00	0	0
СПб-банк-1	1000	9.00	0.197	22.06.2008	271	0.72	22.06.2009	636	-	-	99.70	-	-	сен.76	-	09.фев	0	0

Итоги торгов корпоративными облигациями

Эмитент	Объем, млн. руб.	Купон, %	НКД, %	Оферта			Погашение			Цена, %				Доходность, %			Объем сделок, тыс. руб.	
				дата	дней	дюрация, лет	дата	дней	дюрация, лет	спрос	предл.	срвз.	изм.	к оферте	к погаш.	текущая	биржевой	РПС
СпецСтр2 1	2000	авг.59	2.918	31.05.2008	249	0.64	20.05.2010	968	-	-	-	100.02	-0.01	авг.71	-	авг.58	8001	4002
СПК об.01	1000	окт.20	3.325	27.11.2008	429	01.окт	25.05.2010	973	-	-	99.75	-	-	окт.68	-	окт.22	0	0
СпортМ-Ф-1	3000	авг.80	2.965	25.11.2008	427	01.окт	21.05.2010	969	-	94.50	100.00	-	-	ноя.70	-	09.апр	0	0
Спурт 02об	1000	окт.74	0.559	06.06.2008	255	0.68	31.05.2012	1710	-	98.00	98.95	-	-	13.70	-	окт.90	0	0
СРЗ-Фин 01	600	дек.50	3.527	20.12.2007	86	0.22	10.12.2009	807	-	95.45	99.95	-	-	24.98	-	дек.79	0	0
СтрТрГаз01	3000	сен.60	2.367	-	-	-	25.06.2008	274	0.73	-	100.49	99.89	0.74	-	сен.95	сен.61	439	0
СтрТрГаз02	5000	авг.49	1.558	-	-	-	13.07.2012	1753	мар.95	93.45	93.85	94.00	0.44	-	окт.35	09.мар	1880	0
СУ-155 Зоб	3000	окт.30	0.959	20.02.2008	148	0.41	15.02.2012	1604	-	98.42	99.30	-	-	13.65	-	окт.41	0	0
СудострБ-1	1500	сен.85	2.213	-	-	-	02.07.2009	646	янв.63	98.00	100.00	-	-	-	окт.74	сен.94	0	0
СудострБ-2	1000	сен.50	2.655	18.06.2008	267	0.70	11.06.2010	990	-	97.00	99.00	-	-	дек.83	-	сен.69	0	0
СэтлГрупп1	1000	ноя.70	4.039	20.05.2008	238	0.62	15.05.2012	1694	мар.57	98.01	100.10	100.10	0.00	ноя.81	12.00	ноя.68	10	3960
ТАИФ-Фин01	4000	авг.42	0.277	16.09.2008	357	0.95	09.09.2010	1080	-	97.31	97.55	-	-	ноя.62	-	авг.64	0	0
ТалостоФ-1	1000	10.00	0.493	-	-	-	06.03.2009	528	янв.38	99.70	100.05	-	-	-	окт.34	10.янв	0	0
ТатИнКФ1об	500	11.00	1.447	-	-	-	06.02.2008	134	0.37	-	100.00	-	-	-	ноя.22	11.00	0	0
ТатфондБ 3	1500	10.00	0.959	22.11.2007	58	0.15	19.05.2009	602	-	99.60	100.00	-	-	ноя.77	-	10.фев	0	0
Татэнерго1	1500	сен.65	0.317	-	-	-	13.03.2008	170	0.47	99.35	99.50	99.50	0.15	-	11.май	сен.69	557	0
ТВЗ 03	1000	сен.25	2.408	29.06.2008	278	0.72	18.06.2010	997	-	98.75	99.10	98.75	-0.35	ноя.32	-	сен.36	641	0
ТГК-1 01	4000	июл.75	0.149	18.03.2010	905	фев.29	11.03.2014	2359	-	97.76	98.95	98.51	-0.10	авг.61	-	июл.86	5073	0
ТГК-10 об1	3000	июл.60	1.999	20.06.2009	634	янв.62	17.06.2010	996	-	97.00	97.70	-	-	сен.49	-	июл.80	0	0
ТГК-4 об.1	5000	июл.60	2.290	11.06.2009	625	янв.59	31.05.2012	1710	-	97.50	97.85	97.75	-0.35	сен.26	-	июл.77	1955	48850
ТГК-6Инв-1	2000	июл.40	0.568	29.02.2008	157	0.42	21.02.2012	1610	-	-	99.50	-	-	авг.89	-	июл.43	0	39484
ТГК-8 01	3500	8.00	2.871	18.05.2009	601	янв.52	10.05.2012	1689	-	98.85	99.49	99.05	0.20	авг.81	-	08.июл	48163	0
ТензорФ-01	500	дек.20	4.212	27.05.2008	245	0.62	17.11.2009	784	-	-	99.50	-	-	13.38	-	дек.26	0	0
Терна-Ф 01	500	1.00	0.019	18.12.2007	84	0.23	16.12.2008	448	-	93.00	100.50	-	-	16.59	-	01.мар	0	0
Терна-Ф 02	1500	дек.60	4.729	18.11.2007	54	0.12	04.11.2011	1501	-	98.11	98.45	98.45	0.47	27.17	-	дек.79	648	0
ТехИнвст-1	2000	10.00	3.205	03.06.2008	252	0.65	26.05.2011	1339	-	97.20	97.70	-	-	14.51	-	окт.26	0	0
ТехНикольФ	3000	сен.70	0.319	17.09.2009	723	янв.82	07.03.2012	1625	-	94.50	96.00	-	-	дек.89	-	окт.18	0	0
ТКБ-1	800	сен.20	0.731	03.06.2008	252	0.66	01.06.2009	615	-	-	100.00	-	-	сен.51	-	сен.20	0	0

Итоги торгов корпоративными облигациями

Эмитент	Объем, млн. руб.	Купон, %	НКД, %	Оферта			Погашение			Цена, %				Доходность, %			Объем сделок, тыс. руб.	
				дата	дней	дюрация, лет	дата	дней	дюрация, лет	спрос	предл.	срвз.	изм.	к оферте	к погаш.	текущая	биржевой	РПС
ТКФинанс 1	1000	окт.50	0.144	-	-	-	18.09.2008	359	0.96	-	100.49	-	-	-	окт.21	окт.44	0	0
ТМК-02 обл	3000	июл.60	0.000	-	-	-	24.03.2009	546	янв.44	98.50	101.50	99.87	-0.09	-	июл.84	июл.61	32805	27014
ТМК-03 обл	5000	июл.95	0.762	22.02.2008	150	0.40	15.02.2011	1239	-	99.75	99.95	-	-	авг.48	-	июл.96	0	0
ТНИКОЛЬ-Ф1	1500	10.00	3.616	17.05.2008	235	0.61	11.11.2009	778	-	98.60	98.89	98.59	0.24	дек.71	-	окт.14	2039	0
ТОАП-Фин01	2000	12.00	3.386	16.06.2008	265	0.68	10.12.2009	807	-	75.00	98.50	94.90	-2.10	20.88	-	дек.64	95	49358
ТомскИнв 1	500	дек.50	2.089	23.10.2008	394	01.янв	22.04.2010	940	-	97.00	102.00	-	-	13.64	-	дек.56	0	0
Топкнига-1	700	0.00	0.000	-	-	-	05.02.2009	499	янв.37	-	94.50	-	-	-	апр.22	0.00	0	0
Топкнига-2	1500	окт.51	2.966	17.12.2008	449	янв.14	09.12.2010	1171	-	98.00	100.00	-	-	ноя.71	-	окт.61	0	26055
ТоппромИн1	500	дек.50	2.295	25.04.2008	213	0.54	16.04.2010	934	-	99.56	100.00	-	-	13.53	-	дек.52	0	0
ТрансаэроФ	2500	окт.60	1.365	-	-	-	05.02.2009	499	янв.29	96.20	96.31	96.31	-0.30	-	14.сен	11.00	288	0
ТрансКред1	3000	июл.29	1.957	-	-	-	15.06.2010	994	фев.47	95.01	95.50	95.30	-0.03	-	сен.49	июл.65	481	94823
ТрансКред2	3000	июл.28	1.955	25.06.2009	639	янв.62	12.06.2012	1722	-	96.70	97.97	97.94	-0.06	авг.76	-	июл.43	1	0
Трансмаш-2	4000	авг.60	0.942	19.02.2009	513	янв.33	10.02.2011	1234	-	98.90	101.25	99.10	-0.30	сен.51	-	авг.67	4955	0
ТрансФинМ1	2280	окт.50	0.000	-	-	-	25.09.2009	731	янв.39	-	100.40	-	-	-	окт.60	окт.45	0	0
Тюменэнрг2	2700	июл.70	3.650	05.04.2010	923	фев.25	29.03.2012	1647	-	98.95	98.99	0.01	авг.32	-	-	июл.77	27715	0
УБРиР-ф 02	1000	окт.25	2.303	10.07.2008	289	0.73	02.07.2009	646	-	97.51	97.75	97.58	-1.42	14.31	-	окт.50	15905	0
УГМК-УЭМ01	3000	авг.25	0.475	09.03.2010	896	фев.25	28.02.2012	1617	-	-	99.95	99.92	-0.28	авг.46	-	авг.25	9199	0
Удмнефтпр	1500	сен.50	0.625	-	-	-	01.09.2008	342	0.90	97.56	98.00	97.55	0.49	-	дек.88	сен.73	10723	0
УЗПС 01	1500	12.00	3.386	18.06.2008	267	0.69	10.06.2010	989	-	94.00	98.50	98.52	-0.47	14.68	-	дек.18	936	300000
УМПО 2	4000	сен.50	2.499	24.06.2008	273	0.71	17.12.2009	814	-	98.55	98.85	98.71	0.22	ноя.66	-	сен.62	53025	192855
УНИКУМ-Ф 1	1000	дек.50	3.356	27.12.2007	93	0.23	15.12.2009	812	-	98.00	98.74	-	-	20.73	-	дек.70	0	0
УралЛЦ-01	1000	ноя.50	4.821	07.11.2007	43	0.12	28.10.2009	764	янв.85	98.60	99.35	99.34	0.05	17.46	окт.68	ноя.57	8940	0
УралСвзИн4	3000	сен.99	3.969	-	-	-	01.11.2007	37	0.10	100.20	100.24	100.20	0.01	-	июл.97	сен.97	10780	0
УралСвзИн5	2000	сен.19	4.003	-	-	-	17.04.2008	205	0.54	100.25	100.75	-	-	-	авг.41	сен.14	0	0
УРСАБанк 3	3000	сен.60	2.893	-	-	-	04.06.2009	618	янв.56	96.70	103.38	99.11	0.36	-	окт.43	сен.68	6501	0
УРСАБанк 5	3000	10.май	4.240	-	-	-	18.10.2011	1484	мар.28	96.52	97.86	97.07	0.83	-	ноя.26	окт.35	64068	0
УРСАБанк 7	5000	авг.40	1.404	26.01.2010	854	фев.13	19.07.2012	1759	-	93.00	96.00	99.75	июн.74	авг.69	-	авг.42	19951	129924
УрСИ сер06	2000	авг.20	2.786	24.11.2008	426	01.окт	17.11.2011	1514	-	99.40	99.75	99.35	-0.15	авг.98	-	авг.25	19871	0

Итоги торгов корпоративными облигациями

Эмитент	Объем, млн. руб.	Купон, %	НКД, %	Оферта			Погашение			Цена, %				Доходность, %			Объем сделок, тыс. руб.	
				дата	дней	дюрация, лет	дата	дней	дюрация, лет	спрос	предл.	срвз.	изм.	к оферте	к погаш.	текущая	биржевой	РПС
УрСИ сер07	3000	авг.40	0.161	19.03.2009	541	янв.42	13.03.2012	1631	-	99.45	100.00	-	-	авг.78	-	авг.42	0	0
Усть-Луга1	600	сен.90	1.085	-	-	-	11.02.2010	870	фев.13	94.50	103.35	-	-	-	окт.82	10.00	0	0
УфаойлОП-1	1500	12.00	5.227	22.04.2008	210	0.53	15.04.2010	933	-	96.00	96.89	-	-	19.79	-	дек.44	0	1247
ФазтонаФ 1	1000	окт.50	1.553	13.02.2008	141	0.35	30.07.2009	674	-	-	-	100.02	0.02	окт.63	-	окт.49	10102	0
ФСК ЕЭС-01	5000	авг.80	2.363	-	-	-	18.12.2007	84	0.23	100.40	100.73	-	-	-	июн.29	авг.75	0	0
ФСК ЕЭС-02	7000	авг.25	2.057	-	-	-	22.06.2010	1001	фев.47	101.80	102.05	102.18	0.26	-	июл.49	08.июл	18392	0
ФСК ЕЭС-03	7000	07.окт	1.984	-	-	-	12.12.2008	444	янв.17	99.00	99.95	99.95	-0.03	-	июл.26	07.окт	1999	0
ФСК ЕЭС-04	6000	июл.30	3.320	-	-	-	06.10.2011	1472	мар.45	99.85	100.15	99.99	0.26	-	июл.43	июл.30	19454	0
ФСК ЕЭС-05	5000	июл.20	2.209	-	-	-	01.12.2009	798	02.фев	99.85	100.00	100.03	0.34	-	июл.31	июл.19	24609	107846
ХКФ Банк-2	3000	сен.25	3.371	12.05.2009	595	янв.50	11.05.2010	959	-	90.00	96.45	-	-	14.51	-	сен.92	0	0
ХКФ Банк-3	3000	сен.45	0.129	18.09.2008	359	0.95	16.09.2010	1087	-	-	98.20	98.34	0.34	ноя.74	-	сен.61	2066	0
ХКФ Банк-4	3000	сен.95	1.881	18.10.2008	389	1.00	12.10.2011	1478	-	96.90	97.00	97.07	-0.43	13.60	-	окт.25	2281	0
Хлебзв28-2	75	12.00	0.460	-	-	-	09.12.2008	441	янв.14	-	-	100.00	0.00	-	дек.55	12.00	2	24898
ХолидФин1	1500	ноя.15	5.285	09.10.2008	380	0.94	01.04.2010	919	-	98.10	99.00	97.90	-0.10	13.86	-	ноя.38	80	0
ЦентрТел-4	7000	13.80	1.361	-	-	-	21.08.2009	696	янв.73	108.11	108.91	108.80	0.41	-	авг.87	дек.68	34838	45889
ЦентрТел-5	3000	08.сен	0.465	05.09.2008	346	0.92	30.08.2011	1435	-	94.81	99.85	99.60	0.05	авг.72	-	08.дек	3984	0
ЦУН 01 обл	1000	ноя.25	4.685	05.05.2008	223	0.20	22.04.2010	940	-	-	99.70	99.70	-0.54	ноя.93	-	ноя.28	99	0
ЦУН 02 обл	1500	ноя.19	1.901	28.07.2008	307	0.80	20.01.2010	848	-	-	101.50	-	-	сен.29	-	11.фев	0	0
Черемушки	700	ноя.30	0.681	03.03.2008	160	0.44	02.03.2009	524	-	-	99.60	99.82	0.82	12.апр	-	ноя.32	8882	0
Черкизово1	2000	авг.85	2.716	05.06.2009	619	янв.56	31.05.2011	1344	-	98.00	98.70	-	-	окт.17	-	авг.99	0	0
ЧТПЗ 01об	3000	сен.50	2.525	25.06.2008	274	0.71	16.06.2010	995	-	100.50	102.00	-	-	июл.83	-	сен.38	0	0
ЭйрЮнион01	1500	13.50	1.553	20.11.2007	56	0.15	10.11.2009	777	янв.58	99.02	99.30	99.31	0.16	19.19	дек.66	13.59	1787	0
Экспобанк1	1000	окт.75	0.000	10.01.2008	107	0.25	29.12.2009	826	-	98.60	99.25	-	-	16.окт	-	окт.86	0	0
Электрон01	500	ноя.75	5.279	-	-	-	13.04.2008	201	0.52	97.07	99.99	99.15	янв.88	-	13.82	ноя.85	781	0
ЭМАльянс 1	2000	10.00	2.027	15.07.2008	294	0.77	08.07.2011	1382	-	96.01	98.00	-	-	14.55	-	окт.30	0	0
ЭнергмашФ1	700	ноя.50	3.749	03.06.2008	252	0.64	22.11.2011	1519	-	97.00	100.00	-	-	14.33	-	ноя.67	0	0
Энергост-1	1500	сен.50	3.201	26.11.2008	428	01.сен	20.05.2011	1333	-	95.00	99.00	-	-	дек.71	-	сен.79	0	0
ЭнергЦент1	3000	сен.30	1.911	13.01.2009	476	янв.23	11.07.2010	1020	-	-	99.00	99.35	-0.65	10.июл	-	сен.36	1	35000

Итоги торгов корпоративными облигациями

Эмитент	Объем, млн. руб.	Купон, %	НКД, %	Оферта			Погашение			Цена, %				Доходность, %			Объем сделок, тыс. руб.	
				дата	дней	дюрация, лет	дата	дней	дюрация, лет	спрос	предл.	срвз.	изм.	к оферте	к погаш.	текущая	биржевой	РПС
ЭнргсбРес1	128	17.00	2.934			-	18.01.2011	1211	янв.55	99.01	100.00	-	-	-	16.31	17.авг	0	0
Эрконпрод1	1200	ноя.40	0.375	16.03.2008	173	0.47	10.09.2009	716	-	-	99.50	-	-	дек.91	-	ноя.45	0	0
ЭФКО-02 об	1500	окт.50	1.726	30.01.2008	127	0.33	22.01.2010	850	-	98.01	99.50	99.50	0.62	дек.33	-	окт.55	441	29850
ЮГтрансиг2	1200	ноя.50	3.749			-	25.11.2008	427	01.сен	-	101.00	-	-	-	окт.82	ноя.38	0	0
ЮЛКФИН1	1000	14.00	2.378	07.05.2008	225	0.50	28.04.2010	946	-	98.00	98.50	98.27	-0.49	18.68	-	14.24	1791	0
Юниаструм	1000	11.00	1.055			-	17.02.2009	511	янв.32	-	100.10	-	-	-	ноя.20	окт.98	0	0
Юниаструм2	1500	окт.90	4.808	23.10.2008	394	0.99	19.04.2010	937	-	-	100.40	-	-	окт.75	-	окт.85	0	0
Юнимилк 01	2000	сен.75	0.374	10.09.2009	716	янв.82	06.09.2011	1442	-	96.00	99.99	-	-	ноя.21	-	сен.94	0	0
ЮСКК 01 обл	600	13.00	2.992			-	01.07.2008	280	0.74	99.00	99.99	-	-	-	14.окт	13.июн	0	180000
ЮТК-03 об.	3500	окт.90	5.047	16.10.2007	21	0.06	10.10.2009	746	янв.82	99.93	100.00	100.02	0.07	10.июн	авг.73	окт.89	13243	62914
ЮТК-04 об.	3750	10.00	0.267			-	09.12.2009	806	янв.37	100.81	101.50	100.80	0.30	-	сен.74	сен.92	13622	0
ЮТК-05 об.	2000	июл.55	2.296	07.06.2010	986	фев.42	30.05.2012	1709	-	94.77	96.70	96.22	0.48	сен.37	-	июл.84	53207	0
ЮТэйр-Ф 02	1000	сен.95	0.382	14.03.2008	171	0.45	10.03.2009	532	-	97.20	97.30	97.35	-0.49	17.янв	-	окт.22	8971	0
ЮТэйр-Ф 03	2000	окт.40	2.792	21.12.2008	453	янв.15	14.12.2010	1176	-	95.00	98.00	98.00	янв.43	дек.54	-	окт.61	2450	0
Якутскэн02	1200	авг.59	0.282	23.03.2009	545	янв.40	08.03.2012	1626	-	98.00	99.00	-	-	сен.95	-	авг.72	0	0
Итого :																2562531	6301103	

Итоги торгов муниципальными облигациями

Эмитент	Объем, млн. руб.	Купон, %	НКД, %	Погашение			Цена, %				Доходность, %		Объем сделок, тыс. руб.	
				дата	дней	дюрация, лет	спрос	предл.	срвз.	изм.	к погаш.	текущая	биржевой	РПС
Ангарск-01	150	14.00	1.266	21.11.2008	422	0.62	100.00	103.00	-	-	12.апр	13.79	0	0
Астрахань1	500	сен.50	0.338	17.12.2009	813	02.мар	96.00	104.00	100.05	янв.55	сен.81	сен.49	19438	0
Башкорт5об	1000	08.фев	3.077	04.11.2009	770	янв.93	100.10	101.75	-	-	июл.67	июл.94	0	0
БелОб 3об	2000	авг.38	0.964	10.11.2010	1141	фев.76	99.01	100.00	-	-	авг.84	авг.42	0	0
Белгор2003	320	13.50	5.548	29.04.2008	216	0.56	102.55	103.30	103.25	-0.05	июл.89	13.июл	1073	0
Белгор2006	1020	авг.24	1.422	19.10.2011	1484	мар.46	97.02	98.30	-	-	авг.85	авг.43	0	0
Волгогр 01	450	сен.20	1.739	17.07.2008	295	0.78	99.00	103.15	-	-	08.мар	09.окт	0	0
ВолгогрОб1	700	окт.99	2.921	17.06.2010	995	янв.14	101.85	102.59	102.56	-0.19	авг.42	окт.71	2	0
ВолгогрОб3	500	08.окт	2.796	19.05.2010	966	фев.37	99.00	100.00	-	-	авг.48	авг.14	0	0
ВолгогрОб4	1000	авг.35	2.905	15.05.2012	1693	03.фев	98.50	99.00	99.00	-1.55	авг.53	авг.43	1980	0
ВолгогрОбл	450	окт.99	2.349	11.06.2009	624	01.мар	101.60	102.29	-	-	авг.76	окт.78	0	0
ВоронежОб2	500	12.00	3.321	18.06.2009	631	янв.57	104.86	106.20	-	-	авг.65	ноя.37	0	0
ВоронежОб3	500	окт.25	2.415	27.06.2011	1370	фев.93	103.75	106.20	105.00	-1.17	авг.71	сен.76	2834	0
ВоронежОб4	1000	9.00	2.121	25.06.2012	1734	мар.80	100.30	104.40	-	-	авг.54	авг.79	0	0
ВоронежОбл	600	13.00	0.427	15.12.2007	80	0.22	100.80	101.03	101.10	0.30	08.ноя	дек.85	3033	0
ИркОблЗ1-1	960	9.00	0.095	17.12.2009	813	янв.18	100.70	101.30	-	-	08.апр	авг.91	0	0
ИркОблЗ1-2	540	8.00	2.025	23.10.2008	393	0.55	99.50	99.90	-	-	авг.26	08.фев	0	0
ИркОблЗ1-3	2520	июл.75	1.124	24.11.2010	1155	янв.54	98.20	99.30	-	-	авг.35	июл.84	0	0
ИркОблЗ1-4	900	8.00	0.000	26.05.2010	973	янв.55	99.12	99.59	99.13	0.00	авг.56	08.июл	45	0
КабБалк 1	350	14.00	4.269	20.10.2007	24	0.07	99.90	100.40	-	-	ноя.62	13.97	0	0
КазаньОбоб	2300	8.00	0.614	29.08.2009	703	янв.79	98.91	99.20	98.90	-0.06	авг.91	08.авг	395	0
КалужОбл-2	1300	авг.60	0.542	29.08.2011	1433	фев.89	99.50	100.44	99.50	0.00	авг.95	авг.64	278	0
Карелия 1	500	авг.15	2.501	02.06.2010	980	02.авг	-	101.15	-	-	июл.49	08.май	0	0
Карелия 2	500	авг.27	3.625	14.04.2011	1296	фев.66	-	100.35	-	-	8.00	авг.24	0	0
КировОбл 1	270	авг.39	0.078	22.12.2008	453	0.73	100.00	100.60	100.64	-0.01	июл.71	авг.33	12907	0
КлинРн 2об	300	сен.75	3.526	13.11.2008	414	01.июл	-	101.30	-	-	авг.69	сен.62	0	0
КлинРн 3об	300	09.окт	0.698	25.08.2010	1064	фев.58	-	99.30	-	-	сен.71	сен.16	0	0
КОМИ 5в об	500	13.00	0.071	24.12.2007	89	0.24	101.10	101.45	101.11	-0.37	авг.62	дек.85	201	0
КОМИ 6в об	700	13.50	6.103	14.10.2010	1114	фев.52	109.00	111.99	-	-	июл.81	дек.21	0	0
КОМИ 7в об	1000	10.00	3.452	22.11.2013	2249	апр.40	100.30	104.00	104.00	фев.85	08.дек	сен.61	104	0
КОМИ 8в об	1000	8.00	0.460	03.12.2015	2990	май.82	96.00	101.50	99.00	янв.54	июл.51	08.авг	19532	19345
КостромОб4	800	11.00	0.452	11.03.2008	167	0.45	100.83	101.25	100.83	-0.07	сен.43	окт.90	302	0
КрасЯрскОб5	1000	авг.50	3.749	18.10.2008	388	01.янв	100.11	100.39	-	-	июл.43	авг.47	0	0
КурганОбл1	500	сен.25	0.228	17.12.2009	813	02.мар	98.90	99.99	98.90	-0.50	окт.17	сен.35	59	0
ЛенОбл-3об	1300	дек.50	3.527	05.12.2014	2627	05.апр	100.00	138.20	120.16	фев.61	авг.51	окт.40	8219	0
Липецк-01	300	июл.50	3.411	12.10.2009	747	янв.87	99.75	100.00	100.00	0.00	май.84	июл.50	1000	0
ЛипецкОбл5	500	07.окт	1.342	15.07.2010	1023	фев.56	-	100.27	-	-	07.ноя	07.авг	0	0
Магадан-06	450	11.00	0.271	15.09.2008	355	0.93	102.00	-	103.75	0.15	июл.16	окт.60	8818	0
Магадан-07	300	10.00	0.630	31.05.2010	978	фев.38	-	103.20	-	-	авг.93	сен.69	0	0
МарийЭл 5	500	авг.25	0.768	23.05.2009	605	янв.55	99.10	-	99.10	-1.50	сен.13	авг.32	0	0
МГор29-об	5000	10.00	3.096	05.06.2008	253	0.67	-	103.60	101.79	0.79	июл.41	сен.82	53	0
МГор36-об	4000	10.00	2.795	16.12.2008	447	янв.16	101.60	102.50	-	-	авг.35	сен.79	0	0
МГор38-об	5000	10.00	2.521	26.12.2010	1187	фев.82	110.20	111.39	-	-	июн.37	09.фев	0	0
МГор39-об	10000	10.00	1.836	21.07.2014	2490	май.28	108.05	108.20	108.06	-0.04	июн.66	сен.25	5846	144981
МГор41-об	10000	10.00	1.589	30.07.2010	1038	фев.54	105.20	106.20	-	-	июн.50	сен.46	0	0
МГор43-об	5000	10.00	1.096	17.05.2008	234	0.62	-	100.00	-	-	окт.37	10.00	0	0

Итоги торгов муниципальными облигациями

Эмитент	Объем, млн. руб.	Купон, %	НКД, %	Погашение			Цена, %				Доходность, %		Объем сделок, тыс. руб.		
				дата	дней	дюрация, лет	спрос	предл.	срвз.	изм.	к погаш.	текущая	биржевой	РПС	
МГор44-об	20000	10.00	2.575	24.06.2015	2828	май.79	108.05	108.15	108.19	-0.09	июн.65	сен.24	12983	0	
МГор47-об	10000	10.00	1.644	28.04.2009	580	янв.47	104.25	105.00	104.65	0.00	06.дек	сен.55	20930	0	
Мос.обл.4в	9600	11.00	1.929	21.04.2009	573	янв.44	106.00	106.88	-	-	июн.81	окт.33	0	0	
Мос.обл.6в	12000	9.00	3.822	19.04.2011	1301	03.мар	105.01	105.25	105.10	-0.34	июл.48	авг.56	28378	389066	
Мос.обл.7в	16000	8.00	3.375	16.04.2014	2394	05.авг	102.51	102.80	102.87	-0.46	июл.58	июл.77	1541	234557	
Нижегород2	2000	сен.99	3.197	02.11.2008	403	0.58	101.31	102.00	-	-	07.дек	сен.82	0	0	
Нижегород3	2000	авг.70	3.647	20.10.2011	1485	фев.74	101.80	102.10	-	-	июл.62	авг.53	0	0	
Новосиб 3об	1000	12.00	2.466	14.07.2009	657	янв.64	104.00	107.50	105.25	янв.74	авг.96	ноя.40	1052	0	
Новосиб 4об	1500	авг.60	0.047	24.06.2010	1002	фев.48	100.10	101.40	-	-	авг.42	авг.53	0	0	
Новосиб0-05	2500	авг.50	0.186	15.12.2009	811	янв.28	98.90	100.80	-	-	авг.35	авг.51	0	0	
НовосибОбл2	2000	13.30	0.984	29.11.2007	64	0.18	100.17	101.17	-	-	сен.69	13.21	0	0	
Новосиб-02	500	окт.25	0.927	21.08.2009	695	янв.76	99.50	-	-	-	окт.81	окт.30	0	0	
Одинцово-2	350	окт.25	0.056	24.12.2008	455	янв.19	-	101.45	-	-	сен.32	10.окт	0	0	
Пензаобл1	800	сен.50	1.952	13.10.2009	748	янв.42	100.82	102.95	-	-	авг.36	сен.32	0	0	
СамарОбл 3	4500	июл.60	0.854	11.08.2011	1415	мар.37	100.31	100.70	100.96	0.31	июл.52	июл.52	42519	15240	
СамарОбл 4	5000	июн.98	0.000	20.06.2012	1729	04.июн	-	100.00	97.50	янв.78	июл.83	июл.15	9750	4874	
Саха(Якут)	2500	июл.95	1.503	11.04.2013	2024	мар.77	-	102.35	-	-	июл.53	июл.76	0	0	
ТверОбл 05	800	июл.95	0.566	30.11.2008	431	янв.13	99.65	-	-	-	авг.52	июл.97	0	0	
Томск.об-2	600	10.00	4.548	13.10.2007	17	0.05	100.04	100.07	100.05	0.05	авг.89	сен.99	20009	75038	
Томск.об-3	900	8.00	3.068	09.11.2009	775	янв.50	98.40	98.90	-	-	июл.83	08.окт	0	0	
Томск.об-4	1001	8.00	2.016	26.12.2011	1552	фев.45	97.90	98.40	98.40	0.10	июл.91	авг.13	393	0	
ТомскАдм 1	500	июл.58	0.706	20.05.2010	967	янв.60	98.05	99.25	-	-	сен.98	июл.68	0	0	
Удмуртия-1	1000	авг.20	2.044	27.12.2008	458	янв.20	-	100.69	-	-	июл.74	авг.14	0	0	
Удмуртия-2	1500	авг.40	1.634	15.07.2012	1754	4.00	-	101.35	-	-	авг.21	авг.28	0	0	
Уфа-2004об	500	10.фев	3.104	03.06.2008	251	0.66	100.00	101.75	100.88	0.00	авг.83	сен.94	2	0	
Хабаровск6	1000	8.00	2.740	24.11.2009	790	янв.19	99.90	100.40	102.92	-0.08	05.фев	июл.77	1955	0	
ХантМан5об	3000	12.00	3.978	27.05.2008	244	0.64	102.50	103.98	-	-	07.апр	ноя.62	0	0	
Чебоксары1	250	авг.99	1.601	20.07.2009	663	янв.67	-	100.90	-	-	авг.71	авг.91	0	0	
Чувашия-04	750	дек.33	0.000	27.03.2009	548	янв.42	-	106.30	106.28	-0.32	июл.97	ноя.60	562	33902	
Чувашия-06	1000	авг.24	1.445	17.04.2012	1665	мар.82	97.30	98.99	-	-	авг.35	авг.39	0	0	
Якут-06 об	2000	10.00	1.123	13.05.2010	960	янв.84	104.00	105.00	-	-	июл.79	сен.56	0	0	
Якут-07 об	2500	июл.80	1.325	17.04.2014	2395	апр.36	-	100.13	-	-	8.00	июл.79	0	0	
Якут-10 об	800	12.00	0.263	17.06.2008	265	0.70	100.00	103.00	-	-	окт.20	ноя.82	0	0	
ЯрОбл-04	1000	окт.50	3.567	26.05.2009	608	янв.53	103.30	104.79	104.80	янв.75	июл.21	10.янв	524	0	
ЯрОбл-05	500	июл.75	1.868	30.12.2008	461	янв.21	98.00	-	-	-	сен.46	июл.90	0	0	
ЯрОбл-06	2000	июл.75	3.291	19.04.2011	1301	фев.17	98.45	98.69	98.45	-2.33	авг.14	июл.87	9776	0	
Ярославль1	400	9.00	0.197	17.12.2009	813	янв.60	98.61	99.45	98.61	-0.21	окт.26	09.дек	1479	0	
Итого :												237985	917005		

Итоги торгов государственными облигациями

Выпуск	НКД, %	Погашение		Цена, %					Доходность, %	Объем сделок, тыс. руб.
		дата	дюрация, лет	мин.	мак.	закр.	срвз.	изм. срвз.		
25058	9.320	30.04.2008	0.58	100.49	100.49	100.49	100.49	0.29	5.56	1507
25060	8.580	29.04.2009	1.52	99.25	99.70	99.70	99.39	0.30	6.34	21301
46003	18.630	14.07.2010	2.09	109.40	109.44	109.40	109.40	1.89	5.66	40781
25061	7.470	05.05.2010	2.42	99.00	99.10	99.10	99.02	0.63	6.35	37729
25059	10.200	19.01.2011	3.00	99.25	99.50	99.50	99.43	1.04	6.44	511906
46002	9.860	08.08.2012	3.53	108.05	108.99	108.99	108.05	-0.54	6.34	1406
26199	11.370	11.07.2012	4.14	98.98	99.60	99.60	99.08	0.89	6.47	49401
46014	2.960	29.08.2018	5.03	107.24	108.20	108.17	108.14	1.42	6.36	1125260
46017	9.310	03.08.2016	6.27	105.40	106.20	106.10	106.09	1.49	6.35	1483833
46021	6.780	08.08.2018	7.50	98.56	99.70	99.63	99.60	2.45	6.45	2318981
46018	2.960	24.11.2021	8.45	107.80	110.70	110.65	110.57	0.97	6.51	3736333
46020	7.560	06.02.2036	12.72	99.50	102.15	102.03	101.90	1.91	6.86	6213618

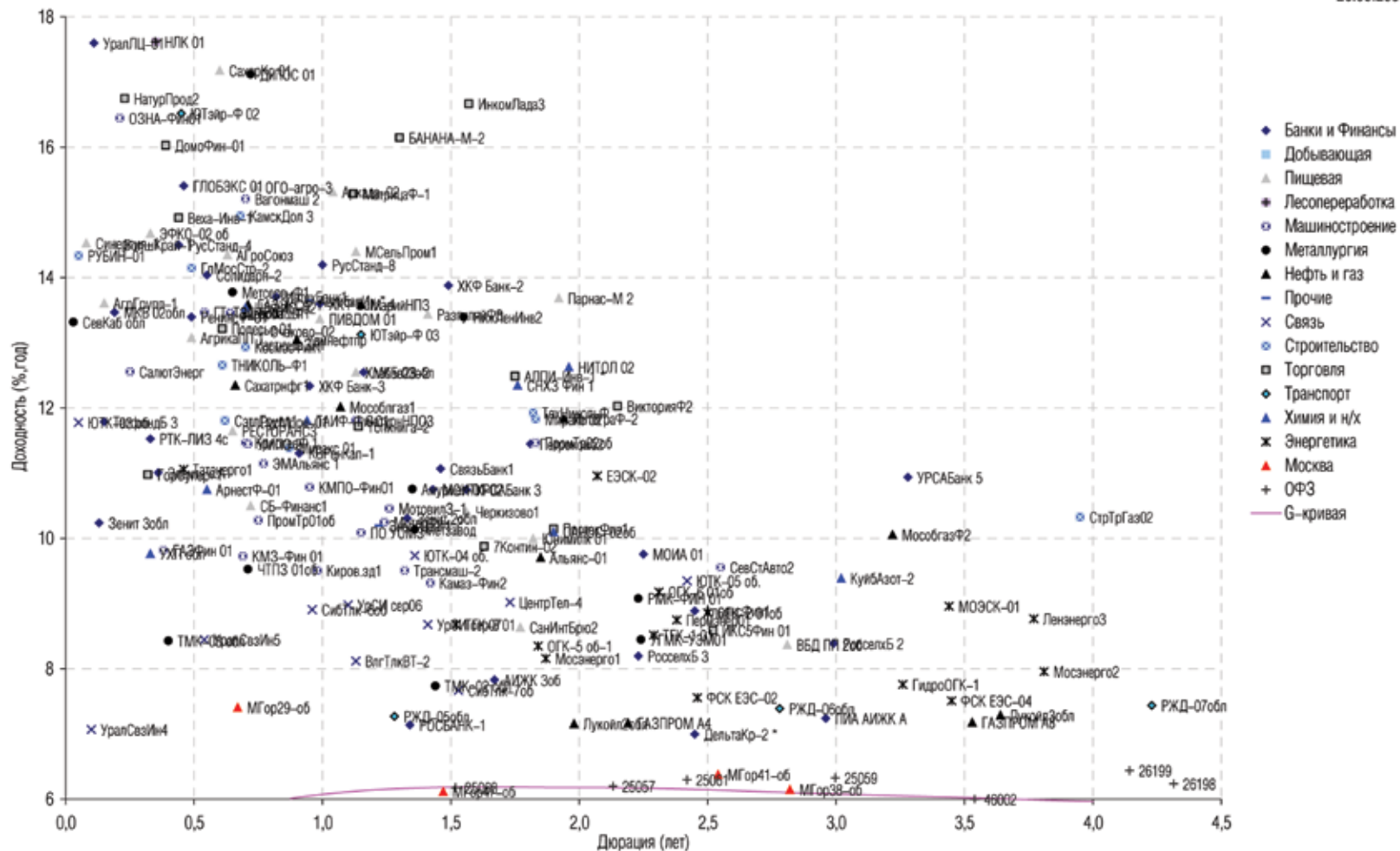
Вексельный рынок

СТРУКТУРА ВЕКСЕЛЬНЫХ ИНДЕКСОВ И ДОХОДНОСТИ ВЕКСЕЛЕЙ

Эмитент	Векселя с погашением через:							
	1 месяц		3 месяца		6 месяцев		12 месяцев	
	Доля, %	Дох-ть, %	Доля, %	Дох-ть, %	Доля, %	Дох-ть, %	Доля, %	Дох-ть, %
Абсолют Банк	2,5	9,55	5,0	9,59	10,0	9,56	-	-
Авангард	5,0	8,82	-	-	-	-	-	-
Агропромкредит	-	-	-	-	-	-	5,0	11,09
АК Барс	5,0	9,25	5,0	9,65	-	-	5,0	9,65
Альфа-Банк	5,0	7,83	5,0	8,68	10,0	8,96	5,0	9,13
Банк БИН	-	-	-	-	-	-	-	-
БалТинвестБанк	-	-	5,0	11,73	-	-	-	-
БПФ	5,0	12,02	-	-	5,0	12,77	-	-
ВБРР	-	-	5,0	8,23	5,0	8,19	5,0	8,42
ВТБ	5,0	7,25	-	-	10,0	7,67	-	-
Газпромбанк	-	-	-	-	5,0	7,64	-	-
Глобэкс	-	-	-	-	-	-	-	-
Европейский Трастовый Банк	-	-	-	-	-	-	2,5	13,25
Еврофинанс	2,5	9,04	-	-	10,0	9,30	5,0	9,40
Зенит	10,0	9,25	10,0	9,16	-	-	5,0	9,50
Импэксбанк	-	-	-	-	-	-	-	-
МБРР	-	-	-	-	-	-	5,0	9,56
МБСПб	-	-	-	-	5,0	10,20	5,0	11,55
МДМ-Банк	2,5	8,71	-	-	-	-	5,0	9,00
МежПромБанк	2,5	7,81	-	-	-	-	-	-
Моск.Кред.Банк	5,0	9,78	5,0	10,29	-	-	5,0	10,82
Банк Москвы	-	-	-	-	-	-	-	-
Петрокоммерц	-	-	5,0	7,91	-	-	5,0	9,08
НОМОС-Банк	5,0	8,64	5,0	9,38	-	-	5,0	9,75
Пробизнесбанк	5,0	10,56	5,0	11,53	10,0	12,07	2,5	13,50
Промсвязьбанк	2,5	8,75	-	-	-	-	5,0	10,06
Росбанк	5,0	8,71	-	-	10,0	8,96	-	-
Россельхозбанк	-	-	-	-	5,0	8,06	5,0	8,60
Русь-Банк	5,0	9,59	-	-	-	-	-	-
Сбербанк РФ	-	-	-	-	10,0	8,22	5,0	8,35
Связь-Банк	5,0	10,02	10,0	10,59	-	-	5,0	11,35
Северная Казна	-	-	5,0	10,10	-	-	2,5	10,45
СКБ	5,0	9,81	-	-	-	-	-	-
Союз КБ	-	-	10,0	8,68	-	-	2,5	9,29
Судостроительный	5,0	9,81	5,0	10,56	-	-	-	-
Татфондбанк	2,5	10,51	-	-	-	-	2,5	11,25
Транскредитбанк	5,0	7,66	5,0	7,84	-	-	-	-
УБРиР	-	-	-	-	-	-	-	-
УралВТБ	-	-	-	-	-	-	5,0	10,25
УралСиб	-	-	-	-	-	-	-	-
ЭкспоБанк	5,0	10,49	5,0	10,77	5,0	11,02	-	-
Ханты-Мансийский Банк	-	-	5,0	8,97	-	-	2,5	10,00
ИНДЕКС:	100,0	9,30	100,0	9,60	100,0	9,37	100,0	9,97

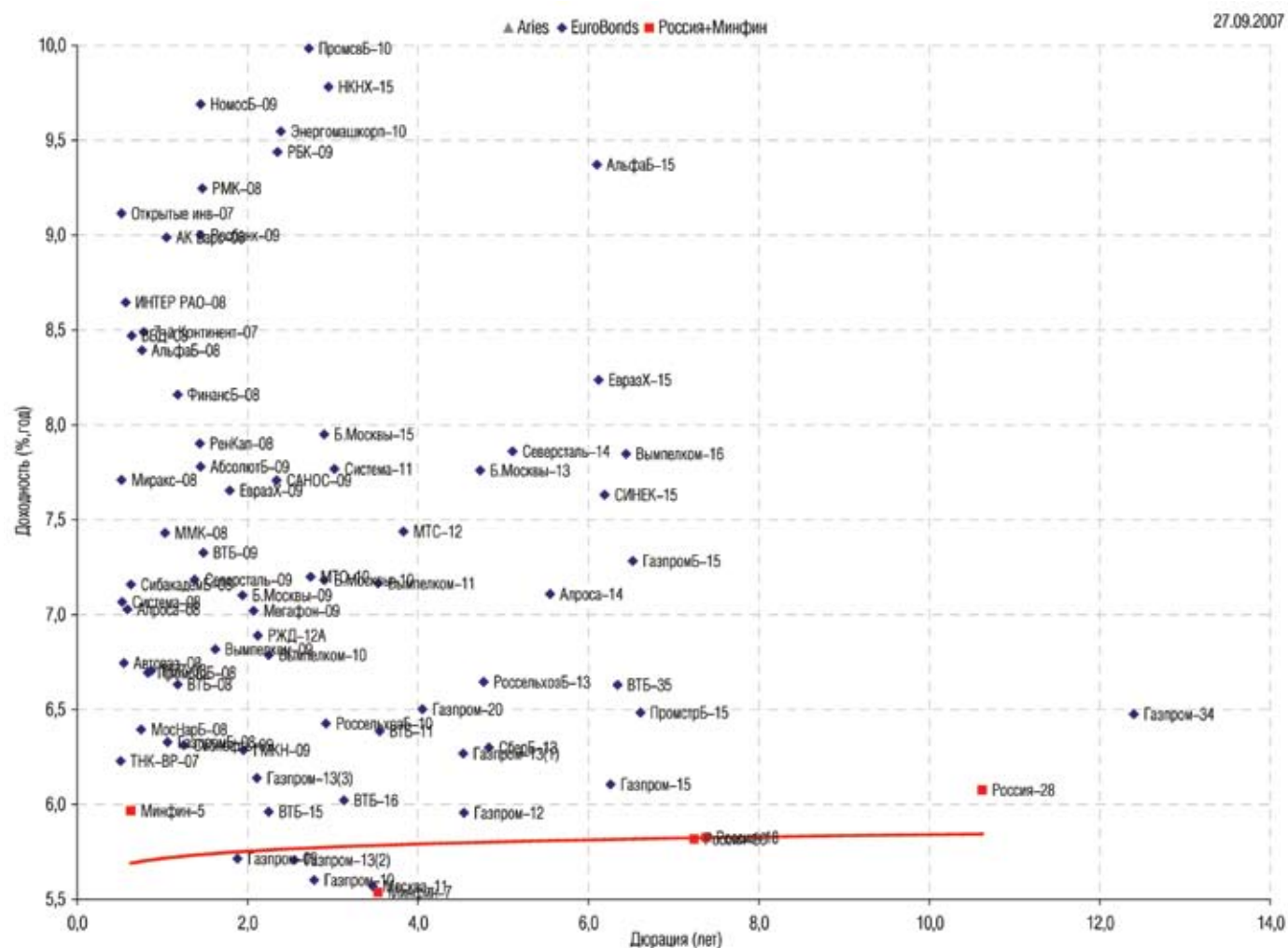
Кривые доходности

26.09.2007

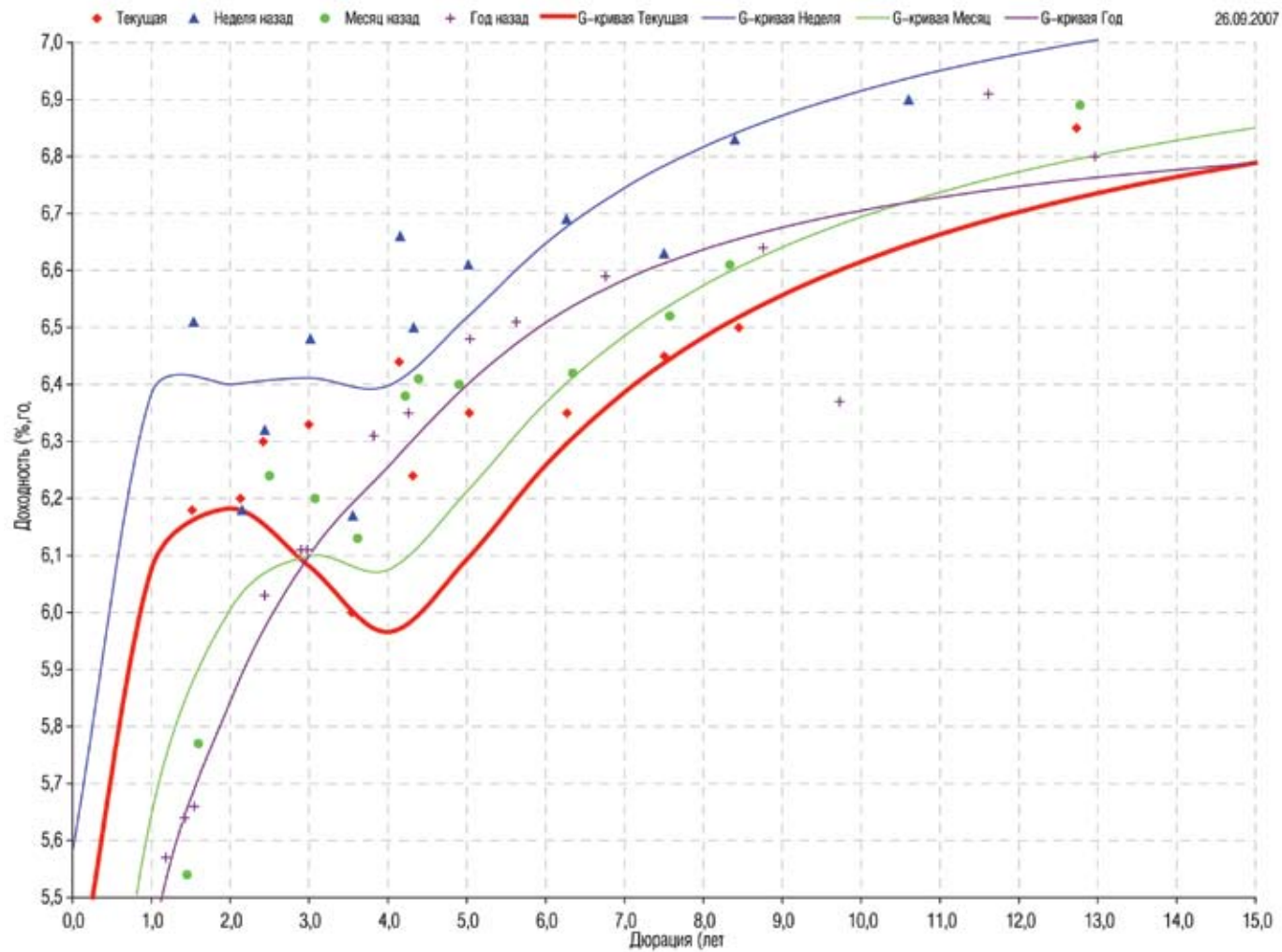


Подробнее: <http://www.region.ru/TradeOperations/DebtMarket/Indicators/>

Кривые доходности



Кривые доходности



ОПЕРАЦИИ С АКЦИЯМИ

Руководитель департамента:

Павел Ващенко (доб. 335; e-mail: pvaschenko@regnm.ru)

Клиентское обслуживание:

Владимиров Владимир (доб. 570; e-mail: vladimirov@regnm.ru)

Антон Коновалов (доб. 507; e-mail: konovalov@region.ru)

Маргарита Петрова (доб. 333; e-mail: rita_petrova@regnm.ru)

Синика Елена (доб. 549; e-mail: sinika@region.ru)

Трейдеры:

Марина Муминова (доб. 157; e-mail: muminova@regnm.ru),

(095) 264 4372 (прямой)

Орловский Максим (доб. 534; e-mail: orlovskiy@renm.ru)

Янковский Александр (доб. 585; e-mail: java@regnm.ru)

ОПЕРАЦИИ С ВЕКСЕЛЯМИ

Павел Голышев (доб. 303; email: golyshev@regnm.ru)

Виктория Скрыпник (доб. 301; email: vvs@regnm.ru)

Елена Шехурдина (доб. 463; email: lenash@regnm.ru)

Крищенко Богдан (доб. 580; email: valentine@regnm.ru)

ОПЕРАЦИИ С ОБЛИГАЦИЯМИ

Сергей Гуминский (доб. 433; email: guminskiy@regnm.ru)

Петр Костиков (доб. 471; email: kostikov@regnm.ru)

Игорь Каграманян (доб. 575; email: kia@regnm.ru)

Нестерова Анна (доб. 549; email: nesterova@regnm.ru)

ОРГАНИЗАЦИЯ ПРОГРАММ ДОЛГОВОГО ФИНАНСИРОВАНИЯ

Олег Дулебенец (доб. 584; e-mail: dulebenets@regnm.ru)

Константин Ковалев (доб. 547; e-mail: kovalev@regnm.ru)

АНАЛИТИЧЕСКОЕ УПРАВЛЕНИЕ

Начальник управления:

Константин Комиссаров (доб. 428; e-mail: komissarov@regnm.ru)

Долговой рынок:

Александр Ермак (доб. 405; e-mail: aermak@regnm.ru)

Фондовый рынок:

Константин Гуляев (доб. 140; e-mail: gulyaev@region.ru)

ДОВЕРИТЕЛЬНОЕ УПРАВЛЕНИЕ

Сергей Малышев (доб. 120; email: smalyshhev@regnm.ru)

Данила Шевырин (доб. 178; email: she_dv@regnm.ru)

Группа компаний «РЕГИОН» объединяет динамично развивающиеся компании, оказывающие в совокупности целый спектр услуг на рынке ценных бумаг, в числе которых услуги в сфере брокерской (ООО «БК РЕГИОН»), депозитарной деятельности (ЗАО «ДК РЕГИОН»), доверительного управления ценными бумагами, управления инвестиционными фондами, паевыми инвестиционными фондами и негосударственными пенсионными фондами (ЗАО «РЕГИОН ЭСМ»), а также услуги финансового консультанта на рынке ценных бумаг (ЗАО «РЕГИОН ФК»). Компании группы обладают всеми необходимыми лицензиями для осуществления соответствующих видов деятельности. Профессионализм сотрудников компаний группы подтвержден рейтингами НАУФОР (АА — высокая степень надежности), журнала «Деньги», а также многочисленными опросами участников рынка ценных бумаг, проводимых информационными агентствами АК&М и РосБизнесКонсалтинг, по результатам которых Компания устойчиво занимает ведущие места. Основные причины наших успехов кроются в четком понимании тенденций рынка и чутком отношении к интересам наших клиентов. Если Вам потребуется какая-либо помощь, либо Вы захотите более подробно узнать о спектре оказываемых нами услуг, пожалуйста, свяжитесь с нами.

Многоканальный телефон: (495) 777 29 64

Факс: (495) 975 24 48

www.region.ru

Страницы компании в информационной системе REUTERS: <REGION>

Данный обзор носит исключительно информационный характер и не может рассматриваться как предложение к заключению сделок с компаниями группы «РЕГИОН». Мы не претендуем на полноту и точность изложенной информации. Наши клиенты могут иметь позицию или какой-либо иной интерес в любой сделке прямо или косвенно упомянутой в тексте настоящего обзора. «РЕГИОН» не несет ответственности за любой прямой или косвенный ущерб, наступивший в результате использования информации, изложенной в настоящем обзоре. Любые операции с ценными бумагами, упоминаемыми в настоящем обзоре, могут быть связаны со значительным риском.