

МОНИТОРИНГ РЕГИОНАЛЬНЫХ БЮДЖЕТОВ ЗА IV КВ. 2016 г.

В ВЫПУСКЕ:

[ИСПОЛНЕНИЕ БЮДЖЕТОВ.....2](#)

[ГОСУДАРСТВЕННЫЙ ДОЛГ.....5](#)

[КОНЪЮНКТУРА РЫНКА.....5](#)

[ПОЛИТИЧЕСКАЯ СИТУАЦИЯ.....8](#)

[ГОДОВЫЕ ПЛАНЫ.....10](#)

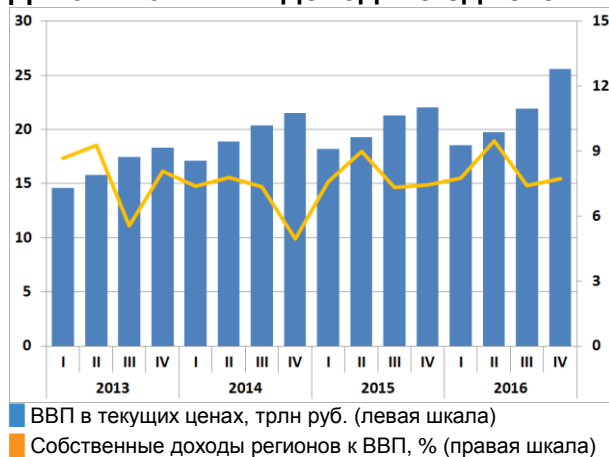
[КВАРТАЛЬНЫЕ РЕЗУЛЬТАТЫ...14](#)

[КРЕДИТНЫЕ РЕЙТИНГИ.....18](#)

ОСНОВНЫЕ ТЕНДЕНЦИИ:

- Региональные бюджеты впервые с 2011 года показали профицит;
- В IV квартале 2016 года, Fitch присвоил рейтинг Пермскому краю (BBB-) и Москве (BB+);
- Эксперты прогнозируют, что два губернатора в ближайшее время досрочно покинут свой пост.

Динамика ВВП и доходы бюджетов



Экономика России в 2016 году, по данным Росстата, сократилась на 0,2%. Также Росстат улучшил итоги 2015 года, сократив масштаб экономического спада до 2,8% с 3,7%.

В базовом варианте, Министерство экономического развития прогнозирует, что объем валового внутреннего продукта в 2017 году вырастет на 0,6%. Центральный банк улучшил прогноз по росту валового внутреннего продукта в 2017 году до 1-1,5%, ожидая увеличение инвестиций в основной капитал уже по итогам I квартала 2017 года.

Инфляция и ключевая ставка ЦБ



В течение 2016 года Банк России проводил умеренно жесткую денежно-кредитную политику, направленную на замедление инфляции к концу 2017 года до целевого уровня 4%. При этом Банк России учитывал необходимость в обеспечении финансовой стабильности.

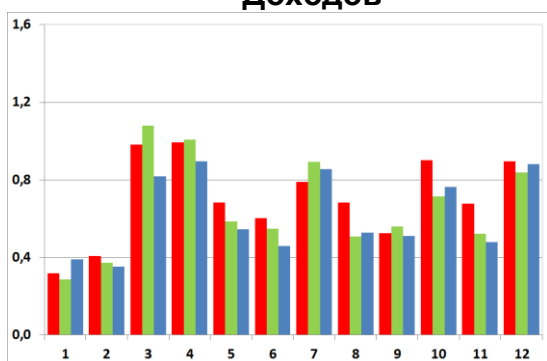
По итогам 2016 года инфляция составила 5,4%. В пяти регионах инфляция была на целевом уровне ЦБ: в Магаданской области и Мордовии – 3,9%, в Удмуртии, Саратовской и Оренбургской областях – 4,1%.

Инфляция без исключения сезонного фактора в процентах к аналогичному кварталу предыдущего года
 В 2014 году консолидированный бюджет РФ был профицитным.
 Источник: Росстат, Московская биржа, расчеты ИК «РЕГИОН»

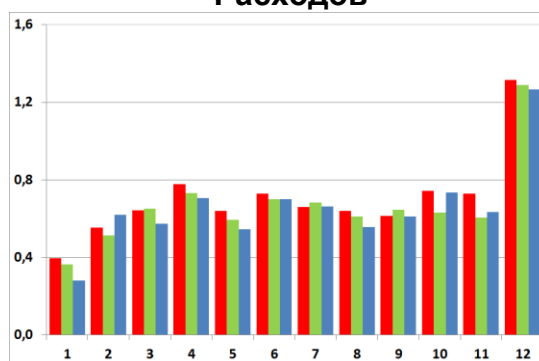
ИСПОЛНЕНИЕ БЮДЖЕТОВ

По итогам 2016 года совокупные собственные доходы субъектов федерации (здесь и далее без учета Крымского федерального округа) выросли на 9,6%. Безвозмездные поступления упали на 4,0%, а расходы увеличились на 5,2%. Впервые с 2011 года региональные бюджеты показали профицит, который составил 14,6 млрд руб. в 2016 году против дефицита в 106,7 млрд руб. годом ранее.

Помесячная динамика, трлн рублей



■ 2016 г. ■ 2015 г. ■ 2014 г.



Источник: Федеральное казначейство, расчеты ИК «РЕГИОН»

Укрупненная структура региональных бюджетов**

	12МЕС2016	Доля*	12МЕС2015	Доля*	Изм.	Изм.
	млрд руб.	%	млрд руб.	%	руб.	%
ВСЕГО ДОХОДОВ	8 463,2	100,0	7 922,7	100,0	+540,5	+6,8
СОБСТВЕННЫЕ ДОХОДЫ	6 916,7	81,7	6 312,2	80,0	+604,4	+9,6
в том числе:						
Налог на прибыль	2 265,2	26,8	2 090,2	26,4	+175,1	+8,4
НДФЛ	2 336,8	27,6	2 171,6	27,4	+165,2	+7,6
Налог на имущество	922,0	10,9	869,0	11,0	+53,0	+6,1
Акцизы	619,0	7,3	456,0	5,8	+163,0	+35,7
Безвозмездные поступления	1 546,5	18,3	1 610,4	20,3	-63,9	-4,0
в том числе:						
Чистый возврат остатков трансфертов	-35,9	-	-19,8	-	-	-
ВСЕГО РАСХОДОВ	8 448,6	100,0	8 029,4	100,0	+419,2	+5,2
в том числе:						
Образование	1 849,5	21,9	1 795,3	22,4	+54,2	+3,0
Социальная политика	1 600,7	18,9	1 448,7	18,0	+152,0	+10,5
Здравоохранение	1 257,3	14,9	1 329,7	16,6	-72,5	-5,4
Национальная экономика	1 741,6	20,6	1 627,0	20,3	+114,6	+7,0
Жилищно-коммунальное хозяйство	681,5	8,1	599,1	7,5	+82,4	+13,8
Межбюджетные трансферты	403,2	4,8	378,2	4,7	+25,0	+6,6
Обслуживание госдолга	128,4	1,5	128,5	1,6	-0,0	-0,0
ДЕФИЦИТ/ПРОФИЦИТ	14,6		-106,7		+121,3	-113,7
ДЕФИЦИТ/ПРОФИЦИТ, в % от доходов	0,2		-1,3		+1,5 п.п.	
Текущий дефицит/профицит	50,6		-86,8		+137,4	-158,2
ОБЪЕМ ГОСУДАРСТВЕННОГО ДОЛГА	2 329,2		2 318,2		+11,0	+0,5
Обслуживание долга к долгу, %	5,5		5,5		-0,0 п.п.	

* к общим доходам без учета возврата остатков целевых трансфертов

** без учета Крыма и Севастополя

Источник: Федеральное казначейство, расчеты ИК «РЕГИОН»

ДОХОДЫ

За 12 месяцев 2016 года, собственные доходы субъектов федерации составили 6916,7 млрд рублей, что на 604,4 млн больше, чем в 2015 году. Сборы налога на

прибыль выросли на 8,4%, НДФЛ - на 7,6%, налога на имущество – на 6,1%. Поступления акцизов выросли на 35,7% год к году. Такой рост связан с продолжающимся внедрением системы ЕГАИС и улучшением налогового администрирования.

Если сравнивать IV квартал 2016 года с IV кварталом 2015, то общие доходы выросли на 19,0%, собственные доходы на 21,0%, а сборы налога на прибыль и на имущество выросли на 31,1% и на 48,5% соответственно.

Наибольший рост собственных доходов за 12 месяцев показала Москва (за счет налога на прибыль, налога на совокупный доход, доходов от государственной и муниципальной собственности, налога с упрощенной системы), Московская область (налог на прибыль, налог на товары, налог на имущество) и Санкт-Петербург (налог на прибыль, налог на товары, налог на имущество). Заметно сократились собственные доходы Сахалинской области, ХМАО и Тюменской области, пострадавшие от сокращения поступлений налога на прибыль.

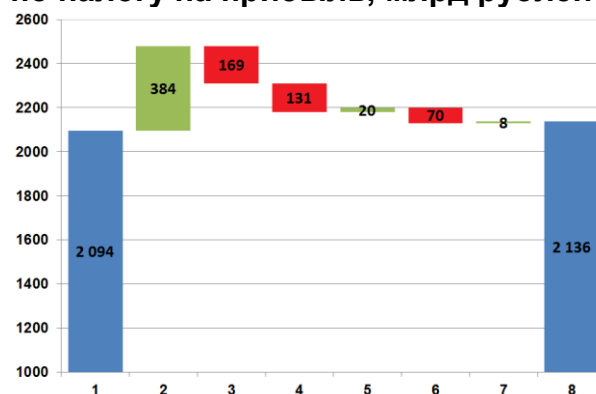
Сборы налога на прибыль в октябре-декабре увеличились до 540,0 млрд. рублей (+31,1% к октябрю-декабрю 2015), а на НДФЛ выросли до 720,1 млрд рублей (+9,3% за тот же период). Финансовый результат прибыльных организаций за 12 месяцев вырос на 18,5%.

Максимальную динамику прибыли показало производство и распределение электроэнергии, газа и воды, которое увеличилось в 2 раза, операции с недвижимым имуществом, аренда и предоставление услуг (+67,9%) и добыча полезных ископаемых, кроме топливно-энергетических, которые также показали рост в 2 раза. Минимальная динамика у добычи топливно-энергетических полезных ископаемых (-34,6%).

Среднемесячная номинальная начисленная заработная в IV квартале по сравнению с III кварталом выросла на 11,4%, численность занятых в экономике квартально упала на 0,8%, денежные доходы населения показали квартальный рост в 17,1%.

Объем рынка подакцизных товаров сокращается. Продажи пива в январе - декабре упали на 3,6%, вина – на 3,1%. Продажа водки показала небольшой рост – на 0,5%.

Факторный анализ поступлений по налогу на прибыль, млрд рублей



Источник: Минфин РФ, Росстат, расчеты ИК «РЕГИОН»
 А – Поступления по налогу на прибыль за 9 месяцев 2015 г.;
 В – Сальдо доходов и расходов; С – Доходы, исключаемые из прибыли; D – Операции с ценными бумагами; E – Эффект региональных льгот; F – Сальдо зачетов и доначислений; G – Прочие факторы; H – Поступления налога на прибыль за 9 месяцев 2016 г.

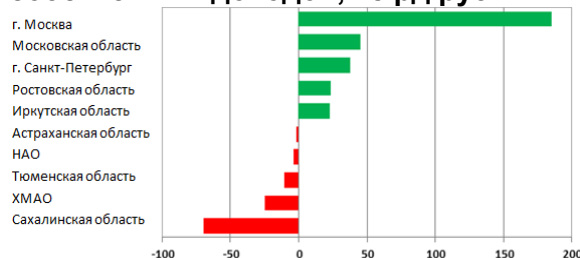
Реализация бензина на внутреннем рынке в IV квартале выросла на 2,3%, а дизеля уменьшилась на 30,8%. Реализация мазута сократилась на 54,5%.

РАСХОДЫ

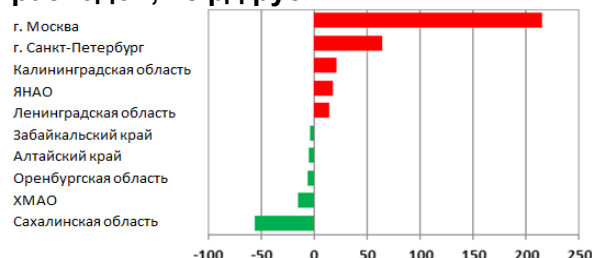
Общие расходы за 2016 год составили 8448,6 млрд рублей, что на 5,2% больше, чем за 12 месяцев 2015 года (по сравнению с III кварталом расходы увеличились на 10,4%). На статью «Социальная политика» отчисления выросли на 10,5%, «Национальная экономика» – на 7,0%, «Жилищно-коммунальное хозяйство» – на 13,8%, «Образование» - на 3%. Единственная статья, где расходы уменьшились – «Здравоохранение» (-5,4%). Расходы на «Обслуживание государственного долга» остались на уровне 2015 года.

Сильнее всех сократили расходы Сахалинская область (национальная экономика, образование), ХМАО (национальная экономика, ЖКХ) и Оренбургская область (здравоохранение). Значительное увеличение расходов отмечено в Москве (общегосударственные вопросы, национальная экономика и ЖКХ), Санкт-Петербурге (национальная экономика и образование) и в Калининградской области (национальная экономика).

Лидеры и аутсайдеры по динамике собственных доходов, млрд руб.



Лидеры и аутсайдеры по динамике расходов, млрд руб.



Источник: Федеральное казначейство, расчеты ИК «РЕГИОН»

СТРУКТУРНЫЕ ИЗМЕНЕНИЯ

В IV квартале было четыре рейтинговых действия. Fitch присвоил рейтинг Пермскому краю (BBB-) и Москве (BB+), а также понизил рейтинг республике Хакасия до BB- и Алтайскому краю до BB-.

Финансовые показатели регионов в рейтинговом разрезе, млрд руб.

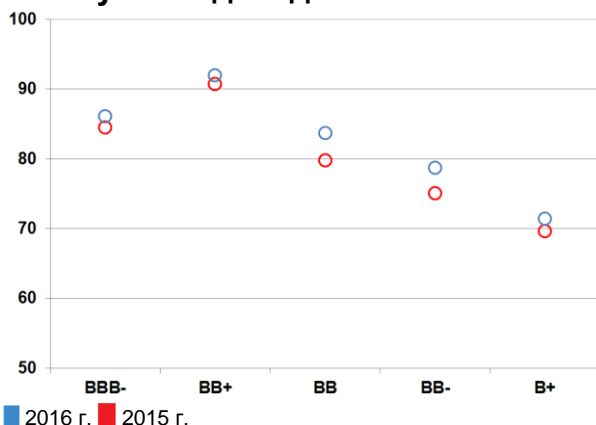
Рейтинговые группы	Кол-во субъектов	Всего доходов	Собственные доходы	Безвозмездные поступления	Всего расходов	Баланс, % доходов	Долг	Обслуживание долга
12M2016								
BBB-	7	1 300,1	1 119,5	180,6	1 311,6	-0,9	166,9	7,7
BB+	10	2 798,1	2 573,9	224,2	2 711,2	+3,1	342,6	26,6
BB	16	1 812,8	1 518,0	294,8	1 826,5	-0,8	791,4	40,5
BB-	8	469,5	369,6	99,9	486,8	-3,7	259,4	14,8
B+	5	248,5	177,5	71,0	253,7	-2,1	173,8	8,8
Изменение к 12M2015, %								
BBB-	-	+6,3	+8,4	-4,6	+8,8	-2,2 пп.	-0,9	-16,8
BB+	-	+8,5	+10,0	-6,4	+9,5	-0,9 пп.	-5,8	-3,8
BB	-	+7,5	+12,8	-13,4	+3,3	+4,1 пп.	+3,4	+3,0
BB-	-	+5,4	+10,5	-9,9	+3,2	+2,3 пп.	+2,6	+2,8
B+	-	+8,6	+11,4	+2,3	+2,5	+6,1 пп.	+4,5	+4,3

* Приведенные кредитные рейтинги агентств S&P, Moody's, Fitch Ratings указаны по состоянию на отчетную дату (см. Приложение №10)

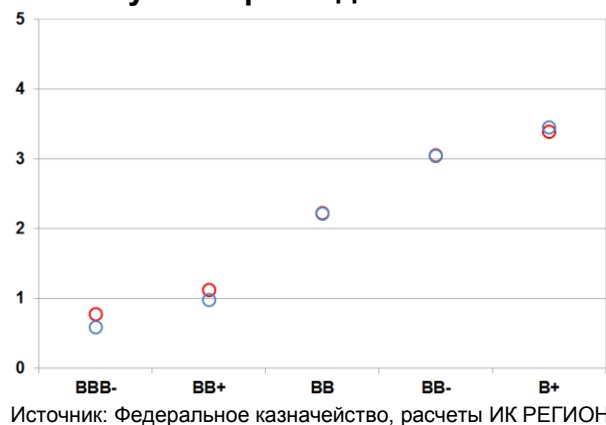
Источник: Федеральное казначейство, расчеты ИК «РЕГИОН»

Доля собственных доходов субъектов выросла у всех рейтинговых групп. Больше всего они выросли у рейтинговой группы «ВВ» и «ВВ-». В расходах на обслуживание долга наблюдается положительная тенденция, кроме группы «В+», чье обслуживание долга увеличилось по сравнению с 12 месяцами 2015 годом. Рейтинговые группы «ВВ» и «ВВ-» и находятся примерно на том же уровне расходов по обслуживанию долга, что и в прошлом году за этот период.

Собственные доходы, в % к совокупным доходам



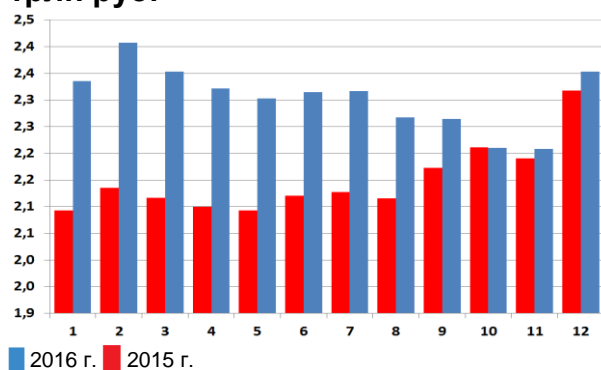
Расходы на обслуживание долга, в % к совокупным расходам



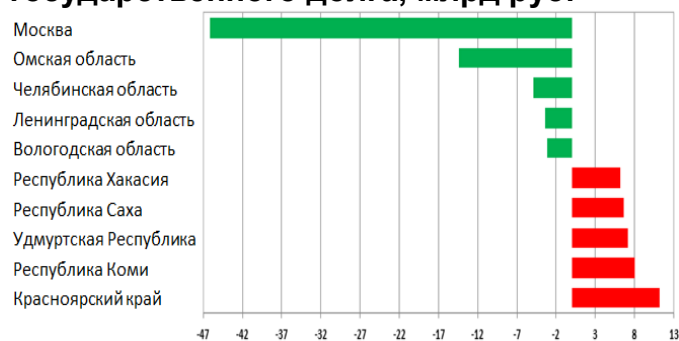
ГОСУДАРСТВЕННЫЙ ДОЛГ

Совокупный объем государственного долга за 12 месяцев 2016 года вырос на 1,5% относительно 12 месяцев 2015 года, государственный долг вырос на 0,5%, достигнув величины 2,3 трлн рублей. В годовом сопоставлении доля банковских займов сократилась на 7,3%, бюджетных кредитов выросла на 7,2%. Долг, выраженный в ценных бумагах, составил 457,5 млрд руб., увеличившись на 5,7%.

Динамика государственного долга, трлн руб.



Лидеры и аутсайдеры по динамике государственного долга, млрд руб.



В абсолютном выражении по состоянию на 1 января 2017 года сильнее всех нарастили государственный долг в годовом сопоставлении Красноярский край, республика Коми и Удмуртская республика. Значительно сократили объем государственных обязательств Москва, Омская область и Челябинская область.

КОНЪЮНКТУРА РЫНКА

По итогам 2016 г. общий объем рынка рублевых облигаций увеличился на 15,0% по сравнению с началом года и составил более 15,6 трлн руб. При этом объем ОФЗ в обращении вырос на 12,9% и превысил 5,7 трлн руб. Объем в обращении корпоративных облигаций составил на конец рассматриваемого периода около 9,4 трлн руб., что на 17,0% выше уровня начала года. Рост на 3,11% был зафиксирован по субфедеральным облигациям, объем в обращении которых достиг порядка 479,5 млрд руб. Темпы роста объема облигаций в обращении несколько увеличились по сравнению с предыдущим годом как в целом по рынку (+2,2%), так и по рынку ОФЗ (+1,9%). При этом темпы роста рынка корпоративных облигаций замедлились по сравнению с предыдущим годом на 4,8%, а рост рынка субфедеральных облигаций не изменился по сравнению с предыдущим годом, оставшись на прежнем уровне (3,1%).

В результате структура рынка рублевых облигаций несколько изменилась: доля облигаций федерального займа снизилась до 36,5% против 37,2% в начале года. Доля корпоративных облигаций выросла на 1,02% и составила 60,4%. Доля субфедеральных облигаций уменьшилась с начала года на 0,3%, показав очередной исторический минимум в размере 3,1% против 3,4% на начало 2016 г. (и против отметки 9–10% в 2004–2005 гг.).

Объем рублевого облигационного рынка в обращении (на начало года в млрд руб.)



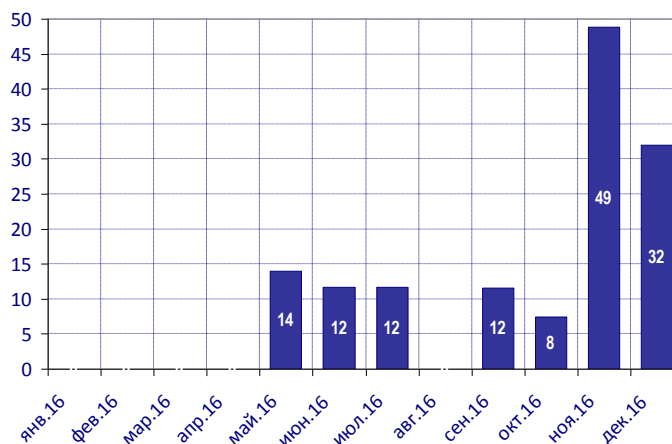
Объем биржевых сделок с облигациями в 2012–2016 гг., млрд руб.



Источники: Московская биржа, расчеты БК «РЕГИОН»

На первичном рынке субфедеральных и муниципальных облигаций в 2016г. общий объем размещений (включая доразмещение обращающихся выпусков) составил 155,7 млрд руб., что на 58,8% превысило показатель 2015 года. Размещение субфедеральных облигаций началось только в мае 2016г., а самыми активными месяцами стали ноябрь и декабрь 2016г., на долю которых пришлось 52,0% от общего объема размещения.

Объем размещения субфедеральных облигаций в 2016г., ежемесячно в млрд руб.



Источники: moex.com, расчеты БК «РЕГИОН»

Пионером на первичном рынке среди региональных заемщиков стала Республика Саха, разместив в мае 2016г. заем в объеме 5,5 млрд руб. Размещение вызвало большой интерес инвесторов, объем выставленных заявок которых составил около 46 млрд руб., что более чем в 8 раз превышало объем предложения. В результате ставка купона по итогам сбора заявок была установлена на уровне 10,3% годовых, что соответствует доходности к погашению 10,7% годовых. Таким образом, республике первой удалось установить доходность своих облигаций меньше ключевой ставки Банка России и сузить спрэд к ОФЗ до минимальных значений за последние три года (до 158 б. п.).

Основные итоги размещения субфедеральных облигаций в 2016г.

Эмитент	Выпуск	Дата размещения	Дата погашения	Объем выпуска, млн. руб.	Объем размещ., млн. руб.	Спрос, млн. руб.	Текущий купон, %	Доходность (%)	Дюрация, лет	Спрэд к ОФЗ, б.п.	Рейтинги (S&P's / Moody's / Fitch)
Саха (Якутия)	35008	18.05.16	18.05.21	5 500	5 500	46 000	10.29	10.69	3.30	158	BB/- / BBB-
Республика Карелия*	35017	19.05.16	08.04.20	1 000	1 000	2 500	12.25	11.51	1.69	220	- / - / B+
Ярославская обл.	35014	27.05.16	19.05.23	4 500	4 500	н/д	10.00	10.38	4.12	126	- / - / BB
г. Новосибирск	35008	30.05.16	18.05.26	3 000	3 000	11 100	9.45	10.28	4.58	115	- / - / BB
Белгородская область	34010	14.06.16	08.06.21	3 500	1 750	8 630	9.81	10.18	3.76	102	- / - / BB
Нижегородская область	35011	22.06.16	22.06.23	10 000	10 000	31 000	10.25	10.63	4.29	120	- / - / BB
Самарская область	35012	01.07.16	21.06.24	10 000	10 000	21 800	9.64	9.99	4.80	150	- / Baa3 / BB
Белгородская область*	34010	15.07.16	08.06.21	1 750	1 750	н/д	9.81	10.18	3.68	138	- / - / BB
Республика Мордовия	34003	09.09.16	03.09.21	5 000	5 000	10 000	11.70	12.23	3.78	391	- / - / B+
Тамбовская область	35002	20.09.16	20.09.23	1 600	1 600	н/д	9.60	9.94	4.43	176	- / - / BB+
Республика Удмуртия	35002	21.09.16	19.09.26	5 000	5 000	13 000	10.55	10.96	6.12	290	- / - / BB-
Новосибирская область	34007	04.10.16	03.10.21	5 000	2 500	н/д	8.93	9.23	3.64	86	- / - / BBB-
Новосибирская область*	34007	05.10.16	03.10.21	2 500	2 500	14 000	8.93	9.66	3.64	121	- / - / BBB-
г. Омск	34002	25.10.16	26.10.19	2 500	1 250.4	н/д	9.90	10.27	1.87	162	- / B1 / -
г. Омск*	34002	26.10.16	26.10.19	1 250	1 249.6	н/д	9.90	10.92	1.87	227	- / B1 / -
Омская область	35003	01.11.16	01.11.21	5 000	2 500.2	н/д	9.30	9.63	3.75	93	- / Baa3 / -
Омская область *	35003	02.11.16	01.11.21	2 499.8	2 499.8	н/д	9.30	10.06	3.71	136	- / Baa3 / -
Красноярский край	34012	02.11.16	25.10.23	18 231.0	18 231.0	н/д	9.75	9.99	4.32	123	BB- / B1 / BB+
Республика Хакасия	35006	03.11.16	02.11.23	5 000	5 000	н/д	11.70	12.22	4.42	343	- / - / BB-
Ставропольский край	35003	08.11.16	07.11.23	4 800	4 800	н/д	9.80	10.17	4.27	128	- / - / BB
г. Томск	34006	15.11.16	14.11.21	1 000	1 000	н/д	9.83	10.20	2.99	134	- / - / BB
Свердловская область	35003	17.11.16	15.11.24	5 000	5 000	8 500	9.80	10.15	4.56	119	- / - / BB+
Республика Коми	35013	23.11.16	16.11.22	6 180	3 095	н/д	9.50	9.84	4.07	100	- / B1 / BB
Московская область	35010	29.11.16	21.11.23	25 000	25 000	100 000	9.65	10.01	4.53	115	- / Baa2 / BB+
ЯНАО	35002	07.12.16	06.12.23	20 000	20 000	53 900	9.37	9.71	3.08	91	BB+ / - / BBB-
ХМАО-Югра	35001	19.12.16	18.12.23	6 000	6 000	41 000	9.15	9.47	4.17	103	BB+ / Baa2 / -
Калининградская область	34001	23.12.16	17.12.21	1 000	1 000	1 500	10.50	10.92	3.82	252	- / - / -
Иркутская область	34001	26.12.16	25.12.21	5 000	5 000	21 800	9.25	9.58	3.57	118	BB / - / -

*- доразмещение

Источник: расчеты БК «РЕГИОН»

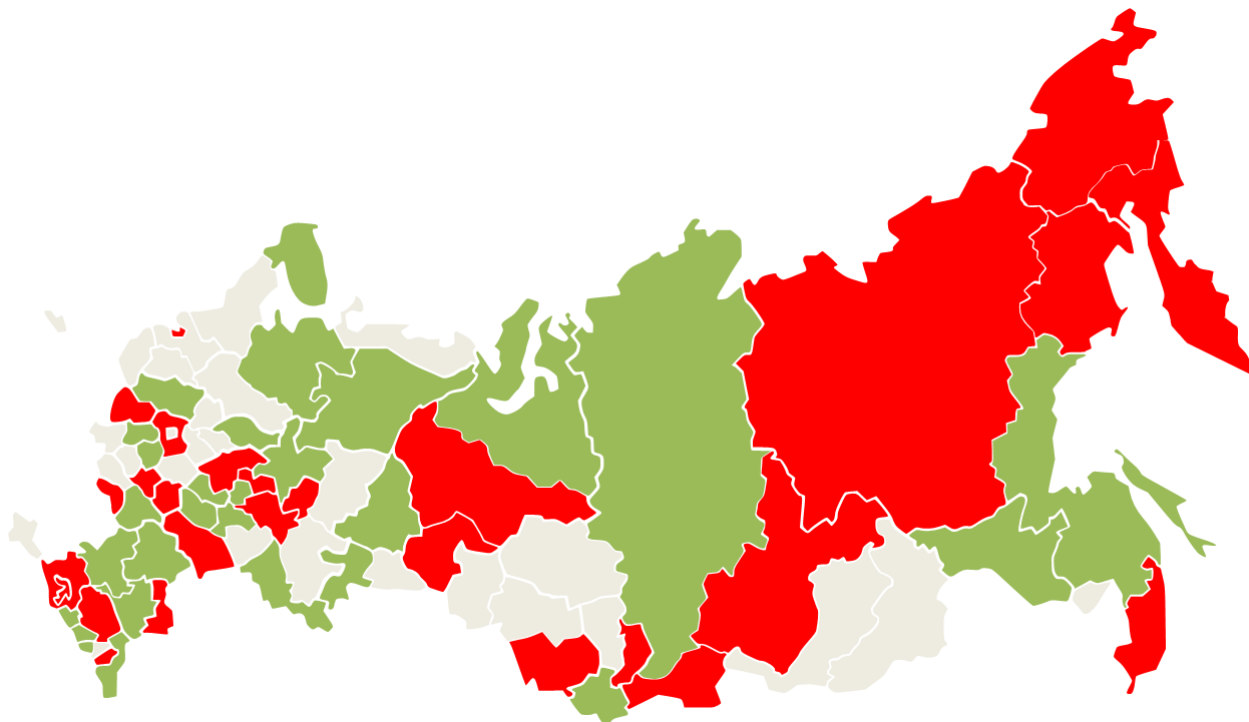
Большая часть размещений состоялась на фоне благоприятной конъюнктуры, при высоком спросе со стороны инвесторов, что позволяло эмитентам и организаторам займов снижать в ходе сбора заявок уровень процентных ставок по купонам от 15–20 до 30–80 б. п. Активность региональных эмитентов традиционно возросла во второй половине года – в это время становится более понятной ситуация с исполнением бюджета и более точно можно определить потребность в дополнительном финансировании дефицита бюджета.

ПОЛИТИЧЕСКАЯ СИТУАЦИЯ

В десятку лидеров Рейтинга эффективности губернаторов, составленного Фондом «Петербургская политика» и Коммуникационным холдингом «Минченко Консалтинг», вошли Владимир Волков (Республика Мордовия), Анатолий Артамонов (Калужская область), Иван Белозерцев (Пензенская область), Дмитрий Кобылкин (Ямало-Ненецкий АО), Александр Дрозденко (Ленинградская область), Роман Копин (Чукотский АО), Евгений Савченко (Белгородская область), Владимир Печеный (Магаданская область), Рустам Минниханов (Республика Татарстан) и Владимир Якушев (Тюменская область).

Наилучшую динамику показали Игорь Руденя (Тверская область, +0,2 пункта), Игорь Руденя (Тверская область, +0,2 пункта), Олег Кожемяко (Сахалинская область, +0,2 пункта) и Алексей Гордеев (Воронежская область, +0,2 пункта).

**Изменение рейтинга эффективности губернаторов
(декабрь 2016 г. к январю 2016 г.)**



Источник: Фонд «Петербургская политика»

В начале 2017 года были уволены губернаторы Новгородской области, Пермского края и Бурятии. Эксперты ожидают, что в ближайшее время отставка ждет главу Карелии Александра Худилайнена и главу Рязанской области Олега Ковалева.

ПРИЛОЖЕНИЯ ГОДОВЫЕ ПЛАНЫ

Приложение №1. Всего доходов

	2014Ф	2015Ф	2016Ф
г.Москва	1 671 990,60	1 665 019,30	1 852 642,50
г.Санкт-Петербург	447 866,60	439 219,10	476 663,80
Московская область	424 273,60	393 145,30	414 502,80
Республика Татарстан (Татарстан)	214 388,70	203 921,80	220 238,20
Краснодарский край	196 866,40	184 658,70	203 629,10
Ханты-Мансийский автономный округ - Югра	190 867,90	228 148,60	197 898,90
Свердловская область	190 900,10	176 083,10	194 585,00
Красноярский край	192 131,80	173 412,50	187 275,90
Республика Саха (Якутия)	175 899,10	167 696,70	175 100,00
Республика Башкортостан	154 483,90	144 490,10	162 995,50
Ростовская область	149 463,60	136 394,80	155 695,70
Самарская область	142 944,50	131 691,30	143 219,40
Сахалинская область	133 022,90	207 015,60	137 801,70
Нижегородская область	134 904,80	124 071,30	134 652,20
Ямало-Ненецкий автономный округ	123 019,30	115 249,00	132 634,00
Челябинская область	131 359,70	125 909,10	132 599,90
Тюменская область	116 511,40	136 618,80	126 083,40
Иркутская область	122 836,20	104 440,10	125 553,80
Новосибирская область	114 618,40	102 986,80	117 176,20
Ленинградская область	99 343,60	105 569,20	109 465,40
Кемеровская область	105 784,10	102 591,00	105 076,20
Пермский край	99 223,00	100 495,70	104 944,50
Республика Дагестан	94 203,70	84 119,00	89 904,80
Приморский край	87 223,10	86 553,60	89 221,80
Воронежская область	83 505,40	79 761,70	85 301,20
Алтайский край	79 709,80	80 073,30	83 045,10
Ставропольский край	80 811,00	75 477,80	82 407,00
Хабаровский край	78 343,20	71 910,40	82 161,40
Волгоградская область	80 239,10	80 174,50	79 067,90
Саратовская область	79 783,90	72 200,80	77 989,50
Оренбургская область	74 920,00	77 179,60	74 936,70
Калининградская область	73 109,40	46 152,50	72 910,50
Омская область	71 254,20	66 551,50	70 483,90
Чеченская Республика	67 028,00	69 699,70	67 301,00
Белгородская область	66 852,50	64 172,00	65 088,50
Тульская область	63 816,40	61 920,50	64 704,10
Архангельская область	64 176,90	65 577,60	64 037,20
Камчатский край	64 078,50	57 716,60	63 621,80
Удмуртская Республика	68 430,50	55 875,20	63 090,20
Республика Коми	59 935,40	56 038,40	60 252,10
Мурманская область	54 926,20	52 035,70	57 558,70
Томская область	57 699,00	51 200,90	56 444,80
Вологодская область	55 849,70	46 150,60	55 517,50
Ярославская область	56 684,90	52 276,00	53 248,70
Тверская область	51 563,70	50 042,30	51 798,00
Липецкая область	49 731,90	48 819,60	51 408,50
Брянская область	50 110,30	42 791,70	50 644,10
Владимирская область	48 470,60	45 865,20	49 866,20
Амурская область	44 479,10	44 035,50	48 534,10
Калужская область	48 110,90	44 241,70	48 352,50
Ульяновская область	49 229,20	38 373,00	48 263,70
Пензенская область	47 585,70	41 066,00	47 112,60
Забайкальский край	47 300,80	44 207,20	46 566,80
Республика Бурятия	45 025,40	46 148,90	44 920,10
Рязанская область	43 564,10	40 817,70	44 379,90
Курская область	42 462,30	42 846,50	43 796,60
Кировская область	44 771,60	43 068,90	43 316,30
Тамбовская область	44 009,30	41 363,50	43 276,10
Чувашская Республика-Чувашия	41 095,60	37 122,20	41 357,90
Республика Мордовия	38 649,30	33 157,00	36 946,00
Смоленская область	36 872,90	32 368,80	36 802,40
Курганская область	35 892,90	29 040,50	32 624,90
Республика Карелия	33 599,90	28 390,90	32 546,40
Чукотский автономный округ	30 605,80	26 336,90	31 136,40
Астраханская область	28 609,40	30 858,40	31 022,40
Ивановская область	30 174,00	30 185,80	30 865,20
Магаданская область	29 729,60	24 317,00	29 578,50
Республика Ингушетия	30 231,60	23 507,70	27 767,70
Новгородская область	27 921,80	24 665,40	27 739,60
Орловская область	29 290,50	26 111,20	27 058,00
Кабардино-Балкарская Республика	30 416,90	25 736,60	26 979,20
Псковская область	26 475,10	22 593,70	25 774,90
Республика Марий Эл	25 056,40	23 460,10	23 494,60
Республика Тыва	22 826,20	19 662,90	22 810,20
Республика Северная Осетия-Алания	22 617,70	21 404,80	22 646,50
Республика Хакасия	28 937,00	24 002,30	21 705,80
Костромская область	22 269,50	19 934,10	21 606,30
Карачаево-Черкесская Республика	19 543,80	20 548,30	19 078,60
Республика Адыгея (Адыгея)	14 724,00	14 344,40	15 121,30
Республика Алтай	15 163,00	15 050,00	15 069,40
Ненецкий автономный округ	14 950,10	16 329,80	12 983,10
Республика Калмыкия	10 481,90	9 321,40	9 770,80
Еврейская автономная область	9 654,40	8 906,60	9 741,20

Приложение №2. Собственные доходы

	2014Ф	2015Ф	2016Ф
г.Москва	1 511 058,10	1 589 543,10	1 774 726,60
г.Санкт-Петербург	428 639,90	415 146,40	453 100,10
Московская область	381 218,90	338 726,90	383 838,40
Республика Татарстан (Татарстан)	186 581,80	169 813,00	191 813,70
Ханты-Мансийский автономный округ - Югра	182 958,40	214 416,60	189 662,50
Свердловская область	167 974,10	153 125,30	171 738,80
Краснодарский край	163 500,50	147 343,90	169 977,90
Красноярский край	166 795,00	143 291,30	162 932,10
Сахалинская область	127 990,50	201 333,50	131 746,70
Ямало-Ненецкий автономный округ	110 658,10	111 536,40	129 920,20
Республика Башкортостан	119 610,20	110 361,90	127 792,30
Самарская область	120 872,60	106 177,20	122 009,10
Ростовская область	114 068,10	96 683,80	119 882,80
Тюменская область	108 716,20	128 372,50	117 927,80
Нижегородская область	111 824,20	100 342,80	113 496,20
Республика Саха (Якутия)	114 842,50	102 219,80	111 984,80
Челябинская область	106 474,50	99 069,90	108 183,80
Иркутская область	103 274,80	83 426,60	106 114,70
Новосибирская область	97 328,20	84 369,60	100 649,50
Ленинградская область	90 048,20	93 694,90	99 885,30
Пермский край	85 297,40	80 720,90	89 482,30
Кемеровская область	82 647,90	79 045,40	82 924,50
Приморский край	67 491,20	61 566,90	71 703,00
Хабаровский край	61 729,40	55 397,10	65 147,80
Воронежская область	61 497,70	55 500,40	63 583,70
Волгоградская область	59 554,10	57 415,40	58 997,10
Оренбургская область	58 561,20	59 221,70	58 113,50
Саратовская область	56 819,10	49 641,40	56 217,00
Омская область	53 718,90	46 965,90	55 424,20
Ставропольский край	51 843,30	46 584,50	54 282,40
Республика Коми	52 749,90	49 507,40	53 314,40
Тулская область	51 155,90	47 790,40	51 889,60
Удмуртская Республика	55 508,50	42 509,20	51 236,10
Мурманская область	48 189,30	45 008,10	50 706,90
Алтайский край	46 263,10	41 300,70	50 065,40
Ярославская область	50 043,50	43 397,80	46 546,00
Белгородская область	47 088,40	43 795,00	46 019,70
Томская область	46 930,80	40 819,70	45 913,30
Архангельская область	45 194,50	46 362,10	45 400,10
Вологодская область	42 822,50	35 418,30	43 721,60
Липецкая область	38 594,50	39 209,10	40 659,50
Тверская область	39 341,70	38 751,90	39 984,40
Ульяновская область	37 047,80	28 309,60	37 878,90
Владимирская область	35 036,20	32 736,10	37 649,90
Калужская область	34 560,00	33 854,50	35 789,90
Амурская область	33 816,50	31 969,60	35 267,70
Рязанская область	31 601,90	28 915,10	32 244,30
Пензенская область	30 557,00	24 363,50	30 704,90
Курская область	30 015,30	30 029,80	30 646,90
Смоленская область	29 014,60	25 033,90	29 183,60
Калининградская область	28 385,10	26 961,50	29 010,10
Забайкальский край	29 015,00	24 680,60	28 960,70
Кировская область	28 895,00	27 121,60	27 686,70
Чувашская Республика-Чувашия	25 138,40	21 954,50	25 668,10
Республика Дагестан	29 397,50	21 743,20	25 229,30
Тамбовская область	23 200,20	21 509,90	23 651,60
Брянская область	22 586,90	19 100,80	23 373,50
Республика Бурятия	22 221,20	22 154,50	23 059,30
Республика Мордовия	24 443,00	19 749,60	22 849,90
Новгородская область	22 238,10	19 421,30	22 434,00
Астраханская область	20 571,60	23 438,40	21 780,20
Магаданская область	19 794,00	15 592,20	20 118,70
Камчатский край	20 968,20	17 970,00	20 050,10
Республика Карелия	20 481,60	17 808,20	19 654,40
Ивановская область	18 373,10	16 424,00	18 957,60
Курганская область	20 298,20	14 244,00	17 231,70
Орловская область	18 599,50	14 204,80	16 689,90
Республика Хакасия	22 231,40	14 281,70	15 729,30
Псковская область	15 911,60	13 222,90	15 018,50
Костромская область	15 103,10	12 942,30	14 882,30
Чукотский автономный округ	14 135,80	13 970,70	14 863,20
Республика Марий Эл	14 788,20	12 379,90	13 394,20
Кабардино-Балкарская Республика	15 398,20	10 967,60	12 247,20
Ненецкий автономный округ	13 318,90	15 268,80	11 343,80
Чеченская Республика	9 791,50	7 892,70	10 500,30
Республика Северная Осетия-Алания	10 138,30	7 607,50	10 124,40
Республика Адыгея (Адыгея)	8 183,10	7 142,30	8 619,10
Карачаево-Черкесская Республика	6 793,00	5 730,50	6 463,30
Еврейская автономная область	5 205,10	4 086,30	4 892,60
Республика Тыва	4 216,20	3 702,00	4 324,30
Республика Калмыкия	4 140,30	3 217,30	3 542,30
Республика Ингушетия	3 900,30	2 854,40	3 124,00
Республика Алтай	2 879,70	2 762,70	3 101,20

Приложение №3. Общие расходы

	2014Ф	2015Ф	2016Ф
г.Москва	1 840 503,70	1 521 654,20	1 736 782,30
г.Санкт-Петербург	510 533,70	431 947,20	496 526,50
Московская область	462 711,60	392 748,30	400 824,50
Республика Татарстан (Татарстан)	223 012,70	211 021,80	222 230,10
Ханты-Мансийский автономный округ - Югра	209 456,40	221 654,70	206 190,20
Краснодарский край	208 151,30	196 970,80	201 484,40
Свердловская область	206 079,20	192 260,40	200 451,90
Красноярский край	209 555,30	191 735,70	200 381,60
Республика Саха (Якутия)	184 010,50	171 798,70	182 596,00
Ростовская область	156 655,40	149 881,00	152 309,40
Республика Башкортостан	156 352,90	144 635,00	150 475,50
Самарская область	153 236,30	141 676,50	149 060,80
Сахалинская область	150 357,60	197 156,40	141 015,90
Нижегородская область	144 696,40	132 896,70	139 070,80
Ямало-Ненецкий автономный округ	135 164,90	116 211,50	133 305,20
Челябинская область	135 263,00	126 324,10	132 765,50
Иркутская область	126 419,60	113 287,60	123 474,50
Тюменская область	137 371,20	123 792,60	122 658,50
Новосибирская область	120 998,60	113 720,40	118 387,10
Кемеровская область	112 920,90	108 187,80	108 964,80
Ленинградская область	114 671,50	93 612,50	108 157,30
Пермский край	114 037,90	104 748,30	105 986,70
Республика Дагестан	92 520,60	87 440,10	87 756,40
Воронежская область	88 885,40	83 188,50	87 444,10
Хабаровский край	88 677,50	82 211,40	86 832,50
Волгоградская область	88 735,30	86 912,90	85 655,80
Ставропольский край	88 802,20	84 973,90	85 595,30
Приморский край	90 336,10	85 653,40	85 148,40
Алтайский край	82 025,20	82 389,80	77 865,20
Саратовская область	80 122,50	76 720,30	77 448,20
Омская область	77 658,20	71 030,00	75 529,60
Оренбургская область	78 194,30	81 215,90	75 417,90
Калининградская область	77 444,10	54 425,70	75 213,50
Удмуртская Республика	72 726,70	61 159,40	70 241,30
Архангельская область	71 386,30	67 954,80	68 059,10
Белгородская область	71 353,10	66 521,60	67 870,50
Чеченская Республика	70 504,60	70 266,90	66 808,70
Республика Коми	68 175,90	63 619,90	65 694,30
Тульская область	67 653,00	61 780,30	65 340,20
Камчатский край	68 228,10	58 076,80	65 271,50
Ярославская область	62 771,60	56 137,10	57 736,10
Томская область	61 040,10	53 626,80	56 538,90
Мурманская область	56 078,80	52 894,60	53 825,80
Липецкая область	53 986,90	48 805,60	51 890,70
Вологодская область	53 299,70	48 046,80	50 695,00
Калужская область	51 401,10	47 503,80	50 540,60
Брянская область	50 893,60	45 384,80	49 855,60
Ульяновская область	50 909,10	45 332,40	49 341,60
Амурская область	49 339,60	47 596,80	48 413,30
Владимирская область	51 039,00	45 088,20	48 405,50
Тверская область	51 240,30	49 833,00	47 402,90
Республика Бурятия	49 890,60	47 192,50	46 754,40
Пензенская область	48 147,30	43 293,10	46 495,30
Забайкальский край	48 100,70	50 621,00	46 475,50
Курская область	46 474,00	43 224,10	45 838,00
Кировская область	47 531,40	46 411,60	45 795,80
Тамбовская область	47 161,80	43 898,70	45 758,30
Рязанская область	43 806,70	41 932,00	42 613,50
Республика Мордовия	42 315,80	39 183,10	40 238,40
Чувашская Республика-Чувашия	43 665,50	40 008,30	39 655,00
Смоленская область	40 116,60	39 059,10	38 639,70
Курганская область	38 449,50	33 998,50	35 566,60
Республика Карелия	35 771,50	31 356,70	34 508,40
Астраханская область	33 278,40	34 424,60	32 550,60
Ивановская область	32 746,80	33 069,00	32 070,60
Магаданская область	31 035,40	29 474,00	30 250,30
Кабардино-Балкарская Республика	32 577,10	28 679,50	30 016,30
Орловская область	31 829,30	28 821,30	29 998,20
Чукотский автономный округ	29 208,30	24 210,90	28 795,30
Республика Хакасия	32 020,40	28 686,00	28 471,20
Новгородская область	28 149,50	25 615,50	27 757,80
Псковская область	29 358,80	24 609,70	27 323,20
Республика Ингушетия	30 633,80	25 425,90	26 905,80
Костромская область	26 544,30	22 639,20	24 994,70
Республика Марий Эл	25 478,60	25 875,80	23 813,00
Республика Северная Осетия-Алания	25 054,80	21 993,30	22 687,80
Республика Тыва	23 464,50	20 424,40	21 855,90
Карачаево-Черкесская Республика	20 162,70	21 184,50	19 653,30
Ненецкий автономный округ	17 289,30	18 855,30	15 878,30
Республика Алтай	16 255,30	15 590,70	15 159,30
Республика Адыгея (Адыгея)	15 001,90	15 364,40	14 723,30
Еврейская автономная область	11 036,10	10 245,70	10 376,70
Республика Калмыкия	10 717,50	10 288,50	10 006,60

Приложение №4. Расходы на обслуживание долга

	2014Ф	2015Ф	2016Ф
г.Москва	11 006,00	11 910,90	8 701,40
Красноярский край	7 379,90	5 788,90	7 364,10
Краснодарский край	7 189,40	5 899,40	7 061,30
Московская область	6 100,00	7 801,10	5 844,10
Самарская область	5 231,50	4 424,10	5 231,50
Нижегородская область	5 453,40	4 587,70	5 192,20
Свердловская область	4 368,70	3 319,90	3 790,50
Ростовская область	3 584,30	2 653,00	3 584,00
Удмуртская Республика	3 400,50	2 903,30	3 205,70
Республика Коми	3 199,60	2 035,10	3 101,30
Саратовская область	2 898,80	3 007,90	2 897,40
Кемеровская область	2 800,00	2 649,50	2 778,20
Ямало-Ненецкий автономный округ	2 976,80	2 694,80	2 767,30
Волгоградская область	2 806,20	2 412,30	2 699,20
Ярославская область	2 649,60	2 288,70	2 639,30
Омская область	2 561,40	2 445,00	2 414,10
Новосибирская область	2 643,50	2 572,40	2 403,30
Республика Мордовия	2 298,90	1 430,30	2 298,90
Воронежская область	2 200,00	2 038,20	2 140,50
Белгородская область	3 076,00	2 097,10	2 096,70
Хабаровский край	2 294,00	2 004,70	2 025,50
Ульяновская область	2 000,00	1 403,70	1 997,60
Республика Саха (Якутия)	1 981,20	1 902,10	1 967,50
Республика Хакасия	1 900,00	1 132,60	1 889,90
Астраханская область	1 920,00	2 132,90	1 860,30
Ивановская область	1 718,70	1 118,10	1 715,70
Ставропольский край	1 695,10	1 498,60	1 649,00
Ханты-Мансийский автономный округ - Югра	1 595,60	1 613,80	1 595,30
Республика Башкортостан	1 575,00	1 585,20	1 575,00
Оренбургская область	1 855,40	1 845,90	1 572,80
Томская область	2 436,40	1 441,90	1 542,90
Забайкальский край	1 532,40	1 509,60	1 532,40
Амурская область	1 449,80	1 903,60	1 449,80
Вологодская область	1 369,50	1 868,50	1 369,50
Липецкая область	1 281,60	1 667,50	1 281,60
Республика Марий Эл	1 274,70	900,6	1 274,60
Костромская область	1 242,00	1 128,20	1 234,80
Республика Карелия	1 265,20	1 118,60	1 218,30
Магаданская область	1 198,50	951,8	1 195,90
Рязанская область	1 294,90	1 567,50	1 167,70
Смоленская область	1 184,40	1 297,30	1 141,90
Архангельская область	1 120,80	1 414,00	1 119,90
Кировская область	1 175,00	787,7	1 095,60
Пензенская область	1 005,50	1 151,80	1 001,70
Псковская область	958,4	935,2	958
Тверская область	1 045,00	1 650,80	954,4
Мурманская область	1 218,30	1 406,60	941,7
Тамбовская область	934,1	639,2	927,5
Курганская область	898	654,2	897,8
Челябинская область	976,8	1 807,40	883,4
Тульская область	905,8	1 108,00	878,1
Иркутская область	878,4	798,2	870,3
Орловская область	751,7	564,3	747,2
Новгородская область	741,5	1 068,50	740,9
Калужская область	681,4	1 091,60	680,3
Брянская область	571,4	728,9	562,7
г.Санкт-Петербург	574,9	866,4	501,9
Республика Дагестан	402,6	595,4	402,6
Ленинградская область	407,9	555,7	395
Кабардино-Балкарская Республика	419,1	256,2	375,7
Калининградская область	402,8	417,3	339,7
Республика Бурятия	351,4	291,3	317,3
Ненецкий автономный округ	321,7	29	313,8
Еврейская автономная область	312,4	225,7	312,3
Пермский край	1 108,20	383,6	259,2
Камчатский край	194	39,9	193,8
Чувашская Республика-Чувашия	220	354,8	187,7
Республика Тыва	169,8	57,8	169,7
Карачаево-Черкесская Республика	169,6	176,8	169,1
Республика Северная Осетия-Алания	168,6	430	168,1
Республика Адыгея (Адыгея)	112,4	147,9	112,3
Республика Калмыкия	113,2	92	100,6
Республика Татарстан (Татарстан)	86,3	87,4	86,3
Республика Ингушетия	72,6	7	72,6
Приморский край	66,3	349,1	64,6
Курская область	79,1	222,5	63,7
Чеченская Республика	70,8	89,6	45,9
Чукотский автономный округ	37,7	280,1	37,7
Владимирская область	61,8	83,5	13,5
Республика Алтай	60,8	35,9	8,2
Алтайский край	10	29,5	7,8
Тюменская область	0,3	0,2	0,3
Сахалинская область		н/д	

КВАРТАЛЬНЫЕ РЕЗУЛЬТАТЫ

Приложение №5. Всего доходов

Статья	Исп. в 2017г.	К назнач.	К итогу	К 2016г.	Исп. в 2016г.	К назнач.	К итогу
г.Москва	1 852,64	110,81	21,56	11,27	1 665,02	106,71	20,73
г.Санкт-Петербург	476,66	106,43	5,55	8,53	439,22	109,88	5,47
Московская область	414,50	97,70	4,82	5,43	393,15	99,67	4,89
Республика Татарстан (Татарстан)	220,24	102,73	2,56	8,00	203,92	101,26	2,54
Краснодарский край	203,63	103,44	2,37	10,27	184,66	94,83	2,30
Ханты-Мансийский автономный округ - Югра	197,90	103,68	2,30	13,26	228,15	105,06	2,84
Свердловская область	194,59	101,93	2,27	10,51	176,08	101,22	2,19
Красноярский край	187,28	97,47	2,18	7,99	173,41	96,01	2,16
Республика Саха (Якутия)	175,10	99,55	2,04	4,42	167,70	97,87	2,09
Республика Башкортостан	163,00	105,51	1,90	12,81	144,49	101,30	1,80
Ростовская область	155,70	104,17	1,81	14,15	136,40	97,66	1,70
Самарская область	143,22	100,19	1,67	8,75	131,69	93,27	1,64
Сахалинская область	137,80	103,59	1,60	33,43	207,02	101,08	2,58
Нижегородская область	134,65	99,81	1,57	8,53	124,07	99,00	1,54
Ямало-Ненецкий автономный округ	132,63	107,82	1,54	15,09	115,25	102,77	1,44
Челябинская область	132,60	100,94	1,54	5,31	125,91	100,87	1,57
Тюменская область	126,08	108,22	1,47	7,71	136,62	101,29	1,70
Иркутская область	125,55	102,21	1,46	20,22	104,44	99,74	1,30
Новосибирская область	117,18	102,23	1,36	13,78	102,99	97,63	1,28
Ленинградская область	109,47	110,19	1,27	3,69	105,57	114,77	1,31
Кемеровская область	105,08	99,33	1,22	2,42	102,59	98,42	1,28
Пермский край	104,94	105,77	1,22	4,43	100,50	105,83	1,25
Республика Дагестан	89,91	95,44	1,05	6,88	84,12	92,79	1,05
Приморский край	89,22	102,29	1,04	3,08	86,55	104,67	1,08
Воронежская область	85,30	102,15	0,99	6,95	79,76	100,13	0,99
Алтайский край	83,05	104,18	0,97	3,71	80,07	100,57	1,00
Ставропольский край	82,41	101,98	0,96	9,18	75,48	100,36	0,94
Хабаровский край	82,16	104,87	0,96	14,26	71,91	102,69	0,90
Волгоградская область	79,07	98,54	0,92	1,38	80,18	97,34	1,00
Саратовская область	77,99	97,75	0,91	8,02	72,20	94,30	0,90
Оренбургская область	74,94	100,02	0,87	2,91	77,18	98,47	0,96
Калининградская область	72,91	99,73	0,85	57,98	46,15	93,92	0,57
Омская область	70,48	98,92	0,82	5,91	66,55	90,97	0,83
Чеченская Республика	67,30	100,41	0,78	3,44	69,70	97,85	0,87
Белгородская область	65,09	97,36	0,76	1,43	64,17	98,96	0,80
Тульская область	64,70	101,39	0,75	4,50	61,92	99,96	0,77
Архангельская область	64,04	99,78	0,75	2,35	65,58	100,66	0,82
Камчатский край	63,62	99,29	0,74	10,23	57,72	100,07	0,72
Удмуртская Республика	63,09	92,20	0,73	12,91	55,88	94,90	0,70
Республика Коми	60,25	100,53	0,70	7,52	56,04	93,25	0,70
Мурманская область	57,56	104,79	0,67	10,61	52,04	106,41	0,65
Томская область	56,45	97,83	0,66	10,24	51,20	98,29	0,64
Вологодская область	55,52	99,41	0,65	20,30	46,15	97,60	0,57
Ярославская область	53,25	93,94	0,62	1,86	52,28	88,79	0,65
Тверская область	51,80	100,45	0,60	3,51	50,04	100,12	0,62
Липецкая область	51,41	103,37	0,60	5,30	48,82	109,03	0,61
Брянская область	50,64	101,07	0,59	18,35	42,79	96,01	0,53
Владимирская область	49,87	102,88	0,58	8,72	45,87	100,41	0,57
Амурская область	48,53	109,12	0,57	10,22	44,04	107,51	0,55
Калужская область	48,35	100,50	0,56	9,29	44,24	96,20	0,55
Ульяновская область	48,26	98,04	0,56	25,78	38,37	94,23	0,48
Пензенская область	47,11	99,01	0,55	14,72	41,07	94,51	0,51
Забайкальский край	46,57	98,45	0,54	5,34	44,21	95,87	0,55
Республика Бурятия	44,92	99,77	0,52	2,66	46,15	101,45	0,57
Рязанская область	44,38	101,87	0,52	8,73	40,82	97,76	0,51
Курская область	43,80	103,14	0,51	2,22	42,85	103,45	0,53
Кировская область	43,32	96,75	0,50	0,57	43,07	100,18	0,54
Тамбовская область	43,28	98,33	0,50	4,62	41,36	100,26	0,52
Чувашская Республика-Чувашия	41,36	100,64	0,48	11,41	37,12	100,42	0,46
Республика Мордовия	36,95	95,59	0,43	11,43	33,16	90,82	0,41
Смоленская область	36,80	99,81	0,43	13,70	32,37	101,23	0,40
Курганская область	32,63	90,90	0,38	12,34	29,04	84,27	0,36
Республика Карелия	32,55	96,87	0,38	14,64	28,39	96,54	0,35
Чукотский автономный округ	31,14	101,73	0,36	18,22	26,34	105,65	0,33
Астраханская область	31,02	108,43	0,36	0,53	30,86	93,78	0,38
Ивановская область	30,87	102,29	0,36	2,25	30,19	94,29	0,38
Магаданская область	29,58	99,49	0,34	21,64	24,32	90,00	0,30
Республика Ингушетия	27,77	91,85	0,32	18,12	23,51	98,15	0,29
Новгородская область	27,74	99,35	0,32	12,46	24,67	97,27	0,31
Орловская область	27,06	92,38	0,32	3,63	26,11	91,95	0,33
Кабардино-Балкарская Республика	26,98	88,70	0,31	4,83	25,74	94,60	0,32
Псковская область	25,78	97,36	0,30	14,08	22,59	90,70	0,28
Республика Марий Эл	23,50	93,77	0,27	0,15	23,46	97,19	0,29
Республика Тыва	22,81	99,93	0,27	16,01	19,66	96,43	0,25
Республика Северная Осетия-Алания	22,65	100,13	0,26	5,80	21,41	94,93	0,27
Республика Хакасия	21,71	75,01	0,25	9,57	24,00	72,86	0,30
Костромская область	21,61	97,02	0,25	8,39	19,93	95,65	0,25
Карачаево-Черкесская Республика	19,08	97,62	0,22	7,15	20,55	97,90	0,26
Республика Адыгея (Адыгея)	15,12	102,70	0,18	5,42	14,34	99,61	0,18
Республика Алтай	15,07	99,38	0,18	0,13	15,05	100,98	0,19
Ненецкий автономный округ	12,98	86,84	0,15	20,50	16,33	102,24	0,20
Республика Калмыкия	9,77	93,22	0,11	4,82	9,32	90,91	0,12
Еврейская автономная область	9,74	100,90	0,11	9,37	8,91	99,14	0,11

Приложение №6. Собственные доходы

Статья	Исп. в 2017г.	К назнач.	К итогу	К 2016г.	Исп. в 2016г.	К назнач.	К итогу
г.Москва	1 774,73	-	25,51	11,65	1 589,54	-	25,05
г.Санкт-Петербург	453,10	105,71	6,51	9,14	415,15	110,31	6,54
Московская область	383,84	100,69	5,52	13,32	338,73	100,99	5,34
Республика Татарстан (Татарстан)	191,81	102,80	2,76	12,96	169,81	101,52	2,68
Ханты-Мансийский автономный округ - Югра	189,66	103,66	2,73	-11,55	214,42	105,51	3,38
Свердловская область	171,74	102,24	2,47	12,16	153,13	101,36	2,41
Краснодарский край	169,98	103,96	2,44	15,36	147,34	93,72	2,32
Красноярский край	162,93	97,68	2,34	13,71	143,29	95,19	2,26
Сахалинская область	131,75	102,94	1,89	-34,56	201,33	100,69	3,17
Ямало-Ненецкий автономный округ	129,92	-	1,87	16,48	111,54	-	1,76
Республика Башкортостан	127,79	106,84	1,84	15,79	110,36	102,08	1,74
Самарская область	122,01	100,94	1,75	14,91	106,18	89,38	1,67
Ростовская область	119,88	105,10	1,72	24,00	96,68	99,17	1,52
Тюменская область	117,93	108,47	1,70	- 8,14	128,37	101,21	2,02
Нижегородская область	113,50	101,50	1,63	13,11	100,34	100,61	1,58
Республика Саха (Якутия)	111,99	97,51	1,61	9,55	102,22	99,38	1,61
Челябинская область	108,18	101,61	1,56	9,20	99,07	101,60	1,56
Иркутская область	106,12	102,75	1,53	27,20	83,43	99,76	1,32
Новосибирская область	100,65	103,41	1,45	19,30	84,37	96,97	1,33
Ленинградская область	99,89	110,92	1,44	6,61	93,70	116,56	1,48
Пермский край	89,48	104,91	1,29	10,85	80,72	99,47	1,27
Кемеровская область	82,92	100,34	1,19	4,91	79,05	98,49	1,25
Приморский край	71,70	106,24	1,03	16,46	61,57	100,57	0,97
Хабаровский край	65,15	105,54	0,94	17,60	55,40	103,34	0,87
Воронежская область	63,58	103,39	0,91	14,56	55,50	100,22	0,88
Волгоградская область	59,00	99,07	0,85	2,76	57,42	94,65	0,91
Оренбургская область	58,11	99,24	0,84	- 1,87	59,22	97,82	0,93
Саратовская область	56,22	98,94	0,81	13,25	49,64	93,49	0,78
Омская область	55,42	103,17	0,80	18,01	46,97	90,27	0,74
Ставропольский край	54,28	104,71	0,78	16,53	46,59	100,20	0,73
Республика Коми	53,31	101,07	0,77	7,69	49,51	92,80	0,78
Тульская область	51,89	101,43	0,75	8,58	47,79	100,12	0,75
Удмуртская Республика	51,24	92,30	0,74	20,53	42,51	94,14	0,67
Мурманская область	50,71	105,22	0,73	12,66	45,01	106,90	0,71
Алтайский край	50,07	108,22	0,72	21,22	41,30	102,88	0,65
Ярославская область	46,55	93,01	0,67	7,25	43,40	87,16	0,68
Белгородская область	46,02	97,73	0,66	5,08	43,80	99,47	0,69
Томская область	45,91	97,83	0,66	12,48	40,82	98,18	0,64
Архангельская область	45,40	100,46	0,65	- 2,08	46,36	100,55	0,73
Вологодская область	43,72	102,10	0,63	23,44	35,42	97,33	0,56
Липецкая область	40,66	105,35	0,58	3,70	39,21	113,12	0,62
Тверская область	39,98	101,63	0,58	3,18	38,75	99,22	0,61
Ульяновская область	37,88	102,24	0,54	33,80	28,31	94,86	0,45
Владимирская область	37,65	107,46	0,54	15,01	32,74	103,29	0,52
Калужская область	35,79	103,56	0,51	5,72	33,86	97,01	0,53
Амурская область	35,27	104,29	0,51	10,32	31,97	-	0,50
Рязанская область	32,24	102,03	0,46	11,51	28,92	98,10	0,46
Пензенская область	30,71	100,48	0,44	26,03	24,36	91,28	0,38
Курская область	30,65	102,10	0,44	2,06	30,03	-	0,47
Смоленская область	29,18	100,58	0,42	16,58	25,03	101,69	0,39
Калининградская область	29,01	102,20	0,42	7,60	26,96	100,28	0,43
Забайкальский край	28,96	99,81	0,42	17,34	24,68	94,37	0,39
Кировская область	27,69	95,82	0,40	2,08	27,12	101,42	0,43
Чувашская Республика-Чувашия	25,67	102,11	0,37	16,92	21,95	101,13	0,35
Республика Дагестан	25,23	85,82	0,36	16,03	21,74	82,99	0,34
Тамбовская область	23,65	101,95	0,34	9,96	21,51	100,81	0,34
Брянская область	23,37	103,48	0,34	22,37	19,10	92,42	0,30
Республика Бурятия	23,06	103,77	0,33	4,08	22,15	102,79	0,35
Республика Мордовия	22,85	93,48	0,33	15,70	19,75	87,49	0,31
Новгородская область	22,43	100,88	0,32	15,51	19,42	97,52	0,31
Астраханская область	21,78	105,88	0,31	- 7,08	23,44	101,79	0,37
Магаданская область	20,12	101,64	0,29	29,03	15,59	86,53	0,25
Камчатский край	20,05	95,62	0,29	11,58	17,97	101,16	0,28
Республика Карелия	19,65	95,96	0,28	10,37	17,81	95,12	0,28
Ивановская область	18,96	103,18	0,27	15,43	16,42	91,18	0,26
Курганская область	17,23	84,89	0,25	20,98	14,24	71,22	0,22
Орловская область	16,69	89,73	0,24	17,50	14,21	87,07	0,22
Республика Хакасия	15,73	70,75	0,23	10,14	14,28	61,62	0,23
Псковская область	15,02	94,39	0,22	13,58	13,22	86,18	0,21
Костромская область	14,88	98,54	0,21	14,99	12,94	94,94	0,20
Чукотский автономный округ	14,86	105,15	0,21	6,39	13,97	107,78	0,22
Республика Марий Эл	13,39	90,57	0,19	8,19	12,38	95,87	0,20
Кабардино-Балкарская Республика	12,25	79,54	0,18	11,67	10,97	91,21	0,17
Ненецкий автономный округ	11,34	85,17	0,16	-25,71	15,27	101,71	0,24
Чеченская Республика	10,50	107,24	0,15	33,04	7,89	88,60	0,12
Республика Северная Осетия-Алания	10,12	99,86	0,15	33,08	7,61	90,28	0,12
Республика Адыгея (Адыгея)	8,62	105,33	0,12	20,68	7,14	99,03	0,11
Карачаево-Черкесская Республика	6,46	95,15	0,09	12,79	5,73	97,95	0,09
Еврейская автономная область	4,89	94,00	0,07	19,73	4,09	84,77	0,06
Республика Тыва	4,32	102,56	0,06	16,81	3,70	89,46	0,06
Республика Калмыкия	3,54	85,56	0,05	10,10	3,22	79,83	0,05
Республика Ингушетия	3,12	80,10	0,05	9,45	2,85	102,48	0,05
Республика Алтай	3,10	107,69	0,05	12,25	2,76	105,72	0,04

Приложение №7. Общие расходы

Статья	Исп. в 2017г.	К назнач.	К итогу	К 2016г.	Исп. в 2016г.	К назнач.	К итогу
г.Москва	1 736,78	94,37	20,21	14,14	1 521,65	89,03	18,69
г.Санкт-Петербург	496,53	97,26	5,78	14,95	431,95	95,43	5,31
Московская область	400,83	86,63	4,66	2,06	392,75	87,91	4,82
Республика Татарстан (Татарстан)	222,23	99,65	2,59	5,31	211,02	99,39	2,59
Ханты-Мансийский автономный округ - Югра	206,19	98,44	2,40	- 6,98	221,66	97,71	2,72
Краснодарский край	201,48	96,80	2,34	2,29	196,97	94,16	2,42
Свердловская область	200,45	97,27	2,33	4,26	192,26	96,65	2,36
Красноярский край	200,38	95,62	2,33	4,51	191,74	94,71	2,36
Республика Саха (Якутия)	182,60	99,23	2,13	6,29	171,80	95,84	2,11
Ростовская область	152,31	97,23	1,77	1,62	149,88	95,57	1,84
Республика Башкортостан	150,48	96,24	1,75	4,04	144,64	94,87	1,78
Самарская область	149,06	97,28	1,73	5,21	141,68	90,74	1,74
Сахалинская область	141,02	93,79	1,64	- 28,48	197,16	96,74	2,42
Нижегородская область	139,07	96,11	1,62	4,65	132,90	95,27	1,63
Ямало-Ненецкий автономный округ	133,31	98,62	1,55	14,71	116,21	97,63	1,43
Челябинская область	132,77	98,15	1,55	5,10	126,32	97,74	1,55
Иркутская область	123,48	97,67	1,44	8,99	113,29	98,11	1,39
Тюменская область	122,66	89,29	1,43	- 0,92	123,79	90,57	1,52
Новосибирская область	118,39	97,84	1,38	4,10	113,72	97,18	1,40
Кемеровская область	108,97	96,50	1,27	0,72	108,19	94,36	1,33
Ленинградская область	108,16	94,32	1,26	15,54	93,61	93,67	1,15
Пермский край	105,99	92,94	1,23	1,18	104,75	93,65	1,29
Республика Дагестан	87,76	94,85	1,02	0,36	87,44	91,79	1,07
Воронежская область	87,44	98,38	1,02	5,12	83,19	97,81	1,02
Хабаровский край	86,83	97,92	1,01	5,62	82,21	97,51	1,01
Волгоградская область	85,66	96,53	1,00	- 1,45	86,91	93,24	1,07
Ставропольский край	85,60	96,39	1,00	0,73	84,97	96,74	1,04
Приморский край	85,15	94,26	0,99	- 0,59	85,65	93,64	1,05
Алтайский край	77,87	94,93	0,91	- 5,49	82,39	97,05	1,01
Саратовская область	77,45	96,66	0,90	0,95	76,72	94,08	0,94
Омская область	75,53	97,26	0,88	6,34	71,03	88,20	0,87
Оренбургская область	75,42	96,45	0,88	- 7,14	81,22	97,33	1,00
Калининградская область	75,21	97,12	0,88	38,20	54,43	91,66	0,67
Удмуртская Республика	70,24	96,58	0,82	14,85	61,16	91,78	0,75
Архангельская область	68,06	95,34	0,79	0,15	67,96	96,67	0,84
Белгородская область	67,87	95,12	0,79	2,03	66,52	96,41	0,82
Чеченская Республика	66,81	94,76	0,78	- 4,92	70,27	97,21	0,86
Республика Коми	65,69	96,36	0,76	3,26	63,62	94,13	0,78
Тульская область	65,34	96,58	0,76	5,76	61,78	94,95	0,76
Камчатский край	65,27	95,67	0,76	12,39	58,08	94,79	0,71
Ярославская область	57,74	91,98	0,67	2,85	56,14	90,80	0,69
Томская область	56,54	92,63	0,66	5,43	53,63	95,53	0,66
Мурманская область	53,83	95,98	0,63	1,76	52,90	96,57	0,65
Липецкая область	51,89	96,12	0,60	6,32	48,81	95,44	0,60
Вологодская область	50,70	95,11	0,59	5,51	48,05	97,88	0,59
Калужская область	50,54	98,33	0,59	6,39	47,50	95,44	0,58
Брянская область	49,86	97,96	0,58	9,85	45,39	96,03	0,56
Ульяновская область	49,34	96,92	0,57	8,84	45,33	96,15	0,56
Амурская область	48,41	98,12	0,56	1,72	47,60	93,73	0,59
Владимирская область	48,41	94,84	0,56	7,36	45,09	93,59	0,55
Тверская область	47,40	92,51	0,55	- 4,88	49,83	95,00	0,61
Республика Бурятия	46,75	93,71	0,54	- 0,93	47,19	95,70	0,58
Пензенская область	46,50	96,57	0,54	7,40	43,29	94,97	0,53
Забайкальский край	46,48	96,62	0,54	- 8,19	50,62	96,03	0,62
Курская область	45,84	98,63	0,53	6,05	43,22	97,92	0,53
Кировская область	45,80	96,35	0,53	- 1,33	46,41	98,59	0,57
Тамбовская область	45,76	97,02	0,53	4,24	43,90	98,34	0,54
Рязанская область	42,61	97,28	0,50	1,63	41,93	97,03	0,52
Республика Мордовия	40,24	95,09	0,47	2,69	39,18	90,42	0,48
Чувашская Республика-Чувашия	39,66	90,82	0,46	- 0,88	40,01	98,02	0,49
Смоленская область	38,64	96,32	0,45	- 1,07	39,06	97,26	0,48
Курганская область	35,57	92,50	0,41	4,61	34,00	87,93	0,42
Республика Карелия	34,51	96,47	0,40	10,05	31,36	93,24	0,39
Астраханская область	32,55	97,81	0,38	- 5,44	34,43	90,34	0,42
Ивановская область	32,07	97,94	0,37	- 3,02	33,07	95,21	0,41
Магаданская область	30,25	97,47	0,35	2,63	29,47	96,74	0,36
Кабардино-Балкарская Республика	30,02	92,14	0,35	4,66	28,68	88,69	0,35
Орловская область	30,00	94,25	0,35	4,08	28,82	91,91	0,35
Чукотский автономный округ	28,80	98,59	0,34	18,94	24,21	97,66	0,30
Республика Хакасия	28,47	88,92	0,33	- 0,75	28,69	80,96	0,35
Новгородская область	27,76	98,61	0,32	8,36	25,62	94,60	0,32
Псковская область	27,32	93,07	0,32	11,03	24,61	84,04	0,30
Республика Ингушетия	26,91	87,83	0,31	5,82	25,43	85,57	0,31
Костромская область	25,00	94,16	0,29	10,41	22,64	93,98	0,28
Республика Марий Эл	23,81	93,46	0,28	- 7,97	25,88	97,24	0,32
Республика Северная Осетия-Алания	22,69	90,55	0,26	3,16	21,99	86,07	0,27
Республика Тыва	21,86	93,15	0,25	7,01	20,42	95,64	0,25
Карачаево-Черкесская Республика	19,65	97,47	0,23	- 7,23	21,19	96,61	0,26
Ненецкий автономный округ	15,88	91,84	0,19	- 15,79	18,86	95,85	0,23
Республика Алтай	15,16	93,26	0,18	- 2,77	15,59	92,47	0,19
Республика Адыгея (Адыгея)	14,72	98,14	0,17	- 4,17	15,36	97,44	0,19
Еврейская автономная область	10,38	94,03	0,12	1,28	10,25	92,25	0,13
Республика Калмыкия	10,01	93,37	0,12	- 2,74	10,29	90,53	0,13

Приложение №8. Государственный внутренний долг

Статья	Исп. в 2017г.	К назнач.	К итогу	К 2016г.	Исп. в 2016г.	К назнач.	К итогу
Краснодарский край	150,00	100,00	6,44	3,26	145,26	100,00	6,36
Московская область	98,17	100,00	4,22	- 0,58	98,75	100,00	4,32
Красноярский край	95,90	100,00	4,12	13,18	84,73	100,00	3,71
Республика Татарстан (Татарстан)	93,42	100,00	4,01	2,28	91,34	100,00	4,00
Нижегородская область	78,42	100,00	3,37	6,41	73,70	100,00	3,22
Свердловская область	72,19	100,00	3,10	8,57	66,49	100,00	2,91
Самарская область	67,40	100,00	2,89	7,64	62,62	100,00	2,74
Кемеровская область	62,94	100,00	2,70	7,80	58,38	100,00	2,55
г.Москва	61,85	100,00	2,66	- 42,74	108,02	100,00	4,73
Волгоградская область	53,41	100,00	2,29	11,71	47,81	100,00	2,09
Саратовская область	50,38	100,00	2,16	- 0,05	50,41	100,00	2,21
Удмуртская Республика	48,97	100,00	2,10	17,00	41,86	100,00	1,83
Новосибирская область	47,86	100,00	2,06	2,42	46,73	100,00	2,04
Республика Саха (Якутия)	44,90	100,00	1,93	17,25	38,29	100,00	1,68
Белгородская область	41,91	100,00	1,80	- 1,00	42,33	100,00	1,85
Республика Коми	41,81	100,00	1,80	23,79	33,77	100,00	1,48
Архангельская область	41,02	100,00	1,76	9,43	37,48	100,00	1,64
Ростовская область	40,25	100,00	1,73	- 2,35	41,22	100,00	1,80
Республика Мордовия	40,22	100,00	1,73	11,60	36,04	100,00	1,58
Ставропольский край	38,95	100,00	1,67	12,48	34,63	100,00	1,52
Хабаровский край	36,09	100,00	1,55	17,13	30,81	100,00	1,35
Воронежская область	35,98	100,00	1,55	2,33	35,16	100,00	1,54
Ярославская область	35,61	100,00	1,53	14,62	31,07	100,00	1,36
Ямало-Ненецкий автономный округ	33,69	100,00	1,45	- 5,59	35,68	100,00	1,56
Смоленская область	32,96	100,00	1,42	8,47	30,39	100,00	1,33
Вологодская область	31,17	100,00	1,34	- 9,24	34,35	100,00	1,50
Амурская область	30,60	100,00	1,31	0,39	30,49	100,00	1,33
Калужская область	30,25	100,00	1,30	- 3,30	31,28	100,00	1,37
Астраханская область	29,50	100,00	1,27	13,03	26,10	100,00	1,14
Челябинская область	28,53	100,00	1,23	- 14,69	33,45	100,00	1,46
Оренбургская область	28,46	100,00	1,22	- 1,84	28,99	100,00	1,27
Забайкальский край	26,57	100,00	1,14	0,41	26,46	100,00	1,16
Тверская область	26,38	100,00	1,13	- 5,85	28,02	100,00	1,23
Рязанская область	26,36	100,00	1,13	- 1,76	26,84	100,00	1,17
Кировская область	26,23	100,00	1,13	9,85	23,87	100,00	1,04
Томская область	25,66	100,00	1,10	10,52	23,22	100,00	1,02
Омская область	25,66	100,00	1,10	- 35,93	40,05	100,00	1,75
Ульяновская область	23,71	100,00	1,02	7,27	22,10	100,00	0,97
Республика Башкортостан	23,62	100,00	1,01	- 3,94	24,59	100,00	1,08
Республика Хакасия	22,88	100,00	0,98	37,21	16,68	100,00	0,73
Республика Карелия	22,62	100,00	0,97	6,22	21,30	100,00	0,93
Костромская область	21,33	100,00	0,92	20,54	17,69	100,00	0,77
Калининградская область	21,25	100,00	0,91	4,29	20,37	100,00	0,89
Пензенская область	21,21	100,00	0,91	- 0,25	21,26	100,00	0,93
Пермский край	21,01	100,00	0,90	7,50	19,54	100,00	0,86
Мурманская область	20,66	100,00	0,89	- 0,16	20,69	100,00	0,91
Иркутская область	18,79	100,00	0,81	- 11,04	21,12	100,00	0,92
Липецкая область	17,72	100,00	0,76	- 11,27	19,97	100,00	0,87
Ханты-Мансийский автономный округ - Югра	17,43	100,00	0,75	20,54	14,46	100,00	0,63
Ивановская область	16,83	100,00	0,72	7,53	15,65	100,00	0,69
Орловская область	15,80	100,00	0,68	23,23	12,82	100,00	0,56
Республика Дагестан	15,75	100,00	0,68	- 7,56	17,04	100,00	0,75
Тульская область	15,73	100,00	0,68	- 1,08	15,90	100,00	0,70
Новгородская область	15,37	100,00	0,66	- 0,43	15,44	100,00	0,68
Курганская область	15,05	100,00	0,65	28,33	11,73	100,00	0,51
Псковская область	14,79	100,00	0,64	11,12	13,31	100,00	0,58
Тамбовская область	14,42	100,00	0,62	17,31	12,29	100,00	0,54
Чувашская Республика-Чувашия	14,26	100,00	0,61	- 0,22	14,29	100,00	0,63
г.Санкт-Петербург	13,76	100,00	0,59	- 6,61	14,74	100,00	0,65
Республика Марий Эл	13,51	100,00	0,58	2,91	13,13	100,00	0,57
Брянская область	12,99	100,00	0,56	1,05	12,85	100,00	0,56
Магаданская область	12,08	100,00	0,52	-	12,08	100,00	0,53
Чукотский автономный округ	11,34	100,00	0,49	- 19,55	14,10	100,00	0,62
Кабардино-Балкарская Республика	10,32	100,00	0,44	40,59	7,34	100,00	0,32
Республика Бурятия	10,11	100,00	0,43	- 0,16	10,13	100,00	0,44
Курская область	9,35	100,00	0,40	22,23	7,65	100,00	0,34
Республика Северная Осетия-Алания	9,22	100,00	0,40	1,76	9,06	100,00	0,40
Приморский край	6,24	100,00	0,27	- 19,37	7,74	100,00	0,34
Ленинградская область	6,16	100,00	0,27	- 35,49	9,55	100,00	0,42
Карачаево-Черкесская Республика	5,59	100,00	0,24	6,16	5,26	100,00	0,23
Чеченская Республика	5,57	100,00	0,24	0,52	5,54	100,00	0,24
Еврейская автономная область	4,92	100,00	0,21	10,02	4,47	100,00	0,20
Владимирская область	3,79	100,00	0,16	-	3,79	100,00	0,17
Ненецкий автономный округ	3,60	100,00	0,16	260,00	1,00	100,00	0,04
Республика Калмыкия	3,36	100,00	0,14	9,75	3,06	100,00	0,13
Камчатский край	3,32	100,00	0,14	- 33,71	5,00	100,00	0,22
Республика Адыгея (Адыгея)	3,14	100,00	0,14	- 3,09	3,24	100,00	0,14
Республика Тыва	2,70	100,00	0,12	- 7,28	2,91	100,00	0,13
Республика Ингушетия	2,39	100,00	0,10	- 26,12	3,24	100,00	0,14
Алтайский край	2,20	100,00	0,09	- 10,00	2,44	100,00	0,11
Тюменская область	2,09	100,00	0,09	83,24	1,14	100,00	0,05
Республика Алтай	1,60	100,00	0,07	- 19,15	1,98	100,00	0,09
Сахалинская область	-	-	-	-	-	-	-

ПРИВЕДЕННЫЕ КРЕДИТНЫЕ РЕЙТИНГИ РЕГИОНОВ

BBB-	г. Санкт-Петербург Республика Татарстан Республика Саха Республика Башкортостан ЯНАО Челябинская область Тюменская область Новосибирская область Ленинградская область Пермский край г. Севастополь
BB+	г. Москва ХМАО Свердловская область Красноярский край Курская область Тамбовская область Чувашская Республика-Чувашия
BB	Московская область Краснодарский край Самарская область Нижегородская область Иркутская область Ставропольский край Оренбургская область Белгородская область Тульская область Республика Коми Ярославская область Липецкая область Калужская область Пензенская область Республика Марий Эл
BB-	Кемеровская область Алтайский край Омская область Удмуртская Республика Мурманская область Томская область Тверская область Кировская область Республика Хакасия
B+	Волгоградская область Вологодская область Рязанская область Республика Мордовия Республика Карелия Костромская область

ГРУППА КОМПАНИЙ «РЕГИОН»

Адрес: ул. Шаболовка, д.10, корпус 2, бизнес-центр «Конкорд»

Многоканальный телефон: (495) 777 29 64

Факс: (495) 7772964 доб. 234

www.region.ru

REUTERS: REGION

BLOOMBERG: RGNM

Рублевый облигационный рынок

Игорь Панков	(доб. 138, pankov@region.ru)
Владислав Владимирский	(доб. 268, vlad@region.ru)
Дарья Грищенко	(доб. 185, grischenko@region.ru)
Екатерина Шиляева	(доб. 253, shilyaeva@region.ru)
Татьяна Тетеркина	(доб. 112, teterkina@region.ru)

Аналитика по долговым рынкам

Александр Ермак	(доб. 405, aermak@region.ru)
Юлия Гапон	(доб. 294, gapon@region.ru)

Отраслевой анализ

Валерий Вайсберг	(доб. 192, vva@region.ru)
------------------	---

Данный обзор носит исключительно информационный характер и не может рассматриваться как предложение к заключению сделок с компаниями ГК РЕГИОН. Мы не претендуем на полноту и точность изложенной информации. Наши клиенты могут иметь позицию или какой-либо иной интерес в любой сделке прямо или косвенно упомянутой в тексте настоящего обзора. ГК РЕГИОН не несет ответственности за любой прямой или косвенный ущерб, наступивший в результате использования информации, изложенной в настоящем обзоре. Любые операции с ценными бумагами, упоминаемыми в настоящем обзоре, могут быть связаны со значительным риском.