

Показатель	Значение	Изменение	
		за день	за неделю
Финансовый и товарный рынки			
Dow Jones	11 098	0.1%	-1.1%
PTC	1 652	-0.3%	1.7%
Золото, \$/oz	628.8	-0.5%	-2.9%
Brent, \$/bbl	73.5	-1.9%	-5.6%
Денежный рынок			
Остатки на к/с, млрд. руб.	438.8	110.0	117.0
Остатки на д/с, млрд. руб.	294.3	73.0	100.0
Сальдо, млрд. руб.	61.2	-	-
MIBOR, 1 день %	2.35%	-0.67%	-0.89%
MIBOR, 1 неделя %	3.29%	-0.41%	-0.29%
MIBOR, 1 месяц %	4.30%	-0.31%	-0.04%
Валютный рынок			
RUR/USD	26.8189	0.1%	0.5%
EUR/USD	1.2720	0.0%	-1.2%
Рынки капитала			
UST2YR, %	5.02%	0.04%	0.06%
UST5YR, %	4.95%	0.03%	0.08%
UST10YR, %	5.00%	0.03%	0.08%
UST30YR, %	5.12%	0.02%	0.11%
LIBOR US 1YR, %	5.55%	0.05%	0.05%
LIBOR EUR 1YR, %	3.65%	0.03%	0.06%
Индексы ГК «РЕГИОН»			
Region OFZ	415.66	0.01%	0.08%
Region Muni	112.61	0.00%	0.03%
Region Corp	106.69	0.03%	0.06%
Вексельные индексы ГК «РЕГИОН»			
1Mo	6.94%	0.02%	0.00%
3Mo	7.32%	0.02%	0.02%
6Mo	7.85%	0.01%	-0.01%
1Yr	8.12%	0.01%	0.01%

Ждем инфляции цен производителей за июль: PPI +0.4%, PPI core +0.2%.

ЦБ РФ подготовил проект «Основных направлений кредитно-денежной политики на 2007 год. В документе прогнозируется снижение инфляции в следующем году до 6,5-8,0%.

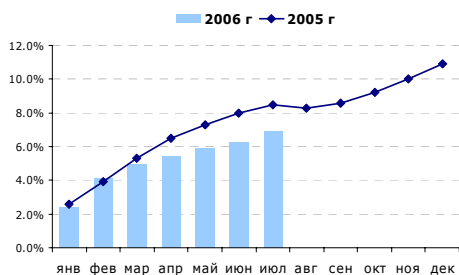
В понедельник официальный курс доллара вырос почти на 2,6 копейки и составил 26,8189 руб./доллар. Сегодня ждем снижения курса отечественной валюты.

В понедельник на рынке корпоративных и муниципальных облигаций тенденция к повышению цен по большей части торгуемых бумаг сохранилась.

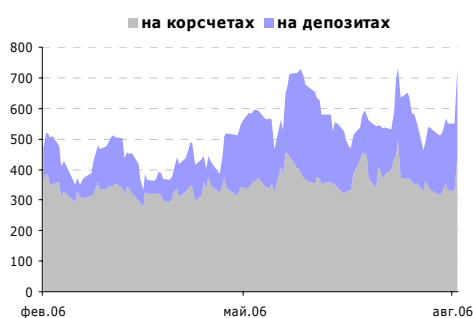
На рынке базовых активов котировки продолжили снижаться, находясь под воздействием выхода в прошлую пятницу сильных данных по розничным продажам.

Вернемся к теме недооцененных бумаг качественного третьего эшелона. ОАО «Нижне-Ленское» - Алроса в миниатюре; облигации торгуются на уровне 12-13% годовых!?

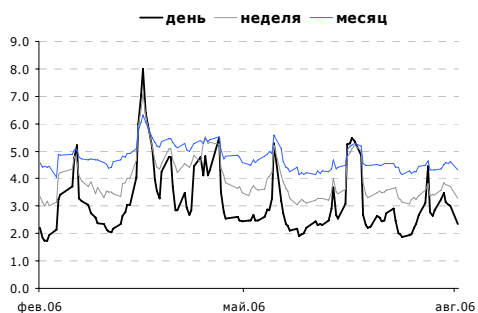
Конъюнктура рынка	2-7
Календарь	8
Индексы ГК «РЕГИОН»	9
Итоги торгов облигациями	10-14
Итоги торгов векселями	15-18
Кривые доходности	19-20



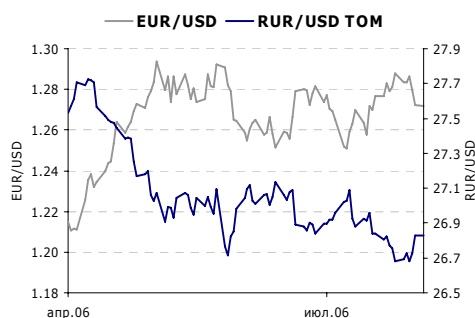
СРІ, РФ. Источник: ФСГС, ГК «РЕГИОН».



Остатки на к/с и д/с, млрд. руб. Источник: Банк России, ГК «РЕГИОН».



MIBOR, %. Источник: Банк России, ГК «РЕГИОН».



Валюты. Источник: Reuters, ГК «РЕГИОН».

ЭКОНОМИКА

Сегодня будут опубликованы цифры по инфляции цен производителей в США за июль: ожидается рост ключевого индекса на 0,4%, «стержневого» показателя - на 0,2%.

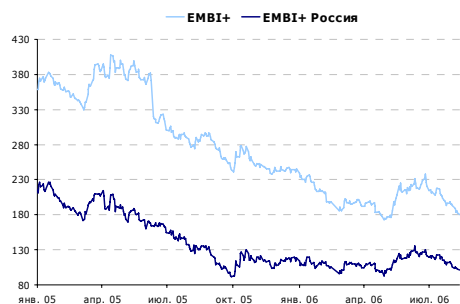
Согласно сообщениям прессы, ЦБ РФ подготовил проект «Основных направлений кредитно-денежной политики на 2007 год». В документе предполагается, что рост цен по итогам нынешнего года не превысит 8,5%; на следующий год ставится цель удержать инфляцию в пределах 6,5-8,0%. С учетом того, что с начала года потребительские цены уже выросли на 6,9% (январь-июль) получается, что для выполнения поставленной цели ежемесячный рост цен до конца года не должен превышать 0,32%, в то время как с начала года этот показатель составлял 1,0%. По нашим оценкам, прогнозируемый Правительством инфляционный диапазон (8,0-9,0%) будет превышен; темпы роста инфляции составят порядка 9,0-10,0%. Что касается следующего года, то с учетом тенденции к росту курса евро на мировых рынках, ЦБ придется пойти на существенное укрепление курса российской валюты для выполнения поставленных задач. Вторая возможность - значительное падение цен на энергоносители.

ВАЛЮТНЫЙ И ДЕНЕЖНЫЙ РЫНОК

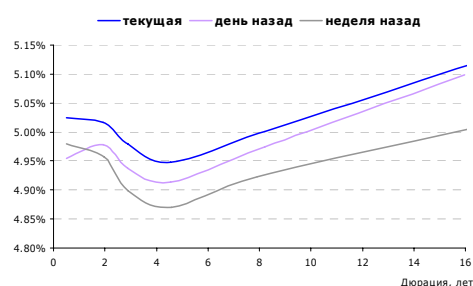
В понедельник официальный курс доллара вырос почти на 2,6 копейки и составил 26,8189 руб./доллар. На торгах с расчетами «завтра» повышение средневзвешенного курса доллара составило 3,2 копейки. Объем биржевых торгов по американской валюте снизился и составил около \$2,026 млрд. (из которых около \$1,25 млрд. пришлось на сделки с расчетами «завтра»). Итоги внутренних валютных торгов объясняются ситуацией на рынке Forex, где плавное укрепление доллара продолжилось после выхода в пятницу на прошлой неделе данных по розничным продажам, которые оказались выше самых смелых прогнозов экспертов. В результате курс евро снизился до уровня \$1,273.

На фоне начала рабочей недели и резкого роста остатков рублевых средств комбанков в Банке России ставки на рынке МБК вновь несколько снизились: однодневная ставка MIACR по итогам дня составила 1,82% годовых против 2,32% накануне.

Сегодня суммарные остатки на корреспондентских и депозитных счетах в Банке Россия вновь выросли и составили - около 733 млрд. руб., при этом сальдо операций комбанков и Банка России составило +61,2 млрд. рублей. На открытие торгов ставки «overnight» на рынке МБК составляли порядка 0,75-1,25% годовых. На валютных торгах, очевидно, можно ожидать дальнейшее снижение курса рубля на фоне продолжающегося укрепления доллара на рынке Forex.



Индекс EMBI. Источник: Reuters.



Кривая доходности US Treasuries. Источник: Reuters.



Россия30-UST30. Источник: Reuters.

РЫНОК ВАЛЮТНЫХ И РУБЛЕВЫХ ОБЛИГАЦИЙ

В понедельник на рынке корпоративных и муниципальных облигаций тенденция к повышению цен по большей части торгуемых бумаг сохранилась, что сопровождалось высокой активностью инвесторов на основной сессии, но одновременным сокращением объема сделок в РПС. При этом вырос спрос на бумаги второго эшелона, на долю которых пришлось около 58% объема сделок, а доля сделок с первым эшелонном снизилась до 12%.

Суммарный оборот биржевых торгов по корпоративным облигациям снизился относительно предыдущего рабочего дня, составив около 899 млн. руб. на основной сессии ФБ ММВБ и около 4,5 млрд. руб. в РПС. При этом около 30% пришлось на подешевевшие выпуски. Высокие обороты наблюдались по облигациям второго эшелона: СЗТ-2 (около 50,5 млн. руб., +0,16 п.п.), Очаково-2 (около 50,1 млн. руб., +0,14 п.п.), ЮТК-4 (около 41 млн. руб., +0,04 п.п.). Из бумаг первого эшелона можно выделить РЖД-5 (около 112 млн. руб., -0,07 п.п.). Кроме того, на сумму порядка 31 млн. руб. были заключены сделки по облигациям: УРСИ-4 (0,0 п.п.), АЦБК-Инвест-3 (+0,1 п.п.) и Русьбанк-1 (+0,36 п.п.).

На рынке муниципальных облигаций суммарный биржевой оборот снизился и составил около 208 млн. руб. на основной сессии ФБ ММВБ, из которых около 57% пришлось на подешевевшие выпуски, и около 4,9 млрд. руб. в РПС. При этом активные торги наблюдались по облигациям: Москва-39 (около 77,7 млн. руб., -0,04 п.п.), Новосибир.область-5 (около 37,5 млн. руб., +0,03 п.п.), Красн.край-2 (около 28,2 млн. руб., -0,15 п.п.). Кроме того, порядка 11,3 млн. рублей составил оборот по облигациям Самарская область-2 (+0,01 п.п.). По остальным выпускам субфедеральных и муниципальных облигаций объем сделок не превысил 8,3 млн. рублей.

На рынке базовых активов котировки продолжили снижаться, находясь под воздействием выхода в прошлую пятницу сильных данных по розничным продажам. Доходность долгосрочных бумаг выросла до уровня порядка 5,00 - 5,11% годовых по 10-ти и 30-ти летним облигациям соответственно. Доходность 30-ти летних еврооблигаций РФ повышалась на вчерашних торгах до 6,04% годовых.

Более высокие, чем прогнозировалось, данные по розничным продажам, вышедшие в прошлую пятницу, остаются основной причиной ожиданий инвесторов возможного дальнейшего повышения учетной ставки ФРС США после паузы, взятой монетарными властями на заседании Комитета по открытым рынкам в начале текущего месяца. Однако решающими для определения дальнейшего поведения инвесторов будут данные по PPI и CPI США, которые выйдут во второй половине текущей недели. В тоже время, по нашему мнению, большее влияние на конъюнктуру рублевого долгового рынка будет иметь внутренний новостной фон. Учитывая недавнее повышение суверенного рейтинга России со стороны Fitch и возможные аналогичные действия со стороны других агентств после предстоящего завершения сделки по досрочному погашению долга перед Парижским клубом, среднесрочные ожидания укрепления рубля и другие факторы будут способствовать росту спроса на ценные бумаги.

Выпуск	Изменение цены, %
Брянск	1.71
ЯрОбл-04	1.49
КалужОбл	0.3
НижгорОбл2	0.29
ИркОбл31-1	0.22
КрасЯрск05	-0.17
Удмуртия-1	-0.25
Мос.обл.5в	-0.38
Воронежская	-0.75
КОМИ 6в об	-0.8

ТОР-5 изм. цены Муниципальные.

Выпуск	Изменение цены, %
СЗТелекЗоб	3
НижЛенинв2	0.79
СТИНфин-01	0.5
Вагонмаш 1	0.39
РусьБанк-1	0.36
МоторФин-1	-0.34
КристалФ-1	-0.35
СибТлк-6об	-0.4
РусТекстил	-0.51
НОМОС-Банк-7	-0.58

ТОР-5 изм. цены Корпоративные.

Источник: ММВБ.

Выпуск	Изменение цены, %
Вымпелком-11	0.59
Газпром-13(1)	0.45
МДМ-06	0.19
ПромсвБ-10	0.19
Петроком-09	0.18
МБРР-16	-0.5
Россия-18	-0.5
Газпром-34	-0.52
РЖД-12А	-0.53
Газпром-15	-0.55

ТОР-5 изм. цены Еврооблигации. Источник: Reuters.

На фоне смягчения монетарной политики ФРС США мы рекомендуем покупать недооцененные средне- и долгосрочные бумаги как первого (РСХБ-2, Газпромбанк-2, РЖД-5, ФСК 2 и 3, АИЖК 3 и 5), так и качественные бумаги второго эшелона (Мособлгаз-1, ЮТК 3 и 4 выпуски, Сибкадембанк 2 и 3, Копейка-2, Амурметалл-1, Мособлгаз-1, РКС-1). Также нам представляются интересными вложения в муниципальные облигации с доходностью порядка 8% годовых и выше (в первую очередь, недавно размещенные облигации Воронежской и Липецкой областей, Чувашия-5, Волгогр.область-3, Ярослав.обл-6, Белгород.обл.-3).

Выпуск	Оборот, тыс. руб.	
	ММВБ	
27020	1877241	
46017	86392	
46018	66595	
46002	65842	
25060	49283	
46014	46819	
46020	34114	
46005	22538	
46003	500	
25058	400	

TOP-10 обороты ОФЗ. Источник: ММВБ.

Выпуск	Оборот, тыс. руб.	
	ММВБ	РПС
МГор39-об	77738	54710
ИркОбл31-1	2706	83705
Тулская обл.-1	51	77815
СамарОбл 2	11308	49150
КраснЯрКр2	28238	28224
ИркОбл31-2	3004	39960
НовсибО-05	37544	0
МГор44-об	8216	21860
Липецкая обл-4	337	28001
ИркОбл-а02	3006	8537

TOP-10 обороты Муниципальные.
Источник: ММВБ.

Выпуск	Оборот, тыс. руб.	
	ММВБ	РПС
АВТОВАЗоб3	5237	852055
РЖД-05обл	112318	238693
СибТлк-7об	20244	230678
РосселхБ 2	13452	230441
КОПЕЙКА 01	2	238209
Дальсвязь-2	3712	203060
СибТлк-5об	5116	185817
Дальсвязь-3	14261	125668
ГазпромБ 1	16655	120863
ДальСвз1об	10150	103331

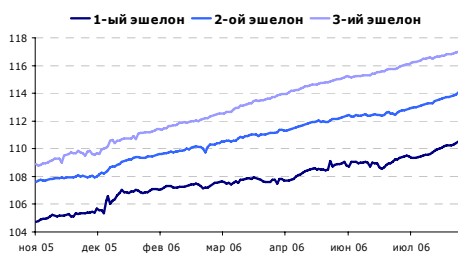
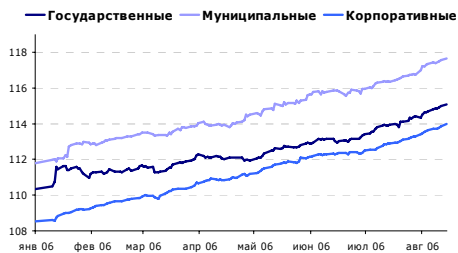
TOP-10 обороты Корпоративные.
Источник: ММВБ.

ТОРГОВЫЕ ИДЕИ

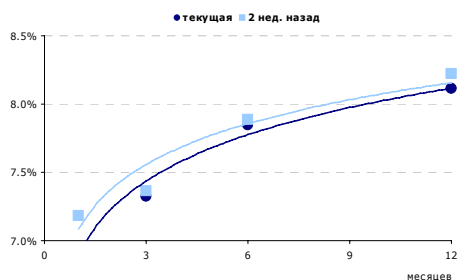
Возвращаясь к теме недооцененных качественных бумаг третьего эшелона хотелось бы обратить внимание на бумаги ОАО «Нижне-Ленское». Предприятие занимается добычей и обработкой алмазов (второе алмазодобывающее предприятие в стране после Алросы). На фоне роста выручки в 2005 году на 34% (2,0 млрд. руб.), компания продемонстрировала высокую операционную рентабельность (38%) и умеренный уровень долговой нагрузки: долг/ЕВИТ - 2,8х, ЕВИТ/% - 2,7х. В начале 2006 года в соответствии с постановлением Правительства РФ компании были выделены квоты на экспорт природных алмазов в объеме 180 тыс. каратов. Стоит заметить, что по уровню рентабельности и долговой нагрузки компания сопоставима с Алросой, но значительно отстает от Норильского Никеля. Эмитент имеет в обращении два облигационных займа объемом 400 и 550 млн. руб.; дюрация 0,4 и 0,8 лет соответственно. Выпуски торгуются на уровне 11,8% и 13,1% годовых. Основным ограничением для инвесторов выступает низкий объем облигационных займов и сопряженная с этим низкая ликвидность вторичного рынка. Тем не менее, интересно отметить, что с сопоставимой и меньшей доходностью торгуются бумаги более худших, с точки зрения кредитного качества, эмитентов. Например, ХайлендГолд - 11,4% (маржа ЕВИТДА 7,3%, долг/ЕВИТДА 14,1х, операционный убыток в размере \$3 млн. в 2005 году). Севкабель - дюрация год, доходность 11,9% (маржа ЕВИТ 4,2%, долг/ЕВИТ 19,4х). Мы не стали присваивать рекомендации выпускам ОАО «Нижне-Ленское», осознавая их «теоретическую» природу, тем не менее, текущие уровни доходности (особенно по 2-му выпуску) не соответствуют кредитному качеству заемщика и создают хорошую премию для инвесторов.

млн. RUR	Алроса			Нижне-Ленское		
	Стандарты	МСФО		РСБУ		
	2004	2005	%	2004	2005	%
Выручка	56 387	69 931	24.0%	1 525	2 043	33.9%
ЕВИТ	21 610	25 335	17.2%	661	771	16.7%
ЧП	8 732	10 573	21.1%	315	327	3.9%
% расходы	3 187	3 544	11.2%	127	287	126.8%
Активы	150 355	181 213	20.5%	2 854	4 428	55.1%
СК	72 071	79 154	9.8%	934	1 276	36.6%
Долг	41 442	56 462	36.2%	939	2 127	126.6%
Ч долг	39 112	43 599	11.5%	800	1 862	132.9%
Маржа ЕВИТ	38.3%	36.2%	-2.1%	43.3%	37.8%	-5.6%
Маржа ЧП	15.5%	15.1%	-0.4%	20.6%	16.0%	-4.6%
ROA	11.1%	10.5%	-0.6%	19.2%	13.2%	-6.0%
ROE	12.1%	13.4%	1.2%	33.7%	25.6%	-8.1%
Долг/Активы	0.28	0.31	0.04	0.33	0.48	0.15
Долг/СК	0.58	0.71	0.14	1.01	1.67	0.66
Выручка/Долг	1.4	1.2	-0.1	1.6	1.0	-0.7
Долг/ЕВИТ	1.9	2.2	0.3	1.4	2.8	1.3
ЕВИТ/%	6.8	7.1	0.4	5.2	2.7	-2.5
Доля долгоср. займов	76%	55%	-21%	27%	55%	28%
К. лив.	1.4	1.2	-0.2	1.2	2.1	0.9

Основные финансовые показатели. Источник: данные компаний, ГК «РЕГИОН».



Индексы возврата на инвестиции. Источник: ГК «РЕГИОН».



Вексельные индексы. Источник: ГК «РЕГИОН».

Недавно стало известно, что Газпромбанк стал владельцем более 90% акций Севергазбанка, Сибирьгазбанка и Совфинтрейда. По сообщению первого вице-президента Газпромбанка Ольги Дадашевой, выкуп акций банк проводил в несколько этапов в течение прошлого и в начале этого года. Также было отмечено, что в настоящее время отчетность указанных банков консолидируется в отчетность Газпромбанка. В настоящее время котировки на продажу векселей Севергазбанка составляют 8,5 и 9,0% годовых со сроком обращения 7 и 10 месяцев соответственно. В тоже время 16-22-х месячные векселя Газпромбанка котируются на уровне 7,2-7,5% годовых. По нашим оценкам, доходность векселей «дочки» Газпромбанка выглядит привлекательной, а сами ценные бумаги, несомненно, имеют потенциал роста в цене. Мы рекомендуем покупать векселя Севергазбанка с целевым уровнем доходности 7,0-7,5% годовых с вышеуказанными сроками обращения.

За первые два торговых дня средневзвешенная цена облигаций размещенного в среду выпуска Липецкой области выросла на 0,4 п.п., а их доходность снизилась до 7,99% годовых. Несмотря на это мы считаем, что облигации сохраняют потенциал к дальнейшему росту цен. По своему кредитному качеству (кредитному рейтингу) Липецкая область сопоставима с Ленинградской и Самарской областями, облигации которых имеют близкую дюрацию и торгуются на уровне 7,61% и 7,65% годовых соответственно. Липецкая область уступает вышеуказанным регионам по объему бюджета, но существенно опережает их по уровню долговой нагрузки, которая у Липецкой области одна из самых низких среди субъектов РФ по итогам 2005 г. Мы считаем, что справедливый спрэд по доходности между облигациями Липецкой области и Ленинградской и Самарской областями не должен превышать порядка 10-15 б.п. Таким образом, мы оцениваем справедливый уровень доходности облигаций Липецкой области-4 порядка 7,75-7,80% годовых, что соответствует цене – 101-101,2% от номинала.

В четверг на вторичные торги вышел 2-й выпуск Московского Кредитного Банка. В настоящий момент уровень доходности бумаг компании составляет 10,74% годовых к оферте (06.12.07); бумага торгуется ниже номинала. В то же время доходность активно торгуемых годовых векселей МКБ находится на уровне 9,80-9,85% годовых. На наш взгляд, такая ситуация соответствует недооценке облигаций МКБ; рекомендация - покупать.

Среди торгуемых облигаций областей Центрального Федерального Округа, Воронежская область является наиболее высокодоходной, в то время как по темпам роста промышленности и по уровню долговой нагрузки не уступает ни Тульской, ни Тверской ни Ярославской областям. Рекомендуем инвесторам обратить внимание на третий выпуск (доходность 8,48% годовых, дюрация 3,77 лет). (Торговые идеи. Воронежская область: доходная среди равных. 13 июля 2006 г.).

26 июня появилось сообщение о том, что размер процентной ставки по 3-му купону по облигациям ООО "Промтрактор - Финанс" был утвержден в размере 9,75% годовых. Таким образом, доходность ко второй ofercie по выкупу облигаций в июле 2007 года в настоящий момент составляет порядка 10% годовых. С учетом финансовых результатов группы компаний «Промтрактор», текущей доходности облигаций машиностроительных компаний, мы считаем, что бумаги эмитента имеют потенциал роста (40-60 б.п.) и присваиваем выпуску рекомендацию «покупать». (Торговые идеи. Промтрактор: в фарватере промышленно-го роста. 10 июля 2006 г.).

Мы считаем, что текущие уровни доходности, сложившиеся на вторичном рынке 1-го выпуска облигаций ВАГОНМАША, не соответствуют финансовому состоянию предприятия и оцениваем потенциал сужения спреда относительно кривой Москвы до 380-400 б.п., что соответствует доходности к погашению 10,20-10,40% годовых; потенциал роста цены - 1,64 п.п. (Торговые идеи. Вагонмаш: размер имеет значение? 23 июня 2006 г.).

14 июня 2006 года Правительство Московской области одобрило проект закона Московской области «О предоставлении Московской областью безотзывной публичной oferty (предложения) №2 по приобретению облигаций ОАО «МОИА». Соответствующий закон предусматривает предоставление oferty Московской области по приобретению облигаций ОАО «МОИА» по истечении срока выплаты 2-го купонного дохода – 23 декабря 2006 года. Принятие данного закона фактически означает, что на рынке обращаются «короткие» квази-облигации Московской области. Доходность ко второй планируемой ofercie в декабре 2006 г. в настоящее время составляет порядка 9,14% годовых (по цене, равной номиналу), при этом 1-5 летние облигации самой Московской области торгуются на уровне 6,7-7,5% годовых. Мы рекомендуем покупать облигации МОИА, которые будут хорошим «защитным» инструментом для консервативных инвесторов. При этом с учетом короткого срока обращения мы считаем привлекательным минимальный уровень доходности к ofercie порядка 7,7-8,0% годовых. (Торговые идеи. Облигации МОИА: короткие «квази-облигации» Московской области. 9 июня 2006 г.).

КАЛЕНДАРЬ ДОЛГОВОГО РЫНКА

Дата	Событие	Субъект	Комментарий
15.08.2006	Статистика	США	Индекс цен производителей (июль) +0,3% (+0,2%
15.08.2006	Статистика	США	Чистые покупки цб нерезидентами
15.08.2006	Единый социальный налог, расчеты с ФСС РФ	ФНС РФ	Ориентировочная сумма выплат - 25.174 млрд. руб.
15.08.2006	Страховые взносы на обязательное пенсионное страхование	ФНС РФ	
15.08.2006	Лесные подати	ФНС РФ	
15.08.2006	Начало подачи заявок на оферту	ОМЗ,4	Окончание-21.08.2006
15.08.2006	Выплата купона и погашение	ВИНАП-ИНВЕСТ,1	Сумма выплат-426.527 млн.руб.
15.08.2006	Выплата купона и погашение	САН Интербрю Финанс,1	Сумма выплат-2662.055 млн.руб.
15.08.2006	Выплата купона	ММБ,1	Сумма выплат-41.386 млн.руб.
15.08.2006	Выплата купона	Росбанк,1	Сумма выплат-139.131 млн.руб.
15.08.2006	Составление списка держателей облигаций для выплаты купона	Инком-Лада,1	Дата выплаты-24.08.2006
15.08.2006	Составление списка держателей облигаций для выплаты купона	Северный город,2	Дата выплаты-24.08.2006
15.08.2006	Выплата купона	Русский продукт,4	Сумма выплат-15.303 млн.руб.
15.08.2006	Выплата купона	Открытие ХМЛК,1	Сумма выплат-0 млн.руб.
15.08.2006	Выплата купона	ЭйрЮнион,1	Сумма выплат-0 млн.руб.
15.08.2006	Выплата купона	ГАЗ-финанс,1	Сумма выплат-211.67 млн.руб.
15.08.2006	Составление списка держателей облигаций для выплаты купона	Юниаструм Банк,1	Дата выплаты-22.08.2006
15.08.2006	Составление списка держателей облигаций для выплаты купона	Транскапиталбанк,1	Дата выплаты-24.08.2006
15.08.2006	Составление списка держателей облигаций для выплаты купона	Адамант-Финанс,2	Дата выплаты-24.08.2006
15.08.2006	Составление списка держателей	Марий Эл,31005	

ИНДЕКСЫ ГК «РЕГИОН»

Ценовые индексы									
	Значение	Изменение, %							Объем торгов (тыс. руб.)
		1 день	неделя	месяц	квартал	полгода	год	YTD*	
Корпоративные и банковские облигации									
Общий	106.69	0.03	0.06	0.21	-0.18	-0.44	-0.54	0.59	555 017
1-ый Эшелон	108.17	0.03	0.09	0.44	0.18	-0.37	0.15	-0.01	66 349
2-ой Эшелон	105.84	0.06	0.11	0.30	-0.19	-0.50	-0.62	0.84	319 711
3-ий Эшелон	103.31	-0.01	-0.03	-0.11	-0.46	-0.36	-0.68	0.82	168 958
Банки и ФК	103.52	-0.01	0.03	0.06	-0.19	-0.12	-0.09	0.53	103 310
Телекомы	109.27	0.19	0.23	0.65	-0.02	-0.37	-0.92	1.69	180 323
Нефть и Газ	106.95	0.02	0.01	0.39	0.08	-0.47	-0.72	-0.73	27 768
Металлургия	103.53	0.01	-0.07	0.12	-0.70	-1.05	-0.93	-0.49	35 399
Машиностроение	103.85	0.04	0.04	0.10	-0.22	-0.45	-0.96	0.63	23 817
Лёгкая и Пищевая	100.88	0.01	0.02	0.00	-0.42	-0.78	-1.28	0.28	139 659
Химия и Нефтехим	104.93	-0.02	0.07	0.18	0.03	-0.79	-0.33	0.56	1 877
Энергетика	106.37	0.08	0.16	0.72	0.13	-0.23	0.48	1.11	69 895
Муниципальные облигации									
Общий	112.61	0.00	0.03	0.35	-0.02	-0.98	-0.13	1.81	208 139
Москва	105.06	0.02	0.03	0.13	0.06	-1.25	-1.22	-1.55	85 967
кроме Москвы	123.12	-0.01	0.02	0.48	-0.10	-0.59	0.94	5.43	122 171
Федеральные облигации									
ОФЗ	415.66	0.01	0.08	0.36	0.36	-0.41	1.29	1.51	2 251 977 664
Индексы возврата на инвестиции									
	Значение	Изменение, %							Номинальный объем (млн.руб.)
		1 день	1 неделя	1 месяц	квартал	полгода	год	YTD*	
Корпоративные и банковские облигации									
Общий	162.10	0.11	0.23	0.95	1.98	3.93	8.85	5.04	534 820
1-ый Эшелон	153.62	0.09	0.23	0.93	1.85	2.97	7.47	4.22	125 420
2-ой Эшелон	161.03	0.13	0.28	1.05	1.97	3.91	8.61	4.97	246 843
3-ий Эшелон	167.69	0.08	0.17	0.80	2.12	4.83	10.41	5.81	162 558
Банки и ФК	153.52	0.05	0.19	0.63	1.61	3.45	7.42	4.33	132 538
Телекомы	167.46	0.27	0.42	1.47	2.52	4.48	9.39	5.27	59 523
Нефть и Газ	154.11	0.09	0.17	1.08	2.13	3.69	8.10	5.15	29 300
Металлургия	151.20	0.08	0.09	0.83	0.99	2.93	7.14	4.18	49 800
Машиностроение	164.14	0.12	0.22	0.92	2.25	4.64	9.82	5.44	45 600
Лёгкая и Пищевая	160.49	0.10	0.23	0.94	2.38	4.50	9.66	6.20	33 300
Химия и Нефтехим	166.84	0.06	0.25	0.99	2.42	3.78	9.51	5.06	12 150
Энергетика	162.64	0.15	0.32	1.40	2.19	3.87	9.66	5.26	31 400
Муниципальные облигации									
Общий	198.06	0.08	0.20	1.12	2.28	3.97	11.31	5.27	166 975
Москва	178.78	0.09	0.21	0.92	2.38	3.31	8.40	3.84	63 000
кроме Москвы	227.59	0.07	0.19	1.24	2.19	4.56	13.78	6.45	103 975
Федеральные облигации									
ОФЗ	2 829.31	0.08	0.23	1.01	2.22	3.39	9.71	4.34	649 297

* к 1 января 2006 г.

Отрасль	Значение индекса, % годовых	Изменение индекса, б.п.	Дюрация, дни	Объем в обращении, млн. рублей	Оборот, тыс. рублей	Количество выпусков в индексе
Банки и ФК	7.68	3	599	120 090	103 310	63
Телекомы	8.02	-19	629	52 023	180 323	24
Нефть и Газ	7.49	-3	637	29 300	27 768	9
Металлургия	8.24	-2	523	48 300	35 399	20
Машиностроение	8.45	-25	372	44 800	23 817	27
Легкая и пищевая	9.99	0	353	32 700	139 659	30
Химия и Нефтехимия	8.19	1	608	12 150	1 877	10
Энергетика	7.53	1	1007	31 400	69 895	10
Итого:	8.06	-5	582	370 763	582 049	193

ИТОГИ ТОРГОВ КОРПОРАТИВНЫМИ ОБЛИГАЦИЯМИ

Эмитент	Объем, млн. руб.	Купон, %	НКД, %	Оферта			Погашение			Цена, %			Доходность, %			Объем сделок, тыс. руб.		
				дата	дней	дюрация, лет	дата	дней	дюрация, лет	спрос	предл.	срвз.	изм.	к оферте	к погашению	текущая	биржевой	РПС
Абсолют.02	1000	9.70	1.116	02.07.07	324	0.85	30.06.08	686	-	99.90	100.20	100.00	-0.10	10.05	-	9.70	10000	0
АвтобанИн	250	14.30	1.881	26.09.06	43	0.12	23.09.08	771	-	100.31	100.45	100.55	0.22	9.80	-	14.22	626	0
АВТОВАЗоб3	5000	7.80	1.026	26.06.07	318	0.85	22.06.10	1408	-	100.16	100.40	100.20	0.25	7.68	-	7.78	5237	852055
Автоприбор	500	12.80	3.612	31.10.07	448	1.13	29.04.09	989	-	99.40	-	99.40	-0.15	13.75	-	12.87	84	0
АдаманФ2об	2000	11.25	2.497	24.05.07	283	0.73	20.05.10	1375	-	100.00	100.15	100.00	-0.10	11.73	-	11.25	1000	0
АКИБАНК-1	600	12.62	3.769	26.04.07	261	0.67	23.04.09	983	-	100.41	100.70	100.55	0.18	12.06	-	12.55	3520	10651
Амурмет-01	1500	9.80	4.430			-	26.02.09	927	2.21	100.90	100.95	100.86	0.05	-	9.63	9.71	17134	9578
Аркада-01	600	13.20	1.664	29.06.07	339	0.84	28.06.08	684	-	100.11	100.15	100.15	-0.03	13.39	-	13.18	15052	0
Аркада-02	700	13.31	6.345	26.08.07	377	0.94	20.02.09	921	1.87	100.05	100.13	100.10	0.03	13.63	13.69	13.29	2917	0
АЦБК-Инв 3	1500	9.95	0.709	12.10.07	427	1.10	14.04.11	1704	-	-	-	100.35	0.10	9.98	-	9.91	30105	0
БанкСЮ301	1000	9.25	0.456			-	24.04.08	619	1.58	100.95	101.30	101.14	-0.01	-	8.79	9.14	13659	0
Башкирэн2в	500	9.50	4.477			-	22.02.07	192	0.50	99.03	101.35	100.85	0.11	-	7.96	9.42	12104	12096
Башкирэн3в	1500	8.30	0.955	19.03.09	952	2.34	09.03.11	1668	-	99.75	100.20	100.05	-0.05	8.54	-	8.29	10006	50063
Вагонмаш 1	300	13.50	1.960			-	19.06.08	675	1.67	104.71	105.19	105.20	0.39	-	10.59	12.83	11	0
ВБД ПП 2об	3000	9.00	1.332			-	15.12.10	1584	3.65	102.50	102.90	102.90	0.14	-	8.36	8.74	5919	0
ВикторияФ	1500	9.90	0.298	01.02.07	173	0.47	29.01.09	899	-	100.05	100.34	100.20	0.00	9.66	-	9.88	5010	16776
ВлгТлкВТ-2	3000	8.20	1.550	02.12.08	844	2.12	30.11.10	1569	-	100.55	100.87	100.87	0.10	7.92	-	8.12	1	0
ВлгТлкВТ-3	2300	8.50	1.607			-	30.11.10	1569	2.89	101.30	101.56	101.30	0.15	-	8.20	8.39	5065	0
ВолгоБур01	600	11.10	3.771	11.10.06	65	0.16	08.10.08	786	-	-	-	100.05	0.00	10.85	-	11.09	1000	0
ГАЗПРОМ А5	5000	7.58	2.596			-	09.10.07	421	1.10	101.40	101.69	101.70	0.00	-	6.11	7.45	8644	0
ГАЗПРОМ А6	5000	6.95	0.076			-	06.08.09	1088	2.74	100.31	100.49	100.45	0.04	-	6.90	6.91	15163	0
ГазпромБ 1	5000	7.10	0.214			-	27.01.11	1627	3.88	97.60	97.75	97.68	0.30	-	7.87	7.26	16655	120863
ГлМосСтр-2	4000	11.50	4.537	20.09.07	406	1.02	17.03.11	1676	-	100.90	101.09	100.96	-0.03	10.81	-	11.39	2546	20190
ГТ-ТЭЦ 3об	1500	12.04	3.793	20.10.06	72	0.18	18.04.08	613	-	100.40	100.45	100.45	-0.02	9.55	-	11.98	10	0
ДальСвз106	1000	13.00	3.170			-	15.11.06	93	0.25	-	101.70	101.50	0.10	-	6.97	12.80	10150	103331
ДальСвз206	2000	8.75	1.630	02.06.10	1390	3.22	30.05.12	2116	-	101.50	101.64	101.65	0.23	8.39	-	8.60	3712	203060
ДальСвз306	1500	8.60	1.602			-	03.06.09	1024	1.98	100.50	100.72	100.71	0.15	-	8.39	8.53	14261	125668
ДжэйЭфСи 2	1200	13.00	2.458	05.12.06	114	0.31	04.12.07	477	-	101.11	101.22	101.22	0.00	9.01	-	12.84	1472	0
Евросервис	1500	14.00	2.110	19.12.06	142	0.34	18.12.07	491	-	100.55	100.70	100.60	0.12	12.74	-	13.91	9506	0
Евросеть-2	3000	10.25	1.938	04.12.07	480	1.24	02.06.09	1023	-	99.50	99.80	99.52	-0.14	10.91	-	10.29	1	0
ЖилФин об1	500	12.65	1.802	22.12.06	134	0.35	19.12.08	858	-	99.92	100.17	100.16	0.00	12.72	-	12.63	1013	0
ИжАвто-01	1200	10.70	4.456			-	14.03.07	212	0.56	99.01	99.30	99.31	0.08	-	12.28	10.77	1985	0
ИнкомГада1	700	17.00	2.641	23.11.06	122	0.27	22.11.07	465	-	101.17	101.35	101.15	-0.19	13.30	-	16.80	406	0
Инпром 02	1000	10.70	0.733	19.07.07	346	0.90	15.07.10	1431	-	100.10	100.15	100.11	0.04	10.83	-	10.68	12471	0
Инпром 03	1300	10.70	2.404	23.05.07	283	0.75	18.05.11	1738	-	99.90	100.20	100.07	-0.03	10.84	-	10.69	4623	0
ИРКУТ-03об	3250	8.74	3.448			-	16.09.10	1494	3.42	101.06	101.10	101.10	0.10	-	8.59	8.64	3033	43460
Искитим-01	200	16.80	2.347			-	24.12.06	132	0.35	101.50	101.82	101.81	0.24	-	12.09	16.50	75	0

ИТОГИ ТОРГОВ КОРПОРАТИВНЫМИ ОБЛИГАЦИЯМИ

Эмитент	Объем, млн. руб.	Купон, %	НКД, %	Оферта			Погашение			Цена, %			Доходность, %			Объем сделок, тыс. руб.		
				дата	дней	дюрация, лет	дата	дней	дюрация, лет	спрос	предл.	срвз.	изм.	к оферте	к погашению	текущая	биржевой	РПС
Искитим-02	500	12.50	0.171	07.11.07	453	1.16	05.11.08	814	-	100.10	100.45	100.45	0.31	12.66	-	12.44	1810	0
КААД-2	3000	11.59	2.572	23.11.06	103	0.28	22.05.08	647	-	99.66	99.79	99.80	0.02	12.56	-	11.61	2045	4990
Кедр-01	450	11.00	1.145	06.10.06	58	0.15	05.10.07	417	-	98.00	100.00	98.32	-3.68	25.02	-	11.18	7865	0
КИТФинБанк	2000	10.50	1.668	17.12.06	130	0.34	18.12.08	857	-	100.69	100.73	100.73	-0.02	8.39	-	10.42	1989	0
КОПЕИКА 01	1200	9.75	1.469	19.12.06	127	0.34	17.06.08	673	-	100.80	100.95	100.93	0.08	7.19	-	9.66	2	238209
КОПЕИКА 02	4000	8.70	1.955	18.02.09	933	2.24	15.02.12	2011	-	98.73	98.80	98.75	0.01	9.59	-	8.81	4208	39497
КрВост-Инв	1500	11.50	5.388			-	25.02.07	195	0.51	101.03	101.30	101.35	0.00	-	9.04	11.34	3575	0
КристалФ-1	500	12.00	0.132			-	08.02.07	178	0.49	-	-	-	-0.35	-	9.53	11.85	34	6075
Лаверна 01	1000	11.25	3.791	12.04.07	241	0.63	08.04.10	1333	-	100.30	100.50	100.50	0.11	10.67	-	11.19	10	0
Ленэнерго1	3000	10.25	3.258			-	19.04.07	248	0.65	101.00	101.07	101.00	0.15	-	8.85	10.14	23426	0
Лукойл2обл	6000	7.25	1.649	20.11.07	463	1.22	17.11.09	1191	2.92	101.25	101.95	101.18	0.09	6.36	6.95	7.16	693	0
МагнитФ 01	2000	9.34	2.098			-	19.11.08	828	2.06	101.00	101.95	101.90	0.10	-	8.57	9.16	1019	2242
МартаФин 1	700	14.84	3.293			-	22.05.08	647	1.58	103.35	103.79	103.80	0.01	-	12.74	14.29	1038	0
МартаФин 2	1000	11.75	2.189	07.12.07	487	1.23	06.12.09	1210	-	99.65	99.70	99.66	0.07	12.36	-	11.79	3228	0
МастерБ-2	1000	11.75	2.575	25.05.07	291	0.75	23.05.08	648	-	99.90	100.10	99.95	-0.04	12.11	-	11.75	3496	0
МатрицаФ-1	1200	12.32	2.059	13.06.07	308	0.80	10.12.08	849	-	99.40	99.89	99.89	0.31	12.80	-	12.33	101	0
МГТС-04 об	1500	7.10	2.140	25.04.07	256	0.68	22.04.09	982	-	100.09	100.23	100.23	0.00	6.85	-	7.08	3407	0
МедведьФ 1	750	14.00	2.608	06.09.06	30	0.06	01.09.10	1479	-	-	100.45	100.15	-0.18	11.93	-	13.97	1366	0
МИА-106	2200	10.00	0.403			-	20.09.12	2229	2.62	101.75	102.75	102.75	0.25	-	9.24	9.73	41	0
МИА-206	1000	9.50	0.156	06.02.07	183	0.48	09.08.08	726	-	100.15	100.35	100.20	-0.05	9.38	-	9.48	1002	0
Миракс 01	1000	12.50	5.959	22.08.06	8	-	19.08.08	736	1.75	100.33	100.45	100.39	0.03	-	11.11	12.45	2	87362
МОИА 01	1500	9.00	1.332	25.12.06	133	0.36	21.12.10	1590	3.65	100.46	100.64	100.56	0.06	7.51	9.03	8.95	1506	20110
МонеткаФ-1	1000	10.70	2.580	15.11.07	462	1.18	14.05.09	1004	-	99.20	100.00	99.60	-0.30	11.32	-	10.74	4980	0
МоскомцБ	1000	9.76	1.818	06.12.06	114	0.31	10.12.08	849	-	100.41	100.50	100.41	0.00	8.50	-	9.72	4016	0
Мособлгаз1	1000	10.75	1.561			-	21.12.08	860	1.35	101.90	102.00	101.90	-0.10	-	9.49	10.55	917	0
Мосэнерго2	5000	7.65	3.458	23.02.12	2023	4.45	18.02.16	3475	-	99.00	99.35	99.32	0.12	7.96	-	7.70	0	99320
МоторФин-1	800	12.00	4.734	20.09.07	409	1.02	19.03.09	948	-	100.55	100.70	100.64	-0.34	11.66	-	11.92	7045	0
МСельПром1	1000	13.00	2.101	15.06.07	307	0.81	12.12.08	851	-	100.72	100.80	100.80	0.00	12.27	-	12.89	21672	4711
НижТенИнв2	550	13.00	1.888	21.06.07	316	0.82	18.06.09	1039	-	100.61	101.39	101.00	0.79	12.03	-	12.87	1015	0
НИКОСХИМ 1	750	14.00	2.301			-	14.12.06	122	0.33	101.02	101.15	101.01	-0.09	-	11.01	13.86	1874	23657
НовЧерем 2	300	12.00	0.658	24.04.07	269	0.67	22.04.08	617	-	98.70	100.00	100.00	0.00	11.01	-	12.00	1	3879
НОМОС 7в	3000	8.25	1.243	18.12.07	494	1.29	16.06.09	1037	-	99.75	100.00	99.92	-0.58	8.47	-	8.25	2	29970
НутрИнв106	1200	11.00	1.868	12.06.07	316	0.79	09.06.09	1030	-	99.90	100.30	100.15	-0.01	11.24	-	10.98	1	6543
НФК-1	1000	9.80	0.268	07.05.07	270	0.71	12.05.09	1002	-	-	99.80	99.50	-0.18	10.94	-	9.84	507	0
ОГО-агро-1	1100	15.50	4.115			-	22.04.07	251	0.57	101.45	101.59	101.54	-0.03	-	13.04	15.26	452	0
ОМК 1 об	3000	9.20	1.689			-	12.06.08	668	1.70	101.95	102.07	101.98	-0.09	-	8.16	9.02	5303	12546
ОСТ-206	1000	12.90	3.358	10.05.07	280	0.71	08.05.08	633	-	100.15	100.40	100.17	-0.29	12.98	-	12.87	1617	0

ИТОГИ ТОРГОВ КОРПОРАТИВНЫМИ ОБЛИГАЦИЯМИ

Эмитент	Объем, млн. руб.	Купон, %	НКД, %	Оферта			Погашение			Цена, %			Доходность, %			Объем сделок, тыс. руб.		
				дата	дней	дюрация, лет	дата	дней	дюрация, лет	спрос	предл.	изм.	к оферте	к погашению	текущая	биржевой	РПС	
Очакво-02	1500	8.50	3.330				19.09.08	767	1.52	98.55	98.80	98.71	0.14	-	9.57	8.61	50143	0
Пересвет-1	200	17.50	1.966	24.10.06	71	-	02.10.07	414	1.04	105.01	105.50	105.01	0.01	-	13.29	16.66	309	0
ПМЗ 01	1200	9.90	0.542	24.07.07	351	0.91	21.07.09	1072	-	-	101.10	100.10	0.01	10.15	-	9.89	3003	0
ПраймДон-1	1000	12.50	0.103				10.11.06	88	0.24	99.86	100.00	99.90	-0.10	-	13.56	12.51	1053	0
Промсвб-04	600	8.20	2.292				01.11.07	444	1.16	99.30	-	99.65	0.05	-	8.67	8.22	1	0
ПромТро1об	1500	9.75	1.042	05.07.07	332	0.87	03.07.08	689	-	99.95	100.07	100.00	0.10	9.96	-	9.75	1548	0
ПятерочФ 2	3000	9.30	1.401				14.12.10	1583	3.63	103.51	103.70	103.70	0.10	-	8.43	8.96	1037	0
РазгулайФ1	2000	11.50	4.096	05.04.07	245	0.61	02.10.08	780	-	-	100.39	100.35	0.11	11.17	-	11.46	29442	544
РЖД-02обл	4000	7.75	1.444				05.12.07	478	1.25	101.50	101.95	101.50	0.14	-	6.63	7.63	5066	0
РЖД-04обл	10000	6.59	1.083				14.06.07	304	0.82	100.15	100.23	100.23	0.03	-	6.39	6.57	5011	50125
РЖД-05обл	10000	6.67	0.329				22.01.09	892	2.29	99.40	99.55	99.48	-0.07	-	7.02	6.70	112318	238693
РЖД-06обл	10000	7.35	1.792				10.11.10	1549	3.66	101.17	101.27	101.21	0.01	-	7.13	7.26	11528	84929
РЖД-07обл	5000	7.55	1.841				07.11.12	2277	5.02	102.00	102.45	102.45	0.07	-	7.18	7.36	3074	20450
РКС-01	1500	9.70	3.109	17.10.07	434	1.11	15.04.09	975	-	100.15	-	100.45	0.15	9.48	-	9.65	6027	30135
Роспечатъ1	450	13.00	2.137				14.12.06	122	0.33	100.70	101.20	100.76	-0.09	-	10.79	12.90	1813	0
РосселхБ 2	7000	7.85	1.764				16.02.11	1647	3.78	100.12	100.30	100.20	-0.09	-	8.03	7.83	13452	230441
Русарго 01	1000	11.66	0.799	18.01.07	157	0.43	19.07.08	705	-	100.00	100.01	100.00	0.05	11.95	-	11.66	217	0
РусАлФ-2в	5000	8.00	1.885				20.05.07	279	0.75	100.30	100.70	100.65	0.16	-	7.21	7.94	3724	0
РуссНефть1	7000	9.25	1.495	12.12.08	857	2.12	10.12.10	1579	-	100.57	100.69	100.63	-0.01	9.14	-	9.19	2349	50305
РусТекс 2	1000	12.75	5.519				05.03.09	934	1.55	97.80	98.20	97.80	-0.20	-	14.68	13.03	9	0
РусТекс 3	1200	12.00	3.649	23.10.07	444	1.11	20.10.09	1163	-	97.74	97.95	97.80	-0.01	14.52	-	12.27	987	0
РусТекстил	500	18.80	7.881				12.09.06	29	0.08	100.61	101.00	100.60	-0.51	-	10.88	18.68	2012	0
РусьБанк-1	1400	10.50	4.142	22.03.07	220	0.58	19.03.09	948	-	99.90	100.20	100.08	0.36	10.59	-	10.49	29870	60050
СалютЭнерг	3000	10.15	1.335	26.12.06	141	0.37	25.12.07	498	-	100.00	100.10	100.10	0.00	10.04	-	10.14	700	0
САНОС-02об	3000	10.00	2.466	13.11.07	456	1.18	10.11.09	1184	2.80	104.50	104.65	104.55	-0.05	6.24	8.54	9.56	2	74717
СевКаб обл	500	12.50	1.096				06.10.07	418	1.07	101.10	101.25	101.25	0.15	-	11.80	12.34	3	0
СЗТелек2об	1500	7.50	0.822				03.10.07	415	0.67	99.65	100.23	100.46	0.16	-	6.97	7.46	50575	38453
СЗТелек3об	3000	9.25	1.875	28.02.08	570	1.43	24.02.11	1655	-	-	102.40	104.00	3.00	6.66	-	8.89	8632	0
СибКадеву3	3000	9.60	1.762				04.06.09	1025	2.49	99.00	101.00	100.30	0.25	-	9.69	9.57	135	0
СибТлк-4об	2000	12.50	1.336				05.07.07	325	0.86	104.20	104.42	104.41	0.17	-	7.41	11.97	4529	0
СибТлк-5об	3000	9.20	2.722				25.04.08	620	1.57	102.25	102.40	102.30	-0.03	-	7.87	8.99	5116	185817
СибТлк-6об	2000	7.85	3.097	18.09.08	769	1.92	16.09.10	1494	-	99.60	99.95	99.60	-0.40	8.22	-	7.88	0	49935
СибТлк-7об	2000	8.65	1.943				20.05.09	1010	2.48	101.20	101.40	101.20	0.00	-	8.31	8.54	20244	230678
СМАРТС-02	500	14.00	1.879	26.12.06	135	0.37	26.06.07	316	-	100.20	100.30	100.32	0.02	13.38	-	13.95	4115	5012
СМАРТС-03	1000	14.10	5.099	03.10.06	53	0.14	29.09.09	1142	-	100.15	100.40	100.19	-0.25	12.72	-	14.07	4832	0
СТИНфин-01	300	16.00	5.786	03.04.07	232	0.60	01.04.08	596	-	100.53	101.85	102.00	0.50	12.94	-	15.68	51	0
СтрТрГаз01	3000	9.60	1.236				25.06.08	681	1.73	101.05	101.34	101.35	0.05	-	8.98	9.47	169	0

ИТОГИ ТОРГОВ КОРПОРАТИВНЫМИ ОБЛИГАЦИЯМИ

Эмитент	Объем, млн. руб.	Ку- пон,%	НКД, %	Оферта		Погашение			Цена, %			Доходность, %			Объем сделок, тыс. руб.				
				дата	дней	дюра- ция, лет	дата	дней	дюра- ция, лет	спрос	предл.	срвз.	изм.	к по- гашен- ию	к оферте	теку- щая	бир- жевой	РПС	
ТалостоФ-1	1000	10.00	4.301	07.09.07	399	0.99	06.03.09	935	-	99.85	100.05	99.99	0.01	10.25	-	10.00	9047	9048	
Тазэнерго1	1500	9.65	3.992			-	13.03.08	577	1.45	102.25	102.45	102.45	0.02	-	8.12	9.41	7171	0	
Терна-Ф 01	500	14.00	2.110	19.12.06	128	0.34	16.12.08	855	-	100.30	100.70	100.70	0.10	12.42	-	13.90	50	0	
ТМК-01 обл	2000	10.30	3.273			-	20.10.06	67	0.18	100.45	100.58	100.53	-0.05	-	7.35	10.24	7237	0	
ТМК-02 обл	3000	10.09	3.842	27.03.07	228	0.59	24.03.09	953	-	101.36	101.60	101.35	-0.12	7.93	-	9.95	119	0	
Толкнига-1	700	11.35	0.124	08.02.07	183	0.49	05.02.09	906	-	100.65	100.79	100.65	0.02	10.19	-	11.27	95	0	
ТрансаэрФ	2500	11.65	0.128	09.08.07	367	0.96	05.02.09	906	-	100.35	100.50	100.36	-0.02	11.57	-	11.60	1180	0	
ТЧМ 02обл.	1000	9.75	1.950	02.12.06	110	0.30	02.12.07	475	-	100.00	100.45	100.10	0.10	9.53	-	9.74	1811	0	
УралВагЗФ2	3000	9.35	3.356	03.10.07	419	1.07	05.10.10	1513	-	100.62	100.75	100.75	0.14	8.81	-	9.28	158	21130	
УралСвз/Ин4	3000	9.99	2.792			-	01.11.07	444	1.15	103.10	-	103.01	0.00	-	7.47	9.69	31470	0	
УралСвз/Ин5	2000	9.19	2.921			-	17.04.08	612	1.55	102.10	102.30	102.20	0.00	-	7.90	8.99	1533	10215	
УрСИ сер06	2000	8.20	1.820	20.11.08	833	2.08	17.11.11	1921	-	100.00	101.00	100.60	0.08	8.05	-	8.15	1	50298	
УрСИ сер07	2000	8.40	3.360	17.03.09	948	2.31	13.03.12	2038	-	100.50	100.60	100.60	0.20	8.30	-	8.35	10	20090	
Финконтр 1	700	11.70	2.212	11.09.06	28	0.08	04.09.07	386	0.99	99.99	100.10	99.99	-0.03	12.29	12.23	11.70	15757	14995	
ФСК ЕЭС-02	7000	8.25	1.085			-	22.06.10	1408	3.36	103.26	103.45	103.40	0.18	-	7.35	7.97	5172	72363	
ФСК ЕЭС-03	7000	7.10	1.148			-	12.12.08	851	2.17	99.80	99.98	99.95	0.05	-	7.24	7.10	11994	0	
ХКФ Банк-2	3000	8.50	2.096	15.05.07	274	0.73	11.05.10	1366	-	-	100.00	99.73	-0.07	9.04	-	8.52	1994	0	
ХКФ Банк-3	3000	8.25	1.198	22.03.07	220	0.59	16.09.10	1494	-	-	100.05	100.00	-0.05	8.50	-	8.25	499	0	
ЦентрТел-3	2000	12.35	5.075			-	15.09.06	32	0.09	100.30	100.44	100.39	-0.11	-	7.75	12.30	1655	70315	
ЧТПЗ 01об	3000	9.50	1.405	18.06.08	681	1.72	16.06.10	1402	-	102.25	102.50	102.49	0.12	8.17	-	9.26	68	10245	
Электрон01	500	12.75	4.262	13.10.06	65	0.16	13.04.08	608	-	99.75	99.97	99.98	0.23	13.00	-	12.75	2400	0	
ЭФКО-01 об	800	8.00	3.507			-	05.09.06	22	0.06	99.80	99.90	99.90	0.00	-	9.76	8.00	2497	0	
ЭФКО-02 об	1500	10.50	0.489	26.01.07	170	0.45	22.01.10	1257	-	100.10	100.25	100.20	0.05	10.26	-	10.47	601	3907	
ЮСКК 01обл	600	14.00	1.573	03.07.07	330	0.85	01.07.08	687	-	100.02	100.17	100.34	0.16	13.99	-	13.95	3257	0	
ЮТК-01 об.	1500	14.24	5.891			-	14.09.06	31	0.08	100.45	100.65	100.54	0.07	-	7.66	14.16	3217	28621	
ЮТК-02 об.	1500	10.50	0.144			-	07.02.07	177	0.48	100.70	100.85	100.80	0.05	-	8.97	10.41	5039	0	
ЮТК-04 об.	5000	10.50	1.755			-	09.12.09	1213	1.85	101.81	101.90	101.83	0.04	-	9.41	10.31	40982	50930	
ЮТэйр-Ф 02	1000	10.40	1.767	13.03.07	214	0.56	10.03.09	939	-	100.05	100.25	100.25	0.25	10.32	-	10.37	276	0	
Яковлевс-1	1000	12.00	3.551	27.10.06	74	0.20	31.10.08	809	-	99.90	100.10	100.05	-0.05	11.87	-	11.99	3001	0	
ЯкутскЭн-1	400	14.00	6.329			-	31.08.06	17	0.05	99.40	100.20	100.20	-0.20	-	9.52	13.97	20	0	
																	896897	3859357	
																		Итого :	

ИТОГИ ТОРГОВ МУНИЦИПАЛЬНЫМИ ОБЛИГАЦИЯМИ

Эмитент	Объем, млн. руб.	Ку- пон,%	НКД, %	Погашение			Цена, %				Доходность, %		Объем сделок, тыс. руб.	
				дата	дней	дю- рация , лет	спрос	предл.	срвз.	изм.	к по- гаше- нию	теку- щая	бир- жевой	РПС
Брянск	200	14.00	4.756	11.10.06	58	0.16	100.91	-	100.95	1.71	7.83	13.86	7066	0
ВолгогрОб1	700	11.99	1.741	17.06.10	1403	2.08	106.20	106.50	106.55	0.05	8.17	11.25	2	0
ВоронежОб3	500	10.25	1.179	27.06.11	1778	3.75	108.00	108.20	108.00	-0.75	8.27	9.49	7149	0
ИркОбл31-1	1500	10.00	1.278	17.12.09	1221	1.70	102.35	102.50	102.50	0.22	7.91	9.75	2706	83705
ИркОбл31-2	900	8.50	2.562	23.10.08	801	1.12	99.95	100.20	100.15	0.16	7.97	8.48	3004	39960
ИркОбл-а01	825	10.50	0.252	22.07.07	342	0.91	102.11	102.25	102.25	0.14	7.83	10.26	751	0
ИркОбл-а02	750	10.00	1.134	07.09.06	24	0.07	100.11	100.21	100.21	0.08	6.88	9.97	3006	8537
Казань02об	1000	10.00	0.904	11.04.07	240	0.64	101.52	101.77	101.77	0.07	7.41	9.82	508	0
КалужОбл	300	10.00	1.397	24.12.07	497	1.29	100.00	101.50	101.55	0.30	8.20	9.84	276	0
КировОбл 1	400	8.39	1.218	22.12.08	861	1.28	100.30	100.75	100.85	0.00	7.95	8.31	605	0
КОМИ 5в об	500	14.00	1.956	24.12.07	497	1.25	108.27	108.35	108.35	0.08	6.97	12.92	238	0
КОМИ 6в об	700	14.00	4.679	14.10.10	1522	3.29	117.07	117.20	117.20	-0.80	7.44	11.94	351	0
КраснодКр	1000	10.00	2.466	15.05.07	274	0.73	101.78	101.95	101.93	0.13	7.41	9.81	509	0
КраснЯрКр2	1500	10.95	0.570	26.10.06	73	0.20	100.73	101.00	100.85	-0.15	6.78	10.85	28238	28224
КраснЯрКр3	3000	7.00	2.512	01.10.08	779	1.53	99.20	99.50	99.48	0.15	7.17	7.03	319	9919
КрасЯрск05	1000	6.19	2.001	18.10.08	796	2.01	100.35	100.55	100.38	-0.17	7.80	6.16	803	0
ЛипецкОбл4	1500	7.95	0.436	19.07.11	1800	3.50	100.39	100.50	100.50	0.03	7.95	7.91	337	28001
МГор38-об	5000	10.00	1.342	26.12.10	1595	3.65	112.72	113.50	112.95	0.20	6.65	8.85	12	0
МГор39-об	10000	10.00	0.658	21.07.14	2898	5.90	109.41	109.45	109.43	-0.04	6.94	9.13	77738	54710
МГор44-об	20000	10.00	1.397	24.06.15	3236	6.35	109.25	109.34	109.39	0.08	6.93	9.14	8216	21860
Мос.обл.5в	12000	10.00	2.712	30.03.10	1324	2.42	107.45	107.65	107.47	-0.38	7.08	9.30	201	0
Мос.обл.6в	12000	9.00	2.737	19.04.11	1709	3.86	107.46	107.58	107.68	0.10	7.17	8.35	2154	1
НижгорОбл2	2500	10.24	2.890	02.11.08	811	1.41	104.00	104.25	104.25	0.29	7.18	9.82	102	0
Новсиб 2об	1500	12.00	2.268	07.12.06	115	0.31	101.60	101.69	101.68	0.05	6.72	11.80	1261	0
НовсибО-05	2500	9.00	1.356	15.12.09	1219	2.21	101.63	101.68	101.60	0.03	7.80	8.85	37544	0
СамарОбл 2	2000	6.82	1.121	09.09.10	1487	3.55	98.27	98.40	98.34	0.01	7.50	6.93	11308	49150
Саха(Якут)	2500	7.95	0.545	11.04.13	2432	4.55	100.40	100.60	100.49	-0.11	8.07	7.91	5024	0
ТверОбл об	1000	16.90	3.750	23.11.06	101	0.27	102.80	102.90	102.80	-0.10	6.76	16.44	514	0
Томск.об-3	900	9.00	2.392	09.11.09	1183	2.45	100.10	100.25	100.25	0.00	7.43	8.97	803	5001
ТульскОб 1	1500	8.50	1.071	28.06.09	1049	2.56	101.05	101.30	101.25	0.08	8.25	8.39	51	77815
Удмуртия-1	1000	8.20	1.078	27.12.08	866	2.18	100.65	101.00	100.65	-0.25	8.04	8.14	50	0
Чувашия-04	750	12.33	4.696	27.03.09	956	2.24	112.00	-	112.00	0.00	7.34	11.00	5600	0
ЯрОбл-02	1000	12.78	1.436	03.07.07	323	0.84	105.00	105.30	105.00	0.11	7.08	12.17	1113	0
ЯрОбл-04	1000	11.00	2.471	26.05.09	1016	2.44	106.50	-	108.00	1.49	7.28	10.18	162	0
ЯрОбл-05	500	8.25	1.040	30.12.08	869	2.19	99.65	100.00	99.65	0.00	8.05	8.27	405	0
											Итого :		208138	406885

ИТОГИ ТОРГОВ ВЕКСЕЛЯМИ

Векселедатель	Срок погашения	Доходность по котировкам		Изм. за неделю	
		спрос	предложение	спрос	предложение
МДМ-Банк	авг 06	6.90	6.60	0.00	0.00
	дек 06	7.30	7.00	0.00	0.00
	янв 07	7.50	7.20	0.00	0.00
	май 07	7.70	7.40	0.00	0.00
УралСиб	сен 06	6.80	6.30	-0.10	-0.40
	дек 06	6.90	6.60	-0.30	-0.40
	фев 07	7.30	7.00	-0.10	-0.10
	сен 07	7.80	7.50	0.00	0.00
Росбанк	авг 06	6.80	6.40	0.00	0.00
	дек 06	6.90	6.60	-0.10	-0.20
	янв 07	7.30	7.10	0.00	0.00
	авг 07	7.80	7.45	0.00	0.00
	сен 07	8.00	7.70	0.00	0.00
	ноя 07	8.10	7.90	0.00	0.00
Междун. банк СПб	сен 06	9.30	9.00	0.00	0.00
	окт 06	9.60	9.20	0.00	0.00
	мар 07	10.20	9.70	0.00	0.00
	июл 07	10.70	10.30	0.00	0.00
Импэксбанк	авг 06	6.90	6.50	0.00	0.00
	сен 06	7.00	6.60	0.00	0.00
	янв 07	7.30	7.00	0.00	0.00
	апр 07	7.50	7.30	0.00	0.00
Альфа-Банк	авг 06	6.50	6.20	-0.40	-0.40
	апр 07	7.60	7.30	0.00	0.10
	авг 07	8.10	7.60	0.00	0.00
Татфондбанк	сен 06	8.50	8.00	0.00	0.20
	окт 06	9.40	8.90	0.00	-0.10
	мар 07	10.00	9.60	-0.10	-0.20
	апр 07	10.10	9.80	0.00	0.00
	июн 07	10.30	10.10	0.00	0.00
МежПромБанк	ноя 06	8.60	8.20	0.00	0.00
	янв 07	9.80	9.40	-0.10	0.00
	мар 07	10.00	9.50	0.00	0.00
	сен 07	10.50	10.00	0.00	0.00
ВТБ	авг 06	5.80	5.50	-0.20	0.00
	окт 06	6.40	6.00	-0.10	-0.20
	апр 07	7.20	7.00	0.00	0.00
	июн 07	7.20	7.00	0.00	0.00
	апр 08	7.60	7.30	0.00	0.00
	окт 08	7.70	7.40	0.00	0.00
Сбербанк РФ	апр 07	7.20	6.90	0.00	0.00
Банк Москвы	фев 07	7.20	6.90	0.00	0.00
Газпромбанк	сен 06	6.60	6.30	0.00	0.00
	ноя 06	6.70	6.50	0.00	0.00
	дек 06	6.80	6.60	0.00	0.00
	янв 07	7.10	6.80	0.00	0.00
	мар 07	7.10	6.80	0.00	0.00
	июн 07	7.30	7.00	-0.10	0.00

ИТОГИ ТОРГОВ ВЕКСЕЛЯМИ

Векселедатель	Срок погашения	Доходность по котировкам		Изм. за неделю	
		спрос	предложение	спрос	предложение
Банк "Петрокоммерц"	окт 06	7.10	6.70	0.00	0.00
	ноя 06	7.20	6.80	0.00	0.00
	дек 06	7.30	7.00	0.00	0.00
	апр 07	7.70	7.40	0.00	0.00
	июн 07	8.30	7.90	0.00	0.00
	окт 07	8.40	8.00	0.00	0.00
	ноя 07	8.40	8.20	0.00	0.00
	дек 07	8.40	8.20	0.00	0.00
НОМОС-Банк	авг 06	6.80	6.40	-0.40	-0.50
	окт 06	7.50	7.30	-0.10	0.00
	дек 06	7.90	7.50	0.00	0.00
	янв 07	7.90	7.60	-0.10	-0.20
Пробизнесбанк	апр 07	7.90	7.70	-0.40	-0.30
	авг 06	7.50	7.00	-0.50	-0.50
	окт 06	9.20	8.80	-0.20	-0.30
	янв 07	9.90	9.50	-0.20	-0.20
Абсолют Банк	апр 07	10.20	9.90	-0.20	-0.30
	окт 06	8.70	8.30	-0.20	-0.20
	ноя 06	9.00	8.60	0.00	0.00
	янв 07	9.30	9.10	-0.10	-0.10
Еврофинанс	фев 07	9.40	9.20	-0.10	-0.10
	июн 07	9.70	9.40	0.00	-0.10
	авг 06	6.20	5.80	0.00	0.00
	янв 07	7.30	7.10	0.00	0.00
БИН Банк	сен 07	7.90	7.50	0.00	0.00
	авг 06	7.30	6.90	0.00	0.00
	дек 06	10.20	9.50	0.00	0.00
	янв 07	10.50	9.90	0.00	0.00
Транскредитбанк	мар 07	10.70	10.20	0.00	0.00
	апр 07	10.90	10.30	0.00	0.00
	июн 07	11.00	10.40	0.00	0.00
	авг 06	6.10	5.80	0.00	0.00
Россельхозбанк	окт 06	7.00	6.70	0.00	0.00
	янв 07	7.30	7.20	0.00	0.00
	сен 07	7.80	7.50	0.00	0.00
	окт 06	6.90	6.60	0.00	0.00
МБРР	янв 07	7.40	7.20	0.00	0.00
	апр 07	7.70	7.40	0.00	0.00
	окт 06	7.30	6.90	0.00	0.00
АК Барс	апр 07	7.80	7.30	0.00	0.00
	авг 06	6.50	6.00	-0.20	-0.20
Зенит	ноя 06	7.20	7.00	0.00	0.00
	янв 07	7.40	7.20	0.00	0.00
	фев 07	7.60	7.30	0.00	0.00
	июл 07	7.90	7.70	0.00	0.00

ИТОГИ ТОРГОВ ВЕКСЕЛЯМИ

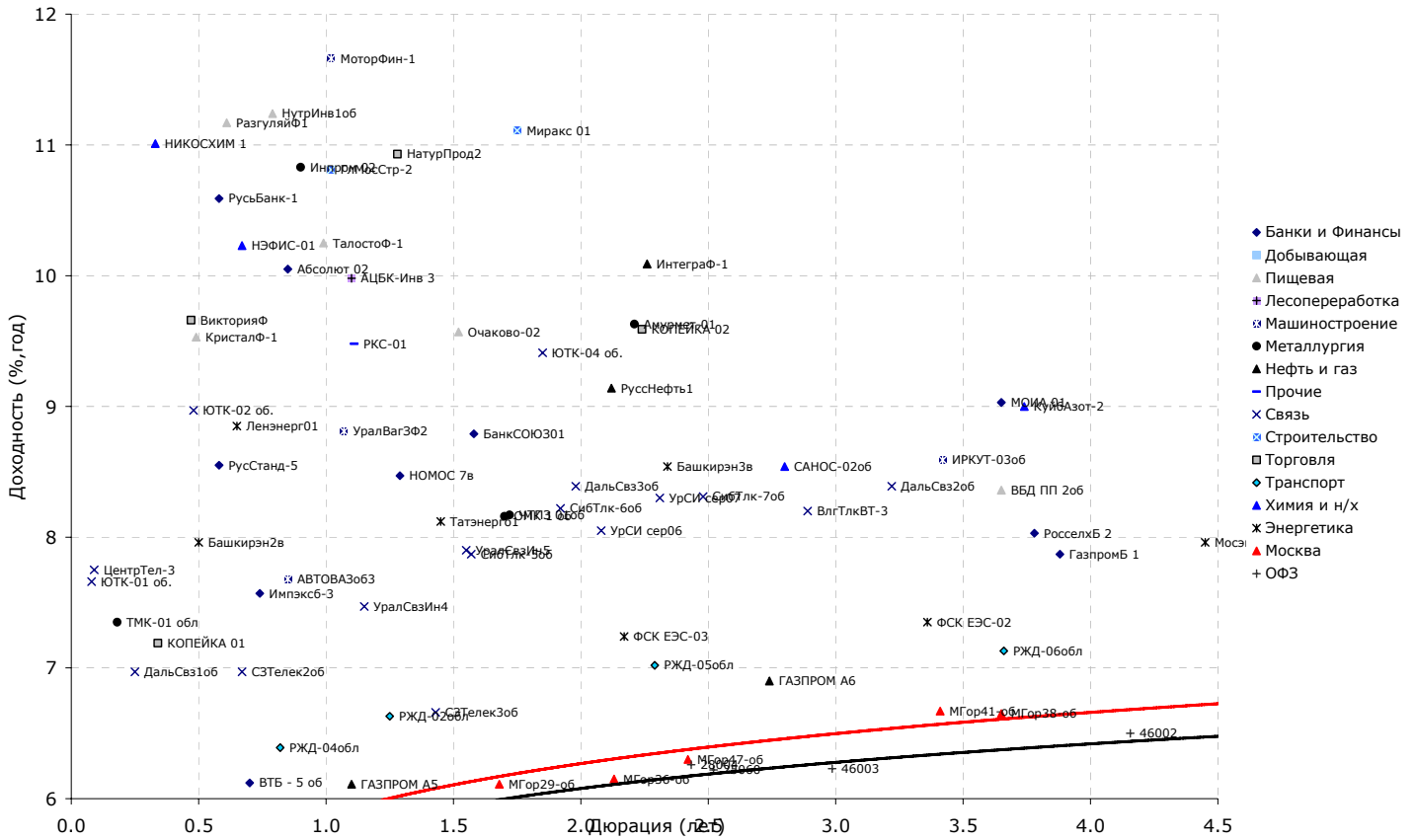
Векселедатель	Срок погашения	Доходность по котировкам		Изм. за неделю	
		спрос	предложение	спрос	предложение
Глобэкс	дек 06	12.90	12.50	0.00	0.00
	январь 07	13.00	12.70	0.00	0.00
	март 07	13.40	13.00	0.00	0.00
Агропромкредит	авг 06	8.00	7.50	0.00	0.00
	дек 06	11.20	10.80	0.00	0.00
Русь-Банк	авг 06	8.00	7.50	0.00	0.00
	сентябрь 06	8.50	8.00	0.00	0.00
	октябрь 06	9.00	8.20	0.00	0.00
УралВТБ	октябрь 06	8.80	8.20	0.00	0.00
	дек 06	9.20	8.80	0.00	0.00
Северная Казна	октябрь 06	9.90	9.60	0.00	0.00
	дек 06	10.30	10.00	0.00	0.00
	январь 07	10.60	10.30	0.00	0.00
	апрель 07	11.20	10.80	0.00	0.00
Моск.Кред.Банк	июнь 07	11.60	11.10	0.00	0.00
	октябрь 06	8.90	8.40	0.00	0.00
	март 07	9.70	9.40	0.00	0.00
	апрель 07	9.80	9.50	0.00	0.00
СКБ	июль 07	10.00	9.80	0.00	0.00
	март 07	11.70	11.30	0.00	0.00
	октябрь 06	9.50	9.00	0.00	0.00
Авангард	дек 06	9.80	9.20	0.00	0.00
	январь 07	10.00	9.50	0.00	0.00
	октябрь 06	9.50	9.00	0.00	0.00
Промсвязьбанк	октябрь 06	7.20	6.90	0.00	0.00
	февраль 07	7.80	7.40	0.00	0.00
	март 07	7.90	7.50	0.00	0.00
	июнь 07	8.10	7.90	0.00	0.00
Связь-Банк	сентябрь 06	7.50	7.00	0.00	0.00
	октябрь 06	8.30	7.70	0.00	0.00
	январь 07	9.00	8.80	0.00	0.00
	февраль 07	9.20	9.00	0.00	0.00
БПФ	апрель 07	9.50	9.10	0.00	0.00
	август 06	11.20	10.50	0.00	0.00
	октябрь 06	12.30	11.50	0.00	0.00
Судостроительный	август 06	8.30	8.00	0.00	0.00
	октябрь 06	9.40	9.10	0.00	0.00
	дек 06	9.70	9.30	0.00	0.00
	март 07	10.40	10.00	0.00	0.00
	май 07	10.50	10.10	0.00	0.00
ВБРР	август 06	6.90	6.40	0.00	0.00
	январь 07	7.80	7.50	0.00	0.00
	июль 07	8.20	7.80	0.00	0.00
ЭкспоБанк	дек 06	10.60	10.20	0.00	0.00
	март 07	11.30	10.70	-0.20	-0.20
Ютэйр -Лизинг	ноябрь 06	10.70	10.30	0.00	0.00

ИТОГИ ТОРГОВ ВЕКСЕЛЯМИ
Структура вексельных индексов и доходности векселей

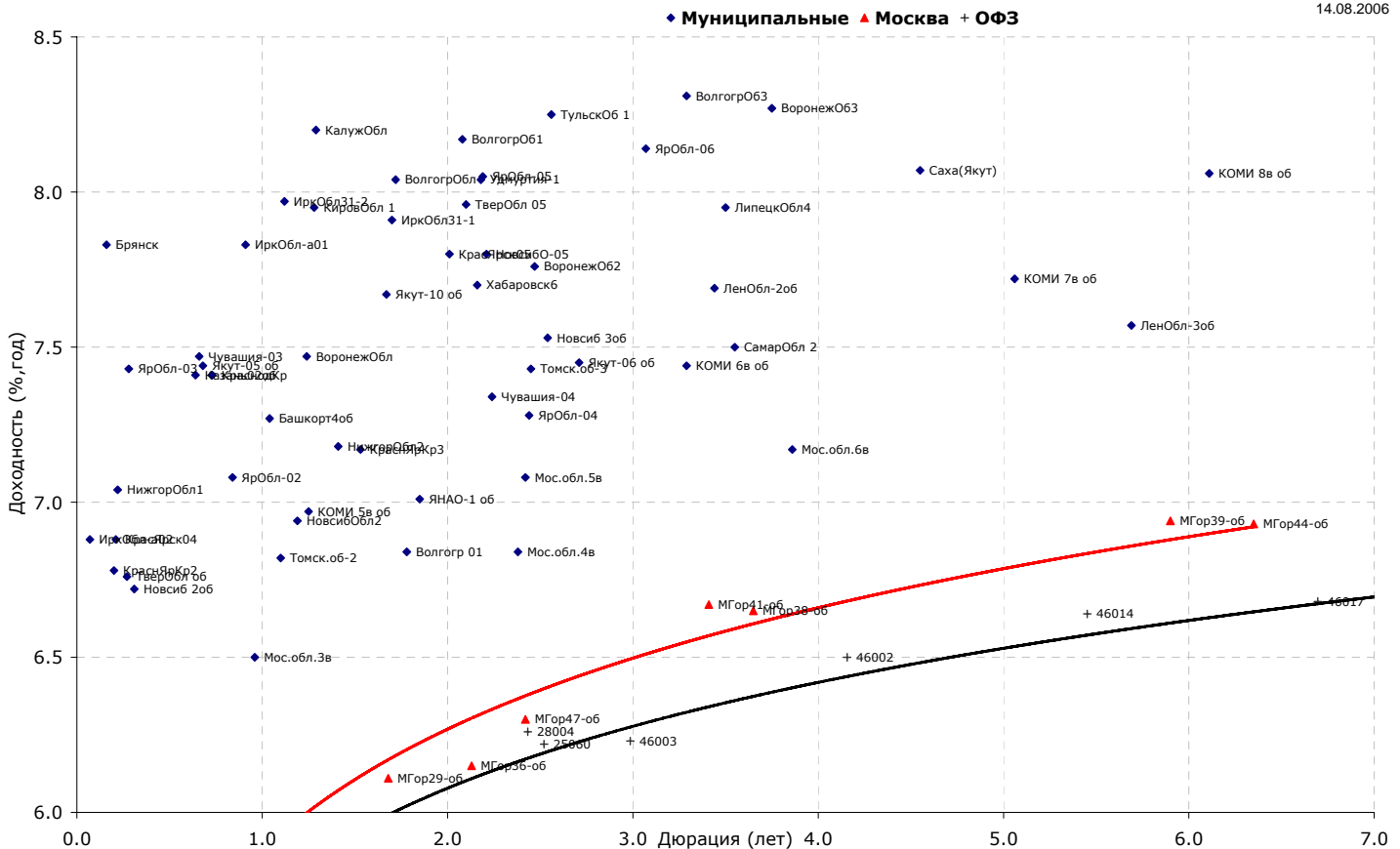
Эмитент	1 месяц		3 месяца		6 месяцев		12 месяцев	
	Доля, %	Дох-ть, %	Доля, %	Дох-ть, %	Доля, %	Дох-ть, %	Доля, %	Дох-ть, %
МДМ-Банк	5.00	6.83	-	-	5.00	7.39	-	-
УралСиб	10.00	6.53	-	-	5.00	7.10	10.00	7.56
Росбанк	10.00	6.63	-	-	5.00	7.25	10.00	0.08
МБ СПб	5.00	9.09	-	-	-	-	5.00	10.61
Импэксбанк	10.00	6.78	-	-	5.00	7.21	-	-
Зенит	-	-	10.00	7.08	5.00	7.38	5.00	7.86
Альфа-Банк	-	-	-	-	-	-	5.00	0.08
Татфондбанк	5.00	6.30	5.00	6.95	5.00	7.29	5.00	0.08
МежПромБанк	-	-	10.00	8.26	5.00	9.66	5.00	0.10
ВТБ	5.00	5.87	10.00	6.32	-	-	10.00	7.16
ЭкспоБанк	-	-	-	-	5.00	10.76	-	-
Агропромкредит	5.00	8.39	-	-	-	-	-	-
Газпромбанк	10.00	6.43	10.00	6.58	10.00	6.95	10.00	7.27
Петрокоммерц	-	-	10.00	6.98	5.00	7.33	10.00	8.15
НОМОС-Банк	5.00	6.91	10.00	7.52	5.00	7.76	-	-
Абсолют Банк	-	-	5.00	8.73	5.00	9.27	-	-
Еврофинанс	10.00	6.19	-	-	10.00	7.25	10.00	7.62
Транскредитбанк	5.00	6.30	10.00	6.95	5.00	7.29	5.00	7.59
Россельхозбанк	-	-	10.00	6.89	10.00	7.36	-	-
Моск.Кред.Банк	5.00	8.43	-	-	-	-	10.00	9.97
МБРР	5.00	7.01	-	-	-	-	-	-
Связь-Банк	-	-	5.00	8.23	10.00	9.05	-	-
Судостроительный	5.00	8.58	5.00	9.35	-	-	-	-
ИНДЕКС:	100%	6.94%	100%	7.32%	100%	7.85%	100%	8.12%

КРИВЫЕ ДОХОДНОСТИ

14.08.2006

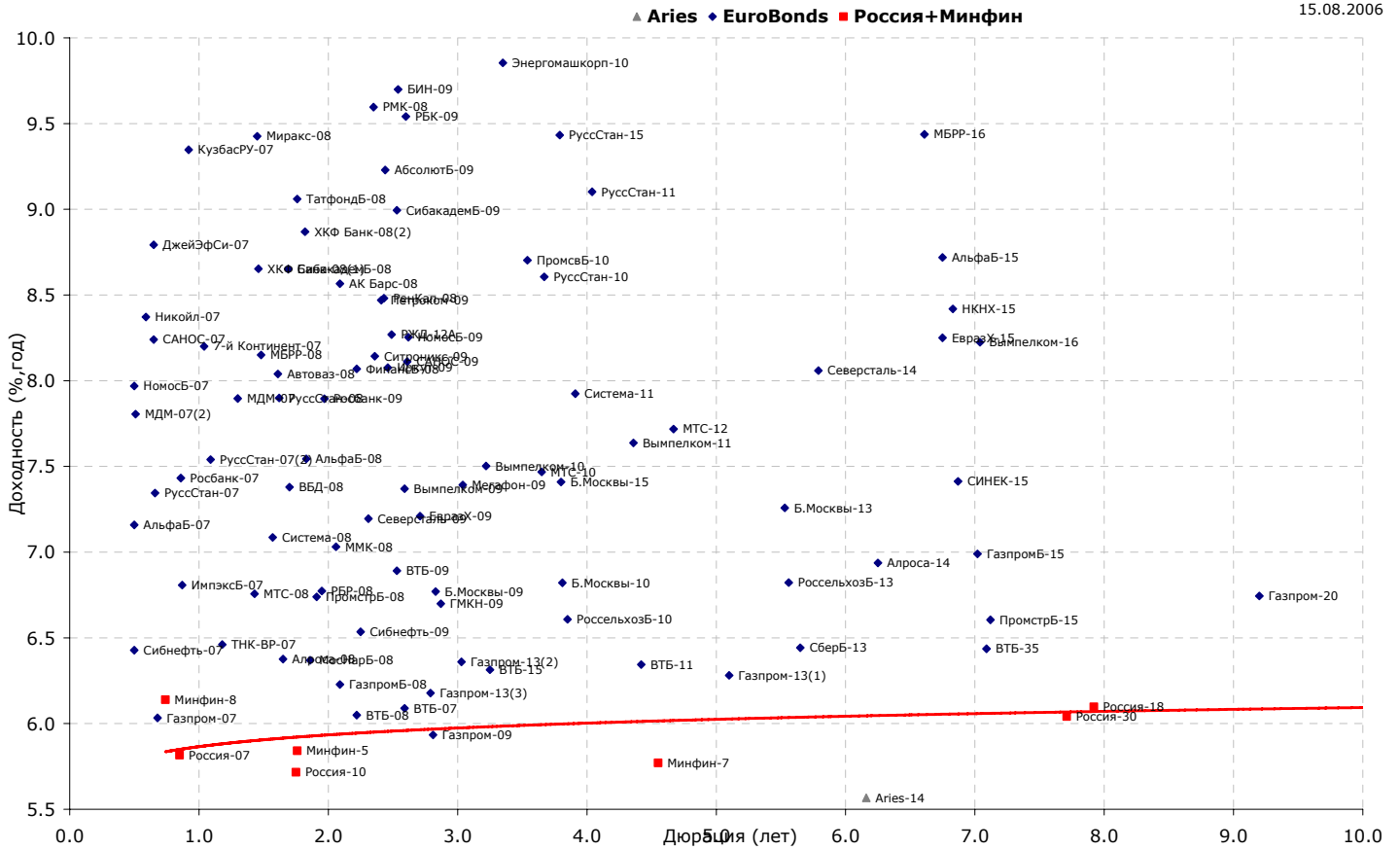


14.08.2006

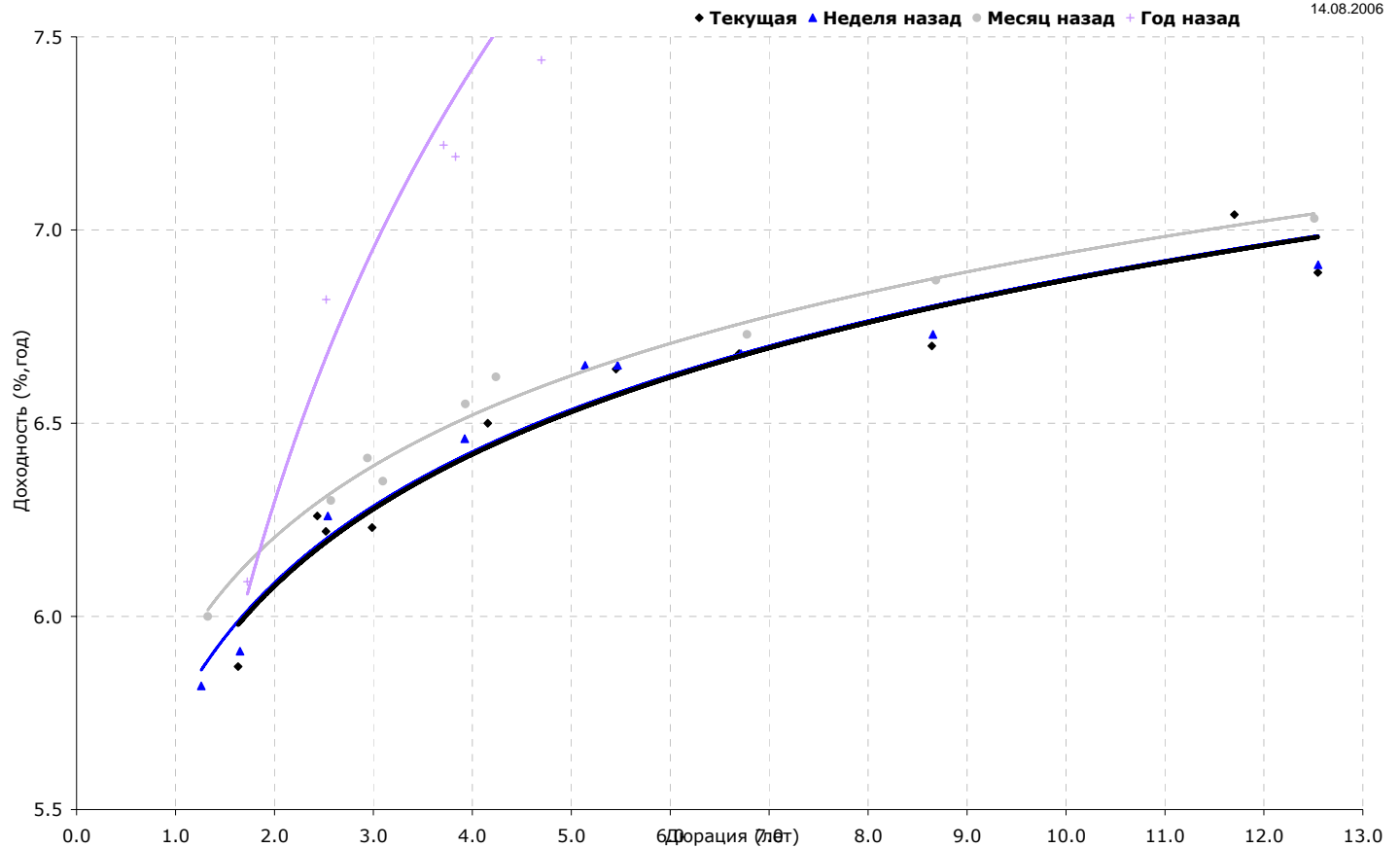


КРИВЫЕ ДОХОДНОСТИ

15.08.2006



14.08.2006



Группа компаний «РЕГИОН»

Группа компаний "РЕГИОН" объединяет динамично развивающиеся компании, оказывающие в совокупности целый спектр услуг на рынке ценных бумаг, в числе которых услуги в сфере брокерской (ООО «БК РЕГИОН»), депозитарной деятельности (ЗАО «ДК РЕГИОН»), доверительного управления ценными бумагами, управления инвестиционными фондами, паевыми инвестиционными фондами и негосударственными пенсионными фондами (ЗАО "РЕГИОН ЭСМ"), а также услуги финансового консультанта на рынке ценных бумаг (ЗАО "РЕГИОН ФК"). Компании группы обладают всеми необходимыми лицензиями для осуществления соответствующих видов деятельности. Профессионализм сотрудников компаний группы подтвержден рейтингами НАУФОР (АА – высокая степень надежности), журнала «Деньги», а также многочисленными опросами участников рынка ценных бумаг, проводимых информационными агентствами АК&М и РосБизнесКонсалтинг, по результатам которых Компания устойчиво занимает ведущие места. Основные причины наших успехов кроются в четком понимании тенденций рынка и чутком отношении к интересам наших клиентов. Если Вам потребуется какая-либо помощь, либо Вы захотите более подробно узнать о спектре оказываемых нами услуг, пожалуйста, свяжитесь с нами.

Многоканальный телефон: (095) 777-29-64 Факс: 975-24-48

Web-site: www.regiongroup.ru

Операции с акциями**Руководитель департамента:**

Павел Ващенко (доб.335; e-mail: pvaschenko@regnm.ru)

Клиентское обслуживание:

Владимиров Владимир (доб. 570; e-mail: vladimirov@regnm.ru)

Маргарита Петрова (доб.333; e-mail: rita_petrova@regnm.ru)

Янковский Александр (доб. 585; e-mail: java@regnm.ru)

Трейдеры:

Алексей Цырульник (доб.147; e-mail: alexiz@regnm.ru)

Марина Муминова (доб.157; e-mail: muminova@regnm.ru) и (095) 264-43-72 (прямой)

Никита Фраш (доб. 137; e-mail: frash@regnm.ru)

Рифат Летфуллин (доб. 504; e-mail: letfullin@regnm.ru)

Орловский Максим (доб.534; e-mail: orlovskiy@renm.ru)

Операции с векселями

Павел Голышев (доб.303; e-mail: golyshev@regnm.ru)

Виктория Скрыпник (доб.301; e-mail: vvs@regnm.ru)

Елена Шехурдина (доб.463; e-mail: lenash@regnm.ru),

Крищенко Богдан (доб.580; e-mail: valentine@regnm.ru)

Организация программ долгового финансирования

Олег Дулебенец (доб.584; e-mail: dulebenets@regnm.ru)

Константин Ковалев (доб.547; e-mail: kovalev@regnm.ru)

Аналитическое и информационное обслуживание**Директор по аналитике и информации:**

Анатолий Ходоровский (доб.538; e-mail: khodorovsky@regnm.ru)

Анализ финансовых рынков:

Александр Ермак (долговой рынок) (доб.405; e-mail: aermak@regnm.ru)

Константин Комиссаров (долговой рынок) (доб.428; e-mail: komissarov@regnm.ru)

Отраслевой и макроэкономический анализ:

Валерий Вайсберг (доб.143; e-mail: vva@regnm.ru)

Евгений Шаго (доб.336; e-mail: shago@regnm.ru)

Операции с облигациями

Сергей Гуминский (доб.433; e-mail: guminskiy@regnm.ru)

Петр Костиков (доб.471; e-mail: kostikov@regnm.ru)

Игорь Каграманян (доб.575; e-mail: kia@regnm.ru)

Нестерова Анна (доб.549; e-mail: nesterova@regnm.ru)

Доверительное управление

Сергей Малышев (доб.120; e-mail: smalyshev@regnm.ru),

Данила Шевырин (доб.178; e-mail: she_dv@regnm.ru),

Екатерина Колотыркина (доб.180; e-mail: kolot@regnm.ru)

Страницы компании в информационной системе **REUTERS: <REGION>**

Данный обзор носит исключительно информационный характер и не может рассматриваться как предложение к заключению сделок с компаниями группы «РЕГИОН». Мы не претендуем на полноту и точность изложенной информации. Наши клиенты могут иметь позицию или какой-либо иной интерес в любой сделке прямо или косвенно упомянутой в тексте настоящего обзора. РЕГИОН не несет ответственности за любой прямой или косвенный ущерб, наступивший в результате использования информации, изложенной в настоящем обзоре. Любые операции с ценными бумагами, упоминаемыми в настоящем обзоре, могут быть связаны со значительным риском.