

Рынок долговых инструментов

Ежедневный бюллетень

2 июня 2006 г.

Основные индикаторы финансового рынка *

| Показатель | Значение | Изменение | |
|------------------------------------------------|----------|-----------|------------|
| | | за день | за неделю |
| Рынок акций | | | |
| Индекс Dow Jones | 11260.28 | 0.82% | 0.44% |
| Индекс РТС | 1459.99 | -0.08% | 2.46% |
| Валютный рынок | | | |
| Курс доллара ЦБ РФ, руб. | 27.0474 | 0.235% | 0.034% |
| Курс доллара ЕТС "сегодня", руб. | 27.0495 | 0.398% | 0.056% |
| Курс доллара ЕТС "завтра", руб. | 27.0578 | 0.413% | 0.062% |
| Объем \$ "сегодня" ЕТС, млн. \$ | 633.202 | -275.057 | -547.040 |
| Объем \$ "завтра" ЕТС, млн. \$ | 1511.637 | -504.250 | -4 653.170 |
| Доллар / Евро | 1.281 | -0.01% | 0.04% |
| Иена / Доллар | 112.625 | 0.03% | 0.74% |
| Швейц. франк / Доллар | 1.22115 | 0.20% | 0.34% |
| Денежный рынок | | | |
| Остатки на К/С по России, млн. руб. | 0 | -100.00% | -100.00% |
| Остатки на К/С по Москве, млн. руб. | 0 | -100.00% | -100.00% |
| Остатки на Д/С в ЦБ РФ, млн. руб. | 0 | -100.00% | -100.00% |
| Сальдо операций ЦБ РФ, млн. руб. | 0 | -100.00% | -100.00% |
| Ставки рынка МБК | | | |
| MIBOR "overnight" | 2.27 | -0.49 | -0.57 |
| MIBOR 7 дней | 3.53 | -0.36 | -0.56 |
| MIBOR 30 дней | 4.38 | -0.24 | -0.62 |
| MIBOR 90 дней | 6.05 | -0.11 | 0.00 |
| MIBOR 180 дней | 7.00 | -0.08 | -0.25 |
| MIBOR 1 год | 8.13 | -0.06 | -0.16 |
| Аукцион обратного РЕПО ЦБ РФ | | | |
| Средневзв-я ставка, % годовых | 4.45 | - | - |
| Ставка отсеечения, % годовых | 4.45 | - | - |
| Аукцион прямого РЕПО ЦБ РФ | | | |
| 11:00. Объем сделок, млн. руб. | - | - | - |
| Средневзвешенная ставка, % годовых | - | - | - |
| 15:00. Объем сделок, млн. руб. | - | - | - |
| Средневзвешенная ставка, % годовых | - | - | - |
| Товарные рынки | | | |
| Нефть Brent, \$/bbl | 67.80 | 1.80% | -0.38% |
| Нефть Urals, \$/bbl | 64.37 | 2.88% | 0.09% |
| Золото, \$/Oz | 629.60 | -2.19% | -3.44% |
| Платина, \$/Oz | 1229.50 | -1.68% | -4.84% |
| Международные рынки капитала, % годовых | | | |
| LIBOR USD 1 М | 5.1294 | 0.0188 | 0.0388 |
| LIBOR USD 3 М | 5.2706 | 0.0325 | 0.0506 |
| LIBOR USD 6 М | 5.3881 | 0.0581 | 0.0713 |
| LIBOR USD 12М | 5.5056 | 0.0794 | 0.1019 |
| LIBOR EUR 1 М | 2.8201 | 0.0274 | 0.0662 |
| LIBOR EUR 3 М | 2.9424 | 0.0147 | 0.0311 |
| LIBOR EUR 6 М | 3.1239 | 0.0264 | 0.0654 |
| LIBOR EUR 12 М | 3.3700 | 0.0471 | 0.0947 |
| Гособлигации США | | | |
| 2 года | 5.0170 | -0.0240 | 0.0710 |
| 5 лет | 5.0140 | -0.0250 | 0.0660 |
| 10 лет | 5.1000 | -0.0290 | 0.0400 |
| 30 лет | 5.1950 | -0.0340 | 0.0360 |

* - Здесь и далее все данные приведены по итогам предыдущего торгового дня

В этом выпуске:

Конъюнктура рынка

Расшифровка результатов майского заседания ФРС показала готовность ее представителей к дальнейшему повышению ставок. Сегодня ждем важных данных по безработице в мае; ожидаются 4,7%, и занятости за май (+170 тысяч).

Рубль в связи с некоторым ослаблением доллара на мировых рынках сегодня может сохраниться на отметке 27,09-27,10.

В условиях усиления ожиданий ужесточения монетарной политики ФРС США (дальнейшее повышение учетной ставки) вложения в долгосрочные бумаги первого эшелона нам представляются не оправданными. Мы сохраняем свои рекомендации по покупке более доходных облигаций 2-3 эшелона с короткой и средней дюрацией.

Подробнее на стр. 2-4

•Календарь долгового рынка 5

•Индексы долгового рынка ГК "РЕГИОН" 6-7

Основные индикаторы долговых рынков:

• Рынок корпоративные облигации 8-11

• Рынок муниципальных облигаций 12-13

• Кривые доходности облигаций 14

• Рынок векселей 15-18

• Рынок ОФЗ 19

• Рынок ОВВЗ и еврооблигации 20

• Группа компаний "РЕГИОН" 21

Конъюнктура рынка

Экономика.

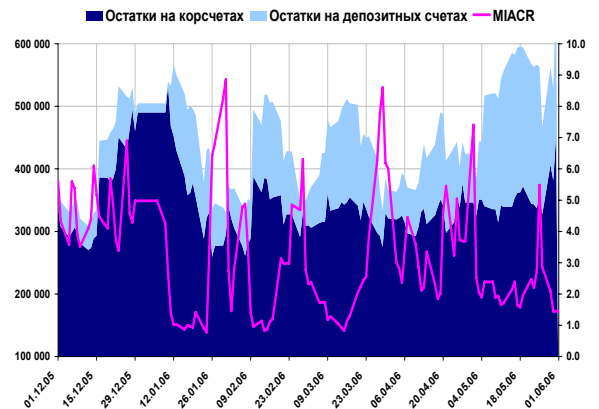
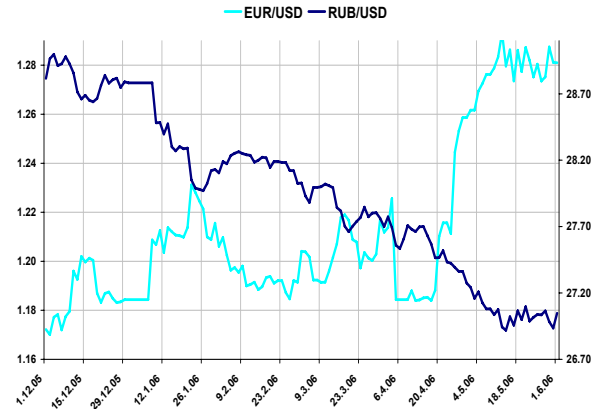
Наиболее интересным событием проходящей недели была расшифровка майских итогов заседания ФРС. Напомним, что в результате заседания Комитета по открытым рынкам было принято решение о повышении базовой процентной ставки на 25 б.п. до 5,0%. Первой неприятной новостью стало единодушное решение о повышении ставок. По тону последних комментариев представителей ФРС можно было предположить, что единодушного решения не будет. В расшифровке члены Открытого комитета отметили сильный рост большинства экономических показателей в начале года и некоторое их замедление во второй половине первого квартала. Несмотря на это диапазон мнений варьировался от повышения ставки на 50 б.п. до удержания ее неизменной. Интересно, что в качестве основных инфляционных факторов были отмечены: рост цен на энергоносители (внешний фактор, повышение ставок на него ни как не влияет), ослабление американского доллара (основная причина лежит не в плоскости монетарной политики) и возможный рост инфляционных ожиданий (через роста цен на энергоносители - газ, бензин). Дополнительным фактором, безусловно, выступил достаточно сильный рост экономики по итогам первого квартала (напомним, что 2-й пересмотр ВВП показал рост на уровне 5,8%), хотя ряд участников высказали предположения о возможном замедлении темпов роста экономики до более приемлемых уровней.

Пресс-релиз продемонстрировал, что участники ФРС готовы еще к одному повышению ставок: ближайшее заседание состоится в июне. Фьючерсы на федеральные фонды оценивают вероятность такого повышения (на 25 б.п.) в 70%. Изменение настроений может произойти только в случае резкого замедления основных экономических показателей, публикуемых до 28/29 июня. Сегодня все внимание инвесторов будет приковано к данным по безработице за май (прогноз 4,7%) и занятости за май (+170 тыс.) за май в США.

Денежный и валютный рынок.

На межбанковском рынке вчера проблем с ликвидностью с началом месяца не ощущалось. По итогам дня однодневная ставка по предоставлению кредитов MIACR снизилась и составила 1,24%. Сегодня ликвидность можно охарактеризовать как нейтральную. Остатки средств банков на корсчетах снизились до 444 млрд. руб. Сальдо операций ЦБ по предоставлению/абсорбированию ликвидности стало отрицательной -6,9 млрд. руб. Объем депозитов в Банке России вырос до 267 млрд. руб.

Официальный курс доллара вырос вчера более чем на 5 копеек и составил 27,0474 руб./ доллар.



Конъюнктура рынка

Рублевые облигации.

В четверг на рынке корпоративных и муниципальных облигаций единой тенденции в движении цен не наблюдалось. Падение цен по базовым активам и укрепление доллара относительно основных валют на мировых рынках после публикации протокола майского заседания ФРС обусловил резкое снижение активности в первом эшелоне при снижении цен большей части бумаг.

Суммарный оборот биржевых торгов по корпоративным облигациям снизился относительно предыдущего рабочего дня, составив около 794 млн. руб. на основной сессии ФБ ММВБ и около 7,22 млрд. руб. в РПС. При этом более 49% пришлось на подешевевшие выпуски. Высокие обороты наблюдались по облигациям 2-го и 3-го эшелона (на долю которых в целом пришлось около 87% от суммарного оборота): Виктория-Финанс-1 (около 58 млн. руб., -0,02 п.п.), ЭйрЮнион-1 (42 млн. руб., +0,02 п.п.), Удмуртнефтепродукт (40 млн. руб., +0,35 п.п.), Севкабель-2 (38 млн. руб., +1,04 п.п.).

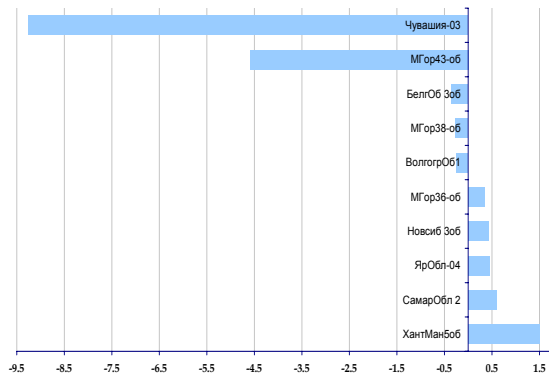
На рынке муниципальных облигаций суммарный биржевой оборот снизился и составил около 282 млн. руб. на основной сессии ФБ ММВБ, из которых около 75% пришлось на подешевевшие облигации, и около 0,59 млрд. руб. в РПС. При этом высокая активность наблюдалась по облигациям Московской области 6 выпуска (178,5 млн. руб. (около 63% от суммарного оборота на основной сессии ММВБ), -0,11 п.п.). Кроме того, порядка 47,5 млн. руб. составил оборот по облигациям Нижегородской области-2 (+0,03 п.п.).

Кроме того, вчера на ФБ ММВБ состоялось размещение дебютного выпуска Техносила-Инвест (2000 млн. руб., оферта через 2 года по номиналу). Ставка первого купона была установлена в размере 10% годовых, что соответствует доходности к оферте в размере 10,25% годовых.

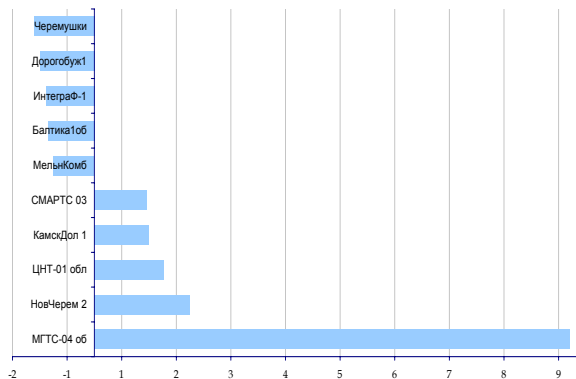
Публикация протокола майского заседания ФРС усилило ожидания инвесторов повышения учетной ставки в июне, сохранение неопределенность относительно дальнейшей политики монетарных властей США. Поэтому сохранение высокой волатильности на валютном рынке и рынке базовых активов наиболее вероятно. Сегодня рынок будет ждать данных по занятости в США за май текущего года. Тем не менее, укрепление евро, наблюдавшееся со второй половины вчерашнего дня (преодоление отметки \$1,28), высокий уровень рублевой ликвидности в начале нового месяца и низкие ставки МБК - могут стать факторами поддержки цен на рублевом долговом рынке.

Тем не менее, в условиях усиления ожиданий ужесточения монетарной политики ФРС США (дальнейшее повышение учетной ставки) вложения в долгосрочные бумаги первого эшелона нам представляются не оправданными. Мы сохраняем свои рекомендации по покупке более доходных облигаций 2-3 эшелона с короткой и средней дюрацией.

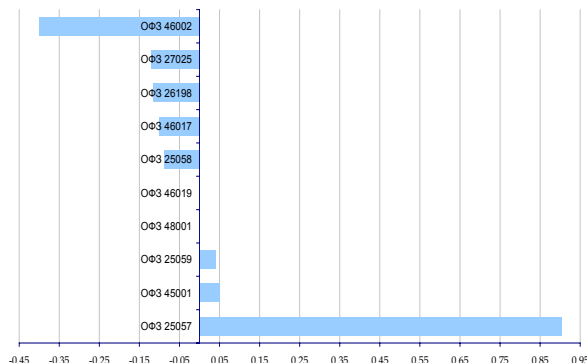
Лидеры роста/падения, %



Лидеры роста/падения, %



Лидеры роста/падения, %



Конъюнктура рынка

Торговые идеи.

" Пересмотр рейтингов ряда банков агентством Moody's Investors Service выявило недооценку 2-го выпуска Россельхозбанка, 2-го и 3-го выпусков Импэксбанка и 1-го выпуска Газпромбанка (Торговые идеи. БАНКИ: рейтинг превыше всего, рубль не хуже доллара. 31 мая 2006 г.).

" Недавно международное рейтинговое агентство Fitch Ratings присвоило рейтинг Кировской области, который в настоящий момент совпадает с рейтингом Ленинградской области. При сопоставимом рейтинге (читай уровне риска) "короткий" выпуск Кировской области торгуется на уровне 2-го и 3-го выпусков Ленинградской области, дюрация которых практически на два и четыре года больше. Проведенный сравнительный анализ обращающихся облигационных займов показал, что облигации Кировской области в настоящий момент недооценены рынком, в связи с чем мы рекомендуем их к покупке (Торговые идеи. Кировская область: пересмотр рейтинга - повышение рекомендаций. 25 мая 2006 г.).

" В ближайшую неделю на вторичные торги выйдут облигации Дикси-Финанс. Бумаги наиболее близкого аналога - компании Магнит, за истекшие два месяца выросли на 0,78 п.п. Бумаги Топ-Книги с момента выхода на вторичные торги выросли на 1,13 п.п. При условии сохранения спрэдов, наблюдавшихся в момент размещения Дикси-Финанс, облигации последней должны торговаться на уровне 9,10%, что соответствует цене в 101,32. (Торговые идеи. Дикси: притяжение магнитом. 24 мая 2006 г.).

" Интересное несоответствие наблюдается по облигациям Московской области. Третий выпуск торгуется с доходностью 6,75%, дюрация 1,18 лет, спрэд с кривой доходности Москвы составляет порядка 50 б.п. Шестой выпуск торгуется на уровне 7,44%, дюрация - 4,11 лет, спрэд - 70 б.п. Пятый выпуск: 7,11%, 2,66 лет, 50 б.п. А, вот доходность четвертого выпуска находится на уровне 6,87% (дюрация 2,55 лет - сопоставима с дюрацией 5-го выпуска), что соответствует спрэду относительно кривой Москвы на уровне 33 б.п. На наш взгляд, облигации 4-го выпуска Мос.обл. выглядят переоцененными на фоне более ликвидных бумаг 5-го выпуска.

" На фоне хорошей финансовой отчетности за 2005 г. и 1 кв. 2006 г. ЮТК мы подтверждаем рекомендацию "покупать" третий и четвертый выпуски облигаций компании.

" Рекомендуем покупать векселя РКК "ЭНЕРГИЯ", ФГУП "Адмиралтейские верфи", НПО "САТУРН" и МЗ "Арсенал". Финансовые показатели предприятий сопоставимы с показателями машиностроительных компаний, в то время как векселя торгуются со значительной премией к облигациям последних.

" На прошлой неделе по облигациям ОАО "Мастер-Банк" 2-го был объявлен размер процентного дохода по третьему и четвертому купонам в размере 11,75% годовых. Эмитент принял решение обеспечить приобретение всех облигаций в течение последних 15 дней четвертого купонного периода, цена приобретения - 100% от номинальной стоимости. Таким образом, доходность ко второй оферте (01.06.2007) по текущим ценам составляет порядка 12,0% годовых, что представляется несправедливым уровнем. Рекомендация - покупать, расчетная доходность к годичной оферте - 10,4-10,5%.

Текущие рекомендации (покупать).

ЮТК-3, ЮТК-4, ИТЕРА-1, РуссНефть-1, Россельхозбанк-2, СУ-155-1, Главсмострой-2, ЛСР-1, Дикси-Ф-1, Кировская область - 34001, Газпромбанк-1, Импэксбанк-2, Импэксбанк-3.

"Защитные" облигации: Волга-1, Группа ЛСР-1, Матрица Финанс-1, НИТОЛ-1, РОСИНТЕР-3, ТОП-КНИГА-1, Удмуртнефтепродукт-1, ЮТК- 3, Ютэйр Финанс- 1

Векселя: РКК "ЭНЕРГИЯ", ФГПУ "Адмиралтейские верфи", НПО "САТУРН", МЗ "Арсенал", ГК "ПИК".

Календарь

| Дата | Раздел | Важность | Субъект | Примечание |
|------------|---------------------------------------------------------------|----------|-------------------------|-----------------------------------------------|
| 02.06.2006 | Выплата купона | средняя | Тулачермет,2 | Сумма выплат-54.849 млн.руб. |
| 02.06.2006 | Оферта | средняя | Тулачермет,2 | Объем выпуска-1000 млн.руб. Цена выкупа-100%. |
| 02.06.2006 | Составление списка держателей облигаций для выплаты купона | средняя | Адамант-Финанс,1 | Дата выплаты-08.06.2006 |
| 02.06.2006 | Составление списка держателей облигаций для выплаты купона | средняя | ОМК,1 | Дата выплаты-08.06.2006 |
| 02.06.2006 | Составление списка держателей облигаций для выплаты купона | средняя | Нутритек,1 | Дата выплаты-13.06.2006 |
| 02.06.2006 | Начало подачи заявок на оферту | средняя | ПАВА,1 | Окончание-09.06.2006 |
| 02.06.2006 | Выплата купона | средняя | РОСИНТЕР,3 | Сумма выплат-54.849 млн.руб. |
| 02.06.2006 | Начало подачи заявок на оферту | средняя | Санвэй-Груп,1 | Окончание-07.06.2006 |
| 05.06.2006 | Окончание подачи заявок на оферту | средняя | Адамант-Финанс,1 | |
| 05.06.2006 | Оферта | средняя | Трансмашхолдинг,1 | Объем выпуска-1500 млн.руб. Цена выкупа-100%. |
| 05.06.2006 | Выплата купона и погашение | средняя | Разгуляй-Центр,1 | Сумма выплат-1070.192 млн.руб. |
| 05.06.2006 | Сост-е списка держ-й облигаций для выплаты купона и погашения | средняя | Банк Русский Стандарт,2 | Дата выплаты-14.06.2006 |
| 05.06.2006 | Выплата купона | средняя | Балтимор-Нева,1 | Сумма выплат-1.26 млн.руб. |
| 05.06.2006 | Составление списка держателей облигаций для выплаты купона | средняя | Дорогобуж,1 | Дата выплаты-14.06.2006 |
| 05.06.2006 | Выплата купона | средняя | ДетМир-Центр,1 | Сумма выплат-48.474 млн.руб. |
| 05.06.2006 | Составление списка держателей облигаций для выплаты купона | средняя | Матрица Финанс,1 | Дата выплаты-14.06.2006 |

Индексы долгового рынка ИК "РЕГИОН"

Индексы возврата на инвестиции

| | Значение | Изменение % | | | | | | YTD* | Номинальный объем (тыс. руб) |
|---------------------------------------------|----------|-------------|----------|---------|---------|---------|-------|------|---------------------------------|
| | | 1 день | 1 неделя | 1 месяц | квартал | полгода | год | | |
| Корпоративные и банковские облигации | | | | | | | | | |
| Общий | 159.51 | 0.02 | 0.25 | 0.87 | 1.95 | 4.22 | 9.97 | 3.36 | 507 453 |
| 1-ый Эшелон | 151.36 | -0.01 | 0.32 | 1.06 | 1.29 | 3.52 | 8.34 | 2.69 | 135 420 |
| 2-ой Эшелон | 158.46 | 0.04 | 0.24 | 0.77 | 1.87 | 3.97 | 9.71 | 3.29 | 217 628 |
| 3-ий Эшелон | 164.84 | 0.01 | 0.18 | 0.83 | 2.68 | 5.54 | 11.82 | 4.01 | 154 405 |
| Банки и ФК | 151.44 | 0.01 | 0.22 | 0.68 | 1.69 | 3.57 | 8.32 | 2.91 | 116 590 |
| Телекомы | 163.93 | 0.13 | 0.49 | 0.93 | 1.71 | 3.87 | 10.86 | 3.05 | 56 553 |
| Нефть и Газ | 151.64 | 0.01 | 0.36 | 1.07 | 1.84 | 4.09 | 8.72 | 3.46 | 40 800 |
| Металлургия | 149.78 | 0.03 | 0.21 | 0.46 | 1.63 | 3.91 | 8.32 | 3.20 | 45 300 |
| Машиностроение | 161.24 | 0.06 | 0.21 | 0.81 | 2.39 | 4.63 | 10.77 | 3.58 | 48 500 |
| Лёгкая и Пищевая | 157.28 | -0.03 | 0.15 | 0.94 | 2.26 | 5.84 | 10.04 | 4.08 | 40 900 |
| Химия и Нефтехимия | 163.82 | -0.06 | 0.10 | 0.57 | 1.51 | 4.17 | 10.67 | 3.16 | 12 150 |
| Энергетика | 159.77 | -0.04 | 0.10 | 1.01 | 1.78 | 4.27 | 11.07 | 3.40 | 29 900 |

Муниципальные облигации

| | | | | | | | | | |
|--------------|--------|-------|------|------|------|------|-------|------|---------|
| Общий | 194.52 | -0.01 | 0.41 | 0.89 | 1.81 | 4.83 | 12.83 | 3.39 | 167 495 |
| Москва | 175.78 | -0.06 | 0.36 | 0.95 | 1.43 | 3.48 | 8.80 | 2.10 | 63 000 |
| кроме Москвы | 223.43 | 0.01 | 0.44 | 0.86 | 2.23 | 5.98 | 16.49 | 4.50 | 104 495 |

Федеральные облигации

| | | | | | | | | | |
|-----|----------|------|------|------|------|------|-------|------|---------|
| ОФЗ | 2 775.81 | 0.00 | 0.16 | 0.89 | 1.16 | 3.49 | 10.95 | 2.36 | 636 284 |
|-----|----------|------|------|------|------|------|-------|------|---------|

Ценовые индексы

| | Значение | Изменение % | | | | | | YTD* | Объем торгов (тыс. руб) |
|---------------------------------------------|----------|-------------|----------|---------|---------|---------|-------|-------|----------------------------|
| | | 1 день | 1 неделя | 1 месяц | квартал | полгода | год | | |
| Корпоративные и банковские облигации | | | | | | | | | |
| Общий | 106.86 | -0.01 | 0.09 | 0.09 | -0.20 | -0.21 | 0.21 | 0.75 | 607 506 |
| 1-ый Эшелон | 108.00 | -0.03 | 0.19 | 0.41 | -0.34 | 0.09 | 0.52 | -0.16 | 80 732 |
| 2-ой Эшелон | 106.04 | 0.01 | 0.07 | 0.01 | -0.25 | -0.47 | 0.20 | 1.03 | 221 185 |
| 3-ий Эшелон | 103.69 | -0.02 | 0.02 | -0.11 | 0.03 | 0.36 | 0.31 | 1.19 | 305 589 |
| Банки и ФК | 103.57 | -0.01 | 0.07 | 0.02 | -0.06 | -0.08 | 0.29 | 0.58 | 39 722 |
| Телекомы | 109.16 | 0.10 | 0.30 | -0.03 | -0.55 | -0.77 | 0.32 | 1.59 | 124 866 |
| Нефть и Газ | 107.00 | -0.01 | 0.21 | 0.32 | -0.22 | -0.04 | -0.45 | -0.69 | 81 863 |
| Металлургия | 104.31 | 0.01 | 0.05 | 0.05 | -0.20 | -0.25 | 0.14 | 0.26 | 48 435 |
| Машиностроение | 104.05 | 0.03 | 0.01 | -0.14 | -0.17 | -0.42 | -0.59 | 0.83 | 42 145 |
| Лёгкая и Пищевая | 101.11 | -0.06 | -0.07 | -0.11 | -0.40 | 0.75 | -0.66 | 0.51 | 63 996 |
| Химия и Нефтехимия | 105.04 | -0.09 | -0.08 | -0.29 | -0.61 | -0.50 | 0.52 | 0.67 | 567 |
| Энергетика | 106.23 | -0.06 | -0.06 | 0.26 | -0.27 | -0.04 | 1.29 | 0.98 | 41 788 |

Муниципальные облигации

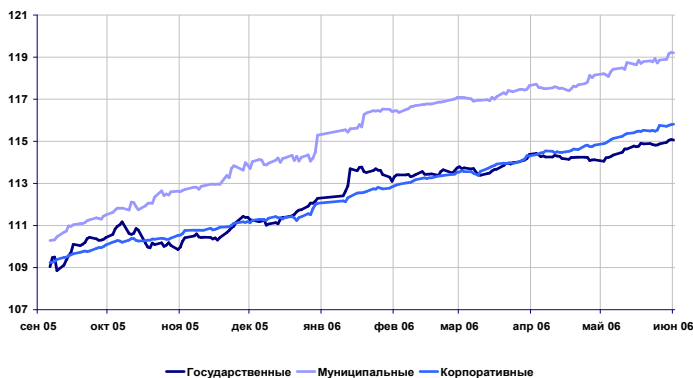
| | | | | | | | | | |
|--------------|--------|-------|------|-------|-------|-------|-------|-------|---------|
| Общий | 112.66 | -0.04 | 0.23 | -0.03 | -0.60 | -0.73 | 1.09 | 1.86 | 282 296 |
| Москва | 105.24 | -0.09 | 0.18 | 0.07 | -0.80 | -1.11 | -0.91 | -1.38 | 2 009 |
| кроме Москвы | 123.11 | -0.01 | 0.26 | -0.09 | -0.21 | -0.22 | 3.13 | 5.42 | 280 286 |

Федеральные облигации

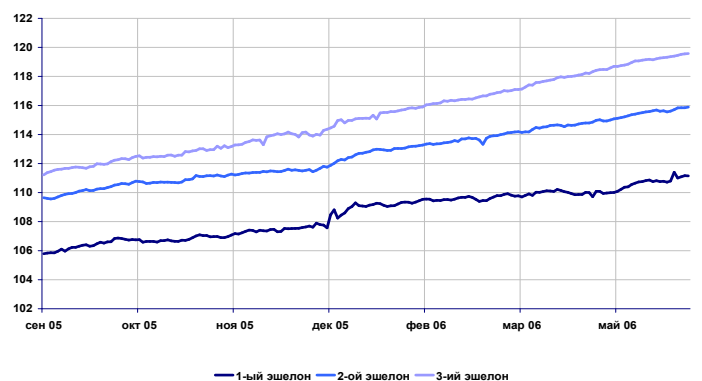
| | | | | | | | | | |
|-----|--------|------|------|------|-------|-------|------|------|-------------|
| ОФЗ | 414.19 | 0.00 | 0.08 | 0.24 | -0.65 | -0.36 | 2.22 | 1.15 | 506 556 073 |
|-----|--------|------|------|------|-------|-------|------|------|-------------|

к 1 января 2006 г

Индексы возврата на инвестиции рублёвых облигаций



Индексы возврата на инвестиции корпоративных облигаций

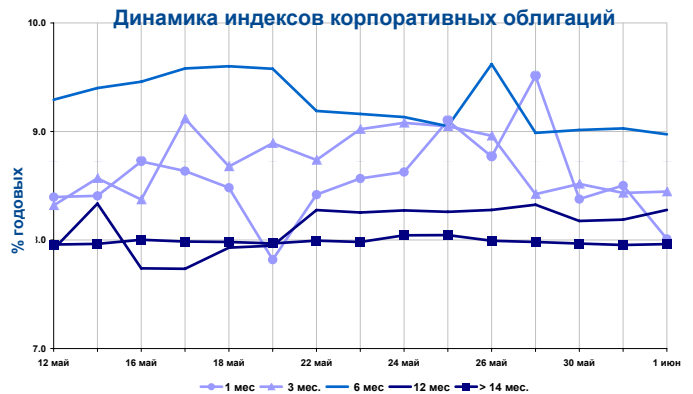


Индексы доходности корпоративных облигаций

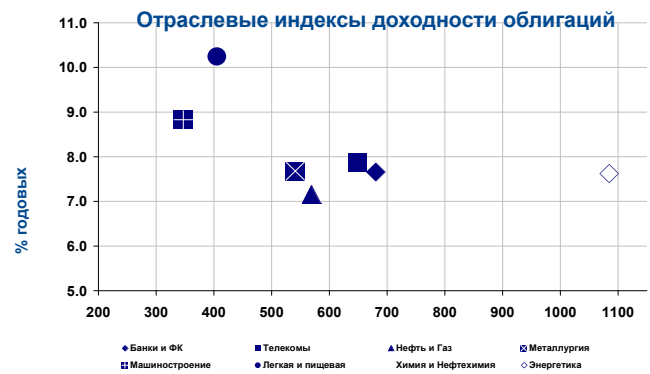
| Индексы доходности корпоративных облигаций | | | | |
|--------------------------------------------|------------------------|-------------------------|-----------|----------|
| Срок | Значение, % годовых | Изменение индекса, п.п. | | |
| | | за день | за неделю | за месяц |
| 1 мес. | 8.01 | -0.49 | -1.09 | -0.47 |
| 3 мес. | 8.45 | 0.01 | -0.60 | -0.23 |
| 6 мес. | 8.97 | -0.05 | -0.07 | -0.63 |
| 12 мес. | 8.28 | 0.09 | 0.02 | 0.35 |
| > 14 мес. | 7.96 | 0.01 | -0.08 | -0.02 |

Объем в обращении выпусков,
входящих в индексы, млн. руб. **389 995**

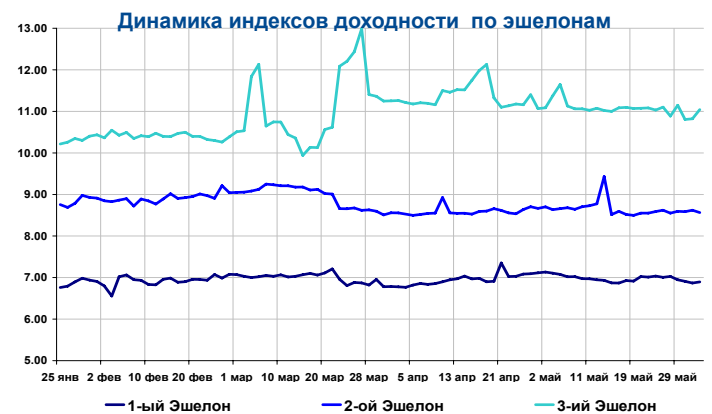
Оборот биржевых торгов, тыс. руб. 414 366



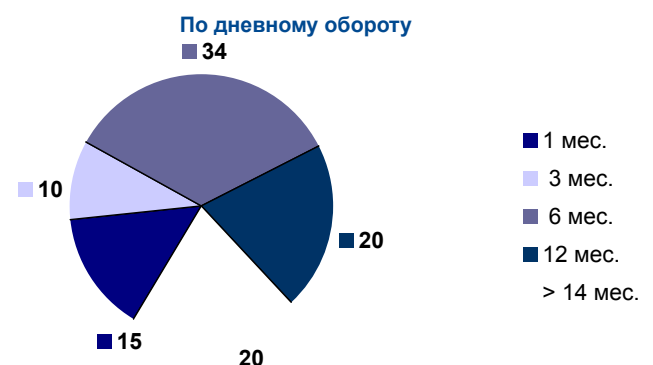
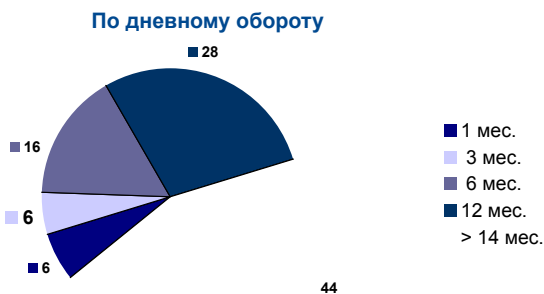
| Отраслевые индексы доходности | | | | | |
|-------------------------------|------------------------|-------------------------|--------------|--------------|-----------------|
| Отрасль | Знач.инд, % годовых | Изменение индекса, п.п. | | | Дюрация, дни |
| | | за день | за неделю | за месяц | |
| Банки и ФК | 7.66 | 0.04 | 0.02 | 0.00 | 680 |
| Телекомы | 7.86 | -0.59 | -0.43 | -0.36 | 649 |
| Нефть и Газ | 7.16 | -0.04 | -0.31 | -0.03 | 568 |
| Металлургия | 7.68 | -0.13 | -0.21 | -0.35 | 541 |
| Машиностроение | 8.83 | -0.05 | 0.25 | 0.19 | 347 |
| Легкая и пищевая | 10.25 | 0.18 | 0.06 | -0.01 | 405 |
| Химия и Нефтехимия | 8.45 | 0.09 | -0.13 | 0.18 | 667 |
| Энергетика | 7.62 | 0.01 | 0.01 | 0.06 | 1084 |
| Итого: | 8.03 | -0.08 | -0.09 | -0.07 | 609 |



| Индексы доходности корпоративных облигаций по эшелонам | | | | |
|--------------------------------------------------------|------------------------|-------------------------|--------------|----------|
| Срок | Значение, % годовых | Изменение индекса ,п.п. | | |
| | | за 1 день | за 1 неделю. | за месяц |
| 1-ый Эшелон | 6.90 | 0.03 | -0.11 | -0.21 |
| 2-ой Эшелон | 8.56 | -0.06 | -0.06 | -0.07 |
| 3-ий Эшелон | 11.04 | 0.22 | -0.06 | -0.33 |



Структура рынка, %



Основные индикаторы корпоративных облигаций

| Наименование эмитента | Выпуск | Объем выпуска | К отировки, | | Среднезв. Цена, % | Изменение средневз. цены п.п. | НКД, % | Дюрация, лет, | Доходность к погашению, % | Дюрация, к оферте, лет | Доходность к оферте, % | Объем сделок, тыс. руб. | | |
|------------------------|--------|---------------|-------------|--------|-------------------|-------------------------------|--------|---------------|---------------------------|------------------------|------------------------|-------------------------|----------|---------|
| | | | спрос | предл. | | | | | | | | сумм. биржевой | РПС ММВБ | |
| Автобан-Инвест | 1 | 250 | 100.01 | 100.84 | 100.90 | 0.79 | 2.547 | | 14.57 | * | 0.31 | 11.86 | 225 | |
| АвтоВАЗ | 2 | 3 000 | 101.00 | 101.25 | | | 2.672 | | 8.74 | * | 0.69 | 7.47 | | 1 419 |
| АвтоВАЗ | 3 | 5 000 | 100.10 | 100.30 | 100.28 | 0.17 | 4.146 | | 9.84 | * | 0.08 | 5.54 | 20 055 | |
| Адамант-Финанс | 1 | 500 | 102.00 | 102.20 | | | 6.760 | 1.72 | 11.71 | | | -92.31 | | |
| АИЖК | 2 | 1 500 | 111.50 | 112.00 | 111.75 | -0.5 | 3.616 | 3.06 | 7.42 | | | | 559 | 559 |
| АИЖК | 3 | 2 250 | 105.75 | 106.25 | | | 1.210 | 2.74 | 7.35 | | | | | |
| АИЖК | 4 | 900 | 106.00 | 107.00 | | | 0.739 | 4.55 | 7.38 | | | | | |
| АИЖК | 5 | 2 200 | 99.28 | 99.90 | 99.27 | -0.63 | 0.946 | 4.77 | 7.72 | | | | 42 | |
| АИЖК | 6 | 2 500 | - | 100.00 | | | 0.953 | 5.52 | 7.61 | | | | | |
| АК "Самара" | 1 | 350 | 101.76 | 102.00 | | | 3.222 | 0.73 | 11.46 | | | | | |
| Аладушкин Ф. | 1 | 500 | 100.25 | 101.25 | | | 2.762 | 0.74 | 10.48 | | | | | |
| Амурметалл | 1 | 1 500 | 100.40 | 100.50 | 100.43 | 0 | 2.443 | | 9.84 | * | | | 2 010 | 30 144 |
| АПК "ОГО" | 1 | 1 100 | 101.96 | 102.05 | 102.00 | -0.03 | 1.700 | 0.77 | 13.14 | | | | 1 739 | |
| Аркада | 1 | 600 | 100.15 | 100.23 | 100.20 | 0 | 6.349 | | 15.34 | * | 0.13 | 12.38 | 1 055 | |
| Аркада | 2 | 700 | 100.11 | 100.20 | 100.14 | -0.01 | 3.647 | 2.07 | 13.65 | | 1.14 | 13.52 | 2 804 | |
| Балтика | 1 | 1 000 | 101.15 | 101.40 | 101.15 | -0.85 | 0.216 | 1.41 | 8.06 | | | | 1 | |
| Балтимор-Нева | 3 | 800 | 101.20 | 101.50 | | | 0.447 | | 11.06 | * | 0.48 | 8.36 | | |
| Банк ЖилФинанс | 1 | 500 | 99.90 | 100.13 | | | 2.391 | | 13.19 | * | 0.55 | 12.99 | | |
| Банк Зенит | 1 | 1 000 | 100.05 | 100.14 | 100.05 | -0.03 | 1.512 | 0.79 | 8.07 | | | | 1 001 | |
| Банк Зенит | 2 | 2 000 | 99.70 | 99.90 | | | 2.460 | 2.43 | 8.60 | | | | | |
| Банк Проект. Фин. | 1 | 500 | 100.00 | 100.25 | | | 0.479 | | 12.97 | * | 1.15 | 12.85 | | |
| Банк Русский Стандарт2 | 1 | 1 000 | 100.11 | 100.30 | 100.09 | -0.06 | 6.500 | 0.04 | 10.80 | | | | 112 | |
| Банк Русский Стандарт3 | 2 | 2 000 | 100.00 | 100.35 | | | 2.278 | | 8.24 | * | 0.25 | 6.83 | | |
| Банк Русский Стандарт4 | 3 | 3 000 | 99.65 | 100.05 | | | 2.057 | 1.64 | 8.37 | | | | | |
| Банк Русский Стандарт5 | 5 | 5 000 | 99.55 | - | | | 1.603 | | | | | 0.00 | | |
| Банк Русский Стандарт6 | 6 | 6 000 | 99.55 | - | | | 2.352 | | | * | | 0.00 | | |
| Банк СОЮЗ | 1 | 1 000 | 100.21 | 100.35 | 100.32 | -0.08 | 0.887 | 1.75 | 9.38 | | | | 4 899 | |
| Банк Спурт | 1 | 500 | 99.60 | 100.35 | | | 0.355 | | 9.30 | * | 0.45 | 8.73 | | |
| Башкирэнерго | 2 | 500 | - | 101.25 | | | 2.551 | 0.71 | 7.82 | | | | | |
| Вагонмаш | 1 | 300 | 104.30 | 104.70 | 104.80 | 0 | 5.955 | 1.77 | 11.11 | | | -61.62 | 90 | 1 568 |
| Виктория-Финанс | 1 | 1 500 | 100.10 | 100.25 | 100.19 | -0.02 | 3.228 | | 10.05 | * | 0.65 | 9.70 | 58 104 | 43 090 |
| Вимм-Билл-Данн | 2 | 3 000 | 102.70 | 103.30 | 102.78 | 0.25 | 3.995 | 3.70 | 8.42 | | | | 2 | |
| ВИНАП-ИНВЕСТ | 1 | 400 | 100.05 | 100.08 | | | 3.899 | 0.21 | 12.42 | | | | | |
| ВКМ-Финанс | 1 | 1 000 | 100.30 | 101.00 | 101.57 | 0.88 | 4.942 | | 9.60 | * | 0.54 | 8.62 | 10 970 | 59 |
| Волга | 1 | 1 500 | 101.87 | 102.20 | 101.87 | -0.03 | 2.597 | 0.75 | 9.64 | | | | 224 | |
| Волгабурмаш | 1 | 600 | 100.07 | 100.50 | 100.09 | 0.04 | 1.521 | | 8.66 | * | 0.38 | 9.46 | 1 401 | |
| Волжский абраз. з-д | 1 | 300 | 100.30 | 101.00 | 100.30 | 0 | 2.310 | 0.76 | 10.77 | | | | 100 | |
| ВТБ | 5 | 15 000 | 99.91 | 100.12 | | | 0.595 | | 6.33 | * | 0.88 | 6.20 | | |
| ГАЗБАНК | 1 | 750 | 100.35 | 100.55 | | | 0.271 | | 11.03 | * | 0.48 | 9.78 | | |
| Газпром | 3 | 10 000 | 101.20 | 101.50 | 101.30 | -0.1 | 2.867 | 0.61 | 6.06 | | | | 111 | 157 219 |
| Газпром | 4 | 5 000 | 104.00 | 104.15 | 104.05 | 0.04 | 2.387 | 3.20 | 7.08 | | | | 1 459 | |
| Газпром | 5 | 5 000 | 101.40 | 101.70 | | | 1.059 | 1.30 | 6.34 | | | | | |
| Газпром | 6 | 5 000 | 100.10 | 100.14 | 100.12 | 0.02 | 2.133 | 2.85 | 7.02 | | | | 28 930 | 338 100 |
| Газпромбанк | 1 | 5 000 | 97.75 | 98.00 | | | 2.315 | 3.95 | 7.76 | | | | 78 400 | |
| ГАЗ-финанс | 1 | 5 000 | 99.60 | 99.75 | 99.65 | -0.04 | 2.489 | | 8.76 | * | 1.59 | 8.83 | 5 059 | 29 915 |
| Главмосстрой-Финанс | 1 | 2 000 | - | 99.50 | | | 0.014 | 0.98 | 1.52 | | | | 396 738 | |
| Главмосстрой-Финанс | 2 | 4 000 | 100.71 | 100.85 | 100.72 | 0.04 | 2.205 | | 11.61 | * | 1.23 | 11.05 | 21 757 | 30 230 |
| ГОТЭК | 2 | 1 500 | 99.80 | 100.00 | 99.89 | -0.06 | 4.367 | | 10.19 | * | 0.06 | 9.47 | 2 | 31 459 |
| Группа "ОСТ" | 2 | 1 000 | 100.35 | 100.41 | 100.47 | 0.14 | 0.742 | | 12.92 | * | 0.86 | 12.81 | 1 522 | 2 009 |
| Группа ЛСР | 1 | 1 000 | 99.25 | 99.48 | | | 2.110 | | 11.63 | * | 0.78 | 11.99 | | |
| Группа Магnezит | 1 | 1 500 | 101.40 | 101.68 | 101.47 | -0.09 | 4.345 | | 9.40 | * | 1.00 | 8.34 | 11 163 | 56 612 |
| Группа НИТОЛ | 1 | 1 000 | 101.15 | 101.47 | 101.30 | 0.05 | 5.359 | | 11.72 | * | 0.54 | 9.48 | 1 | 47 757 |
| ГТ-ТЭЦ Энерго | 2 | 1 500 | 100.20 | 100.34 | 100.15 | -0.06 | 5.514 | 0.06 | 9.36 | | | | 20 | |
| ГТ-ТЭЦ Энерго | 3 | 1 500 | 101.00 | 101.19 | 101.27 | 0.32 | 1.352 | | 11.58 | * | 0.40 | 8.84 | 5 | |
| Дальсвязь | 9 | 1 000 | 102.01 | 102.15 | 102.07 | -0.17 | 0.534 | 0.46 | 8.26 | | | | 5 512 | 20 432 |
| ДОМО-Финанс | 1 | 1 000 | 99.90 | 100.20 | | | 3.596 | | 12.72 | * | 0.69 | 12.51 | | 500 |
| Дорогобуж | 1 | 900 | - | 101.85 | 101.00 | -1 | 4.584 | | 9.56 | * | 0.53 | 6.56 | 29 | 12 152 |
| ЕБРР | 1 | 5 000 | 99.88 | 99.95 | | | 0.207 | | 5.14 | * | | | | |
| Евросервис Мясная Ко | 1 | 1 500 | 100.35 | 100.50 | 100.35 | 0 | 2.762 | | 14.46 | * | 0.05 | 4.24 | 181 | |
| ЕПК | 1 | 1 000 | 99.50 | 99.94 | | | 1.342 | | 8.96 | * | 0.36 | 8.81 | | |
| Ижмаш-Авто | 1 | 1 200 | 99.35 | 99.49 | 99.49 | 0.16 | 2.287 | 0.76 | 11.67 | | | | 497 | |
| ИМПЭКСБАНК | 2 | 1 000 | - | 100.75 | | | 0.842 | | 7.19 | * | 0.88 | 6.73 | | |
| ИМПЭКСБАНК | 3 | 1 300 | 100.96 | 101.40 | | | 0.507 | | 8.96 | * | 0.93 | 7.85 | | |
| Инвестторгбанк | 2 | 350 | - | 102.00 | 100.00 | -0.2 | 1.447 | | 12.35 | * | 0.85 | 9.77 | 5 000 | 15 000 |
| Инком-Лада | 1 | 490 | 102.30 | 103.00 | | | 0.231 | | 15.53 | * | 0.37 | 11.66 | | |
| Инком-Лада | 2 | 1 400 | 100.21 | 100.40 | 100.30 | -0.08 | 0.418 | | 12.17 | * | 0.70 | 11.64 | 3 511 | 10 030 |
| ИНКОМ-Финанс | 1 | 1 000 | 100.17 | 100.30 | 100.28 | 0 | 2.230 | 1.81 | 13.23 | | 0.33 | 11.62 | 12 956 | |
| Инмарко | 1 | 1 000 | - | - | 100.12 | -0.03 | 4.318 | | 10.03 | * | 0.55 | 0.00 | 3 | 15 011 |
| ИНПРОМ | 2 | 1 000 | 100.15 | 100.33 | 100.32 | 0.01 | 4.373 | | 12.25 | * | 0.15 | 9.41 | 35 112 | |

Продолжение таблицы см. на следующей странице

Основные индикаторы корпоративных облигаций (продолжение)

| Наименование эмитента | Выпуск | Объем выпуска | К отировки, | | Средневзв. Цена, % | Изменение НКД, средневзв. цены п.п. | Дюрация, лет | Доходность к погашению, % | Дюрация, к оферте | Доходность к оферте, % | Объем сделок, тыс. руб. | | | |
|-----------------------|--------|---------------|---------------|--------------|--------------------|-------------------------------------|--------------|---------------------------|-------------------|------------------------|-------------------------|----------|--------|---------|
| | | | % от номинала | спрос предл. | | | | | | | сумм. биржевой | РПС ММВБ | | |
| Интегра Финанс | 1 | 2 000 | 101.00 | 102.70 | 101.41 | -1.09 | 1.985 | 2.46 | 10.15 | | 1 119 | 3 048 | | |
| ИРКУТ | 3 | 3 250 | 101.30 | 101.50 | 101.43 | -0.02 | 1.676 | 3.62 | 8.51 | | 2 | | | |
| Искитимцемент | 1 | 200 | 102.35 | 102.40 | 102.40 | 0.12 | 3.130 | 0.54 | 12.89 | | 1 668 | 23 893 | | |
| Искитимцемент | 2 | 500 | 100.00 | 101.20 | | - | 0.753 | | 12.46 | * | 1.33 | 12.09 | 2 371 | |
| Ист Лайн Хэндлинг | 2 | 3 000 | 99.60 | 99.70 | 99.60 | 0.09 | 0.222 | | 12.17 | * | 0.48 | 12.22 | 15 438 | 3 986 |
| КАМАЗ-ФИНАНС | 1 | 1 200 | - | 100.50 | | - | 0.329 | 0.45 | 4.84 | | | | | |
| КАМАЗ-ФИНАНС | 2 | 1 500 | 99.50 | 100.00 | | - | 1.597 | | 8.62 | * | 2.53 | 8.62 | | |
| Камская долина - Ф | 1 | 100 | 99.05 | 100.90 | 100.52 | 3.19 | 0.407 | 0.69 | 13.34 | | | | 257 | |
| Камская долина - Ф | 2 | 200 | 99.50 | 100.15 | | - | 1.368 | | 14.06 | * | 0.38 | 13.73 | | |
| КБ "МИА" | 1 | 329 | - | 103.75 | 102.75 | -0.25 | 0.707 | | 9.30 | * | | | 144 | |
| КБ "МИА" | 2 | 1 000 | 100.45 | 100.65 | | - | 0.599 | | 9.49 | * | 0.69 | 8.81 | | |
| КБ "МИА" | 3 | 1 500 | 100.55 | 100.75 | | - | - | | 9.56 | * | 1.21 | 9.07 | | |
| КБ РМБ | 1 | 1 000 | 99.50 | 100.02 | 100.00 | 100 | 1.064 | | 10.77 | * | 0.90 | 10.73 | 5 000 | 145 000 |
| КБК Черемушки | 1 | 700 | 100.00 | 100.30 | 100.00 | -1.1 | 2.693 | | 11.60 | * | 0.73 | 11.12 | 60 | |
| Кедр | 1 | 450 | 99.90 | 100.00 | 100.00 | 0 | 1.658 | | 11.45 | * | 0.35 | 11.44 | 1 400 | |
| КИТ Финанс ИБ | 1 | 2 000 | 100.10 | 100.39 | 100.00 | -0.1 | 4.804 | | 10.77 | * | 0.53 | 9.99 | 1 | 49 999 |
| Концерн "Ижмаш" | 2 | 1 000 | 101.70 | 101.92 | | - | 6.051 | | 12.84 | * | 0.53 | 10.16 | | |
| Копейка | 1 | 1 200 | 101.20 | 101.38 | | - | 1.923 | | 9.31 | * | 0.53 | 7.36 | | |
| Копейка | 2 | 4 000 | 99.76 | 99.94 | 99.85 | 0.04 | 0.191 | | 9.03 | * | 2.48 | 9.02 | 5 991 | |
| Красный Восток-Инвест | 1 | 1 500 | 101.90 | 102.20 | 102.00 | 0.03 | 3.056 | 0.71 | 8.79 | | | | 9 | 232 558 |
| Криогенмаш | 2 | 500 | 100.05 | 100.25 | | - | 4.046 | | 10.52 | * | 0.12 | 7.94 | | |
| Кристал Финанс | 1 | 500 | 101.81 | 102.00 | | - | 3.682 | 0.66 | 9.10 | | | | | |
| Куйбышевгаз-инвест | 1 | 600 | - | 100.24 | | - | 0.211 | | -5.24 | | | | | |
| Куйбышевгаз-инвест | 2 | 2 000 | 99.85 | 99.95 | | - | 2.001 | 3.91 | 9.00 | | | | | |
| Ленэнерго | 1 | 3 000 | 101.11 | 101.30 | 101.15 | 0 | 1.179 | 0.86 | 9.04 | | | | 30 | 136 850 |
| ЛМЗ "Свободный Сокол" | 2 | 600 | 100.05 | 100.05 | 101.50 | | - | 0.225 | 1.40 | 10.91 | | | | |
| ЛОМО | 2 | 700 | 100.04 | 100.25 | 100.03 | 0 | 5.524 | 0.11 | 13.20 | | | | 1 124 | |
| ЛУКОЙЛ | 2 | 6 000 | 100.92 | 101.06 | 101.00 | 0 | 0.179 | 3.12 | 7.04 | | 1.42 | 6.59 | 1 050 | 138 507 |
| Магнит Финанс | 1 | 2 000 | 101.45 | 101.75 | 101.70 | 0.02 | 0.205 | 2.26 | 8.75 | | | | 2 | 10 675 |
| МаирИнвест | 1 | 500 | 100.31 | 100.68 | 100.49 | 0.28 | 1.955 | 0.79 | 12.19 | | | | 997 | |
| МаирИнвест | 2 | 1 000 | 99.50 | 100.75 | 100.08 | 0.2 | 0.060 | | 11.13 | * | 0.50 | 9.32 | 506 | |
| Макси - Групп | 1 | 3 000 | 99.21 | 99.49 | 99.25 | 0.03 | 2.373 | | 11.89 | * | 1.22 | 12.00 | 1 985 | |
| Марийский НПЗ-Финанс | 1 | 800 | 100.20 | 100.45 | 100.30 | -0.03 | 5.538 | | 12.63 | * | 0.98 | 12.29 | 1 154 | |
| Марта Финанс | 1 | 700 | 104.61 | 104.85 | 104.80 | 0.1 | 0.285 | 1.78 | 12.40 | | | | 1 120 | |
| Марта Финанс | 2 | 1 000 | - | 100.20 | 100.04 | -0.15 | 5.666 | | 12.08 | * | 1.37 | 11.94 | 3 001 | |
| Мастер-Банк | 2 | 1 000 | 100.05 | 100.20 | | - | 0.193 | | 11.97 | * | 0.97 | 11.87 | | |
| Матрица Финанс | 1 | 1 200 | 99.50 | 99.80 | 99.80 | 0.05 | 5.704 | | 12.80 | * | 0.96 | 12.92 | 3 278 | |
| МГТС | 5 | 1 500 | - | 110.18 | | - | 0.045 | | 4.65 | * | 0.94 | 1083.23 | | |
| МГТС | A4 | 1 500 | 99.70 | - | 105.87 | 5.77 | 0.700 | | 4.96 | * | 0.89 | 0.00 | 3 176 | |
| МегаФон | 3 | 3 000 | 102.90 | 103.10 | 102.92 | -0.18 | 1.115 | 1.75 | 7.68 | | | | 2 | 15 438 |
| Метзавод имСерова | 1 | 2 000 | 99.20 | 99.99 | 99.97 | -0.03 | 2.158 | 2.45 | 8.95 | | | | 1 | 149 954 |
| МЕЧЕЛ ТД | 1 | 3 000 | 100.11 | 100.23 | | - | 5.376 | | 11.99 | * | 0.04 | 5.83 | | |
| Мидленд КМ | 1 | 530 | 100.27 | 100.80 | | - | 1.918 | 0.35 | 9.91 | | | | | 25 088 |
| Микоян. мясокомбинат | 1 | 1 000 | - | 101.55 | | - | 2.737 | 0.30 | 7.97 | | | | | |
| Миракс Групп | 1 | 1 000 | 100.60 | 101.05 | 100.60 | -0.41 | 3.425 | 1.96 | 11.16 | | 0.22 | 7.49 | 589 | 231 304 |
| МИР-Финанс | 1 | 1 000 | 100.00 | 100.60 | 100.14 | -0.36 | 4.227 | | 10.02 | * | 0.57 | 9.01 | 15 021 | |
| МК в Сокольниках | 1 | 1 000 | 99.25 | 100.00 | 99.26 | -0.74 | 2.867 | | 9.17 | * | 1.19 | 11.80 | 125 | 70 200 |
| МКШВ | 1 | 155 | - | - | 102.00 | 1.84 | 1.371 | 0.88 | 12.23 | | | | 41 | |
| ММК-Трансфинанс | 1 | 650 | 100.90 | 101.07 | | - | 4.411 | | 11.20 | * | 0.59 | 9.88 | | |
| МоблиА | 1 | 1 500 | 99.95 | 100.05 | | - | 3.995 | 3.69 | 9.19 | | 0.06 | 7.85 | | |
| МосКредБанк | 1 | 500 | 100.25 | 100.35 | 100.30 | -0.04 | 1.036 | 0.86 | 10.53 | | | | 5 642 | |
| Мособлгаз-финанс | 1 | 1 000 | 101.95 | 102.05 | | - | 4.742 | 1.47 | 9.57 | | | | | |
| Моссельпром Финанс | 1 | 1 000 | 99.54 | 99.60 | 99.58 | 0.05 | 5.948 | | 13.63 | * | 0.95 | 13.86 | 1 544 | 4 978 |
| Мосэнерго | 2 | 5 000 | 99.11 | 99.60 | 99.10 | -0.27 | 1.907 | | 7.94 | * | 4.66 | 7.89 | 148 | |
| Мотовилихинские з-ды | 1 | 1 500 | 101.01 | 101.34 | 100.97 | 0.16 | 3.452 | | 9.80 | * | 1.09 | 8.93 | 14 700 | |
| Моторостроитель-Ф | 1 | 800 | 100.00 | 100.70 | 100.70 | 0.1 | 2.301 | | 12.03 | * | 1.24 | 11.71 | 1 | 50 350 |
| МПК "Очаково" | 2 | 1 500 | 99.00 | 99.28 | 99.00 | 0 | 1.607 | 1.72 | 9.30 | | | | 535 | |
| НИДАН-Инвест | 1 | 1 000 | 101.65 | 101.95 | | - | 0.444 | 0.93 | 8.81 | | | | | |
| НИКОСХИМ-ИНВЕСТ | 1 | 750 | 100.71 | 101.37 | 100.70 | -0.14 | 6.444 | 0.50 | 12.98 | | | | 534 | |
| НКНХ | 4 | 1 500 | 104.25 | 104.60 | | - | 1.615 | | 9.16 | * | 2.51 | 8.30 | | 33 333 |
| Н-Ленское Инвест | 1 | 400 | 101.51 | 102.99 | 102.91 | 1.41 | 6.225 | | 14.84 | * | 0.59 | 11.19 | 226 | 6 110 |
| Н-Ленское Инвест | 2 | 550 | 100.25 | 101.30 | 100.25 | -0.64 | 5.734 | | 13.31 | * | 0.98 | 12.00 | 952 | |
| НЛК | 1 | 500 | - | 100.15 | 100.00 | 0 | 3.880 | | 12.23 | * | 0.18 | 10.64 | 3 000 | |
| НМЗ им. Кузьмина | 1 | 1 200 | - | 100.14 | | - | 3.195 | | 11.24 | * | 1.15 | 11.14 | | 10 000 |
| НОВАТЭК | 1 | 1 000 | - | 101.40 | | - | - | 0.50 | 6.50 | | | | | |
| Новые Черемушки | 2 | 300 | 98.50 | 100.85 | 100.99 | 1.74 | 1.216 | | 11.91 | * | 0.89 | 10.39 | 182 | |
| НОМОС-Банк | 6 | 800 | 101.65 | 104.50 | | - | 2.885 | 1.14 | 6.19 | | | | | |
| Нутритек | 1 | 1 200 | 100.01 | 100.20 | 100.00 | -0.13 | 2.597 | | 11.47 | * | 0.03 | 5.77 | 511 | 49 999 |
| Нэфис Косметикс | 1 | 400 | 100.55 | 100.90 | | - | 1.151 | 0.87 | 9.62 | | | | | |
| Омела Холдинг | 1 | 50 | 100.00 | 104.00 | | - | 2.811 | 1.19 | 15.47 | | | | | |

Продолжение таблицы см. на следующей странице

Основные индикаторы корпоративных облигаций (продолжение)

| Наименование эмитента | Выпуск | Объем выпуска | К отировки, | | Средневз. Цена, % | Изменение средневз. цены п.п. | НКД, % | Дюрация, лет, | Доходность к погашению, % | Дюрация, к к оферте | Доходность к оферте, % | Объем сделок, тыс. руб. | | |
|------------------------|--------|---------------|---------------------|----------------------|-------------------|-------------------------------|--------|---------------|---------------------------|---------------------|------------------------|-------------------------|----------|---------|
| | | | % от номинала спрос | % от номинала предл. | | | | | | | | сумм. биржевой | РПС ММВБ | |
| ОМЗ | 4 | 900 | 101.00 | 102.49 | | - | 3.553 | | 13.55 | * | 0.25 | 4.02 | | |
| ОМК | 1 | 3 000 | 102.26 | 102.45 | 102.30 | 0.04 | 4.411 | 1.82 | 8.11 | | | | 20 460 | 48 |
| ОРГРЭСБАНК | 1 | 500 | 100.65 | 100.85 | | - | 3.096 | | 9.86 | * | 0.67 | 8.87 | | |
| Отеч.Лекарства - Фс | 2 | 1 300 | 99.50 | 100.00 | | - | 2.808 | | 10.50 | * | 1.16 | 10.49 | | |
| Открытие ХМЛК | 1 | 200 | 99.25 | 99.75 | | - | 0.482 | 1.45 | 11.76 | | | | | |
| ПАВА | 1 | 350 | - | 102.00 | | - | 2.721 | | 15.01 | * | | -34.13 | | |
| Пересвет - Инвест | 1 | 200 | 103.70 | 104.50 | 104.09 | 0.32 | 2.781 | 1.19 | 14.84 | | 0.38 | 6.09 | 630 | |
| ПИК | 5 | 1 120 | 99.75 | 99.95 | 99.80 | -0.01 | 0.252 | | 10.74 | * | 0.94 | 10.65 | 2 994 | |
| ПИТ Инвестментс | 1 | 1 000 | - | 104.00 | | - | 2.071 | | -0.25 | | | | | |
| ПИТ Инвестментс | 2 | 1 500 | 101.65 | 101.80 | 101.60 | -0.4 | 2.577 | | 13.98 | * | 0.33 | 8.40 | 10 176 | |
| ПМЗ | 1 | 1 200 | 100.00 | 100.29 | 100.02 | -0.18 | 0.983 | | 10.05 | * | 0.17 | 7.86 | 500 | 20 060 |
| Праймери Дон | 1 | 900 | - | 100.20 | 100.02 | 0.02 | 0.685 | 0.44 | 13.02 | | | | 710 | |
| Пробизнесбанк | 5 | 1 000 | 100.15 | 100.60 | 100.58 | 0 | 0.849 | 2.49 | 9.34 | | 0.34 | 8.80 | 7 544 | |
| Промсвязьбанк | 4 | 600 | 99.75 | 100.00 | | - | 0.629 | 1.36 | 8.36 | | | | | |
| Промтрактор-Ф | 1 | 1 500 | 100.15 | 100.35 | 100.30 | 0.07 | 4.309 | | 10.80 | * | 0.11 | 7.32 | 1 505 | |
| ПЭФ Союз | 1 | 300 | 100.10 | 100.50 | | - | 1.688 | | 10.85 | * | 0.35 | 9.35 | | |
| Пятёрочка Финанс | 2 | 3 000 | 102.80 | 103.00 | 102.90 | -0.2 | 4.153 | 3.67 | 8.70 | | | | 2 060 | 61 |
| Разгуляй-Финанс | 1 | 2 000 | 99.76 | 100.35 | 100.20 | -0.2 | 1.764 | | 11.71 | * | 0.84 | 11.35 | 2 004 | 13 427 |
| Ренинс Финанс | 1 | 750 | 99.50 | 100.00 | 99.75 | -0.06 | 1.653 | | 10.75 | * | 1.69 | 10.65 | 998 | |
| РЖД | 4 | 10 000 | 100.05 | 100.37 | 100.10 | -0.2 | 3.033 | 0.99 | 6.59 | | | | 1 | 140 140 |
| РЖД | 5 | 10 000 | 99.30 | 99.44 | 99.44 | 0.1 | 2.303 | 2.42 | 7.02 | | | | 1 | 148 860 |
| РЖД | 6 | 10 000 | 100.65 | 100.74 | 100.70 | -0.16 | 0.302 | 3.86 | 7.29 | | | | 9 067 | 427 316 |
| РЖД | 7 | 5 000 | 101.65 | 101.73 | 101.70 | -0.04 | 0.310 | 5.21 | 7.35 | | | | 3 053 | 116 945 |
| Росбанк | 1 | 3 000 | 101.12 | 101.23 | 101.12 | -0.07 | 2.737 | | 8.96 | * | 0.68 | 7.54 | 1 820 | |
| Роспечать | 1 | 450 | 101.60 | 101.85 | 101.70 | -0.2 | 5.984 | 0.51 | 9.89 | | | | 1 017 | |
| Россельхозбанк | 1 | 3 000 | - | 101.45 | | - | 1.747 | | 6.90 | * | 0.51 | 4.75 | | |
| Россельхозбанк | 2 | 7 000 | 100.27 | 100.43 | 100.43 | 0.21 | 0.172 | 3.98 | 7.97 | | | | 5 523 | 100 207 |
| РТК-Лизинг | 4 | 1 575 | 100.30 | 100.50 | 100.50 | 0 | 1.230 | 1.15 | 8.51 | | | | 1 | |
| Русарго | 1 | 1 000 | - | 100.05 | 100.05 | 0.03 | 4.281 | | 11.95 | * | 0.61 | 11.85 | 5 | 30 009 |
| РУСАЛ Финансы | 2 | 5 000 | 100.65 | 100.85 | | - | 0.263 | 0.95 | 7.20 | | | | | |
| РУСАЛ Финансы | 3 | 6 000 | 99.05 | 99.30 | | - | 1.420 | 2.14 | 7.66 | | | | | 19 830 |
| Русский продукт | 4 | 440 | 100.01 | 100.50 | | - | 0.612 | 0.90 | 14.06 | | | | | |
| Русский текстиль | 1 | 500 | 101.96 | 102.05 | 101.90 | 0.16 | 4.069 | 0.28 | 11.39 | | | | 31 | |
| Русский текстиль | 2 | 1 000 | 98.71 | 99.20 | | - | 2.934 | 1.76 | 13.63 | | | | | |
| Русский текстиль | 3 | 1 200 | 98.30 | 98.45 | 98.33 | -0.12 | 1.216 | | 13.01 | * | | 0.00 | 31 300 | 35 298 |
| РуссНефть НК | 1 | 7 000 | 101.45 | 101.60 | 101.41 | -0.03 | 4.232 | | 9.06 | * | 2.24 | 8.72 | 9 406 | 35 582 |
| Русь-Банк | 1 | 1 400 | 99.60 | 99.90 | | - | 2.014 | | 10.81 | * | 0.78 | 10.87 | | |
| Салаватнефтеоргсинтез2 | 3 | 3 000 | 104.85 | 104.95 | 104.85 | -0.04 | 0.438 | 3.00 | 8.53 | | 1.38 | 6.48 | 3 | 5 244 |
| Салаватстекло | 1 | 750 | - | 105.00 | | - | 2.066 | 1.66 | 8.74 | | | -3.74 | | |
| Салаватстекло | 2 | 1 200 | 99.40 | 99.80 | | - | 0.737 | | 9.57 | * | 1.79 | 9.61 | | |
| Салют-Энергия | 1 | 3 000 | 100.35 | 100.80 | | - | 4.338 | | 9.81 | * | 0.56 | 8.90 | | |
| САН Интербрю Финанс | 1 | 2 500 | 101.10 | - | | - | 3.811 | | | | | | | |
| Сатурн | 1 | 1 500 | 100.45 | 100.70 | 100.45 | 0 | 1.701 | | 8.90 | * | 0.79 | 8.23 | 501 | |
| САТУРН Инвест | 1 | 500 | 100.80 | 100.90 | | - | 4.849 | 0.18 | 9.41 | | | | | |
| Свердловэнерго | 1 | 500 | 101.00 | - | | - | 2.618 | | | | | | | |
| Северо-Зап.Телеком | 2 | 1 500 | 99.50 | 101.05 | | - | 1.171 | 0.86 | 6.42 | | | | | |
| Северо-Зап.Телеком | 3 | 3 000 | 101.50 | 102.60 | 102.40 | -0.1 | - | | 8.86 | * | 1.65 | 7.89 | 10 240 | 51 225 |
| Северсталь | 1 | 3 000 | 101.30 | 101.80 | | - | 3.418 | 1.02 | 6.43 | | | | | |
| Северсталь-авто | 1 | 1 500 | - | 102.30 | | - | 3.884 | | 10.74 | * | 0.63 | 7.68 | | |
| Севкабель-Финанс | 1 | 500 | 101.27 | 101.60 | 101.43 | -0.06 | 1.644 | 1.24 | 11.83 | | | | 75 | |
| Севкабель-Финанс | 2 | 1 000 | 100.32 | 100.40 | 101.32 | 1.04 | 2.489 | | 11.24 | * | 0.51 | 11.15 | 37 996 | 90 360 |
| СЗЛК | 1 | 300 | 100.00 | 100.10 | 100.01 | -0.03 | 5.332 | 0.12 | 13.11 | | | | 228 | |
| Сибкадембанк | 1 | 470 | 99.40 | 101.00 | | - | 1.342 | 0.81 | 7.73 | | | | | |
| Сибкадембанк | 2 | 1 500 | 100.60 | 102.00 | | - | 2.082 | | 9.42 | * | 1.00 | 8.25 | | |
| Сибирский цемент | 1 | 800 | 99.72 | 100.00 | 99.72 | -0.33 | 5.753 | | 12.32 | * | 0.06 | 10.95 | 1 | 51 021 |
| Сибирьтелеком | 3 | 1 530 | 100.69 | 100.81 | | - | 5.522 | 0.12 | 7.17 | | | | | |
| Сибирьтелеком | 4 | 2 000 | 104.75 | 104.90 | 104.75 | -0.09 | 5.034 | 1.01 | 8.02 | | | | 531 | 31 425 |
| Сибирьтелеком | 5 | 3 000 | 101.45 | 101.64 | 101.49 | -0.08 | 0.857 | 1.78 | 8.50 | | | | 25 881 | 50 765 |
| Сибирьтелеком | 6 | 2 000 | 98.50 | 98.65 | 98.50 | -0.18 | 1.505 | | 8.44 | * | 2.13 | 8.68 | 10 392 | |
| СЛАВИНВЕСТБАНК | 2 | 900 | 100.00 | 100.19 | | - | 0.849 | | 10.15 | * | 0.91 | 10.01 | | |
| СМАРТС | 2 | 500 | 100.20 | 100.30 | 100.30 | 0.05 | 6.452 | | 15.19 | * | 0.07 | 10.10 | 304 | |
| СМАРТС | 3 | 1 000 | 100.42 | 100.99 | 101.18 | 0.94 | 2.241 | | 14.10 | * | 0.35 | 10.90 | 82 | |
| СОК-автокомпонент | 1 | 1 100 | 99.95 | 100.14 | 100.00 | 0 | 1.208 | | 12.98 | * | 0.41 | 12.09 | 2 | 5 000 |
| СТИН-Финанс | 1 | 300 | 102.05 | 102.10 | 102.88 | 1.08 | 2.542 | | 14.63 | * | 0.80 | 13.64 | 314 | |
| Стройтрансгаз | 1 | 3 000 | 101.40 | 101.55 | 101.67 | 0.21 | 4.077 | 1.85 | 8.89 | | | | 8 337 | 238 449 |
| СУ-155 Капитал | 1 | 1 500 | - | 101.00 | | - | 1.812 | 0.79 | 9.50 | | | | | |
| СУЭК | 2 | 1 000 | 99.95 | - | | - | 0.326 | | | | | | | |
| Талосто-Ф | 1 | 1 000 | 100.00 | 100.15 | 100.03 | -0.07 | 2.274 | | 10.22 | * | 1.22 | 10.10 | 7 004 | 35 018 |

Продолжение таблицы см. на следующей странице

Основные индикаторы корпоративных облигаций (продолжение)

| Наименование эмитента | Выпуск | Объем выпуска | Котировки, % от номинала | | Средневзв. Цена, % | Изменение средневзв. цены п.п. | НКД, % | Дюрация, лет | Доходность к погашению, % | Дюрация к оферте | Доходность к оферте, % | Объем сделок, тыс. руб. | |
|-----------------------|--------|---------------|--------------------------|--------|--------------------|--------------------------------|--------|--------------|---------------------------|------------------|------------------------|-------------------------|----------|
| | | | спрос | предл. | | | | | | | | сумм. биржевой | РПС ММВБ |
| Татнефть | 3 | 1 500 | 100.29 | 100.55 | 100.43 | 0.13 | 5.030 | 0.08 | 6.41 | | | 959 | |
| Таттелеком | 2 | 600 | 103.00 | 103.60 | | - | 0.718 | 0.89 | 8.09 | | | | |
| Татэнерго | 1 | 1 500 | 102.90 | 103.00 | 103.00 | -0.1 | 2.036 | 1.65 | 7.96 | | | 5 150 | |
| Тверской ВЗ | 1 | 750 | - | 102.00 | | - | 2.080 | 0.36 | 8.67 | | | | |
| ТД Перекресток | 1 | 1 500 | 100.10 | 100.20 | | - | 3.427 | | 8.89 | * | 0.11 | 6.83 | 33 033 |
| Терна-Финанс | 1 | 500 | 100.11 | 100.60 | 100.25 | 0.11 | 2.762 | | 14.62 | * | 0.53 | 13.47 | 58 |
| ТК Финанс | 1 | 1 000 | - | 101.84 | | - | 2.062 | | 10.06 | * | 0.83 | 8.66 | |
| ТМК | 1 | 2 000 | 100.90 | 101.00 | | - | 1.185 | 0.39 | 7.55 | | | | 35 315 |
| ТМК | 2 | 3 000 | 101.76 | 101.95 | 101.75 | -0.02 | 1.797 | | 9.58 | * | 0.80 | 7.73 | 305 |
| ТМК | 3 | 5 000 | 99.91 | 100.00 | 99.95 | 0.06 | 2.178 | | 8.12 | * | 1.62 | 8.10 | 12 993 |
| ТНК-ВР | 1 | 3 000 | 99.00 | 105.00 | 104.20 | -0.1 | 0.123 | 0.49 | 6.22 | | | | 3 |
| ТОП-КНИГА | 1 | 700 | 100.50 | 100.89 | 100.89 | -0.11 | 3.483 | | 11.24 | * | 0.68 | 10.21 | 101 |
| ТРАНСАЭРО-Финансы | 1 | 2 500 | 101.18 | 101.34 | | - | 3.575 | | 11.35 | * | 1.13 | 10.69 | |
| Трансмашхолдинг | 1 | 1 500 | 85.00 | 100.20 | 99.80 | -0.3 | - | 1.49 | 1.14 | | 0.01 | -23.31 | 100 |
| УБРИР-финанс | 1 | 500 | 100.10 | 100.20 | | - | 5.068 | 0.09 | 9.84 | | | | |
| Удмуртнефтепродукт | 1 | 1 500 | 100.10 | 100.29 | 100.15 | 0.35 | - | | 9.77 | * | 0.50 | 9.21 | 40 253 |
| УК ТХ Яковлевский | 1 | 1 000 | 100.00 | 100.20 | 100.15 | 0.01 | 1.118 | | 12.27 | * | 0.41 | 11.36 | 501 |
| Уралвагонзавод-Ф | 1 | 2 000 | 101.43 | 101.64 | | - | 2.123 | | 12.90 | * | 0.36 | 8.47 | |
| Уралвагонзавод-Ф | 2 | 3 000 | 100.50 | 100.65 | 100.54 | -0.02 | 1.460 | | 9.40 | * | 1.28 | 9.01 | 312 |
| УралВТБ | 1 | 1 500 | 100.00 | 100.10 | 100.00 | -0.1 | 0.983 | | 10.65 | * | 0.88 | 10.52 | 5 002 |
| Уралсвязьинформ | 6 | 3 000 | 100.76 | 100.79 | 100.79 | -0.04 | 5.271 | 0.13 | 7.64 | | | | 1 008 |
| Уралсвязьинформ | 6 | 2 000 | 99.40 | 99.60 | | - | 0.157 | | 8.48 | * | 2.29 | 8.56 | |
| Уралсвязьинформ | 8 | 2 000 | 101.82 | 102.00 | 101.90 | 0 | 1.057 | 1.75 | 8.24 | | | | 2 |
| Уралсвязьинформ | 108 | 3 000 | 102.65 | 102.78 | 102.79 | -0.16 | 0.766 | 1.35 | 8.02 | | | | 18 482 |
| Уральская ХК | 2 | 500 | - | 100.20 | | - | 0.932 | | 10.32 | * | 0.65 | 10.04 | |
| ФСК ЕЭС | 1 | 5 000 | 102.90 | 103.10 | 103.10 | 0.09 | 3.930 | 1.43 | 6.77 | | | | 1 |
| ФСК ЕЭС | 2 | 7 000 | 102.80 | 102.90 | 102.83 | -0.07 | 3.526 | 3.42 | 7.57 | | | | 31 467 |
| ФСК ЕЭС | 3 | 7 000 | 99.75 | 99.87 | 99.80 | -0.05 | 3.248 | 2.29 | 7.32 | | | | 4 992 |
| Хайленд Голд Финанс | 1 | 750 | 100.10 | 100.95 | | - | 1.874 | | 11.91 | * | 0.35 | 9.57 | 152 960 |
| ХКэндФ Банк | 2 | 3 000 | 100.00 | 100.05 | 99.93 | -0.02 | 0.373 | | 8.70 | * | 0.93 | 8.62 | 291 |
| ХКэндФ Банк | 3 | 3 000 | 99.85 | 100.15 | 100.00 | 0.15 | 1.582 | | 8.51 | * | 0.78 | 8.30 | 1 |
| Центральный телеграф | 1 | 500 | 101.00 | 101.80 | 101.79 | 1.78 | 0.395 | 0.22 | 7.86 | | | | 81 |
| ЦентрТелеком | 18 | 2 000 | 101.15 | 101.25 | 101.19 | -0.06 | 2.572 | 0.29 | 7.95 | | | | 10 733 |
| ЦентрТелеком | 19 | 5 623 | 114.10 | 114.17 | 114.16 | -0.08 | 3.932 | 2.60 | 8.85 | | | -14.38 | 1 117 |
| ЦУН ЛенСпецСМУ | 1 | 1 000 | 99.16 | 100.00 | | - | 1.151 | | 11.64 | * | 1.18 | 11.82 | 69 002 |
| ЧТПЗ | 1 | 3 000 | 102.55 | 102.80 | | - | 4.216 | | 8.85 | * | 1.85 | 8.16 | 1 113 |
| ЭйрЮнион | 1 | 1 500 | 100.47 | 100.55 | 100.52 | 0.02 | 0.570 | | 13.42 | * | 0.92 | 12.97 | 42 328 |
| Электроника | 1 | 500 | 99.51 | 100.35 | | - | 1.677 | | 12.90 | * | 0.38 | 11.60 | 35 182 |
| ЭФКО | 1 | 800 | 99.30 | 99.50 | 99.45 | 0.13 | 1.885 | 0.26 | 9.96 | | | | 2 984 |
| ЭФКО | 2 | 1 500 | 100.32 | 100.45 | 100.31 | -0.14 | 3.596 | | 10.66 | * | 0.64 | 9.99 | 19 065 |
| Югранзитсервис | 1 | 600 | 85.01 | 90.00 | | - | 0.197 | 1.04 | 11.72 | | | | |
| Югранзитсервис | 2 | 1 200 | - | 99.59 | 99.59 | -0.01 | 0.063 | | 12.04 | * | 0.51 | 12.35 | 2 490 |
| Юниаструм Банк | 1 | 1 000 | 100.10 | 100.30 | | - | 3.425 | | 12.73 | * | 0.70 | 12.36 | 838 |
| ЮСКК | 1 | 600 | 99.41 | 99.97 | 99.60 | -0.18 | 5.715 | | 14.72 | * | 0.11 | 13.50 | 60 |
| ЮТК | 4 | 5 000 | 101.50 | 101.65 | 101.13 | -0.52 | 2.244 | 2.00 | 9.91 | | | | 10 113 |
| ЮТК | 5 | 1 500 | 101.20 | 101.60 | 101.52 | 0.12 | 3.004 | 0.29 | 8.57 | | | | 13 952 |
| ЮТК | 6 | 1 500 | 100.50 | 100.80 | 100.88 | 0.33 | 3.251 | 0.66 | 9.32 | | | | 2 120 |
| ЮТК | 7 | 3 500 | 102.02 | 102.14 | 102.00 | -0.08 | 1.613 | | 10.43 | * | 1.30 | 9.40 | 21 532 |
| Ютэйр-Финанс | 1 | 1 000 | 100.05 | 101.50 | 100.00 | 0 | 0.233 | 0.48 | 10.63 | | | | 1 250 |
| Ютэйр-Финанс | 2 | 1 000 | 99.70 | 100.10 | | - | 2.251 | | 10.77 | * | 0.75 | 10.67 | 102 001 |
| Якутскэнерго | 2 | 400 | 101.00 | 102.00 | | - | 3.490 | 0.25 | 5.67 | | | | |

Итого: 792 990 7 223 623

В случае отсутствия биржевых сделок доходность рассчитана по котировкам на продажу.

* Доходность не может быть рассчитана корректно из-за переменного купона и/или привязки суммы выплат к изменению курса рубля к доллару

** Цена указана средневзвешенная по итогам торгов на ММВБ

*** Порядок расчета доходности:

1) Для облигаций со сроком обращения (т.е. до погашения или оферты) до 1 года доходность рассчитывается по формуле простых процентов, но с учетом реинвестирования купонов, выплачиваемых внутри срока обращения, по текущей ставке доходности.

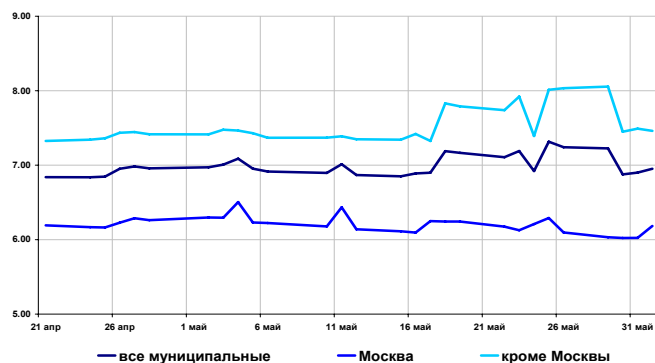
Рынок муниципальных облигаций

Доходность и объемы в обращении

| | Значение | Изменение индекса, % | | |
|----------------------------------------------|----------|----------------------|-----------|----------|
| | | за день | за неделю | за месяц |
| по всем облигациям, торгуемым на ММВБ | | | | |
| Индекс доходности, % | 6.95 | 0.05 | -0.36 | -0.14 |
| Рын.ст-сть, млн. руб. | 182 581 | -0.06 | 0.23 | 0.44 |
| по облигациям Москвы | | | | |
| Индекс доходности, % | 6.18 | 0.16 | -0.11 | -0.32 |
| Рын.Ст-сть, млн. руб. | 69 311 | -0.07 | 0.35 | 0.58 |
| по облигациям кроме Москвы | | | | |
| Индекс доходности, % | 7.46 | -0.03 | -0.55 | 0.00 |
| Рын.ст-сть, млн. руб. | 113 270 | -0.06 | 0.16 | 0.35 |

* - % годовых

Индексы доходности муниципальных облигаций, % годовых



Основные индикаторы

| Выпуск | Дата погашения | Объем вып. млн.руб | Купон,% годовых | НКД % от номинала | Котировки | | Ср/взв. цена,% | Измен. п.п. | Дюрация к погашению | Доходность | | Измен. п.п. | Оборот тыс. руб. | РПС |
|-----------------------------------|----------------|--------------------|-----------------|-------------------|-----------|-------------|----------------|-------------|---------------------|------------|----------|-------------|------------------|--------|
| | | | | | спрос | предложение | | | | текущая | к погаш. | | | |
| Ангарск МО, 1 | 21.11.08 | 150 | 14.00 | 0.23 | | | | | | | | | | |
| Барнаул, 1 | 14.12.06 | 200 | 13.00 | 2.74 | | 103.80 | | | 188 | 12.20 | 5.88 | -2.81 | | |
| Башкирия, 4 | 13.09.07 | 500 | 8.02 | 1.69 | 100.10 | 101.10 | | | 448 | 7.80 | 7.22 | 0.03 | | |
| Белгород. обл., 1 | 29.04.08 | 320 | 14.00 | 1.27 | | 110.70 | | | 633 | 12.50 | | | | |
| Белгородская обл., 1 | 10.11.10 | 2000 | 8.38 | 0.34 | 101.90 | 102.20 | 101.95 | -0.34 | 1370 | 8.19 | 8.09 | 0.10 | 2 | |
| Брянск, 1 | 11.10.06 | 200 | 14.00 | 1.92 | 101.00 | 102.30 | | | 132 | 13.43 | 7.50 | 1.75 | | |
| Волгоград, 1 | 17.07.08 | 450 | 10.20 | 1.17 | 102.85 | 103.05 | | | 705 | 9.79 | 8.18 | -0.01 | | |
| Волгоградская обл., 1 | 11.06.09 | 600 | 13.00 | 5.98 | 106.30 | 106.90 | | | 656 | 11.51 | 7.81 | -0.15 | | |
| Волгоградская обл., 1 | 17.06.10 | 700 | 13.00 | 5.73 | 106.95 | 107.20 | 107.04 | -0.08 | 788 | 11.52 | 8.28 | 0.03 | 1 231 | |
| Волгоградская обл., 2500319.05.10 | 435 | 8.10 | 0.18 | 99.92 | 100.05 | | | | 1265 | 8.08 | 8.25 | 0.00 | | |
| Воронежская обл., 1 | 15.12.07 | 600 | 13.00 | 2.78 | 108.00 | 108.60 | | | 508 | 11.67 | 7.24 | -0.37 | | |
| Воронежская обл., 2 | 18.06.09 | 500 | 13.00 | 5.98 | 112.90 | | | | | | | | | |
| Иркутская обл., 1 | 22.07.07 | 578 | 10.50 | 3.85 | 101.45 | 101.64 | | | 221 | 9.95 | 7.70 | 1.41 | | |
| Иркутская обл., 1 | 17.12.09 | 1500 | 10.00 | 1.92 | 102.50 | 103.00 | 102.70 | 0.00 | 601 | 9.56 | 7.84 | -0.01 | 2 | |
| Иркутская обл., 2 | 07.09.06 | 630 | 10.00 | 2.36 | | | | | | | | | | |
| Иркутская обл., 2 | 23.10.08 | 900 | 8.50 | 0.84 | 100.50 | 100.80 | | | 807 | 8.36 | 7.66 | -0.14 | | |
| Кабардино-Балкария, 1 | 20.10.07 | 500 | 14.00 | 1.61 | 103.20 | 103.50 | 103.55 | 0.34 | 374 | 13.31 | 10.66 | -0.42 | 323 | |
| Казань, 1 | 21.07.06 | 1000 | 10.50 | 1.21 | 100.31 | 100.48 | | | 50 | 10.33 | 7.09 | -0.05 | | |
| Казань, 2 | 11.04.07 | 1000 | 10.00 | 2.00 | 101.60 | 101.95 | | | 301 | 9.62 | 7.85 | -0.17 | | |
| Калуж.обл., 1 | 24.12.07 | 300 | 10.00 | 4.36 | | 102.70 | | | 521 | 9.34 | 8.29 | 0.36 | | |
| Кировская обл., 1 | 22.12.08 | 400 | 8.39 | 1.63 | 100.75 | 101.20 | | | 532 | 8.16 | 7.78 | -0.15 | | |
| Клинский район, 1 | 03.05.07 | 200 | 12.00 | 0.92 | | 103.10 | | | 321 | 11.54 | 8.73 | 7.73 | | |
| Коми, 5 | 24.12.07 | 500 | 14.00 | 2.65 | 108.95 | 109.97 | | | 514 | 12.43 | 6.77 | -0.73 | | |
| Коми, 6 | 14.10.10 | 700 | 14.00 | 1.84 | 115.70 | 118.50 | 116.05 | -0.09 | 1271 | 11.88 | 8.02 | 0.02 | 220 | |
| Коми, 7 | 22.11.13 | 1000 | 12.00 | 0.30 | 107.00 | 108.25 | | | 1914 | 11.06 | 7.89 | 0.14 | | |
| Коми, 8 | 03.12.15 | 1000 | 9.00 | 2.15 | 95.50 | 99.60 | | | 2310 | 8.85 | 7.75 | 0.02 | | |
| Костромская обл., 4 | 11.03.08 | 800 | 12.00 | 2.60 | | | | | | | | | | |
| Краснодарский край, 1 | 15.05.07 | 1000 | 10.00 | 0.44 | 102.20 | 102.35 | | | 339 | 9.73 | 7.53 | -0.18 | | |
| Красноярск, 4 | 27.10.06 | 630 | 12.50 | 1.23 | 102.05 | 102.25 | | | 145 | 12.08 | 6.99 | -0.28 | | |
| Красноярск, 5 | 18.10.08 | 1000 | 6.19 | 0.75 | 100.10 | 100.50 | 100.40 | 1.26 | 807 | 6.12 | 7.39 | 0.02 | 1 004 | |
| Красноярский край, 2 | 26.10.06 | 1500 | 10.95 | 1.11 | 101.65 | 101.80 | | | 145 | 10.64 | 6.53 | -0.24 | | |
| Красноярский край, 3 | 01.10.08 | 3000 | 7.00 | 1.09 | 99.00 | 99.15 | 99.12 | -0.03 | 632 | 6.99 | 7.39 | 0.02 | 2 974 | 3 965 |
| Лен.обл., 1 | 08.12.10 | 800 | 14.01 | 6.49 | 123.05 | | | | | | | | | |
| Лен.обл., 2 | 05.12.14 | 1300 | 13.50 | 6.18 | 122.00 | 134.73 | | | 2063 | 9.58 | 6.95 | -0.93 | | |
| Липецкая обл, 3 | 19.09.07 | 300 | 7.00 | 1.36 | | | | | | | | | | |
| Москва, 27 | 20.12.06 | 4000 | 15.00 | 3.00 | 100.22 | | | | | | | | | |
| Москва, 29 | 05.06.08 | 5000 | 10.00 | 4.88 | | | | | | | | | | |
| Москва, 31 | 20.05.07 | 5000 | 10.00 | 0.33 | 103.01 | 104.50 | | | 340 | 9.54 | 5.30 | -0.12 | | |
| Москва, 32 | 25.05.06 | 4000 | | | | | | | | | | | #Н/Д | #Н/Д |
| Москва, 35 | 18.06.06 | 4000 | 10.00 | 2.05 | | 100.50 | | | 17 | 9.75 | 0.00 | 0.00 | | |
| Москва, 36 | 16.12.08 | 4000 | 10.00 | 4.58 | 108.70 | 109.00 | 109.10 | | 813 | 8.80 | 0.00 | 0.00 | 1 | |
| Москва, 37 | 23.09.06 | 4000 | 10.00 | 1.92 | 100.01 | 101.52 | 101.70 | 0.00 | 112 | 9.65 | 4.56 | -0.04 | 509 | 509 |
| Москва, 38 | 26.12.10 | 5000 | 10.00 | 4.30 | 113.16 | 113.49 | 113.18 | -0.11 | 1349 | 8.51 | 6.72 | 0.06 | 1 | |
| Москва, 39 | 21.07.14 | 5000 | 10.00 | 3.59 | 110.00 | 110.07 | 110.07 | -0.09 | 2132 | 8.80 | 6.92 | 0.02 | 86 | 78 105 |
| Москва, 40 | 26.10.07 | 5000 | 10.00 | 0.99 | | 105.84 | 105.50 | 0.00 | 481 | 9.39 | 6.02 | 0.00 | 528 | 528 |
| Москва, 41 | 30.07.10 | 3378 | 10.00 | 3.34 | 108.25 | 111.00 | 109.50 | -0.16 | 1260 | 8.86 | 6.57 | 0.00 | 548 | 548 |
| Москва, 42 | 13.08.07 | 3000 | 10.00 | 0.52 | 102.01 | 105.40 | | | 417 | 9.44 | 5.43 | -0.01 | | |
| Москва, 43 | 17.05.08 | 5000 | 10.00 | 0.41 | 102.51 | 108.70 | 106.24 | -0.80 | 659 | 9.38 | 8.88 | 2.60 | 3 | |
| Москва, 44 | 24.06.15 | 10000 | 10.00 | 4.36 | 110.00 | 110.09 | 110.05 | 0.02 | 2289 | 8.74 | 6.91 | 0.00 | 333 | 55 008 |
| Москва, 47 | 28.04.09 | 5000 | 10.00 | 0.93 | 108.50 | 108.70 | 108.70 | 0.13 | 934 | 9.12 | 0.00 | -6.41 | 1 | |
| Московская обл., 3 | 19.08.07 | 4000 | 11.00 | 3.07 | 105.20 | 105.60 | | | 417 | 10.12 | 6.23 | -0.27 | | |

Рынок муниципальных облигаций

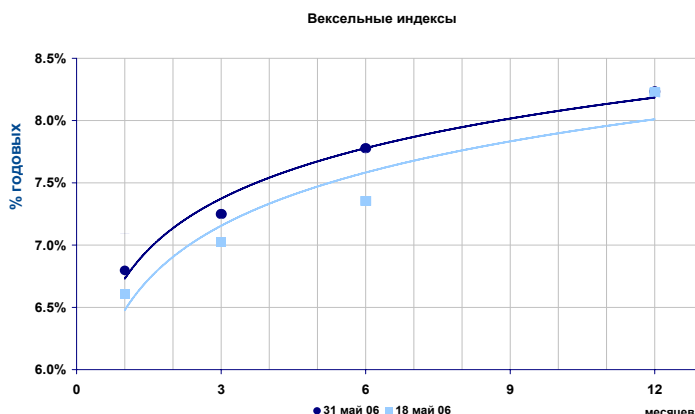
Основные индикаторы

| Выпуск | Дата погашения | Объем вып. млн.руб | Купон,% годовых | НКД % от номинала | Котировки | | Ср/взв. цена,% | Измен. п.п. | Дюрация к погашению | Доходность | | Измен. п.п. | Оборот тыс. руб. | РПС |
|-----------------------|----------------|--------------------|-----------------|-------------------|-----------|-------------|----------------|-------------|---------------------|------------|----------|-------------|------------------|---------|
| | | | | | спрос | предложение | | | | текущая | к погаш. | | | |
| Московская обл., 4 | 21.04.09 | 9600 | 11.00 | 1.12 | 110.52 | 110.75 | 110.70 | 0.05 | 917 | 9.84 | 7.06 | -0.03 | 5 535 | 33 210 |
| Московская обл., 5 | 30.03.10 | 9000 | 10.00 | 1.59 | 107.55 | 107.75 | 107.54 | -0.21 | 956 | 9.16 | 7.24 | 0.08 | 1 210 | 16 163 |
| Московская обл., 6 | 19.04.11 | 12000 | 9.00 | 0.91 | 106.77 | 106.85 | 106.79 | -0.10 | 1481 | 8.36 | 7.45 | 0.02 | 178 436 | 291 569 |
| Нижегор.обл., 1 | 01.11.06 | 1000 | 11.80 | 0.94 | 101.65 | 102.03 | | | 150 | 11.46 | 7.01 | -0.59 | | |
| Нижегор.обл., 2 | 02.11.08 | 2500 | 10.24 | 0.81 | 104.45 | 104.60 | 104.43 | 0.03 | 587 | 9.73 | 7.43 | -0.03 | 47 552 | |
| Новосибирск, 2 | 07.12.06 | 1500 | 12.00 | 2.83 | | | | | | | | | | |
| Новосибирск, 3 | 14.07.09 | 1000 | 13.00 | 5.06 | 113.65 | 113.89 | 113.85 | 0.39 | 946 | 10.93 | 7.46 | -0.17 | 7 970 | |
| Новосибирск. обл., 11 | 27.07.06 | 1500 | 13.50 | 1.26 | 100.86 | 101.15 | | | 56 | 13.18 | 6.01 | -2.01 | | |
| Новосибирск. обл., 12 | 29.11.07 | 2000 | 13.30 | 0.00 | 108.51 | 108.75 | 108.60 | 1.52 | 506 | 12.25 | 7.38 | -1.25 | 1 694 | |
| Новосибирск. обл., 13 | 15.12.09 | 2500 | 9.00 | 1.78 | 101.05 | 101.10 | | | 862 | 8.75 | 8.07 | -0.86 | | |
| Ногинский р-н, 1 | 22.06.06 | 250 | 15.00 | 2.88 | 100.10 | 100.80 | | | 21 | 14.47 | 1.06 | -8.76 | | |
| Одинцовский район, 1 | 20.12.06 | 275 | 12.00 | 2.37 | 101.80 | 102.25 | | | 194 | 11.47 | 8.03 | -0.09 | | |
| Пермь, 1 | 15.12.06 | 200 | 12.00 | 2.56 | | 102.27 | | | 189 | 11.45 | 7.88 | 1.15 | | |
| Самарская обл., 1 | 04.07.06 | 1185 | 12.00 | 1.91 | 100.31 | | | | | | | | | |
| Самарская обл., 2 | 09.09.10 | 2000 | 6.82 | 1.44 | 95.00 | | 99.00 | 0.61 | 1346 | 6.79 | 7.28 | -0.18 | 1 | |
| Саха (Якутия), 3 | 17.06.08 | 800 | 12.00 | 2.37 | 108.80 | 109.00 | 108.92 | 0.02 | 663 | 10.78 | 7.47 | -0.02 | 223 | |
| Саха (Якутия), 5 | 21.04.07 | 2000 | 9.00 | 1.04 | 100.60 | 101.10 | 101.02 | -0.09 | 312 | 8.82 | 7.43 | 0.10 | 8 081 | |
| Саха (Якутия), 6 | 13.05.10 | 2000 | 10.00 | 0.38 | 107.70 | 107.90 | 108.00 | 0.09 | 1057 | 9.23 | 7.48 | -0.04 | 97 | |
| Саха (Якутия), 7 | 11.04.13 | 2500 | 7.95 | 0.91 | 100.73 | 100.85 | 100.80 | -0.07 | 1704 | 7.82 | 8.01 | 0.02 | 12 188 | 504 |
| Тверская обл, 3 | 30.11.08 | 800 | 7.95 | 0.00 | 100.05 | 100.60 | 100.40 | 0.05 | 837 | 7.92 | 8.00 | -0.03 | 2 008 | |
| Тверская обл., 2 | 23.11.06 | 1000 | 16.90 | 0.32 | 104.31 | 104.60 | 104.60 | 0.07 | 171 | 16.11 | 7.24 | -0.26 | 188 | |
| Томск, 1 | 22.11.07 | 210 | 11.99 | 0.23 | | | | | | | | | | |
| Томская обл, 3 | 09.11.09 | 900 | 9.00 | 0.57 | 99.60 | 99.90 | 99.65 | | 968 | 8.98 | 1.00 | 0.00 | 2 | |
| Томская обл., 16 | 27.07.06 | 500 | 11.00 | 3.80 | 100.20 | 100.85 | | | 56 | 10.51 | 5.33 | -2.26 | | |
| Томская обл., 18 | 13.10.07 | 600 | 11.00 | 1.48 | 104.20 | 104.50 | 104.21 | -0.13 | 472 | 10.41 | 7.10 | 0.09 | 1 459 | |
| Удмуртия, 1 | 27.12.08 | 1000 | 8.20 | 3.50 | 100.70 | 100.90 | 100.80 | -0.10 | 838 | 7.86 | 8.00 | 0.04 | 3 024 | |
| Уфа, 3 | 18.07.06 | 400 | 10.03 | 3.71 | 100.25 | 100.45 | | | 47 | 9.63 | 6.45 | -1.47 | | |
| Уфа, 4 | 03.06.08 | 500 | 10.03 | 4.86 | | | | | | | | | | |
| Хабаровский край, 5 | 05.10.06 | 700 | 10.00 | 1.56 | 100.85 | 101.10 | 100.90 | 0.00 | 124 | 9.76 | 7.52 | -0.03 | 202 | |
| Хабаровский край, 6 | 24.11.09 | 1000 | 9.00 | 0.20 | 100.80 | 101.00 | | | 859 | 8.89 | 7.56 | -0.01 | | |
| ХМАО, 5 | 27.05.08 | 3000 | 12.00 | 0.13 | 107.00 | | 108.65 | 0.60 | 669 | 11.03 | 7.38 | -0.42 | 1 647 | |
| Чувашия, 3 | 13.04.07 | 500 | 9.00 | 1.23 | | 104.00 | 101.00 | -7.13 | 304 | 8.80 | 7.96 | -0.03 | 2 687 | |
| Чувашия, 4 | 27.03.09 | 750 | 12.33 | 2.20 | 111.00 | 113.00 | | | 893 | 10.70 | 7.28 | -0.50 | | |
| ЯНАО, 1 | 03.08.08 | 1800 | 11.00 | 3.50 | 105.00 | | 105.85 | -0.26 | 712 | 10.06 | 7.25 | 0.13 | 1 | 14 819 |
| Ярославская обл., 2 | 03.07.07 | 1000 | 13.28 | 2.11 | 105.75 | 106.20 | | | 370 | 12.26 | 7.03 | -0.12 | | |
| Ярославская обл., 3 | 17.11.06 | 700 | 12.00 | 0.46 | 102.05 | 102.15 | | | 169 | 11.69 | 7.17 | -0.06 | | |
| Ярославская обл., 4 | 26.05.09 | 1000 | 11.00 | 0.24 | 106.50 | 108.50 | 108.45 | 0.46 | 966 | 10.12 | 7.36 | -0.19 | 325 | |
| Ярославская обл., 5 | 30.12.08 | 500 | 8.00 | 3.40 | 100.10 | 100.60 | | | 843 | 7.69 | 7.65 | -0.22 | | |
| Ярославская обл., 6 | 19.04.11 | 1000 | 8.35 | 0.85 | 99.00 | 99.50 | | | 1193 | 8.32 | 7.75 | -0.19 | | 98 560 |

Вексельный рынок

Вексельные индексы ИК "РЕГИОН"

| Срок | Значение, % годовых | Изменение индекса, п.п. | | |
|---------|------------------------|-------------------------|-----------|----------|
| | | за день | за неделю | за месяц |
| 1 мес. | 6.80 | 0.00 | -0.06 | 0.00 |
| 3 мес. | 7.25 | 0.00 | -0.30 | 0.11 |
| 6 мес. | 7.78 | 0.00 | -0.02 | 0.35 |
| 12 мес. | 8.24 | 0.00 | 0.00 | 0.01 |



Структура вексельных индексов и доходности векселей

| Векселедатель | Векселя с погашением через: | | | | | | | |
|------------------|-----------------------------|-------------|--------------|-------------|--------------|-------------|--------------|-------------|
| | 1 месяц | | 3 месяца | | 6 месяцев | | 12 месяцев | |
| | * | ** | * | ** | * | ** | * | ** |
| МДМ-Банк | 10.0 | 6.18 | 5.0 | 7.01 | 10.0 | 7.01 | - | - |
| УралСиб | - | - | 10.0 | 6.85 | 10.0 | 7.02 | 5.0 | 7.49 |
| Росбанк | - | - | 10.0 | 6.82 | 15.0 | 7.00 | 5.0 | 7.48 |
| МБ СПб | - | - | 5.0 | 9.14 | 10.0 | 9.51 | - | - |
| Импэксбанк | 10.0 | 7.02 | 5.0 | 7.10 | - | - | 5.0 | 7.66 |
| Зенит | 10.0 | 6.48 | - | - | - | - | 5.0 | 7.68 |
| Альфа-Банк | - | - | 10.0 | 6.87 | - | - | 5.0 | 7.55 |
| Татфондбанк | 5.0 | 7.98 | 5.0 | 8.81 | - | - | 5.0 | 10.23 |
| МежПромБанк | - | - | - | - | 10.0 | 9.40 | 5.0 | 10.42 |
| ВТБ | - | - | 15.0 | 6.37 | - | - | 10.0 | 7.17 |
| Сбербанк | 10.0 | 5.79 | - | - | - | - | 10.0 | 7.06 |
| Банк Москвы | 10.0 | 6.44 | - | - | - | - | - | - |
| Газпромбанк | - | - | - | - | 15.0 | 6.58 | 10.0 | 7.13 |
| Петрокоммерц | - | - | - | - | 10.0 | 7.38 | 5.0 | 7.97 |
| НОМОС-Банк | 5.0 | 7.14 | 5.0 | 7.37 | 10.0 | 7.80 | 5.0 | 8.39 |
| Абсолют Банк | 5.0 | 8.42 | - | - | 10.0 | 9.32 | - | - |
| Еврофинанс | 10.0 | 6.77 | 10.0 | 6.87 | - | - | - | - |
| Транскредитбанк | 5.0 | 6.87 | 10.0 | 6.98 | - | - | - | - |
| Россельхозбанк | 10.0 | 6.27 | - | - | - | - | 5.0 | 7.52 |
| Моск.Кред.Банк | 5.0 | 8.37 | - | - | - | - | 5.0 | 10.56 |
| МБРР | 5.0 | 7.28 | - | - | - | - | 5.0 | 8.20 |
| Связь-Банк | - | - | 5.0 | 9.08 | - | - | 5.0 | 10.00 |
| Судостроительный | - | - | 5.0 | 8.63 | - | - | 5.0 | 10.85 |
| ИНДЕКС: | 100.0 | 0.07 | 100.0 | 0.07 | 100.0 | 0.08 | 100.0 | 0.08 |

* - Доля на рынке, %

** - Доходность к погашению, % годовых

Доходность векселей и ее изменение

| Векселедатель | Срок погашения | По котировкам | | Изменение, п.п. | | | |
|---------------|----------------|---------------|------------|-----------------|---------|-----------|---------|
| | | на покупку | на продажу | за день | | за неделю | |
| | | | | покупка | продажа | покупка | продажа |
| МДМ-Банк | июл 06 | 6.80 | 6.20 | 0.00 | 0.00 | -0.20 | -0.30 |
| | авг 06 | 7.20 | 6.80 | 0.00 | 0.00 | 0.00 | -0.10 |
| | дек 06 | 7.30 | 7.00 | 0.00 | 0.00 | -0.30 | -0.30 |
| УралСиб | янв 07 | 7.50 | 7.20 | 0.00 | 0.00 | -0.20 | -0.20 |
| | сен 06 | 7.00 | 6.80 | 0.00 | 0.00 | 0.00 | 0.00 |
| | дек 06 | 7.20 | 7.00 | 0.00 | 0.00 | 0.00 | 0.10 |
| | фев 07 | 7.50 | 7.20 | 0.00 | 0.00 | 0.00 | 0.00 |
| Росбанк | сен 07 | 7.80 | 7.50 | 0.00 | 0.00 | 0.00 | 0.00 |
| | авг 06 | 7.00 | 6.60 | 0.00 | 0.00 | 0.00 | 0.00 |
| | дек 06 | 7.30 | 6.90 | 0.00 | 0.00 | 0.00 | -0.11 |
| | янв 07 | 7.30 | 7.20 | 0.00 | 0.00 | -0.10 | -0.10 |
| | авг 07 | 7.80 | 7.45 | 0.00 | 0.00 | 0.00 | 0.00 |

Доходность векселей и ее изменение (продолжение)

| Векселедатель | Срок погашения | По котировкам | | Изменение, п.п. | | | |
|---------------------|----------------|---------------|------------|-----------------|---------|-----------|---------|
| | | на покупку | на продажу | за день | | за неделю | |
| | | | | покупка | продажа | покупка | продажа |
| | сен 07 | 8.00 | 7.70 | 0.00 | 0.00 | 0.00 | 0.00 |
| | ноя 07 | 8.10 | 7.90 | 0.00 | 0.00 | 0.00 | 0.00 |
| Междун. банк СПб | сен 06 | 9.40 | 9.10 | 0.00 | 0.00 | 0.00 | 0.00 |
| | окт 06 | 9.50 | 9.30 | 0.00 | 0.00 | 0.00 | 0.00 |
| | мар 07 | 10.00 | 9.60 | 0.00 | 0.00 | 0.00 | 0.00 |
| Импэксбанк | июл 06 | 7.20 | 6.90 | 0.00 | 0.00 | 0.00 | 0.00 |
| | авг 06 | 7.20 | 7.00 | 0.00 | 0.00 | 0.00 | 0.00 |
| | сен 06 | 7.20 | 7.00 | 0.00 | 0.00 | 0.00 | 0.00 |
| | янв 07 | 7.40 | 7.20 | 0.00 | 0.00 | 0.00 | 0.00 |
| | апр 07 | 7.70 | 7.40 | 0.00 | 0.00 | -0.10 | 0.00 |
| Альфа-Банк | авг 06 | 6.95 | 6.75 | 0.00 | 0.00 | 0.00 | 0.00 |
| | апр 07 | 7.60 | 7.20 | 0.00 | 0.00 | 0.00 | 0.00 |
| | авг 07 | 8.10 | 7.60 | 0.00 | 0.00 | 0.00 | 0.00 |
| Татфондбанк | июл 06 | 8.50 | 8.00 | 0.00 | 0.00 | -0.40 | -0.50 |
| | сен 06 | 9.30 | 8.90 | 0.00 | 0.00 | -0.40 | -0.40 |
| | окт 06 | 9.50 | 9.10 | 0.00 | 0.00 | -0.40 | -0.40 |
| | мар 07 | 10.20 | 9.80 | 0.00 | 0.00 | 0.00 | 0.00 |
| | апр 07 | 10.30 | 9.90 | 0.00 | 0.00 | 0.00 | 0.00 |
| МежПромБанк | ноя 06 | 9.60 | 9.00 | 0.00 | 0.00 | 0.00 | 0.00 |
| | янв 07 | 10.20 | 9.70 | 0.00 | 0.00 | 0.00 | 0.00 |
| | мар 07 | 10.40 | 9.90 | 0.00 | 0.00 | 0.00 | 0.00 |
| | сен 07 | 11.00 | 10.70 | 0.00 | 0.00 | 0.00 | 0.00 |
| ВТБ | авг 06 | 6.50 | 6.10 | 0.00 | 0.00 | 0.00 | 0.00 |
| | окт 06 | 6.90 | 6.50 | 0.00 | 0.00 | 0.00 | 0.00 |
| | апр 07 | 7.30 | 6.90 | 0.00 | 0.00 | 0.00 | 0.00 |
| | июн 07 | 7.40 | 7.00 | 0.00 | 0.00 | 0.00 | 0.00 |
| | апр 08 | 7.80 | 7.40 | 0.00 | 0.00 | 0.00 | 0.00 |
| | окт 08 | 7.80 | 7.50 | 0.00 | 0.00 | 0.00 | 0.00 |
| Сбербанк РФ | июн 06 | 6.00 | 5.50 | 0.00 | 0.00 | 0.00 | 0.00 |
| | апр 07 | 7.10 | 6.70 | 0.00 | 0.00 | 0.00 | 0.00 |
| Банк Москвы | июл 06 | 6.80 | 6.20 | 0.00 | 0.00 | 0.00 | 0.00 |
| | фев 07 | 7.20 | 7.00 | 0.00 | 0.00 | -0.10 | 0.00 |
| Газпромбанк | сен 06 | 6.60 | 6.30 | 0.00 | 0.00 | 0.00 | 0.00 |
| | ноя 06 | 6.70 | 6.40 | 0.00 | 0.00 | 0.00 | 0.00 |
| | дек 06 | 6.80 | 6.50 | 0.00 | 0.00 | 0.00 | 0.00 |
| | янв 07 | 7.10 | 6.70 | 0.00 | 0.00 | 0.00 | 0.00 |
| | мар 07 | 7.10 | 6.70 | 0.00 | 0.00 | 0.00 | 0.00 |
| | июн 07 | 7.40 | 7.00 | 0.00 | 0.00 | 0.00 | 0.00 |
| Банк "Петрокоммерц" | окт 06 | 7.30 | 6.90 | 0.00 | 0.00 | 0.00 | 0.00 |
| | ноя 06 | 7.50 | 7.25 | 0.00 | 0.00 | 0.00 | 0.00 |
| | дек 06 | 7.50 | 7.30 | 0.00 | 0.00 | 0.00 | 0.00 |
| | апр 07 | 7.80 | 7.40 | 0.00 | 0.00 | 0.00 | 0.00 |
| | июн 07 | 8.30 | 8.00 | 0.00 | 0.00 | 0.00 | 0.00 |
| | окт 07 | 8.40 | 8.10 | 0.00 | 0.00 | 0.00 | 0.00 |
| | ноя 07 | 8.40 | 8.20 | 0.00 | 0.00 | 0.00 | 0.00 |
| | дек 07 | 8.40 | 8.20 | 0.00 | 0.00 | 0.00 | 0.00 |
| НОМОС-Банк | июл 06 | 7.40 | 7.00 | 0.00 | 0.00 | -0.10 | -0.10 |
| | авг 06 | 7.40 | 7.20 | 0.00 | 0.00 | -0.20 | -0.20 |
| | окт 06 | 7.80 | 7.60 | 0.00 | 0.00 | -0.10 | -0.10 |
| | дек 06 | 8.00 | 7.70 | 0.00 | 0.00 | 0.00 | -0.10 |
| | янв 07 | 8.10 | 7.80 | 0.00 | 0.00 | -0.20 | -0.20 |
| | апр 07 | 8.40 | 8.10 | 0.00 | 0.00 | 0.00 | 0.00 |
| Пробизнесбанк | авг 06 | 8.40 | 8.00 | 0.00 | 0.00 | -0.20 | -0.20 |
| | окт 06 | 9.40 | 9.10 | 0.00 | 0.00 | -0.20 | -0.20 |
| | янв 07 | 10.10 | 9.60 | 0.00 | 0.00 | 0.00 | 0.00 |
| | апр 07 | 10.30 | 10.00 | 0.00 | 0.00 | 0.00 | 0.00 |
| Абсолют Банк | июл 06 | 8.70 | 8.40 | 0.00 | 0.00 | -0.60 | -0.30 |
| | окт 06 | 9.40 | 8.90 | 0.70 | 0.50 | 0.10 | 0.20 |
| | ноя 06 | 9.50 | 9.10 | 0.80 | 0.70 | 0.20 | 0.40 |

Доходность векселей и ее изменение (продолжение)

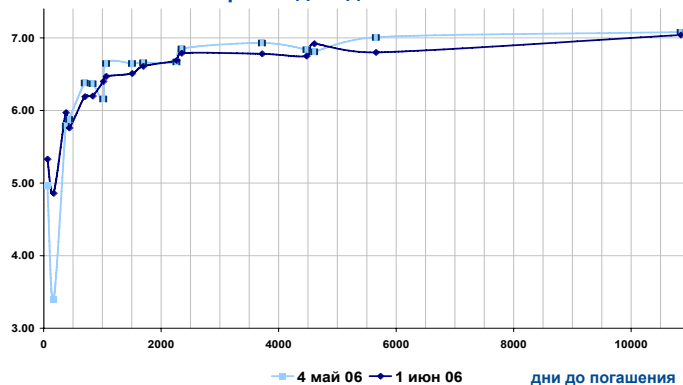
| Векселедатель | Срок погашения | По котировкам | | Изменение, п.п. | | | |
|-----------------|----------------|---------------|------------|-----------------|---------|-----------|---------|
| | | на покупку | на продажу | за день | | за неделю | |
| | | | | покупка | продажа | покупка | продажа |
| | янв 07 | 9.60 | 9.30 | 0.90 | 0.90 | 0.30 | 0.60 |
| | фев 07 | 9.90 | 9.60 | 1.20 | 1.20 | 0.60 | 0.90 |
| Еврофинанс | июл 06 | 7.00 | 6.60 | -1.70 | -1.80 | -2.30 | -2.10 |
| | авг 06 | 7.10 | 6.60 | -2.80 | -3.00 | -2.80 | -3.00 |
| | янв 07 | 7.30 | 7.00 | 0.00 | 0.00 | -0.10 | -0.20 |
| | сен 07 | 8.00 | 7.50 | 0.00 | 0.00 | 0.00 | 0.00 |
| БИН Банк | июл 06 | 9.20 | 8.70 | 0.00 | 0.00 | 0.00 | 0.00 |
| | авг 06 | 9.30 | 8.90 | 0.00 | 0.00 | 0.00 | 0.00 |
| | дек 06 | 9.90 | 9.30 | 0.00 | 0.00 | 0.00 | 0.00 |
| | янв 07 | 10.00 | 9.70 | 0.00 | 0.00 | 0.00 | 0.00 |
| | мар 07 | 10.30 | 10.00 | 0.00 | 0.00 | 0.00 | 0.00 |
| | апр 07 | 10.60 | 10.30 | 0.00 | 0.00 | 0.00 | 0.00 |
| Транскредитбанк | июн 06 | 7.00 | 6.70 | 0.00 | 0.00 | 0.00 | 0.00 |
| | авг 06 | 7.10 | 6.80 | 0.00 | 0.00 | 0.00 | 0.00 |
| | окт 06 | 7.30 | 7.00 | 0.00 | 0.00 | 0.00 | -0.10 |
| | янв 07 | 7.40 | 7.20 | 0.00 | 0.00 | -0.10 | -0.10 |
| | сен 07 | 8.00 | 7.70 | 0.00 | 0.00 | 0.00 | 0.00 |
| Россельхозбанк | июл 06 | 6.60 | 6.20 | 0.00 | 0.00 | 0.00 | 0.00 |
| | окт 06 | 7.20 | 6.80 | 0.00 | 0.00 | 0.00 | 0.00 |
| | янв 07 | 7.40 | 7.20 | 0.00 | 0.00 | 0.00 | 0.00 |
| | апр 07 | 7.60 | 7.30 | 0.00 | 0.00 | -0.10 | -0.10 |
| МБРР | июл 06 | 7.40 | 7.20 | 0.00 | 0.00 | 0.00 | 0.00 |
| | окт 06 | 7.50 | 7.30 | 0.00 | 0.00 | 0.00 | 0.00 |
| | апр 07 | 8.20 | 7.90 | 0.00 | 0.00 | 0.00 | 0.00 |
| АК Барс | авг 06 | 7.20 | 7.00 | 0.00 | 0.00 | 0.00 | 0.00 |
| Зенит | июн 06 | 6.60 | 6.30 | 0.00 | 0.00 | 0.00 | 0.00 |
| | ноя 06 | 7.10 | 6.80 | 0.00 | 0.00 | 0.00 | 0.00 |
| | янв 07 | 7.20 | 6.90 | 0.00 | 0.00 | 0.00 | 0.00 |
| | фев 07 | 7.40 | 7.00 | 0.00 | 0.00 | 0.00 | 0.00 |
| Глобэкс | июн 06 | 10.00 | 9.30 | 0.00 | 0.00 | 0.00 | 0.00 |
| | дек 06 | 13.20 | 12.90 | 0.00 | 0.00 | 0.00 | 0.00 |
| | янв 07 | 13.70 | 13.20 | 0.00 | 0.00 | 0.00 | 0.00 |
| | мар 07 | 14.00 | 13.40 | 0.00 | 0.00 | 0.00 | 0.00 |
| Агропромкредит | авг 06 | 10.20 | 9.80 | 0.00 | 0.00 | 0.00 | 0.00 |
| | дек 06 | 11.20 | 10.80 | 0.00 | 0.00 | -0.10 | -0.20 |
| Русь-Банк | авг 06 | 9.40 | 9.00 | 0.00 | 0.00 | 0.00 | 0.00 |
| | сен 06 | 9.50 | 9.20 | 0.00 | 0.00 | 0.00 | 0.00 |
| | окт 06 | 9.60 | 9.30 | 0.00 | 0.00 | 0.00 | 0.00 |
| УралВТБ | окт 06 | 10.50 | 9.80 | 0.00 | 0.00 | 0.00 | 0.00 |
| | дек 06 | 10.90 | 10.40 | 0.00 | 0.00 | 0.00 | 0.00 |
| Северная Казна | июл 06 | 9.30 | 8.50 | 0.00 | 0.00 | -0.20 | -0.20 |
| | окт 06 | 10.00 | 9.50 | 0.00 | 0.00 | 0.00 | 0.00 |
| | дек 06 | 10.40 | 10.00 | 0.00 | 0.00 | 0.00 | 0.00 |
| | янв 07 | 10.60 | 10.30 | 0.00 | 0.00 | 0.00 | 0.00 |
| | апр 07 | 11.20 | 10.80 | 0.00 | 0.00 | 0.00 | 0.00 |
| | июн 07 | 11.60 | 11.30 | 0.00 | 0.00 | 0.00 | 0.00 |
| Ютэйр | июн 06 | 8.70 | 8.20 | 0.00 | 0.00 | 0.00 | 0.00 |
| Моск.Кред.Банк | июн 06 | 8.40 | 8.00 | 0.00 | 0.00 | 0.00 | 0.00 |
| | июл 06 | 8.90 | 8.50 | 0.00 | 0.00 | 0.00 | 0.00 |
| | окт 06 | 9.40 | 9.10 | 0.00 | 0.00 | 0.00 | 0.00 |
| | ноя 06 | 0.00 | 0.00 | - | - | -11.80 | -12.30 |
| | фев 07 | 0.00 | 0.00 | - | - | -12.30 | -13.00 |
| | мар 07 | 10.20 | 10.00 | 0.00 | 0.00 | 0.00 | 0.00 |
| | апр 07 | 10.40 | 10.20 | 0.00 | 0.00 | 0.00 | 0.00 |
| Авангард | июл 06 | 9.40 | 8.80 | 0.00 | 0.00 | 0.00 | 0.00 |
| | окт 06 | 10.40 | 9.90 | 0.00 | 0.00 | 0.00 | 0.00 |
| | дек 06 | 10.80 | 10.30 | 0.00 | 0.00 | 0.00 | 0.00 |

Рынок ГКО/ОФЗ

Индексы ГКО/ОФЗ

| | Значение | Изменение индекса | | |
|-------------------------------|-------------|-------------------|-----------|----------|
| | | за день | за неделю | за месяц |
| ОФЗ | | | | |
| Доходность, % годовых | 6.54 | 0.01 | 0.00 | 0.02 |
| Объем в обращении, млрд. руб. | 636.284 | 0.000 | 0.000 | 0.024 |
| Оборот, млн. руб. | 512 493.005 | 0.013 | 0.089 | 0.704 |
| | | | | |
| | | | | |
| | | | | |
| | | | | |
| | | | | |

Кривая доходности ГКО/ОФЗ



Основные индикаторы

| Выпуск | Дата погаш. | Цена сделок, % от номинала | | | | Котировки закр. | | Дох. к пог. закрытия | Объем, млн. руб. | Операции Минфина |
|--------|-------------|----------------------------|--------|--------|--------|-----------------|--------|----------------------|------------------|------------------|
| | | мин. | макс. | сред. | закр. | спрос | предл. | | | |
| 25057 | 20 янв 10 | 103.47 | 103.55 | 103.51 | 103.47 | 103.45 | 103.50 | 6.47 | 155 259.000 | |
| 25058 | 30 апр 08 | 100.40 | 100.49 | 100.44 | 100.40 | 100.40 | 100.50 | 6.19 | 68 622.972 | |
| 25059 | 19 янв 11 | 98.54 | 98.65 | 98.59 | 98.55 | 98.55 | 98.64 | 6.61 | 74 042.150 | |
| 25060 | 29 апр 09 | 98.62 | 98.62 | 98.62 | 98.62 | 98.55 | 98.90 | 6.47 | 9 862.000 | |
| 26198 | 02 ноя 12 | 95.92 | 95.92 | 95.92 | 95.92 | 95.85 | 96.00 | 6.79 | 47 960.000 | |
| 27020 | 08 авг 07 | - | - | - | - | - | - | - | - | |
| 27025 | 13 июн 07 | 100.68 | 100.68 | 100.68 | 100.68 | 100.68 | 100.85 | 5.97 | 211.428 | |
| 27026 | 11 мар 09 | 101.30 | 101.30 | 101.30 | 101.30 | 101.30 | 101.36 | 6.40 | 906.635 | |
| 45001 | 15 ноя 06 | 102.30 | 102.35 | 102.35 | 102.35 | 102.35 | 102.60 | 4.86 | 333.137 | |
| 45002 | 02 авг 06 | - | - | - | - | 100.82 | 101.00 | - | - | |
| 46001 | 10 сен 08 | 105.69 | 105.71 | 105.69 | 105.69 | 105.67 | 105.71 | 6.20 | 22 205.621 | |
| 46002 | 08 авг 12 | 109.07 | 109.70 | 109.40 | 109.50 | 109.50 | 109.90 | 6.69 | 1 170.600 | |
| 46003 | 14 июл 10 | 111.40 | 111.40 | 111.40 | 111.40 | 111.40 | 111.48 | 6.51 | 8 355.000 | |
| 46005 | 09 янв 19 | - | - | - | - | 44.33 | 45.00 | - | - | |
| 46010 | 17 май 28 | - | - | - | - | - | - | - | - | |
| 46011 | 20 авг 25 | - | - | - | - | 78.50 | 79.25 | - | - | |
| 46012 | 05 сен 29 | - | - | - | - | - | - | - | - | |
| 46014 | 29 авг 18 | 108.80 | 108.85 | 108.83 | 108.80 | 108.65 | 108.85 | 6.75 | 262.279 | |
| 46017 | 03 авг 16 | 105.65 | 105.78 | 105.72 | 105.70 | 105.63 | 105.75 | 6.78 | 10 893.951 | |
| 46018 | 24 ноя 21 | 110.58 | 110.60 | 110.60 | 110.58 | 110.55 | 110.58 | 6.80 | 608.290 | |
| 46019 | 20 мар 19 | - | - | - | - | 54.86 | 55.10 | - | - | |
| 46020 | 06 фев 36 | 99.75 | 99.78 | 99.75 | 99.75 | 99.70 | 99.75 | 7.04 | 111 799.943 | |
| 48001 | 31 окт 18 | - | - | - | - | - | 104.80 | - | - | |

Рынок облигаций ВВЗ

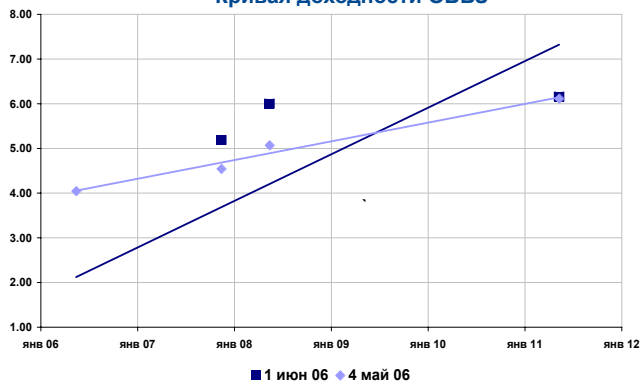
Индексы облигаций ВВЗ

| | Значение | Изменение индекса | | | |
|--------------------------------|----------|-------------------|-----------|-----------|----|
| | | за день | за неделю | за месяц | |
| Индекс дохода | 1058.17 | -0.10 | 0.06 | -0.08 | * |
| Индекс цен | 276.31 | -0.13 | 0.01 | -0.36 | * |
| Индекс доходности | 5.92 | 0.04 | 0.02 | 0.59 | ** |
| Дюрация рынка, лет | 2.06 | 0.00 | -0.01 | 0.00 | |
| Рыночная стоимость, млн. \$ | 5 047.61 | -6.448 | -1.021 | -1775.852 | |

* - %

** - % годовых

Кривая доходности ОВВЗ



Основные индикаторы

| Транш | Дата погашения | Купон, % годовых | НКД | Котировки, % от ном. | | | Изменение средн. | Доходность, % год. | | Изменение дох. к пог. | Спрэд,* б.п. |
|-------|----------------|------------------|-------|----------------------|--------|--------|------------------|--------------------|--------|-----------------------|--------------|
| | | | | Спрос | Предл. | Средн. | | тек. | к пог. | | |
| 6 | 14 май 06 | 3.000 | 0.142 | 0.00 | 0.00 | 0.00 | 0.00 | 2117.65 | 0.00 | 0.00 | 0 |
| 8 | 14 ноя 07 | 3.000 | 0.142 | 97.31 | 97.63 | 97.47 | 0.03 | 3.07 | 5.18 | -0.01 | 9 |
| 5 | 14 май 08 | 3.000 | 0.142 | 94.50 | 94.75 | 94.63 | -0.03 | 3.17 | 6.00 | 0.02 | 96 |
| 7 | 14 май 11 | 3.000 | 0.142 | 86.75 | 87.00 | 86.88 | -0.42 | 3.45 | 6.15 | 0.09 | -752 |

* - к гособлигациям США

Рынок еврооблигаций РФ

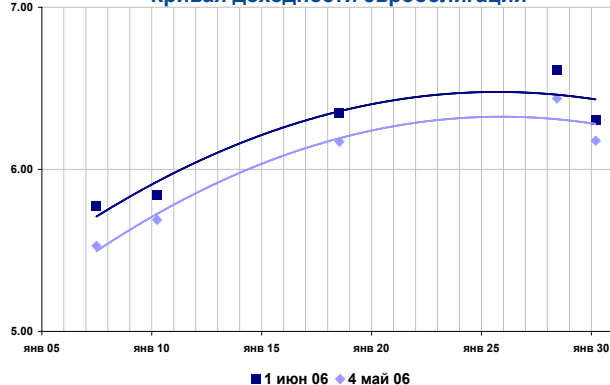
Индексы еврооблигаций РФ

| | Значение | Изменение индекса | | | |
|---------------------------------|-----------|-------------------|-----------|----------|----|
| | | за день | за неделю | за месяц | |
| Индекс дохода | 768.52 | 0.14 | -0.21 | -0.49 | * |
| Индекс цен | 363.12 | 0.13 | -0.31 | -0.94 | * |
| Индекс доходности | 5.88 | -0.02 | 0.04 | 0.14 | ** |
| Дюрация рынка, лет | 12.461 | 0.00 | 12.46 | 2.62 | |
| Рыночная стоимость, млрд. \$ | 34 747.14 | 44.35 | -73.72 | -187.39 | |

* - %

** - % годовых

Кривая доходности еврооблигаций



Основные индикаторы

| Транш | Дата погашения | Купон, % годовых | НКД | Котировки, % от ном. | | | Изменение средн. | Доходность, % год. | | Изменение дох. к пог. | Спрэд,* б.п. |
|-------------|----------------|------------------|-------|----------------------|--------|--------|------------------|--------------------|--------|-----------------------|--------------|
| | | | | Спрос | Предл. | Средн. | | тек. | к пог. | | |
| 10, USD | 26 июн 07 | 10.00 | 4.333 | 107.25 | 107.50 | 104.25 | 0.03 | 9.21 | 5.77 | -0.04 | 78 |
| 8 1/4, USD | 31 мар 10 | 8.25 | 1.398 | 106.38 | 106.63 | 104.53 | -0.03 | 7.79 | 5.84 | 0.01 | 90 |
| 11, USD | 24 июл 18 | 11.00 | 9.381 | 147.50 | 148.00 | 138.91 | -0.07 | 7.42 | 6.35 | 0.01 | 0 |
| 12 3/4, USD | 24 июн 28 | 12.75 | 5.560 | 182.25 | 182.75 | 170.69 | 0.11 | 7.23 | 6.61 | -0.01 | 144 |
| 5, USD | 31 мар 30 | 5.00 | 0.847 | 111.63 | 111.75 | 107.00 | 0.21 | 4.64 | 6.30 | -0.03 | 112 |

* - к гособлигациям США

Группа компаний "РЕГИОН"

Группа компаний "РЕГИОН" объединяет динамично развивающиеся компании, оказывающие в совокупности целый спектр услуг на рынке ценных бумаг, в числе которых услуги в сфере брокерской (ООО "БК РЕГИОН"), депозитарной деятельности (ЗАО "ДК РЕГИОН"), доверительного управления ценными бумагами, управления инвестиционными фондами, паевыми инвестиционными фондами и негосударственными пенсионными фондами (ЗАО "РЕГИОН ЭСМ"), а также услуги финансового консультанта на рынке ценных бумаг (ЗАО "РЕГИОН ФК"). Компании группы обладают всеми необходимыми лицензиями для осуществления соответствующих видов деятельности. Профессионализм сотрудников компаний группы подтвержден рейтингами НАУФОР (АА - высокая степень надежности), журнала "Деньги", а также многочисленными опросами участников рынка ценных бумаг, проводимых информационными агентствами АК&М и РосБизнесКонсалтинг, по результатам которых Компания устойчиво занимает ведущие места. Основные причины наших успехов кроются в четком понимании тенденций рынка и чутком отношении к интересам наших клиентов. Если Вам потребуется какая-либо помощь, либо Вы захотите более подробно узнать о спектре оказываемых нами услуг, пожалуйста, свяжитесь с нами.

Многоканальный телефон: (095) 777-29-64 Факс: (095) 975-24-48

Web-site: www.regiongroup.ru

Операции с векселями

Павел Голышев (доб.303;
e-mail: golyshev@regnm.ru),
Виктория Скрыпник (доб.301;
e-mail: vvs@regnm.ru),
Елена Шехурдина (доб.463;
e-mail: lenash@regnm.ru),
Новикова Валентина (доб.543;
e-mail: valentine@regnm.ru),

Операции с облигациями

Сергей Гуминский (доб.433;
e-mail: guminskiy@regnm.ru)

Петр Костиков (доб.471;
e-mail: kostikov@regnm.ru)

Игорь Каграманян (доб.575;

Операции с акциями

Руководитель департамента

Павел Ващенко (доб.335; e-mail: pvaschenko@regnm.ru)

Клиентское обслуживание:

Владимиров Владимир (доб.570; e-mail: vladimirov@regnm.ru),
Маргарита Петрова (доб.333;
e-mail: rita_petrova@regnm.ru)
Янковский Александр (доб.585; e-mail: java@regnm.ru)

Трейдеры:

Алексей Цырульник (доб.147;
e-mail: alexiz@regnm.ru),
Марина Муминова (доб.157;
e-mail: muminova@regnm.ru) и (095) 264-43-72 (прямой),
Никита Фраш (доб.137; e-mail: frash@regnm.ru),
Рифат Летфуллин (доб.504;
e-mail: letfullin@regnm.ru),
Орловский Максим (доб.534; e-mail: orlovskiy@regnm.ru),

Аналитическое и информационное обслуживание

Директор по аналитике и информации

Анатолий Ходоровский (доб.538;
e-mail: khodorovsky@regnm.ru).

Анализ финансовых рынков:

Александр Ермак -долговой рынок
(доб.405; e-mail: aermak@regnm.ru).
Комиссаров Константин - долговой рынок
(доб.428; e-mail: komissarov@regnm.ru)

Отраслевой и макроэкономический анализ:

Валерий Вайсберг (доб.143; e-mail: vva@regnm.ru),
Евгений Шаго (доб.336; e-mail: shago@regnm.ru),

Организация программ долгового финансирования

Олег Дулебенец (доб.584;
e-mail: dulebenets@regnm.ru);
Константин Ковалев (доб.547;
e-mail: kovalev@regnm.ru)
e-mail: valentine@regnm.ru),
e-mail: guminskiy@regnm.ru)

Доверительное управление

Сергей Малышев (доб.120; e-mail: smalyshev@regnm.ru),
Данила Шевырин (доб.178; e-mail: she_dv@regnm.ru),
Екатерина Колотыркина (доб.180; e-mail: kolot@regnm.ru)

Страницы компании в информационной системе REUTERS: <REGION>

Данный обзор носит исключительно информационный характер и не может рассматриваться как предложение к заключению сделок с компаниями группы "РЕГИОН". Мы не претендуем на полноту и точность изложенной информации. Наши клиенты могут иметь позицию или какой-либо иной интерес в любой сделке прямо или косвенно упомянутой в тексте настоящего обзора. РЕГИОН не несет ответственности за любой прямой или косвенный ущерб, наступивший в результате использования информации, изложенной в настоящем обзоре. Любые операции с ценными бумагами, упоминаемыми в настоящем обзоре, могут быть связаны со значительным риском.