

# Рынок долговых инструментов

Ежедневный бюллетень

## Основные индикаторы финансового рынка \*

Показатель	Значение	Изменение	
		за день	за неделю
<b>Рынок акций</b>			
Индекс Dow Jones	11144.94	0.32%	-0.93%
Индекс РТС	1450.88	1.11%	1.55%
<b>Валютный рынок</b>			
Курс доллара ЦБ РФ, руб.	27.7737	0.268%	0.003%
Курс доллара ЕТС "сегодня", руб.	27.7729	0.256%	0.000%
Курс доллара ЕТС "завтра", руб.	27.7663	0.196%	-0.053%
Объем \$ "сегодня" ЕТС, млн. \$	531.568	-301.233	-244.293
Объем \$ "завтра" ЕТС, млн. \$	757.153	-202.736	-190.266
Доллар / Евро	1.21375	0.16%	1.03%
Иена / Доллар	117.695	0.01%	0.84%
Швейц. франк / Доллар	1.3043	0.04%	-0.34%
<b>Денежный рынок</b>			
Остатки на К/С по России, млн. руб.	319 200	-0.53%	7.22%
Остатки на К/С по Москве, млн. руб.	224 300	4.23%	9.20%
Остатки на Д/С в ЦБ РФ, млн. руб.	44 200	-1.56%	-62.98%
Сальдо операций ЦБ РФ, млн. руб.	-19 000	-18.10%	-138.70%
<b>Ставки рынка МБК</b>			
MIBOR "overnight"	5.12	-1.26	1.08
MIBOR 7 дней	5.15	-1.15	0.46
MIBOR 30 дней	5.50	-0.57	0.40
MIBOR 90 дней	6.71	-0.26	0.21
MIBOR 180 дней	7.42	-0.30	0.02
MIBOR 1 год	8.35	-0.32	-0.09
<b>Аукцион обратного РЕПО ЦБ РФ</b>			
Средневзв-я ставка, % годовых	4.80	-	0.15
Ставка отсеечения, % годовых	4.85	-	0.20
<b>Аукцион прямого РЕПО ЦБ РФ</b>			
11:00. Объем сделок, млн. руб.	2 350.81	-10137.29	254.98
Средневзвешенная ставка, % годовых	6.05	-0.05	-0.04
15:00. Объем сделок, млн. руб.	278.93	-4115.23	-10753.09
Средневзвешенная ставка, % годовых	6.05	-0.12	-0.11
<b>Товарные рынки</b>			
Нефть Brent, \$/bbl	67.53	1.84%	8.41%
Нефть Urals, \$/bbl	63.78	2.61%	11.04%
Золото, \$/Oz	588.75	0.87%	4.30%
Платина, \$/Oz	1076.00	1.51%	0.94%
<b>Международные рынки капитала, % годовых</b>			
LIBOR USD 1 М	4.8300	0.0006	-4.8213
LIBOR USD 3 М	5.0000	0.0000	0.0400
LIBOR USD 6 М	5.1431	0.0031	0.0812
LIBOR USD 12М	5.2900	0.0025	0.1206
LIBOR EUR 1 М	2.6465	-0.0031	0.0065
LIBOR EUR 3 М	2.8179	0.0009	0.0735
LIBOR EUR 6 М	2.9938	0.0059	0.0911
LIBOR EUR 12 М	3.2530	0.0195	0.1331
<b>Гособлигации США</b>			
2 года	4.8370	0.0250	0.1290
5 лет	4.8300	0.0270	0.1490
10 лет	4.8680	0.0270	0.1710
30 лет	4.8970	0.0180	0.1740

\* - Здесь и далее все данные приведены по итогам предыдущего торгового дня

## В этом выпуске:

Конъюнктура рынка .....

Индекс производственной активности ISM в марте месяца вырос до отметки 55,2 против ожидавшихся 57,7.

Окончание "сезона уплаты налогов" привело к улучшению ситуации с ликвидностью, в результате чего на межбанковском рынке наблюдалось снижение процентных ставок; однодневный MIACR закрылся на уровне 3,0%.

Вышедшие в США статданные, были восприняты рынком достаточно нейтрально. Доходность десятилетних бумаг закрепились на уровне 4,85-4,87%.

В понедельник на рублевом долговом рынке наблюдалось преимущественное снижение котировок (правда, незначительное) при низкой активности торгов, что является традиционным для начала недели.

Торговые идеи: "В последнее время на рынке усилились опасения относительно роста процентных ставок по базовым активам." Мы рекомендуем покупать недооцененные выпуски ЮТК-1 и ЮТК-4, ИТЕРА, Русснефть.

..... Подробнее см. стр. 2-4

•Календарь долгового рынка ..... 5

•Индексы долгового рынка ГК "РЕГИОН" ..... 6-7

Основные индикаторы долговых рынков:

• Рынок корпоративные облигации ..... 8-11

• Рынок муниципальных облигаций ..... 12-13

• Кривые доходности облигаций ..... 14

• Рынок векселей ..... 15-17

• Рынок ОФЗ ..... 18

• Рынок ОВВЗ и еврооблигации ..... 19

• Группа компаний "РЕГИОН" ..... 20

### Конъюнктура рынка

#### Экономика.

Индекс производственной активности ISM в марте месяце вырос до отметки 55,2 против ожидавшихся 57,7. В прошлом месяце было зафиксировано значение 56,7 пунктов (значения выше 50 означают рост промышленной активности, ниже 50 - снижение). Затраты на строительство в феврале выросли на 0,8% против 0,4% в предыдущем месяце. В годовом исчислении объем затрат вырос на 7,4%.

**Вышедшие данные не меняют нашего прогноза по процентным ставкам. Мы считаем, что в первом полугодии ФРС США повысит ставки еще один раз до 5,00%; вероятность дальнейшего роста ставок мы оцениваем как низкую.**

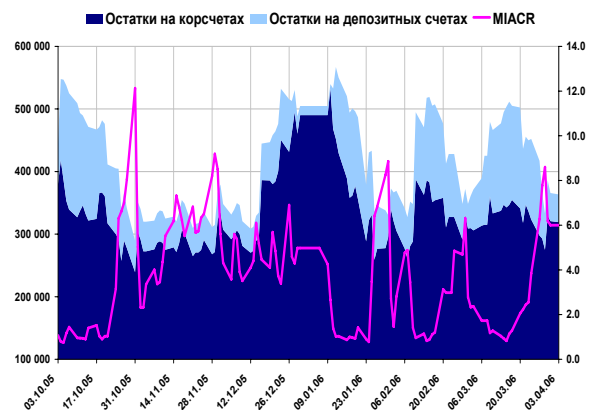
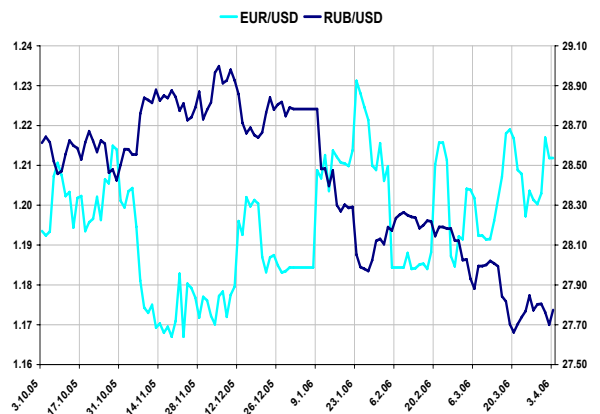
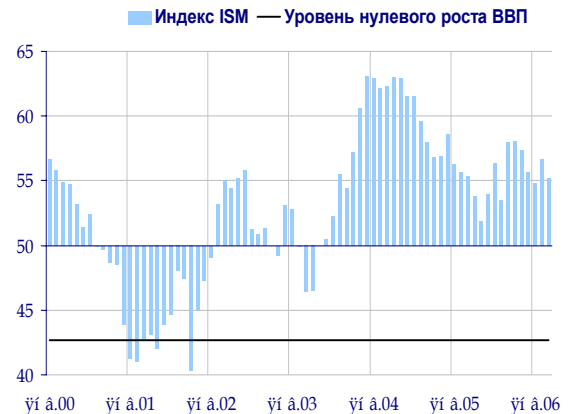
#### Денежный и валютный рынок.

Окончание "сезона уплаты налогов" привело к улучшению ситуации с ликвидностью, в результате чего на межбанковском рынке наблюдалось снижение процентных ставок; однодневный MIACR закрылся на уровне 3,0%. На сегодня ликвидность можно охарактеризовать как положительную. Остатки средств банков на корсчетах выросли на 2,5 млрд. руб. до 321,7 млрд. руб. Сальдо операций ЦБ по предоставлению ликвидности выросло на 7,1 млрд. руб. Объем депозитов банков в Банке России вырос на 5,6 млрд. руб. до 49,8 млрд. руб.

На внутреннем валютном рынке доллар немного укрепился против рубля, следуя за динамикой американской валюты на мировых рынках. Стоимость доллара против евро выросла до отметки 1,2050 EUR/USD с 1,2120. Средневзвешенный курс доллара США на ETC с расчетами "завтра" вырос на 0,2% и составил 27,7663 руб. Средневзвешенный курс евро на ETC снизился на 16,04 коп. до 33,4663 руб. Объем сделок на валютном рынке составил 2798 млн. USD.

#### Валютные облигации.

Вышедшие в США статданные, были восприняты рынком достаточно нейтрально. Доходность десятилетних бумаг закрепилась на уровне 4,85-4,87%. Российский сегмент в целом следовал за динамикой базовых активов. Цена Россия-30 снизилась на 0,15 п., доходность выросла до 5,95%, спрэд к UST10 снизился до 109 б.п.



**Конъюнктура рынка**

**Рублевые облигации.**

В понедельник на рублевом долговом рынке наблюдалось преимущественное снижение котировок (правда, незначительное) при низкой активности торгов, что является традиционным для начала недели. Одной из причин снижения цен стало укрепление доллара и рост доходности базовых активов и еврооблигаций РФ.

Суммарный оборот биржевых торгов по корпоративным облигациям снизился относительно предыдущего рабочего дня, составив около 823 млн. руб. на основной сессии ФБ ММВБ и более 3,86 млрд. руб. в РПС. При этом около 60% пришлось на подешевевшие выпуски. Высокие обороты наблюдались по бумагам второго эшелона: ОМЗ-4 (88 млн. руб., -2,52 п.п.), Банк Союз-1 (67 млн. руб., +0,36 п.п.) и Газпром-4 (57 млн., -0,08 п.п.). Кроме того, относительно активно (в пределах 33-40 млн. руб.) торговались облигации: СибТлк-4 (+0,05 п.п.), ФСК-2 (-0,02), Кр.Восток-Инв (-0,12 п.п.), РуссНефть-1 (+0,05 п.п.), Виктория-Ф (-0,01 п.п.). В целом на долю бумаг второго эшелона пришлось около 56% от суммарного оборота, первого эшелона - менее 20%.

На рынке муниципальных облигаций суммарный биржевой оборот несколько снизился и составил около 236,5 млн. руб. на основной сессии ФБ ММВБ, из которых около 92% пришлось на подешевевшие облигации, и 382 млн. руб. в РПС. Наибольшие обороты (в пределах 65 и 74 млн. руб.) были зафиксированы по облигациям: Якутия-06 (-0,23 п.п.) и Лен.область-2 (-0,75 п.п.). Порядка 14 и 27 млн. руб. составили обороты по облигациям Мос.область-4 (-0,07 п.п.) и Уфа-2004 (-0,45 п.п.).

После вчерашнего вечернего ослабления доллара относительно евро, произошедшего после выхода слабых статданных США и сильных по Еврозоне, можно ожидать укрепление рубля на внутреннем валютном рынке. Кроме того, рост рублевой ликвидности и снижение ставок на рынке МБК окажут поддержку рублевым долговым обязательствам.

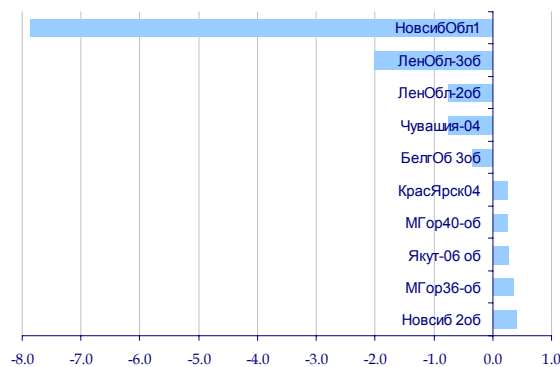
**Тем не менее, высокая вероятность дальнейшего повышения ставки ФРС до 5,00% в мае, не способствует спросу на бумаги первого эшелона и относительно малодоходные муниципальные облигации. Таким образом, наши рекомендации по покупкам остаются в отношении доходных и "коротких" облигациях 2-го и 3-го эшелонов.**

**Сегодня состоятся 3 первичных размещения на общую сумму 3,15 млрд. рублей. Наибольший интерес, как нам представляется, вызовут облигации 3-го выпуска Башкирэнерго объемом 3 млрд. рублей и со сроком обращения 3 года до оферты. Мы ожидаем доходность данного выпуска на уровне 8,4-8,6% годовых (подробнее об эмитенте смотри Монитор первичного рынка от 3 апреля на нашем сайте: <http://www.region.ru/TradeOperations/>).**

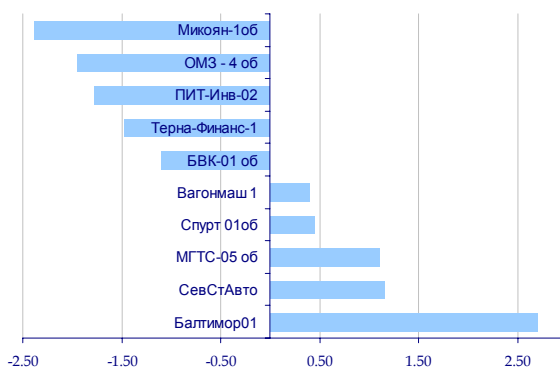
**Торговые идеи:**

" В последнее время на рынке усилились опасения относительно роста процентных ставок по базовым активам. Тон комментариев ФРС усилил эти опасения. Ожидается, что к концу нынешнего года ФРС повысит ставки до 5,00-5,25%. Кроме этого, председатель Европейского Центробанка в своем выступлении подчеркнул, что вероятность повышения ставок в Еврозоне повысилась. Ожидается, что к концу года ЕЦБ увеличит базовую ставку рефинансирования до 3,00%. Банк Японии анонсировал окончание политики "дешевых денег". В совокупности эти факторы оказывают негативное воздействие на долговые инструменты. В связи с этим мы рекомендуем обратить внимание на бумаги качественного второго эшелона с короткой дюрацией, среди которых наиболее интересными с точки зрения доходности нам представляются бумаги: Трансмашхолдинг-1, Промтрактор-Финанс-1,

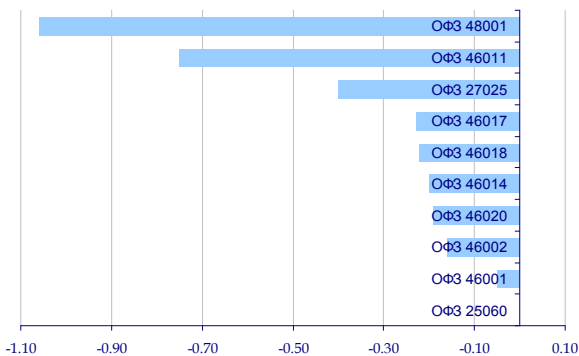
Лидеры роста/падения, %



Лидеры роста/падения, %



Лидеры роста/падения, %





## Конъюнктура рынка

ЮТК-1, ЮТК-2, ЮТК-3, ЦНТ-1, ЛОМО-1, Главмосстрой-1, СУ-155-1, ПИК-5, Группа ЛСР-1.

" На наш взгляд, доходность, зафиксированная в результате аукциона по размещению второго выпуска облигаций Россельхозбанка (8,08%), является завышенной. Россельхозбанк является стопроцентным государственным банком, т.е. его облигации, по сути, являются квази-суверенными выпусками. Сопоставимые по дюрации госкомпании торгуются на уровне 7,20-7,38%. На наш взгляд, справедливый уровень доходности лежит в диапазоне 7,55-7,60%.

" Мы рекомендуем покупать недооцененные выпуски ЮТК-1 и ЮТК-4. На наш взгляд компания имеет неплохие производственные перспективы, в последнее время менеджмент предпринял ряд шагов по реструктуризации долговой нагрузки.

" Мы рекомендуем покупать облигации ИТЕРЫ. В конце февраля было озвучено несколько ключевых новостей, способных, на наш взгляд, позитивно повлиять на котировки облигаций компании. В частности, ИТЕРА заключила договор о партнерстве с Внешторгбанком. Сотрудничество предполагает предоставление расширенного финансирования. Кроме того, ИТЕРА достигла соглашения с Газпромом о подключении Берегового месторождения к ЕСГ. Соглашение позволит компании начать добычу на месторождении; прогнозируемый объем производства составит 11-12 млрд. м3 газа в год.

" Мы рекомендуем покупать облигации Русснефти. В конце февраля заместитель Председателя Правительства РФ Александр Жуков заявил, что в 2007 году будут введены поправочные коэффициенты при расчете налога на добычу полезных ископаемых (НДПИ). На наш взгляд, введение дифференцированного НДПИ приведет к существенному снижению налоговой нагрузки компании, что, в свою очередь, должно сказаться на росте операционной рентабельности.

**Календарь**

Дата	Раздел	Важность	Субъект	Примечание
04.04.2006	Размещение	высокая	Башкирэнерго, 3	Объем выпуска 1,5 млрд.руб., Срок 5 лет
04.04.2006	Размещение	средняя	Ренинс Финанс, 1	Объем выпуска 750 млн. руб., Срок 4 года
04.04.2006	Выплата купона	средняя	Самарская обл.,25001	Сумма выплат - 70.91 млн.руб.
04.04.2006	Выплата купона	средняя	Ярославская обл.,25002	Сумма выплат - 33.11 млн.руб.
04.04.2006	Составление списка держателей облигаций для выплаты купона	средняя	Томская обл.,31018	
04.04.2006	Составление списка держателей облигаций для выплаты купона	средняя	Брянск,25001	
04.04.2006	Выплата купона	средняя	Московская обл.,34005	Сумма выплат - 598.4 млн.руб.
04.04.2006	Составление списка держателей облигаций для выплаты купона	средняя	Казань,31002	
04.04.2006	Состав. списка держат. облигаций для выплаты купона и погашения	средняя	Вимм-Билль-Данн,1	Дата выплаты-11.04.2006
04.04.2006	Выплата купона	средняя	СТИН-Финанс,1	Сумма выплат-26.926 млн.руб.
04.04.2006	Оферта	средняя	СТИН-Финанс,1	Объем выпуска-300 млн.руб. Цена выкупа-100%.
04.04.2006	Окончание подачи заявок на оферту	средняя	СТИН-Финанс,1	
04.04.2006	Выплата купона	средняя	Пересвет - Инвест,1	Сумма выплат-8.726 млн.руб.
04.04.2006	Выплата купона	средняя	МаирИнвест,1	Сумма выплат-15.333 млн.руб.
04.04.2006	Состав. списка держа. облигаций для выплаты купона и погашения	средняя	БИН Банк,1	Дата выплаты-13.04.2006
04.04.2006	Выплата купона	средняя	СМАРТС,3	Сумма выплат-70.307 млн.руб.
04.04.2006	Выплата купона	средняя	Уралвагонзавод-Ф,1	Сумма выплат-133.234 млн.руб.
04.04.2006	Размещение	средняя	Сувар-Казань, 1	Объем выпуска 900 млн.руб., Срок 3 года
05.04.2006	Выплата купона	средняя	Хабаровский край,31005	Сумма выплат - 18.984 млн.руб.
05.04.2006	Выплата купона	средняя	Красноярский край,34003	Сумма выплат - 104.7 млн.руб.
05.04.2006	Выплата купона	средняя	Липецкая обл,25003	Сумма выплат - 5.235 млн.руб.
05.04.2006	Выплата купона	средняя	АЛЬФАФИНАНС,2	Сумма выплат-84.768 млн.руб.
05.04.2006	Оферта	средняя	АЛЬФАФИНАНС,2	Объем выпуска-2000 млн.руб. Цена выкупа-100%.
05.04.2006	Выплата купона	средняя	Хайленд Голд Финанс,1	Сумма выплат-22.438 млн.руб.
05.04.2006	Выплата купона	средняя	Северо-Зап.Телеком,2	Сумма выплат-28.049 млн.руб.
05.04.2006	Выплата купона	средняя	РОСИНТЕР,2	Сумма выплат-9.973 млн.руб.
05.04.2006	Выплата купона и погашение	средняя	АК БАРС Банк,1	Сумма выплат-521.819 млн.руб.
05.04.2006	Окончание подачи заявок на оферту	средняя	ЮТК,3	
05.04.2006	Составление списка держателей облигаций для выплаты купона	средняя	Севкабель-Финанс,1	Дата выплаты-14.04.2006
05.04.2006	Окончание подачи заявок на оферту	средняя	Сибкакадембанк,1	
05.04.2006	Составление списка держателей облигаций для выплаты купона	средняя	Электроника, 1	Дата выплаты-14.04.2006
05.04.2006	Выплата купона	средняя	Уралвагонзавод-Ф,2	Сумма выплат-139.866 млн.руб.
05.04.2006	Составление списка держателей облигаций для выплаты купона	средняя	ТуранАлем Финанс ,1	Дата выплаты-11.04.2006
05.04.2006	Размещение	средняя	Центральный телеграф, 3	Объем выпуска 700 млн.руб., Срок 3 года
05.04.2006 19:00	Статистика	средняя	США	Индекс производственной активности ISM услуги (март)
05.04.2006	Размещение	низкая	Омела Холдинг, 1	Объем выпуска 50 млн. руб., Срок 2 года
06.04.2006	Выплата купона	средняя	Мидленд КМ,1	Сумма выплат-33.034 млн.руб.
06.04.2006	Выплата купона	средняя	ПЭФ Союз,1	Сумма выплат-16.455 млн.руб.
06.04.2006	Составление списка держателей облигаций для выплаты купона	средняя	МегаФон,2	Дата выплаты-12.04.2006
06.04.2006	Составление списка держателей облигаций для выплаты купона	средняя	АИЖК,3	Дата выплаты-15.04.2006
06.04.2006	Начало подачи заявок на оферту	средняя	РТК-Лизинг,4	Окончание-11.04.2006
06.04.2006	Выплата купона	средняя	Сибкакадембанк,1	Сумма выплат-12.409 млн.руб.
06.04.2006	Составление списка держателей облигаций для выплаты купона	средняя	ЛОКО-Банк,2	Дата выплаты-17.04.2006
06.04.2006	Выплата купона	средняя	Разгуляй-Финанс,1	Сумма выплат-114.684 млн.руб.
06.04.2006	Выплата купона	средняя	ЕПК,1	Сумма выплат-43.63 млн.руб.
06.04.2006	Составление списка держателей облигаций для выплаты купона	средняя	АИЖК,5	Дата выплаты-15.04.2006
06.04.2006	Составление списка держателей облигаций для выплаты купона	средняя	АИЖК,6	Дата выплаты-15.04.2006
06.04.2006 17:30	Статистика	низкая	США	Обращения за пособиями по без-це (1 апреля)
07.04.2006 17:30	Статистика	высокая	США	Продолжительность раб. недели (март)
07.04.2006 17:30	Статистика	высокая	США	Стоимость раб. часа (март)
07.04.2006 17:30	Статистика	высокая	США	Занятость (март)
07.04.2006 17:30	Статистика	высокая	США	Безработица (март)
07.04.2006	Составление списка держателей облигаций для выплаты купона	средняя	Коми,24006	
07.04.2006	Выплата купона	средняя	ВБРР,2	Сумма выплат-14.336 млн.руб.
07.04.2006	Окончание подачи заявок на оферту	средняя	ИНПРОМ,1	
07.04.2006	Составление списка держателей облигаций для выплаты купона	средняя	ХКэндФ Банк,1	Дата выплаты-18.04.2006
07.04.2006	Составление списка держателей облигаций для выплаты купона	средняя	МегаФон,3	Дата выплаты-18.04.2006
07.04.2006	Выплата купона	средняя	Кедр,1	Сумма выплат-12.341 млн.руб.
07.04.2006	Составление списка держателей облигаций для выплаты купона	средняя	Инвестторгбанк ,2	Дата выплаты-18.04.2006
07.04.2006 19:00	Статистика	низкая	США	Бизнес запасы (февраль)
07.04.2006 00:00	Статистика	низкая	США	Объем потребкредитов (февраль)
10.04.2006	Налог на прибыль организаций	высокая	ФНС РФ	Ориентировочная сумма выплат - 0.582 млрд. руб.
10.04.2006	Акцизы	высокая	ФНС РФ	Ориентировочная сумма выплат - 1.684 млрд. руб.
10.04.2006	Выплата купона	средняя	Марий Эл,25004	Сумма выплат - 6.658 млн.руб.
10.04.2006	Составление списка держателей облигаций для выплаты купона	средняя	Красноярск,31005	
10.04.2006	Выплата купона	средняя	ЮТК,3	Сумма выплат-215.838 млн.руб.

Индексы долгового рынка ИК "РЕГИОН"

Индексы возврата на инвестиции

	Значение	Изменение %						Номинальный объем (тыс. руб)	
		1 день	1 неделя	1 месяц	квартал	полгода	год		YTD*
<b>Корпоративные и банковские облигации</b>									
Общий	157.51	0.06	0.29	0.71	2.06	3.77	10.49	2.06	444 680
1-ый Эшелон	149.89	0.05	0.24	0.37	1.69	3.02	7.76	1.69	121 220
2-ой Эшелон	156.59	0.07	0.29	0.71	2.07	3.62	10.61	2.07	192 878
3-ий Эшелон	162.19	0.05	0.33	1.04	2.34	4.83	12.88	2.34	130 583
Банки и ФК	149.94	0.06	0.16	0.66	1.89	3.78	8.89	1.89	91 178
Телекомы	162.09	0.08	0.45	0.74	1.89	3.71	12.20	1.89	61 053
Нефть и Газ	149.69	0.09	0.34	0.54	2.13	3.39	7.86	2.13	39 800
Металлургия	148.54	0.10	0.05	0.77	2.35	3.14	9.52	2.35	35 600
Машиностроение	158.76	0.06	0.23	0.83	1.98	4.21	10.92	1.98	42 600
Лёгкая и Пищевая	154.91	0.01	0.30	0.68	2.51	4.51	11.17	2.51	34 500
Химия и Нефтехимия	162.74	0.07	0.18	0.84	2.47	4.43	12.16	2.47	8 650
Энергетика	157.78	0.07	0.23	0.61	2.12	3.68	11.77	2.12	24 900

Муниципальные облигации

Общий	192.06	0.06	0.20	0.53	2.08	5.44	13.54	2.08	163 695
Москва	173.97	0.11	0.22	0.37	1.04	3.07	9.19	1.04	75 000
кроме Москвы	219.95	0.02	0.18	0.66	2.87	7.36	17.50	2.87	88 695

Федеральные облигации

ОФЗ	2 760.49	0.04	0.35	0.56	1.80	3.24	11.89	1.80	621 339
-----	----------	------	------	------	------	------	-------	------	---------

Ценовые индексы

	Значение	Изменение %						Объем торгов (тыс. руб)	
		1 день	1 неделя	1 месяц	квартал	полгода	год		YTD*
<b>Корпоративные и банковские облигации</b>									
Общий	106.93	-0.02	0.11	-0.07	-0.21	-0.83	0.53	0.82	712 153
1-ый Эшелон	108.02	-0.01	0.10	-0.24	-0.11	-0.55	0.60	-0.14	136 072
2-ой Эшелон	106.14	-0.01	0.12	-0.09	-0.26	-0.95	0.56	1.13	398 358
3-ий Эшелон	103.76	-0.04	0.11	0.14	-0.14	-0.52	0.80	1.26	177 723
Банки и ФК	103.62	-0.00	0.01	-0.02	-0.03	-0.18	0.19	0.63	111 415
Телекомы	109.39	-0.01	0.25	-0.14	-0.50	-1.38	1.02	1.80	109 132
Нефть и Газ	107.01	0.03	0.19	-0.17	0.01	-0.80	-0.15	-0.67	45 753
Металлургия	104.51	0.03	-0.13	0.00	0.02	-0.69	0.59	0.46	10 393
Машиностроение	104.13	-0.02	0.03	-0.05	-0.48	-0.92	-0.45	0.91	146 299
Лёгкая и Пищевая	101.42	-0.08	0.08	-0.10	-0.02	-0.61	0.00	0.82	94 596
Химия и Нефтехимия	105.68	-0.01	-0.00	0.02	-0.07	-0.59	1.29	1.28	6 862
Энергетика	106.30	0.00	0.07	-0.10	-0.08	-0.79	1.37	1.05	46 264

Муниципальные облигации

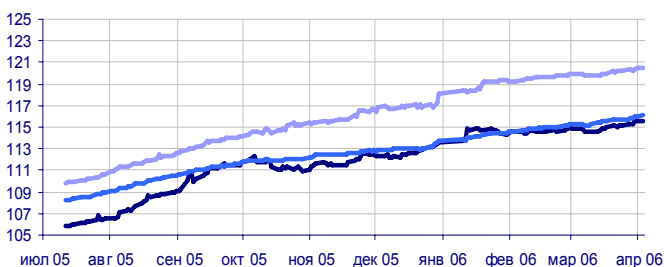
Общий	112.99	-0.01	0.02	-0.27	-0.86	-0.83	1.58	2.16	236 480
Москва	105.62	0.04	0.04	-0.43	-1.34	-1.64	-0.79	-1.02	13 582
кроме Москвы	123.15	-0.05	0.01	-0.13	-0.48	-0.17	3.83	5.45	222 898

Федеральные облигации

ОФЗ	416.45	-0.10	0.12	-0.05	-0.38	-0.98	2.66	1.70	315 007
-----	--------	-------	------	-------	-------	-------	------	------	---------

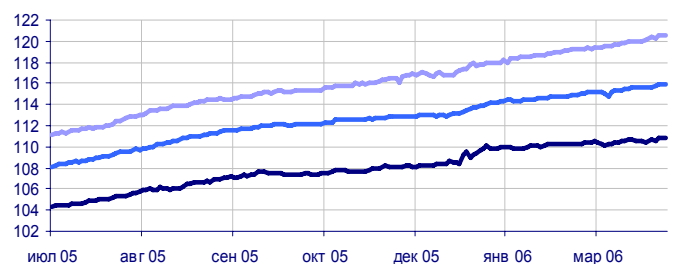
к 1 января 2006 г

Индексы возврата на инвестиции рублёвых облигаций



— Государственные — Муниципальные — Корпоративные

Индексы возврата на инвестиции корпоративных облигаций



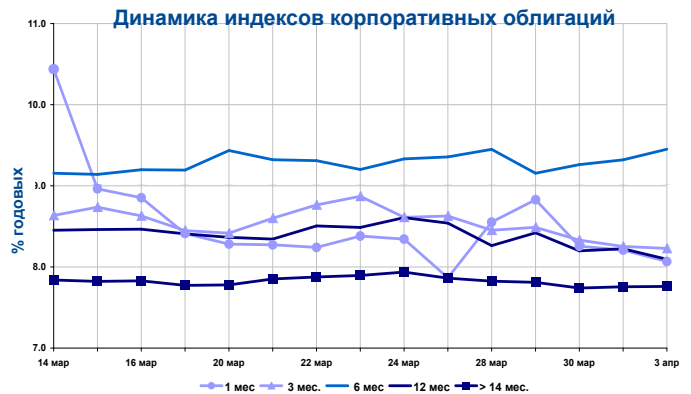
— 1-ый эшелон — 2-ой эшелон — 3-ий эшелон

## Индексы доходности корпоративных облигаций

Индексы доходности корпоративных облигаций				
Срок	Значение, % годовых	Изменение индекса, п.п.		
		за день	за неделю	за месяц
1 мес.	8.07	-0.14	0.20	-0.21
3 мес.	8.23	-0.03	-0.40	-0.19
6 мес.	9.45	0.13	0.09	0.02
12 мес.	8.10	-0.13	-0.44	-0.27
> 14 мес.	7.76	0.00	-0.10	-0.02

**Объем в обращении выпусков, входящих в индексы, млн. руб. 370 405**

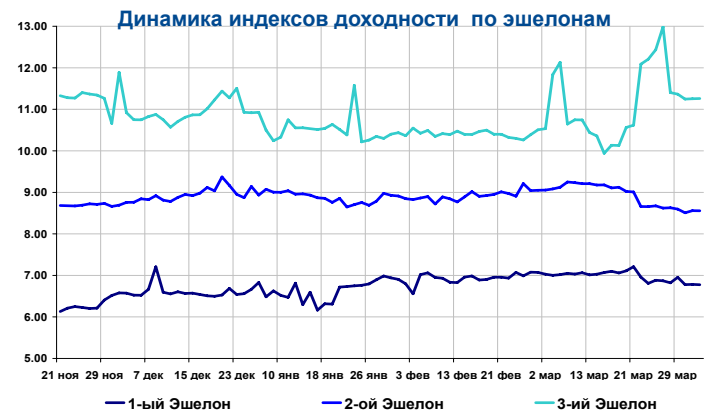
**Оборот биржевых торгов, тыс. руб. 545 763**



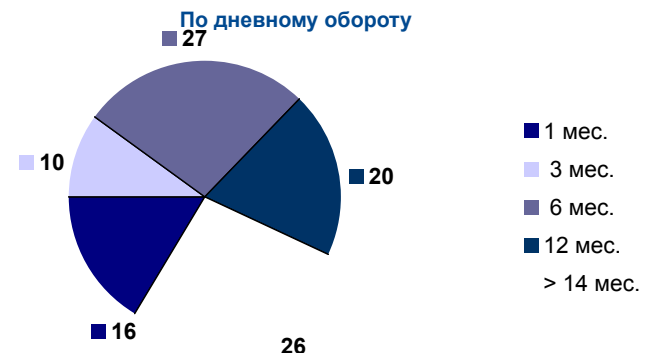
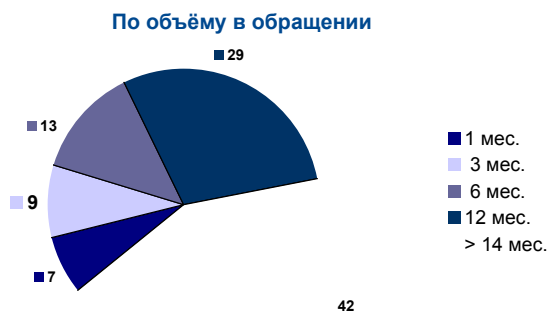
Отраслевые индексы доходности					
Отрасль	Знач.инд, % годовых	Изменение индекса, п.п.			Дюрация, дни
		за день	за неделю	за месяц	
Банки и ФК	7.56	0.11	-0.04	0.36	519
Телекомы	7.95	0.01	-0.16	-0.05	656
Нефть и Газ	7.23	-0.03	-0.21	0.66	618
Металлургия	7.84	-0.16	-0.07	0.00	470
Машиностроение	8.97	0.20	-0.11	0.10	329
Легкая и пищевая	9.75	0.30	-2.03	-0.81	434
Химия и Нефтехимия	7.06	-0.01	0.13	-1.46	515
Энергетика	7.45	-0.02	-0.10	-0.17	939
<b>Итого:</b>	<b>7.96</b>	<b>0.06</b>	<b>-0.25</b>	<b>0.04</b>	<b>547</b>



Индексы доходности корпоративных облигаций по эшелонам				
Срок	Значение, % годовых	Изменение индекса, п.п.		
		за 1 день	за 1 неделю	за месяц
1-ый Эшелон	6.78	-0.01	-0.09	-0.23
2-ой Эшелон	8.56	0.00	-0.06	-0.53
3-ий Эшелон	11.26	0.01	-1.73	-0.58



## Структура рынка, %



## Основные индикаторы корпоративных облигаций

Наименование эмитента	Выпуск	Объем выпуска	К отировки,		Средневз. Цена, %	Изменение средневз. цены п.п.	НКД, %	Дюрация, дни	Доходность к погашению, %	Дюрация, к	Доходность к оферте, %	Объем сделок, тыс. руб.		
			спрос	предл.								сумм. биржевой	РПС ММВБ	
Абсолют Банк	1	500	99.95	100.25		-	2.300	18	6.27					
Автобан-Инвест	1	250	100.17	100.80	100.10	0	0.235		15.03	*	173	13.16	14	
АвтоВАЗ	2	3 000	101.30	101.54	101.50	0.05	1.185		8.66	*	311	7.47	5 467	
АвтоВАЗ	3	5 000	100.40	100.50	100.40	-0.03	2.578		9.81	*	87	7.38	10 783	12 049
Адамант-Финанс	1	500	102.40	102.70		-	4.481	688	11.63			-0.77		
АИЖК	2	1 500	-	113.15		-	1.838	1 176	7.15					
АИЖК	3	2 250	106.96	107.50		-	2.009	1 040	7.02					
АИЖК	4	900	106.80	107.50		-	1.454	1 688	7.31					
АИЖК	5	220	100.00	100.45		-	2.376	1 756	7.46					
АИЖК	6	2 500	99.85	100.05	100.00	-0.5	2.392	2 022	7.61				1 000	
АК "Самара"	1	350	102.30	102.60	102.30	0	0.959	327	11.62				207	
АК БАРС Банк	2	1 500	99.00	100.00	100.10	0	1.514		8.37	*	462	8.41	301	133 650
Аладушкин Ф.	1	500	101.73	101.95	102.47	0.77	0.822	329	9.36				2	
АПК "ОГО"	1	1 100	101.68	101.80	101.72	-0.04	6.964	274	13.62		19	1077.71	345	10 170
Аркада	1	600	100.50	100.60	100.57	0.03	3.932		15.09	*	105	12.32	2 317	
АЦБК-Инвест	1	500	101.25	101.69		-	0.925	154	9.77					
АЦБК-Инвест	2	500	100.40	102.50	100.40	-0.1	1.325		12.09	*	227	8.00	402	
Байкалвестком	1	300	-	103.80	102.50	-1.1	3.633	402	9.33				513	
Балтика	1	1 000	101.50	102.45		-	3.164	552	7.25					
Балтимор-Нева	1	500	95.13	96.43	98.70	2.7	0.079	155	4.17				20	
Балтимор-Нева	3	800	101.25	101.49	101.26	-0.03	4.373		11.25	*	223	9.38	405	
Банк ЖилФинанс	1	500	100.00	100.15		-	0.347		13.19	*	258	13.02		10 010
Банк Зенит	1	1 000	99.90	100.05	100.00	0.2	0.219	348	8.16				5 000	
Банк Проект. Фин.	1	500	99.85	100.05	100.00	-0.02	1.575		13.09	*	465	13.05	253	
Банк Русский Стандарт	2	1 000	101.25	101.60	101.60	0	4.231	72	5.60				10 160	
Банк Русский Стандарт	3	2 000	100.10	-	100.10	-0.2	0.921		8.48	*	151	0.00	850	
Банк Русский Стандарт	4	3 000	99.75	100.00	99.88	0.18	0.723	658	8.49				2	
Банк СОЮЗ	1	1 000	100.15	101.88	100.25	-0.36	1.771		9.86	*	24	-18.27	66 905	
Банк Спурт	1	500	99.90	100.65	100.28	0.08	1.166		9.37	*	221	8.41	2	
Вагонмаш	1	300	104.85	105.10	104.79	0.24	3.773	703	11.29			-8.97	1 205	
Виктория-Финанс	1	1 500	100.20	100.50	100.21	-0.01	1.627		10.04	*	297	9.45	40 085	6 007
Вимм-Билл-Данн	2	3 000	102.10	102.50	102.25	0.24	2.540	1 407	8.58				25 703	
Вимм-Билл-Данн	1	1 500	100.04	100.08	100.08	0.03	5.358	8	7.23				47	24 017
ВИНАП-ИНВЕСТ	1	400	99.01	100.76		-	1.749	134	10.96					
ВКМ-Финанс	1	1 000	100.00	101.50	101.00	0	3.286		9.95	*	257	8.25	505	
Волга	1	1 500	101.66	101.85	101.70	0	0.658	334	10.30				349	
Волгабурмаш	1	600	100.50	100.70		-	5.261		8.58	*	188	9.89		
ВолгаТелеком	2	3 000	99.75	101.20	99.94	-0.16	2.651		8.38	*	700	7.84	5	45 010
ВолгаТелеком	3	2 300	100.30	100.35	100.33	0.05	2.748	1 142	8.56				5	134 437
Волжский абраз. з-д	1	300	100.01	101.70		-	0.540	337	9.23					
Волшебный край	1	500	100.00	101.00		-	3.799		11.61	*	239	10.41		
ВТБ	4	5 000	99.20	-		-	0.169			*		0.00		
ВТБ	5	15 000	99.70	100.00	100.00	0.07	1.138		6.35	*	376	6.35	1	
Вымпелком Финанс	РА02	3 000	100.10	100.42	100.34	-0.13	3.770	43	6.73				2	
ГАЗБАНК	1	750	100.25	100.40	100.40	0.01	3.978		11.10	*	225	10.57	1	
Газпром	3	10 000	101.07	101.80		-	1.556	283	5.83					
Газпром	4	5 000	103.90	104.05	104.01	-0.08	1.058	1 228	7.14				57 145	62 424
Газпром	6	5 000	100.01	100.05	100.10	-0.02	1.009	1 100	7.03				1	9 659
Главмосстрой-Финанс	1	2 000	100.33	100.55	100.53	0.17	1.353		13.08	*	54	9.11	239	
ГОТЭК	1	550	100.36	100.65		-	4.041	64	8.40					
ГОТЭК	2	1 500	99.90	100.07	100.01	0.01	2.767		10.13	*	81	9.32	5 001	
Группа "ОСТ"	2	1 000	100.02	100.12	100.07	-0.13	5.365		13.98	*	46	12.01	8 620	
Группа ЛСР	1	1 000	99.80	99.99	99.99	0.08	0.332		11.31	*	344	11.31	50	
Группа Магнезит	1	1 500	101.05	101.25	101.25	0	2.753		9.53	*	423	8.93	2 025	35 438
Группа НИТОЛ	1	1 000	101.00	101.44		-	3.419		11.68	*	255	10.10		
ГТ-ТЭЦ Энерго	2	1 500	100.80	101.00	100.82	-0.2	3.493	80	8.40				11 110	
ГТ-ТЭЦ Энерго	3	1 500	101.00	101.70	101.30	0.29	5.410		11.62	*	194	9.06	10	
Дальсвязь	1	1 000	102.85	103.20		-	4.915	215	7.72					
ДетМир-Центр	1	1 150	99.40	100.00		-	2.748	2 324	8.68					
Джей-Эф-Си	2	1 200	102.65	102.80		-	4.203		11.08	*	236	8.79		56 490
ДОМО-Финанс	1	1 000	100.05	100.45	100.42	0.03	1.575		12.60	*	312	12.27	660	
Дорогобуж	1	900	-	101.55		-	2.984		9.30	*	253	7.76		
ЕБРР	1	5 000	99.80	99.90	99.90	0.06	1.766		5.11	*			290	
Евросервис Мясная Ко	1	1 500	100.55	101.00	100.88	-0.37	0.499		14.10	*	78	9.18	2 522	70 525
Ижмаш-Авто	1	1 200	98.96	99.29	98.97	-0.24	0.557	336	12.22				990	
ИМПЭКСБАНК	2	1 000	100.15	100.17	100.17	0.02	4.625		10.39	*	22	7.06	3 005	
ИМПЭКСБАНК	3	1 300	101.40	101.50	101.47	0.17	3.649		8.96	*	384	7.96	20 458	91 161
Инвестторгбанк	2	350	100.00	100.50		-	5.490		12.11	*	349	11.79		
Инком-Лада	1	490	104.02	104.40	104.01	-0.48	1.274		14.98	*	149	10.80	3 640	7 308

Продолжение таблицы см. на следующей странице

## Основные индикаторы корпоративных облигаций (продолжение)

Наименование эмитента	Выпуск	Объем выпуска	К отировки,		Средневз. Цена, %	Изменение НКД, средневз. цены п.п.	Дюрация, дни	Доходность к погашению, %	Дюрация, к оферте	Доходность к оферте, %	Объем сделок, тыс. руб.			
			% от номинала	спрос предл.							сумм. биржевой	РПС ММББ		
ИНКОМ-Финанс	1	1 000	100.01	100.22	100.20	0	0.170	719	13.29	179	12.25	1 606		
Инмарко	1	1 000	100.10	100.50		-	2.726		9.86	*	259	9.31		
ИНПРОМ	1	500	100.05	100.24	100.18	0	5.616	359	2.34		18	7.22	4 644	
ИНПРОМ	2	1 000	100.55	100.58	100.66	0.08	2.433		12.14	*	115	9.86	2 149	
ИНТЕКО	1	1 500	99.50	-		-	1.380							
ИРКУТ	3	3 250	101.15	101.27	101.23	0.03	0.263	1 380	8.58		979	8.42	13 702	20 250
Искитимцемент	1	200	103.00	103.50		-	0.414	254	12.22					
Искитимцемент	2	500	100.45	100.89	100.57	-0.89	1.849		12.81	*	531	12.42	1 310	
Ист Лайн Хэндлинг	2	3 000	99.86	100.14	99.88	-0.14	4.128		11.98	*	226	11.63	9 139	
ИТЕРА	1	2 000	101.15	101.40	101.40	0.12	3.125	564	9.02				142	20 260
КАМАЗ-ФИНАНС	2	1 500	99.60	99.90	99.90	0.03	0.232		8.66	*	981	8.67	4 995	
Камская долина - Ф	1	100	100.01	100.30	100.20	0.19	1.553	301	13.91				47	
Камская долина - Ф	2	200	99.66	100.14	100.14	0	2.515		14.08	*	193	13.89	62	
КБ "МИА"	1	329	101.50	102.50	102.50	-0.19	1.302		9.44	*			62	
КБ "МИА"	2	1 000	100.20	100.50		-	1.432		9.59	*	303	9.19		48 144
КИТ Финанс ИБ	1	2 000	100.55	100.70	100.55	-0.1	3.107		10.51	*	253	9.66	1 006	
Концерн "Ижмаш"	2	1 000	102.00	102.15	102.00	0.35	3.861		12.85	*	251	10.59	3 571	
Копейка	1	1 200	101.25	101.50	101.50	0.17	0.347		9.30	*	254	7.78	1 015	
Красный Восток-Инвест	1	1 500	102.50	102.55	102.58	-0.12	1.197	318	8.62				33 852	35 893
Криогенмаш	2	500	100.00	-		-	2.365			*		0.00		
Кристал Финанс	1	500	102.25	102.50		-	1.742	301	9.06					
Ленэнерго	1	3 000	101.65	102.50	101.70	0.14	4.634	355	8.69				5 085	
ЛМЗ "Свободный Сокол"	2	600	-	-	101.00	-	-	4.826	13.24	*	56		6.64	
ЛОКО-Банк	2	500	100.30	100.79		-	2.458		11.53	*	275	10.86		
ЛОМО	2	700	100.91	101.08	100.91	-0.28	3.229	99	10.42				1 887	
ЛУКОЙЛ	2	6 000	101.16	101.80	101.58	0.1	2.622	1 160	6.86		559	6.16	859	35 495
Магнит Финанс	1	2 000	100.95	101.25		-	3.352	847	8.98					
МаирИнвест	2	1 000	99.70	99.85		-	3.733		11.28	*	231	11.40		
Марийский НПЗ-Финанс	1	800	100.40	100.79		-	3.533		12.39	*	417	12.00		
Марта Финанс	1	700	105.70	105.73	105.50	-0.01	5.285	667	12.18			-22.86	1	21 070
Марта Финанс	2	1 000	99.80	99.90	99.90	0.01	3.766		12.12	*	560	12.14	2 548	3 994
Мастер-Банк	2	1 000	100.30	100.50	100.10	-0.4	4.506		13.08	*	58	9.15	1	
Матрица Финанс	1	1 200	100.20	100.25	100.25	0.08	3.713		12.56	*	409	12.42	1 003	10 015
МГТС	A5	1 500	-	-	102.50	1.1	2.842		7.52	*	402	0.00	154	
МегаФон	2	1 500	102.30	102.70		-	4.398	350	6.61					
МегаФон	3	3 000	103.50	103.75	103.50	0.02	4.232	668	7.50				4 978	15 525
Мегафон Финанс	1	1 500	100.60	100.80		-	3.686	65	6.71					
Медведь-Финанс	1	750	100.80	101.10		-	1.304		14.37	*	151	11.78		
МЕЧЕЛ ТД	1	3 000	100.75	101.05	101.00	0.06	3.477		11.68	*	74	6.29	2 828	
Миг-Финанс	1	1 000	100.56	100.65	100.65	0.05	3.366		10.51	*	408	10.13	20	
Микоян. мясокомбинат	1	1 000	101.21	102.33	100.00	-2.36	0.555	168	13.42				1	
Миракс Групп	1	1 000	101.31	101.44		-	1.404	770	10.87		141	8.53		
МИР-Финанс	1	1 000	100.48	100.60	100.50	0.1	2.628		9.78	*	266	9.22	1 407	5 028
МКШВ	1	155	102.01	102.75	102.00	0	6.190	356	12.60				907	
ММБ	2	3 000	99.85	100.15		-	0.837		6.54	*	314	6.41		
МоблиА	1	1 500	99.80	100.15		-	2.540	1 406	9.16		81	8.10		
Москоммерцбанк	1	1 000	100.43	100.53		-	3.129		9.75	*	239	9.10		
МосКредБанк	1	500	100.05	100.20		-	2.142		11.78	*	44	9.65		
Мособлгаз-финанс	1	1 000	101.44	101.55	101.48	0.28	3.004	596	10.05				7 611	76 098
Моссельпром Финанс	1	1 000	99.88	99.90	99.90	-0.09	3.847		13.45	*	407	13.48	299	
Мотовилихинские з-ды	1	1 500	100.90	-	100.95	0.07	1.836		9.83	*	455	0.00	10 909	
МПК "Очаково"	2	1 500	99.32	99.49	99.45	0.17	0.233	688	9.00				995	
НИДАН-Инвест	1	1 000	102.00	102.30		-	4.083	381	8.76					
НИКОСХИМ-ИНВЕСТ	1	750	101.50	101.70	101.50	0.14	4.181	243	11.97				511	
НКНХ	4	1 500	105.00	105.90		-	-		8.90	*	977	7.90		5 255
Н-Ленское Инвест	1	400	102.00	102.25	102.05	-0.25	3.638		15.42	*	274	13.25	663	
Н-Ленское Инвест	2	550	100.60	100.80	100.69	-0.3	3.633		13.12	*	416	12.62	906	
НЛК	1	500	-	-	100.01	-0.1	1.956		12.23	*	125	0.00	500	
Новые Черемушки	2	300	90.00	102.00		-	2.798		14.38	*		-41.29		10 273
НОМОС-Банк	6	800	102.10	110.00		-	1.264	476	2.57					
НСММЗ	1	1 000	100.27	100.40		-	4.409		12.22	*	52	8.86		
Нутритек	1	1 200	100.10	100.70		-	0.658		12.26	*	71	8.29		
Нэфис Косметикс	1	400	100.01	100.57	100.58	0.07	4.718	357	10.14				6 349	
ОМЗ	4	900	102.50	102.89	102.12	-2.52	1.249		13.78	*	150	6.93	88 277	
ОМК	1	3 000	-	102.45		-	2.924	725	8.11					
ОРГРЭСБАНК	1	500	100.41	100.60		-	1.479		9.98	*	305	9.45		
Открытие ХМЛК	1	200	99.45	99.80	99.61	-0.08	1.447	829	11.93				548	
ПАВА	1	350	99.50	100.50		-	0.636		18.19	*	74	10.32		
ПИК	5	1 120	100.30	100.40	100.40	0.11	1.460		13.36	*	50	9.90	1 135	10 040
ПИТ Инвестментс	1	1 000	-	105.00		-	0.132	178	1.66					

Продолжение таблицы см. на следующей странице

## Основные индикаторы корпоративных облигаций (продолжение)

Наименование эмитента	Выпуск	Объем выпуска	К отировки,		Средневзв. Цена, %	Изменение средневзв. цены п.п.	НКД, %	Дюрация, дни	Доходность к погашению, %	Дюрация, к к оферте	Доходность к оферте, %	Объем сделок, тыс. руб.		
			% от номинала спрос	% от номинала предл.								сумм. биржевой	РПС ММВБ	
ПИТ Инвестментс	2	1 500	103.00	103.50	103.16	-1.82	0.273		13.35	*	179	6.85	2	114 003
ПМЗ	1	1 200	-	100.60		-	1.834		9.83	*	118	8.06		
Праймери Дон	1	900	99.65	100.00		-	1.781	213				13.07		
Пробизнесбанк	5	1 000	100.00	100.25		-	4.452	922			175	9.73		
Промсвязьбанк	4	600	100.23	100.30		-	4.137		10.02	*	38	6.82		
Промтрактор-Ф	1	1 500	100.10	100.25		-	2.580		10.83	*	101	9.52		20 040
Пятерочка Финанс	1	1 500	109.75	110.20	108.11	-2.31	4.329	1 202				9.24	4 345	
Пятерочка Финанс	2	3 000	102.91	102.95	103.00	0	2.650	1 399				8.69	10	41 166
Разгуляй-Центр	1	1 000	100.70	100.80	100.68	0.09	4.603	63				9.55	5 539	
РЖД	2	4 000	101.40	101.80	101.50	-0.05	2.484	572				6.89	1	26 389
РЖД	3	4 000	104.00	104.20	104.12	-0.09	2.670	1 156				7.16	521	62 472
РЖД	4	10 000	99.85	100.10	100.00	-0.01	1.968	420				6.69	6 800	520 000
РЖД	5	10 000	99.50	100.00	99.50	0.2	1.224	941				6.98	498	
РЖД	6	10 000	100.00	100.10	100.01	-0.22	2.779	1 418				7.48	28 273	137 065
РЖД	7	5 000	101.01	101.08	100.97	-0.16	2.855	1 891				7.50	2	67 690
РК-Газсетьсервис	1	1 000	101.00	101.20		-	4.734	210				10.11		
Росбанк	1	3 000	101.45	101.55		-	1.242		8.81	*	309	7.49		
РОСИНТЕР	3	1 000	100.40	100.77	100.59	-0.02	3.677		11.12	*	237	10.00	2	
Роспечать	1	450	102.03	102.30	102.30	0.15	3.882	244				9.69	1	
Россельхозбанк	1	3 000	-	104.00		-	0.534		5.65	*	244	1.60		
РусАвто Финанс	1	500	100.50	100.69		-	5.178	49				8.37		
Русарго	1	1 000	99.50	100.00	100.00	-0.01	2.396		11.98	*	280	11.94	119	
РУСАЛ Финансы	2	5 000	101.00	101.10		-	2.937	391				7.08		
РУСАЛ Финансы	3	6 000	99.22	99.40	99.20	-0.1	0.256	840				7.70	1	777 738
Русский продукт	4	440	100.60	100.85	100.60	-0.05	1.835		14.03	*	46	7.02	335	
Русский текстиль	1	500	102.85	102.90	102.70	-0.3	1.030	162				12.26	4 526	
Русский текстиль	2	1 000	99.01	99.50		-	0.938	696				14.45		
Русский текстиль	3	1 200	98.20	98.50	98.50	0.15	5.260		12.93	*		0.00	1 992	27 510
РуссНефть НК	1	7 000	101.08	101.15	101.11	0.05	2.737		9.15	*	876	8.95	37 674	101 058
Салаватнефтеоргсинтез2	3	000	105.40	105.50	105.45	-0.07	3.808	1 104			541	6.45	2	10 545
Салаватстекло	1	750	103.70	103.85		-	0.191	666			176	3.47		
Салаватстекло	2	1 200	-	99.85		-	3.865		9.54	*	683	9.57		
Салют-Энергия	1	3 000	100.15	100.40		-	2.697		10.12	*	265	9.78		8 325
САН Интербрю Финанс	1	2 500	102.00	102.50		-	1.710	134				5.94		
Санвэй-Груп	1	1 000	101.20	101.28	101.25	0.09	3.738		11.40	*	407	10.74	1 344	
Сатурн	1	1 500	100.00	100.25	100.08	-0.07	0.247		9.15	*	347	8.91	2	25 350
САТУРН Инвест	1	500	99.01	102.30	100.65	-1.7	2.425	124				12.70	2	
Свердловэнерго	1	500	101.20	-		-	0.921							
СГ Мечел	1	2 000	100.30	100.70	100.53	0.18	3.807		10.58	*	59	6.09	2	
Северо-Зап.Телеком	3	3 000	102.25	103.25		-	0.811		7.24	*	650	6.71		
Северсталь	1	3 000	-	101.45		-	2.108	430				6.96		
Северсталь-авто	1	1 500	102.30	103.35	103.50	1.15	2.065		10.37	*	288	7.04	12	
Севкабель-Финанс	1	500	101.47	102.00	101.46	-0.84	2.705	498				11.93	1 015	
Севкабель-Финанс	2	1 000	100.00	100.20	100.00	0	0.630		12.01	*	244	11.67	1 410	
СЗЛК	1	300	98.94	100.94		-	3.085	101				10.10		
Сибкадембанк	2	1 500	-	109.95		-	0.466		6.11	*	503	3.06		
Сибирский цемент	1	800	100.65	100.99		-	3.733		14.79	*	80	7.62		
Сибирьтелеком	3	1 530	101.90	102.00	102.00	0	3.178	102				6.98	1 021	
Сибирьтелеком	4	2 000	105.50	105.70	105.61	0.05	3.014	428				7.85	32 740	36 963
Сибирьтелеком	5	3 000	102.00	102.60		-	3.957	678				7.96		
Сибирьтелеком	6	2 000	99.00	99.50		-	0.240		8.25	*	834	8.35		
СЛАВИНВЕСТБАНК	2	900	99.85	100.10	99.80	-0.2	4.219		8.90	*	372	10.14	1	29 940
СМАРТС	2	500	100.00	101.20	100.89	-0.14	4.027		14.63	*	85	9.36	35	
Содбизнесбанк	1	500	-	54.00		-	1.685	50				629.97		
СОК-автокомпонент	2	1 100	99.51	99.94	99.90	0.35	5.454		13.05	*	196	13.08	2	
Стройтрансгаз	1	3 000	101.05	101.25	101.15	-0.15	2.525	735				9.21	3 035	76 926
СУ-155 Капитал	1	1 500	-	101.76		-	0.115	349				8.87		
СУЭК	2	1 000	100.00	100.25		-	1.071	307				8.45		
Татнефть	3	1 500	100.90	101.20		-	3.090	89				6.79		
Таттелеком	3	600	103.65	104.50	104.00	0.3	1.730	374				8.29	5 201	
Татфондбанк	2	1 000	100.16	100.30	100.15	-0.02	5.118	23				8.91	777	
Татэнерго	1	1 500	103.00	103.30		-	0.476	662				7.94		
ТД Евросеть	1	1 000	100.36	100.43	100.43	0.06	7.158	22				8.56	1 306	
ТД Перекресток	1	1 500	100.12	100.38		-	2.003		8.80	*	101	7.26		
Терна-Финанс	1	500	100.52	100.90	100.86	-0.36	0.499		14.32	*	252	13.27	6 548	2 011
ТМК	1	2 000	101.30	101.54	101.54	0.34	4.656	191				7.50	1	
ТМК	2	3 000	102.20	102.40	102.39	0.03	0.166		9.36	*	352	7.67	3 435	
ТНК-ВР	1	3 000	99.00	105.75		-	5.178	227				5.97		

Продолжение таблицы см. на следующей странице

### Основные индикаторы корпоративных облигаций (продолжение)

Наименование эмитента	Выпуск	Объем выпуска	Котировки, % от номинала		Средневзв. Цена, %	Изменение средневзв. цены п.п.	НКД, %	Дюрация, дни	Доходность к погашению, %	Дюрация к оферте	Доходность к оферте, %	Объем сделок, тыс. руб.		
			спрос	предл.								сумм. биржевой	РПС ММВБ	
ТОП-КНИГА	1	700	100.30	100.55	100.29	-0.2	1.648		11.53	*	468	11.18	5 567	39 369
ТРАНСАЭРО-Финансы	1	2 500	100.60	100.65	100.60	0.02	1.692		11.71	*	470	11.41	7 545	30 167
Трансмашхолдинг	1	1 500	100.74	100.89	100.77	-0.13	4.718		13.89	*	62	8.29	3 759	
Транснефтепродукт	1	1 000	-	110.20	100.19	0.04	3.536	37	6.77				146	
Тулачермет	2	1 000	-	106.00		-	3.677		7.23	*		-23.25		
ТуранАлем Финанс	1	3 000	99.50	100.00		-	3.051		6.50	*	184	6.50		
УБРиР-финанс	1	500	100.53	100.70	100.70	0.2	3.048	93	9.40				1	
Удмуртнефтепродукт	1	1 500	99.41	99.50	99.50	0.03	0.859		10.09	*	236	10.68	7 076	
УК ТХ Яковлевский	1	1 000	99.90	100.00		-	5.162		12.35	*	197	12.32		
Уралсвязьинформ	4	3 000	103.20	103.30	103.20	0.02	4.133	528	7.94				7 779	5 160
Уралсвязьинформ	5	2 000	101.65	102.60		-	4.154	670	7.94					
Уралсвязьинформ	6	3 000	102.05	102.19	102.04	-0.11	2.967	106	6.88				223	
Уралсвязьинформ	06	2 000	89.76	99.90		-	2.921		8.39	*	863	8.41		99 930
Финансконтракт	1	700	99.85	100.00	100.00	0.19	0.865	481	12.22		158	12.21	10 000	10 150
ФСК ЕЭС	2	7 000	102.86	103.00	102.90	-0.05	2.192	1 309	7.57				33 203	41 195
ФСК ЕЭС	3	7 000	99.63	99.70	99.70	0	2.101	895	7.35				7 976	49 850
ХКэндФ Банк	2	3 000	99.80	100.25	100.00	-0.03	3.237		8.68	*	43	6.16	2	
ХКэндФ Банк	3	3 000	99.70	99.85		-	0.249		8.55	*	342	8.68		13 972
Хлебзавод 28	3	75	101.80	103.00		-	1.096	238	11.83					
Центральный телеграф	1	500	102.43	102.91	102.70	-0.32	1.797	138	9.08				1 037	
ЦентрТелеком	3	2 000	102.13	102.15	102.14	0	0.575	165	7.42				20 147	
ЦентрТелеком	4	5 623	116.00	116.19	116.07	0	1.701	1 010	8.43			-10.38	6 437	29 000
ЦУН ЛенСпецСМУ	1	1 000	100.26	100.45	100.28	-0.15	6.710		15.97	*	30	9.52	2 006	
ЧТПЗ	1	3 000	102.30	102.40	102.35	0.08	2.681		9.01	*	735	8.46	2 101	25 594
ЭйрЮнион	1	1 500	98.71	98.85	98.69	-0.13	1.710		14.20	*	385	14.87	17 764	7 306
Электроника	1	500	99.51	99.90	99.87	0.18	6.008		13.23	*	186	13.36	850	
ЭФКО	1	800	-	100.35		-	0.592	155	7.11					
ЭФКО	2	1 500	100.50	100.60	100.51	-0.02	1.899		10.59	*	293	9.94	2 514	49 319
Югтранзитсервис	1	600	75.01	89.01		-	0.036	440	11.25					
Югтранзитсервис	2	1 200	-	99.70		-	3.938		11.96	*	234	12.29		
Юниаструм Банк	1	1 000	99.90	101.00	101.00	101	1.404		12.43	*		0.00	1	
ЮСКК	1	600	95.49	99.59		-	3.452		14.69	*	99	15.05		
ЮТК	1	1 500	102.06	102.15	102.00	-0.05	0.702	164	9.53				2 929	14 108
ЮТК	2	1 500	100.61	100.70	100.19	-0.55	1.553	301	10.49				1 002	
ЮТК	4	5 000	99.97	100.10	100.01	-0.05	0.547	786	10.55				25 435	323 711
Ютэйр-Финанс	1	1 000	100.31	100.45	100.40	0.34	3.822	224	10.19				2 109	5 020

**Итого: 822 446 3 867 776**

В случае отсутствия биржевых сделок доходность рассчитана по котировкам на продажу.

\* Доходность не может быть рассчитана корректно из-за переменного купона и/или привязки суммы выплат к изменению курса рубля к доллару

\*\* Цена указана средневзвешенная по итогам торгов на ММВБ

\*\*\* Порядок расчета доходности:

1) Для облигаций со сроком обращения (т.е. до погашения или оферты) до 1 года доходность рассчитывается по формуле простых процентов, но с учетом реинвестирования купонов, выплачиваемых внутри срока обращения, по текущей ставке доходности.

2) Для облигаций со сроком обращения больше 1 года доходность рассчитывается по формуле сложных процентов (используется формула Банка России, формула эффективной доходности). Эффективная доходность рассчитывается как по купонным, так и по дисконтным облигациям.

Источник: ММВБ, СПВБ, РТС, ИК "Регион"

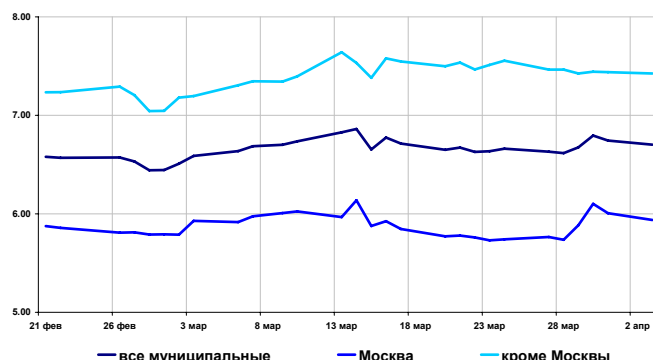
## Рынок муниципальных облигаций

### Доходность и объемы в обращении

	Значение	Изменение индекса, %		
		за день	за неделю	за месяц
<b>по всем облигациям, торгуемым на ММВБ</b>				
Индекс доходности, %6.70		-0.04	0.07	0.07
Рын.ст-сть, млн. руб.180 109		0.02	0.19	-0.44
<b>по облигациям Москвы</b>				
Индекс доходности, %5.94		-0.07	0.17	0.02
Рын.Ст-сть, млн. руб.82 069		0.14	0.29	-0.03
<b>по облигациям кроме Москвы</b>				
Индекс доходности, %7.43		-0.01	-0.04	0.12
Рын.ст-сть, млн. руб.98 040		-0.08	0.11	-0.77

\* - % годовых

### Индексы доходности муниципальных облигаций, % годовых



### Основные индикаторы

Выпуск	Дата погашения	Объем вып. млн.руб	Купон,% годовых	НКД % от номинала	Котировки		Ср/взв. цена,%	Измен. п.п.	Дюрация к погашению	Доходность		Измен. п.п.	Оборот тыс. руб.	РПС
					спрос	предложение				текущая	к погаш.			
Ангарск МО, 1	21.11.08	150	14.00	1.46										
Барнаул, 1	14.12.06	200	13.00	0.64		104.00			247	12.42	7.27	-0.14		
Башкирия, 4	13.09.07	500	8.02	0.40	101.50									
Белгород. обл., 4	27.04.08	320	14.50	6.20										
Белгородская обл., 3	10.11.10	2000	8.38	1.08	102.60	103.00	102.75	-0.06	1402	8.07	7.89	0.02	2 055	6 171
Брянск, 1	11.10.06	200	14.00	6.64	100.00	103.15			179	12.75	7.88	0.79		
Волгоград, 01	17.07.08	450	10.20	2.07		104.20			746	9.60	7.76	-0.01		
Волгоград, 11	14.05.06	200	14.00	5.37										
Волгоградская обл., 6-1	11.06.09	600	13.00	3.88	100.00	116.78			728	10.77	3.59	-4.11		
Волгоградская обл., 1	17.06.10	700	13.00	3.63		110.00			850	11.44	7.34	-2.11		
Воронежская обл., 1	15.12.07	600	13.00	0.68	109.60	109.99	109.71	-0.26	567	11.78	7.08	0.15	3 441	
Воронежская обл., 2	18.06.09	500	13.00	3.88	113.90	115.30	114.00	-0.13	979	11.03	7.55	0.04	1 140	
Иркутская обл., 4-1	22.07.07	578	10.50	2.16	102.10	102.35			281	10.05	7.33	0.83		
Иркутская обл., 31-1	17.12.09	1500	10.00	0.30										
Иркутская обл., 4-2	07.09.06	630	10.00	0.74	101.00	101.25	101.10	0.05	155	9.82	7.57	-0.18	303	
Иркутская обл., 31-2	23.10.08	900	8.50	2.70	100.80	101.15			840	8.18	7.57	-0.04		
Кабардино-Балкария, 1	20.10.07	500	14.00	6.33		103.65			498	12.73	11.67	0.67		
Казань, 1	21.07.06	1000	10.50	2.13	100.90	100.97	100.96	0.01	107	10.19	7.41	-0.12	8 077	
Казань, 2	11.04.07	1000	10.00	2.00										
Калуж.обл., 1	24.12.07	300	10.00	2.74										
Кировская обл., 1	22.12.08	400	8.39	0.28	101.00	101.50			897	8.24	8.00	0.14		
Клинский район, 1	03.05.07	200	12.00	1.97			102.95		370	11.44	1.00	0.00	309	
Коми, 5	24.12.07	500	14.00	0.38	108.01	110.44			573	12.63	7.15	-1.50		
Коми, 6	14.10.10	700	14.00	6.56	117.00	121.30			1265	10.95	6.92	-0.08		
Коми, 7	22.11.13	1000	12.00	4.31	107.00	110.95			1881	10.41	7.50	-0.19		
Коми, 8	03.12.15	1000	9.00	0.69	98.00	99.00			2364	9.03	7.89	0.05		
Костромская обл., 4	11.03.08	800	12.00	0.66	107.01	108.00	107.93	0.40	642	11.05	7.28	-0.26	1 997	
Краснодарский край, 1	15.05.07	1000	10.50	4.00	103.20	103.60			381	9.76	6.75	-0.41		
Красноярск, 4	27.10.06	630	12.50	2.33	103.02	103.25	103.25	0.24	199	11.84	6.77	-0.54	37	
Красноярск, 5	18.10.08	1000	6.19	2.83	99.40	99.70	99.64	0.29	840	6.04	7.25	0.00	5 621	
Красноярский край, 2	26.10.06	1500	10.95	2.10	102.15	102.45	102.45	0.08	199	10.47	6.65	-0.21	293	
Красноярский край, 3	01.10.08	3000	7.00	3.45										
Лен.обл., 2	08.12.10	800	14.01	4.22	123.00		126.00	-0.59	1315	10.76	7.48	0.16	73 963	73 902
Лен.обл., 3	05.12.14	1300	13.50	3.99	122.50	130.50	129.95	-2.70	2098	10.08	7.69	0.49	53	25 599
Липецкая обл, 3	01.10.08	300	7.00	1.71										
Москва, 27	20.12.06	4000	15.00	0.58	107.03	107.10	107.01	-0.10	252	13.94	5.05	0.04	589	
Москва, 29	05.06.08	5000	10.00	3.26	107.45	108.00	107.66	-0.09	715	9.02	6.30	0.07	7 635	107 590
Москва, 31	20.05.07	5000	10.00	1.15	104.80	105.10			391	9.41	5.42	0.33		
Москва, 32	25.05.06	4000	10.00	1.01	100.71	100.75			52	9.83	4.75	-0.16		
Москва, 35	18.06.06	4000	10.00	0.44	101.04	101.12			76	9.85	4.63	0.16		
Москва, 36	16.12.08	4000	10.00	2.96	109.15	109.41	109.50	0.20	872	8.89	6.22	-0.15	548	
Москва, 37	23.09.06	4000	10.00	0.30	102.35	102.39			171	9.74	0.00	-6.99		
Москва, 38	26.12.10	5000	10.00	2.68	113.50	113.95	113.80	-0.11	1408	8.58	6.69	0.00	3 700	85 323
Москва, 39	21.07.14	5000	10.00	1.97	110.77	110.89	111.00	0.10	2193	8.85	6.83	-0.01	1	15 540
Москва, 40	26.10.07	5000	10.00	1.84	105.75	105.90	105.75	-0.32	528	9.29	6.26	-0.19	3	
Москва, 41	30.07.10	3378	10.00	1.73										
Москва, 42	13.08.07	3000	10.00	1.34										
Москва, 43	17.05.08	5000	10.00	1.23	103.24	108.50			703	9.11	7.05	1.44		
Москва, 44	24.06.15	5000	10.00	2.74	110.50	110.80			2350	8.81	6.86	0.02		
Москва, 47	28.04.09	5000	10.00	1.78	109.10	110.00	110.30	1.29	973	8.92	0.00	-6.39	1 106	
Московская обл., 3	19.08.07	4000	11.00	1.30	90.00	110.00			477	9.88	3.53	-3.20		

## Рынок муниципальных облигаций

### Основные индикаторы

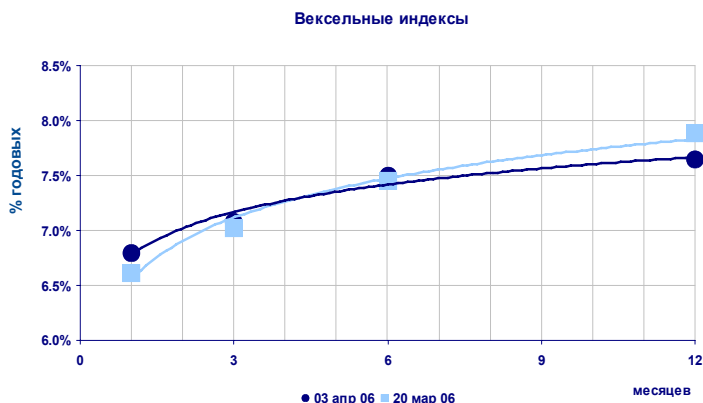
Выпуск	Дата погашения	Объем вып. млн.руб	Купон,% годовых	НКД % от номинала	Котировки спрос	Котировки предложение	Ср/взв. цена,%	Измен. п.п.	Дюрация к погашению	Доходность текущая	Доходность к погаш.	Измен. п.п.	Оборот тыс. руб.	РПС
Московская обл., 4	21.04.09	9600	11.00	2.08	111.31	111.44	111.35	-0.06	953	9.70	7.02	0.01	13 626	
Московская обл., 5	30.03.10	9000	10.00	4.96										
Нижегор.обл., 1	01.11.06	1000	11.80	1.97	100.00									
Нижегор.обл., 2	02.11.08	2500	10.49	4.34	105.00	105.36	105.32	0.10	617	9.57	7.17	-0.07	2 515	
Новосибирск, 2	07.12.06	1500	12.00	0.89	103.10	103.50	102.94	-5.95	240	11.56	7.73	0.49	521	
Новосибирск, 3	14.07.09	1000	13.00	2.96	113.85	114.19	114.15	1.47	1005	11.10	7.61	-0.56	285	
Новосибирск. обл., 1	27.07.06	1500	13.50	2.40	102.03	102.15	102.09	-4.60	112	12.92	6.90	-0.52	6 124	
Новосибирск. обл., 2	29.11.07	2000	13.30	1.17	109.85	109.99			550	11.97	7.05	0.29		
Новосибирск. обл., 5	15.12.09	2500	9.00	0.32	101.57	102.00			922	8.80	7.83	-0.24		
Ногинский р-н, 1	22.06.06	250	15.00	0.45	99.00	101.60	100.84	-0.55	80	14.81	11.51	2.52	341	
Одинцовский район, 1	20.12.06	275	12.00	0.43	102.90	103.09			253	11.59	7.73	-0.19		
Пермь, 1	15.12.06	200	12.00	0.62	100.00									
Самарская обл., 1	04.07.06	1185	12.00	2.96										
Самарская обл., 2	09.09.10	2000	6.82	0.34	99.00	99.50	99.25	-0.20	1406	6.85	7.20	0.05	4 913	
Саха (Якутия), 3	17.06.08	800	12.00	0.43	109.05	109.85			722	10.88	7.33	-0.26		
Саха (Якутия), 5	21.04.07	2000	9.00	1.82	100.90	102.00			364	8.67	6.70	-0.02		
Саха (Якутия), 6	13.05.10	2000	10.00	1.26	107.40	108.00	107.75	-0.21	1091	9.17	7.67	0.07	64 790	64 560
Тверская обл, 5	30.11.08	800	7.95	0.70	100.60	100.90			880	7.83	7.79	-0.07		
Тверская обл., 2	23.11.06	1000	16.90	1.81	105.85	106.05	106.29	-0.06	224	15.63	6.95	-0.03	213	
Томск, 1	22.11.07	210	11.99	1.28										
Томская обл, 3	09.11.09	900	9.00	3.58	100.00	100.35			1128	8.66	7.43	6.43		
Томская обл., 1	27.07.06	500	11.00	2.02										
Томская обл., 2	13.10.07	600	11.00	5.18	104.60	104.75	104.75	0.13	505	10.01	7.15	-0.12	2 450	
Удмуртия, 1	27.12.08	1000	8.20	2.18	101.00	101.39			897	7.92	7.77	0.02		
Уфа, 3	18.07.06	400	10.03	2.09	100.60	100.70	100.70	-0.04	106	9.76	7.61	0.07	856	
Уфа, 4	03.06.08	500	10.03	3.24	104.06	104.44	104.04	-0.43	711	9.35	8.11	0.22	26 609	
Хабаровский край, 2	05.10.06	700	11.00	2.65										
Хабаровский край, 6	24.11.09	1000	9.00	3.21	100.60	100.95	100.95	0.00	881	8.64	7.75	0.00	808	3 023
ХМАО, 2	27.05.08	3000	12.00	4.21										
Чувашия, 3	13.04.07	500	9.50	2.13										
Чувашия, 4	27.03.09	750	12.33	0.20	113.00	113.75	113.40	-0.27	952	10.85	7.38	0.09	2	
ЯНАО, 1	03.08.08	1800	11.00	1.72	105.90	108.00			771	10.03	6.51	-0.46		
Ярославская обл., 2	03.07.07	1000	13.28	3.27										
Ярославская обл., 3	17.11.06	700	12.00	4.50	102.75	103.30	108.08	4.63	218	10.66	6.67	0.00	1 513	725
Ярославская обл., 4	26.05.09	1000	11.00	3.98	108.50	108.90	108.90	0.06	978	9.75	7.37	-0.04	44	
Ярославская обл., 5	30.12.08	500	8.00	2.10	100.50	101.05			902	7.76	7.48	-0.14		



## Вексельный рынок

### Вексельные индексы ИК "РЕГИОН"

Срок	Значение, % годовых	Изменение индекса, п.п.		
		за день	за неделю	за месяц
1 мес.	6.80	0.02	0.00	0.24
3 мес.	7.08	0.01	0.02	0.18
6 мес.	7.50	0.01	0.01	0.23
12 мес.	7.65	0.01	0.01	-0.14



### Структура вексельных индексов и доходности векселей

Векселедатель	Векселя с погашением через:							
	1 месяц		3 месяца		6 месяцев		12 месяцев	
МДМ-Банк	-	-	10.0	6.90	5.0	7.19	-	-
УралСиб	-	-	-	-	5.0	6.95	-	-
Росбанк	10.0	6.41	-	-	5.0	7.05	15.0	7.41
МБ СПб	5.0	8.38	-	-	-	-	10.0	9.82
Импэксбанк	-	-	5.0	6.94	5.0	7.35	10.0	7.64
ИБГ НИКойл	-	-	5.0	7.70	-	-	-	-
Альфа-Банк	10.0	6.47	-	-	-	-	-	-
Татфондбанк	5.0	7.61	-	-	5.0	9.94	-	-
МежПромБанк	5.0	8.31	-	-	-	-	-	-
ВТБ	10.0	5.60	-	-	10.0	6.73	10.0	7.02
Сбербанк	-	-	15.0	6.05	-	-	-	-
Банк Москвы	10.0	6.20	-	-	-	-	-	-
Газпромбанк	10.0	6.50	-	-	10.0	6.94	15.0	7.22
Петрокоммерц	-	-	-	-	10.0	7.14	10.0	7.45
НОМОС-Банк	5.0	6.89	5.0	7.65	5.0	7.87	-	-
Абсолют Банк	5.0	8.35	5.0	8.83	5.0	9.47	-	-
Еврофинанс	10.0	6.84	15.0	7.04	10.0	7.21	15.0	7.53
Транскредитбанк	-	-	5.0	7.02	5.0	7.14	15.0	7.54
Россельхозбанк	-	-	15.0	6.94	10.0	6.99	-	-
Моск.Кред.Банк	5.0	7.92	5.0	9.37	-	-	-	-
МБРР	-	-	5.0	7.28	5.0	7.38	-	-
Связь-Банк	-	-	-	-	5.0	9.59	-	-
Зенит	10.0	6.21	10.0	649.67	-	-	-	-
<b>ИНДЕКС:</b>	<b>100.0</b>	<b>6.80</b>	<b>100.0</b>	<b>7.08</b>	<b>100.0</b>	<b>7.50</b>	<b>100.0</b>	<b>7.65</b>

\* - Доля на рынке, %

\*\* - Доходность к погашению, % годовых

### Доходность векселей и ее изменение

Векселедатель	Срок погашения	По котировкам		Изменение, п.п.			
		на покупку	на продажу	за день		за неделю	
				покупка	продажа	покупка	продажа
МДМ-Банк	июл 06	7.10	6.80	0.00	0.00	0.00	0.00
	авг 06	7.20	6.90	0.00	0.00	0.00	0.00
	дек 06	7.60	7.30	0.00	0.00	0.00	0.05
	янв 07	7.70	7.40	0.00	0.00	0.00	0.00
УралСиб	сен 06	7.10	6.80	0.00	0.00	0.00	0.00
	май 06	6.70	6.30	0.00	0.00	0.00	0.00
	авг 06	7.20	6.80	0.00	0.00	0.00	0.00
	дек 06	7.30	7.01	0.00	0.00	0.00	0.00
Росбанк	янв 07	7.40	7.20	0.00	0.00	0.00	0.00
	авг 07	7.80	7.45	0.00	0.00	0.00	0.00
	сен 07	8.00	7.70	0.00	0.00	0.00	0.15
	май 06	9.00	8.00	0.00	0.00	0.00	0.00
Междун. банк СПб	сен 06	9.60	9.10	0.00	0.00	0.00	0.00
	окт 06	9.80	9.30	0.00	0.00	0.00	0.00
	мар 07	10.00	9.60	0.00	0.00	0.00	0.00
Импэксбанк	июл 06	7.20	6.90	0.00	0.00	0.00	0.10
	авг 06	7.40	7.10	0.00	0.00	0.00	-0.10

## Доходность векселей и ее изменение (продолжение)

Векселедатель	Срок погашения	По котировкам		Изменение, п.п.			
		на покупку	на продажу	за день		за неделю	
				покупка	продажа	покупка	продажа
	сен 06	7.50	7.20	0.00	0.00	0.00	-0.10
	янв 07	7.60	7.20	0.00	0.00	-0.10	-0.20
	апр 07	7.90	7.50	0.00	0.00	0.00	-0.10
ИБГ НИКойл	июл 06	6.80	6.40	0.00	0.00	0.00	0.00
Альфа-Банк	апр 06	6.80	6.00	0.00	0.00	0.00	0.00
	авг 06	7.30	6.90	0.00	0.00	0.00	0.00
Татфондбанк	апр 06	7.50	7.00	0.00	0.00	-1.30	-1.00
	июл 06	10.00	9.60	0.00	0.00	0.00	0.10
	сен 06	10.10	9.70	0.00	0.00	-0.20	0.00
	окт 06	10.20	9.80	0.00	0.00	-0.20	-0.10
МежПромБанк	апр 06	8.40	8.10	0.00	0.00	0.00	0.00
	ноя 06	9.60	9.00	0.00	0.00	0.00	0.00
ВТБ	май 06	6.00	5.50	0.00	0.00	0.00	0.00
	авг 06	6.70	6.40	0.00	0.00	0.00	0.00
	окт 06	7.00	6.60	0.00	0.00	0.00	0.00
	апр 07	7.20	6.90	0.00	0.00	0.00	0.00
	июн 07	7.30	7.00	0.00	0.00	0.00	0.00
	апр 08	7.50	7.25	0.00	0.00	0.00	0.00
	окт 08	7.60	7.25	0.00	0.00	0.00	0.00
Сбербанк РФ	июн 06	6.30	5.80	0.00	0.00	0.00	0.00
Банк Москвы	апр 06	6.50	5.80	0.00	0.00	0.00	0.00
	июл 06	6.80	6.20	0.00	0.00	-0.20	0.00
Газпромбанк	май 06	6.70	6.40	0.00	0.00	0.00	0.00
	сен 06	7.00	6.80	0.00	0.00	0.00	0.00
	ноя 06	7.30	6.90	0.00	0.00	0.00	0.00
	дек 06	7.30	7.00	0.00	0.00	0.00	0.00
	янв 07	7.30	7.00	0.00	0.00	0.00	0.00
	мар 07	7.30	7.10	0.00	0.00	0.00	0.00
	июн 07	7.50	7.10	0.00	0.00	0.00	0.00
Банк "Петрокоммерц"	окт 06	7.30	7.10	0.00	0.00	0.00	0.00
	ноя 06	7.40	7.20	0.00	0.00	0.00	0.00
	дек 06	7.40	7.20	0.00	0.00	0.00	0.00
	апр 07	7.70	7.40	0.00	0.00	0.00	0.00
	июн 07	8.00	7.80	0.00	0.00	0.00	0.00
	окт 07	8.30	8.00	0.00	0.00	0.20	0.10
НОМОС-Банк	апр 06	7.00	6.50	0.00	0.00	0.00	0.00
	июл 06	7.80	7.60	0.00	0.00	0.00	0.00
	авг 06	7.90	7.70	0.00	0.00	0.00	0.00
	окт 06	8.00	7.80	0.00	0.00	0.00	0.10
	дек 06	8.10	7.90	0.00	0.00	0.00	0.00
	янв 07	8.10	7.90	0.00	0.00	0.00	0.00
Пробизнесбанк	апр 06	7.50	6.80	0.00	0.00	0.00	0.00
	авг 06	9.30	8.80	0.00	0.00	-0.20	-0.20
	окт 06	10.00	9.60	0.00	0.00	-0.30	-0.10
	янв 07	10.60	10.10	0.00	0.00	-0.10	0.00
Абсолют Банк	апр 06	8.50	8.00	0.00	0.00	0.00	0.00
	июл 06	9.30	8.60	0.00	0.00	0.00	0.00
	окт 06	9.80	9.40	0.00	0.00	0.00	0.00
	ноя 06	10.00	9.60	0.00	0.00	0.00	0.00
	янв 07	10.50	10.10	0.00	0.00	0.00	-0.10
Еврофинанс	апр 06	6.90	6.70	0.00	0.00	0.00	0.00
	июл 06	7.20	7.00	0.00	0.00	0.00	0.00
	авг 06	7.30	7.00	0.00	0.00	0.00	0.00
	янв 07	7.50	7.20	0.00	0.00	0.00	0.00
	сен 07	8.20	7.70	0.00	0.00	0.20	0.00
БИН Банк	июл 06	9.20	8.80	0.00	0.00	-0.10	0.10
	авг 06	9.30	9.00	0.00	0.00	-0.10	0.10
	дек 06	9.70	9.30	0.00	0.00	-0.30	0.10
Транскредитбанк	июн 06	7.10	6.90	0.00	0.00	0.00	0.00

## Доходность векселей и ее изменение (продолжение)

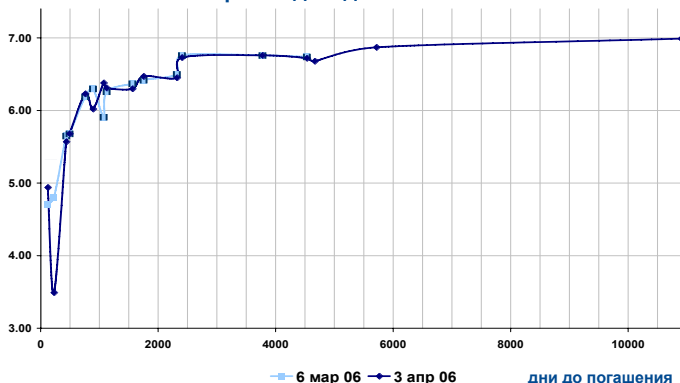
Векселедатель	Срок погашения	По котировкам		Изменение, п.п.			
		на покупку	на продажу	за день		за неделю	
				покупка	продажа	покупка	продажа
	авг 06	7.20	7.00	0.00	0.00	0.00	0.00
	окт 06	7.30	7.00	0.00	0.00	0.00	0.00
	янв 07	7.50	7.30	0.00	0.00	0.00	0.00
	сен 07	8.00	7.70	0.00	0.00	0.00	0.00
Россельхозбанк	июл 06	7.10	6.80	0.00	0.00	0.00	0.00
	окт 06	7.20	6.80	0.00	0.00	0.00	0.00
	янв 07	7.50	7.30	0.00	0.00	0.10	0.20
МБРР	июл 06	7.40	7.20	0.00	0.00	0.00	0.00
	окт 06	7.50	7.30	0.00	0.00	0.00	0.00
АК Барс	авг 06	7.50	7.30	0.00	0.00	0.00	0.00
Зенит	апр 06	6.30	6.00	0.00	0.00	0.00	0.00
	июн 06	6.60	6.30	0.00	0.00	0.00	0.00
	ноя 06	7.10	6.90	0.00	0.00	0.00	0.00
	янв 07	7.20	7.00	0.00	0.00	0.00	0.00
Глобэкс	июн 06	12.00	11.50	0.00	0.00	-0.50	-0.50
	дек 06	13.60	13.30	0.00	0.00	0.10	0.30
Югтелеком	май 06	9.00	8.50	0.00	0.00	0.00	0.00
Агропромкредит	авг 06	10.00	9.50	0.00	0.00	0.00	0.00
	дек 06	11.50	11.30	0.00	0.00	0.00	0.00
Русь-Банк	авг 06	9.80	9.40	0.00	0.00	0.00	0.00
	сен 06	9.90	9.50	0.00	0.00	0.00	0.00
	окт 06	10.00	9.60	0.00	0.00	0.00	0.00
УралВТБ	апр 06	8.00	6.00	0.00	0.00	-0.70	-1.00
	окт 06	10.90	10.20	0.00	0.00	0.00	0.00
	дек 06	11.40	10.90	0.00	0.00	0.00	0.00
Северная Казна	апр 06	8.50	7.50	0.00	0.00	0.00	0.00
	июл 06	9.50	8.70	0.00	0.00	0.00	0.00
	окт 06	10.00	9.50	0.00	0.00	0.00	0.00
	дек 06	10.60	10.20	0.00	0.00	0.00	0.00
	янв 07	11.10	10.60	0.00	0.00	0.00	0.00
Ютэйр	апр 06	8.20	7.70	0.00	0.00	0.20	0.20
	май 06	9.30	8.60	0.00	0.00	-0.60	-0.90
	июн 06	9.80	9.20	0.00	0.00	-0.20	-0.50
Моск.Кред.Банк	апр 06	7.80	7.30	0.00	0.00	0.00	0.00
	май 06	8.50	8.30	0.00	0.00	0.00	0.00
	июн 06	9.50	9.10	0.00	0.00	0.00	0.00
	июл 06	9.70	9.20	0.00	0.00	0.00	0.00
	окт 06	10.40	10.00	0.00	0.00	-0.40	-0.30
СКБ	июл 06	10.50	9.80	0.00	0.00	0.00	0.00
Авангард	июл 06	10.10	9.50	0.00	0.00	0.00	0.00
	окт 06	10.80	10.20	0.00	0.00	-0.10	0.00
	дек 06	10.90	10.30	0.00	0.00	-0.10	0.10
	янв 07	11.00	10.50	0.00	0.00	-0.50	-0.30
Промсвязьбанк	окт 06	7.50	7.10	0.00	0.00	0.00	0.00
	фев 07	7.70	7.40	0.00	0.00	0.00	0.00
Связь-Банк	сен 06	9.70	9.40	0.00	0.00	0.00	0.20
	окт 06	9.90	9.40	0.00	0.00	0.00	0.00
	янв 07	10.20	9.70	0.00	0.00	0.00	0.00

**Рынок ГКО/ОФЗ**

**Индексы ГКО/ОФЗ**

	Значение	Изменение индекса		
		за день	за неделю	за месяц
<b>ОФЗ</b>				
Доходность, % годовых	6.35	0.01	-0.10	-0.09
Объем в обращении, млрд. руб.	621.339	0.000	0.000	0.018
Оборот, млн. руб.	314.693	-0.532	0.215	-0.296

**Кривая доходности ГКО/ОФЗ**



**Основные индикаторы**

Выпуск	Дата погаш.	Цена сделок, % от номинала				Котировки закр.		Дох. к пог. закрытия	Объем, млн. руб.	Операции Минфина
		мин.	макс.	сред.	закр.	спрос	предл.			
25057	20 янв 10	-	-	-	-	103.65	104.10	-	-	
25058	30 апр 08	-	-	-	-	100.30	100.48	-	-	
25059	19 янв 11	-	-	-	-	99.05	99.44	-	-	
25060	29 апр 09	98.99	98.99	98.99	98.99	98.80	98.99	6.31	29.697	
26198	02 ноя 12	96.10	96.15	96.15	96.15	96.10	96.15	6.73	91.362	
27020	08 авг 07	-	-	-	-	-	-	-	-	
27025	13 июн 07	101.30	101.30	101.30	101.30	101.30	101.40	5.57	7.798	
27026	11 мар 09	-	-	-	-	-	102.70	-	-	
45001	15 ноя 06	-	-	-	-	-	-	-	-	
45002	02 авг 06	-	-	-	-	101.50	101.69	-	-	
46001	10 сен 08	106.55	106.55	106.55	106.55	106.45	106.57	6.02	23.441	
46002	08 авг 12	110.95	111.00	110.99	110.95	110.95	111.10	6.45	3.824	
46003	14 июл 10	-	-	-	-	111.75	112.50	-	-	
46005	09 янв 19	-	-	-	-	42.55	-	-	-	
46010	17 май 28	-	-	-	-	-	-	-	-	
46011	20 авг 25	78.50	78.50	78.50	78.50	78.50	79.30	7.07	3.925	
46012	05 сен 29	-	-	-	-	-	63.95	-	-	
46014	29 авг 18	109.01	109.55	109.49	109.45	109.35	109.45	6.72	36.679	
46017	03 авг 16	106.20	106.20	106.20	106.20	106.20	106.45	6.76	0.212	
46018	24 ноя 21	110.20	110.40	110.35	110.32	110.32	110.40	6.87	97.663	
46019	20 мар 19	-	-	-	-	54.65	55.00	-	-	
46020	06 фев 36	100.36	100.36	100.36	100.36	100.40	100.88	6.99	20.072	
48001	31 окт 18	105.93	105.93	105.93	105.93	105.98	106.30	7.17	0.019	

## Рынок облигаций ВВЗ

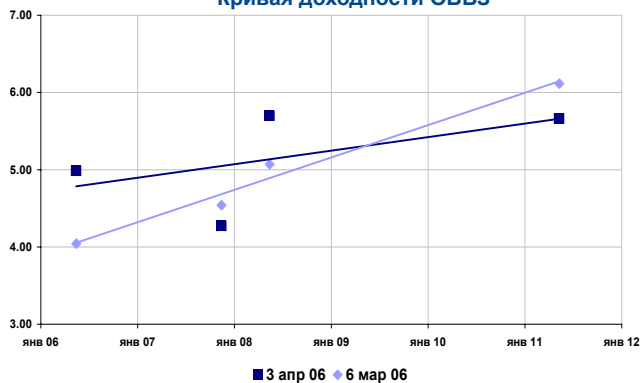
### Индексы облигаций ВВЗ

	Значение	Изменение индекса		
		за день	за неделю	за месяц
Индекс дохода	1056.63	0.01	-0.27	0.15 *
Индекс цен	277.33	-0.01	-0.35	-0.07 *
Индекс доходности	5.35	-0.03	0.10	0.06 **
Дюрация рынка, лет	2.14	-0.01	-0.02	-0.08
Рыночная стоимость, млн. \$	6 823.48	-0.481	-23.899	-4.608

\* - %

\*\* - % годовых

### Кривая доходности ОВВЗ



### Основные индикаторы

Транш	Дата погашения	Купон, % годовых	НКД	Котировки, % от ном.			Изменение средн.	Доходность, % год.		Изменение дох. к пог.	Спрэд,* б.п.
				Спрос	Предл.	Средн.		тек.	к пог.		
6	14 май 06	3.000	2.658	99.75	99.77	99.76	-1.38	2.93	4.99	-0.14	42
8	14 ноя 07	3.000	1.158	97.13	97.63	97.38	0.00	3.04	4.27	0.00	-65
5	14 май 08	3.000	2.658	94.50	95.00	94.75	0.00	3.08	5.70	0.01	84
7	14 май 11	3.000	2.658	88.00	88.88	88.44	-0.08	3.29	5.67	0.02	115

\* - к гособлигациям США

## Рынок еврооблигаций РФ

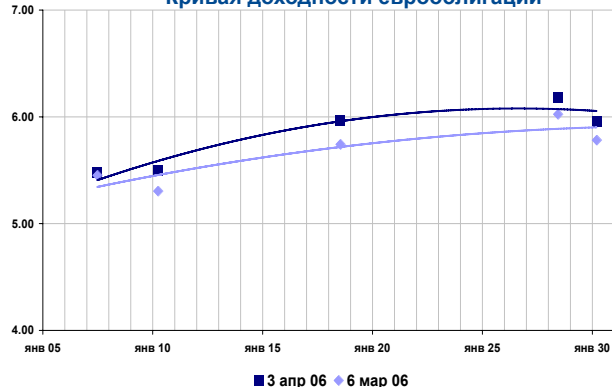
### Индексы еврооблигаций РФ

	Значение	Изменение индекса		
		за день	за неделю	за месяц
Индекс дохода	779.20	-0.03	-0.68	-0.72 *
Индекс цен	371.71	-0.08	-0.78	-1.15 *
Индекс доходности	5.56	0.02	0.12	0.15 **
Дюрация рынка, лет	12.622	-0.01	12.62	2.91
Рыночная стоимость, млрд. \$	35 288.76	-583.38	-820.01	-843.16

\* - %

\*\* - % годовых

### Кривая доходности еврооблигаций



### Основные индикаторы

Транш	Дата погашения	Купон, % годовых	НКД	Котировки, % от ном.			Изменение средн.	Доходность, % год.		Изменение дох. к пог.	Спрэд,* б.п.
				Спрос	Предл.	Средн.		тек.	к пог.		
10, USD	26 июн 07	10.00	2.722	107.25	107.50	105.25	-0.03	9.26	5.48	0.02	73
8 1/4, USD	31 мар 10	8.25	0.069	106.38	106.63	105.63	-0.18	7.81	5.49	0.08	66
11, USD	24 июл 18	11.00	7.608	147.50	148.00	143.41	-0.17	7.28	5.97	0.02	0
12 3/4, USD	24 июн 28	12.75	3.506	182.25	182.75	178.69	-0.04	7.00	6.19	0.00	132
5, USD	31 мар 30	5.00	0.042	111.63	111.75	109.56	-0.06	4.56	5.96	0.01	106

\* - к гособлигациям США

## Группа компаний "РЕГИОН"

Группа компаний "РЕГИОН" объединяет динамично развивающиеся компании, оказывающие в совокупности целый спектр услуг на рынке ценных бумаг, в числе которых услуги в сфере брокерской (ООО "БК РЕГИОН"), депозитарной деятельности (ЗАО "ДК РЕГИОН"), доверительного управления ценными бумагами, управления инвестиционными фондами, паевыми инвестиционными фондами и негосударственными пенсионными фондами (ЗАО "РЕГИОН ЭсМ"), а также услуги финансового консультанта на рынке ценных бумаг (ЗАО "РЕГИОН ФК"). Компании группы обладают всеми необходимыми лицензиями для осуществления соответствующих видов деятельности. Профессионализм сотрудников компаний группы подтвержден рейтингами НАУФОР (АА - высокая степень надежности), журнала "Деньги", а также многочисленными опросами участников рынка ценных бумаг, проводимых информационными агентствами АК&М и РосБизнесКонсалтинг, по результатам которых Компания устойчиво занимает ведущие места. Основные причины наших успехов кроются в четком понимании тенденций рынка и чутком отношении к интересам наших клиентов. Если Вам потребуется какая-либо помощь, либо Вы захотите более подробно узнать о спектре оказываемых нами услуг, пожалуйста, свяжитесь с нами.

**Многоканальный телефон: (095) 777-29-64      Факс: (095) 975-24-48**

**Web-site: [www.regiongroup.ru](http://www.regiongroup.ru)**

### Операции с векселями

Павел Голышев (доб.303;  
e-mail: [golyshev@regnm.ru](mailto:golyshev@regnm.ru)),  
Виктория Скрыпник (доб.301;  
e-mail: [vvs@regnm.ru](mailto:vvs@regnm.ru)),  
Елена Шехурдина (доб.463;  
e-mail: [lenash@regnm.ru](mailto:lenash@regnm.ru)),  
Новикова Валентина (доб.543;  
e-mail: [valentine@regnm.ru](mailto:valentine@regnm.ru)),  
Софья Сталь (доб.580; e-mail: [stal@regnm.ru](mailto:stal@regnm.ru))

### Операции с акциями

#### Руководитель департамента

Павел Ващенко (доб.335; e-mail: [pvaschenko@regnm.ru](mailto:pvaschenko@regnm.ru))

#### Клиентское обслуживание:

Алексей Яшин (доб.503; e-mail: [yashin@regnm.ru](mailto:yashin@regnm.ru)),  
Маргарита Петрова (доб.333;  
e-mail: [rita\\_petrova@regnm.ru](mailto:rita_petrova@regnm.ru))

#### Трейдеры:

Алексей Цырульник (доб.147;  
e-mail: [alexiz@regnm.ru](mailto:alexiz@regnm.ru)),  
Марина Муминова (доб.157;  
e-mail: [muminova@regnm.ru](mailto:muminova@regnm.ru)) и (095) 264-43-72 (прямой),  
Никита Фраш (доб.137; e-mail: [frash@regnm.ru](mailto:frash@regnm.ru)),  
Рифат Летфуллин (доб.504;  
e-mail: [letfullin@regnm.ru](mailto:letfullin@regnm.ru)).

#### Организация программ долгового финансирования

Олег Дулебенец ( доб.584;  
e-mail: [dulebenets@regnm.ru](mailto:dulebenets@regnm.ru) );  
Константин Ковалев (доб.547;  
e-mail: [kovalev@regnm.ru](mailto:kovalev@regnm.ru))  
e-mail: [valentine@regnm.ru](mailto:valentine@regnm.ru)),  
e-mail: [guminskiy@regnm.ru](mailto:guminskiy@regnm.ru))

### Операции с облигациями

Сергей Гуминский (доб.433;  
e-mail: [guminskiy@regnm.ru](mailto:guminskiy@regnm.ru))

Петр Костиков (доб.471;  
e-mail: [kostikov@regnm.ru](mailto:kostikov@regnm.ru))

Игорь Каграманян (доб.575;  
e-mail: [kia@regnm.ru](mailto:kia@regnm.ru) )

### Аналитическое и информационное обслуживание

#### Директор по аналитике и информации

Анатолий Ходоровский (доб.538;  
e-mail: [khodorovsky@regnm.ru](mailto:khodorovsky@regnm.ru)).

#### Анализ финансовых рынков:

Александр Ермак -долговой рынок  
(доб.405; e-mail: [aermak@regnm.ru](mailto:aermak@regnm.ru)).  
Комиссаров Константин - долговой рынок  
(доб.428; e-mail: [kommisarov@region.ru](mailto:kommisarov@region.ru))  
Константин Гуляев - рынок акций ( доб.144;  
e-mail: [kgul@regnm.ru](mailto:kgul@regnm.ru)),

#### Отраслевой и макроэкономический анализ:

Валерий Вайсберг (доб.143; e-mail: [vva@regnm.ru](mailto:vva@regnm.ru)),  
Евгений Шаго (доб.336; e-mail: [shago@regnm.ru](mailto:shago@regnm.ru)),  
Ольга Вышегородцева ( доб.412;  
e-mail: [ollga81@regnm.ru](mailto:ollga81@regnm.ru)).

### Доверительное управление

Игорь Куртепов (доб.121)  
e-mail: [andrey@regnm.ru](mailto:andrey@regnm.ru)

### Страницы компании в информационной системе REUTERS: <REGION>

*Данный обзор носит исключительно информационный характер и не может рассматриваться как предложение к заключению сделок с компаниями группы "РЕГИОН". Мы не претендуем на полноту и точность изложенной информации. Наши клиенты могут иметь позицию или какой-либо иной интерес в любой сделке прямо или косвенно упомянутой в тексте настоящего обзора. РЕГИОН не несет ответственности за любой прямой или косвенный ущерб, наступивший в результате использования информации, изложенной в настоящем обзоре. Любые операции с ценными бумагами, упоминаемыми в настоящем обзоре, могут быть связаны со значительным риском.*