

# Рынок долговых инструментов

Ежедневный бюллетень

6 марта 2006 г.

## Основные индикаторы финансового рынка \*

Показатель	Значение	Изменение	
		за день	за неделю
<b>Рынок акций</b>			
Индекс Dow Jones	11021.59	-0.04%	-0.36%
Индекс РТС	1487.11	1.38%	-
<b>Валютный рынок</b>			
Курс доллара ЦБ РФ, руб.	28.0279	0.012%	-0.549%
Курс доллара ЕТС "сегодня", руб.	28.0256	0.000%	-0.592%
Курс доллара ЕТС "завтра", руб.	28.0233	0.007%	-0.629%
Объем \$ "сегодня" ЕТС, млн. \$	627.101	-28.364	-686.832
Объем \$ "завтра" ЕТС, млн. \$	1864.616	1 052.484	448.098
Доллар / Евро	1.20385	-0.02%	1.40%
Иена / Доллар	116.48	0.59%	-0.33%
Швейц. франк / Доллар	1.29755	-0.02%	-1.51%
<b>Денежный рынок</b>			
Остатки на К/С по России, млн. руб.	309 600	0.19%	-5.41%
Остатки на К/С по Москве, млн. руб.	213 200	-0.28%	-9.16%
Остатки на Д/С в ЦБ РФ, млн. руб.	51 700	31.22%	-48.66%
Сальдо операций ЦБ РФ, млн. руб.	2 700	-116.17%	-79.39%
<b>Ставки рынка МБК</b>			
MIBOR "overnight"	3.19	-2.02	-0.22
MIBOR 7 дней	3.91	-0.69	-0.31
MIBOR 30 дней	4.72	-0.32	-0.14
MIBOR 90 дней	6.17	-0.31	-0.19
MIBOR 180 дней	7.19	-0.23	-0.08
MIBOR 1 год	8.04	-0.27	-0.07
<b>Аукцион обратного РЕПО ЦБ РФ</b>			
Средневзв-я ставка, % годовых	4.34	-	0.04
Ставка отсеечения, % годовых	4.40	-	0.10
<b>Аукцион прямого РЕПО ЦБ РФ</b>			
11:00. Объем сделок, млн. руб.	1 116.31	-952.81	-
Средневзвешенная ставка, % годовых	6.05	0.00	-
15:00. Объем сделок, млн. руб.	-	-	-
Средневзвешенная ставка, % годовых	-	-	-
<b>Товарные рынки</b>			
Нефть Brent, \$/bbl	62.14	1.70%	5.00%
Нефть Urals, \$/bbl	59.64	1.50%	5.88%
Золото, \$/Oz	565.05	-0.65%	1.78%
Платина, \$/Oz	1059.00	0.67%	2.37%
<b>Международные рынки капитала, % годовых</b>			
LIBOR USD 1 М	4.6700	0.0094	-4.5956
LIBOR USD 3 М	4.8500	0.0100	0.0400
LIBOR USD 6 М	5.0000	0.0100	0.0200
LIBOR USD 12М	5.1594	0.0194	0.0194
LIBOR EUR 1 М	2.6256	0.0106	0.0718
LIBOR EUR 3 М	2.6875	0.0139	0.0439
LIBOR EUR 6 М	2.8200	0.0250	0.0559
LIBOR EUR 12 М	3.0425	0.0488	0.0861
<b>Гособлигации США</b>			
2 года	4.7500	0.0380	0.0220
5 лет	4.7100	0.0470	0.0700
10 лет	4.6860	0.0540	0.1110
30 лет	4.6630	0.0520	0.1420

\* - Здесь и далее все данные приведены по итогам предыдущего торгового дня

## В этом выпуске:

Конъюнктура рынка .....

Макроэкономические данные в США, вышедшие в пятницу, показали противоречивую динамику.

Данные ЦБ по ликвидности сегодня утром показывают рост остатков средств на корсчетах банков (на 7,5 млрд. руб. до 313,5 млрд. руб.), при этом сальдо операций ЦБ выросло на 32,2 млрд. руб.

Основным фактором, определяющим динамику внешних долговых облигаций в пятницу, стала динамика американских казначейских облигаций.

В пятницу на фоне глобального повышения ставок облигаций на мировых рынках на рублевом долговом рынке преобладала тенденция к снижению цен при сохранении средней активности инвесторов на вторичном рынке.

Торговые идеи: На наш взгляд, доходность, зафиксированная в результате аукциона по размещению второго выпуска облигаций Россельхозбанка (8,08%), является завышенной.

" Мы рекомендуем покупать недооцененные выпуски ЮТК-1, ЮТК-4, ИТЕРА, Русснефть.

..... Подробнее см. стр. 2-3

•Календарь долгового рынка ..... 4

•Индексы долгового рынка ГК "РЕГИОН" ..... 5-6

Основные индикаторы долговых рынков:

• Рынок корпоративные облигации ..... 7-10

• Рынок муниципальных облигаций ..... 11-12

• Кривые доходности облигаций ..... 13

• Рынок векселей ..... 14-16

• Рынок ОФЗ ..... 17

• Рынок ОВВЗ и еврооблигации ..... 18

• Группа компаний "РЕГИОН" ..... 19

## Конъюнктура рынка

### Экономика.

Макроэкономические данные в США, вышедшие в пятницу, показали противоречивую динамику.

Индекс потребительского доверия, рассчитываемый Мичиганским университетом, понизился в феврале до 86,7, по сравнению с 91,2 в январе. Показатель оказался ниже своего предварительного значения, вышедшего в середине февраля (87,4), и ниже оценок экономистов, которые в среднем прогнозировали, что индекс будет равен 87,5. Составляющая индекса, отражающая отношение потребителей к экономической ситуации и их финансовому положению в текущий момент времени, понизилась со 110,3 в январе до 105,6 в феврале. Предварительное февральское значение этой составляющей равнялось 107,7. Составляющая индекса, отражающая ожидания потребителей в отношении ближайших 12 месяцев, упала с 78,9 в январе до 74,5 в феврале. Предварительное февральское значение этой составляющей равнялось 74,4.

В то же время, индекс активности в сфере услуг ISM повысился с 56,8 пункта в январе до 60,1 пункта в феврале. Значение индекса выше 50,0 означает рост активности, ниже 50,0 - падение.

**С точки зрения прогнозирования дальнейшей динамики процентных ставок в США, наиболее интересным событием на этой неделе станет публикация статистики по безработице (10 марта). Мы полагаем, что в течение первого полугодия 2006 г. ФРС повысит ставки до 4,75-5,00%. Вероятность повышения ставок до 4,75% мы оцениваем как крайне высокую, вероятность повышения ставок до 5,00% мы оцениваем как среднюю, вероятность роста ставок выше 5,00 мы оцениваем как низкую.**

### Денежный и валютный рынок.

Данные ЦБ по ликвидности сегодня утром показывают рост остатков средств на корсчетах банков (на 7,5 млрд. руб. до 313,5 млрд. руб.), при этом сальдо операций ЦБ выросло на 32,2 млрд. руб.

**В связи с ростом ликвидности мы ожидаем стабилизации ставок МБК на уровне 1-2%.**

Как мы и ожидали, на ММВБ начал формироваться тренд на укрепление курса рубля. В пятницу курс рубля укрепился до отметки 27,9275-27,9375 руб./USD. Среди основных факторов стоит отметить укрепление курса евро на мировом рынке и высокие темпы инфляции в РФ. Рост курса евро происходит на фоне ожиданий повышения процентных ставок в Еврозоне. Согласно оценкам МЭРТ инфляция в феврале выросла на 1,3-1,5%. Таким образом, за январь-февраль темпы роста инфляции составят 3,7-3,9%, что соответствует примерно половине запланированного годового роста (8,0-9,0%).

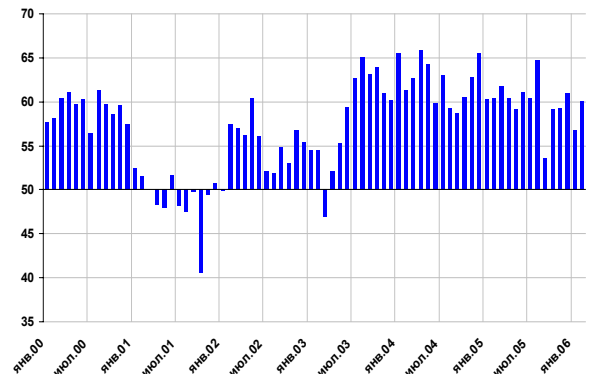
**В среднесрочной перспективе мы ожидаем укрепления курса евро против доллара до отметки 1,25. В среднесрочной перспективе мы ожидаем укрепления курса рубля до отметки 27,80.**

### Валютные облигации.

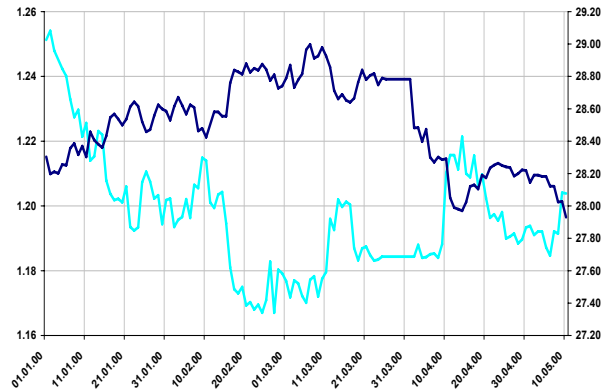
Основным фактором, определяющим динамику внешних долговых облигаций в пятницу, стала динамика американских казначейских облигаций. Сильные экономические данные, вышедшие на прошлой неделе, возобновили спекуляции о скором повышении процентных ставок в США, что, в свою очередь, привело к снижению цен на американские госбумаги. В пятницу наблюдалась фиксация прибыли по большинству облигаций развивающихся рынков, при этом одновременно наблюдался рост спредов. В частности спред Россия-30 достиг 103 б.п. против 96 б.п. накануне.

**В связи с возобновившимися опасениями относительно дальнейшего повышения ставок в США, динамика внешнего долгового рынка будет, преимущественно, определяться поведением американских государственных облигаций.**

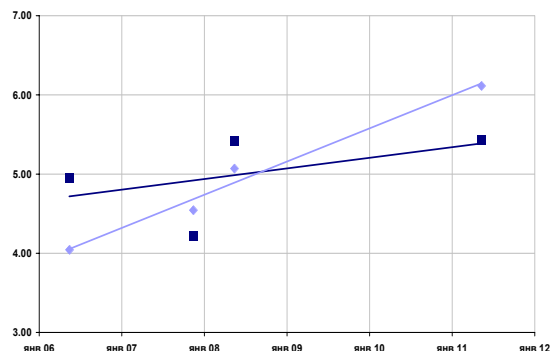
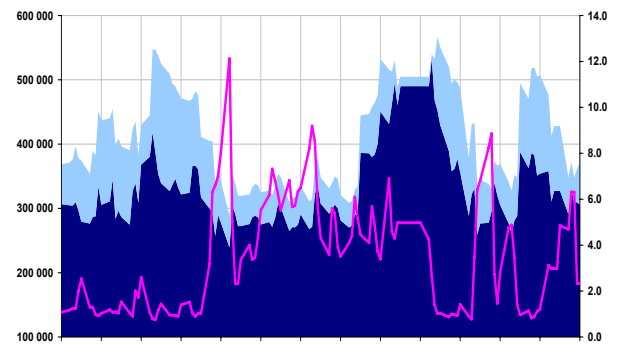
■ Индекс ISM (сектор услуг)



— EUR/USD — RUB/USD



■ Остатки на корсчетах ■ Остатки на депозитных счетах ■ MIACR



■ 2 мар 06 ♦ 2 фев 06

## Конъюнктура рынка

### Рублевые облигации.

В пятницу на фоне глобального повышения ставок облигаций на мировых рынках на рублевом долговом рынке преобладала тенденция к снижению цен при сохранении средней активности инвесторов на вторичном рынке. При этом наиболее активные продажи наблюдались в первом эшелоне муниципальных и корпоративных облигаций, на долю которых пришлось более половины объема сделок. Снижение цен наиболее активно торгуемых бумаг составило в пределах 0,1-0,3 п.п.

На первичном рынке 3 марта на ФБ ММВБ в ходе конкурса по определению 1-го купона облигаций на предъявителя ОАО "Металлургический завод им. А.К. Серова" серии 01 процентная ставка была установлена в размере 8,75% годовых. На конкурс было подано 39 заявок с диапазоном купона 7,00 - 10,25 % годовых. Общий спрос на облигации составил 2 779,147 млн. рублей. В ходе размещения было удовлетворено 33 заявки на покупку облигаций в объеме 2 млрд. руб. по номиналу. Кроме того, в пятницу был полностью размещен выпуск облигаций ОАО "Мельничный комбинат в Сокольниках", в результате продажи неразмещенного в первый день объема на общую сумму более 245 млн. руб. по номиналу.

Оборот торгов по корпоративным облигациям незначительно повысился относительно предыдущего рабочего дня, составив около 1,237 млрд. руб. на основной сессии ФБ ММВБ и 2,67 млрд. руб. в РПС, при этом около 78% пришлось на подешевевшие выпуски. Высокие обороты (150-170 млн.руб.) наблюдались по 6 и 7 выпускам РЖД (-0,24 и -0,28 п.п. соответственно) и Газпром-6 (118 млн. руб., -0,11 п.п.). Кроме того, порядка 63-75 млн. руб. составили обороты по выпускам: ФСК-2 (-0,3 п.п.), РусАл-Фин-3 (+0,04), ФСК-3 (-0,27).

На рынке муниципальных облигаций оборот составил около 1,02 млрд. руб. и 0,81 млрд. руб. в РПС, из которых около 85% пришлось на подешевевшие облигации. Наибольшие обороты были зафиксированы по облигациям: Москва-44 (288 млн. руб., -0,28), Мос.обл.-5 (245 млн. руб., -0,11 п.п.), Москва-39 (115 млн. руб., -0,05 п.п.). Порядка 76-78 млн. руб. составили обороты по выпускам Москва-27 и Мос.обл.-4 (-0,43 и -0,31 п.п. соответственно).

**Сегодня, можно ожидать дальнейшего укрепления рубля относительно доллара вслед за его снижением относительно евро на мировых рынках, а повышение рублевой ликвидностью будет способствовать снижению ставок МБК. После резкого роста доходности американских гособлигаций и еврооблигаций РФ в конце прошлой недели, сегодня не исключена стабилизация на рынках. В этом случае, а также с учетом благоприятной ситуации на валютном и денежном рынках, можно ожидать стабилизацию или даже небольшую коррекцию на рублевом долговом рынке на фоне слабой активности, традиционной для начала недели.**

### Торговые идеи:

" *На наш взгляд, доходность, зафиксированная в результате аукциона по размещению второго выпуска облигаций Россельхозбанка (8,08%), является завышенной. Россельхозбанк является стопроцентным государственным банком, т.е. его облигации, по сути, являются квази-суверенными выпусками. Сопоставимые по дюрации госкомпании торгуются на уровне 7,20-7,38%. На наш взгляд, справедливый уровень доходности лежит в диапазоне 7,55-7,60%.*

" *Мы рекомендуем покупать недооцененные выпуски ЮТК-1 и ЮТК-4. На наш взгляд компания имеет неплохие производственные перспективы, в последнее время менеджмент предпринял ряд шагов по реструктуризации долговой нагрузки.*

" *Мы рекомендуем покупать облигации ИТЕРЫ. На прошлой неделе было озвучено несколько ключевых новостей, способных, на наш взгляд, позитивно повлиять на котировки облигаций компании. В частности, ИТЕРА заключила договор о партнерстве с Внешторгбанком. Сотрудничество предполагает предоставление расширенного финансирования. Кроме того, ИТЕРА достигла соглашения с Газпромом о подключении Берегового месторождения к ЕСГ. Соглашение позволит компании начать добычу на месторождении; прогнозируемый объем производства составит 11-12 млрд. м3 газа в год.*

" *Мы рекомендуем покупать на текущей коррекции облигации Русснефти. Во вторник заместитель Председателя Правительства РФ Александр Жуков заявил, что в 2007 году будут введены поправочные коэффициенты при расчете налога на добычу полезных ископаемых (НДПИ). На наш взгляд, введение дифференцированного НДПИ приведет к существенному снижению налоговой нагрузки компании, что, в свою очередь, должно сказаться на росте операционной рентабельности.*

Календарь

Дата	Раздел	Важность	Субъект	Примечание
06.03.2006	Начало подачи заявок на оферту	средняя	Елисеев Палас,1	Окончание-14.03.2006
06.03.2006	Составление списка держателей облигаций для выплаты купона	средняя	Воронежская обл.,31001	
06.03.2006	Составление списка держателей облигаций для выплаты купона	средняя	Ижмаш-Авто,1	Дата выплаты-15.03.2006
06.03.2006	Составление списка держателей облигаций для выплаты купона	средняя	Коми,35008	
06.03.2006	Составление списка держателей облигаций для выплаты купона	средняя	Костромская обл.,31004	
06.03.2006	Составление списка держателей облигаций для выплаты купона	средняя	Пермь,31001	
06.03.2006	Размещение	средняя	КБК Черемушки	Объем выпуска 700 млн.руб.,Срок3 года
06.03.2006	Выплата купона	низкая	Балтимор-Нева,1	Сумма выплат-1.26 млн.руб.
06.03.2006	Выплата купона	низкая	Коми,35008	Сумма выплат - 22.44 млн.руб.
07.03.2006	Экономика	высокая	Россия	Индекс потребительских цен
07.03.2006	Начало подачи заявок на оферту	средняя	Сатурн,1	Окончание-26.03.2006
07.03.2006	Окончание подачи заявок на оферту	средняя	ЭФКО,1	
07.03.2006	Составление списка держателей облигаций для выплаты купона	средняя	Банк Русский Стандарт,5	Дата выплаты-16.03.2006
07.03.2006	Составление списка держателей облигаций для выплаты купона	средняя	Барнаул,31001	
07.03.2006	Составление списка держателей облигаций для выплаты купона	средняя	Волжский абраз. з-д,1	Дата выплаты-16.03.2006
07.03.2006	Составление списка держателей облигаций для выплаты купона	средняя	ПАВА,1	Дата выплаты-16.03.2006
07.03.2006	Составление списка держателей облигаций для выплаты купона	средняя	Татэнерго,1	Дата выплаты-16.03.2006
07.03.2006	Выплата купона	низкая	Белгранкорм,1	Сумма выплат-19.022 млн.руб.
07.03.2006	Выплата купона	низкая	Иркутская обл.,24002	Сумма выплат - 18.7 млн.руб.
07.03.2006	Выплата купона	низкая	Новосибирск,31002	Сумма выплат - 44.88 млн.руб.
07.03.2006	Выплата купона	низкая	Финансконтракт,1	Сумма выплат-20.419 млн.руб.
07.03.2006	Выплата купона	низкая	ЭФКО,1	Сумма выплат-61.83 млн.руб.
08.03.2006	Экономика	высокая	Россия	Индекс потребительских цен
08.03.2006	Составление списка держателей облигаций для выплаты купона	средняя	Волга,1	Дата выплаты-14.03.2006
08.03.2006	Составление списка держателей облигаций для выплаты купона	средняя	Сибкадембанк,2	Дата выплаты-17.03.2006
08.03.2006	Составление списка держателей облигаций для выплаты купона	средняя	ЦентрТелеком,3	Дата выплаты-17.03.2006
08.03.2006	Составление списка держателей облигаций для выплаты купона	средняя	ЮТК,1	Дата выплаты-16.03.2006
08.03.2006	Составление списка держателей облигаций для выплаты купона	средняя	ЮТК,4	Дата выплаты-15.03.2006
08.03.2006	Выплата купона	низкая	Россельхозбанк,1	Сумма выплат-56.097 млн.руб.
09.03.2006	Экономика	высокая	Россия	Индекс потребительских цен
09.03.2006	Начало подачи заявок на оферту	средняя	СУ-155 Капитал,1	Окончание-22.03.2006
09.03.2006	Окончание подачи заявок на оферту	средняя	Русский текстиль,2	
09.03.2006	Оферта	средняя	АК "Самара",1	Объем выпуска-350 млн.руб. Цена выкупа-99.5%.
09.03.2006	Составление списка держателей облигаций для выплаты купона	средняя	Куйбышевгазот-инвест,1	Дата выплаты-16.03.2006
09.03.2006	Составление списка держателей облигаций для выплаты купона	средняя	Микоян. мясокомбинат,1	Дата выплаты-19.03.2006
09.03.2006	Составление списка держателей облигаций для выплаты купона	средняя	Самарская обл.,25002	
09.03.2006	Составление списка держателей облигаций для выплаты купона и погашения	средняя		Инкор-Финанс,1в1т
Дата выплаты-15.03.2006				
09.03.2006	Составление списка держателей облигаций для выплаты купона и погашения	средняя		Петрокоммерц,1
Дата выплаты-16.03.2006				
09.03.2006	Выплата купона	низкая	АК "Самара",1	Сумма выплат-26.178 млн.руб.
09.03.2006	Выплата купона	низкая	Аладушкин,1	Сумма выплат-34.904 млн.руб.
09.03.2006	Выплата купона	низкая	АЦБК-Инвест,1	Сумма выплат-16.829 млн.руб.
09.03.2006	Выплата купона	низкая	Хлебзавод 28,3	Сумма выплат-2.992 млн.руб.
10.03.2006	Акцизы	высокая	ФНС РФ	Ориентировочная сумма выплат - 1.684 млрд. руб.
10.03.2006	Экономика	высокая	Россия	Федеральный бюджет (февраль)
10.03.2006	Начало подачи заявок на оферту	средняя	Банк Зенит,1	Окончание-18.03.2006
10.03.2006	Окончание подачи заявок на оферту	средняя	Банк Русский Стандарт,4	
10.03.2006	Оферта	средняя	Банк Русский Стандарт,4	Объем выпуска-3000 млн.руб. Цена выкупа-100%.
10.03.2006	Составление списка держателей облигаций для выплаты купона	средняя	Копейка,1	Дата выплаты-21.03.2006
10.03.2006	Составление списка держателей облигаций для выплаты купона	средняя	Москва,27035	
10.03.2006	Составление списка держателей облигаций для выплаты купона	средняя	РУСАЛ Финансы,3	Дата выплаты-21.03.2006
10.03.2006	Составление списка держателей облигаций для выплаты купона	средняя	Югтранзитсервис,1	Дата выплаты-21.03.2006
10.03.2006	Состав. списка держат. облиг. для выплаты купона и погашения	средняя	Парнас-М,1	Дата выплаты-15.03.2006
10.03.2006	Составление списка держателей облигаций для выплаты купона и погашения	средняя		Саха (Якутия),25004
10.03.2006	Налог на прибыль организаций	средняя	ФНС РФ	Ориентировочная сумма выплат - 0.582 млрд. руб.
13.03.2006	Окончание подачи заявок на оферту	средняя	Куйбышевгазот-инвест,1	
13.03.2006	Составление списка держателей облигаций для выплаты купона	средняя	Москва,25027	
13.03.2006	Составление списка держателей облигаций для выплаты купона	средняя	Саха (Якутия),25003	
13.03.2006	Состав.писка держат. облигаций для выплаты купона и погашения	средняя	Илим Палп Финанс,1	Дата выплаты-18.03.2006

**Индексы долгового рынка ИК "РЕГИОН"**

**Индексы возврата на инвестиции**

	Значение	Изменение %						YTD*	Номинальный объем (тыс. руб)
		1 день	1 неделя	1 месяц	квартал	полгода	год		
<b>Корпоративные и банковские облигации</b>									
Общий	160.92	-0.04	0.16	0.64	2.08	7.11	13.32	1.34	437 710
1-ый Эшелон	153.51	-0.06	0.17	0.52	2.15	6.67	10.40	1.32	114 220
2-ой Эшелон	159.72	-0.05	0.20	0.60	2.05	6.72	13.27	1.35	193 740
3-ий Эшелон	165.59	-0.01	0.07	0.75	2.28	8.09	15.80	1.29	106 060
Банки и ФК	152.54	0.02	0.21	0.77	1.92	6.43	11.43	1.23	80 708
Телекомы	165.80	-0.17	0.26	0.72	1.97	6.89	15.57	1.15	58 053
Нефть и Газ	154.04	-0.01	0.24	0.87	2.22	7.41	11.15	1.58	42 800
Металлургия	151.73	0.02	0.14	0.76	2.28	6.20	11.45	1.56	35 600
Машиностроение	162.59	-0.01	0.26	0.68	2.22	7.87	15.03	1.15	38 500
Лёгкая и Пищевая	157.08	0.04	-0.01	0.51	2.00	7.01	13.08	1.81	32 380
Химия и Нефтехимия	165.69	-0.00	0.18	0.65	2.58	7.74	14.89	1.62	10 850
Энергетика	161.41	-0.09	0.05	0.50	2.38	7.88	14.39	1.50	27 900

**Муниципальные облигации**

Общий	193.58	-0.01	0.17	0.57	4.03	7.74	14.88	1.54	164 195
Москва	178.27	0.02	0.13	0.51	4.26	7.34	12.13	0.67	75 000
кроме Москвы	218.51	-0.03	0.19	0.62	3.65	7.89	17.45	2.20	89 195

**Федеральные облигации**

ОФЗ	2 742.52	-0.05	0.15	0.33	2.22	4.26	11.48	1.13	690 024
-----	----------	-------	------	------	------	------	-------	------	---------

**Ценовые индексы**

	Значение	Изменение %						YTD*	Объем торгов (тыс. руб)
		1 день	1 неделя	1 месяц	квартал	полгода	год		
<b>Корпоративные и банковские облигации</b>									
Общий	107.01	-0.06	-0.03	-0.13	-0.15	-0.58	0.23	0.89	1 211 656
1-ый Эшелон	108.29	-0.08	-0.01	-0.09	0.39	0.06	0.13	0.10	623 693
2-ой Эшелон	106.23	-0.07	-0.02	-0.19	-0.24	-0.75	0.36	1.22	404 940
3-ий Эшелон	103.61	-0.04	-0.07	-0.06	-0.18	-0.57	0.34	1.11	183 023
Банки и ФК	103.63	0.00	0.01	0.11	0.05	-0.05	0.07	0.64	34 686
Телекомы	109.54	-0.20	0.00	-0.17	-0.37	-1.40	0.90	1.94	90 775
Нефть и Газ	107.20	-0.03	0.03	0.17	0.19	-0.52	-0.63	-0.50	139 208
Металлургия	104.51	-0.00	-0.08	-0.02	-0.02	-0.69	-0.03	0.46	104 544
Машиностроение	104.19	-0.04	0.01	-0.19	-0.21	-0.79	-0.15	0.96	69 214
Лёгкая и Пищевая	101.53	0.00	-0.04	-0.22	-0.35	-0.26	0.13	0.93	26 456
Химия и Нефтехимия	105.65	-0.03	-0.06	-0.18	0.08	-0.15	0.93	1.25	3 205
Энергетика	106.40	-0.12	-0.09	-0.18	0.18	0.20	0.86	1.14	89 726

**Муниципальные облигации**

Общий	114.75	-0.03	-0.06	-0.38	0.84	1.36	2.70	3.75	1 022 980
Москва	109.00	-0.01	-0.10	-0.28	1.79	2.35	1.80	2.15	551 298
кроме Москвы	123.30	-0.05	-0.04	-0.47	-0.04	0.41	3.67	5.58	471 682

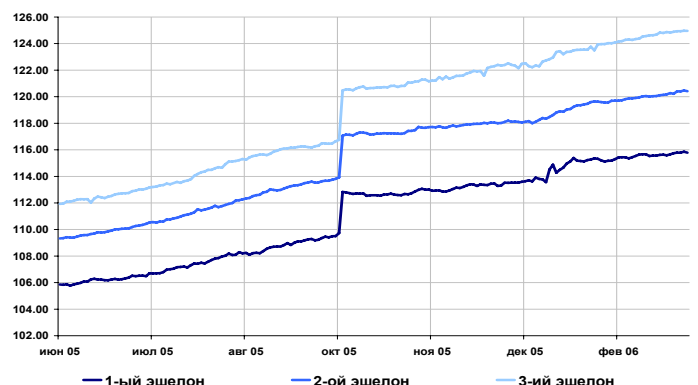
**Федеральные облигации**

ОФЗ	416.58	-0.07	-0.08	-0.34	0.18	0.53	2.29	1.73	3 267 449
-----	--------	-------	-------	-------	------	------	------	------	-----------

к 1 января 2006 г

**Индексы возврата на инвестиции рублевых облигаций**

**Индексы возврата на инвестиции корпоративных облигаций**



## Индексы доходности корпоративных облигаций

### Индексы доходности корпоративных облигаций

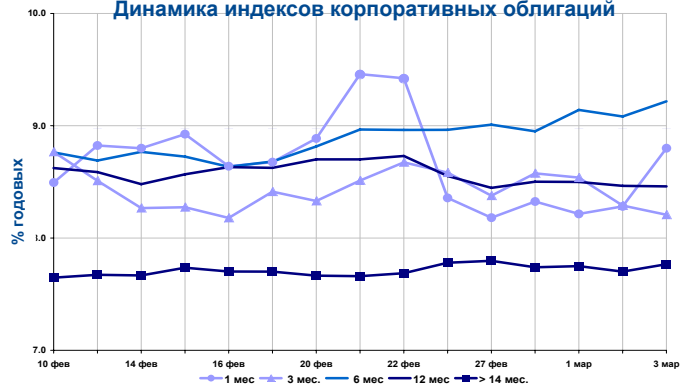
Срок	Значение, % годовых	Изменение индекса, п.п.		
		за день	за неделю	за месяц
1 мес.	8.80	0.52	0.44	0.16
3 мес.	8.21	-0.08	-0.38	0.03
6 мес.	9.22	0.13	0.25	0.58
12 мес.	8.46	0.00	-0.09	-0.17
> 14 мес.	7.77	0.07	-0.01	0.06

Объем в обращении выпусков,

входящих в индексы, млн. руб. **273 555**

Оборот биржевых торгов, тыс. руб. **650 195**

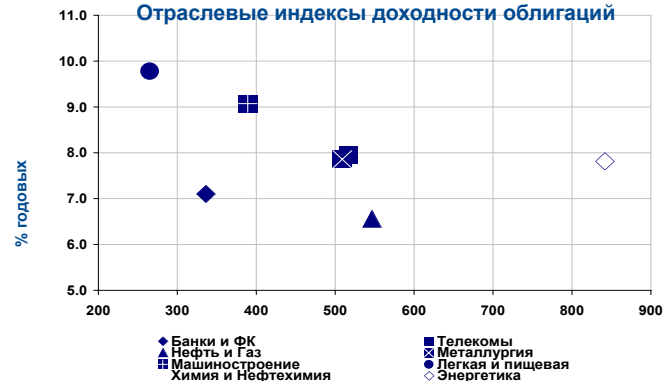
### Динамика индексов корпоративных облигаций



### Отраслевые индексы доходности

Отрасль	Знач.инд, % годовых	Изменение индекса, п.п.			Дюрация, дни
		за день	за неделю	за месяц	
Банки и ФК	7.10	0.02	0.24	0.08	336
Телекомы	7.94	0.25	-0.09	-0.16	517
Нефть и Газ	6.56	-0.01	-0.05	-0.05	546
Металлургия	7.86	0.00	0.01	0.10	509
Машиностроение	9.07	0.12	0.05	0.37	389
Легкая и пищевая	9.78	-0.08	0.00	0.01	265
Химия и Нефтехимия	8.38	0.01	0.06	0.14	585
Энергетика	7.81	-0.04	-0.01	-0.01	841
<b>Итого:</b>	<b>7.87</b>	<b>0.05</b>	<b>0.03</b>	<b>0.03</b>	<b>468</b>

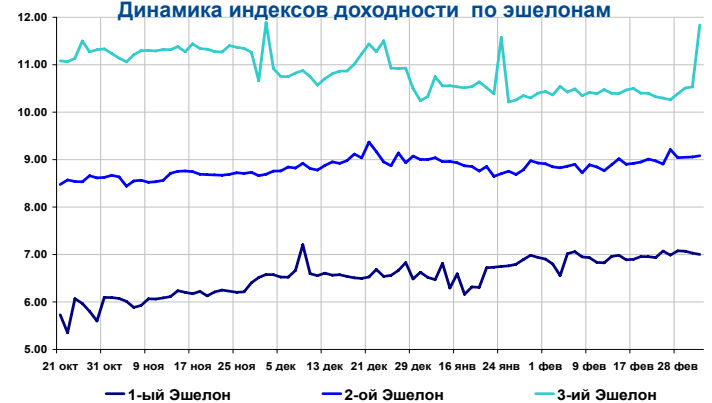
### Отраслевые индексы доходности облигаций



### Индексы доходности корпоративных облигаций по эшелонам

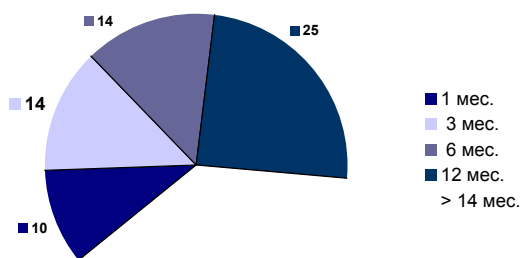
Срок	Значение, % годовых	Изменение индекса, п.п.		
		за 1 день	за 1 неделю	за месяц
1-ый Эшелон	7.00	-0.03	-0.07	0.20
2-ой Эшелон	9.08	0.02	0.17	0.23
3-ий Эшелон	11.84	1.30	1.54	1.47

### Динамика индексов доходности по эшелонам



## Структура рынка, %

### По объёму в обращении



37

### По дневному обороту



## Основные индикаторы корпоративных облигаций

Наименование эмитента	Выпуск	Объем выпуска	К отировки,		Среднезв. Цена, %	Изменение средневз. цены п.п.	НКД, %	Дюрация, дни	Доходность к погашению, %	Дюрация, Доходность к		Объем сделок, тыс. руб.	
			% от номинала	спрос предл.						к к	оферте оферте	сумм. биржевой	РПС ММВБ
Абсолют Банк	1	500	99.95	100.47		-	1.323	49	7.86				
Автобан-Инвест	1	250	100.30	-	100.75	0,24	2.586		15.59	*			202
АвтоВАЗ	2	3 000	100.31	101.40		-	0.403		8.74	*	342	7.80	
АвтоВАЗ	3	5 000	100.48	100.60	100.52	-0,01	1.754		9.77	*	118	7.66	5 826
Адамант-Финанс	1	500	101.96	102.30	102.29	1,29	3.284	719	11.95		97	5.16	1 023
АИЖК	1	1 070	-	110.69		-	2.773	879	6.79				
АИЖК	2	1 500	103.10	113.45		-	0.904	1 207	7.14				
АИЖК	3	2 250	107.50	107.90		-	1.210	1 072	6.94				
АИЖК	4	900	107.50	108.50	108.48	-0,92	0.715	1 722	7.12				5 099
АИЖК	5	220	100.05	100.45	100.45	-0,3	1.752	1 787	7.46				4 520
АИЖК	6	2 500	100.45	100.75	100.45	-0,33	1.764	2 055	7.52				10 048
АК БАРС Банк	1	500	-	101.48		-	3.592		-7.20				49 768
АПК "ОГО"	1	1 100	101.51	101.60	101.54	0,03	5.648	305	14.03		50	3.62	135
Аркада	1	600	100.65	100.70	100.70	0,03	2.662		15.03	*	120	12.66	1 511
АЦБК-Инвест	2	500	-	102.00		-	0.323		11.22	*	258	9.24	10 067
Балтика	1	1 000	101.70	102.69	101.70	0	2.421	583	7.81				1
Балтимор-Нева	3	800	101.10	101.39		-	3.383		11.20	*	83	5.28	
Банк ЖилФинанс	1	500	100.00	100.20		-	2.426		13.17	*	281	12.97	
Банк Зенит	1	1 000	100.00	100.15	100.10	-0,1	3.773		8.57	*	21	5.67	15 015
Банк Русский Стандарт	2	1 000	101.70	101.95		-	3.038	103	6.79				
Банк Русский Стандарт	3	2 000	100.15	100.50		-	0.207		8.19	*	182	7.34	
Банк Русский Стандарт	4	3 000	-	100.15		-	0.023	687	8.33		7	0.42	
Банк СОЮЗ	1	1 000	100.30	100.34	100.30	0,01	0.952		9.84	*	55	7.30	8 526
Банк Спурт	1	500	99.90	100.65	100.18	-0,1	0.380		9.45	*	252	8.55	2
Вагонмаш	1	300	104.80	104.90	104.72	-0,23	2.626	734	11.41			-2.43	251
ВБРР	2	575	112.50	112.70		-	1.534	1 121	6.20				
Вимм-Билл-Данн	2	3 000	102.25	102.45	102.41	-0,09	1.775	1 438	8.55				6 657
Вимм-Билл-Данн	1	1 500	100.30	100.55	100.40	0,08	4.404	39	7.15				20 475
ВИНАП-ИНВЕСТ	1	400	100.10	100.82		-	0.619	165	11.32				30 120
ВКМ-Финанс	1	1 000	-	101.00		-	2.415		9.97	*	288	9.14	
Волга	1	1 500	101.10	101.60	101.12	-0,37	5.622	345	11.10				101
Волгабурмаш	1	600	100.00	100.25	100.20	-0,07	4.318		8.90	*	219	10.85	3 557
ВолгаТелеком	2	3 000	100.20	100.50	100.10	-0,38	1.955		8.33	*	731	8.15	13 014
ВолгаТелеком	3	2 300	100.57	100.85		-	2.026	1 174	8.40				40 120
Волжский абраз. з-д	1	300	101.05	101.70		-	5.070		9.39	*		-18.80	
ВТБ	4	5 000	99.99	-		-	2.485			*		0.00	
ВТБ	5	15 000	99.75	100.95		-	0.612		6.18	*	407	5.45	154 850
Вымпелком Финанс	РА02	3 000	-	101.50		-	2.929	74	2.39				
ГАЗБАНК	1	750	100.30	100.50	100.46	-0,04	3.044		11.08	*	256	10.49	5 726
Газпром	3	10 000	100.50	101.90	101.90	0,1	0.867	314	5.94				2 940
Газпром	4	5 000	104.45	104.75	104.60	-0,25	0.360	1 259	6.99				122 406
Газпром	5	5 000	100.50	102.15		-	2.970	547	6.24				2 197
Газпром	6	5 000	100.16	100.25	100.30	-0,11	0.419	1 131	6.97				51 025
Главмосстрой-Финанс	2	2 000	100.53	100.59	100.53	-0,17	0.249		13.13	*	173	12.24	118 346
ГОТЭК	1	550	100.10	110.15		-	2.979		-23.42				3
ГОТЭК	2	1 500	99.60	110.00		-	1.926		6.58	*		-20.02	19 920
Группа "ОСТ"	2	1 000	100.00	100.14		-	4.210		13.93	*	69	12.40	
Группа ЛСР	1	1 000	100.08	100.40		-	6.214		14.23	*	36	9.43	
Группа Магnezит	1	1 500	100.73	100.88	100.85	0,01	1.916		9.71	*	454	9.32	1 009
Группа НИТОЛ	1	1 000	100.60	100.80		-	2.400		11.98	*	286	11.20	
ГТ-ТЭЦ Энерго	2	1 500	100.80	101.33	101.00	0,3	2.432	111	8.90				20
ГТ-ТЭЦ Энерго	3	1 500	101.20	101.49	101.50	0	4.387		11.53	*	225	9.80	1 218
Дальсвязь	1	1 000	103.55	103.80		-	3.811	246	7.46				
Джей-Эф-Си	2	1 200	103.00	103.29	103.15	-0,04	3.099		10.93	*	184	8.58	1 032
Дорогобуж	1	900	-	101.54		-	2.143		9.33	*	284	8.01	
ЕБРР	1	5 000	99.70	99.90		-	1.369		5.10	*			
Евросервис Мяс Корпо	1	1 500	100.00	100.20	100.12	-0,11	2.800		14.66	*	106	13.95	9 293
ЕПК	1	1 000	99.25	99.50	99.30	-0,01	3.548		9.26	*	212	9.83	199
Ижмаш-Авто	1	1 200	98.91	99.29	99.03	-0,17	4.984	349	12.06				660
ИК "Элемтэ"	1	200	100.20	101.00		-	0.370		13.55	*	338	12.98	
ИМПЭКСБАНК	2	1 000	100.30	100.40		-	3.756		10.26	*	53	7.17	
ИМПЭКСБАНК	3	1 300	101.51	101.85		-	2.864		8.84	*	415	7.74	
Инвестторгбанк	2	350	100.00	100.25		-	4.471		12.23	*	380	12.07	
Инком-Лада	1	490	104.05	105.99		-	0.259		13.71	*	225	11.25	
ИНКОМ-Финанс	1	1 250	100.60	100.85		-	2.577		14.17	*	63	12.92	
ИНПРОМ	1	500	100.40	100.50	100.50	0,01	4.555		12.34	*	49	8.35	11
ИНПРОМ	2	1 000	100.75	100.85	100.78	-0,02	1.414		12.11	*	146	9.66	11 591
ИРКУТ	3	3 250	101.20	101.40	101.25	-0,23	3.879	1 354	8.58		969	8.38	3 038
Искитимцемент	1	200	103.31	103.90	103.40	-0,42	3.176	275	12.89				734

Продолжение таблицы см. на следующей странице

## Основные индикаторы корпоративных облигаций (продолжение)

Наименование эмитента	Выпуск	Объем выпуска	К отировки,		Средневз. Цена, %	Изменение НКД, средневз. цены п.п.	Дюрация, дни	Доходность к погашению, %	Дюрация, к оферте	Доходность к оферте, %	Объем сделок, тыс. руб.			
			% от номинала	спрос предл.							сумм. биржевой	РПС ММВБ		
Искитимцемент	2	500	100.30	100.93	100.81	0,58	0.788	12.70	*	562	12.42	495	29 937	
Ист Лайн Хэндлинг	2	3 000	99.70	100.19	99.94	-0,1	3.144	11.94	*	257	11.58	1 699		
ИТЕРА	1	2 000	100.91	101.06	100.90	-0,16	2.297	595	9.38			10 090		
КАМАЗ-ФИНАНС	2	1 500	99.85	100.10	100.00	0,3	3.727	8.63	*	972	8.59	8 000		
Камская долина - Ф	1	100	100.02	100.19	100.16	0,16	0.407	332	14.00		334	13.88	250	
Камская долина - Ф	2	200	99.99	100.13		-	1.368	14.09	*	224	13.94			
КБ "МИА"	1	329	101.75	102.50		-	0.707	9.46	*					
КБ "МИА"	2	1 000	100.10	100.50	100.35	-0,3	0.625	9.67	*	334	9.25	5 018	15 053	
Кедр	1	450	99.10	99.30	99.18	0,2	1.688	12.08	*	214	12.77	1 580	19 339	
КИТ Фин Инвест банк	1	2 000	100.45	100.50	100.45	0,13	2.215	10.56	*	276	9.60	20 794	4 813	
Концерн "Ижмаш"	2	1 000	102.00	102.95		-	2.710	12.38	*	282	9.84			
Копейка	1	1 200	101.00	101.30	101.10	0	1.950	9.54	*	278	8.29	11 121	50 520	
Красный Восток-Инвест	1	1 500	102.45	102.60	102.54	-0,11	0.221	349	8.94			16 045		
Криогенмаш	2	500	100.30	-		-	1.482		*		0.00			
Кристал Финанс	1	500	102.10	103.11		-	0.723	332	8.65					
Куйбышевазот-инвест	1	600	99.90	100.00		-	1.902	9.19	*	13	8.73			
Ленэнерго	1	3 000	101.22	101.80		-	3.763	386	8.71					
ЛМЗ "Свободный Сокол"	2	600	100.00	100.00	101.00	-	-	3.675	13.26	*	87	8.93		
ЛОКО-Банк	2	500	100.75	100.85	100.89	0	1.642	12.84	*			50		
ЛОМО	2	700	100.72	101.00	100.71	-0,29	2.023	130	11.88			451		
ЛУКОЙЛ	2	6 000	101.25	101.74	101.58	-0,13	2.006	1 191	6.87	590	6.26	2	372 031	
Магнит Финанс	1	2 000	100.60	100.95		-	2.559	878	9.13					
МаирИнвест	1	500	100.90	101.05	100.81	0,01	1.988	370	11.99			2 044	8 064	
МаирИнвест	2	1 000	99.71	99.80	99.80	0,15	2.807	11.31	*	262	11.45	1 996		
Марийский НПЗ-Финанс	1	800	100.57	100.69	100.57	-0,15	2.480	12.50	*	448	12.14	2 213		
Марта Финанс	1	700	-	105.80	105.52	-0,02	4.025	698	12.27		-9.71	1 797		
Марта Финанс	2	1 000	99.40	100.00	100.00	0,02	2.768	12.08	*	591	12.07	1 000		
Мастер-Банк	2	1 000	100.20	100.40	100.21	0,21	3.423	13.01	*	89	10.70	302		
Матрица Финанс	1	1 200	100.00	100.80	100.09	-0,11	2.667	12.64	*	440	11.94	5 204		
МГТС	A4	1 500	-	101.48	100.65	-0,35	3.507	979	9.98		55	0.16	4 529	
МГТС	A5	1 500	101.00	102.00	101.50	2,5	2.138		7.91	*	266	6.70	1 016	
МегаФон	3	3 000	103.35	103.95		-	3.447	699	7.33					
Мегафон Финанс	1	1 500	-	101.29	101.30	-0,04	2.710	96	6.30			481		
МЕЧЕЛ ТД	1	3 000	101.20	101.30	101.26	-0,03	2.479	11.58	*	105	6.97	9 473	60 733	
МиГ-Финанс	1	1 000	100.10	100.39	100.16	0,02	2.474	10.70	*	439	10.40	231	6 009	
Мидленд КМ	1	530	100.35	100.65	100.70	0,3	5.068	205	11.52			5 035		
Микоян. мясокомбинат	1	1 000	101.90	102.90		-	6.140	188	8.10					
Миракс Групп	1	1 000	101.11	101.38		-	0.342	800	10.98		172	9.41		
МИР-Финанс	1	1 000	100.25	100.40	100.30	-0,05	1.788	9.93	*	297	9.58	1 003		
МКШВ	1	155	101.80	103.00		-	4.976	387	11.74					
ММК-Трансфинанс	1	650	100.35	100.75		-	1.575	11.42	*	307	10.82			
Москоммерцбанк	1	1 000	100.27	100.35		-	2.300	9.83	*	270	9.45			
МосКредБанк	1	500	100.25	100.50		-	1.166	11.48	*	74	8.92			
Моссельпром Финанс	1	1 000	100.00	100.06	100.00	-0,05	2.742	13.40	*	438	13.33	203		
МПК "Очаково"	2	1 500	99.20	99.52		-	3.749	689	8.94		21	14.29		
НИДАН-Инвест	1	1 000	-	-	102.20	-0,05	3.166	412	9.00			528	589	
НИКОСХИМ-ИНВЕСТ	1	750	101.14	101.65	101.45	0,38	2.992	274	12.30			1 068		
НКНХ	4	1 500	104.25	106.95	105.85	-0,28	4.133	8.92	*	964	7.56	1 080		
Н-Ленское Инвест	1	400	102.75	104.90		-	2.279	13.93	*	305	10.22			
Н-Ленское Инвест	2	550	100.50	101.25		-	2.529	12.90	*	447	12.27			
НММЗ	1	1 000	-	102.52		-	3.381	11.06	*	83	0.96		6 781	
НОМОС-Банк	6	800	103.05	103.50		-	0.412	506	7.58					
Нэфис Косметикс	1	400	100.25	102.00		-	3.826	8.78	*					
ОМЗ	4	900	103.30	103.40		-	0.039	13.26	*					
ОМК	1	3 000	-	102.55	102.55	-0,2	2.142	756	8.10			523		
Открытие ХМЛК	1	200	99.45	100.08		-	0.559	851	12.51					
ПАВА	1	350	-	100.85	100.13	0,03	2.757	18.20	*	102	10.22	611		
Парнас-М	1	500	100.01	100.12	100.00	-0,04	2.760	12	12.40			661		
Пересвет - Инвест	1	200	103.45	103.70	103.35	-0,54	2.829	503	15.94		222	11.95	2 482	
Петрокоммерц	1	1 000	100.25	-		-	6.964							
ПИК	5	1 120	100.25	100.35	100.21	-0,03	0.356	13.50	*	81	11.34	45		
ПИТ Инвестментс	2	1 500	103.20	104.50	103.40	0,22	6.168	13.27	*	198	6.25	2 068		
ПМЗ	1	1 200	100.10	100.49	100.35	-0,05	1.010	9.92	*	149	8.74	8	5 018	
Полиметалл	1	750	100.00	100.50	95.25	-5,09	7.638	18	110.15			2		
Праймери Дон	1	900	-	100.25		-	0.719	244	12.66					
Пробизнесбанк	5	1 000	99.80	100.30		-	3.544	9.59	*	206	9.80			
Промсвязьбанк	4	600	100.30	100.50		-	3.288	9.88	*	69	7.08		10 028	
Промтрактор-Ф	1	1 500	100.00	100.10	100.06	-0,04	1.671	10.94	*	132	10.24	7 004	5 005	
ПЭФ Союз	1	300	100.10	100.35		-	4.460	11.03	*	207	10.61			
Пятерочка Финанс	1	1 500	109.51	110.70		-	3.357	1 237	8.54				5 500	

Продолжение таблицы см. на следующей странице

## Основные индикаторы корпоративных облигаций (продолжение)

Наименование эмитента	Выпуск	Объем выпуска	К отировки,		Средневзв. Цена, %	Изменение средневзв. цены п.п.	НКД, %	Дюрация, дни	Доходность к погашению, %	Дюрация, к к оферте	Доходность к оферте, %	Объем сделок, тыс. руб.		
			% от номинала спрос	% от номинала предл.								сумм. биржевой	РПС ММВБ	
Пятерочка Финанс	2	3 000	103.11	103.25	103.05	-0,22	1.860	1 430	8.69			19 945	84 389	
Разгуляй-Финанс	1	2 000	99.71	100.20	100.00	0	4.663		11.82	*	378	11.61	5 500	
Разгуляй-Центр	1	1 000	101.00	101.50	101.20	0,21	3.414	94	8.93				1 518	
РЖД	2	4 000	101.55	101.85		-	1.826	603	6.72					
РЖД	3	4 000	103.00	105.24		-	1.963	1 188	6.84					
РЖД	4	10 000	-	100.15		-	1.408	451	6.56					
РЖД	6	10 000	100.61	100.70	100.69	-0,24	2.155	1 450	7.30				168 048	70 479
РЖД	7	5 000	101.61	101.70	101.74	-0,28	2.213	1 925	7.35				149 653	81 389
РК-Газсетсервис	1	1 000	100.31	100.40		-	3.715	241	11.64					
Росбанк	1	3 000	101.50	101.70	101.61	-0,09	0.456		8.81	*	340	7.50	2 032	
РОСИНТЕР	3	1 000	100.20	100.40	100.50	0,3	2.742		11.15	*	268	10.67	1	7 035
Роспечать	1	450	101.82	101.90	101.82	-0,09	2.778	275	10.74				255	
РТК-Лизинг	4	1 913	100.12	100.37		-	3.800		9.56	*	39	6.29		
РусАвто Финанс	1	500	101.05	101.10	101.05	-0,1	3.989	80	8.77				2 018	
Русагро	1	1 000	-	100.50		-	1.406		11.73	*	311	11.32		
РУСАЛ Финансы	2	5 000	100.85	101.18	101.00	0,05	2.258	422	7.24				101	
РУСАЛ Финансы	3	6 000	99.66	99.75	99.79	0,04	3.215	842	7.42				72 850	9 980
Русский продукт	4	440	100.40	100.80		-	0.650		13.88	*	77	10.01		113
Русский текстиль	3	1 200	98.46	99.14		-	4.241		12.67	*		0.00		
РуссНефть НК	1	7 000	100.96	100.99	100.99	-0,04	1.951		9.19	*	907	9.03	45 713	67 685
Салаватнефтеоргсинтез	2	3 000	105.70	105.70	105.95	105.70	-0,08	2.959	1 135	8.34		572	6.34	1 057
Салаватстекло	1	750	103.15	103.99	103.99	-0,05	4.990	661	9.64		197	4.43	1 040	
Салаватстекло	2	1 200	-	100.05		-	3.076		9.47	*	714	9.46		
Салют-Энергия	1	3 000	100.20	100.25	100.20	0,07	1.835		10.26	*	296	10.04	1 943	
САН Интербрю Финанс	1	2 500	-	103.10		-	0.605	165	5.92					
Санвэй-Груп	1	1 000	100.40	100.58	100.42	0,02	2.747		11.79	*		0.00	11 722	26 617
Сатурн	1	1 500	100.16	100.25	100.17	-0,05	5.104		11.72	*	25	7.46	13 023	
САТУРН Инвест	1	500	102.47	102.70		-	1.151	155	8.32					
Свердловэнерго	1	500	101.35	-	101.30	0,1	0.029	354	9.31				2 031	
СГ Мечел	1	2 000	100.70	100.80	100.70	0	2.899		10.48	*	90	7.18	1	
Северо-Зап. Телеком	3	3 000	102.90	-	103.03	0,08	0.025		7.34	*	384	0.00	1 760	7 386
Северсталь	1	3 000	100.80	101.00	101.00	-0,01	1.420	461	7.41				10 100	
Севкабель-Финанс	1	500	101.55	101.64	101.64	0,07	1.644	529	11.85				51	
СЗЛК	1	300	-	101.00		-	1.904	132	10.82					
Сибкадембанк	1	470	100.10	100.25		-	1.654		10.74	*	41	8.20		
Сибкадембанк	2	1 500	100.50	-		-	2.110			*		0.00		
Сибирский цемент	1	800	100.70	100.99	100.90	0	2.671		14.76	*	111	8.92	5 045	
Сибирьтелеком	3	1 530	102.01	102.60		-	1.947	133	7.04					
Сибирьтелеком	4	2 000	105.65	105.95		-	1.952	459	7.87					
Сибирьтелеком	5	3 000	102.05	102.80	102.35	-0,05	3.176	709	8.14				4 606	
Сибирьтелеком	6	2 000	99.20	99.50		-	3.528		8.25	*	833	8.34		
СЛАВИНВЕСТБАНК	2	900	99.90	100.10		-	3.370		8.81	*	404	10.13		
СМАРТС	2	500	99.91	101.09	101.09	-0,24	1.836		9.29	*	115	6.35	10	
СМАРТС	3	1 000	100.06	100.75	100.59	-0,2	5.795		14.36	*	205	13.11	2 756	
Содбизнесбанк	1	500	-	58.00		-	0.411	81	349.69					
СОК-автокомпонент	2	1 100	99.60	99.90		-	4.384		13.03	*	227	13.11		9 980
СТИН-Финанс	1	300	-	101.00		-	7.397		18.13	*	56	10.80		
Стройтрансгаз	1	3 000	101.16	101.35	101.24	0,29	1.710	766	9.19				7 494	40 465
СУ-155 Капитал	1	1 500	100.20	100.50		-	2.493		14.10	*	27	7.04	67 618	
СУЭК	2	1 000	99.75	100.15		-	0.452		11.27	*				7 992
Таттелеком	3	600	103.50	104.00	103.45	-0,41	0.718	404	9.09				621	
Татфондбанк	2	1 000	100.30	100.33	100.31	0,06	4.121	54	9.24				2 660	
Татэнерго	1	1 500	103.10	103.50		-	4.468	663	7.90					
Тверской ВЗ	1	750	102.90	103.18	103.05	0,11	5.760	209	9.47				5 153	20 620
ТД Евросеть	1	1 000	100.76	100.89	100.77	-0,13	5.771	53	10.36				262	
ТД Перекресток	1	1 500	100.00	100.50	100.21	-0,79	1.255		8.89	*	132	7.30	515	
Терна-Финанс	1	500	100.08	101.09	101.25	0,9	2.800		14.15	*	274	13.14	2 835	
ТМК	1	2 000	101.52	101.71		-	3.781	222	7.59					
ТМК	2	3 000	102.37	102.50	102.37	-0,08	4.770		9.42	*	365	7.83	3	
ТНК-ВР	1	3 000	106.00	106.60	106.41	-0,09	3.904	258	6.07				1 023	
Трансмашхолдинг	1	1 500	100.85	101.16	101.29	-0,31	3.529		13.54	*	93	9.02	20	
Транснефтепродукт	1	1 000	100.20	100.40	100.15	-0,02	2.780	68	7.86				10	
Тулачермет	2	1 000	100.00	100.20	100.05	0	2.742		11.25	*	91	9.91	5 248	5 000
УБРиР-финанс	1	500	100.65	100.80		-	1.986	124	9.87					
Удмуртнефтепродукт	1	1 500	99.40	99.45	99.37	-0,06	0.052		10.15	*	267	10.68	6 807	5 462
УК ТХ Яковлевский	1	1 000	99.75	99.90	99.80	0	4.142		12.44	*	228	12.47	700	9 982
Уралвагонзавод-Ф	1	2 000	102.50	102.69	102.39	-0,21	5.490		12.62	*	209	8.87	8 708	1
Уралвагонзавод-Ф	2	3 000	100.40	100.49	100.43	0,03	3.817		9.44	*	535	9.21	10 669	40 180

Продолжение таблицы см. на следующей странице

### Основные индикаторы корпоративных облигаций (продолжение)

Наименование эмитента	Выпуск	Объем выпуска	Котировки, % от номинала		Средневзв. Цена, %	Изменение средневзв. цены п.п.	НКД, %	Дюрация, дни	Доходность к погашению, %	Дюрация, к	Доходность к оферте, %	Объем сделок, тыс. руб.		
			спрос	предл.								сумм. биржевой	РПС ММВБ	
Уралсвязьинформ	5	3 000	102.60	102.65	102.60	0	1.757	137	7.02			360	51 310	
Уралсвязьинформ	6	2 000	100.05	100.24		-	2.224		8.30	*	519	8.26		
Уралсвязьинформ	7	3 000	103.33	103.55	103.58	-0.22	3.284	559	7.79				5 484	
ФСК ЕЭС	1	5 000	103.20	103.30	103.24	0,04	1.760	611	6.96				23 205	322 333
ФСК ЕЭС	2	7 000	103.50	103.80	103.80	-0,3	1.492	1 341	7.34				63 252	84 072
ФСК ЕЭС	3	7 000	99.56	99.72	99.66	-0,27	1.498	926	7.36				75 360	194 515
Хайленд Голд Финанс	1	750	100.50	100.70		-	1.907		12.13	*	212	11.22		
ХКэндФ Банк	2	3 000	-	100.00	99.89	0	2.515		8.71	*	74	8.29	534	
ХКэндФ Банк	3	3 000	99.50	99.70	99.51	0,11	1.605		8.65	*	366	8.83	547	
Центральный телеграф1		500	102.66	103.77		-	0.438	169	8.00					
ЦентрТелеком	3	2 000	102.27	102.54		-	5.684	186	7.56					
ЦентрТелеком	4	5 623	116.27	116.50	116.39	-2,43	0.529	1 041	8.44			-8.15	54 171	
ЦУН ЛенСпецСМУ	1	1 000	100.45	100.49	100.49	0,05	5.393		15.87	*	55	11.92	29	
ЧТПЗ	1	3 000	102.41	102.50	102.46	0,06	1.874		8.99	*	766	8.46	4 201	178 396
ЭйрЮнион	1	1 500	98.92	99.19	99.00	-0,06	0.605		14.06	*	253	14.45	498	1 787
Электроника	1	500	99.60	99.89		-	4.925		13.20	*	217	13.30		
Югтранзитсервис	1	600	75.00	76.50		-	0.200	469	24.34					
Югтранзитсервис	2	1 200	-	99.75		-	2.962		11.93	*	265	12.15		
ЮСКК	1	600	99.00	100.00		-	2.263		14.46	*	130	13.69		
ЮТК	1	1 500	101.95	102.19	102.20	0	6.593	183	10.13				1 022	
ЮТК	2	1 500	100.30	100.38	100.32	0,13	0.662	332	10.37				2 608	30 066
ЮТК	3	3 500	100.20	100.29	100.25	-0,02	4.954		12.57	*	41	9.23	12 367	10 023
ЮТК	4	5 000	99.50	99.80	99.77	-0,23	2.273		11.04	*			25 641	
Ютэйр-Финанс	1	1 000	100.51	101.50		-	2.918	255	8.61					

**Итого: 1 238 819 2 637 162**

В случае отсутствия биржевых сделок доходность рассчитана по котировкам на продажу.

\* Доходность не может быть рассчитана корректно из-за переменного купона и/или привязки суммы выплат к изменению курса рубля к доллару

\*\* Цена указана средневзвешенная по итогам торгов на ММВБ

\*\*\* Порядок расчета доходности:

1) Для облигаций со сроком обращения (т.е. до погашения или оферты) до 1 года доходность рассчитывается по формуле простых процентов, но с учетом реинвестирования купонов, выплачиваемых внутри срока обращения, по текущей ставке доходности.

2) Для облигаций со сроком обращения больше 1 года доходность рассчитывается по формуле сложных процентов (используется формула Банка России, формула эффективной доходности). Эффективная доходность рассчитывается как по купонным, так и по дисконтным облигациям.

Источник: ММВБ, СПВБ, РТС, ИК "Регион"

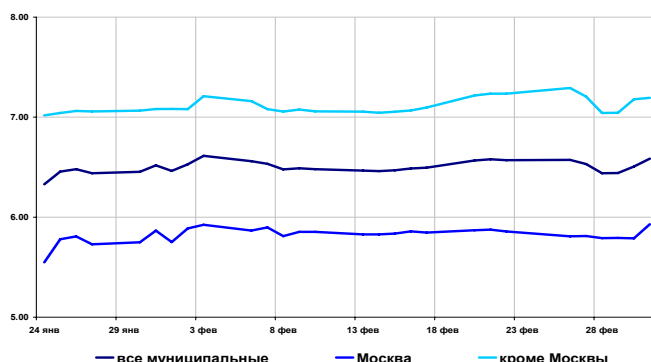
## Рынок муниципальных облигаций

### Доходность и объемы в обращении

	Значение	Изменение индекса, %		
		за день	за неделю	за месяц
<b>по всем облигациям, торгуемым на ММВБ</b>				
Индекс доходности	6.59	0.08	0.02	-0.03 *
Рын.ст-сть, млн. руб.	181 015	-0.01	0.04	3.37
<b>по облигациям Москвы</b>				
Индекс доходности	5.93	0.14	0.07	0.00 *
Рын.Ст-сть, млн. руб.	82 111	0.01	0.00	7.18
<b>по облигациям кроме Москвы</b>				
Индекс доходности	7.19	0.02	-0.04	-0.02 *
Рын.ст-сть, млн. руб.	98 904	-0.03	0.07	0.41

\* - % годовых

### Индексы доходности муниципальных облигаций, % годовых



### Основные индикаторы

Выпуск	Дата погашения	Объем вып. млн.руб	Купон,% годовых	НКД % от номинала	Котировки		Ср/взв. цена,%	Измен. п.п.	Дюрация к погашению	Доходность		Измен. п.п.	Оборот тыс. руб.	РПС
					спрос	предложение				текущая	к погаш.			
Ангарск МО, 1	21.11.08	150	14.00	0.27	109.25	109.75	109.75	0.00	712	12.73	9.40	-0.02	206	
Барнаул, 1	14.12.06	200	13.00	2.78		103.90			270	12.19	8.05	0.12		
Башкирия, 4	13.09.07	500	8.02	3.71	101.20	101.60			519	7.62	7.02	-0.11		
Белгород. обл., 4	27.04.08	320	14.50	4.97	112.00	112.95			676	12.30				
Белгородская обл., 3	10.11.10	2000	8.38	0.37	103.25	103.45			1434	8.07	7.72	-0.01		
Брянск, 1	11.10.06	200	14.00	5.45	103.20	104.50			211	12.73	6.41	-0.98		
Волгоград, 01	17.07.08	450	10.20	1.20										
Волгоград, 11	14.05.06	200	14.00	4.18	101.00	101.80	101.00	0.00	72	13.31	11.70	0.00	202	
Волгоградская обл., 6-1	11.06.09	600	13.00	2.78	108.00	109.00			747	11.63	7.35	-0.46		
Волгоградская обл., 1	17.06.10	700	13.00	2.53	110.00	110.00	110.00	0.00	881	11.55	7.50	-0.01	440	
Воронежская обл., 1	15.12.07	600	13.00	2.81										
Воронежская обл., 2	18.06.09	500	13.00	2.78	114.00	115.99			1011	10.95	7.02	-0.50		
Иркутская обл., 4-1	22.07.07	578	10.50	1.27	102.30	102.60			312	10.11	7.35	-0.10		
Иркутская обл., 31-1	17.12.09	1500	10.00	1.95		104.35	104.34	0.09	678	9.41	7.23	-0.05	3 491	
Иркутская обл., 4-2	07.09.06	630	10.00	2.38										
Иркутская обл., 31-2	23.10.08	900	8.50	1.98	101.10	101.29	101.20	-0.02	871	8.24	7.46	0.01	1 012	
Кабардино-Балкария, 1	20.10.07	500	14.00	5.14	103.00	104.00			529	12.83	11.54	0.60		
Казань, 1	21.07.06	1000	10.50	1.24	101.10	101.24	101.08	-0.17	138	10.26	7.82	0.45	26 729	
Казань, 2	11.04.07	1000	10.00	2.00	102.55	102.80	102.74	-0.25	383	9.55	7.60	0.25	6 163	5 138
Калуж.обл., 1	24.12.07	300	10.00	1.89										
Кировская обл., 1	22.12.08	400	8.39	1.63	101.40	101.65	101.53	-0.08	910	8.13	7.69	0.05	2	
Клинский район, 1	03.05.07	200	14.00	0.95	100.50									
Коми, 5	24.12.07	500	14.00	2.65	110.51	111.15	110.51	-0.62	586	12.37	7.42	0.37	558	
Коми, 6	14.10.10	700	14.00	5.37	119.35	120.95			1294	11.08	7.11	-0.46		21 213
Коми, 7	22.11.13	1000	12.00	3.29	110.00	113.50			1921	10.28	7.10	-0.63		
Коми, 8	03.12.15	1000	9.00	2.17										
Костромская обл., 4	11.03.08	800	13.00	2.85										
Краснодарский край, 1	15.05.07	1000	10.50	3.11	103.25	103.59			412	9.84	7.02	-0.37		
Красноярск, 4	27.10.06	630	12.50	1.27	103.70	104.10	104.10	0.17	230	11.86	6.17	-0.34	52	
Красноярск, 5	18.10.08	1000	6.19	2.31	99.41	99.74	99.45	0.03	871	6.08	7.20	0.00	3 978	
Красноярский край, 2	26.10.06	1500	10.95	1.17	102.65	102.90	102.80	0.00	230	10.53	6.66	-0.04	3 290	
Красноярский край, 3	01.10.08	3000	7.00	2.86	99.25	99.45			855	6.84	6.99	-0.21		
Лен.обл., 2	08.12.10	800	14.01	3.03	125.60	128.65	126.50	0.37	1346	10.82	7.46	-0.11	643	
Лен.обл., 3	05.12.14	1300	13.50	2.85	129.50	131.00	129.90	0.12	2127	10.17	7.74	-0.02	660	
Липецкая обл, 3	01.10.08	300	7.00	1.11										
Москва, 27	20.12.06	4000	15.00	3.00	107.00		107.91	0.38	274	13.52	4.94	-0.56	76 154	
Москва, 29	05.06.08	5000	10.00	2.41	106.25	108.30			746	9.03	6.10	-0.05		
Москва, 31	20.05.07	5000	10.00	0.30	105.05	105.69	105.15	-0.04	422	9.48	5.70	0.51	526	
Москва, 32	25.05.06	4000	10.00	0.16	100.26	101.14	101.16	0.08	83	9.87	4.93	0.93	40 464	
Москва, 35	18.06.06	4000	10.00	2.05	101.18	101.50			105	9.66	4.90	0.51		
Москва, 36	16.12.08	4000	10.00	2.11	109.60		110.50	-0.18	904	8.88	5.95	0.07	1	42 276
Москва, 37	23.09.06	4000	10.00	1.92		103.00	102.82	-0.10	197	9.55	4.94	0.16	30 846	
Москва, 38	26.12.10	5000	10.00	1.84	114.00	114.50			1440	8.60	6.55	-0.03		
Москва, 39	21.07.14	5000	10.00	1.12	111.45	111.50	111.45	-0.04	2225	8.88	6.78	0.03	115 149	167 300
Москва, 40	26.10.07	5000	10.00	0.99										
Москва, 41	30.07.10	3378	10.00	0.88	110.00	111.65			1352	8.89	6.20	-0.13		
Москва, 42	13.08.07	3000	10.00	0.49		107.30			497	9.28	4.83	-1.17		
Москва, 43	17.05.08	5000	10.00	0.38	106.14	108.20			734	9.21	7.18	0.93		
Москва, 44	24.06.15	5000	10.00	1.89	111.30	111.40	111.39	-0.25	2383	8.83	6.80	0.00	288 158	
Москва, 47	28.04.09	5000	10.00	0.93	110.00	110.60			1004	8.97	5.83	-0.33		
Московская обл., 3	19.08.07	4000	11.00	0.36	100.00		106.60	0.30	507	10.28	6.30	-0.32	1	21 320

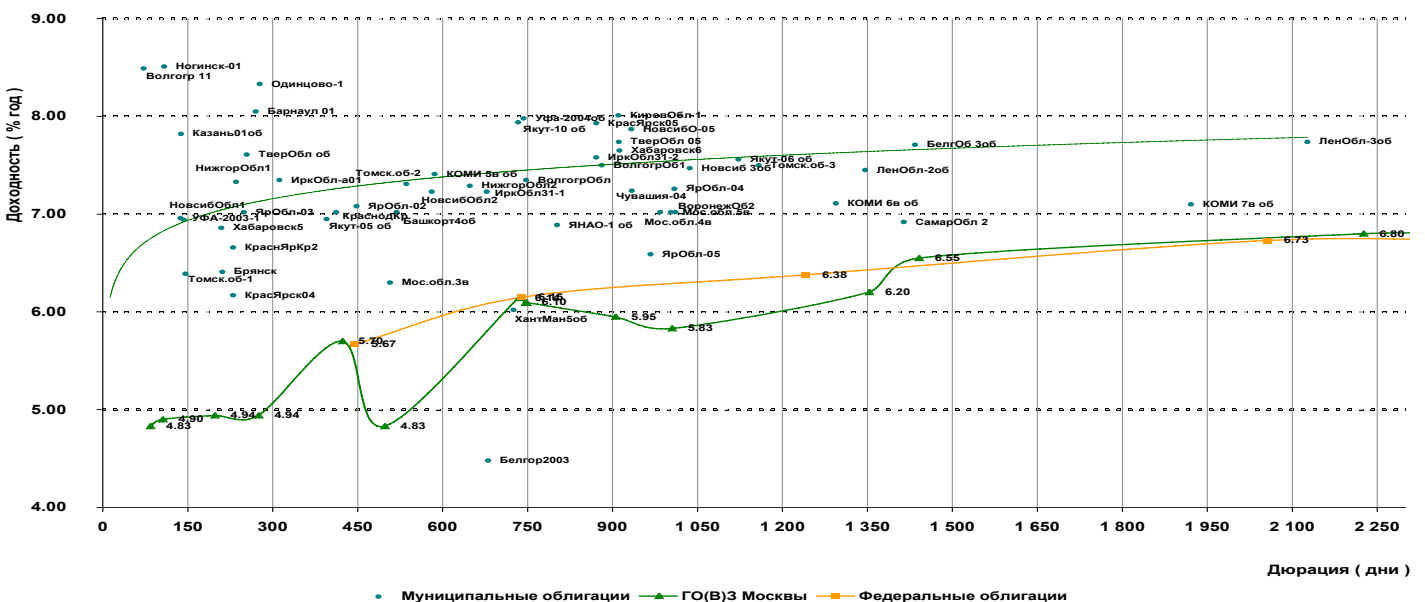
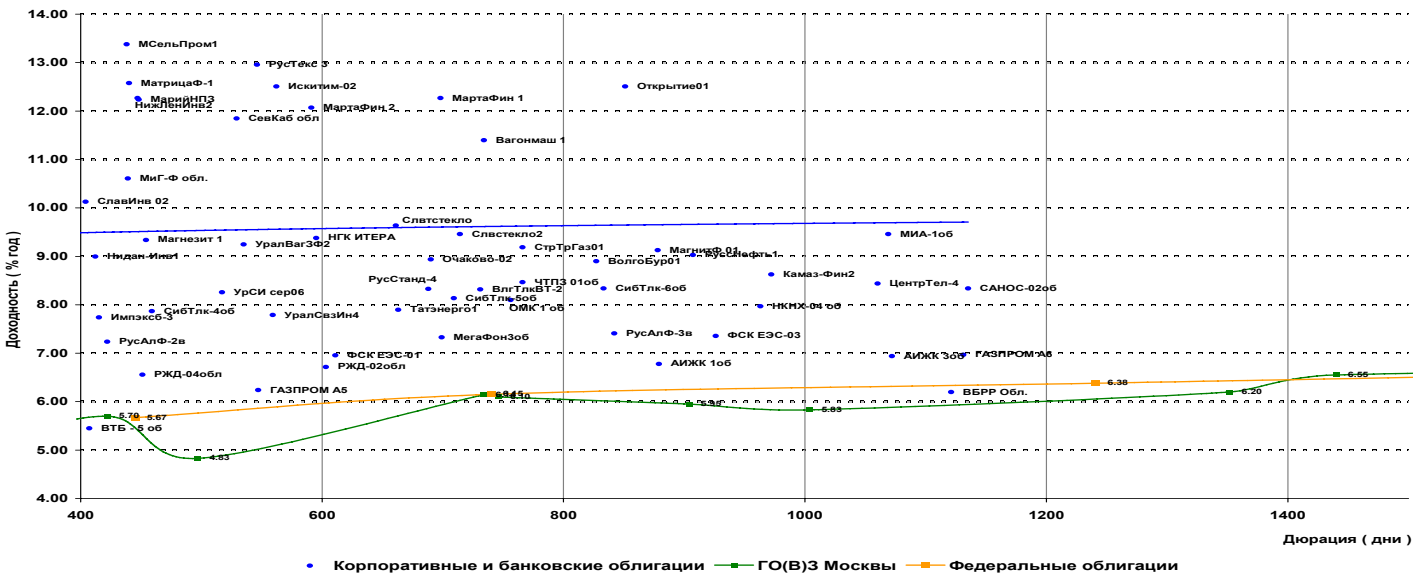
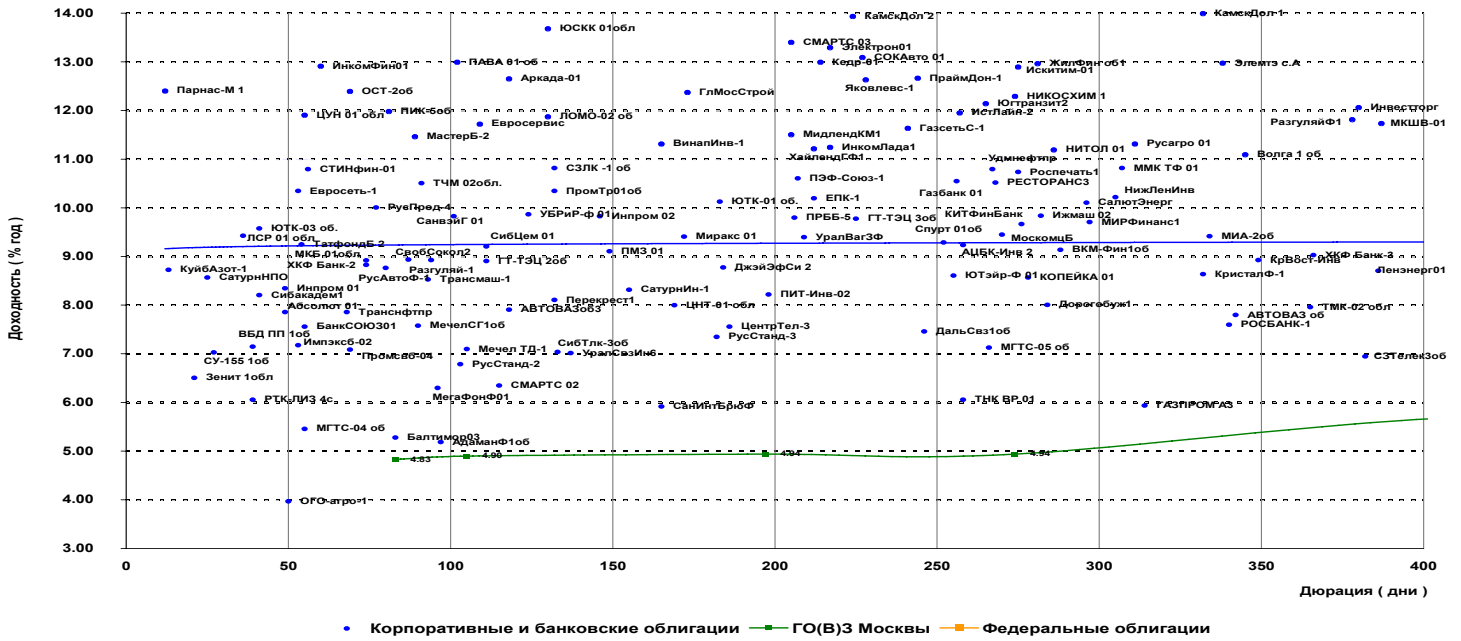
## Рынок муниципальных облигаций

### Основные индикаторы

Выпуск	Дата погашения	Объем вып. млн.руб	Купон,% годовых	НКД % от номинала	Котировки		Ср/взв. цена,%	Измен. п.п.	Дюрация к погашению	Доходность		Измен. п.п.	Оборот тыс. руб.	РПС
					спрос	предложение				текущая	к погаш.			
Московская обл., 4	21.04.09	9600	11.00	1.15	111.56	111.70	111.63	-0.28	984	9.75	7.02	0.10	77 978	72 613
Московская обл., 5	30.03.10	9000	10.00	4.11	108.65	108.80	108.74	-0.10	1003	8.86	7.02	0.03	245 362	417 560
Нижегор.обл., 1	01.11.06	1000	11.80	0.97	99.00	103.00	103.00	-0.18	235	11.35	7.33	0.28	470	
Нижегор.обл., 2	02.11.08	2500	10.49	3.45	105.25	105.35			648	9.64	7.29	0.03		
Новосибирск, 2	07.12.06	1500	13.00	2.86										
Новосибирск, 3	14.07.09	1000	13.00	1.85	114.50	115.05	114.95	0.22	1036	11.13	7.47	-0.08	1 207	
Новосибирск. обл., 1	27.07.06	1500	13.50	1.26	102.62	102.73	102.63	0.00	143	12.99	6.94	-0.05	16 159	
Новосибирск. обл., 2	29.11.07	2000	13.30	0.04	109.70	110.27	110.18	-0.15	581	12.07	7.23	0.09	9 916	12 177
Новосибирск. обл., 5	15.12.09	2500	9.00	1.80	101.82	102.00			933	8.67	7.86	-0.42		
Ногинский р-н, 1	22.06.06	250	15.00	2.92	101.07	102.00			108	14.30	8.51	-7.23		
Одинцовский район, 1	20.12.06	275	12.00	2.40	102.94	103.25	103.00	0.73	277	11.39	7.77	0.00	2 060	
Пермь, 1	15.12.06	200	12.00	2.60										
Самарская обл., 1	04.07.06	1185	12.00	1.94										
Самарская обл., 2	09.09.10	2000	6.82	1.46		100.29			1414	6.70	6.92	-0.01		
Саха (Якутия), 3	17.06.08	800	12.00	2.40	108.95	110.27	108.92	-0.68	733	10.78	7.94	0.35	1 089	4 179
Саха (Якутия), 4	16.03.06	1000	13.00	2.78	100.18	100.35			13	12.61	3.12	-5.28		
Саха (Якутия), 5	21.04.07	2000	9.00	1.06	101.70	101.97	101.93	-0.07	395	8.74	6.95	0.04	714	
Саха (Якутия), 6	13.05.10	2000	10.00	0.41	108.15	108.35	108.26	0.06	1122	9.20	7.56	-0.03	18 516	2 600
Тверская обл, 5	30.11.08	800	7.95	0.02	100.85	101.05			911	7.87	7.74	0.04		
Тверская обл., 2	23.11.06	1000	16.90	0.37	106.75	106.85	106.65	0.02	254	15.79	7.61	-0.06	9 513	
Томск, 1	22.11.07	210	11.99	0.26		103.00			406	11.61	9.59	1.77		
Томская обл, 3	09.11.09	900	9.00	2.81		100.50	100.25		1158	8.73	1.00	0.00	9 073	
Томская обл., 1	27.07.06	500	11.00	1.08	101.60	101.77			146	10.69	6.52	0.40		
Томская обл., 2	13.10.07	600	11.00	4.25	104.50	104.95	104.80	-0.05	536	10.09	7.31	-0.03	541	
Удмуртия, 1	27.12.08	1000	9.00	1.48	100.91	101.08	101.05	-0.01	928	8.78	7.92	0.00	1	8 031
Уфа, 3	18.07.06	400	10.03	1.24	100.81	101.09			137	9.80	7.11	-0.64		
Уфа, 4	03.06.08	500	10.03	2.39	104.31	104.49	104.45	-0.05	743	9.39	7.98	0.02	1 045	
Хабаровский край, 2	05.10.06	700	11.00	1.72	101.75	102.00	101.99	0.00	209	10.61	6.86	-0.02	102	
Хабаровский край, 6	24.11.09	1000	9.00	2.44	101.30	101.35	101.30	0.00	912	8.68	7.65	0.00	5 065	
ХМАО, 2	27.05.08	3000	12.00	3.19		112.50			725	10.37	6.03	-0.30		
Чувашия, 3	13.04.07	500	9.50	1.33	102.50	102.70			386	9.13	7.14	-0.20		
Чувашия, 4	27.03.09	750	12.33	5.34	113.80	114.15	114.15	-0.02	934	10.32	7.24	0.01	24 542	
ЯНАО, 1	03.08.08	1800	11.00	0.78			107.50	-0.43	802	10.16	6.89	0.19	1	32 250
Ярославская обл., 2	03.07.07	1000	13.28	2.15	107.60	107.95	107.60	-0.05	448	12.10	7.07	0.02	847	
Ярославская обл., 3	17.11.06	700	12.00	3.48	103.28	103.45			249	11.22	7.02	-0.38		2 390
Ярославская обл., 4	26.05.09	1000	11.00	3.04	109.10	109.45	109.50	0.00	1009	9.77	7.26	0.00	55	
Ярославская обл., 5	30.12.08	500	8.00	1.42	100.50	101.10	100.80	-0.30	933	7.83	7.61	0.13	2	



“Кривые” доходности корпоративных и муниципальных облигаций

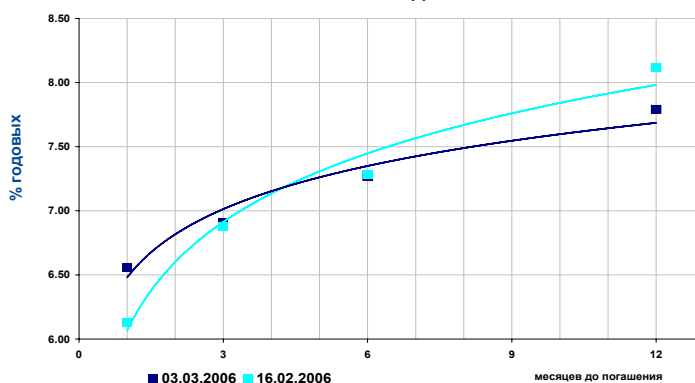


## Вексельный рынок

### Вексельные индексы ИК "РЕГИОН"

Срок	Значение, % годовых	Изменение индекса, п.п.		
		за день	за неделю	за месяц
1 мес.	6.56	0.01	0.39	0.01
3 мес.	6.91	0.01	-0.03	-0.03
6 мес.	7.27	0.00	-0.06	-0.11
12 мес.	7.79	0.00	-0.36	-0.36

### Вексельные индексы



### Структура вексельных индексов и доходности векселей

Векселедатель	Векселя с погашением через:							
	1 месяц		3 месяца		6 месяцев		12 месяцев	
МДМ-Банк	-	-	-	-	5.0	7.19	5.0	7.72
УралСиб	-	-	-	-	5.0	6.75	-	-
Росбанк	-	-	10.0	6.70	10.0	7.00	10.0	7.30
МБ СПб	-	-	5.0	8.70	5.0	8.90	-	-
Импэксбанк	-	-	-	-	5.0	6.91	5.0	7.45
ИБГ НИКойл	-	-	-	-	5.0	6.60	-	-
Альфа-Банк	-	-	-	-	10.0	6.92	-	-
Татфондбанк	5.0	8.22	5.0	9.33	5.0	10.29	-	-
МежПромБанк	5.0	8.13	-	-	-	-	-	-
ВТБ	-	-	10.0	5.80	10.0	6.18	10.0	6.76
Сбербанк	20.0	5.03	10.0	5.86	-	-	-	-
Банк Москвы	15.0	6.27	-	-	-	-	-	-
Газпромбанк	-	-	10.0	6.35	5.0	6.68	10.0	7.11
Петрокоммерц	-	-	-	-	5.0	6.85	10.0	7.25
НОМОС-Банк	5.0	7.05	5.0	7.22	5.0	7.61	10.0	8.00
Абсолют Банк	5.0	8.53	5.0	8.77	-	-	5.0	10.93
Еврофинанс	15.0	6.35	10.0	6.69	10.0	7.08	10.0	7.50
Транскредитбанк	-	-	5.0	6.84	5.0	6.93	5.0	7.40
Россельхозбанк	10.0	6.14	10.0	6.54	5.0	6.92	5.0	7.36
Моск.Кред.Банк	5.0	8.90	5.0	7.89	-	-	-	-
МБРР	-	-	5.0	7.20	-	-	-	-
Связь-Банк	5.0	7.78	-	-	5.0	9.39	10.0	9.99
Зенит	10.0	6.19	5.0	639.10	-	-	5.0	711.89
<b>ИНДЕКС:</b>	<b>100.0</b>	<b>6.56</b>	<b>100.0</b>	<b>6.91</b>	<b>100.0</b>	<b>7.27</b>	<b>100.0</b>	<b>7.79</b>

\* - Доля на рынке, %

\*\* - Доходность к погашению, % годовых

### Доходность векселей и ее изменение

Векселедатель	Срок погашения	По котировкам		Изменение, п.п.				
		на покупку	на продажу	за день		за неделю		
				покупка	продажа	покупка	продажа	
МДМ-Банк	июл 06	7.20	6.90	0.00	0.00	0.00	0.00	
	авг 06	7.30	7.00	0.00	0.00	0.00	0.00	
	дек 06	7.60	7.25	0.00	0.00	0.00	0.00	
	янв 07	7.70	7.40	0.00	0.00	0.00	0.00	
УралСиб	сен 06	6.90	6.60	0.00	0.00	0.00	0.00	
	Росбанк	май 06	6.80	6.50	0.00	0.00	0.00	0.00
		авг 06	7.30	6.70	0.00	0.00	0.00	0.00
		дек 06	7.20	6.90	0.00	0.00	0.00	0.00
Междун. банк СПб	янв 07	7.30	7.15	0.00	0.00	0.00	0.00	
	авг 07	7.80	7.45	0.00	0.00	0.00	0.00	
	сен 07	8.00	7.55	0.00	0.00	0.00	0.00	
	май 06	9.00	8.30	0.00	0.00	0.00	0.00	
Импэксбанк	сен 06	9.50	8.80	0.00	0.00	0.00	0.00	
	окт 06	9.80	9.30	0.00	0.00	0.00	0.00	
	июл 06	6.80	6.50	0.00	0.00	0.00	0.00	
Импэксбанк	авг 06	7.00	6.70	0.00	0.00	0.00	0.00	
	сен 06	7.20	6.80	0.00	0.00	0.00	0.00	

## Доходность векселей и ее изменение (продолжение)

Векселедатель	Срок погашения	По котировкам		Изменение, п.п.			
		на покупку	на продажу	за день		за неделю	
				покупка	продажа	покупка	продажа
	янв 07	7.50	7.15	0.00	0.00	0.00	0.00
	апр 07	7.80	7.40	0.00	0.00	0.00	0.00
ИБГ НИКойл	июл 06	6.80	6.40	0.00	0.00	0.00	0.00
Альфа-Банк	апр 06	6.40	5.80	0.00	0.00	0.00	0.00
	авг 06	7.00	6.70	0.00	0.00	0.00	0.00
Татфондбанк	апр 06	8.80	8.30	0.00	0.00	0.00	0.00
	июл 06	10.40	10.00	0.00	0.00	0.00	0.00
	сен 06	10.50	10.20	0.00	0.00	0.00	0.00
	окт 06	10.60	10.30	0.00	0.00	0.00	0.00
МежПромБанк	апр 06	8.40	8.10	0.00	0.00	0.00	0.00
	ноя 06	10.00	9.30	0.00	0.00	0.00	0.00
ВТБ	май 06	6.00	5.50	0.00	0.00	0.00	0.00
	авг 06	6.40	5.80	0.00	0.00	0.00	0.00
	окт 06	6.60	6.40	0.00	0.00	0.00	0.00
	апр 07	7.00	6.70	0.00	0.00	0.00	0.00
	июн 07	7.10	6.80	0.00	0.00	0.00	0.00
	апр 08	7.20	6.80	0.00	0.00	0.00	0.00
	окт 08	7.40	6.90	0.00	0.00	0.00	0.00
Сбербанк РФ	мар 06	5.50	4.20	0.00	0.00	0.00	0.00
	июн 06	6.30	5.90	0.00	0.00	0.00	0.00
Банк Москвы	апр 06	6.70	5.50	0.00	0.00	0.00	0.00
	июл 06	6.70	6.20	0.00	0.00	0.00	0.00
Газпромбанк	май 06	6.50	6.10	0.00	0.00	0.00	0.00
	сен 06	6.90	6.60	0.00	0.00	0.00	0.00
	ноя 06	7.00	6.70	0.00	0.00	0.00	0.00
	дек 06	7.10	6.80	0.00	0.00	0.00	0.00
	янв 07	7.30	7.00	0.00	0.00	0.00	0.00
	мар 07	7.40	6.80	0.00	0.00	0.00	0.00
	июн 07	7.50	7.00	0.00	0.00	0.00	0.00
Банк "Петрокоммерц"	окт 06	6.90	6.80	0.00	0.00	0.00	0.00
	ноя 06	6.90	6.80	0.00	0.00	0.00	0.00
	дек 06	7.00	6.90	0.00	0.00	0.00	0.00
	апр 07	7.60	7.30	0.00	0.00	0.00	0.00
	июн 07	7.80	7.40	0.00	0.00	0.00	0.00
	окт 07	8.00	7.60	0.00	0.00	0.00	0.00
НОМОС-Банк	апр 06	7.30	6.90	0.00	0.00	0.00	0.00
	июл 06	7.50	7.20	0.00	0.00	0.00	0.00
	авг 06	7.70	7.40	0.00	0.00	0.00	0.00
	окт 06	8.00	7.70	0.00	0.00	0.00	0.00
	дек 06	8.10	7.90	0.00	0.00	0.00	0.00
	янв 07	8.10	7.90	0.00	0.00	0.00	0.00
Пробизнесбанк	апр 06	9.50	8.70	0.00	0.00	0.00	0.00
	авг 06	10.50	9.80	0.00	0.00	0.00	0.00
	окт 06	11.00	10.00	0.00	0.00	0.00	0.00
	янв 07	11.60	11.00	0.00	0.00	0.00	0.00
Абсолют Банк	апр 06	8.90	8.30	0.00	0.00	0.00	0.00
	июл 06	9.30	8.60	0.00	0.00	0.00	0.00
	окт 06	9.80	9.40	0.00	0.00	0.00	0.00
	ноя 06	10.00	9.50	0.00	0.00	0.00	0.00
	янв 07	10.60	10.30	0.00	0.00	0.00	0.00
Еврофинанс	апр 06	6.60	6.30	0.00	0.00	0.00	0.00
	авг 06	7.20	6.90	0.00	0.00	0.00	0.00
	янв 07	7.50	7.30	0.00	0.00	0.00	0.00
	сен 07	7.90	7.50	0.00	0.00	0.00	0.00
БИН Банк	июл 06	9.30	8.70	0.00	0.00	0.00	0.00
	авг 06	9.40	8.90	0.00	0.00	0.00	0.00
	дек 06	10.00	9.50	0.00	0.00	0.00	0.00
Транскредитбанк	июн 06	7.00	6.70	0.00	0.00	0.00	0.00
	авг 06	7.00	6.80	0.00	0.00	0.00	0.00

## Доходность векселей и ее изменение (продолжение)

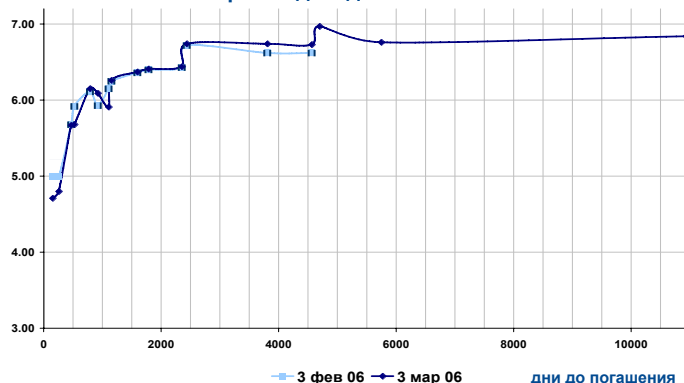
Векселедатель	Срок погашения	По котировкам		Изменение, п.п.			
		на покупку	на продажу	за день		за неделю	
				покупка	продажа	покупка	продажа
	окт 06	7.10	7.00	0.00	0.00	0.00	0.00
	янв 07	7.40	7.20	0.00	0.00	0.00	0.00
	сен 07	8.00	7.70	0.00	0.00	0.00	0.00
Россельхозбанк	мар 06	6.40	5.70	0.00	0.00	0.00	0.00
	июл 06	7.10	6.60	0.00	0.00	0.00	0.00
	окт 06	7.20	6.80	0.00	0.00	0.00	0.00
	янв 07	7.40	7.10	0.00	0.00	0.00	0.00
МБРР	июл 06	7.40	7.10	0.00	0.00	0.00	0.00
	окт 06	7.50	7.20	0.00	0.00	0.00	0.00
Зенит	апр 06	6.40	6.10	0.00	0.00	0.00	0.00
	июн 06	6.60	6.30	0.00	0.00	0.00	0.00
	ноя 06	7.10	6.80	0.00	0.00	0.00	0.00
	янв 07	7.20	6.90	0.00	0.00	0.00	0.00
Глобэкс	мар 06	11.00	10.50	0.00	0.00	0.00	0.00
	июн 06	12.50	12.00	0.00	0.00	0.00	0.00
	дек 06	13.50	13.00	0.00	0.00	0.00	0.00
Югтелеком	мар 06	9.00	8.50	0.00	0.00	0.00	0.00
	май 06	9.50	9.00	0.00	0.00	0.00	0.00
Агропромкредит	мар 06	7.80	7.00	0.00	0.00	0.00	0.00
	авг 06	9.50	9.00	0.00	0.00	0.00	0.00
	дек 06	11.50	11.30	0.00	0.00	0.00	0.00
Русь-Банк	авг 06	9.50	8.80	0.00	0.00	0.00	0.00
	сен 06	9.60	9.00	0.00	0.00	0.00	0.00
	окт 06	9.80	9.20	0.00	0.00	0.00	0.00
УралВТБ	апр 06	9.70	9.00	0.00	0.00	0.00	0.00
Северная Казна	апр 06	9.50	8.50	0.00	0.00	0.00	0.00
	июл 06	9.50	8.70	0.00	0.00	0.00	0.00
	окт 06	10.30	9.80	0.00	0.00	0.00	0.00
	дек 06	10.60	10.10	0.00	0.00	0.00	0.00
	янв 07	11.20	10.70	0.00	0.00	0.00	0.00
Ютэйр	апр 06	9.80	9.40	0.00	0.00	0.00	0.00
	май 06	9.90	9.50	0.00	0.00	0.00	0.00
	июн 06	10.00	9.80	0.00	0.00	0.00	0.00
Моск.Кред.Банк	апр 06	9.30	8.50	0.00	0.00	0.00	0.00
	май 06	9.30	8.50	0.00	0.00	0.00	0.00
	июн 06	10.00	9.10	0.00	0.00	0.00	0.00
	июл 06	10.00	9.40	0.00	0.00	0.00	0.00
	окт 06	11.00	10.60	0.00	0.00	0.00	0.00
СКБ	мар 06	9.00	8.20	0.00	0.00	0.00	0.00
	июл 06	10.70	10.00	0.00	0.00	0.00	0.00
Авангард	мар 06	9.50	9.00	0.00	0.00	0.00	0.00
	июл 06	10.50	10.20	0.00	0.00	0.00	0.00
	окт 06	11.00	10.50	0.00	0.00	0.00	0.00
	дек 06	11.30	10.70	0.00	0.00	0.00	0.00
	янв 07	11.70	11.20	0.00	0.00	0.00	0.00
Промсвязь	окт 06	7.50	7.10	0.00	0.00	0.00	0.00
Связь-Банк	мар 06	8.00	7.30	0.00	0.00	0.00	0.00
	сен 06	9.60	9.30	0.00	0.00	0.00	0.00
	окт 06	9.70	9.40	0.00	0.00	0.00	0.00
	янв 07	10.00	9.70	0.00	0.00	0.00	0.00

**Рынок ГКО/ОФЗ**

**Индексы ГКО/ОФЗ**

	Значение	Изменение индекса		
		за день	за неделю	за месяц
<b>ОФЗ</b>				
Доходность, % годовых	6.44	0.01	0.03	0.11
Объем в обращении, млрд. руб.	690.024	0.012	0.120	0.258
Оборот, млн. руб.	3 264.184	7.177	-0.616	-0.671

**Кривая доходности ГКО/ОФЗ**



**Основные индикаторы**

Выпуск	Дата погаш.	Цена сделок, % от номинала				Котировки закр.		Дох. к пог. закрытия	Объем, млн. руб.	Операции Минфина
		мин.	макс.	сред.	закр.	спрос	предл.			
ОБР-3	15 мар 06	-	-	-	-	-	-	-	-	-
25057	20 янв 10	104.00	104.00	104.00	104.00	104.00	104.04	6.38	2.444	
25058	30 апр 08	100.58	100.59	100.58	100.58	100.56	100.60	6.15	17.601	
25059	19 янв 11	-	-	-	-	99.10	99.50	-	-	
25060	29 апр 09	-	-	-	-	98.95	99.48	-	-	
26198	02 ноя 12	-	-	-	-	96.00	96.12	-	-	
27020	08 авг 07	-	-	-	-	106.00	106.50	-	-	
27025	13 июн 07	101.31	101.31	101.31	101.31	101.13	101.40	5.67	3.039	
27026	11 мар 09	-	-	-	-	102.00	102.90	-	-	
45001	15 ноя 06	-	-	-	-	-	102.67	-	-	
45002	02 авг 06	-	-	-	-	-	-	-	-	
46001	10 сен 08	-	-	-	-	106.62	106.99	-	-	
46002	08 авг 12	-	-	-	-	111.30	111.35	-	-	
46003	14 июл 10	-	-	-	-	112.41	113.00	-	-	
46005	09 янв 19	44.00	44.20	44.10	44.00	44.10	44.68	6.97	4.410	
46010	17 май 28	-	-	-	-	-	-	-	-	
46011	20 авг 25	-	-	-	-	76.15	79.25	-	-	
46012	05 сен 29	-	-	-	-	-	64.95	-	-	
46014	29 авг 18	109.00	109.70	109.62	109.70	109.45	109.70	6.73	4.916	
46017	03 авг 16	106.45	106.60	106.50	106.60	106.20	106.59	6.74	418.010	
46018	24 ноя 21	111.42	111.55	111.50	111.50	111.25	111.55	6.76	405.081	
46019	20 мар 19	54.64	54.92	54.68	54.64	54.65	54.99	6.99	2 247.329	
46020	06 фев 36	100.50	110.20	102.17	100.70	100.60	100.70	6.84	161.352	
48001	31 окт 18	106.99	106.99	106.99	106.99	102.00	106.99	7.04	0.001	

## Рынок облигаций ВВЗ

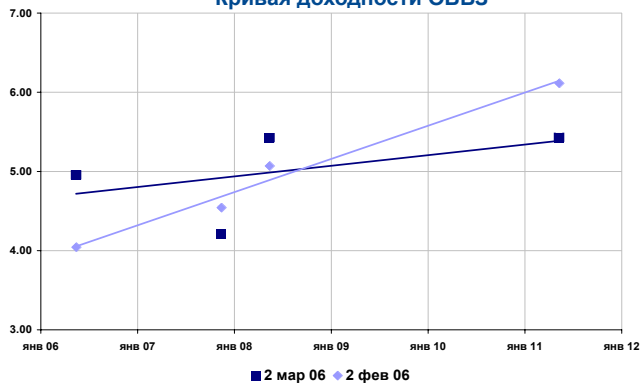
### Индексы облигаций ВВЗ

	Значение	Изменение индекса			
		за день	за неделю	за месяц	
Индекс дохода	1057.15	0.03	0.05	0.10	*
Индекс цен	278.25	0.03	-0.03	-0.16	*
Индекс доходности	5.16	0.00	0.06	0.13	**
Дюрация рынка, лет	2.23	0.00	-0.03	-0.08	
Рыночная стоимость, млн. \$	6 844.98	1.949	-1.648	-10.153	

\* - %

\*\* - % годовых

Кривая доходности ОВВЗ



### Основные индикаторы

Транш	Дата погашения	Купон, % годовых	НКД	Котировки, % от ном.			Изменение средн.	Доходность, % год.		Изменение дох. к пог.	Спрэд,* б.п.
				Спрос	Предл.	Средн.		тек.	к пог.		
6	14 май 06	3.000	2.400	99.57	99.61	99.59	-1.25	2.94	4.95	0.03	57
8	14 ноя 07	3.000	0.900	97.25	97.63	97.44	0.13	3.05	4.21	-0.05	-50
5	14 май 08	3.000	2.400	95.06	95.13	95.09	0.03	3.08	5.42	-0.01	74
7	14 май 11	3.000	2.400	89.13	89.38	89.25	0.00	3.27	5.42	0.00	101

\* - к гособлигациям США

## Рынок еврооблигаций РФ

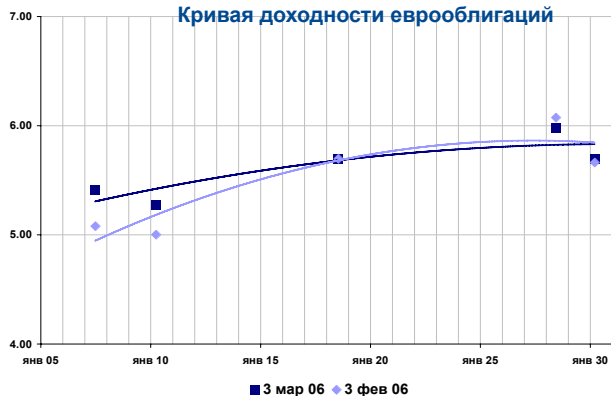
### Индексы еврооблигаций РФ

	Значение	Изменение индекса			
		за день	за неделю	за месяц	
Индекс дохода	788.28	-0.55	-0.80	0.29	*
Индекс цен	377.88	-0.57	-0.92	-0.16	*
Индекс доходности	5.34	0.07	0.12	0.06	**
Дюрация рынка, лет	9.804	0.00	9.80	-0.08	
Рыночная стоимость, млрд. \$	36 291.97	-202.00	-287.61	135.53	

\* - %

\*\* - % годовых

Кривая доходности еврооблигаций



### Основные индикаторы

Транш	Дата погашения	Купон, % годовых	НКД	Котировки, % от ном.			Изменение средн.	Доходность, % год.		Изменение дох. к пог.	Спрэд,* б.п.
				Спрос	Предл.	Средн.		тек.	к пог.		
10, USD	26 июн 07	10.00	1.889	107.25	107.50	105.66	-0.09	9.30	5.41	0.06	68
8 1/4, USD	31 мар 10	8.25	3.506	106.38	106.63	105.59	-0.09	7.56	5.28	0.04	62
11, USD	24 июл 18	11.00	6.692	147.50	148.00	146.59	-0.66	7.18	5.70	0.08	0
12 3/4, USD	24 июн 28	12.75	2.444	182.25	182.75	182.69	-0.71	6.89	5.98	0.07	133
5, USD	31 мар 30	5.00	2.125	111.63	111.75	111.69	-0.67	4.39	5.69	0.09	104

\* - к гособлигациям США

## Группа компаний "РЕГИОН"

Группа компаний "РЕГИОН" объединяет динамично развивающиеся компании, оказывающие в совокупности целый спектр услуг на рынке ценных бумаг, в числе которых услуги в сфере брокерской (ООО "БК РЕГИОН"), депозитарной деятельности (ЗАО "ДК РЕГИОН"), доверительного управления ценными бумагами, управления инвестиционными фондами, паевыми инвестиционными фондами и негосударственными пенсионными фондами (ЗАО "РЕГИОН ЭсМ"), а также услуги финансового консультанта на рынке ценных бумаг (ЗАО "РЕГИОН ФК"). Компании группы обладают всеми необходимыми лицензиями для осуществления соответствующих видов деятельности. Профессионализм сотрудников компаний группы подтвержден рейтингами НАУФОР (АА - высокая степень надежности), журнала "Деньги", а также многочисленными опросами участников рынка ценных бумаг, проводимых информационными агентствами АК&М и РосБизнесКонсалтинг, по результатам которых Компания устойчиво занимает ведущие места. Основные причины наших успехов кроются в четком понимании тенденций рынка и чутком отношении к интересам наших клиентов. Если Вам потребуется какая-либо помощь, либо Вы захотите более подробно узнать о спектре оказываемых нами услуг, пожалуйста, свяжитесь с нами.

**Многоканальный телефон: (095) 777-29-64      Факс: (095) 975-24-48**

**Web-site: [www.regiongroup.ru](http://www.regiongroup.ru)**

### Операции с векселями

Павел Голышев (доб.303;  
e-mail:[golyshev@regnm.ru](mailto:golyshev@regnm.ru)),  
Виктория Скрыпник (доб.301;  
e-mail:[vvs@regnm.ru](mailto:vvs@regnm.ru)),  
Елена Шехурдина (доб.463;  
e-mail:[lenash@regnm.ru](mailto:lenash@regnm.ru)),  
Новикова Валентина (доб.543;  
e-mail:[valentine@regnm.ru](mailto:valentine@regnm.ru)),  
Софья Сталь (доб.580; e-mail:[stal@regnm.ru](mailto:stal@regnm.ru))

### Операции с акциями

#### Руководитель департамента

Павел Ващенко (доб.335; e-mail:[pvaschenko@regnm.ru](mailto:pvaschenko@regnm.ru))

#### Клиентское обслуживание:

Алексей Яшин (доб.503; e-mail:[yashin@regnm.ru](mailto:yashin@regnm.ru)),  
Маргарита Петрова (доб.333;  
e-mail:[rita\\_petrova@regnm.ru](mailto:rita_petrova@regnm.ru))

#### Трейдеры:

Алексей Цырульник (доб.147;  
e-mail:[alexiz@regnm.ru](mailto:alexiz@regnm.ru)),  
Марина Муминова (доб.157;  
e-mail:[muminova@regnm.ru](mailto:muminova@regnm.ru)) и (095) 264-43-72 (прямой),  
Никита Фраш (доб.137; e-mail:[frash@regnm.ru](mailto:frash@regnm.ru)),  
Рифат Летфуллин (доб.504;  
e-mail:[letfullin@regnm.ru](mailto:letfullin@regnm.ru)).

#### Организация программ долгового финансирования

Олег Дулебенец ( доб.584;  
e-mail:[dulebenets@regnm.ru](mailto:dulebenets@regnm.ru) );  
Константин Ковалев (доб.547;  
e-mail: [kovalev@regnm.ru](mailto:kovalev@regnm.ru))  
e-mail:[valentine@regnm.ru](mailto:valentine@regnm.ru)),  
e-mail:[guminskiy@regnm.ru](mailto:guminskiy@regnm.ru))

### Операции с облигациями

Сергей Гуминский (доб.433;  
e-mail:[guminskiy@regnm.ru](mailto:guminskiy@regnm.ru))

Петр Костиков (доб.471;  
e-mail:[kostikov@regnm.ru](mailto:kostikov@regnm.ru))

Игорь Каграманян (доб.575;  
e-mail:[kia@regnm.ru](mailto:kia@regnm.ru) )

### Аналитическое и информационное обслуживание

#### Директор по аналитике и информации

Анатолий Ходоровский (доб.538;  
e-mail:[khodorovsky@regnm.ru](mailto:khodorovsky@regnm.ru)).

#### Анализ финансовых рынков:

Александр Ермак -долговой рынок  
(доб.405; e-mail:[aermak@regnm.ru](mailto:aermak@regnm.ru)).  
Комиссаров Константин - долговой рынок  
(доб.428; e-mail:[komissarov@region.ru](mailto:komissarov@region.ru))  
Константин Гуляев - рынок акций ( доб.144;  
e-mail:[kgul@regnm.ru](mailto:kgul@regnm.ru)),

#### Отраслевой и макроэкономический анализ:

Валерий Вайсберг (доб.143; e-mail:[vva@regnm.ru](mailto:vva@regnm.ru)),  
Евгений Шаго (доб.336; e-mail:[shago@regnm.ru](mailto:shago@regnm.ru)),  
Ольга Вышегородцева ( доб.412;  
e-mail:[ollga81@regnm.ru](mailto:ollga81@regnm.ru)).

### Доверительное управление

Игорь Куртепов (доб.121)  
e-mail: [andrey@regnm.ru](mailto:andrey@regnm.ru)

### Страницы компании в информационной системе REUTERS: <REGION>

*Данный обзор носит исключительно информационный характер и не может рассматриваться как предложение к заключению сделок с компаниями группы "РЕГИОН". Мы не претендуем на полноту и точность изложенной информации. Наши клиенты могут иметь позицию или какой-либо иной интерес в любой сделке прямо или косвенно упомянутой в тексте настоящего обзора. РЕГИОН не несет ответственности за любой прямой или косвенный ущерб, наступивший в результате использования информации, изложенной в настоящем обзоре. Любые операции с ценными бумагами, упоминаемыми в настоящем обзоре, могут быть связаны со значительным риском.*