

# Рынок долговых инструментов

Ежедневный бюллетень

6 мая 2006 г.

## Основные индикаторы финансового рынка \*

Показатель	Значение	Изменение	
		за день	за неделю
<b>Рынок акций</b>			
Индекс Dow Jones	11577.74	1.21%	1.85%
Индекс РТС	1749.52	0.57%	5.57%
<b>Валютный рынок</b>			
Курс доллара ЦБ РФ, руб.	27.1258	-0.122%	-0.864%
Курс доллара ЕТС "сегодня", руб.	27.1294	-0.303%	-0.484%
Курс доллара ЕТС "завтра", руб.	27.1167	-0.343%	-0.531%
Объем \$ "сегодня" ЕТС, млн. \$	853.276	132.001	-88.967
Объем \$ "завтра" ЕТС, млн. \$	1826.059	116.796	-616.828
Доллар / Евро	1.2725	0.24%	0.70%
Иена / Доллар	112.58	-0.88%	-1.12%
Швейц. франк / Доллар	1.2265	-0.15%	-0.98%
<b>Денежный рынок</b>			
Остатки на К/С по России, млн. руб.	340 300	-2.99%	-1.73%
Остатки на К/С по Москве, млн. руб.	238 600	-7.41%	1.10%
Остатки на Д/С в ЦБ РФ, млн. руб.	176 700	90.00%	126.54%
Сальдо операций ЦБ РФ, млн. руб.	17 900	135.53%	-73.36%
<b>Ставки рынка МБК</b>			
MIBOR "overnight"	2.55	-0.23	-1.76
MIBOR 7 дней	3.84	-0.28	-1.47
MIBOR 30 дней	4.82	0.10	-0.61
MIBOR 90 дней	6.28	0.02	-0.32
MIBOR 180 дней	7.27	0.04	-0.15
MIBOR 1 год	8.23	0.02	-0.15
<b>Аукцион обратного РЕПО ЦБ РФ</b>			
Средневзв-я ставка, % годовых	4.85	-	0.00
Ставка отсеечения, % годовых	4.85	-	0.00
<b>Аукцион прямого РЕПО ЦБ РФ</b>			
11:00. Объем сделок, млн. руб.	826.43	-	-999.00
Средневзвешенная ставка, % годовых	6.02	-	0.00
15:00. Объем сделок, млн. руб.	-	-	-
Средневзвешенная ставка, % годовых	-	-	-
<b>Товарные рынки</b>			
Нефть Brent, \$/bbl	71.77	-0.86%	-1.28%
Нефть Urals, \$/bbl	64.97	-1.08%	-3.71%
Золото, \$/Oz	682.70	0.78%	3.74%
Платина, \$/Oz	1180.50	0.43%	2.30%
<b>Международные рынки капитала, % годовых</b>			
LIBOR USD 1 M	5.0756	0.0065	0.0356
LIBOR USD 3 M	5.1663	0.0062	0.0362
LIBOR USD 6 M	5.2813	0.0088	0.0613
LIBOR USD 12M	5.4181	0.0181	0.0875
LIBOR EUR 1 M	2.6350	-0.0125	-0.0326
LIBOR EUR 3 M	2.8586	0.0030	0.0071
LIBOR EUR 6 M	3.0314	0.0069	-0.0045
LIBOR EUR 12 M	3.3214	0.0200	0.0008
<b>Гособлигации США</b>			
2 года	4.9200	-0.0380	-0.0210
5 лет	4.9750	-0.0470	-0.0230
10 лет	5.1000	-0.0480	-0.0310
30 лет	5.1840	-0.0530	-0.0390

\* - Здесь и далее все данные приведены по итогам предыдущего торгового дня

## В этом выпуске:

Конъюнктура рынка .....

В пятницу основным событием дня стала публикация отчета по рынку труда США.

Цены российских еврооблигаций повысились в пятницу вслед за базовыми активами. Доходность России-30 снизилась до уровня 6,15-6,17% годовых.

Продолжающееся укрепление евро (курс которого преодолел отметку \$1,27) относительно доллара на международных рынках не оставляет никаких шансов американской валюте и на внутреннем валютном рынке.

Торговые идеи: На фоне снижения купонных ставок по облигациям пятого выпуска ГК "ПИК", доходность векселей с погашением в сентябре-декабре (11,0-12,0%) нам представляется завышенной, в связи с чем, мы рекомендуем покупать векселя компании.

В преддверии майских праздников мы рекомендуем инвесторам обратить внимание на "защитные" бумаги надежных эмитентов с короткой дюрацией и высокой текущей доходностью.

..... Подробнее см. стр. 2-4

•Календарь долгового рынка ..... 5

•Индексы долгового рынка ГК "РЕГИОН" ..... 6-7

Основные индикаторы долговых рынков:

• Рынок корпоративные облигации ..... 8-11

• Рынок муниципальных облигаций ..... 12-13

• Кривые доходности облигаций ..... 14

• Рынок векселей ..... 15-17

• Рынок ОФЗ ..... 18

• Рынок ОВВЗ и еврооблигации ..... 19

• Группа компаний "РЕГИОН" ..... 20

## Конъюнктура рынка

### Экономика

В пятницу основным событием дня стала публикация отчета по рынку труда США. По сообщению министерства труда США число вновь созданных рабочих мест в несельскохозяйственном секторе увеличилось на 138 тысяч, что существенно ниже прогнозов на уровне 200 тысяч. Прирост числа рабочих мест в апреле оказался самым низким с октября 2005г. Кроме того, в опубликованном отчете были скорректированы в сторону понижения данные о количестве новых рабочих мест в марте и феврале 2006 г. Слабые данные по рынку труда привели к росту цен на рынке базовых активов. Доходность 10-ти летних US Treasuries снизилась на 50 б.п. до уровня порядка 5,1% годовых.

Вместе с тем в отчете было указано на рост средней почасовой заработной платы в апреле на 0,5% по сравнению с мартом (что стало самым сильным годовым ростом с августа 2001 г.). **Эти данные несколько снизили оптимизм участников рынка госбумаг США.**

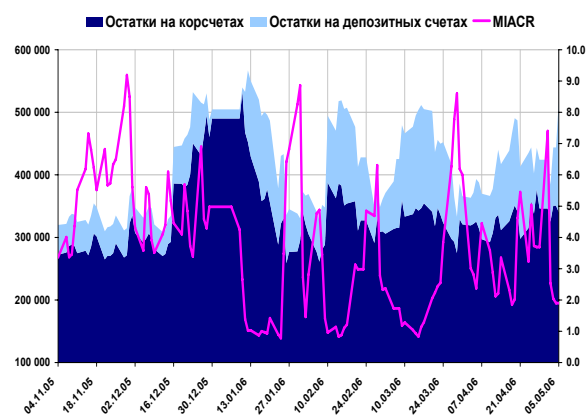
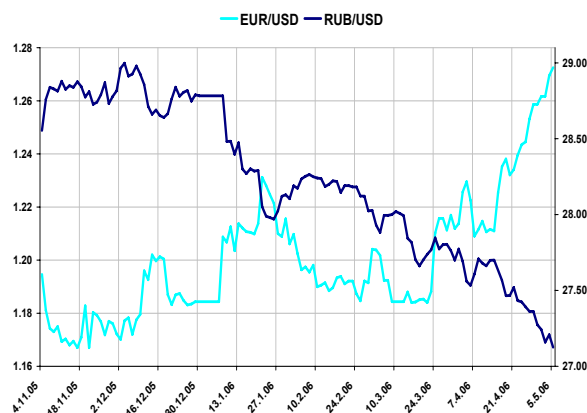
### Российские еврооблигации

Цены российских еврооблигаций повысились в пятницу вслед за базовыми активами. Доходность России-30 снизилась до уровня 6,15-6,17% годовых.

### Валютный и денежный рынок

Продолжающееся укрепление евро (курс которого преодолел отметку \$1,27) относительно доллара на международных рынках не оставляет никаких шансов американской валюте и на внутреннем валютном рынке. Официальный курс рубля снизился более чем на 7 копеек до 27,1258 руб./доллар.

**Достаточно высокий уровень рублевой ликвидности позволил сохранить ставки на рынке МБК на относительно низком уровне - порядка 1,5-2,5% годовых.**



**Конъюнктура рынка**

**Рублевые облигации.**

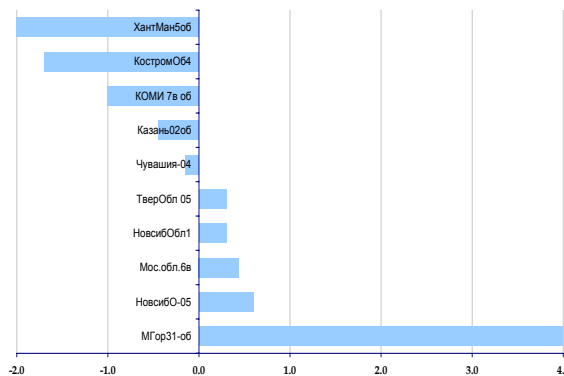
В пятницу на рынке корпоративных и муниципальных облигаций наблюдалось повышение активности инвесторов, особенно в первом эшелоне на фоне снижения доходности гособлигаций США и еврооблигаций РФ. При этом на долю первого эшелона пришлось около 1/3 от суммарного оборота. Рост активности, очевидно, был связан с предстоящими праздниками.

Суммарный оборот биржевых торгов по корпоративным облигациям вырос относительно предыдущего рабочего дня, составив около 1,68 млн. руб. на основной сессии ФБ ММВБ и около 9,69 млрд. руб. в РПС. При этом около 61% пришлось на подешевевшие выпуски. Высокие обороты порядка 649 млн. рублей (39% от суммарного объема сделок) наблюдались по облигациям РЖД-5 (-0,01 п.п.). Кроме того, относительно активно в пределах 70-90 млн. руб. торговались облигации ТНК-ВР (+0,04 п.п.), РЖД-6 (+0,26 п.п.), ФСК-2 (+0,36).

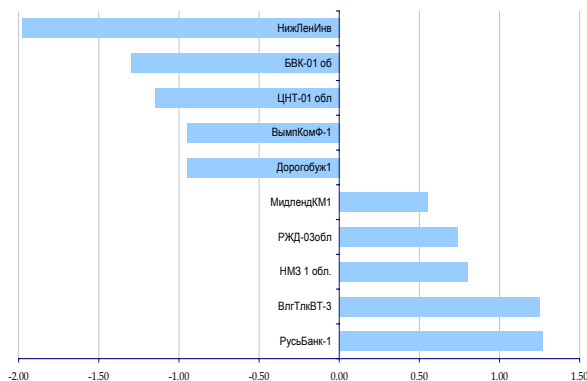
На рынке муниципальных облигаций суммарный биржевой оборот вырос и составил около 475 млн. руб. на основной сессии ФБ ММВБ, из которых около 4% пришлось на подешевевшие облигации, и около 1,9 млрд. руб. в РПС. Высокие обороты порядка 305 млн. руб. (64% от суммарного) были зафиксированы по облигациям Мос.область-6 (+0,28 п.п.). Порядка 31-33 млн. руб. составили обороты по облигациям Москва-44 (+0,04) и Мос.область-3 (+0,24 п.п.).

*Сегодня мы ожидаем, снижение активности инвесторов на рублевом долговом рынке перед "длинными" праздниками и заседанием ФРС США, которое состоится 10 мая. Поддержкой рублевому долговому рынку останутся: высокая ликвидность в начале месяца, дальнейшее укрепление рубля на фоне продолжающегося ослабления доллара на международных рынках. Кроме того, из-за выходного на западных рынках влияние внешних факторов будет минимальным, поэтому мы не исключаем, что слабая положительная динамика цен по рублевым облигациям может продолжиться. Тем не менее, мы сохраняем наши рекомендации на покупку относительно доходных облигаций с "небольшой" дюрацией 2-го и 3-го эшелона с удовлетворительным уровнем кредитного качества заемщиков.*

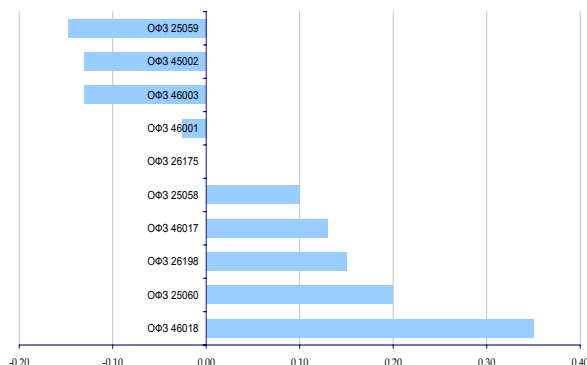
Лидеры роста/падения, %



Лидеры роста/падения, %



Лидеры роста/падения, %



## Конъюнктура рынка

### Торговые идеи:

" На фоне снижения купонных ставок по облигациям пятого выпуска ГК "ПИК", доходность векселей с погашением в сентябре-декабре (11,0-12,0%) нам представляется завышенной, в связи с чем, мы рекомендуем покупать векселя компании.

" В преддверии майских праздников мы рекомендуем инвесторам обратить внимание на "защитные" бумаги надежных эмитентов с короткой дюрацией и высокой текущей доходностью: Волга-1, Группа ЛСР-1, Матрица-Ф-1, НИТОЛ-1, РОСИНТЕР-3, Топ-Книга-1, Удмуртнефтепродукт-1, ЮТК-3, Ютэйр-Ф-1.

" 14 апреля МЭРТ внесло в Правительство законопроект об изменении порядка расчета налога на добычу полезных ископаемых (НДПИ). В законопроекте предлагается введение дифференцированной ставки налога на добычу полезных ископаемых (НДПИ). Основная цель законопроекта - выровнять условия промышленной эксплуатации для действующих и вновь вводимых месторождений. Закон должен вступить в силу с 1 января 2007 г. Ключевые идеи законопроекта заключаются в: фиксации налоговой ставки на период с 01.01.2007 по 31.12.2016 на уровне 419 руб./тонну; введении коэф., характеризующего степень выработанности участков недр Кв; введении льготных (нулевых) ставок для новых месторождений. Механизм расчета коэф. Кв предполагает введение дисконта (максимальный 70%) для месторождений выработанных более чем на 80%. На наш взгляд, наибольшее влияние данный механизм окажет на Сургутнефтегаз, Роснефть, Татнефть, Башнефть и РуссНефть. К сожалению, объем публично доступной информации не позволяет точно оценить сумму "возможной экономии" для указанных компаний в целом и для РуссНефти в частности. Мы считаем, что часть месторождений РуссНефти соответствует критериям нового законопроекта, что позволит компании снизить уровень налоговой нагрузки, что, в свою очередь, должно привести к улучшению операционной рентабельности. Рекомендация: покупать первый выпуск облигаций РуссНефти, справедливая цена 102,07.

" Согласно данным газеты Ведомости, владельцы сетей Пятерочка и Перекресток ведут переговоры об объединении бизнесов, о чем планируется объявить в ближайшие дни. В случае реализации сделки, на розничном рынке появится мега-гигант с выручкой порядка \$2,5-2,8 млрд. Новая сеть займет первое место среди отечественных розничных сетей. Причем выручка объединенной компании будет практически в два раза выше, чем у ближайших конкурентов (Метро, Магнит). По количеству торговых точек (порядка 500) объединенная компания займет второе место после сети Магнит. Мы считаем, что объединение компаний должно позитивным образом сказаться на финансовых показателях компаний и рекомендуем покупать первый и второй выпуски облигаций Пятерочки.

" На прошлой неделе начались торги по второму выпуску облигаций Россельхозбанка. Как мы отмечали ранее, доходность, зафиксированная в результате аукциона (8,08%), является завышенной, торги начались на уровне 8,0%. Россельхозбанк является стопроцентным государственным банком, т.е. его облигации, по сути, являются квази-суверенными выпусками. Сопоставимые по дюрации госкомпании торгуются на уровне 7,20-7,38%. На наш взгляд, справедливый уровень доходности лежит в диапазоне 7,55-7,60%.

" Мы рекомендуем покупать недооцененные выпуски ЮТК-2, ЮТК-3 и ЮТК-4. На наш взгляд компания имеет неплохие производственные перспективы, в последнее время менеджмент предпринял ряд шагов по реструктуризации долговой нагрузки.

" Мы рекомендуем покупать облигации ИТЕРЫ. В конце февраля было озвучено несколько ключевых новостей, способных, на наш взгляд, позитивно повлиять на котировки облигаций компании. В частности, ИТЕРА заключила договор о партнерстве с Внешторгбанком. Сотрудничество предполагает предоставление расширенного финансирования. Кроме того, ИТЕРА достигла соглашения с Газпромом о подключении Берегового месторождения к ЕСГ. Соглашение позволит компании начать добычу на месторождении; прогнозируемый объем производства составит 11-12 млрд. м3.

**Календарь**

Дата	Раздел	Важность	Субъект	Примечание
008.05.2006	Составление списка держателей облигаций для выплаты купона	средняя	Томская обл,34026	
08.05.2006	Составление списка держателей облигаций для выплаты купона	средняя	Краснодарский край,24001	
08.05.2006	Составление списка держателей облигаций для выплаты купона	средняя	Дальсвязь,1	Дата выплаты-17.05.2006
08.05.2006	Составление списка держателей облигаций для выплаты купона	средняя	Банк Спурт,1	Дата выплаты-18.05.2006
08.05.2006	Начало подачи заявок на оферту	средняя	Русский продукт,4	Окончание-15.05.2006
08.05.2006	Составление списка держателей облигаций для выплаты купона	средняя	НИДАН-Инвест,1	Дата выплаты-17.05.2006
08.05.2006	Начало подачи заявок на оферту	средняя	ПИК,5	Окончание-16.05.2006

## Индексы долгового рынка ИК "РЕГИОН"

### Индексы возврата на инвестиции

	Значение	Изменение %						YTD*	Номинальный объем (тыс. руб)
		1 день	1 неделя	1 месяц	квартал	полгода	год		
<b>Корпоративные и банковские облигации</b>									
Общий	158.49	0.06	0.22	0.59	1.87	3.89	9.76	2.70	493 403
1-ый Эшелон	150.29	0.13	0.34	0.22	0.93	3.13	6.92	1.97	135 420
2-ой Эшелон	157.54	0.04	0.19	0.60	1.90	3.63	9.63	2.69	212 378
3-ий Эшелон	163.74	0.03	0.16	0.92	2.64	5.21	12.69	3.33	145 605
Банки и ФК	150.63	0.03	0.15	0.41	1.70	3.61	8.40	2.36	114 340
Телекомы	162.83	0.08	0.26	0.54	1.90	3.44	10.63	2.36	58 053
Нефть и Газ	150.42	0.05	0.26	0.48	1.72	3.53	7.42	2.63	39 800
Металлургия	149.38	0.06	0.19	0.55	1.95	3.36	8.53	2.93	45 300
Машиностроение	160.16	0.03	0.13	0.84	2.35	4.44	10.34	2.88	48 200
Лёгкая и Пищевая	156.24	0.02	0.27	0.76	2.09	4.80	10.24	3.39	40 900
Химия и Нефтехимия	162.47	-0.04	-0.26	-0.14	1.46	3.72	10.40	2.31	10 150
Энергетика	158.67	0.20	0.32	0.56	1.45	3.89	10.66	2.69	24 900

### Муниципальные облигации

Общий	193.06	0.19	0.13	0.63	1.66	4.96	12.41	2.61	167 195
Москва	174.42	0.36	0.17	0.21	1.09	2.86	8.25	1.31	63 000
кроме Москвы	221.77	0.09	0.11	0.88	2.24	6.74	16.21	3.73	104 195

### Федеральные облигации

ОФЗ	2 756.66	0.00	0.19	0.00	0.76	3.31	10.66	1.66	621 339
-----	----------	------	------	------	------	------	-------	------	---------

### Ценовые индексы

	Значение	Изменение %						YTD*	Объем торгов (тыс. руб)
		1 день	1 неделя	1 месяц	квартал	полгода	год		
<b>Корпоративные и банковские облигации</b>									
Общий	106.83	0.04	0.06	-0.09	-0.31	-0.60	0.07	0.72	670 930
1-ый Эшелон	107.80	0.11	0.22	-0.24	-0.71	-0.33	-0.15	-0.35	219 118
2-ой Эшелон	106.04	0.02	0.01	-0.08	-0.32	-0.84	-0.04	1.03	252 286
3-ий Эшелон	103.78	0.00	-0.02	0.02	0.07	-0.12	0.90	1.28	199 525
Банки и ФК	103.60	0.01	0.05	-0.04	-0.06	-0.15	0.19	0.61	61 219
Телекомы	109.26	0.06	0.06	-0.00	-0.37	-1.26	0.13	1.68	111 720
Нефть и Газ	106.77	0.03	0.11	-0.21	-0.35	-0.60	-0.34	-0.90	37 063
Металлургия	104.28	0.04	0.02	-0.22	-0.33	-0.57	-0.18	0.23	33 708
Машиностроение	104.13	0.01	-0.06	-0.02	-0.22	-0.62	-0.97	0.90	54 595
Лёгкая и Пищевая	101.28	-0.01	0.05	-0.20	-0.34	-0.34	-0.61	0.68	55 731
Химия и Нефтехимия	104.88	-0.07	-0.44	-0.70	-0.70	-1.05	0.14	0.51	43 174
Энергетика	106.13	0.18	0.16	-0.14	-0.58	-0.50	0.67	0.89	132 765

### Муниципальные облигации

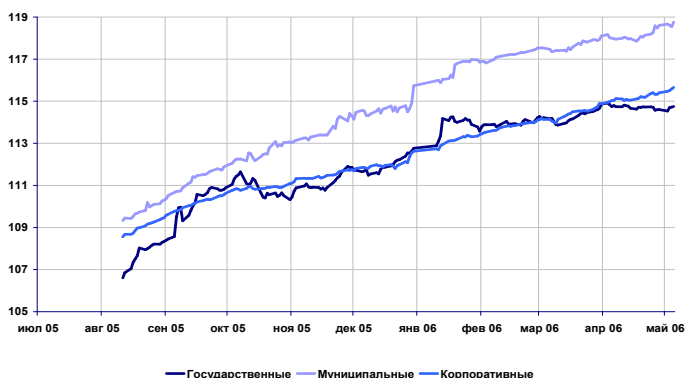
Общий	112.64	0.16	-0.05	-0.18	-0.86	-0.85	0.69	1.84	474 531
Москва	105.15	0.34	-0.01	-0.59	-1.13	-1.73	-1.45	-1.47	47 330
кроме Москвы	123.14	0.06	-0.07	0.07	-0.43	0.06	2.85	5.44	427 200

### Федеральные облигации

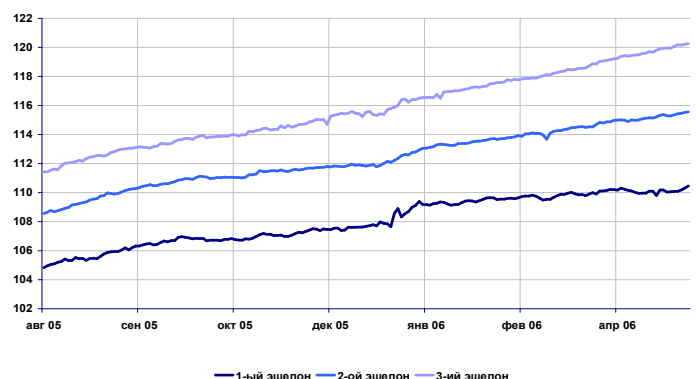
ОФЗ	413.23	0.00	0.01	-0.67	-1.15	-0.76	1.33	0.92	301 077 331
-----	--------	------	------	-------	-------	-------	------	------	-------------

к 1 января 2006 г

Индексы возврата на инвестиции рублёвых облигаций



Индексы возврата на инвестиции корпоративных облигаций



## Индексы доходности корпоративных облигаций

### Индексы доходности корпоративных облигаций

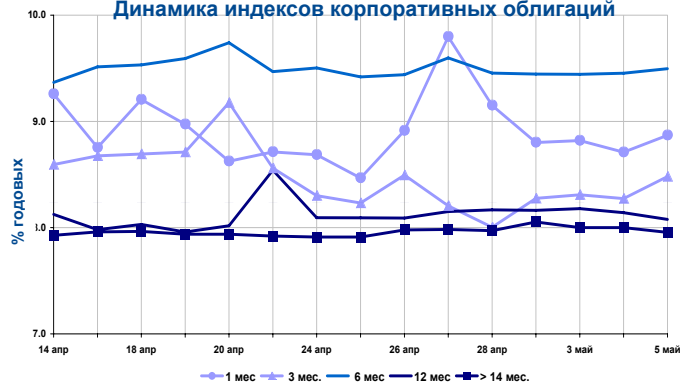
Срок	Значение, % годовых	Изменение индекса, п.п.		
		за день	за неделю	за месяц
1 мес.	8.87	0.16	-0.93	0.24
3 мес.	8.48	0.21	0.27	-0.70
6 мес.	9.50	0.04	-0.10	-0.24
12 мес.	8.08	-0.06	-0.07	0.06
> 14 мес.	7.96	-0.04	-0.03	0.02

Объем в обращении выпусков,

входящих в индексы, млн. руб. **394 045**

Оборот биржевых торгов, тыс. руб. **523 767**

### Динамика индексов корпоративных облигаций



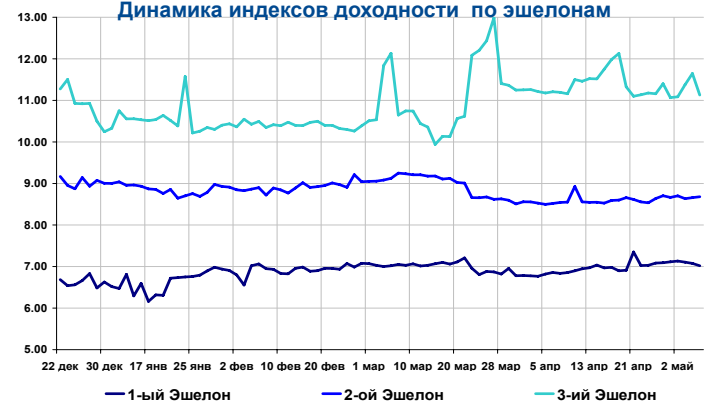
### Отраслевые индексы доходности

Отрасль	Знач.инд, % годовых	Изменение индекса, п.п.			Дюрация, дни
		за день	за неделю	за месяц	
Банки и ФК	7.65	-0.03	0.03	0.14	695
Телекомы	8.32	0.04	-0.15	0.18	659
Нефть и Газ	7.37	0.08	-0.02	0.17	586
Металлургия	8.31	-0.03	0.06	0.15	509
Машиностроение	8.77	0.01	-0.37	-0.41	332
Легкая и пищевая	10.04	0.00	-0.02	-0.06	413
Химия и Нефтехимия	8.81	0.14	0.35	0.39	483
Энергетика	7.59	-0.07	-0.03	-0.06	907
<b>Итого:</b>	<b>8.18</b>	<b>0.01</b>	<b>-0.03</b>	<b>0.08</b>	<b>589</b>

### Отраслевые индексы доходности облигаций



### Динамика индексов доходности по эшелонам

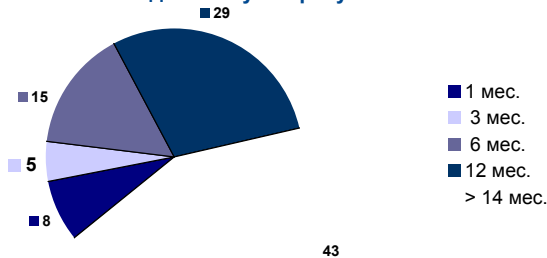


### Индексы доходности корпоративных облигаций по эшелонам

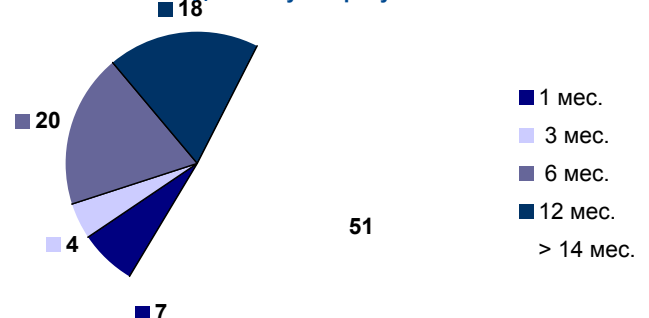
Срок	Значение, % годовых	Изменение индекса ,п.п.		
		за 1 день	за 1 неделю.	за месяц
1-ый Эшелон	7.02	-0.06	-0.07	0.16
2-ой Эшелон	8.68	0.02	-0.02	0.16
3-ий Эшелон	11.13	-0.52	-0.27	-0.08

### Структура рынка, %

#### По дневному обороту



#### По дневному обороту



## Основные индикаторы корпоративных облигаций

Наименование эмитента	Выпуск	Объем выпуска	К отировки,		Средневз. Цена, %	Изменение средневз. цены п.п.	НКД, %	Дюрация, лет,	Доходность к погашению, %	Дюрация, лет	Доходность к оферте, %	Объем сделок, тыс. руб.		
			% от номинала спрос	% от номинала предл.								сумм. биржевой	РПС ММВБ	
Автобан-Инвест	1	250	100.25	101.00	100.29	0.02	1.489		14.92	*	0.39	14.19	83	
АвтоВАЗ	2	3 000	101.30	101.58	101.32	-0.11	1.991		8.72	*	0.76	7.20	481	10 125
АвтоВАЗ	3	5 000	100.32	100.42	100.30	-0.05	3.428		9.84	*	0.15	6.66	1 003	
Адамант-Финанс	1	500	100.25	102.45	102.40	0.17	5.717	1.80	11.69			-11.27	143	
АИЖК	2	1 500	-	114.00	-	-	2.803	3.14	6.82					
АИЖК	3	2 250	106.05	106.58	-	-	0.515	2.82	7.28					
АИЖК	4	900	106.50	107.05	-	-	0.095	4.63	7.39					
АИЖК	5	2 200	-	100.00	-	-	0.403	4.84	7.56					
АИЖК	6	2 500	99.35	100.05	-	-	0.405	5.60	7.60					
АК "Самара"	1	350	101.90	102.35	101.96	0.05	2.186	0.81	11.77				1 316	
АК БАРС Банк	2	1 500	99.50	100.00	-	-	2.238		8.41	*	1.18	8.41		
Амурметалл	1	1 500	100.05	100.25	100.25	0.08	1.718		9.92	*			301	8 020
АПК "ОГО"	1	1 100	102.41	102.68	102.62	-0.03	0.550	0.85	12.60				2 339	
Аркада	1	600	100.35	100.40	100.38	-0.02	5.243		15.21	*	0.20	12.30	6 184	
Аркада	2	700	99.98	100.00	100.00	-0.01	2.662		13.73	*	1.22	13.71	161 719	28 480
АЦБК-Инвест	1	500	101.15	101.60	-	-	2.108	0.33	8.97					
Байкалвестком	1	300	-	-	102.65	-0.65	4.635	1.01	9.01				616	
Балтика	1	1 000	-	101.60	-	-	3.932	1.42	7.78					
Балтимор-Нева	1	500	96.76	98.50	-	-	0.167	0.34	5.64					
Балтимор-Нева	3	800	101.00	101.40	-	-	5.394		11.15	*	0.52	9.20		
Банк ЖилФинанс	1	500	99.50	100.12	100.12	0.01	1.456		13.20	*	0.62	13.03	2 273	
Банк Зенит	1	1 000	99.90	100.10	99.90	-0.13	0.921	0.87	8.27				90	
Банк Зенит	2	2 000	99.80	100.00	-	-	1.839	2.50	8.56					
Банк Проект. Фин.	1	500	100.00	100.15	-	-	2.671		13.02	*	1.19	12.95		
Банк Русский Стандарт2	1	000	100.63	101.05	100.63	-0.2	5.462	0.11	7.81				101	
Банк Русский Стандарт3	2	000	100.10	-	-	-	1.657			*		0.00		
Банк Русский Стандарт4	3	000	99.80	-	99.95	0.2	1.447	1.71	8.44				2 728	
Банк СОЮЗ	1	1 000	100.30	100.70	100.41	-0.51	0.203	1.82	9.33				1 205	237 584
Банк Спурт	1	500	99.65	100.40	-	-	1.977		9.27	*	0.52	8.74		40 114
Башкирэнерго	2	500	-	101.48	-	-	1.848	0.78	7.68					
Вагонмаш	1	300	104.00	104.40	104.18	-0.36	4.956	1.84	11.53			-18.25	419	
ВБРР	1	575	112.50	112.70	-	-	0.767	2.97	6.03					
Виктория-Финанс	1	1 500	100.21	100.30	100.29	0	2.495		10.00	*	0.73	9.66	9 327	5 010
Вимм-Билл-Данн	2	3 000	102.35	102.45	102.37	0.03	3.329	3.77	8.54				3 995	123 364
ВИНАП-ИНВЕСТ	1	400	99.01	100.00	-	-	2.915	0.28	12.92					
ВКМ-Финанс	1	1 000	-	100.80	-	-	4.184		10.05	*	0.62	9.14		
Волга	1	1 500	101.66	101.84	101.66	-0.04	1.710	0.83	10.14				1 362	
Волгабурмаш	1	600	100.30	100.50	100.35	0.12	0.699		8.63	*	0.45	9.78	5 118	
ВолгаТелеком	2	3 000	99.40	100.20	100.20	0.2	3.370		8.30	*	1.83	8.28	1	
ВолгаТелеком	3	2 300	100.06	100.49	100.32	0.56	3.493	3.04	8.57				27 085	20 050
Волжский абраз. з-д	1	300	100.30	101.35	-	-	1.500	0.83	9.47					
ВТБ	4	5 000	99.95	100.15	-	-	0.766		6.54	*	0.87	6.41		690 822
ВТБ	5	15 000	99.85	-	99.85	0.11	0.136		6.38	*	0.96	0.00	9 992	359 735
Вымпелком Финанс	1	3 000	100.06	103.00	100.06	-0.94	4.638	0.03	7.54				4 002	
ГАЗБАНК	1	750	100.45	100.60	100.45	-0.09	4.942		11.08	*	0.53	10.09	502	
Газпром	3	10 000	101.20	101.44	-	-	2.267	0.69	6.07					
Газпром	4	5 000	103.65	103.90	103.84	0.19	1.779	3.28	7.16				457	171 188
Газпром	5	5 000	101.25	102.00	-	-	0.498	1.38	6.19					
Газпром	6	5 000	99.75	100.00	99.75	0.27	1.618	2.93	7.16				15 083	468 533
Газпромбанк	1	5 000	98.35	98.95	98.25	-0.18	1.790	4.03	7.69				9 825	
ГАЗ-финанс	1	5 000	99.75	99.85	99.80	0.1	1.861		8.72	*	1.66	8.76	2	16 961
Главмосстрой-Финанс	1	2 000	100.08	100.24	100.09	-0.07	2.493		13.54	*	0.06	8.79	9 861	
ГОТЭК	1	550	100.19	100.40	100.30	0.22	5.137	0.09	8.61				1	226
ГОТЭК	2	1 500	99.85	99.94	99.94	0.04	3.635		10.16	*	0.13	9.98	8 018	13 993
Группа ЛСР	1	1 000	99.47	99.85	99.80	0	1.296		11.42	*	0.85	11.46	15	
Группа Магнезит	1	1 500	101.35	101.62	-	-	3.616		9.35	*	1.07	8.50		
Группа НИТОЛ	1	1 000	101.40	101.49	101.42	0.12	4.471		11.67	*	0.61	9.74	8 172	
ГТ-ТЭЦ Энерго	2	1 500	100.30	100.39	100.39	0.23	4.589	0.13	9.08				11	6 020
ГТ-ТЭЦ Энерго	3	1 500	101.10	101.50	101.50	0.16	0.462		11.47	*	0.47	8.71	10	6 581
Дальсвязь	9	1 000	102.37	102.79	-	-	6.055	0.50	7.68					
ДетМир-Центр	1	1 150	99.50	100.15	-	-	3.493	6.28	8.66					96 630
Джей-Эф-Си	2	1 200	101.90	102.19	102.00	-0.29	5.342		11.64	*	0.56	9.27	102	
ДОМО-финанс	1	1 000	100.00	100.10	100.00	0	2.671		12.86	*	0.77	12.69	931	
Дорогобуж	1	900	-	101.80	100.41	-0.94	3.852		9.90	*	0.60	7.03	34 842	
ЕБРР	1	5 000	99.86	99.95	-	-	1.067		5.04	*				
Евросервис Мясная Ко	1	1 500	100.65	100.89	100.52	0.14	1.726		14.34	*	0.13	6.76	4 240	
ЕПК	1	1 000	99.60	99.99	-	-	0.695		8.94	*	0.43	8.71		
Ижмаш-Авто	1	1 200	99.27	99.45	99.25	0	1.495	0.83	11.94				495	
ИМПЭКСБАНК	2	1 000	100.00	100.50	-	-	0.288		7.35	*	0.95	7.08		

Продолжение таблицы см. на следующей странице

## Основные индикаторы корпоративных облигаций (продолжение)

Наименование эмитента	Выпуск	Объем выпуска	К отировки,		Среднезв. Цена, %	Изменение НКД, среднезв цены п.п.	Дюрация, лет	Доходность к погашению, %	Дюрация, к оферте	Доходность к оферте, %	Объем сделок, тыс. руб.			
			% от номинала	спрос предл.							сумм. биржевой	РПС ММВБ		
Инвестторгбанк	2	350	100.00	100.30		-	0.559		12.20	*	0.92	11.98		
Инком-Лада	1	490	103.75	103.85	104.05	-0.45	2.317		14.80	*	0.32	10.83	1	
Инком-Лада	2	1 400	100.20	100.31	100.26	0.07	2.479		12.18	*		0.00	2 306	
ИНКОМ-Финанс	1	1 000	100.05	100.20	100.20	0	1.290	1.88	13.28		0.40	12.08	17 635	
Инмарко	1	1 000	-	-	100.35	-0.05	3.589		9.92	*	0.62	0.00	401	
ИНПРОМ	1	500	90.00	-	100.00	0	0.077	0.95	2.01				743	
ИНПРОМ	2	1 000	100.40	100.45	100.45	0.05	3.485		12.20	*	0.23	9.64	1	
Интегра Финанс	1	2 000	100.70	101.05	101.03	101.03	1.208	2.53	10.33				14 151	312 278
ИРКУТ	3	3 250	101.15	101.40		-	1.030	3.69	8.52		2.60	8.35		49 607
Искитимцемент	1	200	102.18	102.97	102.40	0.4	1.887	0.61	13.43				399	
Ист Лайн Хэндлинг	2	3 000	99.82	99.98	99.93	0.17	5.144		11.96	*	0.53	11.94	3 298	
ИТЕРА	1	2 000	101.10	101.25	101.19	-0.08	3.980	1.46	9.12				830	
КАМАЗ-ФИНАНС	2	1 500	-	100.05		-	0.972		8.61	*	2.60	8.60		
Камская долина - Ф	1	100	99.96	100.10	99.94	-0.04	2.737	0.74	14.28				1 810	
Камская долина - Ф	2	200	99.90	100.10	100.07	-0.01	0.370		14.14	*	0.46	13.94	1 718	
КБ "МИА"	1	329	102.50	107.00		-	0.189		7.79	*				
КБ "МИА"	3	1 500	100.55	100.85	100.75	-0.1	1.648		9.56	*	1.26	9.01	5 038	
КБК Черемушки	1	700	-	100.30		-	1.858		11.47	*	0.81	11.17		
Кедр	1	450	99.96	100.10		-	0.844		11.37	*	0.43	11.19		19 970
КИТ Финанс ИБ	1	2 000	100.30	100.40	100.31	-0.03	4.027		10.62	*	0.61	10.04	4 542	
Концерн "Ижмаш"	2	1 000	102.00	102.20		-	5.049		12.70	*	0.60	10.07		
Копейка	1	1 200	101.15	101.45	101.25	-0.05	1.202		9.41	*	0.61	7.55	5 063	47 584
Копейка	2	4 000	99.55	99.70	99.72	0.21	1.716		9.06	*	2.50	9.12	4 587	114 853
Красный Восток-Инвест	1	1 500	102.10	102.40	102.11	-0.09	2.205	0.78	8.90				1	33 726
Криогенмаш	2	500	100.21	100.55		-	3.277		10.35	*	0.19	7.25		16 004
Кристал Финанс	1	500	-	102.90		-	2.795	0.74	8.14					
Куйбышевгазот-инвест	2	2 000	100.00	100.22	100.05	100.05	1.350	3.99	8.98				10 007	75 012
Ленэнерго	1	3 000	101.31	101.45	101.30	-0.1	0.421	0.93	8.99				23 380	60 875
ЛМЗ "Свободный Сокол"	2	600	99.61		100.85	99.60	-0.65	6.014		14.31	*	0.07	0.57	57
ЛОКО-Банк	2	500	100.20	100.69	100.40	0.2	0.567		11.75	*	0.69	10.89	1 004	
ЛОМО	2	700	100.52	100.64	100.42	0.06	4.474	0.18	11.36				2 531	
ЛУКОЙЛ	2	6 000	100.95	101.20		-	3.258	3.09	6.98		1.44	6.52		
Магнит Финанс	1	2 000	101.65	101.80	101.63	0.11	4.171	2.23	8.80				1 707	71 145
МаирИнвест	1	500	100.54	100.80		-	1.045	0.87	11.85					
МаирИнвест	2	1 000	99.58	99.70	99.50	-0.23	4.688		11.56	*	0.55	11.76	2 189	
Макси - Групп	1	3 000	99.10	99.50	99.40	-0.1	1.541	2.48	11.82		1.29	11.97	1	77 291
Марийский НПЗ-Финанс	1	800	100.52	100.74	100.57	-0.08	4.620		12.49	*	1.05	12.01	5 471	5 028
Марта Финанс	1	700	104.61	104.75	104.55	-0.27	6.587	1.74	12.63			-64.53	3 137	
Марта Финанс	2	1 000	99.75	99.99	99.75	0.09	4.797		12.18	*	1.45	12.09	2 176	
Мастер-Банк	2	1 000	100.10	100.30		-	5.624		12.97	*	0.07	8.07		
Матрица Финанс	1	1 200	99.95	100.15	100.07	0.06	4.793		12.65	*	1.03	12.52	3 002	
МГТС	5	1 500	100.86	101.60		-	3.570		7.85	*	1.01	6.84		
МГТС	A4	1 500	-	100.50		-	0.175		7.03	*	0.96	6.67		
МегаФон	3	3 000	102.90	103.10	102.95	-0.05	0.431	1.82	7.73				516	484 425
Медведь-Финанс	1	750	100.95	101.10	100.48	-0.52	2.532		14.58	*	0.33	11.04	58	
Метзавод им Серова	1	2 000	-	99.95		-	1.510	2.52	8.96					
МЕЧЕЛ ТД	1	3 000	100.50	100.59	100.52	0.19	4.507		11.87	*	0.12	6.30	302	4 724
Миг-Финанс	1	1 000	101.50	101.80	101.70	0.07	4.286		10.08	*	1.03	8.94	15 255	
Мидленд КМ	1	530	100.37	100.80	100.80	0.52	0.993	0.42	10.41				2 521	5 036
Микоян. мясокомбинат	1	1 000	100.70	102.10		-	1.738	0.37	7.57					
Миракс Групп	1	1 000	101.20	101.50		-	2.500	2.02	10.75		0.30	7.19		
МИР-Финанс	1	1 000	100.40	100.60	100.55	0.05	3.495		9.73	*	0.64	9.11	1 006	
МК в Сокольниках	1	1 000	-	100.25		-	2.016		8.81	*	1.27	11.59		
МКШВ	1	155	101.51	102.50	101.95	0.42	0.313	0.95	12.49				10	
ММК-Трансфинанс	1	650	101.15	101.45	101.20	0	3.560		11.14	*	0.67	9.47	695	10 130
МоблиА	1	1 500	99.66	100.00		-	3.329	3.76	9.20		0.13	8.71		
Москоммерцбанк	1	1 000	100.43	100.50	100.50	0.07	3.984		9.76	*	0.57	9.04	503	
МосКредБанк	1	500	100.24	100.30	100.25	0.05	0.259	0.93	10.62		0.04	2.07	1 457	
Мособлгаз-финанс	1	1 000	101.95	102.45	101.99	0.1	3.947	1.55	9.67				1 836	10 195
Моссельпром Финанс	1	1 000	99.46	99.61	99.51	0.02	4.986		13.65	*	1.03	13.80	1 005	
Мосэнерго	2	5 000	97.67	99.70	98.69	98.69	1.341		8.00	*	4.73	7.86	2	249 944
Мотовилихинские з-ды	1	1 500	101.00	101.25	101.00	0	2.712		9.79	*	1.16	9.08	2 535	
МПК "Очаково"	2	1 500	99.45	99.55	99.40	0.15	0.978	1.80	9.03				1 051	198 963
НИДАН-Инвест	1	1 000	101.85	102.25		-	5.030	0.96	8.65					
НИКОСХИМ-ИНВЕСТ	1	750	101.52	101.60	101.36	-0.01	5.408	0.58	11.91				160	
НКНХ	4	1 500	104.05	105.00		-	0.876		9.08	*	2.59	8.19		
Н-Ленское Инвест	1	400	102.01	103.25	101.51	-1.98	5.041		15.70	*	0.66	11.30	203	
Н-Ленское Инвест	2	550	100.41	101.00	100.35	-0.14	4.773		13.26	*	1.05	12.37	2	
НЛК	1	500	100.10	-		-	2.999			*		0.00		
НМЗ им. Кузьмина	1	1 200	100.05	100.45	100.20	0	2.381		11.22	*	1.22	10.88	3 007	92 389

Продолжение таблицы см. на следующей странице

**Основные индикаторы корпоративных облигаций (продолжение)**

Наименование эмитента	Выпуск	Объем выпуска	К отировки,		Средневз. Цена, %	Изменение средневз. цены п.п.	НКД, %	Дюрация, лет,	Доходность к погашению, %	Дюрация, к к оферте	Доходность к оферте, %	Объем сделок, тыс. руб.		
			% от номинала	спрос								предл.	сумм. биржевой	РПС ММВБ
Новые Черемушки	2	300	98.65	98.85	-	0.329			13.28	*	-13.69			
НОМОС-Банк	6	800	100.80	103.50		-	2.143	1.21	7.23					
НСММЗ	1	1 000	100.00	100.07	100.00	-0.07	5.470		12.46	*	0.05	10.24	7 547	15 003
Нутритек	1	1 200	100.05	100.30	100.00	-0.25	1.710		12.55	*	0.11	9.01	3	
Нэфис Косметикс	1	400	100.50	102.00		-	0.374	0.94	8.47					
ОМЗ	4	900	102.20	102.50		-	2.499		13.57	*	0.32	6.20		
ОМК	1	3 000	102.15	102.45	102.33	-0.02	3.730	1.90	8.13				855	
ОРГРЭСБАНК	1	500	100.65	100.90		-	2.356		9.84	*	0.75	8.93		
ОтечЛекарства - Фс	2	1 300	-	99.85		-	2.050		10.57	*	1.23	10.62		
Открытие ХМЛК	1	200	99.38	99.70		-	2.411	2.18	11.90					
ПАВА	1	350	99.00	102.00		-	1.767		17.51	*		-4.31		
Пересвет - Инвест	1	200	104.00	104.50	104.39	0.39	1.486	1.26	14.76		0.46	7.91	111	
ПИК	5	1 120	100.11	100.20	100.13	-0.08	2.600		10.60	*	0.05	8.70	900	
ПИТ Инвестментс	1	1 000	-	101.50		-	1.184	0.40	8.03					
ПИТ Инвестментс	2	1 500	102.81	103.20		-	1.523		13.29	*	0.40	6.02		
ПМЗ	1	1 200	100.15	100.24	100.29	0.04	0.266		9.94	*	0.24	8.66	16 348	15 041
Пробизнесбанк	5	1 000	100.90	101.07		-	0.059	2.57	9.19		0.41	8.01		
Промсвязьбанк	4	600	99.85	100.09		-	0.027		10.18	*	0.02	4.56		
Промтрактор-Ф	1	1 500	100.20	100.30	100.30	0.09	3.518		10.80	*	0.19	8.77	70	
ПЭФ Союз	1	300	100.20	100.50		-	0.874		10.88	*	0.42	9.67		
Пятерочка Финанс	1	1 500	-	-	109.75	-0.15	5.333	3.21	8.72				2	43 910
Пятерочка Финанс	2	3 000	102.50	102.80		-	3.465	3.74	8.73					82 114
Разгуляй-Финанс	1	2 000	100.35	100.60	100.44	-0.06	0.914		11.60	*	0.92	11.10	6 852	
Разгуляй-Центр	1	1 000	100.30	100.38	100.29	0.09	5.830	0.08	9.97				2 698	
РЖД	2	4 000	101.00	101.39	101.25	0.25	3.164	1.48	7.02				1 015	101 200
РЖД	3	4 000	103.53	103.99	103.99	0.74	3.400	3.08	7.17				1	
РЖД	4	10 000	99.71	100.04	99.85	0.09	2.546	1.06	6.84				5 892	144 970
РЖД	5	10 000	99.35	-	99.46	-0.01	1.809	2.49	7.01				648 992	92 317
РЖД	6	10 000	100.20	100.30	100.16	0.26	3.423	3.80	7.44				72 461	295 450
РЖД	7	5 000	100.75	101.04	101.00	0.16	3.516	5.09	7.49				15 150	342 922
Росбанк	1	3 000	101.33	101.49		-	2.053		8.82	*	0.76	7.36		
РОСИНТЕР	3	1 000	100.65	100.75	100.65	-0.08	4.641		11.10	*	0.56	9.87	1 357	
Роспечать	1	450	102.00	102.05	102.05	0.05	5.022	0.58	9.65				207	
Россельхозбанк	1	3 000	-	104.50		-	1.192		5.31	*		-0.07		
Россельхозбанк	2	7 000	100.42	100.55	100.29	0.09	1.548	3.98	8.01				15 043	51 148
РТК-Лизинг	4	1 575	100.31	100.50	100.40	-0.02	0.580	1.23	8.63				204	
РусАвто Финанс	1	500	100.00	100.60	100.30	0	6.405	0.05	7.10				70	
Русagro	1	1 000	99.96	100.07		-	3.418		11.94	*	0.68	11.83		
РУСАЛ Финансы	2	5 000	100.80	100.90		-	3.638	0.98	7.21					3 027
РУСАЛ Финансы	3	6 000	98.85	99.15	99.10	0.2	0.888	2.21	7.75				992	386 436
Русский текстиль	1	500	102.48	102.89	102.47	0.02	2.678	0.36	11.28				274	
Русский текстиль	2	1 000	99.60	99.75	99.53	0.15	1.991	1.84	13.42				7 916	
Русский текстиль	3	1 200	98.70	98.80	98.70	0.11	0.329		12.86	*		0.00	10 512	
РуссНефть НК	1	7 000	101.17	101.30	101.23	0.08	3.548		9.11	*	2.31	8.87	11 613	15 183
Русь-Банк	1	1 400	100.00	100.08	100.00	0.35	1.237		10.77	*		0.00	2 150	
Салаватстекло	1	750	103.20	103.85	103.84	0.29	1.208	1.74	9.54		0.39	1.75	2 908	
Салаватстекло	2	1 200	99.30	100.00		-	0.051		9.50	*	1.87	9.50		
Салют-Энергия	1	3 000	100.40	100.65	100.40	0	3.587		10.11	*	0.64	9.30	166	
САН Интербрю Финанс	1	2 500	101.36	-	101.36	-0.14	2.849	0.28	7.81				1	
Санвэй-Груп	1	1 000	101.36	101.49	101.37	0.07	4.760		11.33	*	1.03	10.45	4 165	30 405
Сатурн	1	1 500	100.10	100.50		-	1.036		8.89	*	0.86	8.56		5 020
САТУРН Инвест	1	500	101.50	101.85	101.50	-0.13	3.740	0.25	8.60				264	
Свердловэнерго	1	500	101.00	-		-	1.841							
СГ Мечел	1	2 000	100.15	100.35		-	4.745		10.70	*	0.07	5.29		
Северо-Зап.Телеком	2	1 500	99.00	100.00	99.65	0	0.616	0.93	8.12				1	20 926
Северо-Зап.Телеком	3	3 000	101.50	102.95		-	1.622		8.70	*	1.69	7.73		
Северсталь	1	3 000	-	101.20		-	2.818	1.09	7.11					
Севкабель-Финанс	1	500	101.70	101.75	102.00	0.35	0.719	1.32	11.42				5 100	
Севкабель-Финанс	2	1 000	100.46	100.58	100.58	0	1.638		11.68	*	0.58	10.91	302	
СЗЛК	1	300	100.01	100.35	100.05	-0.3	4.303	0.19	13.07				150	
Сибкадембанк	2	1 500	101.00	-		-	1.342			*		0.00		
Сибирский цемент	1	800	100.26	100.49		-	4.829		15.19	*	0.13	8.33		20 069
Сибирьтелеком	3	1 530	101.16	101.38	101.17	-0.23	4.449	0.19	7.95				2 529	
Сибирьтелеком	4	2 000	105.00	105.40		-	4.110	1.08	7.70					10 510
Сибирьтелеком	5	3 000	-	102.00		-	0.176	1.85	8.25					
Сибирьтелеком	6	2 000	98.25	99.48	99.25	-0.15	0.937		8.32	*	2.20	8.36	496	
СЛАВИНВЕСТБАНК	2	900	100.15	100.29		-	0.110		8.61	*	0.98	9.93		
СМАРТС	3	1 000	100.78	101.36	100.71	0.05	1.198		14.30	*	0.42	10.61	88	

Продолжение таблицы см. на следующей странице

### Основные индикаторы корпоративных облигаций (продолжение)

Наименование эмитента	Выпуск	Объем выпуска	Котировки, % от номинала		Средневзв. Цена, %	Изменение средневзв. цены п.п.	НКД, %	Дюрация, лет	Доходность к погашению, %	Дюрация, к оферте	Доходность к оферте, %	Объем сделок, тыс. руб.	
			спрос	предл.								сумм. биржевой	РПС ММВБ
Содбизнесбанк	1	500	-	89.00	-	3.000	0.05	258.76					
СОК-автокомпонент	1	1 100	99.82	99.90	99.80	-0.04	0.276	13.12	*	0.48	12.79	3 930	12 488
СТИН-Финанс	1	300	100.56	102.00	-	1.359		15.28	*	0.88	14.01		
Стройтрансгаз	1	3 000	101.35	101.67	101.23	-0.37	3.367	1.93				3 577	44 676
СУ-155 Капитал	1	1 500	-	102.50	-	1.036	0.87	7.78					
СУЭК	2	1 000	99.90	100.20	-	1.816	0.75	8.49					
Талосто-Ф	1	1 000	100.00	100.34	100.25	-0.35	1.534	10.13	*	1.30	9.95	10 025	20 050
Татнефть	3	1 500	100.76	102.50	100.63	-0.37	4.142	0.16				2	
Татэнерго	1	1 500	103.05	103.24	103.18	-0.02	1.322	1.73				10 318	
Тверской ВЗ	1	750	102.50	103.10	-	1.000	0.43	7.15					
Терна-Финанс	1	500	100.40	100.60	100.47	-0.13	1.726	14.50	*	0.60	13.61	1 536	
ТК Финанс	1	1 000	-	102.05	-	1.266		9.99	*	0.91	8.60		
ТМК	1	2 000	101.11	101.30	101.14	0.14	0.423	7.70				1	50 569
ТМК	2	3 000	101.90	102.10	101.95	0	1.050	9.52	*	0.88	7.77	469	82 080
ТМК	3	5 000	99.78	99.95	99.75	0.15	1.590	8.17	*	1.69	8.13	250	119 820
ТНК-ВР	1	3 000	104.75	104.85	104.75	0.04	6.493	0.53				68 088	
ТОП-КНИГА	1	700	100.65	100.80	100.78	0.03	2.643	11.30	*	0.75	10.47	6 954	3 372
ТРАНСАЭРО-Финансы	1	2 500	101.10	101.40	101.19	0.19	2.713	11.43	*	1.20	10.70	4 048	
Трансмашхолдинг	1	1 500	100.33	100.44	100.32	-0.15	5.945	14.22	*	0.08	8.13	150	
Тулачермет	2	1 000	100.00	-	100.04	-0.12	4.641	11.26	*	0.08	0.00	1 320	
УБРиР-финанс	1	500	100.42	100.54	100.41	0.01	4.144	0.17				769	
Удмуртнефтепродукт	1	1 500	99.90	100.10	100.00	0	1.692	9.84	*	0.56	9.64	4 065	9 989
УК ТХ Яковлевский	1	1 000	100.00	100.19	100.18	0.18	0.230	12.27	*	0.48	11.56	2 705	
Уралвагонзавод-Ф	1	2 000	101.87	102.10	101.93	-0.06	1.135	12.78	*	0.43	8.24	1 310	
Уралвагонзавод-Ф	2	3 000	100.50	100.70	100.58	-0.02	0.768	9.40	*	1.36	9.00	6 961	45 261
Уралсвязьинформ	6	3 000	101.31	101.43	-	4.216	0.20	6.81					
Уралсвязьинформ	6	2 000	98.75	100.00	99.70	0	3.639	8.45	*	2.28	8.37	506	
Уралсвязьинформ	8	2 000	101.20	102.70	102.10	0.15	0.378	8.17				469	20 420
Уралсвязьинформ	108	3 000	102.65	103.50	102.85	0.25	0.027	8.09				1 615	
Финансконтракт	1	700	99.50	99.90	99.90	0.34	1.891	1.23		0.35	12.52	6	
ФСК ЕЭС	1	5 000	102.70	102.80	102.73	0.13	3.279	1.50				2	28 761
ФСК ЕЭС	2	7 000	102.80	103.05	102.85	0.32	2.916	3.50				89 085	735 001
ФСК ЕЭС	3	7 000	99.70	99.85	99.80	0.28	2.723	2.36				9 980	269 210
Хайленд Голд Финанс	1	750	100.56	100.80	-	0.986		12.03	*	0.42	10.45		
ХКэндФ Банк	3	3 000	99.85	100.05	99.90	-0.1	0.972	8.54	*	0.85	8.44	1 828	29 972
Хлебзавод 28	3	75	101.80	102.40	101.80	0.14	2.499	0.56				150	
Центральный телеграф	1	500	101.52	102.54	101.55	-1.2	3.200	0.29				325	
ЦентрТелеком	18	2 000	101.37	101.68	101.55	-0.15	1.658	0.36				2 030	
ЦентрТелеком	19	5 623	114.80	115.20	114.99	0.07	2.911	2.68			-12.40	1 150	56 353
ЦУН ЛенСпецСМУ	1	1 000	99.65	99.90	99.94	0.14	0.263	11.69	*	1.26	11.92	1 406	331 099
ЧТПЗ	1	3 000	102.45	102.75	102.61	-0.09	3.514	8.92	*	1.93	8.23	16 418	
Электроника	1	500	99.90	-	100.25	0.25	0.734	12.99	*	0.45	0.00	2 009	
ЭФКО	1	800	99.11	99.30	99.26	0.11	1.293	0.34				2 689	
ЭФКО	2	1 500	100.30	100.45	100.30	0.1	2.819	10.66	*	0.72	10.06	12 036	
Югтранситсервис	1	600	-	85.00	-	0.123	1.12	16.80					
Югтранситсервис	2	1 200	-	99.64	99.46	-0.18	4.947	12.09	*	0.55	12.50	1 392	
Юниаструм Банк	1	1 000	100.05	100.50	-	2.500		12.64	*		0.00		
ЮСКК	1	600	99.00	99.50	99.30	-0.35	4.679	14.88	*	0.18	16.05	289	
ЮТК	4	5 000	101.40	101.60	101.49	0.24	1.467	2.07				2 938	
ЮТК	5	1 500	102.00	102.18	101.98	-0.18	1.951	0.36				1 122	
ЮТК	6	1 500	100.91	101.10	101.02	0.02	2.474	0.74				9 212	
ЮТК	7	3 500	102.16	102.35	102.22	0.12	0.806	10.37	*	1.37	9.33	62 133	
Ютэйр-Финанс	1	1 000	100.36	100.45	100.45	0.08	4.756	0.53				8 036	
Якутскэнерго	2	400	-	102.38	-	2.455	0.32	6.33					

**Итого: 1 682 468 9 687 517**

В случае отсутствия биржевых сделок доходность рассчитана по котировкам на продажу.

\* Доходность не может быть рассчитана корректно из-за переменного купона и/или привязки суммы выплат к изменению курса рубля к доллару

\*\* Цена указана средневзвешенная по итогам торгов на ММВБ

\*\*\* Порядок расчета доходности:

1) Для облигаций со сроком обращения (т.е. до погашения или оферты) до 1 года доходность рассчитывается по формуле простых процентов, но с учетом реинвестирования купонов, выплачиваемых внутри срока обращения, по текущей ставке доходности.

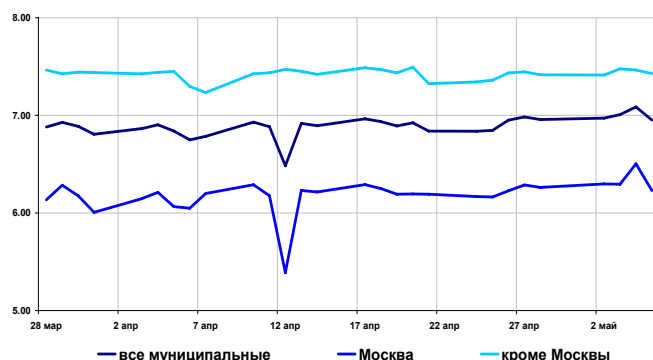
## Рынок муниципальных облигаций

### Доходность и объемы в обращении

Значение	Изменение индекса, %		
	за день	за неделю	за месяц
<b>по всем облигациям, торгуемым на ММВБ</b>			
Индекс доходности, %6.95	-0.13	0.00	0.17
Рын.ст-сть, млн. руб.182 106	0.18	0.01	9.39
<b>по облигациям Москвы</b>			
Индекс доходности, %6.23	-0.27	-0.03	0.03
Рын.Ст-сть, млн. руб.69 139	0.33	0.13	-0.05
<b>по облигациям кроме Москвы</b>			
Индекс доходности, %7.43	-0.04	0.01	0.19
Рын.ст-сть, млн. руб.112 967	0.08	-0.06	16.10

\* - % годовых

### Индексы доходности муниципальных облигаций, % годовых



### Основные индикаторы

Выпуск	Дата погашения	Объем вып. млн.руб	Купон,% годовых	НКД % от номинала	Котировки		Ср/взв. цена,%	Измен. п.п.	Дюрация к погашению	Доходность		Измен. п.п.	Оборот тыс. руб.	РПС
					спрос	предложение				текущая	к погаш.			
Ангарск МО, 1	21.11.08	150	14.00	2.68	100.20									
Барнаул, 1	14.12.06	200	13.00	1.78	102.00	104.00	104.00	0.42	215	12.29	6.41	-0.94	1	
Башкирия, 4	13.09.07	500	8.02	1.10										
Белгород. обл., 1	29.04.08	320	14.00	0.23										
Белгородская обл., 1	10.11.10	2000	8.38	1.81	102.00	102.50			1370	8.03	7.95	-0.13		
Брянск, 1	11.10.06	200	14.00	0.88	103.00	103.00			159	13.48	6.98	-0.81		
Волгоград, 1	17.07.08	450	10.20	0.42	102.60	104.00			732	9.77	7.76	-0.27		
Волгоград, 7	14.05.06	200	14.00	6.60										
Волгоградская обл., 1	11.06.09	600	13.00	5.02	106.10	107.00			683	11.60	7.93	-0.52		
Волгоградская обл., 1	17.06.10	700	13.00	4.77	106.50	108.40			817	11.48	7.83	0.00		
Воронежская обл., 1	15.12.07	600	13.00	1.82	109.30	109.60			535	11.67	6.84	0.00		
Воронежская обл., 2	18.06.09	500	13.00	5.02	113.50	114.35	114.31	-0.17	947	10.89	7.31	0.06	288	
Иркутская обл., 1	22.07.07	578	10.50	3.08	101.61	101.80			248	10.01	7.75	-0.33		
Иркутская обл., 1	17.12.09	1500	10.00	1.18	102.75	103.25	103.00	0.00	628	9.60	7.75	-0.01	3 090	
Иркутская обл., 2	07.09.06	630	10.00	1.62	100.85	100.99			123	9.75	7.22	-0.18		
Иркутская обл., 2	23.10.08	900	8.50	0.21	100.70	100.95	100.85	0.05	834	8.41	7.58	-0.04	2	20 170
Кабардино-Балкария, 1	20.10.07	500	14.00	0.58	102.90	103.75			401	13.42	11.45	0.00		
Казань, 1	21.07.06	1000	10.50	0.43	100.57	100.70			77	10.38	7.30	-0.80		
Казань, 2	11.04.07	1000	10.00	2.00	101.77	102.10	102.12	-0.08	328	9.60	7.84	0.08	2 043	20 387
Калуж.обл., 1	24.12.07	300	10.00	3.62	102.70	102.70			548	9.41	8.36	0.43		
Кировская обл., 1	22.12.08	400	8.39	1.01	100.80	101.10			559	8.22	7.89	-0.07		
Клинский район, 1	03.05.07	200	12.00	0.03										
Коми, 5	24.12.07	500	14.00	1.61	110.05	110.25	110.05	0.00	541	12.54	7.04	-0.01	171	
Коми, 6	14.10.10	700	14.00	0.81	116.00	118.50			1301	11.73	7.49	0.02		
Коми, 7	22.11.13	1000	12.00	5.36	107.50	110.27	108.29	-0.19	1840	10.56	7.93	0.04	701	
Коми, 8	03.12.15	1000	9.00	1.48	99.50	100.00			2338	8.87	7.70	-0.02		
Костромская обл., 4	11.03.08	800	12.00	1.71	107.35	107.80	107.80	-1.55	610	10.96	7.13	0.97	237	
Краснодарский край, 1	15.05.07	1000	10.50	4.92										
Красноярск, 4	27.10.06	630	12.50	0.31	102.65	102.95			172	12.11	6.35	-0.61		
Красноярск, 5	18.10.08	1000	6.19	0.29	99.80	99.95	99.86	0.83	834	6.18	7.43	0.00	6 870	
Красноярский край, 2	26.10.06	1500	10.95	0.30	102.00	102.28	102.67	0.37	172	10.63	5.34	-0.92	2 967	
Красноярский край, 3	01.10.08	3000	7.00	0.58	98.95	99.15			659	7.02	7.12	-0.31		
Лен.обл., 1	08.12.10	800	14.01	5.45										
Лен.обл., 2	05.12.14	1300	13.50	5.18	122.00	129.00	128.86	0.03	2062	10.07	7.80	0.00	1 418	
Липецкая обл, 3	19.09.07	300	7.00	0.84										
Москва, 27	20.12.06	4000	15.00	1.89	100.00	106.50			220	13.84	4.50	-0.26		
Москва, 29	05.06.08	5000	10.00	4.14	102.00	110.00			684	8.76	4.96	-1.42		
Москва, 31	20.05.07	5000	10.00	2.03	100.41	104.40	104.36	4.35	359	9.40	6.14	-4.23	11	
Москва, 32	25.05.06	4000	10.00	1.89	100.24	100.27	100.23		20	9.79	0.00	0.00	1 213	
Москва, 35	18.06.06	4000	10.00	1.32	100.31	100.70			44	9.80	4.19	4.19		
Москва, 36	16.12.08	4000	10.00	3.84	108.85	109.20			840	8.85	6.24	6.24		
Москва, 37	23.09.06	4000	10.00	1.18	101.10	102.10			139	9.68	6.24	1.46		
Москва, 38	26.12.10	5000	10.00	3.56	113.15	113.40	113.16	-0.02	1375	8.57	6.77	0.01	11 882	271 904
Москва, 39	21.07.14	5000	10.00	2.85	109.90	110.05	109.81	0.02	2157	8.88	6.95	-0.02	2 417	159 439
Москва, 40	26.10.07	5000	10.00	0.25										
Москва, 41	30.07.10	3378	10.00	2.60	108.00	111.20			1289	8.79	6.17	-0.66		
Москва, 42	13.08.07	3000	10.00	2.22										
Москва, 43	17.05.08	5000	10.00	2.11										
Москва, 44	24.06.15	10000	10.00	3.62	109.50	110.04	109.74	0.04	2313	8.82	6.97	-0.02	30 728	54 950
Москва, 47	28.04.09	5000	10.00	0.19	107.50	108.60	107.90	-0.14	961	9.25	0.00	-6.72	1 079	
Московская обл., 3	19.08.07	4000	11.00	2.26	105.25	105.35	105.29	0.23	444	10.23	6.75	-0.20	32 746	115 793

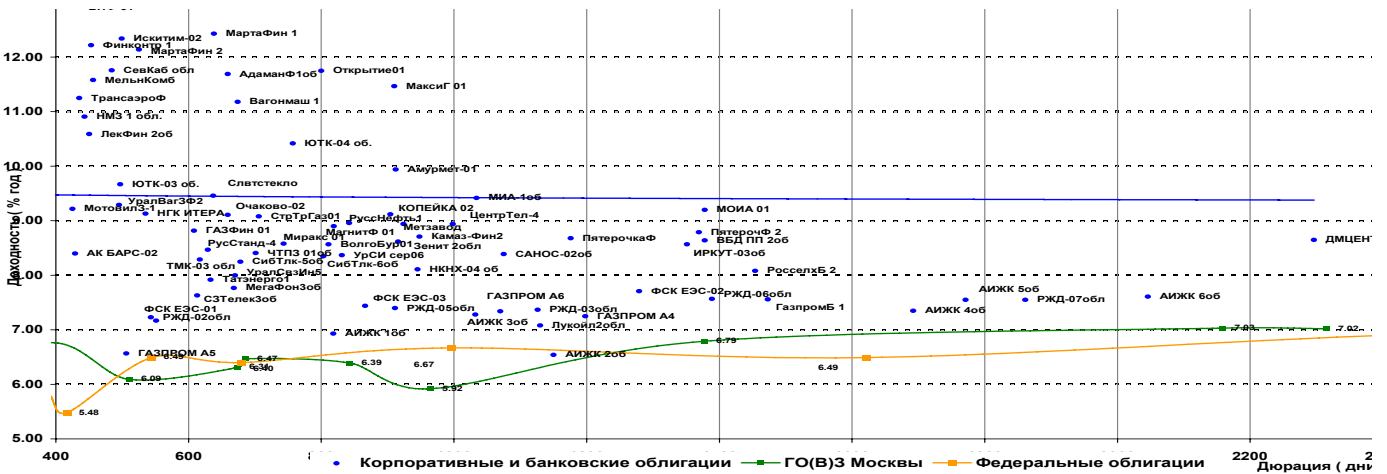
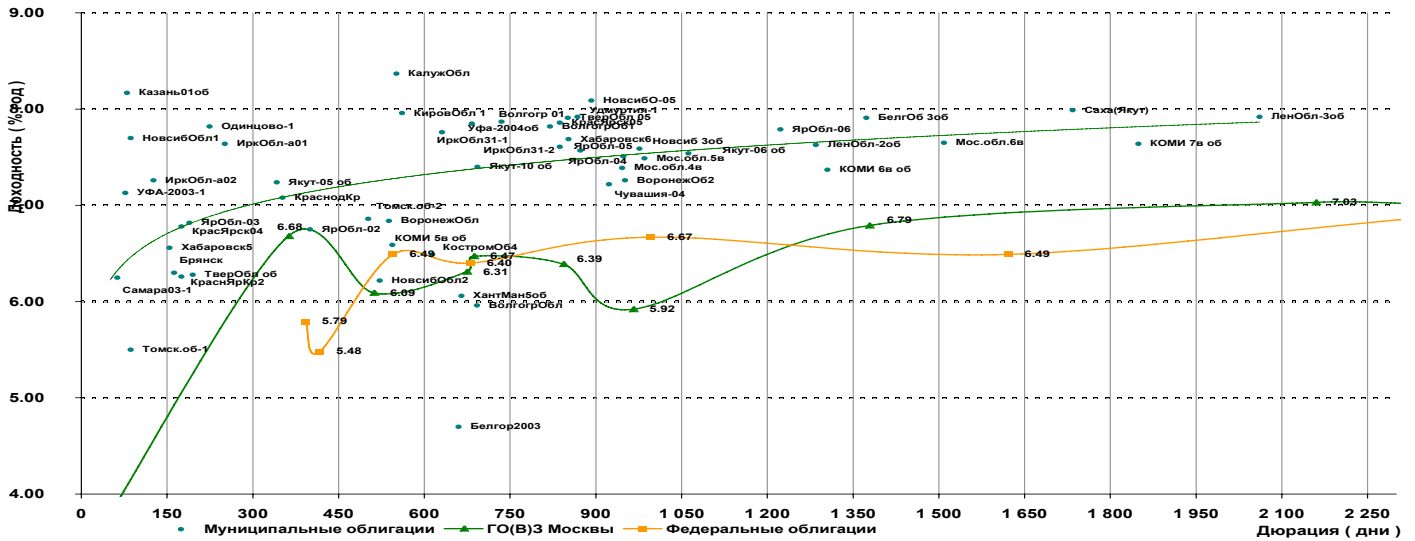
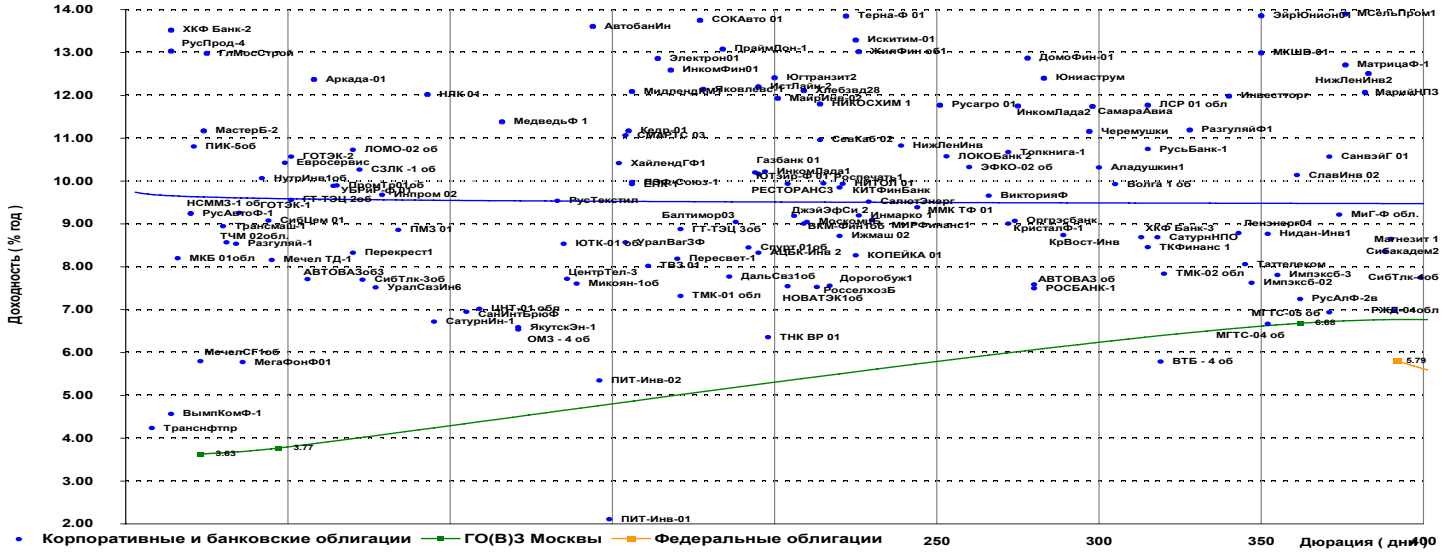
## Рынок муниципальных облигаций

### Основные индикаторы

Выпуск	Дата погашения	Объем вып. млн.,руб	Купон,% годовых	НКД % от номинала	Котировки		Ср/взв. цена,%	Измен. п.п.	Дюрация к погашению	Доходность		Измен. п.п.	Оборот тыс. руб.	РПС
					спрос	предложение				текущая	к погаш.			
Московская обл., 4	21.04.09	9600	11.00	0.30	110.50	110.70	110.62	0.11	944	9.92	7.19	-0.04	2	55 249
Московская обл., 5	30.03.10	9000	10.00	0.85	107.41	107.70	107.51	0.33	983	9.23	7.32	-0.13	12 873	237 973
Московская обл., 6	19.04.11	12000	9.00	0.25	106.22	106.50	106.34	0.26	1507	8.44	7.59	-0.07	305 710	959 601
Нижегор. обл., 1	01.11.06	1000	11.80	0.06	102.01	102.20	102.34	0.09	177	11.52	7.11	-0.23	1 228	
Нижегор. обл., 2	02.11.08	2500	10.24	0.06	104.85	104.99	104.95	0.08	614	9.75	7.24	-0.05	1 364	
Новосибирск, 2	07.12.06	1500	12.00	1.94	102.70	103.10	102.90	-0.10	208	11.45	7.13	0.13	206	1 030
Новосибирск, 3	14.07.09	1000	13.00	4.10	113.30	113.80	113.80	0.00	973	11.03	7.59	-0.01	501	
Новосибирск. обл., 11	27.07.06	1500	13.50	0.26	101.35	101.70	101.44	0.07	83	13.27	7.24	-0.48	14 320	
Новосибирск. обл., 12	29.11.07	2000	13.30	2.33	108.55	109.50	106.71	-2.10	517	12.20	8.96	1.57	368	
Новосибирск. обл., 13	15.12.09	2500	9.00	1.11	101.01	101.48	101.40	-0.49	890	8.78	9.14	-0.01	2 028	
Ногинский р-н, 1	22.06.06	250	15.00	1.77	100.81	101.85			48	14.48	0.90	-6.85		
Одинцовский район, 1	20.12.06	275	12.00	1.48	101.96	102.25	101.90	1.09	221	11.61	8.04	-0.26	560	
Пермь, 1	15.12.06	200	12.00	1.68										
Самарская обл., 1	04.07.06	1185	12.00	1.02	100.55									
Самарская обл., 2	09.09.10	2000	6.82	0.93	98.60	99.10			1374	6.82	7.25	-0.24		9 860
Саха (Якутия), 3	17.06.08	800	12.00	1.48	108.90	109.20	108.90	-0.10	690	10.87	7.63	0.04	46	
Саха (Якутия), 5	21.04.07	2000	9.00	0.37	101.15	101.33			339	8.85	7.23	-0.04		
Саха (Якутия), 6	13.05.10	2000	10.00	2.14	107.60	108.10			1059	9.07	7.76	0.16		
Саха (Якутия), 7	11.04.13	2500	7.95	0.33	100.85	100.92	100.88	0.05	1731	7.86	7.99	-0.01	20 176	
Тверская обл, 3	30.11.08	800	7.95	1.39	100.00	100.30	100.28	0.20	848	7.82	8.06	-0.09	10 140	
Тверская обл., 2	23.11.06	1000	16.90	3.29	104.90	105.80			192	15.49	6.29	-0.61		
Томск, 1	22.11.07	210	11.99	2.33										
Томская обл, 3	09.11.09	900	9.00	4.36										
Томская обл., 16	27.07.06	500	11.00	2.98		101.27			83	10.55	5.30	-1.46		
Томская обл., 18	13.10.07	600	11.00	0.66	104.45	104.85	104.75	0.07	499	10.44	6.91	-0.11	1 257	
Удмуртия, 1	27.12.08	1000	8.20	2.90	100.70	101.00			865	7.89	7.92	-0.09		
Уфа, 3	18.07.06	400	10.03	2.97	100.40	100.60			74	9.68	7.01	-0.58		
Уфа, 4	03.06.08	500	10.03	4.12	104.15	104.39	104.15	-0.05	680	9.26	7.98	0.01	937	
Хабаровский край, 5	05.10.06	700	10.00	0.82	101.30	101.60			151	9.76	6.24	-0.87		
Хабаровский край, 6	24.11.09	1000	9.00	3.99	100.50	100.90			849	8.58	7.63	-0.23		
ХМАО, 5	27.05.08	3000	12.00	5.26	101.00	110.60	109.97	-0.03	661	10.41	6.85	0.01	567	
Чувашия, 3	13.04.07	500	9.00	0.57	101.40	101.70			331	8.80	7.30	0.05		
Чувашия, 4	27.03.09	750	12.33	1.28	113.20	113.55	113.54	0.25	920	10.74	7.20	-0.10	586	
ЯНАО, 1	03.08.08	1800	11.00	2.68	105.75	106.95	106.45	0.00	739	10.08	7.08	-0.04	541	
Ярославская обл., 2	03.07.07	1000	13.28	1.13	106.50	106.70			397	12.32	6.98	0.03		
Ярославская обл., 3	17.11.06	700	12.00	5.56	102.80	103.15			186	11.04	6.03	-0.73		
Ярославская обл., 4	26.05.09	1000	11.00	4.94	108.25	108.80	108.50	0.00	945	9.70	7.43	0.00	3 255	
Ярославская обл., 5	30.12.08	500	8.00	2.81	100.20	100.70			870	7.73	7.62	-0.10		
Ярославская обл., 6	19.04.11	1000	8.35	0.23	99.50	100.10			1221	8.32	7.61	-0.11		



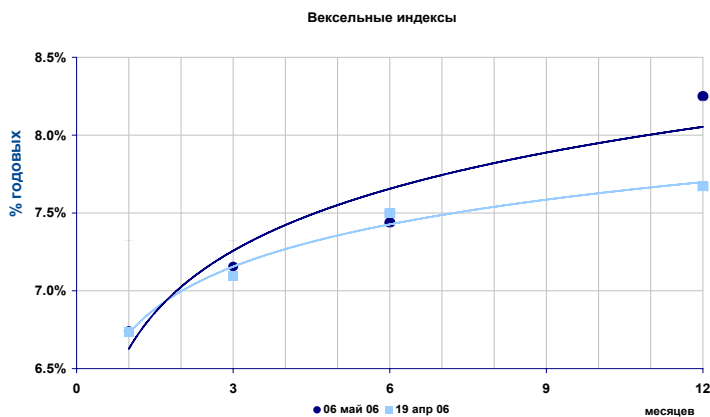
“Кривые” доходности корпоративных и муниципальных облигаций



## Вексельный рынок

### Вексельные индексы ИК "РЕГИОН"

Срок	Значение, % годовых	Изменение индекса, п.п.		
		за день	за неделю	за месяц
1 мес.	6.74	0.02	-0.04	-0.06
3 мес.	7.16	0.01	0.02	0.07
6 мес.	7.44	0.01	0.02	-0.06
12 мес.	8.25	0.01	0.03	0.60



### Структура вексельных индексов и доходности векселей

Векселедатель	Векселя с погашением через:							
	1 месяц		3 месяца		6 месяцев		12 месяцев	
	*	**	*	**	*	**	*	**
МДМ-Банк	-	-	10.0	6.90	5.0	7.30	-	-
УралСиб	-	-	-	-	5.0	7.07	-	-
Росбанк	15.0	6.61	10.0	6.87	5.0	6.87	10.0	7.49
МБ СПб	10.0	7.74	-	-	-	-	5.0	9.94
Импэксбанк	-	-	5.0	7.10	5.0	-	5.0	7.48
ИБГ НИКойл	-	-	5.0	6.60	-	-	-	-
Альфа-Банк	-	-	5.0	7.06	-	-	5.0	7.83
Татфондбанк	5.0	8.21	-	-	-	-	5.0	10.34
МежПромБанк	-	-	-	-	10.0	9.12	5.0	10.48
ВТБ	15.0	5.89	10.0	6.49	-	-	10.0	7.08
Сбербанк	15.0	6.05	-	-	-	-	-	-
Банк Москвы	-	-	5.0	6.50	-	-	-	-
Газпромбанк	15.0	6.60	-	-	10.0	7.07	10.0	7.23
Петрокоммерц	-	-	-	-	10.0	7.36	5.0	7.74
НОМОС-Банк	-	-	5.0	7.65	5.0	7.91	5.0	8.32
Абсолют Банк	-	-	5.0	9.07	5.0	9.42	-	-
Еврофинанс	-	-	10.0	7.13	10.0	7.27	10.0	7.57
Транскредитбанк	-	-	5.0	7.08	5.0	7.26	5.0	7.60
Россельхозбанк	-	-	10.0	6.96	10.0	7.37	5.0	7.68
Моск.Кред.Банк	10.0	8.27	5.0	9.24	-	-	5.0	10.35
МБРР	-	-	5.0	7.32	5.0	7.46	5.0	8.16
Связь-Банк	-	-	-	-	10.0	9.57	5.0	10.40
Зенит	15.0	6.40	5.0	682.46	-	-	-	-
<b>ИНДЕКС:</b>	<b>100.0</b>	<b>6.74</b>	<b>100.0</b>	<b>7.16</b>	<b>100.0</b>	<b>7.44</b>	<b>100.0</b>	<b>8.25</b>

\* - Доля на рынке, %

\*\* - Доходность к погашению, % годовых

### Доходность векселей и ее изменение

Векселедатель	Срок погашения	По котировкам		Изменение, п.п.			
		на покупку	на продажу	за день		за неделю	
				покупка	продажа	покупка	продажа
МДМ-Банк	июл 06	7.00	6.50	0.00	0.00	-0.10	-0.30
	авг 06	7.20	6.90	0.00	0.00	0.00	0.00
	дек 06	7.60	7.30	0.00	0.00	0.00	0.00
	январь 07	7.70	7.40	0.00	0.00	0.00	0.00
УралСиб	сен 06	7.10	6.80	0.00	0.00	0.00	0.00
	фев 07	7.50	7.20	0.00	0.00	0.00	0.00
	сен 07	7.80	7.50	0.00	0.00	0.00	0.10
Росбанк	май 06	6.70	6.40	0.00	0.00	0.00	0.00
	авг 06	7.20	6.60	0.00	0.00	0.00	0.00
	дек 06	7.30	7.01	0.00	0.00	0.00	0.00
	январь 07	7.40	7.30	0.00	0.00	0.00	0.10
	авг 07	7.80	7.45	0.00	0.00	0.00	0.00
Междун. банк СПб	сен 07	8.00	7.70	0.00	0.00	0.00	0.00
	ноя 07	8.10	7.90	0.00	0.00	0.00	0.00
	май 06	8.00	7.00	0.00	0.00	0.00	0.00
	сен 06	9.60	9.10	0.00	0.00	0.00	0.00

## Доходность векселей и ее изменение (продолжение)

Векселедатель	Срок погашения	По котировкам		Изменение, п.п.			
		на покупку	на продажу	за день		за неделю	
				покупка	продажа	покупка	продажа
	окт 06	9.80	9.30	0.00	0.00	0.00	0.00
	мар 07	10.00	9.70	0.00	0.00	0.00	0.10
Импэксбанк	июл 06	7.20	6.90	0.00	0.00	0.00	0.00
	авг 06	7.30	7.00	0.00	0.00	0.00	0.00
	сен 06	7.35	7.10	0.00	0.00	0.00	0.00
	янв 07	7.40	7.10	0.00	-0.10	0.00	-0.10
	апр 07	7.60	7.30	0.00	0.00	0.00	0.00
ИБГ НИКойл	июл 06	6.80	6.40	0.00	0.00	0.00	0.00
Альфа-Банк	авг 06	7.20	7.00	0.00	0.00	0.10	0.10
	апр 07	7.90	7.70	0.00	0.00	0.10	0.20
	авг 07	8.10	7.90	0.00	0.00	0.10	0.15
Татфондбанк	июл 06	9.00	8.50	0.00	0.00	-0.80	-0.80
	сен 06	9.70	9.30	0.00	0.00	-0.20	-0.30
	окт 06	9.90	9.50	0.00	0.00	-0.10	-0.10
	мар 07	10.20	9.80	0.00	0.00	-0.10	-0.05
	апр 07	10.30	10.15	0.00	0.00	0.00	0.00
МежПромБанк	ноя 06	9.60	9.00	0.00	0.00	0.00	0.00
	янв 07	10.30	9.70	0.00	0.00	0.00	0.00
	мар 07	10.50	10.20	0.00	0.00	0.00	0.00
	сен 07	11.00	10.70	0.00	0.00	0.00	0.00
ВТБ	май 06	6.00	5.50	0.00	0.00	0.00	0.00
	авг 06	6.70	6.40	0.00	0.00	0.00	0.00
	окт 06	7.00	6.60	0.00	0.00	0.00	0.00
	апр 07	7.20	6.90	0.00	0.00	0.00	0.00
	июн 07	7.30	7.00	0.00	0.00	0.00	0.00
	апр 08	7.50	7.40	0.00	0.00	0.00	0.15
	окт 08	7.60	7.40	0.00	0.00	0.00	0.15
Сбербанк РФ	июн 06	6.30	5.80	0.00	0.00	0.00	0.00
Банк Москвы	июл 06	6.80	6.20	0.00	0.00	0.00	0.00
Газпромбанк	май 06	6.70	6.40	0.00	0.00	0.00	0.00
	сен 06	7.00	6.80	0.00	0.00	0.00	0.00
	ноя 06	7.30	6.90	0.00	0.00	0.00	0.00
	дек 06	7.30	7.00	0.00	0.00	0.00	0.00
	янв 07	7.30	7.00	0.00	0.00	0.00	0.00
	мар 07	7.30	7.00	0.00	0.00	0.00	-0.10
	июн 07	7.50	7.10	0.00	0.00	0.00	0.00
Банк "Петрокоммерц"	окт 06	7.30	6.90	0.00	0.00	0.00	0.00
	ноя 06	7.50	7.25	0.00	0.00	0.00	0.00
	дек 06	7.50	7.30	0.00	0.00	0.00	0.00
	апр 07	7.80	7.40	0.00	0.00	0.00	-0.10
	июн 07	8.30	8.00	0.00	0.00	0.10	0.30
	окт 07	8.40	8.10	0.00	0.00	-0.10	0.10
	ноя 07	8.40	8.20	0.00	0.00	0.10	0.20
	дек 07	8.40	8.20	0.00	0.00	0.00	0.00
НОМОС-Банк	июл 06	7.70	7.50	0.00	0.00	0.00	0.00
	авг 06	7.80	7.60	0.00	0.00	0.00	0.00
	окт 06	8.00	7.80	0.00	0.00	0.00	0.10
	дек 06	8.10	7.80	0.00	0.00	0.00	0.00
	янв 07	8.30	8.10	0.00	0.00	0.10	0.10
	апр 07	8.40	8.20	0.00	0.00	0.00	0.10
Пробизнесбанк	авг 06	8.80	8.20	0.00	0.00	0.00	0.00
	окт 06	9.80	9.30	0.00	0.00	0.00	0.10
	янв 07	10.30	9.80	0.00	0.00	0.00	0.00
	апр 07	10.40	10.10	0.00	0.00	0.00	0.00
Абсолют Банк	июл 06	9.30	8.70	0.00	0.00	0.00	0.00
	окт 06	9.60	9.20	0.00	0.00	0.00	0.00
	ноя 06	9.70	9.30	0.00	0.00	0.00	0.00
	янв 07	10.00	9.60	0.00	0.00	0.00	0.00
	фев 07	10.10	9.60	0.10	0.00	0.10	0.00

## Доходность векселей и ее изменение (продолжение)

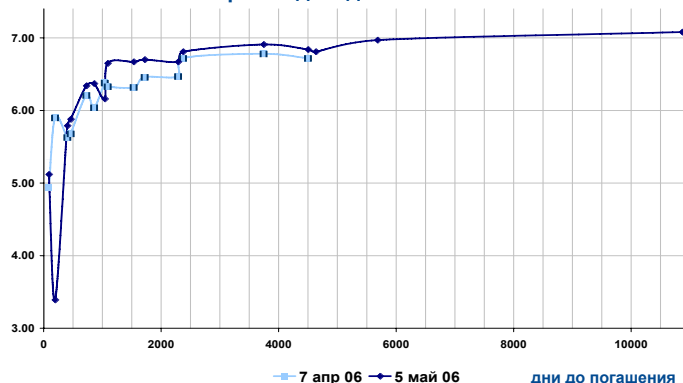
Векселедатель	Срок погашения	По котировкам		Изменение, п.п.			
		на покупку	на продажу	за день		за неделю	
				покупка	продажа	покупка	продажа
Еврофинанс	июл 06	9.30	9.00	2.10	2.00	2.10	2.00
	авг 06	9.50	9.20	2.20	2.20	2.20	2.20
	дек 06	10.00	9.60	0.00	0.00	0.00	0.00
	янв 07	7.50	7.30	0.00	0.00	0.00	0.00
	сен 07	8.10	7.50	0.00	0.00	-0.10	-0.20
БИН Банк	июл 06	9.30	9.00	0.00	0.00	0.00	0.00
	авг 06	9.50	9.20	0.00	0.00	0.00	0.00
	дек 06	10.00	9.60	0.00	0.00	0.00	0.00
	янв 07	9.70	9.30	0.00	0.00	0.00	0.00
	мар 07	10.30	9.90	0.00	0.00	0.00	-0.10
Транскредитбанк	апр 07	10.60	10.30	0.00	0.00	0.10	0.10
	июн 06	7.10	6.90	0.00	0.00	0.00	0.00
	авг 06	7.20	7.00	0.00	0.00	0.00	0.00
	окт 06	7.30	7.20	0.00	0.00	0.00	0.00
	янв 07	7.50	7.30	0.00	0.00	0.00	0.00
Россельхозбанк	сен 07	8.00	7.70	0.00	0.00	0.00	0.10
	июл 06	7.10	6.80	0.00	0.00	0.00	0.00
	окт 06	7.20	6.80	0.00	0.00	0.00	0.00
	янв 07	7.60	7.40	0.00	0.00	0.00	0.00
МБРР	апр 07	7.80	7.50	0.00	0.00	0.00	0.00
	июл 06	7.40	7.20	0.00	0.00	0.00	0.00
	окт 06	7.50	7.30	0.00	0.00	0.00	0.00
АК Барс	апр 07	8.30	7.90	0.00	0.00	0.00	0.00
Зенит	авг 06	7.50	7.30	0.00	0.00	0.00	0.00
	июн 06	6.60	6.30	0.00	0.00	0.00	0.00
	ноя 06	7.10	6.90	0.00	0.00	0.00	0.00
	янв 07	7.20	7.00	0.00	0.00	0.00	0.00
Глобэкс	фев 07	7.40	7.00	0.00	0.00	0.00	0.00
	июн 06	11.30	10.50	0.00	0.00	0.00	0.00
	дек 06	13.50	13.00	0.00	0.00	0.00	0.00
	янв 07	13.80	13.50	0.00	0.00	0.00	0.00
Югтелеком	мар 07	14.20	13.70	0.00	0.00	0.00	0.00
	май 06	9.00	8.50	0.00	0.00	0.00	0.00
Агропромкредит	авг 06	10.20	9.80	0.00	0.00	0.00	0.00
	дек 06	11.50	11.30	0.00	0.00	0.00	0.00
Русь-Банк	авг 06	9.80	9.40	0.00	0.00	0.00	0.00
	сен 06	9.90	9.50	0.00	0.00	0.00	0.00
	окт 06	10.00	9.60	0.00	0.00	0.00	0.00
УралВТБ	окт 06	10.50	9.80	0.00	0.00	-0.10	-0.20
	дек 06	10.90	10.40	0.00	0.00	0.00	0.00
Северная Казна	июл 06	9.50	8.70	0.00	0.00	0.00	0.00
	окт 06	10.00	9.50	0.00	0.00	0.00	0.00
	дек 06	10.60	10.10	0.00	0.00	0.00	0.00
	янв 07	11.10	10.70	0.00	0.00	0.00	0.00
	апр 07	11.20	10.80	0.00	0.00	0.00	0.00
Ютэйр	июн 07	11.60	11.30	0.00	0.00	0.00	0.00
	май 06	9.30	8.50	0.00	0.00	0.00	0.00
	июн 06	9.50	8.90	0.00	0.00	0.00	0.00
Моск.Кред.Банк	май 06	8.00	7.50	0.00	0.00	-0.50	-0.80
	июн 06	9.00	8.50	0.00	0.00	-0.30	-0.40
	июл 06	9.40	9.00	0.00	0.00	0.00	0.00

**Рынок ГКО/ОФЗ**

**Индексы ГКО/ОФЗ**

	Значение	Изменение индекса		
		за день	за неделю	за месяц
<b>ОФЗ</b>				
Доходность, % годовых	6.51	-0.01	-0.01	0.03
Объем в обращении, млрд. руб.	621.339	0.000	0.000	0.000
Оборот, млн. руб.	2 375 618.570	6.898	5.995	7.769

**Кривая доходности ГКО/ОФЗ**



**Основные индикаторы**

Выпуск	Дата погаш.	Цена сделок, % от номинала				Котировки закр.		Дох. к пог. закрытия	Объем, млн. руб.	Операции Минфина
		мин.	макс.	сред.	закр.	спрос	предл.			
25057	20 янв 10	103.47	103.55	103.51	103.47	102.50	103.47	6.48	41.404	
25058	30 апр 08	100.15	100.25	100.20	100.25	100.20	100.25	6.34	141 257.475	
25059	19 янв 11	98.19	98.32	98.25	98.25	98.18	98.44	6.70	758 526.540	
25060	29 апр 09	98.09	98.25	98.13	98.20	98.17	98.24	6.65	1 276 155.301	
26198	02 ноя 12	95.80	95.80	95.80	95.80	95.75	95.80	6.81	4 311.000	
27020	08 авг 07	-	-	-	-	-	105.55	-	-	
27025	13 июн 07	-	-	-	-	100.56	100.95	-	-	
27026	11 мар 09	-	-	-	-	101.00	101.44	-	-	
45001	15 ноя 06	-	-	-	-	-	102.30	-	-	
45002	02 авг 06	101.17	101.17	101.17	101.17	101.10	101.17	5.12	60 702.000	
46001	10 сен 08	105.69	105.69	105.69	105.69	105.60	105.97	6.37	5 284.700	
46002	08 авг 12	-	-	-	-	110.20	110.43	-	-	
46003	14 июл 10	111.07	111.07	111.07	111.07	111.20	111.30	6.67	111 070.000	
46005	09 янв 19	-	-	-	-	42.20	45.20	-	-	
46010	17 май 28	-	-	-	-	-	-	-	-	
46011	20 авг 25	-	-	-	-	-	-	-	-	
46012	05 сен 29	-	-	-	-	-	63.95	-	-	
46014	29 авг 18	-	-	-	-	108.50	108.70	-	-	
46017	03 авг 16	104.94	105.00	104.99	104.98	105.00	105.10	6.91	7 350.150	
46018	24 ноя 21	109.20	109.20	109.20	109.20	108.81	109.38	6.97	10 920.000	
46019	20 мар 19	-	-	-	-	-	55.29	-	-	
46020	06 фев 36	-	-	-	-	99.20	99.59	-	-	
48001	31 окт 18	-	-	-	-	-	104.50	-	-	

## Рынок облигаций ВВЗ

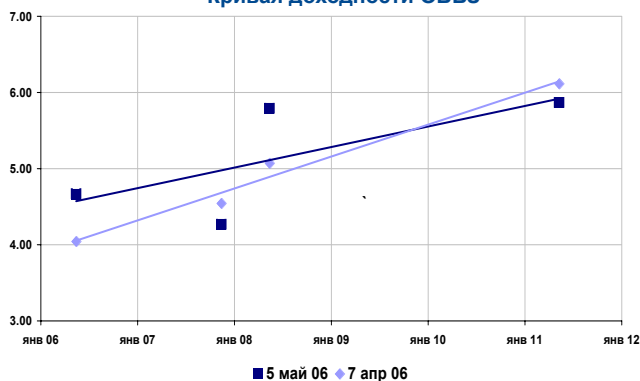
### Индексы облигаций ВВЗ

	Значение	Изменение индекса			
		за день	за неделю	за месяц	
Индекс дохода	1058.61	-0.04	0.03	0.20	*
Индекс цен	277.13	-0.06	-0.02	-0.02	*
Индекс доходности	5.35	0.02	0.01	-0.03	**
Дюрация рынка, лет	2.06	-0.01	-0.02	-0.08	
Рыночная стоимость, млн. \$	6 819.42	-4.032	-1.256	-0.406	

\* - %

\*\* - % годовых

### Кривая доходности ОВВЗ



### Основные индикаторы

Транш	Дата погашения	Купон, % годовых	НКД	Котировки, % от ном.			Изменение средн.	Доходность, % год.		Изменение дох. к пог.	Спрэд,* б.п.
				Спрос	Предл.	Средн.		тек.	к пог.		
6	14 май 06	3.000	2.925	99.95	99.96	99.96	-1.60	2.92	4.67	0.00	74
8	14 ноя 07	3.000	1.425	97.25	97.75	97.50	0.06	3.03	4.26	-0.02	-79
5	14 май 08	3.000	2.925	94.75	94.88	94.82	-0.03	3.07	5.79	0.03	79
7	14 май 11	3.000	2.925	87.63	88.06	87.84	-0.26	3.31	5.86	0.06	115

\* - к гособлигациям США

## Рынок еврооблигаций РФ

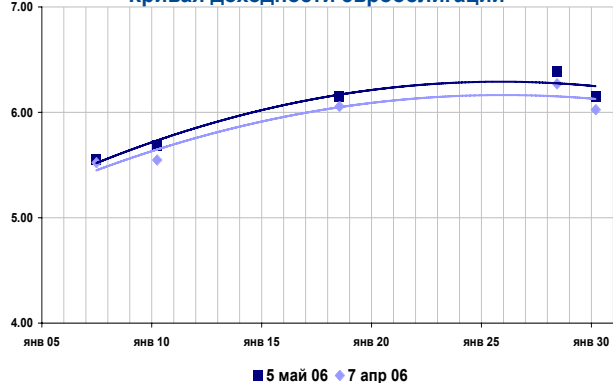
### Индексы еврооблигаций РФ

	Значение	Изменение индекса			
		за день	за неделю	за месяц	
Индекс дохода	773.38	0.18	-0.19	-0.36	*
Индекс цен	367.00	0.16	-0.31	-0.81	*
Индекс доходности	5.73	-0.02	0.04	0.11	**
Дюрация рынка, лет	12.533	0.00	12.53	2.55	
Рыночная стоимость, млрд. \$	35 000.51	65.97	-65.97	-130.98	

\* - %

\*\* - % годовых

### Кривая доходности еврооблигаций



### Основные индикаторы

Транш	Дата погашения	Купон, % годовых	НКД	Котировки, % от ном.			Изменение средн.	Доходность, % год.		Изменение дох. к пог.	Спрэд,* б.п.
				Спрос	Предл.	Средн.		тек.	к пог.		
10, USD	26 июн 07	10.00	3.611	107.25	107.50	104.78	-0.03	9.23	5.56	0.03	64
8 1/4, USD	31 мар 10	8.25	0.802	106.38	106.63	105.00	0.00	7.80	5.69	0.00	73
11, USD	24 июл 18	11.00	8.586	147.50	148.00	141.16	0.13	7.35	6.15	-0.02	0
12 3/4, USD	24 июн 28	12.75	4.640	182.25	182.75	174.72	0.47	7.11	6.39	-0.04	123
5, USD	31 мар 30	5.00	0.486	111.63	111.75	108.09	0.17	4.60	6.15	-0.02	96

\* - к гособлигациям США

## Группа компаний "РЕГИОН"

Группа компаний "РЕГИОН" объединяет динамично развивающиеся компании, оказывающие в совокупности целый спектр услуг на рынке ценных бумаг, в числе которых услуги в сфере брокерской (ООО "БК РЕГИОН"), депозитарной деятельности (ЗАО "ДК РЕГИОН"), доверительного управления ценными бумагами, управления инвестиционными фондами, паевыми инвестиционными фондами и негосударственными пенсионными фондами (ЗАО "РЕГИОН ЭСМ"), а также услуги финансового консультанта на рынке ценных бумаг (ЗАО "РЕГИОН ФК"). Компании группы обладают всеми необходимыми лицензиями для осуществления соответствующих видов деятельности. Профессионализм сотрудников компаний группы подтвержден рейтингами НАУФОР (АА - высокая степень надежности), журнала "Деньги", а также многочисленными опросами участников рынка ценных бумаг, проводимых информационными агентствами АК&М и РосБизнесКонсалтинг, по результатам которых Компания устойчиво занимает ведущие места. Основные причины наших успехов кроются в четком понимании тенденций рынка и чутком отношении к интересам наших клиентов. Если Вам потребуется какая-либо помощь, либо Вы захотите более подробно узнать о спектре оказываемых нами услуг, пожалуйста, свяжитесь с нами.

**Многоканальный телефон: (095) 777-29-64      Факс: (095) 975-24-48**

**Web-site: [www.regiongroup.ru](http://www.regiongroup.ru)**

### Операции с векселями

Павел Голышев (доб.303;  
e-mail: [golyshev@regnm.ru](mailto:golyshev@regnm.ru)),  
Виктория Скрыпник (доб.301;  
e-mail: [vvs@regnm.ru](mailto:vvs@regnm.ru)),  
Елена Шехурдина (доб.463;  
e-mail: [lenash@regnm.ru](mailto:lenash@regnm.ru)),  
Новикова Валентина (доб.543;  
e-mail: [valentine@regnm.ru](mailto:valentine@regnm.ru)),

### Операции с облигациями

Сергей Гуминский (доб.433;  
e-mail: [guminskiy@regnm.ru](mailto:guminskiy@regnm.ru))

Петр Костиков (доб.471;  
e-mail: [kostikov@regnm.ru](mailto:kostikov@regnm.ru))

Игорь Каграманян (доб.575;

### Операции с акциями

#### Руководитель департамента

Павел Ващенко (доб.335; e-mail: [pvaschenko@regnm.ru](mailto:pvaschenko@regnm.ru))

#### Клиентское обслуживание:

Владимиров Владимир (доб.570; e-mail: [vladimirov@regnm.ru](mailto:vladimirov@regnm.ru)),  
Маргарита Петрова (доб.333;  
e-mail: [rita\\_petrova@regnm.ru](mailto:rita_petrova@regnm.ru))  
Янковский Александр (доб.585; e-mail: [java@regnm.ru](mailto:java@regnm.ru))

#### Трейдеры:

Алексей Цырульник (доб.147;  
e-mail: [alexiz@regnm.ru](mailto:alexiz@regnm.ru)),  
Марина Муминова (доб.157;  
e-mail: [muminova@regnm.ru](mailto:muminova@regnm.ru)) и (095) 264-43-72 (прямой),  
Никита Фраш (доб.137; e-mail: [frash@regnm.ru](mailto:frash@regnm.ru)),  
Рифат Летфуллин (доб.504;  
e-mail: [letfullin@regnm.ru](mailto:letfullin@regnm.ru)),  
Орловский Максим (доб.534; e-mail: [orlovskiy@regnm.ru](mailto:orlovskiy@regnm.ru)),

### Аналитическое и информационное обслуживание

#### Директор по аналитике и информации

Анатолий Ходоровский (доб.538;  
e-mail: [khodorovsky@regnm.ru](mailto:khodorovsky@regnm.ru)).

#### Анализ финансовых рынков:

Александр Ермак -долговой рынок  
(доб.405; e-mail: [aermak@regnm.ru](mailto:aermak@regnm.ru)).  
Комиссаров Константин - долговой рынок  
(доб.428; e-mail: [komissarov@region.ru](mailto:komissarov@region.ru))

#### Отраслевой и макроэкономический анализ:

Валерий Вайсберг (доб.143; e-mail: [vva@regnm.ru](mailto:vva@regnm.ru)),  
Евгений Шаго (доб.336; e-mail: [shago@regnm.ru](mailto:shago@regnm.ru)),

### Организация программ долгового финансирования

Олег Дулебенец ( доб.584;  
e-mail: [dulebenets@regnm.ru](mailto:dulebenets@regnm.ru) );  
Константин Ковалев (доб.547;  
e-mail: [kovalev@regnm.ru](mailto:kovalev@regnm.ru))  
e-mail: [valentine@regnm.ru](mailto:valentine@regnm.ru)),  
e-mail: [guminskiy@regnm.ru](mailto:guminskiy@regnm.ru))

### Доверительное управление

Сергей Малышев (доб.120; e-mail: [smalyshev@regnm.ru](mailto:smalyshev@regnm.ru)),  
Данила Шевырин (доб.178; e-mail: [she\\_dv@regnm.ru](mailto:she_dv@regnm.ru)),  
Екатерина Колотыркина (доб.180; e-mail: [kolot@regnm.ru](mailto:kolot@regnm.ru))

### Страницы компании в информационной системе REUTERS: <REGION>

*Данный обзор носит исключительно информационный характер и не может рассматриваться как предложение к заключению сделок с компаниями группы "РЕГИОН". Мы не претендуем на полноту и точность изложенной информации. Наши клиенты могут иметь позицию или какой-либо иной интерес в любой сделке прямо или косвенно упомянутой в тексте настоящего обзора. РЕГИОН не несет ответственности за любой прямой или косвенный ущерб, наступивший в результате использования информации, изложенной в настоящем обзоре. Любые операции с ценными бумагами, упоминаемыми в настоящем обзоре, могут быть связаны со значительным риском.*