

## Рынок долговых инструментов

10 июня 2005 г.

Ежедневный бюллетень

### Основные индикаторы финансового рынка \*

| Показатель                                     | Значение | Изменение |           |
|--|----------|-----------|-----------|
|  |          | за день   | за неделю |
| <b>Рынок акций</b>                             |          |           |           |
| Индекс Dow Jones                               | 10503.02 | 0.25%     | -0.48%    |
| Индекс РТС                                     | 673.72   | 0.27%     | -0.38%    |
| <b>Валютный рынок</b>                          |          |           |           |
| Курс доллара ЦБ РФ, руб.                       | 28.4457  | 0.244%    | 0.249%    |
| Курс доллара ЕТС "сегодня", руб.               | 28.4457  | 0.242%    | 0.247%    |
| Курс доллара ЕТС "завтра", руб.                | 28.4479  | 0.280%    | 0.269%    |
| Объем \$ "сегодня" ЕТС, млн. \$                | 473.655  | -42.577   | -493.538  |
| Объем \$ "завтра" ЕТС, млн. \$                 | 730.078  | 179.641   | -81.310   |
| Доллар / Евро                                  | 1.28695  | 0.09%     | -0.42%    |
| Иена / Доллар                                  | 108.695  | 0.45%     | 1.13%     |
| Швейц. франк / Доллар                          | 1.20585  | -0.04%    | 0.55%     |
| <b>Денежный рынок</b>                          |          |           |           |
| Остатки на К/С по России, млн. руб.            | 244 600  | -4.08%    | -12.01%   |
| Остатки на К/С по Москве, млн. руб.            | 150 800  | -8.83%    | -21.78%   |
| Остатки на Д/С в ЦБ РФ, млн. руб.              | 122 600  | 5.33%     | 39.48%    |
| Сальдо операций ЦБ РФ, млн. руб.               | 48 100   | 640.00%   | 97.94%    |
| <b>Ставки рынка МБК</b>                        |          |           |           |
| MIBOR "overnight"                              | 2.04     | -0.17     | -0.72     |
| MIBOR 7 дней                                   | 3.14     | -0.24     | -0.47     |
| MIBOR 30 дней                                  | 4.20     | -0.10     | -0.30     |
| MIBOR 90 дней                                  | 5.94     | -0.03     | -0.19     |
| MIBOR 180 дней                                 | 7.05     | -0.01     | -0.09     |
| MIBOR 1 год                                    | 8.28     | -0.04     | -0.04     |
| <b>Аукцион обратного РЕПО ЦБ РФ</b>            |          |           |           |
| Средневзв-я ставка, % годовых                  | 3.38     | --        | -         |
| Ставка отсеечения, % годовых                   | 3.40     | --        | -         |
| <b>Аукцион прямого РЕПО ЦБ РФ</b>              |          |           |           |
| 11:00. Объем сделок, млн. руб.                 | -        | -         | -         |
| Средневзвешенная ставка, % годовых             | -        | -         | -         |
| 15:00. Объем сделок, млн. руб.                 | -        | -         | -         |
| Средневзвешенная ставка, % годовых             | -        | -         | -         |
| <b>Товарные рынки</b>                          |          |           |           |
| Нефть Brent, \$/bbl                            | 47.45    | -1.17%    | -3.06%    |
| Нефть Urals, \$/bbl                            | 50.70    | -1.17%    | -0.14%    |
| Золото, \$/Oz                                  | 423.55   | -0.32%    | 1.52%     |
| Платина, \$/Oz                                 | 874.00   | -0.34%    | 0.11%     |
| <b>Международные рынки капитала, % годовых</b> |          |           |           |
| LIBOR USD 1 М                                  | 3.2100   | 0.0200    | 0.0600    |
| LIBOR USD 3 М                                  | 3.3900   | 0.0106    | 0.0400    |
| LIBOR USD 6 М                                  | 3.5700   | 0.0300    | 0.0500    |
| LIBOR USD 12М                                  | 3.7744   | 0.0444    | 0.0719    |
| LIBOR EUR 1 М                                  | 2.1043   | 0.0031    | 0.0006    |
| LIBOR EUR 3 М                                  | 2.1119   | -0.0009   | -0.0051   |
| LIBOR EUR 6 М                                  | 2.1096   | 0.0013    | -0.0081   |
| LIBOR EUR 12 М                                 | 2.1061   | 0.0042    | -0.0174   |
| <b>Гособлигации США</b>                        |          |           |           |
| 2 года   | 3.6240   | 0.0250    | 0.0950    |
| 5 лет  | 0.0000   | -3.7220   | -3.6620   |
| 10 лет   | 3.7320   | -0.2090   | -0.1710   |
| 30 лет   | 3.7370   | -0.4870   | -0.5030   |

\* - Здесь и далее все данные приведены по итогам предыдущего торгового дня

### В этом выпуске:

#### Конъюнктура рынка

На рынке муниципальных облигаций резкое падение рубля привело к активизации продаж московских облигаций, на долю которых пришлось основные объемы торгов, однако снижение цен по наиболее активно торгуемым бумагам было минимальным - в пределах 0,03 - 0,1 п.п., что свидетельствует о наличии спроса со стороны ряда инвесторов. Также незначительно (0,08-0,3 п.п.) снизились цены на облигации Газпрома. Однако основной оборот (более 50%) был сосредоточен в облигациях второго эшелона, котировки которых продолжают преимущественно расти. Сохраняется повышенный спрос на первичном рынке, где проходило размещение облигаций ОМК, первый купон которых был установлен в ходе аукциона на уровне 9,2% годовых, что соответствует доходности к оферте 9,41% годовых. Кроме того, были размещены облигации Адамант-Финанс (результаты в разделе "Новости"). В пятницу возможно сохранения положительной динамики цен на вторичном рынке, в первую очередь, в бумагах второго эшелона, учитывая относительно высокий уровень рублевой ликвидности и стабильность ставок МБК, а также предстоящие "длинные" выходные. Движение цен первого эшелона будет определяться негативной ситуацией на валютном рынке, где возможен дальнейший курс доллара, и некоторым снижением котировок на рынке российских еврооблигаций.

..... Подробнее см. стр. 2  
**Новости долгового рынка**.....

ЗВР России за неделю сократились на \$0,6 млрд. - до \$146,5 млрд.  
 Облигации ОМК 1-й серии размещены на ММВБ под 9,41% на три года  
 На ММВБ состоялось размещение выпуска облигаций Адамант-Финанс объемом 500 млн руб  
 "Хлеб Алтая" 16 июня начнет размещение облигаций на 350 млн. рублей  
 "Сибирский цемент" 16 июня начнет размещение рублевых облигаций на 800 млн. рублей  
 ФСФР возобновила эмиссию облигаций "СУ-155 Капитал" на 2,5 млрд. рублей  
 ФСФР зарегистрировала итоги выпуска облигаций Уралсвязьинформа 5-й серии на 2 млрд. рублей  
 ФБ ММВБ начала торги облигациями "Нижнекамскнефтехима" 4-й серии  
 Байкалвестком выплатил 17 млн. рублей по 2-му купону облигаций 1-й серии.  
 Нидан-Фудс выплатил 72 млн. рублей по 3-му купону облигаций 1-й серии.  
 Росхлебопродукт выплатил 62 млн. рублей по 1-му купону облигаций 1-й серии  
 "Глобус-Лизинг-Финанс" выплатил 28,7 млн. руб. по 2-му купону облигаций 2-й серии  
 Россельхозбанк выплатил 67,32 млн. рублей по 2-му купону облигаций 1-й серии

..... Подробнее см. стр. 3

**Календарь долгового рынка** ..... 3

**Индексы долгового рынка ГК "РЕГИОН"** ..... 4-5

**Основные индикаторы долгового рынка:**

- Рынок корпоративные облигации ..... 5-7
- Рынок муниципальных облигаций ..... 8
- Рынок векселей ..... 9-10
- Рынок ОФЗ ..... 11
- Рынок ОВВЗ и еврооблигации ..... 12
- Группа компаний "РЕГИОН" ..... 13

**Конъюнктура рынка**

**Валютный и денежный рынок**

В четверг средневзвешенный курс доллара по итогам торгов на ММВБ вырос в пределах 7-8 копеек после заявления представителя Европейского ЦБ о том, что падение евро относительно доллара благоприятно влияет на экономику еврозоны, и очередной коррекции курса евро относительно доллара на международных рынках, который опустился ниже \$1,225. Суммарный оборот вырос и составил около 1,2 млрд. долларов, из которых около 61% пришлось на сделки с расчетами "завтра". Суммарные остатки денежных средств на корсчетах и депозитных счетах Банка России несколько снизились и составили около 367 млрд. рублей, однако сальдо операций Банка России с коммерческими банками составило +48,1 млрд. рублей. В результате ставки "overnight" на рынке МБК сохранились на прежнем уровне: для крупных банков порядка 0,5-1,0% годовых, для средних банков - порядка 1,0-1,5% годовых. Выступление главы ФРС относительно ситуации в экономике США, в котором он оценил состояние экономики как достаточно устойчивое, а инфляцию сдержанной, что позволит и дальше умеренно повышать ставки, вызвало очередное падение курса евро на международных рынках вечером в четверг ниже отметки \$1.22. Очевидно, в пятницу можно ожидать дальнейшее укрепление доллара относительно рубля.

**Долговой рынок**

Активность на рынке ОФЗ в четверг резко выросла на фоне разнонаправленного изменения цен. Оборот вторичных торгов по госбумагам составил более 12,58 млрд. рублей, при этом в долгосрочном секторе ОФЗ-АД повышение цен составило в среднем в пределах 0,06-0,2 п.п.. В тоже время по трем более краткосрочным выпускам ОФЗ (27019, 27020 и 28005) с погашением в 2007-2009 гг. снижение цен составило в пределах 0,5-0,9 п.п., на долю которых пришлось 86% от суммарного оборота.

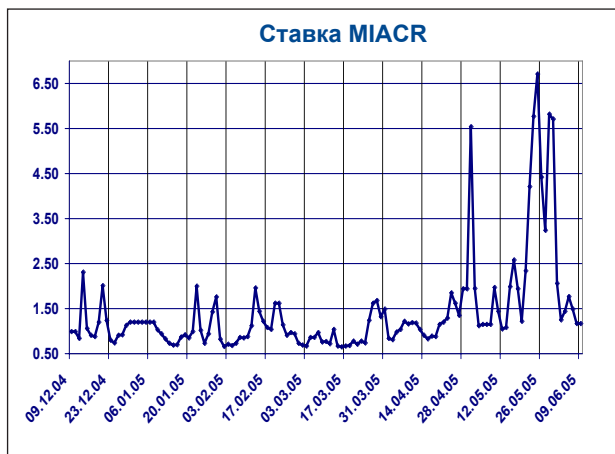
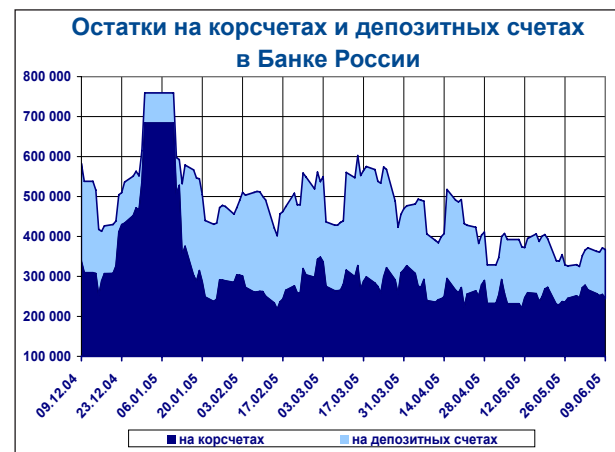
Министерство финансов РФ 15 июня проведет аукцион по размещению дополнительного выпуска ОФЗ-АД серии 46018 объемом 8 млрд. рублей по номиналу. ОФЗ-АД 46018 погашаются поэтапно: 27 ноября 2019 года, 25 ноября 2020 года и 24 ноября 2021 года соответственно в размере 30%, 30% и 40% от номинальной стоимости. Ставка купона по облигациям поступательно снижается - с 9,5% в 2005 году до 6,5% в 2021 году. На данный момент объем ОФЗ-АД 46018 в обращении составляет 10 млрд. рублей по номиналу.

На вторичных торгах муниципальных облигациями на ММВБ объем сделок снизился по сравнению с предыдущим днем и составил около 356,4 млн. руб. (в РПС - около 2,61 млрд. рублей) на фоне снижения цен большей части выпусков. При этом на долю подешевевших бумаг пришлось около 72%, среди которых наибольшие обороты были зафиксированы по московским облигациям: Москва-29 (96,97 млн. руб., -0,03 п.п.), Москва-39 (37,16 млн. руб., -0,03 п.п.), Москва-31 (36,1 млн. руб., -0,12 п.п.). Кроме того, около 28,5 млн. руб. составил оборот по облигациям Московской области-5 (в РПС более 700 млн. руб.) при снижении цены на 0,3 п.п. Среди подорожавших бумаг высокая активность наблюдалась в облигациях ХМАО-5 (22,3 млн. руб. (в РПС более 55 млн.), +1,98 п.п.), Новосиб.области-2 (22,4 млн. руб., +0,13 п.п.).

На рынке корпоративных облигаций оборот снизился по сравнению с предыдущим днем и составил около 507,64 млн. руб. (в РПС - более 4,186 млрд. руб.) на фоне повышения цен большей части выпусков. При этом на долю подешевевших бумаг пришлось около 37% от дневного оборота, а лидерами по обороту среди которых стали облигации Газпром-5 (40,5 млн. руб., -0,32 п.п.), Разгуляй-1 (26,3 млн., -0,09 п.п.), Газпром-4 (15,3 млн. руб. (в РПС - около 688 млн.), -0,08 п.п.). Среди подорожавших облигаций наибольшие обороты были зафиксированы по облигациям ТМК-2 (около 61,3 млн. руб., +0,16 п.п.), ЦТК-4 (37,2 млн., +0,46 п.п.). Кроме того, относительно высокая активность наблюдалась в облигациях НКНХ-4 (10,7 млн. руб. (более 368,7 млн. руб. - в РПС), +1,29 п.п. к цене размещения), вторичные биржевые торги по которым начались только вчера.

**Выводы и рекомендации**

На рынке муниципальных облигаций резкое падение рубля привело к активизации продаж московских облигаций, на долю которых пришлось основные объемы торгов, однако снижение цен по наиболее активно торгуемым бумагам было минимальным - в пределах 0,03 - 0,1 п.п., что свидетельствует о наличии спроса со стороны ряда инвесторов. Также незначительно (0,08-0,3 п.п.) снизились цены на облигации Газпрома. Однако основной оборот (более 50%) был сосредоточен в облигациях второго эшелона, котировки которых продолжают преимущественно расти. Сохраняется повышенный спрос на первичном рынке, где проходило размещение облигаций ОМК, первый купон которых был установлен в ходе аукциона на уровне 9,2% годовых, что соответствует доходности к оферте 9,41% годовых. Кроме того, были размещены облигации Адамант-Финанс (результаты в разделе "Новости"). В пятницу возможно сохранения положительной динамики цен на вторичном рынке, в первую очередь, в бумагах второго эшелона, учитывая относительно высокий уровень рублевой ликвидности и стабильность ставок МБК, а также предстоящие "длинные" выходные. Движение цен первого эшелона будет определяться негативной ситуацией на валютном рынке, где возможен дальнейший курс доллара, и некоторым снижением котировок на рынке российских еврооблигаций.



**Новости долгового рынка**

**Объем золотовалютных резервов России по состоянию на 3 июня составил \$146,5 млрд.**, сообщил в четверг департамент внешних и общественных связей Банка России. Между тем по состоянию на 27 мая их объем равнялся \$147,1 млрд. Таким образом, за неделю золотовалютные резервы уменьшились на \$0,6 млрд.

**9 июня 2005 г на ФБ ММВБ состоялось размещение первого выпуска облигаций ЗАО "Объединенная металлургическая компания" (ЗАО "ОМК").** По результатам конкурса ставка фиксированного купона по облигациям была установлена эмитентом в размере 9,20% годовых. Таким образом, доходность облигаций к погашению составила 9,41% годовых. Общий спрос на облигации ЗАО "ОМК" составил 5 млрд. 400 млн. рублей, в ходе конкурса было выставлено 24 заявки. В заявках поданных инвесторами, были указаны ставки в диапазоне от 8,50% до 10,55% годовых. Весь объем займа был размещен на аукционе, при этом было удовлетворено 78 заявок. Облигации общей номинальной стоимостью 3 млрд рублей выпущены сроком на 3 года. По выпуску предусмотрено выплата полугодовых купонов. Ставки всех купонов равны и составляют 9,20% годовых. Все выплаты по выпуску гарантируются ООО "ЦОМК" на основании Проспекта облигаций. Облигации также обеспечены поручительством ОАО "Выксунский, металлургический завод" и ОАО "Чусовской металлургический завод", основными производственными активами ОМК. Организаторами выпуска облигаций ЗАО "ОМК" являются Райффайзенбанк Австрия и Ренессанс Капитал. Соандеррайтерами выпуска выступили Внешторгбанк, АБН АМРО Банк, Ессобанк, Банк Союз, Металлинвестбанк, Ханты-Мансийский Банк, Евросибфинанс-Моснаробанк, Импексбанк, Московский Банк Реконструкции и Развития, Банк Петрокоммерц, Промышленно-строительный банк (Санкт-Петербург). Привлеченные в ходе размещения средства будут направлены на финансирование инвестиционной программы предприятия ОМК, а также рефинансирование кредитного портфеля.

**9 июня 2005г. на ММВБ состоялось размещение в полном объеме выпуска облигаций Адамант-Финанс на 500 млн руб.** В ходе конкурса по размещению выпуска было подано 80 заявок на общую сумму 607,327 млн руб. Диапазон заявок по купону - 12,73-14,25% годовых. По итогам конкурса эмитентом принято решение об установлении ставки 1-2 купонов в размере 14,1% годовых. Эффективная доходность выпуска к оферте через 1 год - 14,6% годовых, к погашению через 3 года - 13,62% годовых. В ходе аукциона удовлетворено 64 заявки общим объемом 325,027 млн руб. Размещение выпуска прошло в режиме РТС.

**ОАО "Агропромышленная компания "Хлеб Алтай" 16 июня начнет на ФБ ММВБ размещение пилотного облигационного займа на 350 млн. рублей. Размещение 350 тыс. облигаций будет проходить на ФБ ММВБ по номинальной стоимости, которая составляет 1 тыс. рублей.** Как сообщалось ранее, компания в конце мая заявила о возобновлении размещения облигаций первой серии, приостановленное в апреле в связи с решением совета директоров АО внести изменения и дополнения в решение о выпуске и в проспект ценных бумаг. Облигации имеют 12 купонов. Ставка первого купона будет определяться на конкурсе при их размещении. Ставки 2-4 купонов будут приравнены к ставке первого. Ставки остальных купонов определяются эмитентом. По облигациям предусмотрена годовая оферта. Андеррайтером выпуска выступает Банк Москвы. В синдикат соандеррайтеров вошли банк "Уралсиб" и Сургутнефтегазбанк.

**ОАО "Холдинговая компания "Сибирский цемент" 16 июня начнет размещение рублевых облигаций первой серии на 800 млн. рублей.** Олигация облигаций - 800 тыс., номинал каждой ценной бумаги - 1 тыс. рублей, способ размещения - открытая подписка. Срок погашения облигаций - 1092-й день с даты начала размещения выпуска.

**Фондовая биржа ММВБ в четверг начинает торги облигациями ОАО "Нижнекамскнефтехим"** в перечне внесписочных ценных бумаг. Размещение семилетних облигаций 4-й серии на 1,5 млрд. рублей состоялось 4 апреля 2005 года. Доходность облигаций к оферте через 4 года составила 10,24% годовых. Предусматривается выплата 14 полугодовых купонов. Ставка первого-восьмого купонов составляет 9,99% годовых.

**Оператор сотовой связи ЗАО "Байкалвестком" в четверг выплатил 17,97 млн. рублей** в счет погашения второго купона 3-летних облигаций 1-й серии. Как говорится в пресс-релизе Гута-банка, который является платежным агентом займа, размер выплат на одну бумагу номинальной стоимостью 1 тыс. рублей составил 56 рублей 99 копеек. Процентная ставка - 4,43% годовых. Доход по облигациям выплачивается один раз в полгода. Ставки всех шести купонов

облигаций равны 11,43% годовых. Эмитент опубликовал оферту на досрочный выкуп бумаг по номинальной стоимости в дату начала третьего купонного периода. Байкалвестком 10 июня 2004 года разместил на ММВБ 3-летние облигации на сумму 300 млн. рублей. Гута-банк выступал организатором и андеррайтером выпуска.

**ООО "Нидан-Фудс" в среду выплатило 72,055 млн. рублей в счет погашения третьего купона трехлетних облигаций первой серии.** Как говорится в официальном сообщении компании, выплата на одну облигацию номиналом 1 тыс. рублей составила 84 рубля 77 копеек, процентная ставка - 17% годовых. Всего облигации имеют шесть полугодовых купонов. Ставка первых трех купонов составляет 17% годовых, остальных - 1% годовых. Через полгода года, после размещения инвесторам предлагается оферта на досрочный выкуп облигаций. Агентом по исполнению оферты является ООО "Ренессанс Брокер". Объем выпуска по номиналу составил 850 млн. рублей. Бумаги были размещены 10 декабря 2003 года с доходностью к полугодовой оферте 17,73% годовых. Погашение облигаций запланировано на 9 декабря 2006 года.

**Федеральная служба по финансовым рынкам 8 июня возобновила эмиссию документарных процентных неконвертируемых облигаций на предъявителя серии 02 ООО "СУ-155 Капитал" и зарегистрировала изменения и дополнения в решение о выпуске и в проспект облигаций.** ФСФР зарегистрировала выпуск облигаций серии 02 ООО "СУ-155 Капитал", размещаемых путем открытой подписки, 29 июня 2004 года. Выпуск включает 2,5 млн. бумаг номиналом 1 тыс. рублей. Общий объем выпуска по номинальной стоимости - 2,5 млрд. рублей. В феврале текущего года эмитент приостановил размещение, поскольку единственный участник ООО решил внести изменения и дополнения в решение о выпуске ценных бумаг и проспект ценных бумаг. Позднее, 28 апреля, ФСФР приостановила эмиссию облигаций в связи с обнаружением в проспекте ценных бумаг эмитента признаков недостоверной информации.

**Федеральная служба по финансовым рынкам 8 июня зарегистрировала отчет об итогах выпуска документарных процентных неконвертируемых облигаций на предъявителя серии 05 ОАО "Уралсвязьинформ",** государственный регистрационный номер выпуска 4-08-00175-А от 23 сентября 2004 года, размещенных путем открытой подписки. Согласно сообщению ФСФР, в соответствии с предоставленным отчетом эмитентом размещено 2 млн. бумаг номиналом 1 тыс. рублей. Общий объем выпуска по номинальной стоимости составил 2 млрд. рублей.

**ООО "Росхлебпродукт" в среду выплатило 61,68 млн. рублей по первому купону односторонних облигаций 1-й серии,** говорится в пресс-релизе Росбанка, который является платежным агентом выпуска. На одну облигацию номиналом 1 тыс. рублей было выплачено 61,68 рубля исходя из ставки купона 12,37% годовых.

**ООО "Глобус-Лизинг-Финанс" в четверг выплатило 28,72 млн. рублей в счет погашения второго купона двухлетних облигаций второй серии,** говорится в сообщении Северо-Западного банка Сбербанка России, который является платежным агентом выпуска. На одну облигацию номинальной стоимостью 1 тыс. рублей выплачено 71,8 рубля, что соответствует доходности 14,4% годовых. Всего облигации имеют четыре полугодовых купона. Погашение третьего купона состоится 8 декабря 2005 года, четвертого - 8 июня 2006 года. ООО "Глобус-Лизинг-Финанс" 10 июня 2004 года разместило на ММВБ второй выпуск облигаций на 400 млн. рублей. Ставка первого купона на аукционе была установлена на уровне 14,4% годовых. Ставка второго-четвертого купонов приравнивается к ставке первого купона.

**Россельхозбанк в среду выплатил 67,32 млн. рублей в счет погашения второго купона облигаций первой серии.** Выплата на одну бумагу номинальной стоимостью 1 тыс. рублей составила 22 рубля 44 копейки, процентная ставка - 9% годовых. Погашение следующего купона состоится 7 сентября 2005 года, на одну бумагу также будет выплачено 22 рубля 44 копейки. По облигациям предусмотрена выплата 14 купонов, купонный период - 3 месяца. Процентная ставка первого-четвертого купонов составляет 9% годовых, ставки остальных купонов устанавливаются эмитентом. Размещение облигационного займа на 3 млрд. рублей состоялось 8 декабря 2004 года. Срок обращения бумаг - 3,5 года. Условиями выпуска предусмотрен лут-опцион эмитента по номинальной стоимости со сроком исполнения 9 декабря 2005 года. Организатором и андеррайтером выпуска облигаций является Внешторгбанк. Депозитарием и платежным агентом займа выступает ПДЦ.

**Календарь**

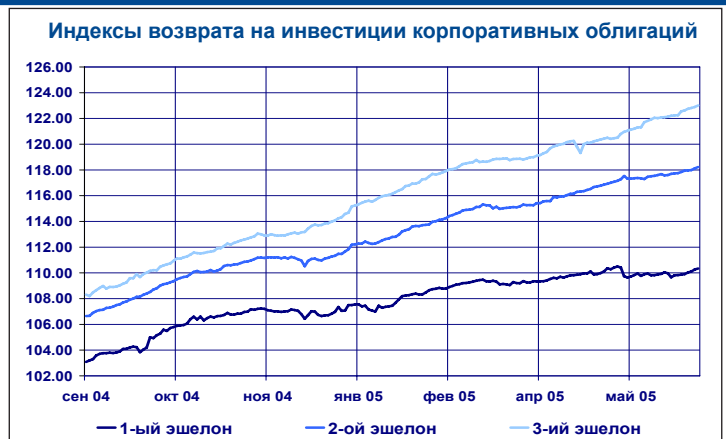
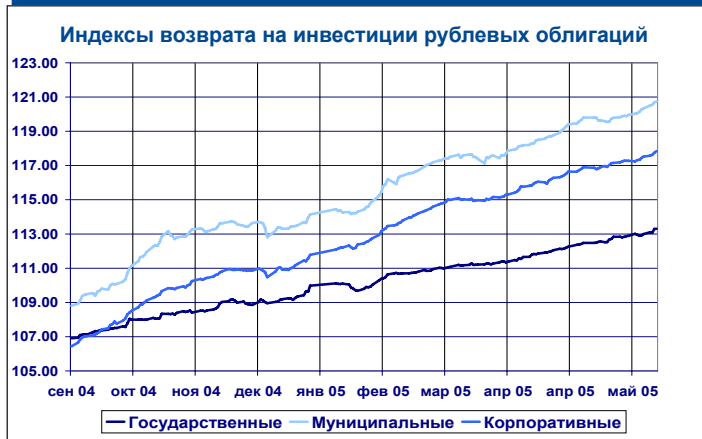
| Дата       | Событие   | Субъект                  | Комментарий                                   |
|------------|---|--------------------------|---|
| 10.06.2005 | Акцизы  | МНС РФ                   | 2 621 млн. руб. Ориентировочно                |
| 10.06.2005 | Выплата купона  | АЛЬФАФИНАНС,1            | Сумма выплат-44.877 млн.руб.                  |
| 10.06.2005 | Выплата купона  | Пробизнесбанк,4          | Сумма выплат-24.298 млн.руб.                  |
| 10.06.2005 | Выплата купона и погашение                                | Московская обл.,25002    | Сумма выплат - 1042.85 млн.руб.               |
| 10.06.2005 | Налог на прибыль организаций с доходов, полученных по ГЦБ | МНС РФ                   | 510 млн. руб. Ориентировочно                  |
| 10.06.2005 | Начало подачи заявок на оферту                            | Стройметресурс,2         | Окончание-19.06.2005                          |
| 10.06.2005 | Оферта  | АЛЬФАФИНАНС,1            | Объем выпуска-1000 млн.руб. Цена выкупа-100%. |
| 10.06.2005 | Составление списка* для выплаты купона                    | Парнас-М,1               | Дата выплаты-15.06.2005                       |
| 10.06.2005 | Составление списка* для выплаты купона                    | НИКОСХИМ-ИНВЕСТ,1        | Дата выплаты-16.06.2005                       |
| 10.06.2005 | Составление списка* для выплаты купона                    | Югтранзитсервис, 1       | Дата выплаты-21.06.2005                       |
| 10.06.2005 | Составление списка* для выплаты купона                    | ФСК ЭЭС,1                | Дата выплаты-21.06.2005                       |
| 10.06.2005 | Составление списка* для выплаты купона                    | Саха (Якутия),25004      |   |
| 10.06.2005 | Составление списка* для выплаты купона                    | Москва,27035             |   |
| 10.06.2005 | Составление списка* для выплаты купона                    | Лен.область,26002        |   |
| 11.06.2005 | Оферта  | НИДАН-ФУДС, 1            | Объем выпуска-850 млн.руб. Цена выкупа-100%.  |
| 13.06.2005 | Выплата купона  | ХМАО,24004               | Сумма выплат - 73.97 млн.руб.                 |
| 13.06.2005 | Начало подачи заявок на оферту                            | Инком-Лада,1             | Окончание-20.06.2005                          |
| 13.06.2005 | Составление списка* для выплаты купона                    | Москва,25027             |   |
| 13.06.2005 | Составление списка* для выплаты купона                    | Саха (Якутия),25003      |   |
| 13.06.2005 | Составление списка* для выплаты купона                    | Волгоградская обл.,26001 |   |
| 13.06.2005 | Составление списка* для выплаты купона и погашения        | Ист Лайн Хэндлинг,1      | Дата выплаты-23.06.2005                       |
| 14.06.2005 | Первичное размещение                                      | Нутринвестхолдинг,1      | Объем выпуска - 1.2 млрд. руб, срок - 4 года  |
| 14.06.2005 | Выплата купона  | Костромская обл.,31004   | Сумма выплат - 25.928 млн.руб.                |
| 14.06.2005 | Составление списка* для выплаты купона                    | ГТ-ТЭЦ Энерго,2          | Дата выплаты-23.06.2005                       |
| 14.06.2005 | Составление списка* для выплаты купона                    | Стройметресурс,2         | Дата выплаты-23.06.2005                       |
| 14.06.2005 | Составление списка* для выплаты купона                    | Ногинский р-н,25001      |   |

## Индексы долгового рынка ИК "РЕГИОН"

## Индексы возврата на инвестиции

|   | Значение | Изменение % |          |         |         |         |       |       | Номинальный объем<br>(тыс. руб) |
|---|----------|-------------|----------|---------|---------|---------|-------|-------|---------------------------------|
|   |          | 1 день      | 1 неделя | 1 месяц | квартал | полгода | год   | YTD*  |                                 |
| <b>Корпоративные и банковские облигации</b> |          |             |          |         |         |         |       |       |                                 |
| Общий                                       | 145.69   | 0.08        | 0.35     | 0.82    | 2.46    | 6.38    | 13.36 | 5.43  | 248 873                         |
| 1-ый Эшелон                                 | 140.36   | 0.06        | 0.43     | -0.08   | 0.90    | 3.32    | 10.55 | 2.64  | 63 820                          |
| 2-ой Эшелон                                 | 145.02   | 0.09        | 0.33     | 0.81    | 2.58    | 6.55    | 12.67 | 5.72  | 105 928                         |
| 3-ий Эшелон                                 | 148.33   | 0.10        | 0.38     | 1.83    | 3.70    | 8.71    | 17.14 | 7.27  | 60 300                          |
| Банки и ФК                                  | 140.62   | 0.05        | 0.22     | 1.15    | 2.56    | 6.23    | 13.31 | 5.79  | 34 045                          |
| Телекомы                                    | 148.84   | 0.13        | 0.53     | 0.96    | 3.43    | 7.72    | 13.80 | 7.02  | 40 253                          |
| Нефть и Газ                                 | 140.08   | -0.01       | 0.36     | -0.07   | 0.92    | 3.99    | 11.56 | 2.98  | 35 600                          |
| Металлургия                                 | 138.50   | 0.04        | 0.11     | 0.61    | 1.53    | 5.06    | 11.96 | 4.07  | 26 100                          |
| Машиностроение                              | 146.49   | 0.24        | 0.57     | 1.01    | 3.35    | 8.20    | 14.65 | 7.03  | 18 750                          |
| Лёгкая и Пищевая                            | 142.82   | 0.05        | -0.11    | 0.63    | 2.65    | 7.04    | 16.01 | 6.05  | 17 680                          |
| Химия и Нефтехимия                          | 148.49   | 0.06        | 0.26     | 0.87    | 2.79    | 6.93    | 12.24 | 5.50  | 9 450                           |
| Энергетика                                  | 144.25   | 0.08        | 0.18     | 1.08    | 2.19    | 5.90    | 12.39 | 4.73  | 16 500                          |
| <b>Муниципальные облигации</b>              |          |             |          |         |         |         |       |       |                                 |
| Общий                                       | 173.26   | 0.03        | 0.38     | 0.77    | 2.80    | 6.51    | 13.69 | 5.78  | 144 555                         |
| Москва                                      | 162.44   | -0.01       | 0.42     | 0.75    | 2.24    | 4.95    | 11.19 | 4.34  | 70 000                          |
| кроме Москвы                                | 192.68   | 0.06        | 0.35     | 0.80    | 3.42    | 8.33    | 16.70 | 7.47  | 74 555                          |
| <b>Федеральные облигации</b>                |          |             |          |         |         |         |       |       |                                 |
| ОФЗ   | 2 510.84 | 0.01        | 0.35     | 0.74    | 1.94    | 3.93    | 7.87  | 3.03  | 465 111                         |
| <b>Ценовые индексы</b>                      |          |             |          |         |         |         |       |       |                                 |
|   | Значение | Изменение % |          |         |         |         |       |       | Объем торгов<br>(тыс. руб)      |
|   |          | 1 день      | 1 неделя | 1 месяц | квартал | полгода | год   | YTD*  |                                 |
| <b>Корпоративные и банковские облигации</b> |          |             |          |         |         |         |       |       |                                 |
| Общий                                       | 106.92   | 0.05        | 0.20     | 0.09    | 0.19    | 1.03    | 1.34  | 0.80  | 372 228                         |
| 1-ый Эшелон                                 | 107.74   | 0.04        | 0.26     | -0.12   | -0.23   | -0.34   | 1.25  | -0.41 | 81 996                          |
| 2-ой Эшелон                                 | 106.07   | 0.06        | 0.18     | -0.08   | 0.16    | 1.19    | 0.90  | 1.07  | 198 857                         |
| 3-ий Эшелон                                 | 103.74   | 0.07        | 0.14     | 0.64    | 0.57    | 1.80    | 2.32  | 1.24  | 91 375                          |
| Банки и ФК                                  | 103.66   | 0.03        | 0.03     | 0.23    | 0.06    | 0.50    | 1.72  | 0.66  | 27 802                          |
| Телекомы                                    | 109.25   | 0.10        | 0.31     | -0.01   | 0.54    | 1.60    | 0.78  | 1.67  | 82 983                          |
| Нефть и Газ                                 | 107.71   | -0.04       | 0.18     | 0.46    | -0.12   | 0.36    | 2.00  | -0.02 | 45 055                          |
| Металлургия                                 | 104.34   | 0.01        | 0.14     | -0.11   | -0.20   | 0.64    | 1.55  | 0.29  | 67 608                          |
| Машиностроение                              | 105.06   | 0.21        | 0.35     | 0.04    | 0.65    | 2.18    | 1.38  | 1.80  | 38 254                          |
| Лёгкая и Пищевая                            | 101.84   | 0.01        | 0.07     | -0.17   | 0.16    | 1.39    | 2.45  | 1.24  | 77 660                          |
| Химия и Нефтехимия                          | 104.56   | 0.03        | 0.04     | -0.16   | -0.05   | 0.83    | -1.10 | 0.21  | 27 799                          |
| Энергетика                                  | 104.92   | 0.05        | -0.04    | 0.03    | -0.33   | 0.13    | -0.32 | -0.26 | 26 724                          |
| <b>Муниципальные облигации</b>              |          |             |          |         |         |         |       |       |                                 |
| Общий                                       | 111.76   | -0.00       | 0.19     | -0.18   | 0.21    | 1.12    | 2.26  | 1.05  | 356 369                         |
| Москва                                      | 106.56   | -0.04       | 0.24     | -0.16   | -0.22   | -0.14   | 0.41  | -0.14 | 190 584                         |
| кроме Москвы                                | 119.64   | 0.03        | 0.15     | -0.20   | 0.67    | 2.60    | 4.50  | 2.45  | 165 785                         |
| <b>Федеральные облигации</b>                |          |             |          |         |         |         |       |       |                                 |
| ОФЗ   | 405.07   | -0.01       | 0.12     | -0.03   | -0.46   | -0.77   | -2.36 | -1.08 | 3 668 028                       |

к 1 января 2005 г



**Индексы доходности корпоративных облигаций**

**Индексы доходности корпоративных облигаций**

| Срок      | Значение,<br>% годовых | Изменение индекса, п.п. |           |          |
|-----------|------------------------|-------------------------|-----------|----------|
|           |                        | за день                 | за неделю | за месяц |
| 1 мес.    | 9.38                   | 0.17                    | 1.28      | 0.47     |
| 3 мес.    | 7.42                   | -0.10                   | -0.28     | -0.44    |
| 6 мес.    | 7.68                   | -0.05                   | -0.24     | 0.00     |
| 12 мес.   | 8.96                   | -0.07                   | -0.20     | -0.05    |
| > 14 мес. | 8.77                   | -0.02                   | -0.15     | -0.17    |

**Объем в обращении выпусков,**

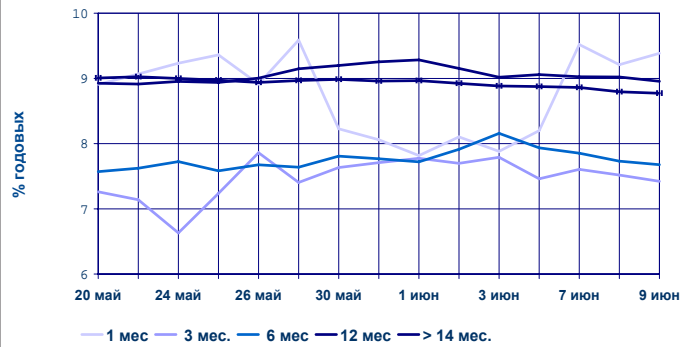
входящих в индексы, млн. руб. **217 595**

Оборот биржевых торгов, тыс. руб. **507 636**

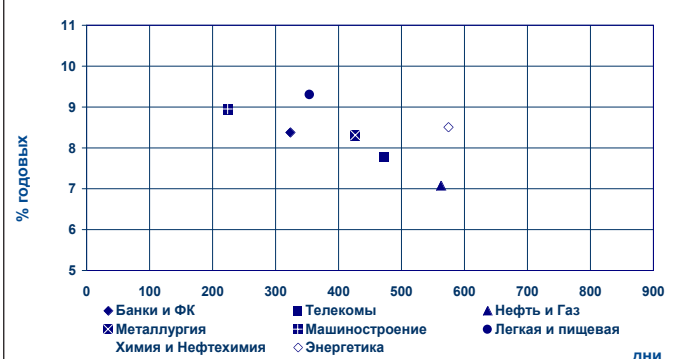
**Отраслевые индексы доходности**

| рок                | Значение,<br>% годовых | Изменение индекса, п.п. |             |             | Дюрация,<br>дни |
|--------------------|------------------------|-------------------------|-------------|-------------|-----------------|
|                    |                        | за день                 | за неделю   | за месяц    |                 |
| Банки и ФК         | 8.38                   | -0.05                   | -0.17       | 0.01        | 323             |
| Телекомы           | 7.78                   | 1.15                    | 0.39        | 0.37        | 473             |
| Нефть и Газ        | 7.07                   | 0.01                    | -0.21       | -0.27       | 562             |
| Металлургия        | 8.31                   | 0.02                    | 3.05        | 1.84        | 427             |
| Машиностроение     | 8.95                   | -0.34                   | 0.47        | -0.36       | 224             |
| Легкая и пищевая   | 9.31                   | -0.07                   | -1.43       | -0.47       | 353             |
| Химия и Нефтехимия | 8.94                   | 0.05                    | 0.12        | 0.04        | 546             |
| Энергетика         | 8.50                   | -0.12                   | 0.23        | 0.37        | 574             |
| <b>Итого:</b>      | <b>8.16</b>            | <b>0.23</b>             | <b>0.45</b> | <b>0.25</b> | <b>437</b>      |

**Динамика индексов корпоративных облигаций**



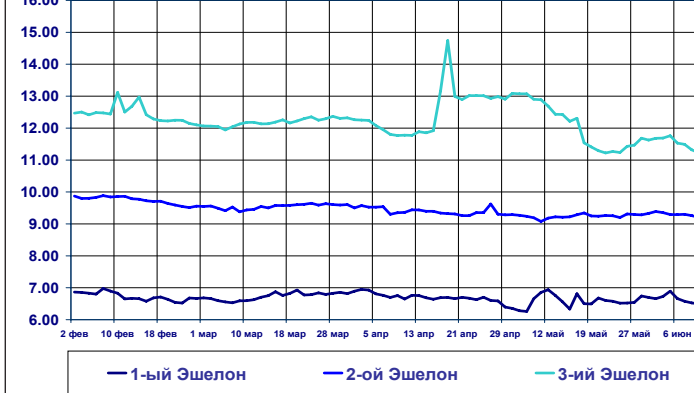
**Отраслевые индексы доходности облигаций**



**Индексы доходности корпоративных облигаций по эшелонам**

| Срок        | Значение,<br>% годовых | Изменение индекса, п.п. |             |          |
|-------------|------------------------|-------------------------|-------------|----------|
|             |                        | за 1 день               | за 1 неделю | за месяц |
| 1-ый Эшелон | 6.49                   | -0.03                   | -0.23       | -0.27    |
| 2-ой Эшелон | 9.21                   | -0.05                   | -0.15       | -0.01    |
| 3-ий Эшелон | 11.22                  | -0.10                   | -0.47       | -1.21    |

**Динамика индексов доходности по эшелонам**



**Основные индикаторы корпоративных облигаций**

| Наименование эмитента | Выпуск | Котировки, % от номинала |        | Средневзв. Цена, % | Изменение НКД, средневзв. цены п.п. | Дней до погашения | Доходность к погашению, % | Дней до oferty | Доходность к ofercie, % | Объем сделок, тыс. руб. сумм. биржевой | РПС ММВБ |        |        |
|-----------------------|--------|--------------------------|--------|--------------------|-------------------------------------|-------------------|---------------------------|----------------|-------------------------|--|----------|--------|--------|
|                       |        | спрос                    | предл. |                    |                                     |                   |                           |                |                         |  |          |        |        |
| Автобан-Инвест        | 1      | 100.10                   | 100.40 | 100.31             | -0.16                               | 3.038             | 1202                      | 16.17          | *                       | 110                                    | 15.07    | 257    | 122    |
| АвтоВАЗ               | 2      | 100.58                   | 100.65 | 100.59             | -0.01                               | 3.337             | 1161                      | 10.82          | *                       | 71                                     | 7.45     | 4 029  |        |
| АИЖК                  | 1      | 108.50                   | 109.05 | 109.00             | 1.50                                | 0.241             | 1271                      | 8.15           |                         |  |          | 1 090  |        |
| АИЖК                  | 2      | 109.00                   | 109.29 | -                  | -                                   | 3.858             | 1698                      | 8.72           |                         |  |          |        |        |
| АИЖК                  | 3      | 104.55                   | 104.90 | -                  | -                                   | 1.416             | 1954                      | 8.23           |                         |  |          |        |        |
| АК "Самара"           | 1      | 102.56                   | 102.84 | 102.84             | 0.16                                | 3.740             | 637                       | 12.95          |                         |  |          | 10     |        |
| АК АЛРОСА             | 19     | 103.27                   | 103.65 | 103.75             | 0.04                                | 2.060             | 136                       | 5.61           |                         |  |          | 4 772  |        |
| АК БАРС Банк          | 1      | 99.95                    | 100.30 | -                  | -                                   | 1.543             | 300                       | 8.54           |                         |  |          |        |        |
| Акрон                 | 1      | 101.25                   | 102.00 | -                  | -                                   | 1.363             | 145                       | 8.52           |                         |  |          |        |        |
| Аладушкин             | 1      | -                        | 102.75 | -                  | -                                   | 3.490             | 637                       | 11.41          |                         |  |          |        |        |
| Алтайэнерго           | 1      | 100.70                   | 100.80 | 100.81             | -0.09                               | 1.726             | 57                        | 12.50          |                         |  |          | 4 651  | 495    |
| Амтелшинпром          | 1      | 105.10                   | 105.70 | -                  | -                                   | 8.693             | 197                       | 8.14           |                         |  |          |        |        |
| АПК "ОГО"             | 1      | 100.28                   | 100.33 | 100.32             | -0.02                               | 2.038             | 682                       | 15.81          |                         | 317                                    | 15.59    | 32 597 | 6 018  |
| АЦБК-Инвест           | 1      | 102.60                   | 103.15 | 103.47             | 0.97                                | -                 | 455                       | 10.92          |                         |  |          | 207    | 16 198 |
| Байкалвестком         | 1      | 100.00                   | 102.00 | 101.50             | 1.09                                | -                 | 728                       | 10.86          |                         |  |          | 812    |        |

## Основные индикаторы корпоративных облигаций

| Наименование эмитента | Выпуск | Котировки,    |        | Средневз. Цена, % | Изменение НКД, % | Дней до погашения | Доходность к погашению, % | Дней до погашения | Доходность к оферте, % | Объем сделок, тыс. руб. |                |          |         |
|-----------------------|--------|---------------|--------|-------------------|------------------|-------------------|---------------------------|-------------------|------------------------|-------------------------|----------------|----------|---------|
|                       |        | % от номинала | спрос  |                   |                  |                   |                           |                   |                        | предл.                  | сумм. биржевой | РПС ММВБ |         |
| Балтимор-Нева         | 1      | 101.93        | 102.10 | 102.10            | -0.02            | 0.307             | 453                       | 14.89             | *                      | 85                      | 6.82           | 31       |         |
| Банк Зенит            | 1      | 100.35        | 100.65 | -                 | -                | 1.793             | 653                       | 8.26              | *                      | 288                     | 7.76           |          | 20 090  |
| Банк Русский Стандарт | 3      | 101.00        | 101.25 | -                 | -                | 3.746             | 804                       | 12.59             | *                      | 84                      | 7.11           |          |         |
| Банк Русский Стандарт | 4      | 100.20        | 101.00 | 100.55            | 0.05             | 2.463             | 998                       | 8.94              | *                      | 274                     | 8.36           | 5 837    | 10 060  |
| Банк Спурт            | 1      | 100.10        | 100.75 | -                 | -                | 0.635             | 889                       | 11.11             | *                      | 161                     | 9.59           |          |         |
| Башкирэнерго          | 1      | 103.05        | 103.54 | 103.67            | 0.52             | 4.877             | 94                        | 5.29              |                        |                         |                | 674      |         |
| Башкирэнерго          | 2      | 100.40        | 101.02 | -                 | -                | 3.075             | 623                       | 10.26             | *                      | 77                      | 5.62           |          |         |
| Вимм-Билль-Данн       | 1      | 101.70        | 102.40 | 101.50            | -0.40            | 1.713             | 306                       | 9.05              | *                      |                         |                | 2        | 211 770 |
| ВИНАП-ИНВЕСТ          | 1      | 100.50        | 102.65 | -                 | -                | 4.779             | 432                       | 11.45             |                        | 68                      | 3.50           |          |         |
| ВМЗ                   | 1      | 100.52        | 101.98 | -                 | -                | 4.068             | 83                        | 5.93              |                        |                         |                |          |         |
| Волга                 | 1      | 97.77         | 98.05  | 97.75             | -0.30            | 2.827             | 642                       | 13.90             |                        |                         |                | 2 043    | 19 404  |
| ВолгаТелеком          | 1      | 104.47        | 104.60 | 104.54            | 0.09             | 0.699             | 257                       | 7.10              |                        |                         |                | 8 298    |         |
| Волжский абраз. з-д   | 1      | 100.05        | 100.10 | 100.08            | -0.02            | 2.520             | 644                       | 11.17             | *                      | 287                     | 11.09          | 210      |         |
| ВТБ                   | 3      | 105.16        | 105.80 | -                 | -                | 0.575             | 258                       | 5.45              |                        |                         |                |          | 147 770 |
| ВТБ                   | 4      | 99.05         | 99.80  | -                 | -                | 1.181             | 1379                      | 5.74              | *                      | 288                     | 5.94           |          |         |
| Вымпелком Финанс      | РА02   | 102.45        | 102.70 | -                 | -                | 0.624             | 341                       | 6.98              |                        |                         |                |          | 53 888  |
| Газпром               | 2      | 103.75        | 104.15 | -                 | -                | 1.375             | 147                       | 4.65              |                        |                         |                |          |         |
| Газпром               | 3      | 101.75        | 102.45 | 102.20            | 0.05             | 2.933             | 588                       | 6.75              |                        |                         |                | 2 187    |         |
| Газпром               | 4      | 101.60        | 101.70 | 101.77            | -0.08            | 2.545             | 688                       | 7.91              |                        |                         |                | 15 305   | 687 897 |
| Газпром               | 5      | 101.30        | 101.55 | 101.17            | -0.32            | 1.204             | 852                       | 7.15              |                        |                         |                | 40 467   | 30 428  |
| Главмострой-Финанс    | 2      | 100.00        | 100.05 | 100.05            | -                | 4.463             | 717                       | 13.61             | *                      | 443                     | 13.59          | 3 641    |         |
| ГОТЭК                 | 1      | 100.50        | 100.89 | 100.50            | 0.04             | 0.068             | 362                       | 12.31             |                        |                         |                | 65       | 2 015   |
| Группа "ОСТ"          | 1      | 102.80        | 102.95 | -                 | -                | 5.447             | 40                        | -11.92            |                        | 29                      | 7.69           |          |         |
| Группа ЛСР            | 1      | 101.30        | 101.45 | 101.37            | 0.05             | 2.953             | 1015                      | 13.82             | *                      | 304                     | 12.55          | 1 786    | 75 508  |
| ГТ-ТЭЦ Энерго         | 2      | 101.28        | 101.47 | 101.46            | 0.03             | 5.753             | 378                       | 11.26             |                        |                         |                | 101      |         |
| ГТ-ТЭЦ Энерго         | 3      | 100.52        | 100.60 | 100.52            | 0.07             | 1.583             | 1044                      | 12.16             | *                      | 503                     | 11.94          | 9 113    | 53 783  |
| Дальсвязь             | 1      | 107.00        | -      | -                 | -                | 0.904             | 524                       |                   |                        | 160                     |                |          |         |
| Джей-Эф-Си            | 1      | 101.38        | 101.45 | 101.44            | 0.13             | 1.691             | 119                       | 9.77              |                        |                         |                | 781      |         |
| Джей-Эф-Си            | 2      | 101.95        | 102.18 | 102.20            | 0.09             | 0.077             | 908                       | 12.46             | *                      | 180                     | 9.33           | 164      | 61 467  |
| Ижмаш-Авто            | 1      | 100.10        | 100.15 | 100.09            | 0.04             | 2.911             | 643                       | 12.80             | *                      | 97                      | 11.81          | 14 960   | 13 138  |
| ИК "Элемта"           | 1      | 101.85        | 101.90 | -                 | -                | 0.592             | 974                       | 13.26             | *                      | 259                     | 11.11          |          |         |
| ИМПЭКСБАНК            | 2      | 100.60        | 100.75 | 100.67            | -0.01            | 1.373             | 1046                      | 10.19             | *                      | 320                     | 9.61           | 2 013    | 60 360  |
| Инвест-Инкор          | 1в1т   | 90.00         | -      | -                 | -                | 26.712            | 200                       |                   |                        |                         |                |          |         |
| Инвест-Инкор          | 1в2т   | 75.00         | -      | -                 | -                | 26.285            | 226                       |                   |                        |                         |                |          |         |
| Инвестторгбанк        | 1      | 100.25        | 101.15 | -                 | -                | 2.685             | 112                       | 9.87              |                        |                         |                |          |         |
| Инком-Лада            | 1      | 102.25        | 102.70 | 102.12            | -0.38            | 0.553             | 896                       | 16.73             | *                      | 15                      | 0.00           | 2 604    |         |
| ИНПРОМ                | 1      | 100.51        | 100.70 | 100.48            | 0.16             | 1.644             | 680                       | 12.56             | *                      | 316                     | 12.21          | 2 432    | 4 110   |
| ИНТЕКО                | 1      | 95.00         | 100.00 | -                 | -                | 3.360             | 616                       | 11.23             |                        |                         |                |          |         |
| ИРКУТ                 | 2      | 103.45        | 103.78 | -                 | -                | 1.578             | 146                       | 6.22              |                        |                         |                |          |         |
| Искитимцемент         | 1      | 103.20        | 103.60 | 103.43            | 0.13             | 3.544             | 563                       | 15.06             |                        | 198                     | 10.60          | 13 312   |         |
| ИТЕРА                 | 1      | 102.11        | 102.17 | 102.17            | -0.03            | 0.074             | 911                       | 12.85             |                        | 363                     | 11.44          | 5        |         |
| КАМАЗ-ФИНАНС          | 1      | 101.50        | -      | -                 | -                | 0.944             | 520                       |                   | *                      | 155                     |                |          |         |
| КБ "МИА"              | 1      | 101.50        | 102.50 | 102.37            | -0.13            | 0.880             | 2660                      | 9.54              | *                      |                         |                | 159      |         |
| КМБ Банк              | 1      | 105.45        | -      | -                 | -                | 2.014             | 133                       | 0.04              |                        |                         |                |          |         |
| Красный Восток-Инвест | 1      | 101.62        | 101.73 | 101.62            | 0.04             | 3.308             | 626                       | 10.69             |                        | 260                     | 9.26           | 229      | 6 096   |
| Кристал Финанс        | 1      | 100.75        | 101.20 | -                 | -                | 3.912             | 609                       | 11.48             |                        | 63                      | -2.63          |          |         |
| Куйбышевгазот-инвест  | 1      | 100.00        | -      | -                 | -                | 2.071             | 371                       |                   | *                      | 189                     |                |          |         |
| Ленэнерго             | 1      | 101.00        | -      | -                 | -                | 1.376             | 679                       | 9.87              |                        |                         |                |          |         |
| ЛМЗ "Свободный Сокол" | 2      | 102.50        | 103.35 | -                 | -                | 0.520             | 896                       | 12.29             | *                      | 354                     | 10.08          |          |         |
| ЛОКО-Банк             | 2      | 100.00        | 100.50 | 100.80            | 0.20             | 1.956             | 1048                      | 13.00             | *                      | 220                     | 11.83          | 508      |         |
| ЛОМО                  | 2      | 100.01        | 100.14 | 100.05            | -0.10            | 6.266             | 397                       | 15.84             | *                      | 39                      | 14.00          | 7 307    |         |
| ЛУКОЙЛ                | 2      | 100.08        | 100.20 | 100.07            | -                | 0.318             | 1622                      | 7.36              |                        | 894                     | 7.35           | 772      | 650 724 |
| МаирИнвест            | 1      | 100.05        | 100.20 | 100.20            | 0.07             | 2.190             | 663                       | 12.74             |                        |                         |                | 105      | 40 273  |
| МГТС                  | A4     | 102.51        | 102.80 | -                 | -                | 1.178             | 1413                      | 9.33              | *                      | 322                     | 6.77           |          |         |
| МегаФон               | 2      | 100.90        | 101.50 | -                 | -                | 1.449             | 671                       | 8.55              |                        |                         |                |          |         |
| Мегафон Финанс        | 1      | 103.45        | 104.00 | 103.25            | 0.30             | 0.032             | 363                       | 8.20              |                        |                         |                | 2        | 150 710 |
| МИГ-Финанс            | 1      | 101.96        | 102.09 | 102.01            | 0.03             | 0.044             | 1455                      | 15.90             | *                      | 188                     | 11.85          | 2 058    | 5 093   |
| Мидленд КМ            | 1      | 99.90         | 100.15 | 100.00            | -0.09            | 2.589             | 483                       | 15.51             |                        |                         |                | 5 000    |         |
| Микоян. мясокомбинат  | 1      | 104.05        | 104.48 | -                 | -                | 3.033             | 466                       | 9.89              |                        |                         |                |          |         |
| МКШВ                  | 1      | 95.30         | -      | -                 | -                | 1.645             | 689                       |                   |                        |                         |                |          |         |
| ММБ                   | 1      | 100.00        | 100.80 | -                 | -                | 2.592             | 614                       | 7.93              |                        |                         |                |          |         |
| МосКредБанк           | 1      | 99.75         | 100.10 | 100.00            | 0.25             | 1.355             | 685                       | 12.00             | *                      | 342                     | 12.00          | 10       |         |
| НИДАН-ФУДС            | 1      | 75.51         | 100.00 | -                 | -                | 0.003             | 545                       | 1.01              | *                      | 2                       | 0.91           |          |         |
| НИКОСИМ-ИНВЕСТ        | 1      | 98.79         | 98.90  | 98.71             | 0.01             | 7.192             | 553                       | 15.94             |                        |                         |                | 15 403   | 18 600  |
| НКНХ                  | 4      | 101.40        | 101.75 | 101.29            | 101.29           | 1.806             | 2482                      | 9.96              | *                      | 1393                    | 9.80           | 10 639   | 368 764 |
| НОВАТЭК               | 1      | 102.50        | -      | -                 | -                | 0.180             | 539                       | 7.72              |                        |                         |                |          | 25 536  |
| Новые Черемушки       | 2      | 100.81        | 101.90 | -                 | -                | 1.784             | 1048                      | 14.73             | *                      | 320                     | 11.28          |          |         |
| НОМОС-Банк            | 6      | 99.90         | 100.05 | -                 | -                | 3.077             | 798                       | 10.24             |                        |                         |                |          |         |
| Нортгаз-Финанс        | 1      | 101.10        | 101.40 | 101.42            | -0.13            | 1.271             | 153                       | 12.28             |                        |                         |                | 1 624    | 8 099   |
| Нэфис Косметикс       | 1      | 100.90        | 101.25 | -                 | -                | 1.578             | 682                       | 11.54             | *                      | 134                     | 8.36           |          | 10 125  |
| ОАО "Мечел"           | 1      | 97.00         | 100.56 | -                 | -                | 2.455             | 236                       | 6.18              |                        |                         |                |          |         |
| ОМЗ                   | 4      | 104.45        | 104.65 | -                 | -                | 3.826             | 1358                      | 13.03             | *                      | 84                      | -5.49          |          | 3 135   |
| Парнас-М              | 1      | 101.65        | 102.00 | 101.70            | 0.10             | 2.969             | 279                       | 10.82             |                        |                         |                | 5 137    |         |

Продолжение таблицы см. на следующей странице

## Основные индикаторы корпоративных облигаций (продолжение)

| Наименование эмитента | Выпуск | Котировки,    |        | Среднезв. Ц цена, | Изменение средневз. цены п.п. | НКД, % | Дней до погашения | Доходность к погашению, % | Дней до oferty | Доходность к ofercie, % | Объем сделок, тыс. руб. |          |         |
|-----------------------|--------|---------------|--------|-------------------|-------------------------------|--------|-------------------|---------------------------|----------------|-------------------------|-------------------------|----------|---------|
|                       |        | % от номинала |        |                   |                               |        |                   |                           |                |                         | сумм. биржевой          | РПС ММВБ |         |
|                       |        | спрос         | предл. |                   |                               |        |                   |                           |                |                         |                         |          |         |
| Пересвет - Инвест     | 1      | 103.20        | 103.42 | 103.39            | -                             | 3.116  | 845               | 16.67                     | 502            | 15.56                   | 415                     |          |         |
| Петрокоммерц          | 1      | 105.00        | 106.00 | 105.25            | 0.50                          | 3.462  | 280               | 7.96                      |                |                         | 2                       | 38 745   |         |
| ПИК                   | 4      | 100.10        |        | -                 | -                             | 0.623  | 20                |                           |                |                         |                         |          |         |
| ПИТ Инвестментс       | 1      | 100.00        | 100.30 | 100.09            | -0.12                         | 2.301  | 476               | 12.25                     |                |                         | 391                     |          |         |
| ПИТ Инвестментс       | 2      | 103.16        | 103.24 | 103.11            | -0.12                         | 2.850  | 1383              | 13.60                     | 477            | 11.92                   | 2 475                   | 14 842   |         |
| ПК "Витязь"           | 1      | 100.50        |        | -                 | -                             | 0.690  | 168               |                           |                |                         |                         |          |         |
| Полиметалл            | 1      | 106.12        | 106.18 | 106.14            | -0.07                         | 3.788  | 285               | 9.01                      |                |                         | 3 703                   |          |         |
| Праймери Дон          | 1      | 101.00        |        | 101.35            | -0.15                         | 0.999  | 519               | 12.29                     | 155            | 11.83                   | 2 028                   | 4 033    |         |
| Промсвязьбанк         | 4      | 100.50        | 100.74 | 100.65            | 0.23                          | 0.959  | 875               | 9.92                      | *              | 336                     | 9.45                    | 10 065   | 91 549  |
| Промэксимбанк         | 1      |               | 50.00  | -                 | -                             | 4.170  | 460               | 112.97                    | *              |                         |                         |          |         |
| ПЭФ Союз              | 1      | 102.05        | 102.45 | 102.15            | -                             | 2.762  | 852               | 15.39                     | *              | 119                     | 8.96                    | 4 264    |         |
| Разгуляй-Центр        | 1      | 99.90         | 100.00 | 99.81             | -0.09                         | 0.192  | 361               | 14.71                     |                |                         | 26 342                  |          |         |
| РАО ЕЭС России        | P2     | 103.00        | 103.35 | 103.15            | 0.02                          | 2.014  | 134               | 6.10                      |                |                         | 2                       | 62 791   |         |
| РЖД                   | 1      | 100.35        | 101.00 | -                 | -                             | 0.018  | 181               | 4.53                      |                |                         |                         | 50 325   |         |
| РЖД                   | 2      | 101.65        | 101.80 | 101.62            | 0.32                          | 0.021  | 909               | 7.15                      |                |                         | 12 296                  | 69 696   |         |
| РЖД                   | 3      | 101.55        | 101.75 | 101.58            | 0.10                          | 0.023  | 1637              | 8.06                      |                |                         | 3 049                   | 100 508  |         |
| Росбанк               | 1      | 101.10        | 101.28 | 101.22            | 0.02                          | 2.965  | 1347              | 9.05                      | *              | 615                     | 8.62                    | 1 012    |         |
| РОСИНТЕР              | 1      | 103.80        | 103.90 | 103.90            | -0.01                         | 0.288  | 176               | 9.45                      |                |                         | 5                       |          |         |
| Россельхозбанк        | 1      | 100.45        | 100.70 | 100.55            | -0.15                         | 0.025  | 1091              | 9.09                      | *              | 181                     | 8.09                    | 5 028    |         |
| Росхлебопродукт       | 1      | 100.30        | 100.40 | 100.37            | 0.02                          | 0.034  | 181               | 11.58                     |                |                         | 1 114                   |          |         |
| РС - Финанс           | 1      | 101.80        | 102.00 | 102.00            | 0.01                          | 6.889  | 56                | 6.65                      |                |                         | 2 050                   |          |         |
| РТК-Лизинг            | 4      | 100.81        | 100.85 | 100.84            | 0.05                          | 1.540  | 1034              | 9.33                      | *              | 308                     | 8.69                    | 6 051    | 60 510  |
| РусАвто Финанс        | 1      | 102.40        | 102.60 | 102.60            | 0.20                          | 0.690  | 347               | 11.33                     |                |                         | 2 067                   |          |         |
| РУСАЛ Финансы         | 1      | 100.72        | 100.85 | -                 | -                             | 2.438  | 95                | 6.52                      |                |                         |                         |          |         |
| РУСАЛ Финансы         | 2      | 99.70         | 100.00 | 100.00            | -                             | 0.438  | 710               | 8.16                      |                |                         | 1 001                   |          |         |
| Русский текстиль      | 1      | 107.40        | 107.45 | 107.34            | -0.34                         | 4.430  | 460               | 12.65                     |                |                         | 3 096                   |          |         |
| Русский текстиль      | 2      | 101.16        | 101.45 | -                 | -                             | 3.565  | 1365              | 14.13                     | *              | 294                     | 12.69                   |          |         |
| Салаватнефтеоргсинтез | 2      | 101.60        | 102.00 | -                 | -                             | 0.611  | 1615              | 9.62                      |                | 887                     | 9.21                    |          | 8 144   |
| Салаватстекло         | 1      | 103.00        | 103.25 | 103.00            | 0.13                          | 2.288  | 1020              | 10.59                     |                | 474                     | 9.28                    | 515      |         |
| Салют-Энергия         | 1      | 102.03        | 102.11 | 102.07            | -0.05                         | 6.252  | 929               | 13.43                     | *              | 208                     | 10.41                   | 1 916    | 19 383  |
| САН Интербрю Финанс   | 1      | 106.50        | 106.70 | 106.65            | 0.35                          | 4.060  | 432               | 7.15                      |                |                         | 5 336                   | 53 290   |         |
| Сатурн                | 1      | 101.55        | 101.75 | 101.60            | -0.15                         | 2.426  | 1018              | 11.10                     | *              | 292                     | 9.56                    | 1 016    |         |
| САТУРН Инвест         | 1      | 105.00        | 106.10 | 114.05            | 9.09                          | 5.523  | 422               | 2.72                      |                |                         | 2 281                   |          |         |
| Свердловэнерго        | 1      | 100.31        | 100.80 | -                 | -                             | 3.088  | 630               | 11.26                     | *              | 87                      | 7.84                    |          |         |
| СГ Мечел              | 1      |               | 102.50 | -                 | -                             | 0.410  | 896               | 9.75                      | *              | 357                     | 8.14                    |          |         |
| Северо-Зап.Телеком    | 2      | 101.85        | 102.25 | -                 | -                             | 2.315  | 846               | 12.36                     | *              | 118                     | 6.24                    |          |         |
| Северо-Зап.Телеком    | 3      | 101.25        | 101.50 | -                 | -                             | 0.177  | 2086              | 9.19                      | *              | 1001                    | 8.91                    |          | 10 145  |
| Северсталь-авто       | 1      | 103.00        | 103.44 | 103.44            | 0.04                          | 4.099  | 1687              | 10.56                     | *              | 595                     | 9.12                    | 2 621    |         |
| Севкабель-Финанс      | 1      | 101.47        | 101.78 | 101.75            | -0.01                         | 2.166  | 849               | 15.41                     | *              | 131                     | 10.86                   | 2 854    |         |
| СЗЛК                  | 1      | 99.80         | 100.05 | 100.02            | -0.01                         | 5.638  | 399               | 14.43                     | *              | 35                      | 13.06                   | 1 523    |         |
| Сибкадембанк          | 1      | 99.80         | 100.00 | 100.00            | 0.09                          | 1.828  | 665               | 11.01                     | *              | 308                     | 11.01                   | 5 000    |         |
| Сибирьтелеком         | 4      | 106.55        | 107.10 | 107.10            | 0.13                          | 5.274  | 756               | 8.86                      |                |                         | 280                     | 341 950  |         |
| СМАРТС                | 1      | 103.90        | 104.24 | -                 | -                             | 0.937  | 164               | 8.14                      |                |                         |                         |          |         |
| СМАРТС                | 2      | 100.22        | 100.40 | 100.23            | -0.07                         | 6.216  | 747               | 10.21                     | *              | 17                      | 8.27                    | 2 615    |         |
| СМАРТС                | 3      | 103.80        | 104.50 | 104.07            | 0.06                          | 2.689  | 1573              | 13.34                     | *              | 118                     | 2.34                    | 3 122    |         |
| СТИН-Финанс           | 1      | 100.90        | 103.40 | 100.00            | -1.52                         | 3.205  | 1027              | 18.77                     | *              | 325                     | 18.75                   | 606      |         |
| СУ-155 Капитал        | 1      | 98.60         | 101.50 | 99.91             | 0.01                          | 2.723  | 659               | 14.77                     | *              | 294                     | 14.87                   | 377      |         |
| СУЭК                  | 2      | 101.00        |        | -                 | -                             | 0.633  | 616               |                           | *              | 252                     |                         |          |         |
| Татфондбанк           | 2      | 99.20         | 99.30  | 99.26             | -0.21                         | 1.414  | 321               | 13.14                     |                |                         | 1 304                   | 9 910    |         |
| Татэнерго             | 1      | 101.10        | 101.30 | 101.25            | 0.15                          | 2.221  | 1008              | 9.33                      | *              |                         | 10 125                  |          |         |
| Тверской ВЗ           | 1      | 104.95        | 105.25 | 104.98            | -0.17                         | 2.400  | 488               | 10.75                     |                | 123                     | -0.17                   | 10 572   | 2 105   |
| ТД Евросеть           | 1      | 102.90        | 102.95 | 102.83            | -0.08                         | 1.969  | 320               | 13.17                     |                | 47                      | -5.39                   | 2 432    | 4 015   |
| ТМК                   | 1      | 101.30        | 101.58 | 101.31            | 0.11                          | 1.411  | 498               | 9.45                      |                |                         | 1 540                   |          |         |
| ТМК                   | 2      | 101.75        | 102.05 | 101.78            | 0.16                          | 2.188  | 1384              | 9.99                      | *              | 659                     | 9.67                    | 61 321   | 75 372  |
| Трансмашхолдинг       | 1      | 103.70        | 104.00 | -                 | -                             | 0.307  | 905               | 12.45                     | *              | 360                     | 9.88                    |          | 10 400  |
| Транснефтепродукт     | 1      | 101.00        | 102.00 | 102.00            | 0.30                          | 0.707  | 335               | 6.72                      |                |                         | 8                       | 43 807   |         |
| Тулачермет            | 2      | 101.75        | 102.00 | 101.80            | 0.05                          | 0.211  | 906               | 10.42                     | *              | 176                     | 9.16                    | 3 181    |         |
| Уралвагонзавод-Ф      | 1      | 102.75        | 102.97 | -                 | -                             | 2.379  | 1209              | 12.60                     | *              | 118                     | 3.96                    |          | 10 285  |
| Уралсвязьинформ       | 6      | 106.65        | 107.03 | -                 | -                             | 5.544  | 404               | 7.63                      |                |                         |                         |          |         |
| Уралсвязьинформ       | 7      | 102.65        | 102.85 | 102.75            | 0.13                          | 0.958  | 875               | 8.88                      |                |                         | 1 658                   | 29 799   |         |
| ФК "ЕвразХолдинг"     | 1      | 102.50        | 103.00 | 102.50            | -0.50                         | 0.137  | 179               | 7.21                      |                |                         | 459                     | 10 255   |         |
| ФСК ЕЭС               | 1      | 102.80        | 102.90 | 102.80            | 0.05                          | 4.099  | 922               | 7.70                      |                |                         | 2 057                   | 113 081  |         |
| Хайленд Голд Финанс   | 1      | 100.55        | 100.85 | 100.83            | 0.28                          | 2.104  | 1028              | 12.17                     | *              | 487                     | 11.81                   | 2 410    |         |
| ХК "АМТЕЛ"            | 1      | 101.10        | 101.39 | 101.40            | 0.23                          | 0.719  | 889               | 12.16                     | *              | 166                     | 9.23                    | 1 757    |         |
| Хлебзавод 28          | 3      | 102.00        | 103.00 | 101.38            | -0.08                         | -      | 546               | 15.81                     |                |                         | 4                       |          |         |
| ЦентрТелеком          | 3      | 104.65        | 105.00 | 105.00            | 0.09                          | 2.808  | 463               | 8.26                      |                | 102                     | -0.16                   | 2 383    | 66 456  |
| ЦентрТелеком          | 4      | 109.46        | 109.75 | 109.42            | 0.46                          | 4.272  | 1534              | 11.23                     |                | 525                     | 6.93                    | 37 155   | 108 218 |
| Электроника           | 1      |               | 100.10 | -                 | -                             | 1.956  | 1039              | 13.09                     | *              | 496                     | 13.04                   |          |         |
| ЭФКО                  | 1      | 101.60        | 102.04 | -                 | -                             | 3.949  | 453               | 14.07                     | *              | 94                      | 7.15                    |          |         |
| Югранзитсервис        | 1      | 103.00        | 103.50 | 104.29            | 0.99                          | 3.472  | 740               | 17.48                     | *              | 194                     | 10.84                   | 1 747    |         |
| ЮТК                   | 1      | 104.80        | 105.04 | 104.77            | -0.08                         | 3.277  | 462               | 10.35                     |                |                         | 114                     |          |         |
| ЮТК                   | 2      | 101.20        | 101.59 | 101.60            | 0.25                          | 3.945  | 608               | 11.20                     | *              | 244                     | 9.65                    | 5 080    |         |
| ЮТК                   | 3      | 101.81        | 101.85 | 101.84            | 0.02                          | 2.123  | 1584              | 12.08                     | *              | 308                     | 10.18                   | 22 275   | 15 277  |
| Ютэйр-Финанс          | 1      | 100.55        | 100.99 | 100.99            | 0.16                          | 0.534  | 531               | 12.60                     |                | 172                     | 10.74                   | 129      |         |

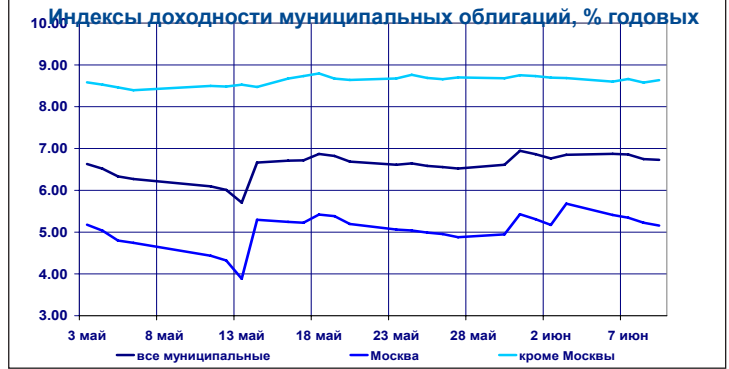
Итого: 507 636 4 186 561

## Рынок муниципальных облигаций

## Доходность и объемы в обращении

|  | Значение | Изменение индекса, % |           |          |
|--|----------|----------------------|-----------|----------|
|  |          | за день              | за неделю | за месяц |
| <b>по всем облигациям, торгуемым на ММВБ</b> |          |                      |           |          |
| Индекс доходности                            | 6.73     | -0.02                | -0.03     | 0.72 *   |
| Рын.ст-сть, млн. руб.                        | 157 489  | 0.03                 | 0.17      | -0.32    |
| <b>по облигациям Москвы</b>                  |          |                      |           |          |
| Индекс доходности                            | 5.16     | -0.07                | -0.01     | 0.84 *   |
| Рын.Ст-сть, млн. руб.                        | 76 227   | 0.00                 | 0.15      | -5.33    |
| <b>по облигациям кроме Москвы</b>            |          |                      |           |          |
| Индекс доходности                            | 8.64     | 0.06                 | -0.06     | 0.15 *   |
| Рын.ст-сть, млн. руб.                        | 81 262   | 0.06                 | 0.18      | 4.88     |

\* - % годовых



## Основные индикаторы

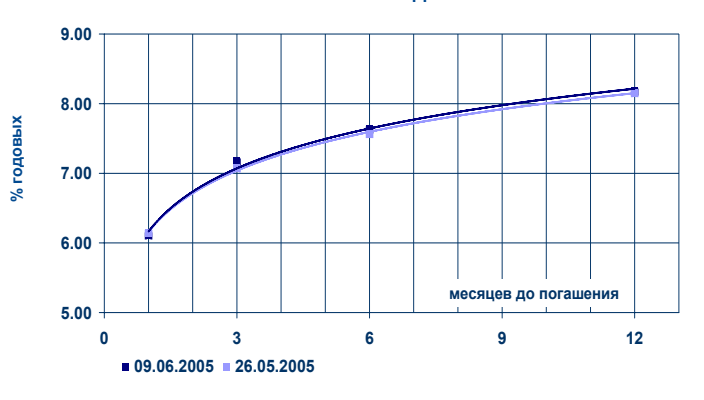
| Выпуск                  | Дата погашения | Объем вып. |       | Купон,% годовых | НКД % от номинала | Котировки |             | Ср/взв. цена,% | Измен. п.п. | Дней до погашения | Доходность |          | Измен. п.п. | Оборот тыс. руб. | РПС |
|-------------------------|----------------|------------|-------|-----------------|-------------------|-----------|-------------|----------------|-------------|-------------------|------------|----------|-------------|------------------|-----|
|                         |                | млн.руб    | год   |                 |                   | спрос     | предложение |                |             |                   | текущая    | к погаш. |             |                  |     |
| Барнаул, 1              | 13.12.06       | 200        | 14.00 | 3.26            |                   |           |             |                |             | 552               |            |          |             |                  |     |
| Башкирия, 4             | 13.09.07       | 500        | 8.02  | 1.85            | 99.00             | 99.90     |             |                |             | 826               | 7.88       | 8.23     | -0.46       |                  |     |
| Белгород. обл., 1       | 20.12.05       | 300        | 19.00 | 4.22            | 107.55            | 107.88    |             |                |             | 194               | 16.95      | 4.00     | -0.69       |                  |     |
| Белгород. обл., 4       | 27.04.08       | 320        | 14.50 | 1.63            | 109.35            | 110.70    |             |                |             | 1053              | 12.91      |          |             |                  |     |
| Брянск, 1               | 11.10.06       | 200        | 14.00 | 2.19            | 103.50            | 105.00    | 105.00      | 2.80           | 489         | 13.06             | 10.14      | -2.42    | 275         |                  |     |
| Волгоград, 1            | 14.05.06       | 200        | 14.00 | 1.00            | 103.40            | 103.70    |             |                | 339         | 13.37             | 9.95       | -1.75    |             |                  |     |
| Волгоградская обл., 6-1 | 11.06.09       | 600        | 14.00 | 6.71            | 104.40            | 105.00    | 104.40      | -0.14          | 1463        | 12.60             | 10.49      | 0.06     | 1 990       |                  |     |
| Волгоградская обл., 1   | 17.06.10       | 700        | 11.00 | 0.50            | 103.80            | 105.00    | 104.80      | 0.24           | 1834        | 10.45             | 10.40      | -0.09    | 5 240       | 15 705           |     |
| Иркутская обл., 4-1     | 22.07.07       | 825        | 11.00 | 4.25            | 102.30            | 102.59    |             |                | 773         | 10.30             | 8.36       | 0.01     |             |                  |     |
| Иркутская обл., 4-2     | 07.09.06       | 1050       | 11.00 | 0.06            | 101.95            | 102.19    | 102.01      | 0.01           | 455         | 10.78             | 8.02       | -0.03    | 6 325       |                  |     |
| Коми, 5                 | 24.12.07       | 500        | 15.00 | 3.16            | 112.30            | 112.50    | 112.50      | 2.27           | 928         | 12.97             | 8.62       | -1.12    | 1           |                  |     |
| Коми, 6                 | 14.10.10       | 700        | 14.50 | 2.22            | 112.00            | 112.00    | 111.89      | 0.80           | 1953        | 12.71             | 10.05      | -0.22    | 2 406       |                  |     |
| Коми, 7                 | 22.11.13       | 1000       | 12.00 | 0.56            | 97.80             | 98.99     | 97.92       | -0.97          | 3088        | 12.19             | 10.44      | 0.20     | 1 235       |                  |     |
| Костромская обл., 1     | 23.06.05       | 300        | 15.00 | 3.21            | 100.26            | 100.30    |             |                | 14          | 14.49             | 7.17       | -0.56    |             |                  |     |
| Костромская обл., 4     | 11.03.08       | 800        | 13.00 | 3.06            |                   |           |             |                | 1006        |                   |            |          |             |                  |     |
| Краснодарский край, 1   | 15.05.07       | 1000       | 10.50 | 0.66            | 102.40            | 102.60    | 102.45      | 1.60           | 705         | 10.18             | 9.03       | -0.97    | 2 049       | 20 500           |     |
| Красноярск, 1           | 21.07.05       | 700        | 11.00 | 1.51            | 100.55            | 100.77    |             |                | 42          | 10.76             | 4.29       | -0.34    |             |                  |     |
| Красноярск, 2           | 27.10.06       | 630        | 12.50 | 1.47            | 106.06            | 106.30    | 106.30      | 0.09           | 505         | 11.60             | 7.87       | -0.09    | 149         |                  |     |
| Красноярский край, 1    | 08.12.05       | 1500       | 10.30 | 0.06            | 101.80            | 102.00    |             |                | 182         | 10.09             | 6.34       | -0.45    |             |                  |     |
| Красноярский край, 2    | 26.10.06       | 1500       | 10.95 | 1.44            | 104.15            | 104.45    | 104.21      | -0.47          | 504         | 10.36             | 7.93       | 0.38     | 1 563       | 38 056           |     |
| Лен.область, 2          | 08.12.10       | 800        | 14.01 | 6.76            |                   |           |             |                | 2008        |                   |            |          |             |                  |     |
| Новинский р-н, 1        | 22.06.06       | 250        | 15.00 | 3.16            | 104.25            | 104.95    |             |                | 378         | 13.87             | 10.28      | -0.28    | 36 400      |                  |     |
| Москва, 24              | 02.09.05       | 3000       | 15.00 | 0.29            |                   |           |             |                | 85          |                   |            |          |             |                  |     |
| Москва, 27              | 20.12.06       | 4000       | 15.00 | 3.33            | 112.85            | 113.07    |             |                | 559         | 12.89             | 6.14       | -0.06    | 508 365     |                  |     |
| Москва, 28              | 25.12.05       | 3000       | 15.00 | 3.12            | 103.50            | 106.65    |             |                | 199         | 13.66             | 2.70       | 1.97     |             |                  |     |
| Москва, 29              | 05.06.08       | 5000       | 10.00 | 0.11            | 107.50            | 108.02    | 107.98      | -0.03          | 1092        | 9.25              | 7.15       | 0.09     | 96 968      | 21 600           |     |
| Москва, 31              | 20.05.07       | 5000       | 10.00 | 0.55            | 105.80            | 106.55    | 106.38      | -0.11          | 710         | 9.35              | 6.55       | -0.03    | 36 078      | 62 022           |     |
| Москва, 32              | 25.05.06       | 4000       | 10.00 | 0.41            | 103.09            | 104.10    | 104.05      | -0.09          | 350         | 9.57              | 5.75       | 0.10     | 2 853       | 31 200           |     |
| Москва, 33              | 26.05.05       | 4000       | 0.00  |                 |                   |           |             |                | -14         |                   |            |          | #Н/Д        | #Н/Д             |     |
| Москва, 34              | 27.08.05       | 4000       | 10.00 | 0.33            | 100.10            | 101.80    |             |                | 79          | 9.79              | 1.78       | 0.41     |             |                  |     |
| Москва, 35              | 18.06.06       | 4000       | 10.00 | 2.27            | 104.10            | 104.28    | 104.10      | -0.12          | 374         | 9.40              | 5.98       | 0.00     | 208         | 53 376           |     |
| Москва, 36              | 16.12.08       | 4000       | 10.00 | 4.79            | 108.10            | 108.25    | 108.23      | -0.07          | 1286        | 8.85              | 7.48       | 0.02     | 3           | 10 825           |     |
| Москва, 37              | 23.09.06       | 4000       | 10.00 | 2.14            | 104.65            | 104.90    | 104.79      | -0.15          | 471         | 9.35              | 6.24       | 0.15     | 6 602       | 164 327          |     |
| Москва, 38              | 25.12.10       | 5000       | 10.00 | 4.52            | 110.31            | 111.00    | 110.75      | 0.22           | 2025        | 8.68              | 7.79       | 0.11     | 2           | 120 739          |     |
| Москва, 39              | 21.07.14       | 5000       | 10.00 | 3.81            | 104.20            | 104.65    | 104.74      | -0.03          | 3329        | 9.21              | 8.11       | 0.02     | 37 161      | 94 310           |     |
| Москва, 40              | 26.10.07       | 5000       | 10.00 | 1.21            | 106.88            | 107.10    | 106.70      | -0.47          | 869         | 9.27              | 6.92       | 0.00     | 10 707      |                  |     |
| Москва, 41              | 30.07.10       | 3378       | 10.00 | 3.56            | 106.35            |           |             |                | 1877        |                   |            |          |             |                  |     |
| Москва, 42              | 13.08.07       | 3000       | 10.00 | 0.74            | 107.00            | 107.20    | 107.00      | 0.00           | 795         | 9.28              | 6.69       | 0.00     | 1           |                  |     |
| Московская обл., 3      | 19.08.07       | 4000       | 11.00 | 3.35            | 107.00            | 107.20    | 107.03      | -0.19          | 801         | 9.97              | 7.60       | 0.10     | 19 764      |                  |     |
| Московская обл., 4      | 21.04.09       | 9600       | 11.00 | 1.33            | 108.70            | 109.05    | 108.79      | -0.07          | 1412        | 9.99              | 8.58       | 0.02     | 2 899       | 371 634          |     |
| Московская обл., 5      | 30.03.10       | 12000      | 10.00 | 1.78            | 103.85            | 103.95    | 103.94      | -0.29          | 1755        | 9.46              | 8.62       | 0.12     | 28 484      | 713 365          |     |
| Нижегор.область, 1      | 01.11.06       | 1000       | 11.80 | 1.16            | 104.07            | 104.25    |             |                | 510         | 11.19             | 8.81       | -0.05    |             |                  |     |
| Нижегор.область, 2      | 02.11.08       | 2500       | 10.49 | 1.64            | 100.75            | 100.80    | 100.80      | -0.01          | 1242        | 10.24             | 10.17      | 0.01     | 101         | 24 200           |     |
| Новосибирск, 1          | 21.06.05       | 1500       | 16.00 | 3.51            |                   |           |             |                | 12          |                   |            |          |             |                  |     |
| Новосибирск, 2          | 07.12.06       | 1500       | 13.00 | 0.07            | 104.10            | 104.35    | 104.12      | 0.13           | 546         | 12.48             | 9.70       | -0.10    | 22 408      | 20 780           |     |
| Новосибирск. обл., 1    | 27.07.06       | 1500       | 13.50 | 1.37            | 104.30            | 104.53    | 104.22      | 0.03           | 413         | 12.79             | 9.86       | -0.04    | 28          |                  |     |
| Новосибирск. обл., 2    | 29.11.07       | 2000       | 13.30 | 0.26            | 106.60            | 106.70    | 106.70      | 0.15           | 903         | 12.44             | 10.60      | -0.08    | 12 892      | 5 336            |     |
| Пермь, 1                | 15.12.06       | 200        | 12.00 | 2.79            |                   |           |             |                | 554         |                   |            |          |             |                  |     |
| Самарская обл., 1       | 04.07.06       | 1185       | 12.00 | 2.14            | 104.70            | 105.40    | 105.26      | 0.25           | 390         | 11.17             | 7.03       | -0.36    | 709         | 5 005            |     |
| Саха (Якутия), 3        | 17.06.08       | 800        | 12.00 | 2.60            | 106.22            | 107.69    |             |                | 1104        | 10.88             | 9.38       | -0.67    |             |                  |     |
| Саха (Якутия), 4        | 16.03.06       | 1000       | 14.00 | 3.22            |                   |           |             |                | 280         |                   |            |          |             |                  |     |
| Саха (Якутия), 5        | 21.04.07       | 2000       | 10.00 | 1.34            | 100.85            | 101.29    | 101.29      | 0.08           | 681         | 9.74              | 8.45       | -0.06    | 168         |                  |     |
| Саха (Якутия), 6        | 13.05.10       | 2000       | 10.00 | 0.58            | 101.65            | 101.85    |             |                | 1799        | 9.76              |            |          | 10 170      |                  |     |
| Тверская обл., 2        | 23.11.06       | 1000       | 16.90 | 0.65            | 111.10            | 111.60    | 111.46      | -0.17          | 532         | 15.07             | 8.73       | 0.13     | 8 917       | 11 122           |     |
| Томск, 1                | 22.11.07       | 300        | 13.00 | 0.50            | 103.15            | 103.70    | 103.00      | -0.48          | 896         | 12.56             | 10.42      | 0.41     | 110         |                  |     |
| Томская обл., 1         | 19.11.05       | 400        | 12.00 | 0.69            | 102.20            |           | 102.20      | -0.02          | 163         | 11.66             | 7.01       | -0.01    | 179         |                  |     |
| Томская обл., 2         | 27.07.06       | 500        | 12.00 | 4.37            | 100.11            |           | 102.50      | -0.49          | 413         | 11.23             | 9.38       | 0.42     | 1           |                  |     |
| Томская обл., 3         | 13.10.07       | 600        | 12.00 | 1.87            | 103.35            |           | 103.35      | -0.34          | 856         | 11.40             | 9.33       | 0.16     | 4           | 15 540           |     |
| Уфа, 3                  | 18.07.06       | 400        | 10.03 | 3.90            | 100.16            | 102.08    | 101.12      | -0.23          | 404         | 9.55              | 9.12       | 0.22     | 2           | 19 919           |     |
| Уфа, 4                  | 03.06.08       | 500        | 10.03 | 0.05            | 100.95            | 110.10    |             |                | 1090        | 9.10              | 6.37       | -3.60    | 2 019       |                  |     |
| Хабаровский край, 1     | 27.08.05       | 300        | 13.09 | 0.47            | 101.35            | 101.65    |             |                | 79          | 12.82             | 5.47       | -1.47    |             |                  |     |
| Хабаровский край, 2     | 05.10.06       | 700        | 12.00 | 2.14            | 103.05            | 103.30    | 103.04      | 0.14           | 483         | 11.41             | 8.70       | -0.13    | 8 659       | 17 520           |     |
| ХМАО, 1                 | 08.12.05       | 1000       | 15.00 | 7.32            |                   |           |             |                | 182         |                   |            |          |             |                  |     |
| ХМАО, 2                 | 27.05.08       | 3000       | 12.00 | 0.39            | 108.15            |           | 110.99      | 1.82           | 1083        | 10.77             | 7.93       | -0.75    | 22 303      | 55 045           |     |
| Чувашия, 1              | 12.08.05       | 285        | 12.00 | 0.92            | 101.15            | 101.35    | 98.50       | -3.30          | 64          | 12.07             | 22.52      | 21.00    | 641         |                  |     |
| Чувашия, 3              | 13.04.07       | 500        | 9.50  | 1.48            | 99.61             | 100.69    |             |                | 673         | 9.30              | 9.40       | -0.44    |             |                  |     |
| Чувашия, 4              | 27.03.09       | 750        | 12.33 | 2.47            | 106.70            | 107.00    |             |                | 1387        | 11.26             | 10.31      | -0.09    | 5 348       |                  |     |
| ЯНАО, 1                 | 03.08.08       | 1800       | 11.00 | 3.74            | 100.00            | 110.10    |             |                | 1151        | 9.66              | 6.89       | -1.70    |             |                  |     |
| Ярославская обл., 2     | 03.07.07       | 1000       | 13.78 | 2.45            | 107.00            | 107.80    | 106.40      | -0.56          | 754         | 12.66             | 9.96       | 0.32     | 532         |                  |     |
| Ярославская обл., 3     | 17.11.06       | 1000       | 12.50 | 0.75            | 103.57            | 103.78    | 103.85      | 0.12           | 526         | 11.95             | 8.73       | -0.12    | 166         |                  |     |

## Вексельный рынок

## Вексельные индексы ИК "РЕГИОН"

| Срок    | Значение,<br>% годовых | Изменение индекса, п.п. |           |          |
|---------|------------------------|-------------------------|-----------|----------|
|         |                        | за день                 | за неделю | за месяц |
| 1 мес.  | 6.11                   | 0.01                    | -0.09     | 0.47     |
| 3 мес.  | 7.17                   | 0.01                    | 0.03      | 0.65     |
| 6 мес.  | 7.63                   | 0.01                    | 0.02      | 0.21     |
| 12 мес. | 8.18                   | 0.00                    | 0.00      | -0.44    |

## Вексельные индексы



## Структура вексельных индексов и доходности векселей

| Векселедатель    | Векселя с погашением через: |             |              |             |              |             |              |             |
|------------------|-----------------------------|-------------|--------------|-------------|--------------|-------------|--------------|-------------|
|                  | 1 месяц                     |             | 3 месяца     |             | 6 месяцев    |             | 12 месяцев   |             |
|                  | *                           | **          | *            | **          | *            | **          | *            | **          |
| МДМ-Банк         | 10.0                        | 6.13        | 5.0          | 6.77        | 5.0          | 7.38        | -            | -           |
| УралСиб          | -                           | -           | -            | -           | 5.0          | 6.73        | -            | -           |
| Росбанк          | 15.0                        | 6.39        | 10.0         | 6.99        | 5.0          | 7.76        | 15.0         | 8.36        |
| ИБГ НИКойл       | -                           | -           | -            | -           | 5.0          | 6.75        | -            | -           |
| Импэксбанк       | -                           | -           | -            | -           | 5.0          | 8.07        | -            | -           |
| Альфа-Банк       | 15.0                        | 6.68        | -            | -           | 5.0          | 8.09        | 10.0         | 7.74        |
| Татфондбанк      | -                           | -           | 5.0          | 11.68       | -            | -           | -            | -           |
| МежПромБанк      | -                           | -           | 10.0         | 8.58        | 5.0          | 10.98       | 10.0         | 11.89       |
| ВТБ              | 20.0                        | 4.91        | 15.0         | 5.43        | 10.0         | 6.09        | 15.0         | 6.49        |
| Сбербанк         | -                           | -           | -            | -           | 5.0          | 5.75        | -            | -           |
| Банк Москвы      | -                           | -           | 5.0          | 7.14        | 5.0          | 7.96        | 15.0         | 8.27        |
| Газпромбанк      | 15.0                        | 5.15        | 10.0         | 5.70        | 5.0          | 6.44        | 15.0         | 7.17        |
| Петрокоммерц     | -                           | -           | -            | -           | 5.0          | 7.25        | -            | -           |
| НОМОС-Банк       | 15.0                        | 6.65        | 5.0          | 7.22        | 5.0          | 8.07        | -            | -           |
| Абсолют Банк     | -                           | -           | 5.0          | 9.56        | 5.0          | 10.57       | -            | -           |
| Еврофинанс       | -                           | -           | 10.0         | 6.92        | 5.0          | 7.74        | 10.0         | 8.34        |
| Транскредитбанк  | -                           | -           | 5.0          | 6.93        | 5.0          | 7.67        | -            | -           |
| Россельхозбанк   | -                           | -           | 5.0          | 7.26        | 5.0          | 7.77        | 10.0         | 8.36        |
| Межтопэнергобанк | 10.0                        | 7.85        | -            | -           | -            | -           | -            | -           |
| МБРР             | -                           | -           | 5.0          | 7.33        | 5.0          | 7.70        | -            | -           |
| Зенит            | -                           | -           | 5.0          | 6.95        | 5.0          | 7.82        | -            | -           |
| <b>ИНДЕКС:</b>   | <b>100.0</b>                | <b>6.11</b> | <b>100.0</b> | <b>7.17</b> | <b>100.0</b> | <b>7.63</b> | <b>100.0</b> | <b>8.18</b> |

\* - Доля на рынке, %

\*\* - Доходность к погашению, % годовых

## Доходность векселей и ее изменение

| Векселедатель    | Срок погашения | Изменение, п.п. |            |         |         |           |         |
|------------------|----------------|-----------------|------------|---------|---------|-----------|---------|
|                  |                | По котировкам   |            | за день |         | за неделю |         |
|                  |                | на покупку      | на продажу | покупка | продажа | покупка   | продажа |
| МДМ-Банк         | июл 05         | 6.50            | 6.00       | 0.00    | 0.00    | 0.00      | 0.00    |
|                  | сен 05         | 7.20            | 6.60       | 0.00    | 0.00    | 0.00      | -0.20   |
|                  | дек 05         | 7.80            | 7.10       | 0.00    | 0.00    | 0.00      | 0.00    |
| ГУТА-Банк        | июл 05         | 8.00            | 6.50       | 0.00    | 0.00    | 0.00      | 0.00    |
| УралСиб          | ноя 05         | 7.00            | 6.30       | 0.00    | 0.00    | 0.00      | 0.00    |
|                  | фев 06         | 7.40            | 6.70       | 0.00    | 0.00    | 0.00      | 0.00    |
| Росбанк          | июл 05         | 7.00            | 6.00       | 0.00    | 0.00    | 0.00      | 0.00    |
|                  | ноя 05         | 7.90            | 7.50       | 0.00    | 0.00    | 0.00      | 0.00    |
|                  | фев 06         | 8.20            | 7.80       | 0.00    | 0.00    | 0.00      | 0.00    |
|                  | авг 06         | 8.80            | 8.40       | 0.00    | 0.00    | 0.00      | 0.00    |
|                  | авг 05         | 10.20           | 9.50       | 0.00    | 0.00    | 0.00      | 0.00    |
| Междун. банк СПб | дек 05         | 11.20           | 10.80      | 0.00    | 0.00    | 0.00      | 0.00    |
|                  | окт 05         | 8.60            | 8.30       | 0.00    | 0.00    | 0.00      | 0.00    |
| Импэксбанк       | фев 06         | 9.80            | 9.30       | 0.00    | 0.00    | 0.00      | 0.00    |
|                  | дек 05         | 7.00            | 6.50       | 0.00    | 0.00    | 0.00      | 0.00    |
| ИБГ НИКойл       | июн 05         | 7.00            | 6.00       | 0.00    | 0.00    | 0.00      | 0.00    |
| Альфа-Банк       | июн 05         | 7.00            | 6.00       | 0.00    | 0.00    | 0.00      | 0.00    |
|                  | дек 05         | 8.50            | 7.90       | 0.00    | 0.00    | 0.00      | 0.00    |

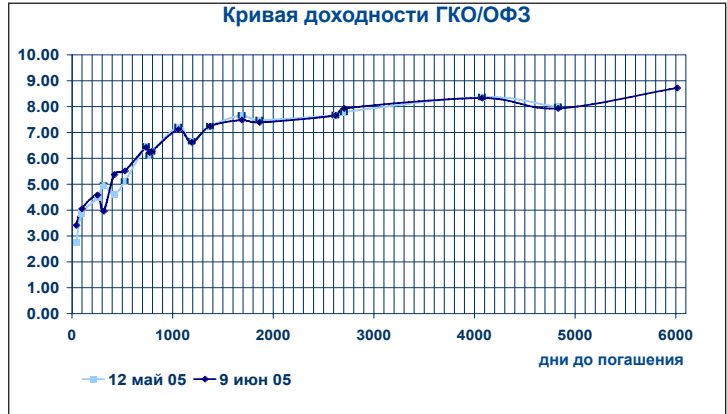
## Доходность векселей и ее изменение (продолжение)

| Векселедатель       | Срок погашения | По котировкам |            | Изменение, п.п. |         |           |         |
|---------------------|----------------|---------------|------------|-----------------|---------|-----------|---------|
|                     |                | на покупку    | на продажу | за день         |         | за неделю |         |
|                     |                |               |            | покупка         | продажа | покупка   | продажа |
|                     | апр 05         | 9.20          | 8.50       | 0.00            | 0.00    | 0.00      | 0.00    |
| Татфондбанк         | авг 05         | 12.60         | 12.00      | 0.00            | 0.00    | 0.00      | 0.00    |
|                     | окт 05         | 13.40         | 13.00      | 0.00            | 0.00    | 0.00      | 0.00    |
| МежПромБанк         | авг 05         | 8.35          | 7.80       | 0.00            | 0.00    | 0.00      | 0.00    |
|                     | дек 05         | 11.60         | 11.00      | 0.00            | 0.00    | 0.00      | 0.00    |
|                     | янв 06         | 11.80         | 11.20      | 0.00            | 0.00    | 0.00      | 0.00    |
|                     | апр 06         | 12.00         | 11.50      | 0.00            | 0.00    | 0.00      | 0.00    |
| ВТБ                 | июл 05         | 5.50          | 4.50       | 0.00            | 0.00    | -0.20     | -0.20   |
|                     | ноя 05         | 6.30          | 5.80       | 0.00            | 0.00    | 0.00      | 0.00    |
|                     | фев 06         | 6.50          | 6.00       | 0.00            | 0.00    | 0.00      | 0.00    |
| Сбербанк РФ         | дек 05         | 6.00          | 5.50       | 0.00            | 0.00    | 0.00      | 0.00    |
| Банк Москвы         | сен 05         | 7.50          | 7.00       | 0.00            | 0.00    | 0.00      | 0.00    |
|                     | ноя 05         | 8.00          | 7.60       | 0.00            | 0.00    | 0.00      | 0.00    |
|                     | апр 06         | 8.30          | 8.00       | 0.00            | 0.00    | 0.00      | 0.00    |
| Газпромбанк         | июл 05         | 5.80          | 4.70       | 0.00            | 0.00    | 0.00      | 0.00    |
|                     | ноя 05         | 6.60          | 6.10       | 0.00            | 0.00    | 0.00      | 0.00    |
|                     | янв 06         | 7.00          | 6.30       | 0.00            | 0.00    | 0.00      | 0.00    |
|                     | май 06         | 7.30          | 6.90       | 0.00            | 0.00    | 0.00      | 0.00    |
| Банк "Петрокоммерц" | ноя 05         | 7.40          | 7.10       | 0.00            | 0.00    | 0.00      | 0.00    |
| НОМОС-Банк          | июл 05         | 7.00          | 6.50       | 0.00            | 0.00    | -0.80     | -0.50   |
|                     | ноя 05         | 8.10          | 7.70       | 0.00            | 0.00    | -0.20     | -0.30   |
| Пробизнесбанк       | июл 05         | 11.50         | 10.70      | 0.00            | 0.00    | -0.30     | -0.50   |
|                     | дек 05         | 13.60         | 13.00      | 0.00            | 0.00    | 0.00      | 0.00    |
| Абсолют Банк        | авг 05         | 9.70          | 9.00       | 0.00            | 0.00    | 0.00      | 0.00    |
|                     | дек 05         | 11.00         | 10.40      | 0.00            | 0.00    | 0.00      | 0.00    |
| Еврофинанс          | авг 05         | 7.00          | 6.50       | 0.00            | 0.00    | 0.00      | 0.00    |
|                     | дек 05         | 8.00          | 7.70       | 0.00            | 0.00    | 0.00      | 0.00    |
|                     | апр 06         | 8.40          | 8.00       | 0.00            | 0.00    | 0.00      | 0.00    |
| БИН Банк            | июл 05         | 10.50         | 9.50       | 0.00            | 0.00    | 0.00      | 0.00    |
|                     | окт 05         | 11.50         | 11.00      | 0.00            | 0.00    | 0.00      | 0.00    |
|                     | янв 06         | 12.00         | 11.60      | 0.00            | 0.00    | 0.00      | 0.00    |
| Межтопэнергобанк    | июн 05         | 11.00         | 10.00      | 0.00            | 0.00    | 0.00      | 0.00    |
| Транскредитбанк     | авг 05         | 7.00          | 6.50       | 0.00            | 0.00    | 0.00      | 0.00    |
|                     | ноя 05         | 7.90          | 7.30       | 0.00            | 0.00    | -0.10     | -0.30   |
|                     | янв 06         | 8.00          | 7.70       | 0.00            | 0.00    | 0.00      | 0.00    |
| Россельхозбанк      | авг 05         | 7.30          | 7.00       | 0.00            | 0.00    | 0.00      | 0.00    |
|                     | окт 05         | 7.70          | 7.30       | 0.00            | 0.00    | 0.00      | 0.00    |
|                     | янв 06         | 8.20          | 7.80       | 0.00            | 0.00    | 0.00      | 0.00    |
|                     | мар 06         | 8.30          | 8.00       | 0.00            | 0.00    | 0.00      | -0.10   |
| МБРР                | авг 05         | 7.50          | 7.00       | 0.00            | 0.00    | 0.00      | 0.00    |
|                     | дек 05         | 8.00          | 7.50       | 0.00            | 0.00    | 0.00      | 0.00    |
| Агропромкредит      | дек 05         | 12.40         | 11.60      | 0.00            | 0.00    | 0.00      | 0.00    |
| АК Барс             | авг 05         | 7.50          | 6.80       | 0.00            | 0.00    | -0.30     | -0.40   |
| Зенит               | авг 05         | 7.00          | 6.50       | 0.00            | 0.00    | 0.00      | 0.00    |
|                     | ноя 05         | 7.90          | 7.50       | 0.00            | 0.00    | 0.00      | 0.00    |
|                     | янв 06         | 8.30          | 7.90       | 0.00            | 0.00    | 0.00      | 0.00    |
| Глобэкс             | авг 05         | 14.50         | 12.50      | 0.00            | 0.00    | -1.10     | -1.50   |
| Югтелеком           | сен 05         | 10.30         | 9.20       | 0.00            | 0.00    | -0.20     | -0.30   |
|                     | мар 06         | 12.50         | 11.20      | 0.00            | 0.00    | -0.60     | -0.80   |

**Рынок ГКО/ОФЗ**

**Индексы ГКО/ОФЗ**

|                               | Значение  | Изменение индекса |           |          |
|-------------------------------|-----------|-------------------|-----------|----------|
|                               |           | за день           | за неделю | за месяц |
| <b>ОФЗ</b>                    |           |                   |           |          |
| Доходность, % годовых         | 6.60      | 0.07              | 0.47      | 0.06     |
| Объем в обращении, млрд. руб. | 465.111   | 0.000             | 0.000     | 0.000    |
| Оборот, млн. руб.             | 3 664.364 | 1.472             | 9.131     | 6.774    |



**Основные индикаторы**

| Выпуск | Дата погаш. | Цена сделок, % от номинала |        |        |        | Котировки закр. |        | Дох. к пог. закрытия | Объем, млн. руб. | Операции Минфина |
|--------|-------------|----------------------------|--------|--------|--------|-----------------|--------|----------------------|------------------|------------------|
|        |             | мин.                       | макс.  | сред.  | закр.  | спрос           | предл. |                      |                  |                  |
| ОБР-1  | 15 июл 05   | -                          | -      | -      | -      | 99.63           | 99.69  | -                    | -                |                  |
| ОБР-2  | 15 сен 05   | 99.03                      | 99.03  | 99.03  | 99.03  | 98.99           | 99.11  | 3.63                 | 2.971            |                  |
| 25057  | 20 янв 10   | 100.39                     | 100.50 | 100.47 | 100.39 | 100.40          | 100.49 | 7.48                 | 309.104          |                  |
| 25058  | 30 апр 08   | 98.33                      | 98.41  | 98.36  | 98.41  | 98.35           | 98.41  | 7.11                 | 184.004          |                  |
| 26198  | 02 ноя 12   | -                          | -      | -      | -      | 89.60           | 90.40  | -                    | -                |                  |
| 27018  | 14 сен 05   | 102.10                     | 102.11 | 102.11 | 102.10 | 102.10          | 102.30 | 4.05                 | 7.392            |                  |
| 27019  | 18 июл 07   | 107.71                     | 107.75 | 107.73 | 107.75 | 107.60          | 108.50 | 6.23                 | 1 723.757        |                  |
| 27020  | 08 авг 07   | 107.95                     | 107.99 | 107.97 | 107.99 | 107.61          | 108.80 | 6.26                 | 1 163.221        |                  |
| 27022  | 15 фев 06   | -                          | -      | -      | -      | 102.10          | 103.20 | -                    | -                |                  |
| 27023  | 20 июл 05   | 100.46                     | 100.46 | 100.46 | 100.46 | 100.46          | 100.50 | 3.41                 | 4.364            |                  |
| 27024  | 19 апр 06   | -                          | -      | -      | -      | -               | -      | -                    | -                |                  |
| 27025  | 13 июн 07   | 101.15                     | 101.20 | 101.17 | 101.20 | 101.12          | 101.58 | 6.42                 | 0.252            |                  |
| 27026  | 11 мар 09   | -                          | -      | -      | -      | 99.89           | 100.24 | -                    | -                |                  |
| 45001  | 15 ноя 06   | 104.15                     | 104.20 | 104.15 | 104.20 | -               | 104.30 | 5.51                 | 11.243           |                  |
| 45002  | 02 авг 06   | -                          | -      | -      | -      | -               | -      | -                    | -                |                  |
| 46001  | 10 сен 08   | 108.10                     | 108.10 | 108.10 | 108.10 | 108.00          | 108.15 | 6.62                 | 11.195           |                  |
| 46002  | 08 авг 12   | 107.19                     | 107.40 | 107.22 | 107.40 | 107.20          | 107.39 | 7.66                 | 1.083            |                  |
| 46003  | 14 июл 10   | 110.40                     | 110.55 | 110.55 | 110.55 | 110.40          | 110.55 | 7.39                 | 2.613            |                  |
| 46010  | 17 май 28   | -                          | -      | -      | -      | -               | -      | -                    | -                |                  |
| 46011  | 20 авг 25   | -                          | -      | -      | -      | -               | -      | -                    | -                |                  |
| 46012  | 05 сен 29   | -                          | -      | -      | -      | -               | -      | -                    | -                |                  |
| 46014  | 29 авг 18   | 104.05                     | 104.20 | 104.15 | 104.15 | 104.00          | 104.15 | 7.93                 | 105.563          |                  |
| 46017  | 03 авг 16   | 97.10                      | 97.25  | 97.20  | 97.22  | 97.20           | 97.25  | 8.33                 | 29.839           |                  |
| 46018  | 24 ноя 21   | 96.40                      | 96.40  | 96.40  | 96.40  | 96.40           | 96.45  | 8.72                 | 102.358          |                  |
| 48001  | 31 окт 18   | 102.45                     | 102.50 | 102.49 | 102.50 | 102.20          | 102.60 | 9.61                 | 5.403            |                  |

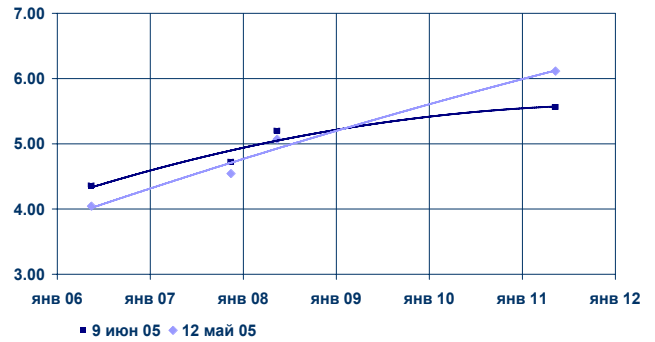
## Рынок облигаций ВВЗ

### Индексы облигаций ВВЗ

|                                | Значение | Изменение индекса |           |          |    |
|--------------------------------|----------|-------------------|-----------|----------|----|
|                                |          | за день           | за неделю | за месяц |    |
| Индекс дохода                  | 1023.20  | 0.02              | -0.02     | 0.86     | *  |
| Индекс цен                     | 274.64   | 0.01              | -0.08     | 0.71     | *  |
| Индекс доходности              | 5.03     | -0.01             | 0.03      | -0.16    | ** |
| Дюрация рынка, лет             | 2.96     | 0.00              | -0.02     | 0.02     |    |
| Рыночная стоимость,<br>млн. \$ | 6 762.70 | 0.917             | -5.524    | 46.005   |    |

\* - %  
\*\* - % годовых

### Кривая доходности ОВВЗ



### Основные индикаторы

| Транш | Дата погашения | Купон, % годовых | НКД   | Котировки, % от ном. |        |        | Изменение средн. | Доходность, % год. |        | Изменение дох. к пог. | Спрэд,* б.п. |
|-------|----------------|------------------|-------|----------------------|--------|--------|------------------|--------------------|--------|-----------------------|--------------|
|       |                |                  |       | Спрос                | Предл. | Средн. |                  | тек.               | к пог. |                       |              |
| 6     | 14 май 06      | 3.000            | 3.208 | 98.75                | 98.80  | 98.78  | -0.41            | 2.94               | 4.36   | -0.02                 | 92           |
| 8     | 14 ноя 07      | 3.000            | 1.708 | 96.00                | 97.00  | 96.50  | 0.00             | 3.05               | 4.72   | 0.00                  | 111          |
| 5     | 14 май 08      | 3.000            | 3.208 | 94.00                | 94.31  | 94.16  | 0.10             | 3.08               | 5.20   | -0.03                 | 153          |
| 7     | 14 май 11      | 3.000            | 3.208 | 87.13                | 87.56  | 87.34  | -0.15            | 3.31               | 5.56   | 0.03                  | 225          |

\* - к гособлигациям США

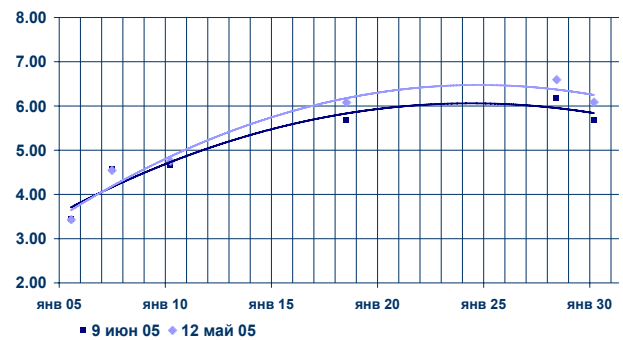
## Рынок еврооблигаций РФ

### Индексы еврооблигаций РФ

|                                 | Значение  | Изменение индекса |           |          |    |
|---------------------------------|-----------|-------------------|-----------|----------|----|
|                                 |           | за день           | за неделю | за месяц |    |
| Индекс дохода                   | 375.41    | -0.10             | -0.58     | 2.55     | *  |
| Индекс цен                      | 5.02      | 0.02              | 0.43      | -0.26    | *  |
| Индекс доходности               | 9.37      | 0.00              | 6.26      | -0.03    | ** |
| Дюрация рынка, лет              | 39791.722 | -37.55            | -180.72   | 1172.54  |    |
| Рыночная стоимость,<br>млрд. \$ | 0.00      | 0.00              | 0.00      | 0.00     |    |

\* - %  
\*\* - % годовых

### Кривая доходности еврооблигаций



### Основные индикаторы

| Транш       | Дата погашения | Купон, % годовых | НКД   | Котировки, % от ном. |        |        | Изменение средн. | Доходность, % год. |        | Изменение дох. к пог. | Спрэд,* б.п. |
|-------------|----------------|------------------|-------|----------------------|--------|--------|------------------|--------------------|--------|-----------------------|--------------|
|             |                |                  |       | Спрос                | Предл. | Средн. |                  | тек.               | к пог. |                       |              |
| 8 3/4, USD  | 24 июл 05      | 8.75             | 3.281 | 100.55               | 100.60 | 100.58 | -0.02            | 8.43               | 3.44   | 0.04                  | 85           |
| 10, USD     | 26 июн 07      | 10.00            | 4.528 | 110.44               | 110.44 | 110.44 | -0.23            | 8.70               | 4.57   | 0.12                  | 128          |
| 8 1/4, USD  | 31 мар 10      | 8.25             | 5.683 | 108.94               | 109.38 | 109.16 | -0.03            | 7.18               | 4.67   | 0.01                  | 114          |
| 11, USD     | 24 июл 18      | 11.00            | 4.125 | 148.31               | 148.81 | 148.56 | -0.13            | 7.20               | 5.69   | 0.02                  | 85           |
| 12 3/4, USD | 24 июн 28      | 12.75            | 5.844 | 179.63               | 180.38 | 180.00 | -0.29            | 6.86               | 6.19   | 0.03                  | 241          |
| 5, USD      | 31 мар 30      | 5.00             | 3.444 | 110.62               | 111.00 | 110.81 | -0.08            | 4.38               | 5.68   | 0.01                  | 191          |

\* - к гособлигациям США

## Группа компаний "РЕГИОН"

Группа компаний "РЕГИОН" объединяет динамично развивающиеся компании, оказывающие в совокупности целый спектр услуг на рынке ценных бумаг, в числе которых услуги в сфере брокерской (ООО "БК РЕГИОН"), депозитарной деятельности (ЗАО "ДК РЕГИОН"), доверительного управления ценными бумагами, управления инвестиционными фондами, паевыми инвестиционными фондами и негосударственными пенсионными фондами (ЗАО "РЕГИОН ЭсМ"), а также услуги финансового консультанта на рынке ценных бумаг (ЗАО "РЕГИОН ФК"). Компании группы обладают всеми необходимыми лицензиями для осуществления соответствующих видов деятельности. Профессионализм сотрудников компаний группы подтвержден рейтингами НАУФОР (АА - высокая степень надежности), журнала "Деньги", а также многочисленными опросами участников рынка ценных бумаг, проводимых информационными агентствами АК&М и РосБизнесКонсалтинг, по результатам которых Компания устойчиво занимает ведущие места. Основные причины наших успехов кроются в четком понимании тенденций рынка и чутком отношении к интересам наших клиентов. Если Вам потребуется какая-либо помощь, либо Вы захотите более подробно узнать о спектре оказываемых нами услуг, пожалуйста, свяжитесь с нами.

**Многоканальный телефон: (095) 777-29-64      Факс: (095) 975-24-48**

**Web-site: [www.regiongroup.ru](http://www.regiongroup.ru)**

### Операции с векселями

Павел Голышев (доб.303;e-mail: [golyshev@regnm.ru](mailto:golyshev@regnm.ru)), Виктория Скрыпник (доб.301;e-mail: [vvs@regnm.ru](mailto:vvs@regnm.ru)),  
Елена Шехурдина (доб.463;e-mail: [lenash@regnm.ru](mailto:lenash@regnm.ru)), Новикова Валентина (доб.543;e-mail: [valentine@regnm.ru](mailto:valentine@regnm.ru));  
Софья Сталь(доб.580; e-mail: [stal@regnm.ru](mailto:stal@regnm.ru))

### Операции с облигациями

Петр Костиков (доб.471;e-mail: [kostikov@regnm.ru](mailto:kostikov@regnm.ru));Сергей Гуминский (доб.433;e-mail: [guminskiy@regnm.ru](mailto:guminskiy@regnm.ru)),  
Игорь Каграманян (доб.575;e-mail: [kia@regnm.ru](mailto:kia@regnm.ru) )

### Операции с акциями

Марина Муминова (доб.157;e-mail: [muminova@regnm.ru](mailto:muminova@regnm.ru)) и (095) 264-43-72 (прямой),  
Маргарита Петрова (доб.333;e-mail: [rita\\_petrova@regnm.ru](mailto:rita_petrova@regnm.ru))

### Клиентское обслуживание на рынке ценных бумаг

Алексей Яшин (доб.503;e-mail: [yashin@regnm.ru](mailto:yashin@regnm.ru))

### Организация программ долгового финансирования

Олег Дулебенец ( доб.584;e-mail: [dulebenets@regnm.ru](mailto:dulebenets@regnm.ru) );  
Константин Ковалев (доб.547;e-mail: [kovalev@regnm.ru](mailto:kovalev@regnm.ru))

### Доверительное управление

Игорь Куртепов (доб.121)  
e-mail: [andrey@regnm.ru](mailto:andrey@regnm.ru)

### Аналитические исследования

Анатолий Ходоровский (доб.538), Александр Ермак (доб.405), Евгений Шаго (доб.336), Константин  
Гуляев (доб.144), Валерий Вайсберг (доб.143)  
e-mail: [analit@regnm.ru](mailto:analit@regnm.ru)

## Страницы компании в информационной системе REUTERS: <REGION>

*Данный обзор носит исключительно информационный характер и не может рассматриваться как предложение к заключению сделок с компаниями группы "РЕГИОН". Мы не претендуем на полноту и точность изложенной информации. Наши клиенты могут иметь позицию или какой-либо иной интерес в любой сделке прямо или косвенно упомянутой в тексте настоящего обзора. РЕГИОН не несет ответственности за любой прямой или косвенный ущерб, наступивший в результате использования информации, изложенной в настоящем обзоре. Любые операции с ценными бумагами, упоминаемыми в настоящем обзоре, могут быть связаны со значительным риском.*