

# Рынок долговых инструментов

Ежедневный бюллетень

11 апреля 2006 г.

## Основные индикаторы финансового рынка \*

Показатель	Значение	Изменение	
		за день	за неделю
<b>Рынок акций</b>			
Индекс Dow Jones	11141.33	0.19%	-0.03%
Индекс РТС	1555.06	2.10%	7.18%
<b>Валютный рынок</b>			
Курс доллара ЦБ РФ, руб.	27.7085	0.365%	-0.235%
Курс доллара ЕТС "сегодня", руб.	27.6995	0.321%	-0.264%
Курс доллара ЕТС "завтра", руб.	27.7041	0.319%	-0.224%
Объем \$ "сегодня" ЕТС, млн. \$	896.715	136.454	365.147
Объем \$ "завтра" ЕТС, млн. \$	1577.618	-1 161.557	820.465
Доллар / Евро	1.21155	0.21%	-0.18%
Иена / Доллар	118.305	0.00%	0.52%
Швейц.франк / Доллар	1.3019	0.04%	-0.18%
<b>Денежный рынок</b>			
Остатки на К/С по России, млн. руб.	292 500	-1.58%	-8.36%
Остатки на К/С по Москве, млн. руб.	199 600	2.83%	-11.01%
Остатки на Д/С в ЦБ РФ, млн. руб.	73 900	1.65%	67.19%
Сальдо операций ЦБ РФ, млн. руб.	52 600	806.90%	-376.84%
<b>Ставки рынка МБК</b>			
MIBOR "overnight"	4.78	0.54	-0.34
MIBOR 7 дней	5.07	0.52	-0.08
MIBOR 30 дней	5.47	0.11	-0.03
MIBOR 90 дней	6.65	0.00	-0.06
MIBOR 180 дней	7.45	0.00	0.03
MIBOR 1 год	8.44	0.07	0.09
<b>Аукцион обратного РЕПО ЦБ РФ</b>			
Средневзв-я ставка, % годовых	4.85	-	0.05
Ставка отсеечения, % годовых	4.85	-	0.00
<b>Аукцион прямого РЕПО ЦБ РФ</b>			
11:00. Объем сделок, млн. руб.	-	-	-
Средневзвешенная ставка, % годовых	-	-	-
15:00. Объем сделок, млн. руб.	599.95	-	321.02
Средневзвешенная ставка, % годовых	6.02	-	-0.03
<b>Товарные рынки</b>			
Нефть Brent, \$/bbl	68.10	1.63%	0.84%
Нефть Urals, \$/bbl	63.60	1.74%	-0.28%
Золото, \$/Oz	600.00	1.96%	2.31%
Платина, \$/Oz	1095.00	2.67%	1.77%
<b>Международные рынки капитала, % годовых</b>			
LIBOR USD 1 M	4.8600	0.0081	-4.8219
LIBOR USD 3 M	5.0447	0.0166	0.0447
LIBOR USD 6 M	5.2081	0.0394	0.0650
LIBOR USD 12M	5.3506	0.0556	0.0606
LIBOR EUR 1 M	2.6413	0.0005	-0.0053
LIBOR EUR 3 M	2.7610	-0.0014	-0.0569
LIBOR EUR 6 M	2.9121	-0.0041	-0.0816
LIBOR EUR 12 M	3.1689	0.0064	-0.0841
<b>Гособлигации США</b>			
2 года	4.8770	-0.0160	0.0400
5 лет	4.8770	-0.0270	0.0470
10 лет	4.9490	-0.0260	0.0810
30 лет	5.0210	-0.0330	0.1240

\* - Здесь и далее все данные приведены по итогам предыдущего торгового дня

## В этом выпуске:

Конъюнктура рынка .....

Ситуация на межбанковском рынке вчера, в целом, была спокойной.

Торги на рынке базовых активов на фоне отсутствия макроэкономических данных происходили спокойно.

В понедельник на рублевом долговом рынке активность инвесторов незначительно повысилась, сохранившись на относительно низком уровне.

Торговые идеи: "Согласно данным газеты Ведомости, владельцы сетей Пятерочка и Перекресток ведут переговоры "

В последнее время на рынке усилились опасения относительно роста процентных ставок по базовым активам.

" Мы рекомендуем покупать недооцененные выпуски ЮТК-1 и ЮТК-4, ИТЕРА, Русснефть.

.....Подробнее см. стр. 2-4

•Календарь долгового рынка ..... 5

•Индексы долгового рынка ГК "РЕГИОН" ..... 6-7

Основные индикаторы долговых рынков:

• Рынок корпоративные облигации ..... 8-11

• Рынок муниципальных облигаций ..... 12-13

• Кривые доходности облигаций ..... 14

• Рынок векселей ..... 15-17

• Рынок ОФЗ ..... 18

• Рынок ОВВЗ и еврооблигации ..... 19

• Группа компаний "РЕГИОН" ..... 20

**Конъюнктура рынка**

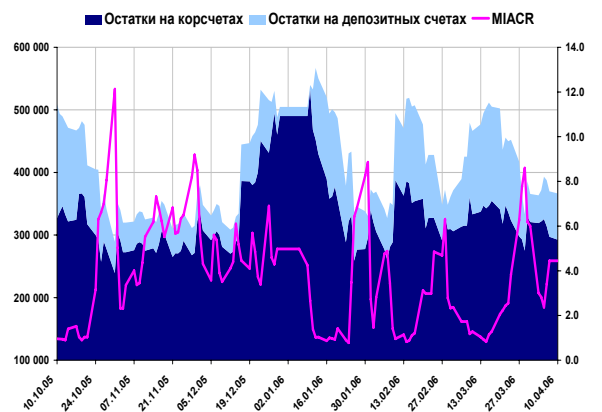
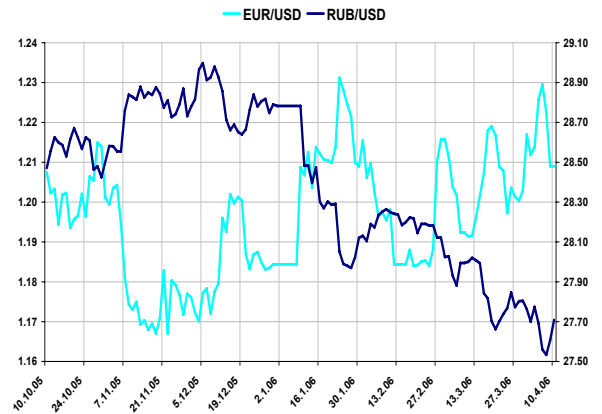
**Денежный и валютный рынок.**

Ситуация на межбанковском рынке вчера, в целом, была спокойной. Однодневный MIACR снизился до 3,58%. На сегодня ликвидность можно охарактеризовать как умеренно негативную. Остатки средств банков на корсчетах выросли на 14,6 млрд. руб. до 307,1 млрд. руб. Сальдо операций ЦБ по абсорбированию ликвидности снизилось на 41,5 млрд. руб. Объем депозитов банков в Банке России снизился на 3,3 млрд. руб. до 70,6 млрд. руб.

На ММВБ вчера наблюдался рост американской валюты на фоне укрепления ее на рынке forex. По итогам торгов средневзвешенный курс доллара с расчетами "завтра" вырос на 8,8 коп. до 27,7041 руб. Средневзвешенный курс евро снизился на 13,7 коп. до 33,5426 руб. Объем торгов составил 3928 млн. USD.

**Валютные облигации.**

Торги на рынке базовых активов на фоне отсутствия макроэкономических данных происходили спокойно. Доходность десятилетних казначейских облигаций США колебалась в диапазоне 4,95-4,97%. В российском сегменте наблюдалось снижение цен; доходность Россия-30 выросла до 6,13%, спрэд к UST расширился до 117 б.п.



## Конъюнктура рынка

### Рублевые облигации.

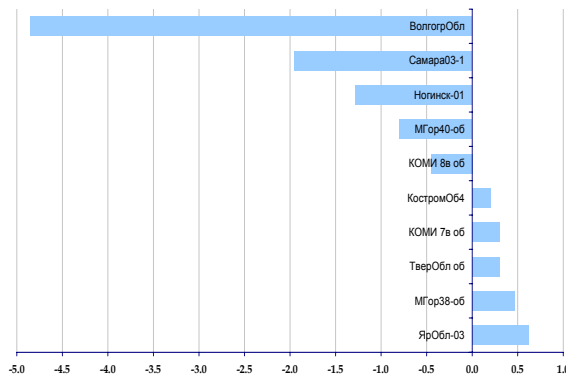
В понедельник на рублевом долговом рынке активность инвесторов незначительно повысилась, сохранившись на относительно низком уровне. При отсутствии единой тенденции в движении цен. На рынке корпоративных облигаций около 90% оборота пришлось на бумаги 2-го и 3-го эшелона, цены которых преимущественно повысились. На рынке муниципальных облигаций снижение цен продолжилось. Торги проходили на фоне стабилизации ситуации на внешних рынках (курса евро, доходности облигаций США и еврооблигаций РФ) и низкой рублевой ликвидности и высоких ставок на рынке МБК.

Суммарный оборот биржевых торгов по корпоративным облигациям повысился относительно предыдущего рабочего дня, составив около 860 млн. руб. на основной сессии ФБ ММВБ и около 1,51 млрд. руб. в РПС. При этом около 35% пришлось на подешевевшие выпуски. Относительно высокие обороты наблюдались по бумагам 2-го эшелона: ЮТК-3 (97,5 млн. руб., +1,07 п.п.), НОМОС-6 (57,5 млн., +0,06 п.п.). В первом эшелоне можно отметить облигации ФСК-2 (63,7 млн. руб., +0,26 п.п.). Кроме того, относительно активно (в пределах 37-43 млн. руб.) торговались облигации: ЮТК-4 (-0,03 п.п.), РуссНефть-1 (+0,01 п.п.), Инпром-2 (+0,1 п.п.).

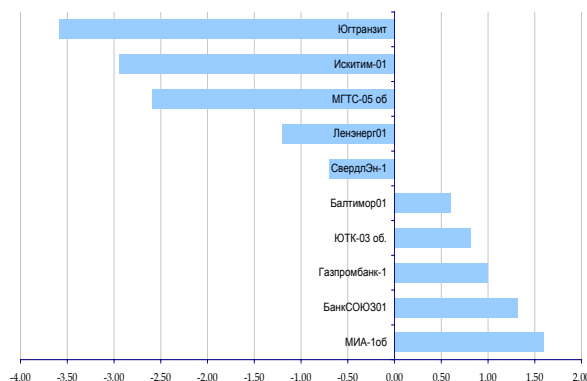
На рынке муниципальных облигаций суммарный биржевой оборот вырос и составил около 172 млн. руб. на основной сессии ФБ ММВБ, из которых около 77% пришлось на подешевевшие облигации, и около 827 млн. руб. в РПС. Наибольшие обороты были зафиксированы по облигациям: Москва-29 (около 42,8 млн. руб., -0,2 п.п.), НовсибО-05 (20,3 млн. руб., +0,01 п.п.). Порядка 10-13 млн. руб. составили обороты по облигациям: Яр.обл.-2 (-0,15 п.п.), Ярослав.область-03 (-0,01 п.п.), ЯНАО-1 (-0,14 п.п.), Нижегород.область-2 (-0,1 п.п.).

**По нашему мнению, в ближайшие дни тенденция к плавному повышению доходности первого эшелона может сохраниться. Таким образом, наши рекомендации остаются по покупке относительно доходных и "коротких" облигациях 2-го и 3-го эшелонов.**

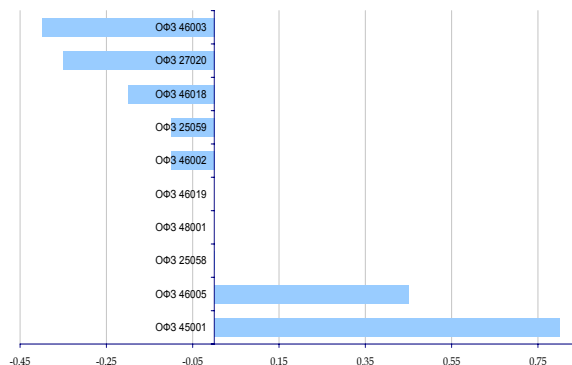
Лидеры роста/падения, %



Лидеры роста/падения, %



Лидеры роста/падения, %



## Конъюнктура рынка

### Торговые идеи:

" Согласно данным газеты Ведомости, владельцы сетей Пятерочка и Перекресток ведут переговоры об объединении бизнесов, о чем планируется объявить в ближайшие дни. В случае реализации сделки, на розничном рынке появится мега-гигант с выручкой порядка \$2,5-2,8 млрд. Новая сеть займет первое место среди отечественных розничных сетей. Причем выручка объединенной компании будет практически в два раза выше, чем у ближайших конкурентов (Метро, Магнит). По количеству торговых точек (порядка 500) объединенная компания займет второе место после сети Магнит. Мы считаем, что объединение компаний должно позитивным образом сказаться на финансовых показателях компаний и рекомендуем покупать первый и второй выпуски облигаций Пятерочки.

" В последнее время на рынке усилились опасения относительно роста процентных ставок по базовым активам. Тон комментариев ФРС усилил эти опасения. Ожидается, что к концу нынешнего года ФРС повысит ставки до 5,00-5,25%. Кроме этого, председатель Европейского Центробанка в своем выступлении подчеркнул, что вероятность повышения ставок в Еврозоне повысилась. Ожидается, что к концу года ЕЦБ увеличит базовую ставку рефинансирования до 3,00%. Банк Японии анонсировал окончание политики "дешевых денег". В совокупности эти факторы оказывают негативное воздействие на долговые инструменты. В связи с этим мы рекомендуем обратить внимание на бумаги качественного второго эшелона с короткой дюрацией, среди которых наиболее интересными с точки зрения доходности нам представляются бумаги: Трансмашхолдинг-1, Промтрактор-Финанс-1, ЮТК-1, ЮТК-2, ЮТК-3, ЦНТ-1, ЛОМО-1, Главмосстрой-1, СУ-155-1, ПИК-5, Группа ЛСР-1.

" На наш взгляд, доходность, зафиксированная в результате аукциона по размещению второго выпуска облигаций Россельхозбанка (8,08%), является завышенной. Россельхозбанк является стопроцентным государственным банком, т.е. его облигации, по сути, являются квази-суверенными выпусками. Сопоставимые по дюрации госкомпании торгуются на уровне 7,20-7,38%. На наш взгляд, справедливый уровень доходности лежит в диапазоне 7,55-7,60%.

" Мы рекомендуем покупать недооцененные выпуски ЮТК-1 и ЮТК-4. На наш взгляд компания имеет неплохие производственные перспективы, в последнее время менеджмент предпринял ряд шагов по реструктуризации долговой нагрузки.

" Мы рекомендуем покупать облигации ИТЕРЫ. В конце февраля было озвучено несколько ключевых новостей, способных, на наш взгляд, позитивно повлиять на котировки облигаций компании. В частности, ИТЕРА заключила договор о партнерстве с Внешторгбанком. Сотрудничество предполагает предоставление расширенного финансирования. Кроме того, ИТЕРА достигла соглашения с Газпромом о подключении Берегового месторождения к ЕСГ. Соглашение позволит компании начать добычу на месторождении; прогнозируемый объем производства составит 11-12 млрд. м3 газа в год.

" Мы рекомендуем покупать облигации Русснефти. В конце февраля заместитель Председателя Правительства РФ Александр Жуков заявил, что в 2007 году будут введены поправочные коэффициенты при расчете налога на добычу полезных ископаемых (НДПИ). На наш взгляд, введение дифференцированного НДПИ приведет к существенному снижению налоговой нагрузки компании, что, в свою очередь, должно сказаться на росте операционной рентабельности.

## Календарь

Дата	Раздел	Важность	Субъект	Примечание
11.04.2006	Экономика	высокая	Россия	Торговый баланс (февраль)
11.04.2006	Экономика	высокая	Россия	Федеральный бюджет (февраль)
11.04.2006	Выплата купона и погашение	высокая	Вимм-Билль-Данн,1	Сумма выплат-1584.069 млн.руб.
11.04.2006	Составление списка держателей облигаций для выплаты купона	средняя	Саха (Якутия),25005	
11.04.2006	Составление списка держателей облигаций для выплаты купона	средняя	ТМК,1	Дата выплаты-20.04.2006
11.04.2006	Составление списка держателей облигаций для выплаты купона	средняя	ИПП-Инвест,1	Дата выплаты-20.04.2006
11.04.2006	Составление списка держателей облигаций для выплаты купона	средняя	Ленэнерго,1	Дата выплаты-20.04.2006
11.04.2006	Окончание подачи заявок на оферту	средняя	РТК-Лизинг,4	
11.04.2006	Составление списка держателей облигаций для выплаты купона	средняя	Уралсвязьинформ,5	Дата выплаты-20.04.2006
11.04.2006	Составление списка держателей облигаций для выплаты купона	средняя	ИМПЭКСБАНК,2	Дата выплаты-21.04.2006
11.04.2006	Выплата купона	низкая	Газпром,5	Сумма выплат-188.98 млн.руб.
11.04.2006	Выплата купона и погашение части номинала	низкая	РТК-Лизинг,4	Сумма выплат-337.5 млн.руб.
11.04.2006	Выплата купона	низкая	ТуранАлем Финанс ,1	Сумма выплат-95.736 млн.руб.
12.04.2006	Размещение	высокая	Москва, 44	Объем выпуска 5 млрд. руб., Срок 14 лет
12.04.2006	Составление списка держателей облигаций для выплаты купона	средняя	Казань,31001	
12.04.2006	Начало подачи заявок на оферту	средняя	АПК "ОГО",1	Окончание-20.04.2006
12.04.2006	Составление списка держателей облигаций для выплаты купона	средняя	ИНПРОМ,1	Дата выплаты-21.04.2006
12.04.2006	Состав. списка держателей облиг. для выплаты купона и погашения	средняя	Абсолют Банк,1	Дата выплаты-21.04.2006
12.04.2006	Начало подачи заявок на оферту	средняя	ИМПЭКСБАНК,2	Окончание-20.04.2006
12.04.2006	Составление списка держателей облигаций для выплаты купона	средняя	ГТ-ТЭЦ Энерго,3	Дата выплаты-21.04.2006
12.04.2006 16:30	Статистика	средняя	США	Торговый баланс (февраль)
12.04.2006 22:00	Статистика	средняя	США	Федеральный бюджет (март)
12.04.2006	Выплата купона	низкая	Чувашия,24003	Сумма выплат - 11.84 млн.руб.
12.04.2006	Выплата купона	низкая	Брянск,25001	Сумма выплат - 13.962 млн.руб.
12.04.2006	Выплата купона	низкая	Казань,31002	Сумма выплат - 24.93 млн.руб.
12.04.2006	Выплата купона	низкая	МегаФон,2	Сумма выплат-69.41 млн.руб.
12.04.2006	Выплата купона	низкая	Волгабурмаш,1	Сумма выплат-33.209 млн.руб.
13.04.2006	Выплата купона и погашение	высокая	БИН Банк,1	Сумма выплат-1069.808 млн.руб.
13.04.2006	Оферта	высокая	ЮТК,3	Объем выпуска-3500 млн.руб. Цена выкупа-100%.
13.04.2006	Оферта	высокая	РТК-Лизинг,4	Объем выпуска-1912.5 млн.руб. Цена выкупа-100%.
13.04.2006	Размещение	высокая	Дикая Орхидея, 1	Объем выпуска 1 млрд. руб.,Срок 3 года
13.04.2006	Размещение	высокая	Лаверна, 1	Объем выпуска 1 млрд.руб., Срок 4 года
13.04.2006 16:30	Статистика	высокая	США	Розничные продажи (март)
13.04.2006 16:30	Статистика	высокая	США	Розничные продажи "ядро" (март)
13.04.2006 17:50	Статистика	высокая	США	Индекс потреб-го доверия Мичиг. Унив. (апрель предв.)
13.04.2006	Размещение	высокая	ОАО «Столичные гастрономы...»	Объем выпуска 1,5 млрд. руб., Срок 3 года
13.04.2006	Составление списка держателей облигаций для выплаты купона	средняя	Волгоград,31001	
13.04.2006	Составление списка держателей облигаций для выплаты купона	средняя	Кабардино-Балкария,34001	
13.04.2006	Составление списка держателей облигаций для выплаты купона	средняя	КБ "МИА",1	Дата выплаты-25.04.2006
13.04.2006	Состав. списка держателей облиг. для выплаты купона и погашения	средняя	Отеллекарства - Фс,1	Дата выплаты-20.04.2006
13.04.2006	Составление списка держателей облигаций для выплаты купона	средняя	Нэфис Косметикс,1	Дата выплаты-22.04.2006
13.04.2006 16:30	Статистика	средняя	США	Заявки на получение пособий по без-це (4 апреля)
13.04.2006	Выплата купона	низкая	Томская обл.,31018	Сумма выплат - 32.91 млн.руб.
13.04.2006	Оферта	низкая	Сибкадембанк,1	Объем выпуска-470 млн.руб. Цена выкупа-100%.
13.04.2006 16:30	Статистика	низкая	США	Бизнес запасы (февраль)
13.04.2006 16:30	Статистика	низкая	США	Экспортные цены (март)
13.04.2006 16:30	Статистика	низкая	США	Импортные цены (март)
14.04.2006	Состав. списка держателей облиг. для выплаты купона и погашения	средняя	Татфондбанк,2	Дата выплаты-26.04.2006
14.04.2006	Состав. списка держателей облиг. для выплаты купона и погашения	средняя	ТД Евросеть,1	Дата выплаты-25.04.2006
14.04.2006	Составление списка держателей облигаций для выплаты купона	средняя	ПМЗ,1	Дата выплаты-25.04.2006
14.04.2006	Составление списка держателей облигаций для выплаты купона	средняя	Русский текстиль,3	Дата выплаты-25.04.2006
14.04.2006	Выплата купона	низкая	Коми,24006	Сумма выплат - 48.867 млн.руб.
14.04.2006	Выплата купона	низкая	Севкабель-Финанс,1	Сумма выплат-15.411 млн.руб.
14.04.2006	Выплата купона	низкая	Электроника,1	Сумма выплат-31.962 млн.руб.
17.04.2006	Страховые взносы на обязательное пенсионное страхование	высокая	ФНС РФ	
17.04.2006	Единый социальный налог, расчеты с ФСС РФ	средняя	ФНС РФ	Ориентировочная сумма выплат - 25.174 млрд. руб.
17.04.2006	Водный налог	средняя	ФНС РФ	Ориентировочная сумма выплат - 3.439 млрд. руб.
17.04.2006	Составление списка держателей облигаций для выплаты купона	средняя	Московская обл.,25004	
17.04.2006	Составление списка держателей облигаций для выплаты купона	средняя	Красноярский край,25002	
17.04.2006	Составление списка держателей облигаций для выплаты купона	средняя	Красноярск,31004	
17.04.2006	Составление списка держателей облигаций для выплаты купона	средняя	Москва,32046	
17.04.2006	Начало подачи заявок на оферту	средняя	Новые Черемушки,2	Окончание-25.04.2006
17.04.2006	Составление списка держателей облигаций для выплаты купона	средняя	МГТС,А4	Дата выплаты-26.04.2006
17.04.2006	Начало подачи заявок на оферту	средняя	МГТС,А4	Окончание-26.04.2007
17.04.2006	Составление списка держателей облигаций для выплаты купона	средняя	МосКредБанк,1	Дата выплаты-26.04.2006
17.04.2006	Окончание подачи заявок на оферту	средняя	МосКредБанк,1	

Индексы долгового рынка ИК "РЕГИОН"

Индексы возврата на инвестиции

	Значение	Изменение %						YTD*	Номинальный объем (тыс. руб)
		1 день	1 неделя	1 месяц	квартал	полгода	год		
<b>Корпоративные и банковские облигации</b>									
Общий	157.73	-0.01	0.14	0.84	2.21	3.83	10.23	2.21	463 780
1-ый Эшелон	149.99	-0.07	0.07	0.64	1.76	3.16	7.60	1.76	128 420
2-ой Эшелон	156.74	-0.02	0.10	0.78	2.18	3.57	10.29	2.18	200 878
3-ий Эшелон	162.63	0.05	0.27	1.13	2.62	4.95	12.49	2.62	134 483
Банки и ФК	150.19	0.06	0.17	0.72	2.06	3.76	8.84	2.06	99 878
Телекомы	161.82	-0.38	-0.17	0.68	1.72	3.31	11.53	1.72	61 053
Нефть и Газ	149.92	0.06	0.15	0.81	2.29	3.66	7.77	2.29	39 800
Металлургия	148.79	0.19	0.17	0.73	2.52	3.35	9.20	2.52	35 600
Машиностроение	159.13	0.18	0.23	1.00	2.22	4.30	10.75	2.22	47 600
Лёгкая и Пищевая	155.30	0.01	0.25	0.78	2.77	4.64	11.04	2.77	34 500
Химия и Нефтехимия	162.89	0.04	0.09	0.90	2.57	4.42	11.98	2.57	8 650
Энергетика	157.86	-0.23	0.05	0.94	2.17	3.67	11.42	2.17	24 900

Муниципальные облигации

Общий	196.16	1.03	2.14	2.78	4.26	7.58	15.66	4.26	163 695
Москва	177.50	1.15	2.03	2.39	3.10	4.73	11.23	3.10	75 000
кроме Москвы	224.84	0.93	2.22	3.12	5.16	9.92	19.66	5.16	88 695

Федеральные облигации

ОФЗ	2 758.23	0.07	-0.02	0.76	1.71	3.35	11.48	1.71	621 339
-----	----------	------	-------	------	------	------	-------	------	---------

Ценовые индексы

	Значение	Изменение %						YTD*	Объем торгов (тыс. руб)
		1 день	1 неделя	1 месяц	квартал	полгода	год		
<b>Корпоративные и банковские облигации</b>									
Общий	106.94	-0.05	0.01	0.11	-0.20	-0.74	0.36	0.83	769 040
1-ый Эшелон	107.95	-0.13	-0.07	0.04	-0.17	-0.43	0.49	-0.21	84 139
2-ой Эшелон	106.17	0.00	0.03	0.09	-0.23	-0.93	0.40	1.16	378 352
3-ий Эшелон	103.82	-0.04	0.06	0.22	-0.08	-0.41	0.47	1.31	306 549
Банки и ФК	103.63	-0.01	0.02	0.04	-0.01	-0.21	0.19	0.64	118 181
Телекомы	109.35	-0.13	-0.03	0.14	-0.53	-1.41	0.78	1.76	104 739
Нефть и Газ	107.01	-0.01	-0.00	0.11	0.00	-0.54	-0.20	-0.68	73 047
Металлургия	104.51	0.12	-0.01	-0.05	0.01	-0.59	0.31	0.45	6 546
Машиностроение	104.18	0.10	0.04	0.13	-0.44	-0.83	-0.56	0.95	91 145
Лёгкая и Пищевая	101.46	-0.09	0.03	-0.01	0.02	-0.49	-0.08	0.86	44 694
Химия и Нефтехимия	105.58	-0.04	-0.09	0.10	-0.15	-0.65	1.18	1.19	12 072
Энергетика	106.18	-0.30	-0.11	0.24	-0.19	-0.77	1.10	0.94	67 051

Муниципальные облигации

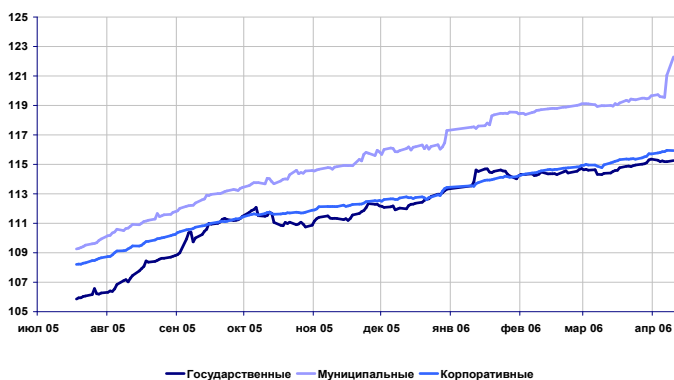
Общий	112.74	-0.48	-0.23	-0.20	-1.08	-1.01	1.28	1.93	172 169
Москва	105.40	-0.45	-0.21	-0.47	-1.55	-2.07	-0.97	-1.23	44 117
кроме Москвы	122.85	-0.50	-0.24	0.03	-0.72	-0.12	3.40	5.19	128 053

Федеральные облигации

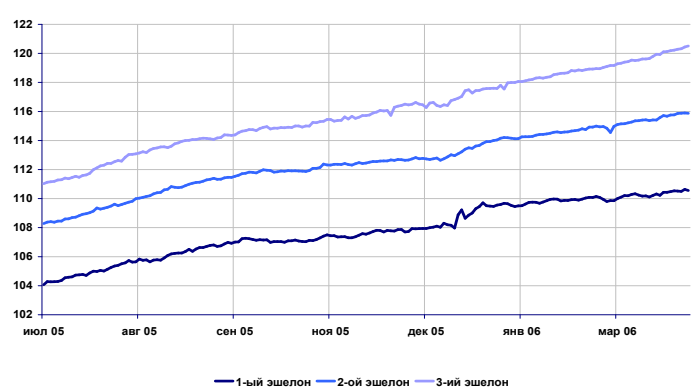
ОФЗ	415.26	-0.11	-0.29	0.01	-0.66	-0.85	2.31	1.41	132 116 567
-----	--------	-------	-------	------	-------	-------	------	------	-------------

к 1 января 2006 г

Индексы возврата на инвестиции рублёвых облигаций



Индексы возврата на инвестиции корпоративных облигаций



## Индексы доходности корпоративных облигаций

### Индексы доходности корпоративных облигаций

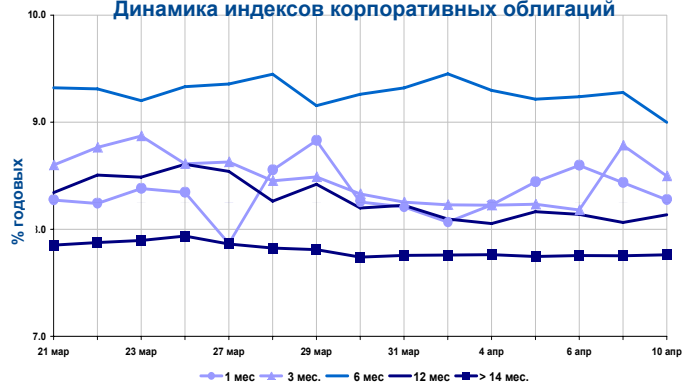
Срок	Значение, % годовых	Изменение индекса, п.п.		
		за день	за неделю	за месяц
1 мес.	8.27	-0.16	0.21	0.41
3 мес.	8.50	-0.29	0.27	-0.13
6 мес.	9.00	-0.28	-0.45	-0.36
12 мес.	8.14	0.07	0.04	-0.41
> 14 мес.	7.76	0.01	0.00	-0.10

Объем в обращении выпусков,

входящих в индексы, млн. руб. **367 845**

Оборот биржевых торгов, тыс. руб. **605 136**

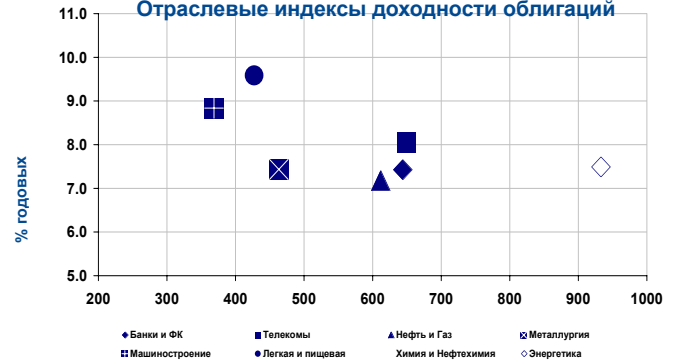
### Динамика индексов корпоративных облигаций



### Отраслевые индексы доходности

Отрасль	Знач.инд, % годовых	Изменение индекса, п.п.			Дюрация, дни
		за день	за неделю	за месяц	
Банки и ФК	7.43	0.02	-0.14	-0.18	643
Телекомы	8.05	0.06	0.10	-0.06	649
Нефть и Газ	7.17	0.10	-0.05	-0.26	611
Металлургия	7.43	-0.45	-0.41	-0.48	463
Машиностроение	8.84	-0.57	-0.13	-0.24	369
Легкая и пищевая	9.59	-0.17	-0.17	-2.20	427
Химия и Нефтехимия	7.08	0.03	0.01	0.14	508
Энергетика	7.49	0.11	0.04	-0.06	932
<b>Итого:</b>	<b>7.87</b>	<b>-0.09</b>	<b>-0.10</b>	<b>-0.34</b>	<b>581</b>

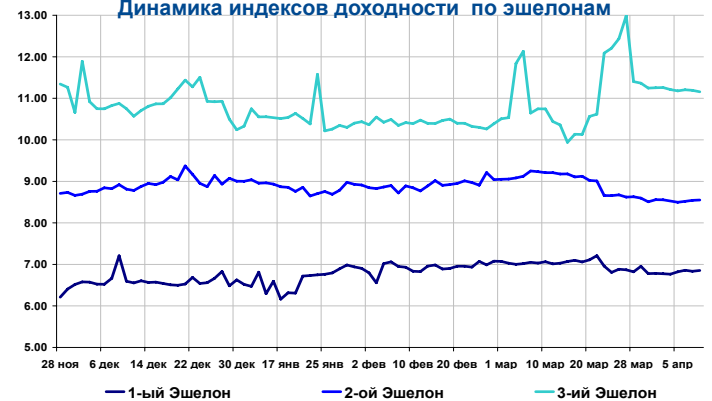
### Отраслевые индексы доходности облигаций



### Индексы доходности корпоративных облигаций по эшелонам

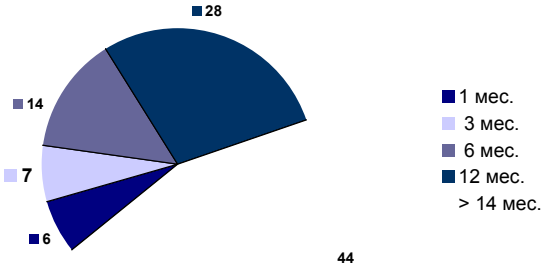
Срок	Значение, % годовых	Изменение индекса, п.п.		
		за 1 день	за 1 неделю	за месяц
1-ый Эшелон	6.85	0.02	0.08	-0.16
2-ой Эшелон	8.55	0.01	0.00	-0.66
3-ий Эшелон	11.16	-0.04	-0.10	0.72

### Динамика индексов доходности по эшелонам

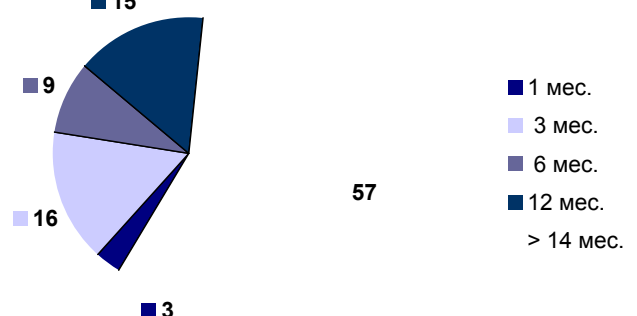


### Структура рынка, %

#### По объёму в обращении



#### По дневному обороту



## Основные индикаторы корпоративных облигаций

Наименование эмитента	Выпуск	Объем выпуска	Котировки,		Среднезв. Цена, %	Изменение среднезв. цены п.п.	НКД, %	Дюрация, дни	Доходность к погашению, %	Дюрация, к	Доходность к оферте, %	Объем сделок, тыс. руб.		
			% от номинала	спрос								предл.	сумм. биржевой	РПС ММВБ
Абсолют Банк	1	500	100.07	100.15		-	2.521	11	6.33					
Автобан-Инвест	1	250	100.51	101.25	100.52	-0.57	0.509		14.80	*	166	11.98	10	
АвтоВАЗ	2	3 000	101.55	101.79	101.71	0.16	1.361		8.55	*	304	7.11	4 972	
АвтоВАЗ	3	5 000	100.38	100.44	100.40	0.96	2.764		9.81	*	80	7.45	21 584	17 071
Адамант-Финанс	1	500	102.45	102.60	102.60	0	4.752	681	11.66			-1.85	441	
АИЖК	2	1 500	103.10	113.50		-	2.049	1 170	7.03					
АИЖК	4	900	106.80	107.45		-	1.621	1 681	7.32					
АК "Самара"	1	350	101.95	102.05	101.95	-0.1	1.227	320	11.99				683	
АК БАРС Банк	2	1 500	-	100.20		-	1.673		8.33	*	455	8.24		
Аладушкин Ф.	1	500	101.75	101.95		-	1.052	322	9.92					
АПК "ОГО"	1	1 100	101.63	101.69	101.67	-0.11	7.262	267	13.64		12	1077.71	3 409	
Аркада	1	600	100.50	100.75	100.50	-0.05	4.219		15.13	*	98	11.60	709	
АЦБК-Инвест	1	500	101.61	101.70	101.58	0.07	1.184	147	9.86				9 729	
АЦБК-Инвест	2	500	101.40	101.50	101.40	0.15	1.552		11.51	*	220	9.62	1 672	
Байкалвестком	1	300	-	103.60		-	3.852	395	8.26					
Балтика	1	1 000	100.00	101.70	101.70	-0.1	3.332	545	7.75				1	
Балтимор-Нева	1	500	95.71	96.60	96.60	0.22	0.099	148	10.00				193	
Балтимор-Нева	3	800	101.20	101.49		-	4.596		11.12	*	216	9.31		
Банк ЖилФинанс	1	500	99.50	100.15	100.01	-0.02	0.589		13.26	*	251	13.01	3 780	
Банк Зенит	1	1 000	99.95	100.00	99.95	-0.05	0.373	341	8.21				2 636	
Банк Проект. Фин.	1	500	99.87	100.00	99.87	-0.12	1.815		13.15	*	458	13.09	150	
Банк Русский Стандарт2	1 000	101.15	101.25		-	4.500	65	6.64						
Банк Русский Стандарт4	3 000	99.70	100.05	99.70	-0.3	0.882	650	8.59					1	
Банк Русский Стандарт6	6 000	-	100.15		-	1.198		8.22	*	478	8.13			
Банк СОЮЗ	1	1 000	100.12	101.79	100.70	0.45	1.956		9.60	*		-27.73	157	
Банк Спурт	1	500	100.10	100.65		-	1.343		9.10	*	214	8.38		
Башкирэнерго	2	500	100.50	-		-	1.197							
Вагонмаш	1	300	105.05	105.35	105.20	0.04	4.032	697	11.05			-12.11	528	
Виктория-Финанс	1	1 500	100.12	100.50		-	1.817		9.92	*	290	9.43		
Вимм-Билл-Данн	2	3 000	102.17	102.65		-	2.712	1 401	8.48					51 169
ВИНАП-ИНВЕСТ	1	400	99.01	100.65		-	2.004	127	11.14					
ВКМ-Финанс	1	1 000	100.00	101.45		-	3.482		9.70	*	250	8.27		
Волга	1	1 500	101.65	101.85		-	0.888	327	10.08					
ВолгаТелеком	3	2 300	100.05	100.57		-	2.911	1 135	8.48					
Волжский абраз. з-д	1	300	100.51	101.50	100.75	-0.11	0.750	330	10.32				2	
Волшебный край	1	500	100.00	100.12		-	4.024		12.02	*	232	11.84		
ВТБ	5	15 000	99.70	99.80		-	1.257		6.38	*	369	6.56		
Вымпелком Финанс	1	3 000	100.10	-		-	3.960							
ГАЗБАНК	1	750	100.25	100.40		-	4.189		11.10	*	218	10.55		
Газпром	3	10 000	101.07	101.80	101.50	-0.3	1.711	276	6.18				137	
Газпром	4	5 000	103.85	104.10	103.95	-0.14	1.216	1 221	7.15				5 301	4 150
Газпром	6	5 000	99.82	100.05	100.09	0.12	1.142	1 093	7.04				5 205	9 998
Газпромбанк	1	5 000	98.50	99.80	99.00	0.2	1.303	1 495	7.48				298	
ГАЗ-финанс	1	5 000	99.70	100.00	99.85	-0.03	1.279		8.71	*	632	8.66	500	161 710
Главмосстрой-Финанс	1	2 000	100.18	100.33	100.26	0	1.603		13.36	*	47	10.24	697	
ГОТЭК	1	550	100.35	100.60	100.60	0.2	4.281	57	8.25				1	151
ГОТЭК	2	1 500	99.85	99.96	99.85	-0.15	2.956		10.19	*	74	9.81	624	
Группа "ОСТ"	2	1 000	100.01	100.28	100.05	-0.16	5.626		14.00	*	39	10.43	1 224	
Группа ЛСР	1	1 000	99.71	100.00	99.75	-0.16	0.542		11.45	*	337	11.29	1 995	
Группа Магnezит	1	1 500	101.10	101.20		-	2.942		9.55	*	416	8.96		
Группа НИТОЛ	1	1 000	101.00	101.25	101.10	-0.14	3.649		11.83	*	248	10.34	3 033	
ГТ-ТЭЦ Энерго	2	1 500	100.75	100.80	100.85	0	3.733	73	7.89				10	
ГТ-ТЭЦ Энерго	3	1 500	101.20	101.40	101.50	1.99	5.641		11.50	*	187	9.55	1 015	
Дальсвязь	9	1 000	102.81	103.19		-	5.164	208	7.57					
ДетМир-Центр	1	1 150	99.80	100.00		-	2.911	2 317	8.68					
Джей-Эф-Си	2	1 200	102.50	102.80		-	4.452		11.05	*	229	8.67		
ДОМО-Финанс	1	1 000	100.00	100.20		-	1.815		12.74	*	305	12.58		
Дорогобуж	1	900	-	101.49		-	3.173		9.33	*	246	7.79		
ЕБРР	1	5 000	99.75	99.90		-	0.729		5.05	*				
Евросервис Мясная Ко	1	1 500	100.50	101.00	100.91	0.26	0.767		14.07	*	71	8.70	3 007	
ЕПК	1	1 000	99.41	99.69	99.41	-0.19	0.096		9.23	*	182	9.39	250	32 369
Ижмаш-Авто	1	1 200	98.80	99.04	98.94	-0.07	0.762	329	12.28				3 149	
ИМПЭКСБАНК	2	1 000	-	100.10	100.01	-0.09	4.821		7.68	*	15	6.73	19 051	
ИМПЭКСБАНК	3	1 300	101.45	101.55	101.55	0	3.827		8.93	*	377	7.89	2 031	
Инком-Лада	1	490	104.10	105.10	104.10	-0.21	1.498		14.88	*	142	9.49	174	
Инком-Лада	2	1 400	100.12	100.59		-	1.674		12.06	*		0.00		
ИНКОМ-Финанс	1	1 000	99.95	100.15	100.08	-0.07	0.420	712	13.36		172	12.34	1 213	
Инмарко	1	1 000	100.05	100.35		-	2.915		9.92	*	252	9.52		
ИНПРОМ	1	500	99.80	100.00	100.00	0	5.856	352	2.32		11	11.82	102	

Продолжение таблицы см. на следующей странице

## Основные индикаторы корпоративных облигаций (продолжение)

Наименование эмитента	Выпуск	Объем выпуска	К отировки,		Среднезв. Цена, %	Изменение НКД, средневз. цены п.п.	Дюрация, дни	Доходность к погашению, %	Дюрация, к оферте	Доходность к оферте, %	Объем сделок, тыс. руб.			
			% от номинала	спрос предл.							сумм. биржевой	РПС ММВБ		
ИНПРОМ	2	1 000	100.81	100.90	100.90	0.1	2.663		12.06	*	108	8.65	37 455	
ИНТЕКО	1	1 500	99.50	-			1.590							
ИРКУТ	3	3 250	101.18	101.30	101.18	0.04	0.431	1 373	8.59		972	8.41	1 382	
Искитимцемент	1	200	102.11	103.75	101.07	-1.88	0.736	247	16.04				740	
Искитимцемент	2	500	100.52	100.85	100.52	-0.36	2.089		12.83	*	524	12.44	82	
Ист Лайн Хэндлинг	2	3 000	99.81	99.99	99.88	0.04	4.350		11.98	*	219	11.90	1 498	
ИТЕРА	1	2 000	101.20	101.39	101.25	-0.05	3.312	557	9.11				1 695	
КАМАЗ-ФИНАНС	2	1 500	99.75	99.95	99.90	-0.09	0.394		8.66	*	974	8.65	100	
Камская долина - Ф	1	100	100.00	100.20	100.00	0.09	1.812	294	14.19				20	
Камская долина - Ф	2	200	99.91	100.00	99.31	-0.02	2.774		14.76	*	186	14.19	62	
КБ "МИА"	1	329	101.50	102.50	102.50	1.6	1.435		9.44	*			37	
КБ "МИА"	2	1 000	100.10	-	100.50	0.2	1.614		9.58	*	296	0.00	3 015	
КБ "МИА"	3	1 500	100.00	-			1.004			*		0.00		
Кедр	1	450	99.80	100.00	100.00	0.2	0.090		11.46	*	181	11.46	1 001	39 982
КИТ Финанс ИБ	1	2 000	100.46	100.70	100.50	-0.05	3.308		10.53	*	246	9.63	1 007	
Концерн "Ижмаш"	2	1 000	102.15	102.74	102.02	0.02	4.121		12.83	*	244	9.59	8 637	28 050
Копейка	1	1 200	101.20	101.70			0.534		9.19	*	247	7.41		
Копейка	2	4 000	99.70	99.85	99.80	0.01	1.120		9.04	*	937	9.05	1 000	129 765
Красный Восток-Инвест	1	1 500	102.45	102.50	102.46	-0.18	1.418	311	8.69				687	
Криогенмаш	2	500	100.10	-			2.564			*		0.00		
Кристал Финанс	1	500	102.20	102.50			1.973	294	8.98					
Куйбышевгазот-инвест	1	600	-	100.24			0.068		-0.33					
Ленэнерго	1	3 000	101.80	101.95	101.83	-1.17	4.830	348	8.52				3 312	2 037
ЛМЗ "Свободный Сокол"	2	600	99.90		101.00	100.25	-0.25	5.086		13.79	*	49	5.74	2 206
ЛОМО	2	700	100.35	100.55	100.50	-0.35	3.501	92	11.75				2 623	
ЛУКОЙЛ	2	6 000	101.27	101.35	101.35	-0.13	2.761	1 153	6.94		552	6.45	9 765	286 716
Магнит Финанс	1	2 000	100.95	101.25			3.531	840	8.98					
МаирИнвест	1	500	101.00	101.10	101.10	0	0.202	342	11.57				1	
МаирИнвест	2	1 000	99.55	99.65			3.942		11.43	*	224	11.76		
Марийский НПЗ-Финанс	1	800	100.35	-	100.80	0.32	3.771		12.39	*	410	0.00	5 041	5 030
Марта Финанс	1	700	105.20	105.80			5.570	660	11.99			-28.91		
Марта Финанс	2	1 000	99.85	100.00			3.992		12.08	*	553	12.07		
Мастер-Банк	2	1 000	100.36	101.00	100.10	-0.29	4.751		13.08	*	51	5.29	1	2 194
Матрица Финанс	1	1 200	100.22	100.27	100.25	-0.04	3.949		12.56	*	402	12.40	10 515	
МГТС	5	1 500	101.35	101.67	99.10	-2.59	3.002		8.82	*	394	6.86	218	
МГТС	A4	1 500	100.16	100.23	100.21	-0.01	4.548		10.16	*	17	4.82	1 085	10 015
Мегафон Финанс	1	1 500	100.40	100.70			3.907	58	6.78					
Медведь-Финанс	1	750	100.87	101.00			1.573		14.41	*	144	11.91		
МЕЧЕЛ ТД	1	3 000	100.70	100.95			3.702		11.70	*	67	6.28		
Миг-Финанс	1	1 000	100.70	100.98	100.84	0.25	3.567		10.43	*	401	9.81	9 658	
Мидленд КМ	1	530	100.93	101.20	101.10	0.1	0.137	178	10.12				5 160	
Микоян. мясокомбинат	1	1 000	101.01	102.39	101.80	-0.52	0.814	161	9.18				203	
Миракс Групп	1	1 000	101.35	101.50			1.644	763	10.82		134	8.16		
МИР-Финанс	1	1 000	100.40	100.60	100.50	-0.05	2.818		9.78	*	259	9.20	1 005	
МКШВ	1	155	100.55	102.70			6.464	349	11.81					
ММБ	2	3 000	99.85	100.10			0.962		6.56	*	307	6.47		
ММК-Трансфинанс	1	650	101.00	101.40			2.773		11.06	*	269	9.74		
МоблиА	1	1 500	99.62	99.90			2.712	1 399	9.23		74	9.25		4 983
Москоммерцбанк	1	1 000	100.42	100.54			3.316		9.74	*	232	9.06		
МосКредБанк	1	500	100.06	100.30			2.363	355	10.63		37	7.83		
Мособлгаз-финанс	1	1 000	101.61	101.74	101.70	-0.05	3.210	589	9.90				2 034	5 087
Моссельпром Финанс	1	1 000	99.69	99.89	99.69	-0.16	4.096		13.55	*	400	13.49	237	
Мотовилихинские з-ды	1	1 500	100.70	101.10	100.90	-0.11	2.027		9.84	*	448	9.27	2 018	
МПК "Очаково"	2	1 500	99.35	99.55			0.396	681	8.94					
НИДАН-Инвест	1	1 000	102.00	102.25			4.290	374	8.78					
НИКОСХИМ-ИНВЕСТ	1	750	101.11	101.66	101.49	0.03	4.449	236	11.92				8 722	10 140
НКНХ	4	1 500	105.00	105.50	105.25	0.03	0.192		9.03	*	969	8.04	1	21 261
Н-Ленское Инвест	1	400	102.00	103.40	102.35	-0.15	3.945		15.24	*	267	11.52	2 047	
Н-Ленское Инвест	2	550	100.65	100.70	100.70	-0.19	3.882		13.11	*	409	12.70	2 017	
НЛК	1	500	100.45	-	100.40	-0.05	2.184		11.97	*	118	0.00	502	
НОВАТЭК	1	1 000	100.90	-			3.348							
Новые Черемушки	2	300	98.25	98.85			3.082		16.39	*	15	6.16		
НОМОС-Банк	6	800	103.00	103.50	103.39	0.06	1.456	468	7.47				57 454	
НСММЗ	1	1 000	100.00	100.40			4.641		12.22	*	45	8.42		
Нутритек	1	1 200	100.10	100.50	100.30	0	0.888		12.42	*	64	9.02	954	
Нэфис Косметикс	1	400	100.11	100.60			4.919	350	10.11					
ОМЗ	4	900	103.00	103.35	103.24	0.29	1.523		13.27	*	143	5.43	2 514	
ОМК	1	3 000	102.00	102.45			3.100	718	8.10					
ОРГРЭСБАНК	1	500	100.30	100.60			1.671		9.98	*	298	9.43		
Открытие ХМЛК	1	200	99.45	100.08			1.658	822	11.70					

Продолжение таблицы см. на следующей странице

Основные индикаторы корпоративных облигаций (продолжение)

Наименование эмитента	Выпуск	Объем выпуска	К отировки,		Средневз. Цена, %	Изменение средневз. цены п.п.	НКД, %	Дюрация, дни	Доходность к погашению, %	Дюрация, к к оферте	Доходность к оферте, %	Объем сделок, тыс. руб.		
			% от номинала	спрос								предл.	сумм. биржевой	РПС ММВБ
ПАВА	1	350	-	107.49	-	0.884			14.33	*	-25.75			
Пересвет - Инвест	1	200	103.51	104.35	103.57	0.01	0.288	485	15.61		192	9.48	2 808	
ПИК	5	1 120	100.31	100.45	100.40	0.13	1.710		13.35	*	43	8.98	8 136	
ПИТ Инвестментс	1	1 000	102.00	104.00	-	0.362	171		3.32					
ПИТ Инвестментс	2	1 500	102.85	103.00	-	0.547			13.41	*	172	7.61		
ПМЗ	1	1 200	-	100.60	-	2.020			9.83	*	111	7.94		
Праймери Дон	1	900	-	100.00	-	2.021	206		13.07					
Пробизнесбанк	5	1 000	99.85	100.25	-	4.657	915		9.56		168	9.69		
Промсвязьбанк	4	600	100.08	100.23	-	4.329			10.07	*	31	6.97		
Промтрактор-Ф	1	1 500	100.15	100.25	100.18	-0.02	2.785		10.87	*	94	9.44	2 468	
ПЭФ Союз	1	300	100.15	100.30	-	0.121			11.07	*	178	10.34		
Пятерочка Финанс	1	1 500	109.75	110.20	-	4.549	1 198		8.62					
Пятерочка Финанс	2	3 000	102.92	103.00	102.93	0	2.828	1 391	8.71				2 836	
Разгуляй-Финанс	1	2 000	99.95	100.40	100.05	0.05	0.126		11.81	*	360	11.39	17 414	15 236
Разгуляй-Центр	1	1 000	100.55	100.60	100.45	-0.12	4.871	56	10.51				10	
РЖД	2	4 000	101.40	-	-	2.633								20 280
РЖД	3	4 000	104.00	104.30	-	2.830	1 149		7.10					
РЖД	4	10 000	-	99.95	-	2.094	413		6.74					
РЖД	5	10 000	99.40	99.60	99.50	-0.2	1.352	934	6.99				1 990	50 000
РЖД	6	10 000	99.91	100.10	99.91	-0.11	2.920	1 411	7.51				1	
РЖД	7	5 000	100.81	101.00	-	2.999	1 884		7.49					
РК-Газсетьсервис	1	1 000	101.00	101.05	-	4.964	203		10.32					10 504
Росбанк	1	3 000	101.40	101.55	101.48	-0.02	1.419		8.83	*	302	7.45	2	
РОСИНТЕР	2	400	-	99.50	99.50	0.4	0.137	738	10.65				945	
РОСИНТЕР	3	1 000	100.25	100.90	-	3.888			11.03	*	230	9.75		
Роспечать	1	450	102.07	102.15	102.00	-0.15	4.132	237	10.07				696	
Россельхозбанк	1	3 000	-	104.00	-	0.678			5.63	*	237	1.44		
РусАвто Финанс	1	500	100.55	100.74	100.74	0.24	5.447	42	7.13				1	
Русагро	1	1 000	99.55	100.00	-	2.620			11.98	*	273	11.94		
РУСАЛ Финансы	2	5 000	100.85	101.19	101.02	-0.03	3.090	384	7.14				2	
РУСАЛ Финансы	3	6 000	99.20	99.48	-	0.395	833		7.57					29 790
Русский продукт	4	440	-	100.65	-	2.102			13.97	*	39	7.66		
Русский текстиль	1	500	102.45	102.95	102.36	0.06	1.391	155	12.76				245	
Русский текстиль	2	1 000	99.00	99.19	99.27	0.29	1.118	695	13.57				205	
Русский текстиль	3	1 200	98.05	98.40	98.35	0.14	5.490		12.99	*		0.00	7 233	
РуссНефть НК	1	7 000	101.16	101.25	101.20	0.01	2.914		9.13	*	869	8.90	41 531	5 038
Салаватнефтеоргсинтез2	3	3 000	105.30	105.40	105.30	-0.1	4.000	1 097	8.43		534	6.48	316	21 070
Салаватстекло	1	750	103.75	103.95	103.80	-0.13	0.413	659	9.65		169	2.94	519	
Салаватстекло	2	1 200	99.60	99.99	99.75	0	4.043		9.58	*	675	9.50	499	
Салют-Энергия	1	3 000	100.20	100.28	100.20	-0.17	2.892		10.25	*	258	9.95	4 018	
САН Интербрю Финанс	1	2 500	101.80	101.90	101.90	-0.1	1.959	127	7.26				2 039	
Санвэй-Груп	1	1 000	101.26	101.40	-	3.961			11.33	*	400	10.61		25 360
Сатурн	1	1 500	100.15	100.30	100.15	0	0.419		9.11	*	340	8.85	351	6 040
САТУРН Инвест	1	500	101.51	102.18	-	2.712	117		7.82					
Свердловэнерго	1	500	101.10	-	101.07	-0.63	1.122	316	9.41				10	
СГ Мечел	1	2 000	100.30	100.63	100.35	-0.05	4.012		10.71	*	52	5.99	505	
Северо-Зап.Телеком	2	1 500	99.55	99.79	99.69	0.09	0.103	364	8.05				997	
Северо-Зап.Телеком	3	3 000	102.45	103.00	102.83	0	0.988		7.34	*	643	6.82	2	
Северсталь	1	3 000	-	101.45	-	2.264	423		6.94					
Северсталь-авто	1	1 500	102.15	102.48	-	2.281			10.70	*	280	8.09		51 200
Севкабель-Финанс	2	1 000	100.55	100.74	-	0.851			11.60	*	237	10.75		
СЗЛК	1	300	100.40	100.45	100.21	-0.29	3.351	94	12.64				181	
Сибкадембанк	2	1 500	100.75	102.00	-	0.658			9.47	*	416	8.49		
Сибирский цемент	1	800	100.60	100.90	-	3.973			14.87	*	73	7.63		
Сибирьтелеком	3	1 530	101.75	101.84	101.89	-0.11	3.456	95	6.87				6 683	
Сибирьтелеком	4	2 000	105.40	105.60	-	3.253	421		7.79					
Сибирьтелеком	5	3 000	101.20	102.24	-	4.134	671		8.15					
Сибирьтелеком	6	2 000	99.00	99.50	-	0.392			8.25	*	827	8.35		
СЛАВИНВЕСТБАНК	2	900	99.90	100.00	99.90	-0.1	4.411		8.84	*	366	10.24	2 036	9 990
СМАРТС	2	500	100.50	100.90	-	4.315			14.61	*	78	10.25		
СМАРТС	3	1 000	100.40	100.60	100.44	0.15	0.232		14.42	*	179	12.77	4 685	
Содбизнесбанк	1	500	-	54.00	-	1.973	43		724.39					
СОК-автокомпонент	1	1 100	99.65	99.74	-	5.696			13.15	*	189	13.51		
СТИН-Финанс	1	300	99.95	100.75	-	0.263			16.15	*	345	15.71		
Стройтрансгаз	1	3 000	101.21	101.45	101.25	0.05	2.709	728	9.15				13 477	
СУ-155 Капитал	1	1 500	-	101.00	-	0.316	342		9.71					
СУЭК	2	1 000	99.91	100.25	-	1.234	300		8.44					
ТатИнК-Финанс	1	500	99.50	-	-	2.390				*		0.00		

Продолжение таблицы см. на следующей странице

### Основные индикаторы корпоративных облигаций (продолжение)

Наименование эмитента	Выпуск	Объем выпуска	Котировки, % от номинала		Средневзв. Цена, %	Изменение средневзв. цены п.п.	НКД, %	Дюрация, дни	Доходность к погашению, %	Дюрация к оферте	Доходность к оферте, %	Объем сделок, тыс. руб.	
			спрос	предл.								сумм. биржевой	РПС ММВБ
Татнефть	3	1 500	100.82	102.70	-	3.321	-	-0.02					
Таттелеком	2	600	103.67	104.00	-	1.958	367	8.22					
Татфондбанк	2	1 000	100.12	100.15	100.14	0	5.344	16	8.11			5 067	
Татэнерго	1	1 500	102.90	103.40	-	0.661	655	7.86					
Тверской ВЗ	1	750	102.81	102.90	102.85	0.1	-	183	8.67			6 582	8 845
ТД Евросеть	1	1 000	100.15	100.19	100.12	-0.11	7.472	15	12.46			2 412	
ТД Перекресток	1	1 500	100.20	100.50	-	2.172	-	8.73	*	94	6.69		
Терна-Финанс	1	500	100.51	101.00	-	0.767	-	14.25	*	245	13.06		3 018
ТМК	1	2 000	100.55	101.74	-	4.854	184	7.00					
ТМК	2	3 000	102.30	102.65	102.50	0.05	0.359	9.31	*	345	7.34	687	
ТНК-ВР	1	3 000	105.40	105.65	-	5.466	220	5.87					
ТОП-КНИГА	1	700	100.70	100.84	100.81	0.02	1.866	11.30	*	461	10.92	22 179	
ТРАНСАЭРО-Финансы	1	2 500	100.70	100.85	100.71	0	1.915	11.66	*	463	11.23	99	
Трансмашхолдинг	1	1 500	100.75	100.90	-	4.986	-	13.79	*	55	7.58		
Тулачермет	2	1 000	99.50	100.50	-	3.888	-	10.92	*	53	7.24		
УБРиР-финанс	1	500	100.45	100.65	100.64	-0.01	3.288	86	9.41			20 652	
Удмуртнефтепродукт	1	1 500	99.60	99.73	99.72	0.12	1.041	9.98	*	229	10.30	9 673	
УК ТХ Яковлевский	1	1 000	99.95	100.15	-	5.392	-	12.28	*	190	12.02		
Уралвагонзавод-Ф	1	2 000	102.10	102.17	102.20	-0.01	0.220	12.68	*	183	8.82	511	
Уралвагонзавод-Ф	2	3 000	100.25	100.50	100.44	0.04	0.128	9.44	*	521	9.19	20 292	15 049
Уралсвязьинформ	6	3 000	101.85	102.14	101.85	-0.29	3.240	99	7.07			815	
Уралсвязьинформ	6	2 000	99.66	99.94	99.95	0.05	3.078	8.38	*	856	8.39	5 507	19 980
Уралсвязьинформ	8	2 000	102.05	102.70	-	4.331	663	7.87					
Уралсвязьинформ	108	3 000	103.17	103.63	103.31	-0.08	4.324	521	7.84			9 089	5 170
Уральская ХК	2	500	100.00	100.50	-	2.000	-	10.24	*	284	9.69		20 020
Финансконтракт	1	700	99.91	100.15	100.12	-0.04	1.090	474	12.11	151	11.80	10 096	25 000
ФСК ЕЭС	2	7 000	102.75	102.85	102.79	-0.26	2.351	1 302	7.60			63 729	51 405
ФСК ЕЭС	3	7 000	99.60	99.80	99.60	-0.1	2.237	888	7.39			1	
Хайленд Голд Финанс	1	750	100.80	100.95	100.80	0.15	0.164	12.05	*	179	10.41	2 323	
ХКЭндФ Банк	2	3 000	99.75	100.02	-	3.400	-	8.67	*	36	8.02		
ХКЭндФ Банк	3	3 000	99.60	100.00	-	0.407	-	8.51	*	335	8.51		
Хлебзавод 28	3	75	101.00	102.50	-	1.403	231	12.53					
Центральный телеграф1	500		102.04	102.94	102.62	0.12	2.104	131	8.93			830	
ЦентрТелеком	18	2 000	101.85	102.30	102.05	-0.09	0.812	158	7.40			1	10 205
ЦентрТелеком	19	5 623	115.65	115.75	115.68	-0.04	1.966	1 002	8.53		-10.47	359	23 131
ЦУН ЛенСпецСМУ	1	1 000	100.09	100.18	-	7.007	-	16.01	*	23	11.90		
ЧТПЗ	1	3 000	102.10	102.40	102.32	-0.18	2.863	9.02	*	728	8.45	3 146	10 226
ЭйрЮнион	1	1 500	99.05	99.20	99.17	0.2	1.959	14.00	*	378	14.51	23 846	
ЭФКО	2	1 500	100.50	100.80	100.60	-0.1	2.100	10.56	*	286	9.64	1	25 149
Югтранзитсервис	1	600	-	85.00	79.01	-3.59	0.055	432	23.20			3	
Югтранзитсервис	2	1 200	99.60	99.75	99.75	0.09	4.159	11.94	*	227	12.22	9 975	
Юниаструм Банк	1	1 000	100.00	100.50	-	1.644	-	12.65	*		0.00		
ЮСКК	1	600	98.51	99.27	-	3.721	-	14.88	*	92	16.40		
ЮТК	4	5 000	100.60	100.70	100.57	-0.03	0.748	780	10.25			43 248	30 161
ЮТК	5	1 500	102.20	102.30	102.20	-0.08	0.975	157	8.84			2 044	
ЮТК	6	1 500	100.71	101.29	101.18	-0.07	1.755	294	9.17			29 177	1 320
ЮТК	7	3 500	101.57	101.85	101.77	1.07	0.060	10.55	*		-210.24	97 447	135 342
Ютэйр-Финанс	1	1 000	100.10	100.50	103.50	0	4.027	217	4.88			5 796	3 012

**Итого: 805 811 1 510 067**

В случае отсутствия биржевых сделок доходность рассчитана по котировкам на продажу.

\* Доходность не может быть рассчитана корректно из-за переменного купона и/или привязки суммы выплат к изменению курса рубля к доллару

\*\* Цена указана средневзвешенная по итогам торгов на ММВБ

\*\*\* Порядок расчета доходности:

1) Для облигаций со сроком обращения (т.е. до погашения или оферты) до 1 года доходность рассчитывается по формуле простых процентов, но с учетом реинвестирования купонов, выплачиваемых внутри срока обращения, по текущей ставке доходности.

2) Для облигаций со сроком обращения больше 1 года доходность рассчитывается по формуле сложных процентов (используется формула Банка России, формула эффективной доходности). Эффективная доходность рассчитывается как по купонным, так и по дисконтным облигациям.

Источник: ММВБ, СПВБ, РТС, ИК "Регион"

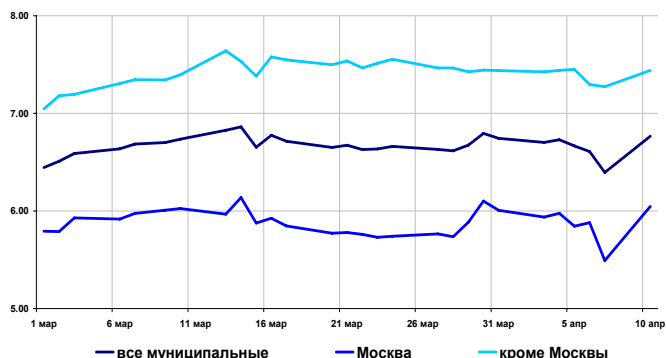
## Рынок муниципальных облигаций

### Доходность и объемы в обращении

Значение	Изменение индекса, %		
	за день	за неделю	за месяц
<b>по всем облигациям, торгуемым на ММВБ</b>			
Индекс доходности, %6.77	0.37	0.06	-0.06
Рын.ст-сть, млн. руб.179 359	-0.38	-0.42	-0.79
<b>по облигациям Москвы</b>			
Индекс доходности, %6.05	0.55	0.11	0.08
Рын.Ст-сть, млн. руб.82 050	-0.29	-0.02	-0.17
<b>по облигациям кроме Москвы</b>			
Индекс доходности, %7.44	0.17	0.01	-0.20
Рын.ст-сть, млн. руб.97 309	-0.45	-0.75	-1.31

\* - % годовых

### Индексы доходности муниципальных облигаций, % годовых



### Основные индикаторы

Выпуск	Дата погашения	Объем вып. млн.руб	Купон,% годовых	НКД % от номинала	Котировки		Ср/взв. цена,%	Измен. п.п.	Дюрация к погашению	Доходность		Измен. п.п.	Оборот тыс. руб.	РПС
					спрос	предложение				текущая	к погаш.			
Ангарск МО, 1	21.11.08	150	14.00	1.73										
Барнаул, 1	14.12.06	200	13.00	0.89	103.50	104.00	103.75	-0.72	240	12.42	7.49	-0.65	25	
Башкирия, 4	13.09.07	500	8.02	0.55										
Белгород. обл., 1	27.04.08	320	14.50	6.48		113.00			639	12.14	0.00	-7.05		
Белгородская обл., 1	10.11.10	2000	8.38	1.24	102.70	102.88	102.70	-0.25	1395	8.06	7.90	0.07	3 081	
Брянск, 1	11.10.06	200	14.00	6.90										
Волгоград, 1	17.07.08	450	10.20	2.26	103.50	104.10			739	9.59	7.79	-0.37		
Волгоград, 7	14.05.06	200	14.00	5.64										
Волгоградская обл., 1	11.06.09	600	13.00	4.13	105.10	108.00	107.45	-0.41	708	11.65	7.86	0.16	4 565	
Волгоградская обл., 1	17.06.10	700	13.00	3.88	104.00	109.95	108.73	-0.25	842	11.54	7.82	0.09	1 509	
Воронежская обл., 1	15.12.07	600	13.00	0.93	109.51	109.60	109.56	-0.74	560	11.77	7.11	-0.27	1 753	
Воронежская обл., 2	18.06.09	500	13.00	4.13	114.30	114.50	114.76	0.23	973	10.93	7.26	-0.11	5 118	
Иркутская обл., 1	22.07.07	578	10.50	2.36	102.22	102.48			274	10.02	7.08	0.20		
Иркутская обл., 1	17.12.09	1500	10.00	0.49	103.25	104.00			655	9.57	7.27	0.01		
Иркутская обл., 2	07.09.06	630	10.00	0.93	101.05	101.20	100.95	-0.20	148	9.82	7.84	0.41	1 211	
Иркутская обл., 2	23.10.08	900	8.50	2.86	100.80	101.15			833	8.17	7.56	-0.05		
Кабардино-Балкария, 1	20.10.07	500	14.00	6.60	102.00	103.65	102.85	0.00	399	12.79	11.74	-0.03	1	32 577
Казань, 1	21.07.06	1000	10.50	2.33	100.73	100.90			100	10.17	7.41	-0.16		
Казань, 2	11.04.07	1000	10.00	2.00										
Калуж.обл., 1	24.12.07	300	10.00	2.93										
Кировская обл., 1	22.12.08	400	8.39	0.44	101.00	101.50			584	8.23	7.65	-0.21		
Клинский район, 1	03.05.07	200	12.00	2.20			102.95		363	11.41	1.00	0.00	309	
Коми, 5	24.12.07	500	14.00	0.65	110.05	110.55	110.41	-0.12	566	12.61	7.09	-0.78	1 937	
Коми, 6	14.10.10	700	14.00	6.83										
Коми, 7	22.11.13	1000	12.00	4.54	105.50	111.90	110.00	0.09	1871	10.48	7.66	-0.03	568	
Коми, 8	03.12.15	1000	9.00	0.86	97.00	99.00	98.95	-0.35	2357	9.02	7.89	0.05	503	
Костромская обл., 4	11.03.08	800	12.00	0.89	107.67	107.80	107.75	1.36	635	11.05	7.33	-0.86	3 556	
Краснодарский край, 1	15.05.07	1000	10.50	4.20	102.85	103.20			374	9.78	7.07	-0.23		
Красноярск, 4	27.10.06	630	12.50	2.57	103.02	103.12	103.07	-0.17	192	11.83	6.91	0.23	2 126	
Красноярск, 5	18.10.08	1000	6.19	2.95										
Красноярский край, 2	26.10.06	1500	10.95	2.31	102.25	102.50	102.50	-0.81	192	10.45	6.39	-0.36	1 110	
Красноярский край, 3	01.10.08	3000	7.00	0.10	99.28	99.60	99.22	-0.11	684	7.05	7.32	0.06	20	
Лен.обл., 1	08.12.10	800	14.01	4.49	124.00									
Лен.обл., 2	05.12.14	1300	13.50	4.25	126.80	130.00	128.35	0.67	2084	10.18	7.90	-0.13	1	32 088
Липецкая обл, 3	01.10.08	300	7.00	0.10										
Москва, 27	20.12.06	4000	15.00	0.86	106.84	106.87	106.84	-0.20	245	13.93	5.03	-0.22	535	
Москва, 29	05.06.08	5000	10.00	3.45	107.20	107.35	107.29	-1.62	708	9.03	6.44	0.72	42 808	10 740
Москва, 31	20.05.07	5000	10.00	1.34	103.60	104.70			384	9.43	5.72	0.69		
Москва, 32	25.05.06	4000	10.00	1.21	100.61	100.65	100.60	-2.12	45	9.82	5.16	3.04	5	
Москва, 35	18.06.06	4000	10.00	0.63	100.91	101.00			69	9.84	4.72	-0.21		
Москва, 36	16.12.08	4000	10.00	3.15	109.00	109.25			865	8.90	7.02	0.98		
Москва, 37	23.09.06	4000	10.00	0.49	101.75	102.35			164	9.72	7.02	1.30		
Москва, 38	26.12.10	5000	10.00	2.88	112.45	114.40	114.46	2.22	1402	8.52	6.50	0.86	1	
Москва, 39	21.07.14	5000	10.00	2.16	110.51	110.74	110.51	-1.56	2184	8.88	6.90	0.18	276	
Москва, 40	26.10.07	5000	10.00	2.03	105.25	106.35	104.95	-2.64	521	9.35	6.77	1.26	105	
Москва, 41	30.07.10	3378	10.00	1.92	108.70	111.00			1314	8.86	6.28	-0.32		
Москва, 42	13.08.07	3000	10.00	1.53	105.00									
Москва, 43	17.05.08	5000	10.00	1.42	107.00	107.65			696	9.17	7.10	1.32		
Москва, 44	24.06.15	5000	10.00	2.93	110.30	110.39	110.30	-0.27	2340	8.83	6.93	0.04	386	122 160
Москва, 47	28.04.09	5000	10.00	1.97	109.00	110.80			966	8.87	5.63	-0.72		
Московская обл., 3	19.08.07	4000	11.00	1.51	105.33	105.50	105.43	-0.27	469	10.29	6.85	0.12	501	

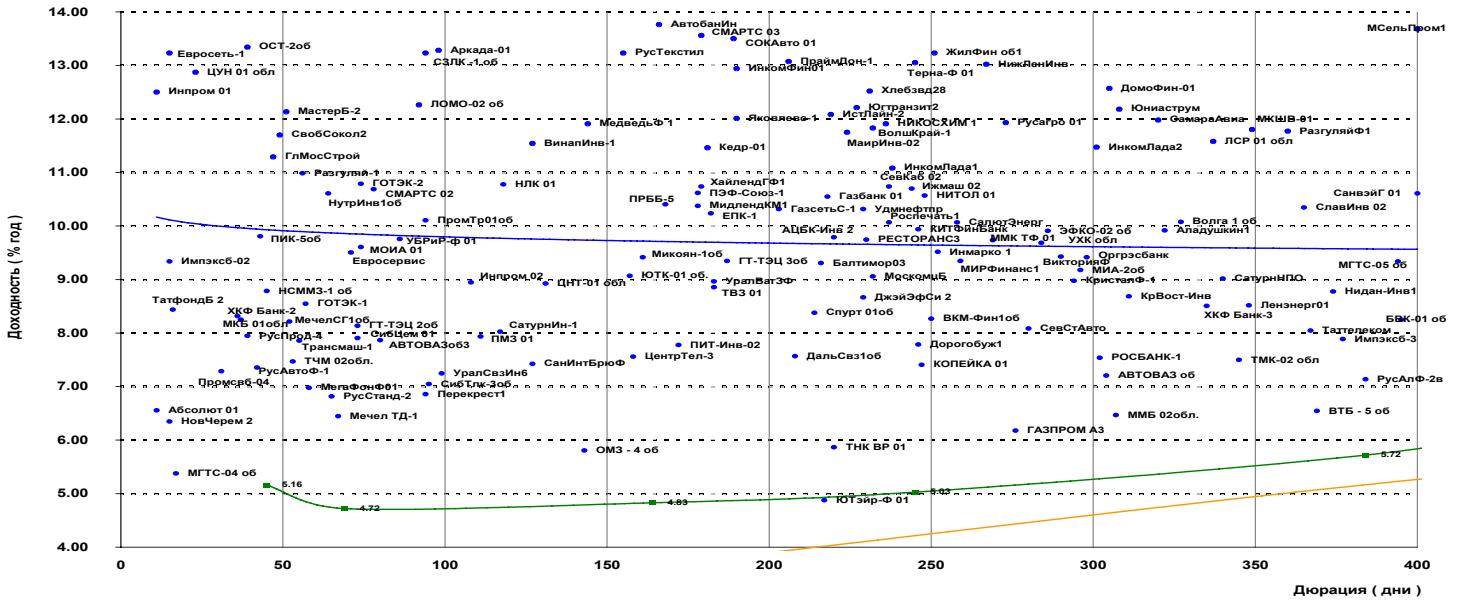
## Рынок муниципальных облигаций

### Основные индикаторы

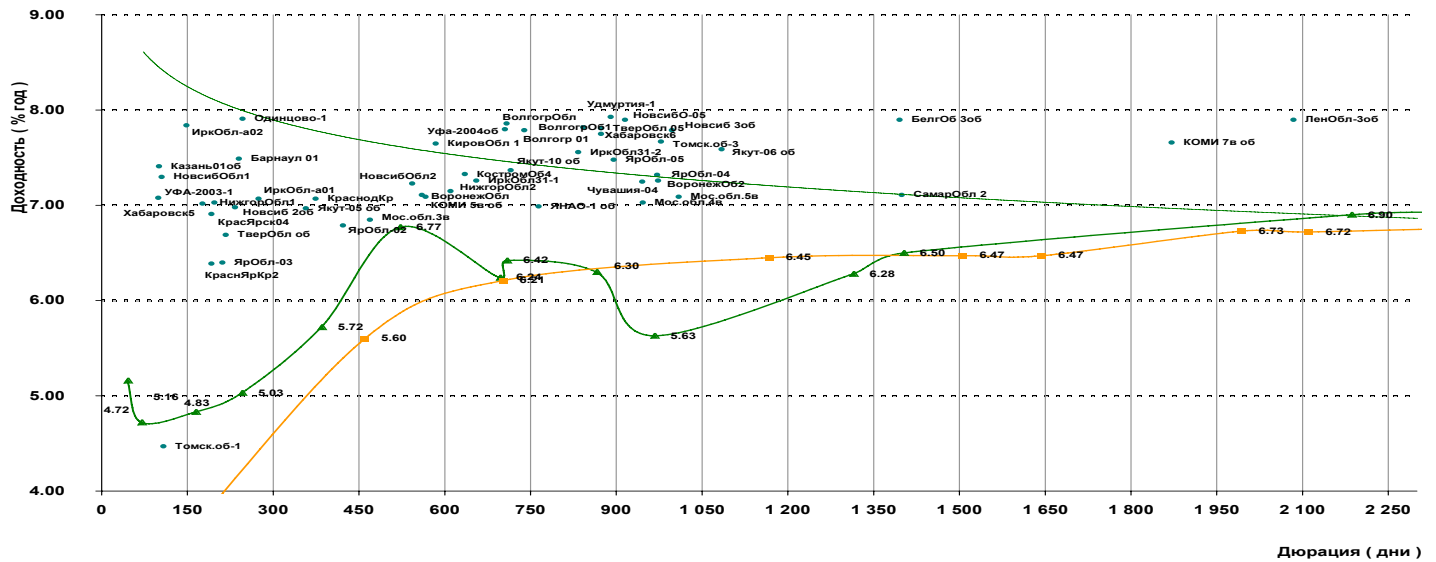
Выпуск	Дата погашения	Объем вып. млн.руб	Купон,% годовых	НКД % от номинала	Котировки		Ср/взв. цена,%	Измен. п.п.	Дюрация к погашению	Доходность		Измен. п.п.	Оборот тыс. руб.	РПС
					спрос	предложение				текущая	к погаш.			
Московская обл., 4	21.04.09	9600	11.00	2.29	111.15	111.30	111.28	-1.65	946	9.69	7.02	0.35	8 317	
Московская обл., 5	30.03.10	9000	10.00	0.16	108.12	108.30	108.30	-1.84	1009	9.22	7.09	0.48	1 699	162 435
Нижегор.обл., 1	01.11.06	1000	11.80	2.20	102.01	102.70			197	11.25	7.03	-1.49		
Нижегор.обл., 2	02.11.08	2500	10.49	4.54	105.25	105.35	105.29	-0.06	610	9.55	7.15	-0.35	13 596	
Новосибирск, 2	07.12.06	1500	12.00	1.12	103.18	103.50	103.32	-0.71	233	11.49	6.98	-0.55	306	
Новосибирск, 3	14.07.09	1000	13.00	3.21	113.50	113.70	113.53	1.00	997	11.14	7.79	-0.70	1 317	
Новосибирск. обл., 11	27.07.06	1500	13.50	2.66	101.70	102.15	101.85	-1.25	105	12.92	7.31	-0.44	2 113	
Новосибирск. обл., 12	29.11.07	2000	13.30	1.42	109.50	109.80	109.60	-0.38	543	11.98	7.23	-0.53	9 316	24 090
Новосибирск. обл., 13	15.12.09	2500	9.00	0.49	101.50	101.80	101.80	-1.02	915	8.80	7.91	-1.20	20 360	
Ногинский р-н, 1	22.06.06	250	15.00	0.74	100.21	101.35	100.02	-0.81	73	14.89	15.69	4.18	49	
Одинцовский район, 1	20.12.06	275	12.00	0.66	102.80	103.00	102.89	2.23	246	11.59	7.90	-0.57	5	4 661
Пермь, 1	15.12.06	200	12.00	0.85	100.00									
Самарская обл., 1	04.07.06	1185	12.00	0.20	100.86	101.55	99.32	-1.66	85	12.06	15.88	7.83	125	
Самарская обл., 2	09.09.10	2000	6.82	0.47	98.45	99.60			1399	6.82	7.11	-0.09		
Саха (Якутия), 3	17.06.08	800	12.00	0.66	109.50	109.85	109.70	0.03	715	10.87	7.37	-0.03	2 194	
Саха (Якутия), 5	21.04.07	2000	9.00	2.00	101.52	101.70			357	8.68	6.97	-0.32		
Саха (Якутия), 6	13.05.10	2000	10.00	1.45	107.80	107.96	107.96	-0.04	1084	9.14	7.59	-0.14	324	
Тверская обл, 3	30.11.08	800	7.95	0.85	100.60	100.85			873	7.82	7.81	-0.04		
Тверская обл., 2	23.11.06	1000	16.90	2.13	106.00	106.30	106.26	0.24	217	15.59	6.69	-0.63	1 720	
Томск, 1	22.11.07	210	11.99	1.51										
Томская обл, 3	09.11.09	900	9.00	3.75	99.95	100.20			979	8.66	7.47	6.47		
Томская обл., 16	27.07.06	500	11.00	2.23	100.65	101.90			108	10.56	4.47	-0.48		
Томская обл., 18	13.10.07	600	11.00	5.39										
Удмуртия, 1	27.12.08	1000	8.20	2.34	101.05	101.28	101.00	0.00	890	7.94	7.93	-0.04	3 031	12 977
Уфа, 3	18.07.06	400	10.03	2.28	100.65	100.79			99	9.73	7.08	-0.53		
Уфа, 4	03.06.08	500	10.03	3.43	104.33	104.60			705	9.28	7.80	-0.08		
Хабаровский край, 5	05.10.06	700	10.00	0.14	101.40	101.50	101.50	0.10	176	9.84	7.02	-0.29	1 522	
Хабаровский край, 6	24.11.09	1000	9.00	3.38	100.95	101.10	100.93	-0.07	874	8.63	7.75	-0.10	2 019	
ХМАО, 5	27.05.08	3000	12.00	4.44	105.00									
Чувашия, 3	13.04.07	500	9.50	2.32										
Чувашия, 4	27.03.09	750	12.33	0.44	113.62	113.90	113.70	0.35	945	10.80	7.25	-0.47	955	17 029
ЯНАО, 1	03.08.08	1800	11.00	1.93	105.95	107.20	106.90	-0.19	764	10.11	6.99	0.02	10 690	
Ярославская обл., 2	03.07.07	1000	13.28	0.22	107.10	107.50	107.33	-0.43	422	12.35	6.79	-0.75	10 229	215 698
Ярославская обл., 3	17.11.06	700	12.00	4.73	103.20	103.77	103.32	-0.03	211	11.11	6.40	-0.07	10 270	176 982
Ярославская обл., 4	26.05.09	1000	11.00	4.19	108.25	109.00			971	9.72	4.83	-2.57		
Ярославская обл., 5	30.12.08	500	8.00	2.26	100.50	101.05			895	7.74	7.48	-0.14		15 617



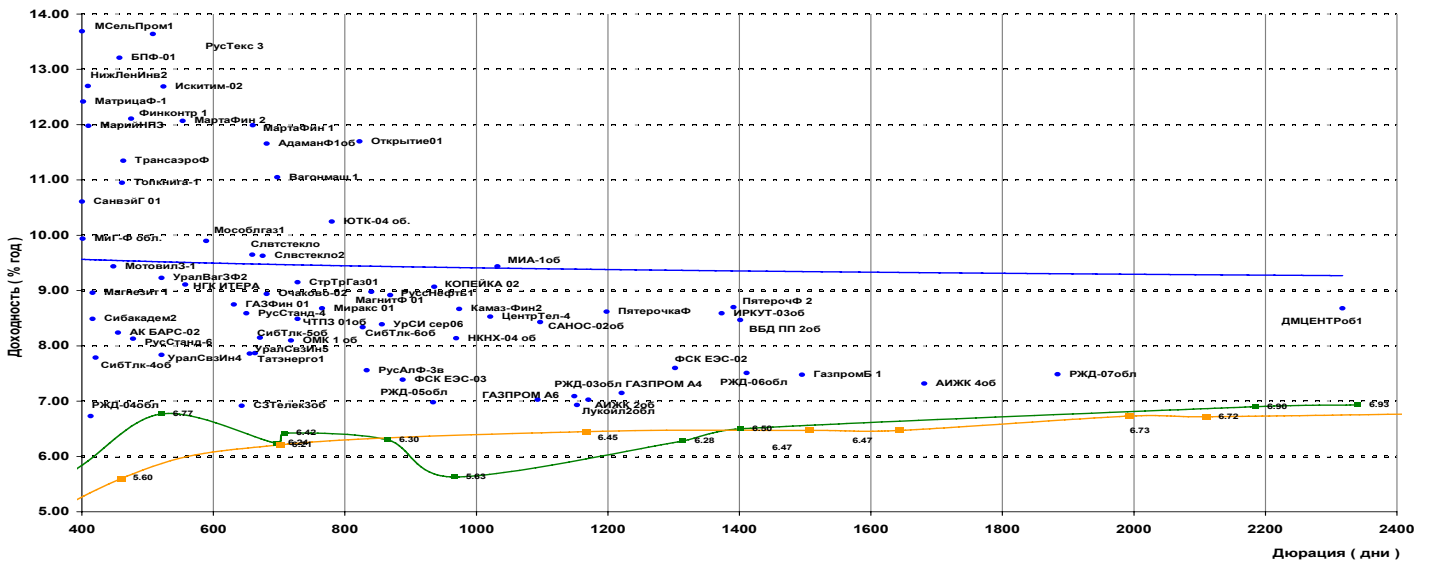
“Кривые” доходности корпоративных и муниципальных облигаций



• Корпоративные и банковские облигации — ГО(В)З Москвы — Федеральные облигации



• Муниципальные облигации — ГО(В)З Москвы — Федеральные облигации

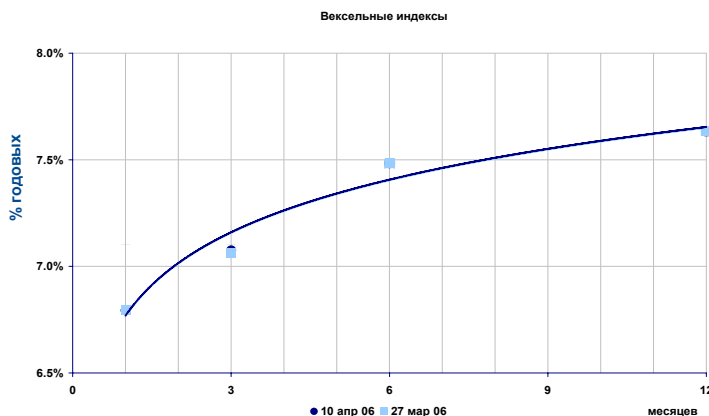


• Корпоративные и банковские облигации — ГО(В)З Москвы — Федеральные облигации

## Вексельный рынок

### Вексельные индексы ИК "РЕГИОН"

Срок	Значение, % годовых	Изменение индекса, п.п.		
		за день	за неделю	за месяц
1 мес.	6.79	0.02	0.00	0.20
3 мес.	7.08	0.01	-0.01	0.10
6 мес.	7.49	0.01	-0.01	0.08
12 мес.	7.63	0.01	-0.01	-0.22



### Структура вексельных индексов и доходности векселей

Векселедатель	Векселя с погашением через:							
	1 месяц		3 месяца		6 месяцев		12 месяцев	
МДМ-Банк	-	-	10.0	6.92	5.0	7.21	-	-
УралСиб	-	-	-	-	5.0	6.95	-	-
Росбанк	10.0	6.51	-	-	5.0	7.00	15.0	7.42
МБ СПб	5.0	7.35	-	-	-	-	10.0	9.83
Импэксбанк	-	-	5.0	7.02	5.0	7.24	10.0	7.43
ИБГ НИКойл	-	-	5.0	7.45	-	-	-	-
Альфа-Банк	10.0	6.50	-	-	-	-	-	-
Татфондбанк	5.0	7.64	-	-	5.0	9.78	-	-
МежПромБанк	5.0	8.35	-	-	-	-	-	-
ВТБ	10.0	5.66	-	-	10.0	6.75	10.0	7.03
Сбербанк	-	-	15.0	6.05	-	-	-	-
Банк Москвы	10.0	6.23	-	-	-	-	-	-
Газпромбанк	10.0	6.52	-	-	10.0	6.96	15.0	7.22
Петрокоммерц	-	-	-	-	10.0	7.03	10.0	7.51
НОМОС-Банк	5.0	6.94	5.0	7.57	5.0	7.82	-	-
Абсолют Банк	5.0	8.41	5.0	8.93	5.0	9.53	-	-
Еврофинанс	10.0	6.87	15.0	7.07	10.0	7.23	15.0	7.58
Транскредитбанк	-	-	5.0	7.03	5.0	7.22	15.0	7.46
Россельхозбанк	-	-	15.0	6.94	10.0	6.99	-	-
Моск.Кред.Банк	5.0	8.12	5.0	9.17	-	-	-	-
МБРР	-	-	5.0	7.29	5.0	7.39	-	-
Связь-Банк	-	-	-	-	5.0	9.61	-	-
Зенит	10.0	6.25	10.0	652.19	-	-	-	-
<b>ИНДЕКС:</b>	<b>100.0</b>	<b>6.79</b>	<b>100.0</b>	<b>7.08</b>	<b>100.0</b>	<b>7.49</b>	<b>100.0</b>	<b>7.63</b>

\* - Доля на рынке, %

\*\* - Доходность к погашению, % годовых

### Доходность векселей и ее изменение

Векселедатель	Срок погашения	По котировкам		Изменение, п.п.				
		на покупку	на продажу	за день		за неделю		
				покупка	продажа	покупка	продажа	
МДМ-Банк	июл 06	7.10	6.80	0.00	0.00	0.00	0.00	
	авг 06	7.20	6.90	0.00	0.00	0.00	0.00	
	дек 06	7.60	7.30	0.00	0.00	0.00	0.00	
	январь 07	7.70	7.40	0.00	0.00	0.00	0.00	
УралСиб	сен 06	7.10	6.80	0.00	0.00	0.00	0.00	
	Росбанк	май 06	6.70	6.40	0.00	0.00	0.00	0.10
	авг 06	7.20	6.60	0.00	0.00	0.00	-0.20	
	дек 06	7.30	7.01	0.00	0.00	0.00	0.00	
Междун. банк СПб	январь 07	7.40	7.20	0.00	0.00	0.00	0.00	
	авг 07	7.80	7.45	0.00	0.00	0.00	0.00	
	сен 07	8.00	7.70	0.00	0.00	0.00	0.00	
	Импэксбанк	май 06	8.00	7.00	0.00	0.00	-1.00	-1.00
Импэксбанк	сен 06	9.60	9.10	0.00	0.00	0.00	0.00	
	окт 06	9.80	9.30	0.00	0.00	0.00	0.00	
	мар 07	10.00	9.60	0.00	0.00	0.00	0.00	
	июл 06	7.20	6.90	0.00	0.00	0.00	0.00	
	авг 06	7.30	7.00	0.00	0.00	-0.10	-0.10	

## Доходность векселей и ее изменение (продолжение)

Векселедатель	Срок	По котировкам		Изменение, п.п.				
		погашения	на покупку	на продажу	за день		за неделю	
					покупка	продажа	покупка	продажа
	сен 06	7.35	7.10	0.00	0.00	-0.15	-0.10	
	янв 07	7.40	7.20	0.00	0.00	-0.20	0.00	
	апр 07	7.60	7.30	0.00	0.00	-0.30	-0.20	
ИБГ НИКойл	июл 06	6.80	6.40	0.00	0.00	0.00	0.00	
Альфа-Банк	апр 06	6.80	6.00	0.00	0.00	0.00	0.00	
	авг 06	7.10	6.90	0.00	0.00	-0.20	0.00	
Татфондбанк	апр 06	7.50	6.70	0.00	0.00	0.00	-0.30	
	июл 06	9.80	9.30	0.00	0.00	-0.20	-0.30	
	сен 06	9.90	9.60	0.00	0.00	-0.20	-0.10	
	окт 06	10.00	9.60	0.00	0.00	-0.20	-0.20	
МежПромБанк	апр 06	8.40	8.10	0.00	0.00	0.00	0.00	
	ноя 06	9.60	9.00	0.00	0.00	0.00	0.00	
ВТБ	май 06	6.00	5.50	0.00	0.00	0.00	0.00	
	авг 06	6.70	6.40	0.00	0.00	0.00	0.00	
	окт 06	7.00	6.60	0.00	0.00	0.00	0.00	
	апр 07	7.20	6.90	0.00	0.00	0.00	0.00	
	июн 07	7.30	7.00	0.00	0.00	0.00	0.00	
	апр 08	7.50	7.25	0.00	0.00	0.00	0.00	
	окт 08	7.60	7.25	0.00	0.00	0.00	0.00	
Сбербанк РФ	июн 06	6.30	5.80	0.00	0.00	0.00	0.00	
Банк Москвы	апр 06	6.50	5.80	0.00	0.00	0.00	0.00	
	июл 06	6.80	6.20	0.00	0.00	0.00	0.00	
Газпромбанк	май 06	6.70	6.40	0.00	0.00	0.00	0.00	
	сен 06	7.00	6.80	0.00	0.00	0.00	0.00	
	ноя 06	7.30	6.90	0.00	0.00	0.00	0.00	
	дек 06	7.30	7.00	0.00	0.00	0.00	0.00	
	янв 07	7.30	7.00	0.00	0.00	0.00	0.00	
	мар 07	7.30	7.10	0.00	0.00	0.00	0.00	
	июн 07	7.50	7.10	0.00	0.00	0.00	0.00	
Банк "Петрокоммерц"	окт 06	7.30	6.90	0.00	0.00	0.00	-0.20	
	ноя 06	7.40	7.20	0.00	0.00	0.00	0.00	
	дек 06	7.40	7.20	0.00	0.00	0.00	0.00	
	апр 07	7.70	7.40	0.00	0.00	0.00	0.00	
	июн 07	8.00	7.60	0.00	0.00	0.00	-0.20	
	окт 07	8.30	7.80	0.00	0.00	0.00	-0.20	
НОМОС-Банк	апр 06	7.00	6.50	0.00	0.00	0.00	0.00	
	июл 06	7.70	7.50	0.00	0.00	-0.10	-0.10	
	авг 06	7.80	7.60	0.00	0.00	-0.10	-0.10	
	окт 06	8.00	7.70	0.00	0.00	0.00	-0.10	
	дек 06	8.10	7.80	0.00	0.00	0.00	-0.10	
	янв 07	8.10	7.90	0.00	0.00	0.00	0.00	
Пробизнесбанк	апр 06	7.50	6.80	0.00	0.00	0.00	0.00	
	авг 06	8.80	8.20	0.00	0.00	-0.50	-0.60	
	окт 06	9.80	9.20	0.00	0.00	-0.20	-0.40	
	янв 07	10.30	9.80	0.00	0.00	-0.30	-0.30	
Абсолют Банк	апр 06	8.50	8.00	0.00	0.00	0.00	0.00	
	июл 06	9.30	8.70	0.00	0.00	0.00	0.10	
	окт 06	9.80	9.40	0.00	0.00	0.00	0.00	
	ноя 06	9.90	9.60	0.00	0.00	-0.10	0.00	
	янв 07	10.30	9.90	0.00	0.00	-0.20	-0.20	
Еврофинанс	апр 06	6.90	6.70	0.00	0.00	0.00	0.00	
	июл 06	7.20	7.00	0.00	0.00	0.00	0.00	
	авг 06	7.30	7.00	0.00	0.00	0.00	0.00	
	янв 07	7.50	7.30	0.00	0.00	0.00	0.10	
	сен 07	8.20	7.70	0.00	0.00	0.00	0.00	
БИН Банк	июл 06	9.20	8.90	0.00	0.00	0.00	0.10	
	авг 06	9.30	9.00	0.00	0.00	0.00	0.00	
	дек 06	9.50	9.00	0.00	0.00	-0.20	-0.30	
Транскредитбанк	июн 06	7.10	6.90	0.00	0.00	0.00	0.00	

## Доходность векселей и ее изменение (продолжение)

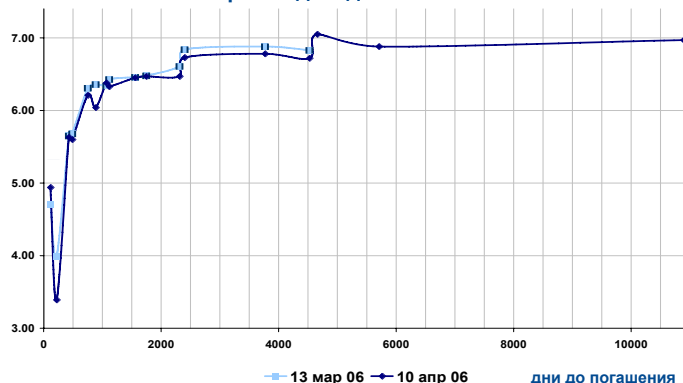
Векселедатель	Срок погашения	По котировкам		Изменение, п.п.			
		на покупку	на продажу	за день		за неделю	
				покупка	продажа	покупка	продажа
	авг 06	7.20	7.00	0.00	0.00	0.00	0.00
	окт 06	7.30	7.20	0.00	0.00	0.00	0.20
	янв 07	7.40	7.20	0.00	0.00	-0.10	-0.10
	сен 07	8.00	7.60	0.00	0.00	0.00	-0.10
Россельхозбанк	июл 06	7.10	6.80	0.00	0.00	0.00	0.00
	окт 06	7.20	6.80	0.00	0.00	0.00	0.00
	янв 07	7.50	7.30	0.00	0.00	0.00	0.00
МБРР	июл 06	7.40	7.20	0.00	0.00	0.00	0.00
	окт 06	7.50	7.30	0.00	0.00	0.00	0.00
АК Барс	авг 06	7.50	7.30	0.00	0.00	0.00	0.00
Зенит	апр 06	6.30	6.00	0.00	0.00	0.00	0.00
	июн 06	6.60	6.30	0.00	0.00	0.00	0.00
	ноя 06	7.10	6.90	0.00	0.00	0.00	0.00
	янв 07	7.20	7.00	0.00	0.00	0.00	0.00
Глобэкс	июн 06	12.00	11.50	0.00	0.00	0.00	0.00
	дек 06	13.60	13.30	0.00	0.00	0.00	0.00
Югтелеком	май 06	9.00	8.50	0.00	0.00	0.00	0.00
Агропромкредит	авг 06	10.20	9.80	0.00	0.00	0.20	0.30
	дек 06	11.50	11.30	0.00	0.00	0.00	0.00
Русь-Банк	авг 06	9.80	9.40	0.00	0.00	0.00	0.00
	сен 06	9.90	9.50	0.00	0.00	0.00	0.00
	окт 06	10.00	9.60	0.00	0.00	0.00	0.00
УралВТБ	апр 06	8.00	6.00	0.00	0.00	0.00	0.00
	окт 06	10.60	10.00	0.00	0.00	-0.30	-0.20
	дек 06	10.90	10.30	0.00	0.00	-0.50	-0.60
Северная Казна	апр 06	8.50	7.50	0.00	0.00	0.00	0.00
	июл 06	9.50	8.70	0.00	0.00	0.00	0.00
	окт 06	10.00	9.50	0.00	0.00	0.00	0.00
	дек 06	10.60	10.10	0.00	0.00	0.00	-0.10
	янв 07	11.10	10.70	0.00	0.00	0.00	0.10
Ютэйр	апр 06	8.20	7.70	0.00	0.00	0.00	0.00
	май 06	9.30	8.50	0.00	0.00	0.00	-0.10
	июн 06	9.50	8.90	0.00	0.00	-0.30	-0.30
Моск.Кред.Банк	апр 06	7.80	7.30	0.00	0.00	0.00	0.00
	май 06	8.50	8.30	0.00	0.00	0.00	0.00
	июн 06	9.30	8.90	0.00	0.00	-0.20	-0.20
	июл 06	9.40	9.00	0.00	0.00	-0.30	-0.20
	окт 06	10.00	9.80	0.00	0.00	-0.40	-0.20
СКБ	июл 06	10.50	8.90	0.00	0.00	0.00	-0.90
Авангард	июл 06	10.10	9.50	0.00	0.00	0.00	0.00
	окт 06	10.50	9.90	0.00	0.00	-0.30	-0.30
	дек 06	10.90	10.30	0.00	0.00	0.00	0.00
	янв 07	11.00	10.50	0.00	0.00	0.00	0.00
Промсвязьбанк	окт 06	7.50	7.10	0.00	0.00	0.00	0.00
	фев 07	7.70	7.40	0.00	0.00	0.00	0.00
Связь-Банк	сен 06	9.70	9.40	0.00	0.00	0.00	0.00
	окт 06	9.90	9.40	0.00	0.00	0.00	0.00
	янв 07	10.20	9.70	0.00	0.00	0.00	0.00

**Рынок ГКО/ОФЗ**

**Индексы ГКО/ОФЗ**

	Значение	Изменение индекса		
		за день	за неделю	за месяц
<b>ОФЗ</b>				
Доходность, % годовых	6.38	-0.09	0.03	-0.10
Объем в обращении, млрд. руб.	621.339	0.000	0.000	0.018
Оборот, млн. руб.	131 984.583	-0.513	418.408	297.631

**Кривая доходности ГКО/ОФЗ**



**Основные индикаторы**

Выпуск	Дата погаш.	Цена сделок, % от номинала				Котировки закр.		Дох. к пог. закрытия	Объем, млн. руб.	Операции Минфина
		мин.	макс.	сред.	закр.	спрос	предл.			
25057	20 янв 10	-	-	-	-	103.85	104.00	-	-	
25058	30 апр 08	100.44	100.44	100.44	100.44	100.30	100.40	6.21	10 044.073	
25059	19 янв 11	99.15	99.05	99.10	99.05	99.00	99.05	6.47	39 640.000	
25060	29 апр 09	-	-	-	-	98.85	99.05	-	-	
26198	02 ноя 12	96.20	96.20	96.20	96.20	95.93	96.20	6.73	9 619.870	
27020	08 авг 07	105.65	105.65	105.65	105.65	105.55	105.90	5.60	5 282.500	
27025	13 июн 07	-	-	-	-	101.00	101.40	-	-	
27026	11 мар 09	-	-	-	-	-	102.34	-	-	
45001	15 ноя 06	102.30	102.30	102.30	102.30	101.14	-	3.39	511.500	
45002	02 авг 06	-	-	-	-	101.48	101.57	-	-	
46001	10 сен 08	-	-	-	-	106.25	106.43	-	-	
46002	08 авг 12	110.85	110.80	110.83	110.80	110.75	110.80	6.47	8 140.683	
46003	14 июл 10	112.00	112.00	112.00	112.00	112.00	112.50	6.45	515.200	
46005	09 янв 19	45.25	41.43	43.98	45.25	44.50	45.25	7.05	1.319	
46010	17 май 28	-	-	-	-	-	-	-	-	
46011	20 авг 25	-	-	-	-	78.50	79.45	-	-	
46012	05 сен 29	-	-	-	-	52.00	63.00	-	-	
46014	29 авг 18	109.40	109.40	109.40	109.40	109.21	109.40	6.72	235.210	
46017	03 авг 16	106.03	106.00	106.03	106.03	105.94	106.03	6.78	10 635.655	
46018	24 ноя 21	110.30	110.15	110.16	110.15	110.15	110.20	6.88	45 874.869	
46019	20 мар 19	-	-	-	-	54.70	55.04	-	-	
46020	06 фев 36	100.59	100.59	100.59	100.59	100.40	100.50	6.97	1 483.703	
48001	31 окт 18	-	-	-	-	105.20	105.90	-	-	

## Рынок облигаций ВВЗ

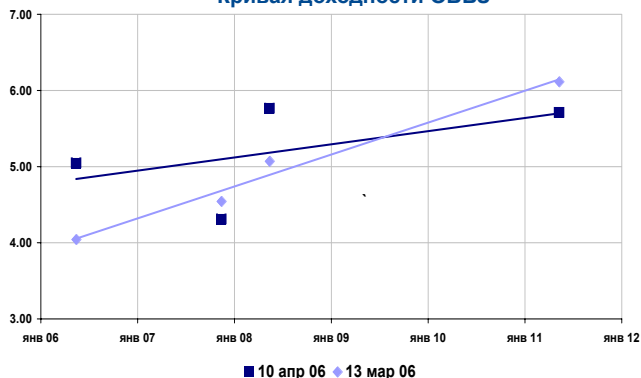
### Индексы облигаций ВВЗ

	Значение	Изменение индекса		
		за день	за неделю	за месяц
Индекс дохода	1056.65	0.02	0.00	0.26 *
Индекс цен	277.17	-0.01	-0.06	0.05 *
Индекс доходности	5.40	0.02	0.05	0.06 **
Дюрация рынка, лет	2.13	-0.01	-0.02	-0.08
Рыночная стоимость, млн. \$	6 819.59	-0.237	-3.889	3.467

\* - %

\*\* - % годовых

### Кривая доходности ОВВЗ



### Основные индикаторы

Транш	Дата погашения	Купон, % годовых	НКД	Котировки, % от ном.			Изменение средн.	Доходность, % год.		Изменение дох. к пог.	Спрэд,* б.п.
				Спрос	Предл.	Средн.		тек.	к пог.		
6	14 май 06	3.000	2.717	99.79	99.80	99.80	-1.44	2.93	5.04	0.08	51
8	14 ноя 07	3.000	1.217	97.00	97.63	97.31	-0.07	3.04	4.31	0.03	-64
5	14 май 08	3.000	2.717	94.50	94.88	94.69	0.07	3.08	5.76	-0.02	85
7	14 май 11	3.000	2.717	87.88	88.75	88.31	-0.11	3.30	5.71	0.03	147

\* - к гособлигациям США

## Рынок еврооблигаций РФ

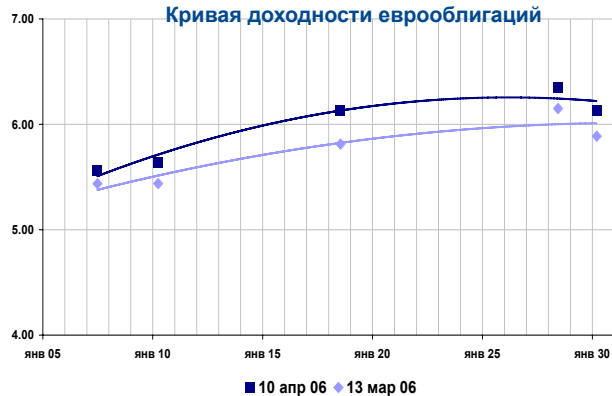
### Индексы еврооблигаций РФ

	Значение	Изменение индекса		
		за день	за неделю	за месяц
Индекс дохода	771.31	-0.62	-1.03	-1.16 *
Индекс цен	367.52	-0.66	-1.15	-1.59 *
Индекс доходности	5.71	0.09	0.15	0.21 **
Дюрация рынка, лет	12.603	-0.01	12.60	2.89
Рыночная стоимость, млрд. \$	34 915.24	-216.25	-373.52	-997.47

\* - %

\*\* - % годовых

### Кривая доходности еврооблигаций



### Основные индикаторы

Транш	Дата погашения	Купон, % годовых	НКД	Котировки, % от ном.			Изменение средн.	Доходность, % год.		Изменение дох. к пог.	Спрэд,* б.п.
				Спрос	Предл.	Средн.		тек.	к пог.		
10, USD	26 июн 07	10.00	2.917	107.25	107.50	105.03	-0.09	9.26	5.56	0.04	80
8 1/4, USD	31 мар 10	8.25	0.229	106.38	106.63	105.25	-0.21	7.82	5.64	0.09	76
11, USD	24 июл 18	11.00	7.822	147.50	148.00	141.53	-0.59	7.37	6.13	0.08	0
12 3/4, USD	24 июн 28	12.75	3.754	182.25	182.75	175.59	-0.83	7.11	6.35	0.08	134
5, USD	31 мар 30	5.00	0.139	111.63	111.75	108.16	-0.80	4.62	6.13	0.11	111

\* - к гособлигациям США

## Группа компаний "РЕГИОН"

Группа компаний "РЕГИОН" объединяет динамично развивающиеся компании, оказывающие в совокупности целый спектр услуг на рынке ценных бумаг, в числе которых услуги в сфере брокерской (ООО "БК РЕГИОН"), депозитарной деятельности (ЗАО "ДК РЕГИОН"), доверительного управления ценными бумагами, управления инвестиционными фондами, паевыми инвестиционными фондами и негосударственными пенсионными фондами (ЗАО "РЕГИОН ЭсМ"), а также услуги финансового консультанта на рынке ценных бумаг (ЗАО "РЕГИОН ФК"). Компании группы обладают всеми необходимыми лицензиями для осуществления соответствующих видов деятельности. Профессионализм сотрудников компаний группы подтвержден рейтингами НАУФОР (АА - высокая степень надежности), журнала "Деньги", а также многочисленными опросами участников рынка ценных бумаг, проводимых информационными агентствами АК&М и РосБизнесКонсалтинг, по результатам которых Компания устойчиво занимает ведущие места. Основные причины наших успехов кроются в четком понимании тенденций рынка и чутком отношении к интересам наших клиентов. Если Вам потребуется какая-либо помощь, либо Вы захотите более подробно узнать о спектре оказываемых нами услуг, пожалуйста, свяжитесь с нами.

**Многоканальный телефон: (095) 777-29-64      Факс: (095) 975-24-48**

**Web-site: [www.regiongroup.ru](http://www.regiongroup.ru)**

### Операции с векселями

Павел Голышев (доб.303;  
e-mail: [golyshev@regnm.ru](mailto:golyshev@regnm.ru)),  
Виктория Скрыпник (доб.301;  
e-mail: [vvs@regnm.ru](mailto:vvs@regnm.ru)),  
Елена Шехурдина (доб.463;  
e-mail: [lenash@regnm.ru](mailto:lenash@regnm.ru)),  
Новикова Валентина (доб.543;  
e-mail: [valentine@regnm.ru](mailto:valentine@regnm.ru)),  
Софья Сталь (доб.580; e-mail: [stal@regnm.ru](mailto:stal@regnm.ru))

### Операции с акциями

#### Руководитель департамента

Павел Ващенко (доб.335; e-mail: [pvaschenko@regnm.ru](mailto:pvaschenko@regnm.ru))

#### Клиентское обслуживание:

Алексей Яшин (доб.503; e-mail: [yashin@regnm.ru](mailto:yashin@regnm.ru)),  
Маргарита Петрова (доб.333;  
e-mail: [rita\\_petrova@regnm.ru](mailto:rita_petrova@regnm.ru))

#### Трейдеры:

Алексей Цырульник (доб.147;  
e-mail: [alexiz@regnm.ru](mailto:alexiz@regnm.ru)),  
Марина Муминова (доб.157;  
e-mail: [muminova@regnm.ru](mailto:muminova@regnm.ru)) и (095) 264-43-72 (прямой),  
Никита Фраш (доб.137; e-mail: [frash@regnm.ru](mailto:frash@regnm.ru)),  
Рифат Летфуллин (доб.504;  
e-mail: [letfullin@regnm.ru](mailto:letfullin@regnm.ru)).

### Организация программ долгового финансирования

Олег Дулебенец ( доб.584;  
e-mail: [dulebenets@regnm.ru](mailto:dulebenets@regnm.ru) );  
Константин Ковалев (доб.547;  
e-mail: [kovalev@regnm.ru](mailto:kovalev@regnm.ru))  
e-mail: [valentine@regnm.ru](mailto:valentine@regnm.ru)),  
e-mail: [guminskiy@regnm.ru](mailto:guminskiy@regnm.ru))

### Операции с облигациями

Сергей Гуминский (доб.433;  
e-mail: [guminskiy@regnm.ru](mailto:guminskiy@regnm.ru))

Петр Костиков (доб.471;  
e-mail: [kostikov@regnm.ru](mailto:kostikov@regnm.ru))

Игорь Каграманян (доб.575;  
e-mail: [kia@regnm.ru](mailto:kia@regnm.ru) )

### Аналитическое и информационное обслуживание

#### Директор по аналитике и информации

Анатолий Ходоровский (доб.538;  
e-mail: [khodorovsky@regnm.ru](mailto:khodorovsky@regnm.ru)).

#### Анализ финансовых рынков:

Александр Ермак -долговой рынок  
(доб.405; e-mail: [aermak@regnm.ru](mailto:aermak@regnm.ru)).  
Комиссаров Константин - долговой рынок  
(доб.428; e-mail: [kommisarov@region.ru](mailto:kommisarov@region.ru))  
Константин Гуляев - рынок акций ( доб.144;  
e-mail: [kgul@regnm.ru](mailto:kgul@regnm.ru)),

#### Отраслевой и макроэкономический анализ:

Валерий Вайсберг (доб.143; e-mail: [vva@regnm.ru](mailto:vva@regnm.ru)),  
Евгений Шаго (доб.336; e-mail: [shago@regnm.ru](mailto:shago@regnm.ru)),  
Ольга Вышегородцева ( доб.412;  
e-mail: [ollga81@regnm.ru](mailto:ollga81@regnm.ru)).

### Доверительное управление

Игорь Куртепов (доб.121)  
e-mail: [andrey@regnm.ru](mailto:andrey@regnm.ru)

### Страницы компании в информационной системе REUTERS: <REGION>

*Данный обзор носит исключительно информационный характер и не может рассматриваться как предложение к заключению сделок с компаниями группы "РЕГИОН". Мы не претендуем на полноту и точность изложенной информации. Наши клиенты могут иметь позицию или какой-либо иной интерес в любой сделке прямо или косвенно упомянутой в тексте настоящего обзора. РЕГИОН не несет ответственности за любой прямой или косвенный ущерб, наступивший в результате использования информации, изложенной в настоящем обзоре. Любые операции с ценными бумагами, упоминаемыми в настоящем обзоре, могут быть связаны со значительным риском.*