

Рынок долговых инструментов

Ежедневный бюллетень

14 июня 2006 г.

Основные индикаторы финансового рынка *

Показатель	Значение	Изменение	
		за день	за неделю
Рынок акций			
Индекс Dow Jones	10706.14	-0.80%	-2.69%
Индекс РТС	1234.82	-	-16.00%
Валютный рынок			
Курс доллара ЦБ РФ, руб.	27.0836	0.280%	1.311%
Курс доллара ЕТС "сегодня", руб.	27.0872	0.256%	1.285%
Курс доллара ЕТС "завтра", руб.	27.0861	0.285%	1.192%
Объем \$ "сегодня" ЕТС, млн. \$	720.286	34.115	-56.219
Объем \$ "завтра" ЕТС, млн. \$	1406.686	-137.960	74.752
Доллар / Евро	1.25445	-0.32%	-2.15%
Иена / Доллар	115.34	0.81%	1.83%
Швейц.франк / Доллар	1.2389	0.40%	1.89%
Денежный рынок			
Остатки на К/С по России, млн. руб.	353,200	-3.81%	-12.10%
Остатки на К/С по Москве, млн. руб.	245,000	0.95%	-15.08%
Остатки на Д/С в ЦБ РФ, млн. руб.	301,100	-2.87%	-5.82%
Сальдо операций ЦБ РФ, млн. руб.	107,300	341.56%	476.88%
Ставки рынка МБК			
MIBOR "overnight"	2.45	0.25	0.53
MIBOR 7 дней	3.20	0.09	0.05
MIBOR 30 дней	4.15	-0.05	0.00
MIBOR 90 дней	5.96	-0.08	0.03
MIBOR 180 дней	7.15	0.12	0.10
MIBOR 1 год	8.15	0.04	0.03
Аукцион обратного РЕПО ЦБ РФ			
Средневзв-я ставка, % годовых	4.43	-	-0.02
Ставка отсеечения, % годовых	4.50	-	0.05
Аукцион прямого РЕПО ЦБ РФ			
11:00. Объем сделок, млн. руб.	-	-	-
Средневзвешенная ставка, % годовых	-	-	-
15:00. Объем сделок, млн. руб.	-	-	-
Средневзвешенная ставка, % годовых	-	-	-
Товарные рынки			
Нефть Brent, \$/bbl	64.72	-4.85%	-3.80%
Нефть Urals, \$/bbl	61.32	-4.37%	-3.20%
Золото, \$/Oz	563.25	-7.03%	-10.16%
Платина, \$/Oz	1118.00	-4.44%	-9.47%
Международные рынки капитала, % годовых			
LIBOR USD 1 М	5.1988	0.0150	0.0540
LIBOR USD 3 М	5.3294	0.0100	0.0594
LIBOR USD 6 М	5.4200	0.0019	0.0512
LIBOR USD 12М	5.5000	-0.0012	0.0444
LIBOR EUR 1 М	2.8775	0.0189	0.0426
LIBOR EUR 3 М	2.9600	0.0059	-0.0055
LIBOR EUR 6 М	3.0984	-0.0082	-0.0481
LIBOR EUR 12 М	3.2974	-0.0303	-0.0965
Гособлигации США			
2 года	5.0090	0.0040	0.0300
5 лет	4.9340	0.0020	0.0070
10 лет	4.9730	0.0020	-0.0230
30 лет	5.0240	0.0000	-0.0480

* - Здесь и далее все данные приведены по итогам предыдущего торгового дня

В этом выпуске:

Конъюнктура рынка

Во вторник на рынке корпоративных и муниципальных облигаций возобновилось снижение цен по большей части выпусков на фоне повышения активности инвесторов. При этом объем сделок в первом эшелоне корпоративных облигаций вырос, на их долю пришлось около 36%. На рынке муниципальных облигаций активность выросла за счет операций с длинными бумагами Москвы и Московской области, которые снизились в цене.

Доходность на аукционе по ОФЗ не превысит по нашим оценкам 6,86%, по облигациям Банка СПб ожидаем на уровне 9,84-9,85% годовых к оферте

Подробнее на стр. 2-4

•Календарь долгового рынка 5

•Индексы долгового рынка ГК "РЕГИОН" 6-7

Основные индикаторы долговых рынков:

• Рынок корпоративные облигации 8-11

• Рынок муниципальных облигаций 12-13

• Кривые доходности облигаций 14

• Рынок векселей 15-18

• Рынок ОФЗ 19

• Рынок ОВВЗ и еврооблигации 20

• Группа компаний "РЕГИОН" 21

Конъюнктура рынка

Экономика.

Индекс цен производителей США в мае вырос на 0,2%, индекс цен производителей за вычетом волатильной энергетической и пищевой составляющих - на 0,3%. В годовом исчислении рост составил 4,3% и 1,6% соответственно.

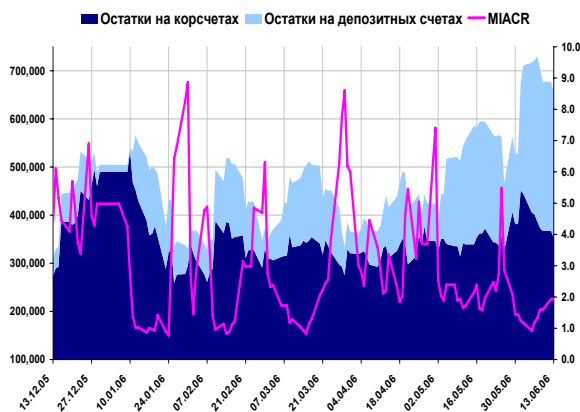
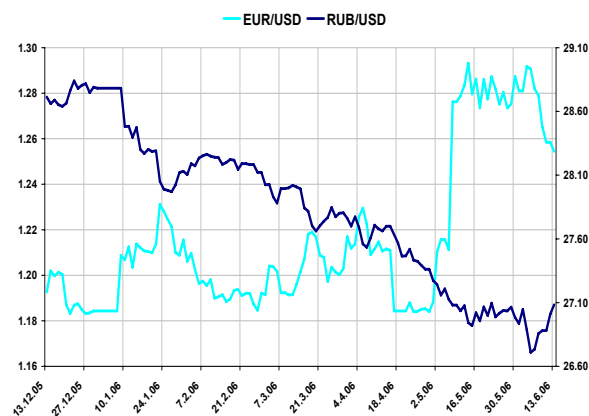
Вместе с тем, розничные продажи в мае увеличились на 0,1%, розничные продажи за вычетом продаж автомобилей - на 0,5%. Относительно сопоставимого периода прошлого года рост показателей составил 7,5% и 9,2% соответственно. Данные за предыдущие два месяца были пересмотрены в сторону увеличения.

Вышедшие данные увеличивают вероятность повышения ставок в июне. Сегодня предстоит публикация данных по потребительской инфляции. Ожидается рост цен на 0,2% и 0,4% ("ядро" и общий индекс соответственно).

Денежный и валютный рынок.

Официальный курс доллара США вырос вчера почти на 8 копеек, составив 27,0836 руб./доллар. Сделки с расчетами "завтра" закрывались на уровне 27,0975 руб./долл.

На рынке МБК, несмотря на налоговые платежи, существенного роста ставок однодневных кредитов не наблюдалось - ставка MIACR составила по итогам вчерашнего дня 1,58% годовых. Основной причиной является избыток рублевой ликвидности - остатки свободных остатков на счетах в Банке России превышали 654 млрд. руб., кроме того сальдо операций ЦБ РФ и коммерческих банков превысило +107 млрд. рублей.



Конъюнктура рынка

Рублевые облигации.

Доходность на аукционе по ОФЗ не превысит по нашим оценкам 6,86%, по облигациям Банка СПб ожидаем на уровне 9,84-9,85% годовых к оферте

Во вторник на рынке корпоративных и муниципальных облигаций возобновилось снижение цен по большей части выпусков на фоне повышения активности инвесторов. При этом объем сделок в первом эшелоне корпоративных облигаций вырос, на их долю пришлось около 36%. На рынке муниципальных облигаций активность выросла за счет операций с длинными бумагами Москвы и Московской области, которые снизились в цене.

Суммарный оборот биржевых торгов по корпоративным облигациям вырос относительно предыдущего рабочего дня, составив около 711,5 млн. руб. на основной сессии ФБ ММВБ и около 2,6 млрд. руб. в РПС. При этом около 80% пришлось на подешевевшие выпуски. Высокие обороты наблюдались по облигациям первого эшелона: Газпром-6 (около 93 млн. руб., -0,26 п.п.), РЖД-7 (45,75 млн. руб., -0,11 п.п.), РЖД-8 (42 млн. руб., -0,17 п.п.), РСХБ-2 (36 млн. руб., -0,06 п.п.). Кроме того, на сумму порядка 27-29 млн. руб. были заключены сделки с облигациями ЦТК-4 (-0,22 п.п.) и Газпромбанк-1 (-0,25 п.п.).

На рынке муниципальных облигаций суммарный биржевой оборот вырос и составил около 162 млн. руб. на основной сессии ФБ ММВБ, из которых около 73% пришлось на подешевевшие облигации, и около 1,256 млрд. руб. в РПС. При этом высокая активность наблюдалась по облигациям Москва-44 (около 38 млн. руб., -0,39 п.п.) и Мос.область-6 (около 29 млн. руб., -0,37 п.п.). Порядка 20 млн. руб. составили обороты по облигациям Москва-39 (-0,22 п.п.) и Карелия-1 (+0,01 п.п.).

Вчерашние статданные по уровню цен производителей в США повышают вероятность дальнейшего повышения учетной ставки ФРС. Одним из ключевых моментов для определения дальнейшей монетарной политики ФРС станет сегодняшняя публикация индекса цен потребителей. На международных рынках курс доллара опустился ниже отметки \$1,26. Однако на рынке базовых активов наблюдается стабильность котировок, что на фоне снижения цен российских еврооблигаций приводит к увеличению спредов.

Сегодня можно ожидать дальнейшего ослабления рубля. Вместе с тем, высокий уровень рублевой ликвидности может сохранить ставки на рынке МБК на относительно невысоком уровне.

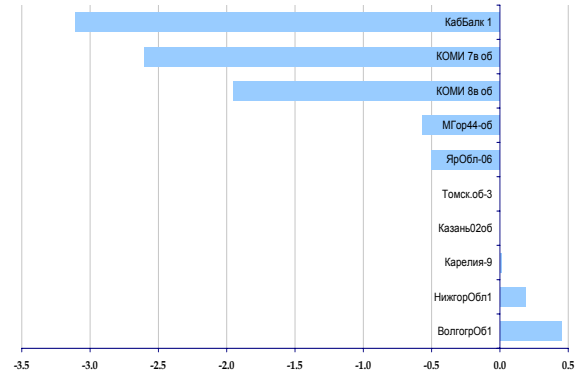
На рынке корпоративных облигаций состоится размещение облигаций Банка "Санкт-Петербург" объемом 1 млрд. руб. и годовой офертой, доходность к которой мы ожидаем на уровне 9,84-9,95% годовых (купон 9,5-9,6% годовых).

Сегодня состоится аукцион по размещению дополнительного транша ОФЗ-АД 46018 с окончательным погашением в ноябре 2021 г. Кроме того, Минфин выплатит сегодня купонные доходы на сумму порядка 4 млрд. рублей. Мы не ожидаем высокого спроса на аукционе по ОФЗ, учитывая текущую конъюнктуру рынка, а его участники могут потребовать дополнительную премию к вторичному рынку. Но, по нашим оценкам, аукционная доходность не превысит 6,86% годовых.

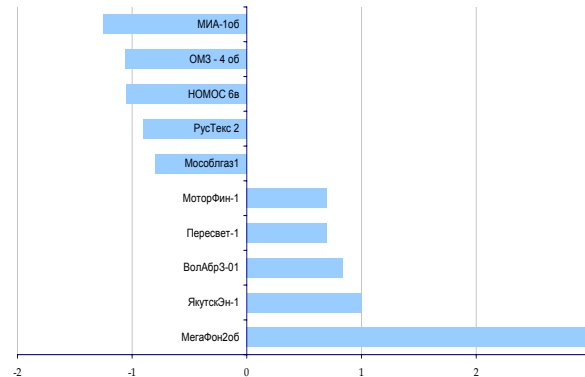
Торговые идеи.

" На прошлой неделе появилось сообщение о том, что 6 июня 2006 года Правительство Московской области одобрило проект закона Московской области "О предоставлении Московской областью безотзывной публичной оферты (предложения) №2 по приобретению облигаций ОАО "МОИА". Соответствующий проект Закона предусматривает предоставление оферты Московской области по приобретению облигаций ОАО "МОИА" по истечении срока выплаты 2-го купонного дохода - 23 декабря 2006 года. В случае принятия данного законопроекта, рассмотрение которого Московской областной Думой должно состояться 14 июня 2006 года, на рынке будут обращаться квази-облигации Московской области. Доходность ко второй планируемой оферте в декабре 2006 г. в настоящее время составляет порядка 9,14% годовых (по цене, равной номиналу), при этом 1-5 летние облигации самой Московской области торгуются на уровне 6,7-7,5% годовых. Мы рекомендуем покупать облигации МОИА, которые будут хорошим "защитным"

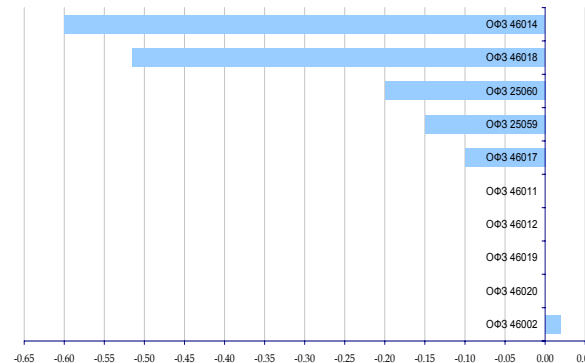
Лидеры роста/падения, %



Лидеры роста/падения, %



Лидеры роста/падения, %



Конъюнктура рынка

инструментом для консервативных инвесторов. При этом с учетом короткого срока обращения мы считаем привлекательным минимальный уровень доходности к оферте порядка 7,7-8,0% годовых.

" 7 июня на ФБ ММВБ был размещен облигационный выпуск Республики Карелии-34009. По результатам аукциона ставка первого аукциона была определена в размере 8,40% годовых, что обеспечило эффективную доходность к погашению на уровне 8,25% годовых. По нашим оценкам, с учетом высоких темпов роста финансовых показателей, умеренной долговой нагрузки, текущего кредитного рейтинга эмитента справедливый уровень доходности облигаций Республики Карелия составляет порядка 7,80-7,85% годовых, в связи с чем мы рекомендуем покупать размещенные бумаги (Республика Карелия: "дебют" опытного заемщика. 7 июня 2006 г.).

" 6 июня 2006 года на внебиржевом рынке прошло размещение очередного выпуска облигаций Чувашской Республики (Чувашия, 31005). Основной особенностью выпуска стало частичное поручительство (в сумме 23% от номинальной стоимости выпуска) со стороны Международной Финансовой Корпорации (МФК, IFC), что позволило агентству Moody's повысить рейтинг по международной шкале в иностранной валюте эмитента для данного займа на одну ступень. По нашим расчетам справедливый уровень доходности данного выпуска облигаций Чувашской Республики должен составлять порядка 7,75-7,80% годовых в связи с чем мы рекомендуем покупать размещенные бумаги. (Торговые идеи. Чувашия + IFC = ? 7 июня 2006 г.).

" Пересмотр рейтингов ряда банков агентством Moody's Investors Service выявило недооценку 2-го выпуска Россельхозбанка, 2-го и 3-го выпусков Импэксбанка и 1-го выпуска Газпромбанка (Торговые идеи. БАНКИ: рейтинг выше всего, рубль не хуже доллара. 31 мая 2006 г.).

" Недавно международное рейтинговое агентство Fitch Ratings присвоило рейтинг Кировской области, который в настоящий момент совпадает с рейтингом Ленинградской области. При сопоставимом рейтинге (читай уровне риска) "короткий" выпуск Кировской области торгуется на уровне 2-го и 3-го выпусков Ленинградской области, дюрация которых практически на два и четыре года больше. Проведенный сравнительный анализ обращающихся облигационных займов показал, что облигации Кировской области в настоящий момент недооценены рынком, в связи с чем мы рекомендуем их к покупке (Торговые идеи. Кировская область: пересмотр рейтинга - повышение рекомендаций. 25 мая 2006 г.).

" Недавно на вторичные торги вышли облигации Дикси-Финанс. Бумаги наиболее близкого аналога - компании Магнит, за истекшие два месяца с момента проведения аукциона выросли на 0,78 п.п. Бумаги Топ-Книги с момента выхода на вторичные торги выросли на 1,13 п.п. При условии сохранения спреда, наблюдавшихся в момент размещения Дикси-Финанс, облигации последней должны торговаться на уровне 9,10%, что соответствует цене в 101,32. (Торговые идеи. Дикси: притяжение магнитом. 24 мая 2006 г.).

" На фоне хорошей финансовой отчетности за 2005 г. и 1 кв. 2006 г. ЮТК мы подтверждаем рекомендацию "покупать" третий и четвертый выпуски облигаций компании (Кредитный комментарий. ЮТК. Пересмотр рекомендаций. 17 мая 2006 г.).

" Рекомендуем покупать векселя РКК "ЭНЕРГИЯ", ФГУП "Адмиралтейские верфи", НПО "САТУРН" и МЗ "Арсенал". Финансовые показатели предприятий сопоставимы с показателями машиностроительных компаний, в то время как векселя торгуются со значительной премией к облигациям последних (Торговые идеи. Высокий доход от надежной "оборонки". 16 мая 2006 г.).

Текущие рекомендации (покупать).

ЮТК-3, ЮТК-4, ИТЕРА-1, РуссНефть-1, Россельхозбанк-2, СУ-155-1, Главмосстрой-2, ЛСР-1, Дикси-Ф-1, Кировская область - 34001, Газпромбанк-1, Импэксбанк-2, Импэксбанк-3, Карелия-34009, Чувашия- 31005, МОИА-1.

"Защитные" облигации: Волга-1, Группа ЛСР-1, Матрица Финанс-1, НИТОЛ-1, РОСИНТЕР-3, ТОП-КНИГА-1, Удмуртнефтепродукт-1, ЮТК- 3, Ютэйр Финанс- 1, Ютэйр Финанс- 2.

Векселя: РКК "ЭНЕРГИЯ", ФГПУ "Адмиралтейские верфи", НПО "САТУРН", МЗ "Арсенал", ГК "ПИК".

Календарь

Дата	Раздел	Важность	Субъект	Примечание
14.06.2006	Выплата купона и погашение	высокая	Банк Русский Стандарт,2	Сумма выплат-1070 млн.руб.
14.06.2006	Составление списка держателей облигаций для выплаты купона	средняя	ФСК ЕЭС,1	Дата выплаты-20.06.2006
14.06.2006	Составление списка держателей облигаций для выплаты купона	средняя	ХКэндФ Банк,3	Дата выплаты-22.06.2006
14.06.2006	Составление списка держателей облигаций для выплаты купона	средняя	Пятерочка Финанс,2	Дата выплаты-20.06.2006
14.06.2006	Составление списка держателей облигаций для выплаты купона	средняя	МоблИА,1	Дата выплаты-21.06.2006
14.06.2006	Составление списка держателей облигаций для выплаты купона	средняя	Банк ЖилФинанс,1	Дата выплаты-23.06.2006
14.06.2006	Выплата купона	низкая	Дорогобуж,1	Сумма выплат-44.428 млн.руб.
14.06.2006	Выплата купона	низкая	Матрица Финанс,1	Сумма выплат-73.717 млн.руб.
15.06.2006	Выплата купона и погашение	средняя	Куйбышевгаз-инвест,1	Сумма выплат-601.496 млн.руб.
15.06.2006	Составление списка держателей облигаций для выплаты купона	средняя	Автобан-Инвест,1	Дата выплаты-27.06.2006
15.06.2006	Составление списка держателей облигаций для выплаты купона	средняя	Салют-Энергия,1	Дата выплаты-27.06.2006
15.06.2006	Окончание подачи заявок на offeru	средняя	Сибирский цемент,1	
15.06.2006	Составление списка держателей облигаций для выплаты купона	средняя	ЧТПЗ,1	Дата выплаты-21.06.2006
15.06.2006	Составление списка держателей облигаций для выплаты купона	средняя	Группа Магнезит,1	Дата выплаты-22.06.2006
15.06.2006	Составление списка держателей облигаций для выплаты купона	средняя	Н-Ленское Инвест,2	Дата выплаты-22.06.2006
15.06.2006	Размещение	средняя	ЗАО ГК «МЕТАР Финанс», 1	Объём выпуска 500 млн. руб., Срок 4 года
15.06.2006	Выплата купона	низкая	НИКОСХИМ-ИНВЕСТ,1	Сумма выплат-52.356 млн.руб.
15.06.2006	Выплата купона	низкая	Роспечать,1	Сумма выплат-29.17 млн.руб.
15.06.2006	Выплата купона	низкая	Сибирский цемент,1	Сумма выплат-49.863 млн.руб.
15.06.2006	Выплата купона	низкая	РЖД,4	Сумма выплат-328.6 млн.руб.
16.06.2006	Offeru	высокая	МЕЧЕЛ ТД,1	Объём выпуска-3000 млн.руб. Цена выкупа-100%.
16.06.2006	Составление списка держателей облигаций для выплаты купона	средняя	Искитимцемент,1	Дата выплаты-24.06.2006
16.06.2006	Составление списка держателей облигаций для выплаты купона	средняя	АвтоВАЗ,3	Дата выплаты-27.06.2006
16.06.2006	Начало подачи заявок на offeru	средняя	ЧТПЗ,1	Окончание-21.06.2006
16.06.2006	Составление списка держателей облигаций для выплаты купона	средняя	Вагонмаш,1	Дата выплаты-22.06.2006
16.06.2006	Составление списка держателей облигаций для выплаты купона	средняя	МИР-Финанс,1	Дата выплаты-27.06.2006
16.06.2006	Составление списка держателей облигаций для выплаты купона	средняя	Марийский НПЗ-Финанс,1	Дата выплаты-20.06.2006
16.06.2006	Составление списка держателей облигаций для выплаты купона	средняя	ГОТЭК,2	Дата выплаты-22.06.2006
16.06.2006	Выплата купона	низкая	МЕЧЕЛ ТД,1	Сумма выплат-175.767 млн.руб.
16.06.2006	Выплата купона	низкая	ПАВА,1	Сумма выплат-11.38 млн.руб.
16.06.2006	Offeru	низкая	ПАВА,1	Объём выпуска-350 млн.руб. Цена выкупа-100%.
16.06.2006	Выплата купона	низкая	РуссНефть НК,1	Сумма выплат-322.861 млн.руб.
16.06.2006	Выплата купона	низкая	Сибгадебанк,2	Сумма выплат-37.398 млн.руб.
16.06.2006	Выплата купона	низкая	Моссельпром Финанс,1	Сумма выплат-64.822 млн.руб.
16.06.2006	Выплата купона	низкая	ФСК ЕЭС,3	Сумма выплат-247.821 млн.руб.
19.06.2006	Начало подачи заявок на offeru	средняя	АвтоВАЗ,3	Окончание-27.06.2006
19.06.2006	Составление списка держателей облигаций для выплаты купона	средняя	СМАРТС,2	Дата выплаты-26.06.2006
19.06.2006	Составление списка держателей облигаций для выплаты купона	средняя	Инмарко,1	Дата выплаты-23.06.2006
19.06.2006	Выплата купона	низкая	КИТ Финанс ИБ,1	Сумма выплат-105.288 млн.руб.

Индексы долгового рынка ИК "РЕГИОН"

Индексы возврата на инвестиции

	Значение	Изменение %						YTD*	Номинальный объем (тыс. руб)
		1 день	1 неделя	1 месяц	квартал	полгода	год		
Корпоративные и банковские облигации									
Общий	159.78	0.04	0.07	0.56	1.98	4.17	9.66	3.53	503,303
1-ый Эшелон	151.58	-0.00	0.26	0.52	1.48	3.52	8.03	2.84	125,420
2-ой Эшелон	158.72	0.06	0.00	0.53	1.90	4.07	9.43	3.46	224,598
3-ий Эшелон	165.16	0.04	0.01	0.63	2.57	5.05	11.33	4.22	153,285
Банки и ФК	151.74	0.04	0.02	0.47	1.66	3.68	8.01	3.12	117,590
Телекомы	164.04	0.10	0.05	0.50	1.85	3.86	10.19	3.12	58,553
Нефть и Газ	151.95	-0.01	1.10	0.82	1.98	4.09	8.49	3.67	30,800
Металлургия	150.05	0.04	0.09	0.25	1.49	4.03	8.37	3.39	45,300
Машиностроение	161.54	0.06	0.03	0.64	2.37	4.66	10.28	3.77	47,000
Лёгкая и Пищевая	157.69	0.07	0.05	0.67	2.20	4.85	10.28	4.34	39,900
Химия и Нефтехимия	164.32	0.13	0.16	0.84	1.63	4.32	10.51	3.47	12,150
Энергетика	159.98	0.05	-0.32	0.49	1.94	4.28	10.82	3.54	29,900

Муниципальные облигации

Общий	194.91	0.06	0.19	0.58	2.15	4.58	12.44	3.59	169,495
Москва	176.19	0.18	0.19	0.78	1.43	3.08	8.44	2.33	63,000
кроме Москвы	223.83	-0.01	0.18	0.47	2.62	5.85	16.08	4.69	106,495

Федеральные облигации

ОФЗ	2,781.48	-0.02	0.04	0.45	1.50	3.51	10.81	2.57	640,299
-----	----------	-------	------	------	------	------	-------	------	---------

Ценовые индексы

	Значение	Изменение %						YTD*	Объем торгов (тыс. руб)
		1 день	1 неделя	1 месяц	квартал	полгода	год		
Корпоративные и банковские облигации									
Общий	106.73	-0.06	-0.10	-0.18	-0.15	-0.24	-0.16	0.63	569,780
1-ый Эшелон	107.91	-0.08	0.13	-0.10	-0.15	0.10	0.21	-0.25	205,699
2-ой Эшелон	105.90	-0.04	-0.17	-0.17	-0.21	-0.35	-0.16	0.90	192,123
3-ий Эшелон	103.55	-0.06	-0.18	-0.27	-0.05	-0.07	-0.17	1.05	171,958
Банки и ФК	103.51	-0.05	-0.14	-0.23	-0.09	0.03	-0.02	0.52	135,486
Телекомы	108.87	-0.01	-0.15	-0.41	-0.40	-0.76	-0.35	1.31	67,311
Нефть и Газ	106.93	-0.10	0.95	0.11	-0.06	-0.05	-0.69	-0.75	122,198
Металлургия	104.21	-0.05	-0.08	-0.09	-0.32	-0.10	-0.08	0.17	23,073
Машиностроение	103.90	-0.05	-0.17	-0.24	-0.18	-0.35	-1.06	0.68	64,953
Лёгкая и Пищевая	101.00	-0.05	-0.17	-0.32	-0.47	-0.49	-0.91	0.40	28,305
Химия и Нефтехимия	105.04	0.03	-0.02	0.04	-0.47	-0.31	0.35	0.67	5,378
Энергетика	106.08	-0.04	-0.49	-0.23	-0.11	0.01	1.06	0.84	24,741

Муниципальные облигации

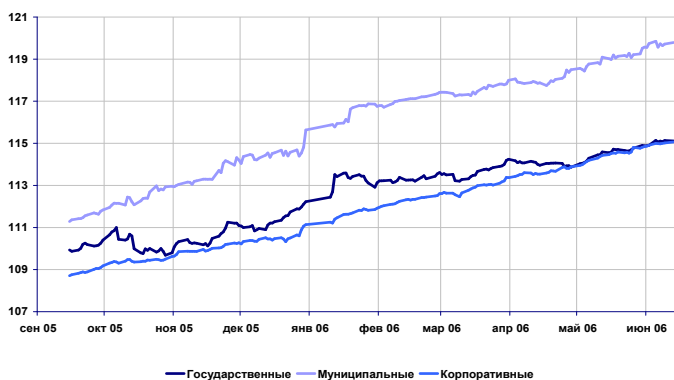
Общий	112.54	-0.04	0.01	-0.23	-0.26	-1.01	0.67	1.75	161,942
Москва	105.16	0.08	0.01	-0.04	-0.92	-1.48	-1.31	-1.46	60,817
кроме Москвы	122.95	-0.11	0.01	-0.34	0.18	-0.42	2.72	5.28	101,124

Федеральные облигации

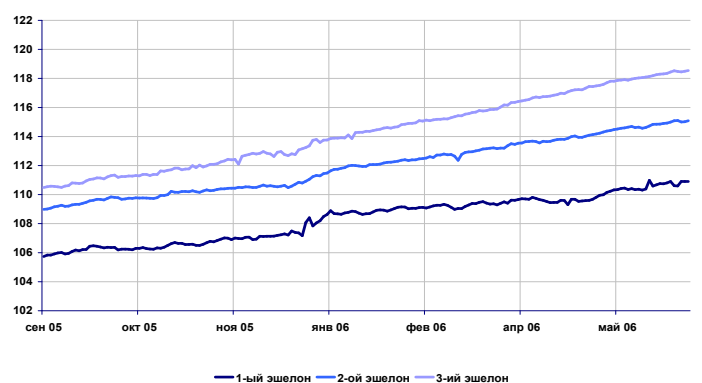
ОФЗ	413.62	-0.15	-0.17	-0.28	-0.41	-0.38	2.01	1.01	144,122,372
-----	--------	-------	-------	-------	-------	-------	------	------	-------------

к 1 января 2006 г

Индексы возврата на инвестиции рублёвых облигаций



Индексы возврата на инвестиции корпоративных облигаций



Индексы доходности корпоративных облигаций

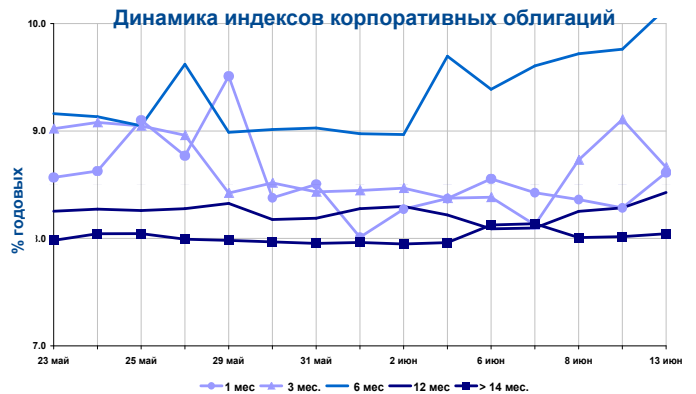
Индексы доходности корпоративных облигаций

Срок	Значение, % годовых	Изменение индекса, п.п.		
		за день	за неделю	за месяц
1 мес.	8.61	0.33	0.24	-0.90
3 мес.	8.66	-0.44	0.29	0.24
6 мес.	10.14	0.38	0.45	1.16
12 мес.	8.43	0.14	0.21	0.10
> 14 мес.	8.04	0.03	0.08	0.06

Объем в обращении выпусков,

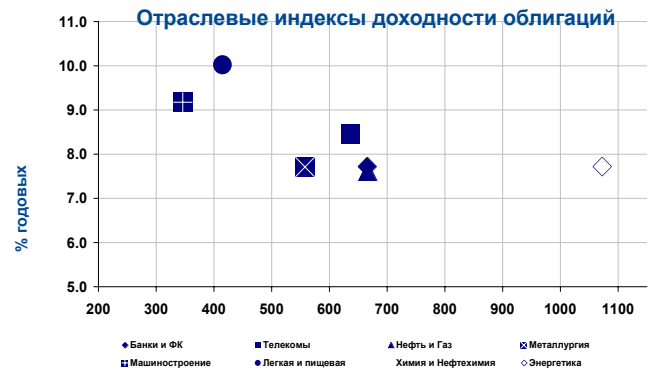
входящих в индексы, млн. руб. **383,995**

Оборот биржевых торгов, тыс. руб. **433,482**



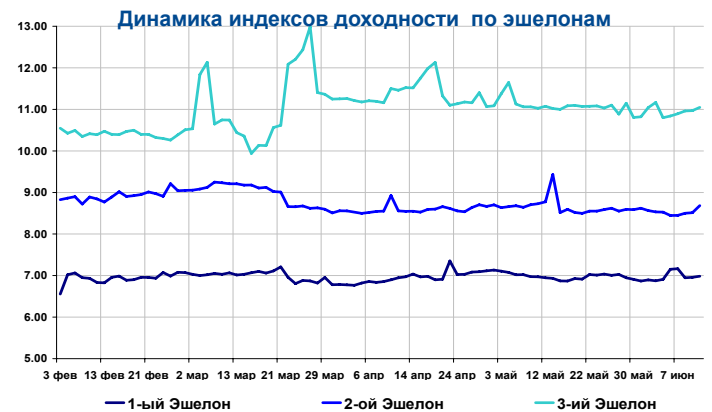
Отраслевые индексы доходности

Отрасль	Знач.инд, % годовых	Изменение индекса, п.п.			Дюрация, дни
		за день	за неделю	за месяц	
Банки и ФК	7.72	0.04	0.00	0.11	665
Телекомы	8.46	-0.02	0.07	0.05	637
Нефть и Газ	7.61	-0.01	0.20	0.17	666
Металлургия	7.71	0.25	0.07	0.01	558
Машиностроение	9.18	0.30	0.85	0.37	346
Легкая и пищевая	10.03	-0.22	0.19	0.06	415
Химия и Нефтехимия	9.22	0.40	0.63	1.06	654
Энергетика	7.72	-0.01	0.18	-0.18	1072
Итого:	8.26	0.07	0.19	0.14	615

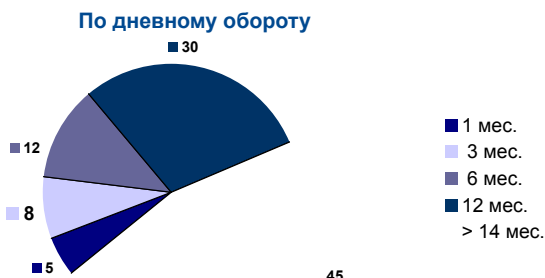


Индексы доходности корпоративных облигаций по эшелонам

Срок	Значение, % годовых	Изменение индекса, п.п.		
		за 1 день	за 1 неделю	за месяц
1-ый Эшелон	6.98	0.03	0.07	0.05
2-ой Эшелон	8.68	0.17	0.16	-0.75
3-ий Эшелон	11.05	0.08	0.25	0.03



Структура рынка, %



Основные индикаторы корпоративных облигаций

Наименование эмитента	Выпуск	Объем выпуска	К отировки,		Средневз. Цена, %	Изменение средневз. цены п.п.	НКД, %	Дюрация, лет,	Доходность к погашению, %	Дюрация, к оферте, лет	Доходность к оферте, %	Объем сделок, тыс. руб.		
			% от номинала	спрос предл.								сумм. биржевой	РПС ММВБ	
Автобан-Инвест	1	250	100.20	100.55	100.20	0.12	3.017		14.97	*	0.28	14.25	172	
АвтоВАЗ	2	3,000	100.30	100.73	100.73	0.12	2.974		9.01	*	0.66	8.21	12,212	6,464
АвтоВАЗ	3	5,000	100.02	100.15	100.02	-0.03	4.465		7.97	*	0.04	5.78	3,001	145,065
Адамант-Финанс	1	500	101.60	101.80	101.65	-0.15	0.179	1.81	12.01				5,164	
АИЖК	1	1,070	-	109.25	-	0.362	2.24	6.98						
АИЖК	2	1,500	110.80	111.81	-	3.978	3.03	7.38						
АИЖК	3	2,250	105.80	106.33	-	1.519	2.71	7.30						
АИЖК	4	900	106.00	107.00	-	1.025	4.52	7.38						
АИЖК	5	2,200	98.85	99.55	-	1.188	4.73	7.66						
АК "Самара"	1	350	101.50	101.60	101.53	-0.17	3.682	0.70	12.04				1,769	
Аладушкин Ф.	1	500	100.21	100.55	-	3.156	0.71	11.45						
Амурметалл	1	1,500	100.65	100.75	-	2.765		9.70	*					
АПК "ОГО"	1	1,100	101.76	101.95	101.76	-0.18	2.210	0.74	13.37				580	29,362
Аркада	1	600	99.98	100.05	100.00	0.01	6.840		15.49	*	0.09	13.51	2,803	
Аркада	2	700	100.05	100.13	100.20	0.13	4.084	2.04	13.62		1.11	13.58	401	
АЦБК-Инвест	1	500	100.80	101.00	100.94	-0.03	0.185	0.24	9.41				5,552	8,884
Байкалвестком	1	300	-	102.50	102.37	0.07	0.157	0.96	9.06				1,024	
Балтика	1	1,000	-	101.20	101.40	0.11	0.503	1.38	7.85				2,299	
Балтимор-Нева	3	800	101.10	101.30	101.21	-0.14	0.830		11.22	*	0.45	8.56	7,996	
Банк ЖилФинанс	1	500	99.90	100.13	100.13	0.01	2.807		13.20	*	0.51	12.98	903	
Банк Зенит	1	1,000	99.85	100.00	-	1.775	0.76	8.14						
Банк Зенит	2	2,000	99.61	99.85	99.70	-0.22	2.735	2.39	8.69				4,985	
Банк Проект. Фин.	1	500	100.00	100.20	-	0.890		13.00	*	1.11	12.89			
Банк Русский Стандарт4	3,000	-	-	-	99.65	0	2.328	1.61	8.64				18,935	3,988
Банк Русский Стандарт5	5,000	-	-	-	99.55	-0.2	1.853		7.87	*	0.76	0.00	19,910	
Банк СОЮЗ	1	1,000	100.00	100.40	100.35	0.15	1.191	1.72	9.35				5,520	
Банк Спурт	1	500	99.60	100.35	-	0.659		9.29	*	0.42	8.67			
Белгранкорм	1	700	-	100.50	-	0.209		11.10	*	0.47	10.19			
Вагонмаш	1	300	104.05	104.59	104.06	-0.39	6.399	1.73	11.51			-155.55	523	
ВБРР	1	575	112.50	112.70	-	1.836	2.86	5.91						
Виктория-Финанс	1	1,500	100.03	100.30	100.13	-0.02	3.553		10.07	*	0.62	9.59	3,837	
Вимм-Билл-Данн	2	3,000	102.27	102.70	102.83	0.13	4.290	3.66	8.41				2	
ВИНАП-ИНВЕСТ	1	400	-	100.00	-	4.336	0.17	12.75						
ВКМ-Финанс	1	1,000	100.00	100.70	-	0.168		10.09	*	0.54	8.88			
Волга	1	1,500	101.81	102.00	101.81	-0.12	2.992	0.72	9.61				324	
Волгабурмаш	1	600	100.05	100.20	100.05	0.05	1.885		8.64	*	0.35	10.17	3,002	
ВолгаТелеком	2	3,000	99.50	99.75	-	0.157		8.46	*	1.93	8.49			
ВолгаТелеком	3	2,300	99.25	99.99	100.00	-0.1	0.163	3.06	8.68				9,992	39,660
Волжский абраз. з-д	1	300	100.35	101.30	101.12	0.82	2.670	0.73	9.55				10,112	
ВТБ	4	5,000	-	100.20	-	1.460		6.52	*	0.76	6.31			
ВТБ	5	15,000	-	100.15	-	0.798		6.32	*	0.85	6.16			
ГАЗБАНК	1	750	99.97	100.15	-	0.633		11.22	*	0.45	10.58			
Газпром	3	10,000	100.00	-	-	3.133								
Газпром	4	5,000	103.51	103.65	103.72	-0.13	2.657	3.17	7.17				5,156	114,047
Газпром	5	5,000	101.35	101.55	-	1.308	1.27	6.43						
Газпром	6	5,000	99.50	99.79	99.71	-0.26	2.361	2.82	7.18				93,065	168,080
Газпромбанк	1	5,000	97.50	98.00	97.77	-0.25	2.548	3.92	7.83				29,332	19,560
ГАЗ-финанс	1	5,000	99.50	99.60	99.53	-0.02	2.768		8.80	*	1.55	8.93	2	54,723
Главмосстрой-Финанс	1	2,000	-	100.00	100.00	0.01	0.047	0.95	1.00				2	648
Главмосстрой-Финанс	2	4,000	100.36	100.74	100.40	-0.12	2.584		11.70	*	1.20	11.13	10,040	20,080
ГОТЭК	2	1,500	100.00	-	-	4.692				*		0.00		
Группа "ОСТ"	2	1,000	100.36	100.45	100.35	-0.05	1.166		13.00	*	0.83	12.73	6,937	
Группа ЛСР	1	1,000	99.27	99.45	-	2.471		11.65	*	0.75	12.06			3,772
Группа Магnezит	1	1,500	101.35	101.60	-	4.669		9.33	*	0.97	8.38			
ГТ-ТЭЦ Энерго	2	1,500	100.00	100.05	100.00	-0.1	5.925	0.02	11.79				1,510	
ГТ-ТЭЦ Энерго	3	1,500	100.85	101.15	101.10	-0.03	1.748		11.67	*	0.37	8.66	20	
Дальсвязь	9	1,000	-	102.16	-	0.962	0.42	7.67						
ДетМир-Центр	1	1,150	99.00	100.00	99.40	-0.48	0.186	6.43	8.78				1,890	
Джей-Эф-Си	2	1,200	101.62	101.80	101.71	0	0.249		11.79	*	0.48	9.08	9,596	70,859
Дикая орхидея	1	1,000	99.81	100.05	100.03	-0.07	1.888		11.77	*	0.80	11.71	3,187	40,025
Дикси-Финанс	1	3,000	99.60	99.75	99.75	0.05	2.078	3.88	9.53				152	
ДОМО-финанс	1	1,000	99.80	100.20	-	4.007		12.72	*	0.66	12.50			
ЕБРР	1	5,000	99.90	99.95	-	0.372		5.14	*					
ЕПК	1	1,000	99.50	99.70	99.62	0.02	1.630		9.13	*	0.32	9.55	498	498
Ижмаш-Авто	1	1,200	99.15	99.40	99.20	-0.08	2.638	0.73	12.14				2,426	21,824
ИМПЭКСБАНК	2	1,000	99.50	100.00	-	1.089		7.63	*	0.85	7.63			
ИМПЭКСБАНК	3	1,300	101.00	101.15	101.09	0.19	0.811		9.07	*	0.90	8.08	2,325	
Инвестторгбанк	2	350	-	100.20	100.10	0.1	1.841		12.29	*	0.82	12.04	100	
Инком-Лада	1	490	102.20	102.40	-	0.616		15.99	*	0.34	12.58			

Продолжение таблицы см. на следующей странице

Основные индикаторы корпоративных облигаций (продолжение)

Наименование эмитента	Выпуск	Объем выпуска	К отировки,		Среднезв. Цена, %	Изменение НКД, средневз. цены п.п.	Дюрация, лет,	Доходность к погашению, %	Дюрация, к к оферте	Доходность к оферте, %	Объем сделок, тыс. руб.			
			% от номинала	спрос предл.							сумм. биржевой	РПС ММВБ		
Инком-Лада	2	1,400	100.20	100.33		-	0.805		12.15	*	0.67	11.72		
ИНКОМ-Финанс	1	1,000	100.20	100.40	100.26	0.01	2.640	1.78	13.25		0.30	11.21	10,090	
Инмарко	1	1,000	-	-	100.15	-0.05	4.642		10.02	*	0.52	0.00	2	
ИНПРОМ	1	500	-	-	99.20	-0.8	0.290	0.85	2.98				486	
ИНПРОМ	2	1,000	100.15	100.27	100.25	-0.03	4.767		12.27	*	0.12	9.30	1,004	
Интегра Финанс	1	2,000	100.50	101.65	101.60	-0.15	2.330	2.42	10.06				2,034	41,152
ИНТЕКО	1	1,500	-	100.01		-	3.510	0.65	11.18					
ИРКУТ	3	3,250	101.30	101.40	101.41	-0.02	1.964	3.59	8.51				5,568	
Искитимцемент	1	200	102.20	102.28	102.19	-0.02	3.682	0.50	13.06				497	
Искитимцемент	2	500	100.10	100.30	100.16	-0.03	1.164		13.01	*	1.30	12.83	3,190	
ИТЕРА	1	2,000	101.20	101.40	101.18	-0.03	0.160	1.42	9.08				15,320	40,480
КААД	2	3,000	99.40	99.50	99.50	-0.15	0.603		12.23	*	0.45	12.68	8,046	298,500
КАМАЗ-ФИНАНС	2	1,500	99.50	100.00		-	1.875		8.62	*	2.49	8.62		
Камская долина - Ф	1	100	97.00	100.00	100.00	0.6	0.851	0.65	14.19				701	
Камская долина - Ф	2	200	99.61	100.11	100.00	-0.11	1.812		14.19	*	0.35	13.81	645	
КБ "МИА"	1	329	100.00	103.75	102.50	-1.25	0.938		9.39	*			144	
КБ "МИА"	2	1,000	99.90	100.15		-	0.911		9.76	*	0.65	9.59		
КБ РМБ	1	1,000	99.80	100.00	99.80	-0.2	1.410		10.85	*	0.86	10.75	4,990	
Кедр	1	450	99.90	100.00	99.90	0	2.019		11.54	*	0.32	11.44	999	
Копейка	2	4,000	99.46	99.65	99.55	-0.19	0.477		9.10	*	2.44	9.15	9,957	
Красный Восток-Инвест	1	1,500	101.75	101.90		-	3.434	0.68	8.81					10,222
Криогенмаш	2	500	-	100.25	100.00	-0.15	4.388		10.66	*	0.08	7.12	1,000	
Кристал Финанс	1	500	101.80	103.00		-	4.077	0.63	7.34					
Куйбышевгазот-инвест	2	2,000	99.50	100.00		-	2.290	3.88	8.99					
Лаверна	1	1,000	100.00	100.15	100.07	-0.11	1.880		11.53	*	0.80	11.32	1,519	10,005
Ленэнерго	1	3,000	100.85	101.00	100.97	-0.1	1.516	0.83	9.22				4,406	
ЛМЗ "Свободный Сокол"	2	600	100.00	100.00	100.50		-	0.612	11.68					
ЛОМО	2	700	100.01	100.10	100.00	-0.06	5.991	0.08	13.41				372	
ЛУКОЙЛ	2	6,000	100.75	100.89	100.78	-0.21	0.417	3.09	7.11		1.39	6.70	5,362	
Магнит Финанс	1	2,000	101.20	102.00	101.20	-0.3	0.512	2.23	8.97				184	20,294
МаирИнвест	1	500	100.17	100.70		-	2.359	0.76	11.87					
МаирИнвест	2	1,000	99.20	100.00		-	0.418		11.19	*	0.47	10.86		
Макси - Групп	1	3,000	98.60	98.80	98.75	0	2.743		12.13	*	1.18	12.65	928	
Марийский НПЗ-Финанс	1	800	100.30	100.50		-	5.945		12.53	*	0.95	12.23		
Марта Финанс	1	700	104.00	104.30	104.50	-0.07	0.772	1.75	12.53				1,045	
Марта Финанс	2	1,000	99.50	99.75	99.97	0.01	0.193		12.11	*	1.42	12.29	2,499	
Мастер-Банк	2	1,000	100.01	100.20	100.02	-0.08	0.579		12.08	*	0.94	11.85	2,001	31,999
МГТС	5	1,500	-	101.60		-	0.318		7.83	*	0.94	6.67		
МГТС	A4	1,500	100.05	100.70		-	0.934		6.94	*	0.85	6.35		
МегаФон	2	1,500	100.00	102.20	104.95	2.95	1.576	0.81	3.19				2	
МегаФон	3	3,000	102.80	103.05	103.05	0	1.419	1.72	7.58				1	30,855
Медведь-Финанс	1	750	100.00	100.29	100.29	0.09	0.230		14.65	*	0.25	12.78	5,015	
Метзавод имСерова	1	2,000	-	100.10		-	2.445	2.42	8.89					
Миг-Финанс	1	1,000	101.35	101.45	101.35	-0.15	0.173		10.21	*	0.97	9.16	694	
Мидленд КМ	1	530	100.20	100.74	100.20	0.11	2.329	0.31	11.57				150	
Микоян. мясокомбинат	1	1,000	100.00	101.20		-	3.181	0.27	8.61					
Миракс Групп	1	1,000	100.40	100.90	100.79	0.09	3.836	1.92	11.02		0.19	7.45	5,427	
МИР-Финанс	1	1,000	99.95	100.20	100.02	-0.08	4.552		10.11	*	0.53	9.73	3,001	
МК в Сокольниках	1	1,000	99.50	99.95	99.75	-0.25	3.245		8.90	*	1.16	11.85	2	
МКШВ	1	155	100.00	102.00		-	1.841	0.84	12.13					
ММК-Трансфинанс	1	650	100.85	101.09	100.85	-0.01	4.789		11.32	*	0.56	9.75	443	5,045
Москоммерцбанк	1	1,000	100.40	100.53		-	0.160		9.74	*	0.48	8.60		
МосКредБанк	1	500	100.18	100.50		-	1.381	0.83	10.25					
Мособлгаз-финанс	1	1,000	101.92	102.09	101.95	-0.48	5.095	1.44	9.62				2,039	224,300
Мосэнерго	2	5,000	99.10	99.35	99.15	0	2.159		7.93	*	4.63	7.94	9,915	
Мотовилихинские з-ды	1	1,500	100.80	101.20	101.00	0.07	3.781		9.78	*	1.05	9.03	506	17,367
Моторостроитель-Ф	1	800	-	100.59	101.20	-0.09	2.696		11.80	*	1.21	11.80	1,973	
МПК "Очаково"	2	1,500	98.95	99.25		-	1.886	1.69	9.14					
НИДАН-Инвест	1	1,000	100.00	-	101.70	0	0.799	0.90	9.02				525	
НКНХ	3	1,500	-	-	100.00	0.25	0.260	0.70	8.24				4,875	
НКНХ	4	1,500	-	104.55		-	1.943		9.16	*	2.48	8.30		3,647
Н-Ленское Инвест	1	400	101.60	102.77		-	6.751		14.91	*	0.56	11.33		
Н-Ленское Инвест	2	550	100.20	100.80	97.47	-3.03	6.162		14.55	*	0.94	12.52	280	
НЛК	1	500	-	100.10		-	4.271		12.16	*	0.15	10.76		
НМЗ им. Кузьмина	1	1,200	99.61	100.09		-	3.556		11.26	*	1.12	11.19		29,994
НОВАТЭК	1	1,000	100.01	-		-	0.309							
Новые Черемушки	2	300	98.50	101.00		-	1.611		11.89	*	0.86	10.13		
НОМОС-Банк	6	800	101.95	103.00	101.95	-3.14	3.214	1.11	8.40				153	
Нутритек	1	1,200	99.80	100.00	99.98	-0.02	-		11.47	*	0.99	11.47	2,315	35,178
Нэфис Косметикс	1	400	100.50	102.00	100.60	0.1	1.496	0.83	9.96				503	

Продолжение таблицы см. на следующей странице

Основные индикаторы корпоративных облигаций (продолжение)

Наименование эмитента	Выпуск	Объем выпуска	К отировки,		Средневз. Цена, %	Изменение средневз. цены п.п.	НКД, %	Дюрация, лет,	Доходность к погашению, %	Дюрация, к к оферте	Доходность к оферте, %	Объем сделок, тыс. руб.		
			% от номинала спрос	% от номинала предл.								сумм. биржевой	РПС ММВБ	
Омела Холдинг	1	50	100.00	104.00	-	3.403	1.16	15.39						
ОМЗ	4	900	101.24	101.78	101.30	-1	4.021	14.10	*	0.22	5.69	1,023		
ОМК	1	3,000	102.00	102.30	102.00	-0.3	0.126	1.87	8.26			88		
ОРГРЭСБАНК	1	500	100.75	100.95	-	3.425		9.81	*	0.64	8.65			
Отеч.Лекарства - Фс	2	1,300	99.01	100.00	99.15	0.15	3.145	10.89	*	1.12	10.49	516		
Открытие ХМЛК	1	200	99.10	100.00	99.46	-0.1	0.844	1.41	11.88			597		
Пересвет - Инвест	1	200	103.75	104.30	104.30	0.65	3.356	1.15	14.56		0.35	5.62	104	
ПИК	5	1,120	99.50	99.70	99.54	-0.06	0.587		10.94	*	0.90	10.96	1,394	
ПИТ Инвестментс	1	1,000	100.50	-	100.50	0.01	2.466	0.29	10.00			932		
ПИТ Инвестментс	2	1,500	100.00	102.00	-	3.045		13.79	*	0.30	7.13			
ПМЗ	1	1,200	-	100.38	100.17	-0.13	1.302		9.99	*	0.13	6.75	1,002	
Праймери Дон	1	900	100.00	-	-	1.096								
Пробизнесбанк	5	1,000	-	100.79	-	1.201	2.46	9.23		0.31	7.96			
Промтрактор-Ф	1	1,500	100.15	100.30	100.15	-0.09	4.661	10.89	*	0.08	6.71	5,008		
ПЭФ Союз	1	300	100.00	100.40	-	2.049		10.92	*	0.31	9.49			
Пятерочка Финанс	1	1,500	100.00	-	-	0.847								
Пятерочка Финанс	2	3,000	102.65	102.85	102.77	0.17	4.459	3.64	8.73			6,690	82,270	
Разгуляй-Финанс	1	2,000	99.87	100.12	-	2.142		11.75	*	0.81	11.63			
Ренинс Финанс	1	750	-	100.00	99.70	-0.29	1.995		10.76	*	1.66	10.65	1,994	
РЖД	2	4,000	101.40	101.60	-	0.127	1.42	6.71						
РЖД	3	4,000	103.75	104.10	104.05	-0.13	0.137	3.09	7.12			3,331		
РЖД	4	10,000	99.90	100.30	100.25	-0.15	3.250	6.43				1,003		
РЖД	5	10,000	99.20	99.30	99.26	0	2.522	2.38	7.10			3,971	959	
РЖД	6	10,000	100.41	100.65	100.63	-0.17	0.544	3.83	7.31			41,920	75,427	
РЖД	7	5,000	101.50	101.59	101.64	-0.11	0.558	5.18	7.36			45,747	91,410	
Росбанк	1	3,000	101.15	101.30	101.28	-0.08	3.041		8.89	*	0.65	7.34	1,013	
РОСИНТЕР	2	400	-	101.00	-	1.890	1.85	9.80						
РОСИНТЕР	3	1,000	100.35	100.60	-	0.332		11.12	*	0.48	9.67			
Россельхозбанк	1	3,000	100.30	100.50	-	0.123		7.43	*	0.48	6.61			
Россельхозбанк	2	7,000	99.80	100.25	100.19	-0.06	0.430	3.95	8.03			36,070	85,010	
РТК-Лизинг	4	1,575	100.38	100.50	-	1.520	1.12	8.50						
Русагро	1	1,000	99.00	100.00	-	4.664		11.99	*	0.57	11.95			
РУСАЛ Финансы	2	5,000	100.65	100.90	-	0.526	0.92	7.10						
РУСАЛ Финансы	3	6,000	98.75	99.10	99.00	-0.15	1.657	2.11	7.82			9,900		
Русский продукт	4	440	100.15	100.50	100.15	-0.35	1.070	0.87	14.49			100		
Русский текстиль	1	500	100.72	101.09	100.70	-0.69	4.687	0.25	15.17			555		
Русский текстиль	2	1,000	98.12	99.10	98.10	-0.9	3.353	1.72	14.35			1		
Русский текстиль	3	1,200	97.40	98.00	-	1.611		13.15	*		0.00			
Русь-Банк	1	1,400	99.50	100.00	-	2.359		10.76	*	0.75	10.73			
Салаватнефтеоргсинтез	2	3,000	104.53	104.70	-	0.767		2.97	8.56		1.35	6.58		
Салаватстекло	1	750	-	103.80	-	2.447	1.63	9.44			-1.51			
Салаватстекло	2	1,200	99.45	99.60	-	1.042		9.64	*	1.76	9.73		49,750	
Салют-Энергия	1	3,000	100.20	100.78	100.31	-0.09	4.672	10.17	*	0.53	8.87	7,523		
САН Интербрю Финанс	1	2,500	101.00	-	-	4.238								
Санвэй-Груп	1	1,000	101.55	101.60	-	0.192		11.20	*	0.97	10.19		8,124	
Сатурн	1	1,500	100.30	100.60	100.38	0.08	1.997	8.94	*	0.76	8.33	2,008		
САТУРН Инвест	1	500	100.00	100.99	-	5.342	0.15	7.70						
Свердловэнерго	1	500	100.70	-	-	2.963								
Северо-Зап.Телеком	2	1,500	99.25	100.00	-	1.418	0.82	7.71						
Северо-Зап.Телеком	3	3,000	101.25	102.80	-	0.304		8.73	*	1.62	7.73			
Севкабель-Финанс	1	500	101.11	101.45	101.45	0.45	2.055	1.21	11.78			284		
Севкабель-Финанс	2	1,000	100.05	100.34	100.33	-0.99	0.032		11.81	*	0.49	11.24	8,992	
СЗЛК	1	300	98.00	100.00	-	5.788	0.08	13.15						
Сибирьтелеком	3	1,530	-	100.57	100.46	-0.18	5.999	0.08	8.53			3,416	5,025	
Сибирьтелеком	4	2,000	104.20	104.35	104.41	0.06	5.445	0.98	8.23			7,309	1,044	
Сибирьтелеком	5	3,000	-	102.35	101.26	-0.29	1.159	1.74	8.63			3		
Сибирьтелеком	6	2,000	98.32	98.60	-	1.764		8.41	*	2.09	8.71			
СЛАВИНВЕСТБАНК	2	900	99.90	100.20	-	1.178		10.14	*	0.87	9.98			
СМАРТС	2	500	99.55	100.00	100.04	0.04	6.945	15.50	*	0.04	14.02	420		
СМАРТС	3	1,000	100.05	100.45	-	2.704		14.39	*	0.31	12.29			
СОК-автокомпонент	1	1,100	99.92	100.15	-	1.622		12.88	*	0.37	11.99			
СТИН-Финанс	1	300	100.50	102.60	-	3.068		14.78	*	0.77	12.82			
Стройтрансгаз	1	3,000	101.36	101.55	101.48	-0.07	4.392	1.82	8.98			2	52,785	
СУ-155 Капитал	1	1,500	-	100.10	-	2.158	0.76	10.72						
Сувар-Казань	1	900	100.10	100.50	-	2.493		13.17	*	0.79	12.67			
СУЭК	2	1,000	99.91	100.39	-	0.605	0.66	8.14						
Талосто-Ф	1	1,000	100.00	100.24	100.00	-0.98	2.603	10.24	*	1.19	10.01	1,000	10,010	
Татнефть	3	1,500	-	100.40	-	5.425	0.05	3.66						

Продолжение таблицы см. на следующей странице

Основные индикаторы корпоративных облигаций (продолжение)

Наименование эмитента	Выпуск	Объем выпуска	Котировки, % от номинала		Средневзв. Цена, %	Изменение средневзв. цены п.п.	НКД, %	Дюрация, лет	Доходность к погашению, %	Дюрация, к оферте	Доходность к оферте, %	Объем сделок, тыс. руб.		
			спрос	предл.								сумм. биржевой	РПС ММВБ	
Таттелеком	2	600	102.50	103.10	-	1.110	0.86	8.54						
Татэнерго	1	1,500	102.25	102.90	-	2.353	1.62	7.99						
ТД Перекресток	1	1,500	100.00	100.20	-	3.717		8.89	*	0.08	6.14			
ТК Финанс	1	1,000	-	101.80	-	2.415		10.07	*	0.80	8.62			
ТМК	1	2,000	100.78	100.85	100.80	-0.19	1.524	0.35	7.85			5,041	10,888	
ТМК	2	3,000	101.60	101.80	101.65	-0.16	2.129		9.61	*	0.77	7.83	3,050	
ТМК	3	5,000	99.85	99.95	99.87	-0.03	2.439		8.14	*	1.58	8.13	4,994	
ТНК-ВР	1	3,000	100.00	104.50	-	0.616	0.46	4.97						
ТОП-КНИГА	1	700	100.41	100.80	100.45	-0.34	3.856		11.45	*	0.64	10.30	1,005	
ТРАНСАЗРО-Финансы	1	2,500	100.60	100.67	100.66	-0.08	3.958		11.66	*	1.09	11.30	1,107	
Тулчермет	2	1,000	100.00	100.32	-	0.294		9.73	*	0.47	9.01			
УБРиР-финанс	1	500	100.10	100.20	100.10	-0.07	5.479	0.06	10.28				210	6,895
Удмуртнефтепродукт	1	1,500	100.00	100.20	100.19	-0.03	0.312		9.74	*	0.46	9.37	6,412	
УК ТХ Яковлевский	1	1,000	100.08	100.25	100.24	0.09	1.512		12.22	*	0.37	11.13	4,411	
Уралвагонзавод-Ф	1	2,000	101.26	101.49	-	2.562		12.97	*	0.32	8.45		27,346	
Уралвагонзавод-Ф	2	3,000	100.45	100.70	100.57	-0.13	1.768		9.39	*	1.25	8.95	15,588	30,170
УралВТБ	1	1,500	100.05	100.25	-	1.320		10.48	*	0.85	10.32			
Уралсвязьинформ	6	3,000	100.40	100.56	100.50	-0.22	5.739	0.10	8.50				201	12,368
Уралсвязьинформ	6	2,000	99.30	99.50	-	0.427		8.51	*	2.26	8.61			
Уралсвязьинформ	8	2,000	101.51	101.65	-	1.360	1.72	8.37						
Уралсвязьинформ	108	3,000	102.35	102.40	102.39	-0.22	1.095	1.32	8.29				15,583	10,235
Уралсвязьинформ	07	2,000	99.15	99.60	-	1.933		8.68	*		0.00			
Уральская ХК	2	500	100.01	100.20	-	1.260		10.32	*	0.62	10.02			
Финансcontract	1	700	99.55	99.70	-	0.224	1.16	12.51		0.25	12.93			
ФСК ЕЭС	1	5,000	102.90	103.00	102.90	0.2	4.219	1.40	6.87				8,855	
ФСК ЕЭС	2	7,000	102.45	102.67	102.55	-0.35	3.797	3.39	7.65				1,262	283,077
Хайленд Голд Финанс	1	750	100.00	100.25	100.24	-0.06	2.268		12.38	*	0.32	11.67	7,913	
ХКэндФ Банк	2	3,000	-	100.00	100.00	-0.04	0.652		8.68	*	0.90	8.67	432	
ХКэндФ Банк	3	3,000	-	-	99.98	-0.07	1.853		8.52	*	0.74	0.00	2	54,400
Хлебзавод 28	3	75	101.00	101.60	101.00	-0.27	0.219	0.48	14.56				40	
Центральный телеграф	1	500	100.30	101.55	100.37	-0.64	0.921	0.19	13.89				107	
ЦентрТелеком	18	2,000	-	101.80	-	2.978	0.26	5.11						
ЦентрТелеком	19	5,623	113.40	113.60	113.50	-0.22	4.386	2.57	9.04		-15.27	27,242	11,355	
ЦУН ЛенСпецСМУ	1	1,000	98.30	99.50	-	1.545		11.84	*	1.15	12.14		1,200	
ЧТПЗ	1	3,000	102.26	102.50	102.50	0.12	4.529		8.94	*	1.82	8.31	1	29,667
ЭйрЮнион	1	1,500	93.36	99.20	-	0.997		14.00	*	0.89	14.66			
Электроника	1	500	99.80	100.00	99.80	-0.2	2.096		13.26	*	0.35	12.49	1	20,010
ЭФКО	1	800	99.35	99.55	-	2.148	0.23	9.79					4,978	
ЭФКО	2	1,500	100.25	100.38	100.25	-0.08	3.941		10.68	*	0.61	10.08	1,003	
Югтранзитсервис	2	1,200	-	99.61	-	0.441		12.02	*	0.48	12.31			
Юниаструм Банк	1	1,000	100.15	100.35	-	3.836		12.71	*	0.67	12.26			
ЮСКК	1	600	99.50	99.80	100.00	0.18	6.175		14.48	*	0.08	15.67	40	
ЮТК	5	1,500	100.81	101.20	-	3.472	0.25	9.10						
ЮТК	6	1,500	100.30	100.55	100.33	-0.51	3.596	0.63	10.17				2,811	9,950
ЮТК	7	3,500	101.46	101.95	101.60	-0.06	1.971		10.57	*	1.26	9.52	224	15,248
Ютэйр-Финанс	1	1,000	-	100.10	-	0.584	0.44	10.35						
Ютэйр-Финанс	2	1,000	99.50	100.00	100.00	0	-	10.81	*	0.74	10.82		500	
Якутскэнерго	2	400	101.00	101.40	101.00	1	3.951	0.22	8.94				303	

Итого: 710,309 2,546,180

В случае отсутствия биржевых сделок доходность рассчитана по котировкам на продажу.

* Доходность не может быть рассчитана корректно из-за переменного купона и/или привязки суммы выплат к изменению курса рубля к доллару

** Цена указана средневзвешенная по итогам торгов на ММВБ

*** Порядок расчета доходности:

1) Для облигаций со сроком обращения (т.е. до погашения или оферты) до 1 года доходность рассчитывается по формуле простых процентов, но с учетом реинвестирования купонов, выплачиваемых внутри срока обращения, по текущей ставке доходности.

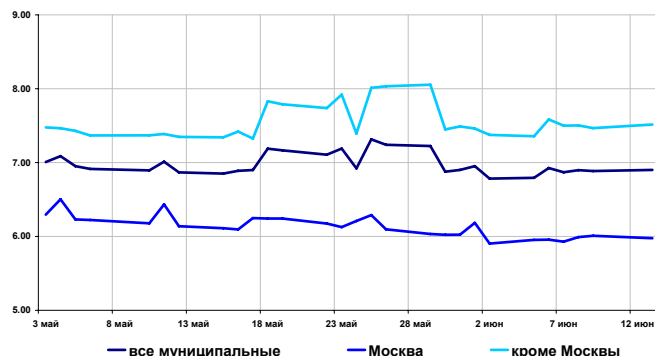
Рынок муниципальных облигаций

Доходность и объемы в обращении

Значение	Изменение индекса, %		
	за день	за неделю	за месяц
по всем облигациям, торгуемым на ММВБ			
Индекс доходности, %6.90	0.02	-0.02	0.01
Рын.ст-сть, млн. руб.184,560	0.05	1.26	1.34
по облигациям Москвы			
Индекс доходности, %5.98	-0.03	0.02	-0.12
Рын.Ст-сть, млн. руб.69,202	0.17	0.16	0.12
по облигациям кроме Москвы			
Индекс доходности, %7.51	0.05	-0.07	0.10
Рын.ст-сть, млн. руб.115,358	-0.03	1.93	2.09

* - % годовых

Индексы доходности муниципальных облигаций, % годовых



Основные индикаторы

Выпуск	Дата погашения	Объем вып. млн.руб	Купон,% годовых	НКД % от номинала	Котировки		Ср/взв. цена,%	Измен. п.п.	Дюрация к погашению	Доходность		Измен. п.п.	Оборот тыс. руб.	РПС
					спрос	предложение				текущая	к погаш.			
Ангарск МО, 1	21.11.08	150	14.00	0.69										
Барнаул, 1	14.12.06	200	13.00	3.17										
Башкирия, 4	13.09.07	500	8.02	1.96										
Белгород. обл., 1	29.04.08	320	14.00	1.73			110.70	0.00	621	12.45	7.66	-0.06	571	
Белгородская обл., 1	10.11.10	2000	8.38	0.62	101.90	102.20	101.93	-0.11	1358	8.17	8.09	0.03	2	
Брянск, 1	11.10.06	200	14.00	2.38	100.00	101.90			120	13.43	8.10	-0.50		
Волгоград, 1	17.07.08	450	10.20	1.51	102.75	103.25			693	9.74	8.03	-0.10		
Волгоградская обл., 1	11.06.09	600	13.00	6.41										
Волгоградская обл., 1	17.06.10	700	13.00	6.16	107.00	107.45	107.45	0.42	777	11.44	8.04	-0.23	634	
Волгоградская обл., 3	19.05.10	435	8.10	0.44	99.95	100.03			1253	8.06	8.25	-0.01		
Воронежская обл., 1	15.12.07	600	13.00	3.21										
Воронежская обл., 2	18.06.09	500	13.00	6.41										
Иркутская обл., 1	22.07.07	578	10.50	4.20	101.41	101.60	101.40	-0.06	209	9.94	7.96	0.04	710	7,098
Иркутская обл., 1	17.12.09	1500	10.00	2.25	102.20	102.70			589	9.53	7.80	-0.09		
Иркутская обл., 2	07.09.06	630	10.00	0.19	100.45	100.65			86	9.92	7.18	-1.12		
Иркутская обл., 2	23.10.08	900	8.50	1.12	100.30	100.70	100.30	-0.20	794	8.38	7.94	0.14	1	
Кабардино-Балкария, 1	20.10.07	500	14.00	2.07	100.39	103.80	100.39	-3.00	360	13.66	13.99	3.33	46	
Казань, 1	21.07.06	1000	10.50	1.55	100.25	100.37	100.25	-0.07	38	10.31	8.25	0.40	593	
Казань, 2	11.04.07	1000	10.00	2.00	101.55	101.83	101.71	0.01	289	9.64	8.07	-0.06	1,241	
Калуж.обл., 1	24.12.07	300	10.00	4.68	103.00				510	9.29	8.03	0.10		
Карелия, 9	02.06.10	500	8.40	0.14	99.90	100.00	100.00	0.01	1152	8.39	8.25	0.00	20,000	10,004
Кировская обл., 1	22.12.08	400	8.39	1.91	100.75	101.20			520	8.14	7.77	-0.16		
Клинский район, 1	03.05.07	200	12.00	1.32		103.10			309	11.49	8.60	7.60		
Коми, 5	24.12.07	500	14.00	3.11	108.20	108.69	108.40	-0.16	502	12.56	7.71	0.06	805	
Коми, 6	14.10.10	700	14.00	2.30	115.01	118.00			1263	11.64	7.47	-0.54		
Коми, 7	22.11.13	1000	12.00	0.69	105.40	107.50	105.45	-2.36	1892	11.31	8.41	0.49	113	
Коми, 8	03.12.15	1000	9.00	2.44	97.16	99.00	97.00	-1.98	2283	9.05	8.18	0.33	1	
Костромская обл., 4	11.03.08	800	12.00	0.00	105.81	107.10	107.00	-0.35	587	11.21	7.34	0.14	535	
Краснодарский край, 1	15.05.07	1000	10.00	0.77	102.06	102.50	102.10	-0.20	327	9.72	7.73	0.21	3,118	
Красноярск, 4	27.10.06	630	12.50	1.64	101.80	102.05	102.02	-0.03	133	12.06	7.13	-0.08	2,040	
Красноярск, 5	18.10.08	1000	6.19	0.95	100.10	100.45	100.10	1.03	795	6.13	7.42	0.00	501	
Красноярский край, 2	26.10.06	1500	10.95	1.47	101.30	101.55			133	10.63	6.83	-0.12		
Красноярский край, 3	01.10.08	3000	7.00	1.32	98.90	99.10			620	6.97	7.13	-0.29		
Лен.обл., 1	08.12.10	800	14.01	6.95										
Лен.обл., 2	05.12.14	1300	13.50	6.62										
Липецкая обл, 3	19.09.07	300	7.00	1.59										
Марий Эл, 5	23.05.09	500	8.25	0.43	100.00	100.34			962	8.19	8.37	-0.02		
Москва, 27	20.12.06	4000	15.00	3.49	104.35	105.35			181	13.78	4.62	-0.50		
Москва, 29	05.06.08	5000	10.00	0.22	107.00	107.05	107.05	0.38	674	9.32	6.26	0.04	116	7,490
Москва, 31	20.05.07	5000	10.00	0.66	100.00									
Москва, 35	18.06.06	4000	10.00	2.38										
Москва, 36	16.12.08	4000	10.00	4.90										
Москва, 37	23.09.06	4000	10.00	2.25	100.01	103.01			100	9.50	6.97	2.83		
Москва, 38	26.12.10	5000	10.00	4.63	112.70	112.98	113.00	1.18	1337	8.50	6.75	0.08	1,136	358,811
Москва, 39	21.07.14	5000	10.00	3.92	109.61	109.65	109.69	-0.20	2119	8.80	6.98	0.05	20,702	109,747
Москва, 40	26.10.07	5000	10.00	1.32	105.48	105.49	105.49	-0.01	469	9.36	5.93	-0.02	1	
Москва, 41	30.07.10	3378	10.00	3.67	106.01	109.50			1248	8.84	6.54	-0.04		
Москва, 42	13.08.07	3000	10.00	0.85	102.01	105.40			405	9.41	5.30	-0.05		
Москва, 43	17.05.08	5000	10.00	0.74	102.51	107.69			647	9.22	6.96	1.11		
Москва, 44	24.06.15	10000	10.00	4.68	109.38	109.70	109.51	-0.35	2274	8.76	7.01	0.09	37,782	204,635
Москва, 47	28.04.09	5000	10.00	1.26	107.75	108.35	108.10	-0.14	921	9.14	0.00	-6.52	1,081	48,821

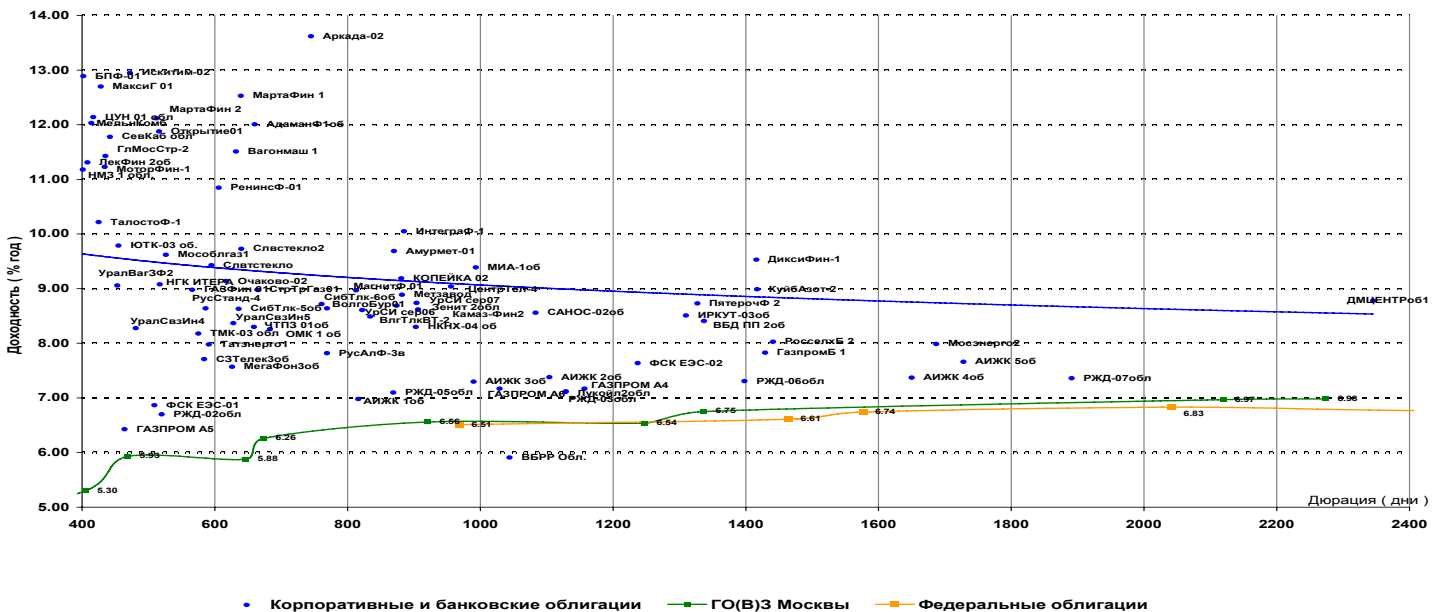
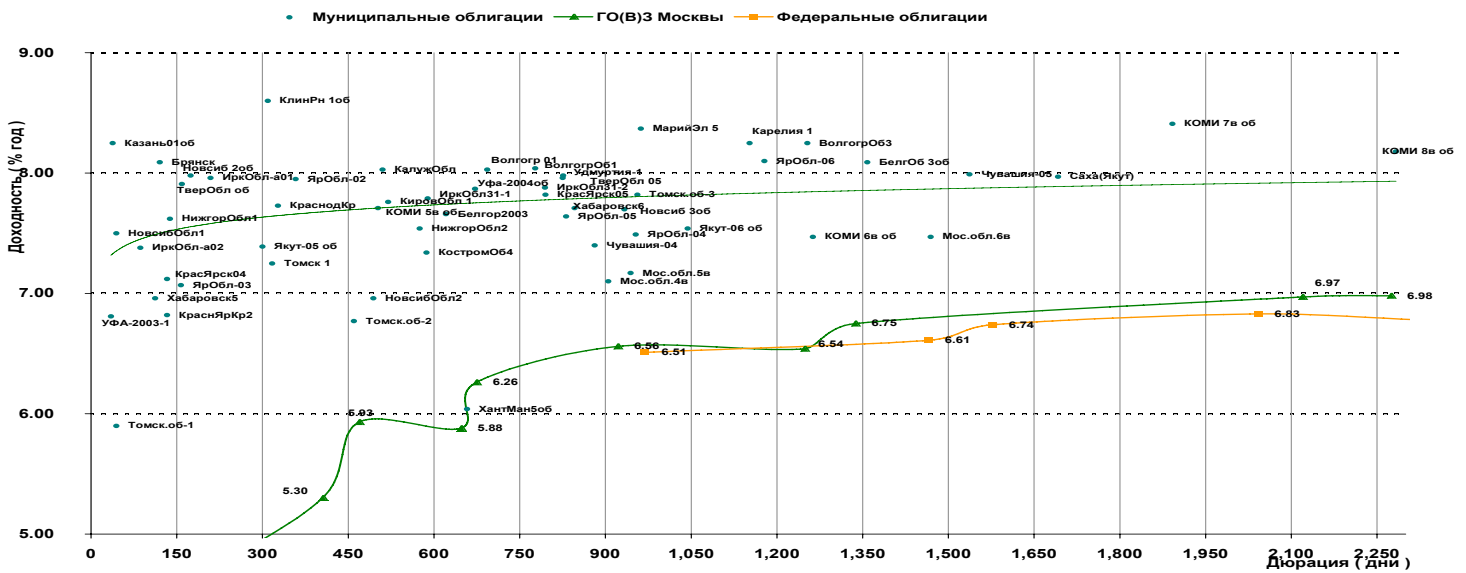
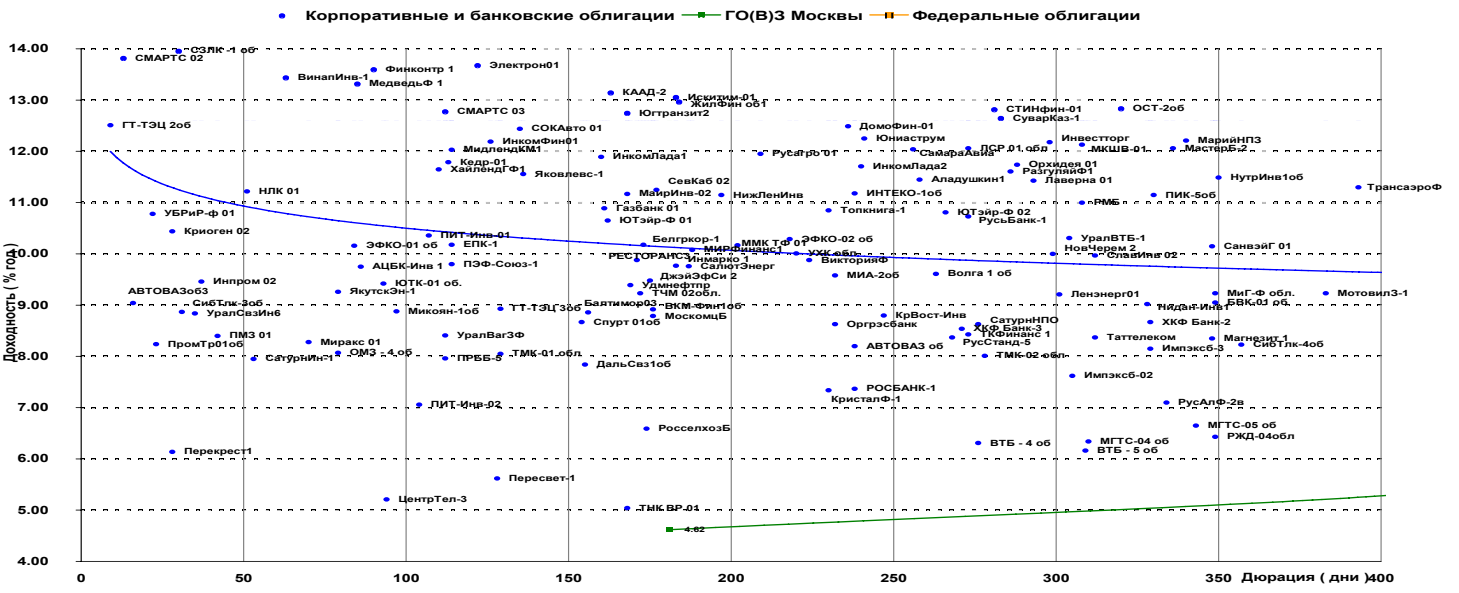
Рынок муниципальных облигаций

Основные индикаторы

Выпуск	Дата погашения	Объем вып. млн.руб	Купон,% годовых	НКД % от номинала	Котировки спрос	Котировки предложение	Ср/взв. цена,%	Измен. п.п.	Дюрация к погашению	Доходность текущая	Доходность погаш.	Измен. п.п.	Оборот тыс. руб.	РПС
Московская обл., 3	19.08.07	4000	11.00	3.44										
Московская обл., 4	21.04.09	9600	11.00	1.48	110.09	110.50			905	9.82	7.10	0.06		
Московская обл., 5	30.03.10	9000	10.00	1.92	107.60	107.70	107.66	-0.15	944	9.13	7.17	0.05	2,471	96,895
Московская обл., 6	19.04.11	12000	9.00	1.21	106.55	106.70	106.66	-0.16	1468	8.34	7.48	0.04	29,064	330,635
Нижегор.обл., 1	01.11.06	1000	11.80	1.33	101.40	101.65	101.65	0.14	138	11.46	7.62	-0.50	773	
Нижегор.обл., 2	02.11.08	2500	10.24	1.15	104.18	104.55	104.18	-0.13	575	9.72	7.54	0.07	510	
Новосибирск, 2	07.12.06	1500	12.00	0.23	101.85	102.17	102.00	0.06	174	11.74	7.98	-0.23	17,773	18,554
Новосибирск, 3	14.07.09	1000	13.00	5.48	112.50	113.05			933	10.97	7.70	-0.08		
Новосибирск. обл., 11	27.07.06	1500	13.50	1.70	100.70	100.95	100.73	-0.12	44	13.18	7.51	0.42	7,331	
Новосибирск. обл., 12	29.11.07	2000	13.30	0.44	108.00	109.00			494	12.15	6.96	-0.08		
Новосибирск. обл., 13	15.12.09	2500	9.00	2.07										
Ногинский р-н, 1	22.06.06	250	15.00	3.37										
Одинцовский район, 1	20.12.06	275	12.00	2.76										
Пермь, 1	15.12.06	200	12.00	2.96										
Самарская обл., 1	04.07.06	1185	12.00	2.30										
Самарская обл., 2	09.09.10	2000	6.82	1.66										
Саха (Якутия), 3	17.06.08	800	12.00	2.76										
Саха (Якутия), 5	21.04.07	2000	9.00	1.33	100.50	101.00	101.00	0.00	300	8.79	7.39	-0.02	596	
Саха (Якутия), 6	13.05.10	2000	10.00	0.71	107.60	107.90	107.75	-0.23	1044	9.22	7.54	0.08	2,252	
Саха (Якутия), 7	11.04.13	2500	7.95	1.18	100.70	100.94			1692	7.79	7.98	0.00		
Тверская обл., 3	30.11.08	800	7.95	0.26	100.10	100.49			825	7.89	7.96	-0.02		
Тверская обл., 2	23.11.06	1000	16.90	0.88	103.80	104.00			159	16.11	7.91	2.05		
Томск, 1	22.11.07	210	11.99	0.62		104.24			317	11.44	7.26	-0.69		
Томская обл., 3	09.11.09	900	9.00	0.86	99.50	99.80	99.58		956	8.96	1.00	0.00	2	
Томская обл., 16	27.07.06	500	11.00	4.16		100.60			44	10.50	5.90	-1.69		
Томская обл., 18	13.10.07	600	11.00	1.84	104.05	104.50			460	10.34	6.77	-0.04		
Удмуртия, 1	27.12.08	1000	8.20	3.77	100.60	100.85			826	7.84	7.98	-0.06		
Уфа, 3	18.07.06	400	10.03	4.04	100.15	100.30			35	9.61	6.81	-0.88		
Уфа, 4	03.06.08	500	10.03	0.19	104.15	104.39	104.15	-0.08	672	9.61	7.87	-0.02	135	
Хабаровский край, 5	05.10.06	700	10.00	1.89	100.75	100.98			112	9.72	6.97	-0.53		
Хабаровский край, 6	24.11.09	1000	9.00	0.49	100.55	100.80			846	8.89	7.61	-0.17		
ХМАО, 5	27.05.08	3000	12.00	0.53		111.00			658	10.76	6.05	-1.33		
Чувашия, 3	13.04.07	500	9.00	1.53										
Чувашия, 4	27.03.09	750	12.33	2.60	111.00	112.60	112.56	-0.12	881	10.71	7.40	0.04	3,973	
Чувашия, 5	05.06.11	1000	7.85	0.15	100.05	100.10	100.06	-0.14	1537	7.83	7.99	0.04	3,817	
ЯНАО, 1	03.08.08	1800	11.00	3.86	100.00	110.50			702	9.62	4.90	-2.18		
Ярославская обл., 2	03.07.07	1000	13.28	2.55	105.12	105.45	105.10	-0.05	358	12.34	7.95	0.00	526	63,270
Ярославская обл., 3	17.11.06	700	12.00	0.85	101.70	102.09			157	11.66	6.94	-0.17		
Ярославская обл., 4	26.05.09	1000	11.00	0.60	106.50	108.00			953	10.13	0.00	-7.45		
Ярославская обл., 5	30.12.08	500	8.00	3.66	100.10	100.60			831	7.67	7.64	-0.23		
Ярославская обл., 6	19.04.11	1000	8.35	1.12	98.91	99.10	99.00	-0.50	1180	8.34	8.10	0.16	990	



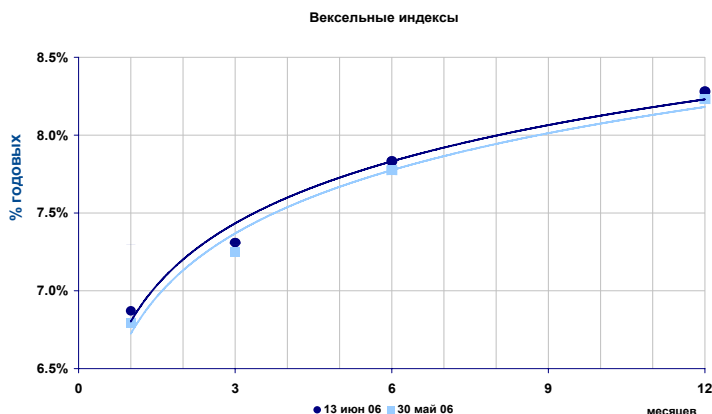
“Кривые” доходности корпоративных и муниципальных облигаций



Вексельный рынок

Вексельные индексы ИК "РЕГИОН"

Срок	Значение, % годовых	Изменение индекса, п.п.		
		за день	за неделю	за месяц
1 мес.	6.87	0.02	0.05	0.06
3 мес.	7.31	0.02	0.03	0.13
6 мес.	7.83	0.02	0.03	0.36
12 мес.	8.28	0.01	0.03	0.01



Структура вексельных индексов и доходности векселей

Векселедатель	Векселя с погашением через:							
	1 месяц		3 месяца		6 месяцев		12 месяцев	
	*	**	*	**	*	**	*	**
МДМ-Банк	10.0	6.39	5.0	7.03	10.0	7.10	-	-
УралСиб	-	-	10.0	6.88	10.0	7.07	5.0	7.51
Росбанк	-	-	10.0	6.86	15.0	7.06	5.0	7.50
МБ СПб	-	-	5.0	9.21	10.0	9.54	-	-
Импэксбанк	10.0	7.04	5.0	7.10	-	-	5.0	7.70
Зенит	10.0	6.53	-	-	-	-	5.0	7.75
Альфа-Банк	-	-	10.0	6.90	-	-	5.0	7.60
Татфондбанк	5.0	8.15	5.0	8.99	-	-	5.0	10.27
МежПромБанк	-	-	-	-	10.0	9.53	5.0	10.47
ВТБ	-	-	15.0	6.45	-	-	10.0	7.19
Сбербанк	10.0	5.84	-	-	-	-	10.0	7.10
Банк Москвы	10.0	6.48	-	-	-	-	-	-
Газпромбанк	-	-	-	-	15.0	6.62	10.0	7.18
Петрокоммерц	-	-	-	-	10.0	7.39	5.0	8.09
НОМОС-Банк	5.0	7.18	5.0	7.45	10.0	7.83	5.0	8.43
Абсолют Банк	5.0	8.50	-	-	10.0	9.35	-	-
Еврофинанс	10.0	6.79	10.0	6.90	-	-	-	-
Транскредитбанк	5.0	6.89	10.0	7.03	-	-	-	-
Россельхозбанк	10.0	6.35	-	-	-	-	5.0	7.54
Моск.Кред.Банк	5.0	8.58	-	-	-	-	5.0	10.65
МБРР	5.0	7.29	-	-	-	-	5.0	8.24
Связь-Банк	-	-	5.0	9.12	-	-	5.0	10.04
Судостроительный	-	-	5.0	8.80	-	-	5.0	10.92
ИНДЕКС:	100.0	0.07	100.0	0.07	100.0	0.08	100.0	0.08

* - Доля на рынке, %

** - Доходность к погашению, % годовых

Доходность векселей и ее изменение

Векселедатель	Срок погашения	Изменение, п.п.					
		По котировкам		за день		за неделю	
		на покупку	на продажу	покупка	продажа	покупка	продажа
МДМ-Банк	июл 06	6.80	6.20	0.00	0.00	0.00	0.00
	авг 06	7.20	6.80	0.00	0.00	0.00	0.00
	дек 06	7.30	7.00	0.00	0.00	0.00	0.00
УралСиб	янв 07	7.50	7.20	0.00	0.00	0.00	0.00
	сен 06	7.00	6.80	0.00	0.00	0.00	0.00
	дек 06	7.20	7.00	0.00	0.00	0.00	0.00
Росбанк	фев 07	7.50	7.20	0.00	0.00	0.00	0.00
	сен 07	7.80	7.50	0.00	0.00	0.00	0.00
	авг 06	7.00	6.60	0.00	0.00	0.00	0.00
	дек 06	7.30	6.90	0.00	0.00	0.00	0.00
	янв 07	7.30	7.20	0.00	0.00	0.00	0.00
	авг 07	7.80	7.45	0.00	0.00	0.00	0.00

Доходность векселей и ее изменение (продолжение)

Векселедатель	Срок погашения	По котировкам		Изменение, п.п.			
		на покупку	на продажу	за день		за неделю	
				покупка	продажа	покупка	продажа
	сен 07	8.00	7.70	0.00	0.00	0.00	0.00
	ноя 07	8.10	7.90	0.00	0.00	0.00	0.00
Междун. банк СПб	сен 06	9.40	9.10	0.00	0.00	0.00	0.00
	окт 06	9.50	9.30	0.00	0.00	0.00	0.00
	мар 07	10.00	9.60	0.00	0.00	0.00	0.00
Импэксбанк	июл 06	7.20	6.90	0.00	0.00	0.00	0.00
	авг 06	7.20	7.00	0.00	0.00	0.00	0.00
	сен 06	7.20	7.00	0.00	0.00	0.00	0.00
	янв 07	7.40	7.20	0.00	0.00	0.00	0.00
	апр 07	7.70	7.40	0.00	0.00	0.00	0.00
Альфа-Банк	авг 06	6.95	6.75	0.00	0.00	0.00	0.00
	апр 07	7.60	7.20	0.00	0.00	0.00	0.00
	авг 07	8.10	7.60	0.00	0.00	0.00	0.00
Татфондбанк	июл 06	8.50	8.00	0.00	0.00	0.00	0.00
	сен 06	9.30	8.90	0.00	0.00	0.00	0.00
	окт 06	9.50	9.10	0.00	0.00	0.00	0.00
	мар 07	10.20	9.80	0.00	0.00	0.00	0.00
	апр 07	10.30	9.90	0.00	0.00	0.00	0.00
МежПромБанк	ноя 06	9.60	9.00	0.00	0.00	0.00	0.00
	янв 07	10.20	9.70	0.00	0.00	0.00	0.00
	мар 07	10.40	9.90	0.00	0.00	0.00	0.00
	сен 07	11.00	10.70	0.00	0.00	0.00	0.00
ВТБ	авг 06	6.50	6.10	0.00	0.00	0.00	0.00
	окт 06	6.90	6.50	0.00	0.00	0.00	0.00
	апр 07	7.30	6.90	0.00	0.00	0.00	0.00
	июн 07	7.40	7.00	0.00	0.00	0.00	0.00
	апр 08	7.80	7.40	0.00	0.00	0.00	0.00
	окт 08	7.80	7.50	0.00	0.00	0.00	0.00
Сбербанк РФ	июн 06	6.00	5.50	0.00	0.00	0.00	0.00
	апр 07	7.10	6.70	0.00	0.00	0.00	0.00
Банк Москвы	июл 06	6.80	6.20	0.00	0.00	0.00	0.00
	фев 07	7.20	7.00	0.00	0.00	0.00	0.00
Газпромбанк	сен 06	6.60	6.30	0.00	0.00	0.00	0.00
	ноя 06	6.70	6.40	0.00	0.00	0.00	0.00
	дек 06	6.80	6.50	0.00	0.00	0.00	0.00
	янв 07	7.10	6.70	0.00	0.00	0.00	0.00
	мар 07	7.10	6.70	0.00	0.00	0.00	0.00
	июн 07	7.40	7.00	0.00	0.00	0.00	0.00
Банк "Петрокоммерц"	окт 06	7.30	6.90	0.00	0.00	0.00	0.00
	ноя 06	7.50	7.25	0.00	0.00	0.00	0.00
	дек 06	7.50	7.30	0.00	0.00	0.00	0.00
	апр 07	7.80	7.40	0.00	0.00	0.00	0.00
	июн 07	8.30	8.00	0.00	0.00	0.00	0.00
	окт 07	8.40	8.10	0.00	0.00	0.00	0.00
	ноя 07	8.40	8.20	0.00	0.00	0.00	0.00
	дек 07	8.40	8.20	0.00	0.00	0.00	0.00
НОМОС-Банк	июл 06	7.40	7.00	0.00	0.00	0.00	0.00
	авг 06	7.40	7.20	0.00	0.00	0.00	0.00
	окт 06	7.80	7.60	0.00	0.00	0.00	0.00
	дек 06	8.00	7.70	0.00	0.00	0.00	0.00
	янв 07	8.10	7.80	0.00	0.00	0.00	0.00
	апр 07	8.40	8.10	0.00	0.00	0.00	0.00
Пробизнесбанк	авг 06	8.40	8.00	0.00	0.00	0.00	0.00
	окт 06	9.40	9.10	0.00	0.00	0.00	0.00
	янв 07	10.10	9.60	0.00	0.00	0.00	0.00
	апр 07	10.30	10.00	0.00	0.00	0.00	0.00
Абсолют Банк	июл 06	8.70	8.40	0.00	0.00	0.00	0.00
	окт 06	9.40	8.90	0.70	0.50	0.70	0.50
	ноя 06	9.50	9.10	0.80	0.70	0.80	0.70

Доходность векселей и ее изменение (продолжение)

Векселедатель	Срок погашения	По котировкам		Изменение, п.п.			
		на покупку	на продажу	за день		за неделю	
				покупка	продажа	покупка	продажа
	янв 07	9.60	9.30	0.90	0.90	0.90	0.90
	фев 07	9.90	9.60	1.20	1.20	1.20	1.20
Еврофинанс	июл 06	7.00	6.60	-1.70	-1.80	-1.70	-1.80
	авг 06	7.10	6.60	-2.80	-3.00	-2.80	-3.00
	янв 07	7.30	7.00	0.00	0.00	0.00	0.00
	сен 07	8.00	7.50	0.00	0.00	0.00	0.00
БИН Банк	июл 06	9.20	8.70	0.00	0.00	0.00	0.00
	авг 06	9.30	8.90	0.00	0.00	0.00	0.00
	дек 06	9.90	9.30	0.00	0.00	0.00	0.00
	янв 07	10.00	9.70	0.00	0.00	0.00	0.00
	мар 07	10.30	10.00	0.00	0.00	0.00	0.00
	апр 07	10.60	10.30	0.00	0.00	0.00	0.00
Транскредитбанк	июн 06	7.00	6.70	0.00	0.00	0.00	0.00
	авг 06	7.10	6.80	0.00	0.00	0.00	0.00
	окт 06	7.30	7.00	0.00	0.00	0.00	0.00
	янв 07	7.40	7.20	0.00	0.00	0.00	0.00
	сен 07	8.00	7.70	0.00	0.00	0.00	0.00
Россельхозбанк	июл 06	6.60	6.20	0.00	0.00	0.00	0.00
	окт 06	7.20	6.80	0.00	0.00	0.00	0.00
	янв 07	7.40	7.20	0.00	0.00	0.00	0.00
	апр 07	7.60	7.30	0.00	0.00	0.00	0.00
МБРР	июл 06	7.40	7.20	0.00	0.00	0.00	0.00
	окт 06	7.50	7.30	0.00	0.00	0.00	0.00
	апр 07	8.20	7.90	0.00	0.00	0.00	0.00
АК Барс	авг 06	7.20	7.00	0.00	0.00	0.00	0.00
Зенит	июн 06	6.60	6.30	0.00	0.00	0.00	0.00
	ноя 06	7.10	6.80	0.00	0.00	0.00	0.00
	янв 07	7.20	6.90	0.00	0.00	0.00	0.00
	фев 07	7.40	7.00	0.00	0.00	0.00	0.00
Глобэкс	июн 06	10.00	9.30	0.00	0.00	0.00	0.00
	дек 06	13.20	12.90	0.00	0.00	0.00	0.00
	янв 07	13.70	13.20	0.00	0.00	0.00	0.00
	мар 07	14.00	13.40	0.00	0.00	0.00	0.00
Агропромкредит	авг 06	10.20	9.80	0.00	0.00	0.00	0.00
	дек 06	11.20	10.80	0.00	0.00	0.00	0.00
Русь-Банк	авг 06	9.40	9.00	0.00	0.00	0.00	0.00
	сен 06	9.50	9.20	0.00	0.00	0.00	0.00
	окт 06	9.60	9.30	0.00	0.00	0.00	0.00
УралВТБ	окт 06	10.50	9.80	0.00	0.00	0.00	0.00
	дек 06	10.90	10.40	0.00	0.00	0.00	0.00
Северная Казна	июл 06	9.30	8.50	0.00	0.00	0.00	0.00
	окт 06	10.00	9.50	0.00	0.00	0.00	0.00
	дек 06	10.40	10.00	0.00	0.00	0.00	0.00
	янв 07	10.60	10.30	0.00	0.00	0.00	0.00
	апр 07	11.20	10.80	0.00	0.00	0.00	0.00
	июн 07	11.60	11.30	0.00	0.00	0.00	0.00
Ютэйр	июн 06	8.70	8.20	0.00	0.00	0.00	0.00
Моск.Кред.Банк	июн 06	8.40	8.00	0.00	0.00	0.00	0.00
	июл 06	8.90	8.50	0.00	0.00	0.00	0.00
	окт 06	9.40	9.10	0.00	0.00	0.00	0.00
	ноя 06	0.00	0.00	-	-	-	-
	фев 07	0.00	0.00	-	-	-	-
	мар 07	10.20	10.00	0.00	0.00	0.00	0.00
	апр 07	10.40	10.20	0.00	0.00	0.00	0.00
Авангард	июл 06	9.40	8.80	0.00	0.00	0.00	0.00
	окт 06	10.40	9.90	0.00	0.00	0.00	0.00
	дек 06	10.80	10.30	0.00	0.00	0.00	0.00

Доходность векселей и ее изменение (продолжение)

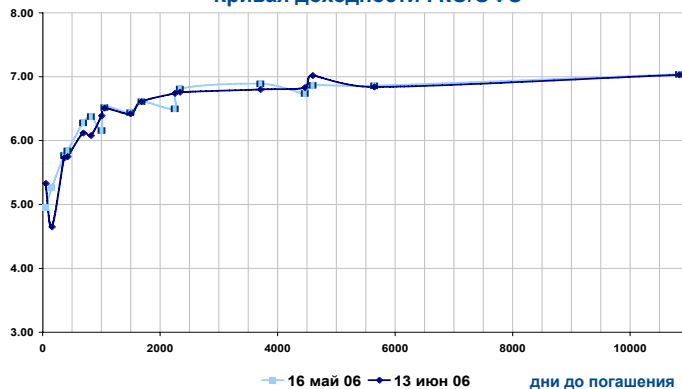
Векселедатель	Срок погашения	По котировкам		Изменение, п.п.			
		на покупку	на продажу	за день		за неделю	
				покупка	продажа	покупка	продажа
Промсвязьбанк	янв 07	11.00	10.50	0.00	0.00	0.00	0.00
	окт 06	7.30	7.00	0.00	0.00	0.00	0.00
	фев 07	7.70	7.40	0.00	0.00	0.00	0.00
Связь-Банк	мар 07	7.70	7.40	0.00	0.00	0.00	0.00
	сен 06	9.30	9.00	0.00	0.00	0.00	0.00
	окт 06	9.40	9.10	0.00	0.00	0.00	0.00
БПФ	янв 07	9.90	9.50	0.00	0.00	0.00	0.00
	фев 07	9.90	9.60	0.00	0.00	0.00	0.00
	апр 07	10.00	9.80	0.00	0.00	0.00	0.00
Судостроительный	авг 06	12.20	11.60	0.00	0.00	0.00	0.00
	окт 06	13.00	12.40	0.00	0.00	0.00	0.00
	авг 06	8.80	8.20	0.00	0.00	0.00	0.00
ВБРР	окт 06	9.50	9.10	0.00	0.00	0.00	0.00
	дек 06	9.80	9.40	0.00	0.00	0.00	0.00
	мар 07	10.70	10.30	0.00	0.00	0.00	0.00
	май 07	11.00	10.60	0.00	0.00	0.00	0.00
	авг 06	7.00	7.30	0.00	0.00	0.00	0.00
	янв 07	7.60	8.00	0.00	0.00	0.00	0.00

Рынок ГКО/ОФЗ

Индексы ГКО/ОФЗ

	Значение	Изменение индекса		
		за день	за неделю	за месяц
ОФЗ				
Доходность, % годовых	6.51	0.03	0.03	-0.03
Объем в обращении, млрд. руб.	640.299	0.000	0.006	0.031
Оборот, млн. руб.	143,978.393	-0.683	-0.679	-0.569

Кривая доходности ГКО/ОФЗ



Основные индикаторы

Выпуск	Дата погаш.	Цена сделок, % от номинала				Котировки закр.		Дох. к пог. закрытия	Объем, млн. руб.	Операции Минфина
		мин.	макс.	сред.	закр.	спрос	предл.			
25057	20 янв 10	103.50	103.50	103.50	103.50	103.50	104.58	6.46	75,555.003	
25058	30 апр 08	-	-	-	-	100.45	100.55	-	-	
25059	19 янв 11	98.60	98.60	98.60	98.60	98.60	98.90	6.61	9,810.710	
25060	29 апр 09	98.55	98.56	98.55	98.55	98.55	98.75	6.51	46,927.554	
26198	02 ноя 12	-	-	-	-	95.80	96.08	-	-	
27020	08 авг 07	-	-	-	-	104.75	104.90	-	-	
27025	13 июн 07	-	-	-	-	100.10	100.85	-	-	
27026	11 мар 09	-	-	-	-	101.11	101.58	-	-	
45001	15 ноя 06	-	-	-	-	-	102.80	-	-	
45002	02 авг 06	-	-	-	-	-	100.88	-	-	
46001	10 сен 08	-	-	-	-	105.65	105.80	-	-	
46002	08 авг 12	109.01	109.69	109.10	109.69	109.45	109.69	6.74	672.052	
46003	14 июл 10	-	-	-	-	111.40	111.70	-	-	
46005	09 янв 19	-	-	-	-	44.52	44.75	-	-	
46010	17 май 28	-	-	-	-	-	-	-	-	
46011	20 авг 25	-	-	-	-	78.50	79.55	-	-	
46012	05 сен 29	-	-	-	-	-	-	-	-	
46014	29 авг 18	108.30	108.30	108.30	108.30	108.30	108.94	6.83	541.502	
46017	03 авг 16	105.55	105.55	105.55	105.55	105.35	105.48	6.80	10.555	
46018	24 ноя 21	110.19	110.19	110.19	110.19	110.21	110.50	6.84	11.019	
46019	20 мар 19	-	-	-	-	55.00	55.20	-	-	
46020	06 фев 36	-	-	-	-	99.65	99.73	-	-	
48001	31 окт 18	104.50	104.50	104.50	104.50	104.40	104.60	7.35	10,450.000	

Рынок облигаций ВВЗ

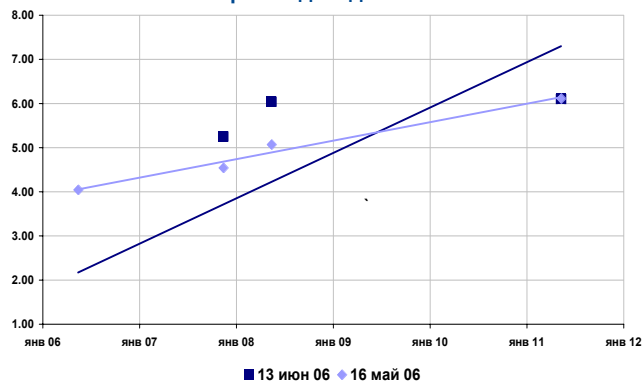
Индексы облигаций ВВЗ

	Значение	Изменение индекса			
		за день	за неделю	за месяц	
Индекс дохода	1060.43	0.01	0.01	0.31	*
Индекс цен	276.67	-0.03	-0.06	0.09	*
Индекс доходности	5.94	0.03	0.06	0.11	**
Дюрация рынка, лет	2.03	-0.01	-0.02	-0.06	
Рыночная стоимость, млн. \$	5,051.44	-1.879	-4.452	-2.867	

* - %

** - % годовых

Кривая доходности ОВВЗ



■ 13 июня 06 ◆ 16 мая 06

Основные индикаторы

Транш	Дата погашения	Купон, % годовых	НКД	Котировки, % от ном.			Изменение средн.	Доходность, % год.		Изменение дох. к пог.	Спрэд,* б.п.
				Спрос	Предл.	Средн.		тек.	к пог.		
6	14 май 06	3.000	0.242	0.00	0.00	0.00	0.00	1241.38	0.00	0.00	0
8	14 ноя 07	3.000	0.242	97.31	97.50	97.41	0.00	3.07	5.26	0.02	16
5	14 май 08	3.000	0.242	94.50	94.75	94.63	-0.07	3.16	6.05	0.06	105
7	14 май 11	3.000	0.242	86.88	87.38	87.13	0.00	3.43	6.11	0.01	-756

* - к гособлигациям США

Рынок еврооблигаций РФ

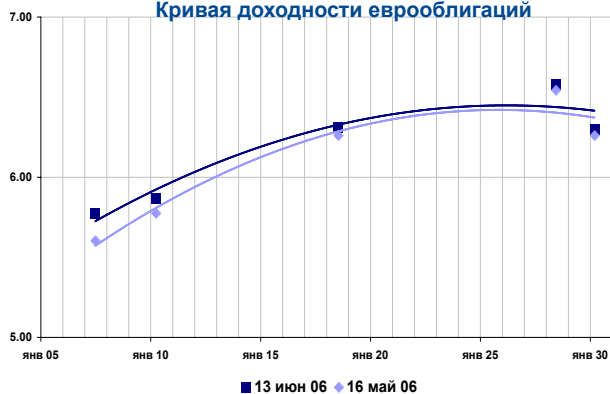
Индексы еврооблигаций РФ

	Значение	Изменение индекса			
		за день	за неделю	за месяц	
Индекс дохода	770.72	-0.05	-0.20	0.18	*
Индекс цен	363.43	-0.07	-0.32	-0.27	*
Индекс доходности	5.87	0.01	0.04	0.05	**
Дюрация рынка, лет	12.428	0.00	12.43	-0.08	
Рыночная стоимость, млрд. \$	34,852.23	-17.82	-68.44	58.51	

* - %

** - % годовых

Кривая доходности еврооблигаций



■ 13 июня 06 ◆ 16 мая 06

Основные индикаторы

Транш	Дата погашения	Купон, % годовых	НКД	Котировки, % от ном.			Изменение средн.	Доходность, % год.		Изменение дох. к пог.	Спрэд,* б.п.
				Спрос	Предл.	Средн.		тек.	к пог.		
10, USD	26 июн 07	10.00	4.667	107.25	107.50	104.13	0.00	9.19	5.77	-0.03	82
8 1/4, USD	31 мар 10	8.25	1.673	106.38	106.63	104.41	-0.18	7.78	5.87	0.09	93
11, USD	24 июл 18	11.00	9.747	147.50	148.00	139.25	0.13	7.38	6.31	-0.02	0
12 3/4, USD	24 июн 28	12.75	5.985	182.25	182.75	171.22	-0.18	7.20	6.58	0.02	158
5, USD	31 мар 30	5.00	1.014	111.63	111.75	107.09	-0.09	4.63	6.30	0.01	131

* - к гособлигациям США

Группа компаний "РЕГИОН"

Группа компаний "РЕГИОН" объединяет динамично развивающиеся компании, оказывающие в совокупности целый спектр услуг на рынке ценных бумаг, в числе которых услуги в сфере брокерской (ООО "БК РЕГИОН"), депозитарной деятельности (ЗАО "ДК РЕГИОН"), доверительного управления ценными бумагами, управления инвестиционными фондами, паевыми инвестиционными фондами и негосударственными пенсионными фондами (ЗАО "РЕГИОН ЭСМ"), а также услуги финансового консультанта на рынке ценных бумаг (ЗАО "РЕГИОН ФК"). Компании группы обладают всеми необходимыми лицензиями для осуществления соответствующих видов деятельности. Профессионализм сотрудников компаний группы подтвержден рейтингами НАУФОР (АА - высокая степень надежности), журнала "Деньги", а также многочисленными опросами участников рынка ценных бумаг, проводимых информационными агентствами АК&М и РосБизнесКонсалтинг, по результатам которых Компания устойчиво занимает ведущие места. Основные причины наших успехов кроются в четком понимании тенденций рынка и чутком отношении к интересам наших клиентов. Если Вам потребуется какая-либо помощь, либо Вы захотите более подробно узнать о спектре оказываемых нами услуг, пожалуйста, свяжитесь с нами.

Многоканальный телефон: (095) 777-29-64 Факс: (095) 975-24-48

Web-site: www.regiongroup.ru

Операции с векселями

Павел Голышев (доб.303;
e-mail: golyshev@regnm.ru),
Виктория Скрыпник (доб.301;
e-mail: vvs@regnm.ru),
Елена Шехурдина (доб.463;
e-mail: lenash@regnm.ru),
Новикова Валентина (доб.543;
e-mail: valentine@regnm.ru),

Операции с облигациями

Сергей Гуминский (доб.433;
e-mail: guminskiy@regnm.ru)

Петр Костиков (доб.471;
e-mail: kostikov@regnm.ru)

Игорь Каграманян (доб.575;

Операции с акциями

Руководитель департамента

Павел Ващенко (доб.335; e-mail: pvaschenko@regnm.ru)

Клиентское обслуживание:

Владимиров Владимир (доб.570; e-mail: vladimirov@regnm.ru),
Маргарита Петрова (доб.333;
e-mail: rita_petrova@regnm.ru)
Янковский Александр (доб.585; e-mail: java@regnm.ru)

Трейдеры:

Алексей Цырульник (доб.147;
e-mail: alexiz@regnm.ru),
Марина Муминова (доб.157;
e-mail: muminova@regnm.ru) и (095) 264-43-72 (прямой),
Никита Фраш (доб.137; e-mail: frash@regnm.ru),
Рифат Летфуллин (доб.504;
e-mail: letfullin@regnm.ru),
Орловский Максим (доб.534; e-mail: orlovskiy@regnm.ru),

Аналитическое и информационное обслуживание

Директор по аналитике и информации

Анатолий Ходоровский (доб.538;
e-mail: khodorovsky@regnm.ru).

Анализ финансовых рынков:

Александр Ермак -долговой рынок
(доб.405; e-mail: aermak@regnm.ru).
Комиссаров Константин - долговой рынок
(доб.428; e-mail: komissarov@region.ru)

Отраслевой и макроэкономический анализ:

Валерий Вайсберг (доб.143; e-mail: vva@regnm.ru),
Евгений Шаго (доб.336; e-mail: shago@regnm.ru),

Организация программ долгового финансирования

Олег Дулебенец (доб.584;
e-mail: dulebenets@regnm.ru);
Константин Ковалев (доб.547;
e-mail: kovalev@regnm.ru)
e-mail: valentine@regnm.ru),
e-mail: guminskiy@regnm.ru)

Доверительное управление

Сергей Малышев (доб.120; e-mail: smalyshev@regnm.ru),
Данила Шевырин (доб.178; e-mail: she_dv@regnm.ru),
Екатерина Колотыркина (доб.180; e-mail: kolot@regnm.ru)

Страницы компании в информационной системе REUTERS: <REGION>

Данный обзор носит исключительно информационный характер и не может рассматриваться как предложение к заключению сделок с компаниями группы "РЕГИОН". Мы не претендуем на полноту и точность изложенной информации. Наши клиенты могут иметь позицию или какой-либо иной интерес в любой сделке прямо или косвенно упомянутой в тексте настоящего обзора. РЕГИОН не несет ответственности за любой прямой или косвенный ущерб, наступивший в результате использования информации, изложенной в настоящем обзоре. Любые операции с ценными бумагами, упоминаемыми в настоящем обзоре, могут быть связаны со значительным риском.