

# Рынок долговых инструментов

Ежедневный бюллетень

18 мая 2006 г.

## Основные индикаторы финансового рынка \*

Показатель	Значение	Изменение	
		за день	за неделю
<b>Рынок акций</b>			
Индекс Dow Jones	11205.61	-1.88%	-3.75%
Индекс РТС	1543.26	-2.65%	-11.30%
<b>Валютный рынок</b>			
Курс доллара ЦБ РФ, руб.	26.9569	0.142%	-0.292%
Курс доллара ЕТС "сегодня", руб.	26.9431	-0.309%	-0.337%
Курс доллара ЕТС "завтра", руб.	26.9360	-0.323%	-0.348%
Объем \$ "сегодня" ЕТС, млн. \$	1084.446	81.023	234.391
Объем \$ "завтра" ЕТС, млн. \$	1628.684	193.264	-230.317
Доллар / Евро	1.27355	-0.99%	-0.41%
Иена / Доллар	110.985	1.19%	0.42%
Швейц. франк / Доллар	1.2154	0.70%	-0.24%
<b>Денежный рынок</b>			
Остатки на К/С по России, млн. руб.	361 800	2.17%	15.04%
Остатки на К/С по Москве, млн. руб.	257 100	3.42%	17.29%
Остатки на Д/С в ЦБ РФ, млн. руб.	231 900	1.67%	17.06%
Сальдо операций ЦБ РФ, млн. руб.	86 300	4009.52%	-28.97%
<b>Ставки рынка МБК</b>			
MIBOR "overnight"	2.67	0.20	0.07
MIBOR 7 дней	3.74	0.17	0.10
MIBOR 30 дней	4.67	0.17	-0.17
MIBOR 90 дней	5.93	0.00	-0.25
MIBOR 180 дней	7.17	0.01	-0.07
MIBOR 1 год	8.19	0.02	-0.05
<b>Аукцион обратного РЕПО ЦБ РФ</b>			
Средневзв-я ставка, % годовых	-	-	-
Ставка отсеечения, % годовых	-	-	-
<b>Аукцион прямого РЕПО ЦБ РФ</b>			
11:00. Объем сделок, млн. руб.	-	-	-
Средневзвешенная ставка, % годовых	-	-	-
15:00. Объем сделок, млн. руб.	2 144.34	-	-
Средневзвешенная ставка, % годовых	6.05	-	-
<b>Товарные рынки</b>			
Нефть Brent, \$/bbl	67.16	-1.32%	-3.31%
Нефть Urals, \$/bbl	62.12	-2.65%	-2.98%
Золото, \$/Oz	689.90	0.04%	-4.09%
Платина, \$/Oz	1312.00	1.00%	4.50%
<b>Международные рынки капитала, % годовых</b>			
LIBOR USD 1 M	5.0800	-0.0006	0.0000
LIBOR USD 3 M	5.1738	0.0013	0.0094
LIBOR USD 6 M	5.2700	-0.0081	0.0000
LIBOR USD 12M	5.3763	-0.0137	-0.0256
LIBOR EUR 1 M	2.6681	0.0006	0.0226
LIBOR EUR 3 M	2.8849	0.0008	0.0071
LIBOR EUR 6 M	3.0594	-0.0066	-0.0074
LIBOR EUR 12 M	3.2979	-0.0048	-0.0524
<b>Гособлигации США</b>			
2 года	4.9540	0.0170	-0.0300
5 лет	5.0150	0.0310	-0.0030
10 лет	5.1470	0.0440	0.0210
30 лет	5.2690	0.0540	0.0750

\* - Здесь и далее все данные приведены по итогам предыдущего торгового дня

## В этом выпуске:

Конъюнктура рынка .....

Вчерашнее падение курса евро и возобновление роста доходности гособлигаций США и еврооблигаций РФ на фоне усиления ожиданий дальнейшего повышения учетной ставки ФРС США после вчерашнего выхода данных по инфляции - станут основными факторами, определяющими настроения инвесторов на рублевом долговом рынке. Наиболее сильное давление следует ожидать на долгосрочные бумаги государственного сектора и первого эшелона корпоративных заемщиков. Вместе с тем, избыток рублевой ликвидности, низкие ставки на рынке МБК могут поддержать спрос на более доходные облигации 2-3 эшелона со средней дюрацией, рекомендации на покупку которых мы сохраняем. Кроме того, мы рекомендуем принять сегодня участие в размещении дебютного выпуска Монетки-Финанс. Мы оцениваем справедливый уровень доходности облигаций Монетка-Финанс в размере 11,25-11,50% годовых к 1,5 годовой оферте (подробнее см. "Монитор первичного рынка" по адресу

<http://www.region.ru/AnalyticLibrary/Periodical/Monitor/show/?ID=3868> ).

..... Подробнее см. стр. 2

•Календарь долгового рынка ..... 3

•Индексы долгового рынка ГК "РЕГИОН" ..... 4-5

Основные индикаторы долговых рынков:

• Рынок корпоративные облигации ..... 6-9

• Рынок муниципальных облигаций ..... 10-11

• Кривые доходности облигаций ..... 12

• Рынок векселей ..... 13-15

• Рынок ОФЗ ..... 16

• Рынок ОВВЗ и еврооблигации ..... 17

• Группа компаний "РЕГИОН" ..... 18

Конъюнктура рынка

Рублевые облигации

В среду торги на рынке корпоративных и муниципальных облигаций открылись достаточно оптимистично на фоне благоприятных внешних и внутренних факторов. Однако после выхода в конце рабочего дня данных по инфляции в США, которые оказались выше прогнозов, привели к росту ожиданий ужесточения политики ФРС и смене настроений инвесторов. На рынке корпоративных облигаций активность инвесторов снизилась, что было связано с сокращением сделок в первом эшелоне из-за ожиданий статданных по США и крупными аукционами на рынке ОФЗ. На рынке муниципальных облигаций наблюдался рост активности за счет операций с облигациями Московской области, на долю трех выпусков которых пришлось 2/3 сделок как на основной сессии ФБ ММВБ, так и в РПС.

Основное внимание инвесторов было сосредоточено на аукционах по размещению дополнительных траншей двух выпусков ОФЗ: 46017 (10 млрд. руб., окончательное погашение в августе 2016 г.) и 46020 (5 млрд. руб., окончательное погашение в феврале 2036 г.). Первоначальный спрос на аукционах был высоким: по выпуску 46020 - около 13,5 млрд. руб. (в 2,7 раза выше предложения), по выпуску 46017 - около 22,3 млрд. руб. (в 2,3 раза выше). На первом аукционе по долгосрочному выпуску 46020 эмитент отсек заявки на уровне 99,49% от номинала, что оказалось на уровне верхнего уровня наших прогнозов - 99,4-99,5%. Было размещено облигаций на сумму около 4,978 млрд. по номиналу по средневзвешенной доходности 7,067% годовых. По выпуску 46017 на аукционе цена отсечения была установлена на уровне 105,3509% от номинала (на уровне верхнего уровня наших прогнозов). При средневзвешенной доходности 6,83% годовых был размещен практически весь выпуск - около 9,997 млрд. руб. по номиналу.

Кроме того, вчера состоялось размещение облигаций Собинбанка, ставка первого купона по которым была утверждена в размере 12% годовых, что соответствует эффективной доходности к оферте 12,36% годовых. В ходе размещения было подано 24 заявки суммой более 1,3 млрд. рублей с предлагаемой инвесторами ставкой первого купона в диапазоне от 11% до 12,5% годовых. Было удовлетворено 22 заявки. Было размещено облигаций на сумму 1 млрд. рублей, как и планировал эмитент.

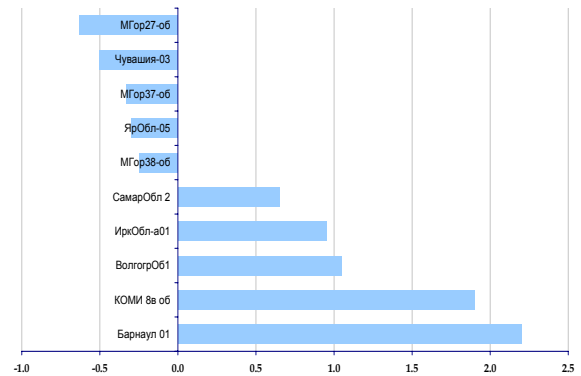
Суммарный оборот биржевых торгов по корпоративным облигациям снизился относительно предыдущего рабочего дня, составив около 892 млн. руб. на основной сессии ФБ ММВБ и около 2,45 млрд. руб. в РПС. При этом около 33% пришлось на подешевевшие выпуски. Высокие обороты наблюдались по облигациям: ГлавМосСтрой-2 (около 115 млн. руб., +0,05 п.п.), ЭйрЮнион-1 (84,5 млн. руб., +1,63), Газпромбанк-1 (65 млн. руб., -0,08 п.п.). На долю первого эшелона пришлось всего около 14% от суммарного оборота, около 45% - второго.

На рынке муниципальных облигаций суммарный биржевой оборот существенного вырос и составил около 687 млн. руб. на основной сессии ФБ ММВБ, из которых около 4% пришлось на подешевевшие облигации, и около 7,2 млрд. руб. в РПС. При этом около 2/3 от объема сделок как на основной сессии, так и в РПС (0,51 и 5,3 млрд. руб. соответственно) пришлось на три выпуска Московской области, цены которых выросли в пределах 0,36-0,41 п.п. Порядка 32 млн. руб. составил оборот по облигациям Москва-39 (+0,08 п.п.).

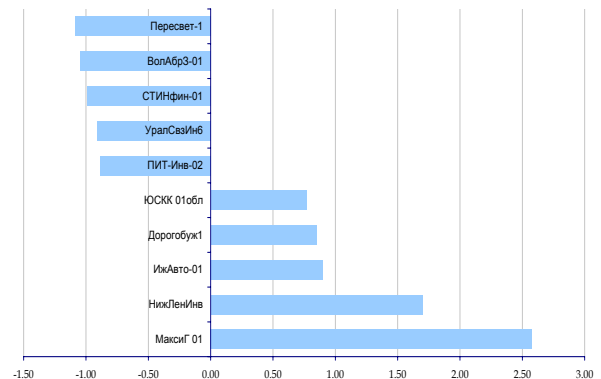
**Вчерашние падение курса евро и возобновление роста доходности гособлигаций США и еврооблигаций РФ на фоне усиления ожиданий дальнейшего повышения учетной ставки ФРС США после вчерашнего выхода данных по инфляции - станут основными факторами, определяющими настроения инвесторов на рублевом долговом рынке. Наиболее сильное давление следует ожидать на долгосрочные бумаги государственного сектора и первого эшелона корпоративных заемщиков. Вместе с тем, избыток рублевой ликвидности, низкие ставки на рынке МБК могут поддержать спрос на более доходные облигации 2-3 эшелона со средней дюрацией, рекомендации на покупку которых мы сохраняем.**

Кроме того, мы рекомендуем принять сегодня участие в размещении дебитного выпуска Монетки-Финанс. Мы оцениваем справедливый уровень доходности облигаций Монетка-Финанс в размере 11,25-11,50% годовых к 1,5 годовой оферте (подробнее см. "Монитор первичного рынка" по адресу <http://www.region.ru/AnalyticLibrary/Periodical/Monitor/show?ID=3868>).

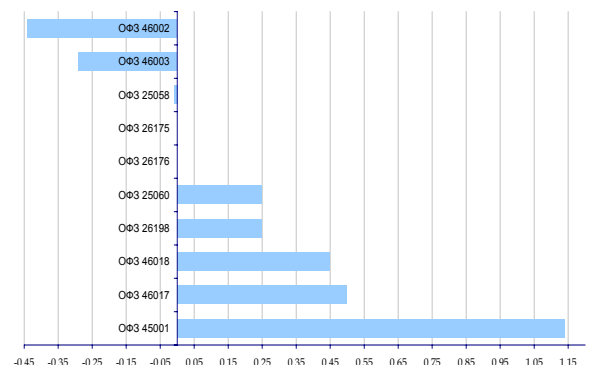
Лидеры роста/падения, %



Лидеры роста/падения, %



Лидеры роста/падения, %



**Календарь**

Дата	Раздел	Важность	Субъект	Примечание
18.05.2006	Размещение	высокая	ООО «Монетка-Финанс»	Объем выпуска 1 млрд.руб. Срок 3 года
18.05.2006	Составление списка держателей облигаций для выплаты купона	средняя	Ютэйр-Финанс,1	Дата выплаты-24.05.2006
18.05.2006	Составление списка держателей облигаций для выплаты купона	средняя	Главмосстрой-Финанс,1	Дата выплаты-27.05.2006
18.05.2006	Начало подачи заявок на оферту	средняя	ЛМЗ "Свободный Сокол",2	Окончание-25.05.2006
18.05.2006	Оферта	средняя	МосКредБанк,1	Объем выпуска-500 млн.руб. Цена выкупа-100%.
18.05.2006	Составление списка держателей облигаций для выплаты купона	средняя	Магнит Финанс,1	Дата выплаты-24.05.2006
18.05.2006	Выплата купона	низкая	СУЭК,2	Сумма выплат-21.192 млн.руб.
18.05.2006	Выплата купона	низкая	ХК "АМТЕЛ",1	Сумма выплат-74.795 млн.руб.
18.05.2006	Выплата купона	низкая	Банк Спурт,1	Сумма выплат-11.531 млн.руб.
18.05.2006	Выплата купона	низкая	Балтимор-Нева,3	Сумма выплат-46.472 млн.руб.
18.05.2006	Выплата купона	низкая	Амтел-Фредештайн,1	Сумма выплат-47.868 млн.руб.
18.05.2006	Выплата купона	низкая	Банк Проект. Фин.,1	Сумма выплат-15.582 млн.руб.
19.05.2006	Окончание подачи заявок на оферту	средняя	СГ Мечел,1	
19.05.2006	Окончание подачи заявок на оферту	средняя	Главмосстрой-Финанс,1	
19.05.2006	Оферта	средняя	Русский продукт,4	Объем выпуска-440 млн.руб. Цена выкупа-100%.
19.05.2006	Составление списка держателей облигаций для выплаты купона	средняя	МГТС,А5	Дата выплаты-30.05.2006
19.05.2006	Составление списка держателей облигаций для выплаты купона	средняя	Медведь-Финанс,1	Дата выплаты-30.05.2006
19.05.2006	Составление списка держателей облигаций для выплаты купона	средняя	МаирИнвест,2	Дата выплаты-30.05.2006
19.05.2006	Выплата купона	низкая	Инком-Лада,2	Сумма выплат-41.013 млн.руб.
22.05.2006	Оферта	высокая	Группа "ОСТ",2	Объем выпуска-1 млрд.руб. Цена выкупа-100%.
22.05.2006	Составление списка держателей облигаций для выплаты купона	средняя	Россельхозбанк,2	Дата выплаты-24.05.2006
22.05.2006	Составление списка держателей облигаций для выплаты купона	средняя	ТНК,5	Дата выплаты-29.05.2006
22.05.2006	Составление списка держателей облигаций для выплаты купона	средняя	ТНК-ВР,1	Дата выплаты-29.05.2006
22.05.2006	Выплата купона и погашение	средняя	РусАвто Финанс,1	Сумма выплат-535.288 млн.руб.
22.05.2006	Окончание подачи заявок на оферту	средняя	НСММЗ,1	
22.05.2006	Начало подачи заявок на оферту	средняя	Нутритек,1	Окончание-13.06.2005
22.05.2006	Выплата купона	низкая	РУСАЛ Финансы,2	Сумма выплат-198.355 млн.руб.
22.05.2006	Выплата купона	низкая	Камская долина - Ф,1	Сумма выплат-3.329 млн.руб.
22.05.2006	Выплата купона	низкая	НСММЗ,1	Сумма выплат-60.334 млн.руб.

Индексы долгового рынка ИК "РЕГИОН"

Индексы возврата на инвестиции

	Значение	Изменение %						YTD*	Номинальный объем (тыс. руб)
		1 день	1 неделя	1 месяц	квартал	полгода	год		
<b>Корпоративные и банковские облигации</b>									
Общий	159.05	0.02	0.21	0.89	1.99	4.22	10.04	3.06	506 153
1-ый Эшелон	150.97	0.03	0.28	0.92	1.31	3.71	8.12	2.42	135 420
2-ой Эшелон	158.03	0.02	0.19	0.81	1.99	4.03	9.79	3.02	219 128
3-ий Эшелон	164.29	0.03	0.19	0.97	2.63	5.26	12.31	3.67	151 605
Банки и ФК	151.11	0.01	0.19	0.55	1.82	3.77	8.46	2.69	115 090
Телекомы	163.17	-0.01	0.17	0.81	1.86	3.94	10.87	2.57	58 053
Нефть и Газ	150.99	0.02	0.20	0.93	1.71	3.92	8.62	3.02	40 800
Металлургия	149.82	0.06	0.15	0.73	2.09	3.66	8.58	3.23	45 300
Машиностроение	160.66	0.04	0.05	0.87	2.35	4.64	10.43	3.20	48 200
Лёгкая и Пищевая	156.75	-0.01	0.25	1.00	1.98	4.73	10.11	3.73	40 900
Химия и Нефтехимия	163.65	0.11	0.53	0.74	1.67	4.36	10.79	3.05	12 150
Энергетика	159.45	-0.07	0.27	1.22	1.82	4.68	11.63	3.20	29 900

Муниципальные облигации

Общий	193.94	0.18	0.30	1.12	1.77	5.21	13.05	3.08	166 995
Москва	174.93	0.14	0.16	0.51	1.06	3.03	8.72	1.60	63 000
кроме Москвы	223.02	0.20	0.39	1.49	2.43	7.03	16.96	4.31	103 995

Федеральные облигации

ОФЗ	2 771.99	0.12	0.23	0.67	1.29	4.05	11.17	2.22	621 339
-----	----------	------	------	------	------	------	-------	------	---------

Ценовые индексы

	Значение	Изменение %						YTD*	Объем торгов (тыс. руб)
		1 день	1 неделя	1 месяц	квартал	полгода	год		
<b>Корпоративные и банковские облигации</b>									
Общий	106.90	-0.00	0.04	0.12	-0.18	-0.22	0.24	0.79	603 595
1-ый Эшелон	108.04	0.01	0.15	0.43	-0.33	0.27	0.52	-0.13	81 527
2-ой Эшелон	106.06	-0.01	0.01	-0.02	-0.22	-0.40	0.11	1.05	253 613
3-ий Эшелон	103.77	-0.01	-0.03	0.03	0.07	0.01	0.63	1.27	268 455
Банки и ФК	103.68	-0.01	0.04	0.07	0.07	0.08	0.34	0.69	174 200
Телекомы	109.11	-0.04	-0.03	-0.13	-0.40	-0.73	0.26	1.54	93 071
Нефть и Газ	106.89	-0.01	0.04	0.20	-0.36	-0.20	-0.09	-0.79	29 990
Металлургия	104.28	0.04	-0.02	-0.08	-0.19	-0.23	-0.10	0.23	23 858
Машиностроение	104.10	0.01	-0.14	-0.05	-0.21	-0.36	-0.81	0.88	73 003
Лёгкая и Пищевая	101.24	-0.05	0.04	-0.02	-0.44	-0.36	-0.66	0.64	80 343
Химия и Нефтехимия	105.33	0.08	0.37	0.14	-0.48	-0.36	0.56	0.95	899
Энергетика	106.37	-0.09	0.12	0.49	-0.18	0.33	1.68	1.12	40 872

Муниципальные облигации

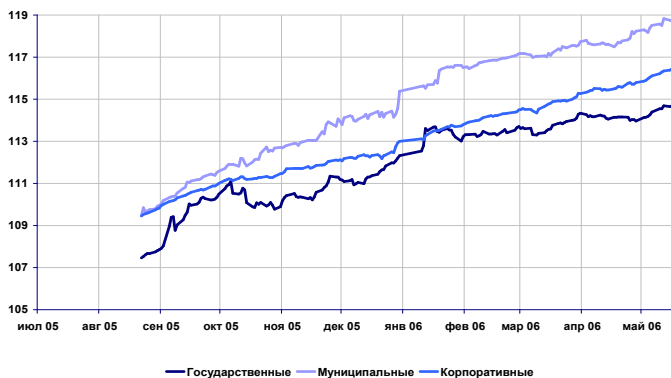
Общий	112.75	0.16	0.07	0.22	-0.84	-0.68	1.25	1.94	686 603
Москва	105.13	0.12	-0.02	-0.34	-1.16	-1.54	-1.01	-1.48	55 886
кроме Москвы	123.35	0.18	0.13	0.56	-0.40	0.19	3.48	5.62	630 717

Федеральные облигации

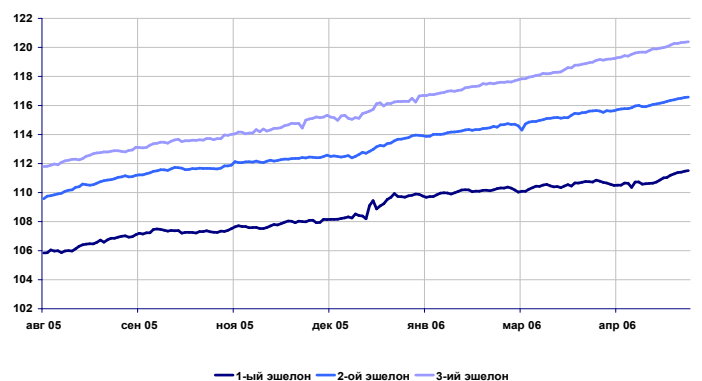
ОФЗ	414.57	0.10	0.10	-0.04	-0.65	0.04	2.26	1.24	16 135 828
-----	--------	------	------	-------	-------	------	------	------	------------

к 1 января 2006 г

Индексы возврата на инвестиции рублёвых облигаций



Индексы возврата на инвестиции корпоративных облигаций



## Индексы доходности корпоративных облигаций

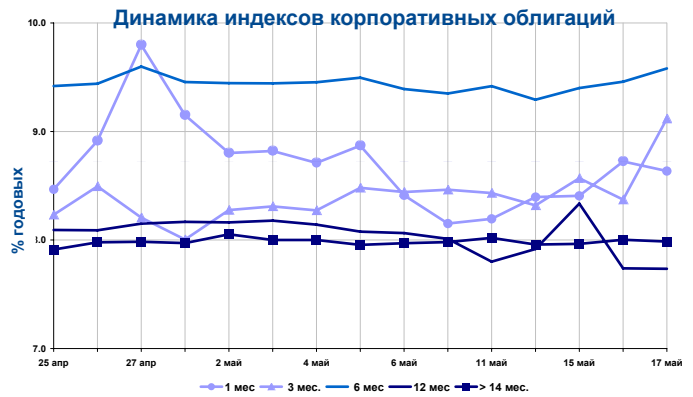
### Индексы доходности корпоративных облигаций

Срок	Значение, % годовых	Изменение индекса, п.п.		
		за день	за неделю	за месяц
1 мес.	8.64	-0.09	0.48	-0.17
3 мес.	9.12	0.75	0.66	0.84
6 мес.	9.58	0.12	0.23	0.13
12 мес.	7.74	0.00	-0.28	-0.43
> 14 мес.	7.99	-0.02	0.00	-0.07

Объем в обращении выпусков,

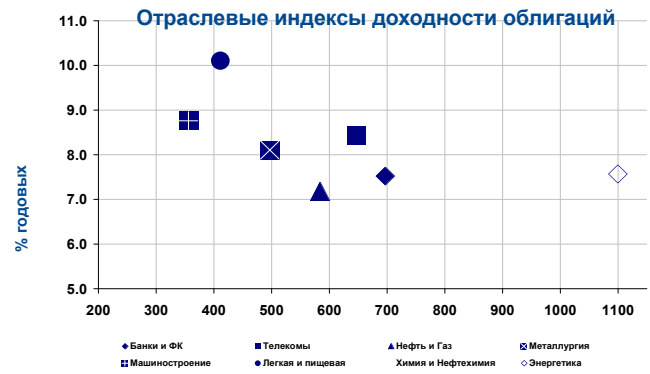
входящих в индексы, млн. руб. **394 725**

Оборот биржевых торгов, тыс. руб. **374 646**



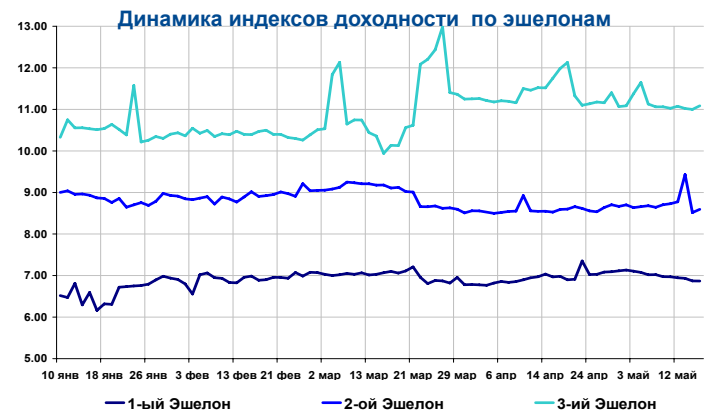
### Отраслевые индексы доходности

Отрасль	Знач.инд, % годовых	Изменение индекса, п.п.			Дюрация, дни
		за день	за неделю	за месяц	
Банки и ФК	7.52	0.02	-0.23	-0.18	696
Телекомы	8.42	0.24	0.17	-0.02	647
Нефть и Газ	7.19	-0.01	-0.09	-0.23	583
Металлургия	8.11	-0.04	-0.04	-0.13	497
Машиностроение	8.76	-0.06	0.24	-0.06	356
Легкая и пищевая	10.11	0.13	0.09	0.21	411
Химия и Нефтехимия	8.30	-0.14	-0.44	-0.08	682
Энергетика	7.57	0.14	-0.02	-0.09	1099
<b>Итого:</b>	<b>8.10</b>	<b>0.05</b>	<b>-0.04</b>	<b>-0.11</b>	<b>613</b>



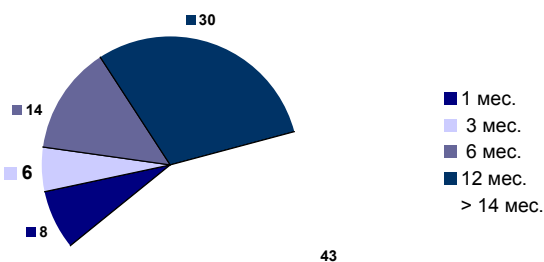
### Индексы доходности корпоративных облигаций по эшелонам

Срок	Значение, % годовых	Изменение индекса, п.п.		
		за 1 день	за 1 неделю	за месяц
1-ый Эшелон	6.87	0.00	-0.10	-0.10
2-ой Эшелон	8.60	0.08	-0.11	0.07
3-ий Эшелон	11.09	0.09	0.02	-0.66

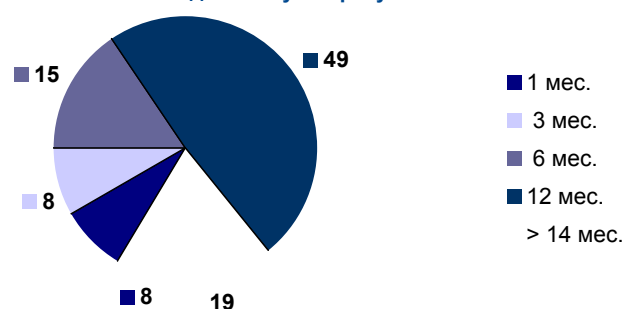


### Структура рынка, %

#### По дневному обороту



#### По дневному обороту



## Основные индикаторы корпоративных облигаций

Наименование эмитента	Выпуск	Объем выпуска	К отировки,		Среднезв. Цена, %	Изменение средневз. цены п.п.	НКД, %	Дюрация, лет,	Доходность к погашению, %	Дюрация, к оферте, лет	Доходность к оферте, %	Объем сделок, тыс. руб.		
			спрос	предл.								биржевой	РПС ММВБ	
Автобан-Инвест	1	250	100.01	100.70	100.53	0.52	1.959		14.78	*	0.35	13.36	357	
АвтоВАЗ	2	3 000	101.31	101.49	101.86	0.52	2.294		8.44	*	0.73	7.23	510	
АвтоВАЗ	3	5 000	100.20	100.33	100.26	0.13	3.747		9.85	*	0.12	6.63	2	40 092
Адамант-Финанс	1	500	102.00	102.40	102.01	-0.19	6.181	1.76	11.87			-23.68	70	
АИЖК	1	1 070	108.00	109.55		-	5.033	2.20	6.96					
АИЖК	3	2 250	106.15	106.60		-	0.824	2.79	7.25					
АИЖК	4	900	106.00	106.65		-	0.381	4.59	7.47					
АИЖК	5	2 200	99.55	100.05	100.10	0.08	0.644	4.81	7.53				1	
АИЖК	6	2 500	-	100.05		-	0.649	5.56	7.60					
АК "Самара"	1	350	101.90	101.95	101.93	-0.21	2.647	0.78	11.70				3 053	
АК БАРС Банк	2	1 500	99.60	100.00		-	2.509		8.41	*	1.15	8.41		
Аладушкин Ф.	1	500	-	-	101.40	-0.55	2.268	0.78	10.37				2	
Амурметалл	1	1 500	100.21	100.30	100.24	-0.06	2.041		9.92	*			6 015	30 015
АПК "ОГО"	1	1 100	102.26	102.38	102.32	0	1.060	0.81	12.86				2 901	
Аркада	1	600	100.28	100.35	100.28	-0.01	5.734		15.28	*	0.17	12.18	596	
Аркада	2	700	100.16	100.20	100.18	0.07	3.100	2.11	13.63		1.18	13.52	1 002	15 008
АЦБК-Инвест	1	500	-	101.98		-	2.552	0.30	7.15					
Балтимор-Нева	1	500	96.26	98.38		-	0.200	0.30	6.58					
Банк ЖилФинанс	1	500	100.08	100.13	100.12	0	1.872		13.20	*	0.59	13.00	6 007	
Банк Зенит	1	1 000	99.91	100.00		-	1.184	0.83	8.14					
Банк Зенит	2	2 000	99.70	99.90		-	2.115	2.47	8.60					
Банк Русский Стандарт2	1	1 000	100.25	100.50	100.47	0.02	5.923	0.08	7.44				4 019	
Банк Русский Стандарт3	2	2 000	100.00	100.40		-	1.933		8.21	*	0.29	6.87		
Банк Русский Стандарт4	3	3 000	99.80	100.00		-	1.718	1.68	8.41					
Банк Русский Стандарт5	5	5 000	99.50	-		-	1.291					0.00		
Банк Русский Стандарт6	6	6 000	99.50	-		-	2.019			*		0.00		
Банк СОЮЗ	1	1 000	100.47	100.65	100.61	-0.16	0.507	1.79	9.20				19 805	
Белгранкорм	1	700	-	100.85	100.55	0	2.120		11.08	*	0.53	9.63	2 011	
Вагонмаш	1	300	104.51	105.00	104.96	0.36	5.400	1.81	11.07			-33.69	619	
Виктория-Финанс	1	1 500	100.10	100.35	100.35	0.2	2.821		9.98	*	0.69	9.56	1	37 117
Вимм-Билл-Данн	2	3 000	102.35	102.80		-	3.625	3.74	8.42					
ВИНАП-ИНВЕСТ	1	400	99.91	100.30		-	3.352	0.25	11.66					
ВКМ-Финанс	1	1 000	100.80	101.24	100.80	0	4.521		10.05	*	0.58	8.31	1	
Волга	1	1 500	101.60	101.80		-	2.104	0.79	9.86					
Волгабурмаш	1	600	100.10	100.40	100.33	-0.04	1.064		8.60	*	0.42	9.89	6 021	
ВолгаТелеком	3	2 300	100.10	100.29	100.27	0.07	3.773	3.01	8.59				5 015	35 117
Волжский абраз. з-д	1	300	100.30	101.35	100.30	-1.04	1.860	0.80	10.80				100	
Волшебный край	1	500	100.50	-	100.50	0	5.215		11.84	*	0.53	0.00	2 010	
ВТБ	5	15 000	99.90	100.25		-	0.340		6.30	*	0.93	6.06		120 024
ГАЗБАНК	1	750	100.55	100.75		-	5.304		10.94	*	0.50	9.72		
Газпром	3	10 000	100.30	101.55		-	2.533	0.66	5.80					
Газпром	4	5 000	104.00	104.08	104.04	0.14	2.049	3.24	7.09				6 482	26 003
Газпром	5	5 000	-	-	101.30	-0.1	0.748	1.34	6.69				10	
Газпром	6	5 000	99.90	100.20	100.14	0.18	1.847	2.89	7.02				18 265	40 060
Газпромбанк	1	5 000	98.00	98.40	98.06	-0.08	2.023	3.99	7.74				65 452	58 800
ГАЗ-финанс	1	5 000	99.40	99.70	99.55	0.05	2.140		8.79	*	1.63	8.85	7 964	34 850
Главмосстрой-Финанс	1	2 000	98.00	100.00	99.99	-0.11	2.921	0.99	1.34		0.03	12.63	113	
Главмосстрой-Финанс	2	4 000	100.40	100.50	100.38	0.05	1.733		11.71	*	1.28	11.38	114 745	155 450
ГОТЭК	1	550	100.02	100.35		-	5.548	0.05	5.77					
ГОТЭК	2	1 500	99.86	99.96	99.90	0.02	3.960		10.18	*	0.10	9.90	1	59 955
Группа "ОСТ"	2	1 000	99.92	100.10	100.00	0	0.212		13.31	*	0.01	0.73	4 549	
Группа ЛСР	1	1 000	99.60	99.85	99.60	-0.2	1.658		11.54	*	0.82	11.46	10	4 973
Группа Магnezит	1	1 500	101.55	101.78		-	3.940		9.27	*	1.04	8.30		
Группа НИТОЛ	1	1 000	101.35	101.70		-	4.866		11.53	*	0.58	9.24		
ГТ-ТЭЦ Энерго	2	1 500	100.10	100.19	100.12	-0.18	5.000	0.10	10.73				219	
ГТ-ТЭЦ Энерго	3	1 500	101.20	101.75	101.20	-0.39	0.858		11.64	*	0.44	7.87	30	
Дальсвязь	9	1 000	102.28	102.50	102.29	-0.15	-	0.50	8.22				511	
ДетМир-Центр	1	1 150	99.40	100.25	100.00	-0.17	3.773	6.25	8.68				8 000	
Джей-Эф-Си	2	1 200	101.95	102.05	101.97	0.02	5.770		11.63	*	0.53	9.32	125	24 612
ДОМО-Финанс	1	1 000	100.00	100.15	100.15	0	3.082		12.76	*	0.73	12.61	1 102	
Дорогобуж	1	900	-	-	102.00	0.85	4.177		9.01	*	0.57	0.00	1	
ЕБРР	1	5 000	99.80	99.95	99.80	-0.1	-		5.08	*			6 986	
Евросервис Мясная Ко	1	1 500	100.26	100.79	100.59	0.12	2.186		14.28	*	0.09	5.36	744	5 000
ЕПК	1	1 000	99.60	99.98		-	0.983		8.95	*	0.40	8.72		
Ижмаш-Авто	1	1 200	99.40	99.64	99.43	-0.17	1.847	0.80	11.73				1 836	5 988
ИМПЭКСБАНК	2	1 000	100.02	100.20		-	0.534		7.52	*	0.92	7.40		
ИМПЭКСБАНК	3	1 300	101.15	101.45		-	0.127		8.95	*	0.97	7.86		
ИНКОМ-Финанс	1	1 000	100.20	100.35	100.31	-0.04	1.700	1.85	13.22		0.37	11.63	4 526	
Инмарко	1	1 000	100.35	100.60	100.40	0	3.913		9.90	*	0.59	9.00	5 020	

Продолжение таблицы см. на следующей странице

## Основные индикаторы корпоративных облигаций (продолжение)

Наименование эмитента	Выпуск	Объем выпуска	К отировки,		Среднезв. Цена, %	Изменение НКД, средневз цены п.п.	Дюрация, лет,	Доходность к погашению,		Дюрация, Доходность к к оферте		Объем сделок, тыс. руб.		
			% от номинала	спрос				предл.	%	%	оферте	%	сумм. биржевой	РПС ММБ
ИНПРОМ	1	500	100.00	-		-	0.142							
ИНПРОМ	2	1 000	100.15	100.40	100.21	-0.08	3.879		12.28	*	0.19	9.54	989	
Интегра Финанс	1	2 000	101.00	101.75	101.56	0.03	1.553	2.50	10.09				18 789	137 508
ИРКУТ	3	3 250	101.50	101.70	101.42	0.09	1.317	3.66	8.51				22 314	20 330
Искитимцемент	1	200	102.05	102.75	102.05	-0.42	2.439	0.58	13.86				23	
Искитимцемент	2	500	100.00	100.20	100.13	-0.02	0.240		13.03	*	1.38	12.93	2 603	
ИТЕРА	1	2 000	101.10	101.35	101.30	0.16	4.301	1.42	9.03				2 533	
КАМАЗ-ФИНАНС	2	1 500	99.40	99.88		-	1.250		8.66	*	2.57	8.67		
Камская долина - Ф	2	200	99.97	100.08	99.99	-0.06	0.814		14.20	*	0.42	13.96	2 523	
КБ "МИА"	1	329	-	103.75	102.75	-0.25	0.420		9.32	*			144	
КБК Черемушки	1	700	100.00	100.30		-	2.229		11.47	*	0.77	11.15		
Кедр	1	450	99.90	100.05		-	1.205		11.41	*	0.40	11.30		
КИТ Финанс ИБ	1	2 000	100.25	-	100.30	0	4.373		10.62	*	0.57	0.00	39	24 071
Концерн "Ижмаш"	2	1 000	101.50	101.75	101.54	-0.36	5.494		13.07	*	0.57	10.70	4 636	
Копейка	1	1 200	101.20	101.39		-	1.523		9.32	*	0.57	7.53		
Красный Восток-Инвест	1	1 500	102.00	102.17	102.25	0.05	2.584	0.75	8.59				46	
Криогенмаш	2	500	100.00	100.40	100.21	-0.09	3.619		10.54	*	0.16	7.57	2 004	
Кристал Финанс	1	500	101.80	102.49	102.38	-0.12	3.189	0.70	8.72				51	
Куйбышеввазот-инвест	2	2 000	100.16	100.30	100.16	0.01	1.639	3.96	8.95				1	61 071
Ленэнерго	1	3 000	101.40	101.45	101.47	-1.16	0.758	0.90	8.73				5 175	3 045
ЛОКО-Банк	2	500	100.10	-		-	0.945			*		0.00		
ЛОМО	2	700	100.35	100.49	100.47	0	4.941	0.15	10.51				618	
ЛУКОЙЛ	2	6 000	100.85	101.10	100.85	-0.13	3.496	3.05	7.10		1.41	6.58	187	25 250
Магнит Финанс	1	2 000	101.65	101.75	101.61	0.21	4.478	2.20	8.80				3 559	81 359
МаирИнвест	1	500	100.30	100.99	100.30	0.1	1.449	0.84	12.47				251	
МаирИнвест	2	1 000	99.50	100.10		-	5.047		11.11	*	0.51	10.98		
Макси - Групп	1	3 000	99.22	99.30	99.28	-0.06	1.911		11.88	*	1.26	12.15	14 811	99 245
Марийский НПЗ-Финанс	1	800	100.48	100.55	100.55	0	5.028		12.50	*	1.02	12.19	583	
Марта Финанс	1	700	104.61	105.19	105.88	1.34	7.074	1.71	11.82			-197.68	80	
Марта Финанс	2	1 000	100.00	100.29	100.01	-0.09	5.183		12.09	*	1.41	11.87	7 216	
Мастер-Банк	2	1 000	100.10	100.30	100.10	0	6.043		12.05	*	0.04	4.31	2 002	
Матрица Финанс	1	1 200	99.99	100.00	100.01	-0.02	5.198		12.68	*	1.00	12.68	3 971	
МГТС	A4	1 500	100.35	100.70		-	0.408		6.95	*	0.93	6.42		
МегаФон	3	3 000	102.90	103.15	103.00	-0.15	0.735	1.79	7.68				10 403	30 915
Мегафон Финанс	1	1 500	100.00	100.31		-	5.073	0.06	5.79					
Медведь-Финанс	1	750	100.10	103.00	100.93	0.05	2.685		14.43	*	0.32	4.75	4 955	
Метзавод имСерова	1	2 000	99.25	100.10		-	1.798	2.49	8.89					
МЕЧЕЛ ТД	1	3 000	100.31	100.40	100.31	-0.04	4.893		11.96	*	0.08	6.54	59	7 023
МиГ-Финанс	1	1 000	101.50	101.75	101.60	-0.19	4.632		10.12	*	1.00	8.94	4 679	
Мидленд КМ	1	530	100.50	101.05	100.75	0	1.404	0.39	10.34				6 045	
Микоян. мясокомбинат	1	1 000	100.08	101.95	101.00	-0.08	2.182	0.34	10.23				795	
Миракс Групп	1	1 000	100.90	101.29		-	2.911	1.99	10.83		0.27	7.34		
МИР-Финанс	1	1 000	100.40	100.60	100.50	-0.05	3.821		9.76	*	0.61	9.07	1 005	
МК в Сокольниках	1	1 000	99.00	100.00	100.00	0	2.395		8.88	*	1.23	11.80	10 001	
МКШВ	1	155	-	103.00		-	0.784	0.92	11.17					
ММБ	2	3 000	99.90	-		-	1.621			*		0.00		
ММК-Трансфинанс	1	650	101.10	101.29	101.24	-0.27	3.938		11.12	*	0.64	9.63	6 389	25 315
МоблиА	1	1 500	99.81	100.10		-	3.625	3.73	9.17		0.10	7.72		
Москоммерцбанк	1	1 000	100.49	100.60		-	4.305		9.71	*	0.53	8.80		
МосКредБанк	1	500	100.05	100.30	100.30	0.3	0.604	0.90	10.55			-98.03	80	
Мособлгаз-финанс	1	1 000	101.95	102.20		-	4.300	1.52	9.50					3 068
Моссельпром Финанс	1	1 000	99.41	99.60	99.49	-0.01	5.414		13.67	*	0.99	13.83	20 573	995
Мосэнерго	2	5 000	99.30	99.70		-	1.593		7.84	*	4.71	7.86		
Мотовилихинские з-ды	1	1 500	100.80	101.85	101.20	0.25	3.041		9.70	*	1.13	8.50	1	60 764
МПК "Очаково"	2	1 500	99.25	99.40		-	1.258	1.76	9.04					
НИДАН-Инвест	1	1 000	101.70	101.85	101.84	-0.26	-	0.97	9.03				517	
НИКОСХИМ-ИНВЕСТ	1	750	101.30	101.69	101.62	0.18	5.868	0.55	11.29				866	
НКНХ	3	1 500	-	104.50		-	1.670	0.77	2.26					
НКНХ	4	1 500	104.40	104.70	104.60	0.08	1.204		9.16	*	2.55	8.29	1	31 375
Н-Ленское Инвест	1	400	101.80	102.97	104.00	1.1	5.567		14.23	*	0.63	11.52	208	
Н-Ленское Инвест	2	550	100.80	102.00	100.89	0.03	5.200		13.03	*	1.02	11.32	1 028	
НЛК	1	500	100.00	100.25		-	3.391		12.05	*	0.22	10.40		
НМЗ им. Кузьмина	1	1 200	100.00	100.25		-	2.742		11.20	*	1.19	11.05		
НОВАТЭК	1	1 000	-	101.50	101.35	0	4.301	0.52	6.92				3 041	
Новые Черемушки	2	300	98.90	101.00		-	0.723		11.91	*	0.93	10.31		
НОМОС-Банк	6	800	102.90	103.00	103.00	-0.08	2.473	1.18	7.59				2 060	
Нутритек	1	1 200	99.85	100.30	99.80	-0.25	2.104		12.64	*	0.07	7.76	6	
Нэфис Косметикс	1	400	100.50	101.00	100.50	0	0.719	0.91	10.15				30	
ОМЗ	4	900	102.16	102.50	102.15	0.05	2.967		13.72	*	0.29	5.35	1 007	
ОМК	1	3 000	102.10	102.40	102.40	0.3	4.033	1.86	8.07				1	

Продолжение таблицы см. на следующей странице

**Основные индикаторы корпоративных облигаций (продолжение)**

Наименование эмитента	Выпуск	Объем выпуска	К отировки,		Средневзв. Цена, %	Изменение средневзв. цены п.п.	НКД, %	Дюрация, лет,	Доходность к погашению, %	Дюрация, к к оферте	Доходность к оферте, %	Объем сделок, тыс. руб.		
			% от номинала спрос	% от номинала предл.								сумм. биржевой	РПС ММВБ	
ОРГРЭСБАНК	1	500	100.70	100.90	-	2.685			9.84	*	0.72	8.87		
ОтечЛекарства - Фс	2	1 300	98.80	99.90	-	2.387			10.55	*	1.20	10.58		
Открытие ХМЛК	1	200	99.38	99.70	99.38	-0.62	0.030	1.49	12.04				30	
ПАВА	1	350	-	101.50	-	2.191			17.89	*		-5.15		
Пересвет - Инвест	1	200	103.76	104.50	103.83	-0.39	2.062	1.23	15.17		0.42	7.17	1 264	
ПИТ Инвестментс	2	1 500	102.00	102.47	102.01	-0.89	1.991		13.81	*	0.37	7.25	8	
ПМЗ	1	1 200	100.00	100.27	100.10	0	0.585		10.02	*	0.21	8.33	6 006	
Пробизнесбанк	5	1 000	100.25	100.75	100.69	-0.07	0.410	2.53	9.33		0.38	8.62	3 021	
Промсвязьбанк	4	600	99.70	100.25	-	0.292	1.40		8.17					3 000
Промтрактор-Ф	1	1 500	100.25	100.35	-	3.870			10.77	*	0.16	8.11		
ПЭФ Союз	1	300	100.20	100.35	-	1.236			10.99	*	0.39	9.94		
Пятерочка Финанс	1	1 500	109.50	110.49	109.79	-0.24	-	3.35	8.69				11 536	
Пятерочка Финанс	2	3 000	102.91	103.00	103.00	0.13	3.771	3.71	8.67				8 345	85 708
Разгуляй-Финанс	1	2 000	100.07	100.30	100.31	0.22	1.292		11.66	*	0.88	11.43	3 089	20 040
Разгуляй-Центр	1	1 000	100.15	100.21	100.21	0.03	6.290	0.05	9.36				876	
Ренинс Финанс	1	750	-	100.50	-	1.225			10.50	*	1.74	10.34		67 500
РЖД	2	4 000	101.45	101.58	101.54	0.09	3.418	1.45	6.80				5 351	
РЖД	3	4 000	104.20	104.49	104.20	0.05	3.674	3.05	7.10				22 951	36 477
РЖД	4	10 000	100.10	100.50	100.45	-0.05	2.762	1.03	6.24				1	48 086
РЖД	5	10 000	99.20	-	99.45	0.15	2.028	2.46	7.01				1	
Росбанк	1	3 000	101.25	101.30	101.28	-0.03	2.357		8.90	*	0.73	7.54	1 114	
РОСИНТЕР	3	1 000	100.66	100.90	100.73	-0.17	5.003		11.08	*	0.53	9.51	2	
Роспечать	1	450	101.80	102.10	-	5.449	0.55		9.36					
Россельхозбанк	1	3 000	-	104.50	-	1.438			5.28	*		-0.50		
Россельхозбанк	2	7 000	100.25	100.35	100.36	0.01	1.807	3.95	7.99				20 073	66 255
РТК-Лизинг	4	1 575	100.35	100.50	100.50	0.1	0.870	1.19	8.53				2 814	
Русагро	1	1 000	100.00	100.05	100.00	0	3.801		11.98	*	0.65	11.86	4 827	139 222
РУСАЛ Финансы	3	6 000	99.15	99.30	99.25	0.2	1.124	2.18	7.68				4 963	
Русский продукт	4	440	100.05	-	-	0.038						0.00		
Русский текстиль	1	500	100.00	102.42	102.02	-0.08	3.296	0.32	11.92				2 792	
Русский текстиль	2	1 000	99.31	99.60	99.37	-0.11	2.410	1.80	13.52				1 577	
Русский текстиль	3	1 200	98.31	98.70	98.35	0	0.723		13.00	*		0.00	5 666	
РуссНефть НК	1	7 000	101.15	101.30	101.20	-0.04	3.852		9.12	*	2.28	8.86	4 366	80 887
Русь-Банк	1	1 400	99.95	100.05	-	1.582			10.74	*	0.82	10.68		
Салаватнефтеоргсинтез	2	3 000	105.20	105.40	-	0.027	3.04		8.36		1.43	6.26		10 530
Салаватстекло	1	750	101.00	103.75	-	1.589	1.70		9.56		0.36	1.17		
Салаватстекло	2	1 200	99.50	100.00	100.00	0.4	0.356		9.49	*	1.83	9.49	10 000	
Салют-Энергия	1	3 000	100.10	100.98	100.50	-0.19	3.921		10.03	*	0.60	8.68	1 005	20 105
САН Интербрю Финанс	1	2 500	101.00	101.99	-	3.277	0.25		4.68					
Санвэй-Груп	1	1 000	101.32	101.55	101.41	0.06	5.143		11.31	*	0.99	10.35	2 044	50 769
Сатурн	1	1 500	100.40	100.60	-	1.332			8.82	*	0.83	8.40		
САТУРН Инвест	1	500	100.50	101.35	-	4.233	0.22		8.37					
Северо-Зап. Телеком	2	1 500	96.00	100.90	-	0.863	0.90		6.65					997
Северо-Зап. Телеком	3	3 000	-	102.95	-	1.926			8.70	*	1.65	7.70		
Севкабель-Финанс	1	500	101.40	102.50	-	1.130	1.28		10.96					
Севкабель-Финанс	2	1 000	100.45	100.60	100.48	-0.13	2.016		11.73	*	0.55	10.81	500	
СЗЛК	1	300	99.00	100.25	-	4.760	0.16		11.71					
Сибкадембанк	1	470	-	100.95	-	0.983	0.85		7.85					
Сибирский цемент	1	800	100.15	100.50	-	5.240			15.23	*	0.10	7.03		
Сибирьтелеком	3	1 530	101.01	101.15	101.02	-0.08	4.926	0.16	7.63				2 575	
Сибирьтелеком	4	2 000	-	104.94	-	4.521	1.05		8.00					
Сибирьтелеком	5	3 000	-	101.80	-	0.479	1.82		8.34					
Сибирьтелеком	6	2 000	98.58	99.25	-	1.183			8.22	*	2.17	8.37		
СЛАВИНВЕСТБАНК	2	900	100.20	100.25	100.22	0.12	0.438		10.14	*	0.95	9.96	7 917	34 073
СМАРТС	2	500	100.35	100.60	100.38	0.28	5.836		15.10	*	0.11	9.07	608	
СМАРТС	3	1 000	100.30	101.00	101.39	0.36	1.661		14.02	*	0.39	11.23	537	
СОК-автокомпонент	1	1 100	99.90	100.10	99.93	-0.02	0.690		13.03	*	0.45	12.28	46	
СТИН-Финанс	1	300	100.50	101.40	100.50	-0.73	1.885		16.26	*	0.84	14.70	66	
Стройтрансгаз	1	3 000	101.32	101.54	-	3.682	1.89		8.97					
СУ-155 Капитал	1	1 500	-	101.00	-	1.381	0.83		9.57					
Талосто-Ф	1	1 000	100.10	100.34	-	1.863			10.09	*	1.26	9.94		
Татнефть	3	1 500	100.60	102.50	100.60	0.05	4.537	0.12	6.78				1 006	
Таттелеком	2	600	103.57	103.70	103.60	0.1	0.228	0.93	8.27				6 216	
Татэнерго	1	1 500	103.15	103.25	103.27	-0.03	1.639	1.69	7.83				11 360	5 160
Тверской ВЗ	1	750	102.35	102.55	102.35	-0.05	1.480	0.40	8.40				512	
ТД Перекресток	1	1 500	100.11	100.25	100.10	-0.1	3.065		8.94	*	0.16	6.98	2 002	
Терна-Финанс	1	500	100.25	101.00	100.30	-0.1	2.186		14.59	*	0.57	12.78	15	
ТК Финанс	1	1 000	-	101.96	-	1.620			10.02	*	0.87	8.62		

Продолжение таблицы см. на следующей странице

## Основные индикаторы корпоративных облигаций (продолжение)

Наименование эмитента	Выпуск	Объем выпуска	Котировки, % от номинала		Средневзв. Цена, %	Изменение средневзв. цены п.п.	НКД, %	Дюрация, лет	Доходность к погашению, %	Дюрация, к оферте	Доходность к оферте, %	Объем сделок, тыс. руб.		
			спрос	предл.								сумм. биржевой	РПС ММВБ	
ТМК	1	2 000	101.02	101.25	101.07	0.12	0.762	0.43	7.66			9 096		
ТМК	2	3 000	101.81	101.90	101.91	0.04	1.382		9.52	*	0.84	7.92	917	
ТМК	3	5 000	99.70	99.85	99.90	0	1.851		8.13	*	1.66	8.19	1	19 970
ТНК-ВР	1	3 000	104.60	104.65	104.65	0.05	6.986	0.50	6.10				181	54 420
ТОП-КНИГА	1	700	100.60	101.20	101.00	0.05	3.016		11.20	*	0.72	9.83	5 050	12 247
ТРАНСАЭРО-Финансы	1	2 500	101.21	101.39	101.39	0.1	3.096		11.33	*	1.17	10.68	3 042	
Трансмашхолдинг	1	1 500	100.00	100.18	100.00	-0.11	6.405	1.44	1.35		0.05	7.69	12 972	
Тулачермет	2	1 000	-	106.00	-		5.003		6.96	*		-113.40		
ТуранАлем Финанс	1	3 000	99.50	100.00	-		0.631		6.50	*	0.40	6.36		
УБРИР-финанс	1	500	100.30	100.45	100.34	-0.02	4.555	0.13	9.50				3 512	
Удмуртнефтепродукт	1	1 500	99.90	100.10	-		2.004		9.79	*	0.53	9.63		
УК ТХ Яковлевский	1	1 000	100.00	100.20	-		0.625		12.25	*	0.45	11.46		
Уралвагонзавод-Ф	1	2 000	101.70	101.85	-		1.574		12.81	*	0.40	8.45		
Уралвагонзавод-Ф	2	3 000	100.50	100.80	-		1.076		9.33	*	1.33	8.91		10 070
Уралсвязьинформ	6	3 000	100.97	101.30	100.40	-0.91	4.685	0.17	11.32				61	
Уралсвязьинформ	8	2 000	-	102.30	102.30	0.1	0.680	1.79	8.03				5	20 460
Уралсвязьинформ	108	3 000	102.30	104.15	-		0.356	1.39	7.07					
Финансконтракт	1	700	99.55	99.95	99.89	0.24	2.276	1.20	12.32		0.31	12.38	320	
ФСК ЕЭС	1	5 000	102.90	103.00	102.83	-0.02	3.568	1.47	7.00				3 549	
ФСК ЕЭС	2	7 000	102.90	103.40	102.98	0.12	3.187	3.47	7.53				10 751	12 748
ФСК ЕЭС	3	7 000	99.90	99.95	99.89	0.04	2.957	2.33	7.27				6 993	56 943
Хайленд Голд Финанс	1	750	100.50	100.57	100.53	0.05	1.381		12.20	*	0.39	10.92	5 017	18 095
ХКэндФ Банк	2	3 000	99.90	100.10	99.95	-0.1	0.023		8.70	*	0.97	8.57	1 300	30 009
ХКэндФ Банк	3	3 000	99.85	100.10	100.00	0	1.243		8.51	*	0.82	8.37	25 031	200
Хлебзавод 28	3	75	101.76	102.30	-		3.025	0.53	12.19					
ЦентрТелеком	18	2 000	101.45	101.65	101.65	0.05	2.064	0.33	7.11				9 150	5 078
ЦентрТелеком	19	5 623	114.80	114.99	114.83	0.02	3.365	2.64	8.67			-13.60	13 899	17 228
ЦУН ЛенСпецСМУ	1	1 000	-	100.70	-		0.658		11.37	*	1.22	11.40		
ЧТПЗ	1	3 000	102.25	102.84	102.25	-0.15	3.826		9.02	*	1.89	8.17	2 556	5 130
ЭйрЮнион	1	1 500	100.37	100.68	101.94	1.63	0.036		12.81	*	0.97	12.86	84 480	8 723
Электроника	1	500	99.55	100.37	100.00	0	1.153		13.14	*	0.42	11.70	2 000	
ЭФКО	1	800	99.17	99.37	99.29	-0.06	1.556	0.30	10.25				3 068	5 964
ЭФКО	2	1 500	100.25	100.35	100.35	0	3.164		10.64	*	0.68	10.19	5 018	
Югранзитсервис	1	600	-	85.00	-		0.156	1.08	17.31					
Югранзитсервис	2	1 200	-	99.59	-		5.325		12.03	*	0.52	12.66		399
Юниаструм Банк	1	1 000	100.05	100.31	-		2.911		12.73	*	0.74	12.37		
ЮСКК	1	600	99.50	99.89	99.91	0.79	5.140		14.52	*	0.15	14.02	3 363	
ЮТК	4	5 000	101.50	101.60	101.59	0.02	1.812	2.04	9.69				32 399	
ЮТК	5	1 500	101.50	101.99	101.50	-0.36	2.419	0.33	9.31				407	10 792
ЮТК	6	1 500	101.15	101.30	101.15	-0.03	2.819	0.70	8.99				10 754	48 983
ЮТК	7	3 500	102.23	102.38	102.38	0.11	1.165		10.30	*	1.34	9.27	530	15 345
Ютэйр-Финанс	1	1 000	-	-	99.75	-0.73	5.106	0.49	11.46				161	128 246
Якутскэнерго	2	400	101.50	102.00	101.50	-0.6	2.915	0.29	8.46				3 045	

Итого: 891 422 2 454 253

В случае отсутствия биржевых сделок доходность рассчитана по котировкам на продажу.

\* Доходность не может быть рассчитана корректно из-за переменного купона и/или привязки суммы выплат к изменению курса рубля к доллару

\*\* Цена указана средневзвешенная по итогам торгов на ММВБ

\*\*\* Порядок расчета доходности:

1) Для облигаций со сроком обращения (т.е. до погашения или оферты) до 1 года доходность рассчитывается по формуле простых процентов, но с учетом реинвестирования купонов, выплачиваемых внутри срока обращения, по текущей ставке доходности.

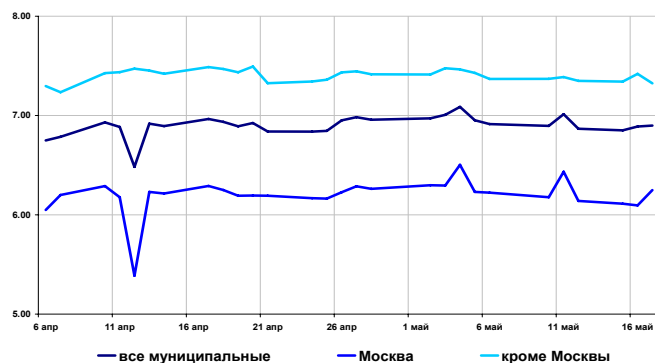
## Рынок муниципальных облигаций

### Доходность и объемы в обращении

	Значение	Изменение индекса, %		
		за день	за неделю	за месяц
<b>по всем облигациям, торгуемым на ММВБ</b>				
Индекс доходности, %6.90		0.01	0.00	0.01
Рын.ст-сть, млн. руб.182 286		0.09	-0.05	9.50
<b>по облигациям Москвы</b>				
Индекс доходности, %6.25		0.15	0.07	0.06
Рын.Ст-сть, млн. руб.69 104		-0.02	-0.17	-0.36
<b>по облигациям кроме Москвы</b>				
Индекс доходности, %7.32		-0.10	-0.04	-0.11
Рын.ст-сть, млн. руб.113 182		0.16	0.03	16.54

\* - % годовых

### Индексы доходности муниципальных облигаций, % годовых



### Основные индикаторы

Выпуск	Дата погашения	Объем вып. млн.руб	Купон,% годовых	НКД % от номинала	Котировки		Ср/взв. цена,%	Измен. п.п.	Дюрация к погашению	Доходность		Измен. п.п.	Оборот тыс. руб.	РПС
					спрос	предложение				текущая	к погаш.			
Ангарск МО, 1	21.11.08	150	14.00	3.15		109.65			638	12.41	9.99	1.17		
Барнаул, 1	14.12.06	200	13.00	2.21	101.12	102.70	105.00	3.82	203	12.13	4.26	-7.13	6 300	
Башкирия, 4	13.09.07	500	8.02	1.36										
Белгород. обл., 1	29.04.08	320	14.00	0.69		111.00	111.00	0.00	648	12.53	7.72	-0.13	573	
Белгородская обл., 1	10.11.10	2000	8.38	0.00	102.00	102.50	102.17	0.16	1385	8.20	8.03	-0.05	629	
Брянск, 1	11.10.06	200	14.00	1.34		102.60			147	13.47	7.42	1.67		
Волгоград, 1	17.07.08	450	10.20	0.75	102.81	103.40			720	9.79	8.04	-0.11		
Волгоградская обл., 1	11.06.09	600	13.00	5.45	106.35	106.75			670	11.58	7.98	0.01		
Волгоградская обл., 1	17.06.10	700	13.00	5.20	107.15	108.10	107.75	0.98	804	11.51	8.04	-0.47	1	
Воронежская обл., 1	15.12.07	600	13.00	2.24	108.65	109.15	109.15	-0.03	523	11.67	7.02	0.01	186	
Воронежская обл., 2	18.06.09	500	13.00	5.45	113.00	114.00	114.37	0.03	936	10.85	7.23	-0.02	6 871	
Иркутская обл., 1	22.07.07	578	10.50	3.42	101.58	101.84	102.65	0.93	237	9.90	6.29	-1.49	1 437	
Иркутская обл., 1	17.12.09	1500	10.00	1.51	102.70	103.15			617	9.56	7.62	-0.09		
Иркутская обл., 2	07.09.06	630	10.00	1.95	100.75	100.95	100.80	-0.05	111	9.73	7.56	0.15	515	
Иркутская обл., 2	23.10.08	900	8.50	0.49	100.50	100.80			822	8.39	7.68	0.11		
Кабардино-Балкария, 1	20.10.07	500	14.00	1.04		103.70	103.60	0.05	389	13.38	10.75	-0.07	6 216	
Казань, 1	21.07.06	1000	10.50	0.78	100.43	100.55			65	10.36	7.54	-0.76		
Казань, 2	11.04.07	1000	10.00	2.00	101.66	101.90			316	9.62	8.02	-0.18		10 180
Калуж.обл., 1	24.12.07	300	10.00	3.95		102.70			536	9.38	8.33	0.40		
Кировская обл., 1	22.12.08	400	8.39	1.29	100.81	101.15			547	8.19	7.84	-0.12		
Клинский район, 1	03.05.07	200	12.00	0.43		103.20			336	11.58	8.77	7.77		
Коми, 5	24.12.07	500	14.00	2.07	107.68	110.00			529	12.49	6.93	-0.03		
Коми, 6	14.10.10	700	14.00	1.27	115.20	117.00			1287	11.84	7.83	0.00		
Коми, 7	22.11.13	1000	12.00	5.75										
Коми, 8	03.12.15	1000	9.00	1.78	95.21	100.30	100.45	1.95	2329	8.80	7.61	-0.33	1	
Костромская обл., 4	11.03.08	800	12.00	2.10	107.05	108.05			598	10.89	6.90	0.02		
Краснодарский край, 1	15.05.07	1000	10.00	0.03										
Красноярск, 4	27.10.06	630	12.50	0.72	102.65	103.00			160	12.05	5.76	-0.86		
Красноярск, 5	18.10.08	1000	6.19	0.49	100.00	100.05	100.00	0.86	822	6.16	7.37	0.00	10 000	14 804
Красноярский край, 2	26.10.06	1500	10.95	0.66	102.00	102.28			160	10.64	5.83	-0.32		
Красноярский край, 3	01.10.08	3000	7.00	0.81	98.90	99.20			647	7.00	7.09	-0.28		
Лен.обл., 1	08.12.10	800	14.01	5.91										
Лен.обл., 2	05.12.14	1300	13.50	5.62		129.00	129.00	0.39	2051	10.03	7.76	-0.07	14 190	
Липецкая обл, 3	19.09.07	300	7.00	1.07										
Москва, 27	20.12.06	4000	15.00	2.38	105.74	106.40	105.73	-0.60	208	13.87	5.24	1.04	2 538	
Москва, 29	05.06.08	5000	10.00	4.47	107.00	107.30	107.09	0.18	671	8.96	6.36	-0.11	1	42 794
Москва, 31	20.05.07	5000	10.00	2.36										
Москва, 32	25.05.06	4000	10.00	2.22	100.06	101.00			8	9.69	0.00	0.00		
Москва, 35	18.06.06	4000	10.00	1.64	100.07	100.80			32	9.76	0.86	0.86		
Москва, 36	16.12.08	4000	10.00	4.16	105.51	109.15	109.15		828	8.83	0.00	0.00	1	
Москва, 37	23.09.06	4000	10.00	1.51	101.70	102.10	101.70	-0.32	127	9.69	5.20	0.91	3 284	
Москва, 38	26.12.10	5000	10.00	3.89	113.35	115.00	113.41	1.91	1364	8.53	6.69	0.06	12 123	
Москва, 39	21.07.14	5000	10.00	3.18	110.10	110.20	110.11	0.07	2147	8.83	6.93	-0.03	32 324	588 084
Москва, 40	26.10.07	5000	10.00	0.58		106.45			496	9.34	5.44	-0.70		
Москва, 41	30.07.10	3378	10.00	2.93		111.20			1278	8.76	6.14	-0.66		
Москва, 42	13.08.07	3000	10.00	0.11	102.01	107.65			432	9.28	3.72	-2.21		
Москва, 43	17.05.08	5000	10.00	0.00										
Москва, 44	24.06.15	10000	10.00	3.95	109.90	110.04	110.01	0.18	2303	8.78	6.93	0.00	5 616	1 248 332
Москва, 47	28.04.09	5000	10.00	0.52	106.01	108.55			948	9.17	6.48	-0.09		21 660
Московская обл., 3	19.08.07	4000	11.00	2.62	104.95	105.20			432	10.20	6.71	-0.09		
Московская обл., 4	21.04.09	9600	11.00	0.66	111.00	111.09	111.01	0.37	932	9.85	7.00	-0.16	77 400	3 443 740

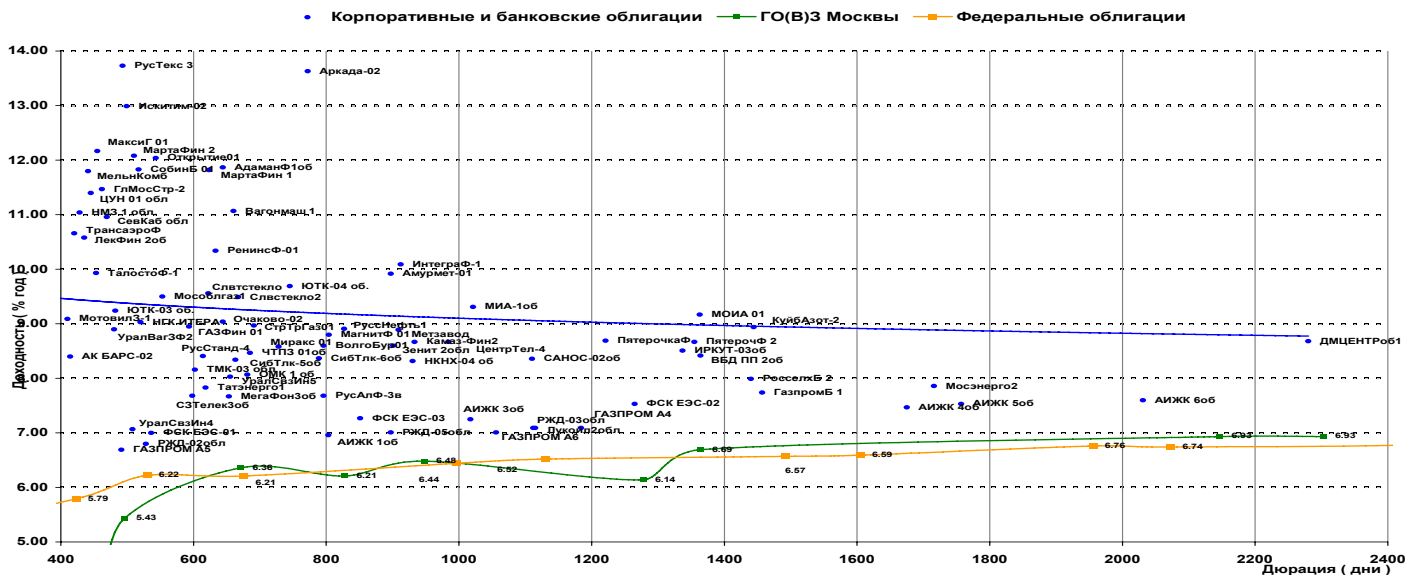
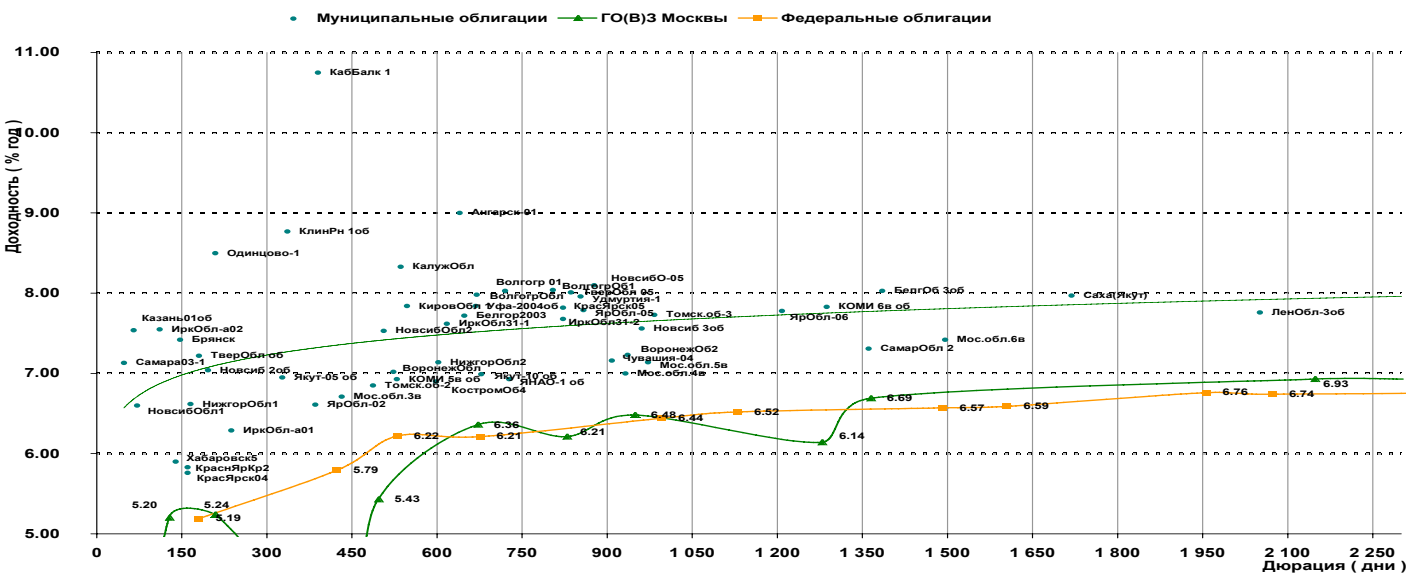
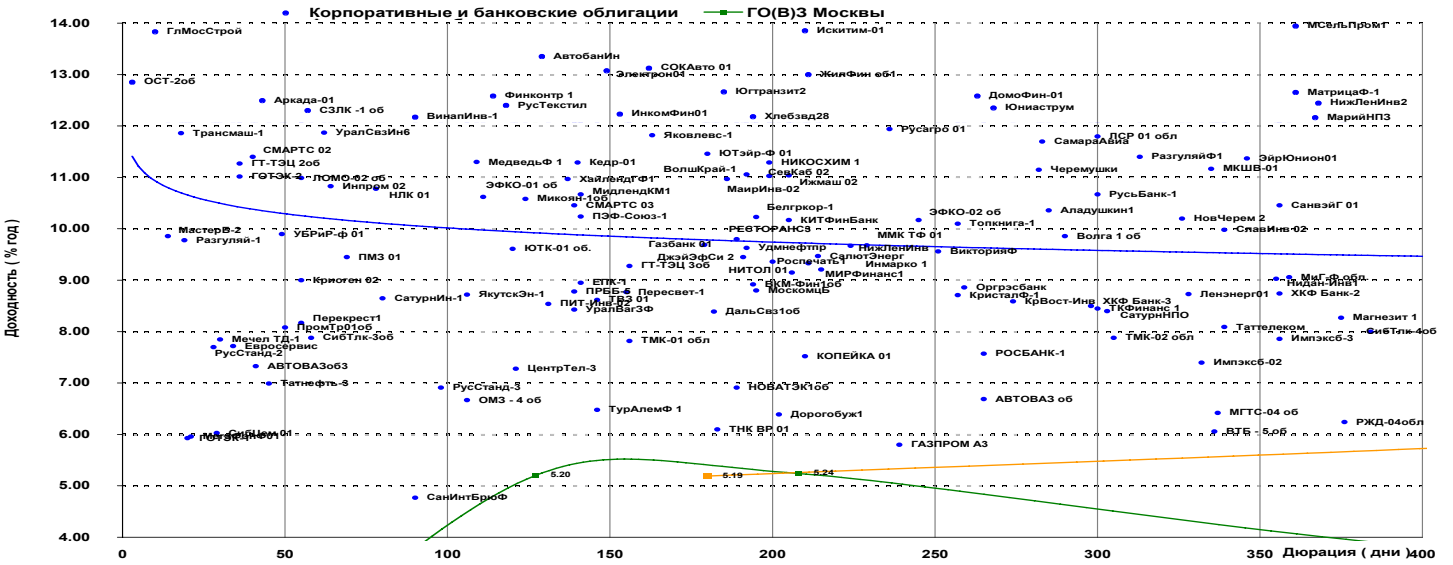
## Рынок муниципальных облигаций

### Основные индикаторы

Выпуск	Дата погашения	Объем вып. млн.руб	Купон,% годовых	НКД % от номинала	Котировки		Ср/взв. цена,%	Измен. п.п.	Дюрация к погашению	Доходность		Измен. п.п.	Оборот тыс. руб.	РПС
					спрос	предложение				текущая	к погаш.			
Московская обл., 5	30.03.10	9000	10.00	1.18	107.75	108.07	107.92	0.36	972	9.17	7.14	-0.14	214 576	344 644
Московская обл., 6	19.04.11	12000	9.00	0.54	106.75	107.00	106.97	0.34	1496	8.37	7.42	-0.09	218 5271	485 133
Нижегор.обл., 1	01.11.06	1000	11.80	0.45	101.60	102.40			165	11.47	6.62	-0.95		
Нижегор.обл., 2	02.11.08	2500	10.24	0.39	104.60	105.00	105.02	0.21	602	9.71	7.14	-0.14	1 365	1 366
Новосибирск, 2	07.12.06	1500	12.00	2.33	102.60	102.79	102.79	-0.05	196	11.42	7.04	0.07	185	
Новосибирск, 3	14.07.09	1000	13.00	4.52	113.30	113.85	113.75	0.03	961	10.99	7.56	-0.02	18 485	
Новосибирск. обл., 11	27.07.06	1500	13.50	0.70	101.04	101.35	101.35	0.25	71	13.23	6.60	-1.43	3 187	
Новосибирск. обл., 12	29.11.07	2000	13.30	2.77	108.45	108.89	108.60	0.09	506	11.94	7.53	-0.08	1 303	
Новосибирск. обл., 13	15.12.09	2500	9.00	1.41	100.95	101.39	101.22	-0.91	877	8.77	8.52	0.00	2	
Ногинский р-н, 1	22.06.06	250	15.00	2.26	100.00									
Одинцовский район, 1	20.12.06	275	12.00	1.87	101.60	102.15			209	11.54	8.51	0.40		
Пермь, 1	15.12.06	200	12.00	2.07										
Самарская обл., 1	04.07.06	1185	12.00	1.41	100.58		100.65	-0.05	48	11.76	7.13	0.29	20 049	
Самарская обл., 2	09.09.10	2000	6.82	1.16		99.10	98.90	0.66	1361	6.82	7.31	-0.18	4 945	
Саха (Якутия), 3	17.06.08	800	12.00	1.87	106.90	110.00			678	10.73	6.99	-0.59		
Саха (Якутия), 5	21.04.07	2000	9.00	0.67	100.90	101.50			327	8.81	6.96	-0.32		
Саха (Якутия), 6	13.05.10	2000	10.00	2.47										
Саха (Якутия), 7	11.04.13	2500	7.95	0.59	100.85	100.95	100.95	0.00	1719	7.83	7.97	-0.01	10 095	
Тверская обл, 3	30.11.08	800	7.95	1.66	100.01	100.39			836	7.79	8.01	-0.04		
Тверская обл., 2	23.11.06	1000	16.90	3.84	105.10	105.20	105.00	0.00	180	15.53	7.21	-0.25	2 631	
Томск, 1	22.11.07	210	11.99	2.73										
Томская обл, 3	09.11.09	900	9.00	0.20	99.70	100.15	99.90		984	8.99	1.00	0.00	2 997	
Томская обл., 16	27.07.06	500	11.00	3.35										
Томская обл., 18	13.10.07	600	11.00	1.02	104.45	104.70			487	10.40	6.85	-0.09		
Удмуртия, 1	27.12.08	1000	8.20	3.17	100.80	100.90	100.90	0.09	853	7.88	7.96	-0.04	4 036	
Уфа, 3	18.07.06	400	10.03	3.30										
Уфа, 4	03.06.08	500	10.03	4.45	104.16	104.39	104.35	0.14	668	9.22	7.84	-0.08	3 339	
Хабаровский край, 5	05.10.06	700	10.00	1.15	101.30	101.60			139	9.73	5.90	-0.43		
Хабаровский край, 6	24.11.09	1000	9.00	4.29										
ХМАО, 5	27.05.08	3000	12.00	5.65										
Чувашия, 3	13.04.07	500	9.00	0.86		101.60	101.50	-0.49	319	8.79	7.42	0.59	3	
Чувашия, 4	27.03.09	750	12.33	1.69	113.00	113.50			908	10.70	7.16	-0.04		
ЯНАО, 1	03.08.08	1800	11.00	3.04	106.10	106.65			727	10.03	6.93	-0.32		14 378
Ярославская обл., 2	03.07.07	1000	13.28	1.56	106.50	106.90			385	12.24	6.61	0.03		
Ярославская обл., 3	17.11.06	700	12.00	5.95										
Ярославская обл., 4	26.05.09	1000	11.00	5.30										
Ярославская обл., 5	30.12.08	500	8.00	3.07	100.30	100.65	100.30	-0.30	858	7.74	7.79	0.13	672	
Ярославская обл., 6	19.04.11	1000	8.35	0.50	99.50	100.00			1209	8.31	7.63	-0.09		



“Кривые” доходности корпоративных и муниципальных облигаций

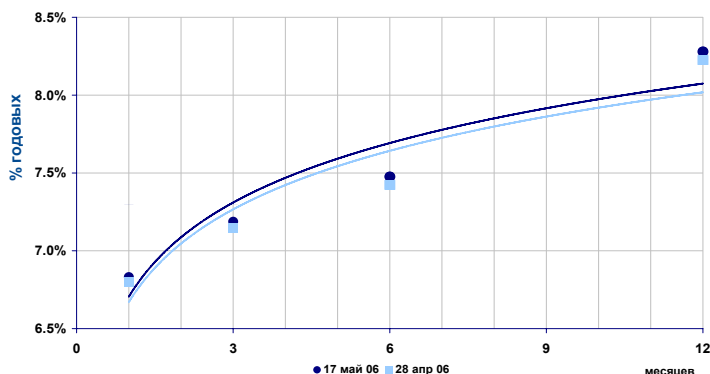


## Вексельный рынок

### Вексельные индексы ИК "РЕГИОН"

Срок	Значение, % годовых	Изменение индекса, п.п.		
		за день	за неделю	за месяц
1 мес.	6.83	0.01	0.06	0.01
3 мес.	7.19	0.00	0.02	0.11
6 мес.	7.48	0.00	0.02	-0.02
12 мес.	8.28	0.00	0.02	0.64

Вексельные индексы



### Структура вексельных индексов и доходности векселей

Векселедатель	Векселя с погашением через:							
	1 месяц		3 месяца		6 месяцев		12 месяцев	
	*	**	*	**	*	**	*	**
МДМ-Банк	-	-	10.0	7.01	5.0	7.34	-	-
УралСиб	-	-	-	-	5.0	7.10	-	-
Росбанк	15.0	6.65	10.0	6.89	5.0	6.93	10.0	7.50
МБ СПб	10.0	7.91	-	-	-	-	5.0	9.97
Импэксбанк	-	-	5.0	7.14	5.0	-	5.0	7.49
ИБГ НИКойл	-	-	5.0	6.60	-	-	-	-
Альфа-Банк	-	-	5.0	7.09	-	-	5.0	7.84
Татфондбанк	5.0	8.34	-	-	-	-	5.0	10.42
МежПромБанк	-	-	-	-	10.0	9.24	5.0	10.51
ВТБ	15.0	5.98	10.0	6.53	-	-	10.0	7.09
Сбербанк	15.0	6.05	-	-	-	-	-	-
Банк Москвы	-	-	5.0	6.50	-	-	-	-
Газпромбанк	15.0	6.63	-	-	10.0	7.09	10.0	7.24
Петрокоммерц	-	-	-	-	10.0	7.37	5.0	7.84
НОМОС-Банк	-	-	5.0	7.69	5.0	7.92	5.0	8.33
Абсолют Банк	-	-	5.0	9.12	5.0	9.48	-	-
Еврофинанс	-	-	10.0	7.14	10.0	7.29	10.0	7.59
Транскредитбанк	-	-	5.0	7.09	5.0	7.28	5.0	7.62
Россельхозбанк	-	-	10.0	6.96	10.0	7.39	5.0	7.69
Моск.Кред.Банк	10.0	8.62	5.0	9.27	-	-	5.0	10.39
МБРР	-	-	5.0	7.33	5.0	7.50	5.0	8.20
Связь-Банк	-	-	-	-	10.0	9.63	5.0	10.47
Зенит	15.0	6.44	5.0	684.26	-	-	-	-
<b>ИНДЕКС:</b>	<b>100.0</b>	<b>6.83</b>	<b>100.0</b>	<b>7.19</b>	<b>100.0</b>	<b>7.48</b>	<b>100.0</b>	<b>8.28</b>

\* - Доля на рынке, %

\*\* - Доходность к погашению, % годовых

### Доходность векселей и ее изменение

Векселедатель	Срок погашения	По котировкам		Изменение, п.п.			
		на покупку	на продажу	за день		за неделю	
				покупка	продажа	покупка	продажа
МДМ-Банк	июл 06	7.00	6.50	0.00	0.00	0.00	0.00
	авг 06	7.20	6.90	0.00	0.00	0.00	0.00
	дек 06	7.60	7.30	0.00	0.00	0.00	0.00
	январь 07	7.70	7.40	0.00	0.00	0.00	0.00
УралСиб	сен 06	7.10	6.80	0.00	0.00	0.00	0.00
	фев 07	7.50	7.20	0.00	0.00	0.00	0.00
	сен 07	7.80	7.50	0.00	0.00	0.00	0.00
Росбанк	май 06	6.70	6.40	0.00	0.00	0.00	0.00
	авг 06	7.20	6.60	0.00	0.00	0.00	0.00
	дек 06	7.30	7.01	0.00	0.00	0.00	0.00
	январь 07	7.40	7.30	0.00	0.00	0.00	0.00
	авг 07	7.80	7.45	0.00	0.00	0.00	0.00
	сен 07	8.00	7.70	0.00	0.00	0.00	0.00
Междун. банк СПб	ноя 07	8.10	7.90	0.00	0.00	0.00	0.00
	май 06	8.00	7.00	0.00	0.00	0.00	0.00
	сен 06	9.60	9.10	0.00	0.00	0.00	0.00

## Доходность векселей и ее изменение (продолжение)

Векселедатель	Срок погашения	По котировкам		Изменение, п.п.			
		на покупку	на продажу	за день		за неделю	
				покупка	продажа	покупка	продажа
	окт 06	9.80	9.30	0.00	0.00	0.00	0.00
	мар 07	10.00	9.70	0.00	0.00	0.00	0.00
Импэксбанк	июл 06	7.20	6.90	0.00	0.00	0.00	0.00
	авг 06	7.30	7.00	0.00	0.00	0.00	0.00
	сен 06	7.35	7.10	0.00	0.00	0.00	0.00
	янв 07	7.40	7.10	0.00	-0.10	0.00	-0.10
	апр 07	7.60	7.30	0.00	0.00	0.00	0.00
ИБГ НИКойл	июл 06	6.80	6.40	0.00	0.00	0.00	0.00
Альфа-Банк	авг 06	7.20	7.00	0.00	0.00	0.00	0.00
	апр 07	7.90	7.70	0.00	0.00	0.00	0.00
	авг 07	8.10	7.90	0.00	0.00	0.00	0.00
Татфондбанк	июл 06	9.00	8.50	0.00	0.00	0.00	0.00
	сен 06	9.70	9.30	0.00	0.00	0.00	0.00
	окт 06	9.90	9.50	0.00	0.00	0.00	0.00
	мар 07	10.20	9.80	0.00	0.00	0.00	0.00
	апр 07	10.30	10.15	0.00	0.00	0.00	0.00
МежПромБанк	ноя 06	9.60	9.00	0.00	0.00	0.00	0.00
	янв 07	10.30	9.70	0.00	0.00	0.00	0.00
	мар 07	10.50	10.20	0.00	0.00	0.00	0.00
	сен 07	11.00	10.70	0.00	0.00	0.00	0.00
ВТБ	май 06	6.00	5.50	0.00	0.00	0.00	0.00
	авг 06	6.70	6.40	0.00	0.00	0.00	0.00
	окт 06	7.00	6.60	0.00	0.00	0.00	0.00
	апр 07	7.20	6.90	0.00	0.00	0.00	0.00
	июн 07	7.30	7.00	0.00	0.00	0.00	0.00
	апр 08	7.50	7.40	0.00	0.00	0.00	0.00
	окт 08	7.60	7.40	0.00	0.00	0.00	0.00
Сбербанк РФ	июн 06	6.30	5.80	0.00	0.00	0.00	0.00
Банк Москвы	июл 06	6.80	6.20	0.00	0.00	0.00	0.00
Газпромбанк	май 06	6.70	6.40	0.00	0.00	0.00	0.00
	сен 06	7.00	6.80	0.00	0.00	0.00	0.00
	ноя 06	7.30	6.90	0.00	0.00	0.00	0.00
	дек 06	7.30	7.00	0.00	0.00	0.00	0.00
	янв 07	7.30	7.00	0.00	0.00	0.00	0.00
	мар 07	7.30	7.00	0.00	0.00	0.00	0.00
	июн 07	7.50	7.10	0.00	0.00	0.00	0.00
Банк "Петрокоммерц"	окт 06	7.30	6.90	0.00	0.00	0.00	0.00
	ноя 06	7.50	7.25	0.00	0.00	0.00	0.00
	дек 06	7.50	7.30	0.00	0.00	0.00	0.00
	апр 07	7.80	7.40	0.00	0.00	0.00	0.00
	июн 07	8.30	8.00	0.00	0.00	0.00	0.00
	окт 07	8.40	8.10	0.00	0.00	0.00	0.00
	ноя 07	8.40	8.20	0.00	0.00	0.00	0.00
	дек 07	8.40	8.20	0.00	0.00	0.00	0.00
НОМОС-Банк	июл 06	7.70	7.50	0.00	0.00	0.00	0.00
	авг 06	7.80	7.60	0.00	0.00	0.00	0.00
	окт 06	8.00	7.80	0.00	0.00	0.00	0.00
	дек 06	8.10	7.80	0.00	0.00	0.00	0.00
	янв 07	8.30	8.10	0.00	0.00	0.00	0.00
	апр 07	8.40	8.20	0.00	0.00	0.00	0.00
Пробизнесбанк	авг 06	8.80	8.20	0.00	0.00	0.00	0.00
	окт 06	9.80	9.30	0.00	0.00	0.00	0.00
	янв 07	10.30	9.80	0.00	0.00	0.00	0.00
	апр 07	10.40	10.10	0.00	0.00	0.00	0.00
Абсолют Банк	июл 06	9.30	8.70	0.00	0.00	0.00	0.00
	окт 06	9.60	9.20	0.00	0.00	0.00	0.00
	ноя 06	9.70	9.30	0.00	0.00	0.00	0.00
	янв 07	10.00	9.60	0.00	0.00	0.00	0.00
	фев 07	10.10	9.60	0.10	0.00	0.10	0.00

## Доходность векселей и ее изменение (продолжение)

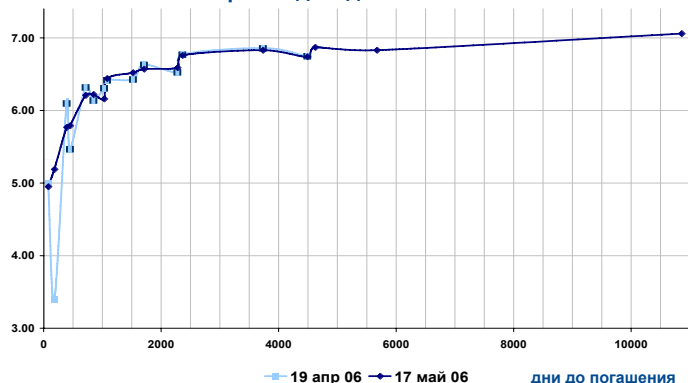
Векселедатель	Срок погашения	По котировкам		Изменение, п.п.			
		на покупку	на продажу	за день		за неделю	
				покупка	продажа	покупка	продажа
Еврофинанс	июл 06	9.30	9.00	2.10	2.00	2.10	2.00
	авг 06	9.50	9.20	2.20	2.20	2.20	2.20
	дек 06	10.00	9.60	0.00	0.00	0.00	0.00
	янв 07	7.50	7.30	0.00	0.00	0.00	0.00
	сен 07	8.10	7.50	0.00	0.00	0.00	0.00
БИН Банк	июл 06	9.30	9.00	0.00	0.00	0.00	0.00
	авг 06	9.50	9.20	0.00	0.00	0.00	0.00
	дек 06	10.00	9.60	0.00	0.00	0.00	0.00
	янв 07	9.70	9.30	0.00	0.00	0.00	0.00
	мар 07	10.30	9.90	0.00	0.00	0.00	0.00
Транскредитбанк	апр 07	10.60	10.30	0.00	0.00	0.00	0.00
	июн 06	7.10	6.90	0.00	0.00	0.00	0.00
	авг 06	7.20	7.00	0.00	0.00	0.00	0.00
	окт 06	7.30	7.20	0.00	0.00	0.00	0.00
	янв 07	7.50	7.30	0.00	0.00	0.00	0.00
Россельхозбанк	сен 07	8.00	7.70	0.00	0.00	0.00	0.00
	июл 06	7.10	6.80	0.00	0.00	0.00	0.00
	окт 06	7.20	6.80	0.00	0.00	0.00	0.00
	янв 07	7.60	7.40	0.00	0.00	0.00	0.00
	апр 07	7.80	7.50	0.00	0.00	0.00	0.00
МБРР	июл 06	7.40	7.20	0.00	0.00	0.00	0.00
	окт 06	7.50	7.30	0.00	0.00	0.00	0.00
	апр 07	8.30	7.90	0.00	0.00	0.00	0.00
АК Барс	авг 06	7.50	7.30	0.00	0.00	0.00	0.00
Зенит	июн 06	6.60	6.30	0.00	0.00	0.00	0.00
	ноя 06	7.10	6.90	0.00	0.00	0.00	0.00
	янв 07	7.20	7.00	0.00	0.00	0.00	0.00
	фев 07	7.40	7.00	0.00	0.00	0.00	0.00
Глобэкс	июн 06	11.30	10.50	0.00	0.00	0.00	0.00
	дек 06	13.50	13.00	0.00	0.00	0.00	0.00
	янв 07	13.80	13.50	0.00	0.00	0.00	0.00
	мар 07	14.20	13.70	0.00	0.00	0.00	0.00
Югтелеком	май 06	9.00	8.50	0.00	0.00	0.00	0.00
Агропромкредит	авг 06	10.20	9.80	0.00	0.00	0.00	0.00
	дек 06	11.50	11.30	0.00	0.00	0.00	0.00
Русь-Банк	авг 06	9.80	9.40	0.00	0.00	0.00	0.00
	сен 06	9.90	9.50	0.00	0.00	0.00	0.00
	окт 06	10.00	9.60	0.00	0.00	0.00	0.00
УралВТБ	окт 06	10.50	9.80	0.00	0.00	0.00	0.00
	дек 06	10.90	10.40	0.00	0.00	0.00	0.00
Северная Казна	июл 06	9.50	8.70	0.00	0.00	0.00	0.00
	окт 06	10.00	9.50	0.00	0.00	0.00	0.00
	дек 06	10.60	10.10	0.00	0.00	0.00	0.00
	янв 07	11.10	10.70	0.00	0.00	0.00	0.00
	апр 07	11.20	10.80	0.00	0.00	0.00	0.00
Ютэйр	июн 07	11.60	11.30	0.00	0.00	0.00	0.00
	май 06	9.30	8.50	0.00	0.00	0.00	0.00
	июн 06	9.50	8.90	0.00	0.00	0.00	0.00
Моск.Кред.Банк	май 06	8.00	7.50	0.00	0.00	0.00	0.00
	июн 06	9.00	8.50	0.00	0.00	0.00	0.00
	июл 06	9.40	9.00	0.00	0.00	0.00	0.00

**Рынок ГКО/ОФЗ**

**Индексы ГКО/ОФЗ**

	Значение	Изменение индекса		
		за день	за неделю	за месяц
<b>ОФЗ</b>				
Доходность, % годовых	6.51	-0.03	0.05	0.07
Объем в обращении, млрд. руб.	621.339	0.000	0.000	0.000
Оборот, млн. руб.	16 119 709.071	47.282	52.172	0.043

**Кривая доходности ГКО/ОФЗ**



**Основные индикаторы**

Выпуск	Дата погаш.	Цена сделок, % от номинала				Котировки закр.		Дох. к пог. закрытия	Объем, млн. руб.	Операции Минфина
		мин.	макс.	сред.	закр.	спрос	предл.			
25057	20 янв 10	103.50	103.60	103.59	103.60	103.50	103.60	6.45	59 802.019	
25058	30 апр 08	100.35	100.70	100.42	100.38	100.33	100.40	6.21	83 271.291	
25059	19 янв 11	98.00	98.75	98.75	98.75	98.57	98.68	6.57	989.468	
25060	29 апр 09	98.65	98.70	98.68	98.70	98.66	98.74	6.44	39 471.000	
26198	02 ноя 12	96.02	96.10	96.06	96.10	96.00	96.13	6.76	63 399.913	
27020	08 авг 07	105.00	105.00	105.00	105.00	-	106.00	5.79	10 500.000	
27025	13 июн 07	-	-	-	-	-	101.34	-	-	
27026	11 мар 09	-	-	-	-	-	102.70	-	-	
45001	15 ноя 06	102.40	102.50	102.40	102.40	102.42	102.79	5.19	10 266.418	
45002	02 авг 06	-	-	-	-	-	101.35	-	-	
46001	10 сен 08	105.79	105.80	105.79	105.80	105.70	105.80	6.22	22 745.875	
46002	08 авг 12	110.00	110.10	110.00	110.10	110.10	110.50	6.59	555.505	
46003	14 июл 10	111.50	111.50	111.50	111.50	-	111.80	6.52	733.670	
46005	09 янв 19	-	-	-	-	-	45.70	-	-	
46010	17 май 28	-	-	-	-	-	-	-	-	
46011	20 авг 25	-	-	-	-	78.45	78.85	-	-	
46012	05 сен 29	-	-	-	-	-	64.25	-	-	
46014	29 авг 18	109.00	109.00	109.00	109.00	108.90	109.14	6.74	16 008.828	
46017	03 авг 16	105.35	105.70	105.45	105.60	105.60	105.62	6.83	10 671 434.351	
46018	24 ноя 21	110.24	110.60	110.46	110.60	110.45	110.65	6.83	69 871.847	
46019	20 мар 19	-	-	-	-	54.75	55.19	-	-	
46020	06 фев 36	99.49	99.80	99.57	99.80	99.80	99.95	7.06	5 070 564.746	
48001	31 окт 18	104.60	104.60	104.60	104.60	100.00	104.90	7.34	94.140	

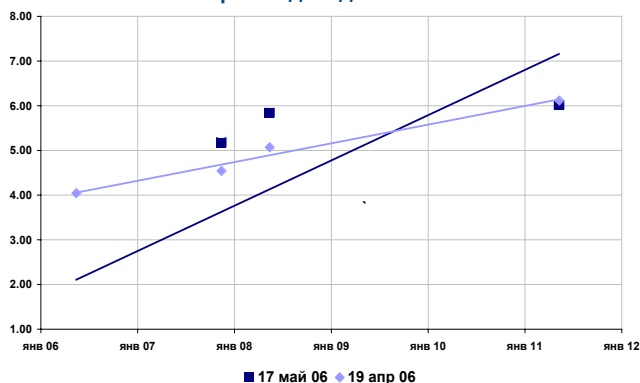
## Рынок облигаций ВВЗ

### Индексы облигаций ВВЗ

	Значение	Изменение индекса			
		за день	за неделю	за месяц	
Индекс дохода	1058.53	0.13	0.00	0.11	*
Индекс цен	276.80	0.13	-0.07	-0.14	*
Индекс доходности	5.79	-0.05	-0.02	0.39	**
Дюрация рынка, лет	2.09	0.00	0.05	-0.02	
Рыночная стоимость, млн. \$	5 060.48	6.181	-1755.548	-1760.040	

\* - %  
\*\* - % годовых

### Кривая доходности ОВВЗ



### Основные индикаторы

Транш	Дата погашения	Купон, % годовых	НКД	Котировки, % от ном.			Изменение средн.	Доходность, % год.		Изменение дох. к пог.	Спрэд,* б.п.
				Спрос	Предл.	Средн.		тек.	к пог.		
6	14 май 06	3.000	0.025	0.00	0.00	0.00	0.00	12000.00	0.00	0.00	0
8	14 ноя 07	3.000	0.025	97.31	97.50	97.41	0.00	3.08	5.18	0.00	17
5	14 май 08	3.000	0.025	94.69	94.93	94.81	0.13	3.16	5.84	-0.07	86
7	14 май 11	3.000	0.025	87.19	87.50	87.34	0.19	3.43	6.01	-0.04	-766

\* - к гособлигациям США

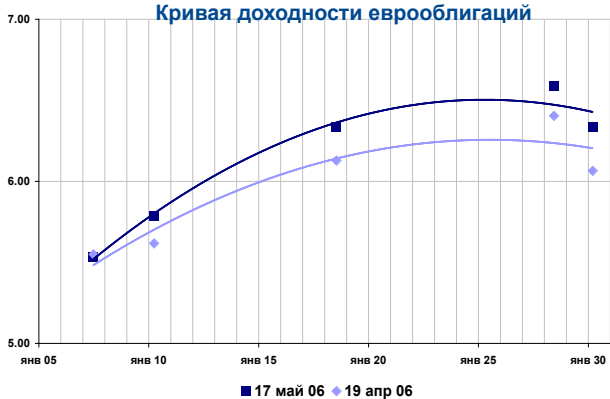
## Рынок еврооблигаций РФ

### Индексы еврооблигаций РФ

	Значение	Изменение индекса			
		за день	за неделю	за месяц	
Индекс дохода	766.01	-0.43	-0.89	-1.14	*
Индекс цен	362.77	-0.45	-1.00	-1.61	*
Индекс доходности	5.87	0.05	0.12	0.20	**
Дюрация рынка, лет	12.500	0.00	12.50	-0.08	
Рыночная стоимость, млрд. \$	34 644.72	-148.99	-310.92	-397.51	

\* - %  
\*\* - % годовых

### Кривая доходности еврооблигаций



### Основные индикаторы

Транш	Дата погашения	Купон, % годовых	НКД	Котировки, % от ном.			Изменение средн.	Доходность, % год.		Изменение дох. к пог.	Спрэд,* б.п.
				Спрос	Предл.	Средн.		тек.	к пог.		
10, USD	26 июн 07	10.00	3.944	107.25	107.50	104.66	0.06	9.21	5.54	-0.07	74
8 1/4, USD	31 мар 10	8.25	1.077	106.38	106.63	104.72	-0.03	7.80	5.79	0.01	88
11, USD	24 июл 18	11.00	8.953	147.50	148.00	139.16	-0.56	7.43	6.33	0.07	0
12 3/4, USD	24 июн 28	12.75	5.065	182.25	182.75	171.16	-0.47	7.24	6.59	0.05	135
5, USD	31 мар 30	5.00	0.653	111.63	111.75	106.69	-0.55	4.66	6.34	0.07	113

\* - к гособлигациям США

## Группа компаний "РЕГИОН"

Группа компаний "РЕГИОН" объединяет динамично развивающиеся компании, оказывающие в совокупности целый спектр услуг на рынке ценных бумаг, в числе которых услуги в сфере брокерской (ООО "БК РЕГИОН"), депозитарной деятельности (ЗАО "ДК РЕГИОН"), доверительного управления ценными бумагами, управления инвестиционными фондами, паевыми инвестиционными фондами и негосударственными пенсионными фондами (ЗАО "РЕГИОН ЭСМ"), а также услуги финансового консультанта на рынке ценных бумаг (ЗАО "РЕГИОН ФК"). Компании группы обладают всеми необходимыми лицензиями для осуществления соответствующих видов деятельности. Профессионализм сотрудников компаний группы подтвержден рейтингами НАУФОР (АА - высокая степень надежности), журнала "Деньги", а также многочисленными опросами участников рынка ценных бумаг, проводимых информационными агентствами АК&М и РосБизнесКонсалтинг, по результатам которых Компания устойчиво занимает ведущие места. Основные причины наших успехов кроются в четком понимании тенденций рынка и чутком отношении к интересам наших клиентов. Если Вам потребуется какая-либо помощь, либо Вы захотите более подробно узнать о спектре оказываемых нами услуг, пожалуйста, свяжитесь с нами.

**Многоканальный телефон: (095) 777-29-64      Факс: (095) 975-24-48**

**Web-site: [www.regiongroup.ru](http://www.regiongroup.ru)**

### Операции с векселями

Павел Голышев (доб.303;  
e-mail: [golyshev@regnm.ru](mailto:golyshev@regnm.ru)),  
Виктория Скрыпник (доб.301;  
e-mail: [vvs@regnm.ru](mailto:vvs@regnm.ru)),  
Елена Шехурдина (доб.463;  
e-mail: [lenash@regnm.ru](mailto:lenash@regnm.ru)),  
Новикова Валентина (доб.543;  
e-mail: [valentine@regnm.ru](mailto:valentine@regnm.ru)),

### Операции с облигациями

Сергей Гуминский (доб.433;  
e-mail: [guminskiy@regnm.ru](mailto:guminskiy@regnm.ru))

Петр Костиков (доб.471;  
e-mail: [kostikov@regnm.ru](mailto:kostikov@regnm.ru))

Игорь Каграманян (доб.575;

### Операции с акциями

#### Руководитель департамента

Павел Ващенко (доб.335; e-mail: [pvaschenko@regnm.ru](mailto:pvaschenko@regnm.ru))

#### Клиентское обслуживание:

Владимиров Владимир (доб.570; e-mail: [vladimirov@regnm.ru](mailto:vladimirov@regnm.ru)),  
Маргарита Петрова (доб.333;  
e-mail: [rita\\_petrova@regnm.ru](mailto:rita_petrova@regnm.ru))  
Янковский Александр (доб.585; e-mail: [java@regnm.ru](mailto:java@regnm.ru))

#### Трейдеры:

Алексей Цырульник (доб.147;  
e-mail: [alexiz@regnm.ru](mailto:alexiz@regnm.ru)),  
Марина Муминова (доб.157;  
e-mail: [muminova@regnm.ru](mailto:muminova@regnm.ru)) и (095) 264-43-72 (прямой),  
Никита Фраш (доб.137; e-mail: [frash@regnm.ru](mailto:frash@regnm.ru)),  
Рифат Летфуллин (доб.504;  
e-mail: [letfullin@regnm.ru](mailto:letfullin@regnm.ru)),  
Орловский Максим (доб.534; e-mail: [orlovskiy@regnm.ru](mailto:orlovskiy@regnm.ru)),

### Аналитическое и информационное обслуживание

#### Директор по аналитике и информации

Анатолий Ходоровский (доб.538;  
e-mail: [khodorovsky@regnm.ru](mailto:khodorovsky@regnm.ru)).

#### Анализ финансовых рынков:

Александр Ермак -долговой рынок  
(доб.405; e-mail: [aermak@regnm.ru](mailto:aermak@regnm.ru)).  
Комиссаров Константин - долговой рынок  
(доб.428; e-mail: [komissarov@regnm.ru](mailto:komissarov@regnm.ru))

#### Отраслевой и макроэкономический анализ:

Валерий Вайсберг (доб.143; e-mail: [vva@regnm.ru](mailto:vva@regnm.ru)),  
Евгений Шаго (доб.336; e-mail: [shago@regnm.ru](mailto:shago@regnm.ru)),

### Организация программ долгового финансирования

Олег Дулебенец ( доб.584;  
e-mail: [dulebenets@regnm.ru](mailto:dulebenets@regnm.ru) );  
Константин Ковалев (доб.547;  
e-mail: [kovalev@regnm.ru](mailto:kovalev@regnm.ru))  
e-mail: [valentine@regnm.ru](mailto:valentine@regnm.ru)),  
e-mail: [guminskiy@regnm.ru](mailto:guminskiy@regnm.ru))

### Доверительное управление

Сергей Малышев (доб.120; e-mail: [smalyshev@regnm.ru](mailto:smalyshev@regnm.ru)),  
Данила Шевырин (доб.178; e-mail: [she\\_dv@regnm.ru](mailto:she_dv@regnm.ru)),  
Екатерина Колотыркина (доб.180; e-mail: [kolot@regnm.ru](mailto:kolot@regnm.ru))

### Страницы компании в информационной системе REUTERS: <REGION>

*Данный обзор носит исключительно информационный характер и не может рассматриваться как предложение к заключению сделок с компаниями группы "РЕГИОН". Мы не претендуем на полноту и точность изложенной информации. Наши клиенты могут иметь позицию или какой-либо иной интерес в любой сделке прямо или косвенно упомянутой в тексте настоящего обзора. РЕГИОН не несет ответственности за любой прямой или косвенный ущерб, наступивший в результате использования информации, изложенной в настоящем обзоре. Любые операции с ценными бумагами, упоминаемыми в настоящем обзоре, могут быть связаны со значительным риском.*