

Рынок долговых инструментов

Ежедневный бюллетень

Основные индикаторы финансового рынка *

| Показатель | Значение | Изменение | |
|--|----------|-----------|-----------|
| | | за день | за неделю |
| Рынок акций | | | |
| Индекс Dow Jones | 11253.24 | 0.39% | 2.56% |
| Индекс РТС | 1381.7 | 0.32% | 1.50% |
| Валютный рынок | | | |
| Курс доллара ЦБ РФ, руб. | 27.8171 | -0.094% | -0.653% |
| Курс доллара ЕТС "сегодня", руб. | 27.8149 | -0.097% | -0.750% |
| Курс доллара ЕТС "завтра", руб. | 27.7878 | -0.166% | -0.831% |
| Объем \$ "сегодня" ЕТС, млн. \$ | 888.721 | -218.767 | 234.401 |
| Объем \$ "завтра" ЕТС, млн. \$ | 1258.848 | 167.666 | -451.587 |
| Доллар / Евро | 1.218 | 0.90% | 2.23% |
| Иена / Доллар | 116.835 | -0.44% | -1.13% |
| Швейц. франк / Доллар | 1.28965 | -0.44% | -1.82% |
| Денежный рынок | | | |
| Остатки на К/С по России, млн. руб. | 346 800 | 1.20% | -3.77% |
| Остатки на К/С по Москве, млн. руб. | 249 400 | 0.16% | -5.64% |
| Остатки на Д/С в ЦБ РФ, млн. руб. | 164 800 | 2.23% | 38.37% |
| Сальдо операций ЦБ РФ, млн. руб. | 26 900 | 45.41% | -17.48% |
| Ставки рынка МБК | | | |
| MIBOR "overnight" | 2.04 | -0.05 | -0.52 |
| MIBOR 7 дней | 3.50 | -0.01 | 0.05 |
| MIBOR 30 дней | 4.43 | 0.04 | -0.26 |
| MIBOR 90 дней | 6.00 | -0.07 | -0.22 |
| MIBOR 180 дней | 7.10 | 0.03 | -0.11 |
| MIBOR 1 год | 8.06 | 0.02 | -0.02 |
| Аукцион обратного РЕПО ЦБ РФ | | | |
| Средневзв-я ставка, % годовых | 4.55 | - | 0.21 |
| Ставка отсеечения, % годовых | 4.60 | - | 0.20 |
| Аукцион прямого РЕПО ЦБ РФ | | | |
| 11:00. Объем сделок, млн. руб. | - | - | - |
| Средневзвешенная ставка, % годовых | - | - | - |
| 15:00. Объем сделок, млн. руб. | - | - | - |
| Средневзвешенная ставка, % годовых | - | - | - |
| Товарные рынки | | | |
| Нефть Brent, \$/bbl | 61.97 | -1.51% | 7.49% |
| Нефть Urals, \$/bbl | 57.06 | -1.81% | 4.47% |
| Золото, \$/Oz | 555.25 | 0.23% | 2.76% |
| Платина, \$/Oz | 1027.50 | 0.15% | 0.93% |
| Международные рынки капитала, % годовых | | | |
| LIBOR USD 1 М | 4.7763 | 0.0237 | -4.6963 |
| LIBOR USD 3 М | 4.9300 | 0.0100 | 0.0400 |
| LIBOR USD 6 М | 5.0563 | 0.0150 | 0.0163 |
| LIBOR USD 12М | 5.1731 | 0.0131 | -0.0256 |
| LIBOR EUR 1 М | 2.6348 | 0.0012 | 0.0020 |
| LIBOR EUR 3 М | 2.7058 | 0.0035 | 0.0083 |
| LIBOR EUR 6 М | 2.8594 | 0.0117 | 0.0294 |
| LIBOR EUR 12 М | 3.1038 | 0.0166 | 0.0387 |
| Гособлигации США | | | |
| 2 года | 4.6280 | -0.0420 | -0.1100 |
| 5 лет | 4.5990 | -0.0840 | -0.1490 |
| 10 лет | 4.6520 | -0.0730 | -0.0830 |
| 30 лет | 4.7000 | -0.0450 | -0.0200 |

* - Здесь и далее все данные приведены по итогам предыдущего торгового дня

В этом выпуске:

Конъюнктура рынка

Индекс промышленного производства США в феврале увеличился на 0,7% после падения на 0,3% в прошлом месяце.

Ставки на рынке МБК не превышали 1% годовых. Данные по Америке вышедшие накануне привели в пятницу к росту спроса на еврооблигации развивающихся рынков.

Благоприятная конъюнктура на мировых долговом и валютном рынках, избыток рублевой ликвидности оставались основными факторами, определяющими положительную динамику цен рублевых облигаций в пятницу.

Торговые идеи: "В последнее время на рынке усилились опасения относительно роста процентных ставок по базовым активам." Мы рекомендуем покупать недооцененные выпуски ЮТК-1 и ЮТК-4, ИТЕРА, Русснефть.

..... Подробнее см. стр. 2-4

•Календарь долгового рынка 5

•Индексы долгового рынка ГК "РЕГИОН" 6-7

Основные индикаторы долговых рынков:

• Рынок корпоративные облигации 8-11

• Рынок муниципальных облигаций 12-13

• Кривые доходности облигаций 14

• Рынок векселей 115-17

• Рынок ОФЗ 18

• Рынок ОВВЗ и еврооблигации 19

• Группа компаний "РЕГИОН" 20

Конъюнктура рынка

Экономика

Индекс промышленного производства США в феврале увеличился на 0,7% после падения на 0,3% в прошлом месяце. В годовом выражении рост промышленного производства составил 3,3%. Уровень загрузки мощностей вырос до 81,2% против 80,8% в прошлом месяце. Снижение уровня производственной активности в январе во многом объяснялось резким падением объема производства электроэнергии, произошедшее в связи с аномально теплой погодой. Снижение средней температуры в феврале до средне-сезонного уровня привело к росту объема производства электроэнергии на 7,9%. Динамика в остальных секторах показала смешанные результаты.

Предварительное значение индекса потребительской уверенности, рассчитываемого Мичиганским Университетом, в марте осталась неизменным, и составило 86,7 пунктов.



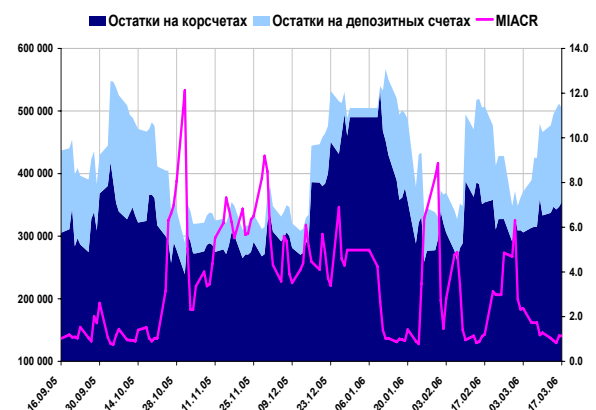
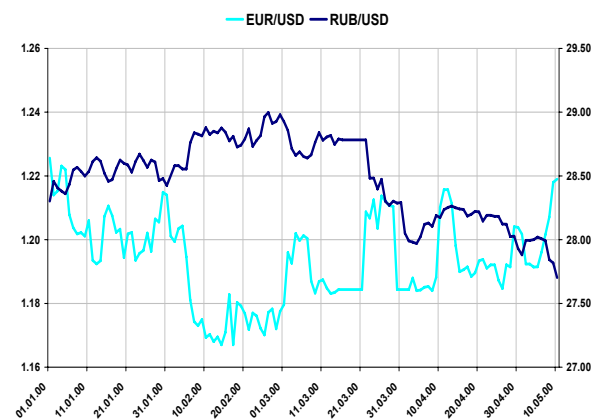
Денежный и валютный рынок.

Ставки на рынке МБК не превышали 1% годовых. Данные ЦБ РФ сегодня показывают положительную ситуацию с ликвидностью. Остатки средств на корсчетах снизились на 13,6д. руб. до 341,0. руб. Сальдо операций ЦБ по предоставлению ликвидности выросла на 55,3 млрд. руб.

Курс доллара в пятницу продолжил снижение против рубля. В течение торговой сессии котировки снижались до 27,65 RUR/USD. Укреплению рубля способствовал рост евро на мировом рынке. Оптимистичные настроения игроков относительно перспектив европейской валюты были обусловлены вышедшими накануне данными по экономике США.

Валютные облигации.

Данные по Америке вышедшие накануне привели в пятницу к росту спроса на еврооблигации развивающихся рынков. Дополнительным свидетельством интереса инвесторов к данному классу активов стало удачное размещение еврооблигаций Бразилии и Уругвая, каждой - на 500 млн. USD, соответственно до 2037 г. и 2036 г. Российский сегмент следовал настроениям базовых активов. Цена России-30 выросла на 0,34 п., доходность снизилась до 5,79%, спрэд к UST`10 составил 112 б.п.



Конъюнктура рынка

Рублевые облигации.

Благоприятная конъюнктура на мировых долговом и валютном рынках, избыток рублевой ликвидности оставались основными факторами, определяющими положительную динамику цен рублевых облигаций в пятницу. При этом активность инвесторов выросла, темпы роста цен по наиболее ликвидным бумагам составляли в пределах 0,05-0,1 п.п.

Оборот торгов по корпоративным облигациям вырос относительно предыдущего рабочего дня, составив около 1554,4 млн. руб. на основной сессии ФБ ММВБ и более 7,2 млрд. руб. в РПС, при этом около 21% пришлось на подешевевшие выпуски. Высокие обороты наблюдались по выпускам: ФСК-2 (209 млн. руб., +0,1 п.п.), Магnezит-1 (101 млн. руб., -0,17 п.п.), Пятерочка-Ф 2 (83,4 млн., +0,04 п.п.), РЖД- (78 млн. руб., +0,1 п.п.), ФСК-3 (65 млн.руб., +0,15 п.п.). Кроме того, относительно активно торговались (порядка 46-51 млн. руб.) облигации второго эшелона: ВБД-2, Удмуртнефтепродукт, НКНХ-4. В целом на долю бумагам 1-го и 2-го эшелона пришлось около 81% заключенных сделок.

На рынке муниципальных облигаций оборот снизился и составил около 226 млн. руб. и 556 млн. руб. в РПС, из которых около 31% пришлось на подешевевшие облигации. Наибольшие обороты (около 25-31 млн. руб.) были зафиксированы по облигациям Костром.область-4 (-0,45 п.п.), Моск.область-5 (+0,11 п.п.), Самар.область-2 (+0,17 п.п.). Порядка 19 млн. руб. составили обороты по облигациям Нижег.области-2 (+0,06 п.п.) и Краснодар.края (-0,15 п.п.).

Сегодня, по нашему мнению, можно ожидать сохранение положительной динамики на рынке рублевых облигаций на фоне продолжающегося снижения доходности госбумаг США и еврооблигаций РФ, а также ослабления доллара относительно евро. Дополнительными положительными факторами остаются избыток рублевой ликвидности и низкие ставки на рынке МБК. Вышедшие вчера данные по инфляции в США несколько ослабили напряженность инвесторов, связанную с ожиданиями дальнейшего более сильного, чем ожидалось ранее повышения ставки ФРС.

Торговые идеи:

" В последнее время на рынке усилились опасения относительно роста процентных ставок по базовым активам. Вышедшие в начале месяца данные по рынку труда США усилили эти опасения. Ожидается, что к концу нынешнего года ФРС повысит ставки до 5,25%. Кроме этого, председатель Европейского Центробанка в своем выступлении подчеркнул, что вероятность повышения ставок в Еврозоне повысилась. Ожидается, что к концу года ЕЦБ увеличит базовую ставку рефинансирования до 3,00%. Банк Японии анонсировал окончание политики "дешевых денег". В совокупности эти факторы оказывают негативное воздействие на долговые инструменты. В связи с этим мы рекомендуем обратить внимание на бумаги качественного второго эшелона с короткой дюрацией, среди которых наиболее интересными с точки зрения доходности нам представляются бумаги: Трансмашхолдинг-1, Промтрактор-Финанс-1, ЮТК-1, ЮТК-2, ЮТК-3, ЦНТ-1, ЛОМО-1.

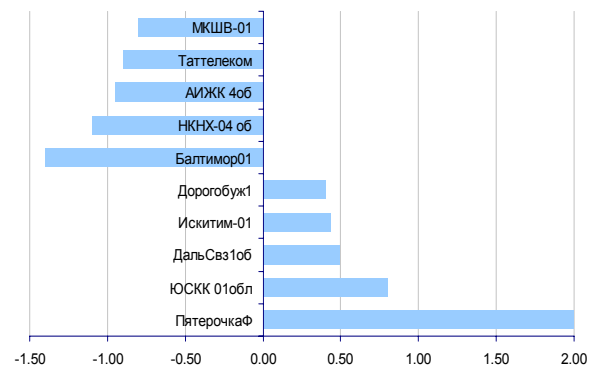
" На наш взгляд, доходность, зафиксированная в результате аукциона по размещению второго выпуска облигаций Россельхозбанка (8,08%), является завышенной. Россельхозбанк является стопроцентным государственным банком, т.е. его облигации, по сути, являются квази-суверенными выпусками. Сопоставимые по дюрации госкомпании торгуются на уровне 7,20-7,38%. На наш взгляд, справедливый уровень доходности лежит в диапазоне 7,55-7,60%.

" Мы рекомендуем покупать недооцененные выпуски ЮТК-1 и ЮТК-4. На наш взгляд компания имеет неплохие производственные перспективы, в последнее время менеджмент предпринял ряд шагов по реструктуризации долговой нагрузки.

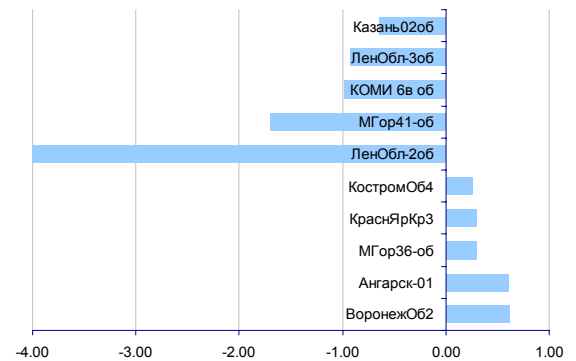
" Мы рекомендуем покупать облигации ИТЕРЫ. В конце февраля было озвучено несколько ключевых новостей, способных, на наш взгляд, позитивно повлиять на котировки облигаций компании. В частности, ИТЕРА заключила договор о партнерстве с Внешторгбанком. Сотрудничество предполагает предоставление расширенного финансирования. Кроме того, ИТЕРА достигла



Лидеры роста/падения, %



Лидеры роста/падения, %





Конъюнктура рынка

соглашения с Газпромом о подключении Берегового месторождения к ЕСГ. Соглашение позволит компании начать добычу на месторождении; прогнозируемый объем производства составит 11-12 млрд. м3 газа в год.

" Мы рекомендуем покупать облигации Русснефти. В конце февраля заместитель Председателя Правительства РФ Александр Жуков заявил, что в 2007 году будут введены поправочные коэффициенты при расчете налога на добычу полезных ископаемых (НДПИ). На наш взгляд, введение дифференцированного НДПИ приведет к существенному снижению налоговой нагрузки компании, что, в свою очередь, должно сказаться на росте операционной рентабельности.

Календарь

| Дата | Раздел | Важность | Субъект | Примечание |
|------------------|---|-----------|-------------------------|---|
| 20.03.2006 | Выплата купона и погашение | высокая | Илим Палп Финанс,1 | Сумма выплат-1612.5 млн.руб. |
| 20.03.2006 | Налог на игорный бизнес | высокая | ФНС РФ | |
| 20.03.2006 | НДС | высокая | ФНС РФ | Ориентировочная сумма выплат - 136.195 млрд. руб. |
| 20.03.2006 | Акцизы | высокая Ф | НС РФ | Ориентировочная сумма выплат - 1.684 млрд. руб. |
| 20.03.2006 | Экономика | высокая | Россия | Блок ежемесячной статистики (февраль) |
| 20.03.2006 | Начало подачи заявок на оферту | средняя | ВТБ,4 | Окончание-22.03.2006 |
| 20.03.2006 | Начало подачи заявок на оферту | средняя | Группа ЛСР,1 | Окончание-23.03.2006 |
| 20.03.2006 | Начало подачи заявок на оферту | средняя | МПК "Очаково",2 | Окончание-24.03.2006 |
| 20.03.2006 | Окончание подачи заявок на оферту | средняя | Банк Зенит,1 | |
| 20.03.2006 | Составление списка держателей облигаций для выплаты купона | средняя | Иркутская обл.,31001 | |
| 20.03.2006 | Составление списка держателей облигаций для выплаты купона | средняя | Кировская область,34001 | |
| 20.03.2006 | Составление списка держателей облигаций для выплаты купона | средняя | Новосибирск. обл.,34013 | |
| 20.03.2006 | Составление списка держателей облигаций для выплаты купона | средняя | Одинцовский район,31001 | |
| 20.03.2006 18:00 | Статистика | средняя | США | Индекс опережающих индикаторов (февраль) |
| 20.03.2006 | Выплата купона | низкая | Микоян. мясокомбинат,1 | Сумма выплат-67.315 млн.руб. |
| 20.03.2006 | Выплата купона | низкая | Москва,25027 | Сумма выплат - 147.96 млн.руб. |
| 20.03.2006 | Выплата купона | низкая | Москва,27035 | Сумма выплат - 98.64 млн.руб. |
| 20.03.2006 | Сбор за пользование объектами водных биологических ресурсов | низкая | ФНС РФ | Ориентировочная сумма выплат - 0.389 млрд. руб. |
| 21.03.2006 | Экономика | высокая | Россия | Блок ежемесячной статистики (февраль) |
| 21.03.2006 | Размещение | высокая | ТуранАлем Финанс, 2 | Объем выпуска 3 млрд. руб., Срок 5 лет |
| 21.03.2006 | Размещение | высокая | ТуранАлем Финанс, 3 | Объем выпуска 4 млрд. руб., Срок 6 лет |
| 21.03.2006 | Размещение | высокая | Уралсвязьинформ, 7 | Объем выпуска 3 млрд. руб., Срок 6 лет |
| 21.03.2006 16:30 | Статистика | высокая | США | Индекс цен производителей (февраль) |
| 21.03.2006 16:30 | Статистика | высокая | США | Индекс цен производителей "ядро" (февраль) |
| 21.03.2006 | Выплата купона и погашение | средняя | Полиметалл,1 | Сумма выплат-813.575 млн.руб. |
| 21.03.2006 | Составление списка держателей облигаций для выплаты купона | средняя | Авангард, 1 | Дата выплаты-31.03.2006 |
| 21.03.2006 | Составление списка держателей облигаций для выплаты купона | средняя | ПИТ Инвестментс,1 | Дата выплаты-30.03.2006 |
| 21.03.2006 | Составление списка держателей облигаций для выплаты купона | средняя | СУ-155 Капитал,1 | Дата выплаты-30.03.2006 |
| 21.03.2006 | Составление списка держателей облигаций для выплаты купона | средняя | Чувашия,25004 | |
| 21.03.2006 | Выплата купона | низкая | Евросервис Мясная Ко,1 | Сумма выплат-52.356 млн.руб. |
| 21.03.2006 | Выплата купона | низкая | Копейка,1 | Сумма выплат-29.17 млн.руб. |
| 21.03.2006 | Выплата купона | низкая | Новосибирск. обл.,34013 | Сумма выплат - 56.1 млн.руб. |
| 21.03.2006 | Выплата купона | низкая | Одинцовский район,31001 | Сумма выплат - 8.228 млн.руб. |
| 21.03.2006 | Выплата купона | низкая | РУСАЛ Финансы,3 | Сумма выплат-214.224 млн.руб. |
| 21.03.2006 | Выплата купона | низкая | Саха (Якутия),25003 | Сумма выплат - 23.936 млн.руб. |
| 21.03.2006 | Выплата купона | низкая | Терна-Финанс ,1 | Сумма выплат-17.452 млн.руб. |
| 21.03.2006 | Выплата купона | низкая | Югтранзитсервис, 1 | Сумма выплат-1.496 млн.руб. |
| 22.03.2006 | Окончание подачи заявок на оферту | средняя | ВТБ,4 | |
| 22.03.2006 | Окончание подачи заявок на оферту | средняя | СУ-155 Капитал,1 | |
| 22.03.2006 | Составление списка держателей облигаций для выплаты купона | средняя | Российский капитал,1 | Дата выплаты-31.03.2006 |
| 22.03.2006 | Составление списка держателей облигаций для выплаты купона | средняя | Салаватстекло,1 | Дата выплаты-28.03.2006 |
| 22.03.2006 | Выплата купона | низкая | Кировская область,34001 | Сумма выплат - 8.276 млн.руб. |
| 23.03.2006 | Размещение | высокая | Главмосстрой-Финанс, 2 | Объем выпуска 4 млрд. руб., Срок 5 лет |
| 23.03.2006 | Окончание подачи заявок на оферту | средняя | Группа ЛСР,1 | |
| 23.03.2006 | Оферта | средняя | Волжский абраз. з-д,1 | Объем выпуска-300 млн.руб. Цена выкупа-100%. |
| 23.03.2006 | Составление списка держателей облигаций для выплаты купона | средняя | ИНКОМ-Финанс,1 | Дата выплаты-29.03.2006 |
| 23.03.2006 | Составление списка держателей облигаций для выплаты купона | средняя | НКНХ,4 | Дата выплаты-03.04.2006 |
| 23.03.2006 18:00 | Статистика | средняя | США | Продажи домов на вторичном рынке (февраль) |
| 23.03.2006 | Выплата купона | низкая | ВТБ,4 | Сумма выплат-139.615 млн.руб. |
| 23.03.2006 | Выплата купона | низкая | Группа ЛСР,1 | Сумма выплат-69.808 млн.руб. |
| 23.03.2006 | Выплата купона | низкая | ИРКУТ,3 | Сумма выплат-141.635 млн.руб. |
| 23.03.2006 | Выплата купона | низкая | Иркутская обл.,31001 | Сумма выплат - 37.395 млн.руб. |
| 23.03.2006 | Выплата купона | низкая | Москва,25037 | Сумма выплат - 98.64 млн.руб. |
| 23.03.2006 | Выплата купона | низкая | Ногинский р-н,25001 | Сумма выплат - 9.35 млн.руб. |
| 23.03.2006 | Выплата купона | низкая | Сибирьтелеком,6 | Сумма выплат-79.282 млн.руб. |
| 23.03.2006 | Выплата купона | низкая | ТК Финанс,1 | Сумма выплат-53.603 млн.руб. |
| 23.03.2006 | Выплата купона | низкая | ХКэндФ Банк,3 | Сумма выплат-61.704 млн.руб. |
| 23.03.2006 16:30 | Статистика | низкая | США | Обращения за пособиями по без-це (03-18 марта) |
| 24.03.2006 | Размещение | высокая | Интегра Финанс, 1 | Объем выпуска 2 млрд. руб., Срок 3 года |
| 24.03.2006 | Окончание подачи заявок на оферту | средняя | МПК "Очаково",2 | |
| 24.03.2006 | Оферта | средняя | Банк Зенит,1 | Объем выпуска-1000 млн.руб. Цена выкупа-100%. |
| 24.03.2006 | Оферта | средняя | ВТБ,4 | Объем выпуска-5000 млн.руб. Цена выкупа-100%. |
| 24.03.2006 | Составление списка держателей облигаций для выплаты купона | средняя | Пересвет - Инвест,1 | Дата выплаты-04.04.2006 |
| 24.03.2006 | Составление списка держателей облигаций для выплаты купона | средняя | СТИН-Финанс,1 | Дата выплаты-04.04.2006 |
| 24.03.2006 | Составление списка держателей облигаций для выплаты купона | средняя | Уралвагонзавод-Ф,1 | Дата выплаты-04.04.2006 |
| 24.03.2006 16:30 | Статистика | средняя | США | Заказы на товары длительного пользования |

Индексы долгового рынка ИК "РЕГИОН"

Индексы возврата на инвестиции

| | Значение | Изменение % | | | | | | YTD* | Номинальный объем (тыс. руб) |
|---|----------|-------------|----------|---------|---------|---------|-------|------|---------------------------------|
| | | 1 день | 1 неделя | 1 месяц | квартал | полгода | год | | |
| Корпоративные и банковские облигации | | | | | | | | | |
| Общий | 156.90 | 0.07 | 0.31 | 0.58 | 2.28 | 3.89 | 10.39 | 1.67 | 438 210 |
| 1-ый Эшелон | 149.62 | 0.08 | 0.39 | 0.30 | 2.12 | 3.43 | 7.77 | 1.51 | 114 220 |
| 2-ой Эшелон | 155.93 | 0.04 | 0.25 | 0.59 | 2.29 | 3.66 | 10.52 | 1.64 | 193 740 |
| 3-ий Эшелон | 161.32 | 0.09 | 0.32 | 0.82 | 2.54 | 4.71 | 12.54 | 1.80 | 107 060 |
| Банки и ФК | 149.37 | 0.03 | 0.17 | 0.62 | 2.11 | 3.85 | 8.74 | 1.51 | 80 708 |
| Телекомы | 161.27 | 0.06 | 0.34 | 0.61 | 2.08 | 3.64 | 12.08 | 1.38 | 58 053 |
| Нефть и Газ | 149.29 | 0.15 | 0.39 | 0.56 | 2.26 | 3.54 | 7.79 | 1.86 | 42 800 |
| Металлургия | 148.07 | 0.05 | 0.24 | 0.78 | 2.66 | 3.11 | 9.25 | 2.02 | 35 600 |
| Машиностроение | 158.05 | 0.13 | 0.32 | 0.73 | 2.38 | 4.24 | 11.23 | 1.53 | 41 500 |
| Лёгкая и Пищевая | 154.50 | 0.05 | 0.26 | 0.58 | 2.78 | 4.52 | 10.83 | 2.24 | 34 880 |
| Химия и Нефтехимия | 161.73 | -0.09 | 0.18 | 0.50 | 2.77 | 4.51 | 11.93 | 1.84 | 10 850 |
| Энергетика | 157.30 | 0.13 | 0.57 | 0.34 | 2.45 | 4.42 | 11.89 | 1.80 | 24 900 |

Муниципальные облигации

| | | | | | | | | | |
|--------------|--------|------|------|------|------|------|-------|------|---------|
| Общий | 191.15 | 0.10 | 0.16 | 0.32 | 2.56 | 5.49 | 13.36 | 1.60 | 163 695 |
| Москва | 173.60 | 0.11 | 0.14 | 0.32 | 1.46 | 3.43 | 9.09 | 0.83 | 75 000 |
| кроме Москвы | 218.42 | 0.09 | 0.17 | 0.32 | 3.38 | 7.14 | 17.37 | 2.16 | 88 695 |

Федеральные облигации

| | | | | | | | | | |
|-----|----------|------|------|------|------|------|-------|------|---------|
| ОФЗ | 2 746.16 | 0.19 | 0.39 | 0.35 | 2.07 | 3.38 | 11.44 | 1.27 | 761 726 |
|-----|----------|------|------|------|------|------|-------|------|---------|

Ценовые индексы

| | Значение | Изменение % | | | | | | YTD* | Объем торгов (тыс. руб) |
|---|----------|-------------|----------|---------|---------|---------|-------|-------|----------------------------|
| | | 1 день | 1 неделя | 1 месяц | квартал | полгода | год | | |
| Корпоративные и банковские облигации | | | | | | | | | |
| Общий | 106.96 | 0.04 | 0.13 | -0.18 | 0.05 | -0.76 | 0.42 | 0.85 | 1 450 699 |
| 1-ый Эшелон | 108.19 | 0.06 | 0.26 | -0.32 | 0.37 | -0.22 | 0.57 | 0.01 | 562 541 |
| 2-ой Эшелон | 106.15 | 0.02 | 0.08 | -0.20 | 0.02 | -0.94 | 0.45 | 1.14 | 609 395 |
| 3-ий Эшелон | 103.71 | 0.07 | 0.11 | 0.02 | 0.11 | -0.63 | 0.57 | 1.20 | 278 763 |
| Банки и ФК | 103.61 | 0.01 | 0.02 | -0.04 | 0.26 | -0.14 | 0.02 | 0.62 | 47 290 |
| Телекомы | 109.36 | 0.03 | 0.15 | -0.28 | -0.24 | -1.47 | 0.89 | 1.77 | 107 252 |
| Нефть и Газ | 107.13 | 0.13 | 0.23 | -0.16 | 0.20 | -0.74 | -0.24 | -0.56 | 107 928 |
| Металлургия | 104.63 | 0.02 | 0.07 | 0.01 | 0.39 | -0.73 | 0.33 | 0.57 | 87 052 |
| Машиностроение | 104.17 | 0.11 | 0.13 | -0.14 | -0.03 | -0.95 | -0.22 | 0.94 | 83 897 |
| Лёгкая и Пищевая | 101.52 | 0.02 | 0.05 | -0.14 | 0.16 | -0.53 | -0.10 | 0.91 | 47 534 |
| Химия и Нефтехимия | 105.47 | -0.12 | -0.01 | -0.34 | 0.28 | -0.55 | 1.04 | 1.08 | 51 211 |
| Энергетика | 106.38 | 0.11 | 0.42 | -0.31 | 0.28 | -0.14 | 1.39 | 1.12 | 300 827 |

Муниципальные облигации

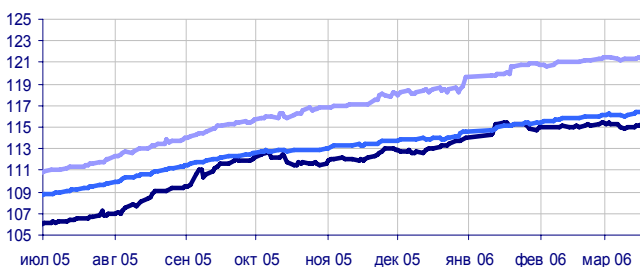
| | | | | | | | | | |
|--------------|--------|------|-------|-------|-------|-------|-------|-------|---------|
| Общий | 112.94 | 0.07 | -0.02 | -0.68 | -0.59 | -0.72 | 1.43 | 2.12 | 225 937 |
| Москва | 105.86 | 0.09 | -0.04 | -0.47 | -0.86 | -1.29 | -0.86 | -0.80 | 21 389 |
| кроме Москвы | 122.81 | 0.07 | -0.01 | -0.86 | -0.40 | -0.26 | 3.68 | 5.16 | 204 548 |

Федеральные облигации

| | | | | | | | | | |
|-----|--------|------|------|-------|------|-------|------|------|---------|
| ОФЗ | 415.83 | 0.16 | 0.23 | -0.27 | 0.11 | -0.61 | 2.30 | 1.55 | 452 692 |
|-----|--------|------|------|-------|------|-------|------|------|---------|

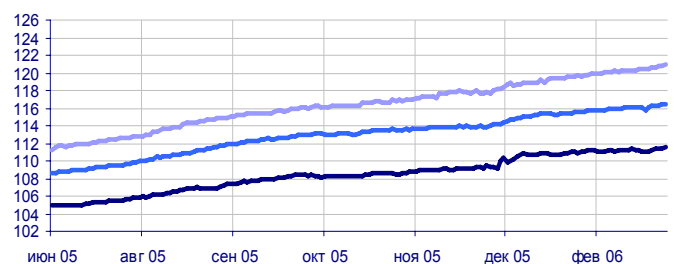
к 1 января 2006 г

Индексы возврата на инвестиции рублёвых облигаций



— Государственные — Муниципальные — Корпоративные

Индексы возврата на инвестиции корпоративных облигаций



— 1-ый эшелон — 2-ой эшелон — 3-ий эшелон

Индексы доходности корпоративных облигаций

Индексы доходности корпоративных облигаций

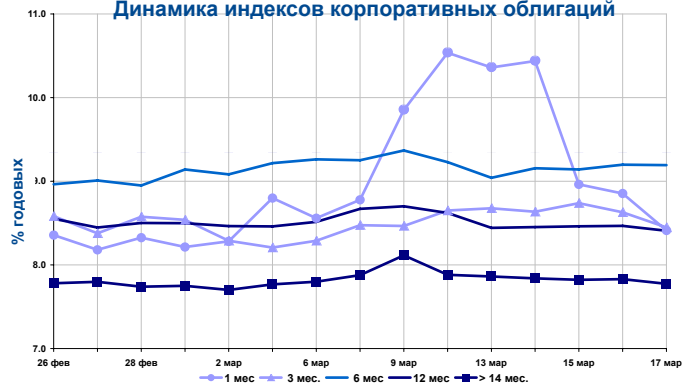
| Срок | Значение, % годовых | Изменение индекса, п.п. | | |
|-----------|------------------------|-------------------------|-----------|----------|
| | | за день | за неделю | за месяц |
| 1 мес. | 8.41 | -0.44 | -2.12 | 0.13 |
| 3 мес. | 8.45 | -0.18 | -0.20 | 0.16 |
| 6 мес. | 9.19 | -0.01 | -0.04 | 0.11 |
| 12 мес. | 8.41 | -0.06 | -0.21 | -0.06 |
| > 14 мес. | 7.77 | -0.06 | -0.11 | 0.07 |

Объем в обращении выпусков,

входящих в индексы, млн. руб. **259 905**

Оборот биржевых торгов, тыс. руб. **968 601**

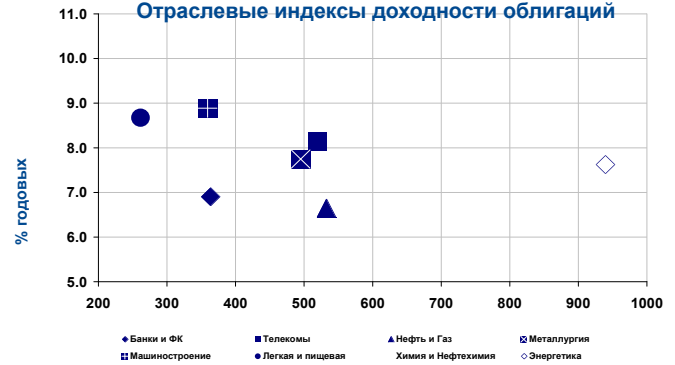
Динамика индексов корпоративных облигаций



Отраслевые индексы доходности

| Отрасль | Знач.инд, % годовых | Изменение индекса, п.п. | | | Дюрация, дни |
|--------------------|------------------------|-------------------------|--------------|--------------|-----------------|
| | | за день | за неделю | за месяц | |
| Банки и ФК | 6.90 | -0.04 | -0.27 | -0.18 | 363 |
| Телекомы | 8.15 | -0.08 | -0.19 | 0.46 | 519 |
| Нефть и Газ | 6.65 | -0.15 | -0.27 | 0.09 | 532 |
| Металлургия | 7.75 | -0.13 | -0.20 | -0.11 | 495 |
| Машиностроение | 8.89 | -0.31 | -0.38 | -0.07 | 359 |
| Легкая и пищевая | 8.68 | -0.24 | -1.33 | -1.18 | 261 |
| Химия и Нефтехимия | 8.45 | 0.02 | -0.08 | 0.08 | 577 |
| Энергетика | 7.62 | -0.05 | -0.15 | -0.23 | 939 |
| Итого: | 7.74 | -0.13 | -0.34 | -0.08 | 467 |

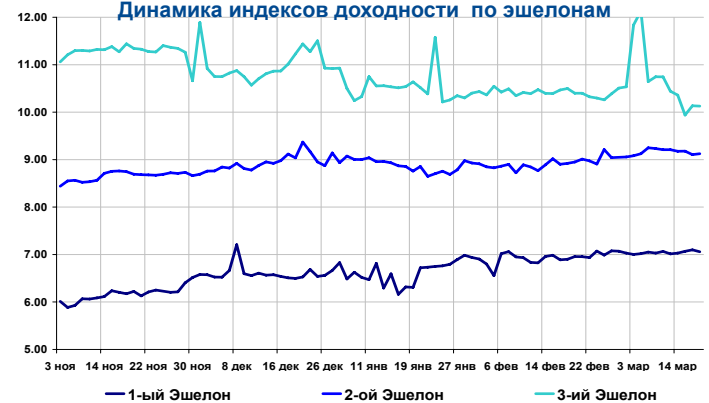
Отраслевые индексы доходности облигаций



Индексы доходности корпоративных облигаций по эшелонам

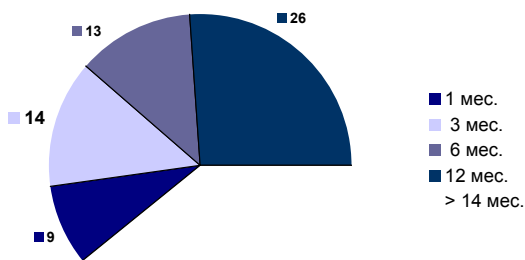
| Срок | Значение, % годовых | Изменение индекса, п.п. | | |
|-------------|------------------------|-------------------------|-------------|----------|
| | | за 1 день | за 1 неделю | за месяц |
| 1-ый Эшелон | 7.06 | -0.04 | 0.00 | 0.07 |
| 2-ой Эшелон | 9.12 | 0.02 | -0.09 | 0.11 |
| 3-ий Эшелон | 10.13 | -0.01 | -0.62 | -0.26 |

Динамика индексов доходности по эшелонам



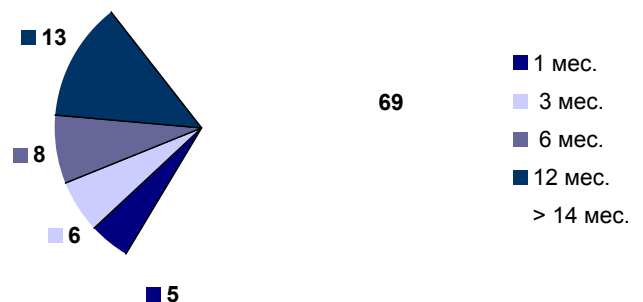
Структура рынка, %

По объёму в обращении



39

По дневному обороту



Основные индикаторы корпоративных облигаций

| Наименование эмитента | Выпуск | Объем выпуска | К отировки, | | Среднезв. Цена, % | Изменение средневз. цены п.п. | НКД, % | Дюрация, дни | Доходность к погашению, % | Дюрация, к | Доходность к оферте, % | Объем сделок, тыс. руб. | | |
|-----------------------|--------|---------------|-------------|--------|-------------------|-------------------------------|--------|--------------|---------------------------|------------|------------------------|-------------------------|----------|---------|
| | | | спрос | предл. | | | | | | | | сумм. биржевой | РПС ММВБ | |
| Автобан-Инвест | 1 | 250 | 100.41 | 101.65 | | - | 3.134 | | 14.22 | * | 184 | 0.00 | | |
| АвтоВАЗ | 2 | 3 000 | 101.30 | 101.55 | 101.26 | -0.09 | 0.756 | | 8.79 | * | 328 | 7.55 | 128 | 3 039 |
| АвтоВАЗ | 3 | 5 000 | 100.41 | 100.61 | 100.60 | 0.04 | 2.126 | | 9.75 | * | 104 | 7.36 | 946 | 21 122 |
| Адамант-Финанс | 1 | 500 | 102.40 | 105.70 | 102.46 | 0.21 | 3.824 | 705 | 11.82 | | 83 | -10.01 | 1 264 | 1 529 |
| АИЖК | 2 | 1 500 | 112.00 | 113.00 | | - | 1.326 | 1 193 | 7.23 | | | | | |
| АИЖК | 3 | 2 250 | 106.99 | 107.53 | | - | 1.571 | 1 057 | 7.04 | | | | | |
| АИЖК | 4 | 900 | 106.80 | 107.50 | | - | 1.049 | 1 705 | 7.32 | | | | | |
| АИЖК | 5 | 220 | 100.01 | 100.50 | 100.20 | 0.18 | 2.034 | 1 772 | 7.51 | | | | 25 051 | 30 045 |
| АК "Самара" | 1 | 350 | 102.00 | 102.30 | 102.30 | 0.15 | 0.307 | 344 | 11.76 | | | | 190 | |
| Аладушкин Ф. | 1 | 500 | 101.60 | 101.70 | 101.70 | -1.25 | 0.263 | 346 | 10.38 | | | | 2 650 | |
| АПК "ОГО" | 1 | 1 100 | 101.35 | 101.44 | 101.45 | 0.05 | 6.242 | 291 | 14.08 | | 36 | 0.84 | 7 428 | |
| Аркада | 1 | 600 | 100.48 | 100.60 | 100.53 | -0.01 | 3.236 | | 15.13 | * | 106 | 12.68 | 2 509 | |
| АЦБК-Инвест | 1 | 500 | 101.04 | 101.28 | 101.16 | 0.01 | 0.296 | 171 | 11.42 | | | | 9 693 | |
| АЦБК-Инвест | 2 | 500 | - | 101.90 | | - | 0.776 | | 11.25 | * | 244 | 9.23 | | |
| Байкалвестком | 1 | 300 | - | 102.90 | | - | 3.100 | 419 | 9.05 | | | | | |
| Балтика | 1 | 1 000 | 101.95 | 103.00 | 101.85 | -0.25 | 2.757 | 569 | 7.69 | | | | 1 | 21 405 |
| Балтимор-Нева | 1 | 500 | 94.69 | 95.98 | 95.99 | 1.39 | 0.033 | | 10.18 | * | | | 144 | |
| Балтимор-Нева | 3 | 800 | 101.30 | 101.69 | | - | 3.830 | | 11.03 | * | 69 | 2.57 | | |
| Банк Зенит | 1 | 1 000 | 99.95 | - | | - | 4.099 | | | * | | 0.00 | | 40 000 |
| Банк Русский Стандарт | 2 | 1 000 | - | 101.55 | | - | 3.577 | 89 | 7.31 | | | | | |
| Банк Русский Стандарт | 3 | 2 000 | 100.10 | - | | - | 0.529 | | | * | | 0.00 | | 4 154 |
| Банк Русский Стандарт | 4 | 3 000 | 99.75 | 100.10 | | - | 0.339 | 675 | 8.36 | | | | | |
| Банк СОЮЗ | 1 | 1 000 | 100.20 | 100.30 | 100.20 | 0.05 | 1.322 | | 9.89 | * | 41 | 6.87 | 281 | |
| Банк Спурт | 1 | 500 | 99.90 | 100.65 | | - | 0.735 | | 9.12 | * | 238 | 8.49 | | |
| Белгранкорм | 1 | 700 | - | 101.00 | | - | 0.299 | | 10.89 | * | 256 | 9.79 | | |
| Вагонмаш | 1 | 300 | 104.50 | 104.83 | 104.59 | -0.1 | 3.144 | 720 | 11.44 | | | -4.33 | 7 762 | |
| ВБРР | 2 | 575 | 112.50 | 112.70 | | - | 1.918 | 1 107 | 6.16 | | | | | |
| Вимм-Билл-Данн | 2 | 3 000 | 102.10 | 102.49 | 102.25 | 0.02 | 2.121 | 1 424 | 8.59 | | | | 51 125 | |
| Вимм-Билль-Данн | 1 | 1 500 | 100.30 | 100.35 | | - | 4.835 | 25 | 5.83 | | | | | |
| ВИНАП-ИНВЕСТ | 1 | 400 | 99.90 | 100.75 | | - | 1.130 | 151 | 11.27 | | | | | |
| ВКМ-Финанс | 1 | 1 000 | 100.70 | 100.93 | 100.93 | 0.11 | 2.808 | | 10.00 | * | 274 | 9.17 | 1 | |
| Волга | 1 | 1 500 | 101.40 | 101.75 | 101.46 | 0.05 | 0.099 | 351 | 10.68 | | | | 17 603 | |
| Волгабурмаш | 1 | 600 | 100.22 | 100.50 | | - | 4.744 | | 8.72 | * | 205 | 10.36 | | |
| ВолгаТелеком | 2 | 3 000 | 100.00 | 100.50 | 99.55 | -0.45 | 2.269 | | 8.51 | * | 716 | 8.15 | 39 823 | 3 266 |
| ВолгаТелеком | 3 | 2 300 | 100.30 | 100.65 | 100.43 | 0.08 | 2.352 | 1 159 | 8.53 | | | | 3 | 100 410 |
| Волжский абраз. 3-д | 1 | 300 | 100.05 | 101.70 | 100.01 | -1.04 | 0.030 | 353 | 11.24 | | 6 | -90.89 | 252 | |
| Волшебный край | 1 | 500 | 100.00 | - | 100.07 | 0.09 | 3.251 | | 12.05 | * | 256 | 0.00 | 5 004 | |
| Вымпелком Финанс | РА02 | 3 000 | 100.35 | 100.65 | | - | 3.309 | 60 | 5.72 | | | | | |
| ГАЗБАНК | 1 | 750 | 100.30 | - | | - | 3.466 | | | * | | 0.00 | | |
| Газпром | 3 | 10 000 | 101.75 | 102.00 | 101.75 | 0.1 | 1.178 | 300 | 6.02 | | | | 458 | |
| Газпром | 4 | 5 000 | 104.35 | 104.75 | 104.96 | 0.61 | 0.676 | 1 246 | 6.87 | | | | 30 984 | 539 143 |
| Газпром | 5 | 5 000 | 102.10 | 102.50 | | - | 3.260 | 533 | 5.97 | | | | | |
| Газпром | 6 | 5 000 | 100.30 | 100.40 | 100.38 | 0.23 | 0.685 | 1 117 | 6.94 | | | | 30 511 | 772 734 |
| Главмосстрой-Финанс | 1 | 2 000 | 100.55 | 100.65 | 100.65 | 0.05 | 0.748 | | 12.99 | * | 159 | 11.96 | 3 120 | |
| ГОТЭК | 1 | 550 | 100.00 | 101.00 | 100.55 | 0.15 | 3.459 | 81 | 9.64 | | | | 5 029 | 5 025 |
| ГОТЭК | 2 | 1 500 | 99.30 | 99.90 | 99.90 | 0.16 | 2.305 | | 10.17 | * | 98 | 10.05 | 909 | 34 930 |
| Группа "ОСТ" | 2 | 1 000 | 100.27 | 100.37 | 100.29 | 0.02 | 4.732 | | 13.82 | * | 55 | 10.93 | 8 126 | |
| Группа Магнезит | 1 | 1 500 | 100.92 | 101.10 | 100.93 | -0.17 | 2.294 | | 9.67 | * | 440 | 9.10 | 100 945 | 162 916 |
| Группа НИТОЛ | 1 | 1 000 | 101.05 | 101.20 | | - | 2.860 | | 11.79 | * | 272 | 10.57 | | 15 135 |
| ГТ-ТЭЦ Энерго | 2 | 1 500 | 100.61 | 100.79 | 100.73 | 0.11 | 2.911 | 97 | 9.41 | | | | 4 754 | |
| ГТ-ТЭЦ Энерго | 3 | 1 500 | 101.30 | 101.47 | | - | 4.849 | | 11.54 | * | 211 | 9.69 | | |
| Дальсвязь | 1 | 1 000 | 103.05 | 103.30 | | - | 4.310 | 232 | 7.93 | | | | | |
| Детский мир-Центр | 1 | 1 150 | 99.50 | 100.20 | | - | 2.352 | 2 342 | 8.65 | | | | | |
| Джей-Эф-Си | 2 | 1 200 | 102.91 | 103.20 | | - | 3.597 | | 10.84 | * | 170 | 8.48 | | |
| Дорогобуж | 1 | 900 | 100.90 | 101.50 | | - | 2.522 | | 9.34 | * | 270 | 7.97 | | |
| ЕБРР | 1 | 5 000 | 99.80 | 99.95 | | - | 1.548 | | 5.09 | * | | | | |
| ЕПК | 1 | 1 000 | 99.51 | 99.65 | 99.65 | -0.02 | 3.884 | | 9.10 | * | 198 | 9.61 | 2 242 | 59 970 |
| Ижмаш-Авто | 1 | 1 200 | 99.01 | 99.14 | 99.16 | 0.26 | 0.059 | 353 | 11.96 | | | | 10 461 | |
| ИМПЭКСБАНК | 2 | 1 000 | 100.24 | 100.31 | 100.28 | 0.05 | 4.148 | | 10.32 | * | 39 | 7.02 | 17 297 | |
| ИМПЭКСБАНК | 3 | 1 300 | 101.20 | 101.80 | 101.41 | -0.01 | 3.218 | | 8.98 | * | 401 | 7.74 | 12 170 | |
| Инвестторгбанк | 2 | 350 | 100.00 | 100.30 | 100.21 | 0.31 | 4.932 | | 12.25 | * | 366 | 12.02 | 1 413 | |
| Инком-Лада | 1 | 490 | 104.51 | 105.00 | | - | 0.714 | | 14.33 | * | 166 | 10.34 | | |
| ИНКОМ-Финанс | 1 | 1 250 | 100.05 | 100.40 | | - | 3.123 | 573 | 13.15 | | 46 | 12.31 | | |
| Инмарко | 1 | 1 000 | - | 100.60 | 100.55 | 0.55 | 2.267 | | 9.84 | * | 276 | 9.21 | 5 029 | 3 521 |
| ИНПРОМ | 1 | 500 | 100.30 | 100.40 | 100.35 | -0.08 | 5.034 | | 12.49 | * | 35 | 7.90 | 1 004 | |
| ИНПРОМ | 2 | 1 000 | 100.55 | 100.79 | 100.85 | 0.06 | 1.874 | | 12.08 | * | 132 | 9.56 | 1 009 | |
| ИРКУТ | 3 | 3 250 | 101.15 | 101.30 | 101.23 | 0.06 | 4.214 | 1 339 | 8.58 | | 955 | 8.42 | 11 137 | 189 321 |
| Искитимцемент | 1 | 200 | 102.50 | 103.19 | 102.27 | -1.17 | 3.820 | 261 | 14.36 | | | | 262 | |
| Искитимцемент | 2 | 500 | 100.00 | 100.98 | 100.00 | -0.2 | 1.267 | | 13.09 | * | 547 | 12.37 | 500 | |

Продолжение таблицы см. на следующей странице

Основные индикаторы корпоративных облигаций (продолжение)

| Наименование эмитента | Выпуск | Объем выпуска | К отировки, | | Средневз. Цена, % | Изменение НКД, средневз. цены п.п. | Дюрация, дни | Доходность к погашению, % | Дюрация, к оферте | Доходность к оферте, % | Объем сделок, тыс. руб. | | | |
|-----------------------|--------|---------------|---------------|--------------|-------------------|------------------------------------|--------------|---------------------------|-------------------|------------------------|-------------------------|----------|--------|---------|
| | | | % от номинала | спрос предл. | | | | | | | сумм. биржевой | РПС ММВБ | | |
| Ист Лайн Хэндлинг | 2 | 3 000 | 99.66 | 100.00 | 99.86 | 0.18 | 3.588 | | 11.98 | * | 243 | 11.87 | 1 734 | |
| ИТЕРА | 1 | 2 000 | 101.10 | 101.40 | 101.23 | 0.03 | 2.671 | 581 | 9.15 | | | | 4 738 | 5 060 |
| КАМАЗ-ФИНАНС | 1 | 1 200 | - | 99.35 | - | - | 2.071 | | 7.14 | * | | | | |
| Камская долина - Ф | 1 | 100 | 100.10 | 100.20 | - | 0.925 | 318 | | 13.93 | | 320 | 13.85 | | |
| Камская долина - Ф | 2 | 200 | 99.70 | 100.00 | 99.93 | 0.03 | 1.886 | | 14.25 | * | 210 | 14.18 | 1 309 | 6 560 |
| КБ "МИА" | 1 | 329 | - | - | 102.50 | 0 | 0.980 | | 9.45 | * | | | 16 | |
| КБ "МИА" | 2 | 1 000 | 100.00 | 100.50 | - | 0.989 | | | 9.59 | * | 320 | 9.22 | | 10 025 |
| Кедр | 1 | 450 | 99.65 | 99.90 | - | 2.110 | | | 11.53 | * | 200 | 11.65 | | |
| КИТ Финанс ИБ | 1 | 2 000 | 100.65 | 100.80 | - | 2.618 | | | 10.40 | * | 270 | 9.58 | | |
| Концерн "Ижмаш" | 2 | 1 000 | 101.90 | 102.20 | - | 3.230 | | | 12.76 | * | 268 | 10.71 | | 3 068 |
| Красный Восток-Инвест | 1 | 1 500 | 102.80 | 103.00 | 102.98 | 0.05 | 0.662 | 335 | 8.31 | | | | 6 183 | 69 965 |
| Кристал Финанс | 1 | 500 | 102.00 | - | - | 1.184 | | | | | | | | |
| Ленэнерго | 1 | 3 000 | 101.30 | 101.55 | - | 4.156 | | 372 | 8.91 | | | | | |
| ЛМЗ "Свободный Сокол" | 2 | 600 | 100.00 | 100.60 | - | - | 4.195 | | 13.54 | * | 73 | | 10.06 | |
| ЛОКО-Банк | 2 | 500 | - | 100.80 | - | 2.131 | | | 12.89 | * | | | | |
| ЛОМО | 2 | 700 | 100.86 | 101.35 | 101.97 | 1.03 | 2.568 | 116 | 7.65 | | | | 632 | |
| ЛУКОЙЛ | 2 | 6 000 | 101.70 | 101.80 | 101.61 | 0.24 | 2.284 | 1 177 | 6.86 | | 576 | 6.19 | 15 294 | 406 355 |
| Магнит Финанс | 1 | 2 000 | 100.75 | 101.25 | 100.83 | 0.2 | 2.917 | 864 | 9.18 | | | | 6 | 8 553 |
| МаирИнвест | 1 | 500 | 100.90 | 101.45 | 101.00 | 0.06 | 2.460 | 356 | 11.76 | | | | 19 071 | 32 404 |
| МаирИнвест | 2 | 1 000 | 99.50 | 100.00 | - | 3.225 | | | 11.17 | * | 248 | 11.15 | | |
| Марийский НПЗ-Финанс | 1 | 800 | 100.60 | 100.68 | 100.61 | -0.04 | 2.956 | | 12.48 | * | 434 | 12.13 | 1 713 | |
| Марта Финанс | 1 | 700 | 105.01 | 105.50 | 105.00 | -0.67 | 4.594 | 683 | 12.51 | | | -12.94 | 1 | |
| Марта Финанс | 2 | 1 000 | 99.80 | 100.00 | 99.98 | 0.02 | 3.219 | | 12.09 | * | 577 | 12.07 | 2 999 | |
| Мастер-Банк | 2 | 1 000 | 100.30 | 100.40 | 100.40 | 0.1 | 3.912 | | 12.91 | * | 75 | 10.36 | 1 005 | |
| Матрица Финанс | 1 | 1 200 | 100.22 | 100.40 | - | 3.139 | | | 12.49 | * | 426 | 12.29 | | 5 013 |
| МегаФон | 2 | 1 500 | 101.90 | 102.50 | - | 3.966 | 367 | | 6.92 | | | | | |
| МегаФон | 3 | 3 000 | 103.50 | 103.80 | 103.60 | 0.2 | 3.801 | 685 | 7.48 | | | | 2 074 | 103 891 |
| Мегафон Финанс | 1 | 1 500 | 100.20 | 101.02 | - | 3.151 | 82 | | 6.68 | | | | | |
| Медведь-Финанс | 1 | 750 | 100.88 | 101.19 | 101.06 | 0.21 | 0.652 | | 14.39 | * | 168 | 11.85 | 707 | |
| МЕЧЕЛ ТД | 1 | 3 000 | 101.00 | 101.10 | - | 2.929 | | | 11.64 | * | 91 | 7.06 | | |
| МиГ-Финанс | 1 | 1 000 | 100.40 | 100.70 | 100.52 | -0.07 | 2.877 | | 10.56 | * | 425 | 10.11 | 1 708 | 200 |
| Мидленд КМ | 1 | 530 | 100.20 | 100.50 | - | 5.548 | 191 | | 11.84 | | | | | |
| Миракс Групп | 1 | 1 000 | 101.24 | 101.35 | 101.24 | -0.09 | 0.822 | 786 | 11.01 | | 158 | 9.18 | 26 | |
| МИР-Финанс | 1 | 1 000 | 100.25 | 100.40 | 100.35 | 0.05 | 2.168 | | 9.89 | * | 283 | 9.55 | 1 004 | |
| МКШВ | 1 | 155 | 102.00 | 102.20 | - | 5.524 | 373 | | 12.47 | | | | | |
| ММК-Трансфинанс | 1 | 650 | 100.40 | 100.69 | - | 2.016 | | | 11.45 | * | 293 | 10.85 | | |
| Москоммерцбанк | 1 | 1 000 | 100.40 | 100.45 | - | 2.674 | | | 9.79 | * | 256 | 9.27 | | |
| МосКредБанк | 1 | 500 | 100.26 | 100.55 | - | 1.607 | | | 11.42 | * | 61 | 8.09 | | |
| Мособлгаз-финанс | 1 | 1 000 | 100.65 | 101.20 | 101.09 | 0.34 | 2.503 | 612 | 10.32 | | | | 5 055 | |
| Моссельпром Финанс | 1 | 1 000 | 99.91 | 100.00 | 100.00 | 0 | 3.241 | | 13.40 | * | 424 | 13.38 | 20 | |
| НИДАН-Инвест | 1 | 1 000 | 101.80 | 102.20 | 102.00 | 0.3 | 3.580 | 398 | 9.13 | | | | 526 | |
| НИКОСХИМ-ИНВЕСТ | 1 | 750 | 100.60 | 101.48 | 101.21 | 0.54 | 3.529 | 260 | 12.55 | | | | 4 166 | |
| НКНХ | 4 | 1 500 | - | - | 104.52 | -1.38 | 4.516 | | 9.20 | * | 948 | 0.00 | 45 989 | |
| Н-Ленское Инвест | 1 | 400 | 100.00 | 103.00 | 102.00 | -0.7 | 2.893 | | 15.47 | * | 291 | 12.43 | 408 | |
| Н-Ленское Инвест | 2 | 550 | 100.85 | 101.20 | - | 3.027 | | | 12.92 | * | 433 | 12.28 | | |
| НЛК | 1 | 500 | 100.25 | 100.40 | 100.45 | 0.05 | 1.402 | | 11.95 | * | 142 | 10.68 | 1 507 | |
| НОВАТЭК | 1 | 1 000 | - | - | 101.45 | 0.65 | 2.730 | 250 | 7.36 | | | | 2 029 | |
| Новые Черемушки | 2 | 300 | - | 100.00 | - | 2.108 | | | 15.63 | * | 39 | 0.75 | | |
| НОМОС-Банк | 6 | 800 | 102.40 | - | - | 0.797 | | | | | | | | |
| НСММЗ | 1 | 1 000 | 100.30 | 100.50 | 101.01 | 0.66 | 3.845 | | 11.88 | * | 69 | 9.06 | 1 | 62 785 |
| Нутритек | 1 | 1 200 | 100.35 | 100.50 | - | 0.099 | | | 12.35 | * | 88 | 9.87 | | |
| Нэфис Косметикс | 1 | 400 | 100.50 | 100.75 | - | 4.229 | | | 9.98 | * | | | 35 910 | |
| ОМЗ | 4 | 900 | 103.20 | 103.30 | 103.23 | 0.22 | 0.586 | | 13.31 | * | | | 206 | 33 892 |
| ОМК | 1 | 3 000 | 101.90 | 102.20 | 101.86 | 0.1 | 2.495 | 741 | 8.43 | | | | 509 | |
| Открытие ХМЛК | 1 | 200 | 99.45 | 100.08 | - | 1.019 | 837 | | 12.51 | | | | | |
| ПАВА | 1 | 350 | - | 102.00 | - | 0.035 | | | 17.23 | * | 91 | 4.78 | | |
| Пересвет - Инвест | 1 | 200 | 103.23 | 103.80 | 103.62 | -0.11 | 3.500 | 489 | 15.67 | | 208 | 11.39 | 10 362 | |
| ПИК | 5 | 1 120 | 100.21 | 100.40 | 100.30 | 0.09 | 0.855 | | 13.43 | * | 67 | 10.69 | 1 003 | |
| ПИТ Инвестментс | 1 | 1 000 | - | 104.00 | - | 5.556 | 185 | | 4.39 | | | | | |
| ПМЗ | 1 | 1 200 | 100.25 | 100.40 | 100.21 | -0.09 | 1.382 | | 9.98 | * | 135 | 8.87 | 38 | |
| Праймери Дон | 1 | 900 | - | 100.30 | - | 1.199 | 230 | | 12.55 | | | | | |
| Пробизнесбанк | 5 | 1 000 | 100.00 | 100.30 | - | 3.954 | | | 9.57 | * | 192 | 9.73 | | |
| Промсвязьбанк | 4 | 600 | 100.20 | 100.38 | - | 3.671 | | | 9.96 | * | 55 | 7.19 | | |
| Промтрактор-Ф | 1 | 1 500 | 100.15 | 100.20 | 100.16 | 0.06 | 2.081 | | 10.89 | * | 118 | 9.86 | 2 504 | |
| ПЭФ Союз | 1 | 300 | 100.10 | 100.50 | 100.50 | 0.09 | 4.882 | | 10.92 | * | 193 | 10.28 | 16 | |
| Пятерочка Финанс | 1 | 1 500 | 107.00 | 110.60 | 110.13 | -0.35 | 3.796 | 1 222 | 8.68 | | | | 2 | 15 400 |
| Пятерочка Финанс | 2 | 3 000 | 102.90 | 103.10 | 103.00 | 0.04 | 2.217 | 1 416 | 8.70 | | | | 83 430 | 24 713 |
| Разгуляй-Финанс | 1 | 2 000 | 100.00 | 100.10 | 100.03 | 0.13 | 5.104 | | 11.81 | * | 364 | 11.72 | 7 002 | 10 000 |
| Разгуляй-Центр | 1 | 1 000 | 100.83 | 100.95 | 100.95 | 0.14 | 3.951 | 80 | 9.21 | | | | 1 009 | |
| РЖД | 2 | 4 000 | 101.81 | 101.95 | 101.85 | 0.14 | 2.123 | 589 | 6.70 | | | | 2 037 | 45 810 |

Продолжение таблицы см. на следующей странице

Основные индикаторы корпоративных облигаций (продолжение)

| Наименование эмитента | Выпуск | Объем выпуска | К отировки, | | Средневзв. Цена, % | Изменение средневзв. цены п.п. | НКД, % | Дюрация, дни | Доходность к погашению, % | Дюрация, к к оферте | Доходность к оферте, % | Объем сделок, тыс. руб. | | |
|------------------------|--------|---------------|---------------------|----------------------|--------------------|--------------------------------|--------|--------------|---------------------------|---------------------|------------------------|-------------------------|----------|---------|
| | | | % от номинала спрос | % от номинала предл. | | | | | | | | сумм. биржевой | РПС ММВБ | |
| РЖД | 3 | 4 000 | 104.30 | 104.70 | 104.70 | 0.2 | 2.282 | 1 173 | 6.99 | | | 1 046 | 20 954 | |
| РЖД | 4 | 10 000 | 100.00 | 100.30 | 100.03 | -0.16 | 1.661 | 437 | 6.66 | | | 6 | 180 324 | |
| РЖД | 6 | 10 000 | 100.30 | 100.60 | 100.56 | 0.1 | 2.437 | 1 436 | 7.33 | | | 78 041 | 497 909 | |
| РЖД | 7 | 5 000 | 101.20 | 101.55 | 101.55 | 0.18 | 2.503 | 1 910 | 7.38 | | | 11 181 | 111 656 | |
| РК-Газетсервис | 1 | 1 000 | 100.30 | 100.50 | 100.50 | 0.1 | 4.175 | 227 | 11.44 | | | 1 910 | | |
| Росбанк | 1 | 3 000 | 101.35 | 101.55 | 101.50 | 0.05 | 0.811 | | 8.84 | * | 326 | 7.59 | 1 015 | 20 300 |
| РОСИНТЕР | 2 | 400 | - | 100.00 | | | 1.973 | | 10.38 | * | | | | |
| РОСИНТЕР | 3 | 1 000 | - | 100.65 | 100.63 | 0.03 | 3.164 | | 11.11 | * | 254 | 10.26 | 3 723 | 60 450 |
| Роспечать | 1 | 450 | 101.95 | 102.15 | 101.85 | -0.3 | 3.277 | 261 | 10.57 | | | | 1 | |
| Россельхозбанк | 1 | 3 000 | - | 104.50 | | | 0.185 | | 5.45 | * | 261 | 1.29 | | |
| РТК-Лизинг | 4 | 1 913 | 100.01 | 100.18 | 100.12 | 0.02 | 4.170 | | 9.80 | * | 25 | 7.17 | 4 255 | |
| РусАвто Финанс | 1 | 500 | 100.88 | 101.15 | | | 4.526 | 66 | 7.23 | | | | | |
| Русагро | 1 | 1 000 | 99.10 | 99.90 | | | 1.853 | | 12.03 | * | 297 | 12.09 | | |
| РУСАЛ Финансы | 2 | 5 000 | 100.90 | 101.15 | 101.15 | 0.01 | 2.564 | 408 | 7.07 | | | | 30 345 | |
| Русский продукт | 4 | 440 | 100.35 | 100.75 | | | 1.185 | | 13.90 | * | 63 | 9.42 | | |
| Русский текстиль | 1 | 500 | 102.01 | 102.95 | 103.09 | -0.02 | 0.155 | 179 | 12.10 | | | | 4 306 | |
| Русский текстиль | 2 | 1 000 | 99.30 | 99.89 | 99.69 | -0.24 | 0.279 | | 13.33 | * | 13 | 15.84 | 6 654 | |
| Русский текстиль | 3 | 1 200 | 98.00 | 98.80 | 98.16 | -0.57 | 4.701 | | 13.04 | * | | 0.00 | 3 000 | |
| РуссНефть НК | 1 | 7 000 | 100.83 | 101.10 | 100.98 | 0.11 | 2.306 | | 9.19 | * | 893 | 8.98 | 14 288 | 50 466 |
| Салаватнефтеоргсинтез2 | 3 | 3 000 | 105.40 | 105.75 | 105.60 | 0.09 | 3.342 | 1 121 | 8.36 | | 558 | 6.39 | 1 056 | |
| Салаватстекло | 1 | 750 | 103.60 | 104.00 | 103.75 | 0.39 | 5.435 | 647 | 9.74 | | 183 | 3.92 | 10 894 | 17 640 |
| Салаватстекло | 2 | 1 200 | - | 100.00 | 99.75 | 0.21 | 3.432 | | 9.58 | * | 699 | 9.49 | 15 960 | |
| Салют-Энергия | 1 | 3 000 | 100.15 | 100.30 | 100.25 | 0.2 | 2.225 | | 10.22 | * | 282 | 9.95 | 43 | |
| Санвэй-Груп | 1 | 1 000 | 100.75 | 100.85 | 100.73 | 0.08 | 3.195 | | 11.65 | * | 423 | 11.18 | 2 428 | 15 135 |
| САТУРН Инвест | 1 | 500 | 101.85 | 102.15 | | | 1.726 | 141 | 9.08 | | | | | 27 554 |
| Свердловэнерго | 1 | 500 | 101.28 | 101.60 | | | 0.432 | 340 | 8.90 | | | | | |
| СГ Мечел | 1 | 2 000 | 100.50 | 100.75 | | | 3.310 | | 10.43 | * | 76 | 6.81 | | |
| Северо-Зап.Телеком | 2 | 1 500 | 99.30 | 99.99 | | | 1.479 | | 7.72 | * | | | | |
| Северо-Зап.Телеком | 3 | 3 000 | 103.05 | 103.25 | 103.08 | -0.02 | 0.380 | | 7.31 | * | 371 | 6.77 | 931 | |
| Северсталь | 1 | 3 000 | 101.00 | 101.35 | 101.35 | 0.1 | 1.731 | 447 | 7.09 | | | | 6 | 15 195 |
| Севкабель-Финанс | 1 | 500 | 101.31 | 101.59 | 101.44 | 0.19 | 2.123 | 515 | 11.98 | | | | 10 003 | |
| Севкабель-Финанс | 2 | 1 000 | 100.00 | 100.30 | 100.00 | -0.02 | 0.095 | | 12.01 | * | 176 | 11.54 | 2 750 | 55 293 |
| СЗЛК | 1 | 300 | - | - | 100.75 | -0.15 | 2.437 | 118 | 11.22 | | | | 707 | |
| Сибкадембанк | 1 | 470 | - | 110.05 | | | 2.060 | | -0.66 | | | -112.17 | | |
| Сибирский цемент | 1 | 800 | 100.77 | 101.00 | | | 3.151 | | 14.74 | * | 97 | 8.39 | | |
| Сибирьтелеком | 3 | 1 530 | 102.00 | 102.25 | | | 2.503 | 119 | 7.25 | | | | | 12 567 |
| Сибирьтелеком | 4 | 2 000 | 105.65 | 105.85 | 105.75 | 0.47 | 2.432 | 445 | 7.90 | | | | 5 288 | 52 823 |
| Сибирьтелеком | 5 | 3 000 | 102.10 | 102.25 | | | 3.529 | 695 | 8.17 | | | | | |
| СЛАВИНВЕСТБАНК | 2 | 900 | 99.90 | 100.10 | 99.90 | 0 | 3.753 | | 8.88 | * | 390 | 10.13 | 1 | |
| СМАРТС | 3 | 1 000 | 100.32 | 100.40 | 100.29 | -0.03 | 6.335 | | 14.48 | * | 191 | 13.74 | 3 422 | |
| Содбизнесбанк | 1 | 500 | - | 89.00 | | | 0.986 | 67 | 83.27 | | | | | |
| СОК-автокомпонент | 2 | 1 100 | 99.60 | 99.80 | 99.50 | 0 | 4.867 | | 13.28 | * | 213 | 13.31 | 1 990 | |
| СТИН-Финанс | 1 | 300 | 99.50 | 100.25 | 100.03 | -0.32 | 8.088 | | 16.66 | * | 18 | 11.92 | 110 | |
| Стройтрансгаз | 1 | 3 000 | 101.20 | 101.30 | 101.28 | -0.32 | 2.078 | 752 | 9.16 | | | | 3 039 | |
| СУ-155 Капитал | 1 | 1 500 | 100.13 | 102.45 | 100.20 | 0.09 | 3.030 | 354 | 10.79 | | 13 | -51.93 | 55 | |
| СУЭК | 2 | 1 000 | 99.75 | - | 100.00 | 0 | 0.874 | | 11.45 | * | | | 2 | |
| Татнефть | 3 | 1 500 | 101.25 | 101.40 | 101.13 | 0.37 | 2.532 | 106 | 7.82 | | | | 4 045 | 20 259 |
| Таттелеком | 3 | 600 | 103.60 | 103.95 | | | 1.175 | 391 | 8.49 | | | | | |
| Татфондбанк | 2 | 1 000 | 100.10 | 100.50 | 100.10 | -0.24 | 4.571 | 40 | 10.36 | | | | 38 | |
| Татэнерго | 1 | 1 500 | 102.90 | 103.15 | 102.98 | 0.35 | 0.026 | 679 | 8.16 | | | | 3 | |
| Тверской ВЗ | 1 | 750 | 102.50 | 103.50 | | | 6.320 | 195 | 8.30 | | | | | |
| ТД Евросеть | 1 | 1 000 | 100.65 | 100.71 | 100.66 | 0.03 | 6.398 | 39 | 9.49 | | | | 2 805 | 13 086 |
| ТД Перекресток | 1 | 1 500 | 100.10 | 100.50 | 100.20 | -0.1 | 1.593 | | 8.89 | * | 118 | 7.11 | 509 | |
| ТМК | 1 | 2 000 | 101.35 | 101.47 | | | 4.176 | 208 | 7.85 | | | | | |
| ТМК | 2 | 3 000 | 102.20 | 102.50 | 102.40 | 0.06 | 5.196 | | 9.38 | * | 351 | 7.71 | 34 866 | 10 240 |
| ТНК-ВР | 1 | 3 000 | 100.50 | 106.35 | 106.05 | -0.05 | 4.479 | 244 | 6.12 | | | | 2 121 | |
| Трансмашхолдинг | 1 | 1 500 | 100.93 | 101.01 | 101.02 | 0.4 | 4.066 | | 13.72 | * | 79 | 8.88 | 2 528 | 30 270 |
| Транснефтепродукт | 1 | 1 000 | 100.15 | 100.33 | | | 3.121 | 54 | 6.45 | | | | | |
| Тулачермет | 2 | 1 000 | - | - | 100.00 | 0 | 3.164 | | 11.28 | * | 77 | 0.00 | 1 735 | |
| ТуранАлем Финанс | 1 | 3 000 | - | - | 99.70 | 0.2 | 2.753 | | 6.60 | * | 201 | 0.00 | 2 | 19 940 |
| УБРиР-финанс | 1 | 500 | 100.66 | 100.67 | 100.65 | -0.09 | 2.466 | 110 | 10.03 | | | | 21 408 | |
| Удмуртнефтепродукт | 1 | 1 500 | 99.46 | 99.60 | 99.45 | 0.05 | 0.416 | | 10.12 | * | 253 | 10.47 | 48 733 | 5 969 |
| УК ТХ Яковлевский | 1 | 1 000 | 99.70 | 99.95 | 100.11 | 0.31 | 4.603 | | 12.29 | * | 214 | 12.40 | 7 579 | 101 005 |
| Уралвагонзавод-Ф | 1 | 2 000 | 102.00 | 102.45 | 102.65 | 0.85 | 6.003 | | 12.48 | * | 195 | 9.02 | 5 947 | 219 529 |
| Уралвагонзавод-Ф | 2 | 3 000 | 100.20 | 100.35 | 100.29 | 0.08 | 4.175 | | 9.48 | * | 521 | 9.31 | 35 103 | 20 030 |
| Уралсвязьинформ | 5 | 3 000 | 102.35 | 102.40 | 102.40 | 0.01 | 2.303 | 123 | 6.81 | | | | 44 102 | 32 752 |
| Уралсвязьинформ | 7 | 3 000 | 103.00 | 103.35 | 103.35 | 0.11 | 3.668 | 545 | 7.90 | | | | 12 708 | 10 320 |
| Уралсвязьинформ | 8 | 2 000 | 101.70 | 102.85 | | | 3.726 | 687 | 7.83 | | | | | |

Продолжение таблицы см. на следующей странице

Основные индикаторы корпоративных облигаций (продолжение)

| Наименование эмитента | Выпуск | Объем выпуска | Котировки, % от номинала | | Средневзв. Цена, % | Изменение НКД, средневзв. цены п.п. | Дюрация, дни | Доходность к погашению, % | Дюрация, к | Доходность к оферте, % | Объем сделок, тыс. руб. | | | |
|-----------------------|--------|---------------|--------------------------|--------|--------------------|-------------------------------------|--------------|---------------------------|------------|------------------------|-------------------------|----------|---------|-----------|
| | | | спрос | предл. | | | | | | | сумм. биржевой | РПС ММВБ | | |
| Уралсвязьинформ | 06 | 2 000 | 99.71 | 100.15 | 99.62 | -0.01 | 2.539 | | 8.47 | * | 504 | 8.30 | 61 | |
| Финансконтракт | 1 | 700 | 99.60 | 99.99 | 99.82 | 0.1 | 0.321 | 498 | 12.37 | | 175 | 12.24 | 3 504 | |
| ФСК ЕЭС | 1 | 5 000 | 103.25 | 103.35 | 103.35 | 0.12 | 2.098 | 597 | 6.85 | | | | 10 335 | 66 656 |
| ФСК ЕЭС | 2 | 7 000 | 103.20 | 103.45 | 103.37 | 0.1 | 1.808 | 1 326 | 7.45 | | | | 290 489 | 803 991 |
| ФСК ЕЭС | 3 | 7 000 | 99.85 | 100.00 | 99.98 | 0.15 | 1.770 | 912 | 7.23 | | | | 64 988 | 1 247 385 |
| Хайленд Голд Финанс | 1 | 750 | 100.30 | 101.40 | | - | 2.367 | | 11.70 | * | 198 | 9.76 | | |
| ХКэндФ Банк | 2 | 3 000 | - | - | 99.96 | 0.01 | 2.841 | | 8.69 | * | 60 | 0.00 | 1 783 | 109 495 |
| Хлебзавод 28 | 3 | 75 | 101.01 | 102.94 | 102.00 | -0.5 | 0.351 | 255 | 13.72 | | | | 198 | |
| Центральный телеграф | 1 | 500 | 102.70 | 103.49 | | - | 1.052 | 155 | 7.94 | | | | | |
| ЦентрТелеком | 3 | 2 000 | 102.07 | 102.24 | 102.19 | -0.01 | - | 182 | 7.79 | | | | 3 321 | 122 600 |
| ЦентрТелеком | 4 | 5 623 | 116.10 | 116.25 | 116.16 | 0.14 | 1.059 | 1 027 | 8.46 | | | -8.96 | 12 900 | 102 410 |
| ЦУН ЛенСпецСМУ | 1 | 1 000 | 100.31 | 100.50 | 100.41 | -0.02 | 5.988 | | 15.91 | * | 41 | 10.98 | 13 514 | 500 |
| ЧТПЗ | 1 | 3 000 | 102.10 | 102.40 | 102.12 | -0.14 | 2.238 | | 9.08 | * | 752 | 8.49 | 519 | 20 475 |
| ЭйрЮнион | 1 | 1 500 | 98.90 | 98.99 | 98.94 | -0.01 | 1.104 | | 14.09 | * | 239 | 14.68 | 34 945 | 1 566 |
| Электроника | 1 | 500 | 99.60 | 99.80 | 99.73 | -0.06 | 5.414 | | 13.30 | * | 203 | 13.51 | 207 | |
| Югтранзитсервис | 2 | 1 200 | - | 99.73 | | - | 3.403 | | 11.94 | * | 251 | 12.20 | | |
| ЮСКК | 1 | 600 | 98.00 | 99.48 | | - | 2.800 | | 14.75 | * | 116 | 15.29 | | |
| ЮТК | 1 | 1 500 | 101.80 | 102.18 | 101.85 | -0.14 | 0.039 | 181 | 10.31 | | | | 480 | 38 756 |
| ЮТК | 2 | 1 500 | 100.25 | 102.00 | 100.30 | 0.18 | 1.064 | 318 | 10.38 | | | | 18 908 | 45 099 |
| ЮТК | 3 | 3 500 | 100.09 | 100.20 | 100.13 | 0.02 | 5.425 | | 12.62 | * | 27 | 9.09 | 3 119 | 33 410 |
| ЮТК | 4 | 5 000 | 99.81 | 100.00 | 99.85 | 0.05 | 0.058 | | 11.00 | * | | | 4 994 | 77 973 |
| Ютэйр-Финанс | 1 | 1 000 | 97.00 | - | | - | 3.326 | | | | | | | |

Итого: 1 554 206 7 179 248

В случае отсутствия биржевых сделок доходность рассчитана по котировкам на продажу.

* Доходность не может быть рассчитана корректно из-за переменного купона и/или привязки суммы выплат к изменению курса рубля к доллару

** Цена указана средневзвешенная по итогам торгов на ММВБ

*** Порядок расчета доходности:

1) Для облигаций со сроком обращения (т.е. до погашения или оферты) до 1 года доходность рассчитывается по формуле простых процентов, но с учетом реинвестирования купонов, выплачиваемых внутри срока обращения, по текущей ставке доходности.

2) Для облигаций со сроком обращения больше 1 года доходность рассчитывается по формуле сложных процентов (используется формула Банка России, формула эффективной доходности). Эффективная доходность рассчитывается как по купонным, так и по дисконтным облигациям.

Источник: ММВБ, СПВБ, РТС, ИК "Регион"

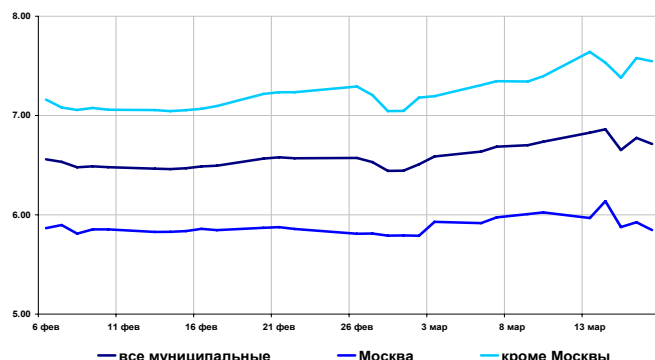
Рынок муниципальных облигаций

Доходность и объемы в обращении

| Значение | Изменение индекса, % | | |
|--|----------------------|-----------|----------|
| | за день | за неделю | за месяц |
| по всем облигациям, торгуемым на ММВБ | | | |
| Индекс доходности, %6.71 | -0.06 | -0.02 | 0.22 |
| Рын.ст-сть, млн. руб.179 858 | -0.46 | -0.49 | -0.56 |
| по облигациям Москвы | | | |
| Индекс доходности, %5.85 | -0.08 | -0.18 | 0.00 |
| Рын.Ст-сть, млн. руб.82 210 | 0.08 | 0.11 | 0.04 |
| по облигациям кроме Москвы | | | |
| Индекс доходности, %7.55 | -0.03 | 0.15 | 0.45 |
| Рын.ст-сть, млн. руб.97 648 | -0.92 | -0.99 | -1.07 |

* - % годовых

Индексы доходности муниципальных облигаций, % годовых



Основные индикаторы

| Выпуск | Дата погашения | Объем вып. млн.руб | Купон,% годовых | НКД % от номинала | Котировки | | Ср/взв. цена,% | Измен. п.п. | Дюрация к погашению | Доходность | | Измен. п.п. | Оборот тыс. руб. | РПС |
|-------------------------|----------------|--------------------|-----------------|-------------------|-----------|-------------|----------------|-------------|---------------------|------------|----------|-------------|------------------|--------|
| | | | | | спрос | предложение | | | | текущая | к погаш. | | | |
| Ангарск МО, 1 | 21.11.08 | 150 | 14.00 | 0.81 | | | 110.50 | 0.90 | 699 | 12.58 | 8.93 | -0.52 | 1 | |
| Барнаул, 1 | 14.12.06 | 200 | 13.00 | 0.04 | 102.00 | 104.00 | 103.28 | -0.69 | 264 | 12.58 | 8.68 | 0.75 | 206 | |
| Башкирия, 4 | 13.09.07 | 500 | 8.02 | 0.02 | | | | | | | | | | |
| Белгород. обл., 4 | 27.04.08 | 320 | 14.50 | 5.52 | | | | | | | | | | |
| Белгородская обл., 3 | 10.11.10 | 2000 | 8.38 | 0.69 | 102.90 | 103.00 | 102.95 | 0.00 | 1420 | 8.09 | 7.84 | 0.00 | 8 585 | 15 462 |
| Брянск, 1 | 11.10.06 | 200 | 14.00 | 5.98 | 103.00 | 103.35 | | | 196 | 12.80 | 8.00 | -0.53 | | |
| Волгоград, 01 | 17.07.08 | 450 | 10.20 | 1.59 | 103.82 | 104.25 | | | 763 | 9.64 | 7.79 | -0.23 | | |
| Волгоград, 11 | 14.05.06 | 200 | 14.00 | 4.72 | | 101.35 | | | 58 | 13.20 | 5.31 | -6.39 | | |
| Волгоградская обл., 6-1 | 11.06.09 | 600 | 13.00 | 3.28 | 106.50 | 116.60 | 106.50 | -1.43 | 730 | 11.84 | 8.47 | 0.66 | 1 065 | |
| Волгоградская обл., 1 | 17.06.10 | 700 | 13.00 | 3.03 | | | 109.00 | 0.23 | 866 | 11.60 | 7.83 | -0.12 | 1 | |
| Воронежская обл., 1 | 15.12.07 | 600 | 13.00 | 0.07 | 109.90 | 110.20 | | | 584 | 11.79 | 6.94 | 0.04 | | |
| Воронежская обл., 2 | 18.06.09 | 500 | 13.00 | 3.28 | 113.90 | 114.99 | | | 997 | 10.99 | 7.29 | 0.00 | | |
| Иркутская обл., 4-1 | 22.07.07 | 578 | 10.50 | 1.67 | 102.10 | 102.40 | | | 297 | 10.09 | 7.45 | -0.32 | | 14 308 |
| Иркутская обл., 31-1 | 17.12.09 | 1500 | 10.00 | 2.33 | | | | | | | | | | |
| Иркутская обл., 4-2 | 07.09.06 | 630 | 10.00 | 0.27 | 100.96 | 101.24 | | | 172 | 9.85 | 7.53 | -0.17 | | |
| Иркутская обл., 31-2 | 23.10.08 | 900 | 8.50 | 2.31 | 100.80 | 101.30 | | | 857 | 8.20 | 7.52 | 0.09 | | |
| Кабардино-Балкария, 1 | 20.10.07 | 500 | 14.00 | 5.68 | 100.09 | 103.90 | 100.00 | -3.07 | 513 | 13.25 | 14.46 | 2.86 | 1 001 | |
| Казань, 1 | 21.07.06 | 1000 | 10.50 | 1.64 | 101.00 | 101.12 | 101.06 | 0.03 | 124 | 10.22 | 7.55 | -0.12 | 202 | 33 353 |
| Казань, 2 | 11.04.07 | 1000 | 10.00 | 2.00 | 102.15 | 102.50 | 102.50 | 0.17 | 369 | 9.57 | 7.75 | -0.18 | 1 671 | |
| Калуж.обл., 1 | 24.12.07 | 300 | 10.00 | 2.27 | | | | | | | | | | |
| Кировская обл., 1 | 22.12.08 | 400 | 8.39 | 1.95 | | | | | | | | | | |
| Клинский район, 1 | 03.05.07 | 200 | 12.00 | 1.41 | 101.00 | 103.10 | | | 387 | 11.48 | 9.39 | 8.39 | | |
| Коми, 5 | 24.12.07 | 500 | 14.00 | 3.18 | 109.11 | 110.65 | | | 572 | 12.30 | 7.20 | -0.04 | | |
| Коми, 6 | 14.10.10 | 700 | 14.00 | 5.91 | 118.75 | 119.50 | 119.49 | 0.99 | 1278 | 11.16 | 7.41 | -0.30 | 134 | |
| Коми, 7 | 22.11.13 | 1000 | 12.00 | 3.75 | 109.20 | 111.85 | | | 1901 | 10.38 | 7.37 | -0.48 | | |
| Коми, 8 | 03.12.15 | 1000 | 9.00 | 0.27 | 98.70 | 99.99 | 98.70 | -0.60 | 2379 | 9.09 | 7.94 | 0.09 | 1 | 33 677 |
| Костромская обл., 4 | 11.03.08 | 800 | 12.00 | 0.10 | 107.25 | 107.80 | 104.50 | -2.74 | 658 | 11.47 | 9.33 | 1.66 | 31 355 | |
| Краснодарский край, 1 | 15.05.07 | 1000 | 10.50 | 3.51 | 103.05 | 103.40 | 103.10 | -0.15 | 398 | 9.85 | 7.35 | 0.12 | 18 614 | |
| Красноярск, 4 | 27.10.06 | 630 | 12.50 | 1.75 | 103.20 | 103.40 | 103.35 | 0.00 | 216 | 11.89 | 7.05 | -0.05 | 2 067 | |
| Красноярск, 5 | 18.10.08 | 1000 | 6.19 | 2.54 | 99.35 | 99.60 | | | 857 | 6.06 | 7.89 | 0.56 | | |
| Красноярский край, 2 | 26.10.06 | 1500 | 10.95 | 1.59 | 102.30 | 102.50 | 102.50 | 0.00 | 216 | 10.52 | 6.90 | -0.02 | 12 822 | 10 235 |
| Красноярский край, 3 | 01.10.08 | 3000 | 7.00 | 3.13 | 99.00 | 99.35 | | | 841 | 6.83 | 7.03 | -0.30 | | |
| Лен.обл., 2 | 08.12.10 | 800 | 14.01 | 3.57 | 123.00 | 125.00 | 126.87 | 3.15 | 1333 | 10.74 | 7.33 | -0.89 | 688 | |
| Лен.обл., 3 | 05.12.14 | 1300 | 13.50 | 3.37 | 129.00 | 133.50 | 130.50 | 5.25 | 2116 | 10.08 | 7.63 | -0.94 | 526 | |
| Липецкая обл, 3 | 01.10.08 | 300 | 7.00 | 1.38 | | | | | | | | | | |
| Москва, 27 | 20.12.06 | 4000 | 15.00 | 3.58 | | | | | | | | | | |
| Москва, 29 | 05.06.08 | 5000 | 10.00 | 2.79 | 107.60 | 108.10 | 108.10 | 0.05 | 732 | 9.02 | 6.13 | -0.03 | 10 810 | 10 761 |
| Москва, 31 | 20.05.07 | 5000 | 10.00 | 0.68 | 104.25 | 105.35 | | | 408 | 9.43 | 5.38 | -0.45 | | |
| Москва, 32 | 25.05.06 | 4000 | 10.00 | 0.55 | 100.19 | 101.20 | | | 69 | 9.83 | 3.64 | -0.90 | | |
| Москва, 35 | 18.06.06 | 4000 | 10.00 | 2.44 | | | | | | | | | | |
| Москва, 36 | 16.12.08 | 4000 | 10.00 | 2.49 | 109.30 | 109.60 | 109.73 | -0.25 | 889 | 8.91 | 6.24 | 0.15 | 3 | 43 838 |
| Москва, 37 | 23.09.06 | 4000 | 10.00 | 2.30 | | | | | | | | | | |
| Москва, 38 | 26.12.10 | 5000 | 10.00 | 2.22 | 113.95 | 114.35 | 114.15 | 0.36 | 1426 | 8.59 | 6.64 | -0.08 | 3 | 35 940 |
| Москва, 39 | 21.07.14 | 5000 | 10.00 | 1.51 | 111.35 | 111.50 | 111.35 | 0.06 | 2211 | 8.86 | 6.80 | 0.01 | 4 157 | 11 139 |
| Москва, 40 | 26.10.07 | 5000 | 10.00 | 1.37 | 105.93 | 106.50 | 106.60 | 0.47 | 545 | 9.26 | 5.80 | -0.47 | 6 396 | 21 280 |
| Москва, 41 | 30.07.10 | 3378 | 10.00 | 1.26 | 109.50 | 110.30 | | | 1336 | 8.96 | 6.51 | -0.23 | | |
| Москва, 42 | 13.08.07 | 3000 | 10.00 | 0.88 | 103.20 | | | | | | | | | |
| Москва, 43 | 17.05.08 | 5000 | 10.00 | 0.77 | 107.70 | 107.95 | | | 720 | 9.20 | 6.90 | 0.62 | | |
| Москва, 44 | 24.06.15 | 5000 | 10.00 | 2.27 | 111.32 | 111.50 | 111.49 | 0.13 | 2370 | 8.79 | 6.77 | -0.05 | 20 | 22 269 |
| Москва, 47 | 28.04.09 | 5000 | 10.00 | 1.32 | 109.30 | 109.85 | | | 989 | 9.00 | 6.05 | -0.26 | | 5 463 |
| Московская обл., 3 | 19.08.07 | 4000 | 11.00 | 0.78 | 105.53 | 106.50 | 105.65 | 0.24 | 493 | 10.34 | 6.88 | -0.19 | 1 | 42 270 |

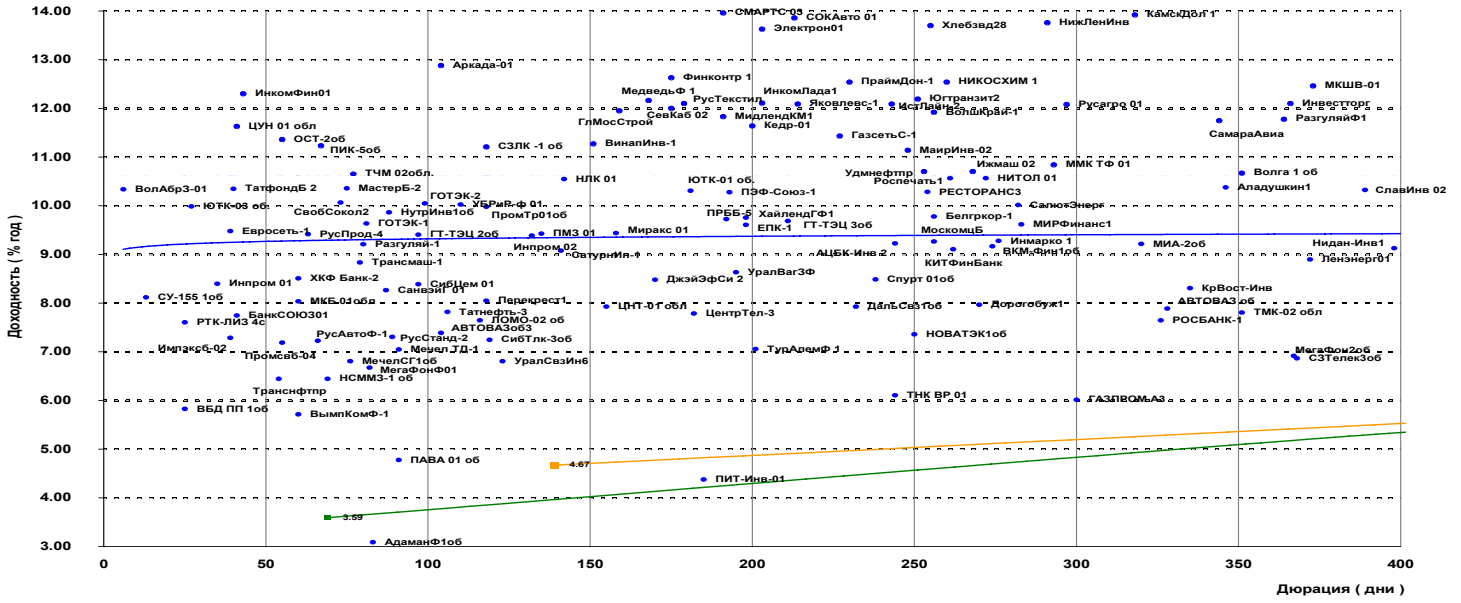
Рынок муниципальных облигаций

Основные индикаторы

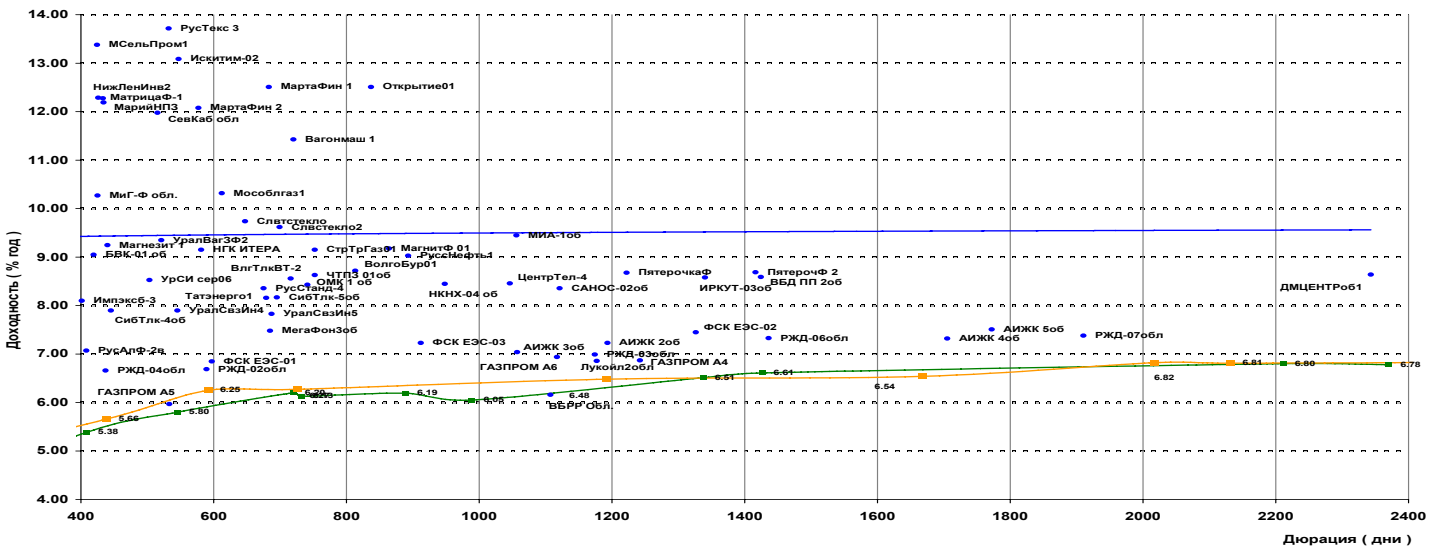
| Выпуск | Дата погашения | Объем вып. млн.руб | Купон,% годовых | НКД % от номинала | Котировки | | Ср/взв. цена,% | Измен. п.п. | Дюрация к погашению | Доходность | | Измен. п.п. | Оборот тыс. руб. | РПС |
|----------------------|----------------|--------------------|-----------------|-------------------|-----------|-------------|----------------|-------------|---------------------|------------|----------|-------------|------------------|---------|
| | | | | | спрос | предложение | | | | текущая | к погаш. | | | |
| Московская обл., 4 | 21.04.09 | 9600 | 11.00 | 1.57 | 111.55 | 111.81 | 111.56 | -0.04 | 970 | 9.72 | 7.00 | 0.01 | 11 509 | |
| Московская обл., 5 | 30.03.10 | 9000 | 10.00 | 4.49 | 108.40 | 108.80 | 108.75 | 0.10 | 989 | 8.83 | 6.99 | -0.04 | 30 183 | 146 248 |
| Нижегор.обл., 1 | 01.11.06 | 1000 | 11.80 | 1.42 | 102.30 | 102.78 | 102.70 | 0.33 | 221 | 11.33 | 7.55 | -0.64 | 7 704 | |
| Нижегор.обл., 2 | 02.11.08 | 2500 | 10.49 | 3.85 | 105.00 | 105.22 | 105.20 | 0.13 | 634 | 9.62 | 7.31 | -0.09 | 18 823 | |
| Новосибирск, 2 | 07.12.06 | 1500 | 12.00 | 0.33 | 103.40 | 103.70 | 103.40 | -0.28 | 257 | 11.57 | 7.34 | 0.38 | 512 | |
| Новосибирск, 3 | 14.07.09 | 1000 | 13.00 | 2.35 | 114.36 | 115.00 | 114.50 | 0.03 | 1022 | 11.13 | 7.56 | -0.02 | 7 674 | |
| Новосибирск. обл., 1 | 27.07.06 | 1500 | 13.50 | 1.78 | 102.43 | 102.50 | 102.45 | 0.10 | 129 | 12.95 | 6.74 | -0.34 | 410 | |
| Новосибирск. обл., 2 | 29.11.07 | 2000 | 13.30 | 0.55 | 109.60 | 110.50 | 109.60 | 0.02 | 567 | 12.07 | 7.46 | -0.03 | 1 | |
| Новосибирск. обл., 5 | 15.12.09 | 2500 | 9.00 | 2.15 | | | | | | | | | | |
| Ногинский р-н, 1 | 22.06.06 | 250 | 15.00 | 3.49 | | | | | | | | | | |
| Одинцовский район, 1 | 20.12.06 | 275 | 12.00 | 2.86 | | | | | | | | | | |
| Пермь, 1 | 15.12.06 | 200 | 12.00 | 0.07 | | | | | | | | | | |
| Самарская обл., 1 | 04.07.06 | 1185 | 12.00 | 2.40 | 101.65 | 101.90 | 98.88 | -0.07 | 106 | 11.85 | 16.86 | 0.32 | 40 | |
| Самарская обл., 2 | 09.09.10 | 2000 | 6.82 | 0.02 | 99.30 | 99.95 | 99.42 | 0.17 | 1423 | 6.86 | 7.15 | -0.05 | 24 854 | |
| Саха (Якутия), 3 | 17.06.08 | 800 | 12.00 | 2.86 | | | | | | | | | | |
| Саха (Якутия), 5 | 21.04.07 | 2000 | 9.00 | 1.41 | 101.10 | 102.00 | | | 381 | 8.70 | 6.81 | -0.10 | | |
| Саха (Якутия), 6 | 13.05.10 | 2000 | 10.00 | 0.79 | 107.65 | 108.00 | 107.98 | 0.12 | 1108 | 9.19 | 7.63 | -0.04 | 6 429 | 109 939 |
| Тверская обл, 5 | 30.11.08 | 800 | 7.95 | 0.33 | 100.50 | 101.00 | | | 897 | 7.85 | 7.75 | 0.08 | | |
| Тверская обл., 2 | 23.11.06 | 1000 | 16.90 | 1.02 | 106.05 | 106.44 | 106.30 | -0.37 | 240 | 15.75 | 7.61 | 0.52 | 5 315 | |
| Томск, 1 | 22.11.07 | 210 | 11.99 | 0.72 | | 104.54 | | | 394 | 11.39 | 8.01 | -2.99 | | |
| Томская обл, 3 | 09.11.09 | 900 | 9.00 | 3.16 | 100.00 | 100.50 | | | 1145 | 8.68 | 7.40 | 6.40 | | |
| Томская обл., 1 | 27.07.06 | 500 | 11.00 | 1.51 | | | | | | | | | | |
| Томская обл., 2 | 13.10.07 | 600 | 11.00 | 4.67 | 104.35 | 104.75 | 104.67 | 0.11 | 522 | 10.06 | 7.31 | -0.09 | 1 587 | |
| Удмуртия, 1 | 27.12.08 | 1000 | 8.20 | 1.80 | 100.80 | 101.14 | | | 914 | 7.97 | 7.88 | -0.06 | | |
| Уфа, 3 | 18.07.06 | 400 | 10.03 | 1.62 | 100.65 | 101.00 | | | 123 | 9.77 | 7.04 | -0.38 | | |
| Уфа, 4 | 03.06.08 | 500 | 10.03 | 2.77 | 104.15 | 104.25 | 104.19 | 0.04 | 728 | 9.37 | 8.07 | -0.03 | 5 626 | |
| Хабаровский край, 2 | 05.10.06 | 700 | 11.00 | 2.14 | 101.50 | 101.80 | | | 195 | 10.58 | 6.92 | -0.31 | | |
| Хабаровский край, 6 | 24.11.09 | 1000 | 9.00 | 2.79 | 101.05 | 101.12 | 101.10 | 0.19 | 898 | 8.66 | 7.71 | -0.08 | 3 640 | |
| ХМАО, 2 | 27.05.08 | 3000 | 12.00 | 3.65 | 109.00 | | | | | | | | | |
| Чувашия, 3 | 13.04.07 | 500 | 9.50 | 1.69 | | | | | | | | | | |
| Чувашия, 4 | 27.03.09 | 750 | 12.33 | 5.81 | | | | | | | | | | |
| ЯНАО, 1 | 03.08.08 | 1800 | 11.00 | 1.21 | | 107.20 | | | 788 | 10.15 | 6.96 | -0.07 | | |
| Ярославская обл., 2 | 03.07.07 | 1000 | 13.28 | 2.66 | 107.25 | 107.50 | 107.50 | 0.28 | 434 | 12.06 | 6.98 | -0.25 | 1 075 | |
| Ярославская обл., 3 | 17.11.06 | 700 | 12.00 | 3.95 | 103.05 | 103.25 | | | 235 | 11.19 | 7.05 | -0.25 | | |
| Ярославская обл., 4 | 26.05.09 | 1000 | 11.00 | 3.47 | 108.90 | 109.20 | 108.90 | -0.09 | 994 | 9.79 | 7.42 | 0.03 | 229 | |
| Ярославская обл., 5 | 30.12.08 | 500 | 8.00 | 1.73 | 100.50 | 101.10 | | | 919 | 7.78 | 7.47 | -0.11 | | |



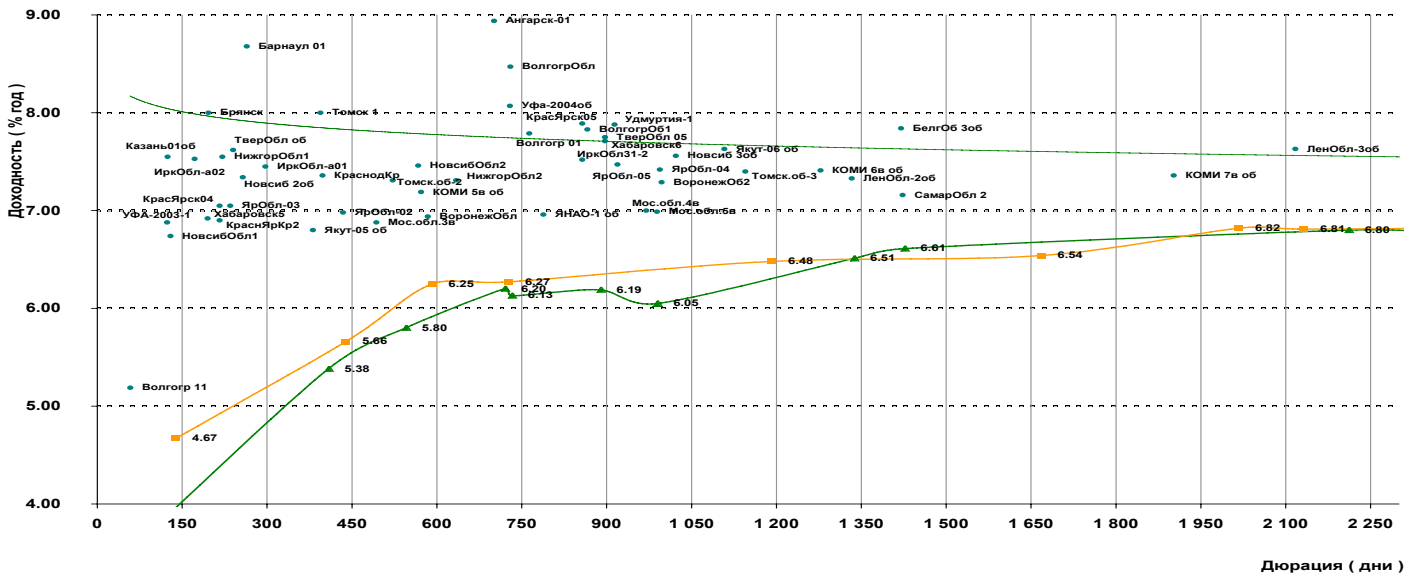
“Кривые” доходности корпоративных и муниципальных облигаций



• Корпоративные и банковские облигации — ГО(В)З Москвы — Федеральные облигации



• Корпоративные и банковские облигации — ГО(В)З Москвы — Федеральные облигации

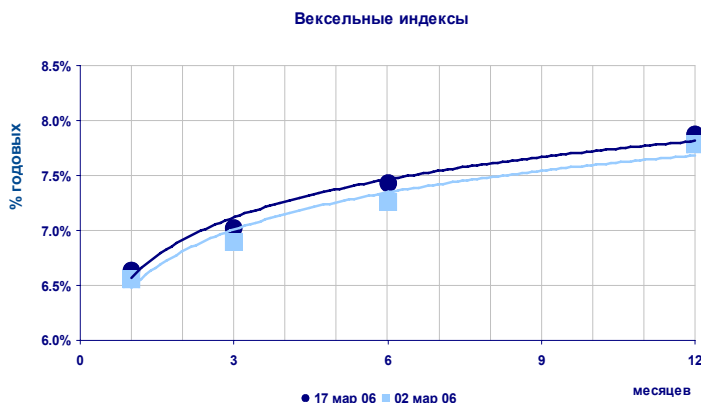


• Муниципальные облигации — ГО(В)З Москвы — Федеральные облигации

Вексельный рынок

Вексельные индексы ИК "РЕГИОН"

| Срок | Значение, % годовых | Изменение индекса, п.п. | | |
|---------|------------------------|-------------------------|-----------|----------|
| | | за день | за неделю | за месяц |
| 1 мес. | 6.63 | 0.01 | 0.04 | 0.51 |
| 3 мес. | 7.02 | 0.01 | 0.05 | 0.16 |
| 6 мес. | 7.43 | 0.00 | 0.03 | 0.16 |
| 12 мес. | 7.88 | 0.00 | 0.02 | -0.23 |



Структура вексельных индексов и доходности векселей

| Векселедатель | Векселя с погашением через: | | | | | | | |
|-----------------|-----------------------------|-------------|--------------|-------------|--------------|-------------|--------------|-------------|
| | 1 месяц | | 3 месяца | | 6 месяцев | | 12 месяцев | |
| МДМ-Банк | - | - | - | - | 5.0 | 7.33 | 5.0 | 7.78 |
| УралСиб | - | - | - | - | 5.0 | 6.75 | - | - |
| Росбанк | - | - | 10.0 | 6.75 | 10.0 | 7.03 | 10.0 | 7.42 |
| МБ СПб | - | - | 5.0 | 8.73 | 5.0 | 9.32 | - | - |
| Импэксбанк | - | - | - | - | 5.0 | 7.19 | 5.0 | 7.53 |
| ИБГ НИКойл | - | - | - | - | 5.0 | 6.60 | - | - |
| Альфа-Банк | - | - | - | - | 10.0 | 7.31 | - | - |
| Татфондбанк | 5.0 | 8.34 | 5.0 | 9.25 | 5.0 | 9.97 | - | - |
| МежПромБанк | 5.0 | 8.23 | - | - | - | - | - | - |
| ВТБ | - | - | 10.0 | 5.98 | 10.0 | 6.66 | 10.0 | 6.96 |
| Сбербанк | 20.0 | 5.20 | 10.0 | 6.00 | - | - | - | - |
| Банк Москвы | 15.0 | 6.43 | - | - | - | - | - | - |
| Газпромбанк | - | - | 10.0 | 6.63 | 5.0 | 6.89 | 10.0 | 7.20 |
| Петрокоммерц | - | - | - | - | 5.0 | 7.09 | 10.0 | 7.48 |
| НОМОС-Банк | 5.0 | 7.08 | 5.0 | 7.35 | 5.0 | 7.74 | 10.0 | 8.00 |
| Абсолют Банк | 5.0 | 8.58 | 5.0 | 8.82 | - | - | 5.0 | 10.85 |
| Еврофинанс | 15.0 | 6.79 | 10.0 | 6.96 | 10.0 | 7.10 | 10.0 | 7.46 |
| Транскредитбанк | - | - | 5.0 | 6.84 | 5.0 | 7.02 | 5.0 | 7.50 |
| Россельхозбанк | 10.0 | 6.25 | 10.0 | 6.70 | 5.0 | 6.98 | 5.0 | 7.40 |
| Моск.Кред.Банк | 5.0 | 7.64 | 5.0 | 7.72 | - | - | - | - |
| МБРР | - | - | 5.0 | 7.26 | - | - | - | - |
| Связь-Банк | 5.0 | 7.51 | - | - | 5.0 | 9.59 | 10.0 | 10.13 |
| Зенит | 10.0 | 6.13 | 5.0 | 643.03 | - | - | 5.0 | 719.18 |
| ИНДЕКС: | 100.0 | 6.63 | 100.0 | 7.02 | 100.0 | 7.43 | 100.0 | 7.88 |

* - Доля на рынке, %

** - Доходность к погашению, % годовых

Доходность векселей и ее изменение

| Векселедатель | Срок погашения | По котировкам | | Изменение, п.п. | | | | |
|------------------|----------------|---------------|------------|-----------------|---------|-----------|---------|-------|
| | | на покупку | на продажу | за день | | за неделю | | |
| | | | | покупка | продажа | покупка | продажа | |
| МДМ-Банк | июл 06 | 7.20 | 6.90 | 0.00 | 0.00 | 0.00 | 0.00 | |
| | авг 06 | 7.30 | 7.10 | 0.00 | 0.00 | 0.00 | 0.10 | |
| | дек 06 | 7.60 | 7.25 | 0.00 | 0.00 | 0.00 | 0.00 | |
| | январь 07 | 7.70 | 7.40 | 0.00 | 0.00 | 0.00 | 0.00 | |
| УралСиб | сен 06 | 6.90 | 6.60 | 0.00 | 0.00 | 0.00 | 0.00 | |
| | Росбанк | май 06 | 6.80 | 6.50 | 0.00 | 0.00 | 0.00 | 0.00 |
| | авг 06 | 7.20 | 6.80 | 0.00 | 0.00 | -0.10 | 0.10 | |
| | дек 06 | 7.30 | 7.01 | 0.00 | 0.00 | 0.10 | 0.11 | |
| Междун. банк СПб | январь 07 | 7.40 | 7.30 | 0.00 | 0.00 | 0.10 | 0.15 | |
| | авг 07 | 7.80 | 7.45 | 0.00 | 0.00 | 0.00 | 0.00 | |
| | сен 07 | 8.00 | 7.55 | 0.00 | 0.00 | 0.00 | 0.00 | |
| | Импэксбанк | май 06 | 9.00 | 8.10 | 0.00 | 0.00 | 0.00 | -0.20 |
| Импэксбанк | сен 06 | 9.60 | 9.10 | 0.00 | 0.00 | 0.00 | 0.00 | |
| | окт 06 | 9.80 | 9.30 | 0.00 | 0.00 | 0.00 | 0.00 | |
| | июл 06 | 7.20 | 6.80 | 0.00 | 0.00 | 0.10 | 0.00 | |
| | авг 06 | 7.30 | 7.00 | 0.00 | 0.00 | 0.10 | 0.10 | |
| Импэксбанк | сен 06 | 7.40 | 7.00 | 0.00 | 0.00 | 0.00 | 0.00 | |

Доходность векселей и ее изменение (продолжение)

| Векселедатель | Срок погашения | По котировкам | | Изменение, п.п. | | | |
|---------------------|----------------|---------------|------------|-----------------|---------|-----------|---------|
| | | на покупку | на продажу | за день | | за неделю | |
| | | | | покупка | продажа | покупка | продажа |
| | янв 07 | 7.70 | 7.15 | 0.00 | 0.00 | 0.00 | 0.00 |
| | апр 07 | 7.80 | 7.40 | 0.00 | 0.00 | 0.00 | 0.00 |
| ИБГ НИКойл | июл 06 | 6.80 | 6.40 | 0.00 | 0.00 | 0.00 | 0.00 |
| Альфа-Банк | апр 06 | 6.80 | 6.00 | 0.00 | 0.00 | 0.00 | 0.00 |
| | авг 06 | 7.30 | 7.00 | 0.00 | 0.00 | 0.00 | 0.00 |
| Татфондбанк | апр 06 | 8.80 | 8.00 | 0.00 | 0.00 | 0.00 | 0.00 |
| | июл 06 | 10.20 | 9.30 | 0.00 | 0.00 | 0.00 | 0.00 |
| | сен 06 | 10.30 | 9.70 | 0.00 | 0.00 | 0.00 | 0.00 |
| | окт 06 | 10.40 | 9.90 | 0.00 | 0.00 | 0.00 | 0.00 |
| МежПромБанк | апр 06 | 8.40 | 8.10 | 0.00 | 0.00 | 0.00 | 0.00 |
| | ноя 06 | 9.60 | 9.00 | 0.00 | 0.00 | -0.20 | -0.10 |
| ВТБ | май 06 | 6.00 | 5.50 | 0.00 | 0.00 | 0.00 | 0.00 |
| | авг 06 | 6.70 | 6.40 | 0.00 | 0.00 | 0.00 | 0.00 |
| | окт 06 | 7.00 | 6.60 | 0.00 | 0.00 | 0.00 | -0.10 |
| | апр 07 | 7.20 | 6.80 | 0.00 | 0.00 | 0.00 | -0.10 |
| | июн 07 | 7.30 | 7.00 | 0.00 | 0.00 | 0.00 | 0.00 |
| | апр 08 | 7.50 | 7.25 | 0.00 | 0.00 | 0.00 | 0.15 |
| | окт 08 | 7.60 | 7.25 | 0.00 | 0.00 | 0.00 | 0.05 |
| Сбербанк РФ | мар 06 | 5.50 | 4.20 | 0.00 | 0.00 | 0.00 | 0.00 |
| | июн 06 | 6.30 | 5.80 | 0.00 | 0.00 | -0.20 | -0.20 |
| Банк Москвы | апр 06 | 6.50 | 5.80 | 0.00 | 0.00 | 0.00 | 0.00 |
| | июл 06 | 7.00 | 6.20 | 0.00 | 0.00 | 0.00 | 0.00 |
| Газпромбанк | май 06 | 6.70 | 6.40 | 0.00 | 0.00 | 0.00 | 0.00 |
| | сен 06 | 7.00 | 6.80 | 0.00 | 0.00 | 0.00 | 0.10 |
| | ноя 06 | 7.30 | 6.90 | 0.00 | 0.00 | 0.00 | -0.10 |
| | дек 06 | 7.30 | 7.00 | 0.00 | 0.00 | 0.00 | 0.00 |
| | янв 07 | 7.30 | 7.00 | 0.00 | 0.00 | 0.00 | 0.00 |
| | мар 07 | 7.30 | 7.10 | 0.00 | 0.00 | 0.00 | 0.10 |
| | июн 07 | 7.50 | 7.10 | 0.00 | 0.00 | 0.00 | 0.10 |
| Банк "Петрокоммерц" | окт 06 | 7.30 | 7.10 | 0.00 | 0.00 | 0.00 | 0.00 |
| | ноя 06 | 7.40 | 7.20 | 0.00 | 0.00 | 0.10 | 0.10 |
| | дек 06 | 7.40 | 7.20 | 0.00 | 0.00 | 0.10 | 0.10 |
| | апр 07 | 7.70 | 7.40 | 0.00 | 0.00 | 0.10 | 0.10 |
| | июн 07 | 8.00 | 7.80 | 0.00 | 0.00 | 0.20 | 0.40 |
| | окт 07 | 8.10 | 7.90 | 0.00 | 0.00 | 0.10 | 0.30 |
| НОМОС-Банк | апр 06 | 7.30 | 6.90 | 0.00 | 0.00 | 0.00 | 0.00 |
| | июл 06 | 7.60 | 7.40 | 0.00 | 0.00 | 0.10 | 0.00 |
| | авг 06 | 7.80 | 7.50 | 0.00 | 0.00 | 0.10 | 0.10 |
| | окт 06 | 8.00 | 7.70 | 0.00 | 0.00 | 0.00 | 0.00 |
| | дек 06 | 8.10 | 7.90 | 0.00 | 0.00 | 0.00 | 0.00 |
| | янв 07 | 8.10 | 7.90 | 0.00 | 0.00 | 0.00 | 0.00 |
| Пробизнесбанк | апр 06 | 9.00 | 8.00 | 0.00 | 0.00 | 0.00 | 0.00 |
| | авг 06 | 10.10 | 9.00 | 0.00 | 0.00 | 0.00 | -0.20 |
| | окт 06 | 10.30 | 9.70 | 0.00 | 0.00 | 0.00 | 0.00 |
| | янв 07 | 10.90 | 10.10 | 0.00 | 0.00 | 0.00 | 0.10 |
| Абсолют Банк | апр 06 | 8.90 | 8.30 | 0.00 | 0.00 | 0.00 | 0.00 |
| | июл 06 | 9.30 | 8.60 | 0.00 | 0.00 | 0.00 | 0.00 |
| | окт 06 | 9.80 | 9.40 | 0.00 | 0.00 | 0.00 | 0.00 |
| | ноя 06 | 10.00 | 9.60 | 0.00 | 0.00 | 0.00 | 0.10 |
| | янв 07 | 10.50 | 10.20 | 0.00 | 0.00 | -0.10 | -0.10 |
| Еврофинанс | апр 06 | 6.90 | 6.70 | 0.00 | 0.00 | 0.00 | 0.00 |
| | авг 06 | 7.20 | 6.90 | 0.00 | 0.00 | 0.00 | 0.00 |
| | янв 07 | 7.50 | 7.20 | 0.00 | 0.00 | 0.00 | -0.10 |
| | сен 07 | 8.00 | 7.70 | 0.00 | 0.00 | 0.10 | 0.20 |
| БИН Банк | июл 06 | 9.30 | 8.70 | 0.00 | 0.00 | 0.00 | 0.00 |
| | авг 06 | 9.40 | 8.90 | 0.00 | 0.00 | 0.00 | 0.00 |
| | дек 06 | 10.00 | 9.20 | 0.00 | 0.00 | 0.00 | -0.30 |
| Транскредитбанк | июн 06 | 7.00 | 6.70 | 0.00 | 0.00 | 0.00 | 0.00 |
| | авг 06 | 7.10 | 6.90 | 0.00 | 0.00 | 0.10 | 0.10 |

Доходность векселей и ее изменение (продолжение)

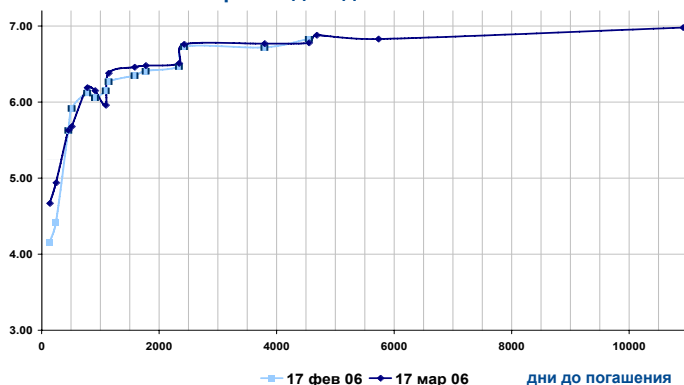
| Векселедатель | Срок погашения | По котировкам | | Изменение, п.п. | | | |
|----------------|----------------|---------------|------------|-----------------|---------|-----------|---------|
| | | на покупку | на продажу | за день | | за неделю | |
| | | | | покупка | продажа | покупка | продажа |
| | окт 06 | 7.10 | 7.00 | 0.00 | 0.00 | 0.00 | 0.00 |
| | янв 07 | 7.50 | 7.30 | 0.00 | 0.00 | 0.10 | 0.10 |
| | сен 07 | 8.00 | 7.70 | 0.00 | 0.00 | 0.00 | 0.00 |
| Россельхозбанк | мар 06 | 6.40 | 5.70 | 0.00 | 0.00 | 0.00 | 0.00 |
| | июл 06 | 7.10 | 6.80 | 0.00 | 0.00 | 0.00 | 0.20 |
| | окт 06 | 7.20 | 6.80 | 0.00 | 0.00 | 0.00 | 0.00 |
| | янв 07 | 7.40 | 7.10 | 0.00 | 0.00 | 0.00 | 0.00 |
| МБРР | июл 06 | 7.40 | 7.20 | 0.00 | 0.00 | 0.00 | 0.10 |
| | окт 06 | 7.50 | 7.30 | 0.00 | 0.00 | 0.00 | 0.10 |
| Зенит | апр 06 | 6.30 | 6.00 | 0.00 | 0.00 | -0.10 | -0.10 |
| | июн 06 | 6.60 | 6.30 | 0.00 | 0.00 | 0.00 | 0.00 |
| | ноя 06 | 7.10 | 6.90 | 0.00 | 0.00 | 0.00 | 0.10 |
| | янв 07 | 7.20 | 7.00 | 0.00 | 0.00 | 0.00 | 0.10 |
| Глобэкс | мар 06 | 11.00 | 10.10 | 0.00 | 0.00 | 0.00 | -0.40 |
| | июн 06 | 12.50 | 12.00 | 0.00 | 0.00 | 0.00 | 0.00 |
| | дек 06 | 13.50 | 13.00 | 0.00 | 0.00 | 0.00 | 0.00 |
| Югтелеком | мар 06 | 9.00 | 8.50 | 0.00 | 0.00 | 0.00 | 0.00 |
| | май 06 | 9.50 | 9.00 | 0.00 | 0.00 | 0.00 | 0.00 |
| Агропромкредит | мар 06 | 7.80 | 7.00 | 0.00 | 0.00 | 0.00 | 0.00 |
| | авг 06 | 10.00 | 9.50 | 0.00 | 0.00 | 0.50 | 0.50 |
| | дек 06 | 11.50 | 11.30 | 0.00 | 0.00 | 0.00 | 0.00 |
| Русь-Банк | авг 06 | 9.60 | 9.20 | 0.00 | 0.00 | 0.10 | 0.40 |
| | сен 06 | 9.70 | 9.40 | 0.00 | 0.00 | 0.10 | 0.40 |
| | окт 06 | 9.80 | 9.40 | 0.00 | 0.00 | 0.00 | 0.20 |
| УралВТБ | апр 06 | 8.70 | 7.00 | 0.00 | 0.00 | -0.80 | -1.70 |
| Северная Казна | апр 06 | 9.00 | 8.30 | 0.00 | 0.00 | -0.50 | -0.20 |
| | июл 06 | 9.50 | 8.70 | 0.00 | 0.00 | 0.00 | 0.00 |
| | окт 06 | 10.30 | 9.80 | 0.00 | 0.00 | 0.00 | 0.00 |
| | дек 06 | 10.60 | 10.20 | 0.00 | 0.00 | 0.00 | 0.10 |
| | янв 07 | 11.10 | 10.60 | 0.00 | 0.00 | 0.00 | 0.10 |
| Ютэйр | апр 06 | 9.30 | 8.20 | 0.00 | 0.00 | -0.50 | -1.20 |
| | май 06 | 9.90 | 9.50 | 0.00 | 0.00 | 0.00 | 0.00 |
| | июн 06 | 10.00 | 9.70 | 0.00 | 0.00 | 0.00 | -0.10 |
| Моск.Кред.Банк | апр 06 | 8.00 | 7.50 | 0.00 | 0.00 | 0.00 | 0.00 |
| | май 06 | 8.80 | 8.40 | 0.00 | 0.00 | 0.00 | 0.00 |
| | июн 06 | 9.70 | 9.10 | 0.00 | 0.00 | -0.20 | -0.10 |
| | июл 06 | 9.70 | 9.20 | 0.00 | 0.00 | -0.20 | -0.20 |
| | окт 06 | 10.80 | 10.30 | 0.00 | 0.00 | 0.00 | 0.00 |
| СКБ | мар 06 | 9.00 | 8.20 | 0.00 | 0.00 | 0.00 | 0.00 |
| | июл 06 | 10.50 | 9.80 | 0.00 | 0.00 | 0.00 | 0.00 |
| Авангард | мар 06 | 8.50 | 7.80 | 0.00 | 0.00 | 0.00 | 0.00 |
| | июл 06 | 10.10 | 9.50 | 0.00 | 0.00 | -0.20 | -0.30 |
| | окт 06 | 11.00 | 10.20 | 0.00 | 0.00 | 0.00 | -0.30 |
| | дек 06 | 11.30 | 10.40 | 0.00 | 0.00 | 0.00 | -0.30 |
| | янв 07 | 11.50 | 10.80 | 0.00 | 0.00 | 0.00 | 0.00 |
| Промсвязь | окт 06 | 7.50 | 7.10 | 0.00 | 0.00 | 0.00 | 0.00 |
| Связь-Банк | мар 06 | 7.50 | 6.80 | 0.00 | 0.00 | 0.00 | 0.00 |
| | сен 06 | 9.80 | 9.40 | 0.00 | 0.00 | 0.00 | 0.00 |
| | окт 06 | 9.90 | 9.40 | 0.00 | 0.00 | 0.00 | 0.00 |
| | янв 07 | 10.20 | 9.70 | 0.00 | 0.00 | 0.00 | 0.00 |

Рынок ГКО/ОФЗ

Индексы ГКО/ОФЗ

| | Значение | Изменение индекса | | |
|-------------------------------|----------|-------------------|-----------|----------|
| | | за день | за неделю | за месяц |
| ОФЗ | | | | |
| Доходность, % годовых | 6.51 | 0.00 | -0.05 | 0.14 |
| Объем в обращении, млрд. руб. | 761.726 | 0.011 | 0.055 | 0.293 |
| Оборот, млн. руб. | 452.240 | -0.901 | -0.468 | -0.532 |

Кривая доходности ГКО/ОФЗ



Основные индикаторы

| Выпуск | Дата погаш. | Цена сделок, % от номинала | | | | Котировки закр. | | Дох. к пог. закрытия | Объем, млн. руб. | Операции Минфина |
|--------|-------------|----------------------------|--------|--------|--------|-----------------|--------|----------------------|------------------|------------------|
| | | мин. | макс. | сред. | закр. | спрос | предл. | | | |
| 25057 | 20 янв 10 | 103.99 | 104.10 | 104.07 | 103.99 | 103.95 | 103.99 | 6.35 | 7.144 | |
| 25058 | 30 апр 08 | 100.35 | 100.35 | 100.35 | 100.35 | 100.32 | 100.35 | 6.27 | 16.884 | |
| 25059 | 19 янв 11 | - | - | - | - | 96.35 | 99.35 | - | - | |
| 25060 | 29 апр 09 | - | - | - | - | 98.81 | 99.10 | - | - | |
| 26198 | 02 ноя 12 | 95.65 | 95.75 | 95.69 | 95.75 | 95.75 | 95.80 | 6.82 | 16.643 | |
| 27020 | 08 авг 07 | - | - | - | - | 106.00 | 106.50 | - | - | |
| 27025 | 13 июн 07 | 101.20 | 101.30 | 101.27 | 101.20 | 101.20 | 101.30 | 5.66 | 22.204 | |
| 27026 | 11 мар 09 | - | - | - | - | 101.20 | 102.00 | - | - | |
| 45001 | 15 ноя 06 | - | - | - | - | 102.32 | 102.65 | - | - | |
| 45002 | 02 авг 06 | 102.00 | 102.00 | 102.00 | 102.00 | 101.85 | 102.00 | 4.67 | 7.243 | |
| 46001 | 10 сен 08 | 106.20 | 106.41 | 106.36 | 106.40 | 106.40 | 106.50 | 6.25 | 302.128 | |
| 46002 | 08 авг 12 | 110.60 | 111.00 | 110.71 | 110.80 | 110.70 | 110.80 | 6.54 | 26.397 | |
| 46003 | 14 июл 10 | 112.10 | 112.10 | 112.10 | 112.10 | 112.05 | 112.25 | 6.48 | 0.168 | |
| 46005 | 09 янв 19 | 44.65 | 44.65 | 44.65 | 44.65 | 44.20 | 45.25 | 6.88 | 0.000 | |
| 46010 | 17 май 28 | - | - | - | - | - | 90.00 | - | - | |
| 46011 | 20 авг 25 | 78.28 | 78.61 | 78.54 | 78.28 | 77.56 | 78.75 | 7.04 | 735.044 | |
| 46012 | 05 сен 29 | - | - | - | - | 60.00 | 62.50 | - | - | |
| 46014 | 29 авг 18 | 108.97 | 109.15 | 109.05 | 109.05 | 109.05 | 109.20 | 6.81 | 73.440 | |
| 46017 | 03 авг 16 | 105.60 | 105.97 | 105.78 | 105.83 | 105.75 | 105.83 | 6.83 | 55.107 | |
| 46018 | 24 ноя 21 | 110.20 | 110.40 | 110.25 | 110.40 | 110.35 | 110.38 | 6.89 | 1 236.430 | |
| 46019 | 20 мар 19 | 54.62 | 54.85 | 54.81 | 54.62 | 54.50 | 54.74 | 6.99 | 2 048.828 | |
| 46020 | 06 фев 36 | - | - | - | - | 100.15 | 100.20 | - | - | |
| 48001 | 31 окт 18 | - | - | - | - | 105.20 | 106.81 | - | - | |

Рынок облигаций ВВЗ

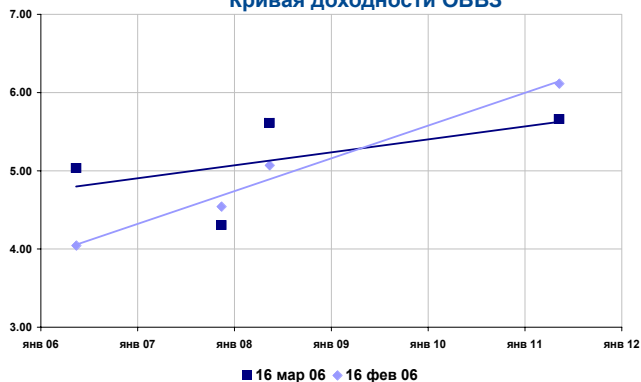
Индексы облигаций ВВЗ

| | Значение | Изменение индекса | | |
|--------------------------------|----------|-------------------|-----------|----------|
| | | за день | за неделю | за месяц |
| Индекс дохода | 1054.90 | 0.03 | -0.03 | -0.11 * |
| Индекс цен | 277.24 | 0.02 | -0.10 | -0.39 * |
| Индекс доходности | 5.32 | 0.00 | 0.06 | 0.22 ** |
| Дюрация рынка, лет | 2.19 | 0.00 | -0.02 | -0.08 |
| Рыночная стоимость, млн. \$ | 6 821.22 | 1.408 | -6.524 | -24.922 |

* - %

** - % годовых

Кривая доходности ОВВЗ



Основные индикаторы

| Транш | Дата погашения | Купон, % годовых | НКД | Котировки, % от ном. | | | Изменение средн. | Доходность, % год. | | Изменение дох. к пог. | Спрэд,* б.п. |
|-------|----------------|------------------|-------|----------------------|--------|--------|------------------|--------------------|--------|-----------------------|--------------|
| | | | | Спрос | Предл. | Средн. | | тек. | к пог. | | |
| 6 | 14 май 06 | 3.000 | 2.517 | 99.65 | 99.66 | 99.66 | -1.32 | 2.94 | 5.03 | 0.04 | 56 |
| 8 | 14 ноя 07 | 3.000 | 1.017 | 97.12 | 97.38 | 97.25 | -0.04 | 3.05 | 4.30 | 0.01 | -45 |
| 5 | 14 май 08 | 3.000 | 2.517 | 94.75 | 94.88 | 94.81 | 0.06 | 3.08 | 5.61 | -0.03 | 88 |
| 7 | 14 май 11 | 3.000 | 2.517 | 88.00 | 88.75 | 88.38 | 0.00 | 3.30 | 5.66 | 0.00 | 118 |

* - к гособлигациям США

Рынок еврооблигаций РФ

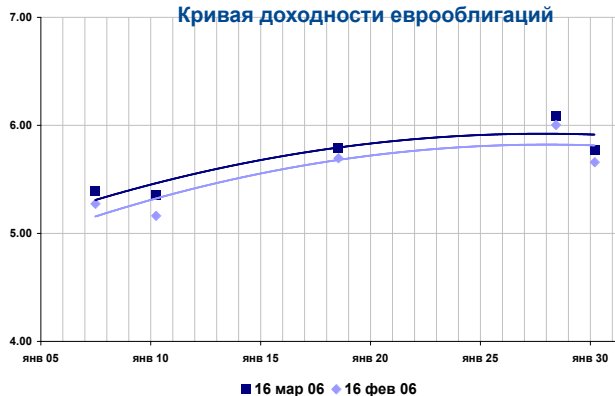
Индексы еврооблигаций РФ

| | Значение | Изменение индекса | | |
|---------------------------------|-----------|-------------------|-----------|----------|
| | | за день | за неделю | за месяц |
| Индекс дохода | 785.36 | 0.29 | 0.61 | -0.33 * |
| Индекс цен | 375.69 | 0.28 | 0.49 | -0.78 * |
| Индекс доходности | 5.41 | -0.04 | -0.06 | 0.11 ** |
| Дюрация рынка, лет | 12.405 | 2.62 | 12.41 | 2.52 |
| Рыночная стоимость, млрд. \$ | 36 146.08 | 102.29 | 214.13 | -109.33 |

* - %

** - % годовых

Кривая доходности еврооблигаций



Основные индикаторы

| Транш | Дата погашения | Купон, % годовых | НКД | Котировки, % от ном. | | | Изменение средн. | Доходность, % год. | | Изменение дох. к пог. | Спрэд,* б.п. |
|-------------|----------------|------------------|-------|----------------------|--------|--------|------------------|--------------------|--------|-----------------------|--------------|
| | | | | Спрос | Предл. | Средн. | | тек. | к пог. | | |
| 10, USD | 26 июн 07 | 10.00 | 2.250 | 107.25 | 107.50 | 105.53 | 0.06 | 9.28 | 5.39 | -0.06 | 86 |
| 8 1/4, USD | 31 мар 10 | 8.25 | 3.804 | 106.38 | 106.63 | 105.34 | 0.12 | 7.56 | 5.36 | -0.07 | 85 |
| 11, USD | 24 июл 18 | 11.00 | 7.089 | 147.50 | 148.00 | 145.44 | -0.09 | 7.21 | 5.79 | 0.01 | 0 |
| 12 3/4, USD | 24 июн 28 | 12.75 | 2.904 | 182.25 | 182.75 | 180.63 | 0.49 | 6.95 | 6.09 | -0.05 | 138 |
| 5, USD | 31 мар 30 | 5.00 | 2.306 | 111.63 | 111.75 | 111.03 | 0.37 | 4.41 | 5.78 | -0.05 | 110 |

* - к гособлигациям США

Группа компаний "РЕГИОН"

Группа компаний "РЕГИОН" объединяет динамично развивающиеся компании, оказывающие в совокупности целый спектр услуг на рынке ценных бумаг, в числе которых услуги в сфере брокерской (ООО "БК РЕГИОН"), депозитарной деятельности (ЗАО "ДК РЕГИОН"), доверительного управления ценными бумагами, управления инвестиционными фондами, паевыми инвестиционными фондами и негосударственными пенсионными фондами (ЗАО "РЕГИОН ЭсМ"), а также услуги финансового консультанта на рынке ценных бумаг (ЗАО "РЕГИОН ФК"). Компании группы обладают всеми необходимыми лицензиями для осуществления соответствующих видов деятельности. Профессионализм сотрудников компаний группы подтвержден рейтингами НАУФОР (АА - высокая степень надежности), журнала "Деньги", а также многочисленными опросами участников рынка ценных бумаг, проводимых информационными агентствами АК&М и РосБизнесКонсалтинг, по результатам которых Компания устойчиво занимает ведущие места. Основные причины наших успехов кроются в четком понимании тенденций рынка и чутком отношении к интересам наших клиентов. Если Вам потребуется какая-либо помощь, либо Вы захотите более подробно узнать о спектре оказываемых нами услуг, пожалуйста, свяжитесь с нами.

Многоканальный телефон: (095) 777-29-64 Факс: (095) 975-24-48

Web-site: www.regiongroup.ru

Операции с векселями

Павел Голышев (доб.303;
e-mail:golyshev@regnm.ru),
Виктория Скрыпник (доб.301;
e-mail:vvs@regnm.ru),
Елена Шехурдина (доб.463;
e-mail:lenash@regnm.ru),
Новикова Валентина (доб.543;
e-mail:valentine@regnm.ru),
Софья Сталь (доб.580; e-mail:stal@regnm.ru)

Операции с акциями

Руководитель департамента

Павел Ващенко (доб.335; e-mail:pvaschenko@regnm.ru)

Клиентское обслуживание:

Алексей Яшин (доб.503; e-mail:yashin@regnm.ru),
Маргарита Петрова (доб.333;
e-mail:rita_petrova@regnm.ru)

Трейдеры:

Алексей Цырульник (доб.147;
e-mail:alexiz@regnm.ru),
Марина Муминова (доб.157;
e-mail:muminova@regnm.ru) и (095) 264-43-72 (прямой),
Никита Фраш (доб.137; e-mail:frash@regnm.ru),
Рифат Летфуллин (доб.504;
e-mail:letfullin@regnm.ru).

Организация программ долгового финансирования

Олег Дулебенец (доб.584;
e-mail:dulebenets@regnm.ru);
Константин Ковалев (доб.547;
e-mail: kovalev@regnm.ru)
e-mail:valentine@regnm.ru),
e-mail:guminskiy@regnm.ru)

Операции с облигациями

Сергей Гуминский (доб.433;
e-mail:guminskiy@regnm.ru)

Петр Костиков (доб.471;
e-mail:kostikov@regnm.ru)

Игорь Каграманян (доб.575;
e-mail:kia@regnm.ru)

Аналитическое и информационное обслуживание

Директор по аналитике и информации

Анатолий Ходоровский (доб.538;
e-mail:khodorovsky@regnm.ru).

Анализ финансовых рынков:

Александр Ермак -долговой рынок
(доб.405; e-mail:aermak@regnm.ru).
Комиссаров Константин - долговой рынок
(доб.428; e-mail:komissarov@region.ru)
Константин Гуляев - рынок акций (доб.144;
e-mail:kgul@regnm.ru),

Отраслевой и макроэкономический анализ:

Валерий Вайсберг (доб.143; e-mail:vva@regnm.ru),
Евгений Шаго (доб.336; e-mail:shago@regnm.ru),
Ольга Вышегородцева (доб.412;
e-mail:ollga81@regnm.ru).

Доверительное управление

Игорь Куртепов (доб.121)
e-mail: andrey@regnm.ru

Страницы компании в информационной системе REUTERS: <REGION>

Данный обзор носит исключительно информационный характер и не может рассматриваться как предложение к заключению сделок с компаниями группы "РЕГИОН". Мы не претендуем на полноту и точность изложенной информации. Наши клиенты могут иметь позицию или какой-либо иной интерес в любой сделке прямо или косвенно упомянутой в тексте настоящего обзора. РЕГИОН не несет ответственности за любой прямой или косвенный ущерб, наступивший в результате использования информации, изложенной в настоящем обзоре. Любые операции с ценными бумагами, упоминаемыми в настоящем обзоре, могут быть связаны со значительным риском.