

Рынок долговых инструментов

Ежедневный бюллетень

Основные индикаторы финансового рынка *

Показатель	Значение	Изменение	
		за день	за неделю
Рынок акций			
Индекс Dow Jones	11274.53	-0.05%	1.79%
Индекс РТС	1408.52	-0.45%	1.73%
Валютный рынок			
Курс доллара ЦБ РФ, руб.	27.6615	-0.149%	-1.237%
Курс доллара ЕТС "сегодня", руб.	27.6584	-0.144%	-1.281%
Курс доллара ЕТС "завтра", руб.	27.6568	-0.087%	-1.304%
Объем \$ "сегодня" ЕТС, млн. \$	701.693	-313.702	-65.127
Объем \$ "завтра" ЕТС, млн. \$	661.389	-504.967	-454.130
Доллар / Евро	1.21675	-0.18%	1.73%
Иена / Доллар	116.265	0.34%	-2.17%
Швейц.франк / Доллар	1.2909	0.07%	-1.60%
Денежный рынок			
Остатки на К/С по России, млн. руб.	341 000	-3.84%	1.13%
Остатки на К/С по Москве, млн. руб.	242 300	-4.72%	-1.18%
Остатки на Д/С в ЦБ РФ, млн. руб.	161 300	7.18%	15.30%
Сальдо операций ЦБ РФ, млн. руб.	55 300	924.07%	-10.52%
Ставки рынка МБК			
MIBOR "overnight"	2.34	0.17	0.01
MIBOR 7 дней	3.35	-0.08	0.03
MIBOR 30 дней	4.67	0.06	0.09
MIBOR 90 дней	6.13	-0.04	0.10
MIBOR 180 дней	7.07	0.00	0.00
MIBOR 1 год	8.04	0.00	0.00
Аукцион обратного РЕПО ЦБ РФ			
Средневзв-я ставка, % годовых	4.55	-	0.21
Ставка отсеечения, % годовых	4.60	-	0.20
Аукцион прямого РЕПО ЦБ РФ			
11:00. Объем сделок, млн. руб.	-	-	-
Средневзвешенная ставка, % годовых	-	-	-
15:00. Объем сделок, млн. руб.	-	-	-
Средневзвешенная ставка, % годовых	-	-	-
Товарные рынки			
Нефть Brent, \$/bbl	62.20	-1.95%	2.40%
Нефть Urals, \$/bbl	57.30	-2.12%	2.34%
Золото, \$/Oz	554.45	0.11%	0.45%
Платина, \$/Oz	1043.00	1.02%	2.25%
Международные рынки капитала, % годовых			
LIBOR USD 1 М	4.7938	0.0137	-4.7350
LIBOR USD 3 М	4.9354	0.0054	0.0254
LIBOR USD 6 М	5.0319	0.0019	-0.0381
LIBOR USD 12М	5.1269	0.0069	-0.1079
LIBOR EUR 1 М	2.6389	0.0040	0.0060
LIBOR EUR 3 М	2.7229	0.0179	0.0224
LIBOR EUR 6 М	2.8843	0.0254	0.0373
LIBOR EUR 12 М	3.1355	0.0411	0.0499
Гособлигации США			
2 года	4.6660	0.0210	-0.0510
5 лет	4.6280	0.0070	-0.1290
10 лет	4.6690	-0.0030	-0.0920
30 лет	4.7130	-0.0040	-0.0390

* - Здесь и далее все данные приведены по итогам предыдущего торгового дня

В этом выпуске:

Конъюнктура рынка

Индекс опережающих индикаторов США в феврале снизился на 0,2% после роста на 0,5% в предыдущем месяце.

Ставки на рынке МБК вчера не превышали 1,5-2,0% годовых. Несмотря на продолжающееся укрепление рубля и избыток рублевой ликвидности, в понедельник на рынке корпоративных и муниципальных облигаций наблюдалось преобладающее снижение цен

Торговые идеи: "В последнее время на рынке усилились опасения относительно роста процентных ставок по базовым активам." Мы рекомендуем покупать недооцененные выпуски ЮТК-1 и ЮТК-4, ИТЕРА, Русснефть.

..... Подробнее см. стр. 2-4

•Календарь долгового рынка 5

•Индексы долгового рынка ГК "РЕГИОН" 6-7

Основные индикаторы долговых рынков:

• Рынок корпоративные облигации 8-11

• Рынок муниципальных облигаций 12-13

• Кривые доходности облигаций 14

• Рынок векселей 115-17

• Рынок ОФЗ 18

• Рынок ОВВЗ и еврооблигации 19

• Группа компаний "РЕГИОН" 20

Конъюнктура рынка

Экономика

Индекс опережающих индикаторов США в феврале снизился на 0,2% после роста на 0,5% в предыдущем месяце. Индекс, отражающий текущую ситуацию, снизился до отметки 122,1 п. против 122,7 п. в предыдущем месяце. Запоздывающий индикатор снизился до отметки 122,6 п. против 122,8 п. в предыдущем периоде.

На вчерашнем выступлении перед Экономическим Клубом председатель ФРС Б.Бернанке отметил, что он не видит причин для беспокойств по поводу узкого спреда между длинными и короткими казначейскими облигациями. Обычно сужение спреда, а тем более отрицательный спред (инверсная кривая доходности), трактуется как опережающий индикатор замедления экономической активности. На наш взгляд, выступление Б.Бернанке можно охарактеризовать как достаточно агрессивное: экономические власти не высказали сильного беспокойства по поводу возможного замедления экономической активности в будущем, показали настрой на повышение процентных ставок.

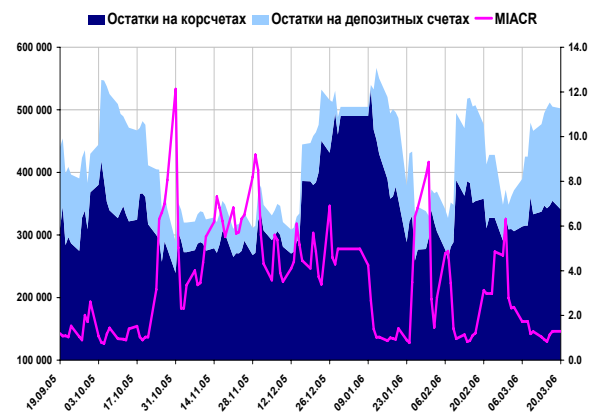
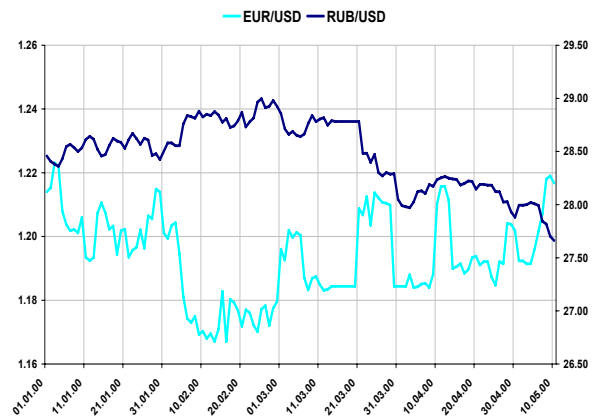
На наш взгляд, на предстоящем заседании (28 марта) ФРС повысит ставки до 4,75%. Собственно говоря, рост ставок до указанной величины уже полностью заложен в рынке; наиболее интересным будет абзац, в котором ФРС дает свою оценку текущей и будущей ситуации в экономике и формирует т.н. "bias" - вектор направления кредитно-денежной политики.

Вчера Федеральная служба государственной статистики РФ опубликовала данные по объему промышленного производства в феврале. Согласно данным, объем производства вырос на 0,7% относительно предыдущего месяца; в годовом выражении рост составил 1,0%. Данные показали минимальные темпы роста промышленности за последние 14 месяцев.

Денежный и валютный рынок.

Ставки на рынке МБК вчера не превышали 1,5-2,0% годовых. Данные ЦБ РФ сегодня показывают негативную ситуацию с ликвидностью. Остатки средств на корсчетах снизились на 23,0 млрд. руб. до 318,0 млрд. руб. Сальдо операций ЦБ по абсорбированию ликвидности снизилось на 13,1 млрд. руб.

Падение американской валюты вчера продолжилось, в течение дня котировки доллара колебались в пределах 27,64-27,67 RUR/USD. Сегодня можно ожидать техническую коррекцию американской валюты, связанную с небольшим ростом доллара на мировом рынке.



Конъюнктура рынка

Рублевые облигации.

Несмотря на продолжающееся укрепление рубля и избыток рублевой ликвидности, в понедельник на рынке корпоративных и муниципальных облигаций наблюдалось преобладающее снижение цен при ослаблении активности инвесторов, в первую очередь, за счет падения оборотов в первом эшелоне.

Оборот торгов по корпоративным облигациям снизился относительно предыдущего рабочего дня, составив около 891 млн. руб. на основной сессии ФБ ММВБ и более 1,4 млрд. руб. в РПС, при этом около 55% пришлось на подешевевшие выпуски. Высокие обороты наблюдались по выпускам: УралВагон3-2 (84 млн. руб., +0,02 п.п.), РуссНефть-1 (76 млн. руб., -0,04 п.п.). Кроме того, относительно активно торговались (в пределах 36-65 млн. руб.) облигации телекоммуникационных компаний (что могло быть связано с предстоящим аукционом по УРСИ-7): ЮТК-4 (+0,1 п.п.), ЦТК-4 (-0,2 п.п.), ЮТК-3 (-0,02 п.п.). В целом на долю бумагам 1-го и 2-го эшелона пришлось около 45% заключенных сделок против более 80% в пятницу. Также в понедельник был полностью размещен дебютный выпуск "Макси Групп" (оставшийся объем около 1 млрд. рублей).

На рынке муниципальных облигаций оборот снизился и составил около 192 млн. руб. и вырос до 1168,7 млн. руб. в РПС (более 90% пришлось на долю трех выпусков Московской области), из которых около 82% пришлось на подешевевшие облигации. Наибольшие обороты (около 57-60 млн. руб.) были зафиксированы по облигациям Иркут.область31-2 (-0,1 п.п.) и Моск.область-5 (-0,12 п.п.). Порядка 33 млн. руб. составил оборот по облигациям Нижегород.область-2 (-0,06 п.п.).

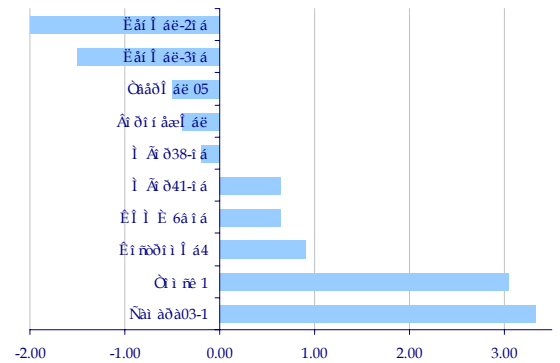
Вчерашнее выступление главы ФРС инвесторы восприняли в разрезе дальнейшей возможности повышения ставок, что отразилось на укреплении доллара, но не оказало существенного влияния на рынок гособлигаций США, который живет в ожидании заседания ФРС, намеченного на 28 марта. На этой неделе на рублевом рынке часть активности инвесторов будет отвлечена на первичный рынок облигаций объемом более 13 млрд. рублей. Первый из запланированных аукционов пройдет уже сегодня: будет размещаться очередной выпуск облигаций УРСИ, доходность которого мы ожидаем в районе 8,45-8,55% годовых (подробнее см. наш обзор "Монитор первичного рынка" от 20.03.06 г., http://region.ru/upload/dolg/MPM_2003.pdf). На вторичном рынке мы, по-прежнему, рекомендуем обратить внимание на облигации второго эшелона со сроком обращения до 1,0-1,5 лет: ЮТК 1-4 выпусков, строительных компаний: Главмосстрой-1, СУ-155-1, ПИК-5, Группа ЛСР-1.

Торговые идеи:

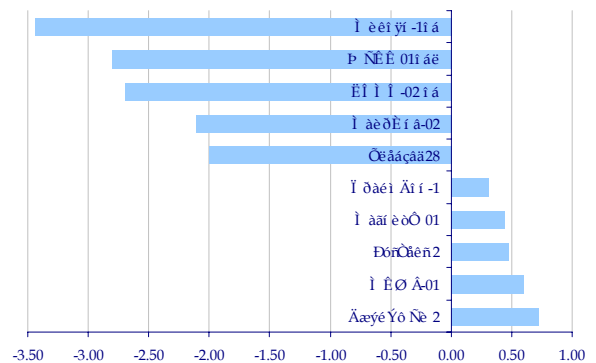
" В последнее время на рынке усилились опасения относительно роста процентных ставок по базовым активам. Вышедшие в начале месяца данные по рынку труда США усилили эти опасения. Ожидается, что к концу нынешнего года ФРС повысит ставки до 5,00-5,25%. Кроме этого, председатель Европейского Центробанка в своем выступлении подчеркнул, что вероятность повышения ставок в Еврозоне повысилась. Ожидается, что к концу года ЕЦБ увеличит базовую ставку рефинансирования до 3,00%. Банк Японии анонсировал окончание политики "дешевых денег". В совокупности эти факторы оказывают негативное воздействие на долговые инструменты. В связи с этим мы рекомендуем обратить внимание на бумаги качественного второго эшелона с короткой дюрацией, среди которых наиболее интересными с точки зрения доходности нам представляются бумаги: Трансмашхолдинг-1, Промтрактор-Финанс-1, ЮТК-1, ЮТК-2, ЮТК-3, ЦНТ-1, ЛОМО-1, Главмосстрой-1, СУ-155-1, ПИК-5, Группа ЛСР-1.

" На наш взгляд, доходность, зафиксированная в результате аукциона по размещению второго выпуска облигаций Россельхозбанка (8,08%), является завышенной. Россельхозбанк является стопроцентным государственным

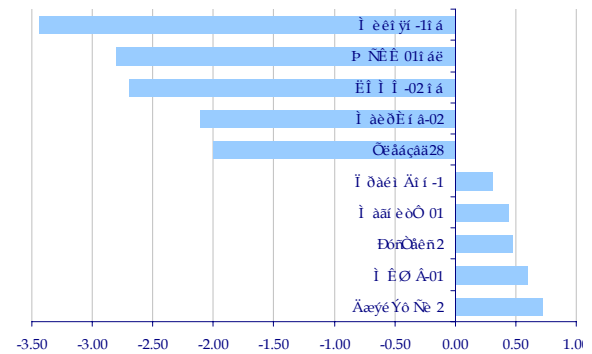
È è ààòù òì òà/í ààáí è ý, %



È è ààòù òì òà/í ààáí è ý, %



È è ààòù òì òà/í ààáí è ý, %



Конъюнктура рынка

банком, т.е. его облигации, по сути, являются квази-суверенными выпусками. Сопоставимые по дюрации госкомпании торгуются на уровне 7,20-7,38%. На наш взгляд, справедливый уровень доходности лежит в диапазоне 7,55-7,60%.

" *Мы рекомендуем покупать недооцененные выпуски ЮТК-1 и ЮТК-4.* На наш взгляд компания имеет неплохие производственные перспективы, в последнее время менеджмент предпринял ряд шагов по реструктуризации долговой нагрузки.

" *Мы рекомендуем покупать облигации ИТЕРА.* В конце февраля было озвучено несколько ключевых новостей, способных, на наш взгляд, позитивно повлиять на котировки облигаций компании. В частности, ИТЕРА заключила договор о партнерстве с Внешторгбанком. Сотрудничество предполагает предоставление расширенного финансирования. Кроме того, ИТЕРА достигла соглашения с Газпромом о подключении Берегового месторождения к ЕСГ. Соглашение позволит компании начать добычу на месторождении; прогнозируемый объем производства составит 11-12 млрд. м3 газа в год.

" *Мы рекомендуем покупать облигации Русснефти.* В конце февраля заместитель Председателя Правительства РФ Александр Жуков заявил, что в 2007 году будут введены поправочные коэффициенты при расчете налога на добычу полезных ископаемых (НДПИ). На наш взгляд, введение дифференцированного НДПИ приведет к существенному снижению налоговой нагрузки компании, что, в свою очередь, должно сказаться на росте операционной рентабельности.

Календарь

Дата	Раздел	Важность	Субъект	Примечание
21.03.2006	Экономика	высокая	Россия	Блок ежемесячной статистики (февраль)
21.03.2006	Размещение	высокая	ТуранАлем Финанс, 2	Объем выпуска 3 млрд. руб., Срок 5 лет
21.03.2006	Размещение	высокая	ТуранАлем Финанс, 3	Объем выпуска 4 млрд. руб., Срок 6 лет
21.03.2006	Размещение	высокая	Уралсвязинформ, 7	Объем выпуска 3 млрд. руб., Срок 6 лет
21.03.2006 16:30	Статистика	высокая	США	Индекс цен производителей (февраль)
21.03.2006 16:30	Статистика	высокая	США	Индекс цен производителей "ядро" (февраль)
21.03.2006	Выплата купона и погашение	средняя	Полиметалл,1	Сумма выплат-813.575 млн.руб.
21.03.2006	Составление списка держателей облигаций для выплаты купона	средняя	Авангард,1	Дата выплаты-31.03.2006
21.03.2006	Составление списка держателей облигаций для выплаты купона	средняя	ПИТ Инвестментс,1	Дата выплаты-30.03.2006
21.03.2006	Составление списка держателей облигаций для выплаты купона	средняя	СУ-155 Капитал,1	Дата выплаты-30.03.2006
21.03.2006	Составление списка держателей облигаций для выплаты купона	средняя	Чувашия,25004	
21.03.2006	Выплата купона	низкая	Евросервис Мясная Ко,1	Сумма выплат-52.356 млн.руб.
21.03.2006	Выплата купона	низкая	Копейка,1	Сумма выплат-29.17 млн.руб.
21.03.2006	Выплата купона	низкая	Новосибирск. обл.,34013	Сумма выплат - 56.1 млн.руб.
21.03.2006	Выплата купона	низкая	Одинцовский район,31001	Сумма выплат - 8.228 млн.руб.
21.03.2006	Выплата купона	низкая	РУСАП Финансы,3	Сумма выплат-214.224 млн.руб.
21.03.2006	Выплата купона	низкая	Саха (Якутия),25003	Сумма выплат - 23.936 млн.руб.
21.03.2006	Выплата купона	низкая	Терна-Финанс ,1	Сумма выплат-17.452 млн.руб.
21.03.2006	Выплата купона	низкая	Югранзитсервис,1	Сумма выплат-1.496 млн.руб.
22.03.2006	Окончание подачи заявок на оферту	средняя	ВТБ,4	
22.03.2006	Окончание подачи заявок на оферту	средняя	СУ-155 Капитал,1	
22.03.2006	Составление списка держателей облигаций для выплаты купона	средняя	Российский капитал,1	Дата выплаты-31.03.2006
22.03.2006	Составление списка держателей облигаций для выплаты купона	средняя	Салаватстекло,1	Дата выплаты-28.03.2006
22.03.2006	Выплата купона	низкая	Кировская область,34001	Сумма выплат - 8.276 млн.руб.
23.03.2006	Размещение	высокая	Главмосстрой-Финанс, 2	Объем выпуска 4 млрд. руб., Срок 5 лет
23.03.2006	Окончание подачи заявок на оферту	средняя	Группа ЛСР,1	
23.03.2006	Оферта	средняя	Волжский абраз. з-д,1	Объем выпуска-300 млн.руб. Цена выкупа-100%.
23.03.2006	Составление списка держателей облигаций для выплаты купона	средняя	ИНКОМ-Финанс,1	Дата выплаты-29.03.2006
23.03.2006	Составление списка держателей облигаций для выплаты купона	средняя	НКНХ,4	Дата выплаты-03.04.2006
23.03.2006 18:00	Статистика	средняя	США	Продажи домов на вторичном рынке (февраль)
23.03.2006	Выплата купона	низкая	ВТБ,4	Сумма выплат-139.615 млн.руб.
23.03.2006	Выплата купона	низкая	Группа ЛСР,1	Сумма выплат-69.808 млн.руб.
23.03.2006	Выплата купона	низкая	ИРКУТ,3	Сумма выплат-141.635 млн.руб.
23.03.2006	Выплата купона	низкая	Иркутская обл.,31001	Сумма выплат - 37.395 млн.руб.
23.03.2006	Выплата купона	низкая	Москва,25037	Сумма выплат - 98.64 млн.руб.
23.03.2006	Выплата купона	низкая	Ногинский р-н,25001	Сумма выплат - 9.35 млн.руб.
23.03.2006	Выплата купона	низкая	Сибирьтелеком,6	Сумма выплат-79.282 млн.руб.
23.03.2006	Выплата купона	низкая	ТК Финанс,1	Сумма выплат-53.603 млн.руб.
23.03.2006	Выплата купона	низкая	ХКэндФ Банк,3	Сумма выплат-61.704 млн.руб.
23.03.2006 16:30	Статистика	низкая	США	Обращения за пособиями по без-це (03-18 марта)
24.03.2006	Размещение	высокая	Интегра Финанс, 1	Объем выпуска 2 млрд. руб., Срок 3 года
24.03.2006	Окончание подачи заявок на оферту	средняя	МПК "Очаково",2	
24.03.2006	Оферта	средняя	Банк Зенит,1	Объем выпуска-1000 млн.руб. Цена выкупа-100%.
24.03.2006	Оферта	средняя	ВТБ,4	Объем выпуска-5000 млн.руб. Цена выкупа-100%.
24.03.2006	Составление списка держателей облигаций для выплаты купона	средняя	Пересвет - Инвест,1	Дата выплаты-04.04.2006
24.03.2006	Составление списка держателей облигаций для выплаты купона	средняя	СТИН-Финанс,1	Дата выплаты-04.04.2006
24.03.2006	Составление списка держателей облигаций для выплаты купона	средняя	Уралвагонзавод-Ф,1	Дата выплаты-04.04.2006
24.03.2006 16:30	Статистика	средняя	США	Заказы на товары длительного пользования (февраль)
24.03.2006 18:00	Статистика	средняя	США	Продажи новостроек (февраль)
24.03.2006	Выплата купона	низкая	Банк ЖилФин,1	Сумма выплат-15.769 млн.руб.
24.03.2006	Выплата купона	низкая	Банк Зенит,1	Сумма выплат-42.616 млн.руб.
24.03.2006	Выплата купона	низкая	КАМАЗ-ФИНАНС,2	Сумма выплат-63.201 млн.руб.
24.03.2006	Выплата купона	низкая	Коми,24005	Сумма выплат - 17.26 млн.руб.
24.03.2006	Выплата купона	низкая	Сатурн,1	Сумма выплат-86.487 млн.руб.
27.03.2006	Окончание подачи заявок на оферту	средняя	Сатурн,1	
27.03.2006	Составление списка держателей облигаций для выплаты купона	средняя	РОСИНТЕР,2	Дата выплаты-05.04.2006
27.03.2006	Составление списка держателей облигаций для выплаты купона	средняя	Ротор,1	Дата выплаты-30.03.2006
27.03.2006	Составление списка держателей облигаций для выплаты купона	средняя	Уралвагонзавод-Ф,2	Дата выплаты-05.04.2006
27.03.2006	Составление списка держателей облигаций для выплаты купона	средняя	Хайленд Голд Финанс,1	Дата выплаты-05.04.2006
27.03.2006	Налог на добычу полезных ископаемых	средняя	ФНС РФ	Ориентировочная сумма выплат - 60.964 млрд. руб.
27.03.2006	Налог на прибыль организаций	средняя	ФНС РФ	Ориентировочная сумма выплат - 28.155 млрд. руб.
27.03.2006	Выплата купона	низкая	Искитимцемент,1	Сумма выплат-8.377 млн.руб.
27.03.2006	Выплата купона	низкая	ПИТ Инвестментс,2	Сумма выплат-106.583 млн.руб.

Индексы долгового рынка ИК "РЕГИОН"

Индексы возврата на инвестиции

	Значение	Изменение %						YTD*	Номинальный объем (тыс. руб)
		1 день	1 неделя	1 месяц	квартал	полгода	год		
Корпоративные и банковские облигации									
Общий	156.95	0.04	0.23	0.61	2.28	3.86	10.42	1.70	434 260
1-ый Эшелон	149.69	0.04	0.30	0.43	2.13	3.40	7.85	1.56	114 220
2-ой Эшелон	156.04	0.07	0.22	0.66	2.31	3.65	10.57	1.72	192 078
3-ий Эшелон	161.28	-0.03	0.19	0.71	2.47	4.70	12.49	1.77	127 963
Банки и ФК	149.47	0.07	0.18	0.65	1.96	3.80	8.83	1.58	89 178
Телекомы	161.37	0.06	0.26	0.67	2.30	3.61	12.16	1.44	61 053
Нефть и Газ	149.40	0.08	0.28	0.63	2.32	3.54	7.98	1.94	42 800
Металлургия	148.04	-0.02	0.16	0.77	2.58	3.02	9.21	2.00	35 600
Машиностроение	158.20	0.10	0.30	0.74	2.36	4.28	11.16	1.63	42 600
Лёгкая и Пищевая	154.19	-0.20	-0.05	0.47	2.62	4.50	10.53	2.03	34 830
Химия и Нефтехимия	161.74	0.01	0.08	0.58	2.67	4.33	11.90	1.84	10 850
Энергетика	157.39	0.06	0.43	0.49	2.46	4.34	11.84	1.87	24 900

Муниципальные облигации

Общий	191.44	0.15	0.29	0.46	2.60	5.60	13.65	1.75	163 695
Москва	173.62	0.01	0.07	0.33	1.41	3.39	9.30	0.84	75 000
кроме Москвы	219.01	0.27	0.48	0.57	3.50	7.38	17.67	2.44	88 695

Федеральные облигации

ОФЗ	2 749.71	0.13	0.51	0.52	2.08	3.44	11.57	1.40	776 629
-----	----------	------	------	------	------	------	-------	------	---------

Ценовые индексы

	Значение	Изменение %						YTD*	Объем торгов (тыс. руб)
		1 день	1 неделя	1 месяц	квартал	полгода	год		
Корпоративные и банковские облигации									
Общий	106.93	-0.03	0.06	-0.13	0.06	-0.79	0.41	0.82	1 450 699
1-ый Эшелон	108.17	-0.02	0.17	-0.19	0.38	-0.24	0.61	-0.00	562 541
2-ой Эшелон	106.15	-0.00	0.04	-0.12	0.05	-0.95	0.45	1.14	609 395
3-ий Эшелон	103.63	-0.08	0.02	-0.05	0.09	-0.68	0.51	1.12	278 763
Банки и ФК	103.61	0.00	0.03	-0.02	0.10	-0.19	0.07	0.62	52 506
Телекомы	109.33	-0.03	0.07	-0.21	-0.02	-1.49	0.91	1.75	128 107
Нефть и Газ	107.14	0.01	0.12	-0.09	0.26	-0.73	-0.10	-0.55	34 532
Металлургия	104.53	-0.10	-0.02	-0.00	0.32	-0.82	0.25	0.47	37 402
Машиностроение	104.18	0.01	0.11	-0.13	-0.04	-0.90	-0.33	0.95	165 931
Лёгкая и Пищевая	101.39	-0.13	-0.10	-0.06	0.18	-0.64	-0.25	0.79	44 921
Химия и Нефтехимия	105.39	-0.08	-0.12	-0.27	0.18	-0.72	0.96	1.00	765
Энергетика	106.37	-0.01	0.27	-0.16	0.30	-0.21	1.31	1.12	30 805

Муниципальные облигации

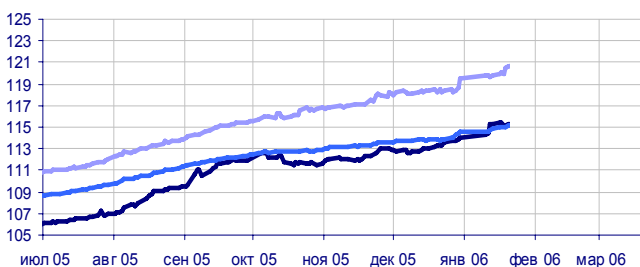
Общий	112.94	0.07	-0.02	-0.68	-0.59	-0.72	1.43	2.12	225 937
Москва	105.86	0.09	-0.04	-0.47	-0.86	-1.29	-0.86	-0.80	21 389
кроме Москвы	122.81	0.07	-0.01	-0.86	-0.40	-0.26	3.68	5.16	204 548

Федеральные облигации

ОФЗ	415.83	0.16	0.23	-0.27	0.11	-0.61	2.30	1.55	452 692
-----	--------	------	------	-------	------	-------	------	------	---------

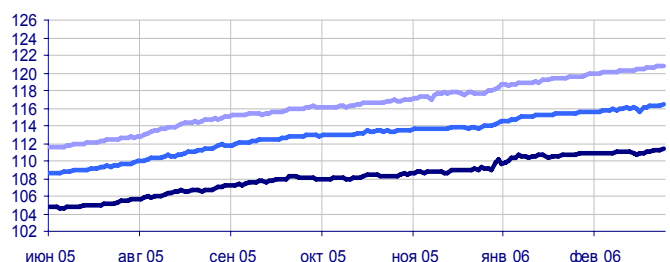
к 1 января 2006 г

Индексы возврата на инвестиции рублёвых облигаций



— Государственные — Муниципальные — Корпоративные

Индексы возврата на инвестиции корпоративных облигаций



— 1-ый эшелон — 2-ой эшелон — 3-ий эшелон

Индексы доходности корпоративных облигаций

Индексы доходности корпоративных облигаций

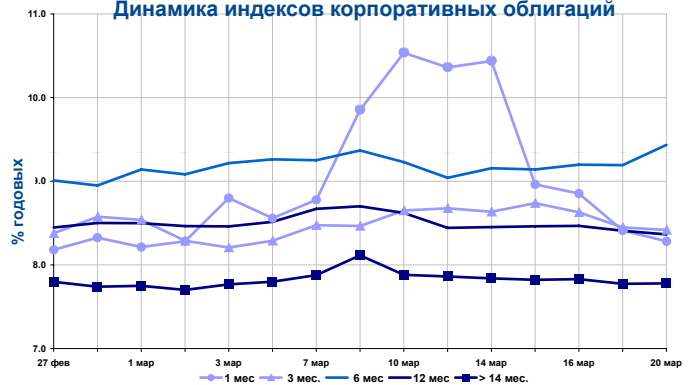
Срок	Значение, % годовых	Изменение индекса, п.п.		
		за день	за неделю	за месяц
1 мес.	8.28	-0.13	-2.08	-0.52
3 мес.	8.42	-0.03	-0.26	0.21
6 мес.	9.43	0.24	0.39	0.22
12 мес.	8.36	-0.04	-0.08	-0.10
> 14 мес.	7.78	0.01	-0.08	0.01

Объем в обращении выпусков,

входящих в индексы, млн. руб. **260 565**

Оборот биржевых торгов, тыс. руб. **588 858**

Динамика индексов корпоративных облигаций



Отраслевые индексы доходности

Отрасль	Знач.инд, % годовых	Изменение индекса, п.п.			Дюрация, дни
		за день	за неделю	за месяц	
Банки и ФК	7.20	0.30	-0.04	0.10	485
Телекомы	8.00	-0.15	-0.24	0.06	485
Нефть и Газ	6.56	-0.09	-0.10	0.01	529
Металлургия	7.84	0.09	-0.09	-0.02	492
Машиностроение	8.87	-0.02	-0.32	-0.20	353
Легкая и пищевая	10.56	1.89	1.03	0.78	224
Химия и Нефтехимия	8.52	0.07	0.03	0.14	574
Энергетика	7.63	0.00	-0.07	-0.19	936
Итого:	7.92	0.18	-0.06	0.05	481

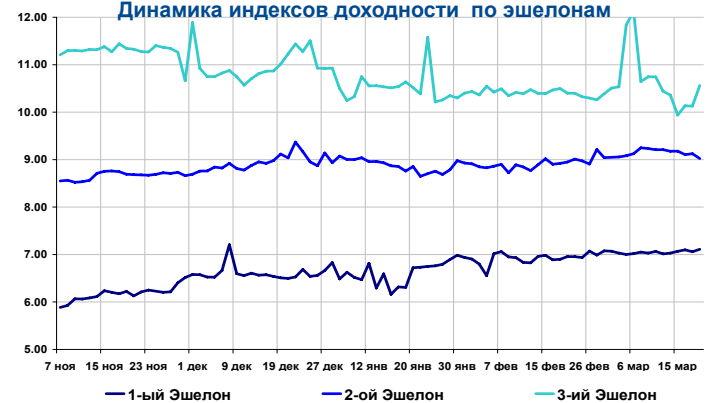
Отраслевые индексы доходности облигаций



Индексы доходности корпоративных облигаций по эшелонам

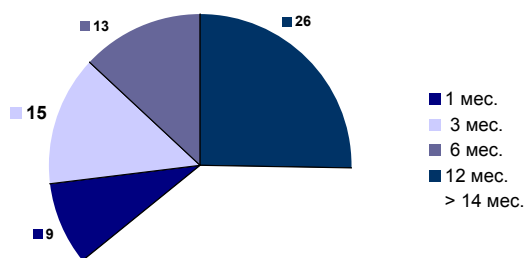
Срок	Значение, % годовых	Изменение индекса ,п.п.		
		за 1 день	за 1 неделю.	за месяц
1-ый Эшелон	7.11	0.05	0.10	0.22
2-ой Эшелон	9.02	-0.10	-0.19	0.12
3-ий Эшелон	10.56	0.43	0.12	0.10

Динамика индексов доходности по эшелонам



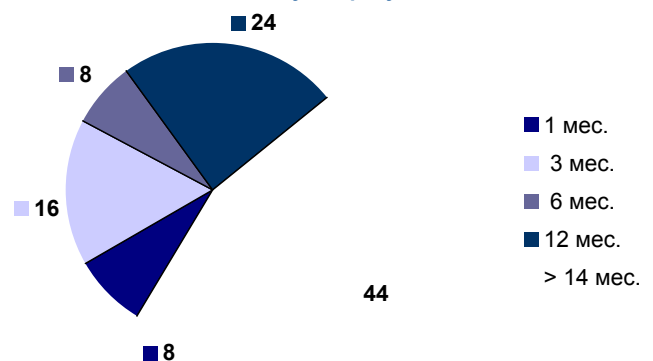
Структура рынка, %

По объёму в обращении



38

По дневному обороту



44

Основные индикаторы корпоративных облигаций

Наименование эмитента	Выпуск	Объем выпуска	К отировки,		Среднезв. Цена, %	Изменение средневз. цены п.п.	НКД, %	Дюрация, дни	Доходность к погашению, %	Дюрация, Доходность		Объем сделок, тыс. руб.		
			% от номинала	спрос						предл.	к к	оферте	оферте	сумм. биржевой
Абсолют Банк	1	500	99.80	100.40	100.20	0.2	1.859	32	9.03			1 503		
АвтоВАЗ	2	3 000	101.30	101.45	101.27	0.01	0.832		8.78	*	325	7.65	673	
АвтоВАЗ	3	5 000	100.44	100.59		-	2.206		9.75	*	101	7.36		1 207
Адамант-Финанс	1	500	101.95	102.30	102.18	-0.28	3.940	702	11.96		80	3.40	522	
АИЖК	1	1 070	-	110.00		-	3.285	861	7.00					
АИЖК	2	1 500	112.30	113.30		-	1.416	1 190	7.14					
АИЖК	3	2 250	107.00	107.50		-	1.648	1 054	7.05					
АИЖК	4	900	106.50	107.50		-	1.120	1 702	7.32					
АИЖК	5	220	89.95	100.15	100.15	-0.05	2.094	1 769	7.52				25 038	
АИЖК	6	2 500	100.05	100.40		-	2.108	2 037	7.53					
АК "Самара"	1	350	102.10	102.30	102.30	0	0.422	341	11.74				936	
Аладушкин Ф.	1	500	101.65	101.80	101.70	0	0.362	343	10.36				1	10 170
АПК "ОГО"	1	1 100	101.27	101.40		-	6.370	288	14.13		33	0.01		
Аркада	1	600	100.40	100.54	100.42	-0.11	3.359		15.19	*	119	12.80	1 602	
АЦБК-Инвест	1	500	101.15	101.35	101.35	0.19	0.407	168	10.92				3 041	
АЦБК-Инвест	2	500	100.00	102.50	101.00	0	0.873		11.76	*	241	8.24	202	
Байкалвестком	1	300	-	103.00	102.50	-0.9	3.194	416	9.40				666	
Балтика	1	1 000	101.50	102.25		-	2.829	566	7.42					
Балтимор-Нева	1	500	95.03	96.18		-	0.041		9.88	*				
Балтимор-Нева	3	800	101.30	101.74		-	3.926		11.00	*	66	1.92		
Банк Русский Стандарт	2	1 000	101.25	-	101.28	-0.34	3.692	86	8.20				25 328	
Банк Русский Стандарт	4	3 000	-	100.05	100.02	-0.08	0.407	672	8.40				10 002	
Банк СОЮЗ	1	1 000	100.16	100.28	100.28	0.08	1.401		9.84	*	38	6.85	158	
Банк Спурт	1	500	99.90	100.65		-	0.811		9.12	*	235	8.48		
Белгранкорм	1	700	99.00	101.00	100.19	0.18	0.388		11.27	*	253	9.77	4 728	53 042
Вагонмаш	1	300	104.00	104.99	104.13	-0.46	3.255	717	11.67			-5.43	1 558	
Вимм-Билл-Данн	2	3 000	101.77	102.40		-	2.195	1 421	8.55					
Вимм-Билл-Данн	1	1 500	100.15	100.30		-	4.927	22	5.96					
ВИНАП-ИНВЕСТ	1	400	99.00	100.80	100.75	-0.05	1.239	148	11.23				20	
ВКМ-Финанс	1	1 000	100.60	100.99	100.85	-0.08	2.892		10.04	*	271	9.07	52 131	
Волга	1	1 500	101.30	101.80	101.35	-0.11	0.197	348	10.79				124	
ВолгаБурмаш	1	600	-	100.30	100.32	0.02	4.835		8.80	*	202	10.73	1 266	
ВолгаТелеком	2	3 000	99.91	100.20		-	2.336		8.30	*	714	8.28		
ВолгаТелеком	3	2 300	100.36	100.60	100.41	-0.02	2.422	1 156	8.54				3	
Волжский абраз. з-д	1	300	100.20	101.50		-	0.120	350	9.54			-168.82		
Волшебный край	1	500	100.00	-		-	3.348			*		0.00		
ВТБ	5	15 000	99.70	100.00		-	0.900		6.35	*	390	6.35		
Вымпелком Финанс	РА02	3 000	100.36	-		-	3.390							
ГАЗБАНК	1	750	100.40	100.60	100.55	0.15	3.556		11.03	*	239	10.28	3 620	
Газпром	3	10 000	101.75	101.85	101.83	0.08	1.244	297	5.90				1 816	
Газпром	4	5 000	104.32	104.50	104.48	-0.48	0.743	1 242	7.01				680	302 765
Газпром	5	5 000	101.50	102.00		-	3.323	530	6.31					
Газпром	6	5 000	100.30	100.40	100.30	-0.08	0.743	1 114	6.96				4 292	
Главмосстрой-Финанс	1	2 000	100.38	100.45	100.48	-0.17	0.855		13.15	*	156	12.44	5 947	105 037
ГОТЭК	1	550	100.35	100.65		-	3.562	78	9.08					
ГОТЭК	2	1 500	99.77	100.20		-	2.387		10.06	*	95	8.90		
Группа "ОСТ"	2	1 000	100.00	100.25	100.24	-0.05	4.844		13.86	*	60	11.51	4 508	
Группа Магнезит	1	1 500	100.92	101.12		-	2.375		9.59	*	437	9.08		56 573
Группа НИТОЛ	1	1 000	100.90	-		-	2.959			*		0.00		5 063
ГТ-ТЭЦ Энерго	2	1 500	100.56	100.79	100.68	-0.05	3.014	94	9.51				20	18 140
ГТ-ТЭЦ Энерго	3	1 500	101.25	101.50	101.25	0.2	4.948		11.66	*	208	9.61	322	
Дальсвязь	1	1 000	103.00	103.30		-	4.416	229	7.87					
Детский мир-Центр	1	1 150	99.50	100.10		-	2.422	2 339	8.66					
Джей-Эф-Си	2	1 200	102.90	103.10	103.85	0.8	3.704		10.32	*	250	8.58	26 342	
Дорогобуж	1	900	101.25	101.40	101.35	0	2.604		9.42	*	267	8.09	1	10 135
ЕБРР	1	5 000	99.80	100.00		-	1.587		5.08	*				4 995
ЕПК	1	1 000	99.01	99.99		-	3.955		8.95	*	195	8.95		
Ижмаш-Авто	1	1 200	99.04	99.22	99.22	0.06	0.147	350	11.89				63	
ИМПЭКСБАНК	2	1 000	100.22	100.30		-	4.232		10.31	*	36	6.88		
ИМПЭКСБАНК	3	1 300	101.31	101.50		-	3.295		8.95	*	398	8.01		
Инвестторгбанк	2	350	100.00	100.30		-	5.030		12.20	*	363	12.02		
Инком-Лада	1	490	104.51	105.00		-	0.812		14.32	*	163	10.26		
ИНКОМ-Финанс	1	1 250	100.02	100.39	100.04	-0.37	3.240	569	13.40		43	12.29	519	
Инмарко	1	1 000	100.10	100.55		-	2.348		9.84	*	273	9.27		22 132
ИНПРОМ	1	500	100.30	100.39	100.40	0.05	5.137		12.44	*	32	7.63	1 013	
ИНПРОМ	2	1 000	100.55	100.72	100.66	-0.19	1.973		12.14	*	129	9.70	4 147	
ИНТЕКО	1	1 500	-	100.00		-	0.960	323	11.23					
Искитимцемент	1	200	102.75	102.99	102.86	0.59	3.958	258	13.44				990	
Искитимцемент	2	500	99.60	100.25	99.51	-0.49	1.370		13.34	*	544	12.90	547	

Продолжение таблицы см. на следующей странице

Основные индикаторы корпоративных облигаций (продолжение)

Наименование эмитента	Выпуск	Объем выпуска	К отировки,		Средневз. Цена, %	Изменение НКД, средневз. цены п.п.	Дюрация, дни	Доходность к погашению, %	Дюрация, к оферте	Доходность к оферте, %	Объем сделок, тыс. руб.			
			% от номинала	спрос предл.							сумм. биржевой	РПС ММВБ		
Ист Лайн Хэндлинг	2	3 000	99.50	99.74	-	3.683		12.05	*	240	12.30			
ИТЕРА	1	2 000	101.15	101.30	101.25	0.02	2.751	578	9.13			5 095	8 606	
КАМАЗ-ФИНАНС	1	1 200	-	99.50	-	2.121		6.90	*					
Камская долина - Ф	1	100	100.00	100.19	100.00	-0.1	1.036	315	14.19		317	13.86	50	
Камская долина - Ф	2	200	99.80	100.10	-	1.997		14.12	*	207	13.98			
КБ "МИА"	1	329	101.75	102.50	102.50	0	1.036		9.45	*		131		
КБ "МИА"	2	1 000	100.10	100.40	-	1.067		9.64	*	317	9.34			
Кедр	1	450	99.70	99.90	-	2.200		11.53	*	197	11.66			
КИТ Финанс ИБ	1	2 000	100.65	100.75	-	2.704		10.42	*	267	9.64		40 280	
Концерн "Ижмаш"	2	1 000	102.05	102.80	102.80	0.3	3.341		12.43	*	265	9.82	1	6 141
Красный Восток-Инвест	1	1 500	102.70	102.95	102.80	-0.18	0.756	332	8.49			17 528	17 493	
Кристал Финанс	1	500	102.01	102.50	-	1.282	315	9.20						
Ленэнерго	1	3 000	101.50	-	-	4.240								
ЛМЗ "Свободный Сокол"	2	600	99.85	100.60	-	4.306		13.54	*	70		9.93		
ЛОКО-Банк	2	500	100.25	100.80	100.25	-0.1	2.236		13.22	*		654		
ЛОМО	2	700	101.00	101.05	100.97	-1	2.684	113	10.68			5 950		
ЛУКОЙЛ	2	6 000	101.45	101.88	101.60	-0.01	2.344	1 174	6.86		573	6.14	478	
Магнит Финанс	1	2 000	100.80	101.30	101.06	0.23	2.994	861	9.07			13 643		
МаирИнвест	1	500	100.85	101.10	-	2.561	353	11.64						
МаирИнвест	2	1 000	99.50	99.94	99.88	-2.13	3.315		11.26	*	245	11.24	1 498	19 970
Марийский НПЗ-Финанс	1	800	100.57	100.79	100.57	-0.04	3.058		12.50	*	431	12.02	402	
Марта Финанс	1	700	104.90	105.50	-	4.716	681	12.23			-14.13			
Марта Финанс	2	1 000	99.85	99.95	99.92	-0.06	3.316		12.11	*	574	12.11	15 488	
Мастер-Банк	2	1 000	100.10	100.60	100.50	0.1	4.017		12.85	*	72	9.28	292	27 340
Матрица Финанс	1	1 200	100.21	100.25	100.25	0.01	3.240		12.56	*	423	12.43	1 003	15 038
МГТС	A4	1 500	-	100.80	-	3.973		9.92	*	38	2.20			
МегаФон	2	1 500	102.35	102.60	-	4.043	364	6.80						
МегаФон	3	3 000	103.45	103.60	103.55	-0.05	3.877	682	7.50			1	20 709	
Мегафон Финанс	1	1 500	100.70	101.05	-	3.245	79	6.37						
Медведь-Финанс	1	750	100.95	101.10	101.05	-0.01	0.767		14.39	*	165	12.02	1 213	
МЕЧЕЛ ТД	1	3 000	101.00	101.09	101.09	-0.01	3.026		11.65	*	88	6.94	1	20 214
Миг-Финанс	1	1 000	100.45	100.70	-	2.963		10.49	*	422	10.10			
Мидленд КМ	1	530	100.40	100.69	100.48	0.06	5.651	188	11.87			6 078		
Микоян. мясокомбинат	1	1 000	100.90	103.00	100.01	-3.44	0.037	182	13.47			50		
Миракс Групп	1	1 000	101.29	101.32	101.32	0.08	0.925	784	10.97		155	9.18	6 383	
МИР-Финанс	1	1 000	100.28	100.40	100.35	0	2.249		9.89	*	280	9.54	1 104	
МКШВ	1	155	101.65	102.20	102.20	0.62	5.642	370	12.45			153		
ММК-Трансфинанс	1	650	100.40	101.15	101.00	0.2	2.111		11.28	*	290	10.22	13 574	30 350
Москоммерцбанк	1	1 000	100.36	100.42	-	2.754		9.80	*	253	9.31			
МосКредБанк	1	500	100.11	100.25	-	1.701		11.73	*	58	9.76			
Мособлгаз-финанс	1	1 000	101.05	101.15	101.10	0.01	2.592	609	10.31			10 009		
Моссельпром Финанс	1	1 000	99.90	100.00	-	3.348		13.40	*	421	13.38			
НИДАН-Инвест	1	1 000	101.80	102.20	-	3.669	395	8.93						
НИКОСХИМ-ИНВЕСТ	1	750	100.90	101.44	100.42	-0.79	3.644	257	13.75			74		
НКНХ	3	1 500	100.00	101.95	-	0.390	336	6.00						
НКНХ	4	1 500	105.10	105.60	-	4.598		8.97	*	946	8.04			
Н-Ленское Инвест	1	400	100.00	103.00	-	3.025		14.91	*	288	12.39			
Н-Ленское Инвест	2	550	100.80	101.00	101.00	-0.1	3.134		13.00	*	430	12.46	1 010	
НЛК	1	500	-	100.55	-	1.500		11.88	*	139	10.25			
НОМОС-Банк	6	800	102.75	103.00	-	0.879	489	7.88					20 590	
НСММЗ	1	1 000	100.35	100.50	100.35	-0.66	3.945		12.25	*	66	8.93	5 023	
Нутритек	1	1 200	100.30	100.39	100.35	0	0.197		12.41	*	85	10.27	5 419	
Нэфис Косметикс	1	400	100.40	100.75	100.40	0.1	4.315		10.34	*		67		
ОМЗ	4	900	102.35	103.00	102.95	-0.28	0.703		13.43	*		630		
ОМК	1	3 000	102.00	102.15	-	2.571	739	8.28					25 525	
Открытие ХМЛК	1	200	99.60	100.08	-	1.118	834	12.51						
ПАВА	1	350	100.25	100.50	-	0.141		18.10	*	88	10.76			
Пересвет - Инвест	1	200	103.37	103.65	103.55	-0.07	3.644	486	15.72		205	11.57	414	
ПИК	5	1 120	100.35	100.40	100.38	0.08	0.962		13.38	*	64	10.57	3 175	11 449
ПМЗ	1	1 200	100.36	100.50	100.50	0.29	1.462		9.87	*	132	8.55	11 064	
Праимери Дон	1	900	-	100.45	100.50	0.33	1.301	227	12.19			40		
Пробизнесбанк	5	1 000	100.00	100.25	-	4.042		9.59	*	189	9.80			
Промсвязьбанк	4	600	100.20	100.37	-	3.753		9.97	*	52	7.11			
Промтрактор-Ф	1	1 500	100.11	100.15	100.16	0	2.169		10.89	*	115	9.99	1 406	15 023
ПЭФ Союз	1	300	100.10	100.50	-	4.973		10.92	*	190	10.26			
Пятерочка Финанс	1	1 500	109.50	110.50	110.50	0.37	3.890	1 220	8.57			12		
Пятерочка Финанс	2	3 000	102.92	103.00	103.00	0	2.293	1 413	8.69			3 636	5 149	
Разгуляй-Финанс	1	2 000	99.71	100.20	100.01	-0.02	5.199		11.82	*	361	11.61	1 108	5 125
Разгуляй-Центр	1	1 000	100.80	100.90	100.80	-0.15	4.066	77	9.73			4 831		
РЖД	2	4 000	101.75	-	101.81	-0.04	2.187	586	6.72			7 128		

Продолжение таблицы см. на следующей странице

Основные индикаторы корпоративных облигаций (продолжение)

Наименование эмитента	Выпуск	Объем выпуска	К отировки,		Средневзв. Цена, %	Изменение средневзв. цены п.п.	НКД, %	Дюрация, дни	Доходность к погашению, %	Дюрация, к к оферте	Доходность к оферте, %	Объем сделок, тыс. руб.		
			% от номинала спрос	% от номинала предл.								сумм. биржевой	РПС ММВБ	
РЖД	3	4 000	104.20	104.85		-	2.351	1 171	6.94					
РЖД	4	10 000	100.00	100.15	100.01	-0.02	1.715	434	6.68				100 100	
РЖД	6	10 000	100.43	100.50	100.48	-0.08	2.497	1 433	7.36			26 733	105 305	
РЖД	7	5 000	101.35	101.45	101.40	-0.15	2.565	1 907	7.41			15 210	60 870	
РК-Газетсервис	1	1 000	100.31	100.50		-	4.274	224	11.43					
Росбанк	1	3 000	101.40	101.58	101.54	0.04	0.887		8.82	*	323	7.54	1 015	10 154
РОСИНТЕР	3	1 000	100.20	100.50	100.50	-0.13	3.255		11.15	*	251	10.48	503	
Роспечать	1	450	101.86	102.20		-	3.384	258	10.02					
Россельхозбанк	1	3 000	100.00	104.50	100.35	-0.15	0.247		7.53	*	258	1.22	4 014	
РТК-Лизинг	4	1 913	100.07	100.14		-	4.250		9.78	*	22	7.48		
РусАвто Финанс	1	500	100.83	100.99		-	4.641	63	7.83					
Русарго	1	1 000	99.30	99.90		-	1.949		12.03	*	294	12.09		
РУСАЛ Финансы	2	5 000	101.15	101.25	101.15	0	2.630	405	7.07				31 559	40 494
Русский продукт	4	440	100.30	101.00		-	1.299		13.64	*	60	7.69		
Русский текстиль	1	500	102.54	102.89	102.75	-0.34	0.309	176	12.71				2 185	
Русский текстиль	2	1 000	99.22	99.97	99.41	-0.28	0.384		13.49	*	10	13.82	7 402	
Русский текстиль	3	1 200	97.01	98.60	98.00	-0.16	4.800		13.11	*		0.00	9 656	
РуссНефть НК	1	7 000	100.93	101.00	100.94	-0.04	2.382		9.20	*	890	9.02	76 218	
Салаватнефтеоргсинтез2	3	3 000	105.41	105.50	105.50	-0.1	3.425	1 118	8.39		555	6.53	622	
Салаватстекло	1	750	103.70	104.00		-	5.530	644	9.60		180	3.80		9 348
Салаватстекло	2	1 200	99.75	99.85	99.75	0	3.509		9.58	*	696	9.57	9 975	
Салют-Энергия	1	3 000	100.10	100.20	100.20	-0.05	2.308		10.26	*	279	10.09	1 503	
САН Интербрю Финанс	1	2 500	102.25	102.60	102.35	-0.1	1.211	148	6.96				307	
Санвэй-Груп	1	1 000	100.79	100.95	100.77	0.04	3.290		11.63	*	420	11.08	9 371	15 120
САТУРН Инвест	1	500	101.85	102.25		-	1.849	138	8.69					
Свердловэнерго	1	500	101.35	101.50		-	0.518	337	9.00					
СГ Мечел	1	2 000	100.50	100.75		-	3.397		10.43	*	73	6.66		
Северо-Зап.Телеком	2	1 500	99.30	99.99		-	1.541		7.72	*				
Северо-Зап.Телеком	3	3 000	102.25	-		-	0.456			*		0.00		
Северсталь	1	3 000	101.00	101.40	101.00	-0.35	1.798	444	7.38				5	
Северсталь-авто	1	1 500	-	-	103.00	0.25	1.634		10.54	*	301	0.00	103	
Севкабель-Финанс	1	500	101.10	101.50	101.50	0.06	2.226	512	11.92				102	
Севкабель-Финанс	2	1 000	99.90	100.24	100.00	0	0.189		12.01	*	258	11.63	4 392	5 000
СЗЛК	1	300	-	100.80		-	2.552	115	10.99					
Сибкадембанк	1	470	99.50	100.40		-	2.147	360	8.70		24	3.87		
Сибирский цемент	1	800	100.70	100.99		-	3.253		14.75	*	94	8.31		
Сибирьтелеком	3	1 530	102.15	102.29	102.27	-0.01	2.622	116	7.01				5 492	
Сибирьтелеком	4	2 000	105.65	105.75	105.75	0	2.534	442	7.87				13 188	5 285
Сибирьтелеком	5	3 000	102.01	102.10		-	3.604	692	8.25					
СЛАВИНВЕСТБАНК	2	900	99.85	100.05	100.05	0.15	3.836		8.80	*	387	10.18	40	
СМАРТС	2	500	99.91	101.00		-	2.301		9.33	*	98	6.08		
СМАРТС	3	1 000	100.50	100.85	100.50	0.21	6.451		14.40	*	188	12.81	503	
Содбизнесбанк	1	500	-	54.00		-	1.110	64	503.25					
СОК-автокомпонент	2	1 100	99.30	99.80	99.80	0.3	4.971		13.10	*	210	13.32	699	
СТИН-Финанс	1	300	100.06	100.35	100.20	0.17	8.236		16.55	*	15	8.72	501	
Стройтрансгаз	1	3 000	101.18	101.30	101.26	-0.02	2.157	749	9.16				4 557	
СУ-155 Капитал	1	1 500	100.12	100.15		-	3.145	351	10.81		10	8.27		
Татнефть	3	1 500	101.15	101.40	101.43	0.3	2.630	103	6.66				2	
Таттелеком	3	600	103.60	104.65		-	1.273	388	7.79					
Татфондбанк	2	1 000	100.20	100.25	100.19	0.09	4.668	37	9.42				2 350	
Татэнерго	1	1 500	102.90	103.10		-	0.106	676	8.09					
Тверской ВЗ	1	750	102.10	104.00		-	6.440	192	7.28					
ТД Евросеть	1	1 000	100.61	100.69	100.60	-0.06	6.532	36	9.57				299	
ТД Перекресток	1	1 500	100.05	100.40		-	1.665		8.79	*	115	7.39		
ТМК	1	2 000	101.36	101.50		-	4.261	205	7.76					
ТНК-ВР	1	3 000	106.00	106.10	106.03	-0.02	4.603	241	6.04				2	84 813
Трансмашхолдинг	1	1 500	101.00	101.10	101.05	0.03	4.181		13.69	*	76	8.28	6 047	
Транснефтепродукт	1	1 000	100.15	100.30		-	3.194	51	6.53					
ТуранАлем Финанс	1	3 000	99.50	100.00		-	2.805		6.50	*	198	6.49		
УБРИР-финанс	1	500	100.62	100.69	100.65	0	2.568	107	9.96				4 971	
Удмуртнефтепродукт	1	1 500	99.35	99.45	99.41	-0.04	0.495		10.14	*	250	10.72	22 848	9 940
УК ТХ Яковлевский	1	1 000	99.77	99.95	99.90	-0.21	4.701		12.39	*	211	12.40	482	45 948
Уралвагонзавод-Ф	1	2 000	102.11	102.35		-	6.113		12.62	*	192	9.15		4 303
Уралвагонзавод-Ф	2	3 000	100.26	100.39	100.31	0.02	4.252		9.48	*	518	9.28	83 762	
Уралсвязьинформ	5	3 000	102.25	102.30	102.28	-0.12	2.421	120	6.98				23 810	
Уралсвязьинформ	7	3 000	103.12	103.30	103.12	-0.23	3.750	542	8.04				62	
Уралсвязьинформ	8	2 000	101.65	102.40		-	3.802	684	8.07					
Уралсвязьинформ	06	2 000	99.70	100.05		-	2.606		8.35	*	877	8.34		

Продолжение таблицы см. на следующей странице

Основные индикаторы корпоративных облигаций (продолжение)

Наименование эмитента	Выпуск	Объем выпуска	Котировки, % от номинала		Средневзв. Цена, %	Изменение средневзв. цены п.п.	НКД, %	Дюрация, дни	Доходность к погашению, %	Дюрация, к оферте	Доходность к оферте, %	Объем сделок, тыс. руб.	
			спрос	предл.								сумм. биржевой	РПС ММВБ
Финансконтракт	1	700	99.60	99.79	100.50	0.68	0.417	495	11.81	172	12.72	1 522	
ФСК ЕЭС	1	5 000	102.25	103.30	103.28	-0.07	2.170	594	6.88			6 197	
ФСК ЕЭС	2	7 000	103.20	103.40	103.40	0.03	1.876	1 323	7.44			24 608	
ФСК ЕЭС	3	7 000	99.78	99.99		-	1.828	909	7.23				
ХКэндФ Банк	2	3 000	-	100.00	100.00	0.04	2.911		8.68	*	57	8.26	5 020
Хлебзавод 28	3	75	100.01	102.89	101.42	-0.58	0.482	252	14.62			85	
Центральный телеграф	1	500	102.20	103.44	101.01	-1.79	1.184	152	14.18			34	
ЦентрТелеком	3	2 000	102.06	102.20		-	0.102	179	7.69				20 446
ЦентрТелеком	4	5 623	115.71	116.05	116.10	-0.06	1.172	1 024	8.47		-8.96	38 241	
ЦУН ЛенСпецСМУ	1	1 000	100.31	100.39		-	6.115		15.91	*	44	11.58	11 059
ЧТПЗ	1	3 000	102.21	102.35	102.25	0.13	2.316		9.04	*	749	8.51	814
ЭйрЮнион	1	1 500	98.85	98.98	98.82	-0.12	1.211		14.14	*	399	14.70	989
Электроника	1	500	99.60	99.90		-	5.519		13.20	*	200	13.32	
Югтранзитсервис	2	1 200	99.30	99.74		-	3.497		11.94	*	248	12.19	
ЮСКК	1	600	97.00	99.40	97.00	-2.8	2.915		16.19	*	113	15.58	1
ЮТК	1	1 500	101.95	102.25	102.22	0.37	0.156	178	9.46			10 222	
ЮТК	2	1 500	100.25	-	100.23	-0.07	1.151	315	10.46			2	
ЮТК	3	3 500	100.08	100.12	100.11	-0.02	5.527		12.63	*	24	9.90	36 552
ЮТК	4	5 000	99.81	100.00	99.90	0.05	0.144		10.97	*			65 135
Ютэйр-Финанс	1	1 000	100.30	100.70	100.25	-0.5	3.414	238	10.47			501	

Итого: 890 571 1 431 480

В случае отсутствия биржевых сделок доходность рассчитана по котировкам на продажу.

* Доходность не может быть рассчитана корректно из-за переменного купона и/или привязки суммы выплат к изменению курса рубля к доллару

** Цена указана средневзвешенная по итогам торгов на ММВБ

*** Порядок расчета доходности:

1) Для облигаций со сроком обращения (т.е. до погашения или оферты) до 1 года доходность рассчитывается по формуле простых процентов, но с учетом реинвестирования купонов, выплачиваемых внутри срока обращения, по текущей ставке доходности.

2) Для облигаций со сроком обращения больше 1 года доходность рассчитывается по формуле сложных процентов (используется формула Банка России, формула эффективной доходности). Эффективная доходность рассчитывается как по купонным, так и по дисконтным облигациям.

Источник: ММВБ, СПВБ, РТС, ИК "Регион"

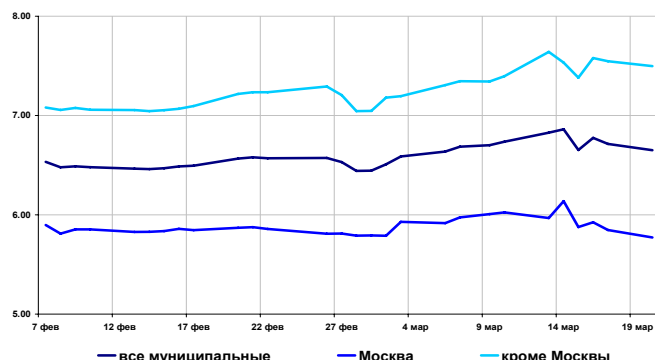
Рынок муниципальных облигаций

Доходность и объемы в обращении

	Значение	Изменение индекса, %		
		за день	за неделю	за месяц
по всем облигациям, торгуемым на ММВБ				
Индекс доходности, %6.65		-0.06	-0.18	0.08
Рын.ст-сть, млн. руб.179 873		0.01	-0.51	-0.58
по облигациям Москвы				
Индекс доходности, %5.77		-0.07	-0.20	-0.10
Рын.Ст-сть, млн. руб.81 979		-0.28	-0.26	-0.13
по облигациям кроме Москвы				
Индекс доходности, %7.50		-0.05	-0.14	0.28
Рын.ст-сть, млн. руб.97 893		0.25	-0.72	-0.95

* - % годовых

Индексы доходности муниципальных облигаций, % годовых



Основные индикаторы

Выпуск	Дата погашения	Объем вып. млн.руб	Купон,% годовых	НКД % от номинала	Котировки		Ср/взв. цена,%	Измен. п.п.	Дюрация к погашению	Доходность		Измен. п.п.	Оборот тыс. руб.	РПС
					спрос	предложение				текущая	к погаш.			
Ангарск МО, 1	21.11.08	150	14.00	0.92										
Барнаул, 1	14.12.06	200	13.00	0.14		104.55			261	12.42	6.79	-1.89		
Башкирия, 4	13.09.07	500	8.02	0.09										
Белгород. обл., 4	27.04.08	320	14.50	5.64										
Белгородская обл., 3	10.11.10	2000	8.38	0.76	102.90	103.00			1417	8.08	7.83	-0.01		
Брянск, 1	11.10.06	200	14.00	6.10		103.30			193	12.80	8.01	-0.52		
Волгоград, 01	17.07.08	450	10.20	1.68		104.35			760	9.62	7.73	-0.29		
Волгоград, 11	14.05.06	200	14.00	4.83		101.30			55	13.19	5.17	-6.53		
Волгоградская обл., 6-1	11.06.09	600	13.00	3.38	107.00	108.20			730	11.65	7.62	-0.85		
Волгоградская обл., 1	17.06.10	700	13.00	3.13	107.60	109.00			863	11.59	7.82	-0.01		
Воронежская обл., 1	15.12.07	600	13.00	0.18	109.91	110.00	109.91	-0.35	581	11.81	7.09	0.19	165	
Воронежская обл., 2	18.06.09	500	13.00	3.38	113.90	120.00			998	10.54	5.66	-1.63		
Иркутская обл., 4-1	22.07.07	578	10.50	1.75	102.15	102.45	102.40	0.20	294	10.08	7.42	-0.35	1 434	
Иркутская обл., 31-1	17.12.09	1500	10.00	2.41										
Иркутская обл., 4-2	07.09.06	630	10.00	0.36	101.01	101.24			169	9.84	7.48	-0.22		
Иркутская обл., 31-2	23.10.08	900	8.50	2.38	100.80	101.10	101.10	-0.10	853	8.21	7.49	0.06	60 660	
Кабардино-Балкария, 1	20.10.07	500	14.00	5.79		103.90	103.90	3.90	512	12.76	10.91	-3.55	1 039	
Казань, 1	21.07.06	1000	10.50	1.73	101.09	101.15	101.09	0.03	121	10.21	7.38	-0.17	4 890	
Казань, 2	11.04.07	1000	10.00	2.00	102.21	102.50			366	9.57	5.82	-1.93		
Калуж.обл., 1	24.12.07	300	10.00	2.36										
Кировская обл., 1	22.12.08	400	8.39	2.02										
Клинский район, 1	03.05.07	200	12.00	1.51	99.00									
Коми, 5	24.12.07	500	14.00	3.30										
Коми, 6	14.10.10	700	14.00	6.02	118.75	119.50	118.88	-0.51	1273	11.21	7.55	0.14	404	4 752
Коми, 7	22.11.13	1000	12.00	3.85	109.00	111.80			1898	10.38	7.37	-0.48		
Коми, 8	03.12.15	1000	9.00	0.35	98.00	100.00	98.86	0.16	2377	9.07	7.92	-0.02	2 274	
Костромская обл., 4	11.03.08	800	12.00	0.20	107.25	117.60	107.72	3.08	656	11.12	7.49	-1.84	3 224	
Краснодарский край, 1	15.05.07	1000	10.50	3.60	103.05	103.40			395	9.81	7.06	-0.29		
Красноярск, 4	27.10.06	630	12.50	1.85	103.20	103.40			213	11.88	6.88	-0.17		
Красноярск, 5	18.10.08	1000	6.19	2.59	99.50	99.64	99.64	0.44	854	6.05	7.33	0.00	2 491	24 875
Красноярский край, 2	26.10.06	1500	10.95	1.68	102.35	102.55			213	10.51	6.76	-0.14		
Красноярский край, 3	01.10.08	3000	7.00	3.18	99.00	99.35			838	6.83	7.03	-0.30		
Лен.обл., 2	08.12.10	800	14.01	3.68	124.10	128.00	125.00	-1.47	1327	10.89	7.75	0.42	3	
Лен.обл., 3	05.12.14	1300	13.50	3.48	130.05	132.00	128.16	-1.79	2103	10.26	7.96	0.33	182	
Липецкая обл, 3	01.10.08	300	7.00	1.44										
Москва, 27	20.12.06	4000	15.00	0.00										
Москва, 29	05.06.08	5000	10.00	2.88	103.00	108.10			729	9.01	6.12	-0.01	54 213	
Москва, 31	20.05.07	5000	10.00	0.77	100.00	105.49			405	9.41	5.22	-0.60	41 930	
Москва, 32	25.05.06	4000	10.00	0.63	100.90	100.97			66	9.84	4.65	0.20		
Москва, 35	18.06.06	4000	10.00	0.05	101.23	101.29			90	9.87	4.79	0.31		
Москва, 36	16.12.08	4000	10.00	2.58	109.30	109.80	109.80	0.06	886	8.90	6.16	-0.08	1	
Москва, 37	23.09.06	4000	10.00	2.38										
Москва, 38	26.12.10	5000	10.00	2.30	113.91	114.14	114.00	-0.13	1422	8.60	6.69	0.05	2	
Москва, 39	21.07.14	5000	10.00	1.59	111.35	111.50	111.36	0.01	2209	8.85	6.80	0.00	3 341	16 653
Москва, 40	26.10.07	5000	10.00	1.45	105.50	106.80			542	9.24	5.65	-0.15		
Москва, 41	30.07.10	3378	10.00	1.34	109.40	111.25	110.10	-0.39	1333	8.97	6.56	-0.18	4	
Москва, 42	13.08.07	3000	10.00	0.96	103.20									
Москва, 43	17.05.08	5000	10.00	0.85	105.00	107.95			717	9.19	6.93	0.65		
Москва, 44	24.06.15	5000	10.00	2.36	111.35	111.65			2368	8.77	6.75	-0.02		
Москва, 47	28.04.09	5000	10.00	1.40	109.31	109.85			986	8.99	6.04	-0.27		
Московская обл., 3	19.08.07	4000	11.00	0.87			106.20	0.52	490	10.27	6.45	-0.43	1	318 614

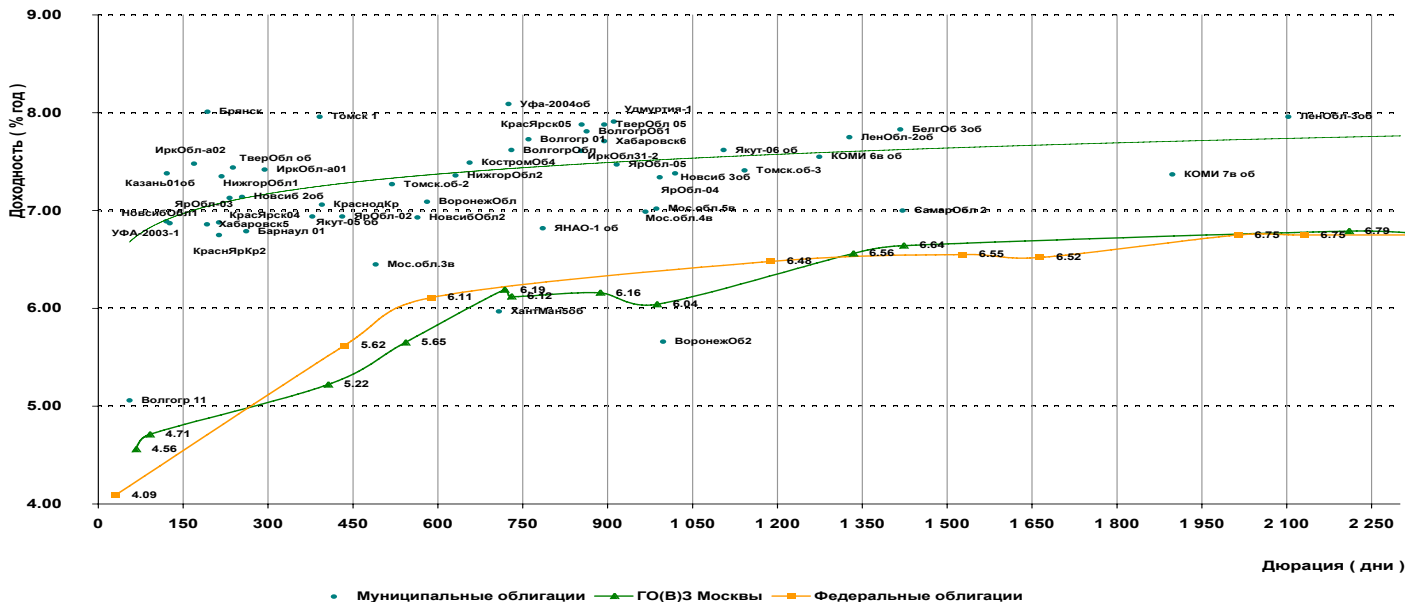
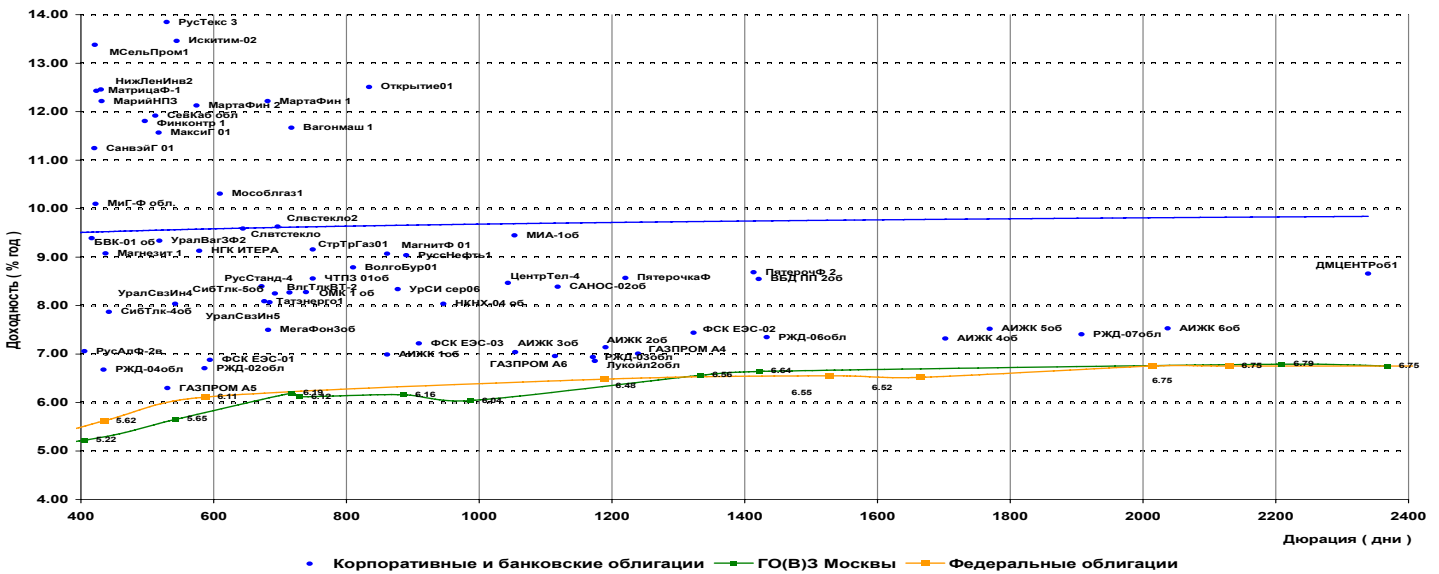
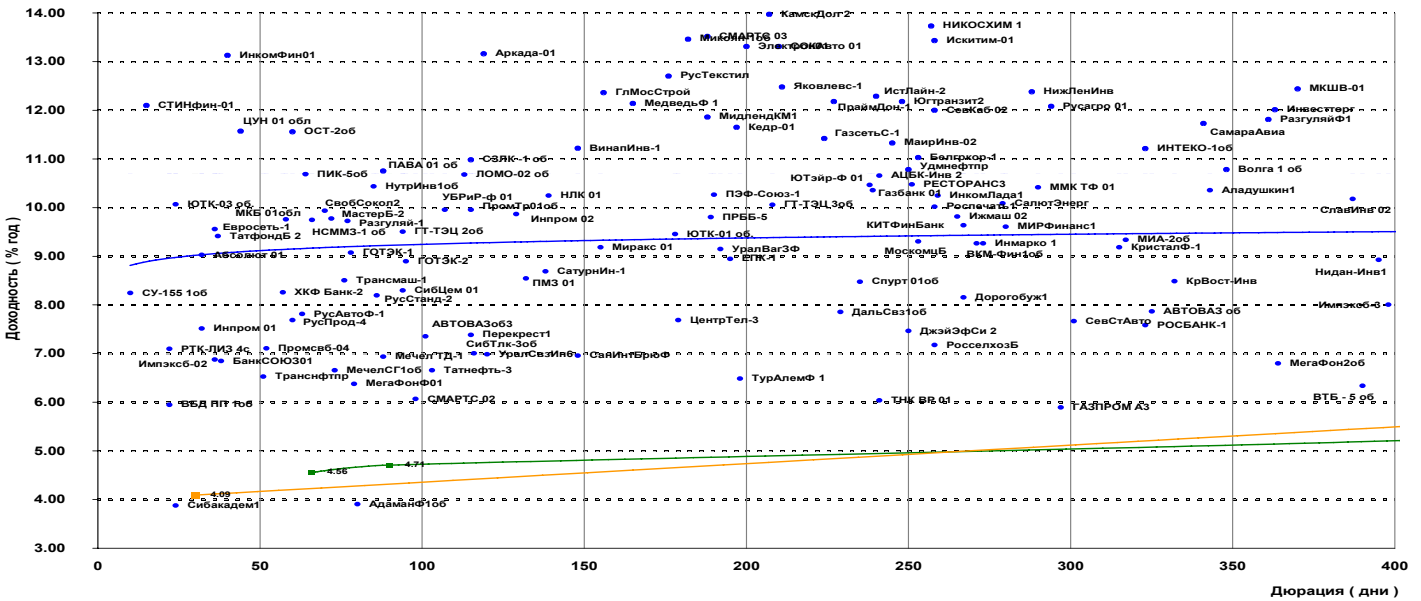
Рынок муниципальных облигаций

Основные индикаторы

Выпуск	Дата погашения	Объем вып. млн.руб	Купон,% годовых	НКД % от номинала	Котировки		Ср/взв. цена,%	Измен. п.п.	Дюрация к погашению	Доходность		Измен. п.п.	Оборот тыс. руб.	РПС
					спрос	предложение				текущая	к погаш.			
Московская обл., 4	21.04.09	9600	11.00	1.66	111.55	111.65	111.56	0.00	967	9.72	6.99	-0.01	3 211	170 672
Московская обл., 5	30.03.10	9000	10.00	4.58	108.70	108.72	108.63	-0.11	986	8.83	7.02	0.03	57 347	526 657
Нижегор.обл., 1	01.11.06	1000	11.80	1.52	102.40	102.78			218	11.31	7.35	-0.20		
Нижегор.обл., 2	02.11.08	2500	10.49	3.94	105.03	105.19	105.10	-0.10	631	9.62	7.36	0.05	33 026	
Новосибирск, 2	07.12.06	1500	12.00	0.43	103.40	103.70	103.50	0.10	254	11.55	7.14	-0.20	312	10 355
Новосибирск, 3	14.07.09	1000	13.00	2.46	114.35	115.00	115.00	0.44	1019	11.07	7.38	-0.18	1 093	
Новосибирск. обл., 1	27.07.06	1500	13.50	1.89	102.25	102.35			126	12.95	6.87	0.13		
Новосибирск. обл., 2	29.11.07	2000	13.30	0.66	109.40	110.40			564	11.98	6.93	-0.53		
Новосибирск. обл., 5	15.12.09	2500	9.00	2.22										
Ногинский р-н, 1	22.06.06	250	15.00	3.62										
Одинцовский район, 1	20.12.06	275	12.00	2.96										
Пермь, 1	15.12.06	200	12.00	0.16										
Самарская обл., 1	04.07.06	1185	12.00	2.50	101.15	105.00	104.90	6.09	103	11.17	16.86	0.00	133	
Самарская обл., 2	09.09.10	2000	6.82	0.07	99.50	100.00			1421	6.81	7.00	-0.15		
Саха (Якутия), 3	17.06.08	800	12.00	2.96										
Саха (Якутия), 5	21.04.07	2000	9.00	1.48	101.10	101.85			378	8.71	6.94	0.03		
Саха (Якутия), 6	13.05.10	2000	10.00	0.88	107.85	108.00	107.99	0.01	1105	9.19	7.62	-0.01	327	
Тверская обл, 5	30.11.08	800	7.95	0.39	100.50	100.75	100.70	-0.49	894	7.86	7.88	0.21	5 035	
Тверская обл., 2	23.11.06	1000	16.90	1.16	106.15	106.34			238	15.72	7.44	-0.17		
Томск, 1	22.11.07	210	11.99	0.82	104.20		104.55	3.00	391	11.38	7.97	-3.03	3 574	
Томская обл, 3	09.11.09	900	9.00	3.23	100.00	100.47			1142	8.68	7.41	6.41		
Томская обл., 1	27.07.06	500	11.00	1.60										
Томская обл., 2	13.10.07	600	11.00	4.76	104.31	104.70			519	10.05	7.27	-0.04		
Удмуртия, 1	27.12.08	1000	8.20	1.86	100.80	101.00	101.05	0.05	911	7.97	7.91	-0.03	707	
Уфа, 3	18.07.06	400	10.03	1.70	100.71	100.97			120	9.77	7.05	-0.37		
Уфа, 4	03.06.08	500	10.03	2.86	104.11	104.15	104.15	-0.04	725	9.37	8.09	0.02	1 354	
Хабаровский край, 2	05.10.06	700	11.00	2.23	101.50	101.80			192	10.57	6.86	-0.37		
Хабаровский край, 6	24.11.09	1000	9.00	2.86	100.75	101.05	101.10	0.00	895	8.66	7.71	0.00	5 661	
ХМАО, 2	27.05.08	3000	12.00	3.75	109.00	112.37			708	10.33	5.97	-1.15		
Чувашия, 3	13.04.07	500	9.50	1.77										
Чувашия, 4	27.03.09	750	12.33	5.91										
ЯНАО, 1	03.08.08	1800	11.00	1.30	105.90	107.48			785	10.11	6.82	-0.21		
Ярославская обл., 2	03.07.07	1000	13.28	2.77	107.21	107.49			431	12.04	6.95	-0.03		
Ярославская обл., 3	17.11.06	700	12.00	4.04	103.10	103.16			232	11.19	7.13	-0.17		
Ярославская обл., 4	26.05.09	1000	11.00	3.56	108.90	109.10			992	9.76	0.00	-7.42		
Ярославская обл., 5	30.12.08	500	8.00	1.80	100.50	101.10			916	7.77	7.47	-0.11		



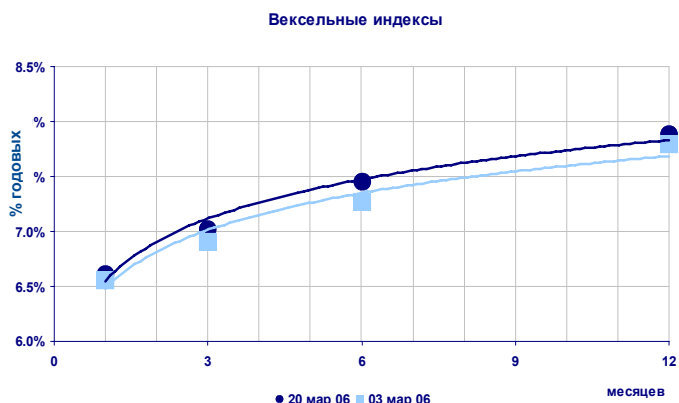
“Кривые” доходности корпоративных и муниципальных облигаций



Вексельный рынок

Вексельные индексы ИК "РЕГИОН"

Срок	Значение, % годовых	Изменение индекса, п.п.		
		за день	за неделю	за месяц
1 мес.	6.61	-0.02	-0.01	0.48
3 мес.	7.02	0.00	0.03	0.15
6 мес.	7.45	0.02	0.04	0.18
12 мес.	7.89	0.01	0.03	-0.22



Структура вексельных индексов и доходности векселей

Векселедатель	Векселя с погашением через:							
	1 месяц		3 месяца		6 месяцев		12 месяцев	
МДМ-Банк	-	-	-	-	5.0	7.14	5.0	7.79
УралСиб	-	-	-	-	5.0	6.95	-	-
Росбанк	-	-	10.0	6.66	10.0	7.04	10.0	7.39
МБ СПб	-	-	5.0	8.71	5.0	9.34	-	-
Импэксбанк	-	-	-	-	5.0	7.39	5.0	7.68
ИБГ НИКойл	-	-	-	-	5.0	6.60	-	-
Альфа-Банк	-	-	-	-	10.0	7.27	-	-
Татфондбанк	5.0	8.39	5.0	9.29	5.0	9.99	-	-
МежПромБанк	5.0	8.25	-	-	-	-	-	-
ВТБ	-	-	10.0	6.01	10.0	6.67	10.0	7.01
Сбербанк	20.0	5.24	10.0	6.04	-	-	-	-
Банк Москвы	15.0	6.45	-	-	-	-	-	-
Газпромбанк	-	-	10.0	6.64	5.0	6.89	10.0	7.20
Петрокоммерц	-	-	-	-	5.0	7.10	10.0	7.49
НОМОС-Банк	5.0	6.74	5.0	7.38	5.0	7.82	10.0	8.00
Абсолют Банк	5.0	8.24	5.0	8.71	-	-	5.0	10.88
Еврофинанс	15.0	6.80	10.0	7.00	10.0	7.19	10.0	7.43
Транскредитбанк	-	-	5.0	7.00	5.0	7.12	5.0	7.51
Россельхозбанк	10.0	6.27	10.0	6.72	5.0	6.98	5.0	7.41
Моск.Кред.Банк	5.0	7.52	5.0	7.50	-	-	-	-
МБРР	-	-	5.0	7.27	-	-	-	-
Связь-Банк	5.0	7.52	-	-	5.0	9.44	10.0	10.14
Зенит	10.0	6.15	5.0	644.51	-	-	5.0	719.67
ИНДЕКС:	100.0	6.61	100.0	7.02	100.0	7.45	100.0	7.89

* - Доля на рынке, %

** - Доходность к погашению, % годовых

Доходность векселей и ее изменение

Векселедатель	Срок погашения	По котировкам		Изменение, п.п.				
		на покупку	на продажу	за день		за неделю		
				покупка	продажа	покупка	продажа	
МДМ-Банк	июл 06	7.10	6.80	-0.10	-0.10	-0.10	-0.10	
	авг 06	7.20	6.90	-0.10	-0.20	-0.10	-0.10	
	дек 06	7.60	7.25	0.00	0.00	0.00	0.00	
	январь 07	7.70	7.40	0.00	0.00	0.00	0.00	
УралСиб	сентябрь 06	7.10	6.80	0.20	0.20	0.20	0.20	
	Росбанк	май 06	6.70	6.30	-0.10	-0.20	-0.10	-0.20
	авг 06	7.20	6.80	0.00	0.00	-0.10	0.10	
	дек 06	7.30	7.01	0.00	0.00	0.10	0.11	
Междун. банк СПб	январь 07	7.40	7.20	0.00	-0.10	0.10	0.05	
	авг 07	7.80	7.45	0.00	0.00	0.00	0.00	
	сентябрь 07	8.00	7.55	0.00	0.00	0.00	0.00	
	Импэксбанк	май 06	9.00	8.00	0.00	-0.10	0.00	-0.30
Импэксбанк	сентябрь 06	9.60	9.10	0.00	0.00	0.00	0.00	
	октябрь 06	9.80	9.30	0.00	0.00	0.00	0.00	
	июль 06	7.20	6.80	0.00	0.00	0.10	0.00	
	авг 06	7.40	7.20	0.10	0.20	0.20	0.30	
	сентябрь 06	7.50	7.30	0.10	0.30	0.10	0.30	

Доходность векселей и ее изменение (продолжение)

Векселедатель	Срок погашения	По котировкам		Изменение, п.п.			
		на покупку	на продажу	за день		за неделю	
				покупка	продажа	покупка	продажа
	янв 07	7.70	7.40	0.00	0.25	0.00	0.25
	апр 07	7.90	7.60	0.10	0.20	0.10	0.20
ИБГ НИКойл	июл 06	6.80	6.40	0.00	0.00	0.00	0.00
Альфа-Банк	апр 06	6.80	6.00	0.00	0.00	0.00	0.00
	авг 06	7.30	6.90	0.00	-0.10	0.00	-0.10
Татфондбанк	апр 06	8.80	8.00	0.00	0.00	0.00	0.00
	июл 06	10.00	9.50	-0.20	0.20	-0.20	0.20
	сен 06	10.30	9.70	0.00	0.00	0.00	0.00
	окт 06	10.40	9.90	0.00	0.00	0.00	0.00
МежПромБанк	апр 06	8.40	8.10	0.00	0.00	0.00	0.00
	ноя 06	9.60	9.00	0.00	0.00	-0.20	-0.10
ВТБ	май 06	6.00	5.50	0.00	0.00	0.00	0.00
	авг 06	6.70	6.40	0.00	0.00	0.00	0.00
	окт 06	7.00	6.60	0.00	0.00	0.00	-0.10
	апр 07	7.20	6.90	0.00	0.10	0.00	0.00
	июн 07	7.30	7.00	0.00	0.00	0.00	0.00
	апр 08	7.50	7.25	0.00	0.00	0.00	0.15
	окт 08	7.60	7.25	0.00	0.00	0.00	0.05
Сбербанк РФ	мар 06	5.50	4.20	0.00	0.00	0.00	0.00
	июн 06	6.30	5.80	0.00	0.00	-0.20	-0.20
Банк Москвы	апр 06	6.50	5.80	0.00	0.00	0.00	0.00
	июл 06	7.00	6.20	0.00	0.00	0.00	0.00
Газпромбанк	май 06	6.70	6.40	0.00	0.00	0.00	0.00
	сен 06	7.00	6.80	0.00	0.00	0.00	0.10
	ноя 06	7.30	6.90	0.00	0.00	0.00	-0.10
	дек 06	7.30	7.00	0.00	0.00	0.00	0.00
	янв 07	7.30	7.00	0.00	0.00	0.00	0.00
	мар 07	7.30	7.10	0.00	0.00	0.00	0.10
	июн 07	7.50	7.10	0.00	0.00	0.00	0.10
Банк "Петрокоммерц"	окт 06	7.30	7.10	0.00	0.00	0.00	0.00
	ноя 06	7.40	7.20	0.00	0.00	0.10	0.10
	дек 06	7.40	7.20	0.00	0.00	0.10	0.10
	апр 07	7.70	7.40	0.00	0.00	0.10	0.10
	июн 07	8.00	7.80	0.00	0.00	0.20	0.40
	окт 07	8.10	7.90	0.00	0.00	0.10	0.30
НОМОС-Банк	апр 06	7.00	6.50	-0.30	-0.40	-0.30	-0.40
	июл 06	7.80	7.60	0.20	0.20	0.30	0.20
	авг 06	7.90	7.70	0.10	0.20	0.20	0.30
	окт 06	8.00	7.70	0.00	0.00	0.00	0.00
	дек 06	8.10	7.90	0.00	0.00	0.00	0.00
	янв 07	8.10	7.90	0.00	0.00	0.00	0.00
Пробизнесбанк	апр 06	7.50	6.80	-1.50	-1.20	-1.50	-1.20
	авг 06	9.50	9.00	-0.60	0.00	-0.60	-0.20
	окт 06	10.30	9.70	0.00	0.00	0.00	0.00
	янв 07	10.70	10.10	-0.20	0.00	-0.20	0.10
Абсолют Банк	апр 06	8.50	8.00	-0.40	-0.30	-0.40	-0.30
	июл 06	9.30	8.60	0.00	0.00	0.00	0.00
	окт 06	9.80	9.40	0.00	0.00	0.00	0.00
	ноя 06	10.00	9.60	0.00	0.00	0.00	0.10
	янв 07	10.50	10.20	0.00	0.00	-0.10	-0.10
Еврофинанс	апр 06	6.90	6.70	0.00	0.00	0.00	0.00
	авг 06	7.30	7.00	0.10	0.10	0.10	0.10
	янв 07	7.50	7.20	0.00	0.00	0.00	-0.10
	сен 07	8.00	7.70	0.00	0.00	0.10	0.20
БИН Банк	июл 06	9.30	8.70	0.00	0.00	0.00	0.00
	авг 06	9.40	8.90	0.00	0.00	0.00	0.00
	дек 06	10.00	9.20	0.00	0.00	0.00	-0.30
Транскредитбанк	июн 06	7.10	6.90	0.10	0.20	0.10	0.20
	авг 06	7.20	7.00	0.10	0.10	0.20	0.20

Доходность векселей и ее изменение (продолжение)

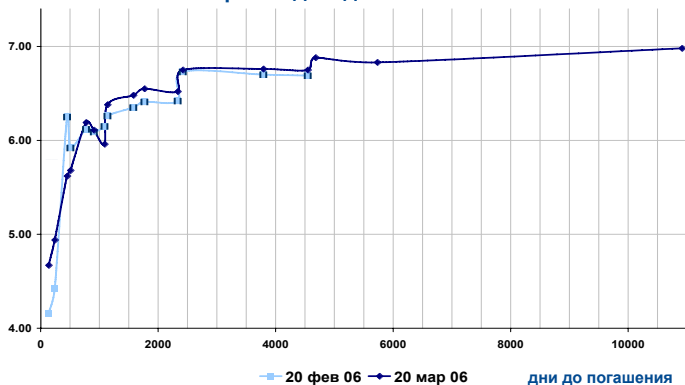
Векселедатель	Срок погашения	По котировкам		Изменение, п.п.			
		на покупку	на продажу	за день		за неделю	
				покупка	продажа	покупка	продажа
	окт 06	7.30	7.00	0.20	0.00	0.20	0.00
	янв 07	7.50	7.30	0.00	0.00	0.10	0.10
	сен 07	8.00	7.70	0.00	0.00	0.00	0.00
Россельхозбанк	мар 06	6.40	5.70	0.00	0.00	0.00	0.00
	июл 06	7.10	6.80	0.00	0.00	0.00	0.20
	окт 06	7.20	6.80	0.00	0.00	0.00	0.00
	янв 07	7.40	7.10	0.00	0.00	0.00	0.00
МБРР	июл 06	7.40	7.20	0.00	0.00	0.00	0.10
	окт 06	7.50	7.30	0.00	0.00	0.00	0.10
Зенит	апр 06	6.30	6.00	0.00	0.00	-0.10	-0.10
	июн 06	6.60	6.30	0.00	0.00	0.00	0.00
	ноя 06	7.10	6.90	0.00	0.00	0.00	0.10
	янв 07	7.20	7.00	0.00	0.00	0.00	0.10
Глобэкс	мар 06	8.30	7.50	-2.70	-2.60	-2.70	-3.00
	июн 06	12.50	12.00	0.00	0.00	0.00	0.00
	дек 06	13.50	13.00	0.00	0.00	0.00	0.00
Югтелеком	мар 06	7.00	6.50	-2.00	-2.00	-2.00	-2.00
	май 06	9.00	8.50	-0.50	-0.50	-0.50	-0.50
Агропромкредит	мар 06	7.80	7.00	0.00	0.00	0.00	0.00
	авг 06	10.00	9.50	0.00	0.00	0.50	0.50
	дек 06	11.50	11.30	0.00	0.00	0.00	0.00
Русь-Банк	авг 06	9.80	9.40	0.20	0.20	0.30	0.60
	сен 06	9.90	9.50	0.20	0.10	0.30	0.50
	окт 06	10.00	9.60	0.20	0.20	0.20	0.40
УралВТБ	апр 06	8.70	7.00	0.00	0.00	-0.80	-1.70
Северная Казна	апр 06	8.50	7.50	-0.50	-0.80	-1.00	-1.00
	июл 06	9.50	8.70	0.00	0.00	0.00	0.00
	окт 06	10.00	9.50	-0.30	-0.30	-0.30	-0.30
	дек 06	10.60	10.20	0.00	0.00	0.00	0.10
	янв 07	11.10	10.60	0.00	0.00	0.00	0.10
Ютэйр	апр 06	8.00	7.50	-1.30	-0.70	-1.80	-1.90
	май 06	9.90	9.50	0.00	0.00	0.00	0.00
	июн 06	10.00	9.70	0.00	0.00	0.00	-0.10
Моск.Кред.Банк	апр 06	7.80	7.30	-0.20	-0.20	-0.20	-0.20
	май 06	8.50	8.30	-0.30	-0.10	-0.30	-0.10
	июн 06	9.50	9.10	-0.20	0.00	-0.40	-0.10
	июл 06	9.70	9.20	0.00	0.00	-0.20	-0.20
	окт 06	10.80	10.30	0.00	0.00	0.00	0.00
СКБ	мар 06	8.50	8.00	-0.50	-0.20	-0.50	-0.20
	июл 06	10.50	9.80	0.00	0.00	0.00	0.00
Авангард	мар 06	8.00	7.50	-0.50	-0.30	-0.50	-0.30
	июл 06	10.10	9.50	0.00	0.00	-0.20	-0.30
	окт 06	10.90	10.20	-0.10	0.00	-0.10	-0.30
	дек 06	11.00	10.20	-0.30	-0.20	-0.30	-0.50
	янв 07	11.50	10.80	0.00	0.00	0.00	0.00
Промсвязь	окт 06	7.50	7.10	0.00	0.00	0.00	0.00
Связь-Банк	мар 06	7.50	6.80	0.00	0.00	0.00	0.00
	сен 06	9.70	9.20	-0.10	-0.20	-0.10	-0.20
	окт 06	9.90	9.40	0.00	0.00	0.00	0.00
	янв 07	10.20	9.70	0.00	0.00	0.00	0.00

Рынок ГКО/ОФЗ

Индексы ГКО/ОФЗ

	Значение	Изменение индекса		
		за день	за неделю	за месяц
ОФЗ				
Доходность, % годовых	6.51	0.00	-0.03	0.13
Объем в обращении, млрд. руб.	776.629	0.010	0.064	0.301
Оборот, млн. руб.	228.925	-0.494	-0.482	0.988

Кривая доходности ГКО/ОФЗ



Основные индикаторы

Выпуск	Дата погаш.	Цена сделок, % от номинала				Котировки закр.		Дох. к пог. закрытия	Объем, млн. руб.	Операции Минфина
		мин.	макс.	сред.	закр.	спрос	предл.			
25057	20 янв 10	103.80	103.80	103.80	103.80	103.82	104.05	6.43	2.284	
25058	30 апр 08	-	-	-	-	100.46	100.50	-	-	
25059	19 янв 11	98.80	98.80	98.80	98.80	99.00	99.30	6.55	2.766	
25060	29 апр 09	-	-	-	-	98.75	98.96	-	-	
26198	02 ноя 12	96.05	96.05	96.05	96.05	95.95	96.05	6.75	16.329	
27020	08 авг 07	-	-	-	-	-	106.50	-	-	
27025	13 июн 07	101.30	101.30	101.30	101.30	101.10	101.30	5.62	10.130	
27026	11 мар 09	-	-	-	-	101.20	102.31	-	-	
45001	15 ноя 06	-	-	-	-	102.28	102.50	-	-	
45002	02 авг 06	-	-	-	-	101.50	102.00	-	-	
46001	10 сен 08	106.52	106.55	106.54	106.52	106.50	106.55	6.11	13.456	
46002	08 авг 12	110.80	111.10	110.80	111.10	110.73	110.99	6.52	16.455	
46003	14 июл 10	112.05	112.25	112.06	112.25	112.11	112.48	6.48	24.094	
46005	09 янв 19	-	-	-	-	44.24	45.24	-	-	
46010	17 май 28	-	-	-	-	-	-	-	-	
46011	20 авг 25	-	-	-	-	78.45	78.55	-	-	
46012	05 сен 29	-	-	-	-	60.00	63.50	-	-	
46014	29 авг 18	109.30	111.00	109.40	109.40	109.25	109.40	6.75	33.096	
46017	03 авг 16	106.15	106.40	106.27	106.40	106.25	106.40	6.76	65.890	
46018	24 ноя 21	110.75	110.80	110.80	110.80	110.72	110.80	6.83	27.604	
46019	20 мар 19	54.62	54.62	54.62	54.62	54.65	54.83	7.03	1.748	
46020	06 фев 36	100.55	100.55	100.55	100.55	100.50	100.55	6.98	15.074	
48001	31 окт 18	-	-	-	-	104.50	106.50	-	-	

Рынок облигаций ВВЗ

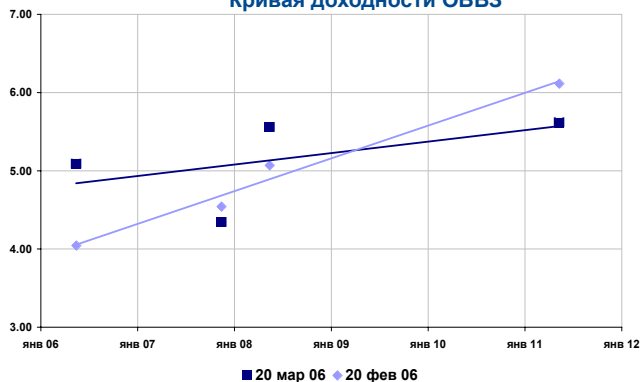
Индексы облигаций ВВЗ

	Значение	Изменение индекса		
		за день	за неделю	за месяц
Индекс дохода	1056.14	-0.05	0.21	-0.03 *
Индекс цен	277.51	-0.08	0.17	-0.29 *
Индекс доходности	5.31	0.06	-0.03	0.22 **
Дюрация рынка, лет	2.18	-0.01	-0.02	-0.08
Рыночная стоимость, млн. \$	6 827.60	-5.383	11.469	-18.892

* - %

** - % годовых

Кривая доходности ОВВЗ



Основные индикаторы

Транш	Дата погашения	Купон, % годовых	НКД	Котировки, % от ном.			Изменение средн.	Доходность, % год.		Изменение дох. к пог.	Спрэд,* б.п.
				Спрос	Предл.	Средн.		тек.	к пог.		
6	14 май 06	3.000	2.550	99.65	99.69	99.67	-1.34	2.93	5.09	0.14	47
8	14 ноя 07	3.000	1.050	97.00	97.31	97.16	-0.07	3.05	4.34	0.03	-37
5	14 май 08	3.000	2.550	94.88	95.00	94.94	-0.04	3.08	5.56	0.03	90
7	14 май 11	3.000	2.550	88.25	88.88	88.56	-0.26	3.29	5.62	0.06	114

* - к гособлигациям США

Рынок еврооблигаций РФ

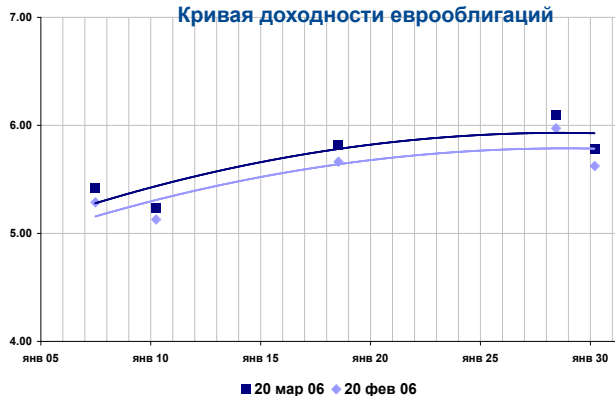
Индексы еврооблигаций РФ

	Значение	Изменение индекса		
		за день	за неделю	за месяц
Индекс дохода	785.60	0.09	0.71	-0.60 *
Индекс цен	375.56	0.04	0.59	-1.04 *
Индекс доходности	5.41	-0.01	-0.08	0.14 **
Дюрация рынка, лет	12.394	-0.01	12.39	2.49
Рыночная стоимость, млрд. \$	36 153.34	-26.26	240.63	-210.93

* - %

** - % годовых

Кривая доходности еврооблигаций



Основные индикаторы

Транш	Дата погашения	Купон, % годовых	НКД	Котировки, % от ном.			Изменение средн.	Доходность, % год.		Изменение дох. к пог.	Спрэд,* б.п.
				Спрос	Предл.	Средн.		тек.	к пог.		
10, USD	26 июн 07	10.00	2.361	107.25	107.50	105.47	-0.09	9.27	5.42	0.07	82
8 1/4, USD	31 мар 10	8.25	3.896	106.38	106.63	105.56	0.18	7.54	5.24	-0.10	75
11, USD	24 июл 18	11.00	7.211	147.50	148.00	145.13	-0.34	7.22	5.82	0.04	0
12 3/4, USD	24 июн 28	12.75	3.046	182.25	182.75	180.47	0.02	6.95	6.09	0.00	141
5, USD	31 мар 30	5.00	2.361	111.63	111.75	111.00	0.11	4.41	5.78	-0.01	107

* - к гособлигациям США

Группа компаний "РЕГИОН"

Группа компаний "РЕГИОН" объединяет динамично развивающиеся компании, оказывающие в совокупности целый спектр услуг на рынке ценных бумаг, в числе которых услуги в сфере брокерской (ООО "БК РЕГИОН"), депозитарной деятельности (ЗАО "ДК РЕГИОН"), доверительного управления ценными бумагами, управления инвестиционными фондами, паевыми инвестиционными фондами и негосударственными пенсионными фондами (ЗАО "РЕГИОН ЭсМ"), а также услуги финансового консультанта на рынке ценных бумаг (ЗАО "РЕГИОН ФК"). Компании группы обладают всеми необходимыми лицензиями для осуществления соответствующих видов деятельности. Профессионализм сотрудников компаний группы подтвержден рейтингами НАУФОР (АА - высокая степень надежности), журнала "Деньги", а также многочисленными опросами участников рынка ценных бумаг, проводимых информационными агентствами АК&М и РосБизнесКонсалтинг, по результатам которых Компания устойчиво занимает ведущие места. Основные причины наших успехов кроются в четком понимании тенденций рынка и чутком отношении к интересам наших клиентов. Если Вам потребуется какая-либо помощь, либо Вы захотите более подробно узнать о спектре оказываемых нами услуг, пожалуйста, свяжитесь с нами.

Многоканальный телефон: (095) 777-29-64 Факс: (095) 975-24-48

Web-site: www.regiongroup.ru

Операции с векселями

Павел Голышев (доб.303;
e-mail: golyshev@regnm.ru),
Виктория Скрыпник (доб.301;
e-mail: vvs@regnm.ru),
Елена Шехурдина (доб.463;
e-mail: lenash@regnm.ru),
Новикова Валентина (доб.543;
e-mail: valentine@regnm.ru),
Софья Сталь (доб.580; e-mail: stal@regnm.ru)

Операции с акциями

Руководитель департамента

Павел Ващенко (доб.335; e-mail: pvaschenko@regnm.ru)

Клиентское обслуживание:

Алексей Яшин (доб.503; e-mail: yashin@regnm.ru),
Маргарита Петрова (доб.333;
e-mail: rita_petrova@regnm.ru)

Трейдеры:

Алексей Цырульник (доб.147;
e-mail: alexiz@regnm.ru),
Марина Муминова (доб.157;
e-mail: muminova@regnm.ru) и (095) 264-43-72 (прямой),
Никита Фраш (доб.137; e-mail: frash@regnm.ru),
Рифат Летфуллин (доб.504;
e-mail: letfullin@regnm.ru).

Организация программ долгового финансирования

Олег Дулебенец (доб.584;
e-mail: dulebenets@regnm.ru);
Константин Ковалев (доб.547;
e-mail: kovalev@regnm.ru)
e-mail: valentine@regnm.ru),
e-mail: guminskiy@regnm.ru)

Операции с облигациями

Сергей Гуминский (доб.433;
e-mail: guminskiy@regnm.ru)

Петр Костиков (доб.471;
e-mail: kostikov@regnm.ru)

Игорь Каграманян (доб.575;
e-mail: kia@regnm.ru)

Аналитическое и информационное обслуживание

Директор по аналитике и информации

Анатолий Ходоровский (доб.538;
e-mail: khodorovsky@regnm.ru).

Анализ финансовых рынков:

Александр Ермак -долговой рынок
(доб.405; e-mail: aermak@regnm.ru).
Комиссаров Константин - долговой рынок
(доб.428; e-mail: komissarov@region.ru)
Константин Гуляев - рынок акций (доб.144;
e-mail: kgul@regnm.ru),

Отраслевой и макроэкономический анализ:

Валерий Вайсберг (доб.143; e-mail: vva@regnm.ru),
Евгений Шаго (доб.336; e-mail: shago@regnm.ru),
Ольга Вышегородцева (доб.412;
e-mail: ollga81@regnm.ru).

Доверительное управление

Игорь Куртепов (доб.121)
e-mail: andrey@regnm.ru

Страницы компании в информационной системе REUTERS: <REGION>

Данный обзор носит исключительно информационный характер и не может рассматриваться как предложение к заключению сделок с компаниями группы "РЕГИОН". Мы не претендуем на полноту и точность изложенной информации. Наши клиенты могут иметь позицию или какой-либо иной интерес в любой сделке прямо или косвенно упомянутой в тексте настоящего обзора. РЕГИОН не несет ответственности за любой прямой или косвенный ущерб, наступивший в результате использования информации, изложенной в настоящем обзоре. Любые операции с ценными бумагами, упоминаемыми в настоящем обзоре, могут быть связаны со значительным риском.