

# Рынок долговых инструментов

Ежедневный бюллетень

21 апреля 2006 г.

## Основные индикаторы финансового рынка \*

Показатель	Значение	Изменение	
		за день	за неделю
<b>Рынок акций</b>			
Индекс Dow Jones	11342.89	0.57%	1.84%
Индекс РТС	1618.64	0.22%	4.73%
<b>Валютный рынок</b>			
Курс доллара ЦБ РФ, руб.	27.4666	-0.366%	-0.837%
Курс доллара ЕТС "сегодня", руб.	27.4611	-0.016%	-0.854%
Курс доллара ЕТС "завтра", руб.	27.4672	0.001%	-0.856%
Объем \$ "сегодня" ЕТС, млн. \$	892.835	96.966	213.784
Объем \$ "завтра" ЕТС, млн. \$	2108.768	684.509	698.291
Доллар / Евро	1.23205	-0.49%	1.69%
Иена / Доллар	117.44	0.17%	-0.92%
Швейц. франк / Доллар	1.2781	0.89%	-1.46%
<b>Денежный рынок</b>			
Остатки на К/С по России, млн. руб.	341 400	-2.74%	1.52%
Остатки на К/С по Москве, млн. руб.	236 300	-4.68%	1.37%
Остатки на Д/С в ЦБ РФ, млн. руб.	145 700	4.37%	40.23%
Сальдо операций ЦБ РФ, млн. руб.	37 500	535.59%	195.28%
<b>Ставки рынка МБК</b>			
MIBOR "overnight"	2.85	0.17	0.01
MIBOR 7 дней	4.56	0.16	0.12
MIBOR 30 дней	5.12	0.13	-0.07
MIBOR 90 дней	6.57	0.14	0.02
MIBOR 180 дней	7.42	0.14	0.09
MIBOR 1 год	8.40	0.15	0.15
<b>Аукцион обратного РЕПО ЦБ РФ</b>			
Средневзв-я ставка, % годовых	4.80	-	-0.05
Ставка отсеечения, % годовых	4.85	-	0.00
<b>Аукцион прямого РЕПО ЦБ РФ</b>			
11:00. Объем сделок, млн. руб.	-	-	-
Средневзвешенная ставка, % годовых	-	-	-
15:00. Объем сделок, млн. руб.	-	-	-
Средневзвешенная ставка, % годовых	-	-	-
<b>Товарные рынки</b>			
Нефть Brent, \$/bbl	72.78	-0.16%	4.64%
Нефть Urals, \$/bbl	67.07	-0.40%	3.44%
Золото, \$/Oz	615.30	-3.84%	2.58%
Платина, \$/Oz	1099.50	-1.74%	2.04%
<b>Международные рынки капитала, % годовых</b>			
LIBOR USD 1 М	4.9500	0.0206	0.0400
LIBOR USD 3 М	5.0900	0.0153	0.0131
LIBOR USD 6 М	5.2050	0.0194	-0.0163
LIBOR USD 12М	5.3094	0.0294	-0.0512
LIBOR EUR 1 М	2.6424	0.0014	0.0024
LIBOR EUR 3 М	2.7726	0.0039	0.0070
LIBOR EUR 6 М	2.9303	0.0113	0.0145
LIBOR EUR 12 М	3.2013	0.0175	0.0131
<b>Гособлигации США</b>			
2 года	4.8720	0.0100	-0.0660
5 лет	4.9080	0.0110	-0.0570
10 лет	5.0290	0.0050	-0.0160
30 лет	5.1280	0.0040	0.0200

\* - Здесь и далее все данные приведены по итогам предыдущего торгового дня

## В этом выпуске:

Конъюнктура рынка .....

Индекс опережающих индикаторов, рассчитываемый Conference Board, в марте снизился на 0,1%; рынок ожидал неизменного значения показателя.

Вчера на фоне начала периода налоговых платежей наблюдался рост ставок на межбанковском рынке; однодневный MIACR вырос до 4,62%.

В четверг единой тенденции в движении цен на рынке корпоративных и муниципальных облигаций не наблюдалось на фоне стабильной ситуации на внешних рынках и снижения рублевой ликвидности и роста ставок МБК вследствие налоговых выплат.

Торговые идеи: "Согласно данным газеты Ведомости, владельцы сетей Пятерочка и Перекресток ведут переговоры "

В последнее время на рынке усилились опасения относительно роста процентных ставок по базовым активам. "

Мы рекомендуем покупать недооцененные выпуски ЮТК-1 и ЮТК-4, ИТЕРА, Русснефть.

..... Подробнее см. стр. 2-4

•Календарь долгового рынка ..... 5

•Индексы долгового рынка ГК "РЕГИОН" ..... 6-7

Основные индикаторы долговых рынков:

• Рынок корпоративные облигации ..... 8-11

• Рынок муниципальных облигаций ..... 12-13

• Кривые доходности облигаций ..... 14

• Рынок векселей ..... 15-17

• Рынок ОФЗ ..... 18

• Рынок ОВВЗ и еврооблигации ..... 19

• Группа компаний "РЕГИОН" ..... 20

**Конъюнктура рынка**

**Экономика.**

Индекс опережающих индикаторов, рассчитываемый Conference Board, в марте снизился на 0,1%; рынок ожидал неизменного значения показателя. Индекс текущей ситуации вырос на 0,2%, запаздывающий индекс - на 0,3%. Несмотря на снижение индекса в марте полугодовые темпы роста остаются весьма высокими. Шестимесячные темпы роста в первом квартале составили 3,2% против 2,7% в четвертом квартале прошлого года и 1,8% в 2005 г.

**Денежный и валютный рынок.**

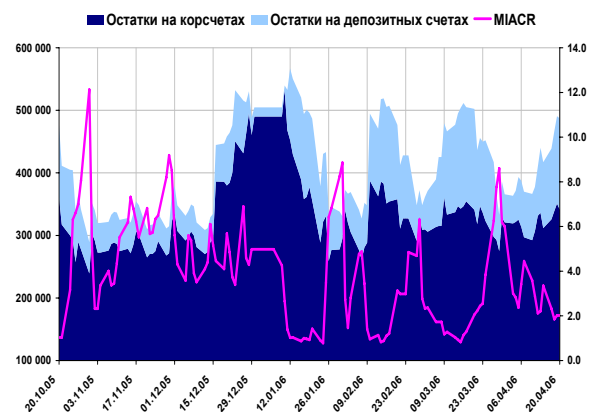
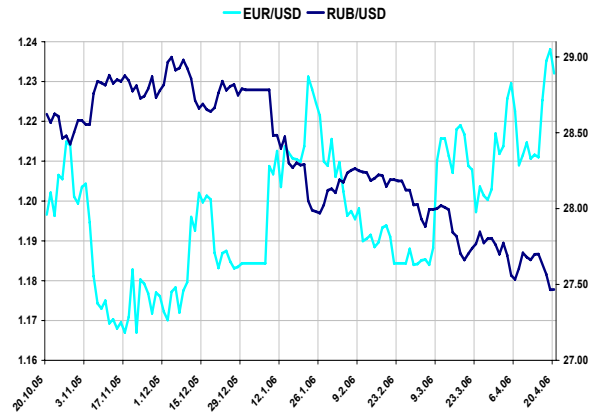
Вчера на фоне начала периода налоговых платежей наблюдался рост ставок на межбанковском рынке; однодневный MIACR вырос до 4,62%. На сегодня ликвидность можно охарактеризовать как негативную. Остатки средств банков на корсчетах снизились на 43,8 млрд. руб. до 297,6 млрд. руб. Сальдо операций ЦБ по абсорбированию ликвидности снизилось на 22,3 млрд. руб. Объем депозитов банков в Банке России снизился на 30,3 млрд. руб. до 115,4 млрд. руб.

**Сегодня на фоне ухудшившейся ликвидности мы ожидаем продолжения роста ставок на межбанке.**

**Валютный рынок**

На валютном рынке вчера наблюдалась коррекция американской валюты; относительно евро курс вырос до 1,2290-1,2300 EUR/USD. Вышедшие данные по индексу опережающих индикаторов значимого воздействия на рынок не оказали. Отечественный рынок следовал за динамикой мирового валютного рынка, По итогам торгов на ETC курс доллара с расчетами "завтра" вырос на 0,02 коп. до 27,4672 руб. Средневзвешенный курс евро на ETC снизился на 2,25 коп. до 33,9017 руб. Объем торгов составил \$4291 млн.

**Сегодня мы не ожидаем существенных изменений на валютном рынке.**



**Конъюнктура рынка**

**Рублевые облигации.**

В четверг единой тенденции в движении цен на рынке корпоративных и муниципальных облигаций на фоне стабильной ситуации на внешних рынках и снижения рублевой ликвидности и роста ставок МБК вследствие налоговых выплат.

Вчера на ФБ ММВБ состоялся конкурс по определению процентной ставки первого купона облигаций серии 03 ООО АЦБК-Инвест, в ходе которого выпуск был размещен в полном объеме 1,5 млрд. руб. На конкурс было подано 56 заявок с диапазоном купона от 9,5% до 10,49% годовых на сумму 1 655,61 млн. рублей. В ходе размещения были удовлетворены 54 заявки на покупку облигаций. По результатам проведения конкурса процентная ставка установлена в размере 9,95% годовых.

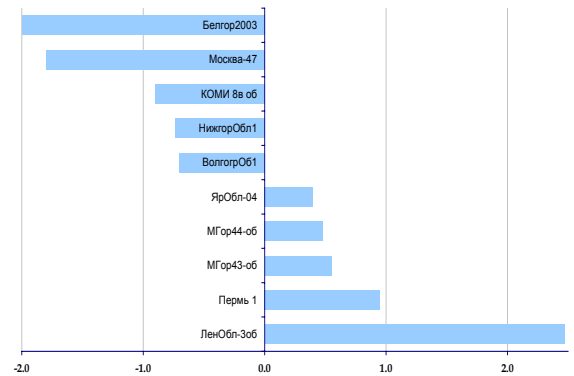
Кроме того, на ФБ ММВБ состоялось размещение выпуска облигаций государственного займа Республики Саха (Якутия) на сумму 2,5 млрд. рублей. По результатам аукциона цена размещения облигаций была установлена Эмитентом в размере 100,88 % от номинальной стоимости, таким образом доходность облигаций к погашению составила 7,99 % годовых. Весь объем выпуска был размещен в ходе аукциона по определению цены размещения. В заявках, поданными инвесторами в ходе проведения аукциона, была указана цена размещения соответствующая доходности облигаций к погашению от 7,60 % до 8,23 % годовых, спрос на облигации превысил предложение и составил 2 млрд. 875 млн. рублей по номинальной стоимости. Всего в ходе конкурса инвесторами была подана 81 заявка.

Суммарный оборот биржевых торгов по корпоративным облигациям снизился относительно предыдущего рабочего дня, составив около 641 млн. руб. на основной сессии ФБ ММВБ и около 3,6 млрд. руб. в РПС. При этом около 48% пришлось на подешевевшие выпуски. Высокие обороты в пределах 60-61 млн. рублей сохранились по облигациям РЖД 2 и 7 выпусков, цены которых выросли на 0,53 и 0,04 п.п. соответственно. Кроме того, порядка 26-27 млн. руб. составили обороты по облигациям: ТОП-Книга-1 (-0,1 п.п.), ГТ ТЭЦ-Энерго-2 (-2,4 п.п.), Татнефть-3 (-0,55 п.п.).

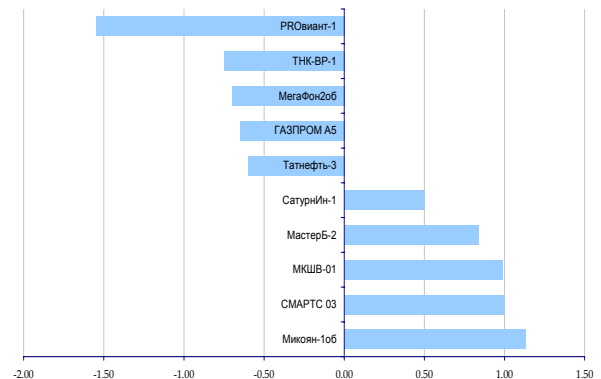
На рынке муниципальных облигаций суммарный биржевой оборот снизился и составил около 277 млн. руб. на основной сессии ФБ ММВБ, из которых около 55% пришлось на подешевевшие облигации, и около 0,577 млрд. руб. в РПС. Наибольшие обороты были зафиксированы по облигациям: Москва-43 (около 51,4 млн. руб., +0,2 п.п.), Красноярск.край-3 (63,2 млн., -0,13 п.п.).

**Небольшое укрепление доллара на международных рынках, плавное повышение доходности UST и еврооблигаций РФ - основные события вчерашнего дня внешнего фона для формирования конъюнктуры рублевого долгового рынка сегодня. Снижение рублевой ликвидности и высокие ставки на рынке МБК будут оказывать дополнительное негативное влияние на настроение инвесторов. С учетом этого, мы сохраняем наши рекомендации по покупке относительно доходных кратко- и среднесрочных облигаций 2-го и 3-го эшелона с удовлетворительным уровнем кредитного качества заемщиков.**

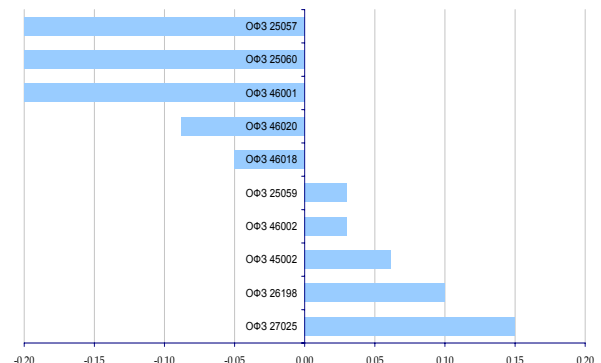
Лидеры роста/падения, %



Лидеры роста/падения, %



Лидеры роста/падения, %



## Конъюнктура рынка

### Торговые идеи:

" 14 апреля МЭРТ внесло в Правительство законопроект об изменении порядка расчета налога на добычу полезных ископаемых (НДПИ). В законопроекте предлагается введение дифференцированной ставки налога на добычу полезных ископаемых (НДПИ). Основная цель законопроекта - выровнять условия промышленной эксплуатации для действующих и вновь вводимых месторождений. Закон должен вступить в силу с 1 января 2007 г. Ключевые идеи законопроекта заключаются в: фиксации налоговой ставки на период с 01.01.2007 по 31.12.2016 на уровне 419 руб./тонну; введении коэф., характеризующего степень выработанности участков недр Кв; введении льготные (нулевые) ставок для новых месторождений. Механизм расчета коэф. Кв предполагает введение дисконта (максимальный 70%) для месторождений выработанных более чем на 80%. На наш взгляд, наибольшее влияние данный механизм окажет на Сургутнефтегаз, Роснефть, Татнефть, Башнефть и РуссНефть. К сожалению, объем публично доступной информации не позволяет точно оценить сумму "возможной экономии" для указанных компаний в целом и для РуссНефти в частности. Мы считаем, что часть месторождений РуссНефти соответствует критериям нового законопроекта, что позволит компании снизить уровень налоговой нагрузки, что, в свою очередь, должно привести к улучшению операционной рентабельности. Рекомендация: покупать первый выпуск облигаций РуссНефти, справедливая цена 102,07.

" Согласно данным газеты Ведомости, владельцы сетей Пятерочка и Перекресток ведут переговоры об объединении бизнесов, о чем планируется объявить в ближайшие дни. В случае реализации сделки, на розничном рынке появится мега-гигант с выручкой порядка \$2,5-2,8 млрд. Новая сеть займет первое место среди отечественных розничных сетей. Причем выручка объединенной компании будет практически в два раза выше, чем у ближайших конкурентов (Метро, Магнит). По количеству торговых точек (порядка 500) объединенная компания займет второе место после сети Магнит. Мы считаем, что объединение компаний должно позитивным образом сказаться на финансовых показателях компаний и рекомендуем покупать первый и второй выпуски облигаций Пятерочки.

" На наш взгляд, доходность, зафиксированная в результате аукциона по размещению второго выпуска облигаций Россельхозбанка (8,08%), является завышенной. Россельхозбанк является стопроцентным государственным банком, т.е. его облигации, по сути, являются квази-суверенными выпусками. Сопоставимые по дюрации госкомпании торгуются на уровне 7,20-7,38%. На наш взгляд, справедливый уровень доходности лежит в диапазоне 7,55-7,60%.

" Мы рекомендуем покупать недооцененные выпуски ЮТК-1, ЮТК-3 и ЮТК-4. На наш взгляд компания имеет неплохие производственные перспективы, в последнее время менеджмент предпринял ряд шагов по реструктуризации долговой нагрузки.

" Мы рекомендуем покупать облигации ИТЕРЫ. В конце февраля было озвучено несколько ключевых новостей, способных, на наш взгляд, позитивно повлиять на котировки облигаций компании. В частности, ИТЕРА заключила договор о партнерстве с Внешторгбанком. Сотрудничество предполагает предоставление расширенного финансирования. Кроме того, ИТЕРА достигла соглашения с Газпромом о подключении Берегового месторождения к ЕСГ. Соглашение позволит компании начать добычу на месторождении; прогнозируемый объем производства составит 11-12 млрд. м3.

**Календарь**

Дата	Раздел	Важность	Субъект	Примечание
21.04.2006	Составление списка держателей облигаций для выплаты купона	средняя	Москва,31047	
21.04.2006	Оферта	средняя	ИНПРОМ,1	Объем выпуска-500 млн.руб. Цена выкупа-100%.
21.04.2006	Выплата купона и погашение	средняя	Абсолют Банк,1	Сумма выплат-514.336 млн.руб.
21.04.2006	Составление списка держателей облигаций для выплаты купона	средняя	Уральская ХК,2	Дата выплаты-28.04.2006
21.04.2006	Выплата купона	низкая	ИНПРОМ,1	Сумма выплат-31.164 млн.руб.
21.04.2006	Выплата купона	низкая	ИМПЭКСБАНК,2	Сумма выплат-51.29 млн.руб.
21.04.2006	Выплата купона	низкая	ГТ-ТЭЦ Энерго,3	Сумма выплат-90.052 млн.руб.
24.04.2006	Составление списка держателей облигаций для выплаты купона	средняя	Иркутская обл.,31002	
24.04.2006	Выплата купона	средняя	Нэфис Косметикс,1	Сумма выплат-21.058 млн.руб.
24.04.2006	Выплата купона и погашение части номинала	с-едняя	АПК "ОГО",1	Сумма выплат-250.483 млн.руб.
24.04.2006	Оферта	средняя	АПК "ОГО",1	Объем выпуска-1100 млн.руб. Цена выкупа-100%.
24.04.2006	Начало подачи заявок на оферту	средняя	Банк СОЮЗ,1	Окончание-27.04.2006
24.04.2006	Начало подачи заявок на оферту	средняя	ЦУН ЛенСпецСМУ,1	Окончание-27.04.2006
24.04.2006	Составление списка держателей облигаций для выплаты купона	средняя	УК ТХ Яковлевский,1	Дата выплаты-28.04.2006
24.04.2006	Составление списка держателей облигаций для выплаты купона	средняя	Пробизнесбанк,5	Дата выплаты-03.05.2006

## Индексы долгового рынка ИК "РЕГИОН"

### Индексы возврата на инвестиции

	Значение	Изменение %						YTD*	Номинальный объем (тыс. руб)
		1 день	1 неделя	1 месяц	квартал	полгода	год		
<b>Корпоративные и банковские облигации</b>									
Общий	157.86	-0.01	0.13	0.58	1.82	3.86	9.95	2.29	478 303
1-ый Эшелон	149.80	-0.01	0.07	0.07	0.88	3.10	7.08	1.63	128 420
2-ой Эшелон	156.96	-0.01	0.14	0.59	1.79	3.67	9.97	2.31	213 878
3-ий Эшелон	162.94	-0.03	0.17	1.03	2.67	5.07	12.60	2.82	136 005
Банки и ФК	150.25	0.03	-0.01	0.52	1.79	3.68	8.57	2.10	107 540
Телекомы	162.05	-0.02	0.12	0.42	1.65	3.59	11.02	1.87	61 053
Нефть и Газ	150.06	-0.10	0.29	0.44	1.46	3.69	8.06	2.39	39 800
Металлургия	148.86	0.00	0.12	0.55	1.93	3.19	8.94	2.57	42 100
Машиностроение	159.24	-0.15	0.02	0.65	2.04	4.19	10.54	2.29	47 600
Лёгкая и Пищевая	155.50	0.02	0.18	0.85	2.48	4.62	10.61	2.90	35 200
Химия и Нефтехимия	162.94	0.01	0.33	0.74	1.81	4.31	11.45	2.60	8 650
Энергетика	158.02	-0.05	0.22	0.40	1.29	3.86	11.01	2.27	24 900

### Муниципальные облигации

Общий	191.89	-0.03	0.07	0.24	1.13	4.94	12.65	1.99	151 695
Москва	174.26	-0.03	0.14	0.10	1.04	3.09	8.76	1.21	63 000
кроме Москвы	219.73	-0.03	0.03	0.33	1.40	6.62	16.41	2.77	88 695

### Федеральные облигации

ОФЗ	2 756.06	-0.00	0.05	0.26	0.64	3.69	11.09	1.63	621 339
-----	----------	-------	------	------	------	------	-------	------	---------

### Ценовые индексы

	Значение	Изменение %						YTD*	Объем торгов (тыс. руб)
		1 день	1 неделя	1 месяц	квартал	полгода	год		
<b>Корпоративные и банковские облигации</b>									
Общий	106.79	-0.04	-0.01	-0.13	-0.40	-0.67	0.24	0.69	520 017
1-ый Эшелон	107.74	-0.03	0.06	-0.40	-0.78	-0.38	0.24	-0.41	146 563
2-ой Эшелон	106.04	-0.03	-0.04	-0.10	-0.45	-0.81	0.21	1.04	158 138
3-ий Эшелон	103.70	-0.06	-0.05	0.07	0.05	-0.30	0.69	1.20	215 316
Банки и ФК	103.61	0.01	-0.01	0.00	-0.02	-0.14	0.21	0.62	46 841
Телекомы	109.19	-0.05	-0.08	-0.13	-0.64	-1.11	0.43	1.62	78 841
Нефть и Газ	106.87	-0.13	0.13	-0.25	-0.61	-0.46	0.19	-0.81	37 826
Металлургия	104.30	-0.02	-0.06	-0.22	-0.36	-0.74	0.16	0.25	21 331
Машиностроение	103.96	-0.18	-0.18	-0.22	-0.52	-0.88	-0.89	0.74	92 859
Лёгкая и Пищевая	101.27	-0.01	-0.04	-0.12	0.06	-0.50	-0.35	0.67	31 254
Химия и Нефтехимия	105.35	-0.01	0.15	-0.04	-0.62	-0.73	0.80	0.96	3 155
Энергетика	106.05	-0.07	0.06	-0.30	-0.78	-0.55	0.86	0.81	4 577

### Муниципальные облигации

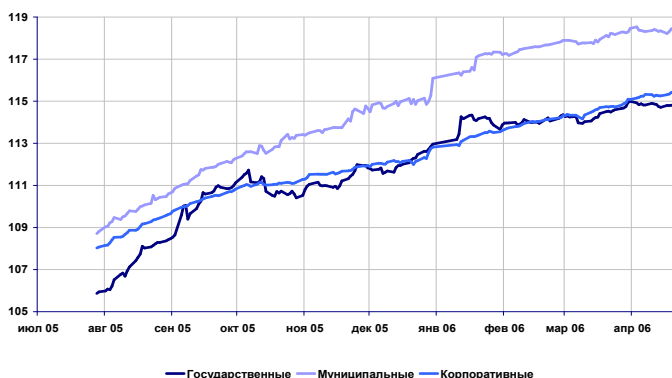
Общий	112.39	-0.06	-0.11	-0.57	-1.34	-1.08	0.87	1.62	2 799 435
Москва	105.46	-0.06	-0.05	-0.70	-1.16	-1.49	-1.00	-1.18	75 478
кроме Москвы	122.47	-0.05	-0.15	-0.47	-1.17	-0.45	2.97	4.87	2 723 957

### Федеральные облигации

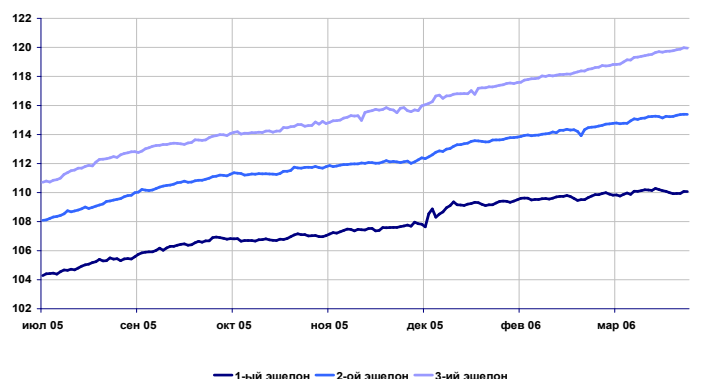
ОФЗ	28 645.10	126.63	29305.84	6787.64	6723.39	6784.15	6962.41	6895.41	242 455 736
-----	-----------	--------	----------	---------	---------	---------	---------	---------	-------------

к 1 января 2006 г

Индексы возврата на инвестиции рублёвых облигаций



Индексы возврата на инвестиции корпоративных облигаций



## Индексы доходности корпоративных облигаций

### Индексы доходности корпоративных облигаций

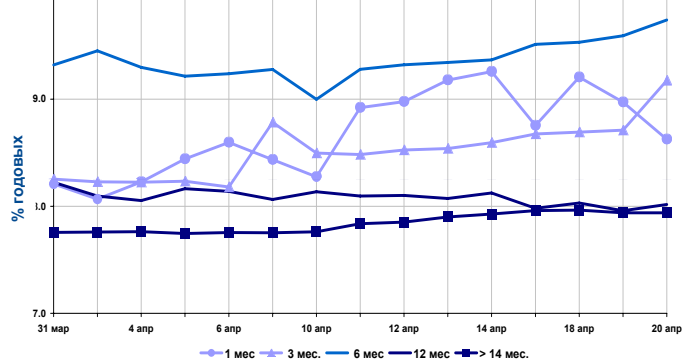
Срок	Значение, % годовых	Изменение индекса, п.п.		
		за день	за неделю	за месяц
1 мес.	8.63	-0.35	-0.55	0.03
3 мес.	9.18	0.46	0.64	1.00
6 мес.	9.74	0.15	0.40	0.50
12 мес.	8.02	0.06	-0.06	-0.12
> 14 мес.	7.94	0.00	0.04	0.18

#### Объем в обращении выпусков,

входящих в индексы, млн. руб. **378 495**

Оборот биржевых торгов, тыс. руб. **374 914**

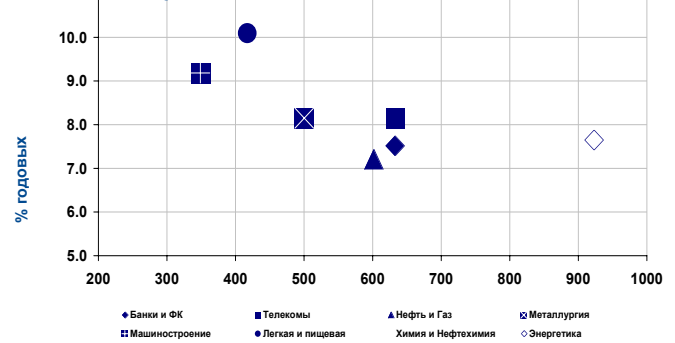
### Динамика индексов корпоративных облигаций



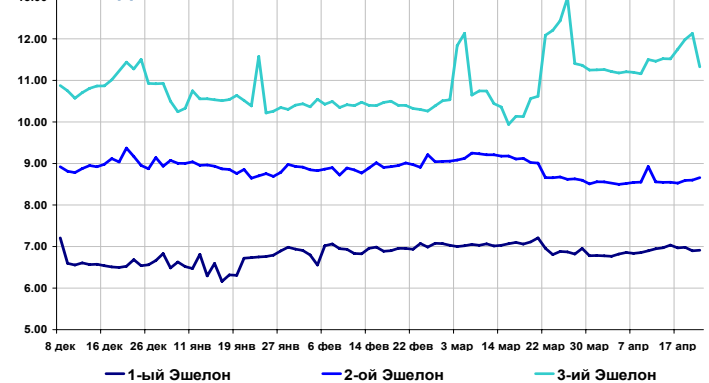
### Отраслевые индексы доходности

Отрасль	Знач.инд, % годовых	Изменение индекса, п.п.			Дюрация, дни
		за день	за неделю	за месяц	
Банки и ФК	7.51	-0.04	0.04	0.09	632
Телекомы	8.13	0.02	-0.14	0.10	633
Нефть и Газ	7.21	0.14	-0.05	-0.09	601
Металлургия	8.15	0.01	0.01	0.27	500
Машиностроение	9.18	0.28	0.31	0.33	349
Легкая и пищевая	10.09	0.04	0.12	0.62	417
Химия и Нефтехимия	8.42	0.01	1.22	1.36	498
Энергетика	7.65	0.08	0.01	0.13	922
<b>Итого:</b>	<b>8.10</b>	<b>0.05</b>	<b>0.05</b>	<b>0.20</b>	<b>573</b>

### Отраслевые индексы доходности облигаций



### Динамика индексов доходности по эшелонам

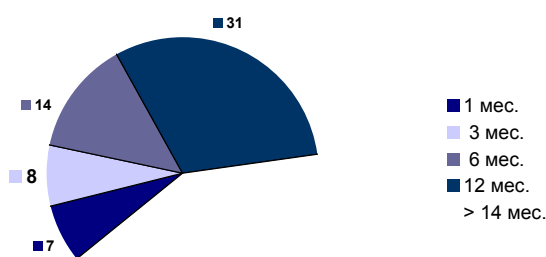


### Индексы доходности корпоративных облигаций по эшелонам

Срок	Значение, % годовых	Изменение индекса, п.п.		
		за 1 день	за 1 неделю	за месяц
1-ый Эшелон	6.91	0.01	-0.06	0.10
2-ой Эшелон	8.66	0.06	0.11	0.00
3-ий Эшелон	11.33	-0.80	-0.20	-0.88

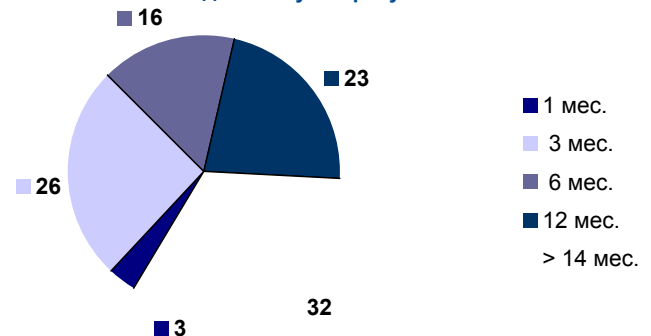
## Структура рынка, %

### По дневному обороту



41

### По дневному обороту



## Основные индикаторы корпоративных облигаций

Наименование эмитента	Выпуск	Объем выпуска	К отировки,		Средневз. Цена, %	Изменение средневз. цены п.п.	НКД, %	Дюрация, дни	Доходность к погашению, %	Дюрация, к к оферте	Доходность к к оферте, %	Объем сделок, тыс. руб.		
			спрос	предл.								биржевой	РПС ММВБ	
НМЗ им. Кузьмина	1	1 200	100.21	101.00	100.50	100.5	1.929		11.12	*	461	10.85	6	10 949
Автобан-Инвест	1	250	100.46	101.19	100.83	0.38	0.901		14.63	*	156	11.94	478	
АвтоВАЗ	2	3 000	101.32	101.60	101.55	-0.01	1.613		8.62	*	294	7.28	13	17 745
АвтоВАЗ	3	5 000	100.33	100.44		-	3.030		9.79	*	70	7.16		
Адамант-Финанс	1	500	102.30	102.60	102.45	-0.04	5.138	671	11.71			-4.89	1 762	
АИЖК	1	1 070	108.25	109.50		-	4.219	830	7.09					
АИЖК	3	2 250	106.50	107.00		-	0.129	1 045	7.16					
АИЖК	4	900	106.50	107.25		-	1.859	1 671	7.36					
АИЖК	5	2 200	99.65	100.00		-	0.101	1 783	7.56					
АИЖК	6	2 500	99.85	100.05		-	0.101	2 058	7.60					
АК "Самара"	1	350	101.85	102.05	101.85	-0.15	1.611	310	12.03				1 010	
АК БАРС Банк	2	1 500	99.50	100.00		-	1.899		8.41	*	445	8.41		
Аладушкин Ф.	1	500	101.70	101.95	101.95	-1.55	1.381	312	9.85				612	
Амурметалл	1	1 500	100.10	100.35		-	1.316		9.88	*				
Аркада	1	600	100.36	100.44	100.42	0	4.628		15.18	*	88	12.51	2 712	
Аркада	2	700	100.10	100.20	100.08	-0.11	2.115		13.69	*	461	13.54	13 461	
АЦБК-Инвест	1	500	101.50	101.64	101.36	-0.19	1.553	137	10.19				468	
АЦБК-Инвест	2	500	101.10	101.40		-	1.875		11.50	*	210	9.69		
Байкалвестком	1	300	-	103.30		-	4.165	385	8.47					
Балтика	1	1 000	101.25	101.70		-	3.572	535	7.73					
Балтимор-Нева	1	500	96.00	-		-	0.126							
Балтимор-Нева	3	800	101.00	101.50	101.30	0.05	4.915		11.22	*	206	9.19	5 566	
Банк ЖилФинанс	1	500	100.00	100.07	99.96	-0.1	0.936		13.28	*	241	13.13	10 996	4 999
Банк Зенит	1	1 000	100.00	100.09	100.06	0.06	0.592	331	8.08				740	
Банк Зенит	2	2 000	99.81	99.95		-	1.494	928	8.58					
Банк Проект. Фин.	1	500	99.91	100.09	100.19	0.09	2.158		13.00	*	448	13.01	2 004	
Банк Русский Стандарт2	1	1 000	100.77	100.95		-	4.885	55	7.31					
Банк Русский Стандарт3	2	2 000	100.00	100.20		-	1.312		8.40	*	134	7.74		
Банк Русский Стандарт4	3	3 000	99.75	100.00	99.82	0.01	1.108	640	8.52				1 497	
Банк Русский Стандарт5	5	5 000	99.50	100.25		-	0.729		7.67	*	330	7.44		
Банк Русский Стандарт6	6	6 000	99.65	100.05		-	1.420		8.25	*	468	8.21		
Банк Спурт	1	500	-	100.50		-	1.597		9.20	*	204	8.61		
Башкирэнерго	2	500	101.15	101.50		-	1.458	300	7.75					
Белгранкорм	1	700	100.40	100.70		-	1.314		11.02	*	222	10.09		
Вагонмаш	1	300	104.80	105.00	104.84	0.1	4.401	686	11.21			-14.13	1 147	
ВБРР	1	575	112.50	112.70		-	0.356	1 097	6.07					
Виктория-Финанс	1	1 500	100.15	100.44		-	2.088		9.94	*	280	9.49		
Вимм-Билл-Данн	2	3 000	101.20	102.37	102.30	0.07	2.959	1 390	8.57				1 023	
ВИНАП-ИНВЕСТ	1	400	99.21	100.60		-	2.368	117	11.10					
ВКМ-Финанс	1	1 000	100.00	101.00		-	3.763		9.94	*	240	8.90		
Волга	1	1 500	101.65	101.85	101.85	0.1	1.216	317	10.01				46	
Волгабурмаш	1	600	100.50	100.55		-	0.243		8.59	*	181	9.81		20 095
ВолгаТелеком	3	2 300	100.06	100.44		-	3.144	1 125	8.53					
Волжский абраз. з-д	1	300	100.30	101.50	101.50	0.1	1.050	320	9.37				305	
Волшебный край	1	500	100.00	101.00		-	4.346		11.61	*	222	10.30		
ВТБ	4	5 000	-	100.03		-	0.430		5.67	*	332	5.64		
Вымпелком Финанс	1	3 000	100.15	-	100.15	0	4.231	26	7.46				1	200 001
ГАЗБАНК	1	750	100.31	100.60		-	4.490		11.01	*	208	10.16		
Газпром	3	10 000	101.27	101.39		-	1.933	266	6.26					
Газпром	4	5 000	103.26	103.60	103.60	0.11	1.441	1 210	7.25				414	
Газпром	5	5 000	101.05	101.50	101.21	-0.49	0.187	517	6.82				845	233 375
Газпром	6	5 000	99.45	99.67	99.60	-0.23	1.333	1 083	7.21				1	
Газпромбанк	1	5 000	98.10	99.30		-	1.498	1 486	7.41					
ГАЗ-финанс	1	5 000	99.60	99.75	99.71	-0.08	1.512		8.74	*	621	8.82	18 746	19 940
Главмосстрой-Финанс	1	2 000	100.20	100.35	100.20	-0.06	1.959		13.42	*	37	9.33	47	
ГОТЭК	1	550	100.10	104.00		-	4.623		-17.09					
ГОТЭК	2	1 500	99.85	99.92	99.87	0	3.228		10.19	*	64	10.04	1	
Группа "ОСТ"	2	1 000	99.90	100.04		-	5.999		14.02	*	29	12.36		
Группа ЛСР	1	1 000	99.65	100.00	99.65	0.14	0.844		11.51	*	327	11.28	1	44 843
Группа Магnezит	1	1 500	101.10	101.50	101.32	0.05	3.211		9.49	*	406	8.66	1 014	30 375
Группа НИТОЛ	1	1 000	101.11	101.44		-	3.978		11.67	*	238	9.96		
ГТ-ТЭЦ Энерго	2	1 500	100.45	100.65	98.12	-2.4	4.075	63	22.89				26 694	
Дальсвязь	9	1 000	102.70	102.95	102.77	-0.13	5.521	198	8.09				206	
ДетМир-Центр	1	1 150	99.50	100.00		-	3.144	2 307	8.68					
Джей-Эф-Си	2	1 200	102.22	102.38	102.34	0.07	4.808		11.40	*	219	9.19	9 330	
ДОМО-Финанс	1	1 000	99.80	100.20		-	2.158		12.73	*	295	12.57		
ЕБРР	1	5 000	99.81	99.85		-	0.864		5.07	*				
Евросервис Мясная Ко	1	1 500	100.66	100.90	100.73	0.1	1.151		14.19	*	61	8.44	8 709	
ЕПК	1	1 000	99.41	99.99		-	0.336		8.95	*	172	8.74		

Продолжение таблицы см. на следующей странице

## Основные индикаторы корпоративных облигаций (продолжение)

Наименование эмитента	Выпуск	Объем выпуска	К отировки,		Средневз. Цена, %	Изменение НКД, средневз. цены п.п.	Дюрация, дни	Доходность к погашению, %	Дюрация, к оферте	Доходность к оферте, %	Объем сделок, тыс. руб.			
			% от номинала	спрос предл.							сумм. биржевой	РПС ММБВ		
Ижмаш-Авто	1	1 200	98.86	99.15	99.07	-0.03	1.055	319	12.14			2 308		
ИМПЭКСБАНК	3	1 300	101.30	101.43		-	4.080		8.97	*	367	7.98		
Инвестторгбанк	2	350	99.90	100.40		-	0.066		12.16	*	352	11.90		
Инком-Лада	1	490	103.81	104.10		-	1.827		14.83	*	132	10.82		
Инком-Лада	2	1 400	100.10	100.30	100.30	0.15	1.996		12.17	*		0.00	8 957	10 020
ИНКОМ-Финанс	1	1 000	100.05	100.20	100.23	0.1	0.770	702	13.27		162	12.18	1 924	
Инмарко	1	1 000	100.01	100.50		-	3.184		9.86	*	242	9.26		
ИНПРОМ	2	1 000	100.67	100.80	100.74	0.16	2.992		12.11	*	98	8.69	6 057	
ИРКУТ	3	3 250	101.15	101.30	101.30	0	0.670	1 363	8.56		962	8.40	6 080	24 311
Искитимцемент	1	200	102.50	103.70	103.00	0.2	1.197	237	12.68				309	
Искитимцемент	2	500	100.00	100.99		-	2.432		12.59	*	514	12.32		
Ист Лайн Хэндлинг	2	3 000	99.80	99.89	99.71	-0.18	4.668		12.08	*	209	12.09	317	
ИТЕРА	1	2 000	101.05	101.30	101.25	0	3.579	547	9.10				3 493	10 120
КАМАЗ-ФИНАНС	2	1 500	99.60	100.00		-	0.625		8.63	*	964	8.63		
Камская долина - Ф	1	100	98.50	100.00	99.96	-0.03	2.182	284	14.24				107	
КБ "МИА"	2	1 000	100.50	100.65		-	1.874		9.50	*	286	8.95		
КБ "МИА"	3	1 500	100.65	101.00		-	1.262		9.50	*	475	8.91		
Кедр	1	450	99.90	100.10		-	0.392		11.38	*	171	11.22		
КИТ Финанс ИБ	1	2 000	100.30	100.50		-	3.596		10.53	*	236	9.91		
Концерн "Ижмаш"	2	1 000	101.55	102.25		-	4.492		12.69	*	234	10.21		
Копейка	1	1 200	101.25	101.50		-	0.801		9.29	*	237	7.62		
Копейка	2	4 000	99.70	99.85		-	1.359		9.02	*	927	9.05		
Красный Восток-Инвест	1	1 500	102.20	102.50	102.15	-0.2	1.733	301	8.99				211	57 052
Криогенмаш	2	500	100.21	100.60	100.30	0.15	2.849		10.49	*	85	7.56	1 505	48 000
Кристал Финанс	1	500	102.35	102.45		-	2.301	284	8.94					
Ленэнерго	1	3 000	101.35	101.70	101.30	-0.49	-	355	9.06				3 039	
ЛМЗ "Свободный Сокол"	2	600	100.12	100.12	100.95	100.10	0	5.457	13.91	*	39		4.37	160
ЛОКО-Банк	2	500	100.60	101.54	100.60	0	0.095		11.64	*	265	9.68	2 012	
ЛОМО	2	700	100.41	100.66	100.67	0.23	3.890	82	10.73				852	
ЛУКОЙЛ	2	6 000	100.85	101.14	101.09	0	2.960	1 142	7.02		542	6.58	2 464	55 523
Магнит Финанс	1	2 000	101.22	101.50	101.27	-0.03	3.787	830	8.97				3	5 767
МаирИнвест	1	500	100.67	100.70	100.69	0.04	0.539	332	12.03				7 278	
МаирИнвест	2	1 000	99.36	99.55		-	4.241		11.51	*	214	11.98		
Марийский НПЗ-Финанс	1	800	100.50	100.89		-	4.111		12.34	*	400	11.88		
Марта Финанс	1	700	104.90	105.30	105.07	-0.25	5.977	650	12.37			-36.33	1 601	
Марта Финанс	2	1 000	99.65	99.89	99.72	-0.03	4.314		12.19	*	543	12.16	1 679	
Мастер-Банк	2	1 000	100.05	100.94	100.62	0.52	5.100		12.77	*	41	4.14	1 713	9 514
Матрица Финанс	1	1 200	99.91	100.00	100.14	0.09	4.287		12.62	*	392	12.67	7 010	
МГТС	5	1 500	101.58	101.63	101.63	-0.06	3.229		7.84	*	385	6.86	9 517	
МегаФон	2	1 500	101.05	102.00	101.56	-0.64	0.203	348	7.73				406	
МегаФон	3	3 000	103.00	103.30	103.39	0.01	0.051	680	7.52				4 054	218 722
Мегафон Финанс	1	1 500	100.25	-		-	4.222							
Медведь-Финанс	1	750	101.05	101.20	101.10	0.1	1.956		14.37	*	134	11.13	1 409	
Метзавод имСерова	1	2 000	99.70	100.25		-	1.151	936	8.83					
МЕЧЕЛ ТД	1	3 000	100.61	100.85		-	4.024		11.74	*	57	6.01		4 025
МиГ-Финанс	1	1 000	100.86	101.10		-	3.855		10.33	*	392	9.67		
Мидленд КМ	1	530	100.50	101.10	100.60	-0.3	0.479	168	11.08				101	
Микоян. мясокомбинат	1	1 000	101.50	102.00	101.31	1.13	1.184	151	10.08				30	
Миракс Групп	1	1 000	101.20	101.40	101.08	-0.26	1.986	752	11.01		124	8.11	97	76 173
МИР-Финанс	1	1 000	100.40	100.60	100.47	-0.03	3.089		9.79	*	249	9.17	6 028	
МКШВ	1	155	101.00	102.50	102.37	2.36	6.856	339	12.11				64	
ММБ	2	3 000	99.75	100.00		-	1.140		6.60	*	297	6.59		
ММК-Трансфинанс	1	650	101.30	101.70	101.37	0.17	3.088		11.06	*	259	9.23	14 426	
МоблиА	1	1 500	99.70	99.90	99.84	0.04	2.959	1 389	9.24		64	9.30	3 994	19 940
Москоммерцбанк	1	1 000	100.45	100.51	100.46	-0.09	3.583		9.78	*	222	9.08	3 014	
Мособлгаз-финанс	1	1 000	101.65	101.85		-	3.505	579	9.78					
Моссельпром Финанс	1	1 000	99.63	99.82	99.83	-0.04	4.452		13.49	*	390	13.56	1 757	
Мотовилихинские з-ды	1	1 500	101.00	101.10	101.00	-0.82	2.301		9.80	*	438	9.25	3 030	5 866
МПК "Очаково"	2	1 500	99.20	99.60		-	0.629	671	8.91					
НИКОСХИМ-ИНВЕСТ	1	750	101.51	101.91	101.70	0.18	4.833	226	11.47				1 053	
НКНХ	4	1 500	104.00	105.00		-	0.465		9.09	*	959	8.22		
Н-Ленское Инвест	1	400	102.20	103.50		-	4.384		14.57	*	257	11.20		
Н-Ленское Инвест	2	550	100.60	101.00	100.89	-0.2	4.238		13.03	*	399	12.40	155	
НЛК	1	500	100.25	100.75	100.50	-0.5	2.510		11.89	*	108	9.07	10 050	
НОВАТЭК	1	1 000	-	-	101.05	-0.09	3.605	216	7.74				1 976	
НОМОС-Банк	6	800	103.45	-	103.50	0.19	1.731	458	7.32				8 280	
НСММЗ	1	1 000	100.00	100.15		-	4.973		12.36	*	35	10.01		
Нутритек	1	1 200	100.21	100.39	100.10	0	1.216		12.51	*	54	9.22	4	
ОМЗ	4	900	102.45	102.90	102.90	0.45	1.913		13.41	*	133	6.00	1 161	
ОМК	1	3 000	101.95	102.30		-	3.352	708	8.16					

Продолжение таблицы см. на следующей странице

Основные индикаторы корпоративных облигаций (продолжение)

Наименование эмитента	Выпуск	Объем выпуска	К отировки,		Средневз. Цена, %	Изменение средневз. цены п.п.	НКД, %	Дюрация, дни	Доходность к погашению, %	Дюрация, к к оферте	Доходность к оферте, %	Объем сделок, тыс. руб.		
			% от номинала спрос	% от номинала предл.								сумм. биржевой	РПС ММВБ	
ОРГРЭСБАНК	1	500	100.50	100.70		-	1.945		9.93	*	288	9.26		
Открытие ХМЛК	1	200	99.45	99.70	99.48	0.13	1.959	812	12.00				50	
ПАВА	1	350	100.22	110.00		-	1.237		13.04	*		-45.97		
Пересвет - Инвест	1	200	103.61	104.30	103.74	0.14	0.767	475	15.41		182	9.13	561	
ПИК	5	1 120	100.25	100.40	100.25	-0.05	2.066		13.46	*	33	8.37	1 428	
ПИТ Инвестментс	1	1 000	101.80	103.00		-	0.690	161	5.02					
ПИТ Инвестментс	2	1 500	102.55	102.75	102.52	-0.18	0.937		13.61	*	162	7.77	308	
Праймери Дон	1	900	99.51	100.10		-	2.363	196	12.87					
Пробизнесбанк	5	1 000	100.15	100.78	100.73	-0.02	4.950	906	9.35		158	8.49	6 749	
Промсвязьбанк	4	600	100.05	100.12		-	4.603		10.15	*	21	7.55		
Промтрактор-Ф	1	1 500	100.21	100.25		-	3.078		10.83	*	84	9.30		
ПЭФ Союз	1	300	100.00	100.35	100.35	0.05	0.422		11.02	*	168	10.16	508	
Пятерочка Финанс	1	1 500	109.50	110.25	109.50	-0.26	4.862	1 187	8.81				1	
Пятерочка Финанс	2	3 000	102.51	102.65	103.00	0.36	3.083	1 382	8.68				1	
Разгуляй-Финанс	1	2 000	99.65	100.10		-	0.441		11.78	*	350	11.71		
Разгуляй-Центр	1	1 000	100.20	100.45	100.20	-0.35	5.255	46	11.77				26	
РЖД	2	4 000	100.85	101.70	101.63	0.53	2.845	555	6.78				60 980	
РЖД	3	4 000	103.20	103.70		-	3.058	1 138	7.28					41 498
РЖД	4	10 000	99.65	-	99.70	0	2.275	403	6.97				1	49 850
РЖД	5	10 000	98.55	98.87	98.50	-0.17	1.535	923	7.41				4 926	167 450
РЖД	6	10 000	99.75	99.85	99.75	-0.06	3.121	1 401	7.55				21 459	703 705
РЖД	7	5 000	100.75	100.85	100.75	0.04	3.206	1 874	7.54				60 396	473 644
РК-Газсервис	1	1 000	101.40	-		-	5.293							
Росбанк	1	3 000	101.41	101.55		-	1.673		8.80	*	292	7.38		
РОСИНТЕР	2	400	-	100.30		-	0.411	729	10.21					
РОСИНТЕР	3	1 000	100.40	100.70	100.53	-0.17	4.189		11.14	*	220	10.04	2	
Роспечать	1	450	101.81	102.05	101.97	0.17	4.488	227	9.99				468	
Россельхозбанк	1	3 000	-	104.50		-	0.884		5.35	*	227	0.41		5 018
РТК-Лизинг	4	1 575	100.15	100.25	100.23	0.03	0.220	463	8.80				1	2 315
РусАвто Финанс	1	500	100.41	100.57	100.45	0.05	5.830	32	8.35				3 508	
Русагро	1	1 000	99.99	100.10	100.07	0.07	2.939		11.94	*	263	11.79	3 002	
РУСАЛ Финансы	2	5 000	100.83	101.00		-	3.310	374	7.14					5 043
РУСАЛ Финансы	3	6 000	99.00	99.20	99.05	-0.05	0.592	823	7.77				1	19 809
Русский продукт	4	440	99.80	100.15	100.15	0.03	2.484		14.52	*	29	11.76	1 002	48 000
Русский текстиль	1	500	102.82	102.95	102.95	0.06	1.906	145	10.85				1	
Русский текстиль	2	1 000	99.30	99.59	99.26	0.16	1.467	685	13.58				2 448	
РуссНефть НК	1	7 000	101.15	101.18	101.10	-0.09	3.168		9.15	*	859	8.93	3 034	
Салаватнефтеоргсинтез2	3	3 000	105.15	105.35	105.13	-0.09	4.274	1 087	8.48		523	6.46	2 103	
Салаватстекло	1	750	103.55	104.00	103.55	-0.38	0.731	649	9.77		159	2.31	2 791	
Салаватстекло	2	1 200	99.50	100.00	100.00	0.25	4.297		9.49	*	666	9.49	1 500	
Салют-Энергия	1	3 000	100.31	100.45	100.33	-0.02	3.170		10.16	*	248	9.67	226	
САН Интербрю Финанс	1	2 500	101.60	101.94	101.60	0	2.315	117	7.71				182	2 033
Санвэй-Груп	1	1 000	101.30	101.50	101.35	0.05	4.281		11.35	*	390	10.49	3 041	
Сатурн	1	1 500	100.15	100.50		-	0.666		8.90	*	330	8.59		
САТУРН Инвест	1	500	101.61	102.00	102.00	0.5	3.123	107	7.78				408	
Свердловэнерго	1	500	101.10	-		-	1.410							
СГ Мечел	1	2 000	100.23	100.40		-	4.305		10.67	*	42	6.89		
Северо-Зап.Телеком	2	1 500	95.00	108.00		-	0.308		-0.43					
Северо-Зап.Телеком	3	3 000	-	-	102.78	0.03	1.242		7.34	*	633	0.00	2	
Северсталь	1	3 000	100.15	101.20		-	2.485	413	7.14					
Северсталь-авто	1	1 500	-	-	102.30	-0.2	2.589		10.76	*	270	0.00	7 621	
Севкабель-Финанс	1	500	101.45	101.60	101.50	0.04	0.205	496	11.87				7 550	
Севкабель-Финанс	2	1 000	100.40	100.60	100.60	0.1	1.166		11.67	*	227	10.94	50	
СЗЛК	1	300	100.27	100.40	100.40	0.1	3.732	84	11.68				331	
Сибкадембанк	1	470	100.05	100.15	100.05	0	0.336	339	8.98				400	
Сибирский цемент	1	800	100.50	100.60	100.50	-0.11	4.315		15.13	*	63	8.60	5 025	
Сибирьтелеком	3	1 530	101.53	101.60	101.60	-0.05	3.853	85	7.24				5 080	
Сибирьтелеком	4	2 000	104.45	105.55	104.28	-1.12	3.596	410	8.85				6	20 957
Сибирьтелеком	6	2 000	98.80	99.44		-	0.610		8.27	*	817	8.38		
СЛАВИНВЕСТБАНК	2	900	100.10	100.30		-	4.685		8.64	*	356	9.92		60 000
СМАРТС	2	500	100.40	101.10		-	4.726		14.39	*	68	8.59		
СМАРТС	3	1 000	100.46	101.20	101.27	0.76	0.618		14.09	*	169	11.30	2 086	
Содбизнесбанк	1	500	-	89.00		-	2.384	33	149.55					
Спартак-Казань	1	500	80.00	-		-	3.330			*		0.00		
СТИН-Финанс	1	300	100.11	100.74	100.10	-0.13	0.701		16.56	*	335	15.68	302	
Стройтрансгаз	1	3 000	101.35	101.45	101.42	0.2	2.972	718	9.06				1 724	
СУ-155 Капитал	1	1 500	-	101.00		-	0.604	332	9.67					
Татнефть	3	1 500	100.70	100.95	100.05	-0.55	3.649	72	11.33				26 014	

Продолжение таблицы см. на следующей странице

## Основные индикаторы корпоративных облигаций (продолжение)

Наименование эмитента	Выпуск	Объем выпуска	Котировки, % от номинала		Средневзв. Цена, %	Изменение средневзв. цены п.п.	НКД, %	Дюрация, дни	Доходность к погашению, %	Дюрация, к оферте	Доходность к оферте, %	Объем сделок, тыс. руб.		
			спрос	предл.								сумм. биржевой	РПС ММВБ	
Таттелеком	2	600	103.50	103.90	103.54	-0.01	2.285	357	8.60				809	
Татэнерго	1	1 500	102.90	103.20		-	0.925	645	7.95					
Тверской ВЗ	1	750	102.70	102.90	102.50	-0.24	0.400	173	9.06				154	
ТД Перекресток	1	1 500	100.20	100.40		-	2.414		8.78	*	84	6.88		
Терна-Финанс	1	500	100.20	100.55	100.20	-0.35	1.151		14.64	*	235	13.77	14	
ТМК	1	2 000	101.15	101.38	101.19	-0.31	-	183	7.83				759	
ТМК	2	3 000	102.00	102.25	102.00	-0.11	0.636		9.51	*	335	7.71	21	
ТМК	3	5 000	99.80	99.95	99.90	0	1.263		8.13	*	632	8.13	4 995	29 970
ТНК-ВР	1	3 000	104.85	105.10	104.85	-0.14	5.877	210	6.81				322	
ТОП-КНИГА	1	700	100.20	100.60	100.65	-0.1	2.177		11.36	*	451	11.11	27 553	
ТРАНСАЭРО-Финансы	1	2 500	100.61	100.84	100.82	0.02	2.234		11.60	*	453	11.22	143	5 033
Трансмашхолдинг	1	1 500	100.51	100.67	100.75	0.21	5.370		13.89	*	45	8.08	2	
Тулачермет	2	1 000	100.05	100.17	100.10	0.1	4.189		11.21	*	43	9.16	5 362	
ТуранАлем Финанс	1	3 000	99.40	99.70		-	0.158		6.60	*	173	7.04		
УБРиР-финанс	1	500	100.41	100.49	100.44	-0.08	3.630	76	9.98				3 088	37 218
Удмуртнефтепродукт	1	1 500	99.76	99.99		-	1.301		9.85	*	219	9.85		
УК ТХ Яковлевский	1	1 000	99.90	100.14	99.96	-0.04	5.721		12.38	*	180	12.05	5 067	9 995
Уралвагонзавод-Ф	1	2 000	102.21	102.43	101.20	-1	0.586		13.18	*	173	7.99	17	30 465
Уралвагонзавод-Ф	2	3 000	100.24	100.50	99.15	-1.16	0.384		9.82	*	510	9.18	22 418	
Уралсвязьинформ	6	3 000	101.56	101.60	101.58	0.03	3.631	89	7.38				4 094	15 249
Уралсвязьинформ	6	2 000	99.51	99.60	99.58	0.13	3.302		8.48	*	846	8.55	2	
Уралсвязьинформ	8	2 000	102.20	102.40	102.05	-0.25	-	682	8.22				3 042	15 291
Уралсвязьинформ	108	3 000	103.06	103.68	103.43	0.09	4.598	511	7.72				8 088	
Финансконтракт	1	700	99.81	100.09	99.87	-0.23	1.410	464	12.33		141	11.95	1 810	
ФСК ЕЭС	1	5 000	102.50	102.85		-	2.917	563	7.07					7 191
ФСК ЕЭС	2	7 000	102.59	102.65	102.68	-0.03	2.577	1 291	7.63				2	156 092
ФСК ЕЭС	3	7 000	99.51	99.60	99.60	0	2.432	878	7.40				1	99 581
Хайленд Голд Финанс	1	750	100.51	100.95		-	0.493		11.95	*	169	10.28		
ХКэндФ Банк	2	3 000	100.00	100.08		-	3.633		8.65	*	26	7.11		
ХКэндФ Банк	3	3 000	99.85	99.95	99.89	0.1	0.633		8.54	*	325	8.57	3 626	9 391
Хлебзавод 28	3	75	101.51	102.70		-	1.841	221	12.00					
Центральный телеграф	1	500	102.40	102.62	102.40	0.2	2.542	121	9.02				102	
ЦентрТелеком	18	2 000	101.80	101.90	100.90	-1	1.150	148	9.93				83	
ЦентрТелеком	19	5 623	115.16	115.35	115.23	-0.06	2.344	992	8.64			-10.94	97	
ЧТПЗ	1	3 000	102.22	102.40	102.33	0.03	3.123		9.01	*	718	8.44	1 740	40 944
ЭйрЮнион	1	1 500	99.62	99.84	99.80	0.29	2.315		13.73	*	368	13.82	79	
Электроника	1	500	99.52	100.20	99.48	-0.45	0.210		13.48	*	181	12.30	1 211	
ЭФКО	1	800	99.20	99.40	99.20	0	0.964	138	10.10				496	
ЭФКО	2	1 500	100.18	100.40	100.29	-0.06	2.388		10.67	*	276	10.17	19 232	19 761
Югтранзитсервис	1	600	78.01	85.00		-	0.082	422	16.21					
Югтранзитсервис	2	1 200	-	99.75		-	4.474		11.94	*	217	12.24		
Юниаструм Банк	1	1 000	100.06	100.28	100.28	0	1.986		12.75	*		0.00	51	
ЮСКК	1	600	98.51	99.00		-	4.104		15.04	*	82	17.89		1 403
ЮТК	4	5 000	100.75	100.85	100.75	0.3	1.036	770	10.15				15 951	36 288
ЮТК	5	1 500	102.05	102.10	102.00	0.02	1.365	147	8.97				7 548	
ЮТК	6	1 500	100.99	101.14	100.97	0.02	2.042	284	9.40				3 575	
ЮТК	7	3 500	101.57	101.99	101.78	-0.05	0.358		10.54	*	515	9.66	14 092	
Ютэйр-Финанс	1	1 000	100.33	100.40	100.35	0.07	4.318	207	10.24				6 775	47 914
Якутскэнерго	2	400	102.33	102.45	102.30	-0.4	1.879	133	7.38				1 535	

Итого: 640 797 3 603 460

В случае отсутствия биржевых сделок доходность рассчитана по котировкам на продажу.

\* Доходность не может быть рассчитана корректно из-за переменного купона и/или привязки суммы выплат к изменению курса рубля к доллару

\*\* Цена указана средневзвешенная по итогам торгов на ММВБ

\*\*\* Порядок расчета доходности:

1) Для облигаций со сроком обращения (т.е. до погашения или оферты) до 1 года доходность рассчитывается по формуле простых процентов, но с учетом реинвестирования купонов, выплачиваемых внутри срока обращения, по текущей ставке доходности.

2) Для облигаций со сроком обращения больше 1 года доходность рассчитывается по формуле сложных процентов (используется формула Банка России,

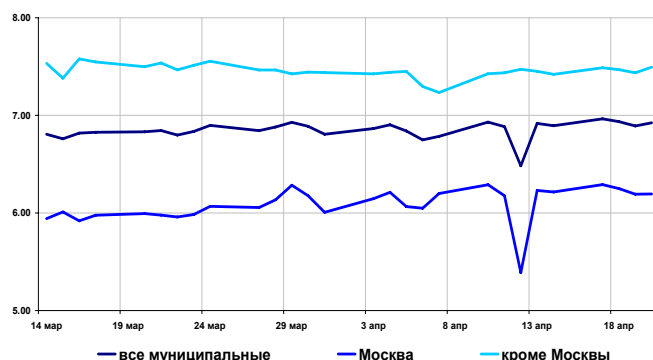
## Рынок муниципальных облигаций

### Доходность и объемы в обращении

	Значение	Изменение индекса, %		
		за день	за неделю	за месяц
<b>по всем облигациям, торгуемым на ММВБ</b>				
Индекс доходности, %6.92		0.03	0.01	0.09
Рын.ст-сть, млн. руб.166 313		-0.10	-0.04	-0.45
<b>по облигациям Москвы</b>				
Индекс доходности, %6.19		0.00	-0.04	0.21
Рын.Ст-сть, млн. руб.69 334		-0.03	0.15	0.01
<b>по облигациям кроме Москвы</b>				
Индекс доходности, %7.49		0.06	0.04	-0.02
Рын.ст-сть, млн. руб.96 979		-0.14	-0.18	-0.79

\* - % годовых

### Индексы доходности муниципальных облигаций, % годовых



### Основные индикаторы

Выпуск	Дата погашения	Объем вып. млн.руб	Купон,% годовых	НКД % от номинала	Котировки		Ср/взв. цена,%	Измен. п.п.	Дюрация к погашению	Доходность		Измен. п.п.	Оборот тыс. руб.	РПС
					спрос	предложение				текущая	к погаш.			
Ангарск МО, 1	21.11.08	150	14.00	2.11		110.50			665	12.43	9.72	0.79		
Барнаул, 1	14.12.06	200	13.00	1.25	101.00	103.85			230	12.37	7.08	-0.26		
Башкирия, 4	13.09.07	500	8.02	0.77	101.20	101.29	101.20	-0.15	490	7.87	7.22	0.09	63	
Белгород. обл., 1	27.04.08	320	14.50	6.87	100.95		110.98	-1.79	628	12.30	7.96	1.03	555	
Белгородская обл., 1	10.11.10	2000	8.38	1.47	102.26	102.35	102.25	0.00	1385	8.08	8.02	0.00	26	
Брянск, 1	11.10.06	200	14.00	0.31		102.99			174	13.55	7.63	-0.16		
Волгоград, 1	17.07.08	450	10.20	0.00	103.50	104.00	103.50	-0.67	747	9.86	8.07	0.32	5	
Волгоград, 7	14.05.06	200	14.00	6.02										
Волгоградская обл., 1	11.06.09	600	13.00	4.49	106.00	107.55			698	11.60	7.74	0.20		
Волгоградская обл., 1	17.06.10	700	13.00	4.24	106.40	108.49	108.30	-0.64	831	11.55	7.95	0.29	1 627	
Воронежская обл., 1	15.12.07	600	13.00	1.28	109.30	109.70	109.50	-0.03	550	11.73	7.05	0.01	4 932	19 712
Воронежская обл., 2	18.06.09	500	13.00	4.49	114.15	114.33	114.27	-0.12	962	10.95	7.39	0.05	16 421	
Иркутская обл., 1	22.07.07	578	10.50	2.65	101.90	102.15	102.04	-0.16	263	10.03	7.57	0.21	1 929	16 406
Иркутская обл., 1	17.12.09	1500	10.00	0.77	103.00	103.50	103.28	0.03	644	9.61	7.64	-0.02	2	
Иркутская обл., 2	07.09.06	630	10.00	1.21	100.90	101.10			138	9.77	7.25	-0.29		9 095
Иркутская обл., 2	23.10.08	900	8.50	3.10										
Кабардино-Балкария, 1	20.10.07	500	14.00	0.00		103.85			416	13.48	11.45	-0.29		
Казань, 1	21.07.06	1000	10.50	0.00	100.67	100.75	100.74	-0.16	92	10.42	7.72	0.15	1 514	
Казань, 2	11.04.07	1000	10.00	2.00	102.00	102.40	102.15	-0.05	344	9.60	7.91	0.04	1 022	
Калуж.обл., 1	24.12.07	300	10.00	3.21										
Кировская обл., 1	22.12.08	400	8.39	0.67	101.10	101.40			574	8.22	7.70	-0.02		
Клинский район, 1	03.05.07	200	12.00	2.53										
Коми, 5	24.12.07	500	14.00	1.04	109.55	110.29			556	12.58	7.05	-0.06		
Коми, 6	14.10.10	700	14.00	0.23	118.60	118.61			1316	11.78	7.52	-2.85		
Коми, 7	22.11.13	1000	12.00	4.87	107.80	110.20			1862	10.43	7.60	-0.41		
Коми, 8	03.12.15	1000	9.00	1.11	95.80	99.00	99.00	-0.40	2347	8.99	7.87	0.06	220	
Костромская обл., 4	11.03.08	800	12.00	1.22	107.50	108.15	108.63	0.65	626	10.92	6.76	-0.41	2 048	
Краснодарский край, 1	15.05.07	1000	10.50	4.49	102.85	103.18			364	9.75	7.01	-0.30		
Красноярск, 4	27.10.06	630	12.50	2.91										
Красноярск, 5	18.10.08	1000	6.19	0.03	99.55	99.80	99.59	0.19	849	6.21	7.30	0.08	11 174	
Красноярский край, 2	26.10.06	1500	10.95	2.61										
Красноярский край, 3	01.10.08	3000	7.00	0.29	99.18	99.35	99.27	-0.13	674	7.03	7.30	0.08	63 247	59 548
Лен.обл., 1	08.12.10	800	14.01	4.87	123.00	126.15	125.33	0.24	1297	10.76	7.58	-0.08	3	
Лен.обл., 2	05.12.14	1300	13.50	4.62	120.90	129.37	129.36	0.90	2079	10.08	7.75	-0.16	417	
Липецкая обл, 3	01.10.08	300	7.00	0.29										
Москва, 27	20.12.06	4000	15.00	1.27	106.55	106.70			235	13.89	4.84	-0.22		
Москва, 29	05.06.08	5000	10.00	3.73	106.95	107.25	107.09	0.06	698	9.02	6.40	-0.10	19 813	
Москва, 31	20.05.07	5000	10.00	1.62	103.00	104.70			374	9.41	5.61	-0.69		
Москва, 32	25.05.06	4000	10.00	1.48	100.30	100.70			35	9.79	2.67	2.67		
Москва, 35	18.06.06	4000	10.00	0.90	100.80	101.02			59	9.81	3.68	3.68		
Москва, 36	16.12.08	4000	10.00	3.42	108.53	109.15			855	8.88	6.69	6.69		
Москва, 37	23.09.06	4000	10.00	0.77	102.10	102.16			154	9.72	6.69	1.64		
Москва, 38	26.12.10	5000	10.00	3.15	112.91	113.55	112.92	-0.15	1390	8.62	6.70	-0.06	70	
Москва, 39	21.07.14	5000	10.00	2.44	109.80	109.94	109.94	0.12	2172	8.90	6.98	0.05	419	219 400
Москва, 40	26.10.07	5000	10.00	2.30										
Москва, 41	30.07.10	3378	10.00	2.19	108.20	110.30			1303	8.89	6.44	0.00		
Москва, 42	13.08.07	3000	10.00	1.81										
Москва, 43	17.05.08	5000	10.00	1.70	107.05		107.33	0.19	686	9.17	6.27	-0.29	51 435	32 210
Москва, 44	24.06.15	10000	10.00	3.21	109.50	109.95	110.02	0.47	2329	8.83	6.96	-0.07	3 631	
Москва, 47	28.04.09	5000	10.00	2.25	108.10	110.00	108.20	-1.32	954	9.05	0.00	-6.04	110	
Московская обл., 3	19.08.07	4000	11.00	1.81	105.20	105.25	105.20	-0.03	459	10.28	6.95	0.02	193	

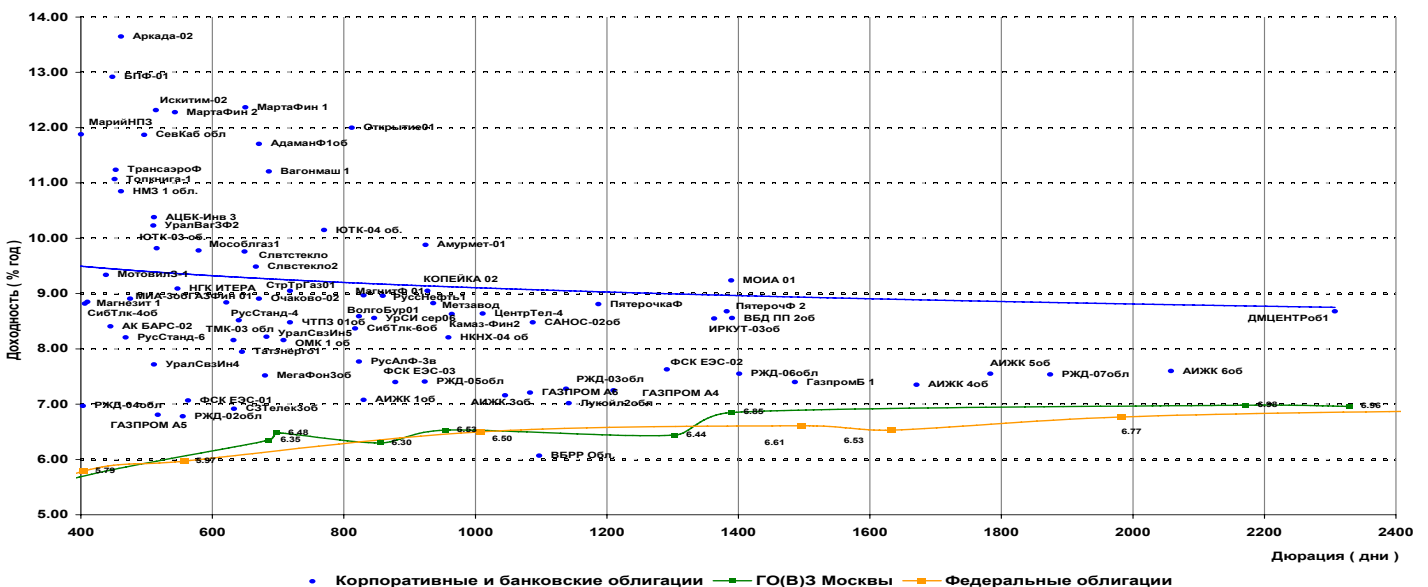
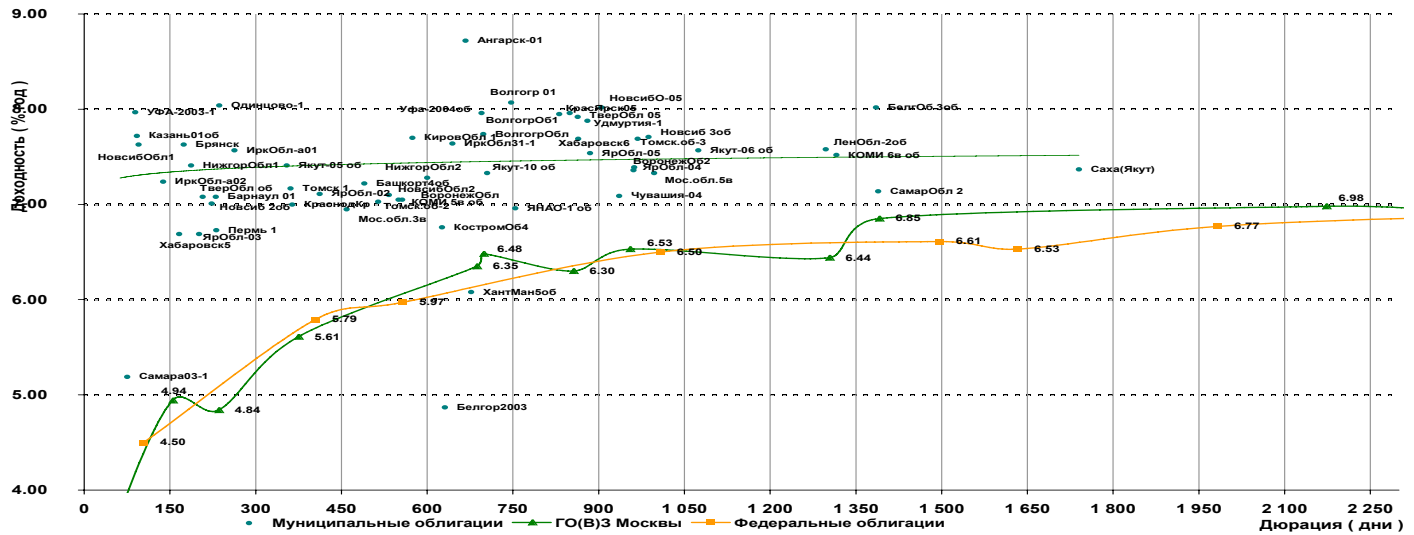
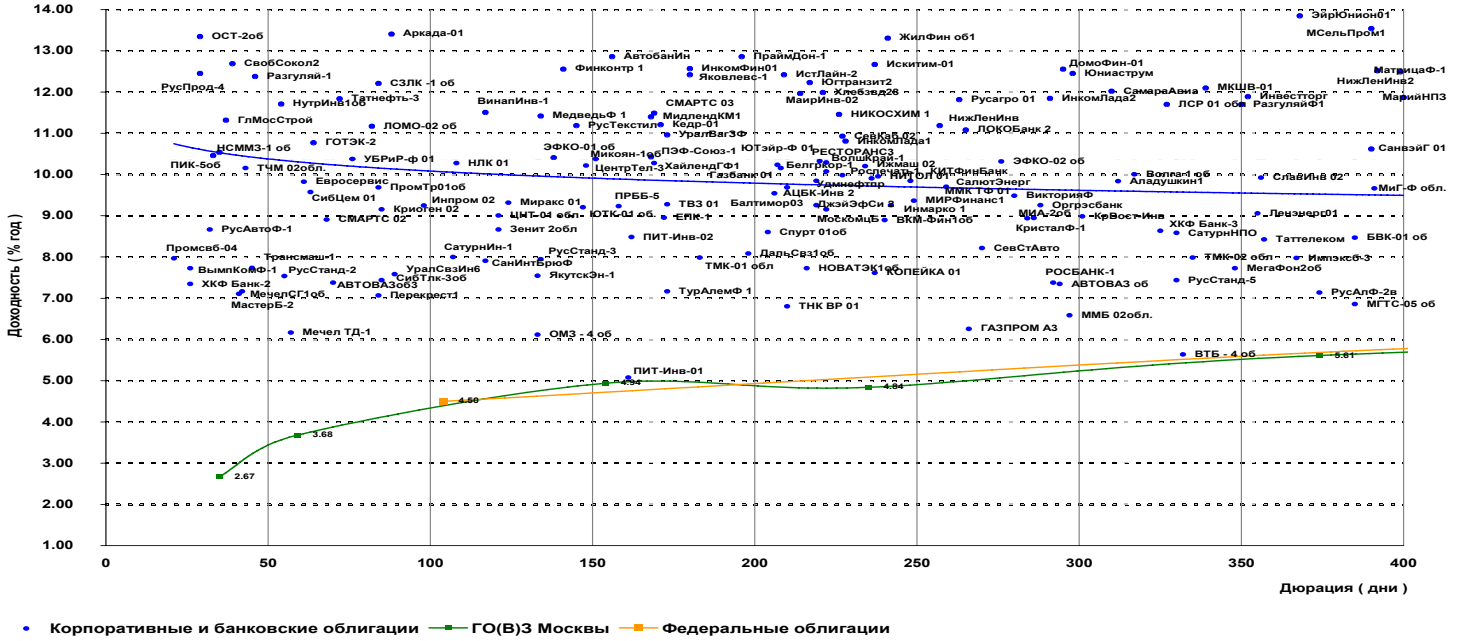
## Рынок муниципальных облигаций

### Основные индикаторы

Выпуск	Дата погашения	Объем вып. млн.,руб	Купон,% годовых	НКД % от номинала	Котировки спрос	Котировки предложение	Ср/взв. цена,%	Измен. п.п.	Дюрация к погашению	Доходность текущая	Доходность погаш.	Измен. п.п.	Оборот тыс. руб.	РПС
Московская обл., 4	21.04.09	9600	11.00	2.59										
Московская обл., 5	30.03.10	9000	10.00	0.44	107.50	107.55	107.58	-0.07	997	9.26	7.33	0.03	7 666	80 749
Нижегор.обл., 1	01.11.06	1000	11.80	2.52	102.51	102.62	102.38	-0.95	187	11.25	7.41	1.83	9 641	
Нижегор.обл., 2	02.11.08	2500	10.49	4.83	105.01	105.14	105.00	-0.19	600	9.55	7.28	0.12	12 789	21 000
Новосибирск, 2	07.12.06	1500	12.00	1.45	103.16	103.25	103.17	-0.03	223	11.47	7.01	0.03	10 317	10 410
Новосибирск, 3	14.07.09	1000	13.00	3.56	113.44	113.88	113.65	-0.14	987	11.09	7.71	0.05	1 705	
Новосибирск. обл., 11	27.07.06	1500	13.50	3.03	101.56	101.75	101.60	-0.06	95	12.90	7.63	0.17	22	
Новосибирск. обл., 12	29.11.07	2000	13.30	1.79	109.52	109.70	109.64	-0.05	533	11.94	7.10	0.03	1 321	
Новосибирск. обл., 13	15.12.09	2500	9.00	0.74	101.35	101.49	101.49	-1.26	905	8.80	8.04	0.13	33 252	
Ногинский р-н, 1	22.06.06	250	15.00	1.15	100.81	101.03			63	14.68	9.17	2.58		
Одинцовский район, 1	20.12.06	275	12.00	0.99	102.00	102.90	102.70	1.27	236	11.57	8.02	-0.03	1 027	
Пермь, 1	15.12.06	200	12.00	1.18			103.45	0.93	231	11.47	6.73	-1.69	1 035	1 035
Самарская обл., 1	04.07.06	1185	12.00	0.53	100.70	101.40			75	11.77	5.19	-10.69		
Самарская обл., 2	09.09.10	2000	6.82	0.65	97.38	99.50			1389	6.81	7.14	-0.19		
Саха (Якутия), 3	17.06.08	800	12.00	0.99	109.50	109.80	109.65	0.05	705	10.85	7.33	-0.04	1 098	
Саха (Якутия), 5	21.04.07	2000	9.00	0.00	101.00	101.40	101.24	-0.18	354	8.89	7.41	0.12	1 120	21 284
Саха (Якутия), 6	13.05.10	2000	10.00	1.73	107.82	107.90	107.97	-0.16	1074	9.12	7.57	0.05	1 853	10 795
Тверская обл, 3	30.11.08	800	7.95	1.07	100.40	100.60	100.60	-0.38	863	7.82	7.92	0.17	1 032	47 961
Тверская обл., 2	23.11.06	1000	16.90	2.59	105.77	105.93	105.77	0.02	207	15.60	7.07	-0.08	1 272	
Томск, 1	22.11.07	210	11.99	1.84		105.00			361	11.23	7.17	-0.78		
Томская обл, 3	09.11.09	900	9.00	3.99	99.90	100.25	100.10		968	8.65	1.00	0.00	1	5 004
Томская обл., 16	27.07.06	500	11.00	2.53	100.10									
Томская обл., 18	13.10.07	600	11.00	0.21	104.40	104.75	104.75	0.26	514	10.48	7.03	-0.20	419	
Удмуртия, 1	27.12.08	1000	8.20	2.56	100.90	101.10			880	7.91	7.88	-0.04		
Уфа, 3	18.07.06	400	10.03	2.55	100.45	100.55	100.50	-0.25	89	9.73	7.97	0.86	504	15 066
Уфа, 4	03.06.08	500	10.03	3.71	104.11	104.40	104.25	0.02	695	9.29	7.96	-0.01	8 366	
Хабаровский край, 5	05.10.06	700	10.00	0.41	101.33	101.56			166	9.81	6.69	-0.56		
Хабаровский край, 6	24.11.09	1000	9.00	3.62	100.75	101.03			864	8.60	7.60	-0.08		
ХМАО, 5	27.05.08	3000	12.00	4.77	101.00	111.70			677	10.30	6.08	0.01		
Чувашия, 3	13.04.07	500	9.50	0.21	100.00	115.00			346	8.25	0.00	-7.23		
Чувашия, 4	27.03.09	750	12.33	0.78	113.00	114.00			936	10.74	7.09	-0.18		
ЯНАО, 1	03.08.08	1800	11.00	2.23	105.85	106.85			754	10.08	6.96	0.06		
Ярославская обл., 2	03.07.07	1000	13.28	0.58	106.20	107.48	106.80	-0.33	412	12.37	7.11	0.30	1 293	7 476
Ярославская обл., 3	17.11.06	700	12.00	5.06	102.80	103.10	103.01	-0.30	201	11.10	6.69	0.50	418	
Ярославская обл., 4	26.05.09	1000	11.00	4.49	108.25	108.80	108.80	0.18	961	9.71	7.36	-0.08	413	
Ярославская обл., 5	30.12.08	500	8.00	2.48	100.50	100.90			885	7.74	7.54	0.05		



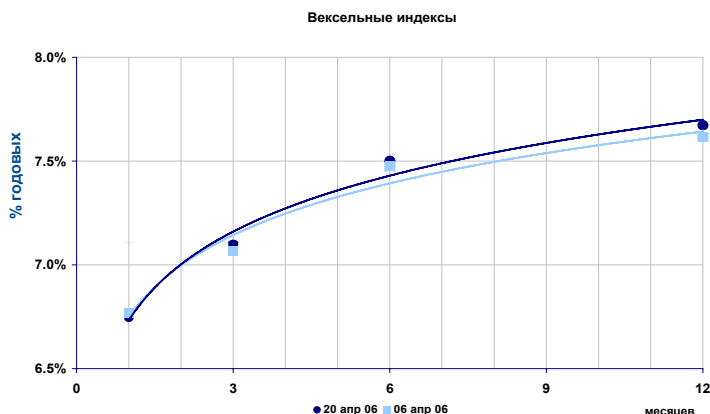
“Кривые” доходности корпоративных и муниципальных облигаций



## Вексельный рынок

### Вексельные индексы ИК "РЕГИОН"

Срок	Значение, % годовых	Изменение индекса, п.п.		
		за день	за неделю	за месяц
1 мес.	6.75	0.01	-0.07	-0.01
3 мес.	7.10	0.00	0.02	0.05
6 мес.	7.50	0.00	0.01	0.03
12 мес.	7.67	0.00	0.03	0.05



### Структура вексельных индексов и доходности векселей

Векселедатель	Векселя с погашением через:							
	1 месяц		3 месяца		6 месяцев		12 месяцев	
МДМ-Банк	-	-	10.0	6.95	5.0	7.25	-	-
УралСиб	-	-	-	-	5.0	6.95	-	-
Росбанк	10.0	6.55	-	-	5.0	7.03	15.0	7.44
МБ СПб	5.0	7.50	-	-	-	-	10.0	9.85
Импэксбанк	-	-	5.0	7.05	5.0	7.24	10.0	7.45
ИБГ НИКойл	-	-	5.0	7.45	-	-	-	-
Альфа-Банк	10.0	6.13	-	-	-	-	-	-
Татфондбанк	5.0	7.91	-	-	5.0	9.80	-	-
МежПромБанк	5.0	7.54	-	-	-	-	-	-
ВТБ	10.0	5.75	-	-	10.0	6.80	10.0	7.05
Сбербанк	-	-	15.0	6.05	-	-	-	-
Банк Москвы	10.0	6.27	-	-	-	-	-	-
Газпромбанк	10.0	6.55	-	-	10.0	7.00	15.0	7.23
Петрокоммерц	-	-	-	-	10.0	7.09	10.0	7.65
НОМОС-Банк	5.0	7.03	5.0	7.60	5.0	7.85	-	-
Абсолют Банк	5.0	8.50	5.0	9.00	5.0	9.40	-	-
Еврофинанс	10.0	6.66	15.0	7.10	10.0	7.25	15.0	7.60
Транскредитбанк	-	-	5.0	7.05	5.0	7.25	15.0	7.55
Россельхозбанк	-	-	15.0	6.95	10.0	7.00	-	-
Моск.Кред.Банк	5.0	8.40	5.0	9.20	-	-	-	-
МБРР	-	-	5.0	7.30	5.0	7.40	-	-
Связь-Банк	-	-	-	-	5.0	9.65	-	-
Зенит	10.0	6.12	10.0	655.78	-	-	-	-
<b>ИНДЕКС:</b>	<b>100.0</b>	<b>6.75</b>	<b>100.0</b>	<b>7.10</b>	<b>100.0</b>	<b>7.50</b>	<b>100.0</b>	<b>7.67</b>

\* - Доля на рынке, %

\*\* - Доходность к погашению, % годовых

### Доходность векселей и ее изменение

Векселедатель	Срок погашения	По котировкам		Изменение, п.п.				
		на покупку	на продажу	за день		за неделю		
				покупка	продажа	покупка	продажа	
МДМ-Банк	июл 06	7.10	6.80	0.00	0.00	0.00	0.00	
	авг 06	7.20	6.90	0.00	0.00	0.00	0.00	
	дек 06	7.60	7.30	0.00	0.00	0.00	0.00	
	янв 07	7.70	7.40	0.00	0.00	0.00	0.00	
УралСиб	сен 06	7.10	6.80	0.00	0.00	0.00	0.00	
	Росбанк	май 06	6.70	6.40	0.00	0.00	0.00	0.00
		авг 06	7.20	6.60	0.00	0.00	0.00	0.00
		дек 06	7.30	7.01	0.00	0.00	0.00	0.00
янв 07		7.40	7.20	0.00	0.00	0.00	0.00	
Междун. банк СПб	авг 07	7.80	7.45	0.00	0.00	0.00	0.00	
	сен 07	8.00	7.70	0.00	0.00	0.00	0.00	
	май 06	8.00	7.00	0.00	0.00	0.00	0.00	
	сен 06	9.60	9.10	0.00	0.00	0.00	0.00	
Импэксбанк	окт 06	9.80	9.30	0.00	0.00	0.00	0.00	
	мар 07	10.00	9.60	0.00	0.00	0.00	0.00	
	июл 06	7.20	6.90	0.00	0.00	0.00	0.00	
	авг 06	7.30	7.00	0.00	0.00	0.00	0.00	

## Доходность векселей и ее изменение (продолжение)

Векселедатель	Срок погашения	По котировкам		Изменение, п.п.			
		на покупку	на продажу	за день		за неделю	
				покупка	продажа	покупка	продажа
	сен 06	7.35	7.10	0.00	0.00	0.00	0.00
	янв 07	7.40	7.20	0.00	0.00	0.00	0.00
	апр 07	7.60	7.30	0.00	0.00	0.00	0.00
ИБГ НИКойл	июл 06	6.80	6.40	0.00	0.00	0.00	0.00
Альфа-Банк	апр 06	6.20	5.50	0.00	0.00	-0.60	-0.50
	авг 06	7.10	6.90	0.00	0.00	0.00	0.00
Татфондбанк	апр 06	7.50	6.70	0.00	0.00	0.00	0.00
	июл 06	9.80	9.30	0.00	0.00	0.00	0.00
	сен 06	9.90	9.60	0.00	0.00	0.00	0.00
	окт 06	10.00	9.60	0.00	0.00	0.00	0.00
МежПромБанк	апр 06	7.50	7.00	0.00	0.00	-0.90	-1.10
	ноя 06	9.60	9.00	0.00	0.00	0.00	0.00
ВТБ	май 06	6.00	5.50	0.00	0.00	0.00	0.00
	авг 06	6.70	6.40	0.00	0.00	0.00	0.00
	окт 06	7.00	6.60	0.00	0.00	0.00	0.00
	апр 07	7.20	6.90	0.00	0.00	0.00	0.00
	июн 07	7.30	7.00	0.00	0.00	0.00	0.00
	апр 08	7.50	7.25	0.00	0.00	0.00	0.00
	окт 08	7.60	7.25	0.00	0.00	0.00	0.00
Сбербанк РФ	июн 06	6.30	5.80	0.00	0.00	0.00	0.00
Банк Москвы	апр 06	6.50	5.80	0.00	0.00	0.00	0.00
	июл 06	6.80	6.20	0.00	0.00	0.00	0.00
Газпромбанк	май 06	6.70	6.40	0.00	0.00	0.00	0.00
	сен 06	7.00	6.80	0.00	0.00	0.00	0.00
	ноя 06	7.30	6.90	0.00	0.00	0.00	0.00
	дек 06	7.30	7.00	0.00	0.00	0.00	0.00
	янв 07	7.30	7.00	0.00	0.00	0.00	0.00
	мар 07	7.30	7.10	0.00	0.00	0.00	0.00
	июн 07	7.50	7.10	0.00	0.00	0.00	0.00
Банк "Петрокоммерц"	окт 06	7.30	6.90	0.00	0.00	0.00	0.00
	ноя 06	7.50	7.25	0.00	0.00	0.10	0.05
	дек 06	7.50	7.30	0.00	0.00	0.10	0.10
	апр 07	7.80	7.50	0.00	0.00	0.10	0.10
	июн 07	8.20	7.70	0.00	0.00	0.20	0.10
	окт 07	8.50	8.00	0.00	0.00	0.20	0.20
НОМОС-Банк	апр 06	7.00	6.50	0.00	0.00	0.00	0.00
	июл 06	7.70	7.50	0.00	0.00	0.00	0.00
	авг 06	7.80	7.60	0.00	0.00	0.00	0.00
	окт 06	8.00	7.70	0.00	0.00	0.00	0.00
	дек 06	8.10	7.80	0.00	0.00	0.00	0.00
	янв 07	8.20	8.00	0.00	0.00	0.10	0.10
Пробизнесбанк	апр 06	7.50	6.80	0.00	0.00	0.00	0.00
	авг 06	8.80	8.20	0.00	0.00	0.00	0.00
	окт 06	9.80	9.20	0.00	0.00	0.00	0.00
	янв 07	10.30	9.80	0.00	0.00	0.00	0.00
Абсолют Банк	апр 06	8.50	8.00	0.00	0.00	0.00	0.00
	июл 06	9.30	8.70	0.00	0.00	0.00	0.00
	окт 06	9.60	9.20	0.00	0.00	-0.20	-0.20
	ноя 06	9.70	9.30	0.00	0.00	-0.20	-0.30
	янв 07	10.00	9.60	0.00	0.00	-0.30	-0.30
Еврофинанс	апр 06	6.90	6.00	0.00	0.00	0.00	-0.70
	июл 06	7.20	7.00	0.00	0.00	0.00	0.00
	авг 06	7.30	7.00	0.00	0.00	0.00	0.00
	янв 07	7.50	7.30	0.00	0.00	0.00	0.00
	сен 07	8.20	7.70	0.00	0.00	0.00	0.00
БИН Банк	июл 06	9.30	9.00	0.00	0.00	0.10	0.10
	авг 06	9.50	9.20	0.00	0.00	0.20	0.20
	дек 06	10.00	9.60	0.00	0.00	0.50	0.60
Транскредитбанк	июн 06	7.10	6.90	0.00	0.00	0.00	0.00

## Доходность векселей и ее изменение (продолжение)

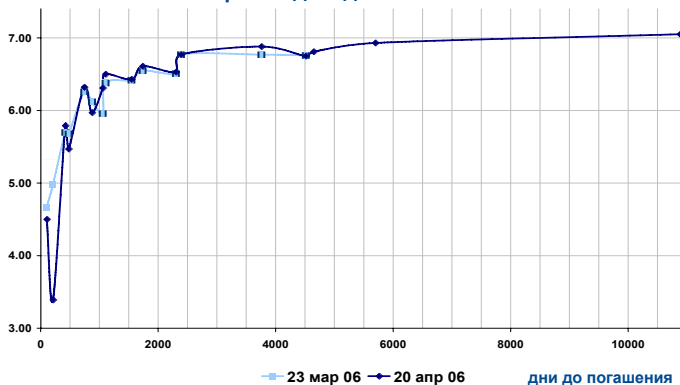
Векселедатель	Срок погашения	По котировкам		Изменение, п.п.			
		на покупку	на продажу	за день		за неделю	
				покупка	продажа	покупка	продажа
	авг 06	7.20	7.00	0.00	0.00	0.00	0.00
	окт 06	7.30	7.20	0.00	0.00	0.00	0.00
	январь 07	7.50	7.30	0.00	0.00	0.10	0.10
	сентябрь 07	8.00	7.60	0.00	0.00	0.00	0.00
Россельхозбанк	июль 06	7.10	6.80	0.00	0.00	0.00	0.00
	октябрь 06	7.20	6.80	0.00	0.00	0.00	0.00
	январь 07	7.60	7.40	0.00	0.00	0.10	0.10
МБРР	июль 06	7.40	7.20	0.00	0.00	0.00	0.00
	октябрь 06	7.50	7.30	0.00	0.00	0.00	0.00
АК Барс	август 06	7.50	7.30	0.00	0.00	0.00	0.00
Зенит	апрель 06	6.10	5.50	0.00	0.00	-0.20	-0.50
	июнь 06	6.60	6.30	0.00	0.00	0.00	0.00
	ноябрь 06	7.10	6.90	0.00	0.00	0.00	0.00
	январь 07	7.20	7.00	0.00	0.00	0.00	0.00
Глобэкс	июнь 06	11.30	10.50	0.00	0.00	-0.70	-1.00
	декабрь 06	13.50	13.00	0.00	0.00	-0.10	-0.30
Югтелеком	май 06	9.00	8.50	0.00	0.00	0.00	0.00
Агропромкредит	август 06	10.20	9.80	0.00	0.00	0.00	0.00
	декабрь 06	11.50	11.30	0.00	0.00	0.00	0.00
Русь-Банк	август 06	9.80	9.40	0.00	0.00	0.00	0.00
	сентябрь 06	9.90	9.50	0.00	0.00	0.00	0.00
	октябрь 06	10.00	9.60	0.00	0.00	0.00	0.00
УралВТБ	апрель 06	8.00	6.00	0.00	0.00	0.00	0.00
	октябрь 06	10.60	10.00	0.00	0.00	0.00	0.00
	декабрь 06	10.90	10.40	0.00	0.00	0.00	0.10
Северная Казна	апрель 06	8.50	7.50	0.00	0.00	0.00	0.00
	июль 06	9.50	8.70	0.00	0.00	0.00	0.00
	октябрь 06	10.00	9.50	0.00	0.00	0.00	0.00
	декабрь 06	10.60	10.10	0.00	0.00	0.00	0.00
	январь 07	11.10	10.70	0.00	0.00	0.00	0.00
Ютэйр	апрель 06	8.20	7.70	0.00	0.00	0.00	0.00
	май 06	9.30	8.50	0.00	0.00	0.00	0.00
	июнь 06	9.50	8.90	0.00	0.00	0.00	0.00
Моск.Кред.Банк	апрель 06	7.80	7.30	0.00	0.00	0.00	0.00
	май 06	8.50	8.30	0.00	0.00	0.00	0.00
	июнь 06	9.30	8.90	0.00	0.00	0.00	0.00
	июль 06	9.40	9.00	0.00	0.00	0.00	0.00
	октябрь 06	10.00	9.80	0.00	0.00	0.00	0.00
СКБ	июль 06	10.50	8.90	0.00	0.00	0.00	0.00
Авангард	июль 06	9.60	9.10	0.00	0.00	-0.50	-0.40
	октябрь 06	10.50	10.00	0.00	0.00	0.00	0.10
	декабрь 06	10.90	10.30	0.00	0.00	0.00	0.00
	январь 07	11.00	10.50	0.00	0.00	0.00	0.00
Промсвязьбанк	октябрь 06	7.50	7.10	0.00	0.00	0.00	0.00
	февраль 07	7.70	7.40	0.00	0.00	0.00	0.00
Связь-Банк	сентябрь 06	9.70	9.40	0.00	0.00	0.00	0.00
	октябрь 06	9.90	9.40	0.00	0.00	0.00	0.00
	январь 07	10.20	9.70	0.00	0.00	0.00	0.00

**Рынок ГКО/ОФЗ**

**Индексы ГКО/ОФЗ**

	Значение	Изменение индекса		
		за день	за неделю	за месяц
<b>ОФЗ</b>				
Доходность, % годовых	6.42	-0.02	0.00	-0.04
Объем в обращении, млрд. руб.	621.339	0.000	0.000	0.000
Оборот, млн. руб.	242 213.523	-0.984	-0.694	674.141

**Кривая доходности ГКО/ОФЗ**



**Основные индикаторы**

Выпуск	Дата погаш.	Цена сделок, % от номинала				Котировки закр.		Дох. к пог. закрытия	Объем, млн. руб.	Операции Минфина
		мин.	макс.	сред.	закр.	спрос	предл.			
25057	20 янв 10	103.45	103.01	103.15	103.45	103.45	103.65	6.61	1 547.316	
25058	30 апр 08	-	-	-	-	100.16	100.20	-	-	
25059	19 янв 11	98.60	98.53	98.56	98.60	98.38	98.59	6.61	24 633.848	
25060	29 апр 09	98.50	98.50	98.50	98.50	98.55	98.65	6.50	49 250.000	
26198	02 ноя 12	96.00	96.00	96.00	96.00	95.85	96.00	6.77	9 600.000	
27020	08 авг 07	-	-	-	-	-	105.70	-	-	
27025	13 июн 07	101.00	101.00	101.00	101.00	100.95	101.00	5.79	16 060.010	
27026	11 мар 09	-	-	-	-	-	101.68	-	-	
45001	15 ноя 06	-	-	-	-	-	102.24	-	-	
45002	02 авг 06	101.54	101.54	101.54	101.54	101.40	101.54	4.50	4 934.612	
46001	10 сен 08	107.20	106.00	106.45	106.00	106.00	106.35	5.97	17 004.440	
46002	08 авг 12	110.50	110.11	110.48	110.50	110.15	110.50	6.53	7 129.411	
46003	14 июл 10	-	-	-	-	111.80	112.27	-	-	
46005	09 янв 19	-	-	-	-	44.70	45.25	-	-	
46010	17 май 28	-	-	-	-	-	-	-	-	
46011	20 авг 25	-	-	-	-	78.50	79.05	-	-	
46012	05 сен 29	-	-	-	-	50.00	63.95	-	-	
46014	29 авг 18	-	-	-	-	108.85	109.12	-	-	
46017	03 авг 16	105.45	105.23	105.25	105.45	105.24	105.44	6.88	106 082.491	
46018	24 ноя 21	109.65	109.65	109.65	109.65	109.60	109.75	6.93	438.600	
46019	20 мар 19	-	-	-	-	54.70	55.20	-	-	
46020	06 фев 36	99.69	99.69	99.69	99.69	99.52	99.69	7.05	5 532.795	
48001	31 окт 18	-	-	-	-	104.94	105.25	-	-	

## Рынок облигаций ВВЗ

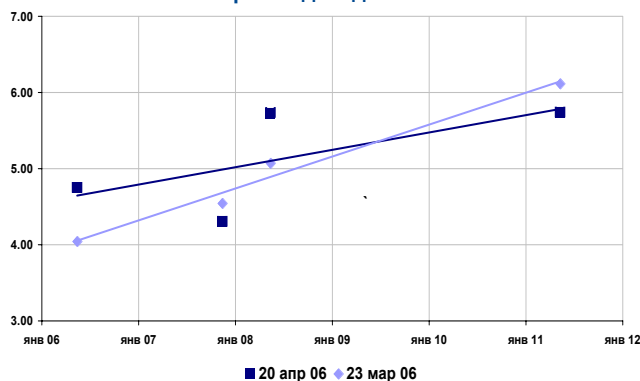
### Индексы облигаций ВВЗ

	Значение	Изменение индекса		
		за день	за неделю	за месяц
Индекс дохода	1058.04	0.06	0.16	0.08 *
Индекс цен	277.33	0.05	0.12	-0.15 *
Индекс доходности	5.32	-0.08	-0.04	0.07 **
Дюрация рынка, лет	2.10	-0.01	-0.02	-0.08
Рыночная стоимость, млн. \$	6 823.75	3.228	7.891	-9.472

\* - %

\*\* - % годовых

### Кривая доходности ОВВЗ



■ 20 апр 06 ◆ 23 мар 06

### Основные индикаторы

Транш	Дата погашения	Купон, % годовых	НКД	Котировки, % от ном.			Изменение средн.	Доходность, % год.		Изменение дох. к пог.	Спрэд,* б.п.
				Спрос	Предл.	Средн.		тек.	к пог.		
6	14 май 06	3.000	2.800	99.87	99.88	99.88	-1.50	2.92	4.75	-0.27	31
8	14 ноя 07	3.000	1.300	97.31	97.40	97.36	-0.02	3.04	4.30	0.01	-64
5	14 май 08	3.000	2.800	94.75	94.87	94.81	0.07	3.07	5.73	-0.03	83
7	14 май 11	3.000	2.800	88.13	88.38	88.25	0.08	3.29	5.74	-0.01	62

\* - к гособлигациям США

## Рынок еврооблигаций РФ

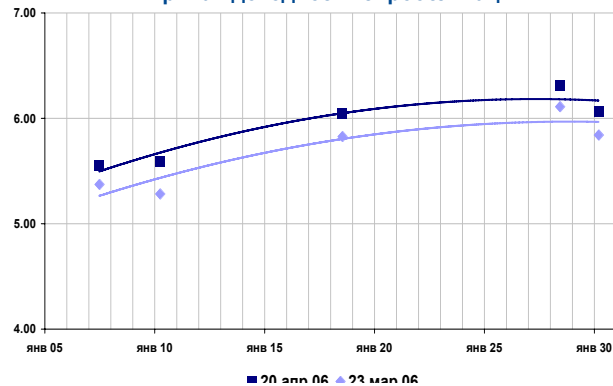
### Индексы еврооблигаций РФ

	Значение	Изменение индекса		
		за день	за неделю	за месяц
Индекс дохода	776.09	0.21	0.79	-0.97 *
Индекс цен	369.20	0.18	0.68	-1.41 *
Индекс доходности	5.65	-0.02	-0.08	0.20 **
Дюрация рынка, лет	12.575	-0.01	12.57	0.19
Рыночная стоимость, млрд. \$	35 133.73	-	280.39	-929.54

\* - %

\*\* - % годовых

### Кривая доходности еврооблигаций



■ 20 апр 06 ◆ 23 мар 06

### Основные индикаторы

Транш	Дата погашения	Купон, % годовых	НКД	Котировки, % от ном.			Изменение средн.	Доходность, % год.		Изменение дох. к пог.	Спрэд,* б.п.
				Спрос	Предл.	Средн.		тек.	к пог.		
10, USD	26 июн 07	10.00	3.194	107.25	107.50	104.94	-0.03	9.25	5.56	0.01	71
8 1/4, USD	31 мар 10	8.25	0.458	106.38	106.63	105.28	0.03	7.80	5.60	-0.02	71
11, USD	24 июл 18	11.00	8.128	147.50	148.00	142.41	0.62	7.31	6.05	-0.08	0
12 3/4, USD	24 июн 28	12.75	4.108	182.25	182.75	176.31	1.00	7.07	6.31	-0.10	119
5, USD	31 мар 30	5.00	0.278	111.63	111.75	108.78	0.03	4.58	6.06	0.00	92

\* - к гособлигациям США

## Группа компаний "РЕГИОН"

Группа компаний "РЕГИОН" объединяет динамично развивающиеся компании, оказывающие в совокупности целый спектр услуг на рынке ценных бумаг, в числе которых услуги в сфере брокерской (ООО "БК РЕГИОН"), депозитарной деятельности (ЗАО "ДК РЕГИОН"), доверительного управления ценными бумагами, управления инвестиционными фондами, паевыми инвестиционными фондами и негосударственными пенсионными фондами (ЗАО "РЕГИОН ЭСМ"), а также услуги финансового консультанта на рынке ценных бумаг (ЗАО "РЕГИОН ФК"). Компании группы обладают всеми необходимыми лицензиями для осуществления соответствующих видов деятельности. Профессионализм сотрудников компаний группы подтвержден рейтингами НАУФОР (АА - высокая степень надежности), журнала "Деньги", а также многочисленными опросами участников рынка ценных бумаг, проводимых информационными агентствами АК&М и РосБизнесКонсалтинг, по результатам которых Компания устойчиво занимает ведущие места. Основные причины наших успехов кроются в четком понимании тенденций рынка и чутком отношении к интересам наших клиентов. Если Вам потребуется какая-либо помощь, либо Вы захотите более подробно узнать о спектре оказываемых нами услуг, пожалуйста, свяжитесь с нами.

**Многоканальный телефон: (095) 777-29-64      Факс: (095) 975-24-48**

**Web-site: [www.regiongroup.ru](http://www.regiongroup.ru)**

### Операции с векселями

Павел Голышев (доб.303;  
e-mail: [golyshev@regnm.ru](mailto:golyshev@regnm.ru)),  
Виктория Скрыпник (доб.301;  
e-mail: [vvs@regnm.ru](mailto:vvs@regnm.ru)),  
Елена Шехурдина (доб.463;  
e-mail: [lenash@regnm.ru](mailto:lenash@regnm.ru)),  
Новикова Валентина (доб.543;  
e-mail: [valentine@regnm.ru](mailto:valentine@regnm.ru)),

### Операции с облигациями

Сергей Гуминский (доб.433;  
e-mail: [guminskiy@regnm.ru](mailto:guminskiy@regnm.ru))

Петр Костиков (доб.471;  
e-mail: [kostikov@regnm.ru](mailto:kostikov@regnm.ru))

Игорь Каграманян (доб.575;

### Операции с акциями

#### Руководитель департамента

Павел Ващенко (доб.335; e-mail: [pvaschenko@regnm.ru](mailto:pvaschenko@regnm.ru))

#### Клиентское обслуживание:

Владимиров Владимир (доб.570; e-mail: [vladimirov@regnm.ru](mailto:vladimirov@regnm.ru)),  
Маргарита Петрова (доб.333;  
e-mail: [rita\\_petrova@regnm.ru](mailto:rita_petrova@regnm.ru))  
Янковский Александр (доб.585; e-mail: [java@regnm.ru](mailto:java@regnm.ru))

#### Трейдеры:

Алексей Цырульник (доб.147;  
e-mail: [alexiz@regnm.ru](mailto:alexiz@regnm.ru)),  
Марина Муминова (доб.157;  
e-mail: [muminova@regnm.ru](mailto:muminova@regnm.ru)) и (095) 264-43-72 (прямой),  
Никита Фраш (доб.137; e-mail: [frash@regnm.ru](mailto:frash@regnm.ru)),  
Рифат Летфуллин (доб.504;  
e-mail: [letfullin@regnm.ru](mailto:letfullin@regnm.ru)),  
Орловский Максим (доб.534; e-mail: [orlovskiy@regnm.ru](mailto:orlovskiy@regnm.ru)),

### Аналитическое и информационное обслуживание

#### Директор по аналитике и информации

Анатолий Ходоровский (доб.538;  
e-mail: [khodorovsky@regnm.ru](mailto:khodorovsky@regnm.ru)).

#### Анализ финансовых рынков:

Александр Ермак -долговой рынок  
(доб.405; e-mail: [aermak@regnm.ru](mailto:aermak@regnm.ru)).  
Комиссаров Константин - долговой рынок  
(доб.428; e-mail: [komissarov@regnm.ru](mailto:komissarov@regnm.ru))

#### Отраслевой и макроэкономический анализ:

Валерий Вайсберг (доб.143; e-mail: [vva@regnm.ru](mailto:vva@regnm.ru)),  
Евгений Шаго (доб.336; e-mail: [shago@regnm.ru](mailto:shago@regnm.ru)),

### Организация программ долгового финансирования

Олег Дулебенец ( доб.584;  
e-mail: [dulebenets@regnm.ru](mailto:dulebenets@regnm.ru) );  
Константин Ковалев (доб.547;  
e-mail: [kovalev@regnm.ru](mailto:kovalev@regnm.ru))  
e-mail: [valentine@regnm.ru](mailto:valentine@regnm.ru)),  
e-mail: [guminskiy@regnm.ru](mailto:guminskiy@regnm.ru))

### Доверительное управление

Сергей Малышев (доб.120; e-mail: [smalyshev@regnm.ru](mailto:smalyshev@regnm.ru)),  
Данила Шевырин (доб.178; e-mail: [she\\_dv@regnm.ru](mailto:she_dv@regnm.ru)),  
Екатерина Колотыркина (доб.180; e-mail: [kolot@regnm.ru](mailto:kolot@regnm.ru))

### Страницы компании в информационной системе REUTERS: <REGION>

*Данный обзор носит исключительно информационный характер и не может рассматриваться как предложение к заключению сделок с компаниями группы "РЕГИОН". Мы не претендуем на полноту и точность изложенной информации. Наши клиенты могут иметь позицию или какой-либо иной интерес в любой сделке прямо или косвенно упомянутой в тексте настоящего обзора. РЕГИОН не несет ответственности за любой прямой или косвенный ущерб, наступивший в результате использования информации, изложенной в настоящем обзоре. Любые операции с ценными бумагами, упоминаемыми в настоящем обзоре, могут быть связаны со значительным риском.*