

Рынок долговых инструментов

Ежедневный бюллетень

24 апреля 2006 г.

Основные индикаторы финансового рынка *

Показатель	Значение	Изменение	
		за день	за неделю
Рынок акций			
Индекс Dow Jones	11347.45	0.04%	-
Индекс РТС	1617.52	-0.07%	3.75%
Валютный рынок			
Курс доллара ЦБ РФ, руб.	27.5198	0.200%	-0.651%
Курс доллара ЕТС "сегодня", руб.	27.5029	0.152%	-0.720%
Курс доллара ЕТС "завтра", руб.	27.5011	0.123%	-0.735%
Объем \$ "сегодня" ЕТС, млн. \$	1133.598	240.763	383.730
Объем \$ "завтра" ЕТС, млн. \$	2281.728	172.960	746.135
Доллар / Евро	1.2341	0.17%	1.91%
Иена / Доллар	116.6	-0.72%	-1.77%
Швейц.франк / Доллар	1.2755	-0.20%	-1.76%
Денежный рынок			
Остатки на К/С по России, млн. руб.	297 600	-12.83%	-4.52%
Остатки на К/С по Москве, млн. руб.	196 000	-17.05%	-5.63%
Остатки на Д/С в ЦБ РФ, млн. руб.	115 400	-20.80%	9.49%
Сальдо операций ЦБ РФ, млн. руб.	22 300	-40.53%	-925.93%
Ставки рынка МБК			
MIBOR "overnight"	4.46	1.61	1.60
MIBOR 7 дней	4.86	0.30	0.64
MIBOR 30 дней	5.30	0.18	0.19
MIBOR 90 дней	6.62	0.05	0.08
MIBOR 180 дней	7.48	0.06	0.06
MIBOR 1 год	8.58	0.18	0.23
Аукцион обратного РЕПО ЦБ РФ			
Средневзв-я ставка, % годовых	4.80	-	-0.05
Ставка отсеечения, % годовых	4.85	-	0.00
Аукцион прямого РЕПО ЦБ РФ			
11:00. Объем сделок, млн. руб.	-	-	-
Средневзвешенная ставка, % годовых	-	-	-
15:00. Объем сделок, млн. руб.	4 854.55	-	-
Средневзвешенная ставка, % годовых	6.12	-	-
Товарные рынки			
Нефть Brent, \$/bbl	74.24	2.01%	7.22%
Нефть Urals, \$/bbl	67.69	0.92%	4.40%
Золото, \$/Oz	634.00	3.04%	3.26%
Платина, \$/Oz	1127.50	2.55%	3.92%
Международные рынки капитала, % годовых			
LIBOR USD 1 М	4.9594	0.0094	0.0494
LIBOR USD 3 М	5.1000	0.0100	0.0231
LIBOR USD 6 М	5.2200	0.0150	-0.0013
LIBOR USD 12М	5.3288	0.0194	-0.0319
LIBOR EUR 1 М	2.6514	0.0090	0.0114
LIBOR EUR 3 М	2.7780	0.0054	0.0124
LIBOR EUR 6 М	2.9309	0.0006	0.0151
LIBOR EUR 12 М	3.1998	-0.0015	0.0116
Гособлигации США			
2 года	4.8930	0.0210	-0.0070
5 лет	4.9080	0.0000	-0.0190
10 лет	5.0040	-0.0250	-0.0100
30 лет	5.0920	-0.0360	0.0050

* - Здесь и далее все данные приведены по итогам предыдущего торгового дня

В этом выпуске:

Конъюнктура рынка

В пятницу на фоне начала периода налоговых платежей рост ставок на межбанковском рынке продолжился; однодневный MIACR вырос до 5,45%.

Запланированный крупный объем первичных размещений на общую сумму 17,7 млрд. рублей, в т.ч. 13 млрд. рублей субфедеральных займов размещаемых завтра, может ограничить активность инвесторов на вторичном рублевом рынке.

Торговые идеи: "14 апреля МЭРТ внесло в Правительство законопроект об изменении порядка расчета налога на добычу полезных ископаемых (НДПИ). "Согласно данным газеты Ведомости, владельцы сетей Пятерочка и Перекресток ведут переговоры "В последнее время на рынке усилились опасения относительно роста процентных ставок по базовым активам. "Мы рекомендуем покупать недооцененные выпуски ЮТК-1 и ЮТК-4, ИТЕРА, Русснефть.

..... Подробнее см. стр. 2-4

•Календарь долгового рынка 5

•Индексы долгового рынка ГК "РЕГИОН" 6-7

Основные индикаторы долговых рынков:

• Рынок корпоративные облигации 8-11

• Рынок муниципальных облигаций 12-13

• Кривые доходности облигаций 14

• Рынок векселей 15-17

• Рынок ОФЗ 18

• Рынок ОВВЗ и еврооблигации 19

• Группа компаний "РЕГИОН" 20

Конъюнктура рынка

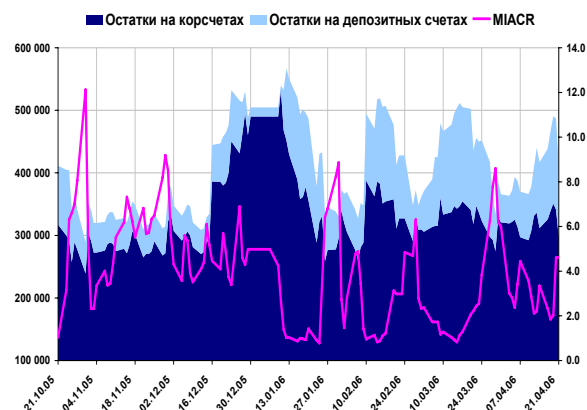
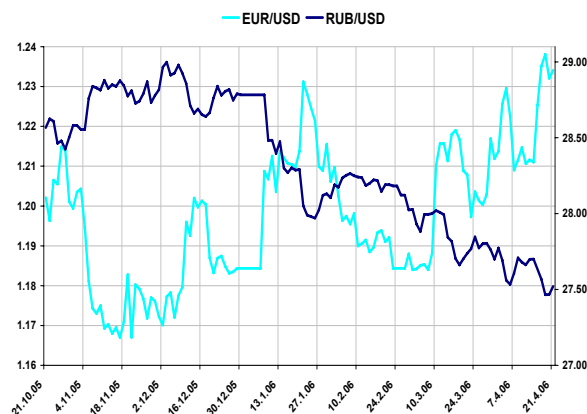
Денежный и валютный рынок.

В пятницу на фоне начала периода налоговых платежей рост ставок на межбанковском рынке продолжился; однодневный MIACR вырос до 5,45%. На сегодня ликвидность можно охарактеризовать как негативную. Остатки средств банков на корсчетах выросли на 17,3 млрд. руб. до 314,9 млрд. руб. Сальдо операций ЦБ по абсорбированию ликвидности снизилось на 62,2 млрд. руб. Объем депозитов банков в Банке России вырос на 4,8 млрд. руб. до 120,2 млрд. руб.

На этой неделе суммарный объем налоговых выплат превысит 80-90 млрд. руб., что будет оказывать давление на межбанковский рынок. По нашим оценкам, ставки могут повыситься до 7-8%.

После заявления Банка Швеции о намерение увеличить долю евро в золотовалютных резервах до 50%, наметившаяся накануне коррекция курса американской валюты была прервана. В итоге курс единой валюты поднялся до отметки 1,2370. Курс российской валюты колебался под влиянием событий на мировых рынках. С утра на ММВБ котировки находились на уровне 27,50-27,53 RUB/USD, на фоне укрепления евро на мировых рынках - выросли до 27,47, позже вернулись к уровням открытия дня.

Сегодня ожидаем очередного ослабления курса американской валюты.



Конъюнктура рынка

Рублевые облигации.

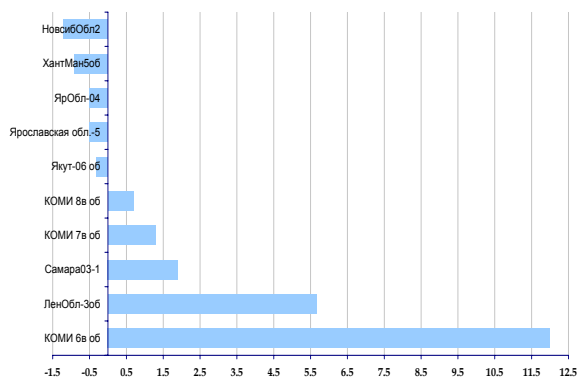
В пятницу торги на рынке корпоративных и муниципальных облигаций проходили на фоне стабильной ситуации на внешних рынках и снижения рублевой ликвидности и роста ставок МБК вследствие налоговых выплат накануне. Активность на рынке корпоративных облигаций выросла за счет операций с бумагами 2-го и 3-го эшелонов, на долю которых пришлось около 93% от суммарного оборота, при этом цены большинства выпусков повысились. На рынке муниципальных облигаций единой тенденции не наблюдалось, а активность инвесторов снизилась.

Суммарный оборот биржевых торгов по корпоративным облигациям вырос относительно предыдущего рабочего дня, составив около 928 млн. руб. на основной сессии ФБ ММВБ и около 4,27 млрд. руб. в РПС. При этом около 27% пришлось на подешевевшие выпуски. Высокие обороты порядка 62 млн. рублей наблюдались по облигациям КБК Черемушки, цены которых в первый день вторичных биржевых торгов выросли на 0,15 п.п. по сравнению с размещением. Кроме того, порядка 35-37 млн. руб. составили обороты по облигациям: ЮТК-3 (+0,29 п.п.), ЦТК-4 (+0,04 п.п.), Стройтрансгаз-1(+0,05 п.п.).

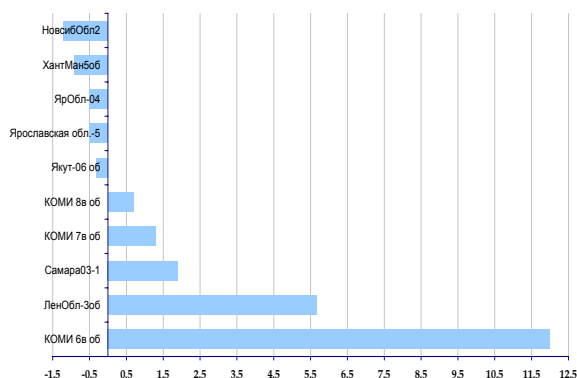
На рынке муниципальных облигаций суммарный биржевой оборот снизился и составил около 249 млн. руб. на основной сессии ФБ ММВБ, из которых около 54% пришлось на подешевевшие облигации, и около 0,316 млрд. руб. в РПС. Наибольшие обороты были зафиксированы по облигациям: ЯНАО-1 (около 34,3 млн. руб., -0,05 п.п.), Саха-7 (25,9 млн., +0,02 п.п. к цене размещения), Нижегород.область-2 (23,2 млн. руб., -0,02 п.п.).

Небольшое ослабление доллара на международных рынках, стабильность уровня доходности UST и еврооблигаций РФ, наравне с благоприятным фоном (рост курса рубля и рублевой ликвидности, снижение ставок МБК) - будут основными факторами, которые могут сохранить положительную конъюнктуру рублевого долгового рынка в целом сегодня. Дальнейшая динамика внешних рынков будет определяться под влиянием предстоящего выступления главы ФРС и выхода на предстоящей неделе большого количества статданных по США и еврозоне. Вместе с тем, запланированный крупный объем первичных размещений на общую сумму 17,7 млрд. рублей, в т.ч. 13 млрд. рублей субфедеральных займов размещаемых завтра, может ограничить активность инвесторов на вторичном рублевом рынке. С учетом вышесказанного, а также предстоящих "майских" факторов, мы сохраняем наши рекомендации по покупке относительно доходных кратко- и среднесрочных облигаций 2-го и 3-го эшелона с удовлетворительным уровнем кредитного качества заемщиков.

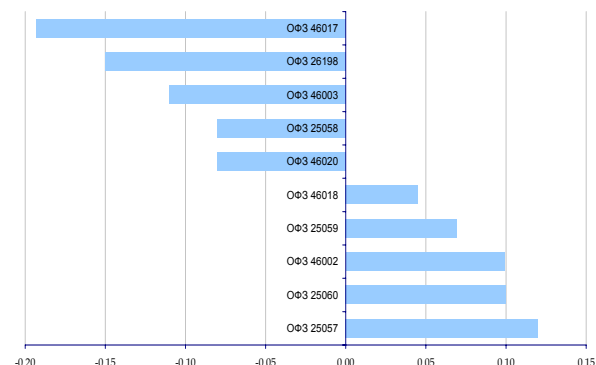
Лидеры роста/падения, %



Лидеры роста/падения, %



Лидеры роста/падения, %



Конъюнктура рынка

Торговые идеи:

" 14 апреля МЭРТ внесло в Правительство законопроект об изменении порядка расчета налога на добычу полезных ископаемых (НДПИ). В законопроекте предлагается введение дифференцированной ставки налога на добычу полезных ископаемых (НДПИ). Основная цель законопроекта - выровнять условия промышленной эксплуатации для действующих и вновь вводимых месторождений. Закон должен вступить в силу с 1 января 2007 г. Ключевые идеи законопроекта заключаются в: фиксации налоговой ставки на период с 01.01.2007 по 31.12.2016 на уровне 419 руб./тонну; введении коэф., характеризующего степень выработанности участков недр Кв; введении льготные (нулевые) ставок для новых месторождений. Механизм расчета коэф. Кв предполагает введение дисконта (максимальный 70%) для месторождений выработанных более чем на 80%. На наш взгляд, наибольшее влияние данный механизм окажет на Сургутнефтегаз, Роснефть, Татнефть, Башнефть и РуссНефть. К сожалению, объем публично доступной информации не позволяет точно оценить сумму "возможной экономии" для указанных компаний в целом и для РуссНефти в частности. Мы считаем, что часть месторождений РуссНефти соответствует критериям нового законопроекта, что позволит компании снизить уровень налоговой нагрузки, что, в свою очередь, должно привести к улучшению операционной рентабельности. Рекомендация: покупать первый выпуск облигаций РуссНефти, справедливая цена 102,07.

" Согласно данным газеты Ведомости, владельцы сетей Пятерочка и Перекресток ведут переговоры об объединении бизнесов, о чем планируется объявить в ближайшие дни. В случае реализации сделки, на розничном рынке появится мега-гигант с выручкой порядка \$2,5-2,8 млрд. Новая сеть займет первое место среди отечественных розничных сетей. Причем выручка объединенной компании будет практически в два раза выше, чем у ближайших конкурентов (Метро, Магнит). По количеству торговых точек (порядка 500) объединенная компания займет второе место после сети Магнит. Мы считаем, что объединение компаний должно позитивным образом сказаться на финансовых показателях компаний и рекомендуем покупать первый и второй выпуски облигаций Пятерочки.

" На наш взгляд, доходность, зафиксированная в результате аукциона по размещению второго выпуска облигаций Россельхозбанка (8,08%), является завышенной. Россельхозбанк является стопроцентным государственным банком, т.е. его облигации, по сути, являются квази-суверенными выпусками. Сопоставимые по дюрации госкомпании торгуются на уровне 7,20-7,38%. На наш взгляд, справедливый уровень доходности лежит в диапазоне 7,55-7,60%.

" Мы рекомендуем покупать недооцененные выпуски ЮТК-1, ЮТК-3 и ЮТК-4. На наш взгляд компания имеет неплохие производственные перспективы, в последнее время менеджмент предпринял ряд шагов по реструктуризации долговой нагрузки.

" Мы рекомендуем покупать облигации ИТЕРЫ. В конце февраля было озвучено несколько ключевых новостей, способных, на наш взгляд, позитивно повлиять на котировки облигаций компании. В частности, ИТЕРА заключила договор о партнерстве с Внешторгбанком. Сотрудничество предполагает предоставление расширенного финансирования. Кроме того, ИТЕРА достигла соглашения с Газпромом о подключении Берегового месторождения к ЕСГ. Соглашение позволит компании начать добычу на месторождении; прогнозируемый объем производства составит 11-12 млрд. м3.

Календарь

Дата	Раздел	Важность	Субъект	Примечание
24.04.2006	Оферта	высокая	АПК "ОГО",1	Объем выпуска-1100 млн.руб. Цена выкупа-100%.
24.04.2006	Составление списка держателей облигаций для выплаты купона	средняя	Иркутская обл.,31002	
24.04.2006	Начало подачи заявок на оферту	средняя	Банк СОЮЗ,1	Окончание-27.04.2006
24.04.2006	Начало подачи заявок на оферту	средняя	ЦУН ЛенСпецСМУ,1	Окончание-27.04.2006
24.04.2006	Составление списка держателей облигаций для выплаты купона	средняя	УК ТХ Яковлевский,1	Дата выплаты-28.04.2006
24.04.2006	Составление списка держателей облигаций для выплаты купона	средняя	Пробизнесбанк,5	Дата выплаты-03.05.2006
24.04.2006	Выплата купона	низкая	Нэфис Косметикс,1	Сумма выплат-21.058 млн.руб.
24.04.2006	Выплата купона и погашение части номинала	низкая	АПК "ОГО",1	Сумма выплат-250.483 млн.руб.
25.04.2006	Единый налог на вмененный доход для отд-х видов деятельности	высокая	ФНС РФ	
25.04.2006	Налог на добычу полезных ископаемых	высокая	ФНС РФ	Ориентировочная сумма выплат - 60.964 млрд. руб.
25.04.2006	Упрощенная система налогообложения	высокая	ФНС РФ	
25.04.2006	Налог на прибыль организаций	высокая	ФНС РФ	Ориентировочная сумма выплат - 28.155 млрд. руб.
25.04.2006	Выплата купона и погашение	высокая	ТД Евросеть, 1	Сумма выплат-1081.426 млн.руб.
25.04.2006	Размещение	высокая	ООО "Русский Международный Банк"	Объем выпуска 1 млрд.руб., Срок 3 года
25.04.2006	Размещение	высокая	Ярославская обл, 34006	Объем выпуска 2 млрд. руб., Срок 5 лет
25.04.2006	Размещение	высокая	Московская область, 25006	Объем выпуска 12 млрд. руб., Срок 5 лет
25.04.2006 18:00	Статистика	высокая	США	Индекс доверия потребителей (апрель)
25.04.2006	Составление списка держателей облигаций для выплаты купона	средняя	Новосибрск. обл.,25011	
25.04.2006	Составление списка держателей облигаций для выплаты купона	средняя	Уралсвязьинформ,4	Дата выплаты-04.05.2006
25.04.2006	Составление списка держателей облигаций для выплаты купона	средняя	Промсвязьбанк,4	Дата выплаты-04.05.2006
25.04.2006	Оферта	средняя	ИМПЭКСБАНК,2	Объем выпуска-1000 млн.руб. Цена выкупа-100%.
25.04.2006	Окончание подачи заявок на оферту	средняя	Новые Черемушки,2	
25.04.2006 18:00	Статистика	средняя	США	Продажи вторичного жилья (март)
25.04.2006	Выплата купона	низкая	Московская обл.,25004	Сумма выплат - 263.232 млн.руб.
25.04.2006	Выплата купона	низкая	Красноярский край,25002	Сумма выплат - 41.4 млн.руб.
25.04.2006	Выплата купона	низкая	Москва,32046	Сумма выплат - 246.6 млн.руб.
25.04.2006	Выплата купона	низкая	КБ "МИА",1	Сумма выплат 8,11 млн.руб.
25.04.2006	Выплата купона	низкая	Новые Черемушки,2	Сумма выплат-11.07 млн.руб.
25.04.2006	Оферта	низкая	Новые Черемушки,2	Объем выпуска-300 млн.руб. Цена выкупа-98.5%.
25.04.2006	Выплата купона	низкая	ПМЗ,1	Сумма выплат-29.021 млн.руб.
25.04.2006	Выплата купона	низкая	Русский текстиль,3	Сумма выплат-71.803 млн.руб.
25.04.2006	Выплата купона	низкая	Камская долина - Ф,2	Сумма выплат-6.658 млн.руб.
26.04.2006	Выплата купона и погашение	высокая	Татфондбанк,2	Сумма выплат-1058.589 млн.руб.
26.04.2006	Размещение	высокая	ООО «Синергия»	Объем выпуска 1 млрд. руб., Срок 3 года
26.04.2006	купонная выплата	средняя	Минфин РФ	ОФЗ - ПД-25057. Сумма выплат-753,0737 млн.руб.
26.04.2006	Составление списка держателей облигаций для выплаты купона	средняя	Нижегор.обл.,25001	
26.04.2006	Составление списка держателей облигаций для выплаты купона	средняя	Нижегор.обл.,34002	
26.04.2006	Составление списка держателей облигаций для выплаты купона	средняя	Клинский район,34001	
26.04.2006	Размещение	средняя	АрнестФинанс, 1	Объем выпуска 600 млн.руб., Срок 3 года
26.04.2006 16:30	Статистика	средняя	США	Заказы на товары дл. пользования (март)
26.04.2006 18:00	Статистика	средняя	США	Продажи первичного жилья (март)
26.04.2006 22:00	Статистика	средняя	США	Бежевая книга
26.04.2006	купонная выплата	низкая	Минфин РФ	ОФЗ - ПД-25059. Сумма выплат-136,6571 млн.руб.
26.04.2006	Выплата купона	низкая	Москва,25040	Сумма выплат - 123.3 млн.руб.
26.04.2006	Выплата купона	низкая	Красноярск,31004	Сумма выплат - 19.631 млн.руб.
26.04.2006	Выплата купона	низкая	Иркутская обл.,31002	Сумма выплат - 29.133 млн.руб.
26.04.2006	Выплата купона	низкая	МГТС,А4	Сумма выплат-74.794 млн.руб.
26.04.2006	Выплата купона	низкая	МосКредБанк,1	Сумма выплат-14.336 млн.руб.
27.04.2006	Оферта	высокая	МГТС,А4	Объем выпуска-1500 млн.руб. Цена выкупа-100%.
27.04.2006	Оферта	высокая	Банк СОЮЗ,1	Объем выпуска-1000 млн.руб. Цена выкупа-100%.
27.04.2006	Составление списка держателей облигаций для выплаты купона	средняя	Евросервис Финанс,1	Дата выплаты-04.05.2006
27.04.2006	Окончание подачи заявок на оферту	средняя	ЦУН ЛенСпецСМУ,1	
27.04.2006	Составление списка держателей облигаций для выплаты купона	средняя	Салаватстекло,2	Дата выплаты-03.05.2006
27.04.2006	Размещение	средняя	ОАО "Акибанк", 1	Объем выпуска 600 млн. руб., Срок 3 года
27.04.2006	Выплата купона	низкая	МКШВ,1	Сумма выплат-11.052 млн.руб.
27.04.2006	Выплата купона	низкая	Банк СОЮЗ,1	Сумма выплат-24.059 млн.руб.
27.04.2006	Выплата купона	низкая	ЦУН ЛенСпецСМУ,1	Сумма выплат-77,29 млн.руб.
27.04.2006	Выплата купона	низкая	ВТБ,5	Сумма выплат-231.87 млн.руб.
27.04.2006 16:30	Статистика	низкая	США	Заявки на получение пособий по без-це (22 апреля)
28.04.2006	Единый сельскохозяйственный налог	высокая	ФНС РФ	
28.04.2006	Экономика	высокая	Россия	Монетарная статистика ЦБ (март)
28.04.2006 16:30	Статистика	высокая	США	ВВП 1 кв. 2006 (предварительная оценка)
28.04.2006	Составление списка держателей облигаций для выплаты купона	средняя	КБ "МИА",2	Дата выплаты-09.05.2006
28.04.2006 16:30	Статистика	средняя	США	Дефлятор ВВП (1 кв. 2006)
28.04.2006 17:50	Статистика	средняя	США	Индекс доверия потреб-й (апрель пересмотр, Мич. Универ)
28.04.2006 18:00	Статистика	средняя	США	Чикагский PMI (апрель)

Индексы долгового рынка ИК "РЕГИОН"

Индексы возврата на инвестиции

	Значение	Изменение %						YTD*	Номинальный объем (тыс. руб)
		1 день	1 неделя	1 месяц	квартал	полгода	год		
Корпоративные и банковские облигации									
Общий	157.84	-0.01	0.12	0.58	1.76	3.86	9.87	2.28	479 503
1-ый Эшелон	149.40	-0.26	-0.13	-0.10	0.53	2.83	6.81	1.36	128 420
2-ой Эшелон	157.05	0.06	0.18	0.63	1.81	3.75	9.95	2.37	213 878
3-ий Эшелон	163.12	0.11	0.25	1.12	2.79	5.20	12.63	2.93	137 205
Банки и ФК	150.28	0.02	-0.00	0.57	1.81	3.69	8.51	2.12	107 540
Телекомы	162.26	0.13	0.25	0.50	1.72	3.83	11.06	2.00	61 053
Нефть и Газ	148.72	-0.89	-0.58	-0.46	0.48	2.71	7.12	1.47	39 800
Металлургия	148.90	0.03	0.11	0.55	1.87	3.23	8.86	2.60	43 300
Машиностроение	159.56	0.20	0.18	0.85	2.19	4.39	10.67	2.50	47 600
Лёгкая и Пищевая	155.58	0.06	0.25	0.87	2.49	4.69	10.60	2.95	35 200
Химия и Нефтехимия	162.99	0.03	0.34	0.69	1.83	4.27	11.47	2.63	8 650
Энергетика	158.08	0.04	0.35	0.73	1.03	3.92	11.15	2.31	24 900

Муниципальные облигации

Общий	192.05	0.08	0.13	0.38	1.15	4.75	12.74	2.07	154 195
Москва	174.26	0.00	0.13	0.14	0.98	3.08	8.87	1.21	63 000
кроме Москвы	220.03	0.14	0.13	0.54	1.48	6.26	16.43	2.91	91 195

Федеральные облигации

ОФЗ	2 756.14	0.00	0.09	0.25	0.56	3.85	11.06	1.64	621 339
-----	----------	------	------	------	------	------	-------	------	---------

Ценовые индексы

	Значение	Изменение %						YTD*	Объем торгов (тыс. руб)
		1 день	1 неделя	1 месяц	квартал	полгода	год		
Корпоративные и банковские облигации									
Общий	106.75	-0.04	-0.02	-0.13	-0.45	-0.67	0.17	0.65	771 453
1-ый Эшелон	107.43	-0.29	-0.13	-0.58	-1.13	-0.65	-0.01	-0.69	52 131
2-ой Эшелон	106.08	0.03	0.00	-0.05	-0.43	-0.73	0.20	1.07	330 270
3-ий Эшелон	103.78	0.08	0.03	0.16	0.18	-0.16	0.72	1.27	389 052
Банки и ФК	103.61	-0.00	0.01	0.05	-0.00	-0.13	0.16	0.62	62 329
Телекомы	109.31	0.11	0.05	-0.04	-0.57	-0.88	0.47	1.73	147 014
Нефть и Газ	105.87	-0.93	-0.75	-1.17	-1.58	-1.41	-0.70	-1.73	73 405
Металлургия	104.30	0.00	-0.06	-0.22	-0.42	-0.69	0.09	0.25	64 123
Машиностроение	104.14	0.17	-0.01	-0.02	-0.38	-0.69	-0.77	0.91	90 633
Лёгкая и Пищевая	101.29	0.02	0.03	-0.09	0.07	-0.43	-0.35	0.69	106 758
Химия и Нефтехимия	105.35	0.00	0.15	-0.10	-0.60	-0.77	0.82	0.96	15 243
Энергетика	106.06	0.01	0.20	0.03	-1.04	-0.49	1.00	0.82	41 409

Муниципальные облигации

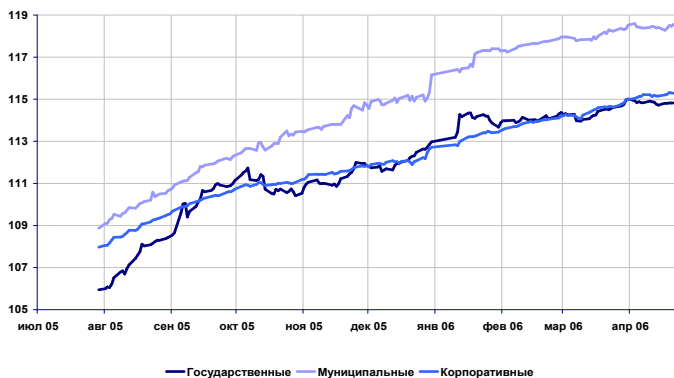
Общий	112.45	0.06	-0.05	-0.43	-1.31	-0.98	0.95	1.67	248 815
Москва	105.43	-0.02	-0.05	-0.66	-1.22	-1.50	-0.90	-1.20	24 573
кроме Москвы	122.61	0.11	-0.05	-0.26	-1.10	-0.28	3.00	4.99	224 242

Федеральные облигации

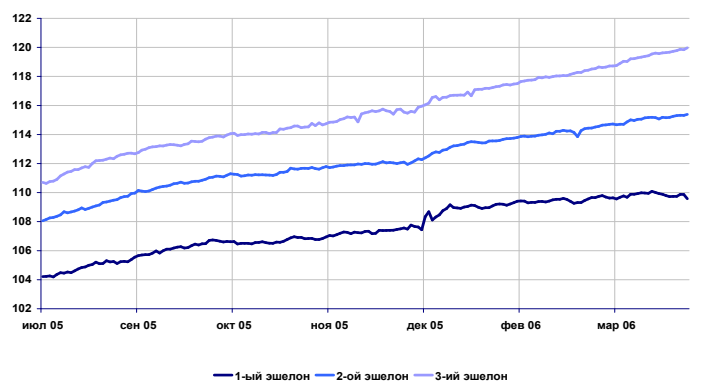
ОФЗ	28 648.79	0.01	1638.32	6791.21	6716.13	6796.21	6962.15	6896.31	644 647 031
-----	-----------	------	---------	---------	---------	---------	---------	---------	-------------

к 1 января 2006 г

Индексы возврата на инвестиции рублёвых облигаций



Индексы возврата на инвестиции корпоративных облигаций



Индексы доходности корпоративных облигаций

Индексы доходности корпоративных облигаций

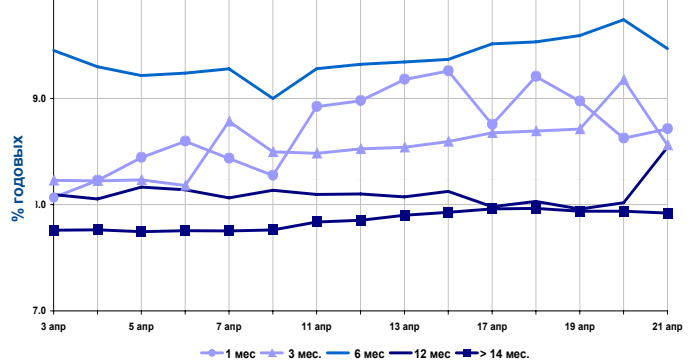
Срок	Значение, % годовых	Изменение индекса, п.п.		
		за день	за неделю	за месяц
1 мес.	8.71	0.09	-0.55	0.28
3 мес.	8.56	-0.62	-0.03	-0.22
6 мес.	9.47	-0.27	0.10	0.19
12 мес.	8.54	0.52	0.42	0.48
> 14 мес.	7.92	-0.02	-0.01	0.17

Объем в обращении выпусков,

входящих в индексы, млн. руб. **388 195**

Оборот биржевых торгов, тыс. руб. **604 782**

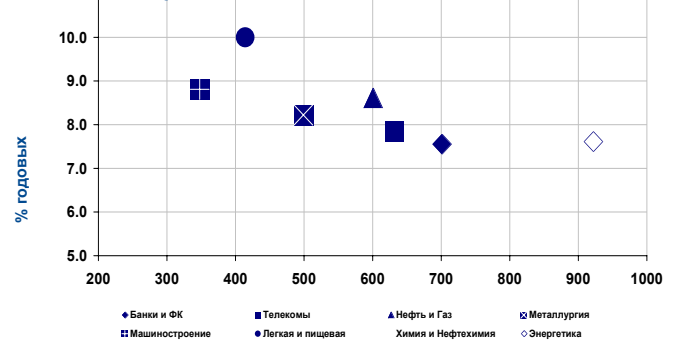
Динамика индексов корпоративных облигаций



Отраслевые индексы доходности

Отрасль	Знач.инд, % годовых	Изменение индекса, п.п.			Дюрация, дни
		за день	за неделю	за месяц	
Банки и ФК	7.55	0.04	0.06	0.14	701
Телекомы	7.84	-0.29	-0.50	-0.15	632
Нефть и Газ	8.61	1.40	1.19	1.54	600
Металлургия	8.22	0.07	0.07	0.34	499
Машиностроение	8.81	-0.37	-0.08	-0.60	348
Легкая и пищевая	10.00	-0.09	-0.01	0.25	414
Химия и Нефтехимия	8.47	0.05	1.28	1.42	497
Энергетика	7.61	-0.03	-0.06	0.23	921
Итого:	8.17	0.07	0.08	0.22	594

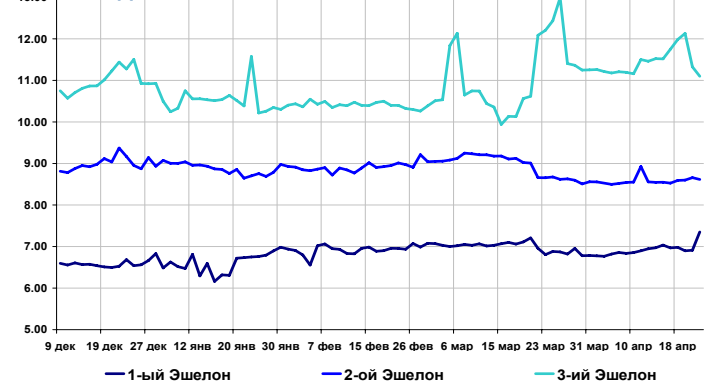
Отраслевые индексы доходности облигаций



Индексы доходности корпоративных облигаций по эшелонам

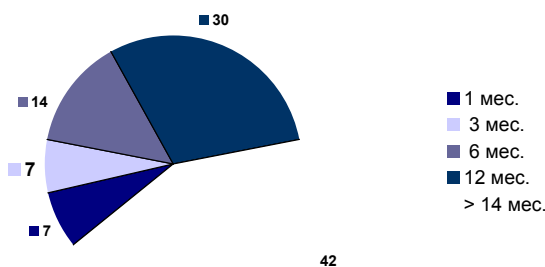
Срок	Значение, % годовых	Изменение индекса, п.п.		
		за 1 день	за 1 неделю	за месяц
1-ый Эшелон	7.35	0.44	0.31	0.47
2-ой Эшелон	8.62	-0.04	0.07	-0.06
3-ий Эшелон	11.10	-0.23	-0.42	-1.33

Динамика индексов доходности по эшелонам

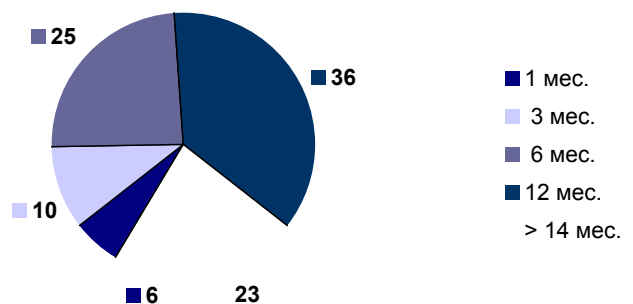


Структура рынка, %

По дневному обороту



По дневному обороту



Основные индикаторы корпоративных облигаций

Наименование эмитента	Выпуск	Объем выпуска	К отировки,		Среднезв. Цена, %	Изменение средневз. цены п.п.	НКД, %	Дюрация, дни	Доходность к погашению, %	Дюрация, к	Доходность к оферте, %	Объем сделок, тыс. руб.		
			% от номинала спрос	% от номинала предл.								сумм. биржевой	РПС ММВБ	
Автобан-Инвест	1	250	100.30	101.29	101.00	0.17	0.940		14.53	*	155	12.41	61	
АвтоВАЗ	2	3 000	101.37	101.55	101.37	-0.18	1.638		8.71	*	293	7.34	132	
АвтоВАЗ	3	5 000	100.33	100.39	100.37	0.02	3.056		9.82	*	69	7.38	7 232	
Адамант-Финанс	1	500	102.27	102.60	102.29	-0.16	5.176	670	11.80			-5.26	2	
АИЖК	2	1 500	112.00	113.00	112.50	0	2.381	1 158	7.30				5 625	
АИЖК	3	2 250	106.50	107.00		-	0.155	1 044	7.16					
АИЖК	5	2 200	99.75	100.05	100.00	-0.05	0.121	1 782	7.56				1 000	
АИЖК	6	2 500	99.95	100.05	99.99	-0.01	0.122	2 057	7.61				1 000	
АК "Самара"	1	350	101.81	102.05		-	1.649	309	11.77					
АК БАРС Банк	2	1 500	99.50	100.00		-	1.921		8.41	*	444	8.41		
Аладушкин Ф.	1	500	101.70	101.95		-	1.414	311	9.84					
Амурметалл	1	1 500	100.20	100.30	100.22	0.02	1.342		9.94	*			2 506	
Аркада	1	600	100.35	100.40	100.43	0.01	4.669		15.18	*	87	12.65	5 033	
Аркада	2	700	100.12	100.20	100.11	0.03	2.151		13.67	*	460	13.54	16 371	
АЦБК-Инвест	1	500	101.25	101.70	101.35	-0.01	1.590	136	10.19				1 419	
АЦБК-Инвест	2	500	100.30	101.50		-	1.907		11.44	*	209	9.49		
Байкалвестком	1	300	-	-	103.00	0.5	4.196	384	8.75				1 545	
Балтика	1	1 000	101.30	101.75	101.30	-0.24	3.596	534	8.01				152	
Балтимор-Нева	1	500	96.01	-		-	0.129							
Балтимор-Нева	3	800	101.00	101.30	101.30	0	4.947		11.22	*	205	9.54	1 226	
Банк ЖилФинанс	1	500	99.95	100.07		-	0.970		13.23	*	240	13.13		
Банк Зенит	1	1 000	100.00	100.09		-	0.614	330	8.04					
Банк Зенит	2	2 000	99.80	99.95		-	1.517	927	8.58					
Банк Проект. Фин.	1	500	99.91	100.09		-	2.192		13.05	*	447	13.01		
Банк Русский Стандарт2	1	1 000	-	101.70		-	4.923	54	2.39					
Банк Русский Стандарт3	2	2 000	100.10	-	100.10	-0.07	1.335		8.48	*	133	0.00	1	
Банк Русский Стандарт4	3	3 000	99.75	-	99.80	-0.02	1.130	639	8.53				700	
Банк Спурт	1	500	-	100.50		-	1.622		9.20	*	203	8.60		
Башкирэнерго	2	500	-	101.45		-	1.484	299	7.81					
Вагонмаш	1	300	105.00	105.10	105.02	0.18	4.438	686	11.11			-15.08	649	
ВБРР	1	575	112.50	112.70		-	0.384	1 096	6.07					
Виктория-Финанс	1	1 500	100.18	100.40	100.20	0	2.116		10.04	*	279	9.55	1	501
Вимм-Билл-Данн	2	3 000	102.00	102.38		-	2.984	1 389	8.54					
ВИНАП-ИНВЕСТ	1	400	99.31	-		-	2.405							
ВКМ-Финанс	1	1 000	-	100.95		-	3.791		9.97	*	239	8.97		
Волга	1	1 500	101.65	101.85	101.68	-0.17	1.249	316	10.21				18 303	
Волгабурмаш	1	600	100.35	100.55		-	0.274		8.59	*	180	9.80		
ВолгаТелеком	2	3 000	-	-	100.00	-0.1	3.055		8.37	*	682	0.00	1	
ВолгаТелеком	3	2 300	100.06	100.49	100.21	0.06	3.167	1 124	8.61				2	170 510
Волжский абраз. з-д	1	300	100.30	101.70		-	1.080	319	9.12					
Вымпелком Финанс	1	3 000	100.11	100.30	100.15	0	4.258	25	7.38				2 504	
ГАЗБАНК	1	750	100.40	100.60		-	4.521		11.01	*	207	10.15		
Газпром	3	10 000	100.73	101.74	98.07	-3.93	1.956	265	11.14				2 893	41 331
Газпром	4	5 000	103.40	103.45	103.45	-0.15	1.464	1 209	7.30				6 724	51 700
Газпром	5	5 000	101.20	101.45	101.39	0.18	0.208	517	6.68				3 625	
Газпром	6	5 000	99.45	99.70		-	1.352	1 082	7.17					2 000
Газпромбанк	1	5 000	98.12	99.50	99.15	0.02	1.517	1 485	7.45				4 958	
ГАЗ-финанс	1	5 000	99.70	100.14	99.75	0.04	1.535		8.73	*	620	8.57	4 988	
Главмосстрой-Финанс	1	2 000	100.20	100.35	100.22	0.02	1.995		13.40	*	36	9.23	1 603	
ГОТЭК	1	550	100.10	-		-	4.658							
ГОТЭК	2	1 500	99.80	99.93	99.93	0.06	3.255		10.16	*	63	9.98	2 628	
Группа "ОСТ"	2	1 000	99.75	100.01	99.93	-0.11	6.036		14.10	*	28	12.70	3 497	
Группа ЛСР	1	1 000	99.55	99.80	99.55	-0.1	0.874		11.57	*	326	11.53	49	25 883
Группа Магnezит	1	1 500	101.10	101.50	101.30	-0.02	3.238		9.50	*	405	8.65	4	
Группа НИТОЛ	1	1 000	101.20	101.39	101.31	0.07	4.011		11.73	*	237	10.04	12 157	
ГТ-ТЭЦ Энерго	2	1 500	100.50	100.60	100.80	2.68	4.110	62	7.42				30	
ГТ-ТЭЦ Энерго	3	1 500	101.15	101.59	101.52	-0.03	-		11.48	*	187	8.80	4 104	85 085
Дальсвязь	9	1 000	-	103.00		-	5.556	197	7.64					
ДетМир-Центр	1	1 150	99.40	100.15		-	3.167	2 307	8.66					
Джей-Эф-Си	2	1 200	102.17	102.30	102.26	-0.08	4.844		11.46	*	218	9.31	14 418	10 225
ДОМО-Финанс	1	1 000	99.90	100.20	100.00	-0.01	2.192		12.86	*	294	12.57	1 000	1 000
Дорогобуж	1	900	-	101.60		-	3.472		9.26	*	235	7.52		
ЕБРР	1	5 000	99.75	99.85	99.85	0.05	0.878		5.07	*			799	
Евросервис Мясная Ко	1	1 500	100.51	100.90	100.70	-0.03	1.189		14.21	*	60	8.35	1 008	25 146
ЕПК	1	1 000	99.50	99.73		-	0.360		9.07	*	171	9.32		
Ижмаш-Авто	1	1 200	99.10	99.25	99.12	0.05	1.085	318	12.08				8 740	4 958
ИМПЭКСБАНК	3	1 300	100.31	101.42		-	4.105		8.97	*	366	7.99		
Инвестторгбанк	2	350	99.90	100.30		-	0.099		12.21	*	351	12.01		
Инком-Лада	1	490	104.01	104.30	105.86	0.09	1.855		13.49	*	132	10.46	25 937	

Продолжение таблицы см. на следующей странице

Основные индикаторы корпоративных облигаций (продолжение)

Наименование эмитента	Выпуск	Объем выпуска	К отировки,		Средневз. Цена, %	Изменение НКД, средневз. цены п.п.	Дюрация, дни	Доходность к погашению, %	Дюрация, к оферте	Доходность к оферте, %	Объем сделок, тыс. руб.			
			% от номинала	спрос предл.							сумм. биржевой	РПС ММВБ		
Инком-Лада	2	1 400	100.10	100.30	100.17	-0.13	2.028		12.21	*	0.00	6 010	40 069	
ИНКОМ-Финанс	1	1 000	100.10	100.25	100.21	-0.02	0.800	701	13.28		161	12.07	18 726	
Инмарко	1	1 000	-	-	100.30	0.15	3.211		9.95	*	241	0.00	1	
ИНПРОМ	1	500	100.00	-	98.92	0.37	-	362	3.13				10	511 724
ИНПРОМ	2	1 000	100.61	100.80	100.73	-0.01	3.025		12.11	*	97	8.66	263	
ИРКУТ	3	3 250	101.18	101.25	101.21	-0.09	0.694	1 362	8.58		961	8.42	3	10 116
Искитимцемент	1	200	103.01	103.49	103.84	0.84	1.243	236	11.27				286	
Искитимцемент	2	500	100.00	100.99	-	-	2.466		12.59	*	513	12.32		
Ист Лайн Хэндлинг	2	3 000	99.76	99.89	99.85	0.14	4.700		12.00	*	208	12.09	2 728	
ИТЕРА	1	2 000	101.16	101.35	101.18	-0.07	3.606	546	9.14				5 059	18 843
КАМАЗ-ФИНАНС	2	1 500	99.60	99.95	-	-	0.648		8.64	*	963	8.65		1 497
Камская долина - Ф	1	100	98.60	100.00	100.30	0.34	2.219	283	13.76				172	
КБ "МИА"	2	1 000	100.50	100.70	100.67	-0.03	1.900		9.49	*	285	8.88	3 020	
КБ "МИА"	3	1 500	100.40	100.70	100.35	0.03	1.288		9.66	*	474	9.16	1	10 034
КБК Черемушки	1	700	100.00	100.40	100.15	100.15	1.424		11.54	*	308	11.07	62 369	40 220
Кедр	1	450	99.90	100.10	-	-	0.422		11.38	*	170	11.22		20 000
КИТ Финанс ИБ	1	2 000	100.30	100.50	100.50	0.1	3.625		10.53	*	235	9.91	101	
Концерн "Ижмаш"	2	1 000	101.50	102.30	102.14	0.04	4.529		12.75	*	233	10.12	14 248	
Копейка	1	1 200	101.20	101.45	-	-	0.828		9.31	*	236	7.70		
Копейка	2	4 000	99.75	99.85	99.74	-0.01	1.382		9.05	*	926	9.05	13 964	
Красный Восток-Инвест	1	1 500	102.16	102.50	-	-	1.764	300	8.54					
Криогенмаш	2	500	100.21	100.60	-	-	2.878		10.33	*	84	7.53		48 000
Кристал Финанс	1	500	102.35	-	-	-	2.334							
Куйбышевгаз-инвест	1	600	98.41	100.24	98.40	0.1	0.099	55	11.79				1 976	
Ленэнерго	1	3 000	101.62	101.75	101.65	0.35	0.028	354	8.67				10 607	
ЛМЗ "Свободный Сокол"	2	600	100.25	100.25	100.95	100.25	0.15	5.494	13.79	*	38		4.15	2 847
ЛОКО-Банк	2	500	100.60	101.00	-	-	0.126		11.40	*	264	10.48		
ЛОМО	2	700	100.50	100.60	100.60	-0.07	3.929	81	11.00				549	
ЛУКОЙЛ	2	6 000	100.75	101.05	101.00	-0.09	2.979	1 141	7.05		541	6.64	910	125 151
Магнит Финанс	1	2 000	101.25	101.37	101.30	0.03	3.813	829	8.95				7 091	2 026
МаирИнвест	1	500	100.65	100.80	100.80	0.11	0.573	331	11.89				605	
МаирИнвест	2	1 000	99.46	99.70	99.60	0.05	4.270		11.48	*	213	11.71	19 920	39 840
Марийский НПЗ-Финанс	1	800	100.62	100.97	100.62	0.32	4.145		12.47	*	399	11.80	5 132	
Марта Финанс	1	700	104.92	105.28	104.98	-0.09	6.017	649	12.42			-37.59	945	
Марта Финанс	2	1 000	99.81	99.99	99.83	0.11	4.346		12.15	*	542	12.08	3 943	30 000
Мастер-Банк	2	1 000	100.26	100.45	100.40	-0.22	5.135		12.90	*	40	8.19	1 005	24 542
Матрица Финанс	1	1 200	100.00	100.14	100.04	-0.1	4.320		12.66	*	391	12.53	6 703	50 050
МГТС	5	1 500	101.31	101.69	101.65	0.02	3.252		7.83	*	384	6.80	14 891	40 660
МегаФон	2	1 500	101.00	102.00	-	-	0.229	347	7.24					
МегаФон	3	3 000	103.00	103.30	103.20	-0.19	0.076	679	7.63				1	10 319
МегаФон Финанс	1	1 500	-	-	100.53	-0.17	4.253	47	7.05				103	39 312
Медведь-Финанс	1	750	101.00	101.97	-	-	1.995		14.08	*	134	8.87		
Метзавод имСерова	1	2 000	-	101.00	-	-	1.175	936	8.52					
МЕЧЕЛ ТД	1	3 000	100.60	100.71	100.61	-0.08	4.056		11.83	*	56	6.80	3 370	
МиГ-Финанс	1	1 000	100.90	101.10	101.10	0.17	3.884		10.33	*	391	9.67	506	
Мидленд КМ	1	530	100.70	101.00	101.00	0.4	0.514	167	10.16				392	
Микоян. мясокомбинат	1	1 000	101.57	102.30	-	-	1.221	150	7.63					
Миракс Групп	1	1 000	101.25	101.40	-	-	2.021	752	10.84		123	8.07		6 254
МИР-Финанс	1	1 000	100.40	100.55	100.50	0.03	3.116		9.77	*	248	9.24	1 005	
ММБ	2	3 000	99.75	100.00	-	-	1.158		6.60	*	296	6.59		
ММК-Трансфинанс	1	650	101.10	101.60	-	-	3.119		10.94	*	258	9.37		
МоблиА	1	1 500	99.65	-	99.70	-0.14	2.984	1 388	9.28		63	0.00	7 976	4 980
Москоммерцбанк	1	1 000	100.43	100.53	-	-	3.610		9.75	*	221	9.04		
Мособлгаз-финанс	1	1 000	101.80	101.90	101.85	0	3.534	578	9.78				2 088	
Моссельпром Финанс	1	1 000	99.01	99.81	99.31	-0.52	4.488		13.74	*	389	13.57	12 276	99 500
Мотовилихинские з-ды	1	1 500	100.77	101.15	101.05	0.05	2.329		9.78	*	437	9.20	5 254	2 020
МПК "Очаково"	2	1 500	99.25	99.45	99.50	-0.03	0.652	670	8.97				253	17 886
НИДАН-Инвест	1	1 000	101.85	102.10	-	-	4.616	363	8.88					
НИКОСХИМ-ИНВЕСТ	1	750	101.41	101.80	100.11	-1.59	4.871	225	14.21				47	
НКНХ	4	1 500	104.00	105.25	105.30	0.6	0.493		9.02	*	958	8.12	11	
Н-Ленское Инвест	1	400	102.21	103.42	-	-	4.427		14.61	*	256	11.30		
Н-Ленское Инвест	2	550	100.41	101.00	-	-	4.274		12.99	*	398	12.39		
НЛК	1	500	100.00	111.00	100.50	0	2.543		11.89	*	107	-22.57	519	
НМЗ им. Кузьмина	1	1 200	99.80	100.50	100.00	-0.5	1.959		11.29	*	460	10.85	3	149 948
НСММЗ	1	1 000	100.00	100.20	100.10	0	5.006		12.39	*	34	9.45	2 302	
Нутритек	1	1 200	100.20	100.40	100.39	0.29	1.249		12.38	*	53	9.10	4 604	
ОМЗ	4	900	102.50	102.60	102.50	-0.4	1.952		13.59	*	132	6.75	876	
ОРГРЭСБАНК	1	500	100.50	100.70	-	-	1.973		9.93	*	287	9.26		
Отеллекарства - Фс	2	1 300	89.99	-	-	-	1.657			*		0.00		5 000
Открытие ХМЛК	1	200	99.45	99.70	-	-	1.989	811	11.89					

Продолжение таблицы см. на следующей странице

Основные индикаторы корпоративных облигаций (продолжение)

Наименование эмитента	Выпуск	Объем выпуска	К отировки,		Средневз. Цена, %	Изменение НКД, средневз. цены п.п.	НКД, %	Дюрация, дни	Доходность к погашению, %	Дюрация, к к оферте	Доходность к оферте, %	Объем сделок, тыс. руб.		
			% от номинала	спрос								предл.	сумм. биржевой	РПС ММВБ
ПАВА	1	350	100.22	110.00		-	1.272		13.04	*	-46.98			
Пересвет - Инвест	1	200	103.70	104.25	103.72	-0.02	0.815	474	15.42		181	9.18	207	
ПИК	5	1 120	100.23	100.30	100.30	0.05	2.101		13.42	*	32	9.36	7 135	10 022
ПИТ Инвестментс	1	1 000	-	103.00		-	0.723	160	4.97					
ПИТ Инвестментс	2	1 500	102.51	104.00	102.67	0.15	0.976		13.54	*	161	4.93	11 483	
Праимери Дон	1	900	99.55	100.30	100.10	0.03	2.397	195	12.87				901	
Пробизнесбанк	5	1 000	100.00	100.75	100.75	0.02	4.979	905	9.34		157	8.54	13 098	
Промсвязьбанк	4	600	100.05	100.10		-	4.630		10.17	*	20	7.81		42 943
Промтрактор-Ф	1	1 500	100.23	100.30	100.28	0.03	3.107		10.82	*	83	9.07	17 050	
ПЭФ Союз	1	300	100.20	100.50	100.30	-0.05	0.452		11.05	*	167	9.81	5 015	
Пятерочка Финанс	1	1 500	-	-	110.03	0.53	4.894	1 187	8.66				2	
Пятерочка Финанс	2	3 000	102.62	102.70	102.61	-0.39	3.108	1 380	8.79				2 985	636 789
Разгуляй-Финанс	1	2 000	-	100.10	100.00	0.1	0.473		11.83	*	349	11.71	516	
Разгуляй-Центр	1	1 000	100.15	100.30	100.30	0.1	5.293	45	10.95				2 264	
РЖД	2	4 000	101.00	101.71		-	2.866	554	6.73					
РЖД	3	4 000	103.10	103.50	103.50	0.08	3.081	1 137	7.34				1	31 050
РЖД	4	10 000	99.65	100.20	99.70	0	2.293	402	6.98				999	12 711
РЖД	5	10 000	98.50	98.90		-	1.553	922	7.24					
РЖД	6	10 000	99.75	99.92	99.88	0.13	3.141	1 400	7.52				11 109	219 964
РЖД	7	5 000	100.76	100.85		-	3.227	1 873	7.52					14 092
Росбанк	1	3 000	101.41	101.54	101.46	-0.01	1.698		8.84	*	291	7.39	2 029	
РОСИНТЕР	3	1 000	100.50	100.70	100.63	0.1	4.219		11.11	*	219	10.03	1 977	
Роспечать	1	450	101.80	102.05		-	4.523	226	9.85					
Россельхозбанк	1	3 000	-	104.50		-	0.904		5.35	*	226	0.38		
Россельхозбанк	2	7 000	100.07	100.30	100.22	100.22	1.247	1 466	8.03				16 638	865 626
РТК-Лизинг	4	1 575	100.15	100.35	100.22	-0.01	0.240	462	8.80				2 106	7 018
РусАвто Финанс	1	500	100.40	-	100.40	-0.05	5.868	31	8.75				1	
Русагро	1	1 000	100.01	100.07	100.07	0	2.971		11.94	*	262	11.83	1 001	
РУСАЛ Финансы	2	5 000	100.77	101.00		-	3.332	373	7.14					
Русский продукт	4	440	99.85	100.15		-	2.522		14.52	*	28	11.69		48 000
Русский текстиль	1	500	102.82	102.95	103.75	0.8	1.957	144	8.79				156	
Русский текстиль	2	1 000	99.45	99.57	99.51	0.25	1.502	684	13.43				3 075	
РуссНефть НК	1	7 000	101.16	101.22	101.21	0.11	3.193		9.12	*	858	8.91	17 659	
Салаватнефтеоргсинтез	2	3 000	105.20	105.40	105.20	0.07	4.301	1 086	8.45		523	6.42	1 053	31 598
Салаватстекло	1	750	103.70	104.50	104.05	0.5	0.763	648	9.47		158	1.14	7 284	
Салаватстекло	2	1 200	99.52	99.85	99.80	-0.2	4.322		9.57	*	664	9.58	9 481	
Салют-Энергия	1	3 000	100.43	100.55	100.47	0.14	3.198		10.06	*	247	9.51	14 450	4 005
САН Интербрю Финанс	1	2 500	101.63	101.95		-	2.351	116	6.58					
Санвэй-Груп	1	1 000	101.50	101.65	101.51	0.16	4.313		11.27	*	389	10.34	6 714	
Сатурн	1	1 500	100.10	100.50	100.33	0.03	0.690		9.00	*	329	8.59	2	
САТУРН Инвест	1	500	101.61	102.00	101.58	-0.42	3.164	106	9.13				1 815	
СГ Мечел	1	2 000	100.23	100.60		-	4.335		10.52	*	41	5.09		
Северо-Зап. Телеком	2	1 500	99.55	99.93		-	0.329	353	7.79					
Севкабель-Финанс	1	500	101.51	101.96	101.58	0.08	0.240	495	11.80				1 177	
Севкабель-Финанс	2	1 000	100.40	100.70	101.40	0.8	1.197		11.23	*	227	10.76	20	
СЗЛК	1	300	100.35	-	100.35	-0.05	3.770	83	11.87				71	
Сибкадембанк	1	470	100.05	100.15		-	0.360	338	8.87					
Сибкадембанк	2	1 500	100.80	102.00		-	0.959		9.46	*	405	8.44		
Сибирский цемент	1	800	100.45	100.59		-	4.349		15.08	*	62	8.61		
Сибирьтелеком	3	1 530	101.60	101.75		-	3.893	84	6.53					
Сибирьтелеком	4	2 000	-	105.65	105.56	1.28	3.630	410	7.71				11	
Сибирьтелеком	6	2 000	98.91	99.50	99.50	0	0.632		8.25	*	816	8.35	25 870	
СМАРТС	2	500	100.02	101.10	100.40	0.3	4.767		15.09	*	67	8.51	75	
СМАРТС	3	1 000	100.76	101.30	101.25	-0.02	0.657		14.09	*	168	11.06	10 249	
Содбизнесбанк	1	500	-	50.00		-	2.425	32	1116.47					
СТИН-Финанс	1	300	100.50	100.80	100.81	0.71	0.745		16.09	*	334	15.61	742	
Стройметресурс	2	525	99.95	-		-	5.589							
Стройтрансгаз	1	3 000	101.35	101.55	101.47	0.05	2.998	717	9.03				36 675	33 465
СУ-155 Капитал	1	1 500	-	101.00		-	0.633	331	9.67					
Татнефть	3	1 500	100.70	100.95	100.08	0.03	3.682	71	11.17				25 122	23 171
Таттелеком	2	600	103.60	103.87	103.85	0.31	2.317	356	8.27				3 053	
Татэнерго	1	1 500	102.90	105.20	103.20	-0.14	0.952	644	7.95				5 170	
Тверской ВЗ	1	750	102.70	102.90		-	0.440	172	8.17					
ТД Перекресток	1	1 500	100.20	100.40	100.21	-0.12	2.438		8.88	*	83	6.85	1	10 021
Терна-Финанс	1	500	100.45	100.54	100.50	0.3	1.189		14.49	*	234	13.78	5 095	
ТМК	1	2 000	101.20	101.58	101.20	0.01	0.028	182	7.80				101	
ТМК	2	3 000	101.96	102.15	102.11	0.11	0.663		9.46	*	334	7.81	13 637	20 420
ТМК	3	5 000	99.80	99.95	99.85	-0.05	1.285		8.15	*	631	8.13	2 996	

Продолжение таблицы см. на следующей странице

Основные индикаторы корпоративных облигаций (продолжение)

Наименование эмитента	Выпуск	Объем выпуска	К отировки, % от номинала		Средневзв. Цена, %	Изменение средневзв. цены п.п.	НКД, %	Дюрация, дни	Доходность к погашению, %	Дюрация к оферте	Доходность к оферте, %	Объем сделок, тыс. руб.	
			спрос	предл.								сумм. биржевой	РПС ММВБ
ТНК-ВР	1	3 000	104.90	106.00	-	5.918	209	4.86					209 840
ТОП-КНИГА	1	700	100.70	101.65	100.70	0.05	2.208	11.34	*	450	10.20	1 273	
ТРАНСАЭРО-Финансы	1	2 500	100.80	100.84	100.80	-0.02	2.266	11.61	*	452	11.22	5 040	
Трансмашхолдинг	1	1 500	100.53	100.65	-	5.408		13.97	*	44	8.12		
Транснефтепродукт	1	1 000	100.01	-	-	3.975							
Тулачермет	2	1 000	-	100.17	-	4.219		11.16	*	42	9.12		
ТуранАлем Финанс	1	3 000	-	-	99.50	0	0.175	6.67	*	172	0.00	4 975	
УБРиР-финанс	1	500	100.47	100.54	-	3.664	75	9.48					
Удмуртнефтепродукт	1	1 500	99.71	100.19	100.04	0.09	1.327	9.82	*	218	9.49	13 005	
УК ТХ Яковлевский	1	1 000	99.80	100.10	-	5.753		12.31	*	179	12.13		
Уралвагонзавод-Ф	1	2 000	102.20	102.33	-	0.622		12.60	*	172	8.17		
Уралвагонзавод-Ф	2	3 000	100.31	101.75	100.66	1.51	0.410	9.38	*	510	8.22	15 257	
Уралсвязьинформ	6	3 000	101.55	101.65	101.60	0.02	3.670	88	7.23			742	
Уралсвязьинформ	6	2 000	99.50	100.00	99.60	0.02	3.325		8.48	*	845	8.37	1 503
Уралсвязьинформ	8	2 000	101.90	102.50	-	0.025	681	7.96					
Уралсвязьинформ	108	3 000	103.23	103.55	103.55	0.12	4.626	510	7.63			854	
Финансконтракт	1	700	99.80	100.10	-	1.442	463	12.13		140	11.91		
ФСК ЕЭС	1	5 000	-	102.95	-	2.941	562	7.00					2 054
ФСК ЕЭС	2	7 000	102.60	102.69	102.60	-0.08	2.599	1 290	7.65			17 442	51 325
ФСК ЕЭС	3	7 000	99.61	99.70	99.61	0.01	2.451	877	7.39			3	39 840
Хайленд Голд Финанс	1	750	100.80	101.00	100.58	-0.31	0.526	12.18	*	168	10.15	2 622	
ХКэндФ Банк	2	3 000	100.00	-	100.00	0.01	3.656	8.68	*	25	0.00	284	
ХКэндФ Банк	3	3 000	-	99.90	99.80	-0.09	0.655	8.57	*	324	8.63	4 990	
Хлебзавод 28	3	75	101.50	102.40	-	1.885	220	12.51					
Центральный телеграф	1	500	102.40	102.99	102.97	0.57	2.586	120	7.17			15	
ЦентрТелеком	18	2 000	101.85	101.95	101.91	1.01	1.184	147	7.38			3 054	4 074
ЦентрТелеком	19	5 623	115.20	115.35	115.19	-0.04	2.382	991	8.65		-11.05	35 856	
ЧТПЗ	1	3 000	102.33	102.50	102.54	0.21	3.149	8.95	*	717	8.39	15 832	71 620
ЭйрЮнион	1	1 500	99.66	99.84	99.70	-0.1	2.351	13.77	*	367	13.82	1 350	
Электроника	1	500	99.60	100.20	-	0.245		13.03	*	180	12.29		
ЭФКО	1	800	99.21	99.40	-	0.986	137	9.56					
ЭФКО	2	1 500	100.20	100.40	100.31	0.02	2.416	10.66	*	275	10.17	2	20 060
Югтранзитсервис	1	600	78.01	85.00	-	0.085	421	16.25					
Югтранзитсервис	2	1 200	-	99.75	-	4.505		11.94	*	216	12.24		
Юниаструм Банк	1	1 000	100.14	100.30	100.15	-0.13	2.021	12.81	*		0.00	1	30 000
ЮСКК	1	600	99.00	99.10	99.05	0.04	4.142	15.02	*	81	17.49	7 218	
ЮТК	4	5 000	100.86	101.10	100.97	0.22	1.064	770	10.04			18 536	50 475
ЮТК	5	1 500	102.01	102.09	102.02	0.02	1.404	146	8.89			18 855	
ЮТК	6	1 500	100.81	101.19	100.96	-0.01	2.071	283	9.41			1 566	10 109
ЮТК	7	3 500	101.82	102.10	102.07	0.29	0.388	10.43	*	514	9.57	35 143	
Ютэйр-Финанс	1	1 000	100.30	100.40	100.35	0	4.348	206	10.24			15 523	
Якутскэнерго	2	400	-	102.33	102.33	0.03	1.918	132	7.25			8 186	

Итого: 927 694 4 270 008

В случае отсутствия биржевых сделок доходность рассчитана по котировкам на продажу.

* Доходность не может быть рассчитана корректно из-за переменного купона и/или привязки суммы выплат к изменению курса рубля к доллару

** Цена указана средневзвешенная по итогам торгов на ММВБ

*** Порядок расчета доходности:

1) Для облигаций со сроком обращения (т.е. до погашения или оферты) до 1 года доходность рассчитывается по формуле простых процентов, но с учетом реинвестирования купонов, выплачиваемых внутри срока обращения, по текущей ставке доходности.

2) Для облигаций со сроком обращения больше 1 года доходность рассчитывается по формуле сложных процентов (используется формула Банка России,

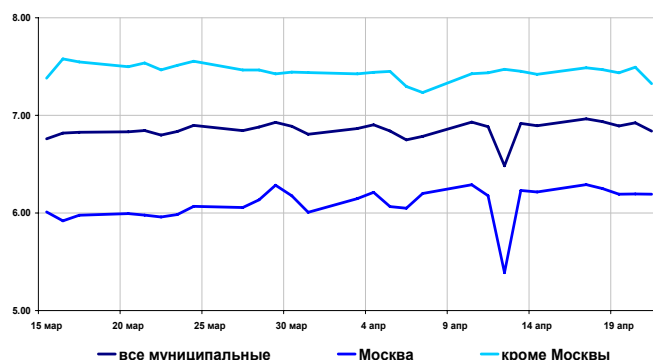
Рынок муниципальных облигаций

Доходность и объемы в обращении

Значение	Изменение индекса, %		
	за день	за неделю	за месяц
по всем облигациям, торгуемым на ММВБ			
Индекс доходности, %6.84	-0.08	-0.05	-0.06
Рын.ст-сть, млн. руб.168 970	0.08	1.56	1.15
по облигациям Москвы			
Индекс доходности, %6.19	0.00	-0.02	0.12
Рын.Ст-сть, млн. руб.69 331	0.00	0.14	-0.02
по облигациям кроме Москвы			
Индекс доходности, %7.33	-0.17	-0.10	-0.23
Рын.ст-сть, млн. руб.99 638	0.14	2.57	1.98

* - % годовых

Индексы доходности муниципальных облигаций, % годовых



Основные индикаторы

Выпуск	Дата погашения	Объем вып. млн.руб	Купон,% годовых	НКД % от номинала	Котировки		Ср/взв. цена,%	Измен. п.п.	Дюрация к погашению	Доходность		Измен. п.п.	Оборот тыс. руб.	РПС
					спрос	предложение				текущая	к погаш.			
Ангарск МО, 1	21.11.08	150	14.00	2.15		110.50			664	12.43	9.72	0.79		
Барнаул, 1	14.12.06	200	13.00	1.28	102.00	103.80	103.80	0.02	229	12.37	7.14	-0.20	35	
Башкирия, 4	13.09.07	500	8.02	0.79	101.15	101.30			489	7.86	7.15	-0.07		
Белгород. обл., 1	27.04.08	320	14.50	6.91										
Белгородская обл., 1	10.11.10	2000	8.38	1.49	102.25	102.35			1384	8.07	7.99	-0.03		
Брянск, 1	11.10.06	200	14.00	0.35	100.29	103.09			173	13.54	7.37	-0.42		
Волгоград, 1	17.07.08	450	10.20	0.03	102.75	103.70			746	9.83	7.96	-0.11		
Волгоград, 7	14.05.06	200	14.00	6.06										
Волгоградская обл., 1	11.06.09	600	13.00	4.52	105.28	107.70			697	11.58	7.66	0.12		
Волгоградская обл., 1	17.06.10	700	13.00	4.27	106.00	108.50			831	11.52	7.86	-0.09		
Воронежская обл., 1	15.12.07	600	13.00	1.32	109.55	109.65			549	11.72	6.95	-0.10		
Воронежская обл., 2	18.06.09	500	13.00	4.52	114.25	114.40	114.35	0.07	961	10.94	7.35	-0.04	1 601	
Иркутская обл., 1	22.07.07	578	10.50	2.68	101.80	102.10	101.90	-0.14	262	10.04	7.76	0.19	3 566	
Иркутская обл., 1	17.12.09	1500	10.00	0.79	103.00	103.50			643	9.59	7.51	-0.13		
Иркутская обл., 2	07.09.06	630	10.00	1.23	100.87	101.12	101.00	0.00	137	9.78	7.50	-0.04	364	
Иркутская обл., 2	23.10.08	900	8.50	3.12										
Кабардино-Балкария, 1	20.10.07	500	14.00	0.04	101.80	103.48	103.00	0.15	415	13.59	11.54	-0.20	5 171	27 436
Казань, 1	21.07.06	1000	10.50	0.03	100.73	100.80	100.73	-0.01	91	10.42	7.73	0.01	171	
Казань, 2	11.04.07	1000	10.00	2.00	102.20	102.37			343	9.58	5.57	-2.34		
Калуж.обл., 1	24.12.07	300	10.00	3.23										
Кировская обл., 1	22.12.08	400	8.39	0.69	101.10	101.40			573	8.22	7.70	-0.02		
Клинский район, 1	03.05.07	200	12.00	2.56		104.00			352	11.26	8.16	7.16		
Коми, 5	24.12.07	500	14.00	1.07	109.50	110.34			555	12.57	7.01	-0.10		
Коми, 6	14.10.10	700	14.00	0.27	115.90	122.00	120.00	11.11	1317	11.64	7.17	-3.20	156	
Коми, 7	22.11.13	1000	12.00	4.90	107.12	110.30	109.00	0.93	1856	10.54	7.82	-0.19	562	
Коми, 8	03.12.15	1000	9.00	1.13	98.10	99.40	99.50	0.51	2349	8.94	7.79	-0.08	20 099	
Костромская обл., 4	11.03.08	800	12.00	1.25	108.00	108.15	108.12	-0.47	624	10.97	7.05	0.29	2 488	
Краснодарский край, 1	15.05.07	1000	10.50	4.52	102.85	103.00			363	9.77	7.18	-0.13		
Красноярск, 4	27.10.06	630	12.50	2.95										
Красноярск, 5	18.10.08	1000	6.19	0.05	99.46	99.69	99.59	0.32	848	6.21	7.27	-0.03	14 270	
Красноярский край, 2	26.10.06	1500	10.95	2.64										
Красноярский край, 3	01.10.08	3000	7.00	0.31	99.20	99.30	99.32	0.05	673	7.03	7.27	-0.03	7 340	36 778
Лен.обл., 1	08.12.10	800	14.01	4.91	125.50	126.15			1298	10.69	7.39	-0.19		
Лен.обл., 2	05.12.14	1300	13.50	4.66	128.00	129.50	135.03	4.38	2103	9.66	6.97	-0.78	1	
Липецкая обл, 3	01.10.08	300	7.00	0.31										
Москва, 27	20.12.06	4000	15.00	1.32	106.54	106.60			234	13.90	4.95	-0.07		
Москва, 29	05.06.08	5000	10.00	3.75	106.70	107.19			697	9.01	6.43	0.03		
Москва, 31	20.05.07	5000	10.00	1.64	103.00	104.50			373	9.42	5.79	-0.50		
Москва, 32	25.05.06	4000	10.00	1.51	100.20	100.70			34	9.78	2.46	2.46		
Москва, 35	18.06.06	4000	10.00	0.93	100.78	101.01			58	9.81	3.63	3.63		
Москва, 36	16.12.08	4000	10.00	3.45	108.20	109.15			854	8.88	6.67	6.67		
Москва, 37	23.09.06	4000	10.00	0.79	102.10	102.17	102.15	0.02	153	9.71	4.94	-0.08	8 984	
Москва, 38	26.12.10	5000	10.00	3.18	112.86	113.69			1390	8.56	6.66	-0.04		
Москва, 39	21.07.14	5000	10.00	2.47	109.75	109.84	109.88	-0.05	2171	8.90	7.00	0.02	1 676	
Москва, 40	26.10.07	5000	10.00	2.33										
Москва, 41	30.07.10	3378	10.00	2.22	108.00									
Москва, 42	13.08.07	3000	10.00	1.84	104.50									
Москва, 43	17.05.08	5000	10.00	1.73	107.00	117.47	107.45	0.11	685	9.16	6.29	0.02	898	74 081
Москва, 44	24.06.15	10000	10.00	3.23	109.60	109.85	109.69	-0.30	2326	8.86	7.01	0.05	5 419	10 967
Москва, 47	28.04.09	5000	10.00	2.27	108.00	108.90	108.05	-0.14	953	9.06	0.00	-6.69	7 596	10 650
Московская обл., 3	19.08.07	4000	11.00	1.84	105.15	105.37	105.16	-0.04	458	10.28	6.97	0.02	3 682	31 590

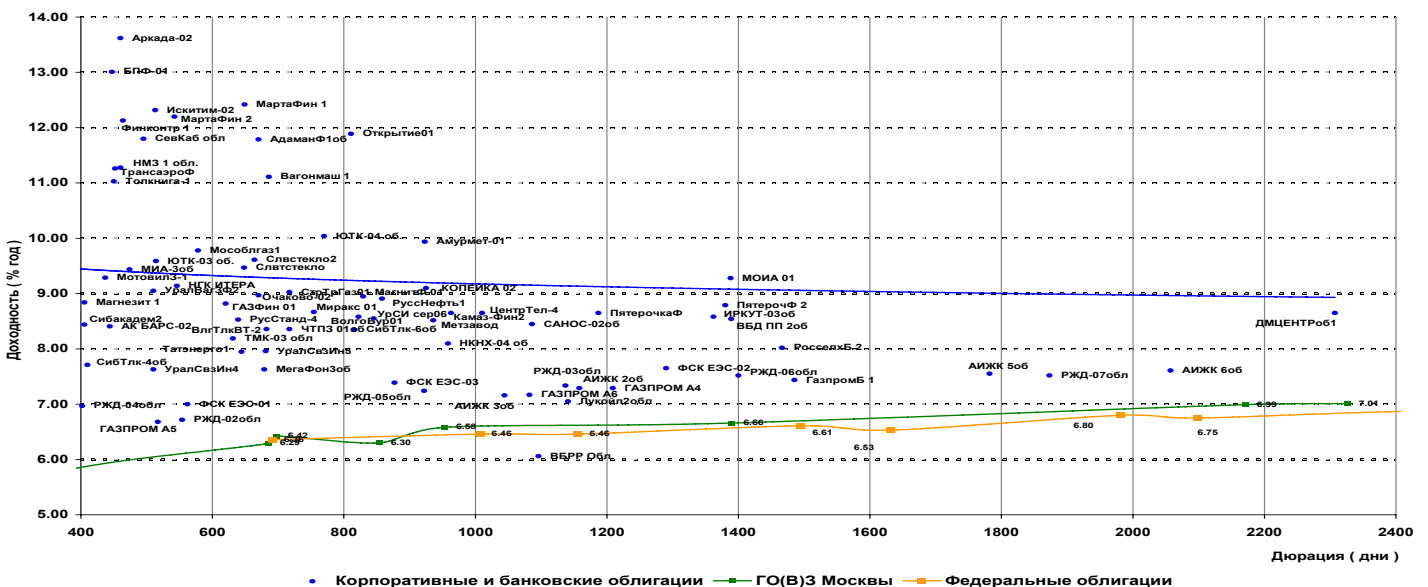
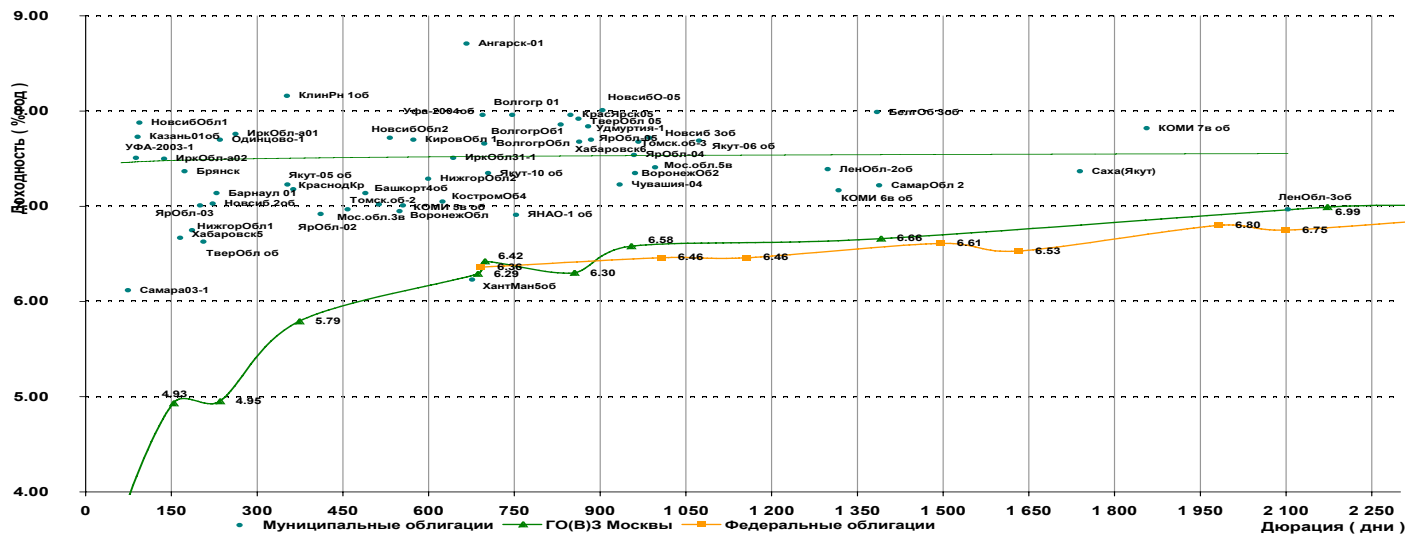
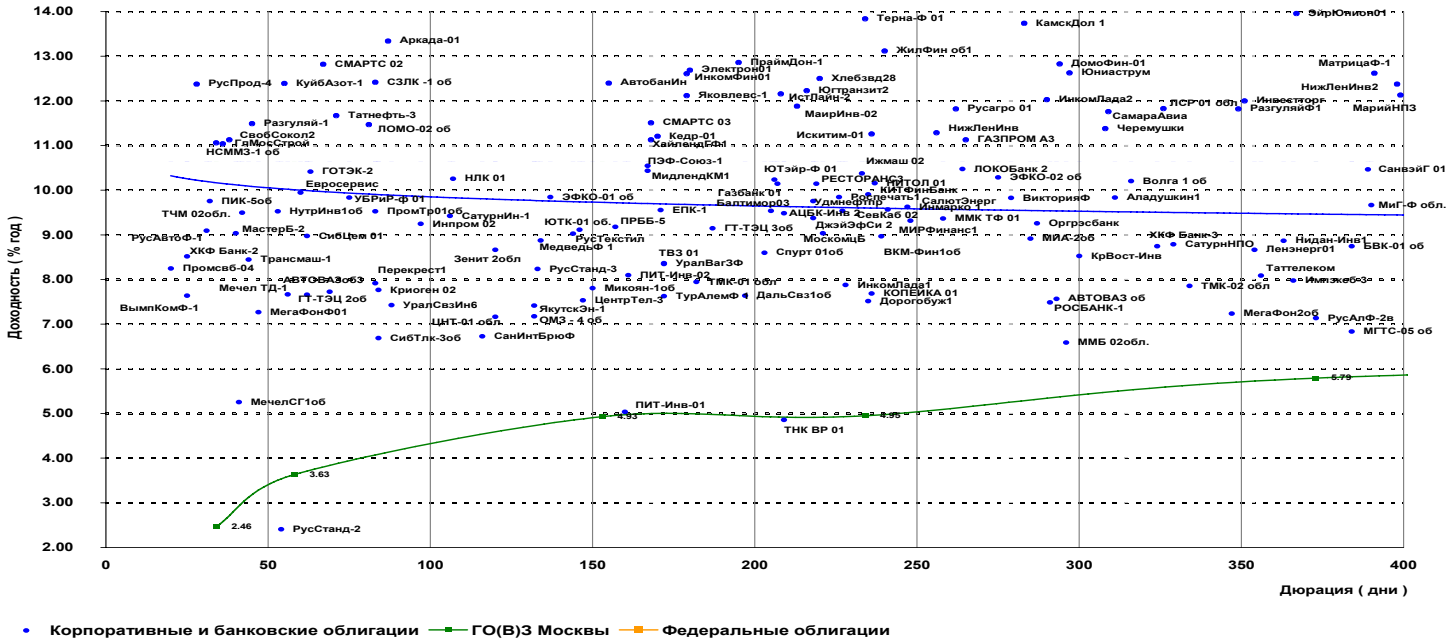
Рынок муниципальных облигаций

Основные индикаторы

Выпуск	Дата погашения	Объем вып. млн.руб	Купон,% годовых	НКД % от номинала	Котировки		Ср/взв. цена,%	Измен. п.п.	Дюрация к погашению	Доходность		Измен. п.п.	Оборот тыс. руб.	РПС
					спрос	предложение				текущая	к погаш.			
Московская обл., 4	21.04.09	9600	11.00	2.62										
Московская обл., 5	30.03.10	9000	10.00	0.47	107.30	107.50	107.35	-0.21	996	9.28	7.41	0.08	15 447	32 205
Нижегор.обл., 1	01.11.06	1000	11.80	2.55	102.21	102.60	102.70	0.31	186	11.21	6.75	-0.66	5 751	
Нижегор.обл., 2	02.11.08	2500	10.49	4.86	104.90	105.10	104.98	-0.02	599	9.55	7.29	0.01	23 238	17 845
Новосибирск, 2	07.12.06	1500	12.00	1.48	103.05	103.19	103.14	-0.03	222	11.47	7.04	0.03	13 047	
Новосибирск, 3	14.07.09	1000	13.00	3.60	113.60	113.90	113.60	-0.04	986	11.09	7.72	0.01	225	
Новосибирск. обл., 11	27.07.06	1500	13.50	3.07	101.51	101.70	101.52	-0.08	94	12.91	7.88	0.25	6 398	5 078
Новосибирск. обл., 12	29.11.07	2000	13.30	1.82	108.70	109.55	108.70	-0.86	532	12.03	7.72	0.62	12 206	10 870
Новосибирск. обл., 13	15.12.09	2500	9.00	0.76	101.27	101.54	101.50	-1.17	904	8.80	8.04	0.00	3 421	
Ногинский р-н, 1	22.06.06	250	15.00	1.19	100.80	100.99			62	14.68	9.32	2.73		
Одинцовский район, 1	20.12.06	275	12.00	1.02	102.00	102.90			235	11.55	7.70	-0.32		
Пермь, 1	15.12.06	200	12.00	1.22										
Самарская обл., 1	04.07.06	1185	12.00	0.56	100.90		101.20	1.89	74	11.79	6.12	-9.76	10 120	40 480
Самарская обл., 2	09.09.10	2000	6.82	0.67	98.19	99.20			1388	6.83	7.22	-0.11		
Саха (Якутия), 3	17.06.08	800	12.00	1.02	109.15	109.70	109.61	-0.04	704	10.85	7.35	0.02	1 141	
Саха (Якутия), 5	21.04.07	2000	9.00	0.02	101.40	101.70	101.40	0.16	353	8.87	7.23	-0.18	416	
Саха (Якутия), 6	13.05.10	2000	10.00	1.75	107.61	107.80	107.60	-0.34	1073	9.14	7.69	0.12	538	
Саха (Якутия), 7	11.04.13	2500	7.95	0.02	100.73	100.93	100.90	0.02	1745	7.88	7.99	0.00	25 898	
Тверская обл, 3	30.11.08	800	7.95	1.09	100.31	100.70	100.60	0.00	862	7.82	7.92	0.00	4 024	
Тверская обл., 2	23.11.06	1000	16.90	2.64	105.70	106.00			206	15.56	6.63	-0.44		
Томск, 1	22.11.07	210	11.99	1.87										
Томская обл, 3	09.11.09	900	9.00	4.02	99.95	100.13			968	8.64	7.48	6.48		
Томская обл., 16	27.07.06	500	11.00	2.56	100.05									
Томская обл., 18	13.10.07	600	11.00	0.24	104.37	104.75	104.75	0.00	513	10.48	7.02	-0.01	896	
Удмуртия, 1	27.12.08	1000	8.20	2.58	100.90	101.19			879	7.90	7.84	-0.08		
Уфа, 3	18.07.06	400	10.03	2.58	100.40	100.60			88	9.72	7.51	-0.46		
Уфа, 4	03.06.08	500	10.03	3.74	104.10	104.39	104.25	0.00	694	9.29	7.96	0.00	1 503	
Хабаровский край, 5	05.10.06	700	10.00	0.44	101.33	101.56			165	9.80	6.67	-0.58		
Хабаровский край, 6	24.11.09	1000	9.00	3.65	100.75	101.05			863	8.60	7.59	-0.09		
ХМАО, 5	27.05.08	3000	12.00	4.80	101.36	111.37	111.39	-0.46	676	10.33	6.23	0.16	575	
Чувашия, 3	13.04.07	500	9.50	0.23	100.00	102.12			345	9.28	7.43	0.20		
Чувашия, 4	27.03.09	750	12.33	0.81	113.15	113.60			934	10.78	7.24	-0.03		
ЯНАО, 1	03.08.08	1800	11.00	2.26	106.45	107.00	106.95	-0.05	753	10.07	6.91	0.01	34 319	
Ярославская обл., 2	03.07.07	1000	13.28	0.62	106.80	107.40	107.00	0.19	411	12.34	6.91	-0.20	888	
Ярославская обл., 3	17.11.06	700	12.00	5.10	102.80	103.15	102.82	-0.18	200	11.12	7.01	0.32	1 655	
Ярославская обл., 4	26.05.09	1000	11.00	4.52	108.25	108.50	108.30	-0.46	959	9.75	7.54	0.18	217	17 633
Ярославская обл., 5	30.12.08	500	8.00	2.50	100.50	100.65	100.51	-0.49	884	7.77	7.70	0.21	2 814	



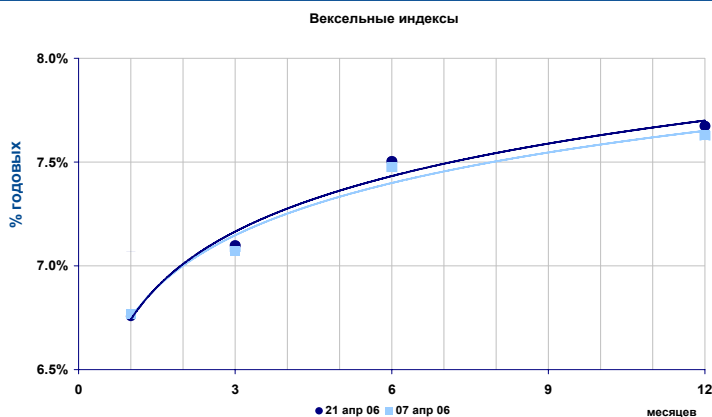
“Кривые” доходности корпоративных и муниципальных облигаций



Вексельный рынок

Вексельные индексы ИК "РЕГИОН"

Срок	Значение, % годовых	Изменение индекса, п.п.		
		за день	за неделю	за месяц
1 мес.	6.76	0.01	-0.07	-0.01
3 мес.	7.10	0.00	0.02	0.05
6 мес.	7.51	0.00	0.01	0.03
12 мес.	7.68	0.00	0.03	0.05



Структура вексельных индексов и доходности векселей

Векселедатель	Векселя с погашением через:							
	1 месяц	3 месяца	6 месяцев	12 месяцев	12 месяцев	12 месяцев	12 месяцев	12 месяцев
МДМ-Банк	-	-	10.0	6.95	5.0	7.25	-	-
УралСиб	-	-	-	-	5.0	6.95	-	-
Росбанк	10.0	6.55	-	-	5.0	7.03	15.0	7.44
МБ СПб	5.0	7.52	-	-	-	-	10.0	9.85
Импэксбанк	-	-	5.0	7.05	5.0	7.24	10.0	7.45
ИБГ НИКойл	-	-	5.0	7.45	-	-	-	-
Альфа-Банк	10.0	6.14	-	-	-	-	-	-
Татфондбанк	5.0	7.93	-	-	5.0	9.80	-	-
МежПромБанк	5.0	7.55	-	-	-	-	-	-
ВТБ	10.0	5.76	-	-	10.0	6.80	10.0	7.05
Сбербанк	-	-	15.0	6.05	-	-	-	-
Банк Москвы	10.0	6.27	-	-	-	-	-	-
Газпромбанк	10.0	6.55	-	-	10.0	7.00	15.0	7.23
Петрокоммерц	-	-	-	-	10.0	7.10	10.0	7.65
НОМОС-Банк	5.0	7.04	5.0	7.60	5.0	7.85	-	-
Абсолют Банк	5.0	8.51	5.0	9.00	5.0	9.40	-	-
Еврофинанс	10.0	6.67	15.0	7.11	10.0	7.25	15.0	7.61
Транскредитбанк	-	-	5.0	7.05	5.0	7.25	15.0	7.55
Россельхозбанк	-	-	15.0	6.95	10.0	7.00	-	-
Моск.Кред.Банк	5.0	8.43	5.0	9.20	-	-	-	-
МБРР	-	-	5.0	7.30	5.0	7.40	-	-
Связь-Банк	-	-	-	-	5.0	9.65	-	-
Зенит	10.0	6.13	10.0	656.14	-	-	-	-
ИНДЕКС:	100.0	6.76	100.0	7.10	100.0	7.51	100.0	7.68

* - Доля на рынке, %

** - Доходность к погашению, % годовых

Доходность векселей и ее изменение

Векселедатель	Срок погашения	По котировкам		Изменение, п.п.				
		на покупку	на продажу	за день		за неделю		
				покупка	продажа	покупка	продажа	
МДМ-Банк	июл 06	7.10	6.80	0.00	0.00	0.00	0.00	
	авг 06	7.20	6.90	0.00	0.00	0.00	0.00	
	дек 06	7.60	7.30	0.00	0.00	0.00	0.00	
	янв 07	7.70	7.40	0.00	0.00	0.00	0.00	
УралСиб	сен 06	7.10	6.80	0.00	0.00	0.00	0.00	
	Росбанк	май 06	6.70	6.40	0.00	0.00	0.00	0.00
		авг 06	7.20	6.60	0.00	0.00	0.00	0.00
		дек 06	7.30	7.01	0.00	0.00	0.00	0.00
янв 07		7.40	7.20	0.00	0.00	0.00	0.00	
Междун. банк СПб	авг 07	7.80	7.45	0.00	0.00	0.00	0.00	
	сен 07	8.00	7.70	0.00	0.00	0.00	0.00	
	май 06	8.00	7.00	0.00	0.00	0.00	0.00	
	сен 06	9.60	9.10	0.00	0.00	0.00	0.00	
Импэксбанк	окт 06	9.80	9.30	0.00	0.00	0.00	0.00	
	мар 07	10.00	9.60	0.00	0.00	0.00	0.00	
	июл 06	7.20	6.90	0.00	0.00	0.00	0.00	
	авг 06	7.30	7.00	0.00	0.00	0.00	0.00	

Доходность векселей и ее изменение (продолжение)

Векселедатель	Срок погашения	По котировкам		Изменение, п.п.			
		на покупку	на продажу	за день		за неделю	
				покупка	продажа	покупка	продажа
	сен 06	7.35	7.10	0.00	0.00	0.00	0.00
	янв 07	7.40	7.20	0.00	0.00	0.00	0.00
	апр 07	7.60	7.30	0.00	0.00	0.00	0.00
ИБГ НИКойл	июл 06	6.80	6.40	0.00	0.00	0.00	0.00
Альфа-Банк	апр 06	6.20	5.50	0.00	0.00	-0.60	-0.50
	авг 06	7.10	6.90	0.00	0.00	0.00	0.00
Татфондбанк	апр 06	7.50	6.70	0.00	0.00	0.00	0.00
	июл 06	9.80	9.30	0.00	0.00	0.00	0.00
	сен 06	9.90	9.60	0.00	0.00	0.00	0.00
	окт 06	10.00	9.60	0.00	0.00	0.00	0.00
МежПромБанк	апр 06	7.50	7.00	0.00	0.00	-0.90	-1.10
	ноя 06	9.60	9.00	0.00	0.00	0.00	0.00
ВТБ	май 06	6.00	5.50	0.00	0.00	0.00	0.00
	авг 06	6.70	6.40	0.00	0.00	0.00	0.00
	окт 06	7.00	6.60	0.00	0.00	0.00	0.00
	апр 07	7.20	6.90	0.00	0.00	0.00	0.00
	июн 07	7.30	7.00	0.00	0.00	0.00	0.00
	апр 08	7.50	7.25	0.00	0.00	0.00	0.00
	окт 08	7.60	7.25	0.00	0.00	0.00	0.00
Сбербанк РФ	июн 06	6.30	5.80	0.00	0.00	0.00	0.00
Банк Москвы	апр 06	6.50	5.80	0.00	0.00	0.00	0.00
	июл 06	6.80	6.20	0.00	0.00	0.00	0.00
Газпромбанк	май 06	6.70	6.40	0.00	0.00	0.00	0.00
	сен 06	7.00	6.80	0.00	0.00	0.00	0.00
	ноя 06	7.30	6.90	0.00	0.00	0.00	0.00
	дек 06	7.30	7.00	0.00	0.00	0.00	0.00
	янв 07	7.30	7.00	0.00	0.00	0.00	0.00
	мар 07	7.30	7.10	0.00	0.00	0.00	0.00
	июн 07	7.50	7.10	0.00	0.00	0.00	0.00
Банк "Петрокоммерц"	окт 06	7.30	6.90	0.00	0.00	0.00	0.00
	ноя 06	7.50	7.25	0.00	0.00	0.10	0.05
	дек 06	7.50	7.30	0.00	0.00	0.10	0.10
	апр 07	7.80	7.50	0.00	0.00	0.10	0.10
	июн 07	8.20	7.70	0.00	0.00	0.20	0.10
	окт 07	8.50	8.00	0.00	0.00	0.20	0.20
НОМОС-Банк	апр 06	7.00	6.50	0.00	0.00	0.00	0.00
	июл 06	7.70	7.50	0.00	0.00	0.00	0.00
	авг 06	7.80	7.60	0.00	0.00	0.00	0.00
	окт 06	8.00	7.70	0.00	0.00	0.00	0.00
	дек 06	8.10	7.80	0.00	0.00	0.00	0.00
	янв 07	8.20	8.00	0.00	0.00	0.10	0.10
Пробизнесбанк	апр 06	7.50	6.80	0.00	0.00	0.00	0.00
	авг 06	8.80	8.20	0.00	0.00	0.00	0.00
	окт 06	9.80	9.20	0.00	0.00	0.00	0.00
	янв 07	10.30	9.80	0.00	0.00	0.00	0.00
Абсолют Банк	апр 06	8.50	8.00	0.00	0.00	0.00	0.00
	июл 06	9.30	8.70	0.00	0.00	0.00	0.00
	окт 06	9.60	9.20	0.00	0.00	-0.20	-0.20
	ноя 06	9.70	9.30	0.00	0.00	-0.20	-0.30
	янв 07	10.00	9.60	0.00	0.00	-0.30	-0.30
Еврофинанс	апр 06	6.90	6.00	0.00	0.00	0.00	-0.70
	июл 06	7.20	7.00	0.00	0.00	0.00	0.00
	авг 06	7.30	7.00	0.00	0.00	0.00	0.00
	янв 07	7.50	7.30	0.00	0.00	0.00	0.00
	сен 07	8.20	7.70	0.00	0.00	0.00	0.00
БИН Банк	июл 06	9.30	9.00	0.00	0.00	0.10	0.10
	авг 06	9.50	9.20	0.00	0.00	0.20	0.20
	дек 06	10.00	9.60	0.00	0.00	0.50	0.60
Транскредитбанк	июн 06	7.10	6.90	0.00	0.00	0.00	0.00

Доходность векселей и ее изменение (продолжение)

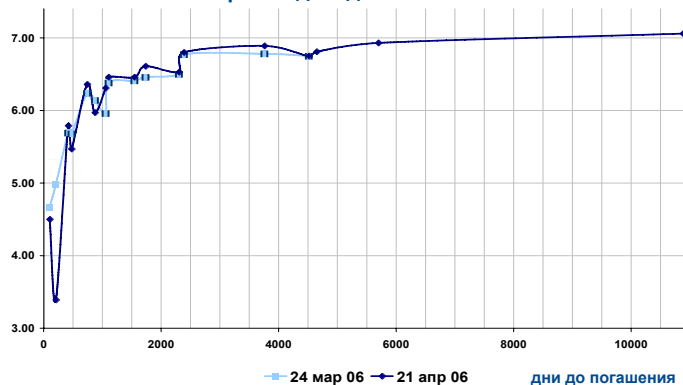
Векселедатель	Срок погашения	По котировкам		Изменение, п.п.			
		на покупку	на продажу	за день		за неделю	
				покупка	продажа	покупка	продажа
	авг 06	7.20	7.00	0.00	0.00	0.00	0.00
	окт 06	7.30	7.20	0.00	0.00	0.00	0.00
	янв 07	7.50	7.30	0.00	0.00	0.10	0.10
	сен 07	8.00	7.60	0.00	0.00	0.00	0.00
Россельхозбанк	июл 06	7.10	6.80	0.00	0.00	0.00	0.00
	окт 06	7.20	6.80	0.00	0.00	0.00	0.00
	янв 07	7.60	7.40	0.00	0.00	0.10	0.10
МБРР	июл 06	7.40	7.20	0.00	0.00	0.00	0.00
	окт 06	7.50	7.30	0.00	0.00	0.00	0.00
АК Барс	авг 06	7.50	7.30	0.00	0.00	0.00	0.00
Зенит	апр 06	6.10	5.50	0.00	0.00	-0.20	-0.50
	июн 06	6.60	6.30	0.00	0.00	0.00	0.00
	ноя 06	7.10	6.90	0.00	0.00	0.00	0.00
	янв 07	7.20	7.00	0.00	0.00	0.00	0.00
Глобэкс	июн 06	11.30	10.50	0.00	0.00	-0.70	-1.00
	дек 06	13.50	13.00	0.00	0.00	-0.10	-0.30
Югтелеком	май 06	9.00	8.50	0.00	0.00	0.00	0.00
Агропромкредит	авг 06	10.20	9.80	0.00	0.00	0.00	0.00
	дек 06	11.50	11.30	0.00	0.00	0.00	0.00
Русь-Банк	авг 06	9.80	9.40	0.00	0.00	0.00	0.00
	сен 06	9.90	9.50	0.00	0.00	0.00	0.00
	окт 06	10.00	9.60	0.00	0.00	0.00	0.00
УралВТБ	апр 06	8.00	6.00	0.00	0.00	0.00	0.00
	окт 06	10.60	10.00	0.00	0.00	0.00	0.00
	дек 06	10.90	10.40	0.00	0.00	0.00	0.10
Северная Казна	апр 06	8.50	7.50	0.00	0.00	0.00	0.00
	июл 06	9.50	8.70	0.00	0.00	0.00	0.00
	окт 06	10.00	9.50	0.00	0.00	0.00	0.00
	дек 06	10.60	10.10	0.00	0.00	0.00	0.00
	янв 07	11.10	10.70	0.00	0.00	0.00	0.00
Ютэйр	апр 06	8.20	7.70	0.00	0.00	0.00	0.00
	май 06	9.30	8.50	0.00	0.00	0.00	0.00
	июн 06	9.50	8.90	0.00	0.00	0.00	0.00
Моск.Кред.Банк	апр 06	7.80	7.30	0.00	0.00	0.00	0.00
	май 06	8.50	8.30	0.00	0.00	0.00	0.00
	июн 06	9.30	8.90	0.00	0.00	0.00	0.00
	июл 06	9.40	9.00	0.00	0.00	0.00	0.00
	окт 06	10.00	9.80	0.00	0.00	0.00	0.00
СКБ	июл 06	10.50	8.90	0.00	0.00	0.00	0.00
Авангард	июл 06	9.60	9.10	0.00	0.00	-0.50	-0.40
	окт 06	10.50	10.00	0.00	0.00	0.00	0.10
	дек 06	10.90	10.30	0.00	0.00	0.00	0.00
	янв 07	11.00	10.50	0.00	0.00	0.00	0.00
Промсвязьбанк	окт 06	7.50	7.10	0.00	0.00	0.00	0.00
	фев 07	7.70	7.40	0.00	0.00	0.00	0.00
Связь-Банк	сен 06	9.70	9.40	0.00	0.00	0.00	0.00
	окт 06	9.90	9.40	0.00	0.00	0.00	0.00
	янв 07	10.20	9.70	0.00	0.00	0.00	0.00

Рынок ГКО/ОФЗ

Индексы ГКО/ОФЗ

	Значение	Изменение индекса		
		за день	за неделю	за месяц
ОФЗ				
Доходность, % годовых	6.42	0.00	-0.02	-0.04
Объем в обращении, млрд. руб.	621.339	0.000	0.000	0.000
Оборот, млн. руб.	644 003.028	1.659	0.162	392.069

Кривая доходности ГКО/ОФЗ



Основные индикаторы

Выпуск	Дата погаш.	Цена сделок, % от номинала				Котировки закр.		Дох. к пог. закрытия	Объем, млн. руб.	Операции Минфина
		мин.	макс.	сред.	закр.	спрос	предл.			
25057	20 янв 10	103.65	103.57	103.61	103.57	103.55	103.65	6.46	117 905.700	
25058	30 апр 08	100.19	100.15	100.17	100.19	100.16	100.19	6.36	184 208.614	
25059	19 янв 11	98.67	98.57	98.58	98.67	98.52	98.65	6.61	33 517.772	
25060	29 апр 09	98.61	98.60	98.61	98.60	98.50	98.69	6.46	29 582.500	
26198	02 ноя 12	95.87	95.80	95.86	95.85	95.81	95.85	6.80	16 832.190	
27020	08 авг 07	-	-	-	-	-	105.60	-	-	
27025	13 июн 07	-	-	-	-	-	101.04	-	-	
27026	11 мар 09	-	-	-	-	101.32	101.70	-	-	
45001	15 ноя 06	-	-	-	-	-	-	-	-	
45002	02 авг 06	-	-	-	-	101.21	101.45	-	-	
46001	10 сен 08	-	-	-	-	106.00	106.38	-	-	
46002	08 авг 12	110.60	110.40	110.50	110.60	110.40	110.60	6.53	12 749.984	
46003	14 июл 10	111.89	111.89	111.89	111.89	111.80	111.89	6.46	3 468.590	
46005	09 янв 19	-	-	-	-	44.75	45.20	-	-	
46010	17 май 28	-	-	-	-	-	-	-	-	
46011	20 авг 25	-	-	-	-	78.55	78.85	-	-	
46012	05 сен 29	-	-	-	-	56.00	63.95	-	-	
46014	29 авг 18	109.15	109.15	109.15	109.15	108.80	109.15	6.75	294.705	
46017	03 авг 16	105.26	105.20	105.23	105.26	105.15	105.26	6.89	5 471.857	
46018	24 ноя 21	109.75	109.70	109.70	109.70	109.65	109.70	6.93	110 359.003	
46019	20 мар 19	-	-	-	-	54.85	55.00	-	-	
46020	06 фев 36	99.69	99.51	99.55	99.61	99.51	99.61	7.06	129 612.113	
48001	31 окт 18	-	-	-	-	-	105.60	-	-	

Рынок облигаций ВВЗ

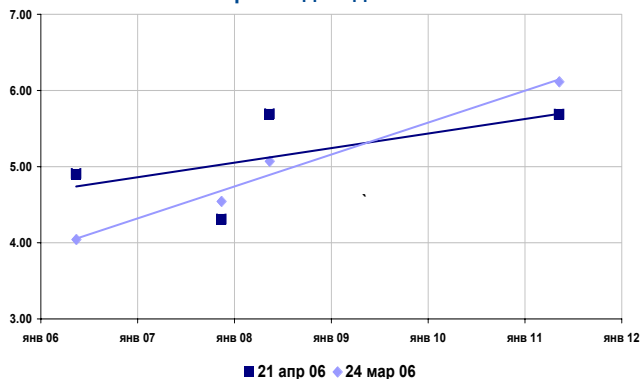
Индексы облигаций ВВЗ

	Значение	Изменение индекса		
		за день	за неделю	за месяц
Индекс дохода	1059.00	0.09	0.24	0.20 *
Индекс цен	277.59	0.09	0.21	-0.01 *
Индекс доходности	5.33	0.01	-0.05	0.04 **
Дюрация рынка, лет	2.09	0.00	-0.02	-0.08
Рыночная стоимость, млн. \$	6 829.87	6.122	14.013	-0.605

* - %

** - % годовых

Кривая доходности ОВВЗ



Основные индикаторы

Транш	Дата погашения	Купон, % годовых	НКД	Котировки, % от ном.			Изменение средн.	Доходность, % год.		Изменение дох. к пог.	Спрэд,* б.п.
				Спрос	Предл.	Средн.		тек.	к пог.		
6	14 май 06	3.000	2.808	99.86	99.88	99.87	-1.53	2.92	4.90	0.16	39
8	14 ноя 07	3.000	1.308	97.30	97.40	97.35	-0.01	3.04	4.31	0.00	-62
5	14 май 08	3.000	2.808	94.89	94.90	94.90	0.09	3.07	5.69	-0.04	81
7	14 май 11	3.000	2.808	88.19	88.75	88.47	0.27	3.29	5.68	-0.05	340

* - к гособлигациям США

Рынок еврооблигаций РФ

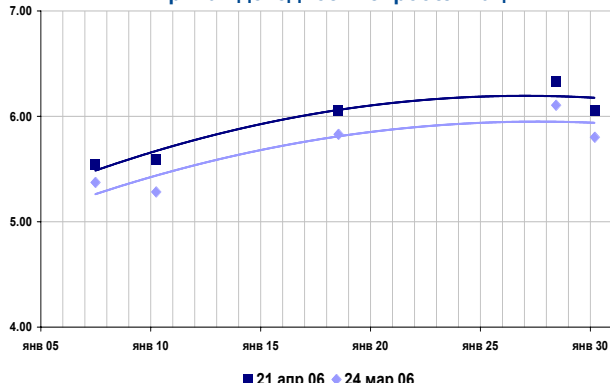
Индексы еврооблигаций РФ

	Значение	Изменение индекса		
		за день	за неделю	за месяц
Индекс дохода	776.14	0.01	0.78	-1.18 *
Индекс цен	369.16	-0.01	0.67	-1.61 *
Индекс доходности	5.65	0.00	-0.08	0.23 **
Дюрация рынка, лет	12.572	0.00	12.57	0.19
Рыночная стоимость, млрд. \$	35 130.98	-2.76	271.85	-1 001.94

* - %

** - % годовых

Кривая доходности еврооблигаций



Основные индикаторы

Транш	Дата погашения	Купон, % годовых	НКД	Котировки, % от ном.			Изменение средн.	Доходность, % год.		Изменение дох. к пог.	Спрэд,* б.п.
				Спрос	Предл.	Средн.		тек.	к пог.		
10, USD	26 июн 07	10.00	3.222	107.25	107.50	104.94	0.00	9.25	5.55	-0.01	69
8 1/4, USD	31 мар 10	8.25	0.481	106.38	106.63	105.28	0.00	7.80	5.59	0.00	69
11, USD	24 июл 18	11.00	8.158	147.50	148.00	142.31	-0.07	7.31	6.05	0.01	0
12 3/4, USD	24 июн 28	12.75	4.144	182.25	182.75	175.88	-0.25	7.08	6.33	0.02	126
5, USD	31 мар 30	5.00	0.292	111.63	111.75	108.81	0.03	4.58	6.06	0.00	98

* - к гособлигациям США

Группа компаний "РЕГИОН"

Группа компаний "РЕГИОН" объединяет динамично развивающиеся компании, оказывающие в совокупности целый спектр услуг на рынке ценных бумаг, в числе которых услуги в сфере брокерской (ООО "БК РЕГИОН"), депозитарной деятельности (ЗАО "ДК РЕГИОН"), доверительного управления ценными бумагами, управления инвестиционными фондами, паевыми инвестиционными фондами и негосударственными пенсионными фондами (ЗАО "РЕГИОН ЭСМ"), а также услуги финансового консультанта на рынке ценных бумаг (ЗАО "РЕГИОН ФК"). Компании группы обладают всеми необходимыми лицензиями для осуществления соответствующих видов деятельности. Профессионализм сотрудников компаний группы подтвержден рейтингами НАУФОР (АА - высокая степень надежности), журнала "Деньги", а также многочисленными опросами участников рынка ценных бумаг, проводимых информационными агентствами АК&М и РосБизнесКонсалтинг, по результатам которых Компания устойчиво занимает ведущие места. Основные причины наших успехов кроются в четком понимании тенденций рынка и чутком отношении к интересам наших клиентов. Если Вам потребуется какая-либо помощь, либо Вы захотите более подробно узнать о спектре оказываемых нами услуг, пожалуйста, свяжитесь с нами.

Многоканальный телефон: (095) 777-29-64 Факс: (095) 975-24-48

Web-site: www.regiongroup.ru

Операции с векселями

Павел Голышев (доб.303;
e-mail: golyshev@regnm.ru),
Виктория Скрыпник (доб.301;
e-mail: vvs@regnm.ru),
Елена Шехурдина (доб.463;
e-mail: lenash@regnm.ru),
Новикова Валентина (доб.543;
e-mail: valentine@regnm.ru),

Операции с облигациями

Сергей Гуминский (доб.433;
e-mail: guminskiy@regnm.ru)

Петр Костиков (доб.471;
e-mail: kostikov@regnm.ru)

Игорь Каграманян (доб.575;

Операции с акциями

Руководитель департамента

Павел Ващенко (доб.335; e-mail: pvaschenko@regnm.ru)

Клиентское обслуживание:

Владимиров Владимир (доб.570; e-mail: vladimirov@regnm.ru),
Маргарита Петрова (доб.333;
e-mail: rita_petrova@regnm.ru)
Янковский Александр (доб.585; e-mail: java@regnm.ru)

Трейдеры:

Алексей Цырульник (доб.147;
e-mail: alexiz@regnm.ru),
Марина Муминова (доб.157;
e-mail: muminova@regnm.ru) и (095) 264-43-72 (прямой),
Никита Фраш (доб.137; e-mail: frash@regnm.ru),
Рифат Летфуллин (доб.504;
e-mail: letfullin@regnm.ru),
Орловский Максим (доб.534; e-mail: orlovskiy@regnm.ru),

Аналитическое и информационное обслуживание

Директор по аналитике и информации

Анатолий Ходоровский (доб.538;
e-mail: khodorovsky@regnm.ru).

Анализ финансовых рынков:

Александр Ермак -долговой рынок
(доб.405; e-mail: aermak@regnm.ru).
Комиссаров Константин - долговой рынок
(доб.428; e-mail: komissarov@regnm.ru)

Отраслевой и макроэкономический анализ:

Валерий Вайсберг (доб.143; e-mail: vva@regnm.ru),
Евгений Шаго (доб.336; e-mail: shago@regnm.ru),

Организация программ долгового финансирования

Олег Дулебенец (доб.584;
e-mail: dulebenets@regnm.ru);
Константин Ковалев (доб.547;
e-mail: kovalev@regnm.ru)
e-mail: valentine@regnm.ru),
e-mail: guminskiy@regnm.ru)

Доверительное управление

Сергей Малышев (доб.120; e-mail: smalyshev@regnm.ru),
Данила Шевырин (доб.178; e-mail: she_dv@regnm.ru),
Екатерина Колотыркина (доб.180; e-mail: kolot@regnm.ru)

Страницы компании в информационной системе REUTERS: <REGION>

Данный обзор носит исключительно информационный характер и не может рассматриваться как предложение к заключению сделок с компаниями группы "РЕГИОН". Мы не претендуем на полноту и точность изложенной информации. Наши клиенты могут иметь позицию или какой-либо иной интерес в любой сделке прямо или косвенно упомянутой в тексте настоящего обзора. РЕГИОН не несет ответственности за любой прямой или косвенный ущерб, наступивший в результате использования информации, изложенной в настоящем обзоре. Любые операции с ценными бумагами, упоминаемыми в настоящем обзоре, могут быть связаны со значительным риском.