

Рынок долговых инструментов

Ежедневный бюллетень

Основные индикаторы финансового рынка *

Показатель	Значение	Изменение	
		за день	за неделю
Рынок акций			
Индекс Dow Jones	11279.97	0.09%	0.00%
Индекс РТС	1420.25	-0.69%	0.38%
Валютный рынок			
Курс доллара ЦБ РФ, руб.	27.847	0.285%	0.521%
Курс доллара ЕТС "сегодня", руб.	27.8484	0.302%	0.542%
Курс доллара ЕТС "завтра", руб.	27.8496	0.292%	0.610%
Объем \$ "сегодня" ЕТС, млн. \$	835.317	-18.703	-180.078
Объем \$ "завтра" ЕТС, млн. \$	818.496	179.824	-347.860
Доллар / Евро	1.2036	0.53%	-1.26%
Иена / Доллар	117.46	-0.38%	1.37%
Швейц. франк / Доллар	1.31085	-0.45%	1.62%
Денежный рынок			
Остатки на К/С по России, млн. руб.	323 400	-3.84%	-8.80%
Остатки на К/С по Москве, млн. руб.	219 200	-6.60%	-13.80%
Остатки на Д/С в ЦБ РФ, млн. руб.	128 800	13.38%	-14.42%
Сальдо операций ЦБ РФ, млн. руб.	9 400	-9500.00%	74.07%
Ставки рынка МБК			
MIBOR "overnight"	3.26	0.23	1.09
MIBOR 7 дней	4.44	0.44	1.01
MIBOR 30 дней	4.95	0.02	0.34
MIBOR 90 дней	6.38	0.02	0.21
MIBOR 180 дней	7.34	0.02	0.27
MIBOR 1 год	8.31	0.02	0.27
Аукцион обратного РЕПО ЦБ РФ			
Средневзв-я ставка, % годовых	4.65	-	0.10
Ставка отсеечения, % годовых	4.65	-	0.05
Аукцион прямого РЕПО ЦБ РФ			
11:00. Объем сделок, млн. руб.	-	-	-
Средневзвешенная ставка, % годовых	-	-	-
15:00. Объем сделок, млн. руб.	-	-	-
Средневзвешенная ставка, % годовых	-	-	-
Товарные рынки			
Нефть Brent, \$/bbl	62.48	1.92%	-1.51%
Нефть Urals, \$/bbl	57.63	1.82%	-1.55%
Золото, \$/Oz	560.45	1.87%	1.08%
Платина, \$/Oz	1047.00	0.29%	1.40%
Международные рынки капитала, % годовых			
LIBOR USD 1 M	4.8206	0.0025	-4.7775
LIBOR USD 3 M	4.9648	0.0048	0.0348
LIBOR USD 6 M	5.0881	0.0088	0.0581
LIBOR USD 12M	5.2100	0.0200	0.0900
LIBOR EUR 1 M	2.6400	0.0021	0.0051
LIBOR EUR 3 M	2.7401	0.0040	0.0351
LIBOR EUR 6 M	2.9070	0.0095	0.0481
LIBOR EUR 12 M	3.1363	0.0089	0.0419
Гособлигации США			
2 года	4.7130	-0.0430	0.0680
5 лет	4.6610	-0.0570	0.0400
10 лет	4.6690	-0.0600	-0.0030
30 лет	4.6900	-0.0550	-0.0270

* - Здесь и далее все данные приведены по итогам предыдущего торгового дня

В этом выпуске:

Конъюнктура рынка

Объем продаж новостроек в феврале снизился на 10,5% до 1080 тыс. ед.; в годовом исчислении падение составило 13,4%; объем непроданных домов вырос до максимума с середины 90-х гг. и составил 6,3 мес

В пятницу наблюдался рост ставок МБК до 3,5-3,8%.

Вышедшие данные по рынку недвижимости США привели к снижению доходностей американских облигаций.

В пятницу единой тенденции на рублевом долговом рынке вновь не наблюдалось, а активность инвесторов на биржевых торгах по корпоративным облигациям незначительно выросла, а по муниципальным бумагам - снизилась.

Торговые идеи: "В последнее время на рынке усилились опасения относительно роста процентных ставок по базовым активам." Мы рекомендуем покупать недооцененные выпуски ЮТК-1 и ЮТК-4, ИТЕРА, Русснефть.

..... Подробнее см. стр. 2-4

•Календарь долгового рынка 5

•Индексы долгового рынка ГК "РЕГИОН" 6-7

Основные индикаторы долговых рынков:

• Рынок корпоративные облигации 8-11

• Рынок муниципальных облигаций 12-13

• Кривые доходности облигаций 14

• Рынок векселей 15-17

• Рынок ОФЗ 18

• Рынок ОВВЗ и еврооблигации 19

• Группа компаний "РЕГИОН" 20

Конъюнктура рынка

Экономика.

Объем продаж новостроек в феврале снизился на 10,5% до 1080 тыс. ед.; в годовом исчислении падение составило 13,4%; объем непроданных домов вырос до максимума с середины 90-х гг. и составил 6,3 мес. Как мы отмечали в предыдущем обзоре, тенденции на рынке жилья США в настоящий момент весьма неоднозначные, что и подтвердилось пятничными данными.

Объем заказов на товары длительного пользования в феврале вырос на 2,6% после снижения на 8,9% в предыдущем месяце; в годовом исчислении рост составил 8,1%.

На этой неделе наиболее значимым событием станет заседание ФРС, намеченное на 27-28 марта. Результаты по ставкам станут известны во вторник. На наш взгляд, ставки будут повышены на 25 б.п. до 4,75%. Наиболее интересным для рынка станет абзац, в котором ФРС комментирует нынешнее состояние экономики и определяет т.н. "биас" (вектор направления кредитно-денежной политики).

Денежный и валютный рынок.

В пятницу наблюдался рост ставок МБК до 3,5-3,8%. На сегодня ликвидность можно охарактеризовать как умеренно положительную. Остатки средств на корсчетах снизились на 25,7 млрд. руб. до 297,7 млрд. руб. Сальдо операций ЦБ по предоставлению ликвидности выросло на 49,1 млрд. руб. Объем депозитов банков в Банке России сократился на 9,4 млрд. руб. до 119,4 млрд. руб.

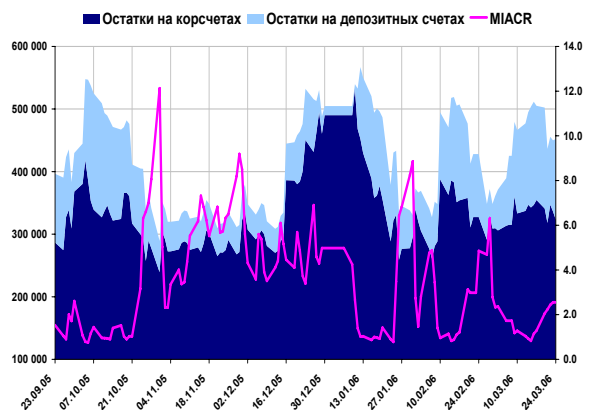
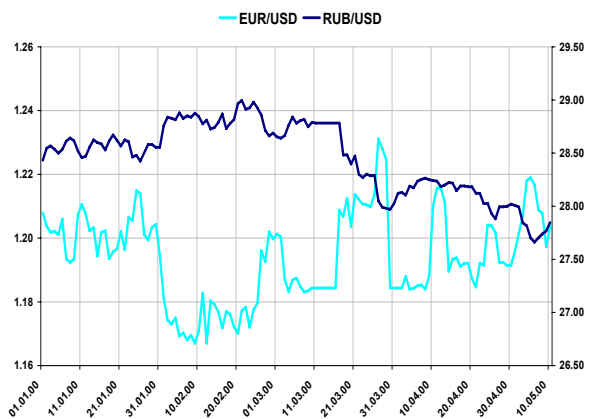
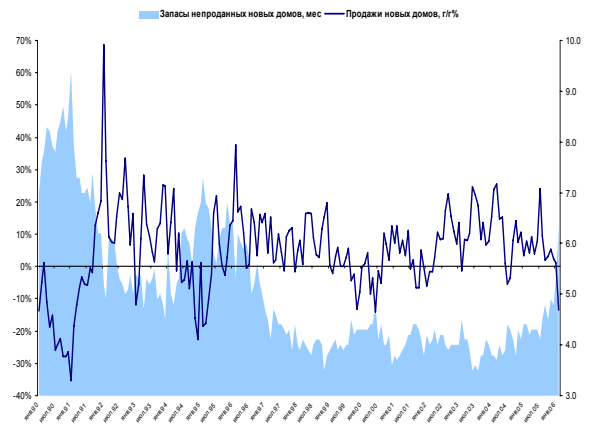
В пятницу на ММВБ наблюдался рост курса доллара. По итогам торгов курс доллара с расчетами "завтра" укрепился на 8,12 коп. до 27,496 RUR/USD. Объем сделок увеличился на 6% до 2774 млн. USD. Средневзвешенный курс евро снизился на 15,1 коп. до 33,425 RUR/EUR. Объем торгов вырос на 25% до 43 млн. USD. Основной причиной укрепления американской валюты против рубля стали сходные тенденции на мировых рынках. Так, против европейской валюты доллар в середине дня укрепился до уровня 1,1950. После выхода слабых данных по объемам продаж на первичном рынке жилья в США доллар скорректировался на уровень 1,2050.

Сегодня мы ожидаем укрепления курса рубля до уровня 27,70-27,80 RUR/USD.

Валютные облигации.

Вышедшие данные по рынку недвижимости США привели к снижению доходностей американских облигаций. Так, доходность UST10 упала до 4,66%. В российском сегменте реакция на американские данные была достаточно вялой. Цена Россия-30 снизилась на 0,08 п., доходность выросла на 1 б.п. до 5,82% годовых, спред к UST10 расширился до 114 б.п.

На наш взгляд, до объявления результатов по ставкам США серьезных колебаний на рынке внешнего долга происходить не будет.



Конъюнктура рынка

Рублевые облигации.

В пятницу единой тенденции на рублевом долговом рынке вновь не наблюдалось, а активность инвесторов на биржевых торгах по корпоративным облигациям незначительно выросла, а по муниципальным бумагам - снизилась. При этом торги были сосредоточены в бумагах 2-го и 3-го эшелонов, на долю которых пришлось около 90% оборота.

Суммарный оборот биржевых торгов по корпоративным облигациям незначительно вырос относительно предыдущего рабочего дня, составив около 974 млн. руб. на основной сессии ФБ ММВБ и более 6,345 млрд. руб. в РПС. При этом около 49% пришлось на подешевевшие выпуски. Высокие обороты наблюдались по бумагам: ЦТК-4 (84 млн. руб., -0,01 п.п.), Моссельпром (50 млн. руб., +0,65 п.п.), НижнеЛенИнвест (46 млн. руб., -0,2). Кроме того, относительно активно (в пределах 35-39 млн. руб.) торговались облигации: Трансмаш-1 (+0,16 п.п.), ЮТК-4 (-0,28), ЮТК-3 (+0,02 п.п.).

Кроме того, в пятницу состоялось размещение облигационного займа ООО "Интегра-Финанс" объемом 2 млрд. рублей и сроком обращения 3 года. В ходе конкурса были поданы 80 заявок инвесторов на общую сумму 2 173,17 млн. рублей по номиналу. Ставка первого купона - 10,50%. Эффективная доходность облигаций к погашению - 10,78% годовых. Весь облигационный заем был размещен в ходе конкурса.

На рынке муниципальных облигаций суммарный биржевой оборот снизился и составил около 142 млн. руб. на основной сессии ФБ ММВБ и 688 млн. руб. в РПС, из которых около 57% пришлось на подешевевшие облигации. Наибольшие обороты (около 22, 25 и 34 млн. руб.) были зафиксированы по облигациям Москвы 29, 39 и 38 выпусков (+0,15, +0,47 и -0,5 п.п. соответственно). Порядка 10 и 16 млн. руб. составили обороты по облигациям Якутия-06 (-0,03) и Моск.области-3 (-0,05).

Торговые идеи:

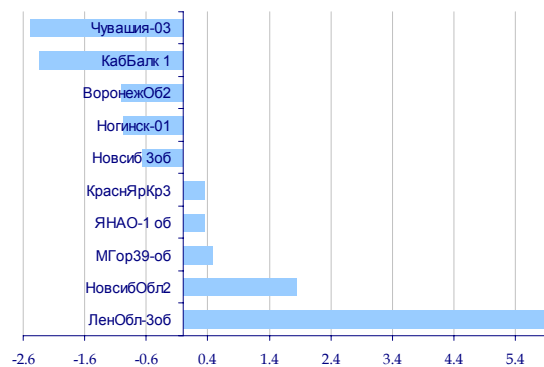
" В последнее время на рынке усилились опасения относительно роста процентных ставок по базовым активам. Вышедшие в начале месяца данные по рынку труда США усилили эти опасения. Ожидается, что к концу нынешнего года ФРС повысит ставки до 5,00-5,25%. Кроме этого, председатель Европейского Центробанка в своем выступлении подчеркнул, что вероятность повышения ставок в Еврозоне повысилась. Ожидается, что к концу года ЕЦБ увеличит базовую ставку рефинансирования до 3,00%. Банк Японии анонсировал окончание политики "дешевых денег". В совокупности эти факторы оказывают негативное воздействие на долговые инструменты. В связи с этим мы рекомендуем обратить внимание на бумаги качественного второго эшелона с короткой дюрацией, среди которых наиболее интересными с точки зрения доходности нам представляются бумаги: Трансмашхолдинг-1, Промтрактор-Финанс-1, ЮТК-1, ЮТК-2, ЮТК-3, ЦНТ-1, ЛОМО-1, Главмосстрой-1, СУ-155-1, ПИК-5, Группа ЛСР-1.

" На наш взгляд, доходность, зафиксированная в результате аукциона по размещению второго выпуска облигаций Россельхозбанка (8,08%), является завышенной. Россельхозбанк является стопроцентным государственным банком, т.е. его облигации, по сути, являются квази-суверенными выпусками. Сопоставимые по дюрации госкомпании торгуются на уровне 7,20-7,38%. На наш взгляд, справедливый уровень доходности лежит в диапазоне 7,55-7,60%.

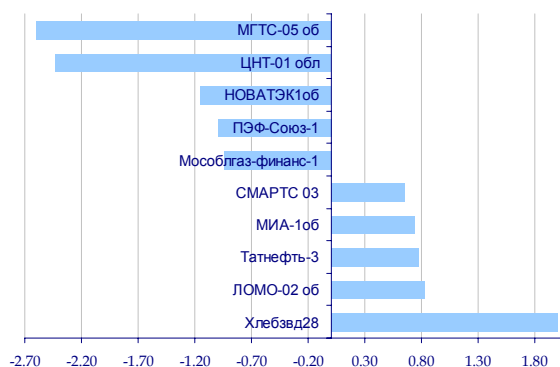
" Мы рекомендуем покупать недооцененные выпуски ЮТК-1 и ЮТК-4. На наш взгляд компания имеет неплохие производственные перспективы, в последнее время менеджмент предпринял ряд шагов по реструктуризации долговой нагрузки.

" Мы рекомендуем покупать облигации ИТЕРЫ. В конце февраля было озвучено несколько ключевых новостей, способных, на наш взгляд, позитивно повлиять на котировки облигаций компании. В частности, ИТЕРА заключила договор о партнерстве с Внешторгбанком. Сотрудничество предполагает предоставление расширенного финансирования. Кроме того, ИТЕРА достигла

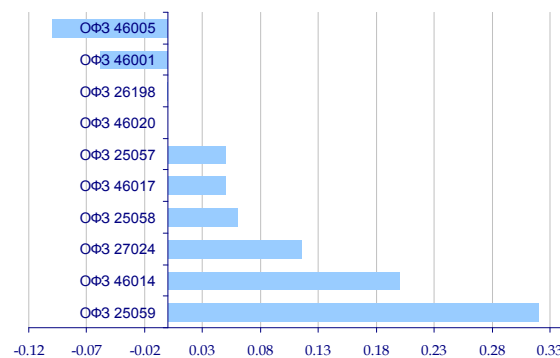
Лидеры роста/падения, %



Лидеры роста/падения, %



Лидеры роста/падения, %





Конъюнктура рынка

соглашения с Газпромом о подключении Берегового месторождения к ЕСГ. Соглашение позволит компании начать добычу на месторождении; прогнозируемый объем производства составит 11-12 млрд. м3 газа в год.

" *Мы рекомендуем покупать* облигации Русснефти. В конце февраля заместитель Председателя Правительства РФ Александр Жуков заявил, что в 2007 году будут введены поправочные коэффициенты при расчете налога на добычу полезных ископаемых (НДПИ). На наш взгляд, введение дифференцированного НДПИ приведет к существенному снижению налоговой нагрузки компании, что, в свою очередь, должно сказаться на росте операционной рентабельности.

Календарь

Дата	Раздел	Важность	Субъект	Примечание
24.03.2006	Размещение	высокая	Интегра Финанс, 1	Объём выпуска 2 млрд. руб., Срок 3 года
24.03.2006	Окончание подачи заявок на оферту	средняя	МПК "Очаково",2	
24.03.2006	Оферта	средняя	Банк Зенит,1	Объём выпуска-1000 млн.руб. Цена выкупа-100%.
24.03.2006	Оферта	средняя	ВТБ,4	Объём выпуска-5000 млн.руб. Цена выкупа-100%.
24.03.2006	Составление списка держателей облигаций для выплаты купона	средняя	Пересвет - Инвест,1	Дата выплаты-04.04.2006
24.03.2006	Составление списка держателей облигаций для выплаты купона	средняя	СТИН-Финанс,1	Дата выплаты-04.04.2006
24.03.2006	Составление списка держателей облигаций для выплаты купона	средняя	Уралвагонзавод-Ф,1	Дата выплаты-04.04.2006
24.03.2006 16:30	Статистика	средняя	США	Заказы на товары длительного пользования (февраль)
24.03.2006 18:00	Статистика	средняя	США	Продажи новостроек (февраль)
24.03.2006	Выплата купона	низкая	Банк ЖилФин,1	Сумма выплат-15.769 млн.руб.
24.03.2006	Выплата купона	низкая	Банк Зенит,1	Сумма выплат-42.616 млн.руб.
24.03.2006	Выплата купона	низкая	КАМАЗ-ФИНАНС,2	Сумма выплат-63.201 млн.руб.
24.03.2006	Выплата купона	низкая	Коми,24005	Сумма выплат - 17.26 млн.руб.
24.03.2006	Выплата купона	низкая	Сатурн,1	Сумма выплат-86.487 млн.руб.
27.03.2006	Окончание подачи заявок на оферту	средняя	Сатурн,1	
27.03.2006	Составление списка держателей облигаций для выплаты купона	средняя	РОСИНТЕР,2	Дата выплаты-05.04.2006
27.03.2006	Составление списка держателей облигаций для выплаты купона	средняя	Ротор,1	Дата выплаты-30.03.2006
27.03.2006	Составление списка держателей облигаций для выплаты купона	средняя	Уралвагонзавод-Ф,2	Дата выплаты-05.04.2006
27.03.2006	Составление списка держателей облигаций для выплаты купона	средняя	Хайленд Голд Финанс,1	Дата выплаты-05.04.2006
27.03.2006	Налог на добычу полезных ископаемых	средняя	ФНС РФ	Ориентировочная сумма выплат - 60.964 млрд. руб.
27.03.2006	Налог на прибыль организаций	средняя	ФНС РФ	Ориентировочная сумма выплат - 28.155 млрд. руб.
27.03.2006	Выплата купона	низкая	Искитимцемент,1	Сумма выплат-8.377 млн.руб.
27.03.2006	Выплата купона	низкая	ПИТ Инвестментс,2	Сумма выплат-106.583 млн.руб.

Индексы долгового рынка ИК "РЕГИОН"

Индексы возврата на инвестиции

	Значение	Изменение %						YTD*	Номинальный объем (тыс. руб)
		1 день	1 неделя	1 месяц	квартал	полгода	год		
Корпоративные и банковские облигации									
Общий	156.94	-0.03	0.02	0.53	2.28	3.79	10.32	1.69	425 480
1-ый Эшелон	149.38	-0.07	-0.16	0.16	1.77	3.16	7.54	1.35	111 220
2-ой Эшелон	156.07	-0.05	0.09	0.61	2.22	3.62	10.48	1.74	187 878
3-ий Эшелон	161.46	0.02	0.09	0.72	2.78	4.76	12.66	1.89	126 383
Банки и ФК	149.57	0.01	0.13	0.65	1.98	3.79	8.77	1.64	86 678
Телекомы	161.36	-0.16	0.05	0.61	2.13	3.53	12.22	1.43	61 053
Нефть и Газ	149.03	-0.18	-0.17	0.38	1.80	3.30	7.63	1.68	39 800
Металлургия	148.13	-0.02	0.04	0.76	2.68	3.22	9.19	2.06	35 600
Машиностроение	158.30	0.06	0.15	0.77	2.67	4.28	11.08	1.69	42 600
Лёгкая и Пищевая	154.35	0.06	-0.10	0.39	3.05	4.57	11.00	2.14	34 500
Химия и Нефтехимия	162.30	-0.01	0.35	0.81	2.79	4.61	12.03	2.20	8 150
Энергетика	157.06	0.03	-0.15	0.04	2.03	3.87	11.42	1.65	24 900

Муниципальные облигации

Общий	191.49	-0.02	0.18	0.41	2.72	5.47	13.51	1.78	163 695
Москва	173.75	-0.00	0.09	0.40	1.77	3.29	9.31	0.91	75 000
кроме Москвы	218.99	-0.04	0.26	0.43	3.43	7.21	17.36	2.43	88 695

Федеральные облигации

ОФЗ	2 750.88	0.04	0.16	0.34	1.75	3.38	11.62	1.44	621 339
-----	----------	------	------	------	------	------	-------	------	---------

Ценовые индексы

	Значение	Изменение %						YTD*	Объем торгов (тыс. руб)
		1 день	1 неделя	1 месяц	квартал	полгода	год		
Корпоративные и банковские облигации									
Общий	106.81	-0.06	-0.14	-0.22	0.07	-0.85	0.38	0.70	903 144
1-ый Эшелон	107.86	-0.09	-0.30	-0.46	0.02	-0.46	0.38	-0.29	102 617
2-ой Эшелон	106.06	-0.07	-0.09	-0.18	-0.05	-0.97	0.46	1.05	390 207
3-ий Эшелон	103.62	-0.01	-0.08	-0.04	0.39	-0.60	0.63	1.12	410 321
Банки и ФК	103.59	-0.01	-0.02	-0.02	0.12	-0.19	0.08	0.60	49 137
Телекомы	109.19	-0.19	-0.15	-0.28	-0.18	-1.56	1.06	1.62	196 028
Нефть и Газ	106.77	-0.20	-0.34	-0.34	-0.26	-0.95	-0.36	-0.90	60 660
Металлургия	104.48	-0.05	-0.14	-0.01	0.42	-0.62	0.30	0.43	13 163
Машиностроение	104.12	0.04	-0.05	-0.10	0.27	-0.89	-0.31	0.90	102 987
Лёгкая и Пищевая	101.37	0.03	-0.14	-0.14	0.61	-0.57	-0.14	0.77	32 492
Химия и Нефтехимия	105.66	-0.04	0.18	-0.02	0.32	-0.43	1.17	1.26	1 934
Энергетика	106.04	0.01	-0.32	-0.60	-0.13	-0.65	1.02	0.80	6 701

Муниципальные облигации

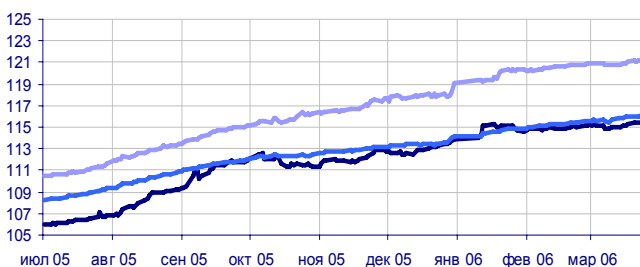
Общий	112.95	-0.05	0.01	-0.38	-0.45	-0.76	1.58	2.12	142 347
Москва	105.76	-0.03	-0.09	-0.39	-0.54	-1.42	-0.64	-0.89	89 550
кроме Москвы	122.92	-0.06	0.09	-0.36	-0.39	-0.23	3.71	5.25	52 798

Федеральные облигации

ОФЗ	416.00	0.04	0.03	-0.32	-0.19	-0.77	2.45	1.59	1 640 034
-----	--------	------	------	-------	-------	-------	------	------	-----------

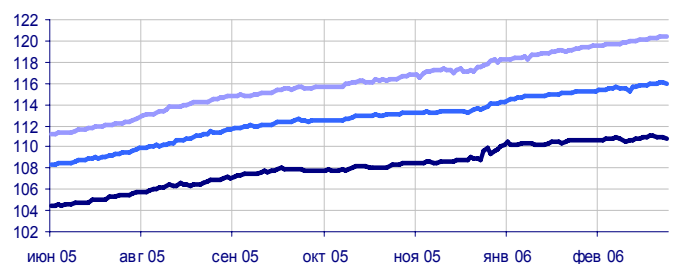
к 1 января 2006 г

Индексы возврата на инвестиции рублёвых облигаций



— Государственные — Муниципальные — Корпоративные

Индексы возврата на инвестиции корпоративных облигаций



— 1-ый эшелон — 2-ой эшелон — 3-ий эшелон

Индексы доходности корпоративных облигаций

Индексы доходности корпоративных облигаций

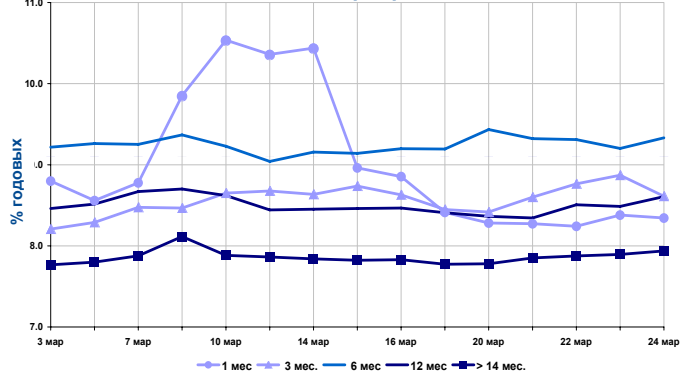
Срок	Значение, % годовых	Изменение индекса, п.п.		
		за день	за неделю	за месяц
1 мес.	8.34	-0.04	-0.07	-2.19
3 мес.	8.61	-0.26	0.16	-0.04
6 мес.	9.33	0.13	0.14	0.10
12 мес.	8.61	0.12	0.20	-0.01
> 14 мес.	7.94	0.04	0.16	0.06

Объем в обращении выпусков,

входящих в индексы, млн. руб. **259 505**

Оборот биржевых торгов, тыс. руб. **646 884**

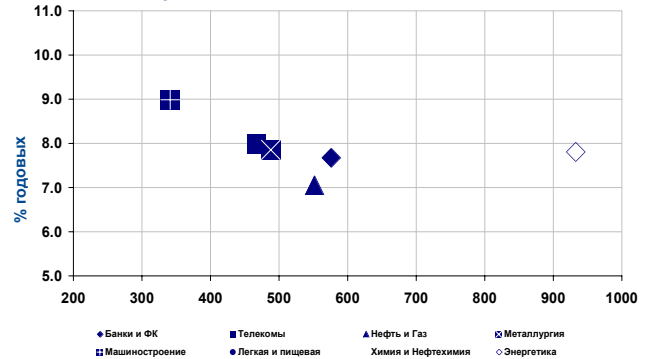
Динамика индексов корпоративных облигаций



Отраслевые индексы доходности

Отрасль	Знач.инд, % годовых	Изменение индекса, п.п.			Дюрация, дни
		за день	за неделю	за месяц	
Банки и ФК	7.67	0.03	0.77	0.50	576
Телекомы	7.99	0.19	-0.16	-0.35	467
Нефть и Газ	7.05	0.21	0.40	0.12	551
Металлургия	7.85	0.02	0.11	-0.10	488
Машиностроение	8.99	0.33	0.10	-0.28	341
Легкая и пищевая	11.71	0.29	3.03	1.70	223
Химия и Нефтехимия	6.57	0.02	-1.88	-1.96	574
Энергетика	7.81	-0.01	0.18	0.03	932
Итого:	8.15	0.14	0.41	0.07	496

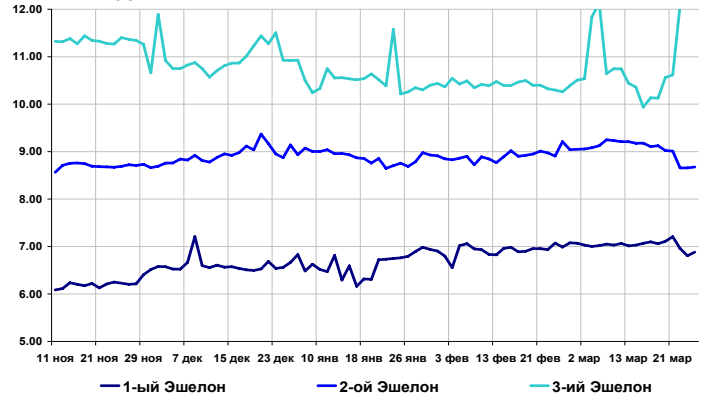
Отраслевые индексы доходности облигаций



Индексы доходности корпоративных облигаций по эшелонам

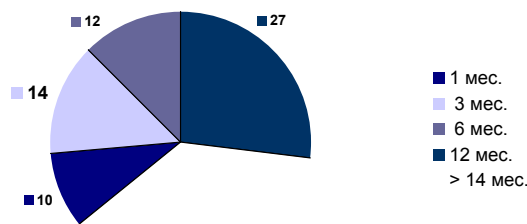
Срок	Значение, % годовых	Изменение индекса, п.п.		
		за 1 день	за 1 неделю	за месяц
1-ый Эшелон	6.88	0.07	-0.18	-0.05
2-ой Эшелон	8.68	0.02	-0.45	-0.30
3-ий Эшелон	12.43	0.23	2.31	2.11

Динамика индексов доходности по эшелонам



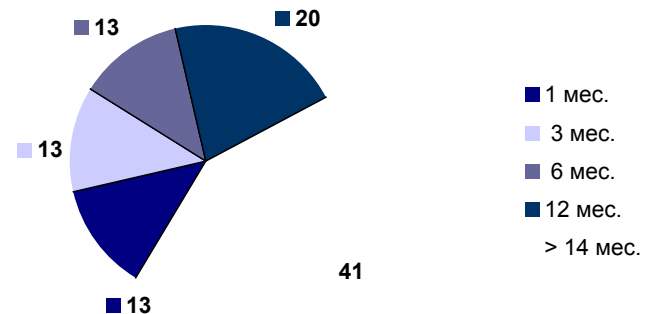
Структура рынка, %

По объёму в обращении



37

По дневному обороту



41

Основные индикаторы корпоративных облигаций

Наименование эмитента	Выпуск	Объем выпуска	К отировки,		Среднезв. Цена, %	Изменение средневз. цены п.п.	НКД, %	Дюрация, дни	Доходность к погашению, %	Дюрация, к к оферте	Доходность к оферте, %	Объем сделок, тыс. руб.	
			спрос	предл.								сумм. биржевой	РПС ММВБ
Абсолют Банк	1	500	99.90	100.35		-	1.985	28	6.78				
АвтоВАЗ	2	3 000	101.40	101.50	101.49	0.07	0.933		8.67	*	321	7.57	1 015
АвтоВАЗ	3	5 000	100.44	100.50	100.50	0.01	2.312		9.78	*	97	7.61	352
Адамант-Финанс	1	500	102.00	102.40	102.00	-0.38	4.095	698	12.05		76	2.42	377
АИЖК	1	1 070	-	109.45		-	3.405	857	7.20				
АИЖК	2	1 500	-	113.00		-	1.537	1 186	7.22				
АИЖК	3	2 250	107.00	107.50		-	1.751	1 050	7.04				
АИЖК	4	900	106.50	107.50		-	1.216	1 698	7.32				
АИЖК	5	220	89.96	100.23		-	2.175	1 765	7.51				
АИЖК	6	2 500	100.00	100.43		-	2.190	2 033	7.53				
АК "Самара"	1	350	101.90	102.30	101.90	-0.42	0.575	337	12.18				74
Аладушкин Ф.	1	500	101.65	101.95		-	0.493	339	10.05				
АПК "ОГО"	1	1 100	101.45	101.55	101.48	0.12	6.540	284	14.00		29	1077.71	22 739 1 320
Аркада	1	600	100.45	100.64	100.50	0.03	3.522		15.14	*	115	12.42	3 606
АЦБК-Инвест	1	500	101.25	102.35	101.35	0	0.555	164	10.84				2 448
АЦБК-Инвест	2	500	100.25	102.50		-	1.002		10.91	*	237	8.17	
Балтика	1	1 000	101.60	102.50		-	2.925	562	7.24				
Балтимор-Нева	1	500	95.10	96.26		-	0.052		9.90	*			
Балтимор-Нева	3	800	101.10	101.45		-	4.054		11.15	*	233	9.54	10 145
Банк ЖилФинанс	1	500	-	-	100.10	0	-		13.22	*	268	0.00	12 845
Банк Зенит	1	1 000	100.00	100.05	100.00	-0.1	-		8.16	*			1 015 195 555
Банк Русский Стандарт	2	1 000	101.40	101.65	101.40	-0.05	3.846	82	7.42				1 011
Банк Русский Стандарт	3	2 000	-	-	100.24	0.06	0.690		8.38	*	161	0.00	10 024
Банк Русский Стандарт	4	3 000	-	100.00		-	0.497	668	8.42				
Банк СОЮЗ	1	1 000	100.16	100.27		-	1.507		9.85	*	34	6.63	
Банк Спурт	1	500	99.90	100.65		-	0.912		9.12	*	231	8.46	
Башкирэнерго	2	500	-	101.60	101.55	0	0.755	327	7.86				516
Белгранкорм	1	700	-	-	100.00	-0.02	0.508		11.35	*	249	0.00	21 460
Вагонмаш	1	300	103.51	104.70	103.52	-0.48	3.403	713	11.99			-5.14	71
Вимм-Билл-Данн	2	3 000	102.10	102.60	102.20	0.44	2.293	1 417	8.60				523
Вимм-Билль-Данн	1	1 500	100.14	100.29		-	5.050	18	5.10				
ВИНАП-ИНВЕСТ	1	400	100.00	100.64		-	1.385	144	11.45				
ВКМ-Финанс	1	1 000	-	101.09		-	3.005		9.91	*	267	8.91	
Волга	1	1 500	101.40	101.70	101.60	0.1	0.329	344	10.48				2 362
Волгабурмаш	1	600	-	-	100.55	0.01	4.957		8.68	*	198	0.00	1 509 6 030
ВолгаТелеком	2	3 000	100.00	100.15		-	2.426		8.31	*	710	8.30	
ВолгаТелеком	3	2 300	100.26	100.55	100.26	-0.29	2.515	1 152	8.59				2 004
Волжский абраз. з-д	1	300	100.00	101.70		-	0.240	347	9.29				
Волшебный край	1	500	100.00	-		-	3.477			*		0.00	
ВТБ	4	5 000	99.91	-		-	0.015			*			2 499 155
ВТБ	5	15 000	99.75	100.00		-	0.968		6.35	*	386	6.35	
ГАЗБАНК	1	750	100.40	100.50		-	3.677		11.06	*	235	10.43	
Газпром	3	10 000	100.81	101.85	101.22	-0.48	1.333	293	6.66				30 366
Газпром	4	5 000	103.90	104.30	104.10	-0.1	0.833	1 238	7.12				1 635 10 409
Газпром	5	5 000	101.55	102.75	101.55	-0.45	3.406	526	6.61				10 155 10 185
Газпром	6	5 000	99.93	100.10	100.00	-0.1	0.819	1 110	7.07				1 11 999
Главмосстрой-Финанс	1	2 000	100.32	100.37	100.37	0.01	0.997		13.26	*	64	10.75	576
ГОТЭК	1	550	100.20	100.60		-	3.699	74	9.15				16 084
ГОТЭК	2	1 500	99.60	99.90	99.90	-0.07	2.495		10.17	*	91	10.06	781 19 987
Группа "ОСТ"	2	1 000	100.07	100.19		-	4.993		13.89	*	56	11.77	
Группа ЛСР	1	1 000	100.15	100.50	100.04	0.04	0.030		11.28	*	354	10.73	1 125
Группа Магnezит	1	1 500	101.00	101.12	101.10	0	2.483		9.60	*	433	9.07	5 407 30 330
Группа НИТОЛ	1	1 000	101.10	101.55	101.20	-0.04	3.090		11.79	*	265	10.02	3 036 65 675
ГТ-ТЭЦ Энерго	2	1 500	100.80	101.00	101.00	0.29	3.151	90	8.11				91
ГТ-ТЭЦ Энерго	3	1 500	101.20	101.49	101.65	0.42	5.080		11.43	*	204	9.58	122
Дальсвязь	1	1 000	103.00	103.50		-	4.559	225	7.46				
ДетМир-Центр	1	1 150	99.50	100.30		-	2.515	2 336	8.63				
Джей-Эф-Си	2	1 200	102.00	102.95	102.98	0.04	3.847		10.98	*	246	8.73	30 895
Дорогобуж	1	900	100.49	101.50		-	2.712		9.33	*	263	7.91	
ЕБРР	1	5 000	99.75	99.90		-	1.638		5.10	*			
Евросервис Мясная Ко	1	1 500	100.81	101.40	101.07	0.17	0.115		13.98	*	88	8.07	1 321 4 046
ЕПК	1	1 000	98.70	99.85	99.60	0.02	4.051		9.13	*	191	9.24	996
Ижмаш-Авто	1	1 200	99.08	99.29	99.30	0.11	0.264	346	11.80				3 093
ИМПЭКСБАНК	2	1 000	100.13	100.28	100.18	-0.12	4.344		10.38	*	32	6.73	5 009
ИМПЭКСБАНК	3	1 300	100.35	101.60		-	3.396		8.91	*	394	7.90	
Инвестторгбанк	2	350	100.00	-	100.00	0	5.162		12.35	*	359	0.00	32
Инком-Лада	1	490	104.51	105.00	105.00	0	0.945		14.30	*	159	10.15	76
ИНПРОМ	1	500	100.20	100.40	100.38	0.14	5.274		12.46	*	28	6.90	1 004
ИНПРОМ	2	1 000	100.55	100.75	100.60	-0.05	2.104		12.16	*	125	9.54	302

Продолжение таблицы см. на следующей странице

Основные индикаторы корпоративных облигаций (продолжение)

Наименование эмитента	Выпуск	Объем выпуска	К отировки,		Средневз. Цена, %	Изменение НКД, средневз. цены п.п.	Дюрация, дни	Доходность к погашению, %	Дюрация, к оферте	Доходность к оферте, %	Объем сделок, тыс. руб.			
			% от номинала	спрос предл.							сумм. биржевой	РПС ММВБ		
ИНТЕКО	1	1 500	-	100.00	-	1.080	319	11.22						
ИПП-Инвест	1	330	90.00	-	-	1.753			*					
ИРКУТ	3	3 250	101.05	101.27	101.14	0.02	0.024	1 390	8.61	989	8.43	6 271	19 681	
Искитимцемент	2	500	100.00	100.40	-	1.507			12.89	*	541	12.79		
Ист Лайн Хэндлинг	2	3 000	99.70	99.85	99.74	0.24	3.810		12.05	*	236	12.12	6 696	3 983
ИТЕРА	1	2 000	101.15	101.28	-	2.858	574	9.11						
КАМАЗ-ФИНАНС	1	1 200	-	99.50	-	2.186			6.92	*				
КАМАЗ-ФИНАНС	2	1 500	99.70	100.00	99.70	-0.16	-		8.72	*	991	8.63	3 988	
Камская долина - Ф	1	100	100.00	100.20	99.97	-0.13	1.184	311	14.23		313	13.84	27	
Камская долина - Ф	2	200	99.76	100.14	100.01	0.14	2.145		14.19	*	203	13.90	530	
КБ "МИА"	1	329	100.95	102.59	102.35	0.45	1.113		9.50	*			331	
КБ "МИА"	2	1 000	100.10	100.25	-	1.171			9.71	*	313	9.52		
Кедр	1	450	99.70	100.00	100.00	0.05	2.321		11.46	*	193	11.45	900	
КИТ Финанс ИБ	1	2 000	100.55	100.70	100.56	-0.05	2.819		10.51	*	263	9.69	5 028	
Концерн "Ижмаш"	2	1 000	102.00	102.20	102.00	-0.37	3.490		12.86	*	261	10.63	23	19 675
Копейка	1	1 200	101.00	101.30	101.07	-0.03	0.080		9.54	*	264	8.16	5 362	
Красный Восток-Инвест	1	1 500	102.63	102.77	102.68	-0.12	0.882	328	8.59				10 268	
Криогенмаш	2	500	90.00	-	-	2.080				*		0.00		
Кристал Финанс	1	500	102.15	102.35	102.35	0.23	1.414	311	9.34				4	
Куйбышевгазот-инвест	1	600	97.51	100.24	-	0.022			-0.06					
Ленэнерго	1	3 000	101.30	106.96	-	4.353	366	3.60						
ЛМЗ "Свободный Сокол"	2	600	99.70	100.50	100.50	-	-	4.455		13.61	*	66	10.27	
ЛОКО-Банк	2	500	100.32	100.64	100.50	0	2.142		11.71	*	285	11.10	5 025	
ЛОМО	2	700	100.76	100.98	100.92	0.77	2.840	109	10.72				730	
ЛУКОЙЛ	2	6 000	101.01	101.89	-	2.423	1 170	6.77			569	6.12		
Магнит Финанс	1	2 000	-	101.50	100.89	-0.05	3.096	857	9.15				1 266	83 715
МаирИнвест	1	500	100.75	101.09	101.03	0.08	2.696	349	11.70				4 787	
МаирИнвест	2	1 000	99.55	99.80	99.20	-0.7	3.434		11.74	*	241	11.47	1 984	
Марийский НПЗ-Финанс	1	800	100.45	100.60	100.30	-0.3	3.193		12.62	*	427	12.19	111	1 104
Марта Финанс	1	700	104.80	105.20	-	4.879	677	12.38			-14.33			
Марта Финанс	2	1 000	99.70	99.98	99.96	0.06	3.445		12.10	*	570	12.08	4 948	
Мастер-Банк	2	1 000	100.10	100.50	100.10	0	4.157		13.08	*	68	9.62	1	
Матрица Финанс	1	1 200	100.18	100.75	-	3.375			12.33	*	419	11.96		15 023
МГТС	A4	1 500	100.35	100.70	100.35	0.05	4.082		10.10	*	34	2.37	10 035	10 030
МГТС	A5	1 500	101.00	102.50	99.17	-5.93	2.615		8.79	*	411	6.17	220	
МегаФон	3	3 000	103.40	103.55	103.45	0	3.979	678	7.55				895	22 635
МегаФон Финанс	1	1 500	100.75	100.95	100.66	-0.09	3.371	75	7.97				101	100 548
Медведь-Финанс	1	750	-	101.20	100.90	-0.2	0.921		14.44	*	161	11.71	36	
МЕЧЕЛ ТД	1	3 000	101.00	101.13	100.99	-0.04	3.155		11.68	*	84	6.56	5 575	
Миг-Финанс	1	1 000	100.65	100.85	100.74	0.03	3.078		10.47	*	418	9.96	2 520	
Мидленд КМ	1	530	100.51	101.15	100.55	-0.57	5.788	184	11.71				71	
Микоян. мясокомбинат	1	1 000	101.01	102.59	-	0.185	178	7.97						
Миракс Групп	1	1 000	101.35	101.55	101.35	-0.23	1.062	780	10.94		151	8.53	710	
МИР-Финанс	1	1 000	100.25	100.40	-	2.357			9.85	*	276	9.53		
МКШВ	1	155	100.00	103.00	-	5.798	366	11.61						
ММБ	1	1 000	-	-	101.25	0.25	0.864	319	6.94				1	62 546
ММК-Трансфинанс	1	650	100.60	101.15	100.75	-0.11	2.237		11.41	*	286	10.20	605	10 105
МоблиА	1	1 500	-	100.25	-	2.293	1 417	9.13			91	7.80		
Москоммерцбанк	1	1 000	100.41	100.54	100.50	0.12	2.861		9.76	*	249	9.12	10 050	10 045
МосКредБанк	1	500	100.15	100.40	-	1.827			11.57	*	54	8.65		
Мособлгаз-финанс	1	1 000	101.25	101.30	100.30	-0.95	2.710	604	10.82				1	
Моссельпром Финанс	1	1 000	99.50	100.00	99.50	0.05	3.490		13.64	*	417	13.38	50 248	
МПК "Очаково"	2	1 500	99.10	99.40	99.12	-0.13	-	697	9.19		7	40.03	9 913	46 085
НИДАН-Инвест	1	1 000	101.75	102.15	-	3.787	391	8.96						
НИКОСХИМ-ИНВЕСТ	1	750	101.21	101.46	101.19	-0.06	3.797	253	12.54				1 113	
Н-Ленское Инвест	1	400	102.35	102.60	102.30	-0.2	3.200		15.29	*	284	12.88	45 832	
Н-Ленское Инвест	2	550	100.01	100.80	-	3.277			13.08	*	426	12.63		
НЛК	1	500	-	100.55	-	1.630			11.88	*	135	10.19		
НОВАТЭК	1	1 000	-	-	100.87	-0.58	2.910	243	8.21				17 149	
Новые Черемушки	2	300	98.60	98.99	98.60	-0.2	2.392		16.53	*	32	9.09	89	
НОМОС-Банк	6	800	102.80	-	-	0.989								
НСММЗ	1	1 000	100.29	100.40	-	4.078			12.22	*	62	9.32		
Нутритек	1	1 200	-	100.90	-	0.329			12.18	*	81	7.85		
Нэфис Косметикс	1	400	100.70	100.80	100.70	0.3	4.430		10.02	*			505	
ОМЗ	4	900	102.51	103.00	101.60	-1.24	0.859		14.02	*	160	7.13	32 208	
ОМК	1	3 000	102.10	102.39	102.10	0	2.672	734	8.30				306	
ОтелЛекарства - Фс	1	340	90.00	-	-	6.582								
Открытие ХМЛК	1	200	99.45	100.05	-	1.145	839	11.71						
ПАВА	1	350	97.00	101.00	-	0.283			17.84	*	84	8.45		
Пересвет - Инвест	1	200	103.01	103.44	103.40	0.2	3.836	482	15.82		201	11.85	7 926	5 160

Продолжение таблицы см. на следующей странице

Основные индикаторы корпоративных облигаций (продолжение)

Наименование эмитента	Выпуск	Объем выпуска	К отировки,		Средневзв. Цена, %	Изменение НКД, средневзв. цены п.п.	Доходность НКД, %	Дюрация, дни	Доходность к погашению, %	Дюрация, к к оферте	Доходность к оферте, %	Объем сделок, тыс. руб.		
			% от номинала	спрос								предл.	сумм. биржевой	РПС ММВБ
ПИК	5	1 120	100.25	100.50	100.37	0.09	1.104		13.38	*	60	9.80	12 276	
ПМЗ	1	1 200	100.21	100.38			1.568		9.91	*	128	8.87		
Праймери Дон	1	900	-	100.35			1.438	223	12.44					
Пробизнесбанк	5	1 000	100.10	100.25			4.159	932	9.58		185	9.78		
Промсвязьбанк	4	600	100.18	100.34	100.29	-0.01	3.863		10.03	*	48	7.12	9 925	8 919
Промтрактор-Ф	1	1 500	100.15	100.30	100.15	0.05	2.287		10.89	*	111	9.47	1 553	41 643
ПЭФ Союз	1	300	100.10	100.50	100.00	-1	5.093		11.29	*	186	10.25	3 000	37 000
Пятерочка Финанс	1	1 500	110.00	110.50	110.01	-0.24	4.015	1 215	8.70				1	14 902
Пятерочка Финанс	2	3 000	102.80	102.92	102.91	-0.03	2.395	1 408	8.72				8 052	10 285
Разгуляй-Финанс	1	2 000	100.00	100.30			5.325		11.68	*	357	11.50		
Разгуляй-Центр	1	1 000	100.60	100.70	100.60	0.1	4.219	73	10.49				56	
РЖД	2	4 000	-	101.75	101.60	-0.1	2.272	582	6.84				5 080	
РЖД	3	4 000	103.90	105.00	103.90	-0.3	2.442	1 166	7.24				5	41 892
РЖД	4	10 000	-	100.07	100.00	0.07	1.787	430	6.69				30 000	200 000
РЖД	6	10 000	99.95	100.02	99.98	-0.09	2.578	1 428	7.49				14 198	19 999
РЖД	7	5 000	100.85	101.25	100.71	-0.24	2.648	1 900	7.55				1	10 071
РК-Газетсервис	1	1 000	100.30	100.50	100.45	0.05	4.405	220	11.50				8 538	
Росбанк	1	3 000	101.42	101.55	101.20	-0.42	0.988		8.96	*	319	7.55	1 012	80 960
РОСИНТЕР	2	400	-	100.00			2.164		10.38	*				
РОСИНТЕР	3	1 000	100.55	100.65	100.50	0	3.375		11.15	*	247	10.23	1 841	
Роспечать	1	450	101.80	-	102.24	0.3	3.526	254	9.91				2 321	
Россельхозбанк	1	3 000	-	104.00	102.45	2.05	0.329		6.45	*	254	1.83	2	
РТК-Лизинг	4	1 913	100.03	100.10	100.02	0	4.350		9.90	*	18	7.80	425	
РусАвто Финанс	1	500	100.80	101.00	100.80	-0.05	4.795	59	8.57				202	
Русагро	1	1 000	99.90	100.25	99.72	-0.13	2.076		12.13	*	290	11.61	143	
РУСАЛ Финансы	2	5 000	100.90	101.19			2.718	401	7.02					
РУСАЛ Финансы	3	6 000	99.25	99.69	99.30	-0.1	0.059	850	7.65				497	
Русский продукт	4	440	100.50	101.00			1.452		13.63	*	56	7.26		
Русский текстиль	1	500	102.60	102.98	102.47	-0.23	0.515	172	13.17				83	1 730
Русский текстиль	2	1 000	99.37	99.69			0.563	701	14.34		6	32.46		
Русский текстиль	3	1 200	97.60	98.47	98.30	0.05	4.932		12.99	*		0.00	4 129	
РуссНефть НК	1	7 000	100.75	100.99	100.73	-0.12	2.484		9.26	*	886	9.02	6 044	47 411
Салаватнефтеоргсинтез	2	3 000	105.25	105.40	105.40	-0.12	3.534	1 114	8.42		551	6.57	316	3 164
Салаватстекло	2	1 200	-	100.00	99.80	-0.2	3.610		9.56	*	692	9.49	9 980	
Салют-Энергия	1	3 000	100.00	100.27			2.419		10.21	*	275	9.99		10 020
САН Интербрю Финанс	1	2 500	102.00	102.30	102.20	-0.15	1.353	144	7.17				1 027	66 948
Санвэй-Груп	1	1 000	100.68	100.90	100.90	-0.03	3.418		11.57	*	416	11.12	4 272	
Сатурн	1	1 500	100.00	100.20			-		9.09	*		-9.20		
САТУРН Инвест	1	500	101.90	102.50			2.014	134	7.84					
Свердловэнерго	1	500	101.20	101.55			0.633	333	8.92					
СГ Мечел	1	2 000	100.50	100.80			3.515		10.39	*	69	6.19		
Северо-Зап.Телеком	2	1 500	98.01	99.79			1.623		7.93	*				
Северо-Зап.Телеком	3	3 000	102.25	103.25			0.558		7.25	*	660	6.75		
Северсталь	1	3 000	-	101.35			1.886	440	7.07					
Северсталь-авто	1	1 500	100.10	-	102.98	0.48	1.757		10.55	*	297	0.00	534	3 198
Севкабель-Финанс	1	500	101.30	101.43	101.44	-0.02	2.363	508	11.96				2 637	
Севкабель-Финанс	2	1 000	99.90	100.00	100.00	0.02	0.315		12.01	*	254	12.01	2 026	
СЗЛК	1	300	99.00	100.99			2.704	111	10.27					
Сibaкадембанк	1	470	100.00	100.05	100.05	0	2.263	356	9.06		20	8.83	95	
Сibaкадембанк	2	1 500	100.90	-	101.05	0.05	0.192		9.91	*	511	0.00	10 105	10 100
Сибирский цемент	1	800	100.70	100.90			3.390		14.81	*	90	8.49		
Сибирьтелеком	3	1 530	102.10	102.20			2.781	112	6.98					
Сибирьтелеком	4	2 000	105.50	105.75	105.59	-0.09	2.671	438	7.97				3 734	31 694
Сибирьтелеком	5	3 000	101.90	102.10	101.90	-0.29	3.705	688	8.35				51	
Сибирьтелеком	6	2 000	99.00	99.70	99.45	-0.15	0.022		8.26	*	844	8.25	14 918	14 910
СЛАВИНВЕСТБАНК	2	900	99.95	100.15			3.945		8.75	*	383	10.08		10 010
СМАРТС	2	500	99.95	-			3.616			*		0.00		
СМАРТС	3	1 000	100.45	100.99	100.78	0.45	6.606		14.29	*	184	12.49	2 086	
Содбизнесбанк	1	500	-	89.00			1.274	60	90.74					
СОК-автомобилей	2	1 100	99.25	99.79			5.109		13.11	*	206	13.35		
СТИН-Финанс	1	300	100.01	100.20	100.08	0.1	8.433		16.62	*	11	10.45	230	
Стройтрансгаз	1	3 000	100.82	101.00	100.92	-0.12	2.262	745	9.34				787	20 206
СУЭК	2	1 000	99.85	100.15			0.838		8.58	*				
Татнефть	3	1 500	101.02	101.22	101.02	0.68	2.762	99	7.94				1	
Таттелеком	3	600	103.51	103.80	103.85	0.05	1.403	384	8.53				2 596	
Татфондбанк	2	1 000	100.20	100.36			4.797	33	7.38					
Татэнерго	1	1 500	102.85	103.20			0.212	672	8.02					14 434
Тверской ВЗ	1	750	102.70	103.30			6.600	188	8.46					

Продолжение таблицы см. на следующей странице

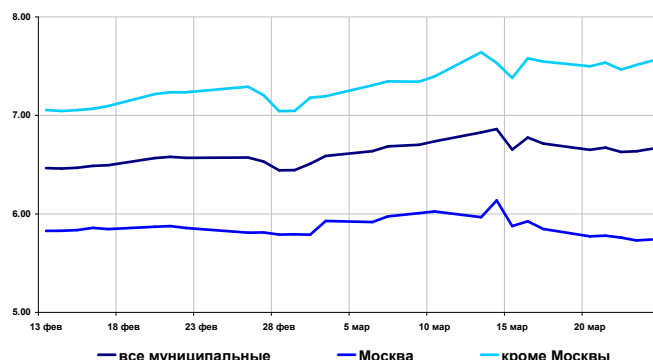
Рынок муниципальных облигаций

Доходность и объемы в обращении

Значение	Изменение индекса, %		
	за день	за неделю	за месяц
по всем облигациям, торгуемым на ММВБ			
Индекс доходности, %6.66	0.03	-0.05	0.09
Рын.ст-сть, млн. руб.179 653	-0.02	-0.11	-0.72
по облигациям Москвы			
Индекс доходности, %5.74	0.01	-0.11	-0.12
Рын.Ст-сть, млн. руб.81 950	0.02	-0.32	-0.20
по облигациям кроме Москвы			
Индекс доходности, %7.55	0.04	0.01	0.32
Рын.ст-сть, млн. руб.97 702	-0.05	0.06	-1.15

* - % годовых

Индексы доходности муниципальных облигаций, % годовых



Основные индикаторы

Выпуск	Дата погашения	Объем вып. млн.руб	Купон,% годовых	НКД % от номинала	Котировки		Ср/взв. цена,%	Измен. п.п.	Дюрация к погашению	Доходность		Измен. п.п.	Оборот тыс. руб.	РПС
					спрос	предложение				текущая	к погаш.			
Ангарск МО, 1	21.11.08	150	14.00	1.07										
Барнаул, 1	14.12.06	200	13.00	0.28	103.20	105.00			257	12.35	6.04	-2.08		
Башкирия, 4	13.09.07	500	8.02	0.18										14 131
Белгород. обл., 4	27.04.08	320	14.50	5.80										
Белгородская обл., 3	10.11.10	2000	8.38	0.85	102.65	103.15			1413	8.06	7.79	-0.07		
Брянск, 1	11.10.06	200	14.00	6.25	103.10	103.30			189	12.78	7.89	-0.41		
Волгоград, 01	17.07.08	450	10.20	1.79	103.80	104.20			756	9.62	7.79	-0.01		
Волгоград, 11	14.05.06	200	14.00	4.99		101.19			51	13.19	5.28	-6.42		
Волгоградская обл., 6-1	11.06.09	600	13.00	3.52		116.79			738	10.80	3.69	-0.03		
Волгоградская обл., 1	17.06.10	700	13.00	3.28			109.00	0.00	859	11.57	7.79	-0.04	554	
Воронежская обл., 1	15.12.07	600	13.00	0.32	109.60	110.20	109.90	-0.36	577	11.79	7.05	0.22	769	
Воронежская обл., 2	18.06.09	500	13.00	3.53	114.00	114.80	114.00	-0.88	989	11.06	7.59	0.30	1 140	
Иркутская обл., 4-1	22.07.07	578	10.50	1.87	102.10	102.40			291	10.07	7.38	0.45		
Иркутская обл., 31-1	17.12.09	1500	10.00	0.03										10 430
Иркутская обл., 4-2	07.09.06	630	10.00	0.47	101.10	101.24			165	9.83	7.41	-0.70		
Иркутская обл., 31-2	23.10.08	900	8.50	2.47	100.80	101.10	101.00	-0.12	849	8.22	7.55	0.08	1 111	
Кабардино-Балкария, 1	20.10.07	500	14.00	5.95	101.65	103.89	102.20	-1.66	507	12.95	12.41	1.54	409	
Казань, 1	21.07.06	1000	10.50	1.84	100.95	101.05			117	10.20	7.39	-0.03		
Казань, 2	11.04.07	1000	10.00	2.00	102.30	102.39	102.35	-0.20	362	9.58	7.87	0.21	409	
Калуж.обл., 1	24.12.07	300	10.00	2.47										
Кировская обл., 1	22.12.08	400	8.39	0.05	101.00	101.50			907	8.26	8.01	0.22		
Клинский район, 1	03.05.07	200	12.00	1.64			102.95		380	11.47	1.00	0.00	2	
Коми, 5	24.12.07	500	14.00	0.00	109.21	110.34			583	12.69	7.31	0.07		
Коми, 6	14.10.10	700	14.00	6.18	118.50	120.00			1272	11.10	7.27	-0.28		
Коми, 7	22.11.13	1000	12.00	3.98	107.00	111.95			1895	10.35	7.34	-0.51		
Коми, 8	03.12.15	1000	9.00	0.44	98.56	99.25	99.00	0.14	2374	9.05	7.89	-0.03	1	9 885
Костромская обл., 4	11.03.08	800	12.00	0.33	107.25	107.70	107.65	-0.14	652	11.11	7.50	0.07	33	
Краснодарский край, 1	15.05.07	1000	10.50	3.71	103.01	103.30			391	9.81	7.12	-0.23		
Красноярск, 4	27.10.06	630	12.50	1.99	103.13	103.50			209	11.85	6.60	-0.56		
Красноярск, 5	18.10.08	1000	6.19	2.66	99.41	99.64			850	6.05	7.89	0.45		
Красноярский край, 2	26.10.06	1500	10.95	1.80	102.22	102.50	103.00	0.54	209	10.45	5.87	-1.00	1 751	
Красноярский край, 3	01.10.08	3000	7.00	3.26	99.00	99.35	99.35	0.35	834	6.82	7.25	-0.19	1	82 366
Лен.обл., 2	08.12.10	800	14.01	3.84										
Лен.обл., 3	05.12.14	1300	13.50	3.62	120.00	139.00	134.95	4.61	2129	9.74	7.02	-0.82	140	
Липецкая обл, 3	01.10.08	300	7.00	1.52										
Москва, 27	20.12.06	4000	15.00	0.16	106.20	107.50			262	13.93	4.74	-0.31		
Москва, 29	05.06.08	5000	10.00	2.99	103.05	108.00	107.66	0.14	725	9.04	6.32	-0.07	21 799	21 555
Москва, 31	20.05.07	5000	10.00	0.88	100.00	105.31			401	9.42	5.34	-0.42		
Москва, 32	25.05.06	4000	10.00	0.74		101.30			62	9.80	2.32	-1.59		
Москва, 35	18.06.06	4000	10.00	0.16		101.43			86	9.84	3.93	-0.16		
Москва, 36	16.12.08	4000	10.00	2.68	109.11	109.50	109.14	-0.10	882	8.94	6.42	0.06	3	185 594
Москва, 37	23.09.06	4000	10.00	0.03			102.67	-0.16	181	9.74	4.66	0.29	9 030	9 025
Москва, 38	26.12.10	5000	10.00	2.41	113.95	115.99	113.90	-0.44	1418	8.60	6.66	0.07	34 170	34 200
Москва, 39	21.07.14	5000	10.00	1.70	110.80	111.30	111.58	0.42	2206	8.83	6.75	-0.08	24 547	27 738
Москва, 40	26.10.07	5000	10.00	1.56		106.60			538	9.25	5.75	-0.01		
Москва, 41	30.07.10	3378	10.00	1.45			110.12	0.02	1329	8.96	6.55	0.05	1	22 024
Москва, 42	13.08.07	3000	10.00	1.07										
Москва, 43	17.05.08	5000	10.00	0.96	107.50	107.94			713	9.18	6.89	0.57		215 610
Москва, 44	24.06.15	5000	10.00	2.47	110.10	111.20			2362	8.80	6.81	-0.03		
Москва, 47	28.04.09	5000	10.00	1.51		109.60			982	9.00	6.11	0.37		
Московская обл., 3	19.08.07	4000	11.00	0.99	105.56	105.75	105.67	-0.05	486	10.31	6.81	0.03	15 850	

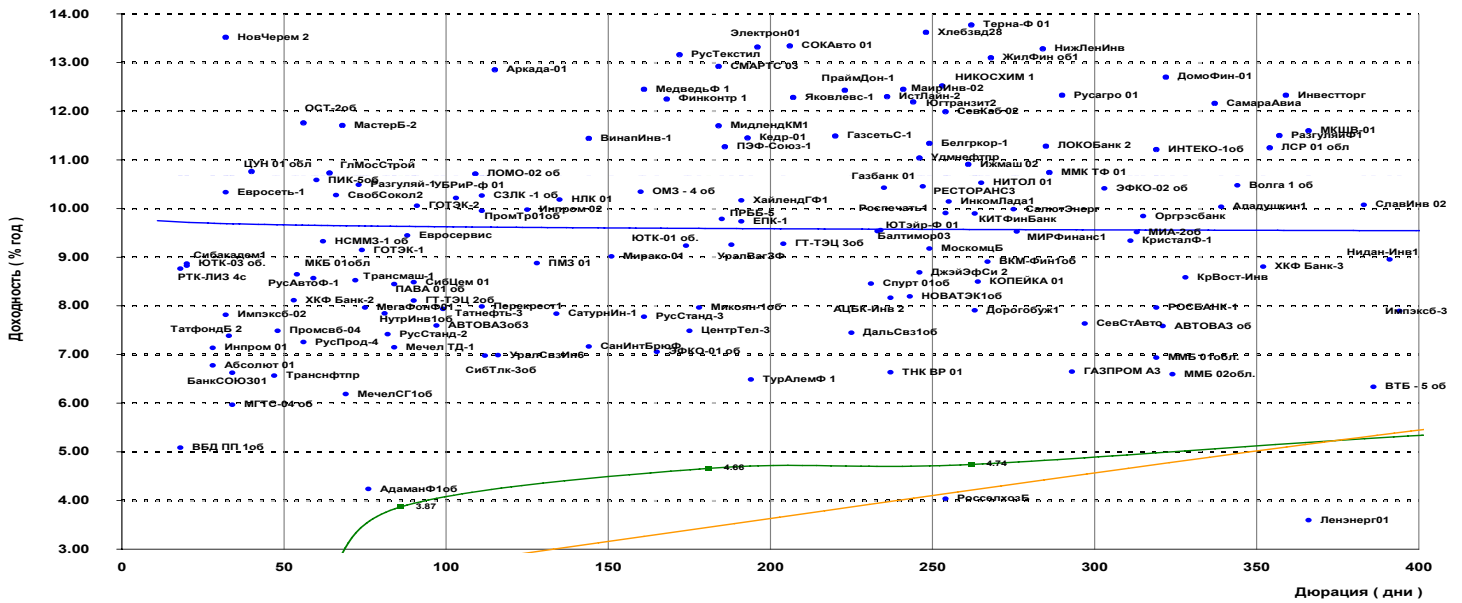
Рынок муниципальных облигаций

Основные индикаторы

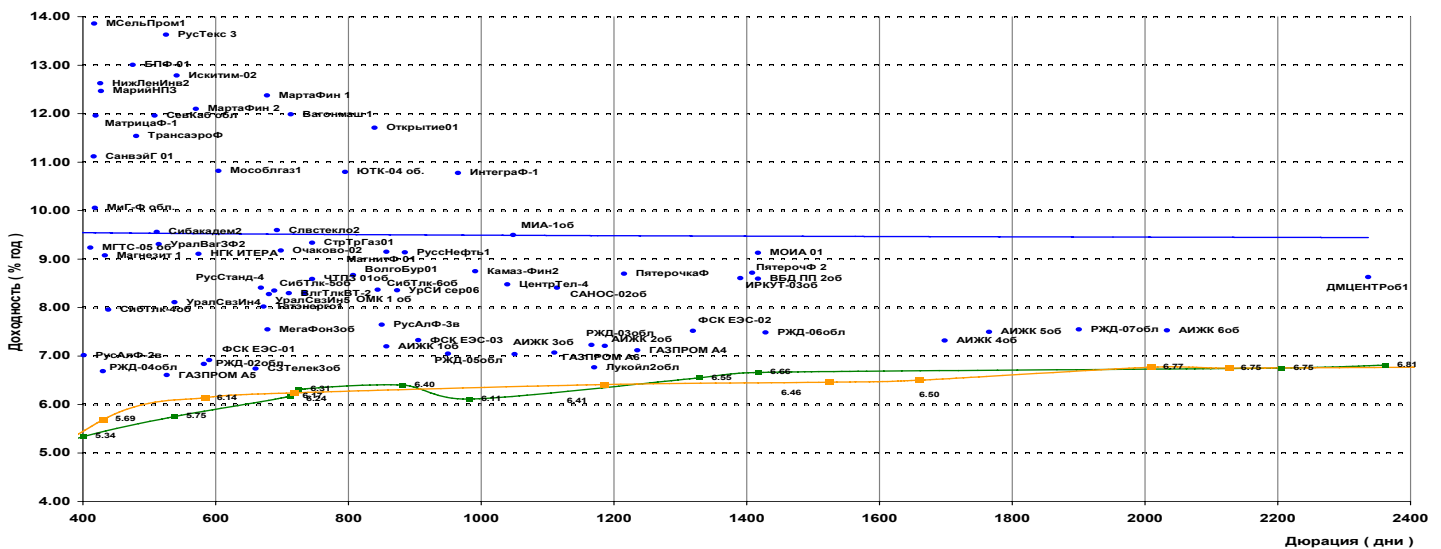
Выпуск	Дата погашения	Объем вып. млн.руб	Купон,% годовых	НКД % от номинала	Котировки		Ср/взв. цена,%	Измен. п.п.	Дюрация к погашению	Доходность		Измен. п.п.	Оборот тыс. руб.	РПС
					спрос	предложение				текущая	к погаш.			
Московская обл., 4	21.04.09	9600	11.00	1.78	111.20	111.65	111.50	0.13	963	9.71	7.00	-0.06	1 116	11 139
Московская обл., 5	30.03.10	9000	10.00	4.68										
Нижегор.обл., 1	01.11.06	1000	11.80	1.65	102.41	102.70			214	11.31	7.41	-0.72		
Нижегор.обл., 2	02.11.08	2500	10.49	4.05	105.01	105.20	105.08	0.07	627	9.61	7.35	-0.04	1 660	
Новосибирск, 2	07.12.06	1500	12.00	0.56	103.20	103.30	103.28	-0.12	250	11.56	7.39	0.16	620	
Новосибирск, 3	14.07.09	1000	13.00	2.60	114.15	114.80	114.43	-0.22	1015	11.11	7.55	0.08	4 738	34 195
Новосибирск. обл., 1	27.07.06	1500	13.50	2.03	102.01	102.19	102.05	0.01	122	12.97	7.57	-0.08	1 023	
Новосибирск. обл., 2	29.11.07	2000	13.30	0.80	108.12	110.40	101.57	-6.88	557	12.99	12.82	5.09	509	
Новосибирск. обл., 5	15.12.09	2500	9.00	0.07	101.60	101.79	101.59	-1.30	932	8.85	8.32	0.17	30	
Ногинский р-н, 1	22.06.06	250	15.00	0.04	101.05	102.00	101.01	-0.97	90	14.84	11.24	4.22	82	
Одинцовский район, 1	20.12.06	275	12.00	0.10	102.80	103.05	102.80	0.84	263	11.66	8.01	0.14	61	
Пермь, 1	15.12.06	200	12.00	0.30										
Самарская обл., 1	04.07.06	1185	12.00	2.63										
Самарская обл., 2	09.09.10	2000	6.82	0.15	99.35	100.00			1417	6.81	7.00	-0.13		
Саха (Якутия), 3	17.06.08	800	12.00	0.10	108.25	109.63			732	10.94	7.50	-0.76		
Саха (Якутия), 5	21.04.07	2000	9.00	1.58	101.10	102.00			374	8.69	6.76	-0.12		
Саха (Якутия), 6	13.05.10	2000	10.00	0.99	107.65	108.00	107.90	-0.03	1101	9.18	7.64	0.01	10 251	
Тверская обл, 5	30.11.08	800	7.95	0.48	100.65	100.90	100.65	-0.02	890	7.86	7.90	0.01	30	
Тверская обл., 2	23.11.06	1000	16.90	1.34	106.17	106.77			234	15.63	6.62	-1.00		
Томск, 1	22.11.07	210	11.99	0.95										
Томская обл, 3	09.11.09	900	9.00	3.33	100.00	100.47	100.15		1137	8.70	1.00	0.00	300	
Томская обл., 1	27.07.06	500	11.00	1.72										
Томская обл., 2	13.10.07	600	11.00	4.88	104.40	104.70			515	10.04	7.25	-0.06		
Удмуртия, 1	27.12.08	1000	8.20	1.95	100.95	101.05			907	7.96	7.91	-0.03		10 095
Уфа, 3	18.07.06	400	10.03	1.81		100.85			116	9.77	7.34	-0.31		
Уфа, 4	03.06.08	500	10.03	2.97	104.40	114.27	104.39	0.12	722	9.34	7.96	-0.06	4 092	
Хабаровский край, 2	05.10.06	700	11.00	2.35	101.40	101.70	101.70	-0.05	188	10.57	6.96	0.05	305	
Хабаровский край, 6	24.11.09	1000	9.00	2.96	100.75	101.15	101.15	0.05	891	8.64	7.68	-0.03	303	
ХМАО, 2	27.05.08	3000	12.00	3.88	109.00	112.50	111.89	1.67	704	10.37	6.17	-0.95	573	
Чувашия, 3	13.04.07	500	9.50	1.87	100.00		100.00	-2.44	364	9.33	9.84	2.62	1 500	
Чувашия, 4	27.03.09	750	12.33	6.05										
ЯНАО, 1	03.08.08	1800	11.00	1.42	106.82	107.35	107.10	0.33	781	10.14	6.97	-0.17	544	
Ярославская обл., 2	03.07.07	1000	13.28	2.91	107.15	107.50			427	12.03	6.88	-0.26		
Ярославская обл., 3	17.11.06	700	12.00	4.18	102.80		103.21	0.00	228	11.17	6.97	-0.04	2 890	
Ярославская обл., 4	26.05.09	1000	11.00	3.68	108.90	109.20			988	9.75	0.00	-7.41		
Ярославская обл., 5	30.12.08	500	8.00	1.88	100.50	101.10			912	7.77	7.47	-0.04		



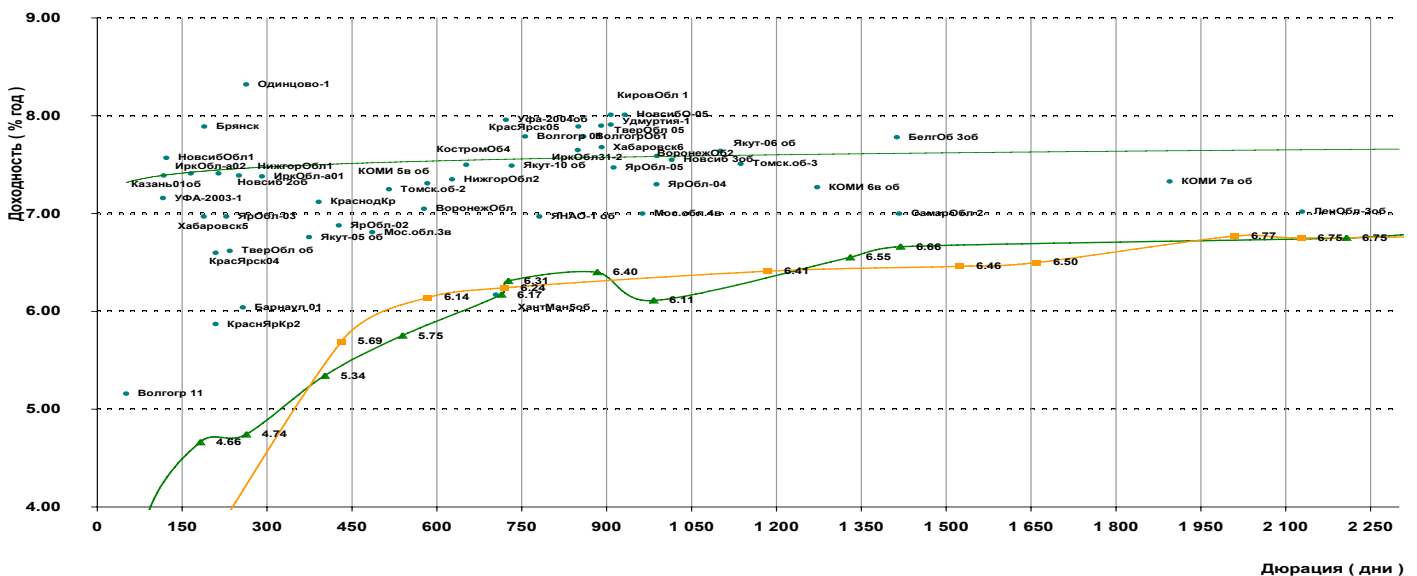
“Кривые” доходности корпоративных и муниципальных облигаций



• Корпоративные и банковские облигации — ГО(В)З Москвы — Федеральные облигации



• Корпоративные и банковские облигации — ГО(В)З Москвы — Федеральные облигации

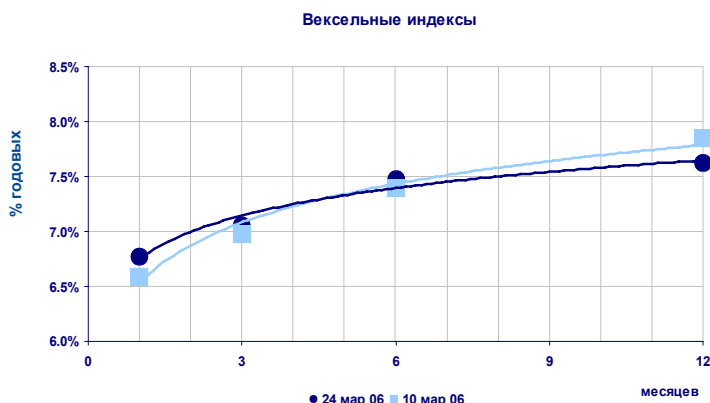


• Муниципальные облигации — ГО(В)З Москвы — Федеральные облигации

Вексельный рынок

Вексельные индексы ИК "РЕГИОН"

Срок	Значение, % годовых	Изменение индекса, п.п.		
		за день	за неделю	за месяц
1 мес.	6.78	0.01	0.14	0.62
3 мес.	7.05	0.00	0.03	0.15
6 мес.	7.48	0.00	0.04	0.17
12 мес.	7.63	0.00	-0.25	-0.50



Структура вексельных индексов и доходности векселей

Векселедатель	Векселя с погашением через:							
	1 месяц		3 месяца		6 месяцев		12 месяцев	
МДМ-Банк	-	-	10.0	6.86	5.0	7.15	-	-
УралСиб	-	-	-	-	5.0	6.95	-	-
Росбанк	10.0	6.35	-	-	5.0	7.04	15.0	7.40
МБ СПб	5.0	8.31	-	-	-	-	10.0	9.81
Импэксбанк	-	-	5.0	6.74	5.0	7.40	10.0	7.69
ИБГ НИКойл	-	-	5.0	7.75	-	-	-	-
Альфа-Банк	10.0	6.42	-	-	-	-	-	-
Татфондбанк	5.0	8.44	-	-	5.0	10.01	-	-
МежПромБанк	5.0	8.26	-	-	-	-	-	-
ВТБ	10.0	5.52	-	-	10.0	6.69	10.0	7.01
Сбербанк	-	-	15.0	6.05	-	-	-	-
Банк Москвы	10.0	6.16	-	-	-	-	-	-
Газпромбанк	10.0	6.47	-	-	10.0	6.91	15.0	7.20
Петрокоммерц	-	-	-	-	10.0	7.11	10.0	7.40
НОМОС-Банк	5.0	6.78	5.0	7.61	5.0	7.83	-	-
Абсолют Банк	5.0	8.27	5.0	8.76	5.0	9.40	-	-
Еврофинанс	10.0	6.81	15.0	7.01	10.0	7.19	15.0	7.48
Транскредитбанк	-	-	5.0	7.00	5.0	7.13	15.0	7.52
Россельхозбанк	-	-	15.0	6.94	10.0	6.98	-	-
Моск.Кред.Банк	5.0	7.64	5.0	9.32	-	-	-	-
МБРР	-	-	5.0	7.27	5.0	7.37	-	-
Связь-Банк	-	-	-	-	5.0	9.46	-	-
Зенит	10.0	6.16	10.0	646.08	-	-	-	-
ИНДЕКС:	100.0	6.78	100.0	7.05	100.0	7.48	100.0	7.63

* - Доля на рынке, %

** - Доходность к погашению, % годовых

Доходность векселей и ее изменение

Векселедатель	Срок погашения	По котировкам		Изменение, п.п.			
		на покупку	на продажу	за день		за неделю	
				покупка	продажа	покупка	продажа
МДМ-Банк	июл 06	7.10	6.80	0.00	0.00	-0.10	-0.10
	авг 06	7.20	6.90	0.00	0.00	-0.10	-0.20
	дек 06	7.60	7.25	0.00	0.00	0.00	0.00
	январь 07	7.70	7.40	0.00	0.00	0.00	0.00
УралСиб	сен 06	7.10	6.80	0.00	0.00	0.20	0.20
	Росбанк	май 06	6.70	6.30	0.00	0.00	-0.10
Междун. банк СПб	авг 06	7.20	6.80	0.00	0.00	0.00	0.00
	дек 06	7.30	7.01	0.00	0.00	0.00	0.00
	январь 07	7.40	7.20	0.00	0.00	0.00	-0.10
	авг 07	7.80	7.45	0.00	0.00	0.00	0.00
	сен 07	8.00	7.55	0.00	0.00	0.00	0.00
	май 06	9.00	8.00	0.00	0.00	0.00	-0.10
	сен 06	9.60	9.10	0.00	0.00	0.00	0.00
Импэксбанк	окт 06	9.80	9.30	0.00	0.00	0.00	0.00
	мар 07	10.00	9.60	0.00	0.00	-	-
	июл 06	7.20	6.80	0.00	0.00	0.00	0.00
	авг 06	7.40	7.20	0.00	0.00	0.10	0.20

Доходность векселей и ее изменение (продолжение)

Векселедатель	Срок погашения	По котировкам		Изменение, п.п.			
		на покупку	на продажу	за день		за неделю	
				покупка	продажа	покупка	продажа
	сен 06	7.50	7.30	0.00	0.00	0.10	0.30
	янв 07	7.70	7.40	0.00	0.00	0.00	0.25
	апр 07	7.90	7.60	0.00	0.00	0.10	0.20
ИБГ НИКойл	июл 06	6.80	6.40	0.00	0.00	0.00	0.00
Альфа-Банк	апр 06	6.80	6.00	0.00	0.00	0.00	0.00
	авг 06	7.30	6.90	0.00	0.00	0.00	-0.10
Татфондбанк	апр 06	8.80	8.00	0.00	0.00	0.00	0.00
	июл 06	10.00	9.50	0.00	0.00	-0.20	0.20
	сен 06	10.30	9.70	0.00	0.00	0.00	0.00
	окт 06	10.40	9.90	0.00	0.00	0.00	0.00
МежПромБанк	апр 06	8.40	8.10	0.00	0.00	0.00	0.00
	ноя 06	9.60	9.00	0.00	0.00	0.00	0.00
ВТБ	май 06	6.00	5.50	0.00	0.00	0.00	0.00
	авг 06	6.70	6.40	0.00	0.00	0.00	0.00
	окт 06	7.00	6.60	0.00	0.00	0.00	0.00
	апр 07	7.20	6.90	0.00	0.00	0.00	0.10
	июн 07	7.30	7.00	0.00	0.00	0.00	0.00
	апр 08	7.50	7.25	0.00	0.00	0.00	0.00
	окт 08	7.60	7.25	0.00	0.00	0.00	0.00
Сбербанк РФ	июн 06	6.30	5.80	0.00	0.00	0.00	0.00
Банк Москвы	апр 06	6.50	5.80	0.00	0.00	0.00	0.00
	июл 06	7.00	6.20	0.00	0.00	0.00	0.00
Газпромбанк	май 06	6.70	6.40	0.00	0.00	0.00	0.00
	сен 06	7.00	6.80	0.00	0.00	0.00	0.00
	ноя 06	7.30	6.90	0.00	0.00	0.00	0.00
	дек 06	7.30	7.00	0.00	0.00	0.00	0.00
	янв 07	7.30	7.00	0.00	0.00	0.00	0.00
	мар 07	7.30	7.10	0.00	0.00	0.00	0.00
	июн 07	7.50	7.10	0.00	0.00	0.00	0.00
Банк "Петрокоммерц"	окт 06	7.30	7.10	0.00	0.00	0.00	0.00
	ноя 06	7.40	7.20	0.00	0.00	0.00	0.00
	дек 06	7.40	7.20	0.00	0.00	0.00	0.00
	апр 07	7.70	7.40	0.00	0.00	0.00	0.00
	июн 07	8.00	7.80	0.00	0.00	0.00	0.00
	окт 07	8.10	7.90	0.00	0.00	0.00	0.00
НОМОС-Банк	апр 06	7.00	6.50	0.00	0.00	-0.30	-0.40
	июл 06	7.80	7.60	0.00	0.00	0.20	0.20
	авг 06	7.90	7.70	0.00	0.00	0.10	0.20
	окт 06	8.00	7.70	0.00	0.00	0.00	0.00
	дек 06	8.10	7.90	0.00	0.00	0.00	0.00
	янв 07	8.10	7.90	0.00	0.00	0.00	0.00
Пробизнесбанк	апр 06	7.50	6.80	0.00	0.00	-1.50	-1.20
	авг 06	9.50	9.00	0.00	0.00	-0.60	0.00
	окт 06	10.30	9.70	0.00	0.00	0.00	0.00
	янв 07	10.70	10.10	0.00	0.00	-0.20	0.00
Абсолют Банк	апр 06	8.50	8.00	0.00	0.00	-0.40	-0.30
	июл 06	9.30	8.60	0.00	0.00	0.00	0.00
	окт 06	9.80	9.40	0.00	0.00	0.00	0.00
	ноя 06	10.00	9.60	0.00	0.00	0.00	0.00
	янв 07	10.50	10.20	0.00	0.00	0.00	0.00
Еврофинанс	апр 06	6.90	6.70	0.00	0.00	0.00	0.00
	июл 06	7.20	7.00	0.00	0.00	0.00	0.10
	авг 06	7.30	7.00	0.00	0.00	0.10	0.10
	янв 07	7.50	7.20	0.00	0.00	0.00	0.00
	сен 07	8.00	7.70	0.00	0.00	0.00	0.00
БИН Банк	июл 06	9.30	8.70	0.00	0.00	0.00	0.00
	авг 06	9.40	8.90	0.00	0.00	0.00	0.00
	дек 06	10.00	9.20	0.00	0.00	0.00	0.00
Транскредитбанк	июн 06	7.10	6.90	0.00	0.00	0.10	0.20

Доходность векселей и ее изменение (продолжение)

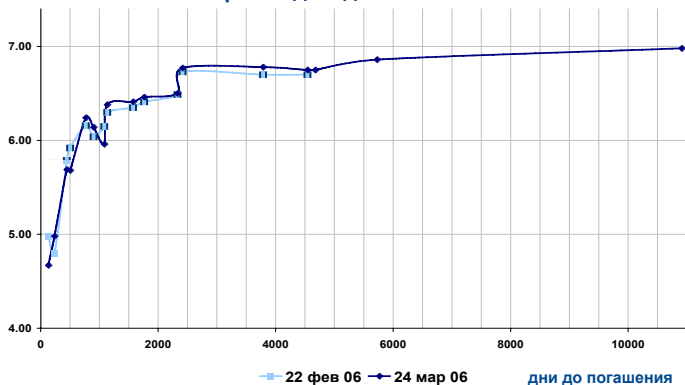
Векселедатель	Срок погашения	По котировкам		Изменение, п.п.			
		на покупку	на продажу	за день		за неделю	
				покупка	продажа	покупка	продажа
	авг 06	7.20	7.00	0.00	0.00	0.10	0.10
	окт 06	7.30	7.00	0.00	0.00	0.20	0.00
	янв 07	7.50	7.30	0.00	0.00	0.00	0.00
	сен 07	8.00	7.70	0.00	0.00	0.00	0.00
Россельхозбанк	июл 06	7.10	6.80	0.00	0.00	0.00	0.00
	окт 06	7.20	6.80	0.00	0.00	0.00	0.00
	янв 07	7.40	7.10	0.00	0.00	0.00	0.00
МБРР	июл 06	7.40	7.20	0.00	0.00	0.00	0.00
	окт 06	7.50	7.30	0.00	0.00	0.00	0.00
АК Барс	авг 06	7.50	7.30	0.00	0.00	-	-
Зенит	апр 06	6.30	6.00	0.00	0.00	0.00	0.00
	июн 06	6.60	6.30	0.00	0.00	0.00	0.00
	ноя 06	7.10	6.90	0.00	0.00	0.00	0.00
	янв 07	7.20	7.00	0.00	0.00	0.00	0.00
Глобэкс	июн 06	12.50	12.00	0.00	0.00	0.00	0.00
	дек 06	13.50	13.00	0.00	0.00	0.00	0.00
Югтелеком	май 06	9.00	8.50	0.00	0.00	-0.50	-0.50
Агропромкредит	авг 06	10.00	9.50	0.00	0.00	0.00	0.00
	дек 06	11.50	11.30	0.00	0.00	0.00	0.00
Русь-Банк	авг 06	9.80	9.40	0.00	0.00	0.20	0.20
	сен 06	9.90	9.50	0.00	0.00	0.20	0.10
	окт 06	10.00	9.60	0.00	0.00	0.20	0.20
УралВТБ	апр 06	8.70	7.00	0.00	0.00	0.00	0.00
	окт 06	10.90	10.20	0.00	0.00	-	-
	дек 06	11.40	10.90	0.00	0.00	-	-
Северная Казна	апр 06	8.50	7.50	0.00	0.00	-0.50	-0.80
	июл 06	9.50	8.70	0.00	0.00	0.00	0.00
	окт 06	10.00	9.50	0.00	0.00	-0.30	-0.30
	дек 06	10.60	10.20	0.00	0.00	0.00	0.00
	янв 07	11.10	10.60	0.00	0.00	0.00	0.00
Ютэйр	апр 06	8.00	7.50	0.00	0.00	-1.30	-0.70
	май 06	9.90	9.50	0.00	0.00	0.00	0.00
	июн 06	10.00	9.70	0.00	0.00	0.00	0.00
Моск.Кред.Банк	апр 06	7.80	7.30	0.00	0.00	-0.20	-0.20
	май 06	8.50	8.30	0.00	0.00	-0.30	-0.10
	июн 06	9.50	9.10	0.00	0.00	-0.20	0.00
	июл 06	9.70	9.20	0.00	0.00	0.00	0.00
	окт 06	10.80	10.30	0.00	0.00	0.00	0.00
СКБ	июл 06	10.50	9.80	0.00	0.00	0.00	0.00
Авангард	июл 06	10.10	9.50	0.00	0.00	0.00	0.00
	окт 06	10.90	10.20	0.00	0.00	-0.10	0.00
	дек 06	11.00	10.20	0.00	0.00	-0.30	-0.20
	янв 07	11.50	10.80	0.00	0.00	0.00	0.00
Промсвязьбанк	окт 06	7.50	7.10	0.00	0.00	0.00	0.00
	фев 07	7.70	7.40	0.00	0.00	-	-
Связь-Банк	сен 06	9.70	9.20	0.00	0.00	-0.10	-0.20
	окт 06	9.90	9.40	0.00	0.00	0.00	0.00
	янв 07	10.20	9.70	0.00	0.00	0.00	0.00

Рынок ГКО/ОФЗ

Индексы ГКО/ОФЗ

	Значение	Изменение индекса		
		за день	за неделю	за месяц
ОФЗ				
Доходность, % годовых	6.45	-0.01	0.00	0.05
Объем в обращении, млрд. руб.	621.339	0.000	0.007	0.063
Оборот, млн. руб.	1 638.396	3.567	2.623	-0.807

Кривая доходности ГКО/ОФЗ



Основные индикаторы

Выпуск	Дата погаш.	Цена сделок, % от номинала				Котировки закр.		Дох. к пог. закрытия	Объем, млн. руб.	Операции Минфина
		мин.	макс.	сред.	закр.	спрос	предл.			
25057	20 янв 10	103.80	103.85	103.81	103.85	103.85	103.99	6.42	2.452	
25058	30 апр 08	100.33	100.41	100.40	100.41	100.40	100.44	6.24	30.119	
25059	19 янв 11	99.12	99.13	99.12	99.12	98.99	99.27	6.46	30.033	
25060	29 апр 09	-	-	-	-	98.55	98.94	-	-	
26198	02 ноя 12	95.90	96.00	95.98	96.00	95.95	96.00	6.77	12.741	
27020	08 авг 07	-	-	-	-	105.45	106.30	-	-	
27025	13 июн 07	101.20	101.20	101.20	101.20	101.15	101.30	5.69	7.962	
27026	11 мар 09	-	-	-	-	101.50	102.58	-	-	
45001	15 ноя 06	-	-	-	-	-	102.46	-	-	
45002	02 авг 06	-	-	-	-	101.70	101.90	-	-	
46001	10 сен 08	106.45	106.45	106.45	106.45	106.40	106.50	6.14	10.645	
46002	08 авг 12	110.80	110.85	110.83	110.80	110.77	110.85	6.50	38.204	
46003	14 июл 10	111.90	112.30	112.29	112.30	112.15	112.50	6.41	2.349	
46005	09 янв 19	45.35	45.45	45.35	45.35	44.85	45.40	6.75	832.624	
46010	17 май 28	-	-	-	-	-	-	-	-	
46011	20 авг 25	-	-	-	-	78.45	78.85	-	-	
46012	05 сен 29	-	-	-	-	57.00	64.95	-	-	
46014	29 авг 18	109.34	109.40	109.39	109.40	109.34	109.40	6.75	38.707	
46017	03 авг 16	106.02	106.20	106.10	106.20	106.11	106.30	6.78	85.980	
46018	24 ноя 21	110.20	110.50	110.43	110.50	110.43	110.55	6.86	546.009	
46019	20 мар 19	-	-	-	-	54.55	54.85	-	-	
46020	06 фев 36	100.40	100.55	100.54	100.40	100.40	100.50	6.98	0.569	
48001	31 окт 18	-	-	-	-	103.50	106.74	-	-	

Рынок облигаций ВВЗ

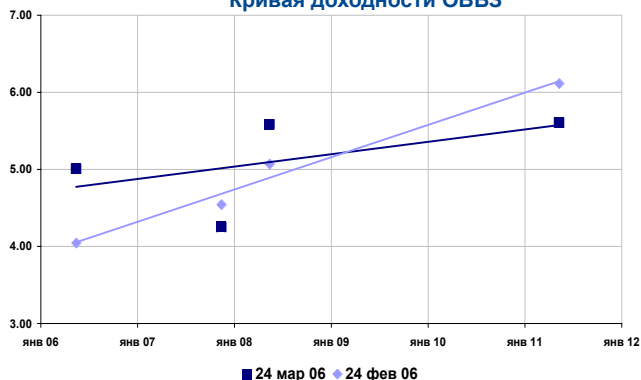
Индексы облигаций ВВЗ

	Значение	Изменение индекса			
		за день	за неделю	за месяц	
Индекс дохода	1056.87	-0.03	0.02	0.03	*
Индекс цен	277.62	-0.04	-0.04	-0.25	*
Индекс доходности	5.29	0.04	0.04	0.19	**
Дюрация рынка, лет	2.17	0.00	-0.02	-0.09	
Рыночная стоимость, млн. \$	6 830.48	-2.745	-2.500	-16.152	

* - %

** - % годовых

Кривая доходности ОВВЗ



Основные индикаторы

Транш	Дата погашения	Купон, % годовых	НКД	Котировки, % от ном.			Изменение средн.	Доходность, % год.		Изменение дох. к пог.	Спрэд,* б.п.
				Спрос	Предл.	Средн.		тек.	к пог.		
6	14 май 06	3.000	2.583	99.69	99.72	99.71	-1.37	2.93	5.01	0.08	37
8	14 ноя 07	3.000	1.083	97.18	97.63	97.40	0.03	3.05	4.25	-0.01	-52
5	14 май 08	3.000	2.583	94.75	95.06	94.91	-0.07	3.08	5.59	0.04	83
7	14 май 11	3.000	2.583	88.25	89.00	88.63	-0.08	3.29	5.61	0.02	154

* - к гособлигациям США

Рынок еврооблигаций РФ

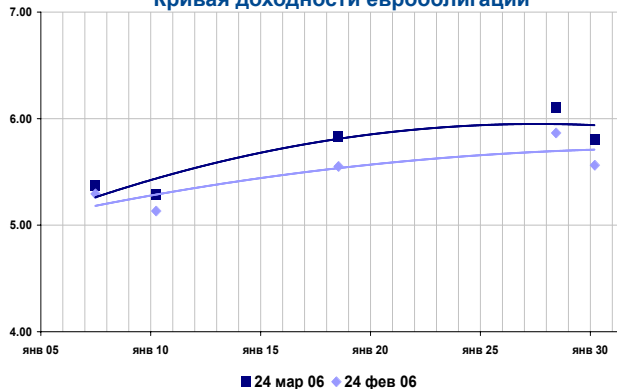
Индексы еврооблигаций РФ

	Значение	Изменение индекса			
		за день	за неделю	за месяц	
Индекс дохода	785.15	0.21	0.03	-1.20	*
Индекс цен	375.10	0.19	-0.08	-1.65	*
Индекс доходности	5.42	-0.02	0.01	0.20	**
Дюрация рынка, лет	12.383	0.00	12.38	2.50	
Рыночная стоимость, млрд. \$	36 132.91	69.65	-46.69	-446.67	

* - %

** - % годовых

Кривая доходности еврооблигаций



Основные индикаторы

Транш	Дата погашения	Купон, % годовых	НКД	Котировки, % от ном.			Изменение средн.	Доходность, % год.		Изменение дох. к пог.	Спрэд,* б.п.
				Спрос	Предл.	Средн.		тек.	к пог.		
10, USD	26 июн 07	10.00	2.472	107.25	107.50	105.47	0.00	9.26	5.37	0.00	73
8 1/4, USD	31 мар 10	8.25	3.988	106.38	106.63	105.44	0.00	7.54	5.28	0.00	69
11, USD	24 июл 18	11.00	7.333	147.50	148.00	144.97	-0.02	7.22	5.83	0.00	0
12 3/4, USD	24 июн 28	12.75	3.188	182.25	182.75	180.22	0.05	6.95	6.11	0.00	141
5, USD	31 мар 30	5.00	2.417	111.63	111.75	110.84	0.31	4.41	5.80	-0.04	112

* - к гособлигациям США

Группа компаний "РЕГИОН"

Группа компаний "РЕГИОН" объединяет динамично развивающиеся компании, оказывающие в совокупности целый спектр услуг на рынке ценных бумаг, в числе которых услуги в сфере брокерской (ООО "БК РЕГИОН"), депозитарной деятельности (ЗАО "ДК РЕГИОН"), доверительного управления ценными бумагами, управления инвестиционными фондами, паевыми инвестиционными фондами и негосударственными пенсионными фондами (ЗАО "РЕГИОН ЭсМ"), а также услуги финансового консультанта на рынке ценных бумаг (ЗАО "РЕГИОН ФК"). Компании группы обладают всеми необходимыми лицензиями для осуществления соответствующих видов деятельности. Профессионализм сотрудников компаний группы подтвержден рейтингами НАУФОР (АА - высокая степень надежности), журнала "Деньги", а также многочисленными опросами участников рынка ценных бумаг, проводимых информационными агентствами АК&М и РосБизнесКонсалтинг, по результатам которых Компания устойчиво занимает ведущие места. Основные причины наших успехов кроются в четком понимании тенденций рынка и чутком отношении к интересам наших клиентов. Если Вам потребуется какая-либо помощь, либо Вы захотите более подробно узнать о спектре оказываемых нами услуг, пожалуйста, свяжитесь с нами.

Многоканальный телефон: (095) 777-29-64 Факс: (095) 975-24-48

Web-site: www.regiongroup.ru

Операции с векселями

Павел Голышев (доб.303;
e-mail: golyshev@regnm.ru),
Виктория Скрыпник (доб.301;
e-mail: vvs@regnm.ru),
Елена Шехурдина (доб.463;
e-mail: lenash@regnm.ru),
Новикова Валентина (доб.543;
e-mail: valentine@regnm.ru),
Софья Сталь (доб.580; e-mail: stal@regnm.ru)

Операции с акциями

Руководитель департамента

Павел Ващенко (доб.335; e-mail: pvaschenko@regnm.ru)

Клиентское обслуживание:

Алексей Яшин (доб.503; e-mail: yashin@regnm.ru),
Маргарита Петрова (доб.333;
e-mail: rita_petrova@regnm.ru)

Трейдеры:

Алексей Цырульник (доб.147;
e-mail: alexiz@regnm.ru),
Марина Муминова (доб.157;
e-mail: muminova@regnm.ru) и (095) 264-43-72 (прямой),
Никита Фраш (доб.137; e-mail: frash@regnm.ru),
Рифат Летфуллин (доб.504;
e-mail: letfullin@regnm.ru).

Организация программ долгового финансирования

Олег Дулебенец (доб.584;
e-mail: dulebenets@regnm.ru);
Константин Ковалев (доб.547;
e-mail: kovalev@regnm.ru)
e-mail: valentine@regnm.ru),
e-mail: guminskiy@regnm.ru)

Операции с облигациями

Сергей Гуминский (доб.433;
e-mail: guminskiy@regnm.ru)

Петр Костиков (доб.471;
e-mail: kostikov@regnm.ru)

Игорь Каграманян (доб.575;
e-mail: kia@regnm.ru)

Аналитическое и информационное обслуживание

Директор по аналитике и информации

Анатолий Ходоровский (доб.538;
e-mail: khodorovsky@regnm.ru).

Анализ финансовых рынков:

Александр Ермак -долговой рынок
(доб.405; e-mail: aermak@regnm.ru).
Комиссаров Константин - долговой рынок
(доб.428; e-mail: kommisarov@region.ru)
Константин Гуляев - рынок акций (доб.144;
e-mail: kgul@regnm.ru),

Отраслевой и макроэкономический анализ:

Валерий Вайсберг (доб.143; e-mail: vva@regnm.ru),
Евгений Шаго (доб.336; e-mail: shago@regnm.ru),
Ольга Вышегородцева (доб.412;
e-mail: ollga81@regnm.ru).

Доверительное управление

Игорь Куртепов (доб.121)
e-mail: andrey@regnm.ru

Страницы компании в информационной системе REUTERS: <REGION>

Данный обзор носит исключительно информационный характер и не может рассматриваться как предложение к заключению сделок с компаниями группы "РЕГИОН". Мы не претендуем на полноту и точность изложенной информации. Наши клиенты могут иметь позицию или какой-либо иной интерес в любой сделке прямо или косвенно упомянутой в тексте настоящего обзора. РЕГИОН не несет ответственности за любой прямой или косвенный ущерб, наступивший в результате использования информации, изложенной в настоящем обзоре. Любые операции с ценными бумагами, упоминаемыми в настоящем обзоре, могут быть связаны со значительным риском.