

Рынок долговых инструментов

Ежедневный бюллетень

30 мая 2006 г.

Основные индикаторы финансового рынка *

Показатель	Значение	Изменение	
		за день	за неделю
Рынок акций			
Индекс Dow Jones	11278.61	-	-
Индекс РТС	1492.08	-0.20%	13.16%
Валютный рынок			
Курс доллара ЦБ РФ, руб.	27.0652	0.100%	-0.116%
Курс доллара ЕТС "сегодня", руб.	27.0329	0.000%	-0.190%
Курс доллара ЕТС "завтра", руб.	27.0563	0.155%	-0.057%
Объем \$ "сегодня" ЕТС, млн. \$	0	-1 233.586	-831.999
Объем \$ "завтра" ЕТС, млн. \$	2269.559	-379.873	856.540
Доллар / Евро	1.27525	0.14%	-0.94%
Иена / Доллар	112.45	-0.19%	0.84%
Швейц. франк / Доллар	1.22485	-0.06%	1.82%
Денежный рынок			
Остатки на К/С по России, млн. руб.	406 600	24.34%	18.13%
Остатки на К/С по Москве, млн. руб.	301 400	41.17%	24.29%
Остатки на Д/С в ЦБ РФ, млн. руб.	156 500	11.95%	-29.95%
Сальдо операций ЦБ РФ, млн. руб.	33 400	-72.96%	-51.24%
Ставки рынка МБК			
MIBOR "overnight"	3.17	-2.11	0.57
MIBOR 7 дней	4.12	-1.11	0.50
MIBOR 30 дней	5.07	-0.51	0.26
MIBOR 90 дней	6.35	-0.24	0.20
MIBOR 180 дней	7.30	-0.20	0.08
MIBOR 1 год	8.33	-0.19	0.06
Аукцион обратного РЕПО ЦБ РФ			
Средневзв-я ставка, % годовых	4.53	-	-
Ставка отсеечения, % годовых	4.60	-	-
Аукцион прямого РЕПО ЦБ РФ			
11:00. Объем сделок, млн. руб.	-	-	-
Средневзвешенная ставка, % годовых	-	-	-
15:00. Объем сделок, млн. руб.	-	-	-
Средневзвешенная ставка, % годовых	-	-	-
Товарные рынки			
Нефть Brent, \$/bbl	68.71	-1.04%	4.31%
Нефть Urals, \$/bbl	64.15	-1.13%	4.97%
Золото, \$/Oz	650.50	-0.23%	-3.13%
Платина, \$/Oz	1287.50	-0.66%	0.43%
Международные рынки капитала, % годовых			
LIBOR USD 1 M	5.0925	0.0000	0.0119
LIBOR USD 3 M	5.2269	0.0000	0.0194
LIBOR USD 6 M	5.3200	0.0000	0.0113
LIBOR USD 12M	5.4159	0.0000	0.0159
LIBOR EUR 1 M	2.7675	0.0075	0.0488
LIBOR EUR 3 M	2.9194	0.0034	0.0194
LIBOR EUR 6 M	3.0675	0.0034	0.0011
LIBOR EUR 12 M	3.2871	0.0059	0.0054
Гособлигации США			
2 года	4.9460	0.0090	0.0210
5 лет	4.9450	0.0080	0.0180
10 лет	5.0520	0.0060	0.0240
30 лет	5.1520	-0.0040	0.0310

* - Здесь и далее все данные приведены по итогам предыдущего торгового дня

В этом выпуске:

Конъюнктура рынка

Прогноз по Роствертолу: купон - 9,10-9,30%, доходность к оферте - 9,31-9,52%. Рекомендуем принимать участие в аукционе.

На внешних рынках внимание будет приковано к индексу потребительского доверия за май - ожидается снижение на 9,2 пункта.

Возобновившееся снижение доллара на мировых рынках сегодня может привести к укреплению курса рубля до отметки 26,95-27,00.

..... Подробнее см. стр. 2-4

• Календарь долгового рынка 5

• Индексы долгового рынка ГК "РЕГИОН" 6-7

Основные индикаторы долговых рынков:

• Рынок корпоративные облигации 8-11

• Рынок муниципальных облигаций 12-13

• Кривые доходности облигаций 14

• Рынок векселей 15-18

• Рынок ОФЗ 19

• Рынок ОВВЗ и еврооблигации 20

• Группа компаний "РЕГИОН" 21

Конъюнктура рынка

Экономика.

Сегодня ожидается публикация индекса потребительского доверия за май; ожидается снижение индекса до уровня 100,0 п. против 109,2 п. в прошлом месяце. Кроме того, вчера на рынке появились слухи, что снижение индекса может стать еще более сильным.

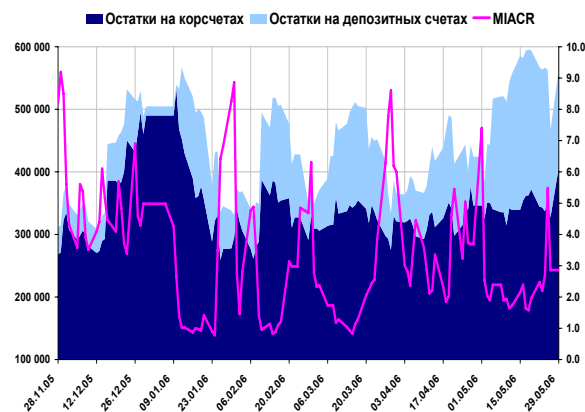
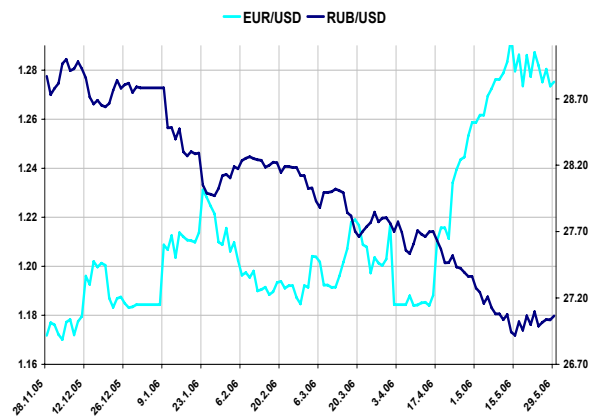
Денежный и валютный рынок.

На фоне роста ликвидности на межбанковском рынке вчера наблюдалось снижение ставок; интересно, что данный процесс происходит на фоне периода уплаты налогов. По итогам дня однодневная ставка по предоставлению кредитов MIACR снизилась до 2,09% с 2,86% накануне. Сегодня ликвидность можно охарактеризовать как нейтральную. Остатки средств банков на корсчетах снизились на 25,1 млрд. руб. до 381,5 млрд. руб. Сальдо операций ЦБ по предоставлению ликвидности выросло на 78,3 млрд. руб. Объем депозитов в банке России упал на 10,0 млрд. руб. до 146,6 млрд. руб.

На мировых валютных рынках вчера, несмотря на празднование Дня поминовения в США, американская валюта продолжила снижение, пробив уровень сопротивления 1,2825 EUR/USD. Основной причиной послужили спекуляции о возможном более сильном снижении индекса потребительского доверия, публикация которого ожидается сегодня. Снижение доллара наблюдалось против всех ведущих мировых валют: в частности, фунт подрос до 1,87, а японская йена - до 111,8.

Торги по российской валюте вчера проходили достаточно спокойно: объем торгов снизился практически втрое и составил \$2311 млн. Средневзвешенный курс доллара с расчетами "завтра" вырос на 4,19 коп. до 27,0563 руб. Средневзвешенный курс евро снизился на 5,73 коп. до 34,5109 руб.

Сегодня на фоне продолжившегося снижения американской валюты на мировых рынках, ожидаем укрепления курса рубля; не исключено закрытие ниже психологического уровня 27,0 руб./доллар.



Конъюнктура рынка

Рублевые облигации.

В понедельник на рынке корпоративных и муниципальных облигаций сохранилась положительная динамика цен по большей части выпусков на фоне отсутствия влияния новостей с западных рынков, где торги не проводились из-за праздников. При этом по корпоративным бумагам обороты сохранились на относительно высоком уровне, спросом пользовались бумаги второго и третьего эшелонов, на долю которых пришлось более 80% от суммарного объема сделок на основной сессии. На рынке муниципальных облигаций активность инвесторов несколько выросла за счет операций в РПС. На рынке МБК, несмотря на период уплаты налогов, ставки колебались в диапазоне 2,0-2,5% годовых, что было обусловлено высокими остатками рублевых средств.

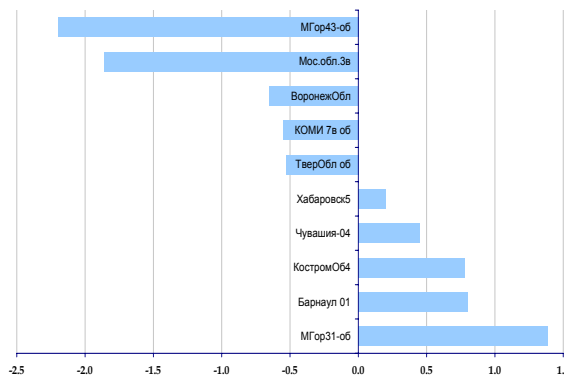
Суммарный оборот биржевых торгов по корпоративным облигациям вырос относительно предыдущего рабочего дня (также за счет сделок в РПС), составив около 784 млн. руб. на основной сессии ФБ ММВБ и около 4,78 млрд. руб. в РПС. При этом около 29% пришлось на подешевевшие выпуски. Высокие обороты наблюдались по облигациям 3и 3 эшелонов: Копейка-2 (около 80 млн. руб., +0,1 п.п.), Инком-Лада-1 (44 млн. руб., 2,38 п.п.), РуссНефть-1 (39,7 млн. руб., -0,04 п.п.). Относительно активно торговались облигации Газпром-5 (около 34 млн. руб., 0,0 п.п.), ПЭФ-Союз-1 (26,5 млн., -0,01 п.п.).

На рынке муниципальных облигаций суммарный биржевой оборот вырос и составил около 156,5 млн. руб. на основной сессии ФБ ММВБ, из которых около 23% пришлось на подешевевшие облигации, и около 1713 млн. руб. в РПС. При этом высокая активность наблюдалась по облигациям Московской области-5 (28 млн. руб., +0,02 п.п.), Москва-44 (22,6 млн. руб., +0,04). Кроме того, порядка 15 млн. руб. составили обороты по облигациям Волгоград-1 (+0,15 п.п.) и Москва-39 (0,0 п.п.).

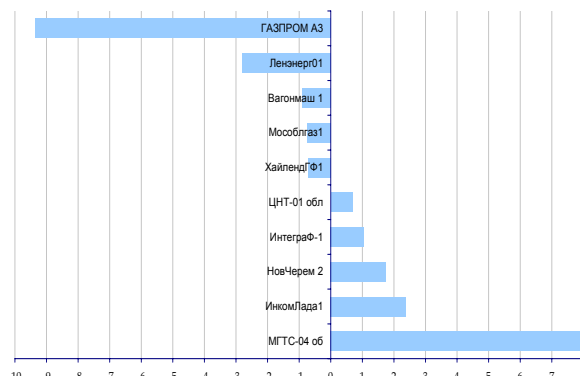
Сегодня состоится размещение дебютного выпуска облигаций ОАО "Роствертол" (800 млн. руб., oferta через 1,5 года по номиналу). Анализ финансового состояния Роствертола показал наличие сбалансированной долговой нагрузки на фоне роста выручки и рентабельности. Мы рекомендуем инвесторам принимать участие в предстоящем аукционе, и прогнозируем "справедливую" доходность к полуматурной оферте на уровне 9,31-9,52%; купон - 9,10-9,30% (Монитор первичного рынка, 29 мая 2006 г.).

Сегодня, на фоне возобновления роста евро на мировых рынках и стабилизации ситуации на рынке базовых активов и еврооблигаций РФ мы ожидаем сохранение плавной положительной динамики цен на рублевом долговом рынке. Наблюдаемый высокий уровень рублевой ликвидности может стать сдерживающим фактором для возможного роста ставок на рынке МБК. Тем не менее, в условиях сохранения неопределенности монетарной политики ФРС США вложения в долгосрочные бумаги первого эшелона нам представляются не оправданными. Мы сохраняем свои рекомендации по покупке более доходных облигаций 2-3 эшелона с короткой и средней дюрацией.

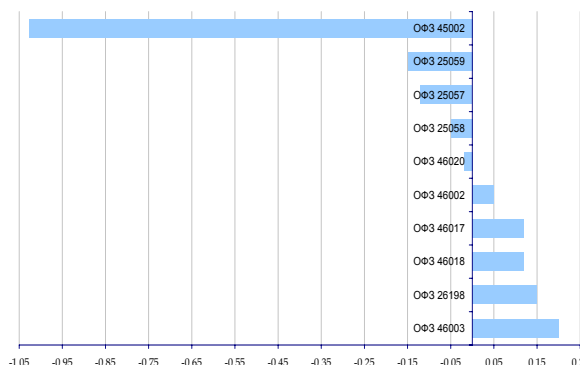
Лидеры роста/падения, %



Лидеры роста/падения, %



Лидеры роста/падения, %



Конъюнктура рынка

Торговые идеи.

" Недавно международное рейтинговое агентство Fitch Ratings присвоило рейтинг Кировской области, который в настоящий момент совпадает с рейтингом Ленинградской области. При сопоставимом рейтинге (читай уровне риска) "короткий" выпуск Кировской области торгуется на уровне 2-го и 3-го выпусков Ленинградской области, дюрация которых практически на два и четыре года больше. Проведенный сравнительный анализ обращающихся облигационных займов показал, что облигации Кировской области в настоящий момент недооценены рынком, в связи с чем мы рекомендуем их к покупке (Торговые идеи. Кировская область: пересмотр рейтинга - повышение рекомендаций. 25 мая 2006 г.).

" В ближайшую неделю на вторичные торги выйдут облигации Дикси-Финанс. Бумаги наиболее близкого аналога - компании Магнит, за истекшие два месяца выросли на 0,78 п.п. Бумаги Топ-Книги с момента выхода на вторичные торги выросли на 1,13 п.п. При условии сохранения спредов, наблюдавшихся в момент размещения Дикси-Финанс, облигации последней должны торговаться на уровне 9,10%, что соответствует цене в 101,32. (Торговые идеи. Дикси: притяжение магнитом. 24 мая 2006 г.).

" Интересное несоответствие наблюдается по облигациям Московской области. Третий выпуск торгуется с доходностью 6,75%, дюрация 1,18 лет, спред с кривой доходности Москвы составляет порядка 50 б.п. Шестой выпуск торгуется на уровне 7,44%, дюрация - 4,11 лет, спред - 70 б.п. Пятый выпуск: 7,11%, 2,66 лет, 50 б.п. А, вот доходность четвертого выпуска находится на уровне 6,87% (дюрация 2,55 лет - сопоставима с дюрацией 5-го выпуска), что соответствует спреду относительно кривой Москвы на уровне 33 б.п. На наш взгляд, облигации 4-го выпуска Мос.обл. выглядят переоцененными на фоне более ликвидных бумаг 5-го выпуска.

" На фоне хорошей финансовой отчетности за 2005 г. и 1 кв. 2006 г. ЮТК мы подтверждаем рекомендацию "покупать" третий и четвертый выпуски облигаций компании.

" Рекомендуем покупать векселя РКК "ЭНЕРГИЯ", ФГУП "Адмиралтейские верфи", НПО "САТУРН" и МЗ "Арсенал". Финансовые показатели предприятий сопоставимы с показателями машиностроительных компаний, в то время как векселя торгуются со значительной премией к облигациям последних.

" На прошлой неделе по облигациям ОАО "Мастер-Банк" 2-го был объявлен размер процентного дохода по третьему и четвертому купонам в размере 11,75% годовых. Эмитент принял решение обеспечить приобретение всех облигаций в течение последних 15 дней четвертого купонного периода, цена приобретения - 100% от номинальной стоимости. Таким образом, доходность ко второй оферте (01.06.2007) по текущим ценам составляет порядка 12,0% годовых, что представляется несправедливым уровнем. Рекомендация - покупать, расчетная доходность к годичной оферте - 10,4-10,5%.

Текущие рекомендации (покупать).

ЮТК-3, ЮТК-4, ИТЕРА-1, РуссНефть-1, Россельхозбанк-2, СУ-155-1, Главсмострой-2, ЛСР-1, Дикси-Ф-1, Кировская область - 34001.

"Защитные" облигации: Волга-1, Группа ЛСР-1, Матрица Финанс-1, НИТОЛ-1, РОСИНТЕР-3, ТОП-КНИГА-1, Удмуртнефтепродукт-1, ЮТК- 3, Ютэйр Финанс- 1

Векселя: РКК "ЭНЕРГИЯ", ФГПУ "Адмиралтейские верфи", НПО "САТУРН", МЗ "Арсенал", ГК "ПИК".

Календарь

Дата	Раздел	Важность	Субъект	Примечание
30.05.2006	Составление списка держателей облигаций для выплаты купона	средняя	АЦБК-Инвест,1	Дата выплаты-08.06.2006
30.05.2006	Составление списка держателей облигаций для выплаты купона	средняя	Байкалвестком,1	Дата выплаты-08.06.2006
30.05.2006	Составление списка держателей облигаций для выплаты купона	средняя	Хлебзавод 28,3	Дата выплаты-08.06.2006
30.05.2006	Составление списка держателей облигаций для выплаты купона	средняя	ВМК-Финанс, 1	Дата выплаты-01.06.2006
30.05.2006	Размещение	средняя	Роствертол, 1	Объем выпуска 800 млн.руб.,Срок 3 года
30.05.2006	Выплата купона	низкая	МГТС,А5	Сумма выплат-62,08 млн.руб.
30.05.2006	Выплата купона	низкая	Медведь-Финанс, 1	Сумма выплат-26.178 млн.руб.
30.05.2006	Выплата купона	низкая	Югтранзитсервис,2	Сумма выплат-68.81 млн.руб.
30.05.2006	Выплата купона	низкая	МаирИнвест,2	Сумма выплат-54.351 млн.руб.
31.05.2006	Оферта	высокая	Мастер-Банк,2	Объем выпуска-1000 млн.руб. Цена выкупа-100%.
31.05.2006	Сост-е списка держ-й облигаций для выплаты купона и погашения	средняя	Мегафон Финанс,1	Дата выплаты-07.06.2006
01.06.2006	Размещение	высокая	ООО «Техносила-Инвест»	Объем выпуска 2 млрд. руб., Срок 5 лет
01.06.2006	Составление списка держателей облигаций для выплаты купона	средняя	АЛЬФАФИНАНС, 1	Дата выплаты-09.06.2006
01.06.2006	Выплата купона	средняя	АИЖК,1	Сумма выплат-58.689 млн.руб.
01.06.2006	Выплата купона	средняя	НКНХ,3	Сумма выплат-29.918 млн.руб.
01.06.2006	Оферта	средняя	СГ Мечел,1	Объем выпуска-2000 млн.руб. Цена выкупа-100%.
01.06.2006	Начало подачи заявок на оферту	средняя	СГ Мечел,1	Окончание-19.05.2006
01.06.2006	Выплата купона	средняя	Трансмашхолдинг,1	Сумма выплат-104.712 млн.руб.
01.06.2006	Окончание подачи заявок на оферту	средняя	Трансмашхолдинг,1	
01.06.2006	Выплата купона	средняя	НОВАТЭК,1	Сумма выплат-46.871 млн.руб.
01.06.2006	Выплата купона	средняя	Северо-Зап. Телеком,3	Сумма выплат-0 млн.руб.
01.06.2006	Составление списка держателей облигаций для выплаты купона	средняя	ВМК-Финанс, 1	Дата выплаты-07.06.2006
01.06.2006	Выплата купона	средняя	Удмуртнефтепродукт,1	Сумма выплат-35.918 млн.руб.
01.06.2006	Составление списка держателей облигаций для выплаты купона	средняя	Марта Финанс,2	Дата выплаты-07.06.2006
01.06.2006	Составление списка держателей облигаций для выплаты купона	средняя	Москоммерцбанк,1	Дата выплаты-07.06.2006
01.06.2006	Составление списка держателей облигаций для выплаты купона	средняя	Севкабель-Финанс,2	Дата выплаты-12.06.2006
01.06.2006	Выплата купона	средняя	ВМК-Финанс, 1	Сумма выплат-6.732 млн.руб.
01.06.2006	Выплата купона	средняя	КБ "МИА",3	Сумма выплат-35.154 млн.руб.
02.06.2006	Выплата купона	средняя	Тулачермет,2	Сумма выплат-54.849 млн.руб.
02.06.2006	Оферта	средняя	Тулачермет,2	Объем выпуска-1000 млн.руб. Цена выкупа-100%.
02.06.2006	Составление списка держателей облигаций для выплаты купона	средняя	Адамант-Финанс, 1	Дата выплаты-08.06.2006
02.06.2006	Составление списка держателей облигаций для выплаты купона	средняя	ОМК,1	Дата выплаты-08.06.2006
02.06.2006	Составление списка держателей облигаций для выплаты купона	средняя	Нутритек,1	Дата выплаты-13.06.2006
02.06.2006	Начало подачи заявок на оферту	средняя	ПАВА,1	Окончание-09.06.2006
02.06.2006	Выплата купона	средняя	РОСИНТЕР,3	Сумма выплат-54.849 млн.руб.
02.06.2006	Начало подачи заявок на оферту	средняя	Санвэй-Груп,1	Окончание-07.06.2006
05.06.2006	Окончание подачи заявок на оферту	средняя	Адамант-Финанс, 1	
05.06.2006	Оферта	средняя	Трансмашхолдинг,1	Объем выпуска-1500 млн.руб. Цена выкупа-100%.
05.06.2006	Выплата купона и погашение	средняя	Разгуляй-Центр,1	Сумма выплат-1070.192 млн.руб.
05.06.2006	Сост-е списка держ-й облигаций для выплаты купона и погашения	средняя	Банк Русский Стандарт,2	Дата выплаты-14.06.2006
05.06.2006	Выплата купона	средняя	Балтимор-Нева,1	Сумма выплат-1.26 млн.руб.
05.06.2006	Составление списка держателей облигаций для выплаты купона	средняя	Дорогобуж,1	Дата выплаты-14.06.2006
05.06.2006	Выплата купона	средняя	ДетМир-Центр,1	Сумма выплат-48.474 млн.руб.
05.06.2006	Составление списка держателей облигаций для выплаты купона	средняя	Матрица Финанс,1	Дата выплаты-14.06.2006

Индексы долгового рынка ИК "РЕГИОН"

Индексы возврата на инвестиции

	Значение	Изменение %						YTD*	Номинальный объем (тыс. руб)
		1 день	1 неделя	1 месяц	квартал	полгода	год		
Корпоративные и банковские облигации									
Общий	159.37	-0.03	0.19	0.78	2.00	4.09	9.93	3.27	505 953
1-ый Эшелон	151.16	-0.35	0.22	0.92	1.25	3.36	8.06	2.55	135 420
2-ой Эшелон	158.38	0.11	0.20	0.72	2.03	3.99	9.79	3.24	217 628
3-ий Эшелон	164.67	0.04	0.16	0.73	2.64	5.12	11.81	3.91	152 905
Банки и ФК	151.33	0.07	0.20	0.61	1.71	3.64	8.31	2.84	115 090
Телекомы	163.96	0.29	0.31	0.96	2.23	3.98	10.96	3.07	56 553
Нефть и Газ	151.35	-1.40	0.29	0.88	1.70	3.80	8.06	3.26	40 800
Металлургия	149.69	0.09	0.25	0.40	1.69	3.81	8.32	3.14	45 300
Машиностроение	161.02	0.10	0.19	0.67	2.37	4.53	10.95	3.44	48 500
Лёгкая и Пищевая	157.24	0.11	0.25	0.91	2.26	4.80	10.16	4.05	40 900
Химия и Нефтехимия	163.94	0.05	0.07	0.64	1.63	4.16	10.85	3.23	12 150
Энергетика	159.28	-0.21	-0.21	0.70	1.56	3.94	10.72	3.09	29 900

Муниципальные облигации

Общий	194.02	0.03	0.06	0.63	1.61	4.64	12.70	3.12	167 495
Москва	175.66	0.04	0.43	0.88	1.41	3.50	8.90	2.02	63 000
кроме Москвы	222.60	0.02	-0.16	0.49	1.92	5.64	16.21	4.12	104 495

Федеральные облигации

ОФЗ	2 555.34	0.00	0.01	0.22	-0.72	-0.63	2.15	-0.82	636 284
-----	----------	------	------	------	-------	-------	------	-------	---------

Ценовые индексы

	Значение	Изменение %						YTD*	Объем торгов (тыс. руб)
		1 день	1 неделя	1 месяц	квартал	полгода	год		
Корпоративные и банковские облигации									
Общий	106.85	-0.10	0.03	0.07	-0.15	-0.34	0.17	0.74	527 344
1-ый Эшелон	107.92	-0.42	0.09	0.33	-0.39	-0.07	0.48	-0.24	102 161
2-ой Эшелон	106.07	0.03	0.02	0.04	-0.09	-0.46	0.20	1.06	169 904
3-ий Эшелон	103.68	-0.00	-0.01	-0.12	-0.01	-0.05	0.21	1.18	255 279
Банки и ФК	103.56	0.01	0.05	0.02	-0.04	-0.02	0.20	0.57	101 459
Телекомы	109.28	0.20	0.12	0.08	-0.03	-0.67	0.33	1.70	52 341
Нефть и Газ	106.86	-1.50	0.14	0.20	-0.36	-0.32	-0.61	-0.81	83 122
Металлургия	104.33	0.02	0.09	0.07	-0.15	-0.36	0.08	0.28	25 463
Машиностроение	103.99	0.02	-0.00	-0.20	-0.19	-0.53	-0.52	0.77	58 697
Лёгкая и Пищевая	101.18	0.01	0.03	-0.05	-0.40	-0.27	-0.63	0.58	68 396
Химия и Нефтехимия	105.20	-0.03	-0.11	-0.13	-0.50	-0.51	0.61	0.82	20 228
Энергетика	105.97	-0.28	-0.37	0.02	-0.50	-0.36	0.88	0.74	24 220

Муниципальные облигации

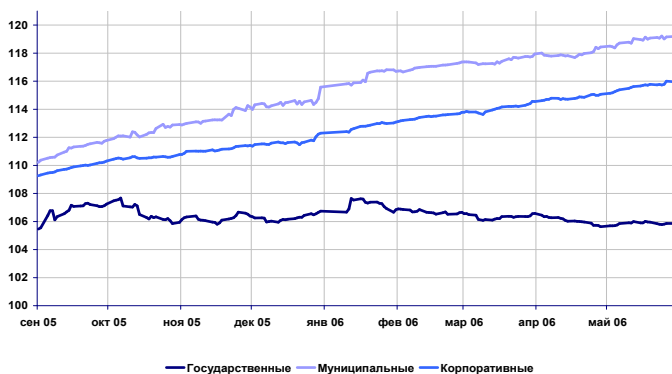
Общий	112.45	-0.05	-0.12	-0.22	-0.80	-0.91	0.90	1.67	156 487
Москва	105.24	-0.03	0.25	0.08	-0.82	-1.08	-0.87	-1.38	42 951
кроме Москвы	122.74	-0.05	-0.34	-0.39	-0.51	-0.53	2.80	5.10	113 536

Федеральные облигации

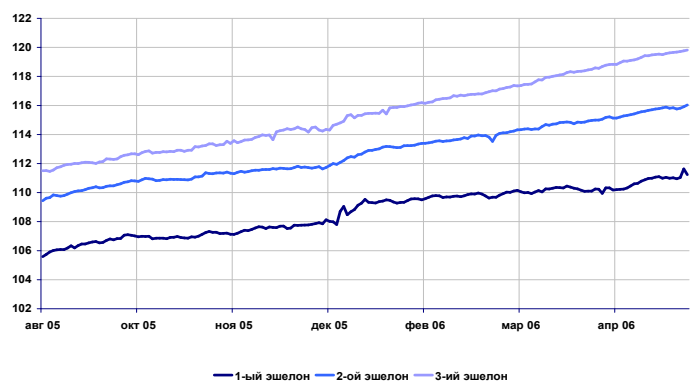
ОФЗ	414.17	0.00	0.03	0.24	-0.70	-0.64	2.10	1.15	725 464 860
-----	--------	------	------	------	-------	-------	------	------	-------------

к 1 января 2006 г

Индексы возврата на инвестиции рублёвых облигаций



Индексы возврата на инвестиции корпоративных облигаций

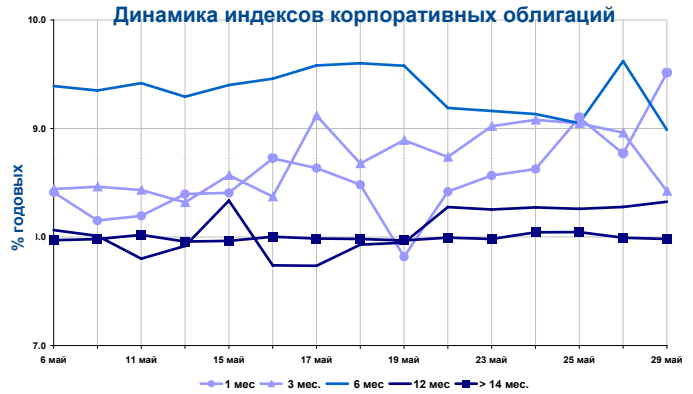


Индексы доходности корпоративных облигаций

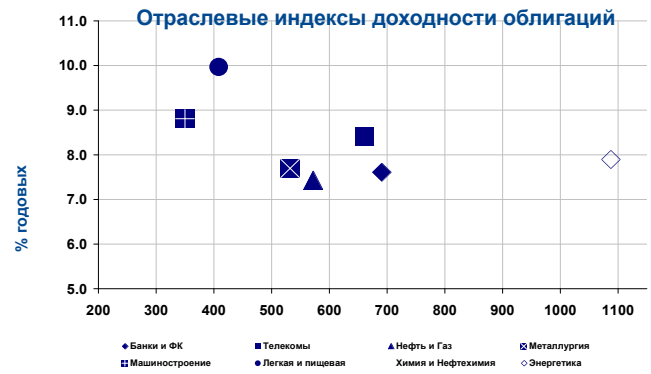
Индексы доходности корпоративных облигаций				
Срок	Значение, % годовых	Изменение индекса, п.п.		
		за день	за неделю	за месяц
1 мес.	9.51	0.74	1.09	1.10
3 мес.	8.42	-0.54	-0.32	-0.15
6 мес.	8.99	-0.63	-0.20	-0.41
12 мес.	8.33	0.05	0.05	-0.01
> 14 мес.	7.98	-0.01	-0.01	0.02

Объем в обращении выпусков, входящих в индексы, млн. руб. 389 595

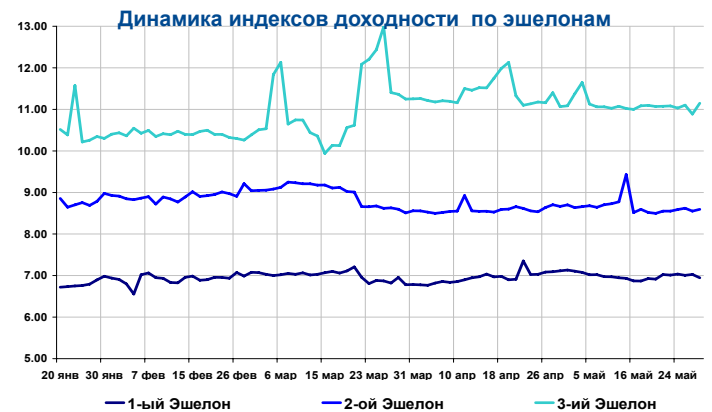
Оборот биржевых торгов, тыс. руб. 363 537



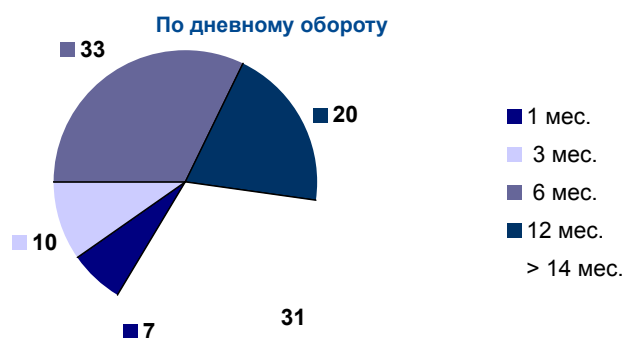
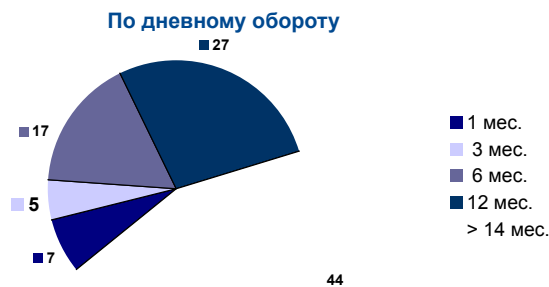
Отраслевые индексы доходности					
Отрасль	Знач.инд, % годовых	Изменение индекса, п.п.			Дюрация, дни
		за день	за неделю	за месяц	
Банки и ФК	7.61	0.12	-0.09	-0.30	690
Телекомы	8.42	0.25	0.21	0.28	661
Нефть и Газ	7.44	-0.37	0.01	0.26	571
Металлургия	7.70	-0.15	0.10	-0.45	532
Машиностроение	8.81	-0.09	-0.14	-0.01	350
Легкая и пищевая	9.97	-0.24	-0.16	0.53	408
Химия и Нефтехимия	8.17	-0.01	-0.25	-0.59	670
Энергетика	7.90	0.25	0.29	0.16	1087
Итого:	8.12	0.00	0.00	-0.04	613



Индексы доходности корпоративных облигаций по эшелонам				
Срок	Значение, % годовых	Изменение индекса, п.п.		
		за 1 день	за 1 неделю	за месяц
1-ый Эшелон	6.95	-0.08	-0.08	-0.14
2-ой Эшелон	8.60	0.04	0.04	-0.11
3-ий Эшелон	11.15	0.26	0.07	-0.26



Структура рынка, %



Основные индикаторы корпоративных облигаций

Наименование эмитента	Выпуск	Объем выпуска	К отировки,		Среднезв. Цена, %	Изменение средневз. цены п.п.	НКД, %	Дюрация, лет,	Доходность к погашению, %	Дюрация, к оферте, лет	Доходность к оферте, %	Объем сделок, тыс. руб.		
			спрос	предл.								сумм. биржевой	РПС ММВБ	
Автобан-Инвест	1	250	100.12	100.70		-	2.429		14.68	*	0.32	0.00		
АвтоВАЗ	2	3 000	101.20	101.30	101.30	0.35	2.596		8.71	*	0.70	7.42	7 385	
АвтоВАЗ	3	5 000	100.10	100.25		-	4.066		9.85	*	0.08	6.48		
Адамант-Финанс	1	500	102.05	102.25	102.20	0.05	6.644	1.73	11.72			-62.45	437	
АИЖК	2	1 500	110.50	112.25		-	3.526	3.07	7.28					
АИЖК	3	2 250	105.85	106.15		-	1.133	2.75	7.39					
АИЖК	4	900	106.00	106.70		-	0.667	4.56	7.45					
АИЖК	5	2 200	-	100.00	99.20	-0.55	0.886	4.77	7.74				1 488	
АИЖК	6	2 500	99.85	100.05		-	0.892	5.53	7.60					
АК "Самара"	1	350	101.30	101.80		-	3.107	0.74	11.77					
Аладушкин Ф.	1	500	100.20	100.45		-	2.663	0.75	11.65					
Амурметалл	1	1 500	100.21	100.49		-	2.363		9.81	*				
АПК "ОГО"	1	1 100	101.90	102.05	102.05	0.11	1.570	0.78	13.10				434	
Аркада	1	600	100.06	100.19	100.15	0.01	6.226		15.38	*	0.14	12.76	1 002	
Аркада	2	700	100.06	100.21	100.10	0	3.537	2.08	13.67		1.15	13.51	2 072	
АЦБК-Инвест	1	500	100.81	101.39	101.00	0.12	2.996	0.27	10.15				566	
АЦБК-Инвест	2	500	-	100.80		-	0.194		11.83	*	0.48	10.50		
Байкалвестком	1	300	-	-	102.30	-0.2	5.386	0.95	9.23				512	
Балтика	1	1 000	-	-	101.80	0.4	0.144	1.42	7.58				1	
Балтимор-Нева	3	800	101.00	102.00		-	0.351		10.77	*	0.49	7.37		
Банк ЖилФинанс	1	500	99.90	100.13		-	2.287		13.19	*	0.55	12.99		
Банк Зенит	1	1 000	100.00	100.24		-	1.447	0.80	7.82					
Банк Зенит	2	2 000	99.61	99.95		-	2.391	2.44	8.58					
Банк Проект. Фин.	1	500	100.00	100.19	100.19	0	0.377		13.00	*	1.16	12.91	534	
Банк Русский Стандарт2	1	000	100.10	-	100.25	-0.15	6.385	0.04	7.81				401	
Банк Русский Стандарт3	2	000	-	-	100.10	0	2.209		8.47	*	0.26	0.00	17 017	
Банк Русский Стандарт4	3	000	99.60	100.10		-	1.989	1.65	8.34					
Банк СОЮЗ	1	1 000	100.24	100.40	100.41	0	0.811	1.76	9.32				2 997	
Банк Спурт	1	500	99.60	100.35		-	0.279		9.30	*	0.46	8.75		
Вагонмаш	1	300	104.00	104.70	104.23	-0.51	5.844	1.77	11.45			-52.44	3 022	
ВБРР	1	575	112.50	112.70		-	1.425	2.90	5.95					
Виктория-Финанс	1	1 500	100.15	100.30	100.21	-0.02	3.146		10.04	*	0.66	9.62	11 524	10 018
Вимм-Билл-Данн	2	3 000	102.70	103.00	102.65	-0.1	3.921	3.70	8.46				1 761	30 855
ВИНАП-ИНВЕСТ	1	400	99.91	100.07		-	3.790	0.21	12.49					
ВКМ-Финанс	1	1 000	-	100.70	100.70	0	4.858		10.10	*	0.55	9.20	3 021	
Волга	1	1 500	101.82	102.20		-	2.499	0.76	9.21					
Волгабурмаш	1	600	99.90	100.10	100.07	-0.03	1.429		8.68	*	0.39	10.55	7 005	
Волжский абраз. з-д	1	300	100.30	101.00	100.30	-0.4	2.220	0.77	10.78				301	3 030
ВТБ	4	5 000	99.00	-		-	1.193			*		0.00		
ВТБ	5	15 000	99.91	100.05	100.00	0.18	0.544		6.35	*	0.89	6.29	2	89 945
ГАЗБАНК	1	750	100.45	100.65		-	0.181		10.98	*	0.49	9.59		
Газпром	3	10 000	101.15	101.40	101.18	-6.37	2.800	0.62	6.28				2 520	
Газпром	4	5 000	104.00	104.10	104.01	0.05	2.320	3.21	7.09				11 445	72 781
Газпром	5	5 000	101.22	101.40	101.35	0	0.997	1.31	6.63				33 860	15 195
Газпром	6	5 000	100.00	100.19	100.10	0.02	2.075	2.86	7.03				1 002	129 985
Газпромбанк	1	5 000	98.00	98.20	98.03	0.05	2.256	3.96	7.75				6 060	126 555
ГАЗ-финанс	1	5 000	99.50	99.75	99.75	0.2	2.419		8.73	*	1.60	8.82	400	99 550
Главмосстрой-Финанс	2	4 000	100.55	100.60	100.61	0.06	2.111		11.64	*	1.24	11.28	11 542	
ГОТЭК	2	1 500	99.75	99.95		-	4.285		10.16	*	0.07	10.20		
Группа "ОСТ"	2	1 000	100.22	100.30	100.21	-0.25	0.636		13.13	*	0.87	12.95	4 314	
Группа ЛСР	1	1 000	99.25	99.49	99.33	-0.16	2.019		11.72	*	0.79	11.97	1 407	
Группа Магnezит	1	1 500	101.50	101.80	101.80	0.13	4.264		9.25	*	1.01	8.23	1 018	
Группа НИТОЛ	1	1 000	101.40	101.52	101.41	0.01	5.260		11.67	*	0.55	9.42	1 521	
ГТ-ТЭЦ Энерго	2	1 500	100.25	100.38	98.02	-2.16	5.411	0.07	41.20				9 870	
ГТ-ТЭЦ Энерго	3	1 500	101.00	101.09	101.05	0.33	1.253		11.72	*	0.41	9.16	837	
Дальсвязь	9	1 000	102.10	102.30	102.10	-0.1	0.427	0.47	8.28				3 210	
ДОМО-Финанс	1	1 000	99.87	100.20		-	3.493		12.72	*	0.70	12.52		7 750
ЕБРР	1	5 000	99.85	99.95	99.83	0.07	0.165		5.18	*			8 985	499 500
ЕБРР	2	5 000	99.95	-	99.90	0.04	0.487		5.70	*			15 984	529 660
Евросервис Мясная Ко	1	1 500	100.30	100.60	100.26	-0.09	2.647		14.53	*	0.06	3.90	25	
ЕПК	1	1 000	99.00	99.99		-	1.271		8.94	*	0.36	8.67		
Ижмаш-Авто	1	1 200	99.30	99.44	99.32	-0.15	2.199	0.77	11.91				2 882	39 788
ИМПЭКСБАНК	2	1 000	100.02	100.25		-	0.781		7.49	*	0.89	7.33		
ИМПЭКСБАНК	3	1 300	101.00	101.29		-	0.431		9.00	*	0.94	7.98		
Инвестторгбанк	2	350	100.10	100.35		-	1.348		12.16	*	0.86	11.87		
Инком-Лада	1	490	102.50	103.10	105.38	2.38	0.133		13.60	*	0.38	11.55	44 260	
Инком-Лада	2	1 400	100.20	100.37	100.15	0.03	0.322		12.22	*	0.71	11.70	1 003	60 111
ИНКОМ-Финанс	1	1 000	100.15	100.20	100.14	0.23	2.120	1.82	13.32		0.34	11.91	2 154	
Инмарко	1	1 000	100.15	-	100.15	-0.05	4.237		10.02	*	0.56	0.00	6 510	

Продолжение таблицы см. на следующей странице

Основные индикаторы корпоративных облигаций (продолжение)

Наименование эмитента	Выпуск	Объем выпуска	К отировки,		Среднезв. Цена, %	Изменение НКД, средневз цены п.п.	Дюрация, лет	Доходность к погашению, %	Дюрация, к оферте	Доходность к оферте, %	Объем сделок, тыс. руб.			
			% от номинала спрос	предл.							сумм. биржевой	РПС ММВБ		
ИНПРОМ	2	1 000	100.15	100.40		-	4.274		12.22	*	0.16	9.10		
Интегра Финанс	1	2 000	101.40	102.00	101.57	0.12	1.899	2.47	10.08				782	21 308
ИРКУТ	3	3 250	101.36	101.52		-	1.604	3.63	8.48					
Искитимцемент	1	200	102.15	102.47	102.47	0.08	2.992	0.54	12.82				7	
Искитимцемент	2	500	100.00	101.00		-	0.651		12.57	*	1.34	12.26		
Ист Лайн Хэндлинг	2	3 000	99.31	99.55	99.48	0.02	0.127		12.25	*	0.49	12.54	4 981	
КАМАЗ-ФИНАНС	2	1 500	99.25	99.90		-	1.528		8.65	*	2.53	8.66		
Камская долина - Ф	1	100	99.60	99.99		-	0.296	0.69	14.21					
Камская долина - Ф	2	200	99.51	100.05	100.01	0.01	1.258		14.18	*	0.39	14.02	11 951	3 000
КБ "МИА"	1	329	102.00	103.00		-	0.651		9.21	*				
КБК Черемушки	1	700	100.00	100.30		-	2.601		11.47	*	0.74	11.13		
Кедр	1	450	99.90	100.05		-	1.567		11.41	*	0.36	11.29		
КИТ Финанс ИБ	1	2 000	100.10	100.30	100.20	-0.01	4.718		10.67	*	0.54	10.17	10 321	
Концерн "Ижмаш"	2	1 000	101.80	102.00		-	5.940		12.79	*	0.54	10.05		
Копейка	1	1 200	101.35	101.60		-	1.843		9.19	*	0.54	6.98		
Копейка	2	4 000	99.80	99.89	99.81	0.1	0.119		9.04	*	2.49	9.04	79 850	89 846
Красный Восток-Инвест	1	1 500	101.90	102.15	102.00	-0.02	2.962	0.72	8.82				3 061	
Криогенмаш	2	500	100.05	100.26		-	3.961		10.51	*	0.13	7.99		15 030
Кристал Финанс	1	500	101.85	102.82		-	3.584	0.67	7.89					
Куйбышеввазот-инвест	1	600	-	100.24		-	0.203		-4.15					
Куйбышеввазот-инвест	2	2 000	99.90	100.15		-	1.929	3.92	8.95					
Ленэнерго	1	3 000	101.18	101.28	98.50	-2.8	1.095	0.87	12.41				217	
ЛМЗ "Свободный Сокол"2	600	100.01	-	-	100.05	0.05	0.129	1.40	12.05				120	195 212
ЛОКО-Банк	2	500	100.24	-		-	1.323			*		0.00		
ЛОМО	2	700	100.25	100.28	100.24	-0.11	5.408	0.12	11.51				405	
ЛУКОЙЛ	2	6 000	101.10	101.17	100.90	-0.2	0.119	3.13	7.08		1.43	6.51	1	151 395
Магнит Финанс	1	2 000	101.55	102.35	101.75	0.03	0.128	2.27	8.73				517	
МаирИнвест	1	500	100.40	100.50	100.42	-0.28	1.853	0.80	12.29				301	
Макси - Групп	1	3 000	99.20	99.50	99.30	0.05	2.281		11.87	*	1.22	11.99	10 658	
Марийский НПЗ-Финанс	1	800	100.25	100.30	100.30	0.01	5.436		12.63	*	0.99	12.45	4 012	
Марта Финанс	1	700	104.51	104.73	104.60	0.01	0.163	1.79	12.53				1 055	
Марта Финанс	2	1 000	99.98	100.20	100.00	-0.05	5.569		12.09	*	1.38	11.94	1 055	
Мастер-Банк	2	1 000	100.10	100.30		-	0.097		11.91	*		-42.90		
Матрица Финанс	1	1 200	99.55	99.85	99.62	-0.06	5.603		12.88	*	0.97	12.86	3 536	
МГТС	A4	1 500	-	-	108.00	7.92	0.642		4.19	*		0.00	2 323	
МегаФон	3	3 000	102.15	-		-	1.039							177 948
Медведь-Финанс	1	750	100.60	100.90		-	3.145		14.44	*	0.28	11.28		
Метзавод имСерова	1	2 000	-	100.05		-	2.086	2.46	8.91					
МЕЧЕЛ ТД	1	3 000	100.15	100.24		-	5.279		11.99	*	0.05	6.53		
Миг-Финанс	1	1 000	101.55	101.70	101.70	0.15	4.977		10.08	*	0.97	8.95	4 180	
Мидленд КМ	1	530	100.20	100.75		-	1.815	0.35	10.12					
Микоян. мяскокомбинат	1	1 000	100.80	101.84	101.84	0	2.626	0.31	7.18				25	
Миракс Групп	1	1 000	100.60	101.10		-	3.322	1.95	10.90		0.23	7.45		
МИР-Финанс	1	1 000	100.40	100.60		-	4.146		9.69	*	0.57	9.02		
МК в Сокольниках	1	1 000	99.25	100.00	100.00	0	2.773		8.84	*	1.20	11.80	1	11 198
МКШВ	1	155	100.01	110.05		-	1.254	0.89	3.12					
ММК-Трансфинанс	1	650	101.00	101.18	101.00	0.5	4.316		11.24	*	0.60	9.72	263	3 651
МоблиА	1	1 500	100.00	100.20	100.01	-0.04	3.921	3.70	9.20		0.07	5.83	302	50 013
Москоммерцбанк	1	1 000	100.45	100.53		-	4.626		9.75	*	0.50	8.89		
МосКредБанк	1	500	100.20	100.45	100.28	0.08	0.949	0.87	10.56				10 028	
Мособлгаз-финанс	1	1 000	102.00	102.10	102.07	-0.78	4.653	1.48	9.57				1 998	
Моссельпром Финанс	1	1 000	99.46	99.49	99.49	-0.02	5.841		13.67	*	0.96	13.98	1 473	
Мосэнерго	2	5 000	99.45	99.65	99.45	-0.1	1.844		7.88	*	4.67	7.88	51	
Мотовилихинские з-ды	1	1 500	100.91	101.35	101.33	0.48	3.370		9.63	*	1.09	8.93	11 147	35 350
Моторостроитель-Ф	1	800	100.60	101.00	102.71	2.09	2.203		11.14	*	1.25	11.46	11 938	5 030
МПК "Очаково"	2	1 500	99.20	99.21	99.26	0.21	1.537	1.73	9.13				369	87 299
НИДАН-Инвест	1	1 000	101.65	101.95		-	0.355	0.94	8.83					
НИКОСХИМ-ИНВЕСТ	1	750	100.85	101.48		-	6.329	0.51	11.41					
НКНХ	4	1 500	104.20	104.55	104.20	-0.24	1.533		9.25	*	2.52	8.33	2 084	
Н-Ленское Инвест	1	400	101.50	102.65		-	6.093		15.00	*	0.60	11.84		
Н-Ленское Инвест	2	550	100.35	100.60	100.29	0.04	5.627		13.29	*	0.99	12.75	15 447	
НЛК	1	500	-	100.00	100.00	0	3.782		12.23	*	0.19	11.47	716	
НМЗ им. Кузьмина	1	1 200	-	100.20		-	3.104		11.22	*	1.16	11.09		
Новые Черемушки	2	300	98.50	101.00	101.00	1.74	1.118		11.90	*	0.90	10.23	7	
НОМОС-Банк	6	800	102.75	103.50		-	2.802	1.15	7.08					
НСММЗ	1	1 000	-	98.00		-	0.019	1.96	2.05					
Нутритек	1	1 200	100.00	100.30	100.25	0.15	2.499		11.37	*	0.04	4.57	1 003	
Нэфис Косметикс	1	400	100.55	100.70	100.52	0.02	1.064	0.87	10.10				16 623	5 025
Омела Холдинг	1	50	100.00	104.00		-	2.663	1.20	15.49					
ОМЗ	4	900	101.30	102.00	101.60	0.05	3.436		13.97	*	0.26	6.15	610	

Продолжение таблицы см. на следующей странице

Основные индикаторы корпоративных облигаций (продолжение)

Наименование эмитента	Выпуск	Объем выпуска	К отировки,		Средневзв. Цена, %	Изменение средневзв. цены п.п.	НКД, %	Дюрация, лет,	Доходность к погашению, %	Дюрация, к к оферте	Доходность к оферте, %	Объем сделок, тыс. руб.		
			% от номинала	спрос								предл.	сумм. биржевой	РПС ММВБ
ОМК	1	3 000	102.06	102.20	102.25	0.03	4.335	1.83	8.14			570		
ОРГРЭСБАНК	1	500	100.70	100.80		-	3.014		9.88	*	0.68	8.97		
Отеллекарства - Фс	2	1 300	98.00	99.90		-	2.724		10.55	*	1.17	10.58		
ПАВА	1	350	-	102.00		-	2.615		17.67	*		-26.42		
Пересвет - Инвест	1	200	103.87	104.50	103.59	-0.07	2.637	1.19	15.31		0.39	6.32	1 416	
ПИК	5	1 120	99.81	100.00	99.92	0.06	0.168		10.66	*	0.94	10.60	1 372	
ПИТ Инвестментс	2	1 500	-	102.00	102.00	0	2.460		13.80	*	0.34	7.96	13 260	
ПМЗ	1	1 200	99.30	100.30	100.20	-0.15	0.904		9.98	*	0.17	7.89	501	
Праймери Дон	1	900	-	100.00	100.00	0	0.582	0.44	13.08				50	
Пробизнесбанк	5	1 000	100.57	100.67	100.57	-0.03	0.761	2.50	9.35		0.35	8.64	443	
Промсвязьбанк	4	600	99.80	100.00	99.80	-0.05	0.562	1.37	8.52				371	
Промтрактор-Ф	1	1 500	100.15	100.30	100.30	-0.05	4.221		10.80	*	0.12	7.91	583	10 025
ПЭФ Союз	1	300	100.10	100.35	100.00	-0.1	1.597		11.28	*	0.35	9.82	26 540	
Пятерочка Финанс	2	3 000	102.80	103.00	102.90	0.05	4.077	3.68	8.70				11 320	61 758
Разгуляй-Финанс	1	2 000	99.90	100.50		-	1.670		11.55	*	0.85	11.16		60 192
Ренинс Финанс	1	750	99.50	100.00	99.68	0.12	1.567		10.77	*	1.70	10.66	17 444	
РЖД	2	4 000	101.45	101.74	101.74	0.24	3.673	1.41	6.64				232	
РЖД	3	4 000	104.15	104.30		-	3.948	3.01	7.05					
РЖД	4	10 000	100.10	100.25	100.10	-0.03	2.979	1.00	6.59				1	20 020
РЖД	5	10 000	99.25	99.30	99.30	0.02	2.248	2.42	7.08				367	
РЖД	6	10 000	100.70	100.74	100.67	0.03	0.242	3.87	7.30				10 840	231 650
РЖД	7	5 000	101.60	101.70	101.67	0.13	0.248	5.22	7.35				7 831	172 769
Росбанк	1	3 000	101.12	101.24	101.21	-0.01	2.661		8.92	*	0.69	7.55	1 923	
Роспечать	1	450	101.75	101.90	101.90	-0.05	5.877	0.52	9.54				5 150	
Россельхозбанк	1	3 000	-	101.45		-	1.685		6.90	*	0.51	4.79		
Россельхозбанк	2	7 000	100.21	100.30	100.25	-0.13	0.108	3.99	8.02				4 211	
РТК-Лизинг	4	1 575	100.31	100.50		-	1.160	1.16	8.52					
Русагро	1	1 000	99.36	100.03	100.05	0.02	4.185		11.95	*	0.61	11.89	350	
РУСАЛ Финансы	2	5 000	100.65	100.90	100.85	0.05	0.197	0.96	7.21				2 017	25 213
РУСАЛ Финансы	3	6 000	99.00	99.20	99.10	0	1.361	2.15	7.76				3 964	9 910
Русский текстиль	1	500	101.50	101.70	101.45	-0.13	3.915	0.29	13.10				3 084	
Русский текстиль	2	1 000	98.50	99.30	99.00	-0.5	2.829	1.77	13.76				1 485	
Русский текстиль	3	1 200	98.06	98.25	98.05	0.09	1.118		13.12	*		0.00	12 651	
РуссНефть НК	1	7 000	101.35	101.45	101.35	-0.04	4.156		9.08	*	2.25	8.79	39 728	20 255
Русь-Банк	1	1 400	99.45	99.85	99.50	-0.15	1.927		10.99	*	0.79	10.94	4 976	29 883
Салаватнефтеоргсинтез	2	3 000	104.90	105.10		-	0.356	3.01	8.44			1.39	6.39	
Салаватстекло	1	750	102.00	104.20	103.50	-0.25	1.970	1.67	9.67		0.33	-1.11	1 760	
Салаватстекло	2	1 200	99.50	99.75		-	0.661		9.58	*	1.80	9.64		19 904
Салют-Энергия	1	3 000	100.46	100.99	100.47	0.12	4.255		10.05	*	0.57	8.58	5 596	
САН Интербрю Финанс	1	2 500	101.10	-	101.30	0.2	3.704	0.21	6.59				63	35 453
Санвэй-Груп	1	1 000	101.40	101.62	101.40	0	5.527		11.31	*	0.96	10.24	9 998	
Сатурн	1	1 500	100.40	100.70	100.45	0.05	1.627		8.91	*	0.80	8.24	1	30 139
САТУРН Инвест	1	500	100.70	101.20		-	4.726	0.19	8.08					
Свердловэнерго	1	500	100.60	101.70		-	2.532	0.73	8.27					
Северо-Зап.Телеком	2	1 500	99.50	100.00	100.00	0.1	1.110	0.86	7.71				6 800	6 002
Северсталь	1	3 000	-	-	101.60	0.05	3.351	1.03	6.65				508	
Севкабель-Финанс	1	500	101.31	101.55	101.39	0.1	1.541	1.25	11.87				10 515	
Севкабель-Финанс	2	1 000	100.26	100.50	100.50	0.05	2.395		11.72	*	0.52	10.95	2 553	
СЗЛК	1	300	100.00	100.10	100.00	0	5.217	0.12	13.21				65	
Сибкадембанк	1	470	-	100.10		-	1.271	0.82	8.91					
Сибирский цемент	1	800	100.00	100.29		-	5.651		15.41	*	0.06	7.64		
Сибирьтелеком	3	1 530	100.77	100.87		-	5.403	0.13	7.15					
Сибирьтелеком	4	2 000	104.70	105.19		-	4.932	1.02	7.63					
Сибирьтелеком	5	3 000	101.20	101.75	101.56	0.06	0.781	1.78	8.47				2 539	2 587
Сибирьтелеком	6	2 000	98.42	98.90	98.54	-0.26	1.441		8.43	*	2.13	8.55	5 372	38 220
СЛАВИНВЕСТБАНК	2	900	100.05	100.30	100.05	0.04	0.767		10.22	*	0.91	9.88	4 002	
СМАРТС	2	500	100.01	100.50		-	6.329		14.97	*	0.08	8.14		
СМАРТС	3	1 000	100.45	100.90	100.50	-0.45	2.125		14.37	*	0.36	11.23	1 407	
СОК-автокомпонент	1	1 100	99.75	100.10		-	1.105		12.92	*	0.41	12.21		40 008
СТИН-Финанс	1	300	100.51	101.80		-	2.411		15.36	*	0.81	14.07		
Стройтрансгаз	1	3 000	101.52	101.60	101.60	0.2	3.998	1.86	8.93				6	10 160
СУ-155 Капитал	1	1 500	-	101.00		-	1.726	0.80	9.52					
СУЭК	2	1 000	99.90	100.15		-	0.256	0.70	8.54					
Талосто-Ф	1	1 000	99.85	100.05	100.00	0.19	2.192		10.24	*	1.23	10.19	3 000	30 531
Татнефть	3	1 500	100.30	100.60		-	4.932	0.09	5.07					
Таттелеком	2	600	103.00	104.00		-	0.620	0.90	7.66					
Татэнерго	1	1 500	102.80	103.20		-	1.956	1.66	7.84					
ТД Перекресток	1	1 500	100.10	100.25	100.14	0.04	3.355		8.92	*	0.12	6.54	3 505	

Продолжение таблицы см. на следующей странице

Основные индикаторы корпоративных облигаций (продолжение)

Наименование эмитента	Выпуск	Объем выпуска	Котировки, % от номинала		Средневзв. Цена, %	Изменение средневзв. цены п.п.	НКД, %	Дюрация, лет	Доходность к погашению, %	Дюрация к оферте	Доходность к оферте, %	Объем сделок, тыс. руб.		
			спрос	предл.								сумм. биржевой	РПС ММВБ	
Терна-Финанс	1	500	100.01	100.44	100.40	-0.1	2.647		14.54	*	0.54	13.82	212	
ТК Финанс	1	1 000	-	101.90		-	1.973		10.04	*	0.84	8.60		
ТМК	1	2 000	100.90	101.03	100.90	-0.03	1.101	0.39	7.86				1 009	9 081
ТМК	2	3 000	101.80	101.90	101.78	0	1.714		9.57	*	0.81	7.82	1 954	10 190
ТМК	3	5 000	99.90	100.00	99.98	0.03	2.113		8.11	*	1.62	8.10	13 999	98 915
ТНК-ВР	1	3 000	99.00	104.50	104.49	-0.16	-	0.50	5.79				2 697	
ТОП-КНИГА	1	700	100.90	101.10	100.85	-0.1	3.389		11.26	*	0.68	9.91	204	
ТРАНСАЭРО-Финансы	1	2 500	101.25	101.39	101.39	0.07	3.479		11.33	*	1.13	10.65	710	
ТуранАлем Финанс	1	3 000	-	-	99.81	0.05	0.842		6.57	*	0.37	0.00	9 981	
УБРИР-финанс	1	500	100.10	100.20	100.10	-0.13	4.966	0.10	10.96				376	
УК ТХ Яковлевский	1	1 000	100.05	100.22	100.14	-0.01	1.019		12.28	*	0.41	11.33	2	36 034
Уралвагонзавод-Ф	1	2 000	101.41	101.60		-	2.013		12.92	*	0.37	8.69		
Уралвагонзавод-Ф	2	3 000	100.55	100.75	100.53	0	1.383		9.41	*	1.29	8.93	462	
Уралсвязьинформ	6	3 000	100.80	100.87	100.85	-0.08	5.153	0.14	7.59				7 060	
Уралсвязьинформ	6	2 000	99.13	99.65	99.35	-0.26	0.090		8.56	*	2.30	8.54	62	67 618
Уралсвязьинформ	8	2 000	101.17	101.90	101.70	-0.03	0.982	1.76	8.36				549	
Уралсвязьинформ	108	3 000	102.61	103.55		-	0.684	1.36	7.45					
Финанс Инт. Инв.	2	2 500	100.00	100.20	100.00	0	1.712		8.49	*	0.30	7.51	200	
ФСК ЕЭС	1	5 000	102.70	103.00	102.80	0.05	3.858	1.44	6.99				474	25 700
ФСК ЕЭС	2	7 000	102.72	102.85	102.83	0.04	3.458	3.43	7.57				7 205	133 659
ФСК ЕЭС	3	7 000	99.75	99.85	99.84	-0.01	3.190	2.30	7.30				16 274	
Хайленд Голд Финанс	1	750	100.02	100.35	100.25	-0.7	1.775		12.38	*	0.36	11.45	2 157	
ХКэндФ Банк	2	3 000	-	100.00		-	0.303		8.68	*	0.94	8.68		
Хлебзавод 28	3	75	101.10	102.20		-	3.551	0.50	12.13					
Центральный телеграф	1	500	100.00	101.79	101.79	0.77	0.263	0.23	8.15				25	
ЦентрТелеком	18	2 000	101.30	101.35	101.35	0.2	2.470	0.30	7.54				10 136	25 342
ЦентрТелеком	19	5 623	114.25	114.38	114.33	0.12	3.819	2.61	8.80			-14.29	4 206	112 461
ЦУН ЛенСпецСМУ	1	1 000	99.00	100.00		-	1.052		11.64	*	1.19	11.83		
ЧТПЗ	1	3 000	102.36	103.25	102.60	0.11	4.138		8.91	*	1.86	7.93	2	51 350
ЭйрЮнион	1	1 500	100.35	100.60	100.38	0.01	0.463		13.48	*	0.93	12.92	5	
Электроника	1	500	99.70	110.01		-	1.572		7.08	*		-11.63		80 224
ЭФКО	1	800	99.26	99.45	99.28	0.05	1.819	0.27	10.54				3 177	
ЭФКО	2	1 500	100.35	100.40	100.36	0.01	3.510		10.64	*	0.65	10.08	5 921	15 060
Югтранзитсервис	1	600	-	86.00		-	0.189	1.05	16.55					
Юниаструм Банк	1	1 000	100.15	100.25	100.25	-0.04	3.322		12.75	*	0.71	12.44	100	
ЮСКК	1	600	99.61	99.87	99.73	-0.06	5.600		14.63	*	0.12	14.32	1 923	
ЮТК	4	5 000	101.35	101.70	101.53	-0.1	2.158	2.01	9.71				9 647	94 713
ЮТК	5	1 500	101.20	101.78		-	2.887	0.30	7.86					5 075
ЮТК	6	1 500	100.70	101.00	101.00	-0.14	3.164	0.67	9.15				3 434	15 143
ЮТК	7	3 500	102.08	102.29	102.06	0	1.523		10.41	*	1.31	9.29	3 266	
Ютэйр-Финанс	1	1 000	99.75	101.00		-	0.146	0.48	8.49					
Ютэйр-Финанс	2	1 000	-	100.15		-	2.165		10.75	*	0.76	10.60		

Итого: 783 504 4 769 118

В случае отсутствия биржевых сделок доходность рассчитана по котировкам на продажу.

* Доходность не может быть рассчитана корректно из-за переменного купона и/или привязки суммы выплат к изменению курса рубля к доллару

** Цена указана средневзвешенная по итогам торгов на ММВБ

*** Порядок расчета доходности:

1) Для облигаций со сроком обращения (т.е. до погашения или оферты) до 1 года доходность рассчитывается по формуле простых процентов, но с учетом реинвестирования купонов, выплачиваемых внутри срока обращения, по текущей ставке доходности.

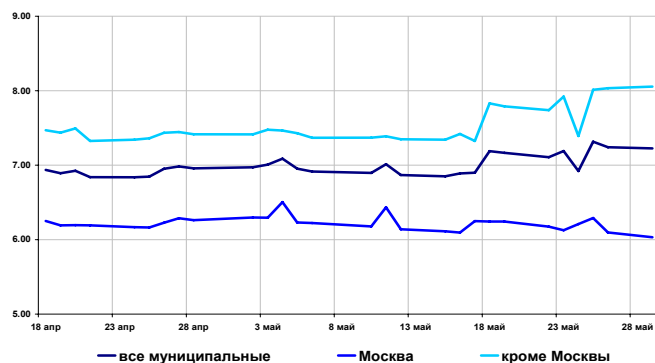
Рынок муниципальных облигаций

Доходность и объемы в обращении

	Значение	Изменение индекса, %		
		за день	за неделю	за месяц
по всем облигациям, торгуемым на ММВБ				
Индекс доходности, %7.22		-0.02	0.12	0.27
Рын.ст-сть, млн. руб.182 245		-0.07	0.11	0.09
по облигациям Москвы				
Индекс доходности, %6.03		-0.06	-0.14	-0.23
Рын.Ст-сть, млн. руб.69 262		0.04	0.41	0.31
по облигациям кроме Москвы				
Индекс доходности, %8.05		0.02	0.32	0.64
Рын.ст-сть, млн. руб.112 982		-0.14	-0.08	-0.05

* - % годовых

Индексы доходности муниципальных облигаций, % годовых



Основные индикаторы

Выпуск	Дата погашения	Объем вып. млн.руб	Купон,% годовых	НКД % от номинала	Котировки		Ср/взв. цена,%	Измен. п.п.	Дюрация к погашению	Доходность		Измен. п.п.	Оборот тыс. руб.	РПС
					спрос	предложение				текущая	к погаш.			
Ангарск МО, 1	21.11.08	150	14.00	0.12										
Барнаул, 1	14.12.06	200	13.00	2.64			102.79	0.77	191	12.33	7.94	-1.62	9 868	
Башкирия, 4	13.09.07	500	8.02	1.63	100.10	102.00			452	7.74	6.48	-0.72		
Белгород. обл., 1	29.04.08	320	14.00	1.15		110.70			636	12.52				
Белгородская обл., 1	10.11.10	2000	8.38	0.28	102.00	102.30	102.00	0.00	1373	8.19	8.08	0.00	110	
Брянск, 1	11.10.06	200	14.00	1.80		103.30			135	13.32	4.91	-0.84		
Волгоград, 1	17.07.08	450	10.20	1.09	103.05	103.25	103.00	0.15	708	9.80	8.21	-0.09	15 450	5 153
Волгоградская обл., 1	11.06.09	600	13.00	5.87	106.30	106.50			658	11.56	8.04	0.04		
Волгоградская обл., 1	17.06.10	700	13.00	5.63	107.20	107.90			792	11.45	7.92	-0.22		
Волгоградская обл., 2500319.05.10	435	8.10	0.11	100.00	100.05				1268	8.09	8.25	-0.01		
Воронежская обл., 1	15.12.07	600	13.00	2.67	108.10	108.80	108.10	-0.60	510	11.74	7.62	0.42	216	
Воронежская обл., 2	18.06.09	500	13.00	5.88	112.90	114.40			924	10.81	7.17	-0.07		
Иркутская обл., 1	22.07.07	578	10.50	3.77	101.45	101.70			224	9.96	7.63	1.34		
Иркутская обл., 1	17.12.09	1500	10.00	1.84	102.60	103.10	102.70	-0.19	604	9.57	7.85	0.09	530	
Иркутская обл., 2	07.09.06	630	10.00	2.27	100.52	100.70			99	9.71	7.63	-0.41		
Иркутская обл., 2	23.10.08	900	8.50	0.77	100.40	100.79	100.70	0.00	810	8.38	7.64	-0.02	2 014	
Кабардино-Балкария, 1	20.10.07	500	14.00	1.50	101.00	104.00			377	13.27	11.10	0.02		
Казань, 1	21.07.06	1000	10.50	1.12	100.34	100.52			53	10.33	7.01	-0.13	30 156	
Казань, 2	11.04.07	1000	10.00	2.00	101.56	101.95			304	9.62	7.87	-0.15	20 374	
Калуж.обл., 1	24.12.07	300	10.00	4.27		102.20			524	9.39	8.65	0.72		
Кировская обл., 1	22.12.08	400	8.39	1.56	100.75	101.20			535	8.16	7.79	-0.14		
Клинский район, 1	03.05.07	200	12.00	0.82		103.10			324	11.55	8.76	7.76		
Коми, 5	24.12.07	500	14.00	2.53	109.01	109.95			517	12.45	6.82	-0.68		
Коми, 6	14.10.10	700	14.00	1.73	115.80	116.75			1275	11.82	7.85	-0.21		
Коми, 7	22.11.13	1000	12.00	0.20	107.00	109.45	107.00	-0.49	1912	11.19	8.13	0.09	193	
Коми, 8	03.12.15	1000	9.00	2.07	95.30	99.50			2312	8.86	7.77	0.06		
Костромская обл., 4	11.03.08	800	12.00	2.50	107.10	107.50	107.99	0.73	587	10.86	6.84	-0.49	540	
Краснодарский край, 1	15.05.07	1000	10.00	0.36	102.20	102.40	102.40	0.15	342	9.73	7.50	-0.19	6 144	
Красноярск, 4	27.10.06	630	12.50	1.13	102.05	102.45			148	12.07	6.59	-0.68		
Красноярск, 5	18.10.08	1000	6.19	0.70	100.05	100.25	100.20	1.11	810	6.14	7.37	-0.03	1 002	
Красноярский край, 2	26.10.06	1500	10.95	1.02	101.67	101.83	101.84	0.16	148	10.65	6.52	-0.49	1 202	
Красноярский край, 3	01.10.08	3000	7.00	1.04	99.00	99.15	99.15	0.05	635	6.99	7.37	-0.03	208	
Лен.обл., 1	08.12.10	800	14.01	6.37	122.50									
Лен.обл., 2	05.12.14	1300	13.50	6.07	126.00	134.75			2065	9.59	6.95	-0.66		
Липецкая обл, 3	19.09.07	300	7.00	1.30										
Москва, 27	20.12.06	4000	15.00	2.88	100.22	105.80			196	13.80	4.55	-0.51		
Москва, 29	05.06.08	5000	10.00	4.79	106.90	107.10	107.10	0.09	659	8.94	6.30	-0.07	1	262 152
Москва, 31	20.05.07	5000	10.00	0.25		104.50	104.50	1.35	343	9.55	5.34	-1.54	363	
Москва, 32	25.05.06	4000											#Н/Д	#Н/Д
Москва, 35	18.06.06	4000	10.00	1.97	100.05	100.30			20	9.78	4.52	4.52		
Москва, 36	16.12.08	4000	10.00	4.49	108.70	109.10	108.70		816	8.83	0.00	0.00	629	31 523
Москва, 37	23.09.06	4000	10.00	1.84	100.01	101.80			115	9.65	7.29	2.46		
Москва, 38	26.12.10	5000	10.00	4.22	113.25	113.50	113.35	0.04	1352	8.51	6.68	0.00	1 988	113 405
Москва, 39	21.07.14	5000	10.00	3.51	110.00	110.15	110.08	0.00	2135	8.80	6.93	-0.01	14 964	71 015
Москва, 40	26.10.07	5000	10.00	0.90		106.45			484	9.31	5.33	-0.73		
Москва, 41	30.07.10	3378	10.00	3.26	108.00	111.20			1266	8.74	6.11	-0.61		
Москва, 42	13.08.07	3000	10.00	0.44	102.01	107.65			420	9.25	3.55	-1.86		
Москва, 43	17.05.08	5000	10.00	0.33	107.10	109.30	107.10	-2.01	662	9.31	6.29	1.16	1	214 700
Москва, 44	24.06.15	10000	10.00	4.27	109.90	110.10	109.93	0.03	2291	8.76	6.91	-0.03	22 648	89 386
Москва, 47	28.04.09	5000	10.00	0.85	108.57	108.70	108.57	0.06	936	9.14	0.00	-6.47	2 356	
Московская обл., 3	19.08.07	4000	11.00	2.98	105.20	105.60	105.20	-0.16	420	10.17	6.60	0.11	1 065	61 951

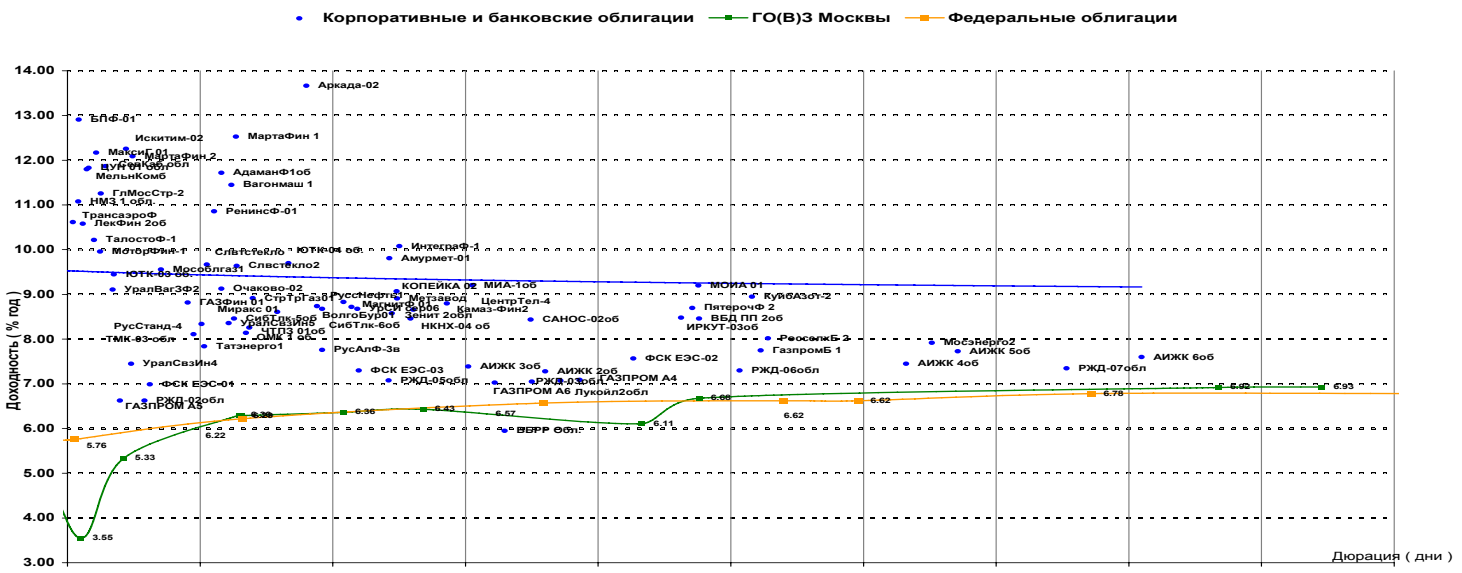
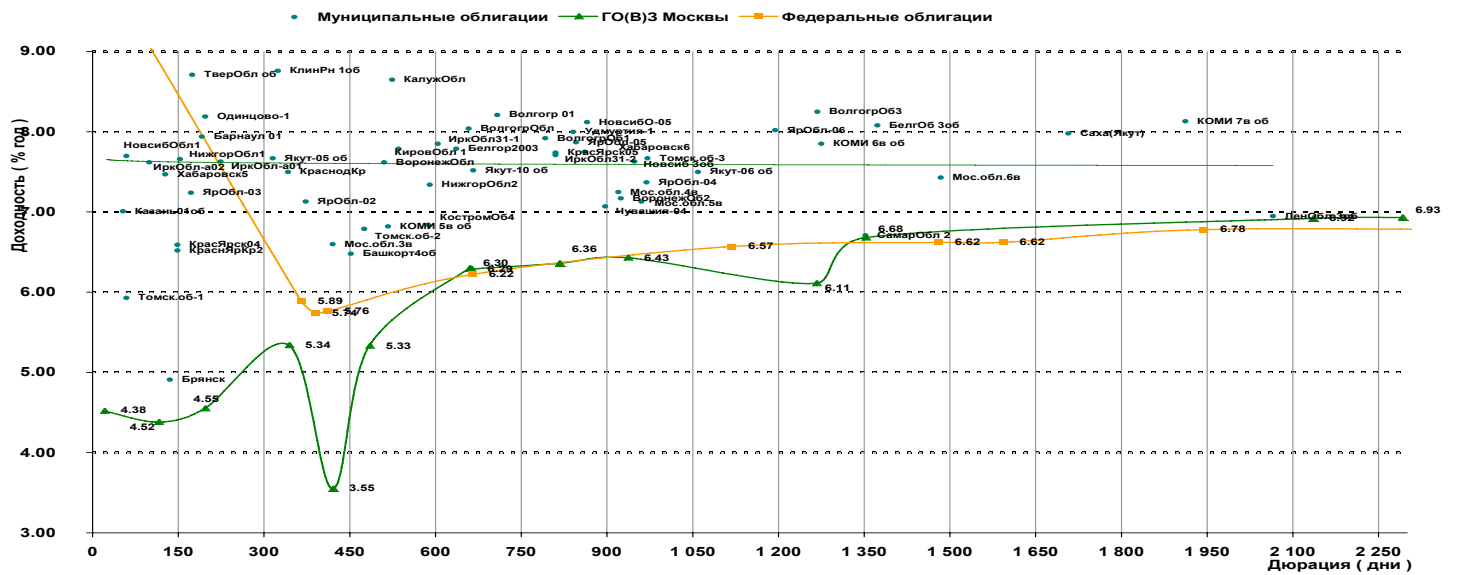
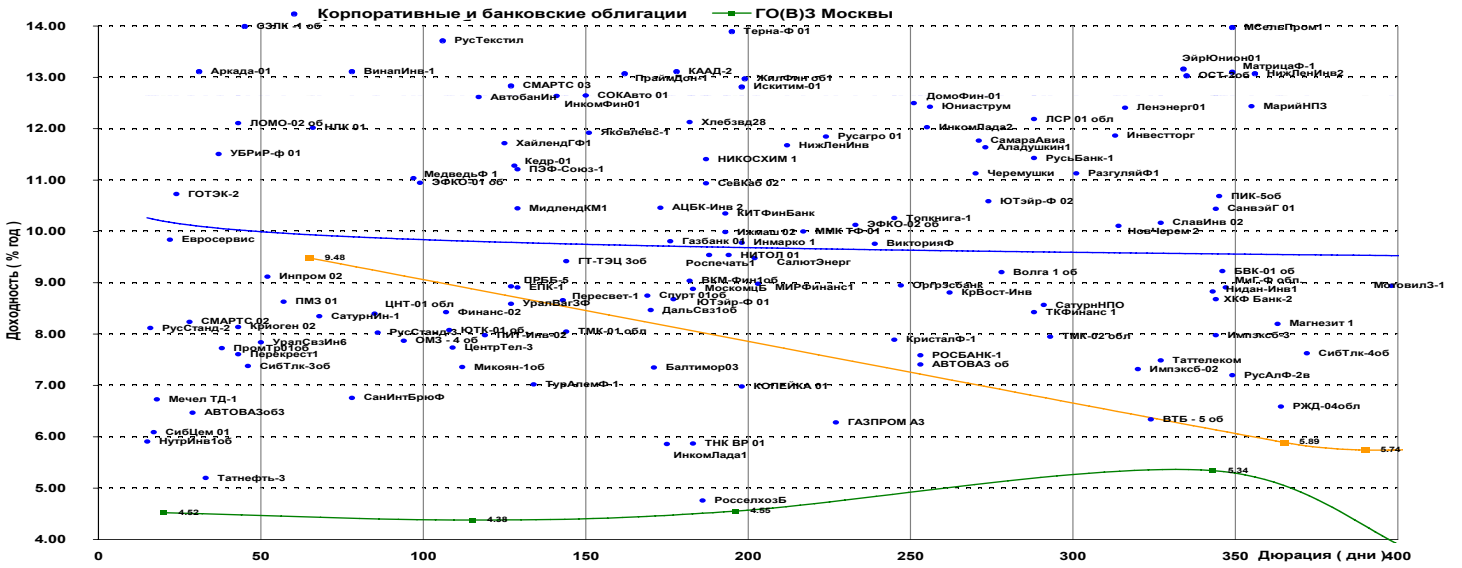
Рынок муниципальных облигаций

Основные индикаторы

Выпуск	Дата погашения	Объем вып. млн.,руб	Купон,% годовых	НКД % от номинала	Котировки спрос	Котировки предложение	Ср/взв. цена,%	Измен. п.п.	Дюрация к погашению	Доходность текущая	Доходность к погаш.	Измен. п.п.	Оборот тыс. руб.	РПС
Московская обл., 4	21.04.09	9600	11.00	1.02	110.18	111.00	110.25	-0.47	920	9.89	7.24	0.18	13 342	17 849
Московская обл., 5	30.03.10	9000	10.00	1.51	107.85	108.00	107.85	0.02	960	9.14	7.13	-0.02	28 140	230 106
Московская обл., 6	19.04.11	12000	9.00	0.84	106.85	106.96	106.88	0.05	1484	8.36	7.43	-0.02	8 445	449 268
Нижегор.обл., 1	01.11.06	1000	11.80	0.84	101.80		101.81	-0.17	153	11.50	7.65	0.29	295	
Нижегор.обл., 2	02.11.08	2500	10.24	0.73	104.52	104.70	104.60	0.04	590	9.72	7.34	-0.04	389	
Новосибирск, 2	07.12.06	1500	12.00	2.73										
Новосибирск, 3	14.07.09	1000	13.00	4.95	113.42	113.90	113.41	-0.18	948	10.98	7.63	0.06	522	30 546
Новосибирск. обл., 11	27.07.06	1500	13.50	1.15	100.95	101.04	100.95	-0.05	59	13.22	7.70	0.01	782	30 306
Новосибирск. обл., 12	29.11.07	2000	13.30	3.21										
Новосибирск. обл., 13	15.12.09	2500	9.00	1.70	100.87	101.15	101.15	-0.70	865	8.75	8.92	0.00	1	30 336
Ногинский р-н, 1	22.06.06	250	15.00	2.75	100.10	100.80	100.28	-0.27	24	14.56	10.96	1.24	627	
Одинцовский район, 1	20.12.06	275	12.00	2.27	101.65	102.20			197	11.49	8.19	0.00		
Пермь, 1	15.12.06	200	12.00	2.47										
Самарская обл., 1	04.07.06	1185	12.00	1.81	100.40									
Самарская обл., 2	09.09.10	2000	6.82	1.38		101.00			1352	6.66	6.71	-0.69		
Саха (Якутия), 3	17.06.08	800	12.00	2.27	108.80	109.30	108.86	-0.10	666	10.80	7.52	0.04	213	
Саха (Якутия), 5	21.04.07	2000	9.00	0.96	100.84	101.05	100.84	-0.21	315	8.84	7.67	0.24	3 679	
Саха (Якутия), 6	13.05.10	2000	10.00	0.30	107.80	107.95			1059	9.24	8.08	0.55		
Саха (Якутия), 7	11.04.13	2500	7.95	0.85	100.80	100.90			1707	7.81	7.99	-0.01		
Тверская обл, 3	30.11.08	800	7.95	1.92										
Тверская обл., 2	23.11.06	1000	16.90	0.19	104.43	104.75	104.00	-0.95	174	16.22	8.71	1.50	135	
Томск, 1	22.11.07	210	11.99	0.13										
Томская обл, 3	09.11.09	900	9.00	0.49	99.60	100.00			972	8.96	7.46	6.46		
Томская обл., 16	27.07.06	500	11.00	3.71	100.20	100.80			59	10.53	5.93	-0.83		
Томская обл., 18	13.10.07	600	11.00	1.39	104.25	104.65			475	10.37	6.79	-0.26		
Удмуртия, 1	27.12.08	1000	8.20	3.44	100.70	100.95	100.80	-0.15	841	7.87	8.00	0.07	10 080	
Уфа, 3	18.07.06	400	10.03	3.63										
Уфа, 4	03.06.08	500	10.03	4.78										
Хабаровский край, 5	05.10.06	700	10.00	1.48	100.88	101.00	100.94	0.00	127	9.76	7.47	-0.06	3 911	
Хабаровский край, 6	24.11.09	1000	9.00	0.12	100.75	101.15	100.76	-0.39	861	8.92	7.75	0.17	705	
ХМАО, 5	27.05.08	3000	12.00	0.03										
Чувашия, 3	13.04.07	500	9.00	1.16	100.05	102.00			307	8.72	6.79	-1.20		
Чувашия, 4	27.03.09	750	12.33	2.09	112.01		113.60	0.40	897	10.66	7.07	-0.18	588	
ЯНАО, 1	03.08.08	1800	11.00	3.41	106.00									24 449
Ярославская обл., 2	03.07.07	1000	13.28	2.00	105.75	106.15			373	12.28	7.13	-0.12		
Ярославская обл., 3	17.11.06	700	12.00	0.36	101.95	102.22			172	11.70	7.11	-0.04		
Ярославская обл., 4	26.05.09	1000	11.00	0.15	108.35	108.65	108.47	-0.07	969	10.13	7.37	0.02	1 145	
Ярославская обл., 5	30.12.08	500	8.00	3.33		100.60	100.10	-0.09	846	7.73	7.87	0.04	1 001	
Ярославская обл., 6	19.04.11	1000	8.35	0.78	99.00	99.50	99.25	-0.25	1195	8.35	8.02	0.07	993	



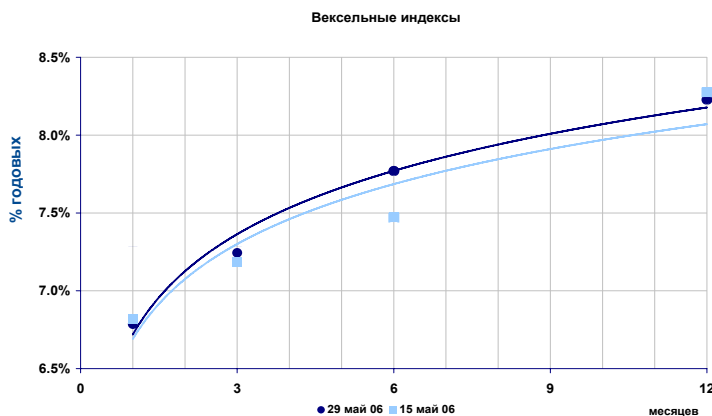
“Кривые” доходности корпоративных и муниципальных облигаций



Вексельный рынок

Вексельные индексы ИК "РЕГИОН"

Срок	Значение, % годовых	Изменение индекса, п.п.		
		за день	за неделю	за месяц
1 мес.	6.79	0.02	-0.06	-0.01
3 мес.	7.24	0.01	-0.30	0.13
6 мес.	7.77	0.01	-0.01	0.25
12 мес.	8.23	0.01	-0.13	0.55



Структура вексельных индексов и доходности векселей

Векселедатель	Векселя с погашением через:							
	1 месяц		3 месяца		6 месяцев		12 месяцев	
	*	**	*	**	*	**	*	**
МДМ-Банк	10.0	6.15	5.0	7.01	10.0	7.00	-	-
УралСиб	-	-	10.0	6.85	10.0	7.01	5.0	7.49
Росбанк	-	-	10.0	6.82	15.0	6.99	5.0	7.48
МБ СПб	-	-	5.0	9.13	10.0	9.50	-	-
Импэксбанк	10.0	7.01	5.0	7.10	-	-	5.0	7.66
Зенит	10.0	6.48	-	-	-	-	5.0	7.67
Альфа-Банк	-	-	10.0	6.87	-	-	5.0	7.54
Татфондбанк	5.0	7.95	5.0	8.78	-	-	5.0	10.23
МежПромБанк	-	-	-	-	10.0	9.37	5.0	10.42
ВТБ	-	-	15.0	6.35	-	-	10.0	7.16
Сбербанк	10.0	5.78	-	-	-	-	10.0	7.05
Банк Москвы	10.0	6.44	-	-	-	-	-	-
Газпромбанк	-	-	-	-	15.0	6.57	10.0	7.13
Петрокоммерц	-	-	-	-	10.0	7.38	5.0	7.95
НОМОС-Банк	5.0	7.13	5.0	7.35	10.0	7.79	5.0	8.38
Абсолют Банк	5.0	8.41	-	-	10.0	9.32	-	-
Еврофинанс	10.0	6.76	10.0	6.87	-	-	-	-
Транскредитбанк	5.0	6.86	10.0	6.98	-	-	-	-
Россельхозбанк	10.0	6.26	-	-	-	-	5.0	7.51
Моск.Кред.Банк	5.0	8.33	-	-	-	-	5.0	10.55
МБРР	5.0	7.28	-	-	-	-	5.0	8.19
Связь-Банк	-	-	5.0	9.07	-	-	5.0	10.00
Судостроительный	-	-	5.0	8.60	-	-	5.0	10.84
ИНДЕКС:	100.0	0.07	100.0	0.07	100.0	0.08	100.0	0.08

* - Доля на рынке, %

** - Доходность к погашению, % годовых

Доходность векселей и ее изменение

Векселедатель	Срок погашения	По котировкам		Изменение, п.п.			
		на покупку	на продажу	за день		за неделю	
				покупка	продажа	покупка	продажа
МДМ-Банк	июл 06	6.80	6.20	0.00	0.00	-0.20	-0.30
	авг 06	7.20	6.80	0.00	0.00	0.00	-0.10
	дек 06	7.30	7.00	0.00	0.00	-0.30	-0.30
УралСиб	янв 07	7.50	7.20	0.00	0.00	-0.20	-0.20
	сен 06	7.00	6.80	0.00	0.00	0.00	0.00
	дек 06	7.20	7.00	0.00	0.00	0.00	0.10
Росбанк	фев 07	7.50	7.20	0.00	0.00	0.00	0.00
	сен 07	7.80	7.50	0.00	0.00	0.00	0.00
	авг 06	7.00	6.60	0.00	0.00	0.00	0.00
	дек 06	7.30	6.90	0.00	0.00	0.00	-0.11
	янв 07	7.30	7.20	0.00	0.00	-0.10	-0.10
	авг 07	7.80	7.45	0.00	0.00	0.00	0.00

Доходность векселей и ее изменение (продолжение)

Векселедатель	Срок погашения	По котировкам		Изменение, п.п.			
		на покупку	на продажу	за день		за неделю	
				покупка	продажа	покупка	продажа
	сен 07	8.00	7.70	0.00	0.00	0.00	0.00
	ноя 07	8.10	7.90	0.00	0.00	0.00	0.00
Междун. банк СПб	сен 06	9.40	9.10	0.00	0.00	0.00	0.00
	окт 06	9.50	9.30	0.00	0.00	0.00	0.00
	мар 07	10.00	9.60	0.00	0.00	0.00	0.00
Импэксбанк	июл 06	7.20	6.90	0.00	0.00	0.00	0.00
	авг 06	7.20	7.00	0.00	0.00	0.00	0.00
	сен 06	7.20	7.00	0.00	0.00	0.00	0.00
	янв 07	7.40	7.20	0.00	0.00	0.00	0.00
	апр 07	7.70	7.40	0.00	0.00	-0.10	0.00
Альфа-Банк	авг 06	6.95	6.75	0.00	0.00	0.00	0.00
	апр 07	7.60	7.20	0.00	0.00	0.00	0.00
	авг 07	8.10	7.60	0.00	0.00	0.00	0.00
Татфондбанк	июл 06	8.50	8.00	0.00	0.00	-0.40	-0.50
	сен 06	9.30	8.90	0.00	0.00	-0.40	-0.40
	окт 06	9.50	9.10	0.00	0.00	-0.40	-0.40
	мар 07	10.20	9.80	0.00	0.00	0.00	0.00
	апр 07	10.30	9.90	0.00	0.00	0.00	0.00
МежПромБанк	ноя 06	9.60	9.00	0.00	0.00	0.00	0.00
	янв 07	10.20	9.70	0.00	0.00	0.00	0.00
	мар 07	10.40	9.90	0.00	0.00	0.00	0.00
	сен 07	11.00	10.70	0.00	0.00	0.00	0.00
ВТБ	авг 06	6.50	6.10	0.00	0.00	0.00	0.00
	окт 06	6.90	6.50	0.00	0.00	0.00	0.00
	апр 07	7.30	6.90	0.00	0.00	0.00	0.00
	июн 07	7.40	7.00	0.00	0.00	0.00	0.00
	апр 08	7.80	7.40	0.00	0.00	0.00	0.00
	окт 08	7.80	7.50	0.00	0.00	0.00	0.00
Сбербанк РФ	июн 06	6.00	5.50	0.00	0.00	0.00	0.00
	апр 07	7.10	6.70	0.00	0.00	0.00	0.00
Банк Москвы	июл 06	6.80	6.20	0.00	0.00	0.00	0.00
	фев 07	7.20	7.00	0.00	0.00	-0.10	0.00
Газпромбанк	сен 06	6.60	6.30	0.00	0.00	0.00	0.00
	ноя 06	6.70	6.40	0.00	0.00	0.00	0.00
	дек 06	6.80	6.50	0.00	0.00	0.00	0.00
	янв 07	7.10	6.70	0.00	0.00	0.00	0.00
	мар 07	7.10	6.70	0.00	0.00	0.00	0.00
	июн 07	7.40	7.00	0.00	0.00	0.00	0.00
Банк "Петрокоммерц"	окт 06	7.30	6.90	0.00	0.00	0.00	0.00
	ноя 06	7.50	7.25	0.00	0.00	0.00	0.00
	дек 06	7.50	7.30	0.00	0.00	0.00	0.00
	апр 07	7.80	7.40	0.00	0.00	0.00	0.00
	июн 07	8.30	8.00	0.00	0.00	0.00	0.00
	окт 07	8.40	8.10	0.00	0.00	0.00	0.00
	ноя 07	8.40	8.20	0.00	0.00	0.00	0.00
	дек 07	8.40	8.20	0.00	0.00	0.00	0.00
НОМОС-Банк	июл 06	7.40	7.00	0.00	0.00	-0.10	-0.10
	авг 06	7.40	7.20	0.00	0.00	-0.20	-0.20
	окт 06	7.80	7.60	0.00	0.00	-0.10	-0.10
	дек 06	8.00	7.70	0.00	0.00	0.00	-0.10
	янв 07	8.10	7.80	0.00	0.00	-0.20	-0.20
	апр 07	8.40	8.10	0.00	0.00	0.00	0.00
Пробизнесбанк	авг 06	8.40	8.00	0.00	0.00	-0.20	-0.20
	окт 06	9.40	9.10	0.00	0.00	-0.20	-0.20
	янв 07	10.10	9.60	0.00	0.00	0.00	0.00
	апр 07	10.30	10.00	0.00	0.00	0.00	0.00
Абсолют Банк	июл 06	8.70	8.40	0.00	0.00	-0.60	-0.30
	окт 06	9.40	8.90	0.70	0.50	0.10	0.20
	ноя 06	9.50	9.10	0.80	0.70	0.20	0.40

Доходность векселей и ее изменение (продолжение)

Векселедатель	Срок погашения	По котировкам		Изменение, п.п.			
		на покупку	на продажу	за день		за неделю	
				покупка	продажа	покупка	продажа
	янв 07	9.60	9.30	0.90	0.90	0.30	0.60
	фев 07	9.90	9.60	1.20	1.20	0.60	0.90
Еврофинанс	июл 06	7.00	6.60	-1.70	-1.80	-2.30	-2.10
	авг 06	7.10	6.60	-2.80	-3.00	-2.80	-3.00
	янв 07	7.30	7.00	0.00	0.00	-0.10	-0.20
	сен 07	8.00	7.50	0.00	0.00	0.00	0.00
БИН Банк	июл 06	9.20	8.70	0.00	0.00	0.00	0.00
	авг 06	9.30	8.90	0.00	0.00	0.00	0.00
	дек 06	9.90	9.30	0.00	0.00	0.00	0.00
	янв 07	10.00	9.70	0.00	0.00	0.00	0.00
	мар 07	10.30	10.00	0.00	0.00	0.00	0.00
	апр 07	10.60	10.30	0.00	0.00	0.00	0.00
Транскредитбанк	июн 06	7.00	6.70	0.00	0.00	0.00	0.00
	авг 06	7.10	6.80	0.00	0.00	0.00	0.00
	окт 06	7.30	7.00	0.00	0.00	0.00	-0.10
	янв 07	7.40	7.20	0.00	0.00	-0.10	-0.10
	сен 07	8.00	7.70	0.00	0.00	0.00	0.00
Россельхозбанк	июл 06	6.60	6.20	0.00	0.00	0.00	0.00
	окт 06	7.20	6.80	0.00	0.00	0.00	0.00
	янв 07	7.40	7.20	0.00	0.00	0.00	0.00
	апр 07	7.60	7.30	0.00	0.00	-0.10	-0.10
МБРР	июл 06	7.40	7.20	0.00	0.00	0.00	0.00
	окт 06	7.50	7.30	0.00	0.00	0.00	0.00
	апр 07	8.20	7.90	0.00	0.00	0.00	0.00
АК Барс	авг 06	7.20	7.00	0.00	0.00	0.00	0.00
Зенит	июн 06	6.60	6.30	0.00	0.00	0.00	0.00
	ноя 06	7.10	6.80	0.00	0.00	0.00	0.00
	янв 07	7.20	6.90	0.00	0.00	0.00	0.00
	фев 07	7.40	7.00	0.00	0.00	0.00	0.00
Глобэкс	июн 06	10.00	9.30	0.00	0.00	0.00	0.00
	дек 06	13.20	12.90	0.00	0.00	0.00	0.00
	янв 07	13.70	13.20	0.00	0.00	0.00	0.00
	мар 07	14.00	13.40	0.00	0.00	0.00	0.00
Агропромкредит	авг 06	10.20	9.80	0.00	0.00	0.00	0.00
	дек 06	11.20	10.80	0.00	0.00	-0.10	-0.20
Русь-Банк	авг 06	9.40	9.00	0.00	0.00	0.00	0.00
	сен 06	9.50	9.20	0.00	0.00	0.00	0.00
	окт 06	9.60	9.30	0.00	0.00	0.00	0.00
УралВТБ	окт 06	10.50	9.80	0.00	0.00	0.00	0.00
	дек 06	10.90	10.40	0.00	0.00	0.00	0.00
Северная Казна	июл 06	9.30	8.50	0.00	0.00	-0.20	-0.20
	окт 06	10.00	9.50	0.00	0.00	0.00	0.00
	дек 06	10.40	10.00	0.00	0.00	0.00	0.00
	янв 07	10.60	10.30	0.00	0.00	0.00	0.00
	апр 07	11.20	10.80	0.00	0.00	0.00	0.00
	июн 07	11.60	11.30	0.00	0.00	0.00	0.00
Ютэйр	июн 06	8.70	8.20	0.00	0.00	0.00	0.00
Моск.Кред.Банк	июн 06	8.40	8.00	0.00	0.00	0.00	0.00
	июл 06	8.90	8.50	0.00	0.00	0.00	0.00
	окт 06	9.40	9.10	0.00	0.00	0.00	0.00
	ноя 06	0.00	0.00	-	-	-11.80	-12.30
	фев 07	0.00	0.00	-	-	-12.30	-13.00
	мар 07	10.20	10.00	0.00	0.00	0.00	0.00
	апр 07	10.40	10.20	0.00	0.00	0.00	0.00
Авангард	июл 06	9.40	8.80	0.00	0.00	0.00	0.00
	окт 06	10.40	9.90	0.00	0.00	0.00	0.00
	дек 06	10.80	10.30	0.00	0.00	0.00	0.00

Доходность векселей и ее изменение (продолжение)

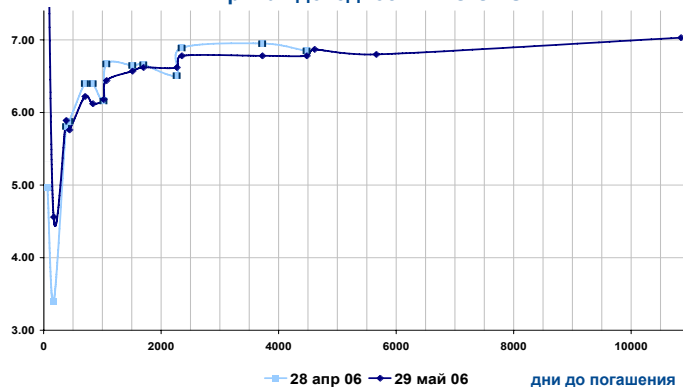
Векселедатель	Срок погашения	По котировкам		Изменение, п.п.			
		на покупку	на продажу	за день		за неделю	
				покупка	продажа	покупка	продажа
Промсвязьбанк	янв 07	11.00	10.50	0.00	0.00	0.00	0.00
	окт 06	7.30	7.00	0.00	0.00	0.00	0.00
	фев 07	7.70	7.40	0.00	0.00	0.00	0.00
	мар 07	7.70	7.40	0.00	0.00	0.00	0.00
Связь-Банк	сен 06	9.30	9.00	0.00	0.00	0.00	-0.10
	окт 06	9.40	9.10	0.00	0.00	0.00	-0.10
	янв 07	9.90	9.50	0.00	0.00	-0.30	-0.20
	фев 07	9.90	9.60	0.00	0.00	-0.20	-0.15
БПФ	апр 07	10.00	9.80	0.00	0.00	-0.30	-0.30
	авг 06	12.20	11.60	0.00	0.00	0.00	0.00
	окт 06	13.00	12.40	0.00	0.00	0.00	0.00
Судостроительный	авг 06	8.80	8.20	0.00	0.00	0.65	-0.60
	окт 06	9.50	9.10	0.00	0.00	0.40	-0.40
	дек 06	9.80	9.40	0.00	0.00	0.40	-0.40
	мар 07	10.70	10.30	0.00	0.00	0.45	-0.40
ВБРР	май 07	11.00	10.60	0.00	0.00	0.45	-0.40
	авг 06	7.00	7.30	0.00	0.00	0.00	0.00
	янв 07	7.60	8.00	0.00	0.00	0.00	0.00

Рынок ГКО/ОФЗ

Индексы ГКО/ОФЗ

	Значение	Изменение индекса		
		за день	за неделю	за месяц
ОФЗ				
Доходность, % годовых	6.51	0.00	-0.03	-0.01
Объем в обращении, млрд. руб.	636.284	0.000	0.000	0.024
Оборот, млн. руб.	724 740.120	0.847	-0.704	1.134

Кривая доходности ГКО/ОФЗ



Основные индикаторы

Выпуск	Дата погаш.	Цена сделок, % от номинала				Котировки закр.		Дох. к пог. закрытия	Объем, млн. руб.	Операции Минфина
		мин.	макс.	сред.	закр.	спрос	предл.			
25057	20 янв 10	103.32	103.32	103.32	103.32	103.40	103.48	6.53	10.332	
25058	30 апр 08	100.35	100.40	100.40	100.40	100.40	100.44	6.22	3 534.070	
25059	19 янв 11	98.50	98.62	98.57	98.50	98.35	98.65	6.62	24 741.620	
25060	29 апр 09	-	-	-	-	98.56	98.75	-	-	
26198	02 ноя 12	95.95	96.00	96.00	96.00	95.90	96.10	6.78	10 559.499	
27020	08 авг 07	104.90	104.90	104.90	104.90	-	105.60	5.76	10 490.000	
27025	13 июн 07	100.75	100.82	100.77	100.82	100.75	100.80	5.89	14 107.405	
27026	11 мар 09	-	-	-	-	101.10	101.50	-	-	
45001	15 ноя 06	-	-	-	-	102.25	102.60	-	-	
45002	02 авг 06	100.10	100.10	100.10	100.10	100.50	101.14	9.48	1.502	
46001	10 сен 08	-	-	-	-	105.60	105.96	-	-	
46002	08 авг 12	109.75	109.80	109.76	109.75	109.66	109.70	6.62	39 581.100	
46003	14 июл 10	111.20	111.45	111.23	111.20	111.15	111.20	6.57	152 772.101	
46005	09 янв 19	-	-	-	-	42.47	45.50	-	-	
46010	17 май 28	-	-	-	-	-	-	-	-	
46011	20 авг 25	-	-	-	-	78.45	79.25	-	-	
46012	05 сен 29	-	-	-	-	-	63.25	-	-	
46014	29 авг 18	-	-	-	-	108.56	108.67	-	-	
46017	03 авг 16	105.30	105.75	105.73	105.72	105.60	105.72	6.78	243 184.692	
46018	24 ноя 21	110.55	110.65	110.62	110.65	110.46	110.67	6.80	207 789.300	
46019	20 мар 19	-	-	-	-	54.55	55.25	-	-	
46020	06 фев 36	99.80	99.83	99.83	99.83	99.75	99.84	7.03	17 968.500	
48001	31 окт 18	-	-	-	-	-	104.90	-	-	

Рынок облигаций ВВЗ

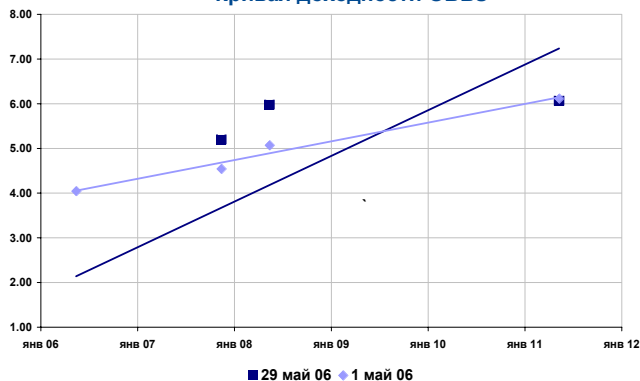
Индексы облигаций ВВЗ

	Значение	Изменение индекса			
		за день	за неделю	за месяц	
Индекс дохода	1059.07	0.04	-0.78	0.08	*
Индекс цен	276.64	0.02	-0.97	-0.20	*
Индекс доходности	5.88	0.01	0.54	0.54	**
Дюрация рынка, лет	2.06	-0.01	-0.02	-0.01	
Рыночная стоимость, млн. \$	5 054.05	0.388	-52.731	-1766.628	

* - %

** - % годовых

Кривая доходности ОВВЗ



Основные индикаторы

Транш	Дата погашения	Купон, % годовых	НКД	Котировки, % от ном.			Изменение средн.	Доходность, % год.		Изменение дох. к пог.	Спрэд,* б.п.
				Спрос	Предл.	Средн.		тек.	к пог.		
6	14 май 06	3.000	0.125	0.00	0.00	0.00	0.00	2400.00	0.00	0.00	0
8	14 ноя 07	3.000	0.125	97.25	97.63	97.44	0.00	3.07	5.19	0.01	19
5	14 май 08	3.000	0.125	94.50	94.80	94.65	-0.05	3.17	5.97	0.04	103
7	14 май 11	3.000	0.125	87.13	87.31	87.22	0.11	3.43	6.06	-0.02	-761

* - к гособлигациям США

Рынок еврооблигаций РФ

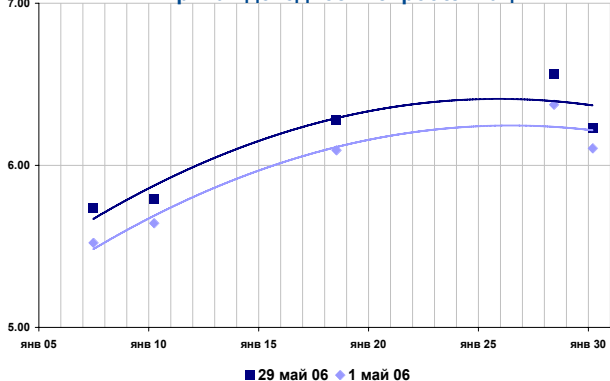
Индексы еврооблигаций РФ

	Значение	Изменение индекса			
		за день	за неделю	за месяц	
Индекс дохода	771.65	0.10	0.30	-0.44	*
Индекс цен	364.72	0.05	0.18	-0.95	*
Индекс доходности	5.82	-0.01	-0.01	0.13	**
Дюрация рынка, лет	12.467	-0.01	12.47	-0.09	
Рыночная стоимость, млрд. \$	34 892.57	34.36	98.42	-173.91	

* - %

** - % годовых

Кривая доходности еврооблигаций



Основные индикаторы

Транш	Дата погашения	Купон, % годовых	НКД	Котировки, % от ном.			Изменение средн.	Доходность, % год.		Изменение дох. к пог.	Спрэд,* б.п.
				Спрос	Предл.	Средн.		тек.	к пог.		
10, USD	26 июн 07	10.00	4.278	107.25	107.50	104.34	0.00	9.21	5.74	-0.01	76
8 1/4, USD	31 мар 10	8.25	1.352	106.38	106.63	104.66	0.00	7.78	5.79	0.00	93
11, USD	24 июл 18	11.00	9.319	147.50	148.00	139.69	0.00	7.38	6.28	0.00	0
12 3/4, USD	24 июн 28	12.75	5.490	182.25	182.75	171.56	0.00	7.20	6.56	0.00	142
5, USD	31 мар 30	5.00	0.819	111.63	111.75	107.56	0.09	4.61	6.23	-0.01	108

* - к гособлигациям США

Группа компаний "РЕГИОН"

Группа компаний "РЕГИОН" объединяет динамично развивающиеся компании, оказывающие в совокупности целый спектр услуг на рынке ценных бумаг, в числе которых услуги в сфере брокерской (ООО "БК РЕГИОН"), депозитарной деятельности (ЗАО "ДК РЕГИОН"), доверительного управления ценными бумагами, управления инвестиционными фондами, паевыми инвестиционными фондами и негосударственными пенсионными фондами (ЗАО "РЕГИОН ЭСМ"), а также услуги финансового консультанта на рынке ценных бумаг (ЗАО "РЕГИОН ФК"). Компании группы обладают всеми необходимыми лицензиями для осуществления соответствующих видов деятельности. Профессионализм сотрудников компаний группы подтвержден рейтингами НАУФОР (АА - высокая степень надежности), журнала "Деньги", а также многочисленными опросами участников рынка ценных бумаг, проводимых информационными агентствами АК&М и РосБизнесКонсалтинг, по результатам которых Компания устойчиво занимает ведущие места. Основные причины наших успехов кроются в четком понимании тенденций рынка и чутком отношении к интересам наших клиентов. Если Вам потребуется какая-либо помощь, либо Вы захотите более подробно узнать о спектре оказываемых нами услуг, пожалуйста, свяжитесь с нами.

Многоканальный телефон: (095) 777-29-64 Факс: (095) 975-24-48

Web-site: www.regiongroup.ru

Операции с векселями

Павел Голышев (доб.303;
e-mail: golyshev@regnm.ru),
Виктория Скрыпник (доб.301;
e-mail: vvs@regnm.ru),
Елена Шехурдина (доб.463;
e-mail: lenash@regnm.ru),
Новикова Валентина (доб.543;
e-mail: valentine@regnm.ru),

Операции с облигациями

Сергей Гуминский (доб.433;
e-mail: guminskiy@regnm.ru)

Петр Костиков (доб.471;
e-mail: kostikov@regnm.ru)

Игорь Каграманян (доб.575;

Операции с акциями

Руководитель департамента

Павел Ващенко (доб.335; e-mail: pvaschenko@regnm.ru)

Клиентское обслуживание:

Владимиров Владимир (доб.570; e-mail: vladimirov@regnm.ru),
Маргарита Петрова (доб.333;
e-mail: rita_petrova@regnm.ru)
Янковский Александр (доб.585; e-mail: java@regnm.ru)

Трейдеры:

Алексей Цырульник (доб.147;
e-mail: alexiz@regnm.ru),
Марина Муминова (доб.157;
e-mail: muminova@regnm.ru) и (095) 264-43-72 (прямой),
Никита Фраш (доб.137; e-mail: frash@regnm.ru),
Рифат Летфуллин (доб.504;
e-mail: letfullin@regnm.ru),
Орловский Максим (доб.534; e-mail: orlovskiy@regnm.ru),

Аналитическое и информационное обслуживание

Директор по аналитике и информации

Анатолий Ходоровский (доб.538;
e-mail: khodorovsky@regnm.ru).

Анализ финансовых рынков:

Александр Ермак -долговой рынок
(доб.405; e-mail: aermak@regnm.ru).
Комиссаров Константин - долговой рынок
(доб.428; e-mail: komissarov@regnm.ru)

Отраслевой и макроэкономический анализ:

Валерий Вайсберг (доб.143; e-mail: vva@regnm.ru),
Евгений Шаго (доб.336; e-mail: shago@regnm.ru),

Организация программ долгового финансирования

Олег Дулебенец (доб.584;
e-mail: dulebenets@regnm.ru);
Константин Ковалев (доб.547;
e-mail: kovalev@regnm.ru)
e-mail: valentine@regnm.ru),
e-mail: guminskiy@regnm.ru)

Доверительное управление

Сергей Малышев (доб.120; e-mail: smalyshev@regnm.ru),
Данила Шевырин (доб.178; e-mail: she_dv@regnm.ru),
Екатерина Колотыркина (доб.180; e-mail: kolot@regnm.ru)

Страницы компании в информационной системе REUTERS: <REGION>

Данный обзор носит исключительно информационный характер и не может рассматриваться как предложение к заключению сделок с компаниями группы "РЕГИОН". Мы не претендуем на полноту и точность изложенной информации. Наши клиенты могут иметь позицию или какой-либо иной интерес в любой сделке прямо или косвенно упомянутой в тексте настоящего обзора. РЕГИОН не несет ответственности за любой прямой или косвенный ущерб, наступивший в результате использования информации, изложенной в настоящем обзоре. Любые операции с ценными бумагами, упоминаемыми в настоящем обзоре, могут быть связаны со значительным риском.