

Рынок долговых инструментов

Ежедневный бюллетень

31 марта 2006 г.

Основные индикаторы финансового рынка *

Показатель	Значение	Изменение	
		за день	за неделю
Рынок акций			
Индекс Dow Jones	11150.7	-0.58%	-1.06%
Индекс РТС	1431.22	2.87%	0.07%
Валютный рынок			
Курс доллара ЦБ РФ, руб.	27.7626	-0.150%	-0.019%
Курс доллара ЕТС "сегодня", руб.	27.7598	-0.164%	-0.017%
Курс доллара ЕТС "завтра", руб.	27.7555	-0.201%	-0.046%
Объем \$ "сегодня" ЕТС, млн. \$	789.243	-166.855	-64.777
Объем \$ "завтра" ЕТС, млн. \$	967.855	-541.953	329.183
Доллар / Евро	1.21695	1.16%	1.65%
Иена / Доллар	117.34	-0.38%	-0.48%
Швейц. франк / Доллар	1.29645	-1.01%	-1.54%
Денежный рынок			
Остатки на К/С по России, млн. руб.	329 300	19.75%	-2.08%
Остатки на К/С по Москве, млн. руб.	231 600	23.72%	-1.32%
Остатки на Д/С в ЦБ РФ, млн. руб.	56 700	-2.24%	-50.09%
Сальдо операций ЦБ РФ, млн. руб.	-45 000	-2.39%	44900.00%
Ставки рынка МБК			
MIBOR "overnight"	7.98	0.94	4.95
MIBOR 7 дней	7.10	0.57	3.10
MIBOR 30 дней	6.34	0.28	1.41
MIBOR 90 дней	7.15	0.12	0.79
MIBOR 180 дней	7.88	0.08	0.56
MIBOR 1 год	8.81	-0.07	0.52
Аукцион обратного РЕПО ЦБ РФ			
Средневзв-я ставка, % годовых	4.80	-	0.15
Ставка отсечения, % годовых	4.85	-	0.20
Аукцион прямого РЕПО ЦБ РФ			
11:00. Объем сделок, млн. руб.	23 380.83	-39436.35	-
Средневзвешенная ставка, % годовых	6.13	-0.01	-
15:00. Объем сделок, млн. руб.	2 280.84	-13326.71	-
Средневзвешенная ставка, % годовых	6.17	0.00	-
Товарные рынки			
Нефть Brent, \$/bbl	66.20	1.64%	7.99%
Нефть Urals, \$/bbl	61.55	1.77%	8.75%
Золото, \$/Oz	588.65	2.65%	5.03%
Платина, \$/Oz	1090.00	1.58%	4.41%
Международные рынки капитала, % годовых			
LIBOR USD 1 M	4.8256	-0.0031	-4.8213
LIBOR USD 3 M	4.9900	0.0106	0.0300
LIBOR USD 6 M	5.1200	0.0100	0.0406
LIBOR USD 12M	5.2500	0.0000	0.0600
LIBOR EUR 1 M	2.6513	0.0054	0.0134
LIBOR EUR 3 M	2.8124	0.0153	0.0762
LIBOR EUR 6 M	2.9765	0.0095	0.0790
LIBOR EUR 12 M	3.2274	0.0093	0.1000
Гособлигации США			
2 года	4.8200	0.0290	0.0640
5 лет	4.8140	0.0440	0.0960
10 лет	4.8510	0.0570	0.1220
30 лет	4.8900	0.0580	0.1450

* - Здесь и далее все данные приведены по итогам предыдущего торгового дня

В этом выпуске:

Конъюнктура рынка

Окончательный рост ВВП США в четвертом квартале 2005 г. составил 1,7%, что явилось самым низким значением за последние три года.

На межбанковском рынке вчера наблюдалось некоторое снижение ставок; однодневный MIACR снизился до 6,19%.

На американском рынке вчера наблюдался рост доходностей государственных облигаций.

В четверг на фоне ослабления доллара относительно евро и стабилизации доходности гособлигаций США и еврооблигаций РФ на внутреннем валютном рынке наблюдалось укрепление рубля, а котировки большинства корпоративных облигаций повысились при высокой активности инвесторов.

Торговые идеи: "В последнее время на рынке усилились опасения относительно роста процентных ставок по базовым активам." Мы рекомендуем покупать недооцененные выпуски ЮТК-1 и ЮТК-4, ИТЕРА, Русснефть.

..... Подробнее см. стр. 2-4

•Календарь долгового рынка 5

•Индексы долгового рынка ГК "РЕГИОН" 6-7

Основные индикаторы долговых рынков:

• Рынок корпоративные облигации 8-11

• Рынок муниципальных облигаций 12-13

• Кривые доходности облигаций 14

• Рынок векселей 15-17

• Рынок ОФЗ 18

• Рынок ОВВЗ и еврооблигации 19

• Группа компаний "РЕГИОН" 20

Конъюнктура рынка

Экономика.

Окончательный рост ВВП США в четвертом квартале 2005 г. составил 1,7%, что явилось самым низким значением за последние три года. Вышедшие данные не несут в себе важной дополнительной информации, т.к. это уже третий пересмотр данных. Основываясь на вышедших статданных за январь-февраль, мы оцениваем темпы роста ВВП в США в первом квартале нынешнего года в пределах 4,0-4,5%.

Количество первичных обращений за пособиями по безработице на прошлой неделе составило 302 тыс., что на 10 тыс. ниже, чем неделей ранее.

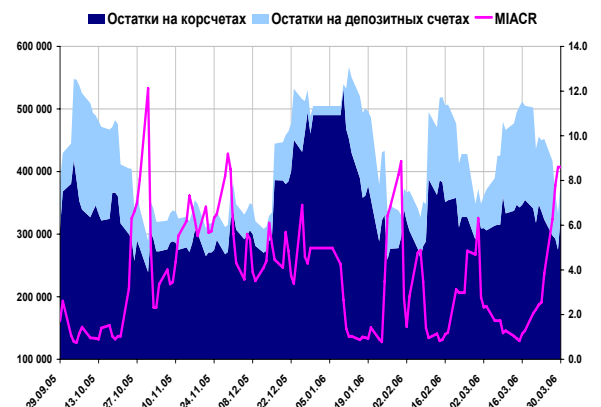
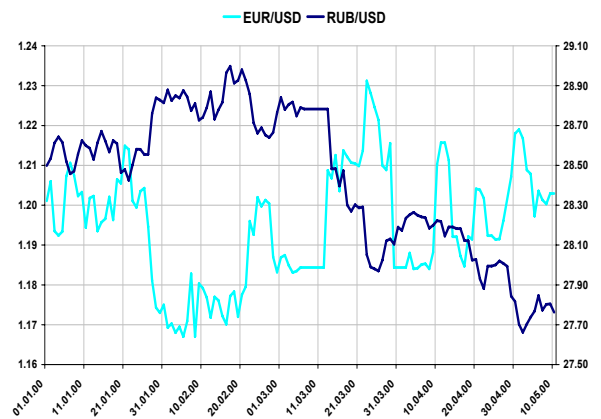
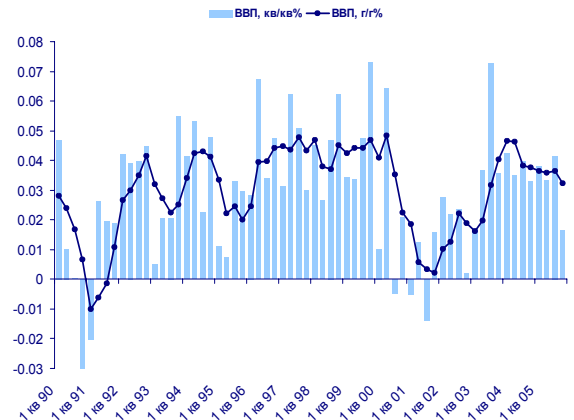
Денежный и валютный рынок.

На межбанковском рынке вчера наблюдалось некоторое снижение ставок; однодневный MIACR снизился до 6,19%. На сегодня ликвидность можно охарактеризовать как нейтральную. Остатки средств банков на корсчетах снизились на 8,4 млрд. руб. до 320,9 млрд. руб. Сальдо операций ЦБ по предоставлению ликвидности выросло на 23,2 млрд. руб. Объем депозитов банков в Банке России сократился на 11,8 млрд. руб. до 44,9 млрд. руб.

На ММВБ вчера наблюдалось снижение курса доллара, основной причиной которого явилась негативная динамика американской валюты на мировом рынке. Средневзвешенный курс доллара США на ЕТС с расчетами "завтра" составил 27,7555 руб., что на 5,6 коп. меньше предыдущего торгового дня. Средневзвешенный курс евро на ЕТС вырос на 8,7 коп. до 33,4763 руб. Общий объем сделок на валютном рынке составил 3157,6 млн. USD.

Валютные облигации.

На американском рынке вчера наблюдался рост доходностей государственных облигаций. После выхода окончательных данных по ВВП США доходность американских десятилетних казначейских бумаг выросла до 4,88%. В российском сегменте торги проходили спокойно, цена России-30 снизилась на 0,02 п., доходность осталась на уровне закрытия среды 5,94% годовых, спрэд к UST10 сузился до 111 б.п.



Конъюнктура рынка

Рублевые облигации.

В четверг на фоне ослабления доллара относительно евро и стабилизации доходности гособлигаций США и еврооблигаций РФ на внутреннем валютном рынке наблюдалось укрепление рубля, а котировки большинства корпоративных облигаций повысились при высокой активности инвесторов. Однако, на рынке муниципальных облигаций продолжилось плавное снижение цен большей части торгуемых выпусков.

Суммарный оборот биржевых торгов по корпоративным облигациям сохранился на высоком уровне и незначительно повысился относительно предыдущего рабочего дня, составив около 1029 млн. руб. на основной сессии ФБ ММВБ и более 10,479 млрд. руб. в РПС. При этом около 26% пришлось на подешевевшие выпуски. Высокие обороты наблюдались по бумагам первого и второго эшелонов: САНОС-2 (83,9 млн. руб., +0,15 п.п.), РЖД-3 (77,4 млн. руб., +0,39 п.п.) и РЖД-6 (66,3 млн., +0,13 п.п.). Кроме того, относительно активно (в пределах 48-53 млн. руб.) торговались облигации: Росбанк-1 (-0,02 п.п.), УРСИ-6 (+0,11), ЮТК-4 (+0,23), ФСК-3(+0,04 п.п.). При этом надо отметить, что наибольшим спросом пользовались в целом облигации 2-го эшелона, на долю которых пришлось более 51% биржевых сделок.

На рынке муниципальных облигаций суммарный биржевой оборот несколько снизился и составил около 238 млн. руб. на основной сессии ФБ ММВБ, из которых около 63% пришлось на подешевевшие облигации, и 1,87 млн. руб. в РПС. Наибольшие обороты (в пределах 25-33 млн. руб.) были зафиксированы по облигациям: Яросл.область-3 (-0,03 п.п.), Москва-39 (-0,07 п.п.), Томск-1 (0,00 п.п.). Порядка 10 -15 млн. руб. составили обороты по облигациям: Москва-40 (-0,36 п.п.), Нижегород.обл.-2 (-0,16 п.п.), Белг.обл.-3 (-0,06 п.п.), Удмуртия-1 (+0,03 п.п.).

Сегодня мы не ожидаем существенного роста цен в первом эшелоне, учитывая большую вероятность дальнейшего повышения ставки ФРС. В тоже время наши рекомендации по покупкам остаются в относительно доходных и "коротких" облигациях 2-го и 3-го эшелонов.

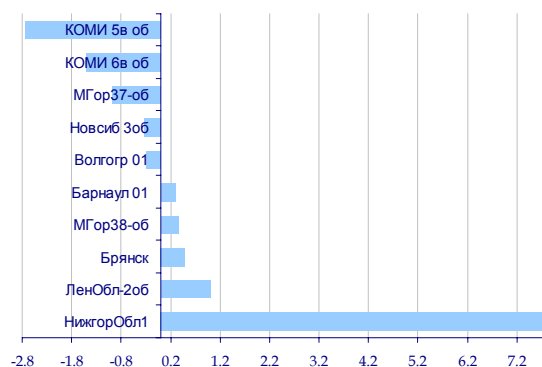
Торговые идеи:

" В последнее время на рынке усилились опасения относительно роста процентных ставок по базовым активам. Тон комментариев ФРС усилил эти опасения. Ожидается, что к концу нынешнего года ФРС повысит ставки до 5,00-5,25%. Кроме этого, председатель Европейского Центробанка в своем выступлении подчеркнул, что вероятность повышения ставок в Еврозоне повысилась. Ожидается, что к концу года ЕЦБ увеличит базовую ставку рефинансирования до 3,00%. Банк Японии анонсировал окончание политики "дешевых денег". В совокупности эти факторы оказывают негативное воздействие на долговые инструменты. В связи с этим мы рекомендуем обратить внимание на бумаги качественного второго эшелона с короткой дюрацией, среди которых наиболее интересными с точки зрения доходности нам представляются бумаги: Трансмашхолдинг-1, Промтрактор-Финанс-1, ЮТК-1, ЮТК-2, ЮТК-3, ЦНТ-1, ЛОМО-1, Главмосстрой-1, СУ-155-1, ПИК-5, Группа ЛСР-1.

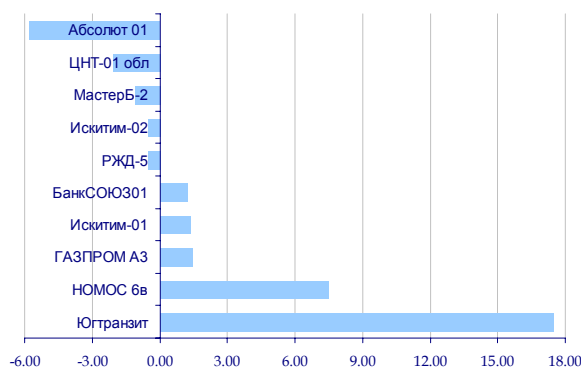
" На наш взгляд, доходность, зафиксированная в результате аукциона по размещению второго выпуска облигаций Россельхозбанка (8,08%), является завышенной. Россельхозбанк является стопроцентным государственным банком, т.е. его облигации, по сути, являются квази-суверенными выпусками. Сопоставимые по дюрации госкомпании торгуются на уровне 7,20-7,38%. На наш взгляд, справедливый уровень доходности лежит в диапазоне 7,55-7,60%.

" Мы рекомендуем покупать недооцененные выпуски ЮТК-1 и ЮТК-4. На наш взгляд компания имеет неплохие производственные перспективы, в последнее время менеджмент предпринял ряд шагов по реструктуризации долговой нагрузки.

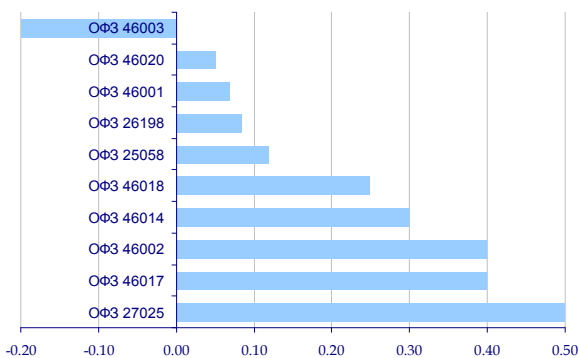
Лидеры роста/падения, %



Лидеры роста/падения, %



Лидеры роста/падения, %



Конъюнктура рынка

" Мы рекомендуем покупать облигации ИТЕРА. В конце февраля было озвучено несколько ключевых новостей, способных, на наш взгляд, позитивно повлиять на котировки облигаций компании. В частности, ИТЕРА заключила договор о партнерстве с Внешторгбанком. Сотрудничество предполагает предоставление расширенного финансирования. Кроме того, ИТЕРА достигла соглашения с Газпромом о подключении Берегового месторождения к ЕСГ. Соглашение позволит компании начать добычу на месторождении; прогнозируемый объем производства составит 11-12 млрд. м3 газа в год.

" Мы рекомендуем покупать облигации Русснефти. В конце февраля заместитель Председателя Правительства РФ Александр Жуков заявил, что в 2007 году будут введены поправочные коэффициенты при расчете налога на добычу полезных ископаемых (НДПИ). На наш взгляд, введение дифференцированного НДПИ приведет к существенному снижению налоговой нагрузки компании, что, в свою очередь, должно сказаться на росте операционной рентабельности.

Календарь

Дата	Раздел	Важность	Субъект	Примечание
31.03.2006	Экономика	высокая	Россия	Статистика ЦБ РФ (февраль)
31.03.2006	Экономика	высокая	Россия	Платежный баланс (4 квартал 2005 г)
31.03.2006	Начало подачи заявок на оферту	средняя	СТИН-Финанс,1	Окончание-04.04.2006
31.03.2006	Оферта	средняя	МПК "Очаково",2	Объём выпуска-1500 млн.руб. Цена выкупа-100%.
31.03.2006	Статистика	средняя	США	Потребительские доходы (февраль)
31.03.2006	Статистика	средняя	США	Потребительские расходы (февраль)
31.03.2006	Статистика	средняя	США	Индекс производственной активности (Чикаго) (март)
31.03.2006	Статистика	низкая	США	Промышленные заказы (февраль)
03.04.2006 19:00	Статистика	высокая	США	Индекс производственной активности ISM (март)
03.04.2006	Выплата купона	средняя	Саратовская обл.,	Сумма выплат - 26.18 млн.руб.
03.04.2006	Начало подачи заявок на оферту	средняя	ЮТК,3	Окончание-05.04.2006
03.04.2006	Окончание подачи заявок на оферту	средняя	АЛЬФАФИНАНС,2	
03.04.2006	Выплата купона и погашение	средняя	Инкор-Финанс,1в2т	Сумма выплат-0.118 млн.руб.
03.04.2006	Начало подачи заявок на оферту	средняя	ИНПРОМ,1	Окончание-07.04.2006
03.04.2006	Составление списка держателей облигаций для выплаты купона	средняя	Газпром,5	Дата выплаты-11.04.2006
03.04.2006	Выплата купона	средняя	НКНХ,4	Сумма выплат-74.72 млн.руб.
03.04.2006	Составление списка держателей облигаций для выплаты купона	средняя	Волгабурмаш,1	Дата выплаты-12.04.2006
03.04.2006 21:00	Статистика	низкая	США	Продажи автомобилей (март)
03.04.2006 19:00	Статистика	низкая	США	Расходы на строительство (февраль)

Индексы долгового рынка ИК "РЕГИОН"

Индексы возврата на инвестиции

	Значение	Изменение %						YTD*	Номинальный объем (тыс. руб)
		1 день	1 неделя	1 месяц	квартал	полгода	год		
Корпоративные и банковские облигации									
Общий	157.44	0.15	0.29	0.77	2.09	3.93	10.56	2.02	442 180
1-ый Эшелон	149.82	0.19	0.23	0.36	1.11	3.20	7.71	1.65	121 220
2-ой Эшелон	156.53	0.12	0.25	0.84	2.20	3.75	10.73	2.04	190 878
3-ий Эшелон	162.09	0.15	0.41	1.04	2.63	5.00	12.97	2.28	130 083
Банки и ФК	149.93	0.10	0.26	0.77	1.95	3.90	8.92	1.89	89 178
Телекомы	161.85	0.11	0.15	0.91	2.00	3.80	12.39	1.74	61 053
Нефть и Газ	149.64	0.42	0.23	0.55	1.95	3.54	7.88	2.10	39 800
Металлургия	148.43	-0.02	0.18	0.83	2.68	3.15	9.33	2.27	35 600
Машиностроение	158.71	0.13	0.33	0.91	2.35	4.40	11.15	1.96	42 600
Лёгкая и Пищевая	154.71	0.06	0.30	0.62	2.54	4.58	11.15	2.38	34 500
Химия и Нефтехимия	162.60	0.06	0.18	0.80	2.51	4.66	12.20	2.39	8 150
Энергетика	157.53	0.09	0.33	0.44	-0.04	3.87	11.76	1.95	24 900

Муниципальные облигации

Общий	191.68	0.04	0.07	0.38	2.61	5.40	13.60	1.88	163 695
Москва	173.42	0.02	-0.20	0.12	1.13	2.85	9.10	0.72	75 000
кроме Москвы	219.74	0.06	0.30	0.61	3.75	7.49	17.72	2.78	88 695

Федеральные облигации

ОФЗ	2 759.31	0.17	0.35	0.56	1.75	3.44	11.77	1.75	621 339
-----	----------	------	------	------	------	------	-------	------	---------

Ценовые индексы

	Значение	Изменение %						YTD*	Объем торгов (тыс. руб)
		1 день	1 неделя	1 месяц	квартал	полгода	год		
Корпоративные и банковские облигации									
Общий	106.99	0.13	0.12	-0.01	-0.11	-0.70	0.63	0.88	967 599
1-ый Эшелон	108.06	0.18	0.09	-0.26	-0.62	-0.39	0.58	-0.11	232 594
2-ой Эшелон	106.21	0.10	0.07	0.04	-0.05	-0.84	0.71	1.20	489 265
3-ий Эшелон	103.83	0.12	0.19	0.13	0.24	-0.36	0.94	1.32	245 740
Банки и ФК	103.71	0.07	0.10	0.10	0.10	-0.08	0.26	0.71	122 278
Телекомы	109.35	0.09	-0.05	0.03	-0.30	-1.29	1.24	1.76	152 743
Нефть и Газ	107.07	0.41	0.08	-0.17	-0.11	-0.68	-0.10	-0.62	23 326
Металлургия	104.54	-0.05	0.01	0.06	0.43	-0.68	0.45	0.48	77 245
Машиностроение	104.22	0.11	0.14	0.03	-0.04	-0.75	-0.19	0.99	41 145
Лёгкая и Пищевая	101.42	0.03	0.08	-0.17	0.11	-0.55	0.04	0.82	73 886
Химия и Нефтехимия	105.70	0.03	0.00	-0.03	0.05	-0.36	1.37	1.30	94 005
Энергетика	106.22	0.06	0.18	-0.27	-2.14	-0.62	1.39	0.97	68 872

Муниципальные облигации

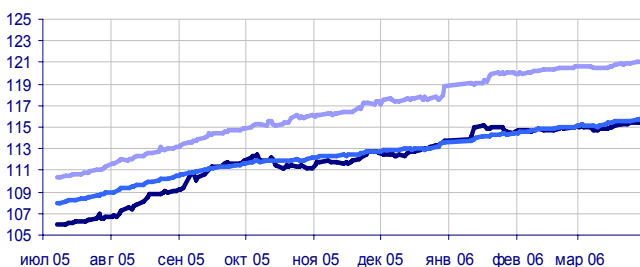
Общий	112.89	0.02	-0.11	-0.41	-0.59	-0.85	1.68	2.07	238 278
Москва	105.39	-0.01	-0.38	-0.68	-1.18	-1.85	-0.83	-1.24	62 258
кроме Москвы	123.15	0.04	0.13	-0.18	-0.12	-0.02	4.06	5.45	176 020

Федеральные облигации

ОФЗ	416.76	0.17	0.22	-0.08	-0.31	-0.66	2.63	1.78	1 543 585
-----	--------	------	------	-------	-------	-------	------	------	-----------

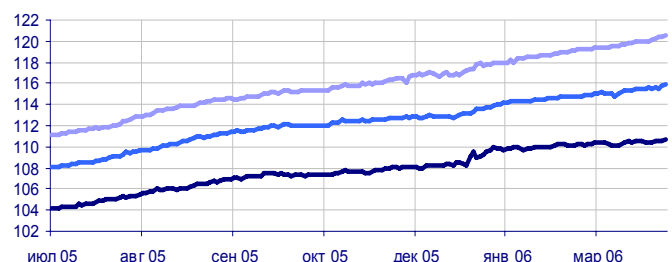
к 1 января 2006 г

Индексы возврата на инвестиции рублёвых облигаций



— Государственные — Муниципальные — Корпоративные

Индексы возврата на инвестиции корпоративных облигаций



— 1-ый эшелон — 2-ой эшелон — 3-ий эшелон

Индексы доходности корпоративных облигаций

Индексы доходности корпоративных облигаций

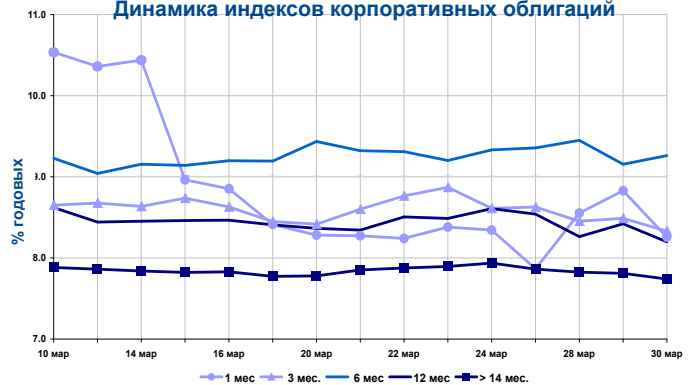
Срок	Значение, % годовых	Изменение индекса, п.п.		
		за день	за неделю	за месяц
1 мес.	8.26	-0.57	-0.13	-0.60
3 мес.	8.33	-0.16	-0.54	-0.30
6 мес.	9.26	0.11	0.06	0.06
12 мес.	8.20	-0.22	-0.29	-0.27
> 14 мес.	7.74	-0.07	-0.15	-0.09

Объем в обращении выпусков,

входящих в индексы, млн. руб. **364 605**

Оборот биржевых торгов, тыс. руб. **555 761**

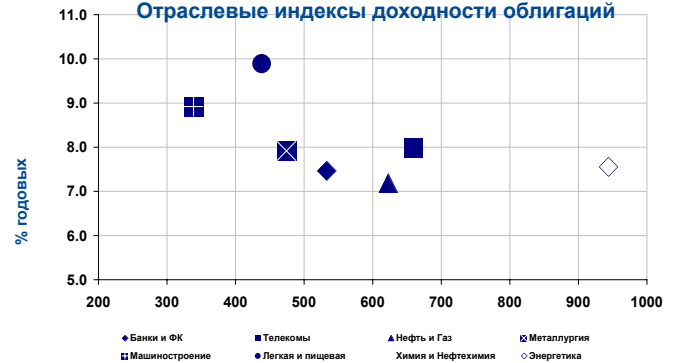
Динамика индексов корпоративных облигаций



Отраслевые индексы доходности

Отрасль	Знач.инд, % годовых	Изменение индекса, п.п.			Дюрация, дни
		за день	за неделю	за месяц	
Банки и ФК	7.47	-0.07	-0.17	0.52	533
Телекомы	7.99	-0.12	0.19	-0.23	660
Нефть и Газ	7.18	-0.54	0.34	0.38	622
Металлургия	7.92	0.03	0.08	0.04	474
Машиностроение	8.92	-0.09	0.27	-0.28	339
Легкая и пищевая	9.89	-0.10	-1.53	0.98	438
Химия и Нефтехимия	7.07	0.13	0.52	-1.37	519
Энергетика	7.56	-0.01	-0.26	-0.12	943
Итого:	7.96	-0.13	-0.06	0.09	556

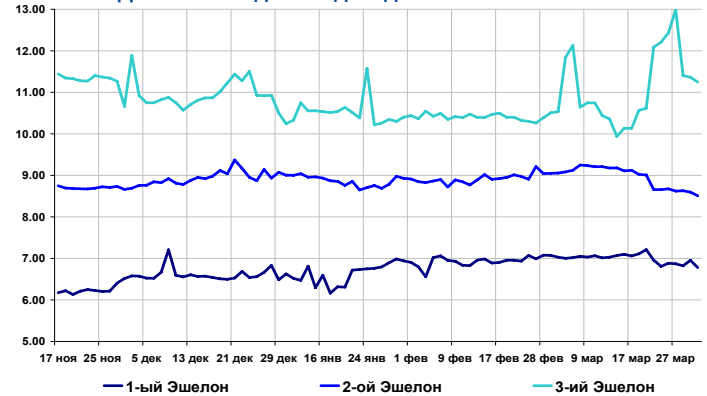
Отраслевые индексы доходности облигаций



Индексы доходности корпоративных облигаций по эшелонам

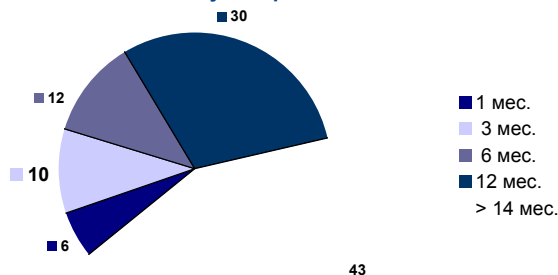
Срок	Значение, % годовых	Изменение индекса, п.п.		
		за 1 день	за 1 неделю	за месяц
1-ый Эшелон	6.78	-0.18	-0.03	-0.29
2-ой Эшелон	8.51	-0.09	-0.15	-0.54
3-ий Эшелон	11.25	-0.12	-0.96	0.74

Динамика индексов доходности по эшелонам

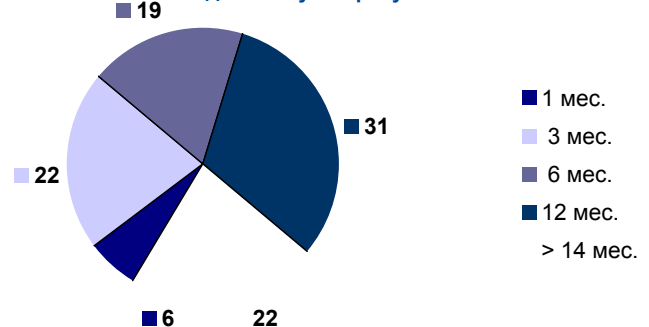


Структура рынка, %

По объёму в обращении



По дневному обороту



Основные индикаторы корпоративных облигаций

Наименование эмитента	Выпуск	Объем выпуска	К отировки,		Средневз. Цена, %	Изменение средневз. цены п.п.	НҚД, %	Дюрация, дни	Доходность к погашению, %	Дюрация, к оферте	Доходность к оферте, %	Объем сделок, тыс. руб.		
			% от номинала	спрос предл.								сумм. биржевой	РПС ММВБ	
Абсолют Банк	1	500	100.00	100.30	100.20	-6.95	2.174	22	7.99			5 180	36 351	
Автобан-Инвест	1	250	100.10	100.50		-	0.078		14.82	*	177	13.91		
АвтоВАЗ	2	3 000	100.45	101.55	101.45	0.05	1.084		8.69	*	315	7.48	2 860	
АвтоВАЗ	3	5 000	100.41	100.54	100.54	0.09	2.472		9.76	*	91	7.31	1	30 128
Адамант-Финанс	1	500	102.40	102.70	102.40	-0.02	4.327	692	11.81		70	0.02	364	10 240
АИЖК	1	1 070	-	109.45	109.45	0.35	3.586	851	7.18				1 095	
АИЖК	2	1 500	-	113.50	113.45	-0.3	1.718	1 181	7.07				5 673	5 670
АИЖК	3	2 250	107.00	107.50		-	1.906	1 044	7.03					
АИЖК	4	900	106.50	107.50		-	1.359	1 692	7.31					
АИЖК	5	220	-	100.25	100.05	-0.2	2.296	1 759	7.54				5 003	153 500
АИЖК	6	2 500	99.95	100.05		-	2.311	2 026	7.60					
АК "Самара"	1	350	102.30	102.60		-	0.805	331	11.30					
Аладушкин Ф.	1	500	101.73	101.95		-	0.690	333	10.00					
АПК "ОГО"	1	1 100	101.70	101.84	101.83	0.12	6.795	278	13.49		23	1077.71	1 018	
Аркада	1	600	100.45	100.59	100.60	0.02	3.768		15.07	*	109	12.45	1 006	
АЦБК-Инвест	1	500	101.25	102.20	101.26	-0.04	0.777	158	10.95				3	73 498
Байкалвестком	1	300	-	103.60	102.50	-0.2	3.507	406	9.35				205	3 895
Балтика	1	1 000	101.50	102.45	101.50	-0.35	3.068	556	7.90				305	5 434
Балтимор-Нева	1	500	95.02	96.25		-	0.068	159	10.28					
Балтимор-Нева	3	800	100.70	101.29	101.29	0.04	4.245		11.24	*	227	9.76	5	44 888
Банк ЖилФинанс	1	500	100.00	100.20		-	0.208		13.17	*	262	12.95		
Банк Зенит	1	1 000	99.80	100.20		-	0.132	352	7.94					
Банк Проект. Фин.	1	500	99.81	100.15		-	1.438		13.02	*	469	12.96		
Банк Русский Стандарт2	1	1 000	-	101.60		-	4.077	76	6.01					
Банк Русский Стандарт3	2	2 000	-	100.32	100.30	0.06	0.828		8.33	*	155	7.56	20 060	
Банк Русский Стандарт4	3	3 000	-	100.00		-	0.633	662	8.41					
Банк СОЮЗ	1	1 000	100.15	100.25	100.87	1.25	1.666		9.50	*	28	6.27	1 974	
Банк Спурт	1	500	99.90	100.65		-	1.064		9.11	*	225	8.43		
Белгранкорм	1	700	-	-	100.80	0.4	0.687		10.98	*	243	0.00	10 080	
Вагонмаш	1	300	104.35	104.39	104.22	-0.24	3.625	707	11.60			-5.16	1 971	
Виктория-Финанс	1	1 500	100.12	100.35		-	1.519		9.98	*	301	9.66		210 202
Вимм-Билл-Данн	2	3 000	102.10	102.60	102.40	0.2	2.441	1 411	8.55				2	144 999
Вимм-Билл-Данн	1	1 500	100.11	100.16	103.70	2.9	5.235	12	-92.98				2 790	95 096
ВИНАП-ИНВЕСТ	1	400	99.00	100.80		-	1.603	138	10.92					
ВКМ-Финанс	1	1 000	100.70	101.39	101.00	0	3.173		9.95	*	261	8.44	505	34 441
Волга	1	1 500	101.71	102.50	101.70	0.15	0.526	338	10.33				1 017	20 350
Волгабурмаш	1	600	100.50	100.70		-	5.139		8.59	*	192	9.91		
ВолгаТелеком	2	3 000	99.75	100.30	100.10	0	2.561		8.33	*	704	8.23	2	
ВолгаТелеком	3	2 300	100.23	100.45		-	2.655	1 146	8.52					261 038
Волжский абраз. з-д	1	300	100.00	101.70		-	0.420	341	9.26					
Волшебный край	1	500	100.00	101.00		-	3.670		11.61	*	243	10.43		
ВТБ	4	5 000	-	-	99.95	-0.06	0.107		5.70	*	353	0.00	1 000	998
ВТБ	5	15 000	-	100.10		-	1.070		6.33	*	380	6.25		
Вымпелком Финанс	РА02	3 000	100.00	100.47	100.47	0.05	3.662	47	6.00				301	
ГАЗБАНК	1	750	100.30	100.40	100.30	-0.2	3.858		11.15	*	229	10.58	10 030	
Газпром	3	10 000	101.27	101.60	101.60	1.45	1.467	287	6.12				360	
Газпром	4	5 000	104.02	104.15	104.16	0.03	0.968	1 232	7.10				2 116	239 733
Газпром	5	5 000	101.55	-		-	3.530							152 700
Газпром	6	5 000	100.13	100.25	100.25	0.1	0.933	1 104	6.98				1 006	161 355
Главмосстрой-Финанс	1	2 000	100.25	100.55	100.48	0.17	1.211		13.14	*	58	9.38	10 048	110 420
ГОТЭК	1	550	100.45	-		-	3.904							
ГОТЭК	2	1 500	99.65	100.00	100.00	0.08	2.658		10.13	*	85	9.64	2 058	
Группа "ОСТ"	2	1 000	99.80	100.45	100.08	-0.04	5.216		13.98	*	50	9.82	2 003	3 002
Группа ЛСР	1	1 000	99.86	100.14	99.96	-0.04	0.211		11.33	*	348	11.14	11 495	
Группа Магnezит	1	1 500	101.10	101.25	101.25	0.09	2.645		9.53	*	427	8.94	34	
Группа НИТОЛ	1	1 000	-	-	101.00	-0.25	3.288		11.88	*	259	0.00	1	172 176
ГТ-ТЭЦ Энерго	2	1 500	100.70	101.20	100.87	0.17	3.356	84	8.37				2 955	
ГТ-ТЭЦ Энерго	3	1 500	101.20	101.49	101.49	-0.02	5.278		11.52	*	198	9.51	254	10 110
Дальсвязь	1	1 000	102.85	103.39	103.40	0.25	4.773	219	7.48				2	
ДетМир-Центр	1	1 150	99.51	100.10		-	2.655	2 329	8.66					
Джей-Эф-Си	2	1 200	102.70	102.90		-	4.060		11.02	*	240	8.71		20 575
ДОМО-Финанс	1	1 000	100.05	100.45	100.42	0.1	1.438		12.60	*	316	12.28	1 004	
Дорогобуж	1	900	101.01	101.50		-	2.875		9.33	*	257	7.87		
ЕБРР	1	5 000	99.80	99.90		-	1.714		5.11	*				
Евросервис Мясная Ко	1	1 500	100.35	100.95	100.79	0.43	0.345		14.17	*	82	9.65	11 208	50 783
Ижмаш-Авто	1	1 200	98.45	99.24	99.15	-0.1	0.440	340	11.99				1 997	
ИМПЭКСБАНК	2	1 000	100.16	100.18		-	4.512		10.38	*	26	7.36		
ИМПЭКСБАНК	3	1 300	101.02	101.30	101.30	-0.01	3.548		9.01	*	388	8.17	3 039	273 987
Инвестторгбанк	2	350	100.00	100.19	100.20	0.2	5.359		12.26	*	353	12.14	249	

Продолжение таблицы см. на следующей странице

Основные индикаторы корпоративных облигаций (продолжение)

Наименование эмитента	Выпуск	Объем выпуска	К отировки,		Средневз. Цена, %	Изменение НКД, средневз. цены п.п.	Дюрация, дни	Доходность к погашению, %	Дюрация, к оферте	Доходность к оферте, %	Объем сделок, тыс. руб.			
			% от номинала	спрос предл.							сумм. биржевой	РПС ММББ		
Инком-Лада	1	490	-	105.00		-	1.141		14.26	*	153	9.98		
ИНКОМ-Финанс	1	1 000	100.00	100.25	100.24	0.02	0.030	723	13.27		183	12.21	874	
Инмарко	1	1 000	100.10	100.50	100.41	0.15	2.618		9.90	*	263	9.32	17 071	
ИНПРОМ	1	500	100.20	100.25	100.20	0.01	5.479		12.65	*	22	7.91	150	
ИНПРОМ	2	1 000	100.65	100.70	100.76	0.07	2.301		12.11	*	119	9.57	1 042	89 465
ИРКУТ	3	3 250	101.07	101.25	101.16	0.04	0.168	1 384	8.60		983	8.43	1 214	40 489
Искитимцемент	1	200	102.60	104.43	103.31	0.23	0.230	258	12.59				976	
Искитимцемент	2	500	100.10	100.84	100.42	0.02	1.712		12.88	*	535	12.46	704	503
Ист Лайн Хэндлинг	2	3 000	99.85	100.09	100.00	0.14	4.001		11.91	*	230	11.72	14 531	195 324
ИТЕРА	1	2 000	101.15	101.40	101.15	0	3.018	568	9.19				768	92 022
КАМАЗ-ФИНАНС	2	1 500	99.23	99.85	99.00	-0.97	0.139		8.92	*	985	8.69	4 951	
Камская долина - Ф	1	100	99.93	100.25		-	1.405	305	13.85		307	13.77		
Камская долина - Ф	2	200	99.66	100.10	100.10	0.13	2.367		14.12	*	197	13.98	104	
КБ "МИА"	1	329	101.45	102.69	102.69	0.02	1.225		9.37	*			14	
КБ "МИА"	2	1 000	100.10	100.40		-	1.327		9.64	*	307	9.32		
КИТ Финанс ИБ	1	2 000	100.55	100.65	100.65	0.09	2.992		10.47	*	257	9.75	455	40 248
Концерн "Ижмаш"	2	1 000	101.50	102.04	102.00	0	3.712		12.85	*	255	10.80	1 948	
Копейка	1	1 200	101.20	101.30	101.20	0.19	0.240		9.47	*	258	8.12	1 012	23 474
Красный Восток-Инвест	1	1 500	102.55	102.75	102.70	0.09	1.071	322	8.51				5 136	173 349
Криогенмаш	2	500	-	101.00		-	2.251		10.13	*	106	6.74		
Кристал Финанс	1	500	102.21	102.50		-	1.611	305	9.10					
Куйбышевгазот-инвест	1	600	95.00	99.99		-	0.038	77	1.05					
Ленэнерго	1	3 000	100.65	101.75	101.27	-0.33	4.521	359	9.15				3	125 368
ЛМЗ "Свободный Сокол"	2	600	100.10	100.10	101.00		-	4.678	13.24	*	60		7.06	
ЛОКО-Банк	2	500	100.10	100.39	100.26	-0.29	2.332		11.85	*	279	11.44	402	20 020
ЛОМО	2	700	101.05	101.17	101.05	0	3.073	103	10.07				1 543	
ЛУКОЙЛ	2	6 000	101.45	101.69	101.56	0.06	2.542	1 164	6.87		563	6.24	3	945 542
Магнит Финанс	1	2 000	101.10	101.25	101.02	0	3.250	851	9.09				6 061	
МаирИнвест	2	1 000	99.20	100.00		-	3.613		11.18	*	235	11.15		
Марийский НПЗ-Финанс	1	800	100.36	100.89		-	3.397		12.35	*	421	11.91		
Марта Финанс	1	700	105.10	105.50	105.50	0.25	5.123	671	12.19			-18.99	11	
Марта Финанс	2	1 000	99.90	100.04	99.95	0.01	3.638		12.10	*	564	12.04	2 499	
Мастер-Банк	2	1 000	100.20	100.50	100.40	-1.1	4.366		12.90	*	62	9.36	905	13 926
Матрица Финанс	1	1 200	100.15	100.50	100.21	-0.19	3.578		12.58	*	413	12.18	24 448	
МГТС	A4	1 500	100.21	100.35	100.35	0.03	4.247		10.10	*	28	5.18	2 790	
МегаФон	3	3 000	103.40	103.60	103.23	0.78	4.131	672	7.66				11 355	
МегаФон Финанс	1	1 500	100.63	100.79		-	3.560	69	7.02					
Медведь-Финанс	1	750	101.01	101.30		-	1.151		14.31	*	155	11.34		
МЕЧЕЛ ТД	1	3 000	100.95	100.97	100.94	-0.06	3.348		11.70	*	78	6.91	33 312	85 854
Миг-Финанс	1	1 000	100.32	100.60	100.20	-0.44	3.251		10.69	*	412	10.19	5 311	
Микоян, мясокомбинат	1	1 000	101.77	102.50	102.35	-0.07	0.407	172	8.28				11	
Миракс Групп	1	1 000	101.23	101.60		-	1.267	774	10.80		145	8.24		
МИР-Финанс	1	1 000	100.40	100.50	100.41	0	2.520		9.84	*	270	9.38	5 021	
МКШВ	1	155	102.01	103.00		-	6.033	360	11.57					
ММБ	2	3 000	99.85	100.15		-	0.766		6.54	*	318	6.41		
ММК-Трансфинанс	1	650	100.65	106.70	101.00	0	2.426		11.28	*	280	2.92	202	16 160
МоблиА	1	1 500	99.85	100.15	100.05	-0.2	2.441	1 410	9.18		85	8.15	5 003	5 000
Москоммерцбанк	1	1 000	100.44	100.50	100.50	0	3.022		9.76	*	243	9.16	1 508	
МосКредБанк	1	500	100.00	100.30		-	2.016		11.67	*	48	9.06		
Мособлгаз-финанс	1	1 000	101.25	101.50	101.20	-0.08	2.886	599	10.23				7 084	123 195
Моссельпром Финанс	1	1 000	99.90	99.97		-	3.704		13.41	*	411	13.41		
Мотовилихинские з-ды	1	1 500	100.65	101.20	100.68	-0.27	1.726		9.94	*	459	9.21	11	113 425
МПК "Очаково"	2	1 500	99.28	99.49		-	0.140	691	8.97		1	195.27		9 434
НИДАН-Инвест	1	1 000	-	-	101.99	-0.01	3.965	385	9.09				526	
НИКОСХИМ-ИНВЕСТ	1	750	101.30	101.45	101.30	0.12	4.027	247	12.32				109	
НКНХ	3	1 500	-	100.70		-	0.610	325	7.40					
Н-Ленское Инвест	1	400	102.20	102.50	102.03	-0.07	3.463		15.43	*	278	12.95	2 160	
Н-Ленское Инвест	2	550	100.30	100.74	100.74	-0.04	3.490		13.10	*	420	12.68	1	8 561
НЛК	1	500	100.10	100.50	100.49	-0.06	1.826		11.91	*	129	10.25	502	10 013
НОВАТЭК	1	1 000	101.15	-		-	3.065							
Новые Черемушки	2	300	95.90	101.00		-	2.636		15.00	*		-19.59		
НОМОС-Банк	6	800	103.00	110.00	110.50	7.5	1.154	480	2.27				475	
НСММЗ	1	1 000	100.40	101.45	100.40	0.03	4.276		12.22	*	56	2.50	2 775	
Нутритек	1	1 200	100.05	-	100.18	0.16	0.526		12.48	*	75	0.00	8 042	
Нэфис Косметикс	1	400	100.10	102.00	101.05	0	4.603	361	9.65				2	11 859
ОМЗ	4	900	102.52	102.95	102.56	-0.23	1.093		13.59	*	154	6.98	4 949	
ОМК	1	3 000	102.20	102.40	102.35	0.08	2.823	729	8.17				5 120	
ОРГРЭСБАНК	1	500	100.30	100.40	100.40	0	1.370		10.07	*	309	9.71	5 020	
Открытие ХМЛК	1	200	99.25	100.05	99.50	-0.1	1.326	833	11.98				1 990	
ПАВА	1	350	99.40	100.99		-	0.495		17.88	*	78	8.15		

Продолжение таблицы см. на следующей странице

Основные индикаторы корпоративных облигаций (продолжение)

Наименование эмитента	Выпуск	Объем выпуска	К отировки,		Средневзв. Цена, %	Изменение НКД, средневзв. цены п.п.	Дюрация, дни,	Доходность к погашению, %	Дюрация, к к оферте	Доходность к оферте, %	Объем сделок, тыс. руб.			
			% от номинала	спрос							предл.	сумм. биржевой	РПС ММВБ	
ПИК	5	1 120	100.24	100.30	100.24	0.08	1.318		13.47	*	54	10.80	9 471	
ПИТ Инвестментс	1	1 000	100.00	103.00	102.00	0.01	-	182	7.83				1 307	21 507
ПИТ Инвестментс	2	1 500	-	103.50	103.17	-0.03	0.117		13.35	*	183	7.01	1 014	53 384
ПМЗ	1	1 200	100.20	-	105.00	4.7	1.727		8.21	*		0.00	1 965	18 110
Праймери Дон	1	900	-	101.00	100.22	0.06	1.644	217	12.66				702	
Пробизнесбанк	5	1 000	100.00	100.25	100.14	0.13	4.335	926	9.62		179	9.75	551	45 992
Промсвязьбанк	4	600	100.20	100.30		-	4.027		10.02	*	42	7.09		
Промтрактор-Ф	1	1 500	100.10	100.25	100.22	0.01	2.462		10.85	*	105	9.57	2 580	58 517
Пятерочка Финанс	1	1 500	108.00	110.50	110.42	0.17	4.204	1 210	8.58				11 043	11 025
Пятерочка Финанс	2	3 000	102.90	103.05	102.97	0.04	2.548	1 403	8.70				4 428	20 580
Разгуляй-Центр	1	1 000	100.30	100.60		-	4.449	67	10.22					35 140
РЖД	2	4 000	-	102.00	101.55	0	2.399	576	6.87				3 555	31 491
РЖД	3	4 000	104.20	104.49	104.21	0.16	2.579	1 160	7.13				157	106 658
РЖД	4	10 000	99.10	100.00		-	1.896	424	6.69					19 980
РЖД	5	10 000	99.50	99.99	99.67	0.02	1.151	945	6.91				3	79 673
РЖД	6	10 000	100.15	100.25	100.23	0.13	2.698	1 423	7.42				66 351	759 597
РЖД	7	5 000	101.02	101.22	101.19	0.39	2.772	1 896	7.45				77 409	222 673
РК-Газсервис	1	1 000	100.41	100.60		-	4.603	214	11.21					17 081
Росбанк	1	3 000	101.45	101.55	101.54	-0.02	1.140		8.82	*	313	7.52	48 332	86 114
РОСИНТЕР	3	1 000	100.45	100.75		-	3.556		11.07	*	241	10.05		
Роспечать	1	450	101.92	102.40		-	3.740	248	9.59					
Россельхозбанк	1	3 000	-	100.69		-	0.452		7.35	*	248	6.63		9 026
РТК-Лизинг	4	1 913	100.00	100.24		-	4.510	383	8.78		12	3.10		85 060
РусАвто Финанс	1	500	100.60	-	100.90	0.29	5.025	53	7.37				1	
Русарго	1	1 000	100.00	100.05	100.01	0.12	2.268		11.97	*	284	11.88	5	30 010
РУСАЛ Финансы	2	5 000	101.00	101.19		-	2.849	395	7.00					
РУСАЛ Финансы	3	6 000	99.20	99.44		-	0.178	844	7.58					198 800
Русский продукт	4	440	100.61	101.00		-	1.682		13.61	*	50	6.48		
Русский текстиль	1	500	102.69	103.49	102.80	-0.05	0.824	166	12.20				1 453	
Русский текстиль	2	1 000	98.60	99.79	99.04	-0.13	0.788	699	14.73				3 516	249 060
Русский текстиль	3	1 200	98.20	98.50	98.20	-0.16	5.129		13.04	*		0.00	1 964	
РуссНефть НК	1	7 000	101.00	101.10	101.06	0.11	2.636		9.16	*	880	8.97	20 287	269 171
Салаватнефтеоргсинтез	2	3 000	105.40	105.50	105.50	0.15	3.699	1 108	8.38		545	6.48	83 873	73 854
Салаватстекло	1	750	103.68	103.99	103.97	0.67	0.064	670	9.59		180	3.37	1 352	
Салаватстекло	2	1 200	99.50	99.90	99.90	0.1	3.763		9.53	*	687	9.54	3 247	61 836
Салют-Энергия	1	3 000	100.31	100.39	100.29	0.09	2.586		10.19	*	269	9.80	6 073	20 047
САН Интербрю Финанс	1	2 500	-	102.30		-	1.567	138	6.66					
Санвэй-Груп	1	1 000	100.92	101.20	101.06	0.13	3.610		11.49	*	411	10.83	4 042	121 146
Сатурн	1	1 500	99.90	100.15	100.15	0.15	0.148		9.11	*	351	9.03	1 903	
САТУРН Инвест	1	500	99.01	102.35	102.35	0.25	2.260	128	7.94				1	
СГ Мечел	1	2 000	100.20	100.60		-	3.690		10.53	*	63	6.92		
Северо-Зап.Телеком	3	3 000	-	-	103.00	0	0.710		7.31	*	654	0.00	523	
Северсталь	1	3 000	-	101.40		-	2.019	434	7.02					
Северсталь-авто	1	1 500	-	102.85		-	1.942		10.59	*	291	7.74		
Севкабель-Финанс	1	500	101.35	102.48		-	2.568	502	11.15					
Севкабель-Финанс	2	1 000	99.97	100.00	100.00	0	0.504		12.01	*	248	12.00	1 882	202 430
СЗЛК	1	300	99.80	100.80		-	2.932	105	10.72					
Сибирский цемент	1	800	100.50	100.70	100.50	-0.22	3.596		15.06	*	84	9.07	1	63 674
Сибирьтелеком	3	1 530	102.00	102.10		-	3.019	106	6.92					
Сибирьтелеком	4	2 000	105.50	105.70		-	2.877	432	7.81					
Сибирьтелеком	5	3 000	102.20	102.51	102.20	0.09	3.856	682	8.18				4 089	
Сибирьтелеком	6	2 000	99.00	99.50	99.50	0.35	0.152		8.25	*	838	8.35	9 952	
СЛАВИНВЕСТБАНК	2	900	99.80	100.10	100.00	-0.05	4.110		8.81	*	377	10.13	11 000	89 988
СМАРТС	2	500	100.50	-		-	3.863			*		0.00		
Содбизнесбанк	1	500	-	50.00		-	1.521	54	685.08					
СОК-автокомпонент	2	1 100	99.55	99.84	99.55	-0.4	5.316		13.25	*	200	13.27	129	147 439
Стройтрансгаз	1	3 000	100.90	101.35	101.20	0.06	2.420	739	9.19				16 699	212 673
СУ-155 Капитал	1	1 500	98.00	-		-	-							347
СУЭК	2	1 000	99.76	-	99.88	-0.07	0.978	311	8.92				2	10 010
Татнефть	3	1 500	100.95	101.30		-	2.959	93	6.61					
Таттелеком	3	600	103.60	104.50	103.70	0	1.599	378	8.63				404	
Татфондбанк	2	1 000	100.15	100.35	100.17	0	4.990	27	8.99				5 499	53 168
Татэнерго	1	1 500	-	103.40	103.35	0.15	0.370	666	7.92				2	8 233
Тверской ВЗ	1	750	102.76	102.92		-	6.840	182	9.03					
ТД Евросеть	1	1 000	100.41	100.43	100.43	0.01	6.979	26	9.59				659	
ТД Перекресток	1	1 500	100.18	100.40	100.20	0.05	1.907		8.89	*	105	7.25	510	20 049
Терна-Финанс	1	500	100.40	100.75	100.17	0.16	0.345		14.67	*	256	13.53	501	503
ТМК	1	2 000	101.50	101.58	101.55	0.19	4.543	195	7.54				22 681	43 364

Продолжение таблицы см. на следующей странице

Основные индикаторы корпоративных облигаций (продолжение)

Наименование эмитента	Выпуск	Объем выпуска	Котировки,		Средневзв. Цена, %	Изменение средневзв. цены п.п.	НКД, %	Дюрация, дни	Доходность к погашению, %	*	Дюрация, к оферте	Доходность к оферте, %	Объем сделок, тыс. руб.	
			% от номинала	спрос									предл.	сумм. биржевой
ТМК	2	3 000	102.10	102.60	102.46	0.1	0.055		9.34	*	356	7.48	7 688	
ТНК-ВР	1	3 000	100.03	106.04		-	5.014	231	5.68					106 015
ТОП-КНИГА	1	700	100.20	100.50	100.50	0.23	1.524		11.44	*	472	11.23	1 006	41 560
ТРАНСАЭРО-Финансы	1	2 500	100.33	100.60	100.54	0.05	1.564		11.74	*	474	11.46	503	
Трансмашхолдинг	1	1 500	100.90	101.00		-	4.564		13.72	*	66	8.03		35 315
Транснефтепродукт	1	1 000	100.10	100.25		-	3.438	41	6.44					
Тулачермет	2	1 000	100.00	100.35	100.03	-2.93	3.556		11.26	*	64	8.67	5 633	137 540
ТуранАлем Финанс	1	3 000	-	99.70		-	2.981		6.60	*	188	7.10		
УБРиР-финанс	1	500	100.50	100.70	100.50	-0.01	2.911	97	10.27				2 018	
Удмуртнефтепродукт	1	1 500	99.40	99.55	99.55	0.03	0.755		10.07	*	240	10.59	903	
УК ТХ Яковлевский	1	1 000	99.90	100.00	99.93	-0.07	5.030		12.38	*	201	12.32	16 228	160 008
Уралсвязьинформ	4	3 000	103.12	103.25	103.17	0.02	4.023	532	7.98				4 328	52 826
Уралсвязьинформ	5	2 000	102.00	102.50	102.05	0.09	4.054	674	8.25				2	76 551
Уралсвязьинформ	6	3 000	102.25	102.33	102.32	0.11	2.811	110	6.23				48 786	110 456
Уралсвязьинформ	06	2 000	99.60	100.00	99.90	-0.1	2.831		8.39	*	867	8.36	1	60 932
Уральская ХК	2	500	-	-	100.20	100.2	1.699		10.32	*	295	0.00	10 020	
Финанс Инт. Инв.	2	2 500	99.75	101.00		-	0.342		7.73	*	168	6.08		
Финансконтракт	1	700	99.78	100.65	99.80	-0.19	0.737	485	12.39		162	10.60	3 390	
ФСК ЕЭС	1	5 000	103.00	103.25	103.25	0.15	2.411	584	6.87				1	246 105
ФСК ЕЭС	2	7 000	102.93	103.15	103.10	0.2	2.102	1 313	7.52				15 468	631 392
ФСК ЕЭС	3	7 000	99.77	99.85	99.81	0.04	2.023	899	7.30				53 397	318 758
ХКэндФ Банк	2	3 000	99.95	100.05		-	3.144		8.66	*	47	7.86		
ХКэндФ Банк	3	3 000	99.80	99.90	99.85	0.25	0.158		8.55	*	346	8.62	2 496	
Хлебзавод 28	3	75	100.00	102.37	101.99	-0.06	0.921	242	13.56				171	29 728
Центральный телеграф	1	500	101.23	103.29	102.18	-0.95	1.622	142	10.70				2	
ЦентрТелеком	3	2 000	102.05	102.14	102.14	0.04	0.440	169	7.53				10 348	29 629
ЦентрТелеком	4	5 623	115.63	116.05	116.05	0.25	1.550	1 014	8.45			-9.83	151	5 800
ЦУН ЛенСпецСМУ	1	1 000	100.21	100.35	100.30	0.18	6.540		15.96	*	34	11.08	311	
ЧТПЗ	1	3 000	102.25	102.60	102.45	0.11	2.577		8.98	*	739	8.37	2	109 559
ЭйрЮнион	1	1 500	98.52	98.70	98.69	0.08	1.567		14.20	*	389	15.02	18 205	3 455
Электроника	1	500	99.60	99.85	99.85	0.25	5.868		13.24	*	190	13.45	499	
ЭФКО	1	800	-	100.30		-	0.504	159	7.25					
ЭФКО	2	1 500	100.50	100.58	100.55	-0.07	1.784		10.58	*	297	9.97	12 066	28 144
Югтранзитсервис	1	600	75.01	85.00	98.27	18.77	0.025	444	2.46				13	
Югтранзитсервис	2	1 200	-	99.80	99.73	-0.01	3.812		11.94	*	238	12.11	519	67 774
Юниаструм Банк	1	1 000	99.25	101.00		-	1.267		12.43	*		0.00		
ЮСКК	1	600	98.55	99.55	99.54	0.07	3.299		14.72	*	103	15.16	742	
ЮТК	1	1 500	101.95	102.15	102.07	-0.03	0.546	168	9.49				16 511	30 633
ЮТК	2	1 500	100.66	100.98	100.57	0.06	1.438	305	10.00				3 721	15 618
ЮТК	4	5 000	99.80	99.93	99.87	0.23	0.432	789	10.62				49 425	58 866
Юэйр-Финанс	1	1 000	100.26	100.70	100.06	0.06	3.706	228	10.78				434	30 220

Итого: 1 028 484 10 479 840

В случае отсутствия биржевых сделок доходность рассчитана по котировкам на продажу.

* Доходность не может быть рассчитана корректно из-за переменного купона и/или привязки суммы выплат к изменению курса рубля к доллару

** Цена указана средневзвешенная по итогам торгов на ММВБ

*** Порядок расчета доходности:

1) Для облигаций со сроком обращения (т.е. до погашения или оферты) до 1 года доходность рассчитывается по формуле простых процентов, но с учетом реинвестирования купонов, выплачиваемых внутри срока обращения, по текущей ставке доходности.

2) Для облигаций со сроком обращения больше 1 года доходность рассчитывается по формуле сложных процентов (используется формула Банка России, формула эффективной доходности). Эффективная доходность рассчитывается как по купонным, так и по дисконтным облигациям.

Источник: ММВБ, СПББ, РТС, ИК "Регион"

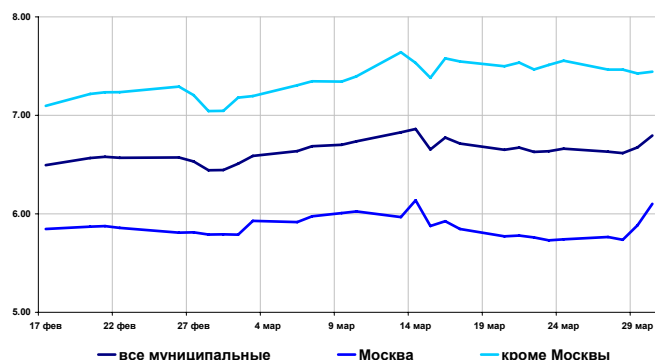
Рынок муниципальных облигаций

Доходность и объемы в обращении

	Значение	Изменение индекса, %		
		за день	за неделю	за месяц
по всем облигациям, торгуемым на ММВБ				
Индекс доходности, %6.79		0.12	0.16	0.29
Рын.ст-сть, млн. руб.179 769		0.05	0.05	-0.70
по облигациям Москвы				
Индекс доходности, %6.10		0.22	0.37	0.31
Рын.Ст-сть, млн. руб.81 804		0.04	-0.16	-0.36
по облигациям кроме Москвы				
Индекс доходности, %7.44		0.02	-0.07	0.26
Рын.ст-сть, млн. руб.97 965		0.06	0.22	-0.98

* - % годовых

Индексы доходности муниципальных облигаций, % годовых



Основные индикаторы

Выпуск	Дата погашения	Объем вып. млн.руб	Купон,% годовых	НКД % от номинала	Котировки		Ср/взв. цена,%	Измен. п.п.	Дюрация к погашению	Доходность		Измен. п.п.	Оборот тыс. руб.	РПС
					спрос	предложение				текущая	к погаш.			
Ангарск МО, 1	21.11.08	150	14.00	1.30										
Барнаул, 1	14.12.06	200	13.00	0.50		105.00	105.88	2.70	251	12.22	4.61	-4.16	805	
Башкирия, 4	13.09.07	500	8.02	0.31										
Белгород. обл., 4	27.04.08	320	14.50	6.04										
Белгородская обл., 3	10.11.10	2000	8.38	0.99	102.80	102.90	102.84	-0.06	1407	8.07	7.86	0.01	13 801	88 342
Брянск, 1	11.10.06	200	14.00	6.48	102.84	103.00	103.59	0.48	183	12.72	7.15	-1.15	5 180	13 546
Волгоград, 01	17.07.08	450	10.20	1.96	103.70	104.00	103.90	-0.29	750	9.64	7.92	0.12	467	
Волгоград, 11	14.05.06	200	14.00	5.22										
Волгоградская обл., 6-1	11.06.09	600	13.00	3.74		116.78			732	10.78	3.64	-0.08		
Волгоградская обл., 1	17.06.10	700	13.00	3.49										
Воронежская обл., 1	15.12.07	600	13.00	0.53	109.80	110.00	109.89	-0.07	571	11.77	7.01	0.04	2 546	49 509
Воронежская обл., 2	18.06.09	500	13.00	3.74	114.00	115.00			984	10.95	7.23	-0.21		
Иркутская обл., 4-1	22.07.07	578	10.50	2.04	102.12	102.35	102.35	0.15	285	10.06	7.38	-0.21	1 003	2 859
Иркутская обл., 31-1	17.12.09	1500	10.00	0.19		104.60			668	9.54	6.98	-0.34		
Иркутская обл., 4-2	07.09.06	630	10.00	0.63	101.01	101.24	101.20	-0.05	159	9.82	7.40	0.10	304	
Иркутская обл., 31-2	23.10.08	900	8.50	2.61		100.80	100.80	0.90	843	8.22	7.69	-0.65	1 008	
Кабардино-Балкария, 1	20.10.07	500	14.00	6.18	102.00	103.70			502	12.74	11.65	0.16		510
Казань, 1	21.07.06	1000	10.50	2.01	100.86	101.00	101.00	0.05	111	10.19	7.39	-0.20	202	
Казань, 2	11.04.07	1000	10.00	2.00	102.30	102.60	102.60	0.00	357	9.56	7.57	0.00	104	
Калуж.обл., 1	24.12.07	300	10.00	2.63										
Кировская обл., 1	22.12.08	400	8.39	0.18	101.00	101.40			901	8.26	8.05	0.24		5 058
Клинский район, 1	03.05.07	200	12.00	1.84										
Коми, 5	24.12.07	500	14.00	0.23	110.15	110.30	109.95	-2.70	577	12.71	7.49	1.83	6 722	
Коми, 6	14.10.10	700	14.00	6.41	117.00	121.00	118.00	-1.26	1262	11.25	7.74	0.36	12	
Коми, 7	22.11.13	1000	12.00	4.18	107.20	109.90			1881	10.52	7.70	0.00		
Коми, 8	03.12.15	1000	9.00	0.59	98.37	99.95	99.30	0.05	2369	9.01	7.84	-0.01	497	199 990
Костромская обл., 4	11.03.08	800	12.00	0.53	107.00	107.80	106.38	-1.05	646	11.22	8.18	0.63	9 658	4 430
Краснодарский край, 1	15.05.07	1000	10.50	3.88	103.20	103.45	103.20	0.10	385	9.81	7.16	-0.19	206	
Красноярск, 4	27.10.06	630	12.50	2.19	103.10	103.20			203	11.86	6.97	-0.21		
Красноярск, 5	18.10.08	1000	6.19	2.76	99.42	99.64	99.61	0.26	844	6.05	7.25	0.00	7 944	8 963
Красноярский край, 2	26.10.06	1500	10.95	1.98	102.30	102.35			203	10.50	6.92	1.38		5 117
Красноярский край, 3	01.10.08	3000	7.00	3.38										
Лен.обл., 2	08.12.10	800	14.01	4.07	123.00		126.75	0.80	1320	10.71	7.32	-0.23	644	
Лен.обл., 3	05.12.14	1300	13.50	3.85	130.00	133.85	130.50	0.00	2104	10.05	7.61	-0.01	663	
Липецкая обл, 3	01.10.08	300	7.00	1.63										
Москва, 27	20.12.06	4000	15.00	0.41	107.12	107.35	107.12	-0.03	256	13.95	5.05	0.01	9 641	
Москва, 29	05.06.08	5000	10.00	3.15	107.50	107.79	107.45	0.10	719	9.04	6.39	-0.08	2 149	
Москва, 31	20.05.07	5000	10.00	1.04	103.80	104.90			395	9.44	5.65	-0.04		
Москва, 32	25.05.06	4000	10.00	0.90	100.78	100.99	100.64	-0.13	56	9.85	5.00	1.42	68	
Москва, 35	18.06.06	4000	10.00	0.33	101.10	101.33			80	9.84	3.93	-0.68		
Москва, 36	16.12.08	4000	10.00	2.85	109.20	109.40	109.40	0.27	876	8.91	6.28	-0.12	1	
Москва, 37	23.09.06	4000	10.00	0.19	102.40		101.50	-0.95	175	9.83	7.00	2.07	83	
Москва, 38	26.12.10	5000	10.00	2.58	113.70	113.90	113.90	0.25	1412	8.59	6.66	-0.08	6 835	11 385
Москва, 39	21.07.14	5000	10.00	1.86	110.85	111.05	110.93	-0.06	2197	8.87	6.85	0.01	25 987	27 705
Москва, 40	26.10.07	5000	10.00	1.73	105.75	105.90	105.77	-0.34	532	9.30	6.27	0.15	10 577	
Москва, 41	30.07.10	3378	10.00	1.62	108.00	111.75			1326	8.82	6.11	-0.43		
Москва, 42	13.08.07	3000	10.00	1.23										
Москва, 43	17.05.08	5000	10.00	1.12	107.35	109.00			707	9.08	6.97	0.52		
Москва, 44	24.06.15	5000	10.00	2.63	110.55	111.00	111.00	0.79	2355	8.80	6.83	-0.05	2 553	11 090
Москва, 47	28.04.09	5000	10.00	1.67	109.05	110.00	109.08	0.07	976	9.03	0.00	-6.34	4 364	32 741
Московская обл., 3	19.08.07	4000	11.00	1.18										

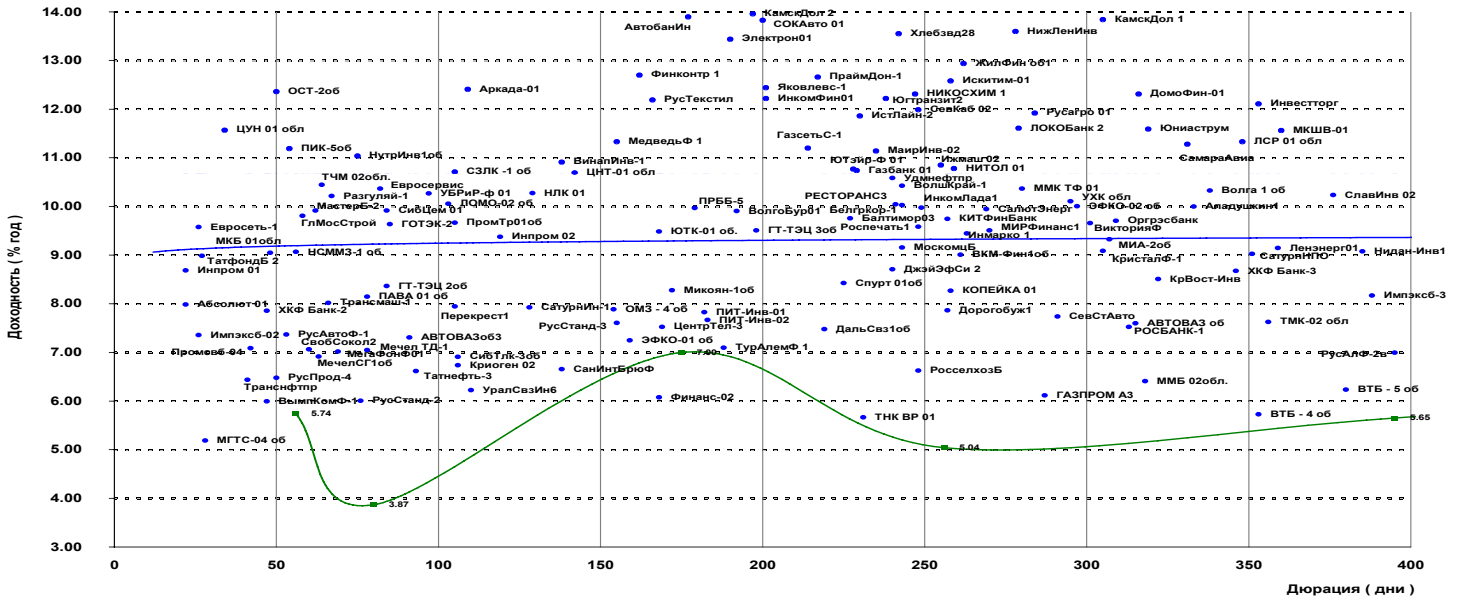
Рынок муниципальных облигаций

Основные индикаторы

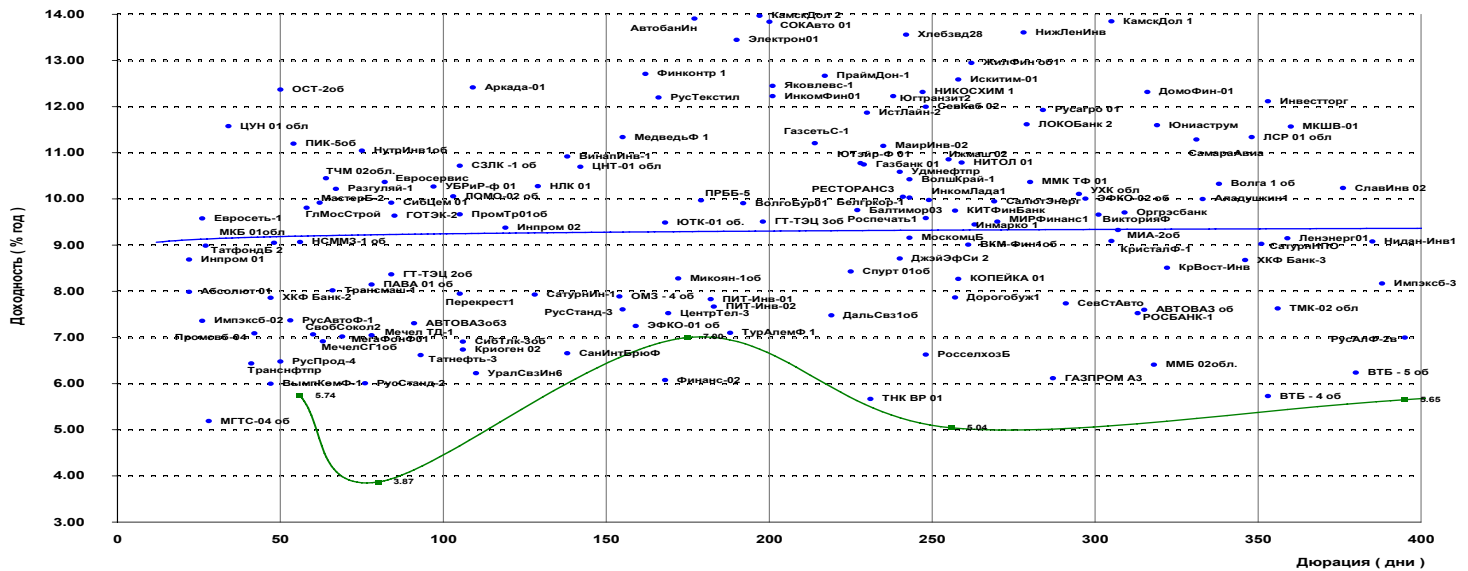
Выпуск	Дата погашения	Объем вып. млн.,руб	Купон,% годовых	НКД % от номинала	Котировки спрос	Котировки предложение	Ср/взв. цена,%	Измен. п.п.	Дюрация к погашению	Доходность текущая	Доходность к погаш.	Измен. п.п.	Оборот тыс. руб.	РПС
Московская обл., 4	21.04.09	9600	11.00	1.96	111.25	111.50	111.26	0.01	957	9.72	7.07	0.00	7	
Московская обл., 5	30.03.10	9000	10.00	4.85										
Нижегор.обл., 1	01.11.06	1000	11.80	1.84	102.61	103.45	110.45	7.60	209	10.51	7.39	0.00	526	
Нижегор.обл., 2	02.11.08	2500	10.49	4.22	105.05	105.20	104.96	-0.15	621	9.61	7.39	0.08	12 659	573 307
Новосибирск, 2	07.12.06	1500	12.00	0.76	103.10	103.50	103.30	-0.01	244	11.53	7.24	-0.01	826	
Новосибирск, 3	14.07.09	1000	13.00	2.81	114.00	114.40	114.34	-0.01	1009	11.10	7.56	0.00	9 490	160 083
Новосибирск. обл., 1	27.07.06	1500	13.50	2.26	102.05	102.14	102.00	0.01	116	12.95	7.42	-0.08	4 984	
Новосибирск. обл., 2	29.11.07	2000	13.30	1.02	109.90	110.18	109.64	-0.92	554	12.02	7.31	0.64	3 432	151 455
Новосибирск. обл., 5	15.12.09	2500	9.00	0.22	101.50	101.70	101.61	-1.25	926	8.84	8.10	0.00	7 622	
Ногинский р-н, 1	22.06.06	250	15.00	0.29	101.20	101.40	101.10	-0.10	84	14.79	10.48	0.27	9	
Одинцовский район, 1	20.12.06	275	12.00	0.30	102.70	103.05			257	11.61	7.86	-0.09		
Пермь, 1	15.12.06	200	12.00	0.49	99.50									
Самарская обл., 1	04.07.06	1185	12.00	2.83										
Самарская обл., 2	09.09.10	2000	6.82	0.26		99.78	99.45	-0.10	1410	6.84	7.15	0.03	2	
Саха (Якутия), 3	17.06.08	800	12.00	0.30	108.74	109.75	108.88	-0.11	725	10.99	7.83	0.05	1 470	
Саха (Якутия), 5	21.04.07	2000	9.00	1.73	101.10	102.00			368	8.68	6.73	-0.93		20 270
Саха (Якутия), 6	13.05.10	2000	10.00	1.15	107.40	107.90			1095	9.17	7.88	0.14		5 380
Тверская обл, 5	30.11.08	800	7.95	0.61		100.55	100.55	-0.24	884	7.86	7.94	0.10	1 006	
Тверская обл., 2	23.11.06	1000	16.90	1.62	105.80	106.20	105.90	-0.47	227	15.72	7.74	0.67	2	50 146
Томск, 1	22.11.07	210	11.99	1.15										
Томская обл, 3	09.11.09	900	9.00	3.48	99.99	100.15			1131	8.69	7.50	6.50		200 290
Томская обл., 1	27.07.06	500	11.00	1.90	101.00	102.15	101.20	0.00	119	10.67	7.27	-0.28	33 130	
Томская обл., 2	13.10.07	600	11.00	5.06	104.65	104.80	104.61	0.06	509	10.03	7.27	-0.05	6 476	137 654
Удмуртия, 1	27.12.08	1000	8.20	2.09	101.05	101.39	101.08	0.03	901	7.95	7.90	-0.01	15 163	85 522
Уфа, 3	18.07.06	400	10.03	1.98	100.61	100.80			110	9.76	7.36	-0.34		
Уфа, 4	03.06.08	500	10.03	3.13	104.03	104.49			716	9.32	7.89	-0.20		
Хабаровский край, 2	05.10.06	700	11.00	2.53										
Хабаровский край, 6	24.11.09	1000	9.00	3.11	100.60	100.95	100.95	0.20	885	8.65	7.76	-0.08	454	
ХМАО, 2	27.05.08	3000	12.00	4.08	110.00	112.00			698	10.34	6.08	-0.09		
Чувашия, 3	13.04.07	500	9.50	2.03										
Чувашия, 4	27.03.09	750	12.33	0.07	113.30	113.40	113.07	-0.45	956	10.90	7.52	0.18	1 685	
ЯНАО, 1	03.08.08	1800	11.00	1.60		112.00			777	9.68	4.75	-2.22		
Ярославская обл., 2	03.07.07	1000	13.28	3.13										
Ярославская обл., 3	17.11.06	700	12.00	4.37	102.70	103.30	103.20	-0.03	222	11.16	6.85	0.02	25 315	24 296
Ярославская обл., 4	26.05.09	1000	11.00	3.86	108.35	108.90			982	9.76	0.00	-7.37		
Ярославская обл., 5	30.12.08	500	8.00	2.02	100.62	101.00			906	7.77	7.51	0.00		



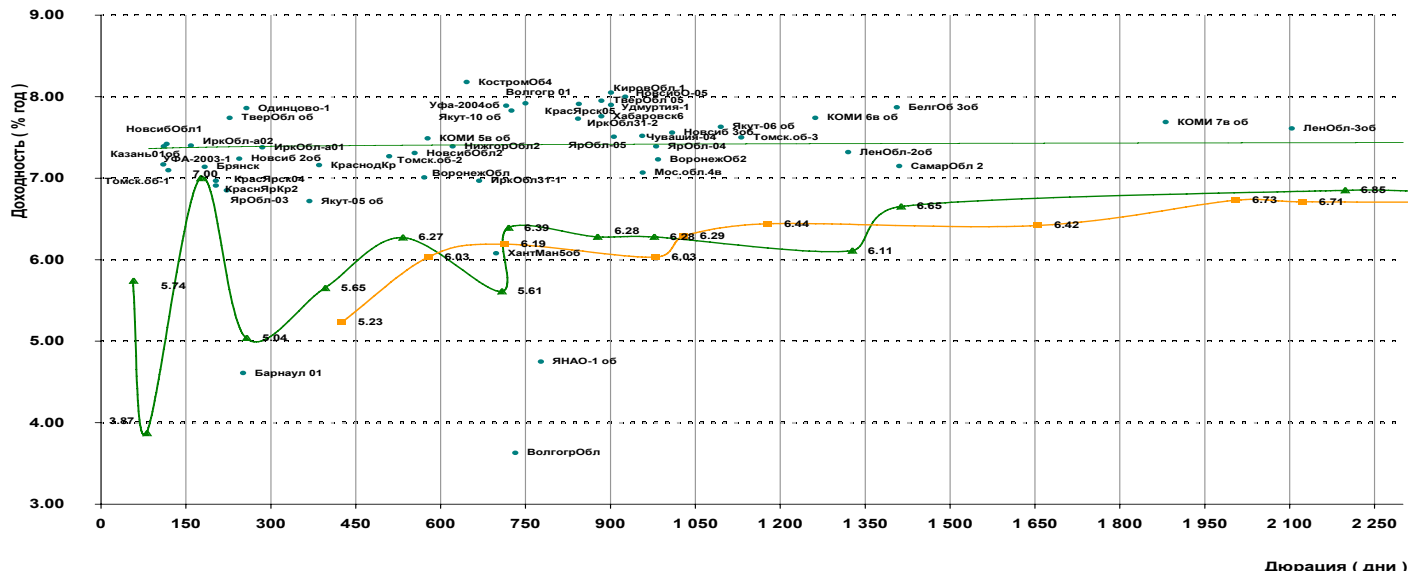
“Кривые” доходности корпоративных и муниципальных облигаций



• Корпоративные и банковские облигации — ГО(В)З Москвы — Федеральные облигации



• Корпоративные и банковские облигации — ГО(В)З Москвы — Федеральные облигации

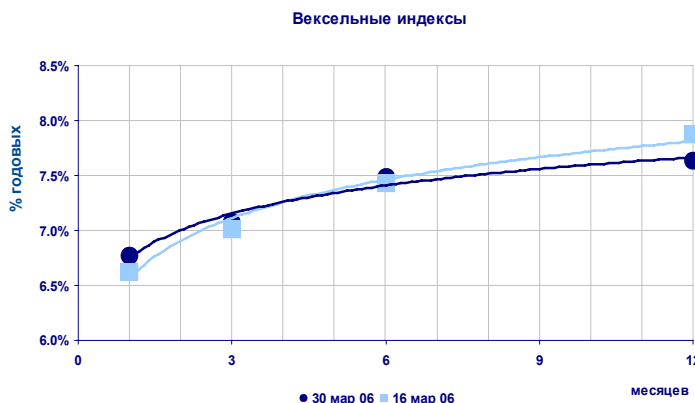


• Муниципальные облигации — ГО(В)З Москвы — Федеральные облигации

Вексельный рынок

Вексельные индексы ИК "РЕГИОН"

Срок	Значение, % годовых	Изменение индекса, п.п.		
		за день	за неделю	за месяц
1 мес.	6.77	0.01	0.00	0.23
3 мес.	7.08	0.00	0.02	0.19
6 мес.	7.49	0.00	0.02	0.23
12 мес.	7.64	0.00	0.01	-0.14



Структура вексельных индексов и доходности векселей

Векселедатель	Векселя с погашением через:							
	1 месяц	3 месяца	6 месяцев	12 месяцев	12 месяцев	12 месяцев	12 месяцев	12 месяцев
МДМ-Банк	-	-	10.0	6.88	5.0	7.18	-	-
УралСиб	-	-	-	-	5.0	6.95	-	-
Росбанк	10.0	6.39	-	-	5.0	7.05	15.0	7.41
МБ СПб	5.0	8.35	-	-	-	-	10.0	9.82
Импэксбанк	-	-	5.0	6.91	5.0	7.36	10.0	7.70
ИБГ НИКойл	-	-	5.0	7.75	-	-	-	-
Альфа-Банк	10.0	6.45	-	-	-	-	-	-
Татфондбанк	5.0	7.50	-	-	5.0	9.93	-	-
МежПромБанк	5.0	8.29	-	-	-	-	-	-
ВТБ	10.0	5.57	-	-	10.0	6.71	10.0	7.02
Сбербанк	-	-	15.0	6.05	-	-	-	-
Банк Москвы	10.0	6.19	-	-	-	-	-	-
Газпромбанк	10.0	6.49	-	-	10.0	6.93	15.0	7.21
Петрокоммерц	-	-	-	-	10.0	7.13	10.0	7.43
НОМОС-Банк	5.0	6.84	5.0	7.63	5.0	7.86	-	-
Абсолют Банк	5.0	8.32	5.0	8.80	5.0	9.44	-	-
Еврофинанс	10.0	6.83	15.0	7.03	10.0	7.20	15.0	7.49
Транскредитбанк	-	-	5.0	7.01	5.0	7.13	15.0	7.53
Россельхозбанк	-	-	15.0	6.94	10.0	6.99	-	-
Моск.Кред.Банк	5.0	7.81	5.0	9.35	-	-	-	-
МБРР	-	-	5.0	7.28	5.0	7.38	-	-
Связь-Банк	-	-	-	-	5.0	9.58	-	-
Зенит	10.0	6.19	10.0	648.24	-	-	-	-
ИНДЕКС:	100.0	6.77	100.0	7.08	100.0	7.49	100.0	7.64

* - Доля на рынке, %

** - Доходность к погашению, % годовых

Доходность векселей и ее изменение

Векселедатель	Срок погашения	По котировкам		Изменение, п.п.				
		на покупку	на продажу	за день		за неделю		
				покупка	продажа	покупка	продажа	
МДМ-Банк	июл 06	7.10	6.80	0.00	0.00	0.00	0.00	
	авг 06	7.20	6.90	0.00	0.00	0.00	0.00	
	дек 06	7.60	7.30	0.00	0.00	0.00	0.05	
	янв 07	7.70	7.40	0.00	0.00	0.00	0.00	
УралСиб	сен 06	7.10	6.80	0.00	0.00	0.00	0.00	
	Росбанк	май 06	6.70	6.30	0.00	0.00	0.00	0.00
Росбанк	авг 06	7.20	6.80	0.00	0.00	0.00	0.00	
	дек 06	7.30	7.01	0.00	0.00	0.00	0.00	
	янв 07	7.40	7.20	0.00	0.00	0.00	0.00	
	авг 07	7.80	7.45	0.00	0.00	0.00	0.00	
	сен 07	8.00	7.70	0.00	0.00	0.00	0.15	
	Междун. банк СПб	май 06	9.00	8.00	0.00	0.00	0.00	0.00
		сен 06	9.60	9.10	0.00	0.00	0.00	0.00
окт 06		9.80	9.30	0.00	0.00	0.00	0.00	
Импэксбанк	мар 07	10.00	9.60	0.00	0.00	0.00	0.00	
	июл 06	7.20	6.90	0.00	0.00	0.00	0.10	
	авг 06	7.40	7.10	0.00	0.00	0.00	-0.10	

Доходность векселей и ее изменение (продолжение)

Векселедатель	Срок погашения	По котировкам		Изменение, п.п.			
		на покупку	на продажу	за день		за неделю	
				покупка	продажа	покупка	продажа
	сен 06	7.50	7.20	0.00	0.00	0.00	-0.10
	янв 07	7.70	7.40	0.00	0.00	0.00	0.00
	апр 07	7.90	7.60	0.00	0.00	0.00	0.00
ИБГ НИКойл	июл 06	6.80	6.40	0.00	0.00	0.00	0.00
Альфа-Банк	апр 06	6.80	6.00	0.00	0.00	0.00	0.00
	авг 06	7.30	6.90	0.00	0.00	0.00	0.00
Татфондбанк	апр 06	7.50	7.00	0.00	0.00	-1.30	-1.00
	июл 06	10.00	9.60	0.00	0.00	0.00	0.10
	сен 06	10.10	9.70	0.00	0.00	-0.20	0.00
	окт 06	10.20	9.80	0.00	0.00	-0.20	-0.10
МежПромБанк	апр 06	8.40	8.10	0.00	0.00	0.00	0.00
	ноя 06	9.60	9.00	0.00	0.00	0.00	0.00
ВТБ	май 06	6.00	5.50	0.00	0.00	0.00	0.00
	авг 06	6.70	6.40	0.00	0.00	0.00	0.00
	окт 06	7.00	6.60	0.00	0.00	0.00	0.00
	апр 07	7.20	6.90	0.00	0.00	0.00	0.00
	июн 07	7.30	7.00	0.00	0.00	0.00	0.00
	апр 08	7.50	7.25	0.00	0.00	0.00	0.00
	окт 08	7.60	7.25	0.00	0.00	0.00	0.00
Сбербанк РФ	июн 06	6.30	5.80	0.00	0.00	0.00	0.00
Банк Москвы	апр 06	6.50	5.80	0.00	0.00	0.00	0.00
	июл 06	7.00	6.20	0.00	0.00	0.00	0.00
Газпромбанк	май 06	6.70	6.40	0.00	0.00	0.00	0.00
	сен 06	7.00	6.80	0.00	0.00	0.00	0.00
	ноя 06	7.30	6.90	0.00	0.00	0.00	0.00
	дек 06	7.30	7.00	0.00	0.00	0.00	0.00
	янв 07	7.30	7.00	0.00	0.00	0.00	0.00
	мар 07	7.30	7.10	0.00	0.00	0.00	0.00
	июн 07	7.50	7.10	0.00	0.00	0.00	0.00
Банк "Петрокоммерц"	окт 06	7.30	7.10	0.00	0.00	0.00	0.00
	ноя 06	7.40	7.20	0.00	0.00	0.00	0.00
	дек 06	7.40	7.20	0.00	0.00	0.00	0.00
	апр 07	7.70	7.40	0.00	0.00	0.00	0.00
	июн 07	8.00	7.80	0.00	0.00	0.00	0.00
	окт 07	8.10	7.90	0.00	0.00	0.00	0.00
НОМОС-Банк	апр 06	7.00	6.50	0.00	0.00	0.00	0.00
	июл 06	7.80	7.60	0.00	0.00	0.00	0.00
	авг 06	7.90	7.70	0.00	0.00	0.00	0.00
	окт 06	8.00	7.80	0.00	0.00	0.00	0.10
	дек 06	8.10	7.90	0.00	0.00	0.00	0.00
	янв 07	8.10	7.90	0.00	0.00	0.00	0.00
Пробизнесбанк	апр 06	7.50	6.80	0.00	0.00	0.00	0.00
	авг 06	9.50	9.00	0.00	0.00	0.00	0.00
	окт 06	10.20	10.50	0.00	0.00	-0.10	0.80
	янв 07	10.70	10.10	0.00	0.00	0.00	0.00
Абсолют Банк	апр 06	8.50	8.00	0.00	0.00	0.00	0.00
	июл 06	9.30	8.60	0.00	0.00	0.00	0.00
	окт 06	9.80	9.40	0.00	0.00	0.00	0.00
	ноя 06	10.00	9.60	0.00	0.00	0.00	0.00
	янв 07	10.50	10.20	0.00	0.00	0.00	0.00
Еврофинанс	апр 06	6.90	6.70	0.00	0.00	0.00	0.00
	июл 06	7.20	7.00	0.00	0.00	0.00	0.00
	авг 06	7.30	7.00	0.00	0.00	0.00	0.00
	янв 07	7.50	7.20	0.00	0.00	0.00	0.00
	сен 07	8.00	7.70	0.00	0.00	0.00	0.00
БИН Банк	июл 06	9.30	8.70	0.00	0.00	0.00	0.00
	авг 06	9.40	8.90	0.00	0.00	0.00	0.00
	дек 06	10.00	9.20	0.00	0.00	0.00	0.00
Транскредитбанк	июн 06	7.10	6.90	0.00	0.00	0.00	0.00

Доходность векселей и ее изменение (продолжение)

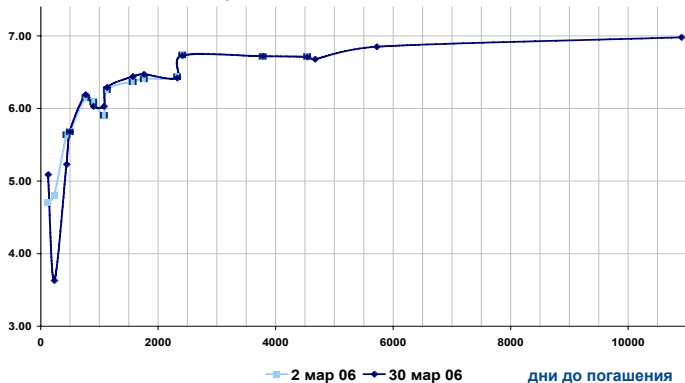
Векселедатель	Срок погашения	По котировкам		Изменение, п.п.			
		на покупку	на продажу	за день		за неделю	
				покупка	продажа	покупка	продажа
	авг 06	7.20	7.00	0.00	0.00	0.00	0.00
	окт 06	7.30	7.00	0.00	0.00	0.00	0.00
	янв 07	7.50	7.30	0.00	0.00	0.00	0.00
	сен 07	8.00	7.70	0.00	0.00	0.00	0.00
Россельхозбанк	июл 06	7.10	6.80	0.00	0.00	0.00	0.00
	окт 06	7.20	6.80	0.00	0.00	0.00	0.00
	янв 07	7.40	7.10	0.00	0.00	0.00	0.00
МБРР	июл 06	7.40	7.20	0.00	0.00	0.00	0.00
	окт 06	7.50	7.30	0.00	0.00	0.00	0.00
АК Барс	авг 06	7.50	7.30	0.00	0.00	0.00	0.00
Зенит	апр 06	6.30	6.00	0.00	0.00	0.00	0.00
	июн 06	6.60	6.30	0.00	0.00	0.00	0.00
	ноя 06	7.10	6.90	0.00	0.00	0.00	0.00
	янв 07	7.20	7.00	0.00	0.00	0.00	0.00
Глобэкс	июн 06	12.50	12.00	0.00	0.00	0.00	0.00
	дек 06	13.50	13.00	0.00	0.00	0.00	0.00
Югтелеком	май 06	9.00	8.50	0.00	0.00	0.00	0.00
Агропромкредит	авг 06	10.00	9.50	0.00	0.00	0.00	0.00
	дек 06	11.50	11.30	0.00	0.00	0.00	0.00
Русь-Банк	авг 06	9.80	9.40	0.00	0.00	0.00	0.00
	сен 06	9.90	9.50	0.00	0.00	0.00	0.00
	окт 06	10.00	9.60	0.00	0.00	0.00	0.00
УралВТБ	апр 06	8.00	6.00	0.00	0.00	-0.70	-1.00
	окт 06	10.90	10.20	0.00	0.00	0.00	0.00
	дек 06	11.40	10.90	0.00	0.00	0.00	0.00
Северная Казна	апр 06	8.50	7.50	0.00	0.00	0.00	0.00
	июл 06	9.50	8.70	0.00	0.00	0.00	0.00
	окт 06	10.00	9.50	0.00	0.00	0.00	0.00
	дек 06	10.60	10.20	0.00	0.00	0.00	0.00
	янв 07	11.10	10.60	0.00	0.00	0.00	0.00
Ютэйр	апр 06	8.00	7.50	0.00	0.00	0.00	0.00
	май 06	9.20	8.50	0.00	0.00	-0.70	-1.00
	июн 06	9.80	9.20	0.00	0.00	-0.20	-0.50
Моск.Кред.Банк	апр 06	7.80	7.30	0.00	0.00	0.00	0.00
	май 06	8.50	8.30	0.00	0.00	0.00	0.00
	июн 06	9.50	9.10	0.00	0.00	0.00	0.00
	июл 06	9.70	9.20	0.00	0.00	0.00	0.00
	окт 06	10.40	10.00	0.00	0.00	-0.40	-0.30
СКБ	июл 06	10.50	9.80	0.00	0.00	0.00	0.00
Авангард	июл 06	10.10	9.50	0.00	0.00	0.00	0.00
	окт 06	10.90	10.20	0.00	0.00	0.00	0.00
	дек 06	11.00	10.20	0.00	0.00	0.00	0.00
	янв 07	11.50	10.80	0.00	0.00	0.00	0.00
Промсвязьбанк	окт 06	7.50	7.10	0.00	0.00	0.00	0.00
	фев 07	7.70	7.40	0.00	0.00	0.00	0.00
Связь-Банк	сен 06	9.70	9.40	0.00	0.00	0.00	0.20
	окт 06	9.90	9.40	0.00	0.00	0.00	0.00
	янв 07	10.20	9.70	0.00	0.00	0.00	0.00

Рынок ГКО/ОФЗ

Индексы ГКО/ОФЗ

	Значение	Изменение индекса		
		за день	за неделю	за месяц
ОФЗ				
Доходность, % годовых	6.33	-0.06	-0.13	-0.07
Объем в обращении, млрд. руб.	621.339	0.000	0.000	0.018
Оборот, млн. руб.	1 542.043	8.803	3.298	2.863

Кривая доходности ГКО/ОФЗ



Основные индикаторы

Выпуск	Дата погаш.	Цена сделок, % от номинала				Котировки закр.		Дох. к пог. закрытия	Объем, млн. руб.	Операции Минфина
		мин.	макс.	сред.	закр.	спрос	предл.			
25057	20 янв 10	103.50	103.94	103.92	103.90	103.70	104.14	6.38	213.927	
25058	30 апр 08	100.40	100.50	100.48	100.50	100.48	100.51	6.19	201.700	
25059	19 янв 11	-	-	-	-	99.12	99.45	-	-	
25060	29 апр 09	99.02	99.02	99.02	99.02	98.62	98.99	6.29	23.765	
26198	02 ноя 12	96.11	96.18	96.14	96.18	96.15	96.18	6.73	212.527	
27020	08 авг 07	-	-	-	-	105.30	106.30	-	-	
27025	13 июн 07	101.70	101.70	101.70	101.70	101.15	101.25	5.23	0.001	
27026	11 мар 09	102.45	102.45	102.45	102.45	-	102.30	6.03	0.001	
45001	15 ноя 06	-	-	-	-	-	102.44	-	-	
45002	02 авг 06	-	-	-	-	101.66	101.78	-	-	
46001	10 сен 08	106.57	106.57	106.57	106.57	106.41	106.78	6.03	30.586	
46002	08 авг 12	111.20	111.20	111.20	111.20	110.80	111.18	6.42	22.240	
46003	14 июл 10	112.00	112.55	112.13	112.15	112.15	112.35	6.44	0.787	
46005	09 янв 19	-	-	-	-	-	-	-	-	
46010	17 май 28	-	-	-	-	-	-	-	-	
46011	20 авг 25	-	-	-	-	78.55	78.90	-	-	
46012	05 сен 29	-	-	-	-	60.00	63.95	-	-	
46014	29 авг 18	109.40	109.60	109.53	109.60	109.51	109.60	6.71	25.674	
46017	03 авг 16	106.40	106.53	106.46	106.53	106.53	106.54	6.72	22.517	
46018	24 ноя 21	110.50	110.60	110.57	110.60	110.59	110.60	6.85	486.819	
46019	20 мар 19	-	-	-	-	54.65	54.94	-	-	
46020	06 фев 36	100.50	100.50	100.50	100.50	100.42	100.60	6.98	301.500	
48001	31 окт 18	-	-	-	-	-	106.95	-	-	

Рынок облигаций ВВЗ

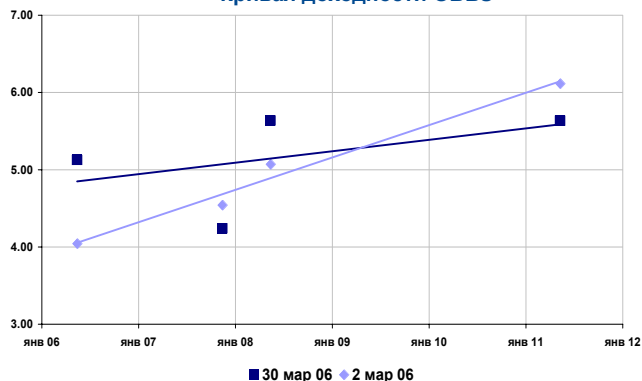
Индексы облигаций ВВЗ

	Значение	Изменение индекса			
		за день	за неделю	за месяц	
Индекс дохода	1056.99	0.04	-0.02	-0.01	*
Индекс цен	277.51	0.04	-0.08	-0.26	*
Индекс доходности	5.35	-0.08	0.09	0.19	**
Дюрация рынка, лет	2.15	0.00	-0.02	-0.08	
Рыночная стоимость, млн. \$	6 827.81	2.901	-5.412	-17.172	

* - %

** - % годовых

Кривая доходности ОВВЗ



Основные индикаторы

Транш	Дата погашения	Купон, % годовых	НКД	Котировки, % от ном.			Изменение средн.	Доходность, % год.		Изменение дох. к пог.	Спрэд,* б.п.
				Спрос	Предл.	Средн.		тек.	к пог.		
6	14 май 06	3.000	2.633	99.71	99.74	99.73	-1.35	2.93	5.13	-0.27	58
8	14 ноя 07	3.000	1.133	97.25	97.63	97.44	0.13	3.04	4.25	-0.05	-60
5	14 май 08	3.000	2.633	94.75	94.94	94.85	0.10	3.08	5.64	-0.05	83
7	14 май 11	3.000	2.633	88.38	88.69	88.54	-0.11	3.29	5.64	0.02	184

* - к гособлигациям США

Рынок еврооблигаций РФ

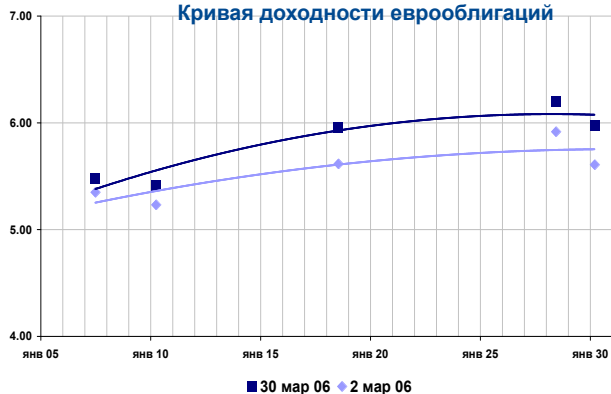
Индексы еврооблигаций РФ

	Значение	Изменение индекса			
		за день	за неделю	за месяц	
Индекс дохода	4935290.73	-0.25	-0.66	-1.81	*
Индекс цен	99177.31	-0.27	-0.77	-2.26	*
Индекс доходности	5.56	0.04	0.11	0.29	**
Дюрация рынка, лет	12.366	0.00	12.37	2.60	
Рыночная стоимость, млрд. \$	35 824.43	-88.08	-238.84	-669.55	

* - %

** - % годовых

Кривая доходности еврооблигаций



Основные индикаторы

Транш	Дата погашения	Купон, % годовых	НКД	Котировки, % от ном.			Изменение средн.	Доходность, % год.		Изменение дох. к пог.	Спрэд,* б.п.
				Спрос	Предл.	Средн.		тек.	к пог.		
10, USD	26 июн 07	10.00	2.639	107.25	107.50	105.28	-0.03	9.27	5.48	0.02	72
8 1/4, USD	31 мар 10	8.25	4.125	106.38	106.63	105.81	-0.15	7.50	5.42	0.07	68
11, USD	24 июл 18	11.00	7.517	147.50	148.00	143.56	-0.13	7.28	5.95	0.02	0
12 3/4, USD	24 июн 28	12.75	3.400	182.25	182.75	178.44	-0.31	7.01	6.20	0.03	129
5, USD	31 мар 30	5.00	2.500	111.63	111.75	109.44	-0.34	4.47	5.97	0.04	109

* - к гособлигациям США

Группа компаний "РЕГИОН"

Группа компаний "РЕГИОН" объединяет динамично развивающиеся компании, оказывающие в совокупности целый спектр услуг на рынке ценных бумаг, в числе которых услуги в сфере брокерской (ООО "БК РЕГИОН"), депозитарной деятельности (ЗАО "ДК РЕГИОН"), доверительного управления ценными бумагами, управления инвестиционными фондами, паевыми инвестиционными фондами и негосударственными пенсионными фондами (ЗАО "РЕГИОН ЭсМ"), а также услуги финансового консультанта на рынке ценных бумаг (ЗАО "РЕГИОН ФК"). Компании группы обладают всеми необходимыми лицензиями для осуществления соответствующих видов деятельности. Профессионализм сотрудников компаний группы подтвержден рейтингами НАУФОР (АА - высокая степень надежности), журнала "Деньги", а также многочисленными опросами участников рынка ценных бумаг, проводимых информационными агентствами АК&М и РосБизнесКонсалтинг, по результатам которых Компания устойчиво занимает ведущие места. Основные причины наших успехов кроются в четком понимании тенденций рынка и чутком отношении к интересам наших клиентов. Если Вам потребуется какая-либо помощь, либо Вы захотите более подробно узнать о спектре оказываемых нами услуг, пожалуйста, свяжитесь с нами.

Многоканальный телефон: (095) 777-29-64 Факс: (095) 975-24-48

Web-site: www.regiongroup.ru

Операции с векселями

Павел Голышев (доб.303;
e-mail: golyshev@regnm.ru),
Виктория Скрыпник (доб.301;
e-mail: vvs@regnm.ru),
Елена Шехурдина (доб.463;
e-mail: lenash@regnm.ru),
Новикова Валентина (доб.543;
e-mail: valentine@regnm.ru),
Софья Сталь (доб.580; e-mail: stal@regnm.ru)

Операции с акциями

Руководитель департамента

Павел Ващенко (доб.335; e-mail: pvaschenko@regnm.ru)

Клиентское обслуживание:

Алексей Яшин (доб.503; e-mail: yashin@regnm.ru),
Маргарита Петрова (доб.333;
e-mail: rita_petrova@regnm.ru)

Трейдеры:

Алексей Цырульник (доб.147;
e-mail: alexiz@regnm.ru),
Марина Муминова (доб.157;
e-mail: muminova@regnm.ru) и (095) 264-43-72 (прямой),
Никита Фраш (доб.137; e-mail: frash@regnm.ru),
Рифат Летфуллин (доб.504;
e-mail: letfullin@regnm.ru).

Организация программ долгового финансирования

Олег Дулебенец (доб.584;
e-mail: dulebenets@regnm.ru);
Константин Ковалев (доб.547;
e-mail: kovalev@regnm.ru)
e-mail: valentine@regnm.ru),
e-mail: guminskiy@regnm.ru)

Операции с облигациями

Сергей Гуминский (доб.433;
e-mail: guminskiy@regnm.ru)

Петр Костиков (доб.471;
e-mail: kostikov@regnm.ru)

Игорь Каграманян (доб.575;
e-mail: kia@regnm.ru)

Аналитическое и информационное обслуживание

Директор по аналитике и информации

Анатолий Ходоровский (доб.538;
e-mail: khodorovsky@regnm.ru).

Анализ финансовых рынков:

Александр Ермак -долговой рынок
(доб.405; e-mail: aermak@regnm.ru).
Комиссаров Константин - долговой рынок
(доб.428; e-mail: kommisarov@region.ru)
Константин Гуляев - рынок акций (доб.144;
e-mail: kgul@regnm.ru),

Отраслевой и макроэкономический анализ:

Валерий Вайсберг (доб.143; e-mail: vva@regnm.ru),
Евгений Шаго (доб.336; e-mail: shago@regnm.ru),
Ольга Вышегородцева (доб.412;
e-mail: ollga81@regnm.ru).

Доверительное управление

Игорь Куртепов (доб.121)
e-mail: andrey@regnm.ru

Страницы компании в информационной системе REUTERS: <REGION>

Данный обзор носит исключительно информационный характер и не может рассматриваться как предложение к заключению сделок с компаниями группы "РЕГИОН". Мы не претендуем на полноту и точность изложенной информации. Наши клиенты могут иметь позицию или какой-либо иной интерес в любой сделке прямо или косвенно упомянутой в тексте настоящего обзора. РЕГИОН не несет ответственности за любой прямой или косвенный ущерб, наступивший в результате использования информации, изложенной в настоящем обзоре. Любые операции с ценными бумагами, упоминаемыми в настоящем обзоре, могут быть связаны со значительным риском.