

Основные индикаторы

		% Изм			% Изм
Доходность 10-летних КО США, %	3.78	1	Официальный курс ЦБР, руб/\$	24.5474	-0.22%
Доходность 30-летних КО США, %	4.38	-1	Валютный курс, \$/евро	1.4740	0.10%
Цена на нефть Brent spot, \$/брл	112.06	-1.44%	PTC	1,653.99	4.09%
Цена на нефть Brent (3 мес), \$/брл	117.65	-0.91%	DJIA	11,715.18	1.85%
Цена на нефть Urals, \$/брл	109.39	-1.81%	S&P 500	1,300.68	1.48%

Комментарии и прогнозы:

Внешний долг РФ:

Рост ВВП США за 2-ой квартал пересмотрен в сторону повышения с 1.9% до 3.3%. На рынке еврооблигаций настроения чуть улучшились, однако активность остается все еще слабой.

Внутренний долг РФ:

Инвесторы нашли дно. В последние дни мы наблюдаем небольшой отскок по наиболее ликвидным бумагам 1-го эшелона.

Новости и ключевые события:

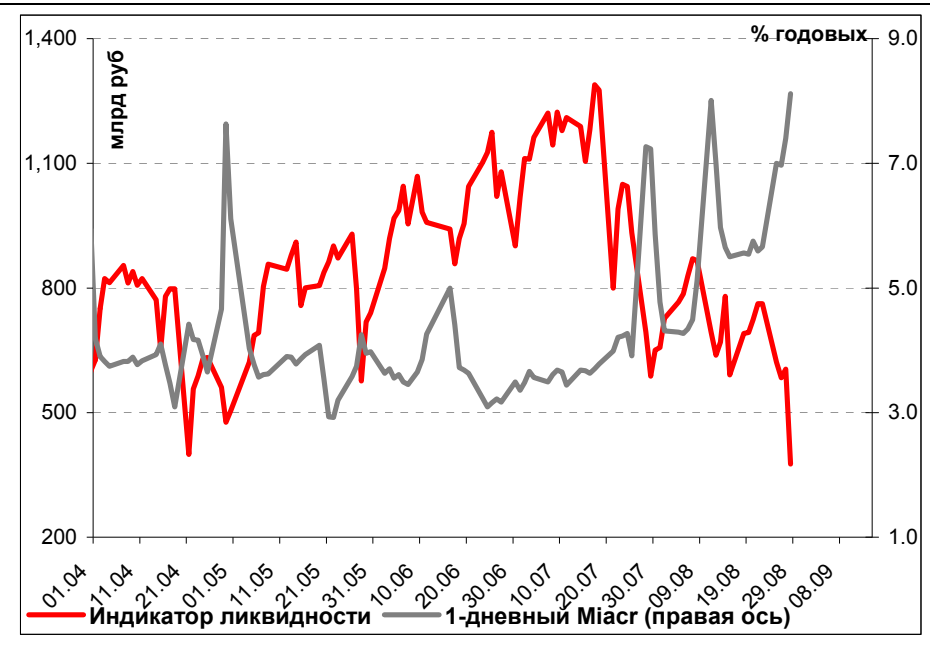
Российские:

S&P повысил кредитные рейтинги АФК «Система», МТС, Комстар-ОТС и МГТС до уровня ВВ, прогноз «Стабильный».

АМЕТ-Финанс полностью разместил дебютный выпуск облигаций на 2 млрд. руб. под 12.89% годовых к оферте

Денежные потоки

Илл. 1. Индикатор Ликвидности Альфа-Банка



Основные новости**АМЕТ-Финанс полностью разместил дебютный выпуск облигаций на 2 млрд. руб. под 12.89% годовых к оферте**

Спрос на аукционе со стороны инвесторов составил более 2,6 млрд. руб. Было подано 36 заявок со ставкой купона в диапазоне 12.00-12,70% годовых.

По итогам конкурса ставка 1-4-го купона была установлена в размере 12,50% годовых.

Срок обращения выпуска 5 лет с полугодовой выплатой купонного дохода и годовой офертой. Организатор выпуска: Промсвязьбанк.

Корпоративные новости:

- Моссельпром принял решение о размещении 2-го выпуска 5-летних облигаций объемом 1.5 млрд. руб.
- ЦБ зарегистрировал Отчет об итогах 2-го выпуска облигаций Банка Стройкредит
- .
- ТД «12 Месяцев успеха» не разместил ни одной облигации дебютного выпуска объемом 1 млрд. руб.
- .МКапитал выкупил по оферте облигации на 1.48 млрд. руб. при объеме эмиссии 1,5 млрд. руб.
- Пензенская область планирует разместить в 2008г. 3-х летние облигации на 1.2 млрд. руб.
- Банк Русский Стандарт выставил годовую оферту по облигациям 5-го выпуска объемом 5 млрд. руб. по цене 100% от номинальной стоимости, а также определил ставки 7-8 купонов в размере 13% годовых (+ 450 б.п.).
- *ФБ ММВБ с 29 августа начнет вторичные торги следующими выпусками облигаций:*
 - 3-ий выпуск Нижнее-Ленское-Инвест;
 - 3-ий выпуск ТрансКредитБанка;
 - 2-й выпуск Стройкорпорации Эллис

Внешний долг РФ

Накануне инвесторы сокращали свои позиции в US Treasuries на фоне позитивной макроэкономической статистики и продолжающегося роста фондовых индексов. Рынок с позитивным настроением воспринял новость о переоценке роста ВВП во 2-ом квартале до 3.3% (ранее Министерство торговли сообщило об 1.9%). Это связано, главным образом, с рекордным экспортом и налоговым стимулированием населения со стороны правительства. Первичные обращения по безработице немного снизились за прошедшую неделю и совпали с прогнозами аналитиков.

Хорошую динамику показали бумаги финансового сектора. Бумаги Fannie Mae прибавили более 20% после назначения новых исполнительных директоров для вывода компании из кризисной ситуации.

После проведения аукциона по размещению \$22 млрд 5-летних КО США, безрисковые активы вернулись на свои прежние уровни, однако уже утром их продажи продолжились.

На российском рынке активность инвесторов чуть возросла на фоне хорошей внешней конъюнктуры. Помимо этого, хорошая отчетность Вымпелкома и повышение рейтинга АФК Системе придала импульс инвесторам. CDS emerging markets показали отрицательную динамику.

Сегодня из важной статистики мы отмечаем индекс PCE Core, на который ориентируется ФРС при оценке рисков инфляции, а также уровень потребительской уверенности, рассчитываемый Мичиганским Университетом, который по прогнозам может вырасти до 62 (+0.3).

Рынок рублевых облигаций

На российском долговом рынке инвесторы похоже наконец-то нащупали дно. В последние два дня мы наблюдаем отскок котировок самых ликвидных выпусков, которые в наибольшей степени пострадали от снижения в предыдущие дни (Лукойл, РЖД, ФСК).

Хорошую динамику также показали компании телекоммуникационного сектора после повышения S&P кредитного рейтинга АФК Системы и ее дочерних компаний до «ВВ».

Ситуация с ликвидностью остается довольно напряженной. После уплаты налога на прибыль однодневные ставки выросли до 8.0-8.5% годовых. С помощью операций прямого РЕПО с ЦБ банки привлекли порядка 177 млрд руб. Несмотря на это, мы считаем, что ставки МБК вернуться на свои прежние уровни к середине следующей недели.

Вчера состоялся первый банковский аукцион по размещению средств ЖКХ на депозитах банка. По итогам аукциона 10 млрд руб были размещены на 91 день по ставке 10,95% годовых. Такая же сумма на год размещалась по ставке 12.37% годовых. Таким образом, участники рынка ожидают роста ставок по привлечению денежных средств на внешних рынках и ухудшения ситуация с ликвидностью этой осенью.

Илл. 2. Выпуски рублевых корпоративных облигаций с наибольшим объемом сделок

Эмитент	Объем в обращении, млн руб	Дата погаш-я	Дюрация погаш-я	Дата оферты	Дюрация до оферты	Ставка купона	Дата очередного купона	Средняя цена	Изм-е ср. цены, %	Дох-ть к оферте, %	Дох-ть к погашению, %	Оборот, млн руб
Газпром-4	5 000	10.02.10	1.40	--	--	8.22%	11.02.09	99.62	-0.23	--	8.68	361.76
РЖД-6	10 000	10.11.10	2.03	--	--	7.35%	12.11.08	97.53	0.13	--	8.78	66.71
АвтоВАЗ-Б3	1 000	27.05.09	0.75	--	--	9.20%	27.05.09	100.00	0.04	--	9.09	225.00
ВТБ-6	15 000	06.07.16	--	17.07.09	0.85	8.60%	15.10.08	99.82	0.02	9.10	--	74.87
КИТ-Финанс2	2 000	23.03.10	--	17.09.08	0.05	10.00%	17.09.08	99.87	0.25	12.54	--	63.21
МТС-3	10 000	12.06.18	--	22.06.10	1.70	8.70%	23.12.08	99.82	0.02	8.99	--	113.29
РусСтанд-5	5 000	09.09.10	--	11.09.08	0.04	8.50%	11.09.08	100.04	0.02	7.43	--	73.03
СКБ-Банк	1 000	24.06.10	--	18.06.09	0.76	12.60%	18.09.08	99.58	0.06	13.81	--	129.46
ТОАП-Финансы	2 000	10.12.09	--	11.06.09	0.75	16.00%	11.12.08	100.00	0.40	16.53	--	96.56
ХКФ-Банк2	3 000	11.05.10	--	12.05.09	0.68	9.25%	11.11.08	98.38	-0.22	12.01	--	75.75

Источник: ММВБ, расчеты Альфа-Банка

Альфа-Банк принимал участие в следующих выпусках корпоративных облигаций:

АЛФИН-2, Инпром-2, Интегра-2, Кубаньэнерго, Ленэнерго-2, -3, МЕЧЕЛ ТД, МОЭСК, РЕСТОРАНТС-2, -3, РуссНефть, ТМХ-2, УдмуртНП, УЗПС: организатор. АвтоВАЗ-3, ИТЕРА, Макромир-2, МартаФ-3, ОГК-6, Рост-Лайн, ТрансФин-М-2: со-организатор.

Илл. 3. Динамика российских суверенных и субфедеральных еврооблигаций

	Дата	Дата ближайшего купона	Ставка купона	Цена закрытия	Доходность к		Спред по дюрациям	M. Дюрация	Объем выпуска, млн	Валюта	Рейтинги S&P/Moodys/Fitch							
	погашения				Дюрация, лет	Изм, %						Текущая доходность						
Суверенные																		
Россия-10	31.03.10	0.81	09.30.08	8.25%	103.45	-0.04%	3.98%	7.98%	164	-1.1	1.45	1 230	USD	BBB+	/	Baa1	/	BBB+
Россия-18	24.07.18	6.81	01.24.09	11.00%	139.75	-0.22%	5.69%	7.87%	242	5.1	6.62	3 467	USD	BBB+	/	Baa1	/	BBB+
Россия-28	24.06.28	10.11	12.24.08	12.75%	175.80	-0.09%	6.10%	7.25%	234	1.9	9.81	2 500	USD	BBB+	/	Baa1	/	BBB+
Россия-30	31.03.30	6.51	09.30.08	7.50%	111.63	0.06%	5.69%	6.72%	193	1.1	11.38	2 001	USD	BBB+	/	Baa1	/	BBB+
Минфин																		
Минфин-11	14.05.11	2.62	05.14.09	3.00%	95.99	0.03%	4.60%	3.13%	204	2.6	2.50	1 750	USD	BBB+	/	Baa1	/	BBB+
Муниципальные																		
Москва-11	12.10.11	2.77	10.12.08	6.45%	100.11	-0.05%	6.40%	6.44%	--	--	--	374	EUR	BBB+	/	Baa1	/	BBB+
Москва-16	20.10.16	6.45	10.20.08	5.06%	86.84	-0.32%	7.26%	5.83%	--	--	--	407	EUR	BBB+	/	Baa1	/	BBB+

Источник: Bloomberg, расчеты Альфа-Банка

Илл. 4. Динамика российских банковских еврооблигаций

	Дата погашения	Дюрация, лет	Дата ближайшего купона	Ставка купона	Цена закрытия	Изм, %	Доходность к		Спред по дюрациям	Изм. Спреда	Спред к суверенным еврооблигациям	Объем выпуска, млн	Валюта	Рейтинги S&P/M
							оферте/ погашению	Текущая доходность						
Банковские														
Абсолют-09	07.04.09	0.58	10.07.08	8.75%	102.01	0.01%	5.31%	8.58%	297	-5.4	133	200	USD	#N/A / Baa2
Абсолют-10	30.03.10	1.46	09.30.08	9.13%	104.24	-0.11%	6.27%	8.75%	393	5.4	229	175	USD	#N/A / Baa2
АК Барс-10	28.06.10	1.71	12.28.08	8.25%	99.18	0.15%	8.73%	8.32%	640	-9.9	476	250	USD	BB-e / Ba2
АК Барс-11	20.06.11	2.49	12.20.08	9.25%	99.03	0.08%	9.64%	9.34%	708	0.1	566	300	USD	#N/A / Ba2
Альфа-09	10.10.09	1.06	10.10.08	7.88%	100.24	0.05%	7.63%	7.86%	529	-6.2	365	400	USD	BB / Ba1
Альфа-12	25.06.12	3.30	12.25.08	8.20%	95.95	0.17%	9.48%	8.55%	666	-3.4	550	500	USD	BB / Ba1
Альфа-13	24.06.13	3.93	12.24.08	9.25%	99.56	0.10%	9.36%	9.29%	653	-0.9	367	400	USD	BB / Ba1
Альфа-15*	09.12.15	5.41	12.09.08	8.63%	95.98	-0.13%	9.40%	8.99%	612	4.5	371	225	USD	B+ / Ba2
Альфа-17*	22.02.17	6.06	02.22.09	8.64%	91.96	-0.03%	10.07%	9.39%	679	2.6	438	300	USD	B+ / Ba2
Банк Москвы-09	28.09.09	1.02	09.28.08	8.00%	102.76	0.22%	5.33%	7.79%	299	-23.3	135	250	USD	#N/A / A3
Банк Москвы-10	26.11.10	2.07	11.26.08	7.38%	102.47	0.11%	6.17%	7.20%	383	-6.9	219	300	USD	NR / A3
Банк Москвы-13	13.05.13	3.97	11.13.08	7.34%	98.21	-0.14%	7.79%	7.47%	497	5.4	210	500	USD	#N/A / A3
Банк Москвы-15*	25.11.15	5.58	11.25.08	7.50%	97.27	0.09%	8.00%	7.71%	472	0.4	231	300	USD	#N/A / Baa2
Банк Москвы-17*	10.05.17	6.44	11.10.08	6.81%	90.34	0.16%	8.39%	7.53%	512	-0.5	270	400	USD	#N/A / Baa2
Банк Союз	16.02.10	1.40	02.16.09	9.38%	98.89	0.31%	10.21%	9.48%	787	-23.8	623	125	USD	B / B1
БИН Банк-09	18.05.09	0.70	11.18.08	9.50%	96.59	-0.06%	14.61%	9.84%	1227	11.6	1063	100	USD	B / #N/A
ВТБ-08	11.12.08	0.28	12.11.08	6.88%	100.76	-0.03%	4.10%	6.82%	176	2.9	12	550	USD	BBB+ / A2

Долговой рынок

ВТБ-11	12.10.11	2.76	10.12.08	7.50%	101.16	0.09%	7.07%	7.41%	451	-0.1	309	450	USD	BBB+	/	A2
ВТБ-12	31.10.12	3.62	10.31.08	6.61%	95.60	-0.01%	7.86%	6.91%	504	2.2	388	1 200	USD	BBB+	/	A2
ВТБ-15*	04.02.15	5.36	02.04.09	6.32%	99.14	0.03%	6.48%	6.37%	320	1.5	79	750	USD	BBB	/	A2
ВТБ-16	15.02.16	6.34	02.15.09	4.25%	90.17	-0.04%	5.91%	4.71%	264	2.8	22	500	EUR	BBB+	/	A2
ВТБ-18	29.05.18	7.05	11.29.08	6.88%	94.20	0.06%	7.73%	7.30%	445	1.1	204	2 000	USD	BBB+	/	A2
ВТБ-35	30.06.35	12.46	12.31.08	6.25%	89.36	-0.00%	7.15%	6.99%	276	0.1	104	1 000	USD	BBB+	/	A2
ГПБ-08	30.10.08	0.17	10.30.08	7.25%	100.50	0.01%	4.21%	7.21%	187	-13.7	23	1 050	USD	BBB-	/	A3
ГПБ-11	15.06.11	2.52	12.15.08	7.97%	101.98	0.04%	7.17%	7.82%	461	1.5	319	300	USD	BB+	/	Baa
ГПБ-13	28.06.13	4.05	12.28.08	7.93%	99.11	0.05%	8.16%	8.00%	533	0.5	247	500	USD	BBB-	/	A3e
ГПБ-15	23.09.15	5.52	09.23.08	6.50%	89.38	0.06%	8.53%	7.27%	525	1.1	284	1 000	USD	BBB-	/	A3
Зенит-09	07.10.09	1.04	10.07.08	8.75%	99.90	0.00%	8.83%	8.76%	649	-1.1	485	200	USD	#N/A	/	Ba3
Кредит Европа-10	13.04.10	1.52	10.13.08	7.50%	100.01	-0.00%	7.49%	7.50%	515	-1.0	351	250	USD	#N/A	/	Ba1
ЛОКО-10	01.03.10	1.36	09.01.08	10.00%	94.08	-0.15%	14.52%	10.63%	1218	11.6	1054	100	USD	#N/A	/	B2
МБРР-09	29.06.09	0.81	12.29.08	8.80%	100.50	0.03%	8.14%	8.76%	580	-5.0	416	100	USD	#N/A	/	B1
МБРР-16*	10.03.16	5.27	09.10.08	8.88%	88.87	0.01%	11.09%	9.99%	806	1.1	540	60	USD	#N/A	/	B2
МДМ-10	25.01.10	1.35	01.25.09	7.77%	98.93	-0.00%	8.58%	7.85%	624	-0.5	460	425	USD	BB	/	Ba1
МДМ-11*	21.07.11	2.57	01.21.09	9.75%	99.74	0.05%	9.85%	9.78%	729	1.4	587	200	USD	B+	/	Ba2
МежпромБ-10	12.02.10	1.38	02.12.09	9.50%	97.78	0.04%	11.19%	9.72%	885	-3.7	721	150	USD	BB-	/	B1
МежпромБ-10-2	06.07.10	1.77	07.06.09	9.00%	93.18	-0.20%	13.35%	9.66%	1101	12.5	937	200	EUR	BB-	/	B1
МНВ-09	06.10.09	1.08	10.06.08	3.59%	97.60	0.00%	5.85%	3.68%	351	-0.2	187	500	USD	#N/A	/	Baa
НОМОС-09	12.05.09	0.68	11.12.08	8.25%	100.18	-0.01%	7.96%	8.24%	562	0.5	398	150	USD	#N/A	/	Ba3
НОМОС-10	02.02.10	1.37	02.02.09	8.19%	98.10	-0.01%	9.64%	8.35%	730	0.4	566	200	USD	#N/A	/	Ba3
НОМОС-16	20.10.16	5.50	10.20.08	9.75%	93.06	0.08%	11.06%	10.48%	778	0.7	537	125	USD	#N/A	/	B1
Петрокоммерц-09	27.03.09	0.56	09.27.08	8.00%	99.90	-0.01%	8.16%	8.01%	582	0.4	418	225	USD	B+	/	Ba3
Петрокоммерц-09-2	17.12.09	1.24	12.17.08	8.75%	99.59	0.03%	9.07%	8.79%	673	-3.8	509	425	USD	B+	/	Ba3
ПромсвязьБ-10	04.10.10	1.89	10.04.08	8.75%	99.07	0.01%	9.24%	8.83%	690	-1.4	526	200	USD	BB-	/	Ba2
ПромсвязьБ-11	20.10.11	2.72	10.20.08	8.75%	94.31	0.15%	10.93%	9.28%	837	-2.0	695	225	USD	BB-	/	Ba2
ПромсвязьБ-13	15.01.13	3.56	01.15.09	10.75%	100.29	0.14%	10.66%	10.72%	783	-2.3	668	150	USD	BB-	/	Ba2
ПромсвязьБ-18*	31.01.18	5.73	01.31.09	12.50%	99.98	0.00%	12.50%	12.50%	922	2.0	681	100	USD	B	/	Ba3
ПСБ-15*	29.09.15	5.65	09.29.08	6.20%	95.68	-0.04%	6.98%	6.48%	371	2.8	129	400	USD	#N/A	/	A3
РенКап-08	31.10.08	0.17	10.31.08	8.00%	98.88	0.00%	14.19%	8.09%	1185	18.0	1021	0	USD	BB-	/	#N/A
РенКап-10	27.06.10	1.69	12.27.08	9.50%	94.97	-0.06%	12.65%	10.00%	1031	3.6	867	300	USD	B-	/	B1e
Росбанк-09	24.09.09	1.01	09.24.08	9.75%	102.22	0.04%	7.56%	9.54%	522	-5.7	358	106	USD	#N/A	/	Baa
Росевробанк	13.10.08	0.12	10.13.08	9.00%	99.00	0.00%	16.78%	9.09%	1444	32.8	1280	150	USD	#N/A	/	B1
РСХБ-10	29.11.10	2.09	11.29.08	6.88%	100.56	0.03%	6.60%	6.84%	426	-2.4	262	350	USD	#N/A	/	A3
РСХБ-13	16.05.13	4.00	11.16.08	7.18%	98.64	0.05%	7.52%	7.27%	469	0.6	183	700	USD	#N/A	/	A3
РСХБ-14	14.01.14	4.51	01.14.09	7.13%	97.77	-0.13%	7.64%	7.29%	460	4.1	195	750	USD	#N/A	/	A3
РСХБ-17	15.05.17	6.57	11.15.08	6.30%	89.13	0.06%	8.06%	7.07%	478	1.2	237	1 250	USD	#N/A	/	A3e
РСХБ-18	29.05.18	6.79	11.29.08	7.75%	94.43	0.08%	8.60%	8.21%	533	0.9	291	1 000	USD	#N/A	/	A3
Русский Стандарт-09	16.09.09	0.98	09.16.08	6.83%	95.41	-0.15%	11.72%	7.15%	938	17.7	774	400	EUR	BB-	/	Ba2
Русский Стандарт-10	07.10.10	1.92	10.07.08	7.50%	91.28	-0.65%	12.32%	8.22%	998	34.7	834	500	USD	BB-	/	Ba2
Русский Стандарт-10-2	29.06.10	1.71	12.29.08	8.49%	93.71	-0.79%	12.41%	9.05%	1007	48.2	843	400	USD	BB-	/	Ba2
Русский Стандарт-11	05.05.11	2.37	11.05.08	8.63%	91.54	-0.87%	12.42%	9.42%	986	41.8	844	350	USD	BB-	/	Ba2
Русский Стандарт-15*	16.12.15	5.26	12.16.08	8.88%	85.82	-0.28%	11.82%	10.34%	879	6.8	614	200	USD	B	/	Ba3
Русский Стандарт-16*	01.12.16	5.54	12.01.08	9.75%	88.26	-0.13%	12.03%	11.05%	875	4.5	634	200	USD	B	/	Ba3
Сбербанк-11	14.11.11	2.92	11.14.08	5.93%	99.14	-0.00%	6.23%	5.98%	367	3.6	225	750	USD	#N/A	/	A2
Сбербанк-13	15.05.13	4.06	11.15.08	6.48%	98.58	0.03%	6.83%	6.57%	401	0.9	115	500	USD	#N/A	/	A2

Сбербанк-13-2	02.07.13	4.19	01.02.09	6.47%	98.23	0.10%	6.90%	6.58%	387	-1.3	121	500	USD	BBB+e	/	A2
Сбербанк-15*	11.02.15	5.39	02.11.09	6.23%	99.61	0.00%	6.30%	6.25%	303	2.0	61	1 000	USD	#N/A	/	A2
УРСА-09	12.05.09	0.68	11.12.08	9.00%	100.79	-0.01%	7.79%	8.93%	545	-0.3	381	351	USD	#N/A	/	Ba3
УРСА-11*	30.12.11	2.79	12.30.08	12.00%	98.88	-0.07%	12.41%	12.14%	985	6.0	843	130	USD	#N/A	/	B1
УРСА-11-2	16.11.11	2.75	11.16.08	8.30%	91.88	-0.14%	11.43%	9.03%	887	9.2	745	300	EUR	#N/A	/	Ba3
Славинвестбанк	21.12.09	1.24	12.21.08	9.88%	94.58	0.01%	14.53%	10.44%	1219	-0.5	1055	100	USD	#N/A	/	B1
Татфондбанк-10	26.04.10	1.52	10.26.08	9.75%	95.18	0.01%	13.06%	10.24%	1072	-0.7	908	200	USD	#N/A	/	B2
ТранскапиталБ-10	10.05.10	1.56	11.10.08	9.13%	91.58	-0.02%	14.90%	9.96%	1256	2.0	1092	175	USD	#N/A	/	B1
ТранскапиталБ-17	18.07.17	5.52	01.18.09	10.51%	79.49	0.04%	14.72%	13.23%	1144	1.5	903	100	USD	#N/A	/	B2
ТранскредитБ-10	16.05.10	1.61	11.16.08	7.00%	98.21	-0.05%	8.13%	7.13%	579	2.3	415	400	USD	BB	/	Ba1
ТранскредитБ-11	17.06.11	2.50	12.17.08	9.00%	100.54	0.08%	8.77%	8.95%	621	0.2	479	350	USD	BB	/	Ba1
Траст-10	29.05.10	1.61	11.29.08	9.38%	91.05	-0.16%	15.37%	10.30%	1303	11.3	1139	200	USD	#N/A	/	B1
УРСА-10	21.05.10	1.66	05.21.09	7.00%	93.17	-0.08%	11.53%	7.51%	919	5.3	755	400	EUR	#N/A	/	Ba3
Финансбанк-08	12.12.08	0.29	12.12.08	7.90%	100.30	-0.00%	6.71%	7.88%	437	-2.9	273	250	USD	#N/A	/	Ba1
ХКФ-10	11.04.10	1.48	10.11.08	9.50%	99.44	0.02%	9.87%	9.55%	753	-2.0	589	200	USD	B+	/	Ba3
ХКФ-11	20.06.11	2.44	12.20.08	11.00%	99.68	0.06%	11.12%	11.04%	856	0.7	714	500	USD	B+	/	Ba3

Источник: Bloomberg, расчеты Альфа-Банка

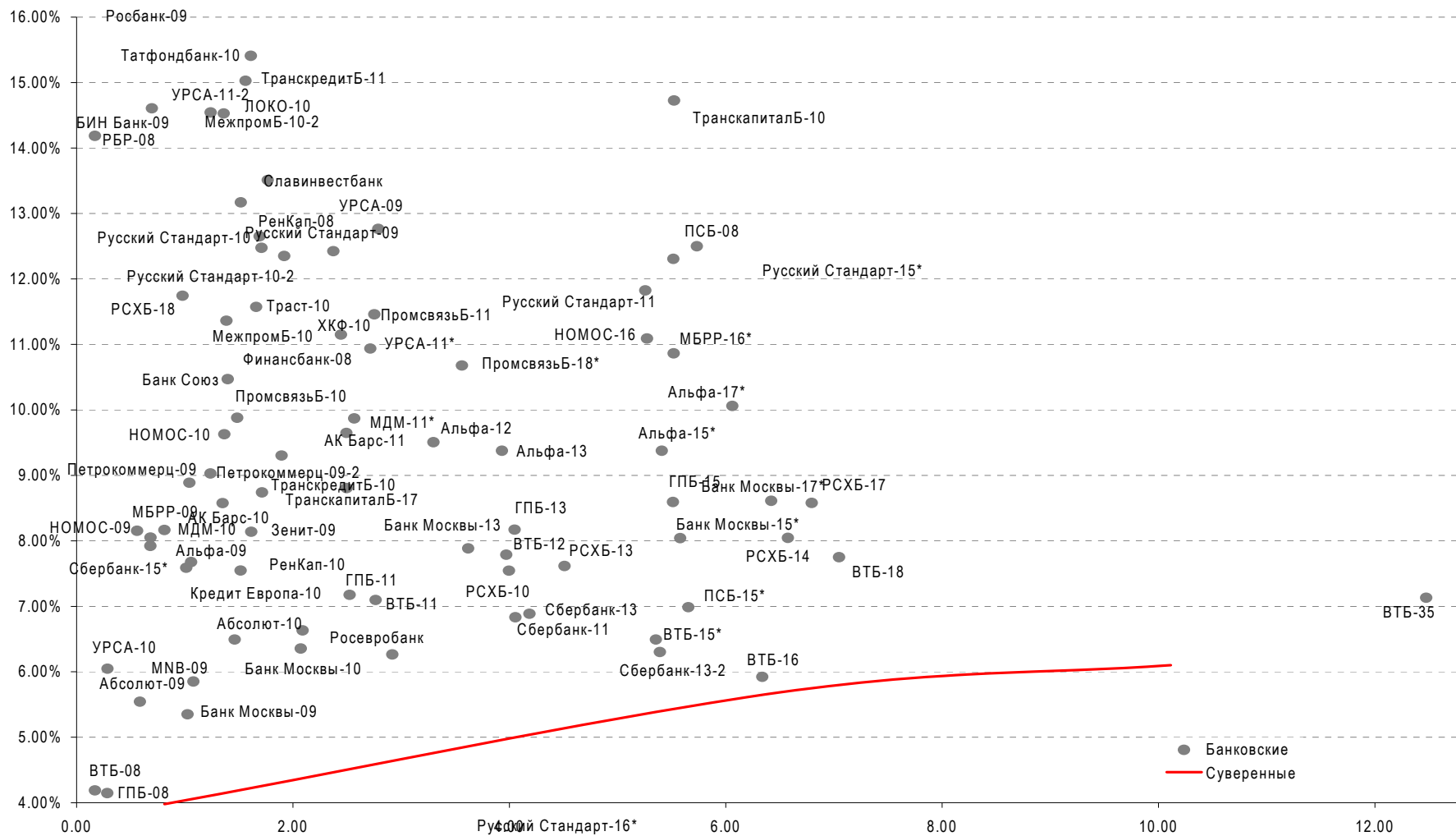
* - доходность и дюрация рассчитываются к дате исполнения опциона на покупку

Илл. 5. Динамика российских корпоративных еврооблигаций в разбивке по секторам

	Дата погашения	Дюрация, лет	Дата ближайшего купона	Ставка купона	Цена закрытия	Изм, %	Доходность к оферте/погашению	Текущая доходность	Спред по дюрации	Изм. Спреда	Спред к суверенным еврооблигациям	Объем выпуска, млн	Валюта	Рейтинги S&P/Moodys/Fitch		
Нефтегазовые																
Газпром-08	30.10.08	0.17	10.30.08	7.25%	100.50	0.01%	4.21%	7.21%	187	-13.7	23	1 050	USD	BBB-	/	A3 / #N/A
Газпром-09	21.10.09	1.07	10.21.08	10.50%	106.75	0.05%	4.38%	9.84%	204	-8.6	40	700	USD	BBB	/	A3 / BBB
Газпром-10	27.09.10	1.87	09.27.08	7.80%	102.56	-0.08%	6.44%	7.61%	410	2.9	246	1 000	EUR	BBB	/	A3 / BBB
Газпром-12	09.12.12	3.83	12.09.08	4.56%	91.12	-0.14%	7.03%	5.00%	420	5.8	134	1 000	EUR	BBB	/	A3 / BBB
Газпром-13-1	01.03.13	3.64	09.01.08	9.63%	108.91	-0.02%	7.27%	8.84%	444	1.9	329	1 750	USD	BBB	/	A3 / BBB
Газпром-13-2	22.07.13	4.43	01.22.09	4.51%	99.40	0.01%	4.64%	4.53%	161	0.9	-104	684	USD	#N/A	/	#N/A / #N/A
Газпром-13-3	22.07.13	4.32	01.22.09	5.63%	99.53	-0.16%	5.73%	5.65%	270	4.9	5	389	USD	BBB	/	A3 / BBB
Газпром-13-4	11.04.13	3.89	10.11.08	7.34%	100.17	-0.21%	7.30%	7.33%	447	7.0	161	400	USD	BBB	/	A3 / BBB
Газпром-14	25.02.14	4.76	02.25.09	5.03%	87.35	-0.14%	7.95%	5.76%	492	4.4	226	780	EUR	BBB	/	A3 / BBB
Газпром-14-2	31.10.14	5.10	10.31.08	5.36%	87.45	-0.21%	8.01%	6.13%	498	5.5	233	700	EUR	BBB	/	A3 / BBB
Газпром-15-1	01.06.15	5.61	06.01.09	5.88%	88.05	-0.32%	8.24%	6.67%	497	8.2	256	1 000	EUR	BBB	/	A3 / BBB
Газпром-16	22.11.16	6.35	11.22.08	6.21%	90.29	-0.47%	7.83%	6.88%	456	9.7	214	1 350	USD	BBB	/	A3 / BBB
Газпром-17	22.03.17	6.79	03.22.09	5.14%	81.50	-0.09%	8.22%	6.30%	494	3.5	253	500	EUR	BBB	/	A3 / BBB
Газпром-17-2	02.11.17	6.90	11.02.08	5.44%	82.83	-0.13%	8.17%	6.57%	489	4.0	247	500	EUR	BBB	/	A3 / BBB
Газпром-18	13.02.18	6.91	02.13.09	6.61%	88.37	-0.51%	8.43%	7.47%	515	9.7	274	1 200	EUR	BBB	/	A3 / BBB
Газпром-18-2	11.04.18	6.63	10.11.08	8.15%	99.51	-0.30%	8.22%	8.19%	494	6.6	253	1 100	USD	BBB	/	A3 / BBB
Газпром-20	01.02.20	7.93	02.01.09	7.20%	99.66	-0.05%	7.24%	7.23%	348	1.8	155	1 006	USD	BBB+	/	#N/A / BBB+
Газпром-22	07.03.22	8.48	09.07.08	6.51%	85.19	-0.49%	8.36%	7.64%	460	7.0	225	1 300	USD	BBB	/	A3 / BBB
Газпром-34	28.04.34	10.71	10.28.08	8.63%	104.65	0.00%	8.19%	8.24%	442	1.1	208	1 200	USD	BBB	/	A3 / BBB
Газпром-37	16.08.37	11.26	02.16.09	7.29%	85.50	-0.32%	8.66%	8.52%	490	4.1	256	1 250	USD	BBB	/	A3 / BBB

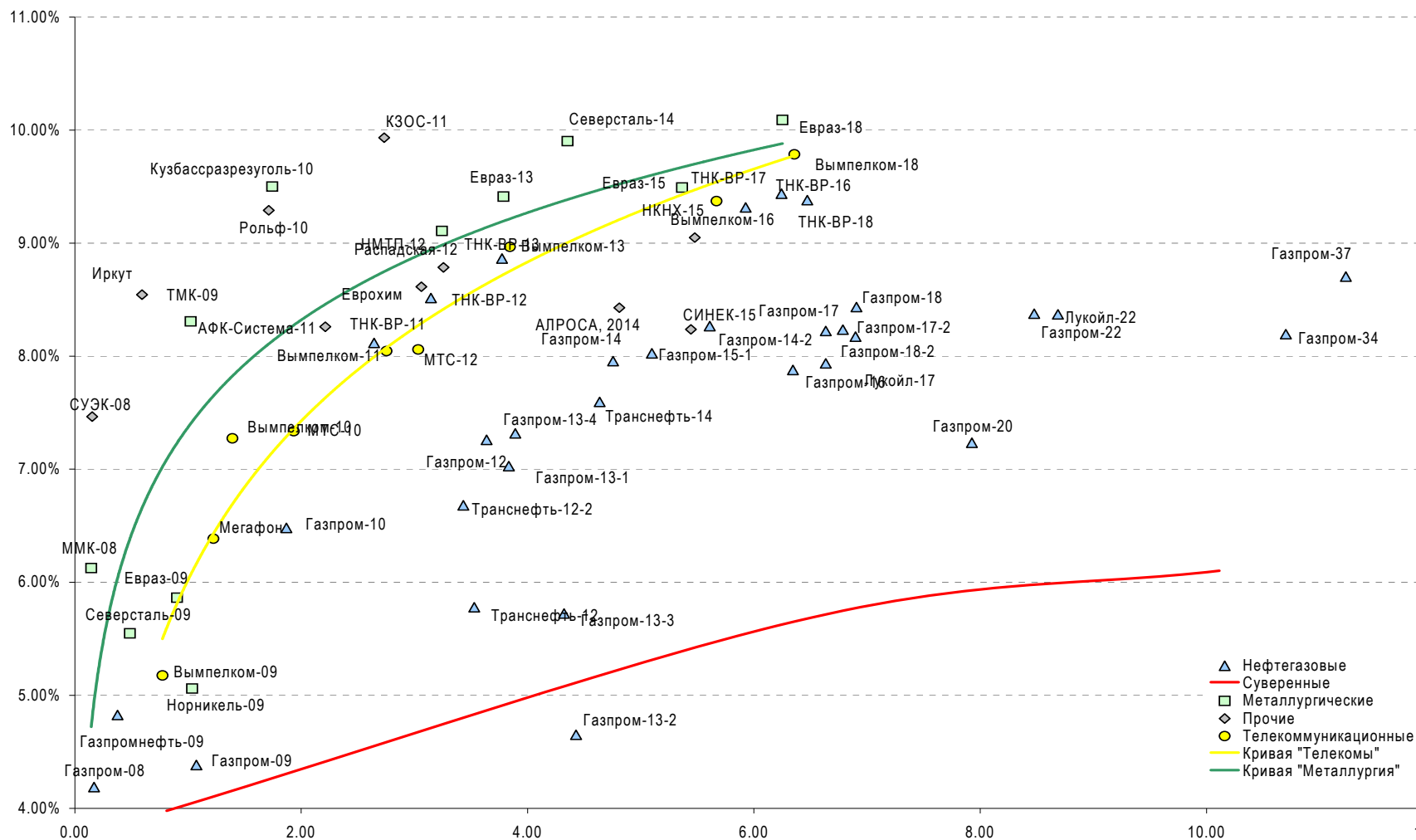
Газпромнефть-09	15.01.09	0.38	01.15.09	10.75%	102.13	-0.04%	4.95%	10.53%	261	0.6	97	500	USD	BBB-	/	Baa3	/	#N/A
Лукойл-17	07.06.17	6.64	12.07.08	6.36%	90.22	0.21%	7.92%	7.05%	465	-1.1	223	500	USD	BBB-	/	Baa2	/	BBB-
Лукойл-22	07.06.22	8.69	12.07.08	6.66%	86.16	0.10%	8.37%	7.73%	460	-0.1	226	500	USD	BBB-	/	Baa2	/	BBB-
ТНК-ВР-11	18.07.11	2.64	01.18.09	6.88%	96.81	0.09%	8.13%	7.10%	557	0.0	415	500	USD	BB	/	Baa2	/	BBB-
ТНК-ВР-12	20.03.12	3.15	09.20.08	6.13%	92.77	-0.09%	8.52%	6.60%	596	6.7	454	500	USD	BB	/	Baa2	/	BBB-
ТНК-ВР-13	13.03.13	3.77	09.13.08	7.50%	94.79	-0.09%	8.92%	7.91%	609	4.2	323	600	USD	BB	/	Baa2	/	BBB-
ТНК-ВР-16	18.07.16	5.93	01.18.09	7.50%	90.04	0.14%	9.31%	8.33%	603	-0.4	362	1 000	USD	BB	/	Baa2	/	BBB-
ТНК-ВР-17	20.03.17	6.24	09.20.08	6.63%	83.41	-0.39%	9.50%	7.94%	622	8.5	381	800	USD	BB	/	Baa2	/	BBB-
ТНК-ВР-18	13.03.18	6.46	09.13.08	7.88%	90.03	-0.16%	9.49%	8.75%	621	4.6	380	1 100	USD	BB	/	Baa2	/	BBB-
Транснефть-12	27.06.12	3.53	06.27.09	5.38%	98.84	-0.30%	5.72%	5.44%	289	10.7	174	700	EUR	BBB+	/	A2	/	#N/A
Транснефть-12-2	27.06.12	3.43	12.27.08	6.10%	98.02	0.04%	6.69%	6.23%	387	0.5	271	500	USD	BBB+	/	A2	/	#N/A
Транснефть-14	05.03.14	4.64	09.05.08	5.67%	91.45	-0.02%	7.60%	6.20%	456	1.7	191	1 300	USD	BBB+	/	A2	/	#N/A
Металлургические																		
Евраз-09	03.08.09	0.90	02.03.09	10.88%	104.44	0.08%	5.88%	10.41%	354	-12.9	190	300	USD	BB-	/	Ba2	/	BB
Евраз-13	24.04.13	3.79	10.24.08	8.88%	98.00	0.08%	9.41%	9.06%	658	-0.5	372	1 300	USD	BB-	/	Ba3	/	BB
Евраз-15	10.11.15	5.36	11.10.08	8.25%	93.55	-0.14%	9.50%	8.82%	623	4.7	381	750	USD	BB-	/	Ba3	/	BB
Евраз-18	24.04.18	6.25	10.24.08	9.50%	96.33	-0.02%	10.10%	9.86%	682	2.3	441	700	USD	BB-	/	Ba3	/	BB
Кузбассразрезуголь-10	12.07.10	1.74	01.12.09	9.00%	99.10	-0.25%	9.52%	9.08%	719	14.0	555	200	USD	#N/A	/	B3	/	#N/A
Распадская-12	22.05.12	3.24	11.22.08	7.50%	95.09	0.38%	9.08%	7.89%	625	-10.0	510	300	USD	B+e	/	Ba3	/	B+
Северсталь-09	24.02.09	0.49	02.24.09	8.63%	101.46	0.02%	5.54%	8.50%	320	-9.0	156	325	USD	BB	/	Ba2	/	#N/A
Северсталь-14	19.04.14	4.35	10.19.08	9.25%	97.25	-0.01%	9.89%	9.51%	686	1.4	420	375	USD	BB	/	Ba2	/	BB
ТМК-09	29.09.09	1.02	09.29.08	8.50%	100.19	0.01%	8.30%	8.48%	596	-2.4	432	300	USD	BB-	/	Ba3	/	#N/A
ММК-08	21.10.08	0.14	10.21.08	8.00%	100.00	0.01%	7.76%	8.00%	542	-9.5	378	300	USD	BB	/	Ba2	/	BB
Норникель-09	30.09.09	1.04	09.30.08	7.13%	102.14	0.05%	5.07%	6.98%	273	-6.6	109	500	USD	BBB-	/	Baa2	/	BBB-
Телекоммуникационные																		
МТС-10	14.10.10	1.93	10.14.08	8.38%	101.99	0.06%	7.34%	8.21%	500	-4.3	336	400	USD	BB-	/	Ba2	/	BB+
МТС-12	28.01.12	3.03	01.28.09	8.00%	99.76	0.08%	8.08%	8.02%	552	0.8	410	400	USD	BB-	/	Ba2	/	BB+
Вымпелком-09	16.06.09	0.77	12.16.08	10.00%	103.69	0.04%	5.20%	9.64%	286	-9.3	122	217	USD	BB+	/	Ba2	/	#N/A
Вымпелком-10	11.02.10	1.39	02.11.09	8.00%	100.86	0.08%	7.36%	7.93%	502	-7.4	338	300	USD	BB+	/	Ba2	/	#N/A
Вымпелком-11	22.10.11	2.75	10.22.08	8.38%	100.81	0.05%	8.07%	8.31%	551	1.6	409	300	USD	BB+	/	Ba2	/	#N/A
Вымпелком-13	30.04.13	3.84	10.31.08	8.38%	97.12	0.11%	9.14%	8.62%	632	-1.2	345	1 000	USD	BB+	/	(P)Ba2	/	#N/A
Вымпелком-16	23.05.16	5.66	11.23.08	8.25%	93.50	-0.15%	9.45%	8.82%	617	4.7	376	600	USD	BB+	/	Ba2	/	#N/A
Вымпелком-18	30.04.18	6.34	10.31.08	9.13%	95.05	-0.00%	9.93%	9.60%	665	2.1	424	1 000	USD	BB+	/	(P)Ba2	/	#N/A
Мегафон	10.12.09	1.22	12.10.08	8.00%	101.94	0.04%	6.38%	7.85%	404	-5.0	240	375	USD	BB+	/	Ba2	/	BB+
Прочие																		
АФК-Система-11	28.01.11	2.21	01.28.09	8.88%	101.06	0.01%	8.38%	8.78%	604	-1.7	440	350	USD	B+	/	Ba3	/	BB-
АЛРОСА, 2014	17.11.14	4.81	11.17.08	8.88%	102.09	0.06%	8.43%	8.69%	540	-0.2	274	500	USD	BB	/	Ba2	/	#N/A
Еврохим	21.03.12	3.06	09.21.08	7.88%	97.81	-0.02%	8.60%	8.05%	604	4.1	462	300	USD	BB	/	#N/A	/	BB
Иркут	10.04.09	0.59	10.10.08	8.25%	99.82	-0.01%	8.53%	8.26%	619	1.7	455	125	USD	#N/A	/	#N/A	/	#N/A
КЗОС-11	30.10.11	2.73	10.30.08	9.25%	98.20	-0.13%	9.92%	9.42%	736	8.2	594	200	USD	B-	/	#N/A	/	B-/*-
НКНХ-15	22.12.15	5.48	12.22.08	8.50%	97.07	0.04%	9.05%	8.76%	578	1.3	336	200	USD	#N/A	/	B1	/	B+
НМТП-12	17.05.12	3.26	11.17.08	7.00%	95.22	0.02%	8.52%	7.35%	570	1.3	454	300	USD	BB+	/	Ba1	/	#N/A
Рольф-10	28.06.10	1.71	12.28.08	8.25%	98.40	0.08%	9.21%	8.38%	687	-5.6	523	250	USD	B+	/	Ba3	/	#N/A
СИНЕК-15	03.08.15	5.44	02.03.09	7.70%	97.28	0.02%	8.22%	7.92%	495	1.6	253	250	USD	#N/A	/	Ba1	/	BBB-
СУЭК-08	24.10.08	0.15	10.24.08	8.63%	100.15	0.00%	7.43%	8.61%	509	-5.2	345	72	USD	#N/A	/	#N/A	/	#N/A

Источник: Bloomberg, расчеты Альфа-Банка

Илл. 6. Доходность российских еврооблигаций банковского сектора


Источник: Reuters, расчеты Альфа-Банка

Илл. 7. Доходность российских корпоративных еврооблигаций



Источник: Reuters, расчеты Альфа-Банка

Информация

Управление долговых ценных бумаг и деривативов Торговые операции	Саймон Вайн, начальник Управления (7 495) 745 7896 Олег Артеменко, директор по финансированию (7 495) 785-7405 Константин Зайцев, вице-президент по торговым операциям (7-495) 785-7408 Михаил Грачев, вице-президент по торговым операциям (7-495) 785-7404 Игорь Панков, вице-президент по продажам (7 495) 786-4892 Владислав Корзан, вице-президент по продажам (7 495) 783-5103 Татьяна Мерлич, старший менеджер по международным продажам (7 495) 786-4897 Ольга Паркина, менеджер по продажам (7 495) 785-74-09
Аналитическая поддержка	Екатерина Леонова, старший аналитик по внутреннему долгу (7 495) 785-9678 Денис Воднев, старший кредитный аналитик (7-495) 792-5847 Екатерина Журавлева, кредитный аналитик (7-495) 974-2515 доб. 7121 Михаил Авербах, аналитик по внешнедолговому рынку (7 495) 783-5029
Директор по работе на долговом рынке капитала	Артур Плауде (7 495) 788-0302
Вице-президент по работе на долговом рынке капитала	Андрей Михайлов (7 495) 788-0326
Адрес	Проспект Академика Сахарова, 12 Москва Россия 107078

© Альфа-Банк, 2008 г. Все права защищены.

Настоящий отчет и содержащаяся в нем информация являются исключительной собственностью Альфа-Банка. Несанкционированное копирование, воспроизводство и распространение настоящего материала, частично или полностью, в отсутствие разрешения Альфа-Банка в письменной форме строго запрещено.

Данный материал предназначен для распространения в Российской Федерации ОАО «Альфа-Банк» (далее Альфа-Банк). Он не предназначен для распространения среди частных инвесторов. Приведенная в данном материале информация получена из источников, которые, по мнению Альфа-Банка, являются надежными, Альфа-Банк, его руководящие и прочие сотрудники не делают заявлений и не дают заверений ни в прямой, ни в косвенной форме, относительно своей ответственности за точность, полноту такой информации и отсутствие в данном материале каких-либо важных сведений. Любая информация и любые суждения, приведенные в данном материале, могут быть изменены без предупреждения. Альфа-Банк не дает заверений и не заявляет, что упомянутые в данном материале ценные бумаги и (или) суждения предназначены для всех его получателей. Данный материал и содержащиеся в нем сведения носят исключительно информативный характер и не могут рассматриваться ни как приглашение или побуждение сделать оферту, ни как просьба купить или продать ценные бумаги или другие финансовые инструменты, или осуществить какую-либо иную инвестиционную деятельность. Альфа-Банк и его дочерние компании, руководящие сотрудники и прочие сотрудники всех этих структур, в т.ч. лица, участвующие в подготовке и издании данного материала, могут иметь отношения с маркет-мейкерами, а иногда и выступать в качестве таковых, а также в качестве консультантов, брокеров или представителей коммерческого или инвестиционного банка в отношении ценных бумаг, финансовых инструментов или компаний, упомянутых в данном материале, либо входить в органы управления таких компаний. Ценные бумаги с номиналом в иностранной валюте подвержены колебаниям валютного курса, которые могут привести к снижению их стоимости, цены или дохода от вложений в них. Кроме того, инвесторы, вкладывающие средства в ценные бумаги типа АДР, стоимость которых изменяется в зависимости от курса иностранных валют, берут на себя валютный риск. Вложения в России сопряжены со значительным риском, и поэтому инвесторы, прежде чем вкладывать средства в такие бумаги, должны провести собственное исследование и изучить экономические и финансовые показатели самостоятельно. Инвесторы должны обсудить со своими финансовыми консультантами риски, связанные с таким приобретением. Альфа-Банк и их дочерние компании могут публиковать данный материал в других странах. Поскольку распространение данной публикации на территории других государств может быть ограничено законом, лица, в чьем распоряжении окажется данный материал, должны быть информированы о таких ограничениях и соблюдать их. Любые случаи несоблюдения указанных ограничений могут рассматриваться как нарушение закона о ценных бумагах и других соответствующих законов, действующих в той или иной третьей стране. Примечание, касающееся законодательства США о ценных бумагах: Данная публикация распространяется в США компанией Alfa Capital Markets (USA) Inc. (далее «Alfa Capital»), являющейся дочерним предприятием Альфа-групп, постольку, поскольку это разрешено законодательством США по ценным бумагам и другими соответствующими законами и положениями. В этой связи Alfa Capital несет ответственность за содержание данного исследования. Лица, на территории США, получившие данную публикацию и желающие осуществить сделку с той или иной ценной бумагой или финансовым инструментом, анализируемым в ней, должны делать это только после уведомления об этом представителя Alfa Capital в США. Любые случаи несоблюдения данных ограничений могут рассматриваться как нарушение законодательства США о ценных бумагах.

