



26 ноября 2008 г.

Долговой рынок вчера и сегодня

Вчера доходности казначейских облигаций США снизились на фоне опасений за стабильность кредитных рынков. Несмотря на снижение ставок, кредитный рынок США по-прежнему парализован взаимным недоверием, что лишает американские компании и мелкие банки возможности пополнять оборотные активы и закрывать кассовые разрывы. Кроме того, росту спроса на безрисковые активы способствовала очередная порция крайне слабой статистики: ВВП США в третьем квартале снизился по отношению ко второму на 0,5% (прогноз -0,3%), личные расходы граждан оказались близи к уровню исторического минимума, а цены на дома вновь снизились. Тем временем, правительство США заявило о новом пакете мер, предусматривающем расширение объема финансирования до 800 млрд долл., тем самым дав понять, что печатный станок в случае необходимости будет работать на полную мощность. Это, естественно, не могло не сказаться на стоимости американской валюты, подскочившей вечером по отношению к евро до уровня 1,306.

Вторник на внутреннем долговом рынке выдался чуть поспокойнее. Ситуация с РЕПО не изменилась: ВТБ и Сбербанк кредитовали под 12-13% годовых (овернайт/неделя). Основная масса продаж шла от нерезидентов, вдобавок ко всему испуганных «мяжкой девальвацией». Тем временем отечественные игроки продолжают подбирать. Был отмечен интерес в ГСС, ВТБ-6, Транскред-2, Транскред-3. Причем в некоторых бумагах чувствовалась поддержка какого-то сильного игрока, по всей видимости ВЭБа.

Вчера стало известно о том, что размещение облигаций Томской области выпуска 34037 запланировано на 27 ноября 2008 г. Процентная ставка 1-4-го купонов по данному займу установлена в размере 13,75% годовых, однако вряд ли размещение будет рыночным. Тем не менее, если займ будет выкуплен госструктурами, это может быть хорошей новостью для держателей облигаций Томск-Инвест, не так давно допустившей дефолт по своему дебитному займу. Правда, вряд ли деньги области уйдут горе-заемщику напрямую. Скорее всего, они будут использованы на оплату стоящегося жилья, которое в нынешних условиях будет приобретаться с дисконтом, и на торг уйдет какое-то время. Так что вряд ли выплаты Томск-Инвестом будут произведены сразу после размещения Томской области, являвшейся учредителем этого эмитента. Тем временем, петербургская группа «Парнас-М», не сумевшая на прошлой неделе рассчитаться по купону, подала заявление на банкротство.

Сегодня в США публикуется довольно большое количество данных, главное место среди которых займут данные по личным доходам и расходам. Что касается рублевого долгового рынка, то давать прогнозы сейчас очень сложно: связь с внешним миром нарушена, а рынок акций крайне волатилен. Учитывая приближающиеся налоговые выплаты, сделок, видимо, будет меньше. Однако по цене вниз уйдем вряд ли, поскольку госзакупки в ряде бумаг все же начались.

Календарь событий на сегодня

Время МСК	Страна	Событие	Период	Прогноз	Предыдущее
12:30	Великобритания	ВВП (кв/кв)	3 квартал Р	-	-0,50%
12:30	Великобритания	Личное потребление	3 квартал Р	-	-0,10%
12:30	Великобритания	Экспорт	3 квартал Р	-	-0,50%
12:30	Великобритания	Импорт	3 квартал Р	-	-0,50%
16:30	США	Заказы на товары длительного пользования	Октябрь	-	0,90%
16:30	США	Личные доходы (доходы населения).	Октябрь	-	0,20%
16:30	США	Личные расходы (расходы населения).	Октябрь	-	-0,30%
16:30	США	Заявки на пособие по безработице	23 ноя	-	-
17:45	США	Индекс деловой активности Chicago PMI	Ноябрь	-	37,8
18:00	США	Индекс настроения потребителей Мичиганского Университета	NOV F	-	57,9
18:00	США	Продажи новых домов (млн)	Октябрь	-	2,70%

Ближайшие размещения и погашения

Дата	Выпуск	Событие	Объем, млн руб.	Срок до погашения, лет	Следующая оферта, лет/цена	Текущий купон, %	Доходн. размещения, %	Цена оферты/погаш., %
26 ноября	М.видео Финанс, 1 ЭнергоСтрой-Финанс, 1 Санкт-Петербург, 26003 РЖД, 11	оферта	2 000	1	-	12,5	-	100
		погаш.	1 500	2,5	1/100	12,5	-	100
		размещ.	800	-	-	-	-	100
		размещ.	15 000	7	1,5/100	13,5	-	-

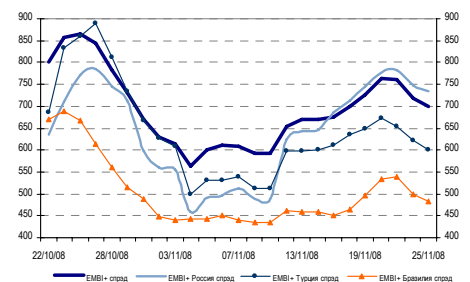
Источник: Сbonds; Оценка: Велес Капитал

Рыночные показатели

Долговые рынки

	Значение	Изменение, б.п.		
		Пред.	Неделя	Месяц
UST 10	▲ 105,45	188	363	-
UST 30	▲ 115,86	316	931	850
German 10	▲ 103,26	43	151	293
Россия 30	▲ 83,29	176	289	671
Спред Россия 30	▼ 766,20	-19	-24	-102
Турция 34	▲ 84,40	243	704	2047
Бразилия 40	▲ 116,66	164	76	1513
Колумбия 37	▲ 83,31	156	344	1201
Венесуэла 34	▲ 51,57	272	393	944

Динамика спрэдов Emerging markets



Товарные рынки

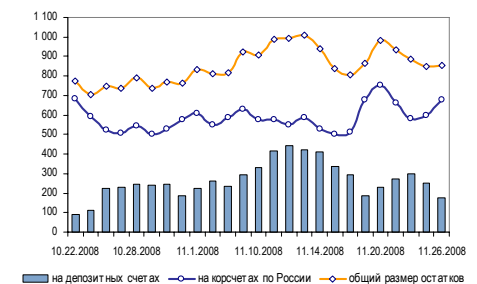
	Значение	Изменение, %		
		Пред.	Неделя	Месяц
Brent	▼ 48,64	-6,94	-1,14	-19,82
Urals	▼ 46,77	-6,65	-2,07	-21,96
Золото	▼ 821,1	-0,07	11,23	11,75
Серебро	▼ 10,33	-2,17	7,01	10,32
Никель	▼ 10 383	-1,63	-2,15	5,67
Медь	▼ 3 665	-1,52	-0,91	-3,16
Алюминий	▲ 1 346	0,81	-4,11	-7,41

Валютный рынок

	Значение	Изменение, %		
		Пред.	Неделя	Месяц
EUR/USD	▲ 1,2985	0,76	2,45	2,40
USD/JPY	▼ 95,14	-1,35	-1,89	0,91
RUR/USD, ЦБ	▼ 27,3270	-0,16	-0,69	0,30
RUR/EUR, ЦБ	▲ 35,4597	0,50	2,38	3,51
Валютная корзина	▲ 30,9867	0,17	0,87	1,93

Оценка: Велес Капитал

Динамика рублевых остатков



Денежный рынок

	Значение	Изменение, %		
		Пред.	Неделя	Месяц
МБК O/N, %	▼ 11,33	13,17	19,67	7,92
МБК 1 неделя, %	▼ 17,67	18,67	21,92	12,67
МБК 2 недели, %	-	19,67	20,83	14,04
LIBOR O/N, %	▲ 0,93	0,81	0,40	1,28
LIBOR 1 месяц, %	▲ 1,44	1,41	1,45	3,24
LIBOR 3 месяца, %	▲ 2,20	2,17	2,22	3,52

Оценка: Велес Капитал

Данные аналитические материалы ИК «Велес Капитал» могут быть использованы только в информационных целях. Компания не дает гарантий относительно полноты приведенной в них информации и ее достоверности, а также не несет ответственности за прямые или косвенные убытки от использования данных материалов не по назначению. Данный документ не может рассматриваться как основание для покупки или продажи тех или иных ценных бумаг.

Все права на данный бюллетень принадлежат ИК «Велес Капитал». Воспроизведение и/или распространение аналитических материалов ИК «Велес Капитал» не может осуществляться без письменного разрешения Компании. © Велес Капитал 2008 г.



Итоги торгов рублевыми облигациями

Лидеры по оборотам

Выпуск	Купон, %	Оферта	Погашение	Цена, %	Изм. цены, б.п.	Объем торгов, руб.	Эф. доход, % год.	Дюрация, лет	Спрэд к крив. РФЗ	Рейтинг ликвидн.	Изм. ликвидн.
АвтоВАЗ-4	7,80	26.05.2009	20.05.2014	▼ 93,02	-0,08	7 059 838 500	24,81	0,45	1 575	27	-33
Бахетле-1	-	-	19.05.2010	▲ 99,73	0,96	1 165 092 000	19,04	1,48	913	11	-3
МСельПром1	12,50	-	12.12.2008	▼ 77,27	-4,73	757 923 442	-	0,00	-	23	-4
РосСелхз-2	7,85	-	16.02.2011	▲ 84,00	4,00	666 964 097	17,99	2,04	785	68	2
ВТБ-5	8,60	23.04.2009	17.10.2013	▼ 96,77	-0,24	644 153 661	17,05	0,40	806	82	-2
Мираторг-1	14,50	06.08.2009	02.08.2012	▼ 100,00	-0,04	485 776 710	14,93	0,66	559	5	-2
Карат-2	15,00	23.06.2009	22.12.2009	▲ 99,99	17,99	478 831 956	15,49	0,54	630	10	-2
ВТБ-Лизинг-2	8,90	14.07.2009	07.07.2015	▼ 95,01	-0,81	475 045 105	18,56	0,61	927	45	-20
Спортмастер	-	-	21.05.2010	▲ 100,00	2,50	448 750 000	17,71	1,48	780	8	3
Номос-8	9,33	18.02.2009	16.02.2011	- 97,26	-	442 701 260	22,93	0,20	1 444	17	-7
МБРР-3	10,00	28.04.2009	23.04.2013	▲ 108,84	12,50	424 485 000	10,70	4,22	5	32	-1
РусМоре-1	12,70	18.06.2009	14.06.2012	▲ 100,00	10,00	408 880 555	13,30	0,54	411	5	-6
НЭФИС-2	12,50	17.06.2009	16.12.2009	▲ 100,00	6,95	282 478 875	12,85	0,53	367	6	-3
ВТБ-6	8,60	15.07.2009	06.07.2016	▲ 95,59	0,08	256 191 653	16,99	0,62	770	78	-0
СибТлк-6	9,75	-	16.09.2010	▼ 96,77	-0,13	235 205 708	16,54	1,67	654	33	11
Номос-7	9,25	-	16.06.2009	▲ 91,13	2,30	215 073 620	23,50	0,53	1 431	11	-1
БанкМосквы-1	9,25	31.07.2009	29.07.2011	▲ 100,07	2,07	200 140 000	9,31	0,66	-	16	1
СтрТрГаз-3	11,25	16.04.2009	11.04.2013	▼ 86,56	-7,42	172 761 769	30,84	0,33	2 199	33	-36
Разгуляй-3	10,99	20.03.2009	16.03.2012	▼ 77,02	-2,25	154 299 471	-	0,18	-	20	-8
МВидео-1	-	-	18.11.2009	▲ 100,00	0,10	117 500 000	12,89	0,98	327	1	-

Источник: ММВБ, Bloomberg; Оценка: Велес Капитал

Лидеры роста и падения

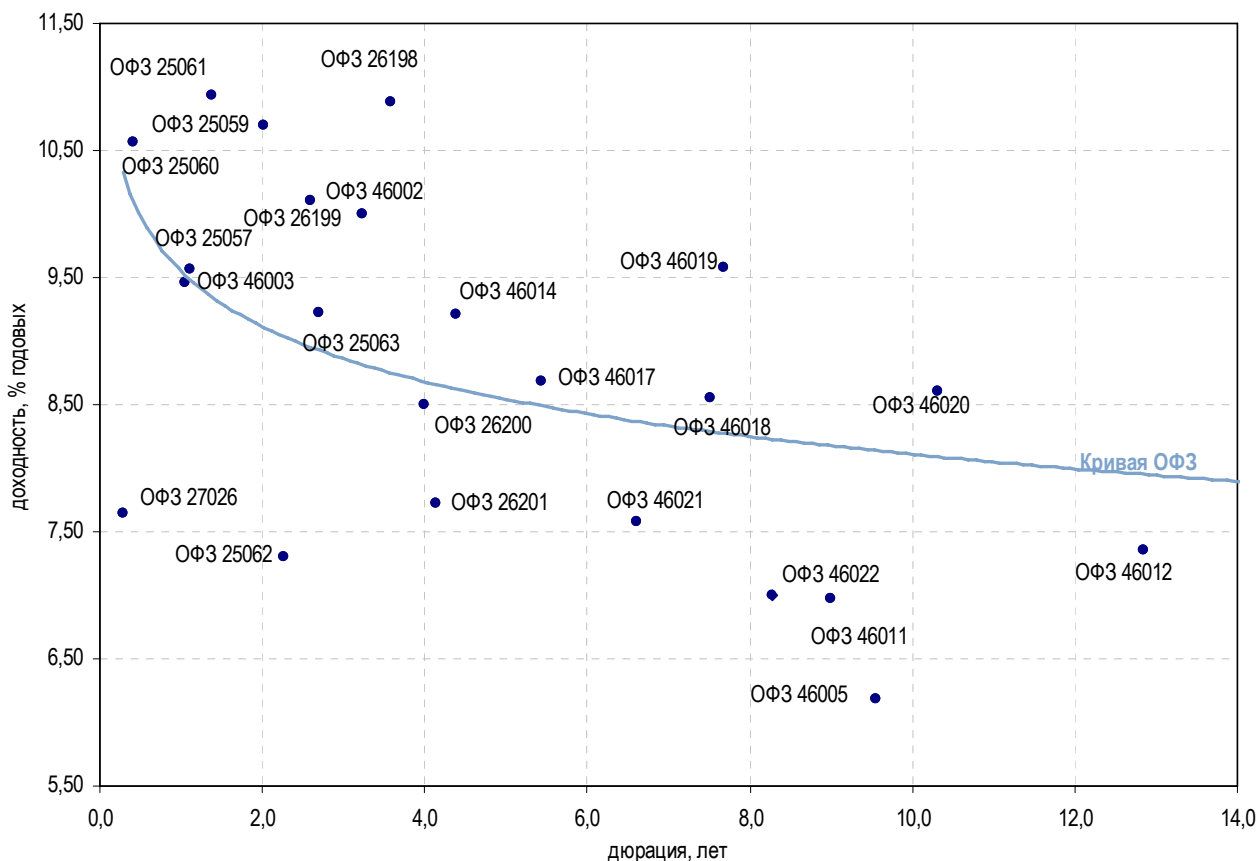
Выпуск	Купон, %	Оферта	Погашение	Цена, %	Изм. цены, б.п.	Объем торгов, руб.	Эф. доход, % год.	Дюрация, лет	Спрэд к крив. РФЗ	Рейтинг ликвидн.	Изм. ликвидн.
СтрТрГаз-2	8,49	-	13.07.2012	▲ 94,67	33,57	21 774 100	10,54	2,95	14	37	8
Протек-1	8,90	04.11.2009	02.11.2011	▲ 100,01	20,93	55 005 500	9,08	0,92	-	19	8
Карат-2	15,00	23.06.2009	22.12.2009	▲ 99,99	17,99	478 831 956	15,49	0,54	630	10	-2
Радионет-2	16,50	23.09.2009	23.03.2011	▲ 94,72	15,52	20 848 095	25,15	0,78	1 569	7	2
МБРР-3	10,00	28.04.2009	23.04.2013	▲ 108,84	12,50	424 485 000	10,70	4,22	5	32	-1
РусМоре-1	12,70	18.06.2009	14.06.2012	▲ 100,00	10,00	408 880 555	13,30	0,54	411	5	-6
ЭМАльянс	13,50	10.07.2009	08.07.2011	▲ 96,45	9,45	10 030 800	20,61	0,59	1 135	3	-1
АВТВАЗ-БО-4	9,20	-	04.06.2009	▲ 98,51	8,93	98 511 000	11,69	0,49	255	13	-10
Восточный-1	13,95	18.03.2009	17.03.2010	▲ 76,25	8,25	12 322 525	-	0,17	-	6	-6
Восточный-1	13,95	18.03.2009	17.03.2010	▲ 76,25	8,25	12 322 525	-	0,17	-	6	-6
Маир-3	11,15	-	01.04.2009	▼ 95,53	-2,47	47 765 500	29,19	0,19	2 072	12	1
АИЖК-9	7,49	-	15.02.2017	▼ 57,10	-2,90	57 100 000	21,84	4,39	1 116	70	2
МСельПром1	12,50	-	12.12.2008	▼ 77,27	-4,73	757 923 442	-	0,00	-	23	-4
РИГрупп-1	15,00	26.12.2008	26.12.2009	▼ 75,02	-4,91	19 806 961	-	0,08	-	8	2
РИГрупп-1	15,00	26.12.2008	26.12.2009	▼ 75,02	-4,91	19 806 961	-	0,08	-	8	2
АИЖК-5	7,35	-	15.10.2012	▼ 95,02	-4,98	51 175 079	9,39	2,99	-	18	9
СтрТрГаз-3	11,25	16.04.2009	11.04.2013	▼ 86,56	-7,42	172 761 769	30,84	0,33	2 199	33	-36
АИЖК -10	8,20	-	15.09.2020	▼ 55,00	-9,05	55 285 580	21,47	5,85	1 059	39	9
ЕврКмрц-3	9,48	19.12.2008	18.06.2010	▼ 60,00	-11,00	45 572 959	-	0,00	-	14	-4
ТурАлем	7,75	-	06.10.2009	▼ 65,08	-28,92	8 135 000	-	0,84	-	42	-6

Источник: ММВБ, Bloomberg; Оценка: Велес Капитал



Атлас рынка государственных и муниципальных облигаций

ОФЗ



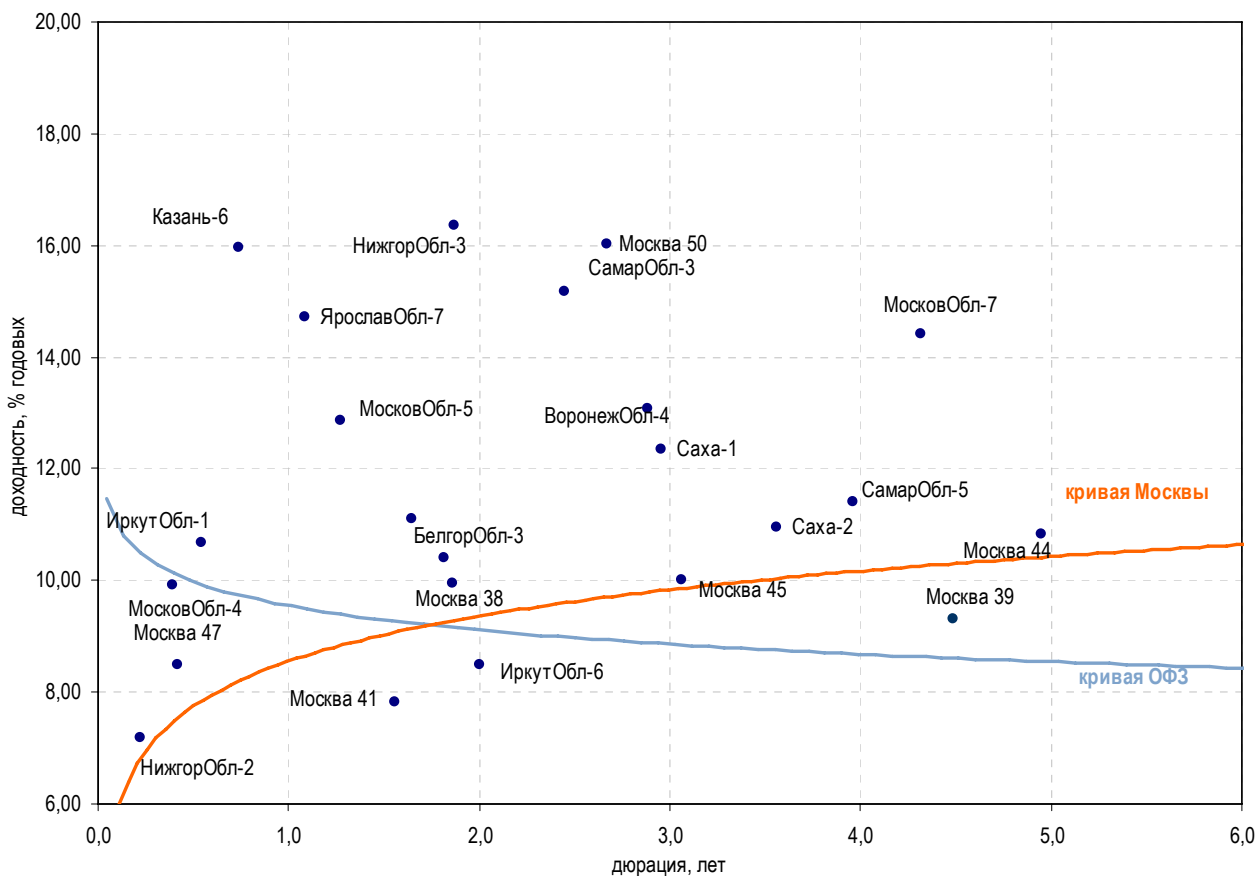
Выпуск	Купон, %	Оферта	Погашение	Цена, %	Изм. цены, б.п.	Объем торгов, руб.	Эф. дох-ть, % год.	Дюрация, лет	Спрэд к крив. ОФЗ	Рейтинг ликвидн.	Изм. ликвидн.
Гособлигации											
ОФЗ 27026	6,00	-	11.03.2009	-	-	-	7,65	0,28	-	29	-4
ОФЗ 25060	5,80	-	29.04.2009	▼	98,14	29 444 308	10,57	0,42	-	82	18
ОФЗ 25057	7,40	-	20.01.2010	▲	98,00	313 600	9,57	1,11	-	89	11
ОФЗ 25061	5,80	-	05.05.2010	▼	93,81	19 062 289	10,94	1,38	-	66	1
ОФЗ 46003	10,00	-	14.07.2010	-	-	-	9,46	1,06	-	76	1
ОФЗ 25059	6,10	-	19.01.2011	▼	92,00	312 800	10,70	2,01	-	76	3
ОФЗ 25062	5,80	-	04.05.2011	-	-	-	7,30	2,27	-	23	14
ОФЗ 25063	6,20	-	09.11.2011	-	93,00	29 694 900	9,22	2,70	-	13	5
ОФЗ 26199	6,10	-	11.07.2012	-	-	-	10,00	3,23	-	77	-1
ОФЗ 46002	9,00	-	08.08.2012	-	-	-	10,10	2,59	-	76	1
ОФЗ 26198	6,00	-	02.11.2012	-	-	-	10,88	3,58	-	77	8
ОФЗ 26200	6,10	-	17.07.2013	-	-	-	8,50	4,00	-	45	29
ОФЗ 26201	6,55	-	16.10.2013	-	-	-	7,72	4,15	-	2	2
ОФЗ 46017	8,00	-	03.08.2016	-	-	-	8,69	5,44	-	77	-0
ОФЗ 46021	7,50	-	08.08.2018	-	-	-	7,58	6,60	-	60	-2
ОФЗ 46014	9,00	-	29.08.2018	-	-	-	9,21	4,39	-	83	9
ОФЗ 48001	10,50	-	31.10.2018	-	-	-	10,59	-	-	21	2
ОФЗ 46005	-	-	09.01.2019	-	-	-	6,18	9,56	-	27	6
ОФЗ 46019	-	-	20.03.2019	-	-	-	9,58	7,68	-	77	6
ОФЗ 46018	9,00	-	24.11.2021	-	-	-	8,55	7,51	-	88	5
ОФЗ 46022	7,50	-	19.07.2023	-	-	-	7,00	8,28	-	4	3
ОФЗ 46011	-	-	20.08.2025	-	-	-	6,98	9,00	-	17	1
ОФЗ 46010	-	-	17.05.2028	-	-	-	7,65	-	-	16	-
ОФЗ 46012	1,21	-	05.09.2029	-	-	-	7,35	12,84	-	15	-1
ОФЗ 46020	6,90	-	06.02.2036	-	-	-	8,61	10,31	-	80	-5

* - рейтинг ликвидности рассчитывается на основе ежедневных данных

Источник: ИМББ; Оценка: Велес Капитал



Субфедеральные и муниципальные облигации



Выпуск	Купон, %	Оферта	Погашение	Цена, %	Изм. цены, б.п.	Объем торгов, руб.	Эф. дох-ть, % год.	Дюрация, лет	Спрэд к крив. РФЗ	Рейтинг ликвидн.	Изм. ликвидн.
Москва											
Москва 47	8,00	-	28.04.2009	99,70	-0,30	898 299	8,49	0,41	-	77	3
Москва 46	8,00	-	25.07.2009	-	-	-	5,00	0,65	-	66	18
Москва 41	8,00	-	30.07.2010	-	-	-	7,81	1,56	-	37	12
Москва 38	10,00	-	26.12.2010	102,36	-2,36	4 094	9,96	1,86	-	10	-6
Москва 50	8,00	-	18.12.2011	-	-	-	16,03	2,67	-	72	4
Москва 45	8,00	-	27.06.2012	94,75	14,67	85 276 849	10,00	3,06	-	39	-0
Москва 39	8,00	-	21.07.2014	92,97	5,57	13 945 000	9,31	4,49	-	70	0
Москва 44	8,00	-	24.06.2015	86,79	-0,11	7 814 564	10,82	4,95	-	87	2
Регионы											
БелгорОбл-3	8,38	-	10.11.2010	-	-	-	10,39	1,82	-	26	3
ВоронежОбл-4	9,00	-	25.06.2012	-	-	-	13,09	2,88	-	15	-17
ИркутОбл-1	8,50	-	17.12.2009	-	-	-	10,67	0,54	-	2	2
ИркутОбл-3	7,75	-	24.11.2010	-	-	-	22,08	1,09	-	6	-1
ИркутОбл-6	9,20	-	22.11.2012	-	-	-	8,49	2,01	-	44	14
Казань-6	9,32	-	29.08.2009	-	-	-	15,97	0,74	-	16	-9
МосковОбл-4	11,00	-	21.04.2009	100,00	0,06	1 106 018	9,92	0,39	-	53	-4
МосковОбл-5	10,00	-	30.03.2010	98,48	-0,01	985	12,86	1,27	-	25	8
МосковОбл-6	9,00	-	19.04.2011	91,86	4,86	924 150	22,27	2,16	-	76	32
МосковОбл-7	8,00	-	16.04.2014	79,88	-4,81	800 369	14,42	4,32	-	75	-3
МосковОбл-8	9,00	-	11.06.2013	71,99	-3,01	102 056 169	22,30	3,50	-	87	-1
НижгорОбл-2	9,74	-	02.11.2008	-	-	-	7,19	0,22	-	9	1
НижгорОбл-3	8,20	-	20.10.2011	-	-	-	16,36	1,87	-	26	13
НовсбОбл-14	8,39	-	24.12.2010	-	-	-	11,10	1,65	-	10	6
СамарОбл-3	7,60	-	11.08.2011	-	-	-	15,18	2,45	-	47	24
СамарОбл-5	9,30	-	19.12.2013	-	-	-	11,42	3,96	-	51	-20
Саха-1	7,95	-	11.04.2013	-	-	-	12,36	2,95	-	12	-4
Саха-2	7,80	-	17.04.2014	-	-	-	10,96	3,56	-	12	0
ЯрославОбл-7	7,75	-	30.03.2010	-	-	-	14,72	1,09	-	22	1

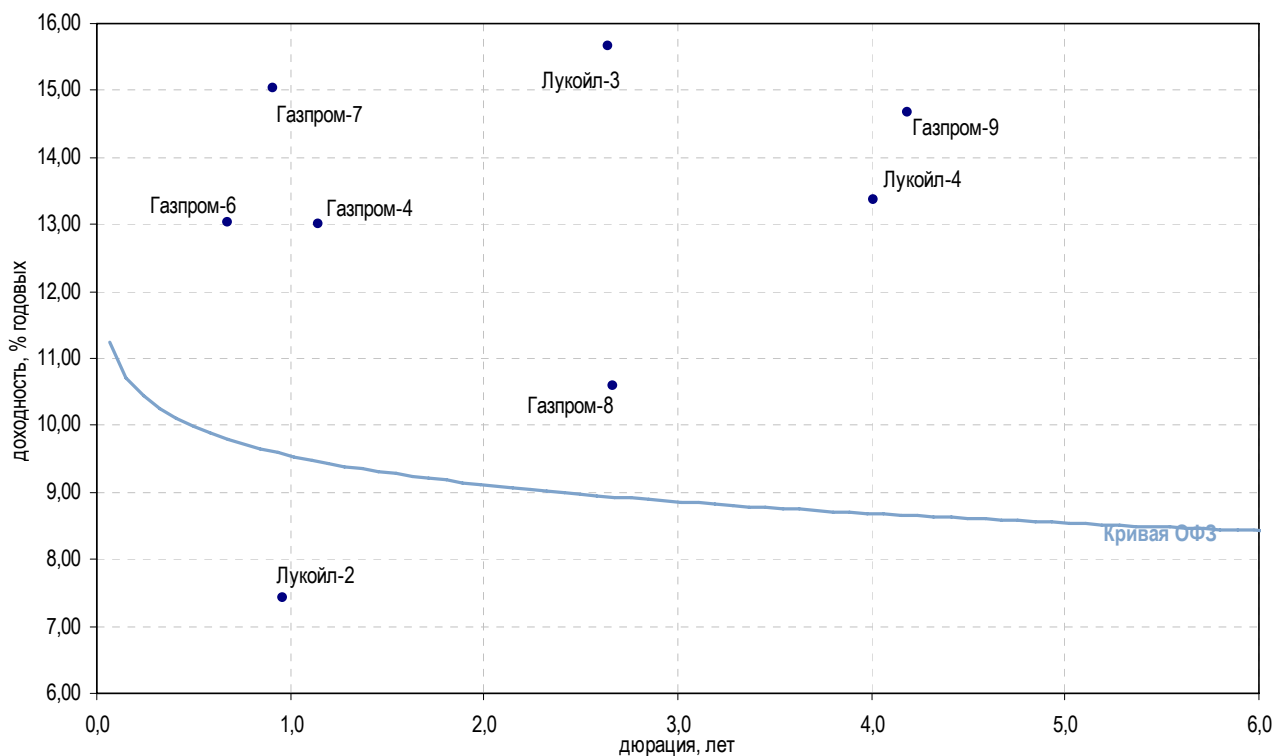
* - рейтинг ликвидности рассчитывается на основе ежедневных данных

Источник: ММВБ; Оценка: Велес Капитал



Атлас рынка корпоративных облигаций

Нефть и газ



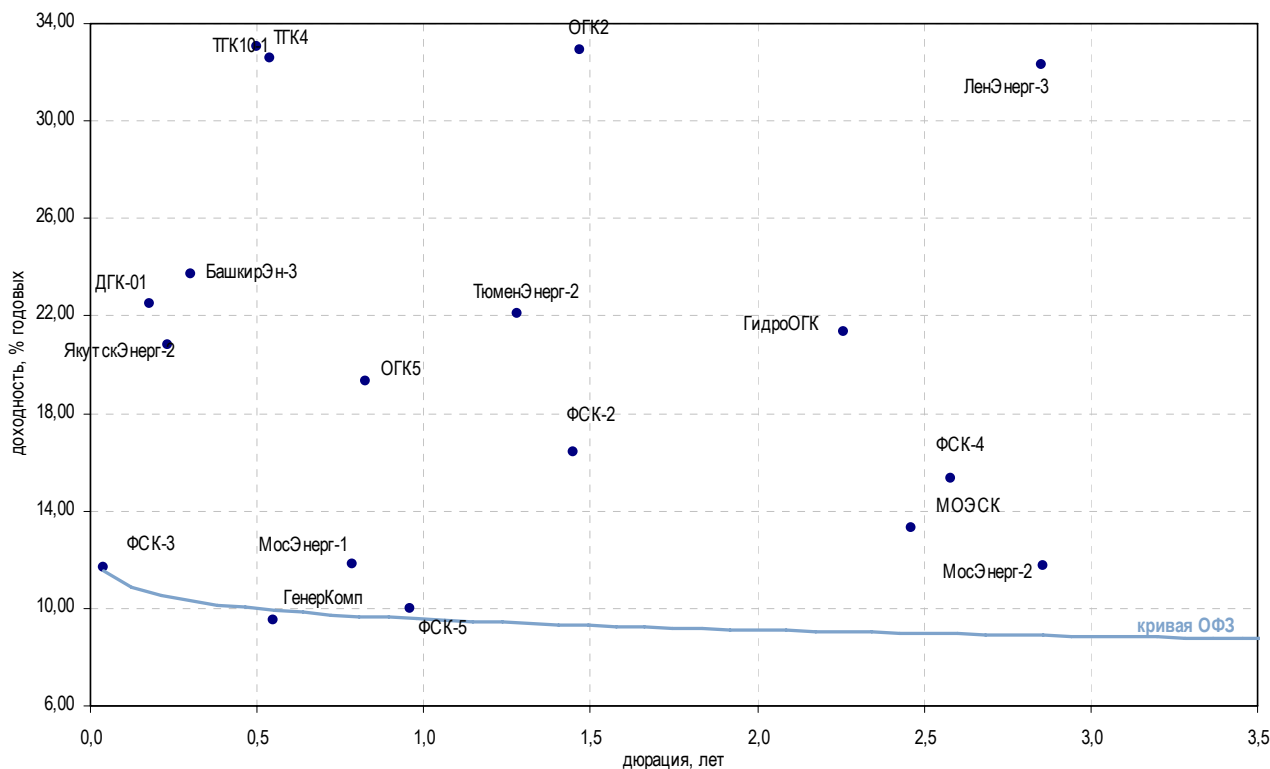
Выпуск	Купон, %	Оферта	Погашение	Цена, %	Изм. цены, б.п.	Объем торгов, руб.	Эф. дох-ть, год.	%	Дюрация, лет	Спред к крив. ОФЗ	Рейтинг ликвидн.	Изм. ликвидн.
Добыча												
Газпром-4	8,22	-	10.02.2010	▼ 95,35	-0,02	58 875 798	13,01	1,15	328	86	0	
Газпром-6	6,95	-	06.08.2009	▲ 96,54	0,04	38 105 310	13,03	0,68	367	65	-0	
Газпром-7	6,79	-	29.10.2009	-	-	-	15,04	0,91	547	32	9	
Газпром-8	7,00	-	27.10.2011	▲ 90,80	6,65	172 520	10,58	2,66	25	52	7	
Газпром-9	7,23	-	12.02.2014	-	-	-	14,66	4,19	401	24	11	
Итера	10,40	26.05.2009	20.11.2012	▲ 92,42	0,49	8 502 580	28,72	0,44	1 967	41	13	
Лукойл-2	7,25	-	17.11.2009	-	-	-	7,43	0,96	-	66	33	
Лукойл-3	7,10	-	08.12.2011	▼ 81,10	-15,30	7 299 000	15,65	2,64	533	44	20	
Лукойл-4	7,40	-	05.12.2013	▲ 79,96	5,39	7 366 618	13,36	4,02	274	33	7	
РуссНефть	9,25	12.12.2008	10.12.2010	▲ 88,35	0,85	10 670 687	-	0,01	-	29	-3	
Прочее												
ГАЗЭКС-1	12,00	18.06.2009	16.12.2010	▼ 71,46	-0,54	6 760 700	-	0,52	-	7	-3	
Сахатрнг-1	12,50	03.12.2008	02.12.2009	▲ 98,47	3,47	30 712 237	-	0,02	-	11	-4	

* - рейтинг ликвидности рассчитывается на основе ежедневных данных

Источник: ММВБ; Оценка: Велес Капитал



Электроэнергетика



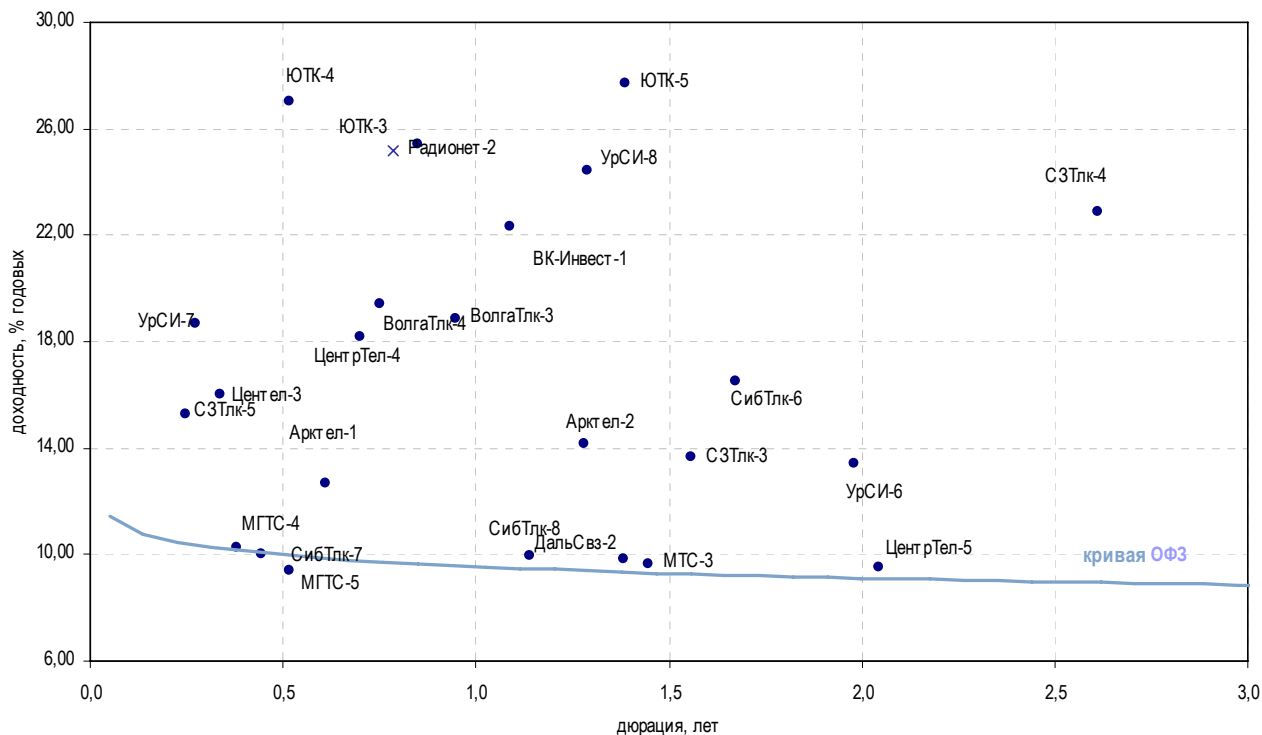
Выпуск	Купон, %	Оферта	Погашение	Цена, %	Изм. цены, б.п.	Объем торгов, руб.	Эф. дох-ть, год.	%	Дюрация, лет	Спрэд к крив. ОФЗ	Рейтинг ликвидн.	Изм. ликвидн.
Генерирующие компании												
ГенерКомп	9,25	23.06.2009	21.06.2011	-	-	-	9,49	0,55	28	7	4	
ГидроОГК	8,10	-	29.06.2011	▲	75,89	0,75	4 866 380	21,35	2,26	1 114	74	-7
ДГК-01	10,50	13.03.2009	08.03.2013	▼	81,80	-0,20	5 807 900	22,53	0,18	1 411	18	-15
МосЭнерг-1	7,54	15.09.2009	13.09.2011	▲	97,00	2,50	97 000	11,85	0,78	239	66	-1
МосЭнерг-2	7,65	23.02.2012	18.02.2016	▼	90,00	-3,94	540 000	11,74	2,86	136	14	10
ОГК2	7,70	-	07.07.2010	▼	73,16	-1,79	10 345 915	32,89	1,47	2 298	50	18
ОГК3	7,00	12.12.2008	09.12.2011	-	-	-	-	0,06	-	-	2	-
ОГК5	7,50	01.10.2009	29.09.2011	-	-	-	19,31	0,83	981	45	22	
ОГК6	7,55	22.04.2010	19.04.2012	-	-	-	40,06	1,34	3 022	42	11	
ТГК1	7,75	16.03.2010	11.03.2014	-	-	-	43,03	1,22	3 325	4	-1	
ТГК10-1	7,60	18.06.2009	17.06.2010	▲	89,07	0,57	191 500	32,58	0,54	2 338	28	-10
ТГК10-2	9,75	11.02.2009	06.02.2013	▲	95,50	0,01	52 563 885	35,45	0,17	2 708	49	-11
ТГК4	7,60	04.06.2009	31.05.2012	-	-	-	33,02	0,50	2 388	41	13	
ТГК6	10,00	24.02.2009	21.02.2012	▼	96,70	-2,29	88 355 000	-	0,20	-	7	2
ТГК8	8,00	14.05.2009	10.05.2012	-	-	-	36,20	0,40	2 721	16	6	
Вертикально-интегрированные компании												
БашкирЭн-3	8,30	19.03.2009	09.03.2011	▼	96,00	-0,24	9 600	23,72	0,30	1 493	2	-5
ЯкутскЭнерг-2	8,59	12.03.2009	09.03.2012	-	-	-	20,79	0,23	1 218	6	2	
Сетевые компании												
ЕЭСК-2	8,74	08.04.2010	05.04.2012	-	-	-	-	1,29	-	-	9	1
ЛенЭнерг-2	8,54	-	27.01.2012	▼	54,10	-0,90	3 781 600	34,74	2,59	2 443	15	-2
ЛенЭнерг-3	8,02	-	18.04.2012	▼	55,00	-1,85	549 450	32,28	2,85	2 190	23	9
МОЭСК	8,05	-	06.09.2011	-	-	-	13,29	2,46	302	21	-8	
ПермЭнерг-1	8,15	24.11.2009	22.05.2012	-	-	-	-	0,97	-	-	-	-
ТюменЭнерг-2	7,70	01.04.2010	29.03.2012	-	-	-	22,12	1,28	1 231	13	7	
ФСК-2	8,25	-	22.06.2010	-	-	-	16,44	1,45	654	73	6	
ФСК-3	7,10	-	12.12.2008	-	99,80	-	50 029 922	11,65	0,04	427	63	-7
ФСК-4	7,30	-	06.10.2011	▼	82,95	-7,45	4 645 200	15,36	2,58	506	29	9
ФСК-5	7,20	-	01.12.2009	▲	97,60	4,60	976	9,97	0,96	36	33	13
ЧелябЭнерг-1	8,40	-	13.05.2010	-	-	-	-	1,40	-	-	-	-
Прочее												
ГТ-ТЭЦ-4	10,71	-	02.09.2009	-	-	-	46,47	0,74	3 705	15	0	

* - рейтинг ликвидности рассчитывается на основе ежедневных данных

Источник: ММВБ; Оценка: Велес Капитал



СВЯЗЬ



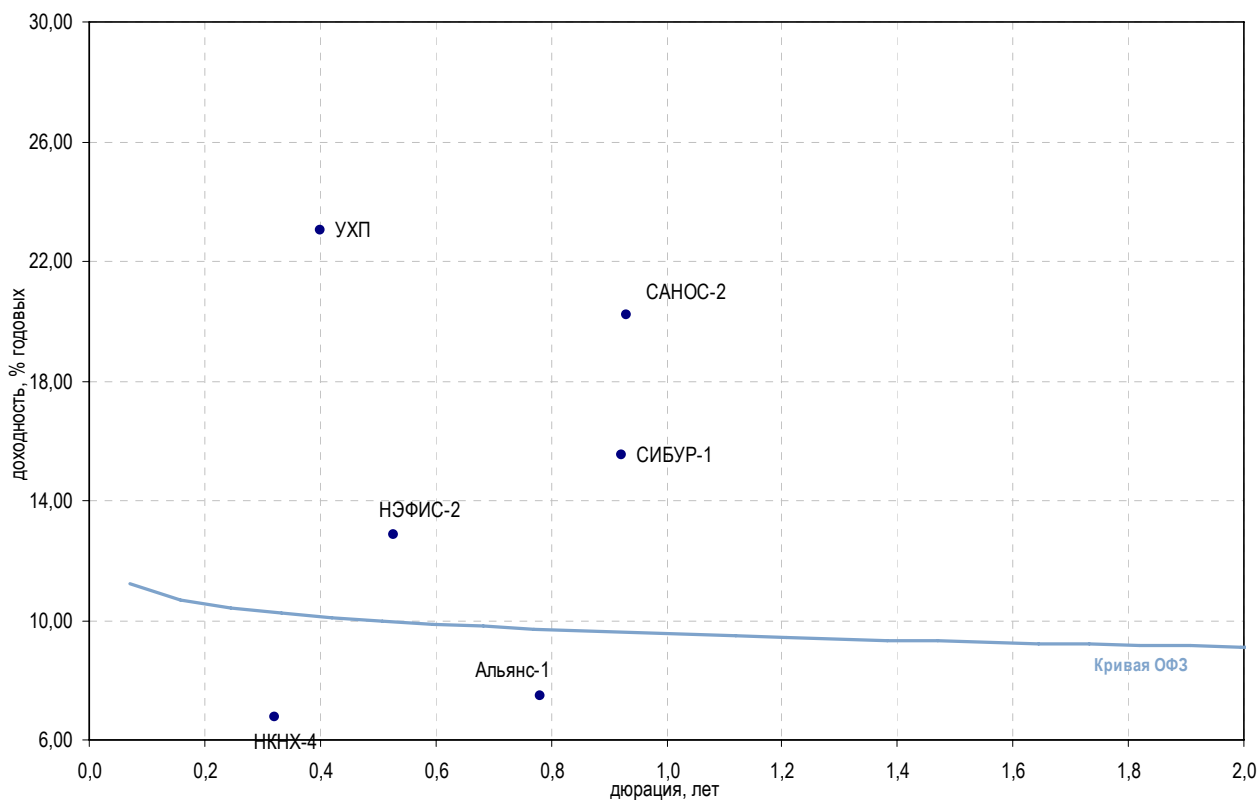
Выпуск	Купон, %	Оферта	Погашение	Цена, %	Изм. цены, б.п.	Объем торгов, руб.	Эф. дох-ть, год.	%	Дюрация, лет	Спрэд к крив. ОФЗ	Рейтинг ликвидн.	Изм. ликвидн.
Традиционные операторы связи												
ВолгаТлк-2	8,20	02.12.2008	30.11.2010	-	-	-	-	-	0,00	-	15	-1
ВолгаТлк-3	8,50	-	30.11.2010	-	-	-	18,87	0,95	927	23	13	
ВолгаТлк-4	7,99	08.09.2009	03.09.2013	▼ 92,70	-0,30	927 000	19,43	0,75	1 000	13	-11	
ДальСвз-2	8,85	02.06.2010	30.05.2012	-	-	-	9,84	1,38	-	11	3	
ДальСвз-3	8,60	-	03.06.2009	-	-	-	42,28	0,26	3 360	5	1	
МГТС-4	7,10	-	22.04.2009	-	-	-	10,28	0,38	133	2	-0	
МГТС-5	7,10	26.05.2009	25.05.2010	-	-	-	9,39	0,52	22	0	-	
СЗТлк-3	8,60	-	24.02.2011	-	-	-	13,67	1,56	372	26	20	
СЗТлк-4	8,10	-	08.12.2011	▲ 77,40	1,56	2 322	22,87	2,61	1 256	3	-4	
СЗТлк-5	-	-	21.05.2013	-	91,00	91 000	15,27	0,25	662	15	-7	
СибТлк-6	9,75	-	16.09.2010	▼ 96,77	-0,13	235 205 708	16,54	1,67	654	33	11	
СибТлк-7	8,65	-	20.05.2009	-	-	-	10,04	0,44	98	56	6	
СибТлк-8	9,75	11.02.2010	08.08.2013	-	-	-	9,96	1,14	23	2	-4	
Таттел-4	-	-	01.11.2012	-	-	-	18,53	3,93	793	9	3	
УрСИ-6	-	-	17.11.2011	▲ 100,00	0,10	3 701 000	13,42	1,98	330	15	4	
УрСИ-7	8,40	17.03.2009	13.03.2012	▼ 97,25	-0,90	12 643	18,65	0,27	994	5	-13	
УрСИ-8	9,60	07.04.2010	02.04.2013	▲ 84,87	1,37	21 217 500	24,45	1,29	1 464	9	-1	
ЦентрТел-4	13,80	-	21.08.2009	▲ 97,50	0,40	102 375	18,21	0,70	883	63	-16	
ЦентрТел-5	9,30	-	30.08.2011	-	-	-	9,50	2,05	-	61	58	
ЮТК-3	8,50	-	10.10.2009	▲ 88,16	0,16	26 976 600	25,43	0,85	1 591	17	4	
ЮТК-4	10,00	-	09.12.2009	▲ 89,82	0,76	27 844 500	27,04	0,52	1 787	31	-7	
ЮТК-5	7,55	02.06.2010	30.05.2012	-	-	-	27,69	1,39	1 782	50	9	
Сотовые операторы												
ВК-Инвест-1	9,05	22.01.2010	19.07.2013	▲ 85,00	0,99	595 880	22,34	1,09	1 265	78	-1	
МТС-3	8,70	22.06.2010	12.06.2018	-	-	-	9,68	1,45	-	7	-	
Смартс-3	14,10	-	29.09.2009	▼ 64,93	-14,07	161 020	-	0,80	-	16	6	
Альтернативные операторы												
Арктел-1	12,00	-	17.07.2009	-	-	-	12,65	0,61	336	7	7	
Арктел-2	13,75	12.04.2010	09.04.2012	-	-	-	14,16	1,28	435	9	9	
Радионет-2	16,50	23.09.2009	23.03.2011	▲ 94,72	15,52	20 848 095	25,15	0,78	1 569	7	2	
Синтерра-1	11,00	06.08.2009	01.08.2013	▲ 85,50	0,23	24 798 420	39,49	0,66	3 014	2	-	
Центел-3	9,75	-	01.04.2009	▼ 98,10	-1,87	1 177 200	16,01	0,34	714	1	-	

* - рейтинг ликвидности рассчитывается на основе ежедневных данных

Источник: ММВБ; Оценка: Велес Капитал



Химия и нефтехимия



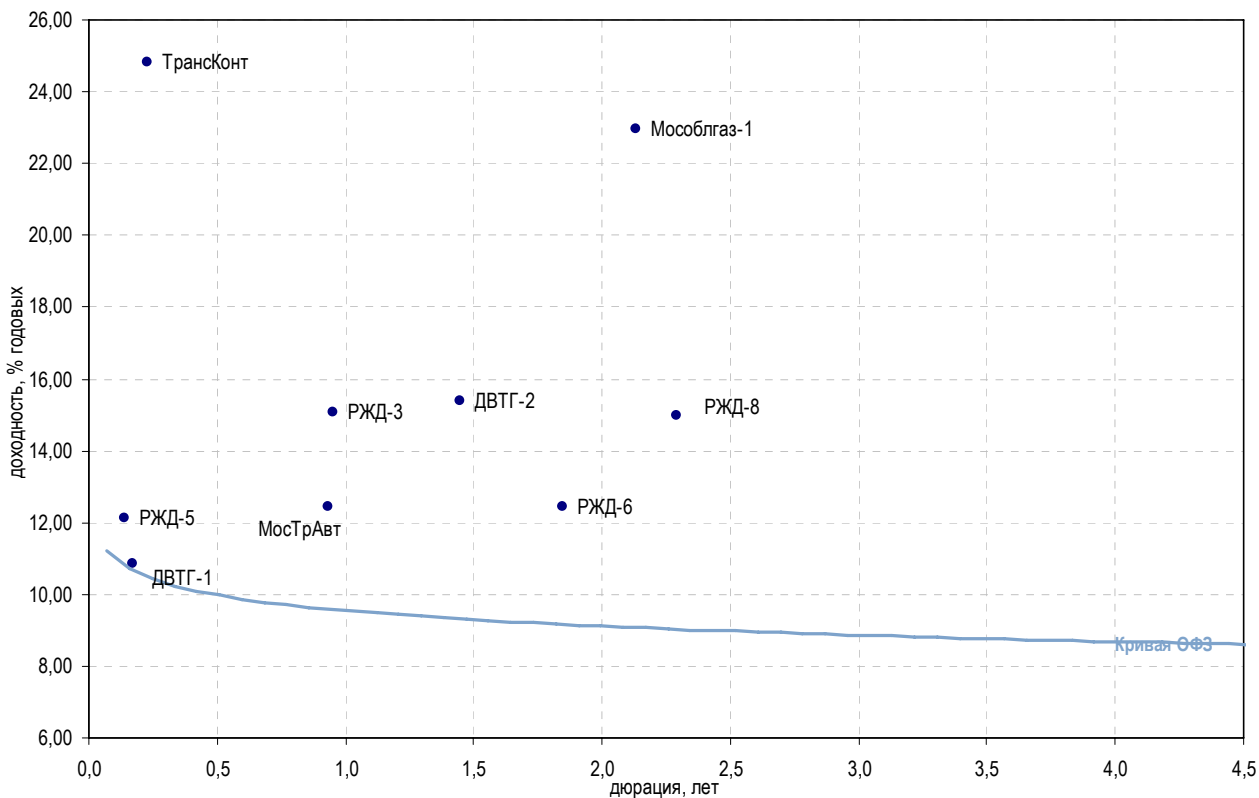
Выпуск	Купон, %	Оферта	Погашение	Цена, %	Изм. цены, б.п.	Объем торгов, руб.	Эф. дох-ть, год.	%	Дюрация, лет	Спрэд к крив. ОФЗ	Рейтинг ликвидн.	Изм. ликвидн.
Нефтехимия												
МарийНПЗ-1	11,10	-	16.12.2008	▼ 97,50	-1,99	2 610 084	-	-	0,03	-	14	-2
МарийНПЗ-2	13,00	18.06.2009	16.12.2010	-	-	-	-	-	0,52	-	9	2
КуйбАзот-2	8,80	-	04.03.2011	▲ 84,30	4,30	1 960 000	17,74	-	2,05	760	9	1
Альянс-1	8,92	16.09.2009	14.09.2011	▲ 101,22	23,21	10 122 000	7,45	-	0,78	-	19	2
НКНХ-4	9,99	30.03.2009	26.03.2012	-	-	-	6,75	-	0,32	-	3	-1
САНОС-2	10,00	-	10.11.2009	-	-	-	20,20	-	0,93	1 062	44	6
СНХЗ-1	12,00	-	29.09.2009	-	-	-	-	-	0,81	-	8	-1
Минеральные удобрения												
ВМУ-1	11,00	23.12.2008	22.12.2009	-	-	-	-	-	0,04	-	3	2
Прочее												
НИТОЛ-2	11,75	17.03.2009	15.12.2009	▼ 35,14	-4,96	3 171 576	-	-	0,27	-	17	-1
НИКОСХИМ-2	11,25	-	20.08.2009	▼ 31,66	-7,24	39 260	-	-	0,69	-	27	8
НЭФИС-2	12,50	17.06.2009	16.12.2009	▲ 100,00	6,95	282 478 875	12,85	-	0,53	367	6	-3
Полипласт-1	15,00	23.06.2009	21.06.2011	-	-	-	-	-	0,53	-	27	9
СИБУР-1	7,70	05.11.2009	01.11.2012	-	-	-	15,51	-	0,92	593	30	5
УХП	13,50	24.04.2009	21.01.2011	-	-	-	23,02	-	0,40	1 403	4	1

* - рейтинг ликвидности рассчитывается на основе ежедневных данных

Источник: ММВБ; Оценка: Велес Капитал



Транспорт



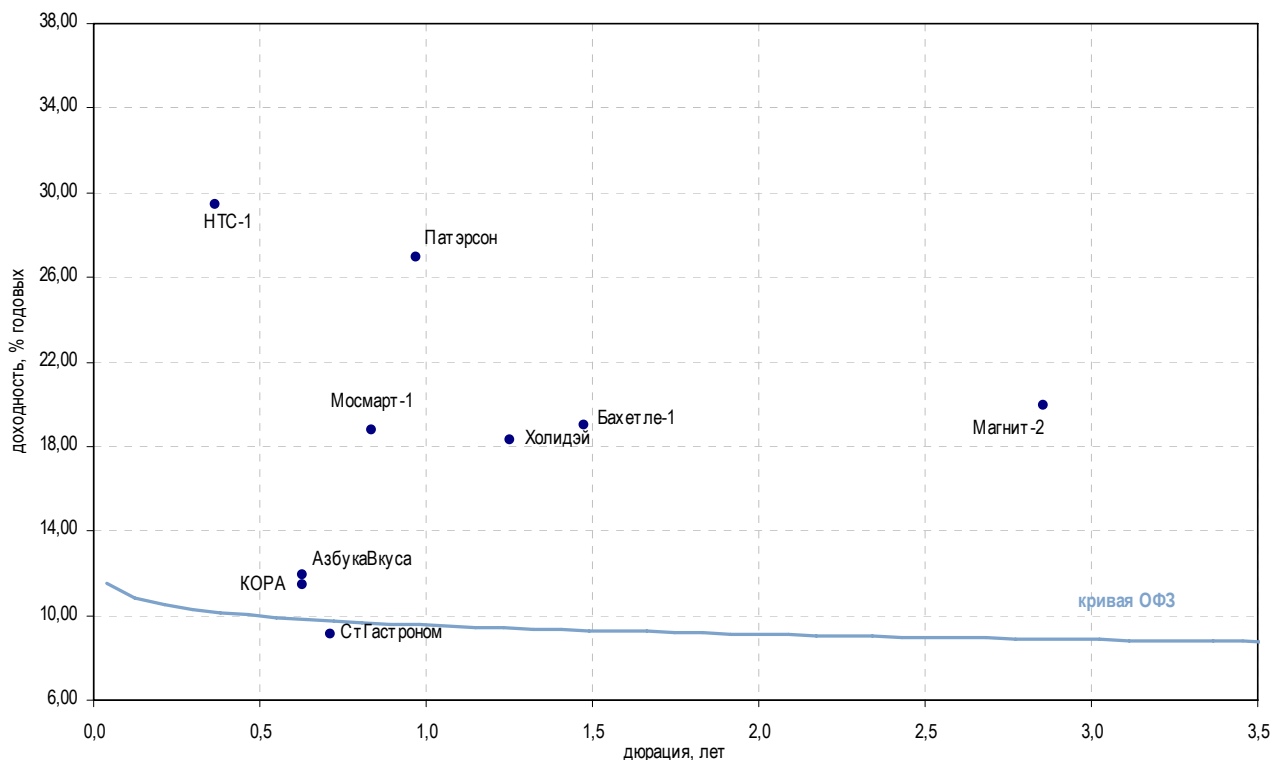
Выпуск	Купон, %	Оферта	Погашение	Цена, %	Изм. цены, б.п.	Объем торгов, руб.	Эф. дох-ть, год.	%	Дюрация, лет	Спрэд к крив. РФЗ	Рейтинг ликвидн.	Изм. ликвидн.
Авиакомпании												
АК Сибирь-1	10,70	20.01.2009	17.07.2012	▼ 76,40	-3,06	449 226	-	-	0,05	-	22	3
КД Авиа-1	18,00	23.04.2009	21.04.2010	-	-	-	-	-	0,41	-	15	-3
ТрансАэро	10,66	-	05.02.2009	▲ 94,88	4,07	1 898	-	-	0,15	-	22	1
ЭйрЮнион	11,00	-	10.11.2009	▼ 2,58	-0,55	143 196	-	-	0,14	-	29	11
ЭйрЮнионРРД	14,00	18.06.2009	16.12.2010	-	-	-	-	-	0,48	-	3	-2
ЮТЭйр-2	9,95	-	10.03.2009	-	-	-	48,06	-	0,28	3 933	7	-1
ЮТЭйр-3	10,40	16.12.2008	14.12.2010	▼ 80,00	-17,40	56 800	-	-	0,00	-	18	-5
Остальные транспортные компании												
ДВТГ-1	10,75	03.02.2009	03.08.2010	-	100,00	3 500 000	10,85	-	0,17	245	3	1
ДВТГ-2	14,50	22.07.2010	18.07.2013	▲ 99,45	0,23	99 454 650	15,40	-	1,45	550	19	3
Мособлгаз-1	8,80	-	17.05.2011	-	-	-	22,98	-	2,13	1 281	20	-2
МособлгазФин-1	10,75	-	21.12.2008	▲ 95,00	1,20	87 398	-	-	0,03	-	14	7
МособлгазФин-2	9,25	-	24.06.2012	▲ 50,46	0,71	160 467	45,47	-	1,99	3 535	40	12
МосТрАвт	12,80	22.12.2009	18.12.2012	-	-	-	12,42	-	0,93	283	5	-8
РЖД-3	8,33	-	02.12.2009	-	-	-	15,07	-	0,96	547	19	6
РЖД-5	6,67	-	22.01.2009	▲ 99,20	0,12	70 419 968	12,11	-	0,14	386	70	-2
РЖД-6	7,35	-	10.11.2010	▲ 91,60	2,73	277 551	12,42	-	1,85	235	66	23
РЖД-7	7,55	-	07.11.2012	▲ 94,99	9,99	950	9,29	-	3,47	-	20	7
РЖД-8	8,50	-	06.07.2011	▲ 87,82	0,56	18 975 140	14,97	-	2,29	475	15	-
ТрансКонт	9,50	03.03.2009	26.02.2013	▲ 96,50	0,15	4 825 000	24,81	-	0,23	1 622	7	-2
Усть-Луга-1	9,90	-	11.02.2010	▼ 80,50	-19,50	4 025 000	33,05	-	1,14	2 332	2	-0

* - рейтинг ликвидности рассчитывается на основе ежедневных данных

Источник: ММВБ; Оценка: Велес Капитал



Торговля



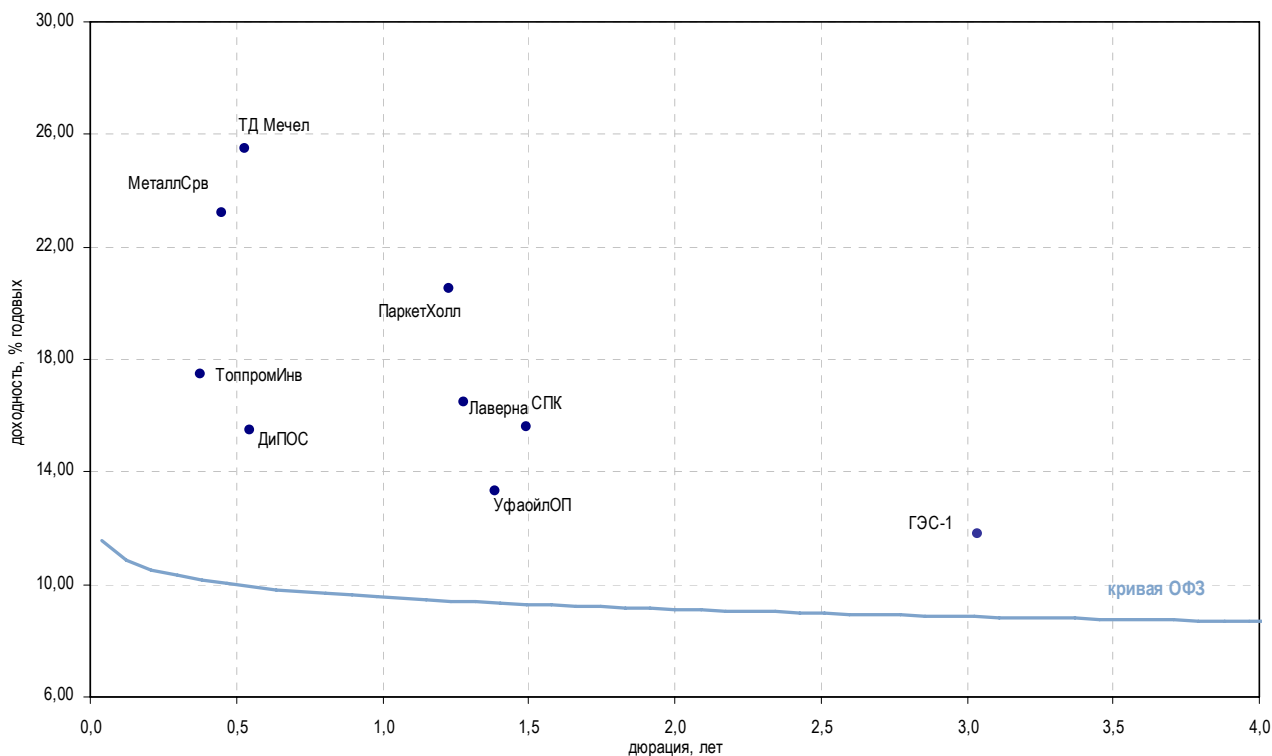
Выпуск	Купон, %	Оферта	Погашение	Цена, %	Изм. цены, б.п.	Объем торгов, руб.	Эф. дох-ть, год.	%	Дюрация, лет	Спрэд к крив. ОФЗ	Рейтинг ликвидн.	Изм. ликвидн.
Розничные сети												
АЛПИ	18,00	-	21.08.2009	▲ 8,88	5,14	99 206	-	0,55	-	-	37	20
АзбукаВкуса	11,50	-	21.07.2009	-	-	-	11,92	0,63	261	-	-	-
Бахетле-1	-	-	19.05.2010	▲ 99,73	0,96	1 165 092 000	19,04	1,48	913	11	-	-3
Вестер-1	-	13.08.2009	11.08.2011	-	-	-	-	2,71	-	-	-	-
Виктория-1	10,40	-	29.01.2009	▲ 72,50	0,75	12 884 071	-	0,08	-	-	14	-0
Виктория-2	10,89	-	16.02.2010	-	-	-	-	1,10	-	-	6	-3
Дикси	9,25	-	17.03.2011	-	-	-	-	1,94	-	-	17	1
Х5	7,60	06.07.2010	01.07.2014	-	-	-	42,56	1,46	3 266	41	-	-11
Карусель	-	-	12.09.2013	-	95,00	-	142 500	16,62	4,80	588	26	23
Копейка-2	8,70	18.02.2009	15.02.2012	▲ 83,84	0,27	1 559 400	-	0,13	-	60	16	16
Копейка-3	9,80	19.08.2009	15.02.2012	-	-	-	43,19	0,71	3 380	13	3	3
КОРА	-	-	14.07.2009	-	-	-	11,46	0,63	215	1	-	-
Магнит-1	9,34	-	19.11.2008	-	-	-	9,11	0,00	358	1	-	-2
Магнит-2	8,20	-	23.03.2012	-	-	-	19,93	2,86	955	13	-	-0
Магнолия	15,00	22.01.2009	22.07.2010	▲ 92,00	3,31	27 621 450	-	0,08	-	6	-	-1
Марта-2	12,00	-	06.12.2009	-	-	-	-	0,94	-	-	-	-
Марта-3	15,50	-	02.08.2011	▼ 36,63	-9,16	366	-	1,79	-	4	2	2
Матрица	12,00	-	10.12.2008	▲ 71,42	0,05	7 180 311	-	0,00	-	25	8	8
Монетка-1	12,50	-	14.05.2009	-	-	-	-	0,30	-	2	-	-
Мосмарт-1	17,00	15.10.2009	12.04.2012	-	-	-	18,75	0,84	924	17	0	0
НТС-1	15,00	28.04.2009	26.04.2011	▲ 95,24	0,22	10 781 168	29,44	0,36	2 052	3	-	-1
Патэрсон	12,50	-	17.12.2009	-	-	-	26,94	0,97	1 733	8	1	1
Провиант	13,50	17.12.2008	15.12.2010	-	-	-	-	0,00	-	7	3	3
Пятерочка-1	11,45	-	12.05.2010	-	-	-	-	-	-	-	-	-
Пятерочка-2	9,30	-	14.12.2010	-	-	-	-	-	-	-	-	-
7Континент	7,80	22.06.2009	14.06.2012	▼ 75,02	-0,20	18 513 936	-	0,55	-	54	5	5
СТГастроном	8,60	-	20.08.2009	-	-	-	9,13	0,71	-	0	-	-
Холидэй	13,00	-	01.04.2010	-	-	-	18,33	1,25	854	21	2	2

* - рейтинг ликвидности рассчитывается на основе ежедневных данных

Источник: ММВБ; Оценка: Велес Капитал



Торговля



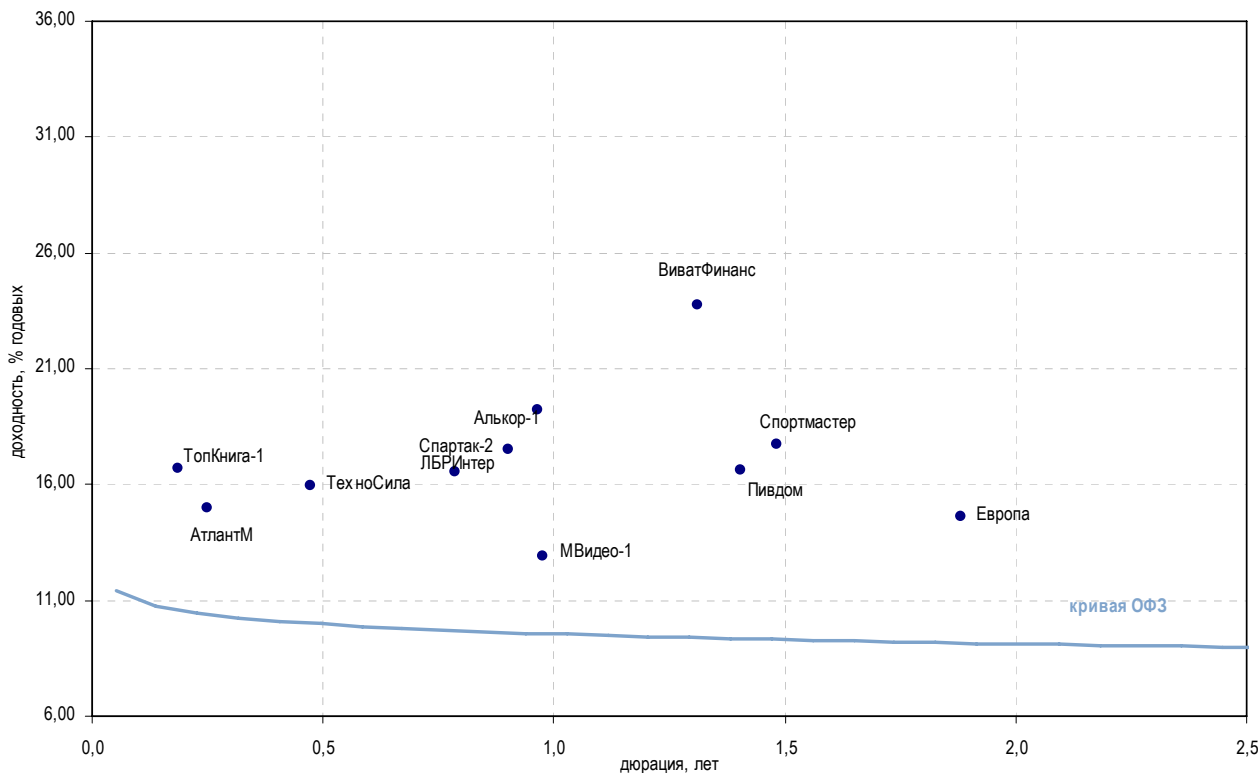
Выпуск	Купон, %	Оферта	Погашение	Цена, %	Изм. цены, б.п.	Объем торгов, руб.	Эф. дох-ть, год.	%	Дюрация, лет	Спрэд к крив. ОФЗ	Рейтинг ликвидн.	Изм. ликвидн.
Торговля топливом и газом												
ГЭС-1	8,00	-	20.06.2012	-	-	-	11,82	-	3,04	140	1	-3
КомплексФ	15,50	05.02.2009	04.02.2010	-	-	-	-	-	0,11	-	4	3
РК-ГСС	12,00	10.08.2009	09.08.2010	-	-	-	31,29	-	0,67	2 193	-	-
ТОАП-1	16,00	11.06.2009	10.12.2009	-	-	-	-	-	0,50	-	14	4
ТоппромИнв	16,50	17.04.2009	16.04.2010	-	-	-	17,49	-	0,38	854	8	4
УфаойлОП	-	16.04.2009	15.04.2010	-	-	-	13,32	-	1,38	346	0	-1
ФазтонАэро	13,50	-	30.07.2009	▲	100,32	0,22	1 003 200	-	0,64	-	10	5
Торговля мясом												
БелФрегат-1	14,50	-	17.12.2009	▲	39,94	1,91	198 091	-	0,90	-	21	3
Митлэнд-1	15,00	17.02.2009	16.02.2010	-	-	-	-	-	0,15	-	5	2
РубежПлюс	12,00	02.12.2008	01.06.2010	-	-	-	-	-	0,00	-	4	-3
Торговля металлом												
ДиПОС	13,10	24.06.2009	19.06.2012	▼	99,00	-1,00	20 344 500	15,48	0,54	628	6	2
Инпром-2	8,80	15.01.2009	15.07.2010	▼	41,26	-12,21	272 338	-	0,02	-	16	9
Инпром-3	-	-	18.05.2011	▲	44,20	1,38	32 000 800	-	2,47	-	15	-5
МеталлСрв	12,00	27.05.2009	23.05.2012	-	-	-	-	23,19	0,45	1 412	16	8
СПК	-	-	25.05.2010	-	-	-	-	15,62	1,49	570	12	6
ТД Мечел	5,50	-	12.06.2009	-	-	-	-	25,51	0,53	1 633	13	3
Продажа строительного-отделочных материалов												
Домоцентр	11,50	02.12.2008	01.06.2010	-	-	-	-	-	0,12	-	18	6
Искрасофт-2	13,30	03.03.2009	02.03.2010	-	-	-	-	-	0,08	-	13	5
Лаверна	11,00	-	08.04.2010	-	-	-	-	16,46	1,28	665	30	-9
ПаркетХолл	13,10	-	01.04.2010	-	-	-	-	20,54	1,23	1 076	8	-4
Торговля овощами и фруктами												
СанВэй	11,25	-	03.12.2008	-	-	-	-	-	0,00	-	7	1

* - рейтинг ликвидности рассчитывается на основе еженедельных данных

Источник: ММВБ; Оценка: Велес Капитал



Торговля



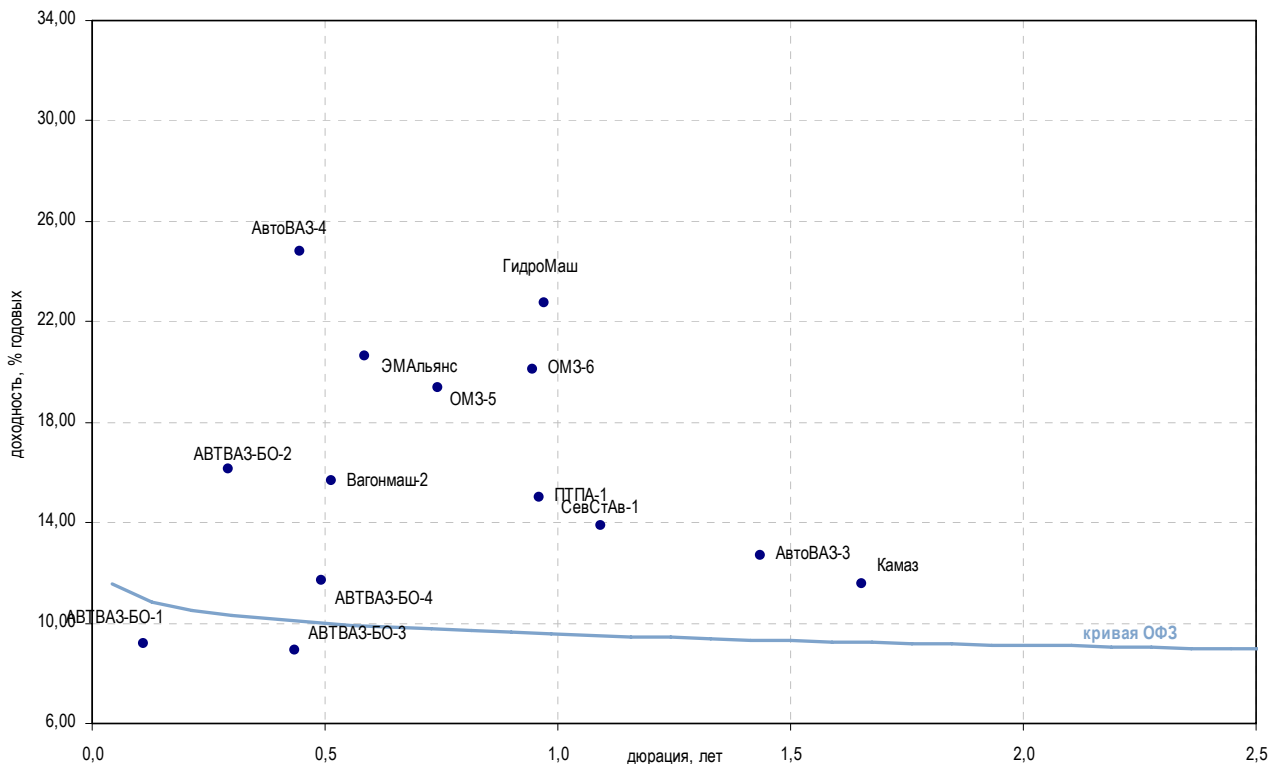
Выпуск	Купон, %	Оферта	Погашение	Цена, %	Изм. цены, б.п.	Объем торгов, руб.	Эф. дох-ть, год.	%	Дюрация, лет	Спрэд к крив. ОФЗ	Рейтинг ликвидн.	Изм. ликвидн.
Автомобильные торговые дома												
Автомир-1	1,00	-	01.09.2009	-	-	-	1,00	0,76	0,07	-	-	-
Автомир-2	10,75	24.12.2008	23.06.2010	▼ 91,01	-4,91	875 535	-	0,04	0,04	-	16	2
АтлантМ	11,25	-	13.11.2008	-	-	-	14,95	0,25	0,25	630	20	-12
ВегаИнв	14,00	03.03.2009	02.03.2010	-	100,00	28 851 000	14,25	0,22	0,22	570	13	12
ВиватФинанс	12,10	-	20.04.2010	-	-	-	23,76	1,31	1,31	1 393	20	-4
ИнкомЛада-2	12,50	-	12.02.2010	▼ 25,91	-0,70	130 580	-	1,05	1,05	-	19	2
ИнкомЛада-3	11,00	12.06.2009	10.06.2011	▼ 10,76	-0,50	121 944	-	0,44	0,44	-	15	-1
ТрансТС	12,00	10.02.2009	17.08.2010	-	-	-	-	0,07	0,07	-	3	-2
Торговые сети бытовой техники, электроники и мобильных телефонов												
Диксис	12,50	-	20.07.2009	▼ 85,85	-0,20	1 717	42,92	0,61	0,61	3 363	10	2
Евросеть	-	-	02.06.2009	-	-	-	-	0,52	0,52	-	4	1
МВидео-1	-	-	18.11.2009	▲ 100,00	0,10	117 500 000	12,89	0,98	0,98	327	1	-
ТехноСила	12,50	28.05.2009	26.05.2011	-	-	-	15,97	0,47	0,47	687	2	2
ШансКап-1	16,00	24.06.2009	22.06.2011	-	-	-	-	0,51	0,51	-	-	-
Торговля косметикой												
Алькор-1	9,55	-	08.12.2009	-	-	-	19,21	0,96	0,96	960	6	-2
Европа	-	-	14.10.2010	-	-	-	14,59	1,88	1,88	451	2	-6
Торговля товарами для детей												
БананаМ-1	-	-	23.10.2009	-	-	-	-	0,91	0,91	-	4	-4
БананаМ-2	11,50	12.02.2009	12.08.2010	-	-	-	-	0,05	0,05	-	15	-5
ДетскМир	8,50	-	26.05.2015	-	-	-	30,69	3,88	3,88	2 010	11	-12
Прочие торговые компании												
Адамант-2	16,00	21.05.2009	20.05.2010	-	-	-	39,36	0,47	0,47	3 026	22	-24
АлмГрэйс	13,50	11.12.2008	07.06.2012	-	-	-	13,89	3,31	3,31	341	-	-2
АлтЗбиб	9,89	-	30.06.2009	▲ 60,00	9,00	600	-	0,56	0,56	-	11	-2
БелазКомп	-	-	22.10.2009	-	-	-	-	0,90	0,90	-	2	1
ДикОрхидея	13,00	-	09.04.2009	-	-	-	-	0,35	0,35	-	15	4
ЛБРИнтер	14,50	-	26.11.2009	-	-	-	17,48	0,90	0,90	792	1	-
Миннеско-1	13,75	-	10.12.2009	-	-	-	-	0,55	0,55	-	10	1
Пивдом	-	-	22.04.2010	-	-	-	16,63	1,40	1,40	676	6	6
Самохвал	14,50	-	21.10.2009	▼ 68,71	-0,89	584 035	-	0,86	0,86	-	18	11
Спартак-2	16,00	22.09.2009	22.03.2011	-	-	-	16,54	0,79	0,79	708	3	1
Спортмастер	-	-	21.05.2010	▲ 100,00	2,50	448 750 000	17,71	1,48	1,48	780	8	3
ТопКнига-1	-	-	05.02.2009	-	-	-	16,70	0,19	0,19	825	2	2
ТопКнига-2	10,51	11.12.2008	09.12.2010	▲ 95,00	8,30	46 550	-	0,01	0,01	-	11	2

* - рейтинг ликвидности рассчитывается на основе ежедневных данных

Источник: ММВБ; Оценка: Велес Капитал



Машиностроение



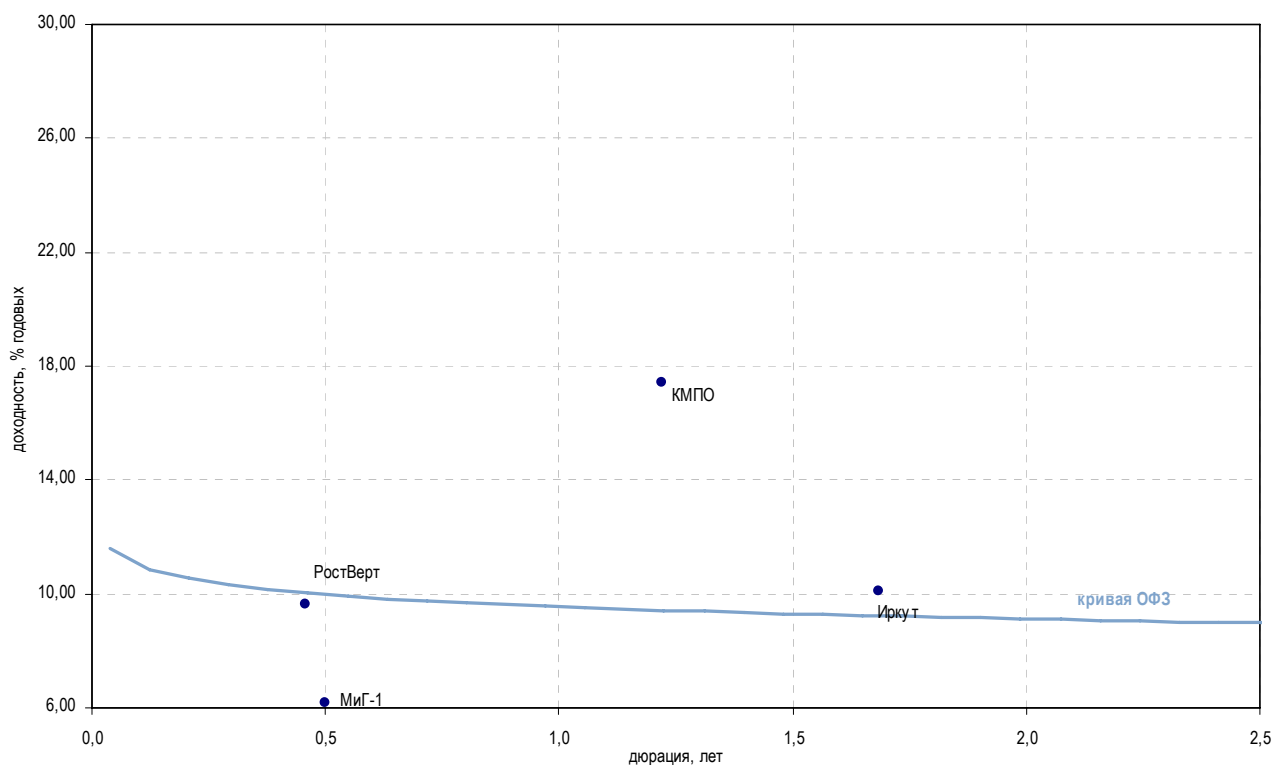
Выпуск	Купон, %	Оферта	Погашение	Цена, %	Изм. цены, б.п.	Объем торгов, руб.	Эф. дох-ть, год.	%	Дюрация, лет	Спрэд к крив. ОФЗ	Рейтинг ликвидн.	Изм. ликвидн.
Автомобилестроение												
АвтоВАЗ-3	9,60	-	22.06.2010	-	-	-	12,66	-	1,44	277	4	1
АвтоВАЗ-4	7,80	26.05.2009	20.05.2014	▼	93,02	-0,08	7 059 838 500	24,81	0,45	1 575	27	-33
АВТВАЗ-БО-1	9,23	-	25.03.2009	-	-	-	9,17	-	0,11	108	4	4
АВТВАЗ-БО-2	9,80	-	25.03.2009	▲	97,70	13,19	97 700	16,11	0,29	734	4	-1
АВТВАЗ-БО-3	9,20	-	27.05.2009	-	-	-	8,89	-	0,44	-	13	-17
АВТВАЗ-БО-4	9,20	-	04.06.2009	▲	98,51	8,93	98 511 000	11,69	0,49	255	13	-10
ГАЗ	9,30	10.02.2009	08.02.2011	▼	81,21	-2,11	21 928	-	0,10	-	60	23
ИжАвто	9,79	11.12.2008	09.06.2011	▲	91,93	1,18	842 092	-	0,01	-	16	2
Камаз	11,25	-	17.09.2010	-	-	-	11,56	-	1,66	157	46	5
СевСтАв-1	8,00	-	21.01.2010	-	-	-	13,91	-	1,09	421	1	-2
СевСтАв-2	7,70	21.07.2010	17.07.2013	▼	63,01	-1,49	475 750	41,71	1,51	3 179	14	-3
Транспортное машиностроение												
Вагонмаш-2	15,15	17.06.2009	15.12.2010	-	100,00	-	21 700 000	15,66	0,52	649	20	3
ТВЗ	10,00	19.06.2009	18.06.2010	▼	76,00	-18,90	2 280 000	-	0,53	-	2	-
Трансмаш-2	8,60	12.02.2009	10.02.2011	▲	94,25	2,53	1 885	42,26	0,16	3 390	26	-16
УралВгнЗд-2	10,50	01.04.2009	05.10.2010	-	-	-	47,52	-	0,23	3 893	10	2
Тракторостроение												
Киров.Звд	14,90	25.03.2009	24.03.2010	-	-	-	38,46	-	0,20	2 995	5	-26
ПромТрктр-2	10,75	20.10.2009	18.10.2011	-	-	-	40,89	-	0,87	3 135	37	10
Тяжелое машиностроение												
ОМЗ-4	-	-	26.02.2009	-	-	-	44,79	-	0,19	3 632	-	-1
ОМЗ-5	8,80	01.09.2009	30.08.2011	-	-	-	19,35	-	0,74	993	8	5
ОМЗ-6	10,25	04.12.2009	31.05.2013	-	91,90	-	13 785 000	20,09	0,95	1 049	0	-
ЭМАльянс	13,50	10.07.2009	08.07.2011	▲	96,45	9,45	10 030 800	20,61	0,59	1 135	3	-1
Остальные компании близкие к отрасли машиностроения												
Автоприбор	13,20	-	29.04.2009	-	-	-	-	-	0,34	-	2	2
ГидроМаш	9,90	-	24.11.2009	-	-	-	22,74	-	0,97	1 313	1	-3
КриогМашФин	13,00	-	15.12.2009	-	-	-	47,49	-	0,94	3 790	13	7
ОЗНА	10,50	09.12.2008	08.12.2009	-	-	-	-	-	0,00	-	1	-1
ПТПА-1	-	-	11.11.2009	-	-	-	15,02	-	0,96	541	28	4
Тензор	14,50	-	17.11.2009	-	-	-	-	-	0,93	-	2	-2

* - рейтинг ликвидности рассчитывается на основе ежедневных данных

Источник: ММВБ; Оценка: Велес Капитал



Машиностроение



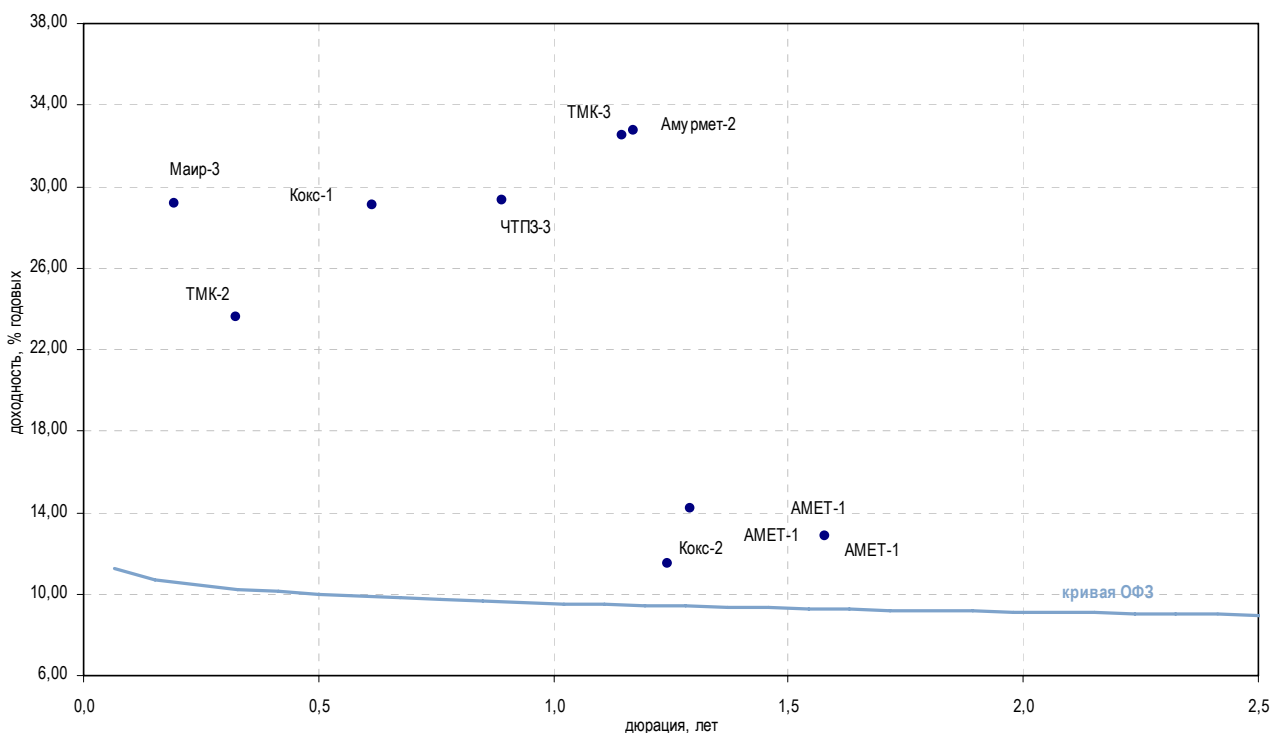
Выпуск	Купон, %	Оферта	Погашение	Цена, %	Изм. цены, б.п.	Объем торгов, руб.	Эф. дох-ть, год.	%	Дюрация, лет	Спрэд к крив. РФЗ	Рейтинг ликвидн.	Изм. ликвидн.
Авиадвигателестроение и производство газотурбинных систем												
КМПО	11,30	-	16.03.2010	▼ 93,80	-0,20	337 680	17,44	-	1,22	766	33	2
МоторСтр-2	10,00	15.01.2009	15.07.2010	▲ 84,00	14,00	1 138 200	-	-	0,05	-	6	4
МоторФин-1	10,00	-	19.03.2009	-	-	-	-	-	0,14	-	2	2
ПМЗ	12,00	-	21.07.2009	-	-	-	47,92	-	0,63	3 862	16	2
СатурнНПО-2	12,50	21.03.2009	20.09.2011	▼ 83,21	-8,81	2 496	-	-	0,32	-	13	3
СатурнНПО-3	8,75	06.12.2008	06.06.2014	▼ 76,49	-5,16	929 408	-	-	0,03	-	23	4
УМПО-2	12,25	-	17.12.2009	-	-	-	30,20	-	0,96	2 059	10	0
Авиастроение												
ГСС-1	7,85	24.09.2009	26.03.2017	▲ 86,96	2,11	44 350 000	31,59	-	0,81	2 211	29	7
Иркут	8,74	-	16.09.2010	▲ 98,15	0,26	441 675	10,11	-	1,68	11	18	8
МиГ-1	7,85	-	03.06.2009	-	-	-	6,15	-	0,50	-	2	-0
МиГ-2	12,00	11.12.2008	06.09.2011	▲ 98,41	1,41	6 101 715	-	-	0,04	-	15	2
РостВерт	9,30	-	26.05.2009	-	-	-	9,63	-	0,46	55	1	-2
ВПК и ракетно-космическое машиностроение												
КурганМаш	11,25	11.06.2009	10.06.2010	▲ 88,98	4,08	533 880	38,39	-	0,51	2 923	15	2
Протон	8,50	16.12.2008	12.06.2012	-	-	-	-	-	0,05	-	7	-2
ЭнергоМаш	13,00	24.11.2009	22.11.2011	-	-	-	-	-	0,96	-	3	-3
Оптико-механические и оптикоэлектронные системы												
ЛОМО	15,50	09.03.2009	05.09.2009	-	-	-	-	-	0,28	-	31	21
ПО УОМЗ	9,40	11.12.2008	10.06.2010	-	-	-	-	-	0,00	-	7	-0

* - рейтинг ликвидности рассчитывается на основе ежедневных данных

Источник: ММВБ; Оценка: Велес Капитал



Металлургия



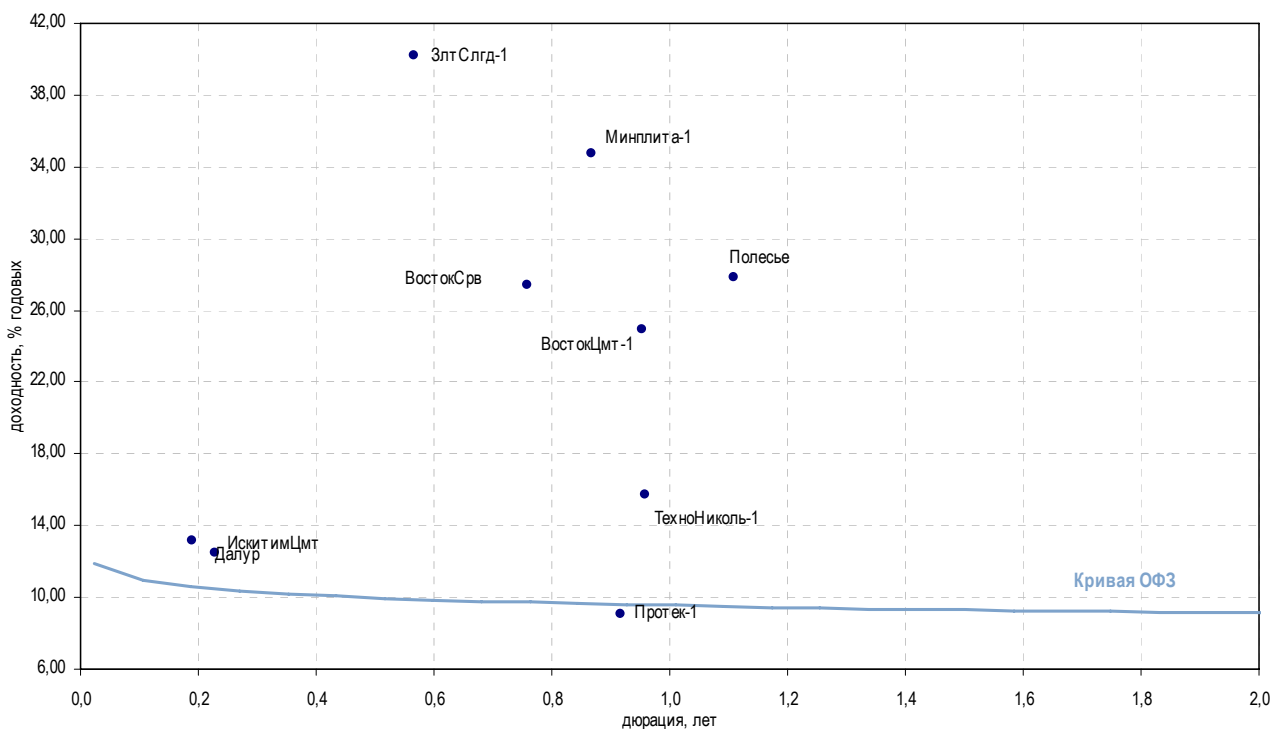
Выпуск	Купон, %	Оферта	Погашение	Цена, %	Изм. цены, б.п.	Объем торгов, руб.	Эф. дох-ть, год.	%	Дюрация, лет	Спрэд к крив. РФ3	Рейтинг ликвидн.	Изм. ликвидн.
Метзаводы												
АМЕТ-1	12,50	26.08.2010	22.08.2013	-	-	-	12,86	1,58	290	-	-	-
МетЗавод	8,75	-	27.02.2009	-	92,30	6 461 925	46,43	0,19	3 795	20	9	
Мечел-2	8,40	16.06.2010	12.06.2013	▼	68,00	684 775	40,76	1,40	3 089	46	4	
НМЗ	10,25	15.08.2009	14.02.2010	-	-	-	-	0,69	-	-	4	2
СвобСкл-3	-	-	24.05.2011	-	-	-	-	2,49	-	-	5	-1
УЗПС	10,00	11.12.2008	10.06.2010	-	-	-	-	0,02	-	-	1	1
Производители труб и проката												
ТМК-2	7,60	-	24.03.2009	-	-	-	23,60	0,33	1 476	25	8	
ТМК-3	9,60	16.02.2010	15.02.2011	▲	77,66	831 000	32,49	1,15	2 276	32	10	
ЧТПЗ-1	9,50	-	16.06.2010	-	-	-	39,41	1,39	2 954	49	38	
ЧТПЗ-3	10,00	27.10.2009	21.04.2015	-	-	-	29,30	0,89	1 975	6	-	
Переработка лома черных металлов												
Маир-3	11,15	-	01.04.2009	▼	95,53	47 765 500	29,19	0,19	2 072	12	1	
МаксиГрупп	10,00	-	12.03.2009	▼	90,00	900	-	0,22	-	4	-1	
Коксохимия и производство огнеупоров												
Амурмет-1	9,80	-	26.02.2009	▼	87,36	438 560	-	0,17	-	14	1	
Амурмет-2	9,15	-	26.02.2010	-	-	-	32,75	1,17	2 300	9	1	
Амурмет-3	12,75	17.04.2009	15.04.2011	-	-	-	-	0,22	-	2	-	
Белон-1	9,10	-	03.06.2009	-	-	-	44,73	0,49	3 560	11	-3	
Белон-2	9,25	27.08.2009	23.02.2012	▲	59,69	68 627 287	-	0,72	-	18	-5	
Кокс-1	8,95	-	16.07.2009	-	-	-	29,08	0,61	1 979	20	-6	
Кокс-2	8,70	18.03.2010	15.03.2012	▲	97,00	970	11,52	1,24	173	17	5	
Магнезит-1	8,25	-	18.12.2008	▼	92,37	321 433	-	0,02	-	13	-3	
Магнезит-2	8,75	28.03.2009	28.03.2011	▼	78,95	157 900	-	0,21	-	10	-6	
Цветная металлургия												
НОК	15,50	23.09.2010	22.09.2011	-	-	-	-	1,41	-	2	-3	
РМК-Финанс	8,75	-	06.04.2010	-	-	-	14,18	1,29	436	8	1	
СРЗ-Фин-1	14,00	11.12.2008	10.12.2009	-	-	-	-	0,01	-	-	-	
УГМК-УЭМ	8,25	02.03.2010	28.02.2012	-	-	-	11,97	1,20	220	15	7	

* - рейтинг ликвидности рассчитывается на основе ежедневных данных

Источник: ММВБ; Оценка: Велес Капитал



Промышленность



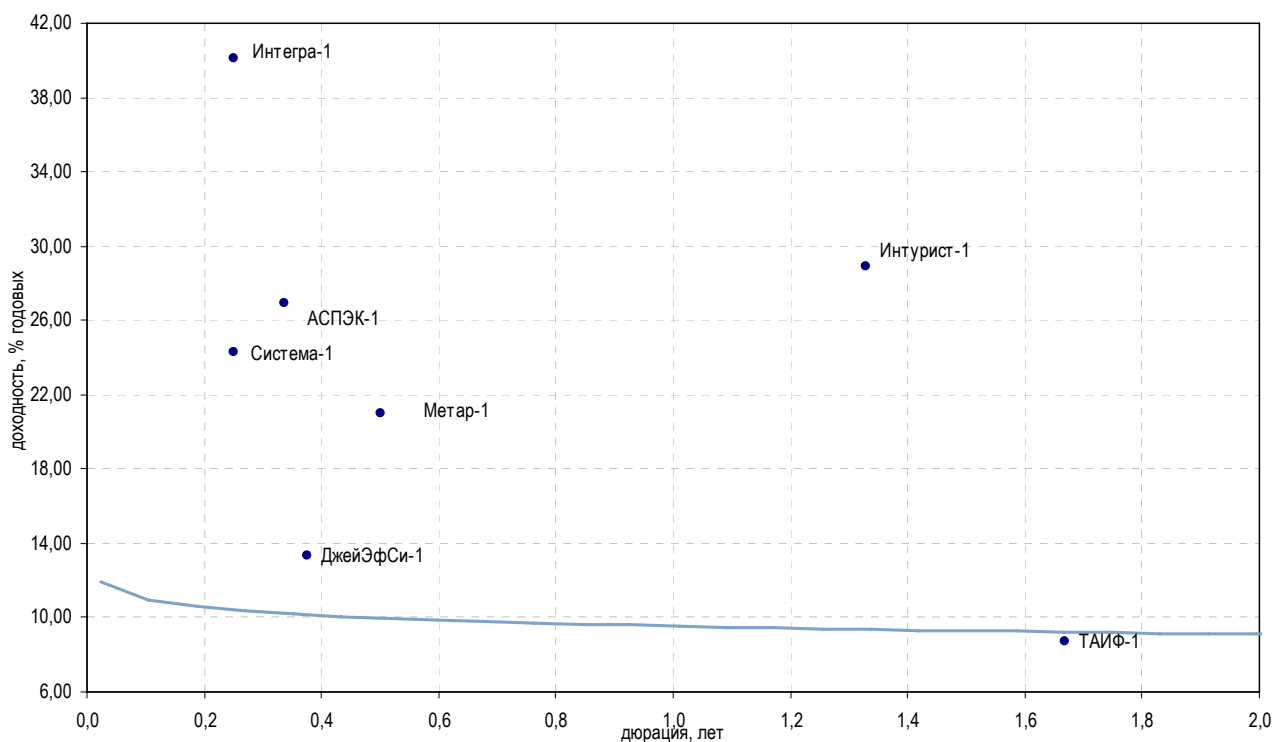
Выпуск	Купон, %	Оферта	Погашение	Цена, %	Изм. цены, б.п.	Объем торгов, руб.	Эф. дох-ть, год.	%	Дюрация, лет	Спрэд к крив. ОФЗ	Рейтинг ликвидн.	Изм. ликвидн.
Горнодобывающая промышленность												
Далур	12,95	10.02.2009	05.02.2013	-	-	-	13,17	-	0,19	471	17	5
ЗлтСлгд-1	14,00	30.06.2009	28.06.2011	-	-	-	40,18	-	0,57	3 095	1	-
ЗлтСлгд-2	15,00	23.12.2009	21.12.2011	-	-	-	-	-	0,93	-	3	-0
НижЛен-2	13,00	-	18.06.2009	-	-	-	-	-	0,52	-	13	-2
НижЛен-3	14,00	19.01.2010	16.07.2013	-	-	-	-	-	2,98	-	9	-3
Легкая промышленность												
ВостокСрв	10,99	-	10.09.2009	-	-	-	27,44	-	0,76	1 800	5	-1
Полесье	16,00	-	11.05.2010	-	-	-	27,84	-	1,11	1 813	15	9
Стройматериалы												
ВостокЦмт-1	11,00	-	19.11.2009	-	-	-	24,96	-	0,95	1 536	1	1
ЖелБет-1	14,00	22.05.2009	27.05.2011	▼	71,99	14 398	-	-	0,48	-	16	-6
ИскитимЦмт	12,50	-	05.11.2008	-	-	-	12,48	-	0,23	389	17	-1
Минплита-1	16,00	23.10.2009	22.04.2011	-	88,00	391 600	34,71	-	0,87	2 518	8	6
Пеноплекс-1	1,00	-	17.12.2009	-	-	-	1,02	-	1,05	-	0	-
Пеноплекс-2	13,90	23.07.2009	19.07.2012	▼	77,00	770	44,71	-	0,62	3 542	57	18
Терна-1	-	-	16.12.2008	-	-	-	-	-	0,02	-	-	-
Терна-2	-	-	04.11.2011	-	-	-	12,34	-	2,94	194	7	-0
ТехноНиколь-1	-	-	11.11.2009	-	-	-	15,75	-	0,96	614	17	2
ТехноНиколь-2	9,70	10.09.2009	07.03.2012	▲	61,00	1 832 570	-	-	0,76	-	18	-7
ЮниТайл-1	13,10	24.06.2009	22.06.2011	-	-	-	-	-	0,53	-	8	-2
Фармацевтическая промышленность												
НатурПрод-2	14,50	-	16.06.2009	-	-	-	-	-	0,52	-	4	3
ОтечЛекар-2	5,00	-	17.02.2009	-	-	-	-	-	0,22	-	1	-1
Протек-1	8,90	04.11.2009	02.11.2011	▲	100,01	55 005 500	9,08	-	0,92	-	19	8

* - рейтинг ликвидности рассчитывается на основе ежедневных данных

Источник: ММВБ; Оценка: Велес Капитал



Промышленность



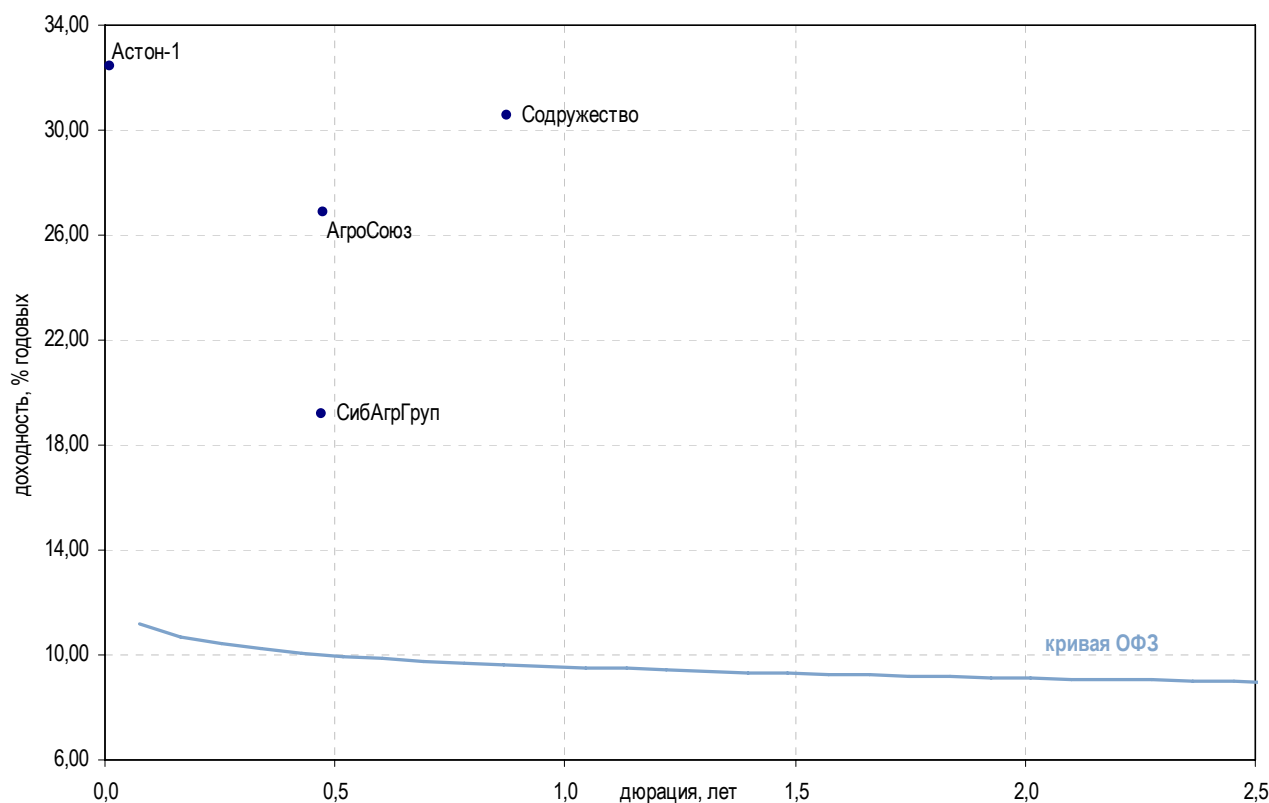
Выпуск	Купон, %	Оферта	Погашение	Цена, %	Изм. цены, б.п.	Объем торгов, руб.	Эф. дох-ть, год.	% Дюрация, лет	Спрэд к крив. ОФЗ	Рейтинг ликвидн.	Изм. ликвидн.
Многоотраслевые холдинги											
АСПЭК-1	13,00	01.04.2009	31.03.2010	-	-	-	26,91	0,34	1 804	17	-12
Система-1	9,45	12.03.2009	07.03.2013	▲	96,30	28 890 000	24,30	0,25	1 565	24	-3
ТАИФ-1	8,42	-	09.09.2010	-	-	-	8,71	1,67	-	3	1
Масс-медиа											
АиФМП-1	14,00	-	17.06.2009	-	-	-	49,89	0,52	4 072	39	5
РБК БО-4	12,25	-	24.03.2009	▲	60,00	30 000	-	0,15	-	19	-0
РБК БО-5	10,99	-	09.07.2009	▼	57,00	34 770	-	0,47	-	5	-10
Другие отрасли											
ДжейЭфСи-1	13,00	23.04.2009	20.10.2011	-	-	-	13,34	0,38	440	31	14
Интегра-1	10,50	-	20.03.2009	▲	92,75	1 855	40,11	0,25	3 145	8	-0
Интегра-2	10,70	01.12.2009	29.11.2011	▲	60,00	180 000	-	0,90	-	7	-3
Интурист-1	9,00	-	21.04.2010	-	-	-	28,88	1,33	1 904	-	-2
Метар-1	16,00	11.06.2009	10.06.2010	-	98,00	373 380	21,01	0,50	1 186	2	-0
МотовилЗд-1	9,40	-	22.01.2009	▼	89,52	4 486 968	-	0,10	-	21	-2
Ретал-1	9,90	10.12.2008	09.12.2009	▼	85,87	3 528 903	-	0,00	-	37	-17
Росскат-1	10,30	21.01.2009	21.07.2010	▲	81,50	815	-	0,06	-	9	-2
СевКабель-2	1,00	-	28.11.2008	-	-	-	-	-	-	1	1
СевКабель-3	16,00	31.03.2009	27.03.2012	-	98,00	1 471 960	24,00	0,33	1 514	5	-55
СевКабель-4	13,75	26.05.2009	21.05.2013	▲	74,95	157 400	-	0,49	-	12	-8
Ситроникс	10,00	24.03.2009	21.09.2010	▼	80,03	12 005	-	0,21	-	11	-6
ТомскИнвест-1	18,00	-	22.04.2010	-	100,00	6 000 000	19,23	1,25	944	12	3
СенаторУК-1	15,25	22.05.2009	18.05.2012	▼	57,16	1 352 439	-	0,29	-	0	-
НЧФинКом-1	-	-	11.10.2011	-	-	-	14,42	2,87	404	16	-15
Энергоцентр-1	9,30	09.01.2009	11.07.2010	▼	83,93	505 251	-	0,12	-	47	23

* - рейтинг ликвидности рассчитывается на основе ежедневных данных

Источник: ММВБ; Оценка: Велес Капитал



Сельское хозяйство



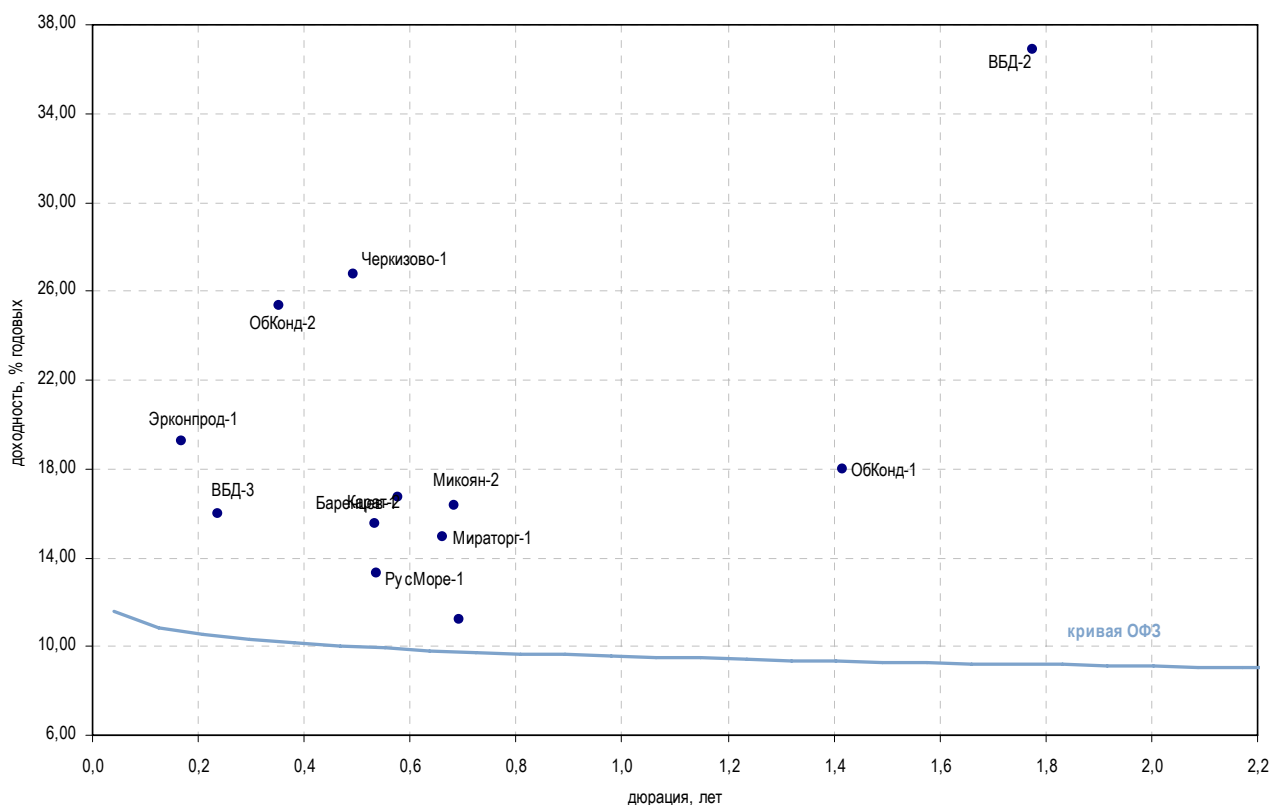
Выпуск	Купон, %	Оферта	Погашение	Цена, %	Изм. цены, б.п.	Объем торгов, руб.	Эф. дох-ть, год.	%	Дюрация, лет	Спрэд к крив. ОФЗ	Рейтинг ликвидн.	Изм. ликвидн.
Сельское хозяйство												
АгроСоюз	13,28	-	21.05.2009	-	-	-	26,89	0,47	0,5	1 778	12	4
Агрохолд	16,00	-	24.07.2009	-	-	-	-	0,59	0,7	-	7	2
Аркада-2	13,31	-	20.02.2009	▼	43,00	-0,98	516	0,22	0,2	-	11	2
Аркада-3	17,00	01.10.2009	31.03.2011	▼	39,51	-4,34	595 437	1,62	1,6	-	19	9
Аркада-4	15,00	27.05.2009	23.05.2012	-	-	-	-	0,36	0,4	-	8	2
Астон-1	1,00	-	02.12.2008	-	-	-	32,44	0,01	0,1	2 593	-	-
БелАгКорм	11,00	-	02.12.2008	-	-	-	-	0,04	0,0	-	15	15
Держава	13,50	-	27.07.2010	-	-	-	-	1,44	1,4	-	5	3
КомосГруп-1	15,00	16.07.2009	21.07.2011	-	-	-	-	0,60	0,6	-	1	-
ПАВА-2	12,50	04.05.2009	21.10.2011	-	-	-	-	0,43	0,4	-	3	-
Разгуляй-2	12,00	31.03.2009	27.09.2011	-	-	-	-	0,22	0,2	-	49	45
Разгуляй-3	10,99	20.03.2009	16.03.2012	▼	77,02	-2,25	154 299 471	0,18	0,2	-	20	-8
Разгуляй-4	11,70	27.05.2009	22.05.2013	-	-	-	-	0,37	0,4	-	27	7
СахарКомп	14,00	-	10.11.2009	-	-	-	45,51	0,78	0,8	3 605	5	2
СибАгрГруп	12,00	-	20.05.2009	-	-	-	19,21	0,47	0,5	1 011	2	1
Содружество	10,45	-	22.10.2009	-	-	-	30,56	0,88	0,9	2 102	15	4

* - рейтинг ликвидности рассчитывается на основе ежедневных данных

Источник: ММВБ; Оценка: Велес Капитал



Пищевая промышленность



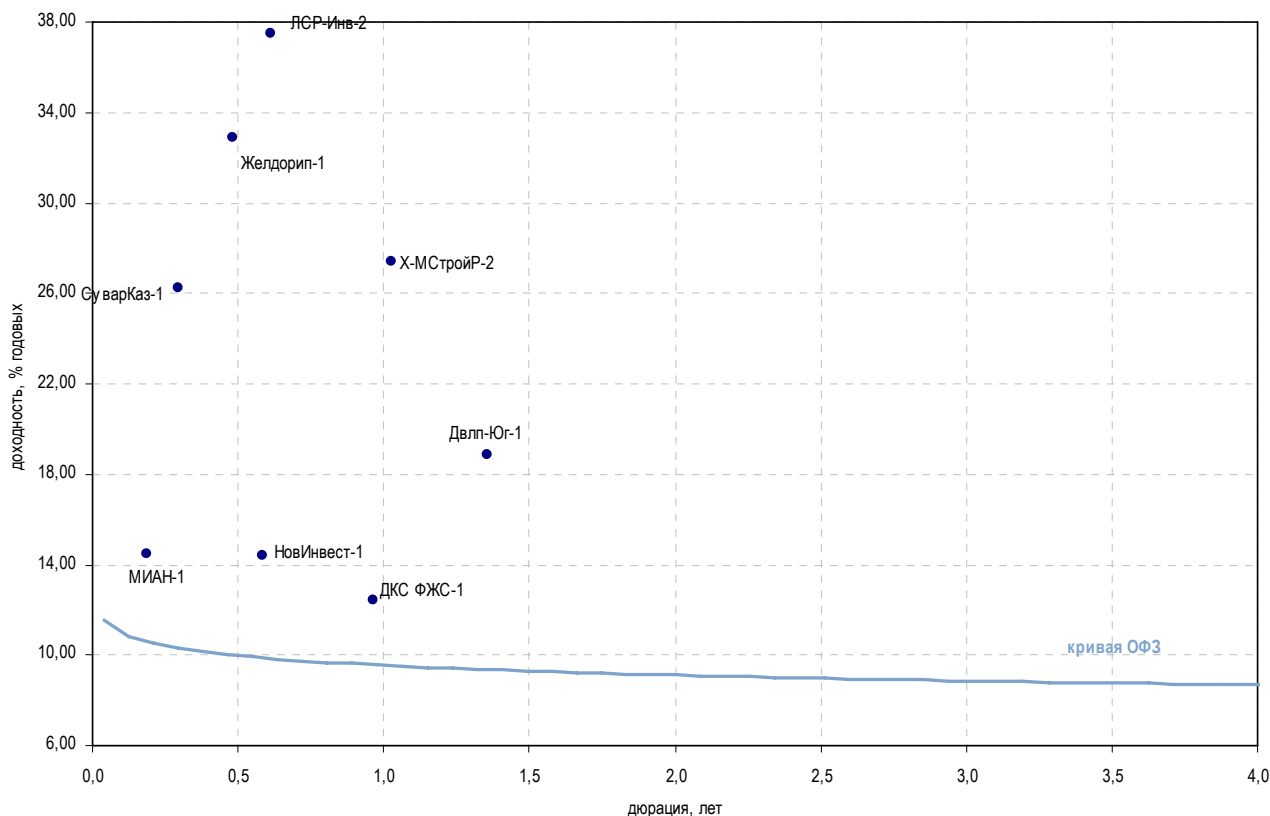
Выпуск	Купон, %	Оферта	Погашение	Цена, %	Изм. цены, б.п.	Объем торгов, руб.	Эф. дох-ть, год.	%	Дюрация, лет	Спрэд к крив. ОФЗ	Рейтинг ликвидн.	Изм. ликвидн.
Пищевая промышленность												
Агрика-1	13,50	-	29.09.2009	-	-	-	-	-	0,79	-	2	-2
Аладушкин-2	12,30	25.11.2009	23.11.2011	▼	89,33	-1,96	34 840	38,27	0,97	2 866	12	-0
ОГО-агро-2	12,95	-	25.02.2009	-	-	-	-	-	0,24	-	17	5
ОГО-агро-3	15,00	03.07.2009	09.07.2010	-	58,00	-	504 600	-	0,55	-	10	4
Баренцев-1	16,00	06.07.2009	04.07.2011	-	-	-	-	16,75	0,58	751	4	2
Бразерск-1	15,00	-	25.12.2009	-	-	-	-	-	0,98	-	2	1
ВБД-2	9,00	-	15.12.2010	▼	65,00	-16,00	32 500	36,90	1,78	2 686	18	8
ВБД-3	9,30	04.03.2009	27.02.2013	-	-	-	-	15,97	0,24	736	50	-1
Черкизово-1	8,85	02.06.2009	31.05.2011	-	-	-	-	26,76	0,49	1 763	14	6
ДымовКолб-1	-	-	30.10.2009	-	-	-	-	0,10	0,93	-	11	-0
ЗавГросс-1	13,75	16.04.2009	22.04.2010	-	-	-	-	-	0,38	-	13	3
НастюшаЗК1	14,50	-	18.12.2009	-	-	-	-	24,88	0,96	1 528	35	21
Инмарко-1	0,01	-	19.12.2008	-	-	-	-	4,69	0,06	-	-	-
Карат-2	15,00	23.06.2009	22.12.2009	▲	99,99	17,99	478 831 956	15,49	0,54	630	10	-2
Черемушки	13,30	-	02.03.2009	-	-	-	-	5,68	0,24	-	-	-1
КонтРус-1	14,00	03.12.2008	02.06.2010	-	-	-	-	-	0,00	-	6	3
Лебеднск-2	9,26	-	02.03.2010	▼	90,00	-2,00	2 700 000	-	0,02	-	0	-
Махеев-1	15,10	02.06.2009	01.06.2010	▲	84,90	0,04	504 306	-	0,48	-	12	-6
МельнКомб	-	-	26.02.2009	-	-	-	-	4,02	0,25	-	-	-
Микоян-2	11,90	13.08.2009	07.02.2013	-	97,44	-	18 144 000	16,36	0,68	699	19	-2
Мираторг-1	14,50	06.08.2009	02.08.2012	▼	100,00	-0,04	485 776 710	14,93	0,66	559	5	-2
МКХ-2	14,50	-	25.08.2009	▼	82,00	-6,50	4 312 425	-	0,71	-	27	18
МСельПром1	12,50	-	12.12.2008	▼	77,27	-4,73	757 923 442	-	0,00	-	23	-4
НутриИнв-1	11,00	-	09.06.2009	-	-	-	-	-	0,51	-	9	-5
ЭФКО-2	12,00	23.01.2009	22.01.2010	-	-	-	-	-	0,09	-	1	-3
ОбКонд-1	7,70	19.05.2010	16.05.2012	-	-	-	-	17,97	1,42	809	18	-
ОбКонд-2	10,40	22.04.2009	17.04.2013	▲	94,34	0,83	52 831 850	25,38	0,35	1 648	2	-15
ОХЗ-Инв-1	14,50	-	18.11.2009	-	-	-	-	-	0,92	-	6	6
Парнас-М-2	10,80	19.11.2009	17.11.2011	▼	36,45	-3,49	1 822	-	0,91	-	11	2
РосИнтер-3	12,00	29.05.2009	26.11.2010	-	-	-	-	-	0,47	-	7	-0
Рост-Лайн1	14,50	09.07.2009	08.07.2010	-	-	-	-	-	0,58	-	6	3
РусМасла-2	15,00	01.04.2010	29.03.2012	-	-	-	-	-	1,21	-	13	7
РусМоре-1	12,70	18.06.2009	14.06.2012	▲	100,00	10,00	408 880 555	13,30	0,54	411	5	-6
СанИнТБрю-2	8,00	-	13.08.2009	-	-	-	-	11,24	0,69	186	4	-
Синергия-1	-	-	22.04.2009	-	-	-	-	-	0,32	-	5	-1
Синергия-2	10,70	22.01.2009	22.07.2010	-	-	-	-	-	0,03	-	5	0
Сорус-1	-	-	05.11.2009	-	-	-	-	-	0,94	-	13	-0
Сорус-2	13,00	09.04.2009	05.04.2012	-	-	-	-	-	0,35	-	16	-3
Талосто-1	10,00	-	06.03.2009	▼	52,40	-15,25	10 480	-	0,09	-	15	-2
Эрконпрод-1	17,00	12.03.2009	10.09.2009	-	-	-	-	19,24	0,17	1 087	16	1
Юнимилк-1	9,75	08.09.2009	06.09.2011	▼	63,00	-1,19	315 000	-	0,75	-	8	-8

* - рейтинг ликвидности рассчитывается на основе ежедневных данных

Источник: ММВБ; Оценка: Велес Капитал



Строительство и недвижимость



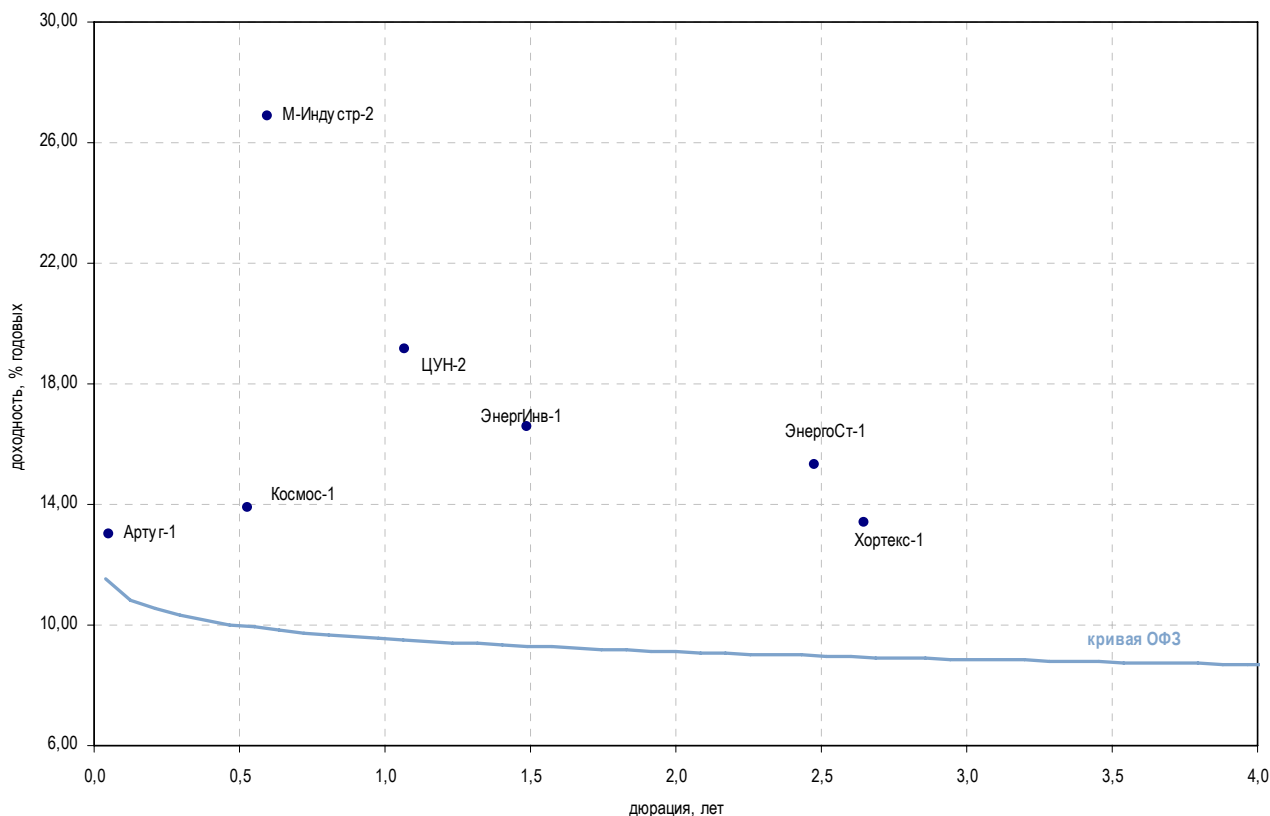
Выпуск	Купон, %	Оферта	Погашение	Цена, %	Изм. цены, б.п.	Объем торгов, руб.	Эф. дох-ть, год.	%	Дюрация, лет	Спрэд к крив. ОФЗ	Рейтинг ликвидн.	Изм. ликвидн.
Строительство жилой и коммерческой недвижимости												
ГлМосСтр-2	13,00	19.03.2009	17.03.2011	-	-	-	-	-	0,23	-	52	-0
Двпп-Юг-1	18,00	-	18.05.2010	▲	99,90	0,01	44 221 734	18,89	1,35	904	3	0
ДКС ФЖС-1	12,00	-	24.11.2009	-	-	-	-	12,42	0,97	281	-	-
Желдорип-1	12,50	02.06.2009	30.11.2010	-	-	-	-	32,87	0,48	2 375	17	1
Желдорип-2	13,49	23.04.2009	19.04.2012	▼	86,75	-1,25	501 416	-	0,32	-	30	8
ЖК-Финанс-1	16,00	18.12.2008	24.12.2009	-	-	-	-	-	0,00	-	17	-0
ИнкомФин	13,50	-	28.03.2009	▼	31,93	-6,61	173 084	-	0,34	-	10	7
КамскДол-3	14,10	-	04.06.2009	-	-	-	-	-	0,49	-	12	-1
КорСтрМнт-1	15,00	17.06.2009	13.06.2011	▲	76,80	12,80	768	-	0,51	-	2	-2
ЛСР-2	13,25	04.02.2010	01.08.2013	-	-	-	-	-	1,07	-	3	-
ЛСР-Инв-1	10,70	-	08.12.2009	-	-	-	-	44,15	0,94	3 456	4	-2
ЛСР-Инв-2	8,35	16.07.2009	14.07.2011	-	85,99	-	515 940	37,50	0,61	2 821	20	1
ЛЭКстрой-1	13,00	16.12.2008	14.12.2010	-	-	-	-	-	0,00	-	12	-0
ЛЭКстрой-2	14,50	24.07.2009	22.07.2011	-	-	-	-	-	-	-	1	-
МИАН-1	13,00	03.03.2009	02.03.2010	-	-	-	-	14,49	0,19	604	18	17
Миракс-2	10,99	-	17.09.2009	▼	31,86	-2,14	526 385	-	0,76	-	9	-13
Мизль-1	16,50	14.07.2009	13.07.2010	-	-	-	-	-	0,59	-	4	4
МОРЕ-П-1	15,50	04.08.2009	03.08.2010	-	-	-	-	-	0,65	-	3	3
НовИнвест-1	14,00	09.07.2009	07.07.2011	-	-	-	-	14,41	0,58	516	17	4
СибАкСтр-1	14,50	-	12.05.2009	-	-	-	-	-	0,36	-	4	2
СтИндустр-1	14,50	07.01.2010	07.07.2011	-	-	-	-	-	0,89	-	-	-
СУ-155-3	13,00	18.02.2009	15.02.2012	▲	80,73	5,04	396 374	-	0,12	-	14	-2
СуварКаз-1	15,25	-	31.03.2009	-	-	-	-	26,23	0,30	1 746	9	-45
СэтлГрупп-1	11,70	19.05.2009	15.05.2012	▼	49,90	-0,06	149 700	43,24	0,28	3 451	7	-2
Х-МСтройР-1	13,00	15.04.2009	13.10.2010	-	-	-	-	-	0,31	-	12	-3
Х-МСтройР-2	14,00	12.01.2010	12.07.2011	▲	87,17	4,41	17 015 400	27,38	1,03	1 773	1	-

* - рейтинг ликвидности рассчитывается на основе ежедневных данных

Источник: ММВБ; Оценка: Велес Капитал



Строительство и недвижимость



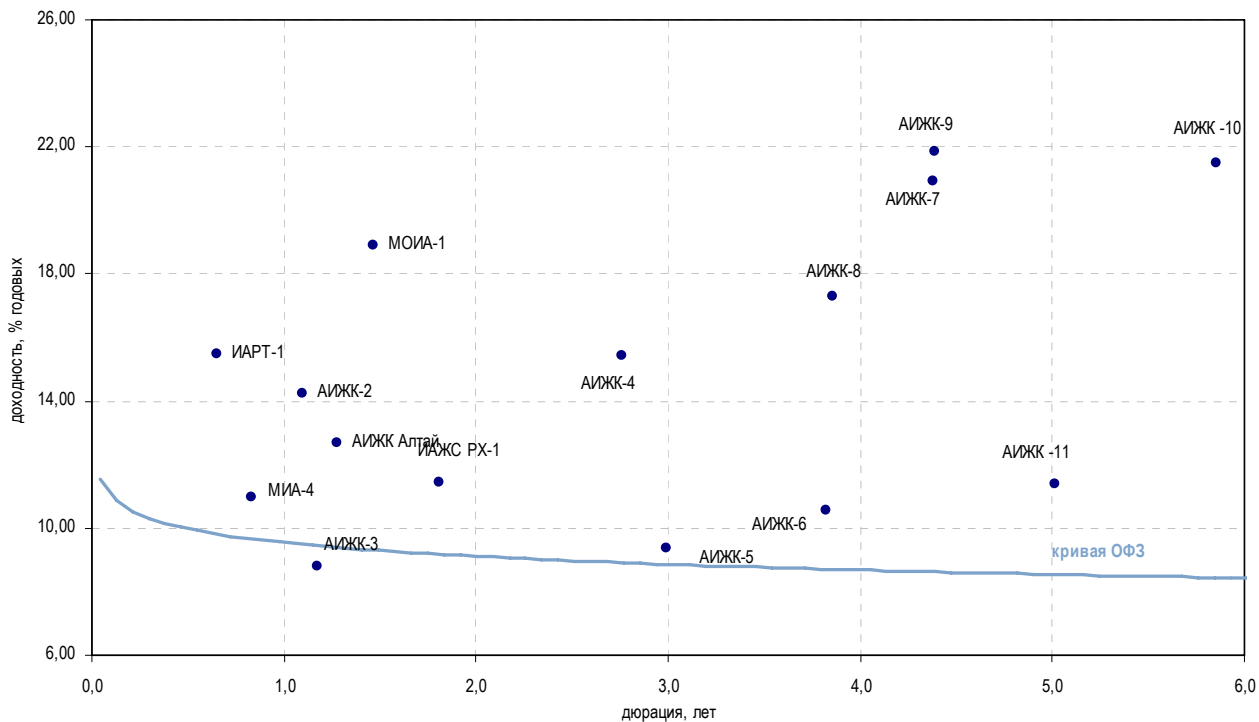
Выпуск	Купон, %	Оферта	Погашение	Цена, %	Изм. цены, б.п.	Объем торгов, руб.	Эф. дох-ть, год.	%	Дюрация, лет	Спрэд к крив. ОФЗ	Рейтинг ликвидн.	Изм. ликвидн.
Прочее строительство и недвижимость												
Артур-1	13,00	-	17.12.2008	-	100,00	1 000	13,03	0,05	0,05	550	10	4
АтомСтрЭк-1	7,75	26.05.2009	24.05.2011	-	-	-	30,94	0,44	0,44	2 189	7	2
КамскДол-3	14,10	-	04.06.2009	-	-	-	-	0,49	0,49	-	12	-1
Космос-1	13,50	18.06.2009	16.06.2011	▲	100,00	5 000 000	13,91	0,53	0,53	473	3	-2
МИндустр	12,25	-	16.08.2011	▲	32,98	2 639	-	1,95	1,95	-	13	3
Макромир-2	16,50	07.07.2009	03.07.2012	-	-	-	-	0,57	0,57	-	0	-
МетроСтрой	11,70	27.03.2009	23.09.2011	-	-	-	-	0,20	0,20	-	5	-1
РИГрупп-1	15,00	26.12.2008	26.12.2009	▼	75,02	19 806 961	-	0,08	0,08	-	8	2
РИГрупп-1	15,00	26.12.2008	26.12.2009	▼	75,02	19 806 961	-	0,08	0,08	-	8	2
М-Индустр-2	15,00	15.07.2009	10.07.2013	-	-	-	-	26,88	0,60	1 761	0	-
СпецСтр2-1	-	-	20.05.2010	-	-	-	-	-	1,48	-	40	-
СтрТрГаз-2	8,49	-	13.07.2012	▲	94,67	21 774 100	10,54	2,95	2,95	14	37	8
СтрТрГаз-3	11,25	16.04.2009	11.04.2013	▼	86,56	172 761 769	30,84	0,33	0,33	2 199	33	-36
Хортекс-1	13,00	15.02.2012	14.08.2013	▼	102,00	4 080 985	13,40	2,65	2,65	308	-	-
ЦУН-2	11,75	-	20.01.2010	▼	93,40	135 430	19,14	1,07	1,07	946	0	-2
ЭнергИнв-1	11,00	-	21.07.2010	-	-	-	16,59	1,49	1,49	667	11	4
ЭнергоСт-1	-	-	20.05.2011	-	-	-	15,29	2,48	2,48	501	11	-2

* - рейтинг ликвидности рассчитывается на основе ежедневных данных

Источник: ММВБ; Оценка: Велес Капитал



Ипотечные компании



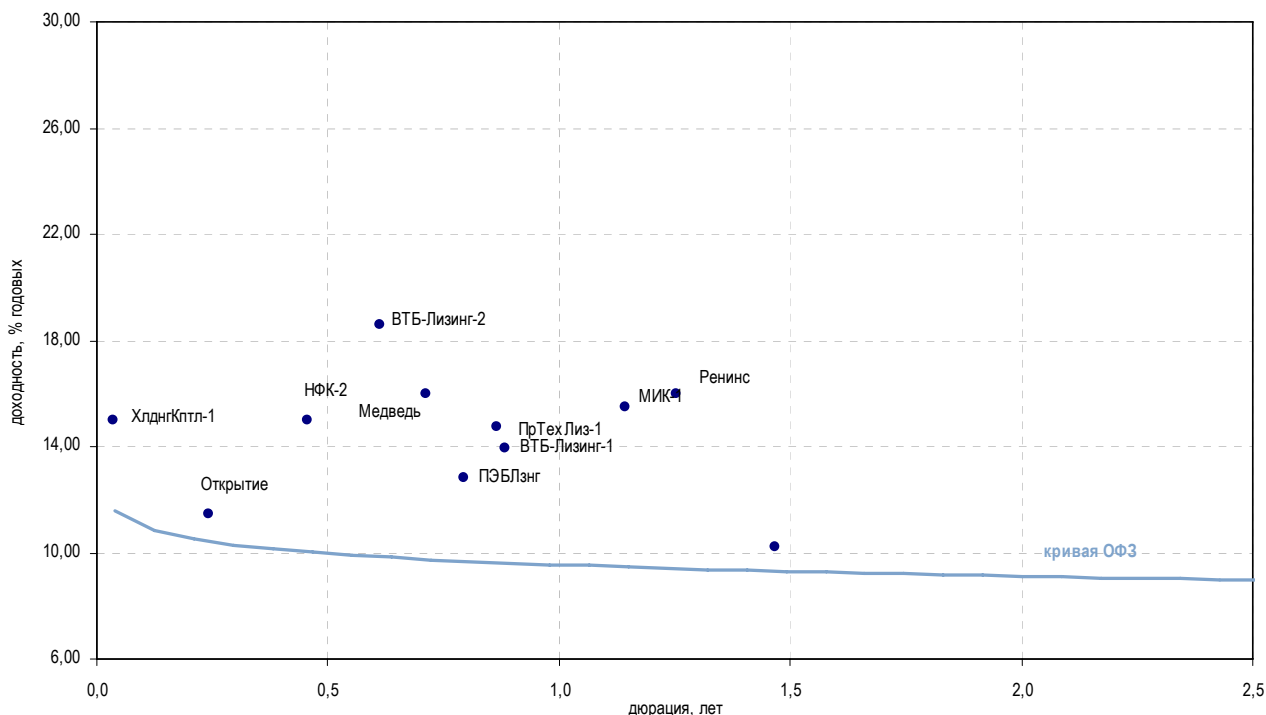
Выпуск	Купон, %	Оферта	Погашение	Цена, %	Изм. цены, б.п.	Объем торгов, руб.	Эф. дох-ть, %	Дюрация, лет	Спрэд к крив. ОФЗ	Рейтинг ликвидн.	Изм. ликвидн.	
Ипотечные компании												
ИИЖК Алтай	11,25	-	13.04.2010	-	-	-	12,69	1,28	288	3	1	
ИИЖК КО-2	9,00	-	23.08.2011	-	-	-	34,75	1,97	2 464	6	-2	
ИИЖК-1	11,00	-	01.12.2008	-	-	-	6,91	-	-	0	-5	
ИИЖК-2	11,00	-	01.02.2010	-	-	-	14,24	1,10	454	17	-0	
ИИЖК-3	9,40	-	15.10.2010	-	-	-	8,80	1,17	-	8	2	
ИИЖК-4	8,70	-	01.02.2012	-	-	-	15,45	2,76	510	37	2	
ИИЖК-5	7,35	-	15.10.2012	▼	95,02	-4,98	51 175 079	9,39	2,99	-	18	9
ИИЖК-6	7,40	-	15.07.2014	-	-	-	10,55	3,83	-	67	16	
ИИЖК-7	7,68	-	15.07.2016	▲	66,37	2,52	3 647 680	20,92	4,38	1 024	39	18
ИИЖК-8	7,63	-	15.06.2018	-	-	-	17,31	3,86	672	62	-4	
ИИЖК-9	7,49	-	15.02.2017	▼	57,10	-2,90	57 100 000	21,84	4,39	1 116	70	2
ИИЖК -10	8,20	-	15.09.2020	▼	55,00	-9,05	55 285 580	21,47	5,85	1 059	39	9
ИИЖК -11	8,05	-	15.11.2018	-	-	-	11,40	5,02	63	17	-8	
БЖФ	10,50	-	19.12.2008	-	-	-	-	0,03	-	-	-	
ЖилСоцИп-1	7,00	-	22.10.2009	-	-	-	-	0,89	-	-	-	
ЖилСоцИп-2	13,00	16.04.2009	15.04.2010	-	-	-	-	0,24	-	6	4	
ЖилСоцИпФ-2	13,90	26.01.2010	26.07.2011	-	-	-	-	-	-	0	-	
ИИЖС РХ-1	11,00	-	08.12.2010	-	-	-	11,44	1,81	139	-	-	
ИАРТ-1	15,00	04.08.2009	04.08.2013	-	-	-	15,47	0,65	614	-	-	
МИА-1	10,00	27.11.2008	20.09.2012	-	-	-	-	-	-	10	2	
МИА-3	7,95	26.02.2009	23.02.2012	-	-	-	-	0,25	-	3	-2	
МИА-4	9,00	08.10.2009	01.10.2015	-	-	-	10,95	0,83	144	2	-4	
МИА-5	10,30	23.07.2009	17.07.2014	▼	89,00	-1,00	5 340 000	32,63	0,64	2 332	14	-14
МОИА-1	9,00	-	21.12.2010	-	-	-	18,89	1,46	899	9	2	
МОИА-2	7,99	-	07.09.2011	▼	85,30	-7,64	409 440	16,21	2,12	605	9	-16
МОИА-3	7,75	13.12.2008	14.06.2014	-	-	-	9,35	0,03	213	8	-4	
ОИЖК-1	9,24	-	21.02.2012	▼	94,85	-0,41	1 897	11,76	2,49	148	-	-

* - рейтинг ликвидности рассчитывается на основе ежедневных данных

Источник: ММВБ; Оценка: Велес Капитал



Финансовые компании



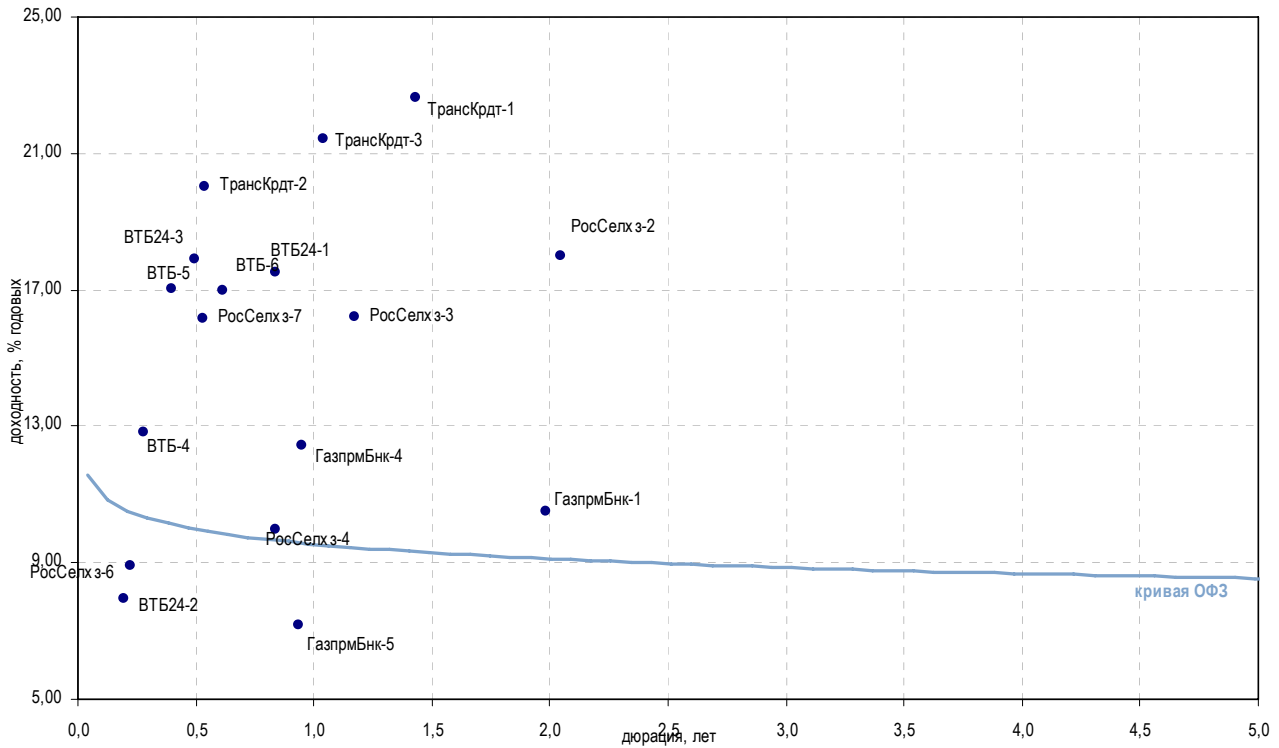
Выпуск	Купон, %	Оферта	Погашение	Цена, %	Изм. цены, б.п.	Объем торгов, руб.	Эф. дох-ть, %	Дюрация, лет	Спрэд к крив. ОФЗ	Рейтинг ликвидн.	Изм. ликвидн.
Инвестиции и факторинг											
НКФ-2	9,80	-	12.05.2009	-	-	-	15,02	0,46	594	7	-2
ЕврКмрц-1	12,00	19.12.2008	18.12.2009	▼	60,15	-14,65	946 701	0,00	-	14	-2
ЕврКмрц-2	16,00	11.06.2009	10.06.2010	-	-	-	-	0,48	-	7	-2
ЕврКмрц-3	9,48	19.12.2008	18.06.2010	▼	60,00	-11,00	45 572 959	0,00	-	14	-4
ЕврКмрц-5	16,00	17.03.2009	15.03.2011	▼	40,23	-1,53	1 533 835	0,11	-	24	-4
МИК-1	15,00	-	01.03.2010	-	-	-	-	15,51	578	26	8
МОИТК-1	9,00	-	26.09.2009	▲	55,01	7,61	594 108	0,79	-	12	7
МОИТК-2	8,99	26.03.2009	26.03.2011	▼	51,96	-4,89	2 703 657	0,33	-	13	2
НКФ-3	13,00	28.04.2009	03.05.2011	▲	85,00	7,00	17 000 000	0,32	-	21	-13
Ренинс	12,00	-	30.03.2010	▼	96,36	-0,14	289 080	15,96	616	1	-
Медведь	15,10	02.09.2009	01.09.2010	-	-	-	-	15,97	657	23	20
ХлднгКптл-1	15,00	10.12.2008	09.12.2009	-	-	-	-	15,01	777	10	1
Лизинговые компании											
ВТБ-Лизинг-1	12,10	12.11.2009	06.11.2014	▲	99,00	1,75	620 504	13,94	439	78	-0
ВТБ-Лизинг-2	8,90	14.07.2009	07.07.2015	▼	95,01	-0,81	475 045 105	18,56	927	45	-20
Европлан-1	14,50	12.08.2010	11.08.2011	▲	65,00	0,10	4 550 000	-	-	1	-
МЛК	12,90	-	23.07.2009	-	-	-	-	0,63	-	12	-0
Открытие	11,00	-	11.11.2008	-	-	-	-	11,45	281	2	-3
ПрТехЛиз-1	14,00	26.10.2009	25.04.2011	-	-	-	-	14,73	520	-	-
ПЭБЛзнг	12,50	-	23.09.2009	-	-	-	-	12,85	338	11	11
РТКЛзнг-5	8,35	-	12.08.2010	-	79,85	-	958	32,34	2 261	13	7
ТрансФин-1	10,50	-	25.09.2009	-	107,20	-	307 964	0,18	0,67	0	-
ТрансФин-2	10,75	-	10.08.2012	-	-	-	-	11,03	60	13	12
УралЛзнг	10,00	-	28.10.2009	-	-	-	-	0,89	-	-	-1
УрлсБЛизинг-1	11,60	24.06.2009	29.12.2010	-	-	-	-	0,54	-	18	-3
УрлсБЛизинг-2	12,99	21.01.2010	21.07.2011	▼	49,55	-0,95	2 863 134	-	1,01	3	-
ФинБизГр	10,00	-	05.07.2010	-	-	-	-	10,23	32	18	16
ЭлемнтЛзг-1	16,00	23.09.2009	24.03.2010	-	-	-	-	0,76	-	28	7
ЮЛК-1	16,00	22.04.2009	28.04.2010	-	-	-	-	0,95	-	1	1

* - рейтинг ликвидности рассчитывается на основе ежедневных данных

Источник: ММВБ; Оценка: Велес Капитал



Банки



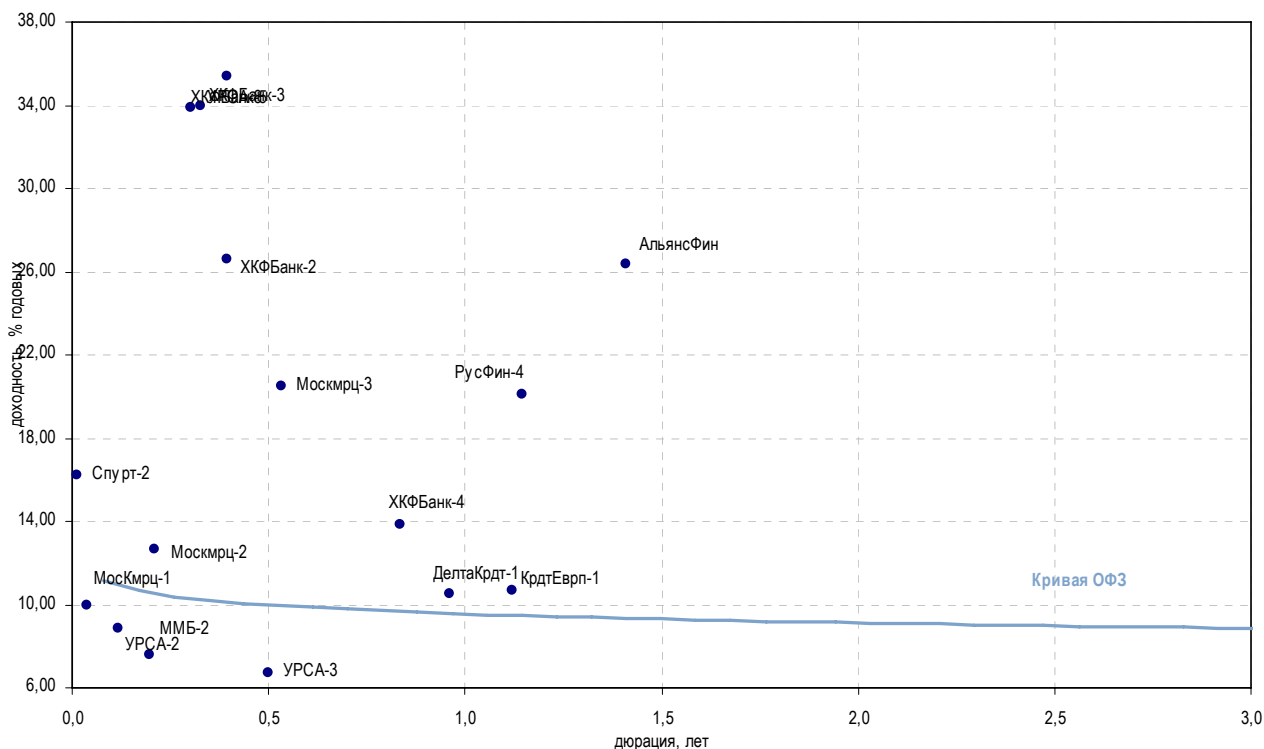
Выпуск	Купон, %	Оферта	Погашение	Цена, %	Изм. цены, б.п.	Объем торгов, руб.	Эф. дох-ть, % год.	Дюрация, лет	Спрэд к крив. ОФЗ	Рейтинг ликвидн.	Изм. ликвидн.
Госбанки											
ВБРР	10,00	-	11.10.2009	-	-	-	-	0,84	-	-	-
ВТБ-4	8,80	-	19.03.2009	-	-	-	12,82	0,28	408	32	-12
ВТБ-5	8,60	23.04.2009	17.10.2013	▼ 96,77	-0,24	644 153 661	17,05	0,40	806	82	-2
ВТБ-6	8,60	15.07.2009	06.07.2016	▲ 95,59	0,08	256 191 653	16,99	0,62	770	78	-0
ВТБ24-1	9,75	07.10.2009	05.10.2011	▲ 94,50	0,49	154 980	17,50	0,84	799	24	12
ВТБ24-2	7,70	10.02.2009	05.02.2013	-	-	-	7,96	0,20	-	7	-
ВТБ24-3	8,18	03.06.2009	29.05.2013	-	-	-	17,88	0,50	874	51	13
ГазпрмБнк-1	7,10	-	27.01.2011	-	-	-	10,51	1,98	39	42	-21
ГазпрмБнк-2	6,54	-	20.11.2013	-	-	-	6,65	-	-	-	-
ГазпрмБнк-4	12,25	19.11.2009	15.11.2012	-	-	-	12,45	0,95	285	15	-
ГазпрмБнк-5	7,40	26.11.2009	22.11.2012	-	-	-	7,15	0,94	-	15	-
РосСелхз-2	7,85	-	16.02.2011	▲ 84,00	4,00	666 964 097	17,99	2,04	785	68	2
РосСелхз-3	7,34	18.02.2010	09.02.2017	▲ 90,40	1,38	315 508	16,22	1,17	647	73	0
РосСелхз-4	9,75	07.10.2009	27.09.2017	-	-	-	9,96	0,84	45	30	-36
РосСелхз-6	8,75	20.02.2009	09.02.2018	▼ 99,00	-0,98	5 941 000	8,93	0,22	36	64	4
РосСелхз-7	8,30	16.06.2009	05.06.2018	▲ 95,99	0,09	38 395 000	16,18	0,53	699	38	17
ТрансКредт-1	7,29	-	15.06.2010	-	-	-	22,65	1,43	1 276	45	23
ТрансКредт-2	7,28	16.06.2009	12.06.2012	▼ 92,96	-1,29	10 319 000	20,04	0,54	1 085	28	8
ТрансКредт-3	9,99	07.01.2010	07.07.2011	▲ 90,00	3,33	792 000	21,44	1,04	1 178	62	26

* - рейтинг ликвидности рассчитывается на основе ежедневных данных

Источник: ММВБ; Оценка: Велес Капитал



Банки



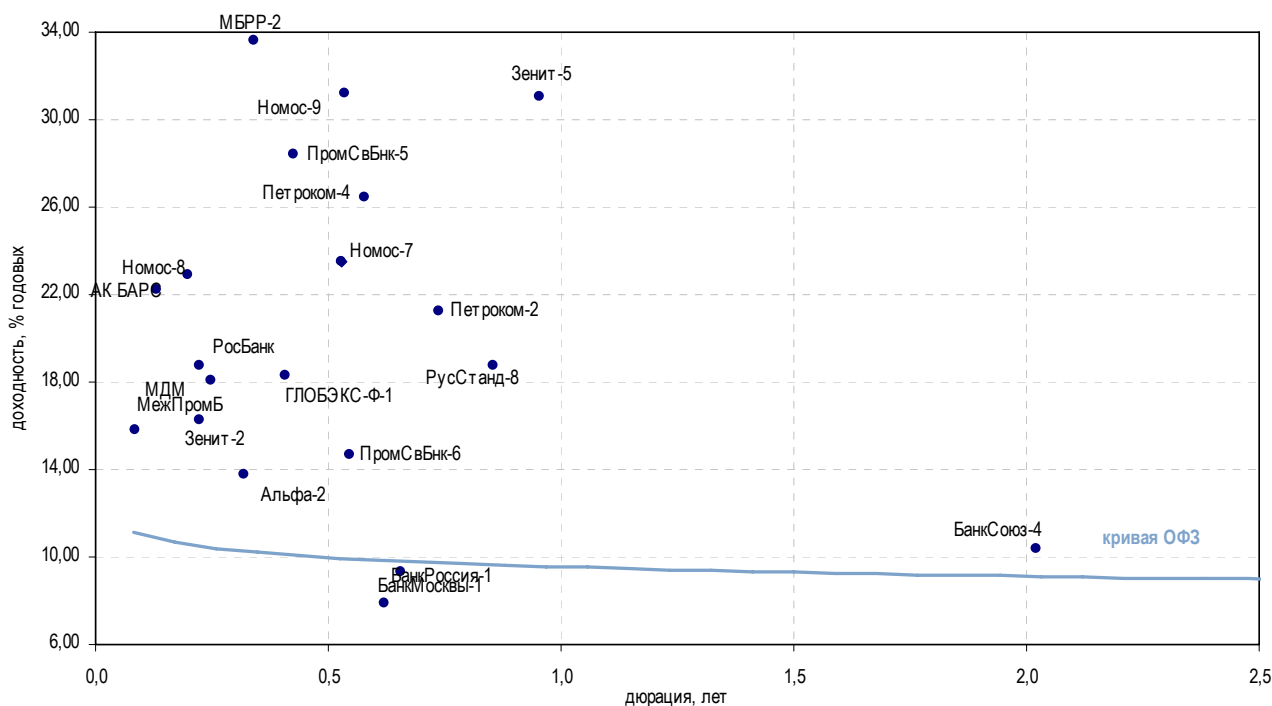
Выпуск	Купон, %	Оферта	Погашение	Цена, %	Изм. цены, б.п.	Объем торгов, руб.	Эф. дох-ть, год.	%	Дюрация, лет	Спрэд к крив. ОФЗ	Рейтинг ликвидн.	Изм. ликвидн.
Банки с участием иностранного капитала												
АльянсФин	8,75	23.06.2010	20.06.2012	-	-	-	26,36	1,41	1 648	8	2	
ДелтаКрдт-1	7,09	-	01.12.2009	-	-	-	10,53	0,96	92	54	2	
ДелтаКрдт-2	-	-	30.05.2010	-	-	-	-	0,00	-	2	-1	
ЕБРР-1	17,42	-	12.05.2010	▲	100,55	10 859 580	14,63	-	-	4	-15	
ЕБРР-2	15,67	-	21.04.2011	▲	100,25	1 914 775	13,87	-	-	13	-20	
ЕБРР-3	7,96	-	07.09.2011	▲	100,27	1 003	1,38	-	-	14	-12	
КМБ-Банк2	7,75	03.12.2008	30.11.2011	-	-	-	-	0,01	-	6	-38	
КрдтЕврп-1	10,00	-	03.02.2010	-	-	-	10,70	1,12	99	2	-	
ММБ-2	7,55	-	11.02.2009	-	-	-	7,61	0,20	-	2	-	
Москмрц-1	9,50	-	10.12.2008	-	-	-	10,00	0,04	268	-	-	
Москмрц-2	12,50	17.02.2009	15.02.2011	-	-	-	12,67	0,21	415	2	-	
Москмрц-3	8,70	17.06.2009	12.06.2013	-	-	-	20,47	0,53	1 128	13	1	
ПЧРБ	12,50	11.03.2009	09.03.2011	-	-	-	-	0,28	-	15	-1	
РусФин-1	7,65	-	02.12.2008	-	-	-	-	0,00	-	53	6	
РусФин-2	7,50	-	02.12.2008	-	-	-	-	0,00	-	56	23	
РусФин-3	7,55	-	13.05.2009	▲	87,35	1 747 000	41,81	0,39	3 285	8	-6	
РусФин-4	7,74	-	12.02.2010	-	-	-	20,12	1,15	1 039	62	1	
Спурт-2	13,25	04.12.2008	31.05.2012	-	-	-	16,20	0,01	963	17	2	
ТурАлем	7,75	-	06.10.2009	▼	65,08	8 135 000	-	0,84	-	42	-6	
УРСА-2	7,60	-	12.12.2008	-	-	-	8,87	0,12	75	10	-4	
УРСА-3	9,60	-	04.06.2009	▲	101,50	50 750	6,74	0,50	-	25	5	
УРСА-5	10,05	-	18.10.2011	▲	50,00	2 000	45,30	2,39	3 505	32	6	
УРСА-7	8,40	21.01.2010	19.07.2012	▲	78,32	470 696	34,88	1,08	2 519	40	19	
УРСА-8	11,19	16.04.2009	09.04.2015	▼	93,00	54 870	33,97	0,33	2 513	9	1	
ХКФБанк-2	9,25	12.05.2009	11.05.2010	-	-	-	26,59	0,39	1 761	14	0	
ХКФБанк-3	13,00	19.03.2009	16.09.2010	-	-	-	33,92	0,30	2 513	68	8	
ХКФБанк-4	13,00	14.10.2009	12.10.2011	-	-	-	13,86	0,84	435	45	9	
ХКФБанк-5	12,50	22.04.2009	17.04.2013	-	-	-	35,40	0,40	2 642	40	1	

* - рейтинг ликвидности рассчитывается на основе ежедневных данных

Источник: ММБ; Оценка: Велес Капитал



Банки



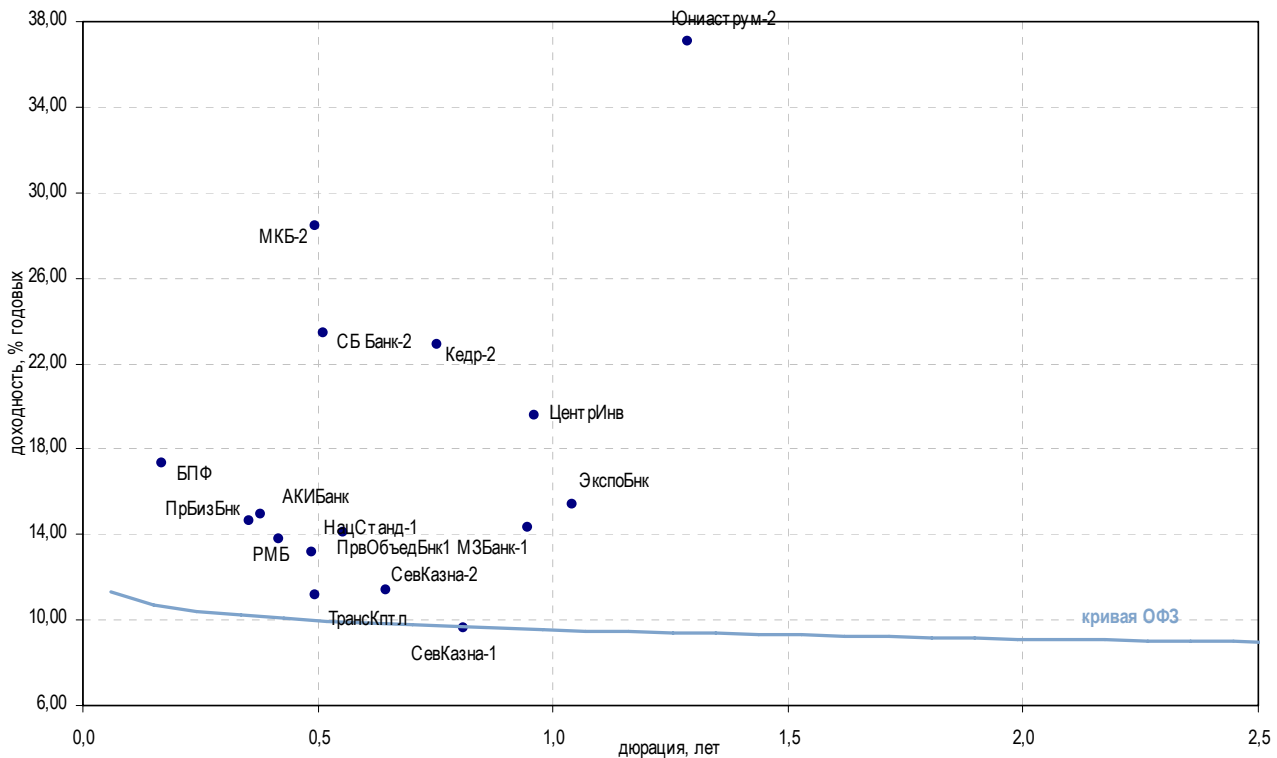
Выпуск	Купон, %	Оферта	Погашение	Цена, %	Изм. цены, б.п.	Объем торгов, руб.	Эф. дох-ть, %	Дюрация, лет	Спрэд к крив. ОФЗ	Рейтинг ликвидн.	Изм. ликвидн.
Топ 50 по активам											
АК БАРС	8,00	-	22.01.2009	98,01	-1,39	1 960 200	22,20	0,13	1 400	6	-9
Альфа-2	13,50	01.04.2009	31.03.2010	-	-	-	13,78	0,32	496	1	-
БанкМосквы-1	9,25	31.07.2009	29.07.2011	100,07	2,07	200 140 000	9,31	0,66	-	16	1
БанкМосквы-2	7,85	06.02.2009	01.02.2013	-	-	-	4,85	0,19	-	43	29
БанкРоссия-1	11,00	20.07.2009	21.07.2010	-	-	-	7,90	0,62	-	5	2
БанкСоюз-2	8,37	05.04.2009	05.10.2009	90,03	9,03	2 791 000	-	0,36	-	25	-40
БанкСоюз-3	10,10	27.04.2009	02.05.2011	84,00	-21,00	7 560	-	0,32	-	5	0
БанкСоюз-4	9,70	18.02.2009	23.02.2011	-	-	-	10,36	2,02	23	2	-1
Возрожд-1	8,95	-	03.03.2010	-	-	-	37,95	1,19	2 819	7	1
Восточный-1	13,95	18.03.2009	17.03.2010	76,25	8,25	12 322 525	-	0,17	-	6	-6
ГЛОБЭКС-1	11,00	-	15.03.2010	-	-	-	39,11	1,23	2 933	4	2
ГЛОБЭКС-Ф-1	15,00	24.04.2009	26.04.2011	-	-	-	18,27	0,41	927	5	-15
Зенит-2	8,39	-	16.02.2009	98,40	1,35	46 248	16,25	0,23	767	16	4
Зенит-3	9,90	13.05.2009	09.11.2011	91,00	-0,07	91 000	34,90	0,40	2 592	28	14
Зенит-5	10,00	08.12.2009	04.06.2013	83,99	-	425 010	31,03	0,95	2 143	53	21
КИТФин-1	10,00	-	18.12.2008	97,06	0,08	2 000 465	-	0,06	-	19	2
КИТФин-2	10,00	-	23.03.2010	-	-	-	-	1,32	-	41	11
МДМ	12,00	02.04.2009	01.10.2009	-	-	-	18,11	0,25	946	20	-44
МежПромБ	9,95	27.12.2008	03.01.2018	-	-	-	15,82	0,09	793	5	3
МБРР-2	11,50	02.04.2009	28.03.2013	94,01	1,42	100 326 844	33,61	0,34	2 474	29	2
МБРР-3	10,00	28.04.2009	23.04.2013	108,84	12,50	424 485 000	10,70	4,22	5	32	-1
Номос-7	9,25	-	16.06.2009	91,13	2,30	215 073 620	23,50	0,53	1 431	11	-1
Номос-8	9,33	18.02.2009	16.02.2011	97,26	-	442 701 260	22,93	0,20	1 444	17	-7
Номос-9	9,75	19.06.2009	14.06.2013	-	-	-	31,24	0,54	2 205	27	-9
ОргрэсБанк	6,00	-	10.02.2009	-	-	-	-	0,21	-	-	-
Петроком-2	8,50	-	31.08.2009	-	-	-	21,26	0,74	1 184	54	28
Петроком-4	9,99	04.07.2009	06.07.2011	92,04	-0,96	17 225 105	26,47	0,58	1 722	34	-14
ПромСвБнк-5	7,99	21.05.2009	17.05.2012	-	-	-	28,41	0,43	1 938	32	3
ПромСвБнк-6	9,50	22.06.2009	17.06.2013	-	-	-	14,66	0,55	545	15	7
РосБанк	7,70	-	15.02.2009	97,82	-0,31	1 760 693	18,73	0,22	1 016	24	-11
РусСтанд-5	13,00	10.09.2009	09.09.2010	-	-	-	-	0,75	-	19	-19
РусСтанд-6	8,15	11.02.2009	09.02.2011	86,05	-0,10	12 229 145	-	0,12	-	55	6
РусСтанд-7	12,20	24.03.2009	20.09.2011	82,20	0,49	822	-	0,21	-	34	-2
РусСтанд-8	15,00	16.10.2009	13.04.2012	-	-	-	18,73	0,85	921	18	-15
РусьБнк-1	10,00	-	19.03.2009	-	-	-	-	0,22	-	8	-2
РусьБнк-2	12,50	-	22.02.2010	-	-	-	18,41	1,15	868	5	-4
СвязьБанк	8,90	23.04.2009	21.04.2011	91,55	1,15	2 747	49,96	0,40	4 097	32	-10
СобинБанк	11,00	-	13.05.2009	-	-	-	-	0,41	-	0	-1
СПББанк	10,50	-	22.06.2009	-	-	-	10,60	0,55	138	2	-1

* рейтинг ликвидности рассчитывается на основе ежедневных данных

Источник: ММВБ; Оценка: Велес Капитал



Банки



Выпуск	Купон, %	Оферта	Погашение	Цена, %	Изм. цены, б.п.	Объем торгов, руб.	Эф. дох-ть, %	Дюрация, лет	Спрэд к крив. ОФЗ	Рейтинг ликвидн.	Изм. ликвидн.
Топ 100 по активам											
БалтИнвБ-1	13,50	28.04.2009	26.04.2011	88,70	-1,80	3 700 200	-	0,41	-	9	2
Восточный-1	13,95	18.03.2009	17.03.2010	76,25	8,25	12 322 525	-	0,17	-	6	-6
ГазБанк	10,50	-	25.11.2008	-	-	-	10,56	0,00	503	-	-
ИнвестТорг	10,25	-	14.10.2008	-	-	-	9,70	0,00	397	-	-
МастерБанк-3	11,50	-	30.11.2011	-	-	-	-	2,13	-	7	-6
МЗБанк-1	11,65	-	17.11.2009	-	-	-	14,34	0,95	474	6	2
МКБ-2	11,50	-	04.06.2009	-	-	-	28,44	0,49	1 931	10	-1
МКБ-3	9,50	17.12.2008	16.06.2010	-	-	-	39,33	0,05	3 178	5	-4
МКБ-4	11,50	17.03.2009	15.03.2011	84,01	3,83	8 505 890	-	0,22	-	13	-3
НацСтанд-1	12,75	23.05.2009	25.05.2011	-	-	-	13,14	0,49	401	62	29
ПрвОбъедБанк1	12,75	27.06.2009	29.06.2011	99,49	3,22	995	14,09	0,55	487	0	-
ПрБизБанк	8,69	-	29.04.2009	97,80	3,50	34 347 360	14,66	0,35	576	-	-
СБ Банк-1	9,85	-	02.07.2009	83,95	-0,02	84 790	-	0,57	-	18	2
СБ Банк-2	12,00	12.06.2009	11.06.2010	95,00	5,20	3 800 000	23,41	0,51	1 425	9	-7
СевКазна-1	9,75	-	01.10.2009	-	-	-	9,62	0,81	13	1	-5
СевКазна-2	12,50	28.07.2009	01.08.2011	-	-	-	11,37	0,65	205	50	16
СКБ-Банк	12,60	-	24.06.2010	83,27	-1,73	4 454 810	-	1,40	-	11	2
СлавиИнвБ	9,50	-	27.10.2008	-	-	-	9,59	0,01	337	-	-
ТатФБ-3	11,75	-	19.05.2009	79,89	4,34	509 680	-	0,47	-	24	2
ТатФБ-4	11,40	02.12.2009	01.06.2011	-	-	-	-	0,93	-	23	-6
ТрансКптл	10,50	-	01.06.2009	-	-	-	11,14	0,49	201	-	-
УБРиР	12,50	-	02.07.2009	67,03	-7,46	1 341	-	0,57	-	8	3
ЦентриИнв	10,00	-	11.11.2009	-	-	-	19,56	0,96	995	28	3
ЭкслоБанк	8,00	-	29.12.2009	99,37	6,87	944 995	15,39	1,04	573	2	1
Юниаструм-1	11,00	-	17.02.2009	90,70	3,08	161 446	-	0,15	-	4	2
Юниаструм-2	14,00	-	19.04.2010	-	-	-	37,09	1,29	2 728	10	-3
Прочие банки											
АвтоВАЗБанк-1	13,70	03.07.2009	02.04.2010	-	-	-	41,22	0,57	3 198	10	4
АКИБанк	-	-	23.04.2009	-	-	-	14,95	0,38	600	16	-5
БПФ	11,50	-	12.02.2009	-	-	-	17,34	0,17	896	9	3
Кедр-2	12,30	-	15.09.2009	-	-	-	22,87	0,75	1 343	5	-1
МойБанк-1	14,50	-	26.12.2008	95,01	-1,83	584 302	-	0,04	-	2	-1
МойБанк-2	14,50	23.12.2008	21.12.2010	-	-	-	46,80	0,04	3 950	16	3
РенКап-1	14,50	-	02.03.2010	80,00	1,00	1 600	38,39	1,15	2 866	65	52
РенКап-2	11,66	14.04.2009	04.04.2012	70,63	-0,23	1 415 477	-	0,38	-	14	1
РенКап-3	13,75	16.06.2009	06.06.2012	59,78	0,54	1 502 294	-	0,51	-	25	3
РМБ	12,00	-	27.04.2009	-	-	-	13,77	0,42	476	10	2
Солидарн-1	12,50	-	01.12.2009	-	-	-	42,43	0,93	3 285	1	0
Солидарн-2	14,00	21.04.2009	20.04.2010	-	-	-	-	0,39	-	9	-2
СоцГорБанк-1	13,00	-	26.03.2009	-	-	-	-	0,33	-	3	-3
ТКСБанк-1	-	-	22.10.2010	92,00	-	506 000	30,60	1,90	2 051	11	-5
Электрон-2	13,00	10.12.2008	08.12.2010	-	-	-	43,95	0,01	3 757	6	-1

* - рейтинг ликвидности рассчитывается на основе ежедневных данных

Источник: ММВБ; Оценка: Велес Капитал



Раскрытие информации

Заявление аналитика и подтверждение о снятии ответственности

Настоящий отчет подготовлен аналитиком (ами) ИК «Велес Капитал». Приведенные в данном отчете оценки отражают личное мнение аналитика (ов). Вознаграждение аналитиков не зависит, никогда не зависело и не будет зависеть от конкретных рекомендаций или оценок, указанных в данном отчете. Вознаграждение аналитиков зависит от общей эффективности бизнеса ИК «Велес Капитал», определяющейся инвестиционной выгодой клиентов компании, а также доходами от иных видов деятельности ИК «Велес Капитал».

Данный отчет, подготовленный Аналитическим управлением ИК «Велес Капитал», основан на общедоступной информации. Настоящий обзор был подготовлен независимо от других подразделений ИК «Велес Капитал», и любые рекомендации и суждения, представленные в данном отчете, отражают исключительно точку зрения аналитика (ов), участвовавших в написании данного обзора. В связи с этим, ИК «Велес Капитал» считает необходимым заявить, что аналитики и Компания не несут ответственности за содержание данного отчета. Аналитики ИК «Велес Капитал» не берут на себя ответственность регулярно обновлять данные, находящиеся в данном отчете, а также сообщать обо всех изменениях, вносимых в данный обзор.

Данный аналитический материал ИК «Велес Капитал» может быть использован только в информационных целях. Компания не дает гарантий относительно полноты и точности приведенной в этом отчете информации и ее достоверности, а также не несет ответственности за прямые или косвенные убытки от использования данных материалов. Данный документ не может служить основанием для покупки или продажи тех или иных ценных бумаг, а также рассматриваться как оферта со стороны ИК «Велес Капитал». ИК «Велес Капитал» и (или) ее дочерние предприятия, а также сотрудники, директора и аналитики ИК «Велес Капитал» имеют право покупать и продавать любые ценные бумаги, упоминаемые в данном обзоре.

ИК «Велес Капитал» и (или) ее дочерние предприятия могут выступать в качестве маркет-мейкера или нести обязательства по андеррайтингу ценных бумаг компаний, упоминаемых в настоящем обзоре, могут продавать или покупать их для клиентов, а также совершать иные действия, не противоречащие российскому законодательству. ИК «Велес Капитал» и (или) ее дочерние предприятия также могут быть заинтересованы в возможности предоставления компаниям, упомянутым в данном обзоре, инвестиционно-банковских или иных услуг.

Все права на данный бюллетень принадлежат ИК «Велес Капитал». Воспроизведение и/или распространение аналитических материалов ИК «Велес Капитал» не может осуществляться без письменного разрешения Компании. © Велес Капитал 2007 г.

Для получения дополнительной информации и разъяснений просьба обращаться в Аналитическое управление ИК «Велес Капитал».



Аналитическое управление

research@veles-capital.ru

Михаил Зак
Начальник Управления
MZak@veles-capital.ru

Иван Манаенко
Начальник отдела анализа
долгового рынка
IManaenko@veles-capital.ru

Илья Федотов
Телекоммуникации
IFedotov@veles-capital.ru

Дмитрий Лютягин
Нефть и газ
SFomenko@veles-capital.ru

Станислав Фоменко
Металлургия, машиностроение
SFomenko@veles-capital.ru

Марина Иркин
Металлургия, машиностроение
Mirkly@veles-capital.ru

Олег Зотиков
Энергетика
OZotikov@veles-capital.ru

Управление по работе с долговыми обязательствами

Bills@veles-capital.ru

Оксана Теличко
Начальник управления
OSolonchenko@veles-capital.ru

Евгений Шиленков
Зам. начальника управления
EShilenkov@veles-capital.ru

Михаил Мамонов
Начальник отдела по работе с
векселями
MMamonov@veles-capital.ru

Ольга Боголюбова
Специалист
OBogolubova@veles-capital.ru

Юлия Шабалина
Специалист
YShabalina@veles-capital.ru

Оксана Степанова
Специалист
OStepanova@veles-capital.ru

Олег Медведев
Начальник отдела по работе с
облигациями
OMedvedev@veles-capital.ru

Александр Аникин
Главный специалист
AAnikin@veles-capital.ru

Доверительное управление

am@veles-capital.ru

Бейшен Исаев
Начальник Управления
BIsaev@veles-capital.ru

Станислав Бродский
Инвестиционные продукты
SBrodsky@veles-capital.ru

Вадим Лабе́д
Работа с инвесторами
VLabeled@veles-capital.ru

Управление стратегических инвестиций

Андрей Ли
Начальник Управления
ALee@veles-capital.ru

Россия, Москва, 123610, Краснопресненская наб., д. 12,
7 подъезд, 18 этаж
Телефон: 7 (495) 258 1988
Факс: 7 (495) 258 1989
www.veles-capital.ru

Украина, Киев, 04070, ул. Набережно-Крещатицкая,
д. 37/55
Телефон: 38 (044) 459 0250
Факс: 38 (044) 459 0251