



28 ноября 2008 г.

## Долговой рынок вчера и сегодня

Вчера финансовые рынки США были закрыты в связи с празднованием дня благодарения. Статистика в этот день также не публиковалась.

На внутреннем рынке облигаций ситуация была спокойной. Стоимость фондирования под залог корпоративных бумаг не изменилась (12-13% годовых). Помимо традиционного интереса в коротких бумагах 1 и 2 эшелонов (Транскредит-3 Волгателеком-4), появился выборочный интерес в бумагах с большой дюрацией: Мос.обл-8, АИЖК-6, АИЖК-10. На фоне относительной дороговизны бумаг на внутреннем рынке отмечается тенденция к росту спроса на рублевые евробонды, доходности по которым на 20-30 б.п. выше ставок идентичных по рискам, но чуть более коротких, облигаций внутреннего рынка (прим. Росбанк-09).

Из корпоративных новостей стоит отметить подачу швейцарской компании Glencore заявки в антимонопольное министерство Германии на покупку акций нефтяной компании «Руснефть». Сама компания Glencore аффилирована с Русалом Олега Дерипаски, хотя и позиционирует себя как независимый нефтетрейдер. Для держателей облигаций Руснефти данная новость носит относительно нейтральный характер, поскольку вряд ли все решится до 12 декабря. Впрочем, по нашему мнению, Руснефть и способна найти средства для прохождения декабрьской оферты.

Сегодня в США важной статистики опубликовано не будет. Что касается внутреннего рынка, то, по всей видимости, главной новостью пятницы станет решение Банка России в очередной раз расширить границы колебания валютной. На этом фоне утром стоимость бивалютной корзины выросла до 31,25 руб. В текущий момент, когда основная масса комбанков озабочена своей рублевой ликвидностью в связи с выплатами налога на прибыль и потому в основном выступает продавцом валюты, а на рынке FOREX доллар корректируется по отношению к евро, стоимость корзины не достигла нового уровня поддержки ЦБ (31,30). Однако это может произойти уже в понедельник. Для рублевого рынка облигаций в моменте эта новость носит положительный характер, т.к. банки получают за валюту чуть больше рублей. В то же время фактор девальвации рубля будет неминуемо складываться как в стоимость рублевых кредитов, так и доходности облигаций. Это уже заметно на примере российских евробондов: доходности по рублевым займам существенно выше валютных.

## Календарь событий на сегодня

Время МСК	Страна	Событие	Период	Прогноз	Предыдущее
2:30	Япония	Уровень безработицы	Октябрь	0,042	0,04
2:30	Япония	Общественный индекс потребительских цен (r/r)	Октябрь	0,017	0,021
2:50	Япония	Промышленное производство (м/м)	Октябрь	-0,025	0,011
2:50	Япония	Изменение объема розничных продаж (м/м)	Октябрь	-0,007	-0,005
8:00	Япония	Новое строительство (r/r)	Октябрь	1,117млн	1,126млн
13:00	ЕС	Предварительное значение индекса потребительских цен(r/r)	Ноябрь	0,024	0,032
13:00	ЕС	Уровень безработицы	Октябрь	0,076	0,075

## Ближайшие размещения и погашения

Дата	Выпуск	Событие	Объем, млн руб.	Срок до погашения, лет	Следующая оферта, лет/цена	Текущий купон, %	Доходн. размещения, %	Цена оферты/погаш., %
27 ноября	СПК, 1 Жилсоципотека-Финанс, 3 Томская область, 34037	оферта оферта размещ.	1 000 1 500 2 500	1,5 3 5	- 1 мес./100 амортиз.	14 13,9 13,5	- - -	100 100 -

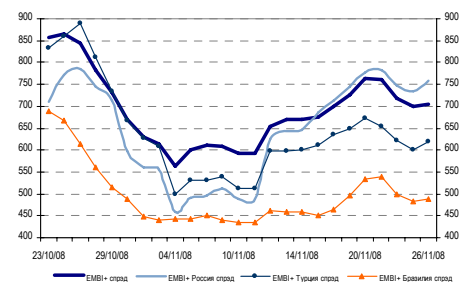
Источник: Sbonds; Оценка: Велес Капитал

## Рыночные показатели

### Долговые рынки

	Значение	Изменение, б.п.		
		Пред.	Неделя	Месяц
UST 10	- 106,59	0	30	-
UST 30	- 117,81	0	-77	1263
German 10	▲ 103,77	-3	35	354
Россия 30	▲ 82,70	51	336	510
Спред Россия 30	▲ 792,70	-12	-76	-34
Турция 34	▲ 85,29	61	735	1508
Бразилия 40	▲ 117,32	-11	644	839
Колумбия 37	▲ 83,79	23	748	768
Венесуэла 34	▲ 52,69	9	484	784

### Динамика спрэдов Emerging markets



### Товарные рынки

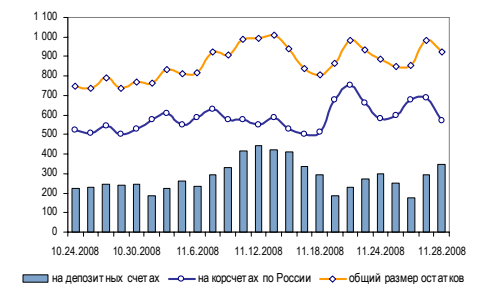
	Значение	Изменение, %		
		Пред.	Неделя	Месяц
Brent	▼ 50,64	-0,84	11,15	-17,07
Urals	▲ 49,26	1,09	12,65	-13,40
Золото	▲ 815,8	0,36	9,50	9,22
Серебро	▲ 10,36	0,44	15,53	12,61
Никель	▼ 10 144	-3,25	3,25	-13,89
Медь	▼ 3 666	-1,54	6,63	-11,35
Алюминий	▼ 1 312	-0,68	-0,68	-11,42

### Валютный рынок

	Значение	Изменение, %		
		Пред.	Неделя	Месяц
EUR/USD	▲ 1,2896	0,12	2,61	3,41
USD/JPY	▼ 95,46	-0,02	-0,52	-1,02
RUR/USD, ЦБ	▼ 27,3996	-0,15	-0,54	1,90
RUR/EUR, ЦБ	▲ 35,3984	0,14	2,48	2,07
Валютная корзина	▼ 30,9991	0,00	0,99	1,99

Оценка: Велес Капитал

### Динамика рублевых остатков



### Денежный рынок

	Значение	Изменение, %		
		Пред.	Неделя	Месяц
МБК O/N, %	▼ 6,58	8,50	7,92	8,42
МБК 1 неделя, %	▼ 16,50	17,67	18,00	12,42
МБК 2 недели, %	▼ 19,42	20,00	19,83	13,92
LIBOR O/N, %	- 0,99	0,99	0,44	1,24
LIBOR 1 месяц, %	▲ 1,90	1,43	1,40	3,17
LIBOR 3 месяца, %	▲ 2,20	2,18	2,15	3,47

Оценка: Велес Капитал

Данные аналитические материалы ИК «Велес Капитал» могут быть использованы только в информационных целях. Компания не дает гарантий относительно полноты приведенной в них информации и ее достоверности, а также не несет ответственности за прямые или косвенные убытки от использования данных материалов не по назначению. Данный документ не может рассматриваться как основание для покупки или продажи тех или иных ценных бумаг.

Все права на данный бюллетень принадлежат ИК «Велес Капитал». Воспроизведение и/или распространение аналитических материалов ИК «Велес Капитал» не может осуществляться без письменного разрешения Компании. © Велес Капитал 2008 г.



## Итоги торгов рублевыми облигациями

## Лидеры по оборотам

Выпуск	Купон, %	Оферта	Погашение	Цена, %	Изм. цены, б.п.	Объем торгов, руб.	Эф. доходь, % год.	Дюрация, лет	Спрэд к крив. ОФЗ	Рейтинг ликвидн.	Изм. ликвидн.
ПромСвБнк-6	9,50	22.06.2009	17.06.2013	▼ 95,45	-2,05	1 429 768 009	19,09	0,54	989	15	7
ВТБ-Лизинг-2	8,90	14.07.2009	07.07.2015	▼ 95,10	-0,02	1 044 783 410	18,34	0,61	906	45	-20
Бахетле-1	-	-	19.05.2010	▼ 99,02	-0,71	554 484 000	19,04	1,47	913	11	-3
Росскат-1	10,30	21.01.2009	21.07.2010	▲ 100,00	3,70	473 248 648	10,37	0,05	291	9	-2
КорСтрМнт-1	15,00	17.06.2009	13.06.2011	▲ 100,00	24,00	440 009 069	15,51	2,15	533	2	-2
РЖД-5	6,67	-	22.01.2009	▼ 99,15	-0,05	329 392 368	12,45	0,14	422	70	-2
РЖД-5	6,67	-	22.01.2009	▼ 99,15	-0,05	329 392 368	12,45	0,14	422	70	-2
Лукойл-3	7,10	-	08.12.2011	▼ 82,41	-2,26	324 694 227	14,70	2,64	438	44	20
СанИнтБрю-2	8,00	-	13.08.2009	▼ 81,90	-16,13	304 538 872	43,44	0,69	3 407	4	-
ТрансКрдт-3	9,99	07.01.2010	07.07.2011	▲ 86,80	2,58	226 324 249	25,63	1,03	1 597	62	26
ЕБРР-1	17,42	-	12.05.2010	▼ 100,08	-0,32	224 901 396	17,30	-	-	4	-15
ГСС-1	7,85	24.09.2009	26.03.2017	▲ 84,50	0,07	224 822 565	32,71	0,80	2 323	29	7
Мосмарт-1	17,00	15.10.2009	12.04.2012	- 100,00	-	213 000 000	18,75	0,84	924	17	0
Пеноплекс-2	13,90	23.07.2009	19.07.2012	▲ 100,00	27,00	199 994 594	14,33	0,61	504	57	18
ТехноНиколь-2	9,70	10.09.2009	07.03.2012	▲ 77,22	22,22	195 763 221	-	0,76	-	18	-7
ПромСвБнк-5	7,99	21.05.2009	17.05.2012	▲ 91,99	0,89	191 489 708	29,38	0,43	2 035	32	3
ФинБизГр	10,00	-	05.07.2010	- 100,00	-	185 860 000	10,23	1,46	33	18	16
ВолгаТлк-4	7,99	08.09.2009	03.09.2013	▲ 93,11	1,61	181 725 450	18,42	0,75	899	13	-11
Дикси	9,25	-	17.03.2011	▲ 61,15	1,15	171 853 509	38,30	1,99	2 818	17	1
СевСтАв-1	8,00	-	21.01.2010	▼ 94,59	-2,12	170 834 940	24,99	1,09	1 530	1	-2

Источник: ММВБ, Bloomberg; Оценка: Велес Капитал

## Лидеры роста и падения

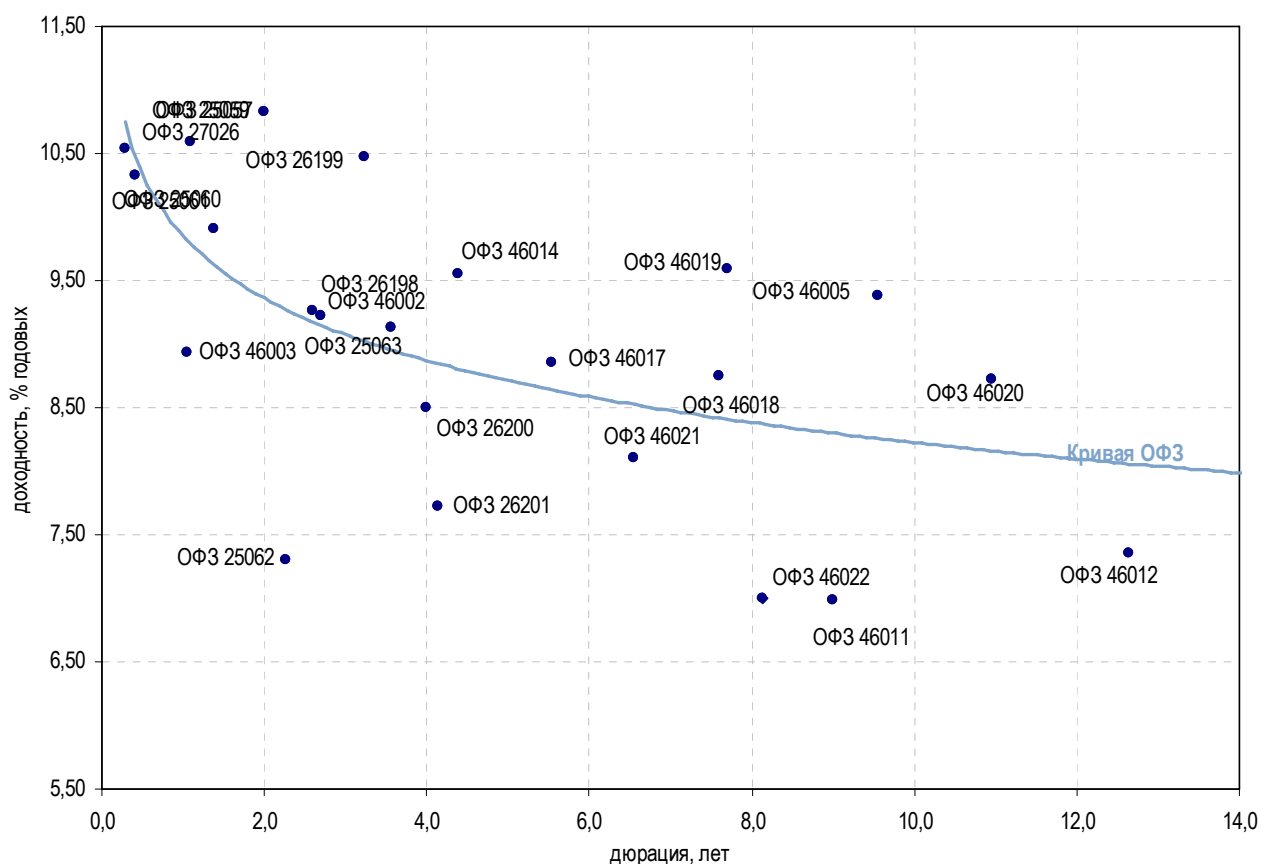
Выпуск	Купон, %	Оферта	Погашение	Цена, %	Изм. цены, б.п.	Объем торгов, руб.	Эф. доходь, % год.	Дюрация, лет	Спрэд к крив. ОФЗ	Рейтинг ликвидн.	Изм. ликвидн.
Пеноплекс-2	13,90	23.07.2009	19.07.2012	▲ 100,00	27,00	199 994 594	14,33	0,61	504	57	18
КорСтрМнт-1	15,00	17.06.2009	13.06.2011	▲ 100,00	24,00	440 009 069	15,51	2,15	533	2	-2
ТехноНиколь-2	9,70	10.09.2009	07.03.2012	▲ 77,22	22,22	195 763 221	-	0,76	-	18	-7
ЖелБет-1	14,00	22.05.2009	27.05.2011	▲ 71,00	18,30	15 128 818	-	0,47	-	16	-6
Восточный-1	13,95	18.03.2009	17.03.2010	▲ 78,72	9,72	27 392 480	-	0,18	-	6	-6
Восточный-1	13,95	18.03.2009	17.03.2010	▲ 78,72	9,72	27 392 480	-	0,18	-	6	-6
ЖилСоцИп-2	13,00	16.04.2009	15.04.2010	▲ 96,12	7,32	82 793 320	25,44	0,28	1 670	6	4
Ретал-1	9,90	10.12.2008	09.12.2009	▲ 93,03	7,17	32 262 000	-	0,01	-	37	-17
Кедр-2	12,30	-	15.09.2009	▲ 90,07	4,88	27 018 000	29,20	0,75	1 977	5	-1
Росскат-1	10,30	21.01.2009	21.07.2010	▲ 100,00	3,70	473 248 648	10,37	0,05	291	9	-2
ПрвОбъедБнк1	12,75	27.06.2009	29.06.2011	▼ 93,39	-6,06	17 448 645	14,18	0,55	497	0	-
РБК БО-5	10,99	-	09.07.2009	▼ 50,10	-6,90	23 547 000	-	0,45	-	5	-10
Х-МСтройР-2	14,00	12.01.2010	12.07.2011	▼ 87,80	-7,82	52 600 920	29,05	1,02	1 940	1	-
РосТ-Лайн1	14,50	09.07.2009	08.07.2010	▼ 53,50	-10,63	40 057 345	-	0,56	-	6	3
АИЖК-5	7,35	-	15.10.2012	▼ 79,00	-11,03	26 860 000	16,42	2,93	602	18	9
РусСтанд-6	8,15	11.02.2009	09.02.2011	▼ 85,50	-16,00	95 056 899	-	0,12	-	55	6
СанИнтБрю-2	8,00	-	13.08.2009	▼ 81,90	-16,13	304 538 872	43,44	0,69	3 407	4	-
ВБД-2	9,00	-	15.12.2010	▼ 65,00	-17,00	35 421 750	36,97	1,77	2 693	18	8
КуйбАзот-2	8,80	-	04.03.2011	▼ 57,50	-22,50	21 850 000	39,29	2,03	2 915	9	1
СевСтАв-2	7,70	21.07.2010	17.07.2013	▼ 61,10	-37,40	61 504 130	47,56	1,50	3 764	14	-3

Источник: ММВБ, Bloomberg; Оценка: Велес Капитал



Атлас рынка государственных и муниципальных облигаций

ОФЗ



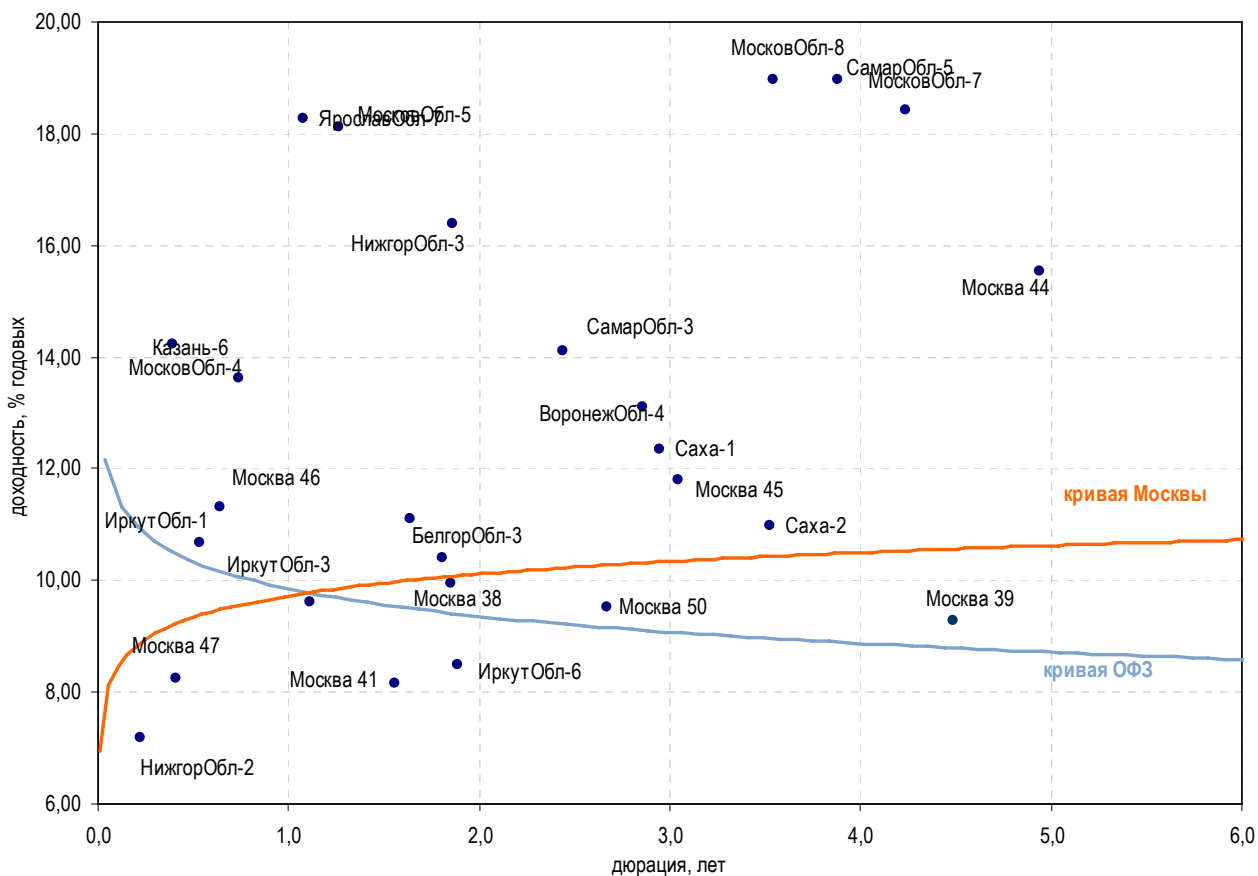
Выпуск	Купон, %	Оферта	Погашение	Цена, %	Изм. цены, б.п.	Объем торгов, руб.	Эф. дох-ть, % год.	Дюрация, лет	Спрэд к крив. ОФЗ	Рейтинг ликвидн.	Изм. ликвидн.
<b>Гособлигации</b>											
ОФЗ 27026	6,00	-	11.03.2009	-	-	-	10,54	0,28	-	29	-4
ОФЗ 25060	5,80	-	29.04.2009	▲	98,25	19 714 402	10,33	0,41	-	82	18
ОФЗ 25057	7,40	-	20.01.2010	▼	97,00	1 108 724	10,59	1,10	-	89	11
ОФЗ 25061	5,80	-	05.05.2010	▲	95,00	304 955	9,91	1,38	-	66	1
ОФЗ 46003	10,00	-	14.07.2010	▲	101,55	2 031	8,93	1,06	-	76	1
ОФЗ 25059	6,10	-	19.01.2011	▼	91,72	11 281 168	10,83	2,01	-	76	3
ОФЗ 25062	5,80	-	04.05.2011	-	-	-	7,30	2,27	-	23	14
ОФЗ 25063	6,20	-	09.11.2011	-	-	-	9,23	2,70	-	13	5
ОФЗ 26199	6,10	-	11.07.2012	▲	88,00	62 480	10,48	3,22	-	77	-1
ОФЗ 46002	9,00	-	08.08.2012	▲	97,98	980	9,26	2,59	-	76	1
ОФЗ 26198	6,00	-	02.11.2012	-	-	-	9,13	3,57	-	77	8
ОФЗ 26200	6,10	-	17.07.2013	-	-	-	8,50	3,99	-	45	29
ОФЗ 26201	6,55	-	16.10.2013	-	-	-	7,72	4,14	-	2	2
ОФЗ 46017	8,00	-	03.08.2016	▲	90,89	211 717 489	8,86	5,53	-	77	-0
ОФЗ 46021	7,50	-	08.08.2018	▲	93,15	1 863	8,10	6,54	-	60	-2
ОФЗ 46014	9,00	-	29.08.2018	▼	93,43	18 685 000	9,55	4,39	-	83	9
ОФЗ 48001	10,50	-	31.10.2018	▲	97,35	4 079 058	11,07	-	-	21	2
ОФЗ 46005	-	-	09.01.2019	▼	43,00	430	9,38	9,56	-	27	6
ОФЗ 46019	-	-	20.03.2019	-	-	-	9,59	7,70	-	77	6
ОФЗ 46018	9,00	-	24.11.2021	▲	90,54	143 032 752	8,75	7,60	-	88	5
ОФЗ 46022	7,50	-	19.07.2023	-	-	-	7,00	8,14	-	4	3
ОФЗ 46011	-	-	20.08.2025	-	-	-	6,99	9,00	-	17	1
ОФЗ 46010	-	-	17.05.2028	-	-	-	7,65	-	-	16	-
ОФЗ 46012	1,21	-	05.09.2029	-	-	-	7,36	12,65	-	15	-1
ОФЗ 46020	6,90	-	06.02.2036	▼	81,98	176 807 618	8,72	10,95	-	80	-5

\* - рейтинг ликвидности рассчитывается на основе ежедневных данных

Источник: ММВБ; Оценка: Велес Капитал



### Субфедеральные и муниципальные облигации



Выпуск	Купон, %	Оферта	Погашение	Цена, %	Изм. цены, б.п.	Объем торгов, руб.	Эф. дох-ть, % год.	Дюрация, лет	Спрэд к крив. ОФЗ	Рейтинг ликвидн.	Изм. ликвидн.
<b>Москва</b>											
Москва 47	8,00	-	28.04.2009	▲ 99,99	0,54	2 000	8,26	0,41	-	77	3
Москва 46	8,00	-	25.07.2009	-	-	-	11,32	0,64	-	66	18
Москва 41	8,00	-	30.07.2010	▲ 94,05	0,25	47 026 000	8,15	1,56	-	37	12
Москва 38	10,00	-	26.12.2010	▼ 100,84	-2,23	3 025	9,96	1,85	-	10	-6
Москва 50	8,00	-	18.12.2011	▲ 96,58	14,22	96 626 444	9,52	2,67	-	72	4
Москва 45	8,00	-	27.06.2012	▼ 89,78	-0,21	4 489	11,81	3,04	-	39	-0
Москва 39	8,00	-	21.07.2014	▲ 93,06	2,65	19 820 261	9,28	4,48	-	70	0
Москва 44	8,00	-	24.06.2015	▼ 70,01	-20,69	94 253 675	15,54	4,94	-	87	2
<b>Регионы</b>											
БелгорОбл-3	8,38	-	10.11.2010	-	-	-	10,39	1,80	-	26	3
ВоронежОбл-4	9,00	-	25.06.2012	-	-	-	13,10	2,86	-	15	-17
ИркутОбл-1	8,50	-	17.12.2009	-	-	-	10,69	0,54	-	2	2
ИркутОбл-3	7,75	-	24.11.2010	▲ 97,50	14,00	488	9,60	1,11	-	6	-1
ИркутОбл-6	9,20	-	22.11.2012	-	-	-	8,49	1,88	-	44	14
Казань-6	9,32	-	29.08.2009	▲ 96,49	1,41	965	13,61	0,74	-	16	-9
МосковОбл-4	11,00	-	21.04.2009	▼ 99,03	-0,97	24 246 539	14,22	0,39	-	53	-4
МосковОбл-5	10,00	-	30.03.2010	▼ 91,54	-4,75	1 800 152	18,11	1,26	-	25	8
МосковОбл-6	9,00	-	19.04.2011	▲ 80,76	0,80	481 046 578	20,88	2,17	-	76	32
МосковОбл-7	8,00	-	16.04.2014	▼ 67,29	-3,40	161 921 434	18,43	4,24	-	75	-3
МосковОбл-8	9,00	-	11.06.2013	▼ 67,48	-11,27	26 891 620	18,97	3,54	-	87	-1
НижгорОбл-2	9,74	-	02.11.2008	-	-	-	7,19	0,22	-	9	1
НижгорОбл-3	8,20	-	20.10.2011	-	-	-	16,38	1,86	-	26	13
НовсбОбл-14	8,39	-	24.12.2010	-	-	-	11,10	1,64	-	10	6
СамарОбл-3	7,60	-	11.08.2011	▲ 87,00	1,00	51 330	14,10	2,44	-	47	24
СамарОбл-5	9,30	-	19.12.2013	▲ 80,41	0,45	2 412	18,97	3,88	-	51	-20
Саха-1	7,95	-	11.04.2013	-	-	-	12,36	2,95	-	12	-4
Саха-2	7,80	-	17.04.2014	-	-	-	10,97	3,53	-	12	0
ЯрославОбл-7	7,75	-	30.03.2010	▲ 90,00	0,27	2 700 000	18,28	1,08	-	22	1

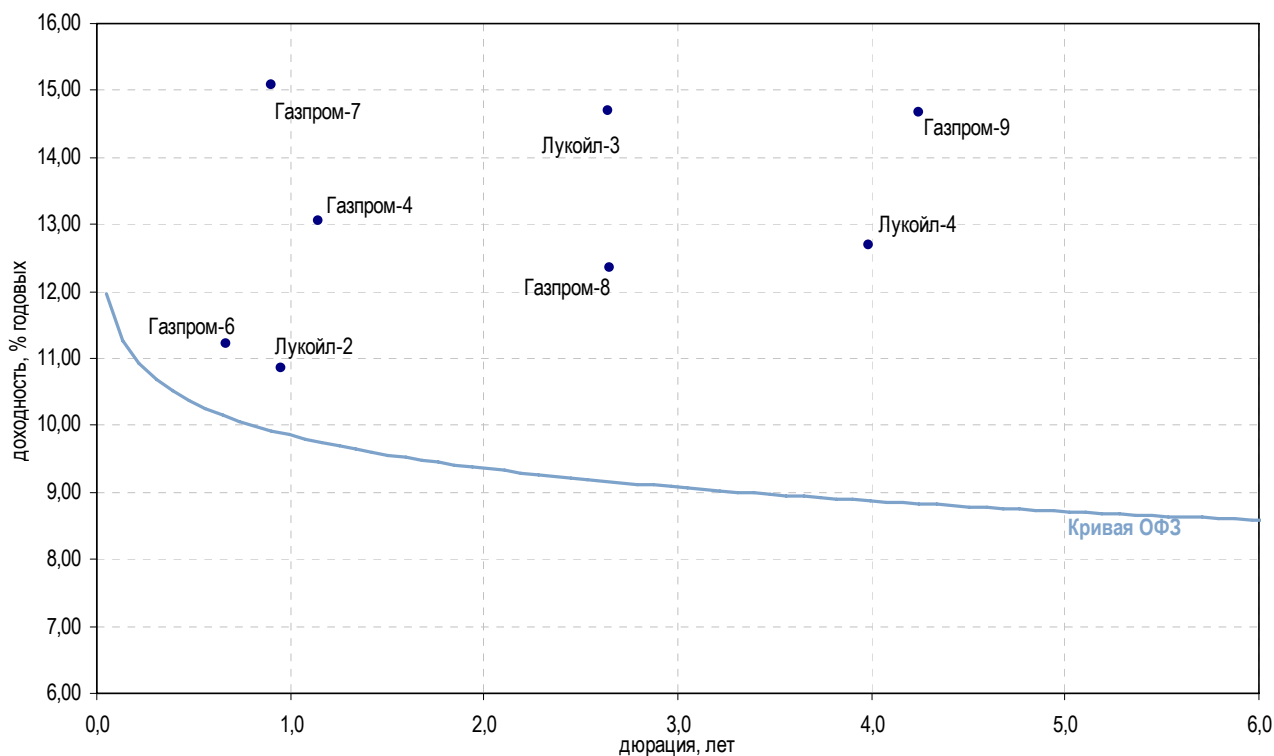
\* - рейтинг ликвидности рассчитывается на основе ежедневных данных

Источник: ММВБ; Оценка: Велес Капитал



Атлас рынка корпоративных облигаций

Нефть и газ



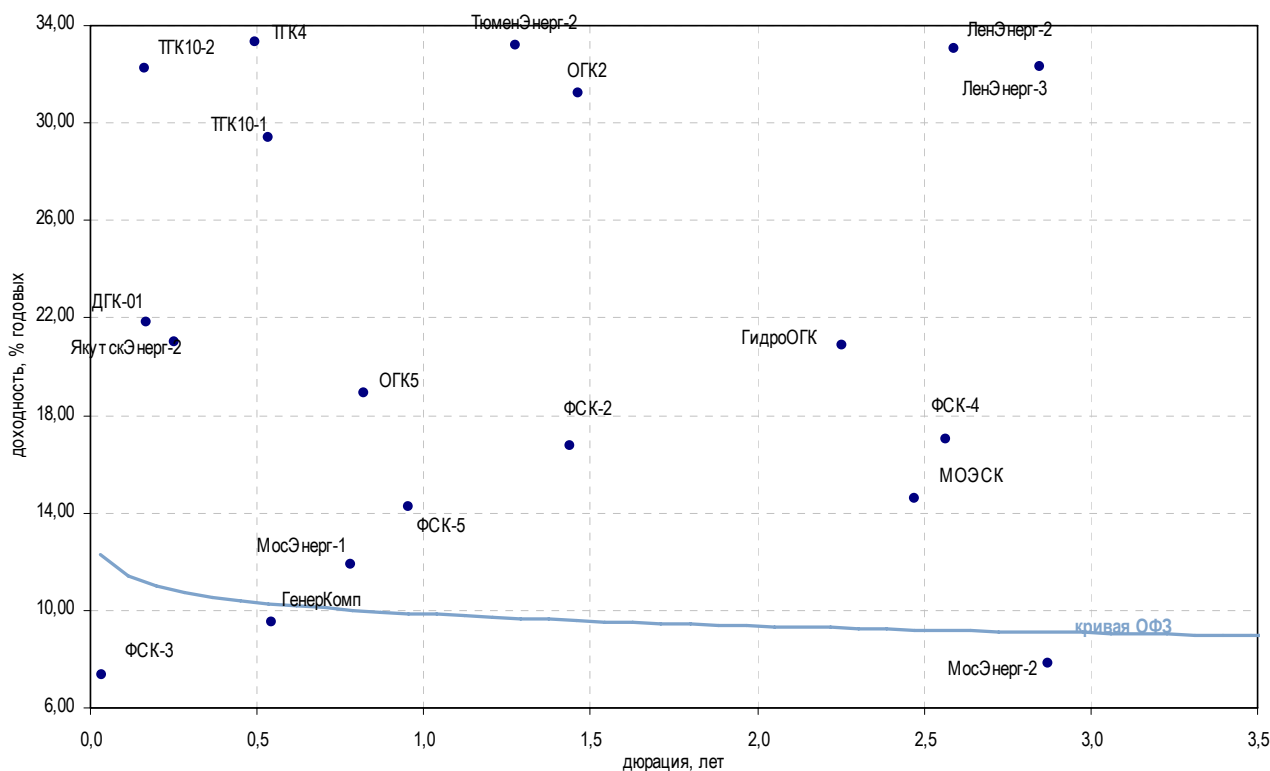
Выпуск	Купон, %	Оферта	Погашение	Цена, %	Изм. цены, б.п.	Объем торгов, руб.	Эф. дох-ть, год.	%	Дюрация, лет	Спрэд к крив. ОФЗ	Рейтинг ликвидн.	Изм. ликвидн.
<b>Добыча</b>												
Газпром-4	8,22	-	10.02.2010	▲ 95,15	0,36	58 634 775	13,06	1,14	333	86	0	
Газпром-6	6,95	-	06.08.2009	▲ 97,40	0,72	16 655 260	11,22	0,67	187	65	-0	
Газпром-7	6,79	-	29.10.2009	-	-	-	15,09	0,90	553	32	9	
Газпром-8	7,00	-	27.10.2011	▼ 87,48	-1,93	2 016 373	12,35	2,65	203	52	7	
Газпром-9	7,23	-	12.02.2014	-	-	-	14,67	4,24	401	24	11	
Итера	10,40	26.05.2009	20.11.2012	▼ 89,02	-0,26	97 916 500	39,05	0,42	3 003	41	13	
Лукойл-2	7,25	-	17.11.2009	-	-	-	10,85	0,95	125	66	33	
Лукойл-3	7,10	-	08.12.2011	▼ 82,41	-2,26	324 694 227	14,70	2,64	438	44	20	
Лукойл-4	7,40	-	05.12.2013	▲ 76,13	0,48	280 926	12,69	3,98	208	33	7	
РуссНефть	9,25	12.12.2008	10.12.2010	▲ 94,23	1,58	11 722 270	-	0,01	-	29	-3	
<b>Прочее</b>												
ГАЗЭКС-1	12,00	18.06.2009	16.12.2010	▼ 68,50	-11,50	3 425 700	-	0,52	-	7	-3	
Сахатрнг-1	12,50	03.12.2008	02.12.2009	▲ 94,50	12,50	945	-	0,02	-	11	-4	

\* - рейтинг ликвидности рассчитывается на основе ежедневных данных

Источник: ММВБ; Оценка: Велес Капитал



### Электроэнергетика



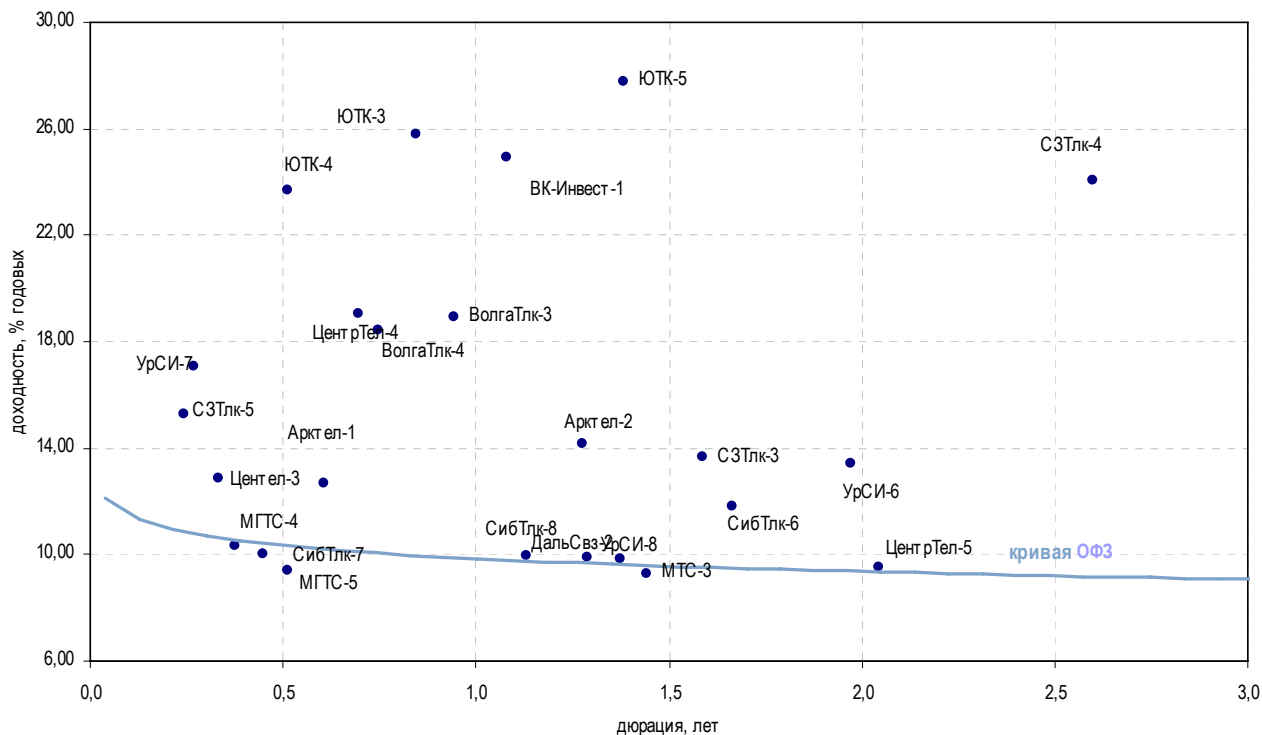
Выпуск	Купон, %	Оферта	Погашение	Цена, %	Изм. цен., б.п.	Объем торгов, руб.	Эф. дох-ть, год.	%	Дюрация, лет	Спрэд к крив. ОФЗ	Рейтинг ликвидн.	Изм. ликвидн.
<b>Генерирующие компании</b>												
ГенерКомп	9,25	23.06.2009	21.06.2011	-	-	-	9,50	0,55	29	7	4	
ГидроОГК	8,10	-	29.06.2011	▲	77,91	1,63	910 782	20,88	2,26	1 067	74	-7
ДГК-01	10,50	13.03.2009	08.03.2013	▼	80,02	-0,90	93 620	21,83	0,17	1 345	18	-15
МосЭнерг-1	7,54	15.09.2009	13.09.2011	▲	96,99	2,49	970	11,89	0,78	243	66	-1
МосЭнерг-2	7,65	23.02.2012	18.02.2016	-	-	-	7,81	2,87	-	-	14	10
ОГК2	7,70	-	07.07.2010	▼	73,01	-1,86	57 418 417	31,21	1,47	2 131	50	18
ОГК3	7,00	12.12.2008	09.12.2011	-	-	-	-	0,06	-	-	2	-
ОГК5	7,50	01.10.2009	29.09.2011	▼	91,03	-0,66	49 705 100	18,92	0,82	942	45	22
ОГК6	7,55	22.04.2010	19.04.2012	-	-	-	40,19	1,34	3 035	42	11	
ТГК1	7,75	16.03.2010	11.03.2014	-	-	-	43,19	1,22	3 341	4	-1	
ТГК10-1	7,60	18.06.2009	17.06.2010	▲	91,69	1,99	19 347 300	29,43	0,53	2 024	28	-10
ТГК10-2	9,75	11.02.2009	06.02.2013	▲	96,10	0,60	56 371 540	32,26	0,17	2 390	49	-11
ТГК4	7,60	04.06.2009	31.05.2012	-	-	-	33,31	0,50	2 417	41	13	
ТГК6	10,00	24.02.2009	21.02.2012	▼	94,95	-0,05	47 475	36,50	0,19	2 803	7	2
ТГК8	8,00	14.05.2009	10.05.2012	-	-	-	36,55	0,40	2 757	16	6	
<b>Вертикально-интегрированные компании</b>												
БашкирЭн-3	8,30	19.03.2009	09.03.2011	-	-	-	37,01	0,30	2 823	2	-5	
ЯкутскЭнерг-2	8,59	12.03.2009	09.03.2012	-	-	-	21,03	0,25	1 237	6	2	
<b>Сетевые компании</b>												
ЕЭСК-2	8,74	08.04.2010	05.04.2012	▲	87,96	3,96	8 174 720	-	1,29	-	9	1
ЛенЭнерг-2	8,54	-	27.01.2012	▲	56,34	2,34	2 513 550	33,03	2,59	2 272	15	-2
ЛенЭнерг-3	8,02	-	18.04.2012	▼	54,64	-0,36	11 474 000	32,32	2,85	2 195	23	9
МОЭСК	8,05	-	06.09.2011	▲	86,50	7,97	865	14,58	2,47	431	21	-8
ПермЭнерг-1	8,15	24.11.2009	22.05.2012	-	-	-	-	0,97	-	-	-	-
ТюменЭнерг-2	7,70	01.04.2010	29.03.2012	▼	75,97	-5,44	3 634 340	33,17	1,28	2 336	13	7
ФСК-2	8,25	-	22.06.2010	▲	89,47	0,47	30 419	16,77	1,44	688	73	6
ФСК-3	7,10	-	12.12.2008	▲	99,95	0,05	21 279 159	7,37	0,04	8	63	-7
ФСК-4	7,30	-	06.10.2011	▼	79,95	-0,75	9 903 407	17,02	2,57	672	29	9
ФСК-5	7,20	-	01.12.2009	-	-	-	-	14,23	0,95	463	33	13
ЧелябЭнерг-1	8,40	-	13.05.2010	-	-	-	-	1,40	-	-	-	-
<b>Прочее</b>												
ГТ-ТЭЦ-4	10,71	-	02.09.2009	▼	79,96	-0,04	105 541	-	0,73	-	15	0

\* - рейтинг ликвидности рассчитывается на основе ежедневных данных

Источник: ММВБ; Оценка: Велес Капитал



СВЯЗЬ



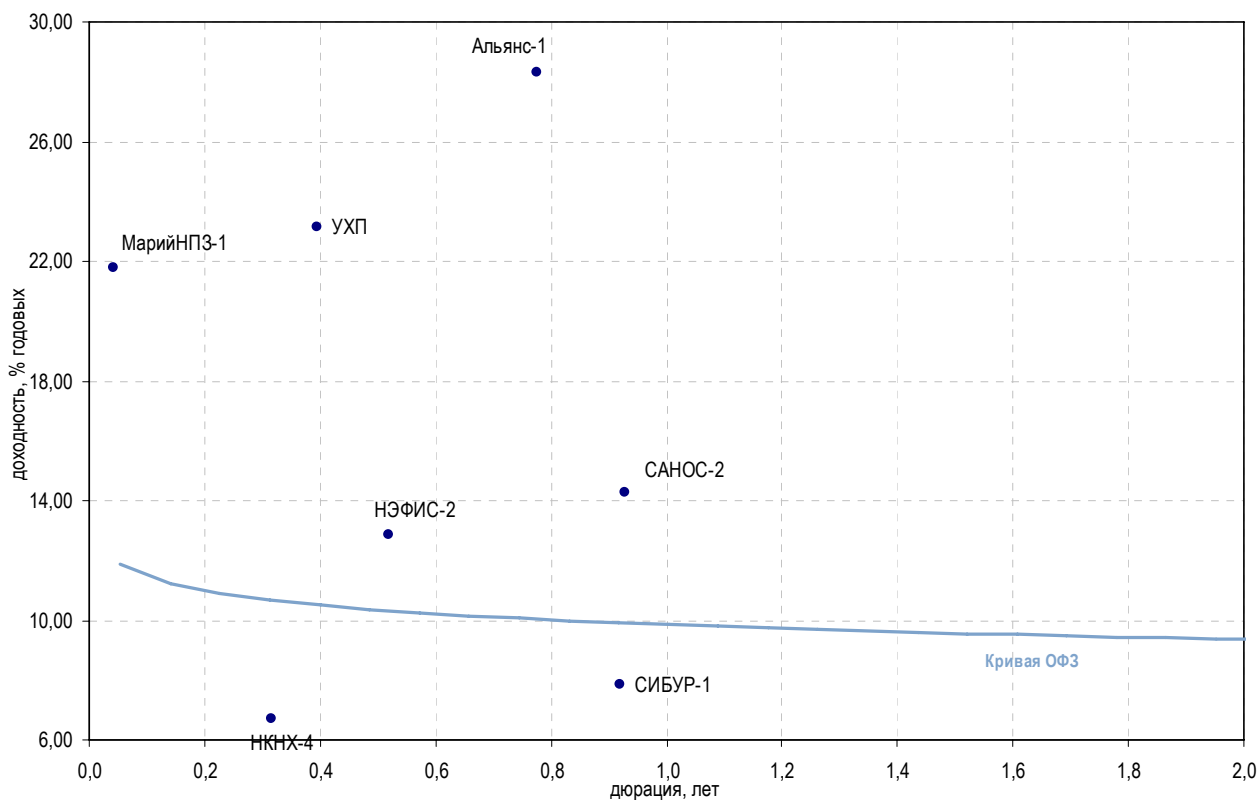
Выпуск	Купон, %	Оферта	Погашение	Цена, %	Изм. цены, б.п.	Объем торгов, руб.	Эф. дох-ть, год.	%	Дюрация, лет	Спрэд к крив. ОФЗ	Рейтинг ликвидн.	Изм. ликвидн.
<b>Традиционные операторы связи</b>												
ВолгаТлк-2	8,20	02.12.2008	30.11.2010	-	-	-	-	-	0,00	-	15	-1
ВолгаТлк-3	8,50	-	30.11.2010	-	-	-	18,93	0,94	934	23	13	
ВолгаТлк-4	7,99	08.09.2009	03.09.2013	▲	93,11	1,61	181 725 450	18,42	0,75	899	13	-11
ДальСвз-2	8,85	02.06.2010	30.05.2012	-	-	-	9,84	1,38	-	11	3	
ДальСвз-3	8,60	-	03.06.2009	-	-	-	43,14	0,25	3 448	5	1	
МГТС-4	7,10	-	22.04.2009	-	-	-	10,32	0,37	138	2	-0	
МГТС-5	7,10	26.05.2009	25.05.2010	-	-	-	9,41	0,51	25	0	-	
СЗТлк-3	8,60	-	24.02.2011	-	-	-	13,68	1,59	372	26	20	
СЗТлк-4	8,10	-	08.12.2011	▼	76,00	-2,52	2 280	24,04	2,60	1 373	3	-4
СЗТлк-5	23,95	-	21.05.2013	▲	99,99	8,99	1 000	15,27	0,24	663	15	-7
СибТлк-6	9,75	-	16.09.2010	▲	96,72	0,19	97 687	11,83	1,67	183	33	11
СибТлк-7	8,65	-	20.05.2009	-	-	-	10,04	0,45	97	56	6	
СибТлк-8	9,75	11.02.2010	08.08.2013	-	-	-	9,96	1,13	24	2	-4	
Таттел-4	-	-	01.11.2012	-	-	-	18,55	3,93	795	9	3	
УрСИ-6	-	-	17.11.2011	-	-	-	13,41	1,97	329	15	4	
УрСИ-7	8,40	17.03.2009	13.03.2012	▼	97,71	-0,97	8 305 250	17,06	0,27	836	5	-13
УрСИ-8	9,60	07.04.2010	02.04.2013	▼	99,91	-0,41	400 640	9,88	1,29	7	9	-1
ЦентрТел-4	13,80	-	21.08.2009	-	-	-	19,08	0,70	970	63	-16	
ЦентрТел-5	9,30	-	30.08.2011	-	-	-	9,50	2,04	-	61	58	
ЮТК-3	8,50	-	10.10.2009	-	-	-	25,78	0,84	1 627	17	4	
ЮТК-4	10,00	-	09.12.2009	▲	91,26	1,20	3 585 969	23,67	0,51	1 451	31	-7
ЮТК-5	7,55	02.06.2010	30.05.2012	-	-	-	27,76	1,38	1 790	50	9	
<b>Сотовые операторы</b>												
ВК-Инвест-1	9,05	22.01.2010	19.07.2013	-	-	-	24,94	1,08	1 525	78	-1	
МТС-3	8,70	22.06.2010	12.06.2018	▲	99,81	0,11	3 992	9,25	1,44	-	7	-
Смартс-3	14,10	-	29.09.2009	▼	62,00	-1,09	12 400	-	0,79	-	16	6
<b>Альтернативные операторы</b>												
Арктел-1	12,00	-	17.07.2009	-	-	-	12,65	0,61	337	7	7	
Арктел-2	13,75	12.04.2010	09.04.2012	-	-	-	14,16	1,28	435	9	9	
Радионет-2	16,50	23.09.2009	23.03.2011	-	-	-	-	0,78	-	7	2	
Синтерра-1	11,00	06.08.2009	01.08.2013	▲	86,00	0,50	17 203 490	38,55	0,66	2 921	2	-
Центел-3	9,75	-	01.04.2009	-	-	-	12,88	0,33	402	1	-	

\* - рейтинг ликвидности рассчитывается на основе ежедневных данных

Источник: ММВБ; Оценка: Велес Капитал



Химия и нефтехимия



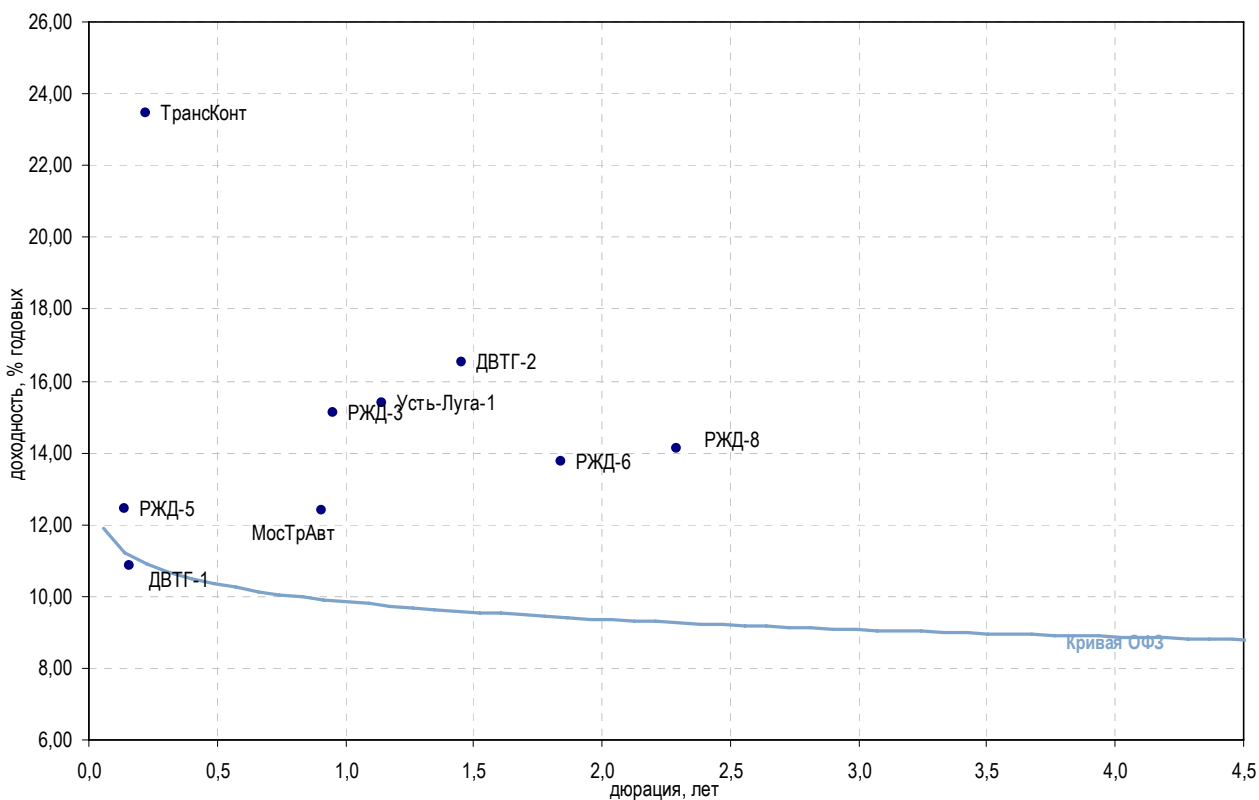
Выпуск	Купон, %	Оферта	Погашение	Цена, %	Изм. цены, б.п.	Объем торгов, руб.	Эф. дох-ть, год.	%	Дюрация, лет	Спрэд к крив. ОФЗ	Рейтинг ликвидн.	Изм. ликвидн.
<b>Нефтехимия</b>												
МариинПЗ-1	11,10	-	16.12.2008	▲ 99,50	2,00	995	21,80	0,04	0,04	1 442	14	-2
МариинПЗ-2	13,00	18.06.2009	16.12.2010	-	-	-	-	0,51	0,51	-	9	2
КуйбАзот-2	8,80	-	04.03.2011	▼ 57,50	-22,50	21 850 000	39,29	2,03	2,03	2 915	9	1
Альянс-1	8,92	16.09.2009	14.09.2011	▼ 87,89	-0,01	2 637	28,32	0,78	0,78	1 886	19	2
НКНХ-4	9,99	30.03.2009	26.03.2012	-	-	-	6,69	0,32	0,32	-	3	-1
САНОС-2	10,00	-	10.11.2009	-	-	-	14,29	0,93	0,93	471	44	6
СНХЗ-1	12,00	-	29.09.2009	-	-	-	-	0,80	0,80	-	8	-1
<b>Минеральные удобрения</b>												
ВМУ-1	11,00	23.12.2008	22.12.2009	-	-	-	-	0,04	0,04	-	3	2
<b>Прочее</b>												
НИТОЛ-2	11,75	17.03.2009	15.12.2009	▼ 32,63	-0,37	5 874	-	0,26	0,26	-	17	-1
НИКОСХИМ-2	11,25	-	20.08.2009	▼ 31,00	-2,39	561 410	-	0,68	0,68	-	27	8
НЭФИС-2	12,50	17.06.2009	16.12.2009	-	100,00	4 501 000	12,85	0,52	0,52	368	6	-3
Полипласт-1	15,00	23.06.2009	21.06.2011	▼ 68,94	-3,06	5 929 200	-	0,52	0,52	-	27	9
СИБУР-1	7,70	05.11.2009	01.11.2012	-	-	-	7,85	0,92	0,92	-	30	5
УХП	13,50	24.04.2009	21.01.2011	-	-	-	23,14	0,39	0,39	1 416	4	1

\* - рейтинг ликвидности рассчитывается на основе ежедневных данных

Источник: ММВБ; Оценка: Велес Капитал



Транспорт



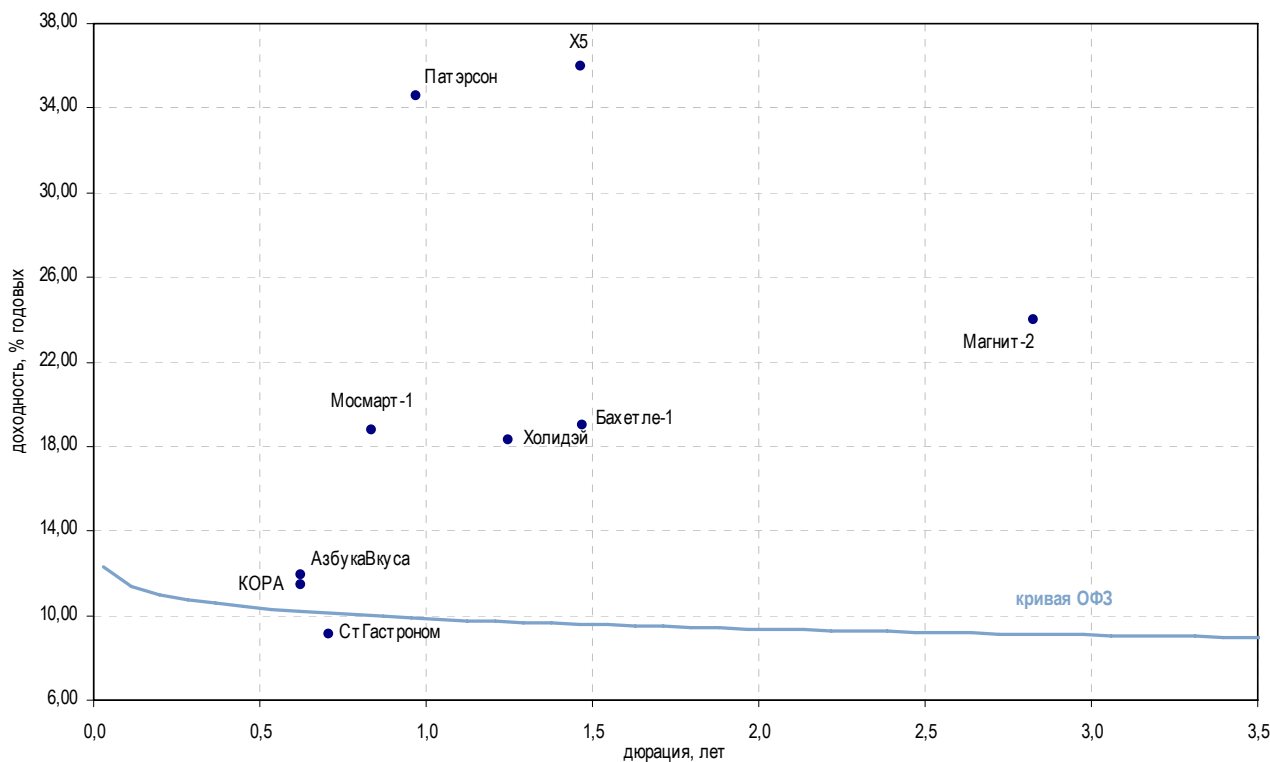
Выпуск	Купон, %	Оферта	Погашение	Цена, %	Изм. цены, б.п.	Объем торгов, руб.	Эф. дох-ть, %	Дюрация, лет	Спрэд к крив. ОФЗ	Рейтинг ликвидн.	Изм. ликвидн.
<b>Авиакомпании</b>											
АК Сибирь-1	10,70	20.01.2009	17.07.2012	▼ 75,02	-0,93	855 225	-	0,04	-	22	3
КД Авиа-1	18,00	23.04.2009	21.04.2010	▼ 68,62	-0,18	7 345 532	-	0,40	-	15	-3
ТрансАэро	10,66	-	05.02.2009	▼ 89,62	-1,49	2 975 455	-	0,11	-	22	1
ЭйрЮнион	11,00	-	10.11.2009	▼ 2,29	-0,04	55 381	-	0,15	-	29	11
ЭйрЮнионРРД	14,00	18.06.2009	16.12.2010	- 38,20	-	503 094	-	0,48	-	3	-2
ЮТЭйр-2	9,95	-	10.03.2009	-	-	-	48,90	0,27	4 018	7	-1
ЮТЭйр-3	10,40	16.12.2008	14.12.2010	▲ 98,83	3,11	14 825 000	45,73	0,03	3 849	18	-5
<b>Остальные транспортные компании</b>											
ДВТГ-1	10,75	03.02.2009	03.08.2010	- 100,00	-	5 001 000	10,85	0,16	251	3	1
ДВТГ-2	14,50	22.07.2010	18.07.2013	▲ 98,00	5,00	980	16,52	1,45	662	19	3
Мособлгаз-1	8,80	-	17.05.2011	▼ 79,99	-1,99	1 600	32,30	2,16	2 212	20	-2
МособлгазФин-1	10,75	-	21.12.2008	▲ 98,49	3,31	1 134 656	48,56	0,04	4 115	14	7
МособлгазФин-2	9,25	-	24.06.2012	▲ 64,85	4,05	1 297	31,92	2,10	2 176	40	12
МосТрАвт	12,80	22.12.2009	18.12.2012	-	-	-	12,41	0,91	284	5	-8
РЖД-3	8,33	-	02.12.2009	-	-	-	15,11	0,95	551	19	6
РЖД-5	6,67	-	22.01.2009	▼ 99,15	-0,05	329 392 368	12,45	0,14	422	70	-2
РЖД-6	7,35	-	10.11.2010	▼ 88,25	-1,99	9 395 995	13,77	1,84	370	66	23
РЖД-7	7,55	-	07.11.2012	▲ 91,54	3,17	2 291 297	10,13	3,45	-	20	7
РЖД-8	8,50	-	06.07.2011	▼ 88,25	-1,03	10 590 000	14,11	2,29	389	15	-
ТрансКонт	9,50	03.03.2009	26.02.2013	▼ 96,85	-0,03	1 937 000	23,47	0,22	1 490	7	-2
Усть-Луга-1	9,90	-	11.02.2010	-	-	-	15,39	1,15	566	2	-0

\* - рейтинг ликвидности рассчитывается на основе ежедневных данных

Источник: ММВБ; Оценка: Велес Капитал



Торговля



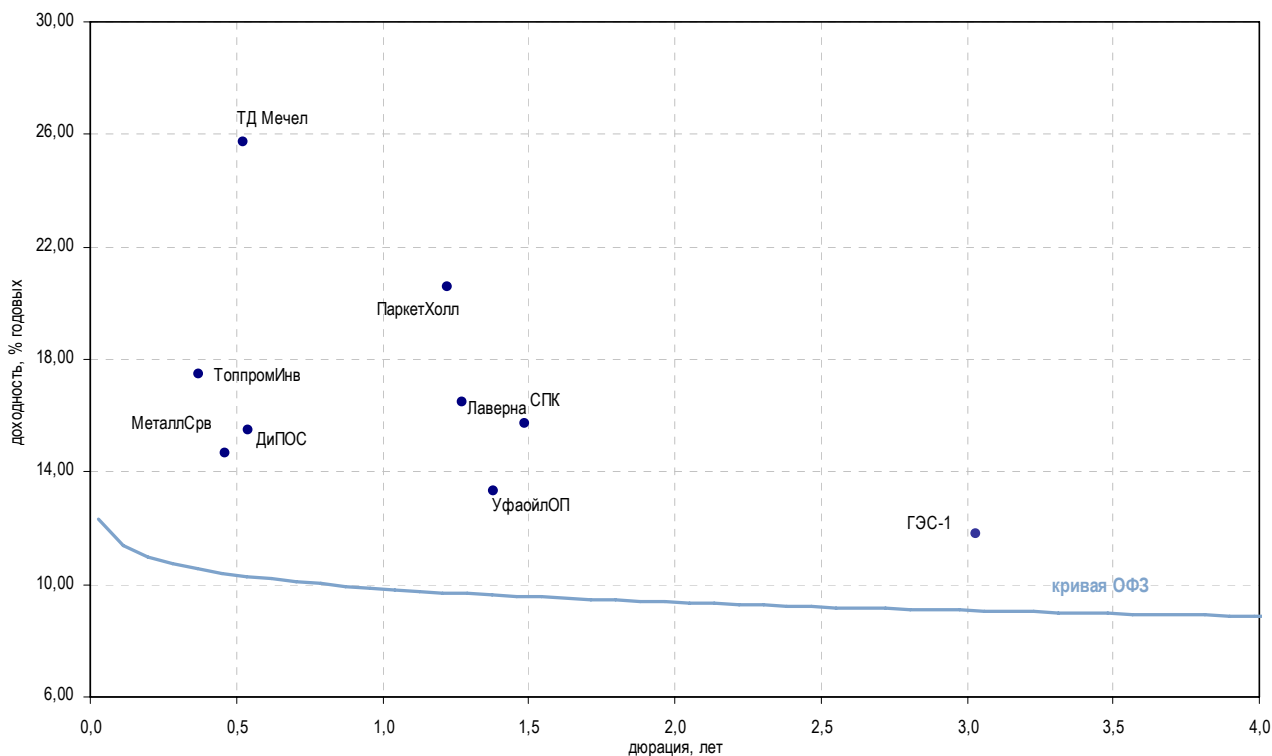
Выпуск	Купон, %	Оферта	Погашение	Цена, %	Изм. цены, б.п.	Объем торгов, руб.	Эф. дох-ть, год.	%	Дюрация, лет	Спрэд к крив. ОФЗ	Рейтинг ликвидн.	Изм. ликвидн.
<b>Розничные сети</b>												
АЛПИ	18,00	-	21.08.2009	▲ 4,00	0,60	8 351	-	0,54	-	-	37	20
АзбукаВкуса	11,50	-	21.07.2009	-	-	-	11,92	0,62	262	-	-	-
Бахетле-1	-	-	19.05.2010	▼ 99,02	-0,71	554 484 000	19,04	1,47	913	11	-3	-
Вестер-1	-	13.08.2009	11.08.2011	-	-	-	-	2,70	-	-	-	-
Виктория-1	10,40	-	29.01.2009	▼ 80,14	-0,35	4 442 337	-	0,07	-	-	14	-0
Виктория-2	10,89	-	16.02.2010	▼ 48,88	-4,52	109 500	-	1,09	-	-	6	-3
Дикси	9,25	-	17.03.2011	▲ 61,15	1,15	171 853 509	38,30	1,99	2 818	17	1	-
Х5	7,60	06.07.2010	01.07.2014	▲ 69,90	7,89	699	36,00	1,47	2 609	41	-11	-
Карусель	-	-	12.09.2013	-	-	-	-	16,62	4,79	588	26	23
Копейка-2	8,70	18.02.2009	15.02.2012	▲ 85,25	0,79	44 197 946	-	0,14	-	60	16	-
Копейка-3	9,80	19.08.2009	15.02.2012	▼ 85,00	-3,00	63 750	45,85	0,70	3 646	13	3	-
КОРА	-	-	14.07.2009	-	-	-	11,47	0,63	217	1	-	-
Магнит-1	9,34	-	19.11.2008	-	-	-	9,11	0,00	358	1	-2	-
Магнит-2	8,20	-	23.03.2012	▼ 66,81	-7,34	23 383	23,96	2,83	1 359	13	-0	-
Магнолия	15,00	22.01.2009	22.07.2010	-	-	-	-	0,07	-	6	-1	-
Марта-2	12,00	-	06.12.2009	-	-	-	-	0,94	-	-	-	-
Марта-3	15,50	-	02.08.2011	-	35,30	353	-	1,77	-	4	2	-
Матрица	12,00	-	10.12.2008	▼ 69,89	-1,12	704 512	-	0,00	-	25	8	-
Монетка-1	12,50	-	14.05.2009	-	-	-	-	0,30	-	2	-	-
Мосмарт-1	17,00	15.10.2009	12.04.2012	-	100,00	213 000 000	18,75	0,84	924	17	0	-
НТС-1	15,00	28.04.2009	26.04.2011	▼ 74,64	-5,02	522 480	-	0,28	-	3	-1	-
Патэрсон	12,50	-	17.12.2009	▼ 84,00	-5,00	126 000	34,56	0,97	2 495	8	1	-
Провиант	13,50	17.12.2008	15.12.2010	▲ 80,00	4,00	9 600	-	0,00	-	7	3	-
Пятерочка-1	11,45	-	12.05.2010	-	-	-	-	-	-	-	-	-
Пятерочка-2	9,30	-	14.12.2010	-	-	-	-	-	-	-	-	-
7Континент	7,80	22.06.2009	14.06.2012	▲ 75,02	1,92	76 517	-	0,54	-	54	5	-
СтГастроном	8,60	-	20.08.2009	-	-	-	9,14	0,71	-	0	-	-
Холидэй	13,00	-	01.04.2010	-	-	-	18,34	1,25	855	21	2	-

\* - рейтинг ликвидности рассчитывается на основе ежедневных данных

Источник: ММВБ; Оценка: Велес Капитал



## Торговля



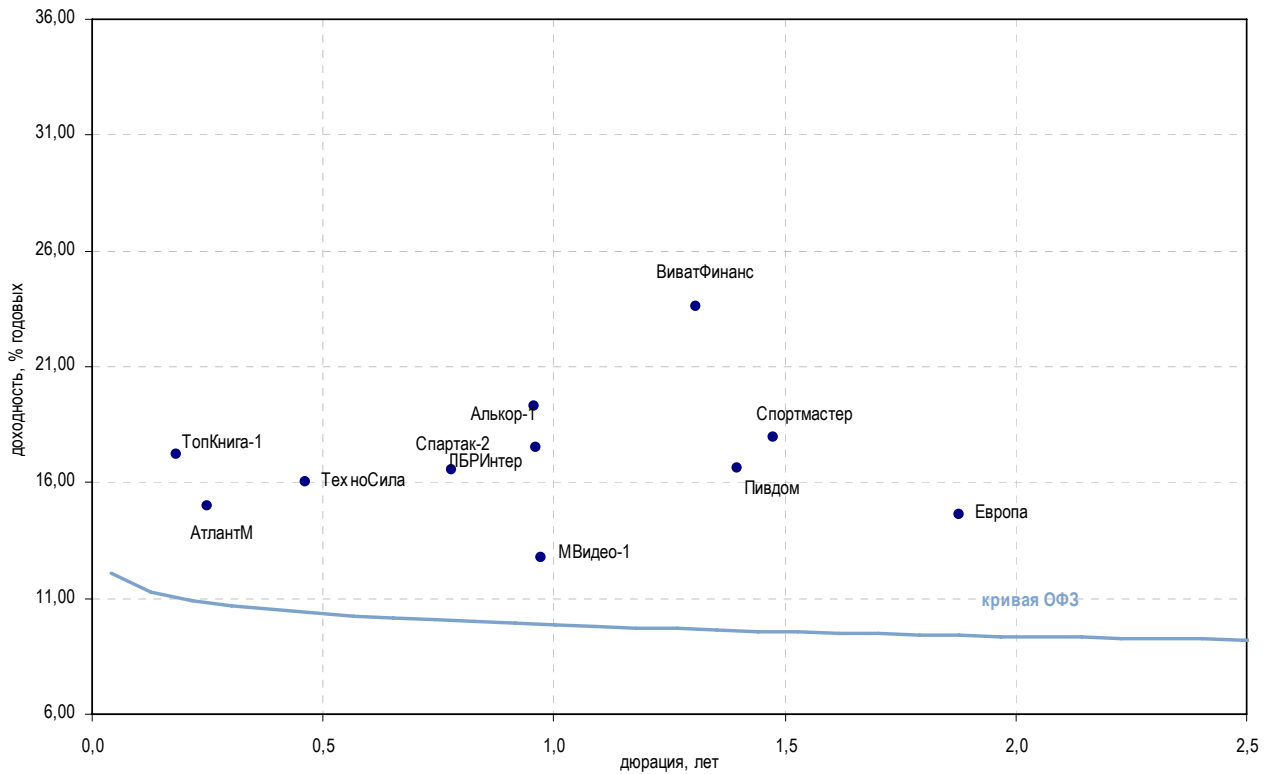
Выпуск	Купон, %	Оферта	Погашение	Цена, %	Изм. цены, б.п.	Объем торгов, руб.	Эф. дох-ть, год.	%	Дюрация, лет	Спрэд к крив. ОФЗ	Рейтинг ликвидн.	Изм. ликвидн.
<b>Торговля топливом и газом</b>												
ГЭС-1	8,00	-	20.06.2012	-	-	-	11,82	-	3,03	140	1	-3
КомплексФ	15,50	05.02.2009	04.02.2010	-	-	-	-	-	0,07	-	4	3
РК-ГСС	12,00	10.08.2009	09.08.2010	-	-	-	31,44	-	0,67	2 209	-	-
ТООП-1	16,00	11.06.2009	10.12.2009	-	-	-	-	-	0,49	-	14	4
ТоппромИнв	16,50	17.04.2009	16.04.2010	-	-	-	17,49	-	0,37	855	8	4
УфаойлОП	-	16.04.2009	15.04.2010	-	-	-	13,32	-	1,38	346	0	-1
ФазтонАэро	13,50	-	30.07.2009	-	-	-	-	-	0,64	-	10	5
<b>Торговля мясом</b>												
БелФрегат-1	14,50	-	17.12.2009	▼	38,90	86 755	-	-	0,88	-	21	3
Митлэнд-1	15,00	17.02.2009	16.02.2010	-	-	-	-	-	0,10	-	5	2
РубежПлюс	12,00	02.12.2008	01.06.2010	-	-	-	-	-	0,00	-	4	-3
<b>Торговля металлом</b>												
ДиПОС	13,10	24.06.2009	19.06.2012	-	-	-	15,50	-	0,54	630	6	2
Инпром-2	8,80	15.01.2009	15.07.2010	▼	47,26	446 162	-	-	0,02	-	16	9
Инпром-3	-	-	18.05.2011	-	-	-	-	-	2,47	-	15	-5
МеталлСрв	12,00	27.05.2009	23.05.2012	▲	99,00	6 930	14,66	-	0,46	557	16	8
СПК	-	-	25.05.2010	-	-	-	15,72	-	1,49	580	12	6
ТД Мечел	5,50	-	12.06.2009	-	-	-	25,73	-	0,52	1 655	13	3
<b>Продажа строительно-отделочных материалов</b>												
Домоцентр	11,50	02.12.2008	01.06.2010	-	-	-	-	-	0,12	-	18	6
Искрасофт-2	13,30	03.03.2009	02.03.2010	-	-	-	-	-	0,08	-	13	5
Лаверна	11,00	-	08.04.2010	-	-	-	16,45	-	1,27	665	30	-9
ПаркетХолл	13,10	-	01.04.2010	-	-	-	20,57	-	1,22	1 079	8	-4
<b>Торговля овощами и фруктами</b>												
СанВэй	11,25	-	03.12.2008	-	-	-	-	-	0,00	-	7	1

\* - рейтинг ликвидности рассчитывается на основе еженедельных данных

Источник: ММВБ; Оценка: Велес Капитал



Торговля



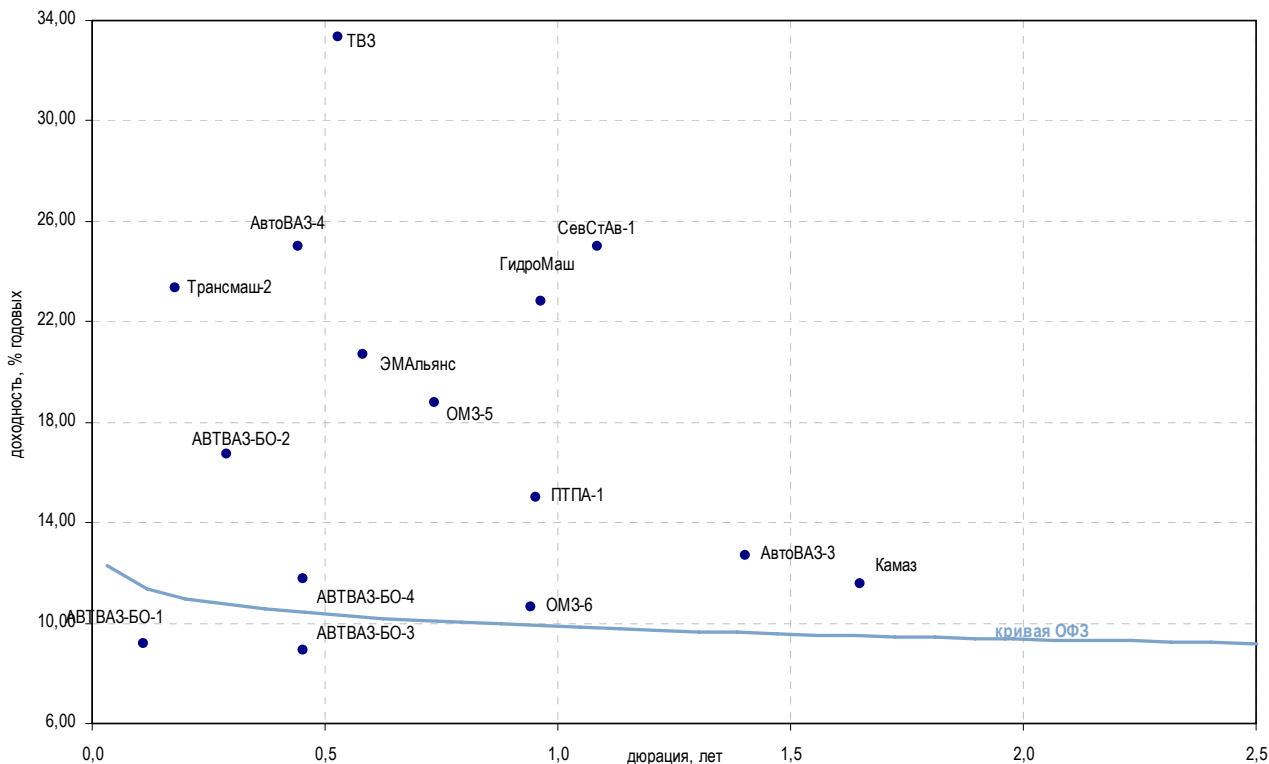
Выпуск	Купон, %	Оферта	Погашение	Цена, %	Изм. цены, б.п.	Объем торгов, руб.	Эф. дох-ть, год.	%	Дюрация, лет	Спрэд к крив. ОФЗ	Рейтинг ликвидн.	Изм. ликвидн.
<b>Автомобильные торговые дома</b>												
Автомир-1	1,00	-	01.09.2009	-	-	-	1,00	0,76	0,76	-	-	-
Автомир-2	10,75	24.12.2008	23.06.2010	▲	97,00	5,99	26 190	-	0,05	-	16	2
АтлантМ	11,25	-	13.11.2008	-	-	-	14,95	0,25	630	630	20	-12
ВегаИнв	14,00	03.03.2009	02.03.2010	▼	67,20	-0,80	2 016	-	0,15	-	13	12
ВиватФинанс	12,10	-	20.04.2010	▲	96,24	0,16	44 269	23,59	1,31	1 377	20	-4
ИнкомЛада-2	12,50	-	12.02.2010	▼	21,15	-5,68	215 131	-	1,02	-	19	2
ИнкомЛада-3	11,00	12.06.2009	10.06.2011	▼	8,88	-1,88	89	-	0,42	-	15	-1
ТрансТС	12,00	10.02.2009	17.08.2010	-	-	-	-	-	0,11	-	3	-2
<b>Торговые сети бытовой техники, электроники и мобильных телефонов</b>												
Диксис	12,50	-	20.07.2009	▲	83,75	13,90	1 675	48,83	0,61	3 955	10	2
Евросеть	-	-	02.06.2009	-	-	-	-	-	0,51	-	4	1
МВидео-1	-	-	18.11.2009	-	-	-	-	12,76	0,97	314	1	-
ТехноСила	12,50	28.05.2009	26.05.2011	-	-	-	-	16,01	0,46	692	2	2
ШансКап-1	16,00	24.06.2009	22.06.2011	-	-	-	-	-	0,50	-	-	-
<b>Торговля косметикой</b>												
Алькор-1	9,55	-	08.12.2009	-	-	-	-	19,26	0,96	966	6	-2
Европа	-	-	14.10.2010	-	-	-	-	14,60	1,88	452	2	-6
<b>Торговля товарами для детей</b>												
БананаМ-1	-	-	23.10.2009	▼	7,38	-0,15	4 205	-	0,90	-	4	-4
БананаМ-2	11,50	12.02.2009	12.08.2010	-	-	-	-	-	0,04	-	15	-5
ДетскМир	8,50	-	26.05.2015	▼	40,07	-4,95	266 881	26,43	4,07	1 580	11	-12
<b>Прочие торговые компании</b>												
Адамант-2	16,00	21.05.2009	20.05.2010	-	-	-	-	39,62	0,47	3 052	22	-24
АлмГрэйс	13,50	11.12.2008	07.06.2012	-	-	-	-	13,89	3,31	341	-	-2
АлтЗбиб	9,89	-	30.06.2009	▼	60,10	-0,40	3 005	-	0,55	-	11	-2
БелазКомп	-	-	22.10.2009	-	-	-	-	-	0,90	-	2	1
ДикОрхидея	13,00	-	09.04.2009	-	-	-	-	-	0,35	-	15	4
ЛБРИИнтер	14,50	-	26.11.2009	-	-	-	-	17,50	0,96	789	1	-
Миннеско-1	13,75	-	10.12.2009	-	-	-	-	-	0,47	-	10	1
Пивдом	-	-	22.04.2010	-	-	-	-	16,63	1,40	676	6	6
Самохвал	14,50	-	21.10.2009	-	-	-	-	-	0,85	-	18	11
Спартак-2	16,00	22.09.2009	22.03.2011	-	100,00	-	20 000	16,54	0,78	708	3	1
Спортмастер	-	-	21.05.2010	-	-	-	-	17,94	1,48	803	8	3
ТопКнига-1	-	-	05.02.2009	-	-	-	-	17,21	0,18	878	2	2
ТопКнига-2	10,51	11.12.2008	09.12.2010	▼	88,99	-2,01	2 670	-	0,00	-	11	2

\* - рейтинг ликвидности рассчитывается на основе ежедневных данных

Источник: ММББ; Оценка: Велес Капитал



Машиностроение



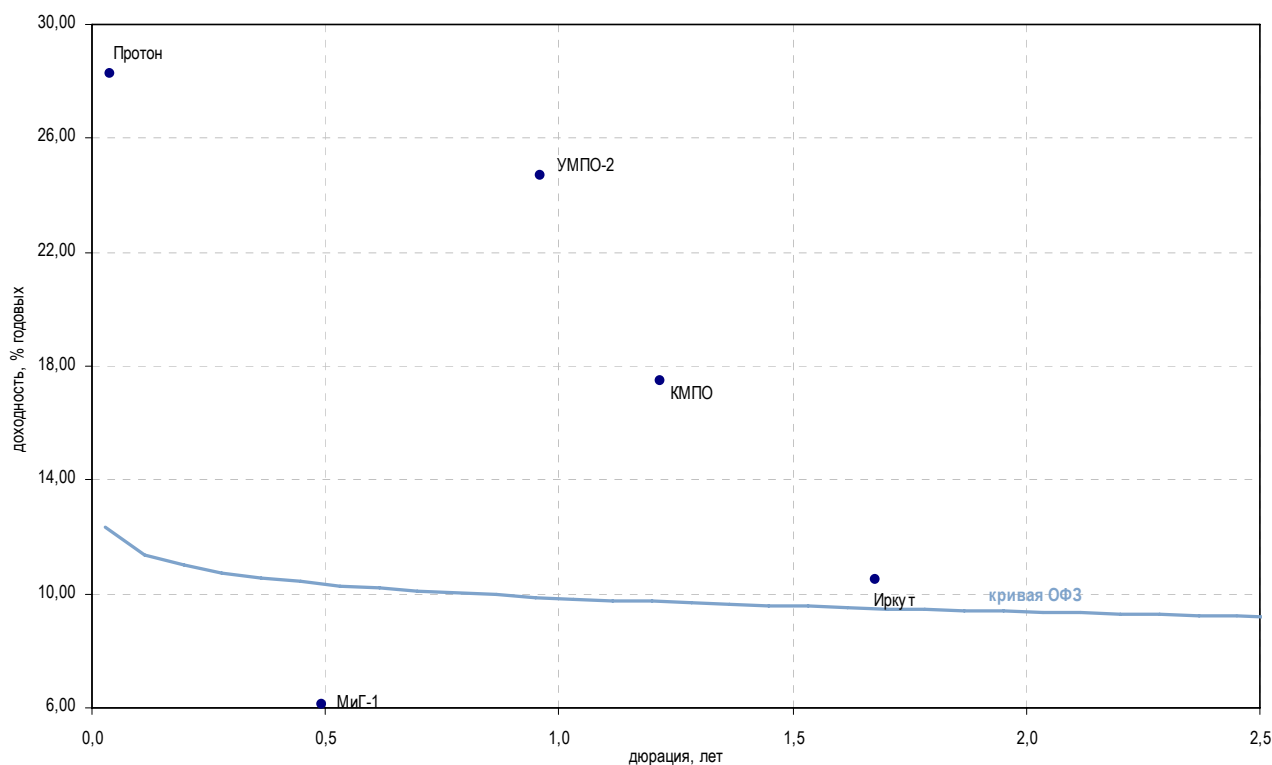
Выпуск	Купон, %	Оферта	Погашение	Цена, %	Изм. цены, б.п.	Объем торгов, руб.	Эф. дох-ть, год.	%	Дюрация, лет	Спрэд к крив. РФЗ	Рейтинг ликвидн.	Изм. ликвидн.
<b>Автомобилестроение</b>												
АвтоВАЗ-3	9,60	-	22.06.2010	-	-	-	12,67	1,41	279	4	1	
АвтоВАЗ-4	7,80	26.05.2009	20.05.2014	-	-	-	25,00	0,44	1 594	27	-33	
АВТВАЗ-БО-1	9,23	-	25.03.2009	-	-	-	9,17	0,11	108	4	4	
АВТВАЗ-БО-2	9,80	-	25.03.2009	▼	97,51	31 300 890	16,75	0,29	800	4	-1	
АВТВАЗ-БО-3	9,20	-	27.05.2009	-	-	-	8,88	0,46	-	13	-17	
АВТВАЗ-БО-4	9,20	-	04.06.2009	-	-	-	11,75	0,45	267	13	-10	
ГАЗ	9,30	10.02.2009	08.02.2011	▼	77,49	6 972 940	-	0,09	-	60	23	
ИжАвто	9,79	11.12.2008	09.06.2011	▲	92,17	694 432	-	0,01	-	16	2	
Камаз	11,25	-	17.09.2010	-	-	-	11,56	1,65	157	46	5	
СевСтАв-1	8,00	-	21.01.2010	▼	94,59	170 834 940	24,99	1,09	1 530	1	-2	
СевСтАв-2	7,70	21.07.2010	17.07.2013	▼	61,10	61 504 130	47,56	1,50	3 764	14	-3	
<b>Транспортное машиностроение</b>												
Вагонмаш-2	15,15	17.06.2009	15.12.2010	-	-	-	-	0,51	-	20	3	
ТВЗ	10,00	19.06.2009	18.06.2010	-	-	-	33,36	0,53	2 417	2	-	
Трансмаш-2	8,60	12.02.2009	10.02.2011	▲	97,35	1 947	23,34	0,18	1 493	26	-16	
УралВгнЗд-2	10,50	01.04.2009	05.10.2010	-	90,00	99 000	48,14	0,27	3 944	10	2	
<b>Тракторостроение</b>												
Киров.Звд	14,90	25.03.2009	24.03.2010	-	-	-	38,86	0,20	3 038	5	-26	
ПромТрктр-2	10,75	20.10.2009	18.10.2011	-	-	-	41,08	0,87	3 155	37	10	
<b>Тяжелое машиностроение</b>												
ОМЗ-4	-	-	26.02.2009	-	-	-	45,98	0,19	3 753	-	-1	
ОМЗ-5	8,80	01.09.2009	30.08.2011	-	-	-	18,75	0,74	933	8	5	
ОМЗ-6	10,25	04.12.2009	31.05.2013	-	-	-	10,63	0,94	104	0	-	
ЭМАльянс	13,50	10.07.2009	08.07.2011	-	-	-	20,68	0,58	1 143	3	-1	
<b>Остальные компании близкие к отрасли машиностроения</b>												
Автоприбор	13,20	-	29.04.2009	-	-	-	-	0,27	-	2	2	
ГидроМаш	9,90	-	24.11.2009	-	-	-	22,81	0,96	1 320	1	-3	
КриогМашФин	13,00	-	15.12.2009	-	-	-	47,69	0,94	3 810	13	7	
ОЗНА	10,50	09.12.2008	08.12.2009	-	-	-	17,14	0,00	1 190	1	-1	
ПТПА-1	-	-	11.11.2009	-	-	-	15,02	0,95	542	28	4	
Тензор	14,50	-	17.11.2009	-	-	-	-	0,93	-	2	-2	

\* - рейтинг ликвидности рассчитывается на основе ежедневных данных

Источник: ММВБ; Оценка: Велес Капитал



## Машиностроение



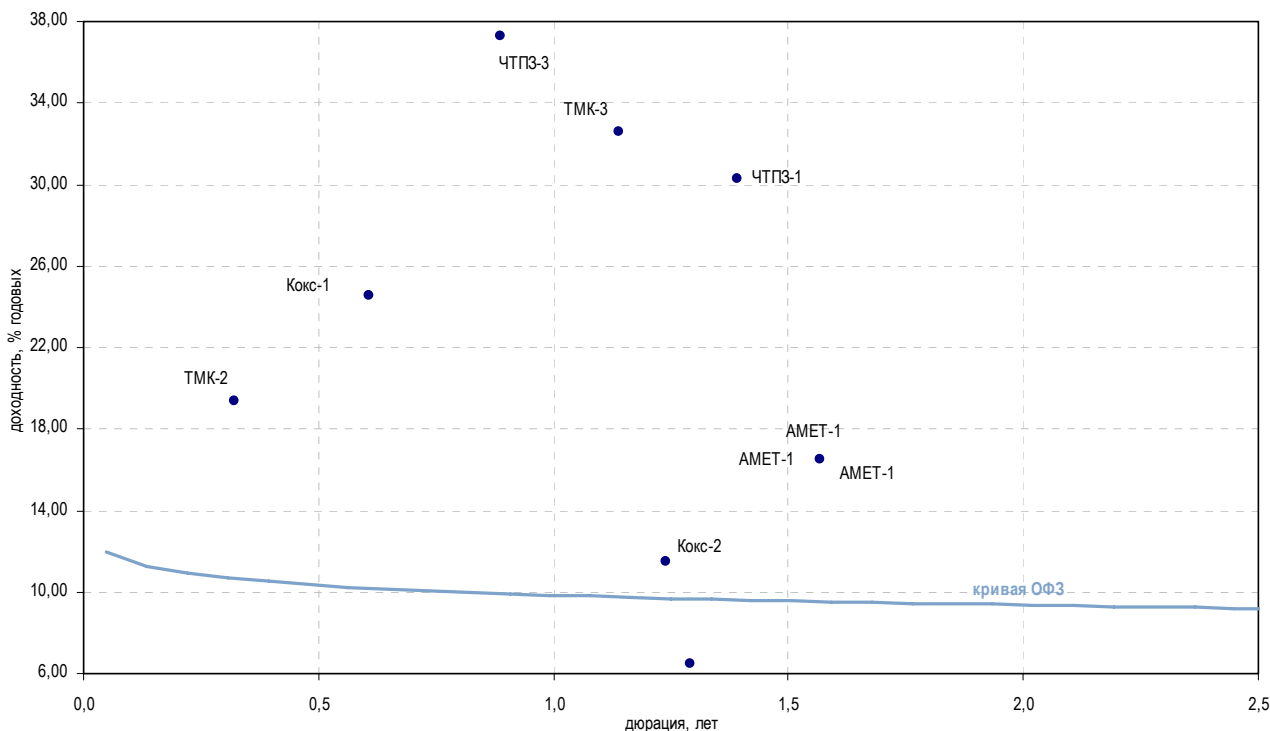
Выпуск	Купон, %	Оферта	Погашение	Цена, %	Изм. цены, б.п.	Объем торгов, руб.	Эф. дох-ть, год.	%	Дюрация, лет	Спрэд к крив. ОФЗ	Рейтинг ликвидн.	Изм. ликвидн.
<b>Авиадвигателестроение и производство газотурбинных систем</b>												
КМПО	11,30	-	16.03.2010	-	-	-	11,47	-	1,22	770	33	2
МоторСтр-2	10,00	15.01.2009	15.07.2010	▲ 95,08	11,08	2 036 908	-	0,09	-	-	6	4
МоторФин-1	10,00	-	19.03.2009	-	-	-	-	0,14	-	-	2	2
ПМЗ	12,00	-	21.07.2009	▲ 89,00	5,00	8 900	35,31	0,62	2 601	-	16	2
СатурнНПО-2	12,50	21.03.2009	20.09.2011	▲ 82,00	2,00	41 000	-	0,31	-	-	13	3
СатурнНПО-3	8,75	06.12.2008	06.06.2014	▲ 82,42	0,15	1 390 365	-	0,02	-	-	23	4
УМПО-2	12,25	-	17.12.2009	▼ 90,10	-3,24	27 030	24,70	0,96	1 509	-	10	0
<b>Авиастроение</b>												
ГСС-1	7,85	24.09.2009	26.03.2017	▲ 84,50	0,07	224 822 565	32,71	0,80	2 323	-	29	7
Иркут	8,74	-	16.09.2010	▲ 97,60	2,95	126 880	10,48	1,68	48	-	18	8
МиГ-1	7,85	-	03.06.2009	-	-	-	6,14	0,49	-	-	2	-0
МиГ-2	12,00	11.12.2008	06.09.2011	▼ 92,62	-3,38	107 435	-	0,04	-	-	15	2
РостВерт	9,30	-	26.05.2009	▼ 80,17	-19,76	430 500	-	0,39	-	-	1	-2
<b>ВПК и ракетно-космическое машиностроение</b>												
КурганМаш	11,25	11.06.2009	10.06.2010	-	-	-	38,69	0,51	2 954	-	15	2
Протон	8,50	16.12.2008	12.06.2012	-	99,05	3 962 000	28,27	0,04	2 095	-	7	-2
ЭнергоМаш	13,00	24.11.2009	22.11.2011	-	-	-	-	0,95	-	-	3	-3
<b>Оптико-механические и оптикоэлектронные системы</b>												
ЛОМО	15,50	09.03.2009	05.09.2009	▼ 79,81	-0,19	881 900	-	0,28	-	-	31	21
ПО УОМЗ	9,40	11.12.2008	10.06.2010	-	-	-	-	0,00	-	-	7	-0

\* - рейтинг ликвидности рассчитывается на основе ежедневных данных

Источник: ММВБ; Оценка: Велес Капитал



### Металлургия



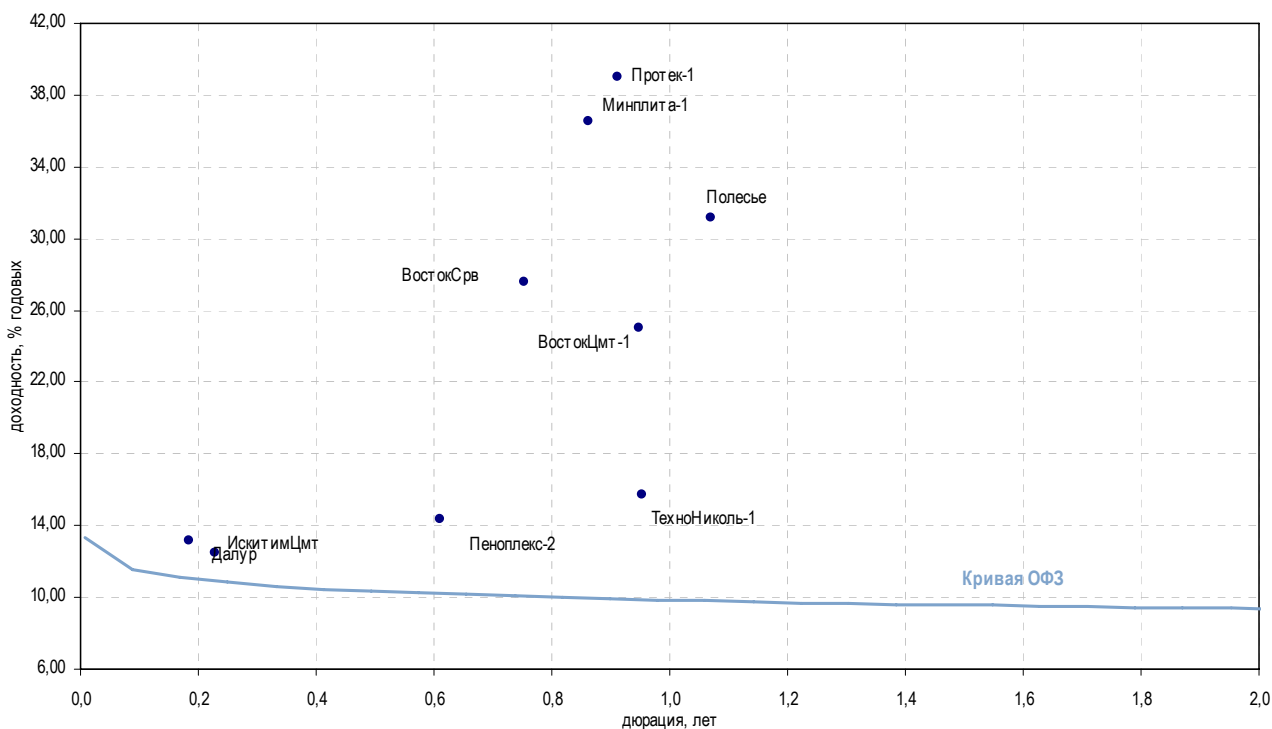
Выпуск	Купон, %	Оферта	Погашение	Цена, %	Изм. цены, б.п.	Объем торгов, руб.	Эф. дох-ть, год.	%	Дюрация, лет	Спрэд к крив. ОФЗ	Рейтинг ликвидн.	Изм. ликвидн.
<b>Метзаводы</b>												
АМЕТ-1	12,50	26.08.2010	22.08.2013	▼ 96,50	-3,50	1 930	16,48	1,57	1,57	653	-	-
МетЗавод	8,75	-	27.02.2009	-	-	-	-	0,11	0,11	-	20	9
Мечел-2	8,40	16.06.2010	12.06.2013	▲ 68,31	0,04	705 620	40,04	1,39	1,39	3 017	46	4
НМЗ	10,25	15.08.2009	14.02.2010	-	-	-	-	0,68	0,68	-	4	2
СвобСкл-3	-	-	24.05.2011	-	-	-	-	2,49	2,49	-	5	-1
УЗПС	10,00	11.12.2008	10.06.2010	-	-	-	-	0,02	0,02	-	1	1
<b>Производители труб и проката</b>												
ТМК-2	7,60	-	24.03.2009	▲ 96,70	0,22	967	19,41	0,32	0,32	1 058	25	8
ТМК-3	9,60	16.02.2010	15.02.2011	-	-	-	32,59	1,14	1,14	2 286	32	10
ЧТПЗ-1	9,50	-	16.06.2010	▲ 77,62	7,42	79 944	30,31	1,39	1,39	2 044	49	38
ЧТПЗ-3	10,00	27.10.2009	21.04.2015	-	-	86 020 000	37,30	0,89	0,89	2 775	6	-
<b>Переработка лома черных металлов</b>												
Маир-3	11,15	-	01.04.2009	-	-	-	-	0,20	0,20	-	12	1
МаксиГрупп	10,00	-	12.03.2009	▼ 89,50	-0,50	1 790	-	0,21	0,21	-	4	-1
<b>Коксохимия и производство огнеупоров</b>												
Амурмет-1	9,80	-	26.02.2009	▲ 87,51	3,80	852 336	-	0,16	0,16	-	14	1
Амурмет-2	9,15	-	26.02.2010	▲ 75,00	10,23	750	38,69	1,17	1,17	2 894	9	1
Амурмет-3	12,75	17.04.2009	15.04.2011	-	-	-	-	0,25	0,25	-	2	-
Белон-1	9,10	-	03.06.2009	-	-	-	45,17	0,49	0,49	3 604	11	-3
Белон-2	9,25	27.08.2009	23.02.2012	▲ 60,00	1,50	21 000 000	-	0,71	0,71	-	18	-5
Кокс-1	8,95	-	16.07.2009	▲ 92,03	2,63	138 965	24,52	0,61	0,61	1 524	20	-6
Кокс-2	8,70	18.03.2010	15.03.2012	-	-	-	11,53	1,24	1,24	174	17	5
Магнезит-1	8,25	-	18.12.2008	▲ 95,67	3,30	29 658	-	0,03	0,03	-	13	-3
Магнезит-2	8,75	28.03.2009	28.03.2011	▲ 78,00	8,50	780	-	0,20	0,20	-	10	-6
<b>Цветная металлургия</b>												
НОК	15,50	23.09.2010	22.09.2011	▼ 38,00	-1,00	19 000	-	1,46	1,46	-	2	-3
РМК-Финанс	8,75	-	06.04.2010	-	-	-	6,50	1,29	1,29	-	8	1
СРЗ-Фин-1	14,00	11.12.2008	10.12.2009	-	-	-	-	0,00	0,00	-	-	-
УГМК-УЭМ	8,25	02.03.2010	28.02.2012	▲ 96,85	0,83	7 748	11,23	1,20	1,20	147	15	7

\* - рейтинг ликвидности рассчитывается на основе ежедневных данных

Источник: ММВБ; Оценка: Велес Капитал



### Промышленность



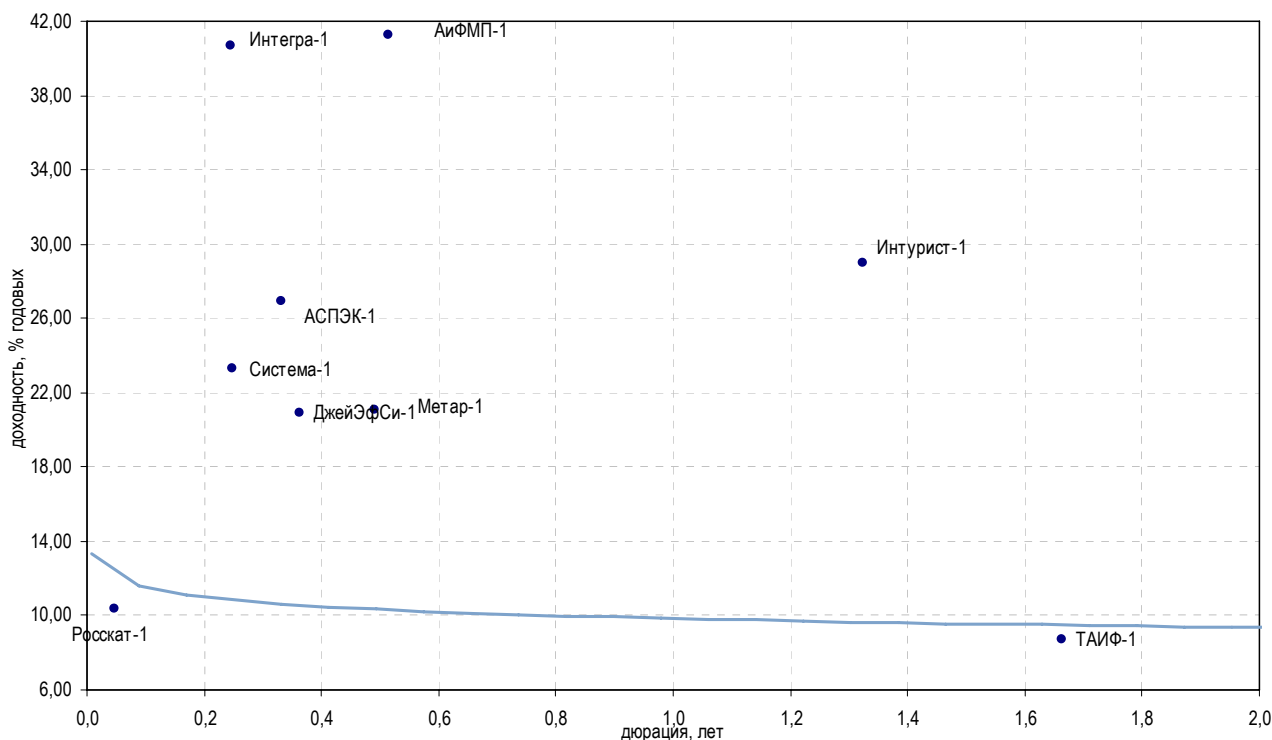
Выпуск	Купон, %	Оферта	Погашение	Цена, %	Изм. цены, б.п.	Объем торгов, руб.	Эф. дох-ть, год.	%	Дюрация, лет	Спрэд к крив. ОФЗ	Рейтинг ликвидн.	Изм. ликвидн.
<b>Горнодобывающая промышленность</b>												
Далуp	12,95	10.02.2009	05.02.2013	-	-	-	13,16	-	0,18	472	17	5
ЗлтСлгд-1	14,00	30.06.2009	28.06.2011	▼	80,00	800	-	-	0,56	-	1	-
ЗлтСлгд-2	15,00	23.12.2009	21.12.2011	▲	71,51	559 955	-	-	0,94	-	3	-0
НижЛен-2	13,00	-	18.06.2009	▲	70,00	118 300	-	-	0,51	-	13	-2
НижЛен-3	14,00	19.01.2010	16.07.2013	-	-	-	-	-	2,77	-	9	-3
<b>Легкая промышленность</b>												
ВостокСрв	10,99	-	10.09.2009	-	-	-	27,55	-	0,75	1 812	5	-1
Полесье	16,00	-	11.05.2010	-	-	-	31,16	-	1,07	2 148	15	9
<b>Стройматериалы</b>												
ВостокЦмт-1	11,00	-	19.11.2009	-	-	-	25,03	-	0,95	1 543	1	1
ЖелБет-1	14,00	22.05.2009	27.05.2011	▲	71,00	15 128 818	-	-	0,47	-	16	-6
ИскитимЦмт	12,50	-	05.11.2008	-	-	-	12,48	-	0,23	389	17	-1
Минплита-1	16,00	23.10.2009	22.04.2011	▼	87,00	665 550	36,58	-	0,86	2 705	8	6
Пеноплекс-1	1,00	-	17.12.2009	-	-	-	1,02	-	1,04	-	0	-
Пеноплекс-2	13,90	23.07.2009	19.07.2012	▲	100,00	199 994 594	14,33	-	0,61	504	57	18
Терна-1	-	-	16.12.2008	-	-	-	-	-	0,01	-	-	-
Терна-2	-	-	04.11.2011	▼	64,12	320 575	-	-	2,93	-	7	-0
ТехноНиколь-1	-	-	11.11.2009	-	-	-	15,74	-	0,95	614	17	2
ТехноНиколь-2	9,70	10.09.2009	07.03.2012	▲	77,22	195 763 221	-	-	0,76	-	18	-7
ЮниТайл-1	13,10	24.06.2009	22.06.2011	-	-	-	-	-	0,53	-	8	-2
<b>Фармацевтическая промышленность</b>												
НатурПрод-2	14,50	-	16.06.2009	-	-	-	-	-	0,50	-	4	3
ОтечЛекар-2	5,00	-	17.02.2009	-	-	-	-	-	0,17	-	1	-1
Протек-1	8,90	04.11.2009	02.11.2011	-	-	-	39,03	-	0,91	2 946	19	8

\* - рейтинг ликвидности рассчитывается на основе ежедневных данных

Источник: ММВБ; Оценка: Велес Капитал



Промышленность



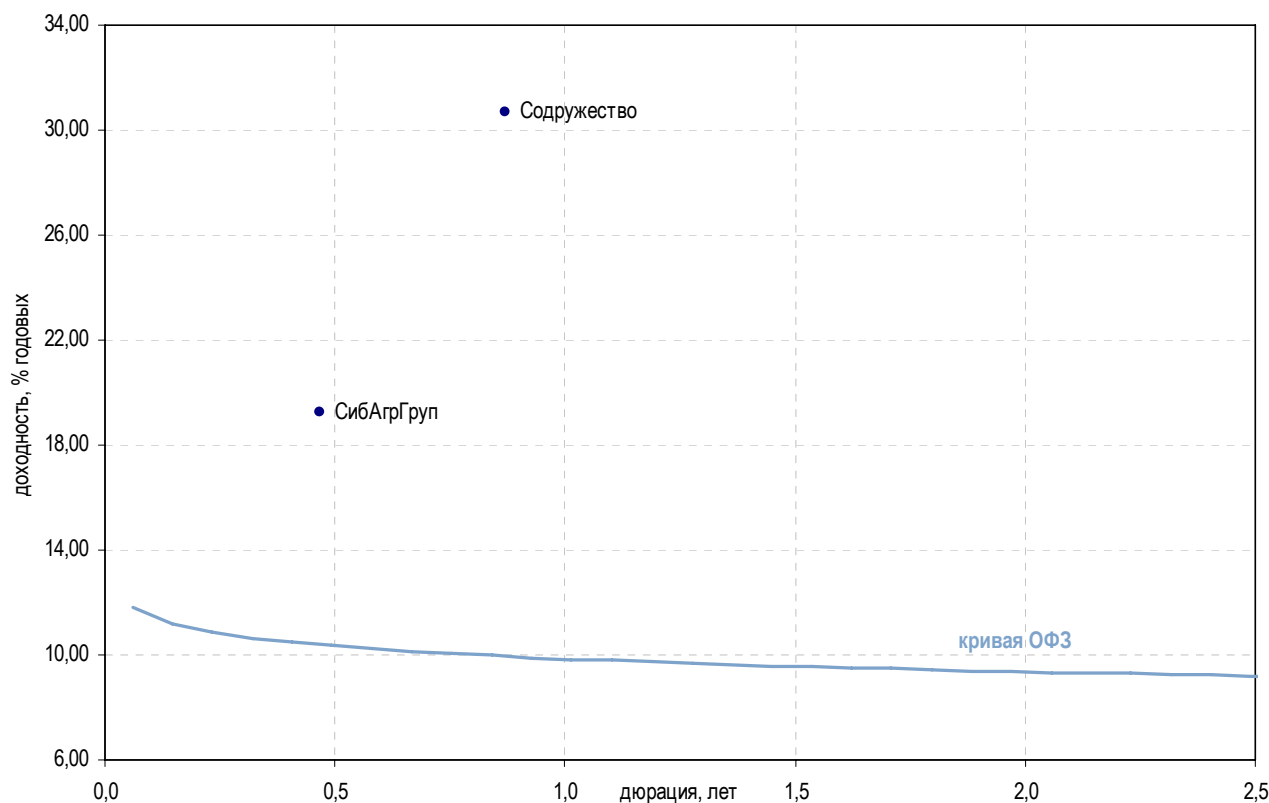
Выпуск	Купон, %	Оферта	Погашение	Цена, %	Изм. цены, б.п.	Объем торгов, руб.	Эф. дох-ть, год.	% Дюрация, лет	Спрэд к крив. ОФЗ	Рейтинг ликвидн.	Изм. ликвидн.
<b>Многоотраслевые холдинги</b>											
АСПЭК-1	13,00	01.04.2009	31.03.2010	-	-	-	26,91	0,33	1 805	17	-12
Система-1	9,45	12.03.2009	07.03.2013	-	-	-	23,28	0,25	1 463	24	-3
ТАИФ-1	8,42	-	09.09.2010	-	-	-	8,71	1,66	-	3	1
<b>Масс-медиа</b>											
АиФМП-1	14,00	-	17.06.2009	▲	88,15	2,95 119 885 920	41,26	0,52	3 209	39	5
РБК БО-4	12,25	-	24.03.2009	▲	60,71	0,77 512 493	-	0,15	-	19	-0
РБК БО-5	10,99	-	09.07.2009	▼	50,10	-6,90 23 547 000	-	0,45	-	5	-10
<b>Другие отрасли</b>											
ДжейЭфСи-1	13,00	23.04.2009	20.10.2011	▼	98,40	-1,60 787 200	20,90	0,36	1 198	31	14
Интегра-1	10,50	-	20.03.2009	▲	92,75	3,90 1 855	40,67	0,25	3 203	8	-0
Интегра-2	10,70	01.12.2009	29.11.2011	-	-	-	-	0,90	-	7	-3
Интурист-1	9,00	-	21.04.2010	-	-	-	28,95	1,32	1 912	-	-2
Метар-1	16,00	11.06.2009	10.06.2010	-	-	-	21,06	0,49	1 193	2	-0
МотовилЗд-1	9,40	-	22.01.2009	-	-	-	-	0,08	-	21	-2
Ретал-1	9,90	10.12.2008	09.12.2009	▲	93,03	7,17 32 262 000	-	0,01	-	37	-17
Роскат-1	10,30	21.01.2009	21.07.2010	▲	100,00	3,70 473 248 648	10,37	0,05	291	9	-2
СевКабель-2	1,00	-	28.11.2008	-	-	-	-	-	-	1	1
СевКабель-3	16,00	31.03.2009	27.03.2012	-	98,00	-	1 774 780	24,12	0,33	1 528	5
СевКабель-4	13,75	26.05.2009	21.05.2013	-	-	-	-	0,48	-	12	-8
Ситроникс	10,00	24.03.2009	21.09.2010	▼	80,00	-0,03 168 000	-	0,20	-	11	-6
ТомскиИнвест-1	18,00	-	22.04.2010	-	-	-	24,16	1,24	1 437	12	3
СенаторУК-1	15,25	22.05.2009	18.05.2012	▼	50,05	-7,11 801 351	-	0,28	-	0	-
НЧФинКом-1	-	-	11.10.2011	-	-	-	14,64	2,87	426	16	-15
Энергоцентр-1	9,30	09.01.2009	11.07.2010	▼	92,35	-0,30 1 847	-	0,12	-	47	23

\* - рейтинг ликвидности рассчитывается на основе ежедневных данных

Источник: ММВБ; Оценка: Велес Капитал



## Сельское хозяйство



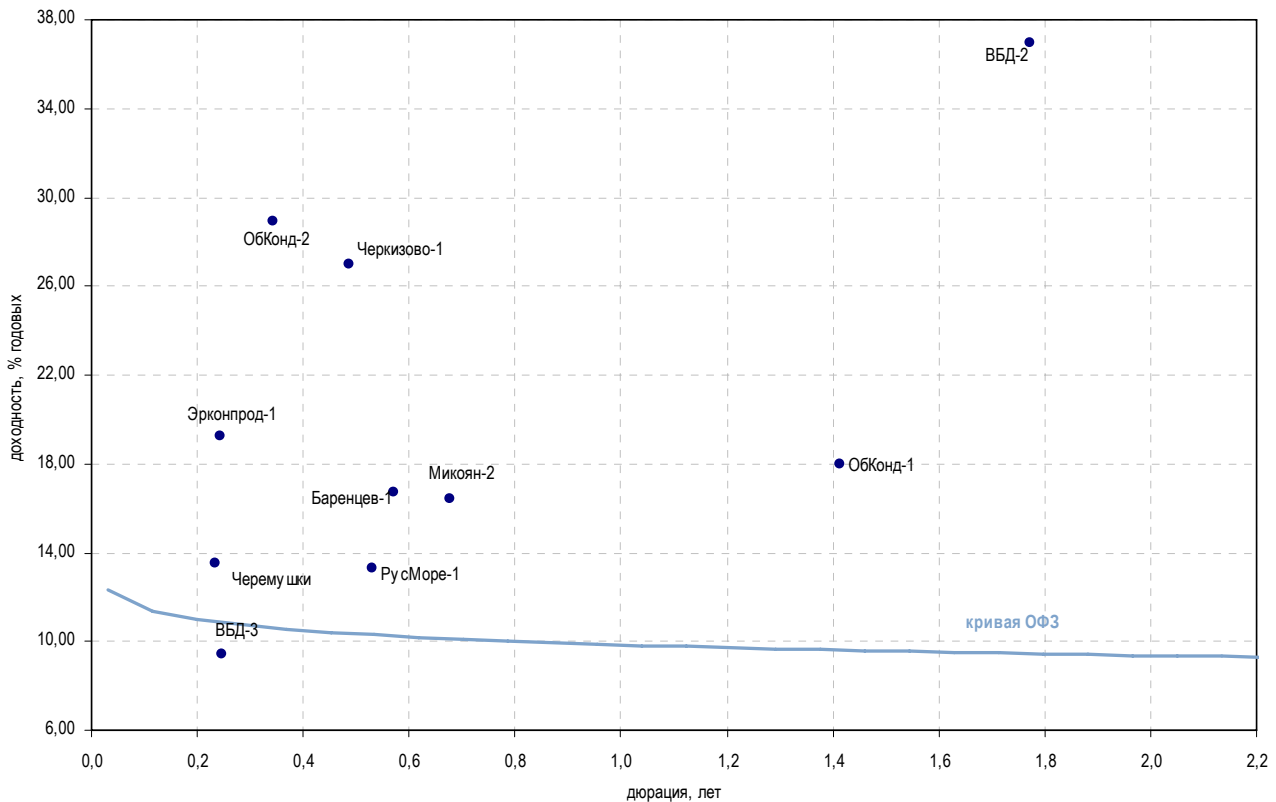
Выпуск	Купон, %	Оферта	Погашение	Цена, %	Изм. цены, б.п.	Объем торгов, руб.	Эф. дох-ть, год.	%	Дюрация, лет	Спрэд к крив. ОФЗ	Рейтинг ликвидн.	Изм. ликвидн.
<b>Сельское хозяйство</b>												
АгроСоюз	13,28	-	21.05.2009	▼ 61,74	-38,26	92 610	-	-	0,47	-	12	4
Агрохолд	16,00	-	24.07.2009	▼ 30,00	-0,04	765 500	-	-	0,58	-	7	2
Аркада-2	13,31	-	20.02.2009	▲ 51,50	10,71	1 977 600	-	-	0,22	-	11	2
Аркада-3	17,00	01.10.2009	31.03.2011	▼ 37,05	-0,80	741	-	-	1,59	-	19	9
Аркада-4	15,00	27.05.2009	23.05.2012	-	-	-	-	-	0,31	-	8	2
Астон-1	1,00	-	02.12.2008	-	-	-	47,54	-	0,01	4 141	-	-
БелАгКорм	11,00	-	02.12.2008	-	-	-	-	-	0,05	-	15	15
Держава	13,50	-	27.07.2010	-	-	-	-	-	1,45	-	5	3
КомосГруп-1	15,00	16.07.2009	21.07.2011	-	-	-	-	-	0,59	-	1	-
ПАВА-2	12,50	04.05.2009	21.10.2011	-	-	-	-	-	0,42	-	3	-
Разгуляй-2	12,00	31.03.2009	27.09.2011	-	-	-	-	-	0,24	-	49	45
Разгуляй-3	10,99	20.03.2009	16.03.2012	▲ 82,00	7,00	246 000	-	-	0,20	-	20	-8
Разгуляй-4	11,70	27.05.2009	22.05.2013	▲ 85,00	11,00	850	-	-	0,40	-	27	7
СахарКомп	14,00	-	10.11.2009	-	-	-	45,69	-	0,77	3 624	5	2
СибАгрГруп	12,00	-	20.05.2009	-	-	-	19,28	-	0,47	1 018	2	1
Содружество	10,45	-	22.10.2009	-	-	-	30,68	-	0,87	2 114	15	4

\* - рейтинг ликвидности рассчитывается на основе еженедельных данных

Источник: ММВБ; Оценка: Велес Капитал



Пищевая промышленность



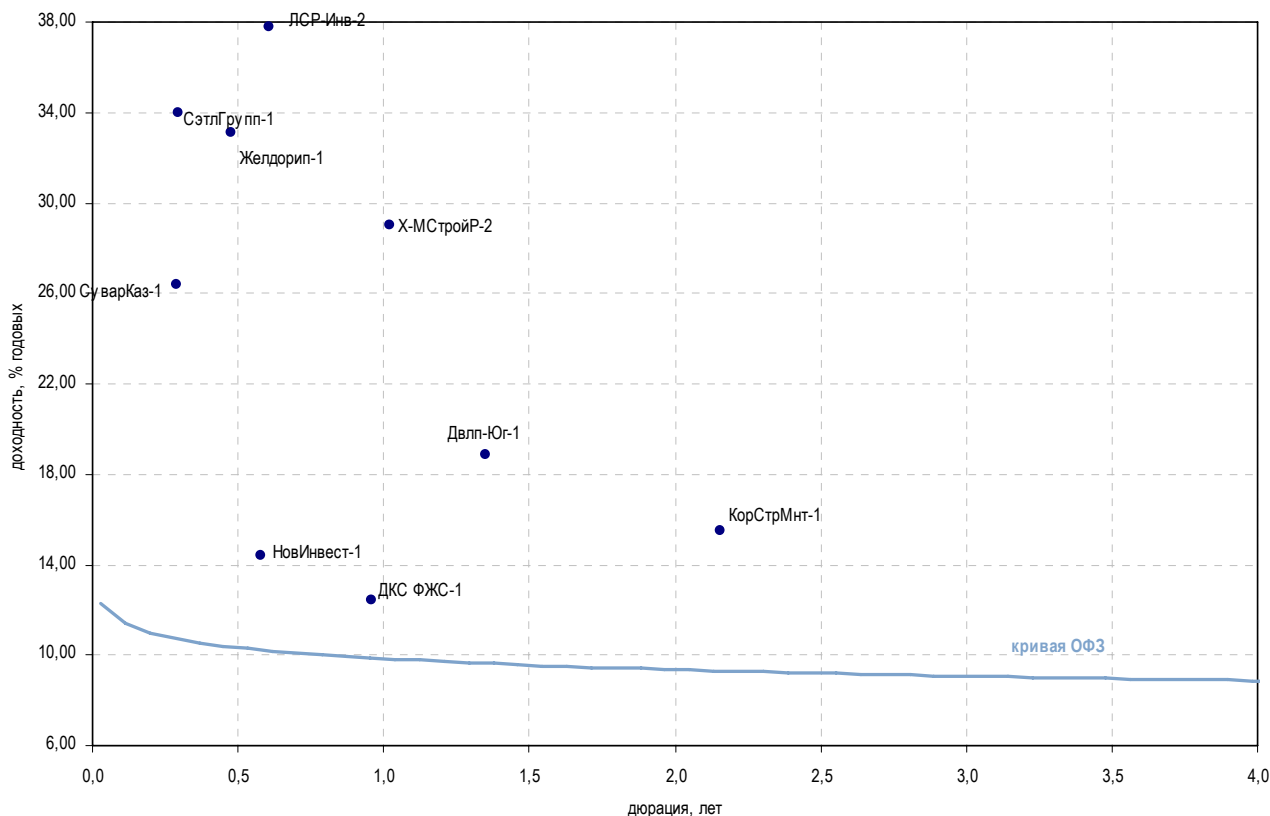
Выпуск	Купон, %	Оферта	Погашение	Цена, %	Изм. цены, б.п.	Объем торгов, руб.	Эф. дох-ть, год.	%	Дюрация, лет	Спрэд к крив. РФЗ	Рейтинг ликвидн.	Изм. ликвидн.
<b>Пищевая промышленность</b>												
Агрика-1	13,50	-	29.09.2009	▼ 42,40	-12,27	848	-	0,79	-	-	2	-2
Аладушкин-2	12,30	25.11.2009	23.11.2011	▲ 81,90	-1,32	46 685	47,76	0,96	3 815	12	-0	
ОГО-агро-2	12,95	-	25.02.2009	▲ 37,02	6,02	2 850	-	0,23	-	17	5	
ОГО-агро-3	15,00	03.07.2009	09.07.2010	-	-	-	-	0,54	-	10	4	
Баренцев-1	16,00	06.07.2009	04.07.2011	-	-	-	16,75	0,57	751	4	2	
Бразерск-1	15,00	-	25.12.2009	-	-	-	-	0,98	-	2	1	
ВБД-2	9,00	-	15.12.2010	▼ 65,00	-17,00	35 421 750	36,97	1,77	2 693	18	8	
ВБД-3	9,30	04.03.2009	27.02.2013	▲ 99,99	1,61	1 000	9,45	0,25	81	50	-1	
Черкизово-1	8,85	02.06.2009	31.05.2011	-	-	-	26,96	0,49	1 783	14	6	
ДымовКолб-1	-	-	30.10.2009	-	-	-	0,10	0,92	-	11	-0	
ЗавГросс-1	13,75	16.04.2009	22.04.2010	▲ 71,85	6,99	5 144 295	-	0,37	-	13	3	
НастюшаЗК1	14,50	-	18.12.2009	▲ 96,95	4,96	1 939 000	18,54	0,95	894	35	21	
Инмарко-1	0,01	-	19.12.2008	-	-	-	5,13	0,06	-	-	-	
Карат-2	15,00	23.06.2009	22.12.2009	-	-	-	39,01	0,53	2 983	10	-2	
Черемушки	13,30	-	02.03.2009	▼ 100,00	-1,98	6 000	13,52	0,24	491	-	-1	
КонтРус-1	14,00	03.12.2008	02.06.2010	-	-	-	-	0,00	-	6	3	
Лебедск-2	9,26	-	02.03.2010	-	-	-	-	0,01	-	0	-	
Махеев-1	15,10	02.06.2009	01.06.2010	-	-	-	-	0,47	-	12	-6	
МельнКомб	-	-	26.02.2009	-	-	-	4,11	0,24	-	-	-	
Микоян-2	11,90	13.08.2009	07.02.2013	-	97,44	487 200	16,39	0,68	703	19	-2	
Мираторг-1	14,50	06.08.2009	02.08.2012	-	-	-	-	0,65	-	5	-2	
МКХ-2	14,50	-	25.08.2009	-	-	-	-	0,70	-	27	18	
МСельПром1	12,50	-	12.12.2008	▲ 74,50	2,05	1 571 845	-	0,00	-	23	-4	
НутриИнв-1	11,00	-	09.06.2009	▲ 80,00	1,00	800	-	0,51	-	9	-5	
ЭФКО-2	12,00	23.01.2009	22.01.2010	-	-	-	-	0,13	-	1	-3	
ОбКонд-1	7,70	19.05.2010	16.05.2012	-	-	-	18,00	1,41	812	18	-	
ОбКонд-2	10,40	22.04.2009	17.04.2013	▼ 94,00	-0,70	9 400 000	28,91	0,34	2 003	2	-15	
ОХЗ-Инв-1	14,50	-	18.11.2009	-	-	-	-	0,92	-	6	6	
Парнас-М-2	10,80	19.11.2009	17.11.2011	-	-	-	-	0,90	-	11	2	
РосИнтер-3	12,00	29.05.2009	26.11.2010	-	-	-	-	0,43	-	7	-0	
Рост-Лайн1	14,50	09.07.2009	08.07.2010	▼ 53,50	-10,63	40 057 345	-	0,56	-	6	3	
РусМасла-2	15,00	01.04.2010	29.03.2012	-	-	-	-	1,22	-	13	7	
РусМоре-1	12,70	18.06.2009	14.06.2012	-	-	-	13,30	0,53	412	5	-6	
СанИнТБрю-2	8,00	-	13.08.2009	▼ 81,90	-16,13	304 538 872	43,44	0,69	3 407	4	-	
Синергия-1	-	-	22.04.2009	-	-	-	-	0,32	-	5	-1	
Синергия-2	10,70	22.01.2009	22.07.2010	-	95,05	1 901 000	-	0,11	-	5	0	
Сорус-1	-	-	05.11.2009	▼ 39,60	-4,38	357 192	-	0,94	-	13	-0	
Сорус-2	13,00	09.04.2009	05.04.2012	-	-	-	-	0,35	-	16	-3	
Талосто-1	10,00	-	06.03.2009	▼ 50,32	-2,08	78 000	-	0,10	-	15	-2	
Эрконтрод-1	17,00	12.03.2009	10.09.2009	▼ 98,01	-0,01	1 960 250	19,24	0,24	1 061	16	1	
Юнимилк-1	9,75	08.09.2009	06.09.2011	▲ 63,53	0,53	33 670	-	0,75	-	8	-8	

\* - рейтинг ликвидности рассчитывается на основе ежедневных данных

Источник: ММВБ; Оценка: Велес Капитал



Строительство и недвижимость



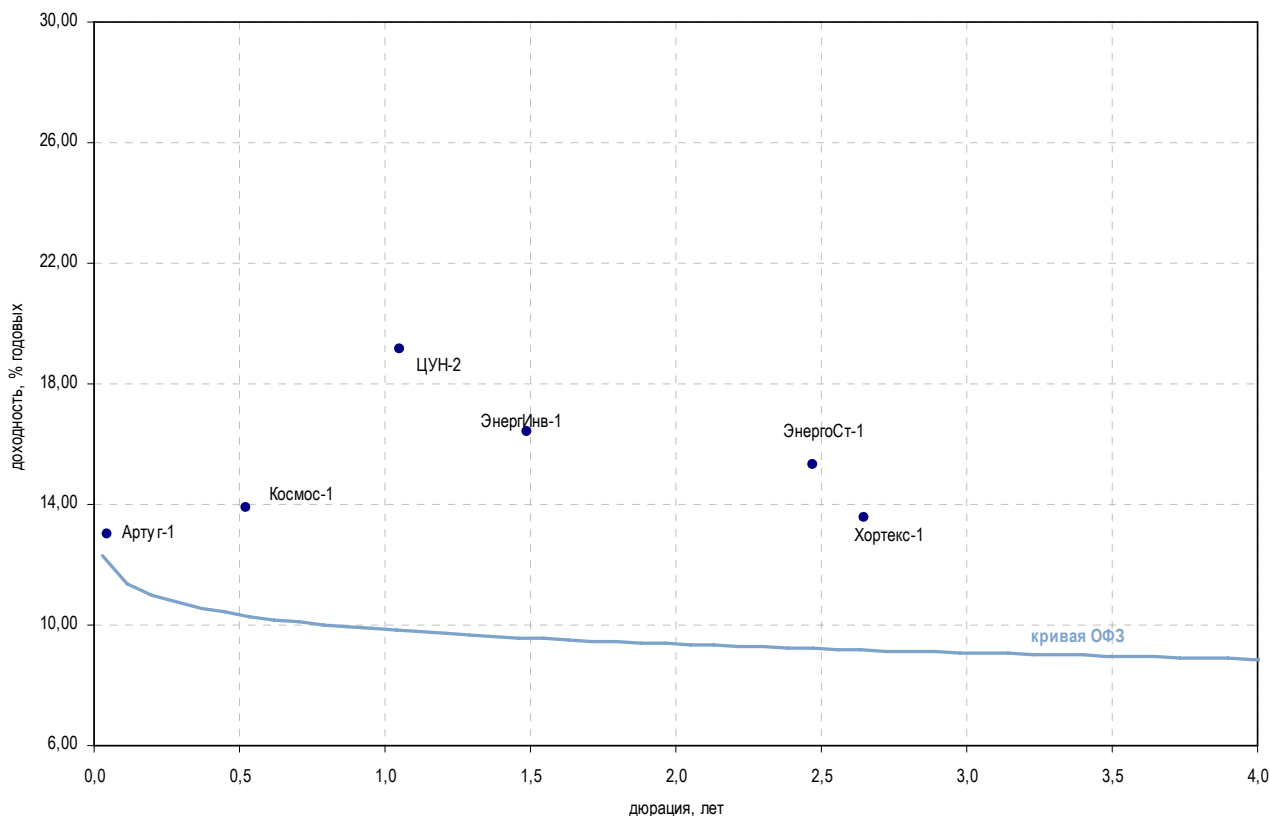
Выпуск	Купон, %	Оферта	Погашение	Цена, %	Изм. цены, б.п.	Объем торгов, руб.	Эф. дох-ть, год.	%	Дюрация, лет	Спрэд к крив. ОФЗ	Рейтинг ликвидн.	Изм. ликвидн.
<b>Строительство жилой и коммерческой недвижимости</b>												
ГлМосСтр-2	13,00	19.03.2009	17.03.2011	-	-	-	-	-	0,23	-	52	-0
Двлп-Юг-1	18,00	-	18.05.2010	-	-	-	18,88	-	1,35	903	3	0
ДКС ФЖС-1	12,00	-	24.11.2009	-	-	-	12,42	-	0,96	281	-	-
Желдорип-1	12,50	02.06.2009	30.11.2010	-	-	-	33,11	-	0,48	2 400	17	1
Желдорип-2	13,49	23.04.2009	19.04.2012	▲	87,18	0,70	1 958 050	-	0,30	-	30	8
ЖК-Финанс-1	16,00	18.12.2008	24.12.2009	▲	89,98	0,81	6 601 750	-	0,01	-	17	-0
ИнкомФин	13,50	-	28.03.2009	▲	38,32	6,39	307	-	0,33	-	10	7
КамскДол-3	14,10	-	04.06.2009	▼	45,50	-49,00	130 890	-	0,48	-	12	-1
КорСтрМнт-1	15,00	17.06.2009	13.06.2011	▲	100,00	24,00	440 009 069	15,51	2,15	533	2	-2
ЛСР-2	13,25	04.02.2010	01.08.2013	-	-	-	-	-	1,07	-	3	-
ЛСР-Инв-1	10,70	-	08.12.2009	-	-	-	-	-	0,93	3 476	4	-2
ЛСР-Инв-2	8,35	16.07.2009	14.07.2011	-	-	-	-	-	0,61	2 849	20	1
ЛЭКстрой-1	13,00	16.12.2008	14.12.2010	-	-	-	-	-	0,02	-	12	-0
ЛЭКстрой-2	14,50	24.07.2009	22.07.2011	-	-	-	-	-	-	-	1	-
МИАН-1	13,00	03.03.2009	02.03.2010	▼	77,00	-3,00	2 310	-	0,13	-	18	17
Миракс-2	10,99	-	17.09.2009	▲	33,71	7,59	402 150	-	0,76	-	9	-13
Мизль-1	16,50	14.07.2009	13.07.2010	▼	90,00	-10,00	268 200	38,53	0,58	2 928	4	4
МОРЕ-П-1	15,50	04.08.2009	03.08.2010	-	-	-	-	-	0,64	-	3	3
НовИнвест-1	14,00	09.07.2009	07.07.2011	-	-	-	-	14,41	0,58	516	17	4
СибАкСтр-1	14,50	-	12.05.2009	-	-	-	-	45,08	0,36	3 618	4	2
СтИндустр-1	14,50	07.01.2010	07.07.2011	-	-	-	-	-	0,88	-	-	-
СУ-155-3	13,00	18.02.2009	15.02.2012	▲	80,58	0,10	460 113	-	0,11	-	14	-2
СуварКаз-1	15,25	-	31.03.2009	-	-	-	-	26,39	0,29	1 763	9	-45
СэтлГрупп-1	11,70	19.05.2009	15.05.2012	▲	56,51	3,39	5 673 889	34,01	0,29	2 524	7	-2
Х-МСтройР-1	13,00	15.04.2009	13.10.2010	▲	89,99	0,49	9 187 979	48,82	0,30	4 003	12	-3
Х-МСтройР-2	14,00	12.01.2010	12.07.2011	▼	87,80	-7,82	52 600 920	29,05	1,02	1 940	1	-

\* - рейтинг ликвидности рассчитывается на основе ежедневных данных

Источник: ММВБ; Оценка: Велес Капитал



Строительство и недвижимость



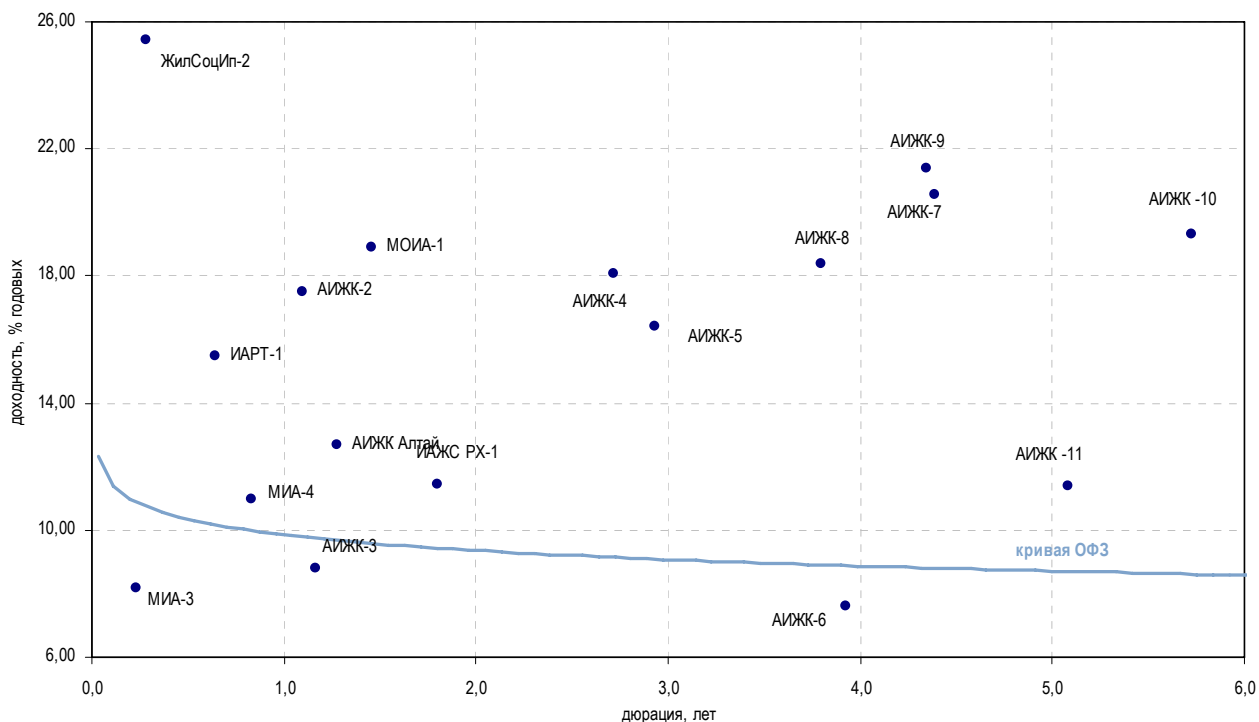
Выпуск	Купон, %	Оферта	Погашение	Цена, %	Изм. цены, б.п.	Объем торгов, руб.	Эф. дох-ть, год.	%	Дюрация, лет	Спрэд к крив. ОФЗ	Рейтинг ликвидн.	Изм. ликвидн.
<b>Прочее строительство и недвижимость</b>												
Артуг-1	13,00	-	17.12.2008	-	-	-	13,03	0,05	0,05	557	10	4
АтомСтрЭж-1	7,75	26.05.2009	24.05.2011	-	-	-	31,21	0,43	0,43	2 217	7	2
КамскДол-3	14,10	-	04.06.2009	▼	45,50	-49,00	130 890	-	0,48	-	12	-1
Космос-1	13,50	18.06.2009	16.06.2011	-	-	-	13,91	0,52	0,52	473	3	-2
МИндустр	12,25	-	16.08.2011	-	-	-	-	1,86	1,86	-	13	3
Макромир-2	16,50	07.07.2009	03.07.2012	-	-	-	-	0,56	0,56	-	0	-
МетроСтрой	11,70	27.03.2009	23.09.2011	▼	80,26	-2,29	98 720	-	0,21	-	5	-1
РИГрупп-1	15,00	26.12.2008	26.12.2009	-	-	-	-	0,08	0,08	-	8	2
РИГрупп-1	15,00	26.12.2008	26.12.2009	-	-	-	-	0,08	0,08	-	8	2
М-Индустр-2	15,00	15.07.2009	10.07.2013	-	-	-	39,26	0,58	0,58	3 001	0	-
СпецСтр2-1	-	-	20.05.2010	-	-	-	-	1,47	1,47	-	40	-
СтрТрГаз-2	8,49	-	13.07.2012	▲	71,00	7,45	710	21,13	2,97	1 072	37	8
СтрТрГаз-3	11,25	16.04.2009	11.04.2013	▼	87,43	-4,66	30 194 012	42,18	0,31	3 337	33	-36
Хортекс-1	13,00	15.02.2012	14.08.2013	▲	102,13	0,13	7 353 000	13,55	2,65	323	-	-
ЦУН-2	11,75	-	20.01.2010	-	-	-	-	19,17	1,05	950	0	-2
ЭнергИнв-1	11,00	-	21.07.2010	-	-	-	-	16,43	1,49	652	11	4
ЭнергоСт-1	-	-	20.05.2011	-	-	-	-	15,29	2,47	502	11	-2

\* - рейтинг ликвидности рассчитывается на основе ежедневных данных

Источник: ММВБ; Оценка: Велес Капитал



Ипотечные компании



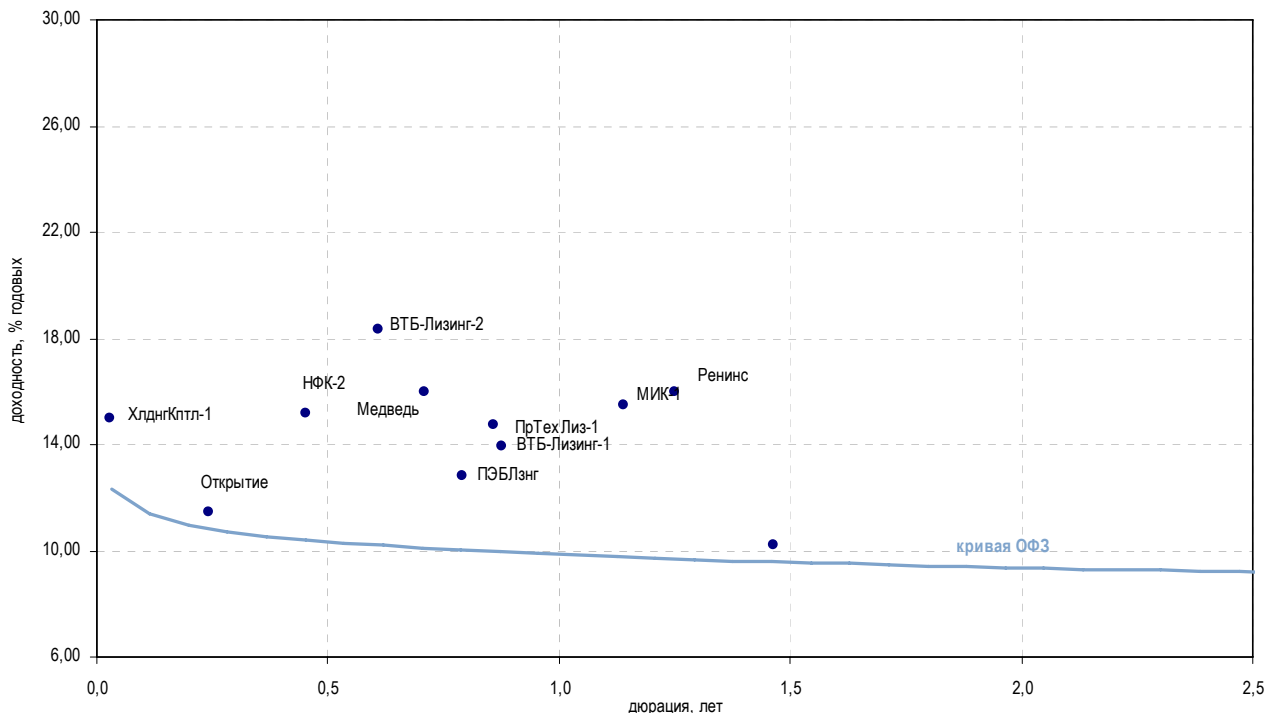
Выпуск	Купон, %	Оферта	Погашение	Цена, %	Изм. цены, б.п.	Объем торгов, руб.	Эф. дох-ть, %	Дюрация, лет	Спрэд к крив. ОФЗ	Рейтинг ликвидн.	Изм. ликвидн.	
<b>Ипотечные компании</b>												
АИЖК Алтай	11,25	-	13.04.2010	-	-	-	12,69	1,27	288	3	1	
АИЖК КО-2	9,00	-	23.08.2011	▲	69,99	4,99	13 228	29,88	2,02	1 975	6	-2
АИЖК-1	11,00	-	01.12.2008	-	-	-	6,91	-	-	0	-5	
АИЖК-2	11,00	-	01.02.2010	-	-	-	17,49	1,10	779	17	-0	
АИЖК-3	9,40	-	15.10.2010	-	-	-	8,80	1,17	-	8	2	
АИЖК-4	8,70	-	01.02.2012	-	-	-	18,07	2,72	773	37	2	
АИЖК-5	7,35	-	15.10.2012	▼	79,00	-11,03	26 860 000	16,42	2,93	602	18	9
АИЖК-6	7,40	-	15.07.2014	▲	99,97	9,97	1 000	7,61	3,93	-	67	16
АИЖК-7	7,68	-	15.07.2016	▼	58,82	-0,97	8 824 270	20,58	4,39	990	39	18
АИЖК-8	7,63	-	15.06.2018	-	-	-	-	18,37	3,80	779	62	-4
АИЖК-9	7,49	-	15.02.2017	-	-	-	-	21,40	4,35	1 073	70	2
АИЖК -10	8,20	-	15.09.2020	▲	60,00	2,00	60 001 200	19,32	5,72	845	39	9
АИЖК -11	8,05	-	15.11.2018	-	-	-	-	11,40	5,08	62	17	-8
БЖФ	10,50	-	19.12.2008	-	-	-	-	0,04	-	-	-	-
ЖилСоцИп-1	7,00	-	22.10.2009	-	-	-	-	0,88	-	-	-	-
ЖилСоцИп-2	13,00	16.04.2009	15.04.2010	▲	96,12	7,32	82 793 320	25,44	0,28	1 670	6	4
ЖилСоцИпФ-2	13,90	26.01.2010	26.07.2011	-	-	-	-	-	-	-	0	-
ИАЖС РХ-1	11,00	-	08.12.2010	-	-	-	-	11,44	1,80	139	-	-
ИАРТ-1	15,00	04.08.2009	04.08.2013	-	-	-	-	15,47	0,65	614	-	-
МИА-1	10,00	01.12.2008	20.09.2012	-	-	-	-	-	-	-	10	2
МИА-3	7,95	26.02.2009	23.02.2012	▲	100,00	10,00	1 000	8,19	0,23	-	3	-2
МИА-4	9,00	08.10.2009	01.10.2015	-	-	-	-	10,96	0,83	146	2	-4
МИА-5	10,30	23.07.2009	17.07.2014	▼	92,00	-3,41	23 921 850	26,11	0,63	1 680	14	-14
МОИА-1	9,00	-	21.12.2010	-	-	-	-	18,92	1,46	902	9	2
МОИА-2	7,99	-	07.09.2011	-	-	-	-	16,23	2,11	607	9	-16
МОИА-3	7,75	13.12.2008	14.06.2014	-	-	-	-	9,35	0,03	227	8	-4
ОИЖК-1	9,24	-	21.02.2012	-	94,85	-	1 897	11,77	2,49	149	-	-

\* - рейтинг ликвидности рассчитывается на основе ежедневных данных

Источник: ММВБ; Оценка: Велес Капитал



Финансовые компании



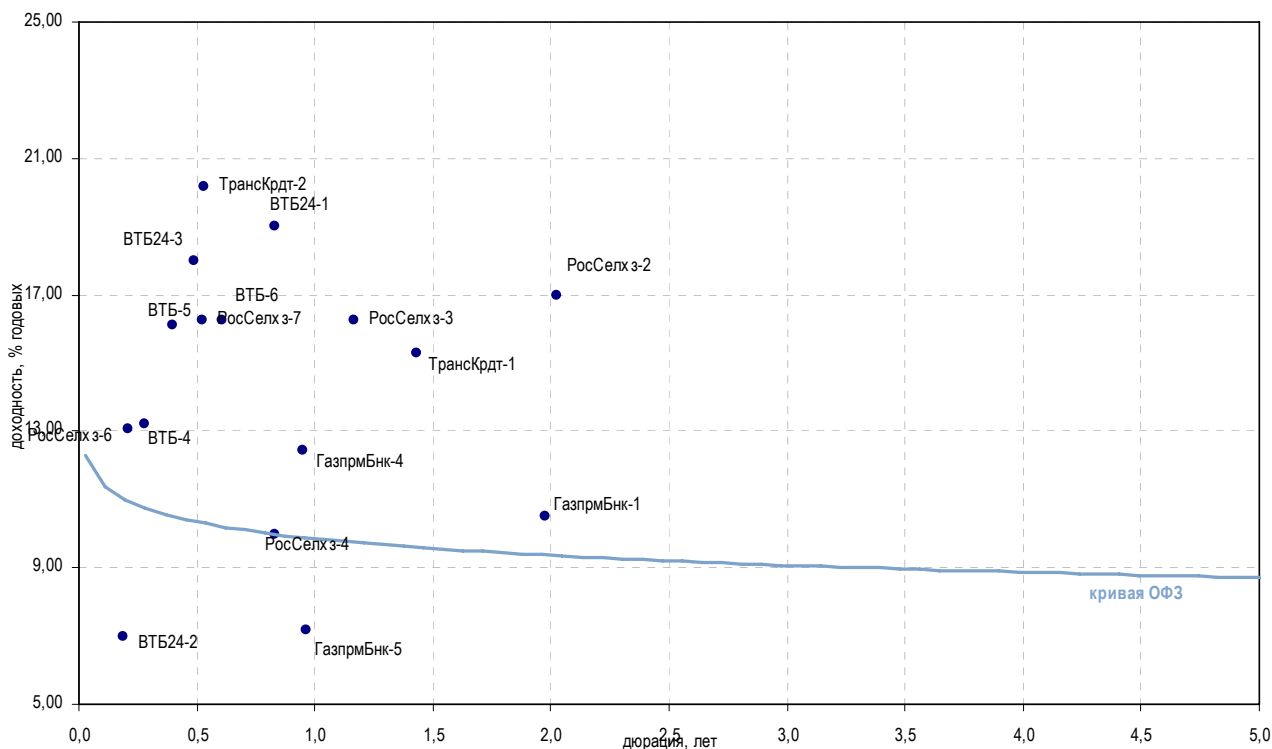
Выпуск	Купон, %	Оферта	Погашение	Цена, %	Изм. цены, б.п.	Объем торгов, руб.	Эф. дох-ть, %	Дюрация, лет	Спрэд к крив. ОФЗ	Рейтинг ликвидн.	Изм. ликвидн.
<b>Инвестиции и факторинг</b>											
НФК-2	9,80	-	12.05.2009	-	-	-	15,20	0,45	613	7	-2
ЕврКмрц-1	12,00	19.12.2008	18.12.2009	▼ 65,71	-0,09	4 786 718	-	0,00	-	14	-2
ЕврКмрц-2	16,00	11.06.2009	10.06.2010	▼ 56,00	-10,93	11 760	-	0,47	-	7	-2
ЕврКмрц-3	9,48	19.12.2008	18.06.2010	▼ 65,10	-4,85	1 369 119	-	0,00	-	14	-4
ЕврКмрц-5	16,00	17.03.2009	15.03.2011	▲ 40,38	3,90	1 615	-	0,10	-	24	-4
МИК-1	15,00	-	01.03.2010	-	-	-	15,51	1,14	578	26	8
МОИТК-1	9,00	-	26.09.2009	▼ 49,00	-6,01	13 916	-	0,78	-	12	7
МОИТК-2	8,99	26.03.2009	26.03.2011	▼ 45,08	-3,50	132 977	-	0,32	-	13	2
НФК-3	13,00	28.04.2009	03.05.2011	-	-	-	-	0,32	-	21	-13
Ренинс	12,00	-	30.03.2010	-	-	-	15,98	1,25	619	1	-
Медведь	15,10	02.09.2009	01.09.2010	-	-	-	15,97	0,71	658	23	20
ХлднгКптл-1	15,00	10.12.2008	09.12.2009	-	100,00	20 000	15,01	0,03	788	10	1
<b>Лизинговые компании</b>											
ВТБ-Лизинг-1	12,10	12.11.2009	06.11.2014	-	-	-	13,95	0,88	441	78	-0
ВТБ-Лизинг-2	8,90	14.07.2009	07.07.2015	▼ 95,10	-0,02	1 044 783 410	18,34	0,61	906	45	-20
Европлан-1	14,50	12.08.2010	11.08.2011	-	-	-	-	1,44	-	1	-
МЛК	12,90	-	23.07.2009	-	-	-	-	0,62	-	12	-0
Открытие	11,00	-	11.11.2008	-	-	-	11,45	0,24	281	2	-3
ПрТехЛиз-1	14,00	26.10.2009	25.04.2011	-	-	-	14,73	0,86	520	-	-
ПЭБЛзнг	12,50	-	23.09.2009	-	-	-	12,85	0,79	338	11	11
РТКЛзнг-5	8,35	-	12.08.2010	-	79,85	958	32,46	1,14	2 273	13	7
ТрансФин-1	10,50	-	25.09.2009	-	-	-	0,18	0,66	-	0	-
ТрансФин-2	10,75	-	10.08.2012	-	100,00	81 530 000	11,03	3,06	61	13	12
УралЛзнг	10,00	-	28.10.2009	-	-	-	-	0,89	-	-	-1
УрлсБЛизинг-1	11,60	24.06.2009	29.12.2010	▼ 72,04	-0,87	726 870	-	0,54	-	18	-3
УрлсБЛизинг-2	12,99	21.01.2010	21.07.2011	▼ 50,11	-0,13	526 677	-	1,01	-	3	-
ФинБизГр	10,00	-	05.07.2010	-	100,00	185 860 000	10,23	1,46	33	18	16
ЭлемнтЛзг-1	16,00	23.09.2009	24.03.2010	▼ 48,75	-51,25	157 463	-	0,75	-	28	7
ЮЛК-1	16,00	22.04.2009	28.04.2010	-	-	-	-	0,94	-	1	1

\* - рейтинг ликвидности рассчитывается на основе ежедневных данных

Источник: ММВБ; Оценка: Велес Капитал



Банки



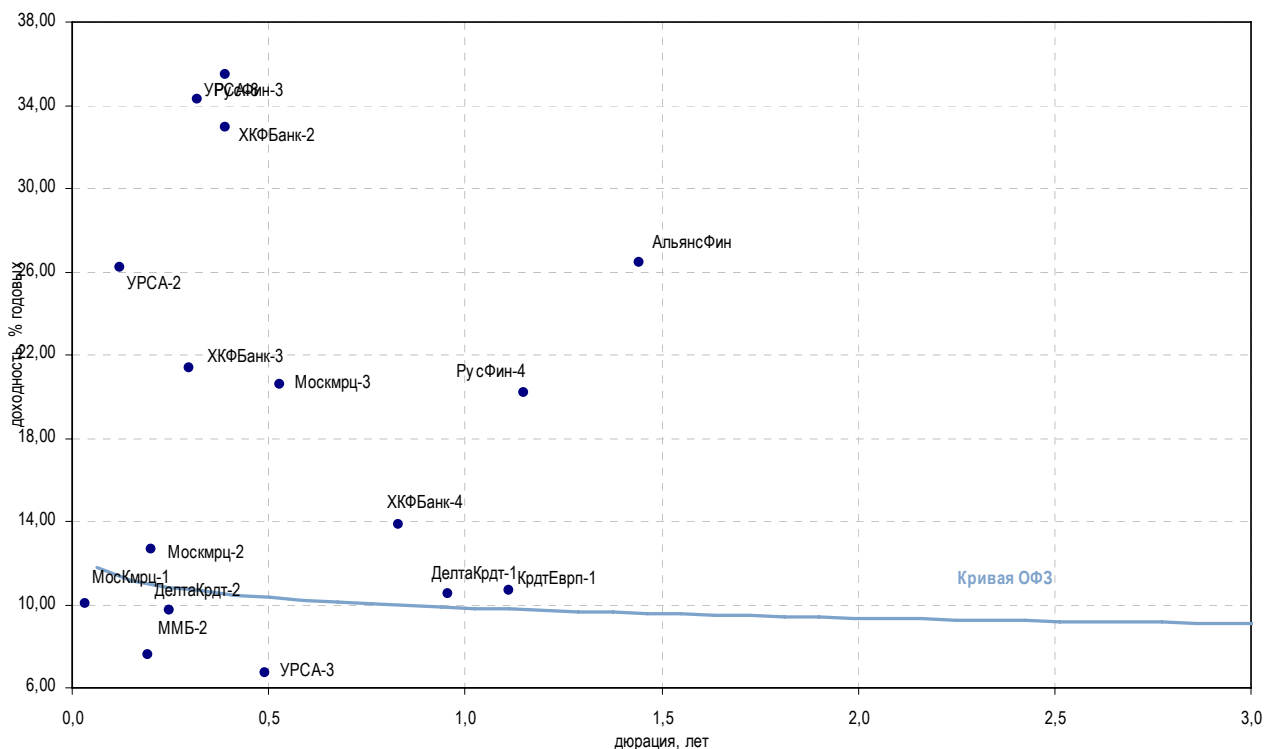
Выпуск	Купон, %	Оферта	Погашение	Цена, %	Изм. цены, б.п.	Объем торгов, руб.	Эф. дох-ть, %	Дюрация, лет	Спред к крив. ОФЗ	Рейтинг ликвидн.	Изм. ликвидн.
<b>Госбанки</b>											
ВБРР	10,00	-	11.10.2009	-	-	-	-	0,83	-	-	-
ВТБ-4	8,80	-	19.03.2009	-	-	-	13,21	0,28	448	32	-12
ВТБ-5	8,60	23.04.2009	17.10.2013	▲ 97,45	0,15	85 841 375	16,11	0,40	713	82	-2
ВТБ-6	8,60	15.07.2009	06.07.2016	▲ 95,74	0,29	5 995 504	16,27	0,61	698	78	-0
ВТБ24-1	9,75	07.10.2009	05.10.2011	▼ 93,51	-0,99	6 546	19,01	0,83	950	24	12
ВТБ24-2	7,70	10.02.2009	05.02.2013	▲ 100,15	0,19	28 519 716	6,99	0,19	-	7	-
ВТБ24-3	8,18	03.06.2009	29.05.2013	-	-	-	17,99	0,49	886	51	13
ГазпрмБнк-1	7,10	-	27.01.2011	-	-	-	10,51	1,98	39	42	-21
ГазпрмБнк-2	6,54	-	20.11.2013	-	-	-	6,65	-	-	-	-
ГазпрмБнк-4	12,25	19.11.2009	15.11.2012	-	-	-	12,45	0,95	285	15	-
ГазпрмБнк-5	12,25	26.11.2009	22.11.2012	-	-	-	7,15	0,97	-	15	-
РосСелхз-2	7,85	-	16.02.2011	-	-	-	16,96	2,02	683	68	2
РосСелхз-3	7,34	18.02.2010	09.02.2017	▲ 91,18	0,78	2 472 920	16,26	1,17	651	73	0
РосСелхз-4	9,75	07.10.2009	27.09.2017	▼ 99,99	-0,01	500 949	9,96	0,83	45	30	-36
РосСелхз-6	8,75	20.02.2009	09.02.2018	▲ 99,10	0,10	119 906 466	13,05	0,21	452	64	4
РосСелхз-7	8,30	16.06.2009	05.06.2018	-	-	-	16,25	0,53	707	38	17
ТрансКредт-1	7,29	-	15.06.2010	▲ 90,00	7,99	900	15,28	1,44	539	45	23
ТрансКредт-2	7,28	16.06.2009	12.06.2012	▲ 94,00	1,00	52 736 000	20,17	0,53	1 099	28	8
ТрансКредт-3	9,99	07.01.2010	07.07.2011	▲ 86,80	2,58	226 324 249	25,63	1,03	1 597	62	26

\* - рейтинг ликвидности рассчитывается на основе ежедневных данных

Источник: ММВБ; Оценка: Велес Капитал



Банки



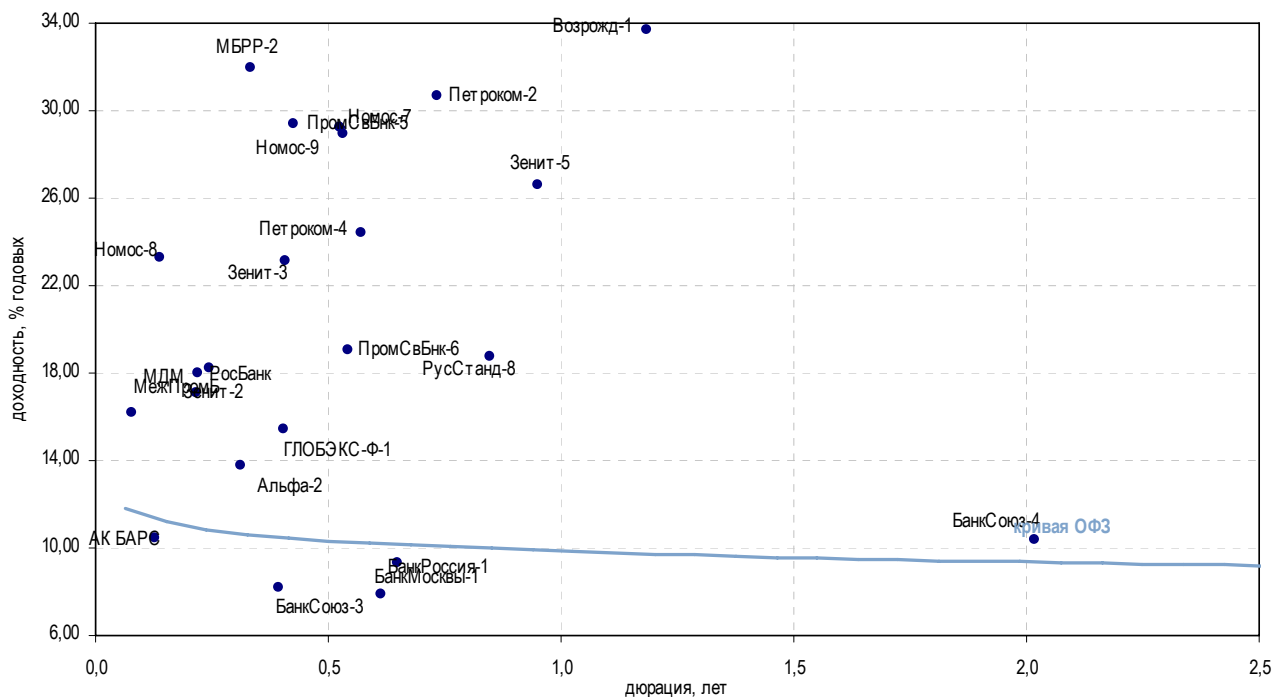
Выпуск	Купон, %	Оферта	Погашение	Цена, %	Изм. цены, б.п.	Объем торгов, руб.	Эф. дох-ть, год.	%	Дюрация, лет	Спрэд к крив. ОФЗ	Рейтинг ликвидн.	Изм. ликвидн.
<b>Банки с участием иностранного капитала</b>												
АльянсФин	8,75	23.06.2010	20.06.2012	-	-	-	26,42	-	1,44	1 653	8	2
ДелтаКрдт-1	7,09	-	01.12.2009	-	-	-	10,55	-	0,96	95	54	2
ДелтаКрдт-2	22,47	-	30.05.2010	-	-	-	9,74	-	0,25	109	2	-1
ЕБРР-1	17,42	-	12.05.2010	▼	100,08	-0,32	224 901 396	17,30	-	-	4	-15
ЕБРР-2	15,67	-	21.04.2011	▼	100,17	-0,11	4 256 342	13,14	-	-	13	-20
ЕБРР-3	7,96	-	07.09.2011	-	-	-	0,15	-	-	-	14	-12
КМБ-Банк2	7,75	03.12.2008	30.11.2011	-	-	-	-	-	0,01	-	6	-38
КрдтЕврп-1	10,00	-	03.02.2010	-	-	-	10,70	-	1,11	99	2	-
ММБ-2	7,55	-	11.02.2009	-	-	-	7,61	-	0,19	-	2	-
МосКмрц-1	9,50	-	10.12.2008	-	-	-	10,07	-	0,03	285	-	-
Москмрц-2	12,50	17.02.2009	15.02.2011	-	-	-	12,66	-	0,20	416	2	-
Москмрц-3	8,70	17.06.2009	12.06.2013	-	-	-	20,59	-	0,53	1 141	13	1
ПЧРБ	12,50	11.03.2009	09.03.2011	-	-	-	-	-	0,27	-	15	-1
РусФин-1	7,65	-	02.12.2008	-	-	-	-	-	0,00	-	53	6
РусФин-2	7,50	-	02.12.2008	-	-	-	-	-	0,00	-	56	23
РусФин-3	7,55	-	13.05.2009	▲	90,00	1,55	171 000	35,46	0,39	2 649	8	-6
РусФин-4	7,74	-	12.02.2010	-	-	-	20,17	-	1,15	1 044	62	1
Спурт-2	13,25	04.12.2008	31.05.2012	-	-	-	16,22	-	0,01	1 000	17	2
ТурАлем	7,75	-	06.10.2009	-	-	-	-	-	0,84	-	42	-6
УРСА-2	7,60	-	12.12.2008	▲	104,99	1,97	1 050	26,17	0,12	1 803	10	-4
УРСА-3	9,60	-	04.06.2009	-	-	-	6,71	-	0,49	-	25	5
УРСА-5	10,05	-	18.10.2011	▼	32,57	-52,43	104 224	-	2,38	-	32	6
УРСА-7	8,40	21.01.2010	19.07.2012	▲	78,51	0,19	3 140	-	1,07	-	40	19
УРСА-8	11,19	16.04.2009	09.04.2015	▲	93,00	2,01	465 000	34,30	0,32	2 547	9	1
ХКФБанк-2	9,25	12.05.2009	11.05.2010	▼	91,50	-2,00	2 745 000	32,94	0,39	2 397	14	0
ХКФБанк-3	13,00	19.03.2009	16.09.2010	▲	98,00	3,29	980	21,36	0,30	1 259	68	8
ХКФБанк-4	13,00	14.10.2009	12.10.2011	-	-	-	13,86	-	0,83	436	45	9
ХКФБанк-5	12,50	22.04.2009	17.04.2013	▲	91,99	2,36	901 504	39,50	0,39	3 053	40	1

\* - рейтинг ликвидности рассчитывается на основе ежедневных данных

Источник: ММБ; Оценка: Велес Капитал



Банки



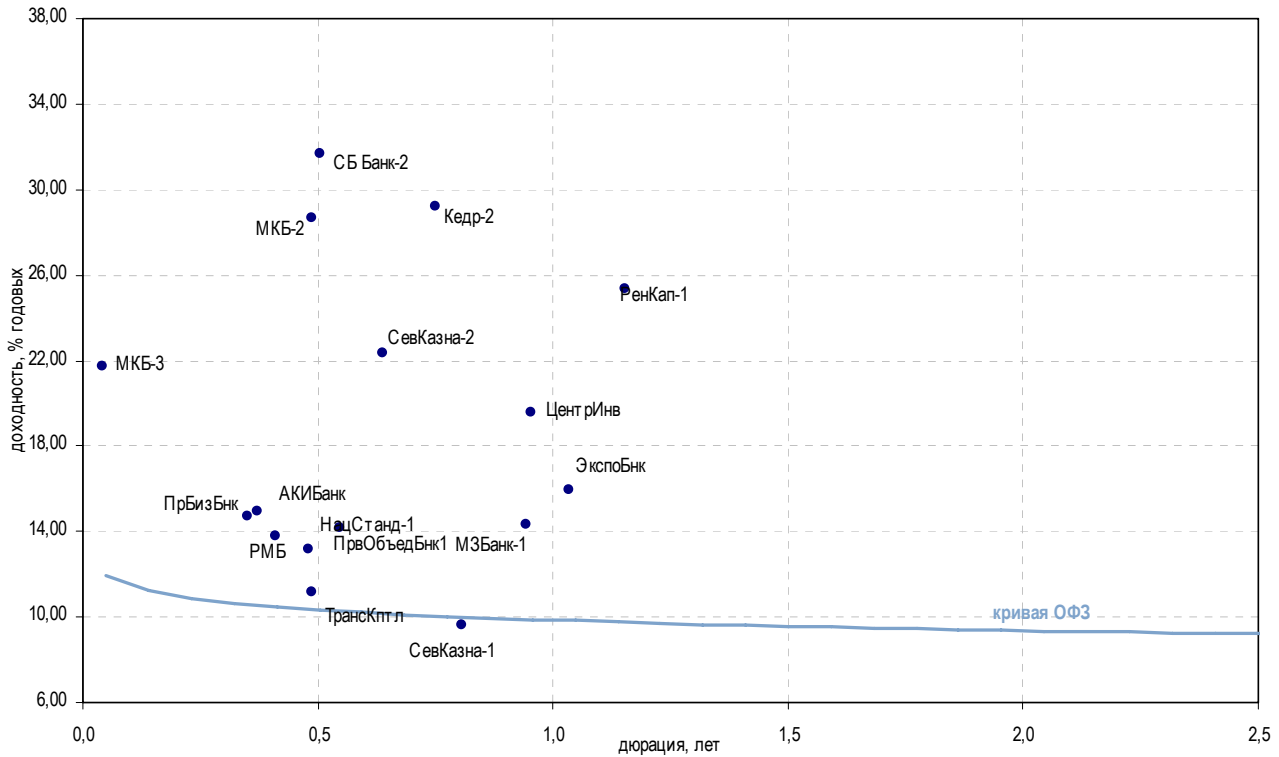
Выпуск	Купон, %	Оферта	Погашение	Цена, %	Изм. цены, б.п.	Объем торгов, руб.	Эф. дох-ть, год.	%	Дюрация, лет	Спрэд к крив. ОФЗ	Рейтинг ликвидн.	Изм. ликвидн.
<b>Топ 50 по активам</b>												
АК БАРС	8,00	-	22.01.2009	-	-	-	10,47	0,13	229	6	-9	
Альфа-2	13,50	01.04.2009	31.03.2010	-	-	-	13,77	0,31	496	1	-	
БанкМосквы-1	9,25	31.07.2009	29.07.2011	-	-	-	9,31	0,65	-	16	1	
БанкМосквы-2	7,85	06.02.2009	01.02.2013	-	-	-	4,77	0,19	-	43	29	
БанкРоссия-1	11,00	20.07.2009	21.07.2010	-	-	-	7,87	0,61	-	5	2	
БанкСоюз-2	8,37	05.04.2009	05.10.2009	-	-	-	-	0,35	-	25	-40	
БанкСоюз-3	10,10	27.04.2009	02.05.2011	▲	100,80	1 008	8,22	0,39	-	5	0	
БанкСоюз-4	9,70	18.02.2009	23.02.2011	-	-	-	10,36	2,02	23	2	-1	
Возрожд-1	8,95	-	03.03.2010	▼	78,00	156 000	33,71	1,19	2 396	7	1	
Восточный-1	13,95	18.03.2009	17.03.2010	▲	78,72	27 392 480	-	0,18	-	6	-6	
ГЛОБЭКС-1	11,00	-	15.03.2010	-	-	-	-	39,68	1,22	2 990	4	2
ГЛОБЭКС-Ф-1	15,00	24.04.2009	26.04.2011	-	-	-	15,45	0,40	646	5	-15	
Зенит-2	8,39	-	16.02.2009	▲	98,06	0,06	314 713	18,02	0,22	946	16	4
Зенит-3	9,90	13.05.2009	09.11.2011	-	95,00	-	616 550	23,13	0,41	1 413	28	14
Зенит-5	10,00	08.12.2009	04.06.2013	▲	86,50	1,50	867 595	26,64	0,95	1 704	53	21
КИТФин-1	10,00	-	18.12.2008	▲	97,84	0,34	1 978 589	-	0,06	-	19	2
КИТФин-2	10,00	-	23.03.2010	▼	66,00	-26,01	693 000	-	1,32	-	41	11
МДМ	12,00	02.04.2009	01.10.2009	-	-	-	18,20	0,24	956	20	-44	
МежПромБ	9,95	27.12.2008	03.01.2018	-	-	-	16,20	0,08	836	5	3	
МБРР-2	11,50	02.04.2009	28.03.2013	▼	92,51	-1,12	1 409 808	31,97	0,34	2 311	29	2
МБРР-3	10,00	28.04.2009	23.04.2013	-	-	-	10,70	4,22	5	32	-1	
Номос-7	9,25	-	16.06.2009	▲	91,25	0,25	91 250	29,24	0,52	2 006	11	-1
Номос-8	9,33	18.02.2009	16.02.2011	-	-	-	23,26	0,14	1 501	17	-7	
Номос-9	9,75	19.06.2009	14.06.2013	-	-	-	28,91	0,53	1 972	27	-9	
ОргрэсБанк	6,00	-	10.02.2009	-	-	-	-	0,20	-	-	-	
Петроком-2	8,50	-	31.08.2009	▼	87,00	-5,00	1 740 000	30,69	0,73	2 127	54	28
Петроком-4	9,99	04.07.2009	06.07.2011	▼	92,98	-0,01	9 298	24,43	0,57	1 519	34	-14
ПромСвБнк-5	7,99	21.05.2009	17.05.2012	▲	91,99	0,89	191 489 708	29,38	0,43	2 035	32	3
ПромСвБнк-6	9,50	22.06.2009	17.06.2013	▼	95,45	-2,05	1 429 768 009	19,09	0,54	989	15	7
РосБанк	7,70	-	15.02.2009	▼	97,84	-0,16	84 142	17,13	0,22	858	24	-11
РусСтанд-5	13,00	10.09.2009	09.09.2010	-	-	-	-	0,74	-	-	19	-19
РусСтанд-6	8,15	11.02.2009	09.02.2011	▼	85,50	-16,00	95 056 899	-	0,12	-	55	6
РусСтанд-7	12,20	24.03.2009	20.09.2011	▲	82,25	0,75	4 935	-	0,21	-	34	-2
РусСтанд-8	15,00	16.10.2009	13.04.2012	-	-	-	18,75	0,85	923	18	-15	
РусьБнк-1	10,00	-	19.03.2009	▼	89,15	-0,45	629 381	-	0,23	-	8	-2
РусьБнк-2	12,50	-	22.02.2010	▼	62,73	-22,27	251 810	-	1,14	-	5	-4
СвязьБанк	8,90	23.04.2009	21.04.2011	▼	87,16	-3,00	147 115 553	45,96	0,39	3 698	32	-10
СобинБанк	11,00	-	13.05.2009	-	-	-	-	0,36	-	0	-1	
СПББанк	10,50	-	22.06.2009	-	-	-	10,60	0,55	139	2	-1	

\* рейтинг ликвидности рассчитывается на основе ежедневных данных

Источник: ММВБ; Оценка: Велес Капитал



Банки



Выпуск	Купон, %	Оферта	Погашение	Цена, %	Изм. цены, б.п.	Объем торгов, руб.	Эф. дох-ть, %	Дюрация, лет	Спрэд к крив. ОФЗ	Рейтинг ликвидн.	Изм. ликвидн.
<b>Топ 100 по активам</b>											
БалтИнвБ-1	13,50	28.04.2009	26.04.2011	▲ 81,00	1,00	1 296 000	-	0,41	-	9	2
Восточный-1	13,95	18.03.2009	17.03.2010	▲ 78,72	9,72	27 392 480	-	0,18	-	6	-6
ГазБанк	10,50	-	25.11.2008	-	-	-	10,56	0,00	503	-	-
ИнвестТорг	10,25	-	14.10.2008	-	-	-	9,70	0,00	397	-	-
МастерБанк-3	11,50	-	30.11.2011	-	-	-	-	2,12	-	7	-6
МЗБанк-1	11,65	-	17.11.2009	-	-	-	14,35	0,94	476	6	2
МКБ-2	11,50	-	04.06.2009	-	-	-	28,64	0,49	1 952	10	-1
МКБ-3	9,50	17.12.2008	16.06.2010	-	99,35	5 961 999	21,70	0,04	1 429	5	-4
МКБ-4	11,50	17.03.2009	15.03.2011	▼ 82,03	-1,98	28 709 500	-	0,19	-	13	-3
НацСтанд-1	12,75	23.05.2009	25.05.2011	▲ 100,00	2,00	47 000 000	13,14	0,48	402	62	29
ПрвОбъедБанк1	12,75	27.06.2009	29.06.2011	▼ 93,39	-6,06	17 448 645	14,18	0,55	497	0	-
ПрБизБанк	8,69	-	29.04.2009	-	-	-	14,74	0,35	585	-	-
СБ Банк-1	9,85	-	02.07.2009	▲ 84,80	5,80	2 552 499	44,72	0,57	3 549	18	2
СБ Банк-2	12,00	12.06.2009	11.06.2010	▲ 90,40	10,40	1 808	31,66	0,51	2 251	9	-7
СевКазна-1	9,75	-	01.10.2009	-	-	-	9,62	0,81	14	1	-5
СевКазна-2	12,50	28.07.2009	01.08.2011	▼ 93,33	-3,67	2 800	22,37	0,64	1 305	50	16
СКБ-Банк	12,60	-	24.06.2010	▼ 54,93	-36,07	127 987	-	1,39	-	11	2
СлавИнвБ	9,50	-	27.10.2008	-	-	-	9,59	0,01	337	-	-
ТатФБ-3	11,75	-	19.05.2009	▲ 80,22	0,22	348 147	-	0,47	-	24	2
ТатФБ-4	11,40	02.12.2009	01.06.2011	-	-	-	-	0,92	-	23	-6
ТрансКптл	10,50	-	01.06.2009	-	-	-	11,14	0,49	201	-	-
УБРиР	12,50	-	02.07.2009	▲ 67,50	0,47	168 750	-	0,56	-	8	3
Центринв	10,00	-	11.11.2009	-	-	-	19,57	0,95	997	28	3
ЭкспоБанк	8,00	-	29.12.2009	-	-	-	15,96	1,04	630	2	1
Юниаструм-1	11,00	-	17.02.2009	▲ 95,00	4,50	38 000	38,68	0,17	3 029	4	2
Юниаструм-2	14,00	-	19.04.2010	-	-	-	45,17	1,28	3 536	10	-3
<b>Прочие банки</b>											
АвтоВАЗБанк-1	13,70	03.07.2009	02.04.2010	-	-	-	41,47	0,57	3 224	10	4
АКИБанк	-	-	23.04.2009	-	-	-	14,95	0,37	602	16	-5
БПФ	11,50	-	12.02.2009	▼ 94,51	-4,49	663 570	46,09	0,16	3 777	9	3
Кедр-2	12,30	-	15.09.2009	▲ 90,07	4,88	27 018 000	29,20	0,75	1 977	5	-1
МойБанк-1	14,50	-	26.12.2008	▲ 95,00	-0,01	44 682 053	-	0,04	-	2	-1
МойБанк-2	14,50	23.12.2008	21.12.2010	-	-	-	-	0,02	-	16	3
РенКап-1	14,50	-	02.03.2010	▲ 90,07	11,02	1 802 350	25,34	1,15	1 561	65	52
РенКап-2	11,66	14.04.2009	04.04.2012	▲ 74,01	1,74	2 730 993	-	0,38	-	14	1
РенКап-3	13,75	16.06.2009	06.06.2012	▼ 61,82	-0,18	1 937 434	-	0,50	-	25	3
РМБ	12,00	-	27.04.2009	-	-	-	13,78	0,41	477	10	2
Солидарн-1	12,50	-	01.12.2009	-	-	-	42,60	0,92	3 302	1	0
Солидарн-2	14,00	21.04.2009	20.04.2010	-	-	-	-	0,39	-	9	-2
СоцГорБанк-1	13,00	-	26.03.2009	▲ 98,64	16,44	986	18,01	0,32	917	3	-3
ТКСБанк-1	-	-	22.10.2010	-	-	-	29,05	1,90	1 896	11	-5
Электрон-2	13,00	10.12.2008	08.12.2010	▼ 64,35	-33,65	193 050	-	0,03	-	6	-1

\* - рейтинг ликвидности рассчитывается на основе ежедневных данных

Источник: ММВБ; Оценка: Велес Капитал



## Раскрытие информации

### Заявление аналитика и подтверждение о снятии ответственности

Настоящий отчет подготовлен аналитиком (ами) ИК «Велес Капитал». Приведенные в данном отчете оценки отражают личное мнение аналитика (ов). Вознаграждение аналитиков не зависит, никогда не зависело и не будет зависеть от конкретных рекомендаций или оценок, указанных в данном отчете. Вознаграждение аналитиков зависит от общей эффективности бизнеса ИК «Велес Капитал», определяющейся инвестиционной выгодой клиентов компании, а также доходами от иных видов деятельности ИК «Велес Капитал».

Данный отчет, подготовленный Аналитическим управлением ИК «Велес Капитал», основан на общедоступной информации. Настоящий обзор был подготовлен независимо от других подразделений ИК «Велес Капитал», и любые рекомендации и суждения, представленные в данном отчете, отражают исключительно точку зрения аналитика (ов), участвовавших в написании данного обзора. В связи с этим, ИК «Велес Капитал» считает необходимым заявить, что аналитики и Компания не несут ответственности за содержание данного отчета. Аналитики ИК «Велес Капитал» не берут на себя ответственность регулярно обновлять данные, находящиеся в данном отчете, а также сообщать обо всех изменениях, вносимых в данный обзор.

Данный аналитический материал ИК «Велес Капитал» может быть использован только в информационных целях. Компания не дает гарантий относительно полноты и точности приведенной в этом отчете информации и ее достоверности, а также не несет ответственности за прямые или косвенные убытки от использования данных материалов. Данный документ не может служить основанием для покупки или продажи тех или иных ценных бумаг, а также рассматриваться как оферта со стороны ИК «Велес Капитал». ИК «Велес Капитал» и (или) ее дочерние предприятия, а также сотрудники, директора и аналитики ИК «Велес Капитал» имеют право покупать и продавать любые ценные бумаги, упоминаемые в данном обзоре.

ИК «Велес Капитал» и (или) ее дочерние предприятия могут выступать в качестве маркет-мейкера или нести обязательства по андеррайтингу ценных бумаг компаний, упоминаемых в настоящем обзоре, могут продавать или покупать их для клиентов, а также совершать иные действия, не противоречащие российскому законодательству. ИК «Велес Капитал» и (или) ее дочерние предприятия также могут быть заинтересованы в возможности предоставления компаниям, упомянутым в данном обзоре, инвестиционно-банковских или иных услуг.

Все права на данный бюллетень принадлежат ИК «Велес Капитал». Воспроизведение и/или распространение аналитических материалов ИК «Велес Капитал» не может осуществляться без письменного разрешения Компании. © Велес Капитал 2007 г.

Для получения дополнительной информации и разъяснений просьба обращаться в Аналитическое управление ИК «Велес Капитал».



**Аналитическое управление**

**research@veles-capital.ru**

**Михаил Зак**  
Начальник Управления  
MZak@veles-capital.ru

**Иван Манаенко**  
Начальник отдела анализа  
долгового рынка  
IManaenko@veles-capital.ru

**Илья Федотов**  
Телекоммуникации  
IFedotov@veles-capital.ru

**Дмитрий Лютягин**  
Нефть и газ  
SFomenko@veles-capital.ru

**Станислав Фоменко**  
Металлургия, машиностроение  
SFomenko@veles-capital.ru

**Марина Иркли**  
Металлургия, машиностроение  
Mirkly@veles-capital.ru

**Олег Зотиков**  
Энергетика  
OZotikov@veles-capital.ru

**Управление по работе с долговыми обязательствами**

**Bills@veles-capital.ru**

**Оксана Теличко**  
Начальник управления  
OSolonchenko@veles-capital.ru

**Евгений Шиленков**  
Зам. начальника управления  
EShilentov@veles-capital.ru

**Михаил Мамонов**  
Начальник отдела по работе с  
векселями  
MMamonov@veles-capital.ru

**Ольга Боголюбова**  
Специалист  
OBogolubova@veles-capital.ru

**Юлия Шабалина**  
Специалист  
YShabalina@veles-capital.ru

**Оксана Степанова**  
Специалист  
OStepanova@veles-capital.ru

**Олег Медведев**  
Начальник отдела по работе с  
облигациями  
OMedvedev@veles-capital.ru

**Александр Аникин**  
Главный специалист  
AAnikin@veles-capital.ru

**Доверительное управление**

**am@veles-capital.ru**

**Бейшен Исаев**  
Начальник Управления  
BIsaev@veles-capital.ru

**Станислав Бродский**  
Инвестиционные продукты  
SBrodsky@veles-capital.ru

**Вадим ЛабеД**  
Работа с инвесторами  
VLabeled@veles-capital.ru

**Управление стратегических инвестиций**

**Андрей Ли**  
Начальник Управления  
ALee@veles-capital.ru

Россия, Москва, 123610, Краснопресненская наб., д. 12,  
7 подъезд, 18 этаж  
Телефон: 7 (495) 258 1988  
Факс: 7 (495) 258 1989  
www.veles-capital.ru

Украина, Киев, 04070, ул. Набережно-Крещатицкая,  
д. 37/55  
Телефон: 38 (044) 459 0250  
Факс: 38 (044) 459 0251