

Ежедневный обзор долгового рынка

4 августа 2009 г.

Основные события

ISM превзошел ожидания – US Treasuries

Боковой тренд – Еврооблигации

Спрос остается – Внутренний рынок

Без комментариев

- ✓ Fitch присвоило облигациям Газпрома на 1,25 млрд долл. и 850 млн евро финальные рейтинги «BBB».
- ✓ S&P присвоило планируемому выпуску облигаций СЗ" серии 06 рейтинге «ruAA-».
- ✓ S&P понизило рейтинги Альфа-Банка Украины до «SD» («выборочный дефолт»).
- ✓ S&P оставило рейтинги Системы в списке CreditWatch с негативным прогнозом.
- ✓ S&P подтвердила и вслед за этим отозвала РКУ ТрансТелеКома.
- ✓ Резервный фонд РФ на 1 августа составил 88,53 млрд долл., ФНБ - 90,02 млрд долл.
- ✓ Чистая прибыль ЦентрТелекома за I полугодие 2009 года выросла на 23,84%.
- ✓ Техдефолт по погашению облигаций Аптечной сети 36,6 серии 01 стал реальным.
- ✓ Сбербанк РФ открыл ЦЕНТР-КАПИТАЛУ очередную кредитную линию с лимитом 500 млн руб.
- ✓ НРБанк приняло решение о размещении облигаций серии 01 и 02 на сумму 4,5 млрд руб.

Ближайшие размещения и погашения

Дата	Выпуск	Событие	Объем, млн руб.
4 августа	ПАВА, 2 КБ Кедр, 3 Ипотечное Агентство Республики Татарстан, 1	оферта оферта оферта	1 000 1 500 1 000

Источник: Cbonds; Оценка: Велес Капитал

Календарь событий на сегодня

Дата	Время	Страна	Событие	Период
04 августа	18:00	США	Уровень расходов в сфере строительства (м/м)	Июнь
04 августа	0:00	США	Общий объем продаж транспортных средств	Июль
04 августа	0:00	США	Объем продаж транспортных средств на внутреннем рынке	Июль
04 августа	12:30	Великобритания	Индекс деловой активности в строительном секторе	Июль
04 августа	13:00	ЕС	Индекс цен производителей еврозоны - PPI (м/м)	Июнь
04 августа	16:30	США	Личные доходы (доходы населения).	Июнь
04 августа	16:30	США	Личные расходы (расходы населения).	Июнь

Рыночные показатели

Долговые рынки

	Значение	Изменение, б.п.		
		Пред.	Неделя	Месяц
UST 10	95,83	-123	69	-106
UST 30	97,44	-173	350	-136
German 10	104,48	-36	90	-1
Россия 30	101,12	65	53	233
Спред Россия 30	386,60	-27	-1	-55
Турция 34	109,21	66	101	415
Бразилия 40	131,70	75	79	186
Колумбия 37	104,23	138	116	235
Венесуэла 34	66,80	174	345	350

Источник: данные бирж; оценка: Велес Капитал

Товарные рынки

	Значение	Изменение, %		
		Пред.	Неделя	Месяц
Brent	73,28	3,39	5,50	12,98
Urals	71,81	3,12	4,22	10,10
Золото	956,80	0,29	0,31	2,63
Серебро	14,26	2,48	1,64	6,48
Никель	18 772	4,89	11,19	16,45
Медь	6 000	4,91	7,24	20,83
Алюминий	1 799	6,20	7,16	28,46

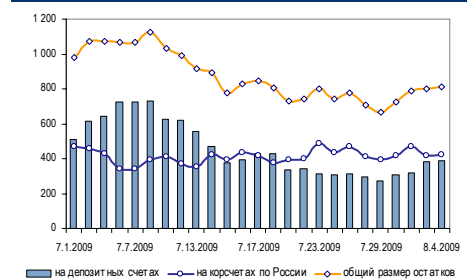
Источник: данные бирж; оценка: Велес Капитал

Валютный рынок

	Значение	Изменение, %		
		Пред.	Неделя	Месяц
EUR/USD	1,4404	1,13	1,27	2,99
USD/JPY	95,25	0,66	-0,02	-0,74
RUR/USD, ЦБ	30,9663	-1,42	-0,43	-1,07
RUR/EUR, ЦБ	44,6180	-0,52	1,29	2,05
Валютная корзина	37,1096	-0,94	0,49	0,60

Источник: данные бирж; оценка: Велес Капитал

Динамика рублевых остатков



Денежный рынок

	Значение	Изменение, %		
		Пред.	Неделя	Месяц
МБК O/N, %	6,51	6,85	6,58	6,29
МБК 1 неделя, %	7,58	7,80	7,57	7,92
МБК 2 недели, %	8,26	8,28	8,42	8,55
LIBOR O/N, %	0,23	0,24	0,23	0,27
LIBOR 1 месяца, %	0,28	0,28	0,29	0,30
LIBOR 3 месяца, %	0,47	0,48	0,50	0,56

Источник: данные бирж; оценка: Велес Капитал

**Внешние рынки****US Treasuries****ISM превзошел ожидания.**

Надежды на скорое восстановление экономики и позитивная статистика привели к росту склонности к риску, а, соответственно, росту на рынке акций. В результате этого упал спрос на менее рискованные активы и выросли доходности казначейских облигаций.

Позитивным фактором для американского рынка стал индекс деловой активности в обрабатывающей промышленности ISM за июль, значение которого составило 48,9 вместо ожидаемых 46,2.

Стоит отметить, что за вчерашний день вырос спрос на британские фунты в результате роста значения индекса PMI за июль выше 50 пунктов, что показывает наличие роста активности в производственном секторе в Великобритании.

В конце недели выйдет информация по количеству первичных обращений за пособиями по безработице и уровню безработицы в США. Предполагаемое значение уровня безработицы – 9,7%, что является самым высоким значением за 26 лет. Эти данные и определяют дальнейший тренд на рынке.

Внешние рынки**Еврооблигации****Боковой тренд.**

Цена на суверенный займ Russia-30 росла на протяжении всего дня. Среди еврооблигаций сложно выделить какие-то бумаги, в основном – боковой тренд. Игроки ждут определенного сигнала для дальнейших действий.

Внутренний рынок**Корпоративный сектор****Спрос остается.**

Как и ожидалось, понедельник стал днем роста для корпоративных рублевых облигаций. Позитивная статистика в США и падение доллара по отношению к основным мировым валютам привели к увеличению активности в облигациях в национальной валюте. Спросом пользовались Газпром-А4, Мечел-2, ТГК-2-01, МТС-4. На форвардном рынке стоит выделить пользовавшийся спросом Вымпелком-3.

Лидером по объему сделок является Газпром-13, объем по нему достиг уровня в 140 млн руб.

Сегодня, вероятно, спрос останется, покупки будут наблюдаться среди бумаг первого и второго эшелонов.

*Иван Манаенко
IManaenko@veles-capital.ru*



Итоги торгов рублевыми облигациями

Лидеры по оборотам

Выпуск	Цена, %	Изм. цены, б.п.	Об. торг., млн руб.	Кол-во сделок	Эф. дох. % год.	Дюр., лет
Разг.БО-02	97,71	97,71	1 954	1	12,96	0,62
Разг.БО-04	97,95	97,95	490	1	12,95	0,35
Разг.БО-05	97,95	97,95	490	1	12,95	0,47
Разг.БО-06	97,71	97,71	489	1	12,96	0,01
РМК-Финанс	87,00	-	305	1	33,99	0,65
ПромТрактор-3	98,97	58,07	286	81	18,80	0,26
МТС-3	97,25	0,37	217	7	12,32	0,86
Протек-1	93,00	-	208	1	44,01	0,16
Соллерс-2	77,89	0,69	179	33	40,18	0,94
КриогМашФин	92,55	0,59	171	9	39,59	0,30
Солидарн-2	100,00	-	140	1	15,85	0,68
Пеноплекс-2	84,89	16,24	115	4	61,96	0,37
ИркутОбл-3	95,63	-4,37	98	7	13,13	0,78
Х5	95,05	1,27	97	8	13,85	0,90
ОФЗ 25062	92,32	-0,18	88	1	11,10	1,64
АИЖК -10	76,25	0,55	76	4	14,25	5,42
СамарОбл-3	87,55	1,53	74	5	13,84	1,85
ВК-Инвест-1	98,45	-0,10	73	3	12,80	0,44
ФСК-4	89,04	1,03	63	6	13,40	1,99
ВТБ-6	101,10	-0,08	59	7	12,54	0,90
ОФЗ 25064	101,71	-0,03	57	3	11,57	2,16
ХКФБанк-2	100,80	-0,03	50	12	16,21	0,73
ДжейЭфСи-1	99,75	5,25	50	3	20,39	0,19
Мечел-2	94,99	1,00	48	21	14,96	0,84
УРСА-5	90,56	-1,41	47	9	15,49	1,96

Лидеры по количеству сделок

Выпуск	Цена, %	Изм. цены, б.п.	Об. торг., млн руб.	Кол-во сделок	Эф. дох. % год.	Дюр., лет
ПромТрактор-3	98,97	58,07	286,1	81	18,80	0,26
Миракс-2	36,53	-3,47	0,1	58	-	0,02
Газпром-4	99,17	0,01	25,5	47	10,02	0,50
ТГК2	99,08	0,25	43,4	40	23,74	0,06
Белон-2	98,39	0,40	2,5	38	41,23	0,04
Соллерс-2	77,89	0,69	178,7	33	40,18	0,94
НИКОСХИМ-2	72,39	2,29	0,1	27	-	0,00
Мечел-2	94,99	1,00	47,5	21	14,96	0,84
Патэрсон	69,00	-0,71	2,1	16	195,68	0,36
УралСБЛизинг-2	97,47	0,20	6,0	16	19,53	0,42
ПромСвБнк-5	101,70	0,11	38,5	14	14,12	0,76
РосСелхз-3	98,13	0,08	31,8	13	11,21	0,52
МособгазФин-2	64,00	-0,05	0,7	13	41,24	1,62
МОЭК	102,26	-0,09	18,4	13	13,94	0,47
ХКФБанк-2	100,80	-0,03	50,4	12	16,21	0,73
Москва 45	88,44	0,15	30,1	12	13,38	2,60
РосСелхз-6	100,50	1,50	0,5	12	13,22	0,95
РенКап-2	100,00	1,62	4,5	12	22,42	0,19
МосковОбл-9	102,87	-2,12	4,9	12	17,00	1,57
УМПО-2	88,49	0,51	2,8	11	59,13	0,28
ЧТПЗ-1	83,57	-1,82	34,8	10	32,81	0,84
Виктория-2	94,00	-	1,3	10	24,67	0,51
ПромСвБнк-6	100,52	0,05	35,5	10	13,64	0,35
КубНива	100,50	-	10,0	10	15,92	3,22
Альянс-1	98,02	0,05	0,3	9	25,55	0,10

Лидеры роста

Выпуск	Цена, %	Изм. цены, б.п.	Об. торг., млн руб.	Кол-во сделок	Эф. дох. % год.	Дюр., лет
ПромТрактор-3	98,97	58,07	286,1	81	18,80	0,26
Пеноплекс-2	84,89	16,24	114,6	4	61,96	0,37
ДжейЭфСи-1	99,75	5,25	49,9	3	20,39	0,19
РосИнтер-3	90,21	5,21	0,1	4	33,51	0,77
Усть-Луга-1	95,88	4,60	28,8	5	17,77	0,50
КМПО	94,00	4,00	0,3	6	23,37	0,59
НИКОСХИМ-2	72,39	2,29	0,1	27	-	0,00
МИНдустр	17,34	1,69	0,0	6	196,30	1,23
Соллерс-1	90,00	1,64	0,0	2	35,35	0,40
РенКап-2	100,00	1,62	4,5	12	22,42	0,19
СамарОбл-3	87,55	1,53	73,8	5	13,84	1,85
РосСелхз-6	100,50	1,50	0,5	12	13,22	0,95
ВБД-3	103,37	1,37	0,0	2	13,02	0,98
МосковОбл-8	85,91	1,36	33,4	5	16,18	3,25
Х5	95,05	1,27	96,6	8	13,85	0,90
ФСК-4	89,04	1,03	63,3	6	13,40	1,99
Мечел-2	94,99	1,00	47,5	21	14,96	0,84
МОЭСК	91,31	0,86	18,1	5	12,58	1,90
Лукойл-4	81,85	0,84	0,6	5	13,47	3,68
Юнимилк-1	98,89	0,69	0,8	4	21,11	0,08
Соллерс-2	77,89	0,69	178,7	33	40,18	0,94
МосковОбл-6	91,18	0,63	1,4	7	15,33	1,58
КриогМашФин	92,55	0,59	171,5	9	39,59	0,30
АИЖК -10	76,25	0,55	76,1	4	14,25	5,42
УМПО-2	88,49	0,51	2,8	11	59,13	0,28

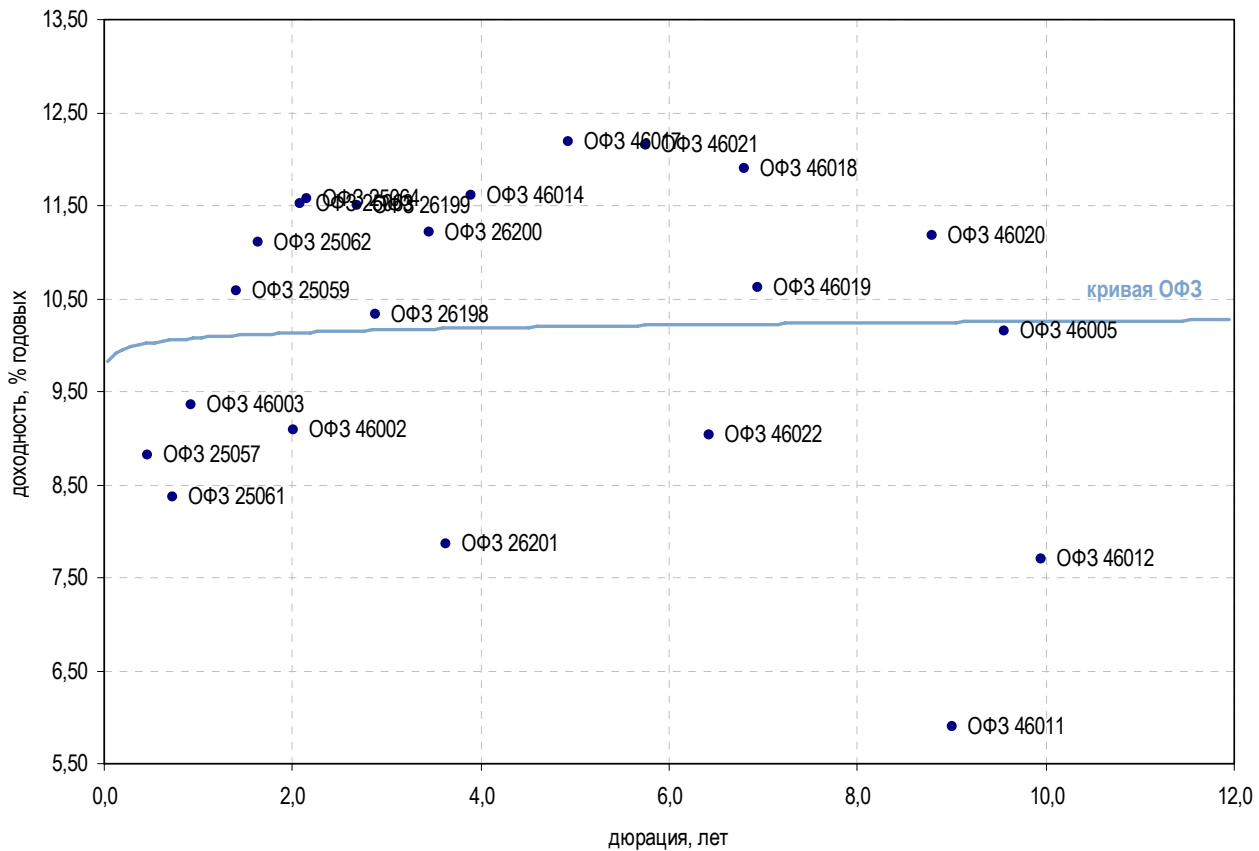
Лидеры падения

Выпуск	Цена, %	Изм. цены, б.п.	Об. торг., млн руб.	Кол-во сделок	Эф. дох. % год.	Дюр., лет
Космос-1	60,00	-12,11	0,0	2	114,63	0,82
ТехноНиколь-2	89,05	-10,43	26,7	4	218,46	0,09
МеталлСрв	92,07	-5,68	1,3	9	24,64	0,78
ИркутОбл-3	95,63	-4,37	97,5	7	13,13	0,78
Миракс-2	36,53	-3,47	0,1	58	-	0,02
МосковОбл-9	102,87	-2,12	4,9	12	17,00	1,57
ЧТПЗ-1	83,57	-1,82	34,8	10	32,81	0,84
УРСА-5	90,56	-1,41	46,6	9	15,49	1,96
Вестер-1	92,15	-1,35	1,0	5	-	0,00
МКХ-2	78,00	-1,25	0,1	2	-	0,00
СвязьБанк	99,33	-1,23	2,6	2	17,13	1,52
РенКап-3	100,07	-0,93	0,0	3	26,29	0,80
Полипласт-1	70,00	-0,90	0,1	3	48,72	1,58
ОГК2	94,52	-0,72	32,2	9	14,10	0,90
Патэрсон	69,00	-0,71	2,1	16	195,68	0,36
ЦентрТел-5	94,35	-0,65	36,8	6	13,75	1,44
ОФЗ 25059	94,50	-0,50	11,3	2	10,59	1,40
УралЛзнг	92,50	-0,50	0,2	3	-	0,17
Х-МСтрой-1	99,50	-0,50	26,5	3	-	0,65
МосковОбл-7	74,63	-0,38	0,7	3	16,32	3,77
ТГК1	96,23	-0,27	9,7	3	14,79	0,60
СамарОбл-5	90,67	-0,23	0,1	5	14,74	3,56
Лукойл-2	99,42	-0,22	2,2	3	9,54	0,27
РусФин-4	96,43	-0,22	0,0	4	15,56	0,51
ОГК5	99,48	-0,21	30,4	8	10,98	0,15



Атлас рынка государственных и муниципальных облигаций

ОФЗ



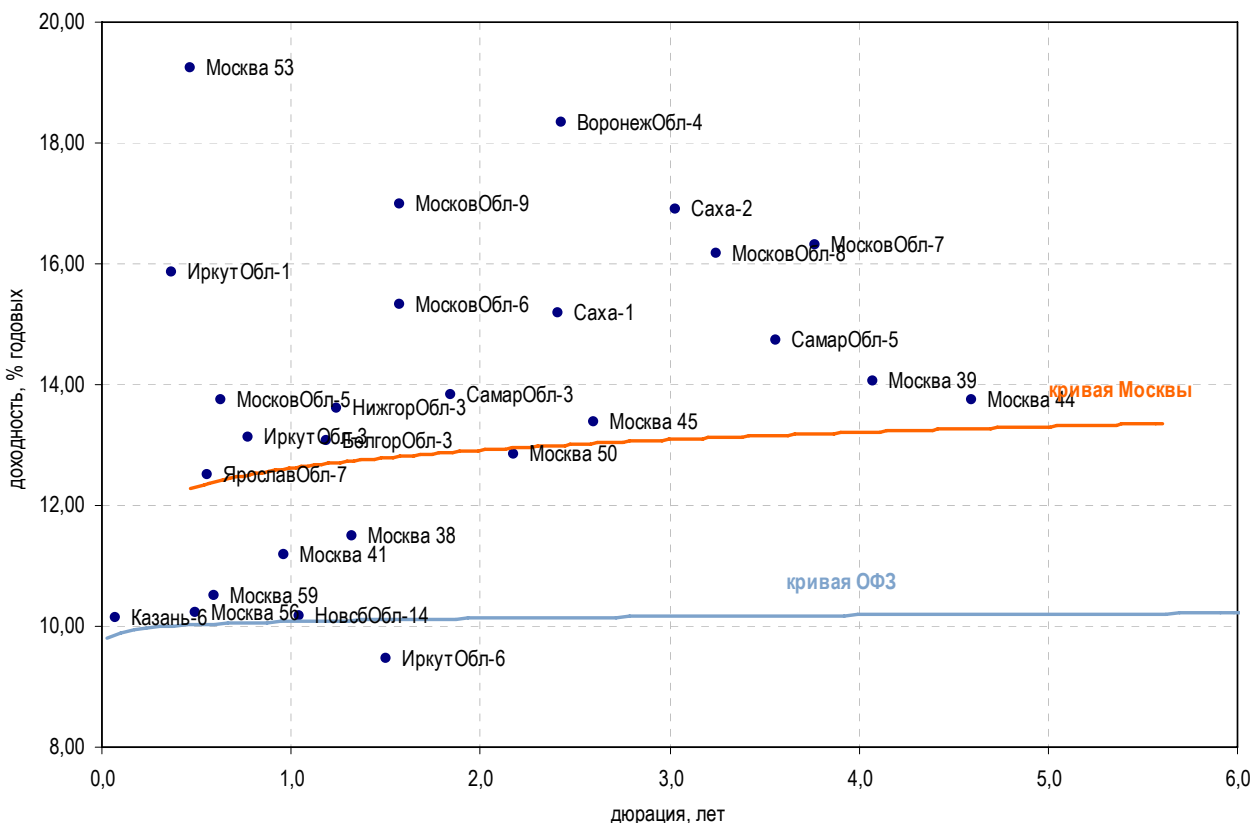
Выпуск	Купон, %	Оферта	Погашение	Цена, %	Изм. цены, б.п.	Объем торгов, руб.	Эф. дох-ть, % год.	Дюрация, лет	Спрэд к крив. ОФЗ	Рейтинг ликвидн.	Изм. ликвидн.
Гособлигации											
ОФЗ 25057	7,40	-	20.01.2010	-	-	-	8,81	0,46	-	81	0
ОФЗ 25061	5,80	-	05.05.2010	-	-	-	8,37	0,73	-	61	5
ОФЗ 46003	10,00	-	14.07.2010	-	-	-	9,35	0,92	-	61	-3
ОФЗ 25059	6,10	-	19.01.2011	▼	94,50	-0,50	11 340 000	10,59	1,40	76	2
ОФЗ 25062	5,80	-	04.05.2011	▼	92,32	-0,18	87 714 155	11,10	1,64	52	0
ОФЗ 25063	6,20	-	09.11.2011	-	-	-	11,51	2,09	-	55	8
ОФЗ 25064	11,90	-	18.01.2012	▼	101,71	-0,03	57 465 000	11,57	2,16	-	-
ОФЗ 26199	6,10	-	11.07.2012	-	-	-	11,50	2,68	-	68	3
ОФЗ 46002	9,00	-	08.08.2012	-	-	-	9,08	2,01	-	74	10
ОФЗ 26198	6,00	-	02.11.2012	-	-	-	10,32	2,88	-	74	11
ОФЗ 26200	6,10	-	17.07.2013	-	-	-	11,22	3,46	-	36	12
ОФЗ 26201	6,55	-	16.10.2013	-	-	-	7,86	3,63	-	6	-3
ОФЗ 46017	8,00	-	03.08.2016	▲	78,24	0,16	28 164 600	12,18	4,94	41	-3
ОФЗ 46021	7,50	-	08.08.2018	-	-	-	12,14	5,76	-	24	13
ОФЗ 46014	9,00	-	29.08.2018	-	-	-	11,61	3,90	-	37	-1
ОФЗ 48001	10,50	-	31.10.2018	-	-	-	10,60	-	-	33	17
ОФЗ 46005	-	-	09.01.2019	-	-	-	10,15	9,56	-	24	9
ОФЗ 46019	-	-	20.03.2019	-	-	-	10,62	6,95	-	15	-
ОФЗ 46018	8,50	-	24.11.2021	▲	74,29	0,32	7 429 740	11,90	6,80	50	-1
ОФЗ 46022	7,50	-	19.07.2023	-	-	-	9,04	6,43	-	5	-1
ОФЗ 46011	-	-	20.08.2025	-	-	-	5,90	9,00	-	15	-1
ОФЗ 46010	-	-	17.05.2028	-	-	-	8,11	-	-	15	-
ОФЗ 46012	0,89	-	05.09.2029	-	-	-	7,69	9,95	-	15	-
ОФЗ 46020	6,90	-	06.02.2036	-	-	-	11,18	8,79	-	66	-2

* - рейтинг ликвидности рассчитывается на основе еженедельных данных

Источник: ММВБ; Оценка: Велес Капитал



Субфедеральные и муниципальные облигации



Выпуск	Купон, %	Оферта	Погашение	Цена, %	Изм. цены, б.п.	Объем торгов, руб.	Эф. дох-ть, % год.	Дюрация, лет	Спрэд к крив. ОФЗ	Рейтинг ликвидн.	Изм. ликвидн.
Москва											
Москва 59	10,00	-	15.03.2010	99,94	0,14	785 518	10,50	0,59	-	91	0
Москва 41	8,00	-	30.07.2010	97,35	-0,11	973 500	11,19	0,97	-	4	-
Москва 38	10,00	-	26.12.2010	98,46	0,15	1 971 072	11,48	1,32	-	32	4
Москва 50	8,00	-	18.12.2011	-	-	-	12,85	2,17	-	27	7
Москва 45	8,00	-	27.06.2012	88,44	0,15	30 087 600	13,38	2,60	-	84	6
Москва 53	8,00	-	01.09.2013	-	-	-	19,25	0,47	-	11	-
Москва 39	8,00	-	21.07.2014	79,10	0,10	791	14,06	4,07	-	23	-2
Москва 44	8,00	-	24.06.2015	77,10	0,13	714 717	13,75	4,60	-	66	3
Москва 56	8,00	-	22.09.2016	-	-	-	10,22	0,49	-	15	-
Регионы											
БелгорОбл-3	8,38	-	10.11.2010	95,25	-1,20	476 250	13,07	1,19	-	24	7
ВоронежОбл-4	9,00	-	25.06.2012	-	-	-	18,35	2,43	-	11	11
ИркутОбл-1	8,00	-	17.12.2009	-	-	-	15,85	0,36	-	3	-
ИркутОбл-3	6,75	-	24.11.2010	95,63	-4,37	97 520 500	13,13	0,78	-	2	-2
ИркутОбл-6	9,20	-	22.11.2012	100,00	-	760 000	9,46	1,50	-	62	0
Казань-6	9,32	-	29.08.2009	99,88	-0,09	17 778 600	10,13	0,07	-	14	2
МосковОбл-5	10,00	-	30.03.2010	-	-	-	13,76	0,63	-	21	-7
МосковОбл-6	9,00	-	19.04.2011	91,18	0,63	1 421 570	15,33	1,58	-	42	-3
МосковОбл-7	8,00	-	16.04.2014	74,63	-0,38	746 250	16,32	3,77	-	41	-3
МосковОбл-8	9,00	-	11.06.2013	85,91	1,36	33 405 451	16,18	3,25	-	91	2
МосковОбл-9	18,10	-	15.03.2012	102,87	-2,12	4 927 584	17,00	1,57	-	18	-
НижегорОбл-3	8,20	-	20.10.2011	-	-	-	13,61	1,24	-	3	-
НовсбОбл-14	8,14	-	24.12.2010	-	-	-	10,17	1,04	-	1	-1
СамарОбл-3	7,60	-	11.08.2011	87,55	1,53	73 764 675	13,84	1,85	-	12	5
СамарОбл-5	9,30	-	19.12.2013	90,67	-0,23	116 052	14,74	3,56	-	38	6
Саха-1	7,95	-	11.04.2013	-	-	-	15,17	2,41	-	8	0
Саха-2	7,80	-	17.04.2014	-	-	-	16,90	3,04	-	13	-11
ЯрославОбл-7	7,00	-	30.03.2010	97,19	0,02	13 790 430	12,50	0,56	-	13	-1

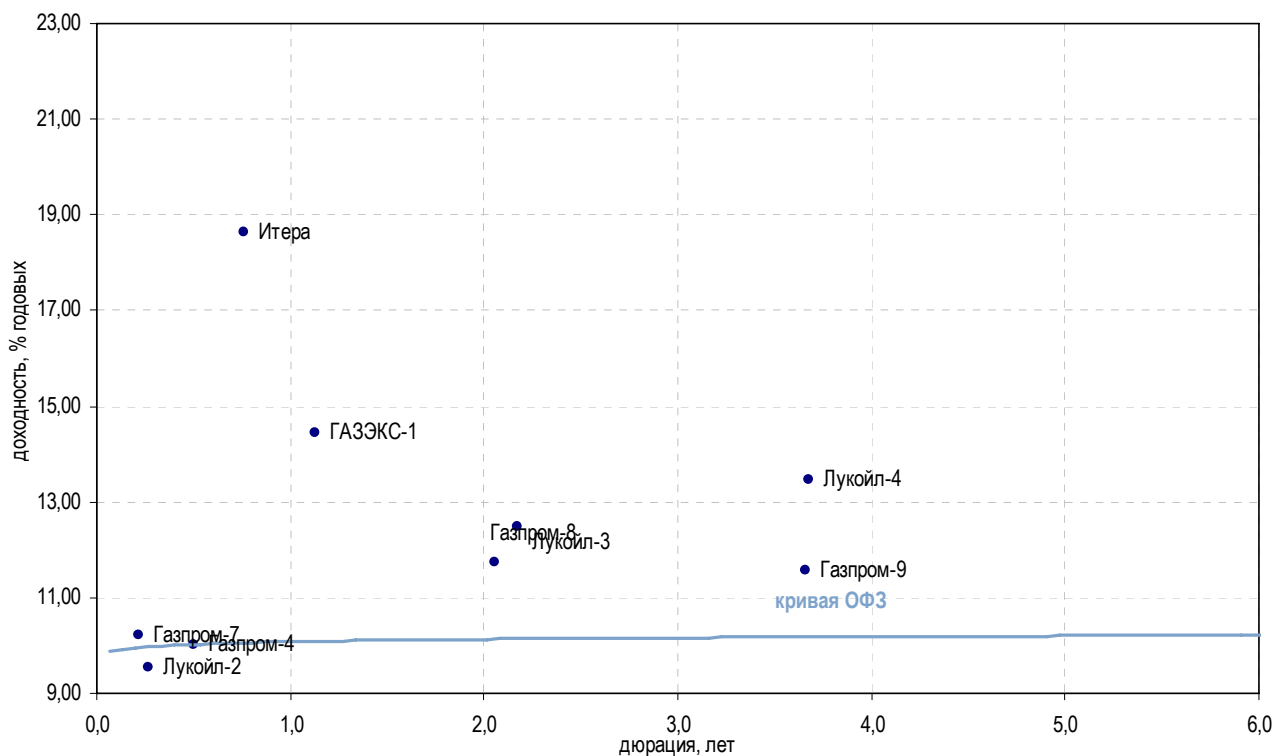
* - рейтинг ликвидности рассчитывается на основе ежедневных данных

Источник: ММВБ; Оценка: Велес Капитал



Атлас рынка корпоративных облигаций

Нефть и газ



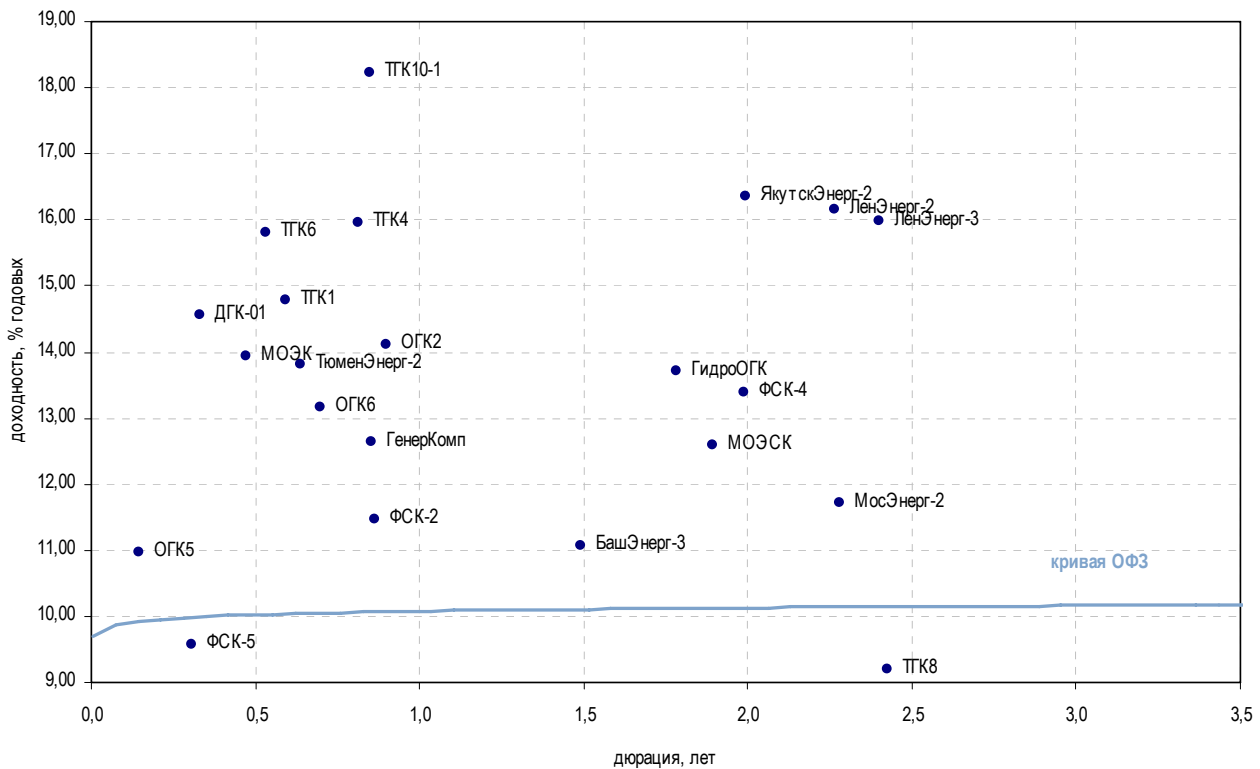
Выпуск	Купон, %	Оферта	Погашение	Цена, %	Изм. цены, б.п.	Объем торгов, руб.	Эф. дох-ть, % год.	Дюрация, лет	Спрэд к крив. ОФЗ	Рейтинг ликвидн.	Изм. ликвидн.
Добыча											
Газпром-4	8,22	-	10.02.2010	▲ 99,17	0,01	25 483 652	10,02	0,50	-	79	0
Газпром-6	6,95	-	06.08.2009	-	-	-	4,45	0,00	-	34	0
Газпром-7	6,79	-	29.10.2009	▼ 99,22	-0,18	11 692 935	10,21	0,22	-	11	-2
Газпром-8	7,00	-	27.10.2011	-	-	-	11,74	2,05	111,82	6	1
Газпром-9	7,23	-	12.02.2014	-	-	-	11,57	3,66	87,34	8	2
Итера	18,90	25.05.2010	20.11.2012	-	100,70	100 700	18,63	0,76	813,59	15	1
Лукойл-2	7,25	-	17.11.2009	▼ 99,42	-0,22	2 187 140	9,54	0,27	-	19	1
Лукойл-3	7,10	-	08.12.2011	-	-	-	12,48	2,17	185,10	14	3
Лукойл-4	7,40	-	05.12.2013	▲ 81,85	0,84	582 773	13,47	3,68	277,30	31	2
РуссНефть	12,00	11.12.2009	10.12.2010	-	-	-	41,28	0,29	3 091,26	8	-
Прочее											
ГАЗЭК-1	14,00	-	16.12.2010	-	-	-	14,45	1,13	390,52	10	6
Сахатрнг-1	12,50	-	02.12.2009	-	-	-	25,26	0,14	1 498,30	0	-

* - рейтинг ликвидности рассчитывается на основе ежедневных данных

Источник: ММВБ; Оценка: Велес Капитал



Электроэнергетика



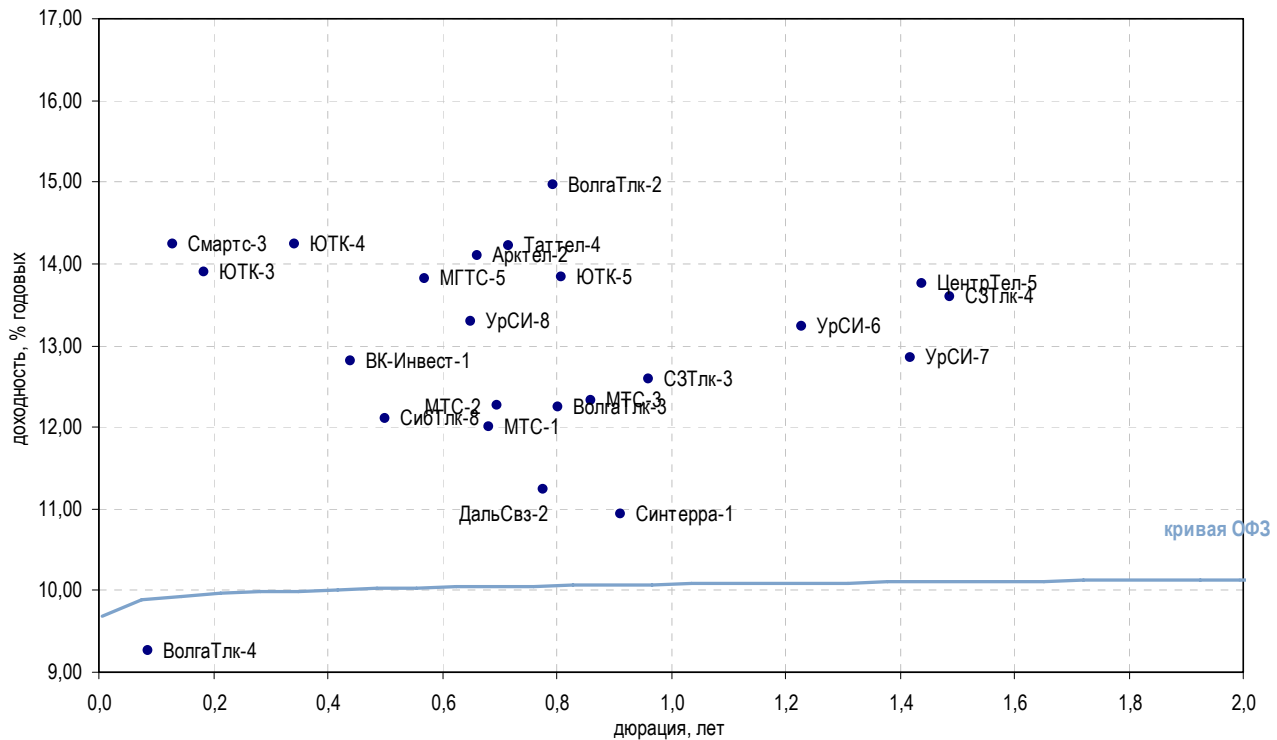
Выпуск	Купон, %	Оферта	Погашение	Цена, %	Изм. цены, б.п.	Объем торгов, руб.	Эф. дох-ть, % год.	Дюрация, лет	Спрэд к крив. ОФЗ	Рейтинг ликвидн.	Изм. ликвидн.	
Генерирующие компании												
ГенерКомп	12,00	22.06.2010	21.06.2011	-	-	-	12,65	0,85	214,14	2	-	
ГидроОГК	8,10	-	29.06.2011	-	-	-	13,72	1,78	311,64	57	3	
ДГК-01	10,50	17.12.2009	08.03.2013	-	-	-	14,57	0,33	418,33	70	-6	
МосЭнерг-1	7,54	15.09.2009	13.09.2011	▲	99,99	0,14	121 988	7,76	0,11	-	18	4
МосЭнерг-2	7,65	23.02.2012	18.02.2016	▼	91,85	-0,90	1 194 050	11,73	2,28	109,47	24	11
ОГК2	7,70	-	07.07.2010	▼	94,52	-0,72	32 238 090	14,10	0,90	358,49	40	-5
ОГК3	7,75	11.12.2009	09.12.2011	-	-	-	-	0,24	-	2	-	
ОГК5	7,50	01.10.2009	29.09.2011	▼	99,48	-0,21	30 359 118	10,98	0,15	69,94	22	4
ОГК6	7,55	22.04.2010	19.04.2012	-	-	-	13,17	0,70	268,78	25	-21	
ТГК1	7,75	16.03.2010	11.03.2014	▼	96,23	-0,27	9 673 460	14,79	0,60	432,80	10	0
ТГК10-1	7,60	-	17.06.2010	-	-	-	18,22	0,85	771,21	45	-5	
ТГК10-2	9,75	12.08.2009	06.02.2013	-	-	-	20,97	0,01	1 110,15	7	2	
ТГК2	10,95	01.09.2009	30.08.2011	▲	99,08	0,25	43 395 976	23,74	0,06	1 356,79	17	13
ТГК4	7,60	03.06.2010	31.05.2012	-	-	-	15,96	0,81	545,80	13	3	
ТГК6	12,00	23.02.2010	21.02.2012	-	-	-	15,80	0,53	535,22	53	-	
ТГК8	8,00	-	10.05.2012	-	-	-	9,21	2,43	-	2	-	
Вертикально-интегрированные компании												
БашЭнерг-3	8,30	-	09.03.2011	-	-	-	11,07	1,49	48,93	43	39	
ИркЭнерго-1	13,75	03.12.2009	28.11.2013	-	-	-	15,85	4,32	513,21	12	-5	
ЯкутскЭнерг-2	17,00	11.03.2010	09.03.2012	-	-	-	16,35	1,99	573,20	33	31	
Сетевые компании												
ЕЭСК-2	8,74	08.04.2010	05.04.2012	-	-	-	8,76	0,62	-	8	-3	
ЛенЭнерг-2	8,54	-	27.01.2012	-	-	-	16,15	2,27	551,53	22	4	
ЛенЭнерг-3	8,02	-	18.04.2012	▲	84,10	0,10	4 205 000	15,99	2,40	534,79	20	2
МОЭСК	8,05	-	06.09.2011	▲	91,31	0,86	18 126 352	12,58	1,90	196,85	8	-1
ТюменЭнерг-2	7,70	01.04.2010	29.03.2012	-	-	-	13,81	0,64	333,88	33	-5	
ФСК-2	8,25	-	22.06.2010	▲	97,60	0,35	29 280 000	11,46	0,86	95,02	13	2
ФСК-4	7,30	-	06.10.2011	▲	89,04	1,03	63 256 389	13,40	1,99	278,21	15	2
ФСК-5	7,20	-	01.12.2009	-	-	-	9,57	0,30	-	24	9	
Прочее												
МОЭК	18,00	28.01.2010	25.07.2013	▼	102,26	-0,09	18 405 976	13,94	0,47	350,74	12	-3
ГТ-ТЭЦ-4	10,71	-	02.09.2009	-	-	-	-	0,01	-	20	4	

* - рейтинг ликвидности рассчитывается на основе ежедневных данных

Источник: ММВБ; Оценка: Велес Капитал



СВЯЗЬ



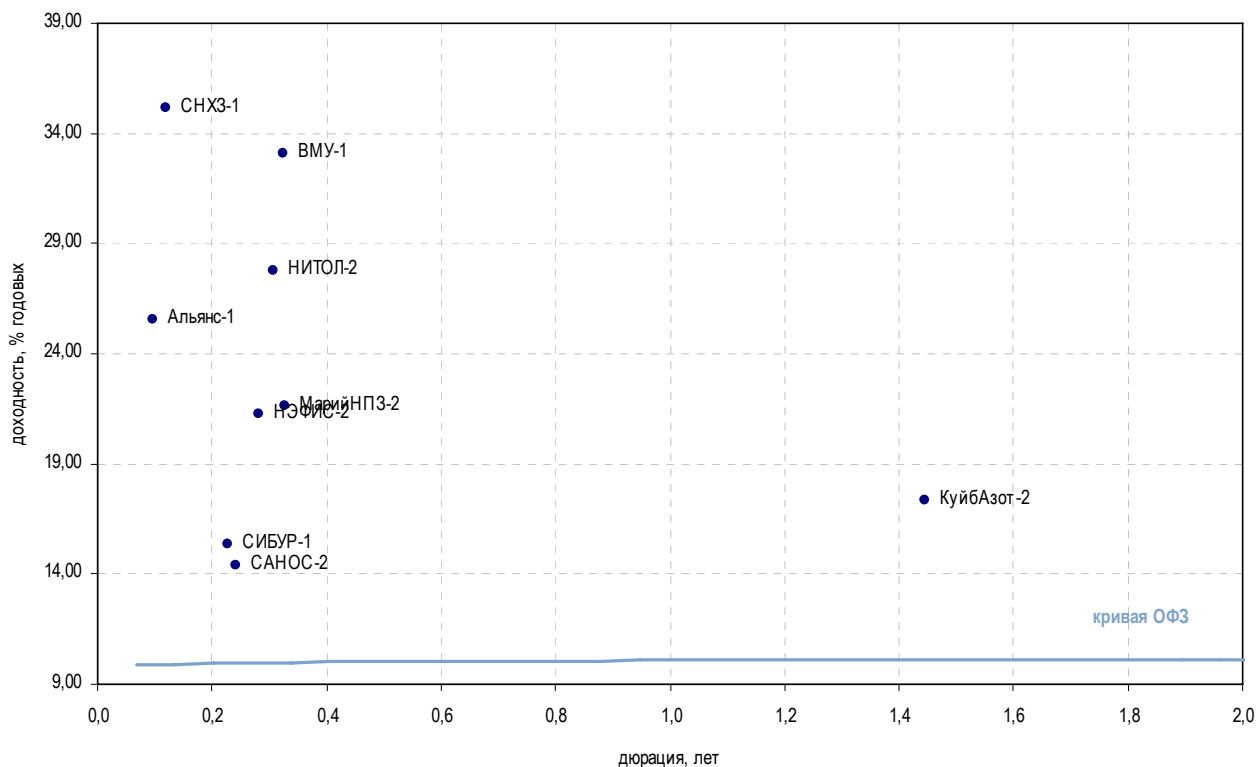
Выпуск	Купон, %	Оферта	Погашение	Цена, %	Изм. цены, б.п.	Объем торгов, руб.	Эф. дох-ть, % год.	Дюрация, лет	Спрэд к крив. РФ3	Рейтинг ликвидн.	Изм. ликвидн.	
Традиционные операторы связи												
ВолгаТлк-2	13,00	01.12.2009	30.11.2010	-	-	-	14,97	0,79	447,09	5	1	
ВолгаТлк-3	8,50	-	30.11.2010	-	-	-	12,25	0,80	174,92	5	-	
ВолгаТлк-4	7,99	08.09.2009	03.09.2013	-	-	-	9,27	0,09	-	6	1	
ДальСвз-2	8,85	02.06.2010	30.05.2012	-	-	-	11,24	0,78	74,36	5	-1	
МГТС-5	16,00	-	25.05.2010	-	-	-	13,82	0,57	336,33	3	2	
СЗТлк-3	8,60	-	24.02.2011	▲	96,50	0,08	570 315	12,58	205,63	4	-	
СЗТлк-4	8,10	-	08.12.2011	-	-	-	13,60	1,49	301,96	14	0	
СЗТлк-5	15,00	-	21.05.2013	-	-	-	0,54	0,06	-	26	-4	
СибТлк-6	9,75	-	16.09.2010	-	-	-	8,76	1,05	-	18	1	
СибТлк-8	9,75	11.02.2010	08.08.2013	-	-	-	12,10	0,50	166,05	13	2	
Таттел-4	16,00	06.05.2010	01.11.2012	-	-	-	14,22	0,72	373,41	9	5	
УрСИ-6	13,00	19.11.2009	17.11.2011	-	-	-	13,24	1,23	268,45	55	1	
УрСИ-7	16,00	19.03.2010	13.03.2012	-	-	-	12,84	1,42	226,57	61	0	
УрСИ-8	9,60	07.04.2010	02.04.2013	▲	97,90	0,46	3 328 600	13,30	0,65	282,64	23	4
ЦентрТел-4	13,80	-	21.08.2009	▼	100,17	-0,10	2 203 740	8,12	0,05	-	40	-18
ЦентрТел-5	9,30	-	30.08.2011	▼	94,35	-0,65	36 797 061	13,75	1,44	317,40	3	1
ЮТК-3	8,00	-	10.10.2009	▼	99,00	-0,14	400 955	13,89	0,18	357,95	26	0
ЮТК-4	10,00	-	09.12.2009	▲	99,15	0,01	24 453 784	14,23	0,34	383,95	33	-2
ЮТК-5	7,55	02.06.2010	30.05.2012	-	-	-	13,83	0,81	332,84	66	2	
Сотовые операторы												
ВК-Инвест-1	9,05	22.01.2010	19.07.2013	▼	98,45	-0,10	72 857 920	12,80	0,44	237,70	77	16
МТС-1	14,01	22.04.2010	17.10.2013	-	-	-	12,01	0,68	153,02	7	-	
МТС-2	14,01	27.04.2010	20.10.2015	-	-	-	12,26	0,70	177,78	7	-	
МТС-3	8,70	22.06.2010	12.06.2018	▲	97,25	0,37	216 543 150	12,32	0,86	181,03	76	-3
Смартс-3	14,10	-	29.09.2009	-	-	-	14,24	0,13	397,44	8	1	
Альтернативные операторы												
Арктел-2	13,75	12.04.2010	09.04.2012	-	-	-	14,09	0,66	361,44	-	-	
Радионет-2	16,50	23.09.2009	23.03.2011	-	-	-	-	0,17	-	1	1	
Синтерра-1	11,00	06.08.2009	01.08.2013	-	-	-	10,94	0,91	42,28	12	-1	

* - рейтинг ликвидности рассчитывается на основе ежедневных данных

Источник: ММВБ; Оценка: Велес Капитал



Химия и нефтехимия



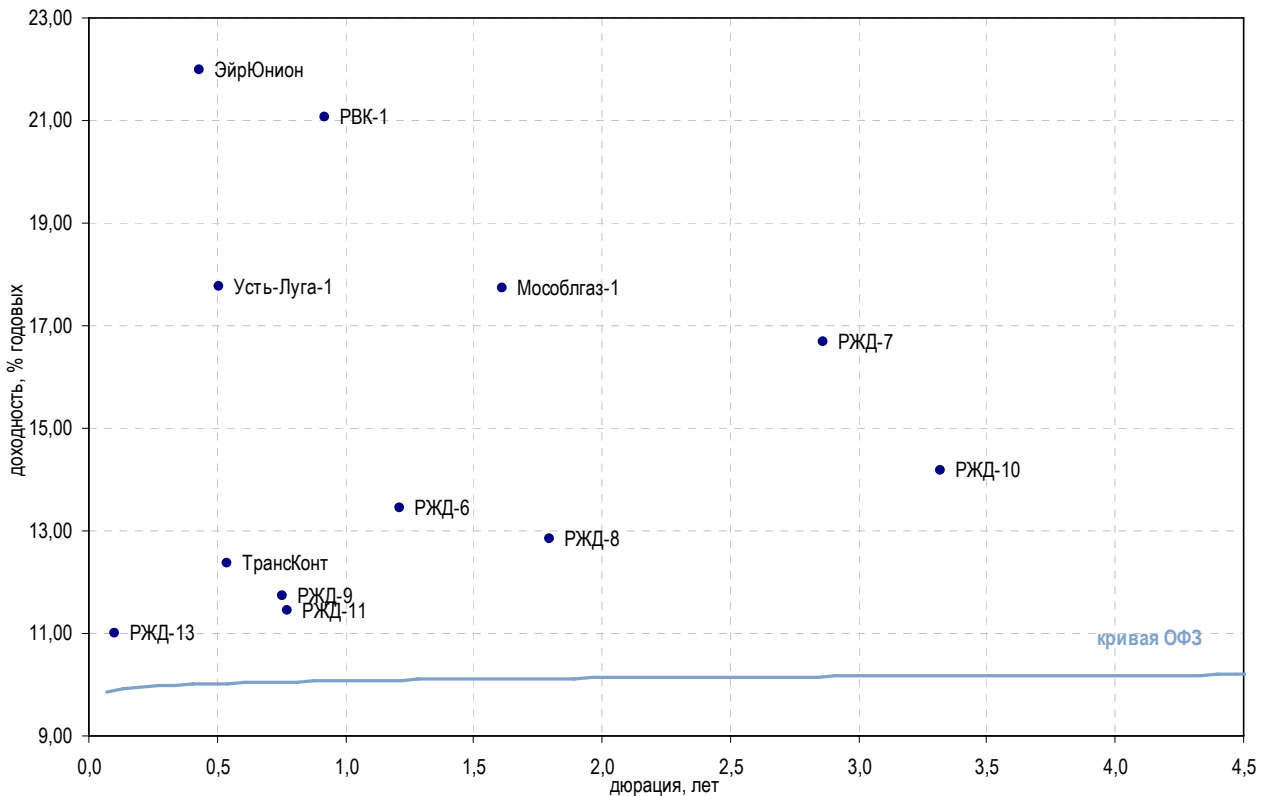
Выпуск	Купон, %	Оферта	Погашение	Цена, %	Изм. цены, б.п.	Объем торгов, руб.	Эф. дох-ть, % год.	Дюрация, лет	Спрэд к крив. ОФЗ	Рейтинг ликвидн.	Изм. ликвидн.
Нефтехимия											
МарийНПЗ-2	20,00	17.12.2009	16.12.2010	▼ 99,71	-0,29	9 971	21,64	0,33	1 125,49	23	8
КуйбАзот-2	8,80	-	04.03.2011	-	-	-	17,37	1,44	679,36	4	2
Альянс-1	8,92	16.09.2009	14.09.2011	▲ 98,02	0,05	293 094	25,55	0,10	1 532,35	15	1
НКНХ-4	10,00	-	26.03.2012	-	-	-	10,25	2,31	-	5	-1
САНОС-2	10,00	-	10.11.2009	-	-	-	14,40	0,24	405,42	64	3
СНХЗ-1	12,00	-	29.09.2009	▼ 97,00	-0,58	12 610	35,18	0,12	2 492,58	5	-1
Минеральные удобрения											
ВМУ-1	16,00	-	22.12.2009	-	-	-	33,06	0,32	2 267,61	0	-
Прочее											
НИТОЛ-2	11,75	-	15.12.2009	-	-	-	27,79	0,31	1 741,30	72	-2
НИКОСХИМ-2	11,25	-	20.08.2009	▲ 72,39	2,29	134 371	-	0,00	-	22	1
НЭФИС-2	19,00	-	16.12.2009	-	-	-	21,24	0,28	1 087,44	5	0
Полипласт-1	19,00	-	21.06.2011	▼ 70,00	-0,90	84 700	48,72	1,58	3 813,19	8	-2
СИБУР-1	7,70	05.11.2009	01.11.2012	-	-	-	15,39	0,23	505,19	0	-1
УХП	16,50	28.01.2010	21.01.2011	-	-	-	-	0,47	-	-	-

* - рейтинг ликвидности рассчитывается на основе еженедельных данных

Источник: ММВБ; Оценка: Велес Капитал



Транспорт



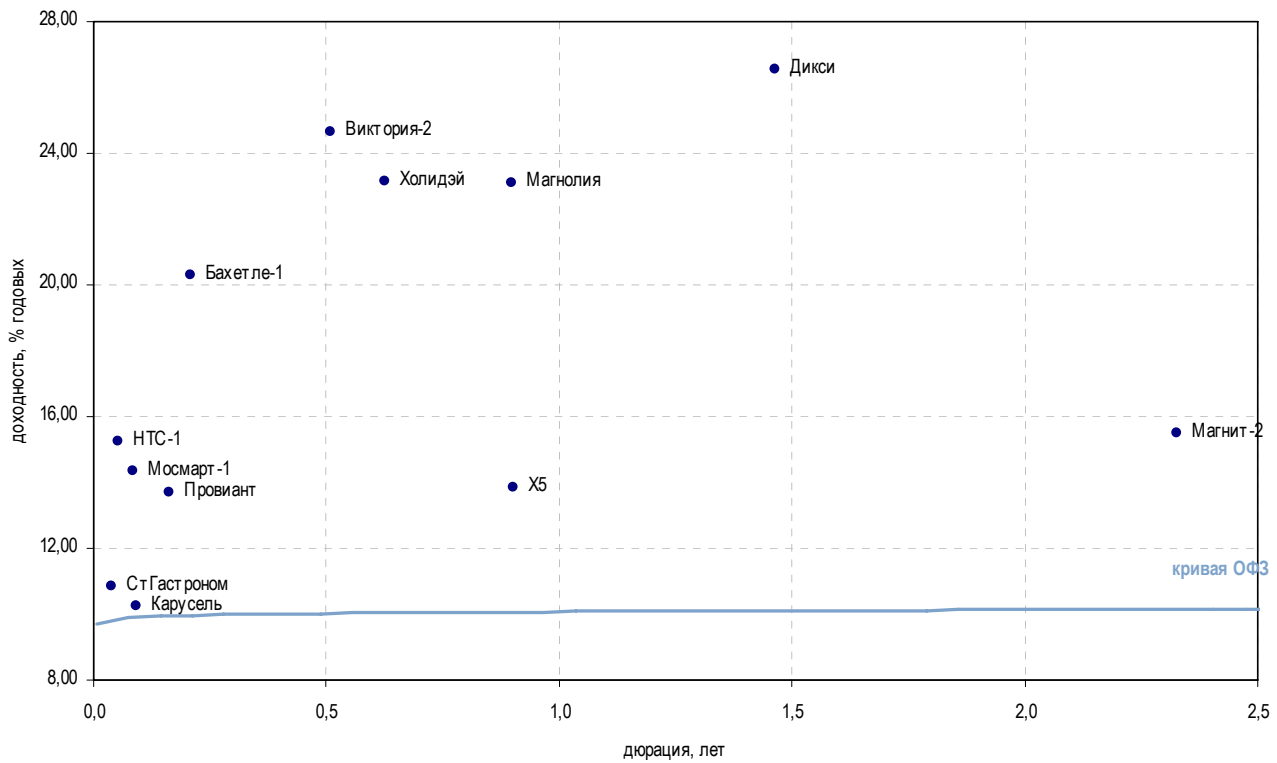
Выпуск	Купон, %	Оферта	Погашение	Цена, %	Изм. цены, б.п.	Объем торгов, руб.	Эф. дох-ть, % год.	Дюрация, лет	Спрэд к крив. ОФЗ	Рейтинг ликвидн.	Изм. ликвидн.
Авиакомпании											
АК Сибирь-1	18,00	-	17.07.2012	-	-	-	28,98	2,56	1 832,96	70	8
КД Авиа-1	18,00	-	21.04.2010	-	-	-	-	0,66	-	12	5
ЭйрЮнион	11,00	-	10.11.2009	-	-	-	22,00	0,43	1 157,97	0	-
ЭйрЮнионРРД	14,00	-	16.12.2010	-	-	-	-	1,22	-	10	4
ЮТЭйр-3	16,00	15.12.2009	14.12.2010	-	-	-	54,21	0,24	4 386,42	40	17
Остальные транспортные компании											
ДВТГ-1	14,50	-	03.08.2010	-	-	-	-	0,51	-	4	2
ДВТГ-2	14,50	22.07.2010	18.07.2013	-	-	-	-	0,47	-	7	1
Мособлгаз-1	12,00	-	17.05.2011	-	92,50	13 875	17,72	1,61	712,94	3	1
МособлгазФин-2	9,25	-	24.06.2012	▼	64,00	656 000	41,24	1,62	3 064,83	14	1
МосТрАвт	12,80	22.12.2009	18.12.2012	-	-	-	163,11	0,61	15 264,48	4	-
РВК-1	19,00	22.07.2010	21.07.2011	-	-	-	21,05	0,92	1 053,16	17	3
РЖД-3	8,33	-	02.12.2009	-	-	-	8,80	0,31	-	11	2
РЖД-6	7,35	-	10.11.2010	-	-	-	13,46	1,21	290,60	12	-1
РЖД-7	7,55	-	07.11.2012	-	-	-	16,69	2,86	602,52	11	1
РЖД-8	8,50	-	06.07.2011	▲	93,40	2 802	12,84	1,80	223,53	75	0
РЖД-9	13,50	19.05.2010	13.11.2013	▼	101,50	99 470	11,73	0,76	123,68	11	-
РЖД-10	15,00	-	06.03.2014	▲	104,02	9 382 202	14,18	3,32	349,62	11	-
РЖД-11	13,50	26.05.2010	18.11.2015	▲	101,75	40 662 000	11,44	0,78	94,36	11	-
РЖД-13	15,00	08.09.2011	06.03.2014	▼	100,40	301 200	11,00	0,10	76,31	11	-
ТрансКонт	16,50	02.03.2010	26.02.2013	-	-	-	12,38	0,54	193,10	67	4
Усть-Луга-1	9,90	-	11.02.2010	▲	95,88	28 762 830	17,77	0,50	732,92	15	8

* - рейтинг ликвидности рассчитывается на основе ежедневных данных

Источник: ММВБ; Оценка: Велес Капитал



Торговля



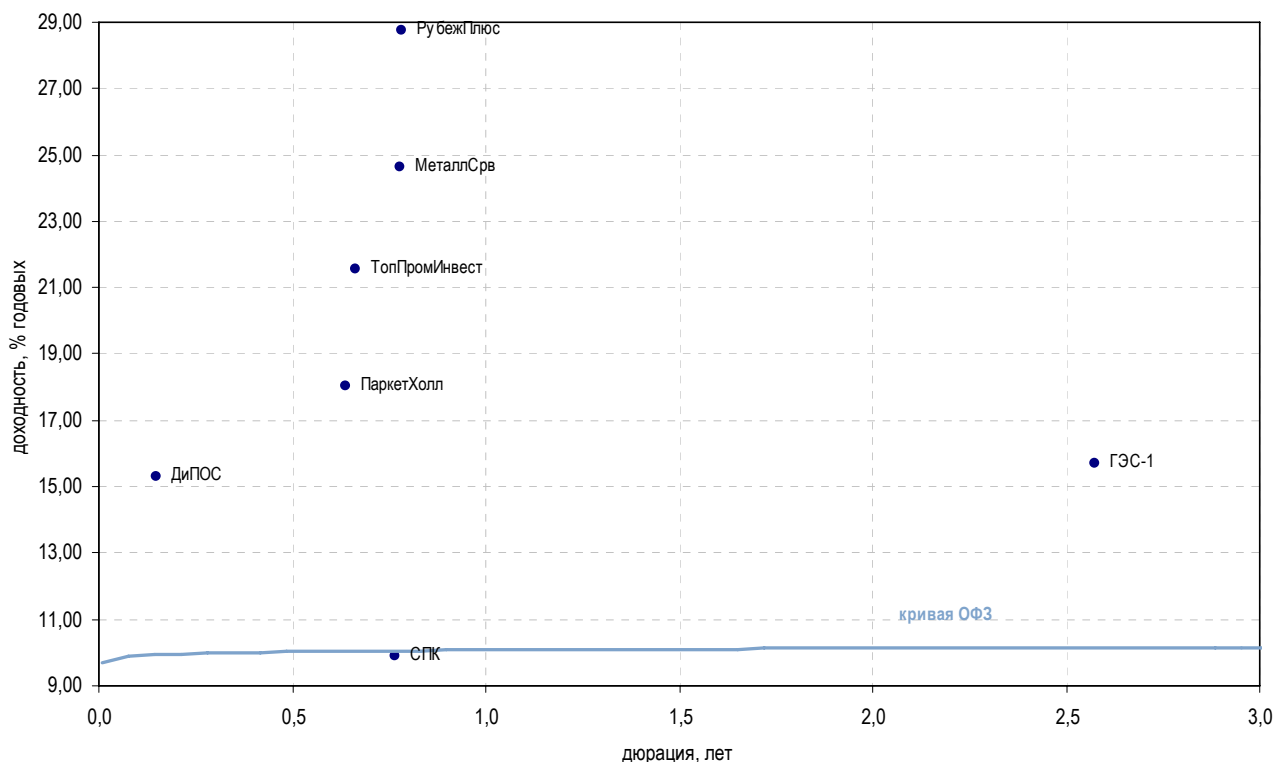
Выпуск	Купон, %	Оферта	Погашение	Цена, %	Изм. цены, б.п.	Объем торгов, руб.	Эф. дох-ть, % год.	Дюрация, лет	Спрэд к крив. ОФЗ	Рейтинг ликвидн.	Изм. ликвидн.	
Розничные сети												
АЛПИ	18,00	-	21.08.2009	-	-	-	-	0,10	-	22	3	
Бахетле-1	16,00	18.11.2009	19.05.2010	-	-	-	20,28	0,21	995,31	1	-	
Вестер-1	15,25	13.08.2009	11.08.2011	▼	92,15	-1,35	1 023 746	-	0,00	2	0	
Виктория-2	10,89	-	16.02.2010	-	94,00	-	1 253 960	24,67	0,51	1 422,79	21	3
Дикси	9,25	-	17.03.2011	-	-	-	-	26,53	1,46	1 595,18	18	2
X5	7,60	06.07.2010	01.07.2014	▲	95,05	1,27	96 641 840	13,85	0,90	333,43	75	-3
Карусель	12,00	17.09.2009	12.09.2013	-	-	-	-	10,23	0,09	0,90	2	-
Копейка-2	8,70	-	15.02.2012	-	-	-	-	120,51	2,10	10 988,51	50	18
Копейка-3	7,23	19.08.2009	15.02.2012	▼	102,50	-0,50	104 550	51,77	0,04	4 165,34	3	-2
Магнит-2	8,20	-	23.03.2012	▲	85,70	0,20	3 406 575	15,50	2,33	486,20	22	-13
Магнолия	19,00	-	22.07.2010	-	-	-	-	23,10	0,90	1 258,49	-	-
Марта-2	12,00	-	06.12.2009	-	-	-	-	0,63	-	-	-	-
Марта-3	-	-	02.08.2011	-	-	-	-	0,79	-	-	1	-
Мосмарт-1	17,00	15.10.2009	12.04.2012	▲	80,00	0,25	43 200	14,33	0,08	411,92	2	-
НТС-1	15,00	27.10.2009	26.04.2011	-	-	-	-	15,24	0,05	509,02	10	2
Патэрсон	12,50	-	17.12.2009	▼	69,00	-0,71	2 094 930	195,68	0,36	18 528,29	11	2
Провиант	14,30	16.12.2009	15.12.2010	-	-	-	-	13,70	0,16	340,68	2	-2
Пятерочка-1	11,45	-	12.05.2010	-	-	-	-	-	-	-	-	-
Пятерочка-2	9,30	-	14.12.2010	-	-	-	-	-	-	-	-	-
7Континент	7,80	17.06.2010	14.06.2012	-	-	-	-	-	0,78	-	42	5
СтГастроном	8,60	-	20.08.2009	-	-	-	-	10,87	0,04	75,66	1	-
Холідэй	13,00	-	01.04.2010	-	-	-	-	23,17	0,63	1 270,15	0	-

* - рейтинг ликвидности рассчитывается на основе еженедельных данных

Источник: ММВБ, Оценка: Велес Капитал



Торговля



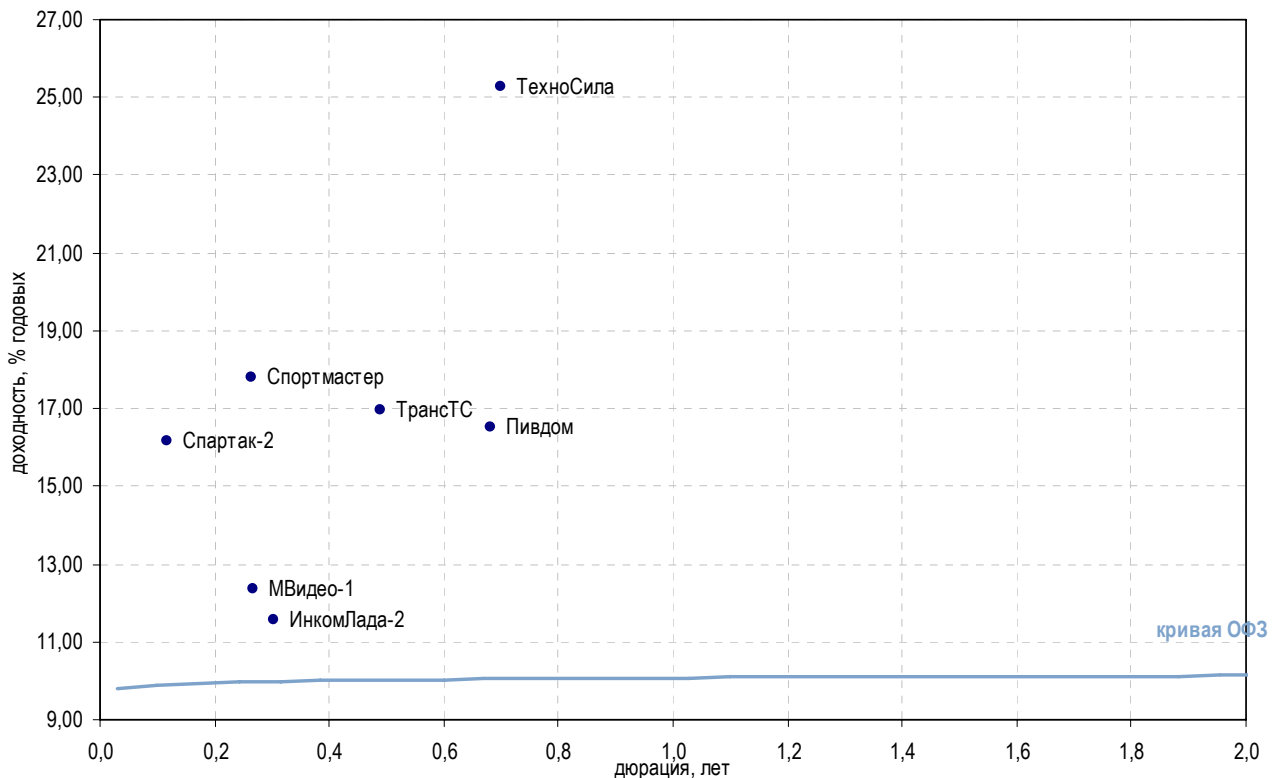
Выпуск	Купон, %	Оферта	Погашение	Цена, %	Изм. цены, б.п.	Объем торгов, руб.	Эф. дох-ть, % год.	Дюрация, лет	Спрэд к крив. ОФЗ	Рейтинг ликвидн.	Изм. ликвидн.
Торговля топливом и газом											
ГЭС-1	8,00	-	20.06.2012	83,80	-	9 049 562	15,70	2,58	504,88	7	4
КомплексФ	15,50	-	04.02.2010	-	-	-	-	0,18	-	7	2
РК-ГСС	12,00	10.08.2009	09.08.2010	-	-	-	-	0,00	-	-	-
ТОАП-1	-	-	10.12.2009	-	-	-	-	0,14	-	16	3
ТопПромИнвест	20,00	-	16.04.2010	-	-	-	21,55	0,66	1 107,43	2	-
УфаойлОП	13,00	-	15.04.2010	-	-	-	-	0,65	-	2	1
Торговля мясом											
БелФрегат-1	20,00	-	17.12.2009	-	-	-	-	0,36	-	8	2
Митлэнд-1	13,50	-	16.02.2010	-	-	-	-	0,16	-	-	-1
РубежПлюс	20,00	-	01.06.2010	-	-	-	28,76	0,78	1 826,29	-	-
Торговля металлом											
ДипОС	13,50	22.12.2009	19.06.2012	-	-	-	15,31	0,15	502,51	1	-
Инпром-2	13,00	-	15.07.2010	-	-	-	53,15	0,93	4 263,08	4	-
Инпром-3	13,00	18.11.2009	18.05.2011	-	-	-	-	0,13	-	8	-4
МеталлСрв	12,00	26.05.2010	23.05.2012	92,07	-5,68	1 329 480	24,64	0,78	1 414,32	25	2
СПК	14,00	-	25.05.2010	-	-	-	9,89	0,77	-	2	-1
Продажа строительного-отделочных материалов											
Домоцентр	20,00	-	01.06.2010	-	-	-	131,12	0,80	12 062,01	1	-
Искрасофт-2	13,30	-	02.03.2010	51,99	27,00	1 040	-	0,37	-	2	-2
Лаверна	4,00	-	08.04.2010	-	-	-	3,88	0,67	-	1	1
ПаркетХолл	13,10	-	01.04.2010	-	-	-	18,03	0,64	755,92	-	-

* - рейтинг ликвидности рассчитывается на основе ежедневных данных

Источник: ММВБ; Оценка: Велес Капитал



Торговля



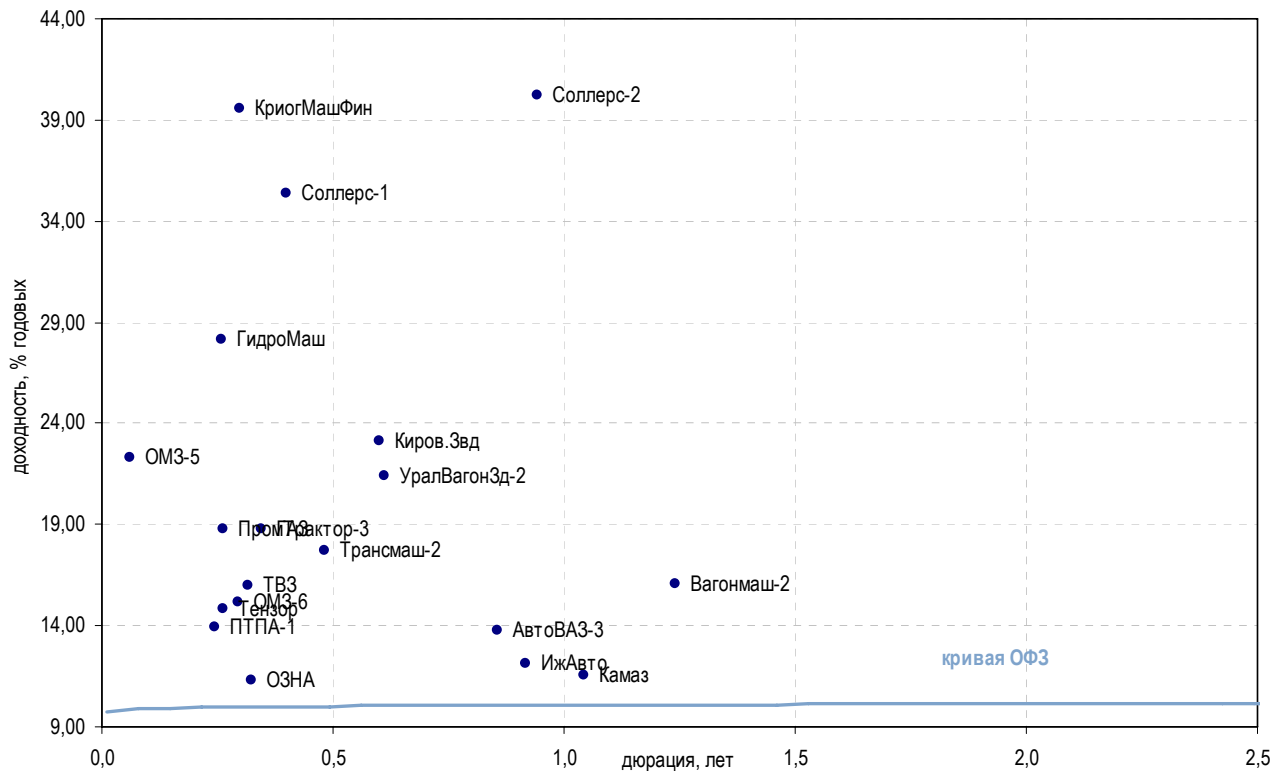
Выпуск	Купон, %	Оферта	Погашение	Цена, %	Изм. цены, б.п.	Объем торгов, руб.	Эф. дох-ть, % год.	Дюрация, лет	Спрэд к крив. ОФЗ	Рейтинг ликвидн.	Изм. ликвидн.	
Автомобильные торговые дома												
Автомир-1	1,00	-	01.09.2009	-	-	-	1,01	0,08	-	-	-	
Автомир-2	0,10	23.12.2009	23.06.2010	-	-	-	0,80	0,38	-	1	-	
ВехаИнвест	14,00	-	02.03.2010	-	61,00	1 220	-	0,53	-	2	-1	
ВиватФинанс	12,10	-	20.04.2010	-	-	-	-	0,49	-	-	-	
ИнкомЛада-2	12,50	-	12.02.2010	-	-	-	11,56	0,30	118,56	30	2	
ИнкомЛада-3	11,00	-	10.06.2011	-	-	-	-	0,58	-	26	5	
ТрансТС	16,00	09.02.2010	17.08.2010	-	-	-	16,97	0,49	653,34	-	-	
Торговые сети бытовой техники, электроники и мобильных телефонов												
МВидео-1	12,50	-	18.11.2009	-	-	-	12,35	0,27	199,10	1	-	
ТехноСила	24,00	27.05.2010	26.05.2011	-	-	-	25,27	0,70	1 478,69	2	-1	
ШансКап-1	-	-	22.06.2011	-	-	-	-	1,90	-	-	-	
Торговля косметикой												
Алькор-1	9,55	-	08.12.2009	▼	90,03	-0,27	30 610	47,69	0,27	3 732,91	1	-
Торговля товарами для детей												
БананаМ-1	12,00	-	23.10.2009	-	-	-	-	0,05	-	21	0	
БананаМ-2	11,50	-	12.08.2010	-	-	-	-	0,09	-	25	2	
ДетскМир	8,50	-	26.05.2015	▼	74,00	-3,42	74 000	16,02	4,41	529,93	26	9
Прочие торговые компании												
Адамант-2	16,00	-	20.05.2010	-	-	-	67,00	0,61	5 653,52	2	-	
АлмГрэйс	19,00	10.06.2010	07.06.2012	-	-	-	6,80	0,81	-	1	1	
БелазКомп	16,50	-	22.10.2009	-	-	-	-	0,06	-	4	1	
ЛБРИнтер	14,50	-	26.11.2009	-	-	-	-	0,10	-	-	-	
Миннеско-1	13,75	-	10.12.2009	-	-	-	-	0,95	-	-	-	
Пивдом	16,00	22.10.2009	22.04.2010	-	-	-	16,50	0,68	602,02	-	-	
Самохвал	14,50	-	21.10.2009	-	-	-	-	0,05	-	1	1	
Спартак-2	16,00	22.09.2009	22.03.2011	-	-	-	16,15	0,12	589,69	2	-1	
Спортмастер	17,00	20.11.2009	21.05.2010	-	-	-	17,79	0,26	743,29	2	-	
ТопКнига-2	20,00	10.09.2009	09.12.2010	-	-	-	61,16	0,01	5 122,55	13	0	

* - рейтинг ликвидности рассчитывается на основе ежедневных данных

Источник: ММВБ; Оценка: Велес Капитал



Машиностроение



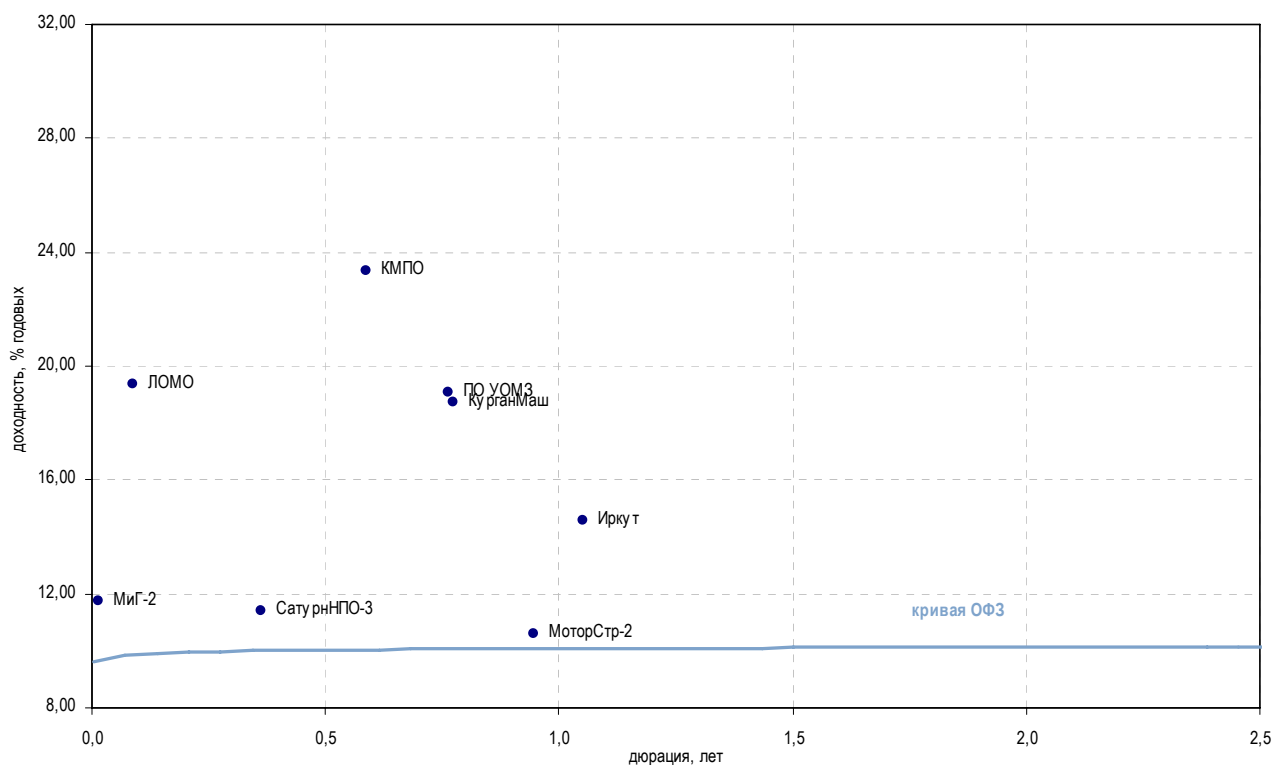
Выпуск	Купон, %	Оферта	Погашение	Цена, %	Изм. цены, б.п.	Объем торгов, руб.	Эф. дох-ть, % год.	Дюрация, лет	Спрэд к крив. ОФЗ	Рейтинг ликвидн.	Изм. ликвидн.	
Автомобилестроение												
АвтоВАЗ-3	9,60	-	22.06.2010	-	-	-	13,74	0,86	323,09	5	2	
АвтоВАЗ-4	18,50	25.05.2010	20.05.2014	-	-	-	-	0,76	-	3	-	
ГАЗ	18,00	15.12.2009	08.02.2011	-	-	-	18,77	0,34	837,88	34	0	
ИжАвто	18,00	-	09.06.2011	-	-	-	12,15	0,92	163,20	5	-58	
Камаз	11,25	-	17.09.2010	-	-	-	11,57	1,04	103,57	0	-	
Соллерс-1	8,00	-	21.01.2010	▲	90,00	1,64	3 600	35,35	2 493,90	3	-1	
Соллерс-2	7,70	21.07.2010	17.07.2013	▲	77,89	0,69	178 654 825	40,18	2 965,89	22	-2	
Транспортное машиностроение												
Вагонмаш-2	15,50	-	15.12.2010	-	-	-	16,05	1,24	549,30	24	1	
ТВЗ	15,50	18.12.2009	18.06.2010	-	-	-	15,97	0,32	559,01	14	2	
Трансмаш-2	17,00	11.02.2010	10.02.2011	-	-	-	17,69	0,48	725,50	5	-1	
УралВагонЗд-2	18,00	31.03.2010	05.10.2010	-	-	-	21,40	0,61	1 093,42	6	-	
Тракторостроение												
Киров.Звд	14,90	-	24.03.2010	-	-	-	23,16	0,60	1 269,67	1	-	
ПромТрактор-2	10,75	20.10.2009	18.10.2011	▼	40,01	-19,97	4 001	-	0,05	12	-1	
ПромТрактор-3	18,00	27.01.2010	24.07.2013	▲	98,97	58,07	286 050 500	18,80	844,29	19	2	
Тяжелое машиностроение												
ОМЗ-5	8,80	01.09.2009	30.08.2011	-	-	-	22,34	0,06	1 217,42	6	-2	
ОМЗ-6	10,25	04.12.2009	31.05.2013	-	-	-	15,16	0,30	478,82	9	8	
ЭМАльянс	18,00	09.07.2010	08.07.2011	-	-	-	51,90	0,88	4 138,71	1	-	
Остальные компании близкие к отрасли машиностроения												
ГидроМаш	9,90	-	24.11.2009	▲	95,30	0,12	99 112	28,18	0,26	1 782,49	4	2
КриогМашФин	13,00	-	15.12.2009	▲	92,55	0,59	171 488 214	39,59	0,30	2 921,73	11	1
ОЗНА	10,50	-	08.12.2009	-	-	-	11,32	0,32	93,73	-	-	
ПТПА-1	14,50	-	11.11.2009	-	-	-	13,96	0,25	361,21	1	-	
Тензор	14,50	-	17.11.2009	-	-	-	14,83	0,26	447,44	6	1	

* - рейтинг ликвидности рассчитывается на основе ежедневных данных

Источник: ММВБ; Оценка: Велес Капитал



Машиностроение



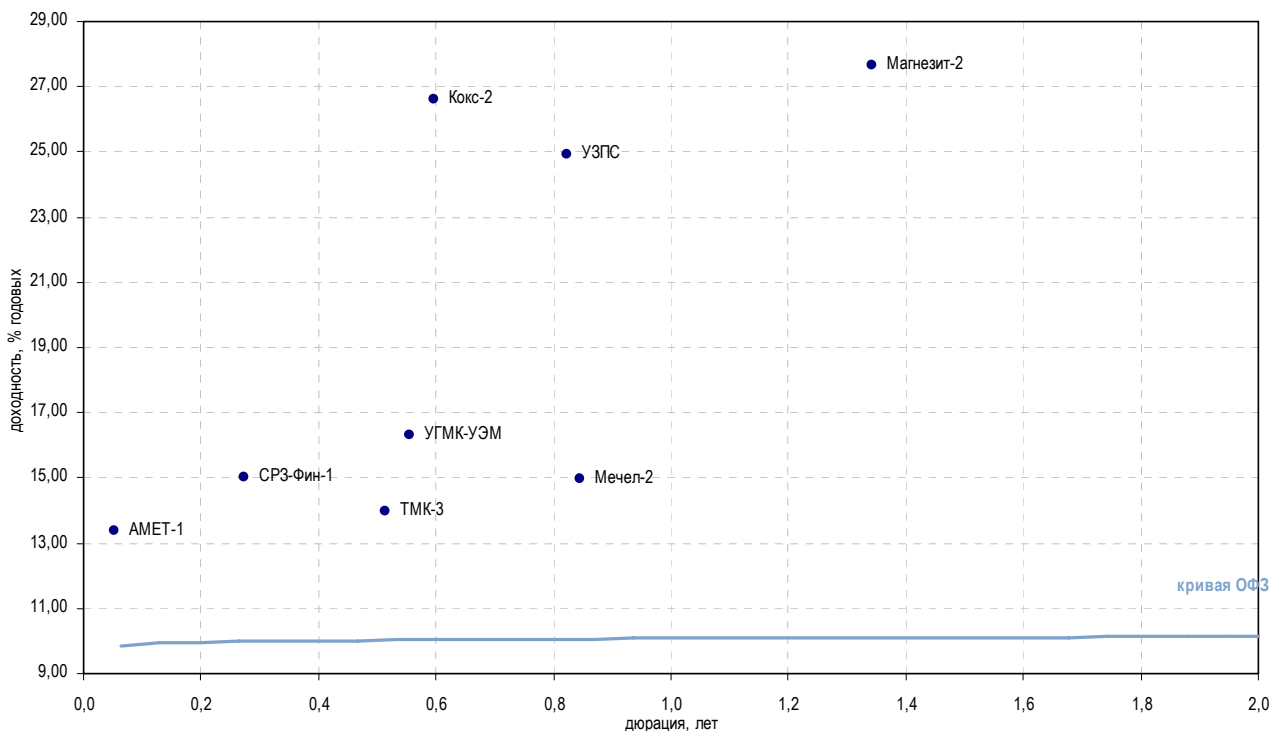
Выпуск	Купон, %	Оферта	Погашение	Цена, %	Изм. цены, б.п.	Объем торгов, руб.	Эф. дох-ть, % год.	Дюрация, лет	Спрэд к крив. ОФЗ	Рейтинг ликвидн.	Изм. ликвидн.
Авиадвигателестроение и производство газотурбинных систем											
КМПО	11,30	-	16.03.2010	▲ 94,00	4,00	261 315	23,37	0,59	1 291,00	1	1
МоторСтр-2	0,10	-	15.07.2010	-	-	-	10,57	0,94	4,83	-	-
СатурнНПО-2	16,50	21.03.2010	20.09.2011	-	-	-	-	0,66	-	6	-4
СатурнНПО-3	16,25	06.12.2009	06.06.2014	-	-	-	11,40	0,36	100,22	4	0
УМПО-2	12,25	-	17.12.2009	▲ 88,49	0,51	2 846 875	59,13	0,28	4 876,40	12	-1
Авиастроение											
ГСС-1	7,85	24.09.2009	26.03.2017	-	-	-	37,59	0,10	2 735,44	9	1
Иркут	8,74	-	16.09.2010	-	-	-	14,59	1,05	405,43	5	0
Миг-2	12,00	08.09.2009	06.09.2011	-	-	-	11,74	0,01	176,21	2	1
ВПК и ракетно-космическое машиностроение											
КурганМаш	18,00	-	10.06.2010	-	-	-	18,71	0,77	821,44	5	-
Протон	16,00	15.06.2010	12.06.2012	-	-	-	93,96	0,82	8 345,71	-	-
ЭнергоМаш	13,00	24.11.2009	22.11.2011	▲ 86,45	0,30	484 107	81,97	0,21	7 164,19	2	-
Опτικο-механические и опτικοэлектронные системы											
ЛОМО	18,50	-	05.09.2009	-	-	-	19,36	0,09	914,48	10	-2
ПО УОМЗ	16,00	-	10.06.2010	-	-	-	19,10	0,76	860,59	1	-

* - рейтинг ликвидности рассчитывается на основе ежедневных данных

Источник: ММВБ; Оценка: Велес Капитал



Металлургия



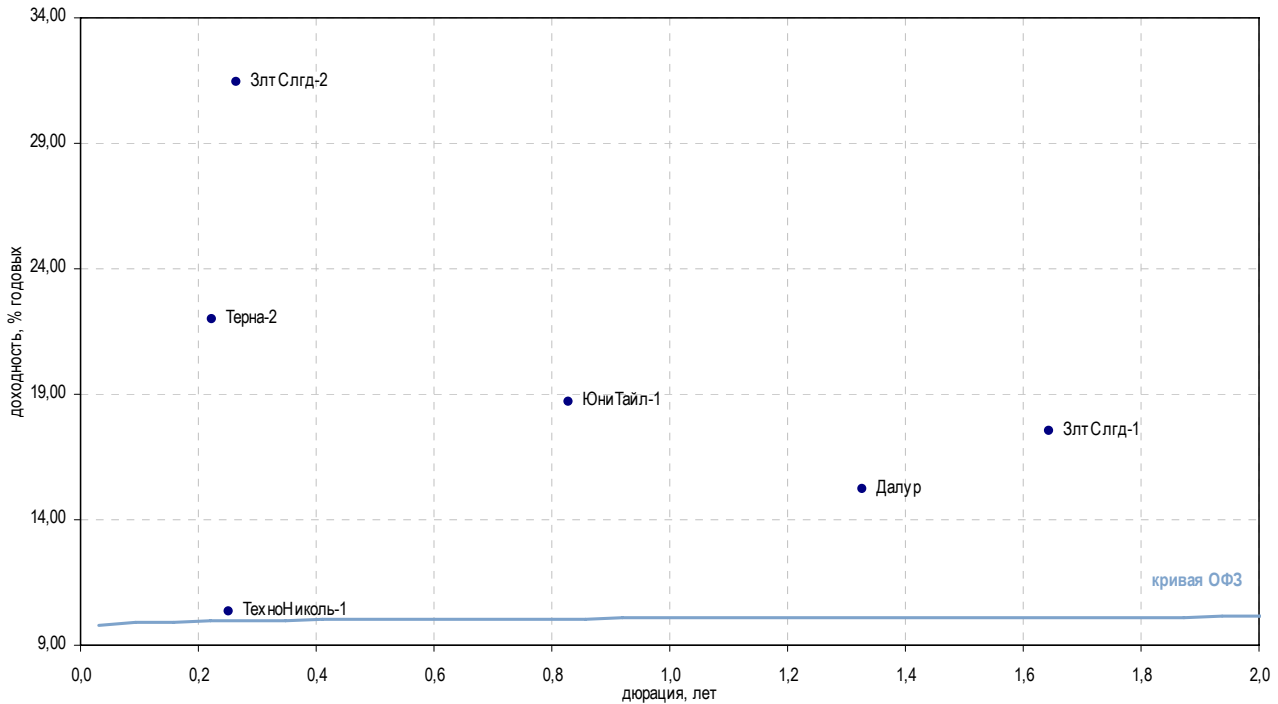
Выпуск	Купон, %	Оферта	Погашение	Цена, %	Изм. цены, б.п.	Объем торгов, руб.	Эф. дох-ть, % год.	Дюрация, лет	Спрэд к крив. ОФЗ	Рейтинг ликвидн.	Изм. ликвидн.
Метзаводы											
AMET-1	12,50	27.08.2009	22.08.2013	-	-	-	13,36	0,05	321,02	6	2
Мечел-2	8,40	16.06.2010	12.06.2013	▲	94,99	1,00	47 531 233	14,96	445,27	52	5
НМЗ	13,00	15.08.2009	14.02.2010	-	-	-	-	0,03	-	2	-
СвобСокол-3	18,00	23.11.2010	24.05.2011	-	-	-	30,81	1,20	2 025,76	1	-46
УЗПС	10,00	-	10.06.2010	-	-	-	24,94	0,82	1 443,61	3	2
Производители труб и проката											
TMK-3	9,60	16.02.2010	15.02.2011	-	98,00	-	2 597 000	14,00	355,69	19	0
ЧТПЗ-1	9,50	-	16.06.2010	▼	83,57	-1,82	34 813 600	32,81	2 230,34	23	-2
ЧТПЗ-3	10,00	27.10.2009	21.04.2015	▲	90,50	0,50	9 050	53,83	4 353,13	14	1
Коксохимия и производство огнеупоров											
Амурмет-2	9,15	-	26.02.2010	-	-	-	-	0,46	-	26	7
Амурмет-3	0,10	-	15.04.2011	-	-	-	-	1,08	-	17	4
Белон-2	9,25	27.08.2009	23.02.2012	▲	98,39	0,40	2 540 444	41,23	3 110,14	29	8
Кокс-2	8,70	18.03.2010	15.03.2012	-	-	-	26,60	0,60	1 613,76	19	3
Магнезит-2	19,00	-	28.03.2011	-	-	-	27,65	1,34	1 708,29	25	-10
Цветная металлургия											
НОК	15,50	23.09.2010	22.09.2011	-	-	-	-	0,75	-	-	-
РМК-Финанс	8,75	-	06.04.2010	-	87,00	-	304 501 740	33,99	2 351,70	5	-
CP3-Fin-1	18,00	-	10.12.2009	-	-	-	15,03	0,27	466,86	1	-
УГМК-УЭМ	8,25	02.03.2010	28.02.2012	▲	95,90	1,06	7 672 000	16,29	583,70	20	6

* - рейтинг ликвидности рассчитывается на основе еженедельных данных

Источник: ММВБ; Оценка: Велес Капитал



Промышленность



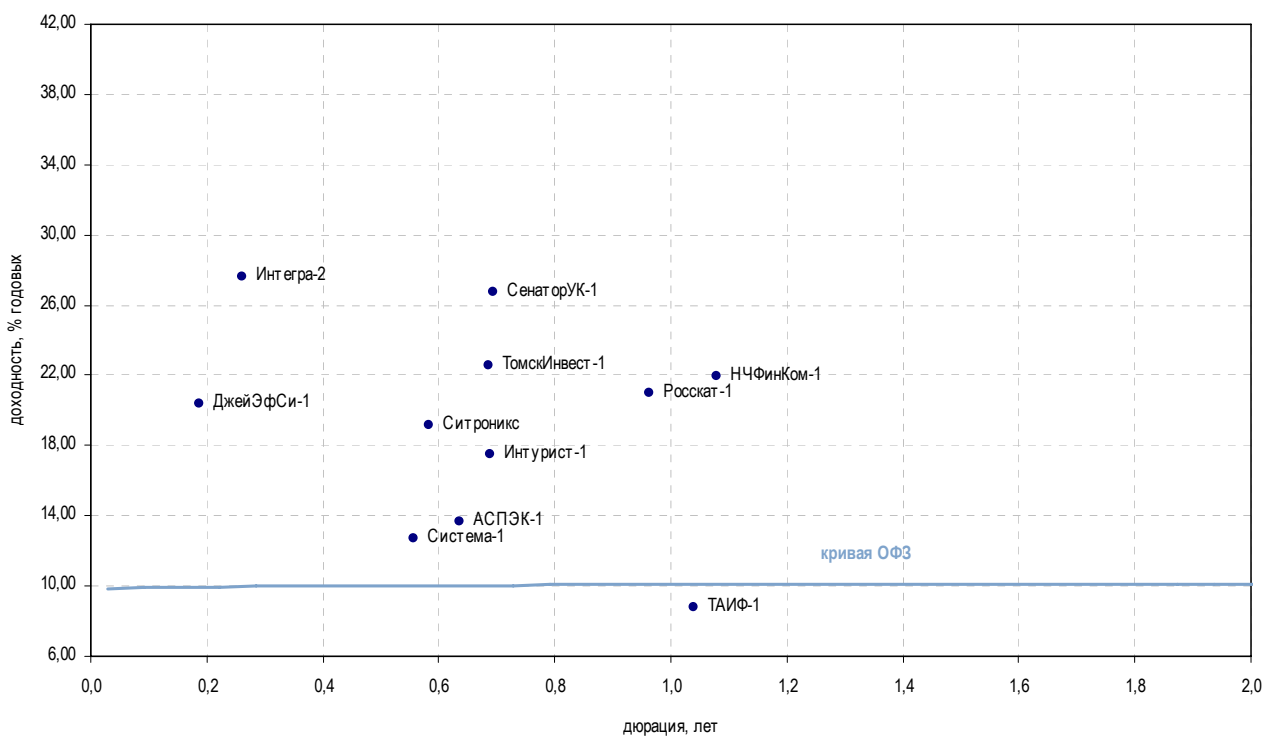
Выпуск	Купон, %	Оферта	Погашение	Цена, %	Изм. цены, б.п.	Объем торгов, руб.	Эф. дох-ть, % год.	Дюрация, лет	Спрэд к крив. ОФЗ	Рейтинг ликвидн.	Изм. ликвидн.	
Горнодобывающая промышленность												
Далур	14,00	08.02.2011	05.02.2013	-	-	-	15,22	1,33	465,45	-	-	
ЗлтСлгд-1	16,50	-	28.06.2011	-	-	-	17,54	1,64	694,68	-	-1	
ЗлтСлгд-2	15,00	23.12.2009	21.12.2011	-	-	-	31,41	0,27	2 105,20	15	-2	
НижЛен-3	14,00	19.01.2010	16.07.2013	-	-	-	208,82	3,14	19 814,33	4	-	
Легкая промышленность												
ВостокСрв	10,99	-	10.09.2009	▲	93,33	0,33	280 000	96,13	0,06	8 597,31	2	-3
Полесье	16,00	-	11.05.2010	-	-	-	84,85	0,72	7 436,29	2	-	
Стройматериалы												
ВостокЦмт-1	11,00	-	19.11.2009	-	-	-	57,43	0,22	4 709,82	-	-2	
ЖелБет-1	17,00	21.08.2009	27.05.2011	▲	98,50	3,00	19 700	58,41	0,03	4 833,37	13	1
Минплита-1	16,00	23.10.2009	22.04.2011	-	-	-	117,26	0,11	10 701,71	9	4	
Пеноплекс-1	1,00	-	17.12.2009	-	-	-	56,09	0,29	4 572,26	3	-	
Пеноплекс-2	13,90	21.01.2010	19.07.2012	▲	84,89	16,24	114 603 171	61,96	0,37	5 155,97	14	-1
Терна-2	12,00	06.11.2009	04.11.2011	-	-	-	21,99	0,22	1 165,47	0	-	
ТехноНиколь-1	10,00	-	11.11.2009	-	-	-	10,33	0,25	-	0	-	
ТехноНиколь-2	9,70	10.09.2009	07.03.2012	▼	89,05	-10,43	26 736 850	218,46	0,09	20 824,48	17	3
ЮниТайл-1	18,00	23.06.2010	22.06.2011	-	-	-	18,72	0,83	821,54	11	-1	
Фармацевтическая промышленность												
Протек-1	8,90	04.11.2009	02.11.2011	-	93,00	-	207 807 570	44,01	0,16	3 372,09	10	-1

* - рейтинг ликвидности рассчитывается на основе еженедельных данных

Источник: ММВБ; Оценка: Велес Капитал



Промышленность



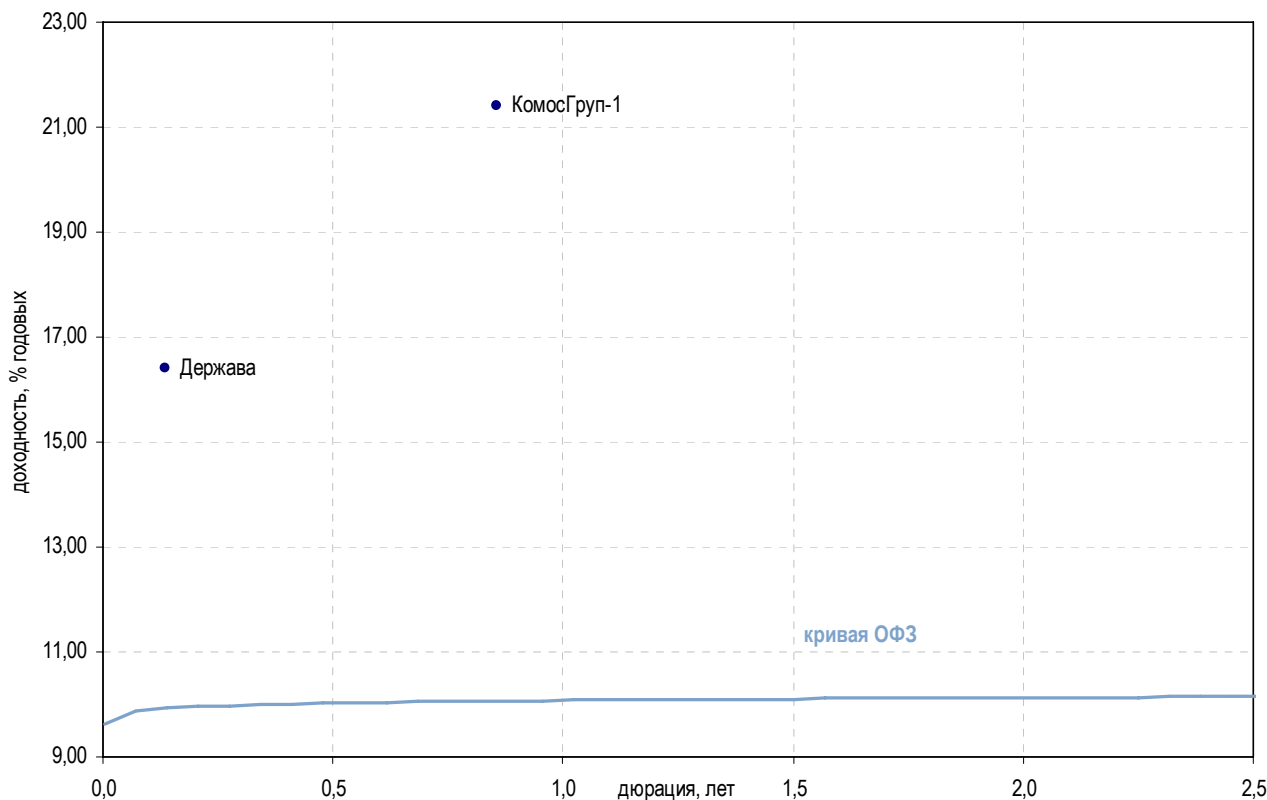
Выпуск	Купон, %	Оферта	Погашение	Цена, %	Изм. цены, б.п.	Объем торгов, руб.	Эф. доход-ть, % год.	Дюрация, лет	Спрэд к крив. ОФЗ	Рейтинг ликвидн.	Изм. ликвидн.
Многоотраслевые холдинги											
АСПЭК-1	13,00	-	31.03.2010	-	-	-	13,64	0,64	316,96	0	-
Система-1	19,00	11.03.2010	07.03.2013	▲ 103,72	0,01	297 664	12,74	0,56	228,63	82	6
ТАИФ-1	8,42	-	09.09.2010	-	-	-	8,78	1,04	-	2	-
Другие отрасли											
ДжейЭфСи-1	20,00	22.10.2009	20.10.2011	▲ 99,75	5,25	49 948 000	20,39	0,19	1 007,68	1	-
Интегра-2	10,70	01.12.2009	29.11.2011	-	-	-	27,62	0,26	1 726,49	38	-5
Интурист-1	9,00	-	21.04.2010	-	-	-	17,50	0,69	701,91	8	1
Метар-1	18,00	-	10.06.2010	-	-	-	82,10	0,80	7 160,03	2	1
Ретал-1	15,00	-	09.12.2009	-	-	-	81,41	0,25	7 106,21	1	1
Росскат-1	-	-	21.07.2010	-	-	-	20,97	0,96	1 044,60	0	-
СевКабель-3	20,00	29.09.2009	27.03.2012	-	-	-	-	0,04	-	14	-5
СевКабель-4	12,50	-	21.05.2013	-	-	-	-	3,39	-	27	5
Ситроникс	22,00	23.03.2010	21.09.2010	▲ 102,01	0,06	53 044	19,20	0,58	874,04	79	53
ТомскИнвест-1	18,00	-	22.04.2010	-	-	-	22,59	0,69	1 210,97	-	-
СенаторУК-1	18,00	21.05.2010	18.05.2012	-	-	-	26,72	0,69	1 623,83	7	-2
НЧФинКом-1	16,00	12.10.2010	11.10.2011	-	-	-	21,95	1,08	1 141,13	-	-
Энергоцентр-1	25,00	-	11.07.2010	-	-	-	45,19	0,76	3 469,73	7	2

* - рейтинг ликвидности рассчитывается на основе ежедневных данных

Источник: ММВБ; Оценка: Велес Капитал



Сельское хозяйство



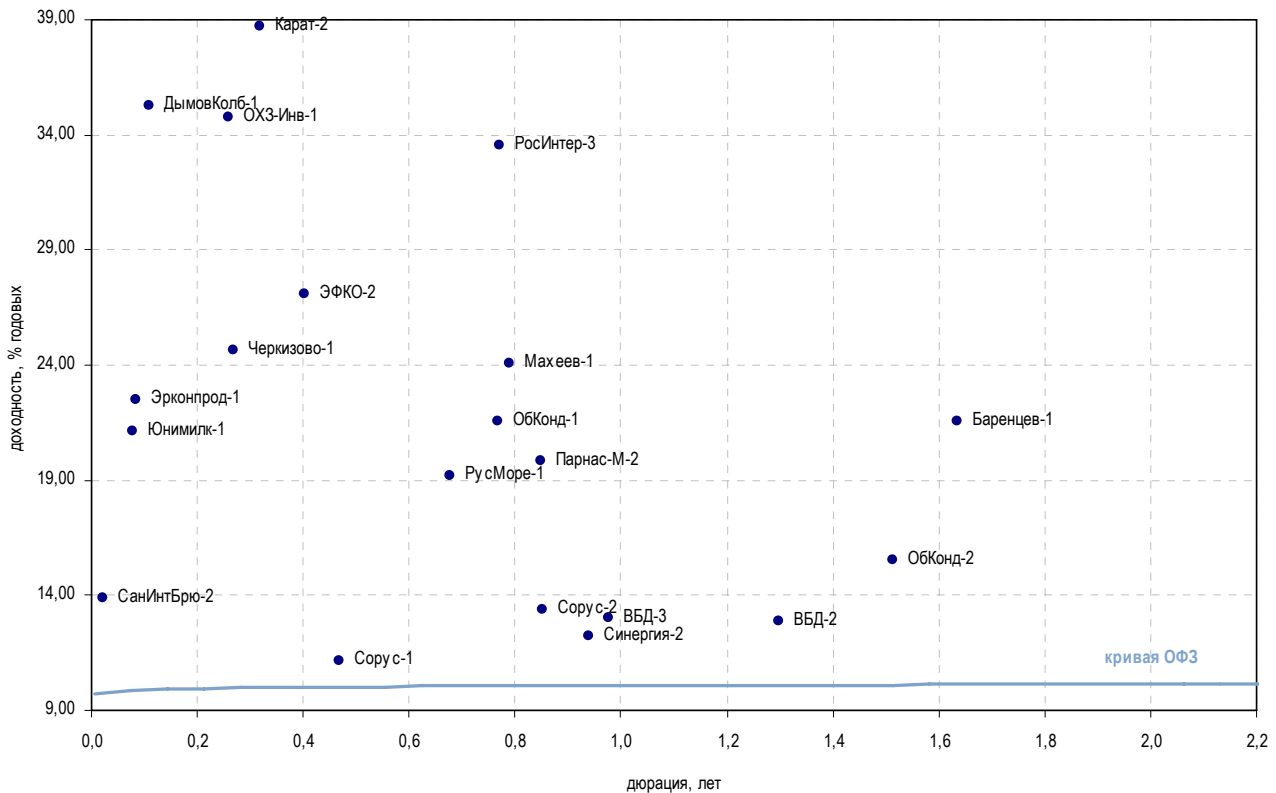
Выпуск	Купон, %	Оферта	Погашение	Цена, %	Изм. цены, б.п.	Объем торгов, руб.	Эф. дох-ть, % год.	Дюрация, лет	Спрэд к крив. ОФЗ	Рейтинг ликвидн.	Изм. ликвидн.
Сельское хозяйство											
Аркада-3	17,00	01.10.2009	31.03.2011	-	-	-	-	95,22	-	15	2
Аркада-4	17,50	-	23.05.2012	-	-	-	-	1,35	-	3	1
Держава	16,50	15.09.2009	27.07.2010	-	-	-	16,41	0,14	613,76	4	-
КомосГруп-1	18,00	15.07.2010	21.07.2011	-	-	-	21,42	0,86	1 091,12	8	0
ПАВА-2	-	-	21.10.2011	-	-	-	0,01	2,21	-	18	4
Разгуляй-2	17,00	08.04.2010	27.09.2011	-	-	-	70,27	0,46	5 984,07	5	-
Разгуляй-3	17,00	26.03.2010	16.03.2012	-	-	-	54,73	0,44	4 430,55	34	1
Разгуляй-4	17,00	25.05.2011	22.05.2013	-	-	-	69,38	1,50	5 879,86	6	-3
СахарКомп	14,00	-	10.11.2009	-	-	-	-	0,28	-	2	-1
Содружество	10,45	-	22.10.2009	-	-	-	42,05	0,15	3 176,85	8	-2

* - рейтинг ликвидности рассчитывается на основе еженедельных данных

Источник: ММВБ; Оценка: Велес Капитал



Пищевая промышленность



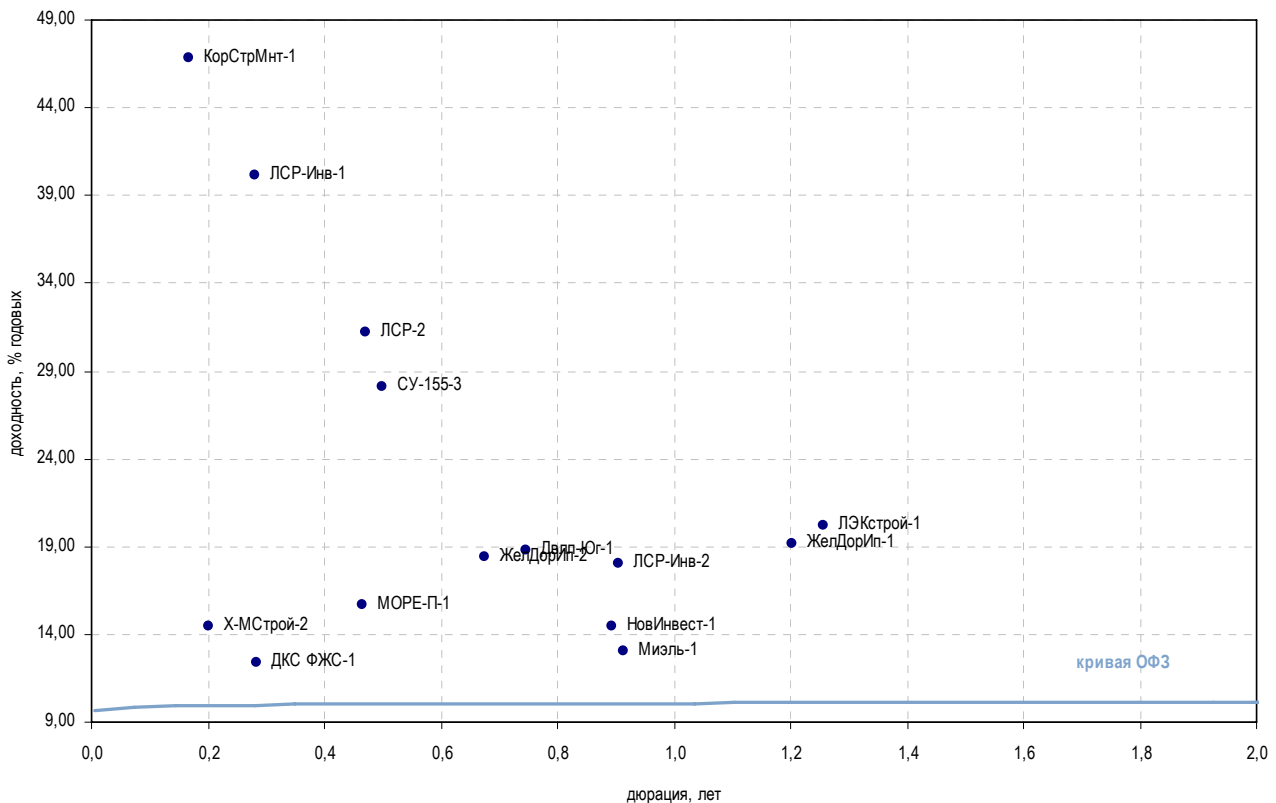
Выпуск	Купон, %	Оферта	Погашение	Цена, %	Изм. цены, б.п.	Объем торгов, руб.	Эф. дох-ть, % год.	Дюрация, лет	Спрэд к крив. ОФЗ	Рейтинг ликвидн.	Изм. ликвидн.	
Пищевая промышленность												
Агрика-1	13,50	-	29.09.2009	-	-	-	-	1,06	-	4	-3	
Аладушкин-2	12,30	25.11.2009	23.11.2011	-	-	-	56,48	0,21	4 615,00	3	2	
ОГО-агро-3	16,00	-	09.07.2010	-	-	-	-	0,87	-	6	-1	
Баренцев-1	20,00	-	04.07.2011	-	-	-	21,54	1,64	1 094,75	-	-	
Бразерск-1	15,00	-	25.12.2009	-	-	-	104,60	0,38	9 419,52	-	-	
ВБД-2	9,00	-	15.12.2010	▼	95,70	-0,20	957 000	12,89	1,30	232,72	26	2
ВБД-3	15,00	01.09.2010	27.02.2013	▲	103,37	1,37	5 168	13,02	0,98	249,40	60	-1
Черкизово-1	17,00	01.12.2009	31.05.2011	-	-	-	24,68	0,27	1 432,15	14	3	
ДымовКолб-1	0,10	-	30.10.2009	-	-	-	35,24	0,11	2 499,60	-	-	
ЗавГросс-1	18,00	-	22.04.2010	-	-	-	-	0,56	-	13	2	
НастюшаЗК-1	14,50	-	18.12.2009	-	-	-	51,33	0,25	4 097,89	54	2	
Карат-2	21,00	-	22.12.2009	▲	95,00	9,86	9 500	38,69	0,32	2 830,93	2	-2
КонтиРус-1	18,50	02.09.2009	02.06.2010	-	-	-	51,65	0,05	4 149,78	2	-1	
Махеев-1	16,00	-	01.06.2010	-	-	-	24,10	0,79	1 360,13	8	2	
Микоян-2	11,90	13.08.2009	07.02.2013	-	-	-	11,91	0,00	209,38	1	-4	
Мираторг-1	14,50	06.08.2009	02.08.2012	-	-	-	219,54	0,00	20 990,28	3	-	
МКХ-2	14,50	-	25.08.2009	▼	78,00	-1,25	114 660	-	0,00	-	45	-1
ЭФКО-2	18,00	-	22.01.2010	-	-	-	27,12	0,40	1 670,90	1	-	
ОбКонд-1	7,70	19.05.2010	16.05.2012	-	-	-	21,58	0,77	1 108,49	2	-1	
ОбКонд-2	15,00	20.04.2011	17.04.2013	-	-	-	15,51	1,51	492,75	40	1	
ОХЗ-Инв-1	14,50	-	18.11.2009	-	-	-	34,80	0,26	2 444,59	-	-	
Парнас-М-2	10,80	19.11.2009	17.11.2011	-	-	-	19,86	0,85	935,20	-	-	
РосИнтер-3	18,00	28.05.2010	26.11.2010	▲	90,21	5,21	90 210	33,51	0,77	2 301,47	11	0
РосТ-Лайн1	0,10	-	08.07.2010	-	-	-	-	0,53	-	4	-2	
РусМасла-2	15,00	01.04.2010	29.03.2012	-	-	-	-	0,75	-	6	-3	
РусМоре-1	18,00	17.06.2010	14.06.2012	-	-	-	19,22	0,68	874,14	19	6	
СанинтБрю-2	8,00	-	13.08.2009	▲	99,80	0,22	833 335	13,85	0,02	381,37	16	2
Синергия-2	10,70	-	22.07.2010	-	-	-	12,24	0,94	171,93	22	2	
Сорус-1	12,00	-	05.11.2009	-	-	-	11,12	0,47	68,89	-	-	
Сорус-2	-	-	05.04.2012	-	-	-	13,37	0,85	286,17	-	-	
Эрконпрод-1	17,00	-	10.09.2009	-	-	-	22,52	0,08	1 230,92	5	1	
Юнимилк-1	9,75	08.09.2009	06.09.2011	▲	98,89	0,69	806 966	21,11	0,08	1 091,20	16	2

* - рейтинг ликвидности рассчитывается на основе ежедневных данных

Источник: ММВБ; Оценка: Велес Капитал



Строительство и недвижимость



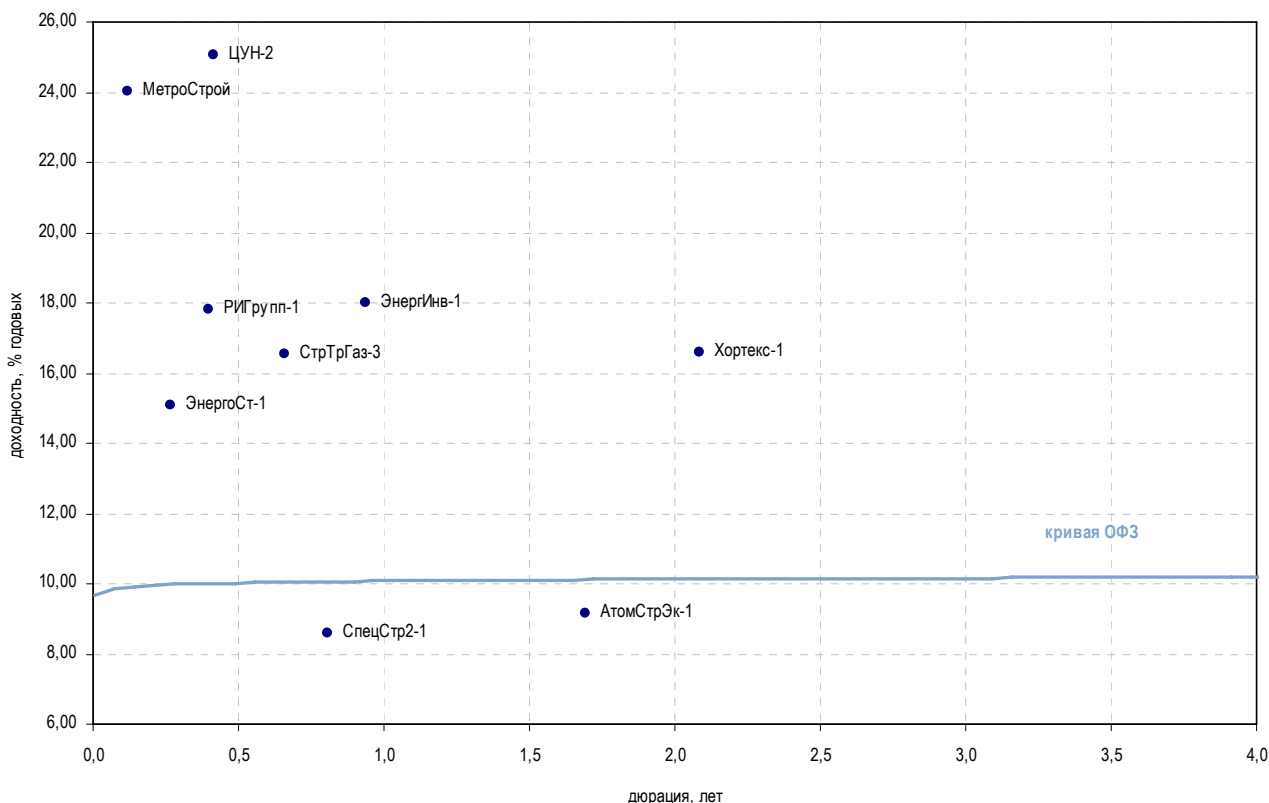
Выпуск	Купон, %	Оферта	Погашение	Цена, %	Изм. цены, б.п.	Объем торгов, руб.	Эф. дох-ть, % год.	Дюрация, лет	Спрэд к крив. ОФЗ	Рейтинг ликвидн.	Изм. ликвидн.	
Строительство жилой и коммерческой недвижимости												
ГлМосСтр-2	21,00	17.09.2009	17.03.2011	-	-	-	78,12	0,02	6 809,60	5	1	
Двлп-Юг-1	18,00	-	18.05.2010	-	-	-	18,82	0,74	832,90	-	-	
ДКС ФЖС-1	12,00	-	24.11.2009	-	-	-	12,40	0,28	203,35	-	-	
ЖелДорИп-1	18,00	-	30.11.2010	-	-	-	19,20	1,20	864,71	17	0	
ЖелДорИп-2	18,00	22.04.2010	19.04.2012	▲	100,15	0,06	638 957	18,40	0,67	792,19	35	1
ЖелДорИп-3	13,00	-	19.09.2012	-	-	-	13,41	2,55	276,02	1	-	
ЖК-Финанс-1	16,00	-	24.12.2009	-	-	-	84,46	0,38	7 405,69	13	2	
КорСтрМнт-1	0,10	16.12.2009	13.06.2011	-	-	-	46,84	0,17	3 654,28	5	5	
ЛСР-2	13,25	04.02.2010	01.08.2013	-	-	-	31,18	0,47	2 074,82	11	-1	
ЛСР-Инв-1	10,70	-	08.12.2009	-	-	-	40,14	0,28	2 977,53	17	-1	
ЛСР-Инв-2	17,00	15.07.2010	14.07.2011	-	-	-	18,01	0,91	749,37	13	-1	
ЛЭКстрой-1	15,00	-	14.12.2010	-	-	-	20,21	1,26	965,15	0	-	
ЛЭКстрой-2	14,50	22.01.2010	22.07.2011	-	-	-	-	0,24	-	1	-	
МИАН-1	13,00	-	02.03.2010	-	-	-	78,16	0,54	6 771,01	2	-	
Миракс-2	10,99	-	17.09.2009	▼	36,53	-3,47	142 823	-	-	20	3	
Мизель-1	11,50	-	13.07.2010	-	-	-	13,04	0,91	252,28	3	-	
МОРЕ-П-1	15,50	02.02.2010	03.08.2010	-	-	-	15,69	0,46	526,01	1	-	
НовИнвест-1	14,00	08.07.2010	07.07.2011	-	-	-	14,46	0,89	394,56	6	4	
СтИндустр-1	14,50	07.01.2010	07.07.2011	-	-	-	-	0,20	-	31	4	
СУ-155-3	16,00	17.02.2010	15.02.2012	-	-	-	28,15	0,50	1 771,07	8	-64	
СэтлГрупп-1	11,70	-	15.05.2012	-	-	-	29,78	2,23	1 914,75	20	6	
Х-МСтрой-1	18,00	14.04.2010	13.10.2010	▼	99,50	-0,50	26 467 000	-	0,65	8	3	
Х-МСтрой-2	14,00	12.01.2010	12.07.2011	-	-	-	14,43	0,20	410,81	12	4	

* - рейтинг ликвидности рассчитывается на основе ежедневных данных

Источник: ММВБ; Оценка: Велес Капитал



Строительство и недвижимость



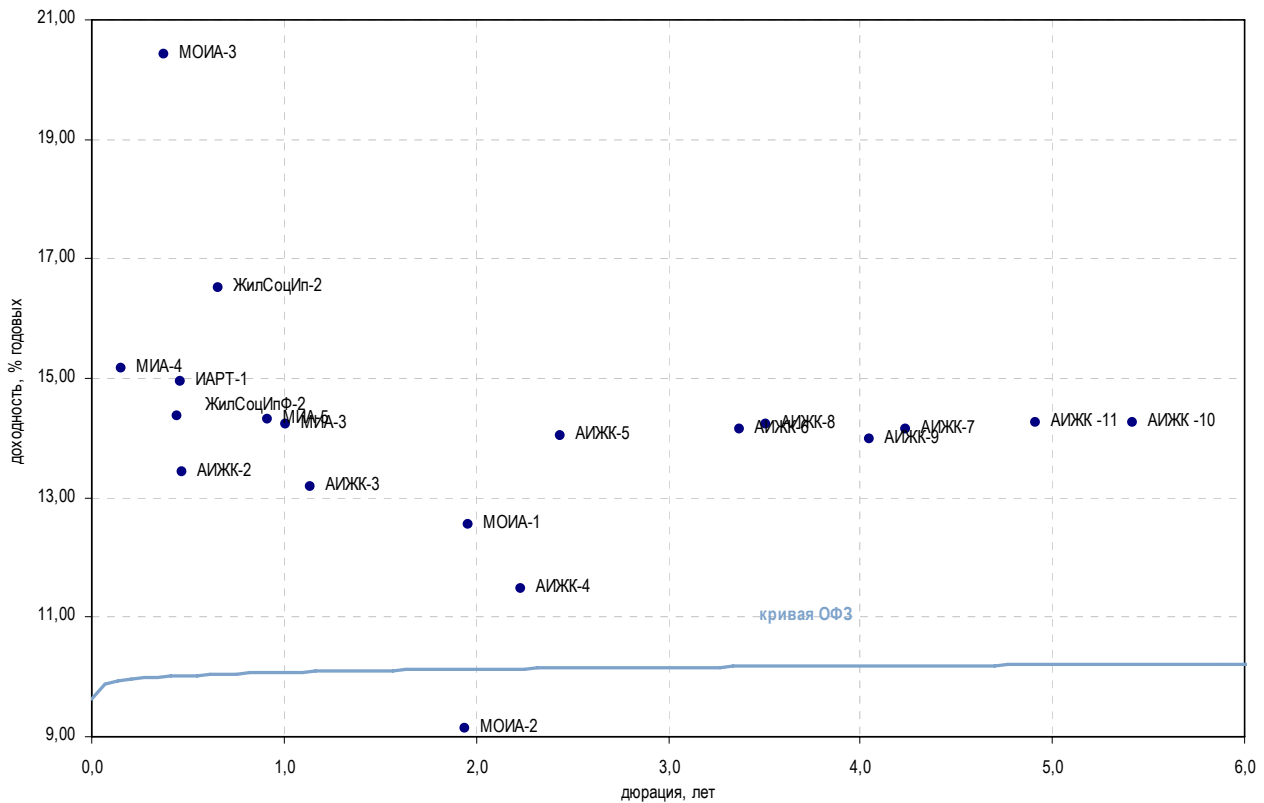
Выпуск	Купон, %	Оферта	Погашение	Цена, %	Изм. цены, б.п.	Объем торгов, руб.	Эф. дох-ть, % год.	Дюрация, лет	Спрэд к крив. ОФЗ	Рейтинг ликвидн.	Изм. ликвидн.
Прочее строительство и недвижимость											
АтомСтрЭк-1	7,75	-	24.05.2011	-	-	-	9,16	1,69	-	1	-
Космос-1	17,00	17.06.2010	16.06.2011	▼ 60,00	-12,11	21 000	114,63	0,82	10 412,71	2	-1
МИндустр	12,25	-	16.08.2011	▲ 17,34	1,69	30 690	196,30	1,23	18 574,45	18	6
Макромир-2	16,50	05.01.2010	03.07.2012	-	-	-	115,01	0,31	10 463,14	2	-
МетроСтрой	16,00	25.09.2009	23.09.2011	-	-	-	24,02	0,12	1 376,58	10	-7
РИГрупп-1	-	-	26.12.2009	-	-	-	17,80	0,40	739,09	2	-
М-Индустр-2	20,00	13.01.2010	10.07.2013	-	-	-	-	0,20	-	11	4
СпецСтр2-1	19,00	-	20.05.2010	-	-	-	8,58	0,80	-	1	-
СтрТрГаз-2	8,49	-	13.07.2012	▲ 78,95	0,05	446 068	18,81	2,61	815,71	19	3
СтрТрГаз-3	16,00	15.04.2010	11.04.2013	- 100,00	-	500 000	16,53	0,66	605,48	40	10
Хортекс-1	13,00	15.02.2012	14.08.2013	-	-	-	16,60	2,09	597,61	11	-2
ЦУН-2	11,75	-	20.01.2010	-	-	-	25,07	0,41	1 465,52	1	-
ЭнергИнв-1	11,00	-	21.07.2010	-	-	-	17,98	0,94	745,97	10	9
ЭнергСт-1	14,75	20.11.2009	20.05.2011	-	-	-	15,09	0,27	473,05	0	-

* - рейтинг ликвидности рассчитывается на основе еженедельных данных

Источник: ММВБ; Оценка: Велес Капитал



Ипотечные компании



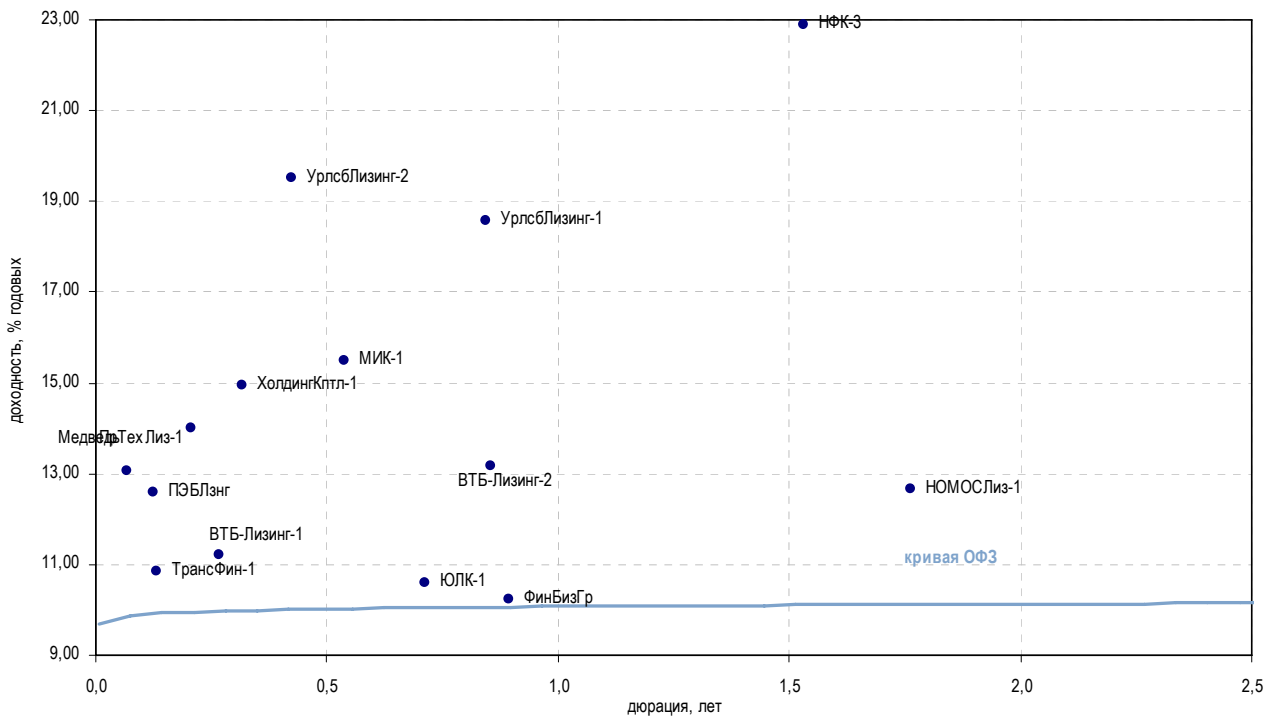
Выпуск	Купон, %	Оферта	Погашение	Цена, %	Изм. цены, б.п.	Объем торгов, руб.	Эф. дох-ть, % год.	Дюрация, лет	Спрэд к крив. ОФЗ	Рейтинг ликвидн.	Изм. ликвидн.
Ипотечные компании											
АИЖК Алтай	11,25	-	13.04.2010	-	-	-	138,15	0,66	12 767,41	-	-
АИЖК КО-2	9,00	-	23.08.2011	▲	85,00	1,00	30 600	21,77	1 119,23	1	1
АИЖК-2	11,00	-	01.02.2010	-	-	-	13,42	0,47	298,93	2	-
АИЖК-3	9,40	-	15.10.2010	-	-	-	13,19	1,14	264,42	4	-1
АИЖК-4	8,70	-	01.02.2012	-	-	-	11,48	2,24	84,72	1	0
АИЖК-5	7,35	-	15.10.2012	-	-	-	14,03	2,44	338,60	4	-2
АИЖК-6	7,40	-	15.07.2014	-	-	-	14,14	3,37	345,40	3	-1
АИЖК-7	7,68	-	15.07.2016	-	-	-	14,16	4,24	344,46	24	4
АИЖК-8	7,63	-	15.06.2018	-	-	-	14,22	3,51	352,90	22	3
АИЖК-9	7,49	-	15.02.2017	▲	78,51	3,07	117 765	13,98	327,04	24	-2
АИЖК -10	8,20	-	15.09.2020	▲	76,25	0,55	76 125 748	14,25	350,28	26	6
АИЖК -11	8,05	-	15.11.2018	-	-	-	14,27	4,91	353,56	15	1
ЖилСоцИп-1	7,00	-	22.10.2009	-	-	-	-	0,20	-	-	-
ЖилСоцИп-2	16,00	-	15.04.2010	-	-	-	16,52	0,66	604,48	10	-3
ЖилСоцИпФ-2	13,90	26.01.2010	26.07.2011	-	-	-	14,37	0,44	394,58	0	-
ИАЖС РХ-1	11,00	-	08.12.2010	-	-	-	3,42	1,25	-	1	1
ИАРТ-1	17,00	02.02.2010	04.08.2013	-	-	-	14,94	0,46	451,10	-	-
МИА-1	10,00	05.08.2009	20.09.2012	-	-	-	-	-	-	15	-1
МИА-3	7,95	26.08.2010	23.02.2012	-	-	-	14,24	1,01	370,96	35	-1
МИА-4	9,00	08.10.2009	01.10.2015	-	-	-	15,17	0,16	487,92	7	2
МИА-5	13,50	22.07.2010	17.07.2014	▼	99,91	-0,14	10 520 523	14,30	378,22	3	2
МОИА-1	9,00	-	21.12.2010	-	-	-	12,56	1,96	194,44	-	-
МОИА-2	7,99	-	07.09.2011	-	-	-	9,13	1,94	-	-	-
МОИА-3	7,75	13.12.2009	14.06.2014	-	-	-	20,41	0,37	1 000,83	3	-
ОИЖК-1	9,24	-	21.02.2012	-	-	-	26,03	1,91	1 541,73	-	-

* - рейтинг ликвидности рассчитывается на основе еженедельных данных

Источник: ММВБ; Оценка: Велес Капитал



Финансовые компании



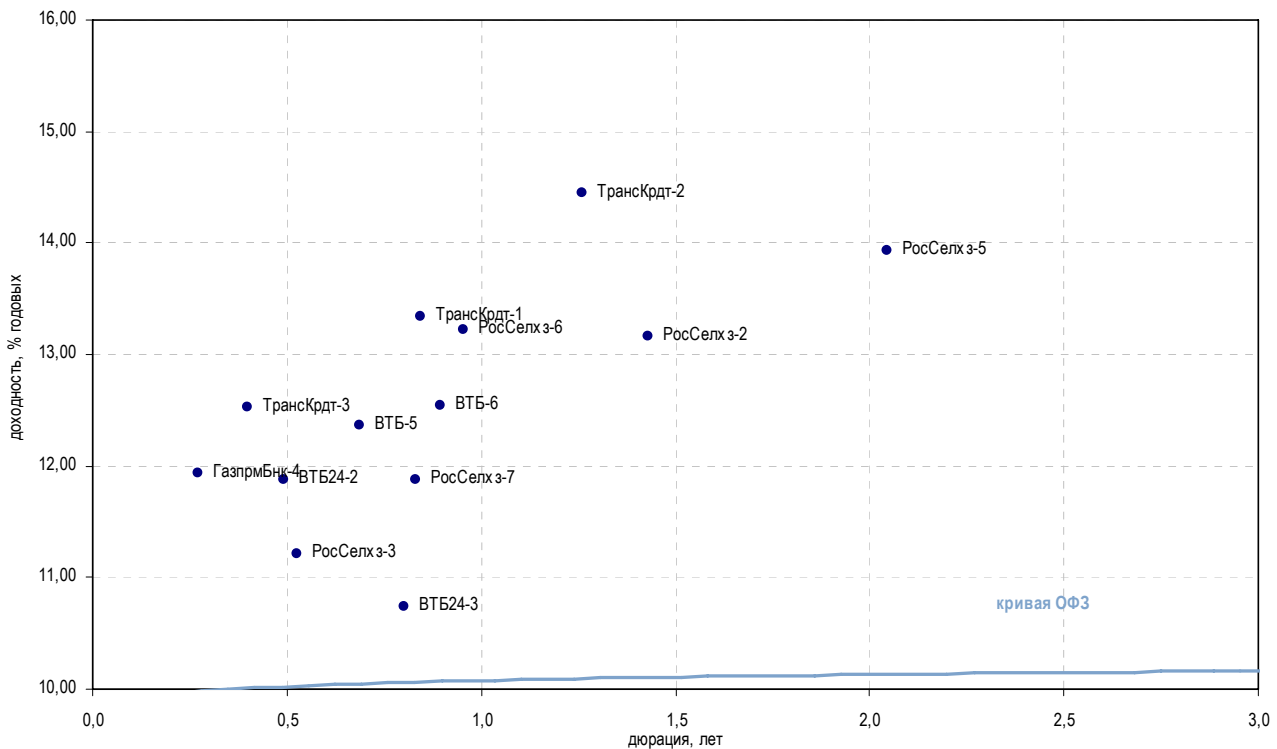
Выпуск	Купон, %	Оферта	Погашение	Цена, %	Изм. цены, б.п.	Объем торгов, руб.	Эф. дох-ть, % год.	Дюрация, лет	Спрэд к крив. ОФЗ	Рейтинг ликвидн.	Изм. ликвидн.	
Инвестиции и факторинг												
ЕврКмрц-1	16,00	-	18.12.2009	-	-	-	-	0,39	-	11	-1	
ЕврКмрц-2	16,00	-	10.06.2010	-	-	-	-	0,86	-	15	1	
ЕврКмрц-3	9,48	-	18.06.2010	-	-	-	-	0,88	-	13	-2	
ЕврКмрц-5	16,00	-	15.03.2011	-	-	-	-	88,37	-	30	-1	
МИК-1	15,00	-	01.03.2010	-	-	-	15,49	0,54	504,10	15	6	
МОИТК-1	9,00	-	26.09.2009	-	-	-	73,76	0,16	6 346,84	2	-2	
МОИТК-2	21,00	-	26.03.2011	-	-	-	70,85	1,45	6 027,29	34	-5	
НФК-3	18,00	-	03.05.2011	-	-	-	22,88	1,53	1 229,60	8	2	
Ренинс	12,00	-	30.03.2010	-	-	-	0,03	0,63	-	-	-	
Медведь	15,10	02.09.2009	01.09.2010	-	-	-	13,05	0,07	286,62	2	1	
ХолдингКптл-1	15,00	-	09.12.2009	▼	99,97	-0,03	289 913	14,94	0,32	455,89	3	-2
Лизинговые компании												
ВТБ-Лизинг-1	12,10	12.11.2009	06.11.2014	▼	100,35	-0,03	2 122 804	11,23	0,27	87,08	16	5
ВТБ-Лизинг-2	14,00	13.07.2010	07.07.2015	-	-	-	-	13,16	0,85	265,13	35	-1
Европлан-1	14,50	12.08.2010	11.08.2011	-	-	-	-	53,93	0,89	4 341,56	5	2
НОМОСЛиз-1	12,00	-	08.07.2011	-	-	-	-	12,67	1,76	206,79	2	1
ПрТехЛиз-1	14,00	26.10.2009	25.04.2011	-	-	-	-	13,99	0,21	366,50	-	-1
ПЭБЛзнг	12,50	-	23.09.2009	-	-	-	-	12,60	0,12	234,05	2	2
РТКЛзнг-5	8,35	-	12.08.2010	▲	84,00	1,50	4 200	39,57	0,68	2 909,08	1	-3
ТрансФин-1	10,50	-	25.09.2009	-	-	-	-	10,86	0,13	59,34	0	0
ТрансФин-2	10,75	-	10.08.2012	-	-	-	-	11,04	2,53	39,12	3	-3
УралЛзнг	10,00	-	28.10.2009	▼	92,50	-0,50	191 475	-	0,17	-	1	-
УрлсБЛизинг-1	18,00	23.06.2010	29.12.2010	▲	100,10	0,10	550 550	18,58	0,84	807,29	34	1
УрлсБЛизинг-2	12,99	21.01.2010	21.07.2011	▲	97,47	0,20	6 046 081	19,53	0,42	911,15	57	-5
ФинБизГр	10,00	-	05.07.2010	-	100,00	-	43 000 000	10,23	0,89	-	16	4
ЭлемнтЛзг-1	16,00	23.09.2009	24.03.2010	-	-	-	-	-	0,03	-	-	-
ЮЛК-1	10,00	-	28.04.2010	-	-	-	-	10,61	0,71	12,47	2	-

* - рейтинг ликвидности рассчитывается на основе ежедневных данных

Источник: ММВБ; Оценка: Велес Капитал



Банки



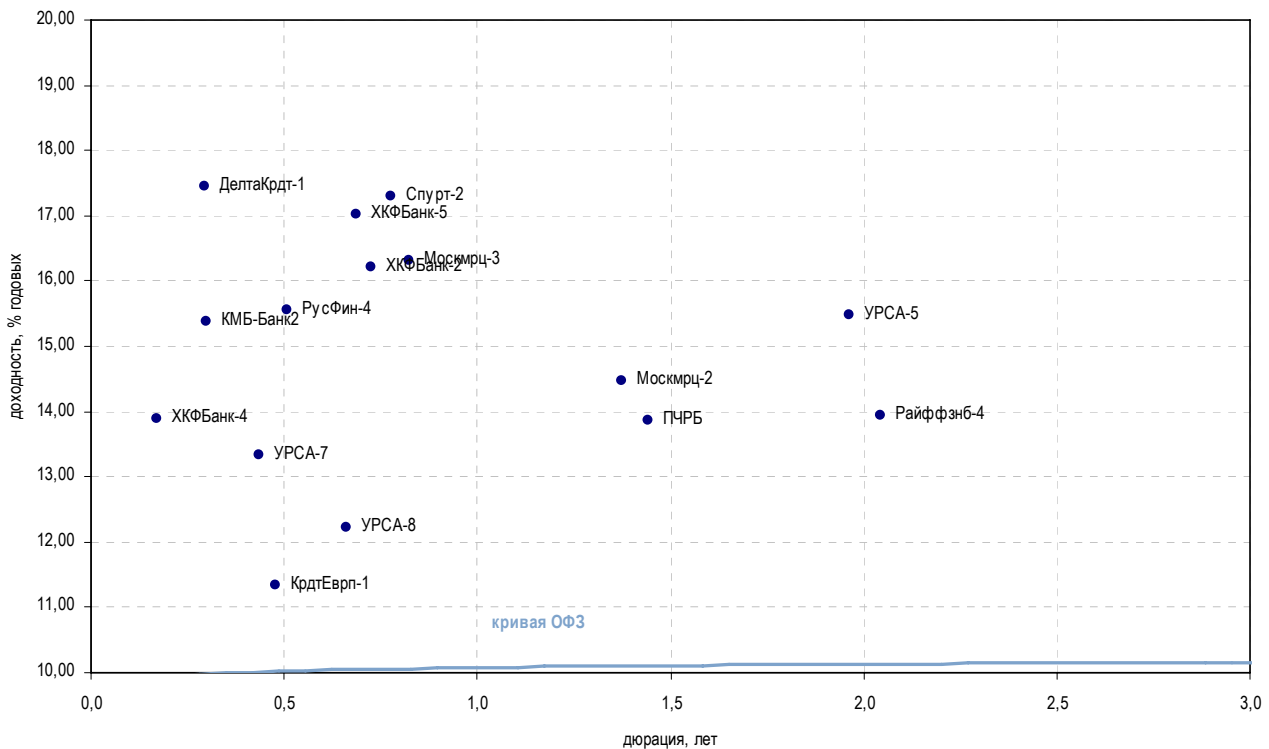
Выпуск	Купон, %	Оферта	Погашение	Цена, %	Изм. цены, б.п.	Объем торгов, руб.	Эф. дох-ть, % год.	Дюрация, лет	Спрэд к крив. ОФЗ	Рейтинг ликвидн.	Изм. ликвидн.
Госбанки											
ВБРР	10,00	-	11.10.2009	-	-	-	-	0,19	-	1	1
ВТБ-5	15,00	22.04.2010	17.10.2013	▲ 102,31	0,11	1 279 921	12,36	0,69	187,91	90	3
ВТБ-6	13,25	14.07.2010	06.07.2016	▼ 101,10	-0,08	59 046 650	12,54	0,90	202,52	92	24
ВТБ24-1	9,75	07.10.2009	05.10.2011	-	-	-	9,83	0,16	-	8	1
ВТБ24-2	11,60	09.02.2010	05.02.2013	-	-	-	11,88	0,49	144,28	7	-
ВТБ24-3	10,50	02.06.2010	29.05.2013	-	-	-	10,74	0,80	23,95	27	-15
ГазпрмБнк-1	7,10	-	27.01.2011	▼ 99,40	-0,19	1 104 369	7,53	1,43	-	13	2
ГазпрмБнк-2	6,54	-	20.11.2013	-	-	-	6,65	-	-	-	-
ГазпрмБнк-3	11,00	-	10.10.2011	-	-	-	2,75	0,00	-	7	-
ГазпрмБнк-4	12,25	19.11.2009	15.11.2012	-	-	-	11,94	0,27	157,96	15	-
ГазпрмБнк-5	12,25	26.11.2009	22.11.2012	-	-	-	0,08	3,13	-	15	-
РосСелх-2	7,85	-	16.02.2011	-	-	-	13,16	1,43	258,46	11	-3
РосСелх-3	7,34	18.02.2010	09.02.2017	▲ 98,13	0,08	31 771 162	11,21	0,52	76,42	67	19
РосСелх-4	9,75	07.10.2009	27.09.2017	-	-	-	0,34	7,78	-	7	-50
РосСелх-5	13,50	06.12.2011	27.11.2018	-	-	-	13,93	2,04	330,86	7	-
РосСелх-6	13,35	20.08.2010	09.02.2018	▲ 100,50	1,50	502 500	13,22	0,95	269,72	8	-52
РосСелх-7	13,95	15.06.2010	05.06.2018	-	-	-	11,87	0,83	136,49	43	4
ТрансКрдт-1	7,29	-	15.06.2010	-	-	-	13,34	0,84	283,27	14	-32
ТрансКрдт-2	15,00	14.12.2010	12.06.2012	-	-	-	14,45	1,26	389,10	16	-23
ТрансКрдт-3	9,99	07.01.2010	07.07.2011	▼ 99,10	-0,09	2 477 500	12,53	0,40	211,93	29	4

* - рейтинг ликвидности рассчитывается на основе еженедельных данных

Источник: ММВБ; Оценка: Велес Капитал



Банки



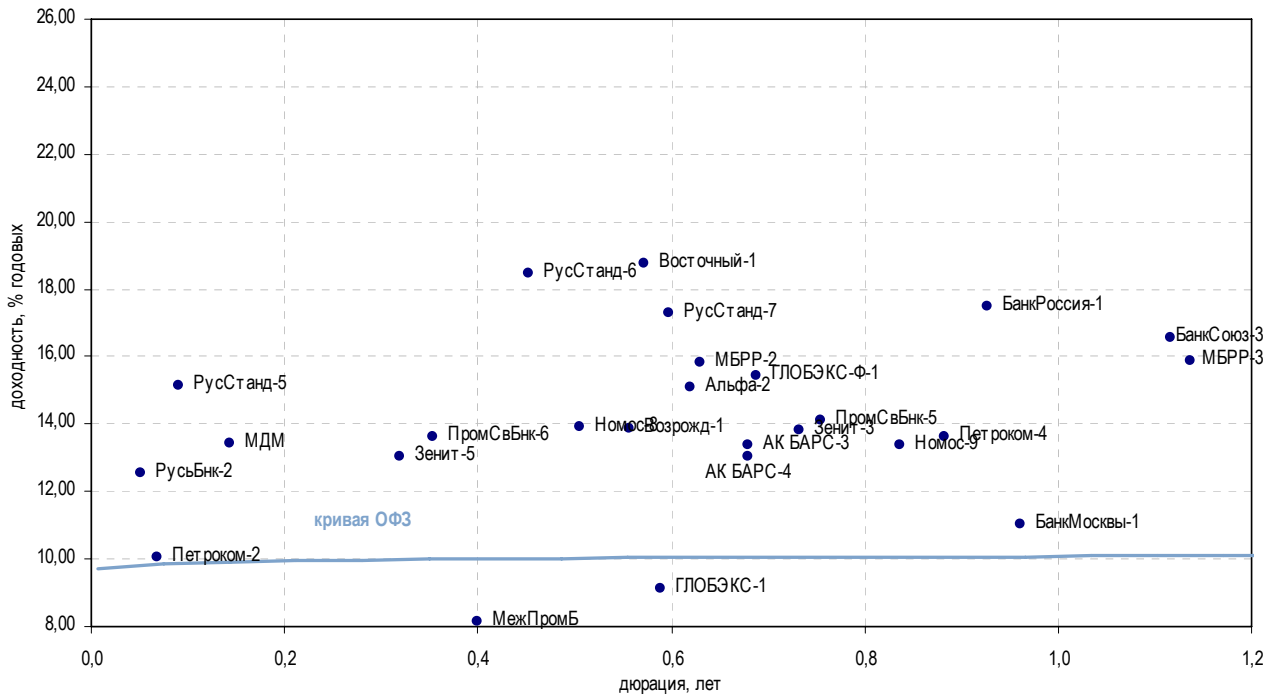
Выпуск	Купон, %	Оферта	Погашение	Цена, %	Изм. цены, б.п.	Объем торгов, руб.	Эф. дох-ть, % год.	Дюрация, лет	Спрэд к крив. ОФЗ	Рейтинг ликвидн.	Изм. ликвидн.	
Банки с участием иностранного капитала												
АльянсФин	8,75	23.06.2010	20.06.2012	-	-	-	-	0,81	-	2	-	
ДелтаКрдт-1	7,09	-	01.12.2009	-	-	-	17,44	0,29	706,95	2	-	
ДелтаКрдт-2	8,50	-	30.05.2010	-	-	-	70,35	0,06	6 017,79	30	4	
ЕБРР-1	14,79	-	12.05.2010	-	-	-	0,50	-	-	29	-5	
ЕБРР-2	11,88	-	21.04.2011	-	-	-	1,13	-	-	21	-5	
ЕБРР-3	12,67	-	07.09.2011	-	-	-	0,11	-	-	13	-4	
КМБ-Банк2	15,00	02.12.2009	30.11.2011	-	-	-	15,39	0,30	501,69	4	-	
КрдтЕврп-1	10,00	-	03.02.2010	-	-	-	11,35	0,48	91,63	2	-	
Москврц-2	14,00	-	15.02.2011	-	-	-	14,46	1,37	389,01	2	-	
Москврц-3	15,00	16.06.2010	12.06.2013	-	-	-	16,31	0,82	580,63	5	-	
ПЧРБ	12,50	-	09.03.2011	-	-	-	13,86	1,44	328,37	20	-10	
Райффзб-4	13,50	06.12.2011	03.12.2013	-	-	-	13,93	2,04	330,86	8	-	
РусФин-4	7,74	-	12.02.2010	▼	96,43	-0,22	27 000	15,56	0,51	511,89	25	-9
Спурт-2	15,00	03.06.2010	31.05.2012	-	-	-	17,31	0,78	681,36	2	2	
ТурАлем	7,75	-	06.10.2009	-	-	-	-	0,16	-	21	6	
УРСА-5	10,05	-	18.10.2011	▼	90,56	-1,41	46 627 712	15,49	1,96	487,38	21	-1
УРСА-7	8,40	21.01.2010	19.07.2012	▲	98,00	0,05	1 078 000	13,34	0,44	291,82	20	-11
УРСА-8	15,00	15.04.2010	09.04.2015	-	-	-	12,21	0,66	173,44	16	-1	
ХКФБанк-2	17,50	-	11.05.2010	▼	100,80	-0,03	50 426 272	16,21	0,73	572,22	28	-2
ХКФБанк-3	15,00	18.03.2010	16.09.2010	-	-	-	2,82	0,59	-	60	53	
ХКФБанк-4	13,00	14.10.2009	12.10.2011	-	-	-	13,88	0,17	357,90	9	3	
ХКФБанк-5	15,00	21.04.2010	17.04.2013	-	-	-	17,02	0,69	653,97	20	-1	

* - рейтинг ликвидности рассчитывается на основе еженедельных данных

Источник: ММВБ; Оценка: Велес Капитал



Банки



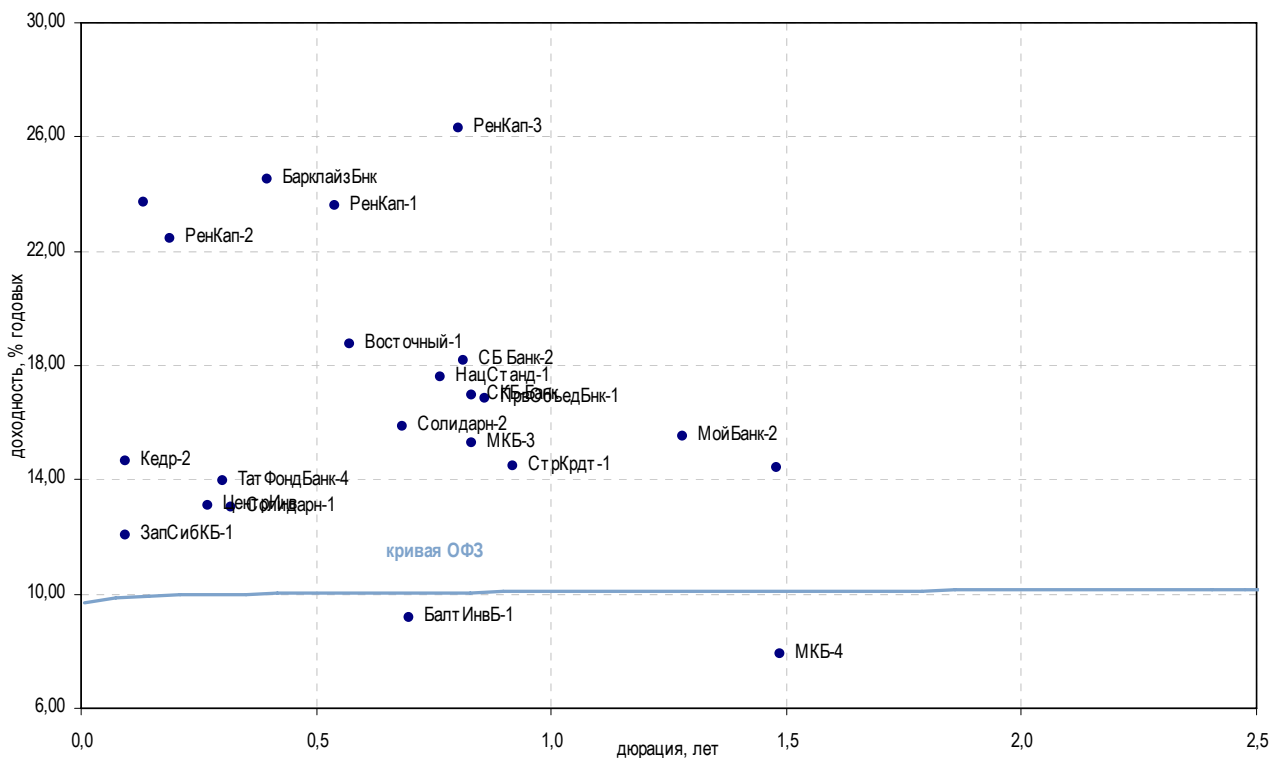
Выпуск	Купон, %	Оферта	Погашение	Цена, %	Изм. цены, б.п.	Объем торгов, руб.	Эф. дох-ть, % год.	Дюрация, лет	Спрэд к крив. ОФЗ	Рейтинг ликвидн.	Изм. ликвидн.
Топ 50 по активам											
АК БАРС-3	13,70	20.04.2010	18.10.2011	-	-	-	13,36	0,68	288,10	41	11
АК БАРС-4	13,00	20.04.2010	15.10.2013	-	-	-	13,02	0,68	254,10	45	11
Альфа-2	15,00	-	31.03.2010	-	-	-	15,08	0,62	461,27	1	-
БанкМосквы-1	10,64	30.07.2010	29.07.2011	-	-	-	11,04	0,96	51,61	18	-
БанкМосквы-2	11,75	-	01.02.2013	-	-	-	12,09	3,14	141,32	7	-
БанкРоссия-1	14,50	-	21.07.2010	-	-	-	17,51	0,93	699,08	3	-1
БанкСоюз-2	8,37	-	05.10.2009	-	-	-	28,73	0,17	1 842,98	5	1
БанкСоюз-3	16,00	25.10.2010	02.05.2011	-	-	-	16,57	1,12	602,67	2	-1
БанкСоюз-4	14,90	17.02.2010	23.02.2011	-	-	-	3,92	0,51	-	2	-51
Возрожд-1	8,95	-	03.03.2010	-	-	-	13,89	0,56	343,68	19	1
Восточный-1	19,70	-	17.03.2010	-	-	-	18,77	0,57	831,31	6	-2
ГЛОБЭКС-1	11,00	-	15.03.2010	-	-	-	9,12	0,59	-	35	-1
ГЛОБЭКС-Ф-1	15,00	25.04.2010	26.04.2011	-	-	-	15,45	0,69	496,93	2	-
Зенит-3	16,00	12.05.2010	09.11.2011	-	-	-	13,83	0,73	334,11	17	7
Зенит-5	10,00	08.12.2009	04.06.2013	▼ 99,04	-0,06	3 994 404	13,03	0,32	264,85	16	3
КИТФин-2	13,00	-	23.03.2010	-	-	-	-	0,60	-	39	33
МДМ	12,00	-	01.10.2009	-	-	-	13,45	0,14	317,21	6	1
МежПромБ	12,65	28.12.2009	03.01.2018	-	-	-	8,15	0,40	-	2	-
МБРР-2	15,00	01.04.2010	28.03.2013	-	-	-	15,84	0,63	537,06	19	2
МБРР-3	15,00	26.10.2010	23.04.2013	-	-	-	15,86	1,14	531,44	6	-4
Номос-8	15,00	17.02.2010	16.02.2011	-	-	-	13,94	0,50	349,92	2	-51
Номос-9	15,00	18.06.2010	14.06.2013	▼ 101,59	-0,09	5 506 280	13,37	0,84	286,40	71	1
Петроком-2	8,50	-	31.08.2009	▲ 99,90	0,30	35 964	10,03	0,07	-	28	10
Петроком-4	15,50	05.07.2010	06.07.2011	▲ 101,85	0,01	6 539 638	13,63	0,88	311,72	19	5
ПромСвБнк-5	16,00	20.05.2010	17.05.2012	▲ 101,70	0,11	38 523 470	14,12	0,76	362,73	21	-1
ПромСвБнк-6	14,75	21.12.2009	17.06.2013	▲ 100,52	0,05	35 454 109	13,64	0,35	324,54	9	3
РусСтанд-5	13,00	10.09.2009	09.09.2010	-	-	-	15,16	0,09	494,04	14	-3
РусСтанд-6	15,00	10.02.2010	09.02.2011	-	-	-	18,46	0,45	803,35	12	-55
РусСтанд-7	15,00	23.03.2010	20.09.2011	-	-	-	17,31	0,60	684,74	15	-20
РусСтанд-8	15,00	16.10.2009	13.04.2012	-	-	-	39,68	0,15	2 939,25	4	1
РусьБнк-2	12,50	23.08.2009	22.02.2010	-	-	-	12,53	0,05	238,27	6	0
СвязьБанк	16,00	-	21.04.2011	▼ 99,33	-1,23	2 582 450	17,13	1,52	654,67	35	4
Х-М Банк-1	14,00	02.11.2009	31.10.2011	▼ 102,41	-0,09	53 253	4,26	0,25	-	5	-1

* - рейтинг ликвидности рассчитывается на основе еженедельных данных

Источник: ММВБ; Оценка: Велес Капитал



Банки



Выпуск	Купон, %	Оферта	Погашение	Цена, %	Изм. цены, б.п.	Объем торгов, руб.	Эф. дох-ть, % год.	Дюрация, лет	Спрэд к крив. ОФЗ	Рейтинг ликвидн.	Изм. ликвидн.	
Топ 100 по активам												
БалтИнвБ-1	16,00	27.04.2010	26.04.2011	-	-	-	9,76	0,70	-	27	4	
БарклайзБнк	8,00	-	29.12.2009	-	-	-	24,50	0,40	1 409,06	1	-	
Восточный-1	19,70	-	17.03.2010	-	-	-	18,77	0,57	831,31	6	-2	
МастерБнк-3	11,50	-	30.11.2011	-	-	-	65,86	1,67	5 526,51	5	-	
МЗБанк-1	11,65	-	17.11.2009	-	-	-	-	0,49	-	2	2	
МКБ-3	15,00	-	16.06.2010	-	-	-	15,29	0,83	478,49	10	-9	
МКБ-4	18,00	-	15.03.2011	▲	101,15	0,30	505 750	7,88	1,49	63	49	
НацСтанд-1	17,00	24.05.2010	25.05.2011	-	-	-	17,60	0,76	710,59	39	-	
ПрвОбъедБнк-1	16,50	28.06.2010	29.06.2011	-	-	-	16,84	0,86	633,05	11	2	
СБ Банк-2	17,50	-	11.06.2010	▲	100,00	0,43	10 000 000	18,16	0,81	765,79	14	0
СевКазна-1	9,00	-	01.10.2009	-	-	-	49,70	0,16	3 940,84	-	-	
СевКазна-2	1,00	-	01.08.2011	-	-	-	1,15	1,96	-	16	3	
СКБ-Банк	16,00	-	24.06.2010	▼	100,00	-0,14	257 000	16,95	0,83	644,51	22	3
ТатФондБанк-4	11,40	02.12.2009	01.06.2011	-	-	-	13,95	0,30	357,60	34	7	
ЦентриИнв	16,00	-	11.11.2009	-	-	-	13,11	0,27	274,96	13	-2	
Юниаструм-2	16,00	-	19.04.2010	-	-	-	0,14	0,67	-	5	0	
Прочие банки												
АвтоВАЗБнк-1	15,00	02.10.2009	02.04.2010	-	-	-	57,16	0,03	4 710,22	1	-	
ЗапСибКБ-1	12,00	11.09.2009	15.09.2011	-	-	-	12,07	0,09	184,63	3	-4	
Кедр-2	12,30	-	15.09.2009	-	-	-	14,67	0,10	444,35	10	3	
Кедр-3	12,80	22.01.2010	22.07.2011	-	-	-	1,91	0,46	-	8	-3	
МойБанк-2	15,00	-	21.12.2010	-	-	-	15,52	1,28	495,92	1	-1	
РенКап-1	14,50	-	02.03.2010	-	-	-	23,60	0,54	1 315,03	21	3	
РенКап-2	22,00	12.10.2009	04.04.2012	▲	100,00	1,62	4 536 000	22,42	0,19	1 210,61	35	3
РенКап-3	25,00	13.06.2010	06.06.2012	▼	100,07	-0,93	20 013	26,29	0,80	1 578,93	47	6
Солидарн-1	12,50	-	01.12.2009	-	-	-	13,06	0,32	267,89	10	3	
Солидарн-2	15,00	-	20.04.2010	-	100,00	-	140 000 000	15,85	0,68	537,02	2	0
СтрКрдт-1	14,00	31.07.2010	01.08.2011	-	-	-	14,48	0,92	396,20	4	-1	
ТКСБанк-1	18,00	20.10.2009	22.10.2010	-	-	-	23,72	0,13	1 345,24	0	-	
Электрон-2	13,00	-	08.12.2010	-	-	-	14,40	1,48	382,06	-	-	

* - рейтинг ликвидности рассчитывается на основе ежедневных данных

Источник: ММВБ; Оценка: Велес Капитал



Еврооблигации

Корпоративные еврооблигации

Выпуск	Валюта	Купон,%	Ближайший купон	Погашение	Оферта	Цена, %	Изменение цены, б.п.	Дюрация	Доходность	Объем эмиссии, млн
Российские суверенные и муниципальные еврооблигации										
Апес, 2009	EUR	7,75	25.10.2009	25.10.2009	-	101,47	-	-	-	1 000
Апес, 2014	USD	9,60	25.10.2009	25.10.2014	-	124,75	-	-	-	2 436
МинФин (Россия), 7	USD	3,00	14.05.2010	14.05.2011	-	96,72	0,12	1,74	4,90	1 750
Москва, 2011	EUR	6,45	12.10.2009	12.10.2011	-	103,00	-0,00	2,01	4,95	374
Москва, 2016	EUR	5,06	20.10.2009	20.10.2016	-	90,17	-0,00	5,89	6,83	407
Московская область, 2012	RUB	9,00	24.12.2009	24.12.2012	-	-	-	-	-	6 700
Россия, 2010	USD	8,25	30.09.2009	31.03.2010	-	102,54	-0,00	0,63	4,21	2 953
Россия, 2018	USD	11,00	24.01.2010	24.07.2018	-	141,02	-0,00	6,42	5,21	3 466
Россия, 2028	USD	12,75	24.12.2009	24.06.2028	-	147,40	-0,00	9,18	7,88	2 500
Россия, 2030	USD	7,50	30.09.2009	31.03.2030	-	101,12	-0,00	5,74	7,30	2 122
Корпоративные еврооблигации										
Amelside, 2010	USD	22,00	05.09.2009	05.09.2010	-	-	-	-	-	71
Gofra, 2011	RUB	15,00	26.09.2009	26.03.2011	26.03.2010	-	-	-	-	1 350
RAL (RAIL), 2012-A	RUB	8,38	30.09.2009	30.06.2012	-	91,52	-0,45	2,56	11,87	12 570
RAL (RAIL), 2012-BC	RUB	11,00	-	31.12.2010	-	-	-	-	-	1 030
Rapsod Trade (Грунна Gallery), 2013	USD	10,12	15.11.2009	15.05.2013	-	13,00	-	-	-	175
Ritzio International, 2010	USD	10,00	27.01.2010	27.07.2010	-	-	-	-	-	280
АПРОСА, 2014	USD	8,88	17.11.2009	17.11.2014	-	96,75	0,12	4,23	9,64	500
АФК Система, 2011	USD	8,88	28.01.2010	28.01.2011	-	99,86	-0,01	1,41	8,97	350
Бизнес Альянс, 2012	RUB	8,88	25.10.2009	25.04.2012	-	70,50	-	-	-	8 322
Вымпелком, 2010	USD	8,00	11.08.2009	11.02.2010	-	101,62	0,04	0,49	4,68	300
Вымпелком, 2011	USD	8,38	22.10.2009	22.10.2011	-	102,56	0,12	2,02	7,03	300
Вымпелком, 2013	USD	8,38	30.10.2009	30.04.2013	-	97,63	0,02	3,20	9,09	1 000
Вымпелком, 2016	USD	8,25	23.11.2009	23.05.2016	-	92,84	0,06	5,18	9,70	600
Вымпелком, 2018	USD	9,12	30.10.2009	30.04.2018	-	94,20	-1,10	5,97	10,11	1 000
Газпром, 2009	USD	10,50	21.10.2009	21.10.2009	-	101,74	-0,00	0,21	1,92	700
Газпром, 2010	EUR	7,80	27.09.2009	27.09.2010	-	104,51	-0,00	1,07	3,67	1 000
Газпром, 2010, JPY	JPY	2,63	15.11.2009	15.11.2010	-	71,21	-	-	-	20 000
Газпром, 2012	EUR	4,56	09.12.2009	09.12.2012	-	97,34	0,00	3,08	5,44	1 000
Газпром, 2012, JPY	JPY	2,89	15.11.2009	15.11.2012	-	76,44	-	-	-	30 000
Газпром, 2013-1	USD	9,62	01.09.2009	01.03.2013	-	107,64	0,25	3,01	7,08	1 750
Газпром, 2013-2	USD	4,50	22.01.2010	22.07.2013	-	102,68	0,00	3,67	3,77	1 222
Газпром, 2013-3	USD	5,62	22.01.2010	22.07.2013	-	99,22	-0,06	3,59	5,85	646
Газпром, 2013-4, GBP	GBP	6,58	31.10.2009	31.10.2013	-	95,64	0,38	3,64	7,71	800
Газпром, 2013-5	USD	7,34	11.10.2009	11.04.2013	-	102,06	-0,05	3,22	6,70	400
Газпром, 2013-6	USD	7,51	31.01.2010	31.07.2013	-	101,86	0,13	3,51	6,93	500
Газпром, 2014	EUR	5,03	25.02.2010	25.02.2014	-	93,92	-0,00	4,08	6,61	780
Газпром, 2014-2	EUR	5,36	31.10.2009	31.10.2014	-	93,92	-0,00	4,49	6,77	700
Газпром, 2015	EUR	5,88	01.06.2010	01.06.2015	-	93,58	-0,00	5,01	7,26	1 000
Газпром, 2016	USD	6,21	22.11.2009	22.11.2016	-	89,25	0,12	5,80	8,17	1 350
Газпром, 2017	EUR	5,14	22.03.2010	22.03.2017	-	84,20	-0,00	6,24	7,97	500
Газпром, 2017-2	EUR	5,44	02.11.2009	02.11.2017	-	84,43	-0,00	6,41	8,10	500
Газпром, 2018	EUR	6,60	13.02.2010	13.02.2018	-	90,47	-0,00	6,47	8,19	1 200
Газпром, 2018-2	USD	8,15	11.10.2009	11.04.2018	-	97,75	-0,08	6,19	8,52	1 100
Газпром, 2020	USD	7,20	01.02.2010	01.02.2020	-	99,64	-0,05	7,52	7,25	1 250
Газпром, 2022	USD	6,51	07.09.2009	07.03.2022	-	81,80	0,13	8,06	8,93	1 300
Газпром, 2034	USD	8,62	28.10.2009	28.04.2034	28.04.2014	105,50	-	10,69	8,10	1 200
Газпром, 2037	USD	7,29	16.08.2009	16.08.2037	-	79,65	-0,06	10,26	9,35	1 250
ГМК Норильский никель, 2009	USD	7,12	30.09.2009	30.09.2009	-	100,49	0,01	0,15	3,62	500
ДОН-Строй, 2010	USD	10,00	03.11.2009	03.11.2010	-	-	-	-	-	150
ЕвразХолдинг, 2013	USD	8,88	24.10.2009	24.04.2013	-	87,50	-	3,12	13,23	1 300
ЕвразХолдинг, 2015	USD	8,25	10.11.2009	10.11.2015	-	85,35	-	4,78	11,60	750
ЕвразХолдинг, 2018	USD	9,50	24.10.2009	24.04.2018	-	85,00	-	5,69	12,35	700
ЕвроХим, 2012	USD	7,88	21.09.2009	21.03.2012	-	94,80	-0,08	2,34	10,12	300
ЕПК, 2009	USD	9,75	24.10.2009	24.10.2009	-	-	-	-	-	150
Инком-Лада (Loughran Enterprises), 2011	USD	16,00	23.09.2009	20.06.2011	23.12.2009	-	-	-	-	38
Инком-Лада, 2010	USD	10,00	06.11.2009	15.11.2010	-	-	-	-	-	40
Казаньоргсинтез, 2011	USD	9,25	30.10.2009	30.10.2011	-	43,00	-	-	-	200
Каскад Нижне-Черекских ГЭС, 2013	USD	10,50	15.08.2009	15.02.2013	-	-	-	-	-	60
Кузбассразрезуголь, 2010	USD	9,00	12.01.2010	12.07.2010	-	91,23	0,07	0,91	19,66	200
ЛенСпецСМУ, 2012	USD	12,00	20.08.2009	20.08.2010	-	-	-	-	-	100
Лукойл, 2017	USD	6,36	07.12.2009	07.06.2017	-	93,20	-0,07	6,16	7,52	500
Лукойл, 2022	USD	6,66	07.12.2009	07.06.2022	-	86,72	-0,06	8,39	8,36	500
Маретекс, 2011	USD	10,00	19.12.2009	19.06.2011	-	-	-	-	-	150
МегаФон	USD	8,00	10.12.2009	10.12.2009	-	101,45	0,03	0,34	3,59	375
Миракс Групп, 2010	USD	13,50	28.11.2009	28.05.2010	-	-	-	-	-	100
Миракс Групп, 2011	USD	12,00	-	20.03.2011	19.11.2010	60,00	-	-	-	180
МТС, 2010	USD	8,38	14.10.2009	14.10.2010	-	102,43	0,08	1,13	6,13	400
МТС, 2012	USD	8,00	28.01.2010	28.01.2012	-	99,50	0,12	2,29	8,17	400
НКНХ, 2015	USD	8,50	22.12.2009	22.12.2015	22.12.2010	82,08	-1,75	4,83	12,68	200
Новороссийский морской торговый порт, 2012	USD	7,00	17.11.2009	17.05.2012	-	96,51	-0,04	2,53	8,43	300



Корпоративные еврооблигации

Выпуск	Валюта	Купон,%	Ближайший купон	Погашение	Оферта	Цена	Изменение цены	Дюрация	Доходность	Объем эмисии, млн
Корпоративные еврооблигации										
Объединенная авиастроительная корпорация, 2010	USD	10,00	25.12.2009	09.07.2010	-	94,52	-0,02	0,86	17,33	200
Открытые инвестиции, 2010	USD	10,45	29.10.2009	28.04.2010	-	-	-	-	-	50
Открытые инвестиции, 2013	USD	10,45	08.09.2009	07.03.2013	-	-	-	-	-	100
Приморское морское пароходство, 2011, NOK	NOK	5,81	28.08.2009	28.02.2011	-	-	-	-	-	350
Продимекс, 2011	USD	10,25	06.10.2009	06.10.2011	-	99,89	-0,01	1,93	10,29	100
Распадская, 2012	USD	7,50	22.11.2009	22.05.2012	-	91,98	-0,02	2,52	10,90	300
РОЛЬФ, 2010	USD	8,25	28.12.2009	28.06.2010	-	55,50	-0,00	0,86	91,09	250
РТМ, 2009	USD	15,00	16.08.2009	16.11.2009	-	-	-	-	-	55
РТМ, 2011	USD	12,00	30.09.2009	04.03.2011	-	-	-	-	-	140
Северсталь, 2013	USD	9,75	29.01.2010	29.07.2013	-	89,31	0,13	3,34	13,25	1 250
Северсталь, 2014	USD	9,25	19.10.2009	19.04.2014	-	85,70	0,13	3,73	13,40	375
Северстальтранс, 2010	USD	8,50	-	22.06.2010	-	97,83	-	-	-	175
Сибирьтелеком, 2011	USD	7,70	24.10.2009	24.04.2011	24.10.2009	-	-	-	-	90
СИНЕК, 2015	USD	7,70	03.02.2010	03.08.2015	03.08.2012	80,09	-0,05	2,69	16,39	250
Техносила-Инвест, 2010	USD	9,75	03.01.2010	03.07.2010	-	-	-	-	-	100
ТМК, 2009	USD	8,50	29.09.2009	29.09.2009	-	99,50	0,01	0,14	11,58	300
ТМК, 2011	USD	10,00	29.01.2010	29.07.2011	-	93,72	0,12	1,83	13,65	600
ТНК-ВР, 2011	USD	6,88	18.01.2010	18.07.2011	-	101,03	0,12	1,85	6,23	500
ТНК-ВР, 2012	USD	6,12	20.09.2009	20.03.2012	-	97,28	0,12	2,40	7,23	500
ТНК-ВР, 2013	USD	7,50	13.09.2009	13.03.2013	-	98,12	0,12	3,12	8,07	600
ТНК-ВР, 2016	USD	7,50	18.01.2010	18.07.2016	-	93,12	0,12	5,46	8,82	1 000
ТНК-ВР, 2017	USD	6,62	20.09.2009	20.03.2017	-	87,12	0,12	5,81	8,97	800
ТНК-ВР, 2018	USD	7,88	13.09.2009	13.03.2018	-	92,20	0,13	6,10	9,18	1 100
ТНТ, 2010	USD	9,25	11.12.2009	10.12.2010	-	-	-	-	-	60
Транснефтепродукт, 2009	RUB	8,15	12.10.2009	12.10.2009	-	-	-	-	-	2 500
Транснефть, 2012	USD	6,10	27.12.2009	27.06.2012	-	99,28	-0,70	2,67	6,33	500
Транснефть, 2012-2	EUR	5,38	27.06.2010	27.06.2012	-	97,02	0,13	2,73	6,54	700
Транснефть, 2013	USD	7,70	07.02.2010	07.08.2013	-	101,04	-0,06	3,52	7,36	600
Транснефть, 2014	USD	5,67	05.09.2009	05.03.2014	-	93,62	-	3,98	7,33	1 300
Транснефть, 2018	USD	8,70	07.02.2010	07.08.2018	-	101,36	-0,63	6,44	8,46	1 050
УК Теорема, 2009	USD	11,00	-	27.10.2009	-	-	-	-	-	148
Финанс-Лизинг (ФЛК), 2011	USD	9,25	-	20.06.2011	-	-	-	-	-	100
Финанс-Лизинг (ФЛК), 2013	USD	10,00	30.12.2009	30.06.2013	30.06.2010	20,00	-	-	-	150
ФГУП «Почта России», 2012	RUB	8,50	21.08.2009	21.05.2012	-	-	-	-	-	3 500
Центртелеком, 2010	USD	8,34	31.08.2009	02.11.2010	-	-	-	-	-	65
Энергомашкорпорация, 2010	USD	9,50	05.10.2009	05.04.2010	-	-	-	-	-	150
ЮТК, 2013	RUB	9,00	04.12.2009	04.06.2013	04.06.2011	-	-	-	-	3 500



Банковские еврооблигации

Выпуск	Валюта	Купон,%	Ближайший купон	Погашение	Оферта	Цена	Изменение цены	Дюрация	Доходность	Объем эмисии, млн	
Банковские еврооблигации											
Marshall Milk Investments, 2009	USD	14,00	-	28.09.2009	-	-	-	-	-	65	
VITYAZ, 2010-A	RUB	16,48	31.08.2009	30.08.2010	-	-	-	-	-	895	
VITYAZ, 2010-B	RUB	10,62	31.08.2009	30.08.2010	-	-	-	-	-	895	
VITYAZ, 2011-1	RUB	22,01	30.01.2010	30.07.2011	-	-	-	-	-	659	
VITYAZ, 2011-2	RUB	22,01	30.01.2010	30.07.2011	-	-	-	-	-	600	
VITYAZ, 2011-A	RUB	18,50	21.01.2010	21.01.2011	-	-	-	-	-	476	
VITYAZ, 2011-B	USD	18,50	21.01.2010	21.01.2011	-	-	-	-	-	1	
VTB Bank Europe, 2009	USD	1,38	06.10.2009	06.10.2009	-	▼ 99,78	-0,00	0,17	2,85	500	
АБСОЛЮТ БАНК, 2010	USD	9,12	30.09.2009	30.03.2010	-	▼ 100,43	-0,00	0,63	8,40	175	
АИЖК, 2011	RUB	8,50	10.09.2009	10.11.2011	-	-	-	-	-	2 600	
TransAlp 2 Securities, 2009-A	RUB	10,00	-	16.10.2009	-	-	-	-	-	2 290	
TransAlp 2 Securities, 2009-B	RUB	16,89	10.08.2009	16.10.2009	-	-	-	-	-	1 592	
АК БАРС БАНК, 2010	USD	8,25	28.12.2009	28.06.2010	-	▲ 99,61	0,06	0,87	8,63	250	
АК БАРС БАНК, 2011	USD	9,25	20.12.2009	20.06.2011	-	▲ 92,01	0,11	1,73	14,17	300	
Альфа-Банк, 2009	USD	7,88	10.10.2009	10.10.2009	-	▼ 100,26	-0,00	0,18	6,22	400	
Альфа-Банк, 2011-B	EUR	3,18	15.09.2009	15.12.2011	-	-	-	-	-	230	
Альфа-Банк, 2011-C	USD	2,53	15.09.2009	15.12.2011	-	-	-	-	-	260	
Альфа-Банк, 2012	USD	8,20	25.12.2009	25.06.2012	-	▼ 92,68	-0,04	2,59	11,23	500	
Альфа-Банк, 2012-A	USD	2,63	15.09.2009	15.03.2012	-	-	-	-	-	200	
Альфа-Банк, 2012-B	USD	2,63	15.09.2009	29.03.2012	-	-	-	-	-	200	
Альфа-Банк, 2013	USD	9,25	24.12.2009	24.06.2013	24.06.2011	▼ 94,18	-0,02	1,75	12,81	400	
Альфа-Банк, 2015	USD	8,62	09.12.2009	09.12.2015	-	▲ 80,50	0,17	1,27	13,52	225	
Альфа-Банк, 2017	USD	8,64	22.08.2009	22.02.2017	-	▲ 75,80	0,08	2,19	10,86	300	
Банк Зенит, 2009	USD	8,75	27.10.2009	27.10.2009	-	▼ 100,22	-0,00	0,22	7,57	200	
Банк Москвы, 2009	USD	8,00	28.09.2009	28.09.2009	-	▲ 100,74	0,01	0,14	2,61	250	
Банк Москвы, 2009R	RUB	7,25	25.11.2009	25.11.2009	-	▲ 97,25	0,00	0,30	16,72	5 000	
Банк Москвы, 2010	USD	7,38	26.11.2009	26.11.2010	-	▲ 102,59	0,09	1,25	5,21	300	
Банк Москвы, 2011	CHF	6,25	04.03.2010	04.03.2011	-	-	-	-	-	250	
Банк Москвы, 2013	USD	7,34	13.11.2009	13.05.2013	-	▲ 95,21	0,13	3,29	8,81	500	
Банк Москвы, 2015	USD	7,50	25.11.2009	25.11.2015	-	-	86,38	1,24	10,29	300	
Банк Москвы, 2017	USD	6,81	10.11.2009	10.05.2017	-	-	75,86	-	2,48	12,31	400
Банк Петрокоммерц, 2009-2	USD	8,75	17.12.2009	17.12.2009	-	▲ 100,65	0,03	0,36	6,74	425	
Банк Русский стандарт, 2009	EUR	6,82	16.09.2009	16.09.2009	-	-	99,00	-	0,11	15,18	400
Банк Русский стандарт, 2010	USD	7,50	07.10.2009	07.10.2010	-	▲ 91,03	0,07	1,11	16,14	500	
Банк Русский стандарт, 2010-2	USD	8,48	29.12.2009	29.06.2010	-	▲ 93,94	0,06	0,87	15,91	400	
Банк Русский стандарт, 2011	USD	8,62	05.11.2009	05.05.2011	-	▲ 87,77	0,09	1,61	16,92	350	
Банк Русский стандарт, 2015	USD	8,88	16.12.2009	16.12.2015	-	-	71,55	-	4,53	17,49	200
Банк Русский стандарт, 2016	USD	9,75	01.12.2009	01.12.2016	-	▼ 70,67	-0,00	2,04	16,56	200	
Банк Санкт-Петербург, 2009	USD	9,50	25.11.2009	25.11.2009	-	▲ 100,23	0,00	0,30	8,57	125	
Банк Санкт-Петербург, 2017	USD	10,50	25.01.2010	25.07.2017	-	-	75,00	-	-	100	
Банк Союз, 2010	USD	9,38	16.08.2009	16.02.2010	-	-	90,50	-	-	125	
БТА Банк (Россия), 2009	USD	9,88	21.12.2009	21.12.2009	-	-	94,53	-	-	100	
ВТБ 24, 2009	USD	1,45	08.09.2009	07.12.2009	-	▲ 99,02	0,05	0,09	4,27	500	
Восточный Экспресс Банк, 2017	USD	11,00	27.12.2009	27.06.2017	-	-	-	-	-	43	
ВТБ, 2009-3	USD	2,18	02.11.2009	02.11.2009	-	▼ 99,81	-0,00	0,24	3,00	800	
ВТБ, 2010, GBP	GBP	6,33	15.03.2010	15.03.2010	-	▲ 99,93	0,09	0,60	6,15	300	
ВТБ, 2011	USD	7,50	12.10.2009	12.10.2011	-	▲ 101,91	0,12	2,01	6,48	450	
ВТБ, 2011-2	EUR	8,25	30.06.2010	30.06.2011	-	▲ 102,83	0,00	1,82	6,60	1 000	
ВТБ, 2012	USD	6,61	31.10.2009	31.10.2012	-	▲ 96,55	0,12	2,91	7,79	1 200	
ВТБ, 2012-2	RUB	7,25	06.12.2009	28.11.2012	-	-	-	-	-	30 000	
ВТБ, 2015	USD	6,32	04.02.2010	04.02.2015	-	-	95,81	0,49	7,66	750	
ВТБ, 2016	EUR	4,25	15.02.2010	15.02.2016	15.02.2011	▼ 96,62	-0,00	1,48	6,62	500	
ВТБ, 2018	USD	6,88	28.11.2009	29.05.2018	28.05.2013	▼ 93,48	-0,05	3,35	8,92	2 000	
ВТБ, 2035	USD	6,25	30.12.2009	30.06.2035	30.06.2015	▼ 86,79	-0,09	4,91	9,20	1 000	
ВТБ Северо-Запад, 2015	USD	6,20	29.09.2009	29.09.2015	-	-	94,75	-	4,94	8,53	400
Газбанк, 2010	USD	9,75	15.11.2009	20.05.2010	-	-	97,25	-	-	100	
Газпромбанк, 2010	RUB	7,25	22.08.2009	22.02.2010	-	▼ 95,34	-0,01	0,52	16,63	10 000	
Газпромбанк, 2010-2	USD	1,48	05.10.2009	04.04.2010	-	▲ 97,72	0,09	0,16	4,91	700	
Газпромбанк, 2010-3, CHF	CHF	6,53	13.08.2009	13.08.2010	-	-	101,80	-	-	500	
Газпромбанк, 2011	USD	7,97	15.12.2009	16.06.2011	-	▲ 100,40	0,12	1,75	7,65	300	
Газпромбанк, 2013	USD	7,93	30.12.2009	28.06.2013	-	▼ 97,21	-0,05	3,39	8,79	500	
Газпромбанк, 2015	USD	6,50	23.09.2009	23.09.2015	-	▼ 85,01	-0,09	4,92	9,78	1 000	
Еврокоммерц, 2009	RUB	Error:	13.07.2009	10.10.2009	-	-	-	-	-	5 000	
Инвестиционный банк ТРАСТ, 2009	USD	9,25	05.10.2009	05.10.2009	-	-	93,50	-	0,16	51,32	150
КРЕДИТ ЕВРОПА БАНК, 2010	USD	7,50	13.10.2009	13.04.2010	-	▲ 100,91	0,00	0,67	6,11	250	
ЛОКО-Банк(ЗАО), 2010	USD	10,00	01.09.2009	01.03.2010	-	-	95,00	-	-	100	



Банковские еврооблигации

Выпуск	Валюта	Купон,%	Ближайший купон	Погашение	Оферта	Цена	Изменение цены	Дюрация	Доходность	Объем эмиссии, млн
Банковские еврооблигации										
МБРР, 2016	USD	8,88	10.09.2009	10.03.2016	-	75,00	-	-	-	60
МДМ-Банк, 2010	USD	7,76	25.01.2010	25.01.2010	-	100,41	-0,12	0,47	6,77	425
МДМ-Банк, 2011	USD	9,75	21.01.2010	21.07.2011	-	95,11	-0,02	1,82	12,64	200
Международный Промышленный Банк, 2010	USD	9,50	12.08.2009	12.02.2010	-	92,47	0,03	0,49	26,00	150
Международный Промышленный Банк, 2010-2	EUR	9,00	06.07.2010	06.07.2010	-	91,00	-0,00	0,91	20,55	200
Московский Кредитный банк, 2009	USD	10,25	21.10.2009	21.10.2009	-	100,25	-	0,21	8,75	100
Национальный Банк ТРАСТ, 2010	USD	9,38	29.11.2009	29.05.2010	-	70,00	-	-	-	200
Национальный Банк ТРАСТ, 2012	USD	11,50	06.09.2009	06.09.2012	-	-	-	-	-	20
Национальный Банк ТРАСТ, 2012-2	USD	11,00	13.12.2009	13.12.2010	-	-	-	-	-	35
НОМОС-БАНК, 2010	USD	8,19	02.02.2010	02.02.2010	-	100,40	-0,31	0,49	7,25	200
НОМОС-БАНК, 2016	USD	9,75	20.10.2009	20.10.2016	-	78,48	-	1,94	10,68	125
Пробизнесбанк, 2010	RUB	9,75	09.01.2010	09.07.2010	-	-	-	-	-	3 000
Пробизнесбанк, 2010-2	USD	12,50	18.08.2009	18.08.2010	-	-	-	-	-	80
Промсвязьбанк, 2010	USD	8,75	04.10.2009	04.10.2010	-	99,20	-0,06	1,10	9,40	200
Промсвязьбанк, 2011	USD	8,75	20.10.2009	20.10.2011	-	89,66	0,12	1,99	14,30	225
Промсвязьбанк, 2012-2	USD	9,62	23.11.2009	23.05.2012	-	83,60	0,12	2,43	17,18	200
Промсвязьбанк, 2013	USD	10,75	15.01.2010	15.07.2013	15.07.2011	90,44	-0,02	1,78	16,71	150
Промсвязьбанк, 2018	USD	12,50	31.01.2010	31.01.2018	-	77,50	-	-	-	100
Ренессанс Капитал, 2009	USD	8,75	17.11.2009	17.11.2009	-	92,50	-	-	-	250
Ренессанс Капитал, 2010	USD	9,50	27.12.2009	27.06.2010	-	65,04	-	-	-	300
Росбанк, 2009	USD	9,75	24.09.2009	24.09.2009	-	100,86	0,02	0,13	3,10	300
Росбанк, 2009R	RUB	8,00	30.09.2009	30.09.2009	-	99,00	-	-	-	7 000
Росбанк, 2012	USD	10,14	01.01.2010	01.07.2012	-	84,81	-0,00	2,53	16,97	130
Россельхозбанк, 2010	USD	6,88	29.11.2009	29.11.2010	-	102,96	0,09	1,26	4,44	350
Россельхозбанк, 2010	CHF	3,58	29.03.2010	29.03.2010	-	-	-	-	-	375
Россельхозбанк, 2012	CHF	6,26	30.04.2010	30.04.2012	-	-	-	-	-	150
Россельхозбанк, 2013	USD	7,18	16.11.2009	16.05.2013	-	100,66	0,12	3,32	6,93	700
Россельхозбанк, 2014	USD	7,12	14.01.2010	14.01.2014	-	100,75	0,12	3,87	6,89	750
Россельхозбанк, 2016	USD	6,97	21.09.2009	21.09.2016	-	94,02	-0,00	1,95	7,70	500
Россельхозбанк, 2017	USD	6,30	15.11.2009	15.05.2017	-	91,93	0,12	6,10	7,67	1 250
Россельхозбанк, 2018	USD	7,75	29.11.2009	29.05.2018	-	99,48	0,13	6,45	7,81	1 000
Российский Банк Развития, 2009	RUB	8,25	20.08.2009	20.11.2009	-	-	-	-	-	4 000
СБ Банк, 2017	USD	12,00	20.12.2009	20.12.2017	-	-	-	-	-	50
Сбербанк России, 2011	USD	5,93	14.11.2009	14.11.2011	-	100,55	0,06	2,13	5,63	750
Сбербанк России, 2013	USD	6,48	15.11.2009	15.05.2013	-	99,14	0,12	3,36	6,70	500
Сбербанк России, 2013-2	USD	6,47	02.01.2010	02.07.2013	-	99,04	0,13	3,49	6,71	500
Сбербанк России, 2015	USD	6,23	11.08.2009	11.02.2015	-	98,70	-0,00	0,50	6,66	1 000
Татфондбанк, 2010	USD	9,75	26.10.2009	26.04.2010	-	94,02	-0,02	0,70	18,94	200
Транскапиталбанк, 2010	USD	9,12	10.11.2009	10.05.2010	-	94,89	-0,02	0,74	16,50	175
Транскапиталбанк, 2017	USD	10,51	18.09.2009	18.07.2017	-	65,00	-	-	-	100
ТрансКредитБанк, 2010	USD	7,00	16.11.2009	16.05.2010	-	100,04	0,17	0,76	6,87	400
ТрансКредитБанк, 2011	USD	9,00	23.12.2009	25.06.2011	-	100,43	-0,05	1,76	8,66	350
УРСА Банк, 2009, HUF	HUF	10,50	21.09.2009	21.09.2009	-	-	-	-	-	4 500
УРСА Банк, 2010	USD	12,25	06.01.2010	06.07.2010	-	-	-	-	-	30
УРСА Банк, 2010-2	RUB	9,12	26.08.2009	26.02.2010	-	95,25	-	-	-	5 000
УРСА Банк, 2010-3	EUR	7,00	21.05.2010	21.05.2010	-	99,08	-0,03	0,79	8,12	400
УРСА Банк, 2011	USD	12,00	30.12.2009	30.12.2011	-	95,50	-0,82	2,12	14,20	130
УРСА Банк, 2011-2	EUR	8,30	16.11.2009	16.11.2011	-	94,77	0,36	2,04	10,97	300
Ханты-Мансийский банк, 2018	USD	11,00	20.12.2009	20.06.2018	-	-	-	-	-	100
ХКФ Банк, 2010	USD	9,50	11.10.2009	11.04.2010	-	96,25	-	-	-	200
ХКФ Банк, 2011	USD	11,00	20.12.2009	20.06.2011	20.12.2009	99,08	-0,00	0,37	13,43	500
ХКФ Банк, 2011-2	USD	11,75	11.08.2009	11.08.2011	11.08.2010	95,67	-0,02	0,93	16,57	450



Раскрытие информации

Заявление аналитика и подтверждение о снятии ответственности

Настоящий отчет подготовлен аналитиком (ами) ИК «Велес Капитал». Приведенные в данном отчете оценки отражают личное мнение аналитика (ов). Вознаграждение аналитиков не зависит, никогда не зависело и не будет зависеть от конкретных рекомендаций или оценок, указанных в данном отчете. Вознаграждение аналитиков зависит от общей эффективности бизнеса ИК «Велес Капитал», определяющейся инвестиционной выгодой клиентов компании, а также доходами от иных видов деятельности ИК «Велес Капитал».

Данный отчет, подготовленный Аналитическим управлением ИК «Велес Капитал», основан на общедоступной информации. Настоящий обзор был подготовлен независимо от других подразделений ИК «Велес Капитал», и любые рекомендации и суждения, представленные в данном отчете, отражают исключительно точку зрения аналитика (ов), участвовавших в написании данного обзора. В связи с этим, ИК «Велес Капитал» считает необходимым заявить, что аналитики и Компания не несут ответственности за содержание данного отчета. Аналитики ИК «Велес Капитал» не берут на себя ответственность регулярно обновлять данные, находящиеся в данном отчете, а также сообщать обо всех изменениях, вносимых в данный обзор.

Данный аналитический материал ИК «Велес Капитал» может быть использован только в информационных целях. Компания не дает гарантий относительно полноты и точности приведенной в этом отчете информации и ее достоверности, а также не несет ответственности за прямые или косвенные убытки от использования данных материалов. Данный документ не может служить основанием для покупки или продажи тех или иных ценных бумаг, а также рассматриваться как оферта со стороны ИК «Велес Капитал». ИК «Велес Капитал» и (или) ее дочерние предприятия, а также сотрудники, директора и аналитики ИК «Велес Капитал» имеют право покупать и продавать любые ценные бумаги, упоминаемые в данном обзоре.

ИК «Велес Капитал» и (или) ее дочерние предприятия могут выступать в качестве маркет-мейкера или нести обязательства по андеррайтингу ценных бумаг компаний, упоминаемых в настоящем обзоре, могут продавать или покупать их для клиентов, а также совершать иные действия, не противоречащие российскому законодательству. ИК «Велес Капитал» и (или) ее дочерние предприятия также могут быть заинтересованы в возможности предоставления компаниям, упомянутым в данном обзоре, инвестиционно-банковских или иных услуг.

Все права на данный бюллетень принадлежат ИК «Велес Капитал». Воспроизведение и/или распространение аналитических материалов ИК «Велес Капитал» не может осуществляться без письменного разрешения Компании. © Велес Капитал 2009 г.

Для получения дополнительной информации и разъяснений просьба обращаться в Аналитическое управление ИК «Велес Капитал».

**Аналитическое управление****research@veles-capital.ru**

Михаил Зак
Начальник Управления
MZak@veles-capital.ru

Иван Манаенко
Начальник отдела анализа
долгового рынка
IManaenko@veles-capital.ru

Илья Федотов
Телекоммуникации
IFedotov@veles-capital.ru

Дмитрий Лютягин
Нефть и газ
SFomenko@veles-capital.ru

Станислав Фоменко
Металлургия, машиностроение
SFomenko@veles-capital.ru

Марина Иркли
Металлургия, машиностроение
Mirkly@veles-capital.ru

Олег Зотиков
Энергетика
OZotikov@veles-capital.ru

Управление по работе с долговыми обязательствами**Bills@veles-capital.ru**

Оксана Теличко
Начальник управления
OSolonchenko@veles-capital.ru

Евгений Шиленков
Зам. начальника управления
EShilentov@veles-capital.ru

Михаил Мамонов
Начальник отдела по работе с
векселями
MMamonov@veles-capital.ru

Ольга Боголюбова
Специалист
OBogolubova@veles-capital.ru

Юлия Шабалина
Специалист
YShabalina@veles-capital.ru

Оксана Степанова
Специалист
OStepanova@veles-capital.ru

Олег Медведев
Начальник отдела по работе с
облигациями
OMedvedev@veles-capital.ru

Александр Аникин
Главный специалист
AAnikin@veles-capital.ru

Доверительное управление**am@veles-capital.ru**

Бейшен Исаев
Начальник Управления
BIsaev@veles-capital.ru

Станислав Бродский
Инвестиционные продукты
SBrodsky@veles-capital.ru

Вадим Лабед
Работа с инвесторами
VLabeled@veles-capital.ru

Россия, Москва, 123610, Краснопресненская наб., д. 12,
7 подъезд, 18 этаж
Телефон: 7 (495) 258 1988
Факс: 7 (495) 258 1989
www.veles-capital.ru

Украина, Киев, 04070, ул. Набережно-Крещатицкая,
д. 37/55
Телефон: 38 (044) 459 0250
Факс: 38 (044) 459 0251