

Ежедневный обзор долгового рынка

17 августа 2009 г.

Основные события

Казначейские облигации все равно нужны – US Treasuries

Слабые покупки – Еврооблигации

Вслед за рублем – Внутренний рынок

Без комментариев

- ✓ S&P пересмотрело прогноз по рейтингам МОИТК с «развивающегося» на «негативный».
- ✓ Чистый убыток РЖД за I полугодие по РСБУ составил 13,745 млрд руб.
- ✓ Сбербанк предоставит 50 млн рублей администрации города Чебоксары.
- ✓ Долг банков по кредитам без обеспечения на 17 августа составил 602,907 млрд руб.
- ✓ Самарская область в полном объеме разместила выпуск облигаций на 2,425 млрд руб.
- ✓ ВЭБ и Macquarie Renaissance Infrastructure Fund L.P. подписали соглашение о совместном инвестировании в инфраструктурные проекты на территории России и стран СНГ.
- ✓ В отношении Диксис Трейдинг введена процедура наблюдения.
- ✓ В отношении Комплекс Финанс введена процедура наблюдения.

Ближайшие размещения и погашения

Дата	Выпуск	Событие	Объем, млн руб.
17 августа	РК-Газсервис, 2	оферта	1 000

Источник: Sbonds; Оценка: Велес Капитал

Календарь событий на сегодня

Дата	Время	Страна	Событие	Период
17 августа	3:01	Великобритания	Индекс цен на жилье от Rightmove (m/m)	Август
17 августа	3:50	Япония	Объем ВВП (в год, исчислении)	2 квартал
17 августа	13:00	ЕС	Сальдо баланса внешней торговли Еврозоны	Июнь
17 августа	13:00	ЕС	Сальдо баланса внешней торговли (с учетом сезонных колебаний)	Июнь
17 августа	16:30	США	Производственный индекс Empire Manufacturing	Август
17 августа	17:00	США	Объем покупок американских ценных бумаг иностранными инвесторами	Июнь
17 августа	21:00	США	Индекс делового оптимизма в секторе жилищного строительства.	Август

Рыночные показатели

Долговые рынки

	Значение	Изменение, б.п.		
		Пред.	Неделя	Месяц
UST 10	▲ 100,45	23	-	-
UST 30	▲ 101,23	27	-	-
German 10	▲ 104,67	70	143	59
Россия 30	▲ 100,75	28	-45	195
Спред Россия 30	▼ 379,50	-2	36	-27
Турция 34	▼ 108,33	-41	-65	127
Бразилия 40	▲ 131,09	51	32	26
Колумбия 37	▼ 104,37	-12	-186	282
Венесуэла 34	▼ 66,88	-14	-178	551

Источник: данные бирж; оценка: Велес Капитал

Товарные рынки

	Значение	Изменение, %		
		Пред.	Неделя	Месяц
Brent	▼ 70,71	-3,49	-2,92	9,73
Urals	▼ 70,25	-3,45	-2,57	9,90
Золото	▼ 948,55	-0,67	-0,67	1,18
Серебро	▼ 14,72	-2,06	0,68	9,65
Никель	▼ 19 514	-4,96	-0,22	21,61
Медь	▼ 6 251	-2,07	1,79	17,67
Алюминий	▼ 1 763	-1,89	-2,93	17,00

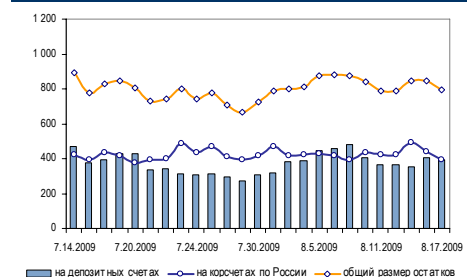
Источник: данные бирж; оценка: Велес Капитал

Валютный рынок

	Значение	Изменение, %		
		Пред.	Неделя	Месяц
EUR/USD	▼ 1,4229	-0,34	0,34	0,67
USD/JPY	▼ 94,77	-0,64	-2,87	0,77
RUR/USD, ЦБ	▼ 31,6677	-0,28	-0,57	-0,26
RUR/EUR, ЦБ	▼ 45,0652	-0,60	0,04	0,36
Валютная корзина	▼ 37,6966	-0,45	-0,24	0,07

Источник: данные бирж; оценка: Велес Капитал

Динамика рублевых остатков



Денежный рынок

	Значение	Пред.	Неделя	Месяц
МБК 1 неделя, %	▲ 7,25	7,21	7,44	7,58
МБК 2 недели, %	▼ 7,86	7,96	8,04	8,42
LIBOR O/N, %	▲ 0,23	0,23	0,24	0,24
LIBOR 1 месяц, %	▼ 0,27	0,27	0,28	0,29
LIBOR 3 месяца, %	▼ 0,43	0,44	0,46	0,50

Источник: данные бирж; оценка: Велес Капитал

**Внешние рынки****US Treasuries****Казначейские облигации все равно нужны.**

Опасения по поводу недостатка спроса на размещения, прошедших на прошлой неделе, оказались напрасными. Доказательство тому – отношение спроса и предложения, оказавшееся на всех аукционах выше среднего. Основным событием на неделе стало заседание ФРС, по итогам которого было решено оставить процентную ставку на рекордно-низком уровне и продлить программу выкупа казначейских облигаций до октября. Также представителем ФРС было заявлено о начале стабилизации экономики, что дало позитивный импульс для рынка акций. Однако негативная статистическая информация в четверг по поводу рынка труда несколько остудила пыл уверенных в росте инвесторов.

В пятницу же негативным фактором для рынка стала публикация индекса потребительских ожиданий Мичиганского университета, который оказался хуже ожиданий. В результате инвесторы предпочли акциям облигации, что привело к падению доходностей КО.

Первая половина этой недели предположительно пройдет под знаком коррекции на рынке акций, что в свою очередь повысит спрос на казначейские облигации. Однако к концу недели макроэкономические данные могут улучшить настроения инвесторов.

Внешние рынки**Еврооблигации****Слабые покупки.**

На прошлой неделе на рынке корпоративных еврооблигаций преобладали покупки, хотя падение рубля в начале недели несколько ослабило спрос. Суверенный займ в течение недели торговался с очень высокой волатильностью по цене. В пятницу выход негативной статистики по США привел к росту спроса на Russia-30, в результате чего цена выпуска достигла уровня 100,63 п.п.

**Внутренний рынок****Корпоративный сектор****Вслед за рублем.**

Движение рублевого долга было в основном обусловлено изменением курса рубля. В начале прошедшей недели опасения по поводу контролируемой девальвации рубля, которая якобы необходима для уменьшения дефицита баланса, и ожидание решения ФРС привели к падению рубля. Однако позитивный мировой новостной фон, рост цен на энергоресурсы в середине недели привели к укреплению рубля и росту спроса на рублевых облигации. В результате, курс рубля к бивалютной корзине остановился на уровне 38,30. В течение недели многие игроки активно участвовали в новых размещениях, таких как 5 новых выпусков ЛУКОЙЛа, после «разгоняли бумагу» уже на форвардном рынке. В пятницу наиболее ликвидные корпоративные облигации потеряли в среднем 0,1-0,2 п.п.,

На текущей неделе не стоит ожидать роста цен рублевых облигации, так как недооцененных активов остается все меньше, а укрепления рубля в течение первой половины недели не ожидается. В понедельник, скорее всего, будут преобладать коррекционные движения.

*Иван Манаенко
IManaenko@veles-capital.ru*



Итоги торгов рублевыми облигациями

Лидеры по оборотам

Выпуск	Цена, %	Изм. цены, б.п.	Об. торг., млн руб.	Кол-во сделок	Эф. дох. % год.	Дюр., лет
Москва 50	90,87	0,01	470	13	12,62	2,14
СЗТлк-5	100,73	-0,27	418	16	0,54	0,03
ВТБ-6	101,38	0,12	372	35	12,12	0,86
РЖД-9	101,85	-0,03	359	9	11,14	0,72
РЖД-6	94,83	0,13	323	33	12,29	1,18
РусФин-4	97,00	2,02	282	4	13,51	0,46
Петроком-4	101,56	-0,67	205	4	14,00	0,85
Москва 45	89,10	-0,41	201	7	13,03	2,57
РосСелхз-7	101,55	-0,65	164	13	12,25	0,80
ОФЗ 25063	90,16	-0,34	162	7	11,57	2,09
ЯрославОбл-8	91,53	0,29	156	13	15,27	1,71
Алькор-1	96,92	6,67	145	1	20,83	0,27
МосковОбл-7	76,80	1,00	122	6	15,65	3,75
ГидроОГК	92,70	0,85	111	2	12,98	1,75
УГМК-УЭМ	95,29	-0,71	103	3	17,60	0,52
Москва 56	73,22	0,05	103	6	13,85	5,08
РЖД-11	101,85	0,01	102	2	11,20	0,74
МБРР 04обл	100,67	0,07	99	13	14,06	0,51
СибТлк-7	97,75	-0,31	98	2	12,30	1,02
МосковОбл-5	98,10	-0,15	97	15	13,84	0,59
КраснодарскКр-2	99,98	0,48	93	3	-	2,38
БелгорОбл-3	95,90	2,75	59	1	12,53	1,18
ВК-Инвест-1	98,85	0,06	58	13	12,32	0,41
МосковОбл-8	86,69	0,59	50	7	15,75	3,22
ВТБ-5	102,39	0,06	49	16	11,93	0,65

Лидеры по количеству сделок

Выпуск	Цена, %	Изм. цены, б.п.	Об. торг., млн руб.	Кол-во сделок	Эф. дох. % год.	Дюр., лет
Белон-2	95,55	-0,62	25,0	78	218,55	0,01
Газпром-4	99,34	-0,02	29,2	55	9,67	0,46
ХКФБанк-4	100,00	0,05	2,0	38	13,57	0,14
ВТБ-6	101,38	0,12	372,4	35	12,12	0,86
РЖД-6	94,83	0,13	322,7	33	12,29	1,18
Система-1	103,50	0,08	37,4	27	12,80	0,52
СтрТрГаз-2	74,55	-2,64	27,2	22	20,35	2,57
ТрансКрдт-3	99,22	0,02	36,7	18	12,34	0,36
ВТБ-5	102,39	0,06	49,1	16	11,93	0,65
КриогМашФин	92,21	-1,27	11,2	16	44,31	0,26
Патэрсон	64,38	0,65	1,2	16	-	0,32
СЗТлк-5	100,73	-0,27	418,0	16	0,54	0,03
МосковОбл-5	98,10	-0,15	97,4	15	13,84	0,59
ПромСвБнк-6	100,56	-0,08	4,4	15	13,23	0,32
Миракс-2	29,59	-0,42	0,6	14	-	0,01
ПромТрактор-2	65,57	-2,43	0,9	14	-	0,04
Москва 50	90,87	0,01	470,1	13	12,62	2,14
ЧТПЗ-3	92,60	1,60	11,9	13	44,66	0,13
РосСелхз-7	101,55	-0,65	163,6	13	12,25	0,80
ЯрославОбл-8	91,53	0,29	155,8	13	15,27	1,71
ВК-Инвест-1	98,85	0,06	57,9	13	12,32	0,41
Синтерра-1	102,46	-0,22	17,0	13	15,12	0,93
МБРР 04обл	100,67	0,07	98,7	13	14,06	0,51
ДжейЭфСи-1	100,00	0,16	30,3	12	20,33	0,16
ЭнергоМаш	91,82	1,79	1,0	12	53,01	0,20

Лидеры роста

Выпуск	Цена, %	Изм. цены, б.п.	Об. торг., млн руб.	Кол-во сделок	Эф. дох. % год.	Дюр., лет
ПромТрактор-3	100,00	29,00	8,0	3	18,79	0,27
МособГазФин-2	64,21	3,95	0,1	4	41,44	1,59
ЧТПЗ-1	88,08	2,07	1,0	5	27,22	0,81
РусФин-4	97,00	2,02	282,1	4	13,51	0,46
СамарОбл-3	91,00	2,00	6,8	2	13,42	1,85
ЭнергоМаш	91,82	1,79	1,0	12	53,01	0,20
ЧТПЗ-3	92,60	1,60	11,9	13	44,66	0,13
ЛСР-2	93,05	1,19	41,7	12	31,56	0,41
Соллерс-1	92,00	1,03	0,5	9	30,67	0,37
Лукойл-4	86,01	1,03	13,4	10	12,12	3,66
МосковОбл-7	76,80	1,00	122,0	6	15,65	3,75
РЖД-7	83,00	0,99	33,3	6	14,79	2,82
Смартс-3	99,96	0,96	0,0	2	14,47	0,10
Газпром-8	91,82	0,92	15,6	3	11,50	2,02
ГидроОГК	92,70	0,85	111,2	2	12,98	1,75
ГСС-1	99,50	0,80	11,9	9	12,17	0,09
МКХ-2	83,34	0,74	0,6	11	-	0,03
ТрансКрдт-1	95,89	0,74	4,0	2	13,55	0,81
Патэрсон	64,38	0,65	1,2	16	-	0,32
МосковОбл-8	86,69	0,59	49,5	7	15,75	3,22
АИЖК-7	78,38	0,55	9,4	3	14,02	4,22
СибТлк-8	98,94	0,55	21,3	9	12,26	0,46
КраснодарскКр-2	99,98	0,48	93,0	3	-	2,38
РенКап-3	102,48	0,48	10,7	4	23,19	0,77
ОМЗ-5	99,90	0,47	1,4	4	10,96	0,04

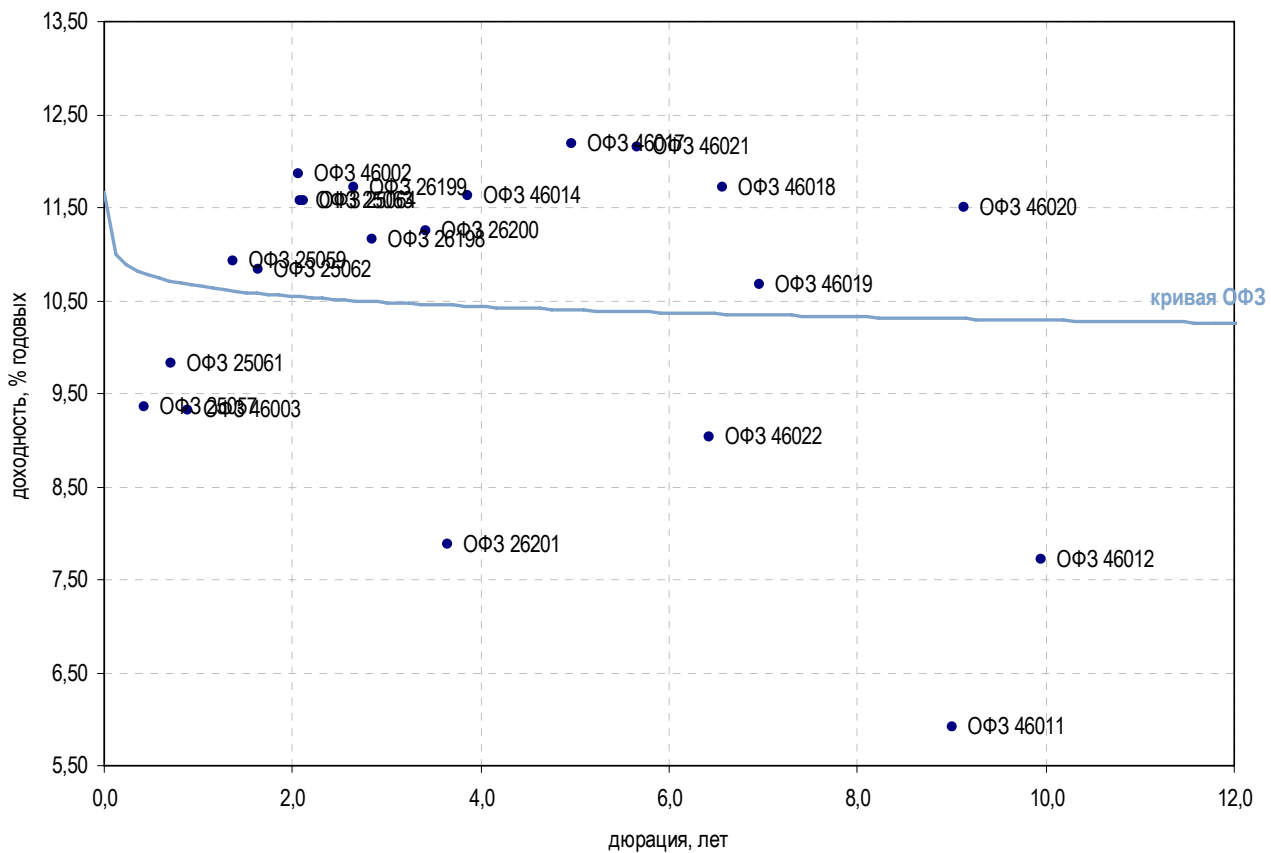
Лидеры падения

Выпуск	Цена, %	Изм. цены, б.п.	Об. торг., млн руб.	Кол-во сделок	Эф. дох. % год.	Дюр., лет
ГЭС-1	75,00	-8,80	0,0	2	20,87	2,52
Леноплекс-2	80,18	-2,79	0,8	8	89,30	0,31
СтрТрГаз-2	74,55	-2,64	27,2	22	20,35	2,57
ПромТрактор-2	65,57	-2,43	0,9	14	-	0,04
Вестер-1	100,10	-2,23	14,4	2	-	0,44
РуссНефть	96,00	-2,20	0,3	2	26,87	0,27
ВостокСрв	91,41	-2,09	0,1	4	-	0,02
АИЖК -11	73,01	-1,49	0,0	2	14,72	5,07
КриогМашФин	92,21	-1,27	11,2	16	44,31	0,26
ТГК1	97,00	-1,00	10,6	5	13,64	0,56
ТКСБанк-1	93,90	-1,00	0,1	8	58,24	0,12
ГидроМаш	94,05	-0,93	0,0	2	31,67	0,22
УРСА-5	93,00	-0,90	0,5	2	14,34	1,93
УГМК-УЭМ	95,29	-0,71	102,9	3	17,60	0,52
Петроком-4	101,56	-0,67	204,6	4	14,00	0,85
РосСелхз-7	101,55	-0,65	163,6	13	12,25	0,80
Белон-2	95,55	-0,62	25,0	78	218,55	0,01
Интегра-2	96,50	-0,50	0,0	2	24,60	0,25
Содружество	94,51	-0,47	0,5	5	46,89	0,13
Миракс-2	29,59	-0,42	0,6	14	-	0,01
Москва 45	89,10	-0,41	200,8	7	13,03	2,57
Магнит-2	87,00	-0,34	0,0	2	14,85	2,29
ОФЗ 25063	90,16	-0,34	162,3	7	11,57	2,09
СибТлк-7	97,75	-0,31	97,8	2	12,30	1,02
ЮТК-4	99,40	-0,30	0,6	3	12,45	0,31



Атлас рынка государственных и муниципальных облигаций

ОФЗ



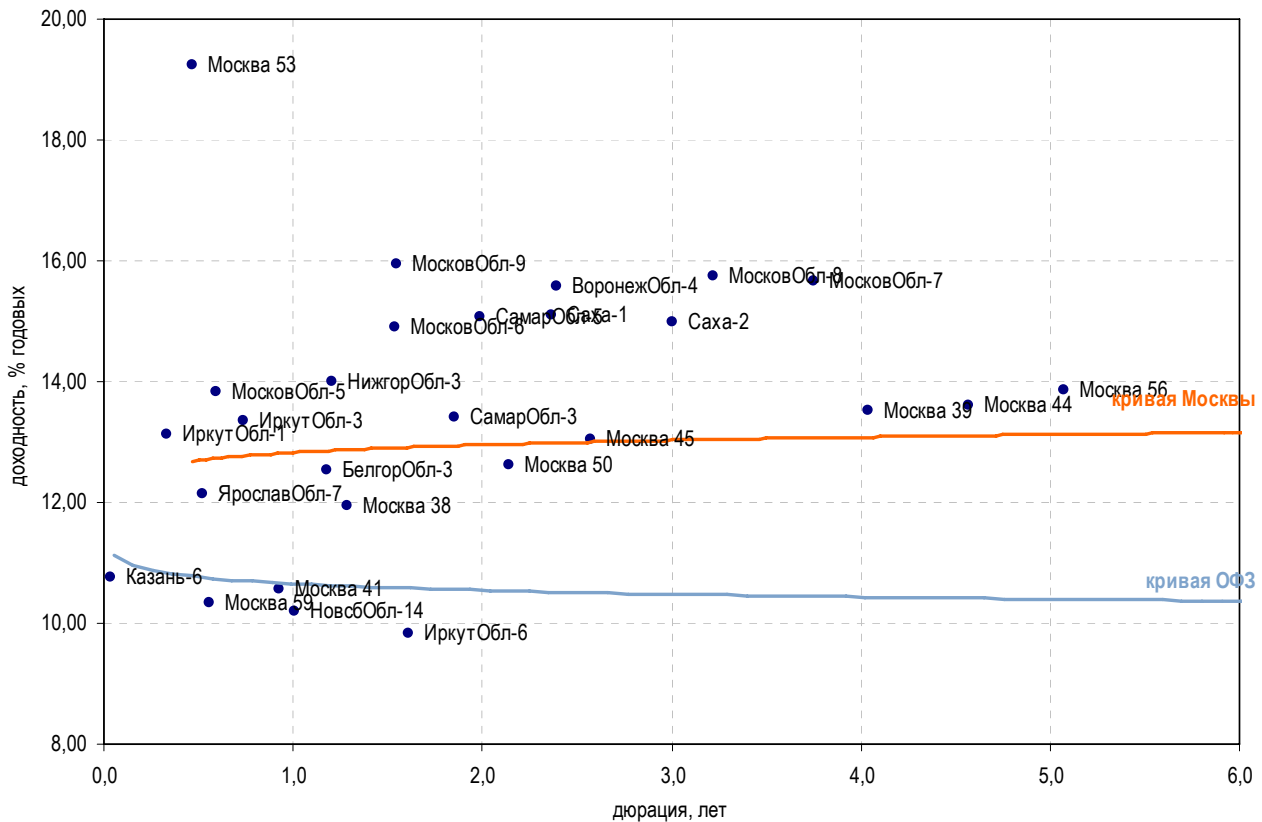
Выпуск	Купон, %	Оферта	Погашение	Цена, %	Изм. цены, б.п.	Объем торгов, руб.	Эф. дох-ть, % год.	Дюрация, лет	Спрэд к крив. ОФЗ	Рейтинг ликвидн.	Изм. ликвидн.
Гособлигации											
ОФЗ 25057	7,40	-	20.01.2010	99,30	-0,10	4 965	9,36	0,42	-	81	0
ОФЗ 25061	5,80	-	05.05.2010	-	-	-	9,83	0,70	-	61	5
ОФЗ 46003	10,00	-	14.07.2010	-	-	-	9,32	0,88	-	61	-3
ОФЗ 25059	6,10	-	19.01.2011	94,20	-	4 653 480	10,93	1,37	-	76	2
ОФЗ 25062	5,80	-	04.05.2011	-	-	-	10,84	1,63	-	52	0
ОФЗ 25063	6,20	-	09.11.2011	90,16	-0,34	162 291 804	11,57	2,09	-	55	8
ОФЗ 25064	11,90	-	18.01.2012	101,65	-0,05	8 752 320	11,57	2,12	-	-	-
ОФЗ 26199	6,10	-	11.07.2012	-	-	-	11,72	2,64	-	68	3
ОФЗ 46002	8,00	-	08.08.2012	-	-	-	11,86	2,07	-	74	10
ОФЗ 26198	6,00	-	02.11.2012	-	-	-	11,16	2,84	-	74	11
ОФЗ 26200	6,10	-	17.07.2013	-	-	-	11,25	3,42	-	36	12
ОФЗ 26201	6,55	-	16.10.2013	-	-	-	7,87	3,64	-	6	-3
ОФЗ 46017	8,00	-	03.08.2016	-	-	-	12,19	4,97	-	41	-3
ОФЗ 46021	7,50	-	08.08.2018	-	-	-	12,15	5,66	-	24	13
ОФЗ 46014	9,00	-	29.08.2018	-	-	-	11,62	3,86	-	37	-1
ОФЗ 48001	10,50	-	31.10.2018	-	-	-	10,63	-	-	33	17
ОФЗ 46005	-	-	09.01.2019	-	-	-	10,48	14,90	-	24	9
ОФЗ 46019	-	-	20.03.2019	-	-	-	10,67	6,96	-	15	-
ОФЗ 46018	8,50	-	24.11.2021	-	-	-	11,71	6,57	-	50	-1
ОФЗ 46022	7,50	-	19.07.2023	-	-	-	9,04	6,43	-	5	-1
ОФЗ 46011	-	-	20.08.2025	-	-	-	5,91	9,00	-	15	-1
ОФЗ 46010	-	-	17.05.2028	-	-	-	8,13	-	-	15	-
ОФЗ 46012	0,89	-	05.09.2029	-	-	-	7,71	9,95	-	15	-
ОФЗ 46020	6,90	-	06.02.2036	-	-	-	11,50	9,14	-	66	-2

* - рейтинг ликвидности рассчитывается на основе еженедельных данных

Источник: ММВБ; Оценка: Велес Капитал



Субфедеральные и муниципальные облигации



Выпуск	Купон, %	Оферта	Погашение	Цена, %	Изм. цены, б.п.	Объем торгов, руб.	Эф. дох-ть, % год.	Дюрация, лет	Спрэд к крив. РФ3	Рейтинг ликвидн.	Изм. ликвидн.
Москва											
Москва 59	10,00	-	15.03.2010	100,01	▲ 1,89	150 015	10,35	0,56	-	91	0
Москва 41	8,00	-	30.07.2010	-	-	-	10,56	0,93	-	4	-
Москва 38	10,00	-	26.12.2010	98,35	▲ 0,04	1 967	11,94	1,29	-	32	4
Москва 50	8,00	-	18.12.2011	90,87	▲ 0,01	470 119 650	12,62	2,14	-	27	7
Москва 45	8,00	-	27.06.2012	89,10	▼ -0,41	200 757 394	13,03	2,57	-	84	6
Москва 53	8,00	-	01.09.2013	-	-	-	19,25	0,47	-	11	-
Москва 39	8,00	-	21.07.2014	-	-	-	13,52	4,04	-	23	-2
Москва 44	8,00	-	24.06.2015	77,60	▼ -0,30	465 600	13,61	4,57	-	66	3
Москва 56	8,00	-	22.09.2016	73,22	▲ 0,05	102 620 648	13,85	5,08	-	15	-
Регионы											
БелгорОбл-3	8,38	-	10.11.2010	95,90	▲ 2,75	59 377 444	12,53	1,18	-	24	7
ВоронежОбл-4	9,00	-	25.06.2012	-	-	-	15,58	2,40	-	11	11
ИркутОбл-1	8,00	-	17.12.2009	-	-	-	13,12	0,33	-	3	-
ИркутОбл-3	6,75	-	24.11.2010	-	-	-	13,36	0,74	-	2	-2
ИркутОбл-6	9,20	-	22.11.2012	-	-	-	9,82	1,61	-	62	0
Казань-6	9,32	-	29.08.2009	99,90	-	3 416 580	10,77	0,03	-	14	2
МосковОбл-5	10,00	-	30.03.2010	98,10	▼ -0,15	97 413 122	13,84	0,59	-	21	-7
МосковОбл-6	9,00	-	19.04.2011	92,19	▲ 0,45	46 887 812	14,89	1,54	-	42	-3
МосковОбл-7	8,00	-	16.04.2014	76,80	▲ 1,00	121 990 512	15,65	3,75	-	41	-3
МосковОбл-8	9,00	-	11.06.2013	86,69	▲ 0,59	49 525 434	15,75	3,22	-	91	2
МосковОбл-9	18,10	-	15.03.2012	104,01	▲ 0,21	20 595 401	15,95	1,55	-	18	-
НижгорОбл-3	8,20	-	20.10.2011	-	-	-	13,99	1,20	-	3	-
НовсбОбл-14	8,14	-	24.12.2010	-	-	-	10,21	1,01	-	1	-1
СамарОбл-3	7,60	-	11.08.2011	91,00	▲ 2,00	6 825 000	13,42	1,85	-	12	5
СамарОбл-5	9,30	-	19.12.2013	90,82	▼ -0,18	3 632 600	15,06	1,99	-	38	6
Саха-1	7,95	-	11.04.2013	-	-	-	15,11	2,37	-	8	0
Саха-2	7,80	-	17.04.2014	-	-	-	14,99	3,01	-	13	-11
ЯрославОбл-7	7,00	-	30.03.2010	97,50	▲ 0,49	19 305	12,15	0,52	-	13	-1

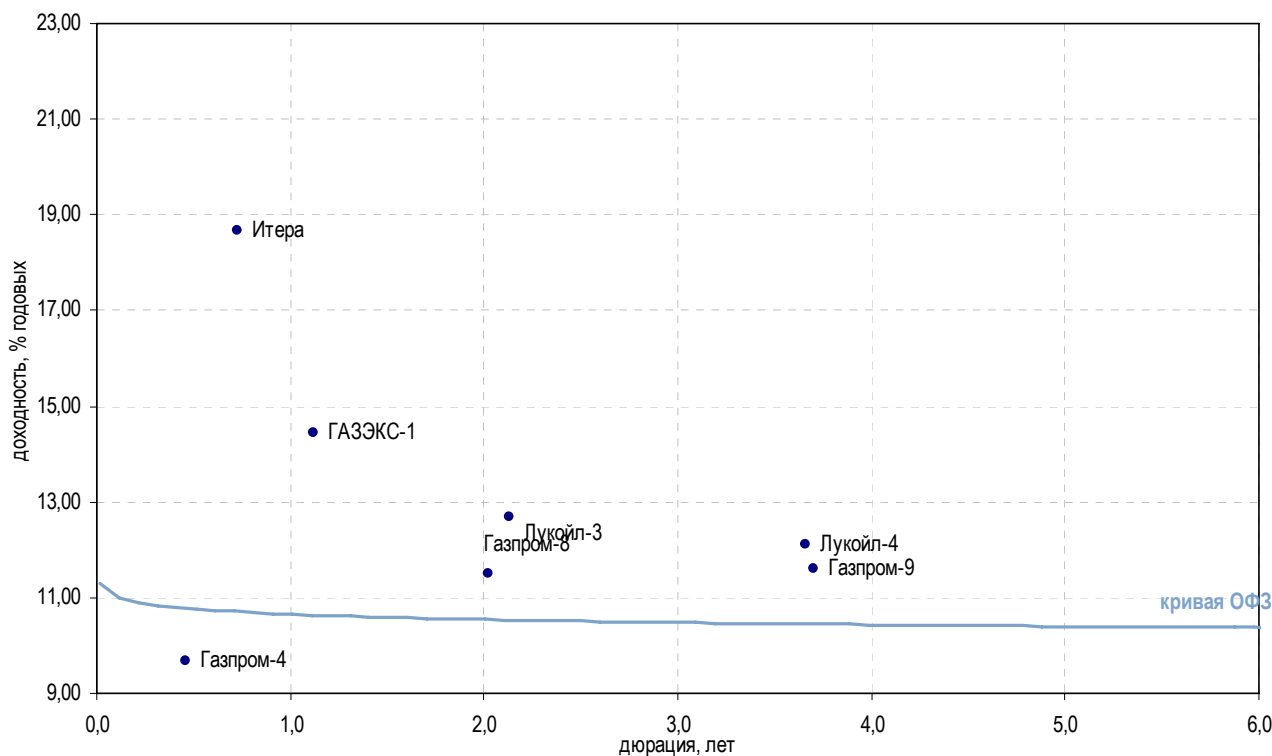
* - рейтинг ликвидности рассчитывается на основе ежедневных данных

Источник: ММВБ; Оценка: Велес Капитал



Атлас рынка корпоративных облигаций

Нефть и газ



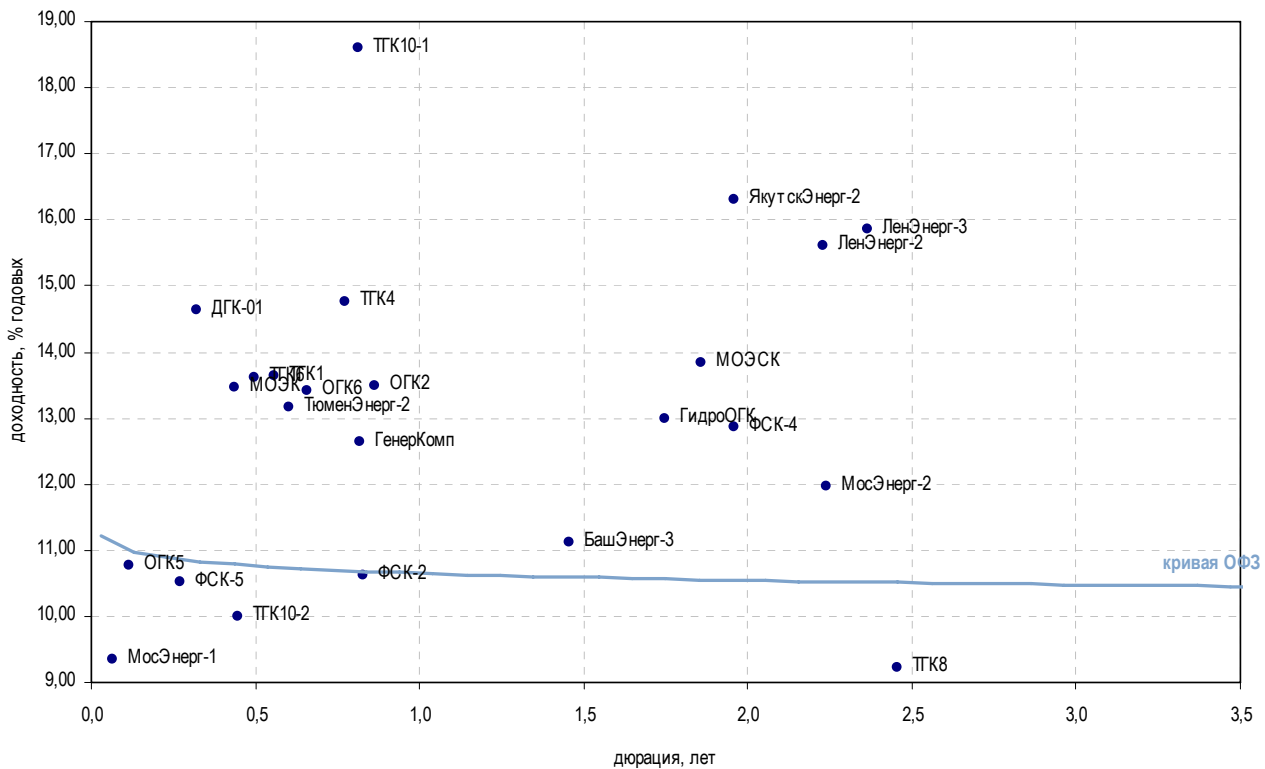
Выпуск	Купон, %	Оферта	Погашение	Цена, %	Изм. цены, б.п.	Объем торгов, руб.	Эф. дох-ть, % год.	Дюрация, лет	Спрэд к крив. ОФЗ	Рейтинг ликвидн.	Изм. ликвидн.
Добыча											
Газпром-4	8,22	-	10.02.2010	▼ 99,34	-0,02	29 198 621	9,67	0,46	-	79	0
Газпром-7	6,79	-	29.10.2009	▼ 99,56	-0,03	10 809 740	8,62	0,19	-	11	-2
Газпром-8	7,00	-	27.10.2011	▲ 91,82	0,92	15 610 000	11,50	2,02	88,00	6	1
Газпром-9	7,23	-	12.02.2014	-	-	-	11,60	3,71	90,19	8	2
Итера	18,90	25.05.2010	20.11.2012	▲ 100,65	0,20	100 650	18,66	0,73	817,22	15	1
Лукойл-2	7,25	-	17.11.2009	▼ 99,61	-0,23	547 855	8,91	0,24	-	19	1
Лукойл-3	7,10	-	08.12.2011	▲ 89,88	0,39	3 595 000	12,68	2,13	205,32	14	3
Лукойл-4	7,40	-	05.12.2013	▲ 86,01	1,03	13 380 740	12,12	3,66	142,36	31	2
РуссНефть	12,00	11.12.2009	10.12.2010	▼ 96,00	-2,20	288 960	26,87	0,27	1 650,96	8	-
Прочее											
ГАЗЭК-1	14,00	-	16.12.2010	-	-	-	14,45	1,12	390,65	10	6
Сахатрнг-1	12,50	-	02.12.2009	-	-	-	26,51	0,27	1 615,15	0	-

* - рейтинг ликвидности рассчитывается на основе еженедельных данных

Источник: ММВБ; Оценка: Велес Капитал



Электроэнергетика



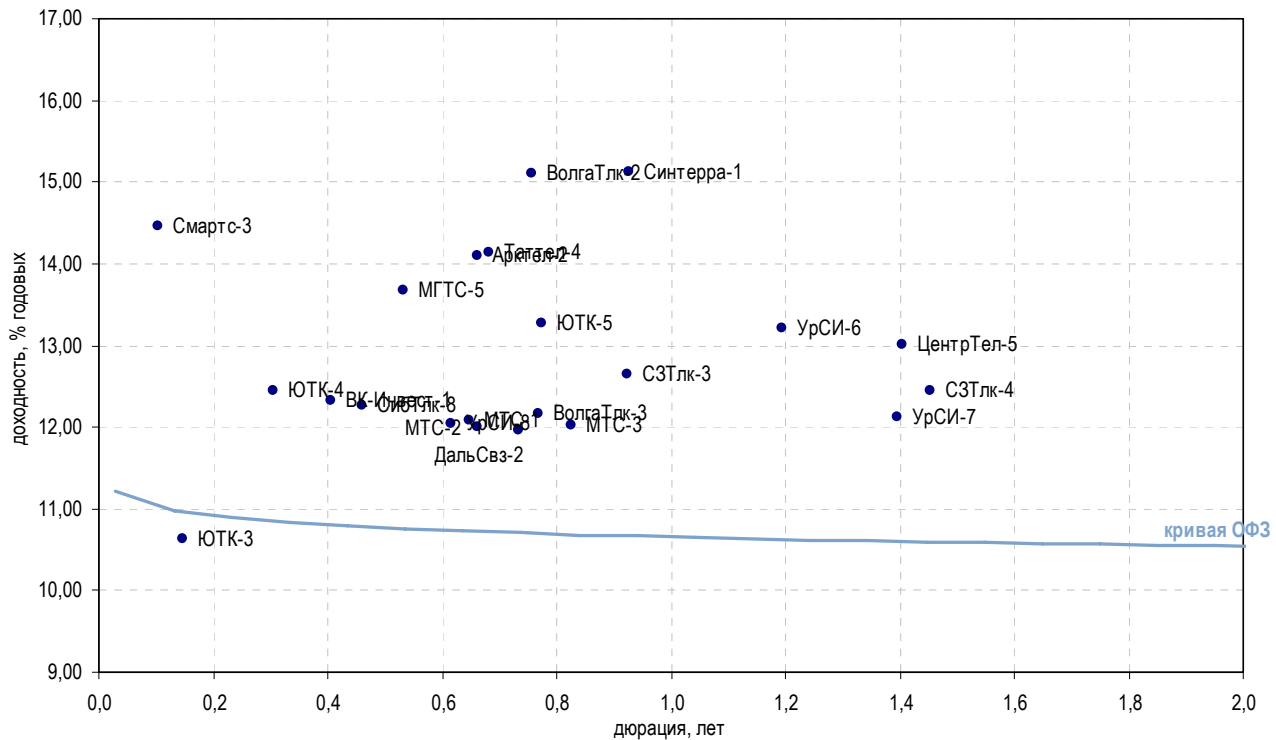
Выпуск	Купон, %	Оферта	Погашение	Цена, %	Изм. цены, б.п.	Объем торгов, руб.	Эф. дох-ть, % год.	Дюрация, лет	Спрэд к крив. РФ3	Рейтинг ликвидн.	Изм. ликвидн.	
Генерирующие компании												
ГенерКомп	12,00	22.06.2010	21.06.2011	-	-	-	12,65	0,82	214,69	2	-	
ГидроОГК	8,10	-	29.06.2011	▲	92,70	0,85	111 180 000	12,98	1,75	237,90	57	3
ДГК-01	10,50	17.12.2009	08.03.2013	-	-	-	14,64	0,32	425,81	70	-6	
МосЭнерг-1	7,54	15.09.2009	13.09.2011	-	-	-	9,36	0,07	-	18	4	
МосЭнерг-2	7,65	23.02.2012	18.02.2016	▲	91,50	0,05	3 660 000	11,96	2,24	132,68	24	11
ОГК2	7,70	-	07.07.2010	▼	95,63	-0,07	1 187 764	13,49	0,86	298,00	40	-5
ОГК3	7,75	11.12.2009	09.12.2011	-	-	-	-	0,23	-	2	-	
ОГК5	7,50	01.10.2009	29.09.2011	▼	99,60	-0,20	12 697 008	10,78	0,11	53,25	22	4
ОГК6	7,55	22.04.2010	19.04.2012	-	-	-	13,41	0,66	293,46	25	-21	
ТГК1	7,75	16.03.2010	11.03.2014	▼	97,00	-1,00	10 621 500	13,64	0,56	318,61	10	0
ТГК10-1	7,60	-	17.06.2010	-	-	-	18,59	0,81	808,76	45	-5	
ТГК10-2	9,75	10.02.2010	06.02.2013	-	100,00	-	2 000 000	9,99	0,45	-	7	2
ТГК2	10,95	01.09.2009	30.08.2011	▲	99,61	0,03	482 120	19,68	0,03	958,75	17	13
ТГК4	7,60	03.06.2010	31.05.2012	-	-	-	14,75	0,78	425,39	13	3	
ТГК6	12,00	23.02.2010	21.02.2012	-	-	-	13,62	0,50	318,07	53	-	
ТГК8	8,00	-	10.05.2012	-	-	-	9,22	2,46	-	2	-	
Вертикально-интегрированные компании												
БашЭнерг-3	8,30	-	09.03.2011	-	-	-	11,12	1,46	54,25	43	39	
ИркЭнерго-1	13,75	03.12.2009	28.11.2013	-	-	-	15,81	4,28	509,31	12	-5	
ЯкутскЭнерг-2	17,00	11.03.2010	09.03.2012	-	-	-	16,31	1,96	569,43	33	31	
Сетевые компании												
ЕЭСК-2	8,74	08.04.2010	05.04.2012	-	-	-	8,76	0,58	-	8	-3	
ЛенЭнерг-2	8,54	-	27.01.2012	-	-	-	15,60	2,23	496,73	22	4	
ЛенЭнерг-3	8,02	-	18.04.2012	-	84,50	-	25 357 605	15,85	2,37	520,98	20	2
МОЭСК	8,05	-	06.09.2011	-	-	-	13,85	1,86	324,12	8	-1	
ТюменЭнерг-2	7,70	01.04.2010	29.03.2012	▲	97,00	0,69	1 197 950	13,17	0,60	270,63	33	-5
ФСК-2	8,25	-	22.06.2010	-	-	-	10,62	0,83	11,55	13	2	
ФСК-4	7,30	-	06.10.2011	▼	90,50	-0,24	905	12,86	1,96	224,44	15	2
ФСК-5	7,20	-	01.12.2009	-	-	-	10,53	0,27	17,00	24	9	
Прочее												
МОЭК	18,00	28.01.2010	25.07.2013	▼	102,25	-0,25	1 022	13,47	0,44	304,73	12	-3
ГТ-ТЭЦ-4	10,71	-	02.09.2009	-	-	-	-	0,01	-	20	4	

* - рейтинг ликвидности рассчитывается на основе ежедневных данных

Источник: ММВБ; Оценка: Велес Капитал



СВЯЗЬ



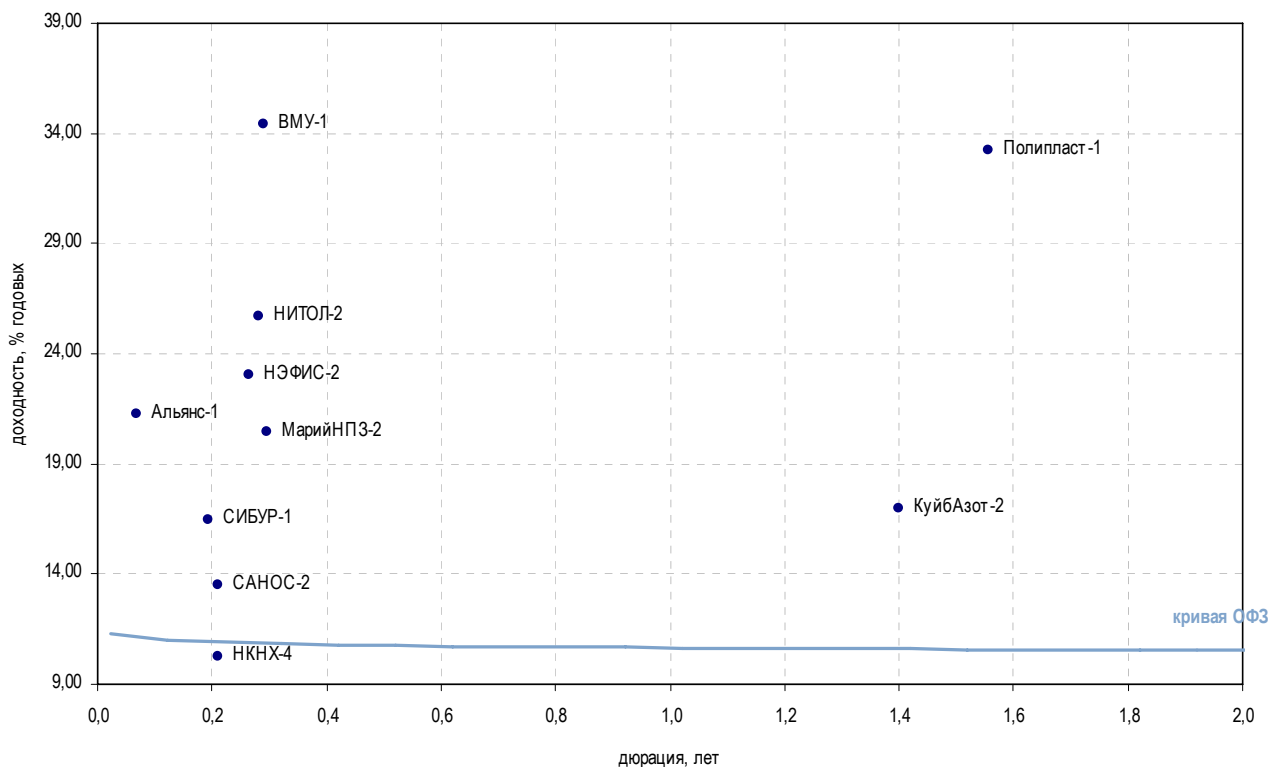
Выпуск	Купон, %	Оферта	Погашение	Цена, %	Изм. цены, б.п.	Объем торгов, руб.	Эф. дох-ть, % год.	Дюрация, лет	Спрэд к крив. РФ3	Рейтинг ликвидн.	Изм. ликвидн.	
Традиционные операторы связи												
ВолгаТлк-2	13,00	01.12.2009	30.11.2010	-	-	-	15,11	0,76	461,68	5	1	
ВолгаТлк-3	8,50	-	30.11.2010	▼	97,55	-0,41	936 480	12,16	0,77	166,51	5	-
ВолгаТлк-4	7,99	08.09.2009	03.09.2013	-	-	-	8,17	0,05	-	6	1	
ДальСвз-2	8,85	02.06.2010	30.05.2012	▼	98,10	-0,10	1 962 000	11,96	0,73	147,09	5	-1
МГТС-5	16,00	-	25.05.2010	-	-	-	13,67	0,53	322,22	3	2	
СЗТлк-3	8,60	-	24.02.2011	-	-	-	12,65	0,92	213,12	4	-	
СЗТлк-4	8,10	-	08.12.2011	-	-	-	12,44	1,45	186,27	14	0	
СЗТлк-5	15,00	-	21.05.2013	▼	100,73	-0,27	418 015 523	0,54	0,03	-	26	-4
СибТлк-6	9,75	-	16.09.2010	-	-	-	8,76	1,01	-	18	1	
СибТлк-8	9,75	11.02.2010	08.08.2013	▲	98,94	0,55	21 272 410	12,26	0,46	183,12	13	2
Таттел-4	16,00	06.05.2010	01.11.2012	-	-	-	14,13	0,68	365,06	9	5	
УрСИ-6	13,00	19.11.2009	17.11.2011	-	-	-	13,21	1,19	265,82	55	1	
УрСИ-7	16,00	19.03.2010	13.03.2012	▲	102,29	2,29	204 580	12,13	1,40	155,80	61	0
УрСИ-8	9,60	07.04.2010	02.04.2013	▲	98,64	0,33	37 728 718	12,04	0,62	157,38	23	4
ЦентрТел-4	13,80	-	21.08.2009	-	-	-	3,73	0,01	-	40	-18	
ЦентрТел-5	9,30	-	30.08.2011	-	95,50	-	4 775 000	13,02	1,40	244,72	3	1
ЮТК-3	8,00	-	10.10.2009	▼	99,61	-0,12	13 750 892	10,64	0,15	35,77	26	0
ЮТК-4	10,00	-	09.12.2009	▼	99,40	-0,30	617 522	12,45	0,31	207,39	33	-2
ЮТК-5	7,55	02.06.2010	30.05.2012	-	-	-	13,28	0,77	278,42	66	2	
Сотовые операторы												
ВК-Инвест-1	9,05	22.01.2010	19.07.2013	▲	98,85	0,06	57 877 002	12,32	0,41	190,74	77	16
МТС-1	14,01	22.04.2010	17.10.2013	-	-	-	12,08	0,65	160,72	7	-	
МТС-2	14,01	27.04.2010	20.10.2015	-	-	-	12,01	0,66	153,44	7	-	
МТС-3	8,70	22.06.2010	12.06.2018	▲	97,61	0,08	46 557 700	12,03	0,83	152,57	76	-3
Смартс-3	14,10	-	29.09.2009	▲	99,96	0,96	8 996	14,47	0,10	423,20	8	1
Альтернативные операторы												
Арктел-2	13,75	12.04.2010	09.04.2012	-	-	-	14,09	0,66	361,44	-	-	
Радионет-2	16,50	23.09.2009	23.03.2011	-	-	-	-	0,17	-	1	1	
Синтерра-1	17,50	05.08.2010	01.08.2013	▼	102,46	-0,22	16 988 408	15,12	0,93	460,06	12	-1

* - рейтинг ликвидности рассчитывается на основе ежедневных данных

Источник: ММВБ; Оценка: Велес Капитал



Химия и нефтехимия



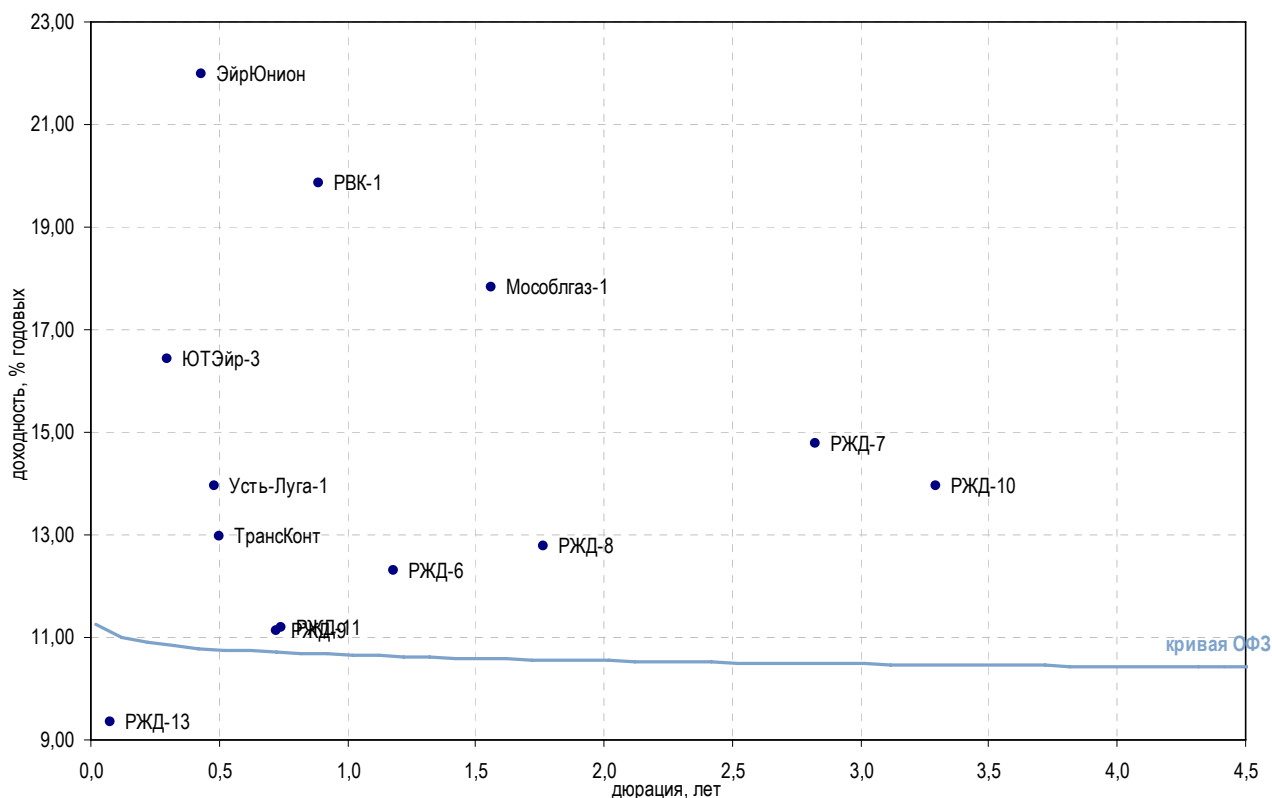
Выпуск	Купон, %	Оферта	Погашение	Цена, %	Изм. цены, б.п.	Объем торгов, руб.	Эф. дох-ть, % год.	Дюрация, лет	Спрэд к крив. РФ	Рейтинг ликвидн.	Изм. ликвидн.
Нефтехимия											
МарийНПЗ-2	20,00	17.12.2009	16.12.2010	▲ 100,05	0,05	50 025	20,49	0,30	1 011,82	23	8
КуйбАзот-2	8,80	-	04.03.2011	-	-	-	17,00	1,40	642,77	4	2
Альянс-1	8,92	16.09.2009	14.09.2011	▲ 99,00	0,10	1 256 308	21,29	0,07	1 110,81	15	1
НКНХ-4	10,00	-	26.03.2012	-	-	-	10,25	0,21	-	5	-1
САНОС-2	10,00	-	10.11.2009	▲ 99,24	0,24	5 954 500	13,52	0,21	319,19	64	3
СНХЗ-1	12,00	-	29.09.2009	-	-	-	149,04	0,05	13 889,02	5	-1
Минеральные удобрения											
ВМУ-1	16,00	-	22.12.2009	-	-	-	34,43	0,29	2 406,13	0	-
Прочее											
НИТОЛ-2	11,75	-	15.12.2009	▼ 95,82	-0,20	709 010	25,73	0,28	1 536,40	72	-2
НИКОСХИМ-2	11,25	-	20.08.2009	-	-	-	-	0,02	-	22	1
НЭФИС-2	19,00	-	16.12.2009	-	-	-	23,07	0,26	1 271,24	5	0
Полипласт-1	19,00	-	21.06.2011	-	-	-	33,26	1,56	2 267,39	8	-2
СИБУР-1	7,70	05.11.2009	01.11.2012	-	-	-	16,44	0,19	612,34	0	-1
УХП	16,50	28.01.2010	21.01.2011	-	-	-	-	0,44	-	-	-

* - рейтинг ликвидности рассчитывается на основе еженедельных данных

Источник: ММВБ; Оценка: Велес Капитал



Транспорт



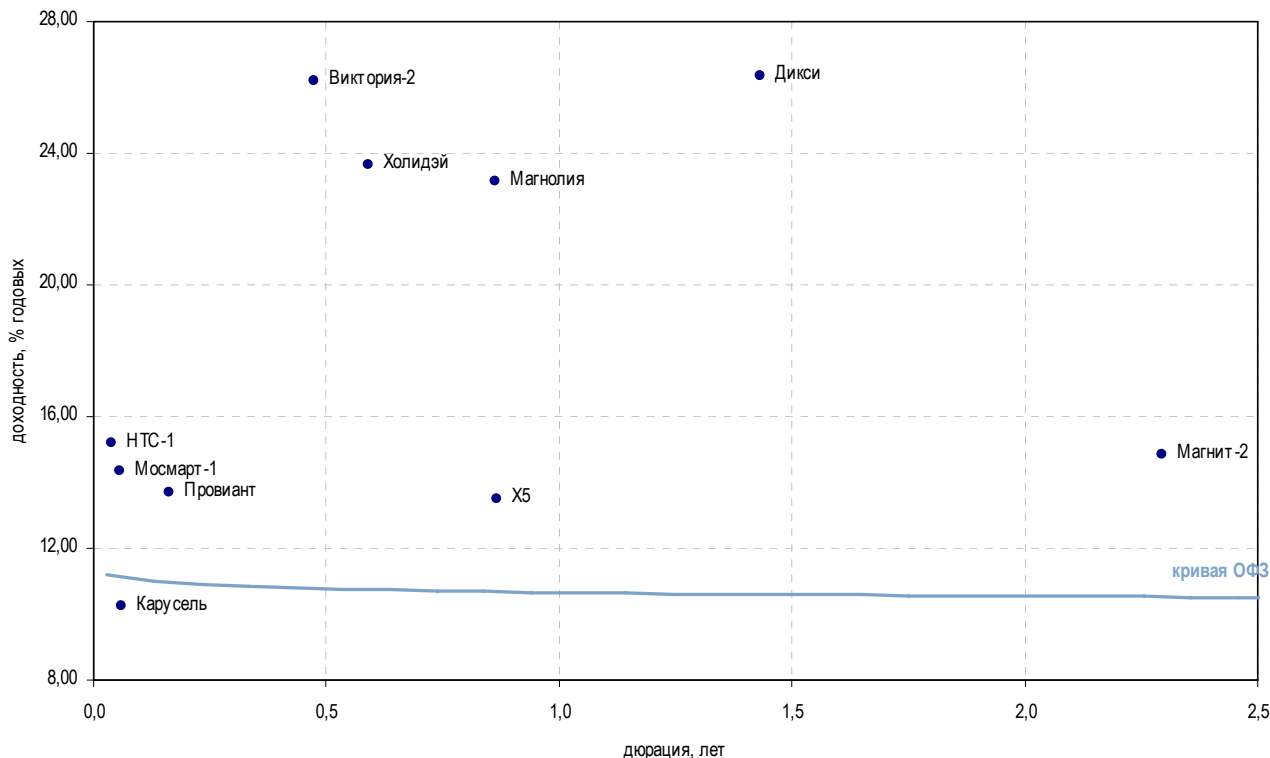
Выпуск	Купон, %	Оферта	Погашение	Цена, %	Изм. цены, б.п.	Объем торгов, руб.	Эф. дох-ть, % год.	Дюрация, лет	Спрэд к крив. РФЗ	Рейтинг ликвидн.	Изм. ликвидн.	
Авиакомпании												
АК Сибирь-1	18,00	-	17.07.2012	-	-	-	28,98	2,56	1 832,96	70	8	
КД Авиа-1	18,00	-	21.04.2010	-	-	-	-	0,66	-	12	5	
ЭйрЮнион	11,00	-	10.11.2009	-	-	-	22,00	0,43	1 157,97	0	-	
ЭйрЮнионРРД	14,00	-	16.12.2010	-	-	-	-	1,22	-	10	4	
ЮТЭйр-3	16,00	15.12.2009	14.12.2010	▼	100,00	-0,01	3 000	16,42	604,73	40	17	
Остальные транспортные компании												
ДВТГ-1	14,50	-	03.08.2010	-	-	-	-	0,51	-	4	2	
ДВТГ-2	14,50	22.07.2010	18.07.2013	-	-	-	-	0,47	-	7	1	
Мособлгаз-1	12,00	-	17.05.2011	-	-	-	17,81	1,56	722,36	3	1	
МособлгазФин-2	9,25	-	24.06.2012	▲	64,21	3,95	132 267	41,44	3 085,14	14	1	
МосТрАвт	12,80	22.12.2009	18.12.2012	-	-	-	163,11	0,59	15 264,93	4	-	
РВК-1	19,00	22.07.2010	21.07.2011	▼	100,00	-0,32	250 000	19,85	933,66	17	3	
РЖД-3	8,33	-	02.12.2009	-	-	-	8,43	0,28	-	11	2	
РЖД-6	7,35	-	10.11.2010	▲	94,83	0,13	322 671 892	12,29	173,97	12	-1	
РЖД-7	7,55	-	07.11.2012	▲	83,00	0,99	33 298 772	14,79	412,69	11	1	
РЖД-8	8,50	-	06.07.2011	▼	93,60	-0,06	30 549 772	12,77	216,79	75	0	
РЖД-9	13,50	19.05.2010	13.11.2013	▼	101,85	-0,03	358 940 225	11,14	0,72	65,31	11	-
РЖД-10	15,00	-	06.03.2014	▲	104,95	0,03	6 297	13,96	327,71	11	-	
РЖД-11	13,50	26.05.2010	18.11.2015	▲	101,85	0,01	101 855 090	11,20	70,95	11	-	
РЖД-13	15,00	08.09.2011	06.03.2014	▲	100,40	0,10	5 021 004	9,36	-	11	-	
ТрансКонт	16,50	02.03.2010	26.02.2013	-	-	-	12,96	0,50	251,97	67	4	
Усть-Луга-1	9,90	-	11.02.2010	-	-	-	13,96	0,48	352,52	15	8	

* - рейтинг ликвидности рассчитывается на основе ежедневных данных

Источник: ММВБ; Оценка: Велес Капитал



Торговля



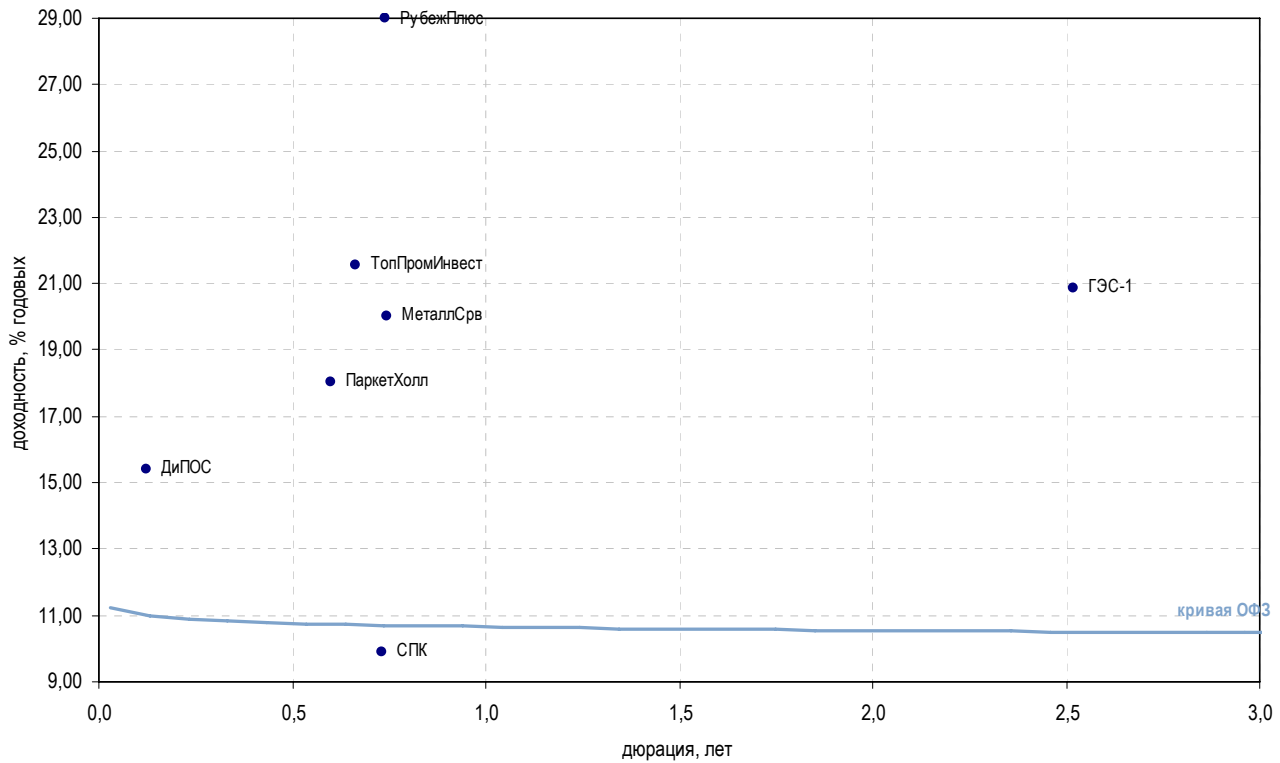
Выпуск	Купон, %	Оферта	Погашение	Цена, %	Изм. цены, б.п.	Объем торгов, руб.	Эф. дох-ть, % год.	Дюрация, лет	Спрэд к крив. ОФЗ	Рейтинг ликвидн.	Изм. ликвидн.	
Розничные сети												
АЛПИ	18,00	-	21.08.2009	-	-	-	-	0,10	-	22	3	
Бахетле-1	16,00	18.11.2009	19.05.2010	-	-	-	70,99	0,19	6 067,61	1	-	
Вестер-1	15,25	11.02.2010	11.08.2011	▼	100,10	-2,23	14 403 850	-	0,44	2	0	
Виктория-2	10,89	-	16.02.2010	-	-	-	26,19	0,47	1 575,74	21	3	
Дикси	9,25	-	17.03.2011	-	-	-	26,34	1,43	1 576,47	18	2	
X5	7,60	06.07.2010	01.07.2014	-	-	-	13,51	0,87	299,96	75	-3	
Карусель	12,00	17.09.2009	12.09.2013	-	-	-	10,23	0,06	6,64	2	-	
Копейка-2	8,70	-	15.02.2012	-	-	-	121,83	1,88	11 121,93	50	18	
Копейка-3	9,80	19.08.2009	15.02.2012	-	-	-	25,79	0,00	1 597,38	3	-2	
Магнит-2	8,20	-	23.03.2012	▼	87,00	-0,34	8 700	14,85	2,29	421,38	22	-13
Магнолия	19,00	-	22.07.2010	-	-	-	23,16	0,86	1 265,02	-	-	
Марта-2	12,00	-	06.12.2009	-	-	-	-	0,63	-	-	-	
Марта-3	-	-	02.08.2011	-	-	-	-	0,79	-	1	-	
Мосмарт-1	17,00	15.10.2009	12.04.2012	-	-	-	14,33	0,06	416,86	2	-	
НТС-1	15,00	27.10.2009	26.04.2011	-	-	-	15,21	0,04	510,32	10	2	
Патэрсон	12,50	-	17.12.2009	▲	64,38	0,65	1 160 198	-	0,32	11	2	
Провиант	14,30	16.12.2009	15.12.2010	-	-	-	13,70	0,16	340,68	2	-2	
Пятерочка-1	11,45	-	12.05.2010	-	-	-	-	-	-	-	-	
Пятерочка-2	9,30	-	14.12.2010	-	-	-	-	-	-	-	-	
7Континент	7,80	17.06.2010	14.06.2012	-	-	-	-	0,78	-	42	5	
СтГастроном	8,60	-	20.08.2009	-	-	-	15,11	0,01	522,16	1	-	
Холідэй	13,00	-	01.04.2010	-	-	-	23,65	0,59	1 318,91	0	-	

* - рейтинг ликвидности рассчитывается на основе еженедельных данных

Источник: ММВБ; Оценка: Велес Капитал



Торговля



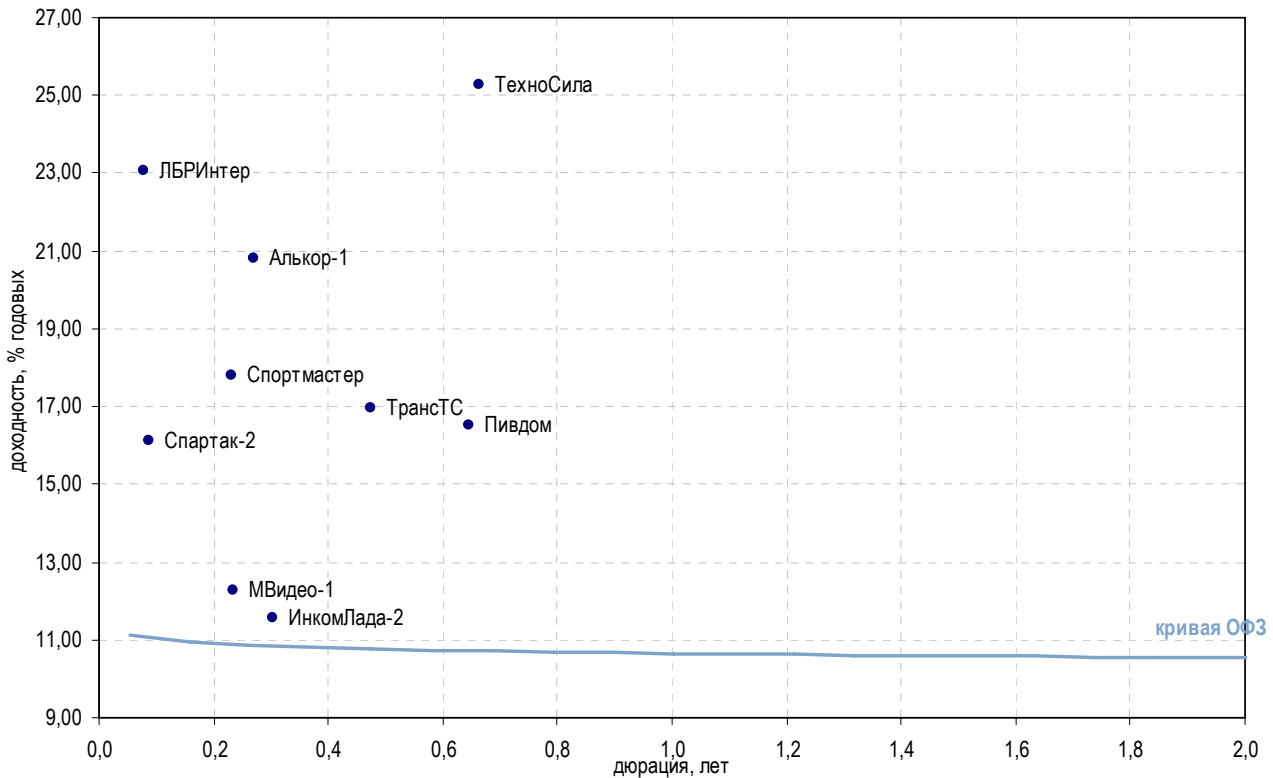
Выпуск	Купон, %	Оферта	Погашение	Цена, %	Изм. цены, б.п.	Объем торгов, руб.	Эф. доход-ть, % год.	Дюрация, лет	Спрэд к крив. ОФЗ	Рейтинг ликвидн.	Изм. ликвидн.
Торговля топливом и газом											
ГЭС-1	8,00	-	20.06.2012	75,00	-8,80	11 251	20,87	2,52	1 022,17	7	4
КомплексФ	15,50	-	04.02.2010	-	-	-	-	0,23	-	7	2
РК-ГСС	-	-	09.08.2010	-	-	-	-	0,00	-	-	-
ТОАП-1	-	-	10.12.2009	-	-	-	-	0,14	-	16	3
ТопПромИнвест	20,00	-	16.04.2010	-	-	-	21,55	0,66	1 107,43	2	-
УфаойлОП	13,00	-	15.04.2010	-	-	-	-	0,62	-	2	1
Торговля мясом											
БелФрегат-1	20,00	-	17.12.2009	-	-	-	-	0,36	-	8	2
Митлэнд-1	13,50	-	16.02.2010	-	-	-	-	0,16	-	-	-1
РубежПлюс	20,00	-	01.06.2010	-	-	-	29,02	0,74	1 852,95	-	-
Торговля металлом											
ДИПОС	13,50	22.12.2009	19.06.2012	-	-	-	15,40	0,12	514,15	1	-
Инпром-2	13,00	-	15.07.2010	-	-	-	53,15	0,93	4 263,08	4	-
Инпром-3	13,00	18.11.2009	18.05.2011	-	-	-	-	0,13	-	8	-4
МеталлСрв	12,00	26.05.2010	23.05.2012	-	95,54	1 843 970	20,01	0,74	951,92	25	2
СПК	14,00	-	25.05.2010	-	-	-	9,89	0,73	-	2	-1
Продажа строительного-отделочных материалов											
Домоцентр	20,00	-	01.06.2010	-	-	-	131,12	0,76	12 062,64	1	-
Искрасофт-2	13,30	-	02.03.2010	-	-	-	-	0,34	-	2	-2
Лаверна	4,00	-	08.04.2010	-	-	-	3,87	0,63	-	1	1
ПаркетХолл	13,10	-	01.04.2010	-	-	-	18,03	0,60	756,72	-	-

* - рейтинг ликвидности рассчитывается на основе еженедельных данных

Источник: ММВБ; Оценка: Велес Капитал



Торговля



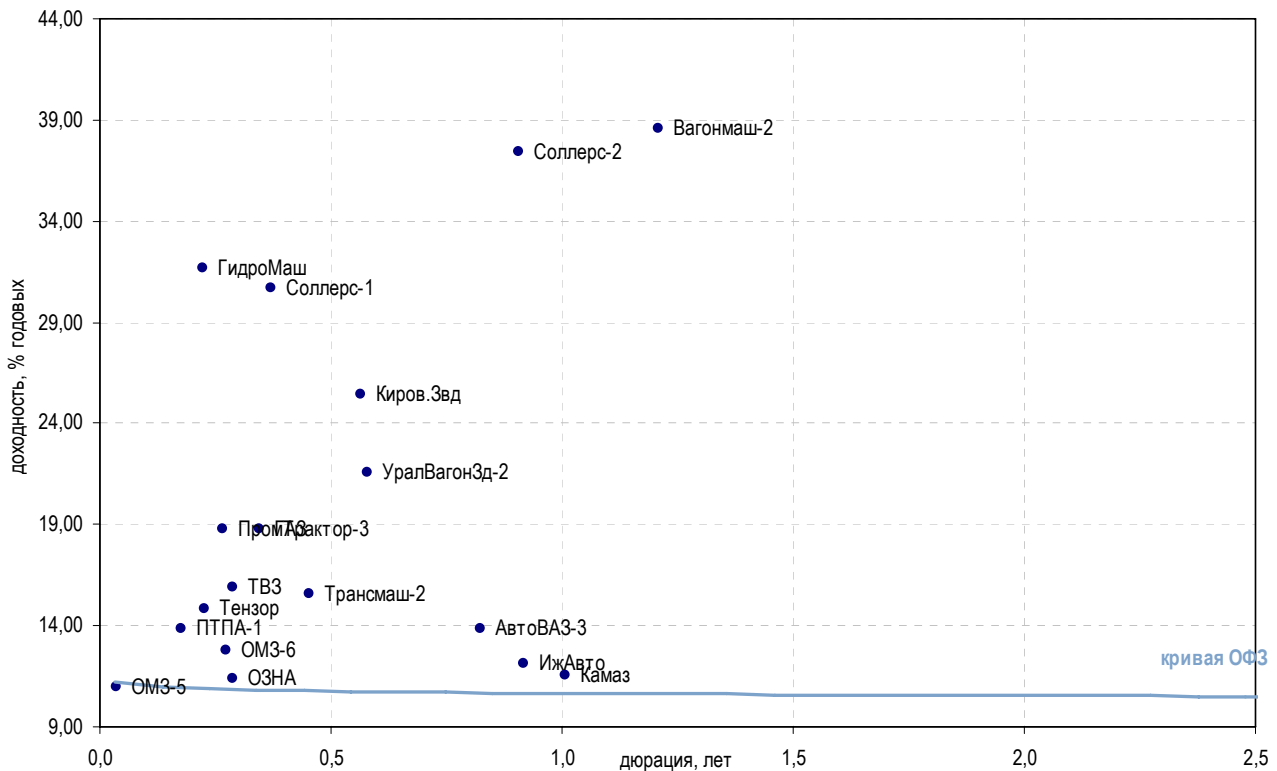
Выпуск	Купон, %	Оферта	Погашение	Цена, %	Изм. цены, б.п.	Объем торгов, руб.	Эф. дох-ть, % год.	Дюрация, лет	Спрэд к крив. РФЗ	Рейтинг ликвидн.	Изм. ликвидн.
Автомобильные торговые дома											
Автомир-1	1,00	-	01.09.2009	-	-	-	1,01	0,04	-	-	-
Автомир-2	0,10	23.12.2009	23.06.2010	-	-	-	0,86	0,35	-	1	-
ВехаИнвест	14,00	-	02.03.2010	-	-	-	-	0,45	-	2	-1
ВиватФинанс	12,10	-	20.04.2010	-	-	-	-	0,44	-	-	-
ИнкомЛада-2	12,50	-	12.02.2010	-	-	-	11,56	0,30	118,56	30	2
ИнкомЛада-3	11,00	-	10.06.2011	-	-	-	-	0,58	-	26	5
ТрансТС	16,00	09.02.2010	17.08.2010	-	-	-	16,98	0,47	654,77	-	-
Торговые сети бытовой техники, электроники и мобильных телефонов											
МВидео-1	12,50	-	18.11.2009	-	-	-	12,28	0,23	193,85	1	-
ТехноСила	24,00	27.05.2010	26.05.2011	-	-	-	25,27	0,66	1 479,41	2	-1
ШансКап-1	-	-	22.06.2011	-	-	-	-	1,90	-	-	-
Торговля косметикой											
Алькор-1	9,55	-	08.12.2009	▲ 96,92	6,67	145 372 246	20,83	0,27	1 047,05	1	-
Торговля товарами для детей											
БананаМ-1	12,00	-	23.10.2009	-	-	-	-	0,04	-	21	0
БананаМ-2	11,50	-	12.08.2010	-	-	-	-	0,01	-	25	2
ДетскМир	8,50	-	26.05.2015	-	-	-	16,40	4,36	568,09	26	9
Прочие торговые компании											
Адамант-2	16,00	-	20.05.2010	-	-	-	73,87	0,70	6 338,78	2	-
АлмГрэйс	19,00	10.06.2010	07.06.2012	-	-	-	6,38	0,77	-	1	1
БелазКомп	16,50	-	22.10.2009	-	-	-	-	0,06	-	4	1
ЛБРИнтер	14,50	-	26.11.2009	-	-	-	23,08	0,08	1 288,20	-	-
Миннеско-1	13,75	-	10.12.2009	-	-	-	-	0,95	-	-	-
Пивдом	16,00	22.10.2009	22.04.2010	-	-	-	16,50	0,65	602,72	-	-
Самохвал	14,50	-	21.10.2009	-	-	-	-	0,13	-	1	1
Спартак-2	16,00	22.09.2009	22.03.2011	-	-	-	16,11	0,09	589,77	2	-1
Спортмастер	17,00	20.11.2009	21.05.2010	-	-	-	17,79	0,23	745,02	2	-
ТопКнига-2	20,00	10.09.2009	09.12.2010	-	-	-	25,05	0,00	1 523,38	13	0

* - рейтинг ликвидности рассчитывается на основе ежедневных данных

Источник: ММВБ; Оценка: Велес Капитал



Машиностроение



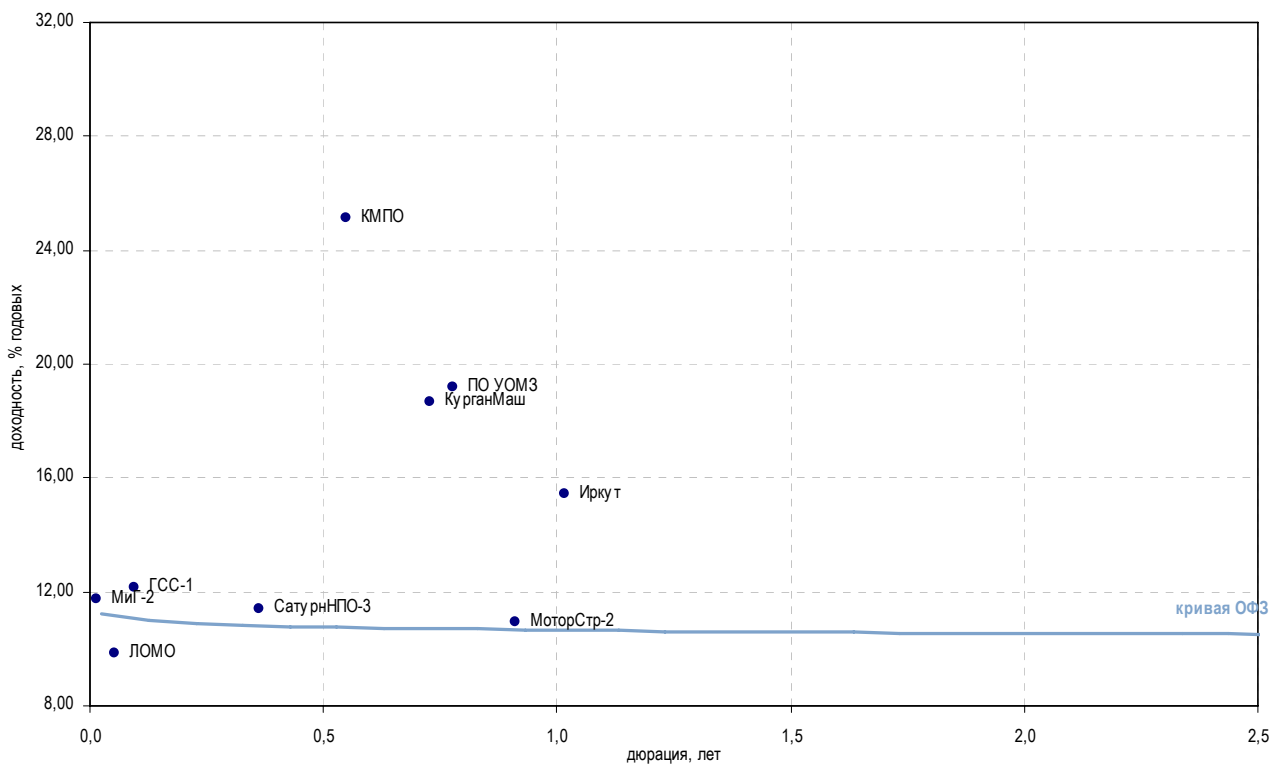
Выпуск	Купон, %	Оферта	Погашение	Цена, %	Изм. цены, б.п.	Объем торгов, руб.	Эф. дох-ть, % год.	Дюрация, лет	Спрэд к крив. ОФЗ	Рейтинг ликвидн.	Изм. ликвидн.	
Автомобилестроение												
АвтоВАЗ-3	9,60	-	22.06.2010	-	-	-	13,87	0,82	336,63	5	2	
АвтоВАЗ-4	18,50	25.05.2010	20.05.2014	-	-	-	-	0,73	-	3	-	
ГАЗ	18,00	15.12.2009	08.02.2011	-	-	-	18,77	0,34	837,88	34	0	
ИжАвто	18,00	-	09.06.2011	-	-	-	12,15	0,92	163,20	5	-58	
Камаз	11,25	-	17.09.2010	-	-	-	11,57	1,01	104,01	0	-	
Соллерс-1	8,00	-	21.01.2010	▲	92,00	1,03	460 000	30,67	0,37	2 026,87	3	-1
Соллерс-2	7,70	21.07.2010	17.07.2013	▲	80,01	0,03	1 116 084	37,45	0,90	2 693,39	22	-2
Транспортное машиностроение												
Вагонмаш-2	15,50	-	15.12.2010	-	-	-	38,55	1,21	2 799,67	24	1	
ТВЗ	15,50	18.12.2009	18.06.2010	-	-	-	15,94	0,29	557,22	14	2	
Трансмаш-2	17,00	11.02.2010	10.02.2011	▲	100,90	0,05	6 054	15,61	0,45	518,29	5	-1
УралВагонЗд-2	18,00	31.03.2010	05.10.2010	-	-	-	21,54	0,58	1 108,18	6	-	
Тракторостроение												
Киров.Звд	14,90	-	24.03.2010	-	-	-	25,41	0,56	1 495,47	1	-	
ПромТрактор-2	10,75	20.10.2009	18.10.2011	▼	65,57	-2,43	944 151	-	0,04	-	12	-1
ПромТрактор-3	18,00	27.01.2010	24.07.2013	▲	100,00	29,00	8 039 400	18,79	0,27	843,15	19	2
Тяжелое машиностроение												
ОМЗ-5	8,80	01.09.2009	30.08.2011	▲	99,90	0,47	1 377 612	10,96	0,04	85,66	6	-2
ОМЗ-6	10,25	04.12.2009	31.05.2013	▲	99,28	0,39	1 113 866	12,79	0,27	242,81	9	8
ЭМАльянс	18,00	09.07.2010	08.07.2011	-	-	-	51,90	0,87	4 138,96	1	-	
Остальные компании близкие к отрасли машиностроения												
ГидроМаш	9,90	-	24.11.2009	▼	94,05	-0,93	19 750	31,67	0,22	2 133,47	4	2
КриогМашФин	13,00	-	15.12.2009	▼	92,21	-1,27	11 157 300	44,31	0,26	3 395,49	11	1
ОЗНА	10,50	-	08.12.2009	-	-	-	11,36	0,29	99,17	-	-	
ПТПА-1	14,50	-	11.11.2009	-	-	-	13,83	0,18	352,46	1	-	
Тензор	14,50	-	17.11.2009	-	-	-	14,80	0,23	446,19	6	1	

* - рейтинг ликвидности рассчитывается на основе ежедневных данных

Источник: ММВБ; Оценка: Велес Капитал



Машиностроение



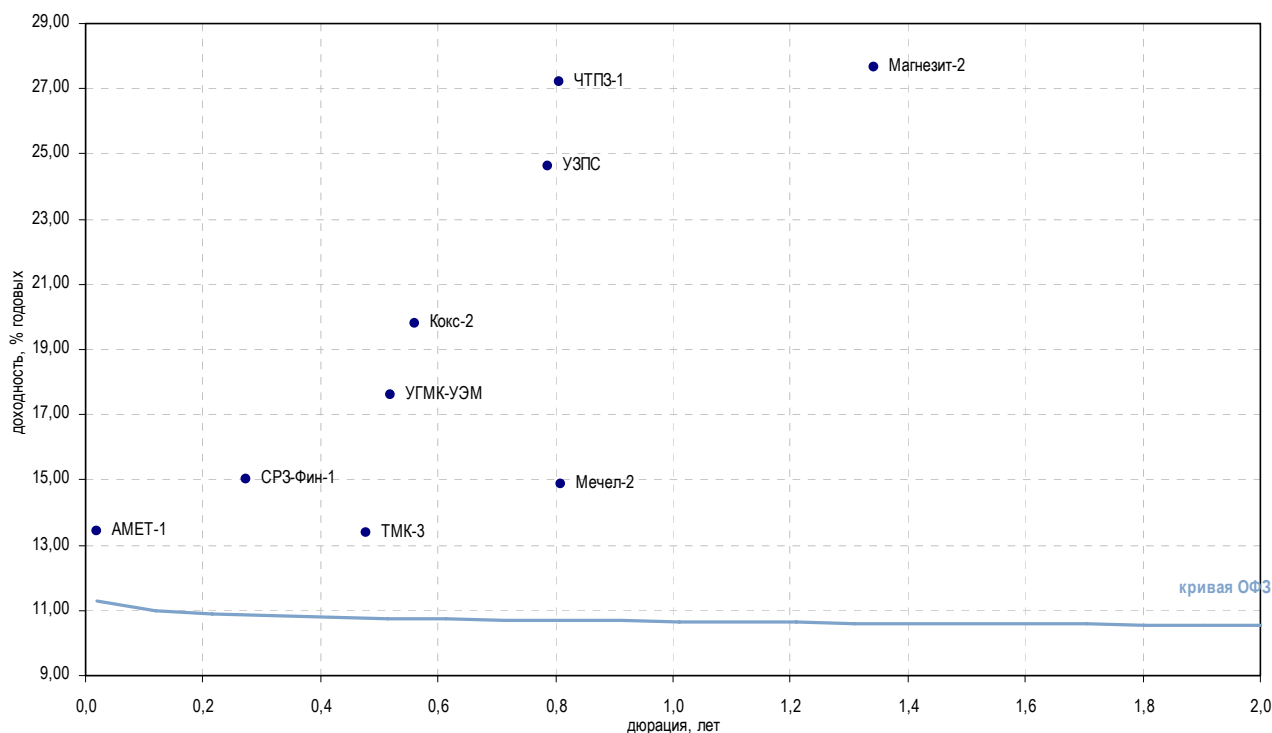
Выпуск	Купон, %	Оферта	Погашение	Цена, %	Изм. цены, б.п.	Объем торгов, руб.	Эф. дох-ть, % год.	Дюрация, лет	Спрэд к крив. РФЗ	Рейтинг ликвидн.	Изм. ликвидн.	
Авиадвигателестроение и производство газотурбинных систем												
КМПО	11,30	-	16.03.2010	-	-	-	25,14	0,55	1 468,82	1	1	
МоторСтр-2	0,10	-	15.07.2010	-	-	-	10,94	0,91	42,33	-	-	
СатурнНПО-2	16,50	21.03.2010	20.09.2011	-	-	-	-	0,66	-	6	-4	
СатурнНПО-3	16,25	06.12.2009	06.06.2014	-	-	-	11,40	0,36	100,22	4	0	
УМПО-2	12,25	-	17.12.2009	▲	88,90	0,15	6 088 061	57,04	0,25	4 668,89	12	-1
Авиастроение												
ГСС-1	7,85	24.09.2009	26.03.2017	▲	99,50	0,80	11 943 020	12,17	0,09	194,63	9	1
Иркут	8,74	-	16.09.2010	-	-	-	15,43	1,02	489,88	5	0	
МИГ-2	12,00	08.09.2009	06.09.2011	-	-	-	11,74	0,01	176,21	2	1	
ВПК и ракетно-космическое машиностроение												
КурганМаш	18,00	-	10.06.2010	-	-	-	18,68	0,73	819,22	5	-	
Протон	16,00	15.06.2010	12.06.2012	-	-	-	97,13	0,78	8 663,31	-	-	
ЭнергоМаш	13,00	24.11.2009	22.11.2011	▲	91,82	1,79	991 616	53,01	0,20	4 268,75	2	-
Опτικο-механические и опτικοэлектронные системы												
ЛОМО	18,50	-	05.09.2009	-	-	-	9,83	0,05	-	10	-2	
ПО УОМЗ	16,00	-	10.06.2010	-	-	-	19,17	0,78	867,36	1	-	

* - рейтинг ликвидности рассчитывается на основе ежедневных данных

Источник: ММВБ; Оценка: Велес Капитал



Металлургия



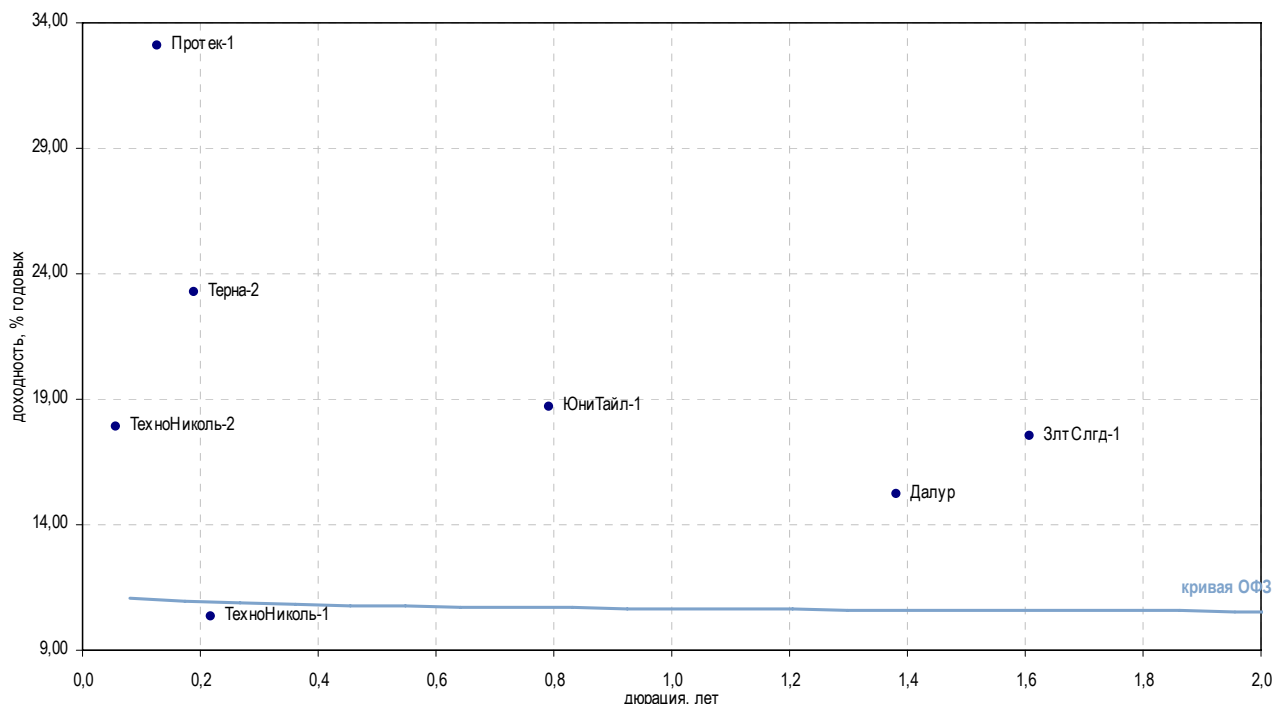
Выпуск	Купон, %	Оферта	Погашение	Цена, %	Изм. цены, б.п.	Объем торгов, руб.	Эф. дох-ть, % год.	Дюрация, лет	Спрэд к крив. ОФЗ	Рейтинг ликвидн.	Изм. ликвидн.
Метзаводы											
АМЕТ-1	12,50	27.08.2009	22.08.2013	-	-	-	13,44	0,02	341,60	6	2
Мечел-2	8,40	16.06.2010	12.06.2013	▲	95,74	0,34	4 346 560	14,89	438,82	52	5
НМЗ	11,00	-	14.02.2010	-	-	-	-	0,50	-	2	-
СвобСокол-3	18,00	23.11.2010	24.05.2011	-	-	-	30,81	1,20	2 025,76	1	-46
УЗПС	10,00	-	10.06.2010	-	-	-	24,63	0,79	1 413,18	3	2
Производители труб и проката											
ТМК-3	9,60	16.02.2010	15.02.2011	-	-	-	13,36	0,48	292,63	19	0
ЧТПЗ-1	9,50	-	16.06.2010	▲	88,08	2,07	969 780	27,22	1 671,88	23	-2
ЧТПЗ-3	10,00	27.10.2009	21.04.2015	▲	92,60	1,60	11 862 258	44,66	3 439,05	14	1
Коксохимия и производство огнеупоров											
Амурмет-2	9,15	-	26.02.2010	-	-	-	-	0,46	-	26	7
Амурмет-3	0,10	-	15.04.2011	-	-	-	-	1,08	-	17	4
Белон-2	9,25	27.08.2009	23.02.2012	▼	95,55	-0,62	24 980 453	218,55	20 866,16	29	8
Кокс-2	8,70	18.03.2010	15.03.2012	-	-	-	19,79	0,56	933,54	19	3
Магнезит-2	19,00	-	28.03.2011	-	-	-	27,65	1,34	1 708,29	25	-10
Цветная металлургия											
НОК	15,50	23.09.2010	22.09.2011	-	-	-	-	0,75	-	-	-
РМК-Финанс	8,75	-	06.04.2010	-	-	-	35,27	0,61	2 480,42	5	-
SR3-Фин-1	18,00	-	10.12.2009	-	-	-	15,03	0,27	466,86	1	-
УГМК-УЭМ	8,25	02.03.2010	28.02.2012	▼	95,29	-0,71	102 914 000	17,60	715,57	20	6

* - рейтинг ликвидности рассчитывается на основе еженедельных данных

Источник: ММВБ; Оценка: Велес Капитал



Промышленность



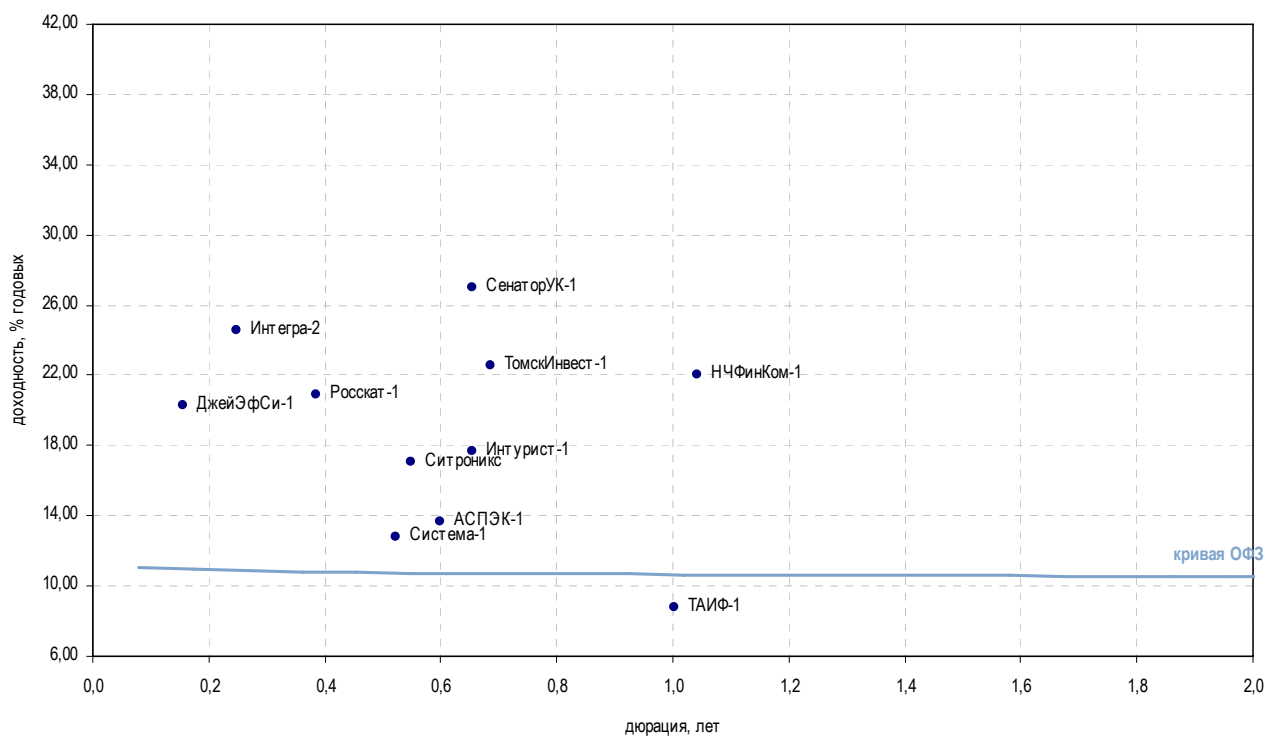
Выпуск	Купон, %	Оферта	Погашение	Цена, %	Изм. цены, б.п.	Объем торгов, руб.	Эф. дох-ть, % год.	Дюрация, лет	Спрэд к крив. ОФЗ	Рейтинг ликвидн.	Изм. ликвидн.
Горнодобывающая промышленность											
Далур	14,00	08.02.2011	05.02.2013	-	-	-	15,23	1,38	465,91	-	-
ЗлтСлгд-1	16,50	-	28.06.2011	-	-	-	17,54	1,61	694,97	-	-1
ЗлтСлгд-2	15,00	23.12.2009	21.12.2011	▲	93,99	13,99	36,64	0,29	2 627,13	15	-2
НижЛен-3	14,00	19.01.2010	16.07.2013	-	-	-	208,82	3,12	19 814,40	4	-
Легкая промышленность											
ВостокСрв	10,99	-	10.09.2009	▼	91,41	-2,09	100 555	-	0,02	-	2 -3
Полесье	16,00	-	11.05.2010	-	-	-	84,85	0,72	7 436,29	2	-
Стройматериалы											
ВостокЦмт-1	11,00	-	19.11.2009	-	-	-	63,52	0,20	5 319,56	-	-2
ЖелБет-1	17,00	21.08.2009	27.05.2011	-	-	-	-	0,22	-	13	1
Минплита-1	16,00	23.10.2009	22.04.2011	-	-	-	117,26	0,11	10 701,71	9	4
Пеноплекс-1	1,00	-	17.12.2009	-	-	-	73,87	0,25	6 352,15	3	-
Пеноплекс-2	13,90	21.01.2010	19.07.2012	▼	80,18	-2,79	797 015	89,30	0,31	7 892,10	14 -1
Терна-2	12,00	06.11.2009	04.11.2011	-	-	-	23,27	0,19	1 295,61	0	-
ТехноНиколь-1	10,00	-	11.11.2009	-	-	-	10,34	0,22	0,71	0	-
ТехноНиколь-2	9,70	10.09.2009	07.03.2012	▲	99,44	0,05	11 661 778	17,88	0,06	772,31	17 3
ЮниТайл-1	18,00	23.06.2010	22.06.2011	-	-	-	18,70	0,79	820,11	11	-1
Фармацевтическая промышленность											
Протек-1	8,90	04.11.2009	02.11.2011	-	-	-	33,11	0,13	2 284,84	10	-1

* - рейтинг ликвидности рассчитывается на основе ежедневных данных

Источник: ММВБ; Оценка: Велес Капитал



Промышленность



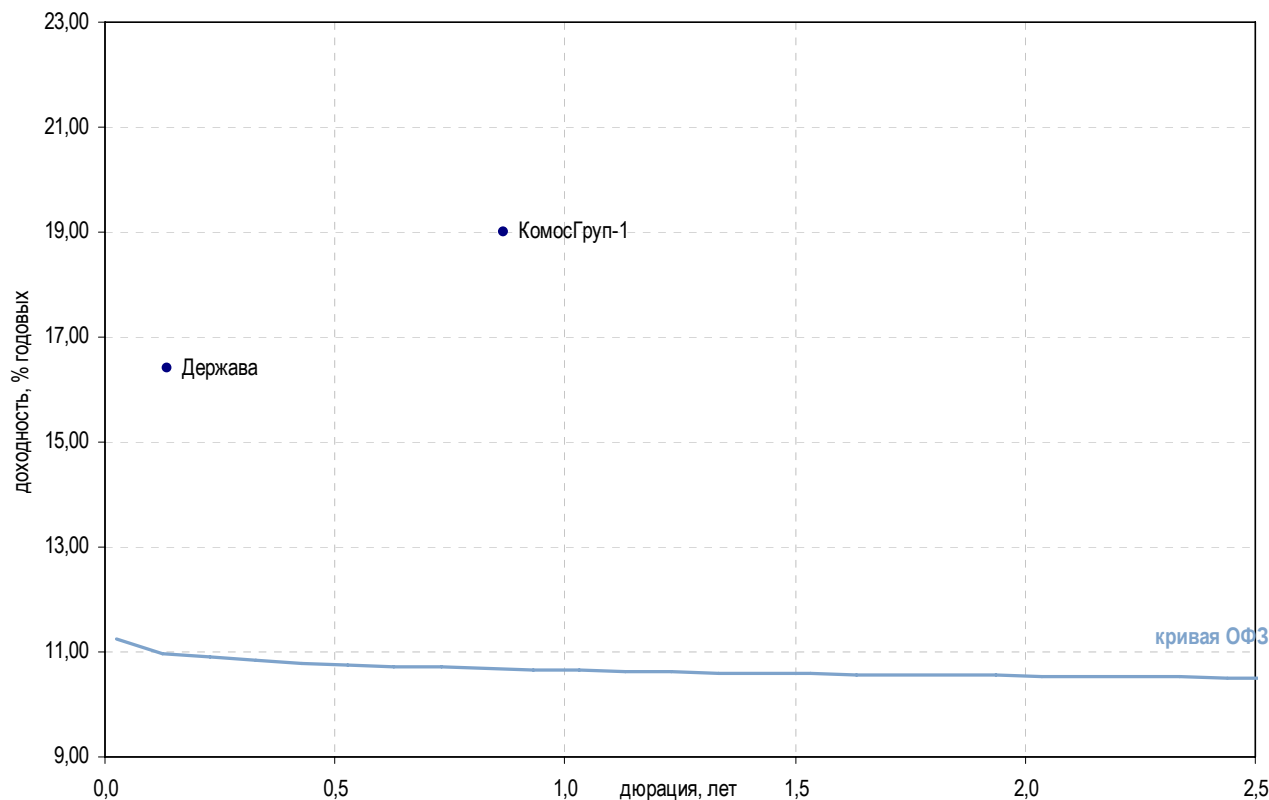
Выпуск	Купон, %	Оферта	Погашение	Цена, %	Изм. цены, б.п.	Объем торгов, руб.	Эф. дох-ть, % год.	Дюрация, лет	Спрэд к крив. ОФЗ	Рейтинг ликвидн.	Изм. ликвидн.
Многоотраслевые холдинги											
АСПЭК-1	13,00	-	31.03.2010	-	-	-	13,64	0,60	317,72	0	-
Система-1	19,00	11.03.2010	07.03.2013	▲ 103,50	0,08	37 432 009	12,80	0,52	235,49	82	6
ТАИФ-1	8,42	-	09.09.2010	-	-	-	8,79	1,00	-	2	-
Другие отрасли											
ДжейЭфСи-1	20,00	22.10.2009	20.10.2011	▲ 100,00	0,16	30 290 718	20,33	0,16	1 004,09	1	-
Интегра-2	10,70	01.12.2009	29.11.2011	▼ 96,50	-0,50	48 250	24,60	0,25	1 425,05	38	-5
Интурист-1	9,00	-	21.04.2010	-	-	-	17,69	0,65	721,58	8	1
Метар-1	18,00	-	10.06.2010	-	-	-	84,76	0,76	7 426,71	2	1
Ретал-1	15,00	-	09.12.2009	-	-	-	88,79	0,21	7 846,25	1	1
Росскат-1	20,00	20.01.2010	21.07.2010	-	-	-	20,90	0,38	1 049,42	0	-
СевКабель-3	20,00	29.09.2009	27.03.2012	-	-	-	-	0,04	-	14	-5
СевКабель-4	12,50	-	21.05.2013	-	-	-	-	3,39	-	27	5
Ситроникс	22,00	23.03.2010	21.09.2010	▲ 103,05	0,80	41 220	17,05	0,55	659,84	79	53
ТомскИнвест-1	18,00	-	22.04.2010	-	-	-	22,59	0,69	1 210,97	-	-
СенаторУК-1	18,00	21.05.2010	18.05.2012	-	-	-	27,01	0,65	1 653,58	7	-2
НЧФинКом-1	16,00	12.10.2010	11.10.2011	-	-	-	22,08	1,04	1 154,57	-	-
Энергоцентр-1	25,00	-	11.07.2010	-	-	-	45,19	0,76	3 469,73	7	2

* - рейтинг ликвидности рассчитывается на основе ежедневных данных

Источник: ММВБ; Оценка: Велес Капитал



Сельское хозяйство



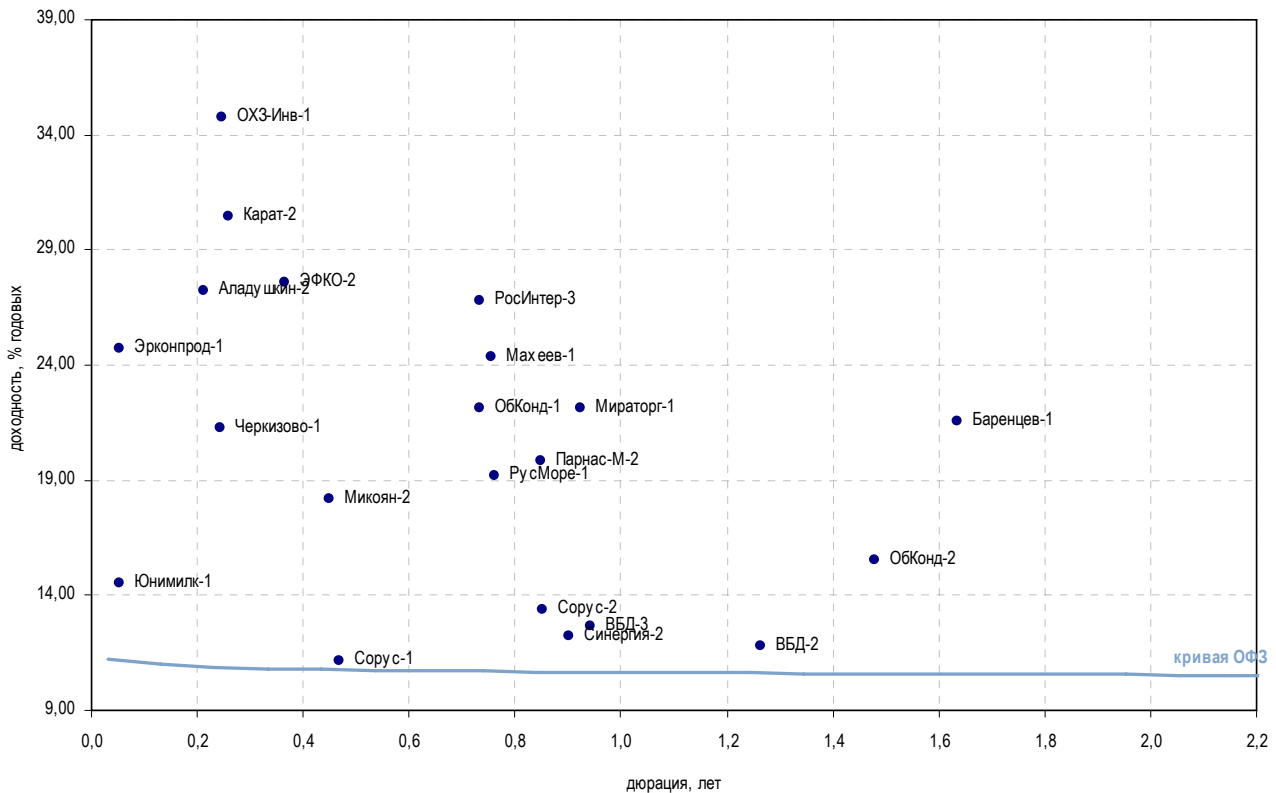
Выпуск	Купон, %	Оферта	Погашение	Цена, %	Изм. цены, б.п.	Объем торгов, руб.	Эф. дох-ть, % год.	Дюрация, лет	Спрэд к крив. ОФЗ	Рейтинг ликвидн.	Изм. ликвидн.
Сельское хозяйство											
Аркада-3	17,00	01.10.2009	31.03.2011	-	-	-	-	95,22	-	15	2
Аркада-4	17,50	-	23.05.2012	-	-	-	-	1,35	-	3	1
Держава	16,50	28.09.2009	27.07.2010	-	-	-	16,41	0,14	613,76	4	-
КомосГруп-1	18,00	15.07.2010	21.07.2011	-	-	-	19,01	0,87	849,94	8	0
ПАВА-2	-	-	21.10.2011	-	-	-	0,01	2,18	-	18	4
Разгуляй-2	17,00	08.04.2010	27.09.2011	-	-	-	70,27	0,46	5 984,07	5	-
Разгуляй-3	17,00	26.03.2010	16.03.2012	-	-	-	54,73	0,44	4 430,55	34	1
Разгуляй-4	17,00	25.05.2011	22.05.2013	-	-	-	69,38	1,50	5 879,86	6	-3
СахарКомп	14,00	-	10.11.2009	-	-	-	-	0,28	-	2	-1
Содружество	10,45	-	22.10.2009	▼ 94,51	-0,47	494 291	46,89	0,13	3 662,24	8	-2

* - рейтинг ликвидности рассчитывается на основе еженедельных данных

Источник: ММВБ; Оценка: Велес Капитал



Пищевая промышленность



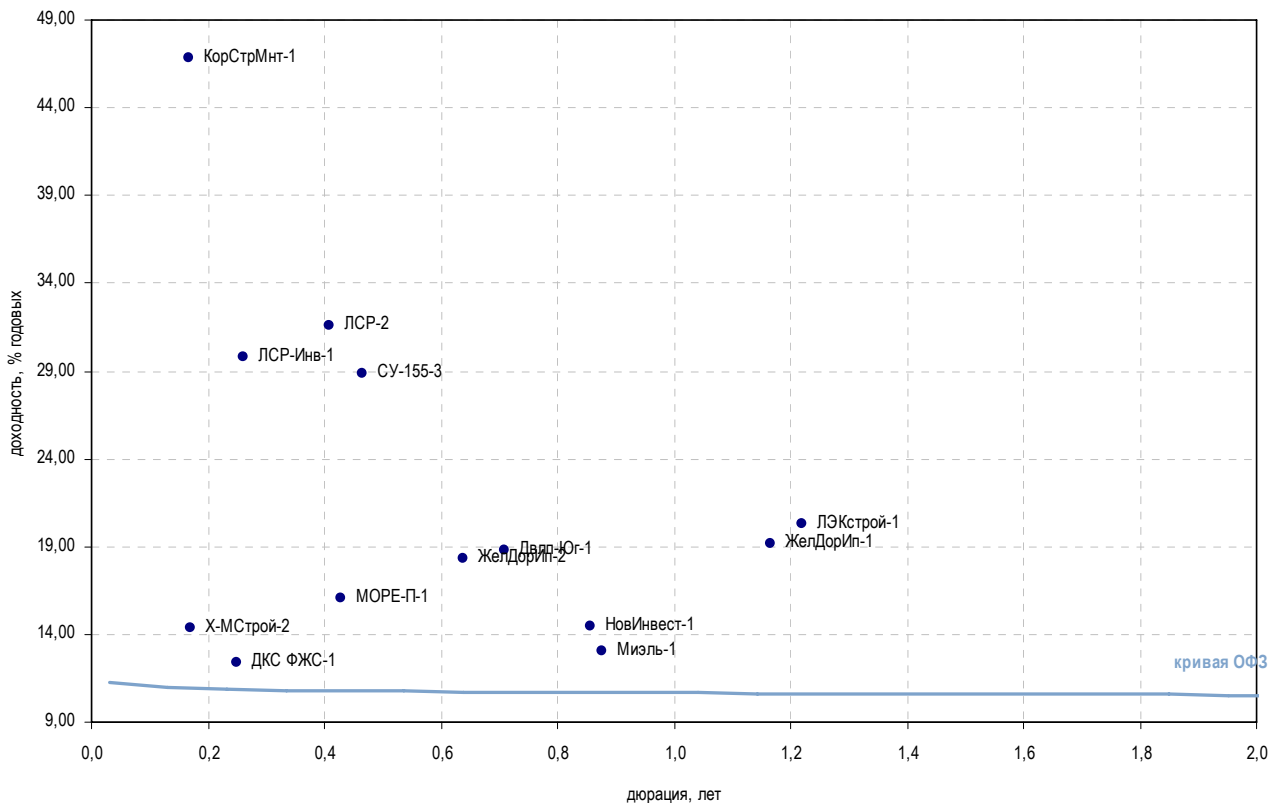
Выпуск	Купон, %	Оферта	Погашение	Цена, %	Изм. цены, б.п.	Объем торгов, руб.	Эф. дох-ть, % год.	Дюрация, лет	Спрэд к крив. ОФЗ	Рейтинг ликвидн.	Изм. ликвидн.
Пищевая промышленность											
Агрика-1	13,50	-	29.09.2009	-	-	-	-	1,06	-	4	-3
Аладушкин-2	12,30	25.11.2009	23.11.2011	-	-	-	27,22	0,21	1 689,13	3	2
ОГО-агро-3	16,00	-	09.07.2010	-	-	-	-	0,87	-	6	-1
Баренцев-1	20,00	-	04.07.2011	-	-	-	21,54	1,64	1 094,75	-	-
Бразерск-1	15,00	-	25.12.2009	-	-	-	114,12	0,35	10 372,80	-	-
ВБД-2	9,00	-	15.12.2010	-	-	-	11,79	1,26	123,09	26	2
ВБД-3	15,00	01.09.2010	27.02.2013	▼ 102,29	-0,21	17 388 500	12,69	0,94	216,89	60	-1
Черкизово-1	17,00	01.12.2009	31.05.2011	-	-	-	21,29	0,24	1 094,36	14	3
ДымовКолб-1	0,10	-	30.10.2009	-	-	-	41,18	0,08	3 097,87	-	-
ЗавГросс-1	18,00	-	22.04.2010	-	-	-	-	0,56	-	13	2
НастюшаЗК-1	14,50	-	18.12.2009	-	-	-	115,79	0,20	10 547,01	54	2
Карат-2	21,00	-	22.12.2009	-	-	-	30,45	0,26	2 009,49	2	-2
Континус-1	18,50	02.09.2009	02.06.2010	-	-	-	73,67	0,02	6 362,25	2	-1
Махеев-1	16,00	-	01.06.2010	-	-	-	24,35	0,76	1 385,73	8	2
Микоян-2	18,50	11.02.2010	07.02.2013	-	-	-	18,16	0,45	773,47	1	-4
Мираторг-1	19,00	05.08.2010	02.08.2012	-	-	-	22,15	0,92	1 163,12	3	-
МКХ-2	14,50	-	25.08.2009	▲ 83,34	0,74	625 871	-	0,03	-	45	-1
ЭФКО-2	18,00	-	22.01.2010	-	-	-	27,60	0,36	1 720,11	1	-
ОбКонд-1	7,70	19.05.2010	16.05.2012	-	-	-	22,13	0,73	1 164,09	2	-1
ОбКонд-2	15,00	20.04.2011	17.04.2013	-	-	-	15,52	1,48	494,04	40	1
ОХЗ-Инв-1	14,50	-	18.11.2009	-	-	-	34,80	0,25	2 445,21	-	-
Парнас-М-2	10,80	19.11.2009	17.11.2011	-	-	-	19,86	0,85	935,20	-	-
РосИнтер-3	18,00	28.05.2010	26.11.2010	-	-	-	26,80	0,73	1 631,09	11	0
РосТ-Лайн1	0,10	-	08.07.2010	-	-	-	-	0,51	-	4	-2
РусМасла-2	15,00	01.04.2010	29.03.2012	-	-	-	-	0,75	-	6	-3
РусМоре-1	18,00	17.06.2010	14.06.2012	-	-	-	19,22	0,76	872,63	19	6
Синергия-2	10,70	-	22.07.2010	-	-	-	12,24	0,90	172,42	22	2
Сорус-1	12,00	-	05.11.2009	-	-	-	11,12	0,47	68,89	-	-
Сорус-2	-	-	05.04.2012	-	-	-	13,37	0,85	286,17	-	-
Эрконпрод-1	17,00	-	10.09.2009	99,50	-	48 755	24,72	0,05	1 457,02	5	1
Юнимилк-1	9,75	08.09.2009	06.09.2011	▲ 99,69	0,04	1 096 583	14,50	0,05	435,02	16	2

* - рейтинг ликвидности рассчитывается на основе еженедельных данных

Источник: ММВБ; Оценка: Велес Капитал



Строительство и недвижимость



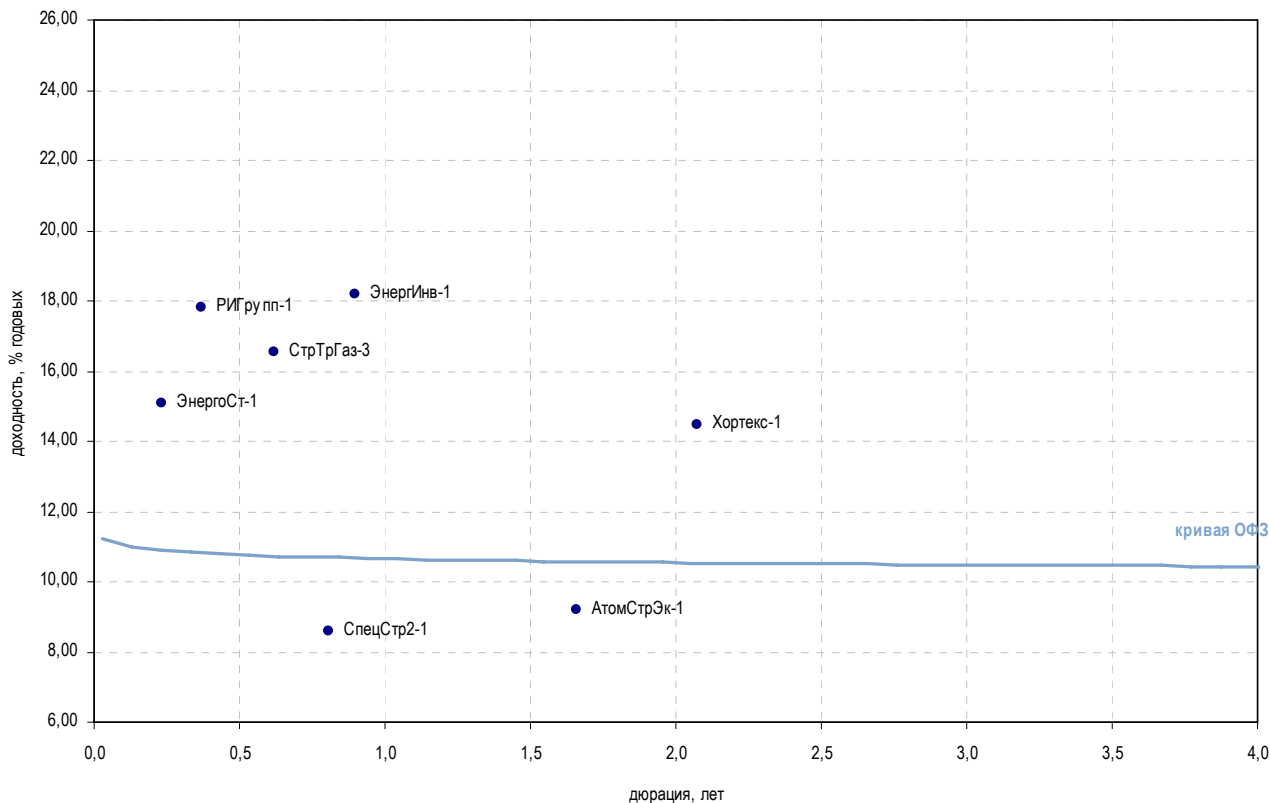
Выпуск	Купон, %	Оферта	Погашение	Цена, %	Изм. цены, б.п.	Объем торгов, руб.	Эф. дох-ть, % год.	Дюрация, лет	Спрэд к крив. ОФЗ	Рейтинг ликвидн.	Изм. ликвидн.	
Строительство жилой и коммерческой недвижимости												
ГлМосСтр-2	21,00	17.09.2009	17.03.2011	-	-	-	101,01	0,01	9 110,43	5	1	
Двп-Юг-1	18,00	-	18.05.2010	-	-	-	18,82	0,71	833,52	-	-	
ДКС ФЖС-1	12,00	-	24.11.2009	-	-	-	12,39	0,25	204,00	-	-	
ЖелДорИп-1	18,00	-	30.11.2010	-	-	-	19,20	1,17	865,11	17	0	
ЖелДорИп-2	18,00	22.04.2010	19.04.2012	▼	100,21	-0,02	470 987	18,29	0,64	781,90	35	1
ЖелДорИп-3	13,00	-	19.09.2012	-	-	-	13,41	2,51	276,20	1	-	
ЖК-Финанс-1	16,00	-	24.12.2009	-	80,00	-	19 200	125,68	0,34	11 528,99	13	2
КорСтрМнт-1	0,10	16.12.2009	13.06.2011	-	-	-	46,84	0,17	3 654,28	5	5	
ЛСР-2	13,25	04.02.2010	01.08.2013	▲	93,05	1,19	41 714 407	31,56	0,41	2 114,67	11	-1
ЛСР-Инв-1	10,70	-	08.12.2009	-	95,00	-	41 800	29,82	0,26	1 946,49	17	-1
ЛСР-Инв-2	17,00	15.07.2010	14.07.2011	-	-	-	-	0,82	-	13	-1	
ЛЭКстрой-1	15,00	-	14.12.2010	-	-	-	20,30	1,22	974,52	0	-	
ЛЭКстрой-2	14,50	22.01.2010	22.07.2011	-	-	-	-	0,24	-	1	-	
МИАН-1	13,00	-	02.03.2010	-	-	-	82,64	0,51	7 219,89	2	-	
Миракс-2	10,99	-	17.09.2009	▼	29,59	-0,42	627 341	-	0,01	-	20	3
Мизель-1	11,50	-	13.07.2010	-	-	-	13,07	0,88	255,79	3	-	
МОРЕ-П-1	15,50	02.02.2010	03.08.2010	-	-	-	16,07	0,43	565,03	1	-	
НовИнвест-1	14,00	08.07.2010	07.07.2011	-	-	-	14,44	0,86	393,08	6	4	
СтИндустр-1	14,50	07.01.2010	07.07.2011	-	-	-	-	0,20	-	31	4	
СУ-155-3	16,00	17.02.2010	15.02.2012	-	-	-	28,90	0,47	1 846,96	8	-64	
СэтлГрупп-1	11,70	-	15.05.2012	-	-	-	29,84	2,25	1 920,65	20	6	
Х-МСтрой-1	18,00	14.04.2010	13.10.2010	-	-	-	-	0,54	-	8	3	
Х-МСтрой-2	14,00	12.01.2010	12.07.2011	-	-	-	14,40	0,17	410,05	12	4	

* - рейтинг ликвидности рассчитывается на основе ежедневных данных

Источник: ММВБ; Оценка: Велес Капитал



Строительство и недвижимость



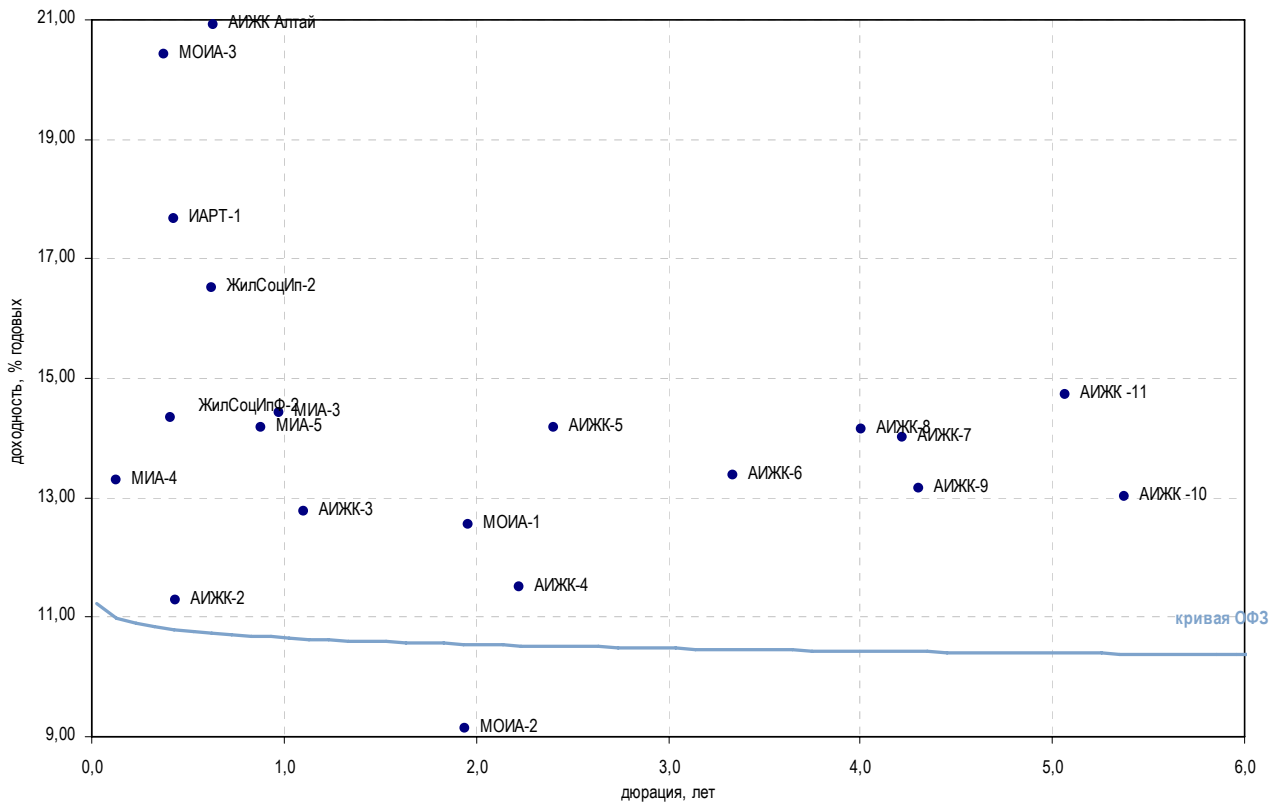
Выпуск	Купон, %	Оферта	Погашение	Цена, %	Изм. цены, б.п.	Объем торгов, руб.	Эф. дох-ть, % год.	Дюрация, лет	Спрэд к крив. ОФЗ	Рейтинг ликвидн.	Изм. ликвидн.
Прочее строительство и недвижимость											
АтомСтрЭк-1	7,75	-	24.05.2011	-	-	-	9,18	1,66	-	1	-
Космос-1	17,00	17.06.2010	16.06.2011	-	-	-	54,23	0,79	4 373,19	2	-1
МИндустр	12,25	-	16.08.2011	-	-	-	146,45	1,32	13 588,55	18	6
Макромир-2	16,50	05.01.2010	03.07.2012	-	-	-	115,01	0,31	10 463,14	2	-
МетроСтрой	16,00	25.09.2009	23.09.2011	-	-	-	26,08	0,09	1 586,62	10	-7
РИГ групп-1	-	-	26.12.2009	-	-	-	17,80	0,37	739,94	2	-
М-Индустр-2	20,00	13.01.2010	10.07.2013	-	-	-	-	0,20	-	11	4
СпецСтр2-1	19,00	-	20.05.2010	-	-	-	8,58	0,80	-	1	-
СтрТрГаз-2	8,49	-	13.07.2012	▼ 74,55	-2,64	27 227 683	20,35	2,57	969,92	19	3
СтрТрГаз-3	16,00	15.04.2010	11.04.2013	-	-	-	16,53	0,62	606,23	40	10
Хортекс-1	13,00	15.02.2012	14.08.2013	-	-	-	14,46	2,07	383,68	11	-2
ЦУН-2	11,75	-	20.01.2010	-	-	-	29,01	0,37	1 860,87	1	-
ЭнергИнв-1	11,00	-	21.07.2010	-	-	-	18,18	0,90	766,47	10	9
ЭнергоСт-1	14,75	20.11.2009	20.05.2011	-	-	-	15,06	0,24	471,80	0	-

* - рейтинг ликвидности рассчитывается на основе еженедельных данных

Источник: ММВБ; Оценка: Велес Капитал



Ипотечные компании



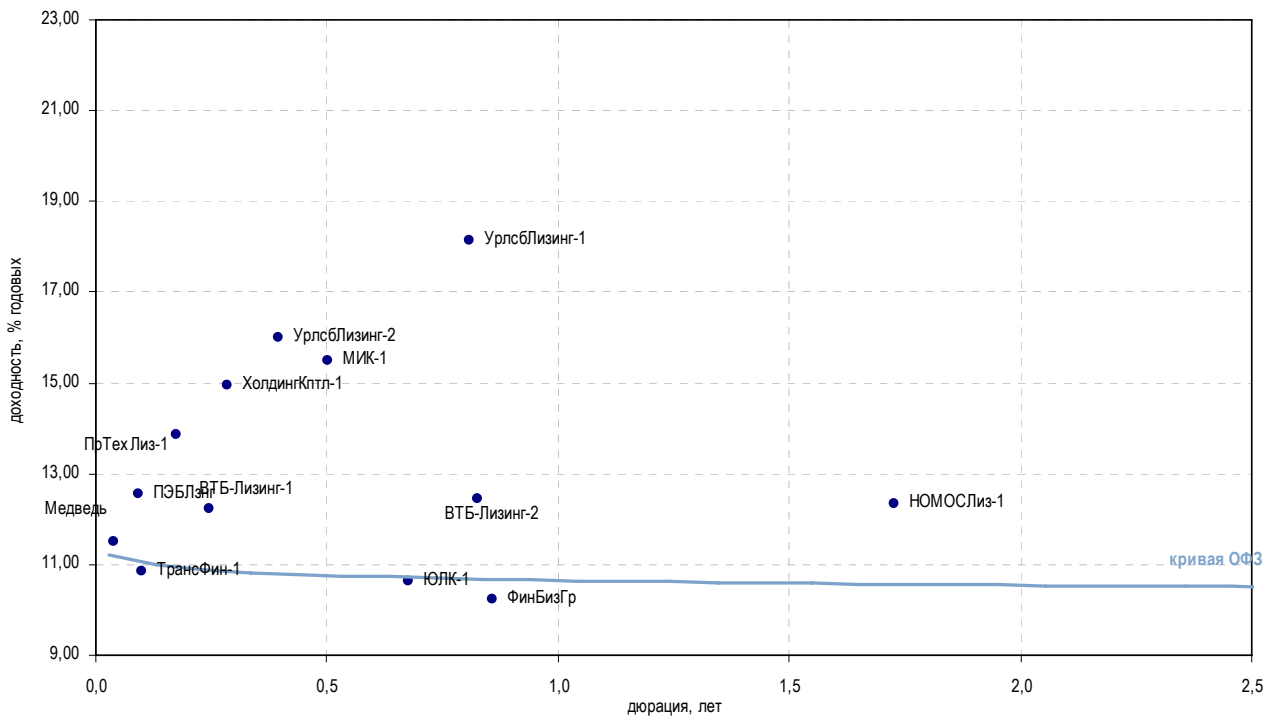
Выпуск	Купон, %	Оферта	Погашение	Цена, %	Изм. цены, б.п.	Объем торгов, руб.	Эф. дох-ть, % год.	Дюрация, лет	Спрэд к крив. РФЗ	Рейтинг ликвидн.	Изм. ликвидн.	
Ипотечные компании												
АИЖК Алтай	11,25	-	13.04.2010	-	-	-	20,91	0,63	1 043,98	-	-	
АИЖК КО-2	9,00	-	23.08.2011	-	-	-	22,00	1,42	1 142,55	1	1	
АИЖК-2	11,00	-	01.02.2010	▼	100,00	-0,19	1 000	11,28	0,44	85,85	2	-
АИЖК-3	9,40	-	15.10.2010	-	-	-	12,78	1,10	223,83	4	-1	
АИЖК-4	8,70	-	01.02.2012	-	-	-	11,51	2,23	87,77	1	0	
АИЖК-5	7,35	-	15.10.2012	-	-	-	14,18	2,40	353,79	4	-2	
АИЖК-6	7,40	-	15.07.2014	-	-	-	13,37	3,34	268,54	3	-1	
АИЖК-7	7,68	-	15.07.2016	▲	78,38	0,55	9 405 000	14,02	4,22	330,51	24	4
АИЖК-8	7,63	-	15.06.2018	-	-	-	14,14	4,01	343,18	22	3	
АИЖК-9	7,49	-	15.02.2017	-	-	-	13,16	4,30	244,27	24	-2	
АИЖК -10	8,20	-	15.09.2020	-	-	-	13,02	5,38	227,39	26	6	
АИЖК -11	8,05	-	15.11.2018	▼	73,01	-1,49	1 460	14,72	5,07	398,15	15	1
ЖилСоцИп-1	7,00	-	22.10.2009	-	-	-	-	0,17	-	-	-	-
ЖилСоцИп-2	16,00	-	15.04.2010	-	-	-	16,52	0,62	605,21	10	-3	
ЖилСоцИпФ-2	13,90	26.01.2010	26.07.2011	-	-	-	14,34	0,41	392,67	0	-	
ИАЖС РХ-1	11,00	-	08.12.2010	-	-	-	3,25	1,21	-	1	1	
ИАРТ-1	17,00	02.02.2010	04.08.2013	-	-	-	17,68	0,43	726,12	-	-	
МИА-1	10,00	18.08.2009	20.09.2012	-	-	-	-	-	-	15	-1	
МИА-3	7,95	26.08.2010	23.02.2012	-	-	-	14,41	0,98	388,43	35	-1	
МИА-4	9,00	08.10.2009	01.10.2015	▼	99,45	-0,55	24 862 500	13,30	0,13	303,64	7	2
МИА-5	13,50	22.07.2010	17.07.2014	-	100,00	-	12 500 480	14,17	0,88	365,74	3	2
МОИА-1	9,00	-	21.12.2010	-	-	-	12,56	1,96	194,44	-	-	
МОИА-2	7,99	-	07.09.2011	-	-	-	9,13	1,94	-	-	-	
МОИА-3	7,75	13.12.2009	14.06.2014	-	-	-	20,41	0,37	1 000,83	3	-	
ОИЖК-1	9,24	-	21.02.2012	-	-	-	26,28	1,88	1 566,97	-	-	

* - рейтинг ликвидности рассчитывается на основе еженедельных данных

Источник: ММВБ; Оценка: Велес Капитал



Финансовые компании



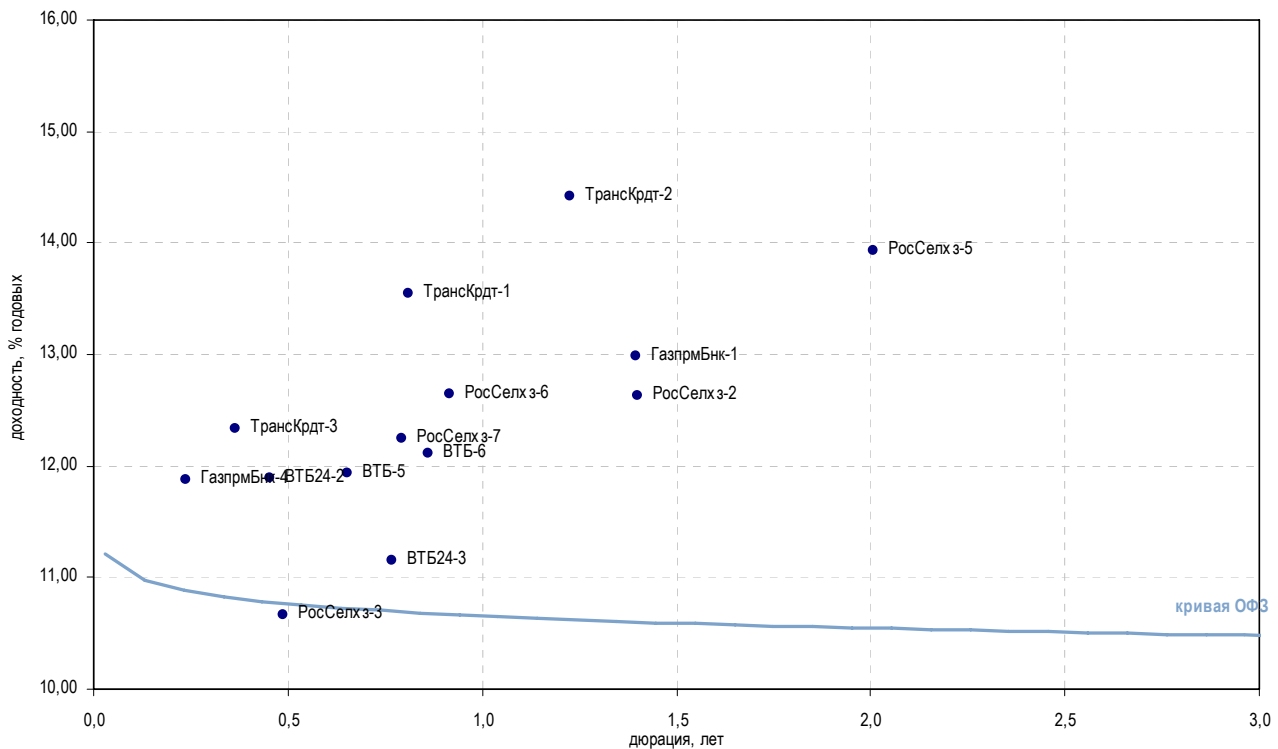
Выпуск	Купон, %	Оферта	Погашение	Цена, %	Изм. цены, б.п.	Объем торгов, руб.	Эф. дох-ть, % год.	Дюрация, лет	Спрэд к крив. ОФЗ	Рейтинг ликвидн.	Изм. ликвидн.
Инвестиции и факторинг											
ЕврКмрц-1	16,00	-	18.12.2009	-	-	-	-	0,39	-	11	-1
ЕврКмрц-2	16,00	-	10.06.2010	-	-	-	-	0,86	-	15	1
ЕврКмрц-3	9,48	-	18.06.2010	-	-	-	-	0,88	-	13	-2
ЕврКмрц-5	16,00	-	15.03.2011	-	-	-	-	88,37	-	30	-1
МИК-1	15,00	-	01.03.2010	-	-	-	15,51	0,50	507,00	15	6
МОИТК-1	9,00	-	26.09.2009	-	-	-	73,76	0,16	6 346,84	2	-2
МОИТК-2	21,00	-	26.03.2011	-	-	-	70,85	1,45	6 027,29	34	-5
НФК-3	18,00	-	03.05.2011	-	-	-	23,05	1,50	1 246,89	8	2
Ренинс	12,00	-	30.03.2010	-	-	-	0,03	0,59	-	-	-
Медведь	15,10	02.09.2009	01.09.2010	-	-	-	11,49	0,04	138,32	2	1
ХолдингКптл-1	15,00	-	09.12.2009	-	-	-	14,94	0,28	457,35	3	-2
Лизинговые компании											
ВТБ-Лизинг-1	12,10	12.11.2009	06.11.2014	▼	100,10	508 204	12,21	0,25	186,18	16	5
ВТБ-Лизинг-2	14,00	13.07.2010	07.07.2015	▲	101,70	281 632	12,44	0,82	193,59	35	-1
Европлан-1	14,50	12.08.2010	11.08.2011	-	-	-	55,27	0,94	4 474,87	5	2
НОМОСЛиз-1	12,00	-	08.07.2011	-	100,00	1 100 000	12,34	1,73	174,04	2	1
ПрТехЛиз-1	14,00	26.10.2009	25.04.2011	-	-	-	13,85	0,17	354,75	-	-1
ПЭБЛзнг	12,50	-	23.09.2009	-	-	-	12,57	0,09	235,04	2	2
РТКЛзнг-5	8,35	-	12.08.2010	-	-	-	33,23	0,63	2 276,06	1	-3
ТрансФин-1	10,50	-	25.09.2009	-	-	-	10,85	0,10	62,09	0	0
ТрансФин-2	10,75	-	10.08.2012	-	-	-	11,04	2,50	39,24	3	-3
УралЛзнг	10,00	-	28.10.2009	▲	93,75	468 750	-	0,14	-	1	-
УрлсБЛизинг-1	18,00	23.06.2010	29.12.2010	-	-	-	18,14	0,81	763,85	34	1
УрлсБЛизинг-2	12,99	21.01.2010	21.07.2011	▲	98,62	14 793 672	15,99	0,40	558,09	57	-5
ФинБизГр	10,00	-	05.07.2010	-	-	-	10,23	0,86	-	16	4
ЭлемнтЛзг-1	16,00	23.09.2009	24.03.2010	-	-	-	-	0,02	-	-	-
Юлк-1	10,00	-	28.04.2010	-	-	-	10,62	0,68	14,14	2	-

* - рейтинг ликвидности рассчитывается на основе ежедневных данных

Источник: ММВБ; Оценка: Велес Капитал



Банки



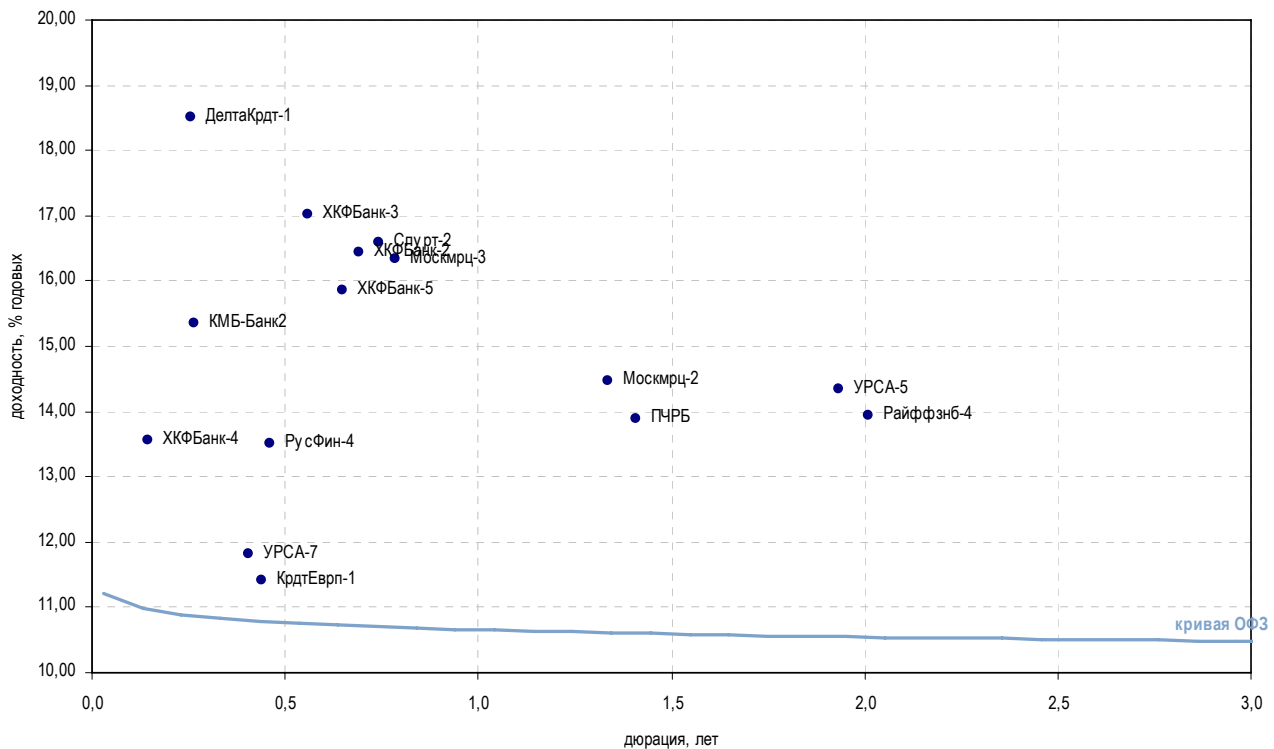
Выпуск	Купон, %	Оферта	Погашение	Цена, %	Изм. цены, б.п.	Объем торгов, руб.	Эф. дох-ть, % год.	Дюрация, лет	Спрэд к крив. ОФЗ	Рейтинг ликвидн.	Изм. ликвидн.
Госбанки											
ВБРР	10,00	-	11.10.2009	-	-	-	-	0,15	-	1	1
ВТБ-5	15,00	22.04.2010	17.10.2013	▲ 102,39	0,06	49 098 094	11,93	0,65	145,60	90	3
ВТБ-6	13,25	14.07.2010	06.07.2016	▲ 101,38	0,12	372 393 176	12,12	0,86	161,05	92	24
ВТБ24-1	9,75	07.10.2009	05.10.2011	-	-	-	9,82	0,13	-	8	1
ВТБ24-2	11,60	09.02.2010	05.02.2013	-	-	-	11,89	0,46	146,24	7	-
ВТБ24-3	10,50	02.06.2010	29.05.2013	▼ 99,70	-0,30	10 967	11,15	0,77	65,52	27	-15
ГазпрмБнк-1	7,10	-	27.01.2011	▼ 92,90	-0,30	84 539	12,98	1,39	240,81	13	2
ГазпрмБнк-2	6,54	-	20.11.2013	-	-	-	6,65	-	-	-	-
ГазпрмБнк-3	11,00	-	10.10.2011	-	-	-	2,75	0,00	-	7	-
ГазпрмБнк-4	12,25	19.11.2009	15.11.2012	-	-	-	11,87	0,24	152,69	15	-
ГазпрмБнк-5	12,25	26.11.2009	22.11.2012	-	-	-	0,08	3,10	-	15	-
РосСелх-2	7,85	-	16.02.2011	-	-	-	12,63	1,40	205,76	11	-3
РосСелх-3	7,34	18.02.2010	09.02.2017	▲ 98,50	0,18	7 401 290	10,67	0,49	23,34	67	19
РосСелх-4	9,75	07.10.2009	27.09.2017	-	-	-	0,34	7,75	-	7	-50
РосСелх-5	13,50	06.12.2011	27.11.2018	-	-	-	13,93	2,01	331,09	7	-
РосСелх-6	13,35	20.08.2010	09.02.2018	-	-	-	12,64	0,92	212,20	8	-52
РосСелх-7	13,95	15.06.2010	05.06.2018	▼ 101,55	-0,65	163 629 700	12,25	0,80	175,06	43	4
ТрансКрдт-1	7,29	-	15.06.2010	▲ 95,89	0,74	4 046 580	13,55	0,81	304,84	14	-32
ТрансКрдт-2	15,00	14.12.2010	12.06.2012	-	-	-	14,42	1,23	386,46	16	-23
ТрансКрдт-3	9,99	07.01.2010	07.07.2011	▲ 99,22	0,02	36 696 657	12,34	0,36	194,11	29	4

* - рейтинг ликвидности рассчитывается на основе еженедельных данных

Источник: ММВБ; Оценка: Велес Капитал



Банки



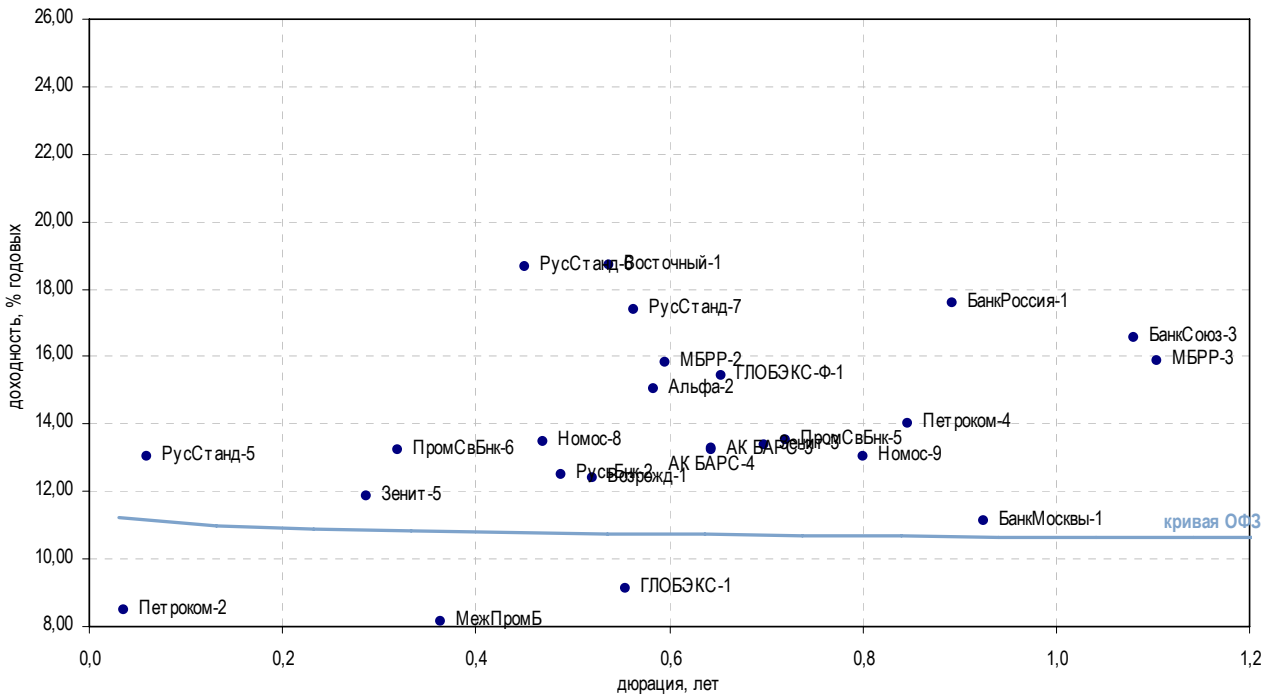
Выпуск	Купон, %	Оферта	Погашение	Цена, %	Изм. цены, б.п.	Объем торгов, руб.	Эф. дох-ть, % год.	Дюрация, лет	Спрэд к крив. ОФЗ	Рейтинг ликвидн.	Изм. ликвидн.	
Банки с участием иностранного капитала												
АльянсФин	8,75	23.06.2010	20.06.2012	-	-	-	-	0,81	-	2	-	
ДелтаКрдт-1	7,09	-	01.12.2009	-	-	-	18,50	0,26	814,59	2	-	
ДелтаКрдт-2	8,50	-	30.05.2010	-	-	-	116,88	0,03	10 679,19	30	4	
ЕБРР-1	11,51	-	12.05.2010	-	-	-	4,46	-	-	29	-5	
ЕБРР-2	11,88	-	21.04.2011	-	-	-	0,44	-	-	21	-5	
ЕБРР-3	12,67	-	07.09.2011	-	-	-	0,11	-	-	13	-4	
КМБ-Банк2	15,00	02.12.2009	30.11.2011	-	-	-	15,36	0,27	500,20	4	-	
КрдтЕврп-1	10,00	-	03.02.2010	-	-	-	11,41	0,44	98,70	2	-	
Москмрц-2	14,00	-	15.02.2011	-	-	-	14,48	1,34	391,35	2	-	
Москмрц-3	15,00	16.06.2010	12.06.2013	-	-	-	16,33	0,79	583,21	5	-	
ПЧРБ	12,50	-	09.03.2011	-	-	-	13,88	1,41	330,69	20	-10	
Райффзб-4	13,50	06.12.2011	03.12.2013	-	-	-	13,93	2,01	331,09	8	-	
РусФин-4	7,74	-	12.02.2010	▲	97,00	2,02	282 135 630	13,51	0,46	308,12	25	-9
Спут-2	15,00	03.06.2010	31.05.2012	-	-	-	16,59	0,74	609,95	2	2	
ТурАлем	7,75	-	06.10.2009	-	-	-	-	0,13	-	21	6	
УРСА-5	10,05	-	18.10.2011	▼	93,00	-0,90	493 110	14,34	1,93	372,59	21	-1
УРСА-7	8,40	21.01.2010	19.07.2012	-	98,70	-	384 930	11,83	0,40	141,80	20	-11
УРСА-8	15,00	15.04.2010	09.04.2015	-	-	-	12,07	4,97	133,41	16	-1	
ХКФБанк-2	17,50	-	11.05.2010	▲	101,11	0,10	1 331 560	16,44	0,69	595,85	28	-2
ХКФБанк-3	15,00	18.03.2010	16.09.2010	-	-	-	17,03	0,56	657,65	60	53	
ХКФБанк-4	13,00	14.10.2009	12.10.2011	▲	100,00	0,05	1 950 000	13,57	0,14	329,21	9	3
ХКФБанк-5	15,00	21.04.2010	17.04.2013	-	-	-	15,85	0,65	537,66	20	-1	

* - рейтинг ликвидности рассчитывается на основе еженедельных данных

Источник: ММВБ; Оценка: Велес Капитал



Банки



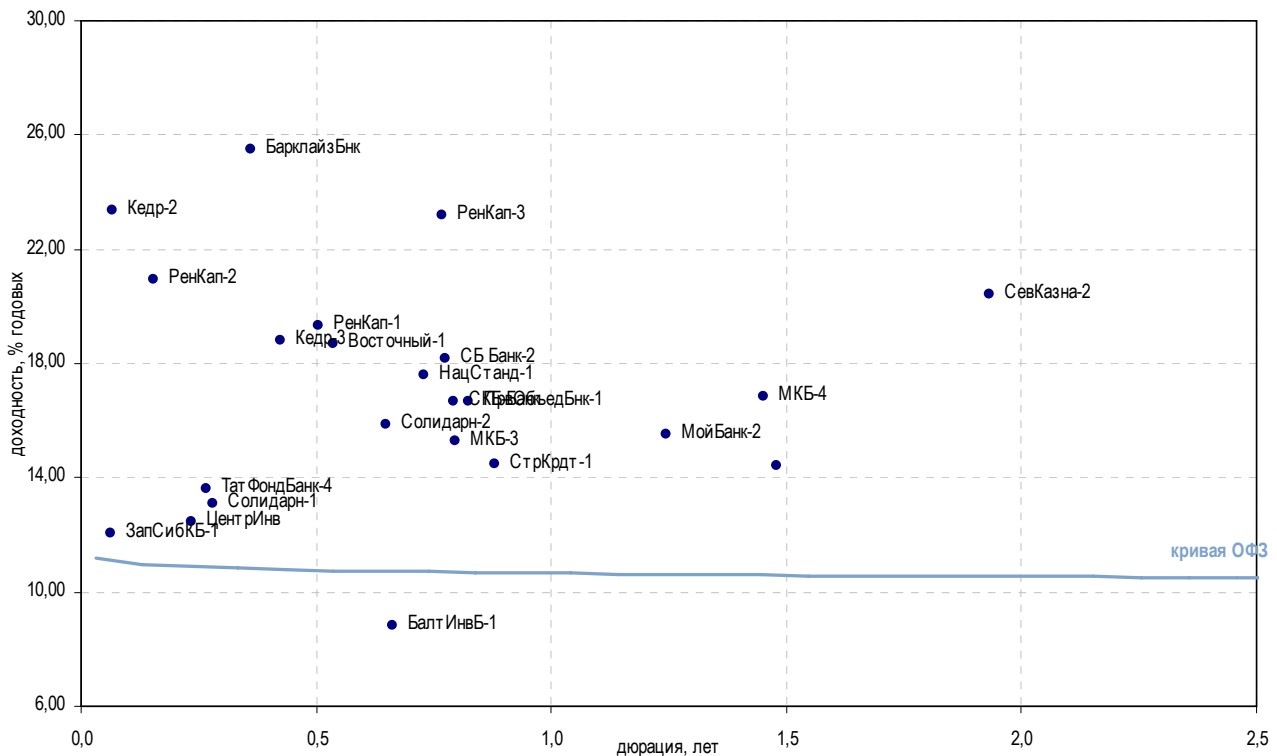
Выпуск	Купон, %	Оферта	Погашение	Цена, %	Изм. цены, б.п.	Объем торгов, руб.	Эф. дох-ть, % год.	Дюрация, лет	Спрэд к крив. ОФЗ	Рейтинг ликвидн.	Изм. ликвидн.	
Топ 50 по активам												
АК БАРС-3	13,70	20.04.2010	18.10.2011	-	-	-	13,21	0,64	273,80	41	11	
АК БАРС-4	13,00	20.04.2010	15.10.2013	-	-	-	13,26	0,64	278,78	45	11	
Альфа-2	15,00	-	31.03.2010	-	-	-	15,03	0,58	457,04	1	-	
БанкМосквы-1	10,64	30.07.2010	29.07.2011	-	-	-	11,15	0,92	63,11	18	-	
БанкМосквы-2	11,75	-	01.02.2013	-	-	-	12,08	3,29	139,73	7	-	
БанкРоссия-1	14,50	-	21.07.2010	-	-	-	17,57	0,89	705,58	3	-1	
БанкСоюз-2	8,37	-	05.10.2009	-	-	-	33,41	0,13	2 314,05	5	1	
БанкСоюз-3	16,00	25.10.2010	02.05.2011	-	-	-	16,57	1,08	603,09	2	-1	
БанкСоюз-4	14,90	17.02.2010	23.02.2011	-	-	-	3,33	0,47	-	2	-51	
Возрожд-1	8,95	-	03.03.2010	-	-	-	12,40	0,52	195,52	19	1	
Восточный-1	19,70	-	17.03.2010	-	-	-	18,71	0,54	826,13	6	-2	
ГЛОБЭКС-1	11,00	-	15.03.2010	-	-	-	9,12	0,55	-	35	-1	
ГЛОБЭКС-Ф-1	15,00	25.04.2010	26.04.2011	-	-	-	15,45	0,65	497,60	2	-	
Зенит-3	16,00	12.05.2010	09.11.2011	▲	102,00	0,05	8 364 370	13,40	0,70	291,74	17	7
Зенит-5	10,00	08.12.2009	04.06.2013	-	99,50	-	4 975 000	11,87	0,29	150,22	16	3
КИТФин-2	13,00	-	23.03.2010	-	-	-	-	0,56	-	39	33	
МДМ	12,00	-	01.10.2009	-	-	-	4,93	0,11	-	6	1	
МежПромБ	12,65	28.12.2009	03.01.2018	-	-	-	8,15	0,36	-	2	-	
МБРР-2	15,00	01.04.2010	28.03.2013	-	-	-	15,84	0,60	537,80	19	2	
МБРР-3	15,00	26.10.2010	23.04.2013	-	-	-	15,86	1,10	531,81	6	-4	
Номос-8	15,00	17.02.2010	16.02.2011	-	-	-	13,48	0,47	304,85	2	-51	
Номос-9	15,00	18.06.2010	14.06.2013	-	-	-	13,06	0,80	255,96	71	1	
Петроком-2	8,50	-	31.08.2009	▼	100,00	-0,01	7 001 000	8,51	0,04	-	28	10
Петроком-4	15,50	05.07.2010	06.07.2011	▼	101,56	-0,67	204 591 940	14,00	0,85	349,26	19	5
ПромСвБнк-5	16,00	20.05.2010	17.05.2012	▼	101,90	-0,01	6 576 851	13,51	0,72	302,34	21	-1
ПромСвБнк-6	14,75	21.12.2009	17.06.2013	▼	100,56	-0,08	4 431 784	13,23	0,32	284,85	9	3
РусСтанд-5	13,00	10.09.2009	09.09.2010	▲	100,00	0,04	220 000	13,04	0,06	287,64	14	-3
РусСтанд-6	15,00	10.02.2010	09.02.2011	-	-	-	18,66	0,45	823,38	12	-55	
РусСтанд-7	15,00	23.03.2010	20.09.2011	-	-	-	17,41	0,56	695,52	15	-20	
РусСтанд-8	15,00	16.10.2009	13.04.2012	-	-	-	44,27	0,12	3 401,37	4	1	
РусьБнк-2	12,50	23.08.2009	22.02.2010	-	-	-	12,49	0,49	205,36	6	0	
СвязьБанк	16,00	-	21.04.2011	-	-	-	16,21	1,49	562,98	35	4	
Х-М Банк-1	14,00	02.11.2009	31.10.2011	-	-	-	2,99	0,21	-	5	-1	

* - рейтинг ликвидности рассчитывается на основе еженедельных данных

Источник: ММВБ; Оценка: Велес Капитал



Банки



Выпуск	Купон, %	Оферта	Погашение	Цена, %	Изм. цены, б.п.	Объем торгов, руб.	Эф. дох-ть, % год.	Дюрация, лет	Спрэд к крив. ОФЗ	Рейтинг ликвидн.	Изм. ликвидн.	
Топ 100 по активам												
БалтИнвБ-1	16,00	27.04.2010	26.04.2011	-	-	-	8,85	0,66	-	27	4	
БарклайзБанк	8,00	-	29.12.2009	-	-	-	25,49	0,36	1 509,29	1	-	
Восточный-1	19,70	-	17.03.2010	-	-	-	18,71	0,54	826,13	6	-2	
МастерБанк-3	11,50	-	30.11.2011	-	-	-	57,33	1,62	4 673,90	5	-	
МЗБанк-1	11,65	-	17.11.2009	-	-	-	-	0,49	-	2	2	
МКБ-3	15,00	-	16.06.2010	-	-	-	15,27	0,80	477,05	10	-9	
МКБ-4	18,00	-	15.03.2011	▼	100,14	-0,09	11 336 334	16,85	1,45	627,29	63	49
НацСтанд-1	17,00	24.05.2010	25.05.2011	▲	100,01	0,01	33 701 370	17,57	0,73	708,20	39	-
ПрвОбъедБанк-1	16,50	28.06.2010	29.06.2011	-	-	-	16,68	0,82	617,58	11	2	
СБ Банк-2	17,50	-	11.06.2010	-	-	-	18,15	0,78	765,37	14	0	
СевКазна-1	9,00	-	01.10.2009	-	-	-	60,71	0,12	5 045,15	-	-	
СевКазна-2	1,00	-	01.08.2011	-	-	-	20,43	1,93	981,60	16	3	
СКБ-Банк	16,00	-	24.06.2010	-	-	-	16,67	0,79	617,09	22	3	
ТатФондБанк-4	11,40	02.12.2009	01.06.2011	▲	99,45	0,13	3 729 375	13,60	0,27	324,10	34	7
ЦентрИнв	16,00	-	11.11.2009	-	-	-	12,47	0,24	212,74	13	-2	
Юниаструм-2	16,00	-	19.04.2010	-	-	-	0,14	0,63	-	5	0	
Прочие банки												
АвтоВАЗБанк-1	15,00	02.10.2009	02.04.2010	-	-	-	66,60	0,02	5 660,49	1	-	
ЗапсибКБ-1	12,00	11.09.2009	15.09.2011	-	-	-	12,05	0,06	188,00	3	-4	
Кедр-2	12,30	-	15.09.2009	▼	99,20	-0,65	19 840	23,35	0,06	1 317,39	10	3
Кедр-3	12,80	22.01.2010	22.07.2011	▲	98,00	0,10	19 600	18,78	0,42	836,15	8	-3
МойБанк-2	15,00	-	21.12.2010	-	-	-	15,51	1,24	495,28	1	-1	
РенКап-1	14,50	-	02.03.2010	▲	96,75	0,29	4 957 421	19,32	0,50	887,92	21	3
РенКап-2	22,00	12.10.2009	04.04.2012	▲	100,05	0,06	5 318 647	20,94	0,15	1 065,34	35	3
РенКап-3	25,00	13.06.2010	06.06.2012	▲	102,48	0,48	10 668 449	23,19	0,77	1 269,51	47	6
Солидарн-1	12,50	-	01.12.2009	-	-	-	13,07	0,28	270,44	10	3	
Солидарн-2	15,00	-	20.04.2010	-	-	-	15,84	0,65	536,72	2	0	
СтрКрдт-1	14,00	31.07.2010	01.08.2011	-	-	-	14,47	0,88	395,74	4	-1	
ТКСБанк-1	18,00	20.10.2009	22.10.2010	▼	93,90	-1,00	136 150	58,24	0,12	4 798,37	0	-
Электрон-2	13,00	-	08.12.2010	-	-	-	14,40	1,48	382,06	-	-	

* - рейтинг ликвидности рассчитывается на основе ежедневных данных

Источник: ММВБ; Оценка: Велес Капитал



Еврооблигации

Корпоративные еврооблигации

Выпуск	Валюта	Купон,%	Ближайший купон	Погашение	Оферта	Цена, %	Изменение цены, б.п.	Дюрация	Доходность	Объем эмиссии, млн
Российские суверенные и муниципальные еврооблигации										
Апес, 2009	EUR	7,75	25.10.2009	25.10.2009	-	101,52	-0,00	0,18	-0,62	1 000
Апес, 2014	USD	9,60	25.10.2009	25.10.2014	-	124,75	-	-	-	2 436
МинФин (Россия), 7	USD	3,00	14.05.2010	14.05.2011	-	97,23	0,12	1,70	4,62	1 750
Москва, 2011	EUR	6,45	12.10.2009	12.10.2011	-	103,34	-0,00	1,97	4,77	374
Москва, 2016	EUR	5,06	20.10.2009	20.10.2016	-	91,17	0,00	5,87	6,65	407
Московская область, 2012	RUB	9,00	24.12.2009	24.12.2012	-	-	-	-	-	6 700
Россия, 2010	USD	8,25	30.09.2009	31.03.2010	-	102,46	-0,00	0,59	4,12	2 953
Россия, 2018	USD	11,00	24.01.2010	24.07.2018	-	138,23	-0,00	6,35	5,52	3 466
Россия, 2028	USD	12,75	24.12.2009	24.06.2028	-	147,14	-0,00	9,14	7,90	2 500
Россия, 2030	USD	7,50	30.09.2009	31.03.2030	-	100,75	-0,00	5,69	7,37	2 122
Корпоративные еврооблигации										
Amelside, 2010	USD	22,00	05.09.2009	05.09.2010	-	-	-	-	-	71
Gofra, 2011	RUB	15,00	26.09.2009	26.03.2011	26.03.2010	-	-	-	-	1 350
RAL (RAIL), 2012-A	RUB	8,38	30.09.2009	30.06.2012	-	91,27	0,00	2,53	12,02	12 570
RAL (RAIL), 2012-BC	RUB	11,00	-	31.12.2010	-	-	-	-	-	1 030
Rapsod Trade (Грунна Gallery), 2013	USD	10,12	15.11.2009	15.05.2013	-	13,00	-	-	-	175
Ritzio International, 2010	USD	10,00	27.01.2010	27.07.2010	-	-	-	-	-	280
АЛРОСА, 2014	USD	8,88	17.11.2009	17.11.2014	-	98,51	0,13	4,20	9,20	500
АФК Система, 2011	USD	8,88	28.01.2010	28.01.2011	-	101,69	0,01	1,38	7,60	350
Бизнес Альянс, 2012	RUB	8,88	25.10.2009	25.04.2012	-	70,50	-	-	-	8 322
Вымпелком, 2010	USD	8,00	11.02.2010	11.02.2010	-	101,38	0,04	0,48	4,94	300
Вымпелком, 2011	USD	8,38	22.10.2009	22.10.2011	-	102,38	0,12	1,98	7,10	300
Вымпелком, 2013	USD	8,38	30.10.2009	30.04.2013	-	97,83	0,13	3,17	9,03	1 000
Вымпелком, 2016	USD	8,25	23.11.2009	23.05.2016	-	93,04	0,13	5,15	9,64	600
Вымпелком, 2018	USD	9,12	30.10.2009	30.04.2018	-	94,55	0,12	5,94	10,05	1 000
Газпром, 2009	USD	10,50	21.10.2009	21.10.2009	-	101,49	0,00	0,17	1,63	700
Газпром, 2010	EUR	7,80	27.09.2009	27.09.2010	-	104,50	-0,00	1,03	3,56	1 000
Газпром, 2010, JPY	JPY	2,63	15.11.2009	15.11.2010	-	71,21	-	-	-	20 000
Газпром, 2012	EUR	4,56	09.12.2009	09.12.2012	-	97,19	0,00	3,05	5,51	1 000
Газпром, 2012, JPY	JPY	2,89	15.11.2009	15.11.2012	-	76,44	-	-	-	30 000
Газпром, 2013-1	USD	9,62	01.09.2009	01.03.2013	-	108,03	0,25	2,97	6,94	1 750
Газпром, 2013-2	USD	4,50	22.01.2010	22.07.2013	-	102,96	-0,06	3,63	3,69	1 222
Газпром, 2013-3	USD	5,62	22.01.2010	22.07.2013	-	100,15	-0,14	3,56	5,58	646
Газпром, 2013-4, GPB	GBP	6,58	31.10.2009	31.10.2013	-	95,90	0,20	3,60	7,69	800
Газпром, 2013-5	USD	7,34	11.10.2009	11.04.2013	-	102,48	-0,10	3,19	6,56	400
Газпром, 2013-6	USD	7,51	31.01.2010	31.07.2013	-	102,21	0,12	3,48	6,82	500
Газпром, 2014	EUR	5,03	25.02.2010	25.02.2014	-	93,99	0,00	4,04	6,60	780
Газпром, 2014-2	EUR	5,36	31.10.2009	31.10.2014	-	93,72	0,00	4,45	6,83	700
Газпром, 2015	EUR	5,88	01.06.2010	01.06.2015	-	93,75	-0,00	4,98	7,23	1 000
Газпром, 2016	USD	6,21	22.11.2009	22.11.2016	-	86,93	0,13	5,74	8,65	1 350
Газпром, 2017	EUR	5,14	22.03.2010	22.03.2017	-	85,08	-0,00	6,22	7,81	500
Газпром, 2017-2	EUR	5,44	02.11.2009	02.11.2017	-	85,02	-0,00	6,38	7,99	500
Газпром, 2018	EUR	6,60	13.02.2010	13.02.2018	-	90,15	-0,00	6,43	8,25	1 200
Газпром, 2018-2	USD	8,15	11.10.2009	11.04.2018	-	97,06	-0,16	6,15	8,63	1 100
Газпром, 2020	USD	7,20	01.02.2010	01.02.2020	-	100,08	-0,20	7,49	7,19	1 250
Газпром, 2022	USD	6,51	07.09.2009	07.03.2022	-	79,29	0,12	7,95	9,33	1 300
Газпром, 2034	USD	8,62	28.10.2009	28.04.2034	28.04.2014	-	104,50	-	10,59	1 200
Газпром, 2037	USD	7,29	16.02.2010	16.08.2037	-	78,59	-0,21	10,60	9,48	1 250
ГМК Норильский никель, 2009	USD	7,12	30.09.2009	30.09.2009	-	100,36	0,01	0,11	3,68	500
ДОН-Строй, 2010	USD	10,00	03.11.2009	03.11.2010	-	-	-	-	-	150
ЕвразХолдинг, 2013	USD	8,88	24.10.2009	24.04.2013	-	89,83	-	3,09	12,39	1 300
ЕвразХолдинг, 2015	USD	8,25	10.11.2009	10.11.2015	-	85,00	-	4,74	11,70	750
ЕвразХолдинг, 2018	USD	9,50	24.10.2009	24.04.2018	-	88,08	-	5,72	11,72	700
ЕвроХим, 2012	USD	7,88	21.09.2009	21.03.2012	-	96,26	0,12	2,31	9,48	300
ЕПК, 2009	USD	9,75	24.10.2009	24.10.2009	-	-	-	-	-	150
Инком-Лада (Loughran Enterprises), 2011	USD	16,00	23.09.2009	20.06.2011	23.12.2009	-	-	-	-	38
Инком-Лада, 2010	USD	10,00	06.11.2009	15.11.2010	-	-	-	-	-	40
Казаньоргсинтез, 2011	USD	9,25	30.10.2009	30.10.2011	-	45,00	-	-	-	200
Каскад Нижне-Черекских ГЭС, 2013	USD	10,50	15.02.2010	15.02.2013	-	-	-	-	-	60
Кузбассразрезуголь, 2010	USD	9,00	12.01.2010	12.07.2010	-	92,38	0,05	0,87	18,52	200
ЛенСпецСМУ, 2012	USD	12,00	20.11.2009	20.08.2010	-	-	-	-	-	100
Лукойл, 2017	USD	6,36	07.12.2009	07.06.2017	-	94,85	-0,16	6,14	7,23	500
Лукойл, 2022	USD	6,66	07.12.2009	07.06.2022	-	90,70	-0,20	8,46	7,82	500
Маретекс, 2011	USD	10,00	19.12.2009	19.06.2011	-	-	-	-	-	150
МегаФон	USD	8,00	10.12.2009	10.12.2009	-	101,28	0,03	0,31	3,63	375
Миракс Групп, 2010	USD	13,50	28.11.2009	28.05.2010	-	-	-	-	-	100
Миракс Групп, 2011	USD	12,00	-	20.03.2011	19.11.2010	-	60,00	-	-	180
МТС, 2010	USD	8,38	14.10.2009	14.10.2010	-	102,64	0,08	1,09	5,88	400
МТС, 2012	USD	8,00	28.01.2010	28.01.2012	-	101,88	0,26	2,26	7,09	400
НКНХ, 2015	USD	8,50	22.12.2009	22.12.2015	22.12.2010	-	81,81	-0,14	4,79	200
Новороссийский морской торговый порт, 2012	USD	7,00	17.11.2009	17.05.2012	-	96,66	-0,06	2,49	8,38	300



Корпоративные еврооблигации

Выпуск	Валюта	Купон,%	Ближайший купон	Погашение	Оферта	Цена	Изменение цены	Дюрация	Доходность	Объем эмисии, млн
Корпоративные еврооблигации										
Объединенная авиастроительная корпорация, 2010	USD	10,00	25.12.2009	09.07.2010	-	94,50	-	-	-	200
Открытые инвестиции, 2010	USD	10,45	29.10.2009	28.04.2010	-	-	-	-	-	50
Открытые инвестиции, 2013	USD	10,45	08.09.2009	07.03.2013	-	-	-	-	-	100
Приморское морское пароходство, 2011, NOK	NOK	5,81	28.08.2009	28.02.2011	-	-	-	-	-	350
Продимекс, 2011	USD	10,25	06.10.2009	06.10.2011	-	99,92	-0,05	1,90	10,28	100
Распадская, 2012	USD	7,50	22.11.2009	22.05.2012	-	93,55	-0,06	2,49	10,24	300
РОЛЬФ, 2010	USD	8,25	28.12.2009	28.06.2010	-	57,50	-	-	-	250
РТМ, 2009	USD	15,00	16.11.2009	16.11.2009	-	-	-	-	-	55
РТМ, 2011	USD	12,00	30.09.2009	04.03.2011	-	-	-	-	-	140
Северсталь, 2013	USD	9,75	29.01.2010	29.07.2013	-	94,86	0,12	3,33	11,36	1 250
Северсталь, 2014	USD	9,25	19.10.2009	19.04.2014	-	92,23	0,13	3,73	11,40	375
Северстальтранс, 2010	USD	8,50	-	22.06.2010	-	97,83	-	-	-	175
Сибирьтелеком, 2011	USD	7,70	24.10.2009	24.04.2011	24.10.2009	-	-	-	-	90
СИНЕК, 2015	USD	7,70	03.02.2010	03.08.2015	03.08.2012	75,08	-0,06	2,64	19,13	250
Техносила-Инвест, 2010	USD	9,75	03.01.2010	03.07.2010	-	-	-	-	-	100
ТМК, 2009	USD	8,50	29.09.2009	29.09.2009	-	99,74	0,01	0,11	10,48	300
ТМК, 2011	USD	10,00	29.01.2010	29.07.2011	-	94,69	0,12	1,80	13,10	600
ТНК-ВР, 2011	USD	6,88	18.01.2010	18.07.2011	-	101,04	0,13	1,81	6,21	500
ТНК-ВР, 2012	USD	6,12	20.09.2009	20.03.2012	-	96,94	0,13	2,36	7,39	500
ТНК-ВР, 2013	USD	7,50	13.09.2009	13.03.2013	-	98,10	0,12	3,09	8,08	600
ТНК-ВР, 2016	USD	7,50	18.01.2010	18.07.2016	-	90,79	0,12	5,40	9,31	1 000
ТНК-ВР, 2017	USD	6,62	20.09.2009	20.03.2017	-	86,63	-0,25	5,77	9,08	800
ТНК-ВР, 2018	USD	7,88	13.09.2009	13.03.2018	-	90,49	0,13	6,03	9,50	1 100
ТНТ, 2010	USD	9,25	11.12.2009	10.12.2010	-	-	-	-	-	60
Транснефтепродукт, 2009	RUB	8,15	12.10.2009	12.10.2009	-	-	-	-	-	2 500
Транснефть, 2012	USD	6,10	27.12.2009	27.06.2012	-	99,29	0,13	2,64	6,33	500
Транснефть, 2012-2	EUR	5,38	27.06.2010	27.06.2012	-	97,18	-0,00	2,70	6,49	700
Транснефть, 2013	USD	7,70	07.02.2010	07.08.2013	-	102,96	0,12	3,49	6,80	600
Транснефть, 2014	USD	5,67	05.09.2009	05.03.2014	-	95,50	-	3,95	6,84	1 300
Транснефть, 2018	USD	8,70	07.02.2010	07.08.2018	-	103,12	0,13	6,43	8,18	1 050
УК Теорема, 2009	USD	11,00	-	27.10.2009	-	-	-	-	-	148
Финанс-Лизинг (ФЛК), 2011	USD	9,25	-	20.06.2011	-	-	-	-	-	100
Финанс-Лизинг (ФЛК), 2013	USD	10,00	30.12.2009	30.06.2013	30.06.2010	20,00	-	-	-	150
ФГУП «Почта России», 2012	RUB	8,50	21.08.2009	21.05.2012	-	-	-	-	-	3 500
Центртелеком, 2010	USD	8,34	31.08.2009	02.11.2010	-	-	-	-	-	65
Энергомашкорпорация, 2010	USD	9,50	05.10.2009	05.04.2010	-	-	-	-	-	150
ЮТК, 2013	RUB	9,00	04.12.2009	04.06.2013	04.06.2011	-	-	-	-	3 500



Банковские еврооблигации

Выпуск	Валюта	Купон,%	Ближайший купон	Погашение	Оферта	Цена	Изменение цены	Дюрация	Доходность	Объем эмисии, млн
Банковские еврооблигации										
Marshall Milk Investments, 2009	USD	14,00	-	28.09.2009	-	-	-	-	-	65
VITYAZ, 2010-A	RUB	16,48	31.08.2009	30.08.2010	-	-	-	-	-	895
VITYAZ, 2010-B	RUB	10,62	31.08.2009	30.08.2010	-	-	-	-	-	895
VITYAZ, 2011-1	RUB	22,01	30.01.2010	30.07.2011	-	-	-	-	-	659
VITYAZ, 2011-2	RUB	22,01	30.01.2010	30.07.2011	-	-	-	-	-	600
VITYAZ, 2011-A	RUB	18,50	21.01.2010	21.01.2011	-	-	-	-	-	476
VITYAZ, 2011-B	USD	18,50	21.01.2010	21.01.2011	-	-	-	-	-	1
VTB Bank Europe, 2009	USD	1,38	06.10.2009	06.10.2009	-	99,88	-0,00	0,13	2,46	500
АБСОЛЮТ БАНК, 2010	USD	9,12	30.09.2009	30.03.2010	-	101,13	0,01	0,59	7,18	175
АИЖК, 2011	RUB	8,50	10.09.2009	10.11.2011	-	-	-	-	-	2 600
TransAlp 2 Securities, 2009-A	RUB	10,00	-	16.10.2009	-	-	-	-	-	2 290
TransAlp 2 Securities, 2009-B	RUB	16,89	10.09.2009	16.10.2009	-	-	-	-	-	1 592
АК БАРС БАНК, 2010	USD	8,25	28.12.2009	28.06.2010	-	99,89	0,06	0,84	8,29	250
АК БАРС БАНК, 2011	USD	9,25	20.12.2009	20.06.2011	-	94,92	0,10	1,70	12,35	300
Альфа-Банк, 2009	USD	7,88	10.10.2009	10.10.2009	-	100,25	-0,00	0,14	5,88	400
Альфа-Банк, 2011-B	EUR	3,18	15.09.2009	15.12.2011	-	-	-	-	-	230
Альфа-Банк, 2011-C	USD	2,53	15.09.2009	15.12.2011	-	-	-	-	-	260
Альфа-Банк, 2012	USD	8,20	25.12.2009	25.06.2012	-	95,06	-0,08	2,56	10,24	500
Альфа-Банк, 2012-A	USD	2,63	15.09.2009	15.03.2012	-	-	-	-	-	200
Альфа-Банк, 2012-B	USD	2,63	15.09.2009	29.03.2012	-	-	-	-	-	200
Альфа-Банк, 2013	USD	9,25	24.12.2009	24.06.2013	24.06.2011	96,34	-0,04	1,71	11,49	400
Альфа-Банк, 2015	USD	8,62	09.12.2009	09.12.2015	-	82,59	-	1,23	12,85	225
Альфа-Банк, 2017	USD	8,64	22.08.2009	22.02.2017	-	80,88	-	2,17	9,55	300
Банк Зенит, 2009	USD	8,75	27.10.2009	27.10.2009	-	100,48	-0,00	0,19	5,96	200
Банк Москвы, 2009	USD	8,00	28.09.2009	28.09.2009	-	100,74	0,01	0,11	0,86	250
Банк Москвы, 2009R	RUB	7,25	25.11.2009	25.11.2009	-	98,50	-	0,26	12,97	5 000
Банк Москвы, 2010	USD	7,38	26.11.2009	26.11.2010	-	102,83	0,09	1,21	4,95	300
Банк Москвы, 2011	CHF	6,25	04.03.2010	04.03.2011	-	-	-	-	-	250
Банк Москвы, 2013	USD	7,34	13.11.2009	13.05.2013	-	97,76	0,12	3,26	8,00	500
Банк Москвы, 2015	USD	7,50	25.11.2009	25.11.2015	-	92,37	-0,00	1,21	8,79	300
Банк Москвы, 2017	USD	6,81	10.11.2009	10.05.2017	-	82,89	-0,00	2,46	10,63	400
Банк Петрокоммерц, 2009-2	USD	8,75	17.12.2009	17.12.2009	-	100,61	0,02	0,33	6,65	425
Банк Русский стандарт, 2009	EUR	6,82	16.09.2009	16.09.2009	-	99,88	-0,00	0,07	8,01	400
Банк Русский стандарт, 2010	USD	7,50	07.10.2009	07.10.2010	-	93,69	0,31	1,07	13,62	500
Банк Русский стандарт, 2010-2	USD	8,48	29.12.2009	29.06.2010	-	95,86	0,06	0,84	13,65	400
Банк Русский стандарт, 2011	USD	8,62	05.11.2009	05.05.2011	-	90,72	0,09	1,58	14,88	350
Банк Русский стандарт, 2015	USD	8,88	16.12.2009	16.12.2015	-	71,77	-0,00	4,49	17,46	200
Банк Русский стандарт, 2016	USD	9,75	01.12.2009	01.12.2016	-	71,75	-	2,01	16,14	200
Банк Санкт-Петербург, 2009	USD	9,50	25.11.2009	25.11.2009	-	100,48	0,01	0,26	7,46	125
Банк Санкт-Петербург, 2017	USD	10,50	25.01.2010	25.07.2017	-	78,00	-	-	-	100
Банк Союз, 2010	USD	9,38	16.02.2010	16.02.2010	-	90,50	-	-	-	125
БТА Банк (Россия), 2009	USD	9,88	21.12.2009	21.12.2009	-	94,53	-	-	-	100
ВТБ 24, 2009	USD	1,45	08.09.2009	07.12.2009	-	99,08	-0,00	0,05	4,34	500
Восточный Экспресс Банк, 2017	USD	11,00	27.12.2009	27.06.2017	-	-	-	-	-	43
ВТБ, 2009-3	USD	2,18	02.11.2009	02.11.2009	-	99,88	-0,00	0,21	2,84	800
ВТБ, 2010, GBP	GBP	6,33	15.03.2010	15.03.2010	-	100,04	0,08	0,57	5,94	300
ВТБ, 2011	USD	7,50	12.10.2009	12.10.2011	-	102,47	0,13	1,97	6,18	450
ВТБ, 2011-2	EUR	8,25	30.06.2010	30.06.2011	-	104,08	-0,00	1,79	5,85	1 000
ВТБ, 2012	USD	6,61	31.10.2009	31.10.2012	-	95,91	0,12	2,87	8,04	1 200
ВТБ, 2012-2	RUB	7,25	06.12.2009	28.11.2012	-	-	-	-	-	30 000
ВТБ, 2015	USD	6,32	04.02.2010	04.02.2015	-	98,15	0,00	0,46	6,99	750
ВТБ, 2016	EUR	4,25	15.02.2010	15.02.2016	15.02.2011	96,56	-0,00	1,45	6,73	500
ВТБ, 2018	USD	6,88	28.11.2009	29.05.2018	28.05.2013	93,01	-0,10	3,32	9,10	2 000
ВТБ, 2035	USD	6,25	30.12.2009	30.06.2035	30.06.2015	85,87	-0,15	4,87	9,44	1 000
ВТБ Северо-Запад, 2015	USD	6,20	29.09.2009	29.09.2015	-	94,62	0,00	4,90	8,58	400
Газбанк, 2010	USD	9,75	15.11.2009	20.05.2010	-	97,25	-	-	-	100
Газпромбанк, 2010	RUB	7,25	22.08.2009	22.02.2010	-	96,38	0,00	0,49	15,02	10 000
Газпромбанк, 2010-2	USD	1,48	05.10.2009	04.04.2010	-	97,79	-0,00	0,13	4,94	700
Газпромбанк, 2010-3, CHF	CHF	6,53	13.08.2010	13.08.2010	-	101,80	-	-	-	500
Газпромбанк, 2011	USD	7,97	15.12.2009	16.06.2011	-	101,09	0,13	1,71	7,24	300
Газпромбанк, 2013	USD	7,93	30.12.2009	28.06.2013	-	97,58	-0,10	3,35	8,68	500
Газпромбанк, 2015	USD	6,50	23.09.2009	23.09.2015	-	85,49	0,12	4,88	9,68	1 000
Еврокоммерц, 2009	RUB	Error:	13.07.2009	10.10.2009	-	-	-	-	-	5 000
Инвестиционный банк ТРАСТ, 2009	USD	9,25	05.10.2009	05.10.2009	-	93,50	-	0,13	63,16	150
КРЕДИТ ЕВРОПА БАНК, 2010	USD	7,50	13.10.2009	13.04.2010	-	100,91	0,01	0,63	6,02	250
ЛОКО-Банк(ЗАО), 2010	USD	10,00	01.09.2009	01.03.2010	-	96,50	-	-	-	100



Банковские еврооблигации

Выпуск	Валюта	Купон,%	Ближайший купон	Погашение	Оферта	Цена	Изменение цены	Дюрация	Доходность	Объем эмиссии, млн
Банковские еврооблигации										
МБРР, 2016	USD	8,88	10.09.2009	10.03.2016	-	75,00	-	-	-	60
МДМ-Банк, 2010	USD	7,76	25.01.2010	25.01.2010	-	▲ 100,49	0,03	0,43	6,49	425
МДМ-Банк, 2011	USD	9,75	21.01.2010	21.07.2011	-	▼ 98,29	-0,04	1,78	10,75	200
Международный Промышленный Банк, 2010	USD	9,50	12.02.2010	12.02.2010	-	▲ 95,97	0,03	0,48	18,58	150
Международный Промышленный Банк, 2010-2	EUR	9,00	06.07.2010	06.07.2010	-	▼ 94,38	-0,00	0,88	16,14	200
Московский Кредитный банк, 2009	USD	10,25	21.10.2009	21.10.2009	-	100,25	-	-	-	100
Национальный Банк ТРАСТ, 2010	USD	9,38	29.11.2009	29.05.2010	-	70,00	-	-	-	200
Национальный Банк ТРАСТ, 2012	USD	11,50	06.09.2009	06.09.2012	-	-	-	-	-	20
Национальный Банк ТРАСТ, 2012-2	USD	11,00	13.12.2009	13.12.2012	-	-	-	-	-	35
НОМОС-БАНК, 2010	USD	8,19	02.02.2010	02.02.2010	-	▲ 100,07	0,03	0,45	7,91	200
НОМОС-БАНК, 2016	USD	9,75	20.10.2009	20.10.2016	-	▼ 81,67	-0,00	1,91	9,79	125
Пробизнесбанк, 2010	RUB	9,75	09.01.2010	09.07.2010	-	-	-	-	-	3 000
Пробизнесбанк, 2010-2	USD	12,50	18.02.2010	18.08.2010	-	-	-	-	-	80
Промсвязьбанк, 2010	USD	8,75	04.10.2009	04.10.2010	-	▲ 100,45	0,07	1,06	8,24	200
Промсвязьбанк, 2011	USD	8,75	20.10.2009	20.10.2011	-	▲ 95,57	0,12	1,96	11,03	225
Промсвязьбанк, 2012-2	USD	9,62	23.11.2009	23.05.2012	-	▲ 89,75	0,12	2,41	14,17	200
Промсвязьбанк, 2013	USD	10,75	15.01.2010	15.07.2013	15.07.2011	▼ 95,92	-0,04	1,75	13,23	150
Промсвязьбанк, 2018	USD	12,50	31.01.2010	31.01.2018	-	▼ 91,33	-0,00	2,85	14,89	100
Ренессанс Капитал, 2009	USD	8,75	17.11.2009	17.11.2009	-	96,00	-	-	-	250
Ренессанс Капитал, 2010	USD	9,50	27.12.2009	27.06.2010	-	65,04	-	-	-	300
Росбанк, 2009	USD	9,75	24.09.2009	24.09.2009	-	▲ 100,63	0,02	0,09	2,97	300
Росбанк, 2009R	RUB	8,00	30.09.2009	30.09.2009	-	99,00	-	-	-	7 000
Росбанк, 2012	USD	10,14	01.01.2010	01.07.2012	-	84,71	-	-	-	130
Россельхозбанк, 2010	USD	6,88	29.11.2009	29.11.2010	-	▲ 102,67	0,09	1,23	4,61	350
Россельхозбанк, 2010	CHF	3,58	29.03.2010	29.03.2010	-	-	-	-	-	375
Россельхозбанк, 2012	CHF	6,26	30.04.2010	30.04.2012	-	-	-	-	-	150
Россельхозбанк, 2013	USD	7,18	16.11.2009	16.05.2013	-	▲ 100,33	0,12	3,29	7,03	700
Россельхозбанк, 2014	USD	7,12	14.01.2010	14.01.2014	-	▲ 98,97	0,12	3,82	7,37	750
Россельхозбанк, 2016	USD	6,97	21.09.2009	21.09.2016	-	▼ 93,79	-0,00	1,92	7,64	500
Россельхозбанк, 2017	USD	6,30	15.11.2009	15.05.2017	-	▲ 90,72	0,12	6,05	7,90	1 250
Россельхозбанк, 2018	USD	7,75	29.11.2009	29.05.2018	-	▲ 97,91	0,12	6,39	8,06	1 000
Российский Банк Развития, 2009	RUB	8,25	20.11.2009	20.11.2009	-	-	-	-	-	4 000
СБ Банк, 2017	USD	12,00	20.12.2009	20.12.2017	-	-	-	-	-	50
Сбербанк России, 2011	USD	5,93	14.11.2009	14.11.2011	-	▲ 102,11	0,12	2,10	4,86	750
Сбербанк России, 2013	USD	6,48	15.11.2009	15.05.2013	-	▲ 100,55	0,12	3,33	6,27	500
Сбербанк России, 2013-2	USD	6,47	02.01.2010	02.07.2013	-	▲ 100,50	0,12	3,46	6,28	500
Сбербанк России, 2015	USD	6,23	11.02.2010	11.02.2015	-	▼ 98,81	-0,00	0,48	6,50	1 000
Татфондбанк, 2010	USD	9,75	26.10.2009	26.04.2010	-	▼ 95,62	-0,02	0,66	16,72	200
Транскапиталбанк, 2010	USD	9,12	10.11.2009	10.05.2010	-	▼ 96,33	-0,01	0,70	14,60	175
Транскапиталбанк, 2017	USD	10,51	18.09.2009	18.07.2017	-	70,38	-	2,47	17,06	100
ТрансКредитБанк, 2010	USD	7,00	16.11.2009	16.05.2010	-	▲ 100,30	0,05	0,72	6,49	400
ТрансКредитБанк, 2011	USD	9,00	23.12.2009	25.06.2011	-	▲ 100,66	0,12	1,72	8,52	350
УРСА Банк, 2009, HUF	HUF	10,50	21.09.2009	21.09.2009	-	-	-	-	-	4 500
УРСА Банк, 2010	USD	12,25	06.01.2010	06.07.2010	-	-	-	-	-	30
УРСА Банк, 2010-2	RUB	9,12	26.08.2009	26.02.2010	-	▼ 97,50	-0,00	0,49	14,31	5 000
УРСА Банк, 2010-3	EUR	7,00	21.05.2010	21.05.2010	-	▼ 99,96	-0,00	0,75	6,93	400
УРСА Банк, 2011	USD	12,00	30.12.2009	30.12.2011	-	▲ 98,44	0,12	2,09	12,70	130
УРСА Банк, 2011-2	EUR	8,30	16.11.2009	16.11.2011	-	▲ 99,04	0,00	2,02	8,76	300
Ханты-Мансийский банк, 2018	USD	11,00	20.12.2009	20.06.2018	-	-	-	-	-	100
ХКФ Банк, 2010	USD	9,50	11.10.2009	11.04.2010	-	97,00	-	-	-	200
ХКФ Банк, 2011	USD	11,00	20.12.2009	20.06.2011	20.12.2009	▼ 100,01	-0,04	1,68	10,98	500
ХКФ Банк, 2011-2	USD	11,75	11.02.2010	11.08.2011	11.08.2010	▲ 100,00	0,00	1,81	11,75	450



Раскрытие информации

Заявление аналитика и подтверждение о снятии ответственности

Настоящий отчет подготовлен аналитиком (ами) ИК «Велес Капитал». Приведенные в данном отчете оценки отражают личное мнение аналитика (ов). Вознаграждение аналитиков не зависит, никогда не зависело и не будет зависеть от конкретных рекомендаций или оценок, указанных в данном отчете. Вознаграждение аналитиков зависит от общей эффективности бизнеса ИК «Велес Капитал», определяющейся инвестиционной выгодой клиентов компании, а также доходами от иных видов деятельности ИК «Велес Капитал».

Данный отчет, подготовленный Аналитическим управлением ИК «Велес Капитал», основан на общедоступной информации. Настоящий обзор был подготовлен независимо от других подразделений ИК «Велес Капитал», и любые рекомендации и суждения, представленные в данном отчете, отражают исключительно точку зрения аналитика (ов), участвовавших в написании данного обзора. В связи с этим, ИК «Велес Капитал» считает необходимым заявить, что аналитики и Компания не несут ответственности за содержание данного отчета. Аналитики ИК «Велес Капитал» не берут на себя ответственность регулярно обновлять данные, находящиеся в данном отчете, а также сообщать обо всех изменениях, вносимых в данный обзор.

Данный аналитический материал ИК «Велес Капитал» может быть использован только в информационных целях. Компания не дает гарантий относительно полноты и точности приведенной в этом отчете информации и ее достоверности, а также не несет ответственности за прямые или косвенные убытки от использования данных материалов. Данный документ не может служить основанием для покупки или продажи тех или иных ценных бумаг, а также рассматриваться как оферта со стороны ИК «Велес Капитал». ИК «Велес Капитал» и (или) ее дочерние предприятия, а также сотрудники, директора и аналитики ИК «Велес Капитал» имеют право покупать и продавать любые ценные бумаги, упоминаемые в данном обзоре.

ИК «Велес Капитал» и (или) ее дочерние предприятия могут выступать в качестве маркет-мейкера или нести обязательства по андеррайтингу ценных бумаг компаний, упоминаемых в настоящем обзоре, могут продавать или покупать их для клиентов, а также совершать иные действия, не противоречащие российскому законодательству. ИК «Велес Капитал» и (или) ее дочерние предприятия также могут быть заинтересованы в возможности предоставления компаниям, упомянутым в данном обзоре, инвестиционно-банковских или иных услуг.

Все права на данный бюллетень принадлежат ИК «Велес Капитал». Воспроизведение и/или распространение аналитических материалов ИК «Велес Капитал» не может осуществляться без письменного разрешения Компании. © Велес Капитал 2009 г.

Для получения дополнительной информации и разъяснений просьба обращаться в Аналитическое управление ИК «Велес Капитал».

**Аналитическое управление****research@veles-capital.ru**

Михаил Зак
Начальник Управления
MZak@veles-capital.ru

Иван Манаенко
Начальник отдела анализа
долгового рынка
IManaenko@veles-capital.ru

Илья Федотов
Телекоммуникации
IFedotov@veles-capital.ru

Дмитрий Лютягин
Нефть и газ
SFomenko@veles-capital.ru

Станислав Фоменко
Металлургия, машиностроение
SFomenko@veles-capital.ru

Марина Иркли
Металлургия, машиностроение
Mirkly@veles-capital.ru

Олег Зотиков
Энергетика
OZotikov@veles-capital.ru

Управление по работе с долговыми обязательствами**Bills@veles-capital.ru**

Оксана Теличко
Начальник управления
OSolonchenko@veles-capital.ru

Евгений Шиленков
Зам. начальника управления
EShilentov@veles-capital.ru

Михаил Мамонов
Начальник отдела по работе с
векселями
MMamonov@veles-capital.ru

Ольга Боголюбова
Специалист
OBogolubova@veles-capital.ru

Юлия Шабалина
Специалист
YShabalina@veles-capital.ru

Оксана Степанова
Специалист
OStepanova@veles-capital.ru

Олег Медведев
Начальник отдела по работе с
облигациями
OMedvedev@veles-capital.ru

Александр Аникин
Главный специалист
AAnikin@veles-capital.ru

Доверительное управление**am@veles-capital.ru**

Бейшен Исаев
Начальник Управления
BIsaev@veles-capital.ru

Станислав Бродский
Инвестиционные продукты
SBrodsky@veles-capital.ru

Вадим Лабед
Работа с инвесторами
VLabeled@veles-capital.ru

Россия, Москва, 123610, Краснопресненская наб., д. 12,
7 подъезд, 18 этаж
Телефон: 7 (495) 258 1988
Факс: 7 (495) 258 1989
www.veles-capital.ru

Украина, Киев, 04070, ул. Набережно-Крещатицкая,
д. 37/55
Телефон: 38 (044) 459 0250
Факс: 38 (044) 459 0251