

Ежедневный обзор долгового рынка

20 августа 2009 г.

Основные события

Рост на фоне закупок ФРС – US Treasuries

Дальше ломбарда не ходим – Еврооблигации

МБК подливает масла в огонь – Внутренний рынок

Без комментариев

- ✓ **ЮТК привлекает у Банка Москвы кредит в размере 3 млрд руб., максимальная ставка 18,4% годовых.**
- ✓ **Система в полном объеме разместила выпуск облигаций серии 02, ставка 1-го купона была определена в размере 14,75% годовых.**
- ✓ **Седьмому Континенту предъявлен иск со стороны УК Росбанка в связи с неисполнением обязательств по облигациям на сумму 111,6 млн руб.**
- ✓ **ГК «Держава» не сдается и к осени намерена представит кредиторам стратегический план развития компании.**
- ✓ **Митлэнд Фуд Групп приняла решение о ликвидации, поручитель по ее облигационному займу (Митлэнд Лоджистикс энд Дистрибушн) находится под процедурой наблюдения.**
- ✓ **Сегодня на вторичный рынок выходят облигации АБ «РОССИЯ» серии 01 и Банка ЗЕНИТ серии 06.**

Ближайшие размещения и погашения

Дата	Выпуск	Событие	Объем, млн руб.
20 августа	ЛенСпецСМУ, 2010 (CLN 2012)	оферта (колл)	100 USD
	Мкапитал (Столичные гастрономы), 1	погашение	1 500
	НИКОСХИМ-ИНВЕСТ, 2	погашение	1 500
	Новые горизонты, БО-2	погашение	100
	Банк Петрокоммерц, 6	размещение	3 000
	Банк Петрокоммерц, 7	размещение	3 000

Источник: Sbands; Оценка: Велес Капитал

Календарь событий на сегодня

Время	Страна	Событие	Период
12:30	Великобритания	Розничные продажи (м/м)	Июль
12:30	Великобритания	Денежный агрегат М4 (м/м)	Июль
16:30	США	Заявки на пособие по безработице	16 августа
16:30	США	Повторные обращения за пособием по безработице	9 августа
17:00	США	Композитный индекс фактических цен на недвижимость (28 дн)	Июнь
18:00	США	Индекс опережающих индикаторов	Июль
18:00	США	Индекс деловой активности ФРБ Филадельфии	Август

Рыночные показатели

Долговые рынки

	Значение	Изменение, б.п.		
		Пред.	Неделя	Месяц
UST 10	▲ 101,44	48	220	-
UST 30	▲ 103,48	105	-	-
German 10	▲ 105,12	33	139	111
Россия 30	▲ 100,86	16	80	170
Спред Россия 30	▲ 389,10	3	12	-15
Турция 34	▼ 107,91	-27	-1	47
Бразилия 40	▼ 131,56	-3	119	71
Колумбия 37	▲ 105,57	16	129	387
Венесуэла 34	▲ 68,14	41	12	637

Источник: данные бирж; оценка: Велес Капитал

Товарные рынки

	Значение	Изменение, %		
		Пред.	Неделя	Месяц
Brent	▲ 73,53	1,55	0,64	11,92
Urals	▲ 73,49	3,07	2,54	12,46
Золото	▲ 942,05	0,37	-0,53	-0,70
Серебро	▼ 13,83	-1,21	-4,88	1,28
Никель	▲ 18 820	0,19	-3,86	16,57
Медь	▼ 5 983	-1,68	-3,34	12,07
Алюминий	▼ 1 712	-2,82	-1,75	12,15

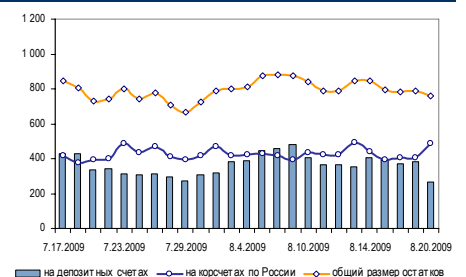
Источник: данные бирж; оценка: Велес Капитал

Валютный рынок

	Значение	Изменение, %		
		Пред.	Неделя	Месяц
EUR/USD	▲ 1,4254	0,93	0,24	0,17
USD/JPY	▼ 93,85	-0,96	-2,37	-0,54
RUR/USD, ЦБ	▼ 31,8348	-0,28	0,24	2,60
RUR/EUR, ЦБ	▲ 45,3849	0,53	0,11	3,14
Валютная корзина	▲ 37,9323	0,15	0,17	2,89

Источник: данные бирж; оценка: Велес Капитал

Динамика рублевых остатков



■ на депозитных счетах □ на корочетках по России ○ общий размер остатков

Денежный рынок

	Значение	Пред.	Неделя	Месяц
МБК O/N, %	▲ 8,08	7,13	6,63	6,45
МБК 1 неделя, %	▲ 8,00	7,40	7,28	7,60
МБК 2 недели, %	▲ 8,25	7,88	8,00	8,40
LIBOR O/N, %	▼ 0,23	0,24	0,24	0,24
LIBOR 1 месяц, %	▼ 0,27	0,27	0,27	0,29
LIBOR 3 месяца, %	▼ 0,42	0,42	0,45	0,50

Источник: данные бирж; оценка: Велес Капитал

**Внешние рынки****US Treasuries****Рост на фоне закупок ФРС.**

В среду федеральным резервным банком Нью-Йорка было выкуплено казначейских облигаций на сумму в 2,6 млрд долл., что привело к падению доходностей КО. По данным Morgan Stanley центральными банками США было выкуплено уже государственного долга на 262 млрд долл. из 300 млрд долл., запланированных программой. 24 августа планируется осуществить выкуп казначейских облигаций с погашением в 2011-2012 гг., 26 августа – датированных 2026-2039 гг. Также 1 сентября будет осуществлен выкуп госбумаг датированных 2012-2013 гг. Спрос на облигации остается на высоком уровне из-за осторожности инвесторов, предпочитающих более безопасные казначейские облигации акциям.

На рынке акций в среду также была повышательная динамика за счет роста цен акций энергетических компаний, на фоне падения запасов нефти в США, что в свою очередь удерживало инвесторов от дополнительной покупки долговых госбумаг.

В четверг выходят данные по безработице в США, также Минфином будет опубликован график предстоящих размещений КО.

Внешние рынки**Еврооблигации****Дальше ломбарда не ходим.**

На рынке евробондов основной интерес, как и прежде, был сосредоточен на коротком конце кривой. В основном покупали бумаги из ломбардного списка. Плюс ликвидные выпуски с доходностью в диапазоне 15-20%. В частности, покупки отмечались в выпусках: ВТБ 2011, Альфа Банк 2009, Межпромбанк 2010, Татфондбанк 2010.

Внутренний рынок**Корпоративный сектор****МБК подливает масла в огонь.**

В целом некоторое снижение цен в бумагах первого эшелона продолжилось. Продажи имели место в новых выпусках Лукойла, МТС, РЖД, также 45-ом 56-ом выпусках Москвы. Показательна и динамика нового выпуска Системы, который на форвардном рынке так никак не смог оторваться от номинала.

В ближайшие дни ситуация не претерпит серьезных изменений. Более того, дополнительный нервоз на рублевый рынок может внести начавшийся рост стоимости фондирования, в свою очередь связанный с налоговыми выплатами.

*Иван Манаенко
IManaenko@veles-capital.ru*



Итоги торгов рублевыми облигациями

Лидеры по оборотам

Выпуск	Цена, %	Изм. цены, б.п.	Об. торг., млн руб.	Кол-во сделок	Эф. дох. % год.	Дюр., лет
МТС-3	97,63	0,13	1 055	26	12,17	0,82
Газпром-4	99,38	0,03	454	61	9,54	0,45
Петроком-2	99,95	-	411	7	10,12	0,03
УрСИ-8	98,77	0,01	394	20	11,91	0,61
ФСК-2	97,95	-0,17	379	10	10,82	0,82
Москва 56	72,88	0,06	339	17	13,96	5,06
Москва 45	88,50	-0,48	316	18	13,35	2,56
Солидарн-2	100,00	-	300	2	15,84	0,64
ГидроОГК	91,18	-0,66	269	15	13,67	1,74
Копейка-3	104,00	5,25	176	22	8,26	2,24
ВТБ-5	102,35	-0,04	168	8	11,85	0,64
СамарОбл-3	89,99	0,74	164	5	13,93	1,84
РЖД-10	104,54	0,24	135	19	13,82	3,28
Петроком-4	101,86	-0,32	128	2	13,56	0,84
Система-1	103,01	-0,29	127	10	13,53	0,51
ВТБ-6	101,30	-0,02	126	8	12,09	0,85
Москва 59	99,98	-0,05	114	14	10,35	0,55
Мираторг-1	99,12	0,01	110	2	22,13	0,92
ТрансКрдт-3	99,06	-0,09	110	9	12,88	0,36
УрлсБлизинг-2	98,30	0,19	109	7	17,97	0,38
ОФЗ 25057	99,33	-0,07	104	9	9,15	0,42
Москва 41	97,96	0,01	101	11	10,53	0,92
ГСС-1	99,53	2,03	100	8	12,76	0,08
НацСтанд-1	100,01	-	96	2	17,57	0,72
СИБУР-1	98,30	0,19	94	1	15,95	0,19

Лидеры по количеству сделок

Выпуск	Цена, %	Изм. цены, б.п.	Об. торг., млн руб.	Кол-во сделок	Эф. дох. % год.	Дюр., лет
Миракс-2	23,10	-4,03	0,7	75	-	0,01
Газпром-4	99,38	0,03	454,3	61	9,54	0,45
МеталлСрв	95,66	0,08	2,5	27	19,98	0,74
МТС-3	97,63	0,13	1 054,6	26	12,17	0,82
Копейка-3	104,00	5,25	175,9	22	8,26	2,24
МосковОбл-8	84,25	-2,44	84,4	22	17,44	3,20
Казань-6	99,90	-0,07	32,2	20	14,14	0,02
УрСИ-8	98,77	0,01	394,4	20	11,91	0,61
РЖД-10	104,54	0,24	135,4	19	13,82	3,28
Москва 45	88,50	-0,48	316,1	18	13,35	2,56
Москва 56	72,88	0,06	338,6	17	13,96	5,06
ГидроОГК	91,18	-0,66	269,2	15	13,67	1,74
МКБ-4	100,17	0,03	0,7	14	13,86	1,44
Москва 59	99,98	-0,05	113,9	14	10,35	0,55
Виктория-2	93,84	-2,16	4,5	12	31,25	0,43
Магнит-2	85,00	-2,90	8,9	12	15,93	2,28
Москва 41	97,96	0,01	101,0	11	10,53	0,92
Дикси	80,27	0,25	0,2	11	27,02	1,42
УМПО-2	88,77	-0,24	1,0	11	59,12	0,24
Х5	95,61	0,11	68,7	11	13,52	0,86
ЮТК-3	99,72	0,01	35,4	10	10,13	0,14
ФСК-2	97,95	-0,17	379,2	10	10,82	0,82
ЭнергоМаш	91,82	-0,13	1,2	10	53,58	0,20
Система-1	103,01	-0,29	126,9	10	13,53	0,51
ОФЗ 25057	99,33	-0,07	103,8	9	9,15	0,42

Лидеры роста

Выпуск	Цена, %	Изм. цены, б.п.	Об. торг., млн руб.	Кол-во сделок	Эф. дох. % год.	Дюр., лет
Копейка-2	80,00	50,27	0,1	2	30,96	2,23
Х-МСтрой-2	100,00	40,50	14,9	3	14,39	0,37
Полипласт-1	82,00	11,46	0,0	2	35,34	1,56
ПромТрактор-3	49,19	9,19	0,0	6	55,86	0,27
СэтлГрупп-1	79,00	8,86	0,0	2	23,56	2,29
ГЭС-1	79,99	7,24	0,0	2	17,92	2,52
Копейка-3	104,00	5,25	175,9	22	8,26	2,24
МосковОбл-9	103,99	2,97	0,1	4	15,94	1,53
Аладушкин-2	95,75	2,75	0,0	2	46,27	0,20
Соллерс-1	94,46	2,38	0,0	2	23,57	0,38
ГСС-1	99,53	2,03	99,6	8	12,76	0,08
ТГК2	99,65	1,51	4,4	9	21,86	0,03
СамарОбл-5	91,14	1,14	44,0	6	14,77	1,98
Черкизово-1	100,00	1,00	0,0	2	17,39	0,25
МетроСтрой	99,96	0,96	0,3	3	16,10	0,09
ЛСР-2	94,50	0,88	5,7	6	28,35	0,40
СамарОбл-3	89,99	0,74	164,0	5	13,93	1,84
Протек-1	96,50	0,51	12,7	2	28,48	0,14
Иркут	94,00	0,50	18,8	2	15,52	1,01
ТМК-3	98,34	0,49	0,2	3	13,46	0,46
Интегра-2	96,94	0,45	4,0	2	23,06	0,24
ВостокСрв	92,49	0,36	0,1	7	-	0,02
ВК-Инвест-1	98,90	0,34	2,1	2	12,07	0,40
РЖД-9	101,92	0,34	7,8	3	11,02	0,71
КриогМашФин	93,50	0,33	0,5	8	38,77	0,26

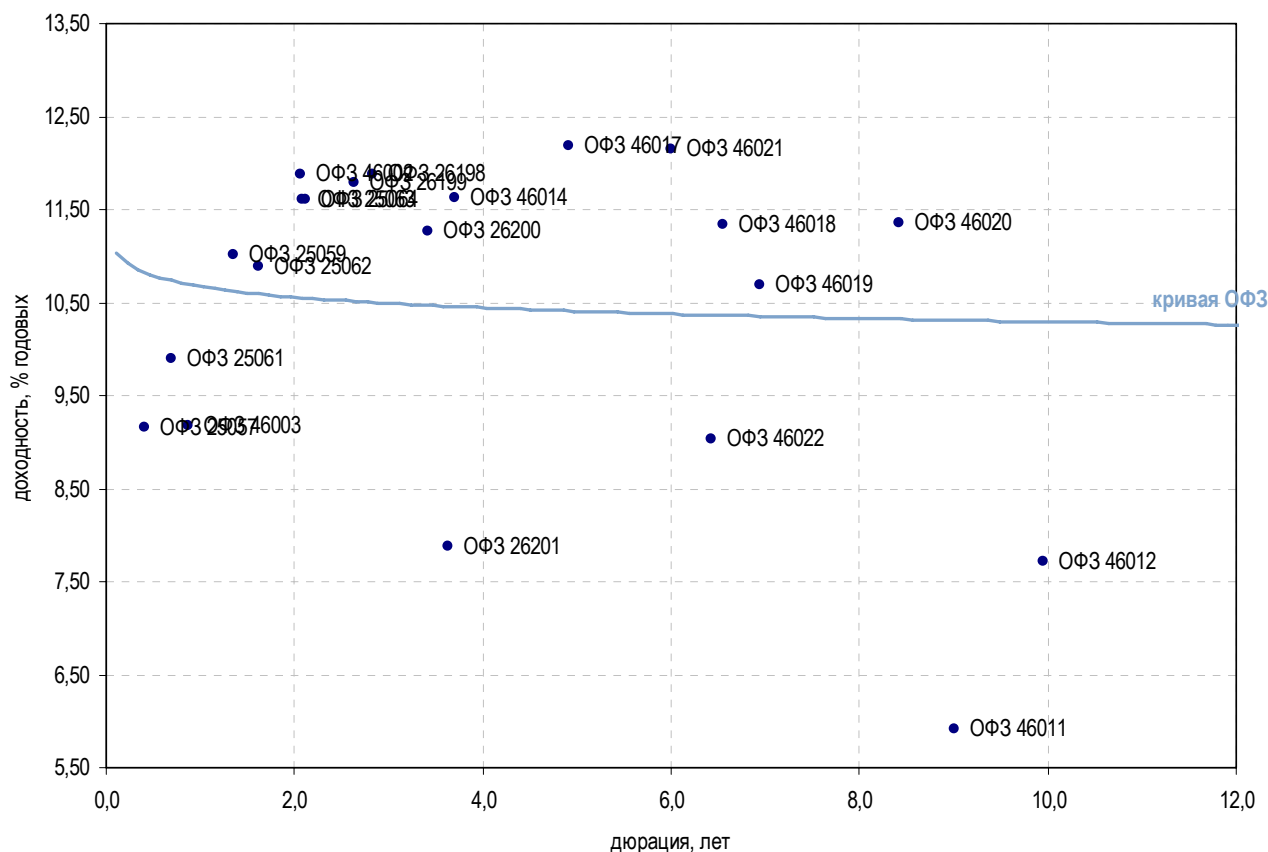
Лидеры падения

Выпуск	Цена, %	Изм. цены, б.п.	Об. торг., млн руб.	Кол-во сделок	Эф. дох. % год.	Дюр., лет
ЧТПЗ-1	87,69	-10,34	0,9	6	28,87	0,80
СЗТлк-4	89,00	-5,75	0,1	4	17,58	1,44
Лукойл-4	81,27	-4,74	0,1	7	13,55	3,63
Миракс-2	23,10	-4,03	0,7	75	-	0,01
ОГК6	92,77	-3,73	0,1	3	15,38	0,65
ПромТрактор-2	60,08	-3,23	1,5	7	-	0,04
Магнит-2	85,00	-2,90	8,9	12	15,93	2,28
АИЖК -10	77,83	-2,84	11,6	2	13,90	5,37
Кедр-2	97,20	-2,57	0,4	2	64,15	0,06
МосковОбл-8	84,25	-2,44	84,4	22	17,44	3,20
Пеноплекс-2	78,02	-2,19	0,2	6	92,17	0,30
Виктория-2	93,84	-2,16	4,5	12	31,25	0,43
Патэрсон	61,08	-1,39	0,1	4	-	0,32
ОМЗ-6	98,00	-1,28	3,3	2	17,67	0,26
Москва 39	79,64	-1,06	1,0	2	13,88	4,03
УРСА-5	93,00	-0,70	23,7	5	14,37	1,92
МосковОбл-7	76,13	-0,69	10,1	7	17,39	3,71
ГидроОГК	91,18	-0,66	269,2	15	13,67	1,74
ЖК-Финанс-1	79,36	-0,65	0,1	3	94,03	0,33
РенКал-3	101,94	-0,61	0,0	2	23,39	0,76
Москва 45	88,50	-0,48	316,1	18	13,35	2,56
МосковОбл-5	97,60	-0,45	14,6	9	14,69	0,58
Москва 50	90,50	-0,39	5,8	4	13,36	2,13
Петроком-4	101,86	-0,32	127,9	2	13,56	0,84
Система-1	103,01	-0,29	126,9	10	13,53	0,51



Атлас рынка государственных и муниципальных облигаций

ОФЗ



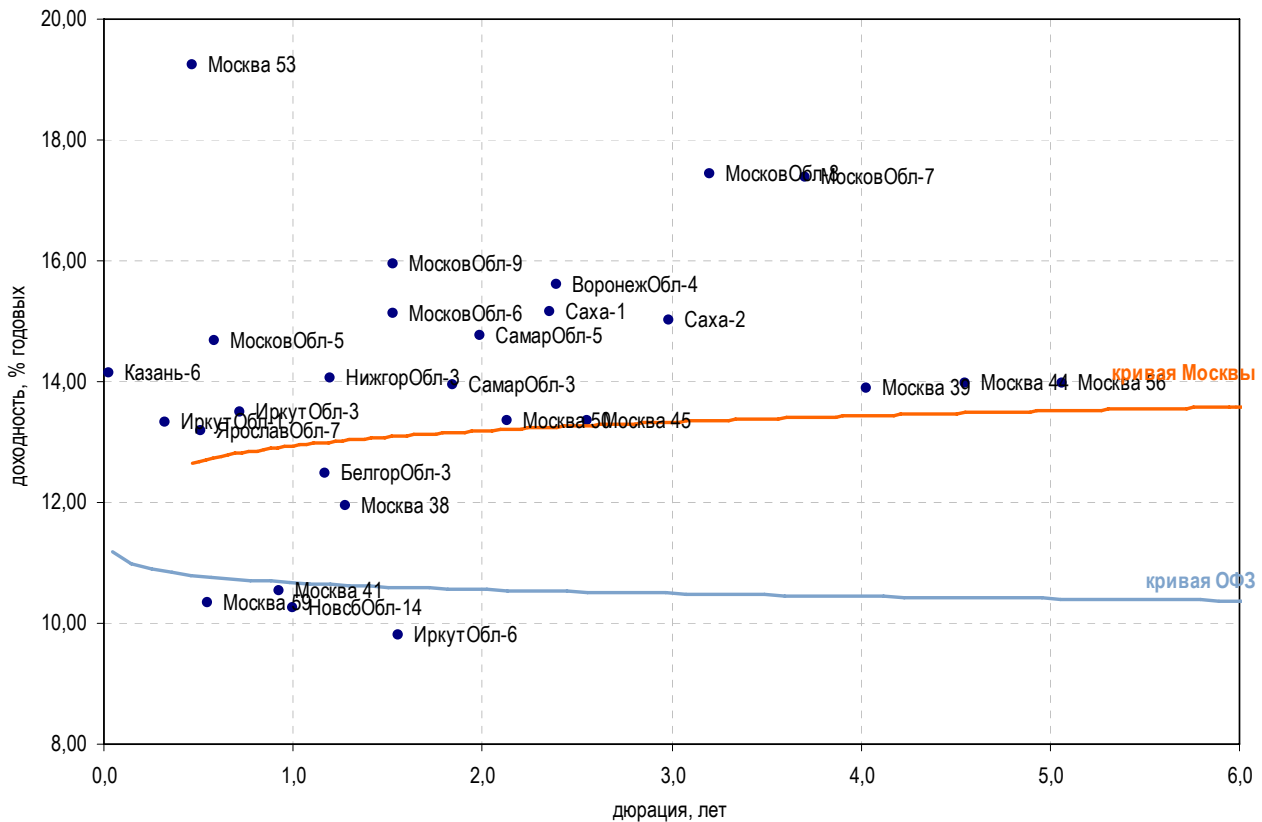
Выпуск	Купон, %	Оферта	Погашение	Цена, %	Изм. цены, б.п.	Объем торгов, руб.	Эф. дох-ть, % год.	Дюрация, лет	Спрэд к крив. ОФЗ	Рейтинг ликвидн.	Изм. ликвидн.
Гособлигации											
ОФЗ 25057	7,40	-	20.01.2010	99,33	-0,07	103 752 048	9,15	0,42	-	81	0
ОФЗ 25061	5,80	-	05.05.2010	-	-	-	9,89	0,70	-	61	5
ОФЗ 46003	10,00	-	14.07.2010	-	-	-	9,18	0,88	-	61	-3
ОФЗ 25059	6,10	-	19.01.2011	-	-	-	11,02	1,36	-	76	2
ОФЗ 25062	5,80	-	04.05.2011	-	-	-	10,88	1,62	-	52	0
ОФЗ 25063	6,20	-	09.11.2011	90,40	-	10 848 000	11,60	2,08	-	55	8
ОФЗ 25064	11,90	-	18.01.2012	101,47	0,12	24 159 075	11,61	2,12	-	-	-
ОФЗ 26199	6,10	-	11.07.2012	-	-	-	11,79	2,63	-	68	3
ОФЗ 46002	8,00	-	08.08.2012	-	-	-	11,88	2,07	-	74	10
ОФЗ 26198	6,00	-	02.11.2012	85,00	-1,60	19 608 650	11,87	2,83	-	74	11
ОФЗ 26200	6,10	-	17.07.2013	-	-	-	11,27	3,41	-	36	12
ОФЗ 26201	6,55	-	16.10.2013	-	-	-	7,87	3,63	-	6	-3
ОФЗ 46017	8,00	-	03.08.2016	-	-	-	12,19	4,91	-	41	-3
ОФЗ 46021	7,00	-	08.08.2018	-	-	-	12,15	6,00	-	24	13
ОФЗ 46014	9,00	-	29.08.2018	-	-	-	11,63	3,70	-	37	-1
ОФЗ 48001	10,50	-	31.10.2018	-	-	-	10,63	-	-	33	17
ОФЗ 46005	-	-	09.01.2019	-	-	-	10,50	14,89	-	24	9
ОФЗ 46019	-	-	20.03.2019	-	-	-	10,69	6,95	-	15	-
ОФЗ 46018	8,50	-	24.11.2021	76,95	-2,05	5 309 550	11,34	6,56	-	50	-1
ОФЗ 46022	7,50	-	19.07.2023	-	-	-	9,04	6,43	-	5	-1
ОФЗ 46011	-	-	20.08.2025	-	-	-	5,92	9,00	-	15	-1
ОФЗ 46010	-	-	17.05.2028	-	-	-	8,14	-	-	15	-
ОФЗ 46012	0,89	-	05.09.2029	-	-	-	7,71	9,95	-	15	-
ОФЗ 46020	6,90	-	06.02.2036	-	-	-	11,36	8,41	-	66	-2

* - рейтинг ликвидности рассчитывается на основе еженедельных данных

Источник: ММВБ; Оценка: Велес Капитал



Субфедеральные и муниципальные облигации



Выпуск	Купон, %	Оферта	Погашение	Цена, %	Изм. цены, б.п.	Объем торгов, руб.	Эф. дох-ть, % год.	Дюрация, лет	Спрэд к крив. ОФЗ	Рейтинг ликвидн.	Изм. ликвидн.
Москва											
Москва 59	10,00	-	15.03.2010	99,98	-0,05	113 947 086	10,35	0,55	-	91	0
Москва 41	8,00	-	30.07.2010	97,96	0,01	101 021 732	10,53	0,92	-	4	-
Москва 38	10,00	-	26.12.2010	-	-	-	11,95	1,28	-	32	4
Москва 50	8,00	-	18.12.2011	90,50	-0,39	5 779 248	13,36	2,13	-	27	7
Москва 45	8,00	-	27.06.2012	88,50	-0,48	316 053 728	13,35	2,56	-	84	6
Москва 53	8,00	-	01.09.2013	-	-	-	19,25	0,47	-	11	-
Москва 39	8,00	-	21.07.2014	79,64	-1,06	955 660	13,88	4,03	-	23	-2
Москва 44	8,00	-	24.06.2015	76,50	-0,91	153 000	13,97	4,55	-	66	3
Москва 56	8,00	-	22.09.2016	72,88	0,06	338 616 904	13,96	5,06	-	15	-
Регионы											
БелгорОбл-3	8,38	-	10.11.2010	-	-	-	12,47	1,17	-	24	7
ВоронежОбл-4	9,00	-	25.06.2012	-	-	-	15,61	2,39	-	11	11
ИркутОбл-1	8,00	-	17.12.2009	-	-	-	13,33	0,32	-	3	-
ИркутОбл-3	6,75	-	24.11.2010	-	-	-	13,48	0,72	-	2	-2
ИркутОбл-6	9,20	-	22.11.2012	-	-	-	9,79	1,55	-	62	0
Казань-6	9,32	-	29.08.2009	99,90	-0,07	32 207 514	14,14	0,02	-	14	2
МосковОбл-5	10,00	-	30.03.2010	97,60	-0,45	14 558 078	14,69	0,58	-	21	-7
МосковОбл-6	9,00	-	19.04.2011	-	-	-	15,13	1,53	-	42	-3
МосковОбл-7	8,00	-	16.04.2014	76,13	-0,69	10 063 320	17,39	3,71	-	41	-3
МосковОбл-8	9,00	-	11.06.2013	84,25	-2,44	84 365 799	17,44	3,20	-	91	2
МосковОбл-9	18,10	-	15.03.2012	103,99	2,97	144 546	15,94	1,53	-	18	-
НижегорОбл-3	8,20	-	20.10.2011	-	-	-	14,05	1,20	-	3	-
НовосбОбл-14	8,14	-	24.12.2010	-	-	-	10,24	1,00	-	1	-1
СамарОбл-3	7,60	-	11.08.2011	89,99	0,74	163 986 976	13,93	1,84	-	12	5
СамарОбл-5	9,30	-	19.12.2013	91,14	1,14	44 020 941	14,77	1,98	-	38	6
Саха-1	7,95	-	11.04.2013	-	-	-	15,15	2,36	-	8	0
Саха-2	7,80	-	17.04.2014	-	-	-	15,01	2,99	-	13	-11
ЯрославОбл-7	7,00	-	30.03.2010	97,37	-0,13	525 780	13,17	0,51	-	13	-1

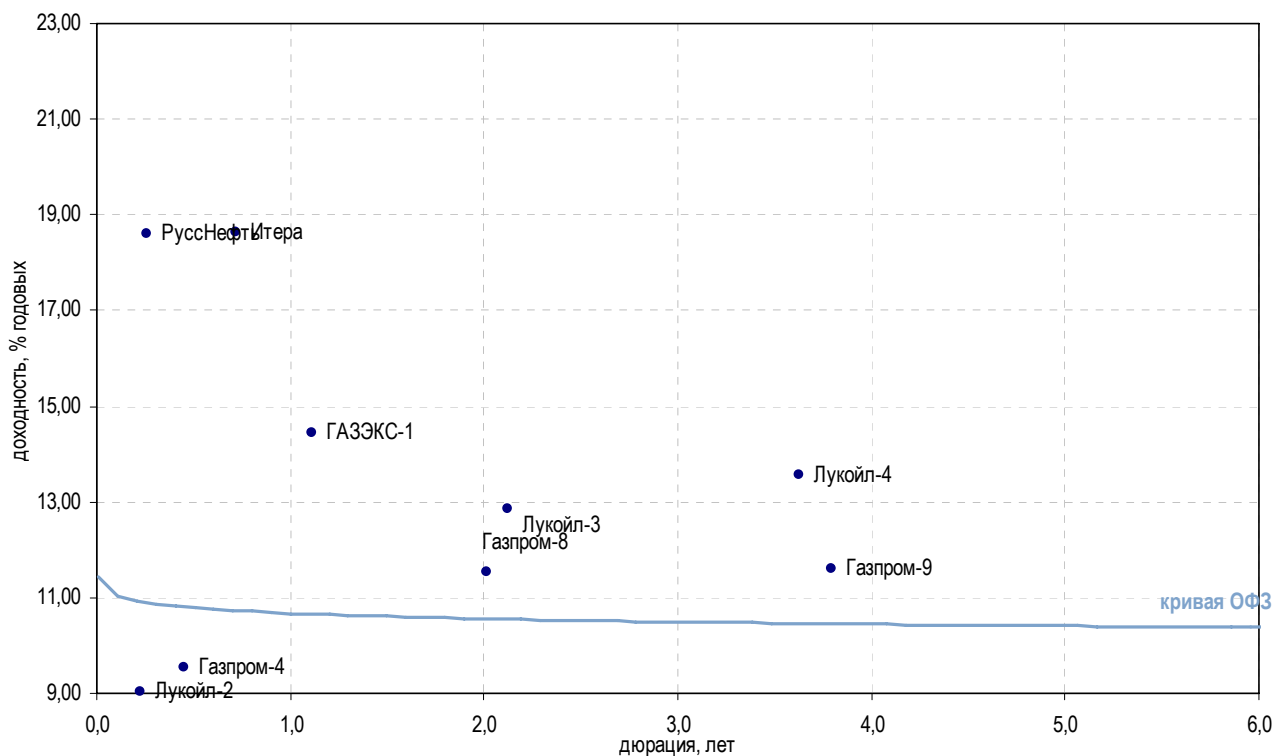
* - рейтинг ликвидности рассчитывается на основе ежедневных данных

Источник: ММВБ; Оценка: Велес Капитал



Атлас рынка корпоративных облигаций

Нефть и газ



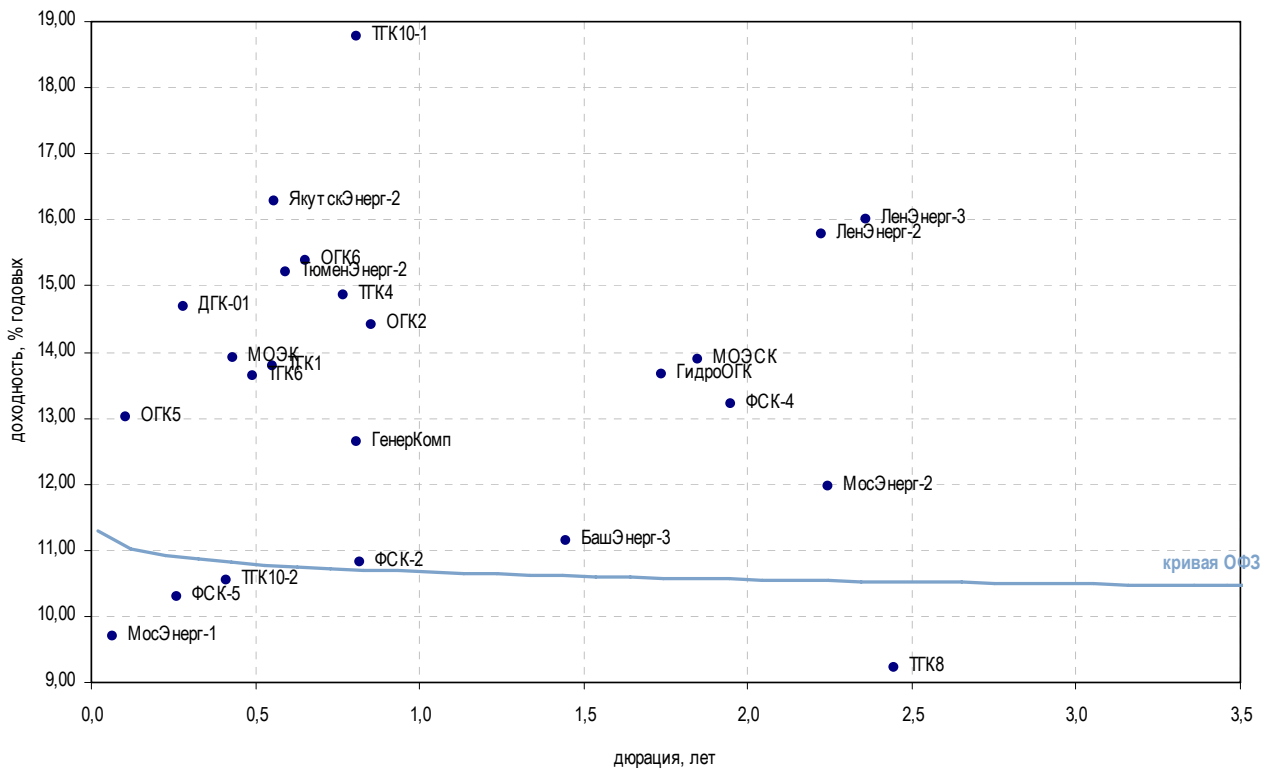
Выпуск	Купон, %	Оферта	Погашение	Цена, %	Изм. цены, б.п.	Объем торгов, руб.	Эф. дох-ть, % год.	Дюрация, лет	Спрэд к крив. ОФЗ	Рейтинг ликвидн.	Изм. ликвидн.
Добыча											
Газпром-4	8,22	-	10.02.2010	▲ 99,38	0,03	454 297 079	9,54	0,45	-	79	0
Газпром-7	6,79	-	29.10.2009	- 99,70	-	3 458 493	8,74	0,18	-	11	-2
Газпром-8	7,00	-	27.10.2011	-	-	-	11,52	2,01	90,07	6	1
Газпром-9	7,23	-	12.02.2014	-	-	-	11,61	3,80	90,88	8	2
Итера	18,90	25.05.2010	20.11.2012	-	-	-	18,64	0,72	815,36	15	1
Лукойл-2	7,25	-	17.11.2009	▼ 99,59	-0,20	1 797 680	9,04	0,23	-	19	1
Лукойл-3	7,10	-	08.12.2011	-	-	-	12,86	2,12	223,38	14	3
Лукойл-4	7,40	-	05.12.2013	▼ 81,27	-4,74	90 212	13,55	3,63	285,46	31	2
РуссНефть	12,00	11.12.2009	10.12.2010	-	-	-	18,60	0,26	824,34	8	-
Прочее											
ГАЗЭК-1	14,00	-	16.12.2010	-	-	-	14,44	1,11	389,75	10	6
Сахатрнг-1	12,50	-	02.12.2009	-	-	-	27,17	0,24	1 682,47	0	-

* - рейтинг ликвидности рассчитывается на основе еженедельных данных

Источник: ММВБ; Оценка: Велес Капитал



Электроэнергетика



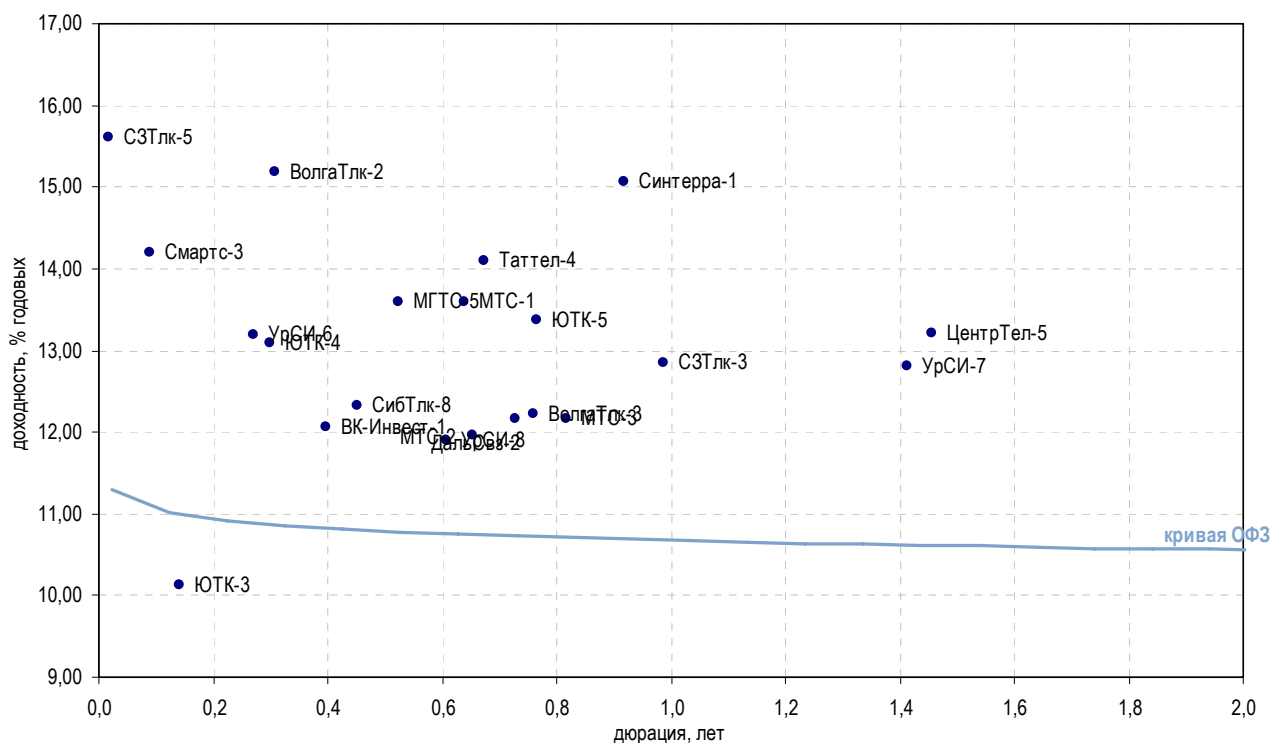
Выпуск	Купон, %	Оферта	Погашение	Цена, %	Изм. цены, б.п.	Объем торгов, руб.	Эф. дох-ть, % год.	Дюрация, лет	Спрэд к крив. РФЗ	Рейтинг ликвидн.	Изм. ликвидн.	
Генерирующие компании												
ГенерКомп	12,00	22.06.2010	21.06.2011	-	-	-	12,65	0,81	214,82	2	-	
ГидроОГК	8,10	-	29.06.2011	▼	91,18	-0,66	269 188 980	13,67	1,74	306,96	57	3
ДГК-01	10,50	17.12.2009	08.03.2013	-	-	-	14,68	0,28	431,40	70	-6	
МосЭнерг-1	7,54	15.09.2009	13.09.2011	-	99,85	-	746 878	9,70	0,06	-	18	4
МосЭнерг-2	7,65	23.02.2012	18.02.2016	-	-	-	11,98	2,25	134,65	24	11	
ОГК2	7,70	-	07.07.2010	▼	95,00	-0,01	4 180 000	14,40	0,86	389,12	40	-5
ОГК3	7,75	11.12.2009	09.12.2011	-	-	-	-	0,23	-	2	-	
ОГК5	7,50	01.10.2009	29.09.2011	▼	99,40	-0,20	7 594 160	13,01	0,10	277,44	22	4
ОГК6	7,55	22.04.2010	19.04.2012	▼	92,77	-3,73	102 048	15,38	0,65	490,60	25	-21
ТГК1	7,75	16.03.2010	11.03.2014	-	-	-	-	13,78	0,55	332,79	10	0
ТГК10-1	7,60	-	17.06.2010	-	-	-	-	18,77	0,81	826,88	45	-5
ТГК10-2	9,75	10.02.2010	06.02.2013	-	-	-	-	10,55	0,41	13,58	7	2
ТГК2	10,95	01.09.2009	30.08.2011	▲	99,65	1,51	4 375 730	21,86	0,03	1 179,73	17	13
ТГК4	7,60	03.06.2010	31.05.2012	-	-	-	-	14,87	0,77	437,52	13	3
ТГК6	12,00	23.02.2010	21.02.2012	-	-	-	-	13,65	0,49	321,28	53	-
ТГК8	8,00	-	10.05.2012	-	-	-	-	9,23	2,45	-	2	-
Вертикально-интегрированные компании												
БашЭнерг-3	8,30	-	09.03.2011	-	-	-	-	11,14	1,45	56,32	43	39
ИркЭнерго-1	13,75	03.12.2009	28.11.2013	-	-	-	-	15,80	4,28	508,34	12	-5
ЯкутскЭнерг-2	17,00	11.03.2010	09.03.2012	-	-	-	-	16,29	0,56	583,65	33	31
Сетевые компании												
ЕЭСК-2	8,74	08.04.2010	05.04.2012	-	-	-	-	8,76	0,57	-	8	-3
ЛенЭнерг-2	8,54	-	27.01.2012	-	-	-	-	15,78	2,22	514,79	22	4
ЛенЭнерг-3	8,02	-	18.04.2012	▼	85,15	-0,10	1 703	16,00	2,36	536,01	20	2
МОЭСК	8,05	-	06.09.2011	-	-	-	-	13,89	1,85	328,18	8	-1
ТюменЭнерг-2	7,70	01.04.2010	29.03.2012	-	-	-	-	15,22	0,60	475,80	33	-5
ФСК-2	8,25	-	22.06.2010	▼	97,95	-0,17	379 227 747	10,82	0,82	31,69	13	2
ФСК-4	7,30	-	06.10.2011	▼	90,00	-0,50	9 000	13,21	1,95	259,50	15	2
ФСК-5	7,20	-	01.12.2009	▼	99,20	-0,10	69 440	10,29	0,26	-	24	9
Прочие												
МОЭК	18,00	28.01.2010	25.07.2013	▼	102,01	-0,03	61 206	13,91	0,43	348,97	12	-3
ГТ-ТЭЦ-4	10,71	-	02.09.2009	-	-	-	-	-	0,01	-	20	4

* - рейтинг ликвидности рассчитывается на основе еженедельных данных

Источник: ММВБ; Оценка: Велес Капитал



СВЯЗЬ



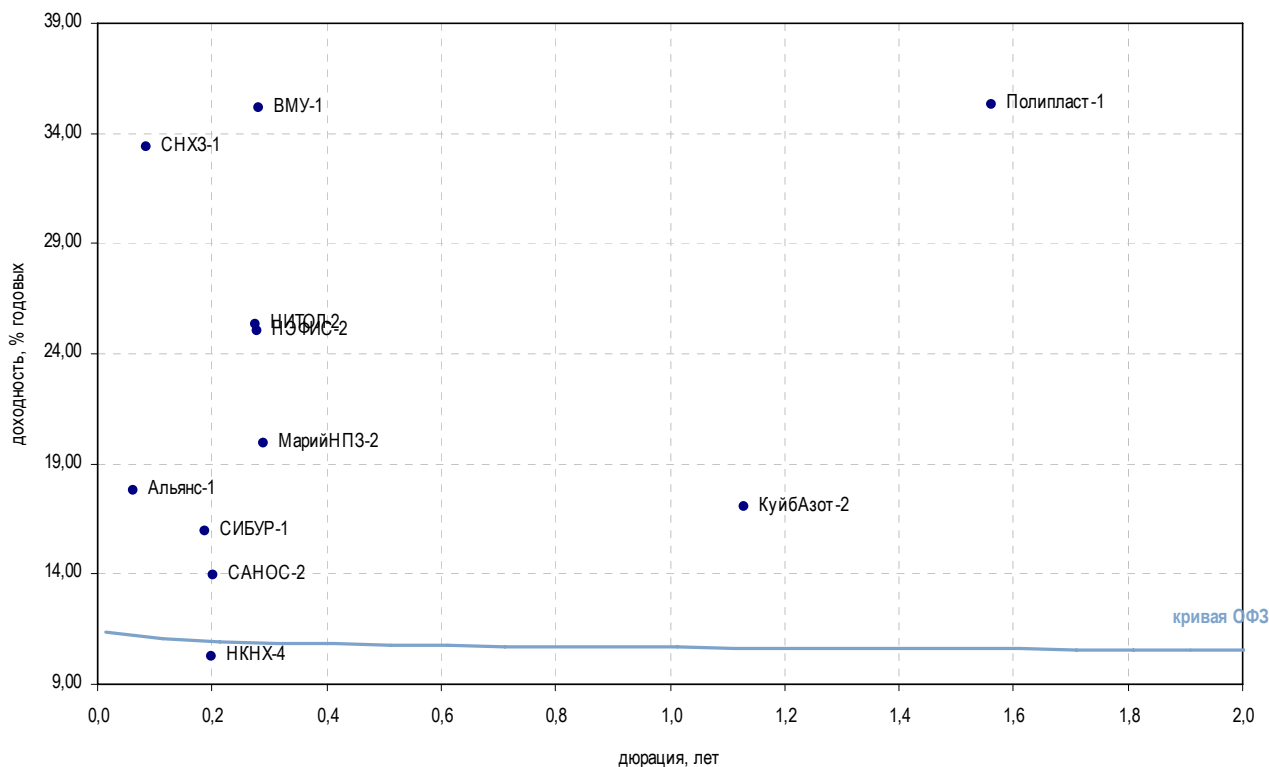
Выпуск	Купон, %	Оферта	Погашение	Цена, %	Изм. цены, б.п.	Объем торгов, руб.	Эф. дох-ть, % год.	Дюрация, лет	Спрэд к крив. РФЗ	Рейтинг ликвидн.	Изм. ликвидн.
Традиционные операторы связи											
ВолгаТлк-2	13,00	01.12.2009	30.11.2010	-	-	-	15,18	0,31	480,30	5	1
ВолгаТлк-3	8,50	-	30.11.2010	▲	97,55	0,10	585 300	12,22	0,76	172,64	5
ВолгаТлк-4	7,99	08.09.2009	03.09.2013	▲	100,00	0,06	560 000	8,17	0,05	-	6
ДальСвз-2	8,85	02.06.2010	30.05.2012	-	-	-	12,17	0,73	168,20	5	
МГТС-5	16,00	-	25.05.2010	-	-	-	13,59	0,52	314,44	3	
СЗТлк-3	8,60	-	24.02.2011	▼	96,40	-0,14	81 940 000	12,85	0,99	232,28	4
СЗТлк-4	8,10	-	08.12.2011	▼	89,00	-5,75	62 303	17,58	1,44	700,35	14
СЗТлк-5	15,00	-	21.05.2013	-	-	-	15,61	0,02	561,14	26	
СибТлк-6	9,75	-	16.09.2010	-	-	-	8,76	1,00	-	18	
СибТлк-8	9,75	11.02.2010	08.08.2013	-	-	-	12,32	0,45	189,38	13	
Таттел-4	16,00	06.05.2010	01.11.2012	-	-	-	14,09	0,67	361,21	9	
УрСИ-6	13,00	19.11.2009	17.11.2011	-	-	-	13,20	0,27	284,00	55	
УрСИ-7	16,00	19.03.2010	13.03.2012	▲	101,79	0,28	37 673 227	12,81	1,41	223,65	61
УрСИ-8	9,60	07.04.2010	02.04.2013	▲	98,77	0,01	394 424 265	11,91	0,61	144,55	23
ЦентрТел-4	13,80	-	21.08.2009	-	-	-	3,73	0,00	-	40	
ЦентрТел-5	9,30	-	30.08.2011	-	-	-	13,21	1,46	263,25	3	
ЮТК-3	8,00	-	10.10.2009	▲	99,72	0,01	35 407 826	10,13	0,14	-	26
ЮТК-4	10,00	-	09.12.2009	▲	99,25	0,26	6 451	13,10	0,30	272,73	33
ЮТК-5	7,55	02.06.2010	30.05.2012	-	-	-	13,38	0,76	288,56	66	
Сотовые операторы											
VK-Инвест-1	9,05	22.01.2010	19.07.2013	▲	98,90	0,34	2 126 350	12,07	0,40	165,99	77
МТС-1	14,01	22.04.2010	17.10.2013	-	-	-	13,59	0,64	311,88	7	
МТС-2	14,01	27.04.2010	20.10.2015	-	-	-	11,97	0,65	149,62	7	
МТС-3	8,70	22.06.2010	12.06.2018	▲	97,63	0,13	1 054 595 296	12,17	0,82	166,71	76
Смартс-3	14,10	-	29.09.2009	-	-	-	14,19	0,09	397,19	8	
Альтернативные операторы											
Арттел-2	13,75	12.04.2010	09.04.2012	-	-	-	14,09	86,82	298,47	-	
Радионет-2	16,50	23.09.2009	23.03.2011	-	-	-	-	0,01	-	1	
Сингерра-1	17,50	05.08.2010	01.08.2013	▼	102,62	-0,12	23 133 960	15,07	0,92	455,19	12

* - рейтинг ликвидности рассчитывается на основе ежедневных данных

Источник: ММВБ; Оценка: Велес Капитал



Химия и нефтехимия



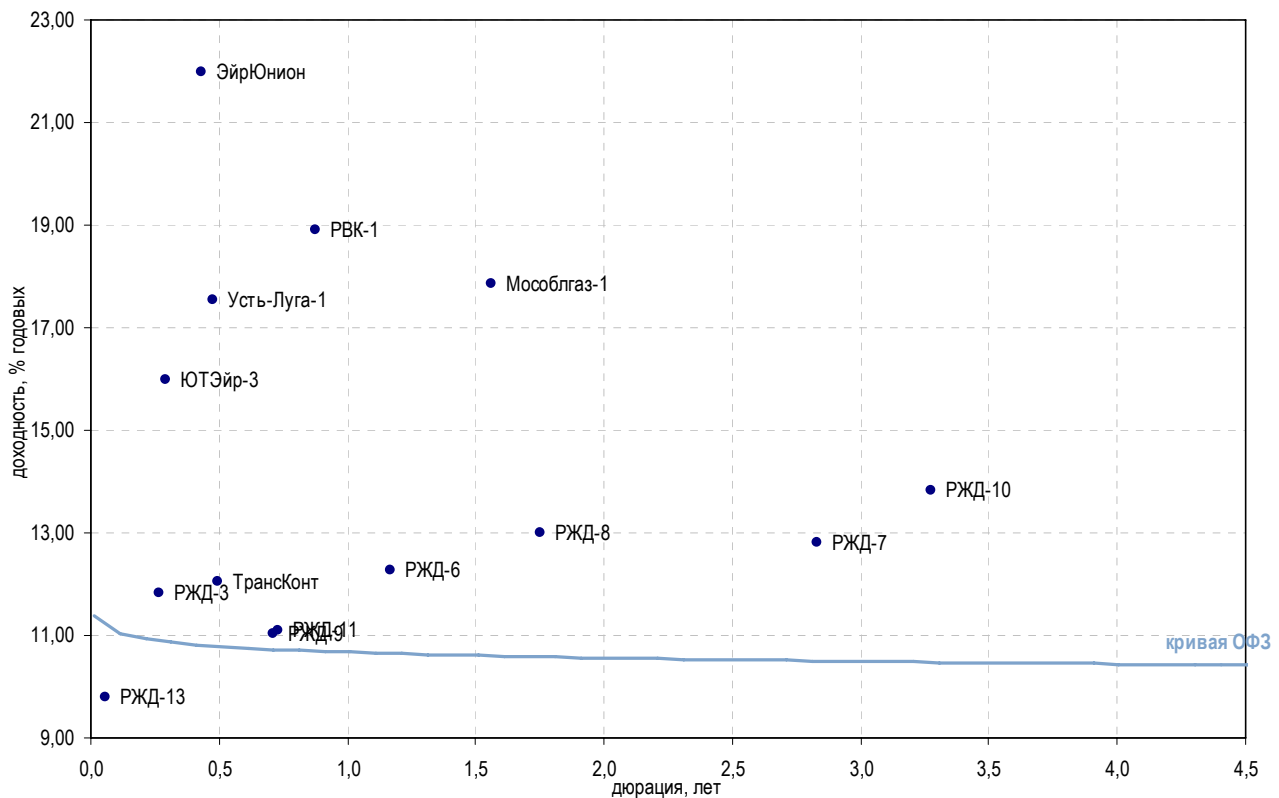
Выпуск	Купон, %	Оферта	Погашение	Цена, %	Изм. цены, б.п.	Объем торгов, руб.	Эф. дох-ть, % год.	Дюрация, лет	Спрэд к крив. РФЗ	Рейтинг ликвидн.	Изм. ликвидн.
Нефтехимия											
МарийНПЗ-2	20,00	17.12.2009	16.12.2010	▲ 100,20	0,20	60 120	19,92	0,29	955,08	23	8
КуйбАзот-2	8,80	-	04.03.2011	-	-	-	17,07	1,13	652,53	4	2
Альянс-1	8,92	16.09.2009	14.09.2011	▲ 99,38	1,37	994	17,79	0,06	761,79	15	1
НКНХ-4	10,00	-	26.03.2012	-	-	-	10,25	0,20	-	5	-1
САНОС-2	10,00	-	10.11.2009	▼ 99,20	-0,07	51 584	13,96	0,20	363,69	64	3
СНХЗ-1	12,00	-	29.09.2009	▲ 97,97	7,97	14 696	33,42	0,08	2 320,92	5	-1
Минеральные удобрения											
ВМУ-1	16,00	-	22.12.2009	-	-	-	35,13	0,28	2 476,49	0	-
Прочее											
НИТОЛ-2	11,75	-	15.12.2009	▲ 96,34	0,08	763 966	25,32	0,28	1 495,72	72	-2
НЭФИС-2	19,00	-	16.12.2009	▼ 98,50	-0,50	29 550	25,05	0,28	1 468,58	5	0
Полипласт-1	19,00	-	21.06.2011	▲ 82,00	11,46	2 460	35,34	1,56	2 475,34	8	-2
СИБУР-1	7,70	05.11.2009	01.11.2012	▲ 98,30	0,19	94 368 000	15,95	0,19	563,75	0	-1
УХП	16,50	28.01.2010	21.01.2011	-	-	-	-	0,43	-	-	-

* - рейтинг ликвидности рассчитывается на основе еженедельных данных

Источник: ММВБ; Оценка: Велес Капитал



Транспорт



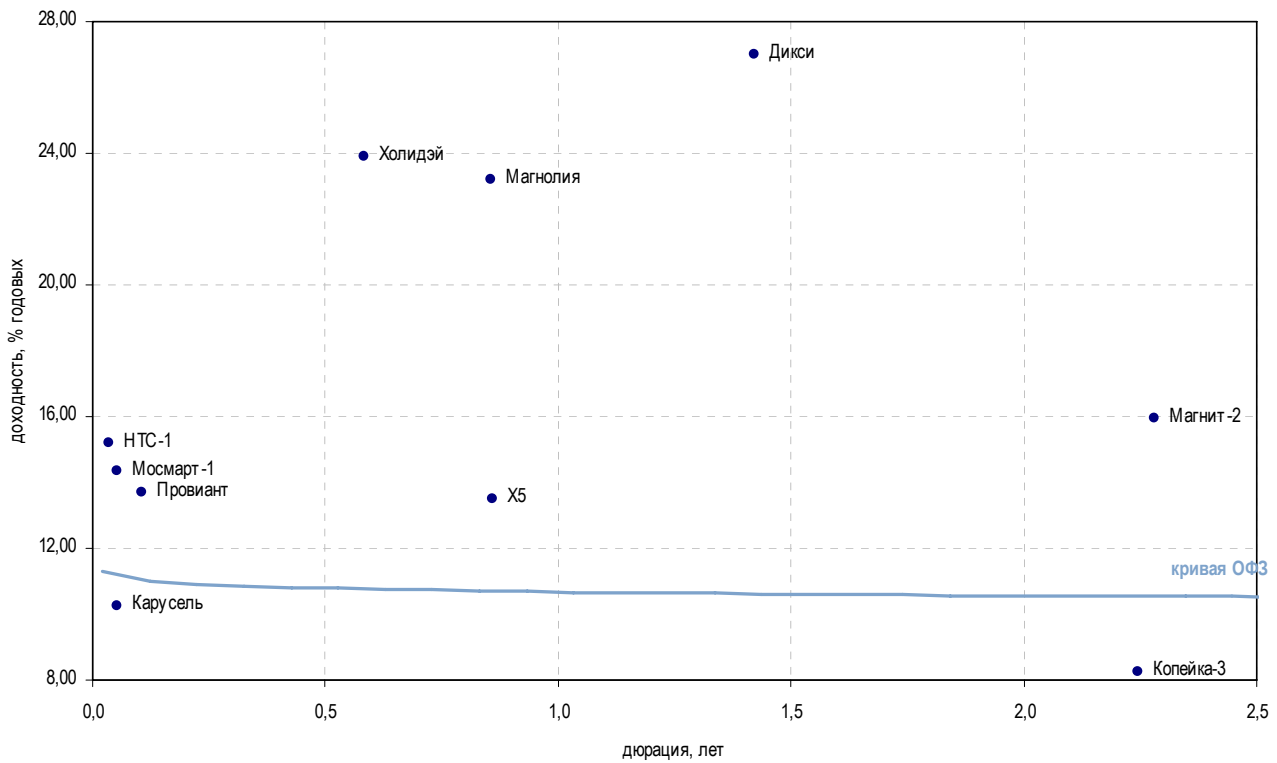
Выпуск	Купон, %	Оферта	Погашение	Цена, %	Изм. цены, б.п.	Объем торгов, руб.	Эф. дох-ть, % год.	Дюрация, лет	Спрэд к крив. РФЗ	Рейтинг ликвидн.	Изм. ликвидн.
Авиакомпании											
АК Сибирь-1	18,00	-	17.07.2012	-	-	-	28,98	2,50	1 833,25	70	8
КД Авиа-1	18,00	-	21.04.2010	-	-	-	-	0,54	-	12	5
ЭйрЮнион	11,00	-	10.11.2009	-	-	-	22,00	0,43	1 157,97	0	-
ЭйрЮнионРРД	14,00	-	16.12.2010	-	-	-	-	0,97	-	10	4
ЮТЭйр-3	16,00	15.12.2009	14.12.2010	▲	100,43	0,21	58 646 473	15,98	561,04	40	17
Остальные транспортные компании											
ДВТГ-1	14,50	-	03.08.2010	-	-	-	-	0,51	-	4	2
ДВТГ-2	14,50	22.07.2010	18.07.2013	-	-	-	-	0,52	-	7	1
Мособлгаз-1	12,00	-	17.05.2011	-	-	-	17,85	1,56	726,34	3	1
МособлгазФин-2	9,25	-	24.06.2012	▼	63,84	-0,11	10 214	42,32	3 173,28	14	1
МосТрАвт	12,80	22.12.2009	18.12.2012	-	-	-	163,11	2,25	15 247,65	4	-
РВК-1	19,00	22.07.2010	21.07.2011	-	-	-	18,90	0,88	838,81	17	3
РЖД-3	8,33	-	02.12.2009	-	-	-	11,83	0,26	147,24	11	2
РЖД-6	7,35	-	10.11.2010	▼	94,90	-0,05	4 745 000	12,27	172,06	12	-1
РЖД-7	7,55	-	07.11.2012	▼	87,36	-0,14	26 207	12,81	214,67	11	1
РЖД-8	8,50	-	06.07.2011	-	-	-	12,99	1,75	238,85	75	0
РЖД-9	13,50	19.05.2010	13.11.2013	▲	101,92	0,34	7 848 120	11,02	53,45	11	-
РЖД-10	15,00	-	06.03.2014	▲	104,54	0,24	135 403 986	13,82	313,78	11	-
РЖД-11	13,50	26.05.2010	18.11.2015	▲	101,85	0,15	1 232 438	11,09	60,11	11	-
РЖД-13	15,00	08.09.2011	06.03.2014	-	-	-	9,80	0,06	-	11	-
ТрансКонт	16,50	02.03.2010	26.02.2013	-	-	-	12,05	0,49	161,20	67	4
Усть-Луга-1	9,90	-	11.02.2010	▼	97,00	-0,20	5 820	17,54	710,77	15	8

* - рейтинг ликвидности рассчитывается на основе ежедневных данных

Источник: ММВБ; Оценка: Велес Капитал



Торговля



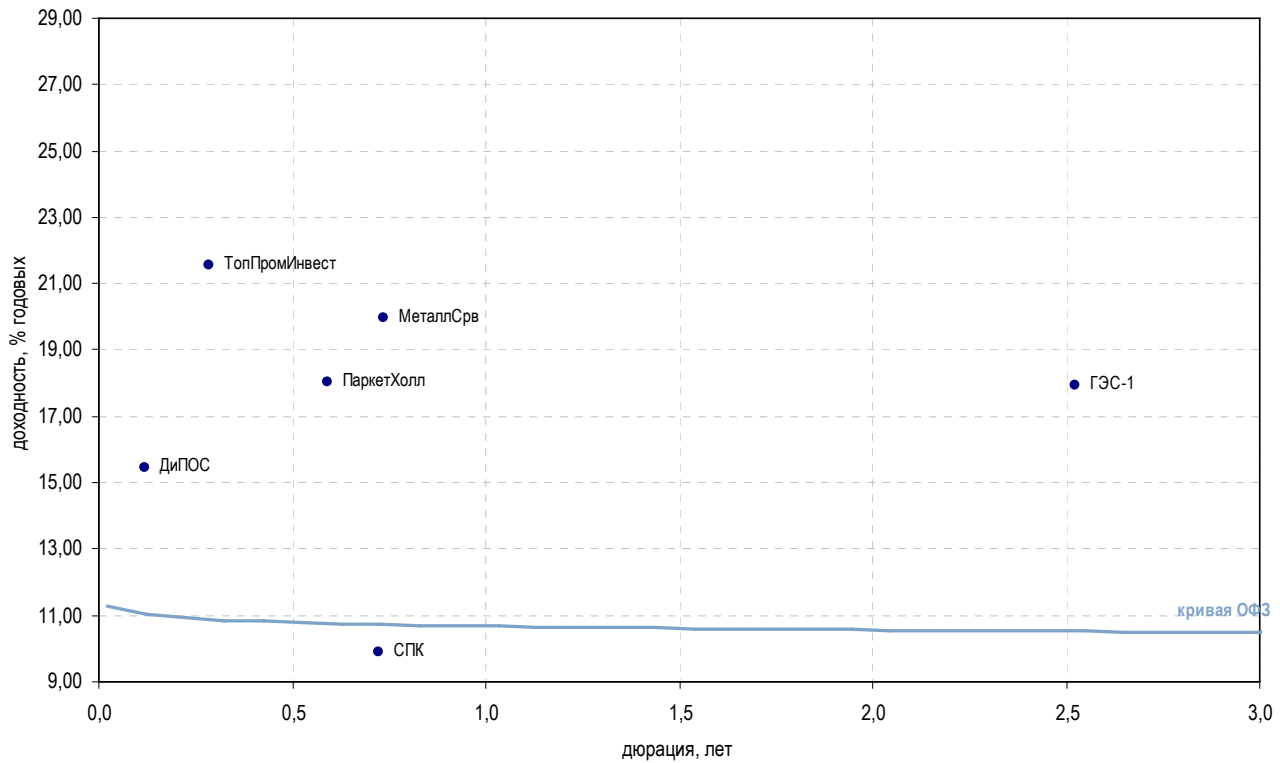
Выпуск	Купон, %	Оферта	Погашение	Цена, %	Изм. цены, б.п.	Объем торгов, руб.	Эф. дох-ть, % год.	Дюрация, лет	Спрэд к крив. ОФЗ	Рейтинг ликвидн.	Изм. ликвидн.
Розничные сети											
АЛПИ	18,00	-	21.08.2009	-	-	-	-	0,10	-	22	3
Бахетле-1	16,00	18.11.2009	19.05.2010	-	-	-	53,48	0,18	4 317,10	1	-
Вестер-1	15,25	11.02.2010	11.08.2011	-	96,00	1 920	-	0,43	-	2	0
Виктория-2	10,89	-	16.02.2010	▼	93,84	4 474 332	31,25	0,43	2 082,88	21	3
Дикси	9,25	-	17.03.2011	▲	80,27	157 330	27,02	1,42	1 644,55	18	2
Х5	7,60	06.07.2010	01.07.2014	▲	95,61	68 699 140	13,52	0,86	301,08	75	-3
Карусель	12,00	17.09.2009	12.09.2013	-	-	-	10,23	0,05	8,27	2	-
Копейка-2	8,70	-	15.02.2012	▲	80,00	60 800	30,96	2,23	2 032,73	50	18
Копейка-3	9,80	-	15.02.2012	▲	104,00	175 875 440	8,26	2,24	-	3	-2
Магнит-2	8,20	-	23.03.2012	▼	85,00	8 873 649	15,93	2,28	529,45	22	-13
Магнолия	19,00	-	22.07.2010	-	-	-	23,20	0,85	1 269,14	-	-
Марта-2	12,00	-	06.12.2009	-	-	-	-	0,63	-	-	-
Марта-3	-	-	02.08.2011	-	-	-	-	0,79	-	1	-
Мосмарт-1	17,00	15.10.2009	12.04.2012	-	-	-	14,33	0,05	418,27	2	-
НТС-1	15,00	27.10.2009	26.04.2011	-	-	-	15,19	0,04	509,38	10	2
Патэрсон	12,50	-	17.12.2009	▼	61,08	62 300	-	0,32	-	11	2
Провиант	14,30	16.12.2009	15.12.2010	-	-	-	13,70	0,10	346,20	2	-2
Пятерочка-1	11,45	-	12.05.2010	-	-	-	-	-	-	-	-
Пятерочка-2	9,30	-	14.12.2010	-	-	-	-	-	-	-	-
7Континент	7,80	17.06.2010	14.06.2012	-	-	-	-	0,72	-	42	5
Холидэй	13,00	-	01.04.2010	-	-	-	23,89	0,58	1 343,09	0	-

* - рейтинг ликвидности рассчитывается на основе еженедельных данных

Источник: ММВБ; Оценка: Велес Капитал



Торговля



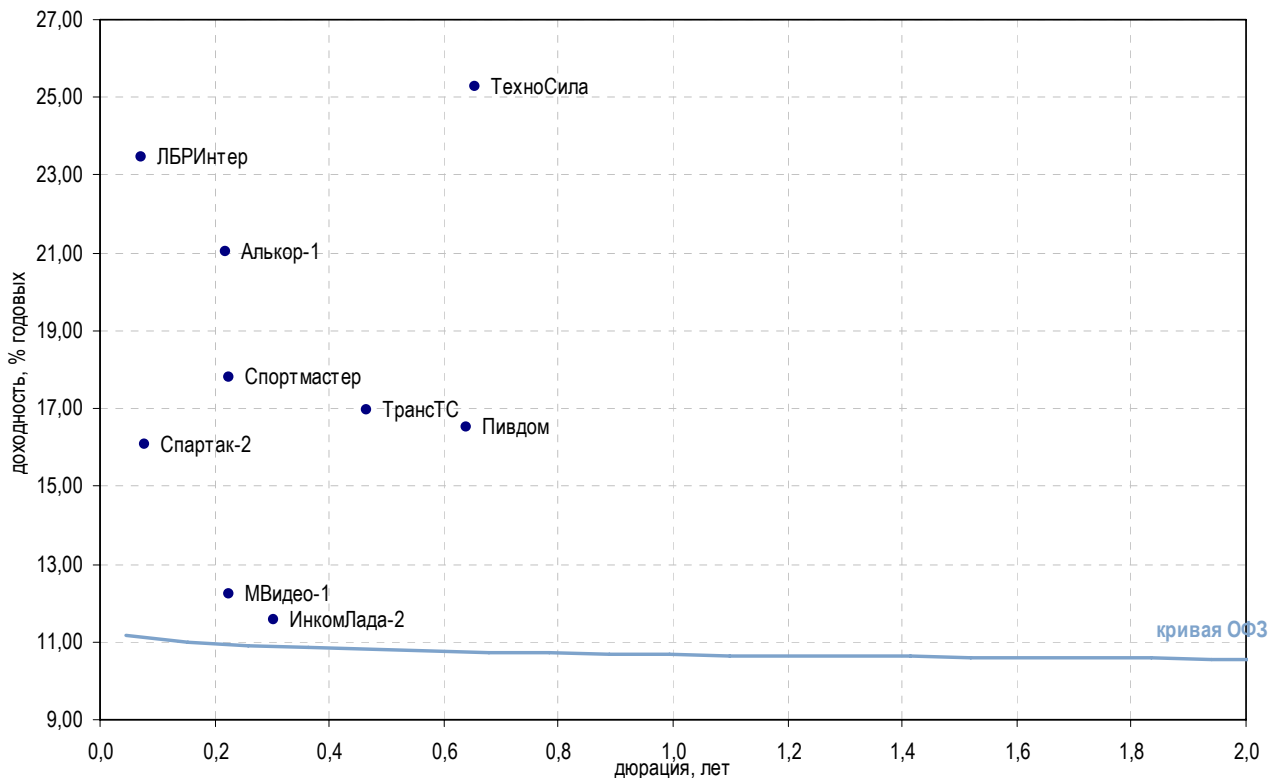
Выпуск	Купон, %	Оферта	Погашение	Цена, %	Изм. цены, б.п.	Объем торгов, руб.	Эф. дох-ть, % год.	Дюрация, лет	Спрэд к крив. ОФЗ	Рейтинг ликвидн.	Изм. ликвидн.
Торговля топливом и газом											
ГЭС-1	8,00	-	20.06.2012	▲ 79,99	7,24	5 599	17,92	2,52	727,15	7	4
КомплексФ	15,50	-	04.02.2010	-	-	-	-	0,23	-	7	2
РК-ГСС	-	-	09.08.2010	-	-	-	-	0,98	-	-	-
ТОАП-1	-	-	10.12.2009	-	-	-	-	0,09	-	16	3
ТопПромИнвест	20,00	-	16.04.2010	-	-	-	21,55	0,28	1 118,40	2	-
УфайлОП	13,00	-	15.04.2010	-	-	-	-	0,61	-	2	1
Торговля мясом											
БелФрегат-1	20,00	-	17.12.2009	-	-	-	-	0,26	-	8	2
Митлэнд-1	13,50	-	16.02.2010	-	-	-	-	0,12	-	-	-1
РубежПлюс	20,00	-	01.06.2010	-	-	-	29,14	0,73	1 865,09	-	-
Торговля металлом											
ДИПОС	13,50	22.12.2009	19.06.2012	-	-	-	15,45	0,12	519,69	1	-
Инпром-2	13,00	-	15.07.2010	-	-	-	53,15	0,86	4 264,00	4	-
Инпром-3	13,00	18.11.2009	18.05.2011	-	-	-	-	0,07	-	8	-4
MetallСрв	12,00	26.05.2010	23.05.2012	▲ 95,66	0,08	2 527 412	19,98	0,74	949,07	25	2
СПК	14,00	-	25.05.2010	-	-	-	9,89	0,72	-	2	-1
Продажа строительного-отделочных материалов											
Домоцентр	20,00	-	01.06.2010	-	-	-	131,12	0,75	12 062,80	1	-
Искрасофт-2	13,30	-	02.03.2010	▲ 10,00	4,33	1 000	-	0,29	-	2	-2
Лаверна	4,00	-	08.04.2010	-	-	-	3,87	0,62	-	1	1
ПаркетХолл	13,10	-	01.04.2010	-	-	-	18,03	0,59	756,85	-	-

* - рейтинг ликвидности рассчитывается на основе еженедельных данных

Источник: ММВБ; Оценка: Велес Капитал



Торговля



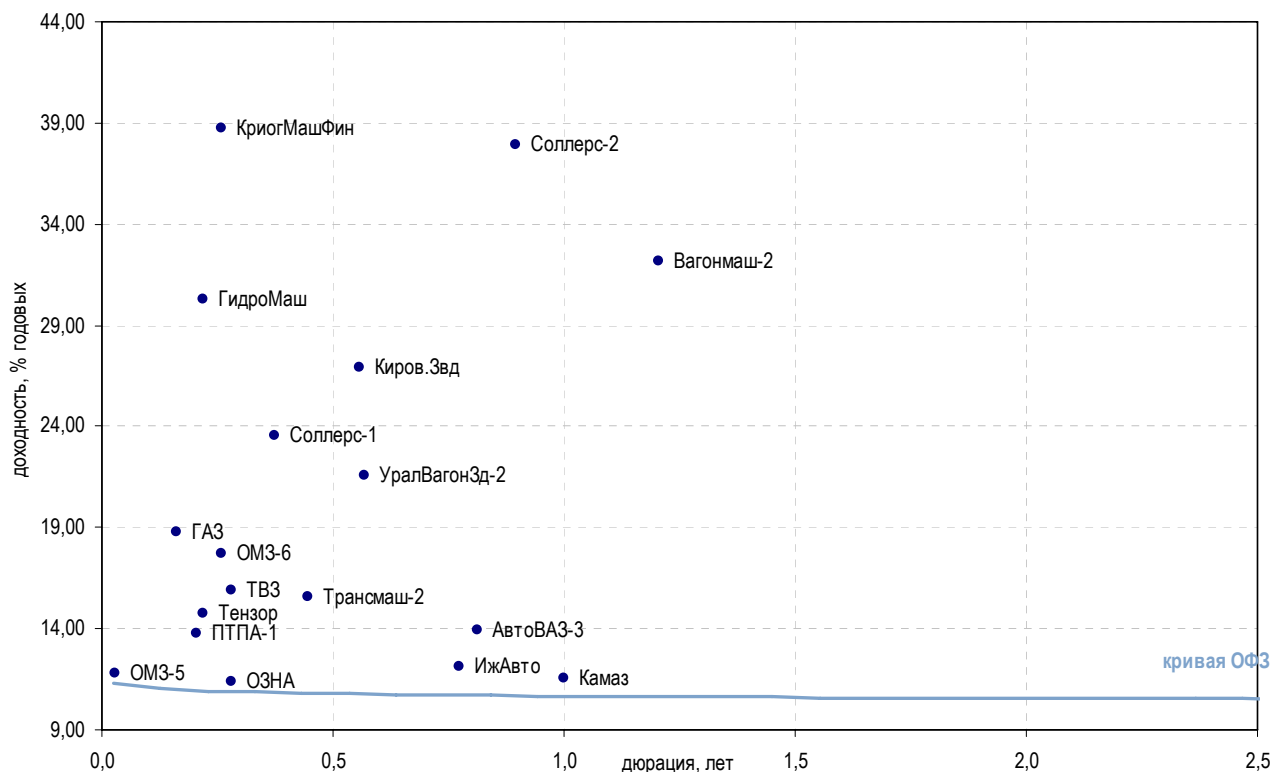
Выпуск	Купон, %	Оферта	Погашение	Цена, %	Изм. цены, б.п.	Объем торгов, руб.	Эф. дох-ть, % год.	Дюрация, лет	Спрэд к крив. ОФЗ	Рейтинг ликвидн.	Изм. ликвидн.
Автомобильные торговые дома											
Автомир-1	1,00	-	01.09.2009	-	-	-	1,01	0,03	-	-	-
Автомир-2	0,10	23.12.2009	23.06.2010	-	-	-	0,89	0,34	-	1	-
ВехаИнвест	14,00	-	02.03.2010	-	-	-	-	0,37	-	2	-1
ВиватФинанс	12,10	-	20.04.2010	-	-	-	-	0,43	-	-	-
ИнкомЛада-2	12,50	-	12.02.2010	-	-	-	11,56	0,30	118,56	30	2
ИнкомЛада-3	11,00	-	10.06.2011	-	-	-	-	0,58	-	26	5
ТрансТС	16,00	09.02.2010	17.08.2010	-	-	-	16,97	0,46	654,01	-	-
Торговые сети бытовой техники, электроники и мобильных телефонов											
МВидео-1	12,50	-	18.11.2009	-	-	-	12,25	0,23	191,30	1	-
ТехноСила	24,00	27.05.2010	26.05.2011	-	-	-	25,27	0,65	1 479,58	2	-1
ШансКап-1	-	-	22.06.2011	-	-	-	-	1,84	-	-	-
Торговля косметикой											
Алькор-1	9,55	-	08.12.2009	-	-	-	21,01	0,22	1 067,77	1	-
Торговля товарами для детей											
БананаМ-1	12,00	-	23.10.2009	-	-	-	-	0,04	-	21	0
БананаМ-2	11,50	-	12.08.2010	-	-	-	-	0,01	-	25	2
ДетскМир	8,50	-	26.05.2015	-	-	-	16,06	4,35	534,13	26	9
Прочие торговые компании											
Адамант-2	16,00	-	20.05.2010	-	-	-	77,69	0,72	6 720,38	2	-
АлмГрэйс	19,00	10.06.2010	07.06.2012	-	-	-	6,18	0,76	-	1	1
БелазКомп	16,50	-	22.10.2009	-	-	-	-	0,03	-	4	1
ЛБРИнтер	14,50	-	26.11.2009	-	-	-	23,48	0,07	1 329,07	-	-
Миннеско-1	13,75	-	10.12.2009	-	-	-	-	0,95	-	-	-
Пивдом	16,00	22.10.2009	22.04.2010	-	-	-	16,50	0,64	602,88	-	-
Самохвал	14,50	-	21.10.2009	-	-	-	-	0,03	-	1	1
Спартак-2	16,00	22.09.2009	22.03.2011	-	-	-	16,09	0,08	588,87	2	-1
Спортмастер	17,00	20.11.2009	21.05.2010	-	-	-	17,79	0,22	745,41	2	-
ТопКнига-2	20,00	10.09.2009	09.12.2010	-	-	-	67,27	0,00	5 749,10	13	0

* - рейтинг ликвидности рассчитывается на основе ежедневных данных

Источник: ММВБ; Оценка: Велес Капитал



Машиностроение



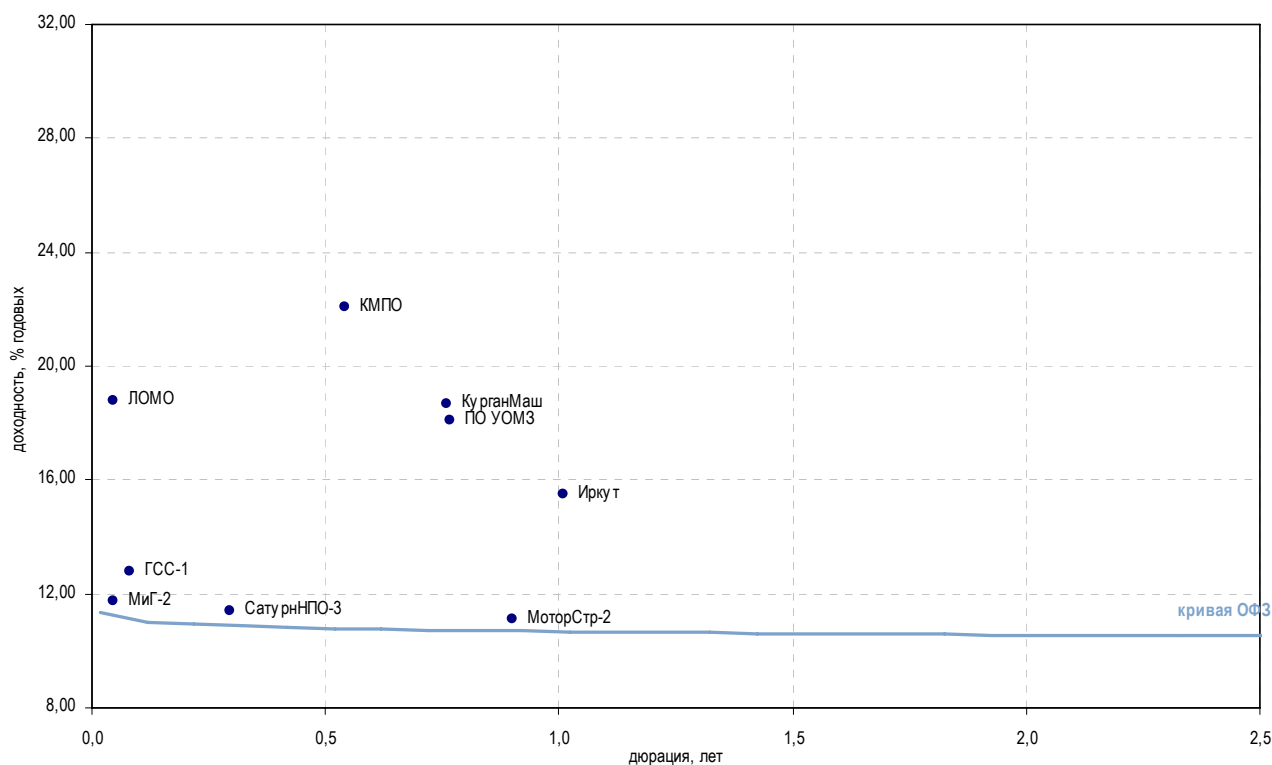
Выпуск	Купон, %	Оферта	Погашение	Цена, %	Изм. цены, б.п.	Объем торгов, руб.	Эф. дох-ть, % год.	Дюрация, лет	Спрэд к крив. ОФЗ	Рейтинг ликвидн.	Изм. ликвидн.	
Автомобилестроение												
АвтоВАЗ-3	9,60	-	22.06.2010	-	-	-	13,93	0,81	342,77	5	2	
АвтоВАЗ-4	18,50	25.05.2010	20.05.2014	-	-	-	-	0,72	-	3	-	
ГАЗ	18,00	15.12.2009	08.02.2011	-	-	-	18,77	0,16	847,68	34	0	
ИжАвто	18,00	-	09.06.2011	-	-	-	12,15	0,78	165,39	5	-58	
Камаз	11,25	-	17.09.2010	-	-	-	11,58	1,00	105,11	0	-	
Соллерс-1	8,00	-	21.01.2010	▲	94,46	2,38	1 889	23,57	0,38	1 316,76	3	-1
Соллерс-2	7,70	21.07.2010	17.07.2013	▼	80,00	-0,02	304 800	37,92	0,90	2 740,50	22	-2
Транспортное машиностроение												
Вагонмаш-2	15,50	-	15.12.2010	-	-	-	32,17	1,20	2 161,69	24	1	
ТВЗ	15,50	18.12.2009	18.06.2010	-	-	-	15,92	0,28	555,44	14	2	
Трансмаш-2	17,00	11.02.2010	10.02.2011	-	100,90	-	15 135	15,54	0,45	511,52	5	-1
УралВагонЗд-2	18,00	31.03.2010	05.10.2010	-	-	-	21,61	0,57	1 115,38	6	-	
Тракторостроение												
Киров.Звд	14,90	-	24.03.2010	-	-	-	26,93	0,56	1 647,65	1	-	
ПромТрактор-2	10,75	20.10.2009	18.10.2011	▼	60,08	-3,23	1 493 501	-	0,04	-	12	-1
ПромТрактор-3	18,00	27.01.2010	24.07.2013	▲	49,19	9,19	7 870	55,86	0,27	4 550,20	19	2
Тяжелое машиностроение												
ОМЗ-5	8,80	01.09.2009	30.08.2011	-	-	-	11,77	0,03	169,81	6	-2	
ОМЗ-6	10,25	04.12.2009	31.05.2013	▼	98,00	-1,28	3 313 380	17,67	0,26	731,54	9	8
ЭМАльянс	18,00	09.07.2010	08.07.2011	-	-	-	51,90	0,84	4 139,29	1	-	
Остальные компании близкие к отрасли машиностроения												
ГидроМаш	9,90	-	24.11.2009	▲	95,50	0,02	130 835	30,32	0,22	1 998,77	4	2
КриогМашФин	13,00	-	15.12.2009	▲	93,50	0,33	537 625	38,77	0,26	2 841,54	11	1
ОЗНА	10,50	-	08.12.2009	-	-	-	11,38	0,28	101,53	-	-	
ПТПА-1	14,50	-	11.11.2009	-	-	-	13,77	0,20	344,56	1	-	
Тензор	14,50	-	17.11.2009	-	-	-	14,79	0,22	445,65	6	1	

* - рейтинг ликвидности рассчитывается на основе ежедневных данных

Источник: ММВБ; Оценка: Велес Капитал



Машиностроение



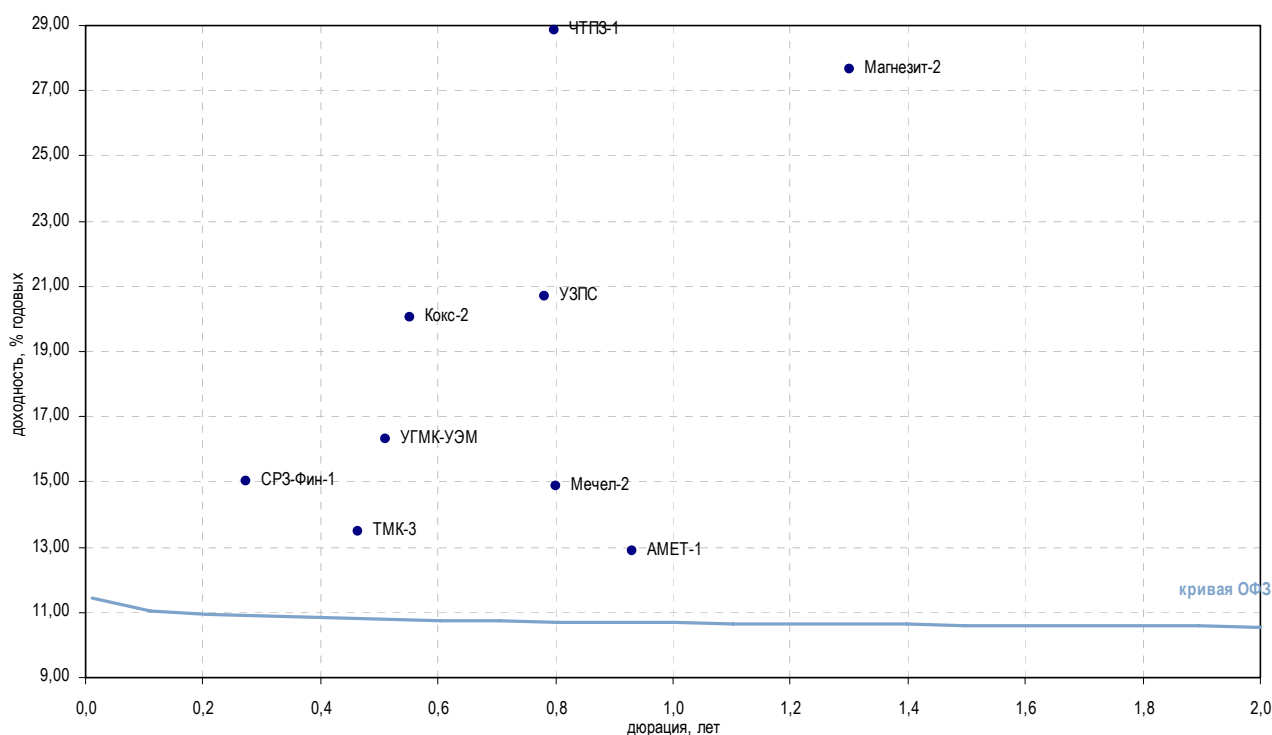
Выпуск	Купон, %	Оферта	Погашение	Цена, %	Изм. цены, б.п.	Объем торгов, руб.	Эф. дох-ть, % год.	Дюрация, лет	Спрэд к крив. РФЗ	Рейтинг ликвидн.	Изм. ликвидн.	
Авиадвигателестроение и производство газотурбинных систем												
КМПО	11,30	-	16.03.2010	-	-	-	22,05	0,54	1 160,01	1	1	
МоторСтр-2	0,10	-	15.07.2010	-	-	-	11,11	0,90	59,45	-	-	
СатурнНПО-2	16,50	21.03.2010	20.09.2011	-	-	-	-	0,58	-	6	-4	
СатурнНПО-3	16,25	06.12.2009	06.06.2014	-	-	-	11,40	0,30	102,82	4	0	
УМПО-2	12,25	-	17.12.2009	▼	88,77	-0,24	960 480	59,12	0,24	4 877,31	12	-1
Авиастроение												
ГСС-1	7,85	24.09.2009	26.03.2017	▲	99,53	2,03	99 593 865	12,76	0,08	255,39	9	1
Иркут	8,74	-	16.09.2010	▲	94,00	0,50	18 800 000	15,52	1,01	498,97	5	0
МиГ-2	12,00	08.09.2009	06.09.2011	-	-	-	11,74	0,05	160,57	2	1	
ВПК и ракетно-космическое машиностроение												
КурганМаш	18,00	-	10.06.2010	-	-	-	18,68	0,76	818,66	5	-	
Протон	16,00	15.06.2010	12.06.2012	-	-	-	98,68	0,77	8 818,44	-	-	
ЭнергоМаш	13,00	24.11.2009	22.11.2011	▼	91,82	-0,13	1 166 133	53,58	0,20	4 326,20	2	-
Опτικο-механические и опτικοэлектронные системы												
ЛОМО	18,50	-	05.09.2009	-	-	-	18,78	0,04	865,43	10	-2	
ПО УОМЗ	16,00	-	10.06.2010	-	-	-	18,07	0,77	757,51	1	-	

* - рейтинг ликвидности рассчитывается на основе ежедневных данных

Источник: ММВБ; Оценка: Велес Капитал



Металлургия



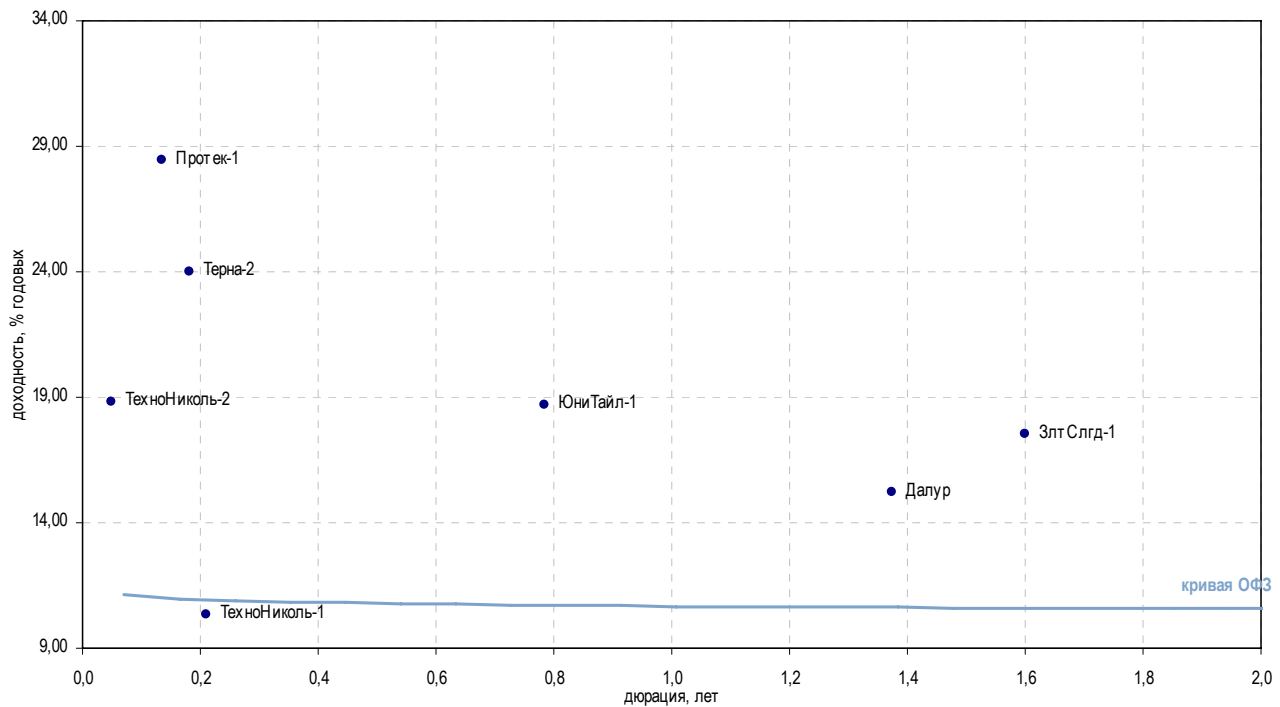
Выпуск	Купон, %	Оферта	Погашение	Цена, %	Изм. цены, б.п.	Объем торгов, руб.	Эф. дох-ть, % год.	Дюрация, лет	Спрэд к крив. ОФЗ	Рейтинг ликвидн.	Изм. ликвидн.
Метзаводы											
АМЕТ-1	12,50	27.08.2009	22.08.2013	-	-	-	12,88	0,93	236,04	6	2
Мечел-2	8,40	16.06.2010	12.06.2013	-	-	-	14,85	0,80	434,96	52	5
НМЗ	11,00	-	14.02.2010	-	-	-	-	0,49	-	2	-
СвобСокол-3	18,00	23.11.2010	24.05.2011	-	-	-	30,81	0,87	2 029,85	1	-46
УЗПС	10,00	-	10.06.2010	▲	93,00	2,50	2 790	20,68	1 018,29	3	2
Производители труб и проката											
ТМК-3	9,60	16.02.2010	15.02.2011	▲	98,34	0,49	245 848	13,46	303,04	19	0
ЧТПЗ-1	9,50	-	16.06.2010	▼	87,69	-10,34	894 432	28,87	1 837,01	23	-2
ЧТПЗ-3	10,00	27.10.2009	21.04.2015	-	92,00	-	20 240	52,45	4 218,05	14	1
Коксохимия и производство огнеупоров											
Амурмет-2	9,15	-	26.02.2010	-	-	-	-	0,46	-	26	7
Амурмет-3	0,10	-	15.04.2011	-	-	-	-	1,08	-	17	4
Белон-2	9,25	27.08.2009	23.02.2012	-	-	-	19,29	0,01	940,16	29	8
Кокс-2	8,70	18.03.2010	15.03.2012	-	-	-	20,06	0,55	960,75	19	3
Магнезит-2	19,00	-	28.03.2011	-	-	-	27,65	1,30	1 708,69	25	-10
Цветная металлургия											
НОК	15,50	23.09.2010	22.09.2011	-	-	-	-	0,74	-	-	-
РМК-Финанс	8,75	-	06.04.2010	-	-	-	41,01	0,60	3 054,61	5	-
СРЗ-Фин-1	18,00	-	10.12.2009	-	-	-	15,03	0,27	466,81	1	-
УГМК-УЭМ	8,25	02.03.2010	28.02.2012	▲	96,16	0,08	4 017 536	16,29	584,77	20	6

* - рейтинг ликвидности рассчитывается на основе еженедельных данных

Источник: ММВБ; Оценка: Велес Капитал



Промышленность



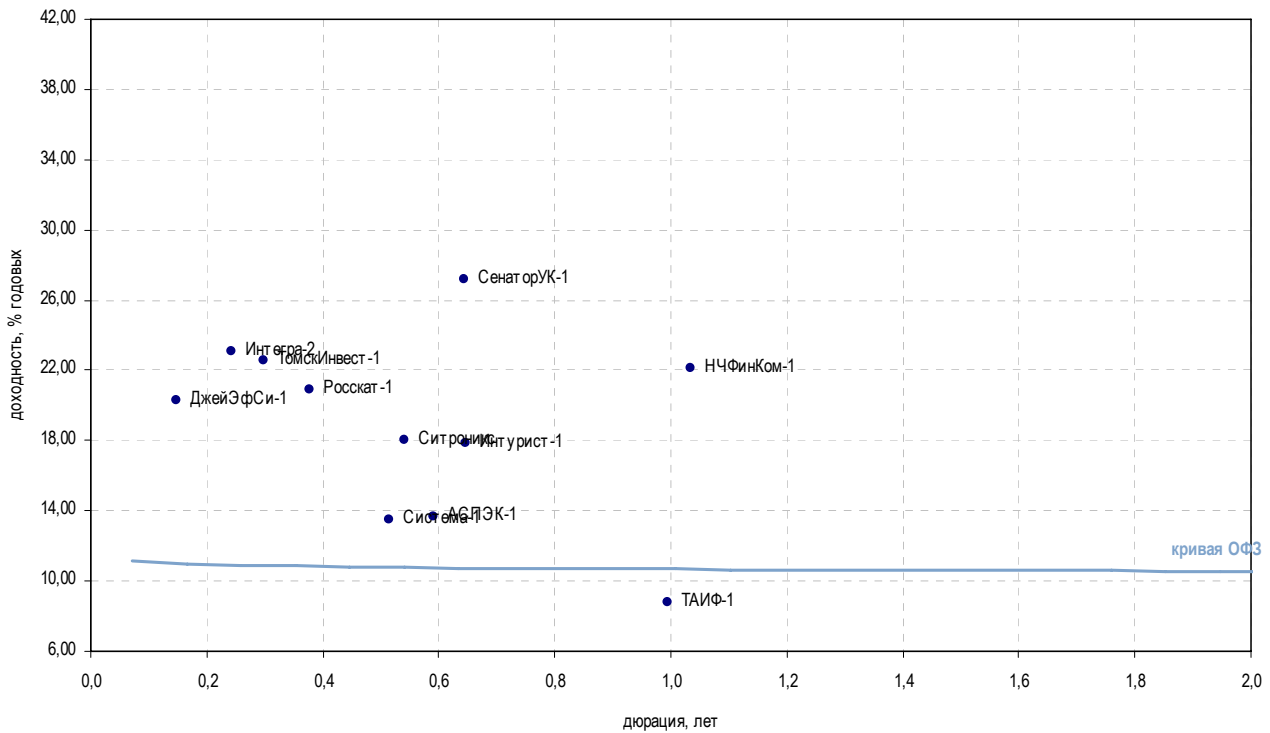
Выпуск	Купон, %	Оферта	Погашение	Цена, %	Изм. цены, б.п.	Объем торгов, руб.	Эф. дох-ть, % год.	Дюрация, лет	Спрэд к крив. ОФЗ	Рейтинг ликвидн.	Изм. ликвидн.	
Горнодобывающая промышленность												
Далур	14,00	08.02.2011	05.02.2013	-	-	-	15,23	1,38	465,99	-	-	
ЗлтСлгд-1	16,50	-	28.06.2011	-	-	-	17,54	1,60	695,03	-	-1	
ЗлтСлгд-2	15,00	23.12.2009	21.12.2011	▲	94,00	0,01	28 200	37,45	0,28	2 708,49	15	-2
НижЛен-3	14,00	19.01.2010	16.07.2013	-	-	-	208,82	0,24	19 847,69	4	-	
Легкая промышленность												
ВостокСрв	10,99	-	10.09.2009	▲	92,49	0,36	73 071	-	0,02	-	2	-3
Полесье	16,00	-	11.05.2010	-	-	-	84,85	0,29	7 448,26	2	-	
Стройматериалы												
ВостокЦмт-1	11,00	-	19.11.2009	-	-	-	66,87	0,18	5 655,95	-	-2	
ЖелБет-1	17,00	21.08.2009	27.05.2011	-	-	-	-	0,21	-	13	1	
Минплита-1	16,00	23.10.2009	22.04.2011	-	-	-	117,26	0,06	10 710,08	9	4	
Пеноплекс-1	1,00	-	17.12.2009	-	-	-	77,83	0,30	6 745,73	3	-	
Пеноплекс-2	13,90	21.01.2010	19.07.2012	▼	78,02	-2,19	236 401	92,17	0,30	8 179,43	14	-1
Терна-2	12,00	06.11.2009	04.11.2011	-	-	-	23,98	0,18	1 367,17	0	-	
ТехноНиколь-1	10,00	-	11.11.2009	-	-	-	10,34	0,21	1,19	0	-	
ТехноНиколь-2	9,70	10.09.2009	07.03.2012	▲	99,50	0,09	17 448 715	18,84	0,05	870,04	17	3
ЮниТайл-1	18,00	23.06.2010	22.06.2011	-	-	-	18,69	0,78	819,24	11	-1	
Фармацевтическая промышленность												
Протек-1	8,90	04.11.2009	02.11.2011	▲	96,50	0,51	12 683 960	28,48	0,14	1 820,86	10	-1

* - рейтинг ликвидности рассчитывается на основе еженедельных данных

Источник: ММВБ; Оценка: Велес Капитал



Промышленность



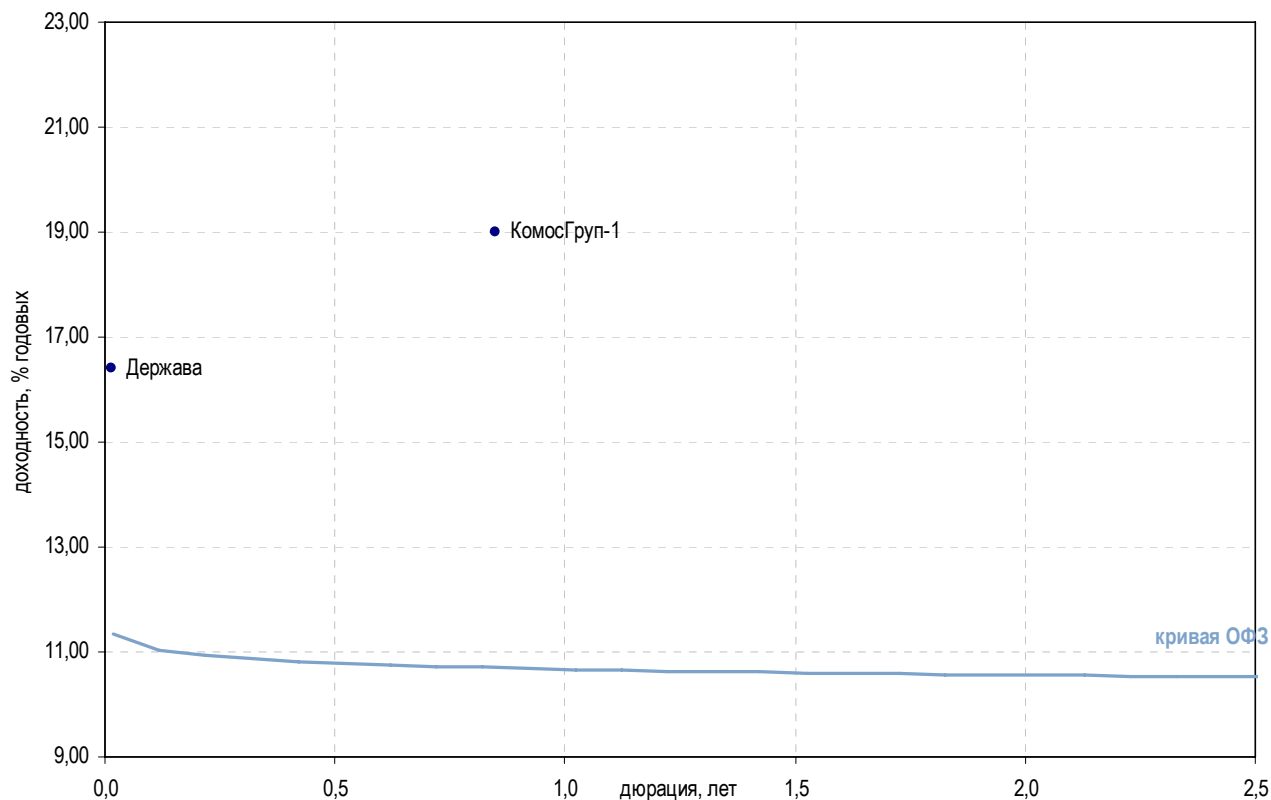
Выпуск	Купон, %	Оферта	Погашение	Цена, %	Изм. цены, б.п.	Объем торгов, руб.	Эф. дох-ть, % год.	Дюрация, лет	Спрэд к крив. ОФЗ	Рейтинг ликвидн.	Изм. ликвидн.
Многоотраслевые холдинги											
АСПЭК-1	13,00	-	31.03.2010	-	-	-	13,64	0,59	317,89	0	-
Система-1	19,00	11.03.2010	07.03.2013	▼ 103,01	-0,29	126 876 412	13,53	0,51	308,69	82	6
ТАИФ-1	8,42	-	09.09.2010	-	-	-	8,80	1,00	-	2	-
Другие отрасли											
ДжейЭфСи-1	20,00	22.10.2009	20.10.2011	-	100,00	280 000	20,30	0,15	1 001,68	1	-
Интегра-2	10,70	01.12.2009	29.11.2011	▲ 96,94	0,45	3 974 500	23,06	0,24	1 271,31	38	-5
Интурист-1	9,00	-	21.04.2010	-	-	-	17,87	0,65	739,74	8	1
Метар-1	18,00	-	10.06.2010	-	-	-	70,52	0,69	6 003,82	2	1
Ретал-1	15,00	-	09.12.2009	-	-	-	92,75	0,20	8 242,75	1	1
Роскат-1	20,00	20.01.2010	21.07.2010	-	-	-	20,88	0,38	1 047,69	0	-
СевКабель-3	20,00	29.09.2009	27.03.2012	-	-	-	-	0,03	-	14	-5
СевКабель-4	12,50	-	21.05.2013	-	-	-	-	3,39	-	27	5
Ситроникс	22,00	23.03.2010	21.09.2010	-	-	-	17,99	0,54	754,03	79	53
ТомскИнвест-1	18,00	-	22.04.2010	-	-	-	22,59	0,30	1 221,77	-	-
СенаторУК-1	18,00	21.05.2010	18.05.2012	-	-	-	27,15	0,64	1 667,76	7	-2
НЧФинКом-1	16,00	12.10.2010	11.10.2011	-	-	-	22,15	1,03	1 161,67	-	-
Энергоцентр-1	25,00	-	11.07.2010	-	-	-	45,19	0,73	3 470,16	7	2

* - рейтинг ликвидности рассчитывается на основе ежедневных данных

Источник: ММВБ; Оценка: Велес Капитал



Сельское хозяйство



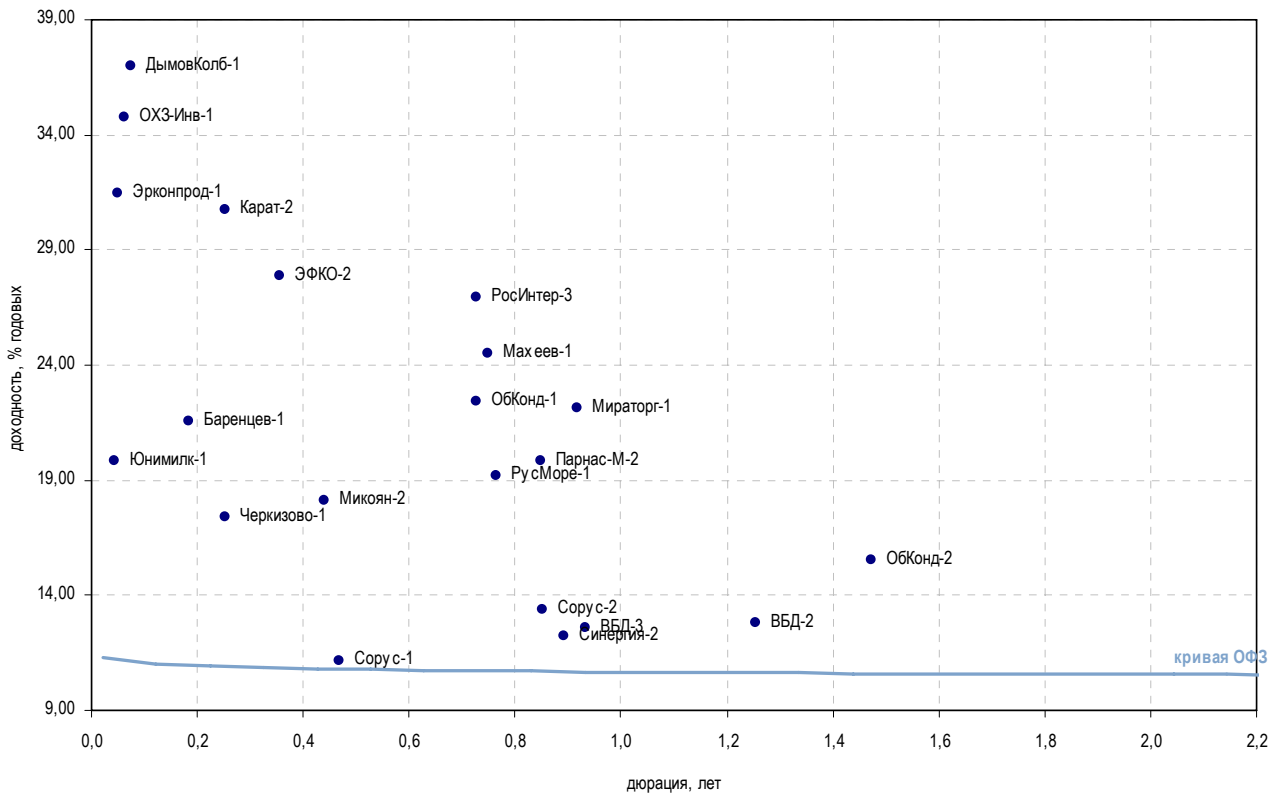
Выпуск	Купон, %	Оферта	Погашение	Цена, %	Изм. цены, б.п.	Объем торгов, руб.	Эф. дох-ть, % год.	Дюрация, лет	Спрэд к крив. ОФЗ	Рейтинг ликвидн.	Изм. ликвидн.
Сельское хозяйство											
Аркада-3	17,00	01.10.2009	31.03.2011	-	-	-	-	10,31	-	15	2
Аркада-4	17,50	-	23.05.2012	-	-	-	-	77,86	-	3	1
Держава	16,50	01.10.2009	27.07.2010	-	-	-	16,41	0,01	643,21	4	-
КомосГруп-1	18,00	15.07.2010	21.07.2011	-	-	-	19,00	0,85	849,23	8	0
ПАВА-2	-	-	21.10.2011	-	-	-	109,76	2,17	9 913,10	18	4
Разгуляй-2	17,00	08.04.2010	27.09.2011	-	-	-	70,27	0,37	5 987,01	5	-
Разгуляй-3	17,00	26.03.2010	16.03.2012	-	-	-	54,73	0,41	4 431,67	34	1
Разгуляй-4	17,00	25.05.2011	22.05.2013	-	-	-	69,38	1,46	5 880,21	6	-3
СахарКомп	14,00	-	10.11.2009	-	-	-	-	0,28	-	2	-1
Содружество	10,45	-	22.10.2009	▲ 95,03	0,21	78 877	45,82	0,13	3 555,74	8	-2

* - рейтинг ликвидности рассчитывается на основе еженедельных данных

Источник: ММВБ; Оценка: Велес Капитал



Пищевая промышленность



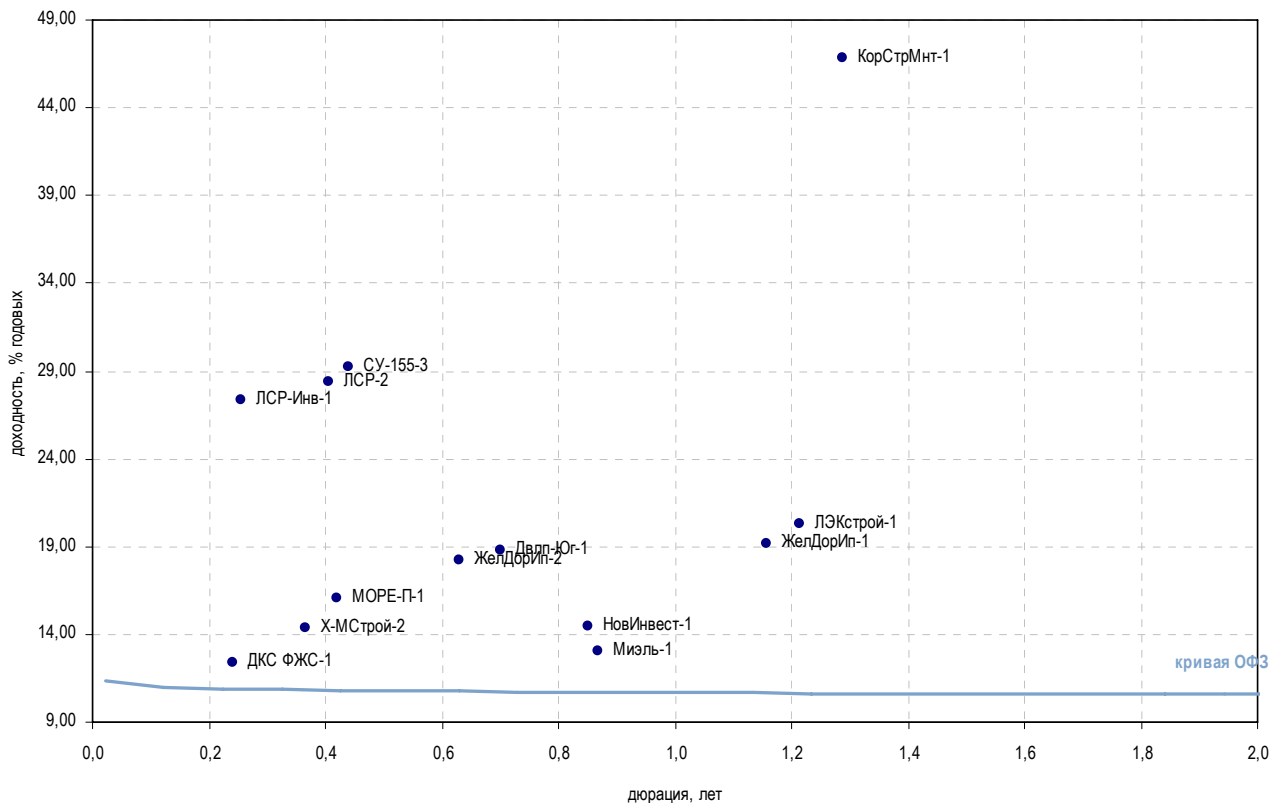
Выпуск	Купон, %	Оферта	Погашение	Цена, %	Изм. цены, б.п.	Объем торгов, руб.	Эф. дох-ть, % год.	Дюрация, лет	Спрэд к крив. ОФЗ	Рейтинг ликвидн.	Изм. ликвидн.
Пищевая промышленность											
Агрика-1	13,50	-	29.09.2009	-	-	-	-	13,23	-	4	-3
Аладушкин-2	12,30	25.11.2009	23.11.2011	▲ 95,75	2,75	1 915	46,27	0,20	3 594,62	3	2
ОГО-агро-3	16,00	-	09.07.2010	-	-	-	-	0,80	-	6	-1
Баренцев-1	20,00	-	04.07.2011	-	-	-	21,54	0,18	1 122,88	-	-
Бразерск-1	15,00	-	25.12.2009	-	-	-	119,18	0,34	10 879,10	-	-
ВБД-2	9,00	-	15.12.2010	-	-	-	12,77	1,25	221,17	26	2
ВБД-3	15,00	01.09.2010	27.02.2013	-	-	-	12,61	0,93	209,01	60	-1
Черкизово-1	17,00	01.12.2009	31.05.2011	▲ 100,00	1,00	4 000	17,39	0,25	703,89	14	3
ДымовКолб-1	0,10	-	30.10.2009	-	-	-	36,97	0,08	2 677,37	-	-
ЗавГросс-1	18,00	-	22.04.2010	-	-	-	-	0,36	-	13	2
НастюшаЗК-1	14,50	-	18.12.2009	-	-	-	121,15	0,23	11 081,24	54	2
Карат-2	21,00	-	22.12.2009	-	-	-	30,75	0,25	2 039,89	2	-2
КонтиРус-1	18,50	02.09.2009	02.06.2010	-	-	-	98,19	0,02	8 817,96	2	-1
Махеев-1	16,00	-	01.06.2010	-	-	-	24,48	0,75	1 398,85	8	2
Микоян-2	18,50	11.02.2010	07.02.2013	▲ 100,50	4,14	2 311 500	18,10	0,44	767,67	1	-4
Мираторг-1	19,00	05.08.2010	02.08.2012	▲ 99,12	0,01	110 350 296	22,13	0,92	1 161,23	3	-
МКХ-2	14,50	-	25.08.2009	-	-	-	-	0,02	-	45	-1
ЭФКО-2	18,00	-	22.01.2010	-	-	-	27,85	0,36	1 745,43	1	-
ОбКонд-1	7,70	19.05.2010	16.05.2012	-	-	-	22,40	0,73	1 191,23	2	-1
ОбКонд-2	15,00	20.04.2011	17.04.2013	-	-	-	15,52	1,47	494,11	40	1
ОХЗ-Инв-1	14,50	-	18.11.2009	-	-	-	34,80	0,06	2 463,21	-	-
Парнас-М-2	10,80	19.11.2009	17.11.2011	-	-	-	19,86	0,85	935,20	-	-
РосИнтер-3	18,00	28.05.2010	26.11.2010	-	-	-	26,93	0,73	1 644,20	11	0
РосТ-Лайн1	0,10	-	08.07.2010	-	-	-	-	0,50	-	4	-2
РусМасла-2	15,00	01.04.2010	29.03.2012	-	-	-	-	0,55	-	6	-3
РусМоре-1	18,00	17.06.2010	14.06.2012	-	-	-	19,22	0,76	872,59	19	6
Синергия-2	10,70	-	22.07.2010	-	-	-	12,24	0,89	172,55	22	2
Сорус-1	12,00	-	05.11.2009	-	-	-	11,12	0,47	68,89	-	-
Сорус-2	-	-	05.04.2012	-	-	-	13,37	0,85	286,17	-	-
Эрконтрод-1	17,00	-	10.09.2009	▼ 99,25	-0,25	2 580 500	31,48	0,05	2 133,77	5	1
Юнимилк-1	9,75	08.09.2009	06.09.2011	▲ 99,50	0,10	5 273 500	19,84	0,04	971,43	16	2

* - рейтинг ликвидности рассчитывается на основе еженедельных данных

Источник: ММВБ; Оценка: Велес Капитал



Строительство и недвижимость



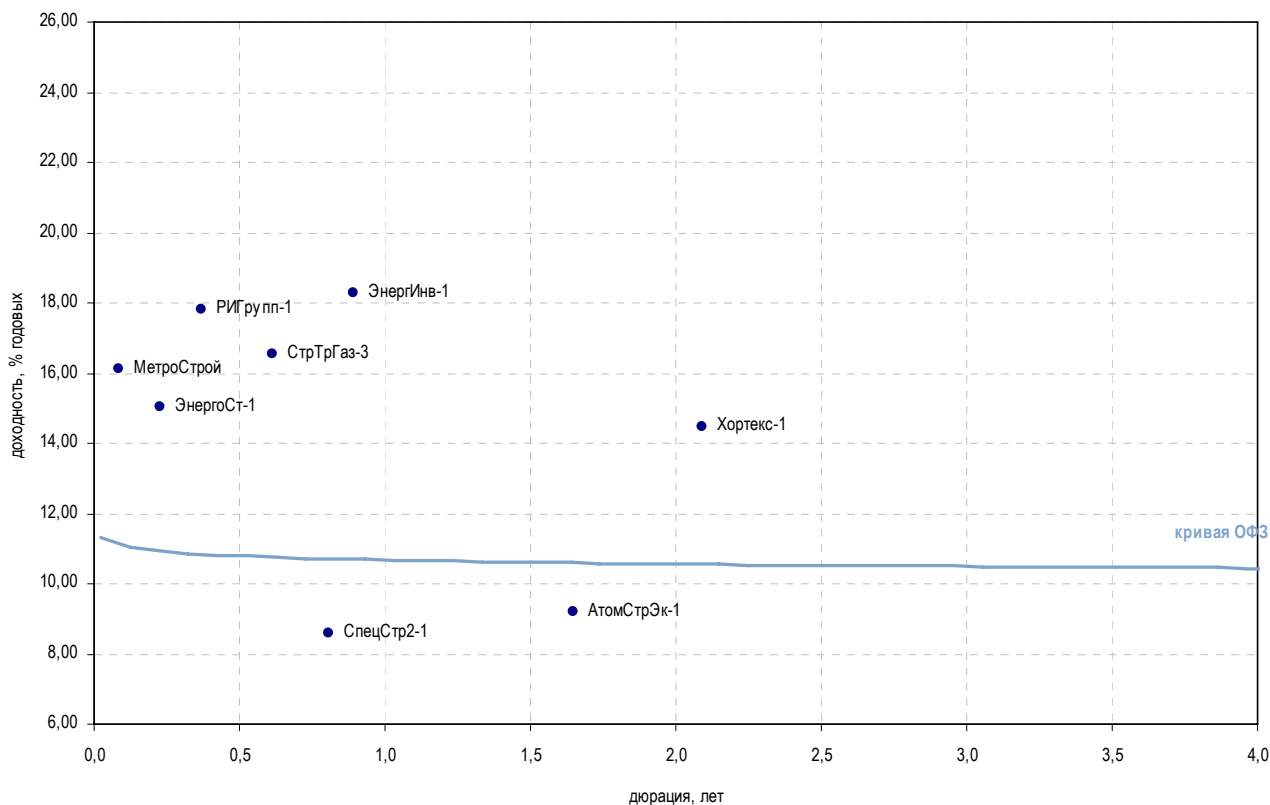
Выпуск	Купон, %	Оферта	Погашение	Цена, %	Изм. цены, б.п.	Объем торгов, руб.	Эф. дох-ть, % год.	Дюрация, лет	Спрэд к крив. ОФЗ	Рейтинг ликвидн.	Изм. ликвидн.	
Строительство жилой и коммерческой недвижимости												
ГлМосСтр-2	21,00	17.09.2009	17.03.2011	-	-	-	118,93	0,01	10 906,15	5	1	
Двлп-Юг-1	18,00	-	18.05.2010	-	-	-	18,82	0,70	833,69	-	-	
ДКС ФЖС-1	12,00	-	24.11.2009	-	-	-	12,39	0,24	204,42	-	-	
ЖелДорИп-1	18,00	-	30.11.2010	-	-	-	19,20	1,16	865,21	17	0	
ЖелДорИп-2	18,00	22.04.2010	19.04.2012	▲	100,23	0,02	618 419	18,25	0,63	778,06	35	1
ЖелДорИп-3	13,00	-	19.09.2012	-	-	-	13,41	2,51	276,24	1	-	
ЖК-Финанс-1	16,00	-	24.12.2009	▼	79,36	-0,65	117 460	94,03	0,33	8 364,26	13	2
КорСтрМнт-1	0,10	16.12.2009	13.06.2011	-	-	-	46,84	1,29	3 627,84	5	5	
ЛСР-2	13,25	04.02.2010	01.08.2013	▲	94,50	0,88	5 721 934	28,35	0,40	1 793,77	11	-1
ЛСР-Инв-1	10,70	-	08.12.2009	▲	95,73	0,22	507 350	27,36	0,26	1 700,69	17	-1
ЛСР-Инв-2	17,00	15.07.2010	14.07.2011	-	-	-	-	0,83	-	13	-1	
ЛЭКстрой-1	15,00	-	14.12.2010	-	-	-	20,34	1,21	978,61	0	-	
ЛЭКстрой-2	14,50	22.01.2010	22.07.2011	-	-	-	-	0,24	-	1	-	
МИАН-1	13,00	-	02.03.2010	-	-	-	84,90	0,50	7 446,10	2	-	
Миракс-2	10,99	-	17.09.2009	▼	23,10	-4,03	716 936	-	0,01	20	3	
Миэль-1	11,50	-	13.07.2010	-	-	-	13,08	0,87	256,91	3	-	
МОРЕ-П-1	15,50	02.02.2010	03.08.2010	-	-	-	16,05	0,42	563,27	1	-	
НовИнвест-1	14,00	08.07.2010	07.07.2011	-	-	-	14,44	0,85	393,20	6	4	
СтИндустр-1	14,50	07.01.2010	07.07.2011	-	-	-	-	0,15	-	31	4	
СУ-155-3	16,00	17.02.2010	15.02.2012	▲	95,00	0,04	82 325 622	29,25	0,44	1 882,73	8	-64
СэтлГрупп-1	11,70	-	15.05.2012	▲	79,00	8,86	15 800	23,56	2,29	1 292,38	20	6
Х-МСтрой-1	18,00	14.04.2010	13.10.2010	▲	99,80	0,30	367 264	-	0,61	8	3	
Х-МСтрой-2	14,00	12.01.2010	12.07.2011	▲	100,00	40,50	14 900 000	14,39	0,37	399,04	12	4

* - рейтинг ликвидности рассчитывается на основе ежедневных данных

Источник: ММВБ; Оценка: Велес Капитал



Строительство и недвижимость



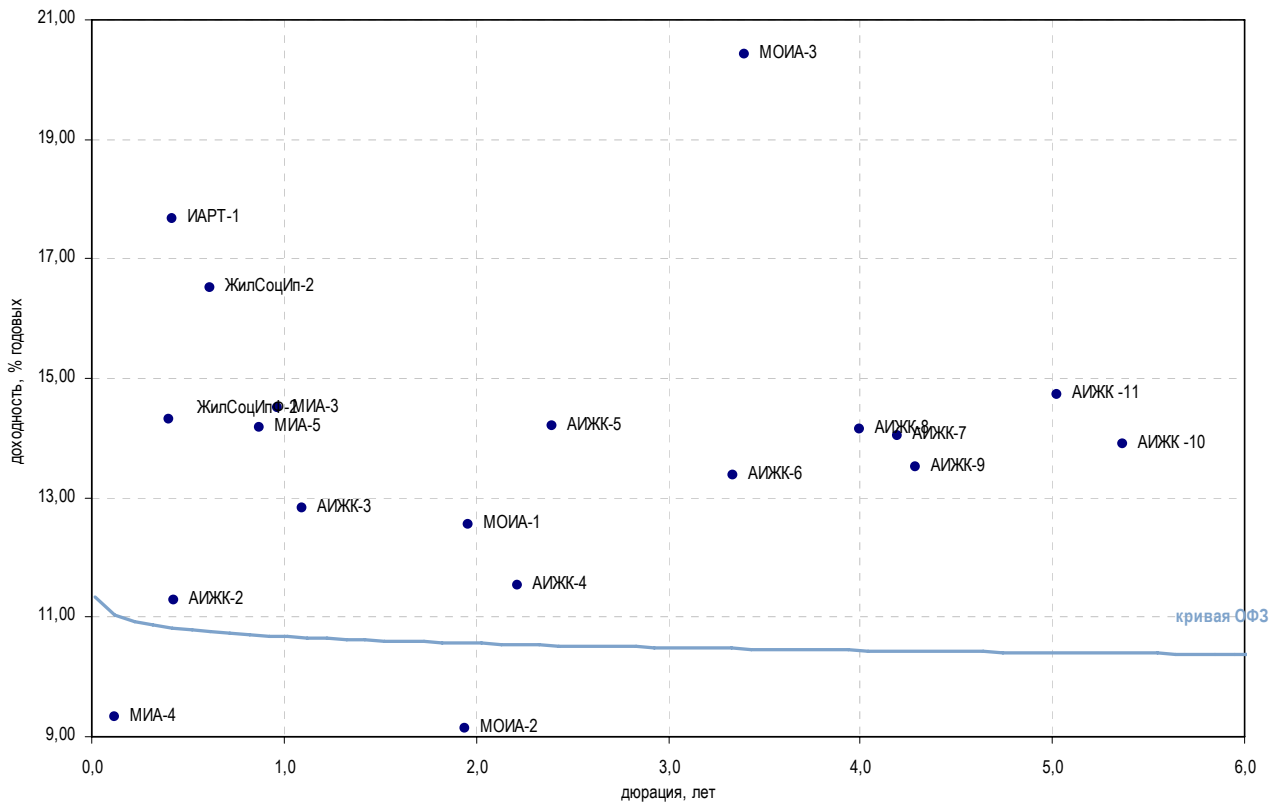
Выпуск	Купон, %	Оферта	Погашение	Цена, %	Изм. цены, б.п.	Объем торгов, руб.	Эф. дох-ть, % год.	Дюрация, лет	Спрэд к крив. ОФЗ	Рейтинг ликвидн.	Изм. ликвидн.	
Прочее строительство и недвижимость												
АтомСтрЭк-1	7,75	-	24.05.2011	-	-	-	9,19	1,65	-	1	-	
Космос-1	17,00	17.06.2010	16.06.2011	-	-	-	54,85	0,78	4 435,31	2	-1	
МИндустр	12,25	-	16.08.2011	-	-	-	146,45	1,55	13 586,45	18	6	
Макромир-2	16,50	05.01.2010	03.07.2012	-	-	-	115,01	0,19	10 469,34	2	-	
МетроСтрой	16,00	25.09.2009	23.09.2011	▲	99,96	0,96	333 875	16,10	0,09	588,77	10	-7
РИГ групп-1	-	-	26.12.2009	-	-	-	17,80	0,37	739,94	2	-	
М-Индустр-2	20,00	13.01.2010	10.07.2013	-	-	-	-	0,16	-	11	4	
СпецСтр2-1	19,00	-	20.05.2010	-	-	-	8,58	0,80	-	1	-	
СтрТрГаз-2	8,49	-	13.07.2012	-	-	-	19,09	2,56	843,98	19	3	
СтрТрГаз-3	16,00	15.04.2010	11.04.2013	-	-	-	16,54	0,61	607,40	40	10	
Хортекс-1	13,00	15.02.2012	14.08.2013	-	-	-	14,47	2,09	384,58	11	-2	
ЦУН-2	11,75	-	20.01.2010	-	-	-	29,56	0,35	1 916,51	1	-	
ЭнергИнв-1	11,00	-	21.07.2010	-	-	-	18,27	0,89	775,59	10	9	
ЭнергСт-1	14,75	20.11.2009	20.05.2011	-	-	-	15,04	0,23	470,24	0	-	

* - рейтинг ликвидности рассчитывается на основе еженедельных данных

Источник: ММВБ; Оценка: Велес Капитал



Ипотечные компании



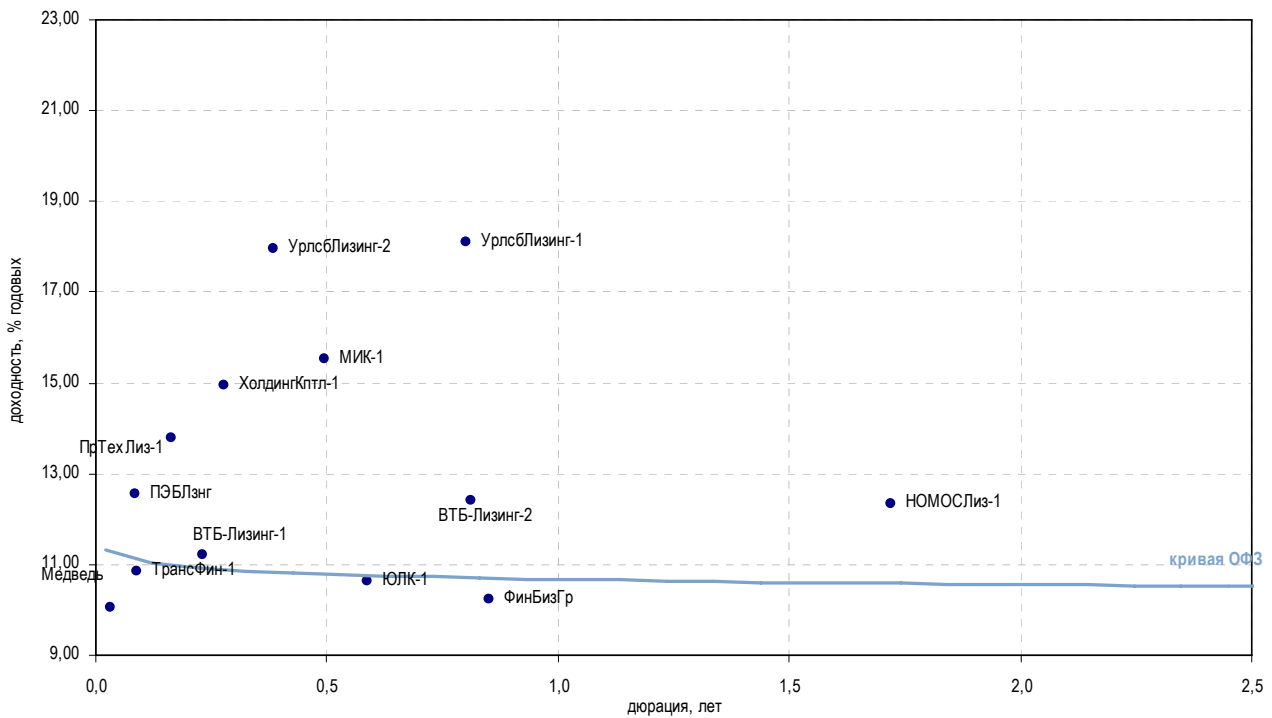
Выпуск	Купон, %	Оферта	Погашение	Цена, %	Изм. цены, б.п.	Объем торгов, руб.	Эф. дох-ть, % год.	Дюрация, лет	Спрэд к крив. РФ3	Рейтинг ликвидн.	Изм. ликвидн.
Ипотечные компании											
АИЖК Алтай	11,25	-	13.04.2010	-	-	-	23,14	0,62	1 267,17	-	-
АИЖК КО-2	9,00	-	23.08.2011	-	-	-	22,12	1,41	1 154,63	1	1
АИЖК-2	11,00	-	01.02.2010	-	-	-	11,29	0,42	87,15	2	-
АИЖК-3	9,40	-	15.10.2010	-	-	-	12,82	1,10	227,93	4	-1
АИЖК-4	8,70	-	01.02.2012	-	-	-	11,52	2,22	88,82	1	0
АИЖК-5	7,35	-	15.10.2012	-	-	-	14,21	2,39	356,84	4	-2
АИЖК-6	7,40	-	15.07.2014	▲ 84,00	0,14	840	13,37	3,34	268,52	3	-1
АИЖК-7	7,68	-	15.07.2016	-	-	-	14,03	4,19	331,60	24	4
АИЖК-8	7,63	-	15.06.2018	-	-	-	14,16	4,00	345,20	22	3
АИЖК-9	7,49	-	15.02.2017	▼ 80,00	-1,00	8 080 000	13,51	4,28	279,31	24	-2
АИЖК -10	8,20	-	15.09.2020	▼ 77,83	-2,84	11 619 620	13,90	5,37	315,41	26	6
АИЖК -11	8,05	-	15.11.2018	-	-	-	14,73	5,03	399,26	15	1
ЖилСоцИп-1	7,00	-	22.10.2009	-	-	-	-	0,16	-	-	-
ЖилСоцИп-2	16,00	-	15.04.2010	-	-	-	16,52	0,62	605,38	10	-3
ЖилСоцИпФ-2	13,90	26.01.2010	26.07.2011	-	-	-	14,32	0,40	390,93	0	-
ИАЖС РХ-1	11,00	-	08.12.2010	-	-	-	3,18	1,20	-	1	1
ИАИЖК-1	17,00	02.02.2010	04.08.2013	-	-	-	17,66	0,42	724,36	-	-
МИА-1	10,00	21.08.2009	20.09.2012	-	-	-	-	-	-	15	-1
МИА-3	7,95	26.08.2010	23.02.2012	-	-	-	14,50	0,97	397,53	35	-1
МИА-4	9,00	08.10.2009	01.10.2015	-	-	-	9,34	0,12	-	7	2
МИА-5	13,50	22.07.2010	17.07.2014	-	-	-	14,17	0,87	365,85	3	2
МОИА-1	9,00	-	21.12.2010	-	-	-	12,56	1,96	194,44	-	-
МОИА-2	7,99	-	07.09.2011	-	-	-	9,13	1,94	-	-	-
МОИА-3	7,75	13.12.2009	14.06.2014	-	-	-	20,41	3,40	972,32	3	-
ОИЖК-1	9,24	-	21.02.2012	-	-	-	26,39	1,87	1 578,03	-	-

* - рейтинг ликвидности рассчитывается на основе еженедельных данных

Источник: ММББ; Оценка: Велес Капитал



Финансовые компании



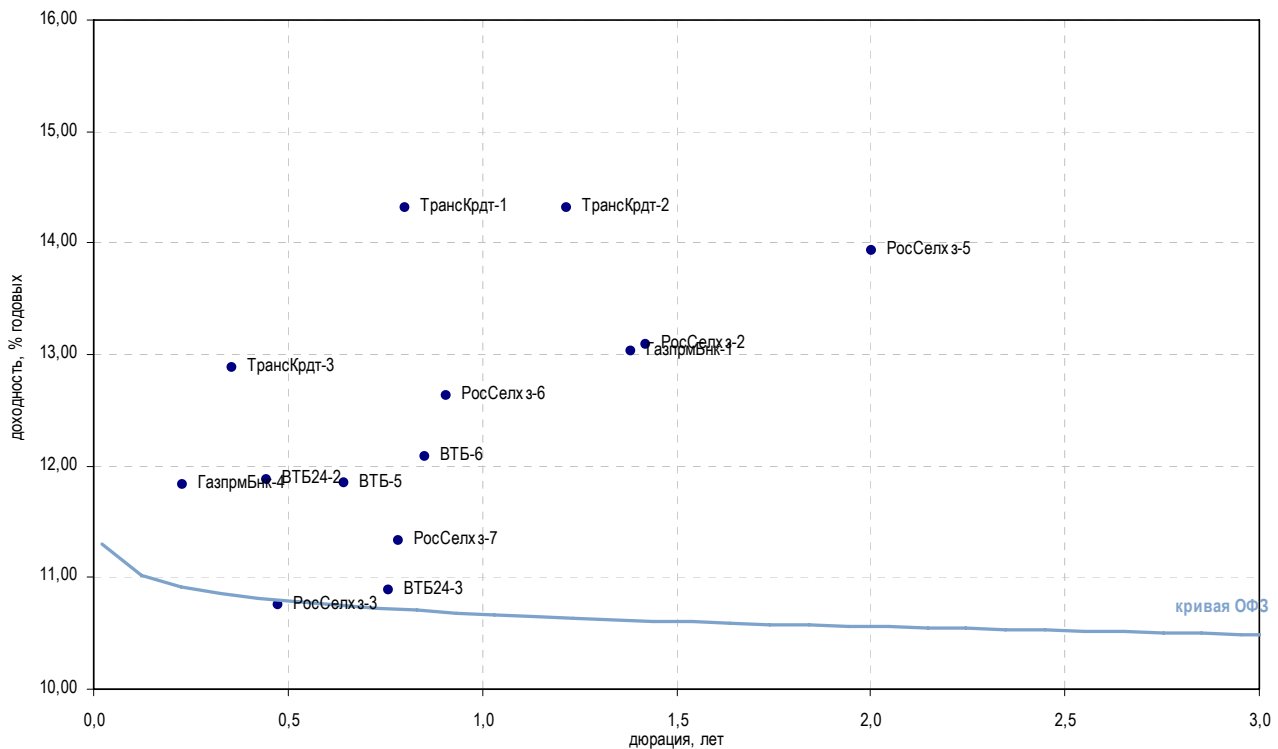
Выпуск	Купон, %	Оферта	Погашение	Цена, %	Изм. цены, б.п.	Объем торгов, руб.	Эф. дох-ть, % год.	Дюрация, лет	Спрэд к крив. ОФЗ	Рейтинг ликвидн.	Изм. ликвидн.	
Инвестиции и факторинг												
ЕврКмрц-1	16,00	-	18.12.2009	-	-	-	-	0,32	-	11	-1	
ЕврКмрц-2	16,00	-	10.06.2010	-	-	-	-	0,79	-	15	1	
ЕврКмрц-3	9,48	-	18.06.2010	-	-	-	-	0,81	-	13	-2	
ЕврКмрц-5	16,00	-	15.03.2011	-	-	-	-	67,93	-	30	-1	
МИК-1	15,00	-	01.03.2010	-	-	-	15,53	0,49	509,20	15	6	
МОИТК-1	9,00	-	26.09.2009	-	-	-	73,76	0,09	6 353,63	2	-2	
МОИТК-2	21,00	-	26.03.2011	-	-	-	70,85	1,27	6 029,04	34	-5	
НФК-3	18,00	-	03.05.2011	-	-	-	23,13	1,49	1 254,97	8	2	
Ренинс	12,00	-	30.03.2010	-	-	-	0,03	0,58	-	-	-	
Медведь	15,10	02.09.2009	01.09.2010	-	-	-	10,04	0,03	-	2	1	
ХолдингКптл-1	15,00	-	09.12.2009	-	-	-	14,94	0,28	457,72	3	-2	
Лизинговые компании												
ВТБ-Лизинг-1	12,10	12.11.2009	06.11.2014	-	100,30	-	424 349	11,21	0,23	86,91	16	5
ВТБ-Лизинг-2	14,00	13.07.2010	07.07.2015	-	-	-	-	12,40	0,81	189,81	35	-1
Европлан-1	14,50	12.08.2010	11.08.2011	-	-	-	-	55,83	0,94	4 530,91	5	2
НОМОСЛиз-1	12,00	-	08.07.2011	-	-	-	-	12,34	1,72	174,10	2	1
ПрТехЛиз-1	14,00	26.10.2009	25.04.2011	-	-	-	-	13,77	0,16	347,36	-	-1
ПЭБЛзнг	12,50	-	23.09.2009	-	-	-	-	12,57	0,08	236,08	2	2
РТКЛзнг-5	8,35	-	12.08.2010	-	-	-	-	37,38	0,94	2 685,90	1	-3
ТрансФин-1	10,50	-	25.09.2009	-	100,00	-	344 000	10,84	0,09	62,19	0	0
ТрансФин-2	10,75	-	10.08.2012	-	-	-	-	11,04	2,62	38,67	3	-3
УралЛзнг	10,00	-	28.10.2009	-	-	-	-	0,13	-	-	1	-
УрлсбЛизинг-1	18,00	23.06.2010	29.12.2010	-	100,40	-	121 484	18,12	0,80	761,98	34	1
УрлсбЛизинг-2	12,99	21.01.2010	21.07.2011	▲	98,30	0,19	108 638 214	17,97	0,38	756,46	57	-5
ФинБизГр	10,00	-	05.07.2010	-	-	-	-	10,22	0,85	-	16	4
ЭлемнтЛзг-1	16,00	23.09.2009	24.03.2010	-	-	-	-	0,06	-	-	-	-
ЮЛК-1	10,00	-	28.04.2010	-	-	-	-	10,62	0,59	15,96	2	-

* - рейтинг ликвидности рассчитывается на основе ежедневных данных

Источник: ММВБ; Оценка: Велес Капитал



Банки



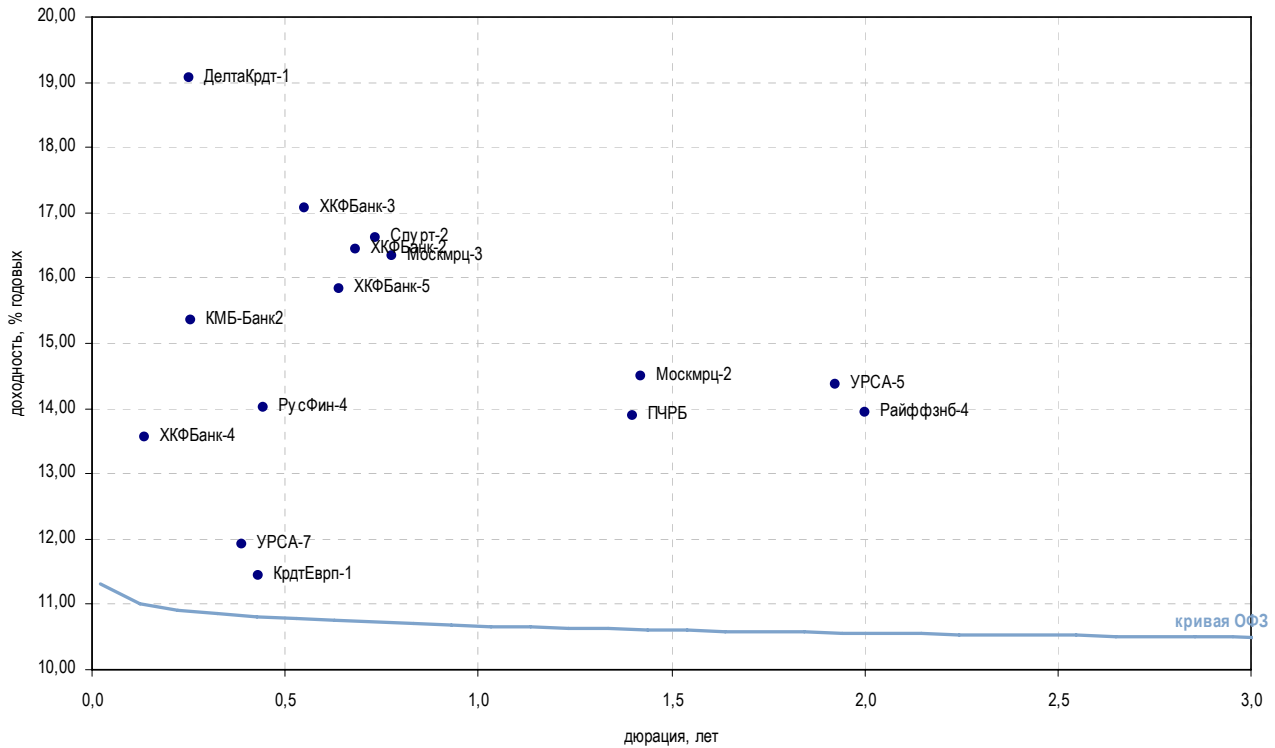
Выпуск	Купон, %	Оферта	Погашение	Цена, %	Изм. цены, б.п.	Объем торгов, руб.	Эф. дох-ть, % год.	Дюрация, лет	Спрэд к крив. ОФЗ	Рейтинг ликвидн.	Изм. ликвидн.
Госбанки											
ВБРР	10,00	-	11.10.2009	-	-	-	-	0,14	-	1	1
ВТБ-5	15,00	22.04.2010	17.10.2013	▼ 102,35	-0,04	168 141 582	11,85	0,64	137,76	90	3
ВТБ-6	13,25	14.07.2010	06.07.2016	▼ 101,30	-0,02	126 248 092	12,09	0,85	158,17	92	24
ВТБ24-1	9,75	07.10.2009	05.10.2011	-	-	-	9,81	0,12	-	8	1
ВТБ24-2	11,60	09.02.2010	05.02.2013	-	-	-	11,88	0,45	145,50	7	-
ВТБ24-3	10,50	02.06.2010	29.05.2013	-	-	-	10,88	0,76	38,66	27	-15
ГазпрмБнк-1	7,10	-	27.01.2011	-	-	-	13,03	1,38	245,90	13	2
ГазпрмБнк-2	6,54	-	20.11.2013	-	-	-	6,65	-	-	-	-
ГазпрмБнк-3	11,00	-	10.10.2011	-	-	-	2,75	0,00	-	7	-
ГазпрмБнк-4	12,25	19.11.2009	15.11.2012	-	-	-	11,83	0,23	149,07	15	-
ГазпрмБнк-5	12,25	26.11.2009	22.11.2012	-	-	-	0,08	3,09	-	15	-
РосСелхз-2	7,85	-	16.02.2011	▼ 93,75	-0,50	150 000	13,09	1,42	251,57	11	-3
РосСелхз-3	7,34	18.02.2010	09.02.2017	-	-	-	10,76	0,47	32,74	67	19
РосСелхз-4	9,75	07.10.2009	27.09.2017	-	-	-	0,34	7,74	-	7	-50
РосСелхз-5	13,50	06.12.2011	27.11.2018	-	-	-	13,93	2,00	331,15	7	-
РосСелхз-6	13,35	20.08.2010	09.02.2018	-	-	-	12,63	0,91	211,33	8	-52
РосСелхз-7	13,95	15.06.2010	05.06.2018	-	102,20	204 400	11,33	0,79	83,19	43	4
ТрансКрдт-1	7,29	-	15.06.2010	-	95,05	57 030	14,31	0,80	380,96	14	-32
ТрансКрдт-2	15,00	14.12.2010	12.06.2012	▲ 101,30	0,10	5 166 300	14,32	1,22	376,56	16	-23
ТрансКрдт-3	9,99	07.01.2010	07.07.2011	▼ 99,06	-0,09	109 646 219	12,88	0,36	248,43	29	4

* - рейтинг ликвидности рассчитывается на основе еженедельных данных

Источник: ММВБ; Оценка: Велес Капитал



Банки



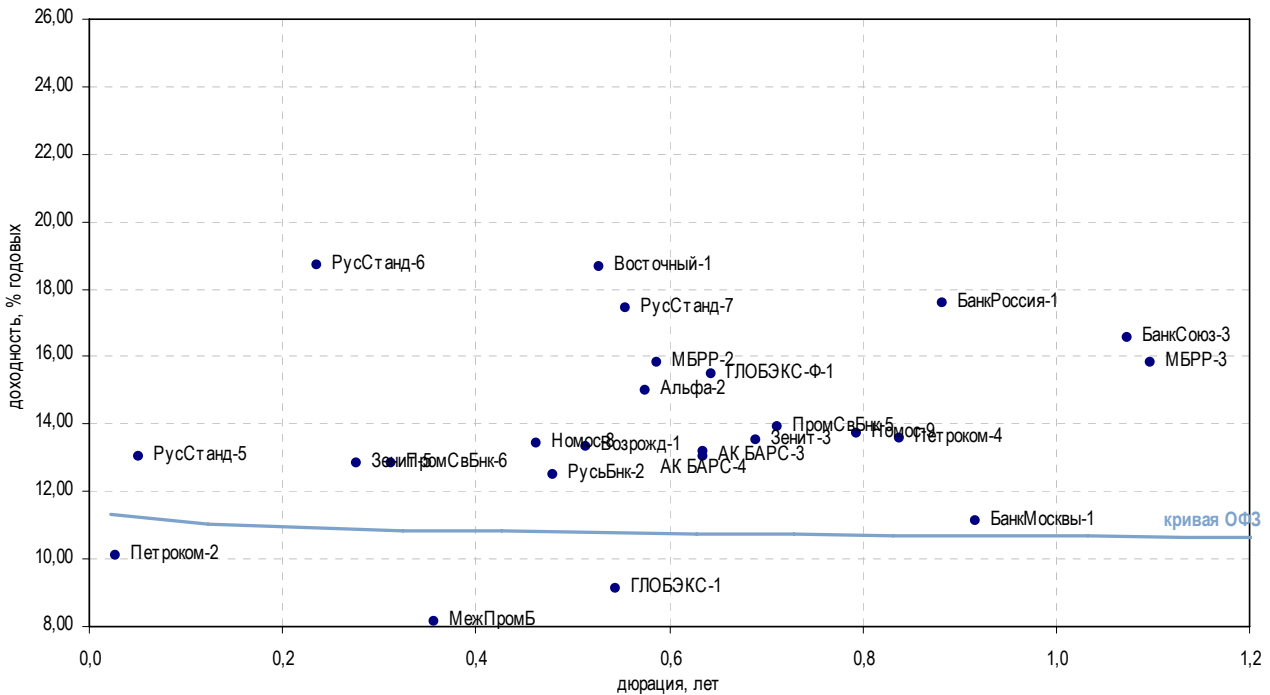
Выпуск	Купон, %	Оферта	Погашение	Цена, %	Изм. цены, б.п.	Объем торгов, руб.	Эф. дох-ть, % год.	Дюрация, лет	Спрэд к крив. ОФЗ	Рейтинг ликвидн.	Изм. ликвидн.	
Банки с участием иностранного капитала												
АльянсФин	8,75	23.06.2010	20.06.2012	-	-	-	-	0,73	-	2	-	
ДелтаКрдт-1	7,09	-	01.12.2009	-	-	-	19,06	0,25	871,00	2	-	
ДелтаКрдт-2	8,50	-	30.05.2010	-	96,50	19 780 900	193,99	0,02	18 397,15	30	4	
ЕБРР-1	11,51	-	12.05.2010	-	-	-	4,48	-	-	29	-5	
ЕБРР-2	11,88	-	21.04.2011	-	-	-	0,44	-	-	21	-5	
ЕБРР-3	12,67	-	07.09.2011	-	-	-	0,11	-	-	13	-4	
КМБ-Банк2	15,00	02.12.2009	30.11.2011	-	-	-	15,35	0,26	499,59	4	-	
КрдтЕвроп-1	10,00	-	03.02.2010	-	-	-	11,43	0,43	100,94	2	-	
Москмрц-2	14,00	-	15.02.2011	-	-	-	14,49	1,42	391,55	2	-	
Москмрц-3	15,00	16.06.2010	12.06.2013	-	-	-	16,34	0,78	584,34	5	-	
ПЧРБ	12,50	-	09.03.2011	-	-	-	13,88	1,40	330,77	20	-10	
Райффзб-4	13,50	06.12.2011	03.12.2013	-	-	-	13,93	2,00	331,15	8	-	
РусФин-4	7,74	-	12.02.2010	-	-	-	14,02	0,44	359,55	25	-9	
Спут-2	15,00	03.06.2010	31.05.2012	-	-	-	16,61	0,73	612,09	2	2	
ТурАлем	7,75	-	06.10.2009	-	-	-	-	0,12	-	21	6	
УРСА-5	10,05	-	18.10.2011	▼	93,00	-0,70	23 671 716	14,37	1,92	375,65	21	-1
УРСА-7	8,40	21.01.2010	19.07.2012	-	-	-	11,92	0,39	151,29	20	-11	
УРСА-8	15,00	15.04.2010	09.04.2015	-	-	-	12,00	4,96	126,43	16	-1	
ХКФБанк-2	17,50	-	11.05.2010	▲	101,05	0,05	1 128 675	16,43	0,68	595,00	28	-2
ХКФБанк-3	15,00	18.03.2010	16.09.2010	-	-	-	17,06	0,55	660,84	60	53	
ХКФБанк-4	13,00	14.10.2009	12.10.2011	-	100,00	-	5 000 000	13,56	0,14	328,95	9	3
ХКФБанк-5	15,00	21.04.2010	17.04.2013	-	100,00	-	4 000 000	15,84	0,64	536,82	20	-1

* - рейтинг ликвидности рассчитывается на основе ежедневных данных

Источник: ММВБ; Оценка: Велес Капитал



Банки



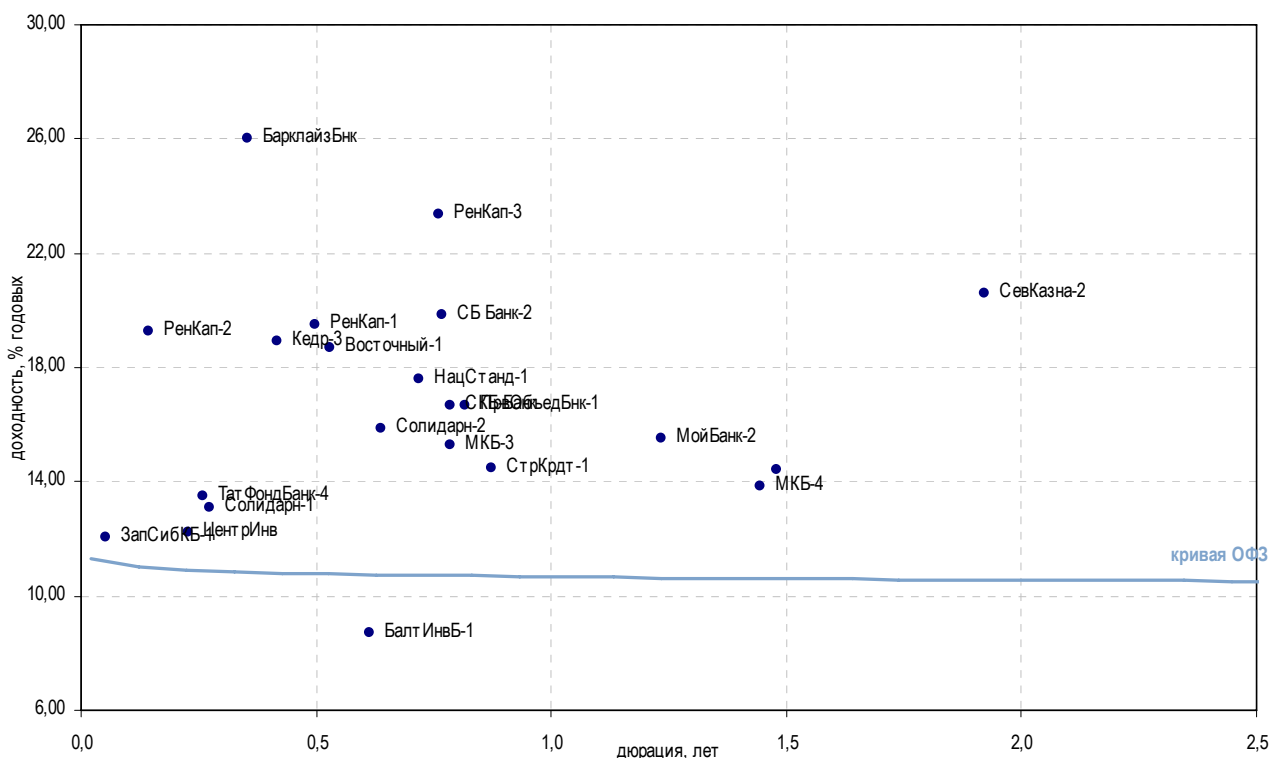
Выпуск	Купон, %	Оферта	Погашение	Цена, %	Изм. цены, б.п.	Объем торгов, руб.	Эф. дох-ть, % год.	Дюрация, лет	Спрэд к крив. ОФЗ	Рейтинг ликвидн.	Изм. ликвидн.
Топ 50 по активам											
АК БАРС-3	13,10	20.04.2010	18.10.2011	▲ 100,25	0,15	1 002	13,03	0,64	255,96	41	11
АК БАРС-4	13,00	20.04.2010	15.10.2013	-	-	-	13,17	0,64	269,96	45	11
Альфа-2	15,00	-	31.03.2010	-	-	-	15,01	0,58	455,22	1	-
БанкМосквы-1	10,64	30.07.2010	29.07.2011	-	-	-	11,15	0,92	63,22	18	-
БанкМосквы-2	11,75	-	01.02.2013	-	-	-	12,07	3,28	138,76	7	-
БанкРоссия-1	14,50	-	21.07.2010	-	-	-	17,60	0,88	708,71	3	-1
БанкСоюз-2	8,37	-	05.10.2009	-	-	-	36,34	0,13	2 607,84	5	1
БанкСоюз-3	16,00	25.10.2010	02.05.2011	-	-	-	16,57	1,07	603,19	2	-1
БанкСоюз-4	14,90	17.02.2010	23.02.2011	-	-	-	3,04	0,49	-	2	-51
Возрожд-1	8,95	-	03.03.2010	-	98,00	24 500	13,32	0,51	287,72	19	1
Восточный-1	19,70	-	17.03.2010	-	-	-	18,68	0,53	823,35	6	-2
ГЛОБЭКС-1	11,00	-	15.03.2010	-	-	-	9,12	0,55	-	35	-1
ГЛОБЭКС-Ф1	15,00	25.04.2010	26.04.2011	-	-	-	15,46	0,64	498,78	2	-
Зенит-3	16,00	12.05.2010	09.11.2011	▼ 101,85	-0,05	32 663 038	13,52	0,69	303,89	17	7
Зенит-5	10,00	08.12.2009	04.06.2013	▼ 99,25	-0,25	5 111 540	12,86	0,28	249,67	16	3
КИТФин-2	13,00	-	23.03.2010	-	-	-	-	0,56	-	39	33
МДМ	12,00	-	01.10.2009	-	-	-	4,13	0,10	-	6	1
МежПромБ	12,65	28.12.2009	03.01.2018	-	-	-	8,15	0,36	-	2	-
МБРР-2	15,00	01.04.2010	28.03.2013	-	-	-	15,83	0,59	536,98	19	2
МБРР-3	15,00	26.10.2010	23.04.2013	-	-	-	15,85	1,10	530,90	6	-4
Номос-8	15,00	17.02.2010	16.02.2011	-	-	-	13,44	0,46	301,07	2	-51
Номос-9	15,00	18.06.2010	14.06.2013	-	-	-	13,73	0,79	323,09	71	1
Петроком-2	8,50	-	31.08.2009	-	99,95	410 695 550	10,12	0,03	5,73	28	10
Петроком-4	15,50	05.07.2010	06.07.2011	▼ 101,86	-0,32	127 947 365	13,56	0,84	305,38	19	5
ПромСвБнк-5	16,00	20.05.2010	17.05.2012	-	-	-	13,90	0,71	341,49	21	-1
ПромСвБнк-6	14,75	21.12.2009	17.06.2013	▲ 100,62	0,05	185 147	12,85	0,31	247,14	9	3
РусСтанд-5	13,00	10.09.2009	09.09.2010	-	-	-	13,03	0,05	288,52	14	-3
РусСтанд-6	15,00	10.02.2010	09.02.2011	-	-	-	18,73	0,24	838,80	12	-55
РусСтанд-7	15,00	23.03.2010	20.09.2011	-	-	-	17,46	0,55	700,72	15	-20
РусСтанд-8	15,00	16.10.2009	13.04.2012	-	-	-	47,00	0,11	3 675,13	4	1
РусьБнк-2	12,50	23.08.2009	22.02.2010	-	-	-	12,49	0,48	205,58	6	0
СвязьБанк	16,00	-	21.04.2011	-	-	-	16,20	1,48	562,05	35	4
Х-М Банк-1	14,00	02.11.2009	31.10.2011	-	-	-	2,30	0,20	-	5	-1

* - рейтинг ликвидности рассчитывается на основе еженедельных данных

Источник: ММВБ; Оценка: Велес Капитал



Банки



Выпуск	Купон, %	Оферта	Погашение	Цена, %	Изм. цены, б.п.	Объем торгов, руб.	Эф. дох-ть, % год.	Дюрация, лет	Спрэд к крив. ОФЗ	Рейтинг ликвидн.	Изм. ликвидн.	
Топ 100 по активам												
БалтИнвБ-1	16,00	27.04.2010	26.04.2011	-	-	-	8,70	0,61	-	27	4	
БарклайзБнк	8,00	-	29.12.2009	-	-	-	26,00	0,35	1 560,51	1	-	
Восточный-1	19,70	-	17.03.2010	-	-	-	18,68	0,53	823,35	6	-2	
МастерБнк-3	11,50	-	30.11.2011	-	-	-	59,51	1,68	4 891,41	5	-	
МЗБанк-1	11,65	-	17.11.2009	-	-	-	-	0,49	-	2	2	
МКБ-3	15,00	-	16.06.2010	-	-	-	15,26	0,79	476,19	10	-9	
МКБ-4	18,00	-	15.03.2011	▲	100,17	0,03	659 124	13,86	1,44	328,37	63	49
НацСтанд-1	17,00	24.05.2010	25.05.2011	-	100,01	96 207 620	17,57	0,72	708,34	39	-	
ПрвОбъедБнк-1	16,50	28.06.2010	29.06.2011	-	-	-	16,67	0,82	616,73	11	2	
СБ Банк-2	17,50	-	11.06.2010	-	-	-	19,84	0,77	934,51	14	0	
СевКазна-1	9,00	-	01.10.2009	-	-	-	67,97	0,12	5 772,02	-	-	
СевКазна-2	1,00	-	01.08.2011	-	-	-	20,58	1,92	996,67	16	3	
СКБ-Банк	16,00	-	24.06.2010	-	-	-	16,67	0,79	617,21	22	3	
ТатФондБанк-4	11,40	02.12.2009	01.06.2011	-	-	-	13,49	0,26	313,54	34	7	
ЦентрИнв	16,00	-	11.11.2009	-	-	-	12,24	0,23	190,24	13	-2	
Юниаструм-2	16,00	-	19.04.2010	-	-	-	0,14	0,63	-	5	0	
Прочие банки												
АвтоВАЗБнк-1	15,00	02.10.2009	02.04.2010	-	-	-	-	0,01	-	1	-	
ЗапСибБнк-1	12,00	11.09.2009	15.09.2011	-	-	-	12,05	0,05	189,78	3	-4	
Кедр-2	12,30	-	15.09.2009	▼	97,20	-2,57	395 622	64,15	0,06	5 398,00	10	3
Кедр-3	12,80	22.01.2010	22.07.2011	-	-	-	18,94	0,42	852,39	8	-3	
МойБанк-2	15,00	-	21.12.2010	-	-	-	15,51	1,24	495,38	1	-1	
РенКап-1	14,50	-	02.03.2010	-	-	-	19,49	0,50	905,13	21	3	
РенКап-2	22,00	12.10.2009	04.04.2012	▼	100,40	-0,38	135 540	19,28	0,14	900,03	35	3
РенКап-3	25,00	13.06.2010	06.06.2012	▼	101,94	-0,61	6 116	23,39	0,76	1 289,64	47	6
Солидарн-1	12,50	-	01.12.2009	-	-	-	13,07	0,27	270,81	10	3	
Солидарн-2	15,00	-	20.04.2010	-	100,00	-	15,84	0,64	536,88	2	0	
СтрКрдт-1	14,00	31.07.2010	01.08.2011	-	-	-	14,46	0,87	394,87	4	-1	
ТКСБанк-1	18,00	20.10.2009	22.10.2010	▲	97,75	0,77	4 888	34,17	0,13	2 390,34	0	-
Электрон-2	13,00	-	08.12.2010	-	-	-	14,40	1,48	382,06	-	-	

* - рейтинг ликвидности рассчитывается на основе ежедневных данных

Источник: ММВБ; Оценка: Велес Капитал



Еврооблигации

Корпоративные еврооблигации

Выпуск	Валюта	Купон,%	Ближайший купон	Погашение	Оферта	Цена, %	Изменение цены, б.п.	Дюрация	Доходность	Объем эмиссии, млн
Российские суверенные и муниципальные еврооблигации										
Апес, 2009	EUR	7,75	25.10.2009	25.10.2009	-	101,69	-	0,17	-2,17	1 000
Апес, 2014	USD	9,60	25.10.2009	25.10.2014	-	124,75	-	-	-	2 436
МинФин (Россия), 7	USD	3,00	14.05.2010	14.05.2011	-	97,24	0,12	1,69	4,63	1 750
Москва, 2011	EUR	6,45	12.10.2009	12.10.2011	-	103,57	-0,00	1,96	4,64	374
Москва, 2016	EUR	5,06	20.10.2009	20.10.2016	-	91,23	-0,00	5,85	6,64	407
Московская область, 2012	RUB	9,00	24.12.2009	24.12.2012	-	-	-	-	-	6 700
Россия, 2010	USD	8,25	30.09.2009	31.03.2010	-	102,40	-0,00	0,58	4,12	2 953
Россия, 2018	USD	11,00	24.01.2010	24.07.2018	-	138,25	-0,00	6,34	5,51	3 466
Россия, 2028	USD	12,75	24.12.2009	24.06.2028	-	146,71	-0,00	9,11	7,93	2 500
Россия, 2030	USD	7,50	30.09.2009	31.03.2030	-	100,86	-0,00	5,68	7,35	2 122
Корпоративные еврооблигации										
Amelside, 2010	USD	22,00	05.09.2009	05.09.2010	-	-	-	-	-	71
Gofra, 2011	RUB	15,00	26.09.2009	26.03.2011	26.03.2010	-	-	-	-	1 350
RAL (RAIL), 2012-A	RUB	8,38	30.09.2009	30.06.2012	-	92,88	0,00	2,52	11,34	12 570
RAL (RAIL), 2012-BC	RUB	11,00	-	31.12.2010	-	-	-	-	-	1 030
Rapsod Trade (Грунна Gallery), 2013	USD	10,12	15.11.2009	15.05.2013	-	13,00	-	-	-	175
Ritzio International, 2010	USD	10,00	27.01.2010	27.07.2010	-	-	-	-	-	280
АЛРОСА, 2014	USD	8,88	17.11.2009	17.11.2014	-	98,07	0,13	4,19	9,31	500
АФК Система, 2011	USD	8,88	28.01.2010	28.01.2011	-	101,59	0,00	1,36	7,67	350
Бизнес Альянс, 2012	RUB	8,88	25.10.2009	25.04.2012	-	70,50	-	-	-	8 322
Вымпелком, 2010	USD	8,00	11.02.2010	11.02.2010	-	101,34	0,04	0,46	4,93	300
Вымпелком, 2011	USD	8,38	22.10.2009	22.10.2011	-	102,31	0,13	1,97	7,13	300
Вымпелком, 2013	USD	8,38	30.10.2009	30.04.2013	-	97,77	0,13	3,15	9,05	1 000
Вымпелком, 2016	USD	8,25	23.11.2009	23.05.2016	-	93,34	-0,27	5,14	9,58	600
Вымпелком, 2018	USD	9,12	30.10.2009	30.04.2018	-	94,69	0,12	5,92	10,03	1 000
Газпром, 2009	USD	10,50	21.10.2009	21.10.2009	-	101,28	-0,00	0,16	2,19	700
Газпром, 2010	EUR	7,80	27.09.2009	27.09.2010	-	104,33	-0,00	1,02	3,67	1 000
Газпром, 2010, JPY	JPY	2,63	15.11.2009	15.11.2010	-	71,21	-	-	-	20 000
Газпром, 2012	EUR	4,56	09.12.2009	09.12.2012	-	97,35	-0,00	3,03	5,45	1 000
Газпром, 2012, JPY	JPY	2,89	15.11.2009	15.11.2012	-	76,44	-	-	-	30 000
Газпром, 2013-1	USD	9,62	01.09.2009	01.03.2013	-	107,75	0,19	2,96	7,02	1 750
Газпром, 2013-2	USD	4,50	22.01.2010	22.07.2013	-	102,95	0,04	3,62	3,69	1 222
Газпром, 2013-3	USD	5,62	22.01.2010	22.07.2013	-	99,95	0,04	3,55	5,64	646
Газпром, 2013-4, GPB	GBP	6,58	31.10.2009	31.10.2013	-	95,48	0,38	3,59	7,77	800
Газпром, 2013-5	USD	7,34	11.10.2009	11.04.2013	-	102,14	0,03	3,17	6,66	400
Газпром, 2013-6	USD	7,51	31.01.2010	31.07.2013	-	102,13	0,13	3,47	6,84	500
Газпром, 2014	EUR	5,03	25.02.2010	25.02.2014	-	93,88	-0,00	4,03	6,63	780
Газпром, 2014-2	EUR	5,36	31.10.2009	31.10.2014	-	93,79	-0,00	4,44	6,82	700
Газпром, 2015	EUR	5,88	01.06.2010	01.06.2015	-	93,92	-0,00	4,96	7,19	1 000
Газпром, 2016	USD	6,21	22.11.2009	22.11.2016	-	86,63	0,13	5,72	8,71	1 350
Газпром, 2017	EUR	5,14	22.03.2010	22.03.2017	-	84,87	-0,00	6,20	7,85	500
Газпром, 2017-2	EUR	5,44	02.11.2009	02.11.2017	-	84,94	0,00	6,36	8,01	500
Газпром, 2018	EUR	6,60	13.02.2010	13.02.2018	-	89,57	0,00	6,41	8,36	1 200
Газпром, 2018-2	USD	8,15	11.10.2009	11.04.2018	-	96,55	0,04	6,13	8,72	1 100
Газпром, 2020	USD	7,20	01.02.2010	01.02.2020	-	99,78	0,05	7,47	7,23	1 250
Газпром, 2022	USD	6,51	07.09.2009	07.03.2022	-	79,34	0,13	7,93	9,32	1 300
Газпром, 2034	USD	8,62	28.10.2009	28.04.2034	28.04.2014	-	103,75	-	10,53	1 200
Газпром, 2037	USD	7,29	16.02.2010	16.08.2037	-	78,52	-0,00	10,58	9,49	1 250
ГМК Норильский никель, 2009	USD	7,12	30.09.2009	30.09.2009	-	100,36	0,00	0,10	3,27	500
ДОН-Строй, 2010	USD	10,00	03.11.2009	03.11.2010	-	-	-	-	-	150
ЕвразХолдинг, 2013	USD	8,88	24.10.2009	24.04.2013	-	87,88	-	3,07	13,14	1 300
ЕвразХолдинг, 2015	USD	8,25	10.11.2009	10.11.2015	-	85,00	-	4,73	11,71	750
ЕвразХолдинг, 2018	USD	9,50	24.10.2009	24.04.2018	-	88,08	-	5,70	11,72	700
ЕвроХим, 2012	USD	7,88	21.09.2009	21.03.2012	-	96,22	0,13	2,30	9,50	300
ЕПК, 2009	USD	9,75	24.10.2009	24.10.2009	-	-	-	-	-	150
Инком-Лада (Loughran Enterprises), 2011	USD	16,00	23.09.2009	20.06.2011	23.12.2009	-	-	-	-	38
Инком-Лада, 2010	USD	10,00	06.11.2009	15.11.2010	-	-	-	-	-	40
Казаньоргсинтез, 2011	USD	9,25	30.10.2009	30.10.2011	-	49,84	-0,00	1,85	49,15	200
Каскад Нижне-Черекских ГЭС, 2013	USD	10,50	15.02.2010	15.02.2013	-	-	-	-	-	60
Кузбассразрезуголь, 2010	USD	9,00	12.01.2010	12.07.2010	-	92,39	0,06	0,86	18,65	200
ЛенСпецСМУ, 2012	USD	12,00	20.11.2009	20.08.2010	-	-	-	-	-	100
Лукойл, 2017	USD	6,36	07.12.2009	07.06.2017	-	94,31	0,04	6,12	7,33	500
Лукойл, 2022	USD	6,66	07.12.2009	07.06.2022	-	90,83	-0,00	8,45	7,80	500
Маретекс, 2011	USD	10,00	19.12.2009	19.06.2011	-	10,00	-	-	-	150
МегаФон	USD	8,00	10.12.2009	10.12.2009	-	101,27	0,02	0,29	3,46	375
Миракс Групп, 2010	USD	13,50	28.11.2009	28.05.2010	-	-	-	-	-	100
Миракс Групп, 2011	USD	12,00	-	20.03.2011	19.11.2010	-	60,00	-	-	180
МТС, 2010	USD	8,38	14.10.2009	14.10.2010	-	102,63	0,08	1,08	5,86	400
МТС, 2012	USD	8,00	28.01.2010	28.01.2012	-	102,99	0,13	2,24	6,59	400
НКНХ, 2015	USD	8,50	22.12.2009	22.12.2015	22.12.2010	-	81,69	0,03	4,78	200
Новороссийский морской торговый порт, 2012	USD	7,00	17.11.2009	17.05.2012	-	95,92	0,03	2,48	8,70	300



Корпоративные еврооблигации

Выпуск	Валюта	Купон,%	Ближайший купон	Погашение	Оферта	Цена	Изменение цены	Дюрация	Доходность	Объем эмиссии, млн
Корпоративные еврооблигации										
Объединенная авиастроительная корпорация, 2010	USD	10,00	25.12.2009	09.07.2010	-	94,50	-	-	-	200
Открытые инвестиции, 2010	USD	10,45	29.10.2009	28.04.2010	-	-	-	-	-	50
Открытые инвестиции, 2013	USD	10,45	08.09.2009	07.03.2013	-	-	-	-	-	100
Приморское морское пароходство, 2011, NOK	NOK	5,81	28.08.2009	28.02.2011	-	-	-	-	-	350
Продимекс, 2011	USD	10,25	06.10.2009	06.10.2011	-	▲ 99,85	0,03	1,88	10,32	100
Распадская, 2012	USD	7,50	22.11.2009	22.05.2012	-	▲ 94,18	0,03	2,47	9,97	300
РОЛЬФ, 2010	USD	8,25	28.12.2009	28.06.2010	-	▼ 67,50	-0,00	0,82	63,66	250
РТМ, 2009	USD	15,00	16.11.2009	16.11.2009	-	-	-	-	-	55
РТМ, 2011	USD	12,00	30.09.2009	04.03.2011	-	-	-	-	-	140
Северсталь, 2013	USD	9,75	29.01.2010	29.07.2013	-	▲ 95,49	0,12	3,32	11,15	1 250
Северсталь, 2014	USD	9,25	19.10.2009	19.04.2014	-	▲ 92,93	0,12	3,72	11,20	375
Северстальтранс, 2010	USD	8,50	-	22.06.2010	-	97,83	-	-	-	175
Сибирьтелеком, 2011	USD	7,70	24.10.2009	24.04.2011	24.10.2009	-	-	-	-	90
СИНЕК, 2015	USD	7,70	03.02.2010	03.08.2015	03.08.2012	▲ 75,00	0,01	2,62	19,22	250
Техносила-Инвест, 2010	USD	9,75	03.01.2010	03.07.2010	-	-	-	-	-	100
ТМК, 2009	USD	8,50	29.09.2009	29.09.2009	-	▲ 100,12	0,00	0,09	6,93	300
ТМК, 2011	USD	10,00	29.01.2010	29.07.2011	-	▲ 95,06	0,12	1,79	12,89	600
ТНК-ВР, 2011	USD	6,88	18.01.2010	18.07.2011	-	▲ 100,38	0,22	1,80	6,58	500
ТНК-ВР, 2012	USD	6,12	20.09.2009	20.03.2012	-	▲ 96,81	0,12	2,35	7,45	500
ТНК-ВР, 2013	USD	7,50	13.09.2009	13.03.2013	-	▲ 98,47	0,12	3,07	7,96	600
ТНК-ВР, 2016	USD	7,50	18.01.2010	18.07.2016	-	▲ 91,78	0,12	5,40	9,10	1 000
ТНК-ВР, 2017	USD	6,62	20.09.2009	20.03.2017	-	▼ 86,88	-0,03	5,76	9,03	800
ТНК-ВР, 2018	USD	7,88	13.09.2009	13.03.2018	-	▲ 91,58	0,12	6,04	9,30	1 100
ТНТ, 2010	USD	9,25	11.12.2009	10.12.2010	-	-	-	-	-	60
Транснефтепродукт, 2009	RUB	8,15	12.10.2009	12.10.2009	-	-	-	-	-	2 500
Транснефть, 2012	USD	6,10	27.12.2009	27.06.2012	-	▲ 99,39	0,13	2,62	6,29	500
Транснефть, 2012-2	EUR	5,38	27.06.2010	27.06.2012	-	▼ 97,36	-0,00	2,69	6,42	700
Транснефть, 2013	USD	7,70	07.02.2010	07.08.2013	-	▲ 103,16	0,13	3,48	6,74	600
Транснефть, 2014	USD	5,67	05.09.2009	05.03.2014	-	95,50	-	3,93	6,84	1 300
Транснефть, 2018	USD	8,70	07.02.2010	07.08.2018	-	▲ 103,65	0,13	6,42	8,10	1 050
УК Теорема, 2009	USD	11,00	-	27.10.2009	-	-	-	-	-	148
Финанс-Лизинг (ФЛК), 2011	USD	9,25	-	20.06.2011	-	-	-	-	-	100
Финанс-Лизинг (ФЛК), 2013	USD	10,00	30.12.2009	30.06.2013	30.06.2010	20,00	-	-	-	150
ФГУП «Почта России», 2012	RUB	8,50	21.11.2009	21.05.2012	-	-	-	-	-	3 500
Центртелеком, 2010	USD	8,34	31.08.2009	02.11.2010	-	-	-	-	-	65
Энергомашкорпорация, 2010	USD	9,50	05.10.2009	05.04.2010	-	-	-	-	-	150
ЮТК, 2013	RUB	9,00	04.12.2009	04.06.2013	04.06.2011	-	-	-	-	3 500



Банковские еврооблигации

Выпуск	Валюта	Купон,%	Ближайший купон	Погашение	Оферта	Цена	Изменение цены	Дюрация	Доходность	Объем эмисии, млн
Банковские еврооблигации										
Marshall Milk Investments, 2009	USD	14,00	-	28.09.2009	-	-	-	-	-	65
VITYAZ, 2010-A	RUB	16,48	31.08.2009	30.08.2010	-	-	-	-	-	895
VITYAZ, 2010-B	RUB	10,62	31.08.2009	30.08.2010	-	-	-	-	-	895
VITYAZ, 2011-1	RUB	22,01	30.01.2010	30.07.2011	-	-	-	-	-	659
VITYAZ, 2011-2	RUB	22,01	30.01.2010	30.07.2011	-	-	-	-	-	600
VITYAZ, 2011-A	RUB	18,50	21.01.2010	21.01.2011	-	-	-	-	-	476
VITYAZ, 2011-B	USD	18,50	21.01.2010	21.01.2011	-	-	-	-	-	1
VTB Bank Europe, 2009	USD	1,38	06.10.2009	06.10.2009	-	99,94	-0,00	0,12	2,01	500
АБСОЛЮТ БАНК, 2010	USD	9,12	30.09.2009	30.03.2010	-	101,13	0,01	0,58	7,13	175
АИЖК, 2011	RUB	8,50	10.09.2009	10.11.2011	-	-	-	-	-	2 600
TransAlp 2 Securities, 2009-A	RUB	10,00	-	16.10.2009	-	-	-	-	-	2 290
TransAlp 2 Securities, 2009-B	RUB	16,89	10.09.2009	16.10.2009	-	-	-	-	-	1 592
АК БАРС БАНК, 2010	USD	8,25	28.12.2009	28.06.2010	-	100,22	0,06	0,82	7,88	250
АК БАРС БАНК, 2011	USD	9,25	20.12.2009	20.06.2011	-	96,51	0,11	1,69	11,34	300
Альфа-Банк, 2009	USD	7,88	10.10.2009	10.10.2009	-	100,25	-0,00	0,13	5,72	400
Альфа-Банк, 2011-B	EUR	3,18	15.09.2009	15.12.2011	-	-	-	-	-	230
Альфа-Банк, 2011-C	USD	2,53	15.09.2009	15.12.2011	-	-	-	-	-	260
Альфа-Банк, 2012	USD	8,20	25.12.2009	25.06.2012	-	95,55	0,02	2,55	10,03	500
Альфа-Банк, 2012-A	USD	2,63	15.09.2009	15.03.2012	-	-	-	-	-	200
Альфа-Банк, 2012-B	USD	2,63	15.09.2009	29.03.2012	-	-	-	-	-	200
Альфа-Банк, 2013	USD	9,25	24.12.2009	24.06.2013	24.06.2011	97,23	0,02	1,70	10,94	400
Альфа-Банк, 2015	USD	8,62	09.12.2009	09.12.2015	-	84,45	-	1,22	12,30	225
Альфа-Банк, 2017	USD	8,64	22.02.2010	22.02.2017	-	82,31	-0,00	2,27	9,17	300
Банк Zenit, 2009	USD	8,75	27.10.2009	27.10.2009	-	100,49	-0,00	0,17	5,72	200
Банк Москвы, 2009	USD	8,00	28.09.2009	28.09.2009	-	100,40	0,10	0,09	3,45	250
Банк Москвы, 2009R	RUB	7,25	25.11.2009	25.11.2009	-	98,44	-0,00	0,25	13,50	5 000
Банк Москвы, 2010	USD	7,38	26.11.2009	26.11.2010	-	102,69	0,09	1,20	5,05	300
Банк Москвы, 2011	CHF	6,25	04.03.2010	04.03.2011	-	-	-	-	-	250
Банк Москвы, 2013	USD	7,34	13.11.2009	13.05.2013	-	97,14	0,12	3,25	8,20	500
Банк Москвы, 2015	USD	7,50	25.11.2009	25.11.2015	-	91,89	-0,00	1,19	8,83	300
Банк Москвы, 2017	USD	6,81	10.11.2009	10.05.2017	-	82,71	-0,00	2,44	10,63	400
Банк Петрокоммерц, 2009-2	USD	8,75	17.12.2009	17.12.2009	-	100,57	0,02	0,31	6,69	425
Банк Русский стандарт, 2009	EUR	6,82	16.09.2009	16.09.2009	-	99,88	-0,00	0,06	8,27	400
Банк Русский стандарт, 2010	USD	7,50	07.10.2009	07.10.2010	-	93,85	0,07	1,06	13,53	500
Банк Русский стандарт, 2010-2	USD	8,48	29.12.2009	29.06.2010	-	95,79	0,05	0,82	13,83	400
Банк Русский стандарт, 2011	USD	8,62	05.11.2009	05.05.2011	-	89,91	0,23	1,57	15,53	350
Банк Русский стандарт, 2015	USD	8,88	16.12.2009	16.12.2015	-	71,82	-0,00	4,48	17,45	200
Банк Русский стандарт, 2016	USD	9,75	01.12.2009	01.12.2016	-	71,73	-0,00	1,99	16,10	200
Банк Санкт-Петербург, 2009	USD	9,50	25.11.2009	25.11.2009	-	100,49	0,01	0,25	7,32	125
Банк Санкт-Петербург, 2017	USD	10,50	25.01.2010	25.07.2017	-	75,50	-	-	-	100
Банк Союз, 2010	USD	9,38	16.02.2010	16.02.2010	-	90,50	-	-	-	125
БТА Банк (Россия), 2009	USD	9,88	21.12.2009	21.12.2009	-	94,53	-	-	-	100
ВТБ 24, 2009	USD	1,45	08.09.2009	07.12.2009	-	99,12	0,00	0,04	4,33	500
Восточный Экспресс Банк, 2017	USD	11,00	27.12.2009	27.06.2017	-	-	-	-	-	43
ВТБ, 2009-3	USD	2,18	02.11.2009	02.11.2009	-	99,89	-0,00	0,19	2,84	800
ВТБ, 2010, GBP	GBP	6,33	15.03.2010	15.03.2010	-	100,05	0,08	0,55	5,92	300
ВТБ, 2011	USD	7,50	12.10.2009	12.10.2011	-	102,00	0,56	1,96	6,41	450
ВТБ, 2011-2	EUR	8,25	30.06.2010	30.06.2011	-	104,01	-0,00	1,77	5,88	1 000
ВТБ, 2012	USD	6,61	31.10.2009	31.10.2012	-	96,13	-0,06	2,85	7,96	1 200
ВТБ, 2012-2	RUB	7,25	06.12.2009	28.11.2012	-	-	-	-	-	30 000
ВТБ, 2015	USD	6,32	04.02.2010	04.02.2015	-	97,83	-0,00	0,44	6,99	750
ВТБ, 2016	EUR	4,25	15.02.2010	15.02.2016	15.02.2011	96,56	0,00	1,44	6,75	500
ВТБ, 2018	USD	6,88	28.11.2009	29.05.2018	28.05.2013	92,79	0,03	3,30	9,18	2 000
ВТБ, 2035	USD	6,25	30.12.2009	30.06.2035	30.06.2015	85,12	0,03	4,85	9,63	1 000
ВТБ Северо-Запад, 2015	USD	6,20	29.09.2009	29.09.2015	-	94,59	-0,00	4,88	8,59	400
Газбанк, 2010	USD	9,75	15.11.2009	20.05.2010	-	97,25	-	-	-	100
Газпромбанк, 2010	RUB	7,25	22.02.2010	22.02.2010	-	96,94	-	0,49	13,96	10 000
Газпромбанк, 2010-2	USD	1,48	05.10.2009	04.04.2010	-	97,88	-0,00	0,11	4,85	700
Газпромбанк, 2010-3, CHF	CHF	6,53	13.08.2010	13.08.2010	-	101,80	-	-	-	500
Газпромбанк, 2011	USD	7,97	15.12.2009	16.06.2011	-	101,94	0,12	1,70	6,73	300
Газпромбанк, 2013	USD	7,93	30.12.2009	28.06.2013	-	97,72	0,03	3,34	8,64	500
Газпромбанк, 2015	USD	6,50	23.09.2009	23.09.2015	-	86,10	0,13	4,87	9,54	1 000
Еврокоммерц, 2009	RUB	Error:	13.07.2009	10.10.2009	-	-	-	-	-	5 000
Инвестиционный банк ТРАСТ, 2009	USD	9,25	05.10.2009	05.10.2009	-	93,50	-	0,11	69,78	150
КРЕДИТ ЕВРОПА БАНК, 2010	USD	7,50	13.10.2009	13.04.2010	-	100,91	0,00	0,62	5,99	250
ЛОКО-Банк(ЗАО), 2010	USD	10,00	01.09.2009	01.03.2010	-	96,50	-	-	-	100



Банковские еврооблигации

Выпуск	Валюта	Купон,%	Ближайший купон	Погашение	Оферта	Цена	Изменение цены	Дюрация	Доходность	Объем эмиссии, млн
Банковские еврооблигации										
МБРР, 2016	USD	8,88	10.09.2009	10.03.2016	-	75,00	-	-	-	60
МДМ-Банк, 2010	USD	7,76	25.01.2010	25.01.2010	-	▲ 100,54	0,03	0,42	6,31	425
МДМ-Банк, 2011	USD	9,75	21.01.2010	21.07.2011	-	▲ 98,92	0,03	1,77	10,38	200
Международный Промышленный Банк, 2010	USD	9,50	12.02.2010	12.02.2010	-	▲ 96,47	0,03	0,46	17,60	150
Международный Промышленный Банк, 2010-2	EUR	9,00	06.07.2010	06.07.2010	-	95,00	-	0,86	15,37	200
Московский Кредитный банк, 2009	USD	10,25	21.10.2009	21.10.2009	-	100,25	-	-	-	100
Национальный Банк ТРАСТ, 2010	USD	9,38	29.11.2009	29.05.2010	-	70,00	-	-	-	200
Национальный Банк ТРАСТ, 2012	USD	11,50	06.09.2009	06.09.2012	-	-	-	-	-	20
Национальный Банк ТРАСТ, 2012-2	USD	11,00	13.12.2009	13.12.2012	-	-	-	-	-	35
НОМОС-БАНК, 2010	USD	8,19	02.02.2010	02.02.2010	-	▲ 100,06	0,03	0,44	7,92	200
НОМОС-БАНК, 2016	USD	9,75	20.10.2009	20.10.2016	-	81,50	-	-	-	125
Пробизнесбанк, 2010	RUB	9,75	09.01.2010	09.07.2010	-	-	-	-	-	3 000
Пробизнесбанк, 2010-2	USD	12,50	18.02.2010	18.08.2010	-	-	-	-	-	80
Промсвязьбанк, 2010	USD	8,75	04.10.2009	04.10.2010	-	▲ 100,40	0,07	1,05	8,28	200
Промсвязьбанк, 2011	USD	8,75	20.10.2009	20.10.2011	-	▲ 95,31	0,12	1,95	11,18	225
Промсвязьбанк, 2012-2	USD	9,62	23.11.2009	23.05.2012	-	▲ 90,72	0,13	2,40	13,72	200
Промсвязьбанк, 2013	USD	10,75	15.01.2010	15.07.2013	15.07.2011	▲ 95,57	0,02	1,74	13,47	150
Промсвязьбанк, 2018	USD	12,50	31.01.2010	31.01.2018	-	94,12	-	2,85	14,25	100
Ренессанс Капитал, 2009	USD	8,75	17.11.2009	17.11.2009	-	96,00	-	-	-	250
Ренессанс Капитал, 2010	USD	9,50	27.12.2009	27.06.2010	-	65,04	-	-	-	300
Росбанк, 2009	USD	9,75	24.09.2009	24.09.2009	-	100,25	-	0,08	6,52	300
Росбанк, 2009R	RUB	8,00	30.09.2009	30.09.2009	-	▼ 99,00	-0,00	0,10	17,89	7 000
Росбанк, 2012	USD	10,14	01.01.2010	01.07.2012	-	84,71	-	-	-	130
Россельхозбанк, 2010	USD	6,88	29.11.2009	29.11.2010	-	▲ 102,81	0,09	1,21	4,48	350
Россельхозбанк, 2010	CHF	3,58	29.03.2010	29.03.2010	-	-	-	-	-	375
Россельхозбанк, 2012	CHF	6,26	30.04.2010	30.04.2012	-	-	-	-	-	150
Россельхозбанк, 2013	USD	7,18	16.11.2009	16.05.2013	-	▼ 100,32	-0,22	3,27	7,03	700
Россельхозбанк, 2014	USD	7,12	14.01.2010	14.01.2014	-	▲ 99,04	0,13	3,81	7,35	750
Россельхозбанк, 2016	USD	6,97	21.09.2009	21.09.2016	-	▼ 93,41	-0,00	1,90	7,66	500
Россельхозбанк, 2017	USD	6,30	15.11.2009	15.05.2017	-	▲ 89,70	0,13	6,02	8,09	1 250
Россельхозбанк, 2018	USD	7,75	29.11.2009	29.05.2018	-	▲ 96,88	0,12	6,36	8,23	1 000
Российский Банк Развития, 2009	RUB	8,25	20.11.2009	20.11.2009	-	-	-	-	-	4 000
СБ Банк, 2017	USD	12,00	20.12.2009	20.12.2017	-	-	-	-	-	50
Сбербанк России, 2011	USD	5,93	14.11.2009	14.11.2011	-	▲ 102,07	0,12	2,08	4,87	750
Сбербанк России, 2013	USD	6,48	15.11.2009	15.05.2013	-	▲ 100,48	0,13	3,31	6,29	500
Сбербанк России, 2013-2	USD	6,47	02.01.2010	02.07.2013	-	▲ 100,63	0,12	3,44	6,24	500
Сбербанк России, 2015	USD	6,23	11.02.2010	11.02.2015	-	▼ 98,82	-0,00	0,46	6,43	1 000
Татфондбанк, 2010	USD	9,75	26.10.2009	26.04.2010	-	▼ 96,39	-0,01	0,65	15,57	200
Транскапиталбанк, 2010	USD	9,12	10.11.2009	10.05.2010	-	▼ 96,18	-0,01	0,69	14,95	175
Транскапиталбанк, 2017	USD	10,51	18.09.2009	18.07.2017	-	70,38	-	-	-	100
ТрансКредитБанк, 2010	USD	7,00	16.11.2009	16.05.2010	-	▲ 100,59	0,05	0,71	6,07	400
ТрансКредитБанк, 2011	USD	9,00	23.12.2009	25.06.2011	-	▲ 100,96	0,12	1,71	8,34	350
УРСА Банк, 2009, HUF	HUF	10,50	21.09.2009	21.09.2009	-	-	-	-	-	4 500
УРСА Банк, 2010	USD	12,25	06.01.2010	06.07.2010	-	-	-	-	-	30
УРСА Банк, 2010-2	RUB	9,12	26.08.2009	26.02.2010	-	▼ 97,37	-0,00	0,48	14,73	5 000
УРСА Банк, 2010-3	EUR	7,00	21.05.2010	21.05.2010	-	▼ 99,84	-0,00	0,74	7,10	400
УРСА Банк, 2011	USD	12,00	30.12.2009	30.12.2011	-	▲ 98,56	0,13	2,08	12,65	130
УРСА Банк, 2011-2	EUR	8,30	16.11.2009	16.11.2011	-	▼ 98,91	-0,00	2,00	8,83	300
Ханты-Мансийский банк, 2018	USD	11,00	20.12.2009	20.06.2018	-	-	-	-	-	100
ХКФ Банк, 2010	USD	9,50	11.10.2009	11.04.2010	-	97,00	-	-	-	200
ХКФ Банк, 2011	USD	11,00	20.12.2009	20.06.2011	20.12.2009	-	99,96	-	-	500
ХКФ Банк, 2011-2	USD	11,75	11.02.2010	11.08.2011	11.08.2010	▲ 100,47	0,03	1,80	11,47	450



Раскрытие информации

Заявление аналитика и подтверждение о снятии ответственности

Настоящий отчет подготовлен аналитиком (ами) ИК «Велес Капитал». Приведенные в данном отчете оценки отражают личное мнение аналитика (ов). Вознаграждение аналитиков не зависит, никогда не зависело и не будет зависеть от конкретных рекомендаций или оценок, указанных в данном отчете. Вознаграждение аналитиков зависит от общей эффективности бизнеса ИК «Велес Капитал», определяющейся инвестиционной выгодой клиентов компании, а также доходами от иных видов деятельности ИК «Велес Капитал».

Данный отчет, подготовленный Аналитическим управлением ИК «Велес Капитал», основан на общедоступной информации. Настоящий обзор был подготовлен независимо от других подразделений ИК «Велес Капитал», и любые рекомендации и суждения, представленные в данном отчете, отражают исключительно точку зрения аналитика (ов), участвовавших в написании данного обзора. В связи с этим, ИК «Велес Капитал» считает необходимым заявить, что аналитики и Компания не несут ответственности за содержание данного отчета. Аналитики ИК «Велес Капитал» не берут на себя ответственность регулярно обновлять данные, находящиеся в данном отчете, а также сообщать обо всех изменениях, вносимых в данный обзор.

Данный аналитический материал ИК «Велес Капитал» может быть использован только в информационных целях. Компания не дает гарантий относительно полноты и точности приведенной в этом отчете информации и ее достоверности, а также не несет ответственности за прямые или косвенные убытки от использования данных материалов. Данный документ не может служить основанием для покупки или продажи тех или иных ценных бумаг, а также рассматриваться как oferta со стороны ИК «Велес Капитал». ИК «Велес Капитал» и (или) ее дочерние предприятия, а также сотрудники, директора и аналитики ИК «Велес Капитал» имеют право покупать и продавать любые ценные бумаги, упоминаемые в данном обзоре.

ИК «Велес Капитал» и (или) ее дочерние предприятия могут выступать в качестве маркет-мейкера или нести обязательства по андеррайтингу ценных бумаг компаний, упоминаемых в настоящем обзоре, могут продавать или покупать их для клиентов, а также совершать иные действия, не противоречащие российскому законодательству. ИК «Велес Капитал» и (или) ее дочерние предприятия также могут быть заинтересованы в возможности предоставления компаниям, упомянутым в данном обзоре, инвестиционно-банковских или иных услуг.

Все права на данный бюллетень принадлежат ИК «Велес Капитал». Воспроизведение и/или распространение аналитических материалов ИК «Велес Капитал» не может осуществляться без письменного разрешения Компании. © Велес Капитал 2009 г.

Для получения дополнительной информации и разъяснений просьба обращаться в Аналитическое управление ИК «Велес Капитал».

**Аналитическое управление****research@veles-capital.ru**

Михаил Зак
Начальник Управления
MZak@veles-capital.ru

Иван Манаенко
Начальник отдела анализа
долгового рынка
IManaenko@veles-capital.ru

Илья Федотов
Телекоммуникации
IFedotov@veles-capital.ru

Дмитрий Лютягин
Нефть и газ
SFomenko@veles-capital.ru

Станислав Фоменко
Металлургия, машиностроение
SFomenko@veles-capital.ru

Марина Иркин
Металлургия, машиностроение
Mirkly@veles-capital.ru

Олег Зотиков
Энергетика
OZotikov@veles-capital.ru

Управление по работе с долговыми обязательствами**Bills@veles-capital.ru**

Оксана Теличко
Начальник управления
OSolonchenko@veles-capital.ru

Евгений Шиленков
Зам. начальника управления
EShilentov@veles-capital.ru

Михаил Мамонов
Начальник отдела по работе с
векселями
MMamonov@veles-capital.ru

Ольга Боголюбова
Специалист
OBogolubova@veles-capital.ru

Юлия Шабалина
Специалист
YShabalina@veles-capital.ru

Оксана Степанова
Специалист
OStepanova@veles-capital.ru

Олег Медведев
Начальник отдела по работе с
облигациями
OMedvedev@veles-capital.ru

Александр Аникин
Главный специалист
AAnikin@veles-capital.ru

Доверительное управление**am@veles-capital.ru**

Бейшен Исаев
Начальник Управления
BIsaev@veles-capital.ru

Станислав Бродский
Инвестиционные продукты
SBrodsky@veles-capital.ru

Вадим Лабед
Работа с инвесторами
VLabeled@veles-capital.ru

Россия, Москва, 123610, Краснопресненская наб., д. 12,
7 подъезд, 18 этаж
Телефон: 7 (495) 258 1988
Факс: 7 (495) 258 1989
www.veles-capital.ru

Украина, Киев, 04070, ул. Набережно-Крещатицкая,
д. 37/55
Телефон: 38 (044) 459 0250
Факс: 38 (044) 459 0251